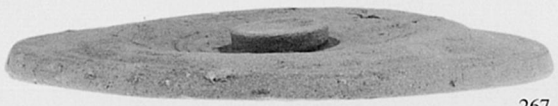


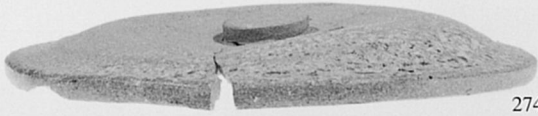
図版第48  
 赤坂C遺跡  
 I地区  
 S-01  
 須恵器窯跡  
 出土遺物  
 杯蓋(1/2)



267 1



469 2



274 3



471 4



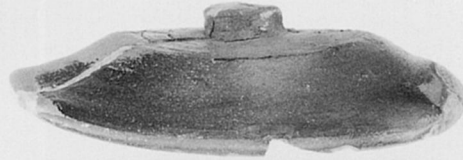
5



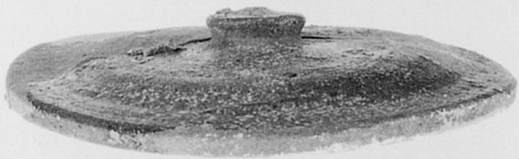
6



239 7



8



9



10



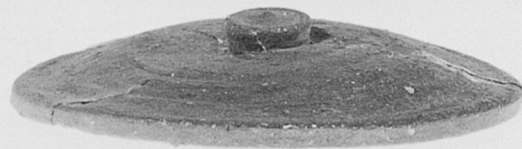
268 11



12



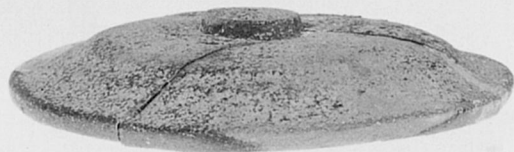
332 13



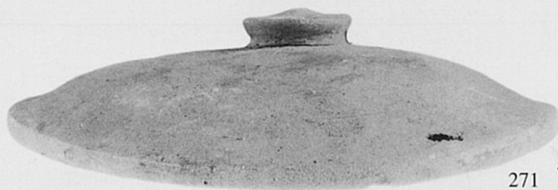
14



370 15



16



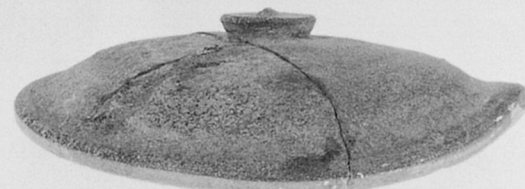
271 17



18



19



20

図版第49

赤坂C遺跡

I地区

S-01

須恵器窯跡

出土遺物

杯B

1~10. (1/2)

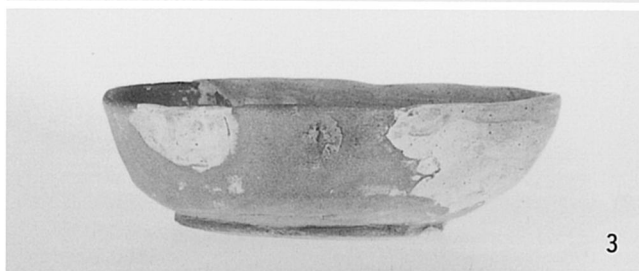
11~16. (1/2.5)



1



2



3



4



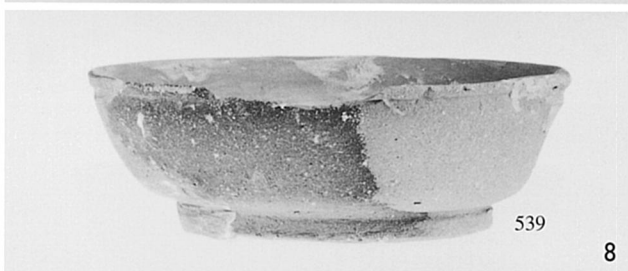
5



6



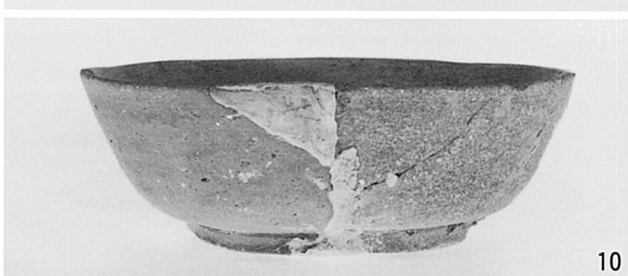
7



8



9



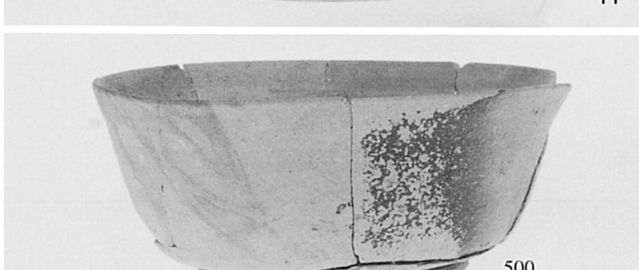
10



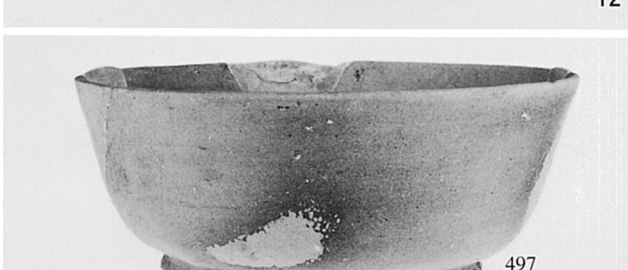
11



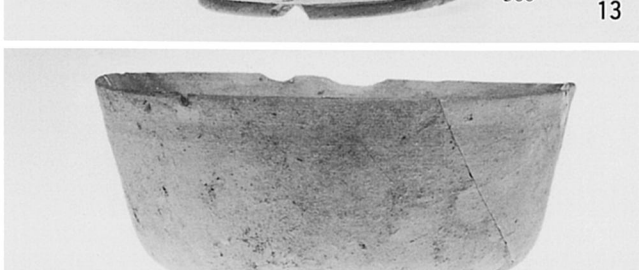
12



13



14



15



16

図版第50

赤坂C遺跡

I地区

S-01

須恵器窯跡

出土遺物

1・2. 杯B

(1/2.5)

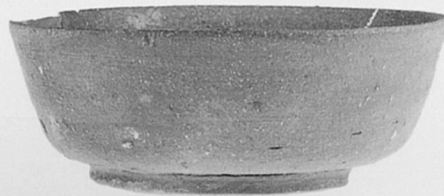
3~17. 杯A

(1/2)



498

1



2

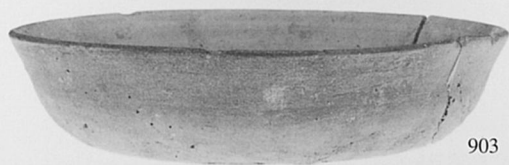


879

4



3

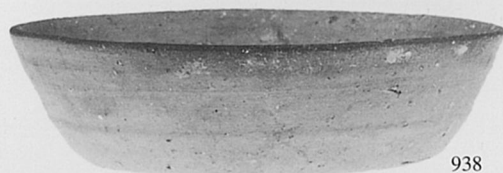


903

6



5



938

8

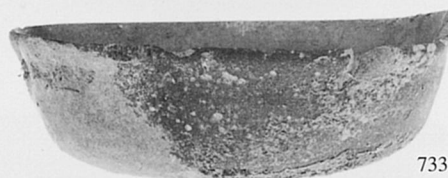


7



846

10



733

9



744

12



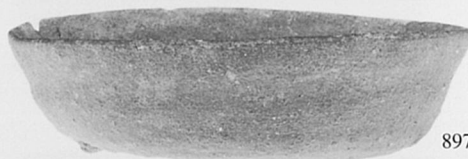
990

11



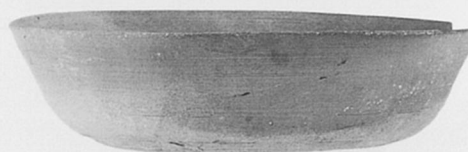
725

14

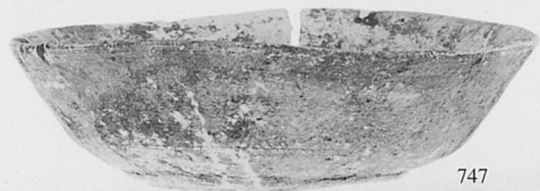


897

13

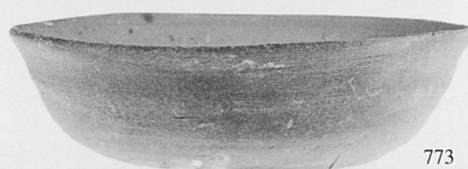


15



747

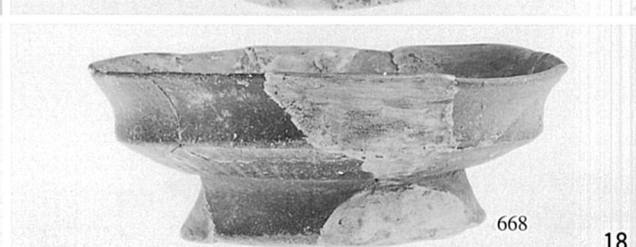
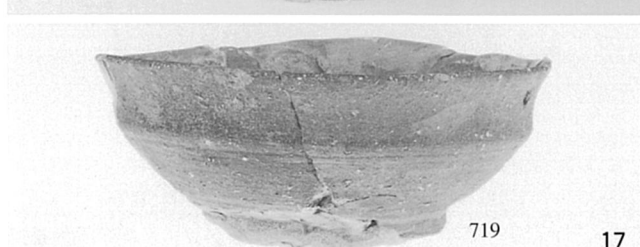
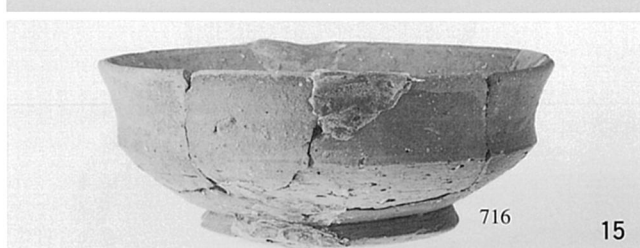
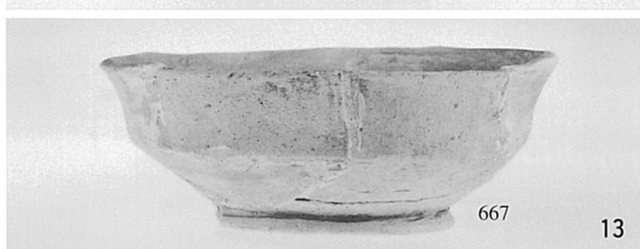
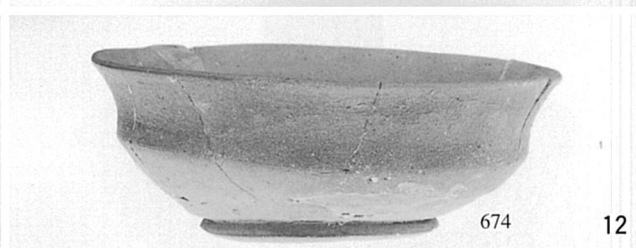
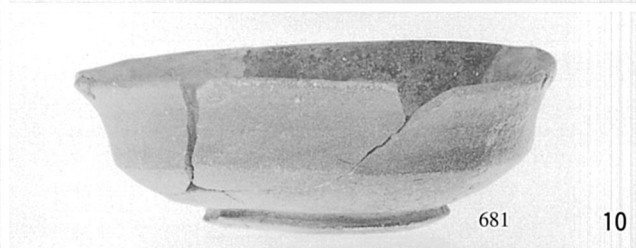
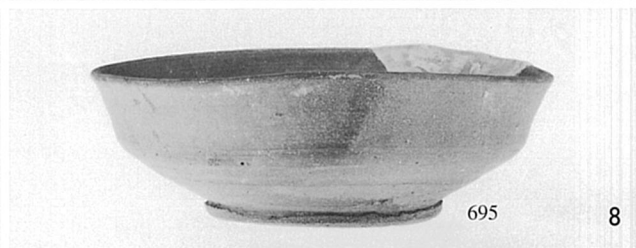
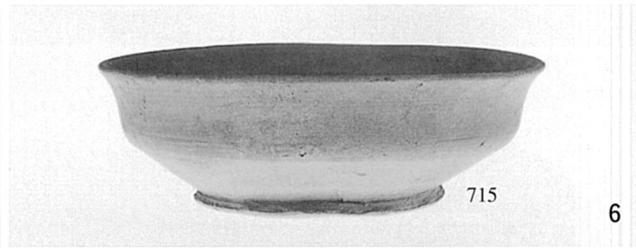
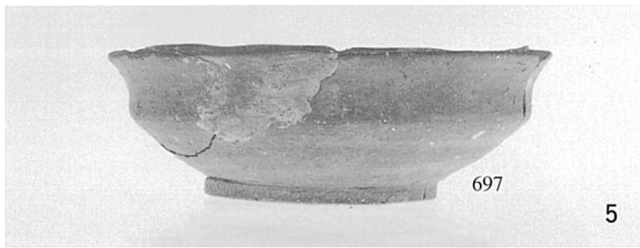
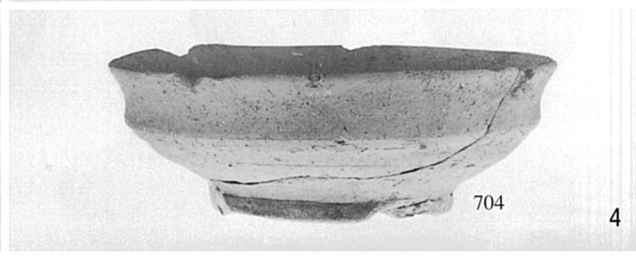
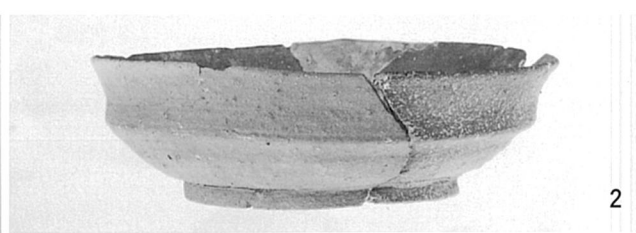
16



773

17

図版第51  
赤坂C遺跡  
I地区  
S-01  
須恵器窯跡  
出土遺物  
稜碗(1/2)



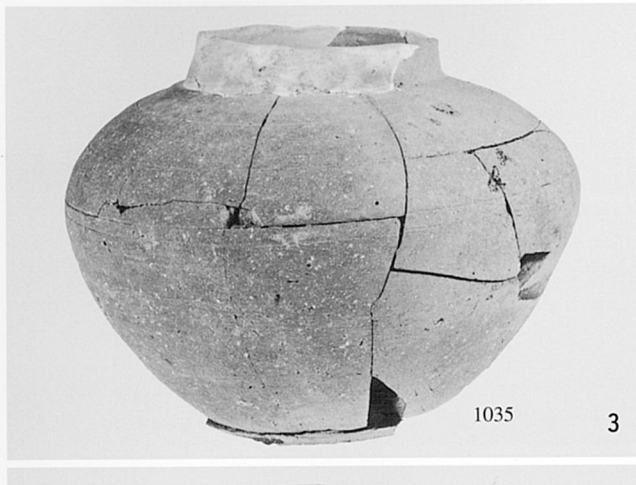


1



1032

2



1035

3

2・3. 短頸壺  
(1/3)



1050

4



1056

5

4・5. 長頸壺  
(1/3)



1054

6



1074

7

6・7. 広口壺  
(1/3)

図版第53

赤坂C遺跡

I地区

S-01

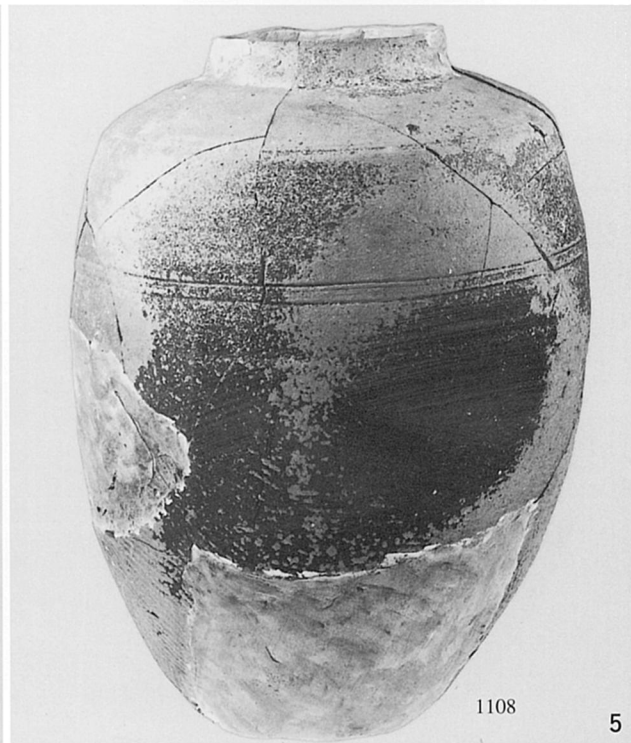
須恵器窯跡

出土遺物

直口壺



2~5. (1/3)



図版第54  
赤坂C遺跡  
I地区  
S-01  
須恵器窯跡  
出土遺物  
直口壺(1/3)



1095

1



1097

2



1118

3



1075

4



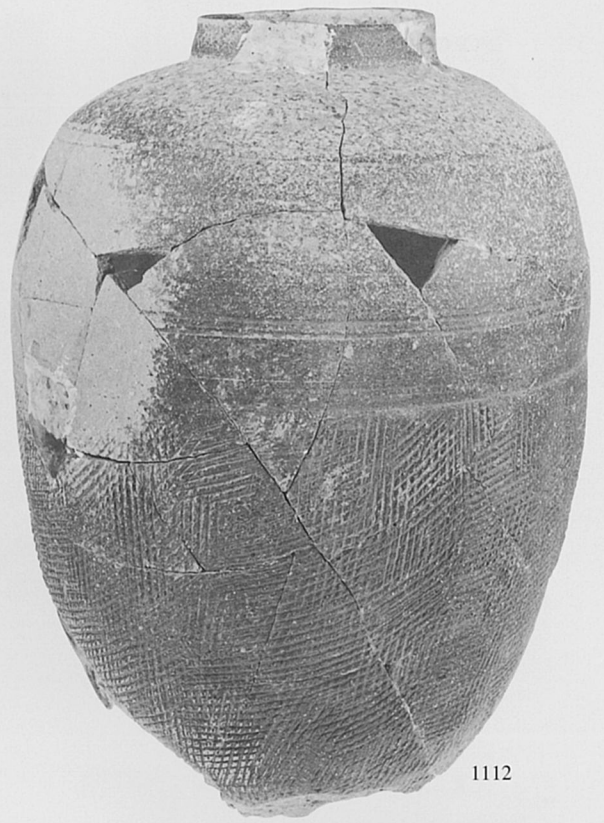
1076

5

図版第55  
赤坂C遺跡  
I地区  
S-01  
須恵器窯跡  
出土遺物



1116



1112

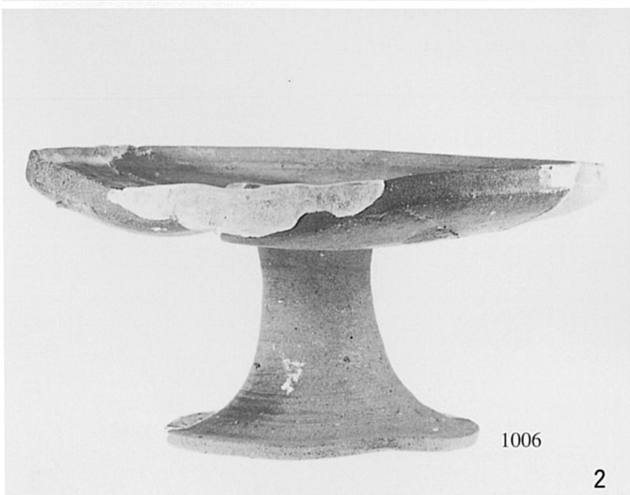


1083



1084

1. 直口壺(1/3)



1006

2



1004

3

2・3. 高杯(1/3)





1



1140



1123



1124



1146

2. 横瓶(1/3)  
1123・1124  
長甕(1/3)  
1140・1146

2

図版第57

赤坂C遺跡

I地区

S-01

須恵器窯跡

出土遺物

横瓶(1/3)

1122・1126

1127・1131

長甕(1/3)

1137・1156



1127



1137



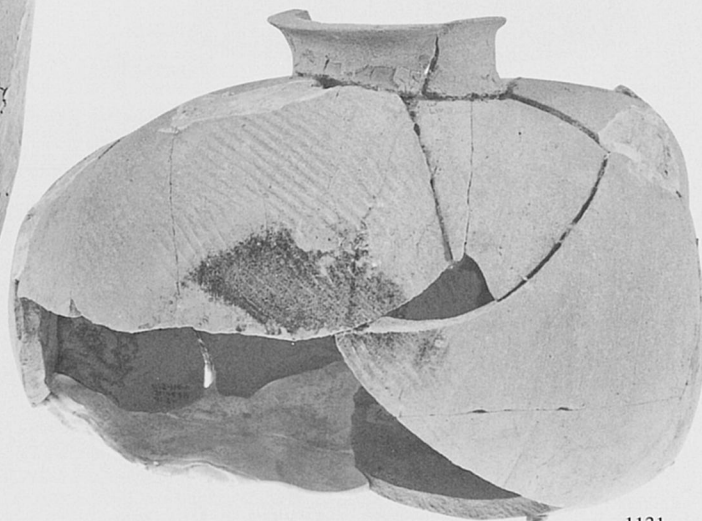
1126



1122



1156



1131

図版第58

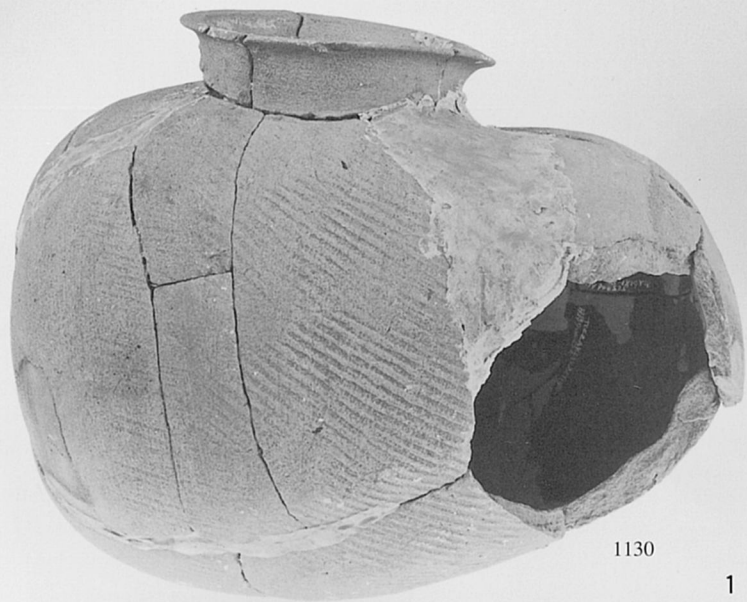
赤坂C遺跡

I地区

S-01

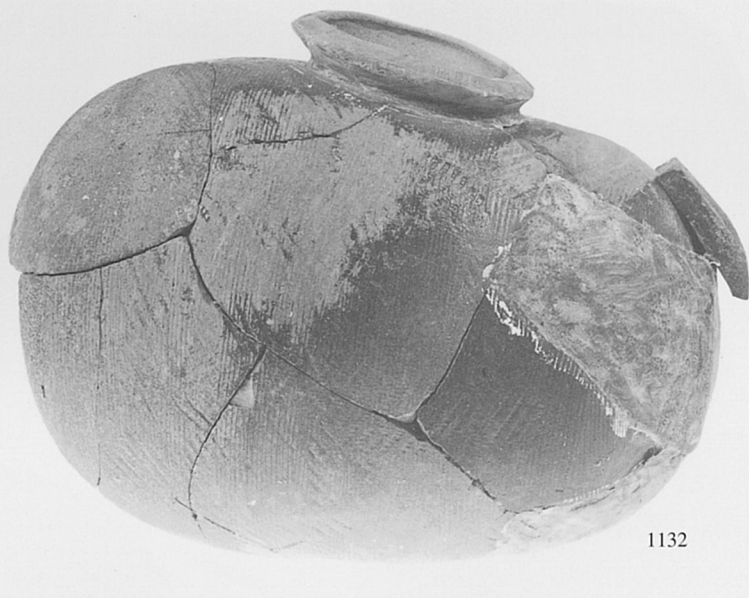
須恵器窯跡

出土遺物



1. 横瓶(1/3)

2. 外面(Ha-2)

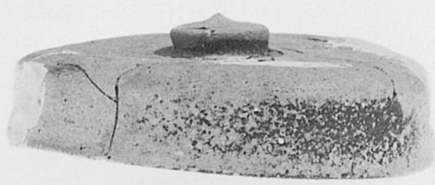


3. 横瓶(1/3)

4. 外面(Hb-1)



5~12.  
壺蓋



図版第59

赤坂C遺跡

I地区

S-01

須恵器窯跡

出土遺物

甕



1



1181



1182

2  
(1/5)



1166



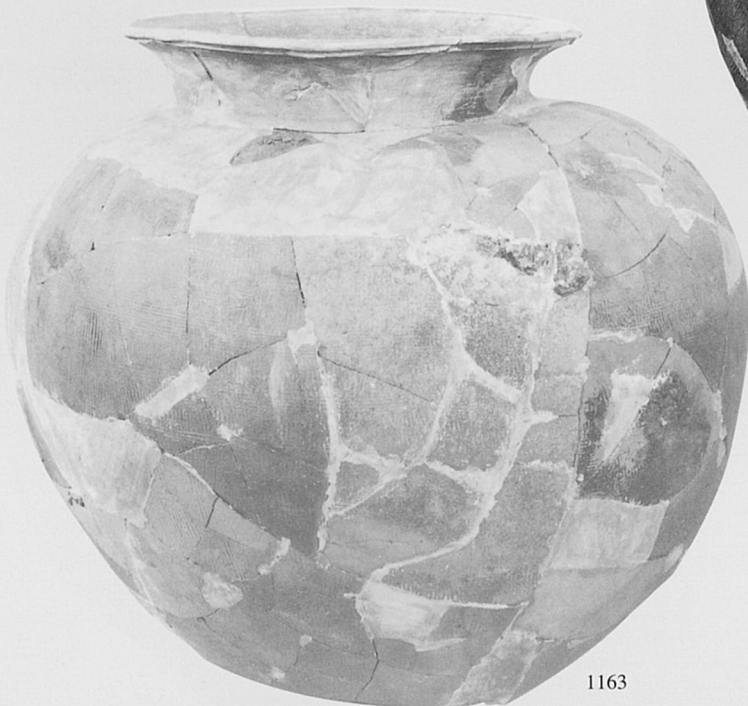
1177



1165



1158



1163

1158 (1/7)

1166

1163 (1/9)

1165

1177 (1/4)

図版第61

赤坂C遺跡

I地区

S-01

須恵器窯跡

出土遺物

甕



1235



1169



1159



1162



1176

1159

1162 (1/8)

1176

1169 (1/10)

1235

図版第62

赤坂C遺跡

I地区

S-01

須恵器窯跡

出土遺物

甕(1/5)



1201



1191



1196



1189



1193

図版第63

赤坂C遺跡

I地区

S-01

須恵器窯跡

出土遺物

甕(1/5)



1192



1190



1185



1195

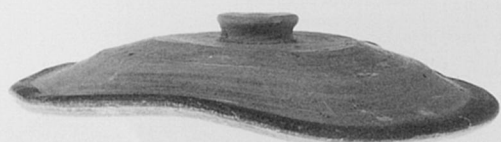


1187





1



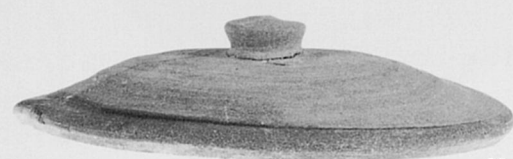
17 2



16 3



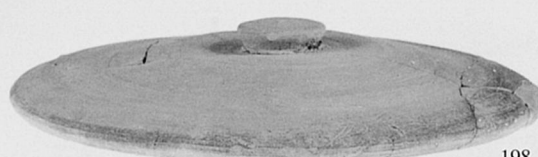
19 4



20 5



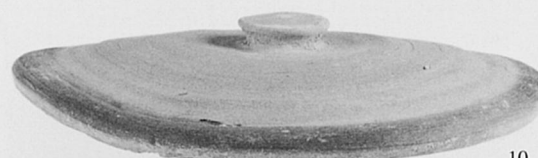
268 6



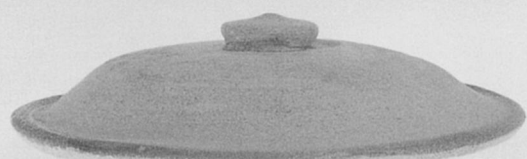
198 7



15 8



10 9



741 10



203 11



740 12



733 13



726 14

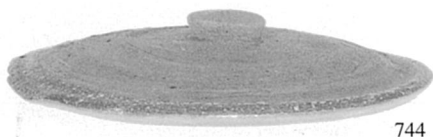


732 15

2~15. 杯蓋  
 (1/2)

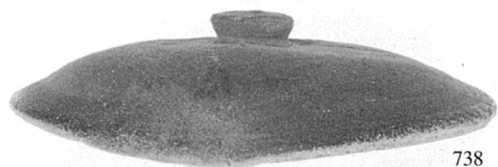
図版第65  
赤坂C遺跡  
XV地区  
S-03  
須恵器窯跡  
出土遺物

1~10. 杯蓋  
(1/2)



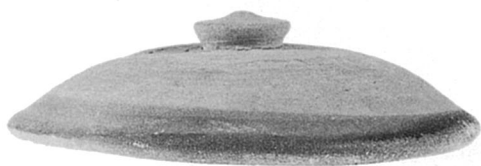
744

1



738

2



3



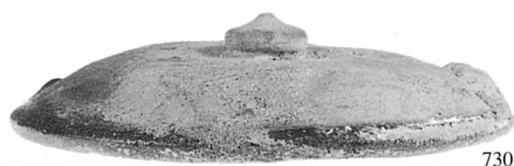
724

4



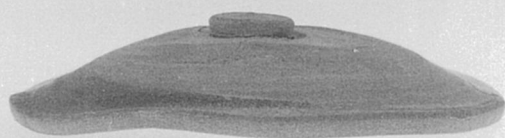
734

5



730

6



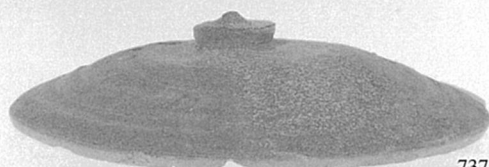
727

7



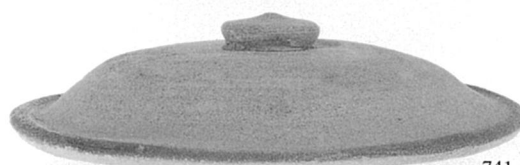
742

8



737

9



741

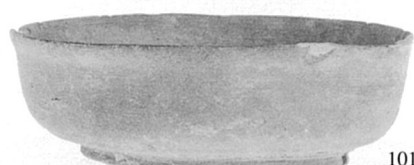
10

11~18. 杯B  
(1/2)



87

11



101

12



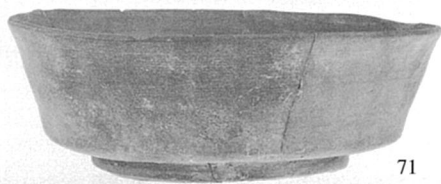
73

13



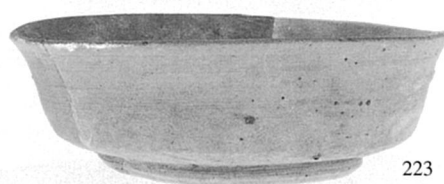
95

14



71

15



223

16



226

17



902

18

図版第66

赤坂C遺跡

XV地区

S-03

須恵器窯跡

出土遺物

杯B

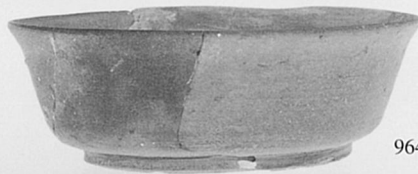
1~15・17.(1/2)

16・18.(1/2.5)



887

1



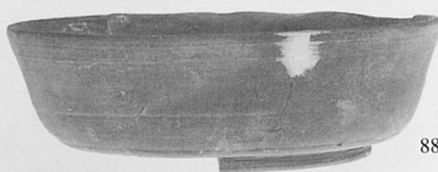
964

2



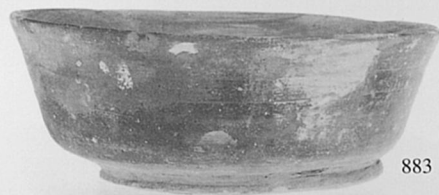
888

3



889

4



883

5



951

6

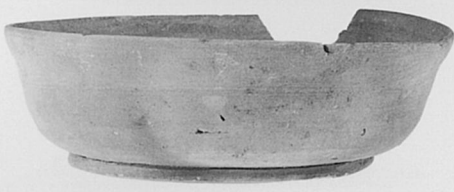


881

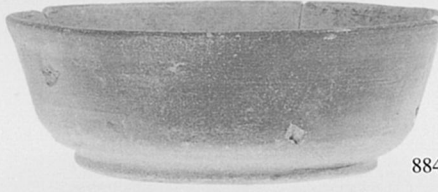
7



8

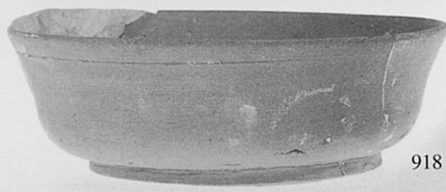


9



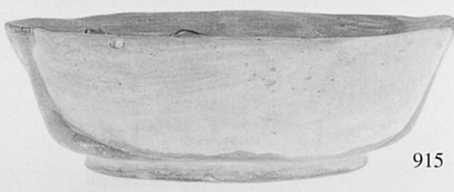
884

10



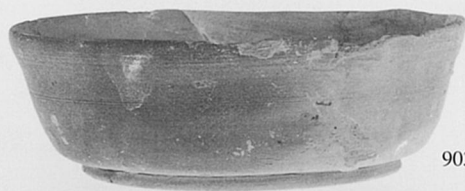
918

11



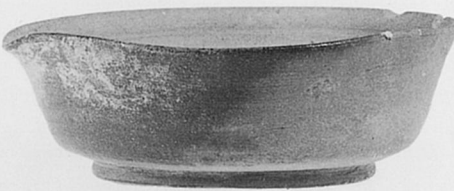
915

12



903

13



14



873

15

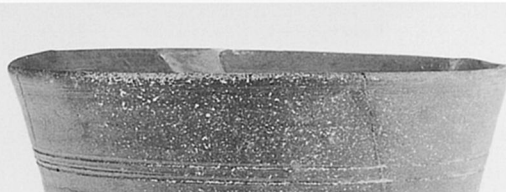


16



831

17



817

18

図版第67

赤坂C遺跡

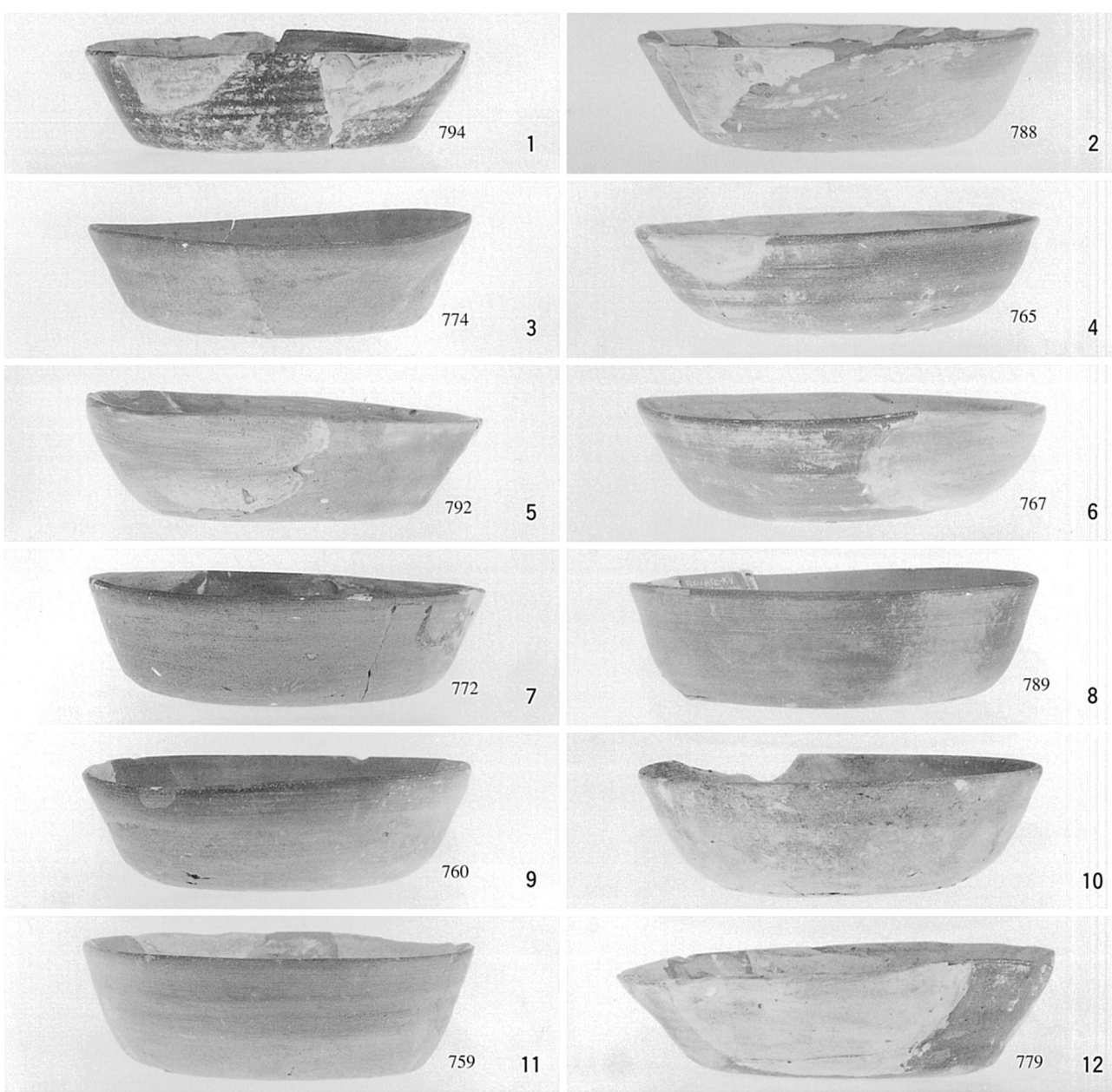
XV地区

S-03

須恵器窯跡

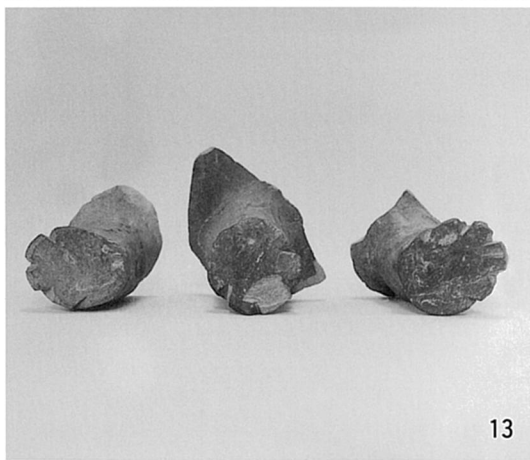
出土遺物

1~12. 杯A  
(1/2)



13・15. 獣脚  
(1/3)

14・16. 鉢  
1105 (1/3)  
1107 (1/5)



図版第68

赤坂C遺跡

XV地区

S-03

須恵器窯跡

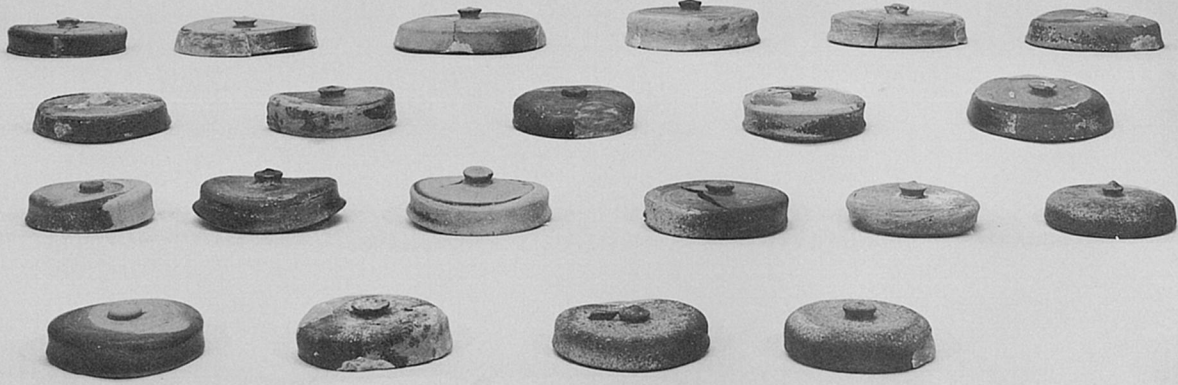
出土遺物

壺蓋

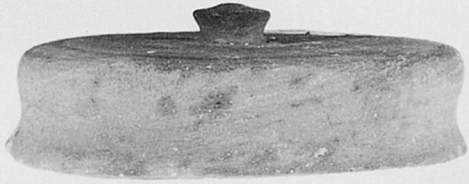
2~9・11~17.

(1/2)

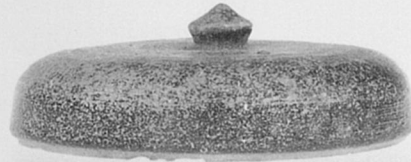
10. (1/2.5)



1



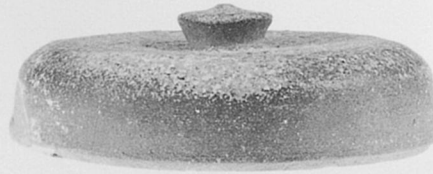
990 2



1017 3



1022 4



1023 5



1004 6



1024 7



1000 8



1019 9



276 10



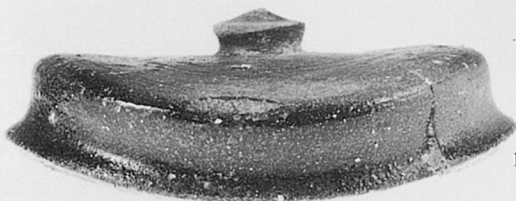
255 11



1003 12



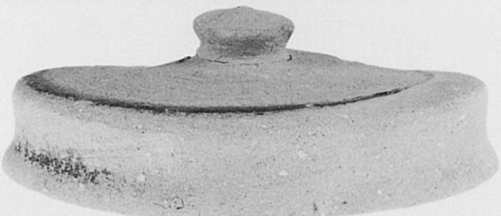
1016 13



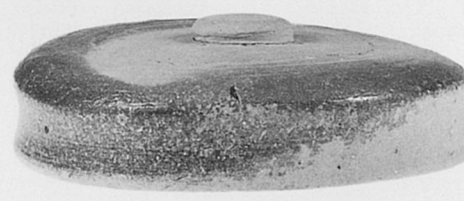
1009 14



1015 15



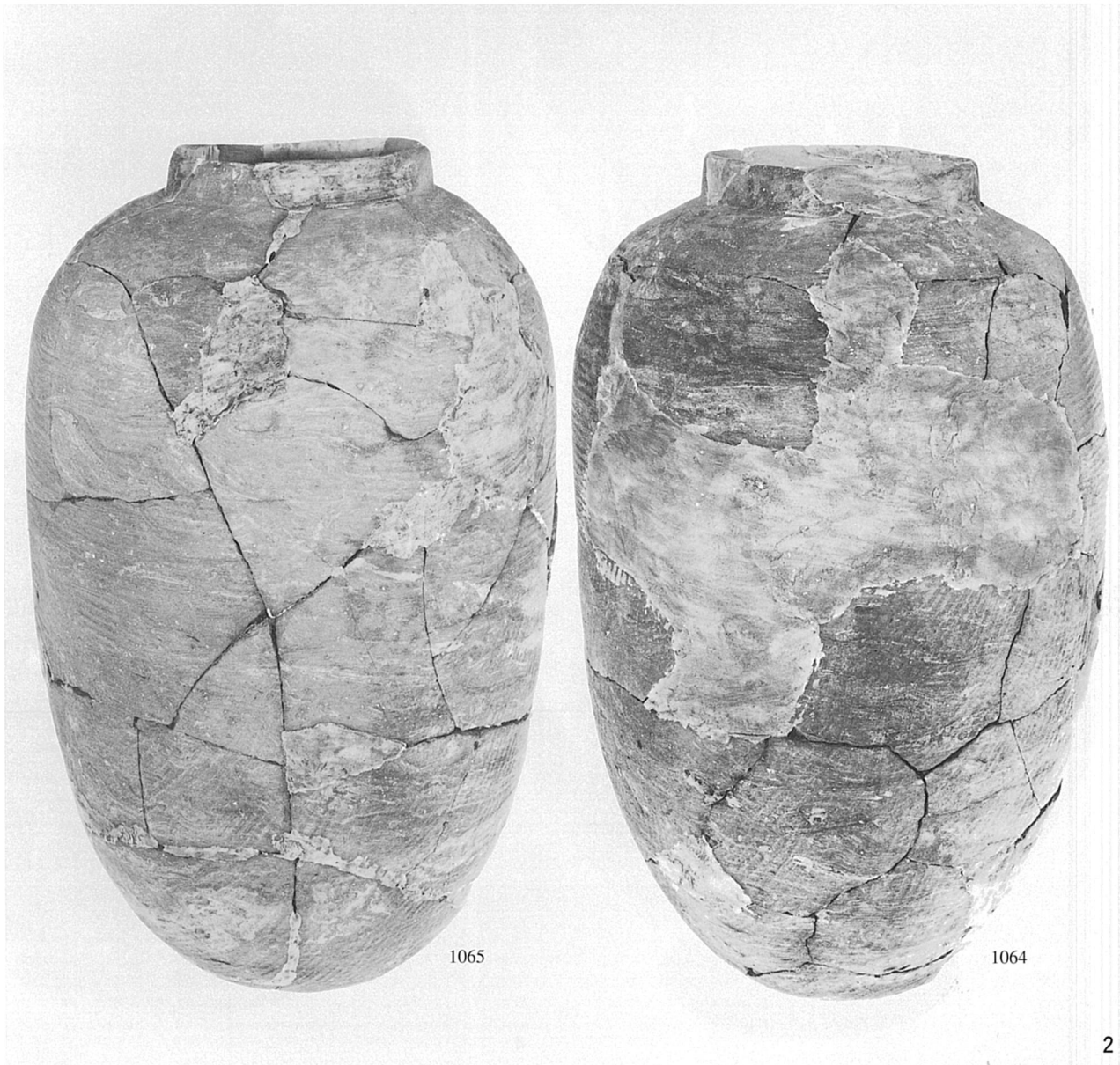
1006 16



1011 17



1



2. 直口壺  
 (1/3)

2

図版第70

赤坂C遺跡

XV地区

S-03

須恵器窯跡

出土遺物

短頸壺(1/3)



1027



1051

1



1036

2



1030

3



4



1043

5

図版第71  
赤坂C遺跡  
XV地区  
S-03  
須恵器窯跡  
出土遺物  
短頸壺<sup>(1/3)</sup>  
直口壺





図版第72

赤坂C遺跡

XV地区

S-03

須恵器窯跡

出土遺物

短頸壺

直口壺<sup>(1/3)</sup>



1026



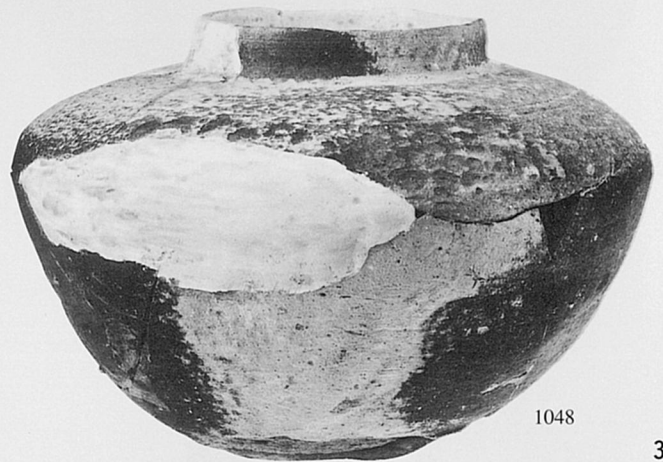
1035

1



1052

2



1048

3



1031

4



1070

5

図版第73  
赤坂C遺跡  
XV地区  
S-03  
須恵器窯跡  
出土遺物



2～4. 細頸壺  
(1/3)



2



3

5. 広口壺(1/3)



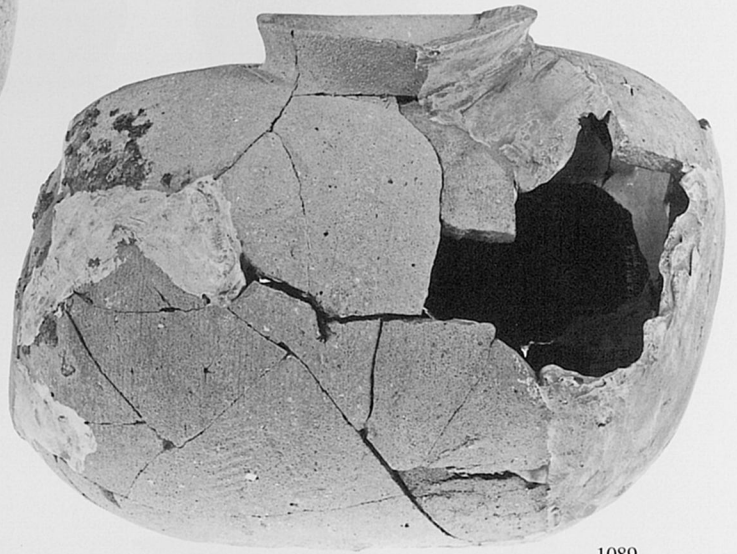
4



5



1075



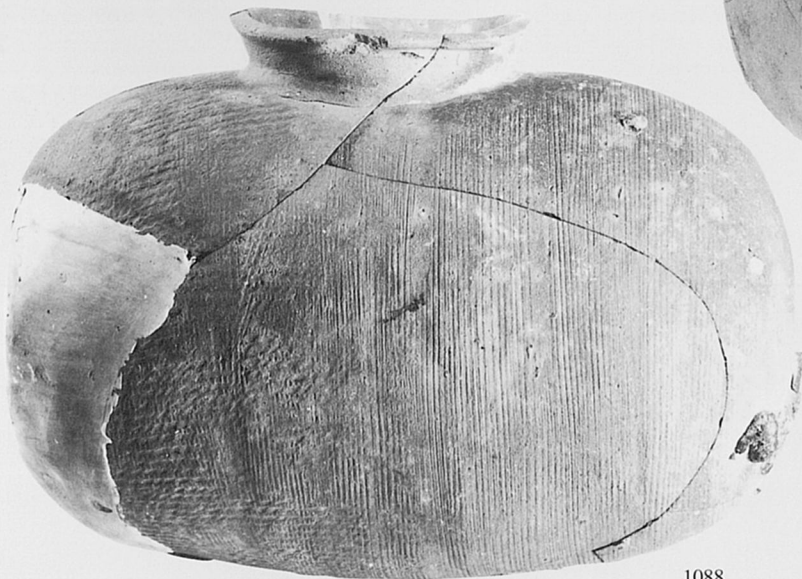
1089



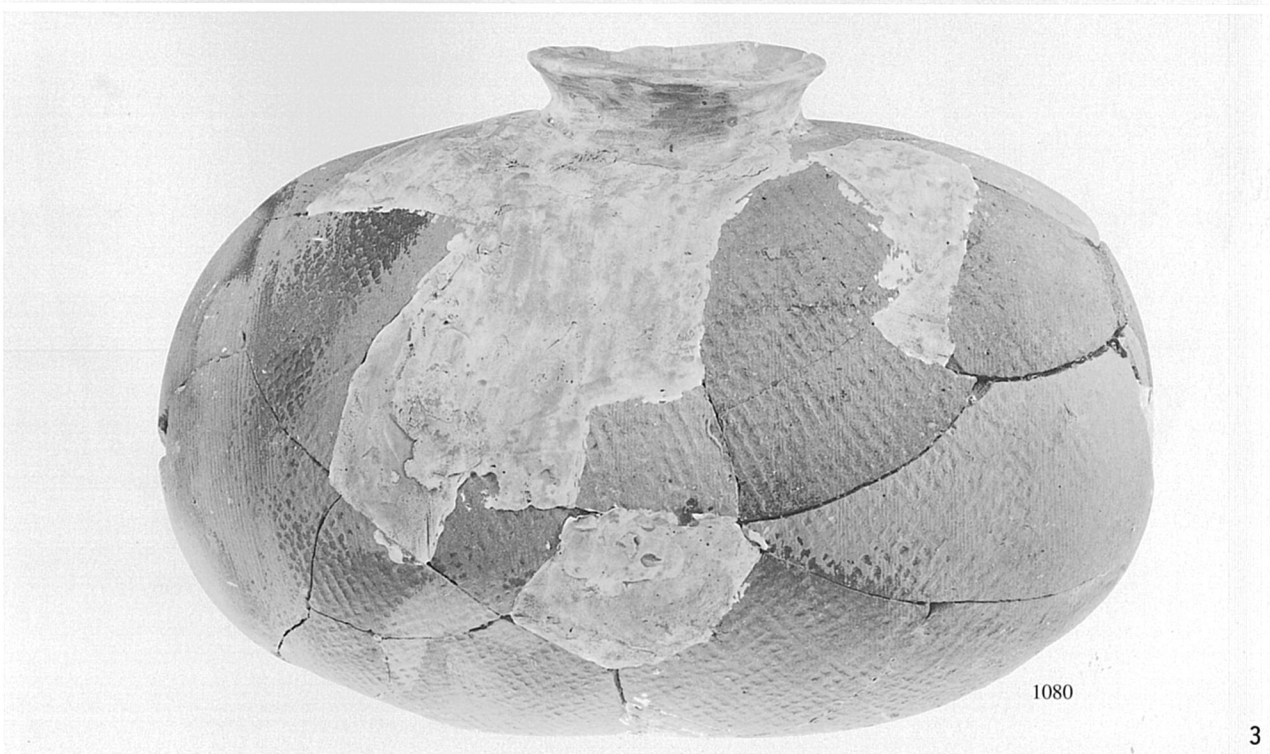
1099



1092



1088



図版第76

赤坂C遺跡

XV地区

S-03

須恵器窯跡

出土遺物

長甕



1



1117

1116

2. (1/3)

2

図版第77

赤坂C遺跡

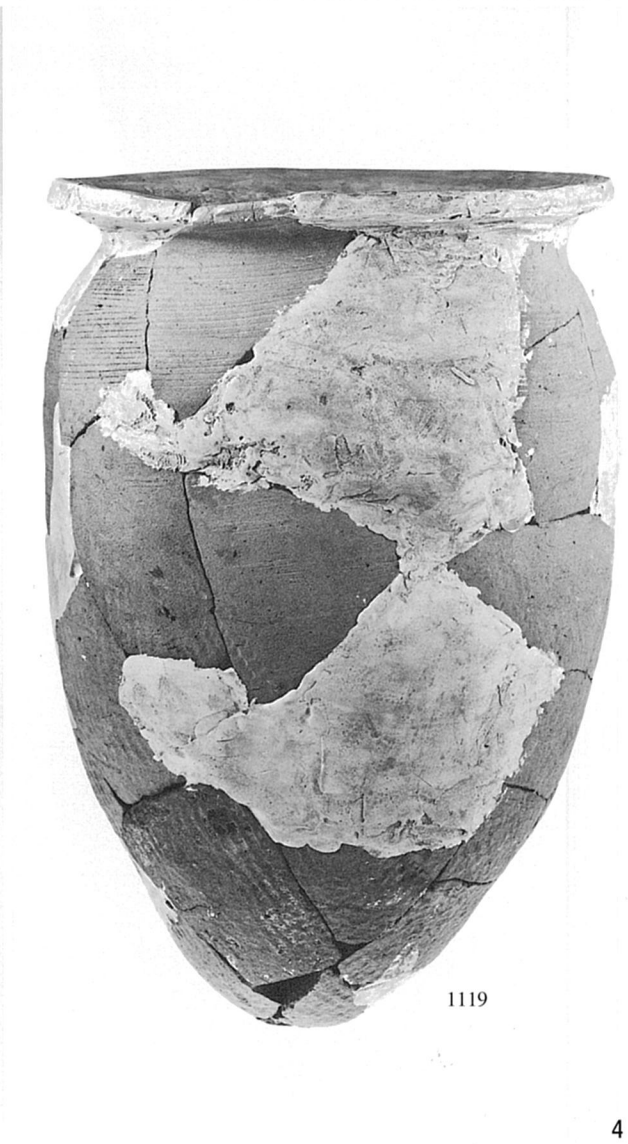
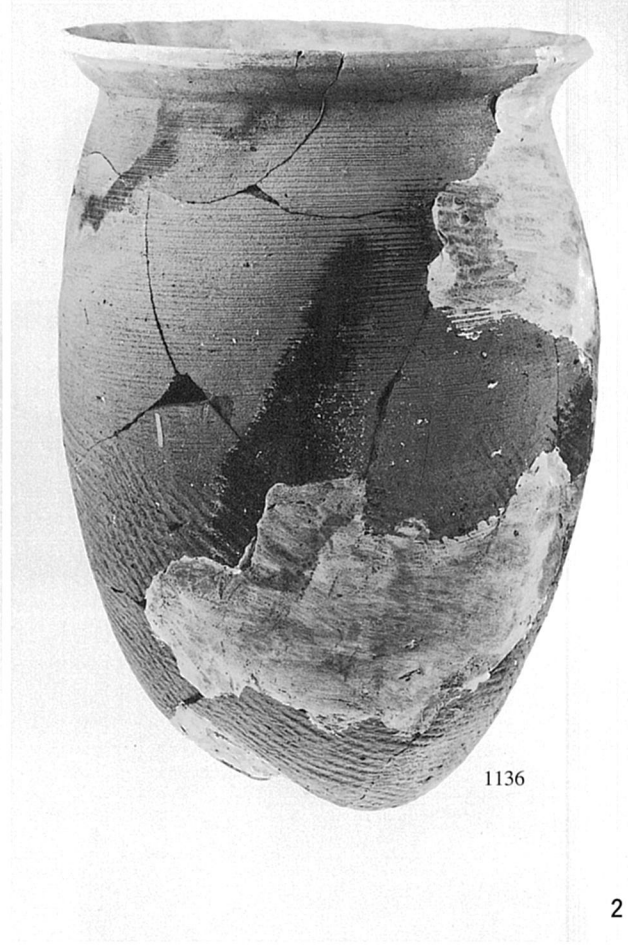
XV地区

S-03

須恵器窯跡

出土遺物

長甕(1/3)



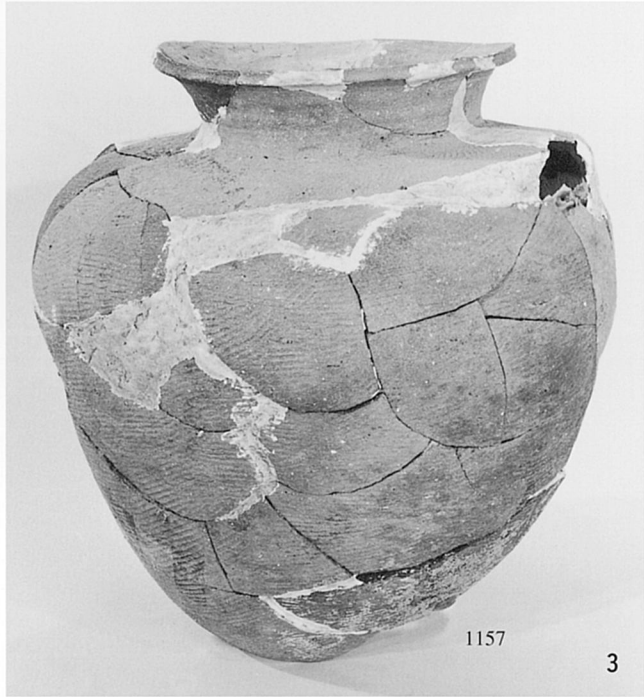


1



1158

2



1157

3

2~5. (1/5)



1156

4



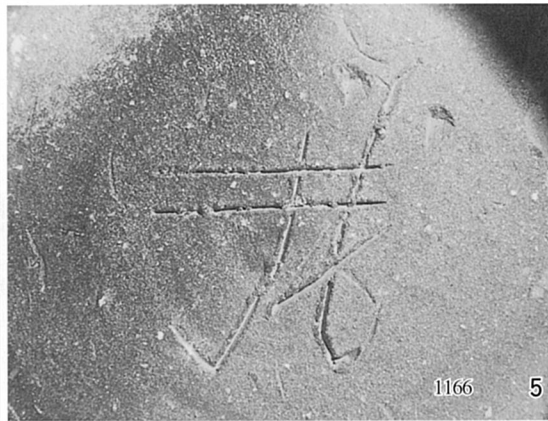
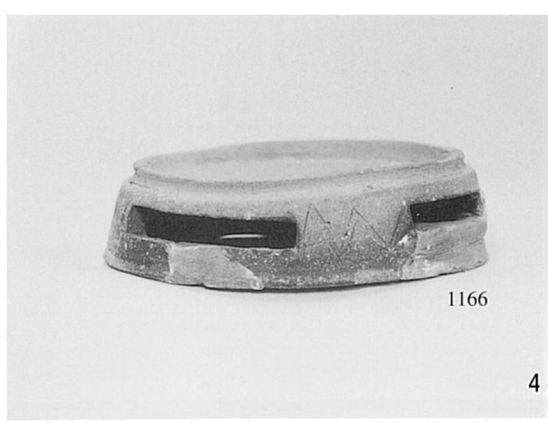
1153

5

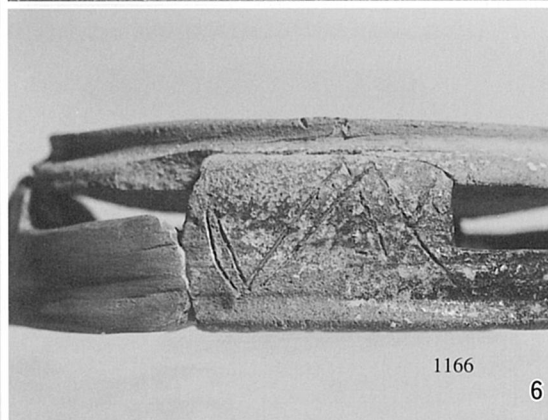
図版第79

赤坂C遺跡  
XV地区  
S-03  
須恵器窯跡  
出土遺物

1~3. 甕  
1. (1/9)  
2・3. (1/5)



4~6. 硯  
4. (1/2)  
5. (内面)



7. 把手 (1/2)



図版第80

赤坂C遺跡

I地区

叩き具

直口壺(1107)

1. 外面(Hb-3)

2. 内面(Da-3)

直口壺(1092)

3. 外面(He-2)

4. 内面(Da-12)

直口壺(1078)

5. 外面(Hb-7)

6. 内面(Da)

直口壺(1085)

7. 外面(Hb-7)

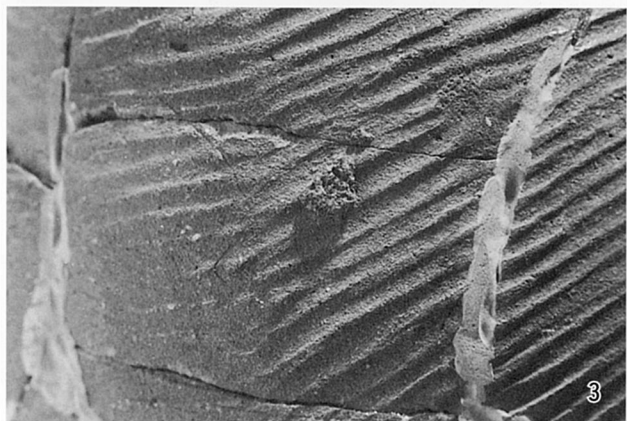
8. 内面(Da-6)

直口壺(1083)

9. 外面(Hb-1)

直口壺(1079)

10. 外面(Hb-4)



図版第81

赤坂C遺跡

I地区

叩き具

横瓶(1135)

1. 外面(Ha-1)

2. 内面(Da)



横瓶(1129)

3. 外面(Hb-1)

4. 内面(Da-5?)



中甕(1155)

5. 外面(Hb-1)

6. 内面(Da-7)



甕B(1178)

7. 外面(Ha-1)

8. 内面(Da-5)

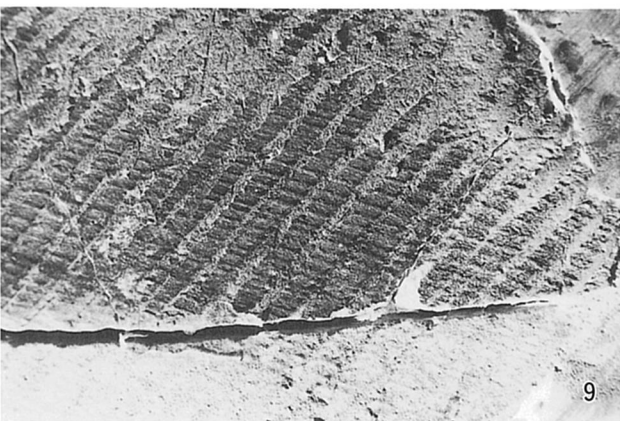


甕B(1189)

9. 外面(Hb-1)

甕B(1188)

10. 外面(Hb-1)



図版第82

赤坂C遺跡

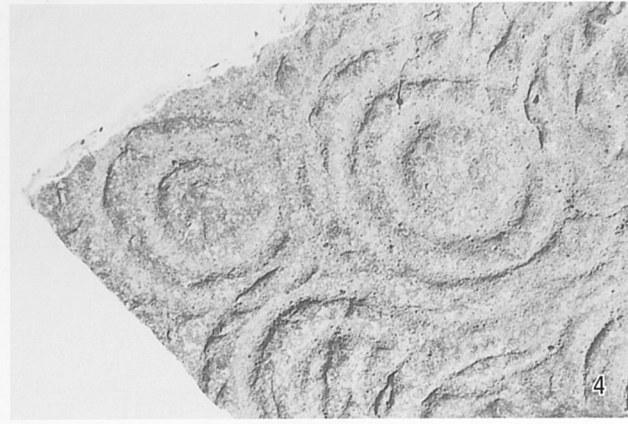
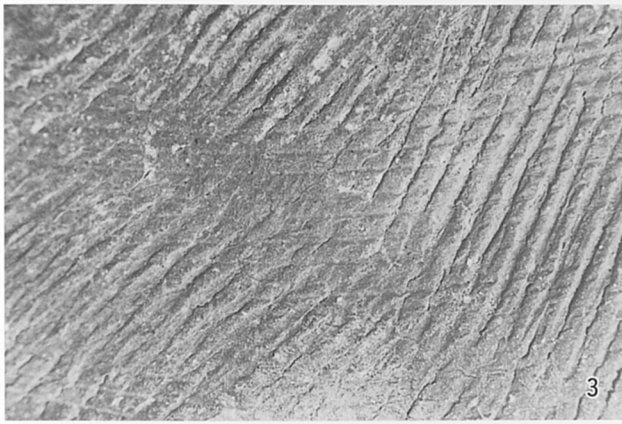
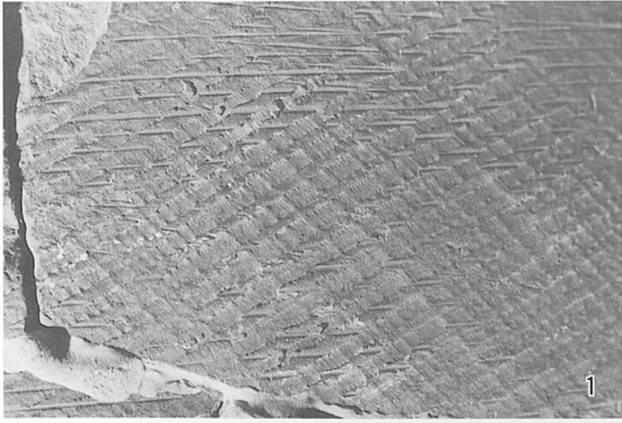
I地区

叩き具

甕A(1166)

1. 外面(Hb-5)

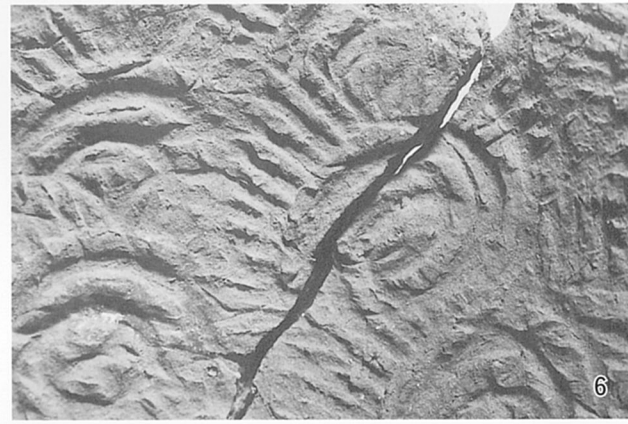
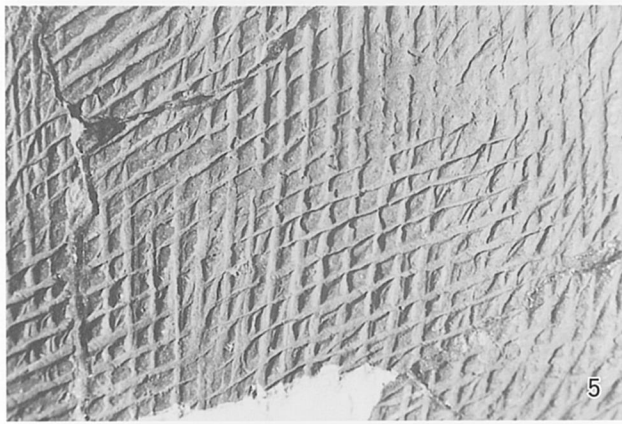
2. 外面(布目痕)



甕A(1164)

3. 外面(He-2)

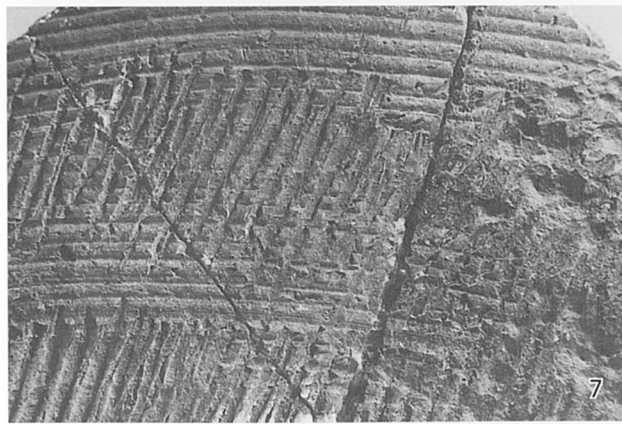
4. 内面(Da-3)



甕B(1179)

5. 外面(He-1)

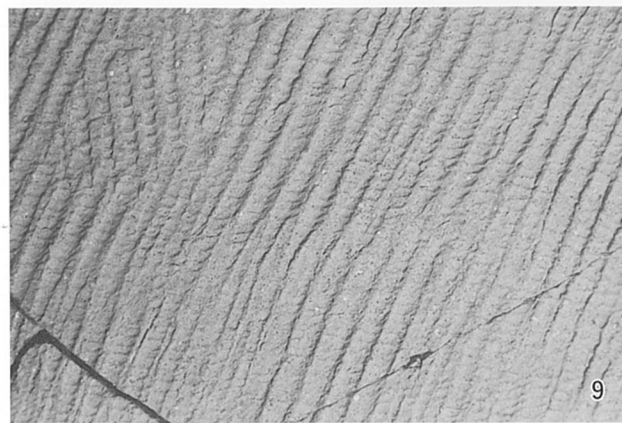
6. 内面(Da-14)



甕A(1167)

7. 外面(He-2)

8. 内面(Da-1)



甕A(1158)

9. 外面(Ha-2)

甕A(1170)

10. 外面(放射)

図版第83

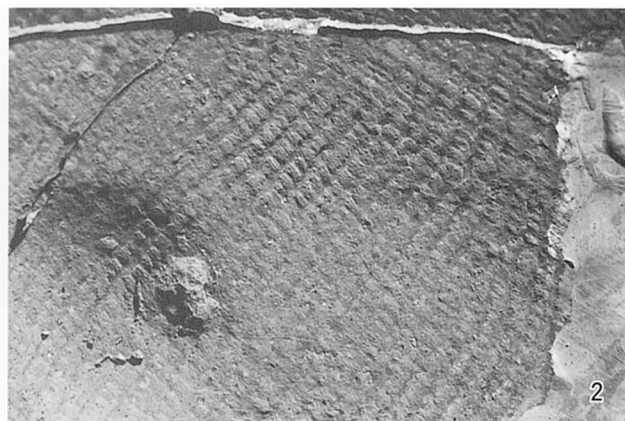
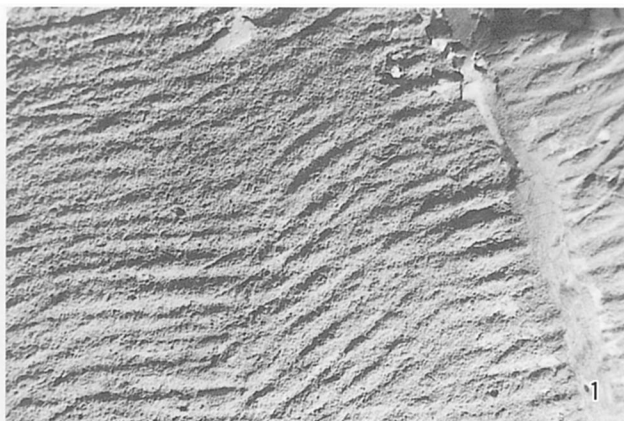
赤坂C遺跡  
I地区・叩き具

甕A(1176)

1. 外面(Hb-1)

甕A(1159)

2. 外面(Hc-1)

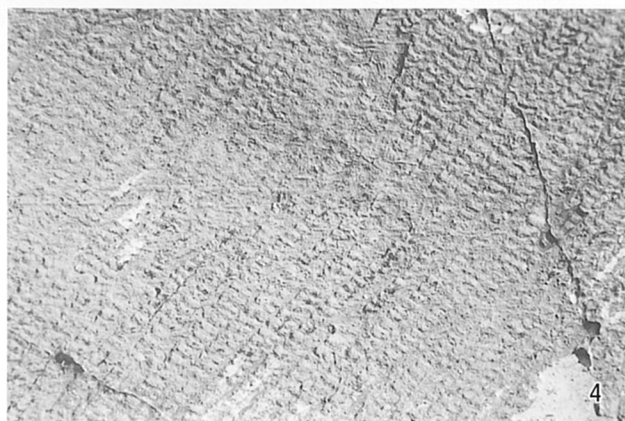
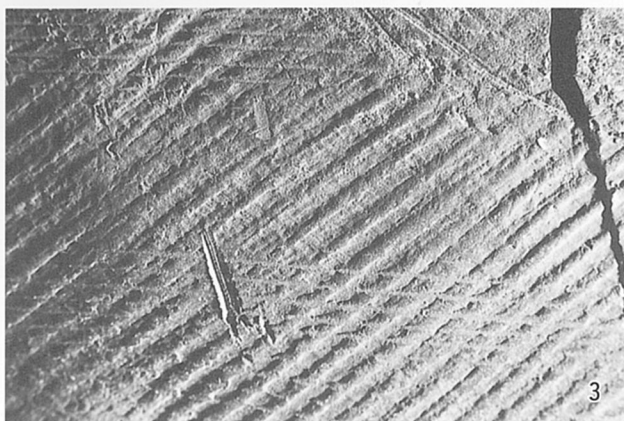


甕A(1169)

3. 外面(Hb-5)

甕A(1162)

4. 外面(He-2)

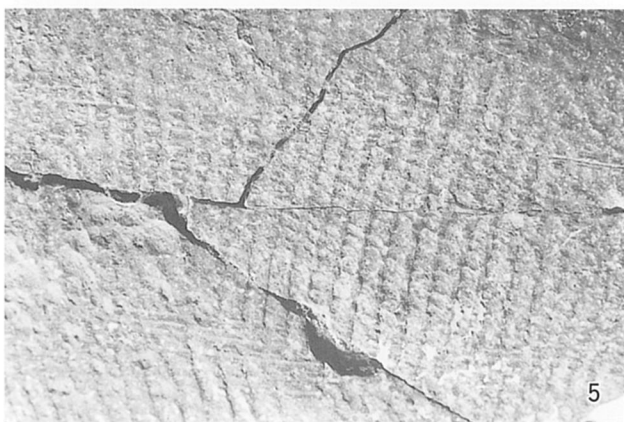


甕A(1165)

5. 外面(Hc-1)

甕A(1163)

6. 外面(He-2)

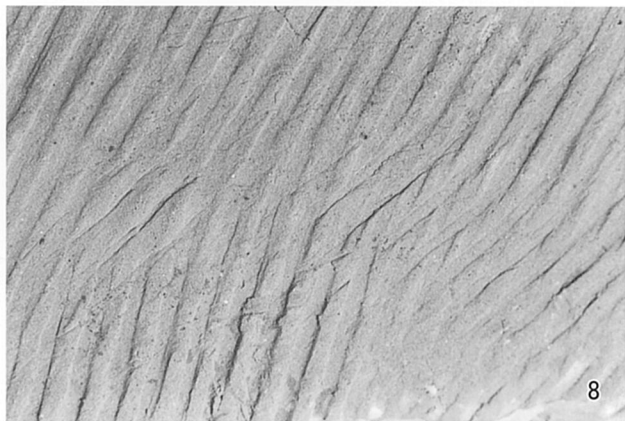
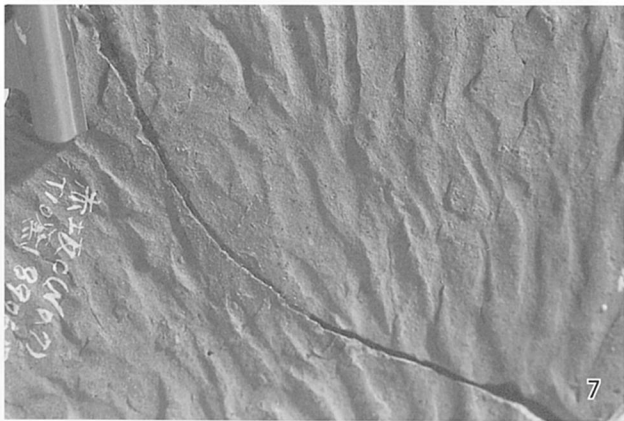


甕A(1175)

7. 内面(Da)

甕A(1235)

8. 外面(He-1)

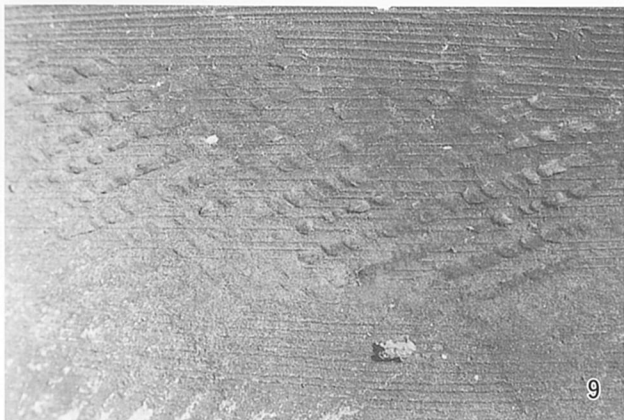


XV地区・叩き具

把手付鉢(1107)

9. 外面(Hb-1)

10. 内面(Da-7)



図版第84

赤坂C遺跡

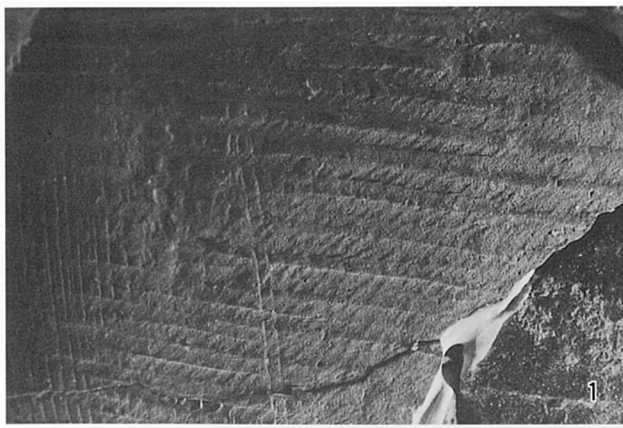
XV地区

叩き具

横瓶(1083)

1. 外面(Hc-2?)

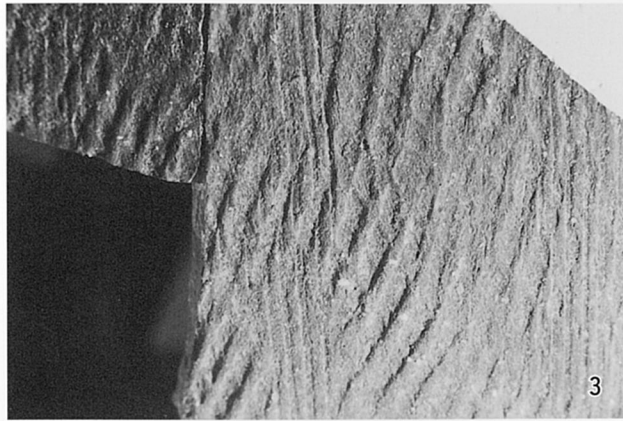
2. 内面(Da-1)



横瓶(1079)

3. 外面(Hc-1)

4. 内面(Da-2)

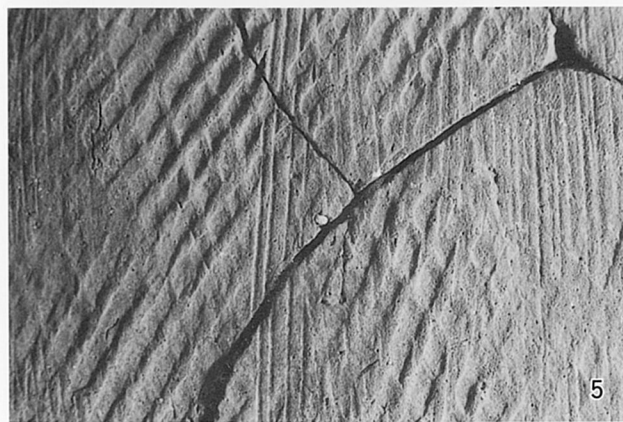


横瓶(1077)

5. 外面(Hc-1)

横瓶(1072)

6. 外面(Hb-1)



横瓶(1080)

7. 外面 (Ha-2 or Ha-3)

横瓶(1072)

8. 外面(Hb-1)



長甕(1133)

9. 外面(Hc-1)

10. 内面(Da-8)



図版第85

赤坂C遺跡

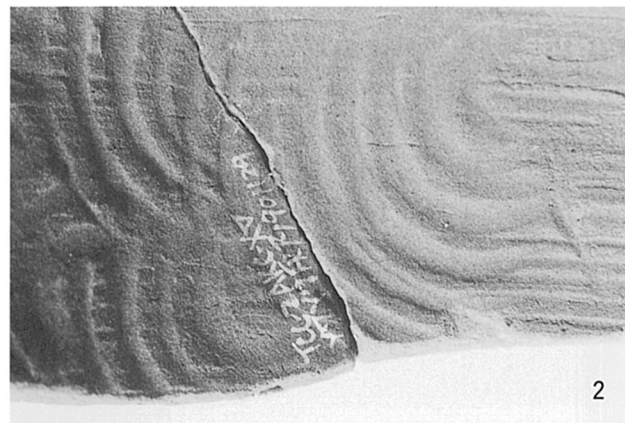
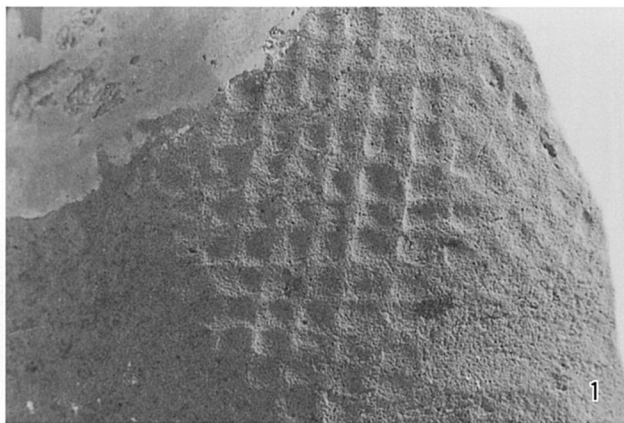
XV地区

叩き具

長甕(1126)

1. 外面(Ha-2)

2. 内面(Da-6)

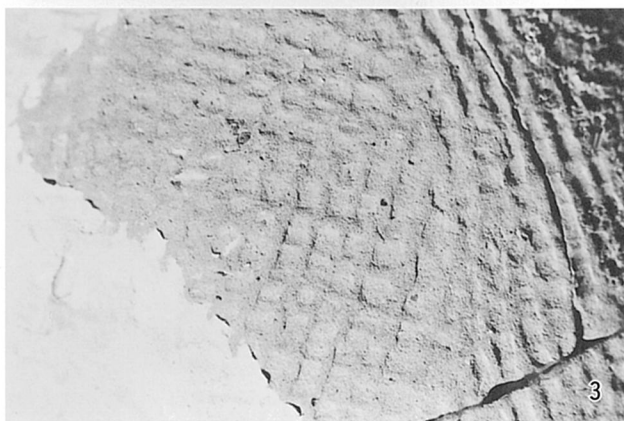


長甕(1117)

3. 外面(Ha-2)

甕A(1151)

4. 重ね焼痕



甕A(1151)

5. 外面(Ha-4)

6. 内面(Da-6)

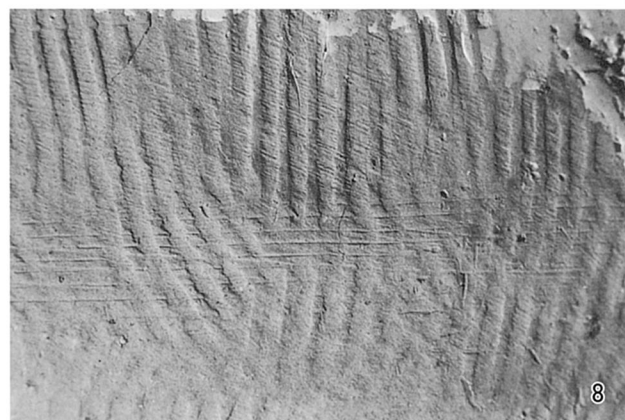
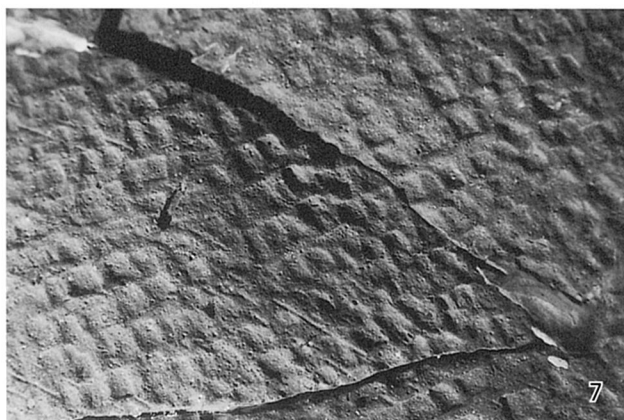


甕B(1144)

7. 外面(Ha-2)

甕A(1150)

8. 外面(Hc-2?)

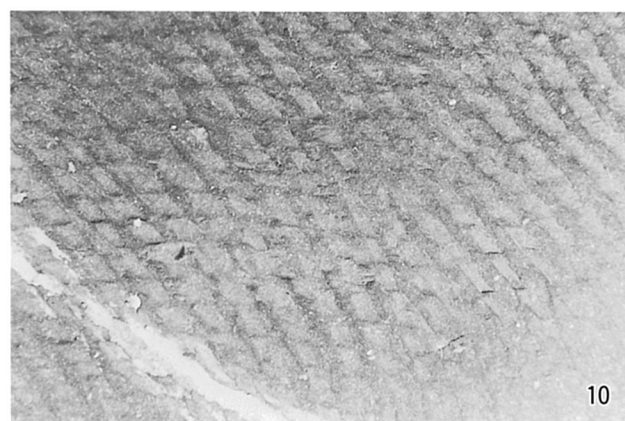


甕A(1157)

9. 外面(Hb-1)

甕B(1143)

10. 外面(Hc-5)



図版第86

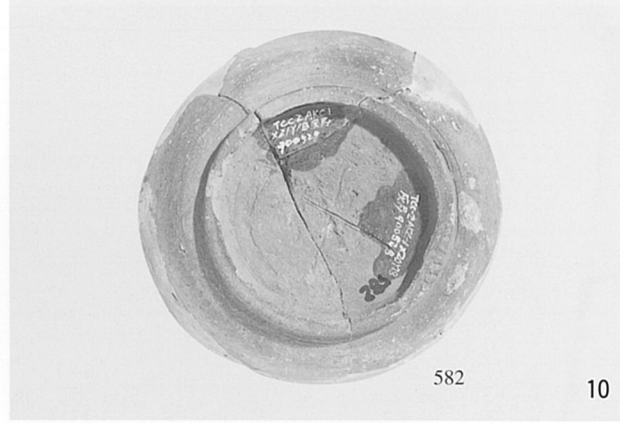
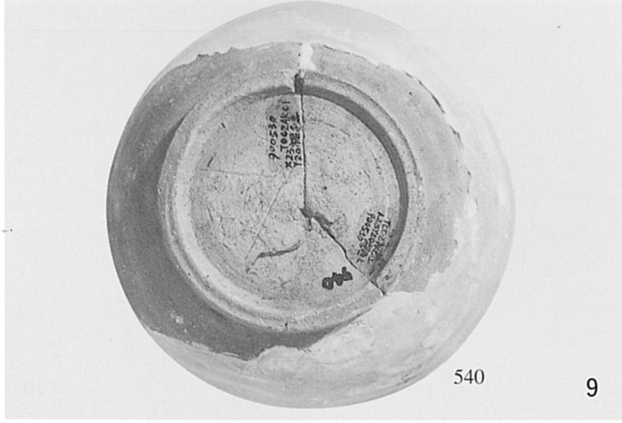
赤坂C遺跡

I地区

ヘラ記号

1～8. 杯A

9・10. 杯B



9・10. 杯B

図版第87

赤坂C遺跡

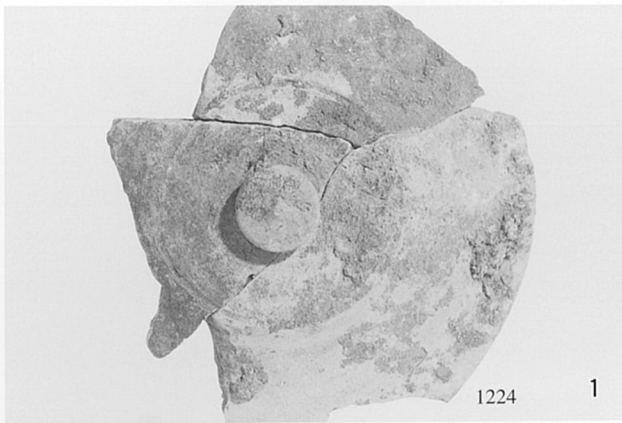
I地区

1・2・5~7

XV地区

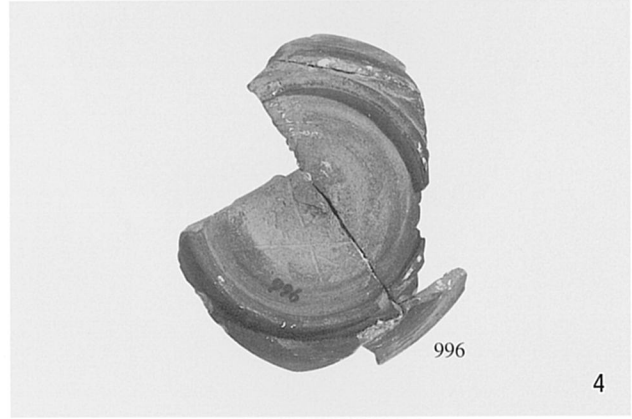
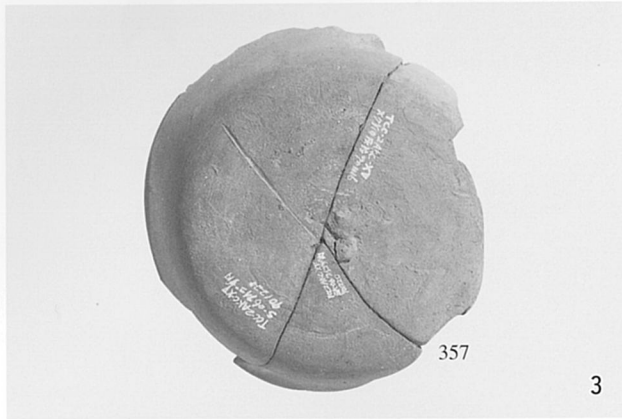
3・4・8・9

- 1. 杯蓋  
ヘラ記号
- 2. 杯蓋



3. 杯A

4. 杯B



甕B

5. 外面

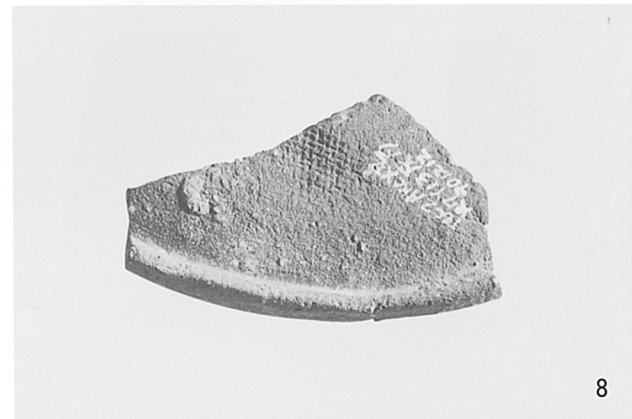
6. 内面



布目痕

7. 杯B 外底面

8. 杯蓋 内面



9. 横瓶 体部外面

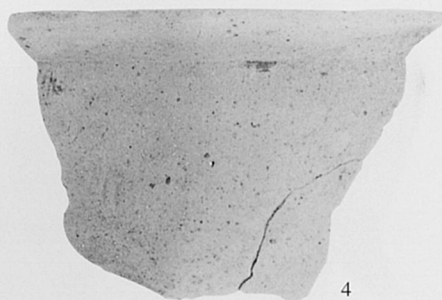
10. 甕B 体部内面  
(石太郎-I遺跡)  
(1号須恵器窯跡)



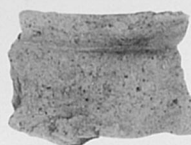




1



4



3



7



8



9

1. V地区  
S-02 炭烧窯  
1  
S-04 炭烧窯  
3・4  
SK04  
8・9  
表採  
7



1



2



3



4



5



6



7



8



9



10



11

2. VI地区  
S-03 炭烧窯  
1  
S-04 炭烧窯  
2~11

図版第89  
赤坂C遺跡  
出土遺物(1/3)

VI地区  
S-04 炭焼窯  
12~29  
遺構外  
30~32



12



13



14



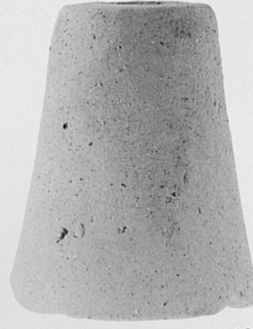
15



16



17



18



19



20



21



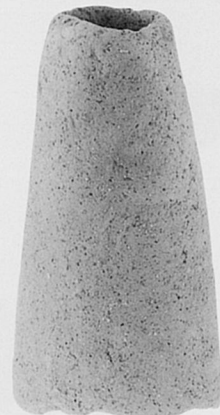
22



23



24



25



26



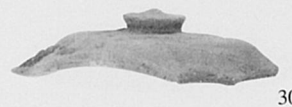
27



28



29



30

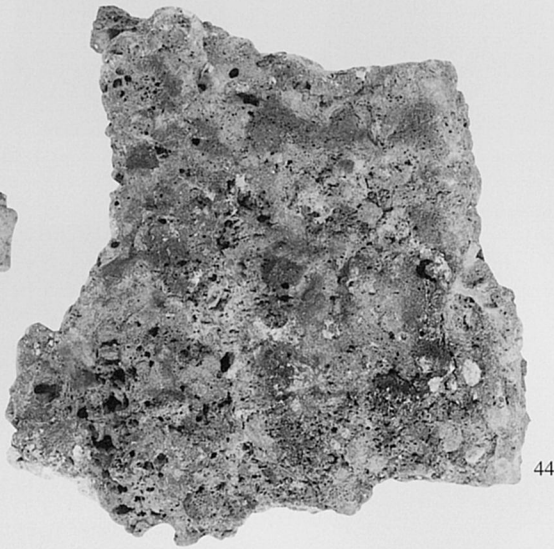
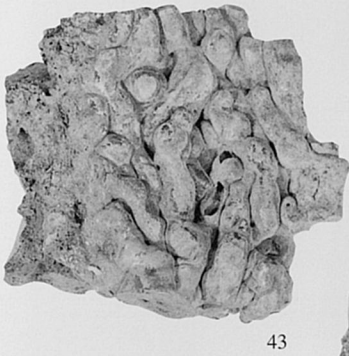


31



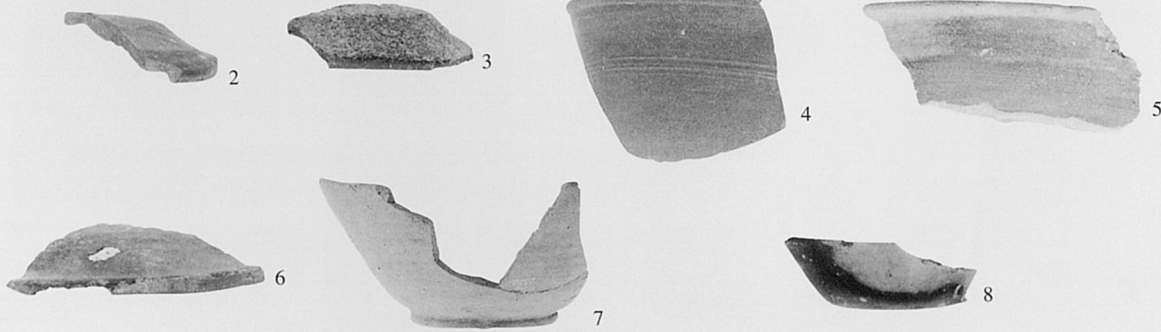
32

図版第90  
赤坂C遺跡  
出土遺物(1/3)



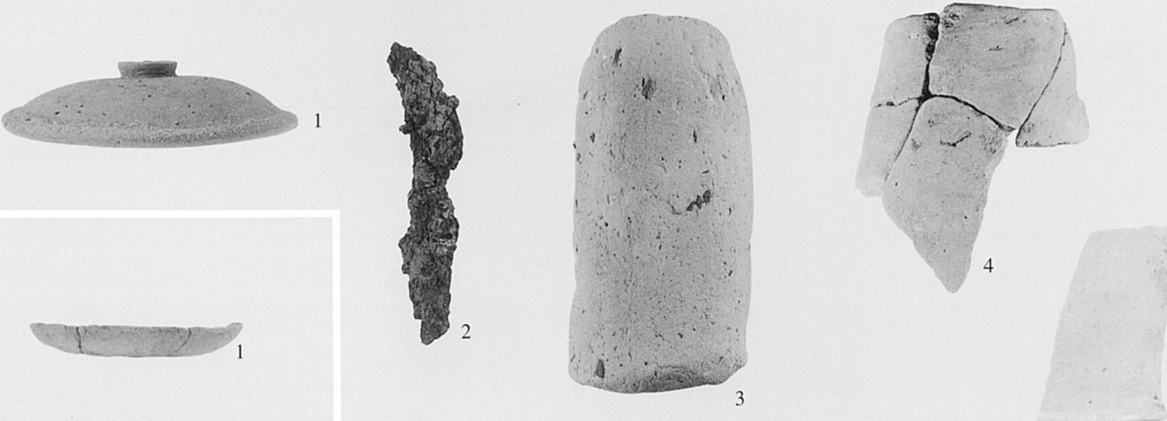
1. VI地区  
遺構外

1



2. VII地区

2



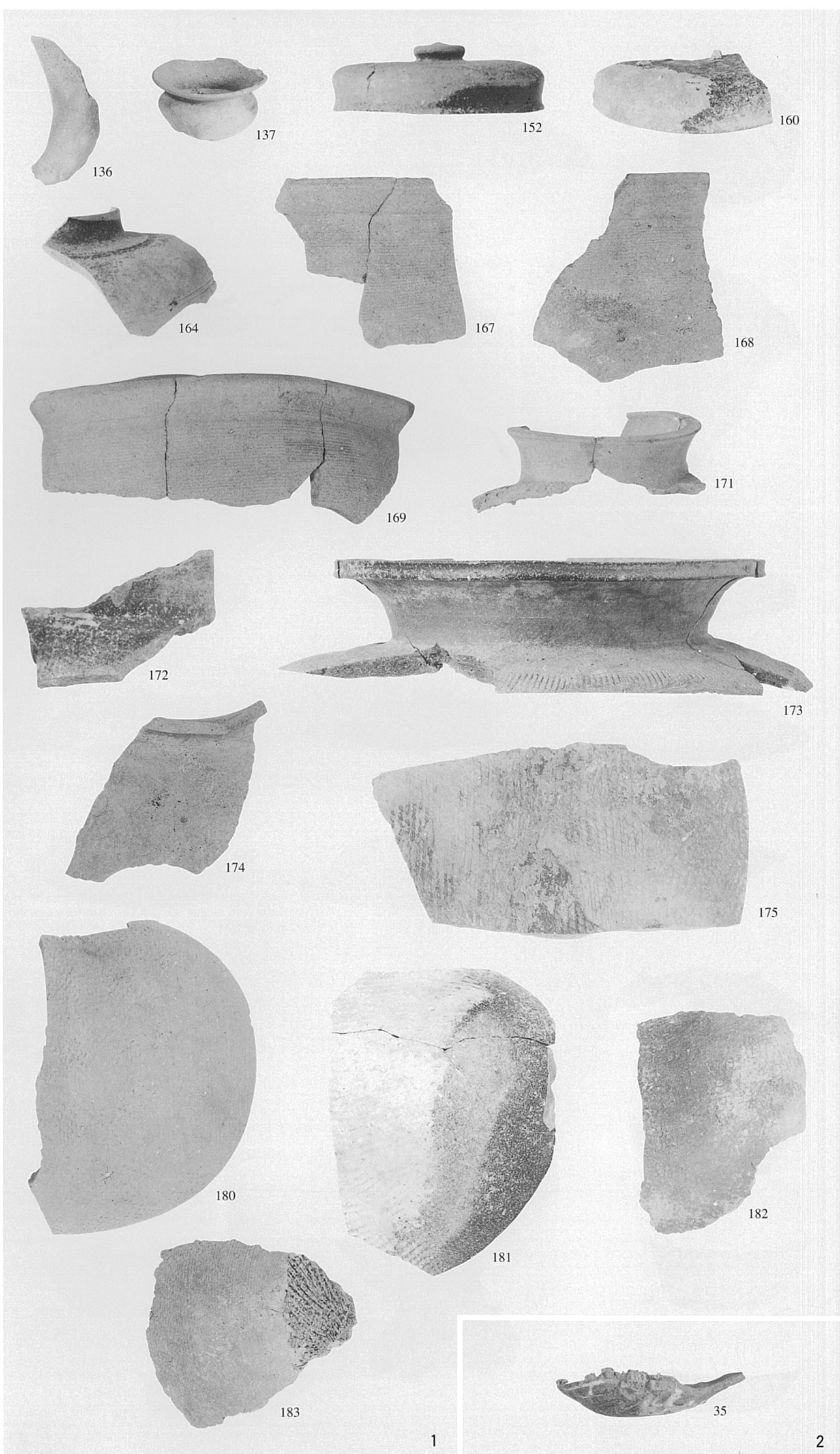
3. VIII地区  
S-03 炭焼窯  
3~5  
S-01 製鉄炉  
1  
SK01  
2

3

4. VIII地区  
S-01 炭焼窯

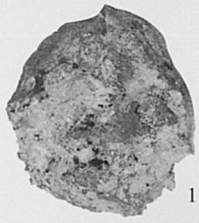
4

図版第91  
赤坂B遺跡  
Ⅱ地区  
出土遺物(1/3)

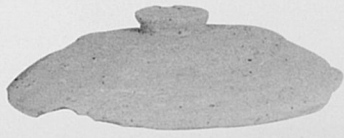


1. 遺構外

2. 表採



1



3

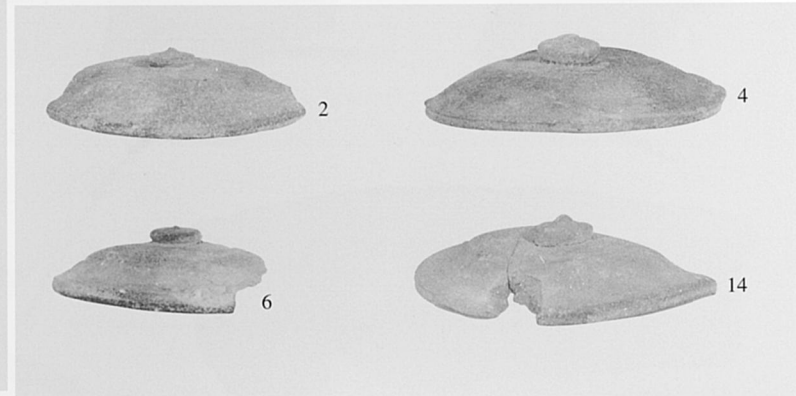


13



14

1



2



4

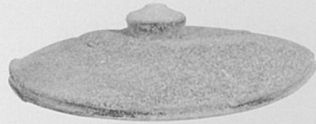


6



14

1. SK02  
1  
SK03  
3・13・14



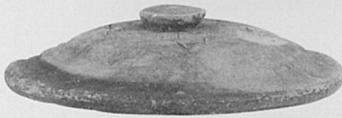
16



21



25



28



30



31



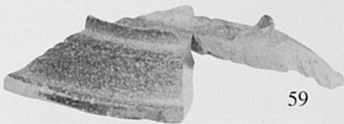
34



37



54



59



60



68



73



74



79



86



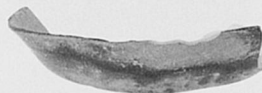
95



119



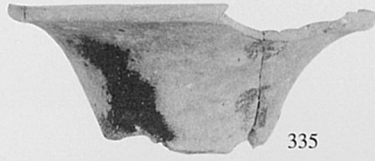
124



129

2. 遺構外

図版第93  
 赤坂B遺跡  
 II地区  
 出土遺物(1/3)



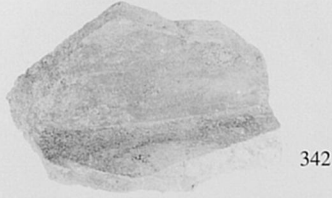
335



340



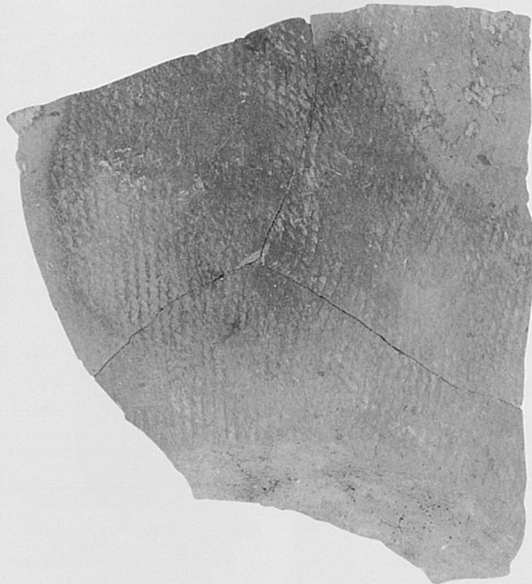
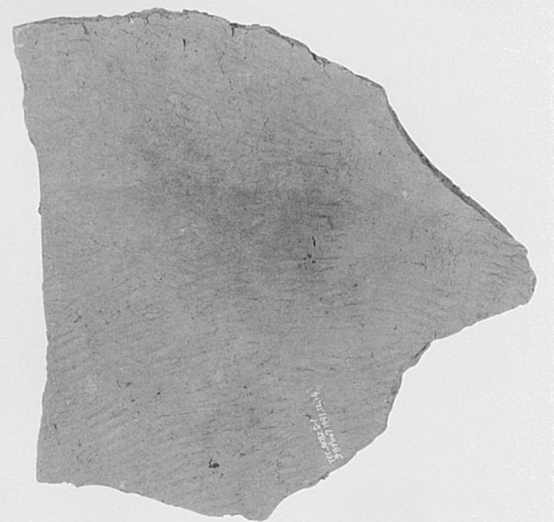
341



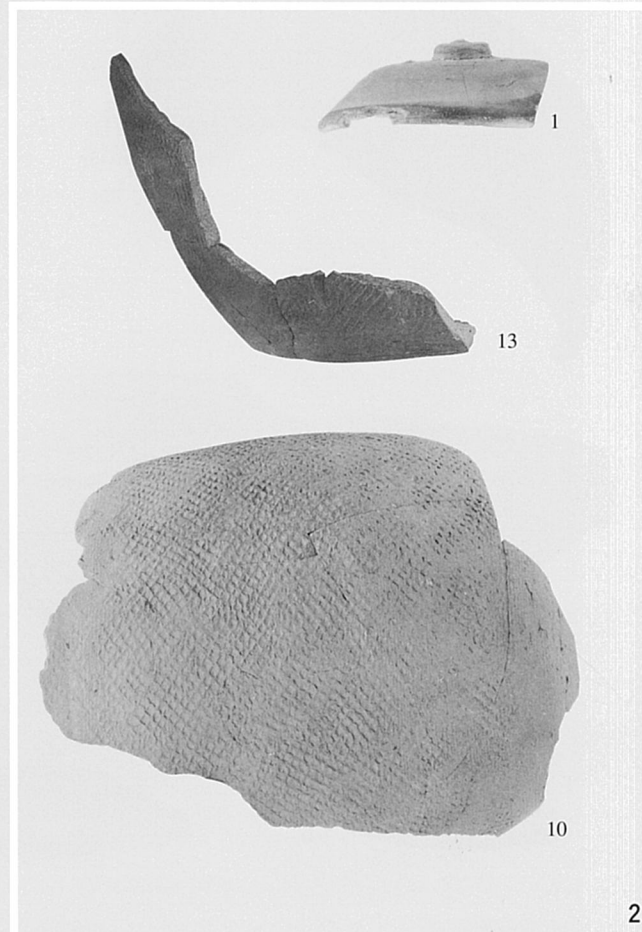
342



347



350



1

13

10

1.S-01  
 須恵器窯跡

2.SK05

図版第94

赤坂B遺跡

Ⅱ地区

S-01

須恵器窯跡

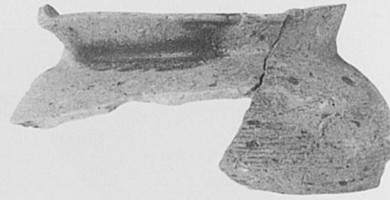
出土遺物(1/3)



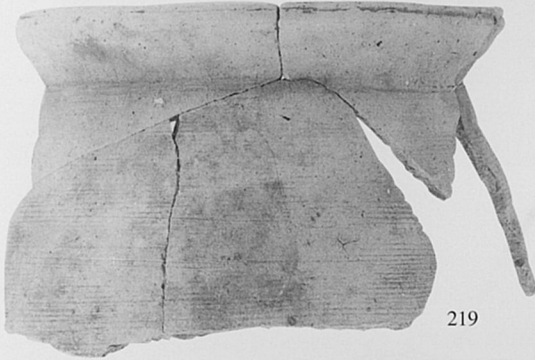
216



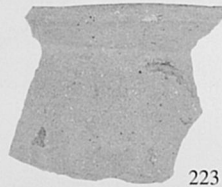
217



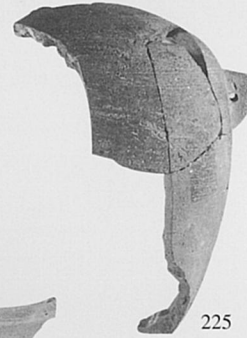
218



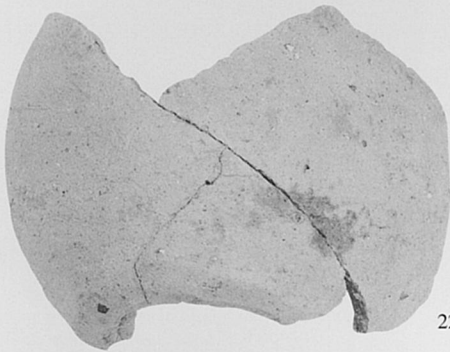
219



223



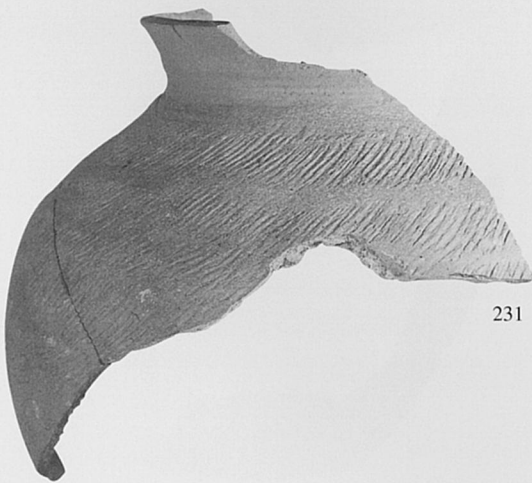
225



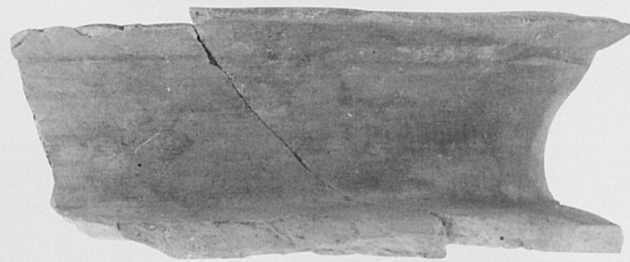
224



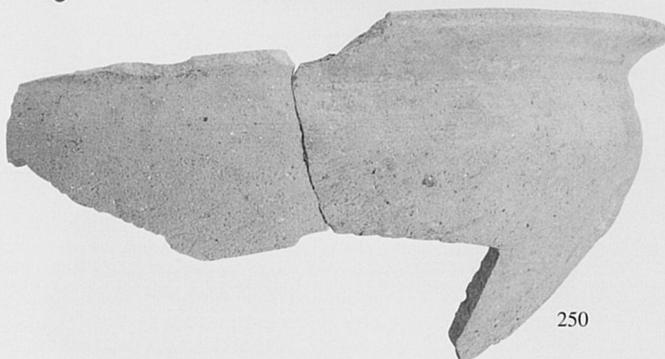
230



231



232



250



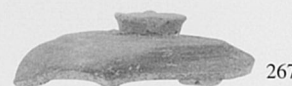
254



260



261



267

図版第95

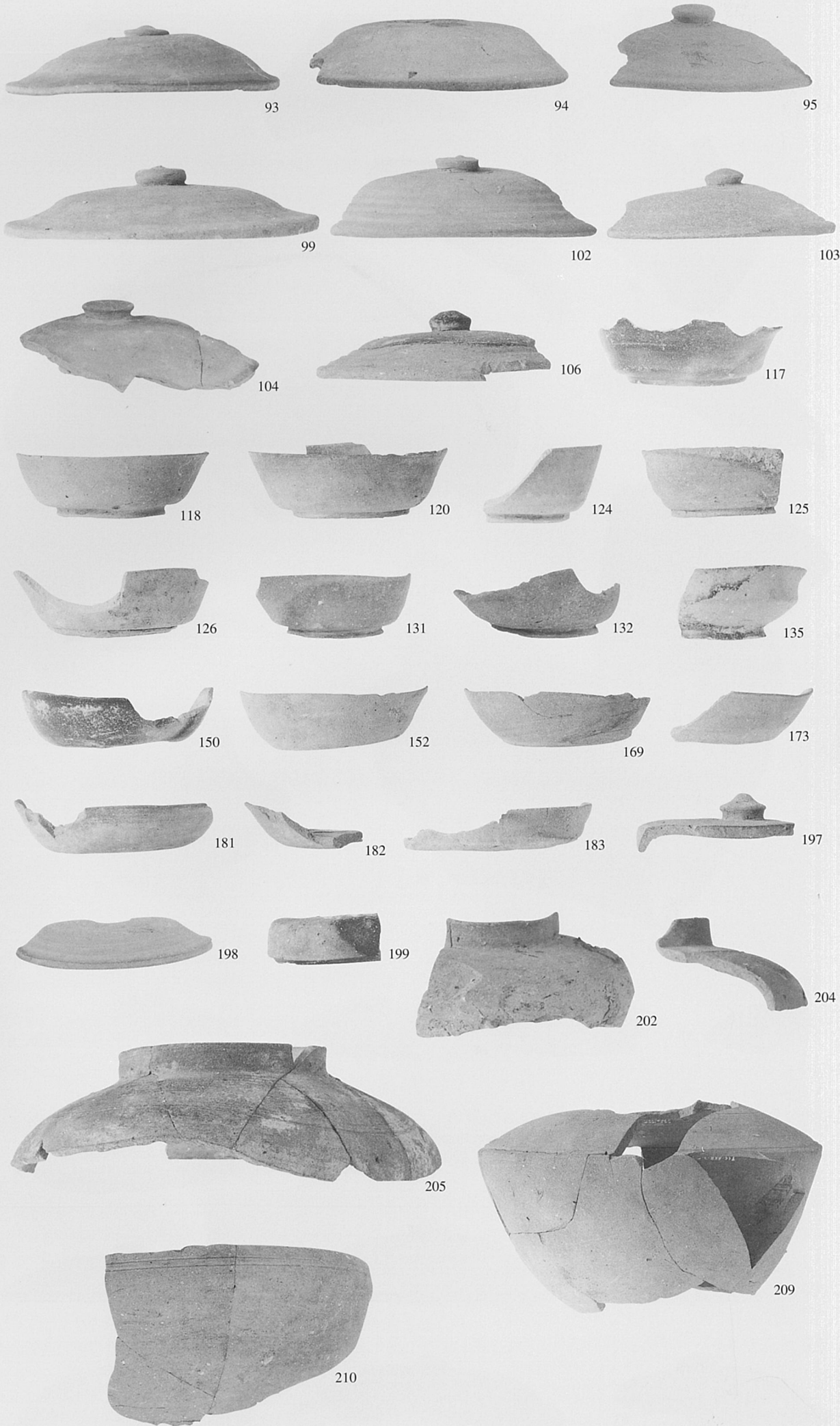
赤坂B遺跡

Ⅱ地区

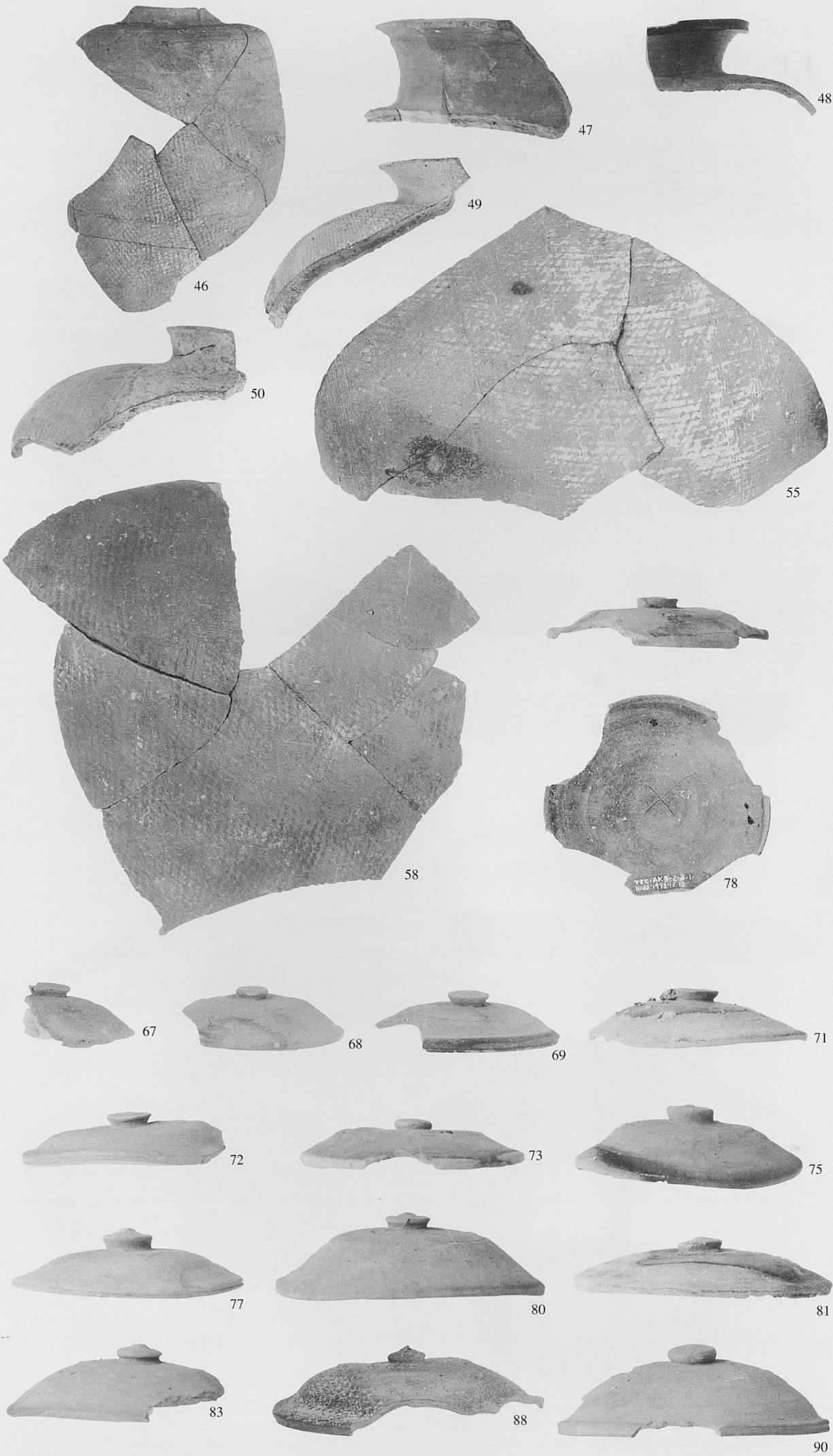
S-01

須恵器窯跡

出土遺物(1/3)







図版第97

赤坂B遺跡

Ⅱ地区

S-01

須恵器窯跡

出土遺物(1/3)



1



2



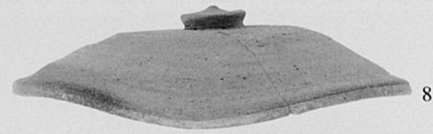
4



6



7



8



10



13



15



16



19



21



22



23



24



25



26



27



28



29



34



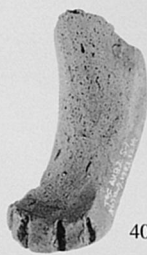
35



37



39



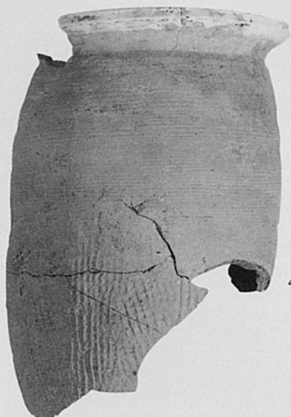
40



41



42



43



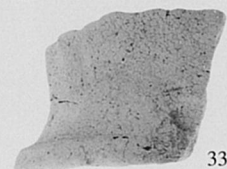
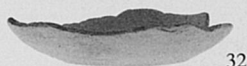
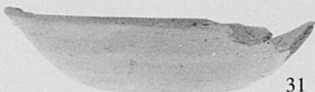
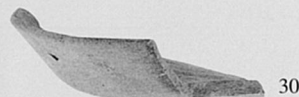
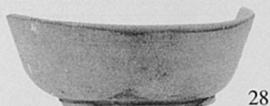
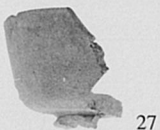
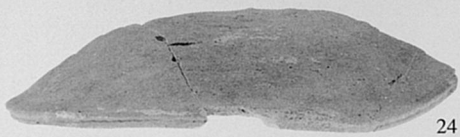
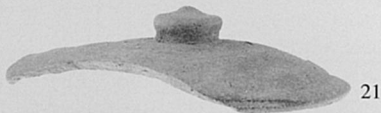
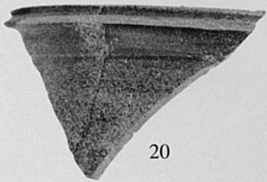
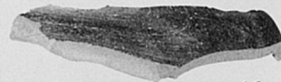
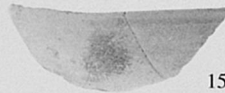
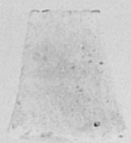
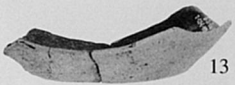
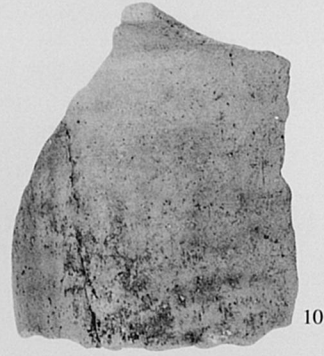
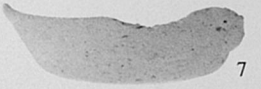
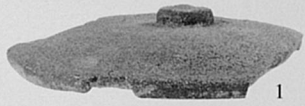
44



45

1

1. IV地区  
S-08

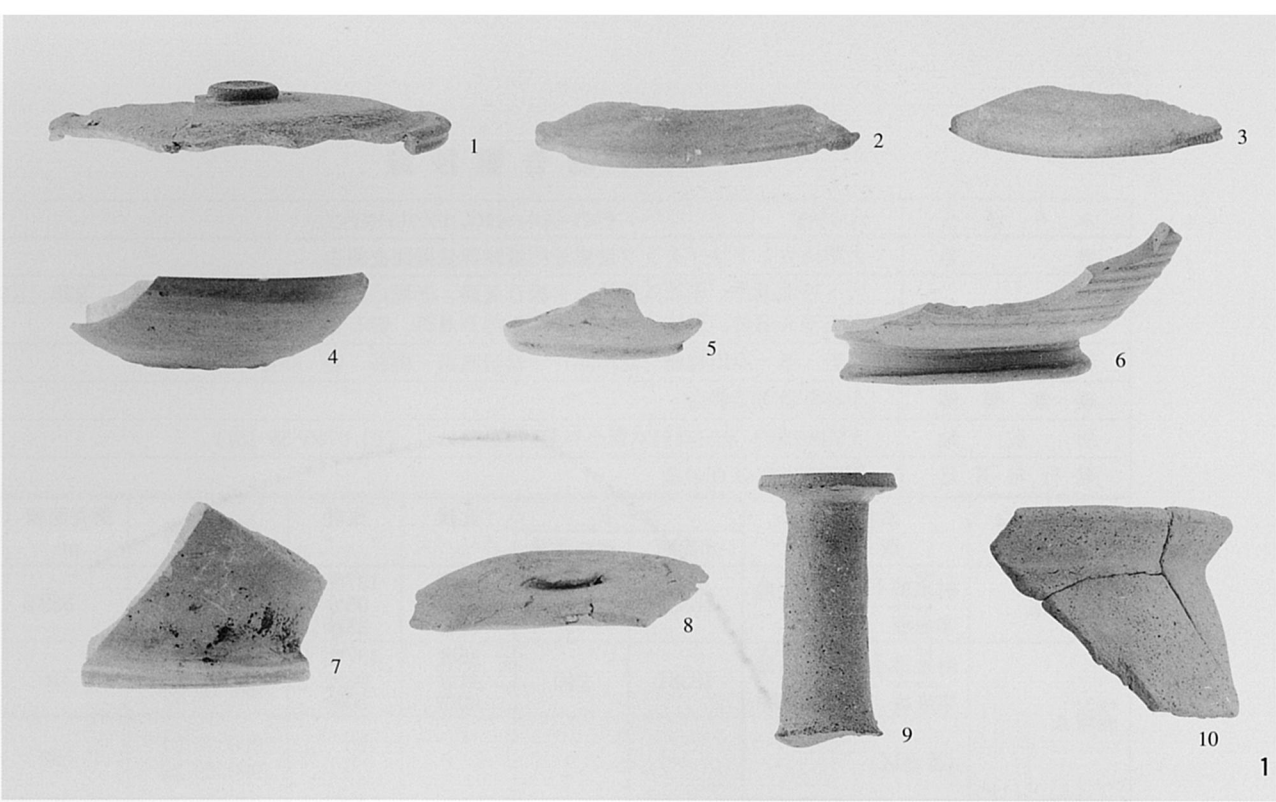


2. V地区  
SI01  
1~4・7~10  
SI02  
11~14  
SK03  
15~17  
SK04  
18  
SD01  
19  
表採  
20  
包含層  
21~33

2

図版第99  
野田池A遺跡  
出土遺物(1/3)

1. VI地区  
SI01



2. VII地区  
SK02  
1~3・5~7  
SK03  
8~10  
SK06  
11  
SK09  
12  
遺構外  
4・13~16  
18・19



## 報告書抄録

ふりがな	たいこうやま そうせいちないせきんはくつちよびさほうく							
書名	太閤山カントリークラブ造成地内遺跡群発掘調査報告							
副書名	穴ヶ谷池遺跡、赤坂A遺跡、赤坂B遺跡、赤坂C遺跡、赤坂D遺跡、赤坂E遺跡、山本遺跡、野田池A遺跡、恩坊池A遺跡、恩坊池B遺跡、切石谷池C遺跡							
編著者名	上野 章・原田義範・肥田順一・松田政基・桐谷 優・折原洋一							
編集機関	小杉町教育委員会							
所在地	〒939-0393 富山県射水郡小杉町戸破1511 TEL 0766-56-1511							
発行年月日	西暦2001年3月30日							
ふりがな 所収遺跡名	ふりがな 所在地	コード		北緯 ° ' "	東経 ° ' "	調査期間	調査面積 m <sup>2</sup>	調査原因
		市町村	遺跡番号					
あながにいけ 穴ヶ谷池	いみず ことさき いりあいち 射水郡小杉町入会地 あかさか 字赤坂	16381	237	36度 40分 46秒	137度 05分 35秒	1989 06 20～ 1989 06 21	689.5	ゴルフ場造成に伴う試掘調査
あかさか 赤坂A	いみず ことさき いりあいち 射水郡小杉町入会地 あかさか 字赤坂	16381	240	36度 41分 00秒	137度 05分 50秒	1989 07 11～ 1989 08 31	216	〃
	(Ⅲ地区)					1990 09 01～ 1990 09 29	550	確認調査
あかさか 赤坂B	いみず ことさき いりあいち 射水郡小杉町入会地 あかさか 字赤坂	16381	241	36度 41分 05秒	137度 05分 57秒	1989 07 11～ 1989 07 21	150.5	試掘調査
	(Ⅱ地区)					1990 11 13～ 1991 01 31	380	本調査
あかさか 赤坂C	いみず ことさき いりあいち 射水郡小杉町入会地 あかさか 字赤坂	16381	242	36度 40分 45秒	137度 05分 58秒	1989 06 09～ 1989 08 05 1990 10 16～ 1990 10 19	2,077 561	試掘調査
	(Ⅰ地区外12地区)					1990 05 09～ 1991 04 09	7,505	本調査
あかさか 赤坂D	いみず ことさき いりあいち 射水郡小杉町入会地 あかさか 字赤坂	16381	243	36度 40分 57秒	137度 06分 06秒	1989 06 06～ 1989 06 09 1990 10 27	365 400	試掘調査
	(Ⅲ地区外2地区)					1990 11 06～ 1991 03 06	1,060	本調査
あかさか 赤坂E	いみず ことさき いりあいち 射水郡小杉町入会地 あかさか 字赤坂	16381	245	36度 40分 48秒	137度 06分 08秒	1989 06 01～ 1989 08 31 1990 10 01～ 1990 10 25	1,652 525	試掘調査 確認調査
	(Ⅱ地区外2地区)					1990 07 02～ 1991 06 24	570	本調査
やまもと 山本	いみず ことさき いりあいち 射水郡小杉町入会地 あかさか 字赤坂	16381	244	36度 40分 54秒	137度 06分 11秒	1989 06 06～ 1989 08 03	332	試掘調査
の だいけ 野田池A	いみず ことさき やまもと 射水郡小杉町山本字 の だいけ 野田	16381	246	36度 40分 47秒	137度 06分 23秒	1989 05 29～ 1989 05 30 1990 11 24～ 1990 12 26	205 2,277	試掘調査
	(Ⅲ地区外4地区)					1991 05 08～ 1991 08 09	2,766	本調査
おん ほうけ 恩坊池A	いみず ことさき いりあいち 射水郡小杉町入会地 あかさか うわの おん ほう 赤坂、上野字恩坊	16381	250	36度 40分 34秒	137度 05分 58秒	1989 06 20～ 1989 06 21	81.5	試掘調査
おん ほうけ 恩坊池B	いみず ことさき いりあいち 射水郡小杉町入会地 あかさか うわの おん ほう 赤坂、上野字恩坊	16381	251	36度 40分 30秒	137度 05分 50秒	1989 07 17～ 1989 07 20	316	試掘調査
きりいしだにけ 切石谷池C	いみず ことさき いりあいち 射水郡小杉町入会地 みずくら ぼ 字水蔵場	16381	235	36度 40分 51秒	137度 05分 27秒	1989 08 21～ 1989 08 25 1991 04 22～ 1991 04 29	171 500	試掘調査 確認調査

所収遺跡名	種別	主な時代	主な遺構	主な遺物	特記事項
穴ヶ谷池	生産遺跡 (製炭・製鉄)	奈良～平安	炭焼窯7基以上・製鉄炉11基以上・土坑4基	須恵器・鉄滓・炉壁 木炭片	
赤坂A	生産遺跡 (製炭・製鉄)	奈良～平安	炭焼窯5基以上	木炭片	
			炭焼窯8基・箱形製鉄炉5基・石組み鍛冶炉2基 溝状遺構1条	ファイゴ・鉄滓・炉壁 木炭片	
赤坂B	生産遺跡 (窯業・製炭)	奈良～平安	炭焼窯1基・須恵器窯4基 土坑1基・溝状遺構1条	須恵器・木炭片	
			須恵器窯2基・土坑4基 溝状遺構1条	須恵器	
赤坂C	生産遺跡 (窯業・製炭 製鉄)	奈良～平安	須恵器窯1基・炭焼窯34基 製鉄炉15基以上・土坑11基 鉄滓散布地2箇所	須恵器・土師器・鉄滓 木炭	
			須恵器窯2基・炭焼窯23基 土坑11基・製鉄炉7基 焼壁穴17基・採土穴5基 鉄滓散布地3箇所・柱穴状 ビット	須恵器・土師器・鉄滓 筒形土製品・鉄器・炉壁	炭焼窯(横口式4基) 製鉄炉(堅型2基 箱形5基)
赤坂D	生産遺跡 (製炭・製鉄)	奈良～平安	炭焼窯11基・製鉄炉2基 土坑2基・土器溜り1箇所 焼壁穴1基	須恵器・土師器・鉄滓 木炭	
			炭焼窯2基・焼壁穴2基 溝1条・土坑5基	鉄滓	
赤坂E	生産遺跡 (製炭・製鉄)	奈良～平安	炭焼窯31基以上・製鉄炉3基 以上・土坑2基・鉄滓散 布地1箇所・焼壁穴1基	木炭片・須恵器・鉄滓	
			炭焼窯1基・土坑2基 鉄滓散布地1箇所	鉄滓・木炭	
山本	生産遺跡 (製炭)	奈良～平安	炭焼窯6基・土坑1基	木炭	
野田池A	生産遺跡 (窯業・製炭 製鉄)	奈良～平安	須恵器窯2基・炭焼窯13基 土坑11基・堅型製鉄炉7基 焼壁穴7基	須恵器・鉄滓・木炭	
			炭焼窯7基・堅型製鉄炉5基 土坑9基・焼壁穴7基 堅穴住居2棟・掘立柱建物 1棟・鉄滓散布地2箇所	須恵器・土師器・鉄滓 銅製品	炭焼窯(横口式3基 地下式4基) 銅製仏具1点出土
恩坊池A	生産遺跡 (窯業・製炭)	奈良～平安	須恵器窯2基・製鉄炉1基 鉄滓散布地	須恵器・鉄滓	
恩坊池B	散布地	奈良～平安	土器散布地・鉄滓散布地	須恵器・土師器・鉄滓	
切石谷池C	生産遺跡 (製炭)	奈良～平安	炭焼窯11基以上	土師器・木炭	炭焼窯(横口式2基)

〔お詫び〕

太閤山カントリークラブ造成地内遺跡群の発掘調査は、平成元年の試掘調査に始まり、2・3年まで現地調査を行い、整理作業は平成10年まで続き、報告書刊行に至るまで十数年が経過してしまいました。

当時小杉町の調査体制が不十分であり、この大規模調査を町単独で実施した場合現地調査だけでも5年以上を要すると見られ、開発事業者との調整は困難を極めていました。しかし、この間富山県教育委員会からさまざまな助言や協力を得ることができ、富山県埋蔵文化財センター職員1名を町に2年間出向していただき、現地調査入りするとともに民間調査会社も投入し2年間で現場を引渡すことができました。

また、現地調査以降の長年にわたる遺物整理及び報告書作成にあたり、終始ご協力・ご指導していただいた上野章氏に心から感謝する次第です。上野氏には本書で射水丘陵の生産遺跡に関する過去のデータを集成した図版資料や須恵器の外面叩き具や当て具痕などの分類についても勢力的に行っていただき、今後の調査における貴重な資料を残していただきました。

既に入稿していた原稿は小杉町での編集・校正作業が幾度となく中断したことにより、近年の調査研究による須恵器製作技法との比較など再考察はできず、本書では触れてありません。この点につきましても刊行遅れにより上野氏に多大なご迷惑をおかけいたしました。また、考古地磁気測定のお玉稿をいただいていた広岡公夫富山大学理学部教授をはじめとする関係各位に深くお詫び申し上げます。

(原田)

平成13年3月30日発行

**太閤山カントリークラブ造成地内遺跡群  
発掘調査報告**

—穴ヶ谷池遺跡、赤坂A遺跡、赤坂B遺跡、赤坂C遺跡  
赤坂D遺跡、赤坂E遺跡、山本遺跡、野田池A遺跡  
恩坊池A遺跡、恩坊池B遺跡、切石谷池C遺跡—

編 集 小杉町教育委員会

発 行 〒939-0393 富山県射水郡小杉町戸破1511  
TEL 0766-56-1511

印 刷 株式会社 チューエツ







太閤山カントリークラブ造成地内遺跡群発掘調査報告

二〇〇一年三月

富山県小杉町教育委員会