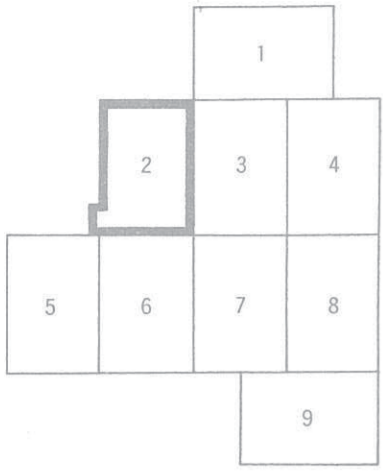
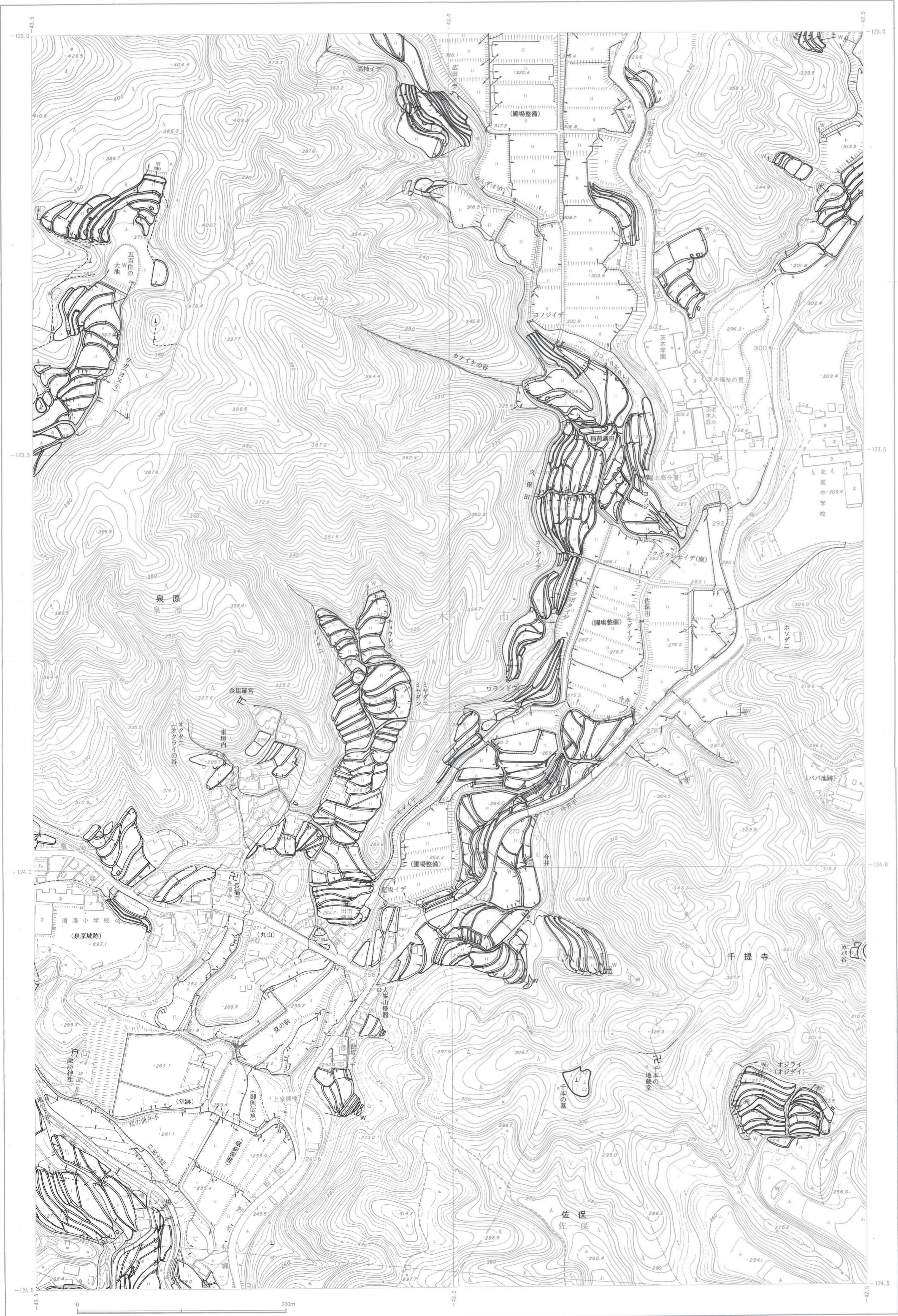
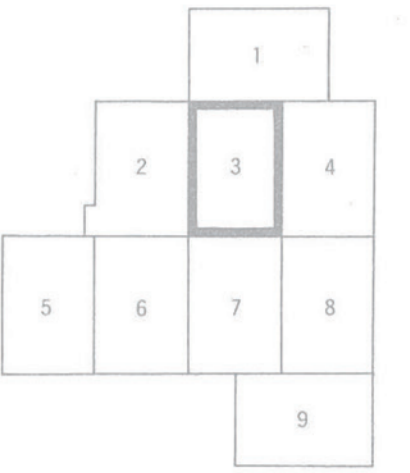


凡 例	
<b>耕作地の表現</b>	
	高 耕作地
	低 耕作地
	耕作地の陥没
<b>水路</b>	
	幹線
	支線
	水路端
	取水口 (トリイグチ)
	排水口 (ミナクチ)
	取・排水不明
	ミスハズシ (水路の余水吐)
	(上汲側) 井堰
	(廃) 廃絶した井堰
<b>池</b>	
	樋
	ウテビ (余水吐)
	暗渠・ホース
	暗渠入口
	不明
	掘樋・パイプ
	(下) 水路の立体交差
	(上) 水路の立体交差
原図に記載がなかったものを追加	
	野小屋・稲積・道具置場
	小径
	橋
有形文化財や集落の歴史を示すもの (名称を付与)	
	神社
	寺院・堂
	墓

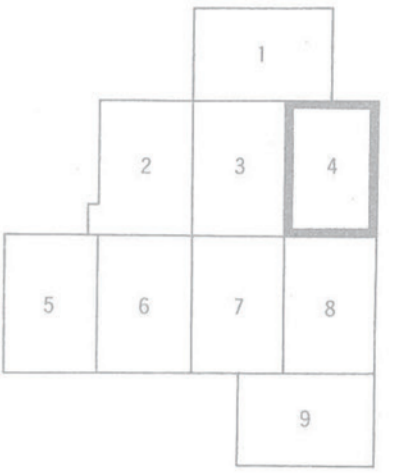
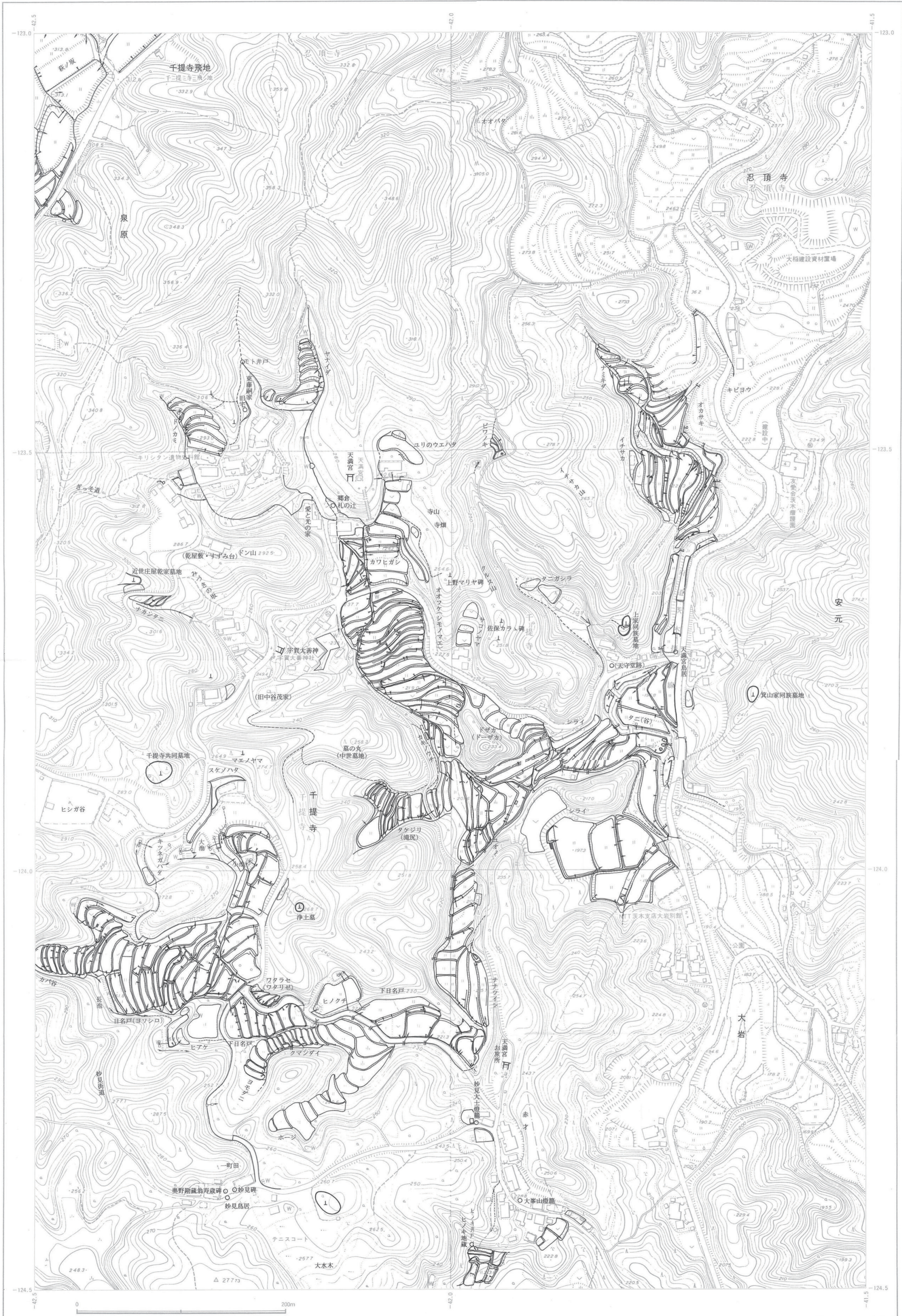


凡 例	
<b>耕作地の表現</b>	
	耕作地
	耕作地の陥没
<b>水路</b>	
	幹線
	支線
	水路端
	取水口 (トリアングラ)
	排水口 (ミナクチ)
	取・排水不明
	ミズハズシ(水路の余水吐)
	井堰
	廃絶した井堰
<b>池</b>	
	種
	ウテビ(余水吐)
	暗渠・ホース
	暗渠入口
	不明
	掛樋・パイプ
	(下)
	(上)
	(下)
	(上)
<b>原図に記載がなかったものを追加</b>	
	野小屋・稲積・道具置場
	小径
	橋
<b>有形文化財や集落の歴史を示すもの</b>	
	(名称を付与)
	神社
	寺院・堂
	墓地

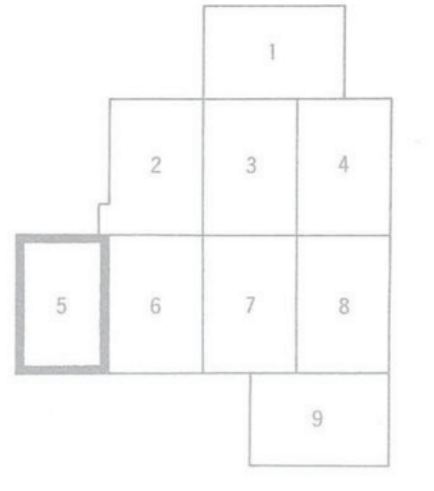




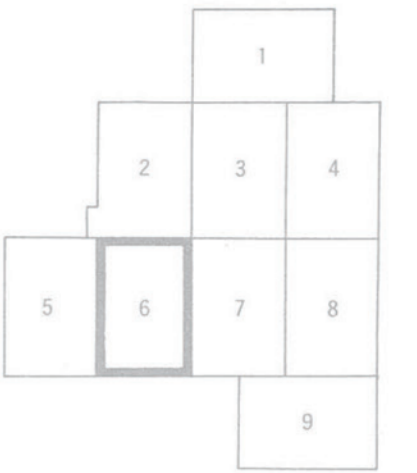
凡 例	
<b>耕作地の表現</b>	
	耕作地 (高)
	耕作地の陥没 (低)
<b>水路</b>	
	幹線
	支線
	水路端
	取水口 (トリアングル)
	排水口 (ミナクチ)
	取・排水不明
	ミズバズシ(水路の余水吐)
	井堰 (上流側)
	廃絶した井堰 (廃)
<b>池</b>	
	種 (ウテビ(余水吐))
	暗渠・ホース
	暗渠入口
	不明
	掛樋・パイプ
	水路の立体交差 (下)
	水路の立体交差 (上)
<b>原図に記載がなかったものを追加</b>	
	野小屋・稲積・道具置場
	小径
	橋
<b>有形文化財や集落の歴史を示すもの (名称を付与)</b>	
	神社
	寺院・堂
	墓地



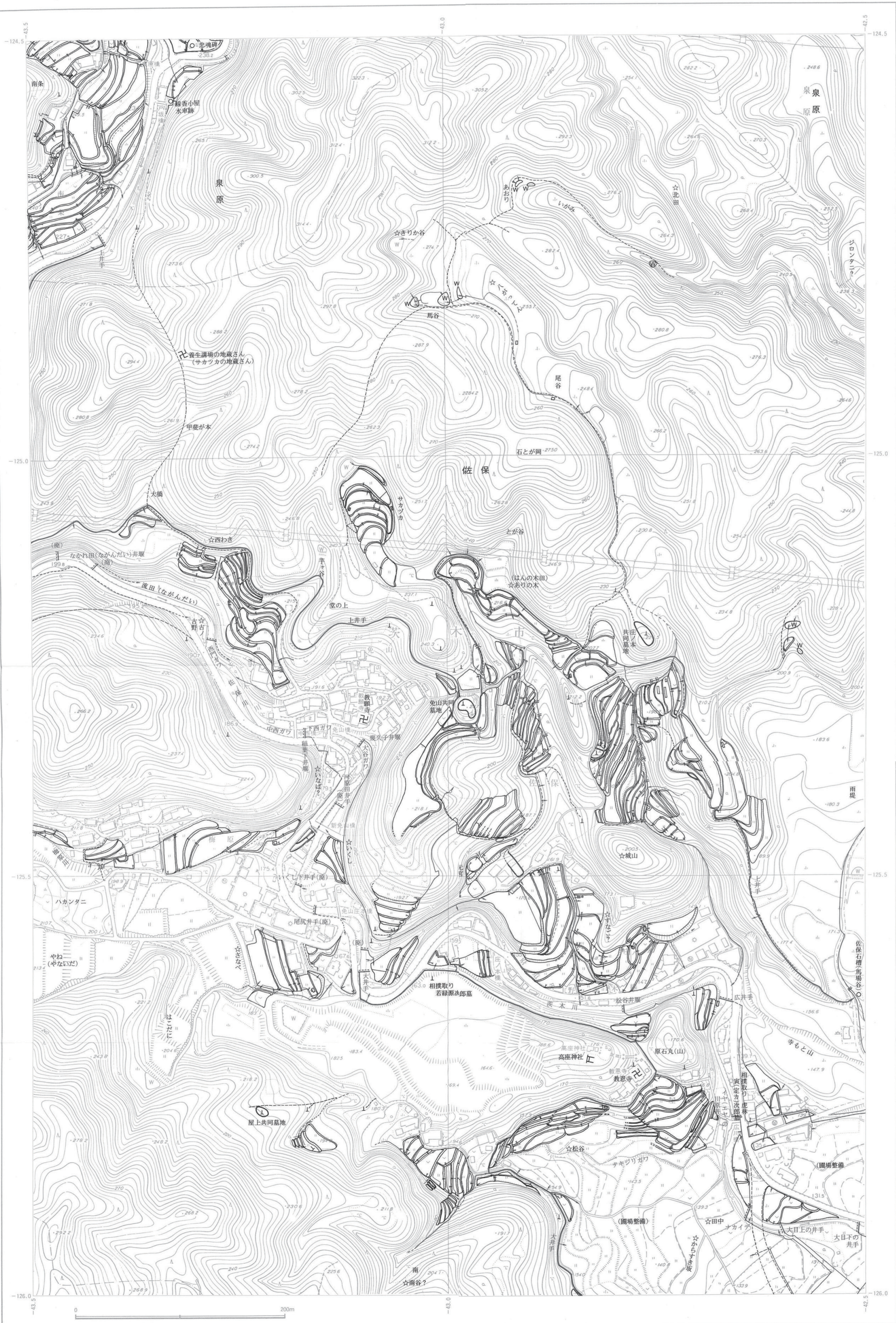
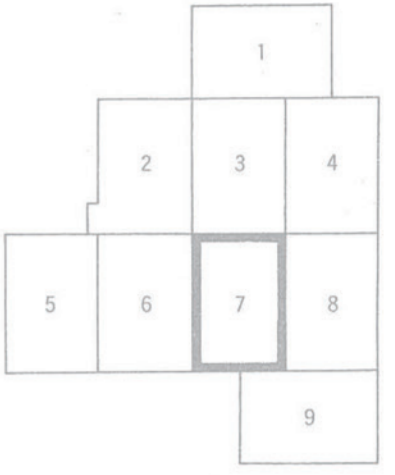
凡 例	
耕作地の表現	
	耕作地
	耕作地の陥没
水路	
	幹線
	支線
	水路端
	取水口 (トリイレグチ)
	排水口 (ミナクチ)
	取・排水不明
	ミズハズシ (水路の余水吐)
	井堰
	廃絶した井堰
池	
	種
	ウテビ (余水吐)
	暗渠・ホース
	暗渠入口
	不明
	掛樋・パイプ
	(T) 水路の立体交差
	(F) 水路の立体交差
	(E) 水路の立体交差
原図に記載がなかったものを追加	
	野小屋・稲積・道具置場
	小径
	橋
有形文化財や集落の歴史を示すもの (名称を付与)	
	神社
	寺院・堂
	墓地



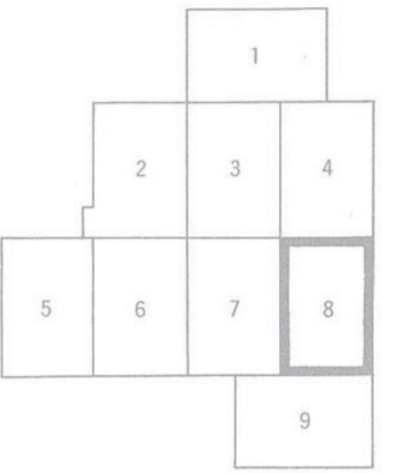
凡 例	
<b>耕作地の表現</b>	
	高 耕作地
	低 耕作地
	耕作地の施設
<b>水路</b>	
	幹線
	支線
	水路橋
	取水口 (トリイゲチ)
	排水口 (ミナクチ)
	取・排水不明
	ミスハズシ(水路の余水吐)
	(上流側) 井堰
	(堤) 遮絶した井堰
<b>池</b>	
	池
	ウテビ(余水吐)
	暗渠・ホース
	暗渠入口
	不明
	掛樋・パイプ
	(下) 水路の立体交差
	(上)
原図に記載がなかったものを追加	
	野小量・稲積・道具置場
	小径
	橋
有形文化財や集落の歴史を示すもの (名称を付与)	
	神社
	寺院・堂
	墓地



凡 例	
<b>耕作地の表現</b>	
	耕作地
	耕作地の陥没
<b>水路</b>	
	幹線
	支線
	水路端
	取水口 (トリイレグチ)
	排水口 (ミナクチ)
	取・排水不明
	ミズハズシ(水路の余水吐)
	井眼
	廃絶した井眼
<b>池</b>	
	種
	ウデビ(余水吐)
	暗渠・ホース
	暗渠入口
	不明
	掛樋・パイプ
	(上)
	(下)
	水路の立体交差
原図に記載がなかったものを追加	
	野小屋・稲積・道具置場
	小径
	橋
有形文化財や集落の歴史を示すもの (名称を付与)	
	神社
	寺院・堂
	墓

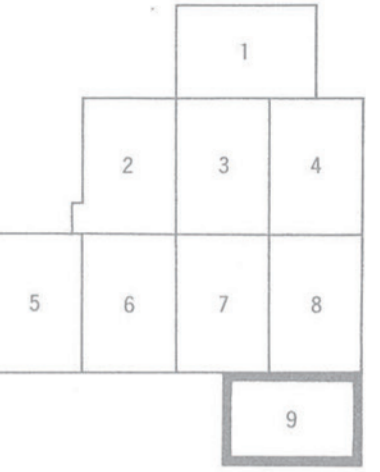


凡 例	
耕作地の表現	
	耕作地 (高)
	耕作地 (低)
	耕作地の陥没
水路	
	幹線
	支線
	水路端
	取水口 (トリレグチ)
	排水口 (ミナクチ)
	取・排水不明
	ミズハズシ (水路の余水吐)
	井堰
	廃絶した井堰
池	
	池
	ウテビ (余水吐)
	暗渠・ホース
	暗渠入口
	不明
	掘樋・パイプ
	水路の立体交差
	(F)
	(L)
	(F)
	(L)
原図に記載がなかったものを追加	
	野小屋・稲積・道具置場
	小径
	橋
有形文化財や集落の歴史を示すもの (名称を付す)	
	神社
	寺院・堂
	墓地



凡 例	
<b>耕作地の表現</b>	
	耕作地 (高)
	耕作地 (低)
	耕作地の陥没
<b>水路</b>	
	幹線
	支線
	水路端
	取水口 (トリエグチ)
	排水口 (ミナクチ)
	取・排水不明
	ミズハズシ (水路の余水吐)
	井堰 (上流側)
	廃絶した井堰 (廃)
<b>池</b>	
	種
	ウテビ (余水吐)
	暗渠・ホース
	暗渠入口
	不明
	掛樋・パイプ
	水路の立体交差 (上)
	水路の立体交差 (下)
原因に記載がなかったものを追加	
	野小屋・稲積・道具置場
	小径
	橋
有形文化財や集落の歴史を示すもの (名称を付与)	
	神社
	寺院・堂
	墓地





凡 例	
<b>耕作地の表現</b>	
	高 耕作地
	低 耕作地
	耕作地の陥没
<b>水路</b>	
	水路端
	取水口 (トイレグチ)
	排水口 (ミナクチ)
	取・排水不明
	ミスハズシ(水路の余水吐)
	(上流側) 井堰
	(廃) 廃絶した井堰
<b>池</b>	
	種 ウデビ(余水吐)
	暗渠・ホース
	暗渠入口
	不明
	掛樋・パイプ
	(下)
	(上)
	水路の立体交差
	(下)
	(上)
原図に記載がなかったものを追加	
	野小屋・稲積・道具置場
	小径
	橋
有形文化財や集落の歴史を示すもの (名称を付与)	
	神社
	寺院・堂
	墓地