



25・26・28-OG (西から)



25・26・28-OG断面 (東から)



25-OG (東から)



25-OG断面 (東から)



26-OG (東から)



26-OG断面 (東から)



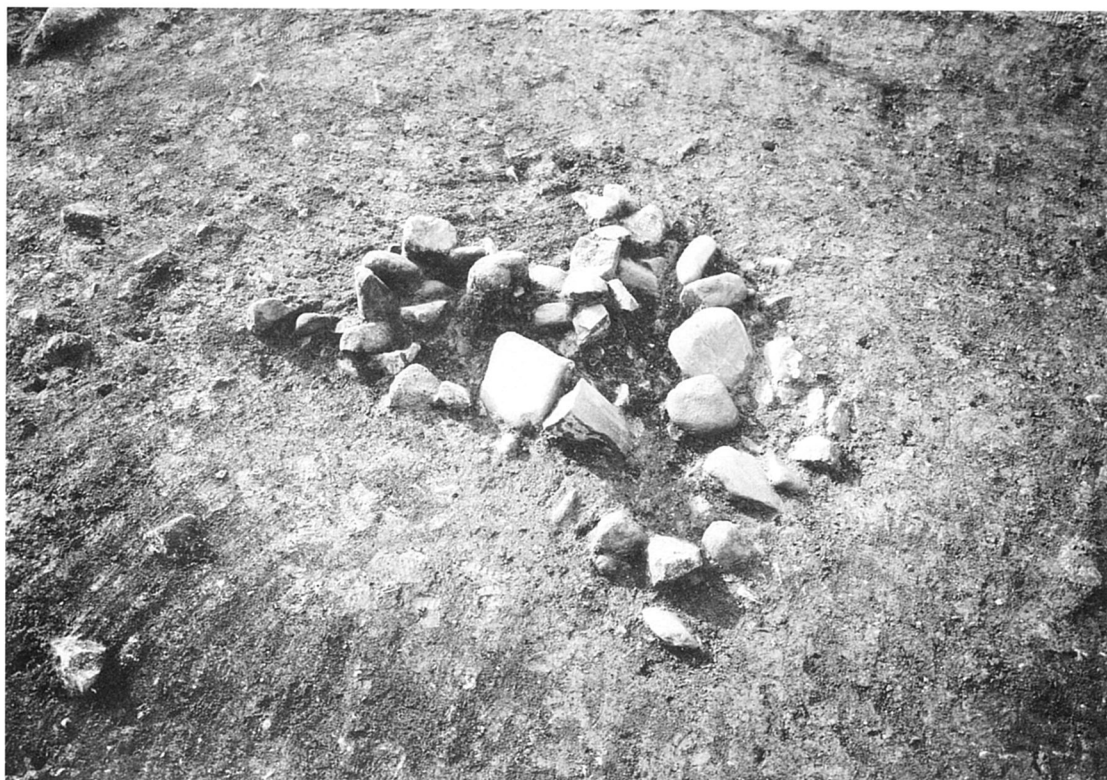
28-OG (東から)



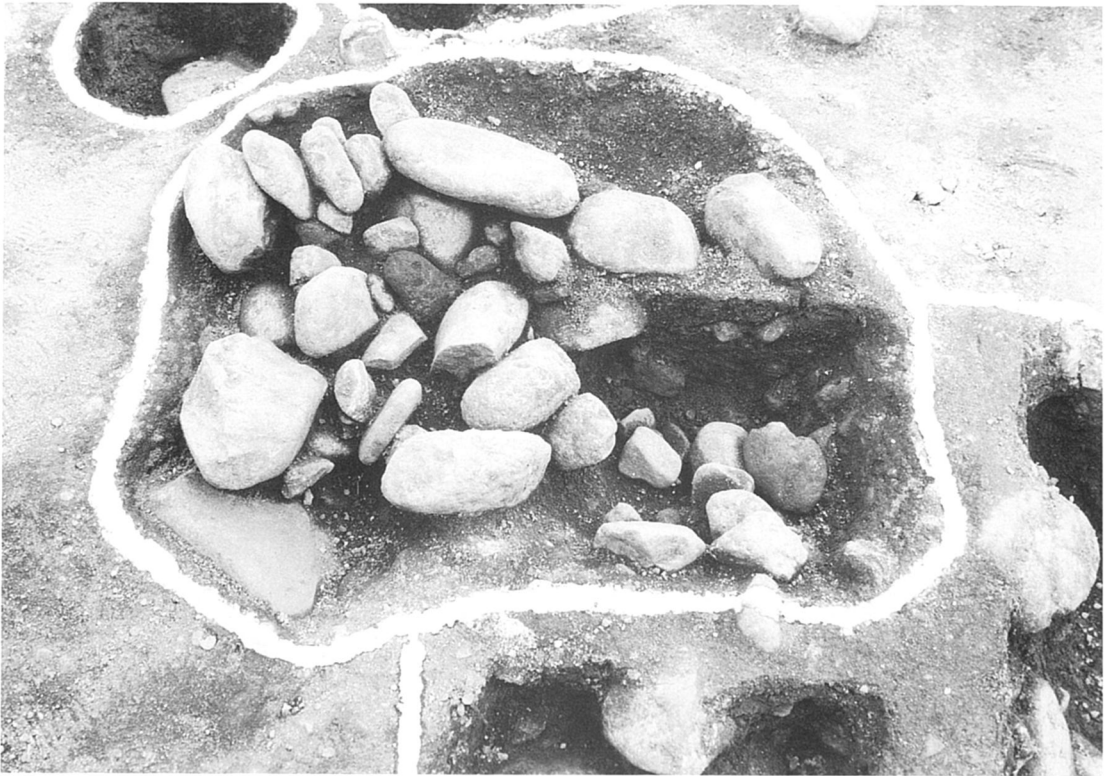
28-OG断面 (東から)



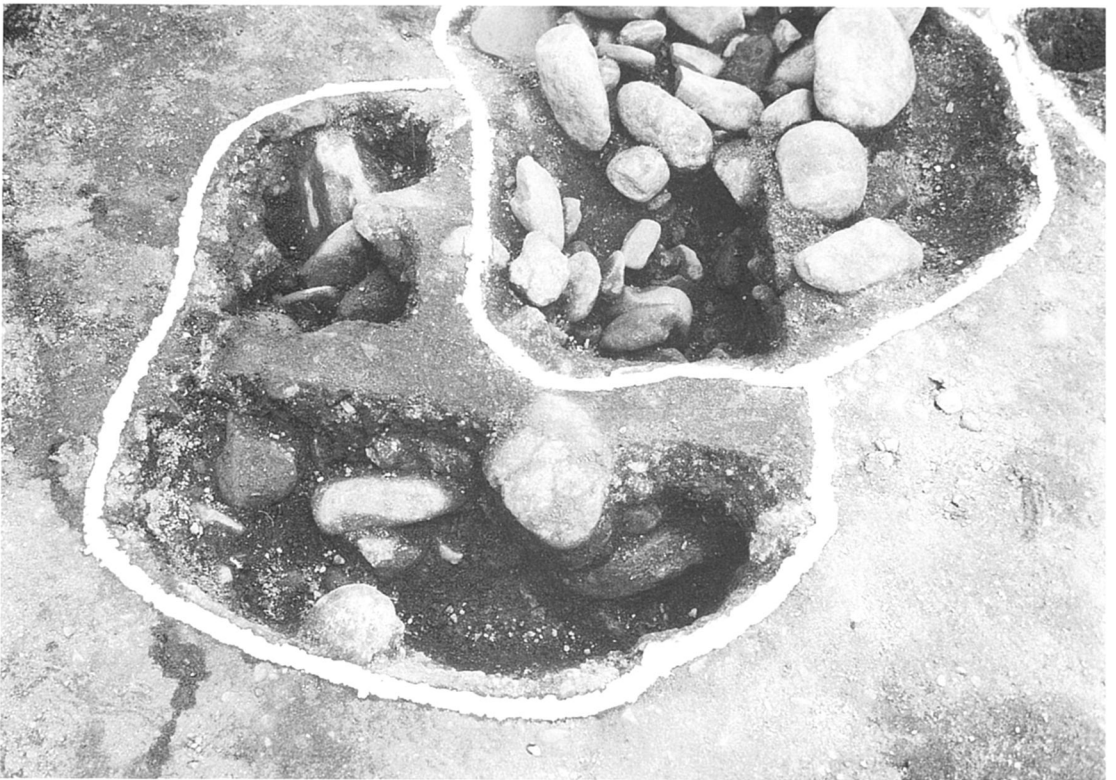
1-OX (西から)



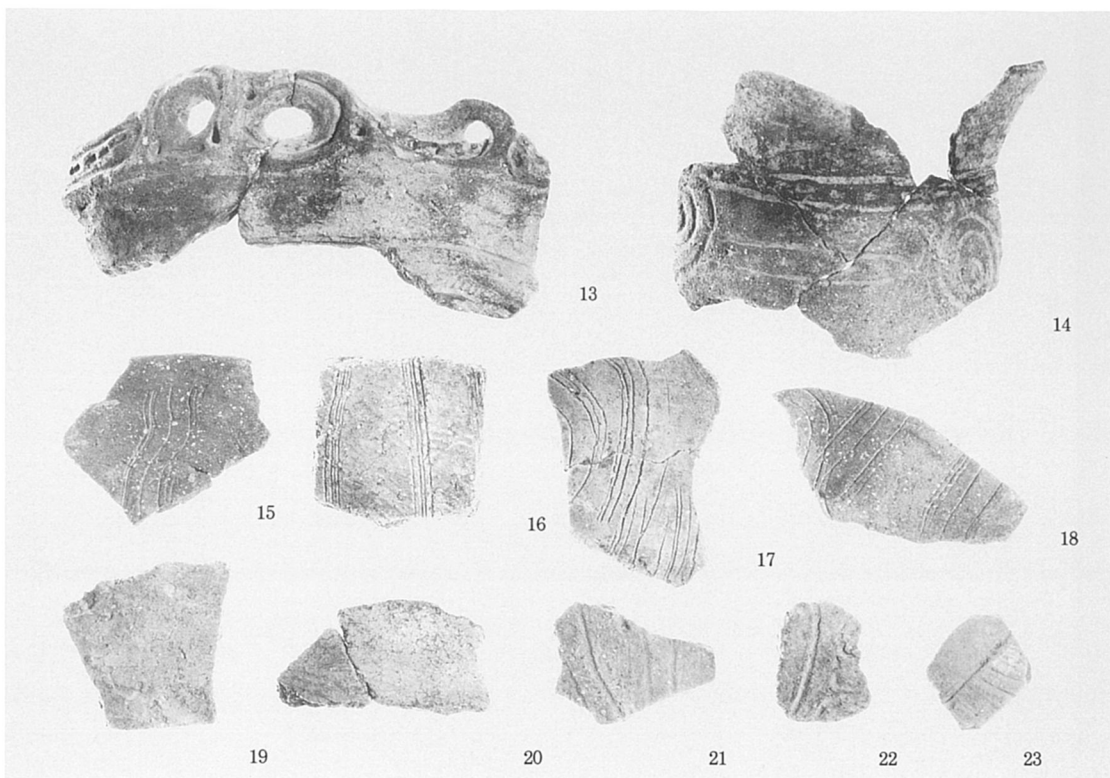
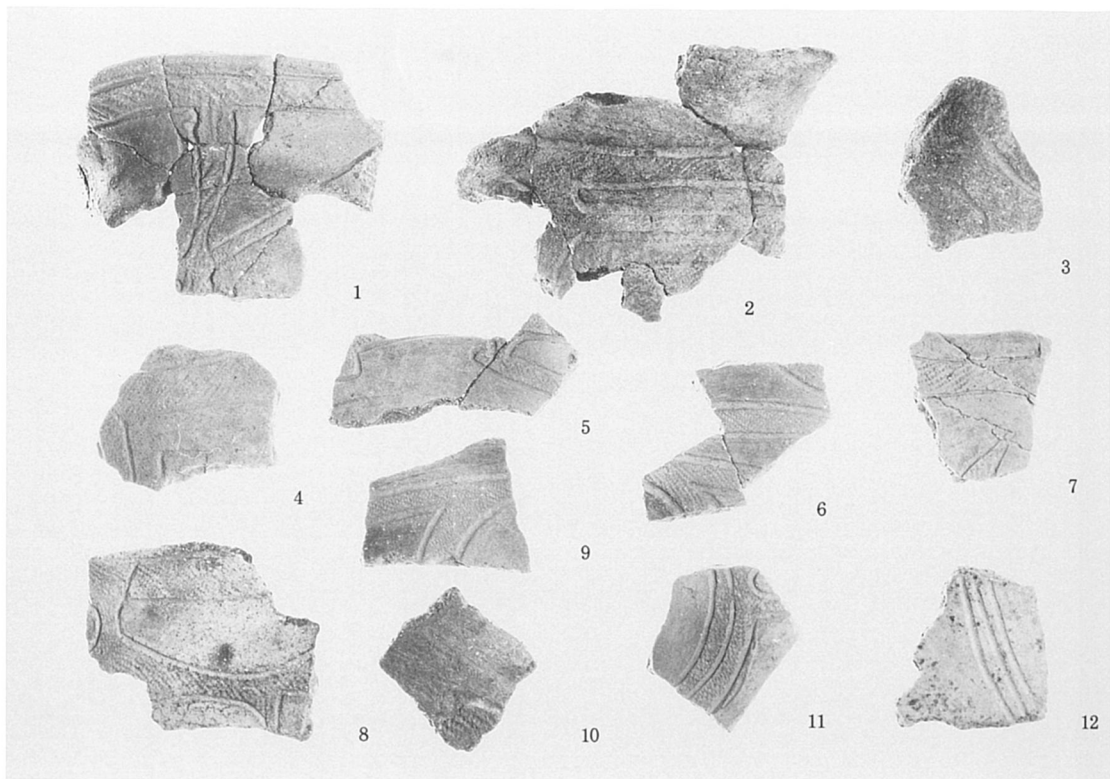
1-OX (東から)

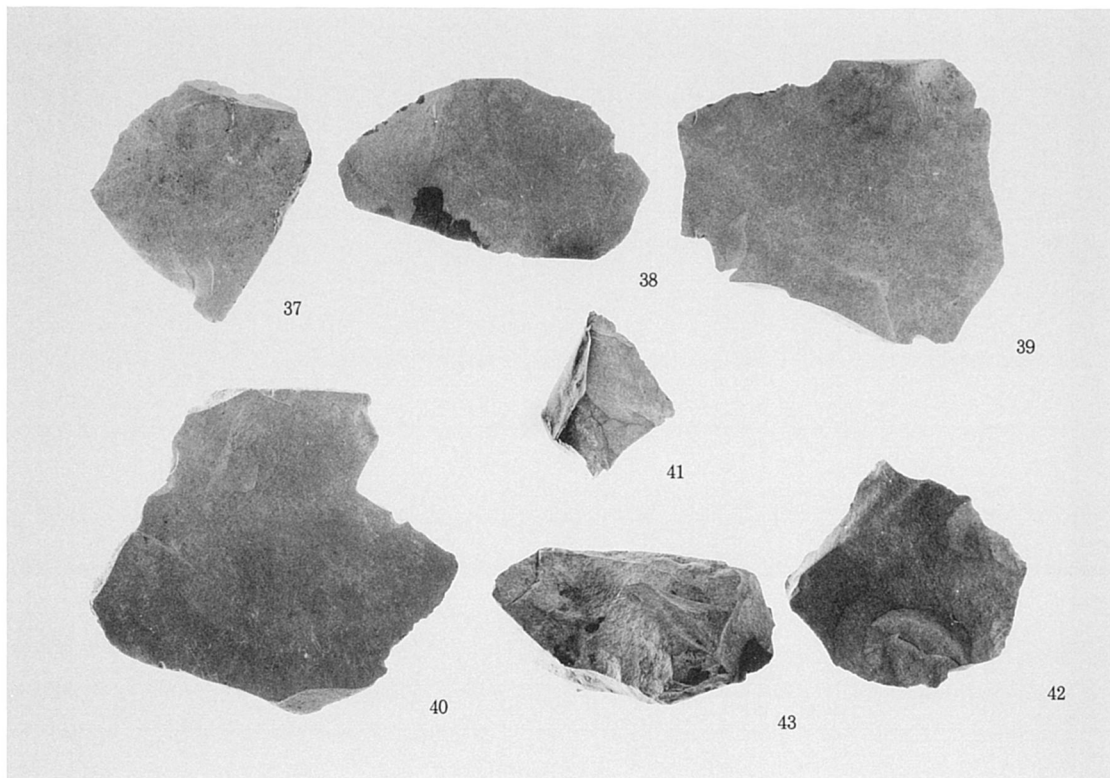
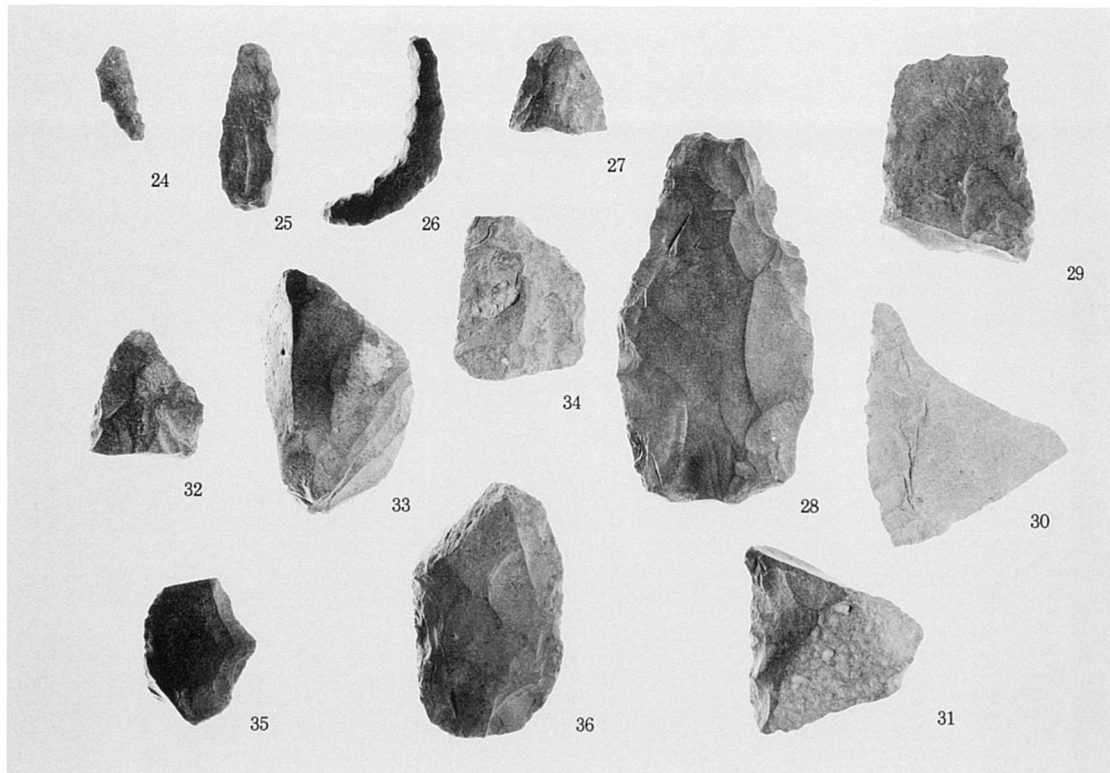


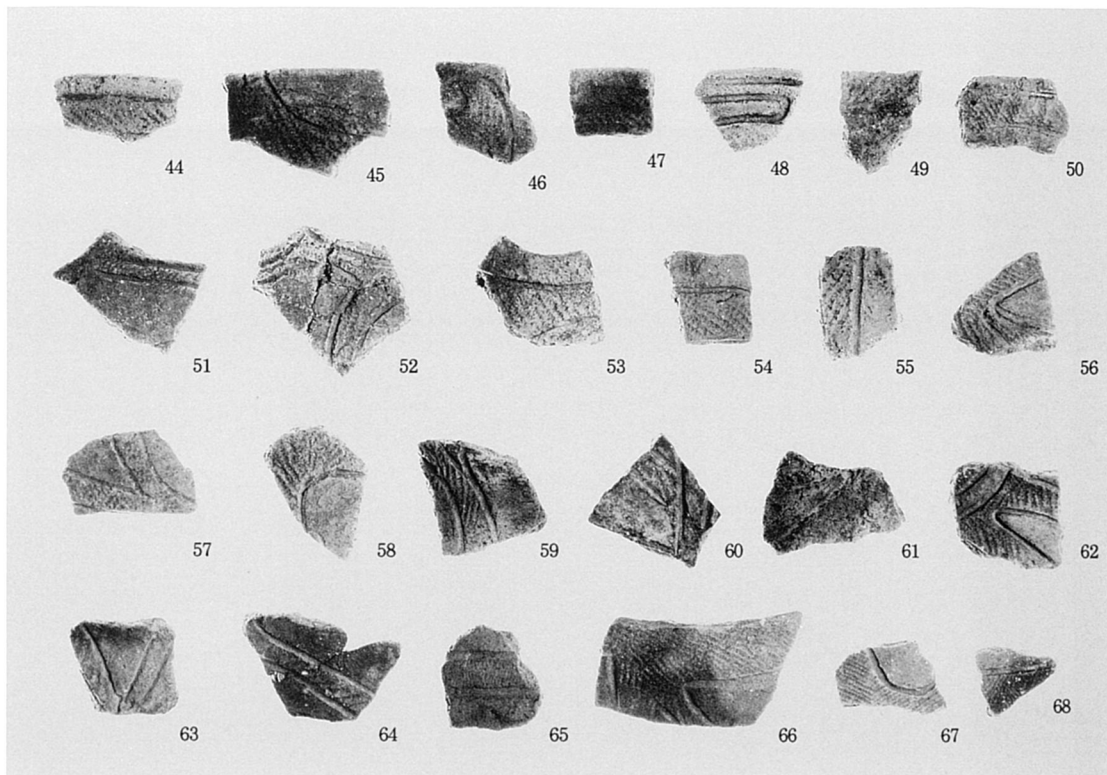
31-00 (北から)



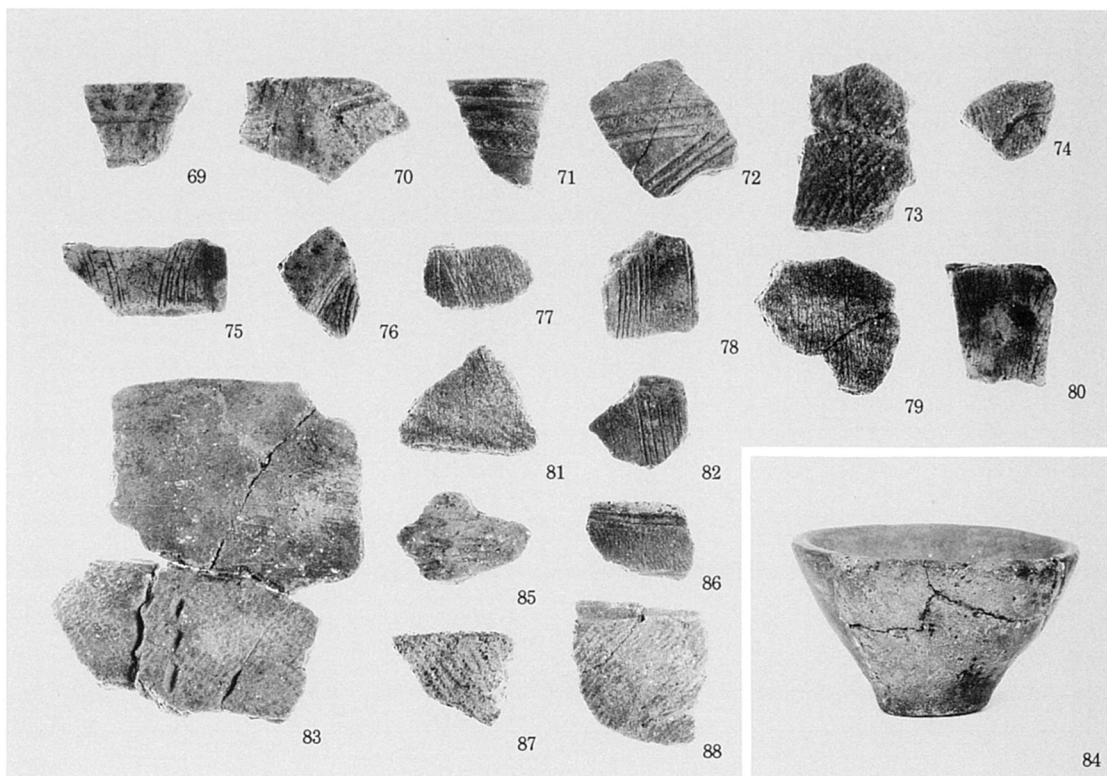
32-00 (西から)



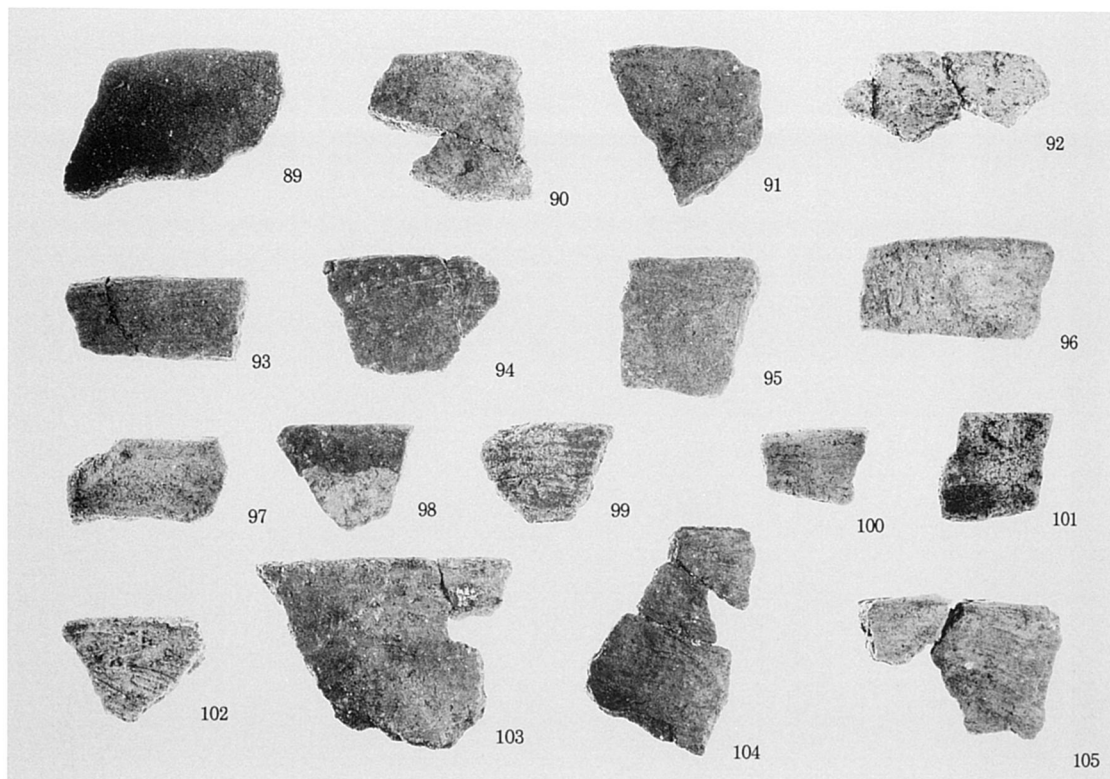




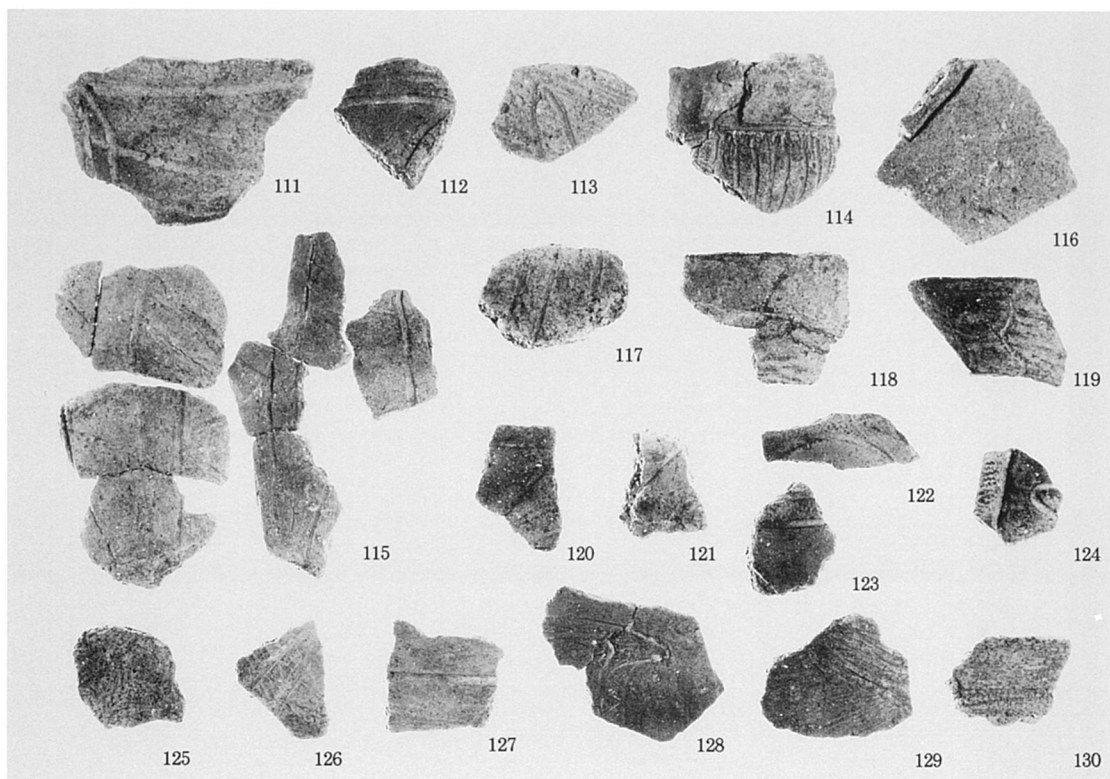
80-O D



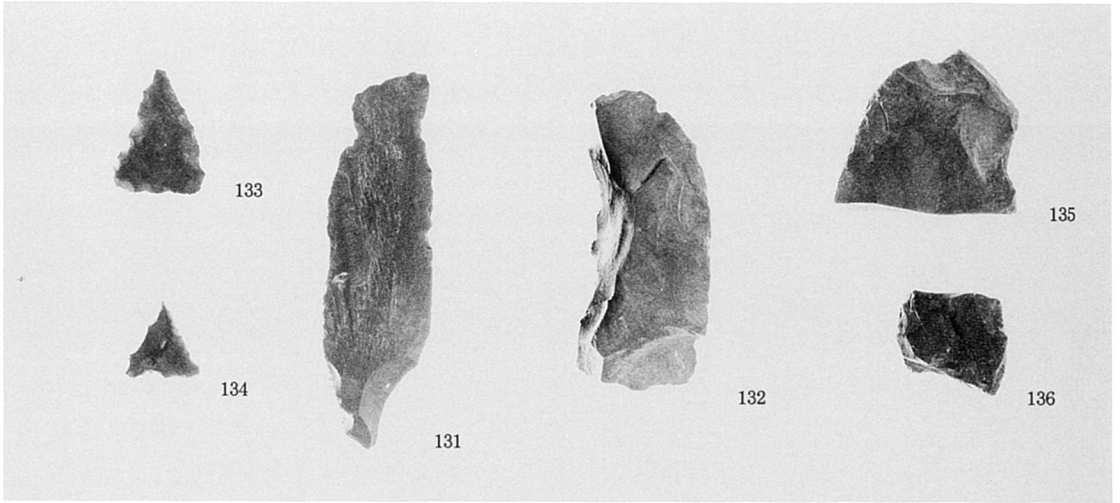
80-O D



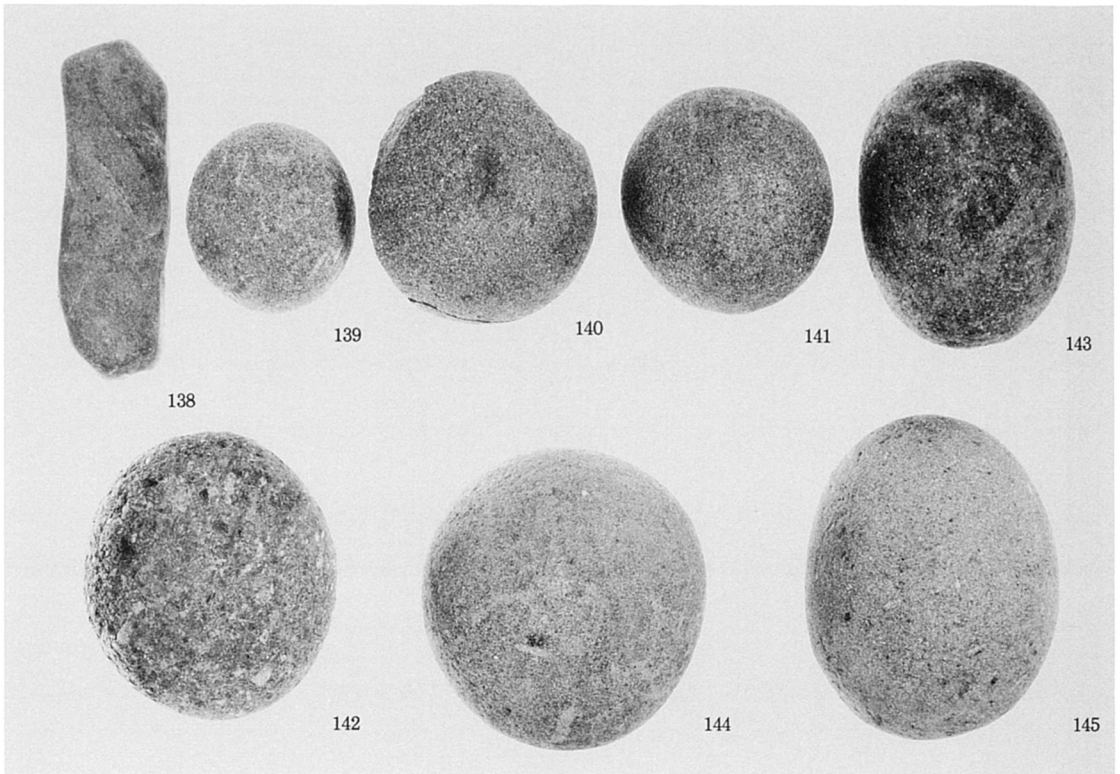
80-O D



80-O D • 81-O O



80-O D

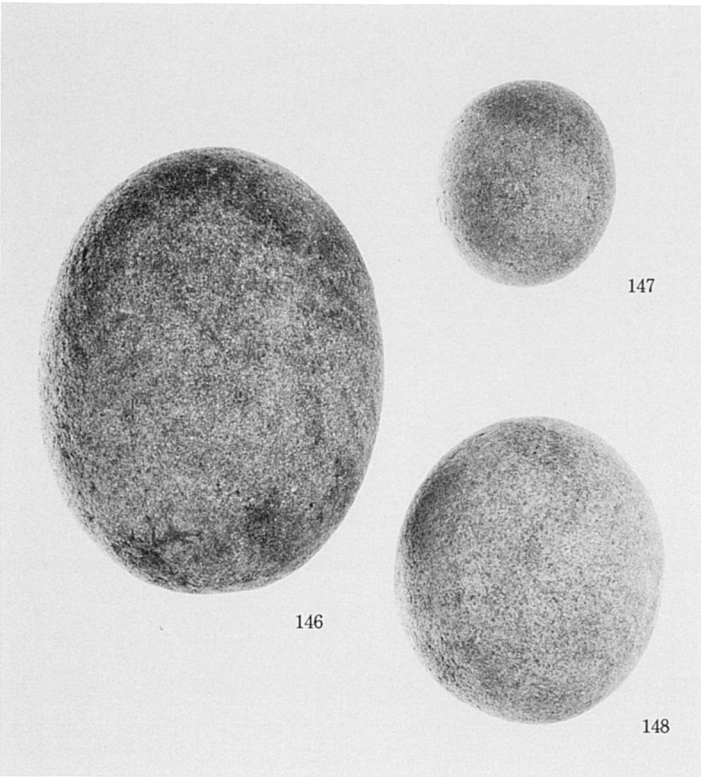


80-O D



137

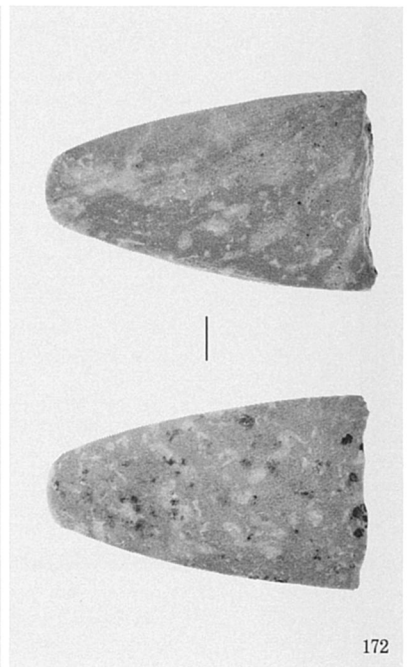
80-O D



147

146

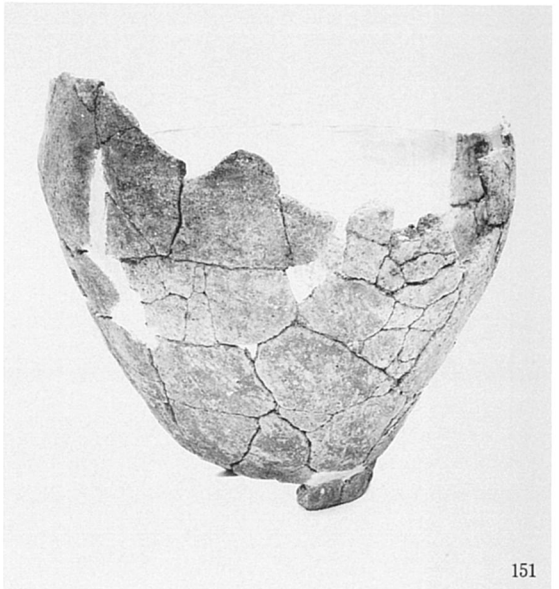
148



172

52-O O

81・82-O O



- 25-OG (149)
- 26-OG (150)
- 27-OG (151)
- 104-OG (153)

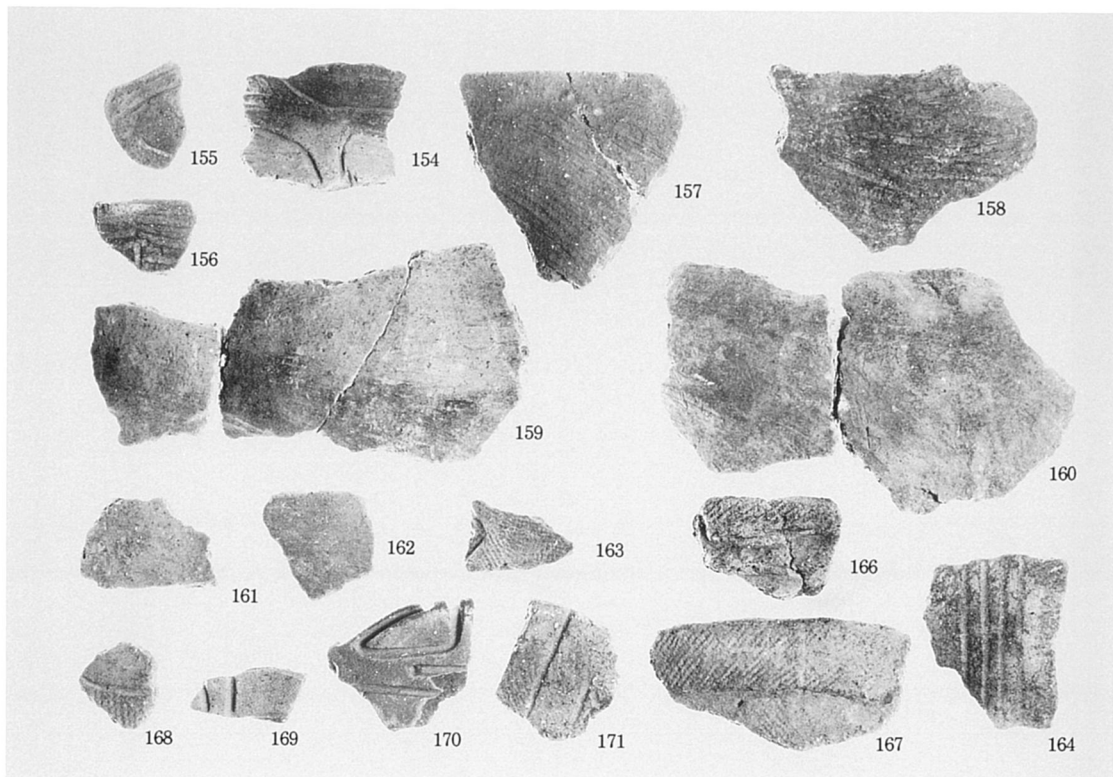


152

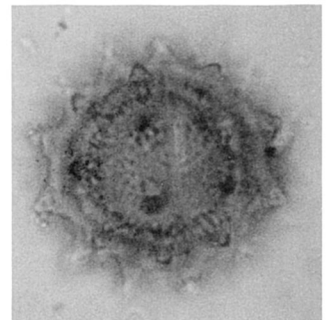
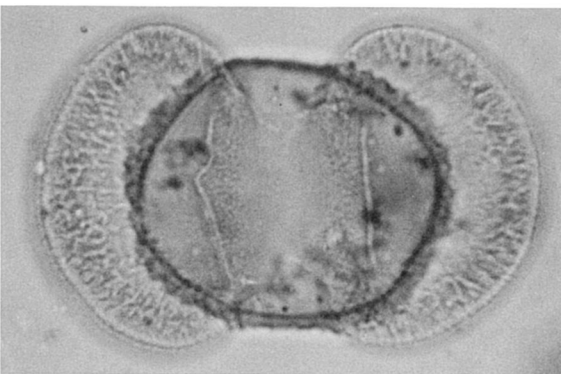
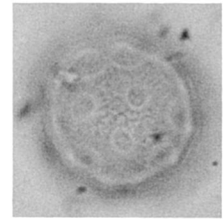
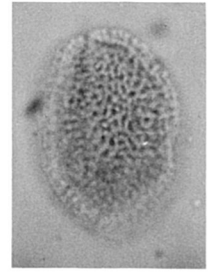
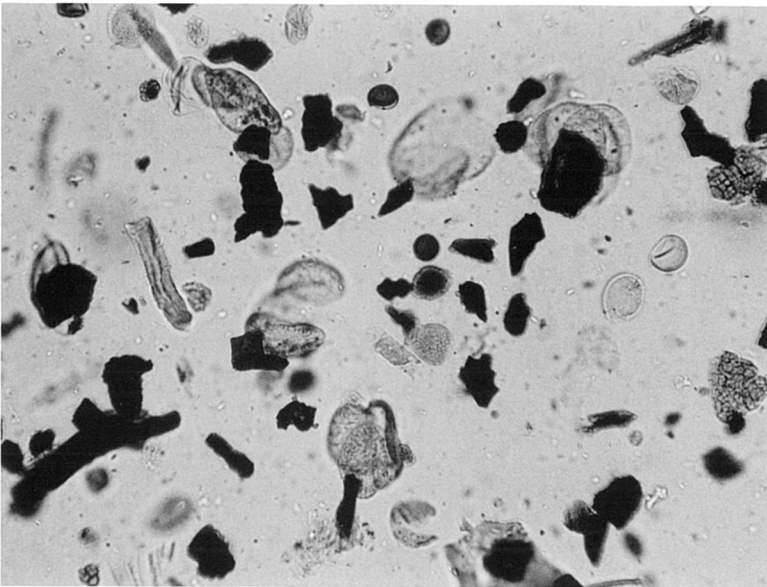
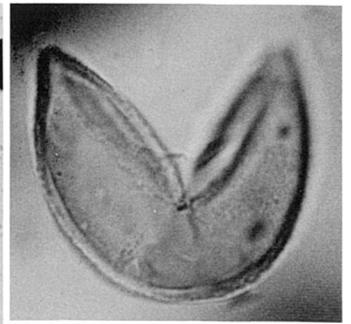
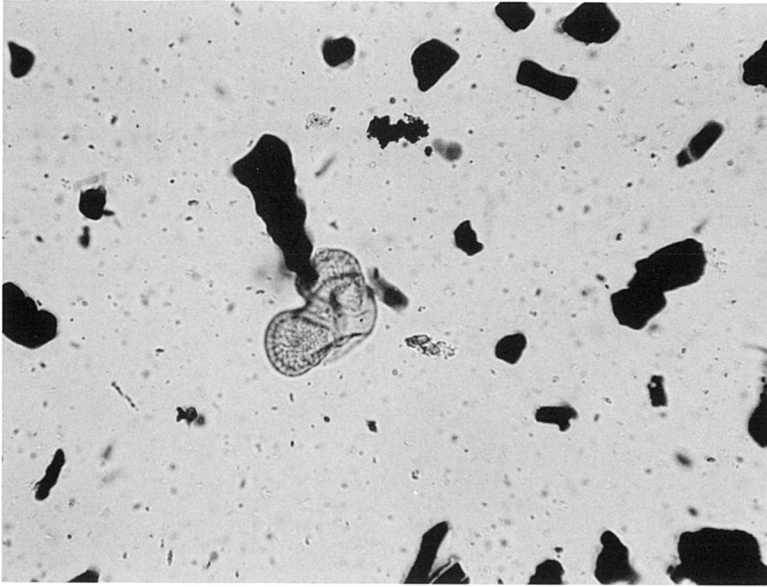


152補修痕

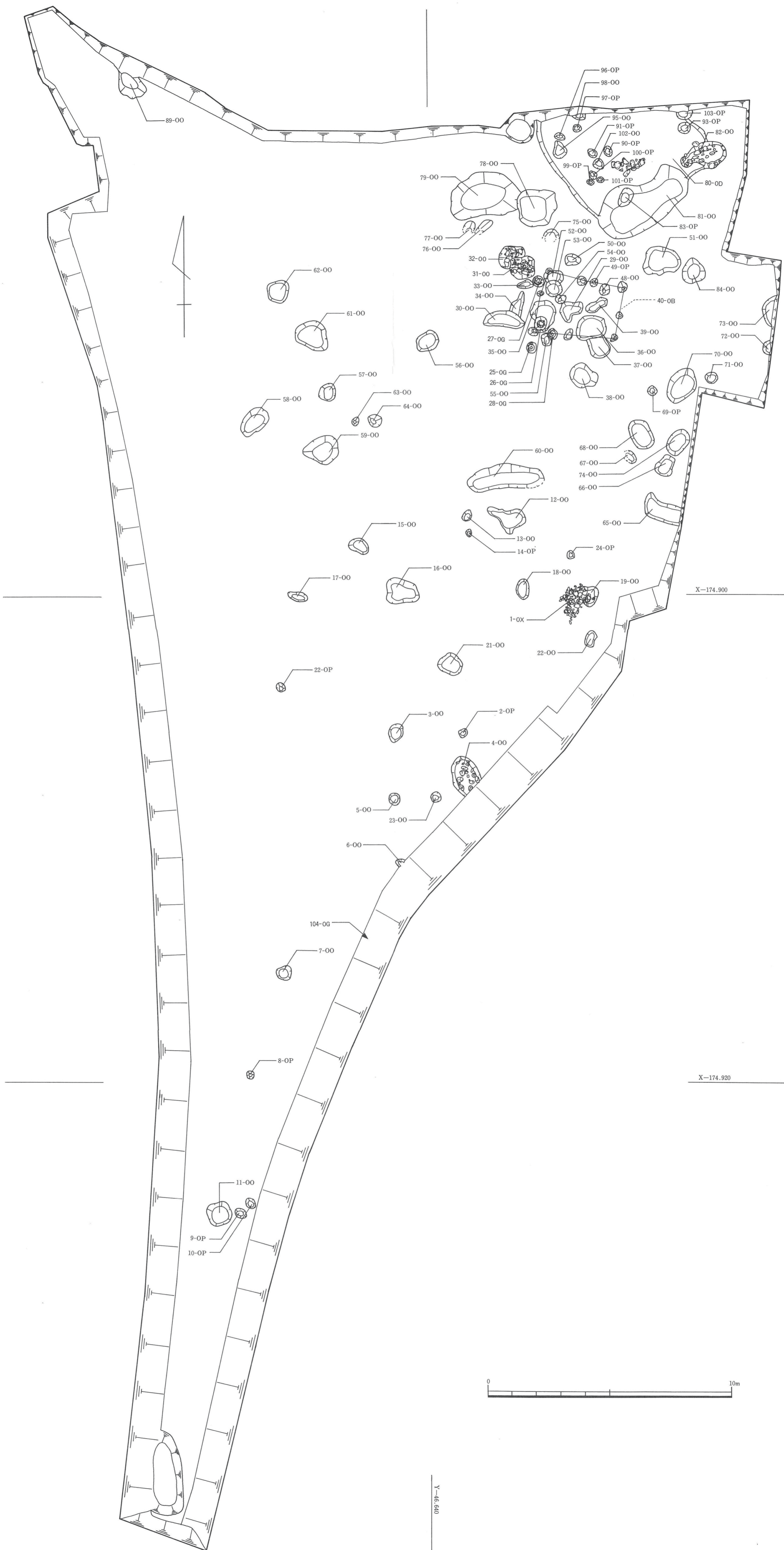
28-OG



土坑



1 : A 7 状況写真 2 : B 1 状況写真 3 : マツ属 (複維管束亜属)
 4 : スギ属 5 : アブラナ科 6 : アカザ科
 7 : ソバ属 8 : キク亜科
 倍率 : 1、2 は約230倍 他はすべて約900倍



付図1 仏並遺跡遺構分布図 (1991・1992年度調査)



付図2 仏並遺跡遺構分布図 (1985・1991・1992年度調査)

(財)大阪府埋蔵文化財協会調査報告書 第77輯

仏並遺跡 III

主要地方道枚方・富田林・泉佐野線建設に伴う発掘調査報告書

1993年3月31日発行

編集・発行 財団法人 大阪府埋蔵文化財協会

大阪市中央区谷町2丁目2-20番地 ウサミビル

印刷 株式会社 中島弘文堂印刷所

