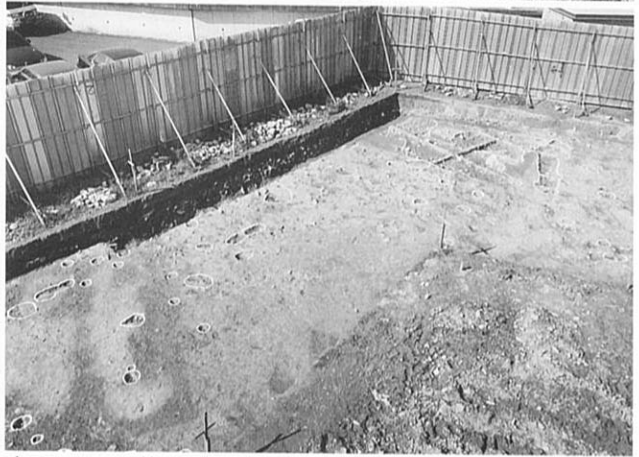
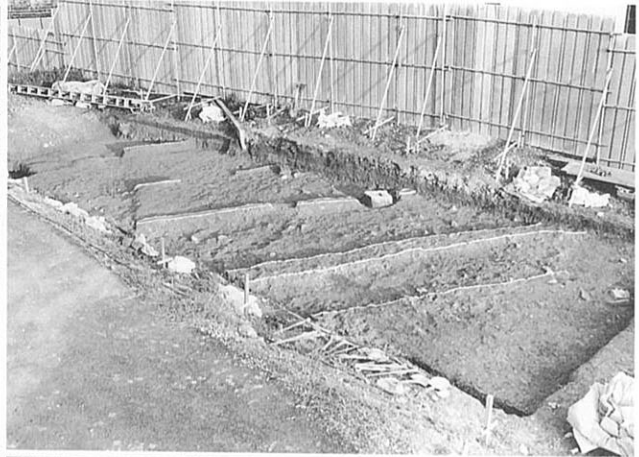
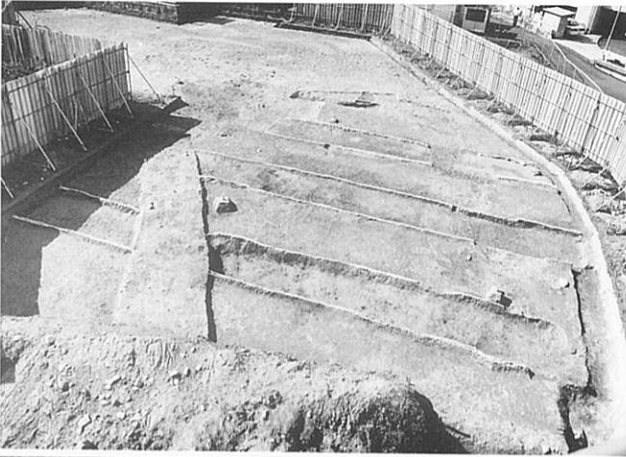
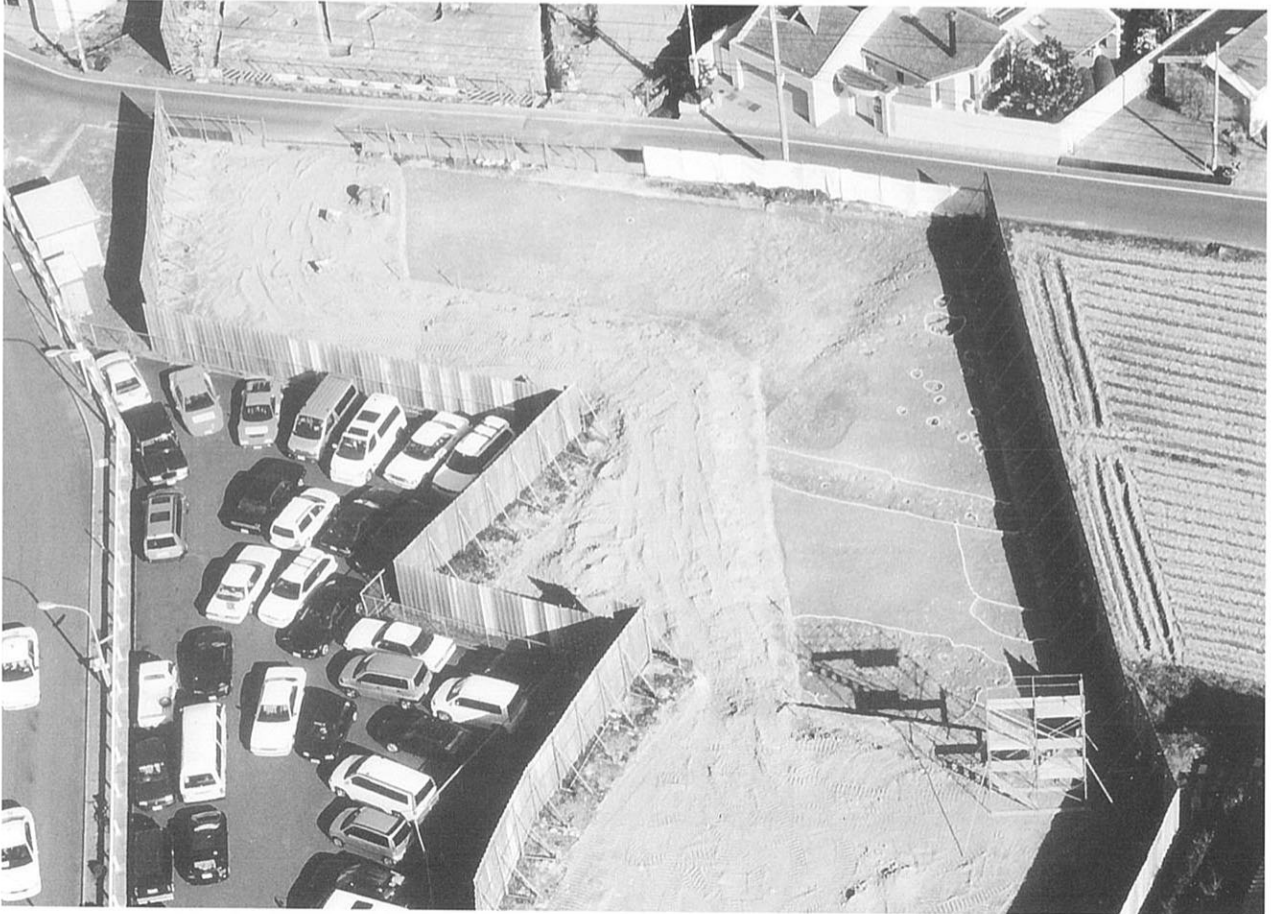


写 真 图 版



左上; I区南 第1面 溝検出状況(東から)
左下; VI区 第1面 溝検出状況(北から)

右上; V区 第1面 溝検出状況(北から)
右下; I区南 第2面 遺構検出状況(南から)

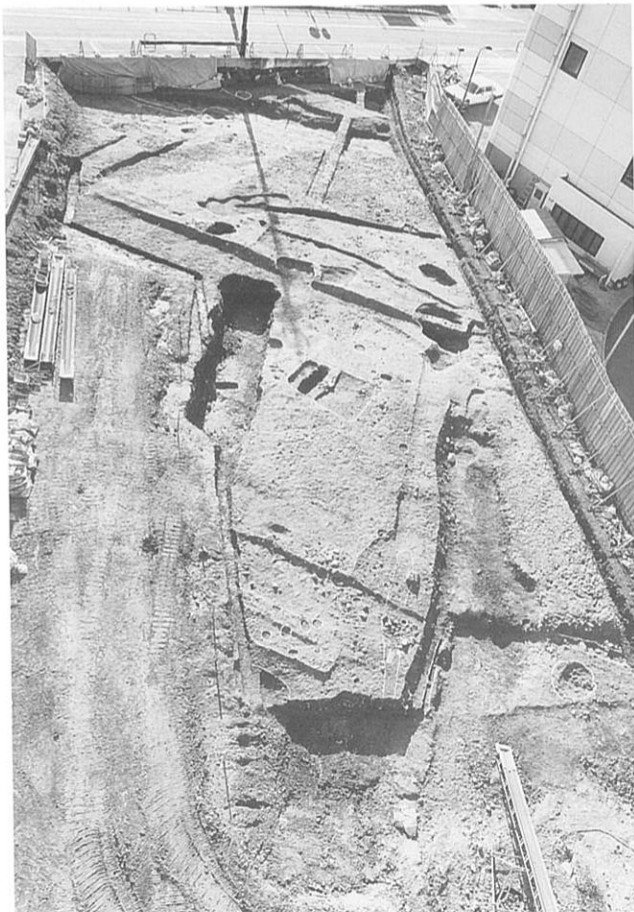


II区 第2面 遺構検出状況

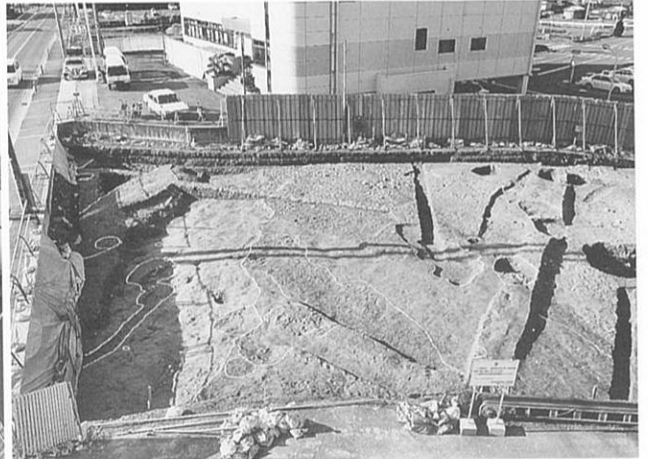
図版2
南側調査区遺構



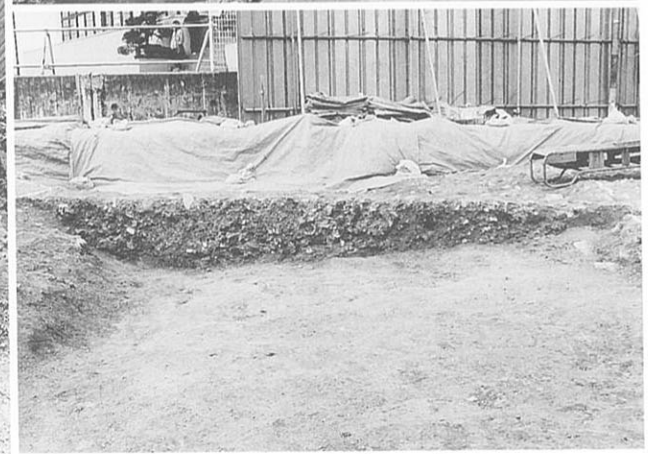
Ⅳ区 第2面 遺構検出状況(東から)



左;Ⅳ区 遺構検出状況(東から)



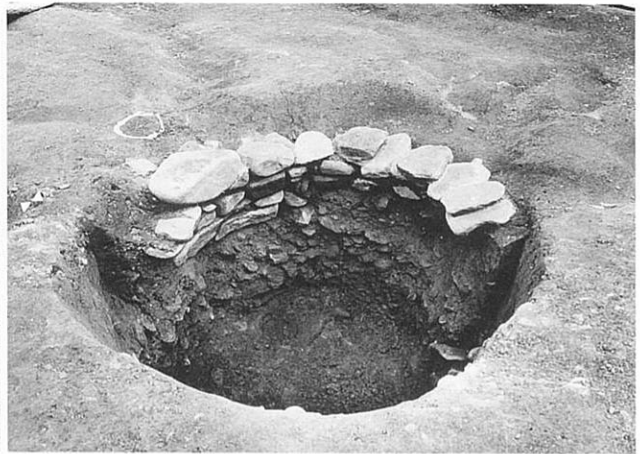
右上;Ⅳ区 第2面遺構検出状況(南から)



右下;Ⅳ区 溝1134断面



左上;Ⅳ区 井戸923検出状況



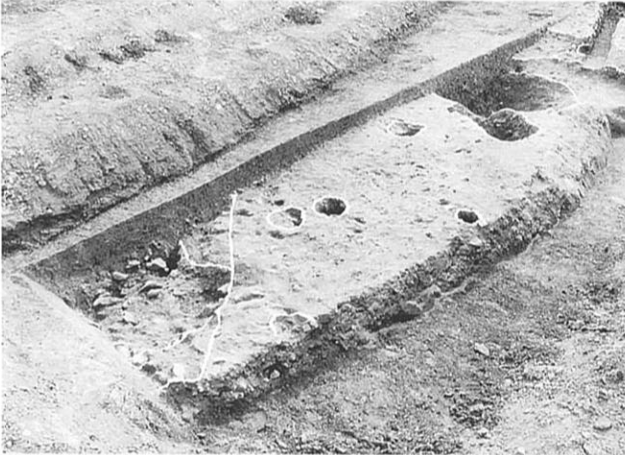
右上;Ⅳ区 井戸931検出状況



左下;Ⅳ区 井戸1135検出状況



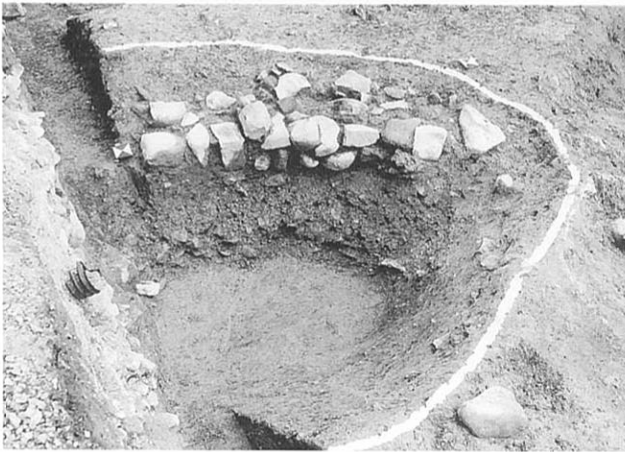
右下;Ⅳ区 土坑1085検出状況



左上;Ⅳ区 土坑1137周辺遺構検出状況



右上;Ⅳ区 井戸1137検出状況



左下;Ⅳ区 土坑1138検出状況



右下;Ⅳ区 井戸930検出状況

図版4 南側調査区遺構



Ⅳ区 ピット972土器出土状況



Ⅳ区 土坑1097硯出土状況

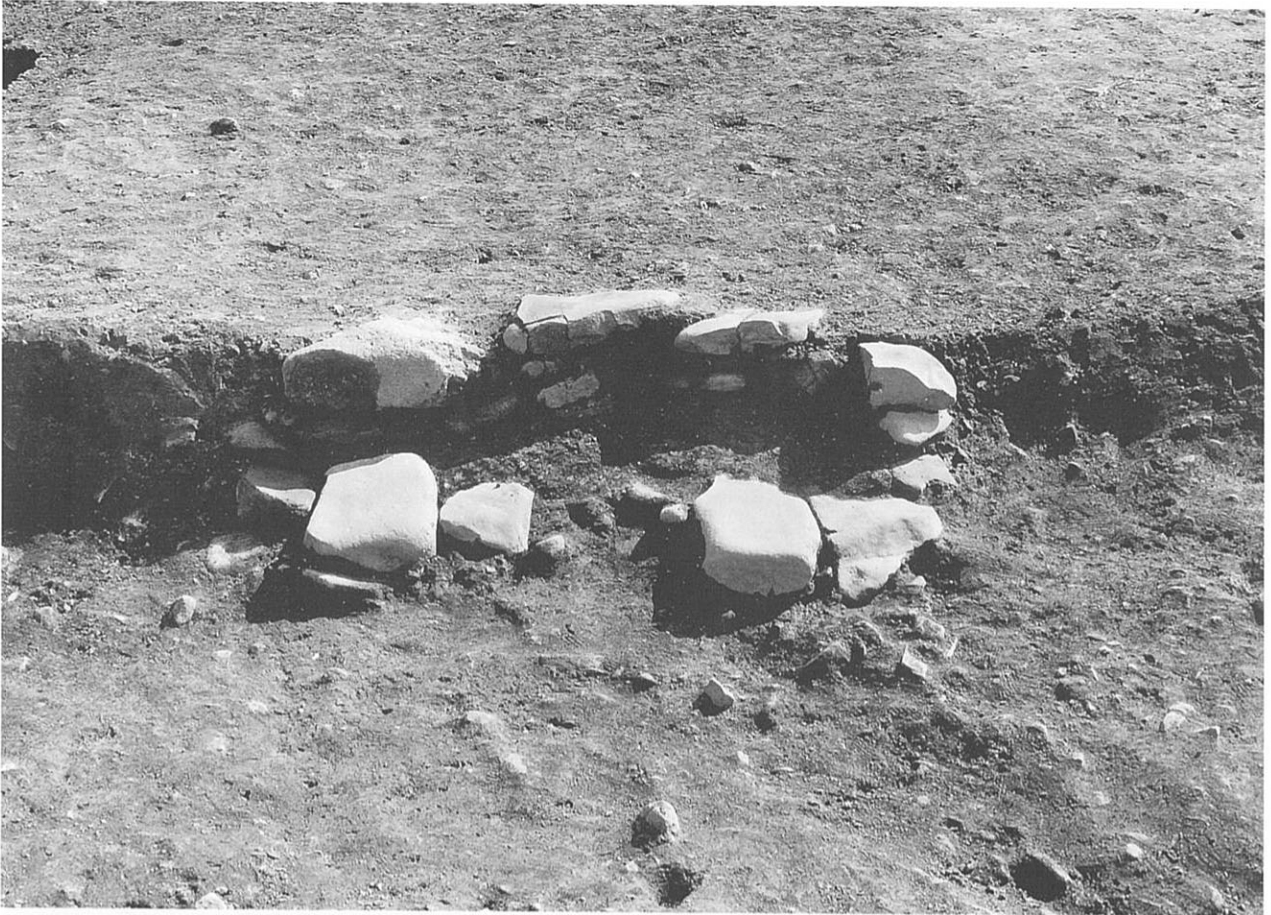


Ⅳ区 土坑928断面



Ⅳ区 土坑596

左上;Ⅱ区 掘立柱建物2検出状況
 左中;Ⅳ区 掘立柱建物1検出状況
 左下;Ⅳ区 ピット集中部



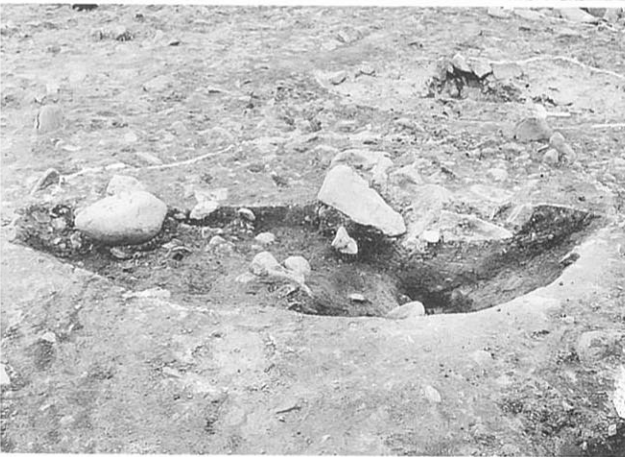
Ⅳ区 石組遺構940



左上;Ⅳ区 石組遺構940断面



右上;Ⅳ区 石組遺構940炭化物出土状況

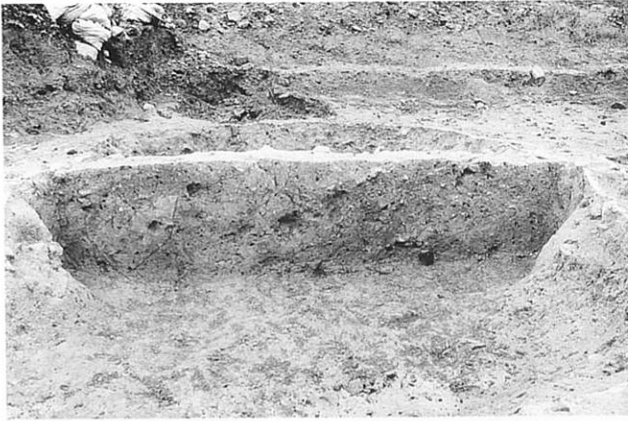


左下;Ⅳ区 土坑1207断面



右下;Ⅳ区 土坑1050

図版6
南側調査区遺構



IV区 土坑1066断面



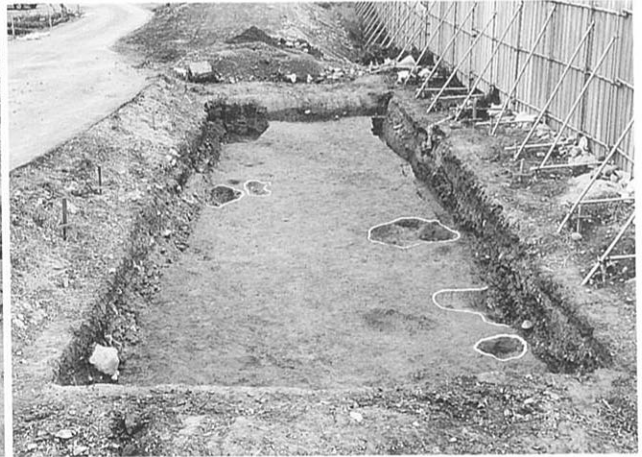
IV区 土坑1048断面



IV区 第3面 遺構検出状況(東から)



IV区 洪水層



V区 第3面遺構検出状況(西から)



I区北 第2-1面 遺構検出状況



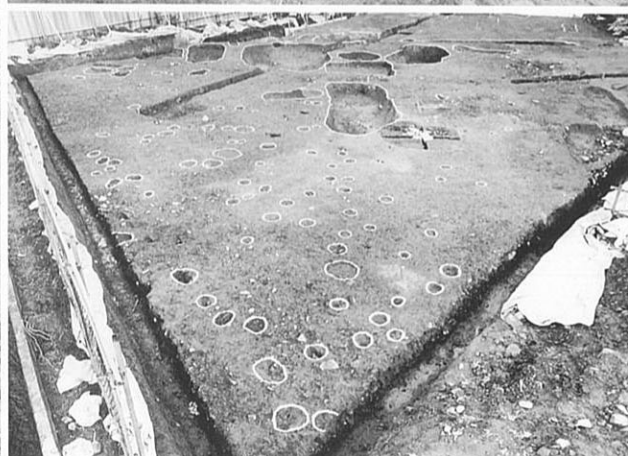
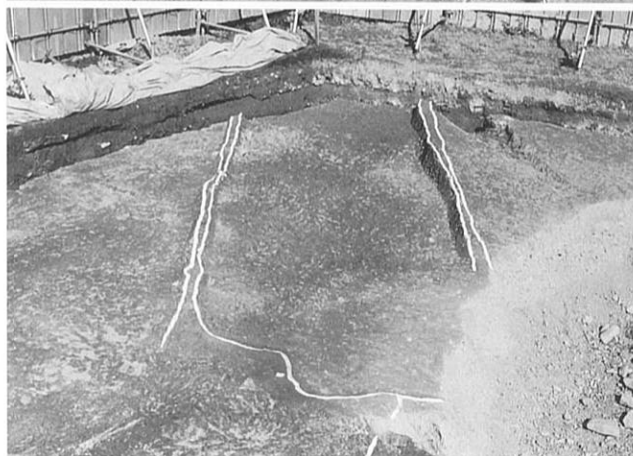
左上; I区北 粘土取穴

左下; I区北 溝232、233、234

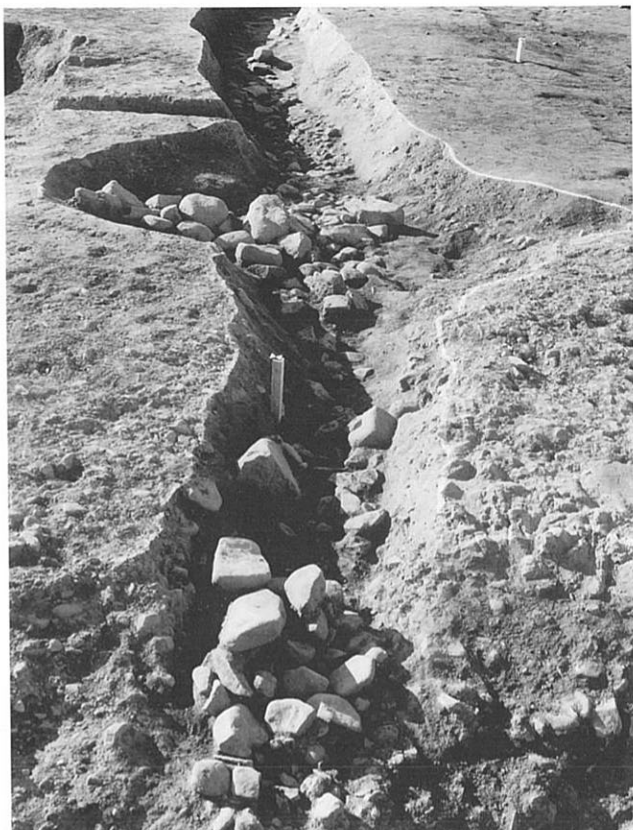


右上; I区北 掘立柱建物6

右下; I区北 ピット集中部



図版8 北側調査区遺構



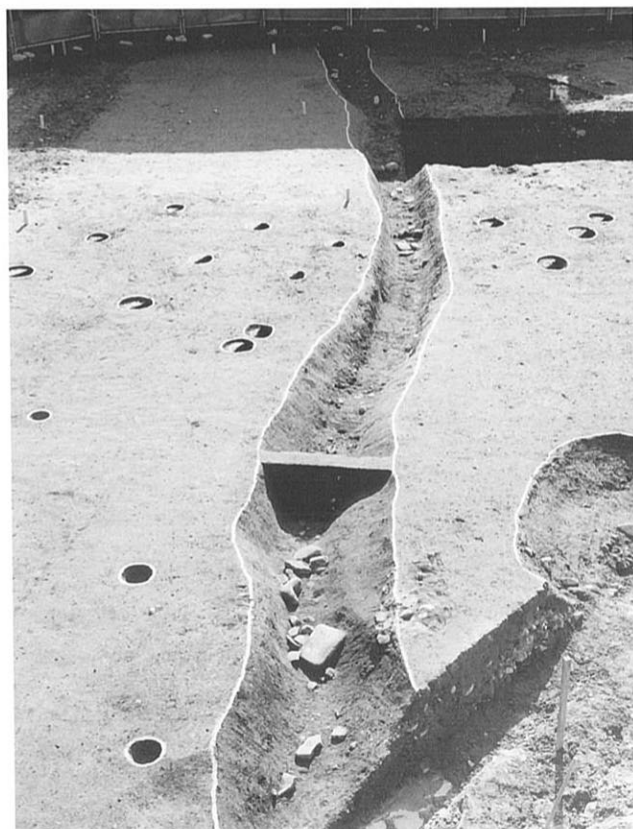
I区北 溝305(北から)



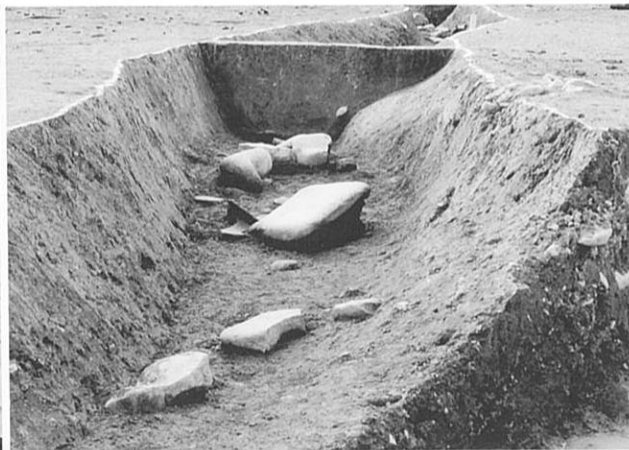
右上;VI区 溝305



右下;I区北 溝305土器出土状況



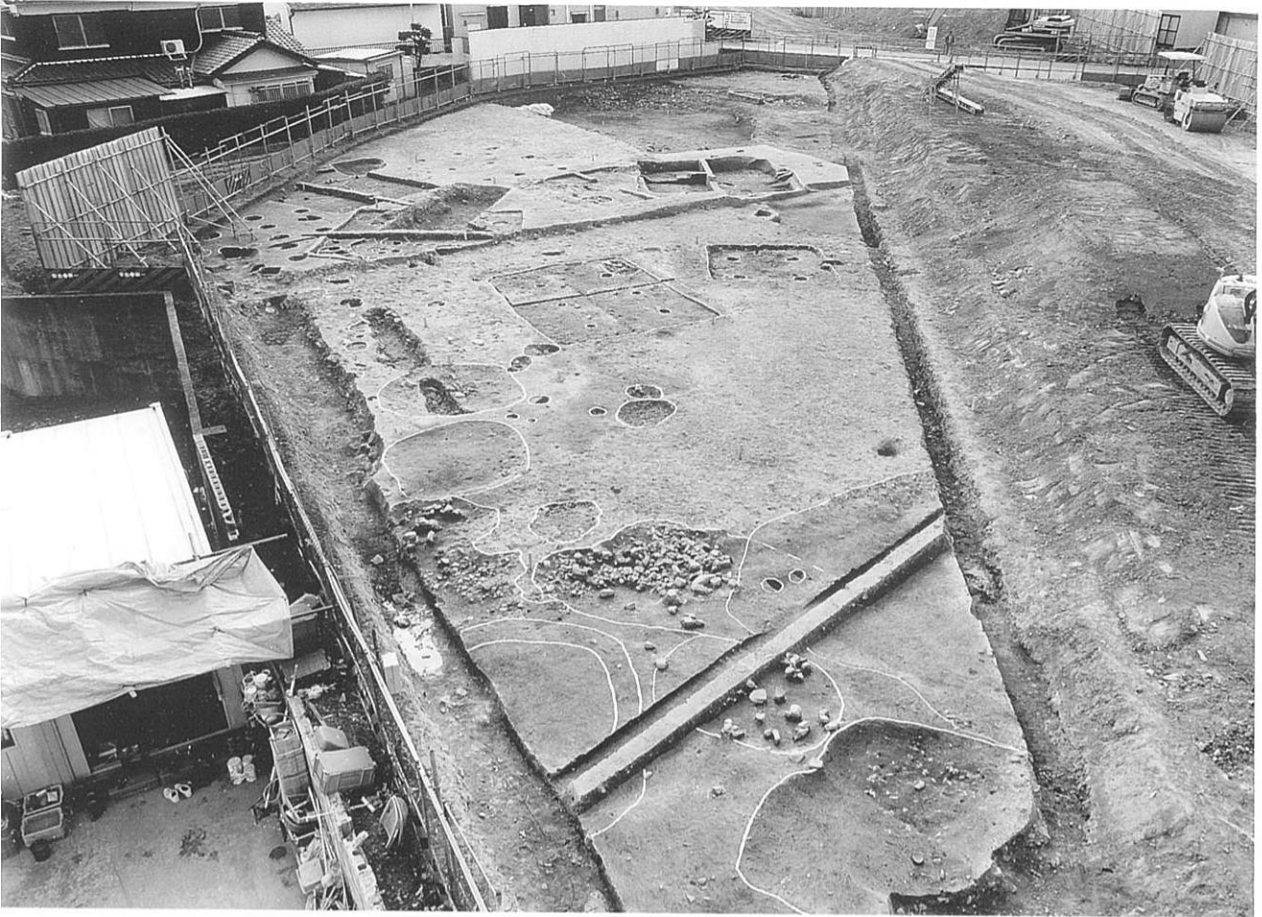
Ⅲ区 溝305



右上;Ⅲ区 溝305土器出土状況



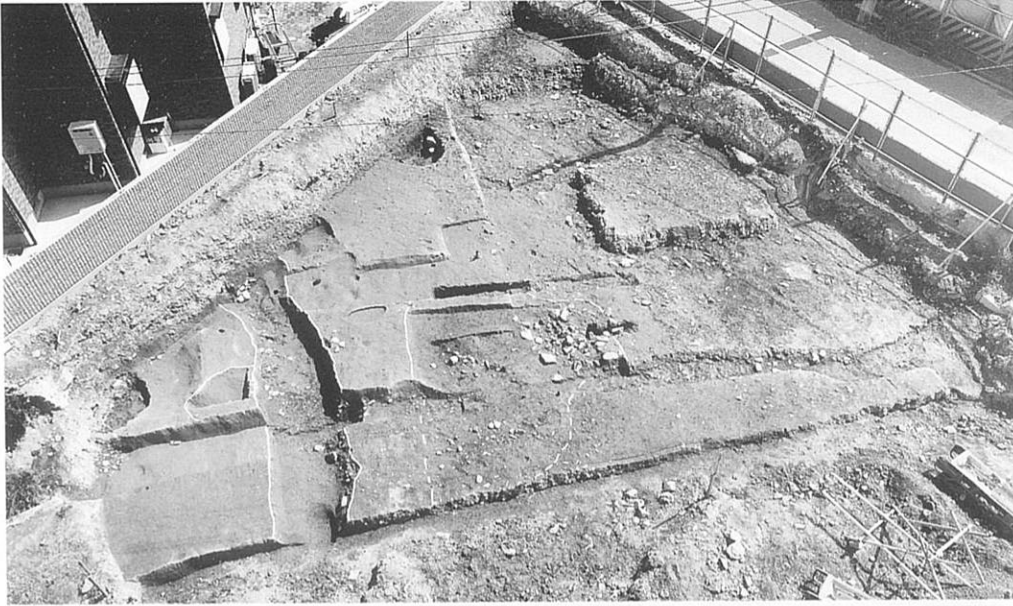
右下;Ⅲ区 溝305断面



Ⅲ区 第2-2面遺構検出状況(東から)



Ⅰ区北 第2-2面遺構検出状況(北東から)



Ⅵ区 第2面
遺構検出状況



Ⅲ区 掘立柱建物12
検出状況



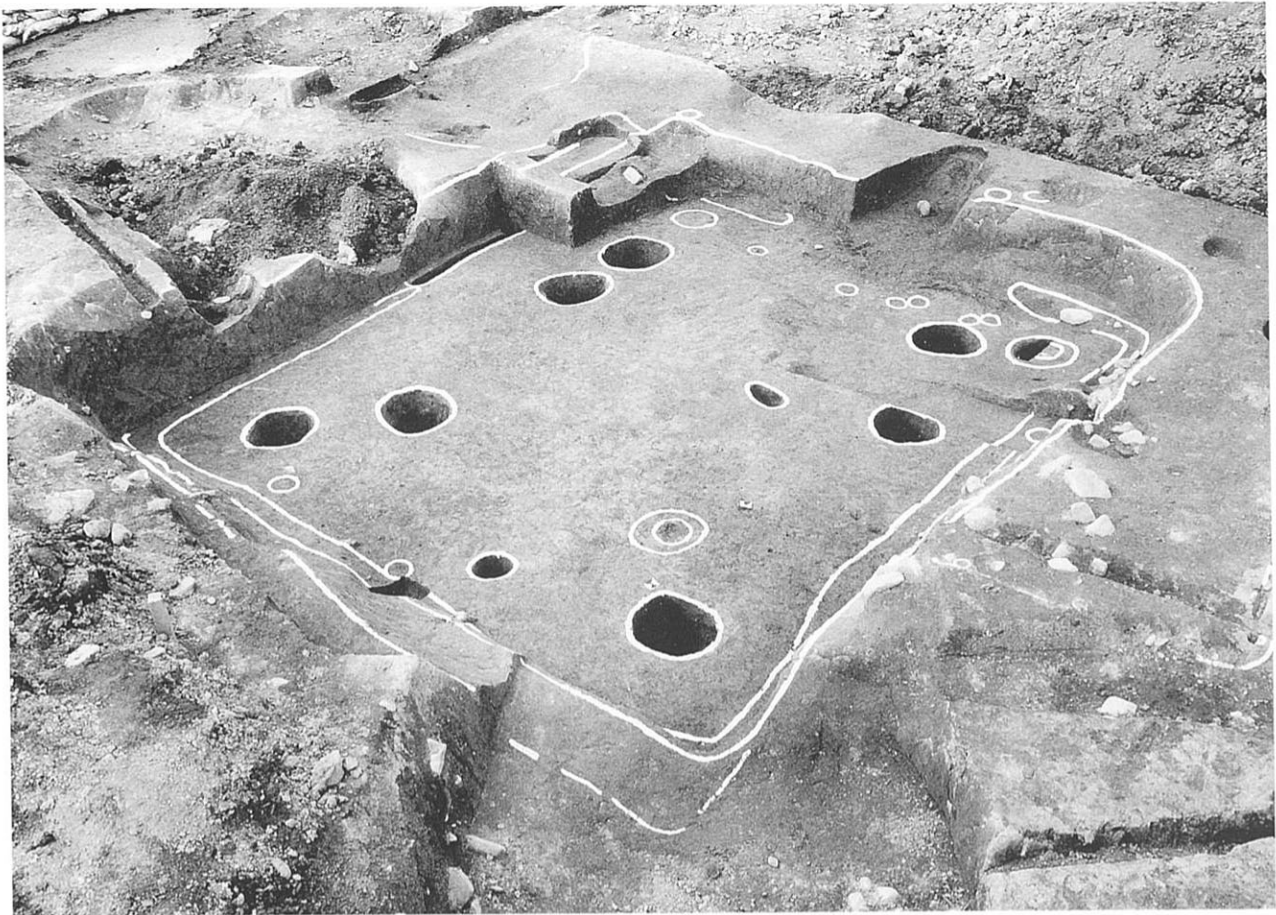
Ⅲ区 掘立柱建物11
検出状況



I区北 竪穴住居群1検出状況



Ⅲ区 竪穴住居群2検出状況



I区北 竪穴住居681検出状況(東から)



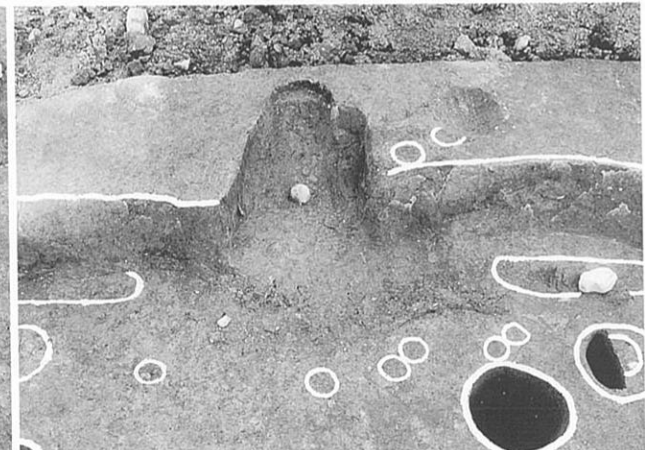
左上;カマド状遺構検出状況



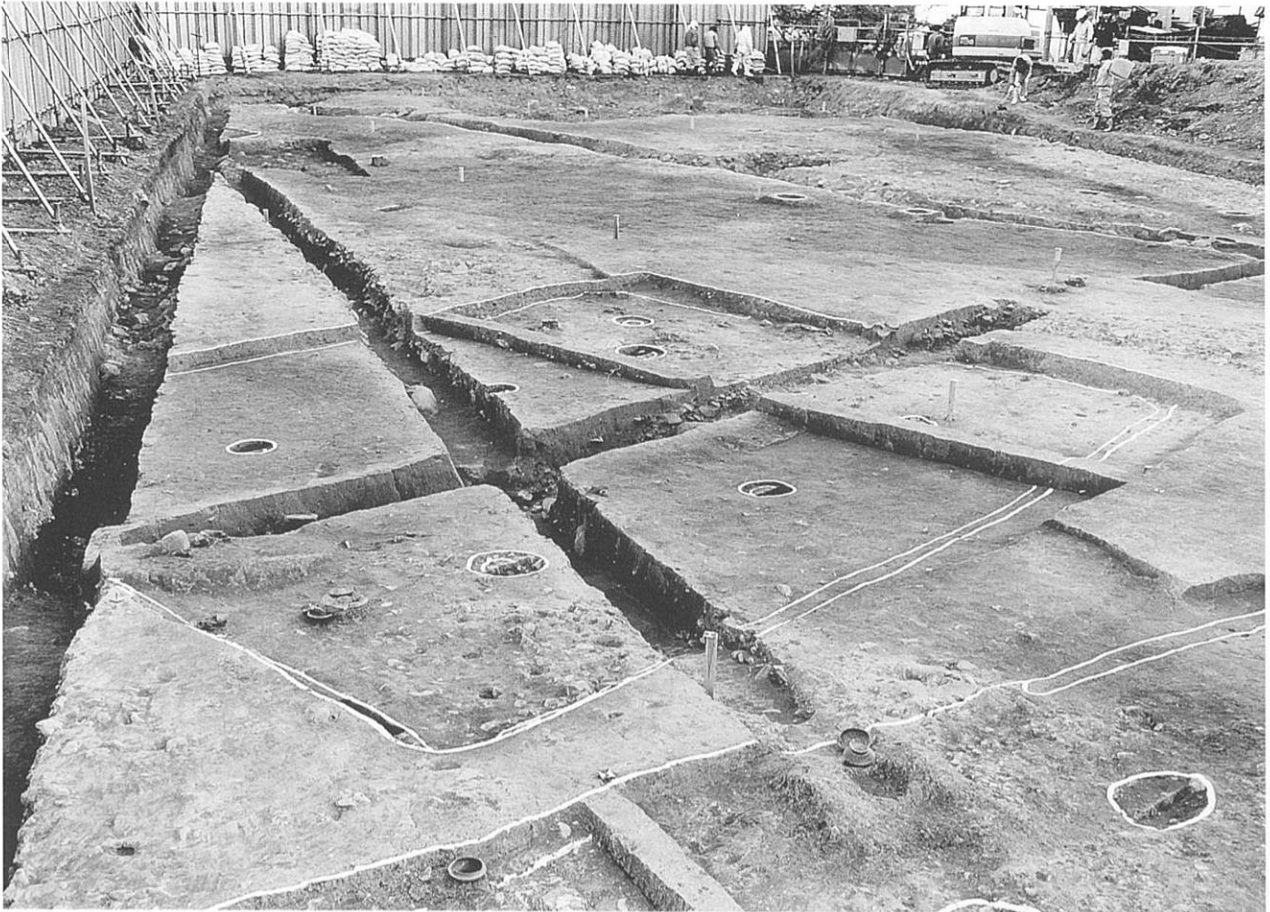
右上;カマド状遺構土器出土状況



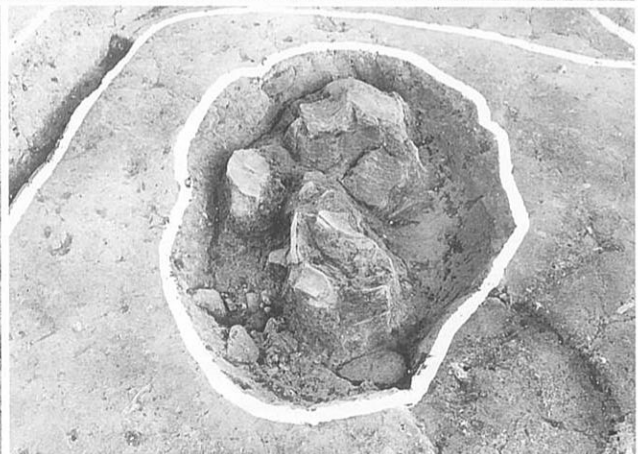
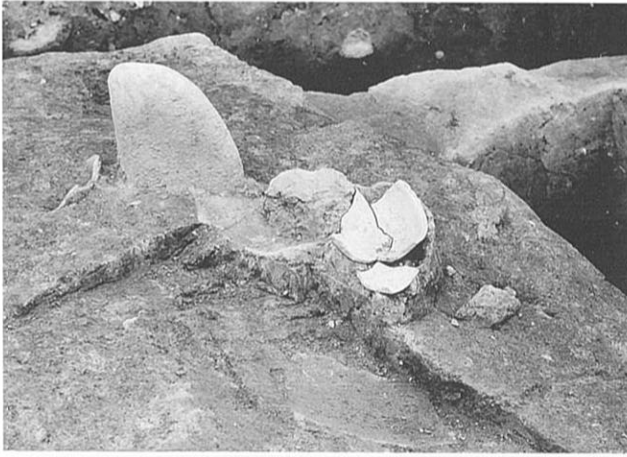
左下;壁溝断面



右下;カマド検出状況

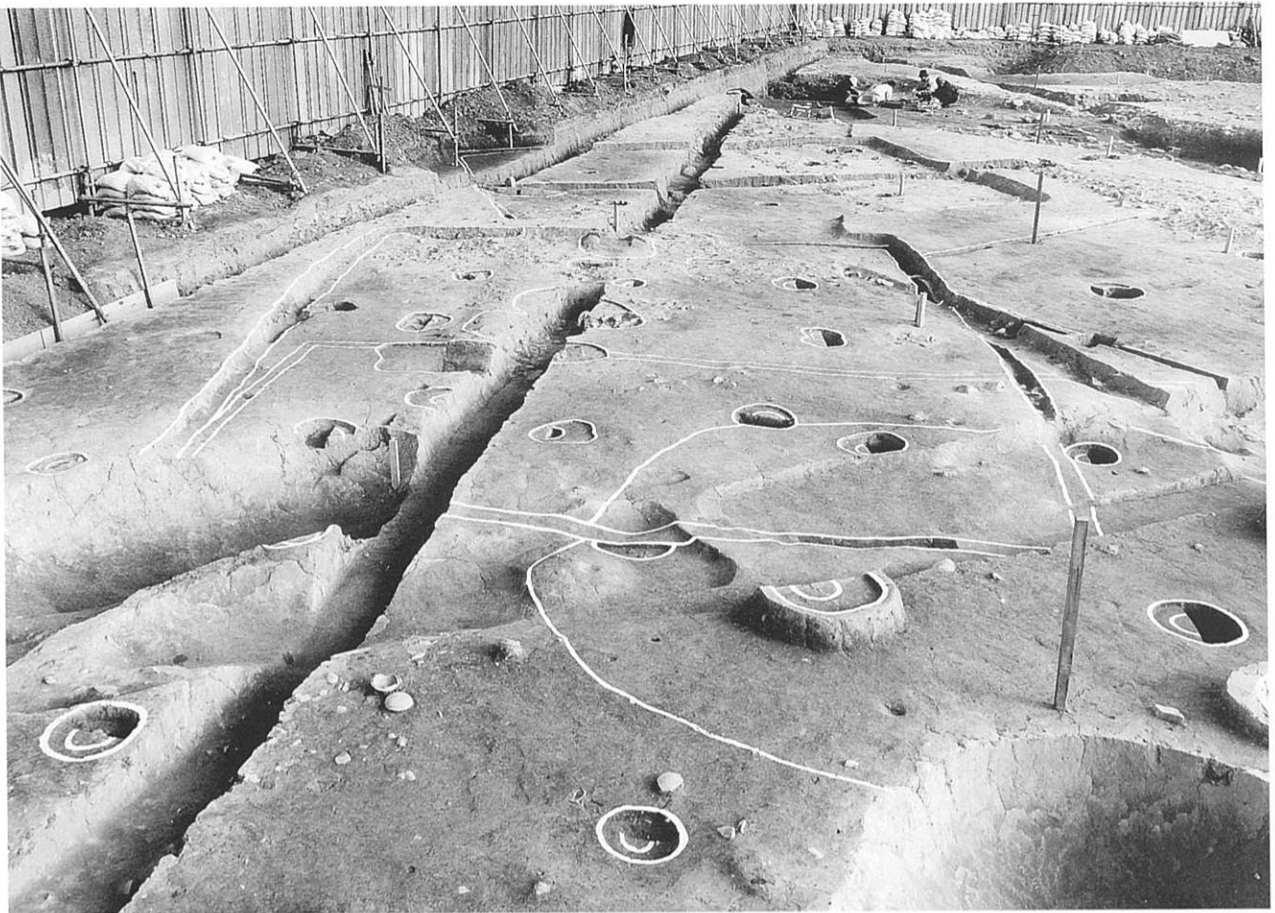


I区北 竪穴住居404検出状況(南から)



左上;カマド検出状況
左下;土器出土状況

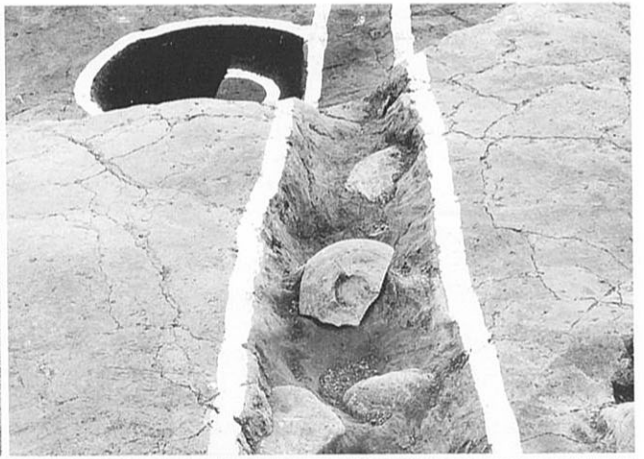
右上;カマド袖内土器出土状況
右下;土坑399検出状況



I区北 竪穴住居405検出状況(南から)



左上;カマド検出状況



右上;壁溝内土器出土状況



左下;土器出土状況



右下;土坑691検出状況



I区北 竪穴住居155検出状況(北から)



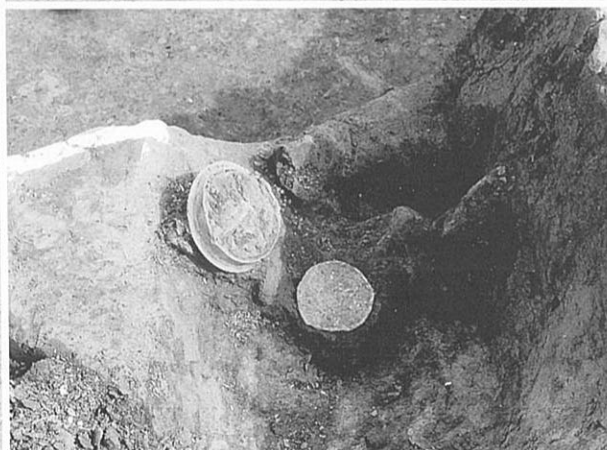
I区北 竪穴住居158検出状況(東から)



I区北 竪穴住居151検出状況(北西から)



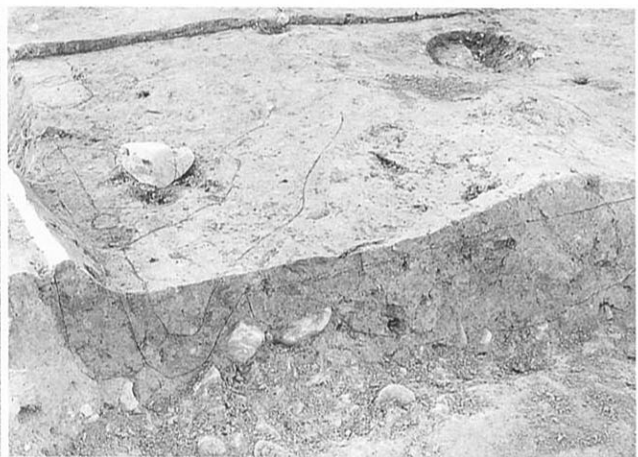
左上;壁溝内土器出土状況
左下;土坑578断面



右上;土器出土状況
右下;土坑866遺物出土状況



I区北 竪穴住居151下層検出状況(東から)

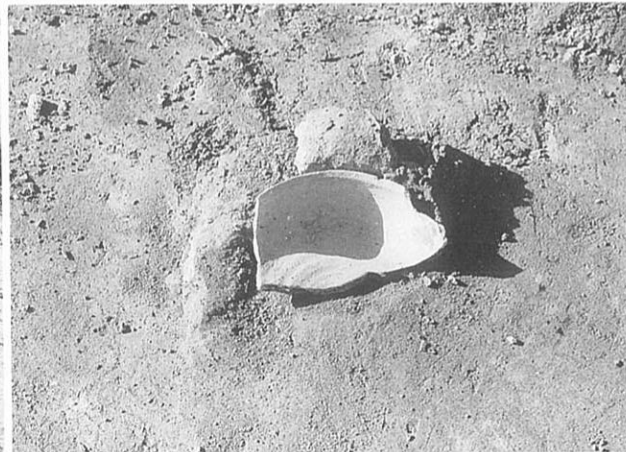
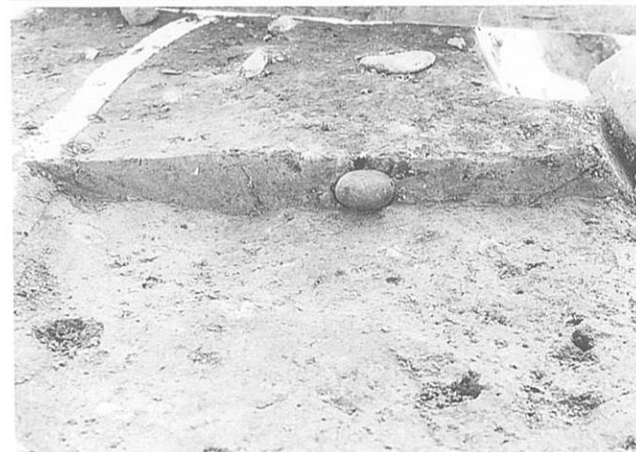


左上;焼けた石、甑出土状況
左下;断面1

右上;断面3
右下;亀甲炭化材検出状況

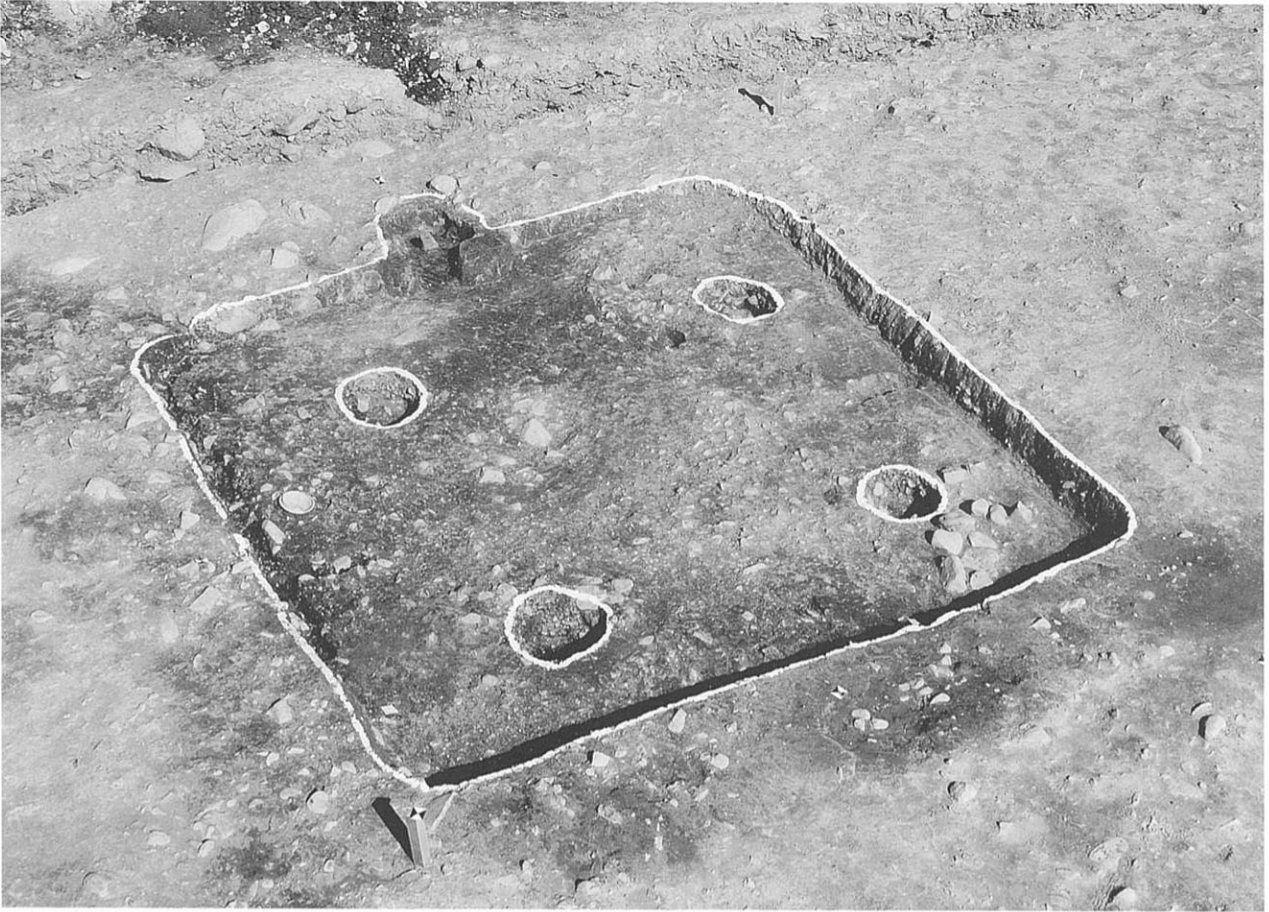


I区北 竪穴住居772検出状況(東から)



左上;カマド内 支脚、須恵器出土状況
左下;土坑814断面

右上;土坑816検出状況
右下;土器出土状況



Ⅲ区 竪穴住居693検出状況(南から)

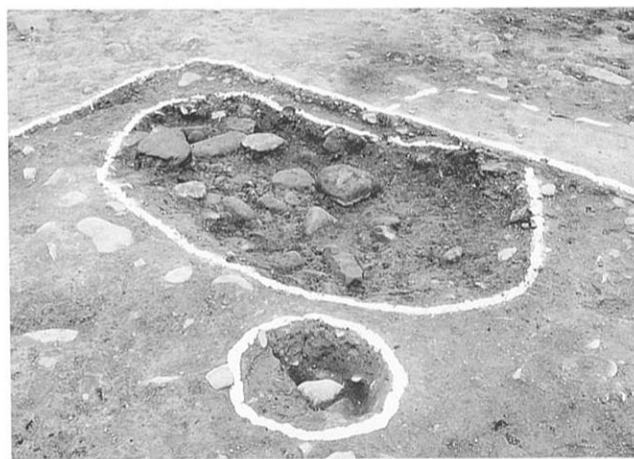


左上;カマド検出状況
左下;礫で埋まった住居

右上;断面
右下;土器出土状況



Ⅲ区 竪穴住居694検出状況(南から)

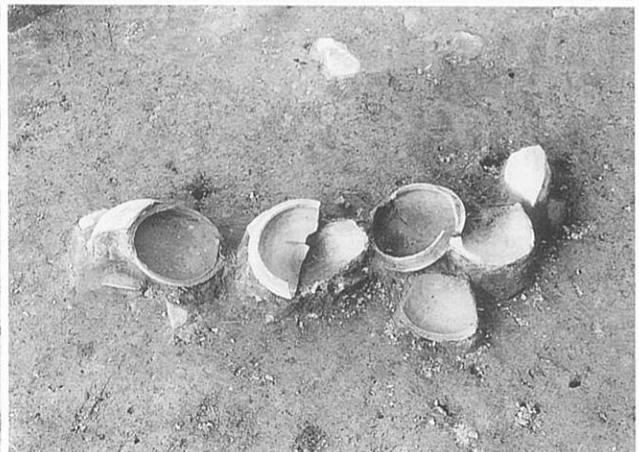
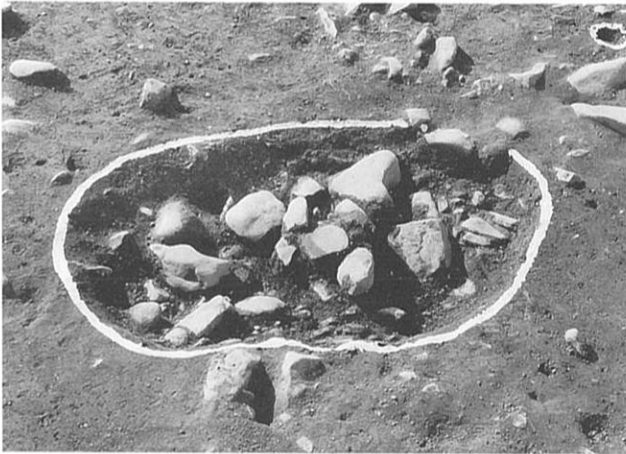


左上;土坑856検出状況
左下;土器出土状況

右上;土坑856
右下;土器出土状況



Ⅲ区 竪穴住居720検出状況(最終面、北から)



左上;土坑853検出状況
左下;土器出土状況

右上;壁溝内土器出土状況
右下;土器出土状況



Ⅲ区 竪穴住居720炭化材検出状況(東から)



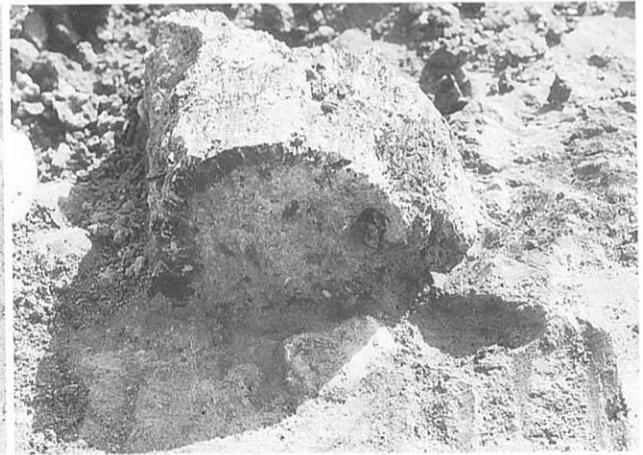
左上;炭化材検出状況



右上;炭化材検出状況



左下;炭化材検出状況



右下;炭化材検出状況



Ⅲ区 竪穴住居769検出状況(南から)



土坑794検出状況



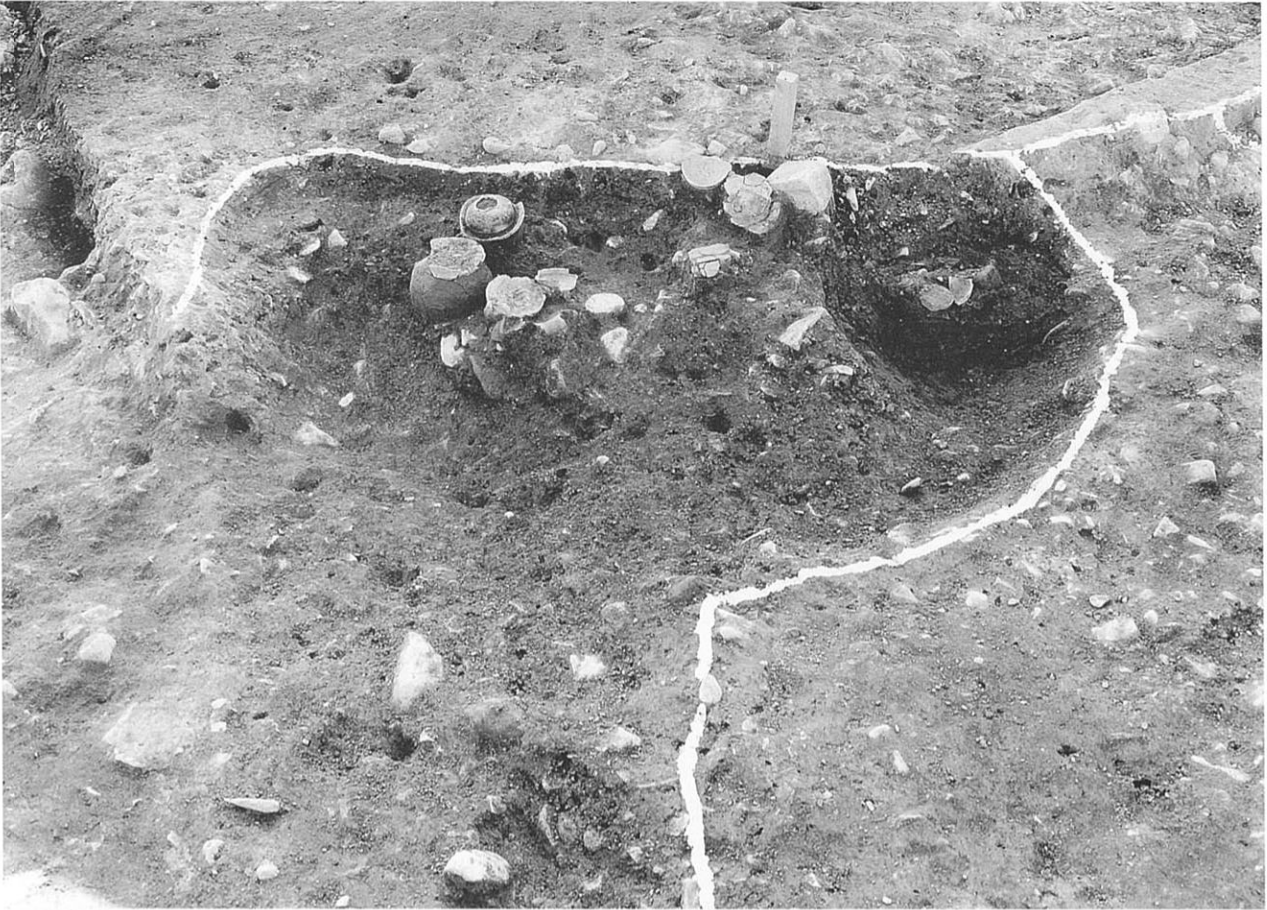
Ⅲ区 竪穴住居678・773検出状況(北から)



左上;カマド内土器出土状況
左下;粘土塊出土状況



右上;土器出土状況
右下;カマド検出状況(最終)



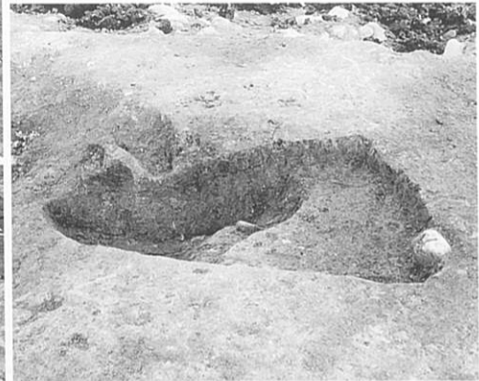
Ⅲ区 焼土坑838検出状況(西から)



Ⅲ区 焼土坑1検出状況(南から)



焼土坑152上面土器出土状況



焼土坑152断面



焼土坑560

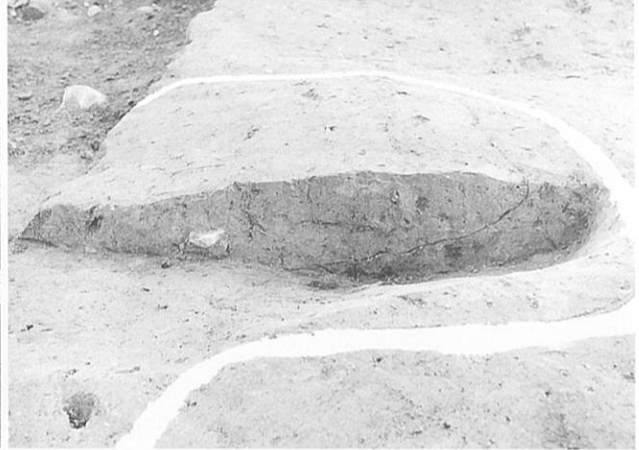
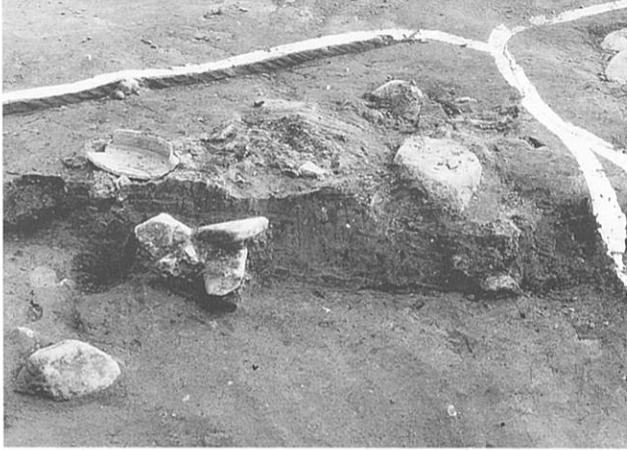
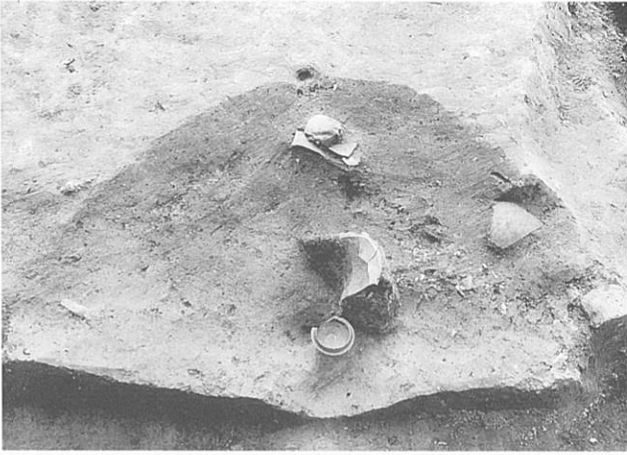


焼土坑805土器出土状況

上; I区北 焼土坑152

中; I区北 焼土坑560

下; III区 焼土坑805



左上; I 区北 焼土坑329
左下; I 区北 焼土坑557

右上; I 区北 焼土坑156
右下; I 区北 焼土坑542



Ⅲ区 焼土坑778(西から)



Ⅵ区 焼土坑2020炭化材検出状況



焼土坑2020炭化材断面



焼土坑2020炭化材断面



焼土坑2020完掘状況



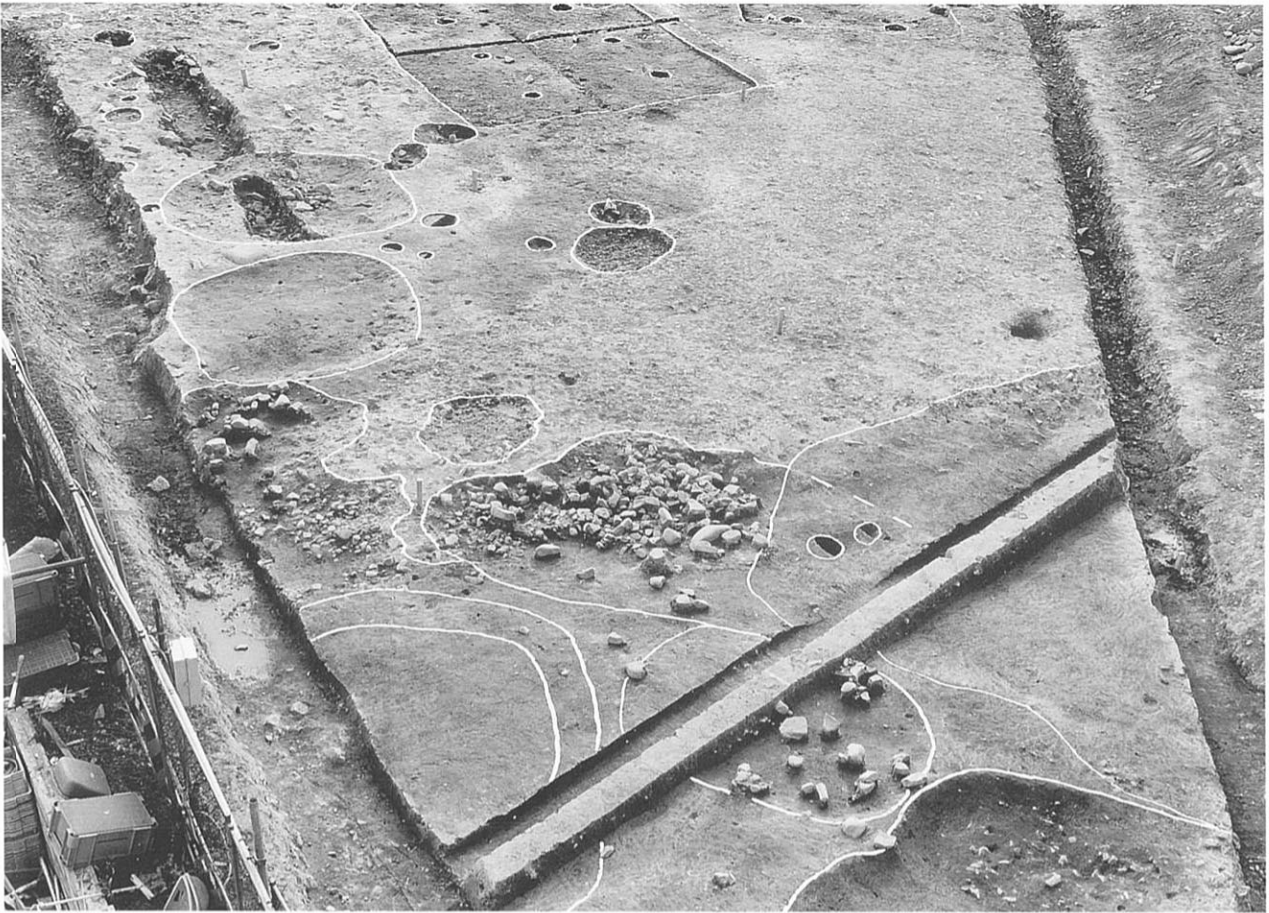
焼土坑2020断面



Ⅵ区 焼土坑2019



焼土坑2020断面



Ⅲ区 白玉出土土坑検出状況(北から)



Ⅲ区 白玉検出状況(北西から)

図版 30
北側調査区
落込み
400



I区北 落込み400白玉出土状況(西から)



左上;Ⅲ区 落込み400完掘状況

左下;Ⅲ区 落込み400白玉検出状況

右上;Ⅲ区 落込み400鉄器出土状況

右下;Ⅲ区 落込み400椀形滓出土状況



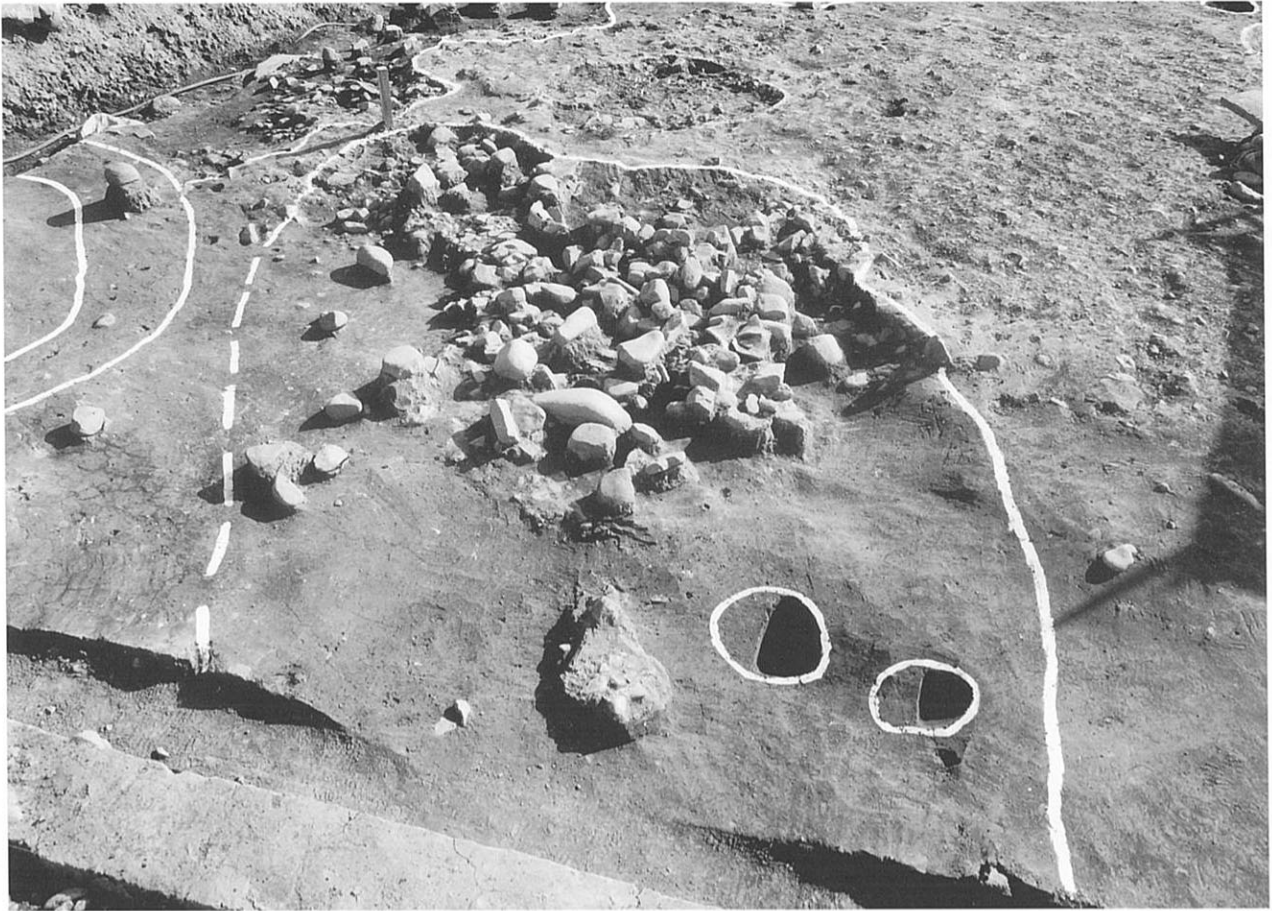
Ⅲ区 土坑748遺物出土状況(西から)



左上;土坑748甕内手づくね出土状況
左下;Ⅲ区 土坑771完掘状況



右上;土坑748有孔円板出土状況
右下;土坑771勾玉出土状況



Ⅲ区 土坑765遺物出土状況(西から)



左上;土坑765礫除去後土器出土状況

左下;Ⅲ区 土坑777

右上;Ⅲ区 土坑809

右下;土坑748周辺石出土状況



Ⅲ区 集石遺構663、855(北から)



Ⅲ区 集石遺構689(北から)



I区北 流路541検出状況(南から)



左上;流路541内土坑検出状況(南から)
左下;ピット555検出状況



右上;土坑553検出状況



右下;流路541内土器出土状況



Ⅲ区 流路767検出状況(北から)

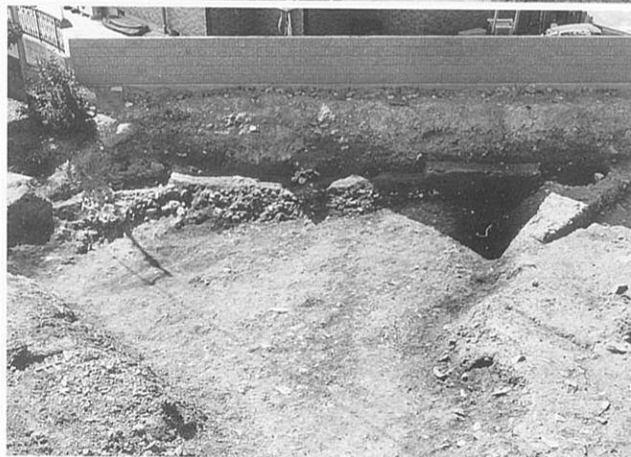


左上;流路内土器出土状況

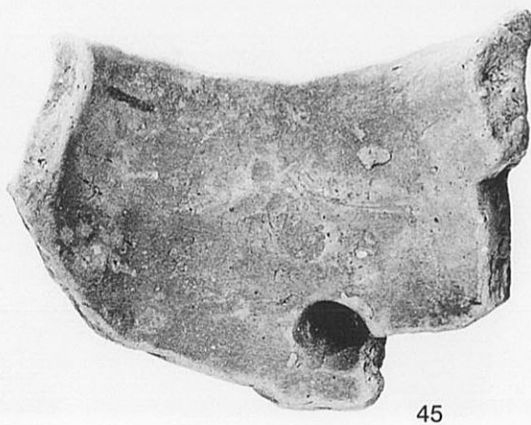
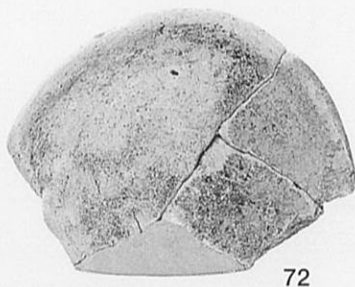
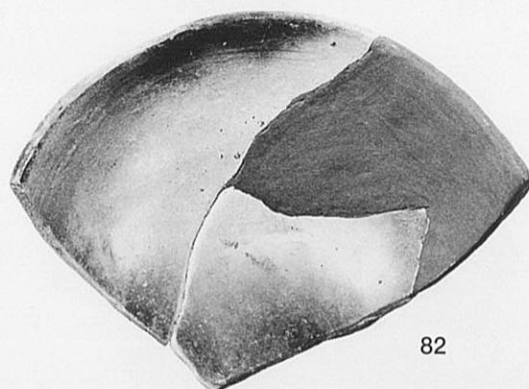
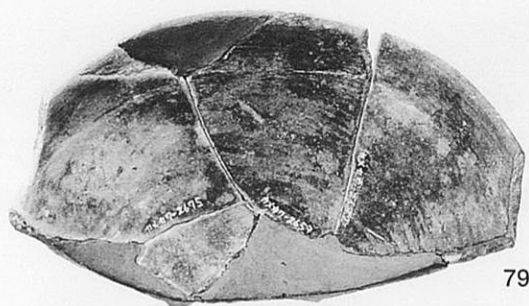
左下;Ⅰ区北 流路556(南から)



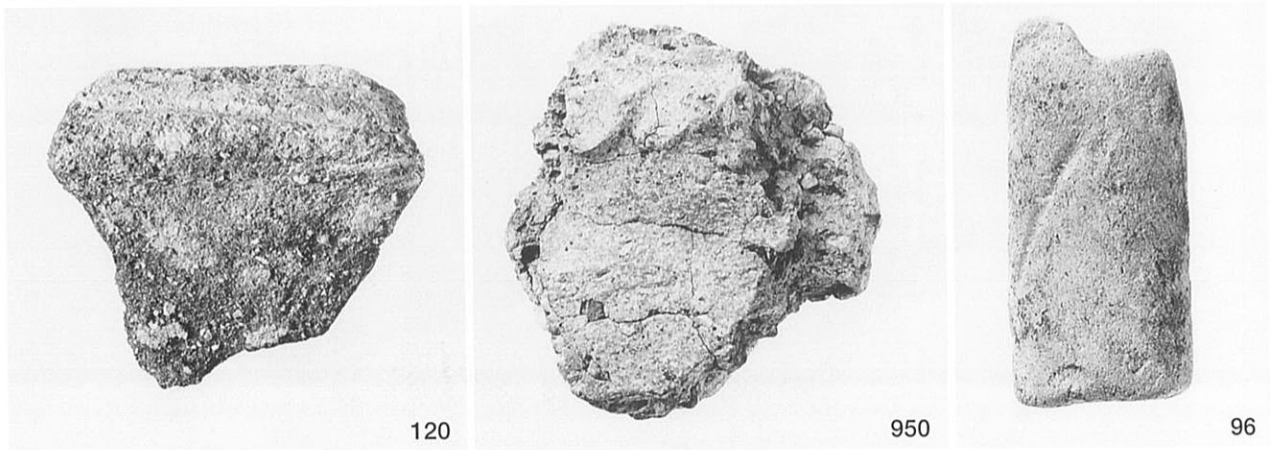
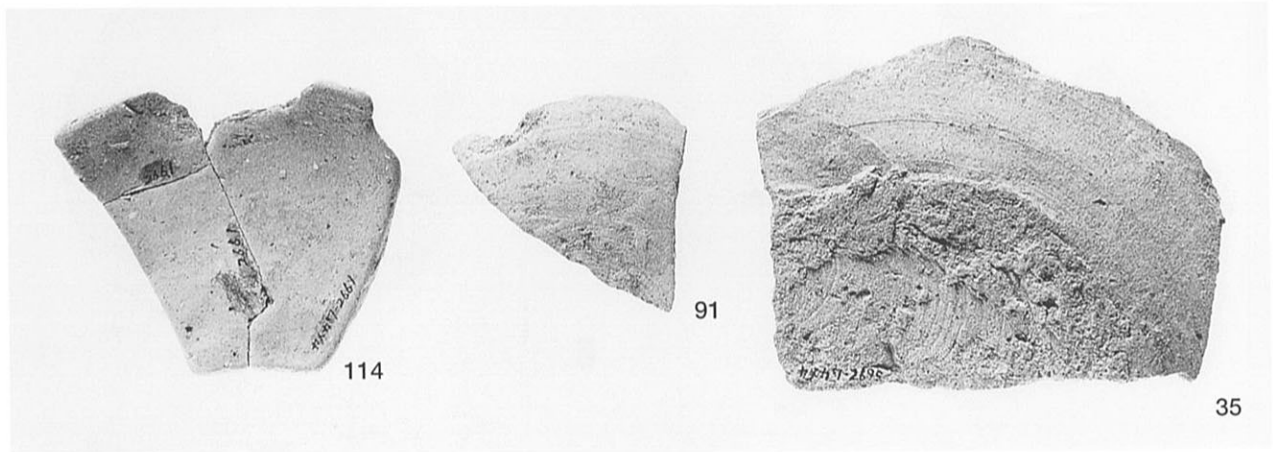
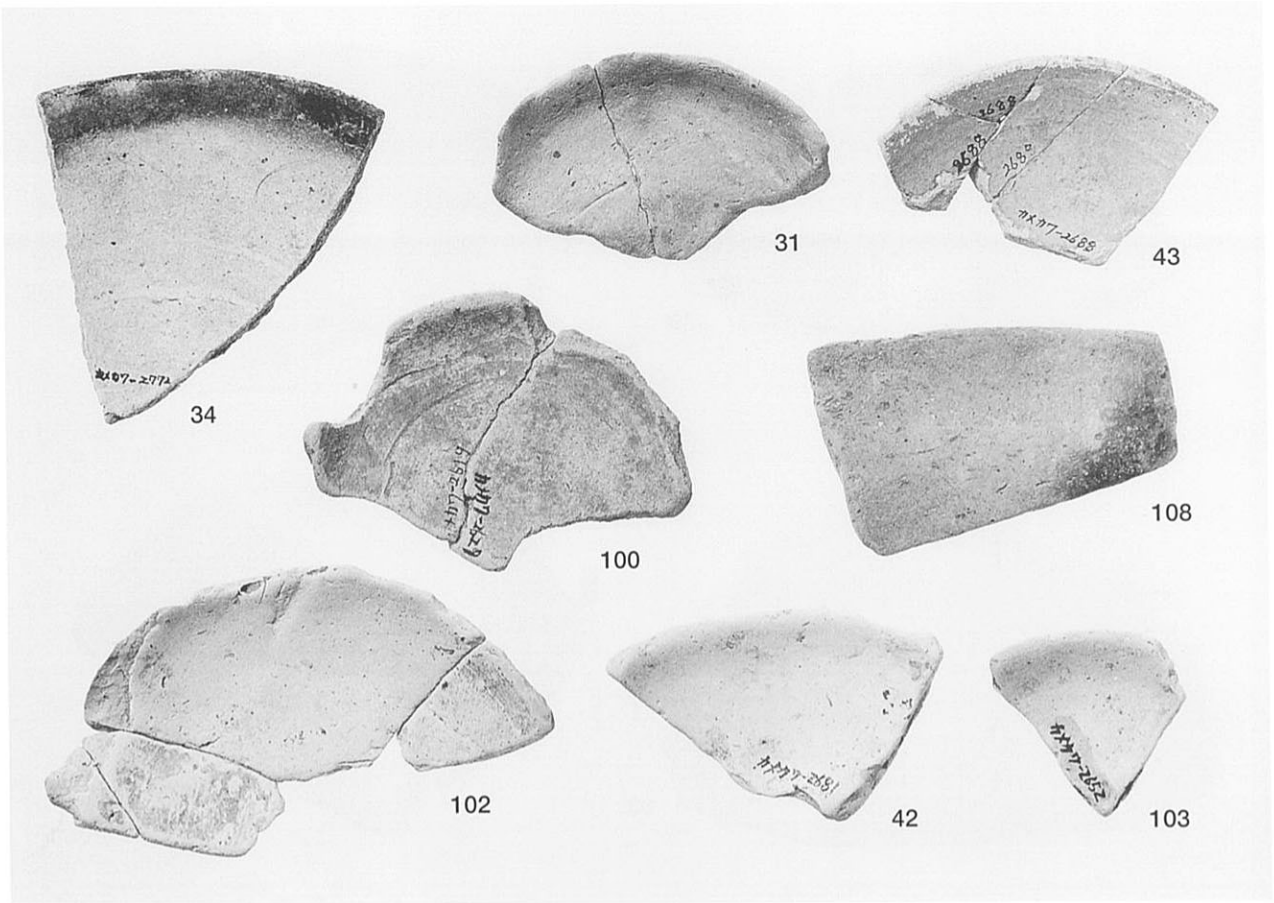
右上;流路767内土器出土状況(北から)

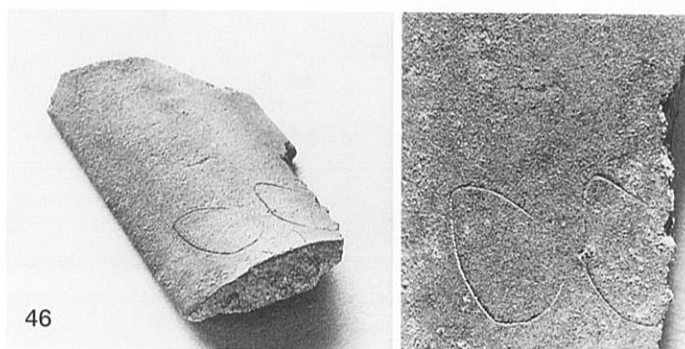
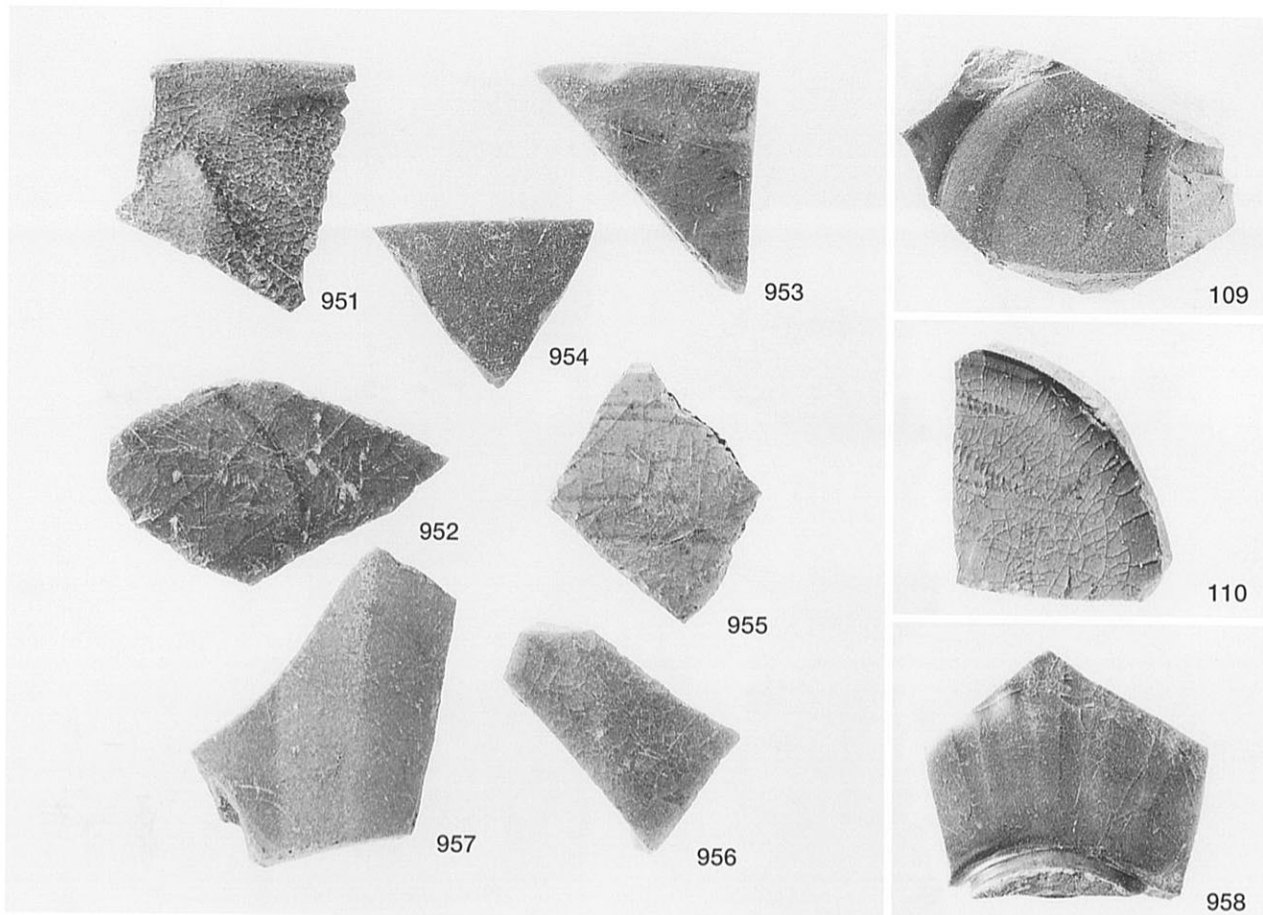


右下;Ⅵ区 流路767検出状況(北から)

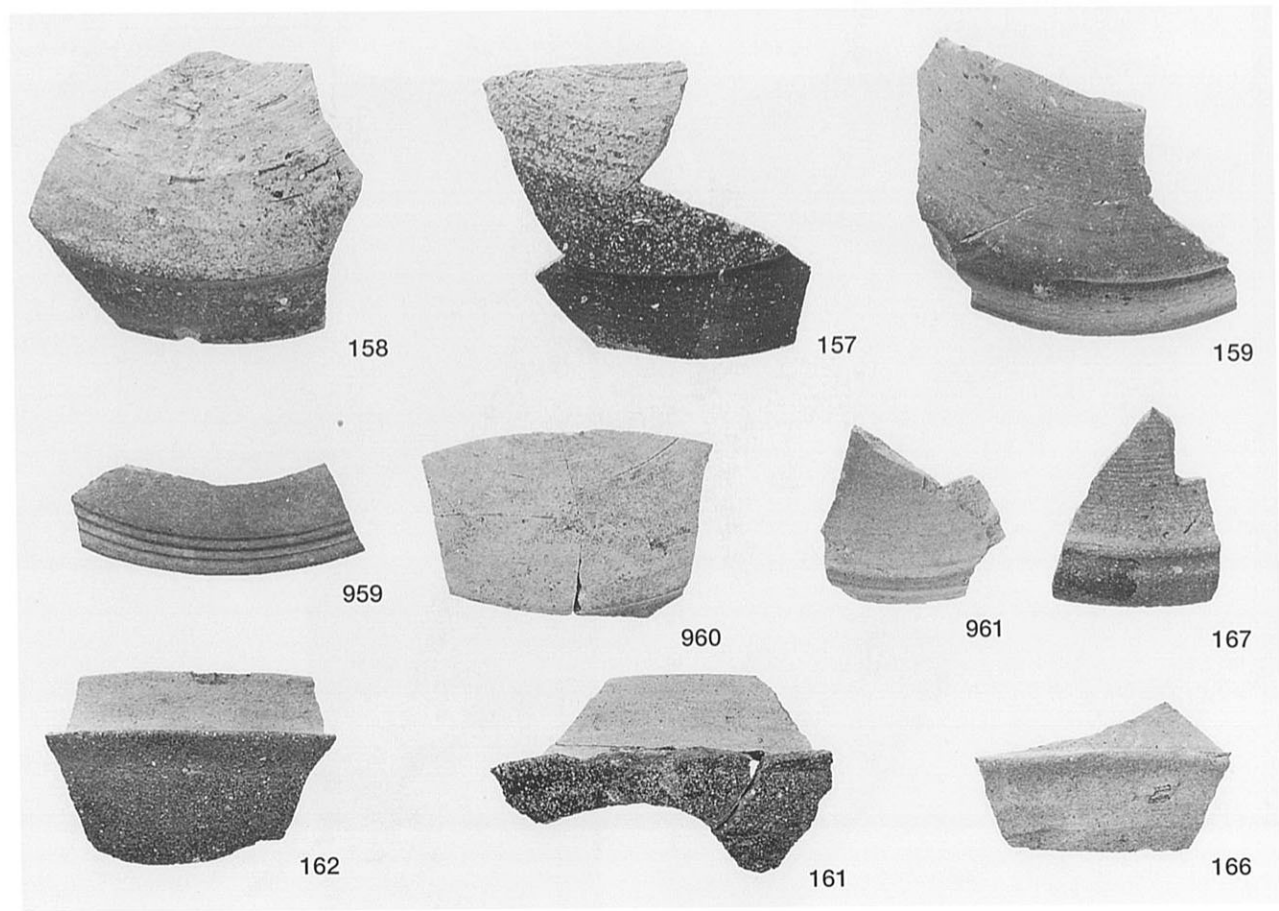
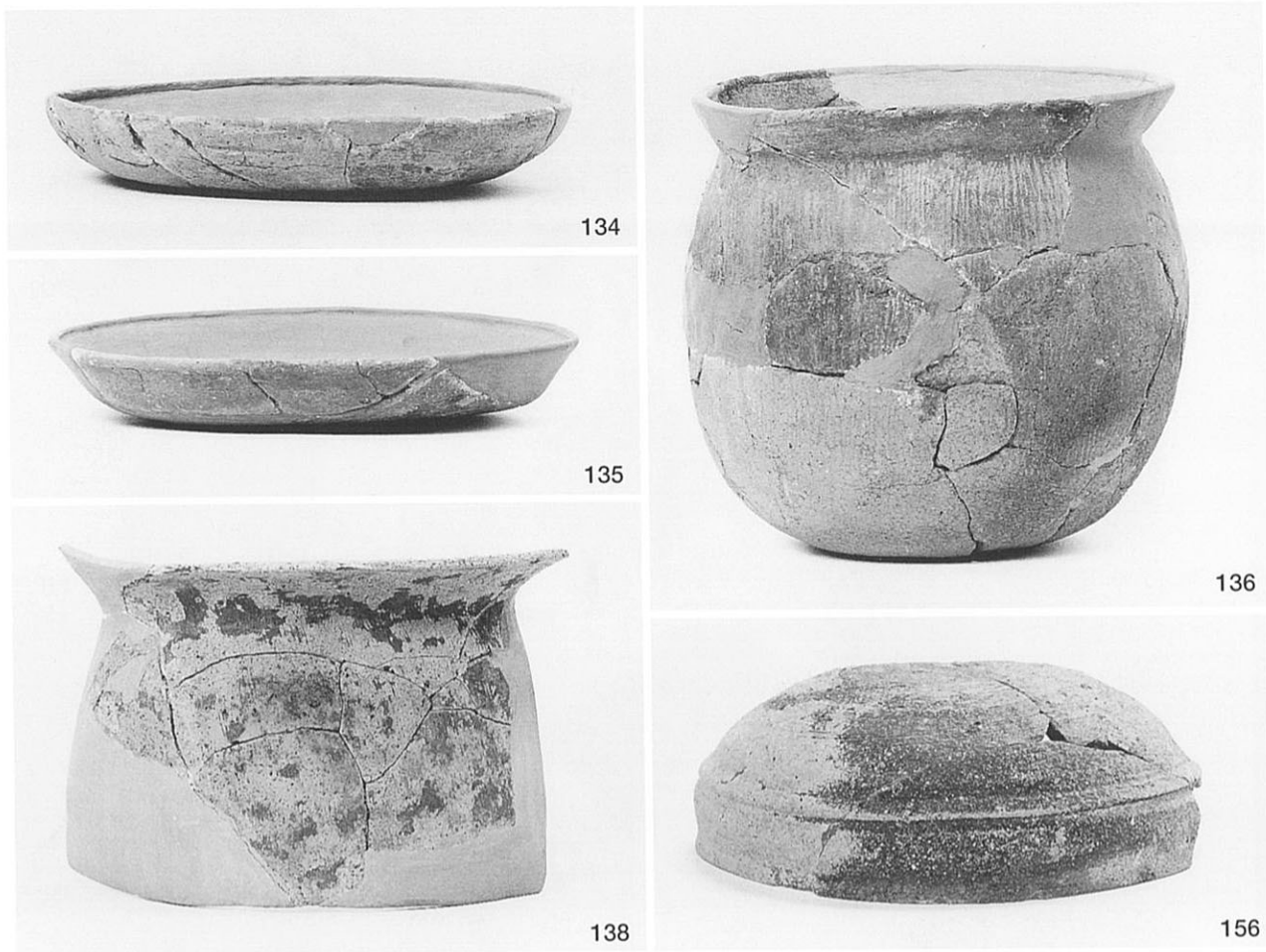


図版 38 南側調査区出土遺物(3)



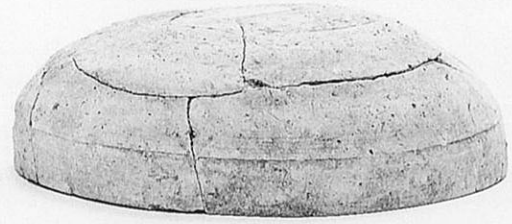


図版40 北側調査区出土遺物(1)





170



171



173



172



176



177



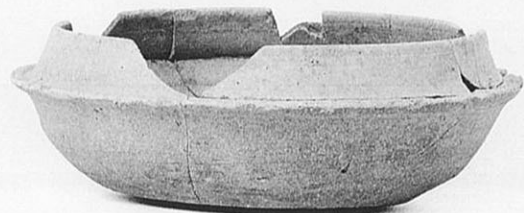
182



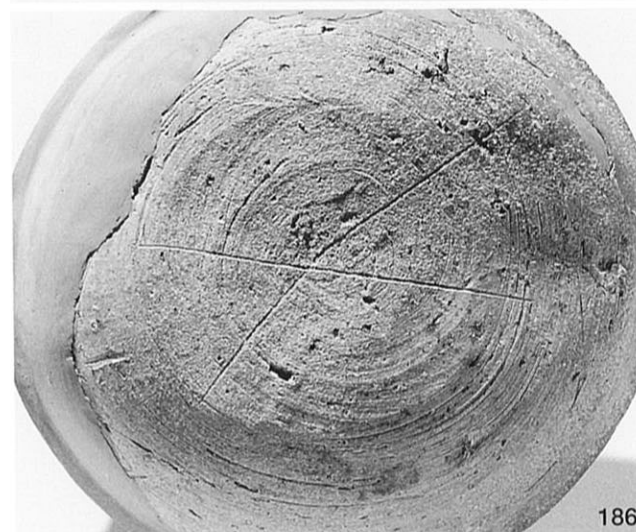
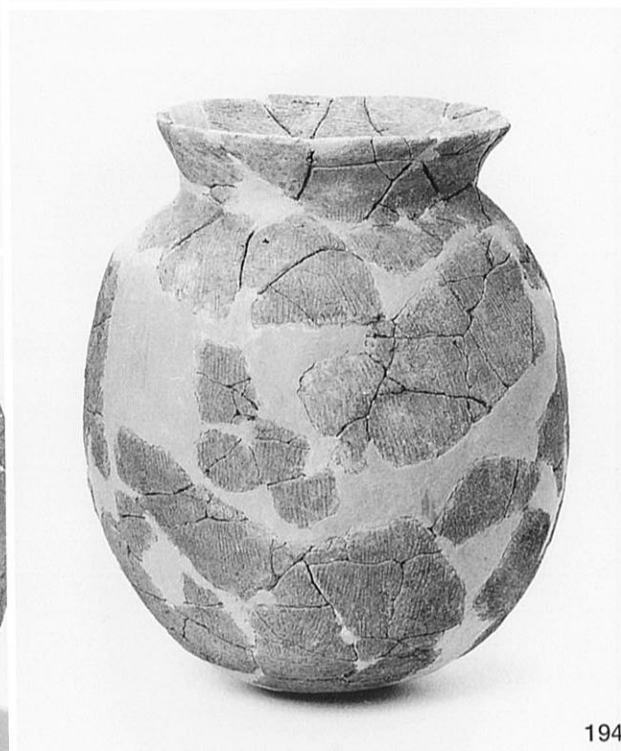
185

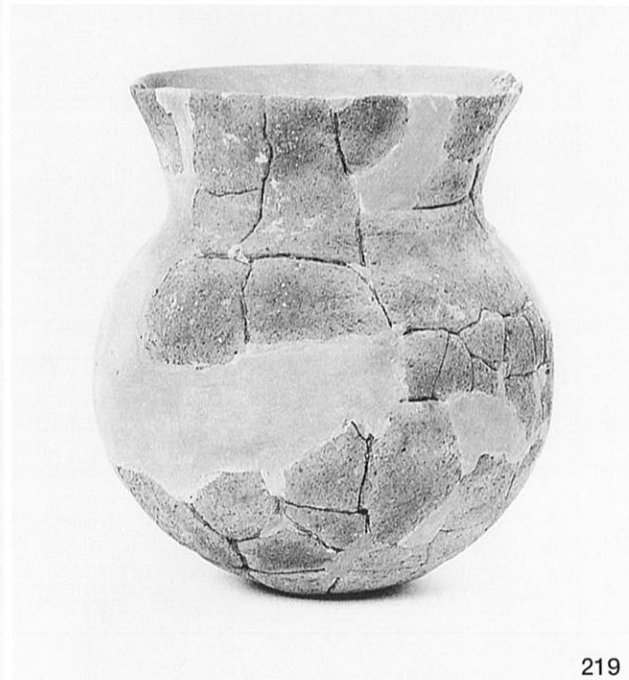


183

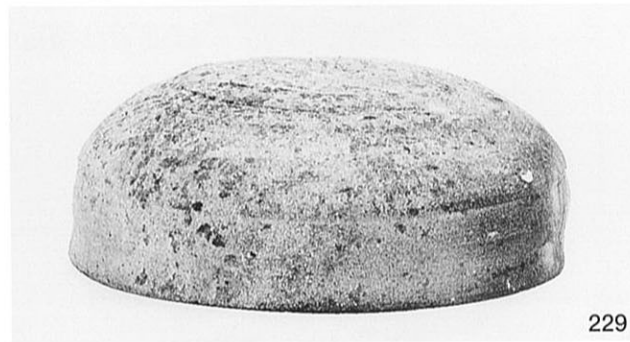


188





図版 44 北側調査区出土遺物(5)





237



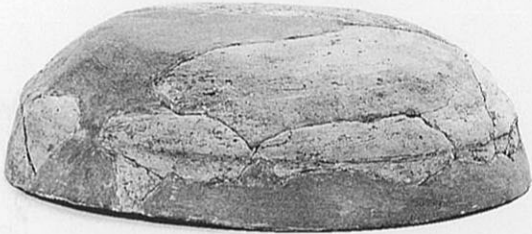
238



239



243



246



250



255



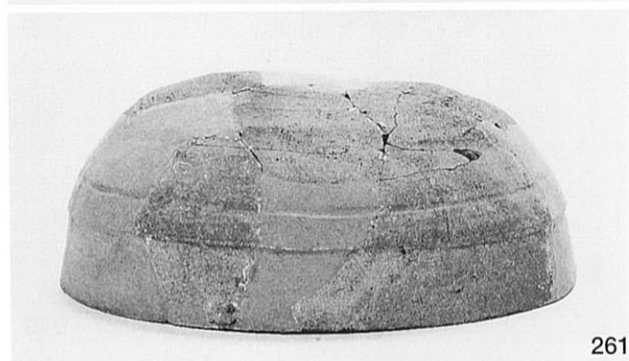
248



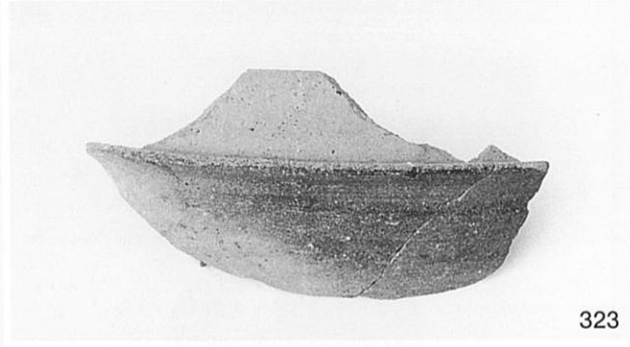
255



252









371



350



370



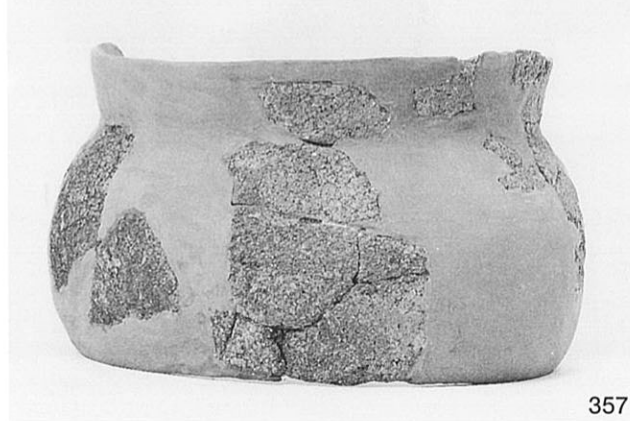
385



387



386



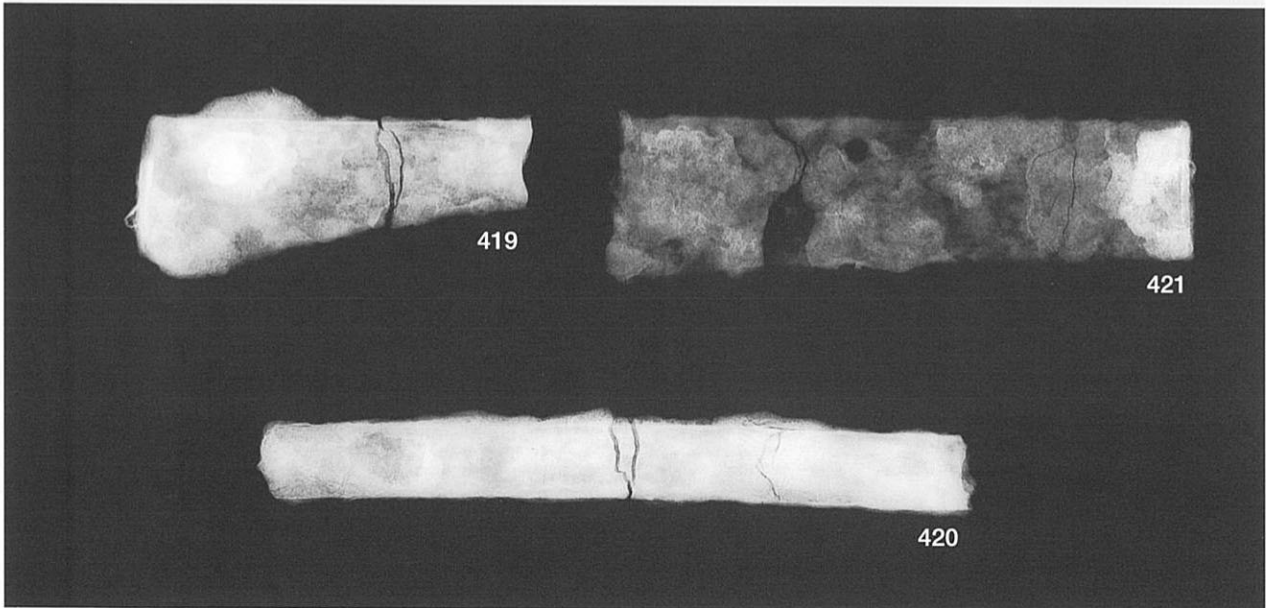
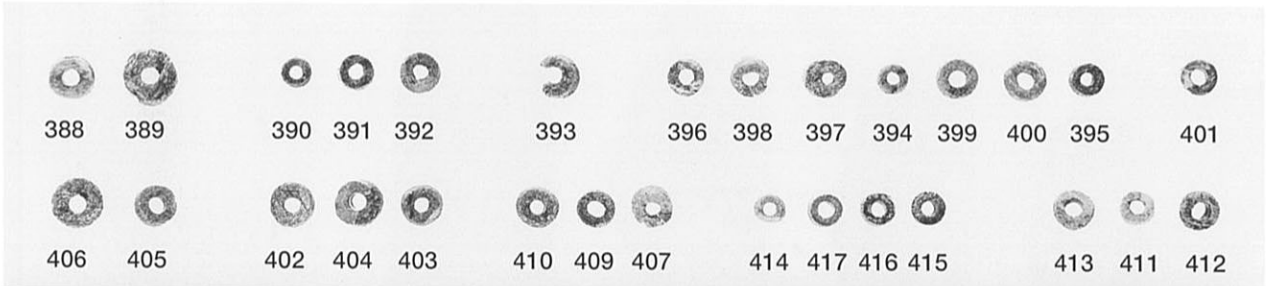
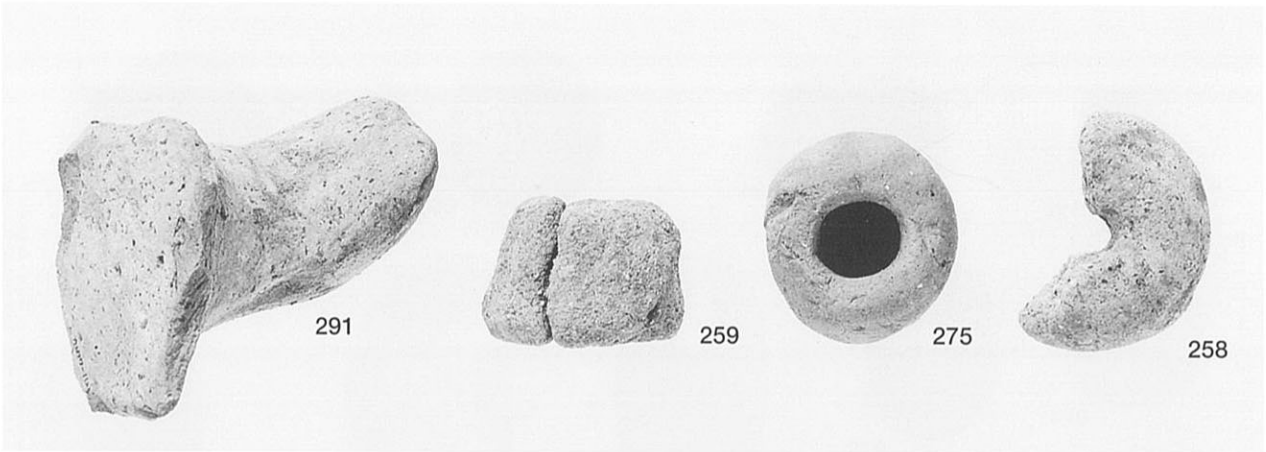
357



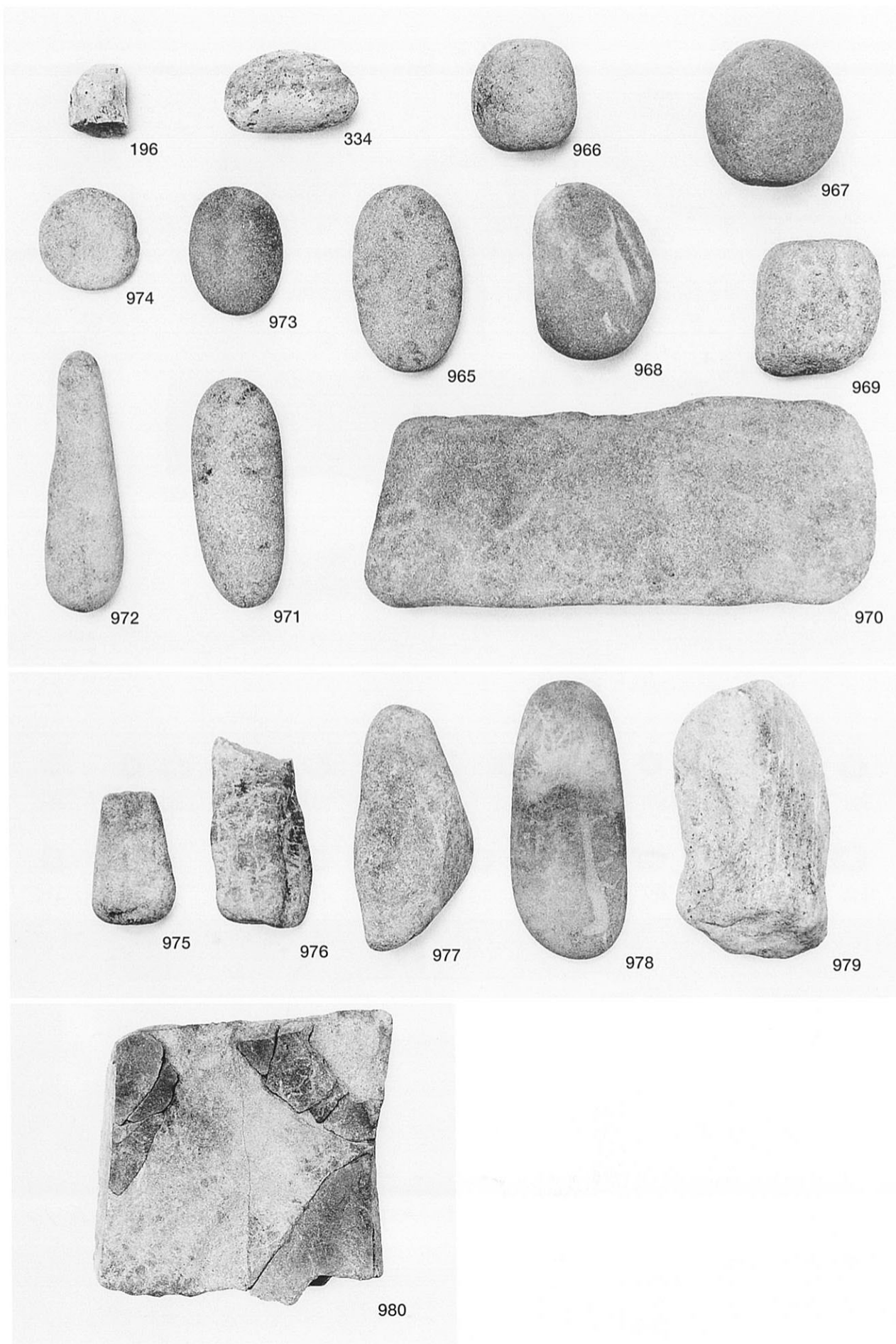
358

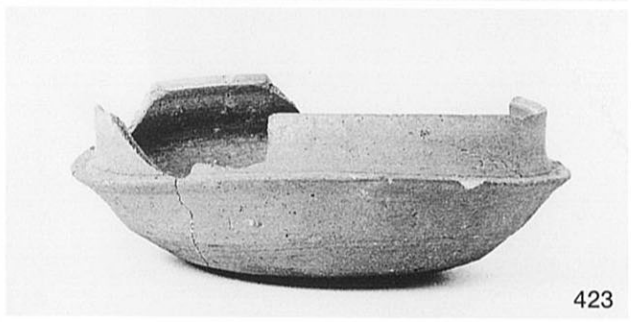
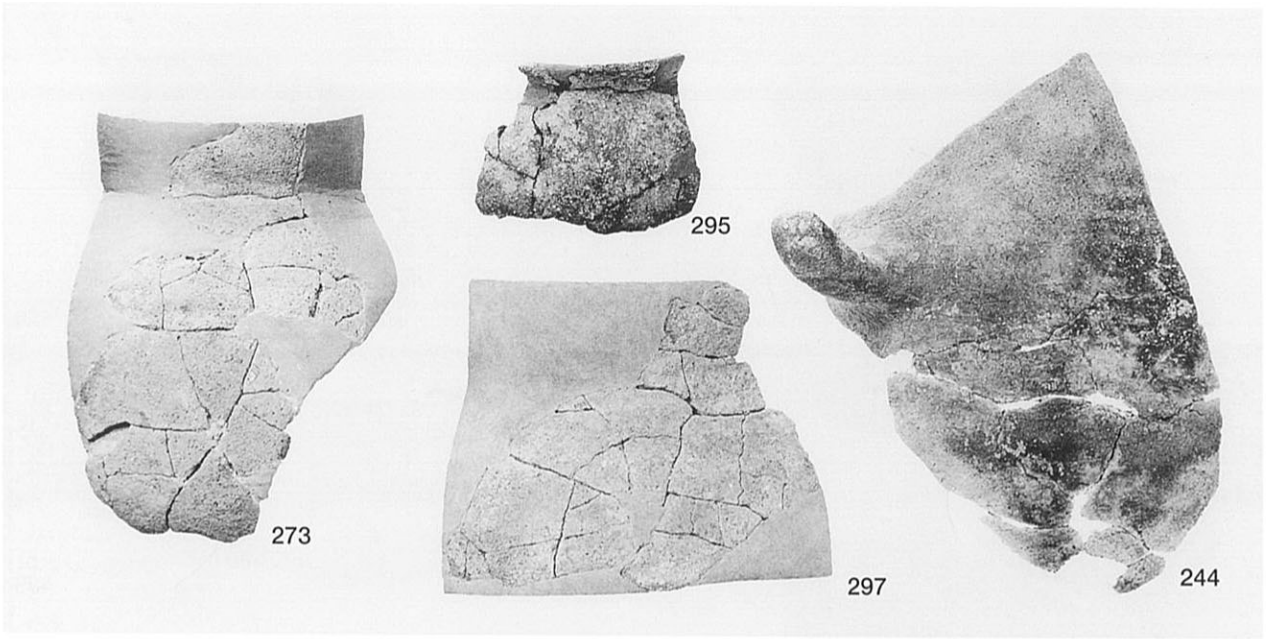
図版 50 北側調査区出土遺物(11)





図版 52 北側調査区出土遺物(13)



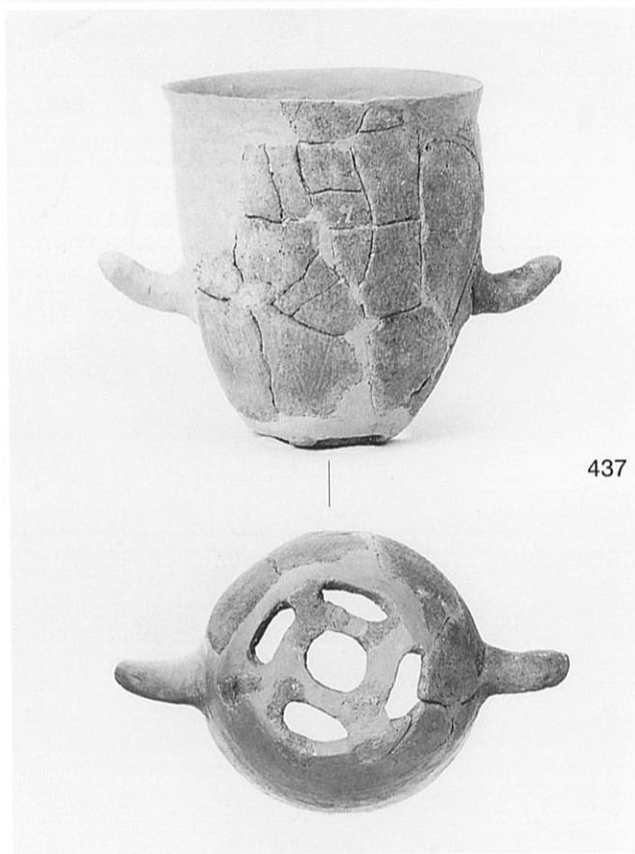




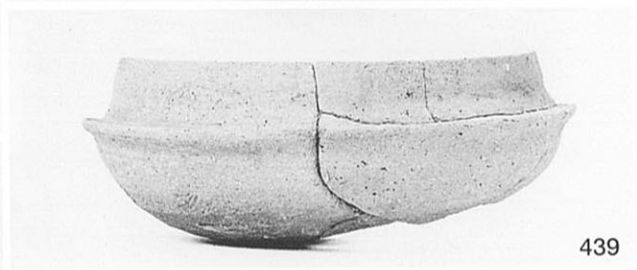
435



436



437



439



440



445



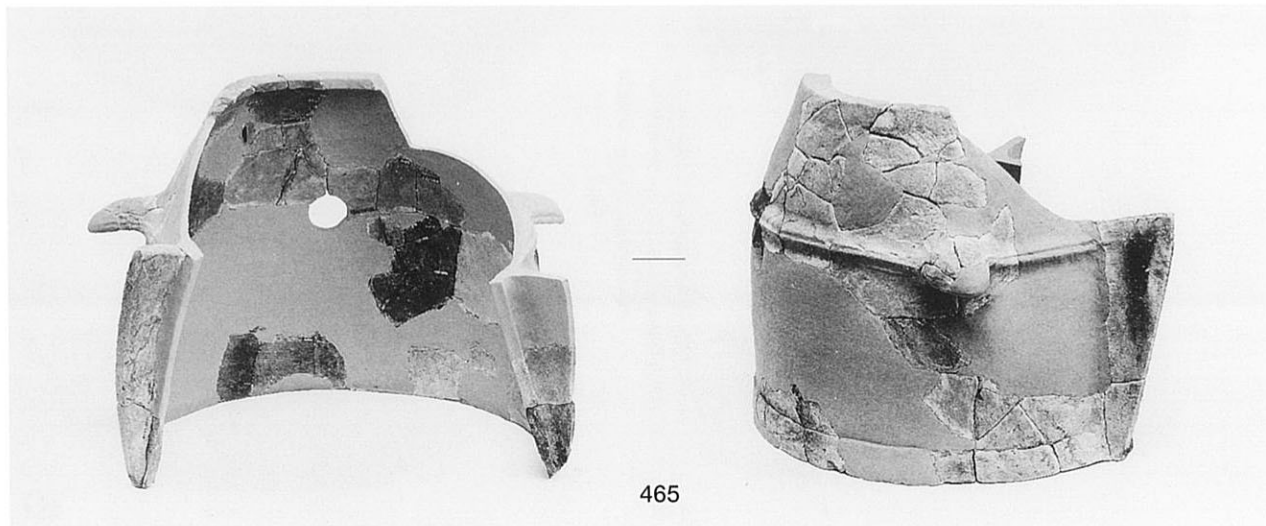
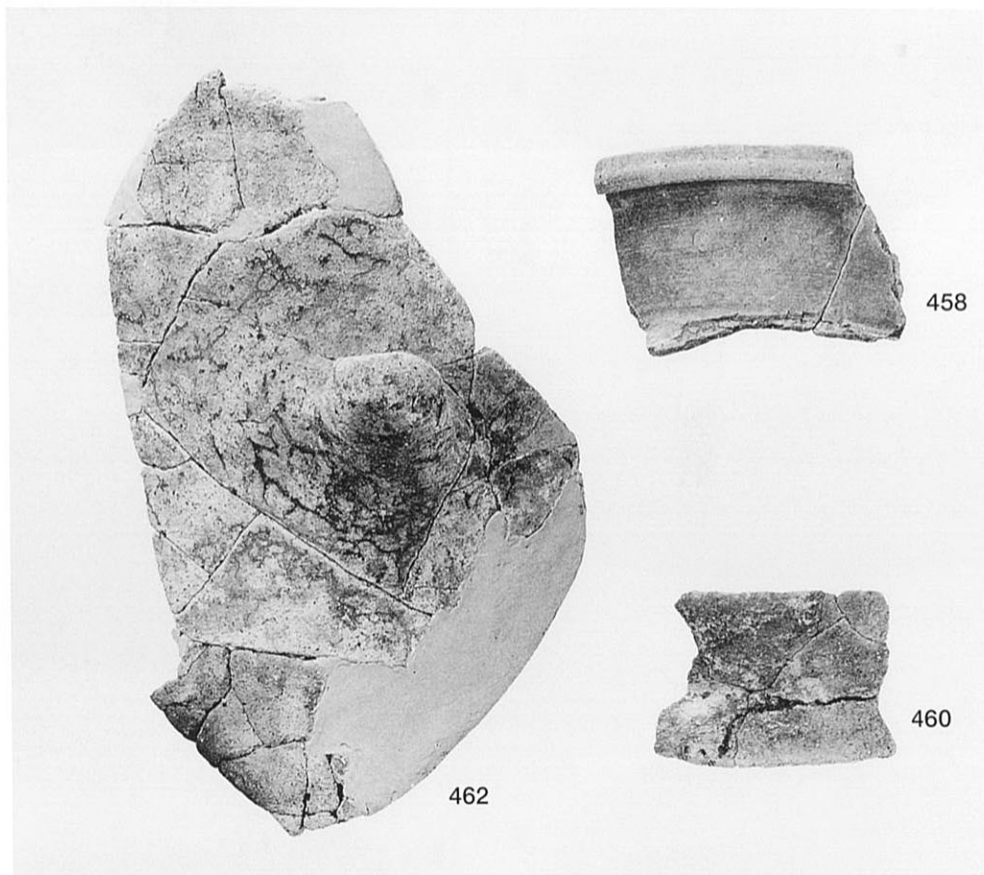
443

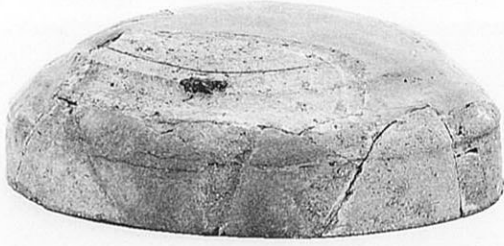


444



図版 56
北側調査区出土遺物(17)

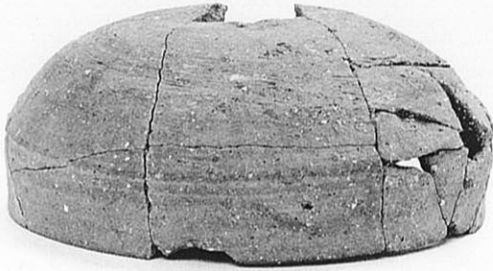




469



484



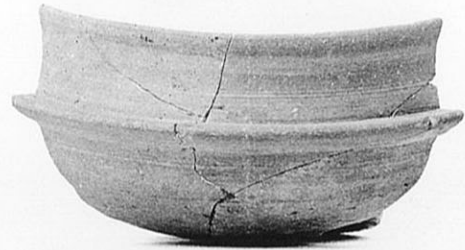
471



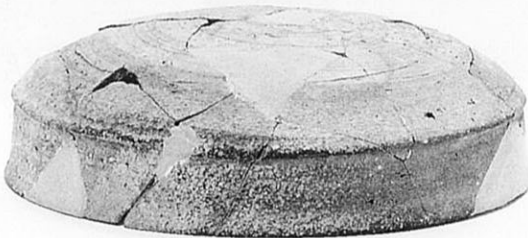
489



475



490



477



493

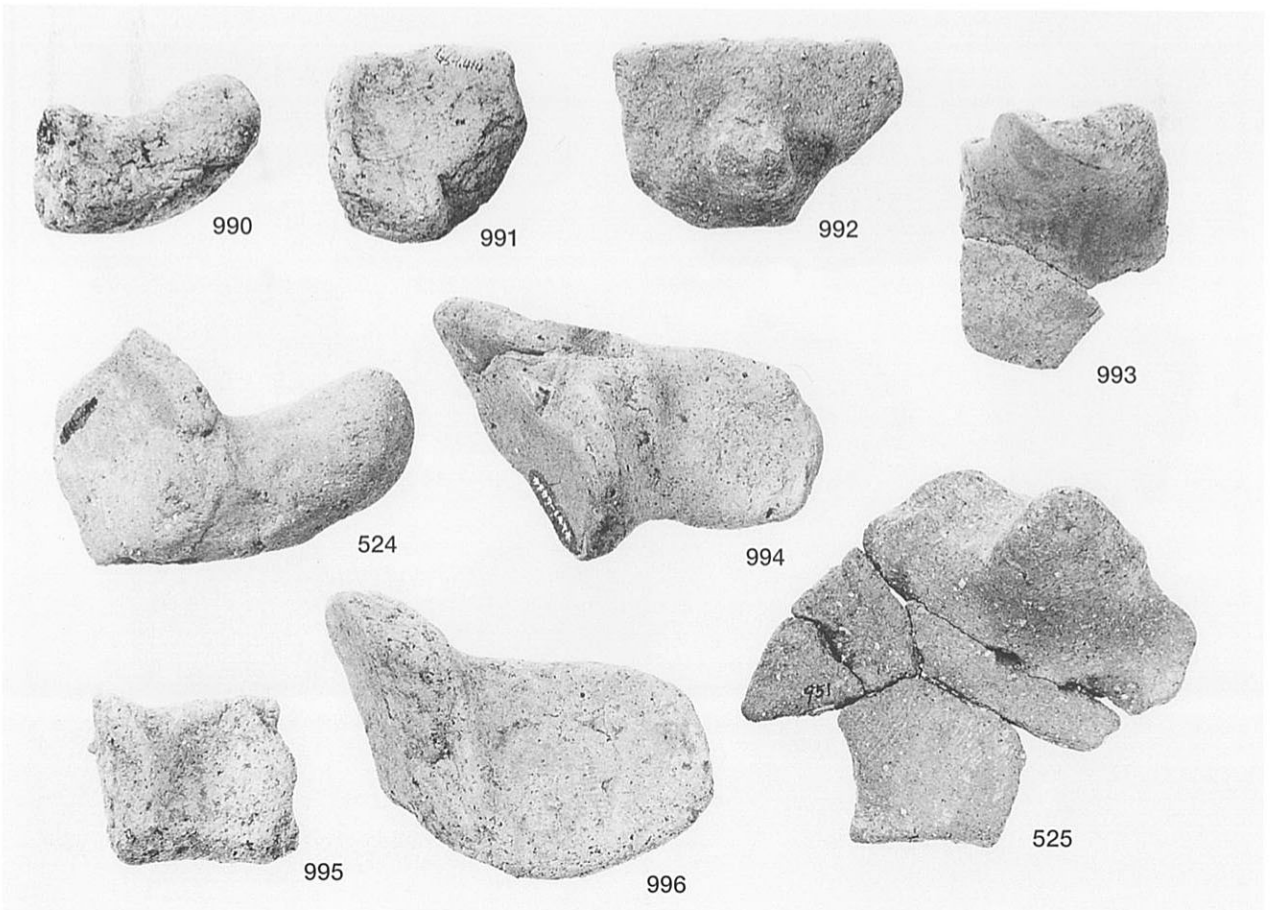
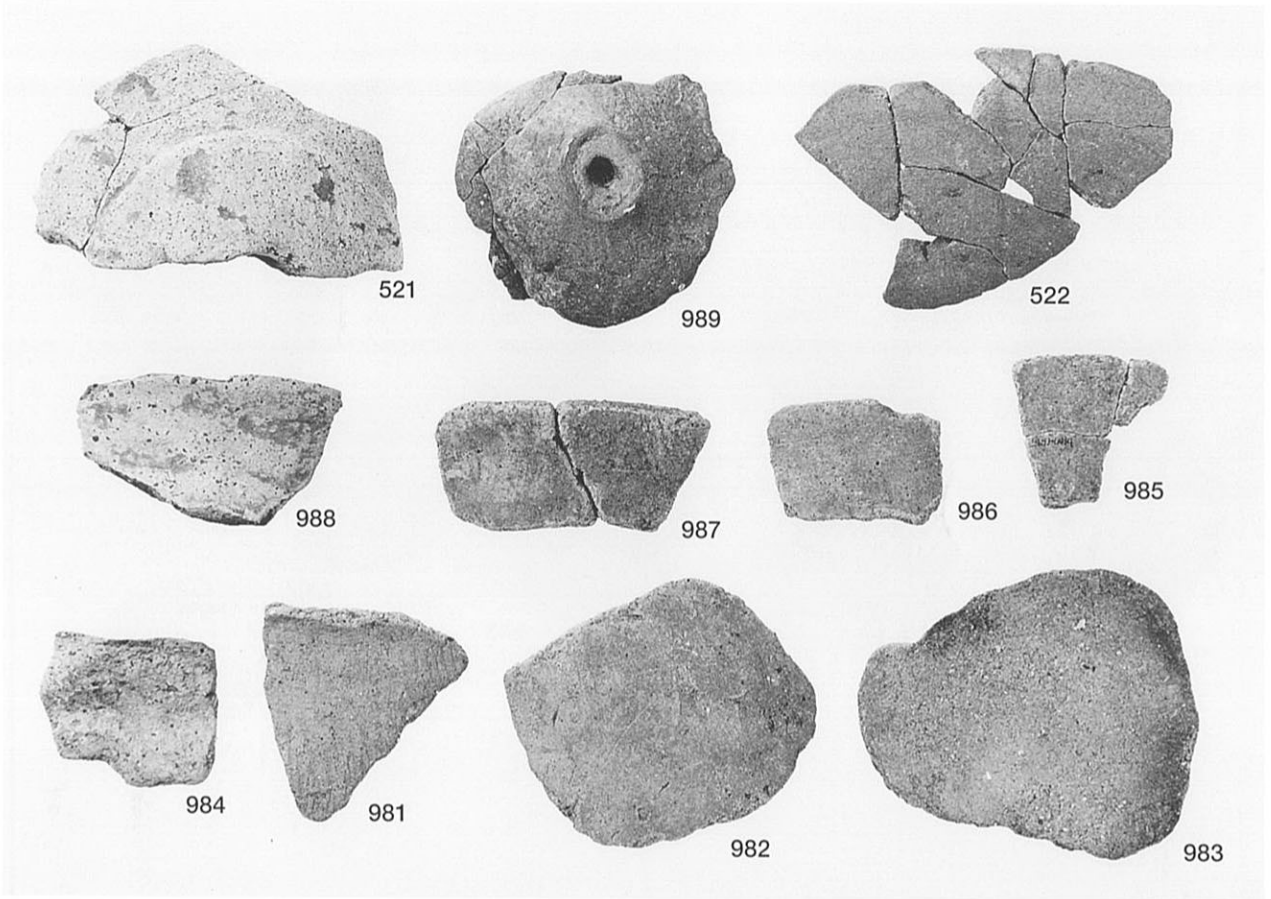


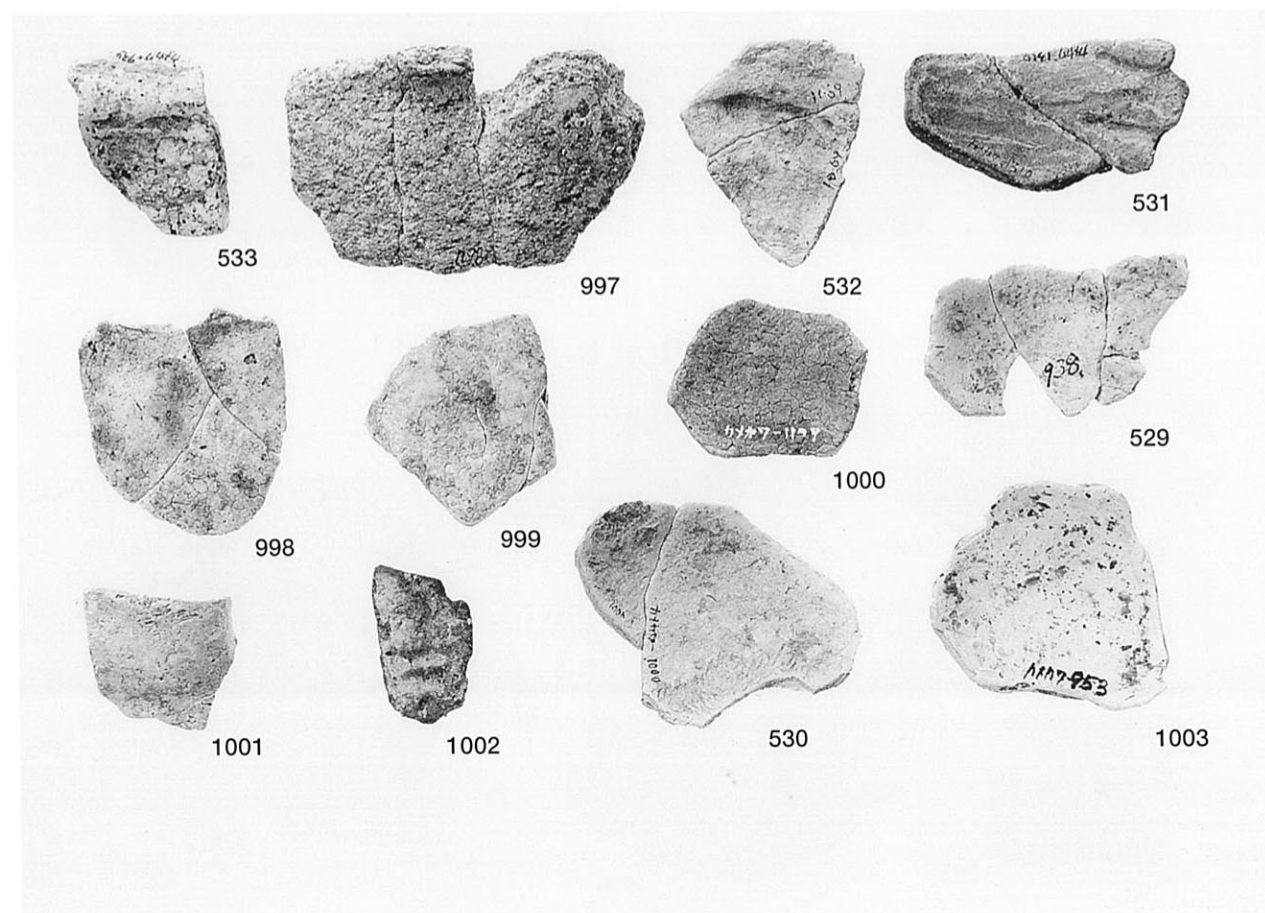
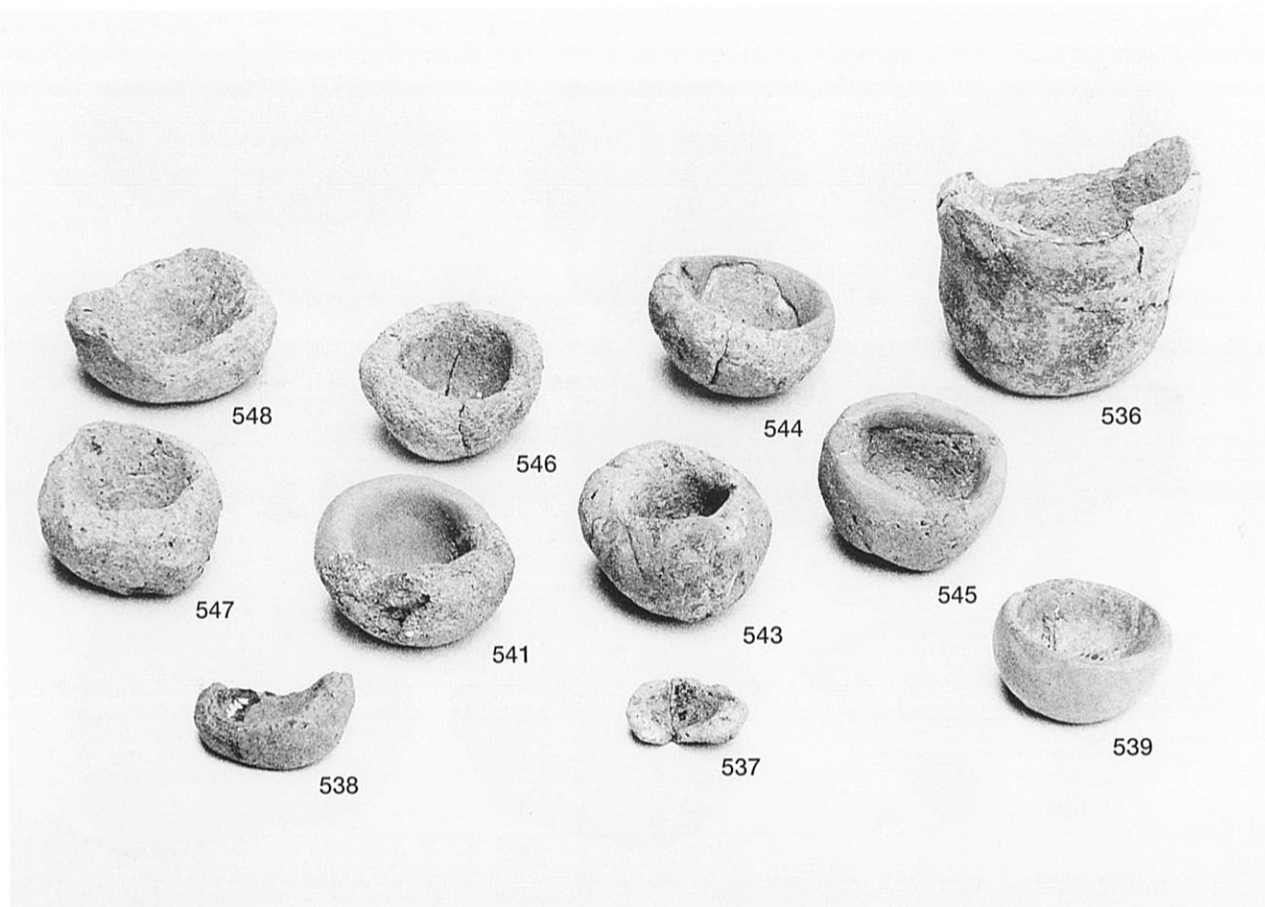
510

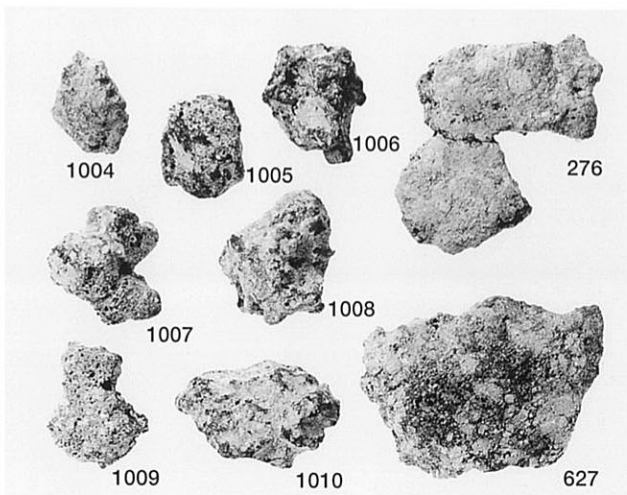
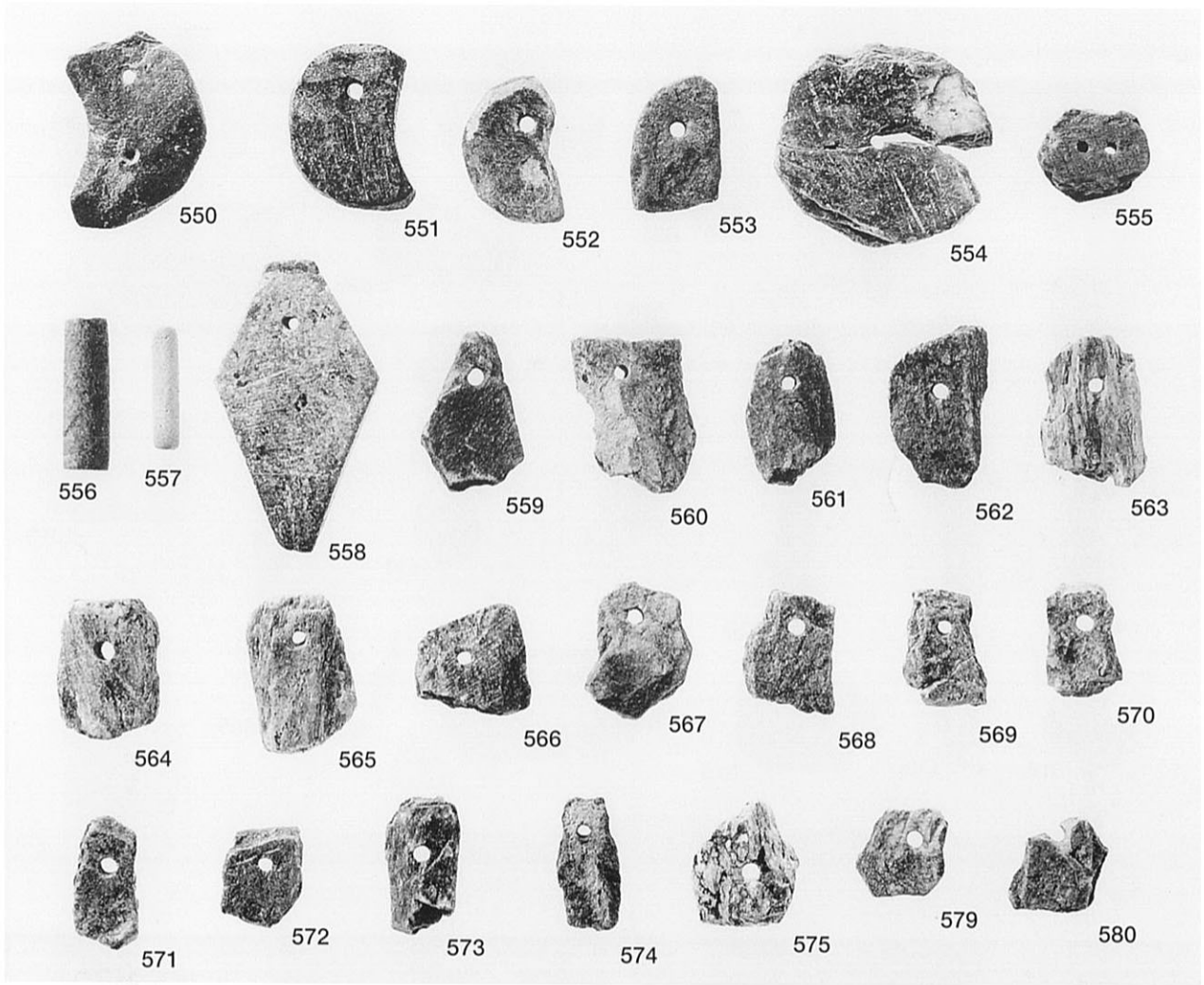


513

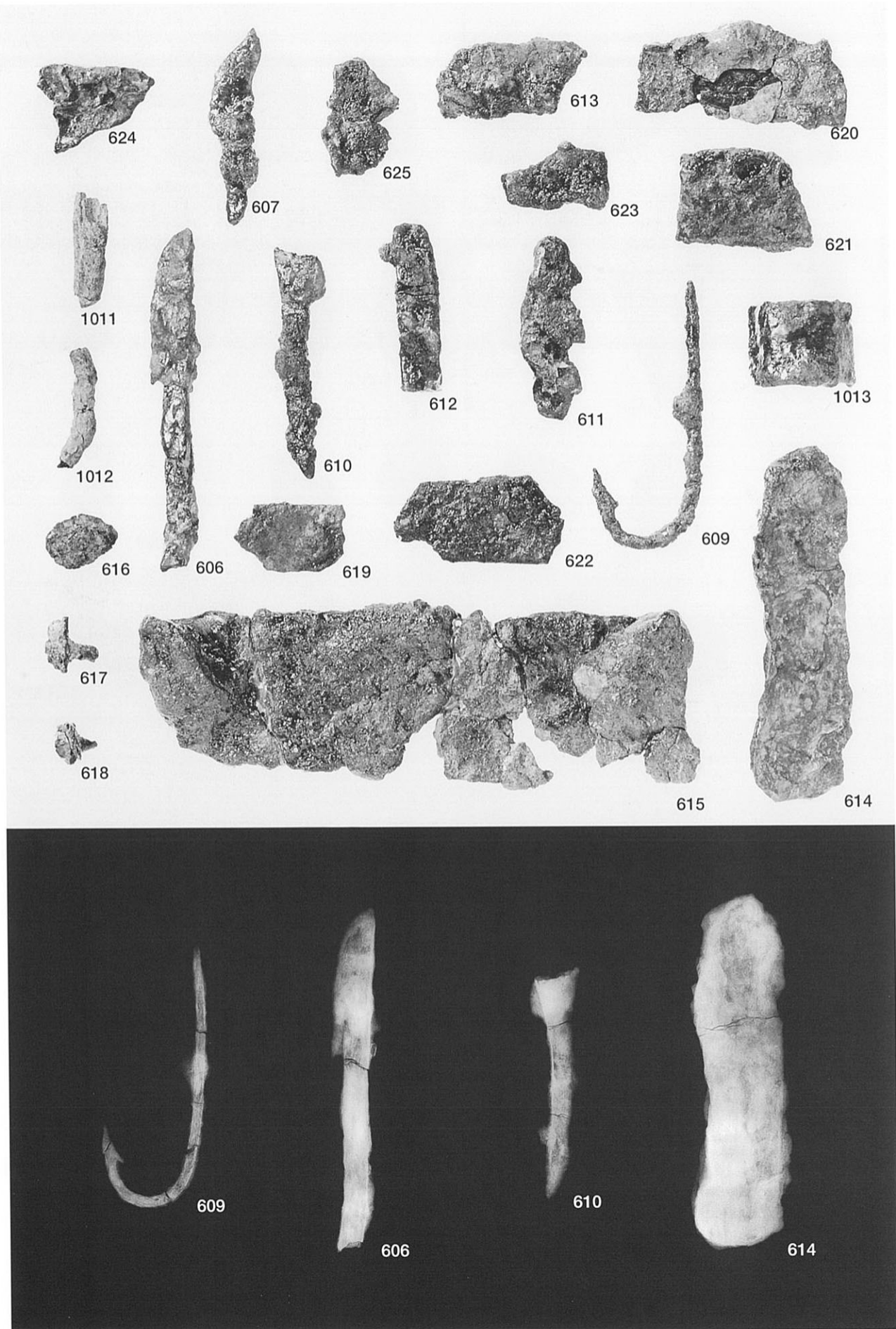


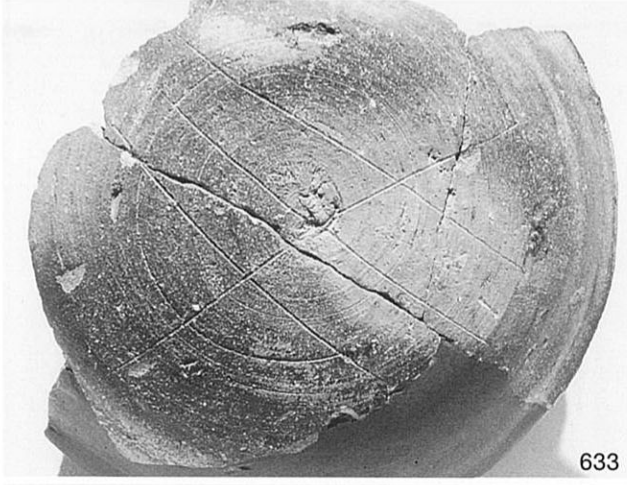
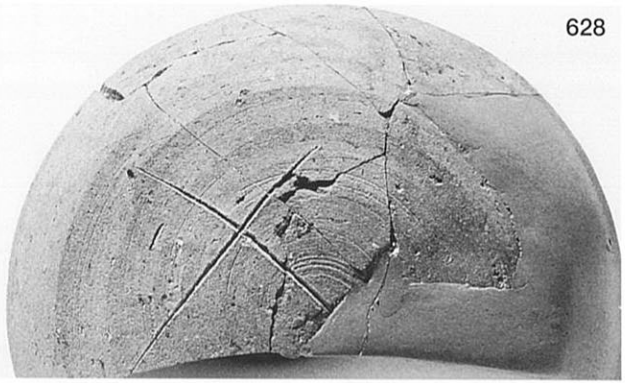


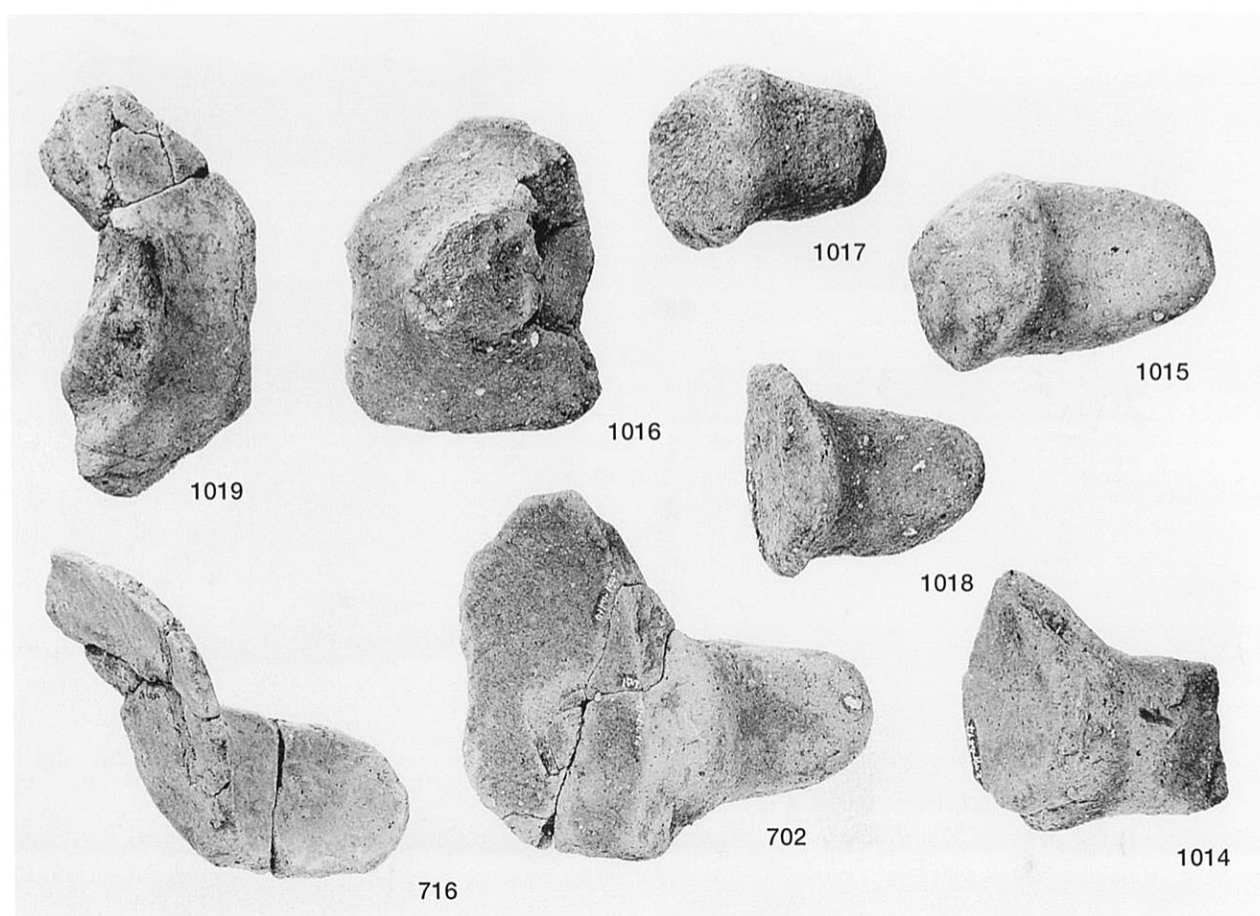
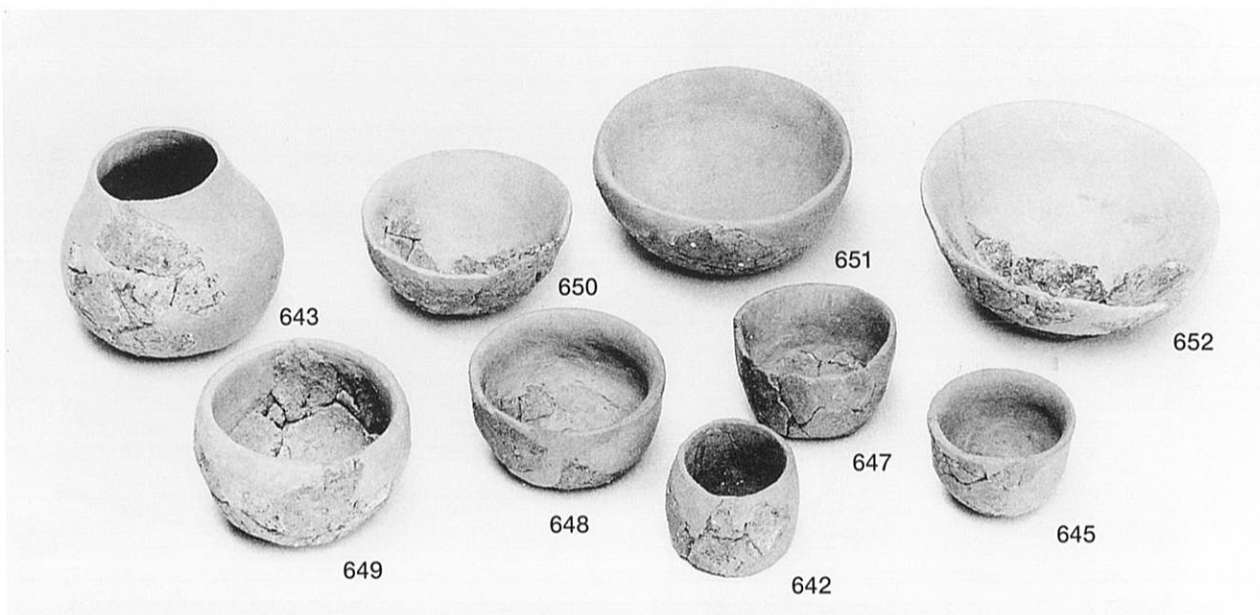


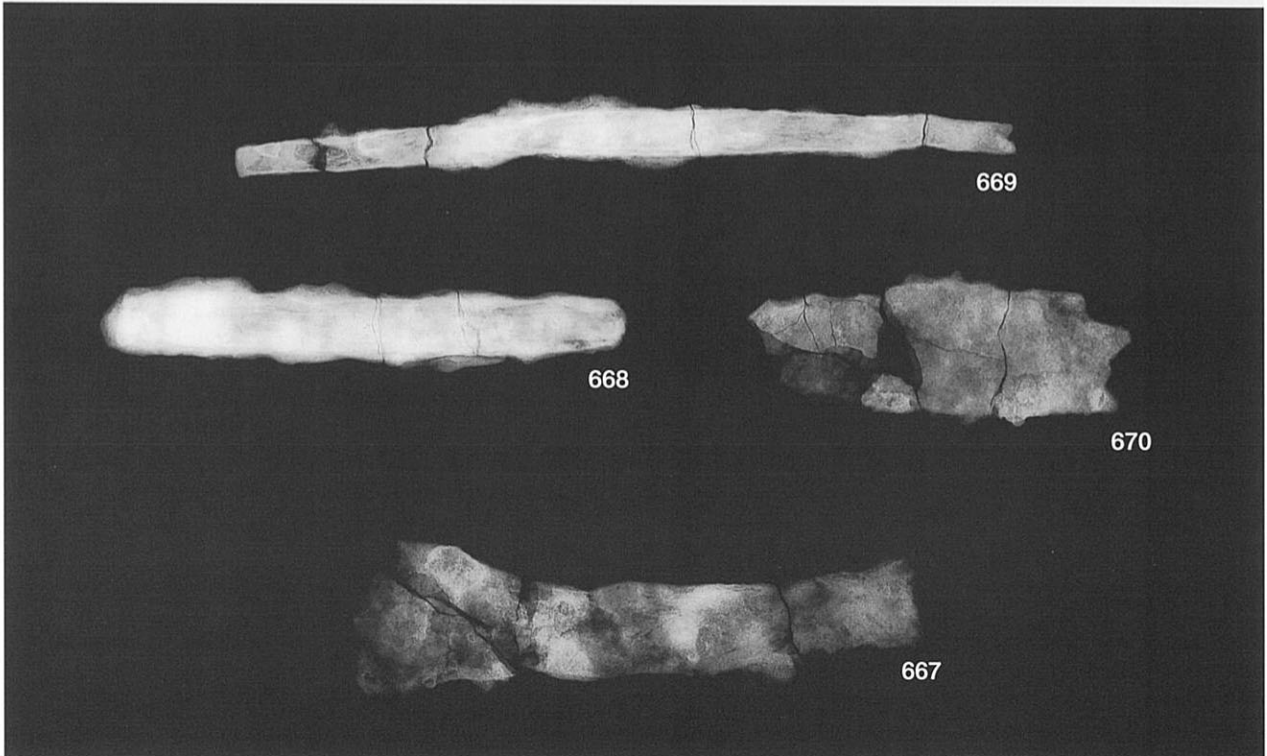
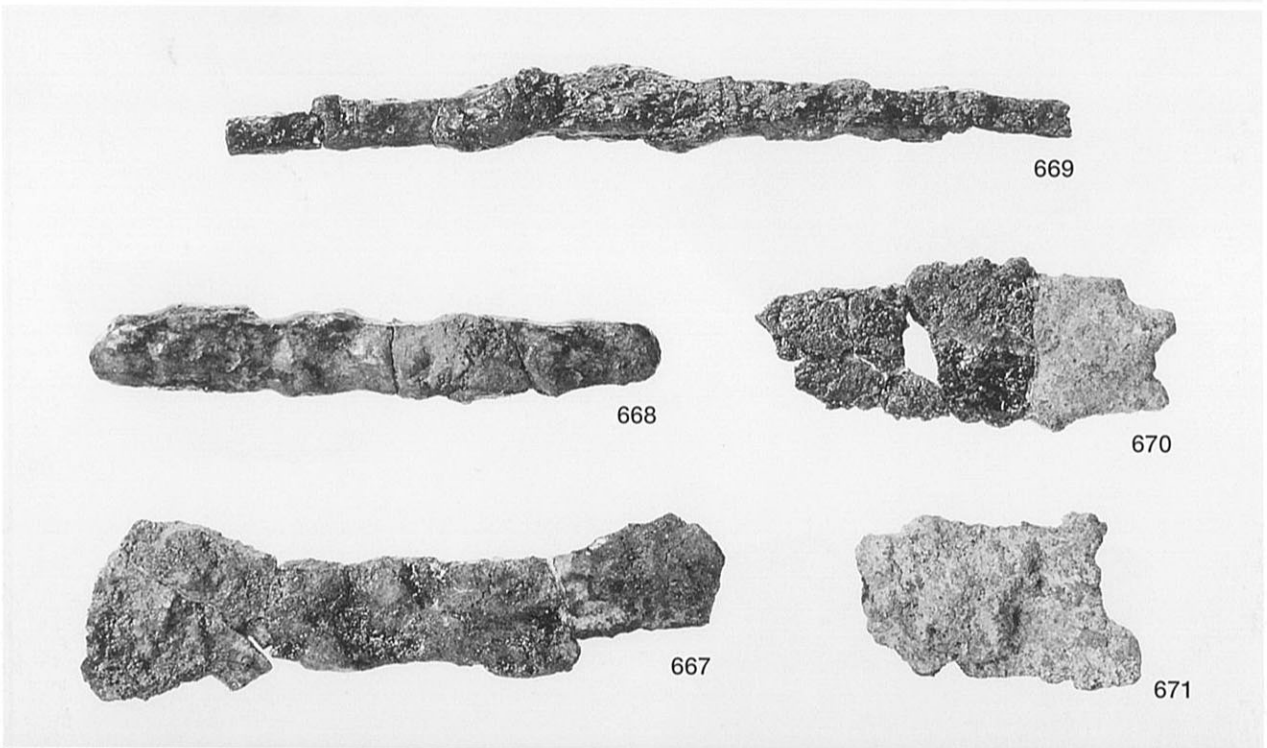


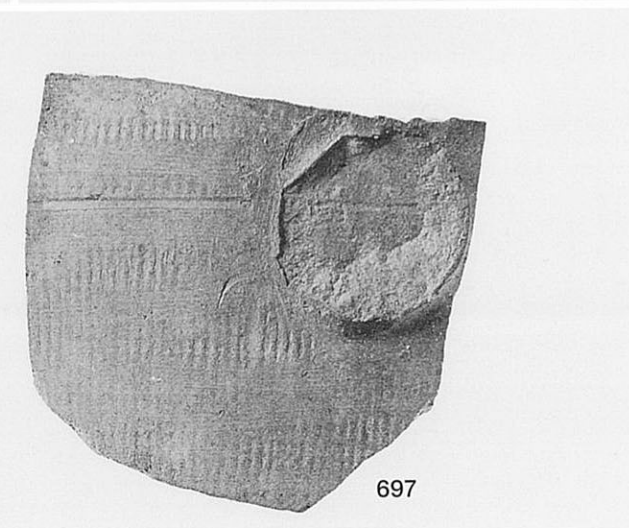
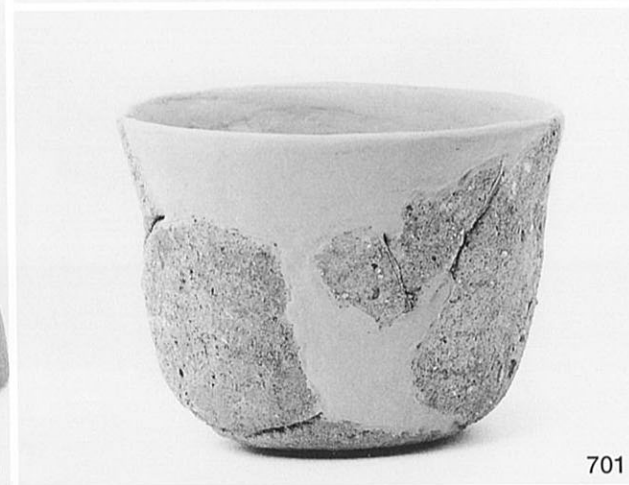
図版 62
北側調査区出土遺物(23)





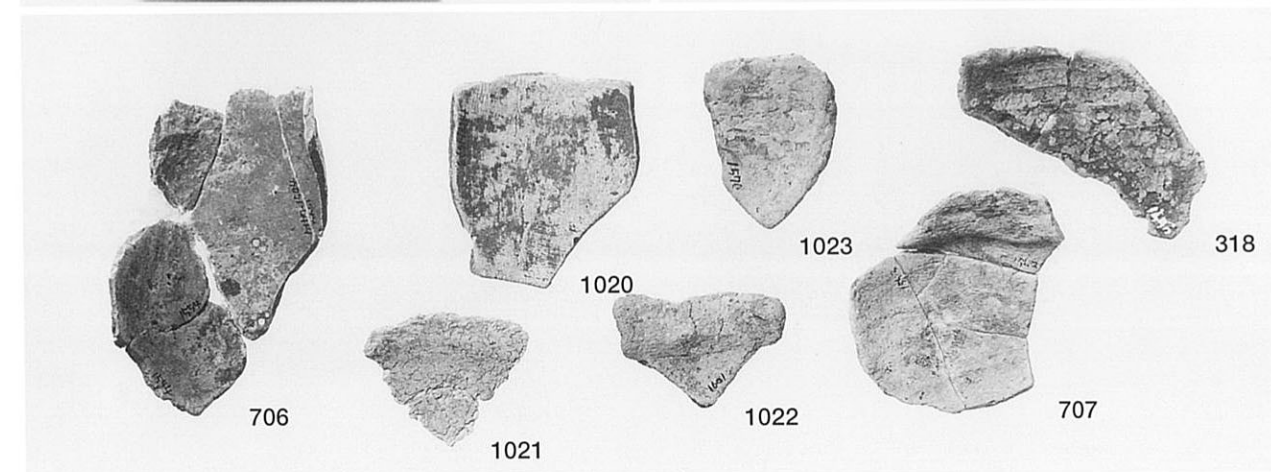
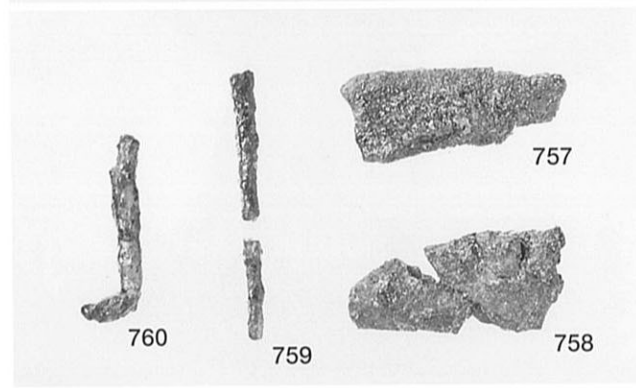
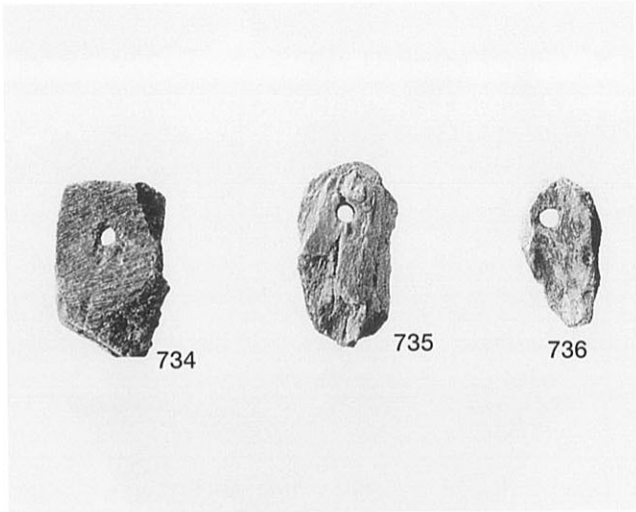


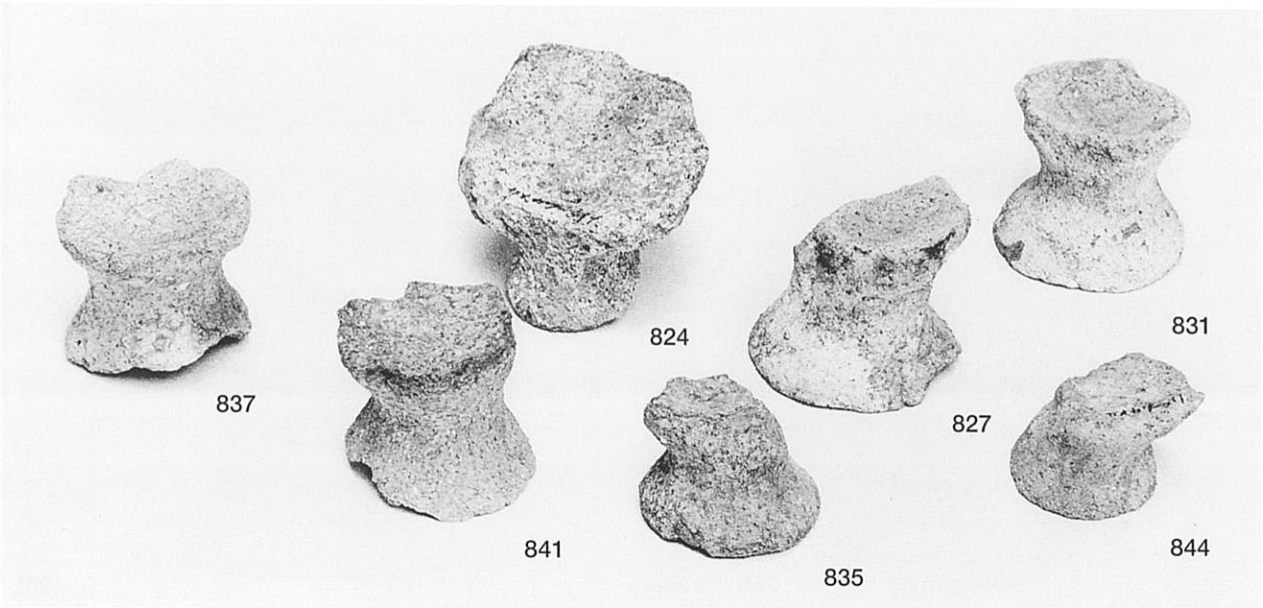
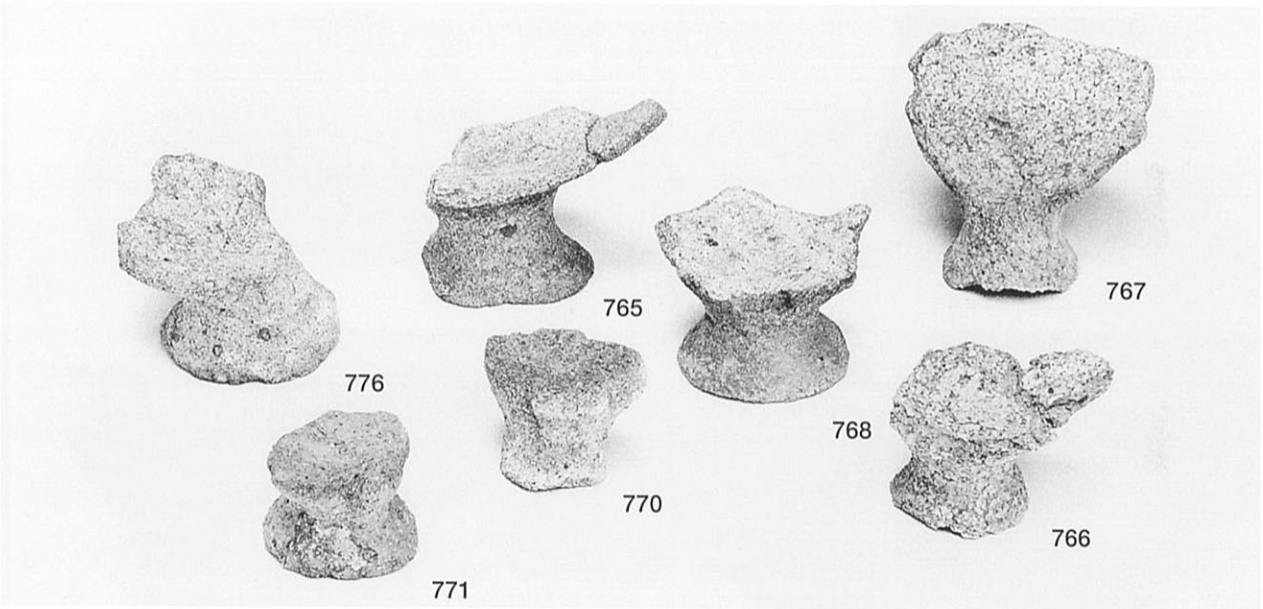
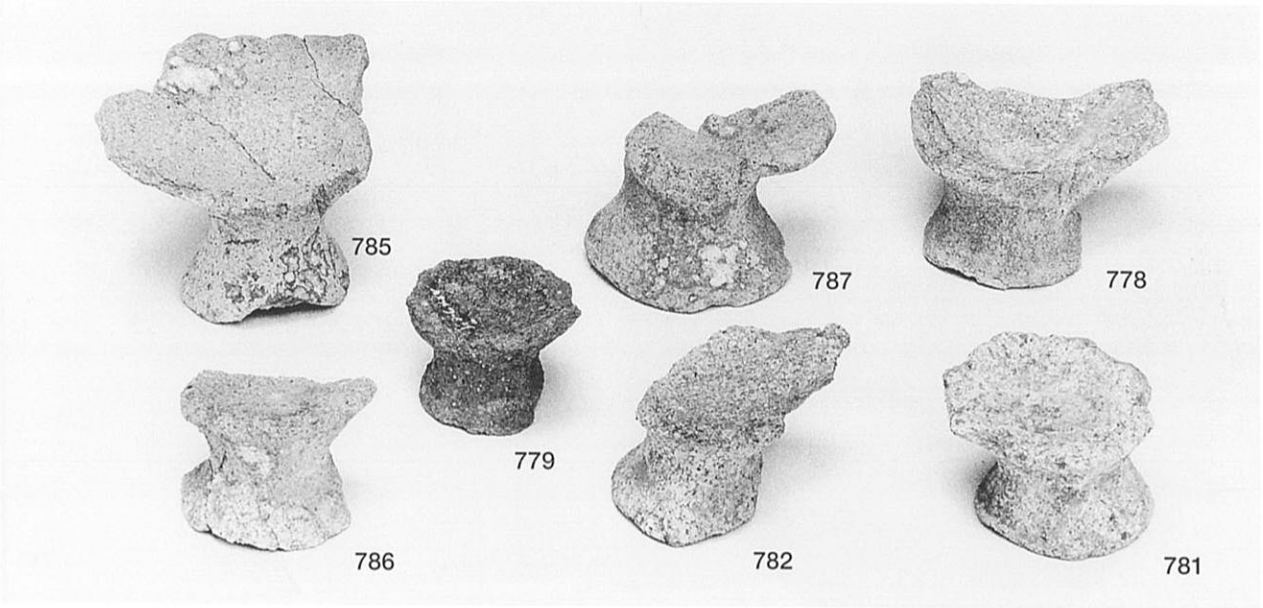


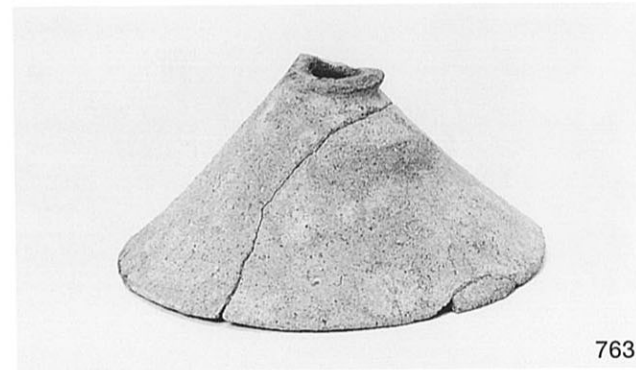
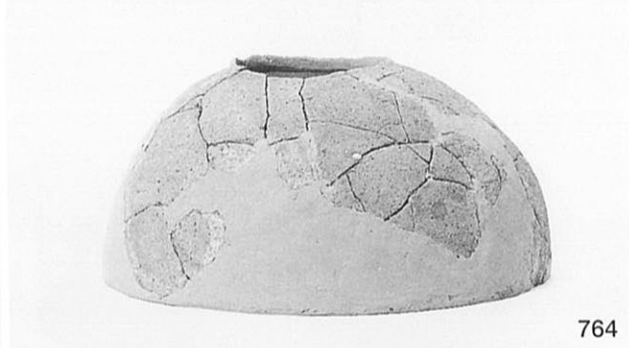
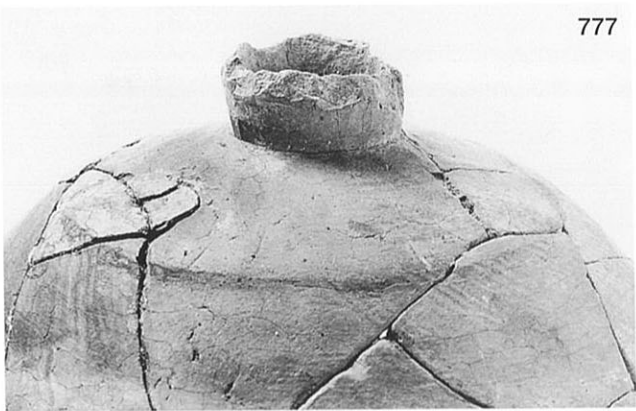


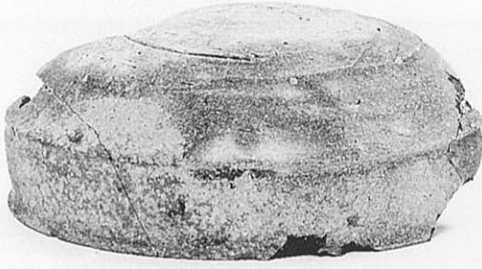


図版 68 北側調査区出土遺物(29)

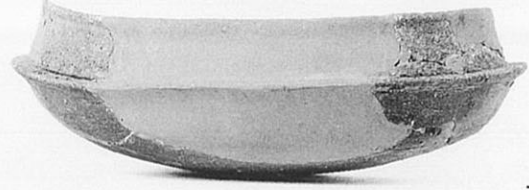








793



795



794



800



812



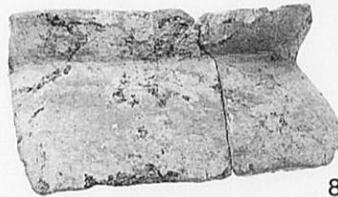
810



872



850



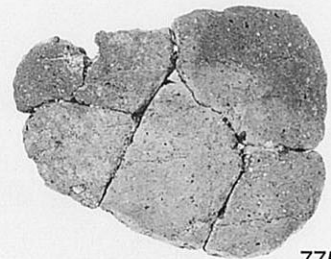
808



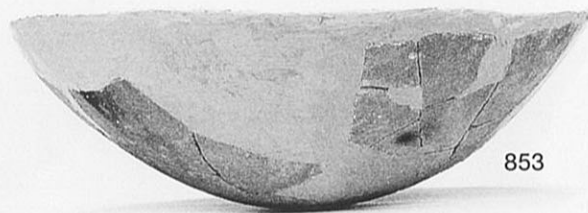
809



818



775

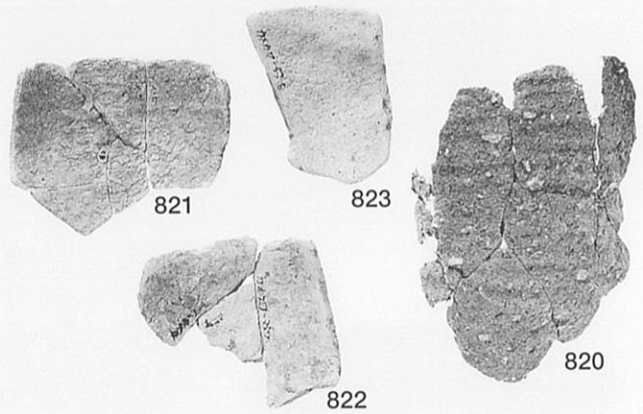


853



845

870



821

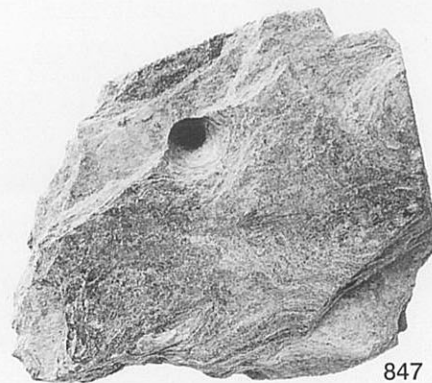
823

822

820



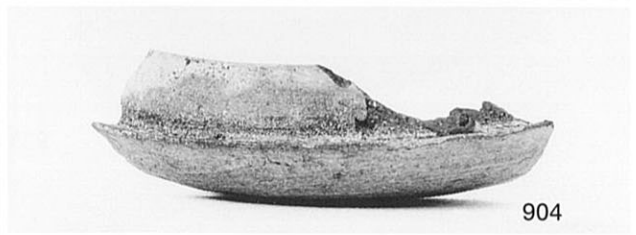
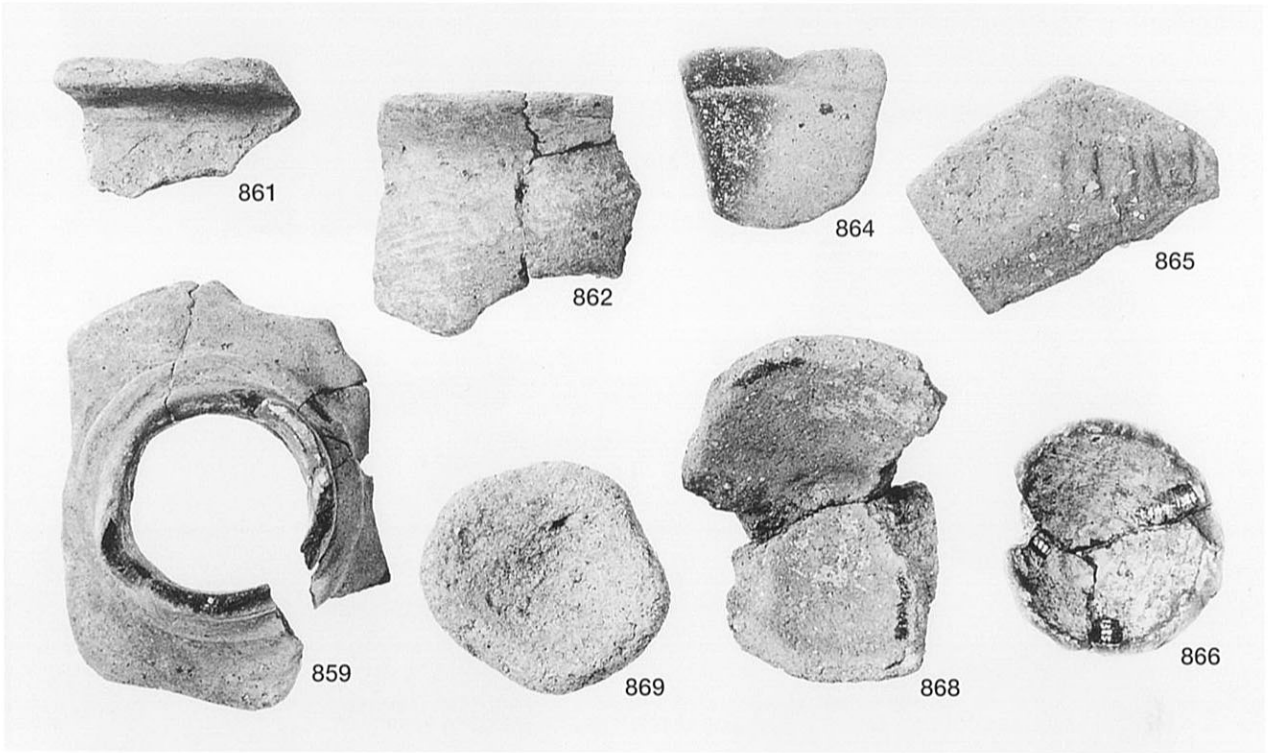
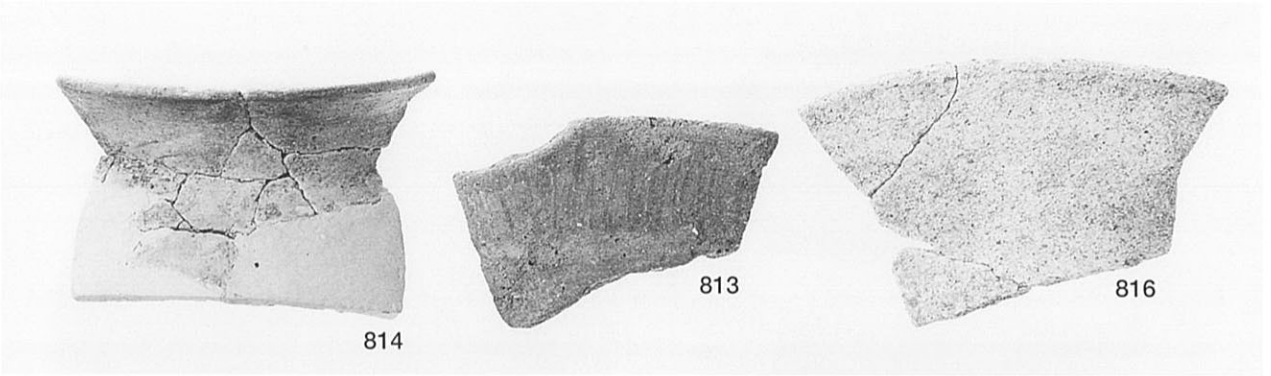
848



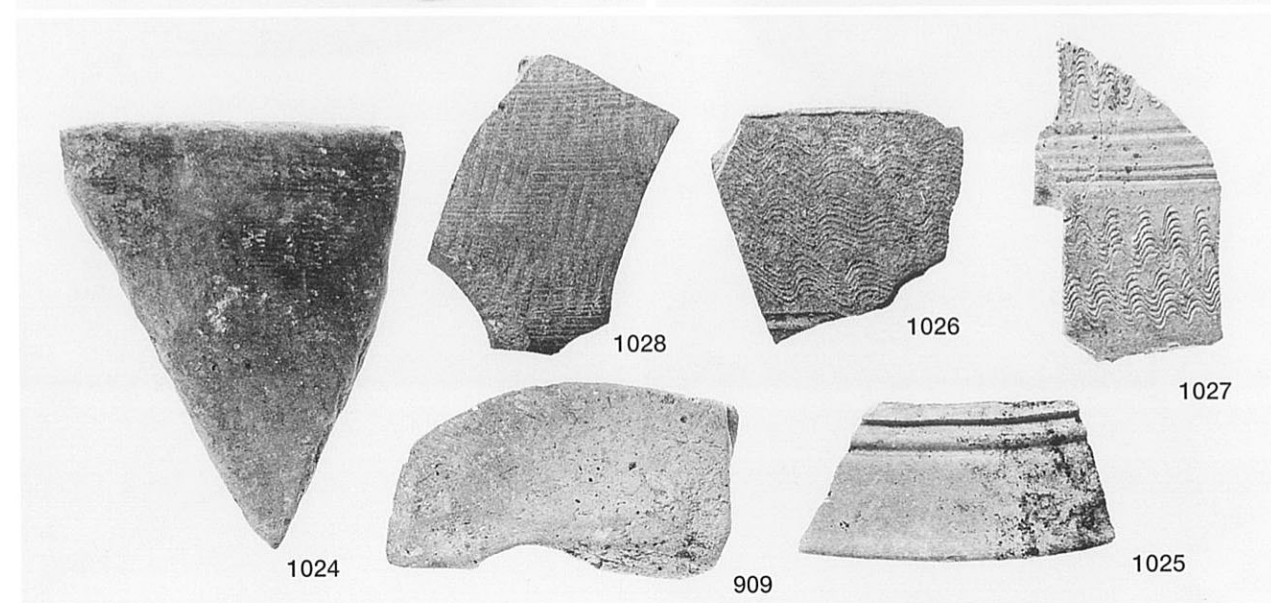
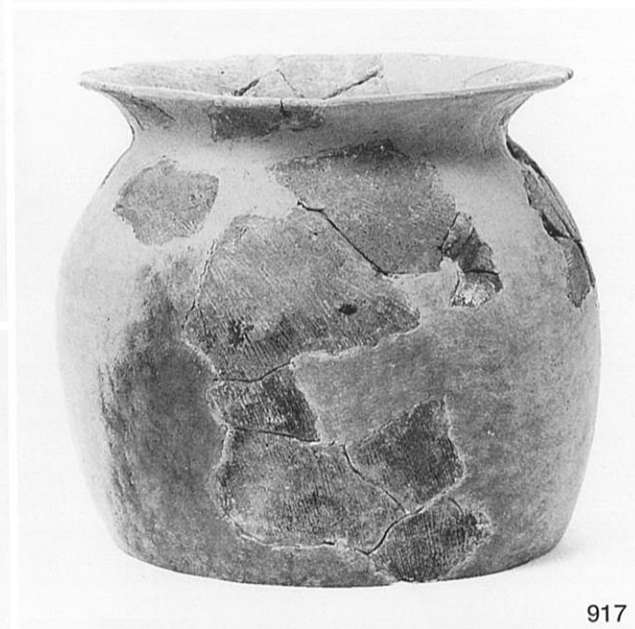
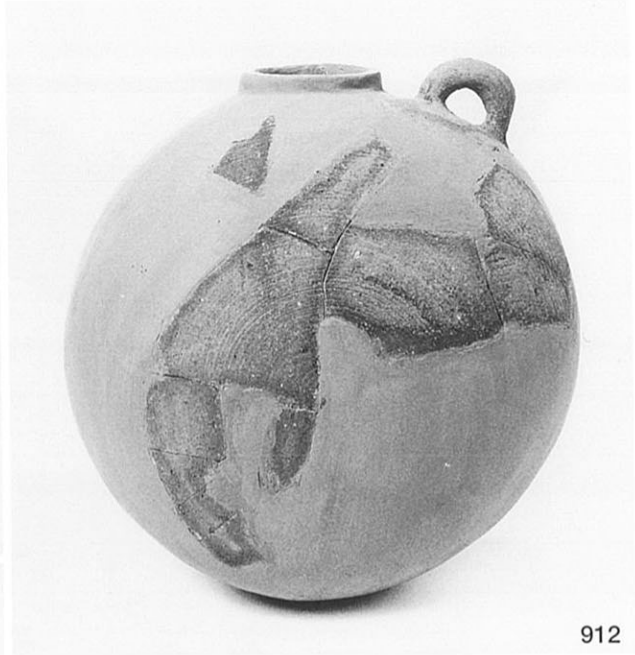
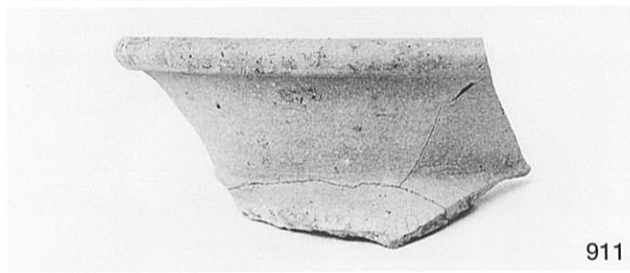
847



846



図版 74 北側調査区出土遺物(35)

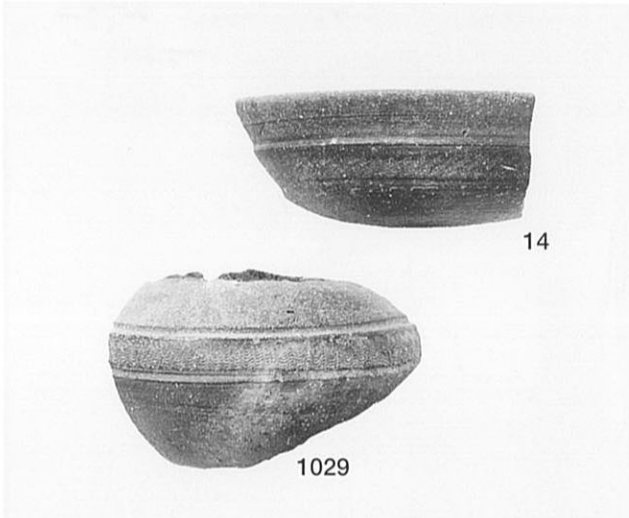




3



7

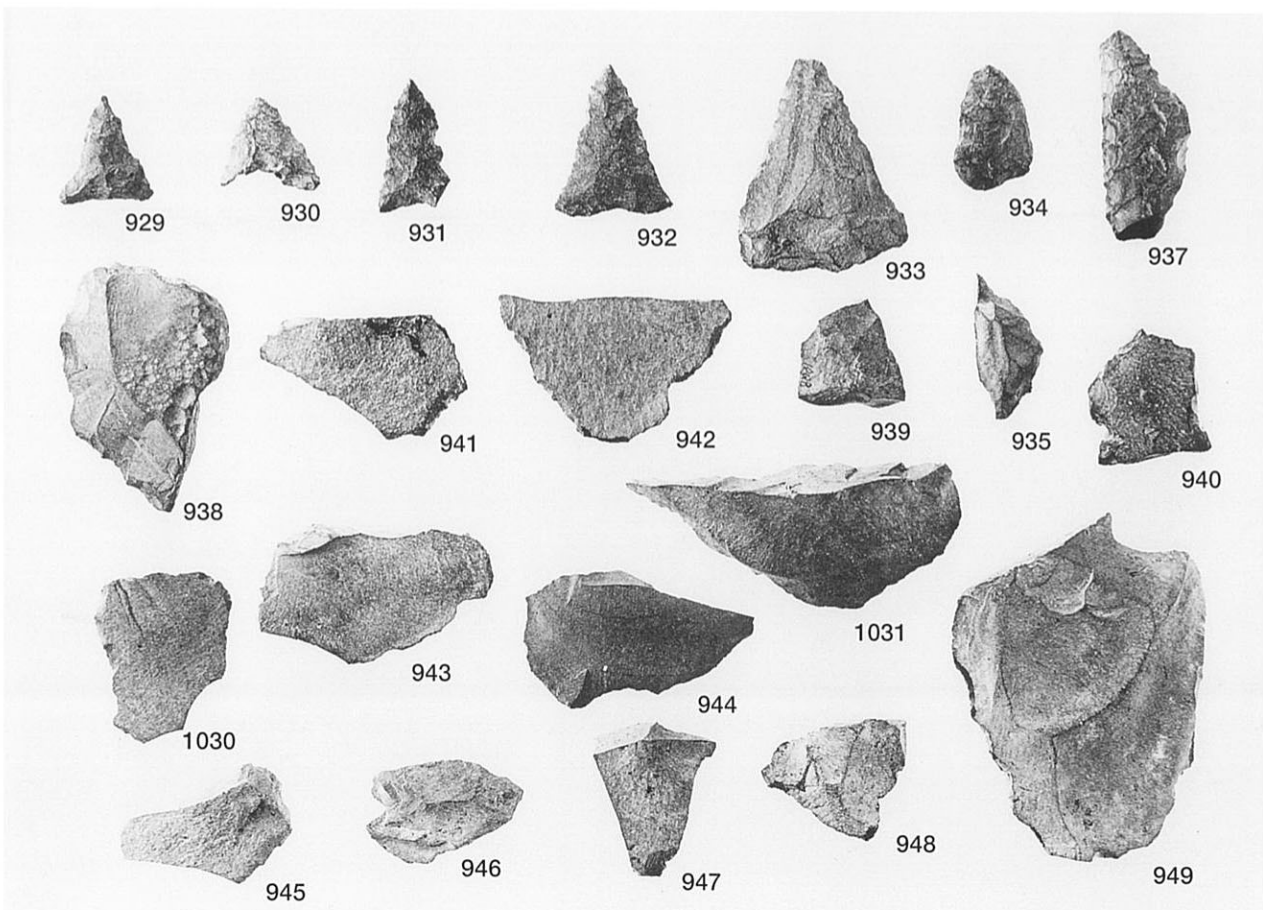


14

1029



15



報告書抄録

ふりがな	かめかわいせき							
書名	亀川遺跡							
副書名	一般国道26号線(第二阪和国道)建設に伴う発掘調査報告書							
シリーズ名	(財)大阪府文化財調査研究センター調査報告書							
シリーズ番号	第75集							
編集者名	島崎久恵							
編集機関	(財)大阪府文化財調査研究センター							
所在地	〒590-0105 大阪府堺市竹城台3丁21番4号 TEL072(299)8791/FAX072(299)8905							
発行年月日	2002年 3月31日							
所収遺跡名	所在地	コード		北緯	東緯	調査期間	調査面積	調査原因
		市町村	遺跡番号					
かめかわいせき 亀川遺跡	おおさかふほんなんし 大阪府阪南市 じねんだ 自然田	27232	13	34度 20分 25秒	135度 15分 21秒	平成11年 3月31日 } 平成14年 3月31日	5994㎡	一般国道26号線(第二阪和国道)建設に伴う発掘調査報告書
所収遺跡名	種別	主な時期	主な遺構	主な遺物	特記事項			
亀川遺跡	集落	縄文時代 弥生時代 古墳時代前期 古墳時代後期	流路、土坑 竪穴住居 掘立柱建物 祭祀土坑 焼土坑 等	石器、土器 弥生土器 土師器、製塩土器 須恵器、土師器 手づくね土器、 鉄器、製塩土器 移動式竈 砥石 石製玉類	集落内の居住域と 祭祀域を検出 1万点近い石製玉類 出土			
	集落	奈良時代 中世 (13世紀末～ 14世紀)	溝 掘立柱建物 井戸 土坑 等	土師器 土師器、瓦器 鉄器、銅製品 砥石、硯				

(財)大阪府文化財調査研究センター 調査報告書 第75集

亀川遺跡

一般国道26号線(第二阪和国道)建設に伴う発掘調査報告書

発行年月日 2002年3月31日

編集・発行 財団法人 大阪府文化財調査研究センター

〒590-0105 大阪府堺市竹城台3丁21番4号

TEL072(299)8791/FAX072(299)8905

印刷・製本 明新印刷株式会社

