



胎土〈粗A'〉表面（土器6内面）



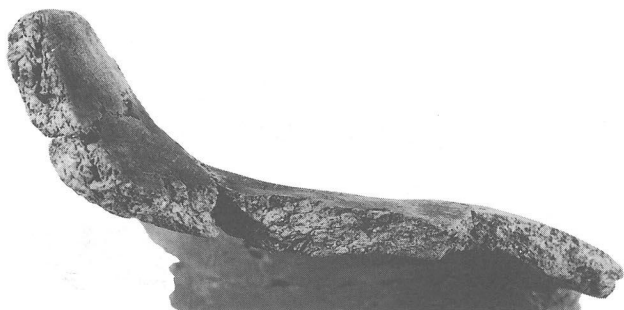
胎土〈粗A〉内部（土器76剥離面）



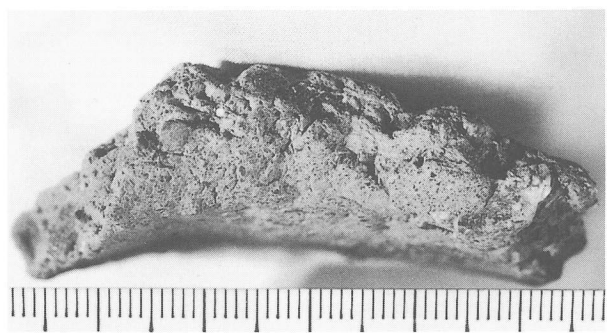
胎土〈粗B〉内部（土器9剥離面）



土器14の胎土



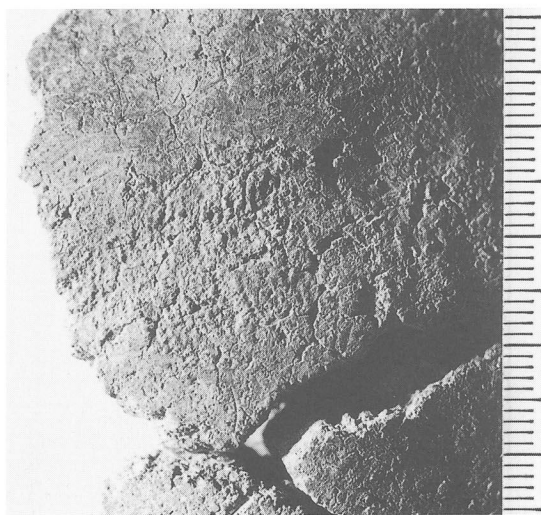
胎土〈粗B〉断面（土器13）



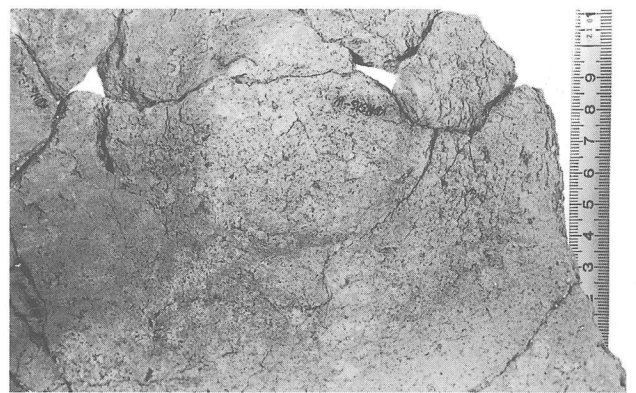
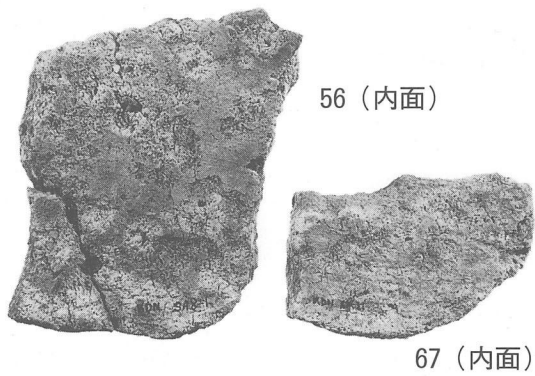
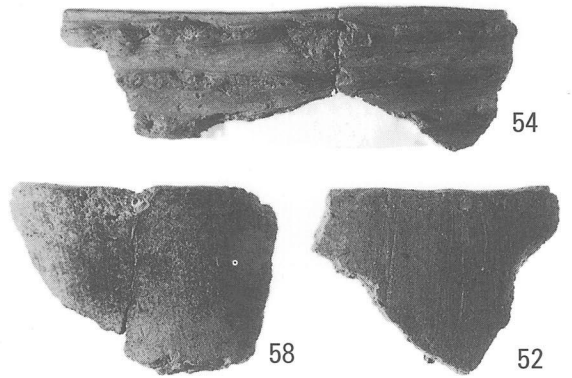
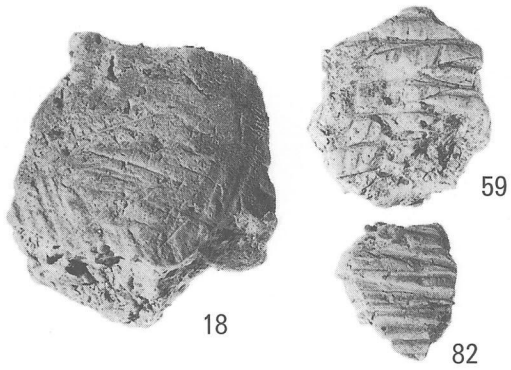
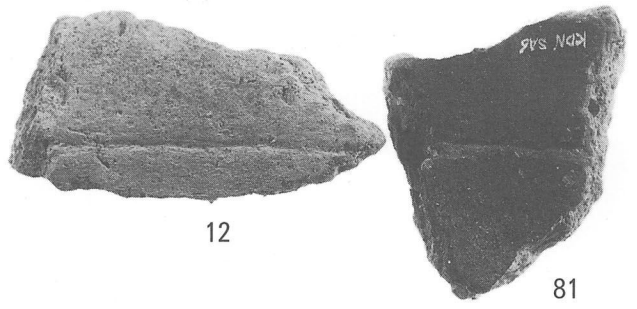
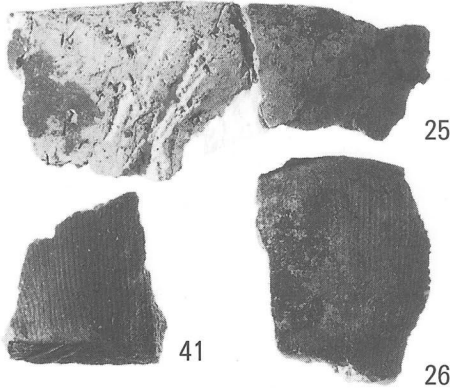
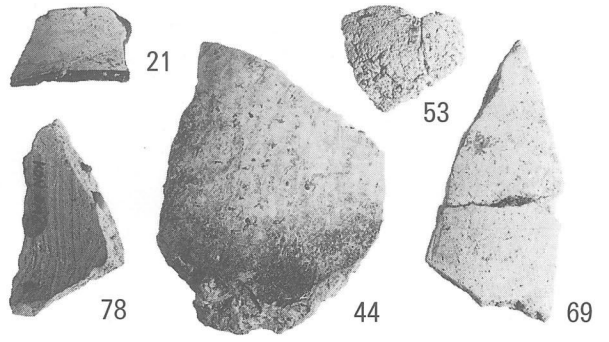
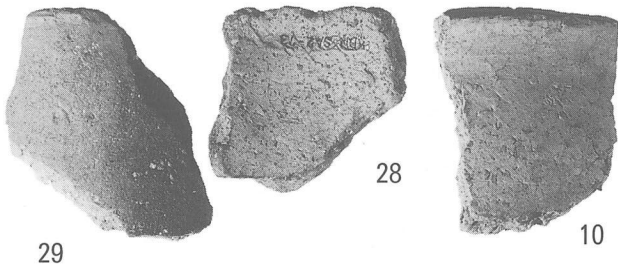
土器23の胎土



土器84 内面の植物質圧痕

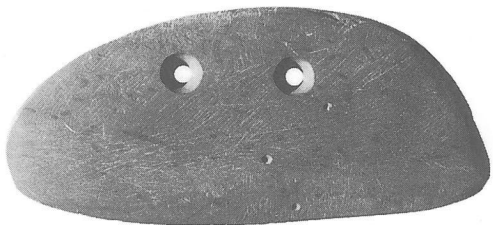


土器15 表面の布目圧痕

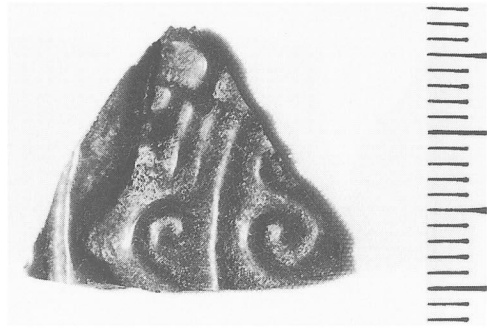


56、67、43……近似胎土

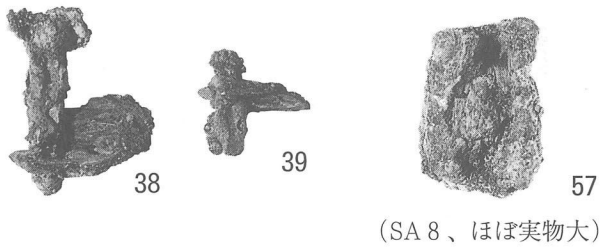
土器43内面 (上から)



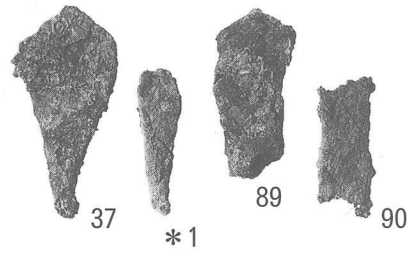
35 石包丁 (SA 2)



SA 10出土 鏡片 (ほぼ2倍)

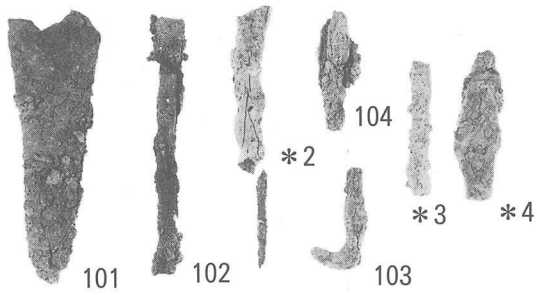


(SA 8、ほぼ実物大)

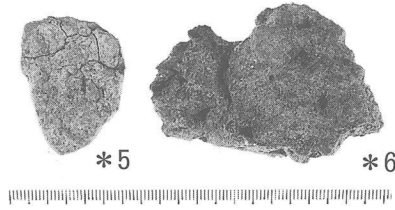


37~39
.....SA 2

89, 90, *1
.....I 区

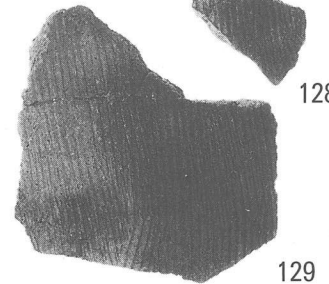
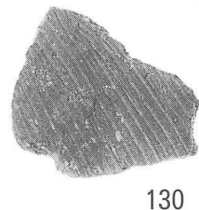
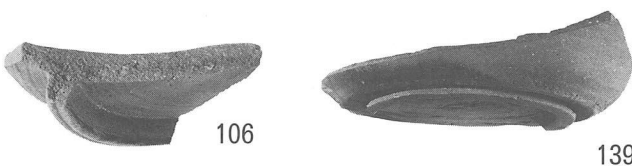
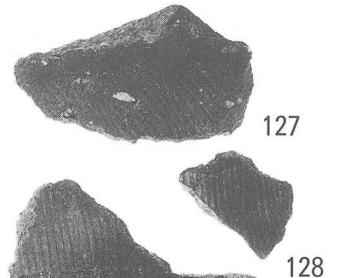
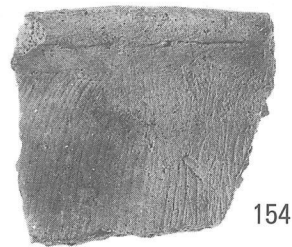
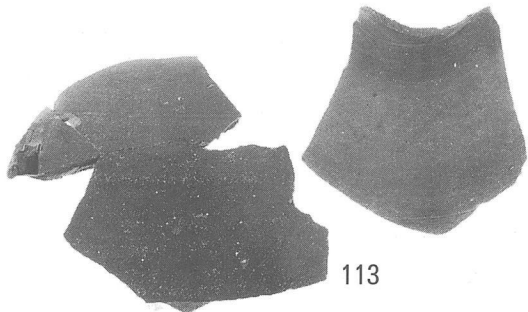
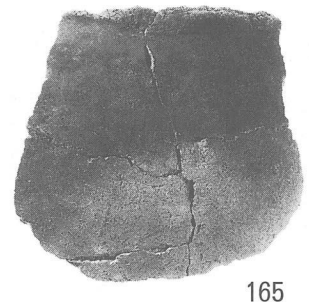
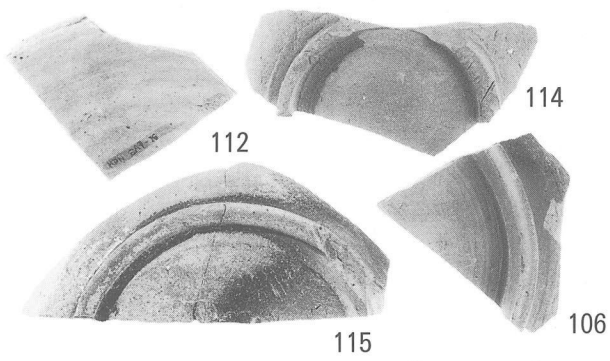


101, 102, *2
*6 (鉄滓)
.....SA 6



103, 104
.....SA 9

*3~5
.....II 区



抄 録

ふりがな	ひろきのいせき・こうどのいせきAちく
書名	広木野遺跡・神殿遺跡A地区
副書名	県立学校運動場整備事業に伴う発掘調査報告書
巻次	第1集
シリーズ名	宮崎県埋蔵文化財センター発掘調査報告書
シリーズ番号	第7集
編著者名	飯田博之・戸高眞知子・谷口武範
編集機関	宮崎県埋蔵文化財センター
所在地	〒880 宮崎県宮崎市神宮2丁目4番4号
発行年月日	西暦1997年3月31日

ふりがな 所収遺跡名	ふりがな 所在地	コード		北緯	東経	調査期間	調査面積	調査原因
		市町村	遺跡番号					
ひろきの いせき 広木野遺跡	にしゅうすきぐん 西臼杵郡 ごかせちょう 五ヶ瀬町 おおあざさんがしよ 大字三ヶ所 あざひろきの 字広木野	45443		32°40' 28"	131°12' 34"	平成4年 9月21日～ 10月27日	500㎡	学校建設
こうどの いせきAちく 神殿 遺跡A地区	にしゅうすきぐん 西臼杵郡 なかしほちよう 高千穂町 おおあざみたい 大字三田井 あざこうどの 字神殿	45441		32°42' 38"	131°18' 22"	平成6年 5月23日～ 9月16日	1,700㎡	学校建設

所収遺跡名	種類	主な時代	主な遺構	主な遺物	特記事項
広木野遺跡	集落	古墳時代後期	竪穴式住居跡3	土師器 須恵器	集落の一部
神殿遺跡A地区	集落	縄文時代晩期 弥生時代後期～ 終末 奈良時代	竪穴式住居跡10 (弥生8、奈良2)	縄文土器 弥生土器 土師器 須恵器	丘陵斜面地の 集落 弥生住居内より 鏡片1点出土

宮崎県埋蔵文化財センター発掘調査報告書 第7集

ひろ きの
広木野遺跡
こうどの
神殿遺跡 A 地区

県立学校運動場整備事業に伴う埋蔵文化財発掘調査報告書

発行年月日 1997年3月

発 行 宮崎県埋蔵文化財センター

印 刷 株式会社 印刷センタークロダ