

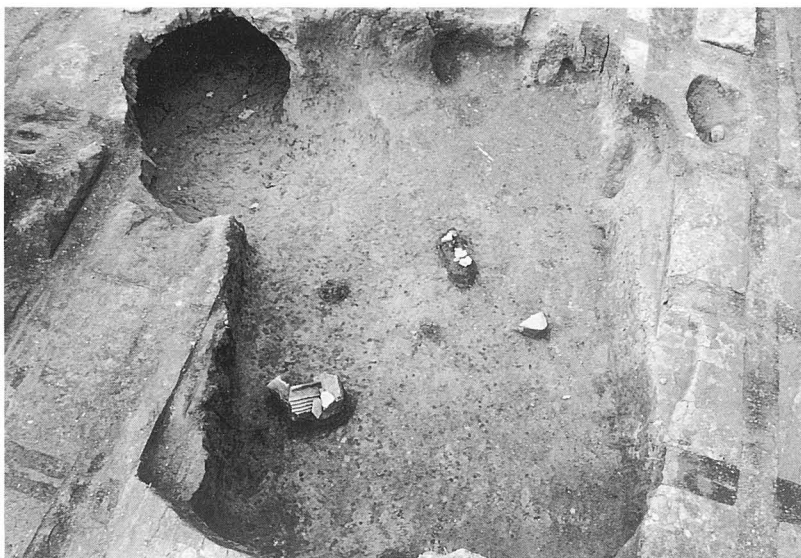
图版45 33号豎穴住居



图版46 34号豎穴住居



图版47 19号豎穴状遺構



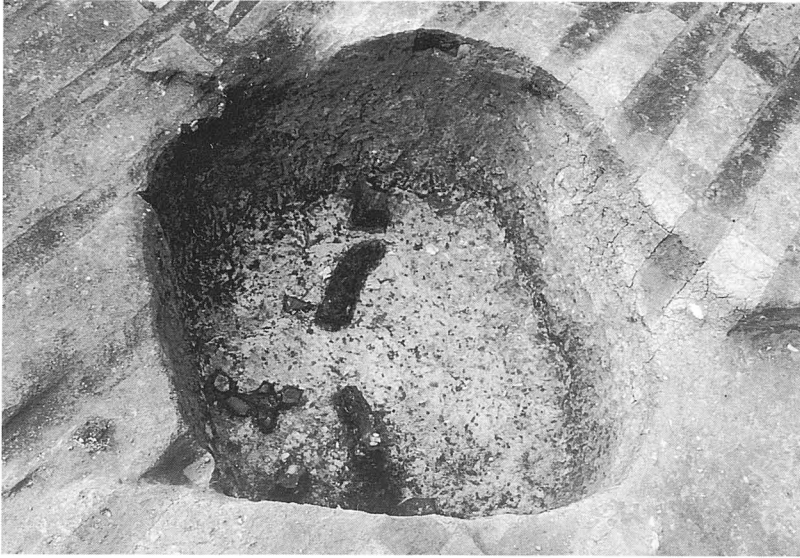
图版48 20号竖穴状遺構



图版49 20号竖穴状遺構出土遺物



图版50 20号土坑



图版51 21号土坑

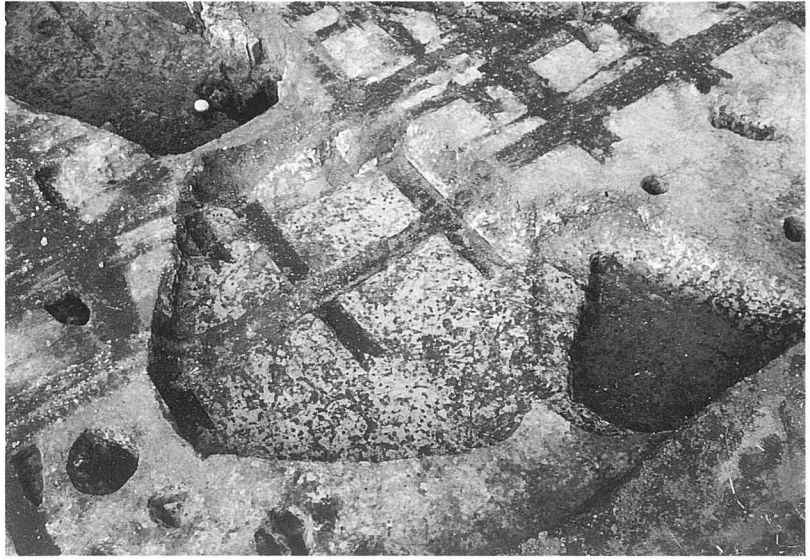


图版52 22号土坑



图版53 23号土坑

图版54 24~26号土坑

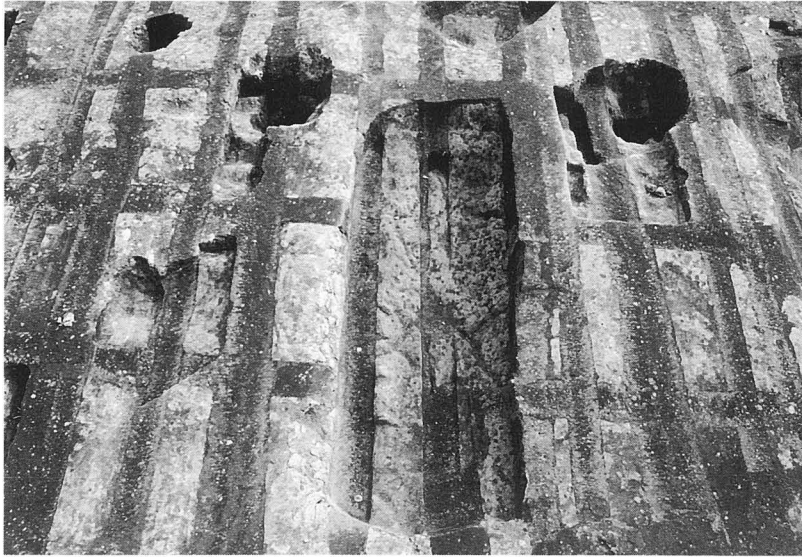


图版55 29号土坑

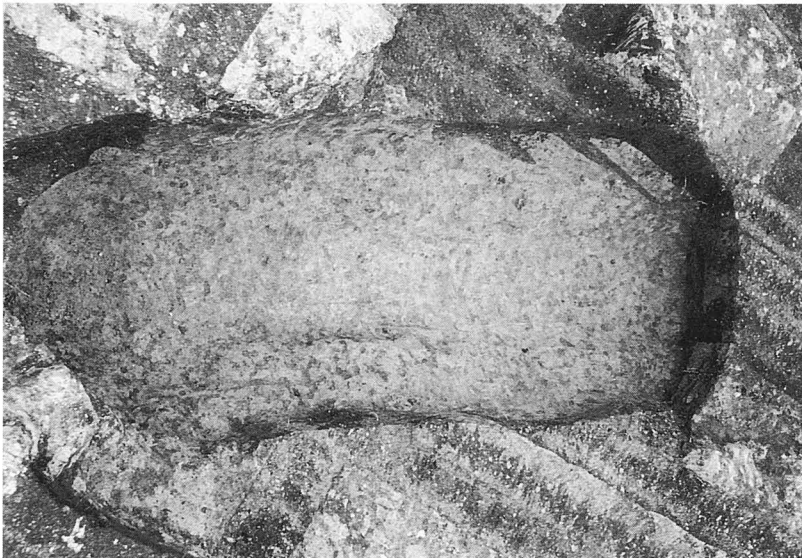


图版56 31号土坑





图版57 30号土壤

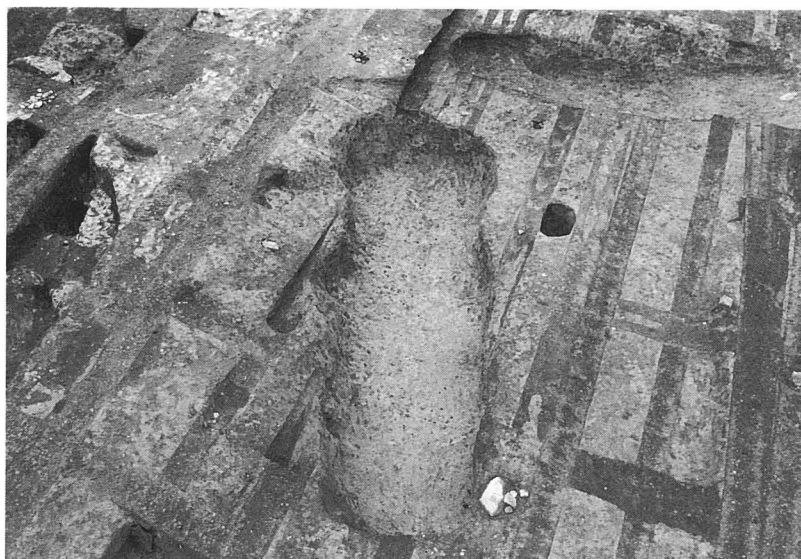


图版58 34号土壤



图版59 35号土壤

图版60 11号土坑、36号土坑



图版61 41号土坑



图版62 42号土坑

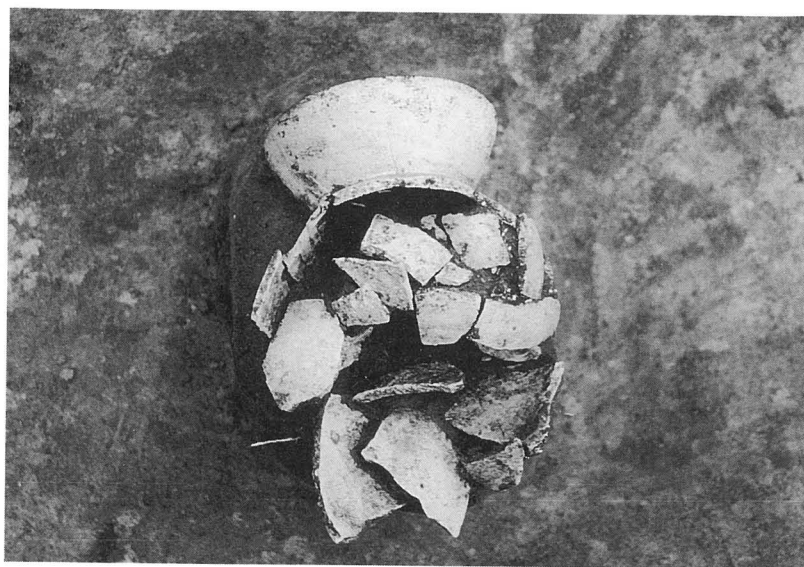




图版63 4号周溝状遺構



图版64 指定40号墳周溝



图版65 指定40号墳周溝出土遺物

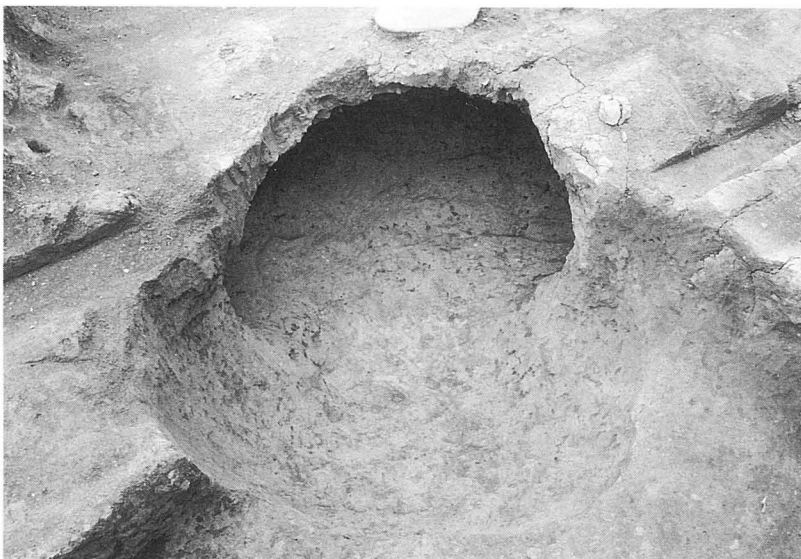
图版66 1号地下式横穴墓



图版67 2号地下式横穴墓



图版68 3号地下式横穴墓





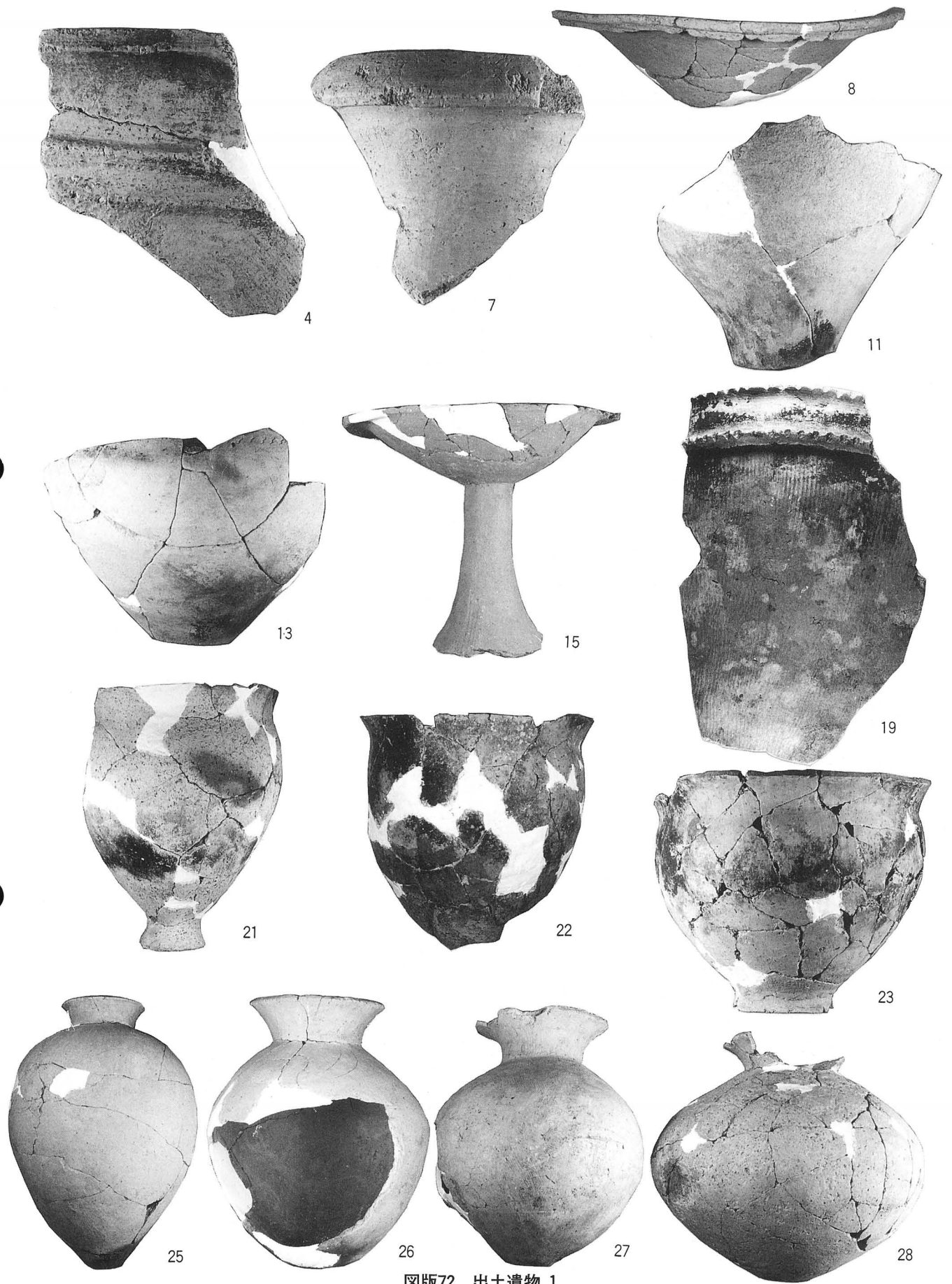
图版69 4号地下式横穴墓



图版70 4号地下式横穴墓出土遗物



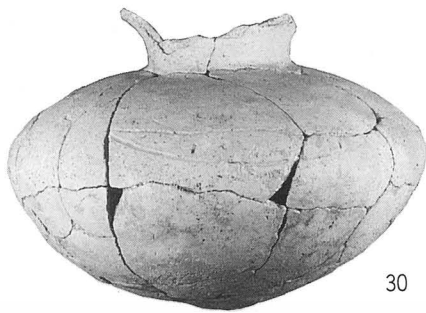
图版71 5号地下式横穴墓



图版72 出土遺物 1



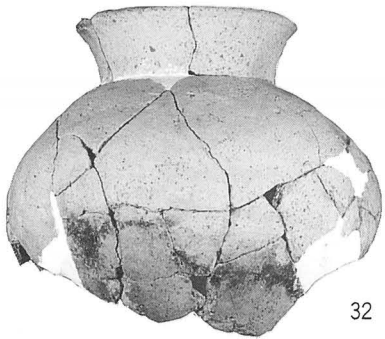
29



30



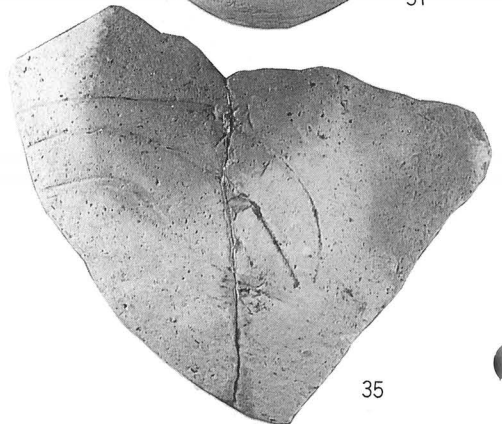
31



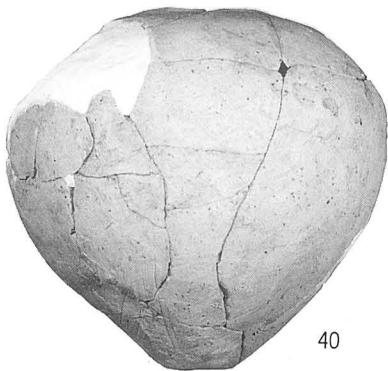
32



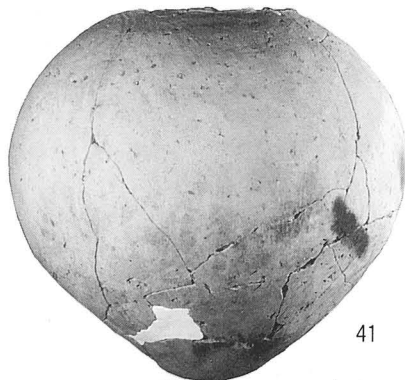
33



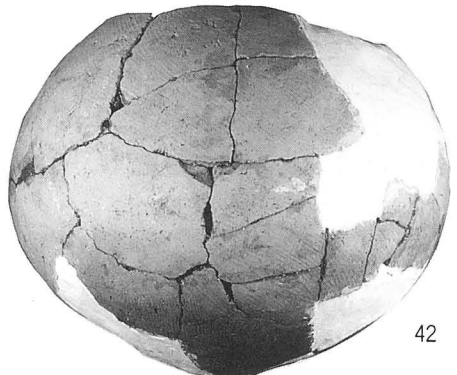
35



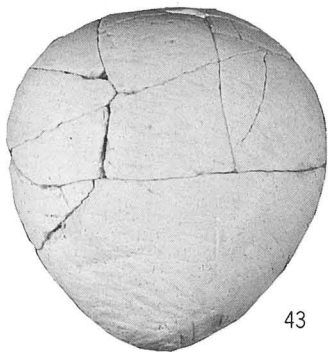
40



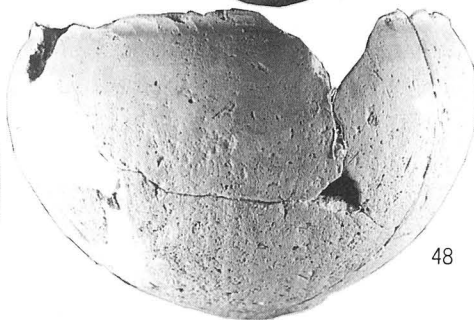
41



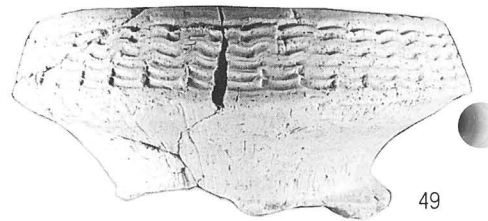
42



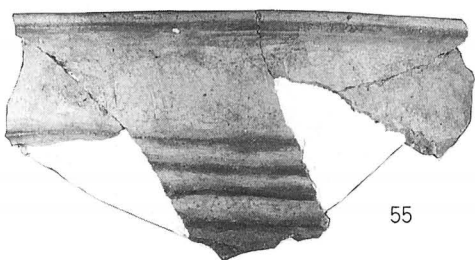
43



48



49



55

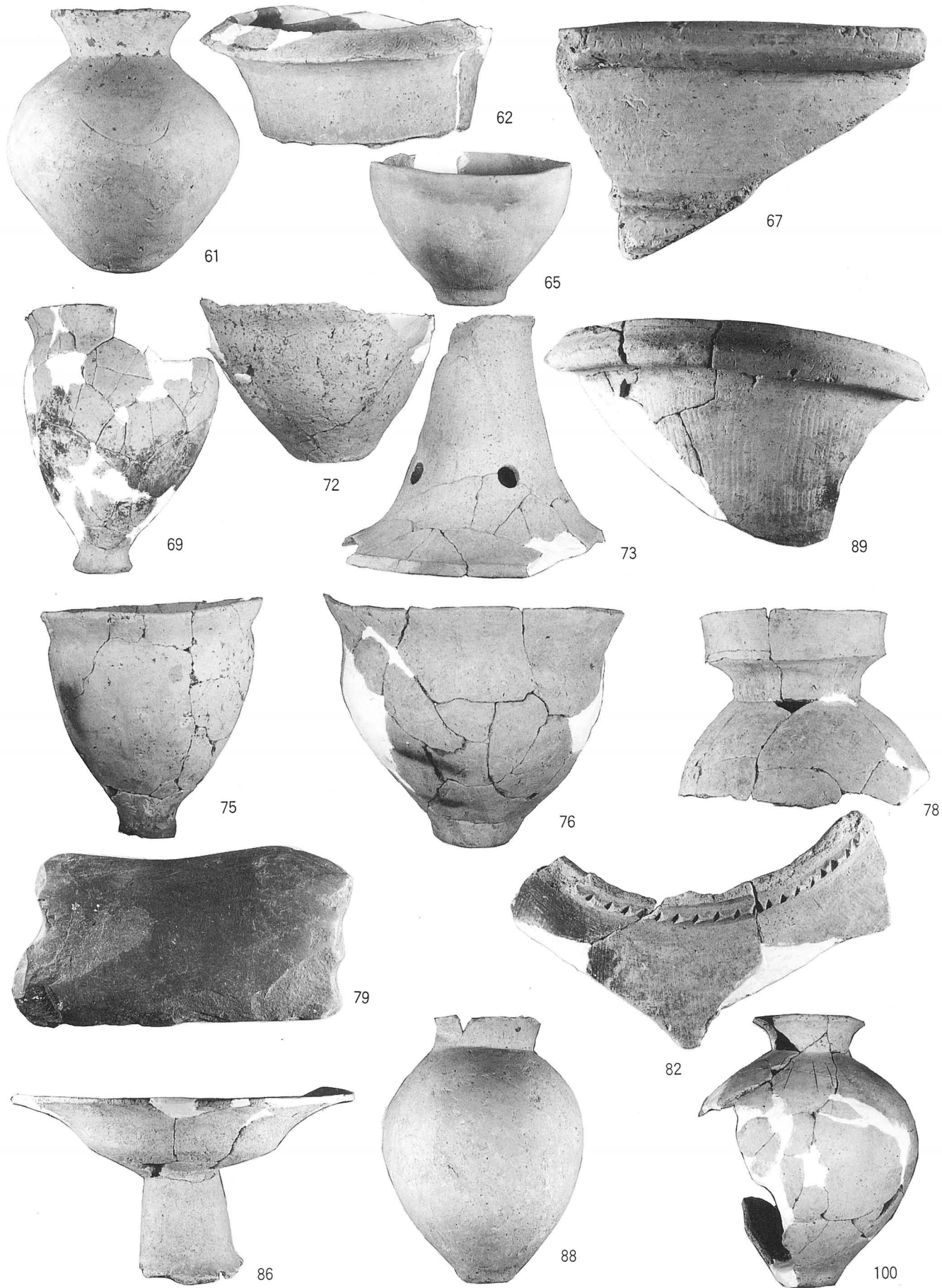


56

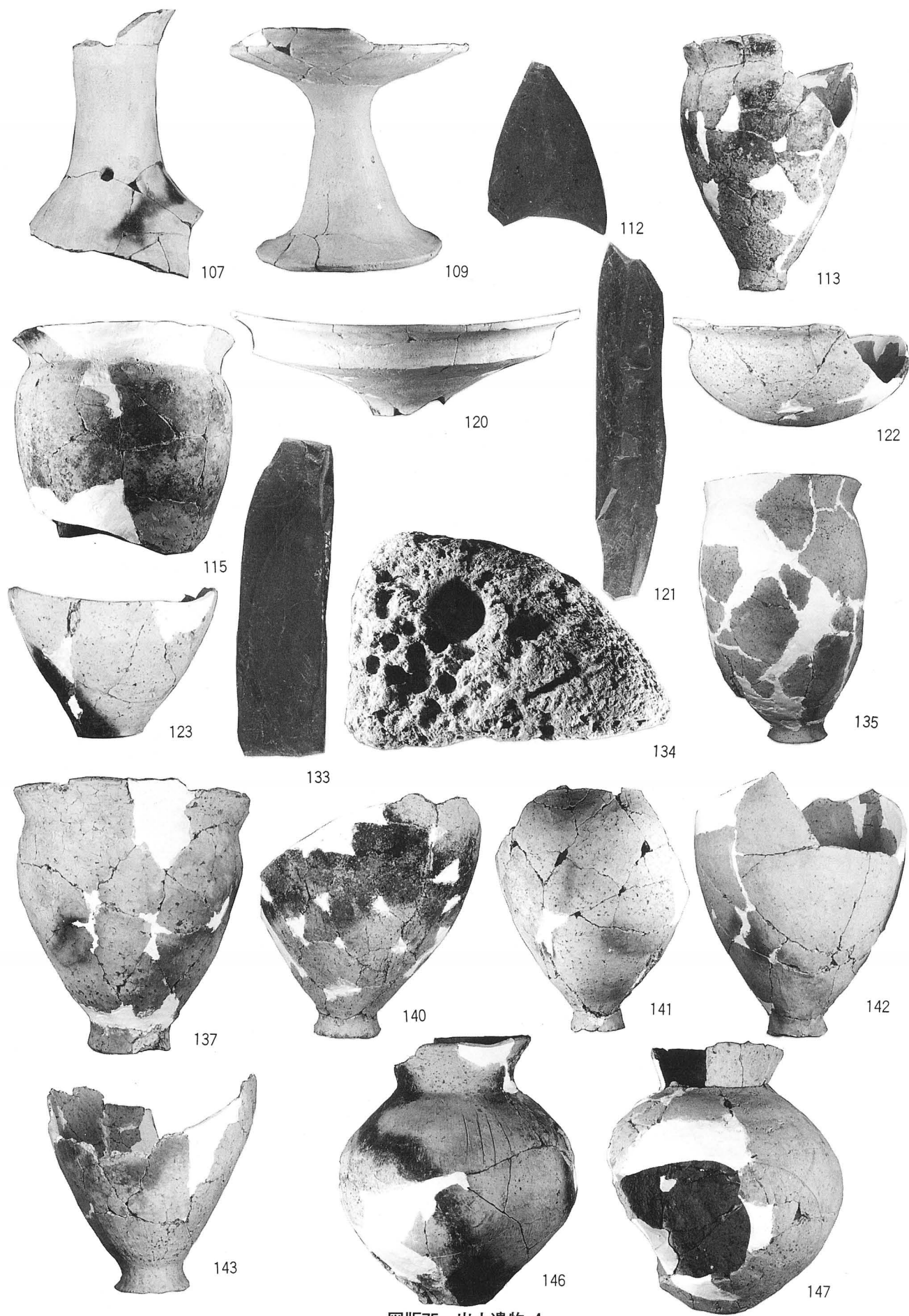


57

图版73 出土遺物 2



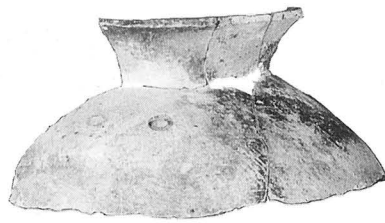
图版74 出土遺物 3



图版75 出土遺物 4



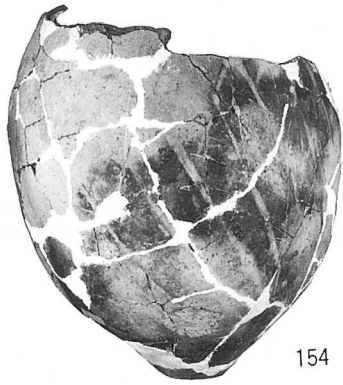
149



150



152



154



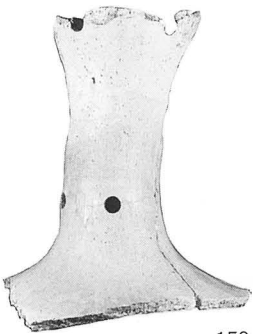
156



157



158



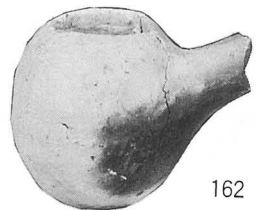
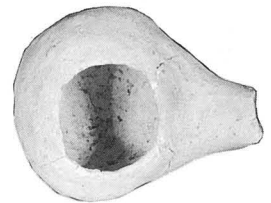
159



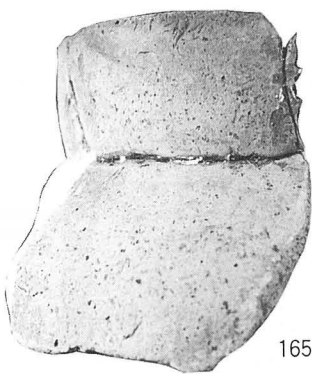
160



161



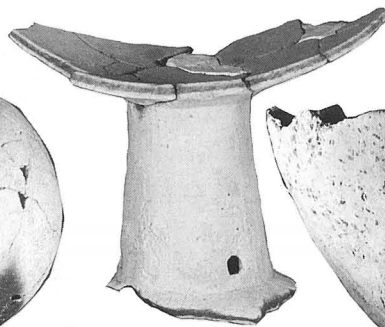
162



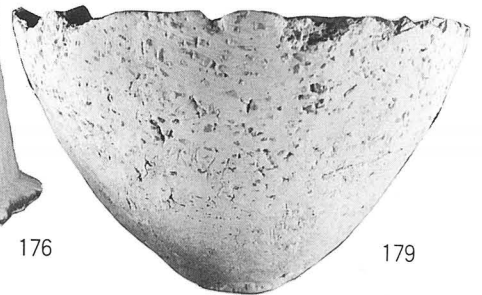
165



174

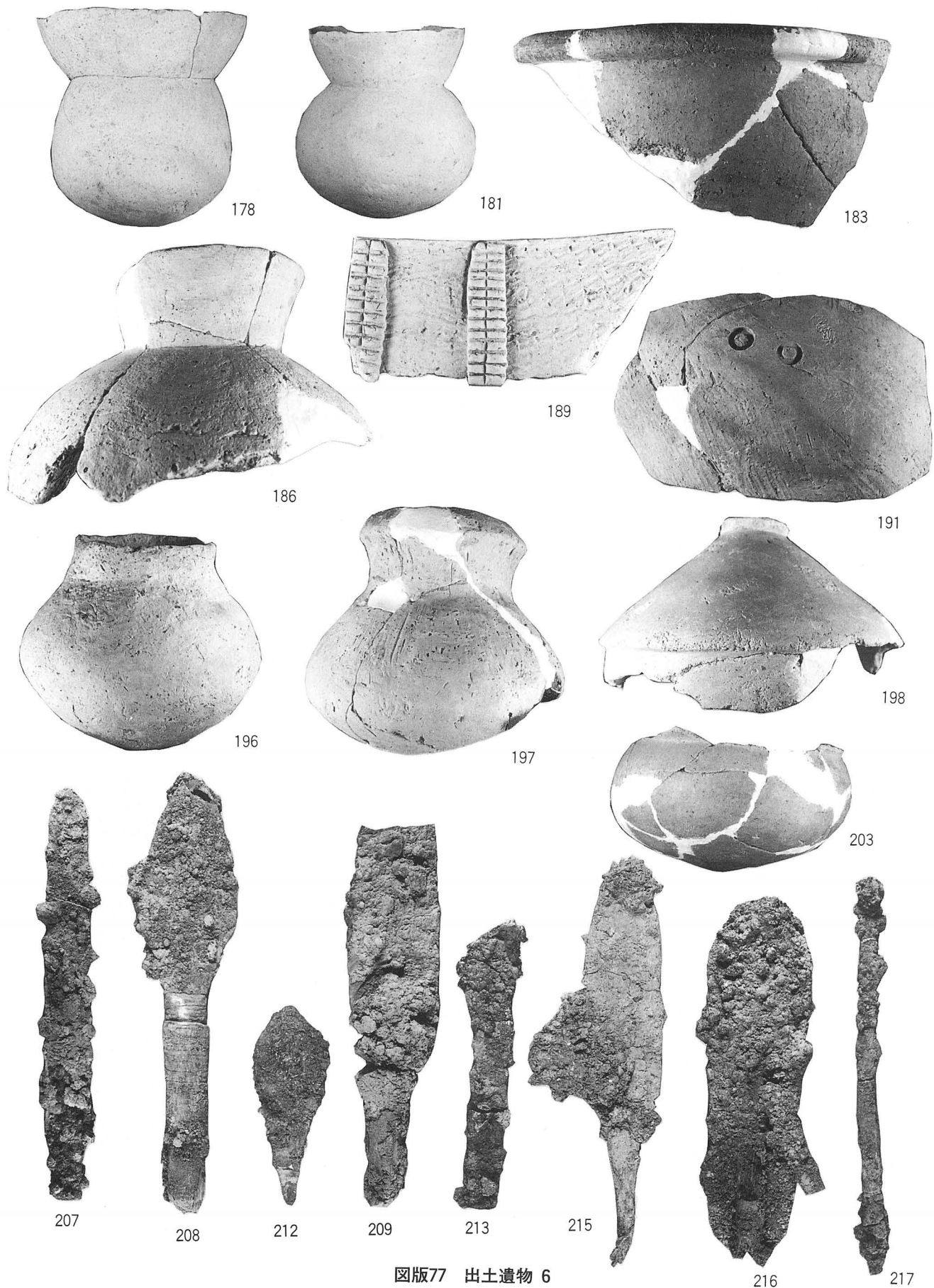


176

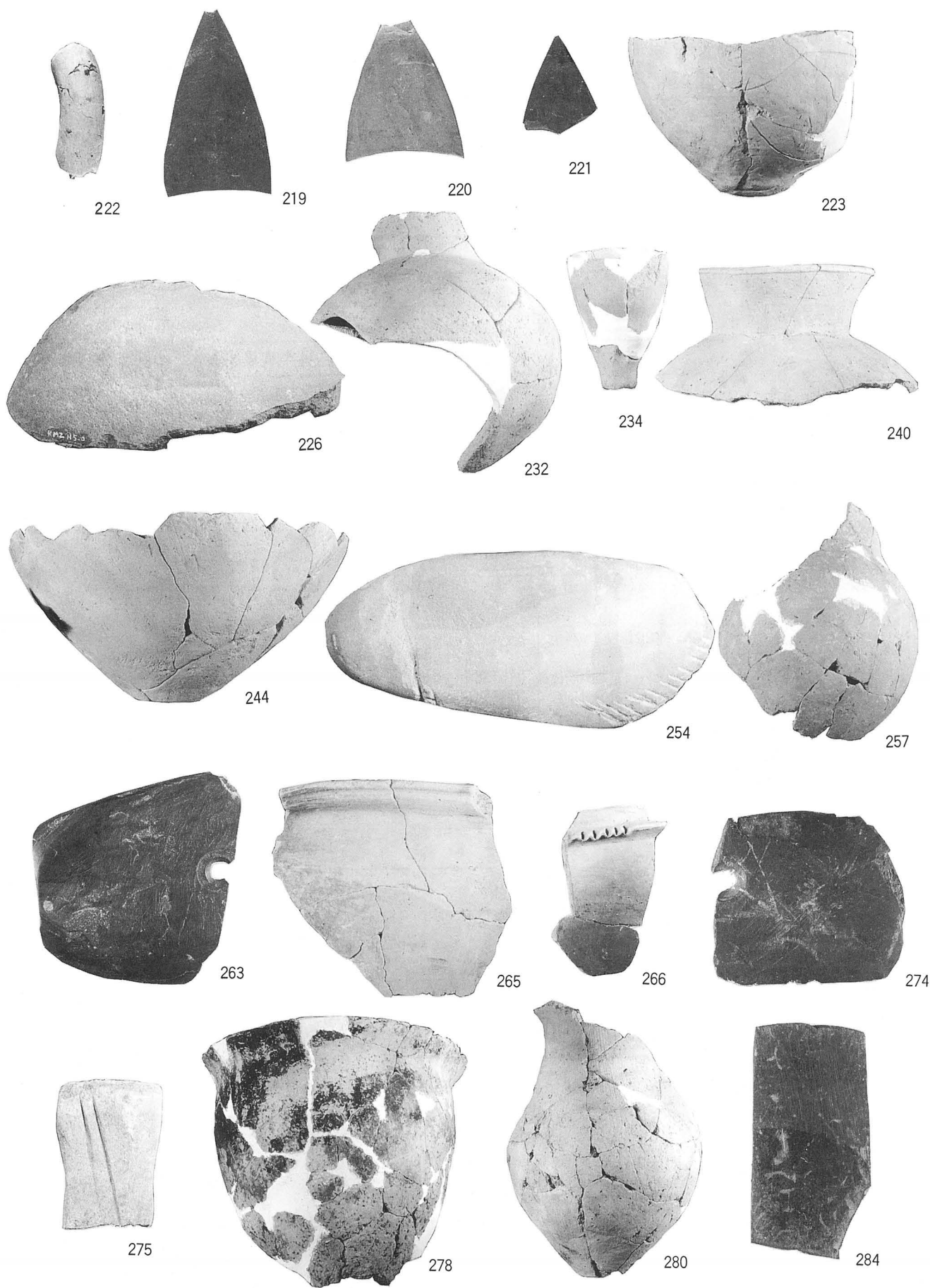


179

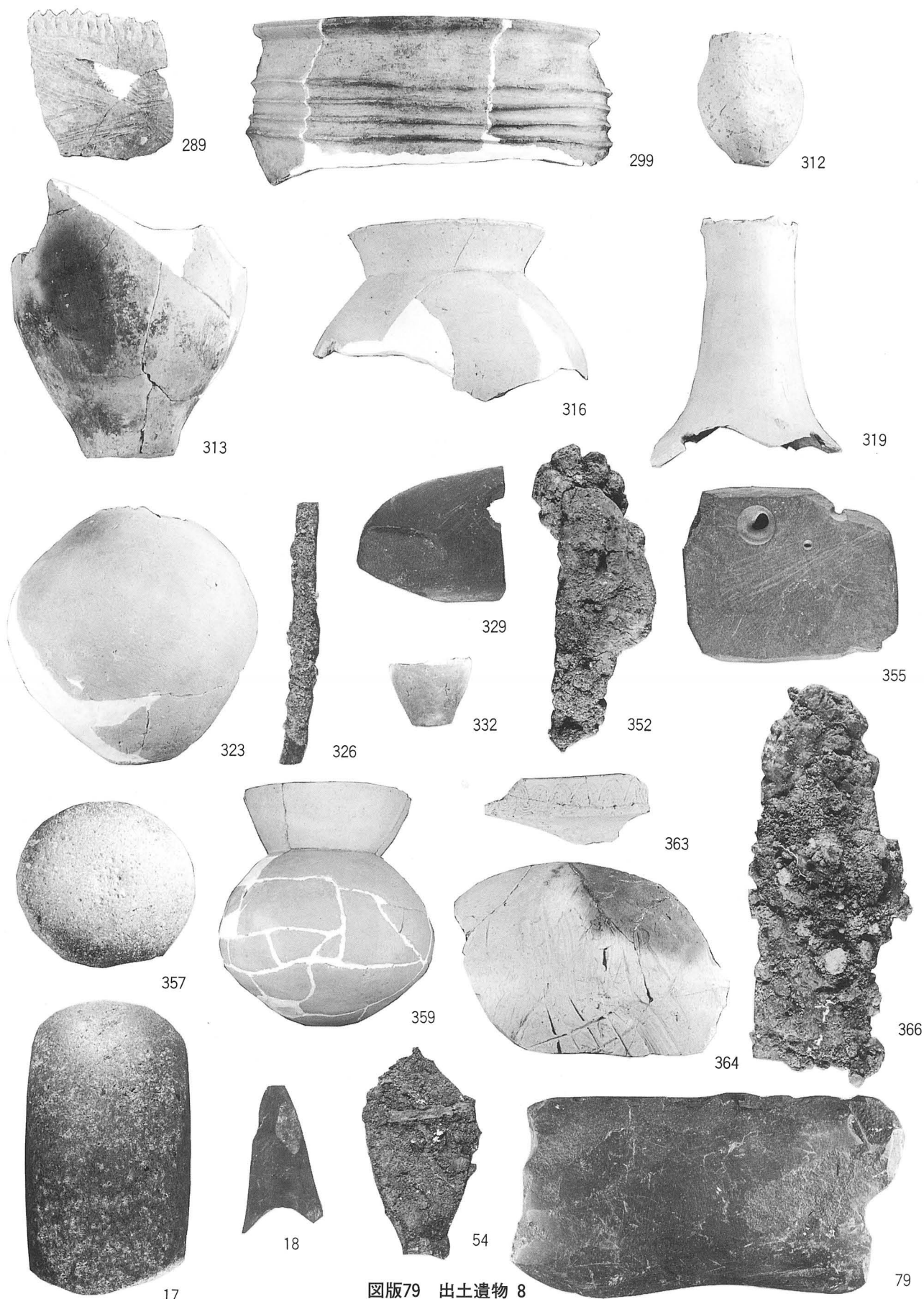
図版76 出土遺物 5



图版77 出土遺物 6



图版78 出土遺物 7



图版79 出土遺物 8

報告書抄録

ふりがな	いしのさこだいにいせきはくつちょうさほうこくしょ							
書名	石ノ迫第2 遺跡発掘調査報告書							
副書名								
巻次								
シリーズ名	宮崎市文化財調査報告書							
シリーズ番号	第40集							
編著者名	鳥枝 誠・稲岡洋道・宇田川美和							
編集機関	宮崎市教育委員会							
所在地	〒880-0805 宮崎県宮崎市橋通東一丁目14番20号 TEL 0985-25-2111							
発行年月日	西暦1999年3月31日							
ふりがな 所収遺跡名	ふりがな 所在地	コード		北緯	東経	調査期間	調査面積 m ²	調査原因
		市町村	遺跡番号					
いしのさこだいに 石ノ迫第2	みやざきけんみやざきし 宮崎県宮崎市 おおあざとえあざ 大字跡江字	45201		32°50'60"	131°20'38"	19971104	3800	トレンチャーによる遺構破壊前の記録保存
)		
	19971225					1200		
)							
いしのさこ 石ノ迫				19980914				
						19981222		
所収遺跡名	種別	主な時代	主な遺構	主な遺物		特記事項		
石ノ迫第2	集落	縄文時代	土坑	縄文器				
		弥生時代	住居址, 竪穴状遺構, 土坑, 周溝状遺構, 溝状遺構, 土壙	弥生土器, 石包丁, 敲石, 砥石, 台石, 磨製石鏃, 鉄鏃, 鉄剣, 鉈				
		古墳時代	古墳(円墳), 地下式横穴墓	鉄鏃, 土師器				

宮崎市文化財調査報告書第40集

石ノ迫第2遺跡

平成11年3月31日

編集・発行 宮崎市教育委員会