

PL10



第777号住居跡
遺物出土状況

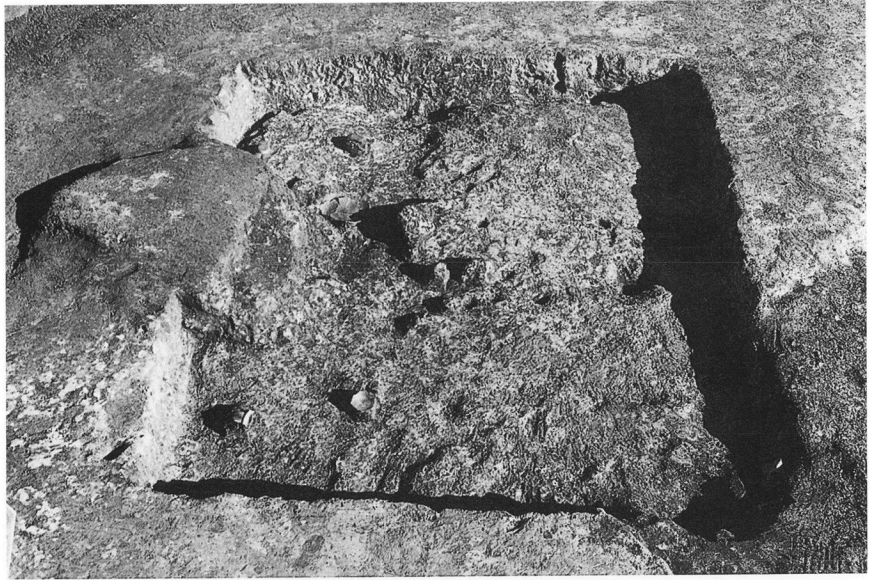


第777号住居跡
遺物出土状況

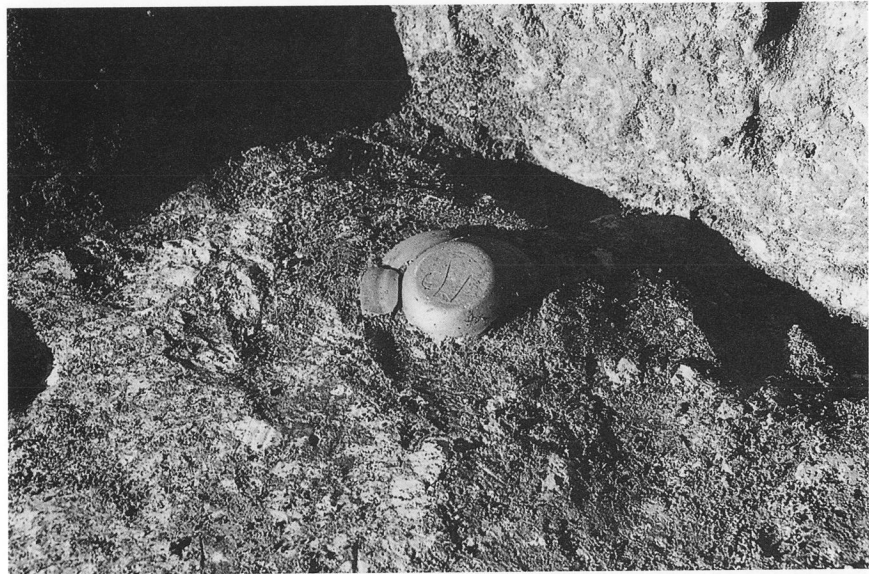


第782号住居跡
完掘状況

第782号住居跡
遺物出土狀況



第782号住居跡
遺物出土狀況



第782号住居跡
竈遺物出土狀況



PL12



第784号住居跡
完掘状況



第784号住居跡
竈遺物出土状況



第796号住居跡
完掘状況

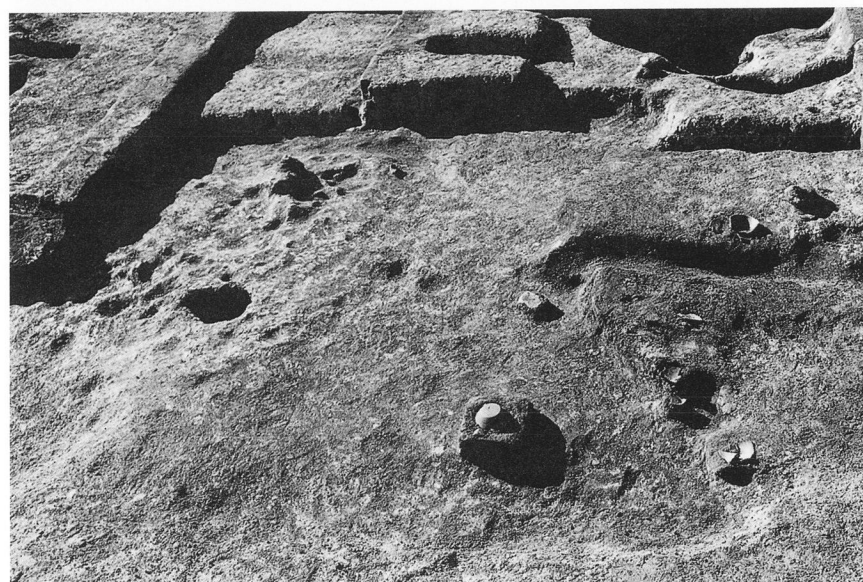
第799号住居跡
完掘狀況



第799号住居跡
遺物出土狀況



第760号住居跡
遺物出土狀況



PL14



第804・805号住居跡
遺物出土状況



第804・805号住居跡
遺物出土状況



第805号住居跡
P 1 完掘状況

第806号住居跡
完掘状況



第806号住居跡
遺物出土状況



第806号住居跡
竈遺物出土状況



PL16



第809号住居跡
遺物出土状況



第811号住居跡
遺物出土状況

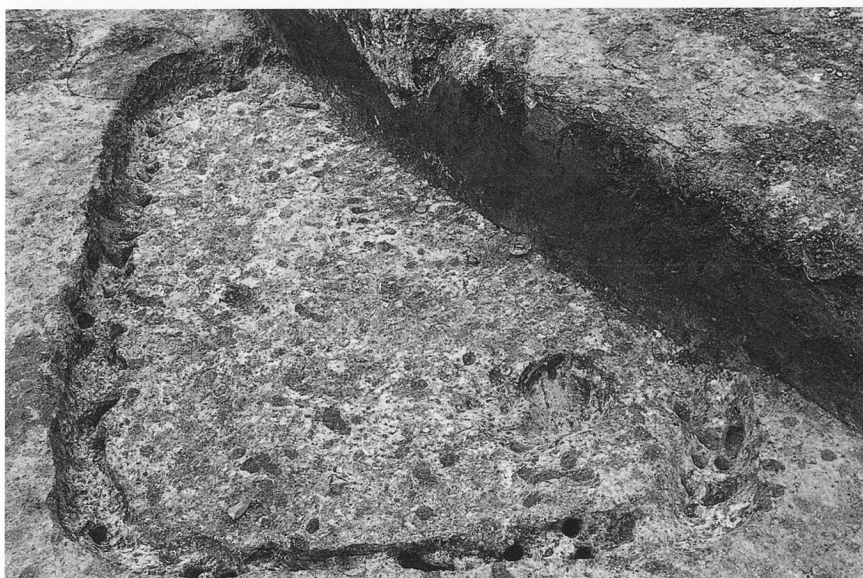


第811号住居跡
遺物出土状況

第822号住居跡
竈遺物出土状況



第824号住居跡
完掘状況



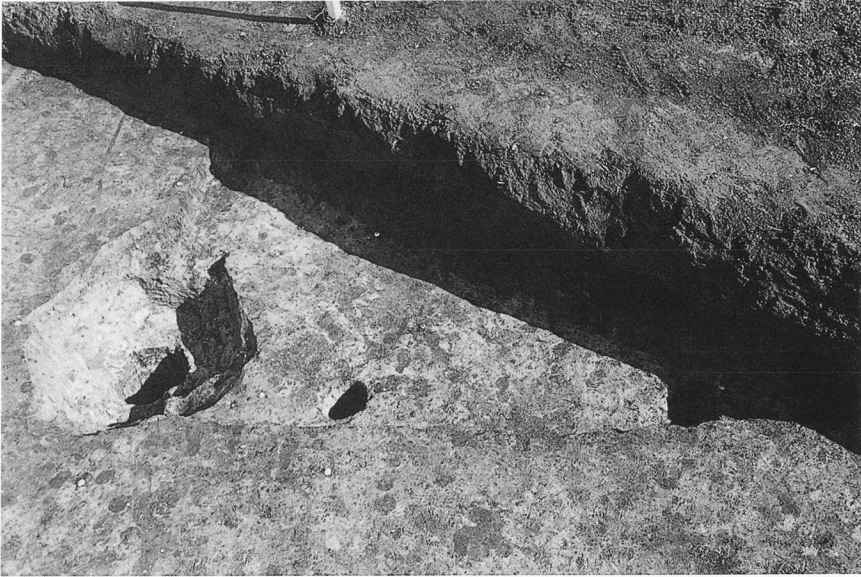
第825号住居跡
完掘状況



PL18



第826号住居跡
完掘狀況



第827号住居跡
完掘狀況



第830号住居跡
完掘狀況

第832号住居跡
完掘狀況



第833・834号住居跡
完掘狀況



第833号住居跡
竈遺物出土狀況



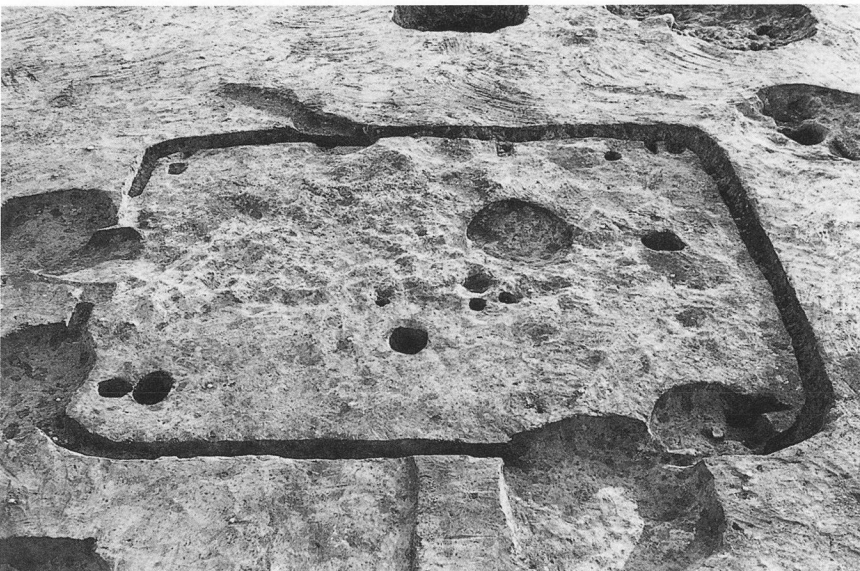
PL20



第835号住居跡
完掘状況

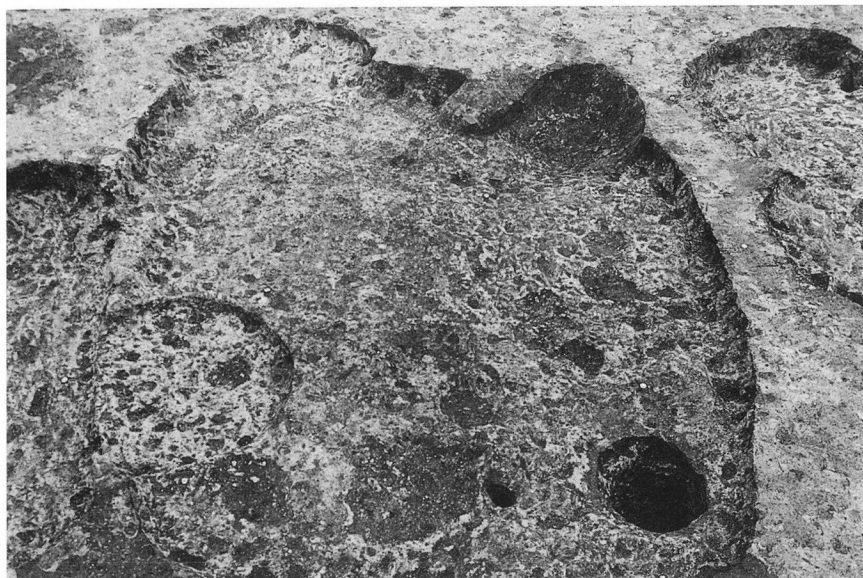


第836号住居跡
完掘状況



第838号住居跡
完掘状況

第837号住居跡
完掘狀況



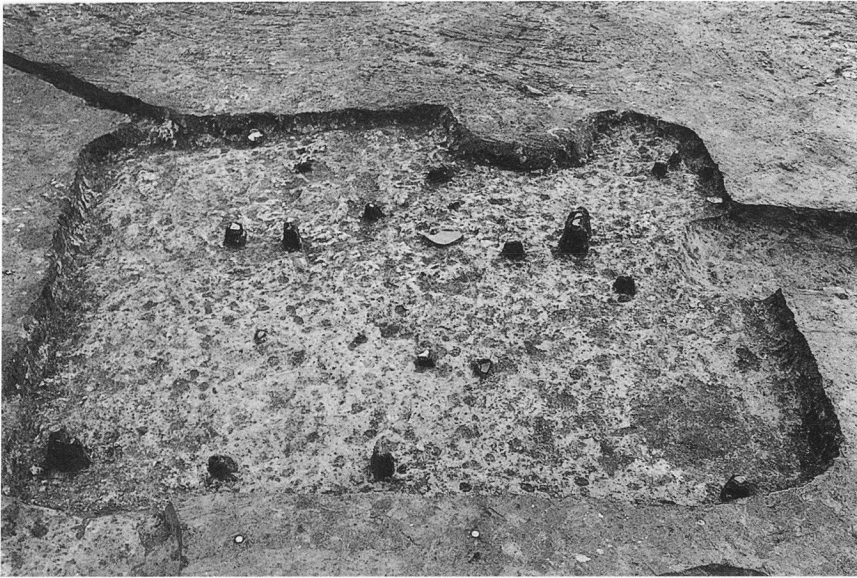
第837号住居跡
竈完掘狀況



第837号住居跡
貯藏穴遺物出土狀況



PL22



第839号住居跡
遺物出土状況



第839号住居跡
竈遺物出土状況



第841号住居跡
遺物出土状況

第802号住居跡
完掘状況



第847号住居跡
完掘状況



第850号住居跡
遺物出土状況



PL24



第849号住居跡
遺物出土状況



第849号住居跡
遺物出土状況



第856号住居跡
完掘状況

第859号住居跡
完掘状況



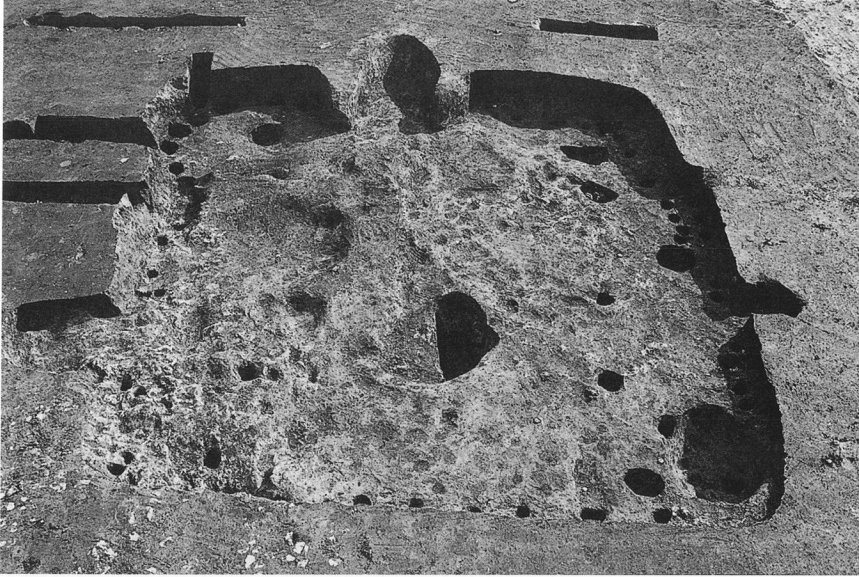
第859号住居跡
遺物出土状況



第859号住居跡
竈遺物出土状況



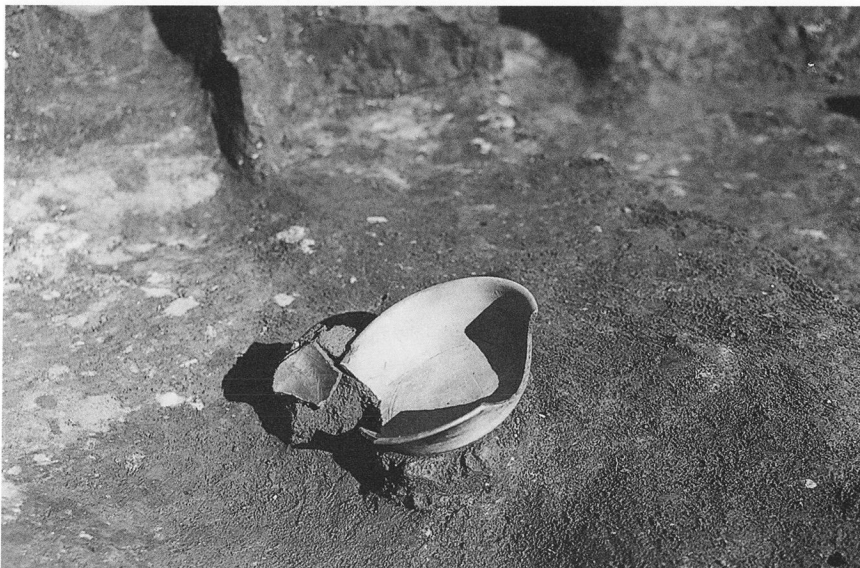
PL26



第852号住居跡
完掘状況

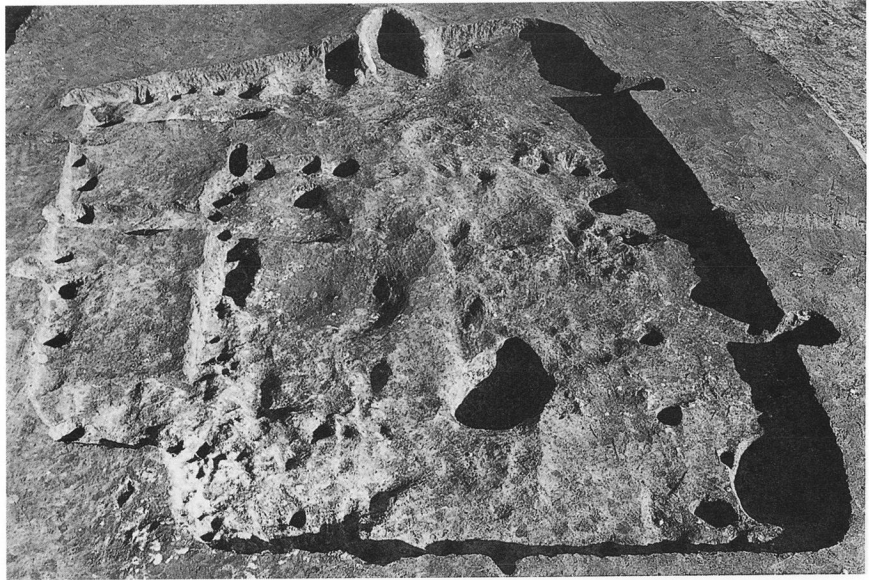


第852号住居跡
遺物出土状況



第852号住居跡
遺物出土状況

第853号住居跡
完掘狀況



第853号住居跡
遺物出土狀況



第853号住居跡
遺物出土狀況





第858号住居跡
完掘状況

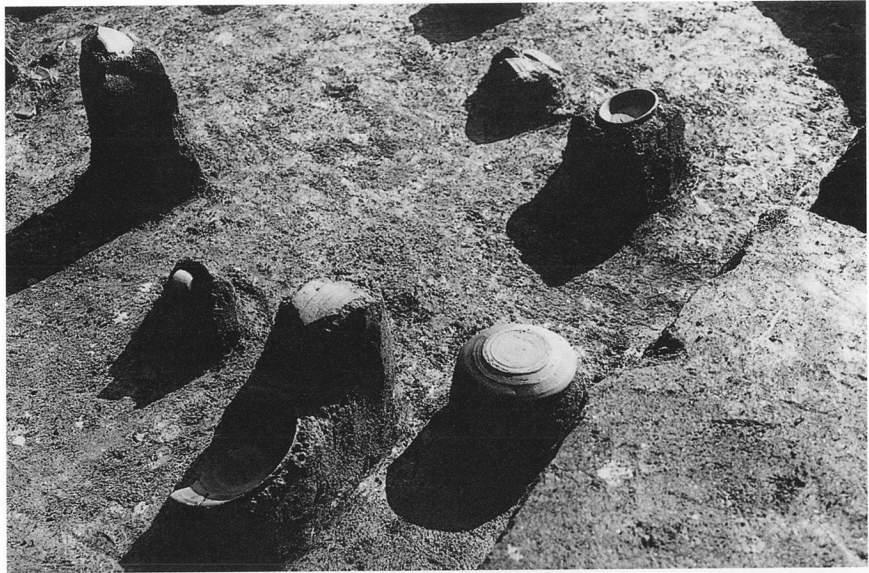


第858号住居跡
遺物出土状況



第858号住居跡
遺物出土状況

第858号住居跡
遺物出土狀況



第858号住居跡
竈遺物出土狀況



第858号住居跡
竈遺物出土狀況



PL30



第860号住居跡
完掘状況

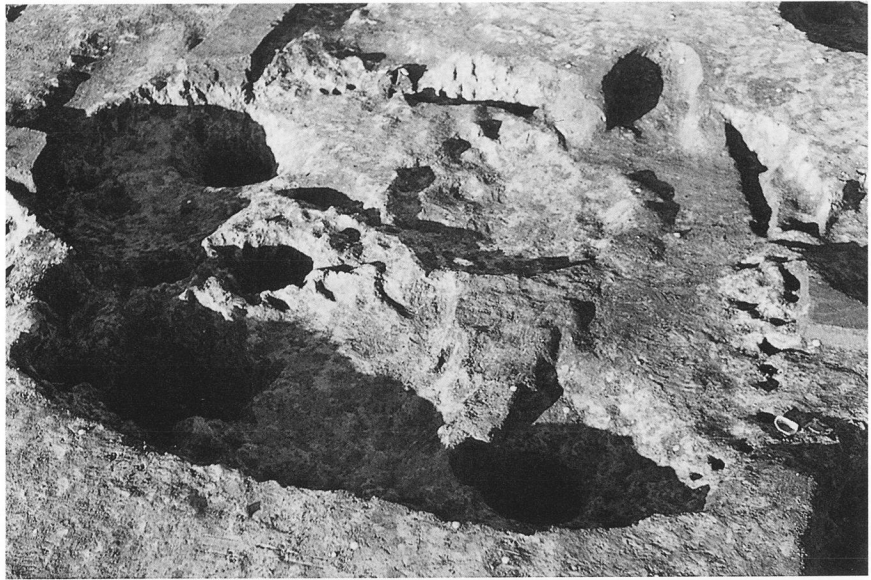


第860号住居跡
遺物出土状況



第860号住居跡
遺物出土状況

第863号住居跡
完掘状況



第863号住居跡
竈断ち割り土層断面



第866号住居跡
完掘状況



PL32



第80号井戸跡
完掘状況



第83号井戸跡
完掘状況



第84号井戸跡
完掘状況

第85号井戸跡
完掘状況



第86号井戸跡
遺物出土状況



第87号井戸跡
完掘状況



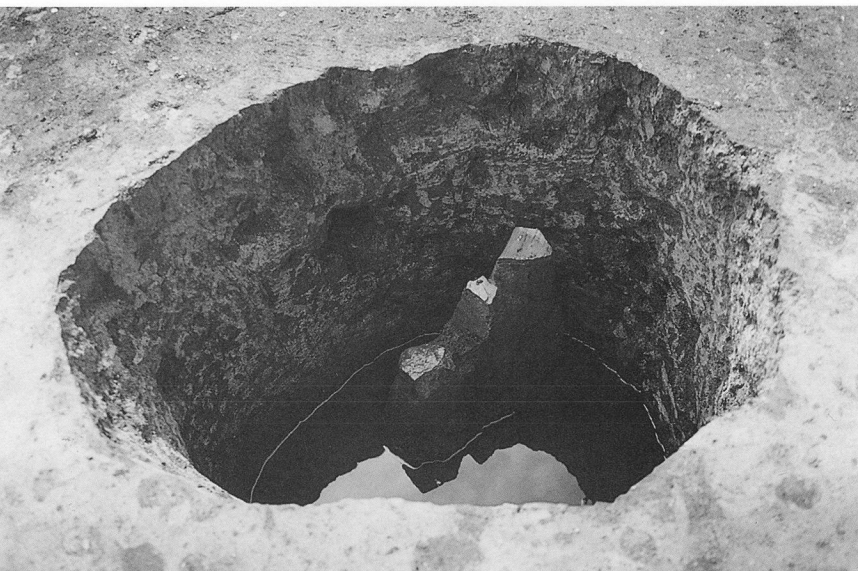
PL34



第88号井戸跡
完掘状況



第89号井戸跡
完掘状況



第90号井戸跡
完掘状況

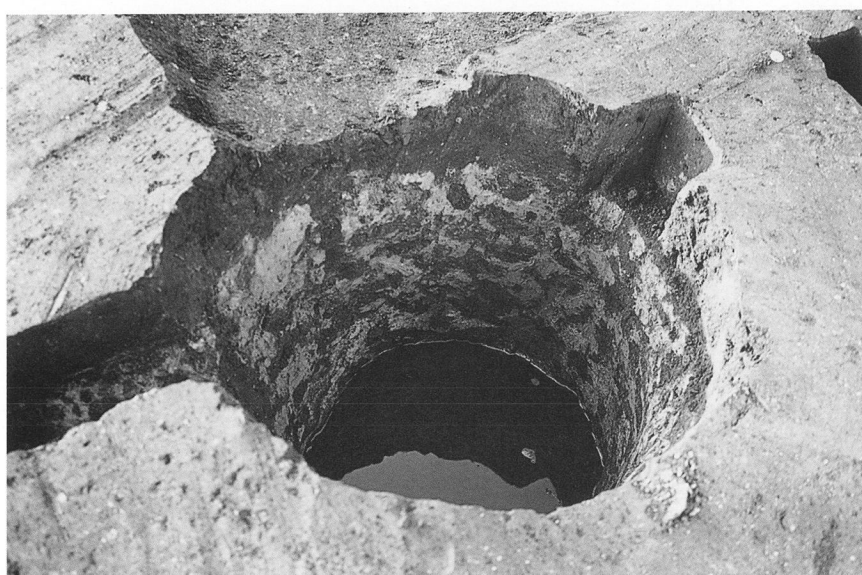
第91号井戸跡
完掘状況



第93号井戸跡
完掘状況



第95号井戸跡
完掘状況



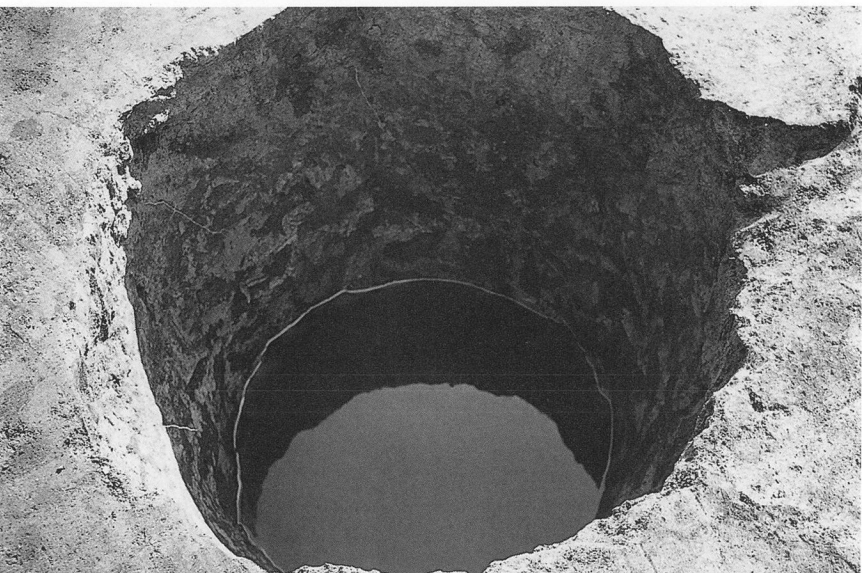
PL36



第98号井戸跡
完掘状況

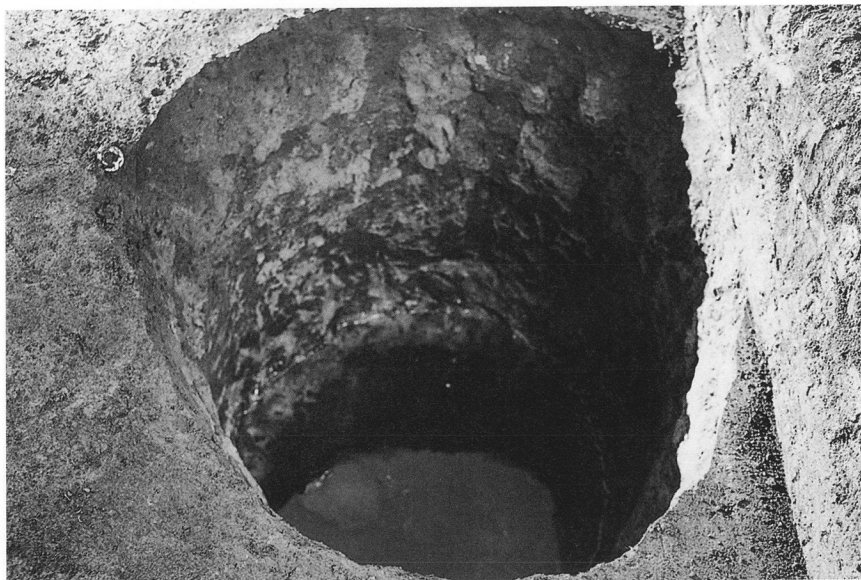


第99号井戸跡
完掘状況



第100号井戸跡
完掘状況

第101号井戸跡
完掘状況

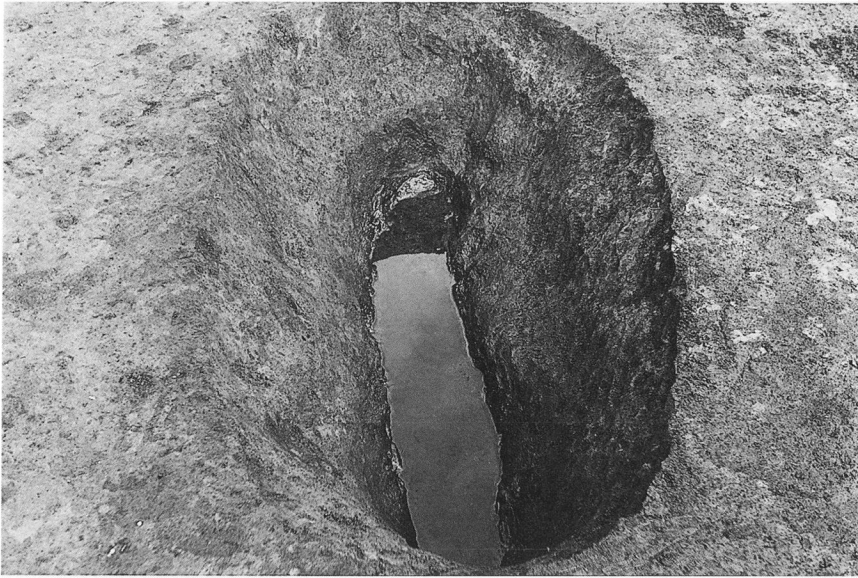


第104号井戸跡
遺物出土状況



第115号井戸跡
遺物出土状況

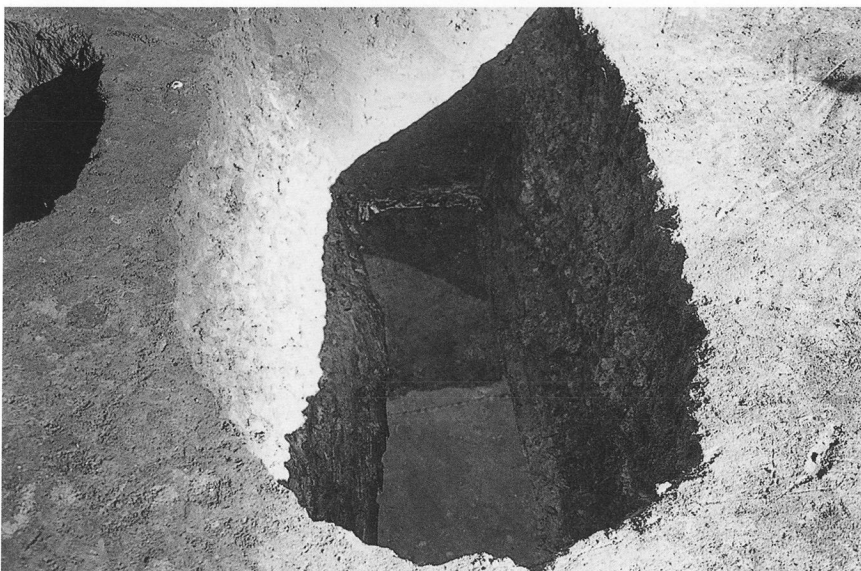




第 3 号 陥 し 穴
完 掘 状 況

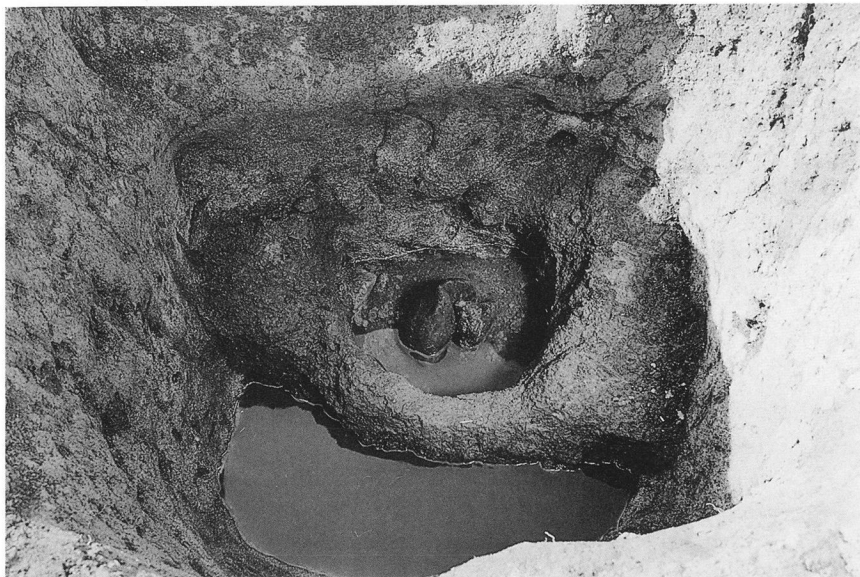


第 4 号 陥 し 穴
完 掘 状 況



第 5 号 陥 し 穴
完 掘 状 況

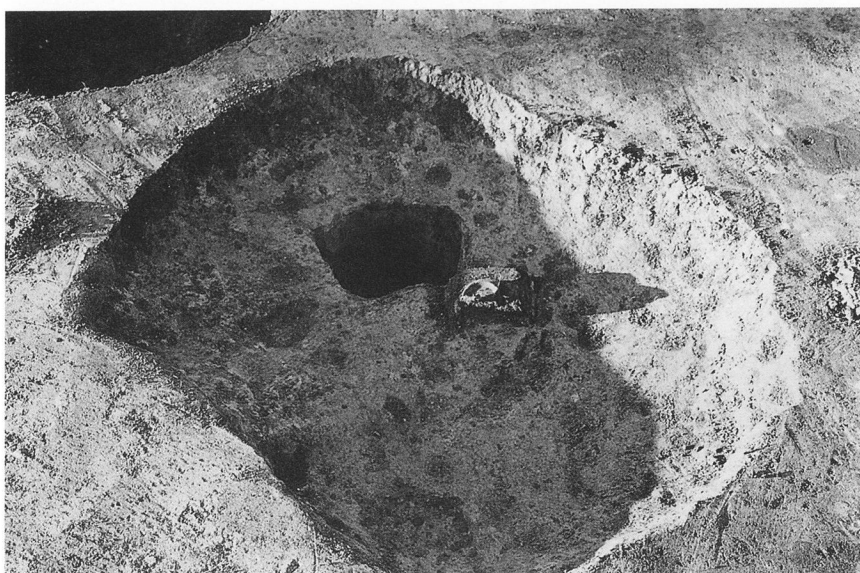
第3167号土坑
遺物出土狀況



第3175号土坑
遺物出土狀況



第3181号土坑
遺物出土狀況



PL40



第3195号土坑
遺物出土狀況

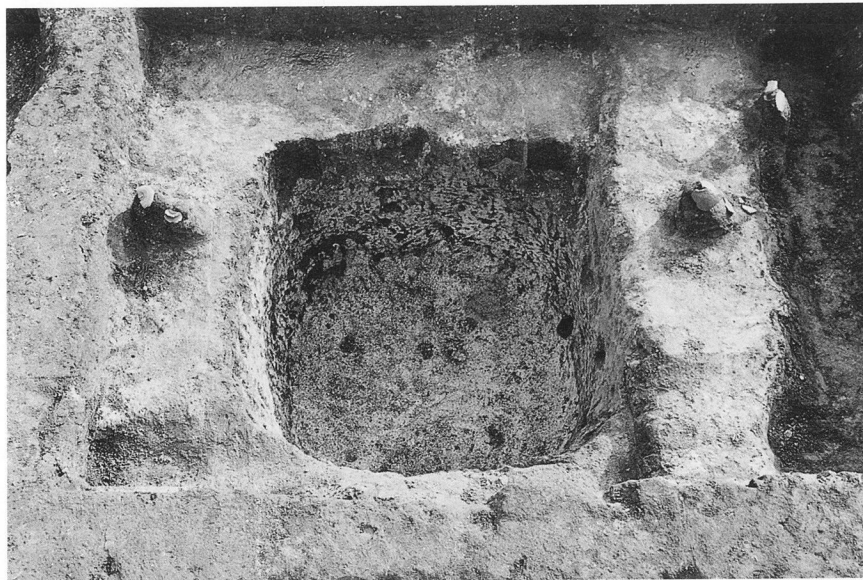


第3216号土坑
遺物出土狀況



第3266号土坑
完掘狀況

第3267号土坑
完掘状况



第3267号土坑
遺物出土状况



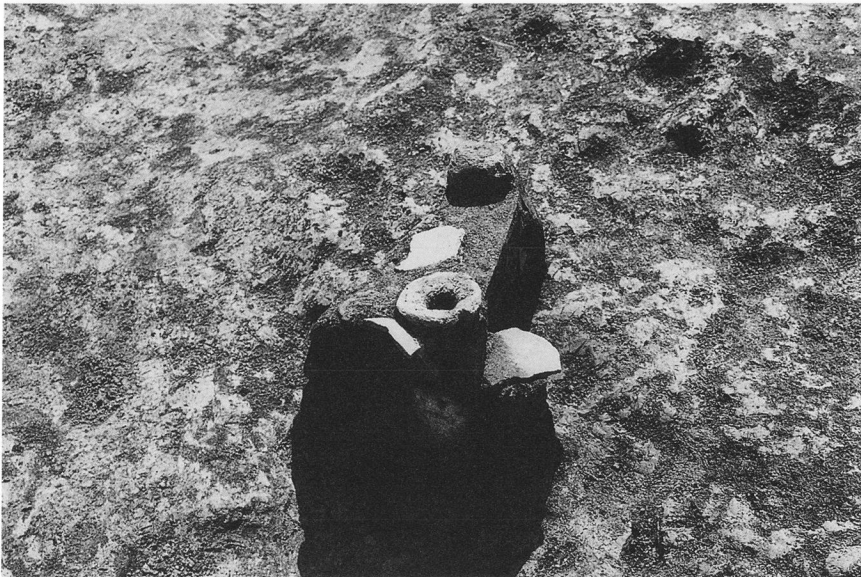
第3274号土坑
遺物出土状况



PL42



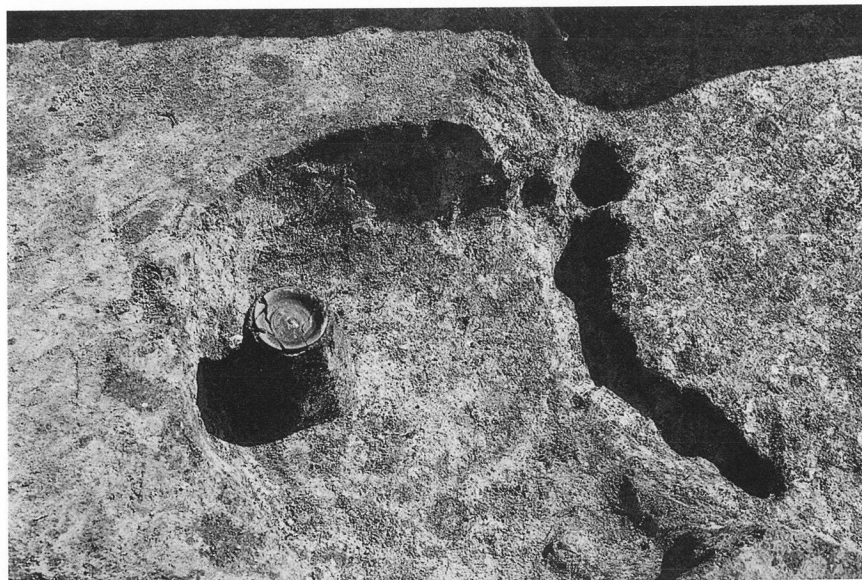
第3306号土坑
遺物出土狀況



第3306号土坑
遺物出土狀況



第3337号土坑
完掘狀況



第3359号土坑
遺物出土狀況



第3363号土坑
完掘狀況



第3397号土坑
遺物出土狀況

PL44



第3448号土坑
遺物出土狀況



第3448号土坑
遺物出土狀況



第3464号土坑
完掘狀況

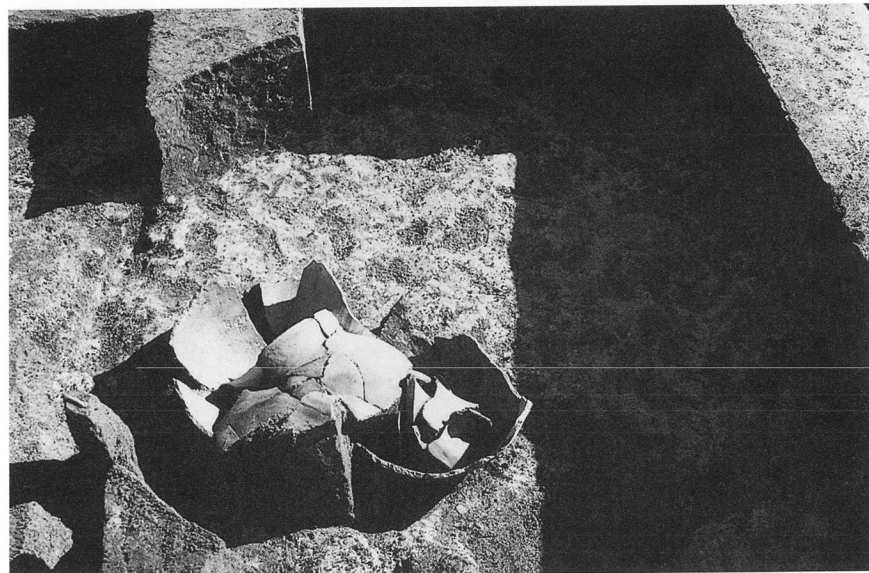
第3470号土坑
遺物出土狀況



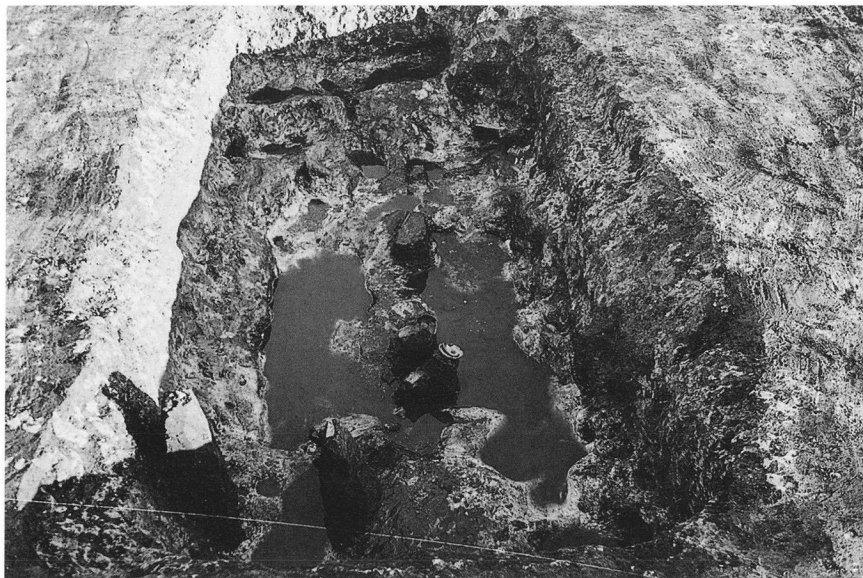
第3471号土坑
遺物出土狀況



第3489号土坑
遺物出土狀況



PL46



第3490号土坑
遺物出土狀況



第3498号土坑
完掘狀況



第3499号土坑
完掘狀況

第3500号土坑
完掘状况



第59・61号溝跡
完掘状况



第61号溝跡
遺物出土状况





第 6 1 号 溝 跡
遺 物 出 土 状 況



第 6 1 号 溝 跡
遺 物 出 土 状 況

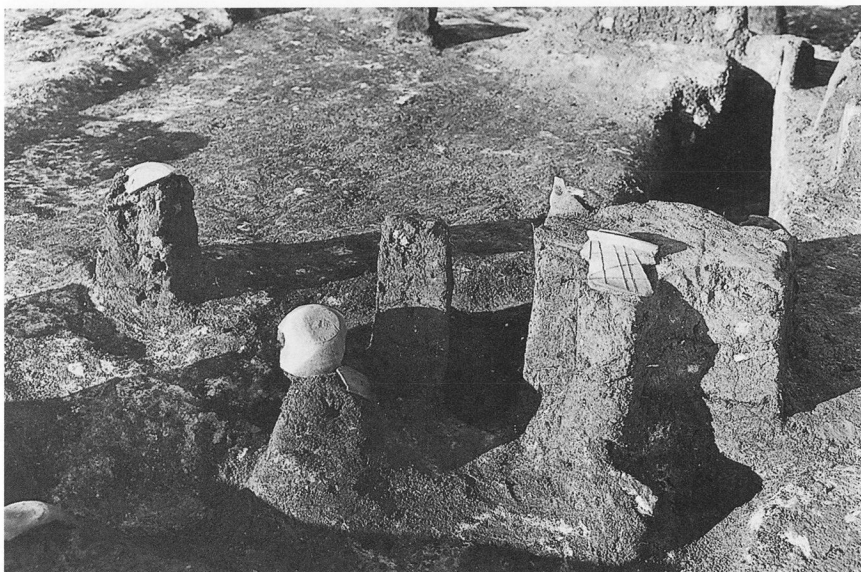


第 6 2 号 溝 跡
遺 物 出 土 状 況

第 6 2 号 溝 跡
遺 物 出 土 状 況



第 6 2 号 溝 跡
遺 物 出 土 状 況



第 6 2 号 溝 跡
遺 物 出 土 状 況



PL50



第62号溝跡
遺物出土状況



第64・66号溝跡
遺物出土状況



第64号溝跡
遺物出土状況

第77・78号溝跡
完掘状況



第79・80号溝跡
完掘状況



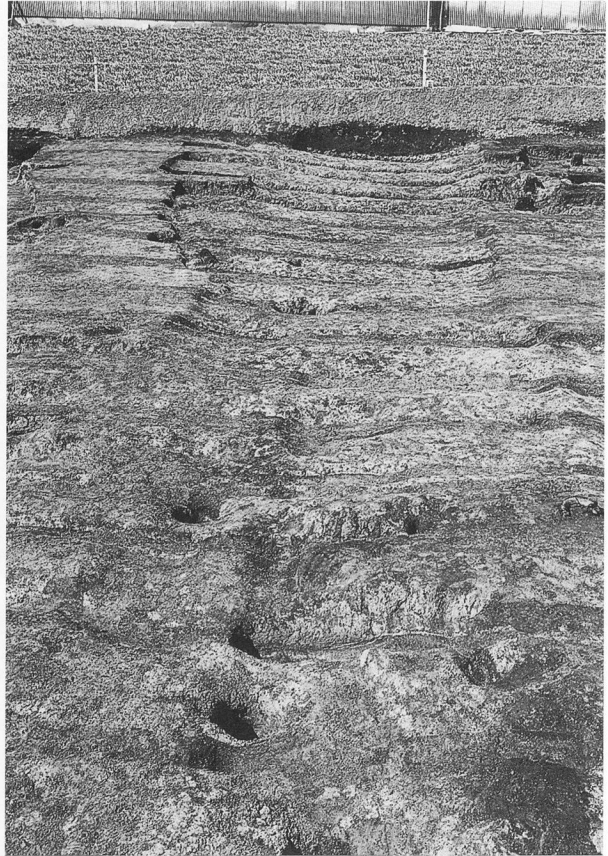
第84号溝跡
遺物出土状況



PL52



第61号溝跡完掘状況



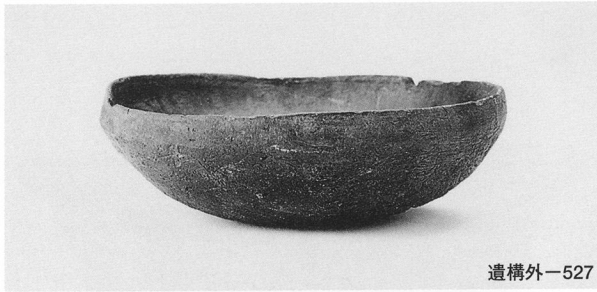
第67号溝跡完掘状況



第75号溝跡完掘状況



第77・78号溝跡完掘状況



遺構外-527



遺構外-530



SI 793-5



SI 795-172



SI 752-233



SI 774-101



遺構外-537



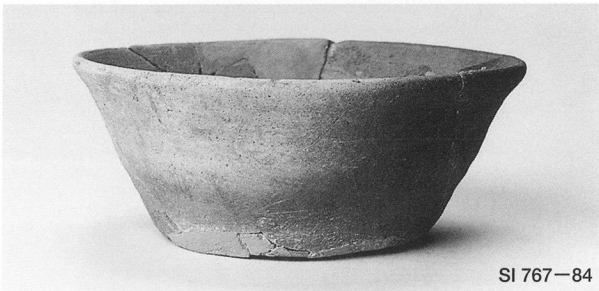
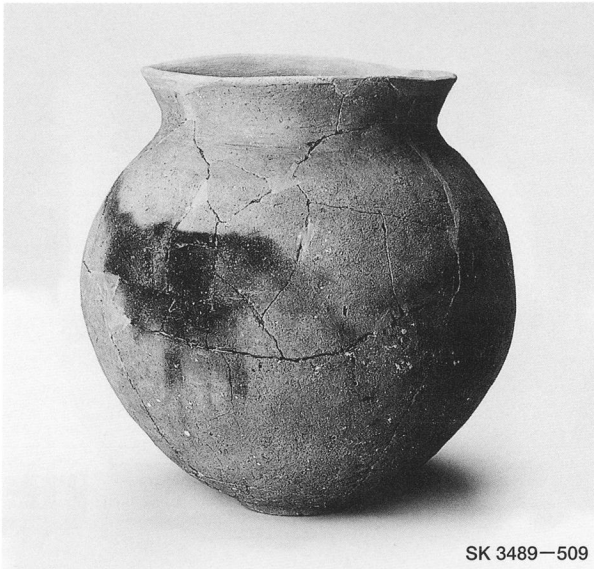
遺構外-546



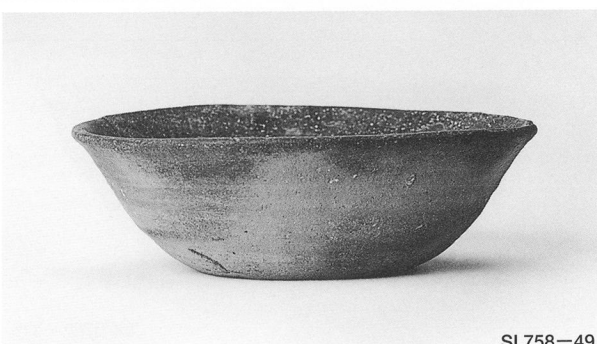
SI 780-472



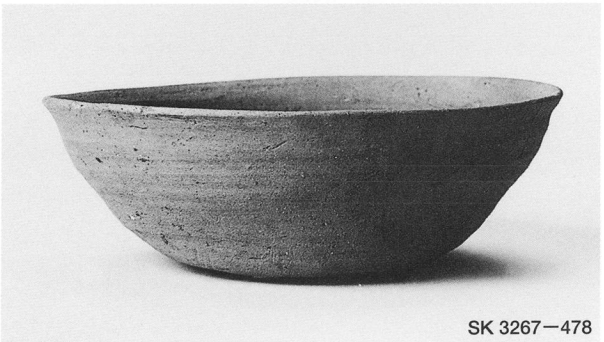
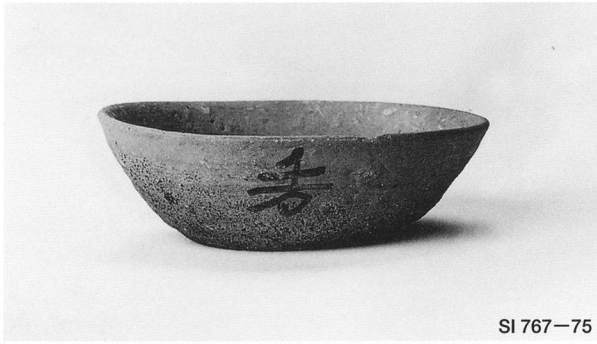
出土土師器 (坏・甑), 須恵器 (蓋)



出土土師器 (甕), 須恵器 (坏・甕)



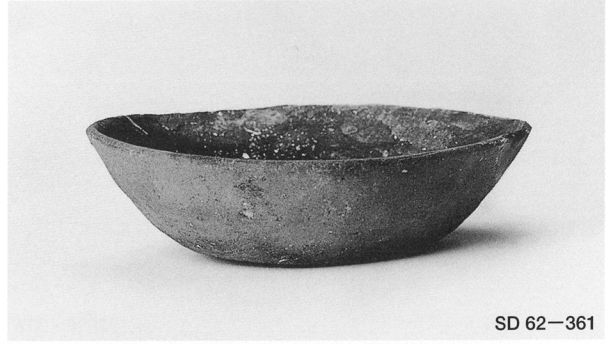
出土土師器 (坏)





出土土師器 (坏)

PL58

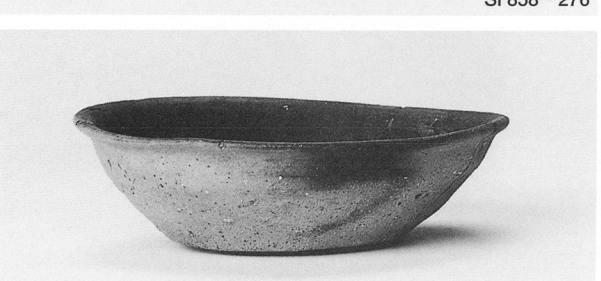
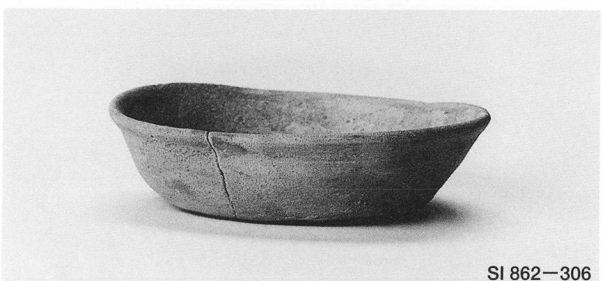
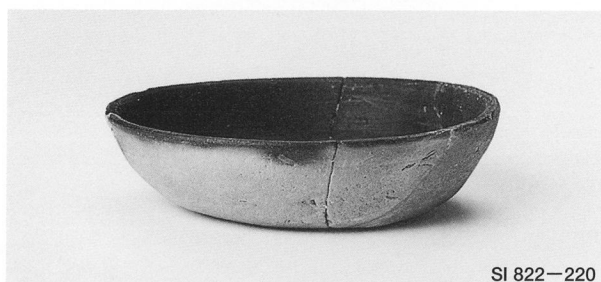


出土土師器 (坏)

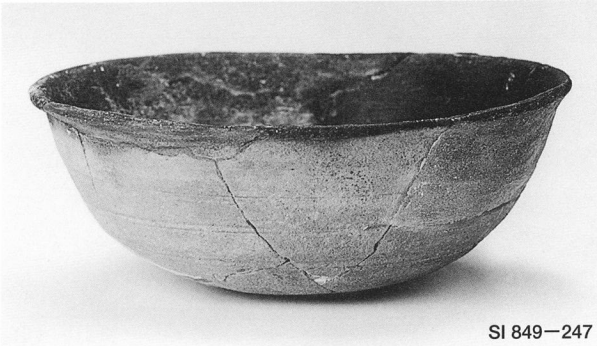


出土土師器 (坏)

PL60



出土土師器 (坏)



出土土師器 (碗)





SI 839-237



SI 806-193



SK 3291-487



SI 800-185



SK 3448-500



SI 858-286



SI 750-166



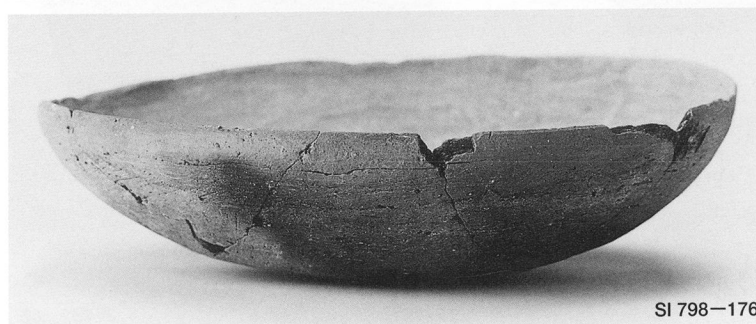
SD 62-417



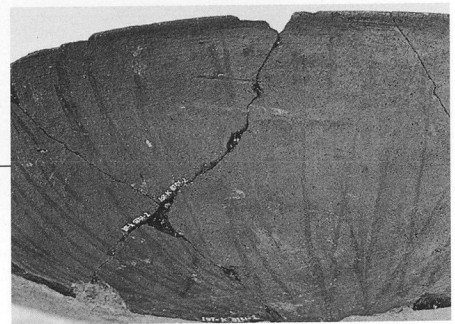
遺構外-522



遺構外-523

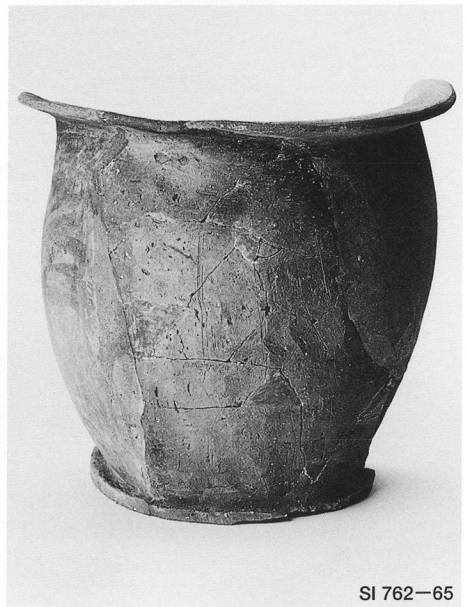
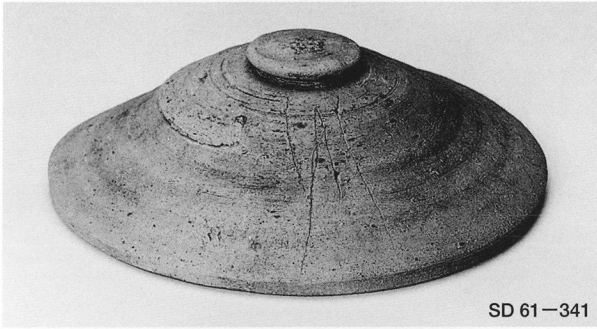


SI 798-176

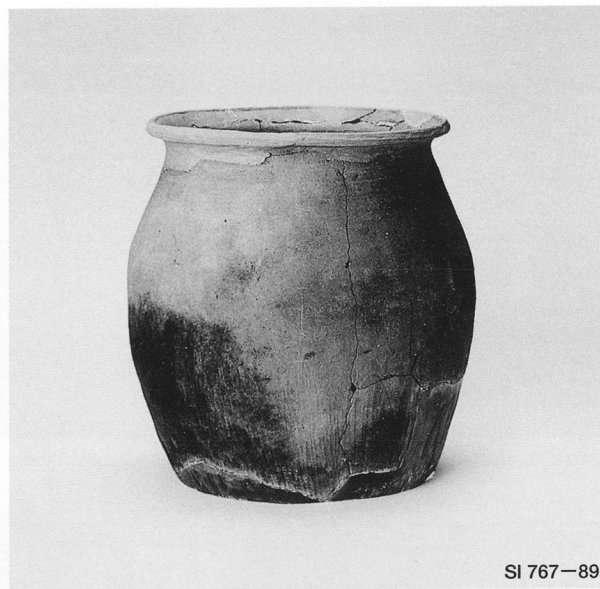
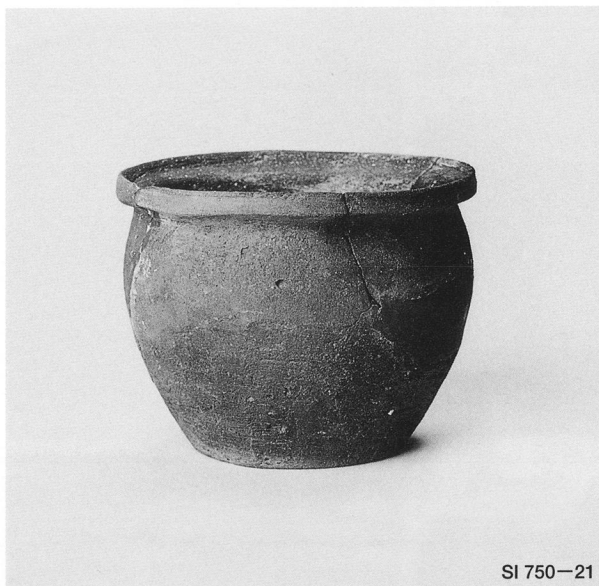


出土土師器 (小皿・皿・高台付皿・小形壺), 土師質土器 (小皿)

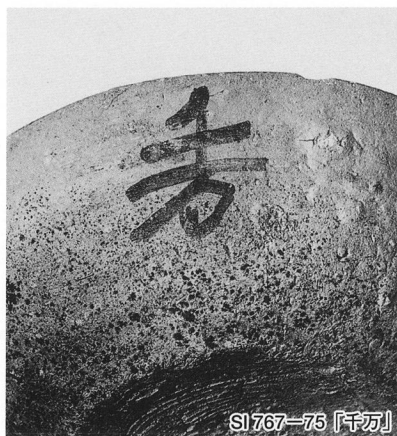
PL64



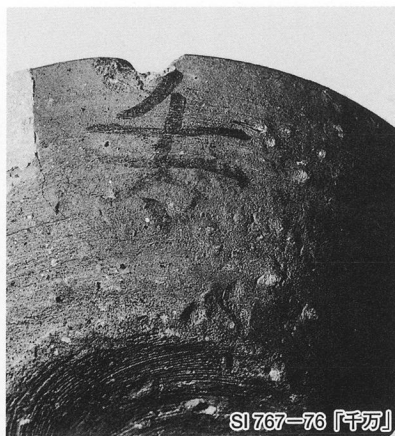
出土土師器（鉢・甕・甑），須恵器（鉢・蓋・甕）



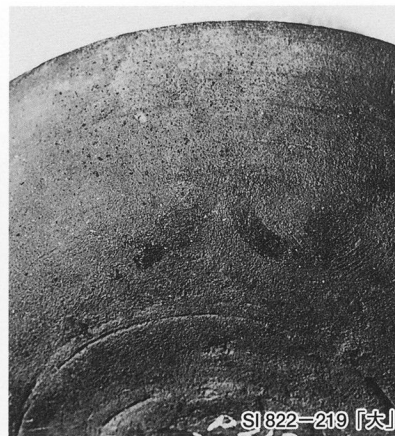
出土土師器 (小形甕・甕)



SI 767-75 「千乃」



SI 767-76 「千乃」



SI 822-219 「大」



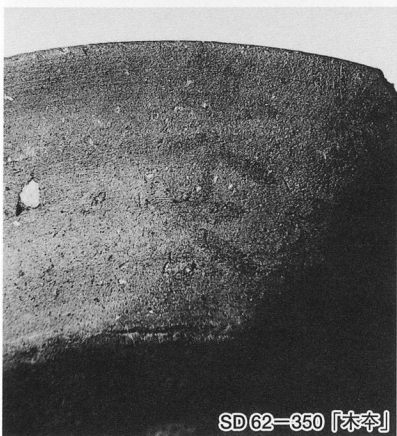
SI 858-286 「飯岡東家」



SI 750-15 「万」カ



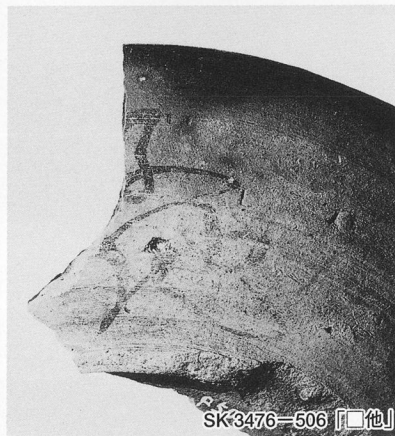
SI 857-269 「万備」



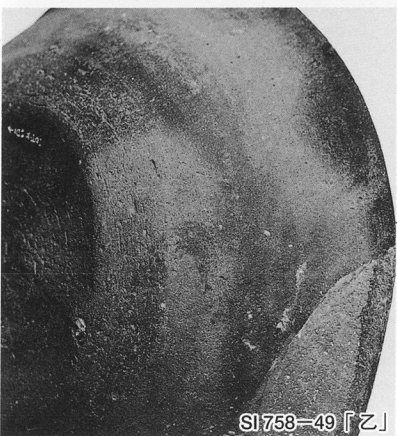
SD 62-350 「木卒」



SK 3267-484 「夫人」



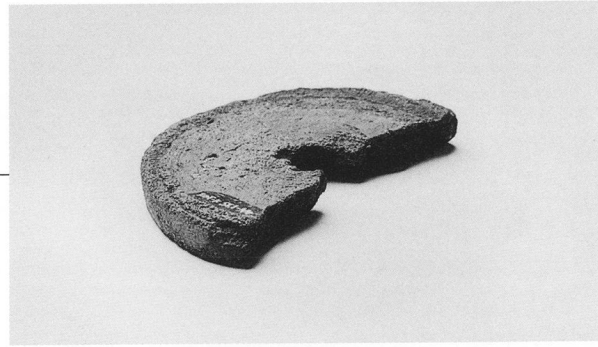
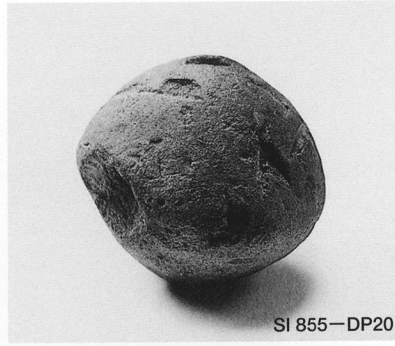
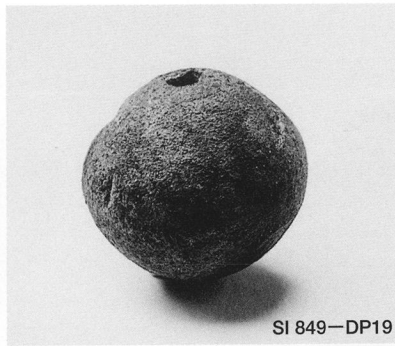
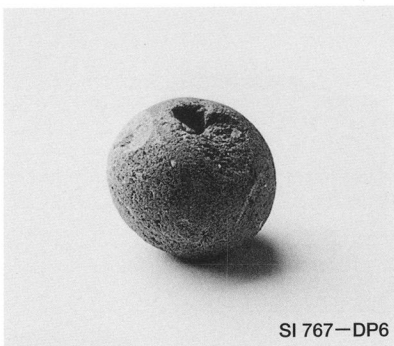
SK 3476-506 「他」



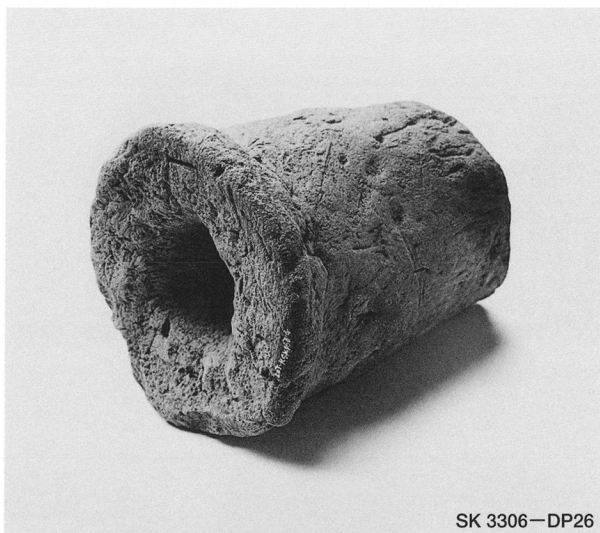
SI 758-49 「乙」



SI 853-264 「東力日」



出土土製品（球状土錘・紡錘車）



SK 3306-DP26



SD 62-DP25



遺構外-DP30



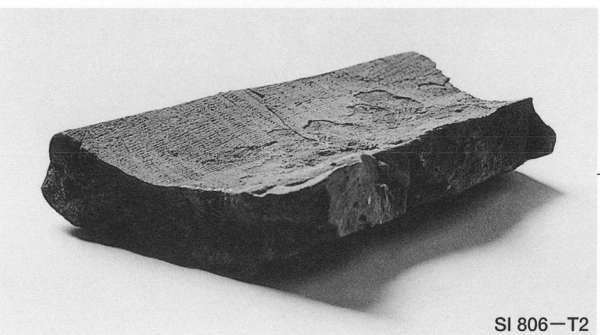
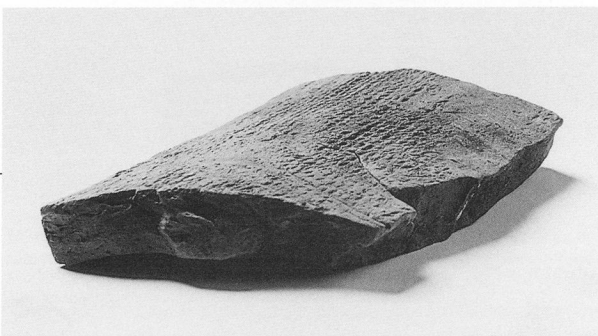
SD 62-430



SD 62-431



SI 806-T1



SI 806-T2



出土土師器（円面硯），須恵器（円面硯），土製品（羽口・管状土錘），瓦



SI 840-Q1



SI 783-Q2



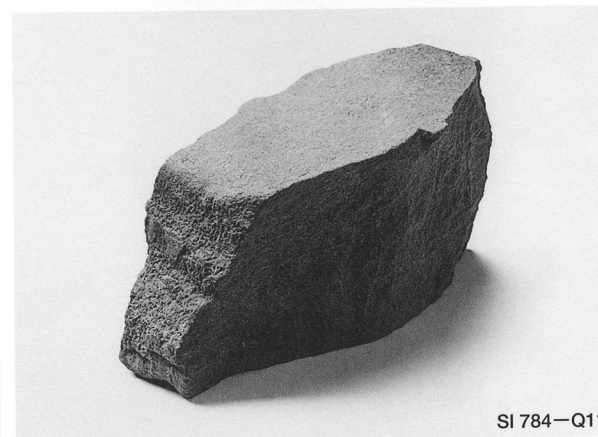
SI 783-Q2



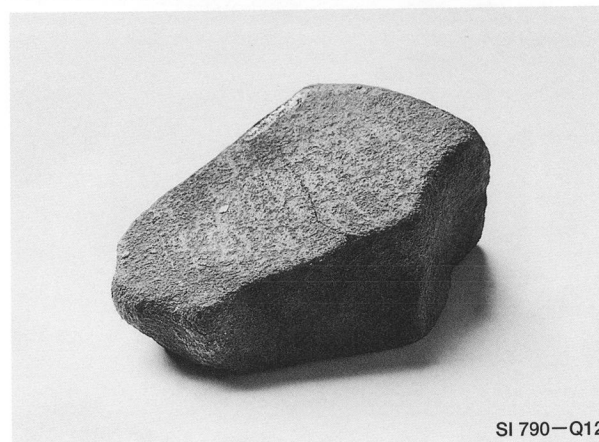
SI 768-Q7



SI 782-Q10



SI 784-Q11

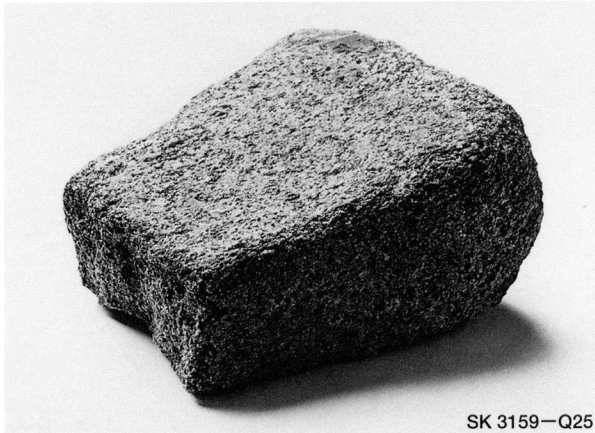
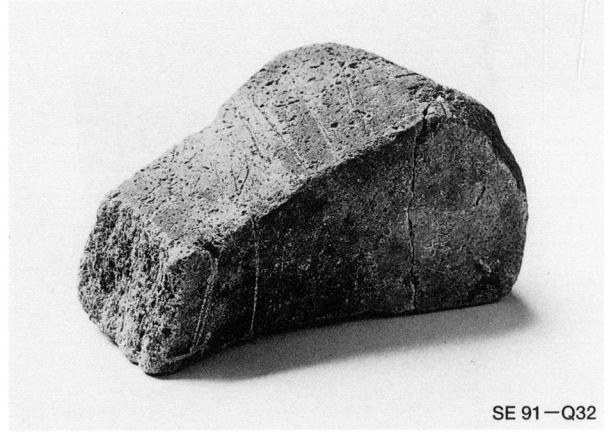
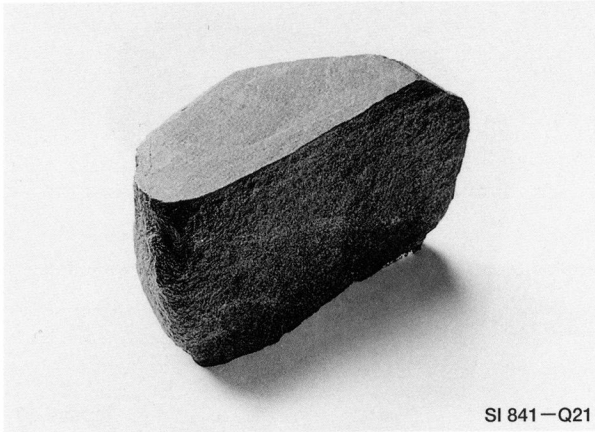


SI 790-Q12

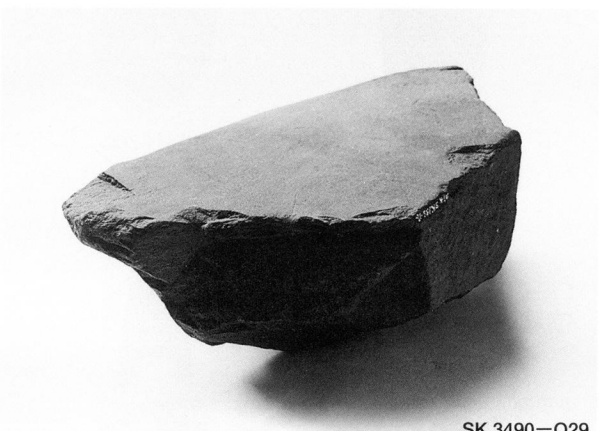


SI 799-Q14

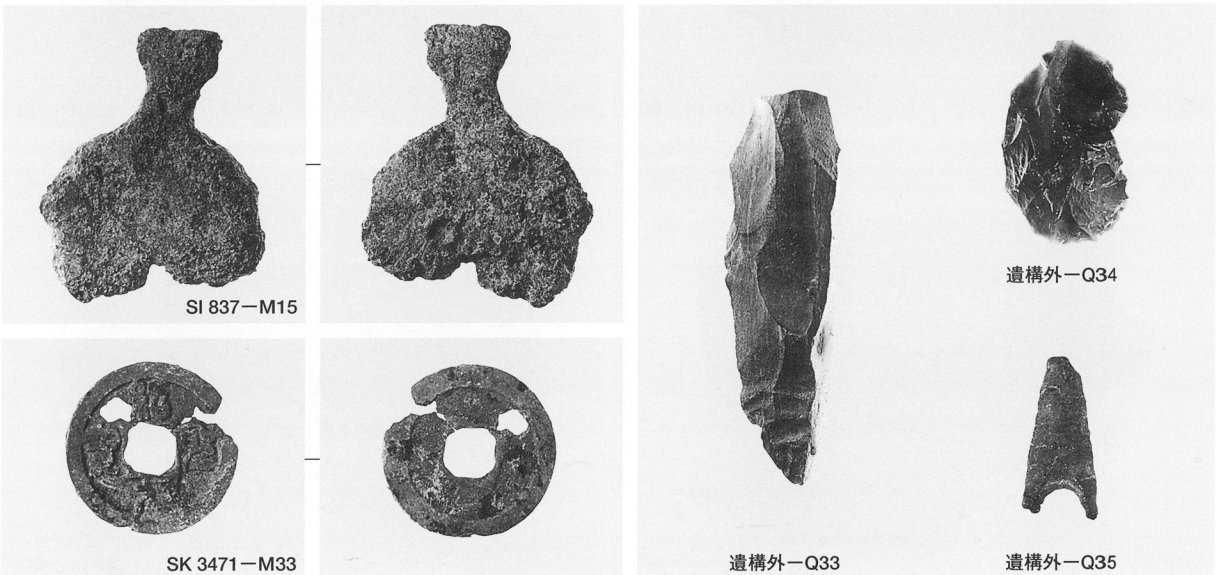
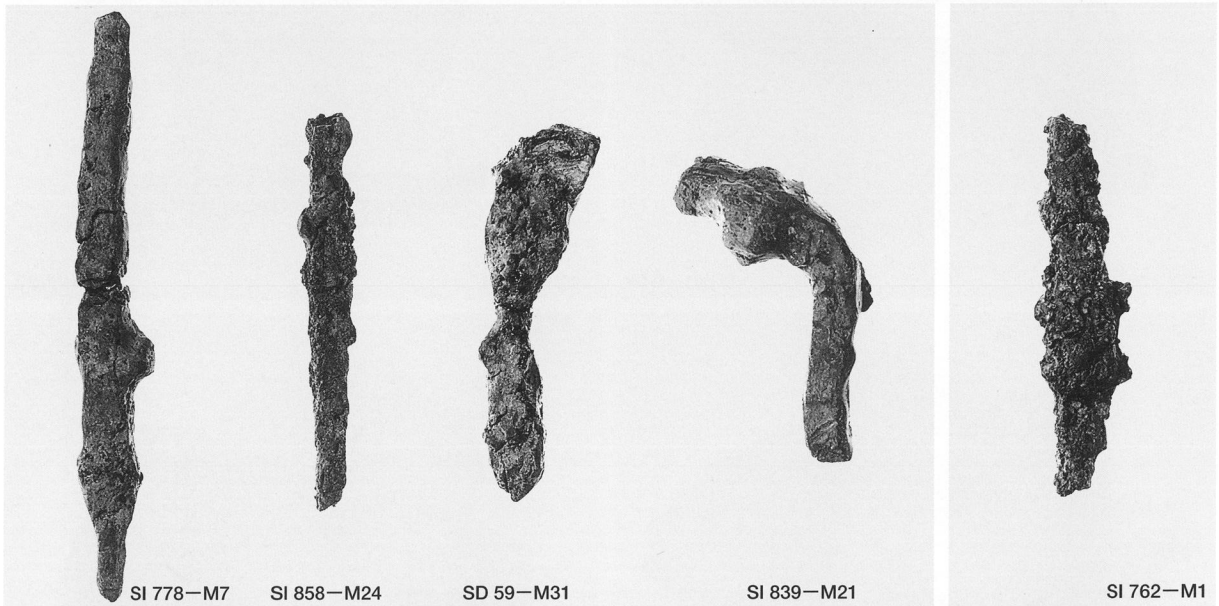
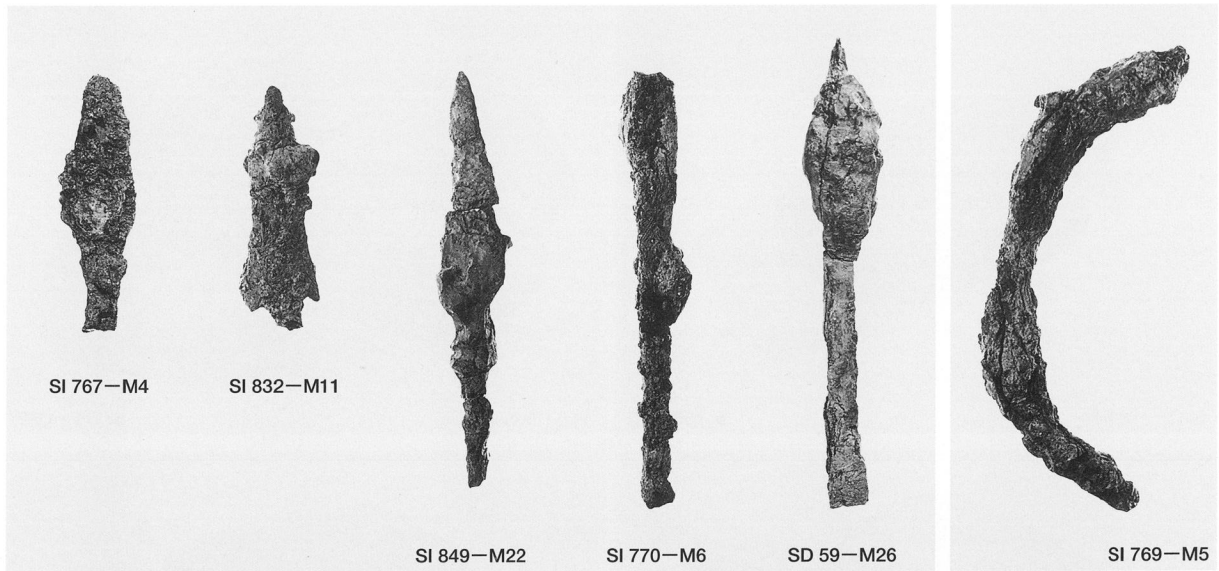
PL70



出土石器 (砥石)



PL72



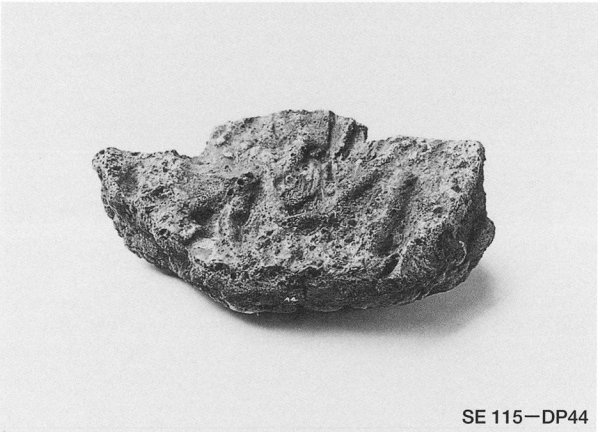
出土金属製品（鉄鏃・釘・鋸・古銭・不明），出土石器（縦長剥片・石鏃・搔器）



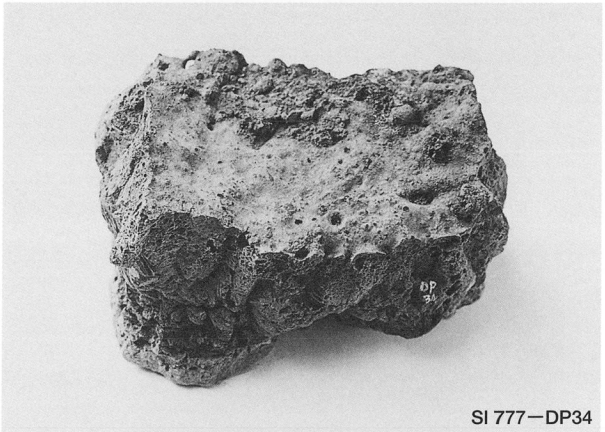
SE 87-DP39



SE 87-DP28



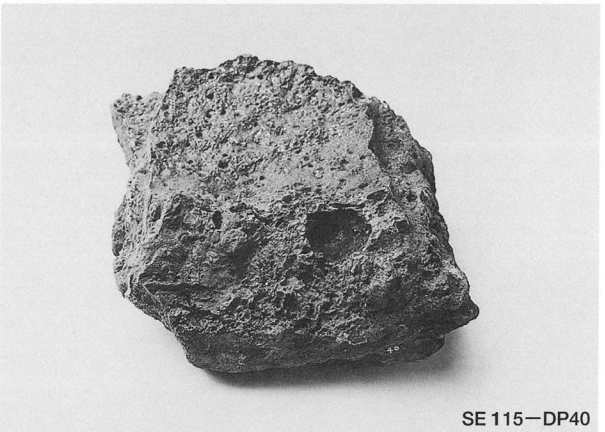
SE 115-DP44



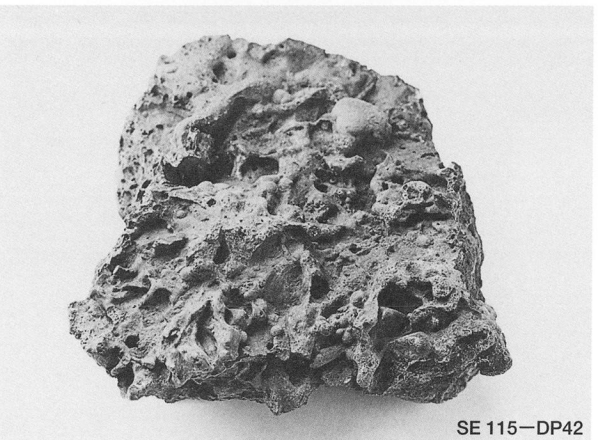
SI 777-DP34



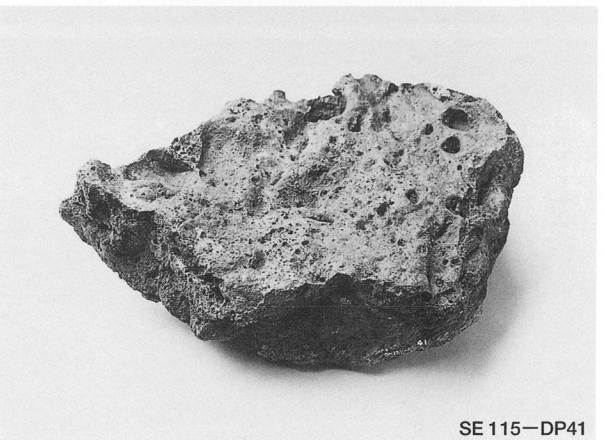
SE 115-DP45



SE 115-DP40



SE 115-DP42



SE 115-DP41

PL74



SD 62-443



SD 62-169



SD 62-140



SI 858-295



SD 62-440



SD 62-439



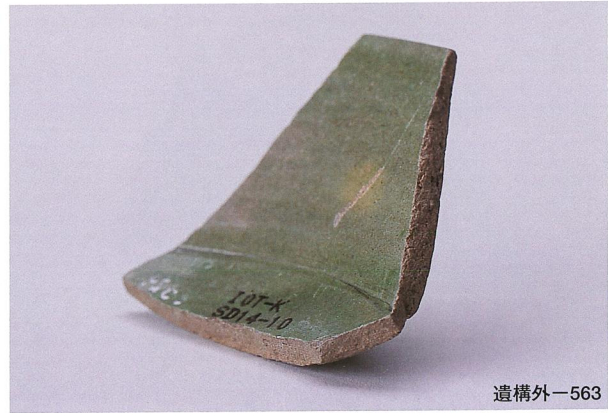
SI 853-265



遺構外-561



SD 62-460



遺構外-563

出土陶器（灰釉・緑釉）

茨城県教育財団文化財調査報告第235集

辰海道遺跡 3

一般国道50号（岩瀬IC）改築
事業地内埋蔵文化財調査報告書

平成17(2005)年3月22日 印刷
平成17(2005)年3月25日 発行

発行 財団法人 茨城県教育財団
〒310-0911 水戸市見和1丁目356番地の2
茨城県水戸生涯学習センター分館内
TEL 029-225-6587

印刷 株式会社 あけぼの印刷社
〒310-0804 水戸市白梅1丁目2番11号
TEL 029-227-5505

付図 辰海道遺跡3 遺構全体図

