

# 写真図版

九州新幹線新玉名駅周辺整備事業に伴う埋蔵文化財発掘調査





1 伊倉丘陵性台地上空からみた玉名平野と小代山、菊池川



1 玉名市街地と玉名平野（南から）      2 両迫間日渡遺跡の空中写真



1 玉名平野とその東方遠景（西から）      2 玉名平野とその南方遠景（北から）



- 1 玉名地域医療センター屋上からみた玉名平野と新幹線路線建設予定地
- 2 玉名地域医療センター屋上からみた玉名平野と調査地周辺



- 1 玉名地域医療センター屋上からみた玉名平野
- 2 玉名小学校屋上からみた調査地周辺（北から）



- 1 調査地北側（西から）
- 2 調査地北西側（南から）



1 調査地西側水路（南から）



2 調査地西側水路（北から）





1 調査Ⅱ区付近（南西から）



2 調査地南西側（南から）



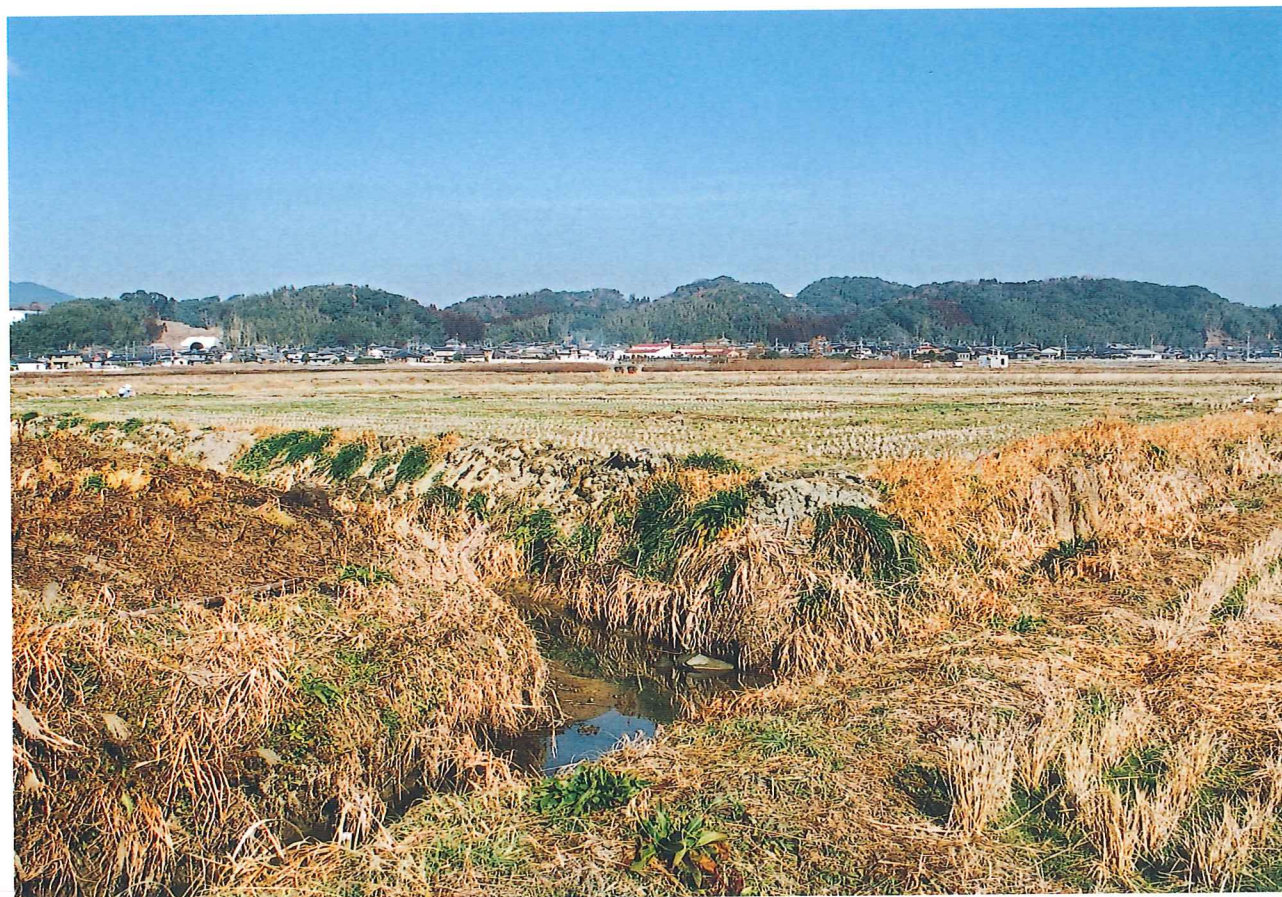
1 中央水路（北から）



2 中央水路（南から）



1 調査地南西側（北から）



2 中央水路と西側水路の合流点（南東から）



1 調査地南東側（東から）



2 調査地北東側（東から）



1 1 トレンチ掘削状況 (東から)



2 1 トレンチ土層



3 2 トレンチ東壁土層



4 3 トレンチ水路際掘削状況 (北東から)



5 3 トレンチ北壁水路際土層



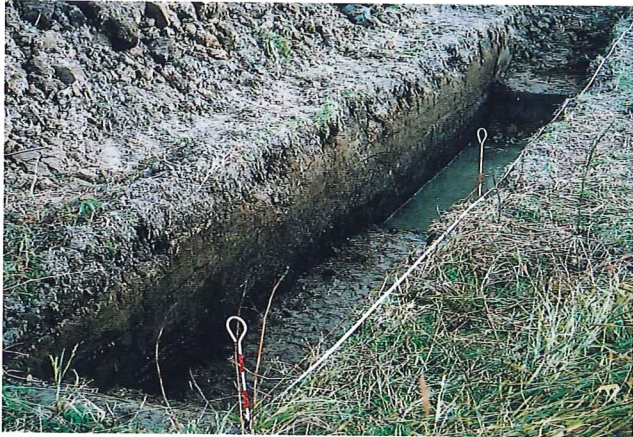
6 5 トレンチ北壁土層



7 5 トレンチ西側水路北壁土層



8 6 トレンチ土層



1 6トレンチ北壁土層



2 7トレンチ掘削状況 (南から)



3 7トレンチ西壁土層



4 9トレンチ西壁土層



5 10トレンチ西壁土層



6 11トレンチ掘削状況 (北から)



7 11トレンチ西壁土層



8 12トレンチ掘削状況 (東から)



1 12トレンチ土層



2 15トレンチ南側水路部分



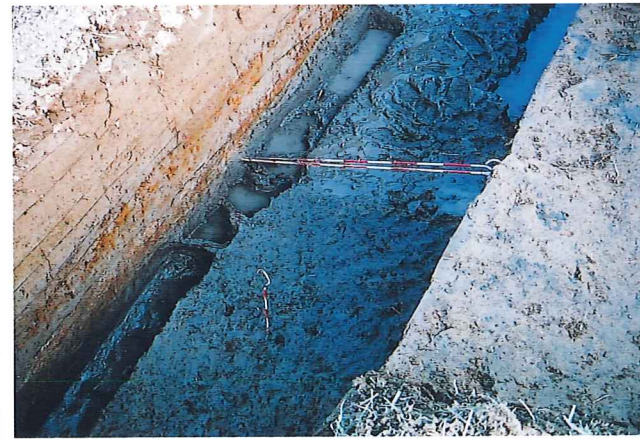
3 17トレンチ東壁土層



4 17トレンチ西壁土層



5 18トレンチ杭検出部分



6 18トレンチ杭出土状況



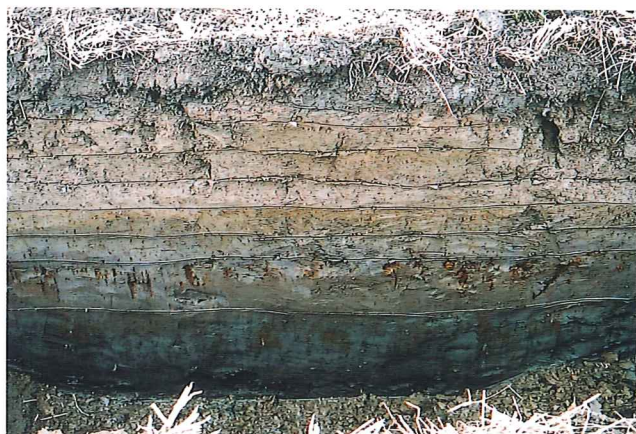
7 18トレンチ西側水路部分北壁土層



8 20トレンチ西壁土層



1 20トレンチ杭検出部分西壁土層



2 23トレンチ北側西壁土層



3 24トレンチ杭検出状況



4 26トレンチ中央水路北壁土層



5 26トレンチ281番地付近（東から）



6 27トレンチ土層



7 29トレンチ杭検出部分



8 34トレンチ杭検出状況





1 35トレンチ東壁土層



2 40トレンチ土層



3 44トレンチ杭検出状況



4 47トレンチ北壁



5 54トレンチ南壁



6 57トレンチ掘削状況（西から）



7 57トレンチ土層



8 58トレンチ土層



1 15トレンチ遺物出土状況



2 15トレンチ遺物出土状況



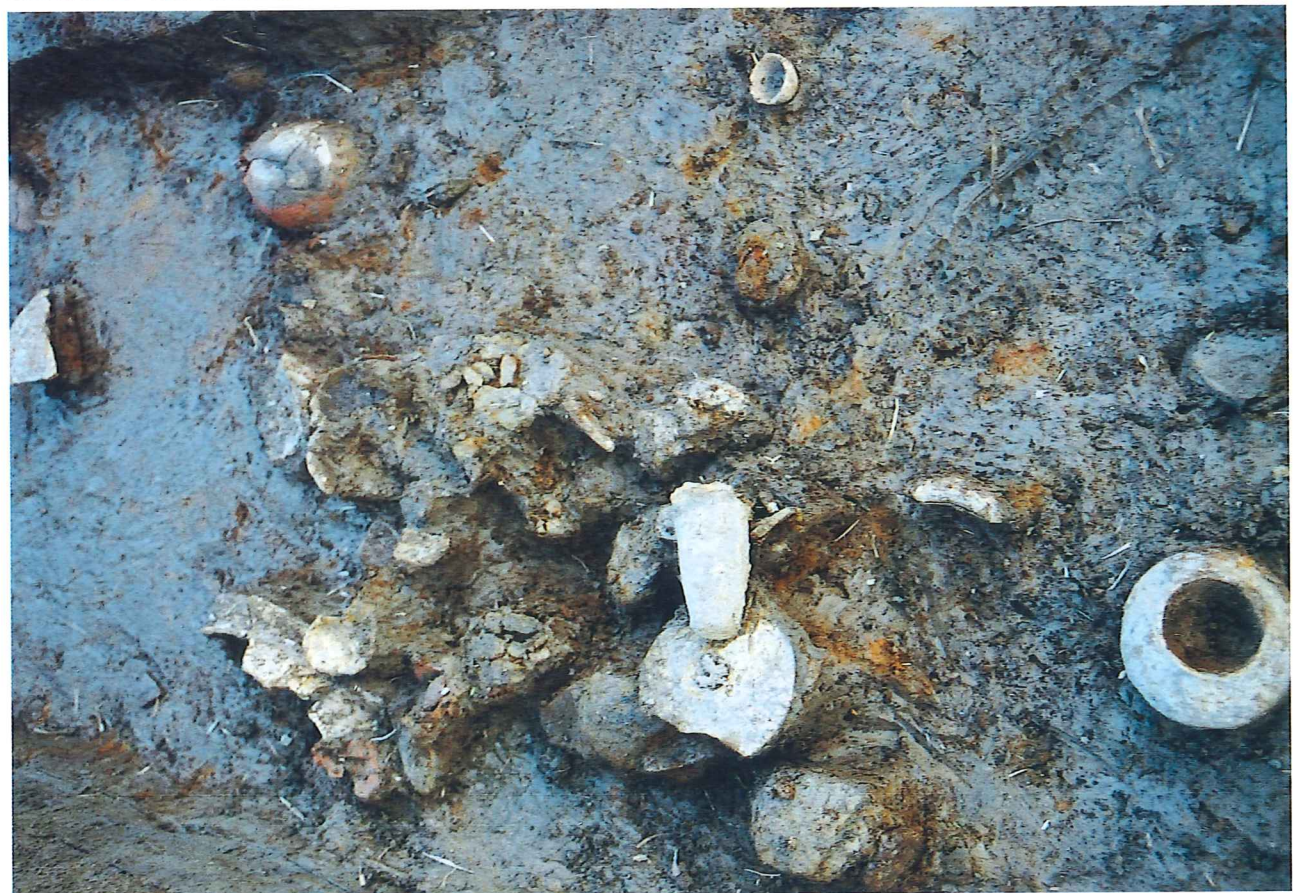
3 15トレンチ遺物出土状況



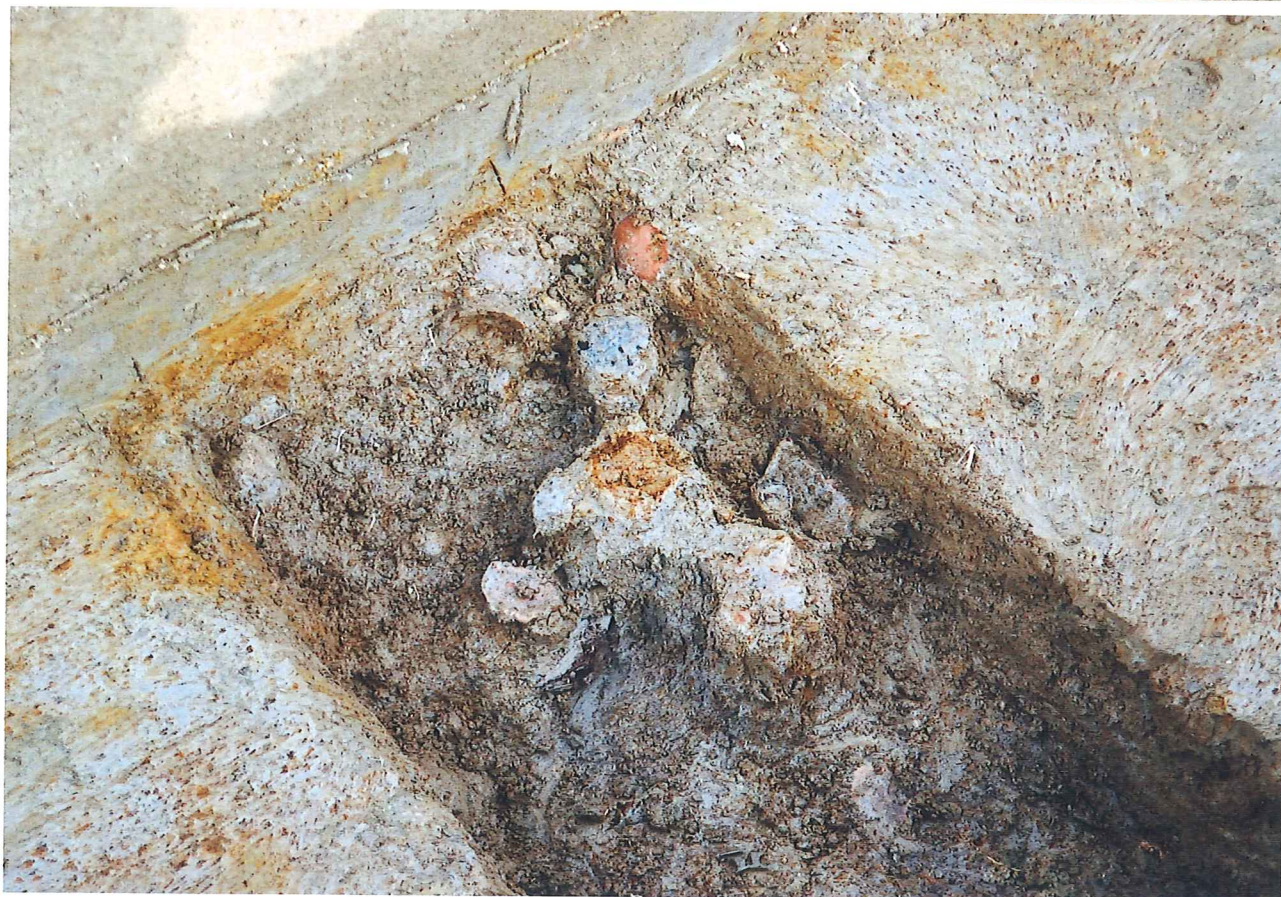
4 15トレンチ遺物出土状況



5 確認調査15トレンチ遺物 (S-01) 遺物出土状況



1 確認調査15トレンチ中央部遺物出土状況 (S-01)  
2 確認調査15トレンチ中央部遺物出土状況 (S-01)



1 確認調査19トレンチ サブトレンチ遺物出土状況  
2 確認調査19トレンチ サブトレンチ遺物出土状況



1 確認調査15トレンチ樹木根出土状況  
2 確認調査15トレンチ樹木根出土状況



1 確認調査トレンチ出土遺物  
2 確認調査トレンチ出土遺物



1 調査区全景

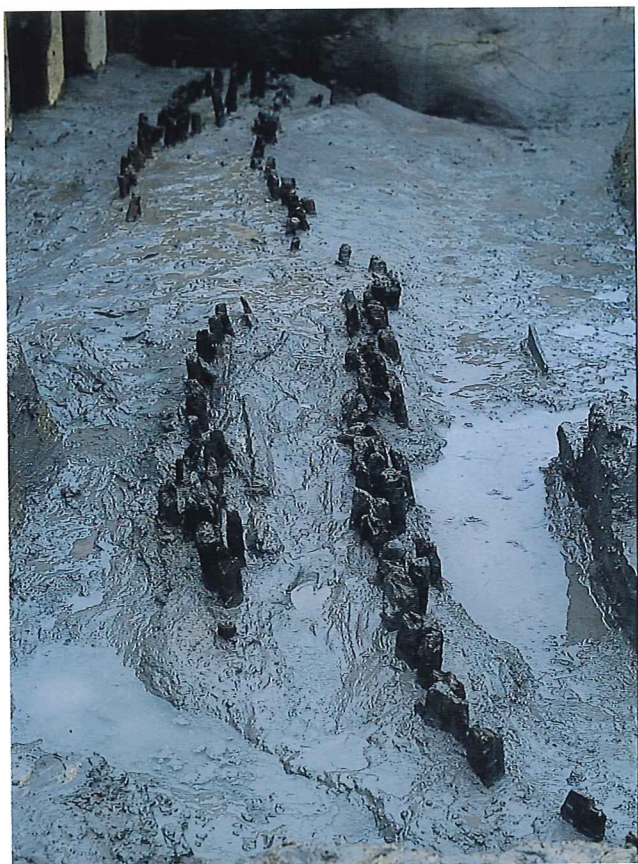


1 調査I区の1区から7区



2 調査I区の5区から14区

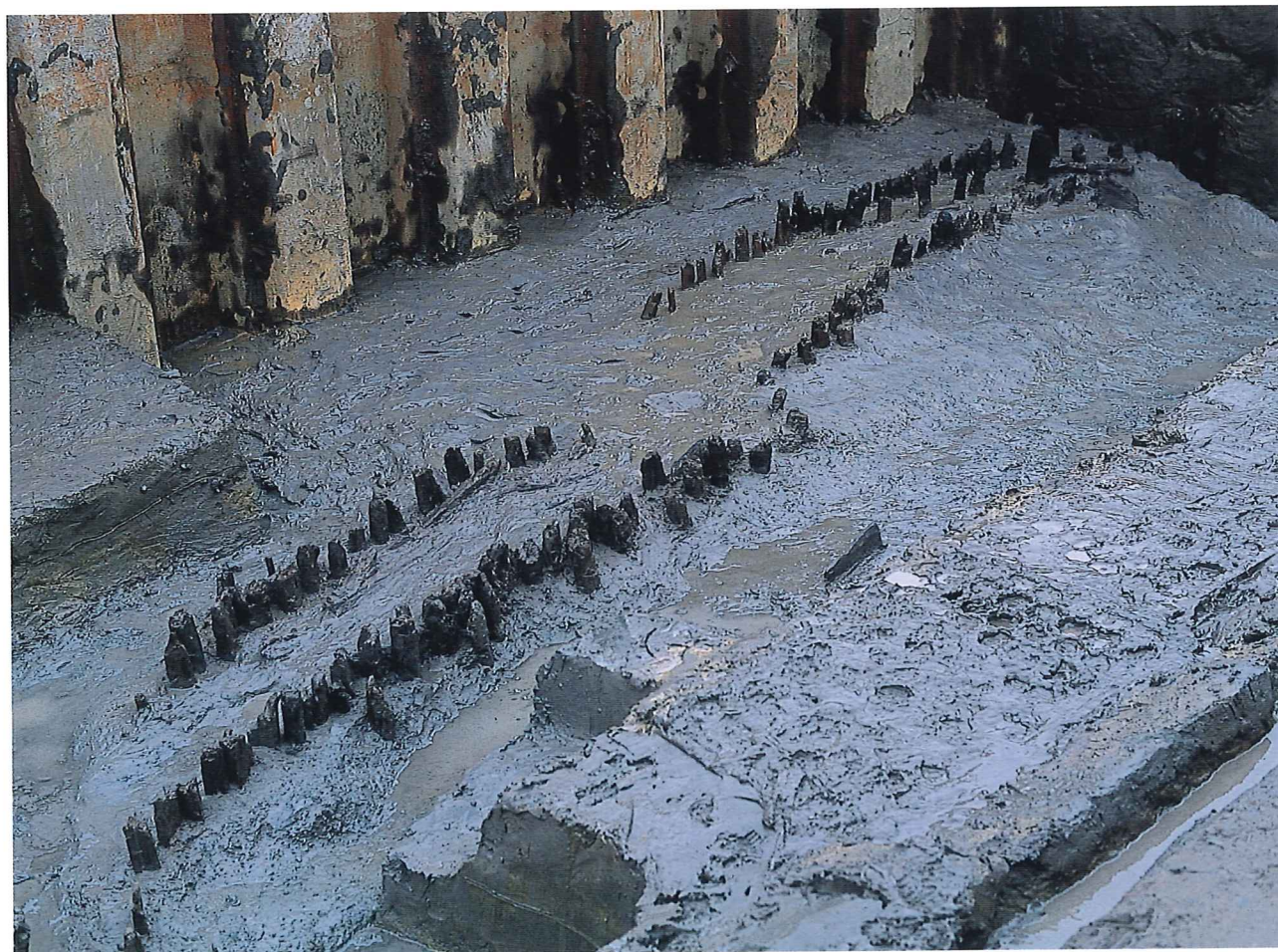




1 杭列全景（北より）



2 杭列全景（南より）



3 杭列全景（西より）



1 杭列1群 (東より)



2 杭列2群 (西より)



1 杭列1群 (西より)



2 杭列1群杭の密集部分 (西より)



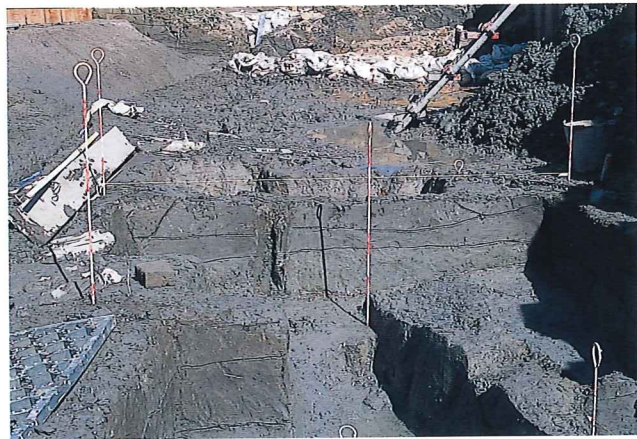
3 杭列2群側面 (西より)



4 杭列2群と杭列3群 (K-6ベルト下)



5 杭列1と土層 (南より)



6 杭列1北端部土層 (南より)



1 7区の畦畔状遺構（北より）



2 8区の畦畔状遺構（南より）



3 9区の畦畔状遺構（南より）



4 10区の畦畔状遺構（北より）



5 11区の畦畔状遺構（西より）



6 12区の畦畔状遺構（南より）



7 13区の畦畔状遺構（西より）



8 14区の畦畔状遺構（東より）



1 7区の畦畔状遺構（南より）



2 7区の畦畔状遺構作業風景（北より）



3 8区の畦畔状遺構（南より）



4 9区の畦畔状遺構（北より）



5 9区の畦畔状遺構（南より）



6 9区の畦畔状遺構と杭（西より）



7 9区の畦畔状遺構と杭（南より）



1 1区の畦畔状遺構（北より）



2 2区の畦畔状遺構（南より）



3 3区の畦畔状遺構（南より）



4 4区の畦畔状遺構（北より）



5 5区の畦畔状遺構（南より）



6 6区の畦畔状遺構（北より）



7 7区の畦畔状遺構（南より）



8 8区の畦畔状遺構（南より）



1 9区の畦畔状遺構（北より）



2 10区の畦畔状遺構（北より）



3 11区の畦畔状遺構（西より）



4 12区の畦畔状遺構（東より）



5 13区の畦畔状遺構（西より）



6 14区の畦畔状遺構（西より）



1 1区の畝状遺構（北より）



2 2区の畝状遺構（北より）



3 3区の畝状遺構（北より）



4 4区の畝状遺構（北より）



5 5区の畝状遺構（北より）



6 6区の畝状遺構（北より）



7 7区の畝状遺構（北より）





1 8区の畝状遺構（北より）



2 9区の畝状遺構（北より）



3 10区の畝状遺構（北より）



4 11区の南北・東西方向の畝状遺構（西より）



5 12区の畝状遺構（西より）



6 13区の畝状遺構（西より）



7 14区の畝状遺構（西より）



1 1区の畦畔状遺構（北より）



2 2区の畦畔状遺構（北より）



3 3区の畦畔状遺構（北より）



4 4区の畦畔状遺構（北より）



5 5区の畦畔状遺構（北より）



6 6区の畦畔状遺構（北より）



7 7区の畦畔状遺構（北より）



1 8区の畦畔状遺構（北より）



2 9区の畦畔状遺構（北より）



3 10区の畦畔状遺構（北より）



4 11区の畦畔状遺構（西より）



5 12区の畦畔状遺構（西より）



6 13区の畦畔状遺構（西より）



7 14区の畦畔状遺構（西より）



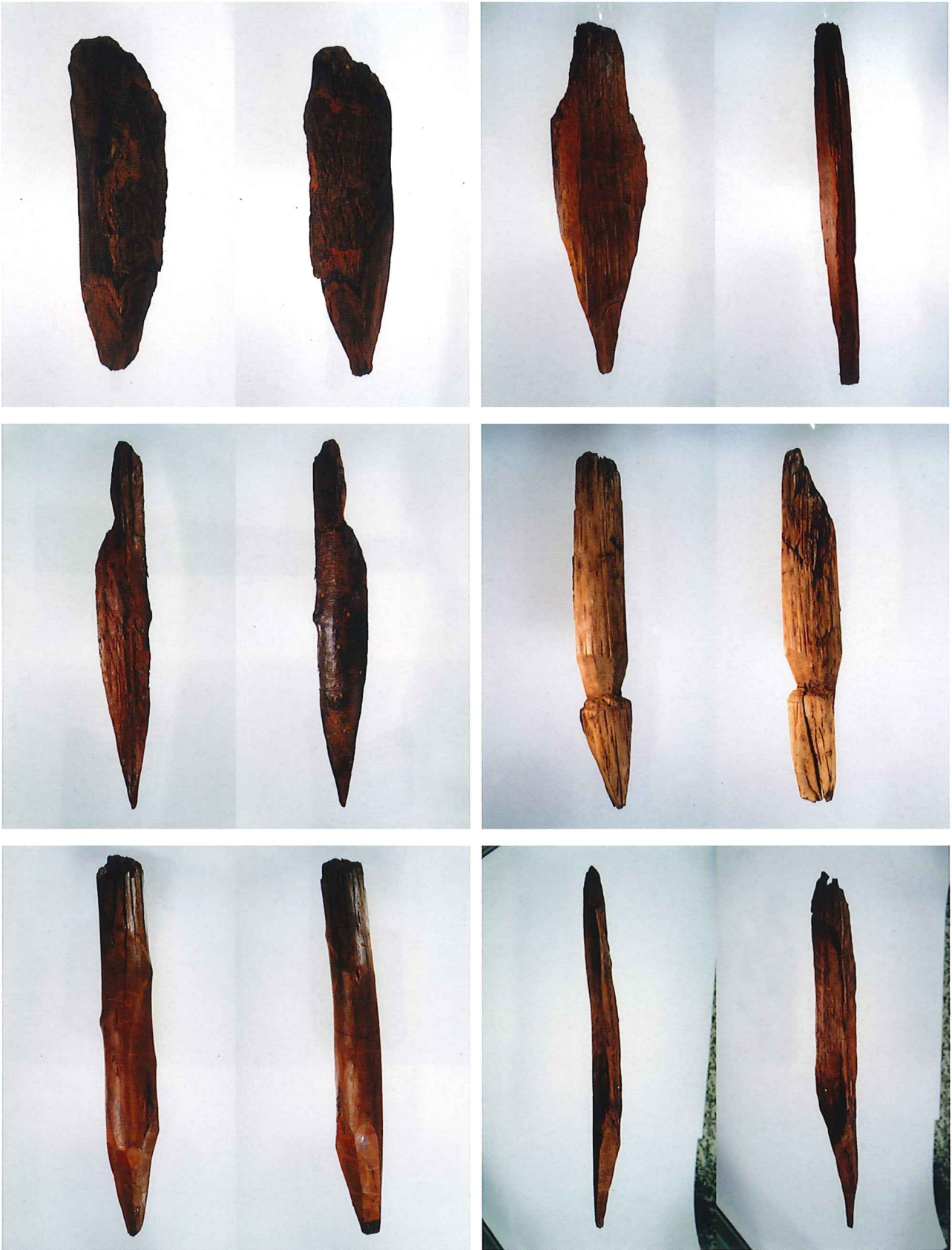
1 2区の沈砂溝状遺構（北より）



2 3区の沈砂溝状遺構（南より）



3 4区の沈砂溝状遺構（南西より）

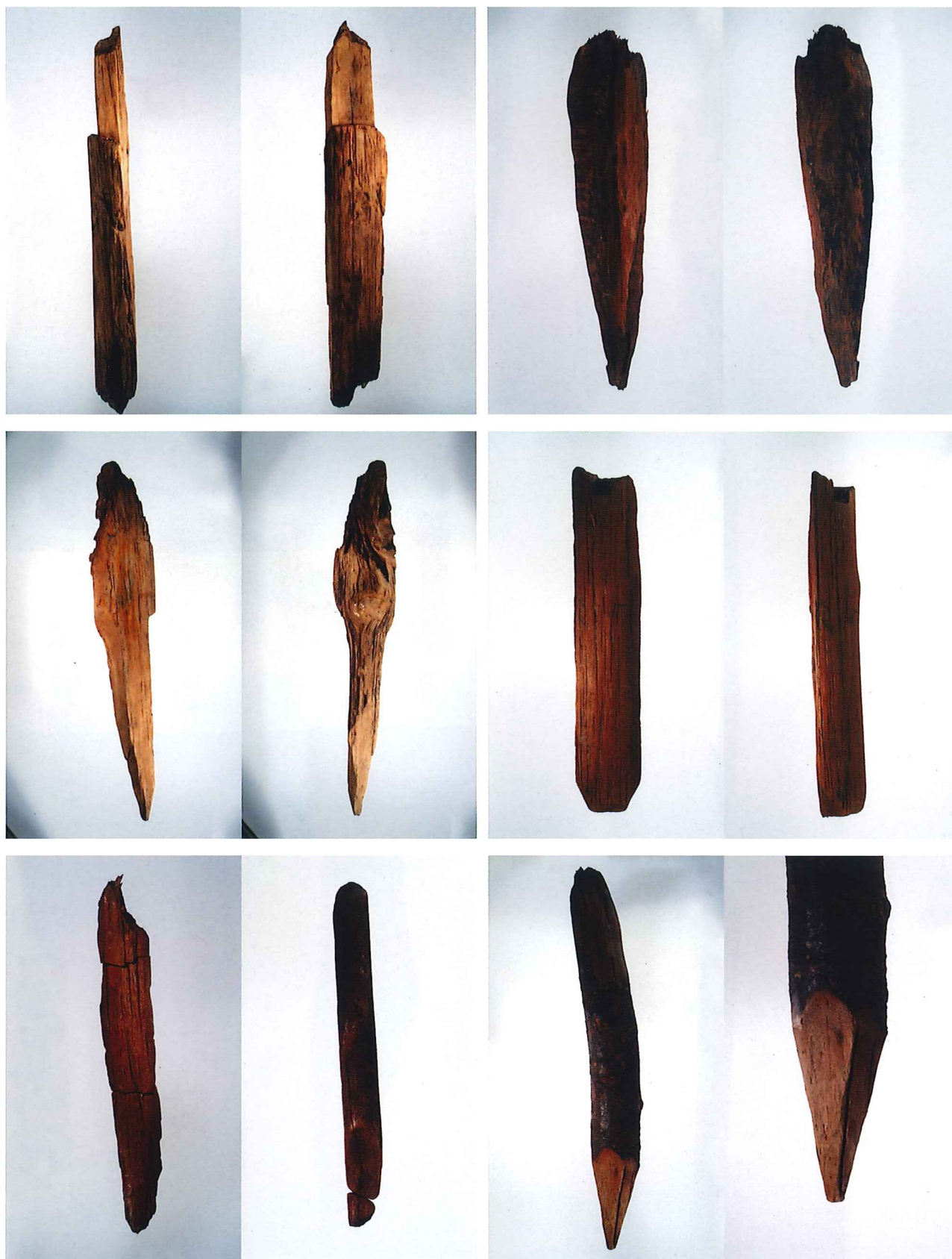


1 5区出土木製品(1)

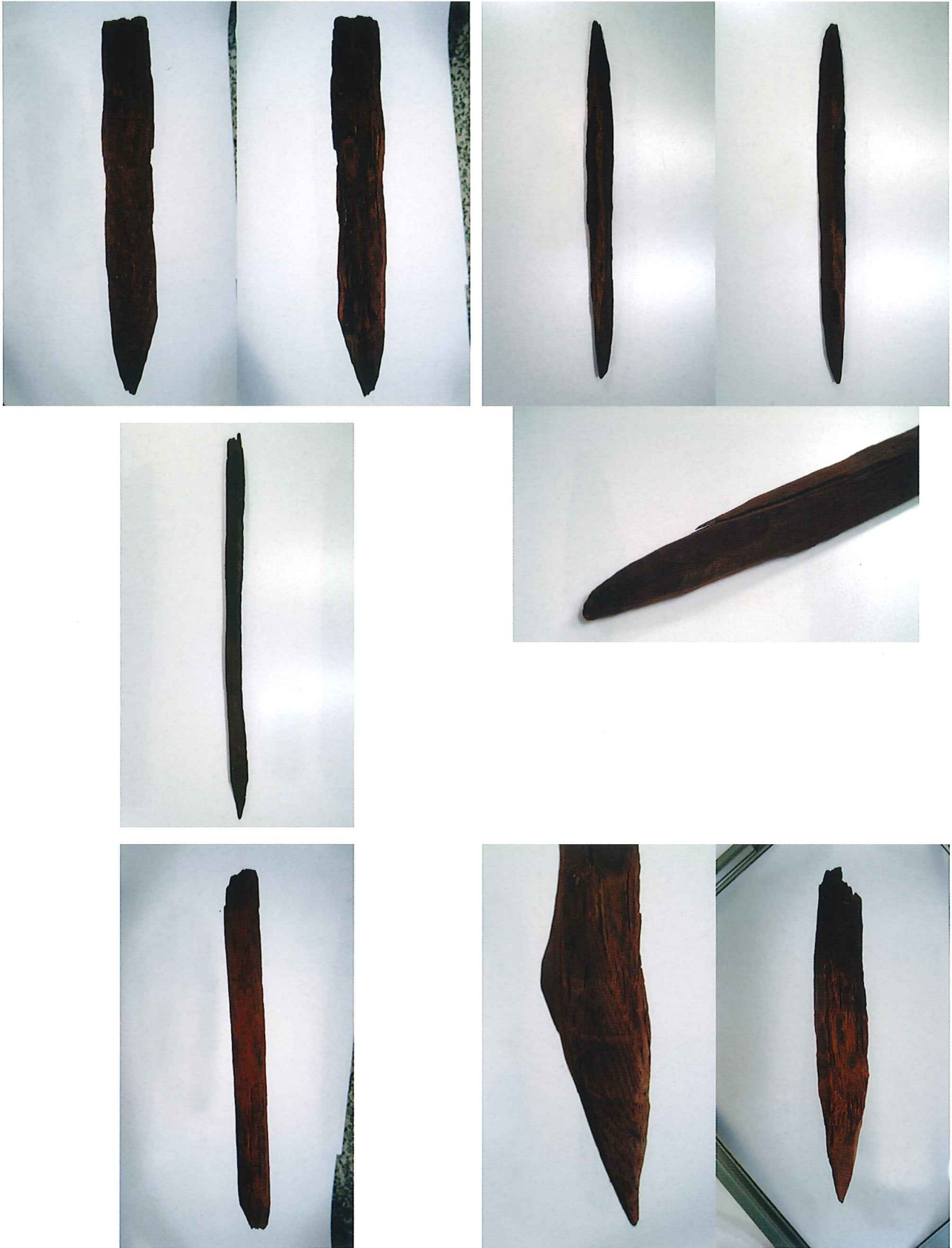
图版37



1 5区出土木製品 (2)



1 5区出土木製品(3)



1 5区出土木製品(4)





1 5区出土木製品(5)



1 杭列群出土土器



2 SX06出土土器



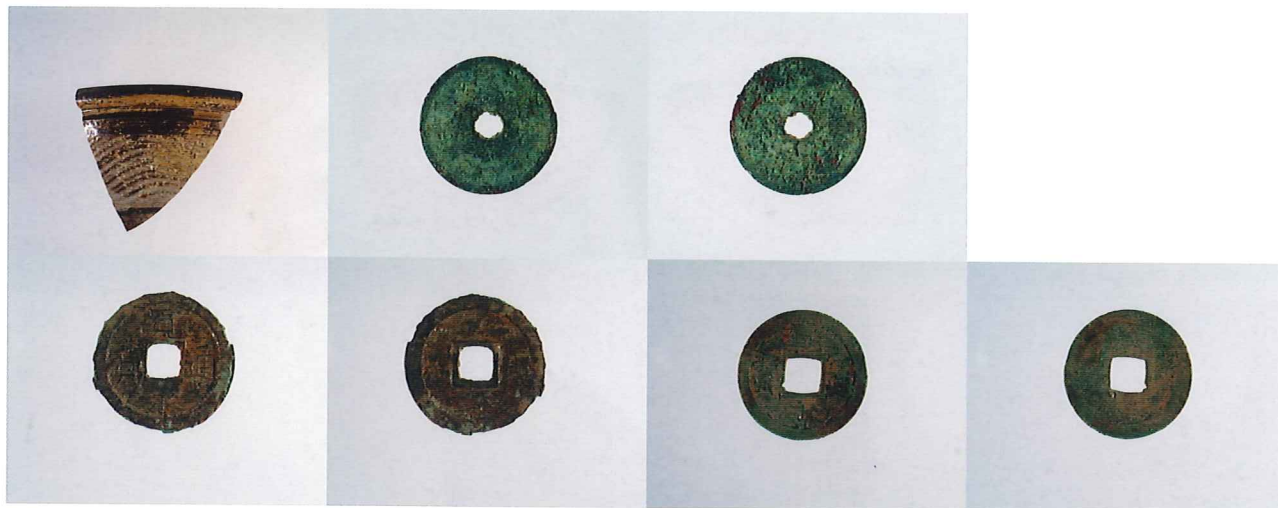
3 SX05出土土器



1 SX04出土遺物



2 SX03出土遺物



1 SX02出土遺物



2 一括出土遺物



1 調査Ⅱ区全景（Ⅲb層上面検出時）



2 調査Ⅱ区土層堆積状況  
（Ⅲa層、Ⅲb層、Ⅲc①・②層、Ⅲd層、Ⅲe層）



3 調査Ⅱ区（AD-27グリッド）南壁土層堆積状況  
（Ⅲb、Ⅲc①・②、Ⅲd、Ⅲe、Ⅳ1、Ⅳ2、Ⅳ3、Ⅳ4、Ⅳ5）



1 調査Ⅱ区土層堆積状況（Ⅳ2-1層下部黒色粘土）      2 Ⅳ層下部土層堆積状況（トレンチ）  
3 Ⅳ層下部黒色粘土検出状況      4 調査Ⅱ区土層堆積状況（センターサークルトレンチ）



1 杭列検出状況（南から）



2 A-1杭



3 A-2杭



4 A-3杭



5 A-4杭



6 A-5杭



7 A-6杭



8 A-7杭



9 B-2杭



10 B-3杭

图版47



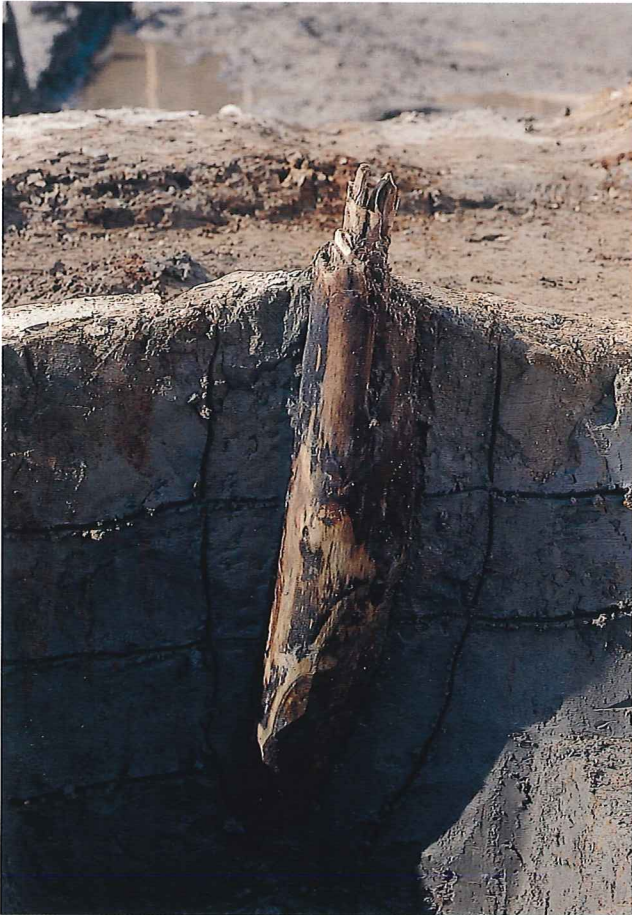
1 C-1杭



2 C-2杭



3 D-1 · D-2杭



4 D-3杭



5 D-5 (0207) 杭



6 D-4a杭



7 D-4b杭



8 D-4c杭



9 A-7a · b杭

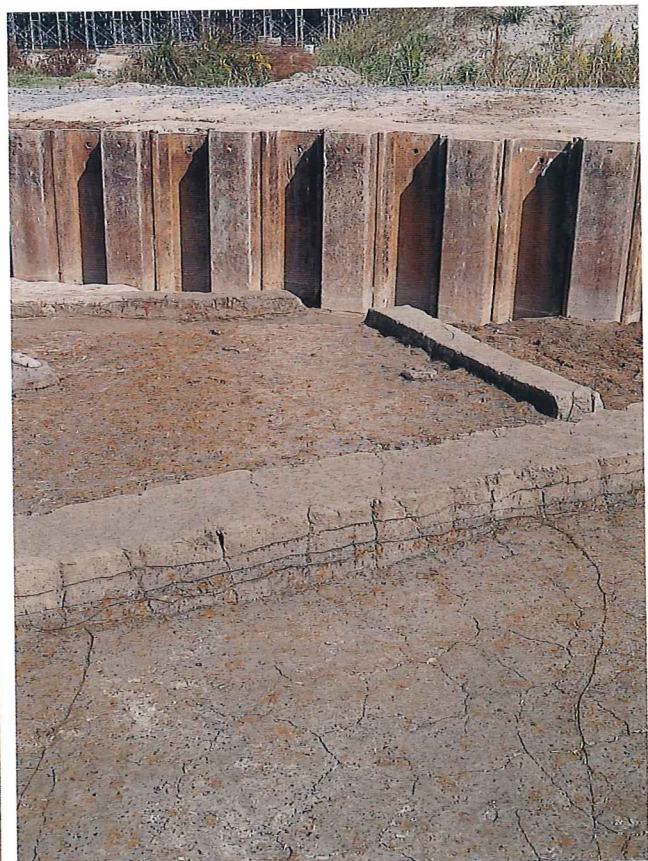




1 調査区全景 (Ⅲc層上面)



2 畦畔状遺構 (SX02・SX03・SX06)



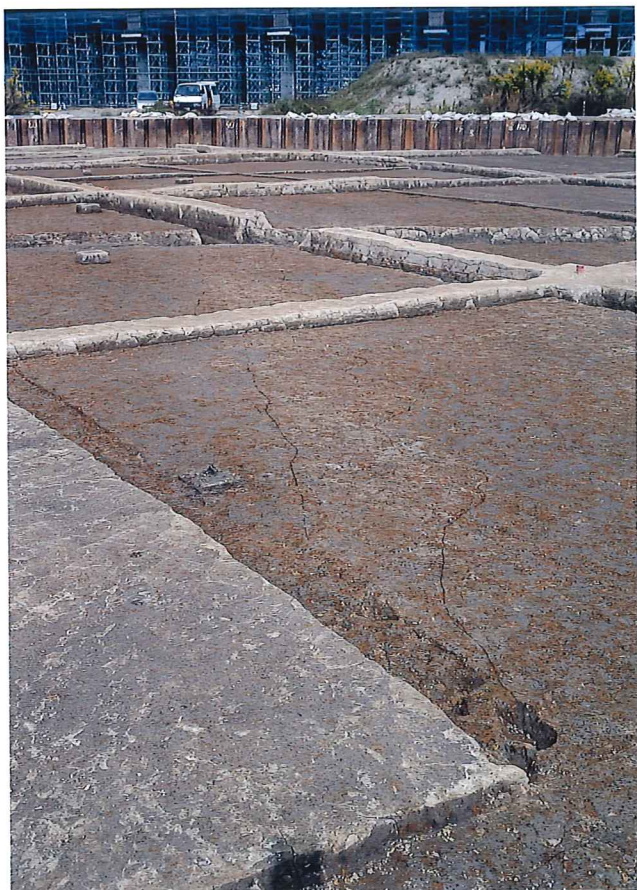
3 畦畔状遺構 (SX02)



1 畦畔状遺構

2 畦畔状遺構

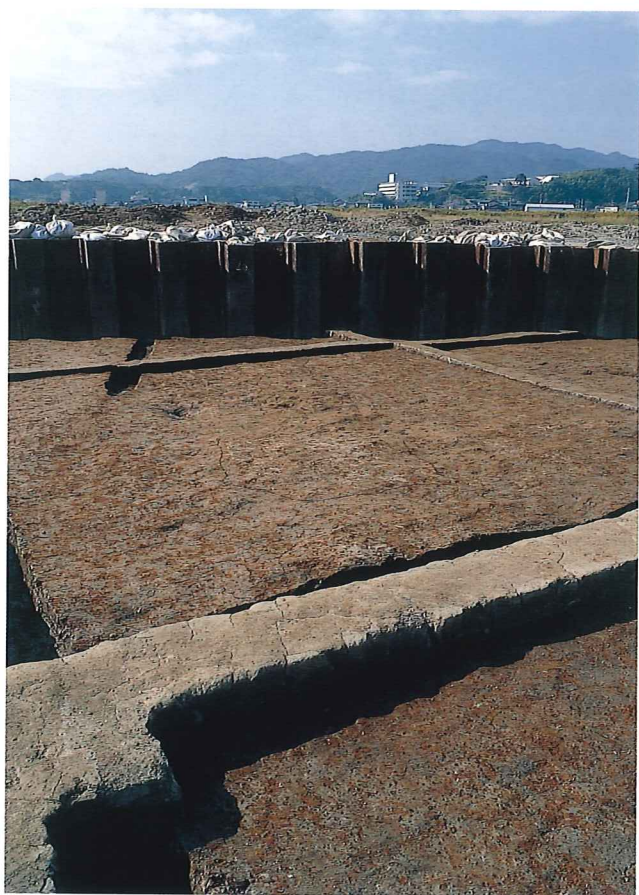
3 畦畔状遺構



1 畦畔状遺構 (SX03)

2 畦畔状遺構 (SX01)

3 畦畔状遺構 (SX05・SX01)



1 畦畔状遺構 (SX12・09)  
3 畦畔状遺構 (SX12)

2 畦畔状遺構 (SX12)  
4 畦畔状遺構 (SX04)



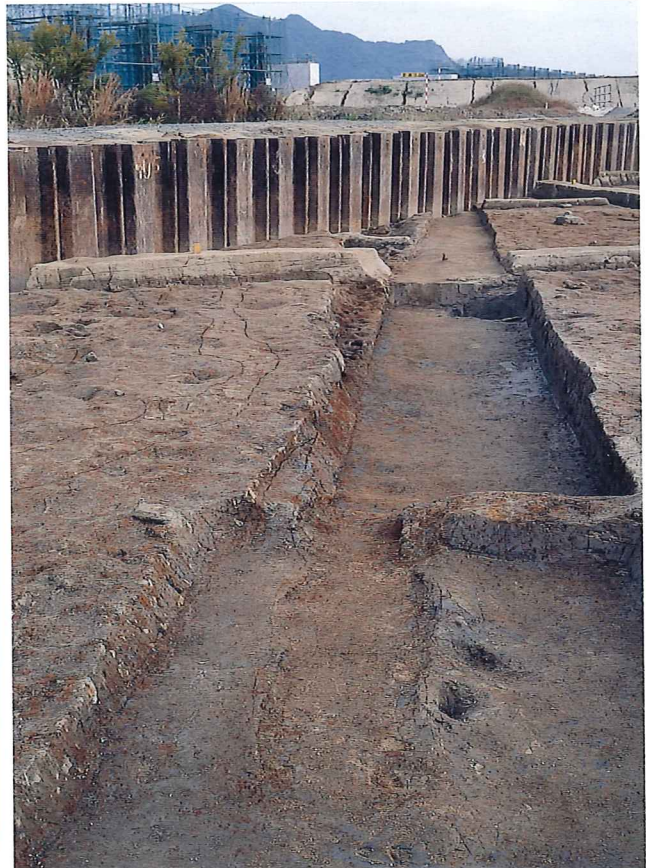
1 畦畔状遺構 (SX03・08)      2 畦畔状遺構 (SX03)  
3 畦畔状遺構 (SX02)      4 畦畔状遺構 (SX09)



1 畦畔状遺構 (SX12) 断面  
4 畦畔状遺構 (SX11) 断面

2 畦畔状遺構 (SX12) 断面  
5 畦畔状遺構 (SX01) 断面

3 畦畔状遺構 (SX12) 断面



1 畦畔状遺構 (SX03・08・10)・溝状遺構      2 溝状遺構 (古)  
3 溝状遺構 (新)      4 溝状遺構 (新)



1 IIIb層遺物出土状況      2 AF-28グリッドIIIc層遺物出土状況      3 AF-26グリッドIIIc層遺物出土状況  
 4 AD-26グリッドIIIc層遺物出土状況      5 AD-27グリッドIIIc層遺物出土状況      6 IIIc層遺物出土状況





1 III d層遺物出土状況



2 IV層遺物出土状況



3 調査Ⅱ区全景 (IV層上面)



1 調査Ⅱ区包含層出土遺物（縄文・弥生時代）



2 調査Ⅱ区包含層出土遺物（古墳時代）



3 調査Ⅱ区包含層出土遺物（古墳時代）



1 調査Ⅱ区包含層出土遺物（古墳時代）



2 調査Ⅱ区包含層出土遺物（古代・中世）



1 調査Ⅱ区包含層出土遺物（中世）



2 調査Ⅱ区包含層出土遺物（中世・近世）



3 調査Ⅱ区出土杭



1 調査Ⅲ区全景（東から）



2 調査Ⅲ区土層堆積状況



3 杭 (S-12)



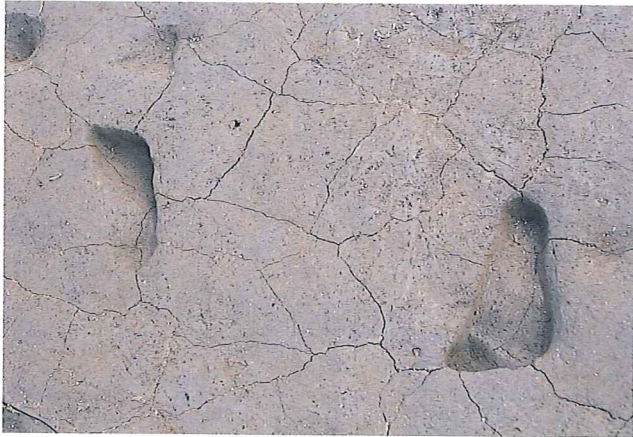
4 杭 (S-13)



5 畝状遺構 (S-1)



6 畝状遺構 (S-2)



1 足跡



2 畦畔状遺構 (S-7・S-8)



3 溝状遺構 (S-3)



4 Z-19グリッド 溝状遺構 (S-3)



5 土坑 (S-11)・ピット (S-15・S-17)



6 土坑 (S-11) 上部遺物出土状況



7 土坑 (S-11) 土層堆積状況



1 AA-20グリッド遺構検出状況



2 AA-20グリッド遺構検出状況



3 土坑 (S-11)・ピット (S-15・S-16・S-17) 検出状況



4 AA-20グリッド遺物出土状況 (東から)



1 AA-20グリッドSW (15T西側) Ⅲ-1層遺物出土状況    2 AA-20グリッドSW (15T西側) Ⅲ-1層遺物出土状況  
 3 AA-20グリッドSE有孔円板出土状況    4 AA-20グリッドSE遺物出土状況    5 AA-20グリッド ウシ歯出土状況  
 6 AA-19グリッド自然遺物出土状況    7 Ⅲ-1層土師器坏出土状況    8 調査Ⅲ区遺物出土状況





1 祭祀遺構 (S-14・S-18) と樹木根 (S-19)



1 祭祀遺構S-14 (北から)



2 祭祀遺構S-14・S-18 (南から)



3 祭祀遺構S-14・S-19 (西から)



1 祭祀遺構S-14遺物出土状況（東から）



2 S-14 石製品出土状況（東から）



3 S-14遺物出土状況（南から）



1 S-14南側遺物出土状況（南から）

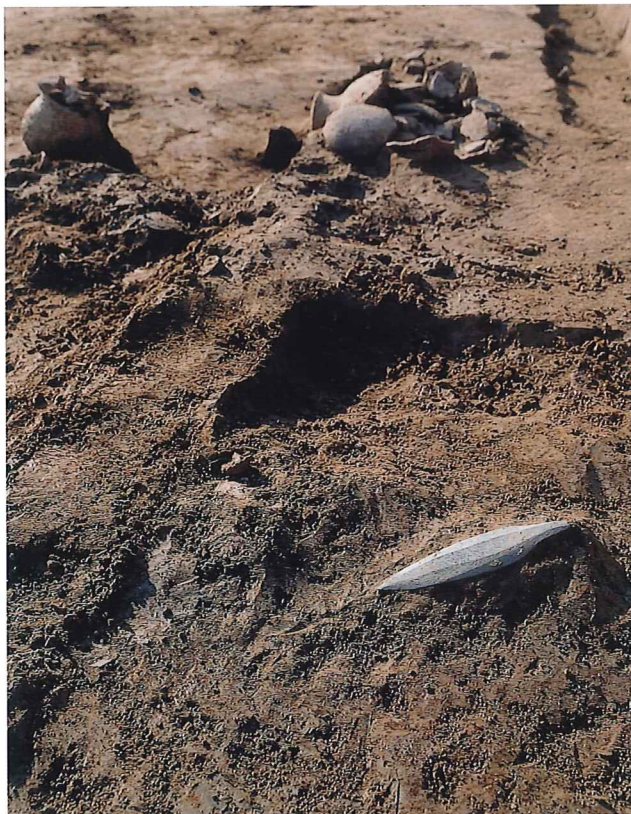
2 S-14北側遺物出土状況（南から）



1 S-14北側 須恵器出土状況（南から）



2 S-14石製品出土状況（東から）



3 S-14剣形出土状況（東から）



1 S-14 (北から)

2 土製模造鏡出土状況

3 石製品出土状況

4 有孔円板出土状況



1 S-14検出状況（東から）



2 S-14検出状況（南から）



3 S-14検出状況（北から）



4 S-14白玉出土状況



5 S-14白玉・手捏土器出土状況



1 S-14検出状況



2 S-14検出土層観察用ベルト



3 S-14検出状況



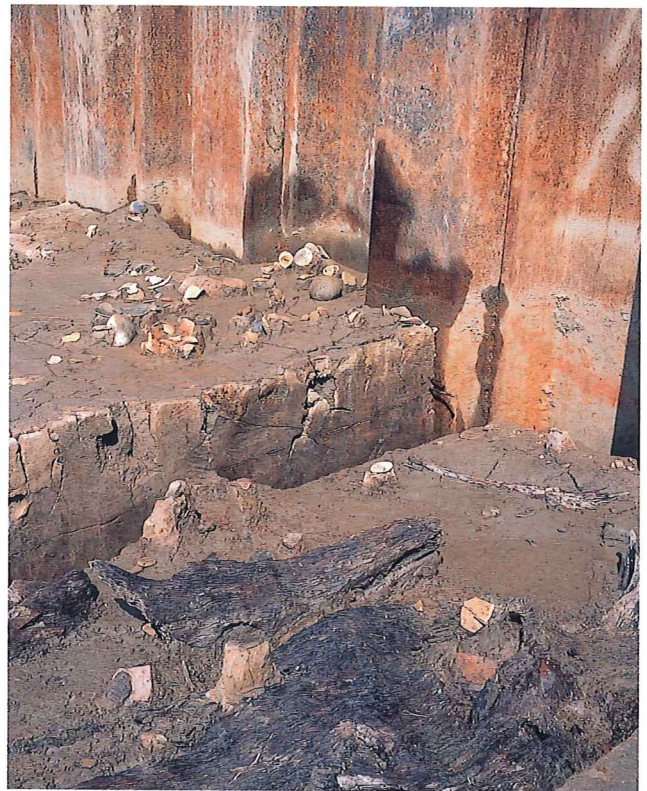
4 S-14完掘・S-18遺物出土状況





1 S-18上部遺物出土状況（南から）

2 S-18上部遺物出土状況（西から）



1 S-18遺物出土状況（西から）      2 S-18遺物出土状況（東から）      3 S-18遺物出土状況（南から）  
4 S-18下位遺物出土状況（南から）      5 S-18下位遺物出土状況



1 S-19樹木根・遺物出土状況（東から）  
3 S-19樹木根下部土層堆積状況（南から）

2 S-19樹木根・遺物出土状況（南から）  
4 S-19樹木根出土状況・周辺土層堆積状況



1 S-21遺物出土状況（北西から）

2 S-21遺物出土状況（南西から）



1 畦畔状遺構S-20（東から）



2 畦畔状遺構S-20東半部杭列検出状況（西から）



3 畦畔状遺構S-20土層堆積状況



4 S-20土層堆積状況・周辺遺物出土状況



1 確認調査15トレンチ西壁土層堆積状況



2 確認調査15トレンチ西壁土層堆積状況・  
土壌分析試料採取位置



3 確認調査15トレンチ西壁土層堆積状況・祭祀遺構



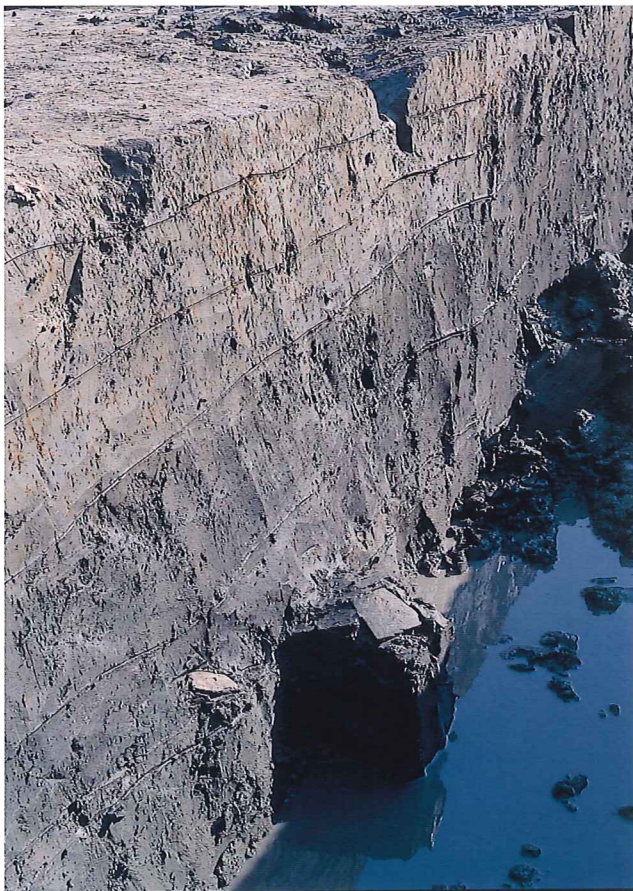
4 確認調査15トレンチ西壁土層堆積状況



1 AA-20グリッド S-14検出ベルト（南）土層堆積状況



2 AA-20グリッド S-14検出ベルト（西）土層堆積状況



3 確認調査22トレンチ延長部東壁土層堆積状況



4 確認調査22トレンチ延長部IV層弥生土器出土状況

5 確認調査22トレンチ延長部IV層弥生土器出土状況



1 S-14出土土器集合





1 S-14出土土器（甕・壺）



2 S-14（北側）出土土器



1 S-14出土手捏土器



2 S-14出土壺内部手捏土器検出状況



3 S-14出土須恵器



4 S-14出土土製模造鏡・15トレンチ出土土製模造鏡



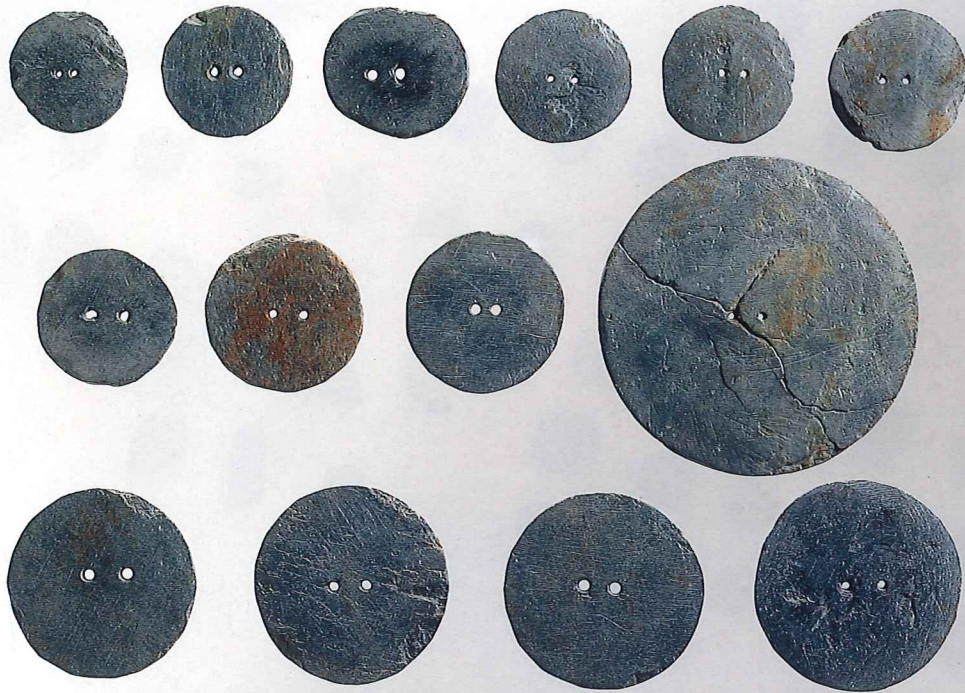
1 S-14出土石製品



2 S-14出土劍形



1 S-14出土劍形      2 S-14出土劍形 裏面（出土時接地面）



1 S-14出土有孔円板      2 S-14出土有孔円板 裏面（出土時接地面）



1 S-14出土玉類



2 S-18出土土器



1 S-18出土玉類・有孔円板



2 AA-20グリッド・15トレンチ出土有孔円板



3 S-01出土土器



4 S-19周辺出土土器



1 確認調査時出土樹木根



2 確認調査時出土樹木根



3 S-19周辺出土樹木根



4 S-19周辺出土樹木根





1 S-21出土土器



2 S-21出土土製勾玉



3 S-14・S-18出土有孔円板集合



4 S-20出土杭



1 調査Ⅲ区包含層出土遺物（弥生時代）



2 調査Ⅲ区包含層出土遺物（弥生時代）



3 調査Ⅲ区包含層出土遺物（古墳時代）



4 調査Ⅲ区包含層出土遺物（古墳時代）



1 調査Ⅲ区包含層出土遺物（古代・中世）



2 調査Ⅲ区包含層出土遺物（中世）



3 調査Ⅲ区包含層出土管状土錘



4 調査Ⅲ区包含層出土遺物石器・石製品



5 調査Ⅲ区包含層出土古銭



1 調査Ⅲ区・Ⅳ区と柳町遺跡（玉名バイパス）



1 調査IV区調査前状況（東から）



2 調査IV区調査前状況（西から）



1 水田面 (Ⅲ-2層)



2 杭No. 1



3 杭No. 3



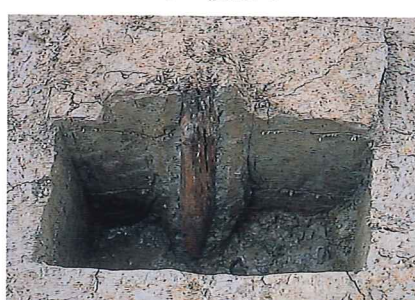
4 杭No. 4



5 杭No. 5



6 杭No. 6



7 杭No. 7



8 AD-16G. Ⅲ-1a層遺物出土状況



9 AD-16G. Ⅲ-2層遺物出土状況



10 AH-14G. Ⅲ-2層遺物出土状況



- 1 調査IV区空中写真（古墳時代～古代）
- 2 調査IV区東側空中写真（古墳時代～古代）



1 溝状遺構S001 (北から)



2 S001断面



3 S001 (南から)



4 溝状遺構S002 (北から)



5 S002断面



6 S002 (南から)





1 AF-15Gr. III-3a層木製鋤出土・S002検出状況



3 溝状遺構S029 (南から)



2 木製鋤出土状況



4 溝状遺構S033・34検出状況



1 溝状遺構S033・S034（北から）      2 S033・34遺物出土状況  
3 S033・34遺物出土状況      4 S033・S034断面



1 S033・34 (東から)



2 S033・34完掘状況 (南から)



1 調査区東側の遺構（西から）



2 東側遺物集中出土状況（北から）



1 東側遺物集中出土状況（北から）



2 東側遺物集中出土状況（西から）



1 東側遺物集中（北から）



2 S006・S007検出状況



3 S006・S007遺物出土状況



1 S007遺物出土状況



2 S006



1 S006・S007遺物出土状況



2 S006・S007遺物出土状況



3 S006・S007遺物出土状況



4 S006・S007遺物出土状況



5 S006・S007遺物出土状況



6 S006・S007遺物出土状況



7 S006・S007遺物出土状況



8 S006・S007遺物出土状況





1 S006・S007土層堆積状況



2 S006・S007土層堆積状況



1 S007遺物出土状況



2 S007遺物出土状況



3 S006



4 S006・S007完掘状況



5 S008検出状況



1 土坑S008



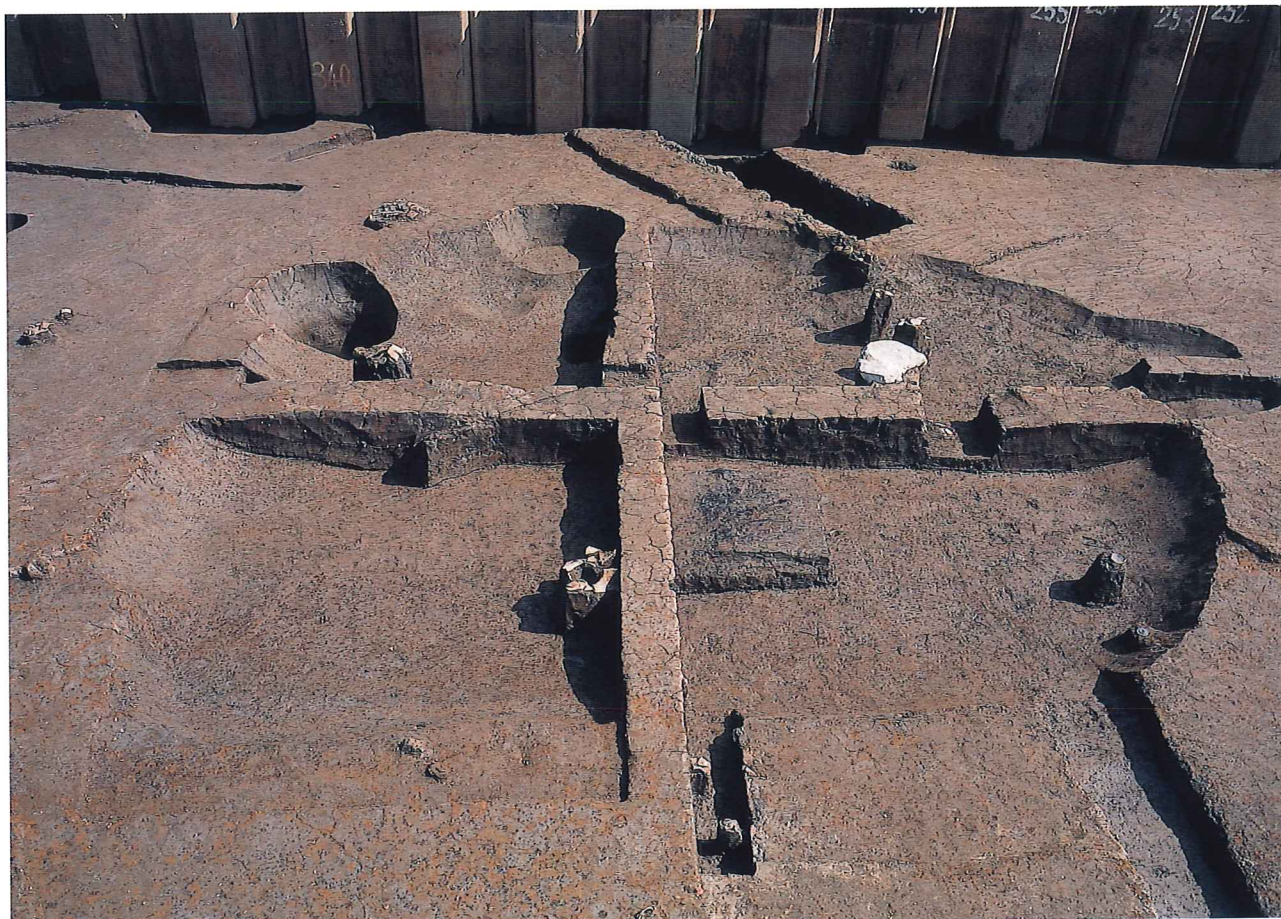
2 S008土层堆积状况



3 S008土层堆积状况



4 S008土层堆积状况



5 S008遺物出土状况



1 S008炭化物出土状况



2 S008紡錘車出土状况



3 S008土器出土状况



4 S008台石出土状况



5 土坑S003



6 S003断面



7 S004



8 S004遺物出土状况



1 土坑S015



2 S015遺物出土狀況



3 土坑S009



4 S009・S016検出状況



5 土坑S010



6 S010遺物出土狀況



7 土坑S011



8 S011遺物出土狀況



1 土坑S012



2 S012断面



3 土坑S013



4 S013断面



5 土坑S014



6 S014断面



7 土坑S016



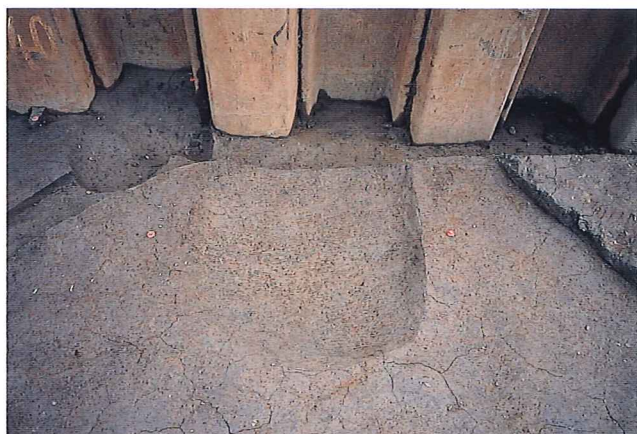
8 S016断面



1 土坑S018



2 S018断面



3 土坑S021



4 S021断面



5 土坑S022



6 S022断面



7 土坑S023



8 S023



1 土坑S030



2 S030断面



3 土坑S025



4 S031・S025検出状況



5 土坑S031



6 S031断面



7 S031遺物出土状況



8 土坑S017





1 ピットS019



2 ピットS020・S026



3 ピットS024



4 ピットS027



5 ピットS028



6 ピットS032



7 ピットS035



8 ピットS036



1 S002出土木製二又鍬



2 S029出土遺物



3 S033・S034出土遺物



4 S034出土碧玉製管玉



5 S006出土遺物



1 S006出土遺物



2 S006出土遺物



1 S006出土遺物



2 S006出土遺物



3 S007出土遺物



4 S007出土遺物



1 東側遺物集中部出土土器



2 東側遺物集中部出土高坏・脚付鉢



1 S008出土遺物



2 S008出土紡錘車



2 S015出土土器



1 S010・S025出土土器



2 調査IV区包含層出土遺物



3 調査IV区出土ガラス玉



4 調査IV区包含層出土銅製品



5 調査IV区包含層出土古銭



1 関連資料 伝左山古墳出土円筒埴輪（玉名市立歴史博物館ころろピア所蔵資料）



2 関連資料 稲荷山古墳出土円筒埴輪・形象埴輪（平成14年出土）



両迫間日渡遺跡の種実



1 オニグルミ核



2 オニグルミ核 (破片)



3 クスノキ種子



4 モモ核

— 10.0mm

— 1.0mm

— 5.0mm



5 アカメガシワ種子 (破片)



6 ハクウンボク核 (破片)



7 クサギ核



8 イネ類 (破片)

— 1.0mm

— 1.0mm

— 1.0mm

— 1.0mm



9 カラスウリ種子



10 キカラスウリ種子



11 ウリ類種子 (破片)



12 ウリ類種子 (破片)

— 1.0mm

— 1.0mm

— 1.0mm

両迫間日渡遺跡の動物遺存体



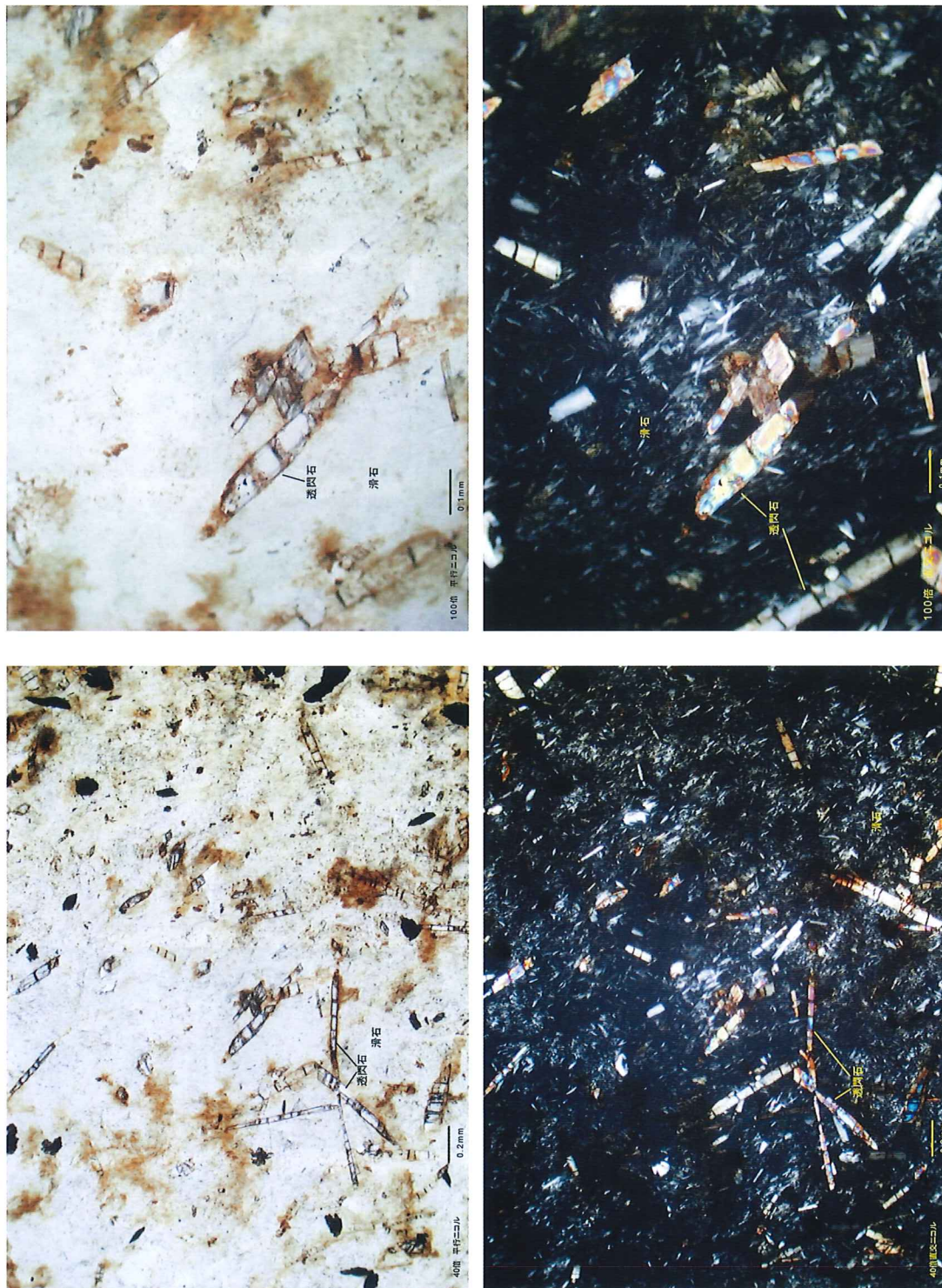
1 III区AA-19  
ウシ上顎遊離歯 (左)

— 5.0mm

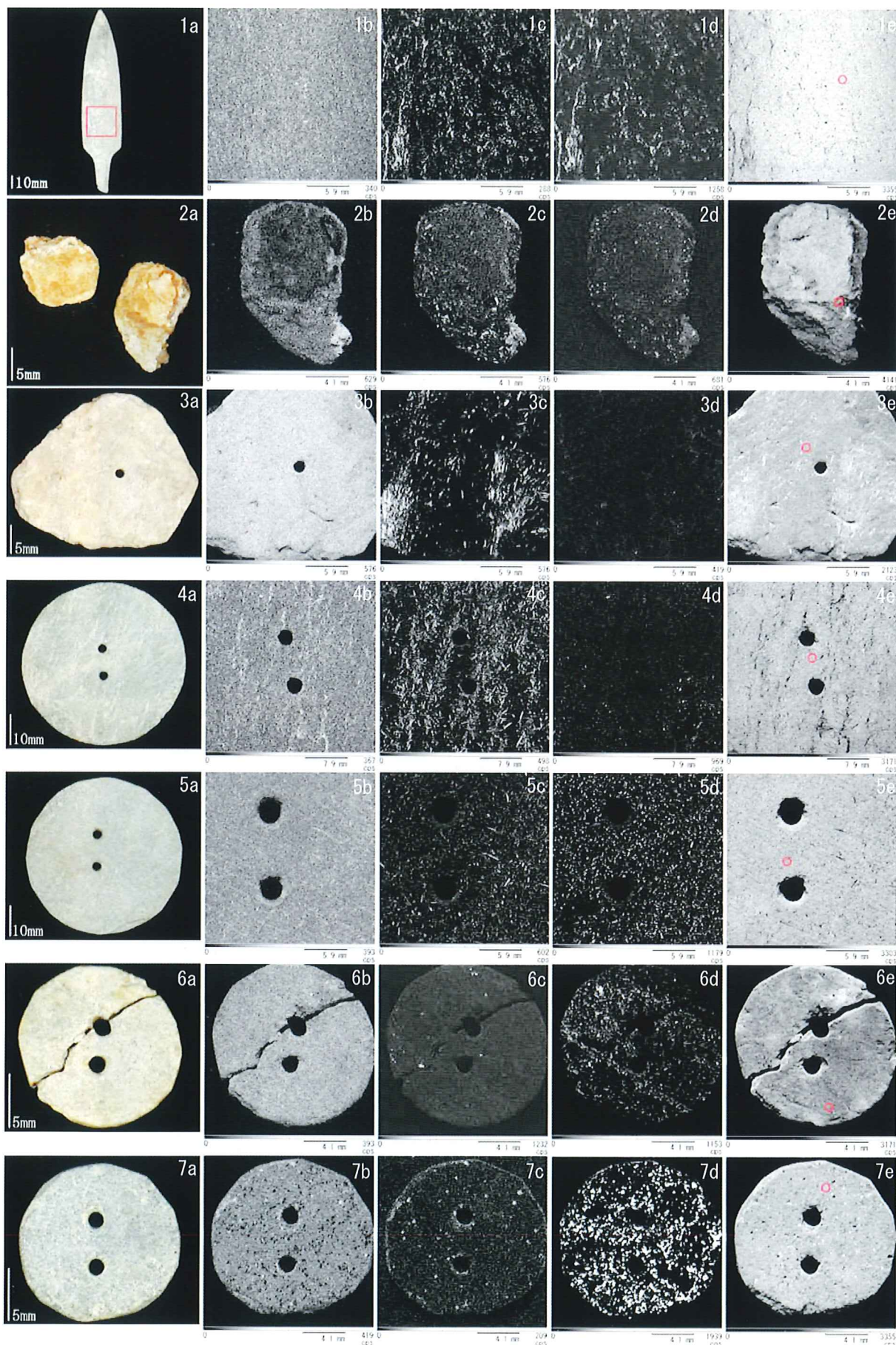


2 III区AA-20 S-14  
貝類 (破片)

— 5.0mm

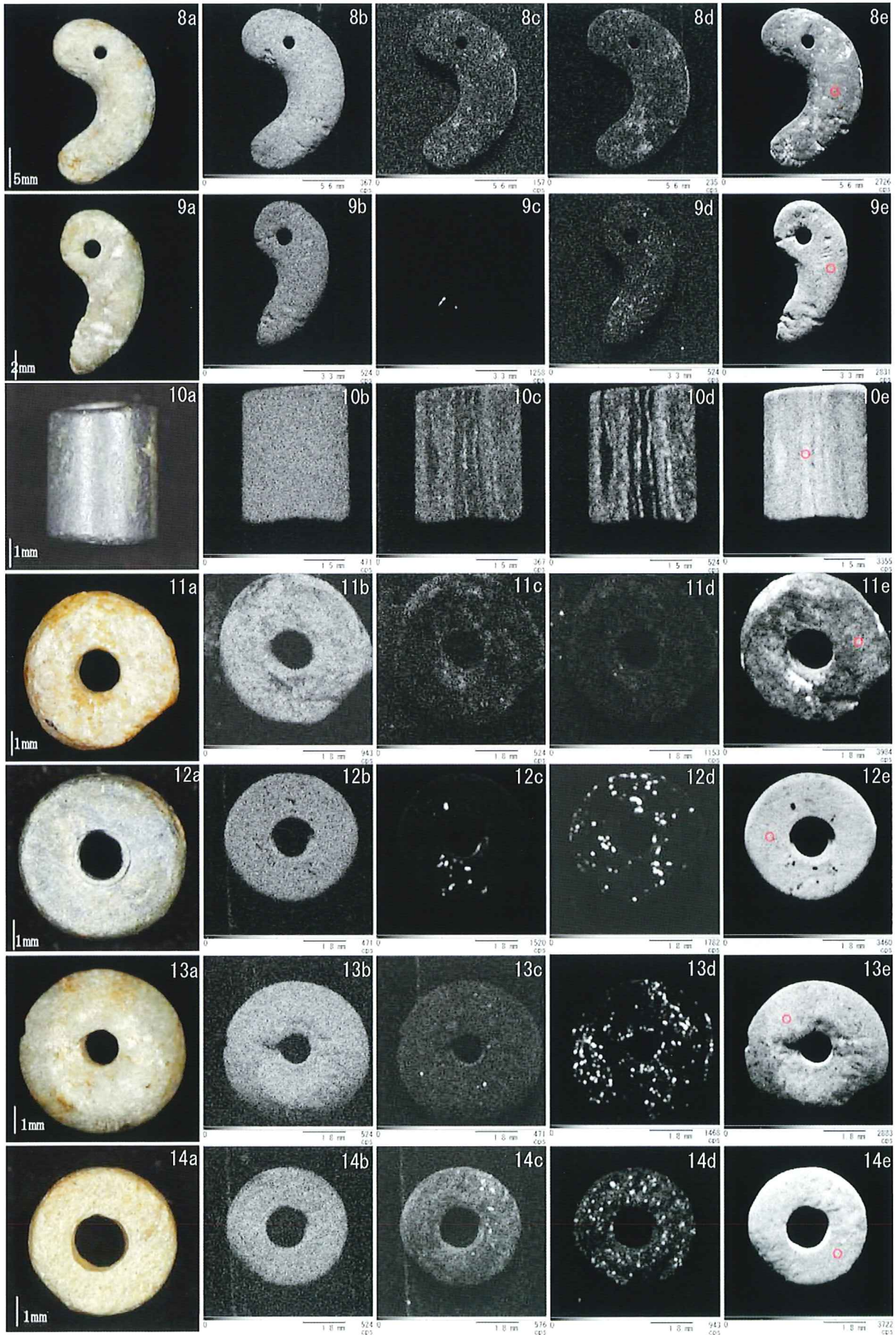


薄片（試料No. 8）の偏光顕微鏡写真（上段は平行ニコル，下段は直交ニコル）  
倍率：左40倍，右100倍



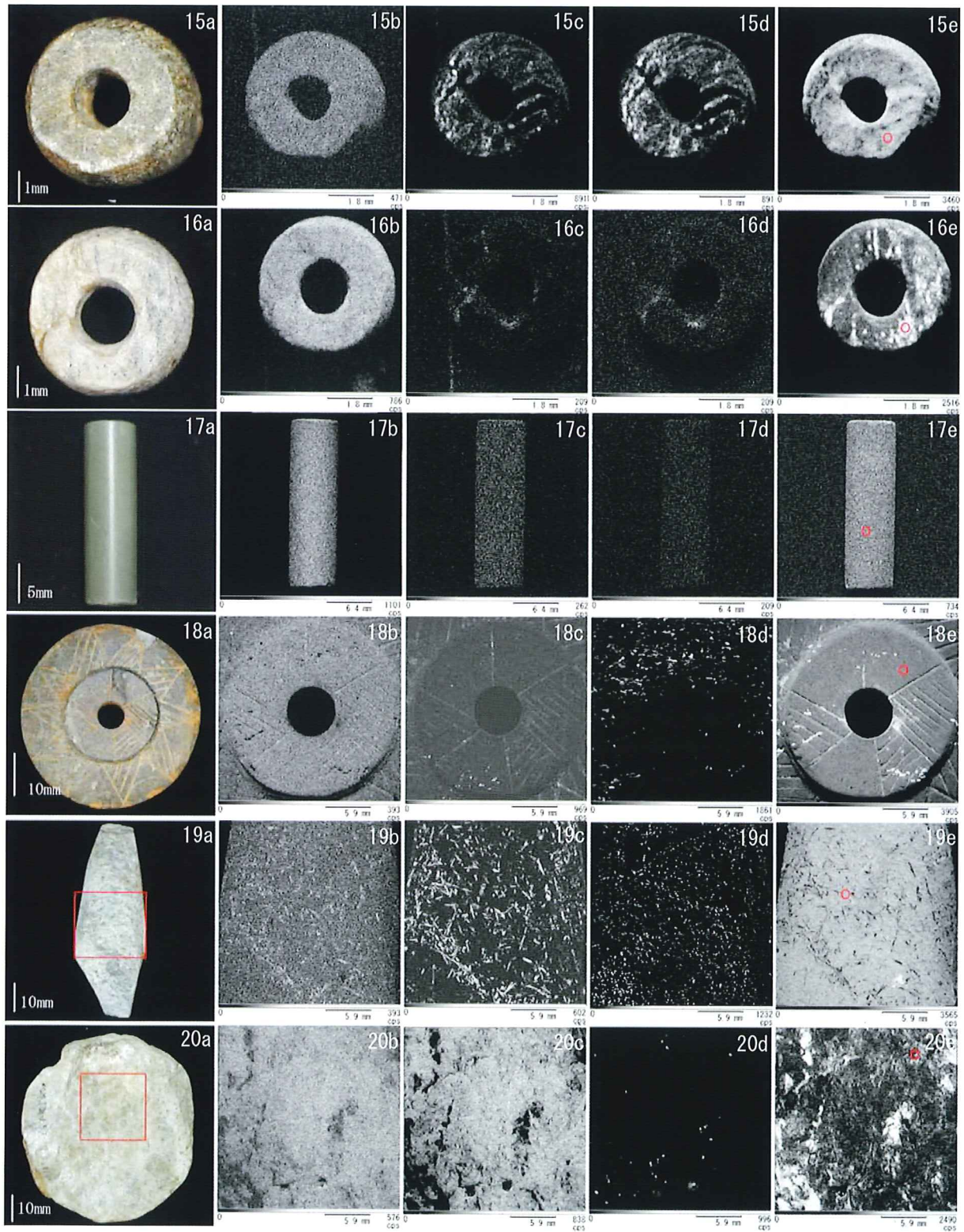
石製品と元素マッピング図

a: 石製品 (□マッピング部), b: ケイ素 (Si), c: カルシウム (Ca), d: チタン (Ti), e: 鉄 (Fe:○点分析位置)



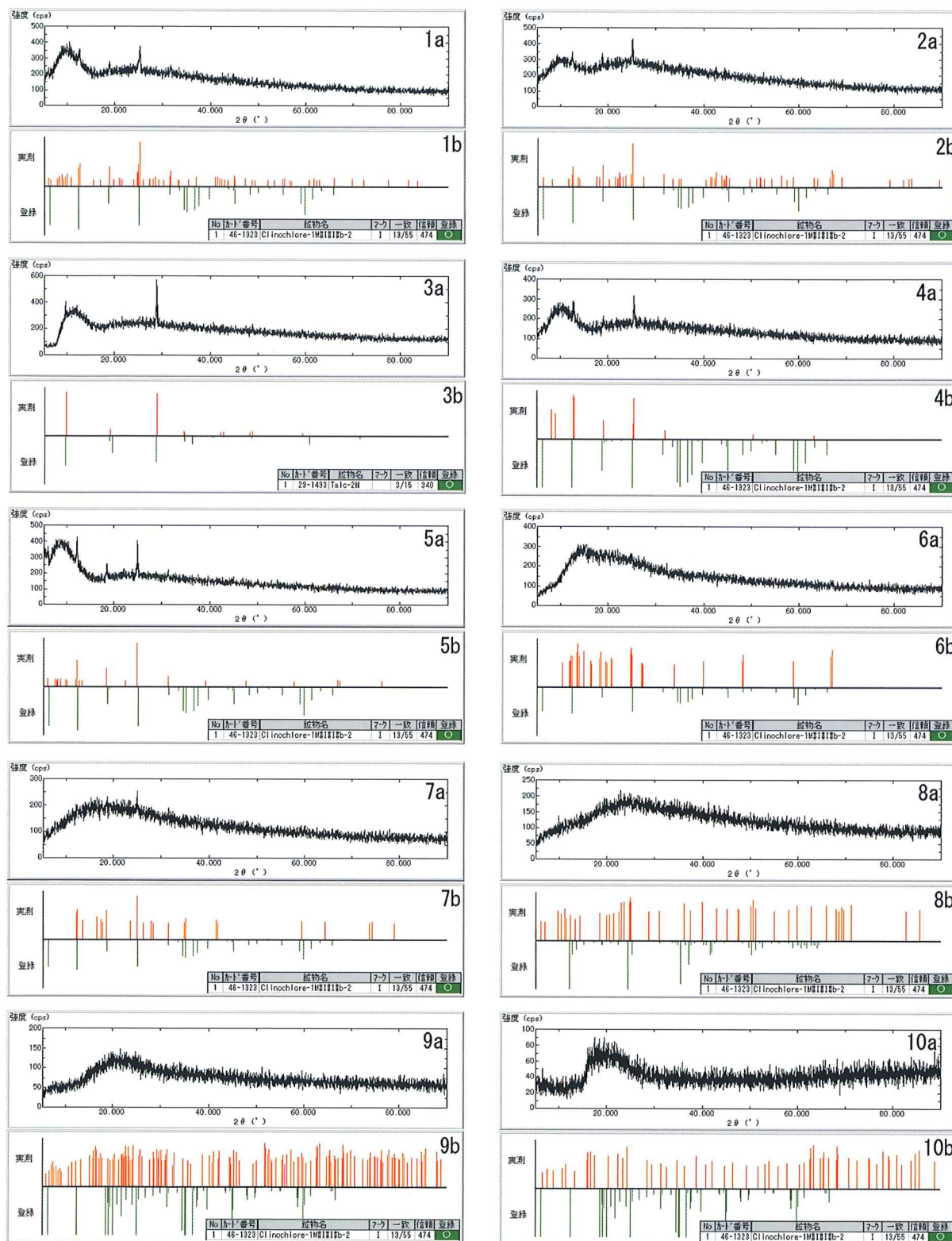
石製品と元素マッピング図

a: 石製品 (□マッピング部), b: ケイ素 (Si), c: カルシウム (Ca), d: チタン (Ti), e: 鉄 (Fe:○点分析位置)



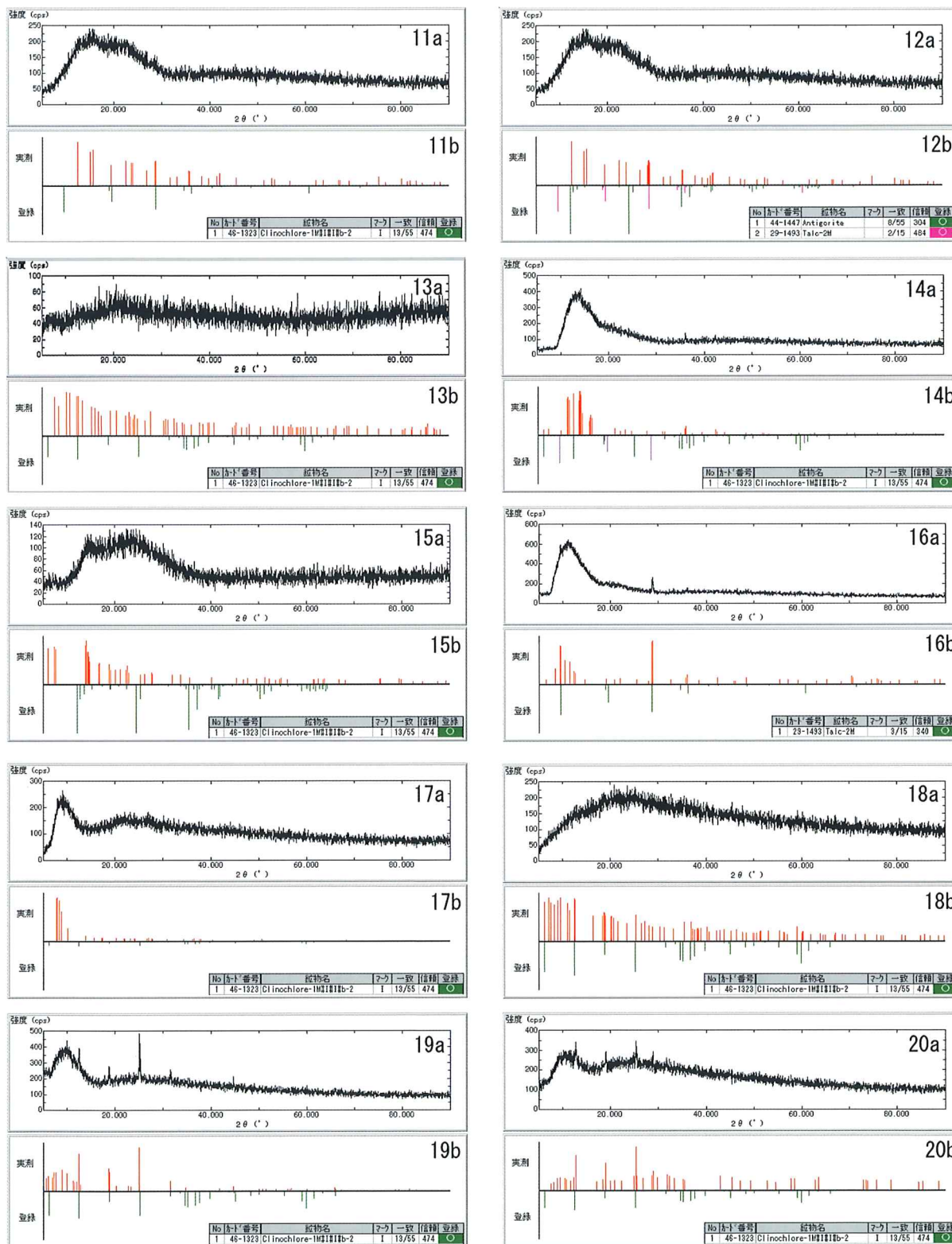
石製品と元素マッピング図

a: 石製品 (□マッピング部), b: ケイ素 (Si), c: カルシウム (Ca), d: チタン (Ti), e: 鉄 (Fe:○点分析位置)



X線回折スペクトル図および解析結果 (番号は試料No.に対応)

a: X線回折スペクトル図, b: 回折ピークおよび同定鉱物 (未同定も含む)



X線回折スペクトル図および解析結果 (番号は試料No.に対応)

a: X線回折スペクトル図, b: 回折ピークおよび同定鉱物 (未同定も含む)



報告書抄録

フリガナ	リョウハザマヒロタシイセキ
書名	兩迫間日渡遺跡
副書名	九州新幹線新玉名駅周辺整備事業に伴う埋蔵文化財発掘調査報告書
巻次	
シリーズ名	玉名市文化財調査報告 第19集
編著者	荒木隆宏 古閑敬士 兵谷有利 末永崇
編集機関	玉名市教育委員会
所在地	〒869-0292 熊本県玉名市岱明町野口2129 TEL0968-57-4429
発行年月日	2009年3月31日

フリガナ 所収遺跡	フリガナ 所在地	コード 市町村 遺跡番号	北緯	東経	調査期間	調査面積	調査原因
兩迫間日渡遺跡	熊本県玉名市 玉名字石町・ 兩迫間 字龍王田	43206 138	32° 56′ 31″	130° 34′ 28″	20070324～ 20080321	4,800㎡	九州新幹線 新玉名駅 周辺整備事業

所収遺跡	種別	主な時代	主な遺構	主な遺物	特記事項
兩迫間日渡遺跡	散布地 生産遺跡 生産遺跡 祭祀 生産遺跡	縄文 弥生 古墳 古代 中世	畦畔 土坑 溝状遺構 祭祀遺構 土坑 溝状遺構 畦畔	縄文土器 石器 弥生土器 土師器 須恵器 土製品 石製品 須恵器 土師器 瓦質土器 土師器 土師器 須恵器 磁器 陶器	杭列 祭祀遺構と石製模造品

---

印刷仕様

- 判型/A 4判
  - 頁数/686頁
  - 印刷/オフセット印刷
  - 製版/スクリーン線数200線
  - 用紙/表紙 (アートポスト菊判153kg)  
本文 (上質紙A判44.5kg)  
巻頭図版 (特アート菊判76.5kg)  
写真図版 (コートA判57.5kg)
  - 製本/左糸かがり綴じ並製本
- 

玉名市文化財調査報告 第19集

## 両迫間日渡遺跡

九州新幹線新玉名駅周辺整備事業に伴う埋蔵文化財発掘調査

---

平成21年3月31日発行

発行 玉名市教育委員会  
〒869-0292 熊本県玉名市岱明町野口2129  
TEL0968-57-4429・FAX0968-57-4442

印刷 株式会社 有明印刷  
〒865-0022 熊本県玉名市寺田123-1  
TEL0968-73-2055・FAX0968-72-3504



