

いしかわ広域交流幹線軸道路整備事業 一般県道松木代田線に係る埋蔵文化財発掘調査報告書

志賀町

# 代 田 遺 跡

2006

石 川 県 教 育 委 員 会

(財)石川県埋蔵文化財センター

しな ん た  
代 田 遺 跡

2006

石 川 県 教 育 委 員 会  
(財)石川県埋蔵文化財センター



東上空より遺跡を望む



C区垂直写真



## 例 言

- 1 本書は代田遺跡の発掘調査報告書である。
- 2 遺跡の所在地は羽咋郡志賀町代田地内である。
- 3 調査原因は、いしかわ広域交流幹線軸道路整備事業 一般県道松木代田線であり、同事業を所管する石川県土木部道路建設課が、石川県教育委員会に発掘調査を依頼したものである。
- 4 調査は財団法人石川県埋蔵文化財センターが石川県教育委員会から委託を受けて、平成16年度から平成17年度にかけて実施した。業務内容は現地調査、出土品整理、報告書刊行である。
- 5 調査に係る費用は、石川県土木部道路建設課が負担した。
- 6 現地調査は平成16年度に実施した。期間・面積・担当課・担当者は下記のとおりである。
  - 期 間 平成16年 8 月2日～同年 9 月21日
  - 面 積 2,100㎡
  - 担当課 調査部調査第3課
  - 担当者 岡本恭一（調査専門員）、澤辺利明（調査専門員）
- 7 出土品整理は平成17年度に実施し、企画部整理課が担当した。
- 8 報告書の刊行は平成17年度に実施し、調査部調査第1課岡本が執筆・編集した。
- 9 調査には下記機関の協力を得た。
  - 石川県土木部道路建設課、中能登土木総合事務所、志賀町教育委員会
- 10 調査に関する記録と出土品は石川県埋蔵文化財センターで保管している。
- 11 本書についての凡例は下記のとおりである。
  - (1) 方位は座標北であり、座標は国土交通省告示の平面直角座標Ⅶ系に準拠した。
  - (2) 水平基準は海拔高であり、T. P.（東京湾平均海面標高）による。
  - (3) 出土遺物番号は挿図と写真で対応する。

## 目 次

第1章 遺跡の位置 .....	1
第2章 遺構と遺物 .....	1
第1節 遺構 .....	1
第2節 遺物 .....	1

## 挿図目次

第1図 代田遺跡の位置 .....	1	第8図 代田遺跡 航空測量図(S=1/80)4 .....	8
第2図 代田遺跡と周辺の遺跡 .....	2	第9図 代田遺跡 航空測量図(S=1/160)5 .....	9
第3図 調査区位置図 .....	4	第10図 代田遺跡 航空測量図(S=1/80)6 .....	10
第4図 出土遺物実測図 .....	4	第11図 代田遺跡 航空測量図(S=1/80)7 .....	11
第5図 代田遺跡 航空測量図(S=1/80)1 .....	5	第12図 代田遺跡 航空測量図(S=1/80)8 .....	12
第6図 代田遺跡 航空測量図(S=1/80)2 .....	6	第13図 柱穴等断面図(S=1/80) .....	13
第7図 代田遺跡 航空測量図(S=1/80)3 .....	7		

## 表 目 次

第1表 遺跡地名表 .....	3	第2表 出土遺物観察表 .....	4
-----------------	---	-------------------	---

# 第1章 遺跡の位置

代田遺跡は志賀町代田地内に所在する。志賀町は能登半島中央部西側に位置し、南は羽咋市、東は中能登町、七尾市、北は輪島市、穴水町と接している。

地形は南部から東部にかけて眉丈山系に連なる低丘陵地帯が広がり、北部は深谷～高爪山～大鳥居～切留峠で輪島市と接し北西端には国道249号が通っているので、輪島市剣地への交通の便は比較的良い。

代田遺跡は志賀町のほぼ中央部、周囲を低丘陵に囲まれた小盆地状地形を望む丘陵末端部に位置する。



## 第2章 遺構と遺物

### 第1節 遺構

便宜上、A・B・C・Dの4区に分けて調査を行った。このうちA・B区では江戸時代と考えられる1号掘立柱建物、梁行2間(約3.2m)×桁行3間(8m)以上(第6図参照)と梁行4間(約6m)×桁行4間(約9.2m)以上の2号掘立柱建物(第7図参照)を検出した。この他、近世の遺物を含む3基以上の土坑や素掘の井戸(第7図、SK01)、溝などを確認したが遺物は極めて少ない。

C区では古代と考えられる梁行2間(約4m)×桁行3間(約4.4m)の3号掘立柱建物(柱穴の覆土の色が江戸期のもと異なる、第9図参照)1棟と江戸時代と考えられる土坑、小穴を確認した。概して、遺構は少ない。3号建物は東庇を持つかもしれない。

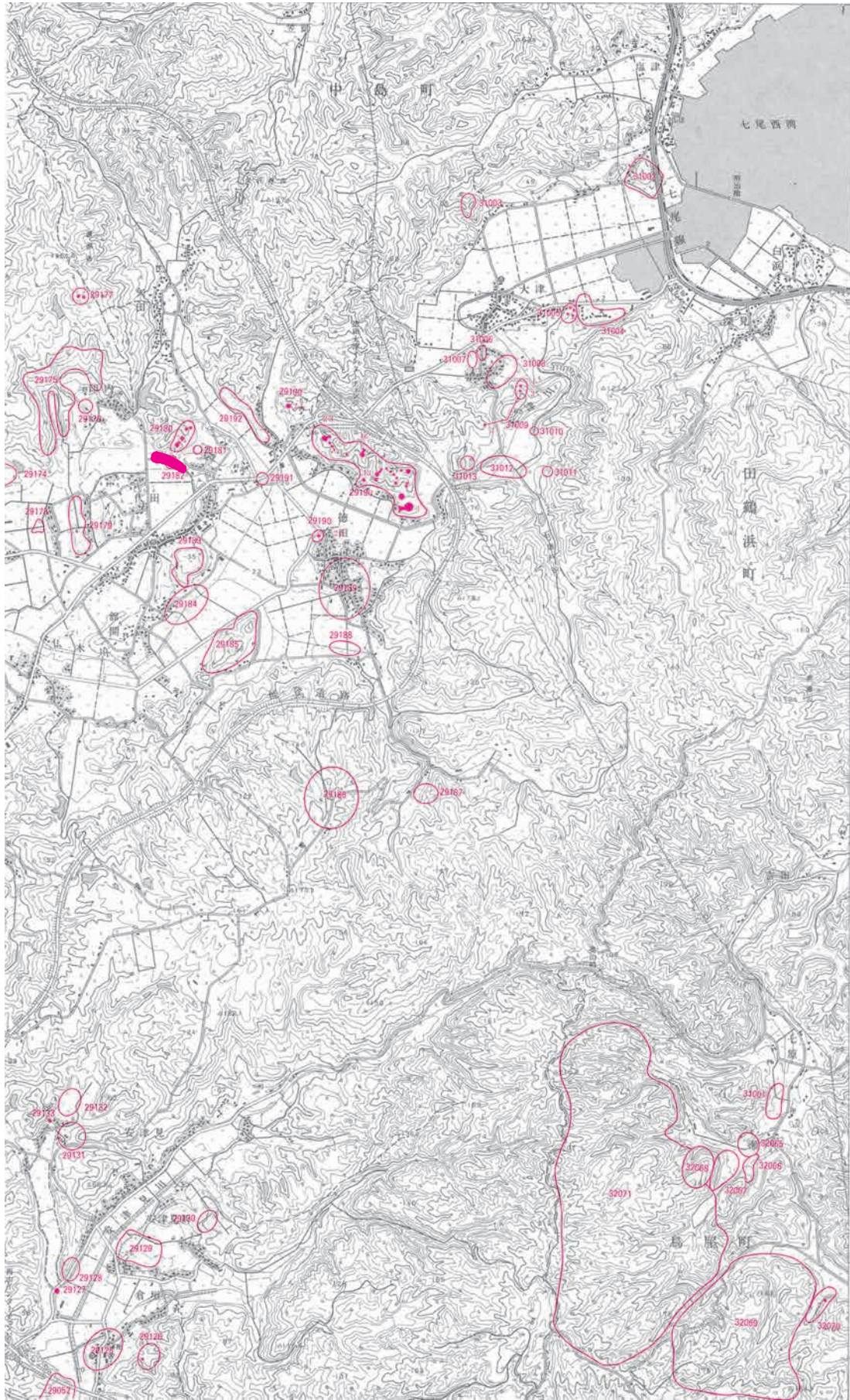
D区では近現代の溝と谷状地形を検出し、柱穴状の小穴を多数確認したが明確に並ぶものは無い。

### 第2節 遺物

遺物としては縄文土器約20点、須恵器6点、土師器約30点、瓦質土器2点、陶磁器18点、鉄製品1点、銅銭1点と2,100㎡発掘したわりに極めて少なく、細片がほとんどで器種、器形、時期の判るものは17世紀代の越中瀬戸碗(第4図9)のみである

また、縄文土器と考えたものに弥生土器や土師器が含まれ、土師器としたものに弥生土器、縄文土器が含まれているかもしれない。



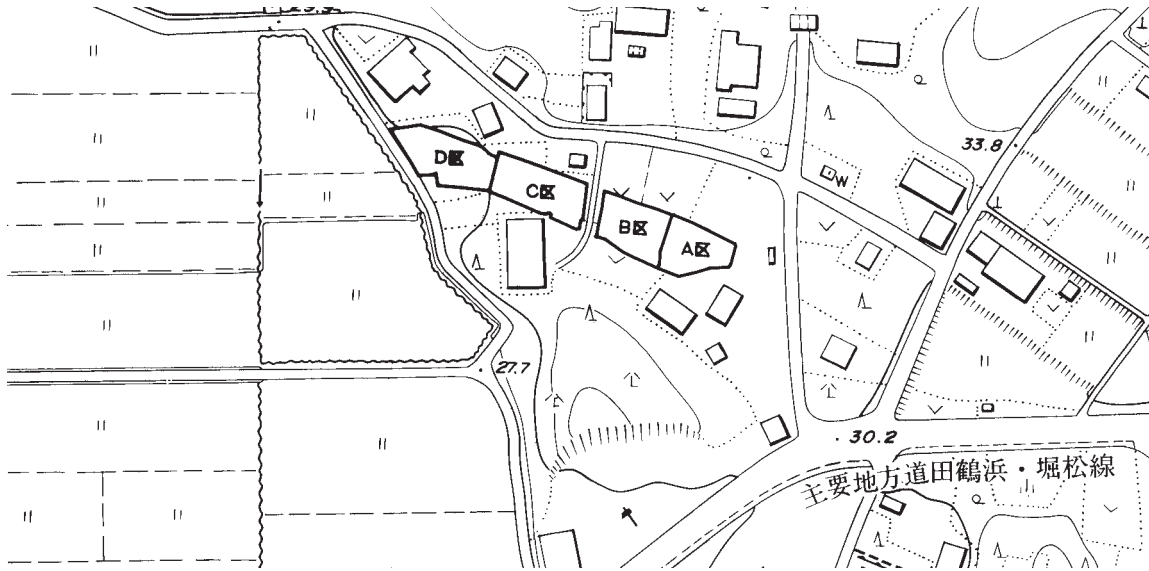


第2図 代田遺跡と周辺の遺跡

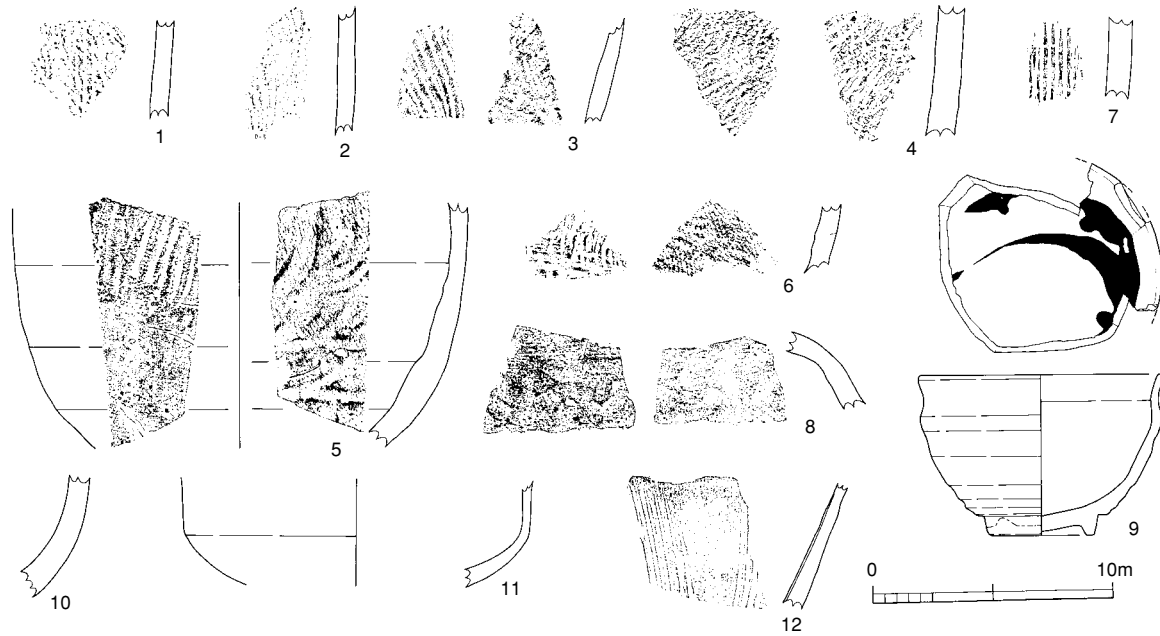
遺跡番号	枝番号	地図番号	名称	所在地	所在地通称	種別	現状	立地	時代	出土品	備考	文献	旧遺跡番号
29175		41	印内ラントウ横穴群	志賀町印内	ラント	横穴墓	山林	丘陵斜面	古墳		13基確認、1号横穴に線刻文あり。	775.814	2420
29176		41	土田印内遺跡	志賀町印内	キタスケヤシキ	散布地	宅地	台地端	不詳	小形石斧			2417
29177	1	41	遍照ヶ獄夫婦塚1号墳	志賀町印内	ヘンショウガタケ	古墳	山林	丘陵	古墳		円墳(径12.2m)横穴式石室(無袖形、長5.3m奥壁幅0.9m、高1.2m)	172	2418
	2	41	遍照ヶ獄夫婦塚2号墳	志賀町印内		古墳	山林	丘陵	古墳		円墳(径12m)。横穴式石室(無袖形、長5.8m奥壁幅0.82m、高0.82m)		
29178		41	代田宮田A遺跡	志賀町代田		散布地	田	平地	縄文～平安	縄文土器、石器、土師器、須恵器	1979. 80年町教委発掘調査。	1103	5093
29179		41	代田宮田B遺跡	志賀町代田		集落跡	田	平地	縄文～平安	縄文土器、石器	1979. 80年町教委発掘調査。	1103	6226
29180		41	代田古墳群	志賀町代田		古墳	山林	丘陵	古墳		前方後方墳1基(1号墳、全長20m)、円墳2基、方墳1基。	1534	
29181		41	代田八兵衛地蔵墓	志賀町代田	ハチベエジソウ	墳墓	山林	丘陵端	中世				2428
29182		41	代田遺跡	志賀町代田		散布地	宅地・田	丘陵端	不詳				6604
29183		41	仏木新林遺跡	志賀町仏木		散布地	畑	丘陵	不詳	土師器、須恵器			6603
29184		41	館開テラアト遺跡	志賀町館開	テラアト	散布地	田・河川	平地	縄文～古墳	石斧、弥生土器、土師器、須恵器			2423～2425
29185		41	館開城跡	志賀町館開		城跡	山林	丘陵	不詳				2426
29186		41	得田城跡	志賀町徳田		城跡	雑木林	丘陵頂	不詳				2431
29187		41	得田コイデ遺跡	志賀町徳田	コイデ	散布地	道路	丘陵端	縄文	土器、石鏃			2430
29188		41	徳田洲ヶ谷内遺跡	志賀町徳田	フチガヤチ	散布地	田	平地	縄文	磨製石斧			2429
29189		41	得田氏館跡	志賀町徳田		館跡	宅地	平地	不詳				2432
29190	1	41	徳田1号墳	志賀町徳田	燈明山	古墳	山林	丘陵	古墳		前方後円墳(全長85.5m)。葺石、2段築成。	1534	
	2	41	徳田2号墳	志賀町徳田		古墳	山林	丘陵	古墳		円墳(径33m、高5m)		
	3	41	徳田3号墳	志賀町徳田		古墳	山林	丘陵	古墳		円墳(径17m、高2m)		
	4	41	徳田4号墳	志賀町徳田		古墳	山林	丘陵	古墳		円墳(径14.5～10m、高1.3m)		
	5	41	徳田5号墳	志賀町徳田		古墳	山林	丘陵	古墳		円墳(径26m、高1.7m)		
	6	41	徳田6号墳	志賀町徳田		古墳	山林	丘陵	古墳		円墳(径11.5～10m、高1.3m)		
	7	41	徳田7号墳	志賀町徳田		古墳	山林	丘陵	古墳		円墳(径16m、高2m)		
	8	41	徳田8号墳	志賀町徳田		古墳	山林	丘陵	古墳		円墳(径15.5m、高2m)		
	9	41	徳田9号墳	志賀町徳田		古墳	山林	丘陵	古墳		円墳(径20～18.5m、高2.5m)。帆立貝型前方後円墳の可能性あり。		
	10	41	徳田10号墳	志賀町徳田		古墳	山林	丘陵	古墳		円墳(径14m、高1m)		
	11	41	徳田11号墳	志賀町徳田		古墳	山林	丘陵	古墳		方墳(辺12m、高2.5m)		
	12	41	徳田12号墳	志賀町徳田		古墳	山林	丘陵	古墳		方墳(辺8×8.5m、高0.5m)		
	13	41	徳田13号墳	志賀町徳田	燈明山	古墳	山林	丘陵	古墳		前方後円墳(全長31.8m)		
	14	41	徳田14号墳	志賀町徳田		古墳	山林	丘陵	古墳		方墳(辺12×9m、高1.7m)		
	15	41	徳田15号墳	志賀町徳田		古墳	山林	丘陵	古墳		円墳(径19.5m、高1.3m)		
	16	41	徳田16号墳	志賀町徳田	燈明山	古墳	山林	丘陵	古墳		前方後円墳か。(全長55m)		
	17	41	徳田17号墳	志賀町徳田		古墳	山林	丘陵	古墳	弥生土器	円墳(径20m、高2.0m)		
	18	41	徳田18号墳	志賀町徳田		古墳	山林	丘陵	古墳		円墳(径17～12.5m、高1.3m)		
	19	41	徳田19号墳	志賀町徳田		古墳	山林	丘陵	古墳		方墳(辺10×18m、高1.5m)		
	20	41	徳田20号墳	志賀町徳田		古墳	山林	丘陵	古墳		方墳(辺10m、高2m)		
	21	41	徳田21号墳	志賀町徳田		古墳	山林	丘陵	古墳		円墳(径12m、高1m)		
	22	41	徳田22号墳	志賀町徳田		古墳	山林	丘陵	古墳		円墳(径12m、高1.7m)		
	23	41	徳田23号墳	志賀町徳田	燈明山	古墳	山林	丘陵	古墳		前方後円墳か。(全長約30m)一部土取りにより消失		
	24	41	徳田24号墳	志賀町徳田		古墳	山林	丘陵	古墳		円墳(径30m、高5m)		
	25	41	徳田25号墳	志賀町徳田		古墳	山林	丘陵	古墳		円墳		
29191		41	徳田宮前遺跡	志賀町徳田		散布地	田	平地	奈良・平安				6227
29192		41	矢田遺跡	志賀町矢田		散布地	畑・田	平地	弥生	土器			5104.6606
29193		41	猪の谷C遺跡	志賀町小浦	猪の谷	散布地	山林・池底	丘陵斜面	中世	土師質土器			6816
29194		40	上野みやだ古墳	志賀町上野		古墳	田	台地	古墳	平瓶	地点詳細不明につき、地図未掲載。	201.814	2390

第1表 遺跡地名表





第3図 調査区位置図 (S=1/2,500)



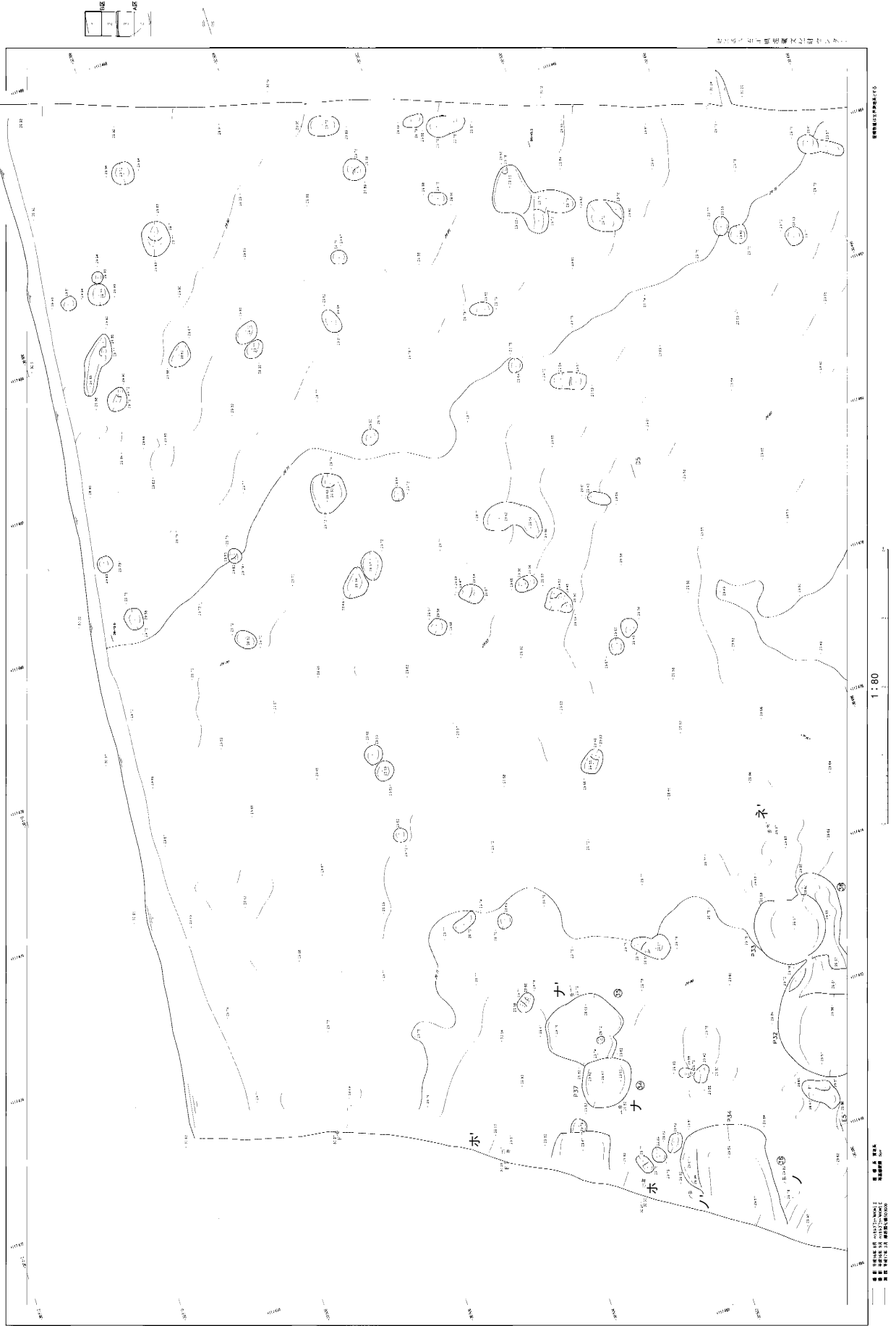
第4図 出土遺物実測図 (S=1/3)

挿入番号	実測番号	出土地点	種別	器種	色調	胎土	焼成	備考
1	2	B区 P30	縄文土器	深鉢	内外とも灰褐色	砂粒を少量、海綿骨片を多量含む	良	
2	5	B区 P31	縄文土器	深鉢	内外とも灰褐色	砂粒を少量、海綿骨片を多量含む	良	
3	9	B区検出面	土師器	甕	内外とも黄褐色	砂粒を少量、海綿骨片を極少量含む	良	内面の調整は幅広のハケである
4	12	A区 SK 1	須恵器	甕	内外とも青灰色	砂粒を少量含む	良	
5	4	C区南西隔壁面	須恵器	壺	内外とも青灰色	径5mm程度の長石を少量ふくむ	良	
6	1	A区 SD 1	須恵器	甕	内外とも青灰色	砂粒を極少量含む	良	
7	6	A区排土中	珠洲焼		内外とも青灰色	砂粒を極少量含む	良	
8	10	B区 P37	珠洲焼	壺	内外とも青灰色	海綿骨片を少量含む	良	
9	7	B区 SK 4	越中瀬戸	碗	内外とも赤褐色		良	
10	3	A区 SK 3		鉢	内-赤褐色 外-濁青灰色		良	
11	8	B区 P34		碗	内外とも淡緑灰色		良	
12	11	A区 SK 2		播鉢	内-灰橙色 外-赤褐色		良	

第2表 出土遺物観察表

代田遺跡 A、B区 平面図 No.1

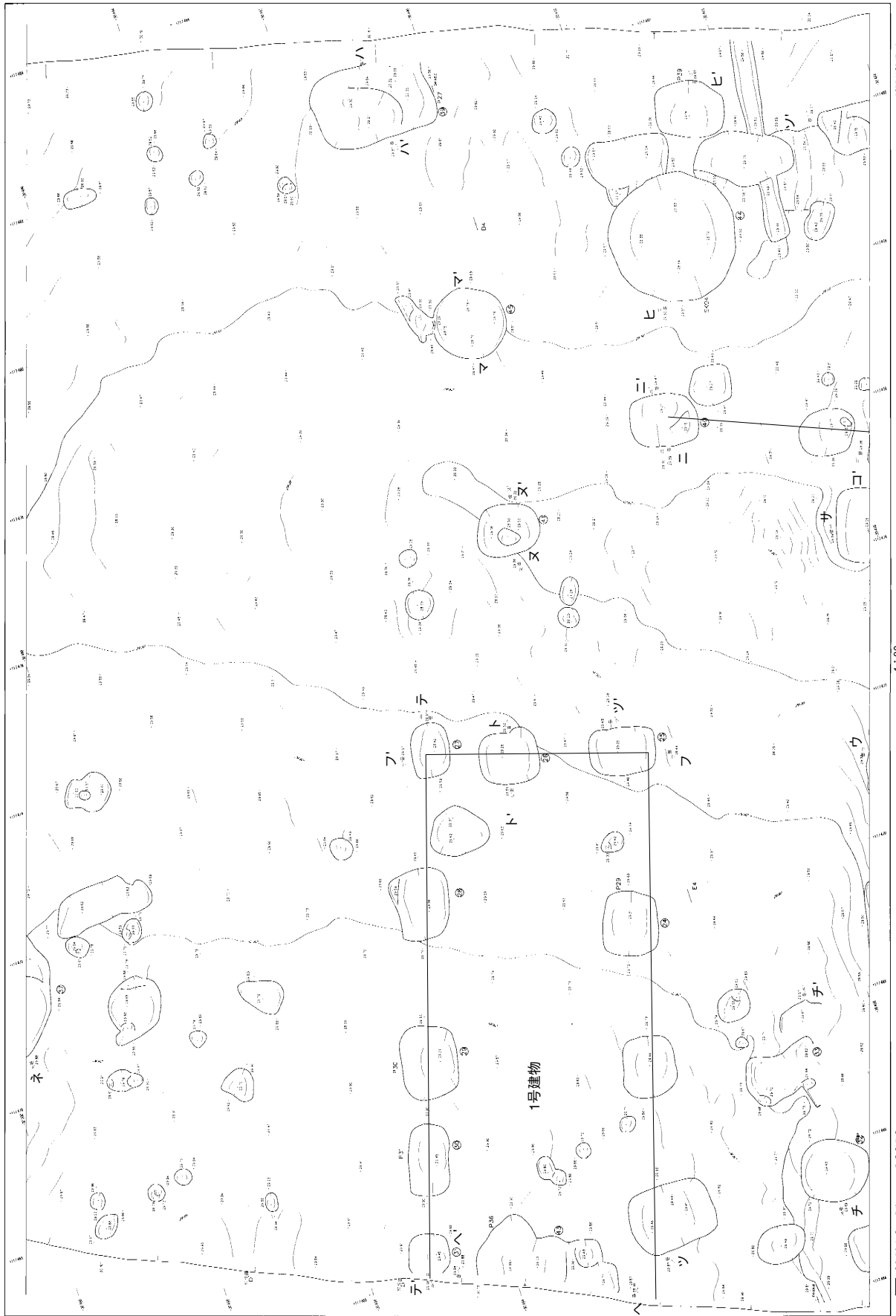
2004



第5図 代田遺跡 航空測量図 (S=1/80) 1

代田遺跡 A、B区平面図 No.2

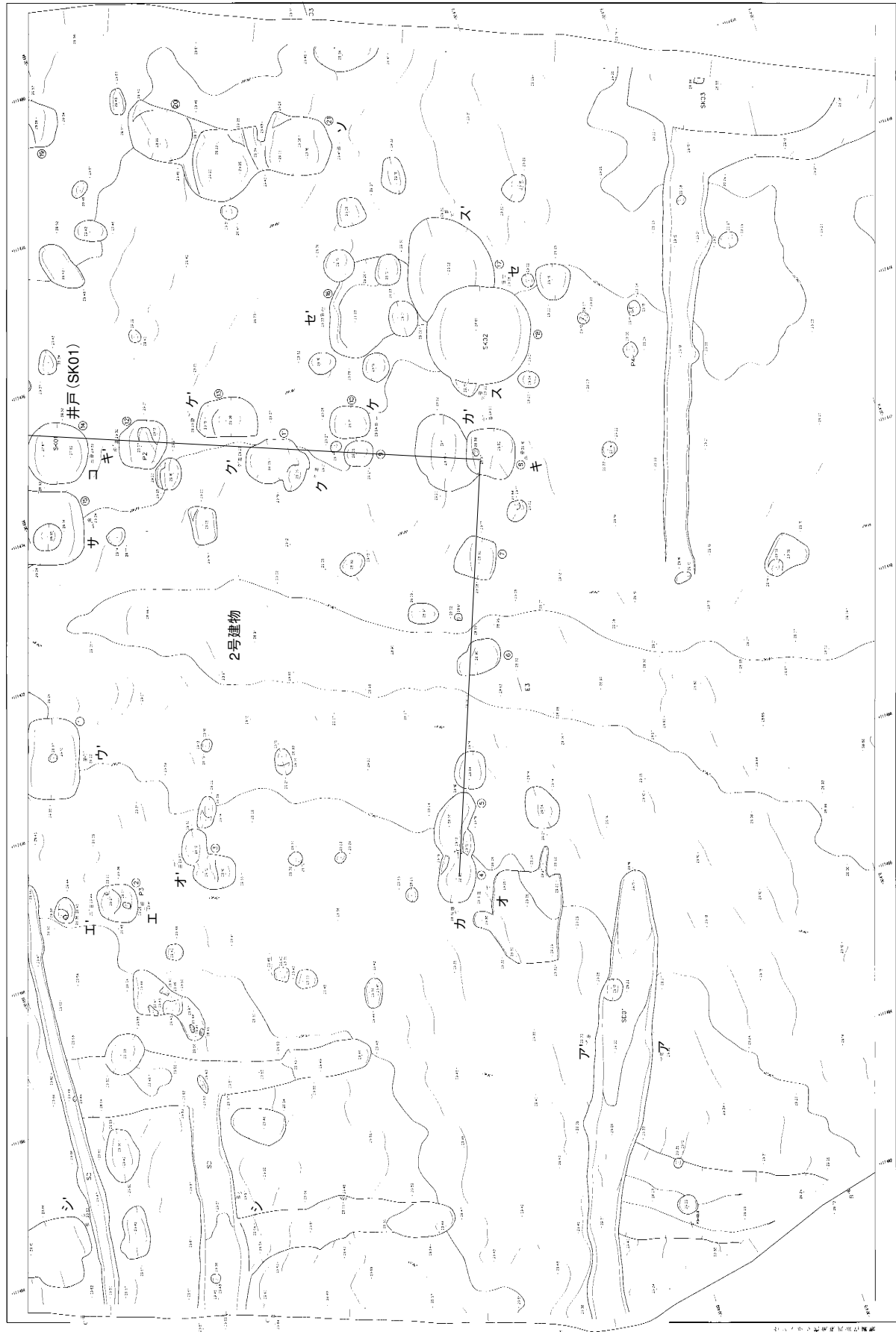
2004



第6図 代田遺跡 航空測量図 (S=1/80) 2



代田遺跡A、B区平面図 No.3 2004



第7図 代田遺跡 航空測量図 (S= 1/80) 3

代田遺跡A、B区平面図 No.4

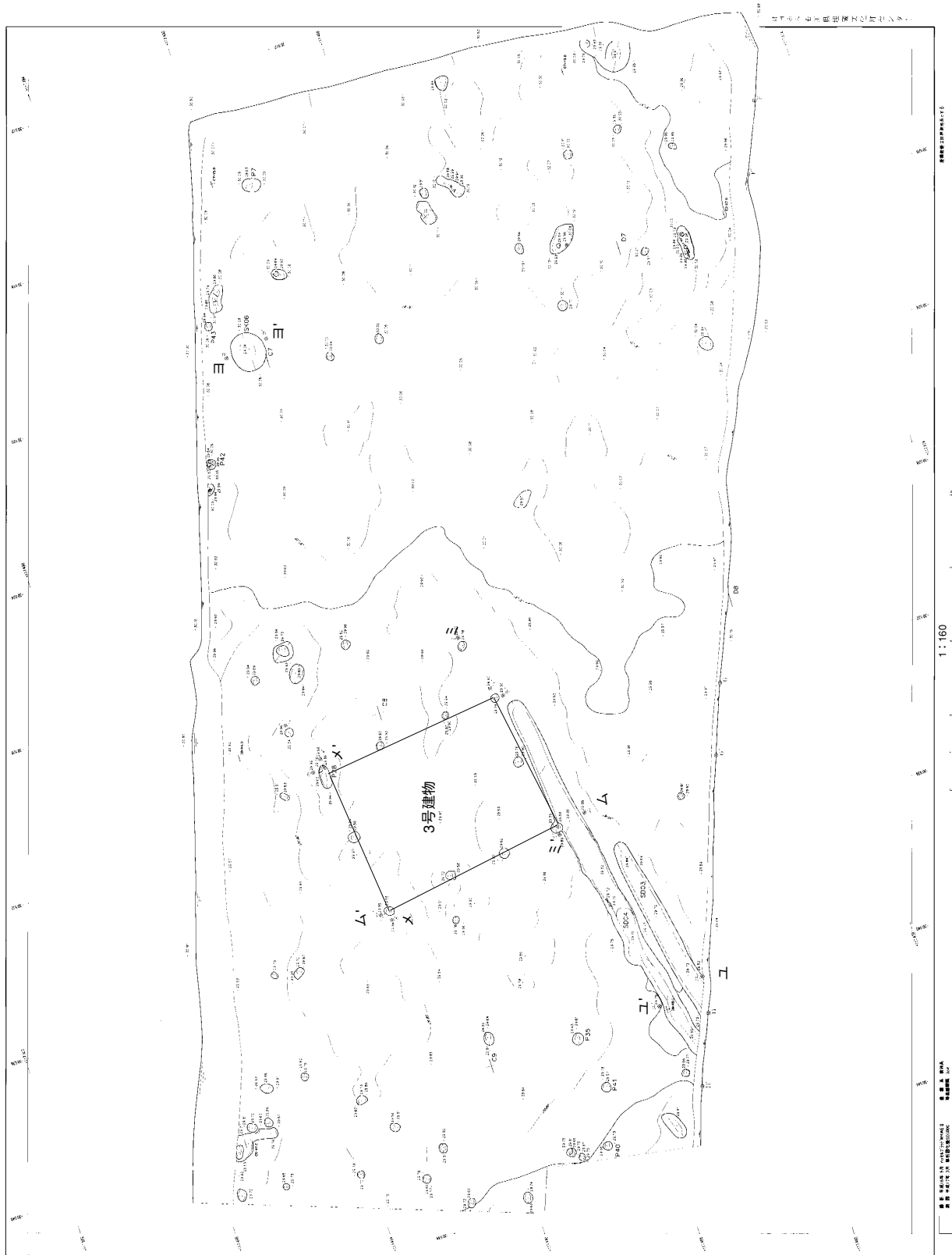
2004



第8図 代田遺跡 航空測量図 (S=1/80) 4

代田遺跡C区平面図

2004



第9図 代田遺跡 航空測量図 (S=1/160) 5



2004

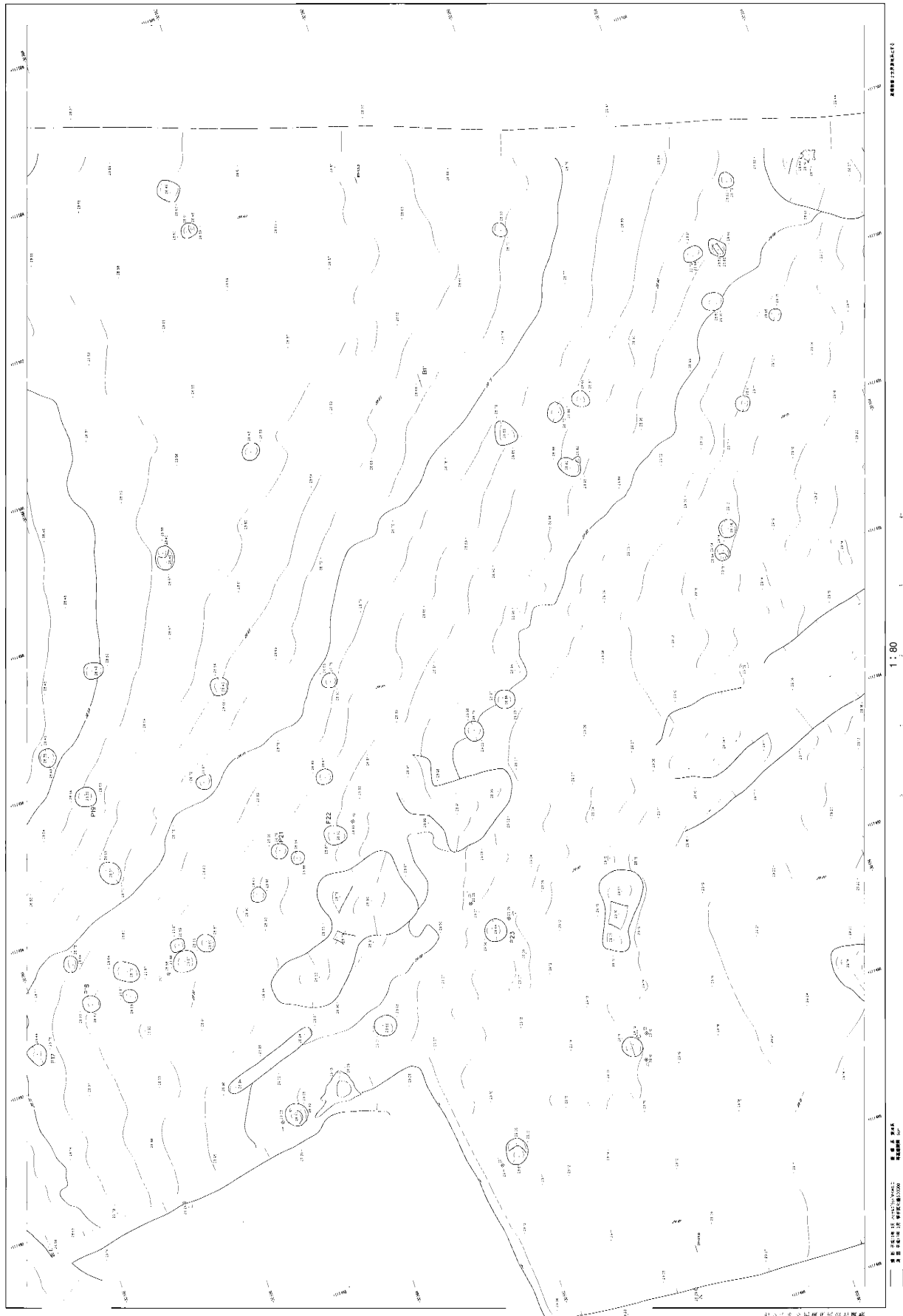
代田遺跡D区平面图 No.1



第10图 代田遺跡 航空測量図 (S= 1/80) 6

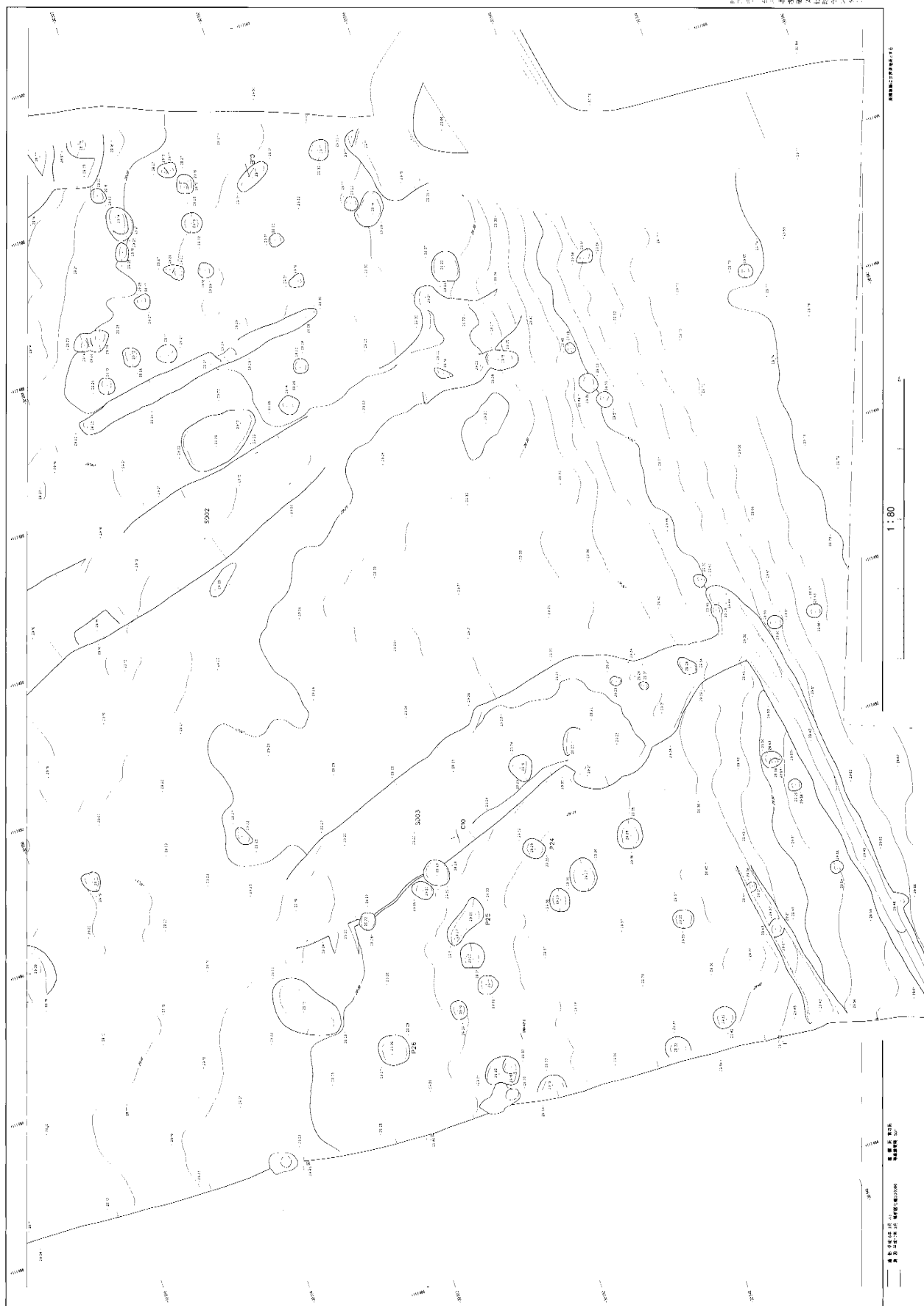
2004

代田遺跡D区平面図 No.2



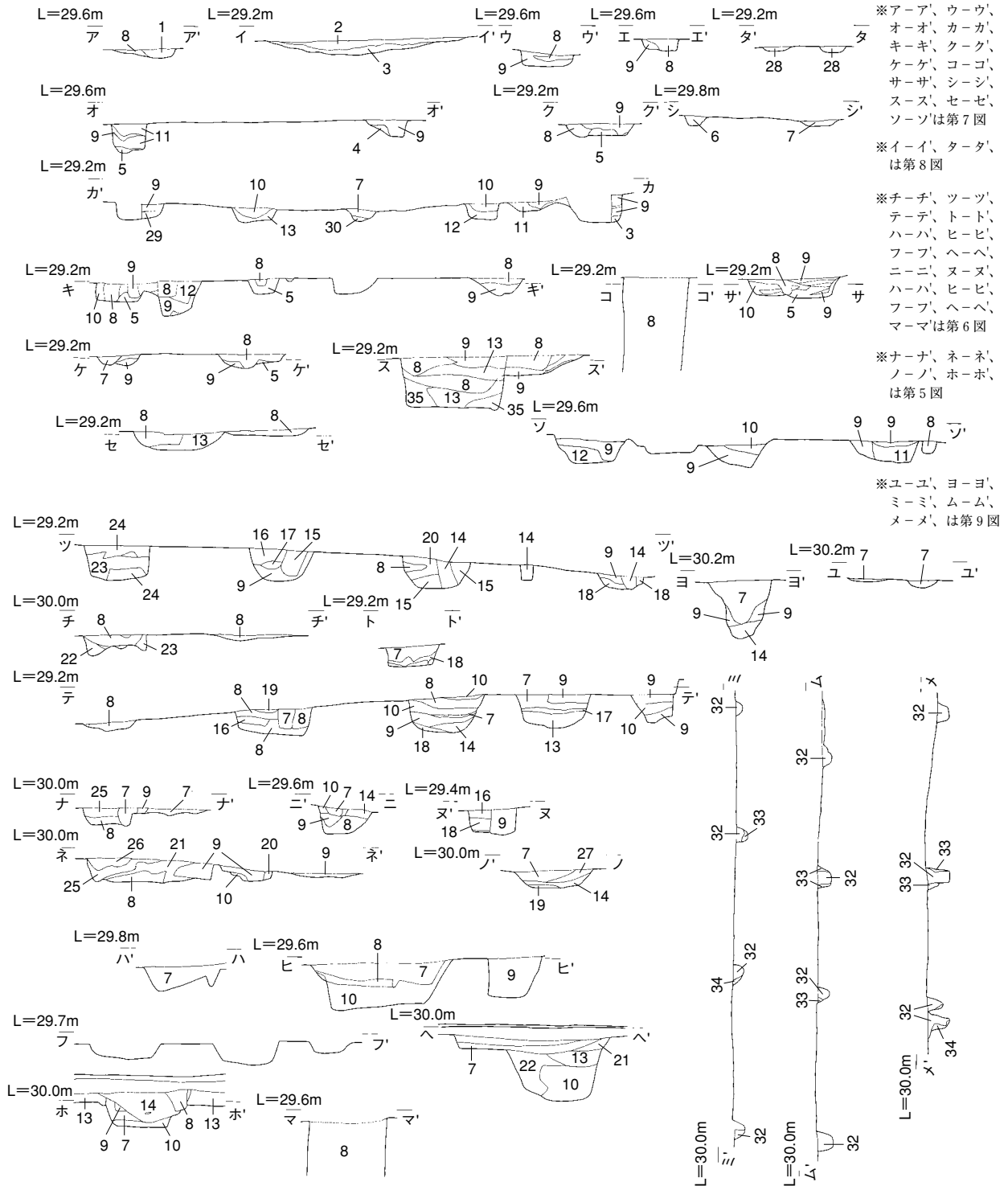
第11図 代田遺跡 航空測量図 (S= 1/80) 7

代田遺跡D区平面图 No.3



第12図 代田遺跡 航空測量図 (S= 1/80) 8





※ア-ア、ウ-ウ、  
オ-オ、カ-カ、  
キ-キ、ク-ク、  
ケ-ケ、コ-コ、  
サ-サ、シ-シ、  
ス-ス、セ-セ、  
ソ-ソは第7図

※イ-イ、タ-タ、  
は第8図

※チ-チ、ツ-ツ、  
テ-テ、ト-ト、  
ハ-ハ、ヒ-ヒ、  
フ-フ、ヘ-ヘ、  
ニ-ニ、ヌ-ヌ、  
ハ-ハ、ヒ-ヒ、  
フ-フ、ヘ-ヘ、  
マ-マは第6図

※ナ-ナ、ネ-ネ、  
ノ-ノ、ホ-ホ、  
は第5図

※ユ-ユ、ヨ-ヨ、  
ミ-ミ、ム-ム、  
メ-メ、は第9図

- |                                |                              |  |
|--------------------------------|------------------------------|--|
| 1 淡灰褐色粘質土(褐色シルトブロック含む)         | 13 褐色シルト(茶色粘質土ブロック多く含む)      | 23 明黄白地山ブロック(暗褐色シルトブロック、褐色シルトブロック少し含む) |
| 2 褐色シルト(よく締まる)                 | 14 暗褐色シルト(明黄白地山ブロック少し含む)     | 24 明黄白地山ブロック(暗褐色シルトブロック、褐色シルトブロック含む)   |
| 3 濁黄褐色粘質土(淡褐色粘質土ブロック含む)        | 15 暗褐色シルト(明黄白地山ブロック含む)       | 25 淡灰褐色粘質土(明黄白地山ブロック少し含む)              |
| 4 淡褐色シルト                       | 16 暗褐色シルト(明黄白地山ブロック多く含む)     | 26 淡灰褐色粘質土(明黄白地山ブロック含む)                |
| 5 茶色粘質土(明黄白地山ブロック多く含む)         | 17 明黄白地山ブロック                 | 27 褐色シルト                               |
| 6 灰褐色シルト                       | 18 明黄白地山ブロック(暗褐色シルトブロック少し含む) | 28 茶褐色シルト                              |
| 7 褐色シルト                        | 19 明黄白地山ブロック(暗褐色シルトブロック含む)   | 29 淡黄褐色粘質土(褐色シルトブロック少し含む)              |
| 8 褐色シルト(明黄白地山ブロック少し含む)         | 20 明黄白地山ブロック(褐色シルトブロック少し含む)  | 30 淡褐色粘質土                              |
| 9 褐色シルト(明黄白地山ブロック含む)           | 21 明黄白地山ブロック(褐色シルトブロック含む)    | 31 茶色粘質土                               |
| 10 褐色シルト(明黄白地山ブロック多く含む)        | 22 明黄白地山ブロック(褐色シルトブロック多く含む)  | 32 淡茶褐色シルト                             |
| 11 褐色シルト(明黄白地山ブロック多く、茶粘ブロック含む) |                              | 33 淡茶褐色シルト(黄白地山ブロック含む)                 |
| 12 褐色シルト(2~3cmの明黄白地山ブロック多く含む)  |                              | 34 黄白地山土(褐色粘質土ブロック含む)                  |
|                                |                              | 35 淡褐色粘質土(明黄白地山ブロック含む)                 |

第13図 柱穴等断面図(S=1/80)

## 報告書抄録

ふりがな	しかまち しなんたいせき							
書名	志賀町 代田遺跡							
副書名	いしかわ広域交流幹線軸道路整備事業 一般県道松木代田線に係る埋蔵文化財発掘調査報告書							
巻次								
シリーズ名								
シリーズ番号								
編著者名	岡本恭一							
編集機関	財団法人 石川県埋蔵文化財センター							
所在地	〒920-1336 石川県金沢市中戸町18番地1 (TEL 076-229-4477)							
発行機関	石川県教育委員会・財団法人 石川県埋蔵文化財センター							
発行年月日	西暦2006年3月31日							
ふりがな 所収遺跡	ふりがな 所在地	コード		北緯	東経	調査期間	調査面積	調査原因
		市町村	遺跡番号					
しなんたいせき 代田遺跡	いしかわけん し 石川県 志賀町 しなんた 代田地内	173843	29182	37度 2分 30秒	136度 49分 15秒	20040802 ～ 20040921	2,100 m <sup>2</sup>	道路 整備 事業
所収遺跡名	種別	主な時代	主な遺構	主な遺物		特記事項		
代田遺跡	集落	古代	掘立柱建物	須恵器・土師器				
		江戸	掘立柱建物	陶磁器				



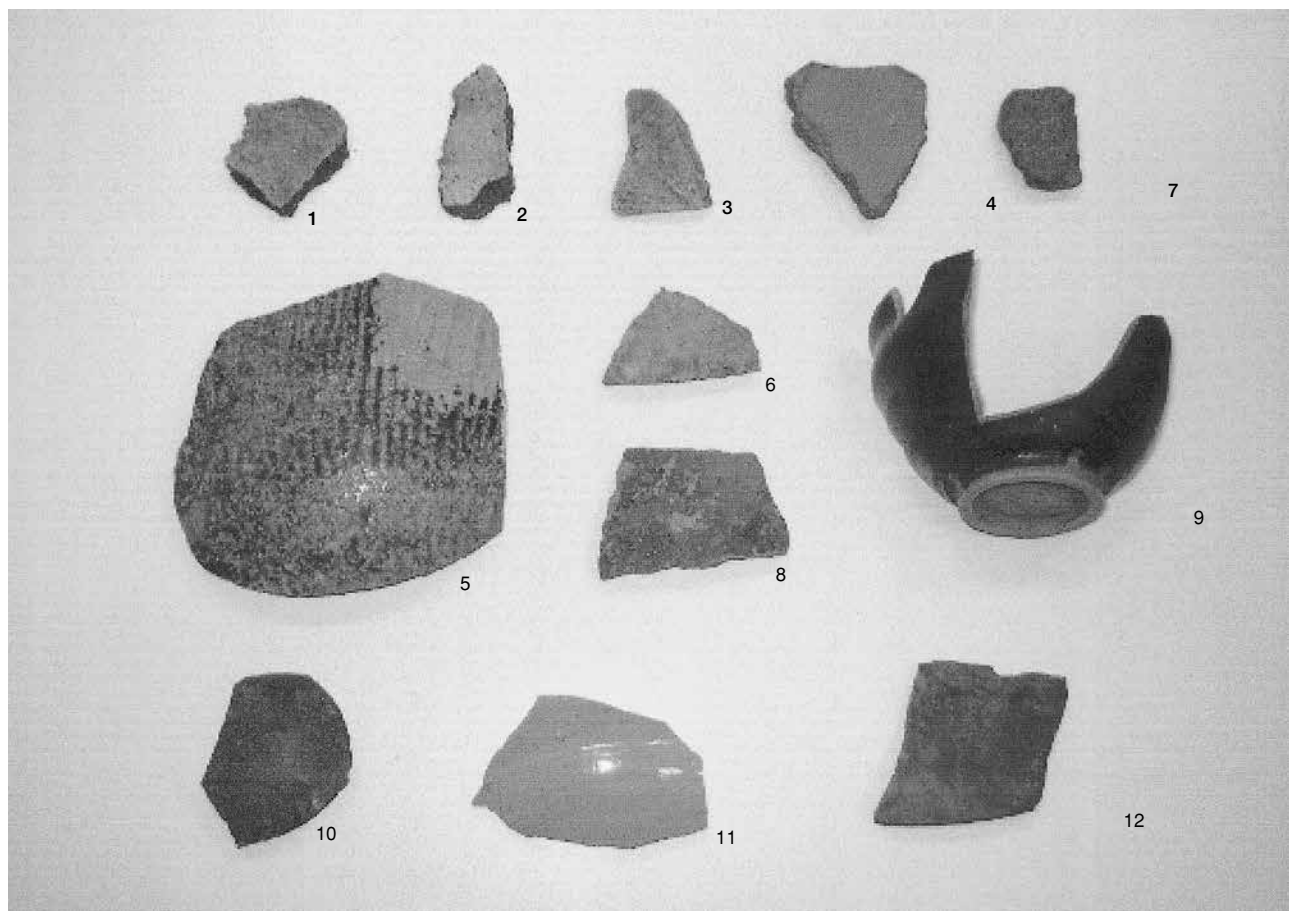
A区垂直写真



B区垂直写真



D区垂直写真



出土遺物

## 志賀町 代田遺跡

発行日 平成18(2006)年3月31日

発行者 石川県教育委員会

〒920-8575 石川県金沢市鞍月1丁目1番地

電話 076-225-1842 (文化財課)

財団法人 石川県埋蔵文化財センター

〒920-1336 石川県金沢市中戸町18番地1

電話 076-229-4477

E-mail address mail@ishikawa-maibun.or.jp

印刷 ハヤシ印刷紙工株式会社