

写真図版



A区全景（東から）



A区基本土層（東から）



B区基本土層（南から）



B区全景（北から）



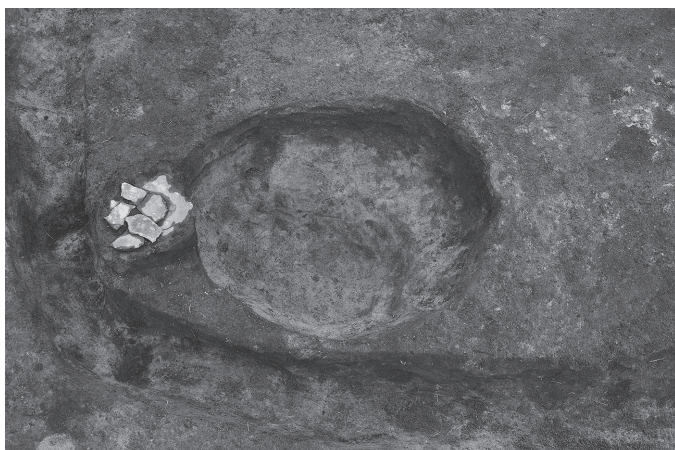
第1号竪穴建物跡 床面残存状況（南から）



第1号竪穴建物跡 遺物No.1 出土状況（南から）



第1号竪穴建物跡 炉跡残存状況（南から）



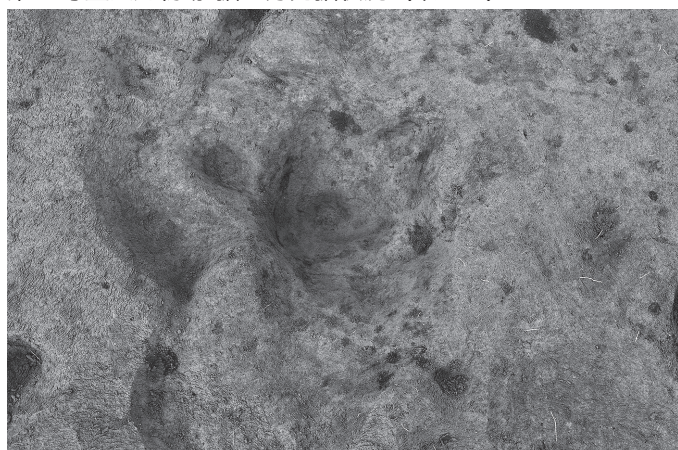
第1号竪穴建物跡 P01 完掘状況（南から）



第1号竪穴建物跡 掘り方完掘状況（東から）



第1号竪穴建物跡 遺物No.2 出土状況（南から）



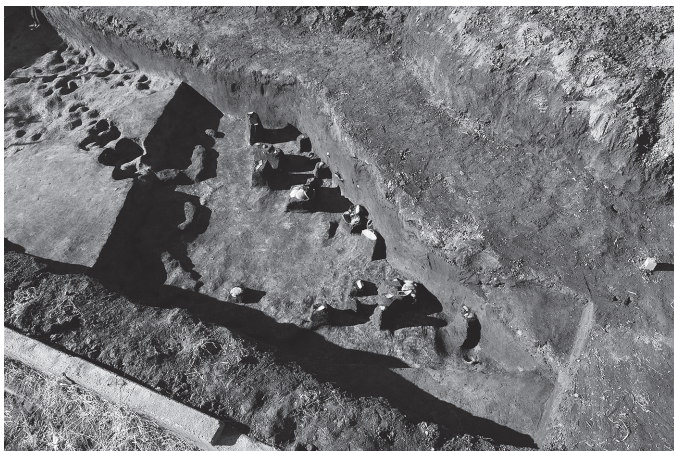
第1号竪穴建物跡 P02 完掘状況（南から）



第1号竪穴建物跡 P06 完掘状況（南から）



第 2 号竪穴建物跡 床面完掘状況 (南東から)



第 2 号竪穴建物跡 遺物出土状況全景 (南東から)



第 2 号竪穴建物跡 北部遺物出土状況 (南西から)



第 2 号竪穴建物跡 遺物No.10 出土状況 (南東から)



第 2 号竪穴建物跡 南部遺物出土状況 (北西から)



第 2 号竖穴建物跡 遺物No.9 出土状況 (南から)



第 2 号竖穴建物跡 焼土堆積状況 (東から)



第 2 号竖穴建物跡 P01 完掘状況 (南東から)



第 2 号竖穴建物跡 P01 土層断面 (南東から)



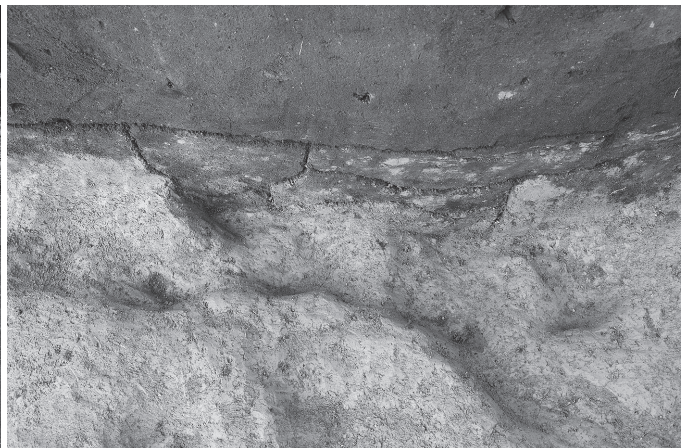
第 2 号竖穴建物跡 P02 完掘状況 (南東から)



第 2 号竖穴建物跡 P02 土層断面 (南から)



第 2 号竖穴建物跡 掘り方完掘状況 (南東から)



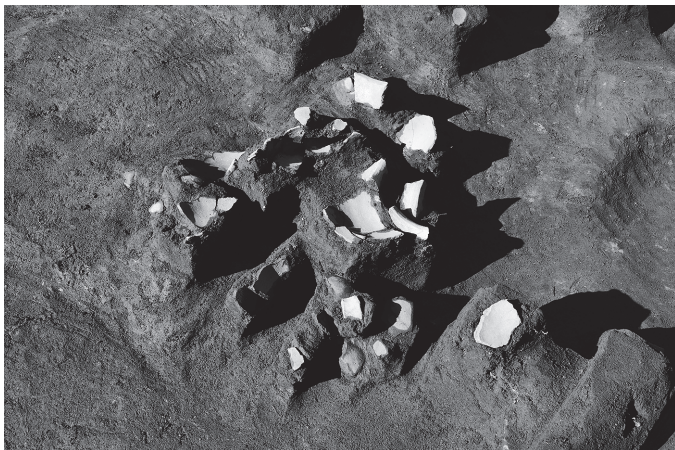
第 2 号竖穴建物跡 P03 完掘状況 (南から)



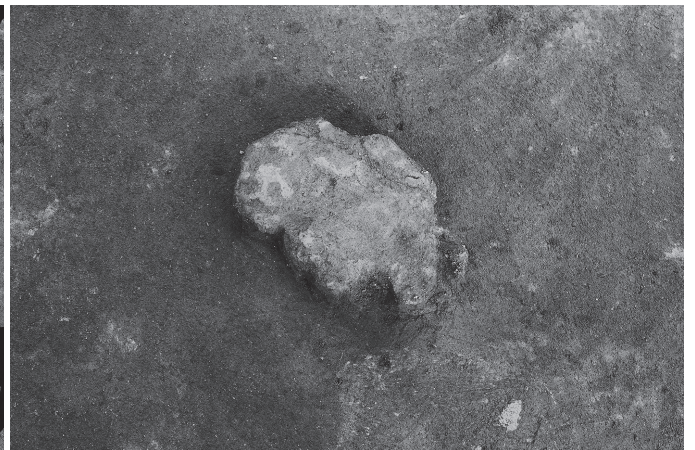
第3号竪穴建物跡 床面完掘状況（北西から）



第3号竪穴建物跡 遺物出土状況全景（北から）



第3号竪穴建物跡 遺物No.16・18出土状況（南東から）



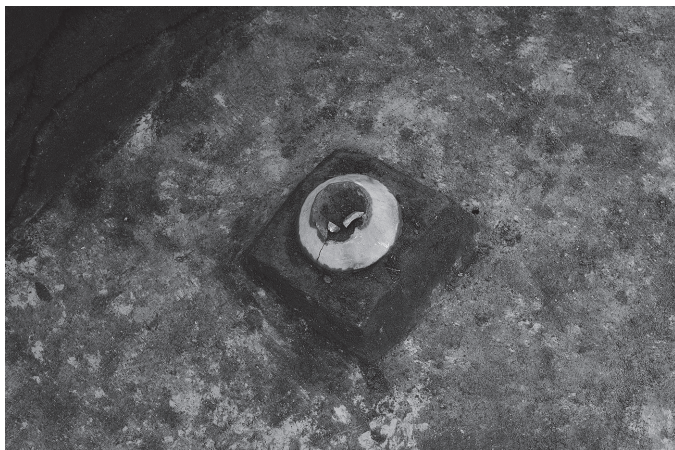
第3号竪穴建物跡 炉跡完掘状況（北西から）



第4号竪穴建物跡 床面完掘状況（北東から）



第 4 号竪穴建物跡 遺物出土状況 (北東から)



第 4 号竪穴建物跡 遺物No.21 出土状況 (南東から)



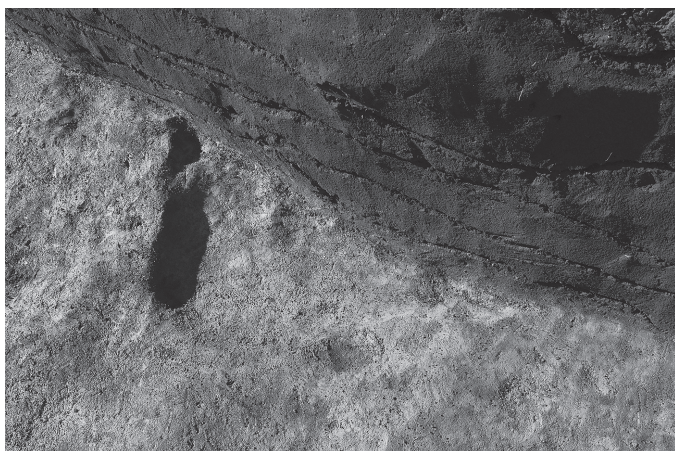
第 4 号竪穴建物跡 遺物No.22・23 出土状況 (南東から)



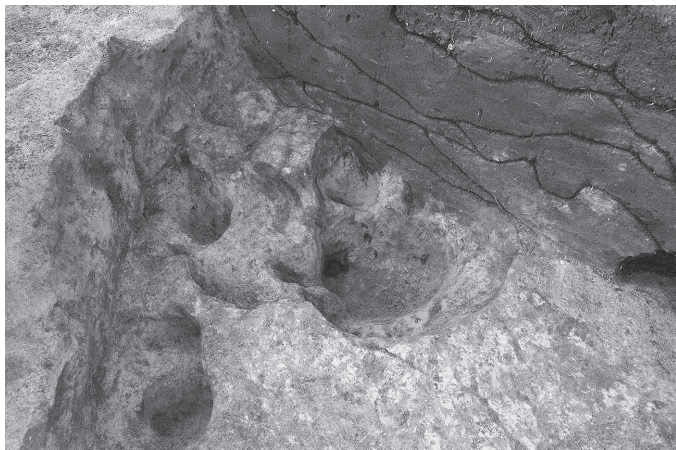
第 4 号竪穴建物跡 遺物No.24 出土状況 (東から)



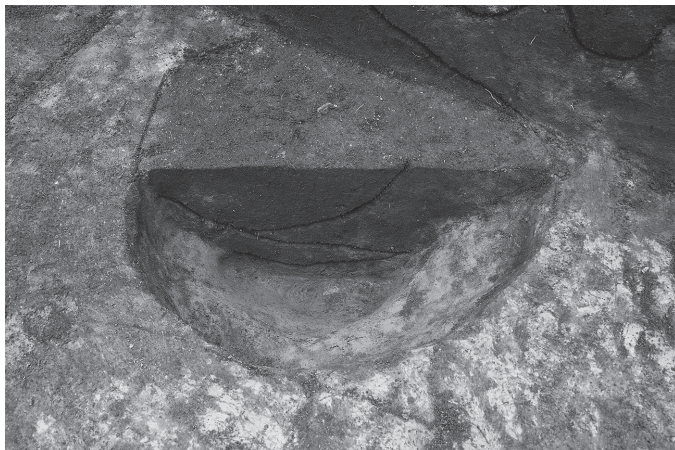
第 4 号竪穴建物跡 土屋根材分布状況 (南西から)



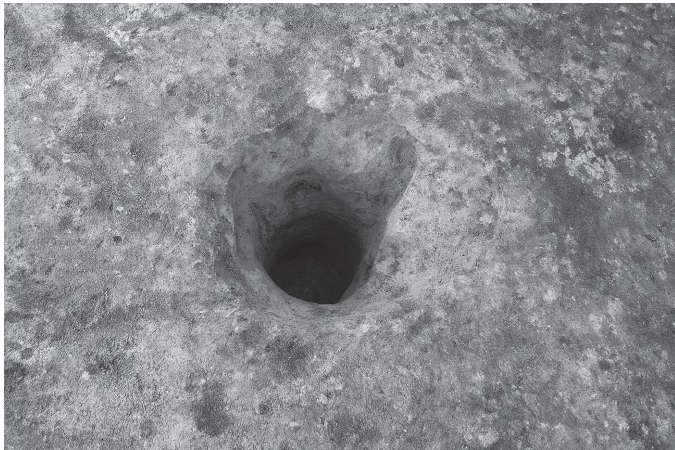
第 4 号竪穴建物跡 炉跡完掘状況 (北東から)



第 4 号竪穴建物跡 P01・04・05 完掘状況 (北東から)



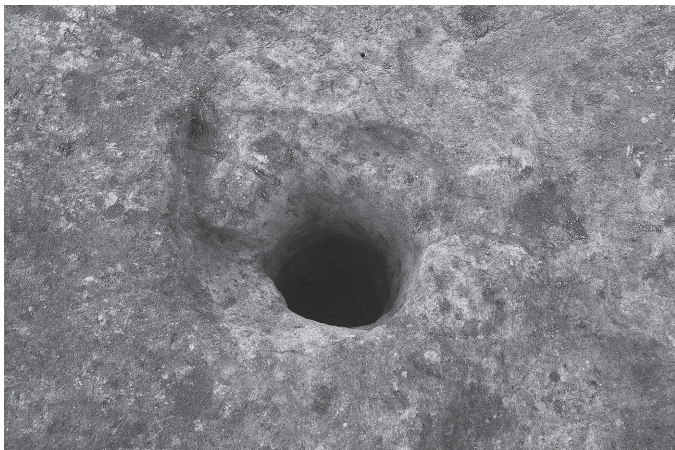
第 4 号竪穴建物跡 P01 土層断面 (北東から)



第 4 号竪穴建物跡 P02 完掘状況（北東から）



第 4 号竪穴建物跡 P02 土層断面（北東から）



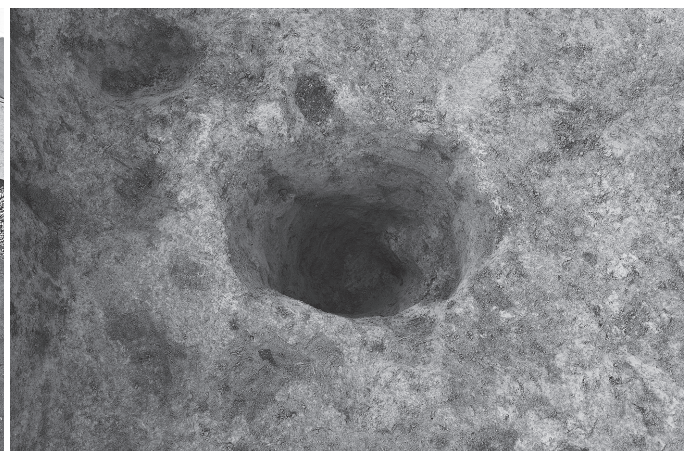
第 4 号竪穴建物跡 P03 完掘状況（北東から）



第 4 号竪穴建物跡 P03 土層断面（北東から）



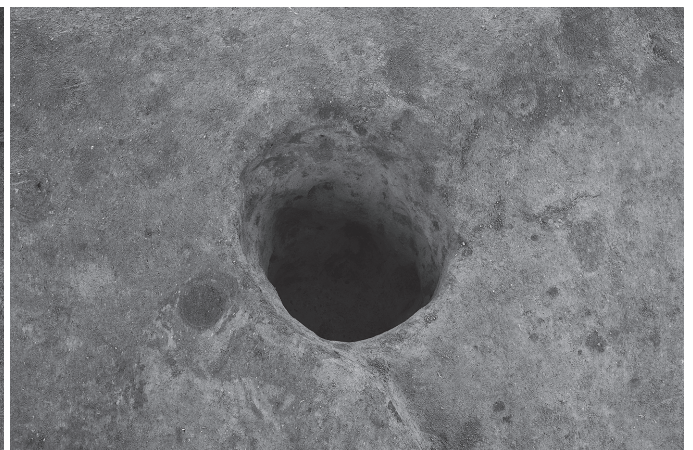
第 4 号竪穴建物跡 掘り方完掘状況（北東から）



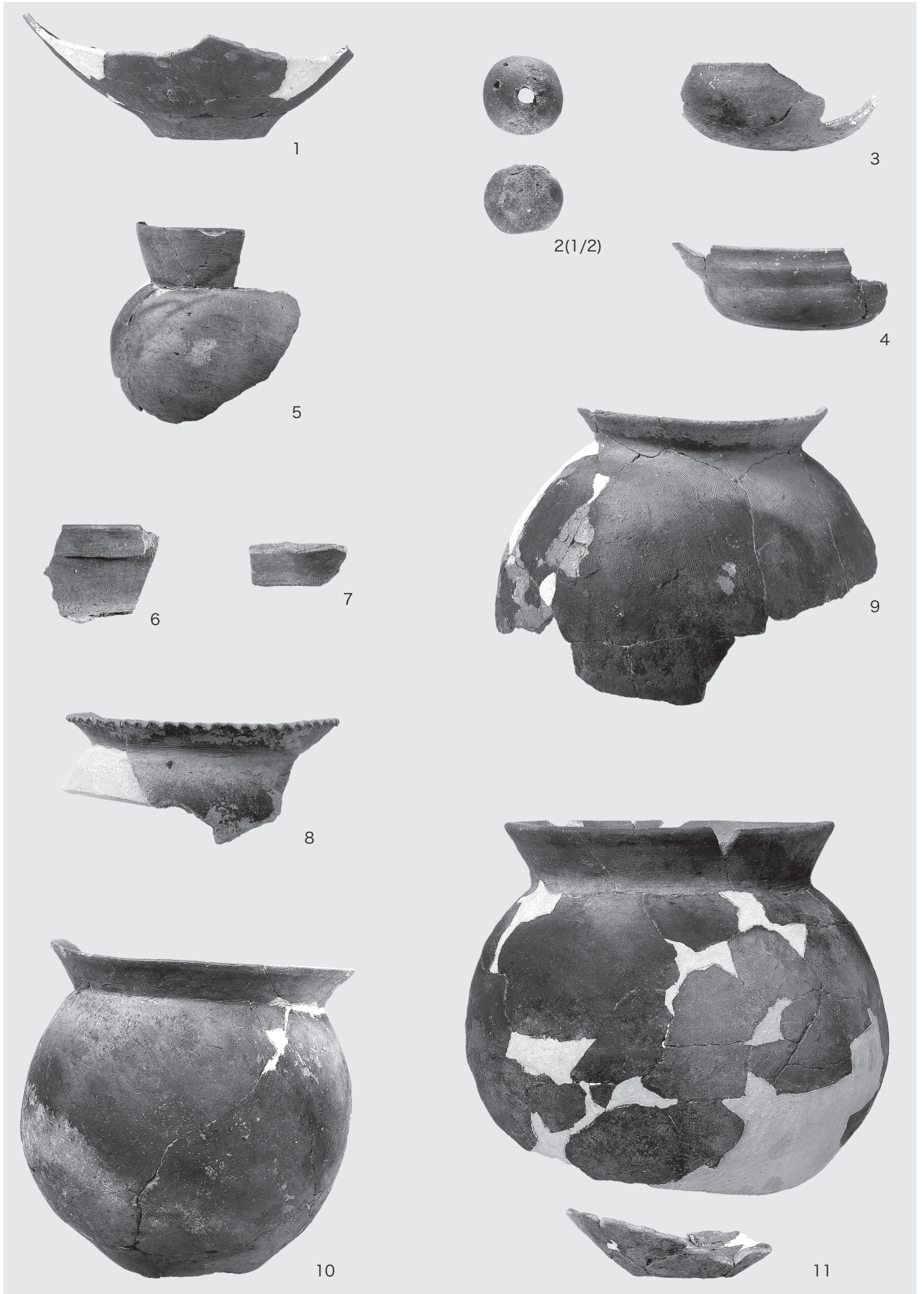
第 4 号竪穴建物跡 P06 完掘状況（北東から）



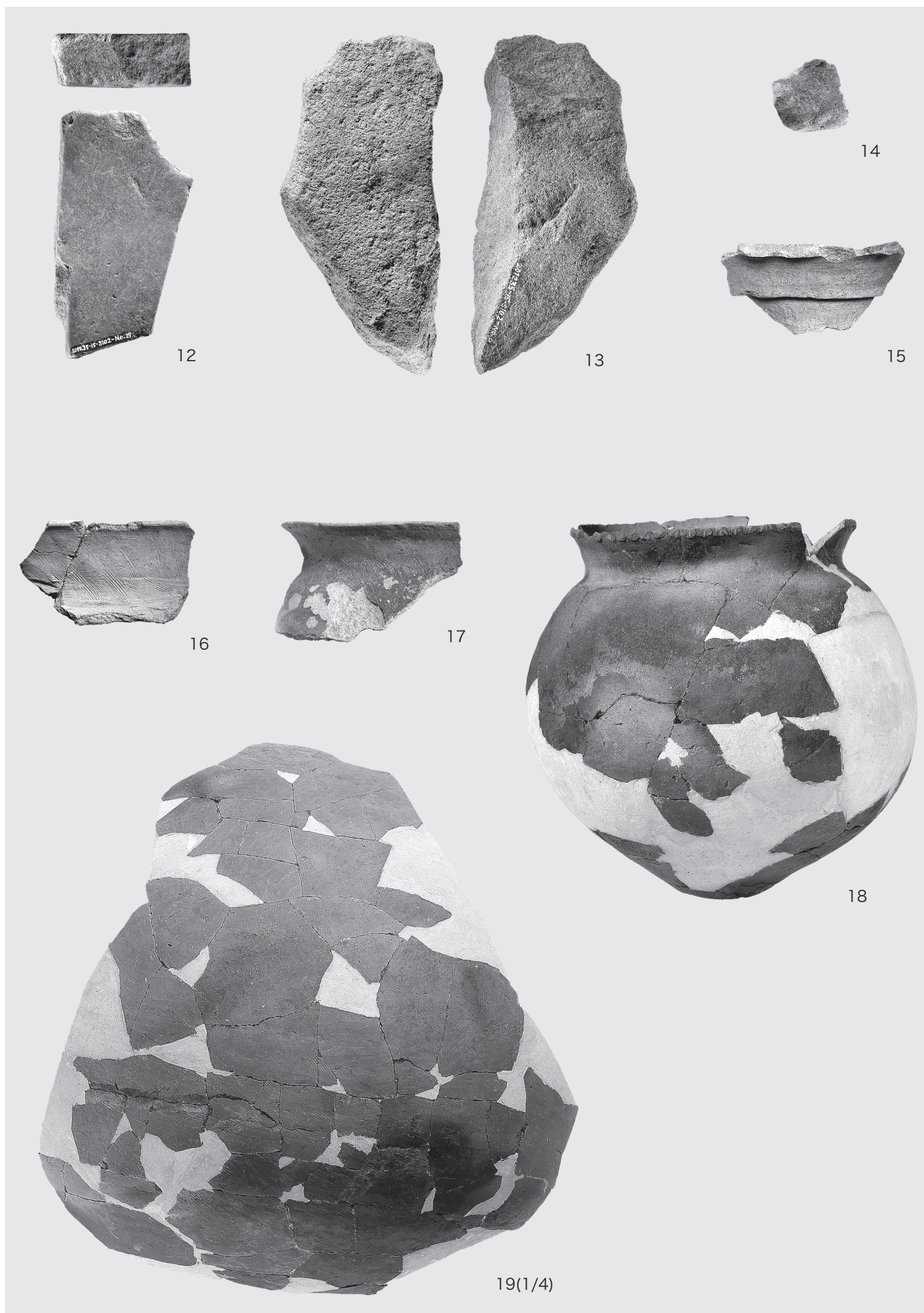
第 1 号ピット 完掘状況（北から）



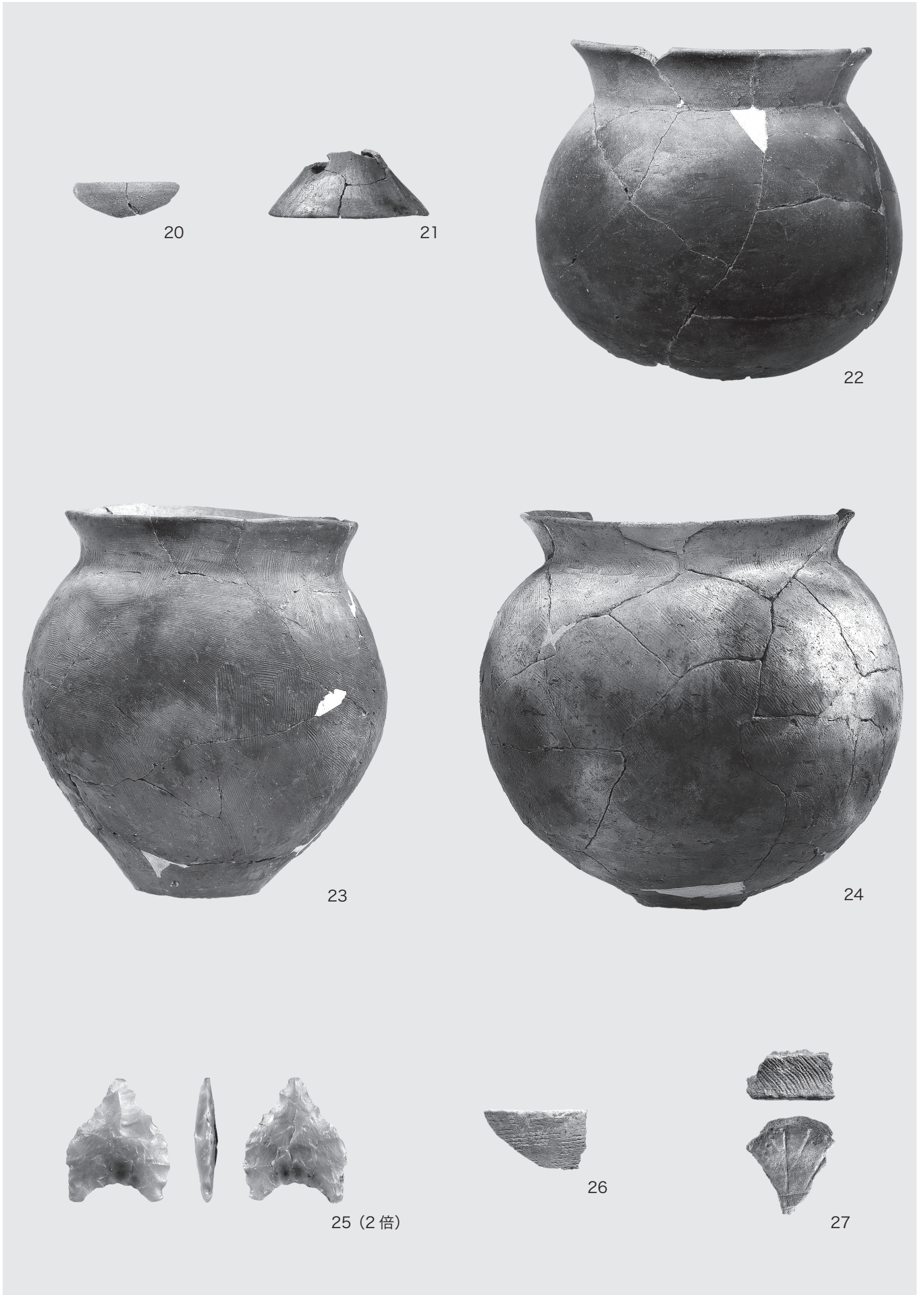
第 2 号ピット 完掘状況（東から）



第1号竖穴建物跡出土遺物・第2号竖穴建物跡出土遺物(1)



第2号竖穴建物跡出土遺物 (2)・第3号竖穴建物跡出土遺物



第4号竖穴建物跡出土遺物・遺構外出土遺物

水戸市埋蔵文化財調査報告 第78集

町付遺跡

(第15地点)

共同住宅建築工事に伴う埋蔵文化財発掘調査報告書

印刷 平成28年3月15日

発行 平成28年3月31日

編集・発行 水戸市教育委員会

〒310-0852 茨城県水戸市笠原町978-5

TEL: 029-306-8132 (歴史文化財課)

印刷 細谷印刷有限公司

〒372-0031 群馬県伊勢崎市今泉町2-939-5

TEL: 0270-25-0193