



1. 遺跡遠景（北西から） 2. 原田古墳と2・3号地下式横穴墓

図版 2



2号地下式横穴墓 1. 検出状況（南西から） 2. 竪坑埋立断面（南から） 3. 羨門前土塊検出状況（南西から）
4. 羨道埋土堆積状況 5. 完掘状況（南西から）



2号地下式横穴墓 1. 完掘状況(南から) 2. 豎坑から玄室 3. 完掘状況(北から) 4. 羨道から玄室
5. 玄室から羨道側 6. 玄室奥壁 7. 玄室天井加工痕 8. 2号墓と原田古墳

図版 4



3号地下式横穴墓 1. 発見時玄室内 2. 発見時短甲 3. 発見時玄室内 4. 発見時玄門側
5. 豎坑検出状況（北東から） 6. 豎坑検出状況（南西から） 7. 豎坑埋土（東から）



1



2



3



4



5

3号地下式横穴墓 1. 豎坑埋土（南東から） 2. 豎坑埋土（南西から） 3. 豎坑埋土（北から）
4. 羨門前土塊検出状況（南から） 5. 閉塞土塊と豎坑二次床面

図版6



3号地下式横穴墓 1. 土塊閉塞状況（南西から） 2. 閉塞土塊（玄室から） 3. 竪坑完掘（南西から）
4. 竪坑完掘（東から） 5. 竪坑前壁



3号地下式横穴墓 竖坑完掘（南西から）



3号地下式横穴墓 1. 竖坑完掘（俯瞰） 2. 竖坑から玄室 3. 羨門から玄室 4. 羨道から玄室



3号地下式横穴墓 玄門から玄室



3号地下式横穴墓 軽石製組合式石棺と短甲



1



2

3号地下式横穴墓 1. 短甲とU字形鍬鋤先と有肩鉄斧 2. 軽石製組合式石棺と副葬品



3号地下式横穴墓 1. 石棺頭側 2. 石棺中央側 3. 石棺足側 4. 石棺中央側面 5. 石棺足側
6. 石棺足側小口側面



3号地下式横穴墓 棺外遺物出土状況 1. 短甲 2. 短甲 3. 短甲後胴内面 4. 短甲附着有機物



3号地下式横穴墓
棺外遺物出土状況

1. 短甲側面 2. 短甲とU字形鋤鋤先と有肩鉄斧
4. 短甲内の長頸柳葉鏃 5. 長頸柳葉鏃

3. U字形鋤鋤先と有肩鉄斧



3号地下式横穴墓
棺外遺物出土状況

1. 短甲右前胴と長頸柳葉鍔
4. 石棺蓋上の圭頭鍔（接近）

2. 板石の隙間に落ちた長頸柳葉鍔
3. 石棺蓋上の圭頭鍔
5. 石棺横に落ちた圭頭鍔と菱形編漆塗膜片
6. 石棺横の圭頭鍔



3号地下式横穴墓
棺外遺物出土状況

1. 石棺蓋上のヤリと鑿子状鉄製品
3. ヤリと鑿子状鉄製品と朱塊（接近）

2. ヤリと鑿子状鉄製品と朱塊



3号地下式横穴墓 1. 石棺内状況（頭側） 2. 石棺内状況（足側） 3. 石棺蓋取上後玄室（羨道から）



1



2



3



4

3号地下式横穴墓
(石棺蓋と棺外遺物取上後)

1. 羨道から玄室

2. 石棺内状況 (頭側)

3. 石棺と短甲台 (蓋と遺物取上後)

4. 石棺内状況 (足側)



3号地下式横穴墓 1. 石棺内状況（頭側） 2. 石棺内状況（足側） 3. 石棺内状況（足側から）
（石棺蓋と棺外遺物取上後） 4. 石棺と短甲台 5. 短甲台と軽石屑 6. 玄室奥壁と石棺



3号地下式横穴墓 人骨出土状况



3号地下式横穴墓 1. 頭部 2. 頭側から足側 3. 大腿骨付近繊維 4. 繊維
人骨出土状況



3号地下式横穴墓 1. 鉄剣（俯瞰） 2. 鉄剣（石棺内から） 3. 鉄剣柄
棺内遺物出土状況 4. 刀子 5. 刀子（接近） 6. 刀子



3号地下式横穴墓 1. 玄門側天井 2. 前壁と西側天井 3. 前壁と東壁 4. 東壁
 玄室天井・壁・床面 5. 東壁と奥壁 6. 東壁床面 7. 前壁



3号地下式横穴墓 1. 東壁と奥壁 2. 奥壁と西側天井 3. 西壁 4. 奥壁天井 5. 西側床面
玄室天井・壁・床面 6. 西壁と西側天井



3号地下式横穴墓 1. 西側天井工具痕 2. 玄室天井と羨道天井 3. 南側天井と奥壁
玄室天井・壁・床面



3号地下式横穴墓 1. 東側壁板石のほぞ 2. 西側壁掘方 3. 床石取上状況 4. 西側壁掘方と盛土
石棺取上状況 5. 石棺掘方 6. 羨道から玄室 7. 豎坑から玄室



3号地下式横穴墓 1. 竖坑調査風景 2. 写真撮影風景 3. 取上直後の石棺蓋内面 4. 玄室調査風景
5. 現地説明会風景 6. 3号墓周辺現況 7. 3号墓現地解説看板



東壁（見通し）

平面図（上部カット）

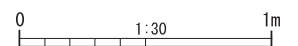
竪坑上面・玄室見通し



1. 竪坑・羨門立面



2. 石棺南小口部から奥壁側見通し



三次元展開図 (1)



西壁



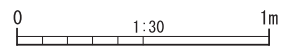
東壁（石棺西外側から見通し）



3. 前壁



4. 奥壁

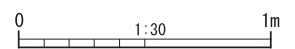




天井



石棺取上後床面



東南から斜俯瞰（東側上部カット）



北東から斜俯瞰（東側上部カット）

三次元展開図 (3)



石棺上面および外面三次元展開図・石棺外面写真（右列上から :1 ~ 9、左列上から :10 ~ 19）



頭側小口

足側小口

羨道板石

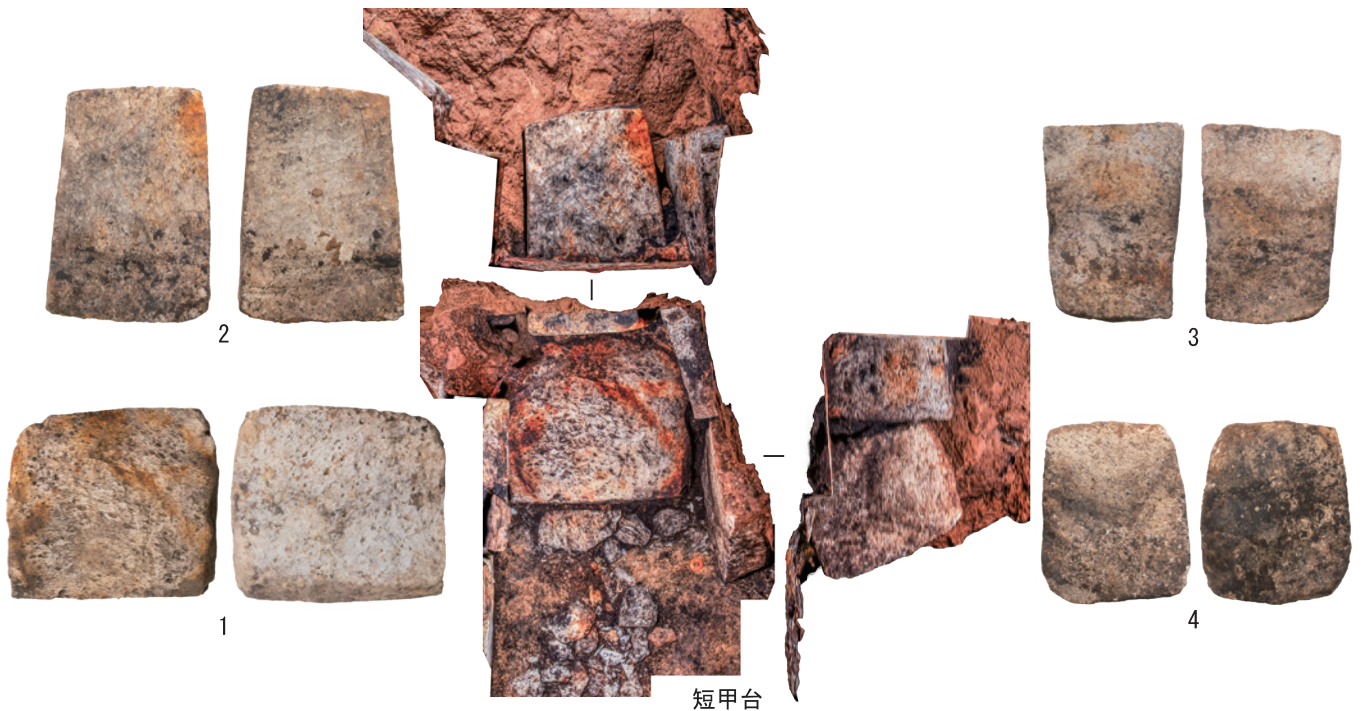
石棺内面三次元展開図・石棺内面写真（右列上から：1～9、左列上から：10～19）



石棺蓋石（左：外面、右：内面）



石棺床石（左：上面、右：下面）



短甲台

石棺蓋石内外写真(上から：1～4)、石棺床石写真(上から：1～6)、短甲台三次元展開図および石材内外写真(左：内面、右：外面)



前胴



後胴



右脇



左脇



前胴上半拡大



後胴上半拡大 (保存処理前)



後胴内面



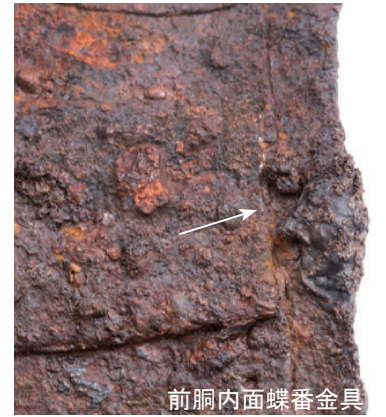
前胴内面



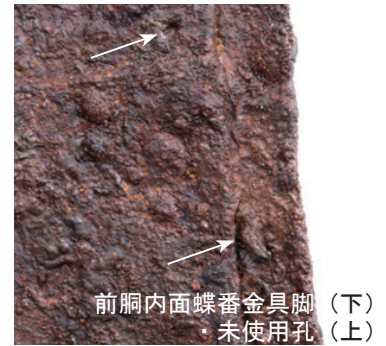
右脇蝶番構造



蝶番金具拡大



前胴内面蝶番金具



前胴内面蝶番金具脚 (下)
未使用孔 (上)



後胴内面 (上から)



後胴内面中央拡大



後胴上半拡大（保存処理前）

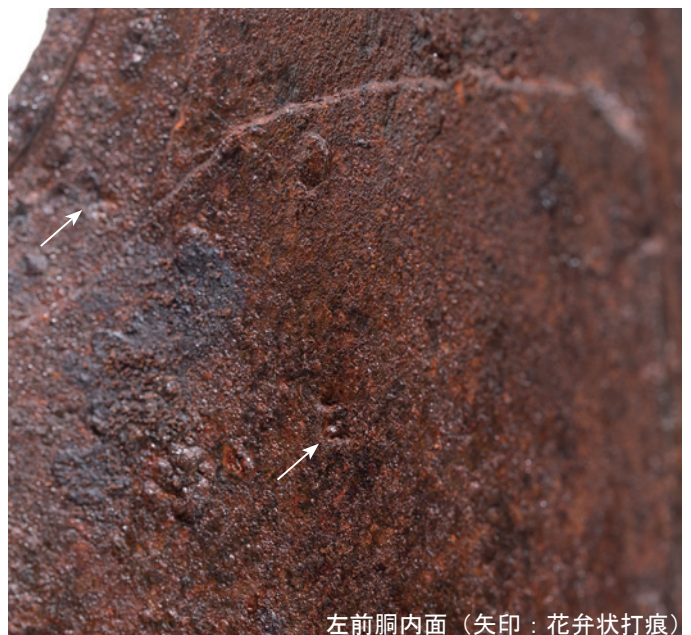


懸緒革紐

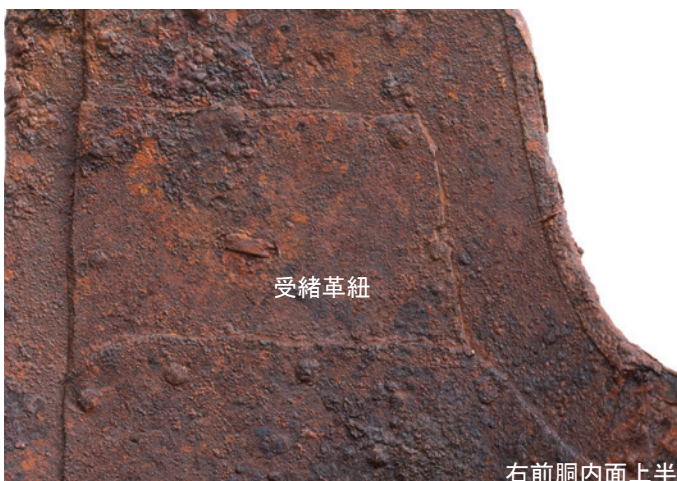
後胴内面右上半拡大



左脇内面（矢印：花卉状打痕）



左前胴内面（矢印：花卉状打痕）



受緒革紐

右前胴内面上半



腰緒革紐

右前胴内面下半



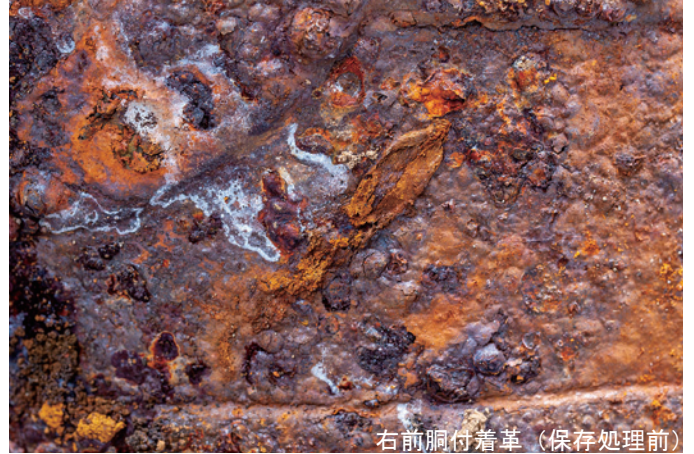
右前胴受緒 (保存処理前)



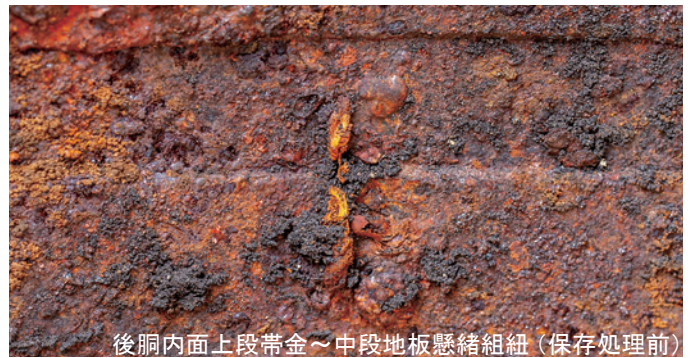
左前胴受緒 (保存処理前)



後胴押付板懸緒 (保存処理前)



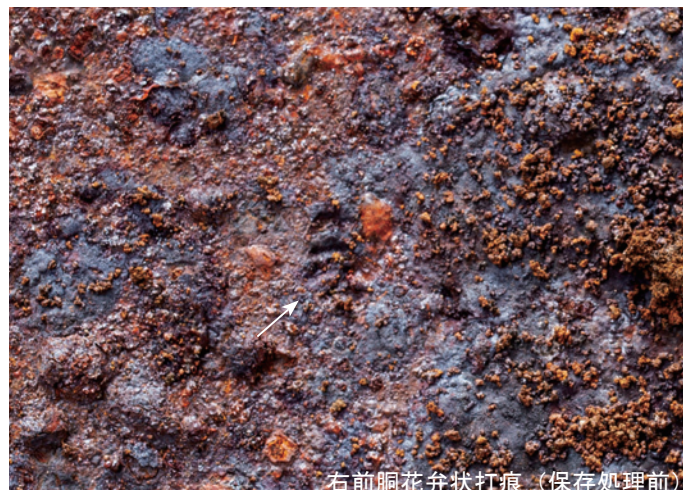
右前胴付着革 (保存処理前)



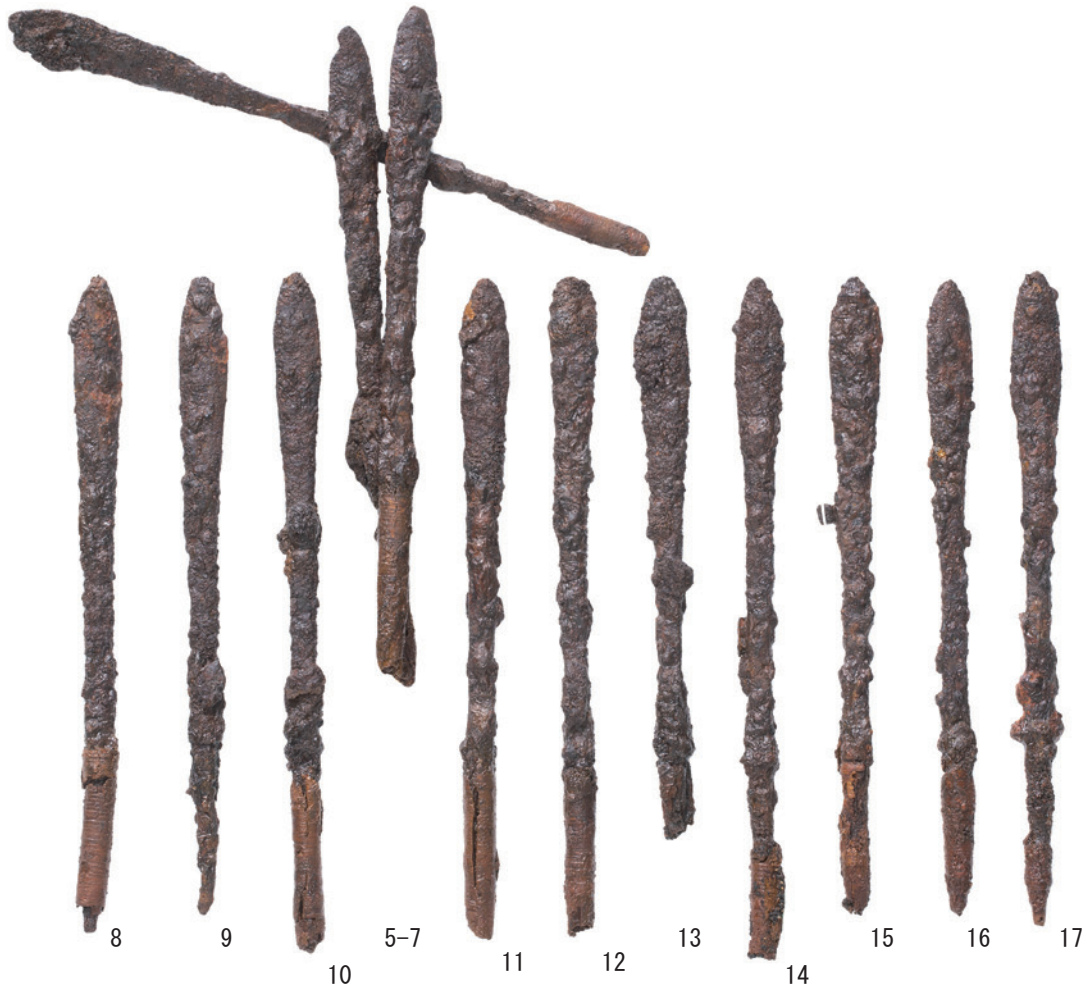
後胴内面上段帯金～中段地板懸緒組紐 (保存処理前)



左脇花卉状打痕



右前胴花卉状打痕 (保存処理前)



3号地下式横穴墓出土長頸柳葉鍬(1)



3号地下式横穴墓出土長頸柳葉鏃 (2)



長頸柳葉鍔集合



3号地下式横穴墓出土長頸柳葉鍔 (3)



35



36



35 放大



36 放大



35 放大



35

3号地下式横穴墓出土圭頭鏃



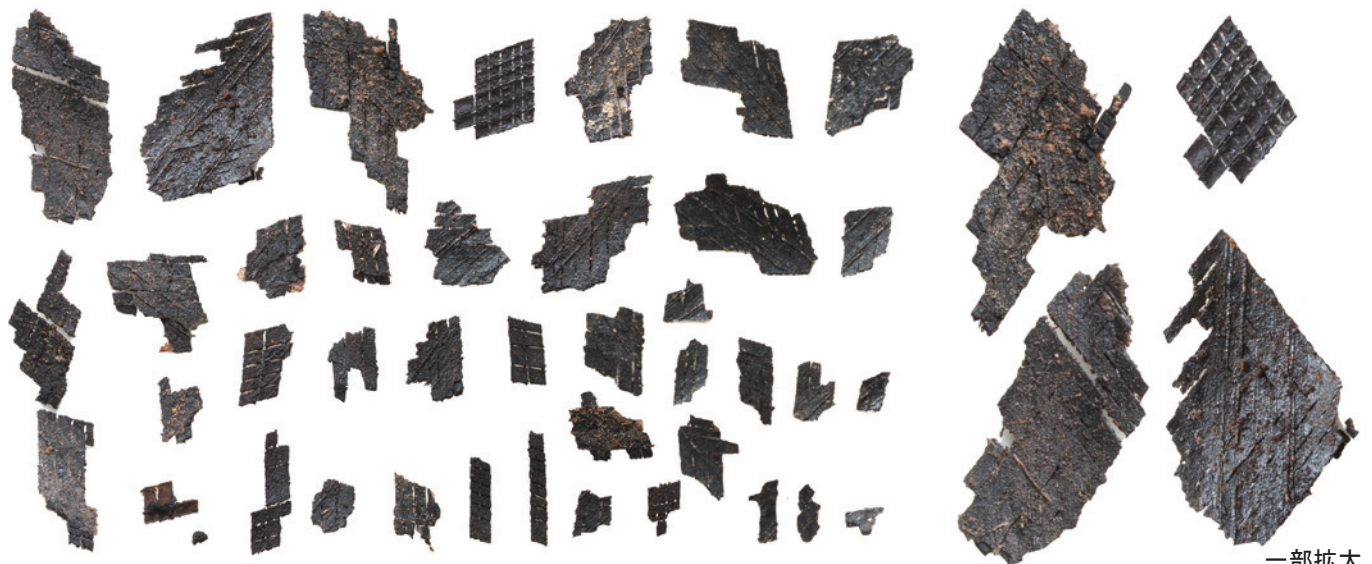
付着木質（保存処理前）



柄部拡大



柄部側面



一部拡大

3号地下式横穴墓出土ヤリ（上）・ヤリ柄菱形編漆膜片（下）



(保存处理前)



(保存处理前)

3号地下式横穴墓出土鉄斧(上)・U字形鍬鋤先(下)



朱塊

3号地下式横穴墓出土鑿子状鉄製品



右・鞘部拡大範囲

右・柄部拡大範囲



鞘部拡大（保存処理前）



柄部拡大

3号地下式横穴墓出土鉄剣（1）



鐵劍



鐵劍鞘口・柄縁鹿角装具



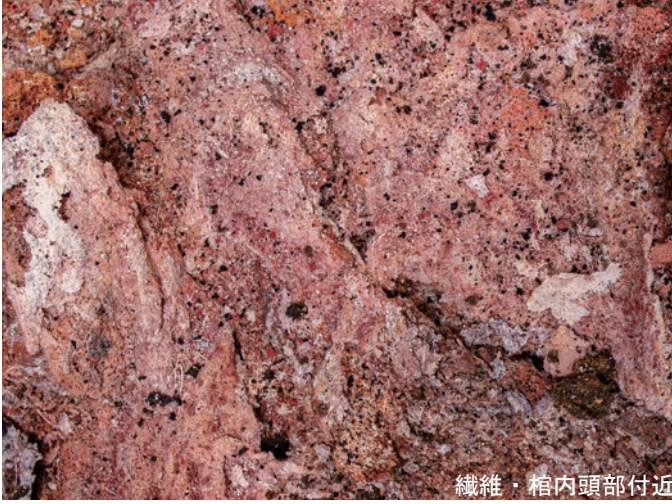
鐵劍柄縁鹿角装具



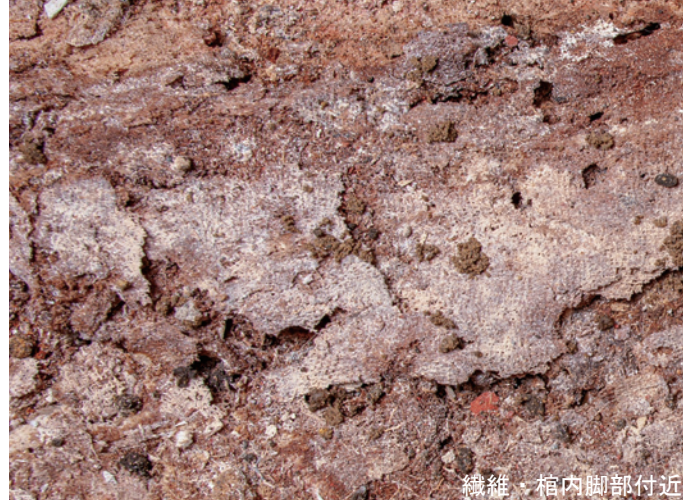
刀子



刀子革鞘拡大



繊維・棺内頭部付近



繊維・棺内脚部付近



繊維



刀子



鉄針

3号地下式横穴墓出土繊維（上）・1号地下式横穴墓刀子（中）・2号地下式横穴墓出土鉄針（下）



3号地下式横穴墓出土遗物集合

報 告 書 抄 録

ふりがな	はらだ 2・3 号地下式横穴墓 (原田古墳群 第2分冊)							
書名	原田 2・3 号地下式横穴墓 (原田古墳群 第2分冊)							
副書名								
シリーズ名	志布志市埋蔵文化財発掘調査報告書							
シリーズ番号	15							
編著者名	相美 伊久雄・橋本 達也・竹中 正巳・鐘ヶ江 賢二・礼満ハフィーズ・古澤 明							
編集機関	志布志市教育委員会							
所在地	〒899 - 7192 鹿児島県志布志市志布志町志布志二丁目 1 番 1 号 TEL099-472-1111							
発行年月日	2022年 3 月31日							
ふりがな 所収遺跡名	ふりがな 所在地	コード		北緯	東経	調査期間	調査面積 (㎡)	調査原因
		市町村	遺跡番号					
はらだこふんぐん 原田古墳群	かごしまけん 鹿児島県 しぶしし 志布志市 ありあけちよう 有明町 はらだ 原田 おおつか 字大塚	46221	221-386	31° 46' 16"	131° 00' 02"	本調査 20171213 ～20180212	17	農道工事による 不時発見
所収遺跡名	種別	主な時代	主な遺構	主な遺物		特記事項		
原田古墳群 (2・3号地下式横穴墓)	古墳	古墳時代中期	地下式横穴墓 2 基	鉄針 軽石製組合式石棺 三角板鋳留短甲、ヤリ、鉄剣、 長頸柳葉鏃、圭頭鏃、刀子、有 肩鉄斧、U字形鋏鋤先、鑿子状 鉄製品、朱塊、繊維		<ul style="list-style-type: none"> ・ 3号地下式横穴墓からは、三角板鋳留短甲が完全な形で出土した。 ・ 3号地下式横穴墓は、県内最大規模の地下式横穴墓である。 ・ 3号地下式横穴墓の副葬品は40点見つかっており、現時点で地下式横穴墓としては県内最多の副葬品数である。 		
要 約	<p>2・3号地下式横穴墓は、原田古墳の周辺に位置する。ともに玄室が縦長の妻入り家形を呈する。</p> <p>2号地下式横穴墓からは、石棺や人骨の出土はなく、副葬品として鉄針が認められた。</p> <p>3号地下式横穴墓は、玄室内に軽石製組合式石棺があり、石棺内には1体の人骨が認められた。被葬者は、身長が165cmあり、古墳時代人としては大柄で男性の可能性がある。副葬品は、石棺内に鉄剣1、刀子1、石棺蓋上にヤリ1、鑿子状鉄製品2、圭頭鏃2、石棺横に短甲1、U字形鋏鋤先1、有肩鉄斧1、短甲内に長頸柳葉鏃30の合計40点確認されている。短甲を有していること、そしてU字形鋏鋤先、有肩鉄斧、鑿子状鉄製品という組み合わせをもつことなどから、3号地下式横穴墓は在地の有力首長墓とみられる。被葬者は、ヤマト政権との間に軍事を中心とした政治的な関係を結んでいた在地有力者が想定される。</p>							

志布志市埋蔵文化財発掘調査報告書 (15)

原田 2・3号地下式横穴墓

(原田古墳群 第二分冊)

発行年月 2022年3月

編集・発行 鹿児島県志布志市教育委員会

〒899-7192 鹿児島県志布志市志布志町志布志二丁目1番1号

TEL 099-472-1111 FAX 099-473-1880

印刷所 西文社印刷株式会社志布志支店

〒899-7103 鹿児島県志布志市志布志町志布志二丁目16番21号

TEL 099-471-1328 FAX 099-471-1329