

望月町文化財調査報告 第5集

望月町遺跡詳細分布調査報告書

〔分布図・地名表〕



1981・3

望月町教育委員会

序

本報告書は、国庫補助及び県費補助をうけて、望月町教育委員会が主体となり昭和55年度に実施した町内全域に渡る分布調査の報告書であります。

望月町は、山林91.9km²、耕地22.74km²、宅地1.36km²、その他道路など11.28km²、計127.28km²を有しており、特に山林原野に囲まれた地域であるといえます。このうち耕地と、宅地の一部が調査の対象となり、これら以外の地域についても可能な限り実施いたしました。過去におきましては、昭和31年の信濃史料第1巻の分布調査、昭和51年の北陸新幹線建設予定地域内の分布調査が行なわれ、大規模に行なったものは今回で3回目となります。未だ未調査地域が残されているとはいえ、過去に実施した内容も再度歩査し、より詳しい報告書にいたしました。

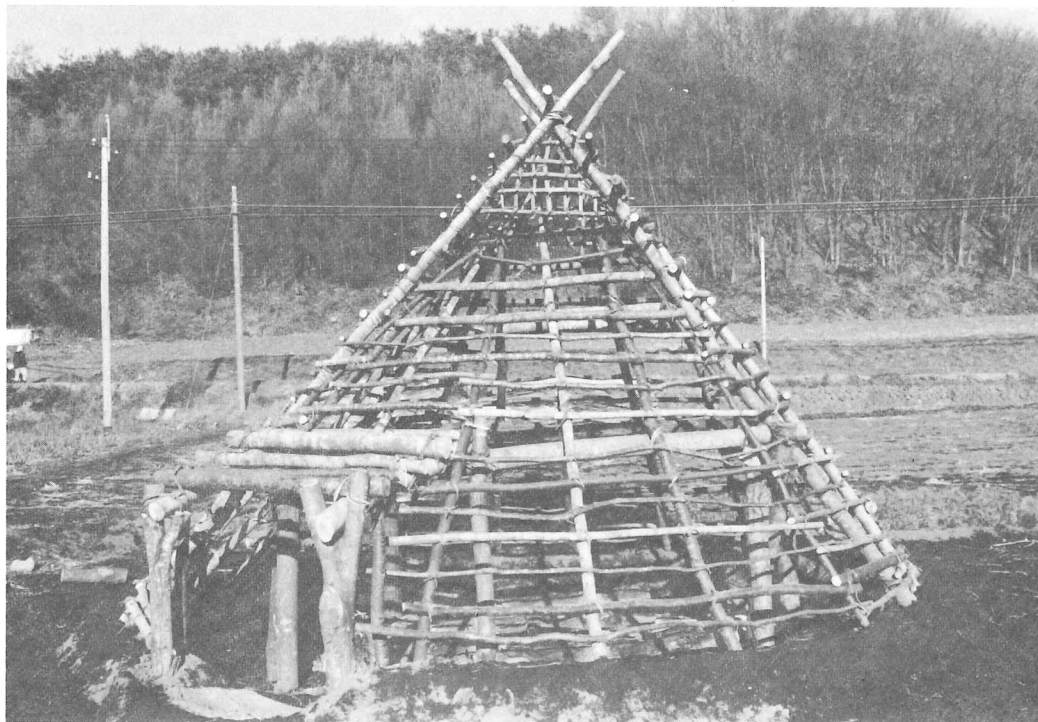
近年、急激に開発事業が進み、文化財保護事業が追いつかない現在、少なくとも現状を把握し、できる限り全体にわたる保護対策をすることが望ましいと考えております。その意味で、本書は大いに役立つと思われるすし、学問的にも重要な資料になるかと思われます。

千曲川の西方、蓼科山の北麓に位置する望月町は、各時代を通じ優れた文化財が多数存在しています。これらを後世に伝えることは、私たちの義務であると思ひます。

1981年3月

望月町教育委員会

教育長 佐藤 初雄



例言

1. 本書は、望月町遺跡分布図及び遺跡地名表である。
2. 本書記載の遺跡は、昭和55年11月11日から12月10日までに実施した「望月町遺跡詳細分布調査」に基づいた内容であり、それ以前に登録あるいは確認されていたものも再度調査を実施し記載した。
3. 町の遺跡番号は、今までのものを一切廃し、本書記載のものを正式とする。なお、本調査における遺跡総数は349、そのうち新発見は154、但し、洞穴、古墳、窯址など群を成すものは、群に遺跡番号を付し、個別に枝番号を付した。したがって遺跡番号は、1～286である。
4. 図版番号は、P2の全体図で示した通り14番までの区割番号を示す。
5. 遺跡名は、小字名を原則として付け、従来のものに誤りがあるものは改名し、そのむねを備考欄に記入した。
6. 遺跡範囲は、原則として遺物分布範囲を示した。しかし、遺物の分布がなくても分布範囲と連がりをもつもので、遺跡として想定できうる部分も範囲に含めた。
7. 分布図に記入した記号は次の通りである。

- ・○—集落址、散布地
- 洞穴
- △—古墳・◐—古墳群
- ∩—窯址
- ◻—城跡=○—城域・—空掘り
- 卍—寺跡
- 経塚

8. 遺跡全体図に使用した地図は2万分の1、区割り図は5千分の1を使用し、ともに望月町役場発行のものである。
9. 本書作成にあたっては、歩査した結果を基本に正確を期したが、若干未踏査箇所（未記入）のあることを記しておく。
10. 参考文献は次の通りである。

「信濃史料」第1巻上・信濃史料刊行会 1956

「信濃史料」第1巻下・信濃史料刊行会 1956

八幡一郎「北佐久郡の考古学的調査」北佐久教育会 1934

「北陸新幹線建設予定地域内埋蔵文化財緊急分布調査報告書」長野県教育委員会 1976

表紙の写真：下吹上遺跡第4号住居址・第1号敷石住居址復元住居
P1の写真：下吹上遺跡第4号住居址復元住居骨組み

望月町遺跡分布図

北佐久郡望月町位置図



2

3

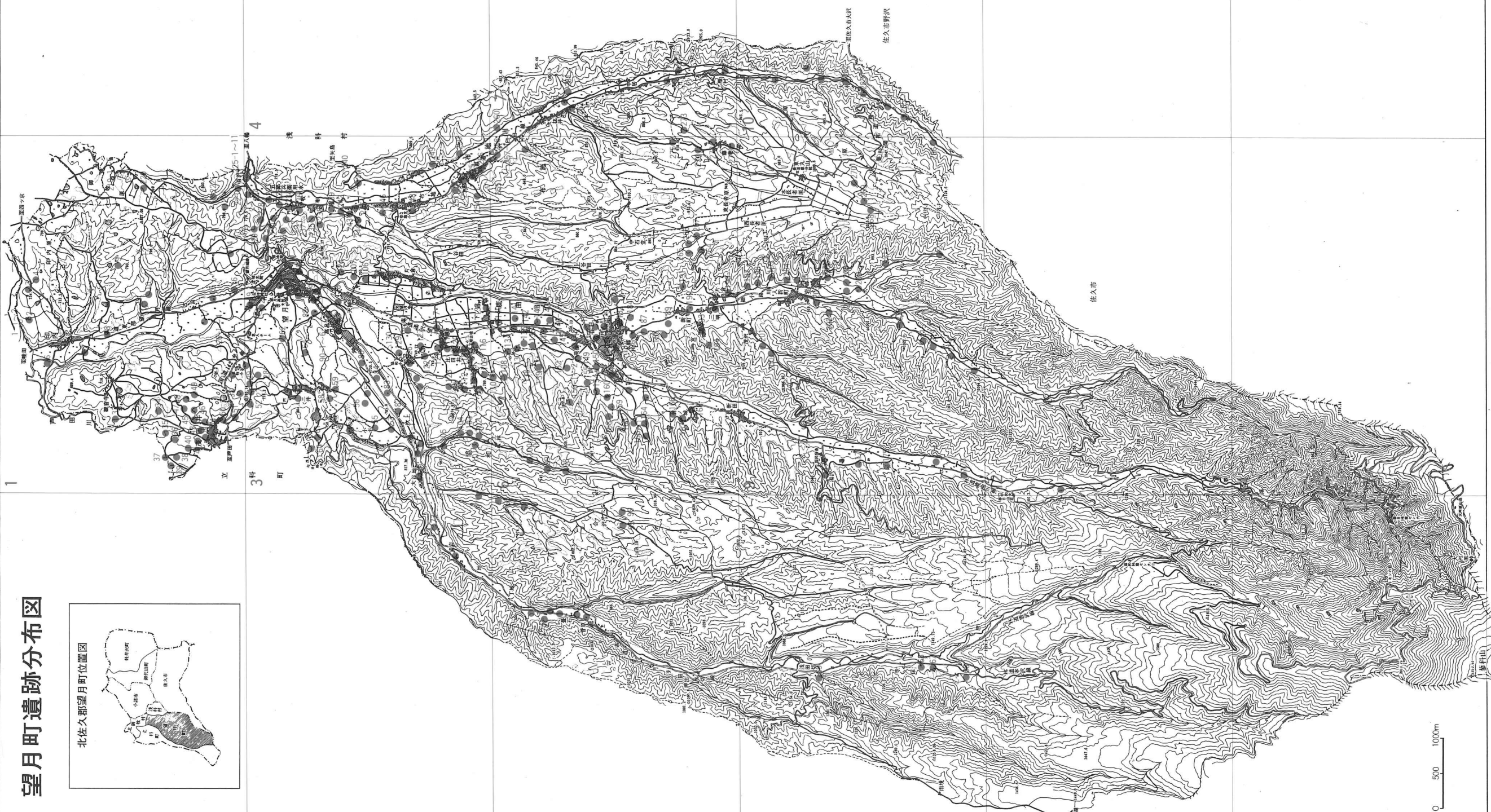
4

5

8

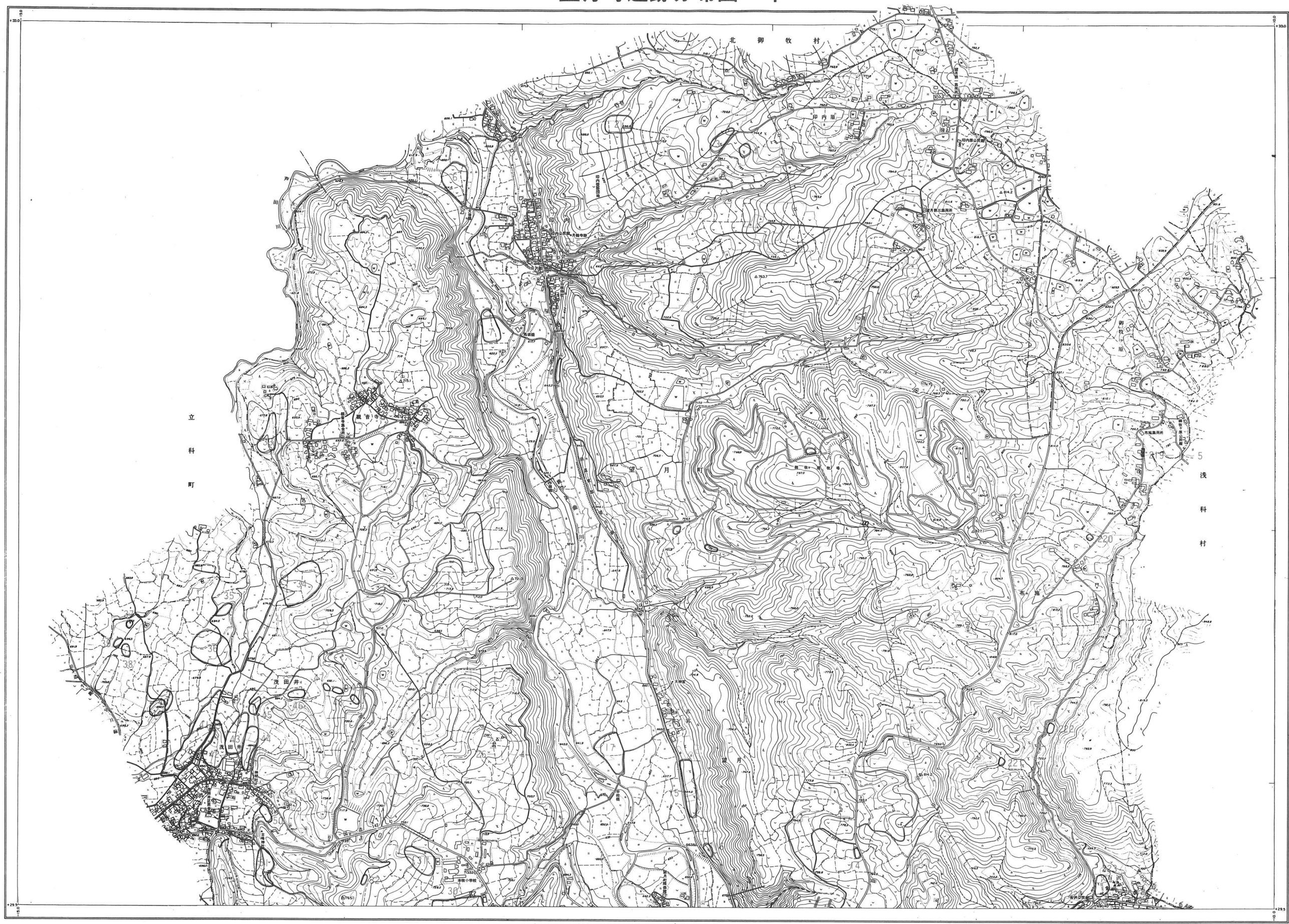
11

13

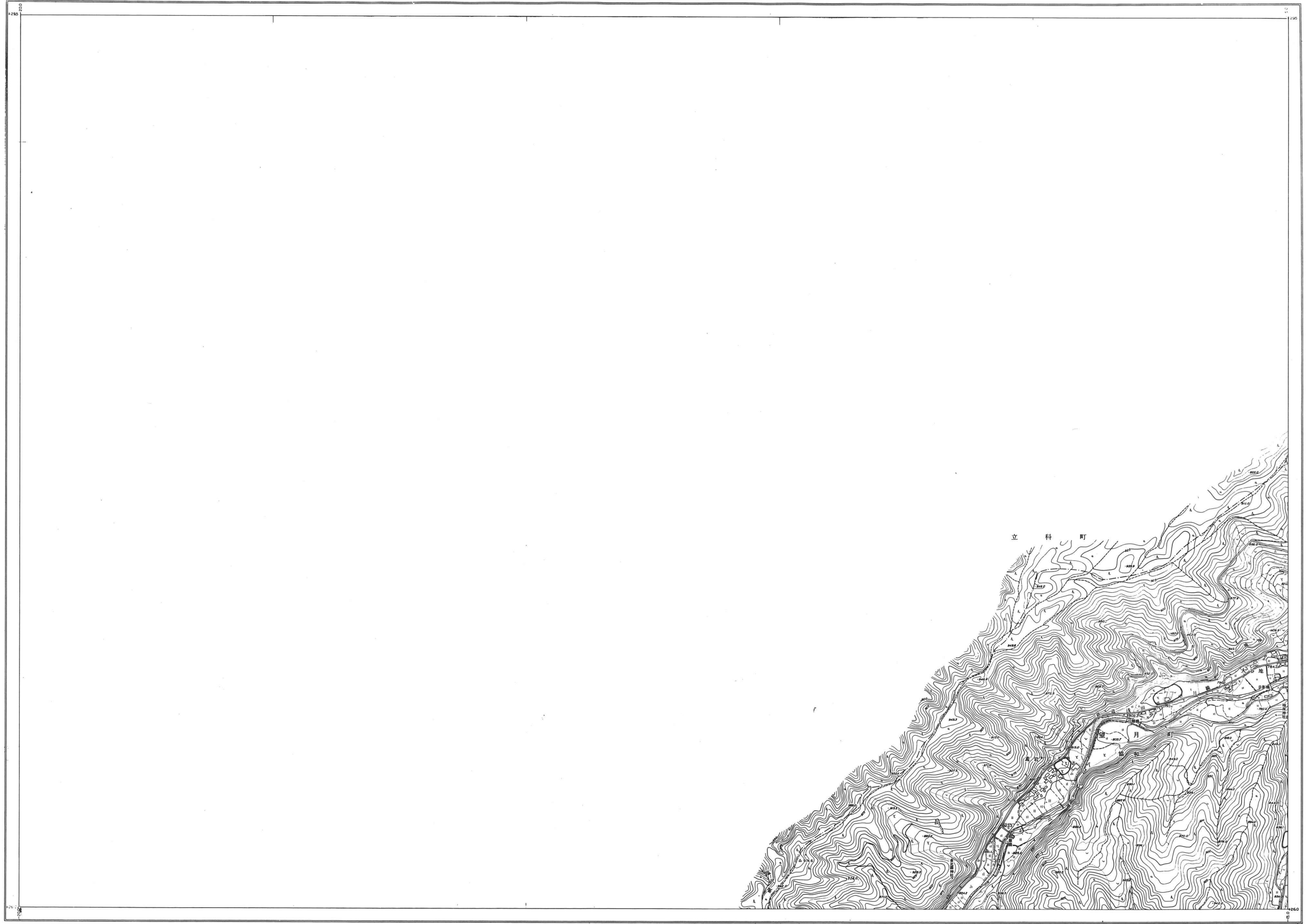


0 500 1000m

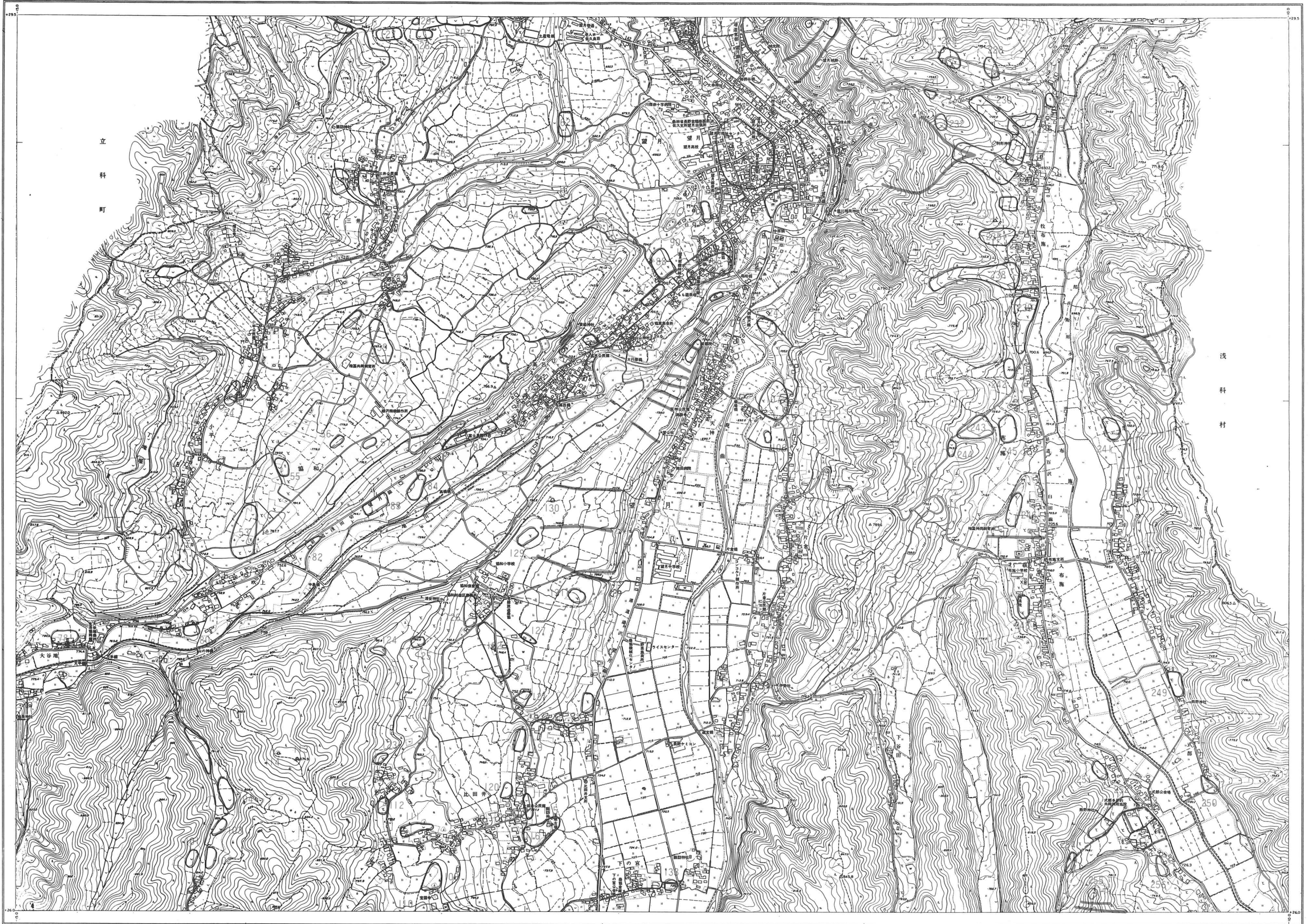
望月町遺跡分布図 1



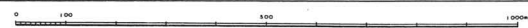
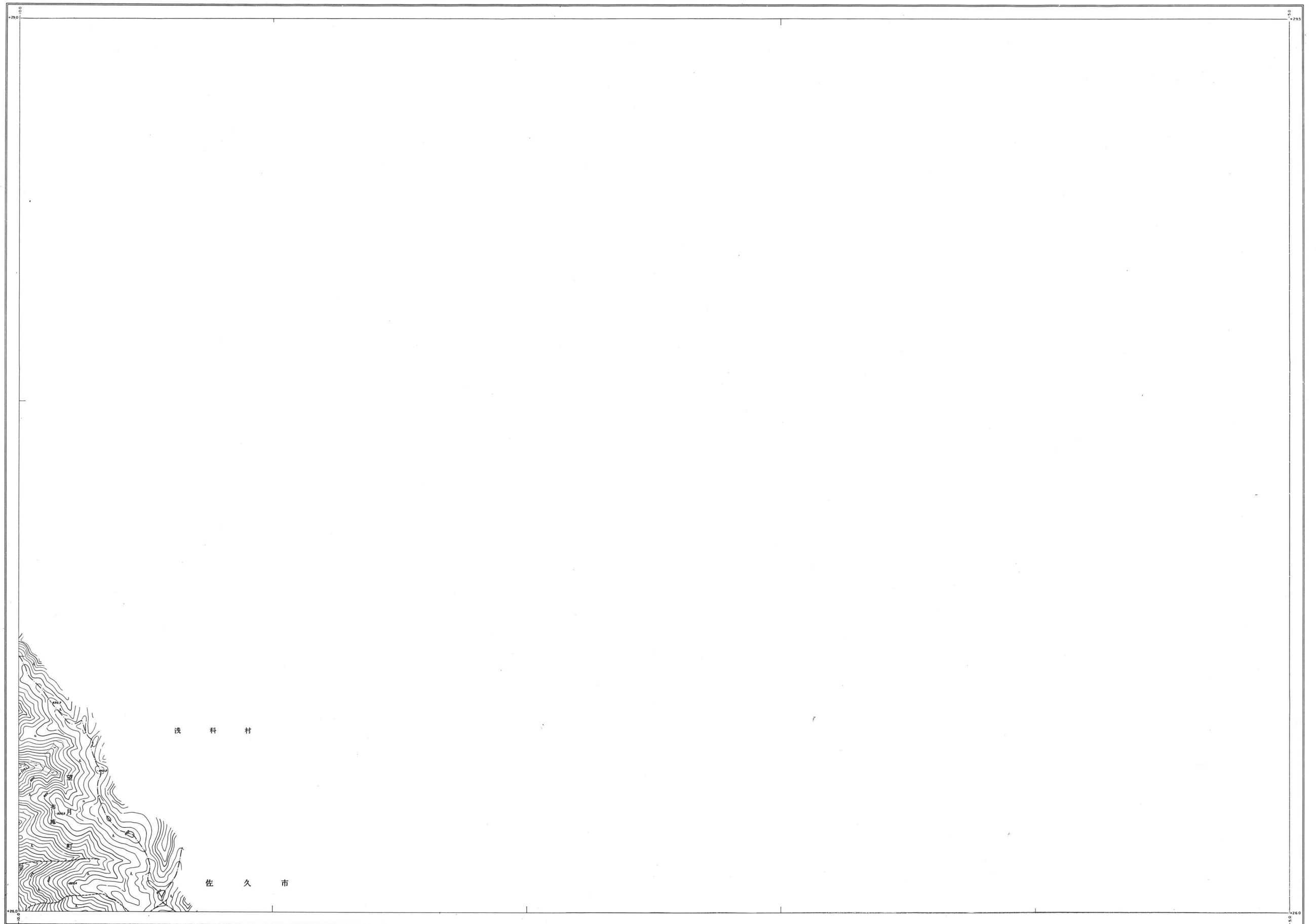
望月町遺跡分布図 2



望月町遺跡分布図 3



望月町遺跡分布図 4

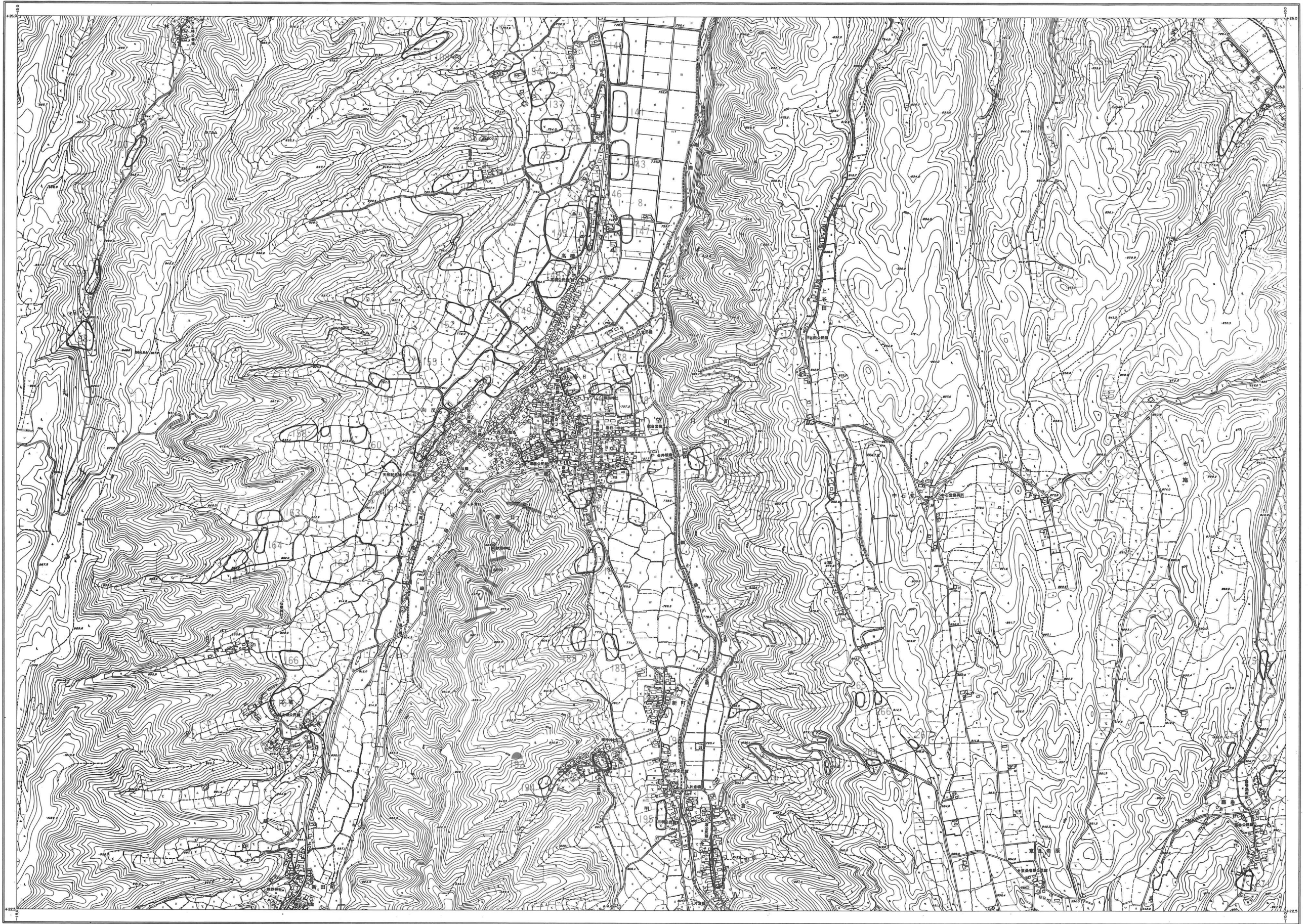


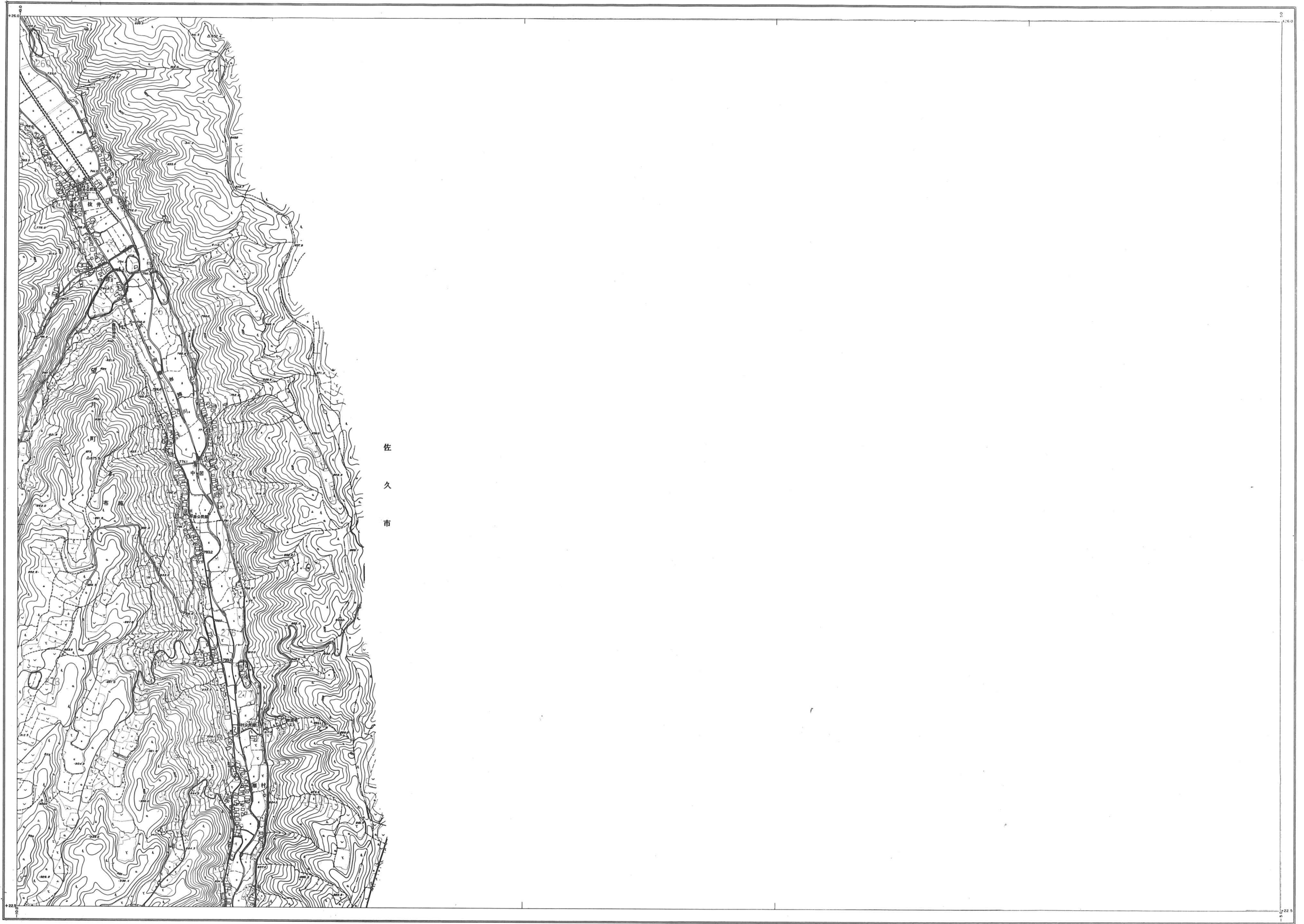
望月町遺跡分布図 5



立
科
町

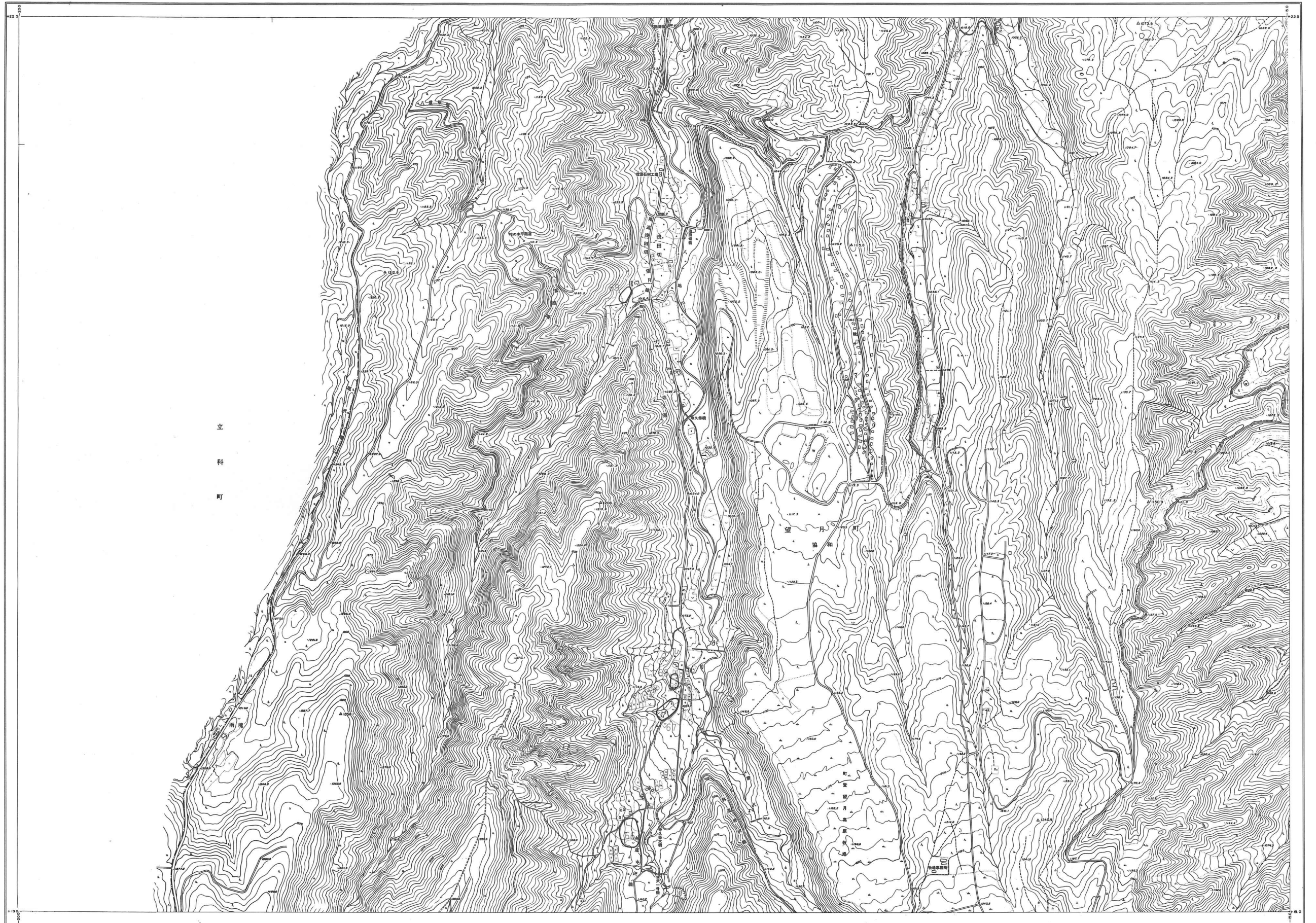
望月町遺跡分布図 6





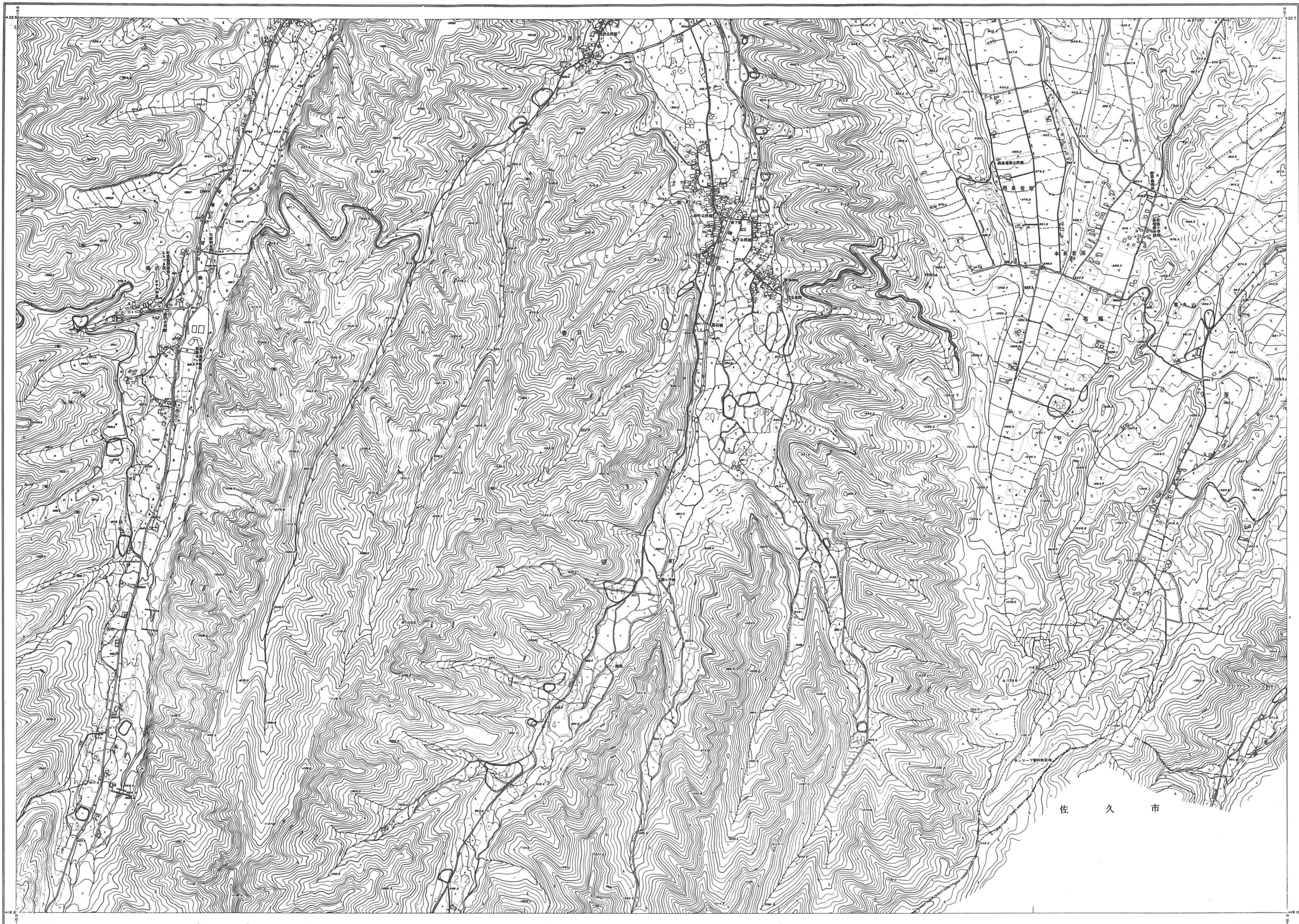
佐
久
市

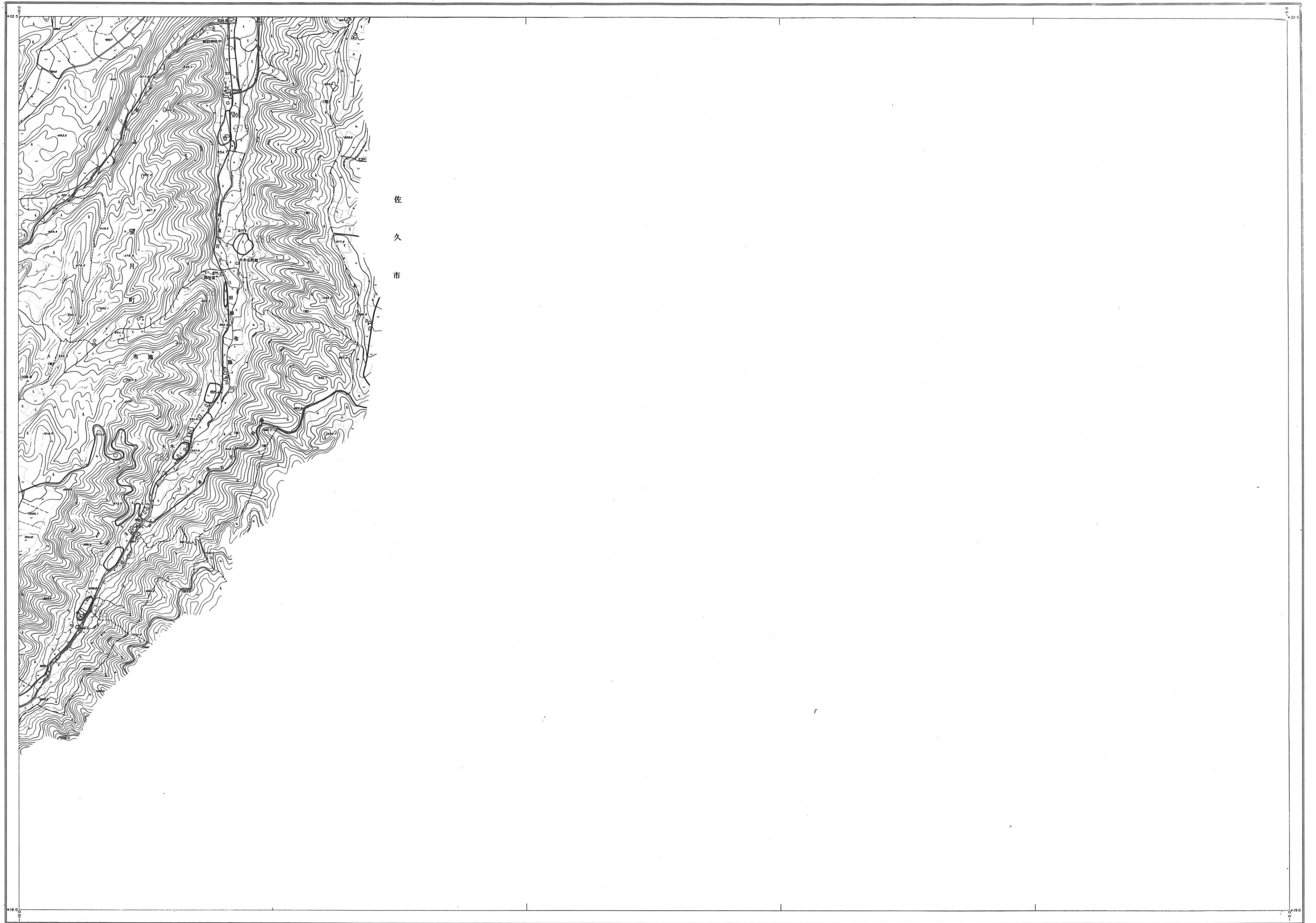
望月町遺跡分布図 8



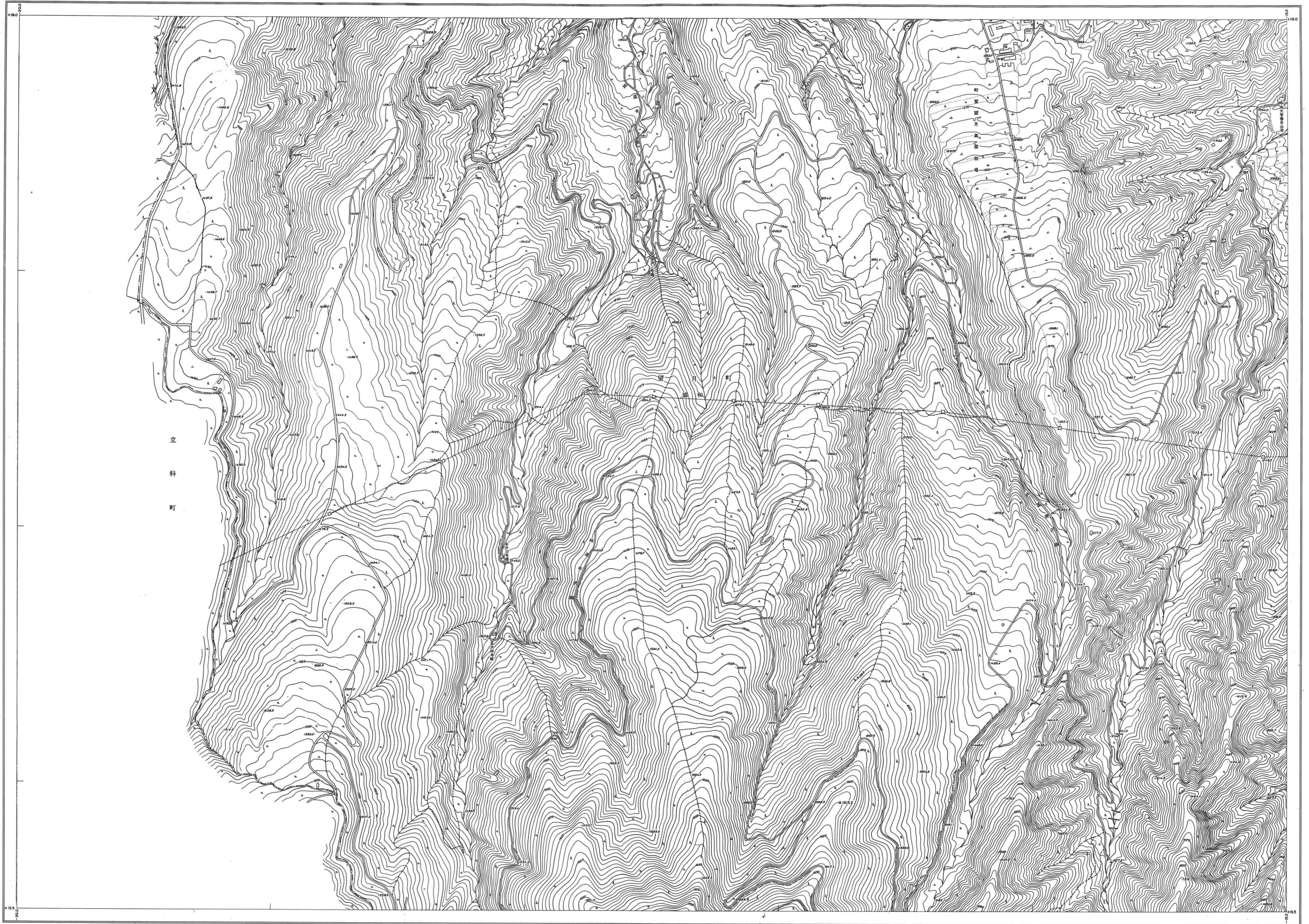
立
科
町

望月町遺跡分布図 9

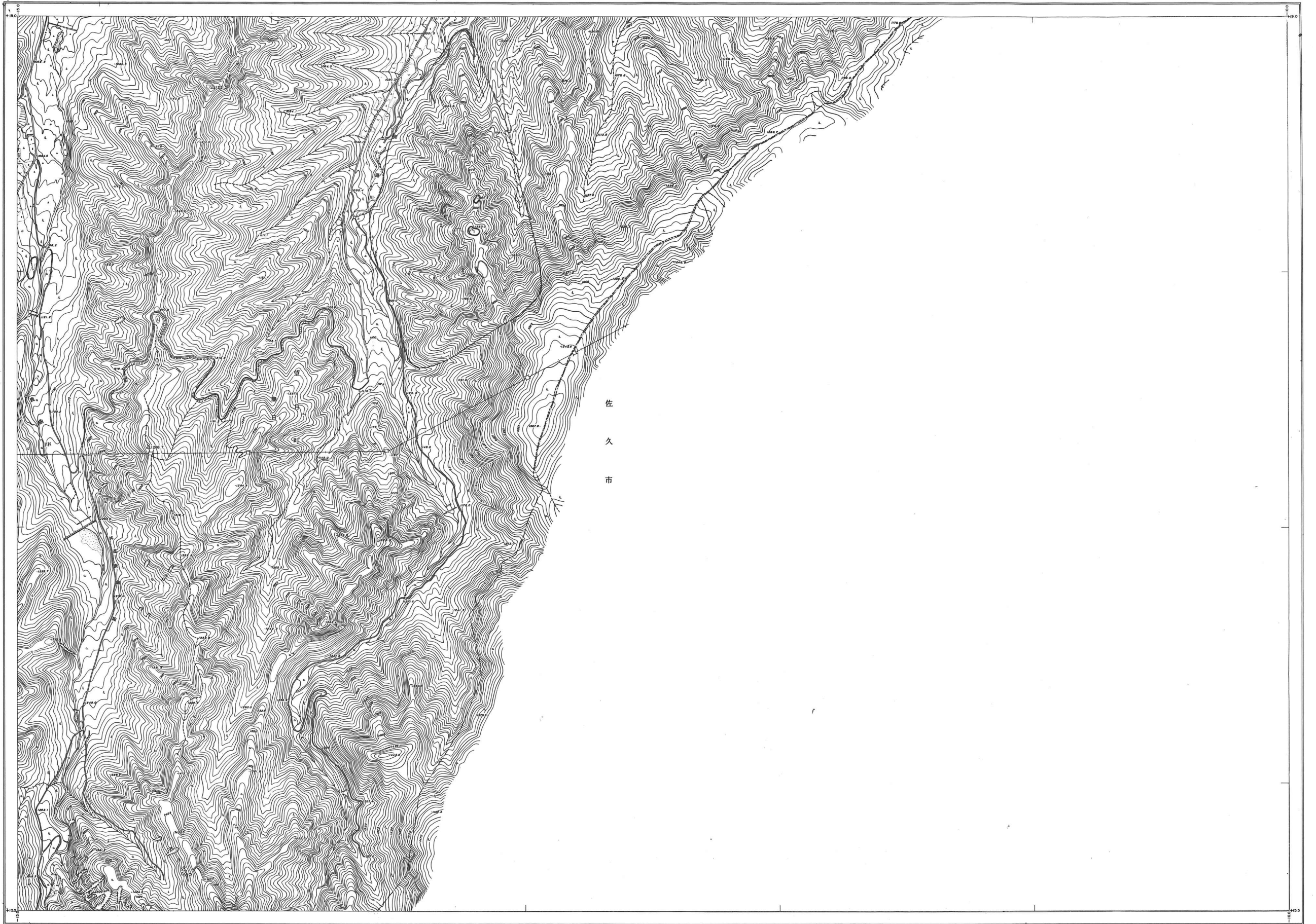




望月町遺跡分布図 11

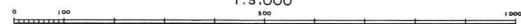


望月町遺跡分布図 12

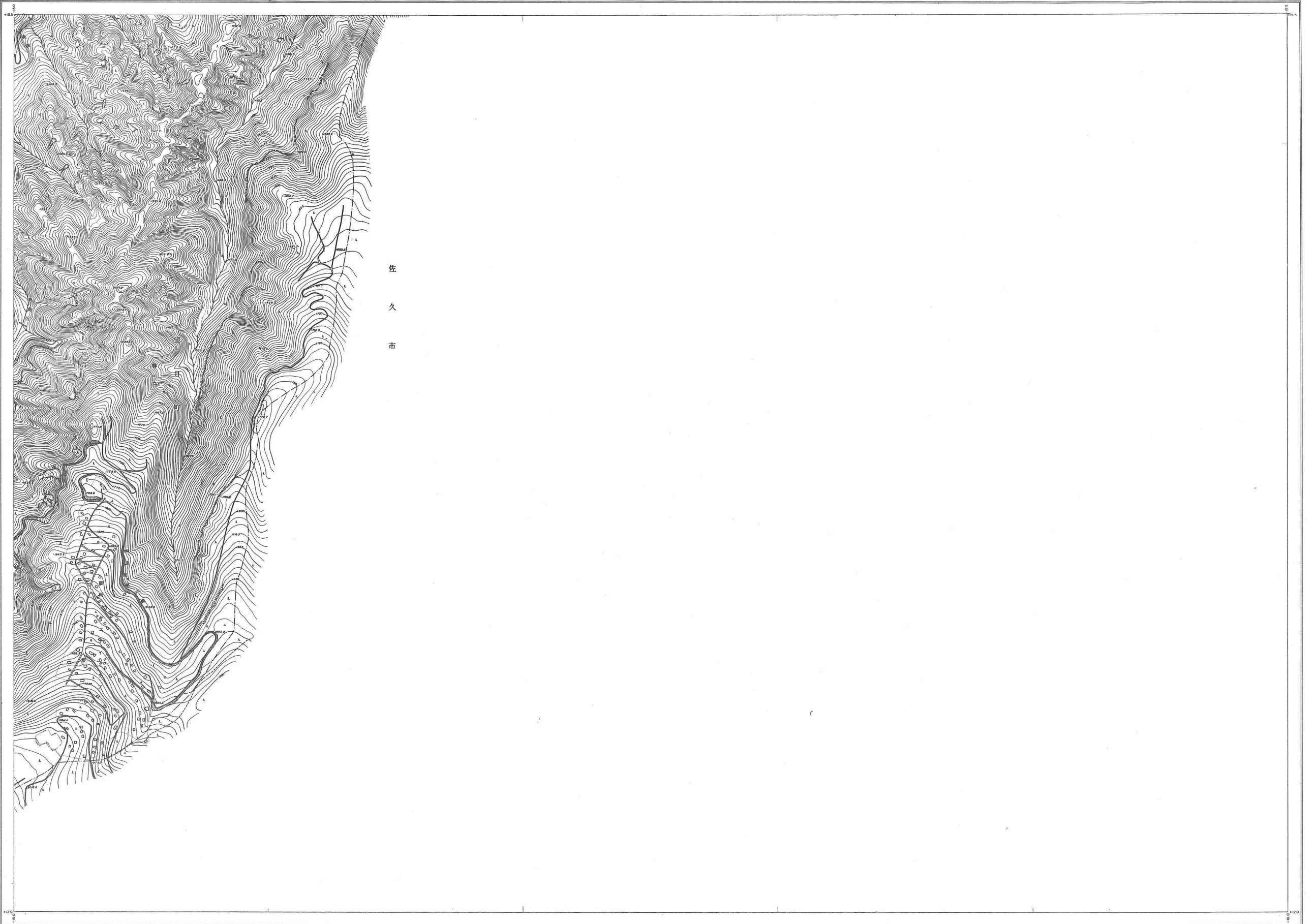


佐
久
市

1:5,000







佐
久
市

望月町遺跡地名表

番号	遺跡	図版	遺跡名	所在地			地目	立地	種別	規模	先土器	縄文					弥生	古墳	奈良	平安	中世	近世	近代	備考		
				大字	小字	番地						早	前	中	後	晩									中	後
1-1	1		梨木沢第1号窯址	印内	中梨木沢		山林	山麓	窯址										○							新
1-2	1		梨木沢第2号窯址	〃	〃		〃	〃	〃										○							新
2	1		北長林遺跡	〃	北長林		畑	台地	散布地	90×130									○							新
3	1		上の山遺跡	〃	上の山		〃	〃	〃	100×40									○							新
4	1		下久弥木平遺跡	〃	下久弥木平		〃	〃	〃	20×20									○							新
5	1		月輪寺跡	〃	山坊		畑・山林地	山麓	寺跡												○					
6	1		樋掛遺跡	〃	樋掛		畑	河岸段丘	散布地	150×80			○						○							
7	1		辰の口遺跡	〃	辰の口		〃	〃	〃	120×50									○							
8	1		上日向遺跡	〃	上日向		〃	山麓 河岸段丘	〃	100×15									○							新
9	1		内匠A遺跡	望月	内匠		宅地	台地	〃	20×20									○							新
10	1		内匠B遺跡	〃	〃		畑	〃	〃	20×60									○							新
11	1		内匠C遺跡	〃	〃		〃	〃	〃	30×20									○							新
12	1		内匠窯址群	〃	〃		山林	山麓	窯址										○							新
13-1	1		内匠第1号洞穴	〃	〃		〃	〃	洞穴																	新
13-2	1		内匠第2号洞穴	〃	〃		〃	〃	〃																	新
13-3	1		内匠第3号洞穴	〃	〃		〃	〃	〃																	新
14	1		城原遺跡	〃	城原		畑	台地	散布地	50×20			○													新
15	1		大木遺跡	〃	大木		〃	山麓	〃	200×40									○							新
16	1		椀の木遺跡	〃	椀の木		〃	〃	〃	50×20									○							
17	1		岩清水遺跡	〃	岩清水		畑・田	河岸段丘	〃	150×90			○						○							
18	1・3		望月城跡	〃	城・その他		畑・山林	山・山頂	城跡	1500×800											○					
19	3		将ヶ屋敷遺跡	〃	将ヶ屋敷		畑・田	段丘	散布地	100×60									○							煙滅
20	3		上ノ段遺跡	〃	上ノ段		畑・宅地	河岸段丘	〃	180×100			○						○							
21	3		金井原遺跡	〃	金井原		畑・田	段丘	〃	100×50			○													
22-1	3		尾崎第1号古墳	〃	中原		宅地	河岸段丘	古墳	18×18.5×2.5									○							古墳群(5基) 協和地区に3基あり

番 号		遺 跡 名	所 在 地			地 目	立 地	種 別	規 模	先 土 器	繩 文					弥 生		古 墳		奈 良	平 安	中 世	近 世	近 代	備 考	
遺 跡	図 版		大 字	小 字	番 地						早	前	中	後	晩	中	後	古	丘							
22-2	3	尾崎第2号古墳	望月	中原		田	河岸段丘	古墳										○							煙滅	
23	3	極楽寺遺跡	"	極楽寺		畑	"	居住	130×50				○	○	○											
24	3	胡桃沢遺跡	"	胡桃沢		畑	山麓 河岸段丘	散布地	80×50				○						○							
25	3	吉長遺跡	"	吉長		畑・宅地	河岸段丘	"	50×50				○													
26-1	1	武陵第1号古墳	"	武陵		山林	台地	古墳	15×15										○							
26-2	1	武陵第2号古墳	"	"		"	"	"	11×9										○							
26-3	1	武陵第3号古墳	"	"		"	"	"	6×7.5										○							
26-4	1	武陵第4号古墳	"	"		"	"	"											○							煙滅
27	3	古道A遺跡	"	古道		畑	山麓	散布地	100×50												○					新
28	3	古道B遺跡	"	"		"	"	"	60×30												○					新
29	3	古道C遺跡	"	"		"	"	"	30×30												○					新
30	1・3	古道D遺跡	"	"		"	"	"	22×80												○					新
31	1	古道E遺跡	"	"		"	"	"	110×90												○					新
32	1	古道F遺跡	"	"		"	"	"	45×20												○					新
33	1	十二峯遺跡	茂田井	十二峯		"	台地	"	150×50												○					新
34	1	夜討村遺跡	"	夜討村		"	山麓	"	190×130												○					
35	1	東青木原遺跡	"	東青木原		畑・田	台地	"	70×30												○					新
36	1	犬飼遺跡	"	犬飼		"	"	居住	100×50												○	○				昭和53年に発掘調査 煙滅
37	1	南青木原遺跡	"	南青木原		畑	"	散布地	40×20												○					新・煙滅
38	1	堀込峯A遺跡	"	堀込峯		"	"	"	35×50												○					新
39	1	堀込峯B遺跡	"	"		"	"	"	30×40												○					新
40	1	角田遺跡	"	角田		田	平地	"	50×50												○	○				新・煙滅
41	1	花立遺跡	"	花立		畑・田地	段丘	"	60×200				○													
42	1	天神反遺跡	"	東天神 町反		畑・宅地	舌状台地	散布地跡	80×150				○	○							○	○				
43	1	用水尻遺跡	"	用水尻		畑・田地	舌状台地 平地	散布地	80×150				○	○												
44	1	北畑A遺跡	"	北畑		畑・田	丘陵	"	55×200												○					新
45	1	北畑B遺跡	"	"		畑	山麓	"	50×40				○								○					新
46	1	芳垣外遺跡	"	芳垣外		田	平地	"	55×60												○					新

番号	遺跡	図版	遺跡名	所在地			地目	立地	種別	規模	先土器	縄文					弥生		古墳		奈良	平安	中世	近世	近代	備考			
				大字	小字	番地						早	前	中	後	晩	中	後	古	丘									
47		1	東大平A遺跡	茂田井	東大平		畑	台地	散布地	30×20												○						新・煙滅	
48		1	東大平B遺跡	〃	〃		〃	〃	〃	30×20												○						新・煙滅	
49		1	東大平C遺跡	〃	〃		〃	〃	〃	30×20												○						新・煙滅	
50		1	前田遺跡	〃	前田		畑・田	山麓	〃	80×30												○						新	
51		1	又久保遺跡	〃	下又窪		畑	〃	居住	140×80												○						昭和55年に発掘調査 煙滅	
52		3	又峯遺跡	〃	又峯		〃	〃	散布地	80×30				○								○	○					新	
53		3	貴船反遺跡	協和	貴船反田池		畑・田	台地	居住	200×100				○								○						敷石住居址(未発掘) 竪穴住居址	
54		3	中村遺跡	〃	中村		宅地	山麓	散布地	50×30												○						新・煙滅	
55		3	向遺跡	〃	向		畑	台地	〃	80×30												○						新	
56		3	北上遺跡	〃	北上		〃	〃	〃	60×30				○														新	
57		3	竹の花遺跡	〃	竹の花		〃	〃	〃	50×30												○						新	
58		3	下林A遺跡	〃	下林		〃	〃	〃	80×30												○						新	
59		3	下林B遺跡	〃	〃		〃	〃	〃	150×80												○						新	
60		3	柳峠遺跡	〃	柳峠		〃	山麓	〃	100×40												○						新	
61		3	雫田遺跡	〃	雫田		〃	〃	〃	70×50												○						新	
62		3	社口遺跡	〃	社口		〃	〃	〃	100×50												○						新	
63		3	上新井原古墳	〃	上新井原		田	台地	古墳	12×12×2.5													○					新	
64		3	行屋上遺跡	〃	行屋上		畑・田	〃	散布地	70×25													○						
65		3	天神山遺跡	〃	天神山		畑	山麓	〃	100×60												○						新	
66		8	西久保入遺跡	〃	西久保入		〃	〃	〃	110×80				○	○							○						寺久保A改名西久保入	
67		8	西久保口A遺跡	〃	西久保口		〃	〃	〃	100×50				○								○						新	
68		8	西久保口B遺跡	〃	〃		〃	〃	〃	50×40												○						新	
69		8	浅田切遺跡	〃	浅田切		〃	〃	〃	60×40												○						新	
70		5	菅原A遺跡	〃	菅原		〃	河岸段丘	〃	50×60				○								○						住居址	
71		5	菅原B遺跡	〃	〃		〃	〃	〃	100×50												○						新	
72		5	八丁地A遺跡	〃	八丁地		〃	〃	〃	180×70												○						新	
73		5	八丁地B遺跡	〃	〃		〃	〃	〃	90×80				○															
74		5	八丁地C遺跡	〃	〃		〃	〃	〃	60×40												○						新	

番号	遺跡	図版	遺跡名	所在地			地目	立地	種別	規模	先土器	縄文					弥生	古墳	奈良	平安	中世	近世	近代	備考		
				大字	小字	番地						早	前	中	後	晩									中	後
75		5	八丁地D遺跡	協和	八丁地		畑	河岸段丘	散布地	100×50									○							新
76		2	鳶岩遺跡	〃	鳶岩		〃	台地	〃	60×60									○							新
77		2	笹原遺跡	〃	笹原		〃	山麓	〃	100×80									○							新
78		3	平石遺跡	〃	平石		畑・田	河岸段丘	居住	100×50			○													
79		3	山の神A遺跡	〃	山の神		〃	〃	散布地	90×20			○						○							山の神遺跡改名 山の神A遺跡
80		3	山の神B遺跡	〃	〃		畑	〃	〃	50×40			○	○					○							新
81-1		3	山の神第1号古墳	〃	〃		〃	〃	古墳										○							煙滅
81-2		3	山の神第2号古墳	〃	〃		田	〃	〃	12×11.6×2.5									○							
81-3		3	山の神第3号古墳	〃	〃		宅地	〃	〃	5.8×6.0									○							
81-4		3	山の神第4号古墳	〃	〃		畑	〃	〃	10.5×10									○							
82		3	下吹上遺跡	〃	下吹上		〃	〃	居住	150×70			○	○	○											昭和51年発掘調査 第1号敷石住・第4号住復元
83		3	下吹上下遺跡	〃	〃		〃	〃	散布地	100×50				○						○						新
84		3	真光寺遺跡	〃	真光寺		〃	〃	〃	100×50										○						
85		3	高呂遺跡	〃	高呂		畑・田	〃	〃	30×20										○						新
86		3	馬場遺跡	〃	馬場		畑	〃	〃	200×50										○						
87		3	町屋敷遺跡	〃	町屋敷		畑・宅地	〃	〃	100×40										○						
88		3	六反田遺跡	〃	六反田		畑	〃	〃	70×80										○						新
89		3	大塚遺跡	〃	大塚		畑・田	〃	〃	150×70			○	○	○					○						
90-1		3	大塚第1号古墳	〃	〃		道路	〃	古墳										○							煙滅
90-2		3	大塚第2号古墳	〃	〃		道路	〃	〃										○							煙滅
90-3		3	大塚第3号古墳	〃	〃		宅地	〃	〃										○							
90-4		3	大塚第4号古墳	〃	〃		〃	〃	〃										○							煙滅
90-5		3	大塚第5号古墳	〃	〃		〃	〃	〃										○							煙滅
90-6		3	大塚第6号古墳	〃	〃		墓地	〃	〃										○							煙滅
91		3	協和尾崎遺跡	〃	尾崎		山林	〃	散布地	50×30		○														新
92-1		3	尾崎第3号古墳	〃	〃		〃	〃	古墳	11×14×2.5									○							
92-2		3	尾崎第4号古墳	〃	〃		〃	〃	〃										○							昭和55年度発掘調査 煙滅
92-3		3	尾崎第5号古墳	〃	〃		〃	山麓	〃	12×12×2.5									○							

番号	遺跡	図版	遺跡名	所在地			地目	立地	種別	規模	先土器	縄文					弥生		古墳		奈良	平安	中世	近世	近代	備考	
				大字	小字	番地						早	前	中	後	晩	中	後	古	丘							
93		5	上合之沢遺跡	協和	上合の沢		畑	山麓 河岸段丘	散布地	30×20												○					新
94		5	大平A遺跡	〃	大平		〃	山麓	〃	20×20												○					新
95		5	大平B遺跡	〃	〃		〃	〃	〃	60×30												○					新
96		5	大平C遺跡	〃	〃		〃	〃	〃	80×25				○								○					新
97	2・3		下平遺跡	〃	下平		〃	山麓 河岸段丘	〃	70×20				○								○					新
98		6	上土林A遺跡	〃	上土林		〃	山麓	〃	100×80				○								○					新
99		6	上土林B遺跡	〃	〃		〃	〃	〃	100×20				○								○					新
100		6	中土林遺跡	〃	中土林		〃	〃	〃	120×30				○								○					新
101		3	蜂の巣遺跡	〃	蜂の巣		〃	〃	〃	70×50												○					新
102		3	道万窪A遺跡	〃	道万窪		〃	〃	〃	80×40												○					新
103		3	道万窪B遺跡	〃	〃		〃	〃	〃	80×20												○					新
104		3	道万窪C遺跡	〃	〃		〃	〃	〃	100×50												○					新
105		3	新林遺跡	〃	新林		〃	〃	〃	200×50												○					新
106		3	沓ワ坂口遺跡	〃	沓ワ坂口		〃	〃	〃	40×30												○					新
107		3	大柳遺跡	〃	大柳		〃	〃	〃	130×120				○								○					新
108		6	日向林A遺跡	〃	日向林		畑・山林	〃	〃	200×50			○	○								○					日向林遺跡改名 日向林A遺跡
109		3	日向林B遺跡	〃	〃		〃	山麓 台地	〃	100×50				○													新
110	3・6		日向林C遺跡	〃	〃		畑	台地	〃	80×30			○	○								○	○				へび山遺跡改名 日向林C遺跡
111		3	城山遺跡	〃	城山		〃	〃	〃	90×40			○	○								○					
112		3	下王城遺跡	〃	下王城		〃	山麓	〃	60×30				○								○					
113		3	内裏塚第1号古墳	〃	大里久保		山林	山頂	古墳													○					
114		3	内裏塚第2号古墳	〃	新林		〃	〃	〃													○					
115		3	王塚古墳	〃	イ咋田		社地	台地	〃	20×19.5×2.5												○					
116		3	イ咋田遺跡	〃	〃		畑・社地	〃	散布地	80×50				○								○					
117		3	蓑の田遺跡	〃	蓑の田		畑	山麓	〃	70×50												○					
118		3	五反田遺跡	〃	五反田		田	〃	〃	80×20				○													
119		3	鹿鳴A遺跡	〃	鹿鳴		畑	台地	〃	70×40				○								○					新
120		3	鹿鳴B遺跡	〃	〃		〃	〃	〃	50×30												○					新

番号	遺跡	図版	遺跡名	所在地			地目	立地	種別	規模	先土器	縄文					弥生		古墳		奈良	平安	中世	近世	近代	備考										
				大字	小字	番地						早	前	中	後	晩	中	後	古	丘																
121		3	十二平A遺跡	協和	十二平		畑	台地	散布地	60×50				○																						
122		3	十二平B遺跡	〃	〃		畑・田	〃	〃	200×70								○															昭和53年に試掘調査			
123		3	郷主久保遺跡	〃	郷主久保		畑	〃	〃	50×50																							新			
124		3	堂上日影A遺跡	〃	堂上日影		〃	山麓	〃	50×30																							新			
125		3	堂上日影B遺跡	〃	堂上日影		〃	〃	〃	50×30																							新			
126		3	協和金山遺跡	〃	金山		〃	〃	〃	120×50																							新			
127		3	上天神反遺跡	〃	上天神反		〃	台地	〃	60×30																										
128		3	本城遺跡	〃	本城		〃	〃	〃	80×40																							新			
129		3	城口遺跡	〃	城口		〃	〃	〃	90×50																										
130		3	青柳塚古墳	〃	青柳		田	〃	古墳																								新			
131		3	下天神反遺跡	〃	下天神反		畑	〃	散布地	60×40				○																						
132		3	天神城跡	〃	尾崎, 本城, 塚田 青柳, 下城口 上城口, 堂城		畑・田 山林・宅地	〃	城跡	1500×500																										
133		3	伊勢宮遺跡	〃	下の宮		畑・宅地	平地	散布地	40×40				○																						
134		6	境沢遺跡	春日	境沢		畑・宅地	山麓	〃	50×40																								新		
135		6	善郷寺A遺跡	〃	善郷寺		畑	台地	〃	150×60	○																									
136		6	善郷寺B遺跡	〃	〃		〃	山麓	〃	80×50				○																						
137		6	善郷寺C遺跡	〃	〃		〃	〃	〃	100×70																								新		
138		6	姫塚古墳	〃	別府久保		山林	山頂	古墳	19×17×2.5																										
139		6	別府遺跡	〃	別府		畑・田	〃	散布地	140×40																										
140		6	下ノ宮遺跡	〃	下ノ宮		〃	段丘	〃	200×100				○	○																					
141		6	中道遺跡	〃	中道		〃	〃	〃	150×60				○	○	○	○																			
142		6	長林遺跡	〃	長林		畑	台地	〃	200×30				○																						
143		6	矢那田遺跡	〃	矢那田		畑・田	段丘	〃	150×70				○																						
144		6	長戸遺跡	〃	長戸		畑	台地	〃	200×30				○																						
145		6	金塚遺跡	〃	金塚		畑・田	〃	〃	200×150				○	○	○	○																			
146-1		6	金塚第1号古墳	〃	〃		畑	〃	古墳	15×13×1.5																										
146-2		6	金塚第2号古墳	〃	〃		〃	〃	〃	10.5×7.5×1.5																										
146-3		6	金塚第3号古墳	〃	〃		〃	〃	〃																											

番 号	遺 跡 図 版	遺 跡 名	所 在 地			地 目	立 地	種 別	規 模	先 土 器	繩 文					弥 生		古 墳		奈 良	平 安	中 世	近 世	近 代	備 考	
			大 字	小 字	番 地						早	前	中	後	晚	中	後	古	丘							
146-4	6	金塚第4号古墳	春日	長林		畑	台地	古墳										○							煙減	
146-5	6	金塚第5号古墳	"	"		宅地	山麓	"										○							煙減	
146-6	6	金塚第6号古墳	"	"		道路	台地	"										○							煙減	
146-7	6	金塚第7号古墳	"	"		台地	"	"										○								
146-8	6	金塚第8号古墳	"	"		宅地	河岸段丘	"										○								
147	6	落合遺跡	"	落合		畑・田	段丘	散布地	110×50				○												煙減	
148	6	池田遺跡	"	池田		"	台地	"	150×100			○	○													
149	6	後沖遺跡	"	後沖		畑	舌状台地	"	270×150				○	○												
150	6	松原遺跡	"	松原		"	"	"	280×150			○	○	○	○						○					
151	6	向反遺跡	"	向反		"	台地	"	200×50			○	○	○							○					
152	6	春日尾崎遺跡	"	桂久保		"	山麓	"	60×50												○					
153	6	桂久保遺跡	"	"		"	"	"	10×20				○													新
154	6	栃久保A遺跡	"	栃久保		"	"	"	80×40												○					
155	6	栃久保B遺跡	"	"		"	"	"	100×80												○					新
156-1	6	栃久保第1号古墳	"	"		"	"	古墳										○								新
156-2	6	栃久保第2号古墳	"	"		"	"	"										○								新
157	6	栃久保城跡	"	"		"	"	城跡	450×220													○				新
158	6	知能遺跡	"	知能		"	"	散布地	150×50												○					
159	6	浦谷A遺跡	"	浦谷		"	"	"	40×30				○								○					知能A改名浦谷
160	6	浦谷B遺跡	"	"		"	"	"	50×70				○													新
161	6	浄永坊遺跡	"	浄永坊		"	台地	"	250×50		○	○	○													
162	6	大門先遺跡	"	大門先		"	"	"	270×120				○	○												
163	6	北入遺跡	"	北入		"	山麓	"	90×50				○								○					
164	6	春日山寺A遺跡	"	山寺		"	"	"	110×30				○								○					
165	6	春日山寺B遺跡	"	"		"	"	"	100×40				○								○					新
166	6	八ッ石久保遺跡	"	八ッ石久保		畑・田	"	"	70×70				○													
167	6	竹之城久保遺跡	"	竹之城久保		"	"	"	140×100				○													新
168	6	竹之城原遺跡	"	竹之城原		"	台地	"	140×80				○													

番号	遺跡	遺跡名	所在地			地目	立地	種別	規模	先土器	縄文					弥生		古墳		奈良	平安	中世	近世	近代	備考	
			大字	小字	番地						早	前	中	後	晩	中	後	古	丘							
169	9	太郎別当洞穴	春日	太郎別当		山林	山麓	洞穴																		新
170	9	湯沢峰遺跡	"	湯沢峰		畑	"	"	70×50			○														
171	9	頭無平遺跡	"	頭無平		"	"	散布地	60×60		○	○							○							
172	12	西久保A遺跡	"	西久保		"	"	"	80×40			○														新
173	9	西久保B遺跡	"	"		"	"	"	50×40			○														新
174	9	西久保C遺跡	"	"		"	河岸段丘	"	40×50			○							○							新
175	9	西久保D遺跡	"	"		"	山麓	"	70×50			○														
176	6	新小路遺跡	"	新小路		宅地	段丘	"	100×70			○				○										
177	6	宮裏遺跡	"	宮裏		畑・宅地	"	"	80×40			○														
178	6	宮平遺跡	"	宮平		畑	"	"	90×70			○				○										
179	6	下小路遺跡	"	下小路		畑・宅地	"	"	120×60			○	○						○							
180	6	春日支所敷地遺跡	"	金井		宅地	"	"	70×40			○														
181	6	堀端遺跡	"	堀端		"	山麓	"	100×50			○	○	○												
182	6	金井遺跡	"	全井		畑・宅地	段丘	"	100×50			○							○							
183	6	金井坂遺跡	"	奇木		畑	"	"	70×50			○							○							
184	6	井戸尻遺跡	"	井戸尻		"	"	"	90×60			○														
185	6	春日城跡	"	ゆる久保、法幢寺城久保、駒込、小庭		畑・山林	山頂麓	城跡	1000×600												○					
186	6	法幢寺遺跡	"	法幢寺		畑	山麓	散布地	50×100										○							新
187	6	小庭遺跡	"	小庭		"	"	"	120×100			○							○							新
188	6	上ノ山遺跡	"	上ノ山		"	"	"	90×50										○							新
189	6	矢原遺跡	"	矢原		田	段丘	"	100×60			○														煙滅
190	6	藪影遺跡	"	藪影		畑・田地	"	"	100×50			○														煙滅
191	6	下沖遺跡	"	下沖		畑	台地	"	100×80			○							○							新
192	6	宮ノ入石経塚	"	西ノ洞		山林	丘陵	石経塚															○			
193	6	宮ノ入A遺跡	"	宮ノ入		宅地	山麓	散布地	70×60			○														煙滅
194	6	宮ノ入B遺跡	"	"		畑	"	"	50×20			○							○							新
195	6	三明遺跡	"	三明		田・宅地	段丘	"	100×50			○														
196	6	入片倉遺跡	"	上沖		"	山麓	"	150×50			○							○							

番 号	遺跡 図版	遺跡名	所在地			地目	立地	種別	規模	先 土 器	縄文					弥生		古墳	奈良	平安	中世	近世	近代	備考
			大字	小字	番地						早	前	中	後	晩	中	後							
197	9	諏訪入A遺跡	春日	諏訪入		畑	山麓	散布地	20×30			○							○					新
198	9	諏訪入B遺跡	"	"		"	"	"	40×30			○							○					新
199	9	諏訪入C遺跡	"	"		"	"	"	40×30			○							○					新
200	9	茂沢A遺跡	"	茂沢		"	"	"	70×30			○							○					新
201	9	茂沢B遺跡	"	"		"	"	"	80×40			○							○					新
202	9	牧寄A遺跡	"	牧寄		"	"	"	30×20			○							○					新
203	9	牧寄B遺跡	"	"		"	"	"	80×20			○												
204	9	家浦遺跡	"	家浦		"	"	"	30×30			○							○					新
205	9	家中遺跡	"	家中		"	"	"	50×30			○							○					新
206	9	前沖遺跡	"	前沖		"	"	"	100×50			○							○					新
207	9	小屋場遺跡	"	小屋場		"	段丘	"	80×40			○							○					煙滅
208	9	新水A遺跡	"	"		"	山麓 台地	居住	80×60		○	○	○						○					昭和55年に発掘調査 煙滅
209	9	新水B遺跡	"	四ツ屋		畑・田	"	"	150×150		○	○	○	○					○					昭和55年に発掘調査 煙滅
210	9	大抜井A遺跡	"	大抜井		畑	山麓	散布地	35×40										○					新
211	9	大抜井B遺跡	"	"		"	"	"	20×30										○					新
212	9	一之瀬A遺跡	"	一之瀬		"	"	"	60×40				○											新
213	9	一之瀬B遺跡	"	"		"	"	"	170×110			○	○	○										新
214	9	一之瀬C遺跡	"	"		"	"	"	20×30										○					新
215	9	一之瀬D遺跡	"	"		"	"	"	40×30				○											新
216	9	一之瀬E遺跡	"	"		"	"	"	80×70				○						○					新
217	12	小倉城跡	"	小倉		山林	山頂 麓	城跡	1350×600												○			
218	12	小倉洞穴	"	"		"	山麓	洞穴																新
219-1	1	須釜原第1号窯址	布施	須釜原		宅地	"	窯址											○					煙滅
219-2	1	須釜原第2号窯址	"	"		"	"	"											○					煙滅
219-3	1	須釜原第3号窯址	"	"		"	"	"											○					煙滅
219-4	1	須釜原第4号窯址	"	"		"	"	"											○					煙滅
219-5	1	須釜原第5号窯址	"	"		"	"	"											○					煙滅
220	1	御牧原遺跡	"	御牧原		畑	台地	散布地	20×20										○					新

番 号	遺 跡 名	所 在 地			地 目	立 地	種 別	規 模	先 土 器	繩 文					弥 生 中 後	古 墳 古 丘	奈 良	平 安	中 世	近 世	近 代	備 考
		大 字	小 字	番 地						早	前	中	後	晚								
221	1	入柳沢A遺跡	布 施	入 柳 沢		畑	山 麓	散 布 地	25×20									○				新
222	1	入柳沢B遺跡	"	"		"	"	"	30×20				○					○				新
223	1	柳沢A遺跡	"	柳 沢		"	"	"	100×100				○					○				
224	1・3	柳沢B遺跡	"	"		"	"	"	50×20				○					○				新
225-1	1	柳沢第1号古墳	"	"		"	"	古 墳										○				煙滅
225-2	1	柳沢第2号古墳	"	"		"	"	"										○				煙滅
225-3	1	柳沢第3号古墳	"	"		"	"	"										○				煙滅
225-4	1	柳沢第4号古墳	"	"		"	"	"	14×13×1.5									○				
225-5	1	柳沢第5号古墳	"	"		"	"	"										○				煙滅
225-6	1	柳沢第6号古墳	"	"		"	"	"										○				煙滅
225-7	1	柳沢第7号古墳	"	"		"	段 丘	"	9.5×10×2.5									○				
225-8	1	柳沢第8号古墳	"	"		"	"	"	7×8×1.0									○				
225-9	1	柳沢第9号古墳	"	"		宅 地	山 麓	"	7.3×6.5×1.0									○				
225-10	1	柳沢第10号古墳	"	"		畑	"	"	10×9×2									○				煙滅
225-11	1	柳沢第11号古墳	"	"		"	"	"	14×15×2.5									○				
226	3	布施金山A遺跡	"	金 山		"	"	散 布 地	90×40									○				
227	3	布施金山B遺跡	"	"		"	"	"	50×30									○				新
228	3	布施金山C遺跡	"	"		"	"	"	70×40									○				新
229	3	布施金山D遺跡	"	"		畑・田	"	"	90×50				○	○				○				新
230	3	瓜生坂A遺跡	"	瓜 生 坂		畑	"	"	250×60									○				新
231	3	瓜生坂B遺跡	"	"		"	"	"	40×30									○				新
232	3	瓜生坂祭祀遺跡	"	"		山林・畑	"	祭 祀 址										○				
233	3	宮久保A遺跡	"	宮 久 保		畑	"	散 布 地	250×70									○				新
234	3	宮久保B遺跡	"	"		"	台 地	"	90×80									○	○			新
235	3	布施山寺A遺跡	"	山 寺		"	山 麓	"	120×50									○	○			
236	3	布施山寺B遺跡	"	"		"	"	"	70×50									○				新
237	3	布施山寺古墳	"	"		山 林	"	古 墳										○				新
238	3	岩井遺跡	"	岩 井		畑	"	散 布 地	300×40									○				新

番 号	遺跡 図版	遺跡名	所在地			地目	立地	種別	規模	先 土 器	縄文					弥生		古 墳 古 丘	奈 良	平 安	中 世	近 世	近 代	備 考	
			大字	小字	番地						早	前	中	後	晩	中	後								
239	3	薬師平遺跡	布施	薬師平		畑	山麓	散布地	180×70										○						新
240	3	細久保城跡	"	細久保 虚空蔵		畑・山林	山頂 山麓	城跡	650×350											○					
241	3	栗ノ木坂遺跡	"	大黒山		畑	山麓	散布地	100×50			○							○						
242	3	中大平遺跡	"	中大平		"	"	"	90×30										○						新
243	3	道陸神坂遺跡	"	道陸神坂		"	"	"	80×30										○						新
244	3	池之平遺跡	"	池之平		"	台地	"	50×20										○						新
245	3	後藤坂遺跡	"	後藤坂		"	"	"	90×60										○						新
246	3	古城遺跡	"	古城		"	"	"	40×50										○						新
247	3	布施城跡	"	"		"	台山 地麓	城跡	320×160											○					
248	3	西水無遺跡	"	西水無		"	台地	散布地	80×40										○						新
249	3	スボイリ遺跡	"	スボイリ		"	山麓	"	110×50										○						
250	3	円仏遺跡	"	円仏		"	"	"	90×50										○						新
251	3	大久保遺跡	"	大久保		"	"	"	70×60			○													新
252	3	内宮遺跡	"	内宮		"	"	"	200×40			○													
253	3	阿江木氏居館跡	"	大庭		畑・宅地	"	居館跡	110×90											○					
254	3	小諸沢遺跡	"	小諸沢		畑・山林	"	散布地	70×30										○						新
255	3・6	式部城跡	"	城		"	山頂 山麓	城跡	400×400											○					
256	3	城平遺跡	"	城平		畑	山麓	散布地	70×40			○			○										城遺跡改名城平遺跡
257-1	6	大林第1号古墳	"	大林		山林	山腹	古墳	13.5×13×2.5										○						
257-2	6	大林第2号古墳	"	"		"	"	"	18×17×2.5										○						
257-3	6	大林第3号古墳	"	"		"	"	"	15×15×1										○						
257-4	6	大林第4号古墳	"	"		"	"	"	16×17×2.5										○						新
258	6	大儘遺跡	"	大儘		畑	山麓	散布地	150×50			○			○				○						大林遺跡改名大儘遺跡
259	6	馬場沢遺跡	"	馬場沢		"	"	"	150×50			○							○						新
260	7	東後藤司遺跡	"	東後藤司		"	"	"	100×40										○						
261	7	柳坂遺跡	"	柳坂		"	"	"	100×40			○	○						○						
262	7	上抜井遺跡	"	上抜井		"	"	"	200×90			○	○												
263	7	東抜井遺跡	"	東抜井		"	"	"	100×50			○	○						○						

番号	遺跡	遺跡名	所在地			地目	立地	種別	規模	先土器	縄文					弥生		古墳	奈良	平安	中世	近世	近代	備考	
			大字	小字	番地						早	前	中	後	晩	中	後								
264	6	城逸A遺跡	布施	城逸		畑	台地	散布地	50×20				○												新
265	6	城逸B遺跡	"	"		"	"	"	50×40				○												新
266	6	城逸C遺跡	"	"		"	"	"	40×20				○												新
267	6	城逸D遺跡	"	"		"	"	"	40×20				○						○						新
268	9	一の原A遺跡	"	一の原		"	"	"	80×70		○	○	○						○						東丸山遺跡改名 一の原遺跡
269	9	一の原B遺跡	"	"		"	"	"	40×40										○						新
270	9	清水平遺跡	"	清水平		"	丘陵	"	60×35										○						新
271	6	西藤巻遺跡	"	西藤巻		"	山麓	"	80×40				○						○						
272	6	東藤巻遺跡	"	東藤巻		"	台地	"	80×50				○						○						
273	7	本沢遺跡	"	本沢		"	畑・山林	"	100×40				○	○					○						
274	6	鷹之巣A遺跡	"	鷹之巣		"	山麓	"	55×20										○						新
275	6	鷹之巣B遺跡	"	"		"	"	"	100×20										○						新
276	7	家下遺跡	"	家下		畑・宅地	山麓	"	110×30				○			○			○						
277	7	宮前遺跡	"	宮前		"	"	"	100×30										○						
278	7	塚内遺跡	"	塚内		畑・田地	段丘	"	90×30				○												
279	10	笠森遺跡	"	笠森		畑・宅地	山麓	"	100×40										○						
280	10	大岩遺跡	"	大岩		畑	"	"	80×60										○						新
281	10	転石遺跡	"	転石		"	"	"	70×20										○						
282	10	小坂遺跡	"	小坂		"	"	"	80×40										○						新
283	10	下坂遺跡	"	下坂		"	"	"	80×40										○						
284	10	平明神遺跡	"	平明神		"	"	"	90×30										○						
285	10	大野遺跡	"	大平明野神		畑・宅地	"	"	90×30										○						新
286	9	上坂遺跡	"	上坂		畑	"	"	70×30										○						

望月町文化財調査報告 第5集

望月町遺跡詳細分布調査報告書

〔分布図・地名表〕

発行 1981年3月31日
長野県北佐久郡望月町
望月町教育委員会

印刷 長野市西和田 信毎書籍印刷