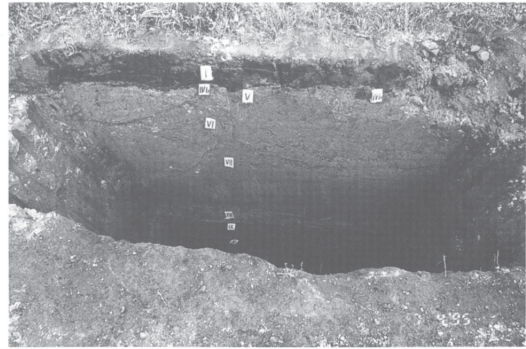
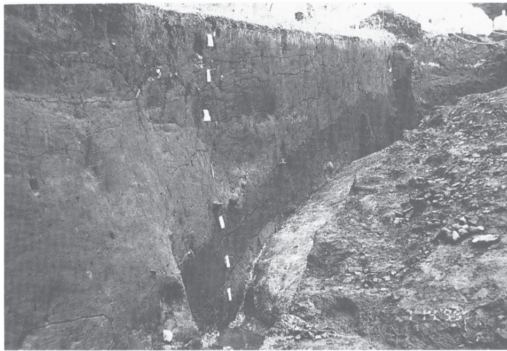


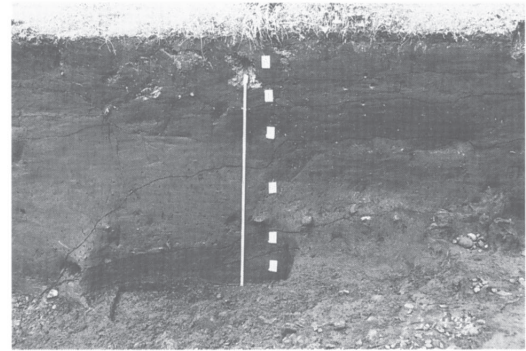
基本層序A (第13号住居跡付近南壁)



基本層序B (I-110)



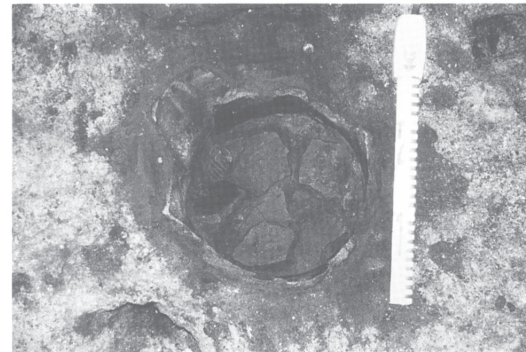
基本層序C (遺物密集地点)



基本層序C (Q-162)



第5号住居跡 セクション (南→)



第5号住居跡 土器埋没炉

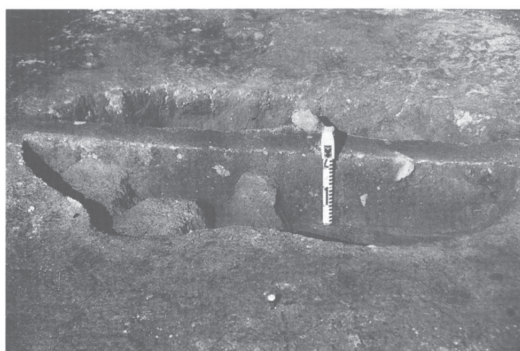


第5号住居跡 土器埋没炉

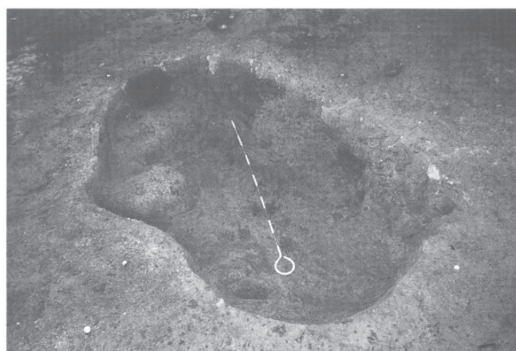


第5号住居跡 炉 (掘り方)

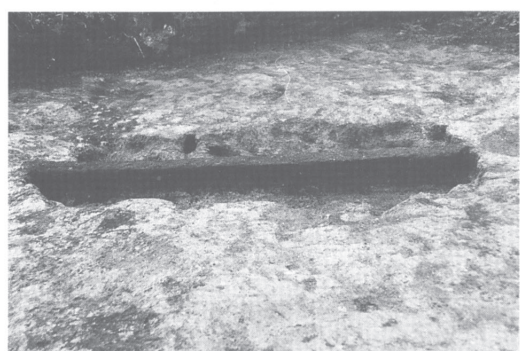
宇田野(2)遺跡 基本層序及び縄文時代の住居跡



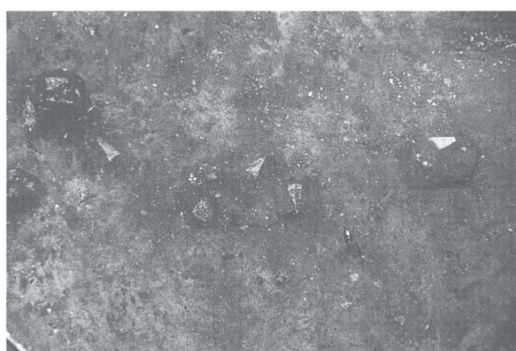
第9号土坑 セクション (西→)



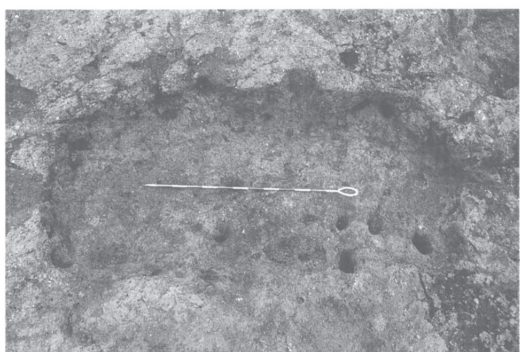
第9号土坑 完掘 (南→)



第1号土坑 セクション (東→)



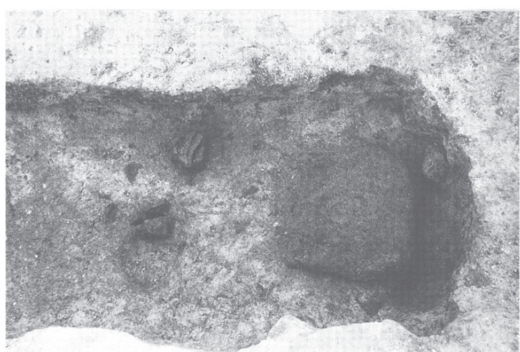
第1号土坑 石鏃出土状態



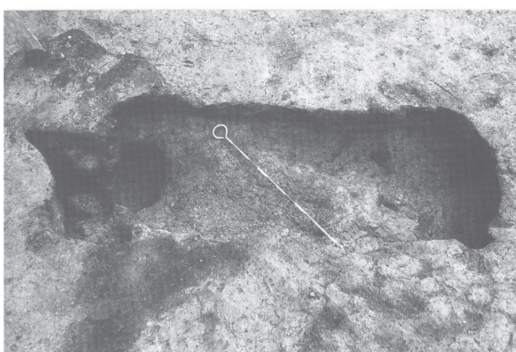
第1号土坑 完掘 (西→)



第2号土坑 セクション (北→)

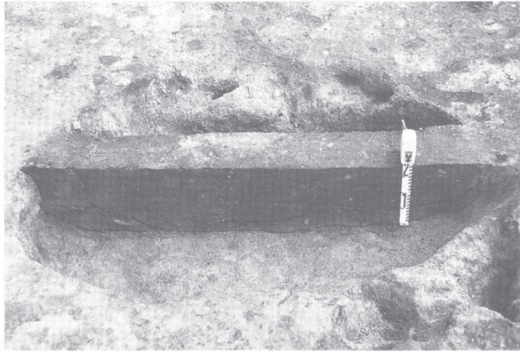


第2号土坑 赤色顔料検出状況

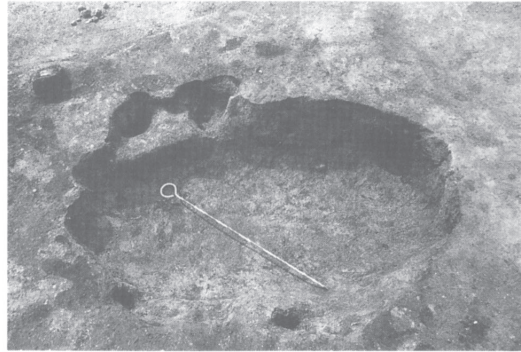


第2号土坑 完掘 (北→)

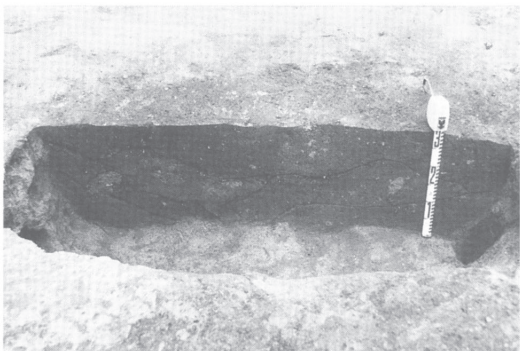
宇田野(2)遺跡 縄文及び弥生時代の土坑



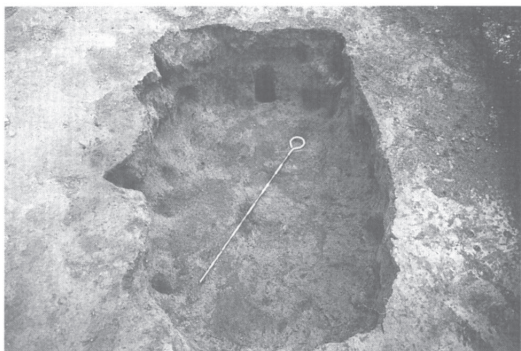
第3号土坑 セクション (南→)



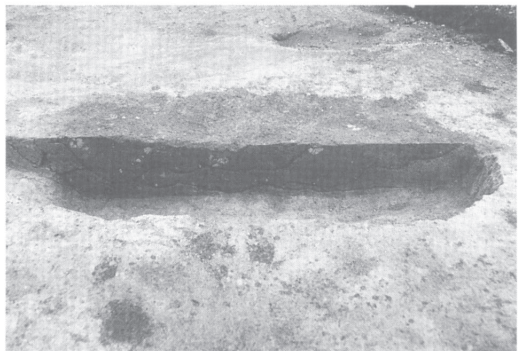
第3号土坑 完掘 (東→)



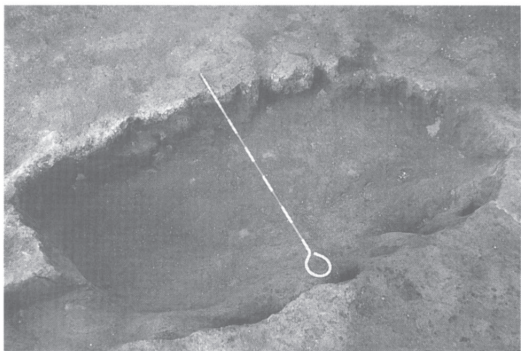
第4号土坑 セクション (南→)



第4号土坑 完掘 (南→)



第5号土坑 セクション (南→)



第5号土坑 完掘 (南→)

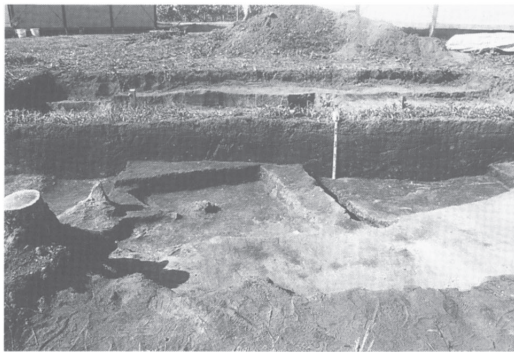


ピット群1

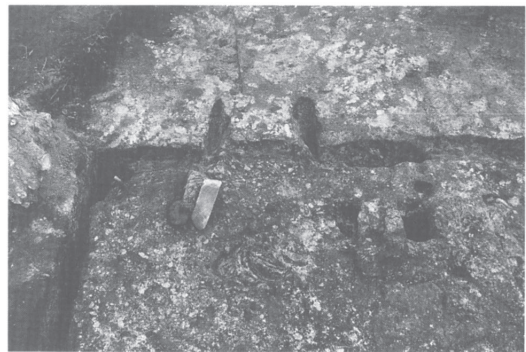


ピット群2

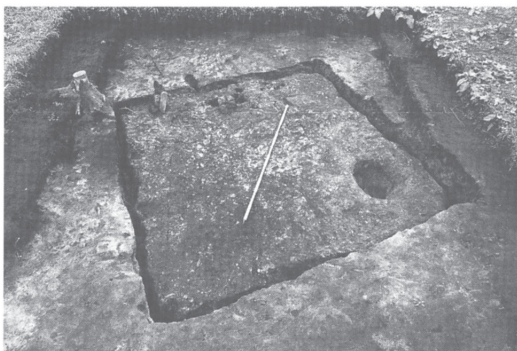
宇田野(2)遺跡 弥生時代の土坑及び時期不明のピット群



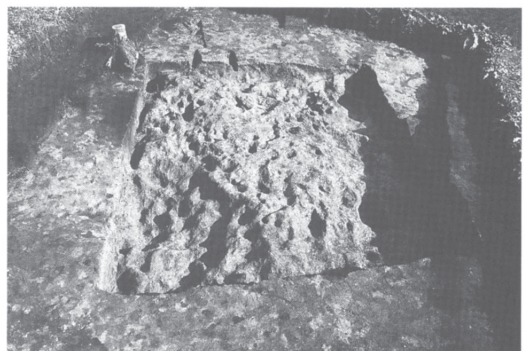
第1号住居跡 セクション (東→)



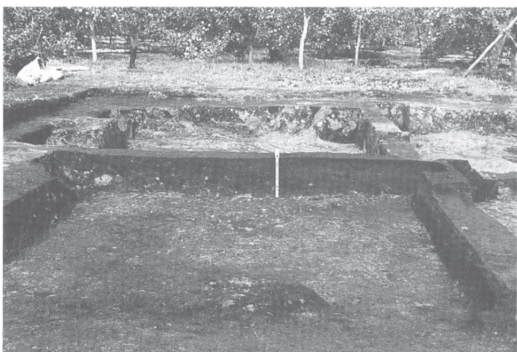
第1号住居跡 カマド完掘 (北→)



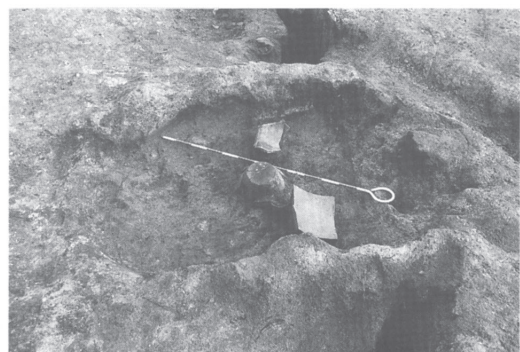
第1号住居跡 完掘 (北→)



第1号住居跡 掘り方 (北→)



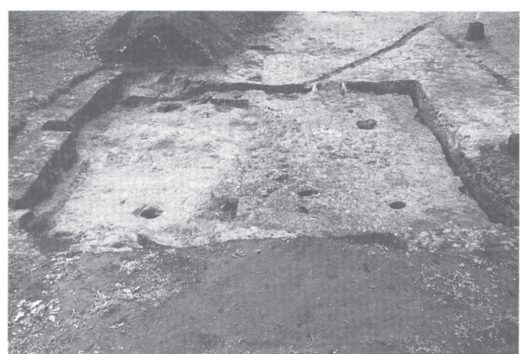
第2号住居跡 セクション (西→)



第2号住居跡 カマド遺物出土状況 (西→)

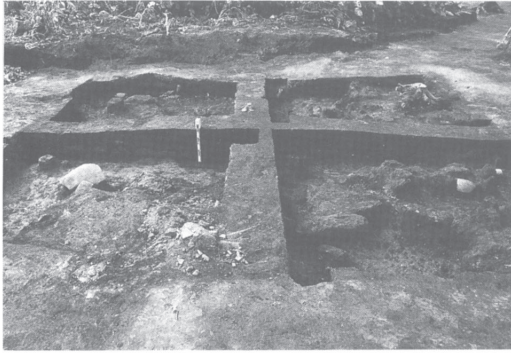


第2号住居跡 カマド完掘 (北→)

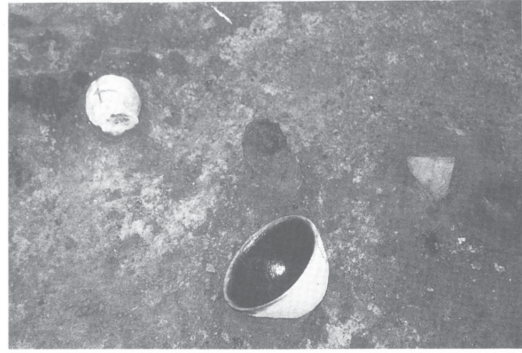


第2号住居跡 完掘 (北→)

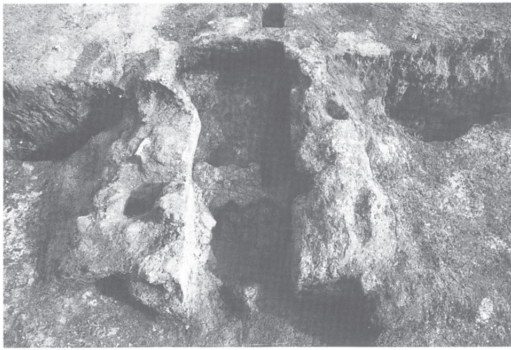
宇田野(2)遺跡 平安時代の遺構(1)



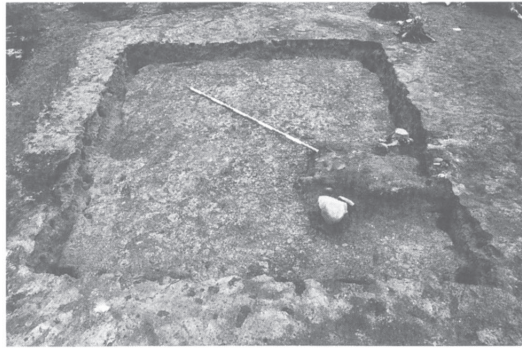
第3号住居跡 セクション (東→)



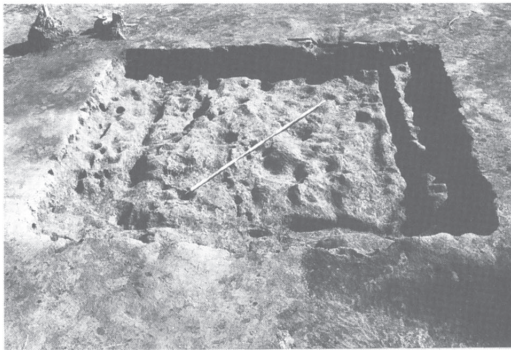
第3号住居跡 遺物出土状況



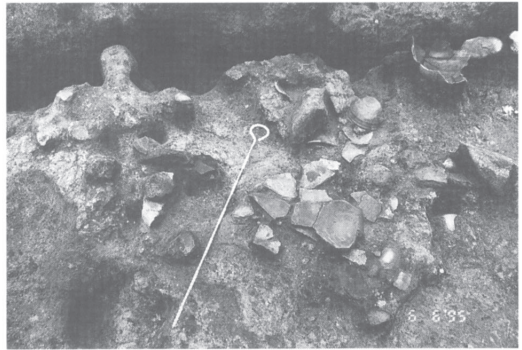
第3号住居跡 カマド (西→)



第3号住居跡 完掘 (南→)



第3号住居跡 掘り方 (西→)



第4号住居跡 カマド遺物出土状況



第4号住居跡 炭化物出土状況



第4号住居跡 炭化物出土状況 (腰板)

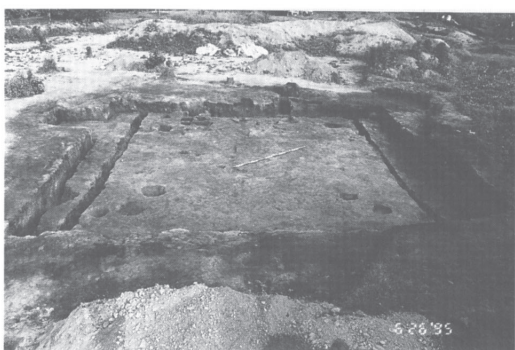
宇田野(2)遺跡 平安時代の遺構(2)



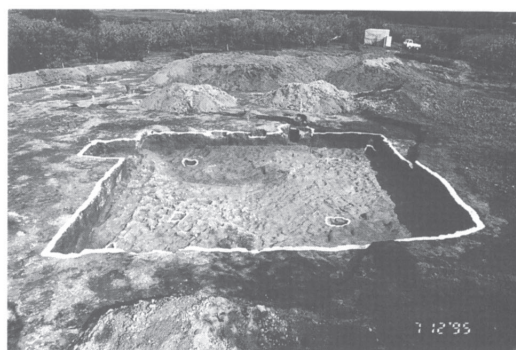
第4号住居跡 炭化物出土状況 (西→)



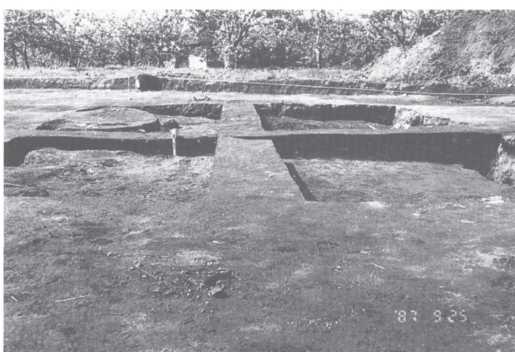
第4号住居跡 完掘 (北→)



第4号住居跡 拡張の痕跡



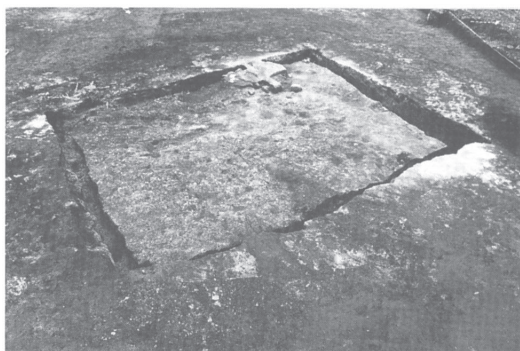
第4号住居跡 掘り方 (北→)



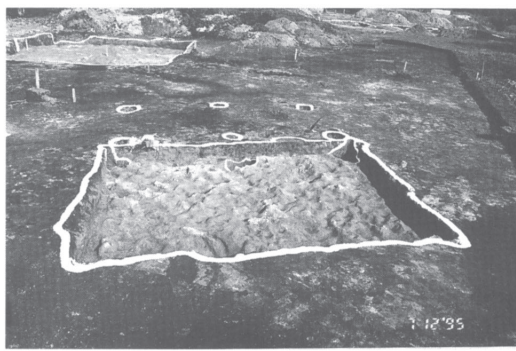
第6号住居跡 セクション (東→)



第6号住居跡 遺物出土状態



第6号住居跡 完掘 (北→)



第6号住居跡と付属する第1号掘立柱建物跡

宇田野(2)遺跡 平安時代の遺構(3)



第7号住居跡 セクション（南→）



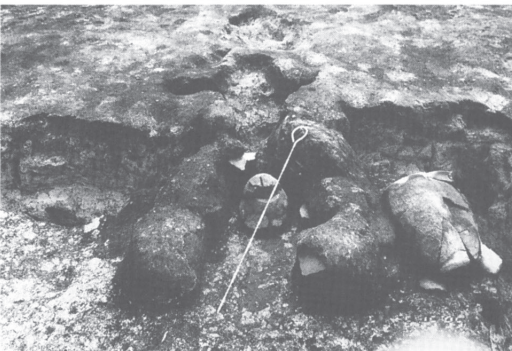
第7号住居跡 炭化物出土状況（北→）



第7号住居跡 炭化物出土状況（北→）



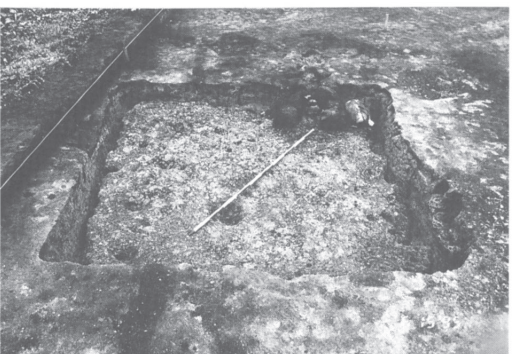
第7号住居跡 カマドセクション（東→）



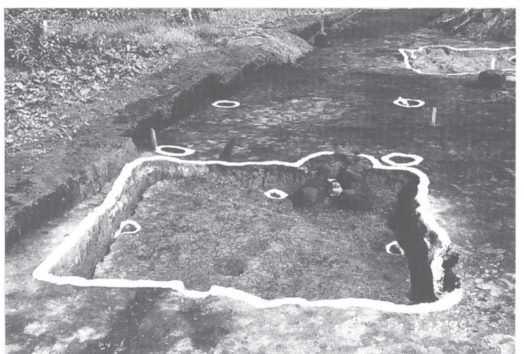
第7号住居跡 カマド（北→）



第7号住居跡 カマド脇出土の土師器

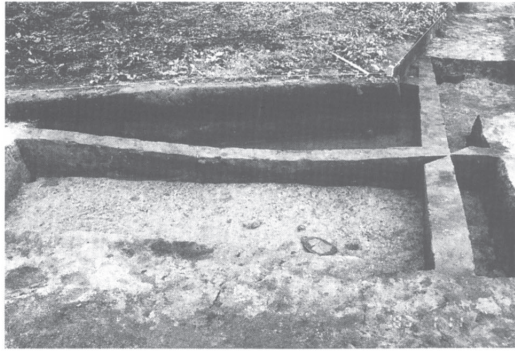


第7号住居跡 完掘（北→）



第7号住居跡と付属する第2号掘立柱建物跡

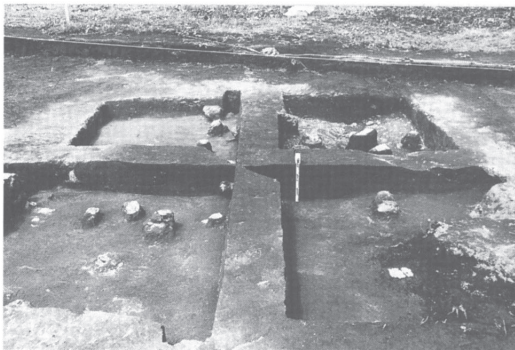
宇田野(2)遺跡 平安時代の遺構(4)



第8号住居跡 セクション (西→)



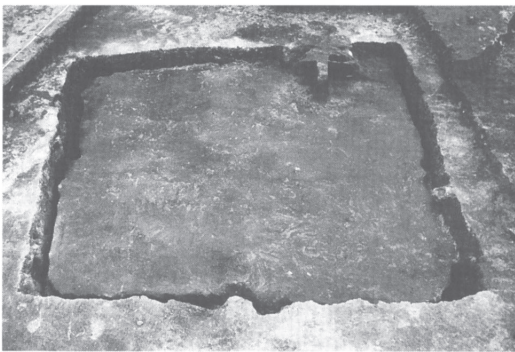
第8号住居跡 完掘 (北→)



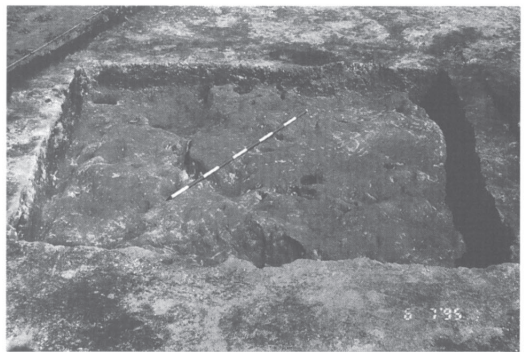
第9号住居跡 セクション (西→)



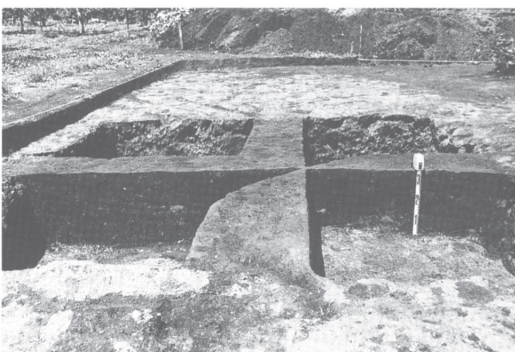
第9号住居跡 遺物出土状況 (南→)



第9号住居跡 完掘 (北→)



第9号住居跡 掘り方 (北→)



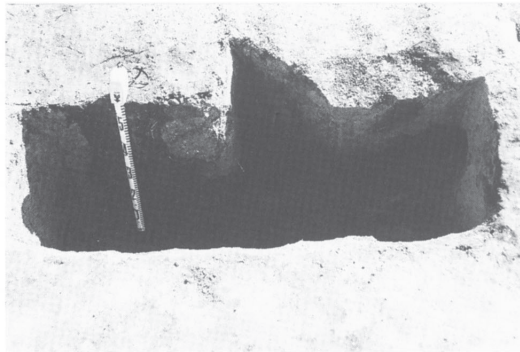
第10号住居跡 セクション (南→)



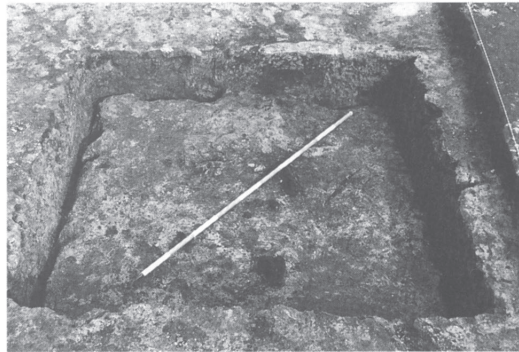
第10号住居跡 地下式カマド

宇田野(2)遺跡 平安時代の遺構(5)





第10号住居跡 地下式カマド (煙道部)



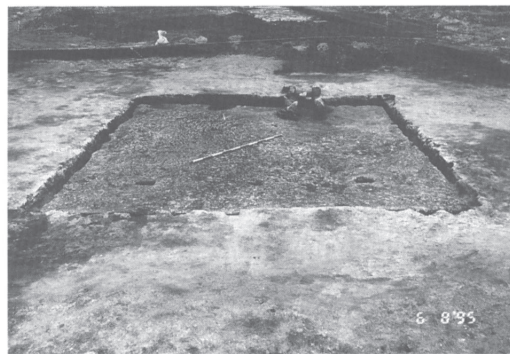
第10号住居跡 完掘 (北→)



第11号住居跡 セクション (南→)



第11号住居跡 カマド (北→)



第11号住居跡 完掘 (北→)



第12号住居跡 セクション (南→)

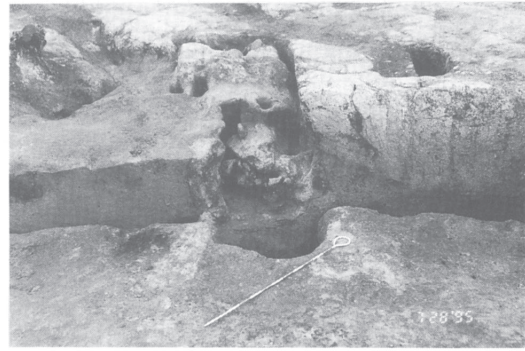


第12号住居跡 カマド①

宇田野(2)遺跡 平安時代の遺構(6)



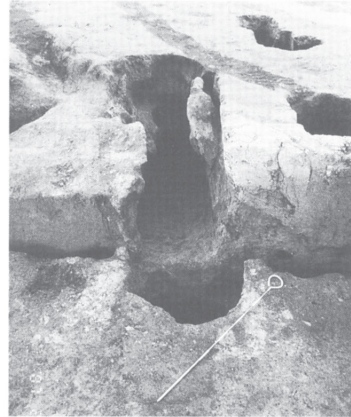
第12号住居跡 カマド①完掘 (西→)



第12号住居跡 カマド②



第12号住居跡 カマド②完掘直前



第12号住居跡 カマド③



第12号住居跡 出入口施設セクションC-C'



第12号住居跡 出入口施設セクションD-D'

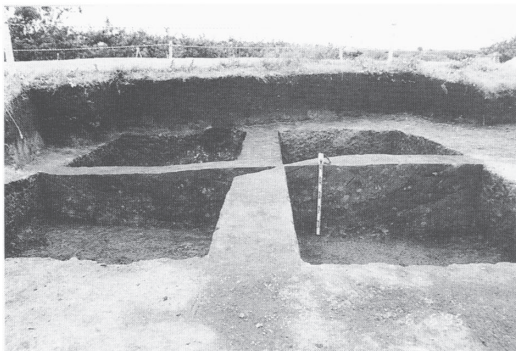


第12号住居跡 完掘 (北→)



第12号住居跡 拡張の痕跡

宇田野(2)遺跡 平安時代の遺構(7)



第13号住居跡 セクション (北→)



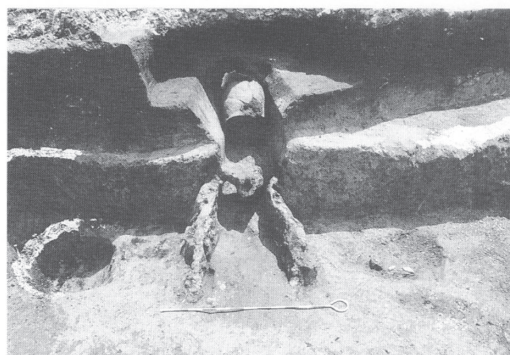
第13号住居跡 カマド確認 (北→)



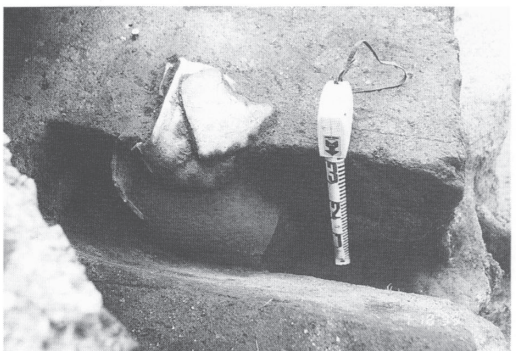
第13号住居跡 カマド遺物出土状態



第13号住居跡 地下式カマド



第13号住居跡 カマド煙道部



第13号住居跡 カマド煙道部埋没の壺



第13号住居跡 カマド煙道部埋没の壺

宇田野(2)遺跡 平安時代の遺構(8)



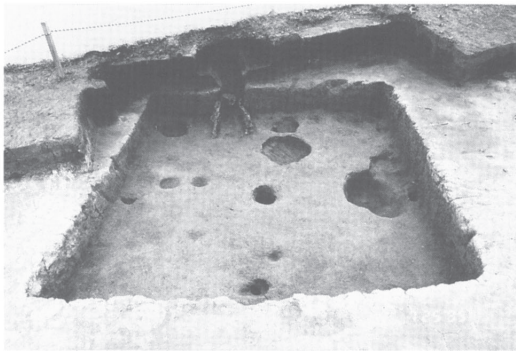
第13号住居跡 ピット1セクション (西→)



第13号住居跡 ピット1遺物出土状態 (西→)



第13号住居跡 カマド及びピット1



第13号住居跡 完掘 (北→)



第14号住居跡 確認 (手前は第12号住居跡)



第14号住居跡 セクション (南→)

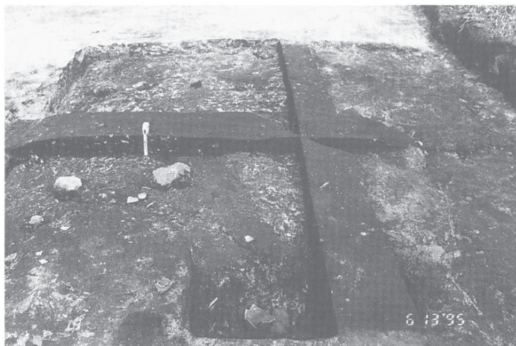


第14号住居跡 遺物出土状況 (西→)



第14号住居跡 完掘 (西→)

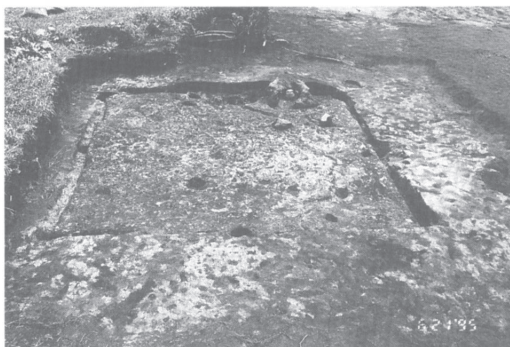
宇田野(2)遺跡 平安時代の遺構(9)



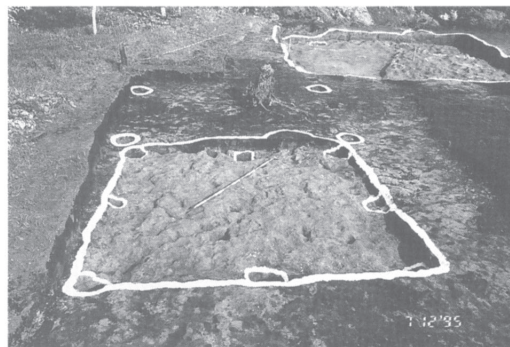
第15号住居跡 セクション (南→)



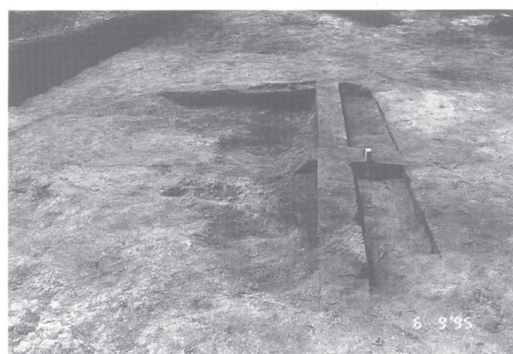
第15号住居跡 カマド (北→)



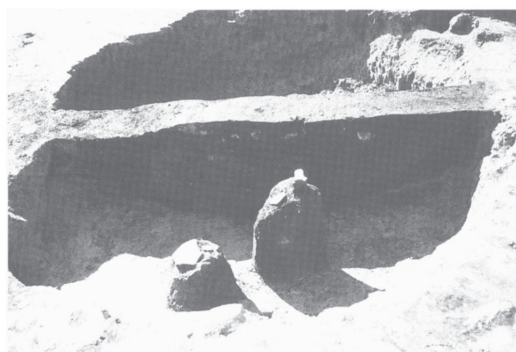
第15号住居跡 完掘 (北→)



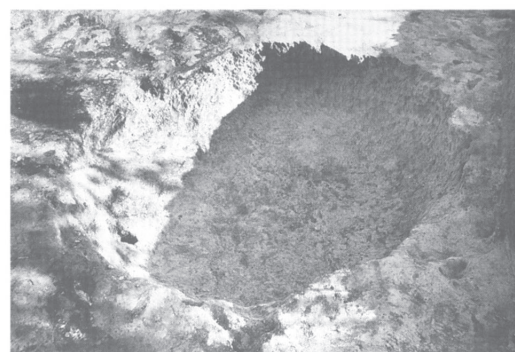
第15号住居跡と付属する第3号掘立柱建物跡(北→)



第16号住居跡 セクション (南→)

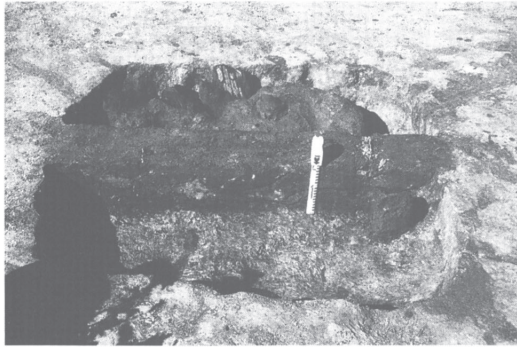


第6号土坑 セクション (北→)

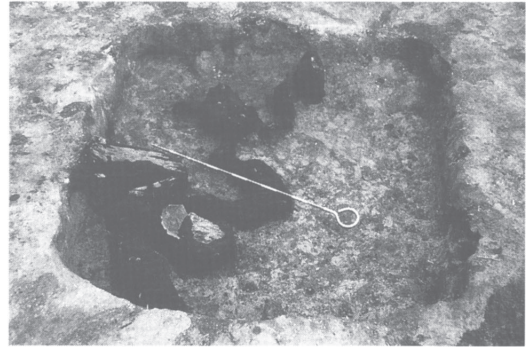


第6号土坑 完掘 (西→)

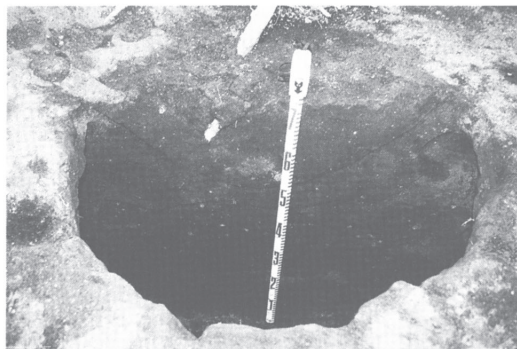
宇田野(2)遺跡 平安時代の遺構(10)



第7号土坑 セクション (南→)



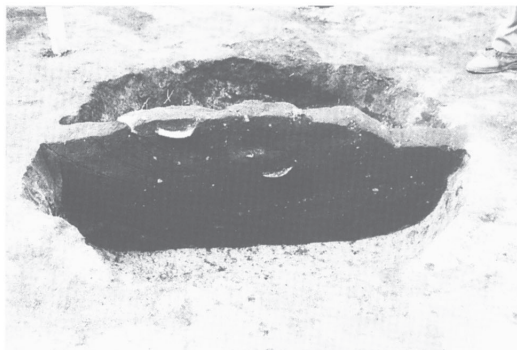
第7号土坑 炭化物出土状況



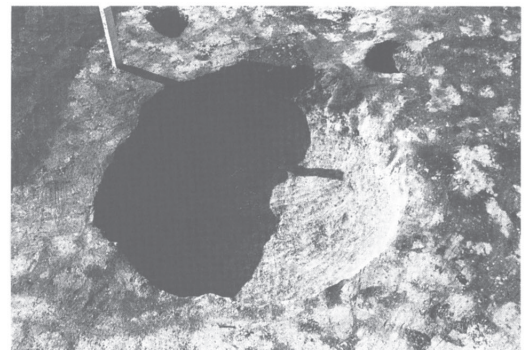
第8号土坑 セクション (南→)



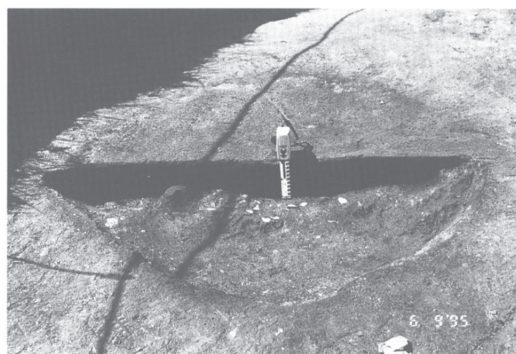
第8号土坑 完掘 (北→)



第10号土坑 セクション (南→)



第10号土坑 完掘 (南→)



第11号土坑 セクション (南→)

宇田野(2)遺跡 平安時代の遺構(11)



作業風景（谷）



遺物出土状況（谷）



遺物出土状況（谷）



遺物出土状況（円筒下層式土器）



円筒下層 a 式土器出土状況（図52-14）



円筒上層 a 式土器出土状況（図60-70）



遺物出土状況（P-162付近）

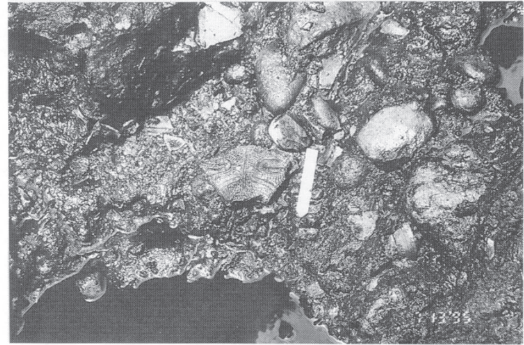


遺物出土状況（Q-165付近）

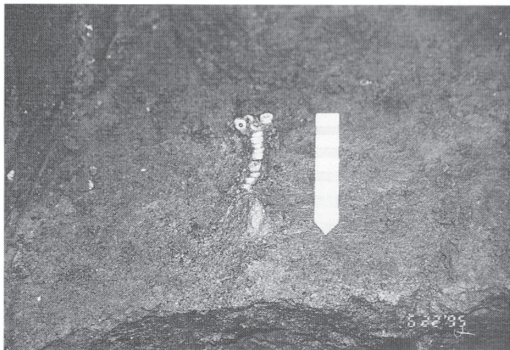
宇田野(2)遺跡 遺物密集地点（谷）その1



作業風景（谷）



板状土偶出土状況（図83-10）



有孔土製品出土状況（図108-6~20）



砂沢式土器出土状況（図74-2）



作業風景（谷）



作業風景



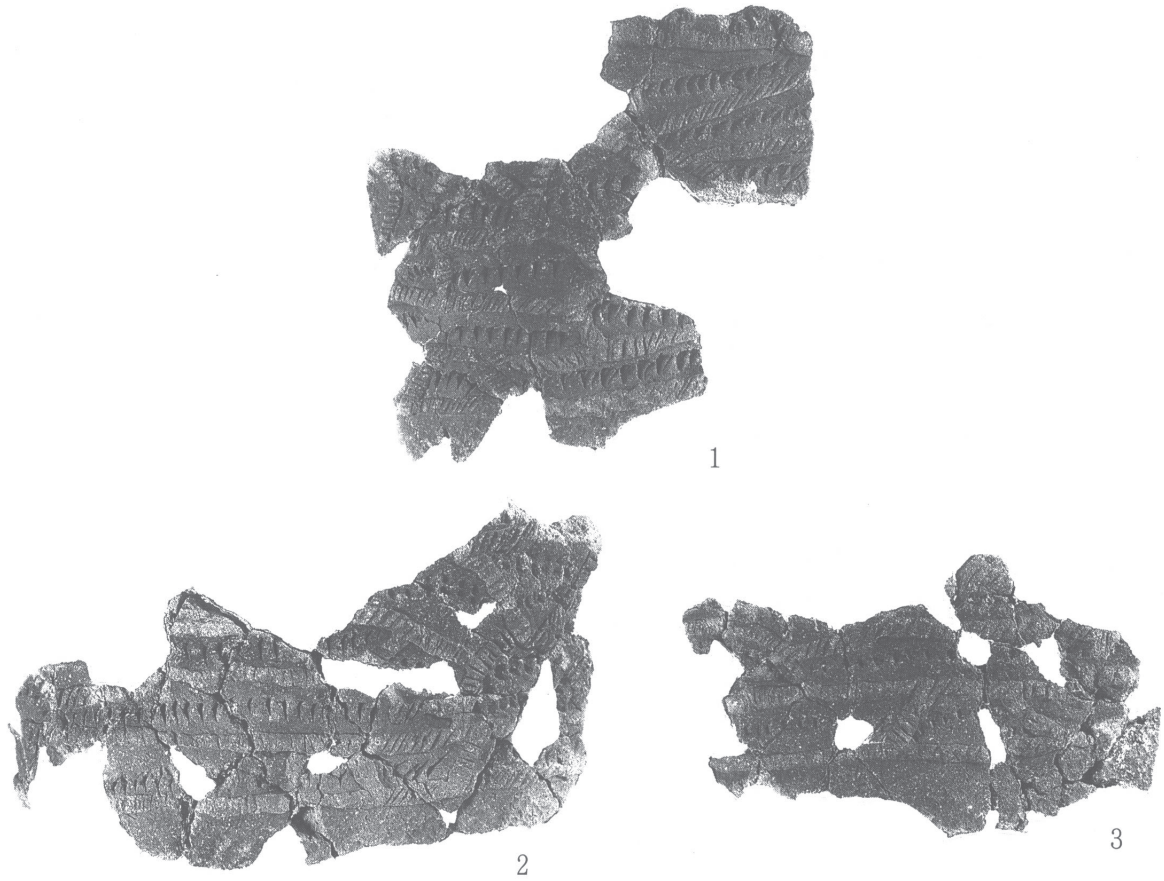
谷 調査終了



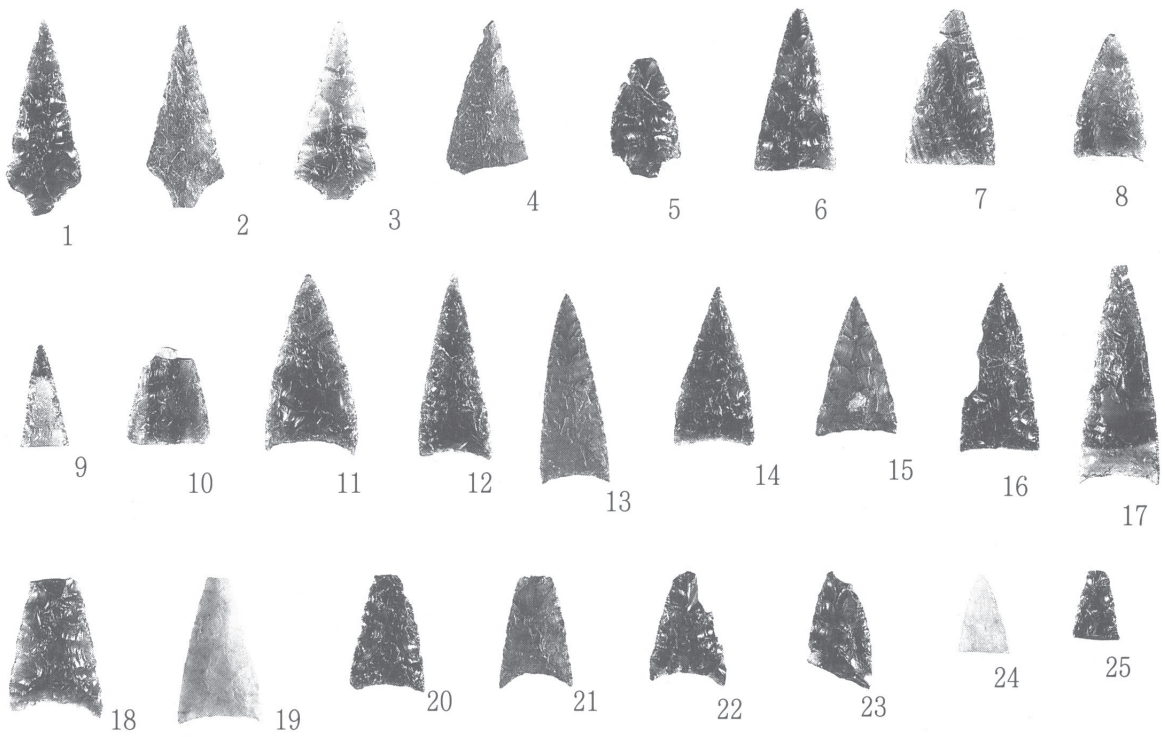
谷 調査終了

宇田野(2)遺跡 遺物密集地点（谷）その2



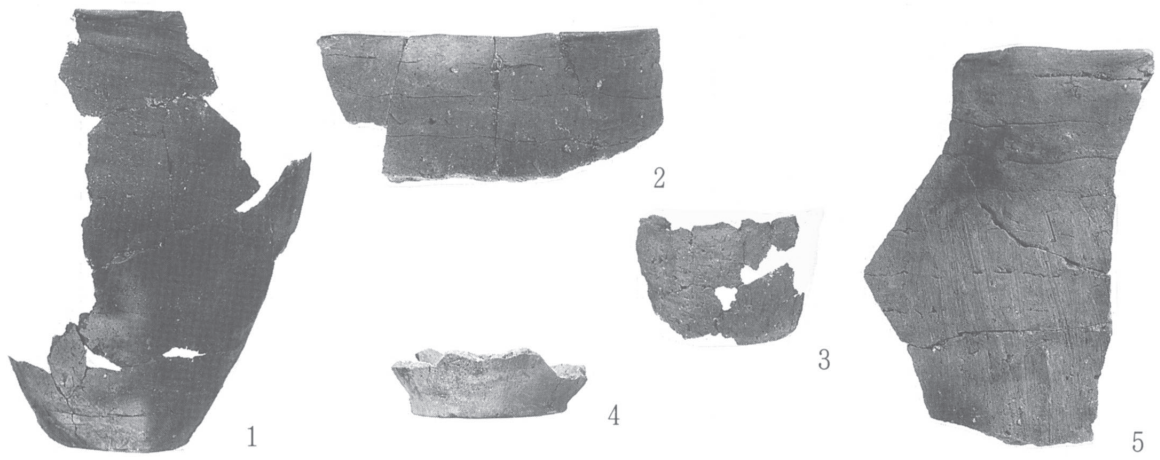


第5号住居跡出土土器（縄文時代） S=1/4.5

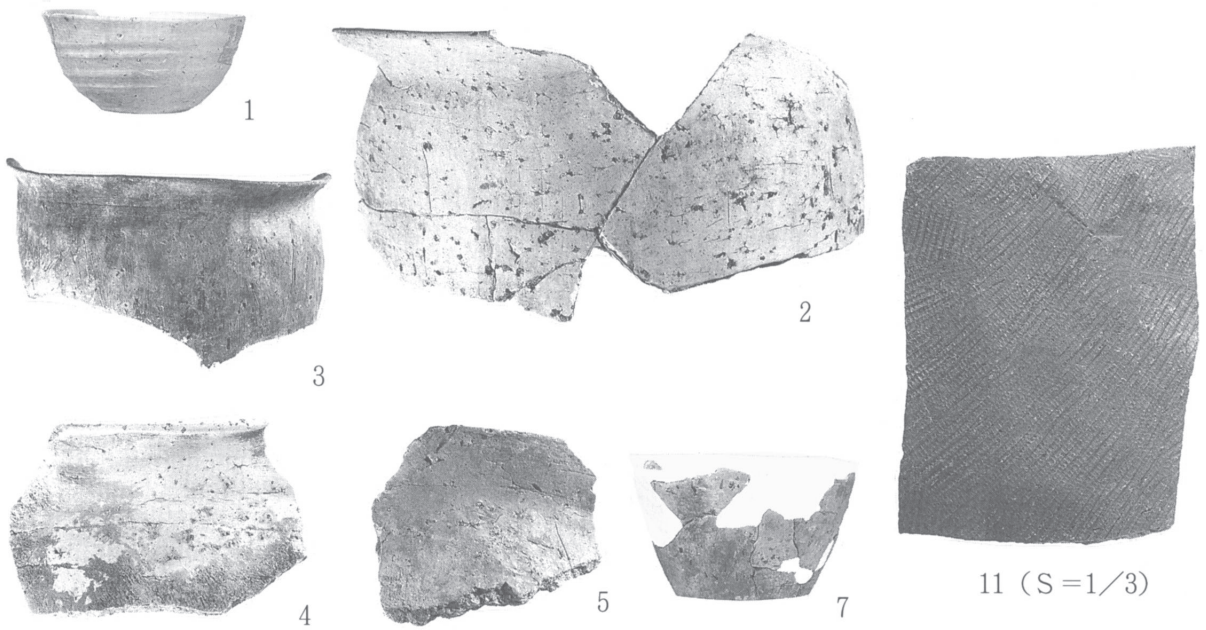


第1号土坑出土石鏃（弥生時代） S=1/1.5

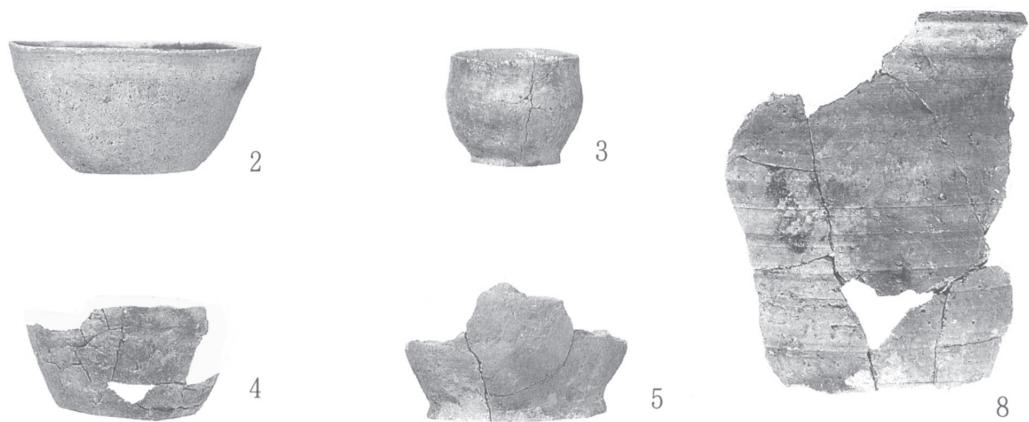
宇田野(2)遺跡 縄文・弥生時代の遺構内出土遺物



第1号住居跡出土



第2号住居跡出土



第3号住居跡出土

宇田野(2)遺跡 平安時代の遺構内出土遺物(1) S=1/4.5



1



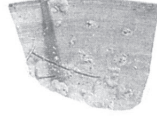
2



5



6



8 (S=1/3)



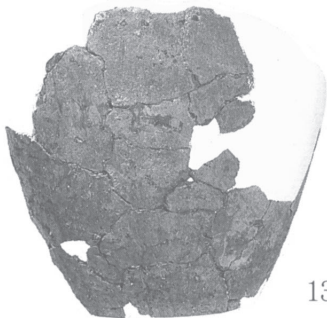
9



10



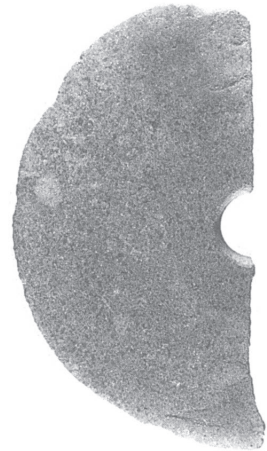
12



13



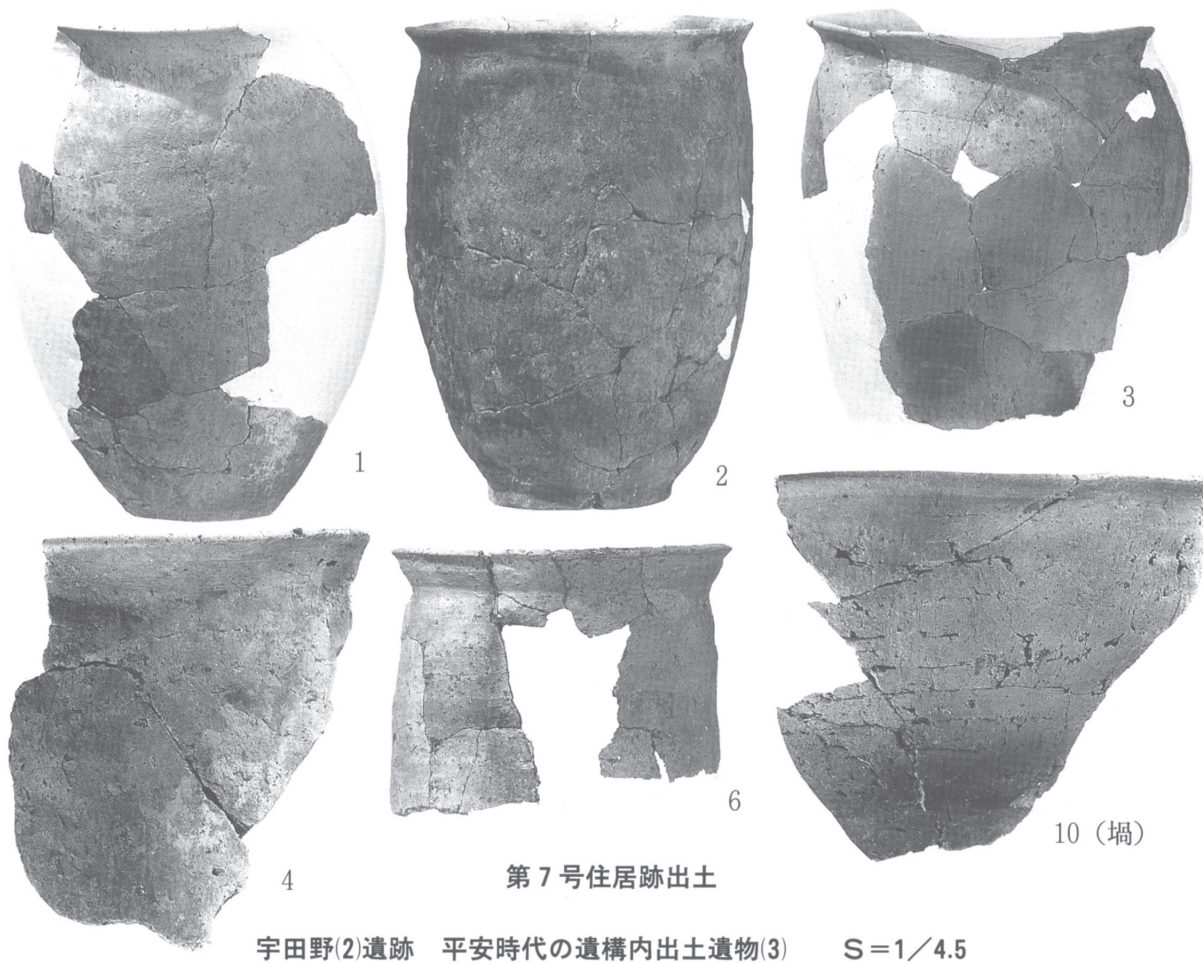
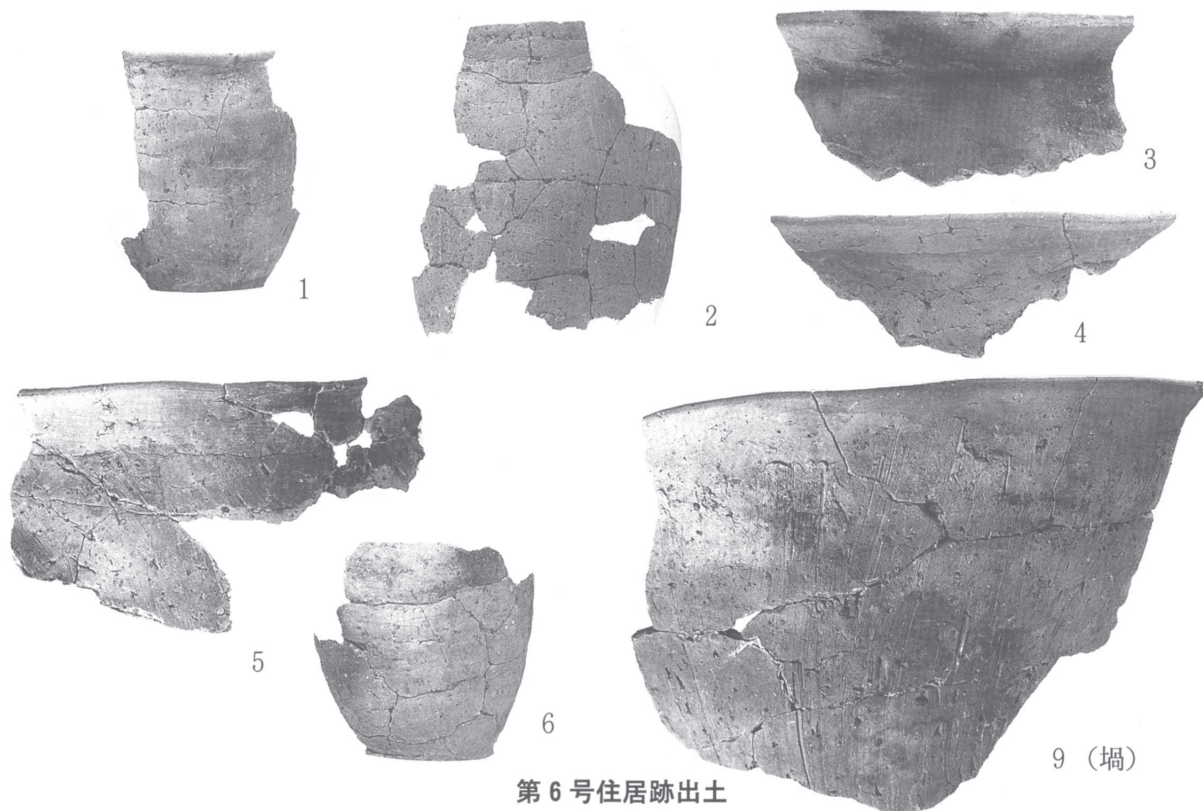
14



22 (S=1/3)  
環状石斧

第4号住居跡出土

宇田野(2)遺跡 平安時代の遺構内出土遺物(2) S=1/4.5

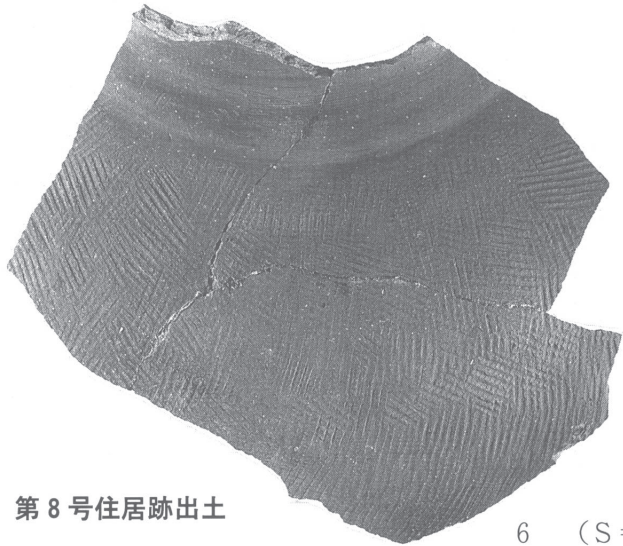




1



4



6 (S=1/3)

第8号住居跡出土



1



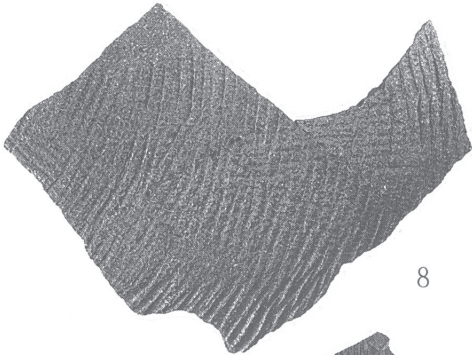
4



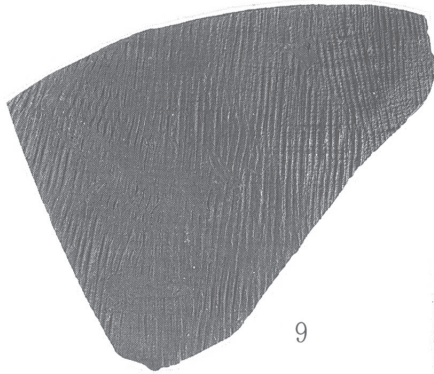
6



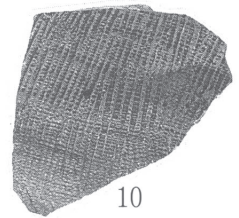
7



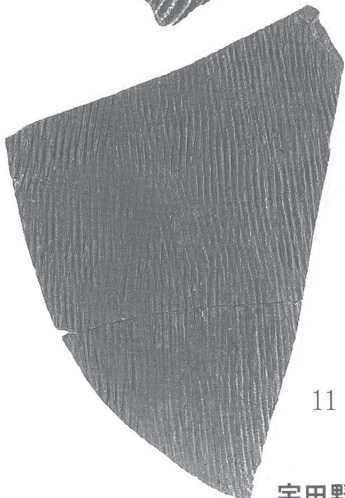
8



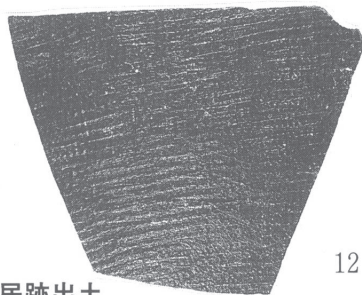
9



10



11



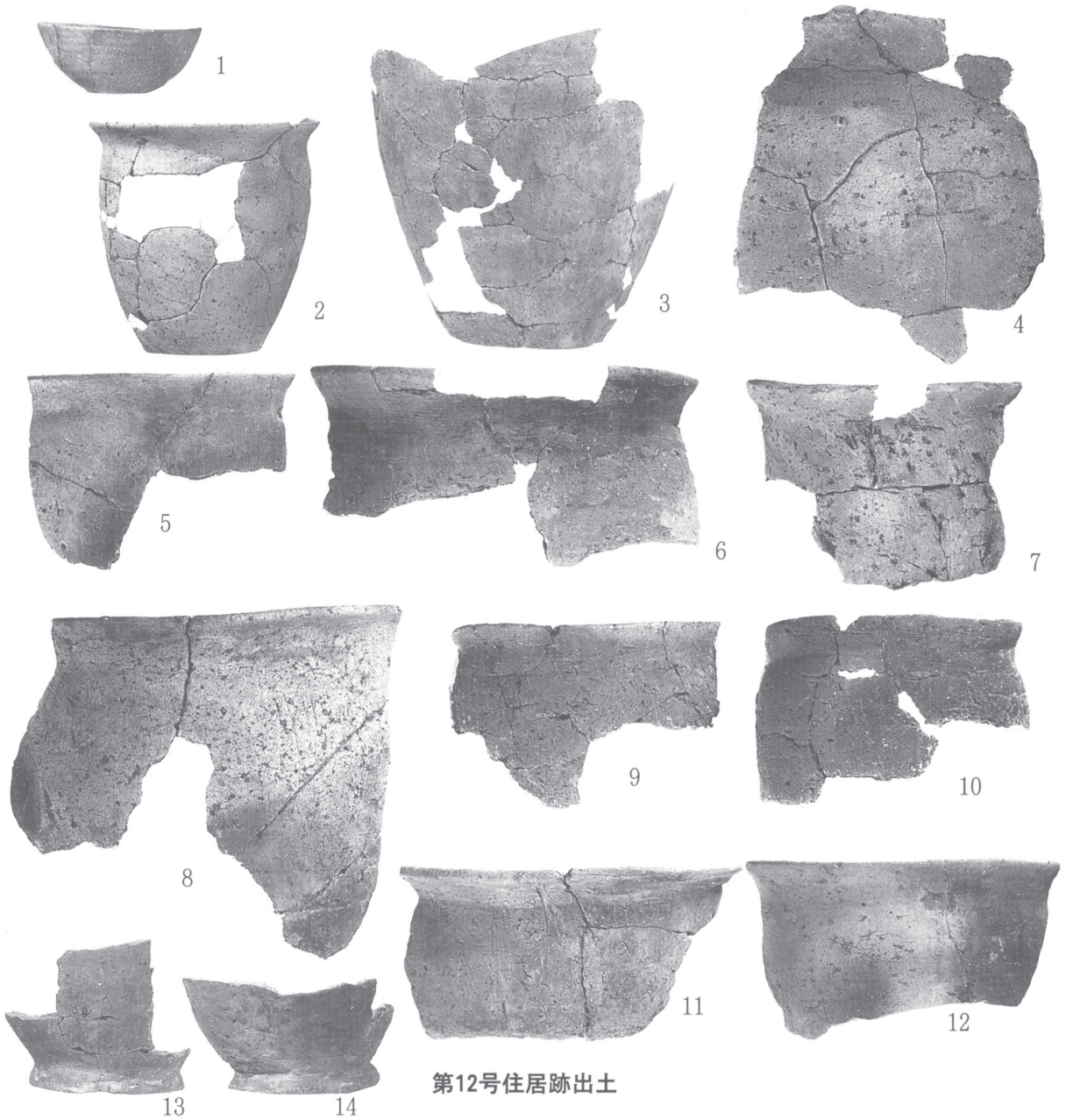
12

第9号住居跡出土

宇田野(2)遺跡 平安時代の遺構内出土遺物(4) S=1/4.5



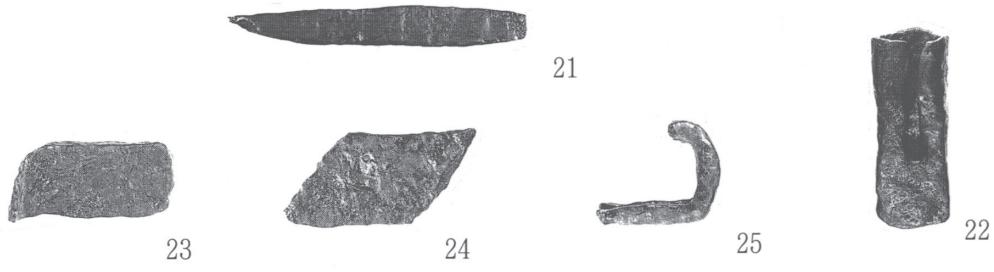
第11号住居跡出土



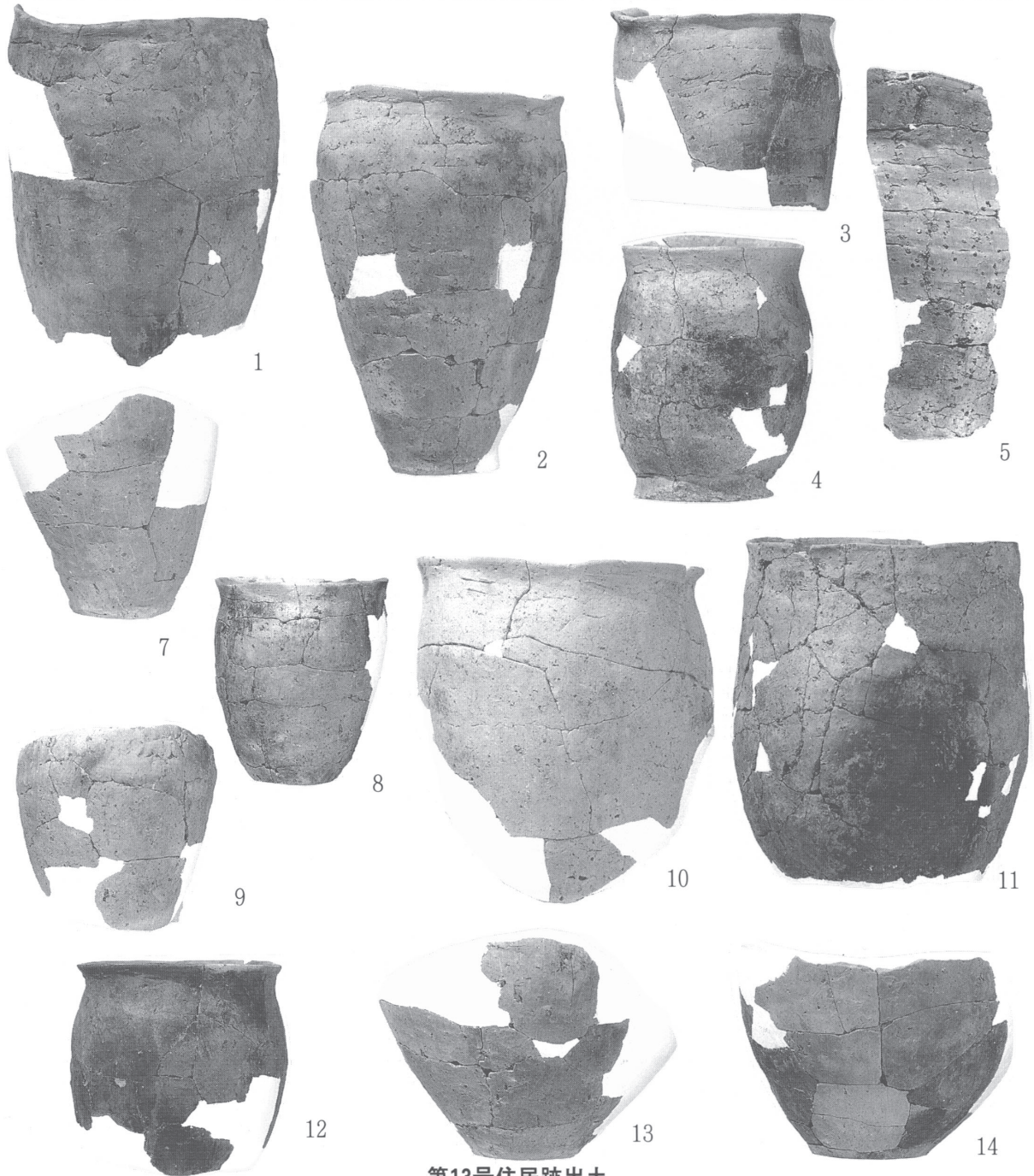
第12号住居跡出土

宇田野(2)遺跡 平安時代の遺構内出土遺物(5)

S=1/4.5

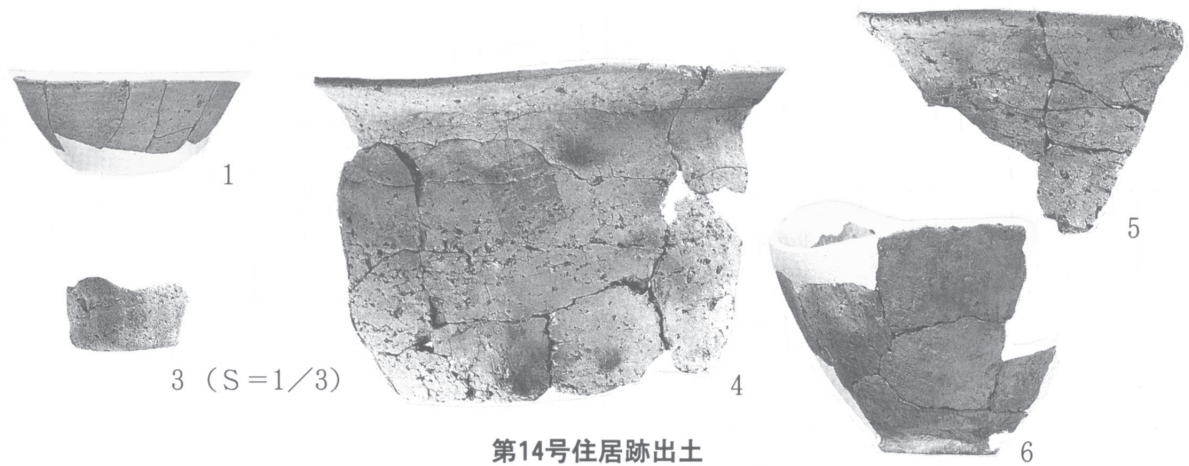


第12号住居跡出土鉄製品 S=1/3

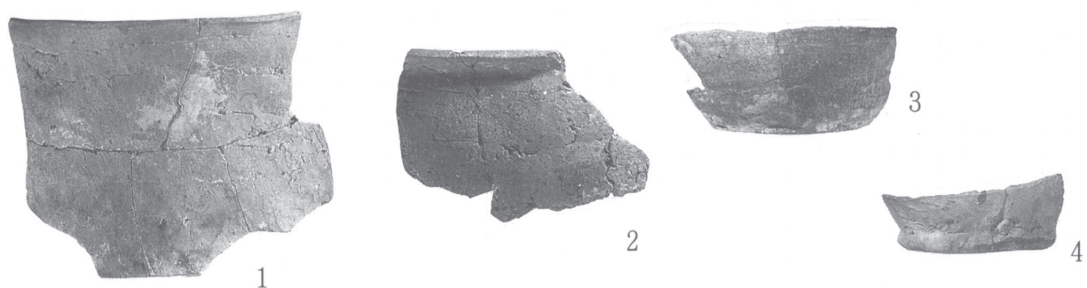


第13号住居跡出土

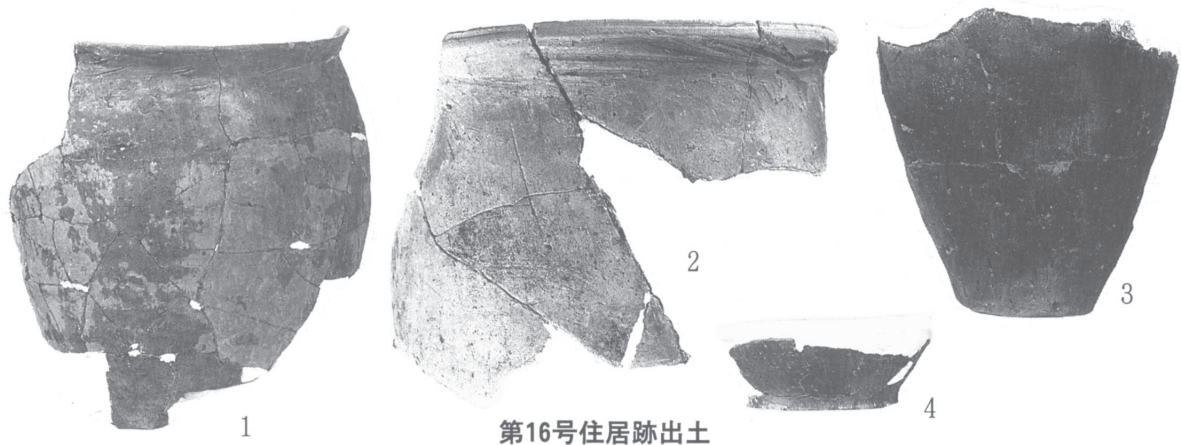
宇田野(2)遺跡 平安時代の遺構内出土遺物(6) S=1/4.5



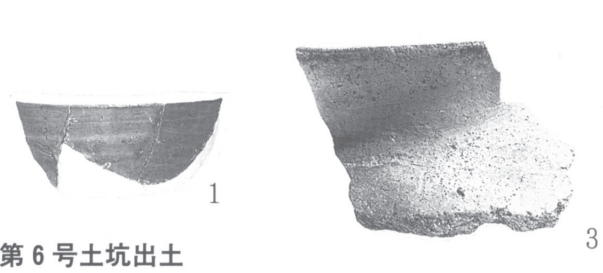
第14号住居跡出土



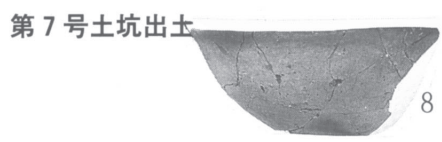
第15号住居跡出土



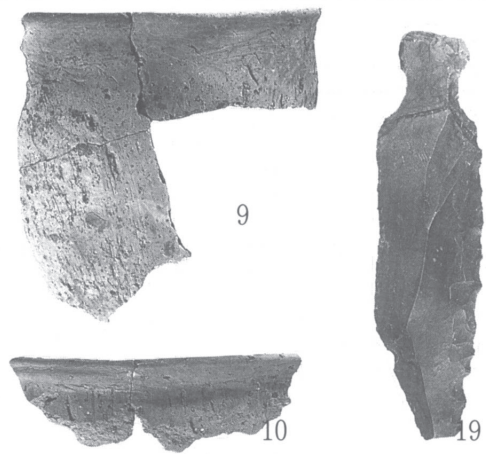
第16号住居跡出土



第6号土坑出土



第7号土坑出土

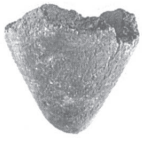


第10号土坑出土 S=1/4.5

(S=1/1.5)

宇田野(2)遺跡 平安時代の遺構内出土遺物(7) S=1/4.5

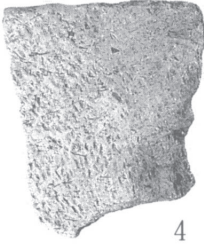




1 (縄文早期)



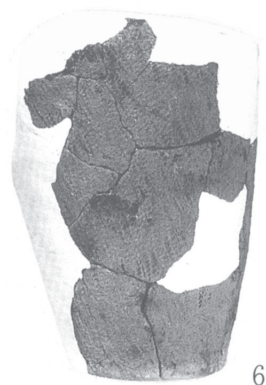
3



4



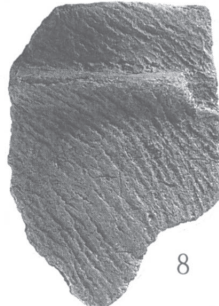
5



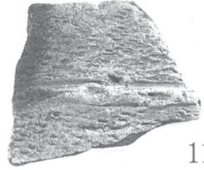
6



7



8



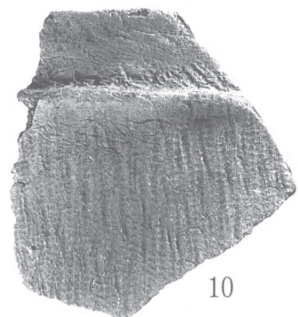
11



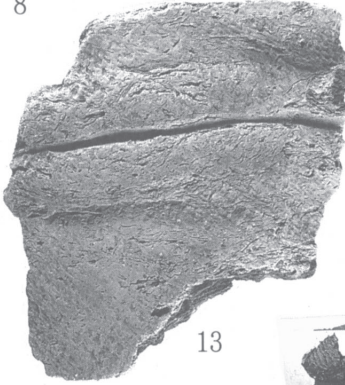
12



9



10



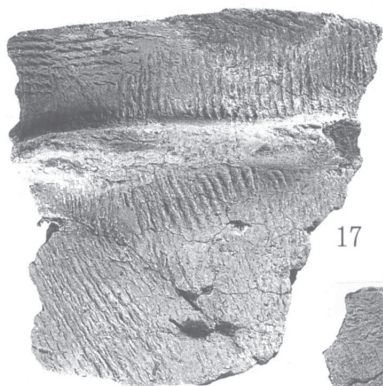
13



14



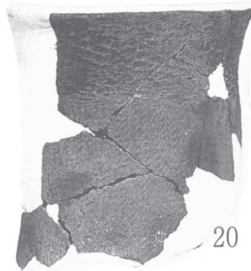
15



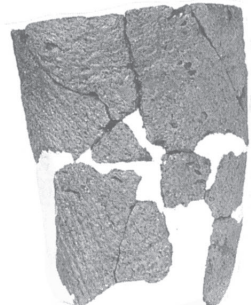
17



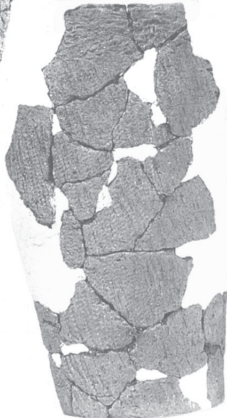
18



20



21



23

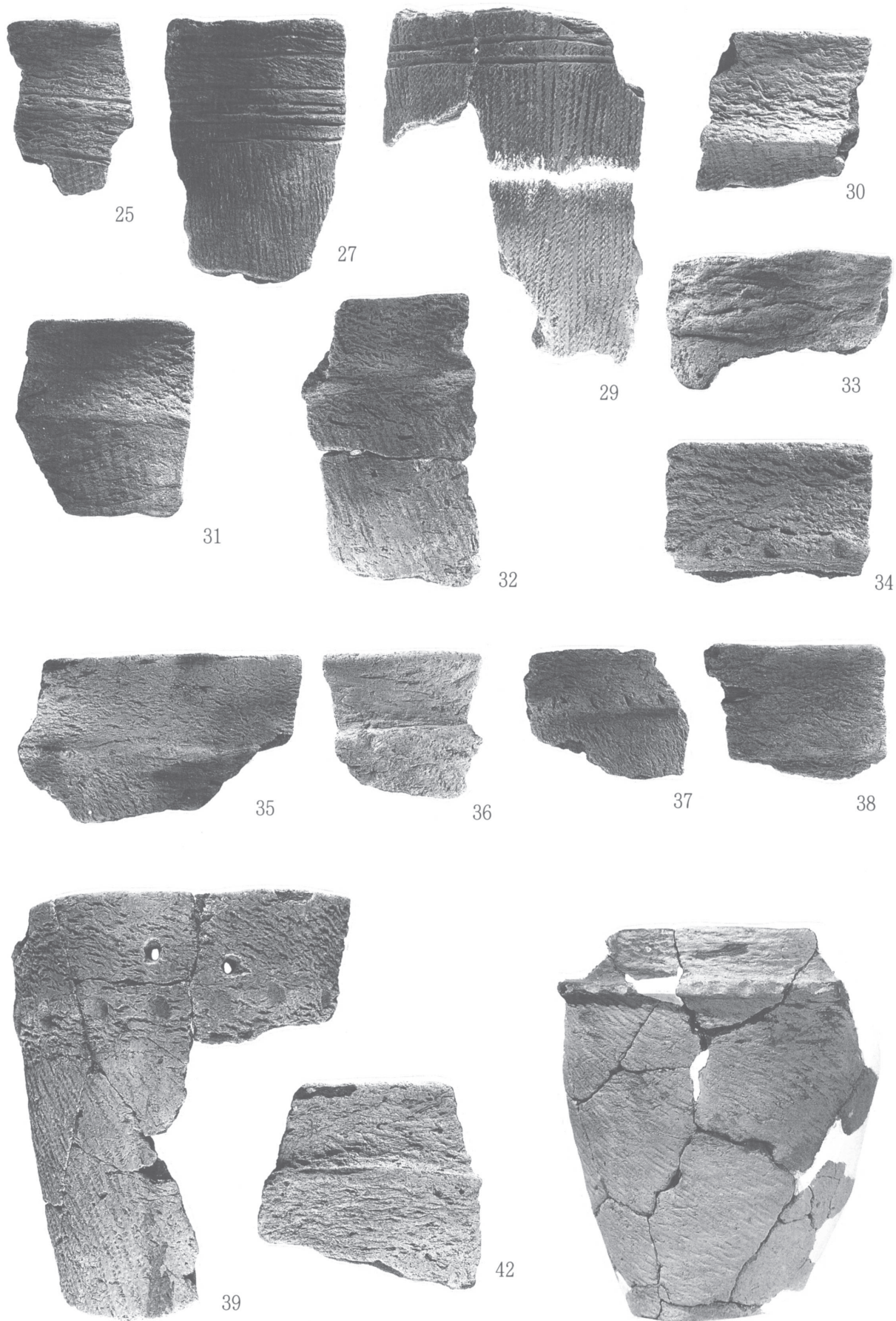


24

宇田野(2)遺跡 谷出土土器

S=1/3

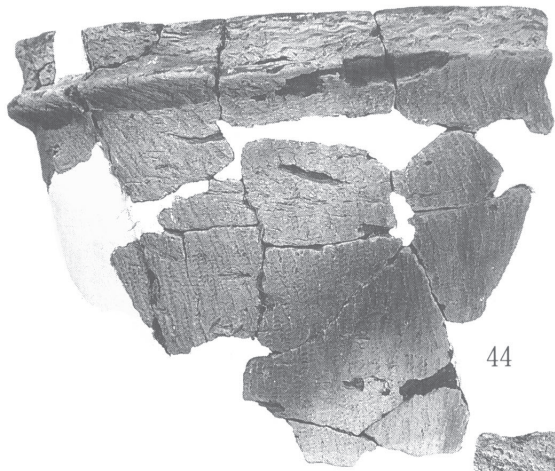
( 5、6、14、18 )  
( 20~23 S=1/4.5 )



宇田野(2)遺跡 谷出土土器

S=1/3

43 (S=1/4.5)



44



45



46



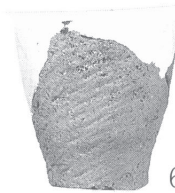
47



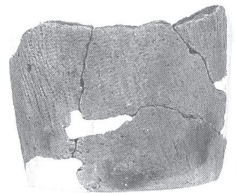
49



55



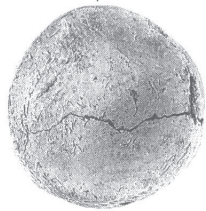
66



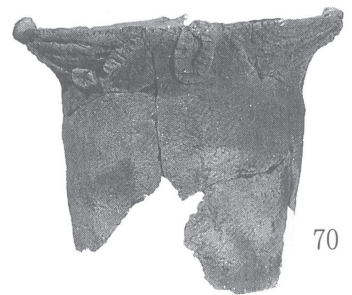
67



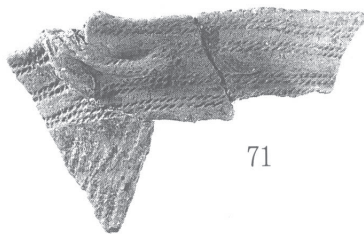
65



68



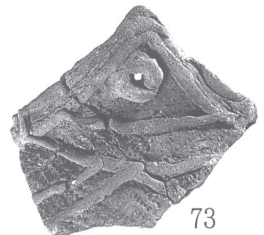
70



71



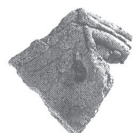
72



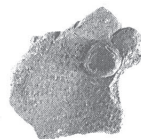
73



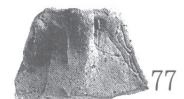
69



74



76

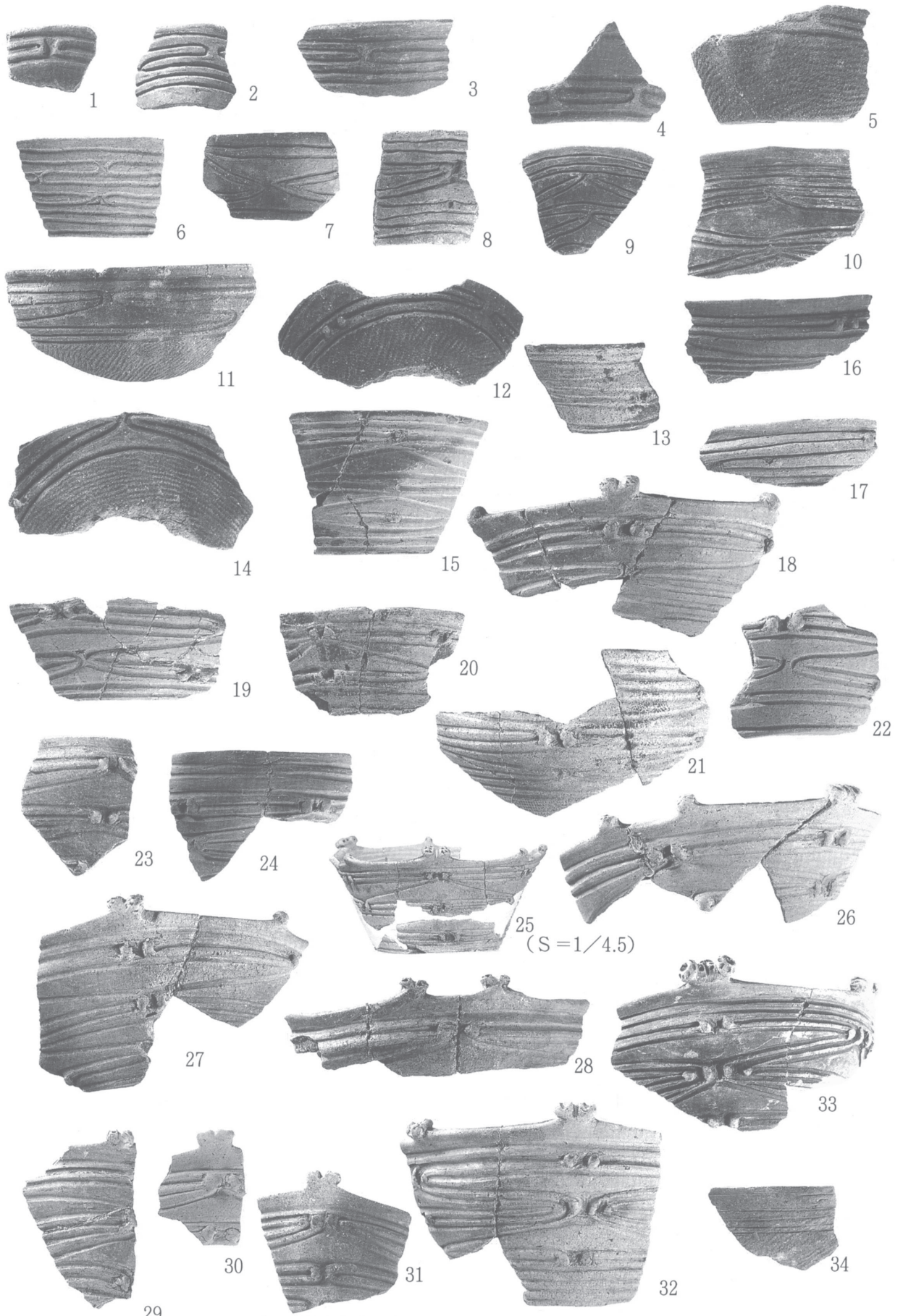


77

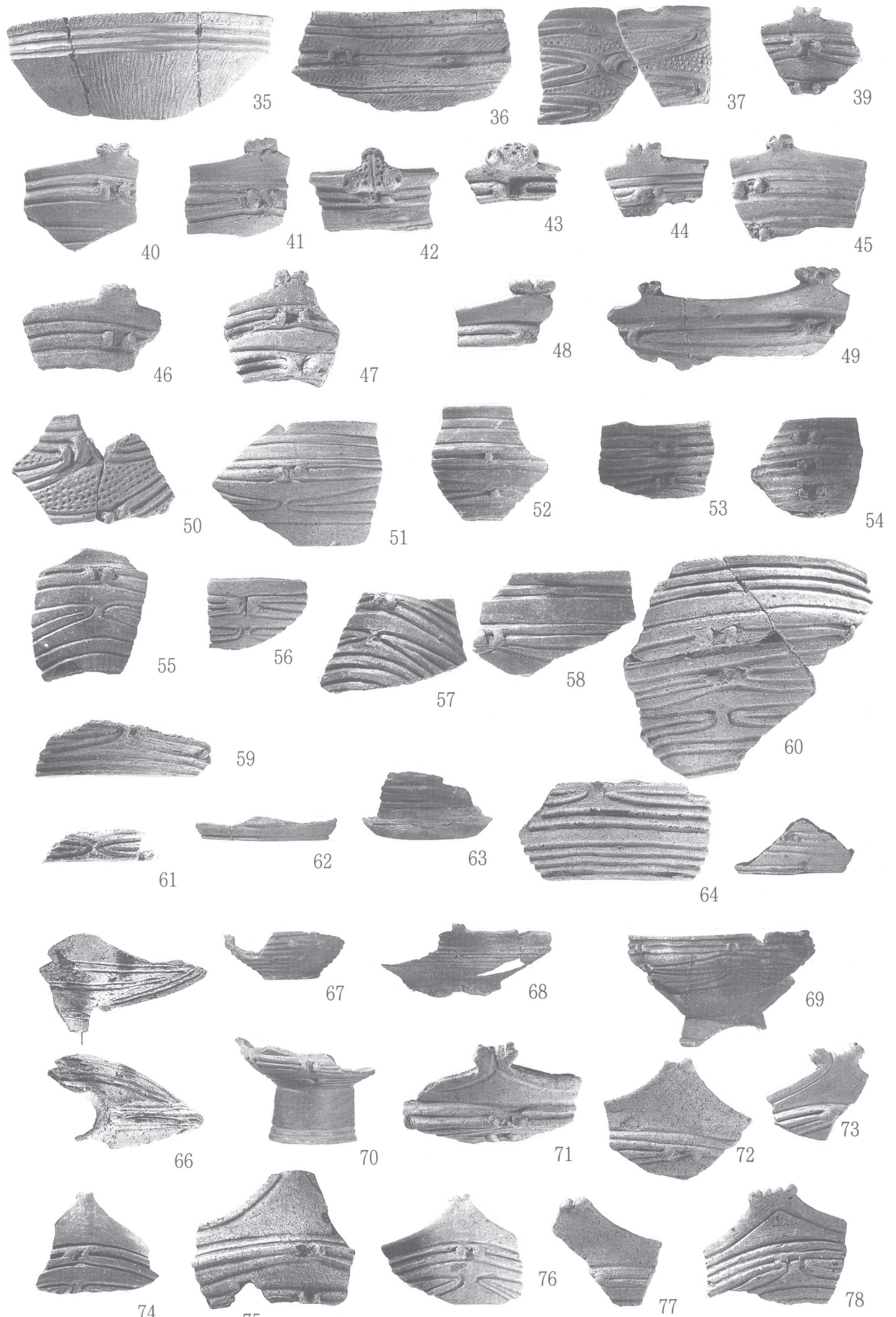
宇田野(2)遺跡 谷出土土器

S=1/3

(44、45、66  
70 S=1/4.5)



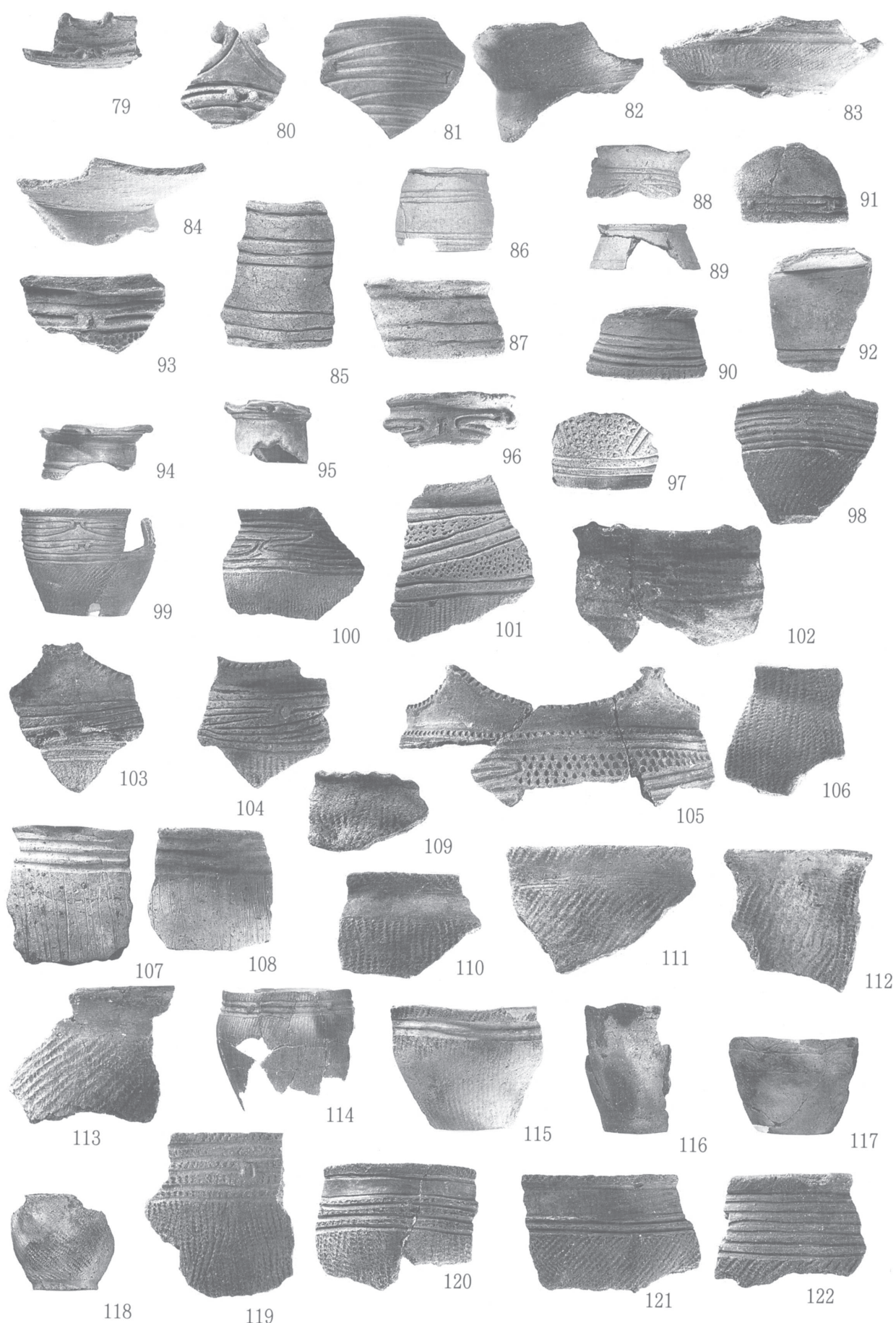
宇田野(2)遺跡 谷出土土器 S=1/3



宇田野(2)遺跡 谷出土土器

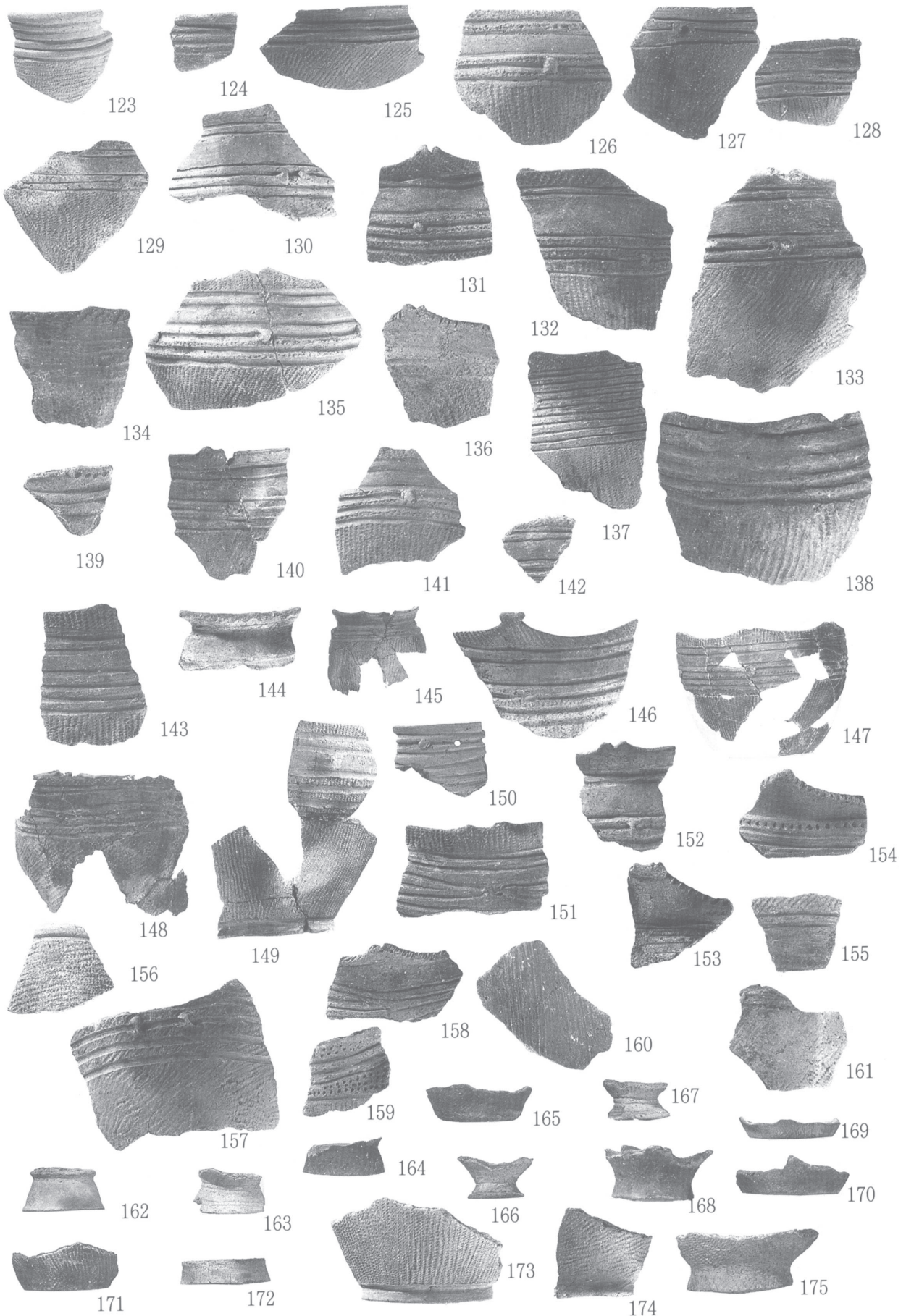
S=1/3

(67~70 S=1/4.5)

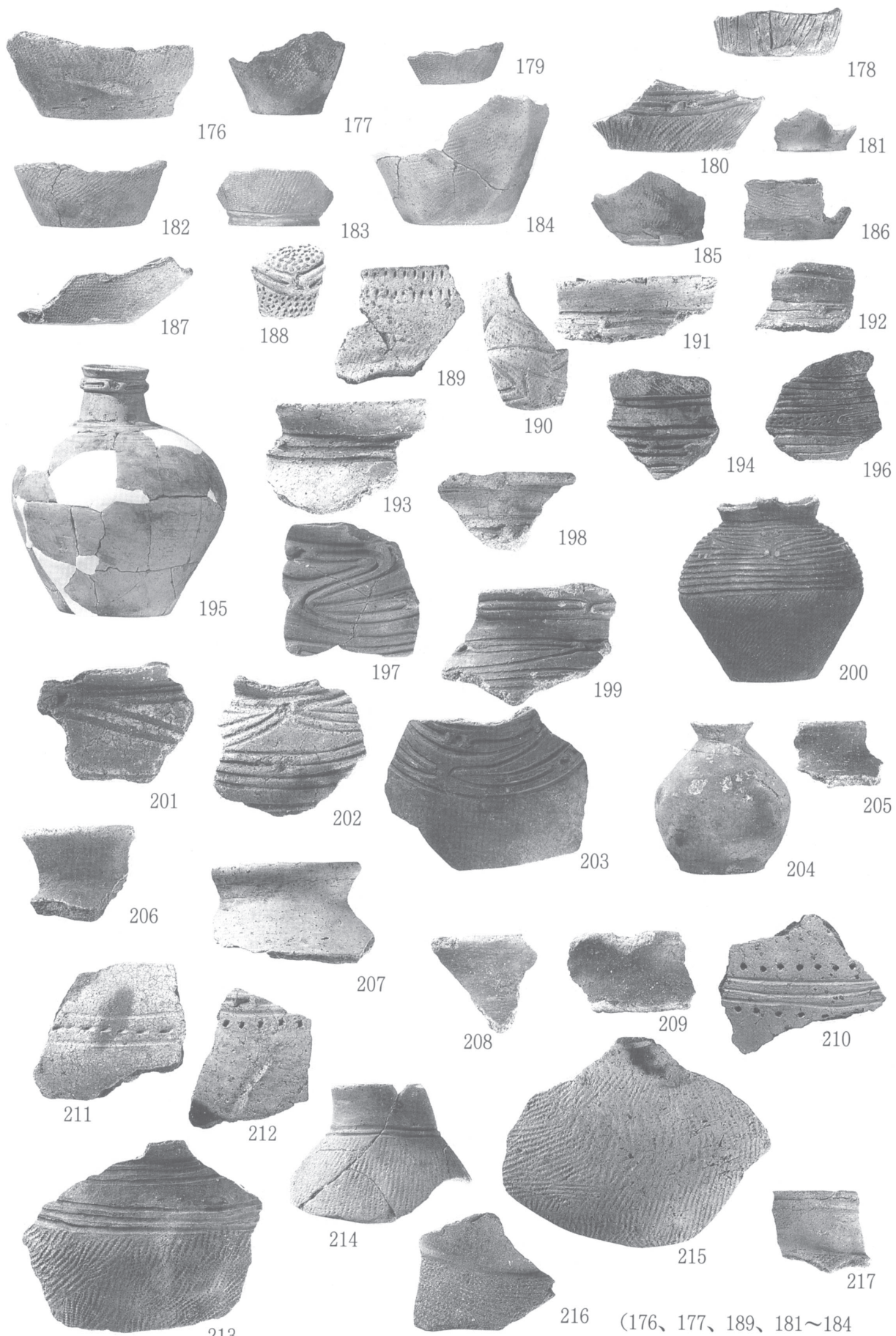


宇田野(2)遺跡 谷出土土器

S=1/3 (86、89、90、94、95、99  
114、116~119 S=1/4.5)



宇田野(2)遺跡 谷出土土器 S=1/3 (162~172、175 S=1/4.5)

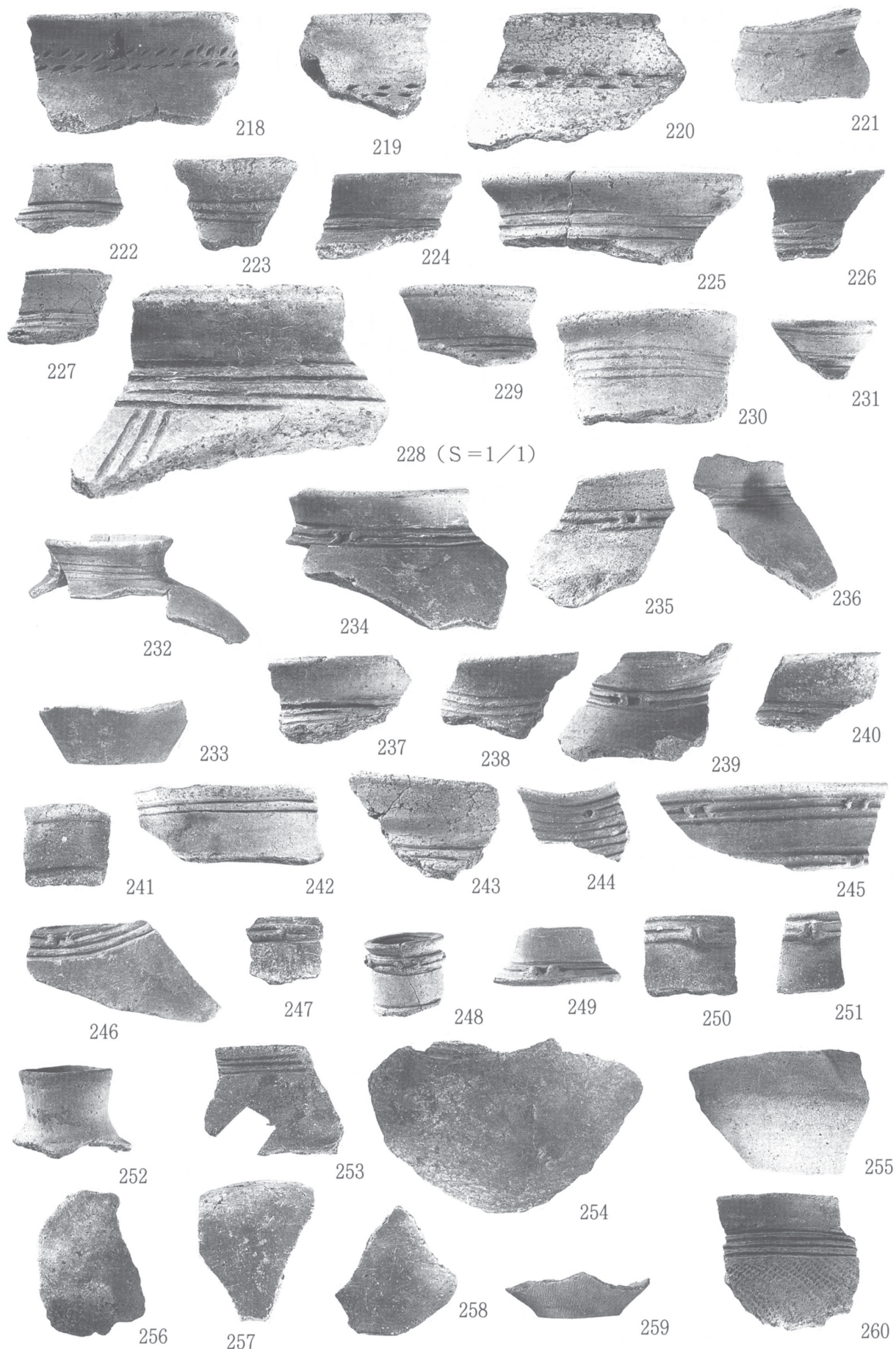


宇田野(2)遺跡 谷出土土器

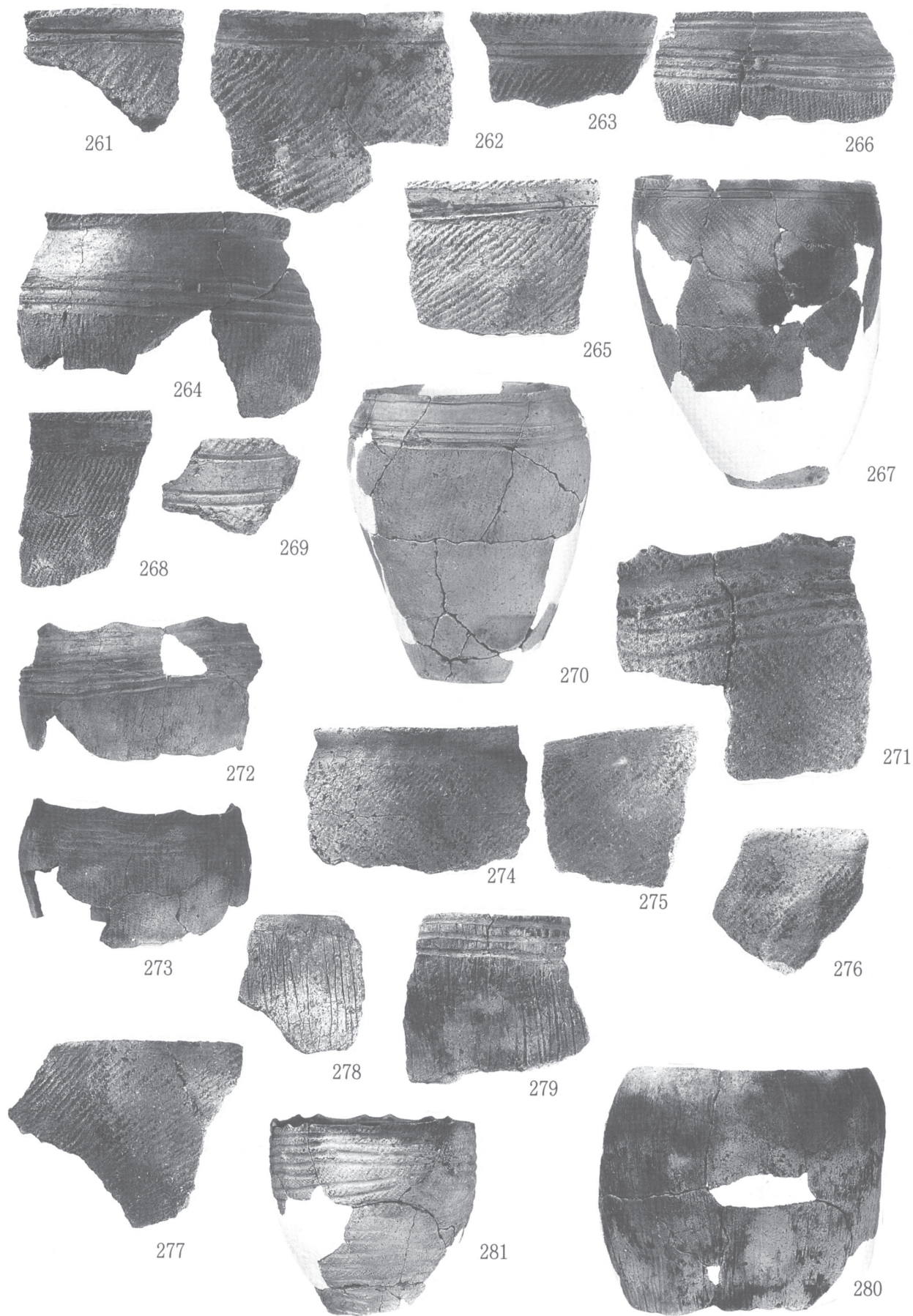
S=1/3

(176, 177, 189, 181~184  
 195, 200, 204 S=1/4.5)

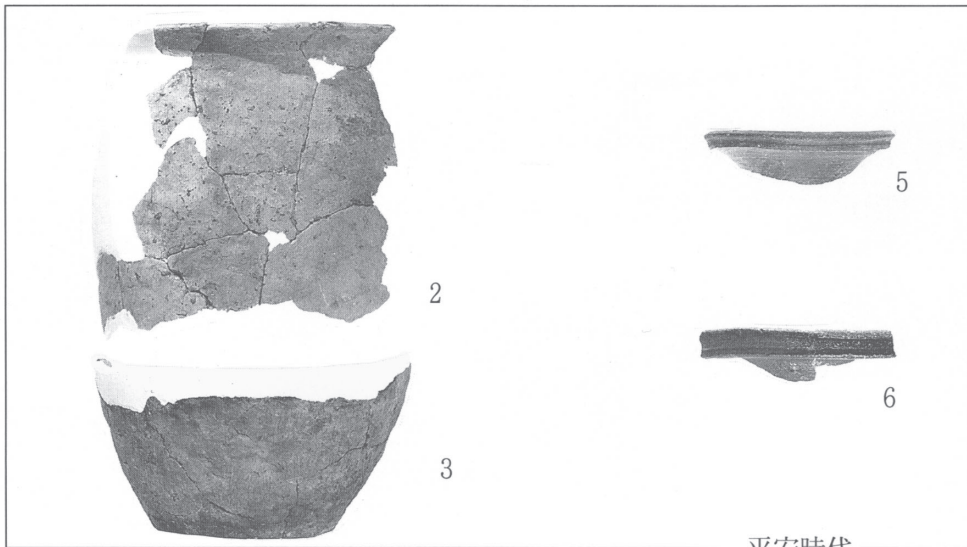
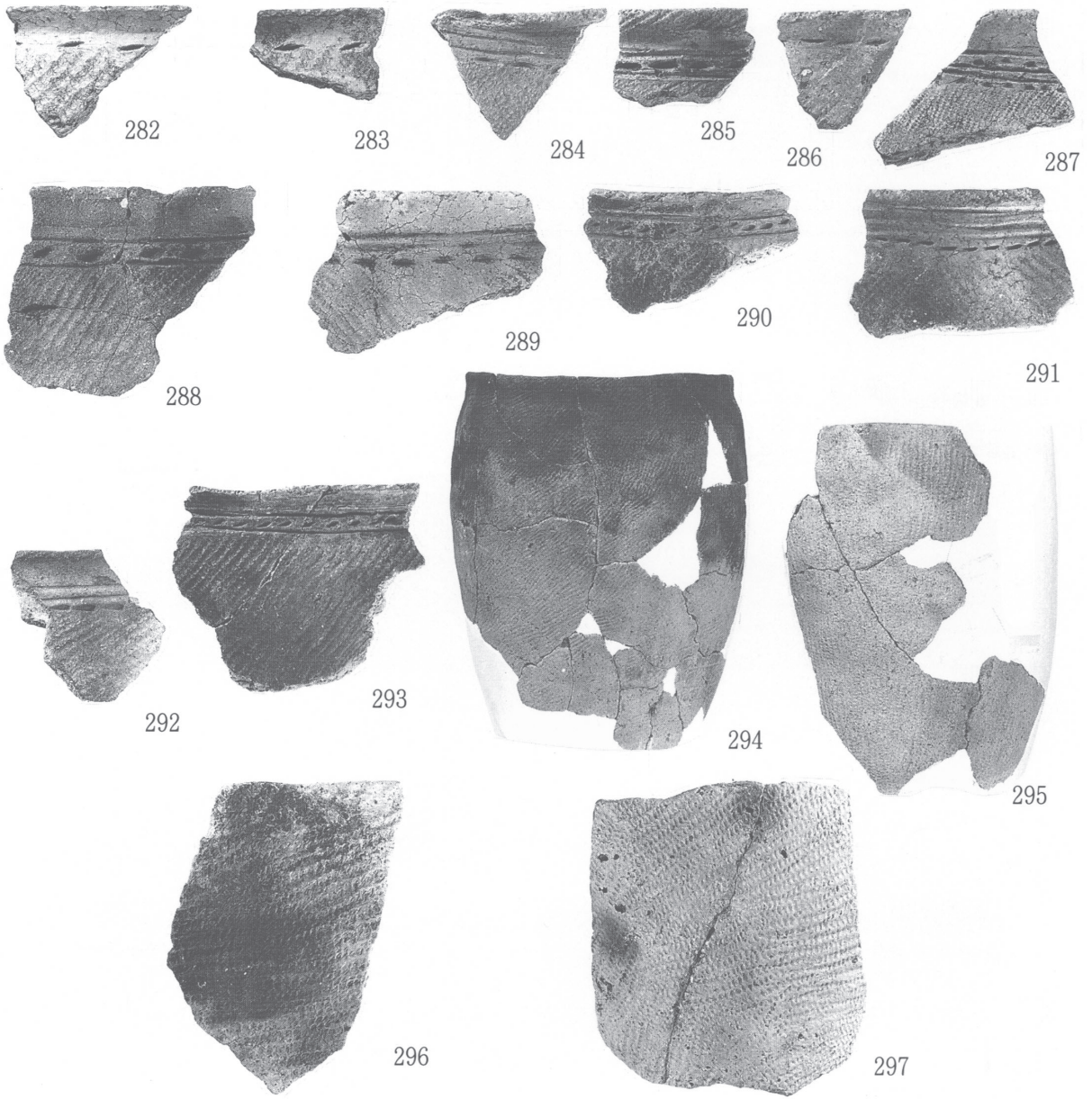




宇田野(2)遺跡 谷出土土器 S=1/3 (232、233 S=1/4.5)

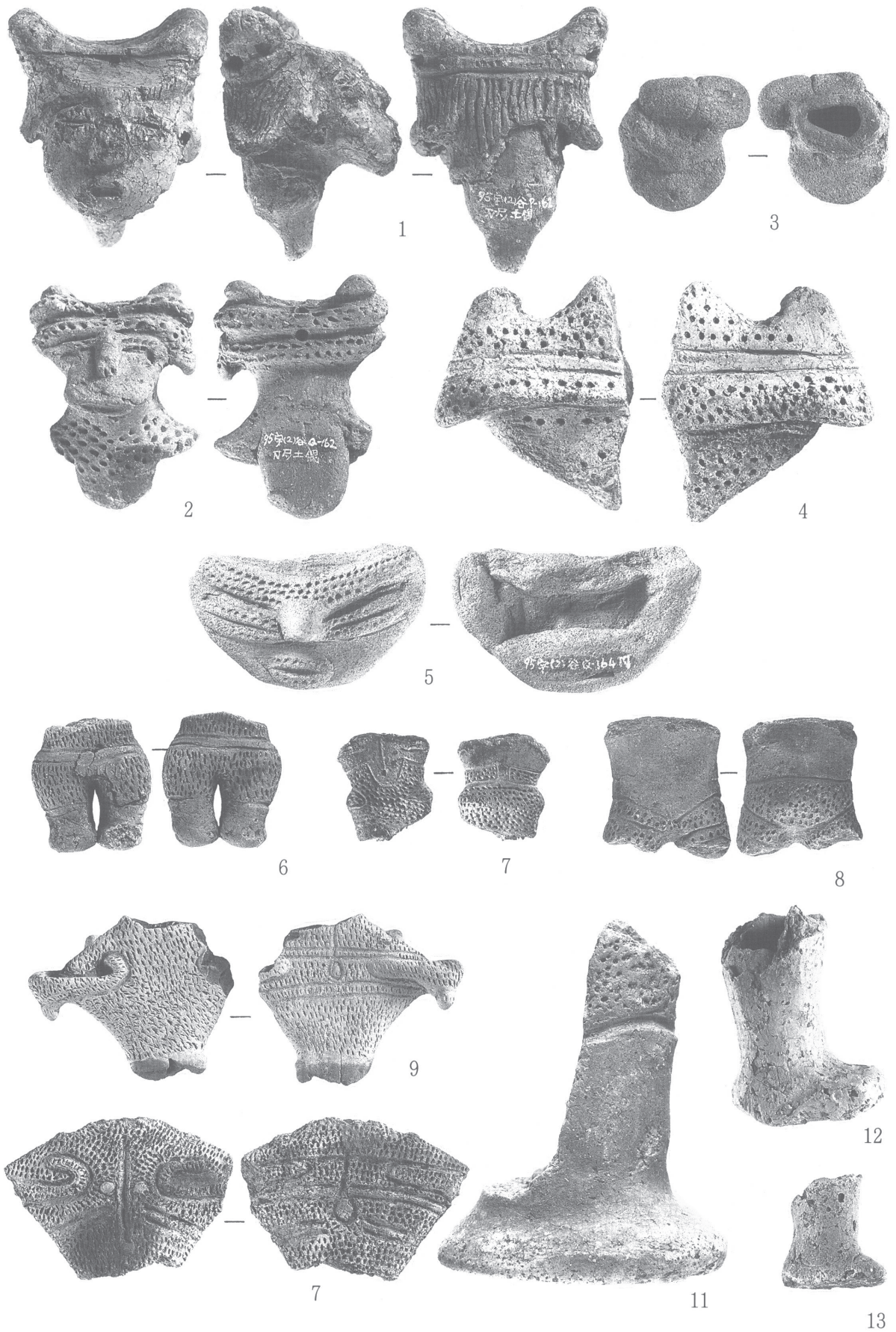


宇田野(2)遺跡 谷出土土器 S=1/3 (267、270、272、273  
280、281 S=1/4.5)

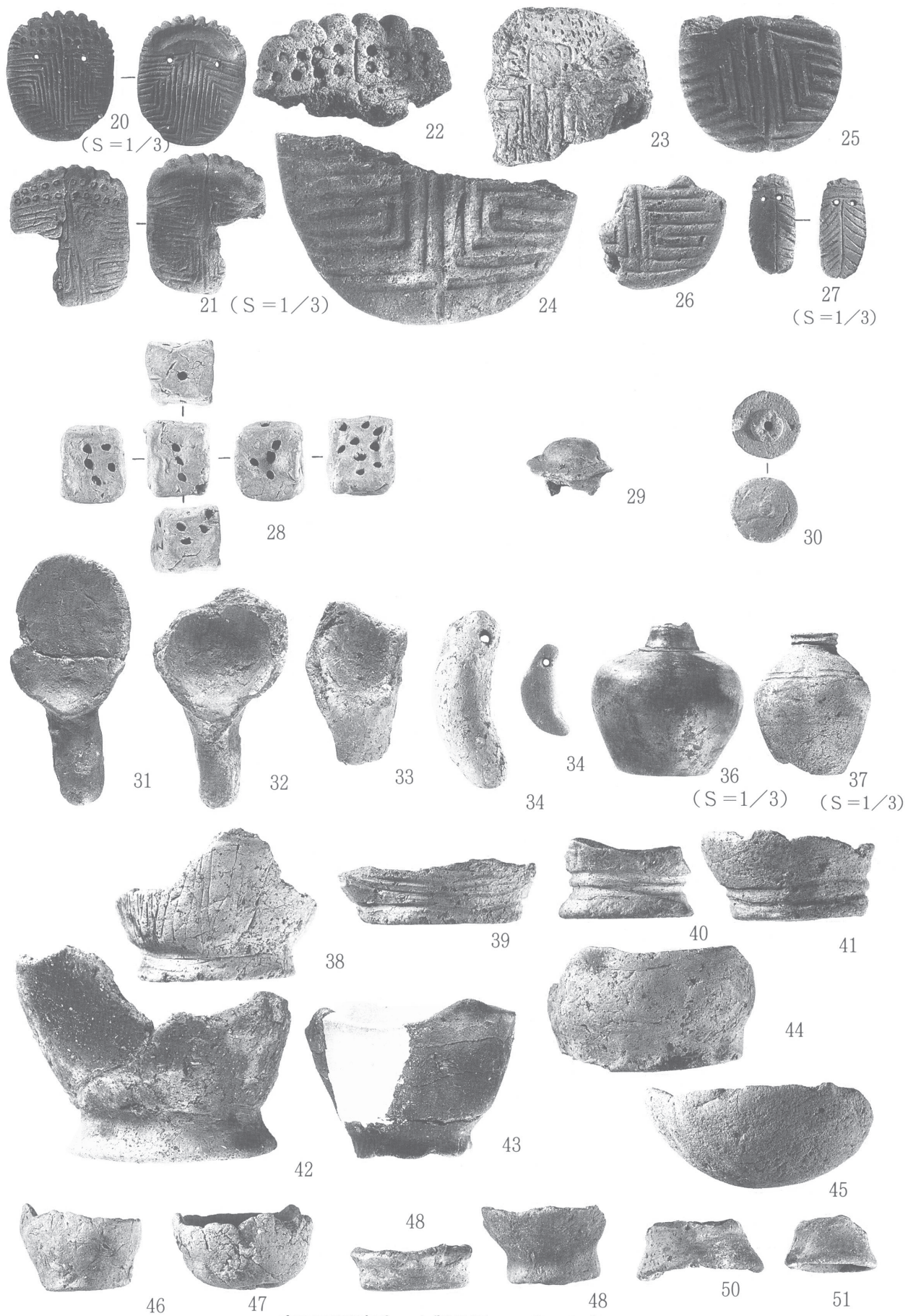


平安時代

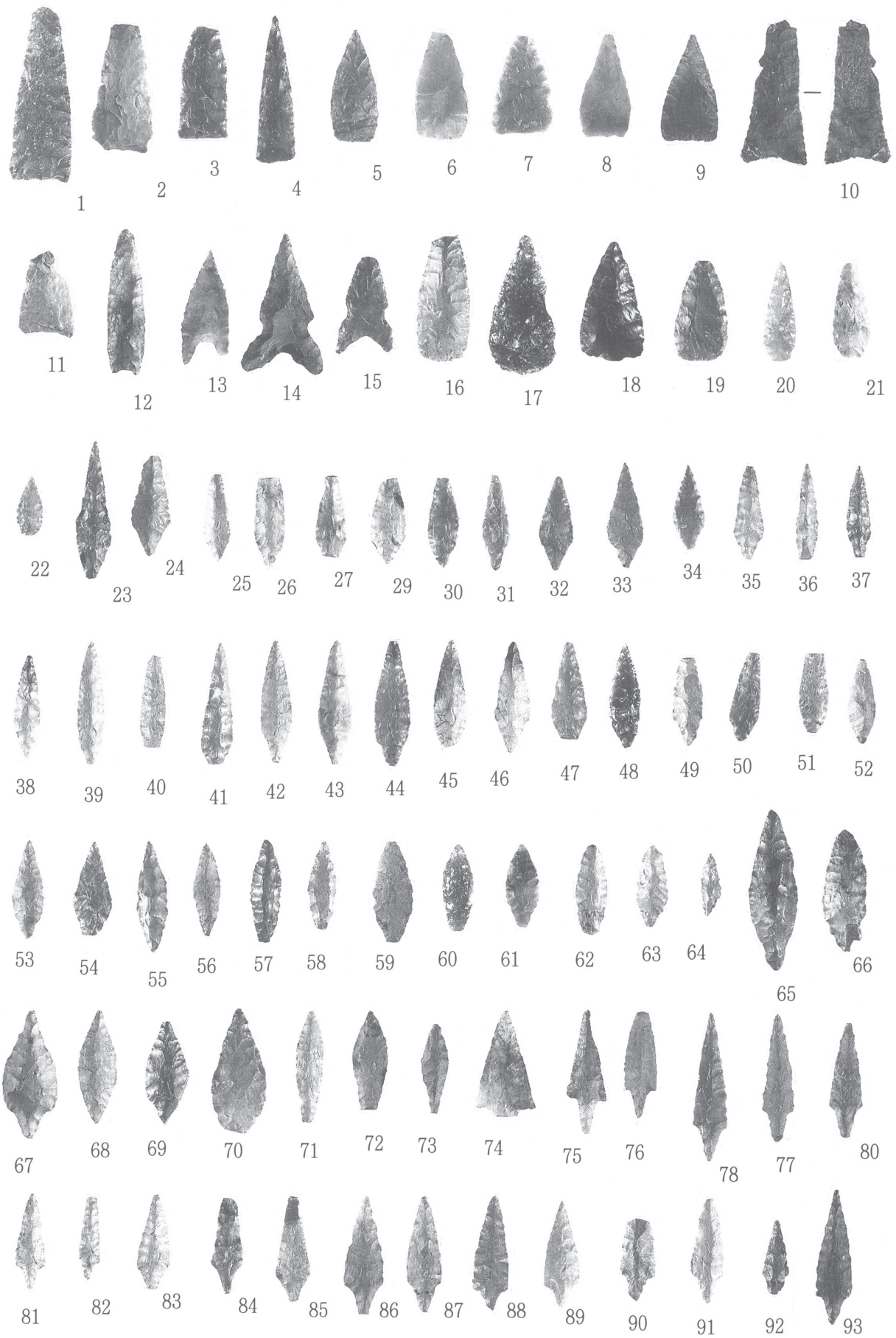
宇田野(2)遺跡 谷出土土器 S=1/3 (274、275、3 S=1/4.5)



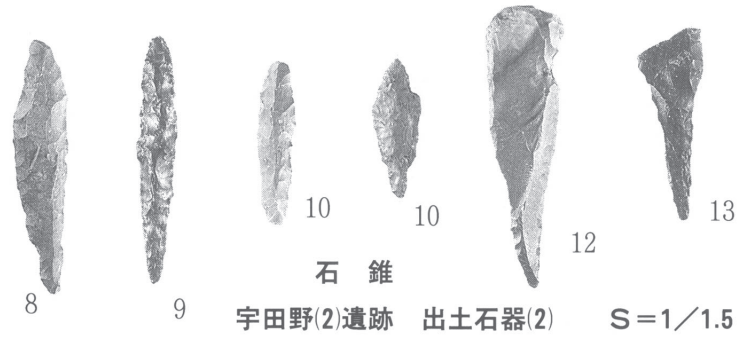
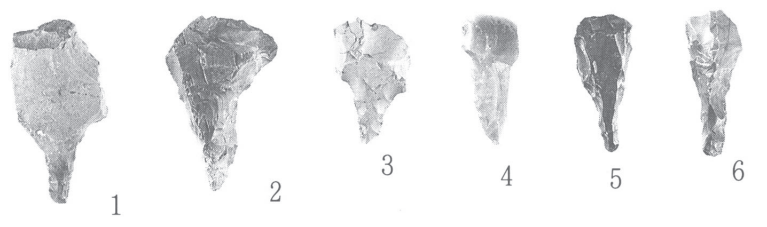
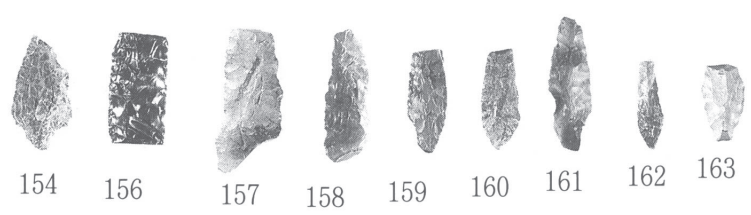
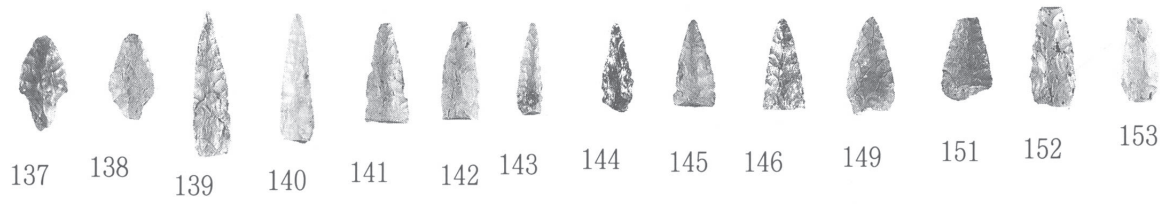
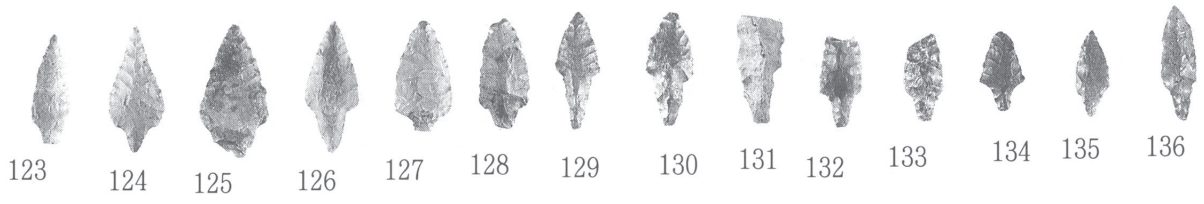
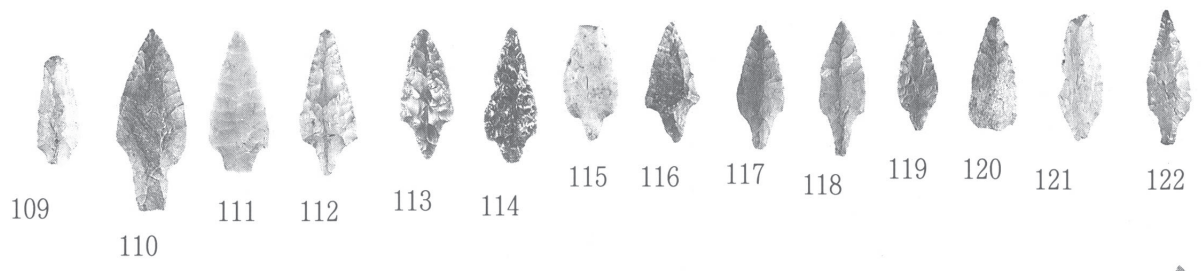
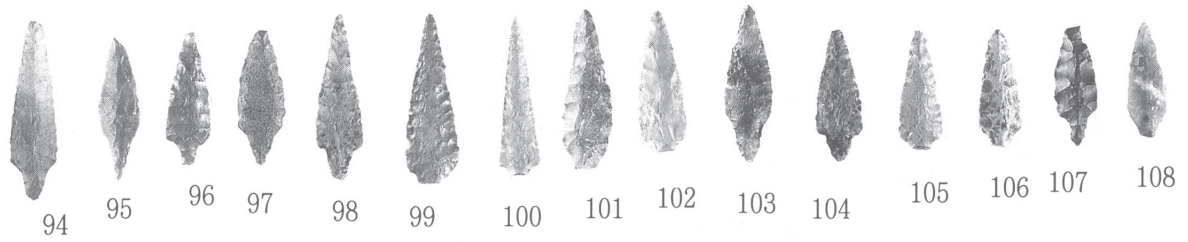
宇田野(2)遺跡 土製品(1) S=1/1.5 (6~10は1/3)



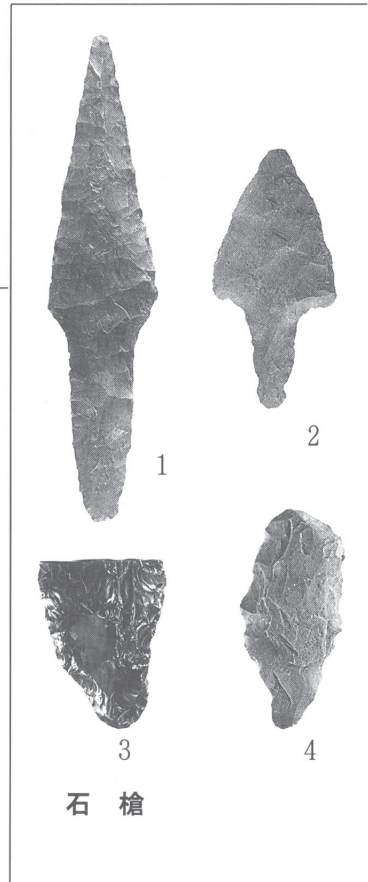
宇田野(2)遺跡 土製品(2) S=1/1.5



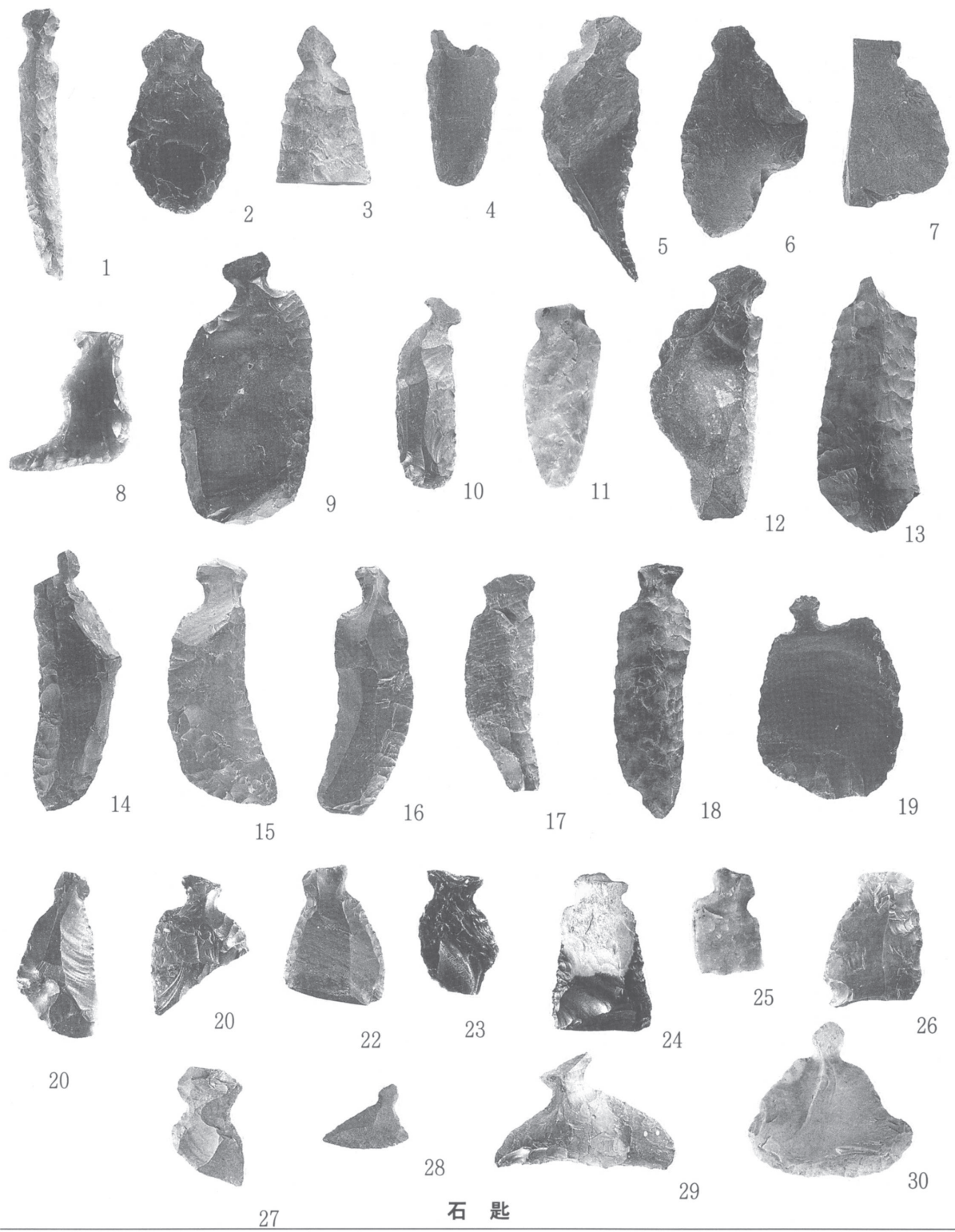
宇田野(2)遺跡 出土石器(1) S=1/1.5



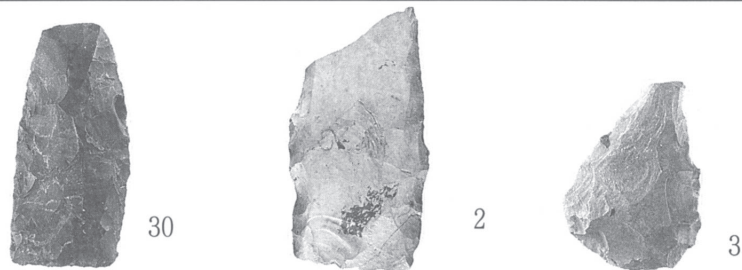
石 錐  
宇田野(2)遺跡 出土石器(2) S=1/1.5



石 槍

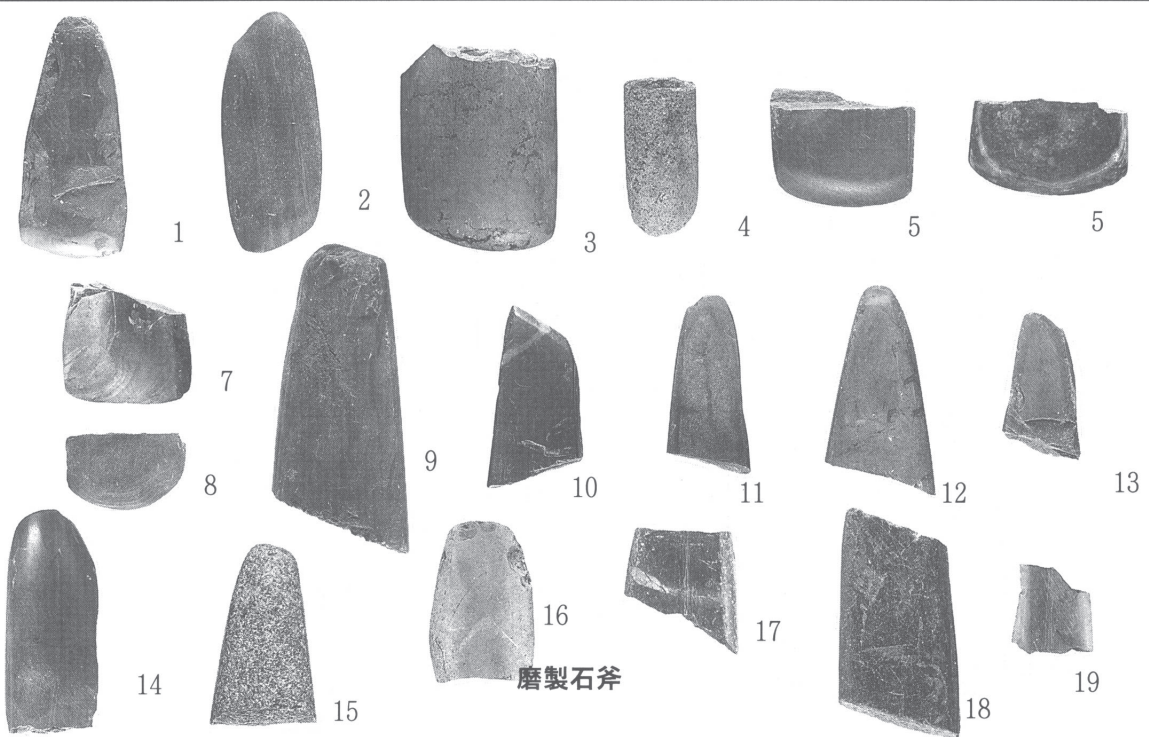
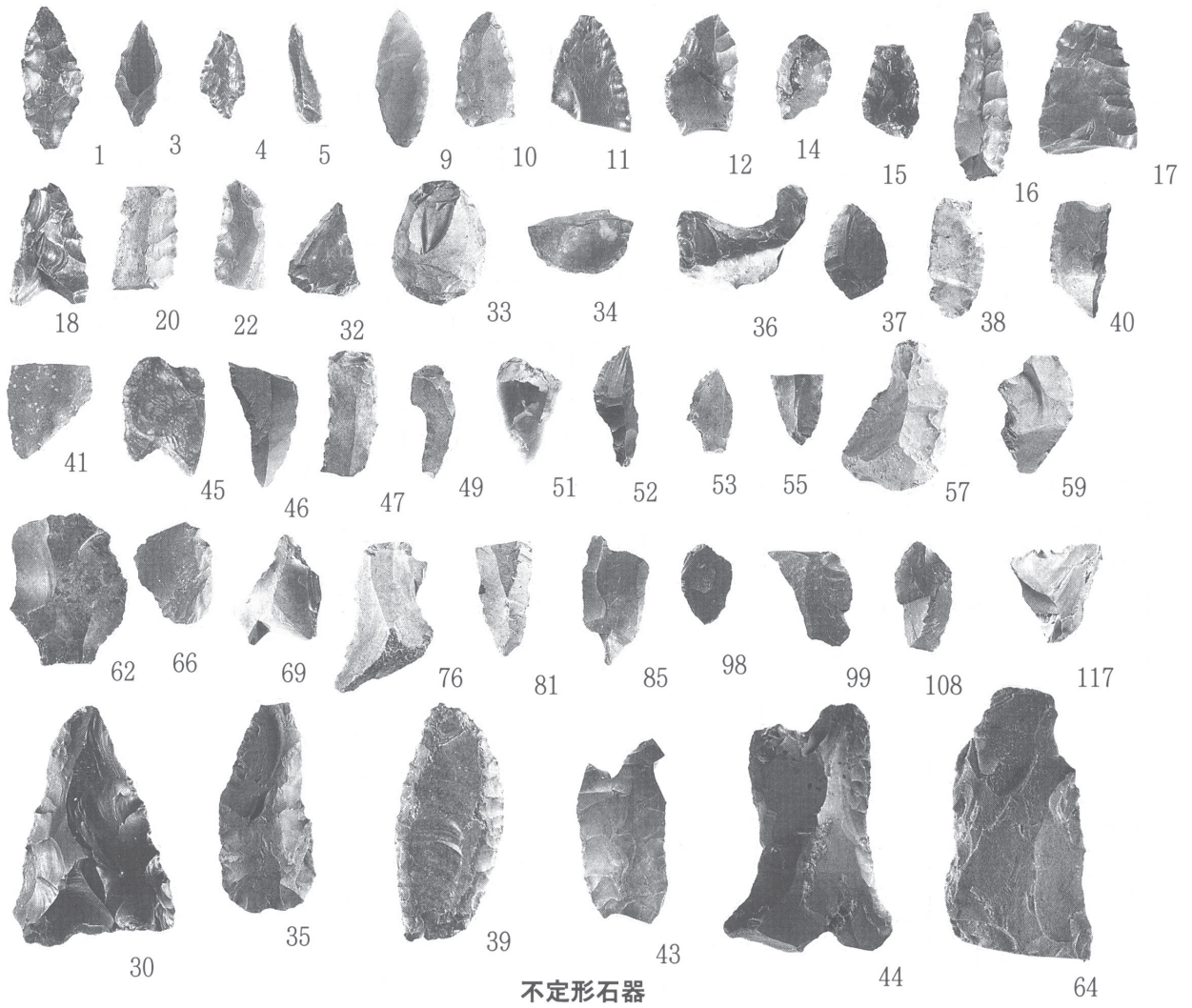


石 匙

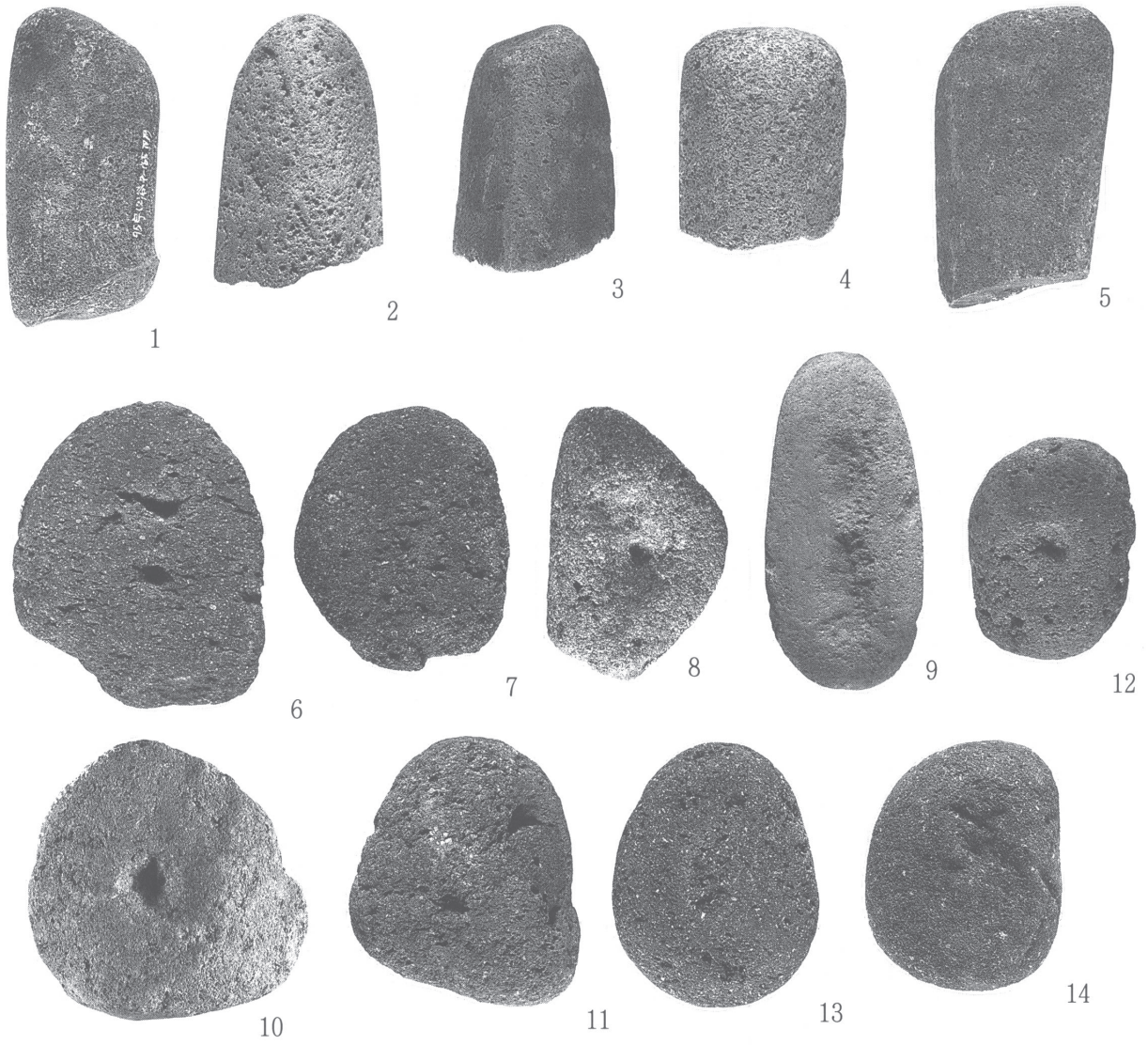


宇田野(2)遺跡 出土石器(3) S=1/2

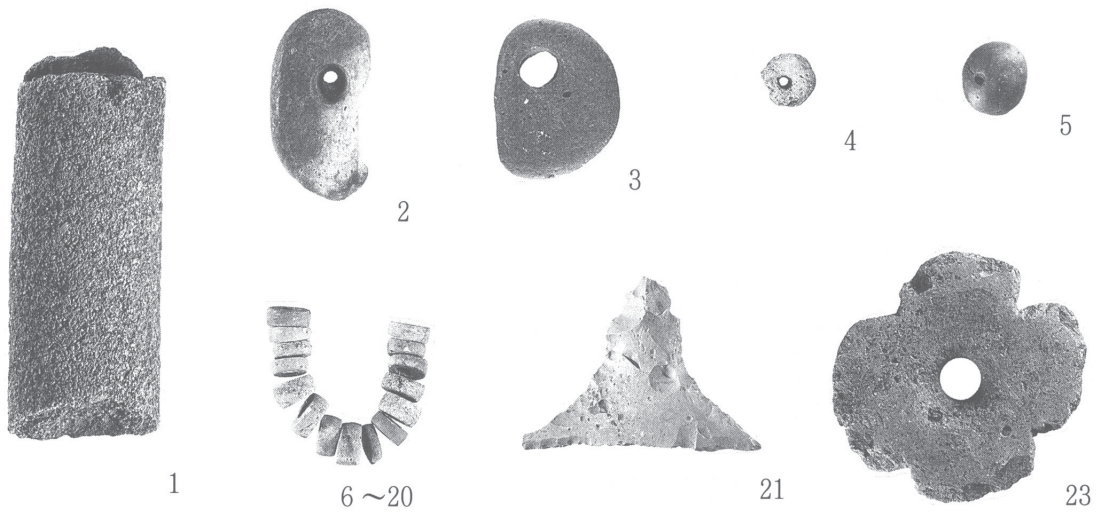




宇田野(2)遺跡 出土石器(4) S=1/1.5



礫石器 S=1/3



石製品 S=1/1.5

宇田野(2)遺跡 出土石器・石製品



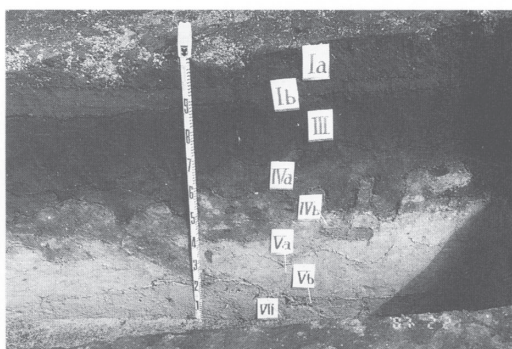
近景 (写真奥が宇田野(2)遺跡)



粗掘り終了



作業風景



基本層序 (C-47)

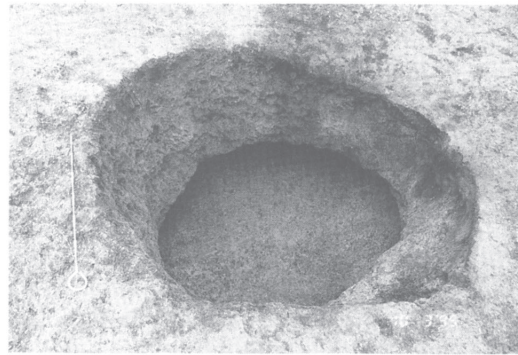


出土遺物 S=1/3

宇田野(3)遺跡



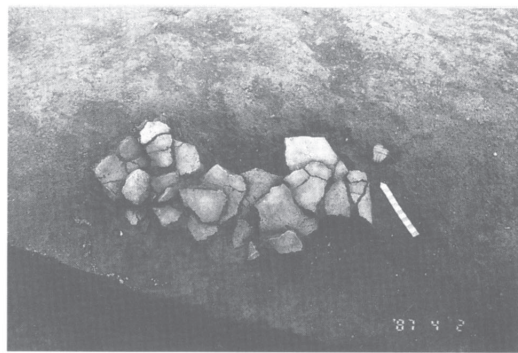
作業風景



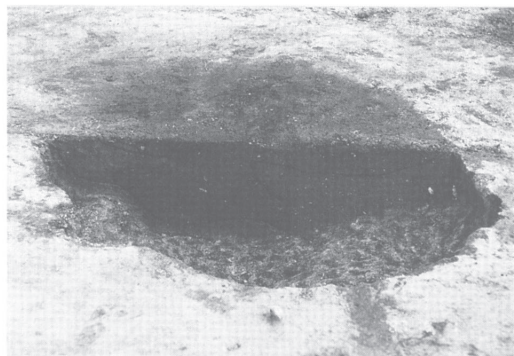
第1号土坑 完掘 (南→)



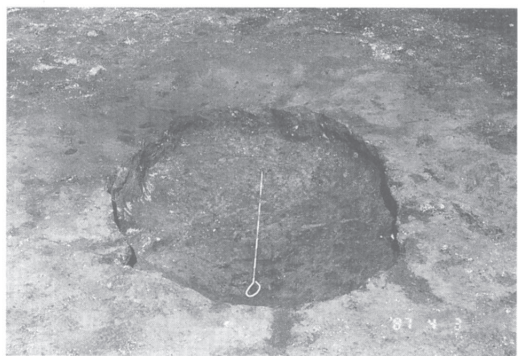
第1号土坑 遺物出土状態



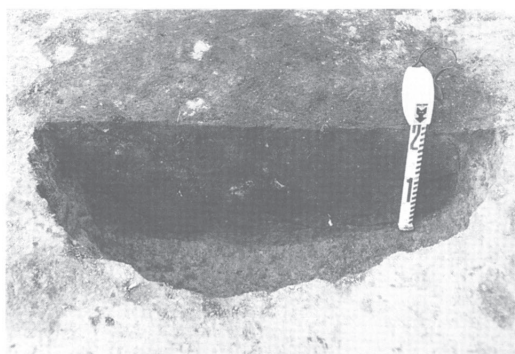
第1号土坑 出土土器



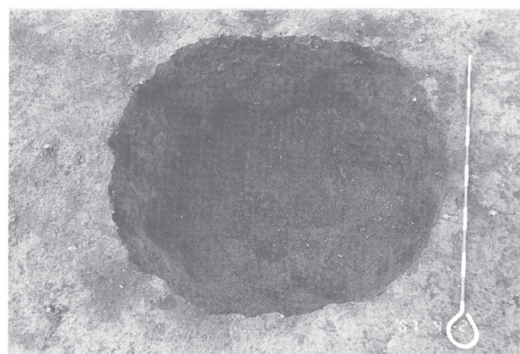
第2号土坑 セクション (南→)



第2号土坑 完掘 (南→)

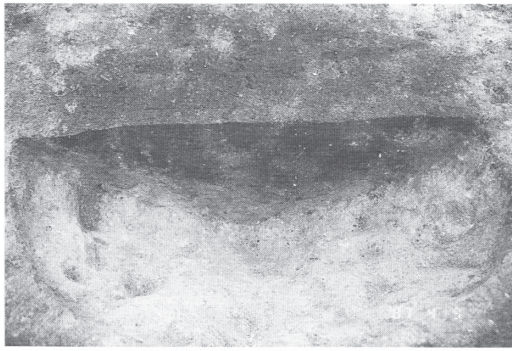


第3号土坑 セクション (南→)

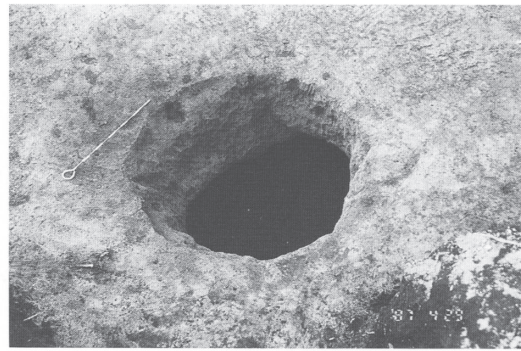


第3号土坑 完掘 (南→)

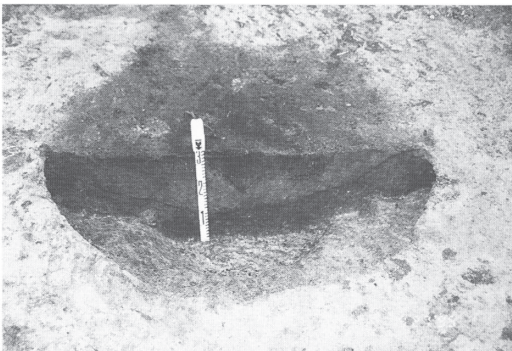
草籬(3)遺跡



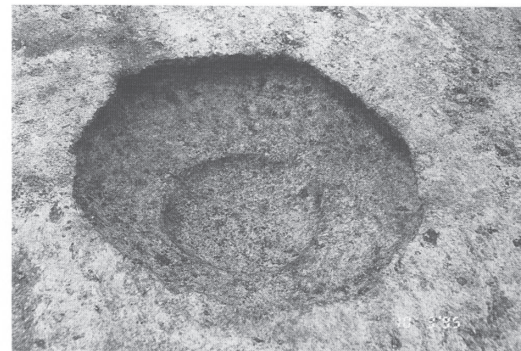
第4号土坑 セクション (南→)



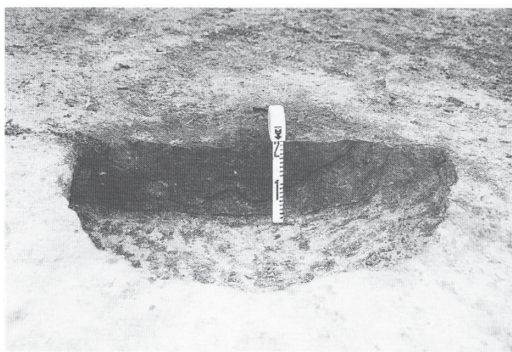
第4号土坑 完掘 (東→)



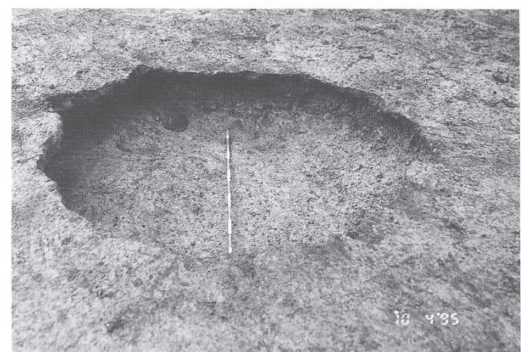
第5号土坑 セクション (南→)



第5号土坑 完掘 (南→)



第6号土坑 セクション (南→)



第6号土坑 完掘 (南→)

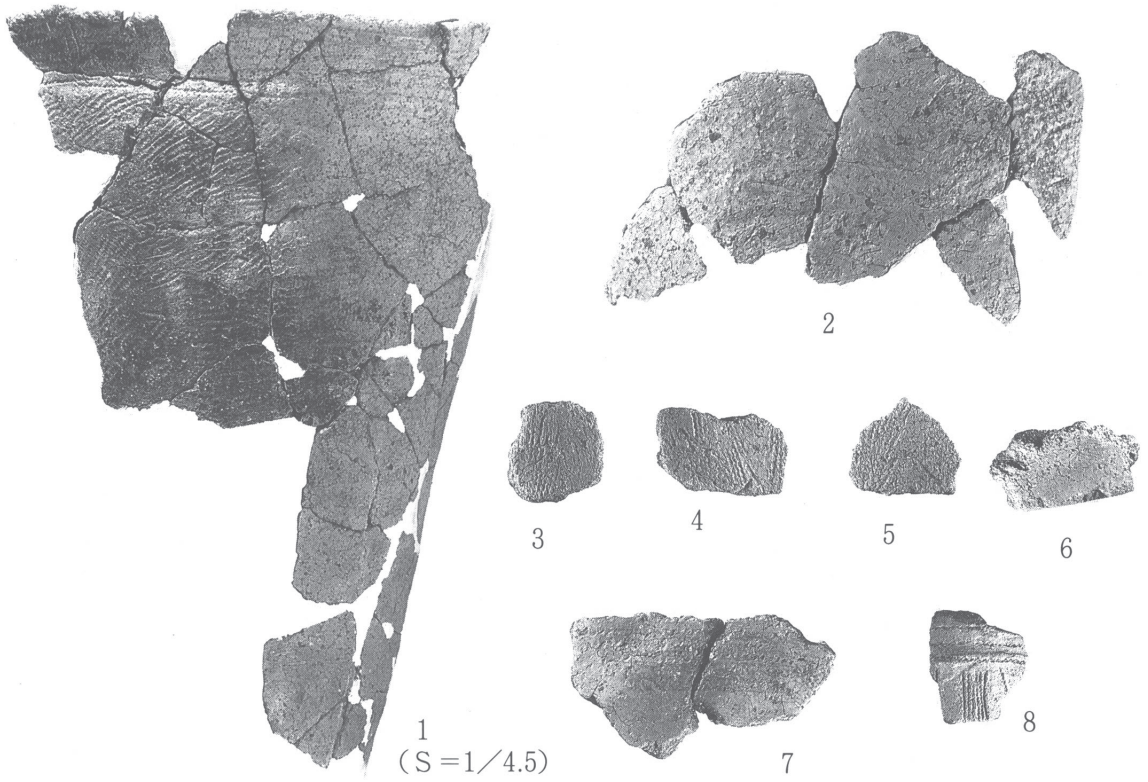


ピット群 (南→)

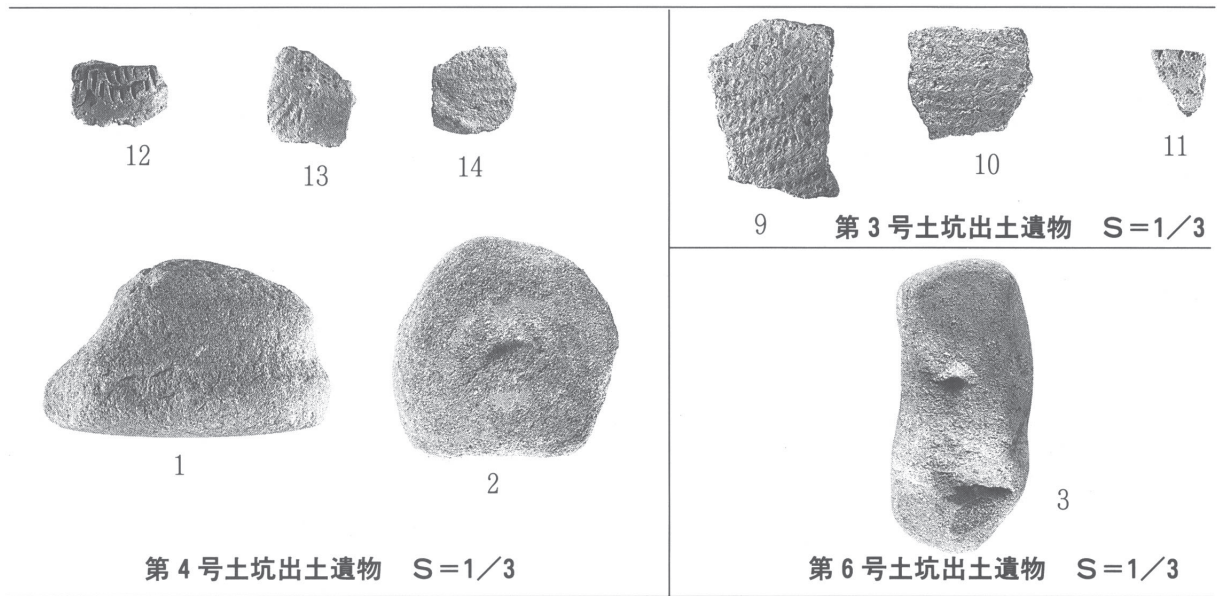


調査終了 (南→)

草薙(3)遺跡



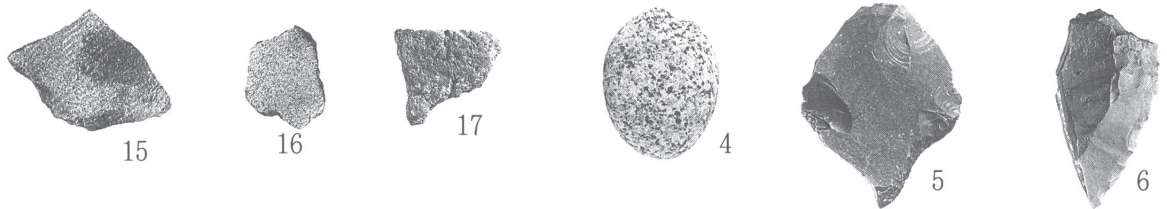
第1号土坑 出土遺物 S=1/3



第4号土坑出土遺物 S=1/3

第3号土坑出土遺物 S=1/3

第6号土坑出土遺物 S=1/3



遺構外出土遺物 S=1/3

草薙(3)遺跡 出土遺物 (5、6は S=1/1.5)

# 報 告 書 抄 録

ふりがな	うだの2      うだの3      くさなぎ3							
書名	宇田野(2)遺跡・宇田野(3)遺跡・草 薙(3)遺跡							
副書名	県営津軽中部地区広域営農団地農道整備事業に伴う遺跡発掘調査報告							
巻次								
シリーズ名	青森県埋蔵文化財調査報告書							
シリーズ番号	第217集							
編著者名	白鳥文雄・下山信昭・山内 実・野村信生							
編集機関	青森県埋蔵文化財調査センター							
所在地	〒038 青森市大字新城字天田内 152-15      TEL 0177-(88)5701							
発行年月日	西暦1997年3月31日							
ふりがな 所収遺跡名	ふりがな 所在地	コ ー ド		北 緯	東 緯	調査期間	調査面積 m <sup>2</sup>	調査原因
		市町村	遺跡番号					
宇田野(2)	あおもりけん ひろさきし おおあざ 青森県弘前市大字 おとも あざうだ の 小友字宇田野555 ほか	02202	02221	40°	140°	第1次調査(1994)	2,000	県営津軽中部地区広域 営農団地農道建設に係 る埋蔵文化財発掘調査
				42′	23′	0829~1028		
宇田野(3)	あおもりけん ひろさきし おおあざ 青森県弘前市大字 おとも あざうだ の 小友字宇田野365 ほか	02202	02222	40°	140°	19950724	1,400	県営津軽中部地区広域 営農団地農道建設に係 る埋蔵文化財発掘調査
				42′	24′	~		
草 薙 (3)	あおもりけん ひろさきし おおあざ 青森県弘前市大字 おおもりあざくさなぎ ほか 大森字草薙77外	02202	02219	40°	140°	19950904	2,000	県営津軽中部地区広域 営農団地農道建設に係 る埋蔵文化財発掘調査
				43′	23′	~		
				10″	9″	19951006		
所収遺跡名	種 別	主な時代	主 な 遺 構	主 な 遺 物		特 記 事 項		
宇田野(2)		縄 文	竪穴住居跡 1軒 土坑 1基	縄文土器、石器		弥生時代の土坑墓より黒曜石 製石鏃が23点一括出土  竪穴住居に掘立柱建物が付属 するもの4軒検出 出入口と思われるスロープ 状の付属施設を検出		
		弥 生	土坑 5基	黒曜石製石鏃、 砂沢式土器、土 製品、石製品				
		平 安	竪穴住居跡 15軒 掘立柱建物跡4軒 土坑 5基	土師器、須恵器 製塩土器				
宇田野(3)		縄 文	なし	縄文土器、石器				
草 薙 (3)		縄 文	土坑 6基	縄文土器、石器				

青森県埋蔵文化財調査報告書 第217集

## 宇田野(2)遺跡・宇田野(3)遺跡・草薙(3)遺跡

— 県営津軽中部地区広域営農団地農道整備事業に伴う遺跡発掘調査報告 —

発行年月日	平成9年3月31日
発行	青森県教育委員会
編集	青森県埋蔵文化財調査センター
	〒038 青森市大字新城字天田内152-15
	☎ (0177) 88-5701
印刷所	青森コロニー印刷
	〒030 青森市幸畑字松元62-3
	☎ (0177) 38-2021