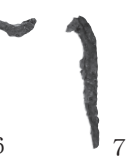
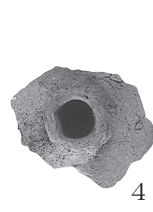
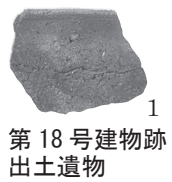
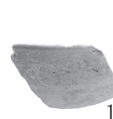
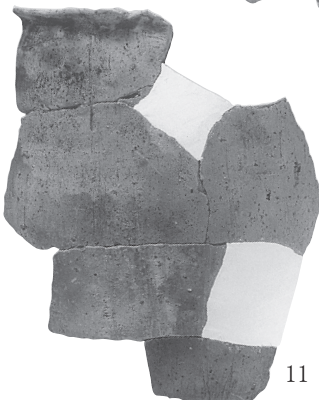
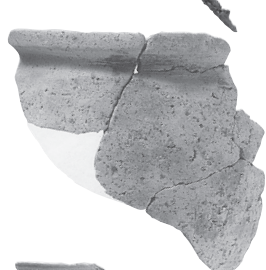
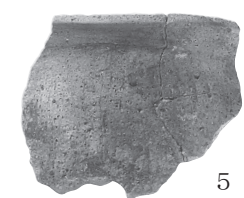


写真図版 18

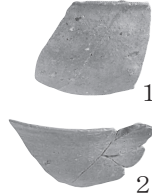
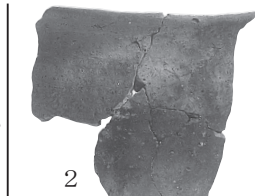
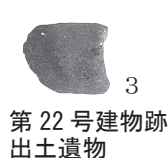
第 18 号建物跡出土遺物



第 19 号建物跡出土遺物



第 20 号建物跡出土遺物



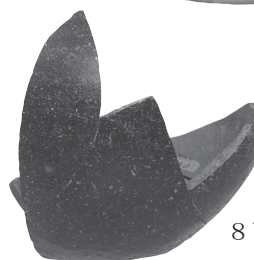
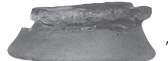
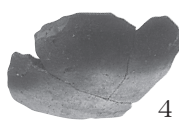
第 22 号建物跡出土遺物

第 25 号建物跡出土遺物

第 26 号建物跡出土遺物



第 21 号建物跡出土遺物

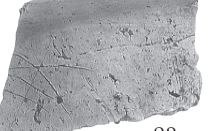
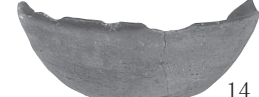
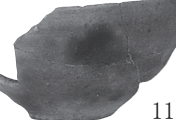
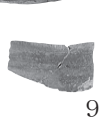
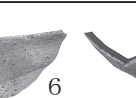
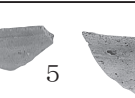
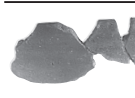
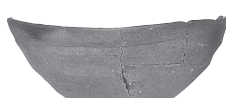


8 下半

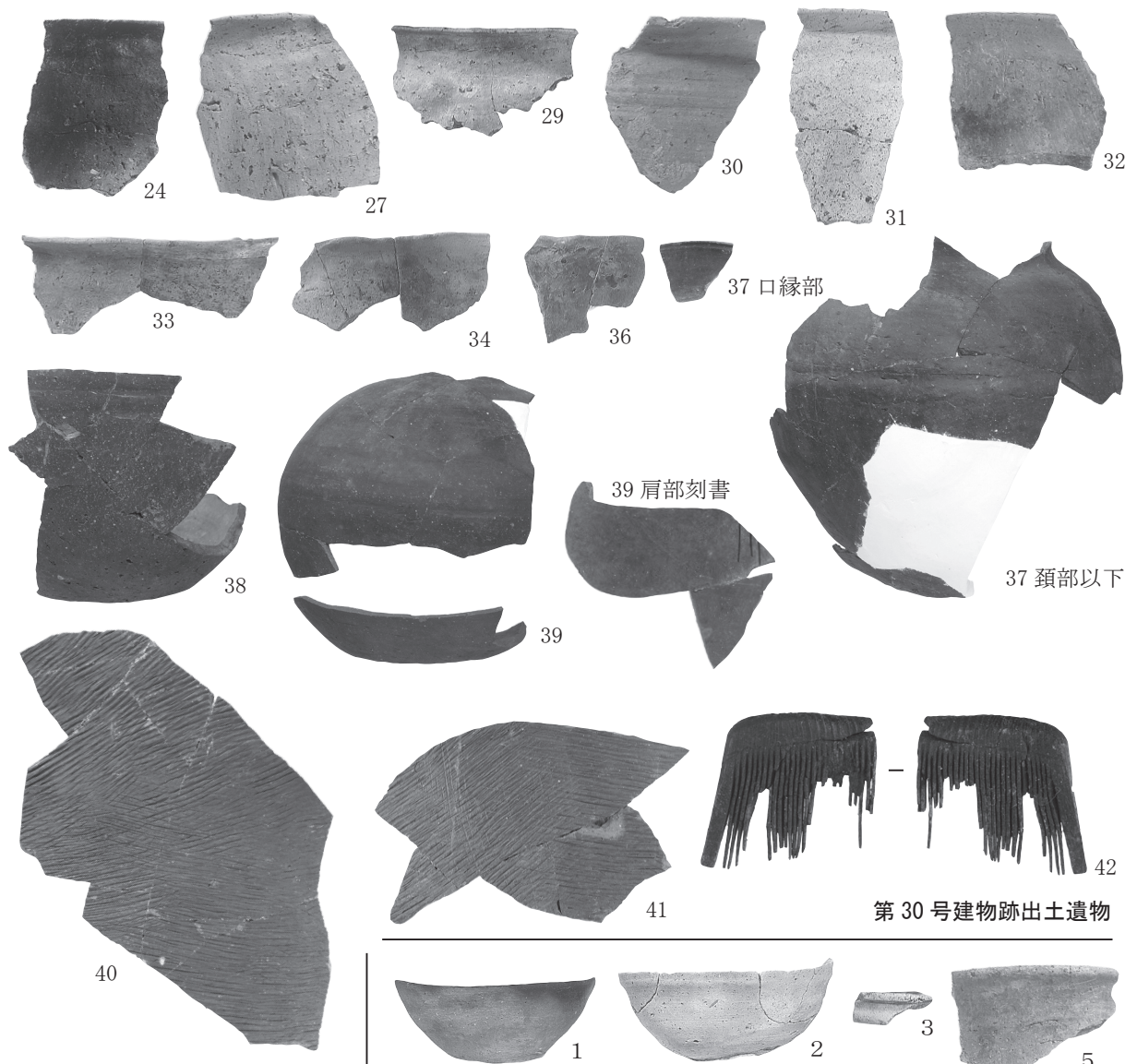


8 上半

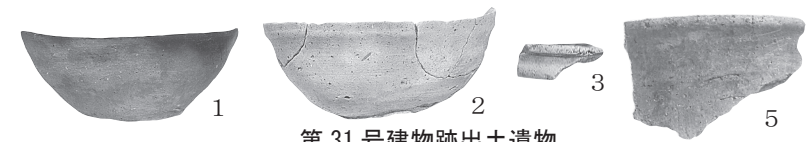
第 29 号建物跡出土遺物



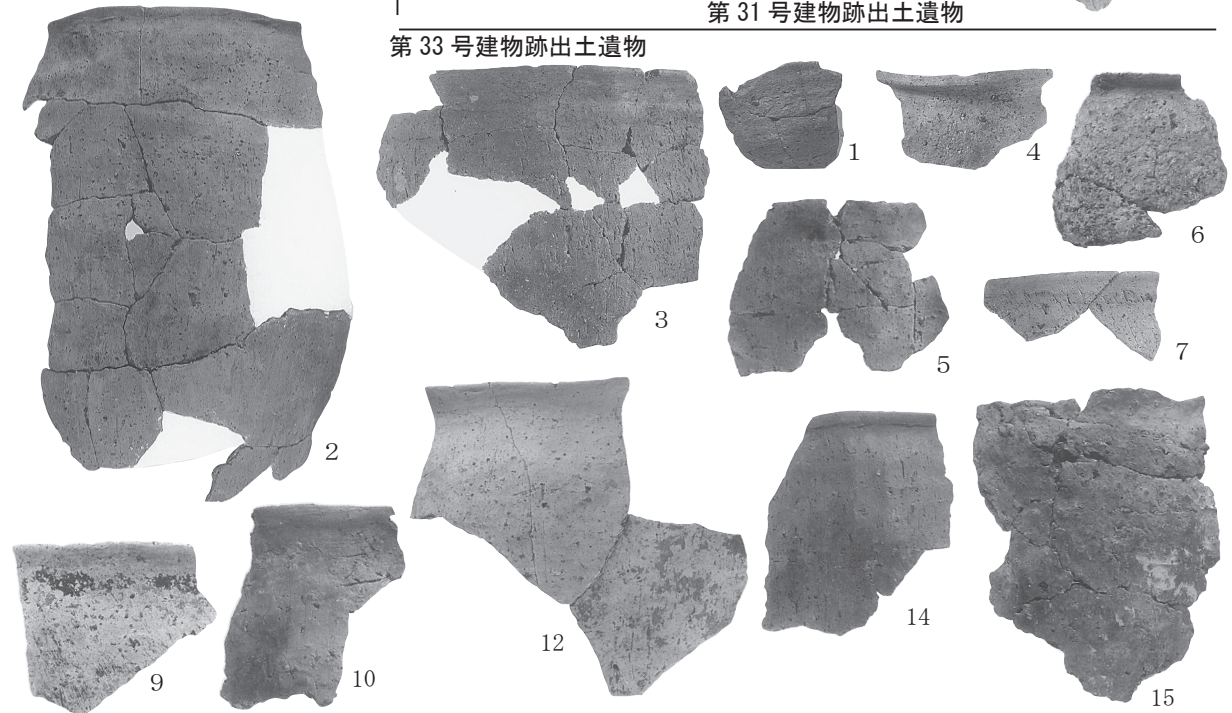
第 30 号建物跡出土遺物



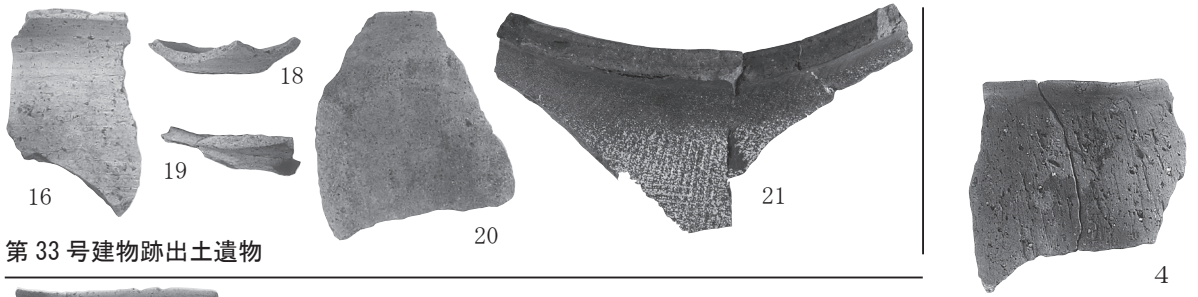
第 30 号建物跡出土遺物



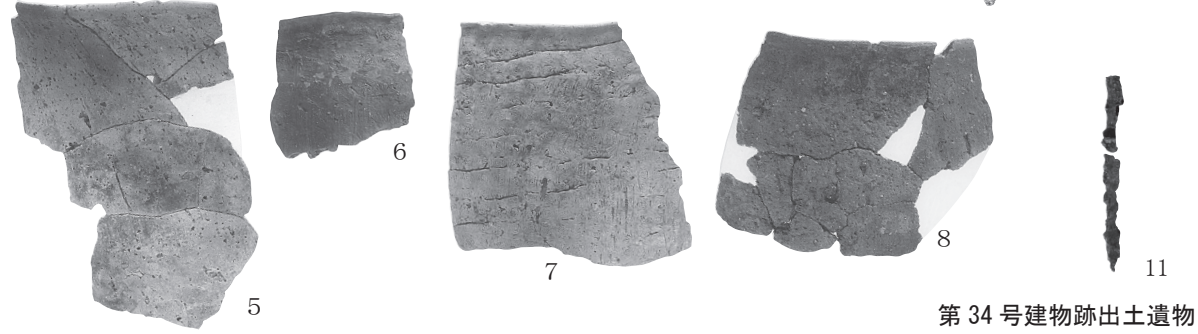
第 31 号建物跡出土遺物



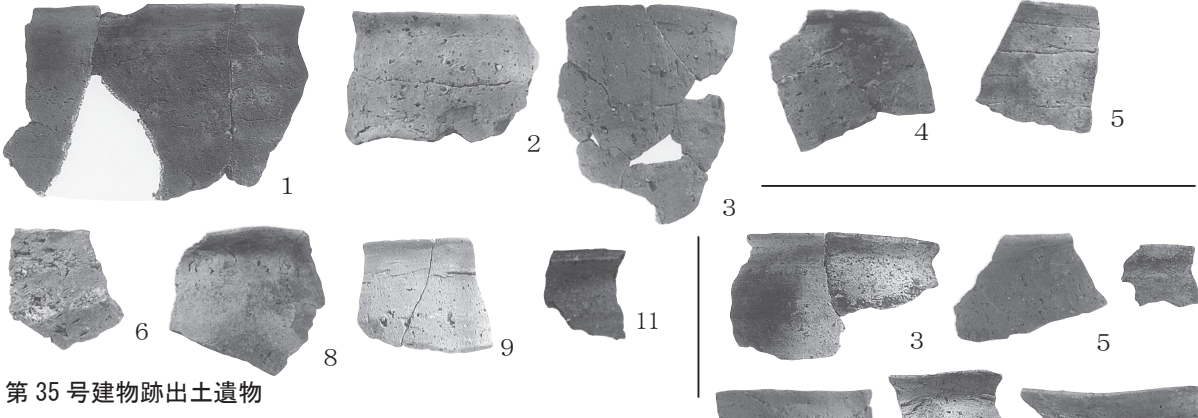
第 33 号建物跡出土遺物



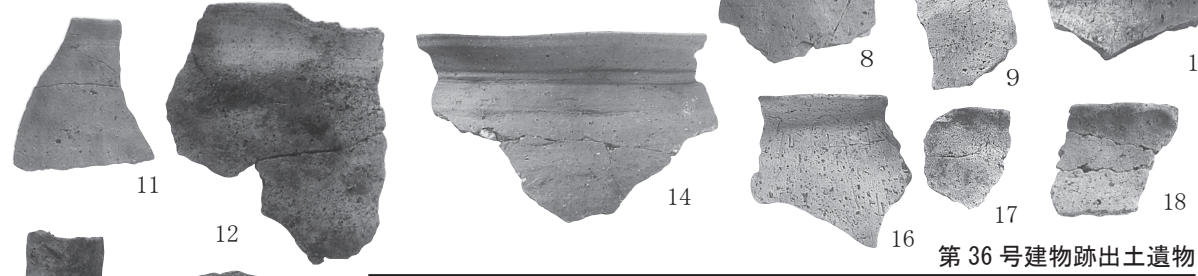
第 33 号建物跡出土遺物



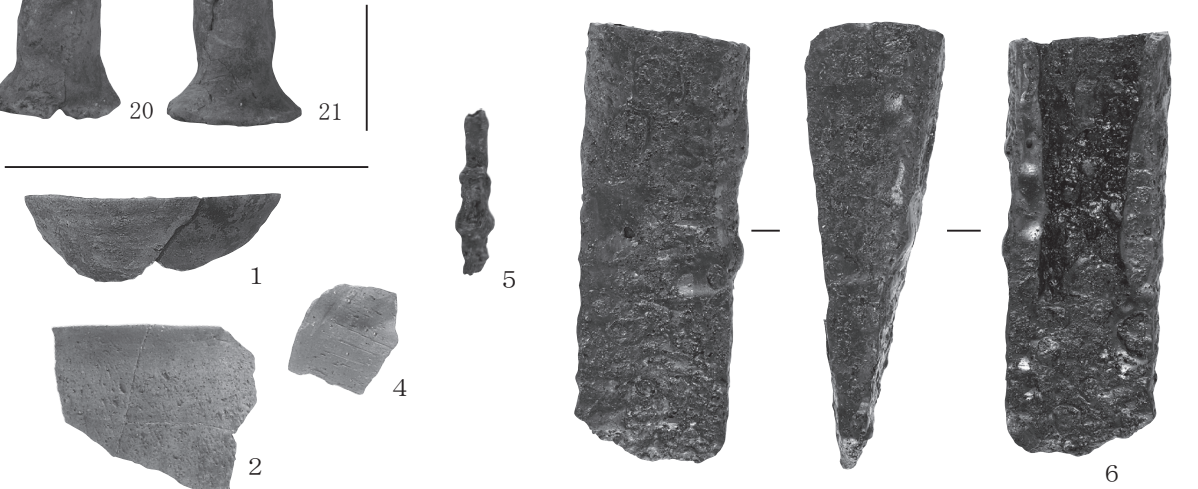
第 34 号建物跡出土遺物



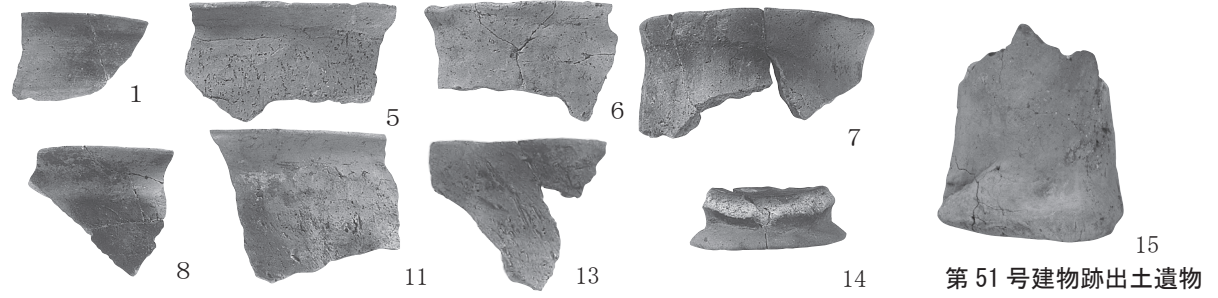
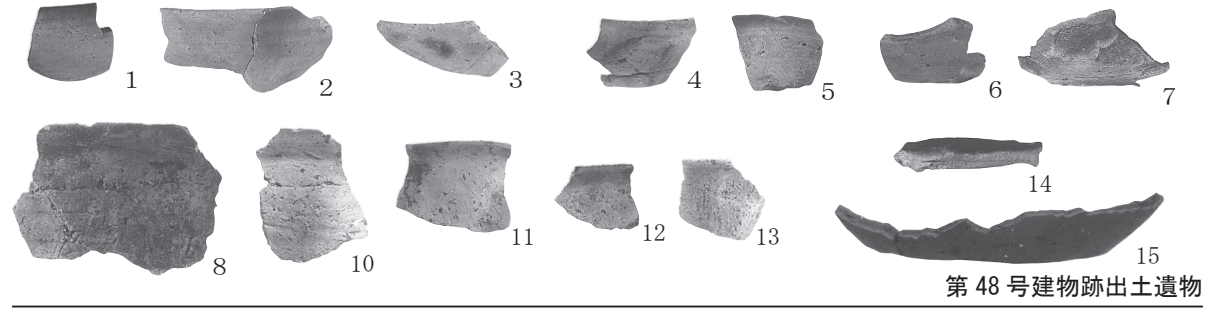
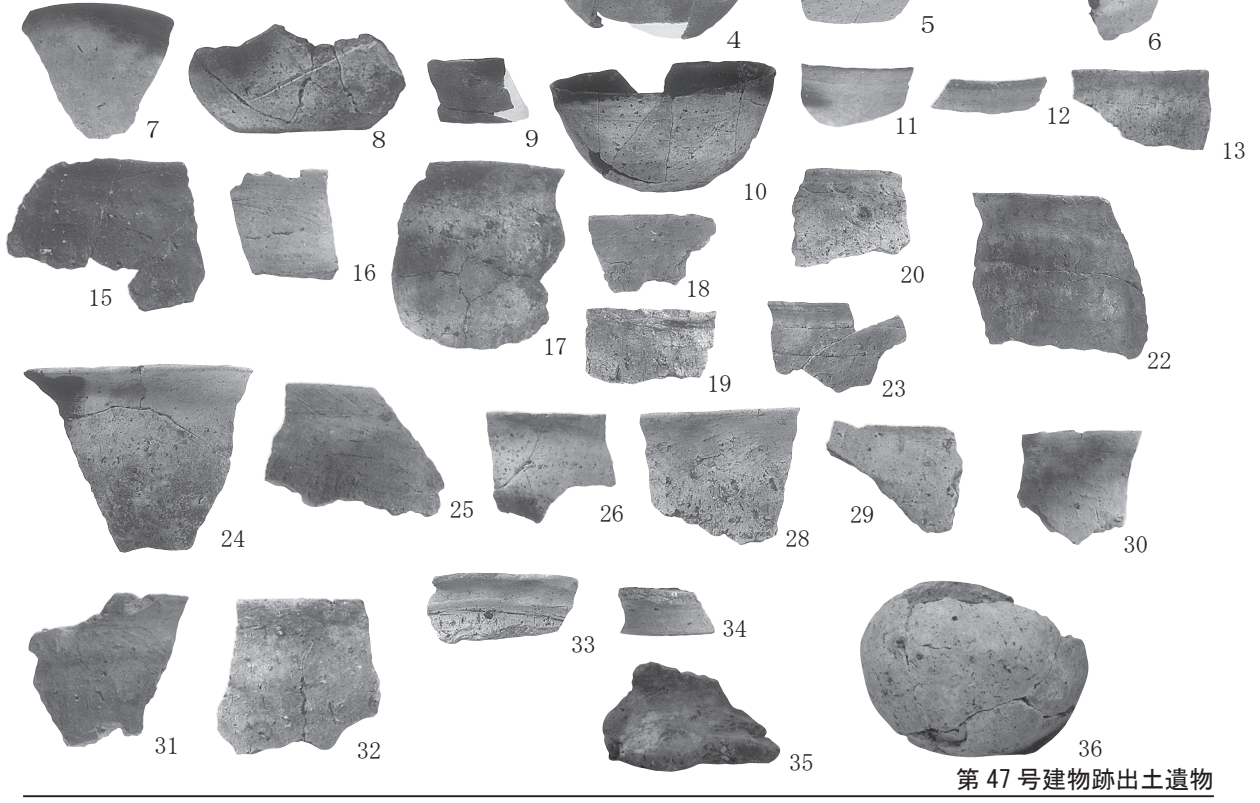
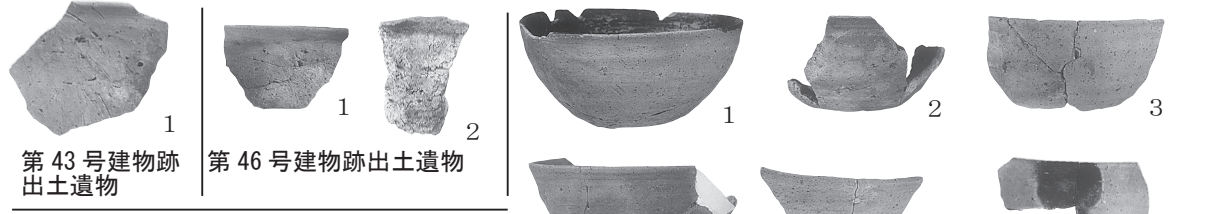
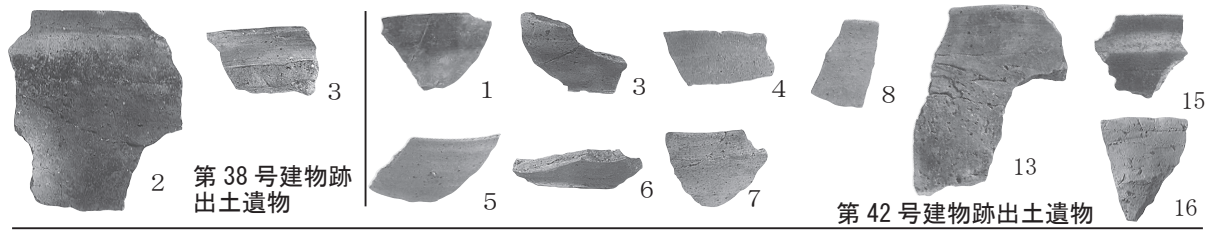
第 35 号建物跡出土遺物

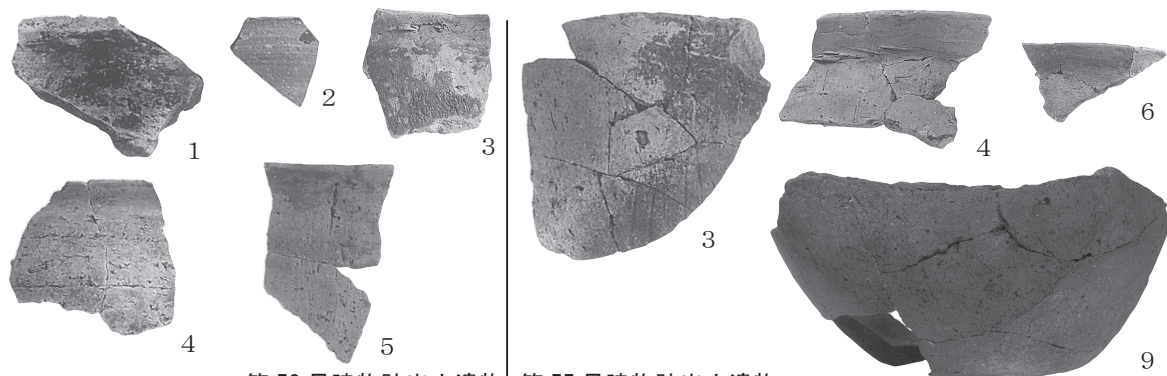


第 36 号建物跡出土遺物



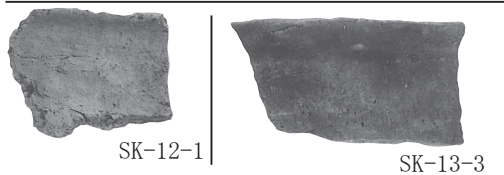
第 37 号建物跡出土遺物





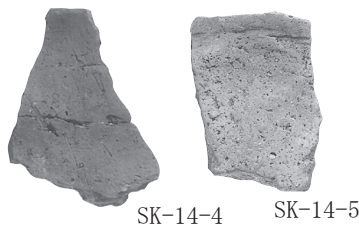
第 53 号建物跡出土遺物

第 55 号建物跡出土遺物



SK-12-1

SK-13-3



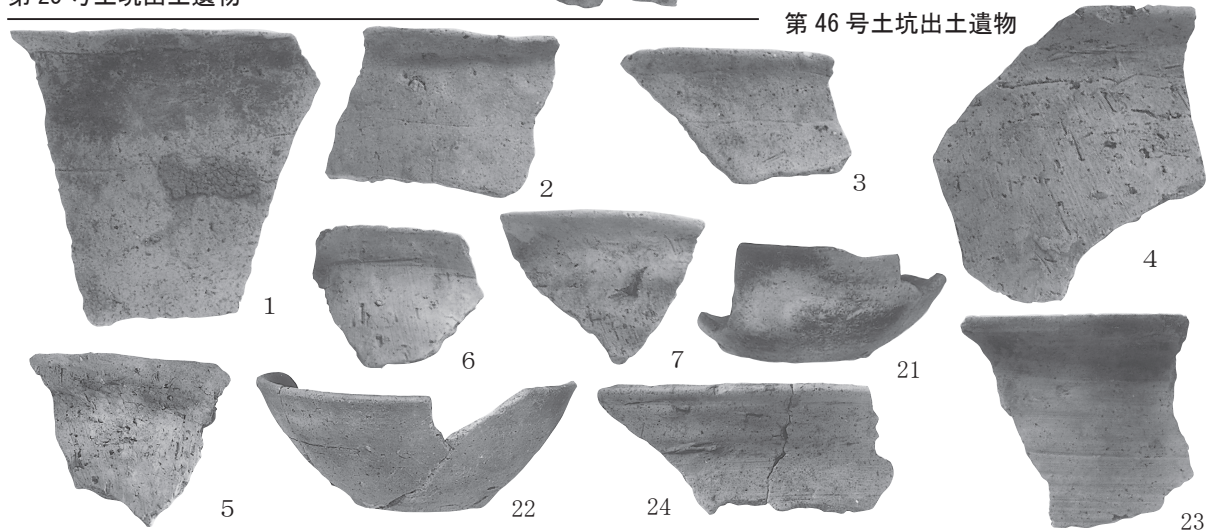
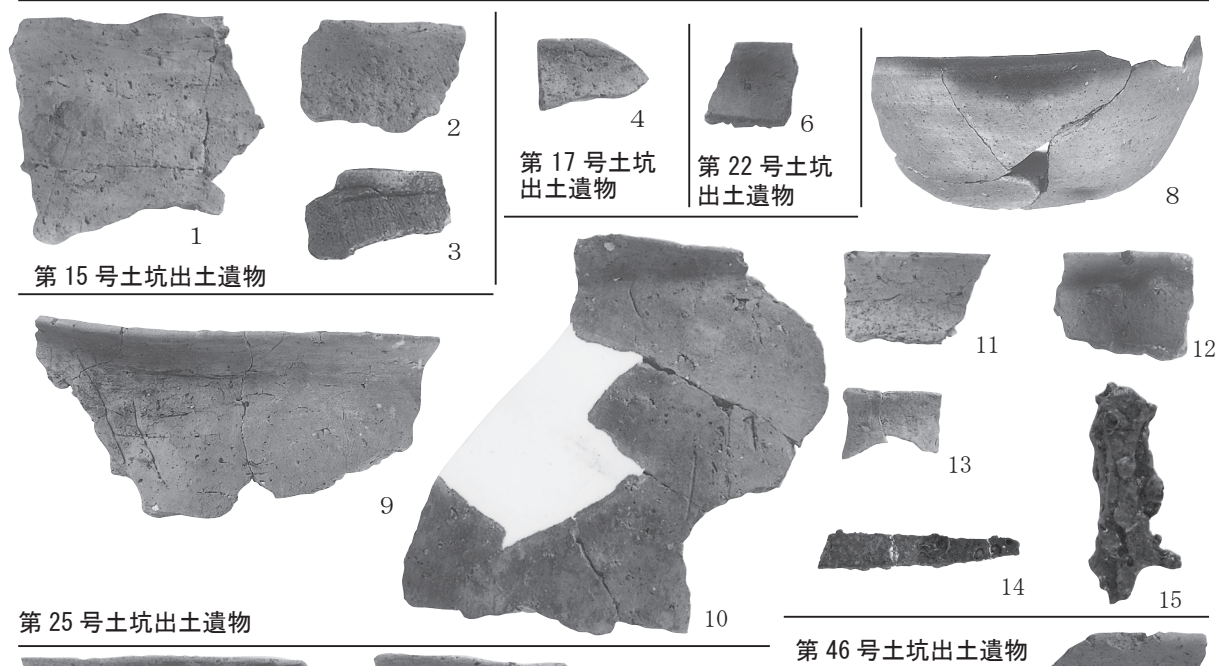
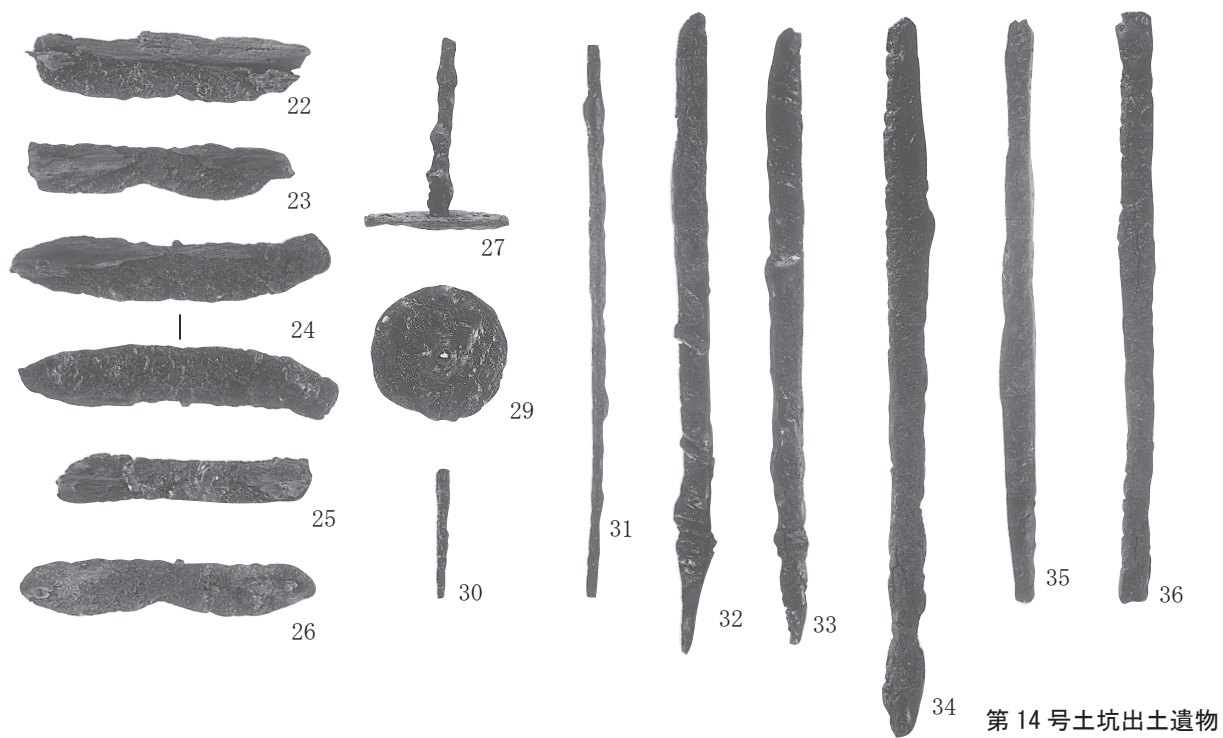
SK-14-4

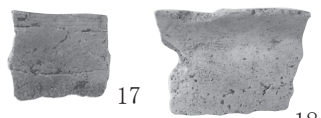
SK-14-5

土坑出土遺物

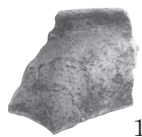


第 14 号土坑出土遺物





第 54 号土坑出土遺物



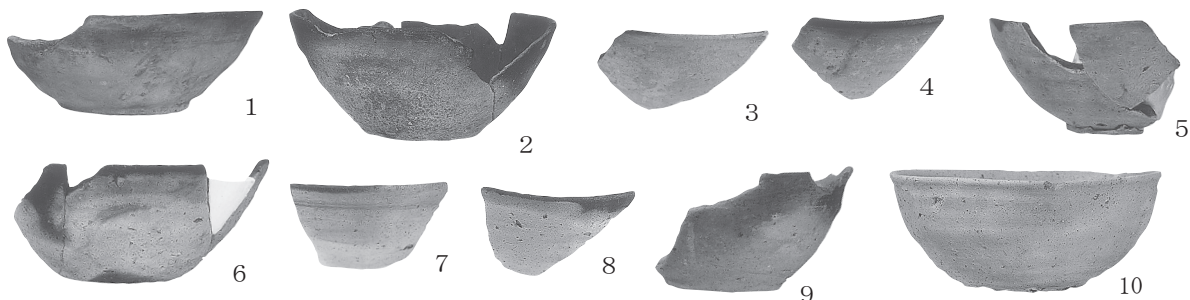
第 64 号土坑  
出土遺物



第 69 号土坑出土遺物

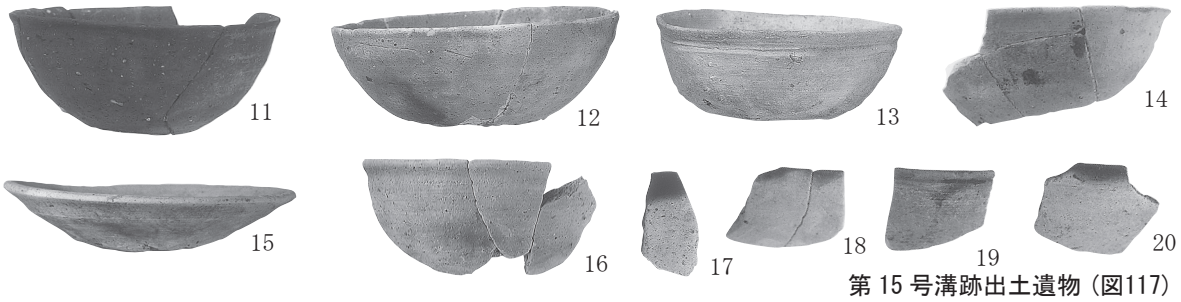


第 14 号土坑出土鉄製品の取り上げ時エックス線写真

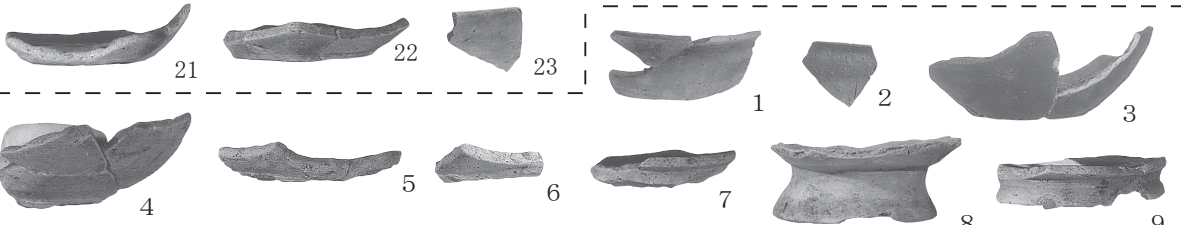


第 15 号溝跡出土遺物 (図117)





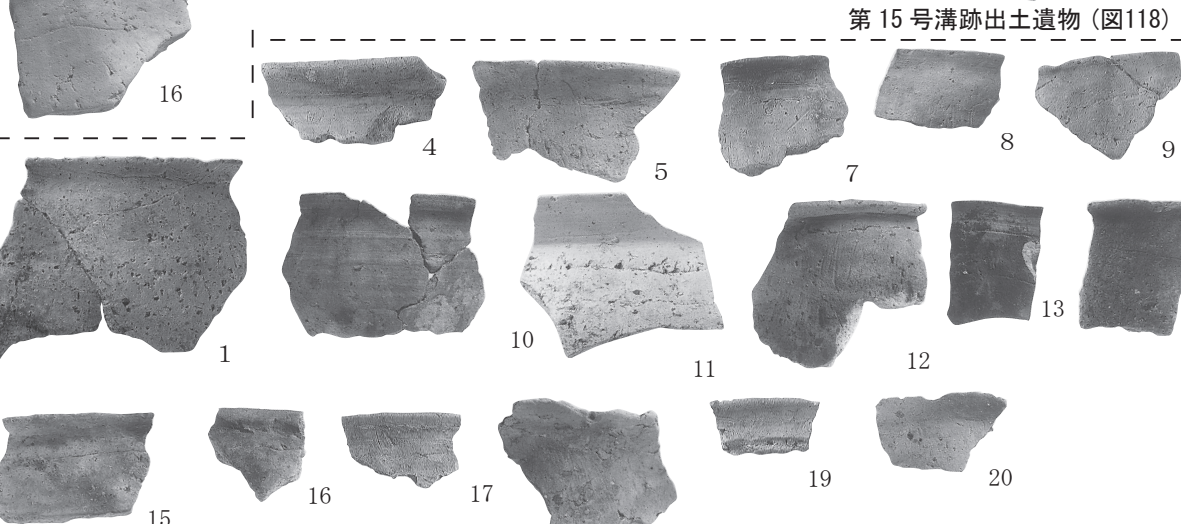
第15号沟迹出土遗物 (图117)



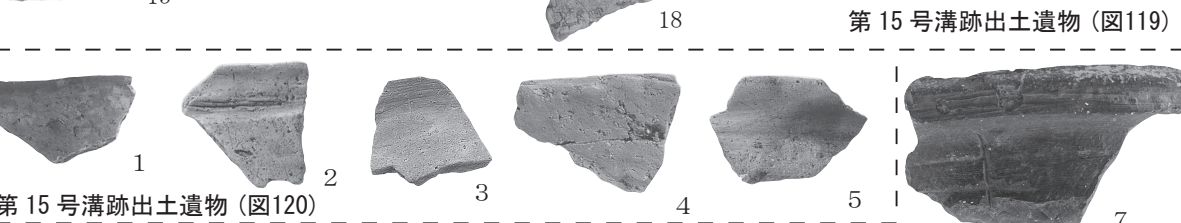
第15号沟迹出土遗物 (图118)



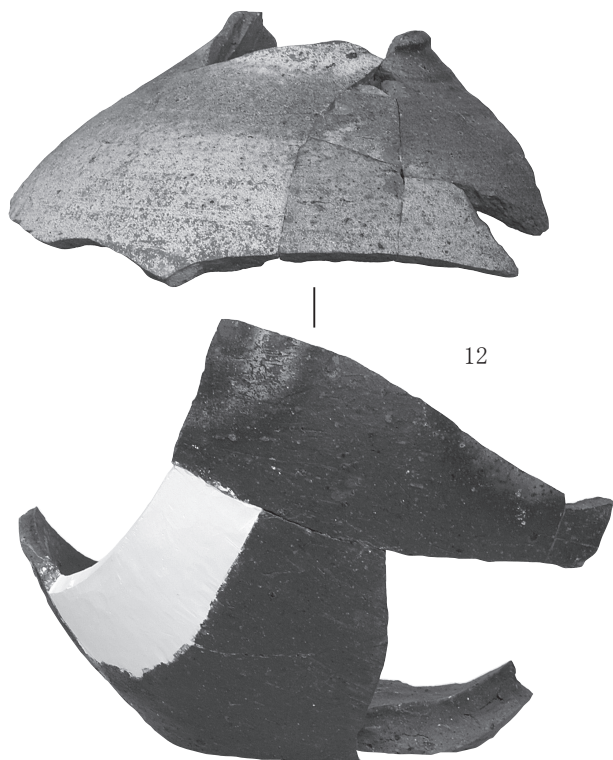
第15号沟迹出土遗物 (图119)



第15号沟迹出土遗物 (图120)

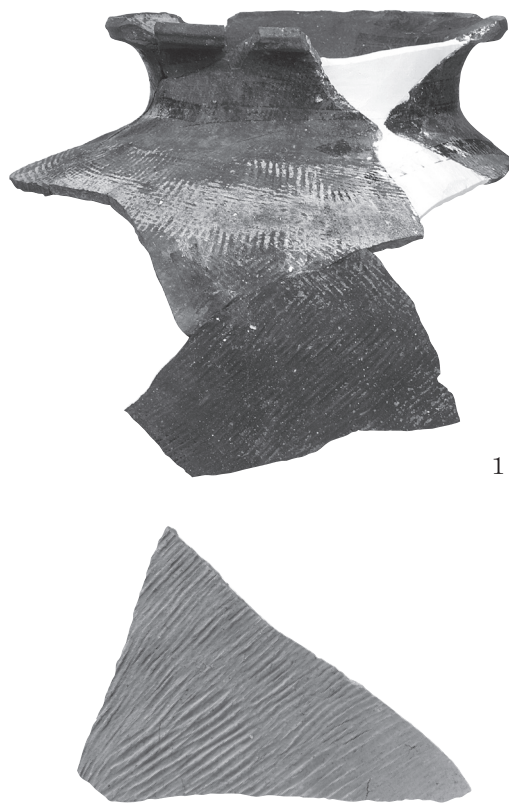


第15号沟迹出土遗物 (图121)



12

第 15 号沟迹出土遗物 (图121)



1

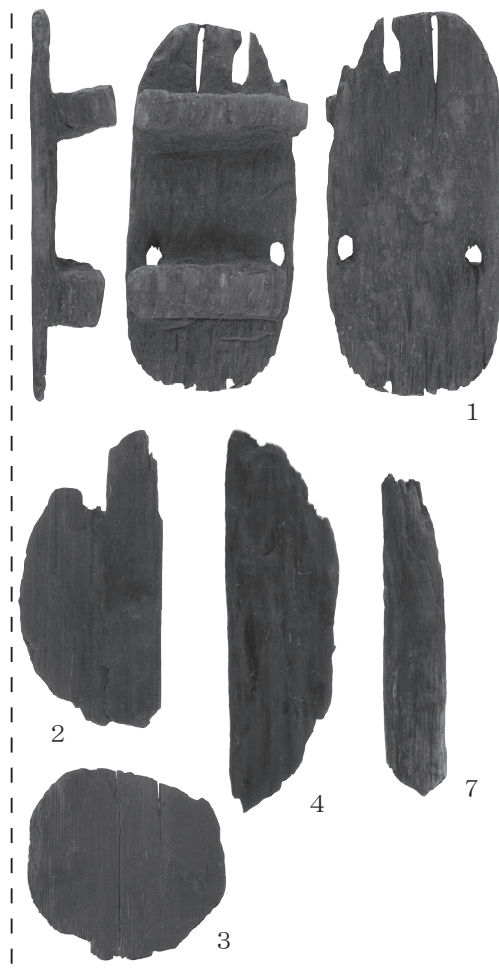
3

第 15 号沟迹出土遗物 (图122)



1

2



1

2

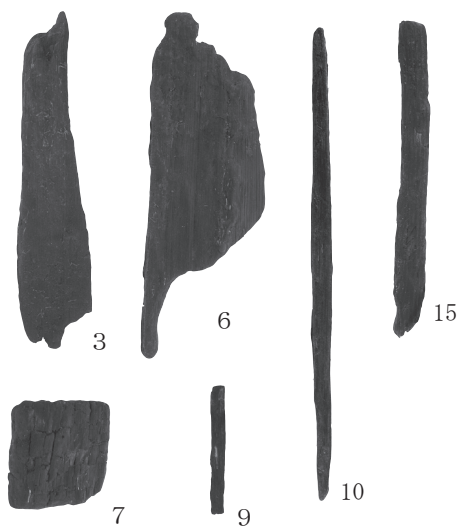
3

4

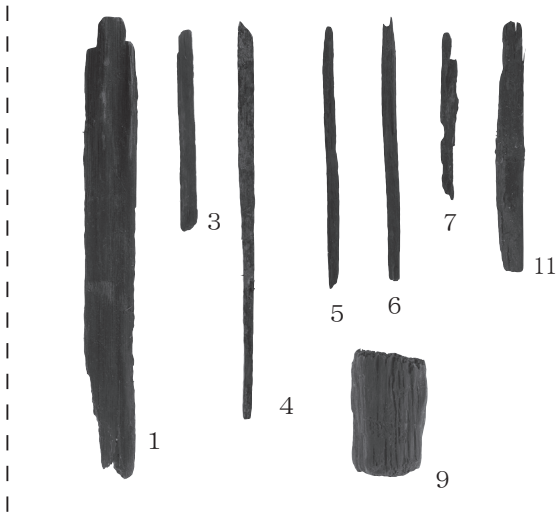
7

4 a

第 15 号沟迹出土遗物 (图123)

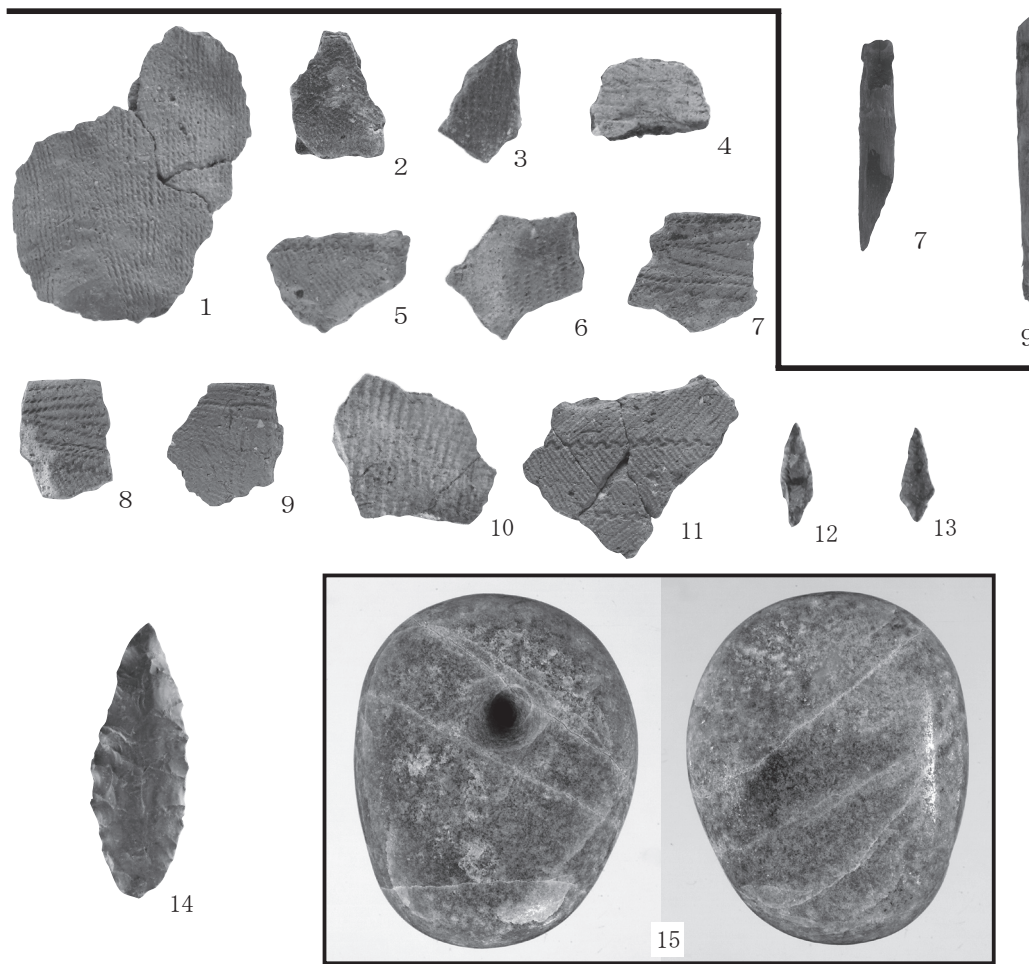


第 15 号沟迹出土遺物 (图124)

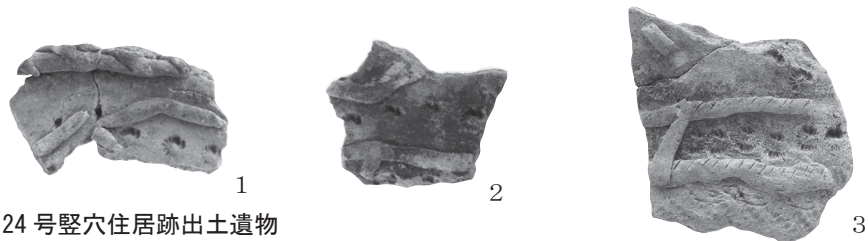


第 15 号沟迹出土遺物 (图125)

第 15 号沟迹出土遺物 (图126)



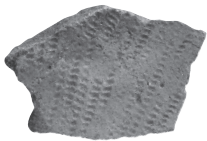
第 17 号豎穴住居跡出土遺物



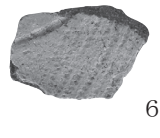
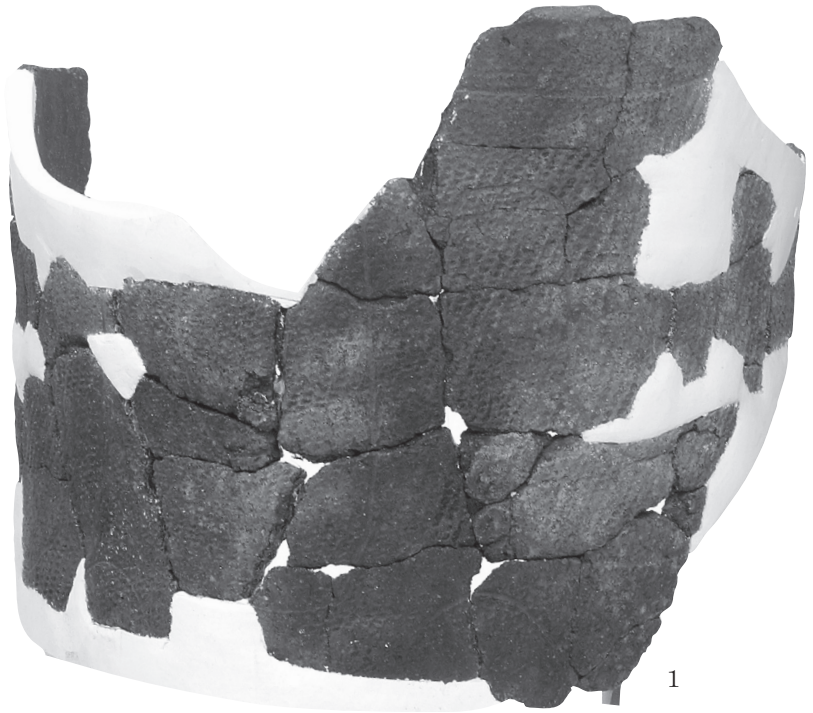
第 24 号豎穴住居跡出土遺物



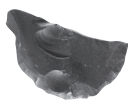
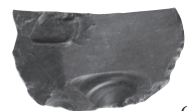
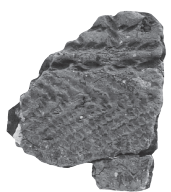
10



第 28 号竖穴住居跡出土遺物



第 44 号竖穴住居跡出土遺物



第 52 号竖穴住居跡出土遺物



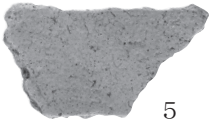
1  
第 36 号土坑  
出土遺物



2

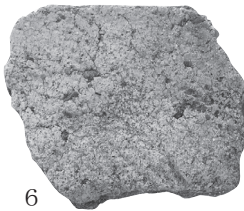


3



5

第 67 号土坑  
出土遺物



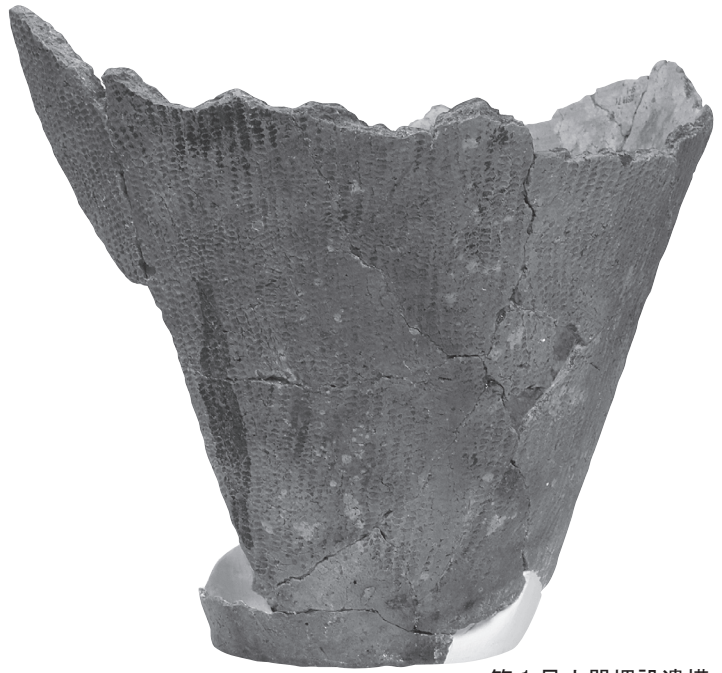
6

第 68 号土坑  
出土遺物



4

第 66 号土坑  
出土遺物



第 1 号土器埋設遺構

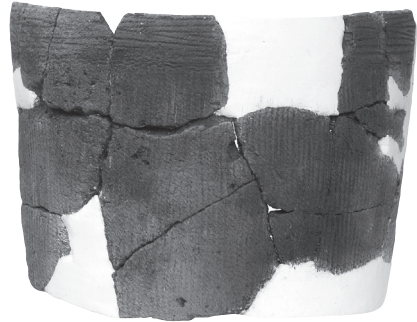


10



16

トレンチ 9 出土遺物

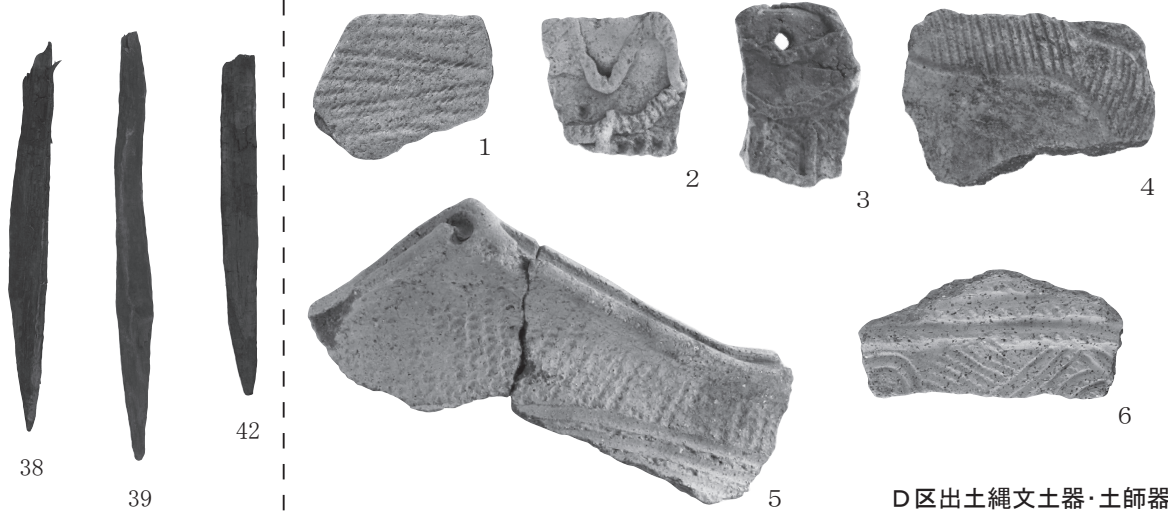
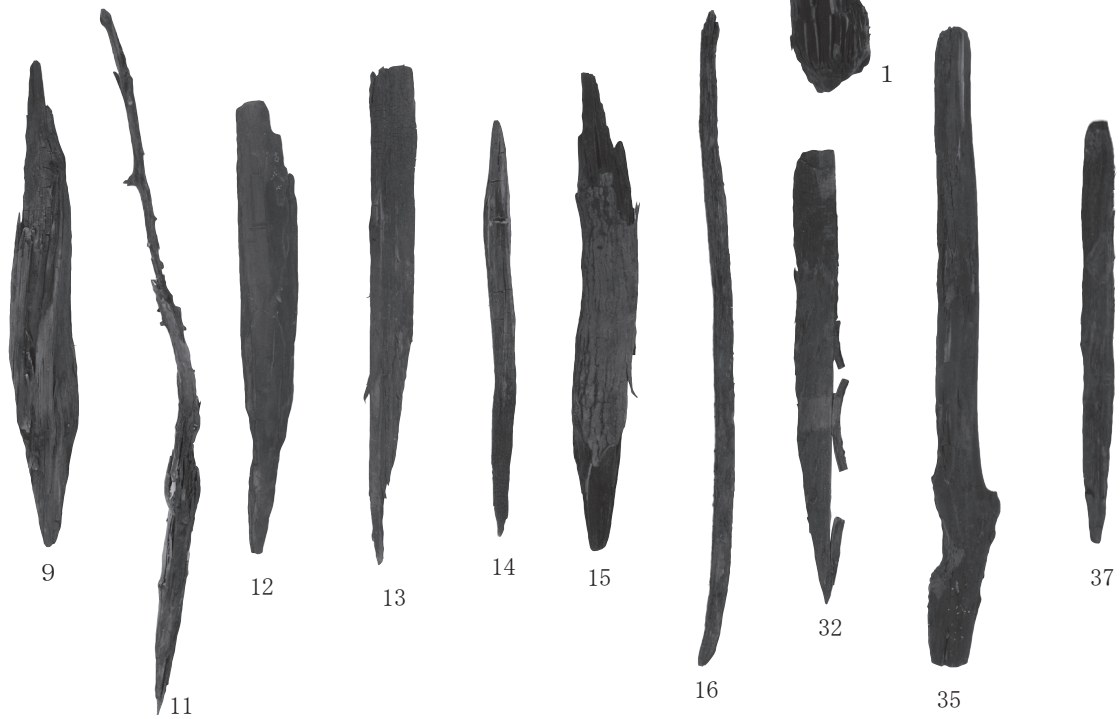
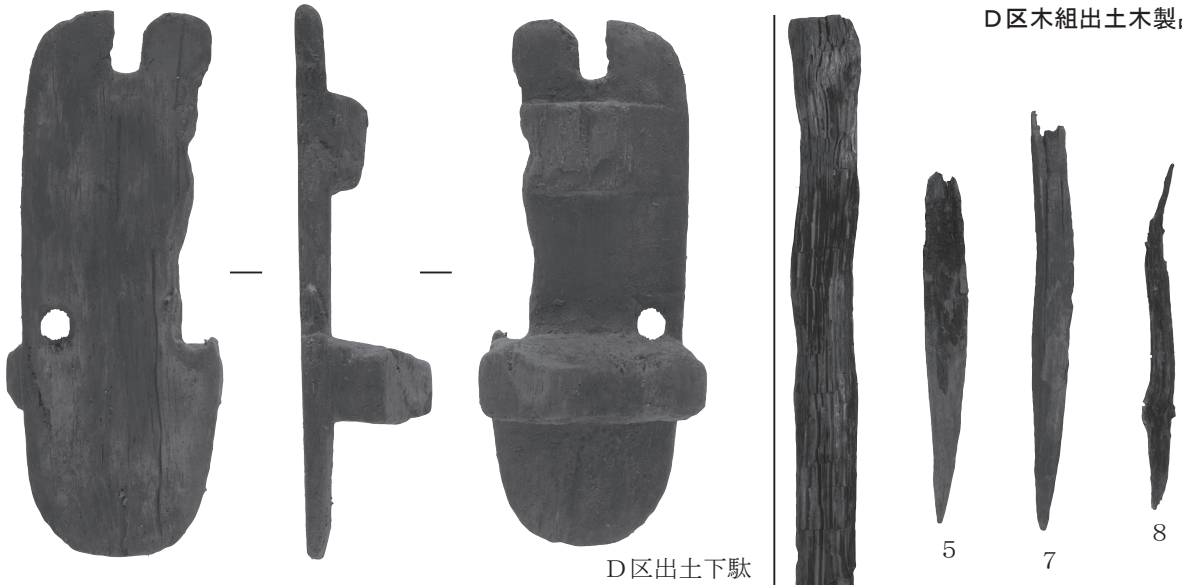


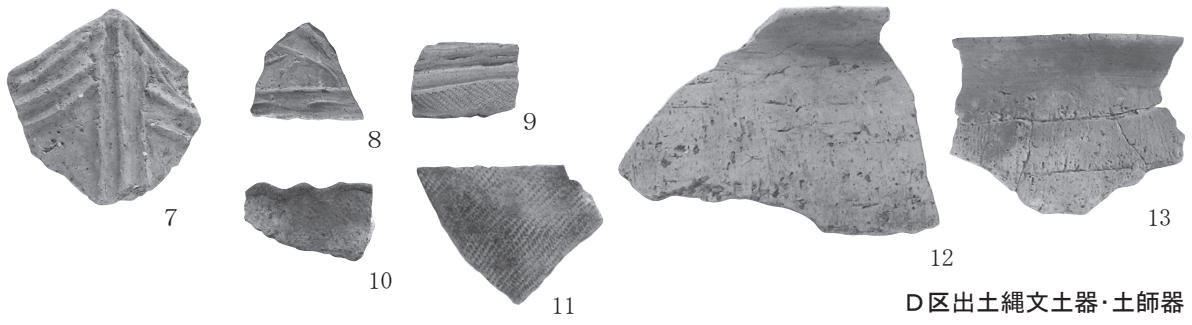
1



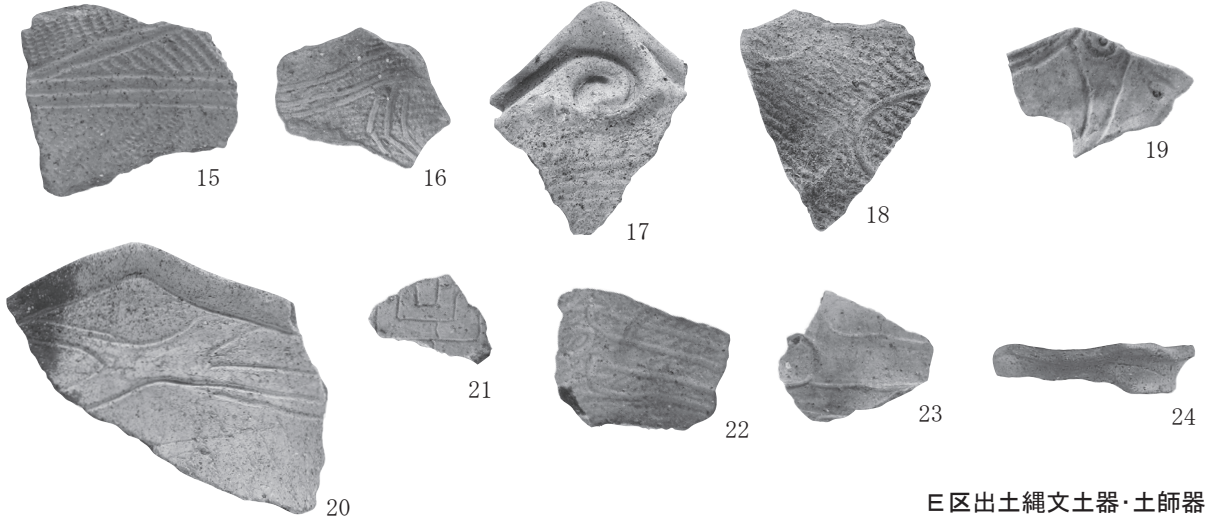
4

D区木組出土木製品

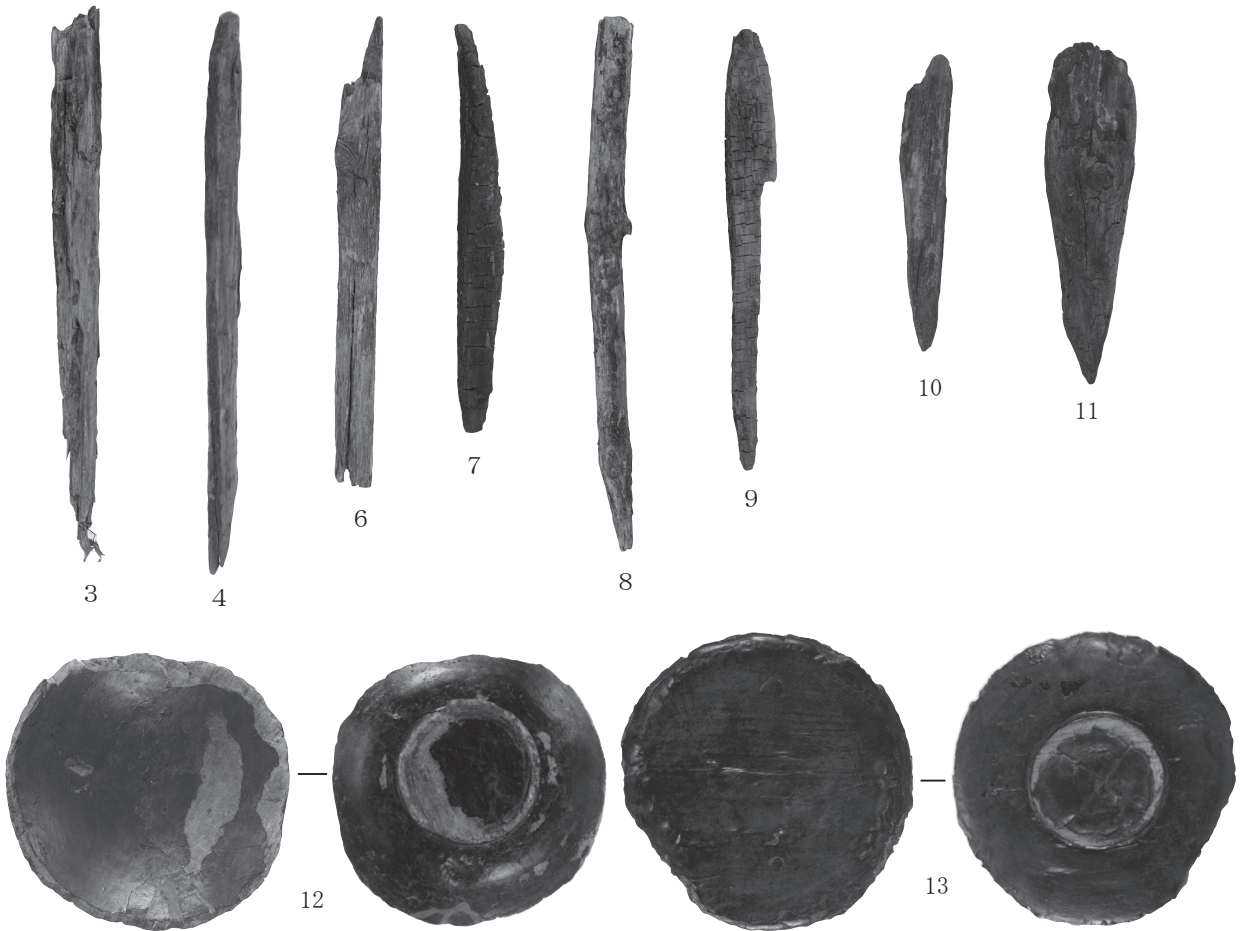




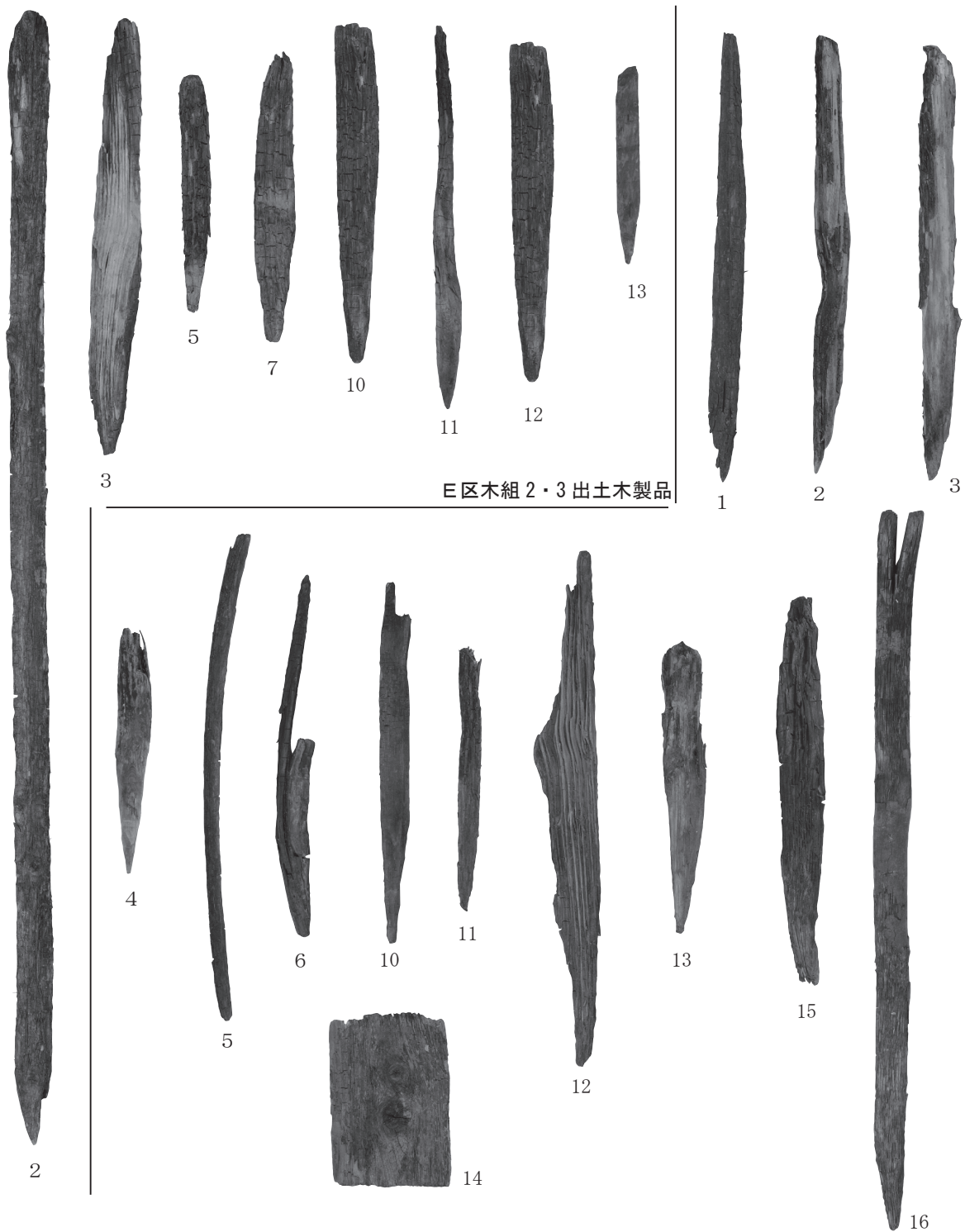
D区出土縄文土器・土師器



E区出土縄文土器・土師器



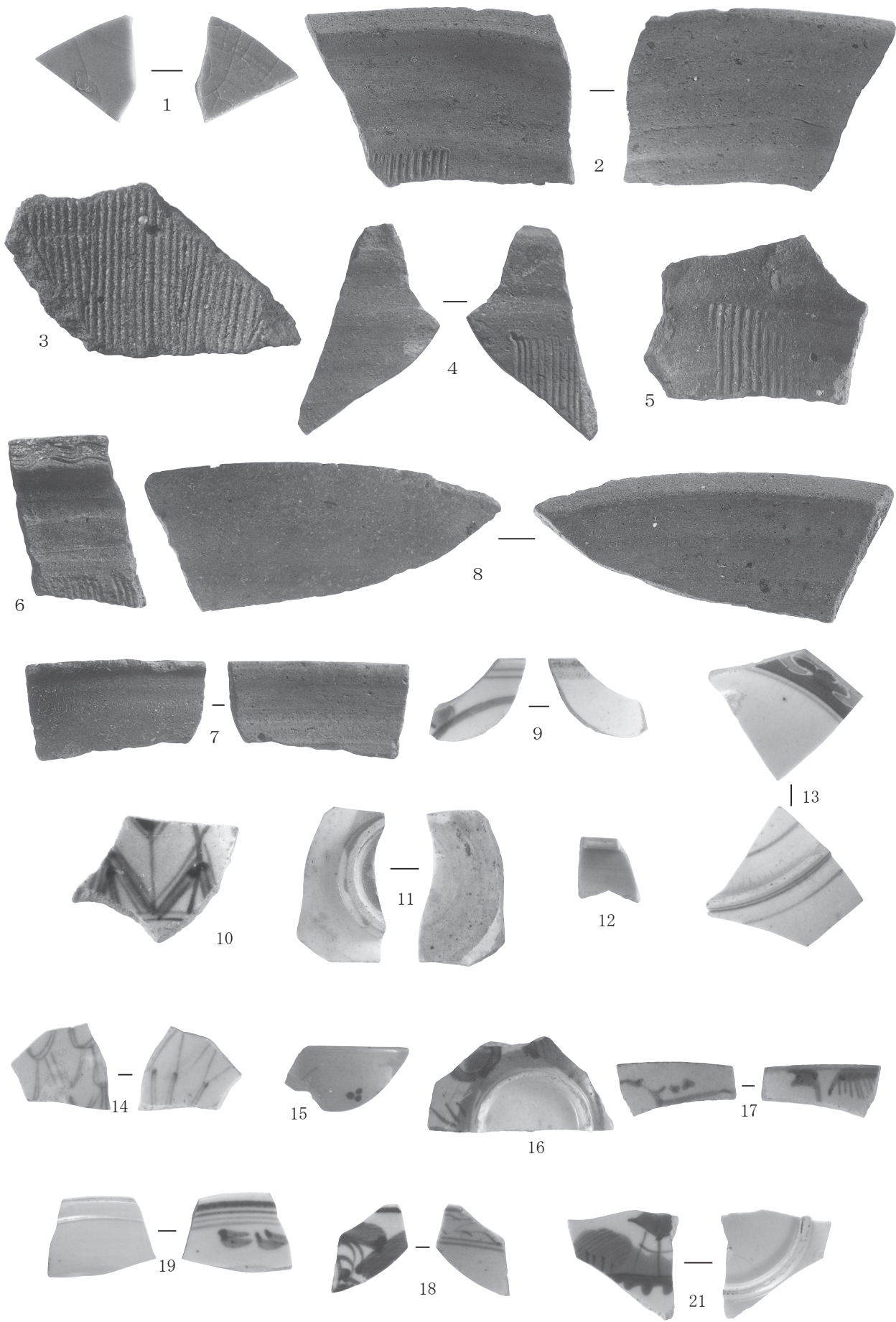
E区木組1出土木製品



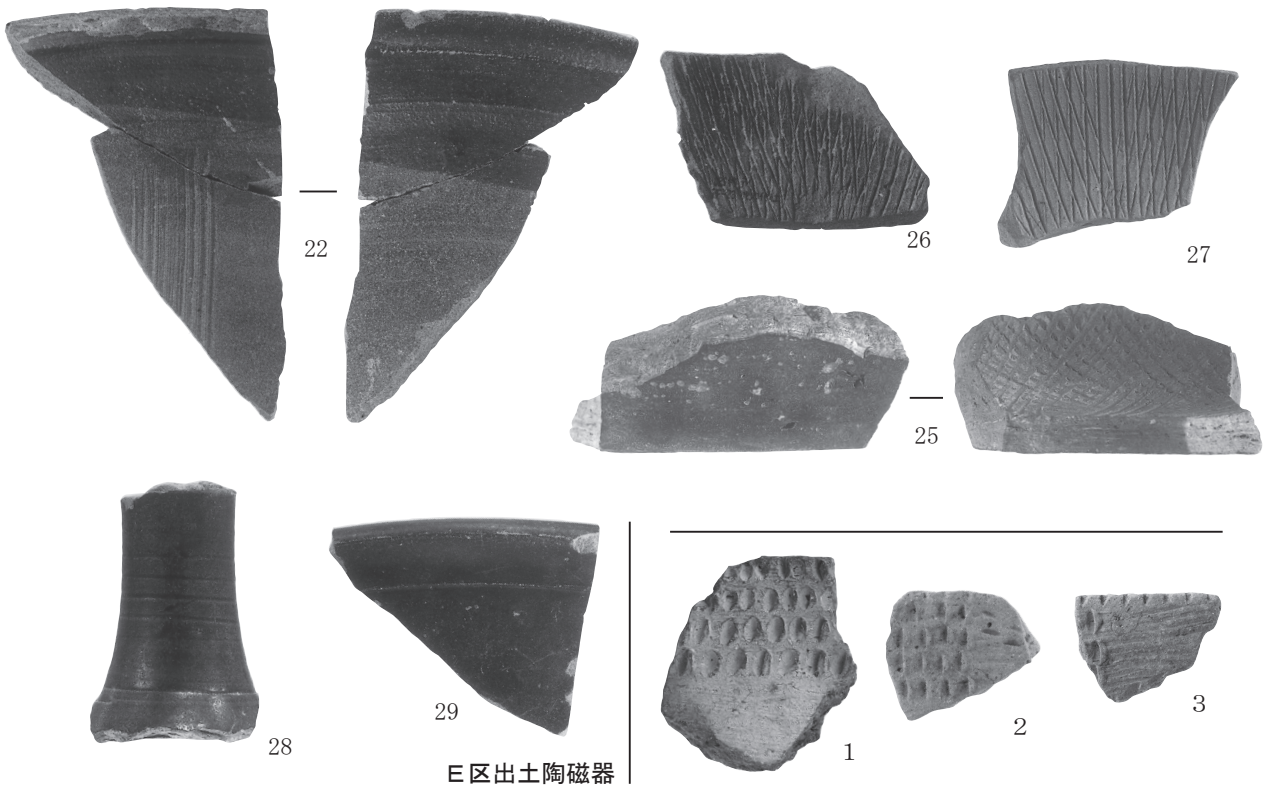
E区木組2・3出土木製品

E区 杭出土木製品

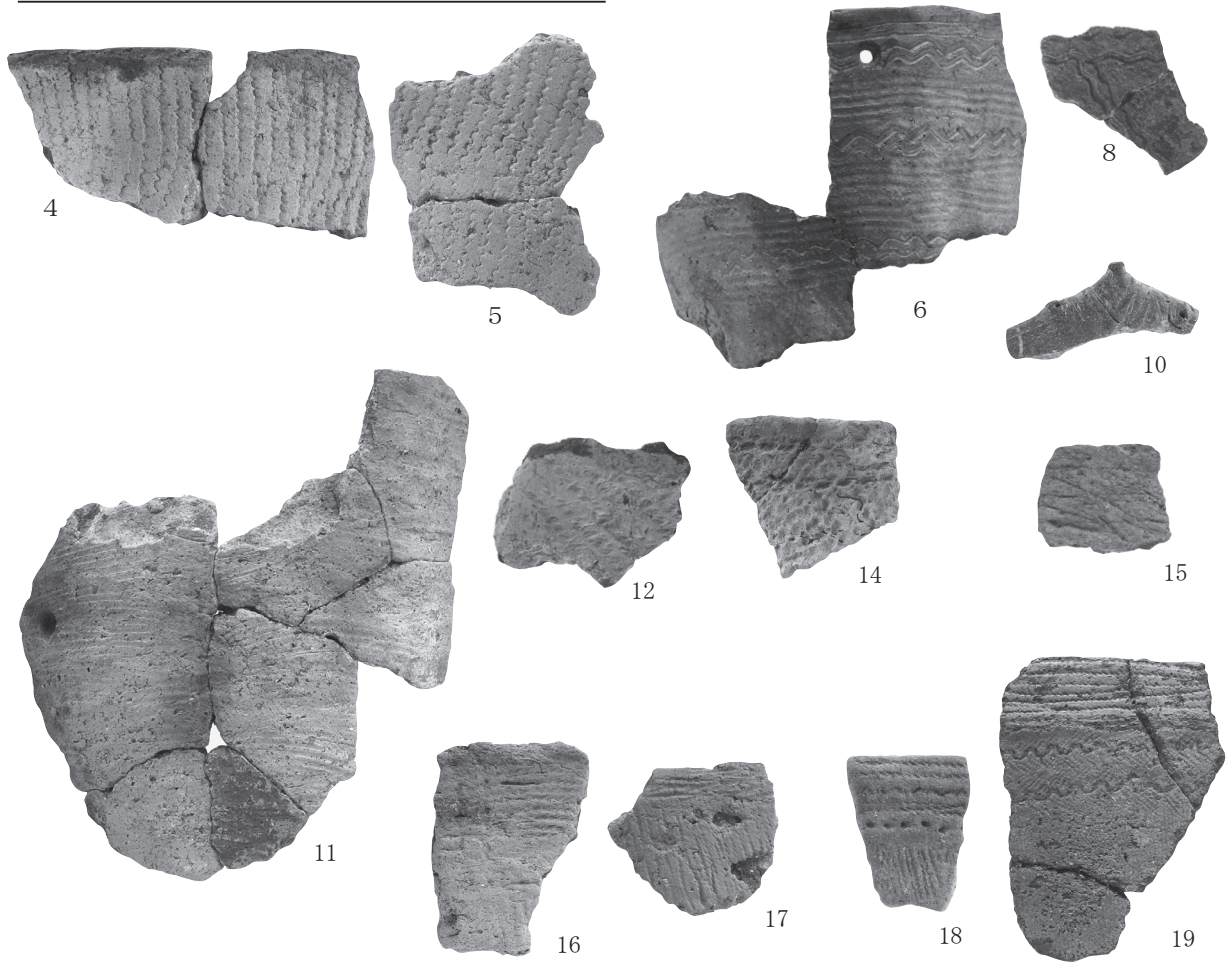




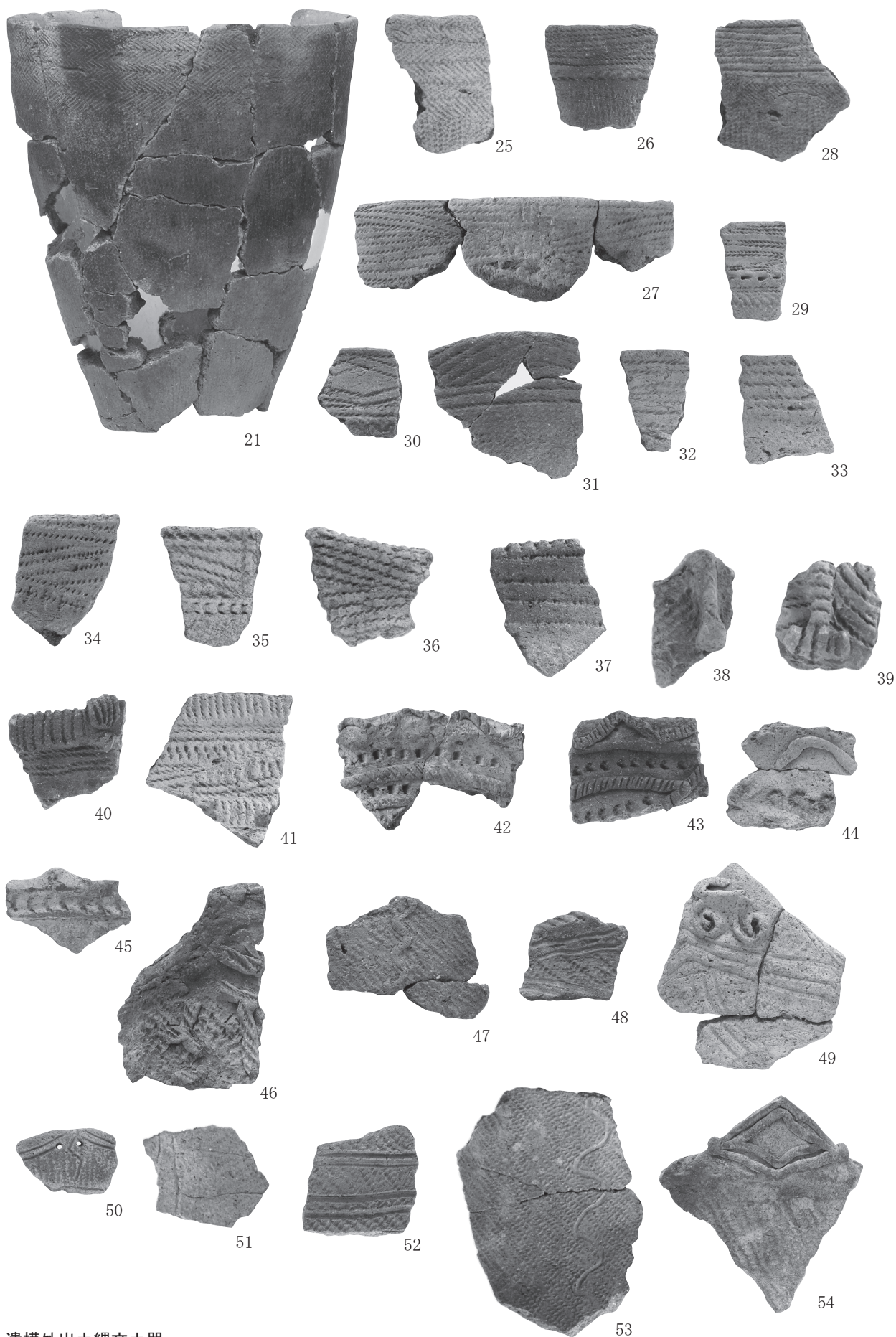
E区出土陶磁器



E区出土陶磁器

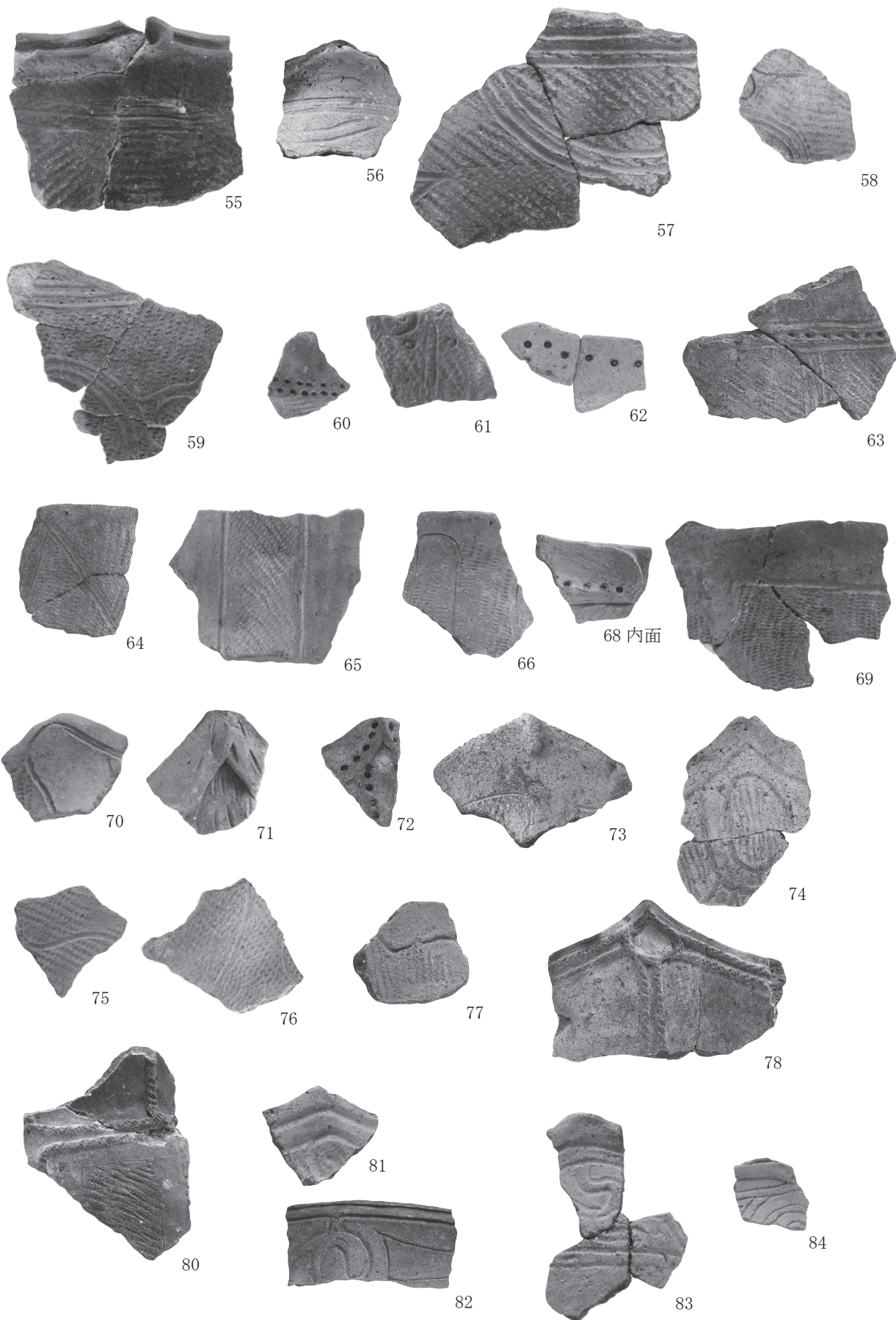


遺構外出土縄文土器

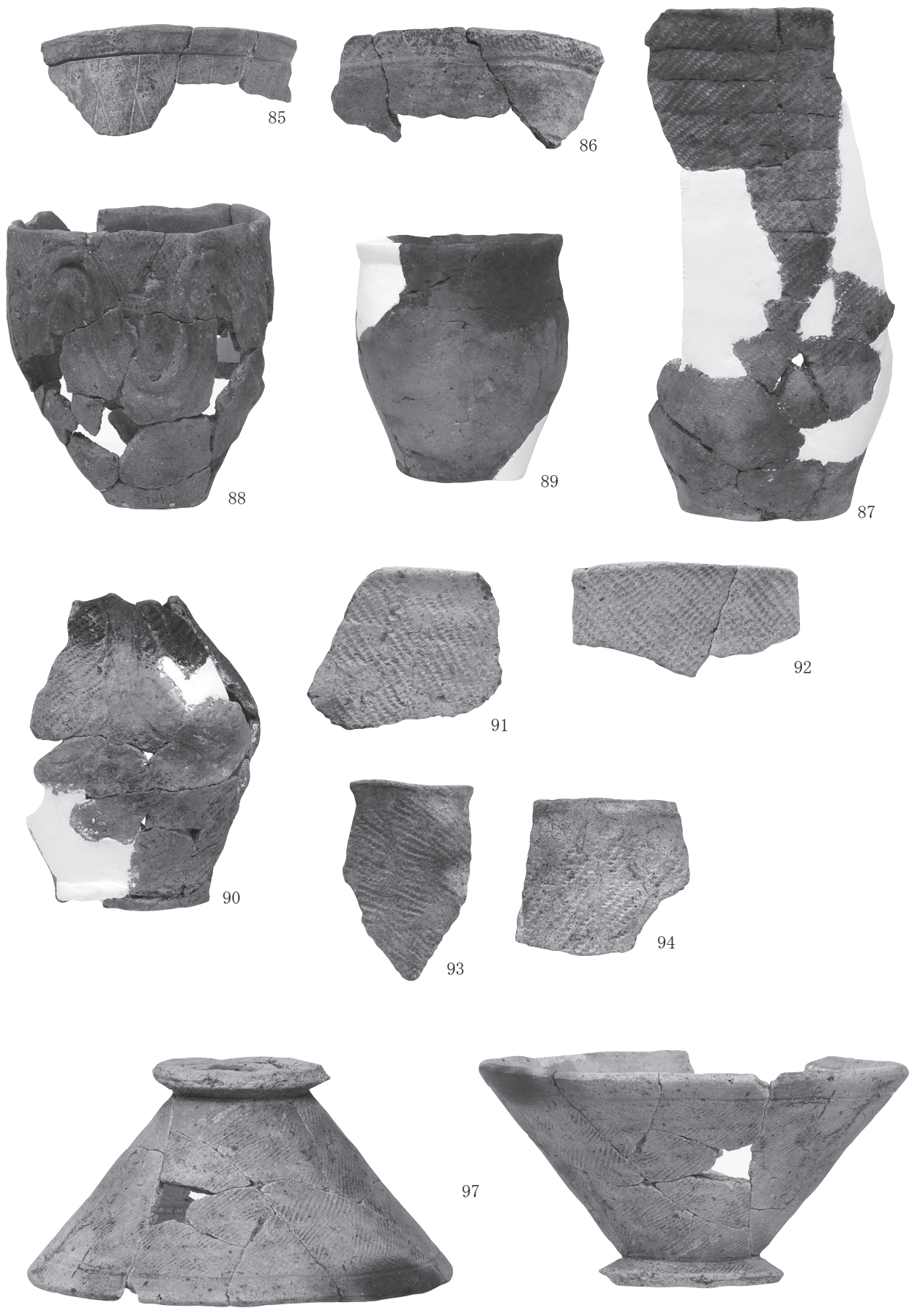


遺構外出土縄文土器

写真図版36

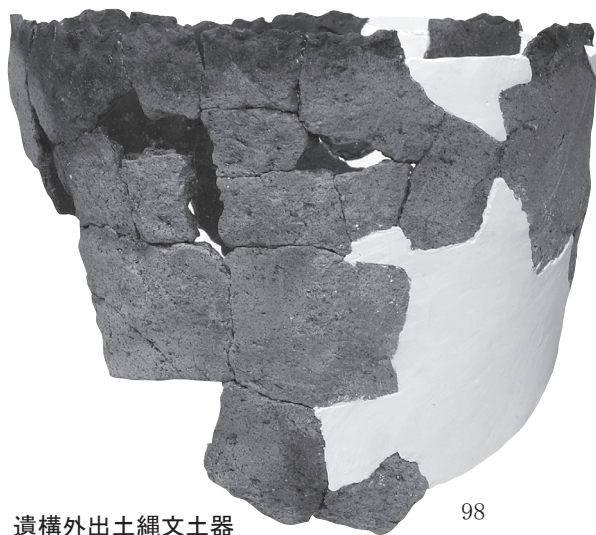


遺構外出土縄文土器



遺構外出土縄文土器

写真図版38



遺構外出土縄文土器

98



101



102



104

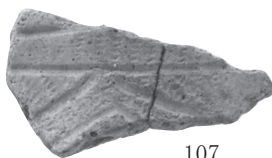


105

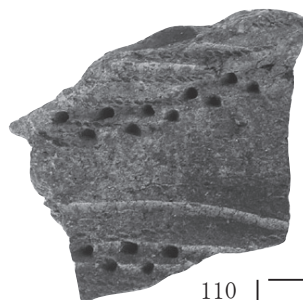
遺構外出土弥生土器



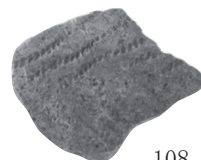
106



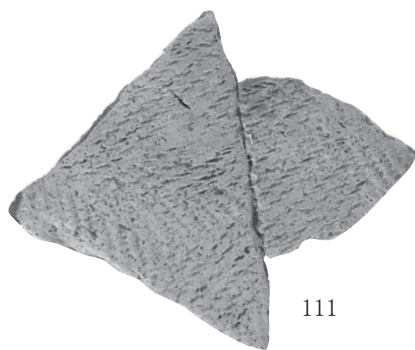
107



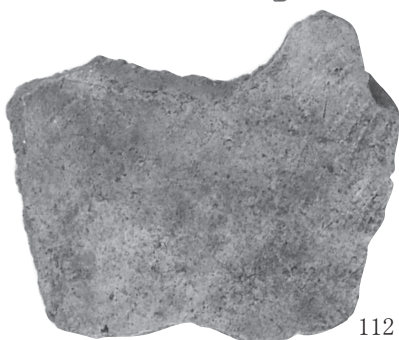
110



108



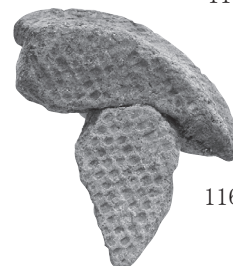
111



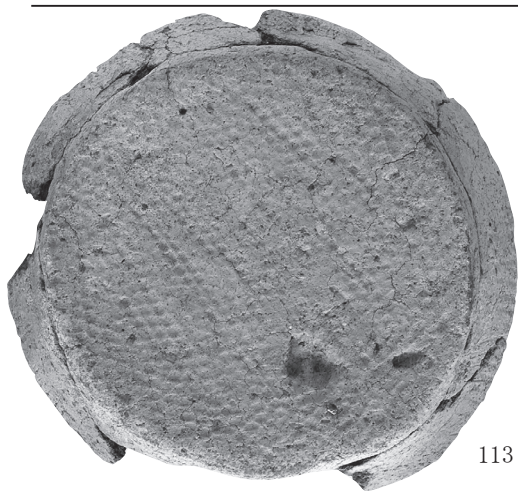
112



115



116



113



114



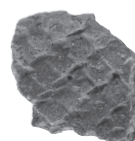
117



119

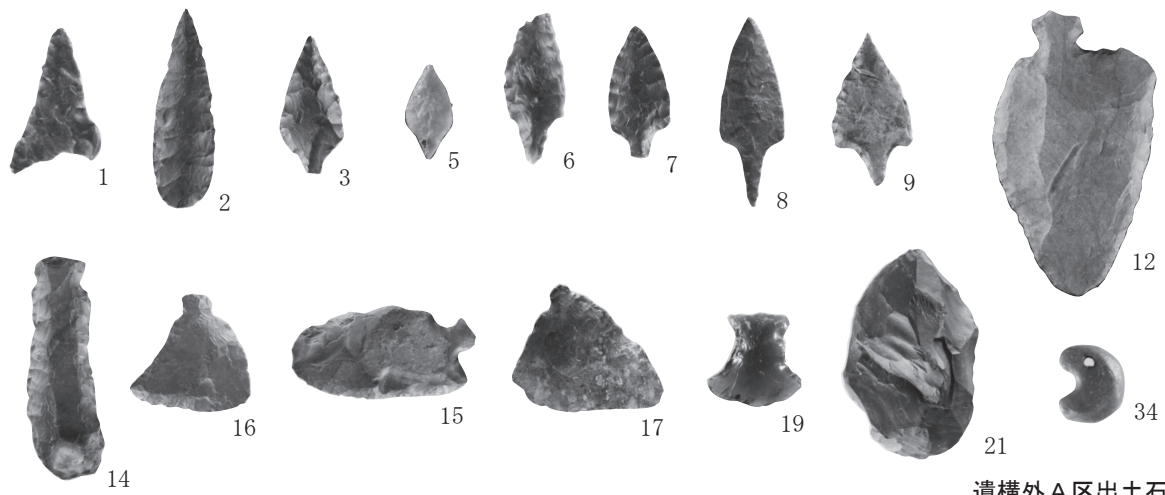


121

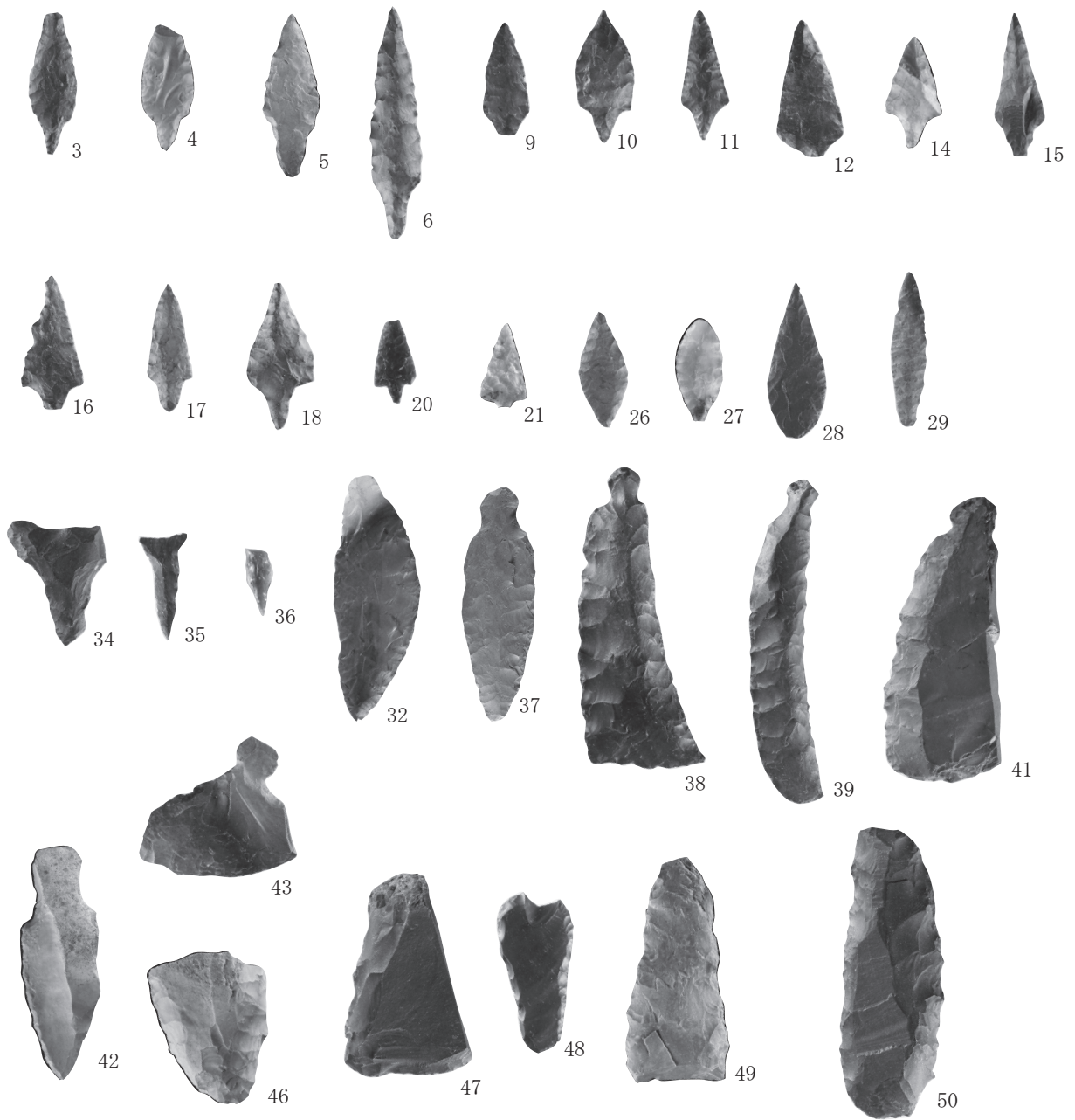


122

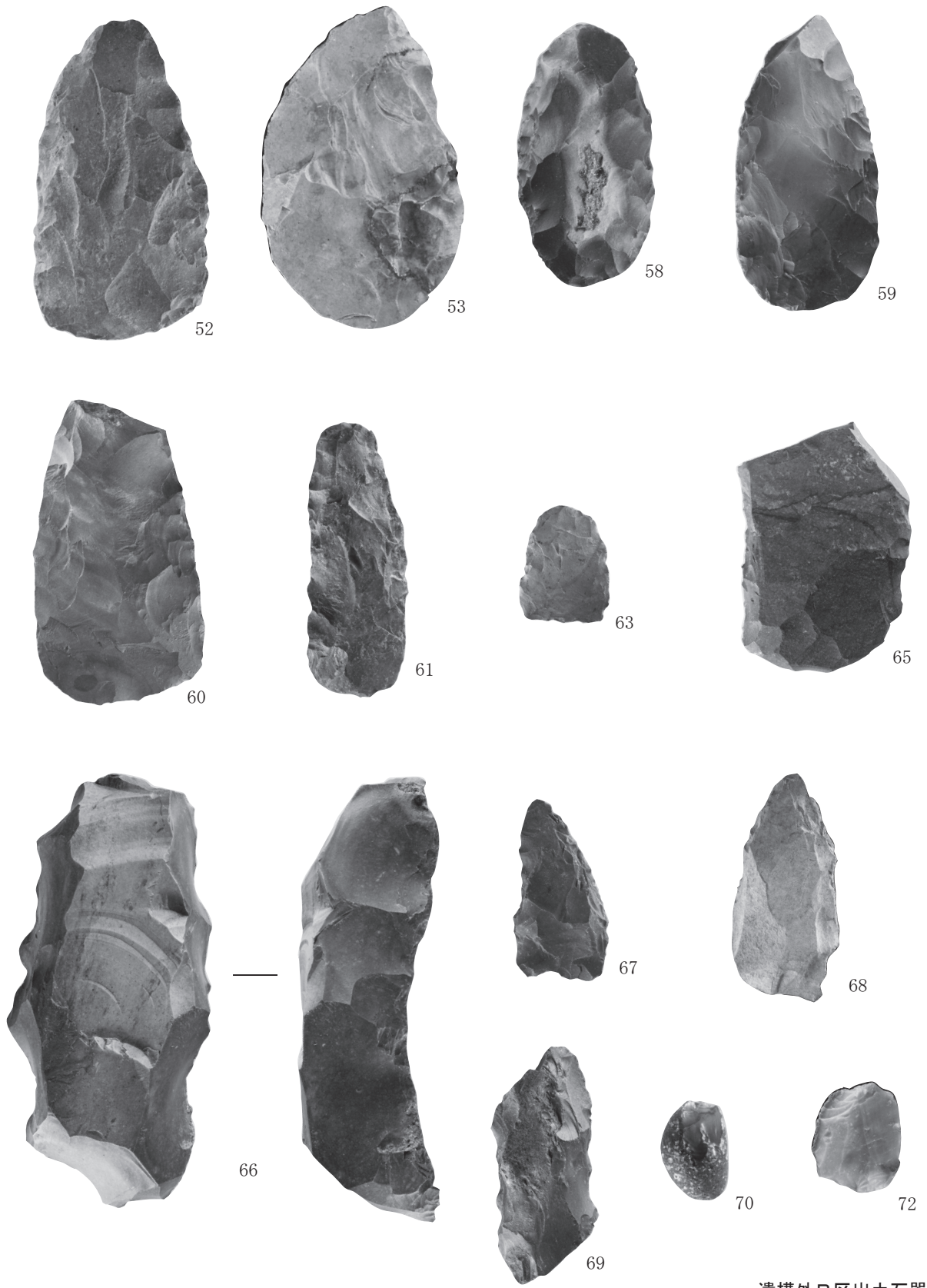
遺構外出土縄文土器底部压痕



遺構外A区出土石器

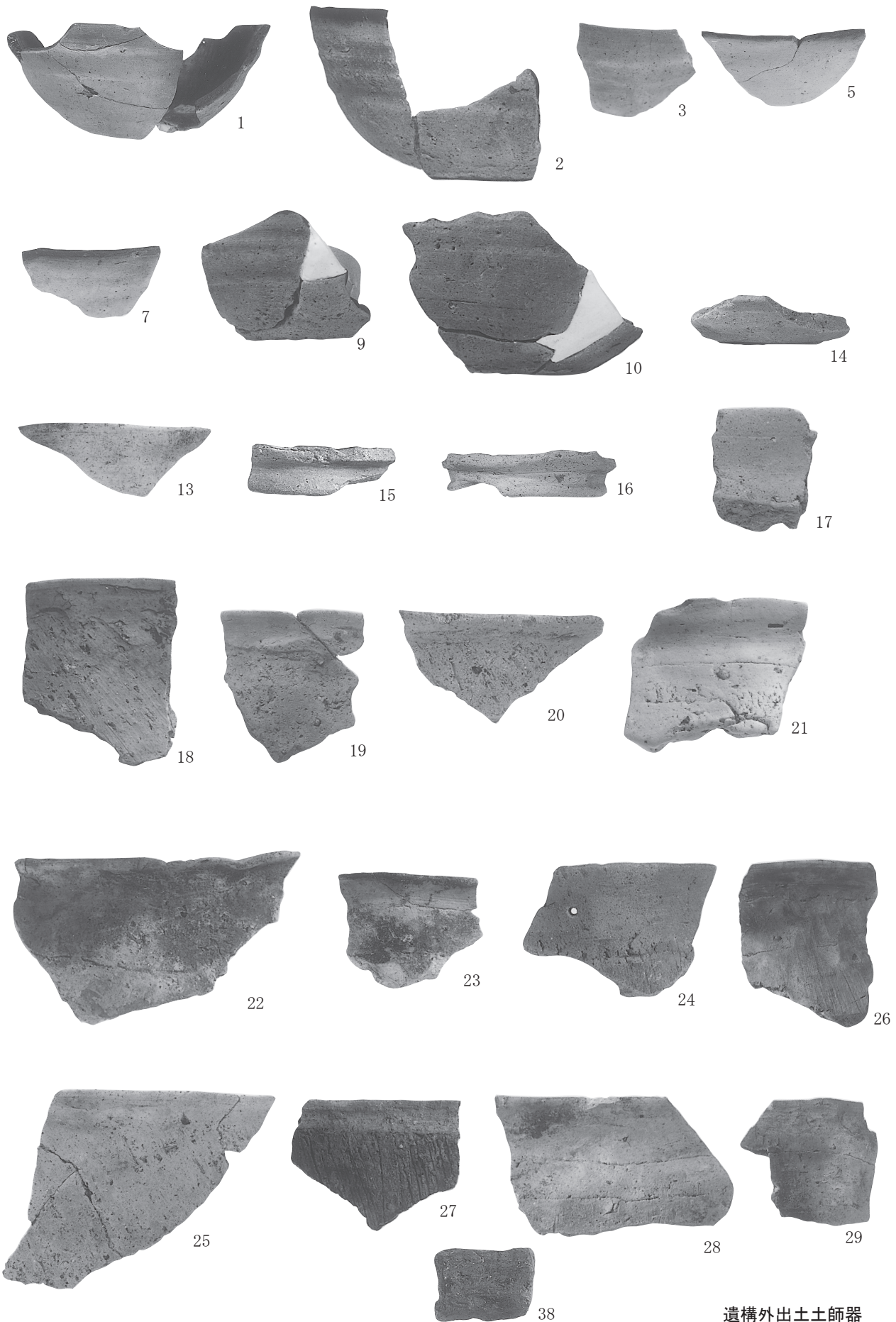


遺構外B区出土石器

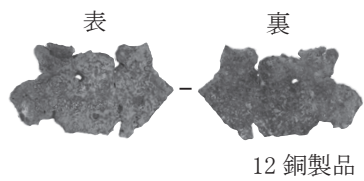


遺構外B区出土石器

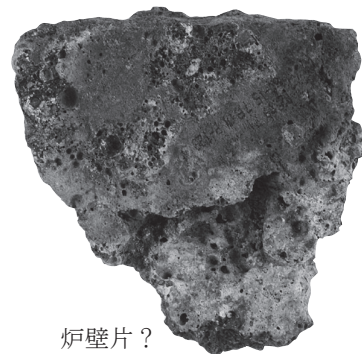
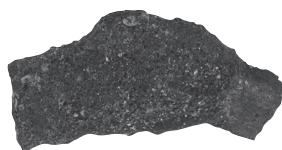
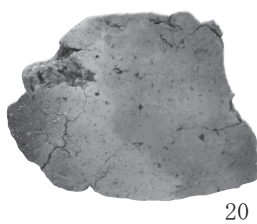
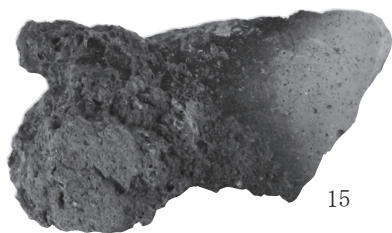
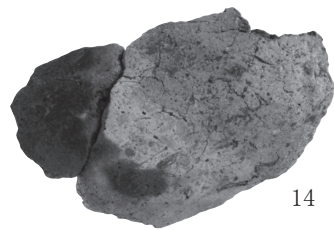
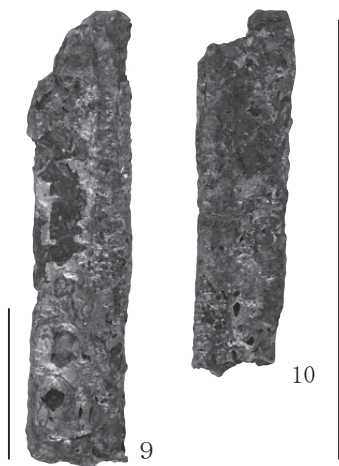




遺構外出土師器

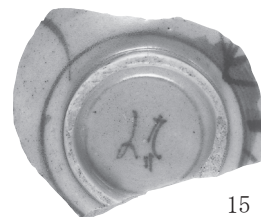
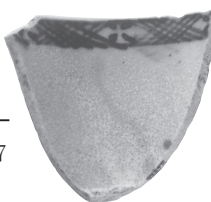
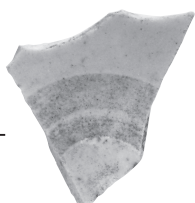
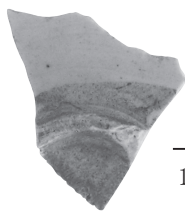
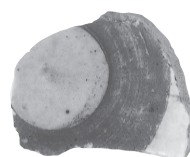
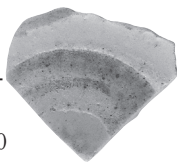
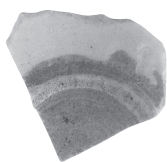
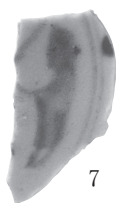
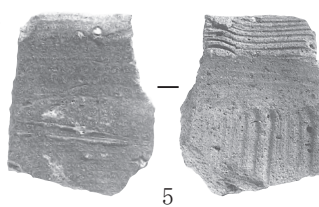
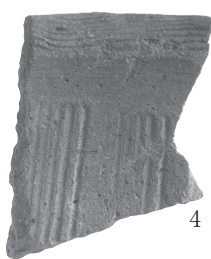
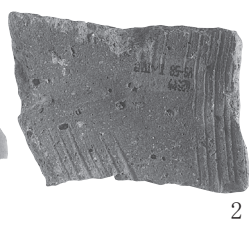
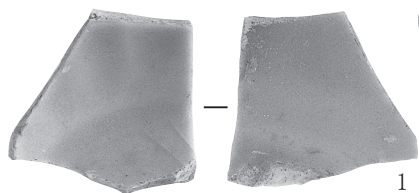


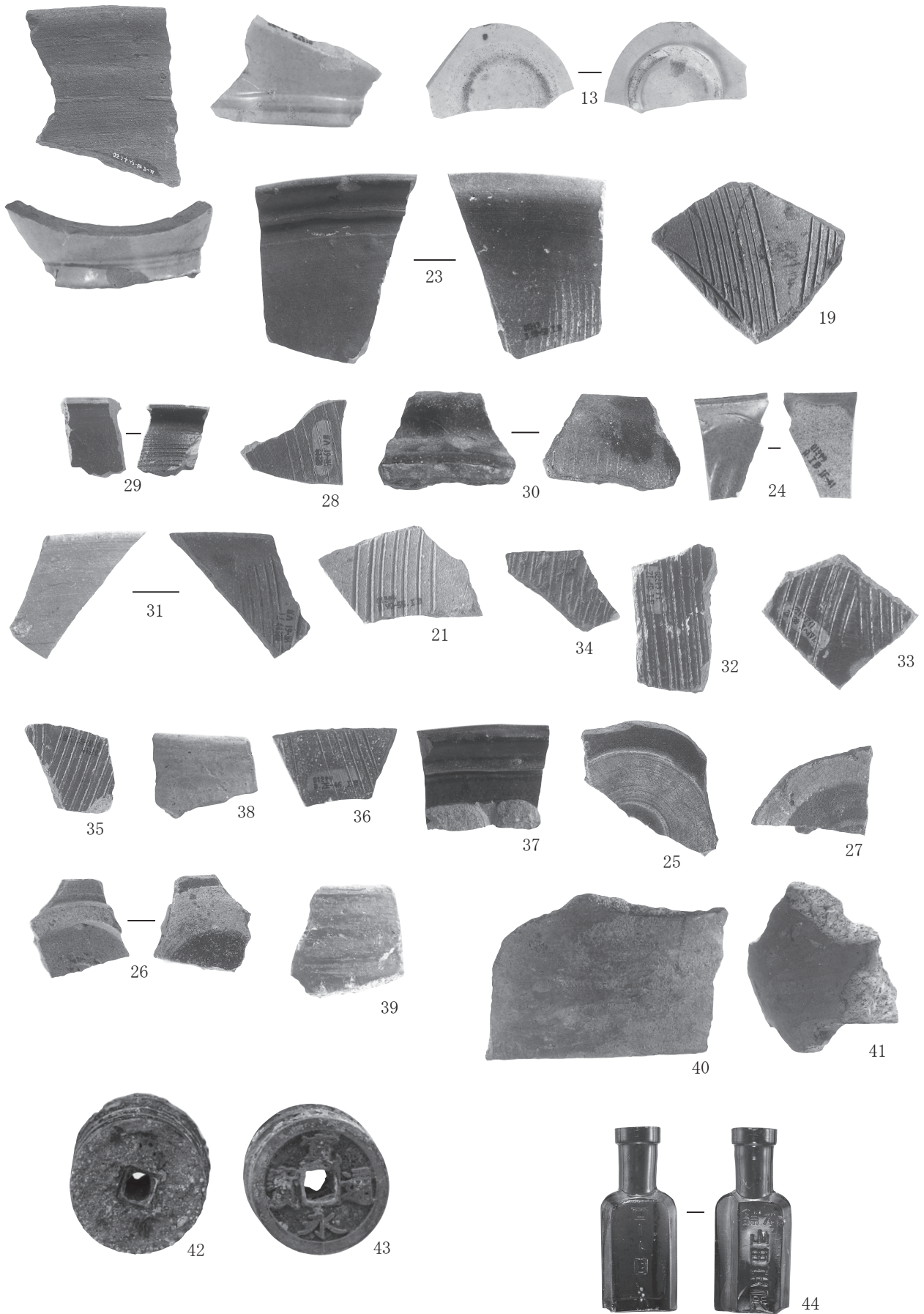
遺構外出土金属製遺物



鉄関連遺物 (羽口・鉄滓)

遺構外出土陶磁器





写真图版44

# 報告書抄録

ふりがな	みやただていせき ろく							
書名	宮田館遺跡 VI							
副書名	青森県動物愛護センター建設事業に伴う発掘調査報告書							
巻次								
シリーズ名	青森県埋蔵文化財調査報告書							
シリーズ番号	第429集							
編著者名	小笠原 雅行・茅野 嘉雄・田中 珠美・齋藤 正							
編集機関	青森県埋蔵文化財調査センター							
発行機関	青森県教育委員会							
所在地	〒038-0042 青森市新城天田内152-15 TEL017-788-5701							
発行年月日	2007年3月23日							
ふりがな 所収遺跡名	ふりがな 所在地	コード		北緯 (世界測地系) 。 / 〃	東経 (世界測地系) 。 / 〃	調査期間	調査面積 m <sup>2</sup>	調査原因
		市町村	遺跡番号					
みやただていせき 宮田館遺跡	あおもりけんあおもりし 青森県青森市  おおあざみやた あざたまみず 大字宮田字玉水	02201	01190	40° 50' 00" (40° 50' 15")	140° 50' 27" (140° 50' 16")	20020415 ～ 20021031	15,000	青森県動物 愛護センタ ー建設に伴 う事前調査
所収遺跡名	種別	主な時代	主な遺構		主な遺物		特記事項	
宮田館遺跡	集落跡	縄文	竪穴住居跡 5棟 土坑 3基 溝状土坑 1基 土器埋設遺構 1基		土器 (早期～晩期) 石器 ヒスイ製玉		前期末の大型竪穴住居跡を検出	
	不明	弥生	なし		土器			
	集落跡	平安	竪穴建物跡44棟 掘立柱建物跡 2棟 土坑 15基 土器埋設遺構 1基 溝跡 3条		土師器・須恵器 鉄製品 石器 土製品 (ミニチュア・支脚など)		29点の鉄製品がまとめて出土	
	不明	中世以降	溝跡 21条 旧河川跡 木組遺構 7基 土坑 55基		陶磁器 木製品			
要約	本遺跡は標高21～28mの舌状台地の先端に立地する、平安時代を主体とし、縄文時代 (早・前・中・後)、弥生時代 (後)、中・近世の複合遺跡である。平安時代の遺構・遺物については、すでに第411集で報告済みであり、本報告書では、縄文時代と中・近世の遺構・遺物を扱った。縄文時代では前期末の大型竪穴住居跡が検出され、台地先端部で検出された竪穴住居跡 (第365集) との関連が伺える。また、この大型竪穴住居跡床面からはヒスイ製の玉が出土しており、ヒスイの流通の初期段階に当たる時期で、交易品の流れを考える上で貴重な資料である。中・近世の陶磁器から見れば、時間的に継続的なあり方で、それはすなわち人々の継続的な居住と結びつくものである。木組遺構は、年代がやや不明確であるものの、(旧) 河川に関連した施設であることは明確で、今後類例の増加や、さらなる検討を要するものである。							

---

青森県埋蔵文化財発掘調査報告書 第429集

## 宮田館遺跡 VI

－青森県動物愛護センター建設事業に伴う遺跡発掘調査報告－

発行年月日 2007年3月23日  
発行 青森県教育委員会  
〒030-8540 青森市新町二丁目3-1  
編集 青森県埋蔵文化財調査センター  
〒038-0042 青森市新城天田内152-15  
TEL 017-788-5701 FAX 017-788-5702  
印刷 高金印刷株式会社  
〒038-0015 青森市千刈二丁目1-30  
TEL 017-781-2244 FAX 017-781-2509

---