

明和町の弥生時代



明和町内の弥生時代の遺跡は、現在 46 箇所あります。

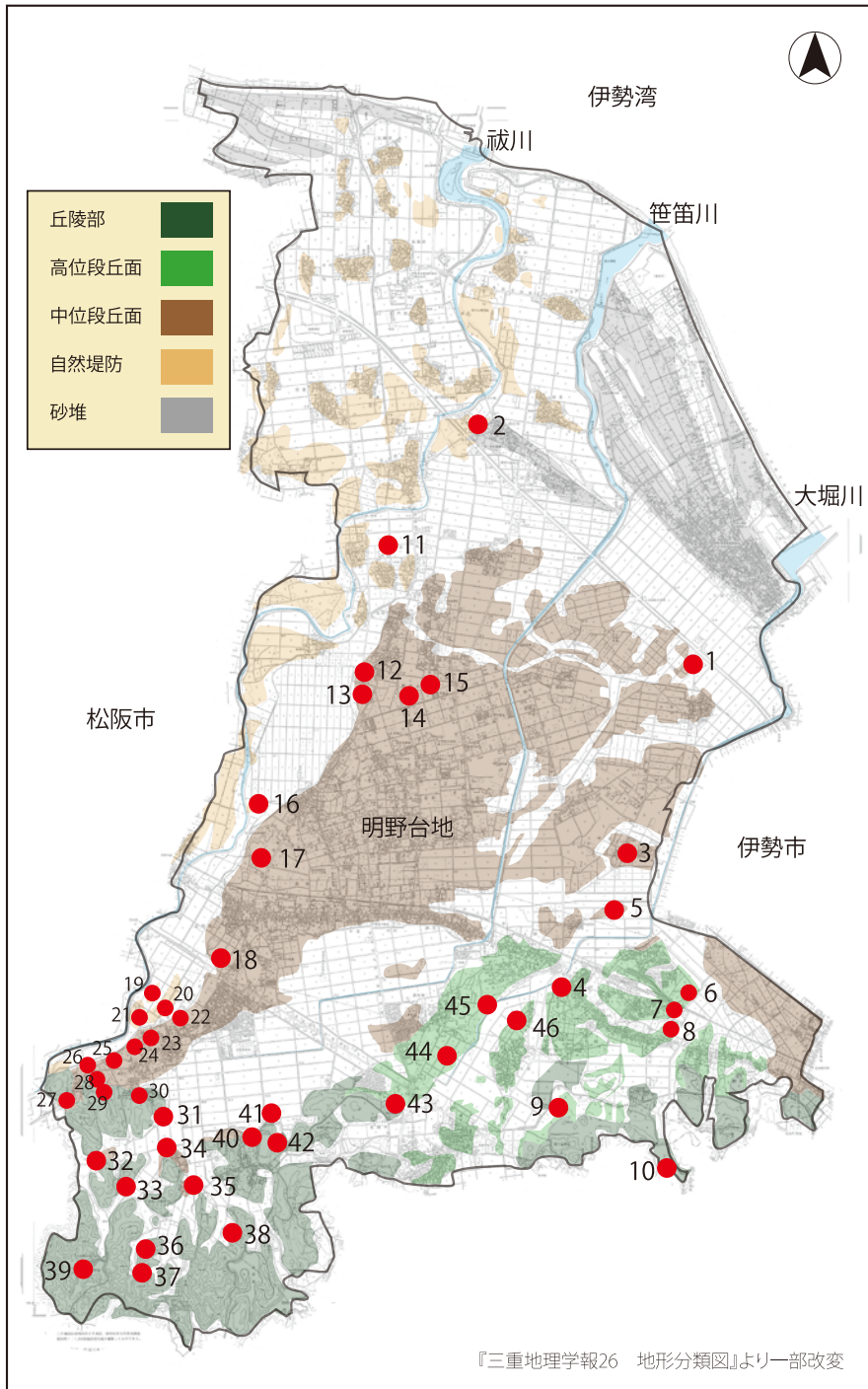
前期では、^{はらいがわうがん} 祓川右岸の^{あけのだいせいたん} 明野台地西端の^{かがんだんきゅう} 河岸段丘沿いにある金剛坂遺跡やコドノB遺跡で^{かんごう} 竪穴住居跡が見つっています。中でも金剛坂遺跡では遺跡の中央部で二重の環壕が見つっており、大規模な集落が形成されていた可能性があります。

中期では、^{ほうけいしゅうこうぼ} 斎宮跡（古里地区）において、竪穴住居跡や方形周溝墓が多数見つっています。金剛坂遺跡では中期後葉から後期前葉にかけて方形周溝墓が盛んに作られ^{ほいき} 墓域が形成されるものの、住居の痕跡は見つっておらず生活域は不明です。

後期では、^{びこうち} 玉城丘陵から派生する微高地上に立地する北野遺跡で、100 棟以上の竪穴住居跡が見つっており、大規模な集落が形成される反面、墓域の形成は乏しい状況です。

後期から古墳時代初頭にかけては、金剛坂遺跡より南の台地縁辺部で方形周溝墓が多数造営されます。

34000 年前	旧石器	後期
13000 年前		草創期
7000 年前	縄文時代	早期
		前期
		中期
		後期
		晩期
2300 年前	弥生時代	前期
		中期
		後期
1700 年前	古墳時代	前期
1600 年前		中期
1500 年前		後期
1400 年前	古代	飛鳥時代
		奈良時代
		平安時代
		鎌倉時代
800 年前	中世	南北朝時代
		室町時代
600 年前	近世	戦国時代
		安土桃山時代
		江戸時代



1	早登遺跡
2	西浦遺跡
3	平尾遺跡
4	水池B遺跡
5	曾祢崎遺跡
6	明星牛場A遺跡
7	明星牛場B遺跡
8	明星牛場C遺跡
9	獅子山遺跡
10	シンゲ池遺跡
11	西出遺跡
12	粟垣内遺跡
13	粟垣外遺跡
14	一ト城戸C遺跡
15	田家頭遺跡
16	馬渡遺跡
17	史跡斎宮跡
18	金剛坂遺跡
19	寺垣内遺跡
20	神殿遺跡
21	川原口遺跡
22	金剛坂里中遺跡
23	織系遺跡
24	城堀遺跡
25	コドノB遺跡
26	コドノA遺跡
27	城山遺跡
28	神前山1号墳
29	上村ウシバ遺跡
30	天王山遺跡
31	カゴ山遺跡
32	六ツ葉広遺跡
33	丸山B遺跡
34	西村遺跡
35	樋口遺跡
36	小金2号墳
37	小金12号墳
38	斎宮池19号墳
39	上村池A遺跡
40	大道A遺跡
41	広垣内遺跡
42	戸峯B遺跡
43	発シA遺跡
44	北野遺跡
45	仲畑遺跡
46	本郷遺跡

『三重地理学報26 地形分類図』より一部改変

～明和町内の弥生時代の動向（集落と墓域）～

