

写真図版



1. 調査地遠景 (西から)



2. 1区 第4面 全景 (東から)

図版2 遺構



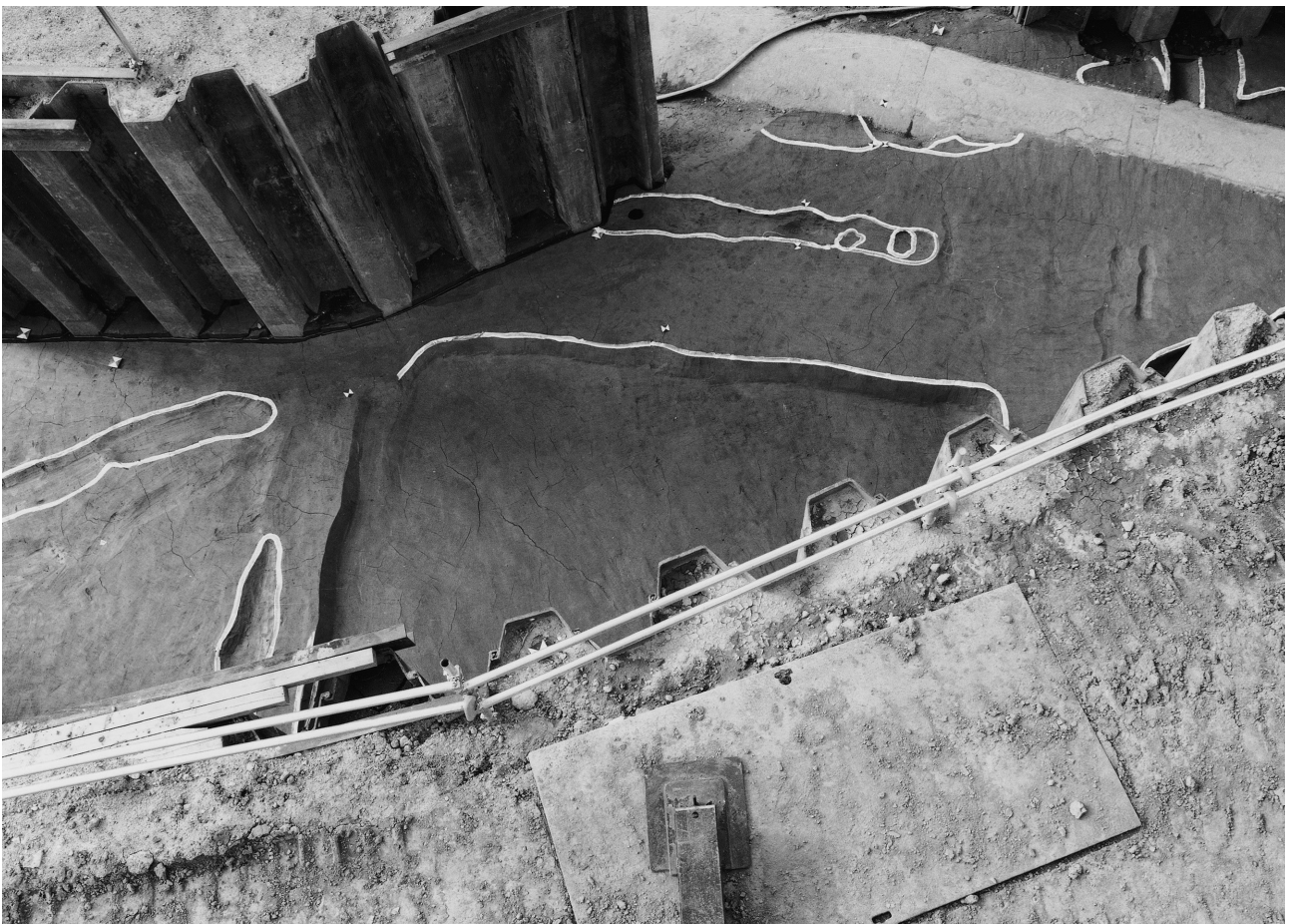
1. 2区 第4面 東半全景（東から）



2. 2区 第4面 西半全景（西から）



1. 1区 第4面 竪穴建物群（東から）



2. 2区 第4面 竪穴建物1（南から）

図版4 遺構



1. 2区 第4面
竪穴建物2
(北西から)



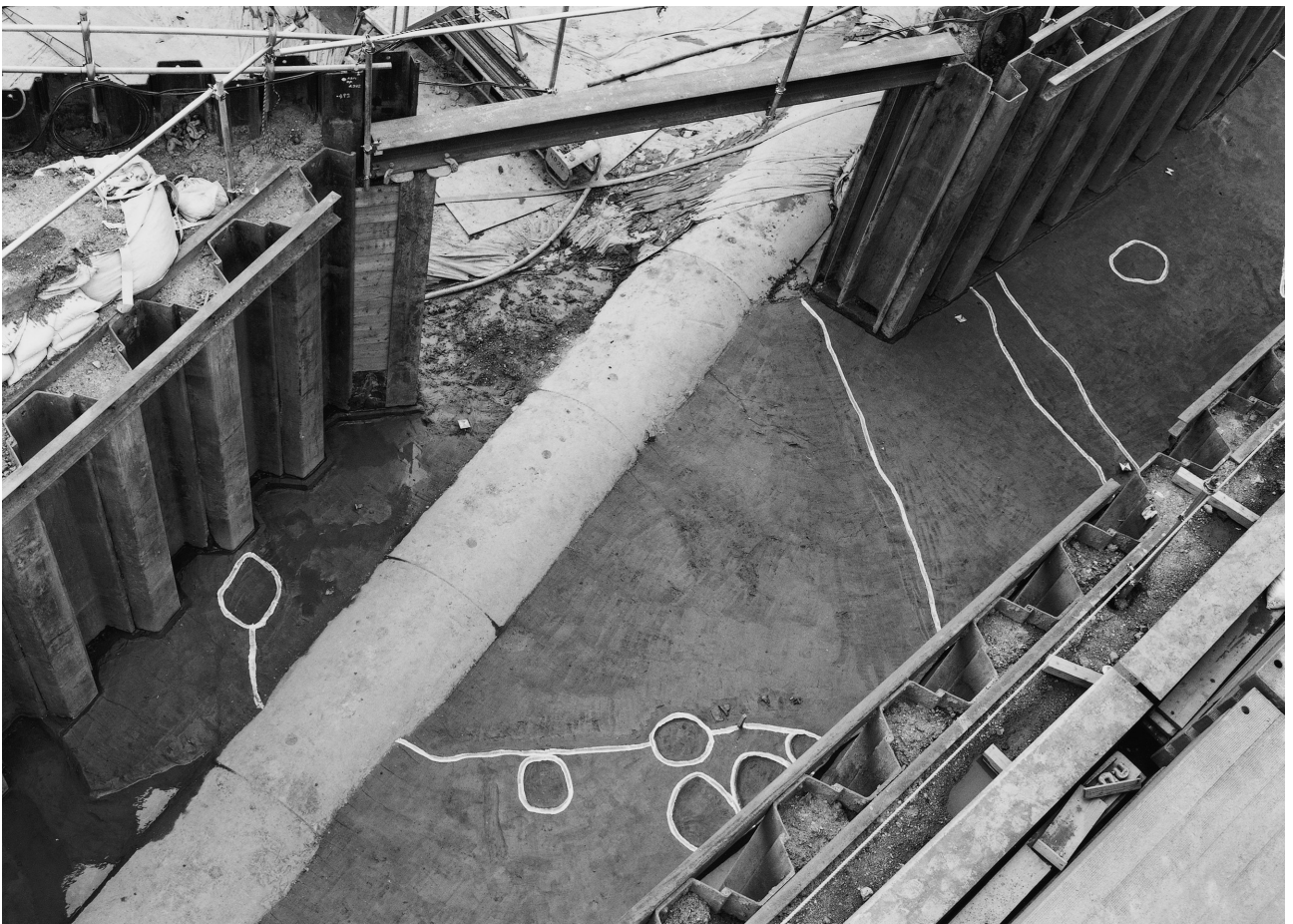
2. 2区 第4面
竪穴建物2 竈
(南から)



3. 2区 第4面
竪穴建物2
21土坑 断面
(北から)



1. 1区 第4面 竪穴建物3 (東から)



2. 2区 第4面 竪穴建物3 (南から)



1. 1区 第4面 竪穴建物3 遺物出土状況(東から)



2. 1区 第4面 竪穴建物3 竈検出状況(南から)

1. 1区 第4面
竪穴建物3 竈
(南から)

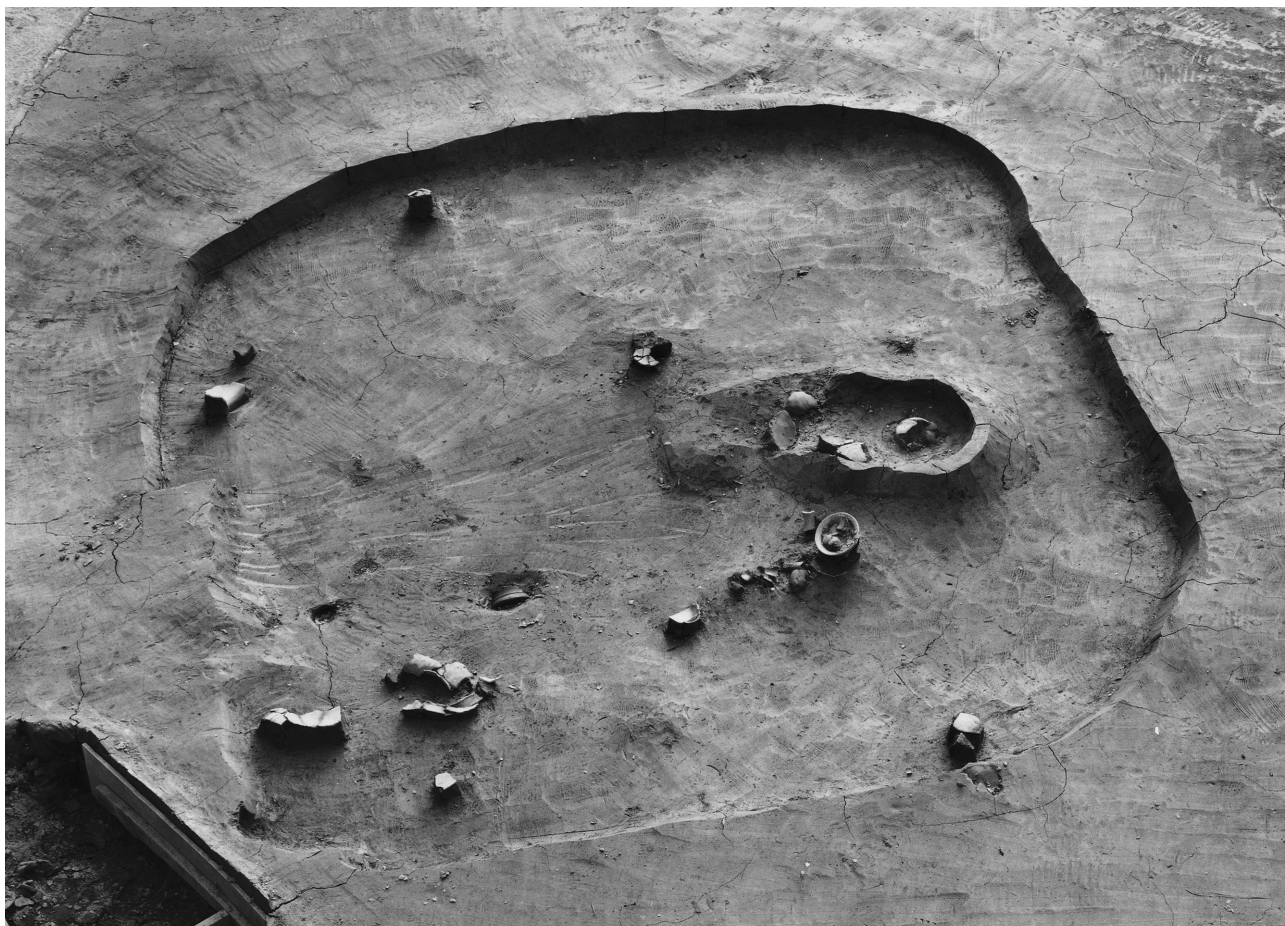


2. 1区 第4面
竪穴建物3
完掘状況
(東から)



3. 2区 第4面
竪穴建物3
完掘状況
(南西から)





1. 1区 第4面 竪穴建物4 遺物出土状況（東から）



2. 1区 第4面 竪穴建物5（南東から）

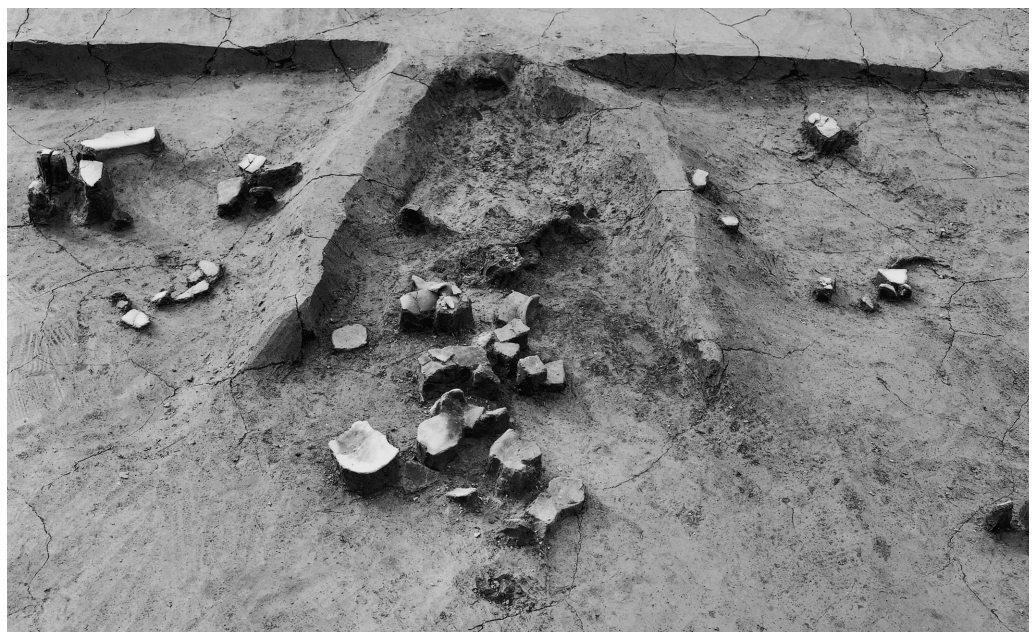
1. 1区 第4面
竪穴建物4
竈検出状況
(南から)



2. 1区 第4面
竪穴建物4 竈
(南から)



3. 1区 第4面
竪穴建物5
竈検出状況
(南から)





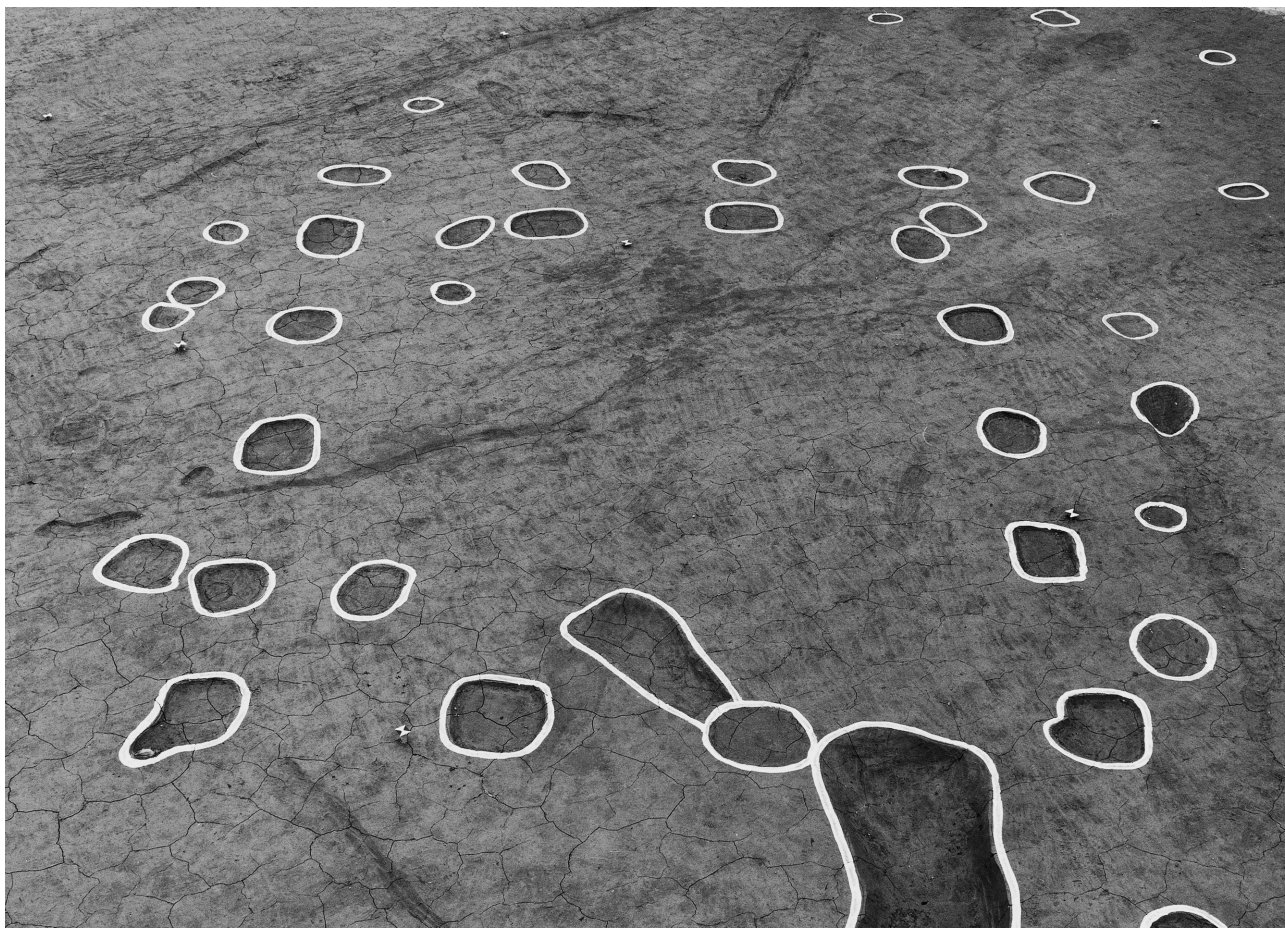
1. 1区 第4面
竪穴建物5 竈
(南から)



2. 1区 第4面
竪穴建物5
347土坑
遺物出土状況
(南から)



3. 1区 第4面
竪穴建物4・5
完掘状況
(西から)



1. 1区 第4面 掘立柱建物1 (西から)



2. 掘立柱建物1 107柱穴 断面 (南から)



3. 掘立柱建物1 107柱穴 柱検出状況 (南から)



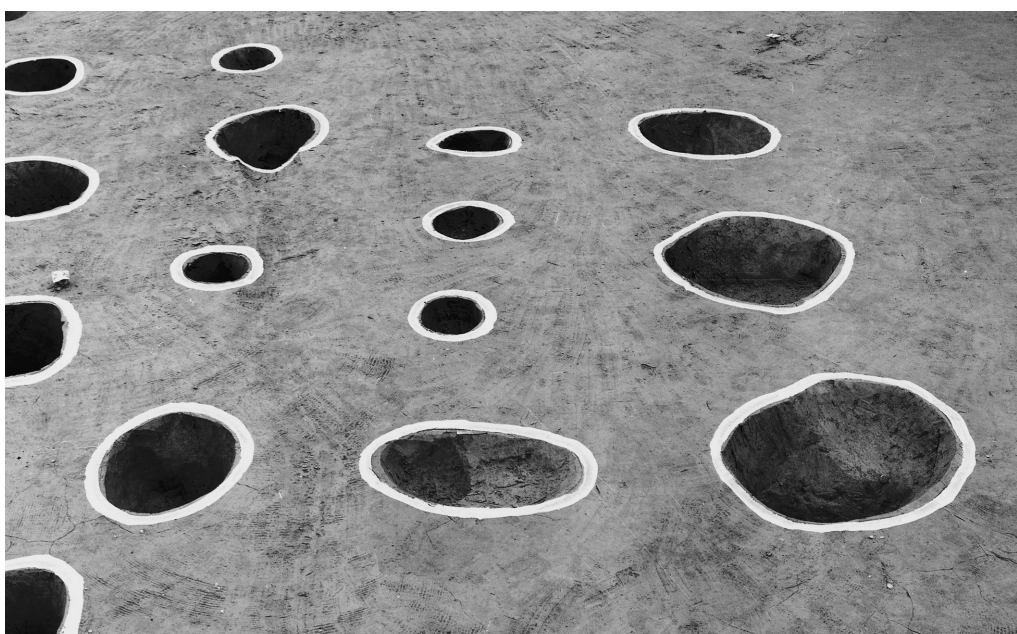
4. 掘立柱建物1 118柱穴 断面 (北西から)



5. 掘立柱建物1 113柱穴 土器出土状況 (北から)



1. 1区 第4面
掘立柱建物1
完掘状況
(西から)



2. 1区 第4面
掘立柱建物2
完掘状況
(西から)



3. 1区 第4面
掘立柱建物3
完掘状況
(南から)



1. 1区 第4面 掘立柱建物5、柵列1 (西から)



2. 掘立柱建物4 312柱穴 断面 (西から)



3. 掘立柱建物5 184柱穴 断面 (西から)



4. 掘立柱建物5 191柱穴 断面 (南から)



5. 掘立柱建物5 187柱穴 断面 (北から)



1. 1区 第4面
51井戸 (南から)



2. 1区 第4面
51井戸 断面
(南から)



3. 1区 第4面
257土坑
製塩土器出土状況
(西から)



1. 1区 第4面 60・61溝、62・63溝 全景 (東から)



2. 1区 第4面 60溝 土器出土状況 (北から)



3. 1区 第4面 60・61溝 土器出土状況 (南から)

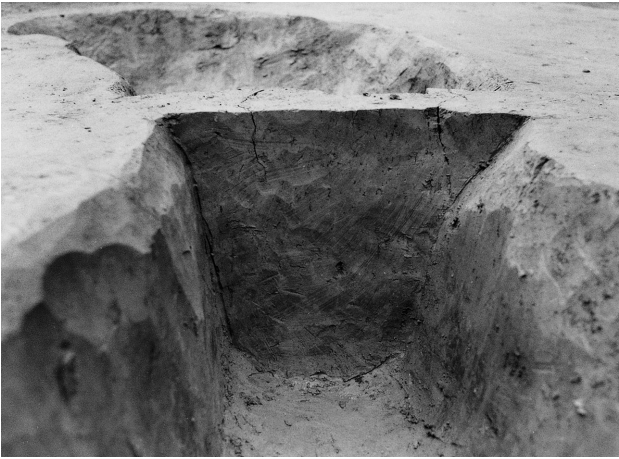


4. 1区 第4面 60溝 土器出土状況 (西から)



5. 1区 第4面 61溝 土器出土状況 (南から)

図版16 遺構



1. 1区 第4面 60溝 断面(東から)



2. 1区 第4面 61溝 断面(西から)



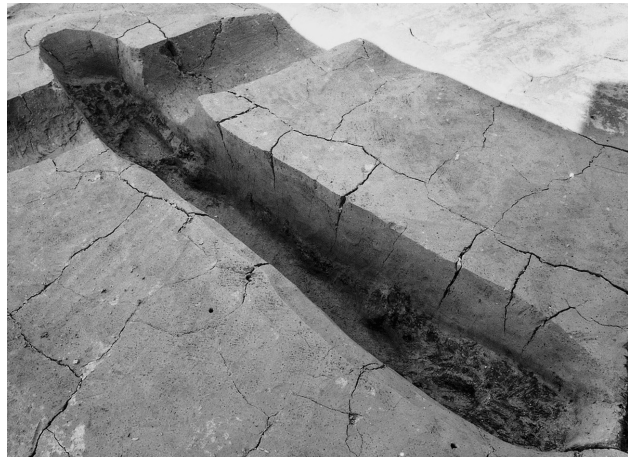
3. 1区 第4面 62溝 土器出土状況(南東から)



4. 1区 第4面 62溝 断面(南から)



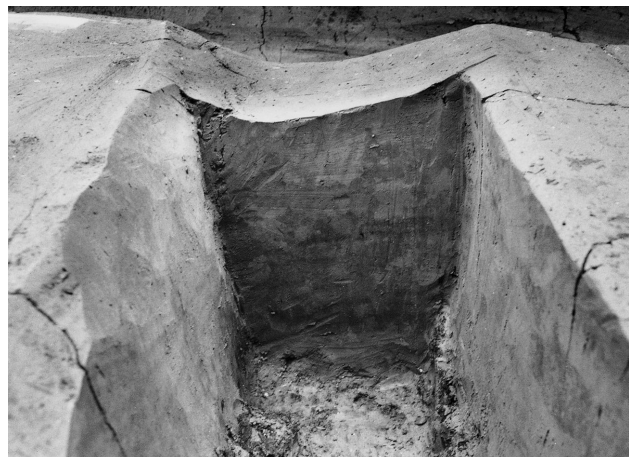
5. 1区 第4面 63・96溝 断面(南から)



6. 1区 第4面 102溝(南東から)



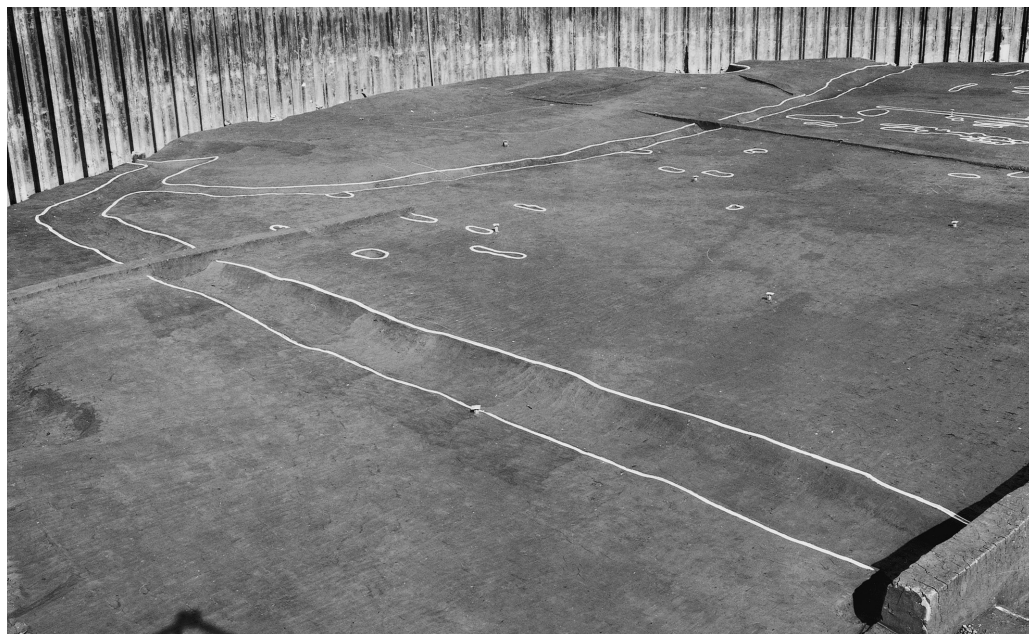
7. 1区 第4面 102溝 炭出土状況(西から)



8. 1区 第4面 102溝 断面(東から)



1. 1区 第3面
5高まり
14井戸、17溝
(南東から)



2. 1区 第3面
5高まり
15・17溝
(南西から)



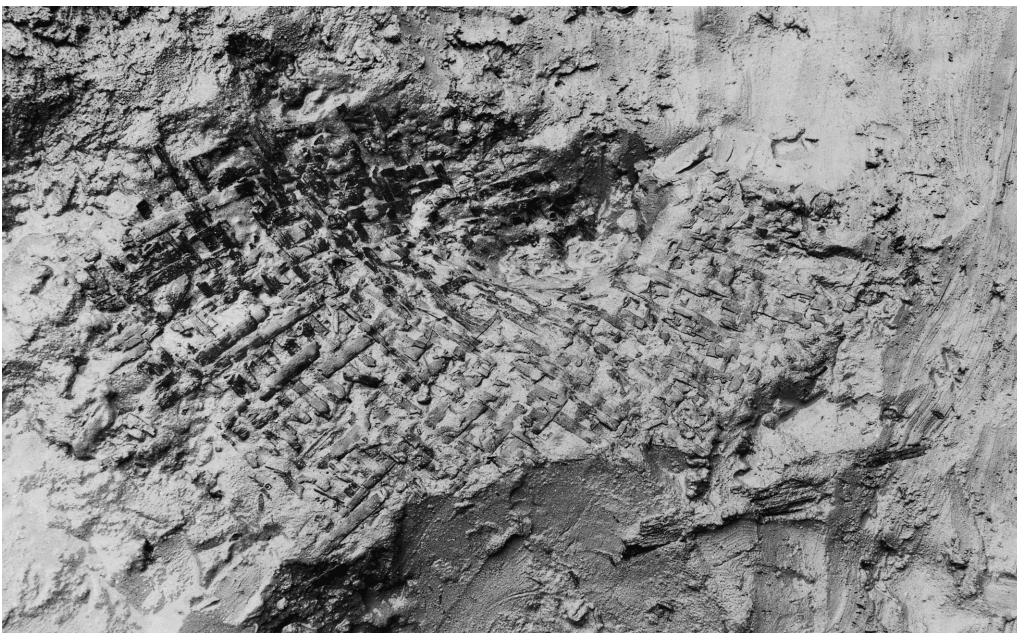
3. 1区 第3面
15溝と耕作痕
(南から)



1. 1区 第3面
14井戸 (南から)



2. 1区 第3面
14井戸 断面
(南から)



3. 1区 第3面
14井戸 編物
出土状況
(北から)



1. 1区 第2面 全景 (東から)



2. 2区 第2面 全景 (西から)



1. 1区 第2面
5高まり、14井戸
(南東から)



2. 1区 第2面
6・7畝、8溝
(北から)



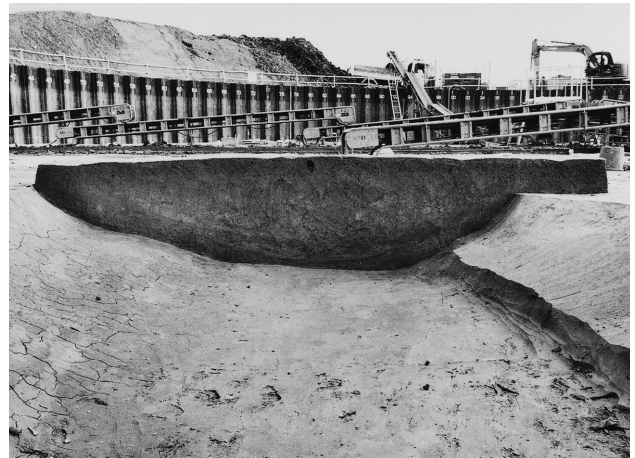
3. 2区 第2面
19溝 (東から)



1. 1区 第1面 全景 (西から)



2. 1区 第1面 1溝 (西から)



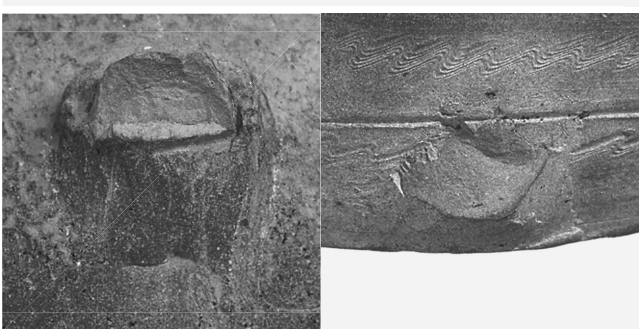
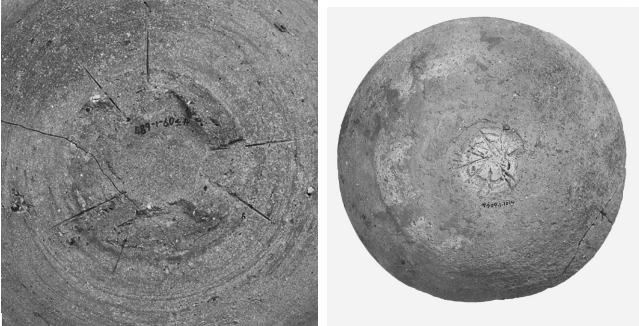
3. 1区 第1面 1溝 断面 (西から)

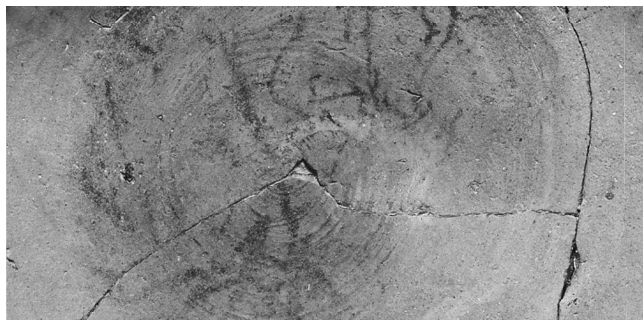
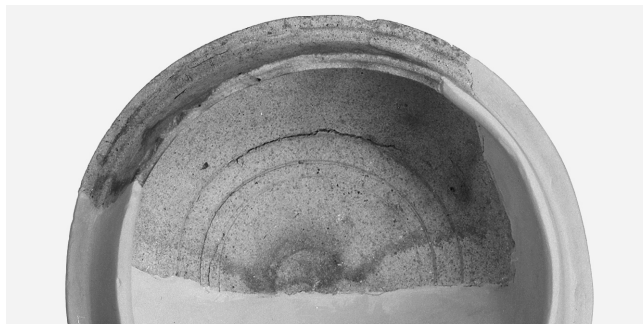


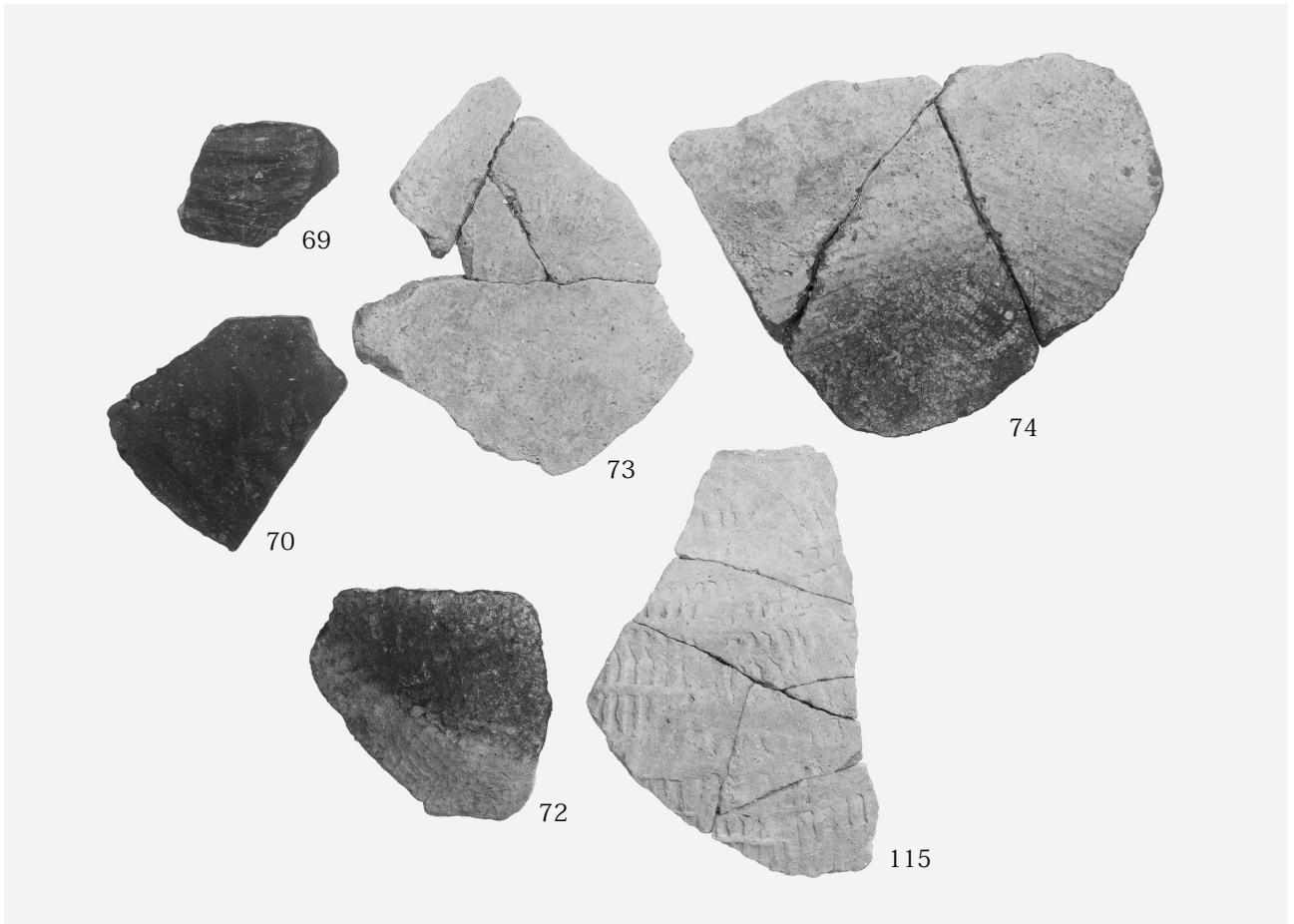
4. 2区 東壁断面 (西から)



5. 1区 東西断面6層以下 (南東から)

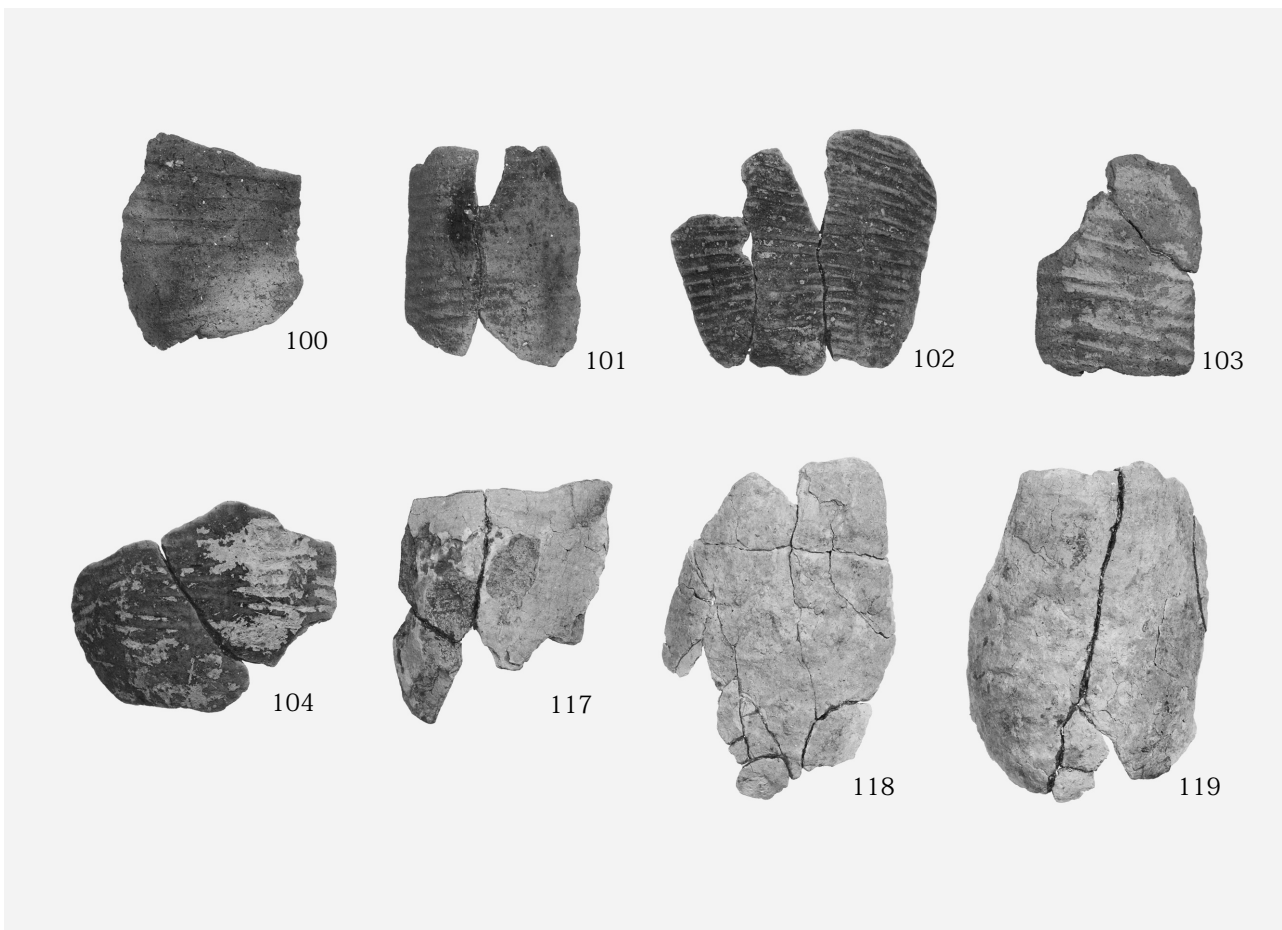


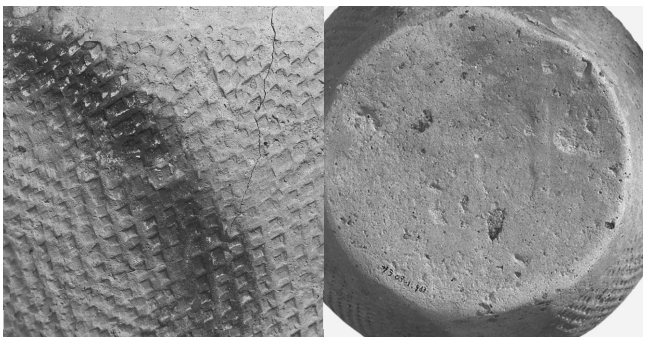


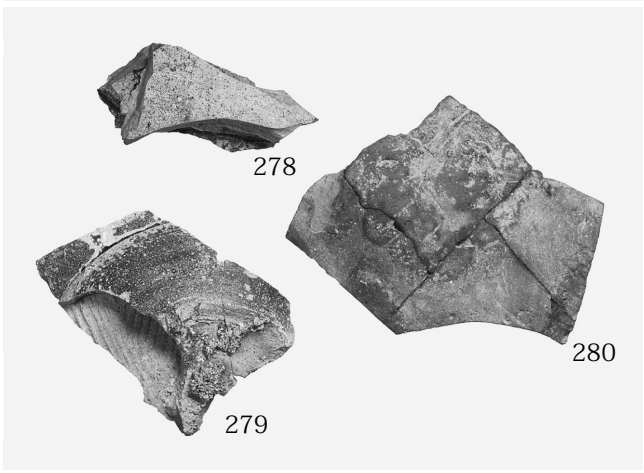
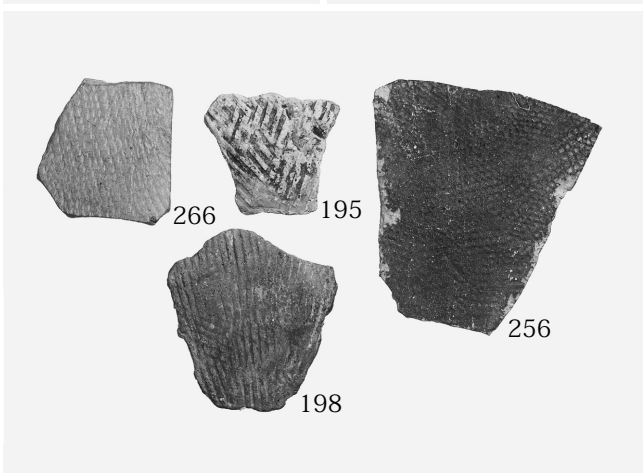
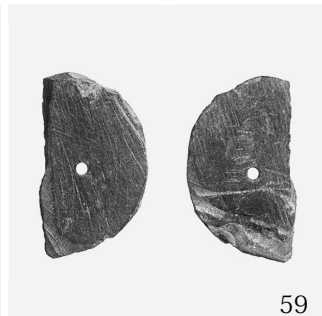
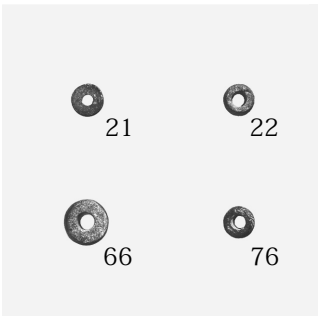
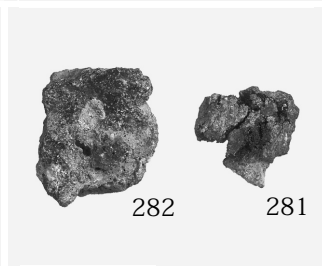
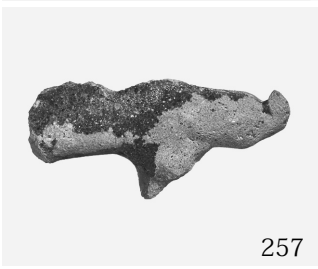
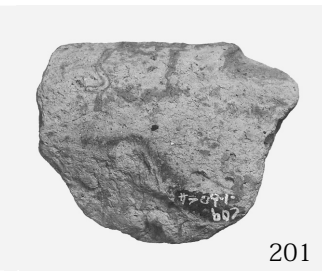
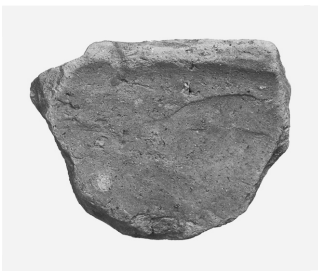
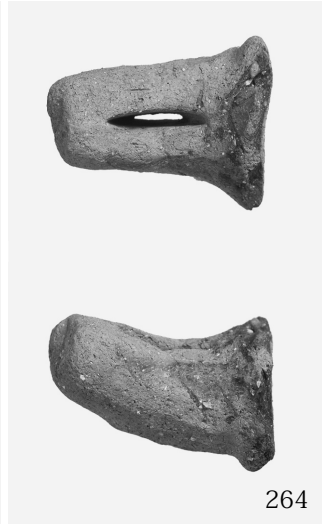




257 土坑 製塩土器







報 告 書 抄 録

| | | | | | | | | |
|--------------------------------|---|-----------------|---|---------------------------------|--------------------|-----------------------|-----------------------------|--------------|
| ふりがな | さらぐんじょうりいせき じゅう | | | | | | | |
| 書名 | 讃良郡条里遺跡 X | | | | | | | |
| 副書名 | 寝屋川北部地下河川讃良立坑築造工事に伴う発掘調査報告書 | | | | | | | |
| 巻次 | | | | | | | | |
| シリーズ名 | (財)大阪府文化財センター調査報告書 | | | | | | | |
| シリーズ番号 | 第210集 | | | | | | | |
| 編著者名 | 福佐美智子 小林千夏 | | | | | | | |
| 編集機関 | 財団法人 大阪府文化財センター | | | | | | | |
| 所在地 | 〒590-0105 大阪府堺市南区竹城台3丁21番4号 TEL072(299)8791 | | | | | | | |
| 発行年月日 | 2011年1月31日 | | | | | | | |
| ふりがな | ふりがな | コード | | 北緯 | 東経 | 調査期間 | 調査面積 | 調査原因 |
| 所収遺跡名 | 所在地 | 市町村 | 遺跡番号 | | | | | |
| さらぐんじょうり 讃良郡条里 いせき 遺跡 | ねやがわしきんら 寝屋川市讃良 ひがしまち ちない 東町 地内 | 27215 | 36 | 34° 44' 44" | 135° 37' 32" | 20091102- 20100430 | 1,786㎡ | 讃良立坑築造 工事 |
| 所収遺跡名 | 種別 | 時代 | 主な遺構 | 主な遺物 | | | 特記事項 | |
| 讃良郡条里 遺跡 | 生産 | 奈良～ 近世 | 溝・畦畔・水田 | 陶磁器・須恵器・土師器・ 金属製品・骨・種子 | | | 条里型地割に基づく耕作地 | |
| | 集落 | 奈良～ 平安 | 掘立柱建物・井戸・高まり | 黒色土器・須恵器・土師器・ 製塩土器・瓦 | | | 高まり上の集落 | |
| | 集落 | 古墳 中期～ 後期 | 竪穴建物・掘立柱建物・ 溝・井戸・土坑・ピット | 土師器・須恵器・韓式系土器・ 製塩土器・石製品・骨・種子 | | | 集落を区画する溝や通路側溝 と考えられる溝を検出 | |
| 要約 | 讃良郡条里 遺跡 | | <p>古墳時代中期から後期の竪穴建物や掘立柱建物、区画溝や通路からなる集落を検出した。遺構から初期須恵器や韓式系土器、製塩土器などが出土し、馬飼いや渡来人とのかかわりが想定される。また竈や土坑内からコムギを多く確認した。</p> <p>奈良時代から平安時代にかけては、調査区北部で盛り土による高まりや井戸を検出し、これが北側隣接地の第二京阪道路建設に伴う調査で確認された居住域の南端と考えられる。調査区南部は耕作地であった。中世には河川の洪水によって土砂が堆積するが、近世初頭には水田が営まれ、溝や畦畔を検出した。</p> | | | | | |

(財) 大阪府文化財センター調査報告書 第210集

讃良郡条里遺跡 X

寝屋川北部地下河川讃良立坑築造工事に伴う発掘調査報告書

発行年月日/2011年1月31日

編集・発行/財団法人 大阪府文化財センター
堺市南区竹城台3丁目21番4号

印刷・製本/株式会社 中島弘文堂印刷所

大阪市東成区深江南2丁目6番8号