

八雲町

野 田 生 1 遺 跡

— 北海道縦貫自動車道（七飯～長万部）埋蔵文化財発掘調査報告書 —

第 3 分冊 写真図版編

平成12・13・14年度

財団法人 北海道埋蔵文化財センター

八雲町

野 田 生 1 遺 跡

— 北海道縦貫自動車道（七飯～長万部）埋蔵文化財発掘調査報告書 —

第 3 分冊 写真図版編

平成12・13・14年度

財団法人 北海道埋蔵文化財センター

写真図版目次

- 図版1 遺構調査前 W→
遺物出土状況 N→
- 図版2 遺構調査状況 N→
土層断面 S→
- 図版4 A地区(1)
調査状況 NW→
遺物出土状況 N→
土器集中A P C 1 SE→
遺物出土状況 SE→
- 図版5 A地区(2)
A P 2遺物出土状況 NW→
A P 7遺物出土状況 SW→
A P 11完掘 W→
A P 12遺物出土状況 E→
A P 15遺物出土状況 NE→
- 図版6 A H 1 (1)
確認面 N→
土層断面 S→
土層断面 W→
- 図版7 A H 1 (2)
遺物出土状況 N→
遺物出土状況 E→
出入口 S→
- 図版8 A H 2
遺物出土状況 NW→
確認面 NE→
炉断面 S→
土器出土状況 NE→
- 図版9 A H 3
遺物出土状況 W→
土層断面 S→
立石炉断面 S→
遺物出土状況 W→
- 図版10 A H 4
遺物出土状況 E→
土層断面 S→
立石炉 SE→
出入口 NE→
- 図版11 A H 5 (1)
遺物出土状況 N→
土層断面 S→
土層断面 W→
- 図版12 A H 5 (2)
完形土器 N→
完形土器 N→
遺物出土状況 S→
出入口 NW→
立石炉 N→
- 図版13 A H 6
遺物出土状況 W→
土層断面 W→
立石炉断面 W→
赤色漆塗豎櫛 S→
- 図版14 A H 7 (1)
覆土遺物出土状況 S→
床面遺物出土状況 S→
完掘 S→
- 図版15 A H 7 (2)
土層断面 SE→
鐸形土製品 W→
炭化材 W→
アスファルト塊 SW→
炭化材 S→
H P 30断面 NW→
- 図版16 A H 8
土層断面 S→
完掘 N→
H P 1断面 S→
H P 13断面 W→
H P 25断面 N→
- 図版17 A H 9
遺物出土状況 S→
土層断面 S→
土層断面 E→
掘り上げ土断面 S→
- 図版18 A H 10

- 遺物出土状況 W→
土層断面 S→
遺物出土状況 NW→
土器 S→
- 図版19 AH11 (1)
完掘 NW→
土層断面 E→
土層断面 S→
- 図版20 AH11 (2)
赤彩土器 上右S→ 上左・下SE→
- 図版21 AH12
遺物出土状況 NE→
覆土遺物出土状況 N→
土層断面 N→
遺物出土状況 NE→
- 図版22 AH13
遺物出土状況 SW→
土層断面 S→
炉断面 S→
HP1断面 SE→
- 図版23 AH14 (1)
遺物出土状況 N→
遺物出土状況 N→
遺物出土状況 E→
ミニチュア香炉形土器 NW→
- 図版24 AH14 (2)
土層断面 S→
炭化材 NW→
立石炉断面 S→
出入口 NE→
- 図版25 AH15
覆土1層上面 NW→
炉断面 S→
土層断面 S→
完掘 S→
- 図版26 AH16
遺物出土状況 N→
遺物出土状況 W→
土層断面 W→
- 完掘 W→
- 図版27 AH17
遺物出土状況 S→
土層断面 S→
完形土器 NW→
炉断面 SW→
- 図版28 AH18 (1)
遺物出土状況 NE→
土層断面 S→
土層断面 W→
- 図版29 AH18 (2)
石斧・フレイク集中 E→
完形土器 NW→
土器 NW→
炉断面 S→
炭化材 N→
HP1断面 N→
- 図版30 AH19
完掘 N→
土層断面 N→
土器 W→
- 図版31 AH20
完掘 NE→
土層断面 S→
土層断面 E→
- 図版32 BH23
土層断面 S→
土層断面 E→
遺物出土状況 S→
- 図版33 CH27
遺物出土状況 NW→
土層断面 N→
炭化材 N→
完形土器 N→
- 図版34 CH29・CH30 (1)
CH29土層断面 N→
CH29遺物出土状況 S→
CH30完掘 SE→
- 図版35 CH30 (2)

- 土層断面 S→
 HF 1 E→
 土器 E→
 図版36 CH32
 完掘 SW→
 土層断面 S→
 遺物出土状況 NE→
 炭化材 E→
 図版37 CH33
 確認面 SW→
 遺物出土状況 SW→
 突端部断面 NW→
 HP 1 遺物出土状況 SW→
 図版38 CH39
 遺物出土状況 N→
 土層断面 N→
 炉断面 SW→
 HP 3 断面 SW→
 図版39 CH41・CH44(1)
 CH41遺物出土状況 S→
 CH44調査状況 N→
 図版40 CH44(2)
 土層断面 SE→
 完形土器 N→
 遺物出土状況 S→
 石組炉 NE→
 図版41 MP 1
 確認面 NE→
 遺物出土状況 NW→
 炉断面 S→
 HP 1 断面 S→
 完掘 NW→
 図版42 MP 2
 遺物出土状況 N→
 土層断面 S→
 礫・台石 E→
 完形土器 E→
 図版43 MP 3
 完掘 S→
 土層断面 S→
 遺物出土状況 S→
 立石炉断面 NE→
 図版44 MP 5
 遺物出土状況 NW→
 土層断面 N→
 土器 W→
 アスファルト塊 NW→
 図版45 MP 7
 完掘 N→
 土層断面 N→
 遺物出土状況 S→
 石組炉 N→
 図版46 MP 10
 土層断面 SE→
 覆土炭化材 S→
 床面黒色土 N→
 完掘 E→
 図版47 その他の遺構(1)
 MP 4 土層断面 SW→
 MP 4 完掘 N→
 MP 9 土層断面 E→
 MP 9 完掘 NE→
 MP 11 土層断面 N→
 MP 11 完掘 NE→
 図版48 その他の遺構(2)
 AH13HP 5 完掘 NE→
 CPCH45HP 1 完掘 SE→
 AH18HP 3・4 土層断面 E→
 AH18HP 3・4 完掘 SE→
 図版49 その他の遺構(3)
 AH14HP 5 遺物出土状況 W→
 AH14HP 7 遺物出土状況 NW→
 BH26土層断面 N→
 BH26完掘 SE→
 BH42土層断面 N→
 BH42完掘 NE→
 図版50 その他の遺構(4)
 CP 18遺物出土状況 N→

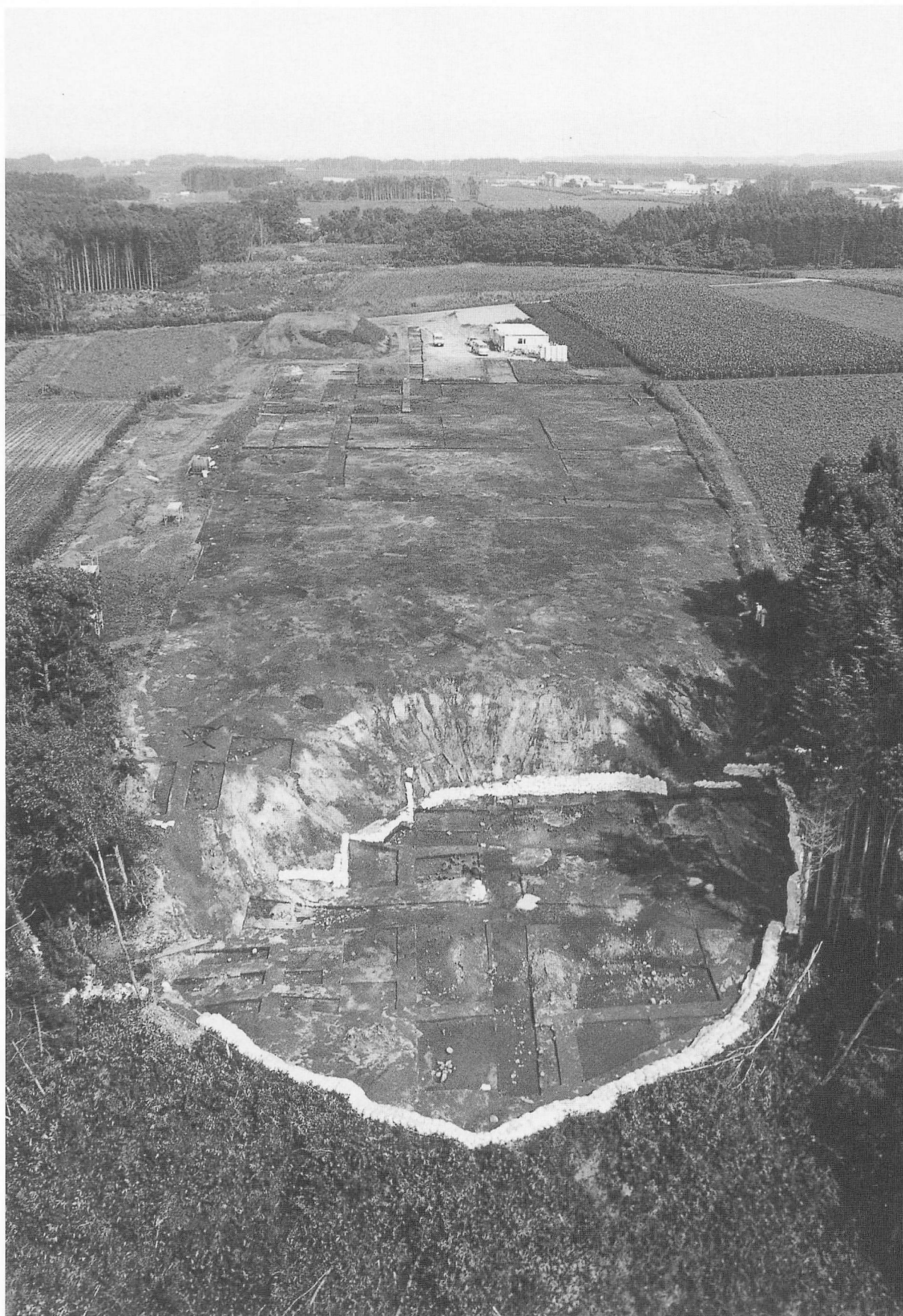
	CP21遺物出土状況 NE→	図版56	その他
	CH40土層断面 S→		石棒 NE→
	CP43遺物出土状況 E→		包含層遺物出土状況 W→
	CP63遺物出土状況 NE→		標準土層 N→
図版51	その他の遺構(5)	図版57	遺構完掘 W→
	CP68遺物出土状況 N→	図版58	A地区遺構の土器(1)
	CP76遺物出土状況 S→		AP1・2・4・8
	CP73遺物出土状況 S→		APC5・7
	CP77断面 SE→	図版59	A地区遺構の土器(2)
	CP82土層断面 W→		APC1・2・5
図版52	その他の遺構(6)	図版60	A地区包含層の土器
	CP83土層断面 N→	図版61	竪穴住居跡の土器(1)
	CP86遺物出土状況 S→		AH1・2
	CP88遺物出土状況 NE→	図版62	竪穴住居跡の土器(2)
	CP90土層断面 E→		AH2・3・4・5
図版53	その他の遺構(7)	図版63	竪穴住居跡の土器(3)
	CP93断面 SW→		AH5・6
	CP95完掘 NW→	図版64	竪穴住居跡の土器(4)
	CP98完掘 S→		AH6・7
	CP102遺物出土状況 NW→	図版65	竪穴住居跡の土器(5)
	CP108土層断面 SW→		AH7
	CP114断面 S→	図版66	竪穴住居跡の土器(6)
	CP120断面 NW→		AH7・8・9
	CP126遺物出土状況 SE→	図版67	竪穴住居跡の土器(7)
図版54	その他の遺構(8)		AH9・10
	CP128遺物出土状況 NE→	図版68	竪穴住居跡の土器(8)
	CP129遺物出土状況 E→		AH10・11
	CP133断面 S→	図版69	竪穴住居跡の土器(9)
	CP134遺物出土状況 NW→		AH12
	CP139断面 S→	図版70	竪穴住居跡の土器(10)
	CP140遺物出土状況 SE→		AH12
	CP141断面 W→	図版71	竪穴住居跡の土器(11)
	CP149遺物出土状況 NW→		AH12
図版55	その他の遺構(9)	図版72	竪穴住居跡の土器(12)
	CP163断面 SE→		AH12・13・14
	CP164完掘 NE→	図版73	竪穴住居跡の土器(13)
	CP172完掘 NE→		AH14
	CP176断面 S→	図版74	竪穴住居跡の土器(14)
	BP138焼土・炭化材 S→		AH14

図版75	竪穴住居跡の土器 (15) A H14 H P 7、A H15・16	図版94	土器集中の土器 (3)・包含層斜面部の土器 J 82 P C・包含層斜面部
図版76	竪穴住居跡の土器 (16) A H17	図版95	包含層の土器 (1)
図版77	竪穴住居跡の土器 (17) A H17・18	図版96	包含層の土器 (2)
図版78	竪穴住居跡の土器 (18) A H19・B H23	図版97	包含層の土器 (3)
図版79	竪穴住居跡の土器 (19) B H23・C H27	図版98	包含層の土器 (4)
図版80	竪穴住居跡の土器 (20) C H29・30	図版99	包含層の土器 (5)
図版81	竪穴住居跡の土器 (21) C H30・32	図版100	包含層の土器 (6)
図版82	竪穴住居跡の土器 (22) C H32	図版101	土製品
図版83	竪穴住居跡の土器 (23) C H32・33・39・41	図版102	A地区の石器 遺構の石器 包含層の石器
図版84	竪穴住居跡の土器 (24) C H44	図版103	遺構の石器 (1) 石鏃
図版85	竪穴住居跡の土器 (25) C H44、M P 1・2	図版104	遺構の石器 (2) 石槍・石錐
図版86	竪穴住居跡の土器 (26) M P 2・3・5	図版105	遺構の石器 (3) つまみ付きナイフ
図版87	竪穴住居跡の土器 (27) M P 4・5、B H26・C H40	図版106	遺構の石器 (4) つまみ付きナイフ
図版88	土坑の土器 (1) C H40、C P49・61	図版107	遺構の石器 (5) 筥状石器・搔器
図版89	土坑の土器 (2) C P60・69・71・73	図版108	遺構の石器 (6) 削器
図版90	土坑の土器 (3) C P76・83・86・88・134	図版109	遺構の石器 (7) 削器
図版91	土坑の土器 (4) C P131・136・137・149・174	図版110	遺構の石器 (8) 削器
図版92	土器集中の土器 (1) P C34・36・50、Q73 P C、P C52	図版111	遺構の石器 (9) 削器
図版93	土器集中の土器 (2) P C35・51、P74 P C、M81 P C、M64 P C P C60、M76 P C	図版112	遺構の石器 (10) 削器
		図版113	遺構の石器 (11) 削器
		図版114	遺構の石器 (12) 削器
		図版115	遺構の石器 (13) 両面調整石器・楔形石器
		図版116	遺構の石器 (14)

- R フレイク
- 図版117 遺構の石器 (15)
R フレイク
- 図版118 遺構の石器 (16)
R フレイク
- 図版119 遺構の石器 (17)
石核
- 図版120 遺構の石器 (18)
石核
- 図版121 遺構の石器 (19)
石斧
- 図版122 遺構の石器 (20)
石斧片・石斧原材
- 図版123 遺構の石器 (21)
敲石
- 図版124 遺構の石器 (22)
敲石・凹み石
- 図版125 遺構の石器 (23)
すり石
- 図版126 遺構の石器 (24)
すり石
- 図版127 遺構の石器 (25)
すり石
- 図版128 遺構の石器 (26)
半円状扁平打製石器
- 図版129 遺構の石器 (27)
北海道式石冠
- 図版130 遺構の石器 (28)
北海道式石冠
- 図版131 遺構の石器 (29)
北海道式石冠原材
- 図版132 遺構の石器 (30)
北海道式石冠原材
石鋸・砥石
- 図版133 包含層の石器 (1)
石鏃・石槍・石錐・つまみ付きナイフ
篋状石器・搔器・削器・両面調整石器
- 図版134 包含層の石器 (2)
石斧・石斧片・石斧原材
- 図版135 包含層の石器 (3)
北海道式石冠・石鋸・砥石・玉
加工痕のある礫・有孔礫・石製品
- 図版136 遺構の石器 (31)
石棒
- 図版137 遺構の石器 (32)
礫・玉・石製品
- 図版138 遺構の石器 (33)
礫・加工痕のある礫・有孔礫
- 図版139 遺構の石器 (34)
台石・石皿
- 図版140 遺構の石器 (35)
台石・石皿
- 図版141 遺構の石器 (36)
台石・石皿
- 図版142 遺構の石器 (37)
台石・石皿
- 図版143 遺構の石器 (38)
台石・石皿、加工痕のある礫
- 図版144 遺構の石器 (39)
礫
- 図版145 遺構の石器 (40)・包含層の石器 (4)
礫、台石・石皿、接合資料
- 図版146 遺構の石器 (41)
アスファルト塊

写真図版





遺構調査前 W→





図版 4



調査状況 NW→



遺物出土状況 N→



土器集中APC 1 SE→

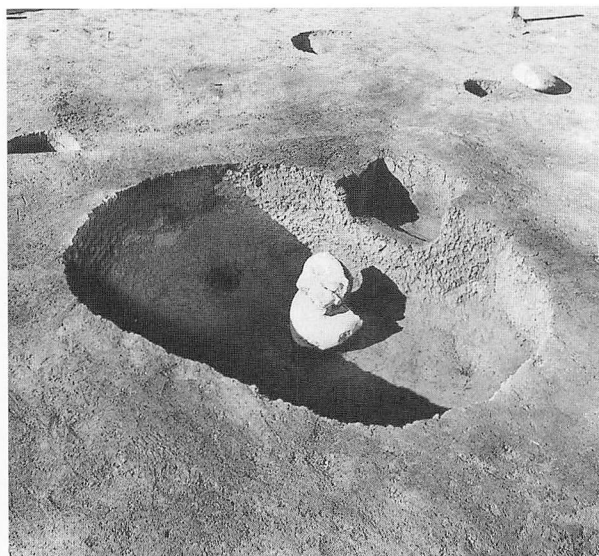


遺物出土状況 SE→

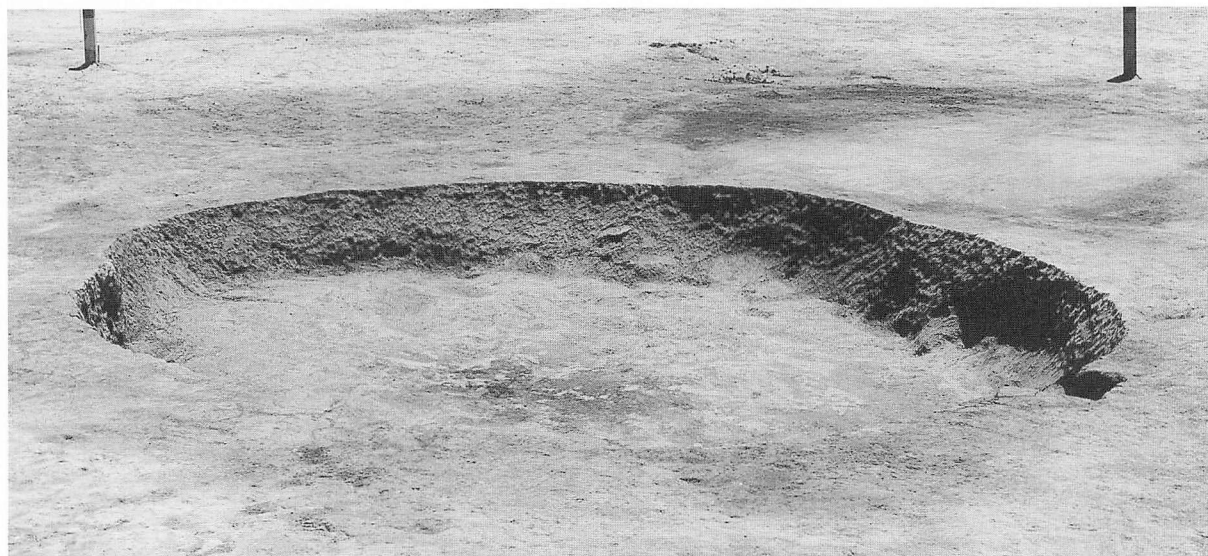
A地区(1)



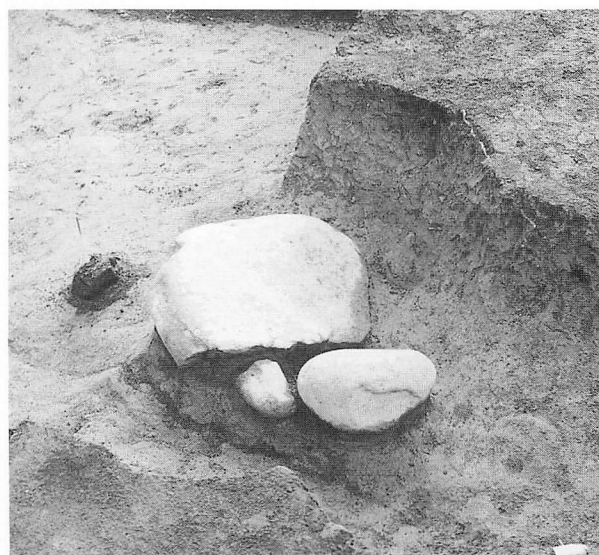
AP 2 遺物出土状況 NW→



AP 7 遺物出土状況 SW→



AP11完掘 W→



AP12遺物出土状況 E→



AP15遺物出土状況 NE→

A地区(2)

図版 6



確認面 N→



土層断面 S→



土層断面 W→

AH1(1)



遺物出土状況 N→



遺物出土状況 E→



出入口 S→

AH1 (2)



遺物出土状況 NW→



確認面 NE→



炉断面 S→



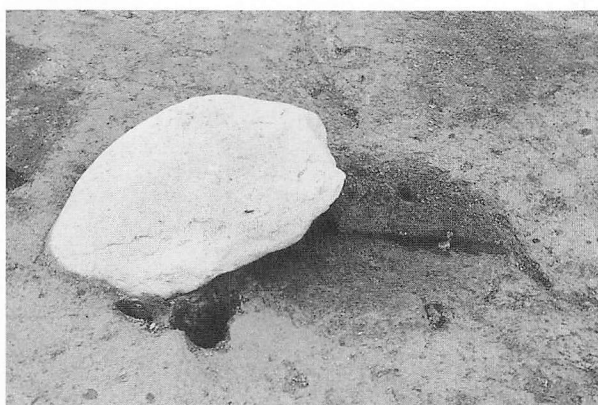
土器出土状況 NE→



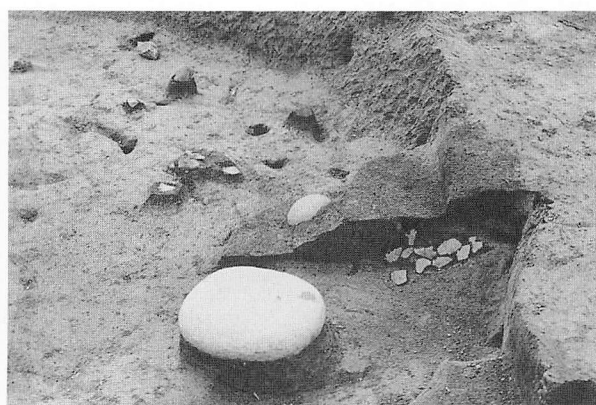
遺物出土状況 W→



土層断面 S→



立石炉断面 S→



遺物出土状況 W→



遺物出土状況 E→



土層断面 S→



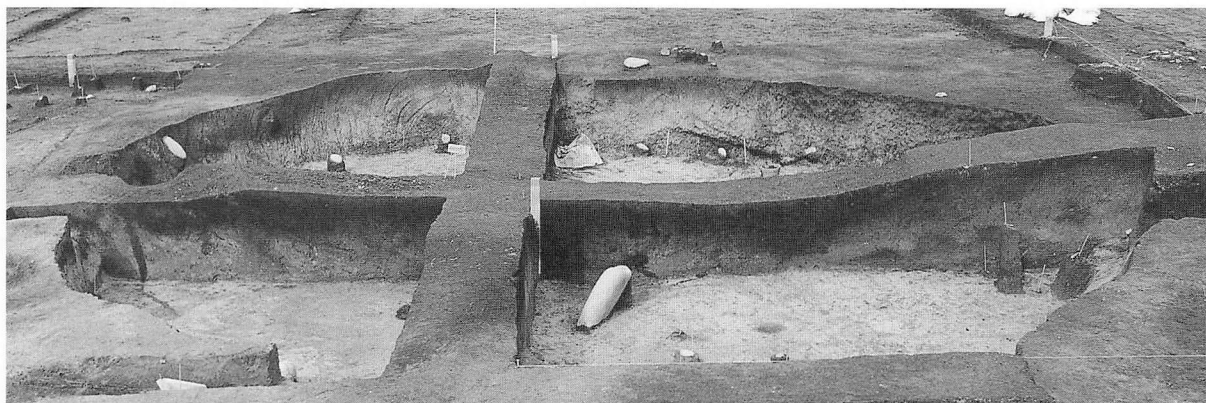
立石炉 SE→



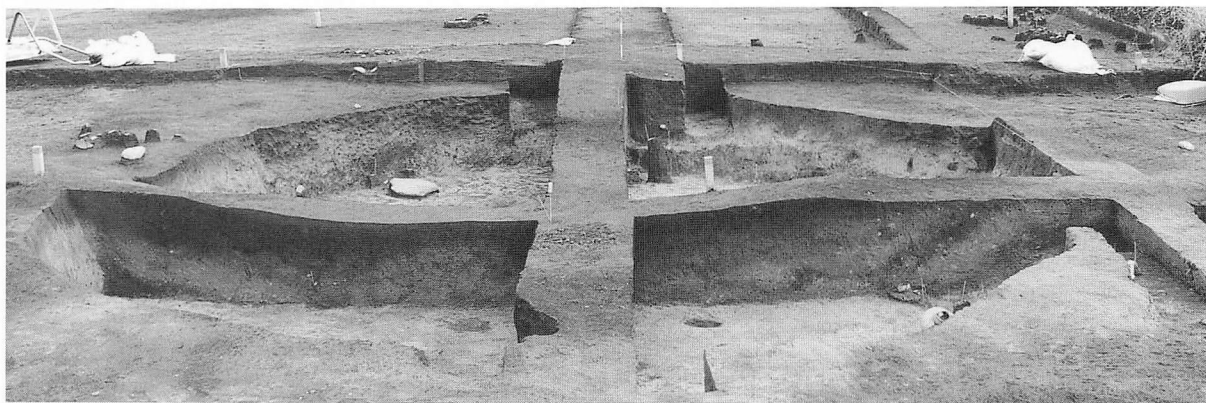
出入口 NE→



遺物出土状況 N→



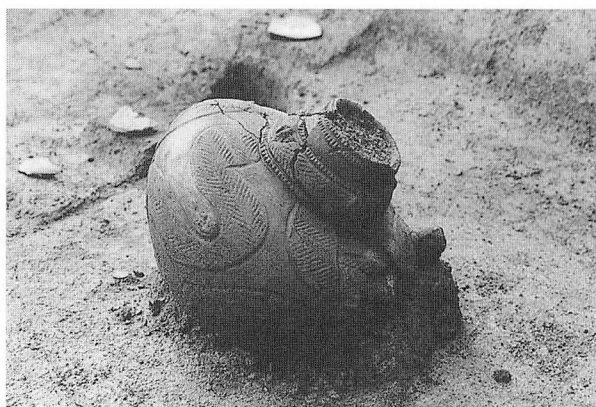
土層断面 S→



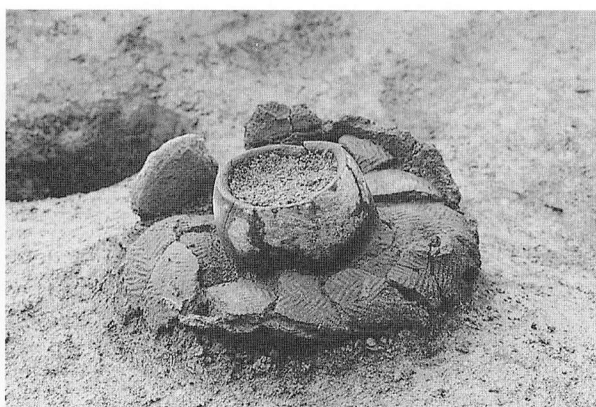
土層断面 W→

AH5(1)

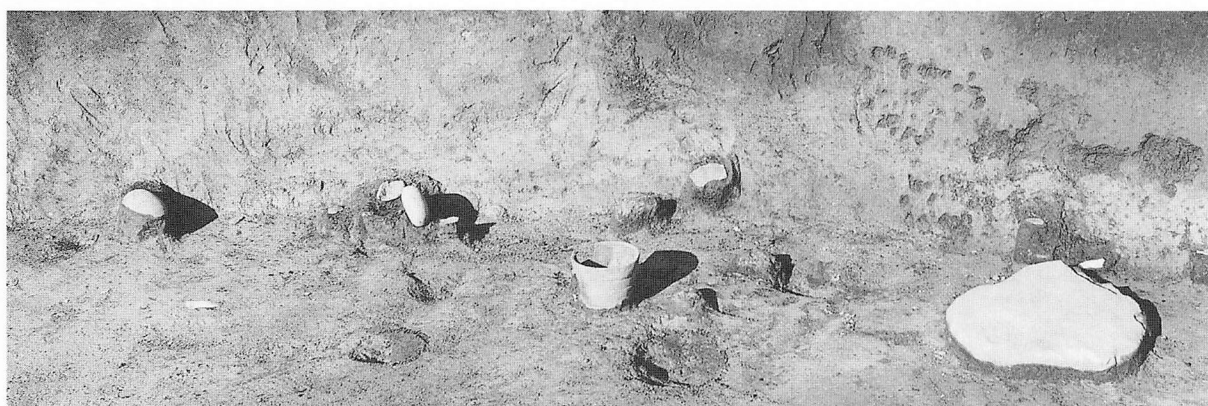
図版12



完形土器 N→



完形土器 N→



遺物出土状況 S→



出入口 NW→



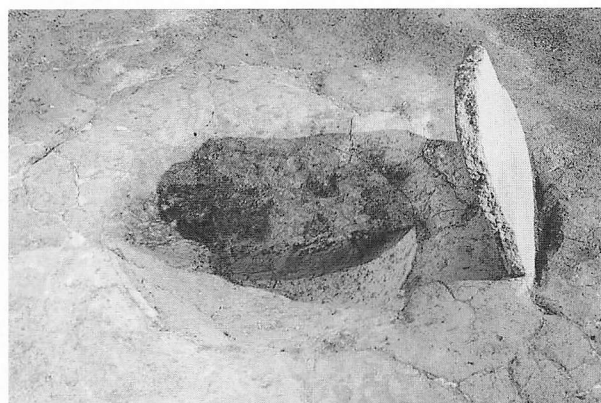
立石炉 N→



遺物出土状況 W→



土層断面 W→



立石炉断面 W→

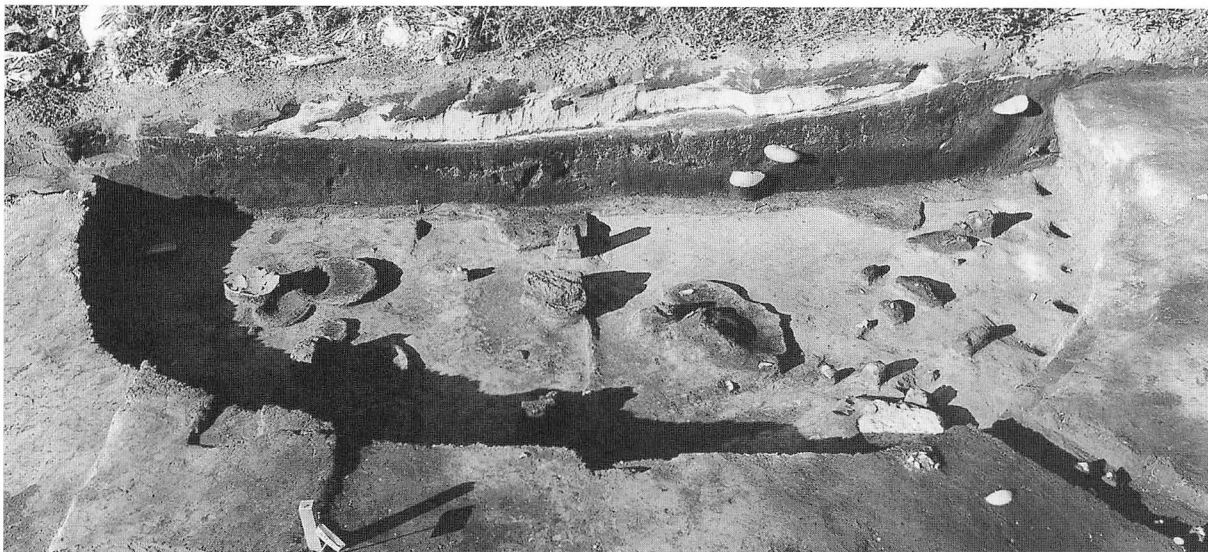


赤色漆塗豎櫛 S→

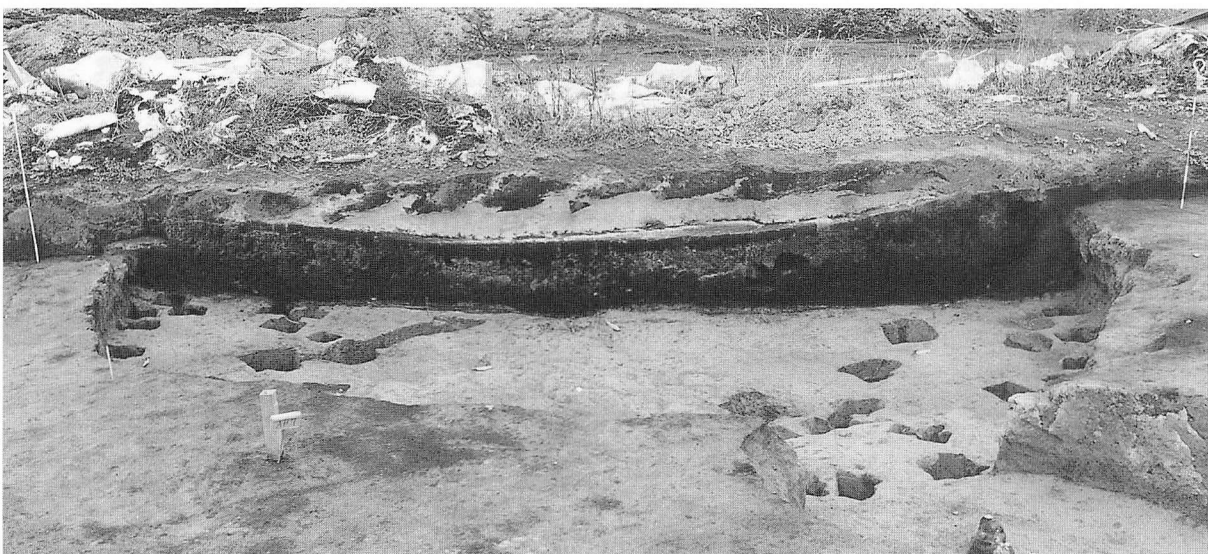
図版14



覆土遺物出土状況 S→



床面遺物出土状況 S→



完掘 S→

AH7(1)



土層断面 SE→



鐸形土製品 W→



炭化材 W→



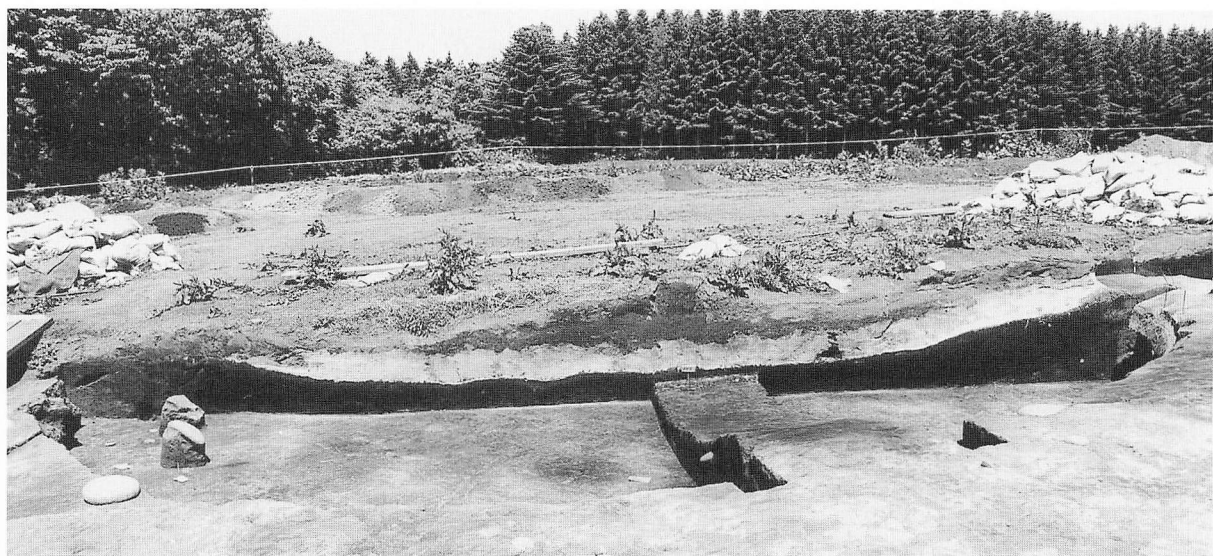
アスファルト塊 SW→



炭化材 S→



HP30断面 NW→



土層断面 S→



完掘 N→



HP 1 断面 S→



HP13断面 W→



HP25断面 N→

AH 8



遺物出土状況 S→



土層断面 S→



土層断面 E→

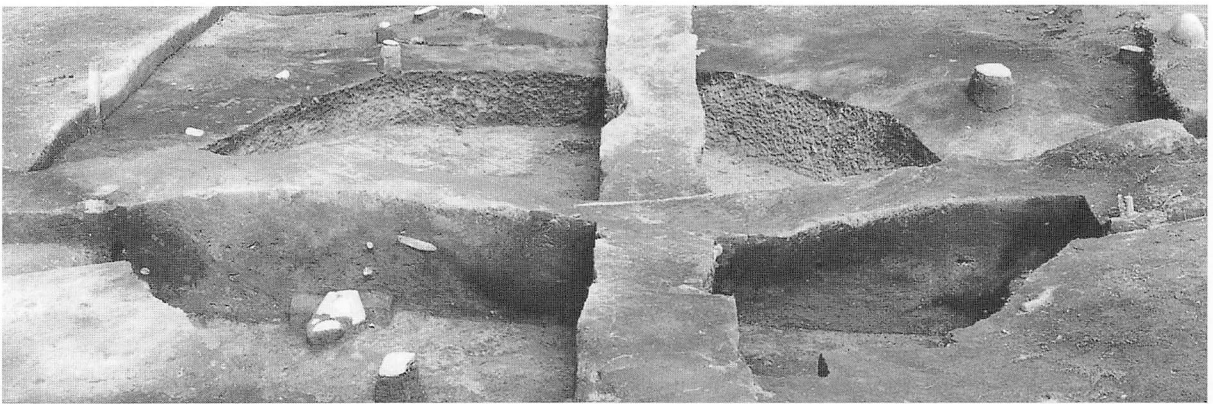


掘り上げ土断面 S→

AH 9



遺物出土状況 W→



土層断面 S→



遺物出土状況 NW→



土器 S→



完掘 NW→



土層断面 E→



土層断面 S→

AH11(1)



赤彩土器 上右S→ 上左・下SE→

AH11(2)



遺物出土状況 NE→



覆土遺物出土状況 N→



土層断面 N→



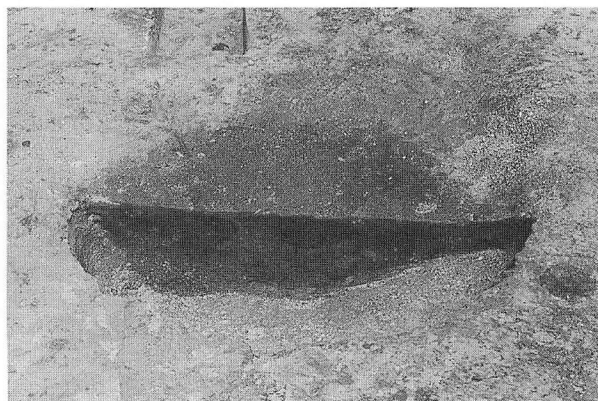
遺物出土状況 NE→



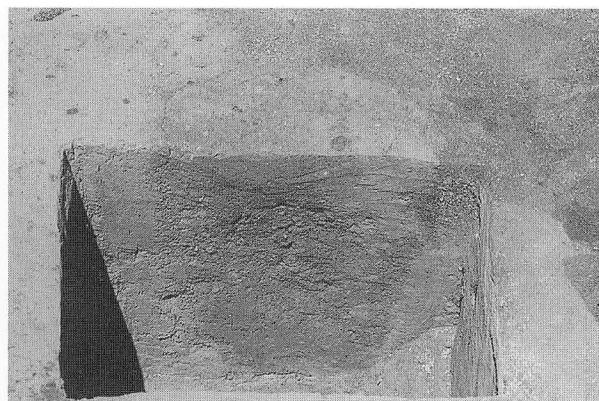
遺物出土状況 SW→



土層断面 S→



炉断面 S→



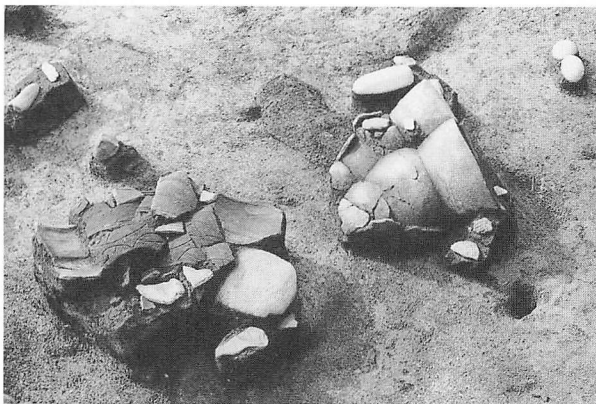
HP 1 断面 SE→



遺物出土状況 N→



遺物出土状況 N→



遺物出土状況 E→



ミニチュア香炉形土器 NW→

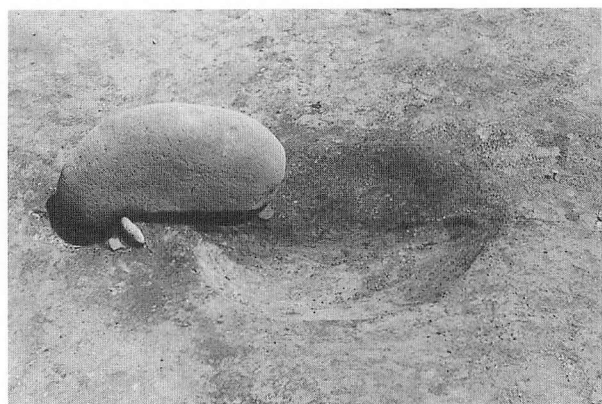
AH14(1)



土層断面 S→



炭化材 NW→



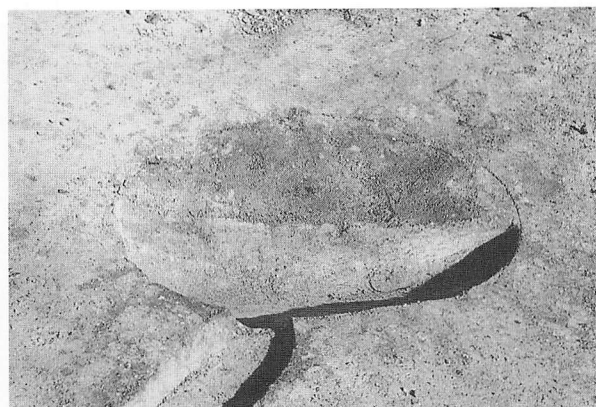
立石炉断面 S→



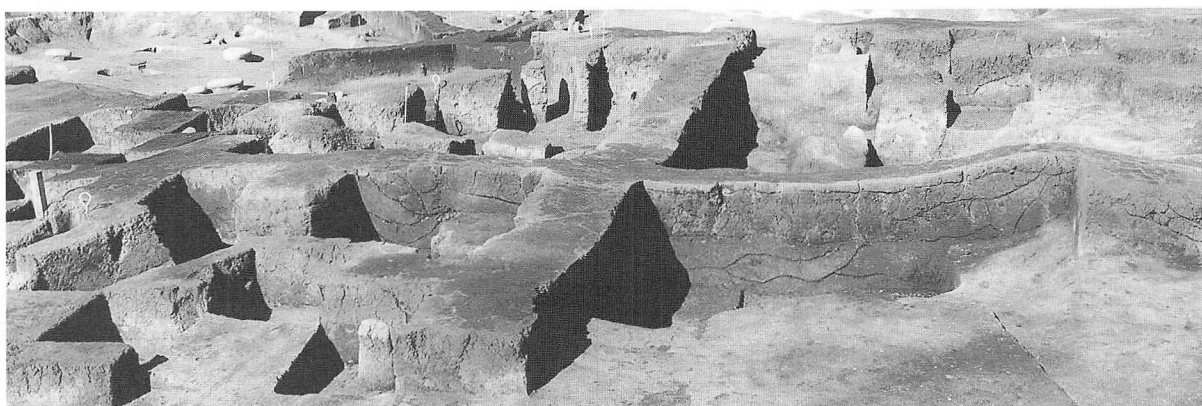
出入口 NE→



覆土1層上面 NW→



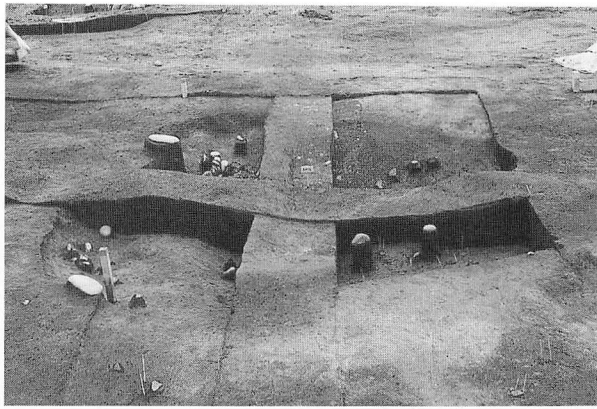
炉断面 S→



土層断面 S→



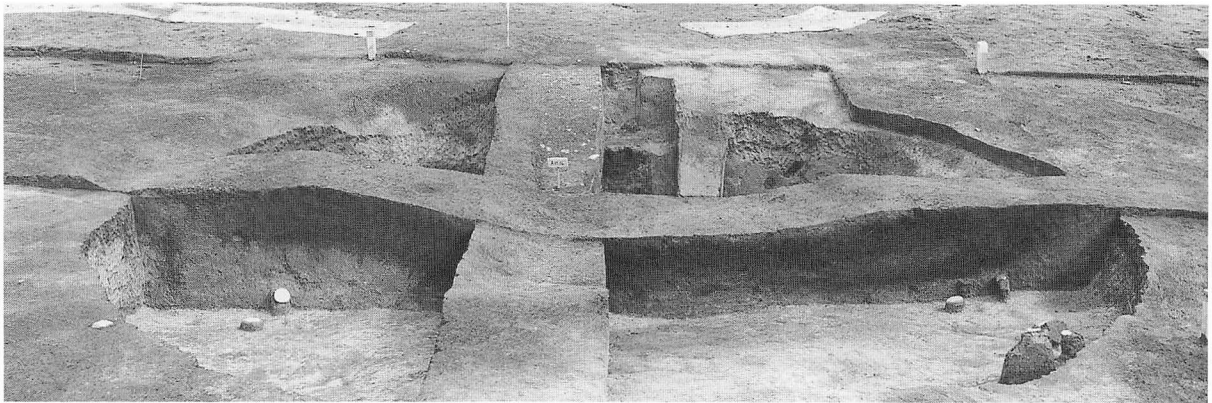
完掘 S→



遺物出土状況 N→



遺物出土状況 W→



土層断面 W→



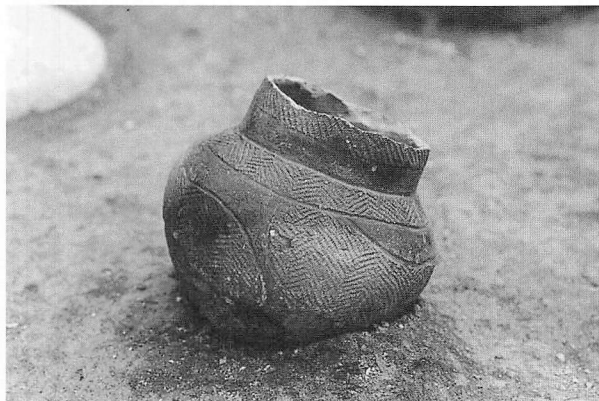
完掘 W→



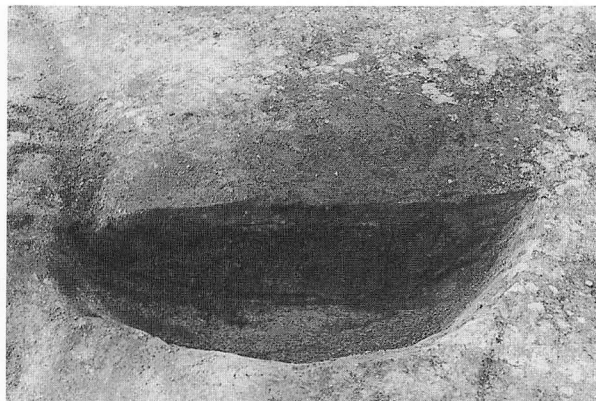
遺物出土状況 S→



土層断面 S→



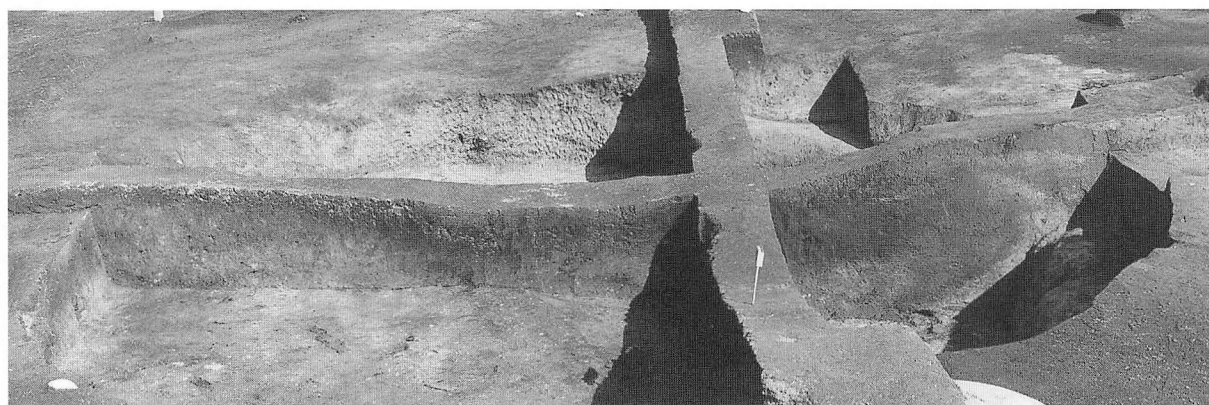
完形土器 NW→



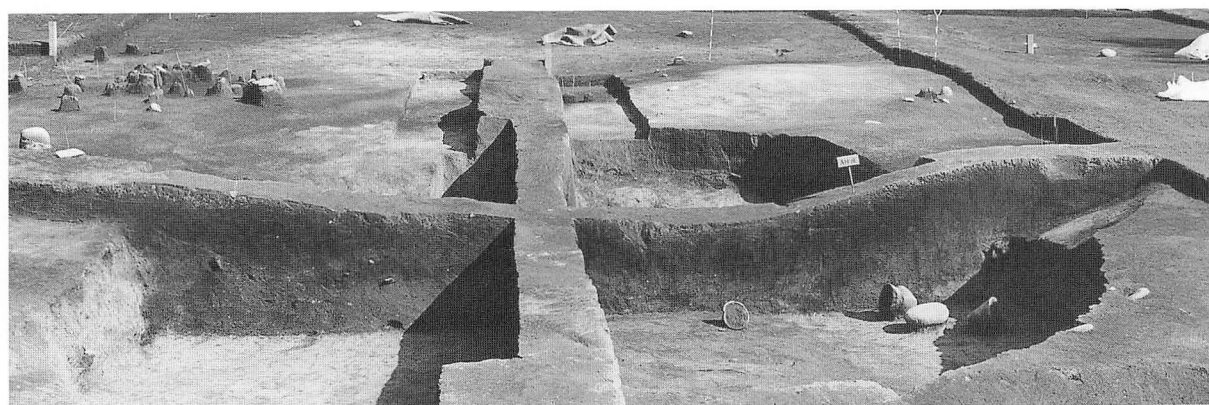
炉断面 SW→



遺物出土状況 NE→



土層断面 S→



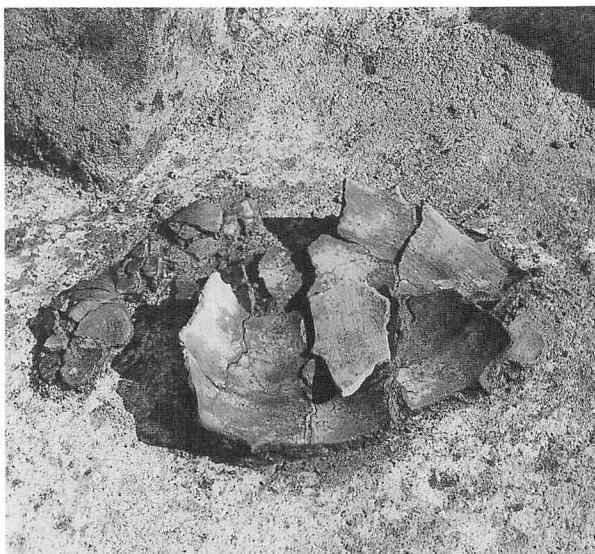
土層断面 W→



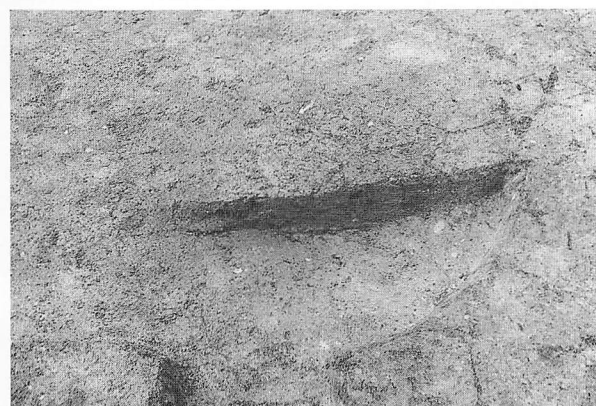
石斧・フリク集中 E→



完形土器 NW→



土器 NW→



炉断面 S→



炭化材 N→



HP 1 断面 N→



完掘 N→



土層断面 N→



土器 W→



完掘 NE→



土層断面 S→



土層断面 E→



土層断面 S→



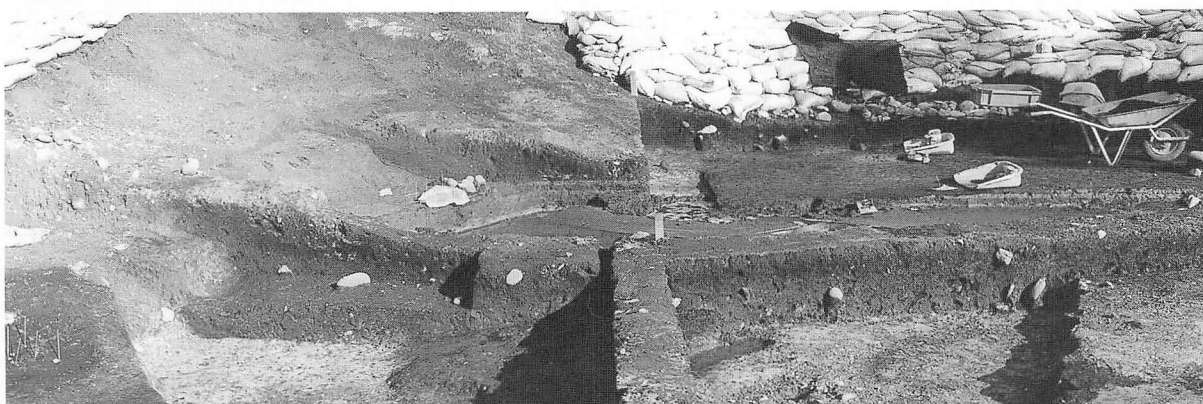
土層断面 E→



遺物出土状況 S→



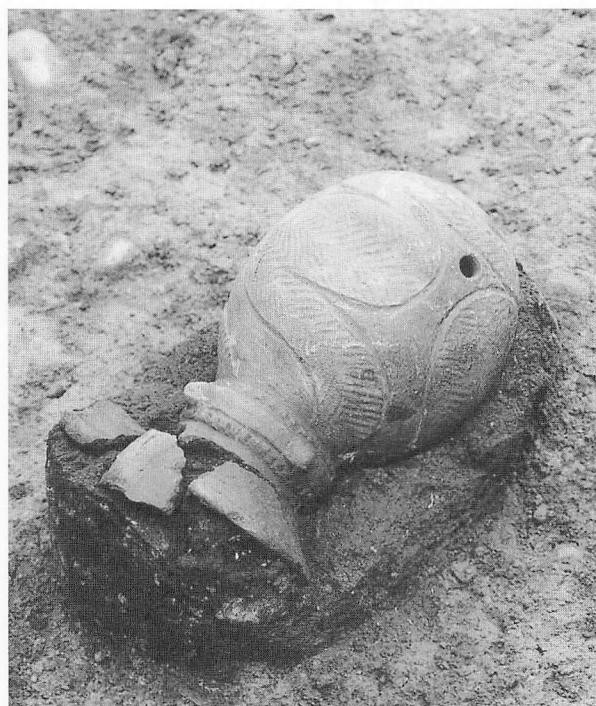
遺物出土状況 NW→



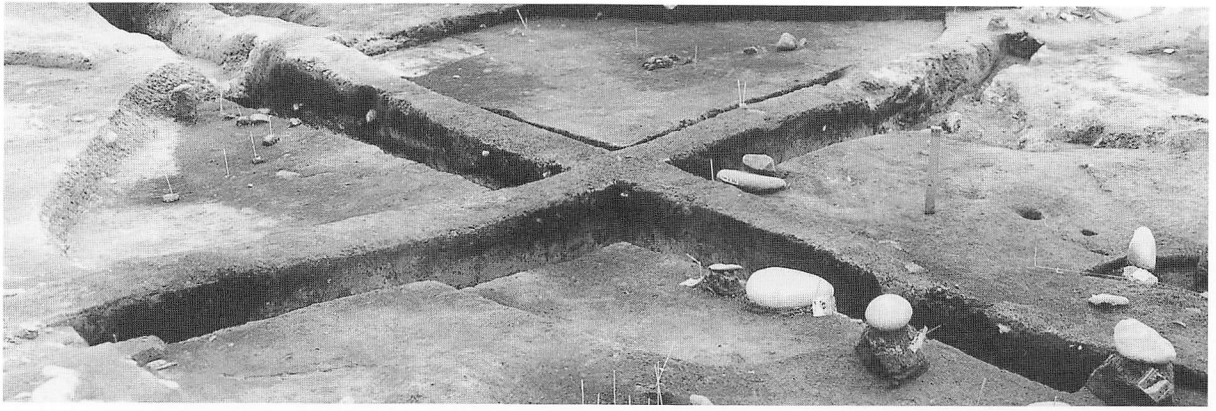
土層断面 N→



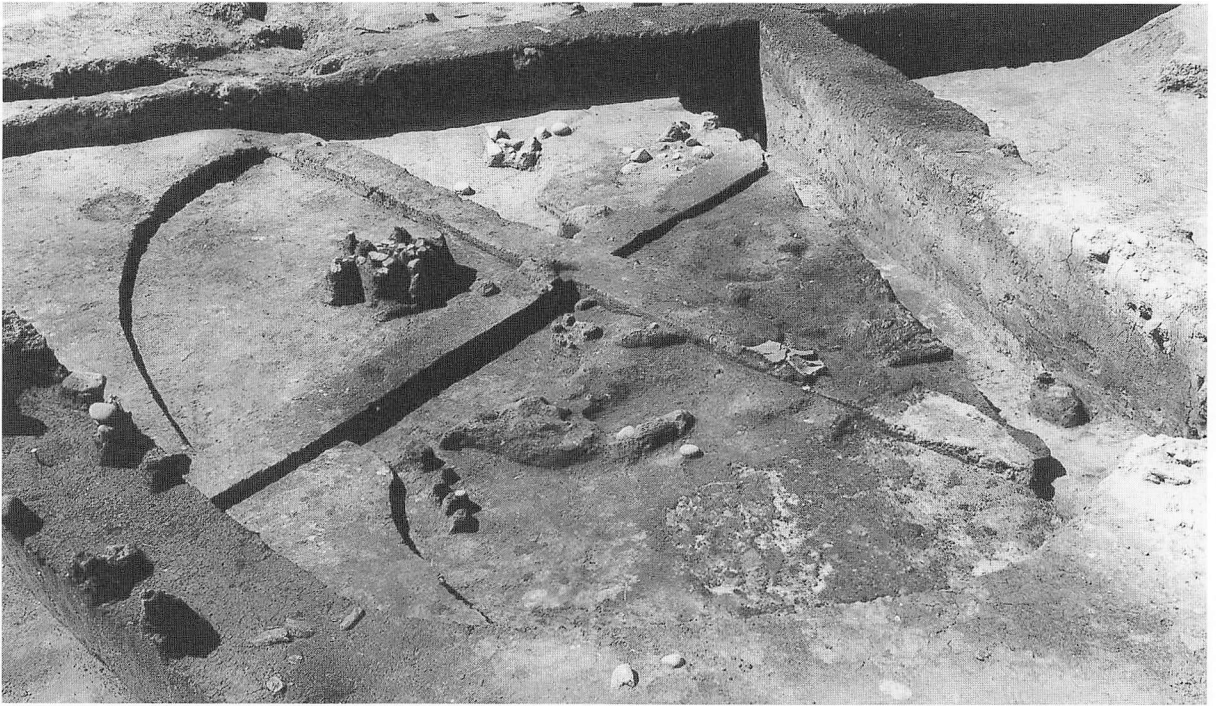
炭化材 N→



完形土器 N→



CH29土層断面 N→



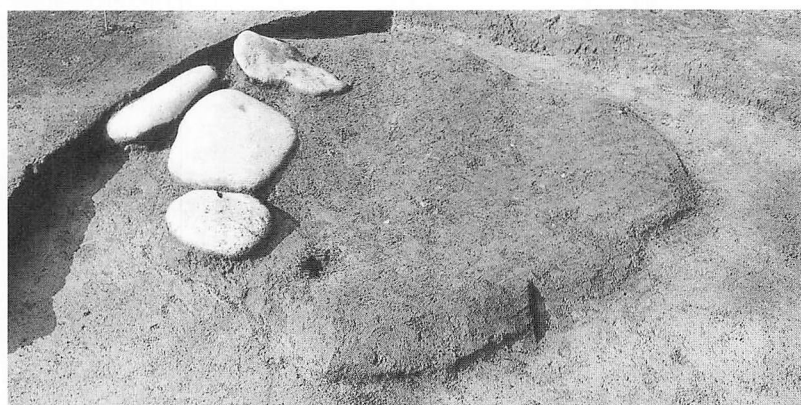
CH29遺物出土状況 S→



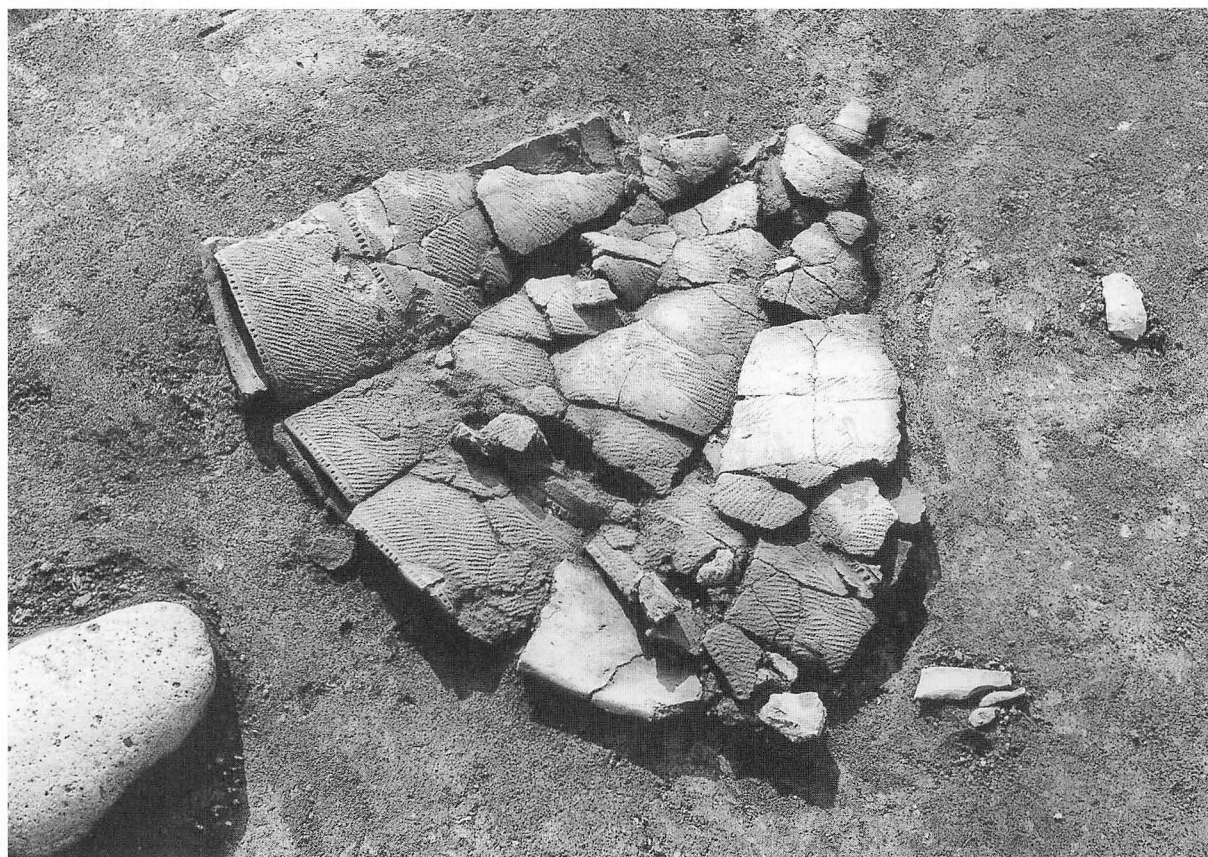
CH30完掘 SE→



土層断面 S→



HF1 E→



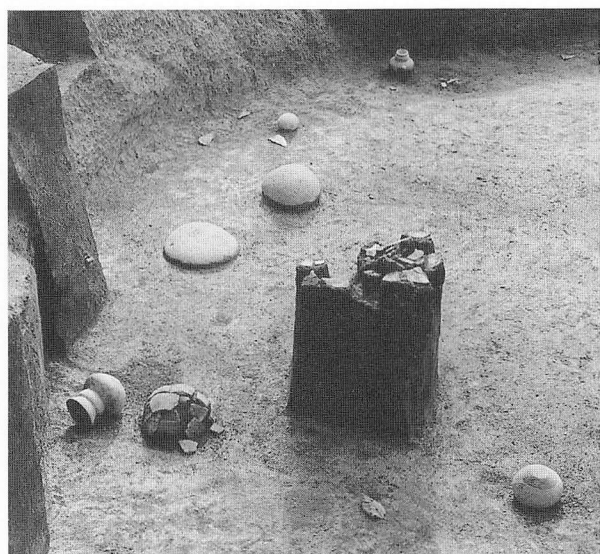
土器 E→



完掘 SW→



土層断面 S→



遺物出土状況 NE→



炭化材 E→



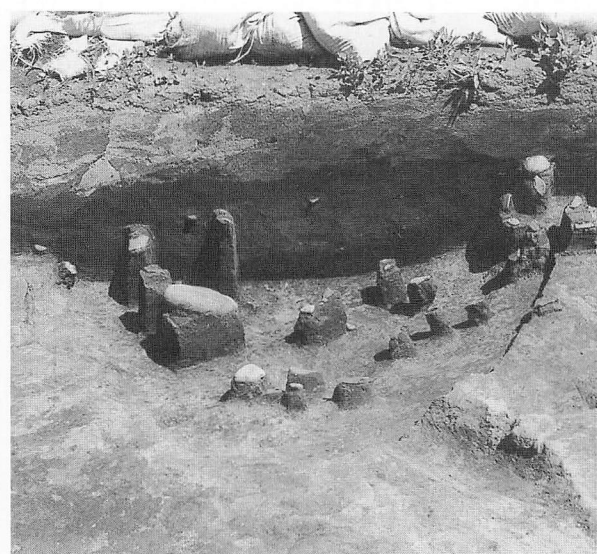
確認面 SW→



遺物出土状況 SW→



突端部断面 NW→



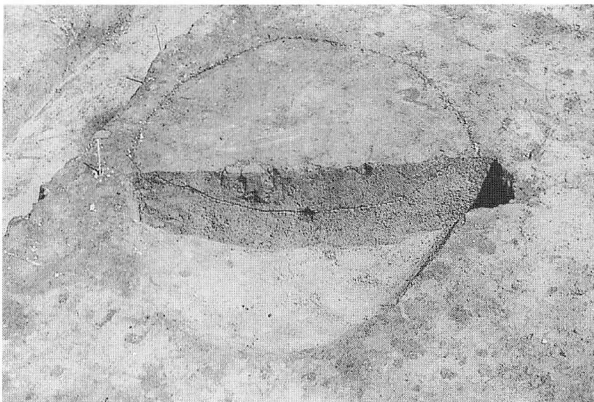
HP 1 遺物出土状況 SW→



遺物出土状況 N→



土層断面 N→



炉断面 SW→



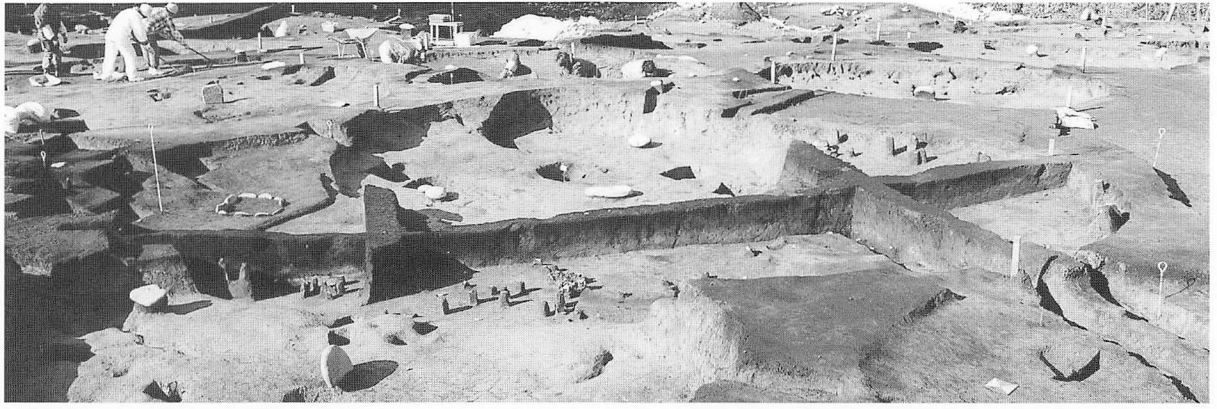
HP 3 断面 SW→



CH41遺物出土状況 S→



CH44調査状況 N→



土層断面 SE→



完形土器 N→



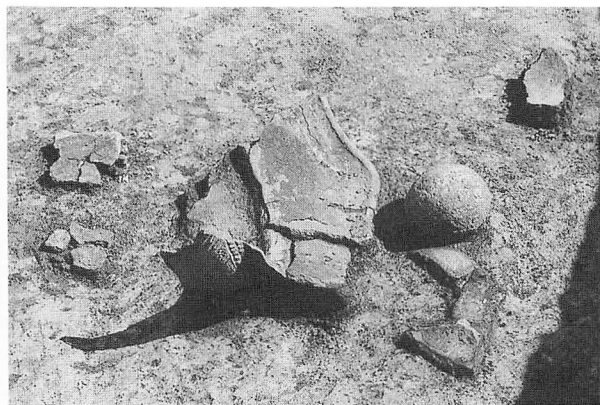
遺物出土状況 S→



石組炉 NE→



確認面 NE→



遺物出土状況 NW→



炉断面 S→



HP 1 断面 S→



完掘 NW→



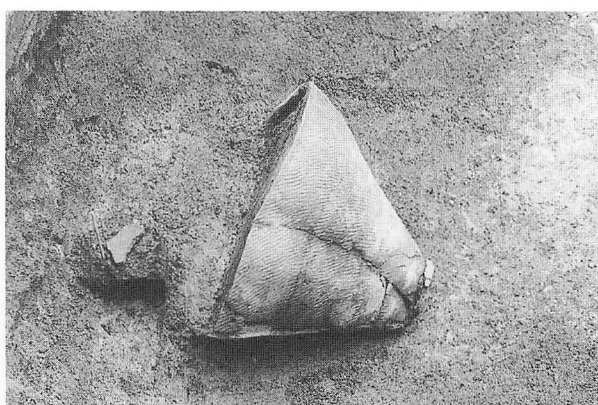
遺物出土状況 N→



土層断面 S→



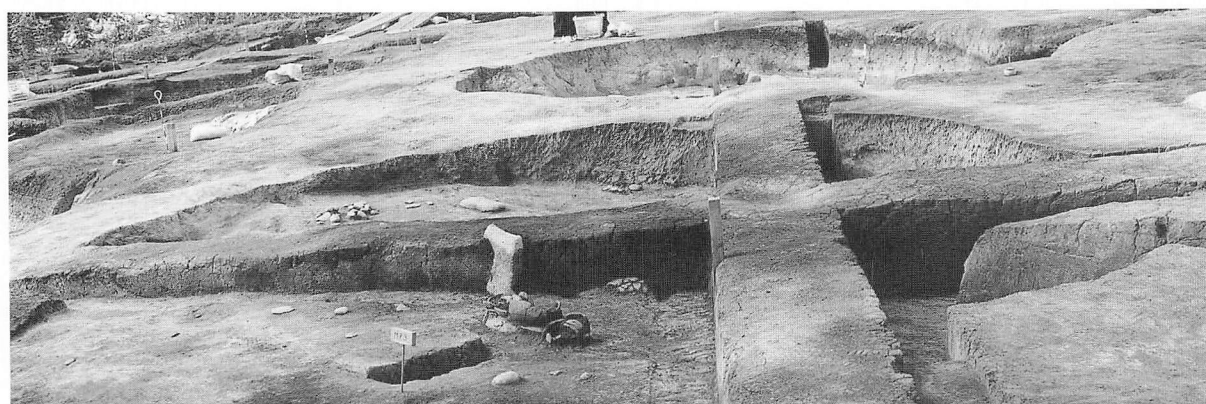
礫・台石 E→



完形土器 E→



完掘 S→



土层断面 S→



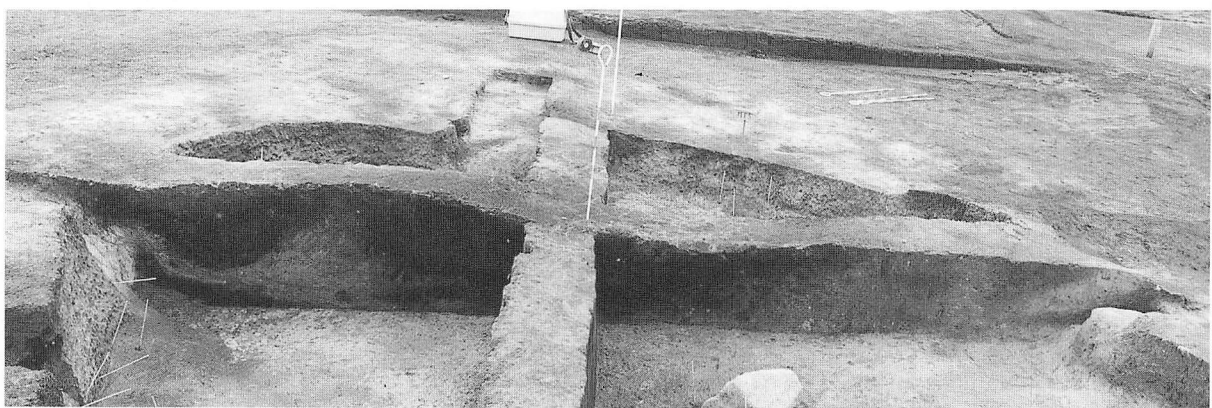
遺物出土状況 S→



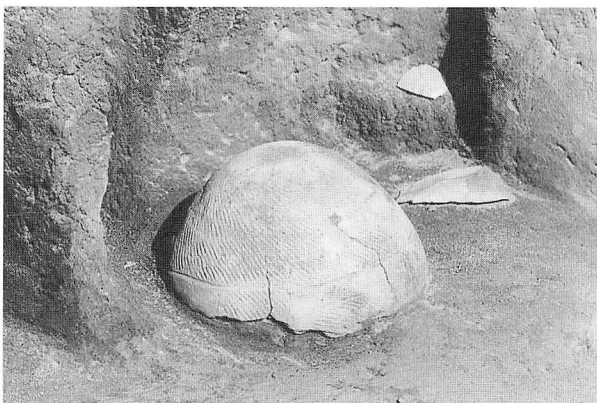
立石炉断面 NE→



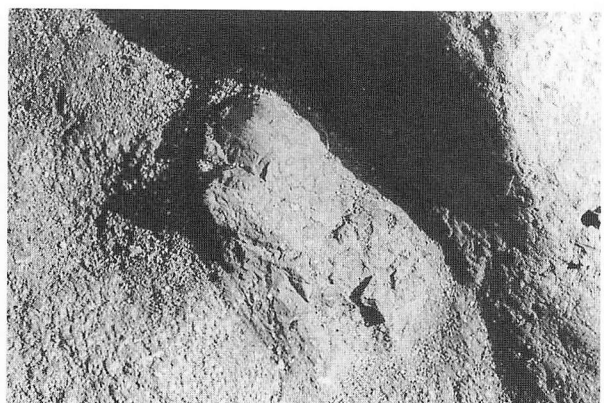
遺物出土状況 NW→



土層断面 N→



土器 W→



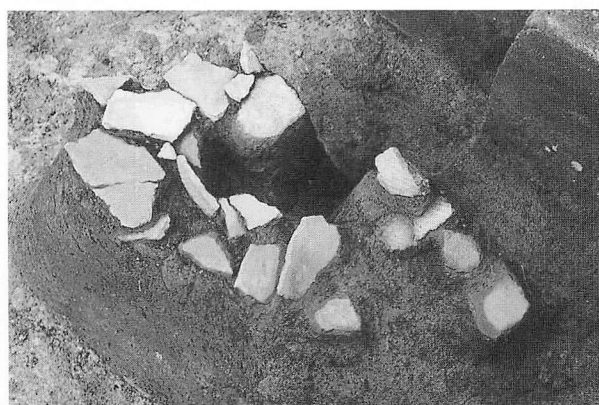
アスファルト塊 NW→



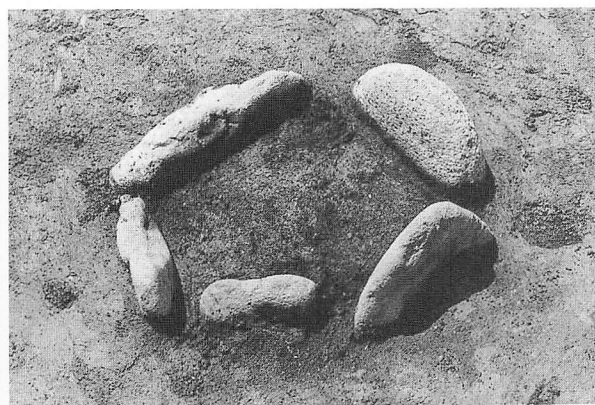
完掘 N→



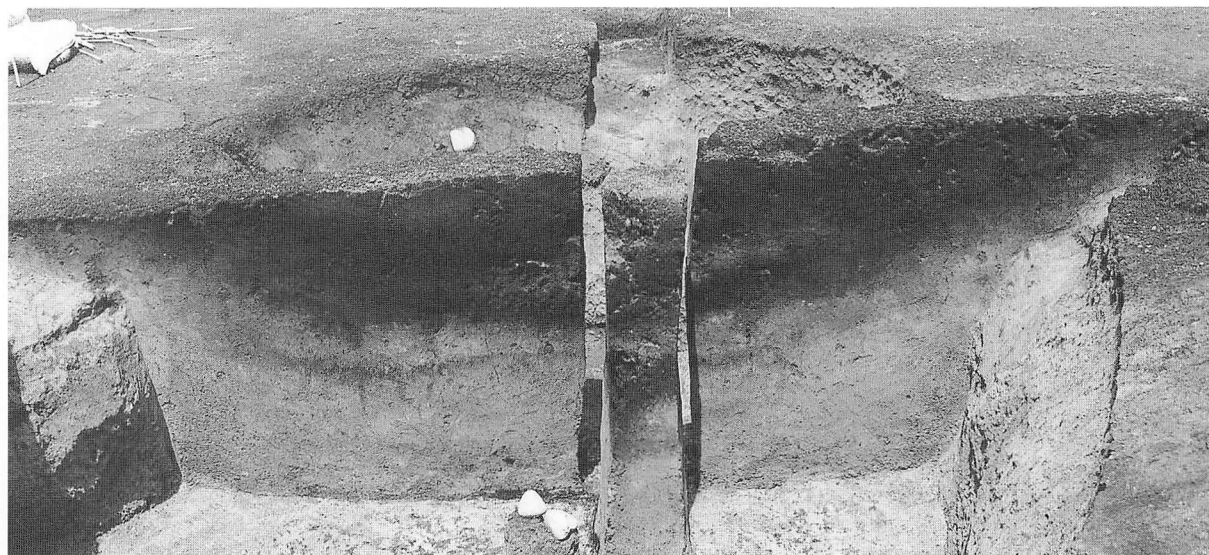
土層断面 N→



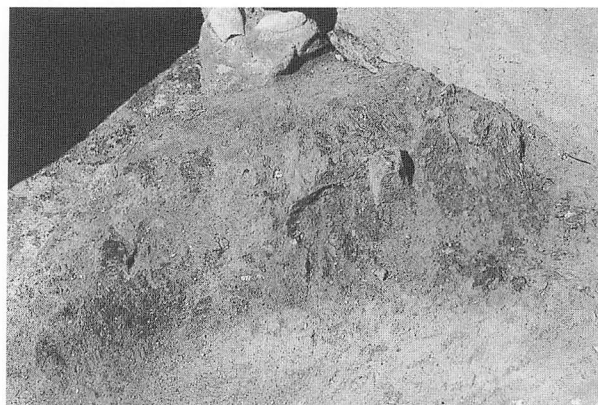
遺物出土状況 S→



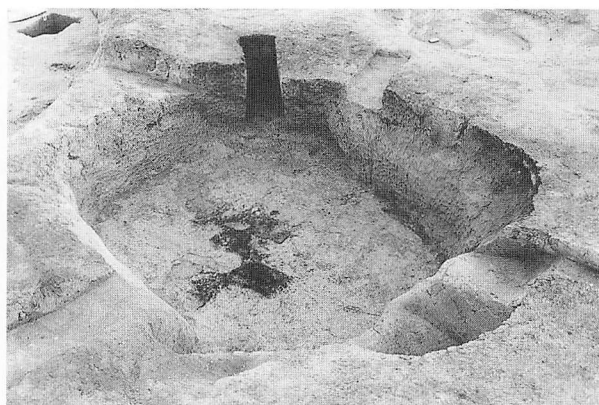
石組炉 N→



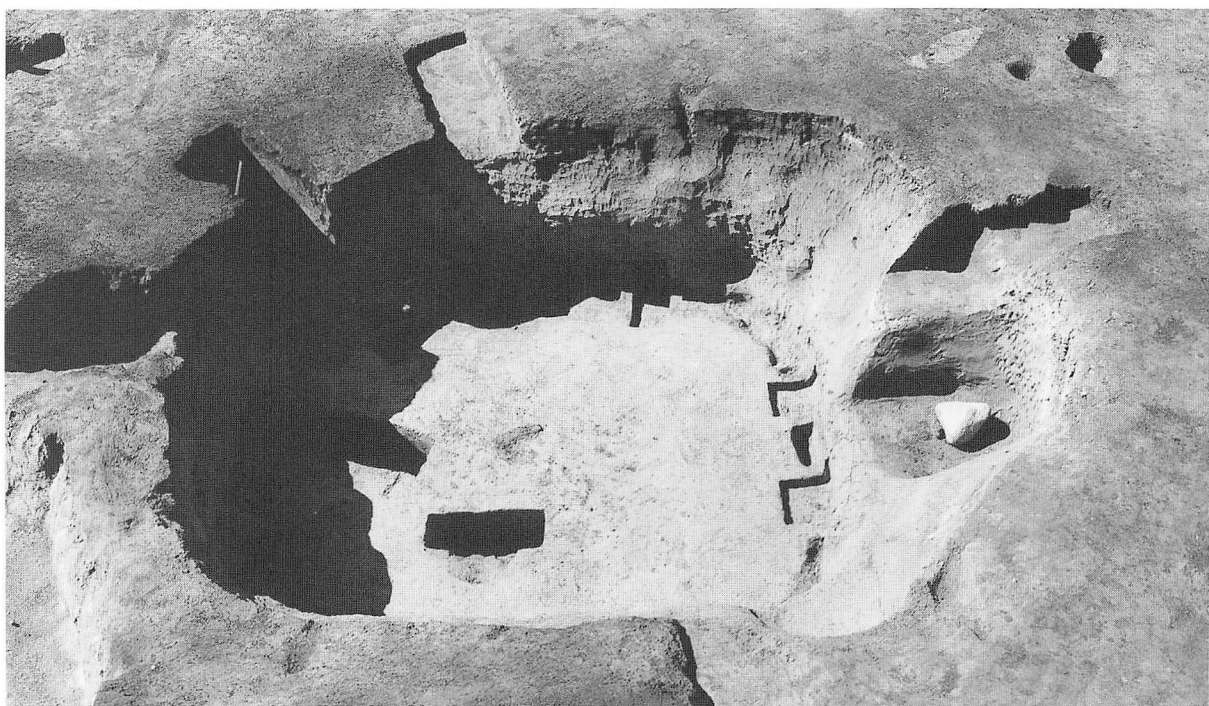
土层断面 SE→



覆土炭化材 S→



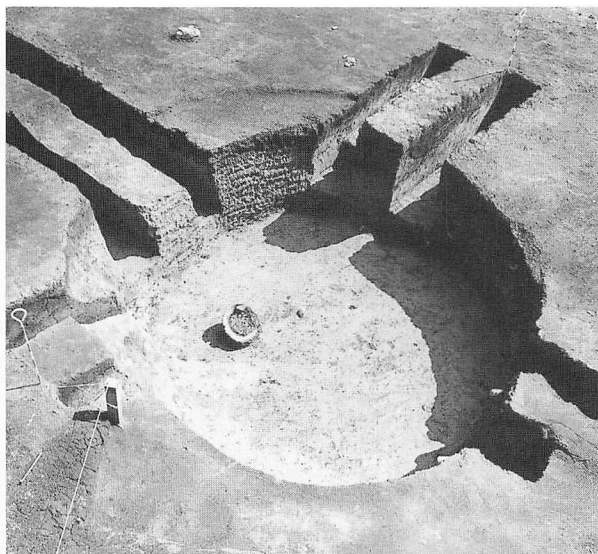
床面黑色土 N→



完掘 E→



MP 4 土層断面 SW→



MP 4 完掘 N→



MP 9 土層断面 E→



MP 9 完掘 NE→



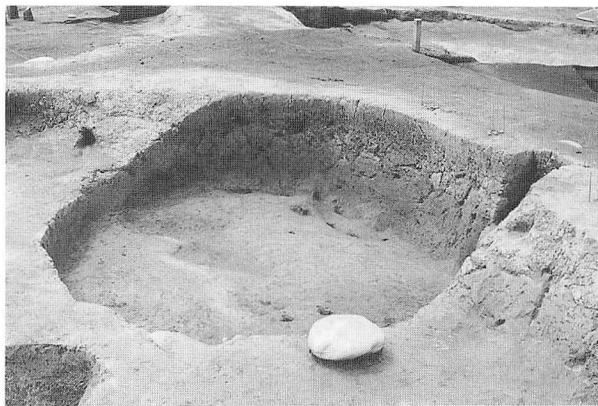
MP11土層断面 N→



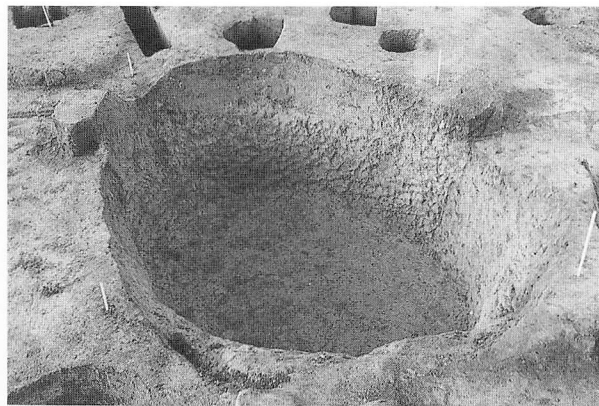
MP11完掘 NE→

その他の遺構(1)

図版48



AH13HP 5 完掘 NE→



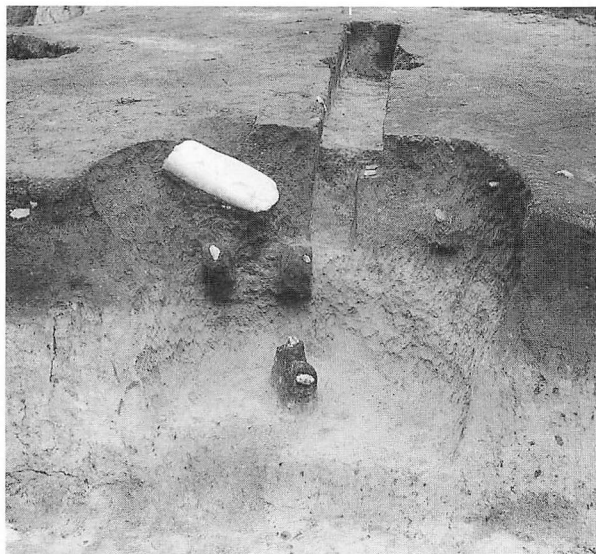
CPCH45HP 1 完掘 SE→



AH18HP 3・4 土層断面 E→



AH18HP 3・4 完掘 SE→



AH14HP 5 遺物出土状況 W→



AH14HP 7 遺物出土状況 NW→



BH26土層断面 N→



BH26完掘 SE→



BH42土層断面 N→

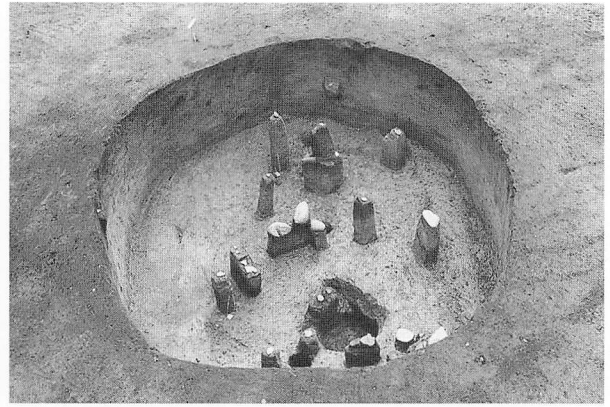


BH42完掘 NE→

その他の遺構(3)



CP18遺物出土状況 N→



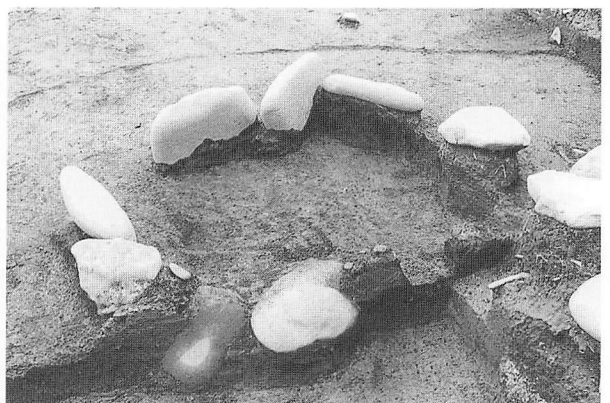
CP21遺物出土状況 NE→



CH40土層断面 S→



CP43遺物出土状況 E→



CP63遺物出土状況 NE→

その他の遺構(4)



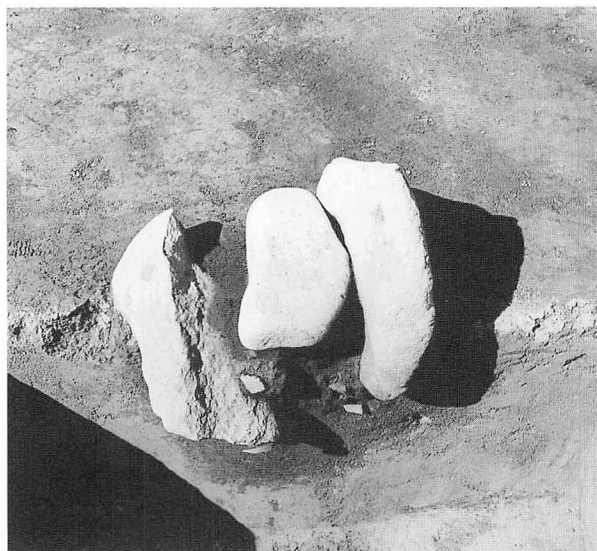
CP68遺物出土状況 N→



CP76遺物出土状況 S→



CP73遺物出土状況 S→



CP77断面 SE→



CP82土層断面 W→

その他の遺構(5)



CP83土層断面 N→



CP86遺物出土状況 S→

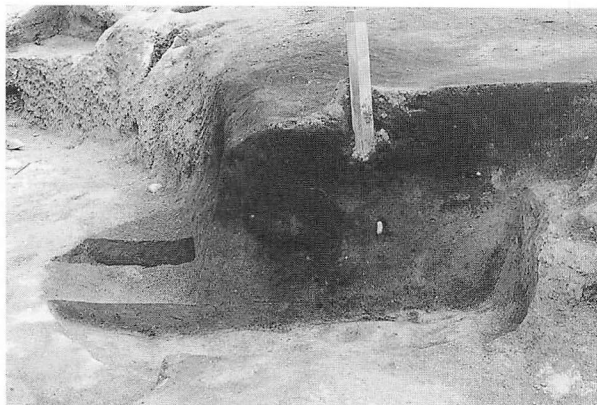


CP88遺物出土状況 NE→



CP90土層断面 E→

その他の遺構(6)



CP93断面 SW→



CP95完掘 NW→



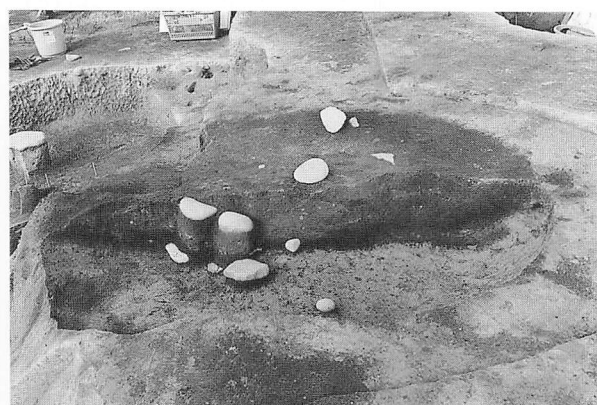
CP98完掘 S→



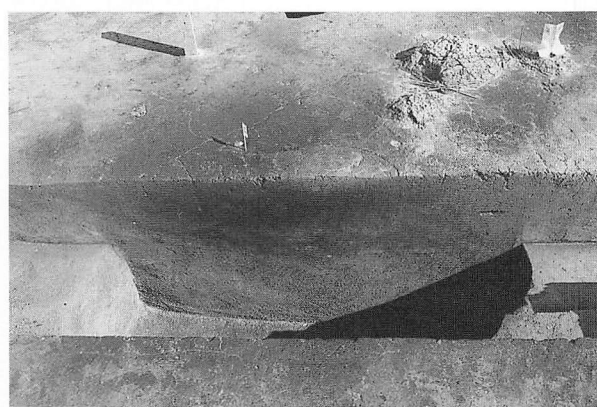
CP102遺物出土状況 NW→



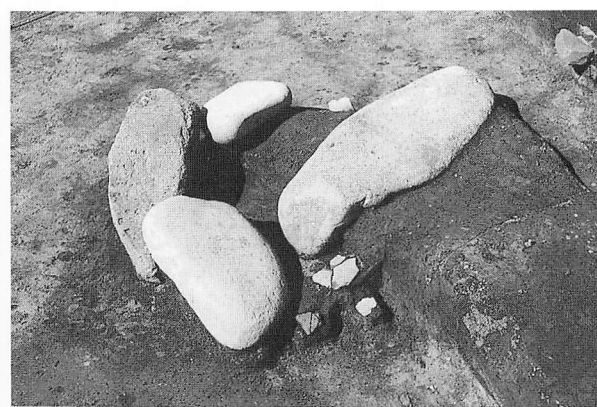
CP108土層断面 SW→



CP114断面 S→



CP120断面 NW→



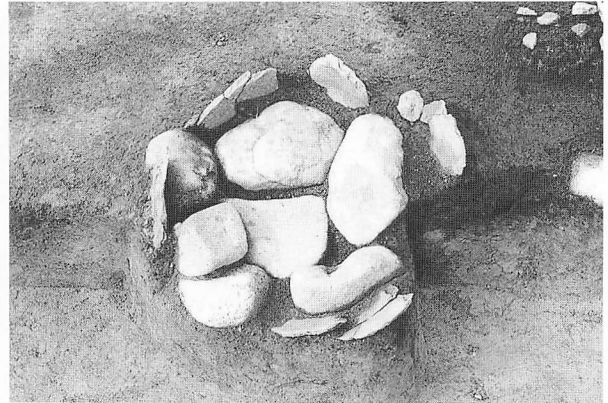
CP126遺物出土状況 SE→

その他の遺構(7)

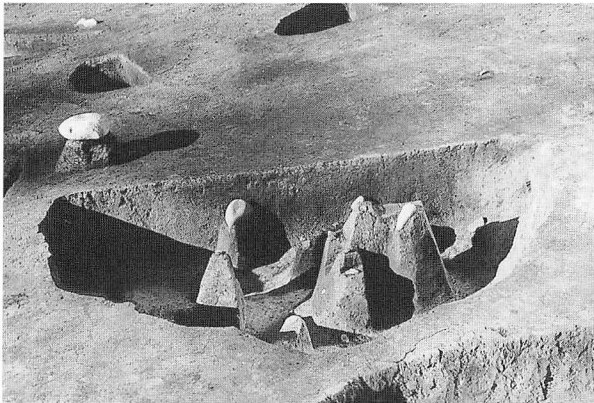
図版54



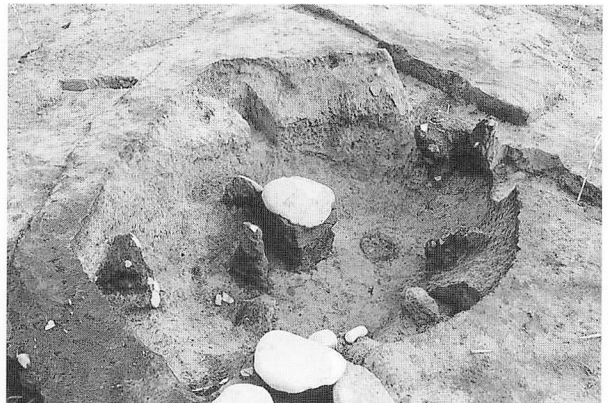
CP128遺物出土状況 NE→



CP129遺物出土状況 E→



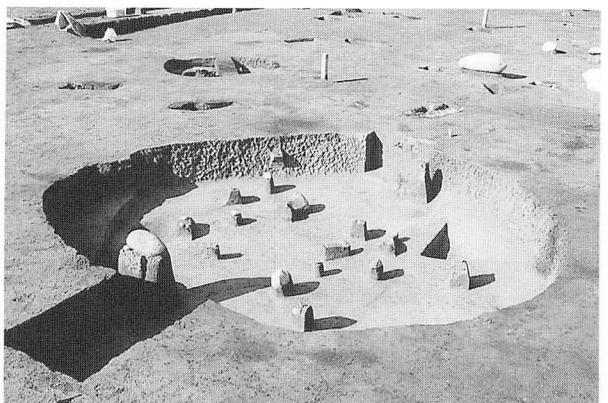
CP133断面 S→



CP134遺物出土状況 NW→



CP139断面 S→



CP140遺物出土状況 SE→

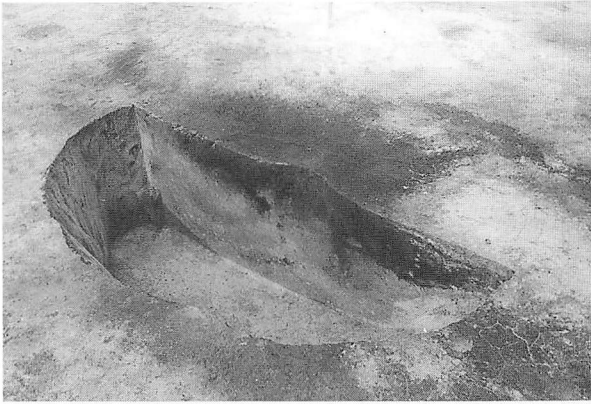


CP141断面 W→



CP149遺物出土状況 NW→

その他の遺構(8)



CP163断面 SE→



CP164完掘 NE→



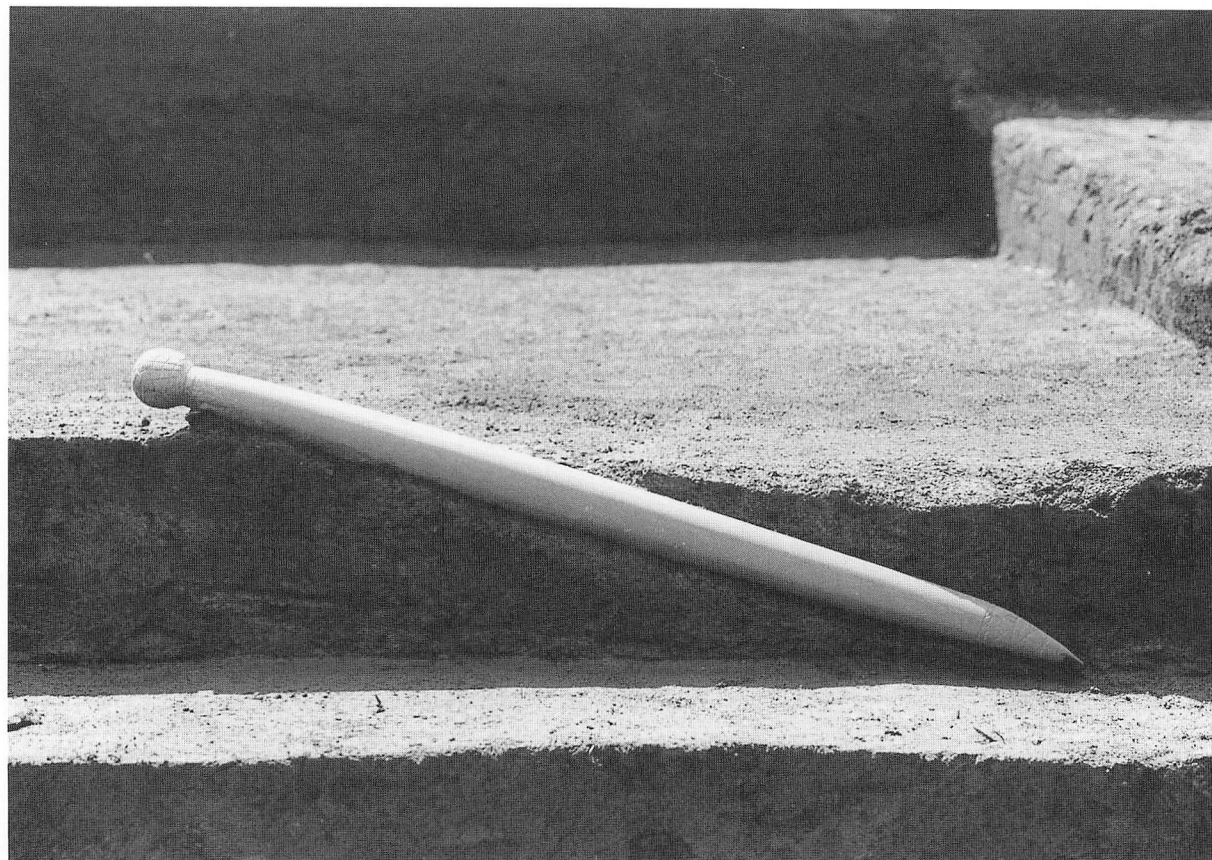
CP172完掘 NE→



CP176断面 S→



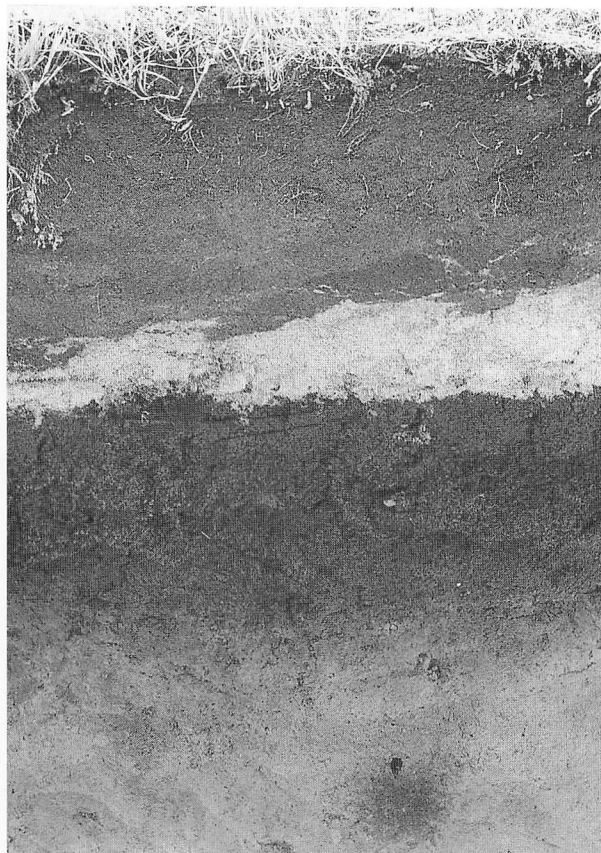
BP138焼土・炭化材 S→



石棒 NE→



包含層遺物出土状況 W→

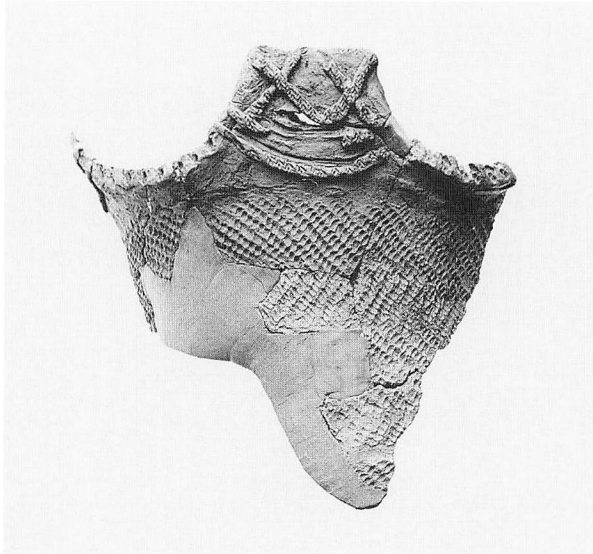


標準土層 N→

その他



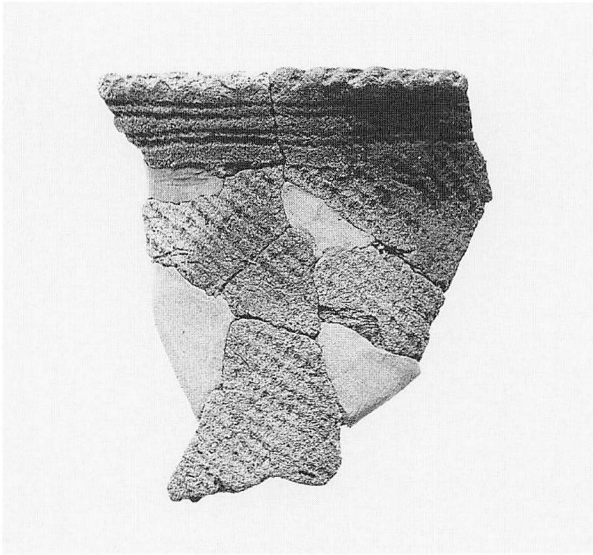
遺構完掘 W→



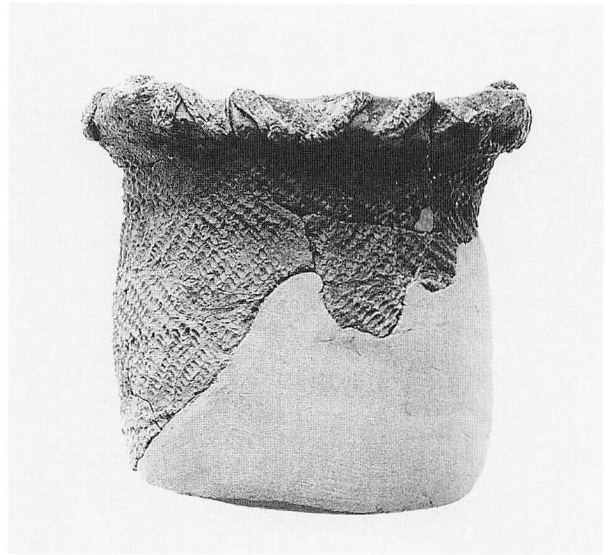
AP 1 (6)



AP 2 (2)



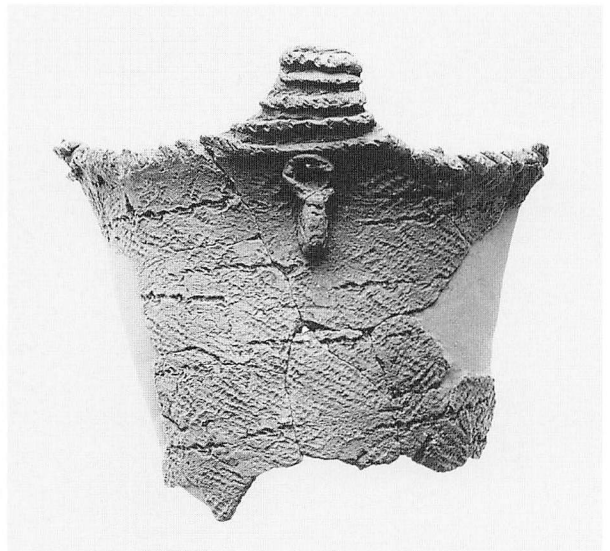
AP 4 (9)



包含層(写真掲載 1)

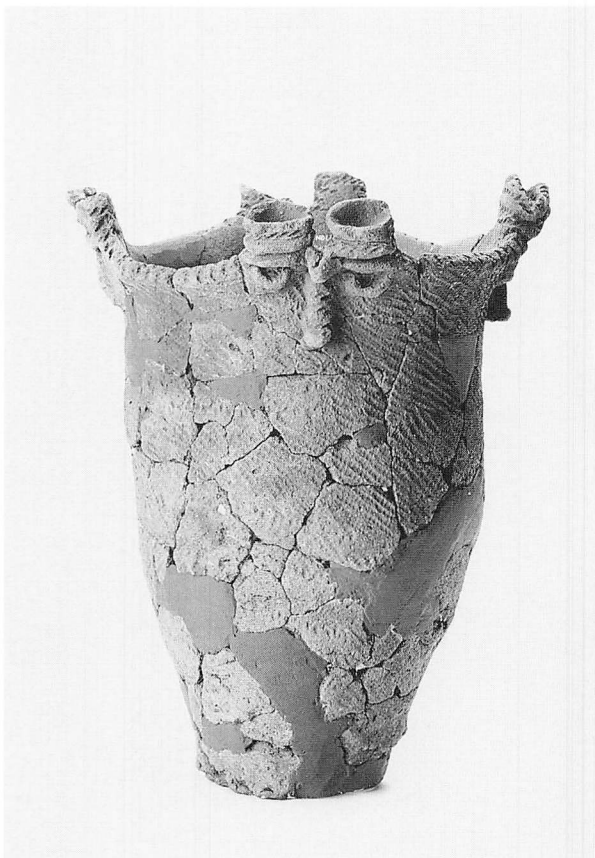


APC 5 (写真掲載 2)

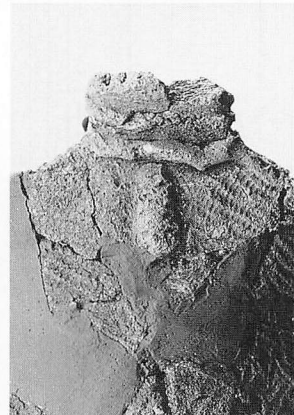
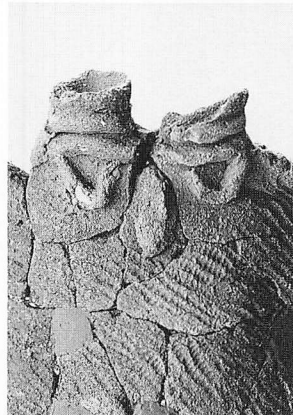


APC 7 (5)

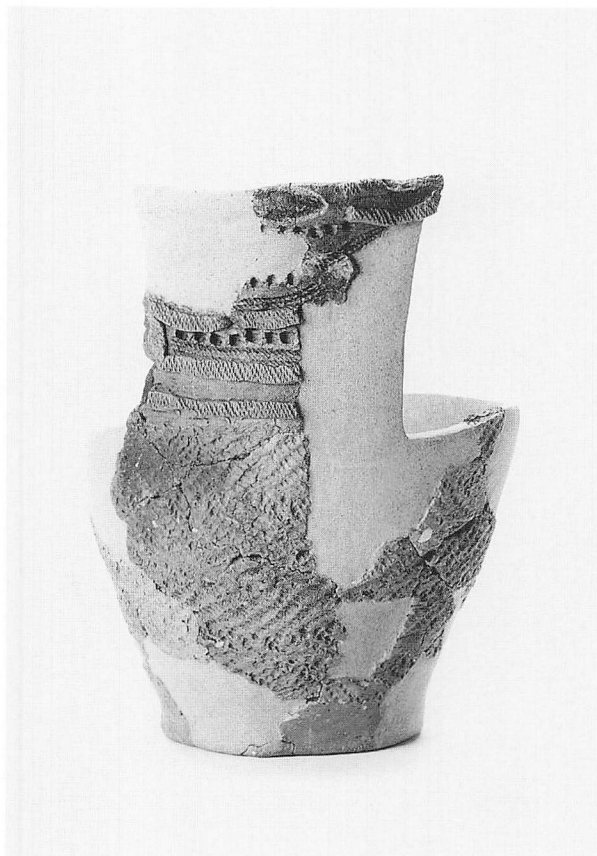
A地区遺構の土器(1)



APC 1 (1)

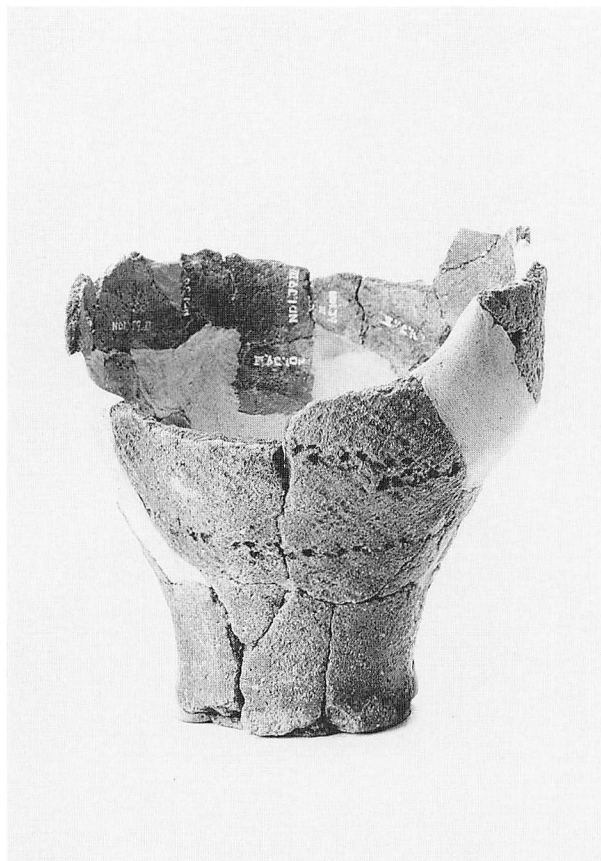


APC 2 (4)

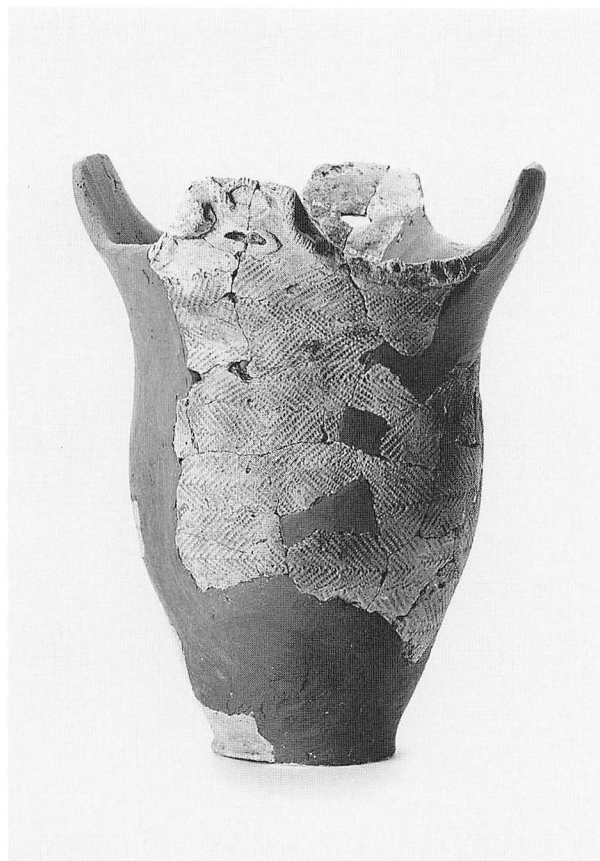


APC 5 (7)

A地区遺構の土器(2)



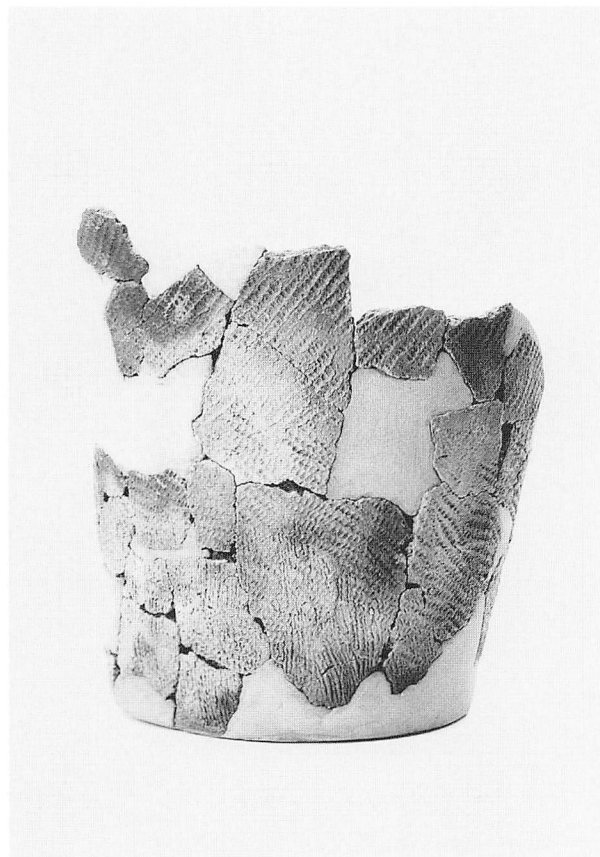
8



3



10



11

A地区包含層の土器

(財)北海道埋蔵文化財センター調査報告書 第183集

八雲町 野田生1遺跡

—北海道縦貫自動車道（七飯～長万部）埋蔵文化財発掘調査報告書—

〔第3分冊 写真図版編〕

発行 平成15年3月31日

編集 財団法人 北海道埋蔵文化財センター

〒069-0832 江別市西野幌685番地1

TEL 011-386-3231

印刷 中西印刷株式会社

〒007-0823 札幌市東区東雁来3条1丁目1番34号

TEL 011-781-7501
