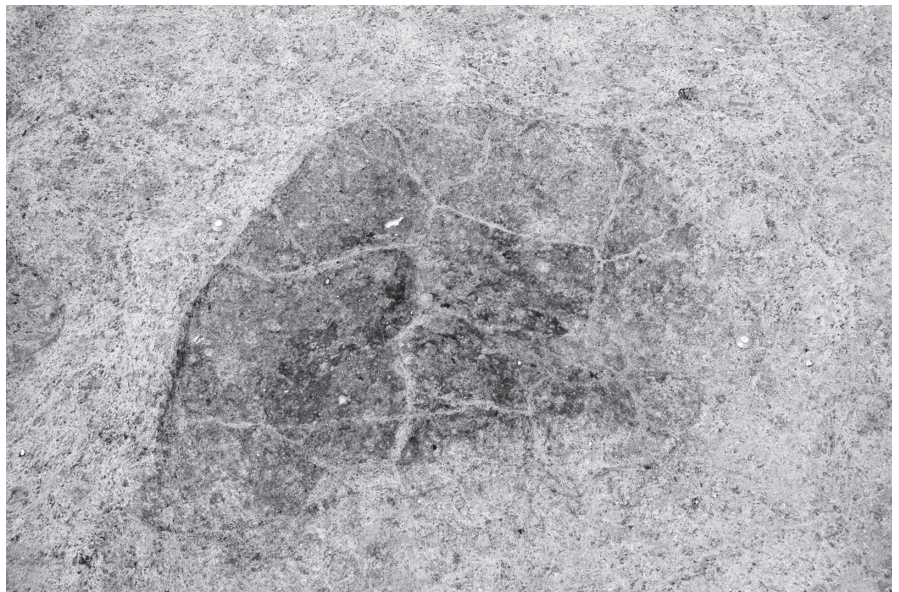




SK3 1層土器出土状況（南東より）



SK3（北西より）



SK5 炭層検出状況（北より）



SK13 土器出土状況（南より）



SK15 土層断面（北東より）

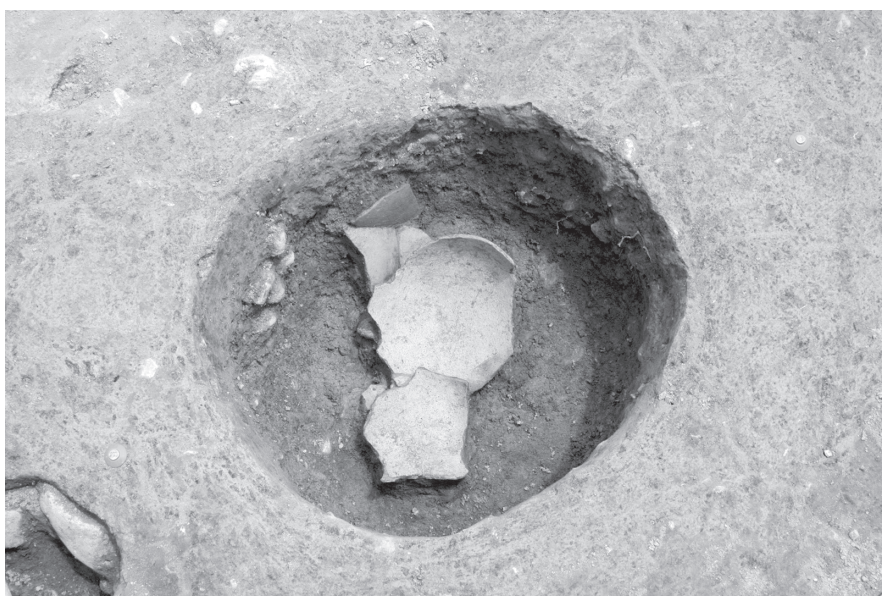


SK14 炭・土器検出状況（北より）

SK16 土器出土状況（北東より）



P46（南より）



SK22・26 土層断面（西より）



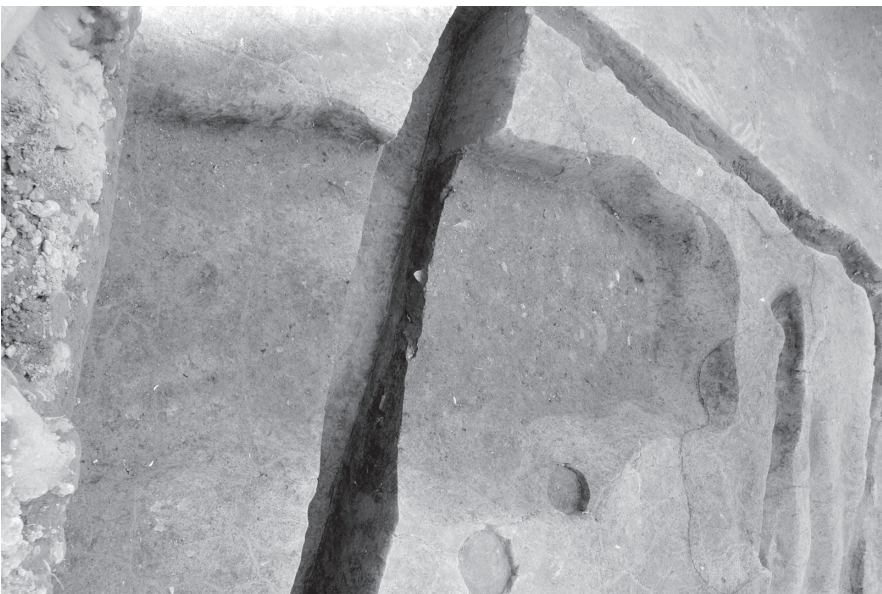
写真図版 4



SK25・26 (南より)



SK25 土器出土状況 (西より)



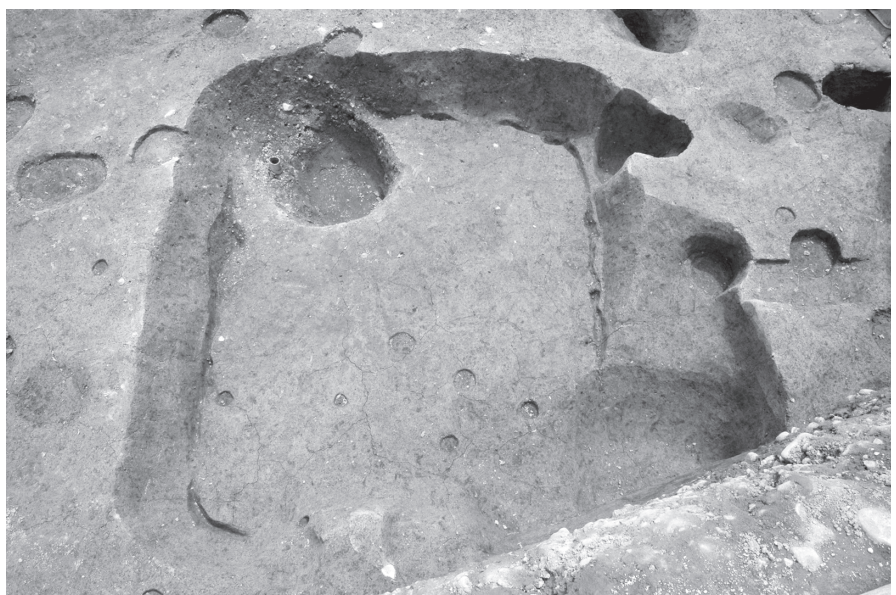
SK22 (東より)



SH6肩 炭検出状況（南より）



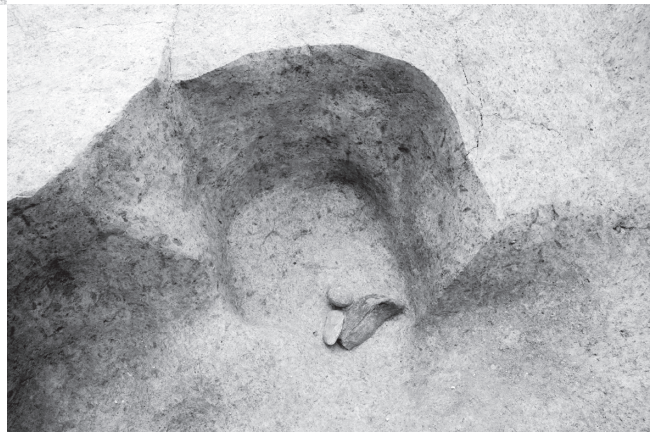
SH6 炭・焼土検出状況（北より）



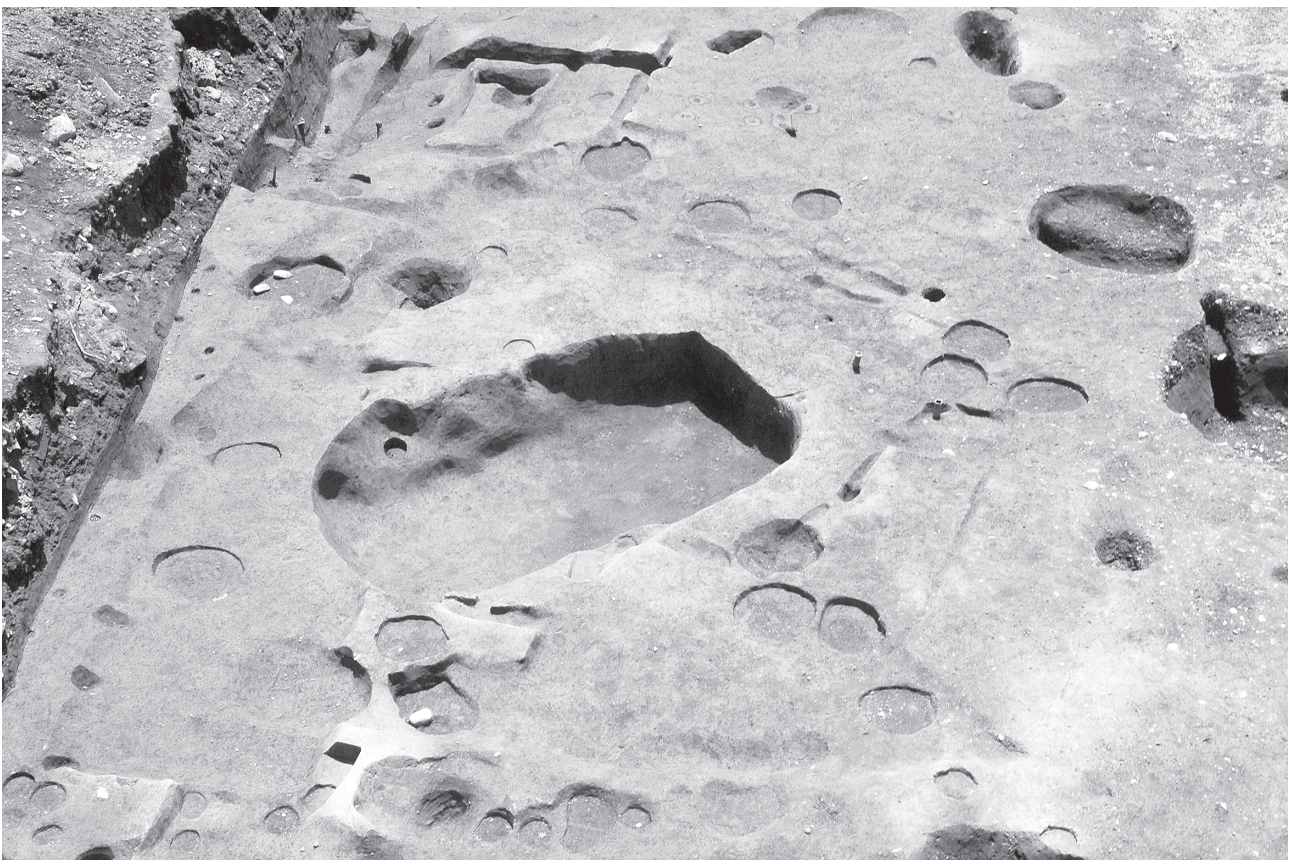
SH6（北より）



SK20 土器出土状況（北より）



SK20 台石・磨石出土状況（北より）



SH3-4-SK19（北より）



SH2 (北より)



SH2炉 炭層除去後 (北より)



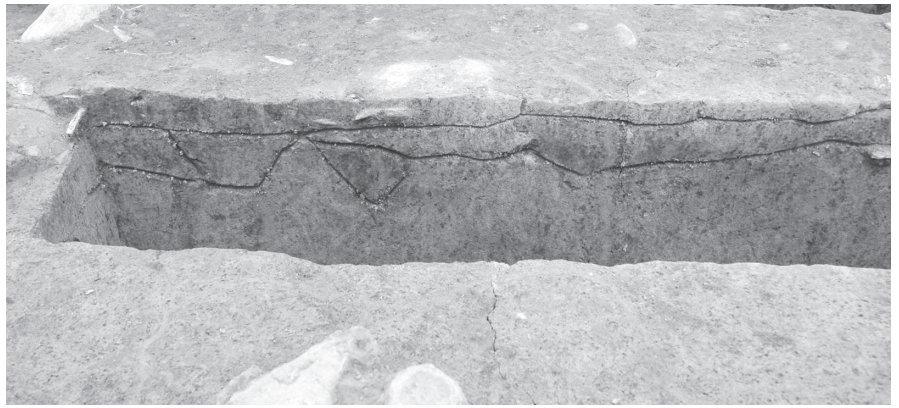
SH1〔新〕（南より）



SH1〔古〕（南より）



SH1 東西土層断面（南より）



SH1 炉（東より）

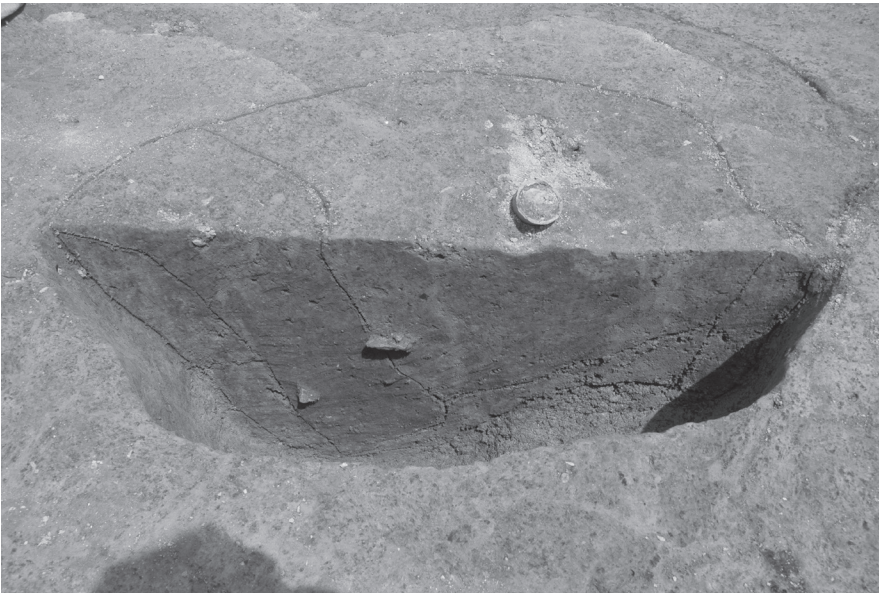


SH1〔新〕 土器出土状況（北西より）





SH5 (南東より)



P63 土層断面 (西より)



SB1 (北より)



2次調査 全景（西より）



SD2 遺物出土状況（南より）