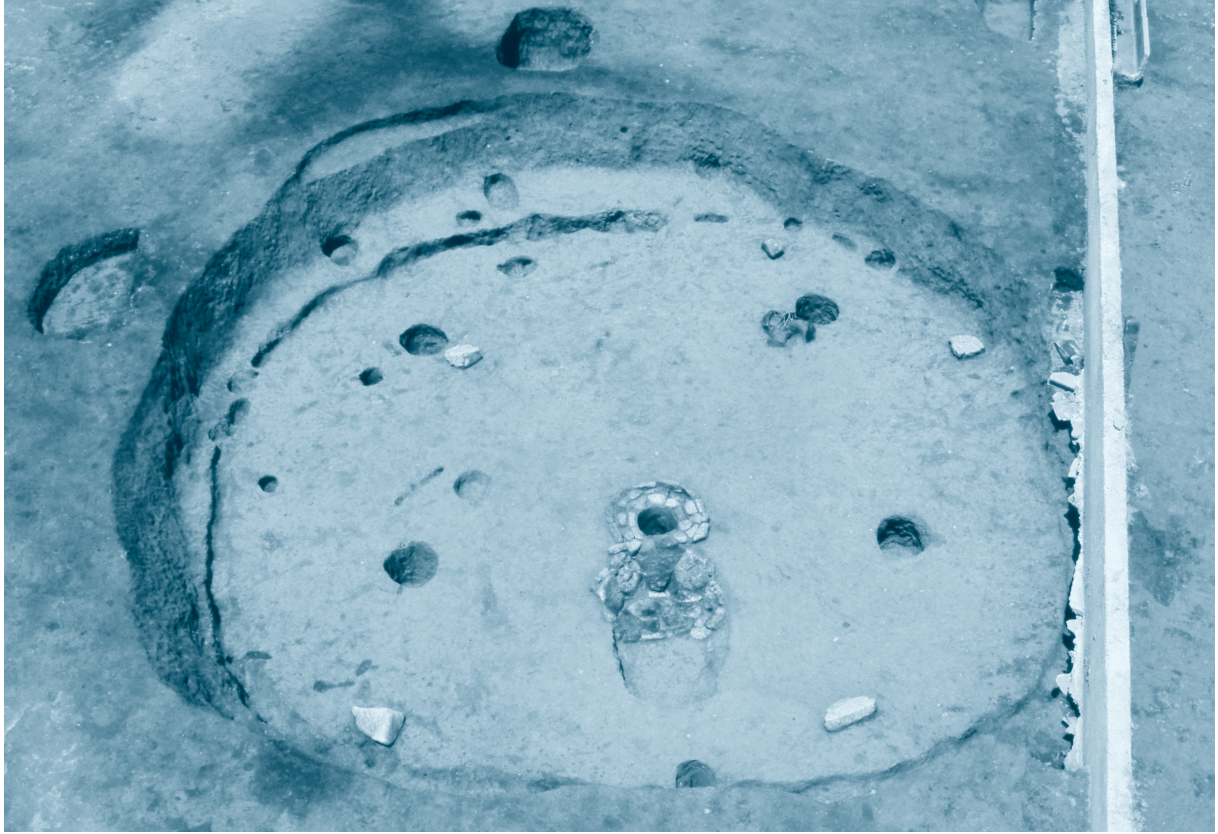


13 5号住居跡全景（南から）

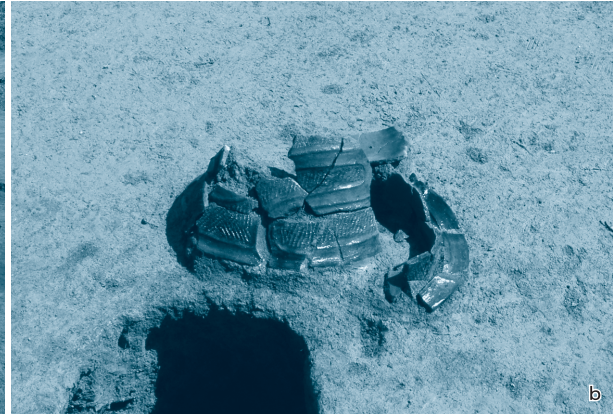


14 5号住居跡細部

a 東西断面（南東から） b 炉全景（南から）
c 炉全景（東から） d 炉断ち割り断面（東から）



15 6号住居跡全景（南東から）



16 6号住居跡細部

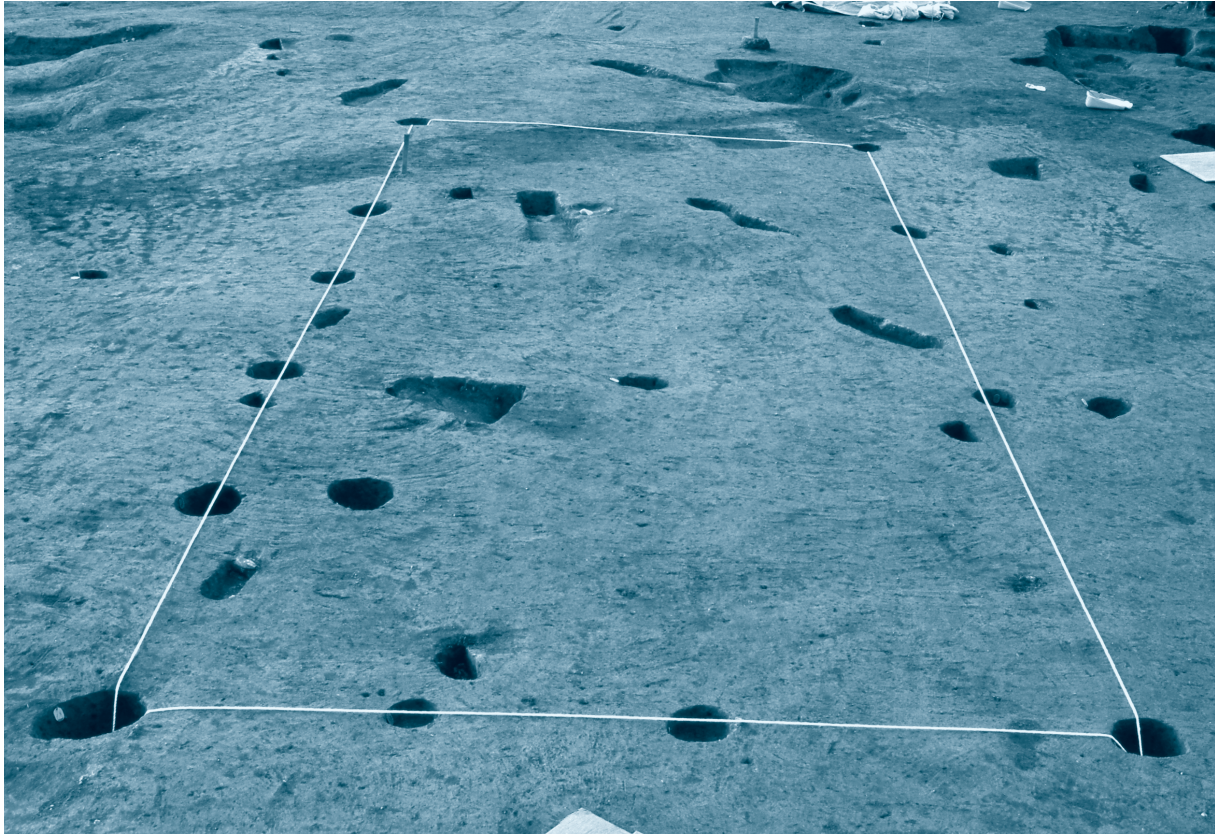
a 東西断面（北東から）
b 遺物出土状況（北東から）
c 炉全景（東から）
d 炉断ち割り断面（東から）



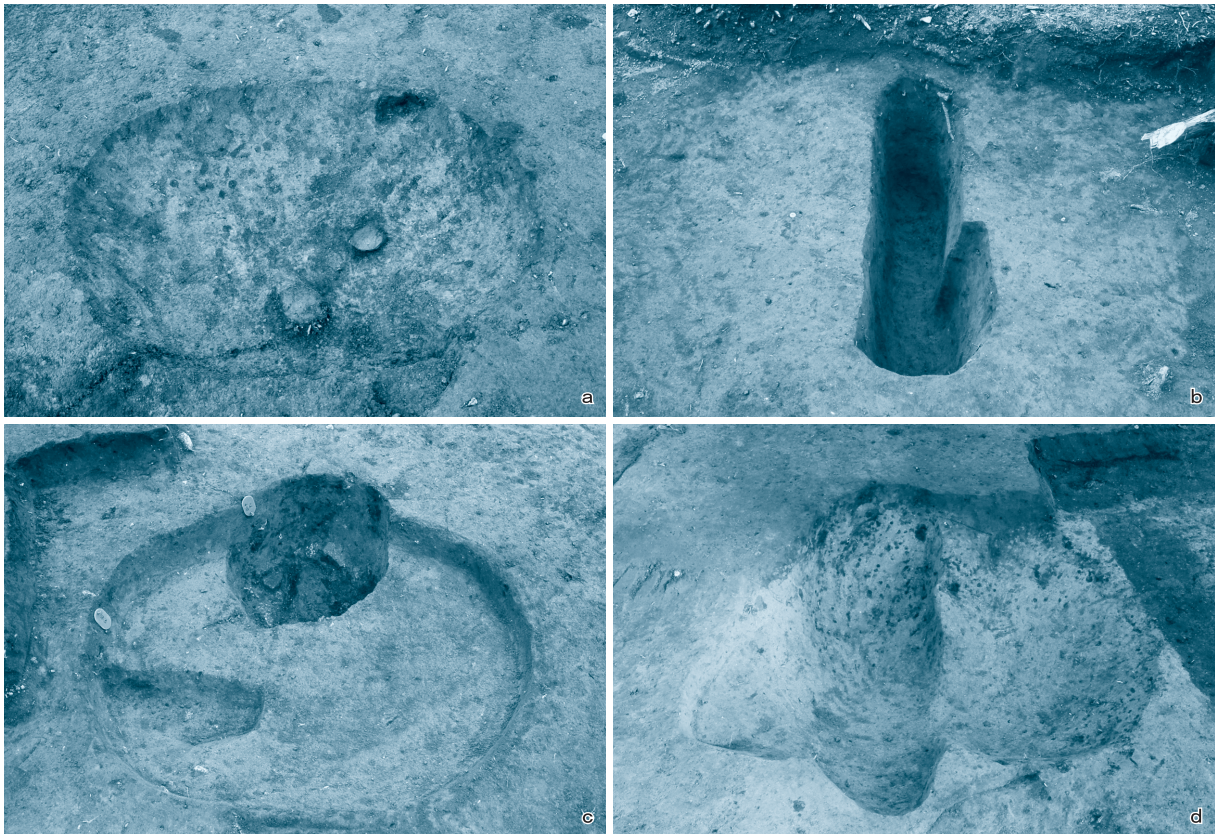
17 1号建物跡全景（東から）



18 2号建物跡全景（南西から）

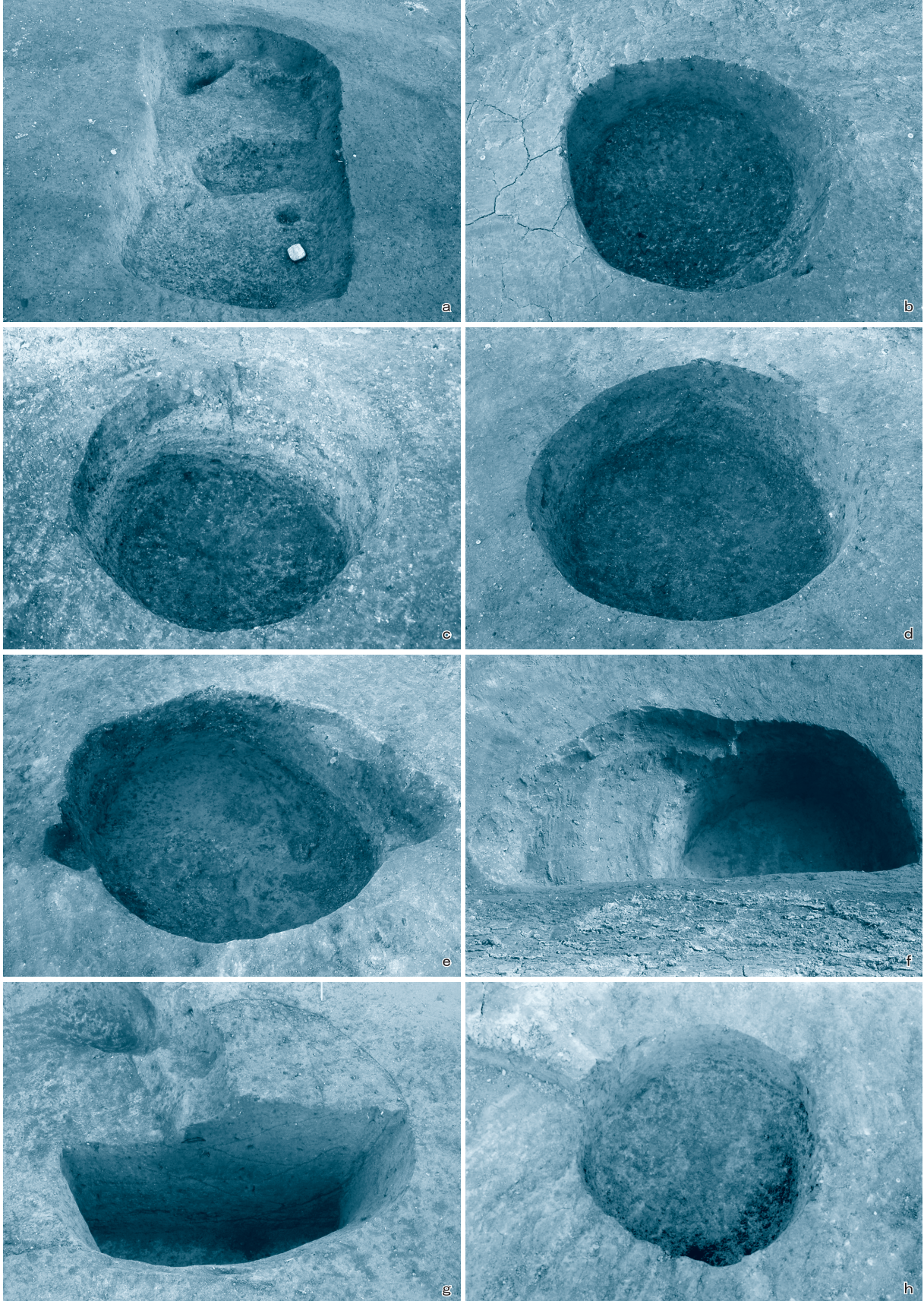


19 3号建物跡全景（東から）



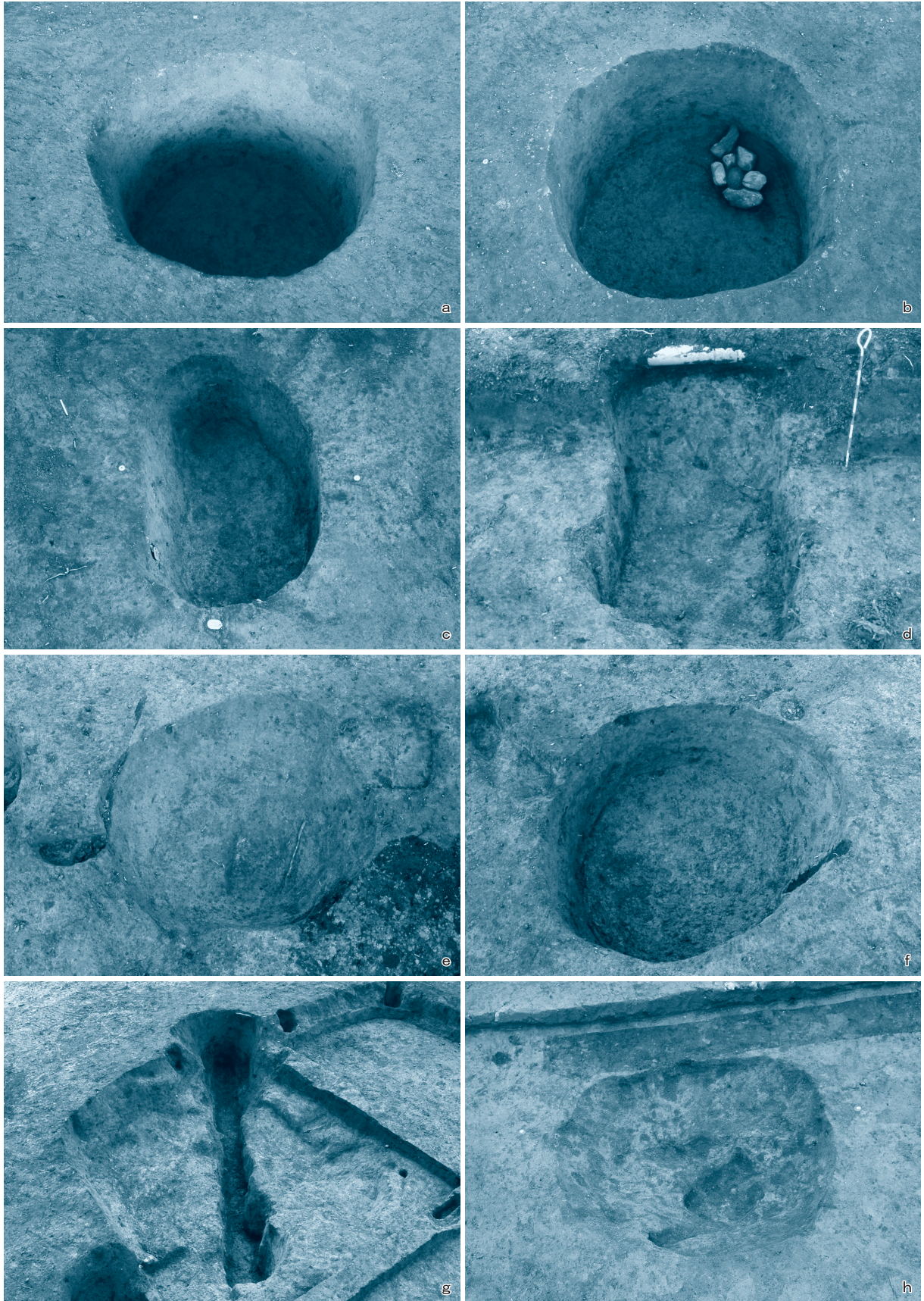
20 1～4号土坑

a 1号土坑全景（南から） b 2号土坑全景（北から）
c 3号土坑全景（北から） d 4号土坑全景（南西から）



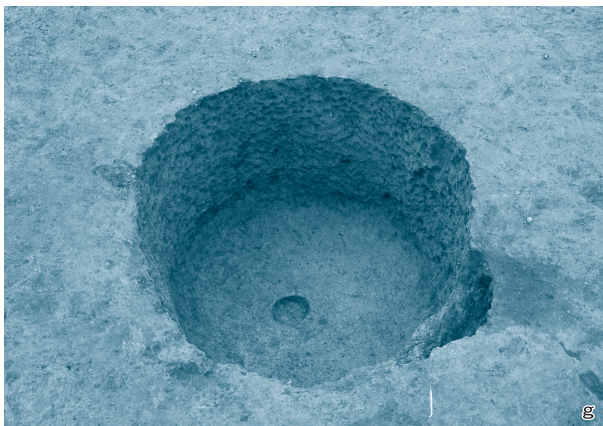
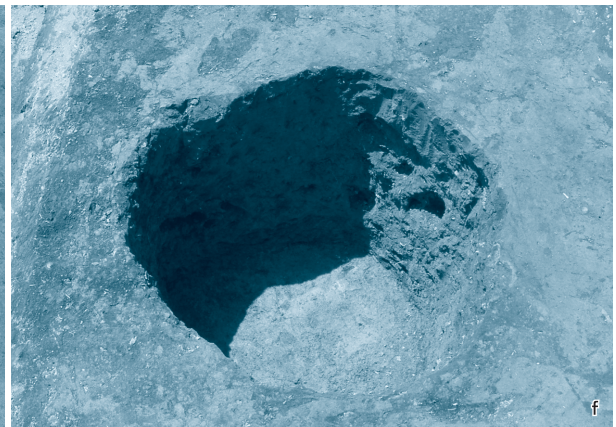
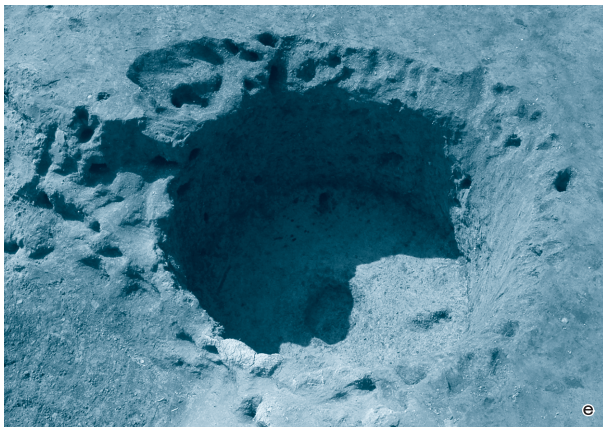
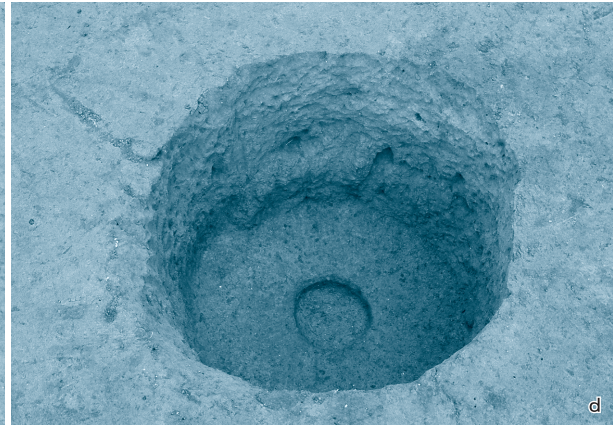
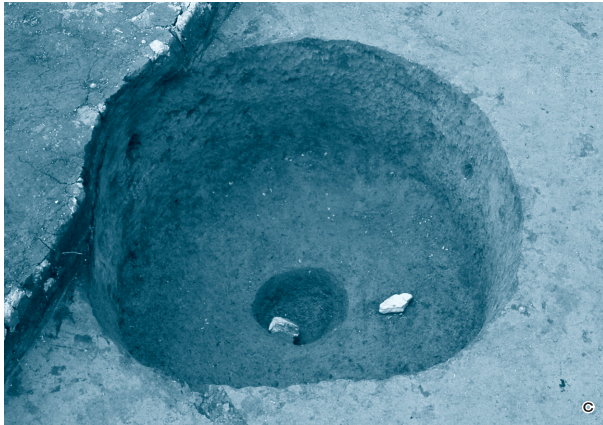
21 5～13号土坑

- | | | | |
|---|--------------|---|------------------|
| a | 5号土坑全景（西から） | b | 6号土坑全景（南東から） |
| c | 7号土坑全景（南西から） | d | 8号土坑全景（南東から） |
| e | 9号土坑全景（南東から） | f | 10・11号土坑全景（北西から） |
| g | 12号土坑断面（南から） | h | 13号土坑全景（北西から） |



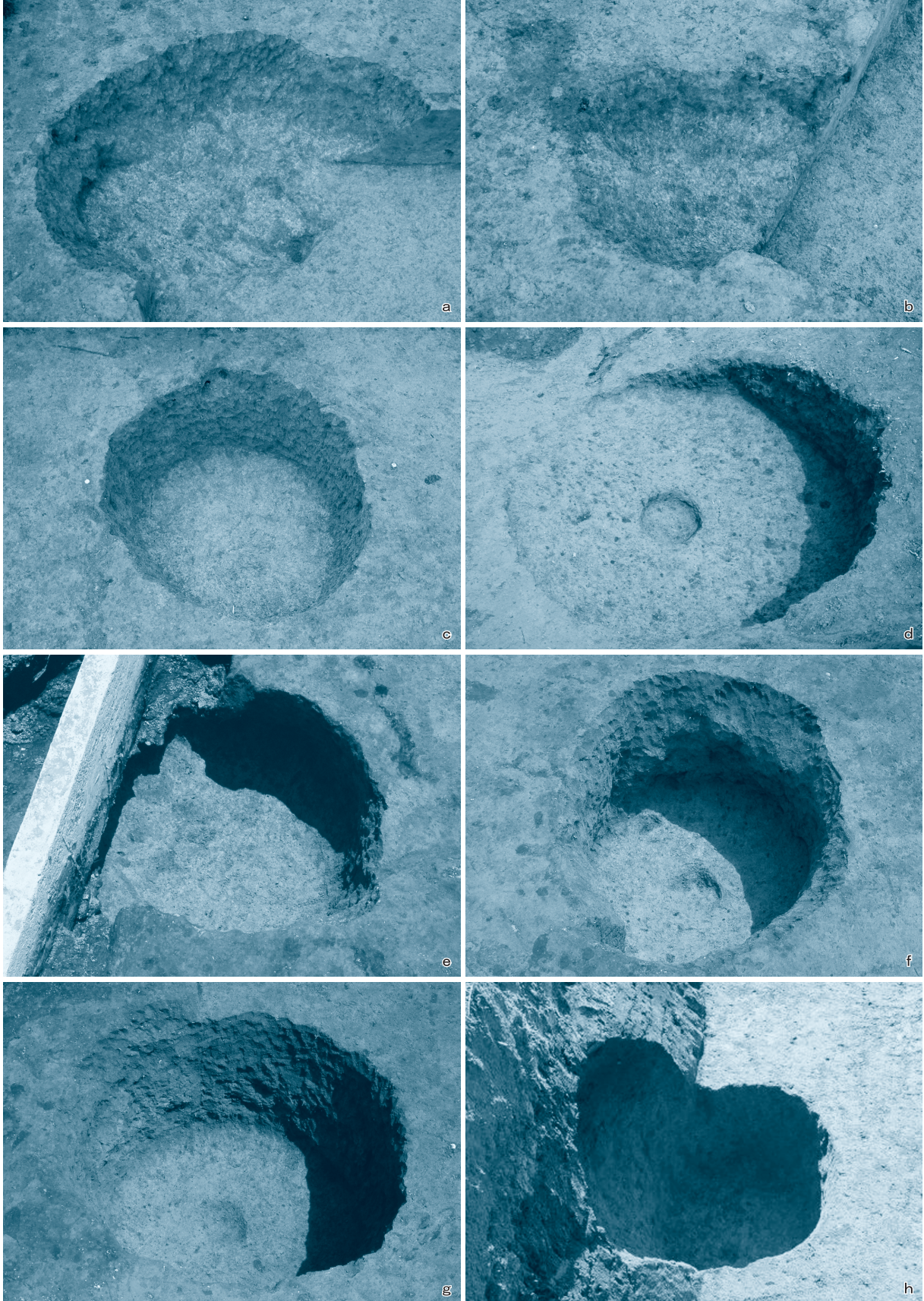
22 14～21号土坑

a 14号土坑全景 (南西から) b 15号土坑全景 (北西から)
 c 16号土坑全景 (西から) d 17号土坑全景 (東から)
 e 18号土坑全景 (南西から) f 19号土坑全景 (東から)
 g 20号土坑全景 (東から) h 21号土坑全景 (西から)



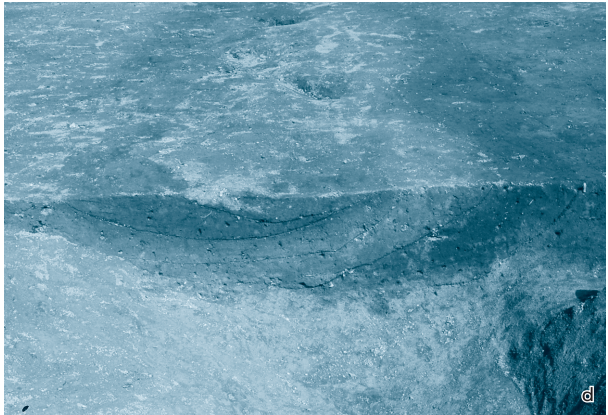
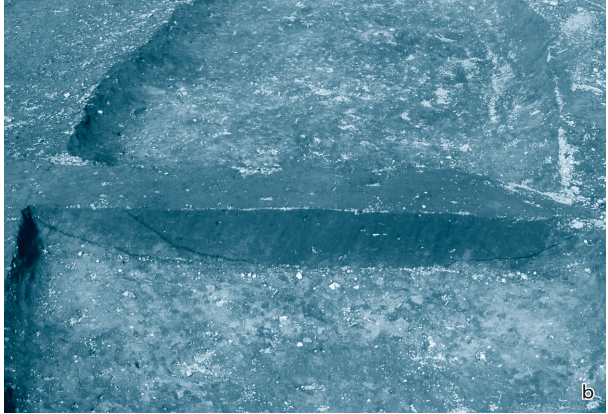
23 22～29号土坑

- a 22号土坑全景 (北西から)
- b 23号土坑全景 (南西から)
- c 24号土坑全景 (南から)
- d 25号土坑全景 (北西から)
- e 26号土坑全景 (東から)
- f 27号土坑全景 (北東から)
- g 28号土坑全景 (西から)
- h 29号土坑全景 (南西から)



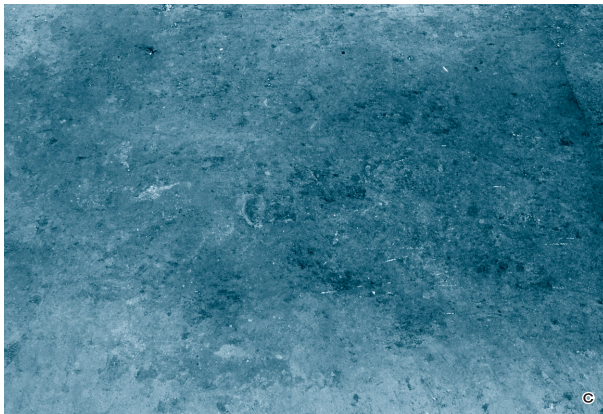
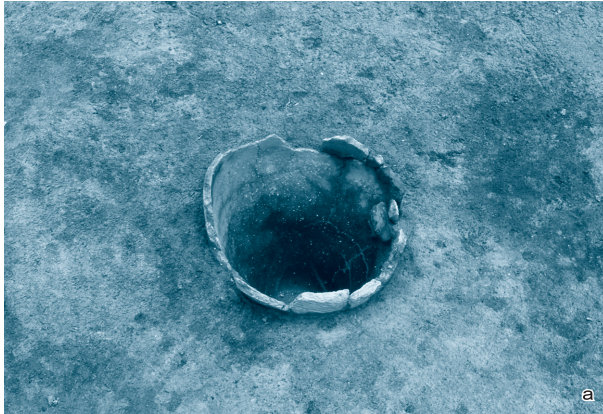
24 30～37号土坑

- | | |
|------------------|------------------|
| a 30号土坑全景 (南西から) | b 31号土坑全景 (東から) |
| c 32号土坑全景 (西から) | d 33号土坑全景 (東から) |
| e 34号土坑全景 (北から) | f 35号土坑全景 (南西から) |
| g 36号土坑全景 (南から) | h 37号土坑全景 (西から) |



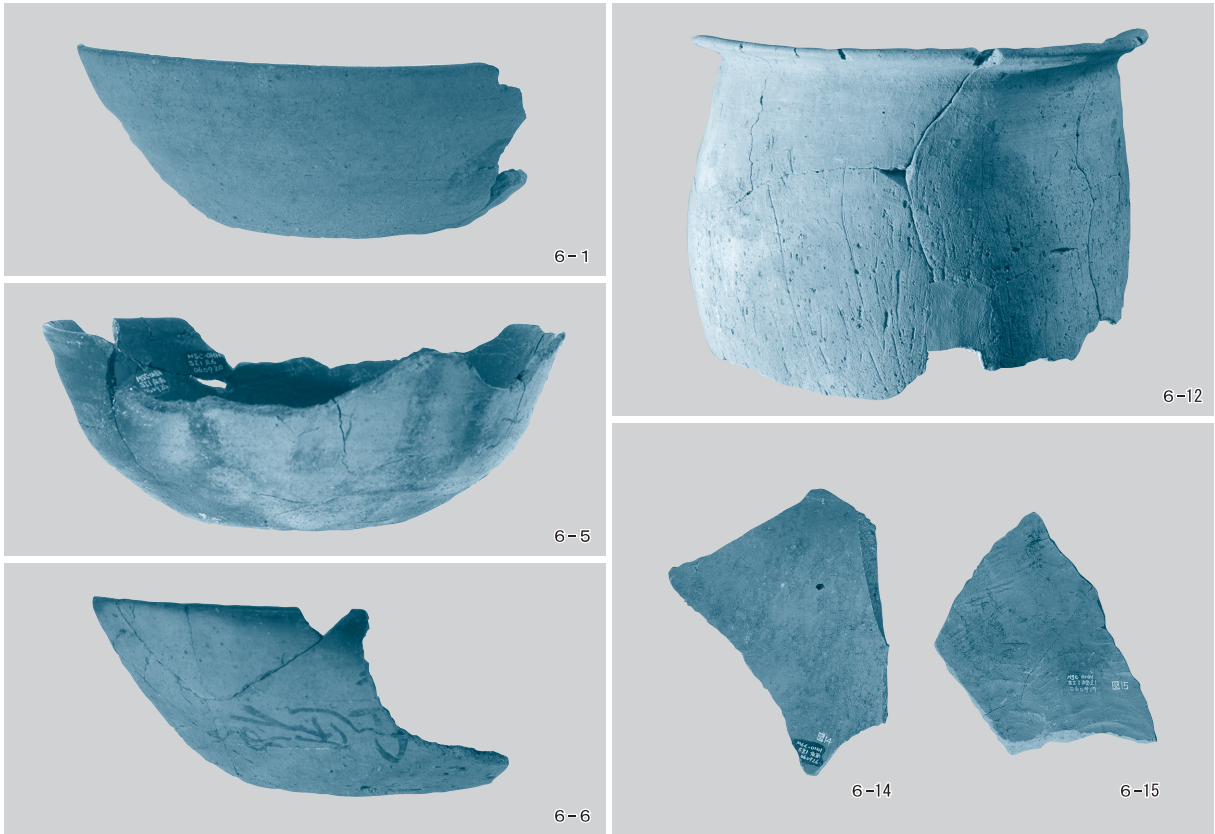
25 1～3号溝跡

a 1号溝跡全景 (南西から) b 1号溝跡断面 (南西から)
c 2・3号溝跡検出 (南西から) d 2・3号溝跡断面 (南西から)

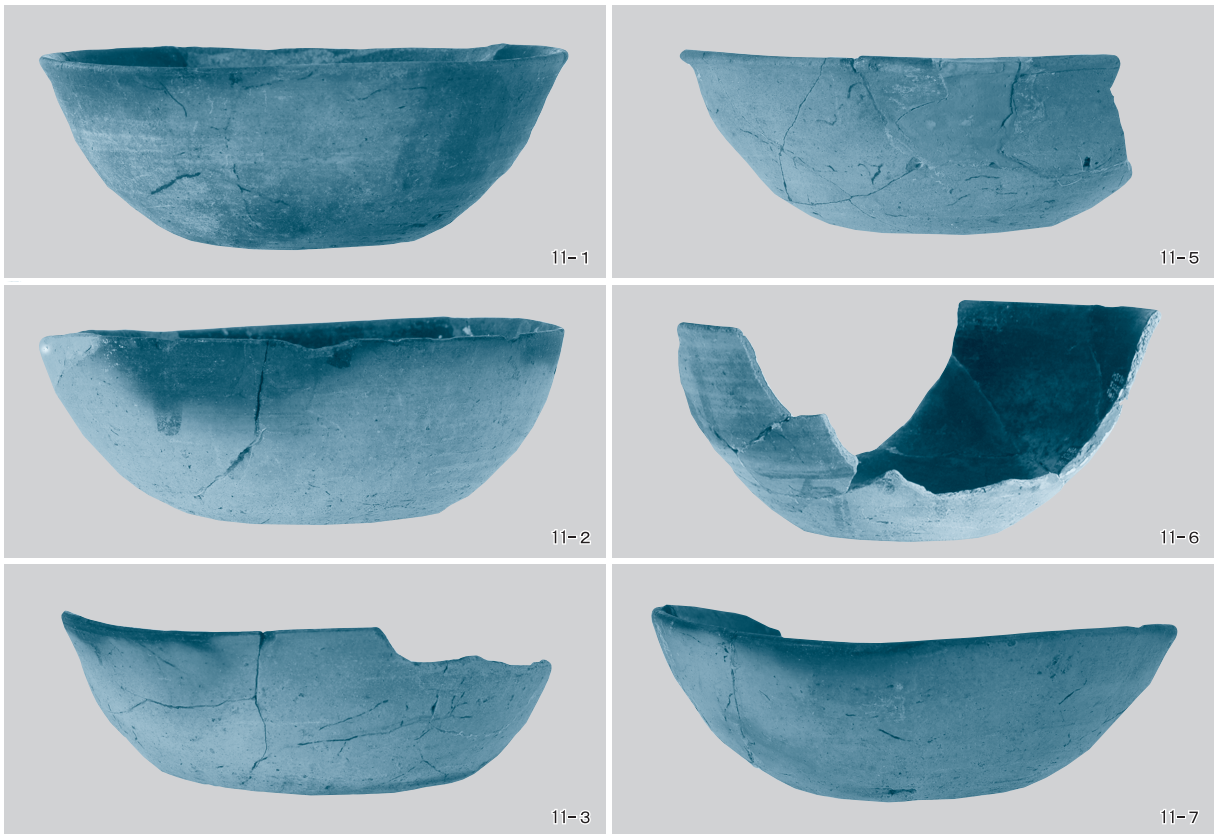


26 1号埋設土器・1号焼土遺構

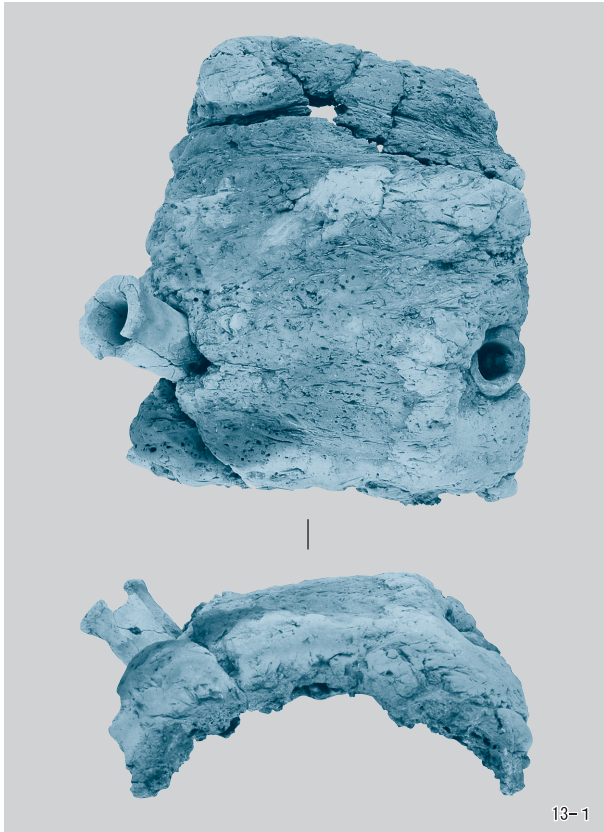
a 1号埋設土器全景 (北西から) b 1号埋設土器断ち割り (北西から)
c 1号焼土遺構全景 (南西から) d 1号焼土遺構断ち割り (南西から)



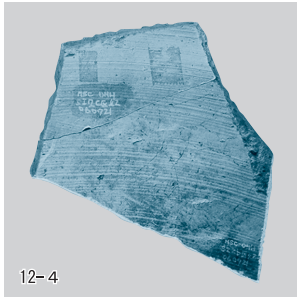
27 1号住居跡出土遺物



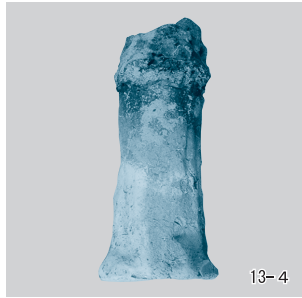
28 2号住居跡出土遺物(1)



13-1



12-4

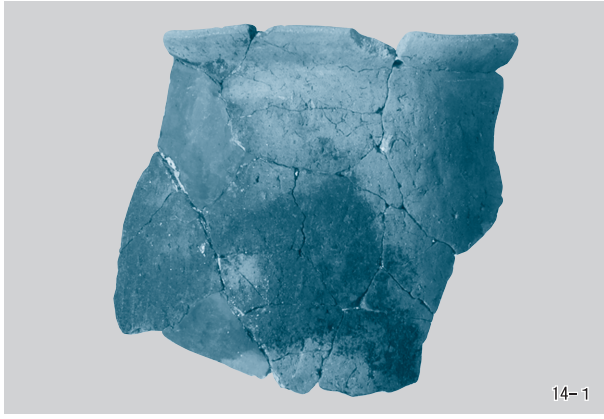


13-4

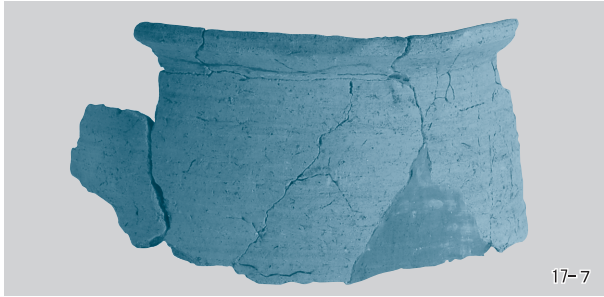


12-6

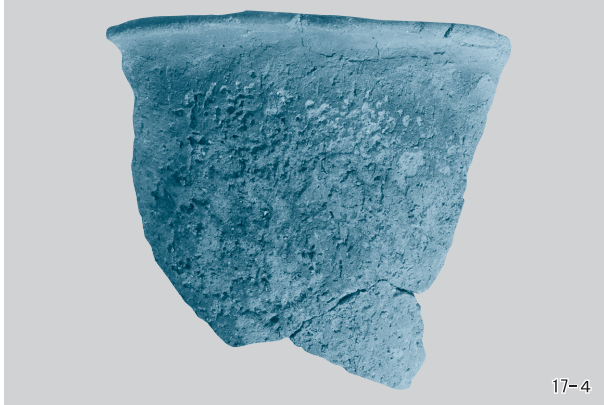
29 2号住居跡出土遺物(2)



14-1



17-7



17-4



17-17



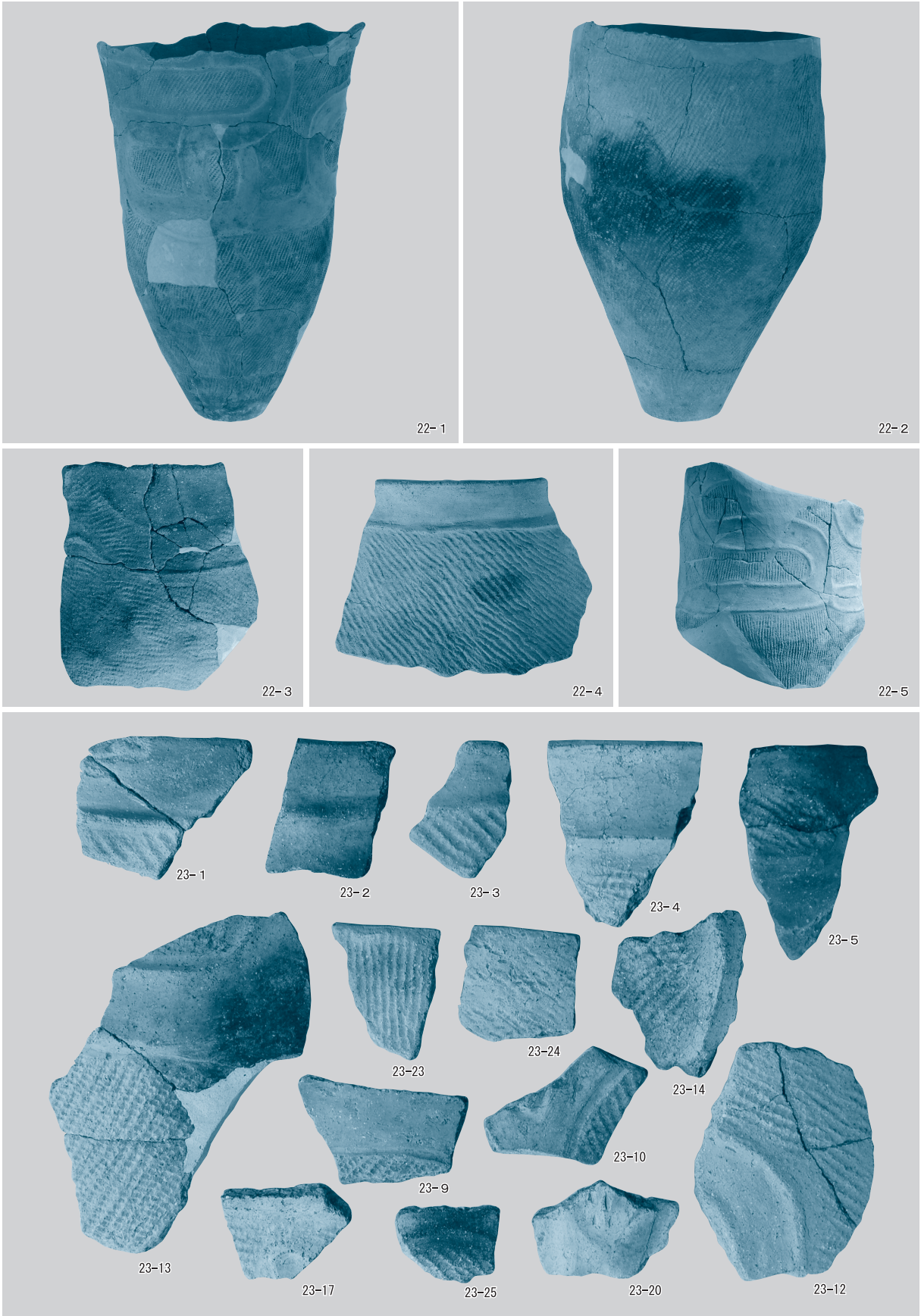
18-4

18-5

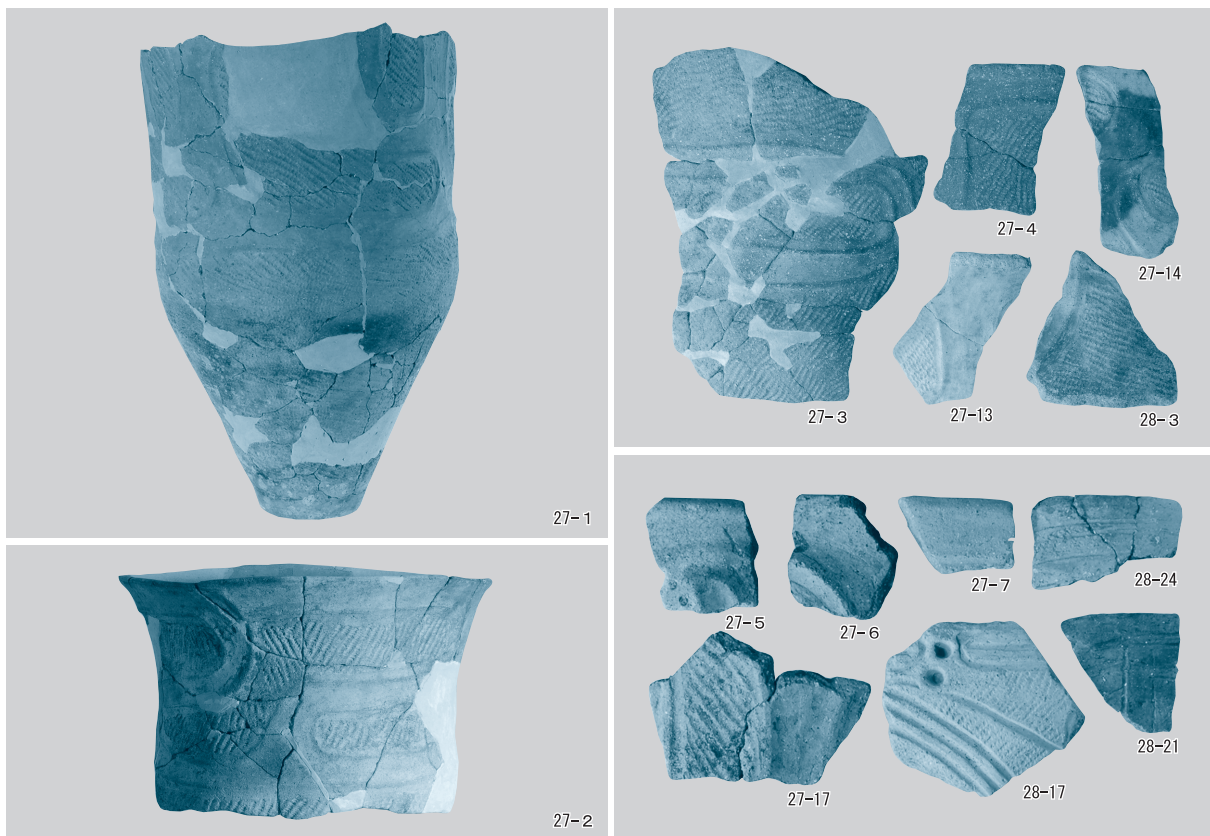
18-6

18-7

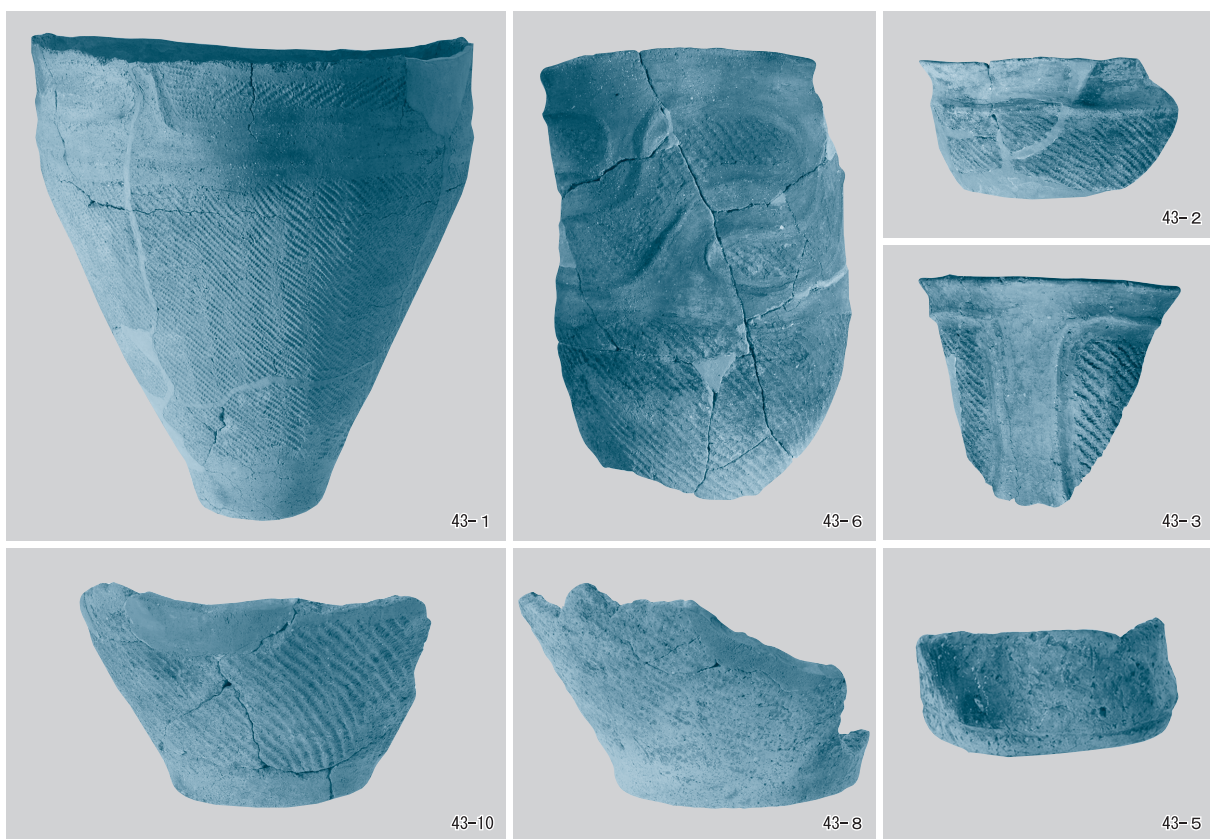
30 3・4号住居跡出土遺物



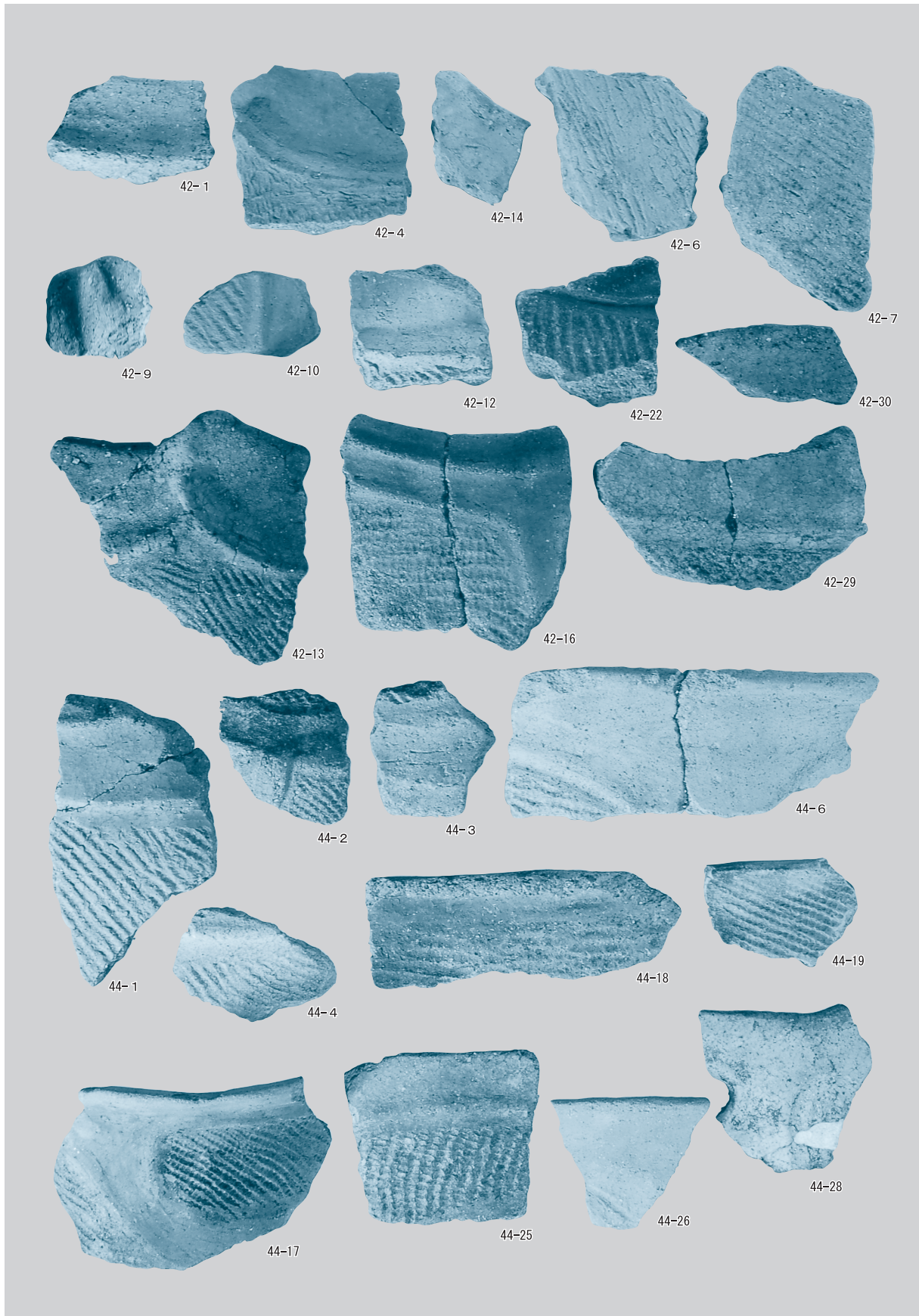
31 5号住居跡出土遺物



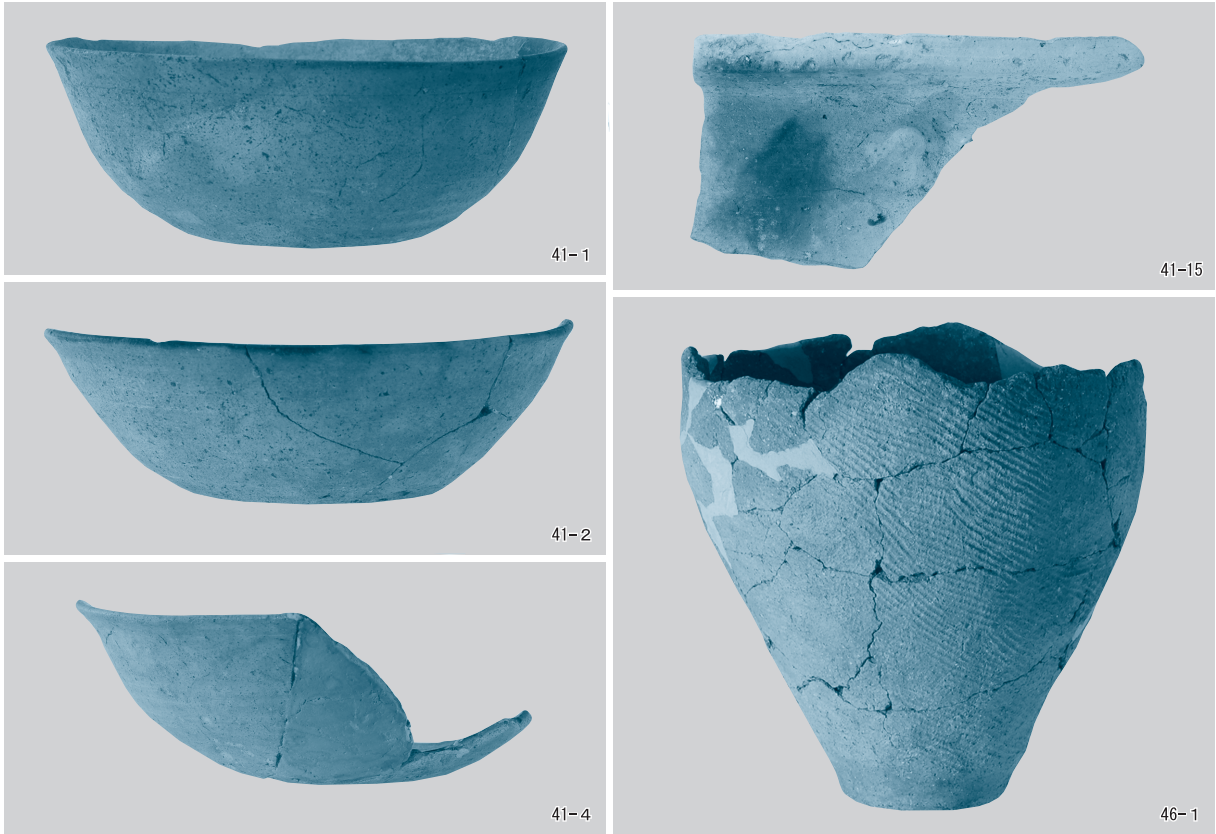
32 6号住居跡出土遺物



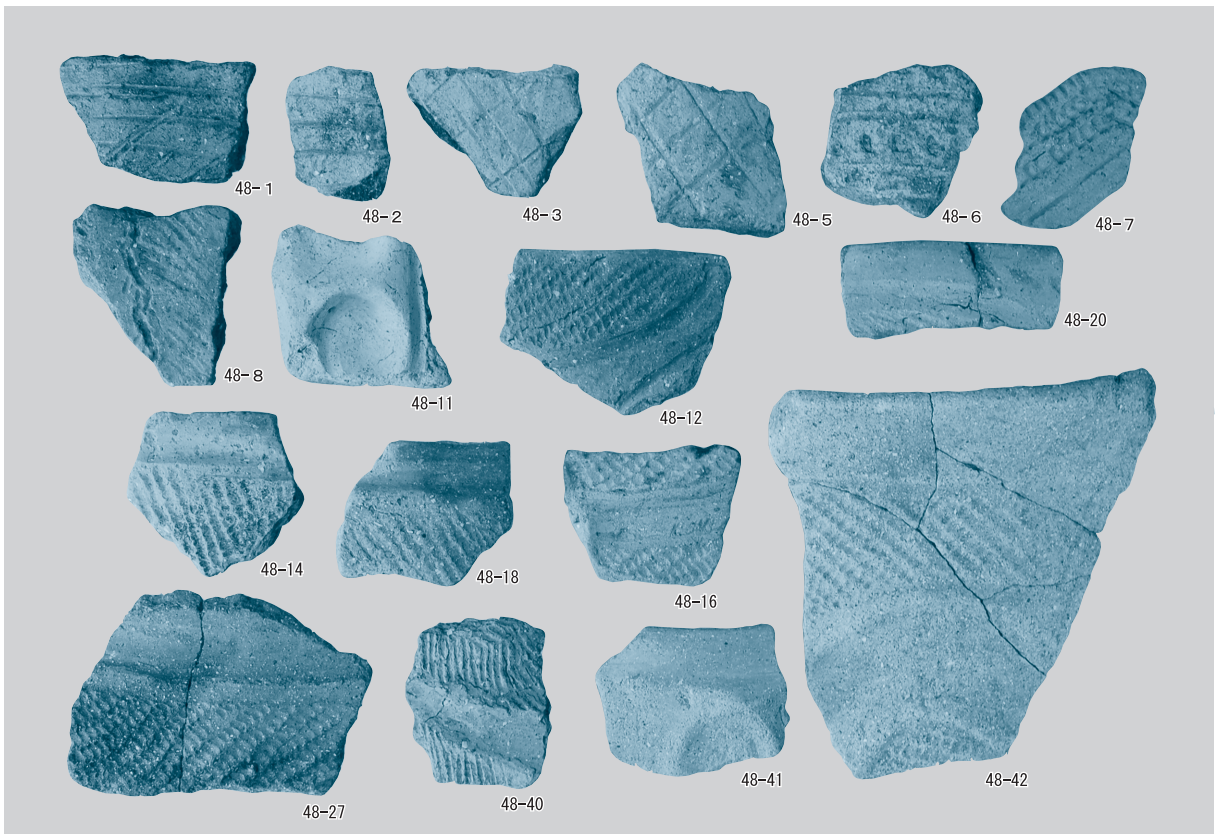
33 土坑出土遺物(1)



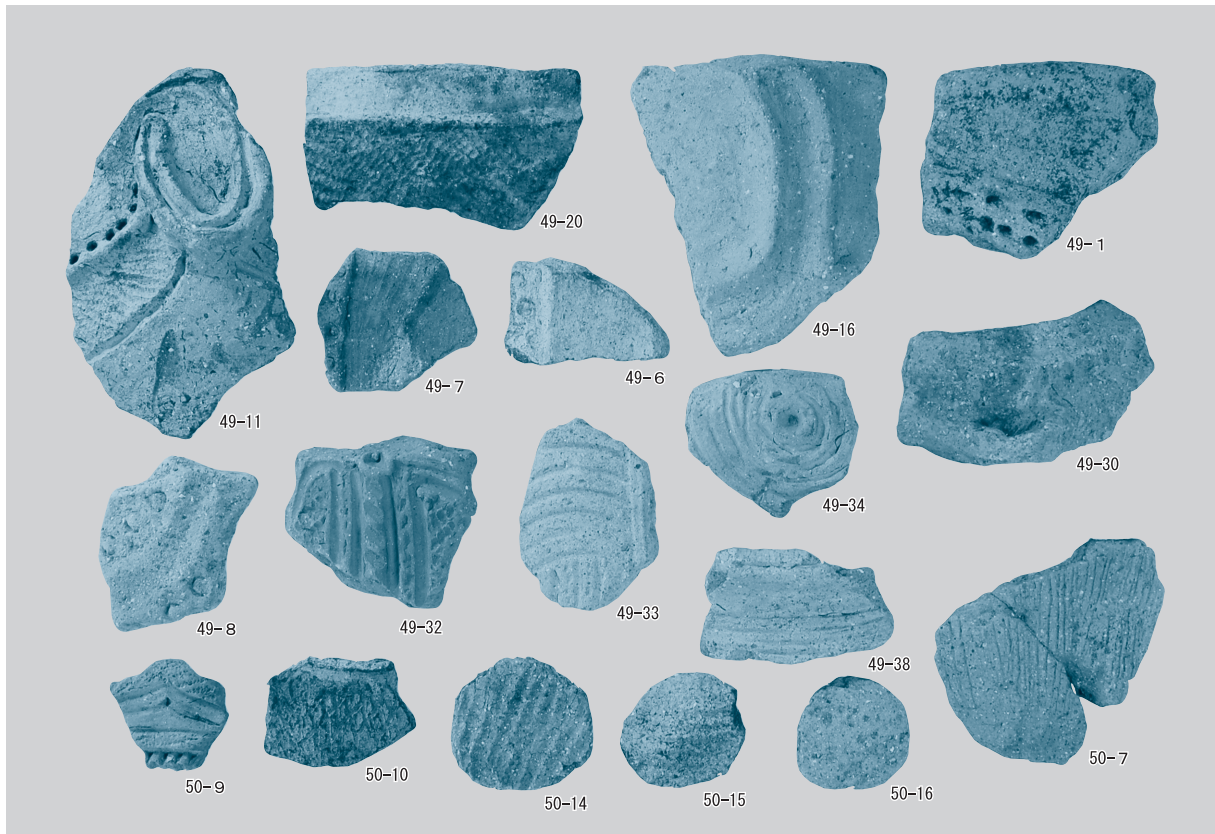
34 土坑出土遺物(2)



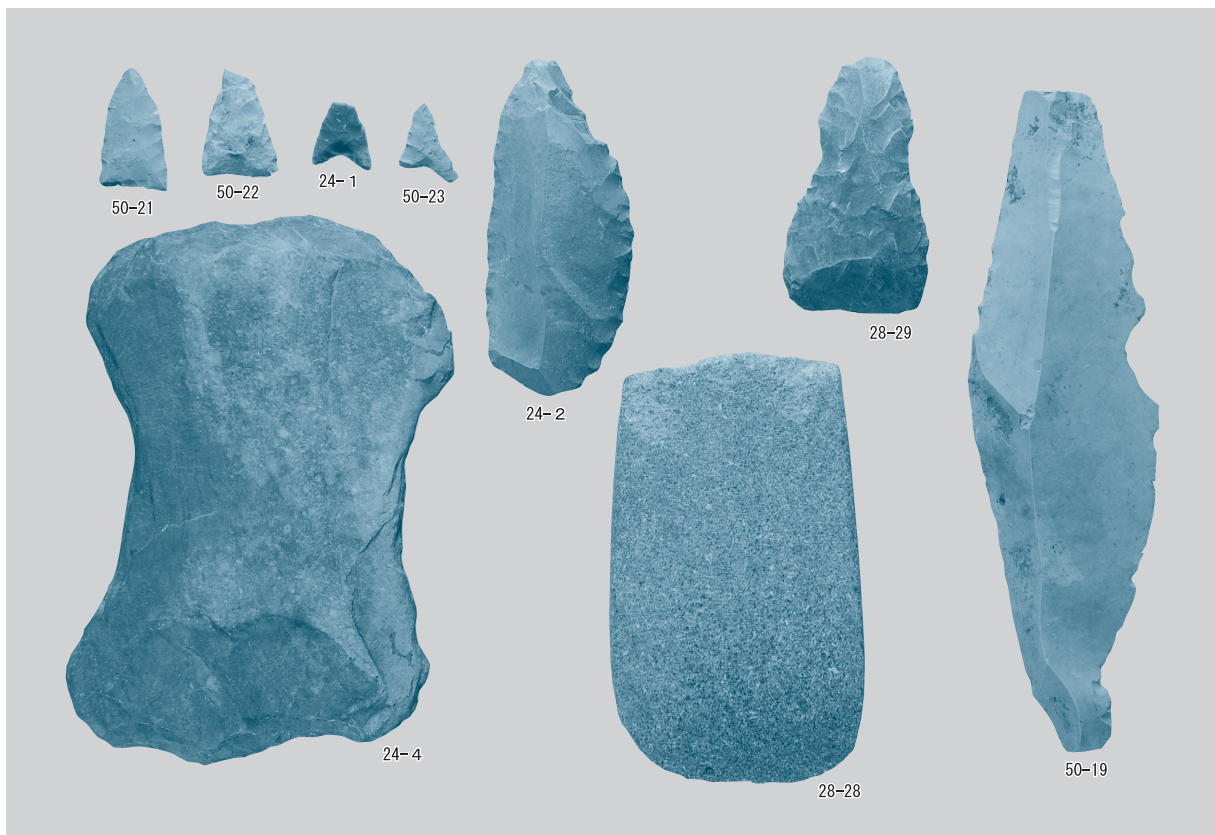
35 土坑・埋設土器出土遺物



36 遺構外出土遺物(1)

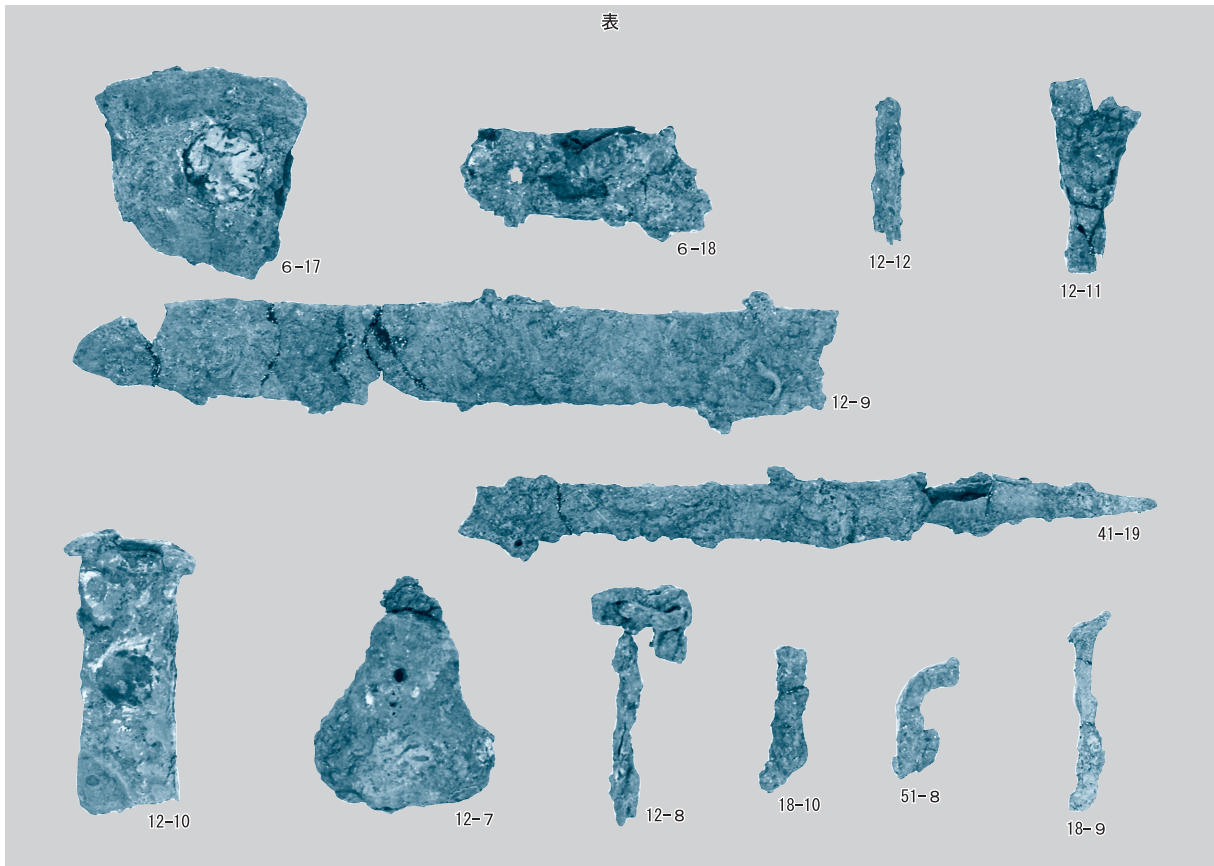


37 遺構外出土遺物(2)

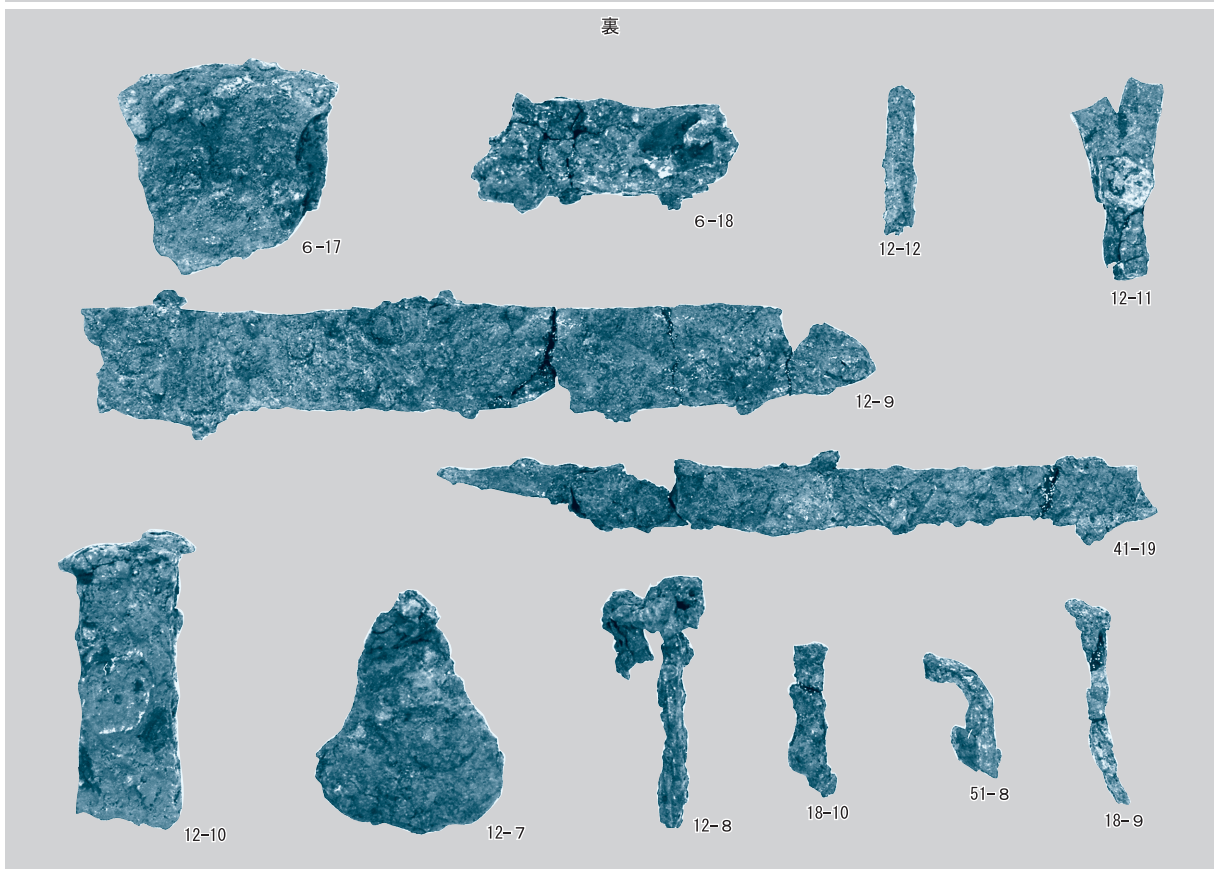


38 遺構内・外出土石器

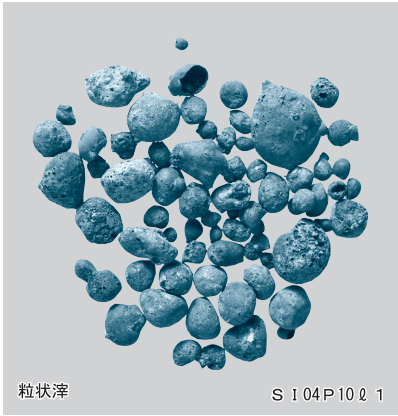
表



裏

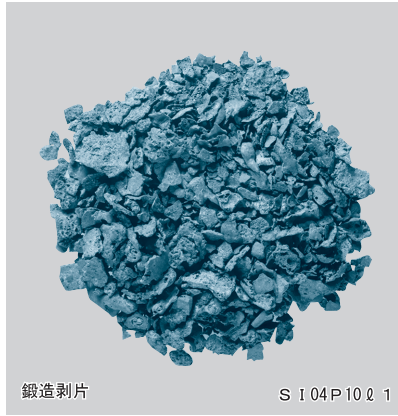


39 遺構内・外出土鉄製品



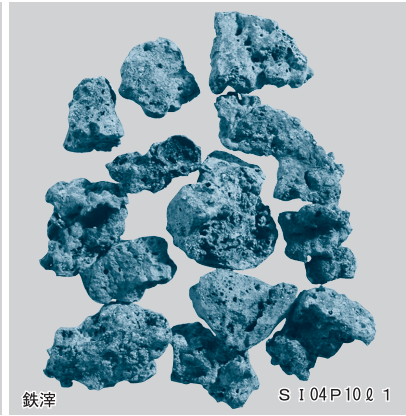
粒状滓

S I 04 P 10 Q 1



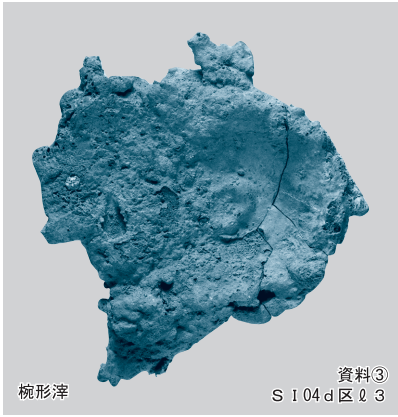
鍛造剥片

S I 04 P 10 Q 1



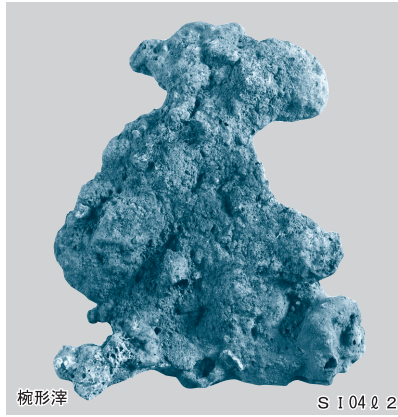
鉄滓

S I 04 P 10 Q 1



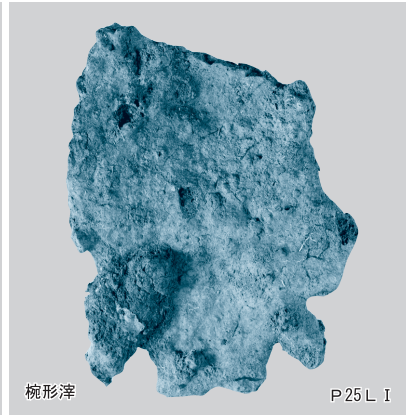
椀形滓

資料③
S I 04 d 区 Q 3



椀形滓

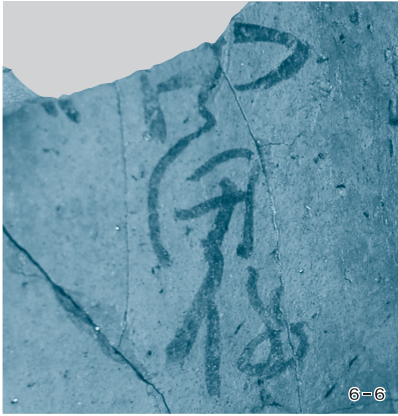
S I 04 Q 2



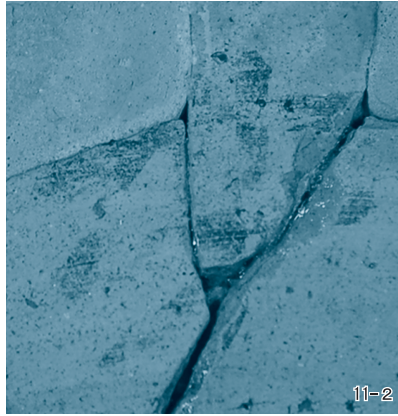
椀形滓

P 25 L I

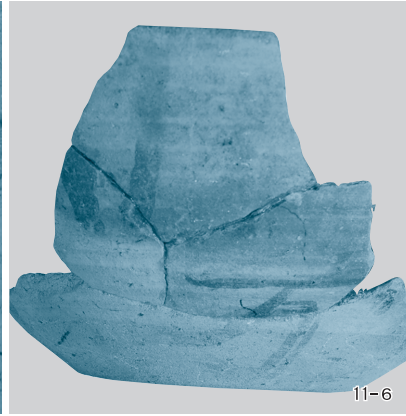
40 鉄滓類



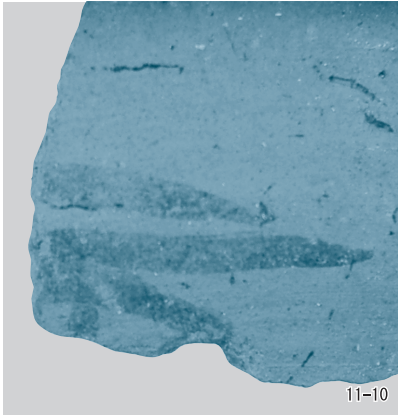
6-6



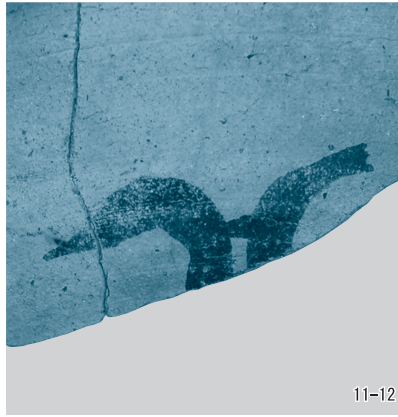
11-2



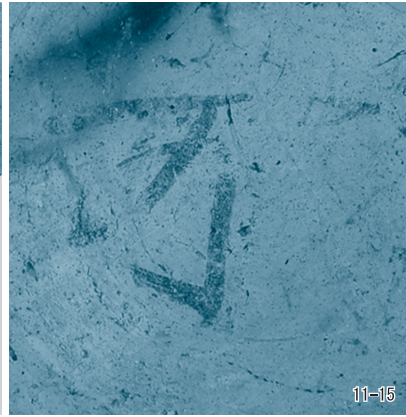
11-6



11-10



11-12



11-15

41 墨書土器

報告書抄録

ふりがな	じょうばんじどうしゃどう いせきちょうさほうこく						
書名	常磐自動車道遺跡調査報告55						
シリーズ名	福島県文化財調査報告書						
シリーズ番号	第458集						
編著者名	吉田秀享 香川愼一 吉野滋夫 國井秀紀 坂田由紀子 菅野和博 佐藤 洋 高橋 岳						
編集機関	財団法人福島県文化振興事業団 遺跡調査部 遺跡調査課 〒960-8116 福島県福島市春日町5-54 TEL 024-534-2733						
発行機関	福島県教育委員会 〒960-8688 福島県福島市杉妻町2-16 TEL 024-521-1111						
発行年月日	2009年11月30日						
ふりがな	ふりがな	コード	世界測地系経緯度数		調査期間	調査面積	調査原因
所収遺跡名	所在地	市町村	遺跡番号	北緯			
よつ栗	福島県南相馬市小高区川房字四ツ栗	563	00096	37° 32' 02"	140° 56' 27"	20080701 } 7,500㎡ 20080926	道路(常磐自動車道)建設に伴う事前調査
おおたわひろはた 大田和広畑	福島県南相馬市小高区大田和字広畑	563	00024	37° 32' 52"	140° 56' 32"	20060823 } 2,400㎡ 20061122	
						20070409 } 2,900㎡ 20070608	
						20081201 } 100㎡ 20081203	
所収遺跡名	種類	主な時代	主な遺構	主な遺物	特記事項		
よつ栗	集落跡	平安時代	土坑(49)溝跡(1) 性格不明遺構(1)	縄文土器・石器	木炭焼成土坑を主体とする遺跡。		
おおたわひろはた 大田和広畑	集落跡	縄文時代 平安時代 近世	竪穴住居跡(6) 掘立柱建物跡(3) 土坑(37)溝跡(3) 埋設土器(1) 焼土遺構(1) 柱列跡(1)ピット(9)	縄文土器・石器 土師器・須恵器 陶磁器・鉄製品 銭貨・羽口・鉄滓類	平安時代の竪穴住居跡には鍛冶炉跡が設置されていた。		
要約	四ツ栗遺跡では、平安時代の木炭焼成土坑を確認した。大田和広畑遺跡では、縄文時代中期末葉と平安時代の集落跡を確認した。縄文時代の集落跡は、竪穴住居跡と貯蔵穴により、平安時代の集落跡は竪穴住居跡と掘立柱建物跡によって構成されていた。						

福島県文化財調査報告書第458集

常磐自動車道遺跡調査報告55

四ツ栗遺跡(3次調査)
大田和広畑遺跡

平成21年11月30日発行

編集 財団法人福島県文化振興事業団
 発行 福島県教育委員会 〒960-8688 福島市杉妻町2-16
 財団法人福島県文化振興事業団 〒960-8116 福島市春日町5-54
 東日本高速道路株式会社
 東北支社相馬工事事務所 〒960-0042 相馬市中村字塚の原65-16
 印刷 北斗印刷株式会社 〒965-0052 会津若松市町北町大字始字深町67-2