

岩手県文化振興事業団埋蔵文化財調査報告書第 722 集

さわ だ
沢田Ⅲ遺跡発掘調査報告書

三陸沿岸道路建設事業関連遺跡発掘調査

(第3分冊 写真図版)

2021

国土交通省東北地方整備局三陸国道事務所

(公財) 岩手県文化振興事業団

沢田Ⅲ遺跡発掘調査報告書

三陸沿岸道路建設事業関連遺跡発掘調査

(第3分冊 写真図版)

凡 例

- 1 第3分冊には、写真図版を収録した。
- 2 遺構写真図版の掲載順は、本文に準じている。
- 3 遺構写真図版の縮尺は、不定とした。
- 4 遺物写真図版の掲載順は、本文に準じている。
- 5 遺物写真図版の縮尺は、おおむね図版と同一縮尺になることを基本として以下のように編集したが、一部変更したところには、縮尺・スケールを付した。

土器（縄文土器・弥生土器・土師器・須恵器・陶磁器）：1／3、土製品：1／2、羽口：1／4、石器・石製品：1／2・1／3、金属製品：1／2、銭貨：1／1、炉壁・鉄滓類：1／3、動物遺存体：1／1・1／2、植物遺存体：1／1・1／2、自然遺物：1／2。

写真図版目次

写真図版 1	遺跡・調査区……………	1	写真図版 38	S I 61 (2/2) 竪穴住居跡……………	38
写真図版 2	縄文時代の竪穴住居跡……………	2	写真図版 39	S I 62・64・65 竪穴住居跡……………	39
写真図版 3	縄文時代の土坑……………	3	写真図版 40	S I 66 竪穴住居跡……………	40
写真図版 4	古代の竪穴住居跡と鉄生産関連炉跡…	4	写真図版 41	S I 67・69 竪穴住居跡……………	41
写真図版 5	縄文土器……………	5	写真図版 42	S I 68・70 竪穴住居跡……………	42
写真図版 6	縄文土器・石製品……………	6	写真図版 43	S I 71 竪穴住居跡……………	43
写真図版 7	土師器……………	7	写真図版 44	S I 72 竪穴住居跡……………	44
写真図版 8	土師器・銭貨……………	8	写真図版 45	S I 73 竪穴住居跡……………	45
写真図版 9	航空写真 (2013 年度調査)……………	9	写真図版 46	S I 75 竪穴住居跡……………	46
写真図版 10	航空写真 (2014 年度調査)……………	10	写真図版 47	S I 76・77・79 竪穴住居跡……………	47
写真図版 11	A 区・B 区・C 区調査前現況 (2013 年度調査)……………	11	写真図版 48	S I 78 竪穴住居跡……………	48
写真図版 12	A 区・B 区・C 区 (2013 年度調査)…	12	写真図版 49	S I 80 竪穴住居跡……………	49
写真図版 13	C 区鉄生産関連遺構(2013年度調査)…	13	写真図版 50	S I 81 竪穴住居跡……………	50
写真図版 14	A 区 (2014 年度調査)……………	14	写真図版 51	S I 82 竪穴住居跡……………	51
写真図版 15	S I 01 竪穴住居跡……………	15	写真図版 52	S I 83・84・85 竪穴住居跡……………	52
写真図版 16	S I 03 (1/2) 竪穴住居跡……………	16	写真図版 53	S I 86 竪穴住居跡……………	53
写真図版 17	S I 03 (2/2) 竪穴住居跡……………	17	写真図版 54	S I 88 (1/2) 竪穴住居跡……………	54
写真図版 18	S I 12 竪穴住居跡……………	18	写真図版 55	S I 88 (2/2) 竪穴住居跡……………	55
写真図版 19	S I 13 (1/2) 竪穴住居跡……………	19	写真図版 56	S I 89・93 竪穴住居跡……………	56
写真図版 20	S I 13 (2/2) 竪穴住居跡……………	20	写真図版 57	S I 90 竪穴住居跡……………	57
写真図版 21	S I 14・15 竪穴住居跡……………	21	写真図版 58	S I 91・92 竪穴住居跡……………	58
写真図版 22	S I 18・19・20・23・26・27 竪穴住居跡……………	22	写真図版 59	S I 94・95・97 竪穴住居跡……………	59
写真図版 23	S I 24 竪穴住居跡……………	23	写真図版 60	S I 96・98・100・101 竪穴住居跡……………	60
写真図版 24	S I 30 竪穴住居跡……………	24	写真図版 61	S I 99 竪穴住居跡……………	61
写真図版 25	S I 31 竪穴住居跡……………	25	写真図版 62	S I 102 竪穴住居跡……………	62
写真図版 26	S I 32 竪穴住居跡……………	26	写真図版 63	S I 103 (1/2) 竪穴住居跡……………	63
写真図版 27	S I 34 竪穴住居跡……………	27	写真図版 64	S I 103 (2/2) 竪穴住居跡……………	64
写真図版 28	S I 35 (1/2) 竪穴住居跡……………	28	写真図版 65	S I 104 (1/2) 竪穴住居跡……………	65
写真図版 29	S I 35 (2/2) 竪穴住居跡……………	29	写真図版 66	S I 104 (2/2) 竪穴住居跡……………	66
写真図版 30	S I 37 竪穴住居跡……………	30	写真図版 67	S I 106・107・108・109 竪穴住居跡……………	67
写真図版 31	S I 38 竪穴住居跡……………	31	写真図版 68	S I 110 竪穴住居跡……………	68
写真図版 32	S I 39・40・41 竪穴住居跡……………	32	写真図版 69	S I 111 竪穴住居跡……………	69
写真図版 33	S I 43・45・46・47 竪穴住居跡……………	33	写真図版 70	S I 112 竪穴住居跡……………	70
写真図版 34	S I 49・51・53・57 竪穴住居跡……………	34	写真図版 71	S I 113・114 竪穴住居跡……………	71
写真図版 35	S I 54・55・56・58 竪穴住居跡……………	35	写真図版 72	S I 115 竪穴住居跡……………	72
写真図版 36	S I 59・60 竪穴住居跡……………	36	写真図版 73	S I 116・117・118・119・120・ 121・122・123・124 竪穴住居跡……………	73
写真図版 37	S I 61 (1/2) 竪穴住居跡……………	37	写真図版 74	S I 02・04 竪穴住居跡……………	74
			写真図版 75	S I 05 竪穴住居跡……………	75
			写真図版 76	S I 06 竪穴住居跡……………	76

写真図版 77	S I 07・08・09 竪穴住居跡	77	写真図版 121	S K 82・83・84・85 土坑	121
写真図版 78	S I 10・11 竪穴住居跡	78	写真図版 122	S K 86・87・88・89 土坑	122
写真図版 79	S I 16・17 竪穴住居跡	79	写真図版 123	S K 90・91・92・93 土坑	123
写真図版 80	S I 21 竪穴住居跡	80	写真図版 124	S K 94・95・96・97 土坑	124
写真図版 81	S I 22 竪穴住居跡	81	写真図版 125	S K 98・99・100 土坑	125
写真図版 82	S I 25 竪穴住居跡	82	写真図版 126	S K 102・103・104・105 土坑	126
写真図版 83	S I 29 竪穴住居跡	83	写真図版 127	S K 106・107・108・109 土坑	127
写真図版 84	S I 33 竪穴住居跡	84	写真図版 128	S K 110・111・112・113 土坑	128
写真図版 85	S I 36 竪穴住居跡	85	写真図版 129	S K 114・115・116・117 土坑	129
写真図版 86	S I 42 竪穴住居跡	86	写真図版 130	S K 118・119・120・121 土坑	130
写真図版 87	S I 44 竪穴住居跡	87	写真図版 131	S K 122・123・124・125・126・	
写真図版 88	S I 48 (1/2) 竪穴住居跡	88		127・128 土坑	131
写真図版 89	S I 48 (2/2) 竪穴住居跡	89	写真図版 132	S K 129・130・131・132 土坑	132
写真図版 90	S I 50・52 (1/2) 竪穴住居跡	90	写真図版 133	S K 133・134・135・136 土坑	133
写真図版 91	S I 52 (2/2) 竪穴住居跡	91	写真図版 134	S K 137・138・139・140 土坑	134
写真図版 92	S I 63 竪穴住居跡	92	写真図版 135	S K 141・142・143・144 (1/2)	
写真図版 93	S I 74 竪穴住居跡	93		土坑	135
写真図版 94	S I 87 (1/2) 竪穴住居跡	94	写真図版 136	S K 144 (2/2)・145・146・147	
写真図版 95	S I 87 (2/2) 竪穴住居跡	95		土坑	136
写真図版 96	S I 105 竪穴住居跡	96	写真図版 137	S K 148・149・150・151 土坑	137
写真図版 97	S K I 01・02・03 竪穴状遺構	97	写真図版 138	S K 152・153・154・155 土坑	138
写真図版 98	S K I 04・05・06 竪穴状遺構	98	写真図版 139	S K 156・157・158・159 土坑	139
写真図版 99	S K I 07・08・09・10 竪穴状遺構	99	写真図版 140	S K 160・161・162・163 土坑	140
写真図版 100	S K I 11・12・13・14・15		写真図版 141	S D 01 溝跡	141
	竪穴状遺構	100	写真図版 142	S N 01・02・03・04	
写真図版 101	S K 01・02・03・04 土坑	101		炉跡・焼土遺構	142
写真図版 102	S K 05・06・07・08 (1/2) 土坑	102	写真図版 143	S N 05・06・07・08・10	
写真図版 103	S K 08 (2/2)・09・10・11 土坑	103		炉跡・焼土遺構	143
写真図版 104	S K 12 土坑	104	写真図版 144	S N 11・12・13・15・16・17	
写真図版 105	S K 13・14・15・16・17 土坑	105		炉跡・焼土遺構	144
写真図版 106	S K 18・19・20・21 土坑	106	写真図版 145	S N 18・19・20・21	
写真図版 107	S K 22・23・24・25 土坑	107		炉跡・焼土遺構	145
写真図版 108	S K 26・27・28・29 (1/2) 土坑	108	写真図版 146	S N 22・23・24・25・26	
写真図版 109	S K 29 (2/2)・30・31・32 土坑	109		炉跡・焼土遺構	146
写真図版 110	S K 33・39・34・35・36 土坑	110	写真図版 147	S N 27・28・29・30	
写真図版 111	S K 37・38・40・41 土坑	111		炉跡・焼土遺構	147
写真図版 112	S K 42・43・44・45 土坑	112	写真図版 148	S N 31・32・33・34・35	
写真図版 113	S K 46・47・48・49・50 土坑	113		炉跡・焼土遺構	148
写真図版 114	S K 51・52・53・54 土坑	114	写真図版 149	S N 36・37・38	
写真図版 115	S K 55・56・57・58・59 土坑	115		炉跡・焼土遺構	149
写真図版 116	S K 60・61・62・63・64 土坑	116	写真図版 150	S N 39・40・41・42・43	
写真図版 117	S K 65・66・67・68 土坑	117		炉跡・焼土遺構	150
写真図版 118	S K 69・70・71・72・73 土坑	118	写真図版 151	S N 44 炉跡・焼土遺構	151
写真図版 119	S K 74・75・76・77 土坑	119	写真図版 152	S X W 01・02・03・04	
写真図版 120	S K 78・79・80・81 土坑	120		鉄生産関連炉跡	152

写真図版 153	S X W 05・06・07 鉄生産関連炉跡・ S X I 01 工房跡、 S X W 08・18 鉄生産関連炉跡 …	153	写真図版 164	S X 11 貝層 ……………	164
写真図版 154	S X I 02 工房跡、 S X W 09・17 鉄生産関連炉跡・ S X W 15 鉄生産関連炉跡 ………	154	写真図版 165～316	縄文土器 (1)～(152) ……	165～316
写真図版 155	S X W 16 鉄生産関連炉跡 ………	155	写真図版 317	縄文土器 (153)・弥生土器 ………	317
写真図版 156	S X W 19 鉄生産関連炉跡・ S X I 04 工房跡、 S X W 21 鉄生産関連炉跡 ………	156	写真図版 318～325	土師器 (1)～(8) ………	318～325
写真図版 157	S X W 22・23・24 鉄生産関連炉跡 ……………	157	写真図版 326	土師器 (9)・須恵器 ……………	326
写真図版 158	S X I 05 工房跡、 S X W 27 鉄生産関連炉跡 ………	158	写真図版 327	陶磁器 ……………	327
写真図版 159	S W 01・02・03・04・05・ 06 炭窯跡……………	159	写真図版 328～331	土製品 (1)～(4) ………	328～331
写真図版 160	S W 07・08・09・10・11・12・ 13 炭窯跡……………	160	写真図版 332～336	羽口 (1)～(5) ……	332～336
写真図版 161	S X 01 集石遺構・02 木製品埋設 土坑・03 粘土ブロック集中箇所・ 04 貝層……………	161	写真図版 337～350	石器 (1)～(14) ……	337～350
写真図版 162	S X 07・08 貝層 ……………	162	写真図版 351～355	石製品 (1)～(5) ………	351～355
写真図版 163	S X 09・10 貝層 ……………	163	写真図版 356・357	金属製品 (1)・(2) ……	356・357
			写真図版 358・359	銭貨 (1)・(2) ………	358・359
			写真図版 360	炉壁 ……………	360
			写真図版 361～367	鉄滓類 (1)～(7) ………	361～367
			写真図版 368～383	動物遺存体 (1)～(16) ………	368～383
			写真図版 384	植物遺存体 (1) ……………	384
			写真図版 385	植物遺存体 (2)・自然遺物 ……	385



遺跡遠景（南から）



調査区（2014年度）



S I 13 竪穴住居跡 平面 (南から)



S I 03 竪穴住居跡 貝層Aブロック 断面 (東から)

写真図版2 縄文時代の竪穴住居跡



尾根部の土坑群 平面（南から）



S K 12土坑 炭化種実出土状況（南西から）



S I 21 豎穴住居跡 平面 (南から)



S X W 16 鉄生産関連炉跡 検出状況1回目 (北から)

写真図版4 古代の豎穴住居跡と鉄生産関連炉跡



縄文時代前期の土器



縄文時代中期の土器

写真図版5 縄文土器



縄文時代中期の土器



石棒と円礫

写真図版6 縄文土器・石製品



古代の土器（7世紀前葉～中葉）



古代の土器（7世紀末～8世紀前半）

写真図版7 土師器



古代の土器 赤彩土器（7世紀前葉～中葉）



和銅開珎

写真図版8 土師器・銭貨



遺跡遠景（南から）

○遺跡



遺跡近景（直上から）



遺跡遠景（南から）

○遺跡



遺跡近景（直上から）

写真図版10 航空写真（2014年度調査）



A・B・C区 調査前現況（南から）



A区 調査前現況（北から）



A区 調査前現況（西から）



C区 調査前現況（北から）



C区 基本層序 断面（南から）



C区 石碑（南から）



B区 調査前現況（東から）



B区 作業風景（東から）

写真図版11 A区・B区・C区調査前現況（2013年度調査）



C区 平面 (南から)



A区 平面 (西から)



C区 平面 (北から)



A区 作業風景 (西から)



B区中掘面 平面 (南から)



B区遺物包含層 断面 (南から)



B区北端 断面 (南から)



B区北側 断面 (南西から)

写真図版12 A区・B区・C区 (2013年度調査)



鉄生産関連遺構 検出状況（南西から）



鉄生産関連遺構 断面（南西から）



鉄生産関連遺構 断面（西から）



鉄生産関連遺構 検出状況（南西から）



鉄生産関連遺構 検出状況（南から）



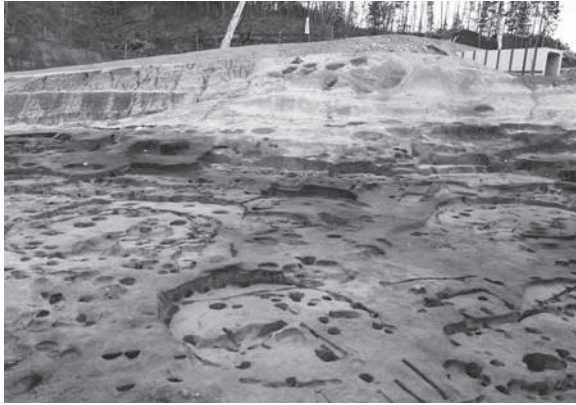
作業風景（南から）



平面（南西から）



平面（南から）



平面（南から）



平面（北東から）



南西部 平面（北東から）



南側落込み 断面（東から）



作業風景（北東から）



作業風景（東から）



作業風景（西から）



作業風景（北東から）

写真図版14 A区（2014年度調査）



平面（南東から）



断面（東から）



土器No.1（1）・No.2（2）出土状況（南東から）



炉 平面（南東から）



炉 断面（南から）



平面（東から）



断面（南から）



断面（東から）



炉 断面（南から）



炉 断面（東から）

写真図版16 S I 03 (1/2) 竪穴住居跡



炉 平面 (東から)



炉 断面 (東から)



貼床 断面 (東から)



掘り方 平面 (東から)



貝層Aブロック出土状況 (南東から)



貝層Aブロック出土状況 (東から)



貝層Aブロック 断面 (東から)



貝層Bブロック 平面 (北から)



平面 (南から)



断面 (西から)



土器No.1 (32) 断面 (南から)



炉1・2 断面 (西から)



炉埋設土器 (31) 断面 (西から)

写真図版18 S I 12竪穴住居跡



平面 (南から)



断面 (南から)



断面 (西から)



炉 平面 (南から)



炉 平面 (南から)



炉 断面 (西から)



炉 断面 (西から)



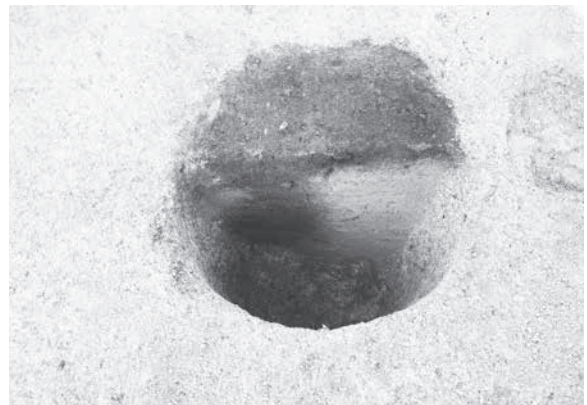
炉埋設土器 (45・46) 平面 (南から)



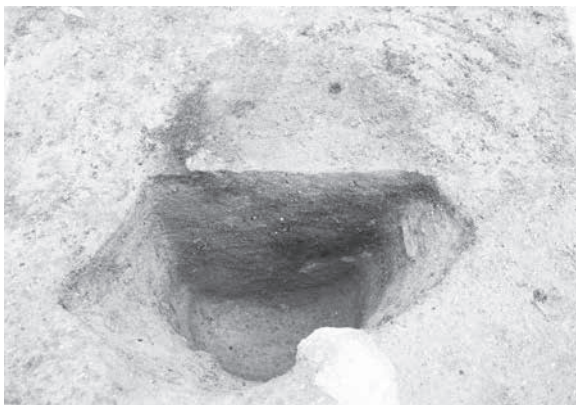
炉埋設土器 (45・46) 断面 (南から)



PP1 断面 (南から)



PP2 断面 (南から)



PP5 断面 (南から)



石製品No.1 (5701) 出土状況 (西から)



S I 14 平面 (西から)



S I 14 断面 (西から)



S I 14土器 (97) 出土状況 (南から)



S I 14炉 平面 (南から)



S I 15 平面 (南から)



S I 15 断面 (南から)



S I 15炉 断面 (西から)



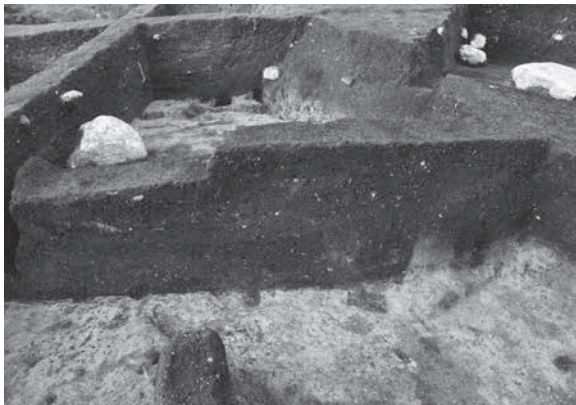
S I 15炉 断面 (西から)



S 118・26・27 平面 (南東から)



S 118 断面 (南から)



S 127 断面 (南から)



S 118 断面 (東から)



S 119 平面 (南から)



S 119 断面 (南から)



S 120 平面 (西から)



S 123 平面 (西から)

写真図版22 S 118・19・20・23・26・27竪穴住居跡



平面（西から）



断面（西から）



断面（南から）



土器No.1 (192)・No.2 (190)・No.3 (189) 出土状況（東から）



土器No.1 (192) 出土状況（東から）



平面（南から）



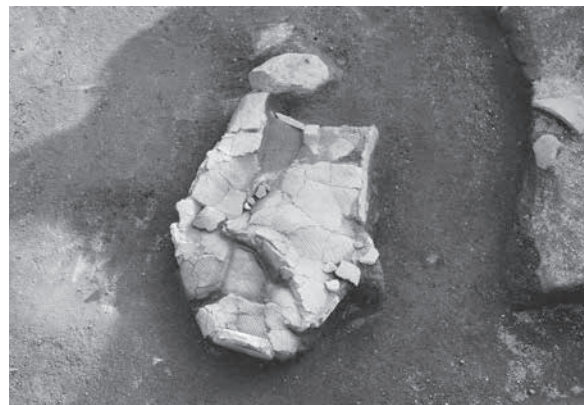
断面（南から）



断面（南から）



土器No.1（212）出土状況（北東から）



土器No.3（213）出土状況（北東から）



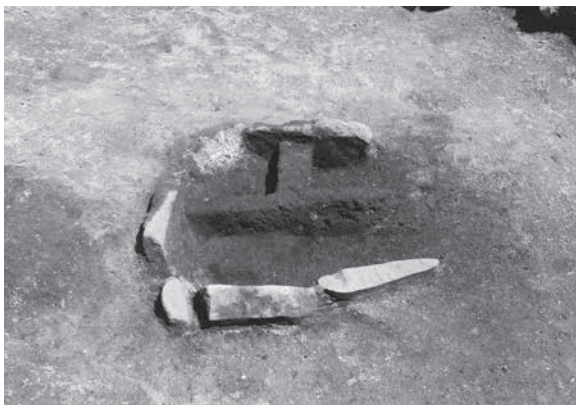
平面（南東から）



断面（南から）



断面（西から）



炉 断面（西から）



土器No.10 (226) 出土状況（南から）



平面（北西から）



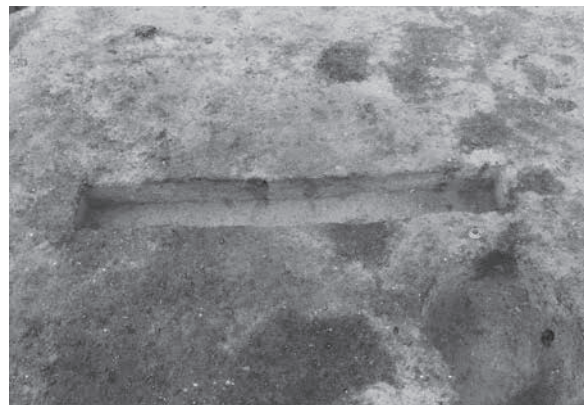
断面（北東から）



断面（南東から）



北西側壁溝検出状況（南東から）



炉1 断面（南から）



平面 (南から)



断面 (北西から)



断面 (北から)



炉 断面 (西から)



炉 断面 (南から)



平面 (南から)



断面 (南から)



断面 (西から)



炉1 平面 (南から)



炉1 断面 (東から)



炉1 断面（西から）



炉1 断面（南から）



炉2 平面（東から）



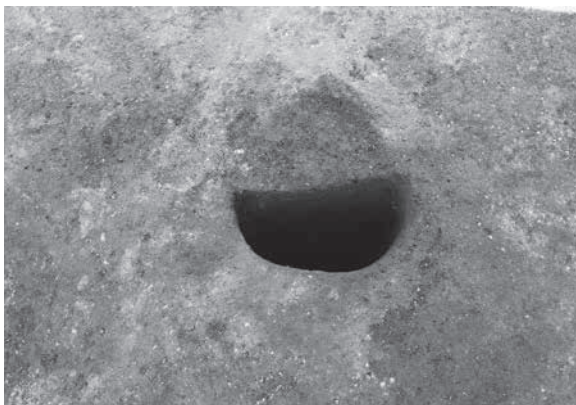
炉2 断面（東から）



炉2 断面（東から）



炉2 断面（南から）



PP1 断面（南から）



土器No.1 (275) 出土状況（南から）



平面 (南から)



断面 (南から)



炉 検出状況 (南から)



炉 断面 (東から)



炉埋設土器 (295) 断面 (東から)



平面（南西から）



断面（南東から）



断面（北東から）



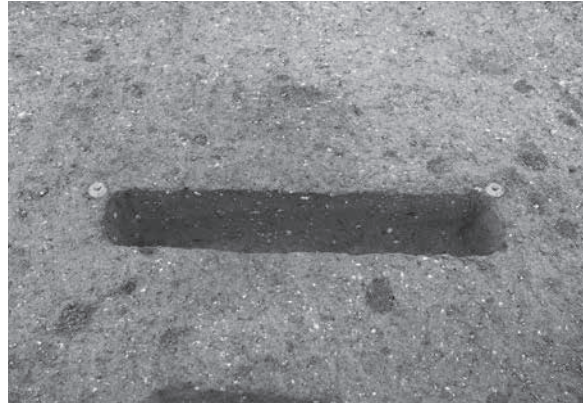
炉 断面（南西から）



土器A（309・310）・B（311）出土状況（南東から）



S 139 平面 (南から)



S 139 焼土 断面 (南から)



S 140 平面 (南西から)



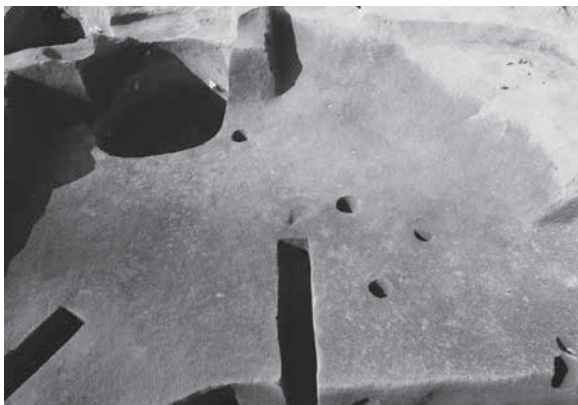
S 140炭化物・遺物出土状況 (西から)



S 140 断面 (西から)



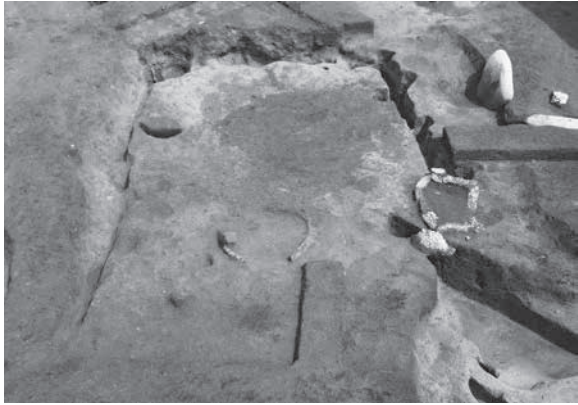
S 140炉 断面 (西から)



S 141 平面 (南から)



S 141 断面 (南東から)



S 143 平面 (南から)



S 143 断面 (西から)



S 145 平面 (西から)



S 145 断面 (西から)



S 146 平面 (東から)



S 146 断面 (南から)



S 147 平面 (東から)



S 147 断面 (西から)



S 149 平面 (南から)



S 149 断面 (北から)



S 151 平面 (南から)



S 151 断面 (南から)



S 153・57 平面 (東から)



S 153・57 断面 (南から)



S 153 断面 (西から)



S 153 炉 1 断面 (西から)

写真図版34 S 149・51・53・57 竪穴住居跡



S154・55・70 平面 (南から)



S154土器A (401) 出土状況 (南東から)



S156 平面 (南から)



S156 断面 (西から)



S158 平面 (南西から)



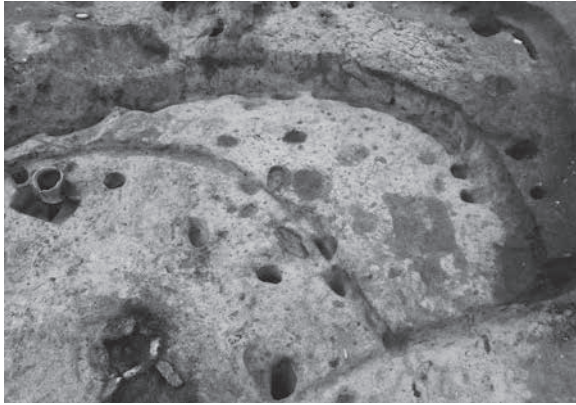
S158 断面 (東から)



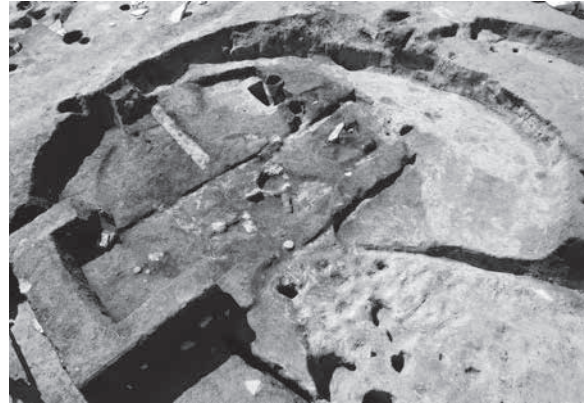
S158炉 断面 (東から)



S158土器 (427) 出土状況 (東から)



S159 平面 (南から)



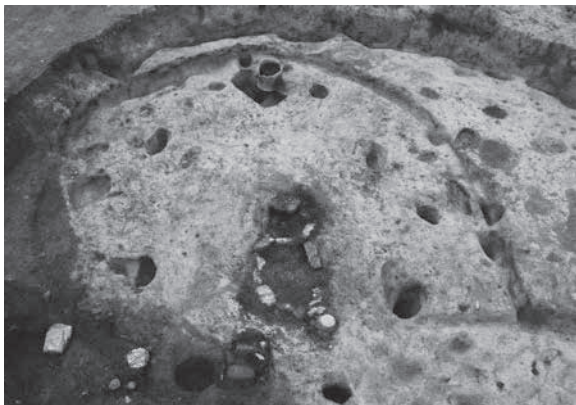
S160炭化材出土状況 (南東から)



S159・60 断面 (東から)



S159・60 断面 (北から)



S160 平面 (南東から)



S160炉 断面 (南西から)



S160埋設土器(460) 出土状況 (南から)



S160埋設土器(460) 断面 (南から)



平面（南西から）



断面（西から）



断面（南から）



断面（南から）



炉 断面（南西から）



炉 平面 (南から)



炉 断面 (東から)



炉 断面 (南から)



炉掘り方 平面 (南から)



炉 断面 (南から)



炉 断面 (南から)



焼土 断面 (西から)



PP1 断面 (東から)



S 162 平面 (東から)



S 162 断面 (西から)



S 164 断面 (南西から)



S 164 断面 (南東から)



S 164 炉 断面 (西から)



S 164 土器No.1 (506) 出土状況 (南から)



S 165 断面 (西から)



S 165 炉 断面 (南から)



平面（東から）



平面（西から）



断面（西から）



炉 平面（南から）

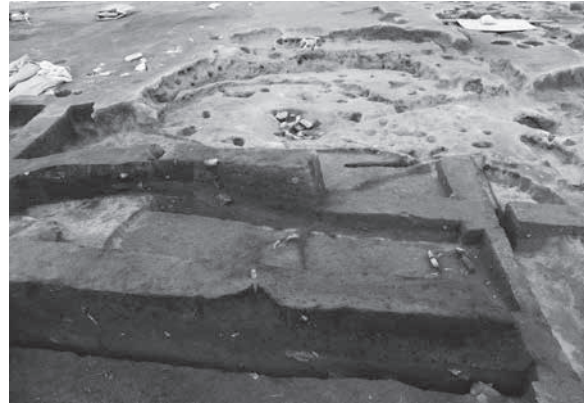


炉 断面（西から）

写真図版40 S I 66 竪穴住居跡



S 167 平面 (南から)



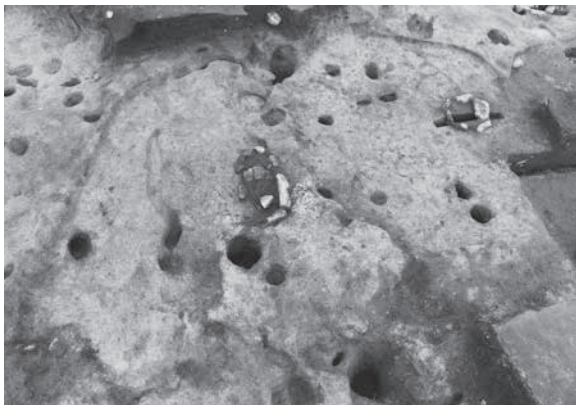
S 167・77・79 断面 (南から)



S 167 断面 (東から)



S 167furnace 断面 (西から)



S 169 平面 (南から)



S 169・79 断面 (西から)



S 169pottery (552) 出土状況 (東から)



S 169furnace 断面 (西から)



S 168 平面 (南東から)



S 168炉1 平面 (南から)



S 168炉1埋設土器 (548) 断面 (東から)



S 168炉2 平面 (東から)



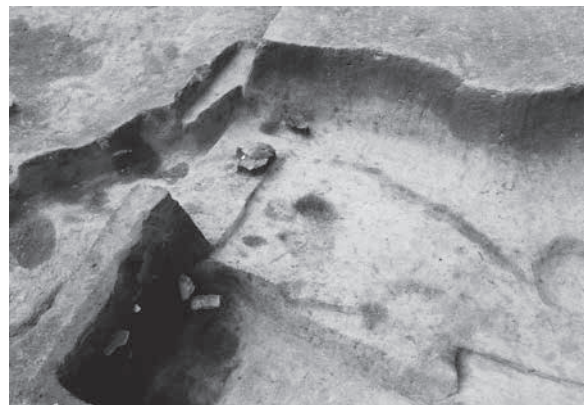
S 168炉2 平面 (南東から)



S 168炉2埋設土器 (550) 断面 (東から)



S 170 平面 (南西から)



S 170壁溝 検出状況 (南から)



平面（南から）



断面（南から）



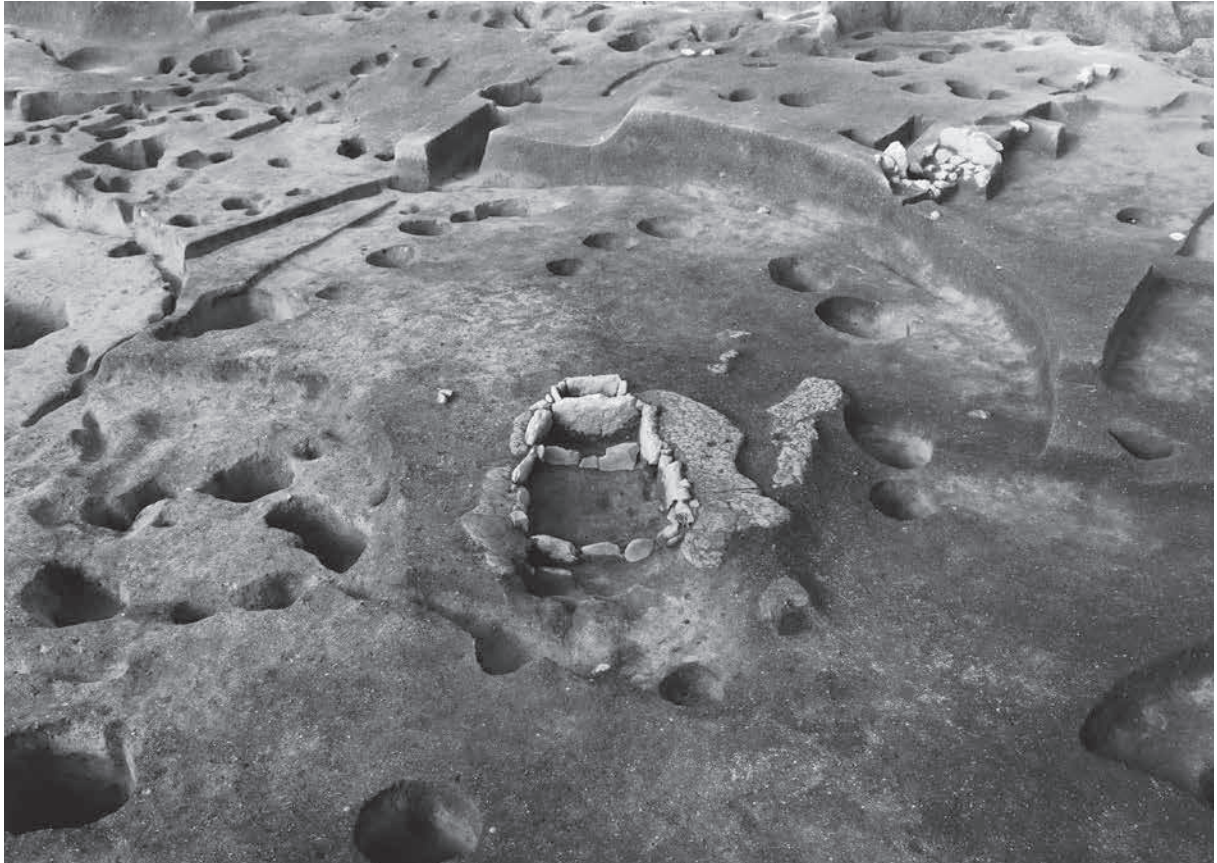
炉2 平面（南から）



炉 断面（南から）



炉埋設土器(556) 断面（南から）



平面（南から）



断面（南から）



断面（西から）



炉 断面（南から）



炉 断面（西から）

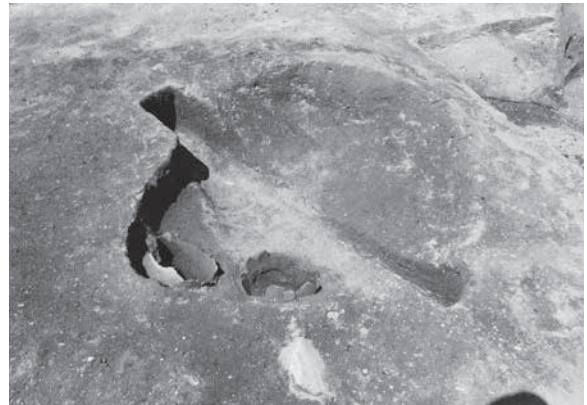
写真図版44 S I 72 竪穴住居跡



平面（南から）



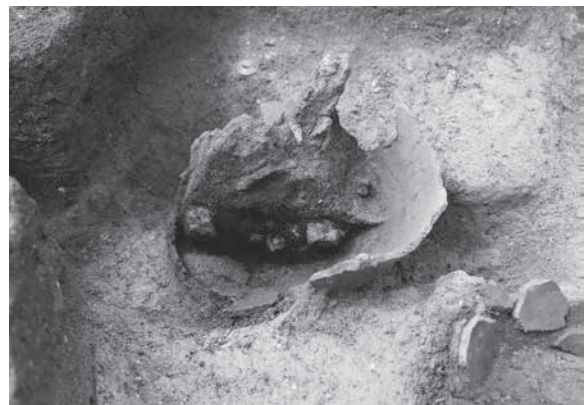
断面（南から）



炉 検出状況（南東から）



炉 断面（北東から）



埋設土器2（593） 断面（北東から）



平面 (南から)



断面 (南から)



炉・SK132 断面 (西から)

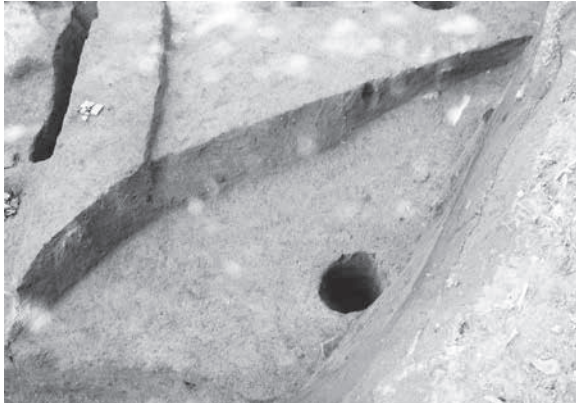


炭化種実出土状況 (南から)



炭化種実出土状況 (南から)

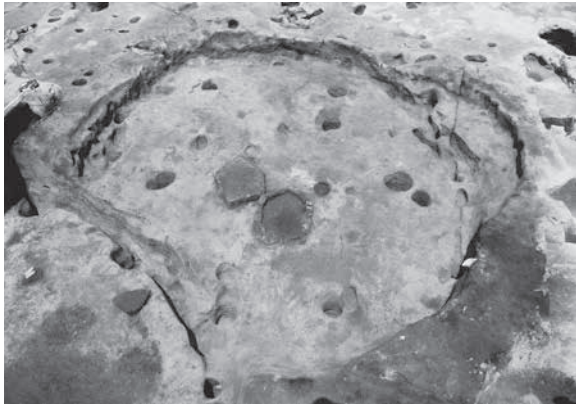
写真図版46 S I 75竪穴住居跡



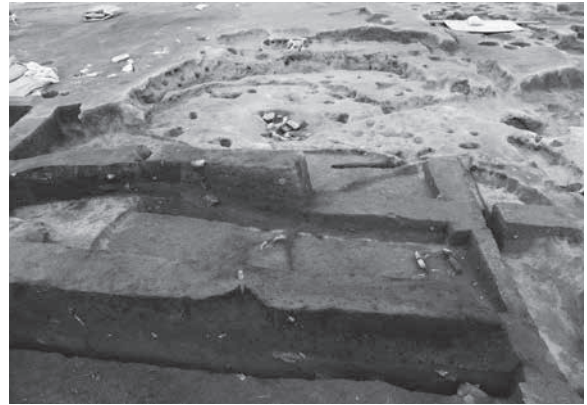
S 176 平面 (南から)



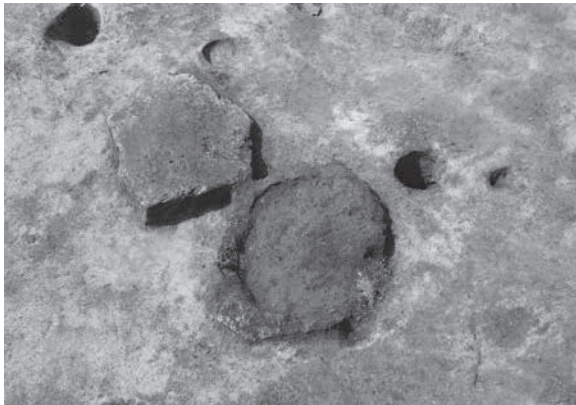
S 176 断面 (西から)



S 177 平面 (南東から)



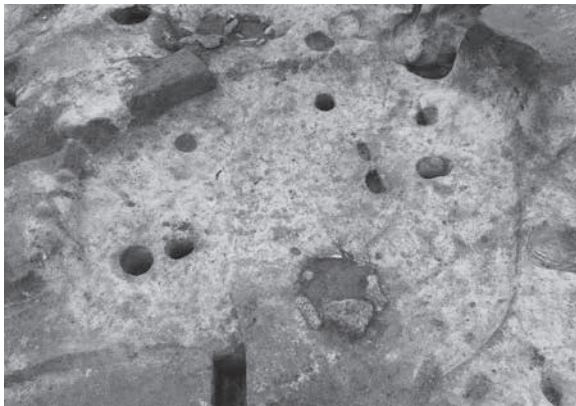
S 167・77・79 断面 (南から)



S 177 炉 検出状況 (南から)



S 177 炉 断面 (西から)



S 179 平面 (東から)



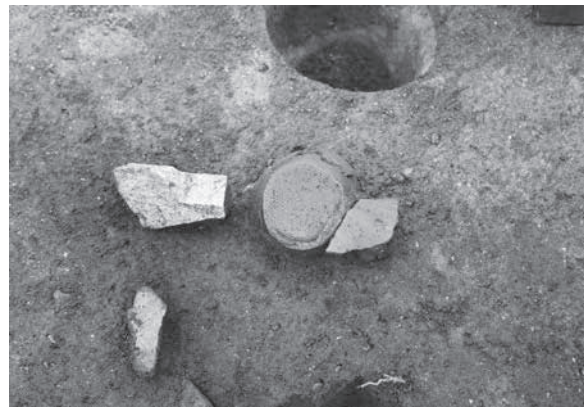
S 179 炉 断面 (南から)



平面 (南から)



断面 (南から)



土器No.1 (632) 出土状況 (南から)



炉1 断面 (南西から)



炉1 断面 (南から)

写真図版48 S I 78竪穴住居跡



平面（南から）



断面（南から）



断面（東から）



炉 断面（南から）



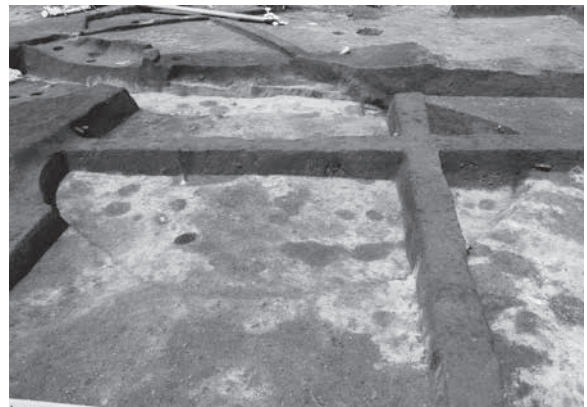
土器No.1（655）出土状況（北東から）



平面（南から）



断面（南から）



断面（東から）



炉 断面（1回目）（南から）



炉 断面（2回目）（南から）



平面（西から）



断面（西から）



炉 断面（南から）



土器No.1（681）出土状況（東から）



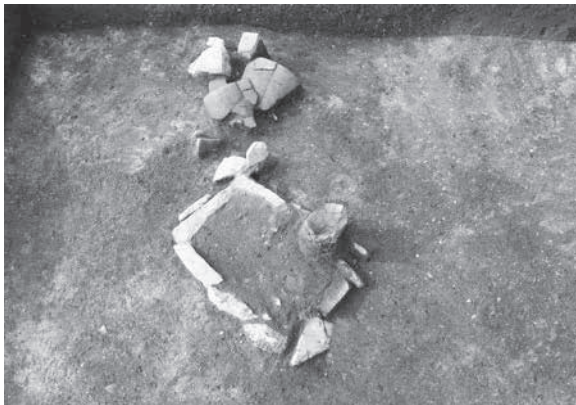
石器No.1（5501）出土状況（南から）



S 183 平面 (南から)



S 183 断面 (東から)



S 183土器No.1 (696)・2 (697) 出土状況 (南から)



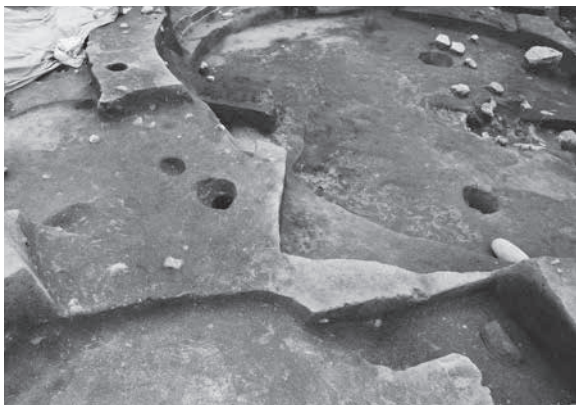
S 183炉 断面 (東から)



S 184 平面 (南東から)



S 184炉 断面 (南西から)



S 185 平面 (西から)



S 185 断面 (西から)

写真図版52 S 183・84・85竪穴住居跡



平面 (南から)



断面 (南から)



炉 断面 (1回目) (南から)



炉 断面 (2回目) (南から)



土器No.1 (701) 出土状況 (西から)



平面（東から）



断面（西から）



断面（北から）



炉 平面（東から）



炉 断面（東から）

写真図版54 S I 88 (1/2) 竪穴住居跡



炉 断面 (北から)



炉 断面 (東から)



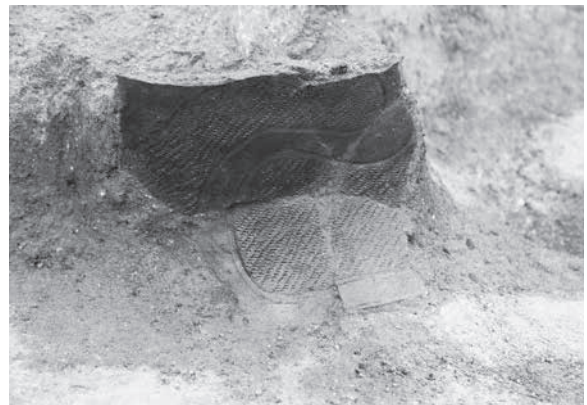
PP3 断面 (東から)



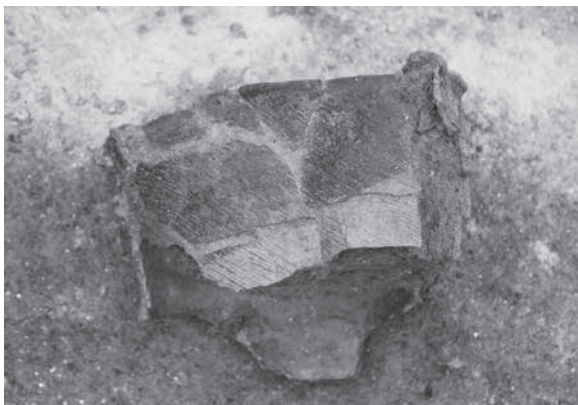
PP4 断面 (東から)



PP8 断面 (東から)



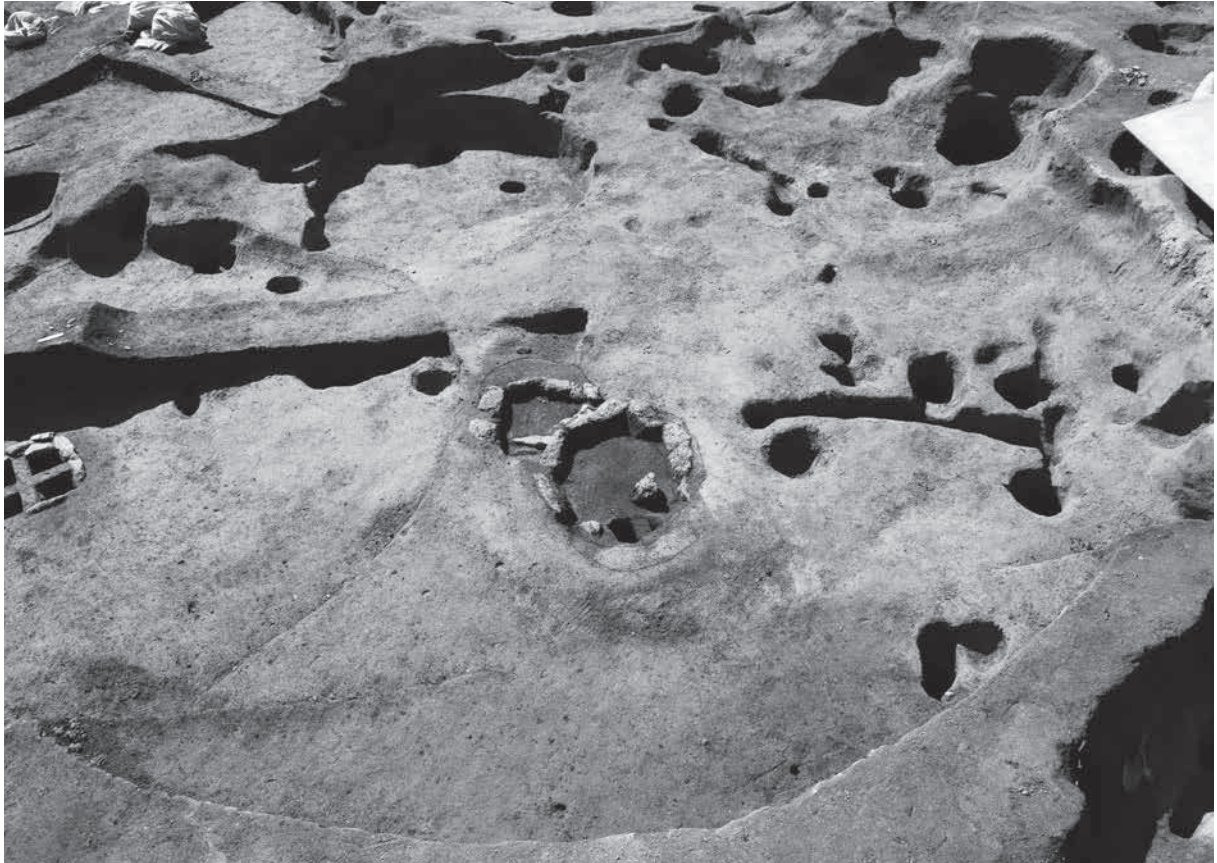
土器No.1 (707) 出土状況 (南から)



土器No.2 (709) 出土状況 (南から)



土器出土状況 (南から)



S 189・93 平面 (東から)



S 189・90・93 断面 (南から)



S 189・90・93 断面 (西から)



S 189・93 炉 平面 (南から)



S 193 炉 断面 (南から)

写真図版56 S 189・93 竪穴住居跡



平面 (南から)



断面 (南から)



炉 平面 (南から)



炉 断面 (東から)



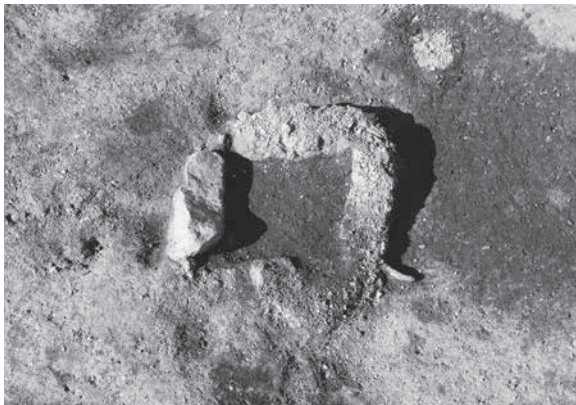
炉 断面 (東から)



S 191 平面 (南から)



S 191 断面 (南から)



S 191 炉 検出状況 (南から)



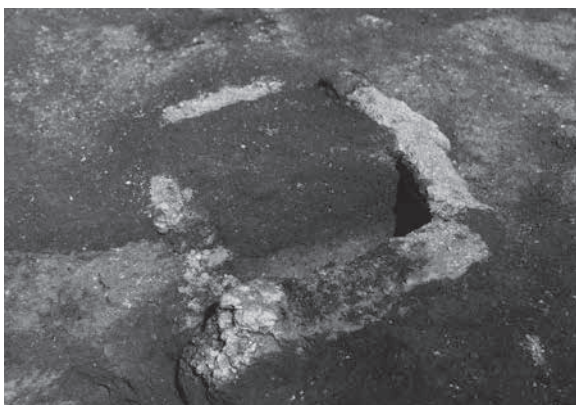
S 191 炉 断面 (南から)



S 192 平面 (南西から)



S 192 断面 (西から)



S 192 炉 断面 (南東から)



S 192 炉 断面 (南東から)



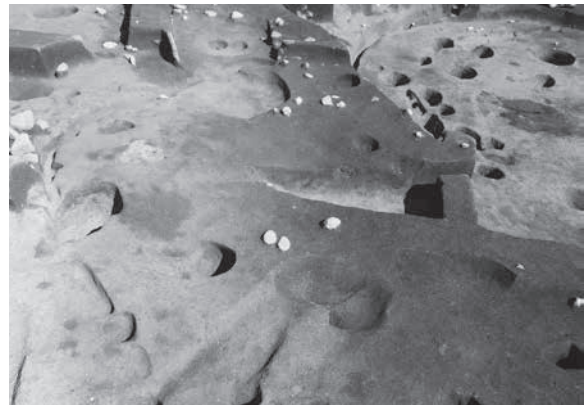
S 194 平面 (南から)



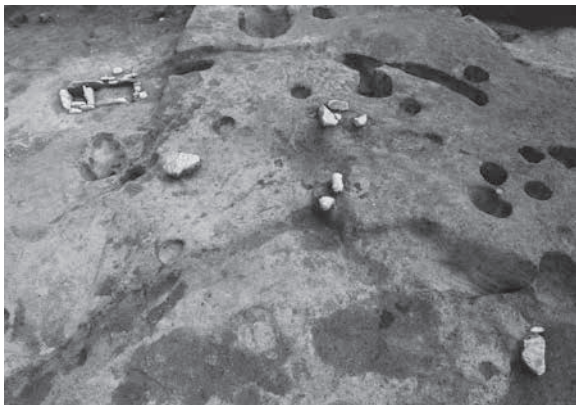
S 194炉 断面 (東から)



S 166・95 断面 (西から)



S 195 平面 (北西から)



S 197 平面 (西から)



S 190・97 断面 (北から)



S 197炉 断面 (西から)



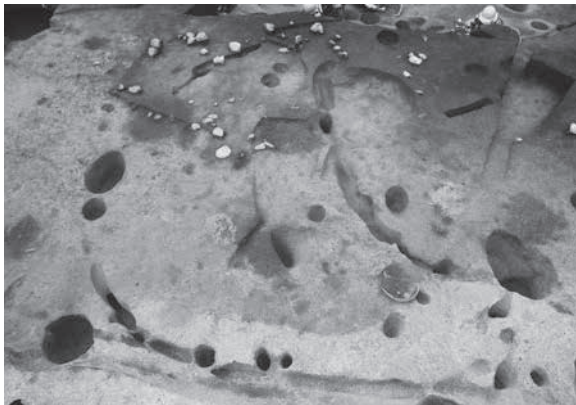
S 197石製品 (5709) 出土状況 (南から)



S 196 平面 (南東から)



S 196 断面 (西から)



S 198 平面 (北から)



S 198埋設土器 (785) 断面 (南から)



S 1100 平面 (北西から)



S 1100 断面 (北西から)



S 1101 平面 (東から)



S 1101炉埋設土器 (792) 断面 (南西から)

写真図版60 S 196・98・100・101竪穴住居跡



平面（南東から）



断面（西から）



炉埋設土器（786）検出状況（北西から）



北東側壁溝検出状況（東から）



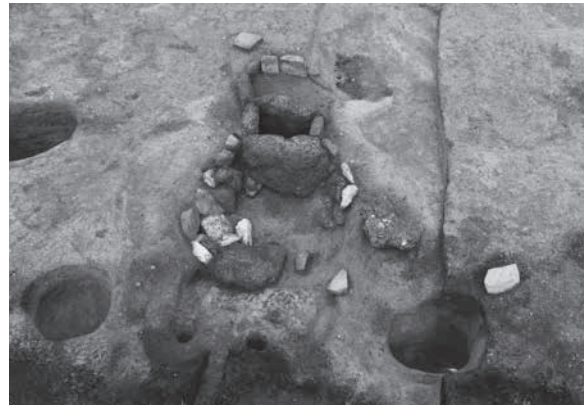
土器No.1（787）出土状況（南から）



平面（南から）



断面（東から）



炉 平面（南から）



炉 断面（東から）



土器No.1 (811) 出土状況（南東から）



平面（南東から）



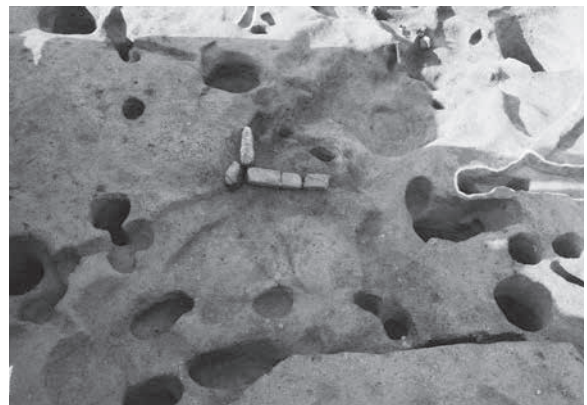
断面（南東から）



断面（南から）



炉検出状況（南東から）



炉 平面（南東から）



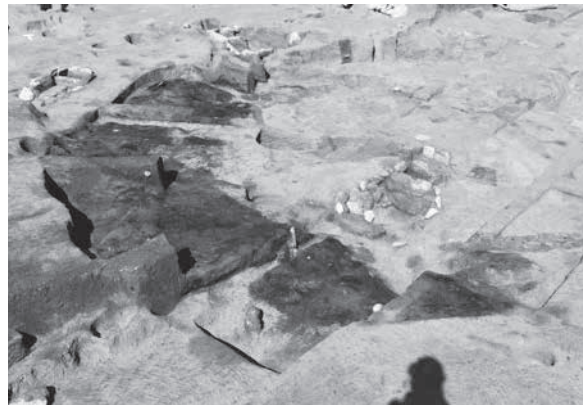
炉 断面 (南東から)



PP1 断面 (南から)



土器No.1 (825) 出土状況 (南東から)



炭化材堆積層検出状況 (南東から)



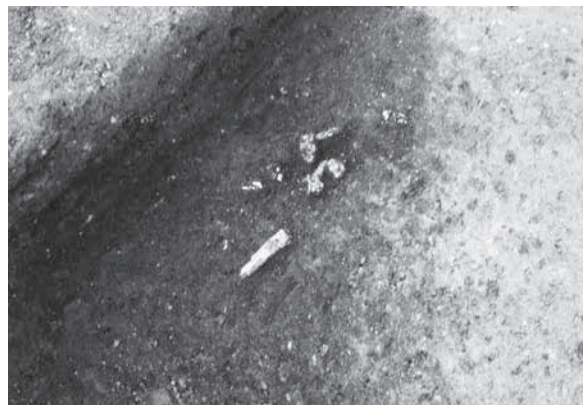
焼失時垂木痕跡検出状況 (西から)



焼失時堆積層検出状況 (南から)



焼失時堆積層検出状況 (南から)



獣骨出土状況 (南東から)



平面（東から）



炉 断面（北から）



炉 断面（北から）



炉掘り方 平面（東から）



炉 断面（北から）



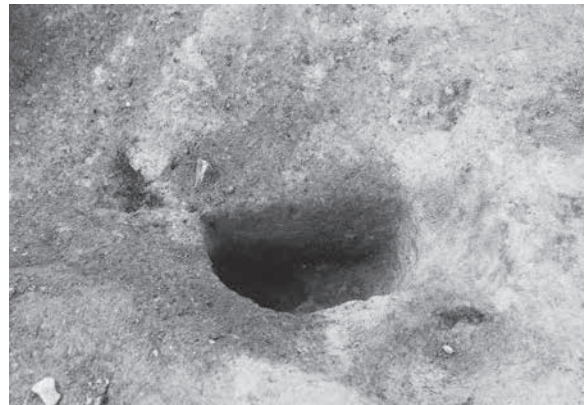
炉検出状況（東から）



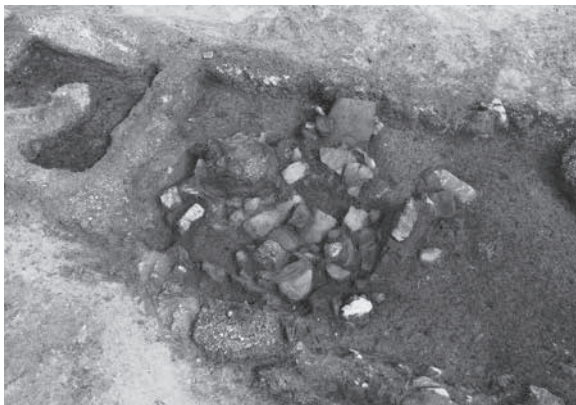
炉 断面（東から）



炉 断面（東から）



PP6 断面（東から）



炉内土器No.1（827）出土状況（南東から）



土器No.2（826）出土状況（北から）



円礫（5813・5814）出土状況（南東から）



円礫除去後の礫出土状況（東から）



S I 106 平面 (南から)



S I 106 断面 (東から)



S I 107 平面 (南から)



S I 107炉 断面 (北から)



S I 108 平面 (南から)



S I 108炉 断面 (東から)



S I 109 平面 (南から)



S I 109炉 断面 (南から)



平面 (南から)



炉 断面 (南東から)



炉 平面 (西から)



炉 平面 (西から)



炉埋設土器 (844) 断面 (南から)

写真図版68 S I 110竪穴住居跡



平面（北から）



断面（東から）



断面（南から）



炉 断面（東から）



炉 断面（東から）



平面 (南東から)



断面 (南から)



炉 平面 (南東から)



炉 断面 (南西から)

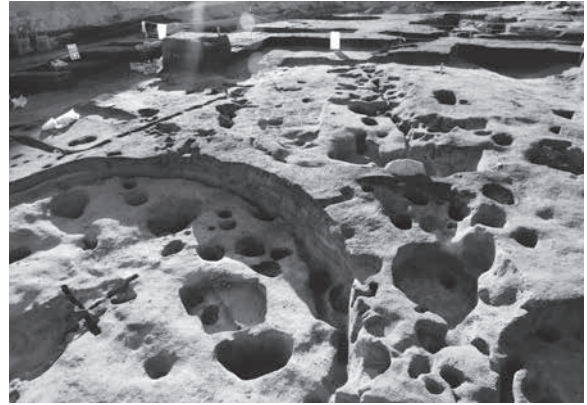


土器群1・2出土状況 (南東から)

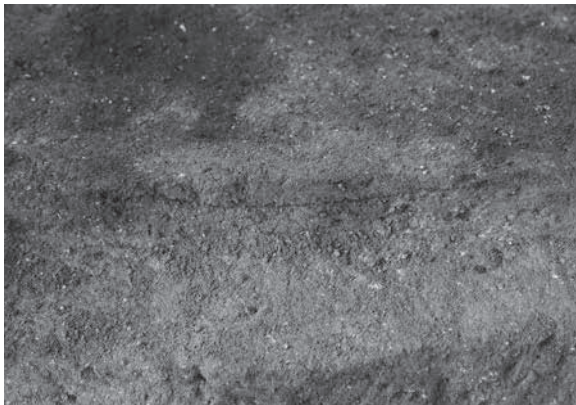
写真図版70 S I 112 竪穴住居跡



S I 113 平面 (南西から)



S I 113 平面 (北東から)



S I 113炉1 断面 (東から)



S I 113炉3 断面 (東から)



S I 114 平面 (西から)



S I 114 断面 (西から)



S I 114土器No.1 (862) 出土状況 (東から)



S I 114土器No.2 (863) 出土状況 (北東から)



平面（南西から）



断面（西から）



断面（南から）

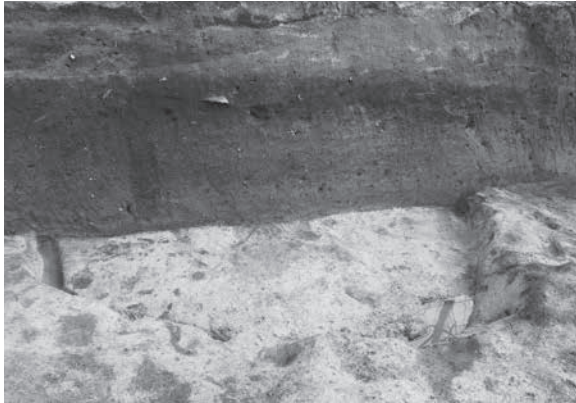


炉 断面（南西から）

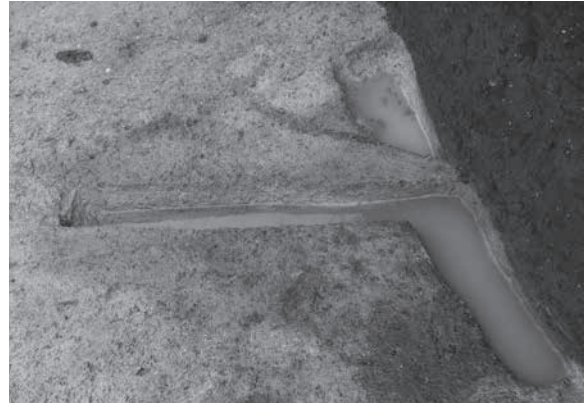


炉埋設土器（865） 断面（北から）

写真図版72 S I 115竪穴住居跡



S I 116 断面 (北から)



S I 116 断面 (西から)



S I 117・118・119・120 平面 (西から)



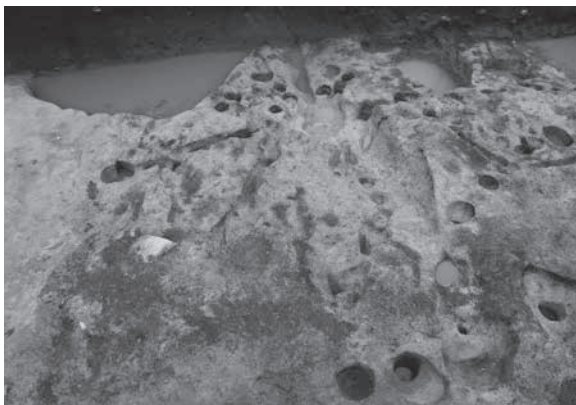
S I 117・118 断面 (北から)



S I 117・119 断面 (西から)



S I 118 断面 (西から)



S I 121・122 平面 (北から)



S I 123・124 断面 (北から)



S102 断面 (南東から)



S102土器No.1 (1801) 出土状況 (南から)



S104 平面 (南から)



S104 断面 (南から)



S104 断面 (西から)



S104土器No.1 (702) 出土状況 (南から)



S104カマド 平面 (南から)



S104カマド 断面 (南から)



平面（南から）



断面（南から）



断面（東から）



カマド 平面（南から）



カマド 断面（西から）



平面 (南から)



断面 (南から)



カマド 平面 (南から)



カマド 断面 (南から)



カマド 断面 (西から)

写真図版76 S I 06竪穴住居跡



S 107 平面 (西から)



S 107 断面 (西から)



S 108 平面 (西から)



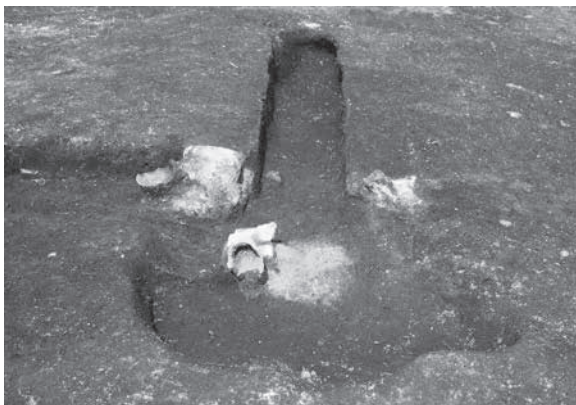
S 108 断面 (東から)



S 109 平面 (南から)



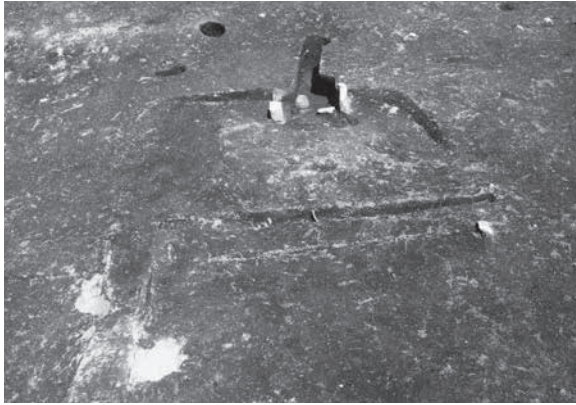
S 109 断面 (南から)



S 109カマド 平面 (南から)



S 109カマド 断面 (南から)



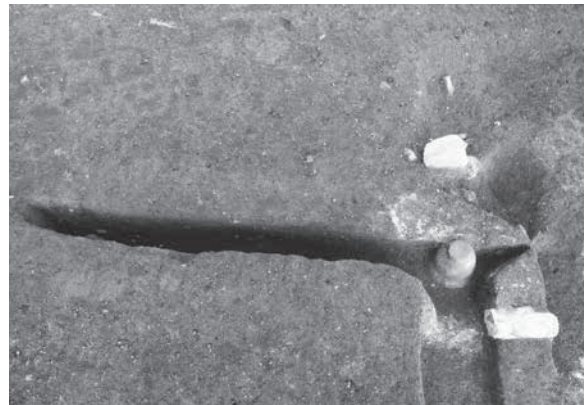
S I 10 平面 (南から)



S I 10 断面 (南から)



S I 10カマド 平面 (南から)



S I 10カマド 断面 (西から)



S I 11 平面 (東から)



S I 11 断面 (東から)



S I 11カマド 断面 (東から)



S I 11カマド 断面 (東から)



S I 16 平面 (南から)



S I 16 断面 (南西から)



S I 16カマド 平面 (南から)



S I 16カマド 断面 (西から)



S I 17 平面 (南から)



S I 17 断面 (南から)



S I 17カマド 平面 (南から)



S I 17カマド 断面 (西から)



平面（南西から）



断面（西から）



断面（南西から）



カマド 平面（南西から）



カマド 断面（南西から）

写真図版80 S I 21 竪穴住居跡



平面（東から）



断面（南から）



断面（西から）



カマド 断面（南から）



カマド 断面（南から）



平面（南から）



断面（南から）



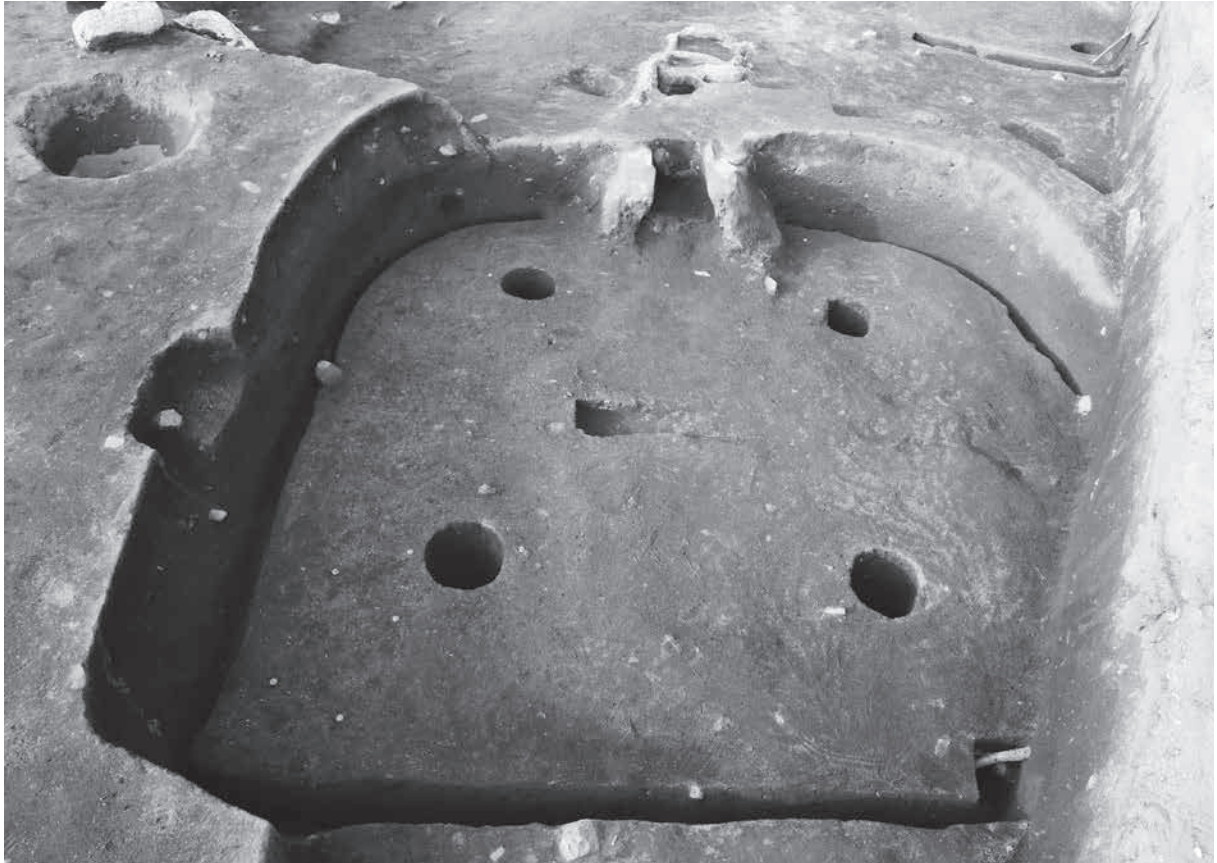
断面（西から）



カマド 断面（南から）



カマド 断面（西から）



平面（南から）



断面（西から）



貝殻出土状況（北東から）



カマド 平面（南から）



カマド 断面（西から）



平面（南から）



断面（南から）



断面（東から）



カマド 平面（南から）



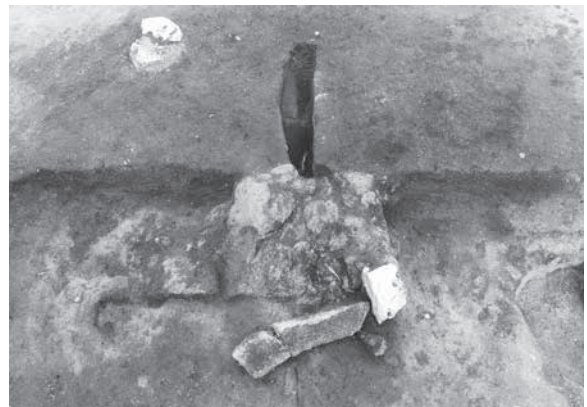
貝殻出土状況（南から）



平面（南から）



断面（北から）



カマド検出状況（南から）



カマド 断面（南から）



カマド 断面（西から）



平面（南から）



断面（南から）



断面（西から）



カマド 断面（西から）



カマド 断面（西から）



平面（南から）



断面（南から）



断面（西から）



礫 平面（西から）



礫 断面（西から）



平面（南東から）



断面（南東から）



断面（北東から）



カマド 平面（南東から）



カマド 断面（南東から）



カマド 断面 (南から)



カマド 断面 (西から)



貝層・獣骨出土状況 (南東から)



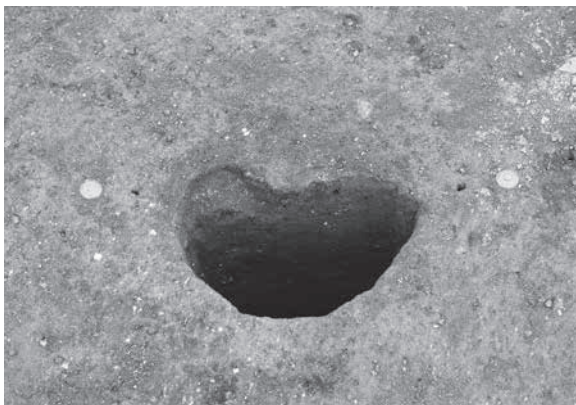
貝層・獣骨出土状況 (南東から)



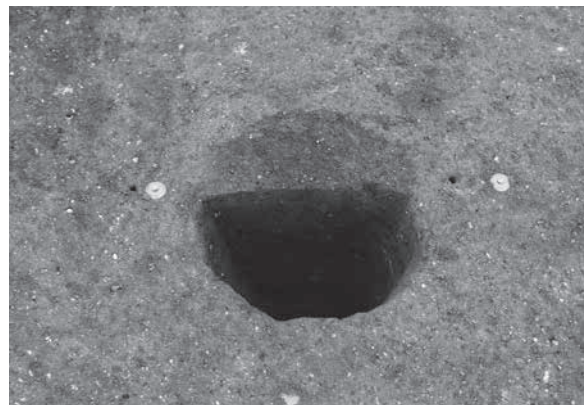
土器A (1872) 出土状況



土器B (1873) 出土状況 (北西から)



PP1 断面 (南から)



PP2 断面 (南から)



S 150 平面 (南から)



S 150 断面 (西から)



S 152 平面 (南東から)



S 152 断面 (南東から)



S 152 断面 (北東から)

写真図版90 S 150・52 (1/2) 竪穴住居跡



カマド 平面 (南東から)



カマド 断面 (南東から)



カマド 平面 (南東から)



カマド 断面 (南東から)



カマド 断面 (南西から)



カマド 断面 (南から)



焼土・炭化材出土状況 (南東から)



貼床 断面 (南東から)



平面（南東から）



断面（南西から）



コハク出土状況（南から）

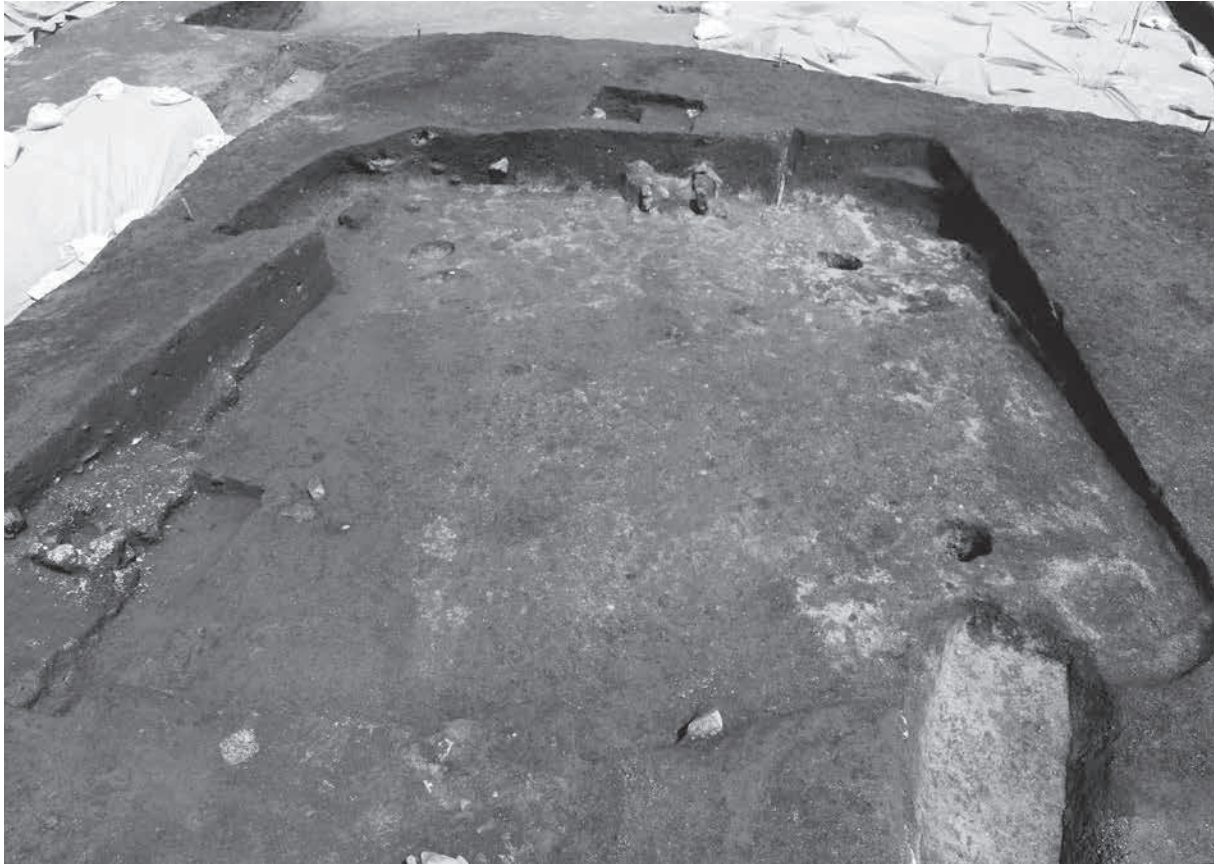


カマド 平面（南東から）



カマド 断面（西から）

写真図版92 S I 63竪穴住居跡



平面 (南から)



断面 (西から)



土器No.2 (1896) 出土状況 (南から)



カマド 平面 (南から)



カマド 断面 (西から)



平面 (南から)



断面 (南から)



断面 (東から)



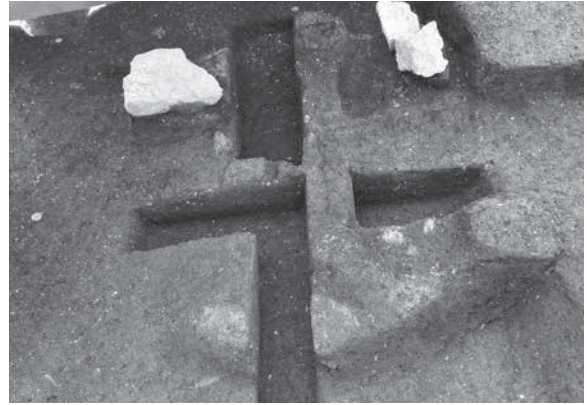
カマド 平面 (南から)



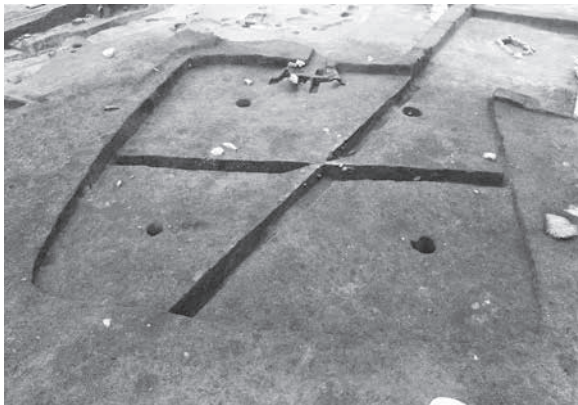
カマド 断面 (南から)



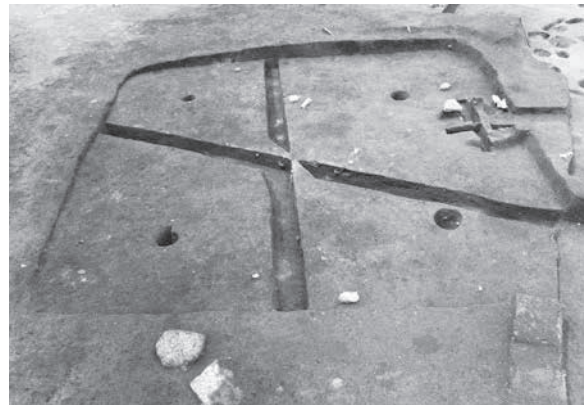
カマド 断面 (東から)



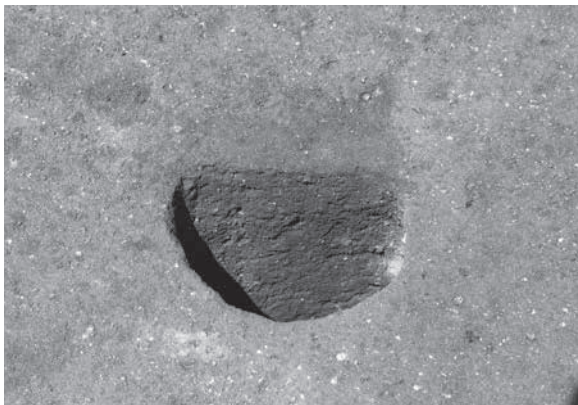
カマド 断面 (東から)



貼床 断面 (南から)



貼床 断面 (東から)



PP1 断面 (南から)



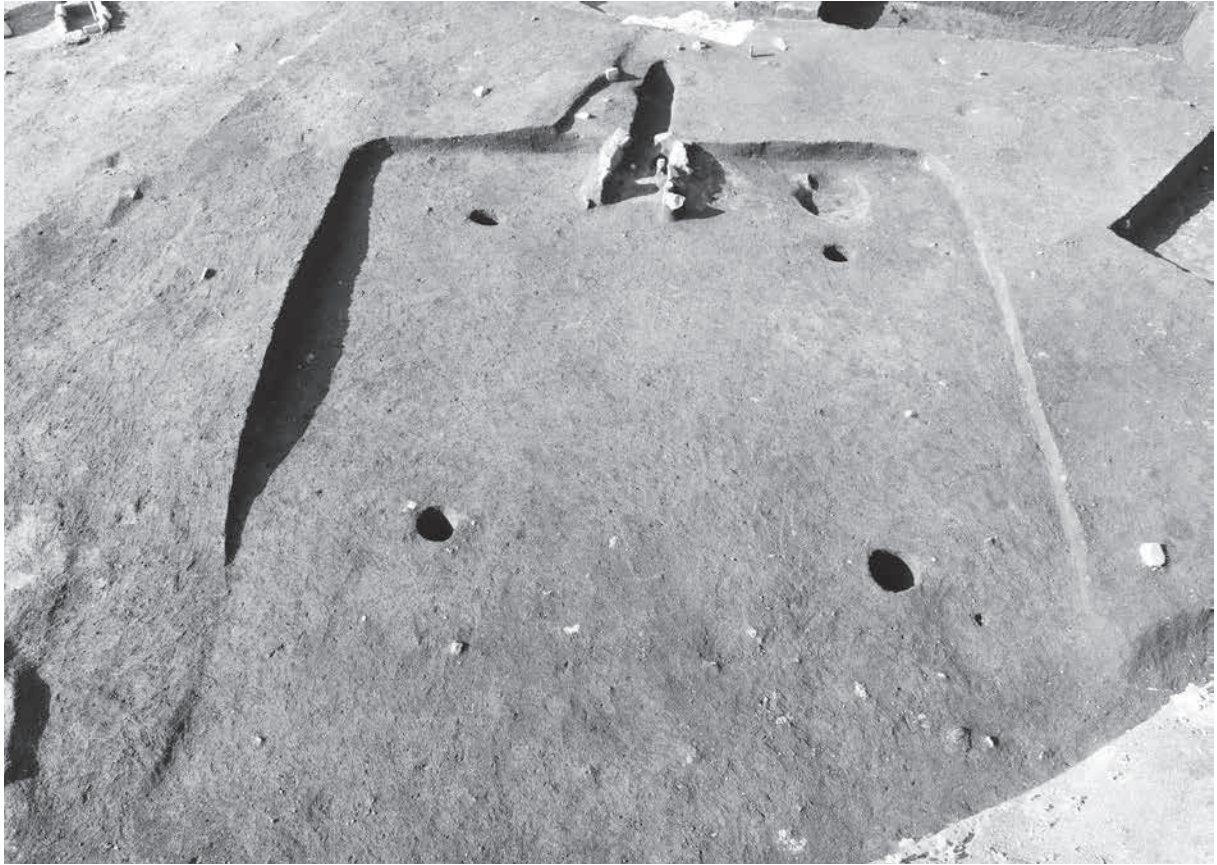
PP4 断面 (南から)



土器No.1 (1906) 出土状況 (南東から)



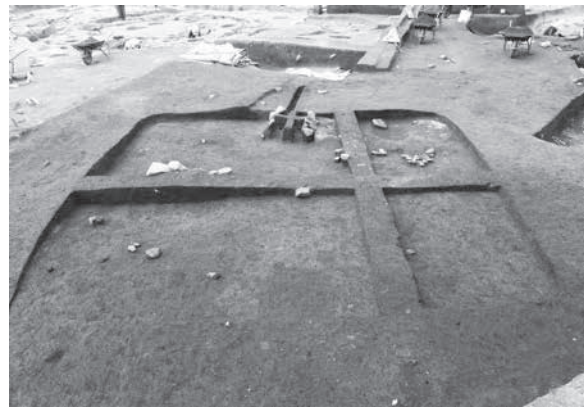
土器No.3 (1907) 出土状況 (南から)



平面 (南から)



検出状況 (南から)



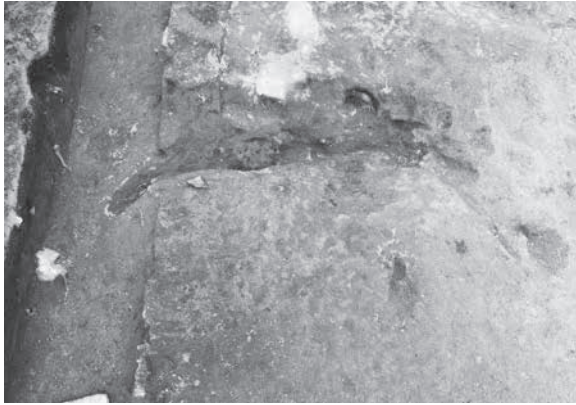
断面 (南から)



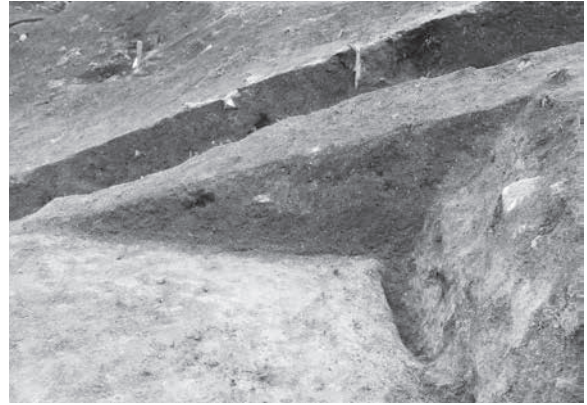
カマド 平面 (南から)



カマド 断面 (西から)



SK I 01 平面 (南西から)



SK I 01 断面 (南東から)



SK I 02 平面 (西から)



SK I 02 断面 (南から)



SK I 02 断面 (西から)



SK I 02 貝層 b 出土状況 (西から)



SK I 03 平面 (西から)



SK I 03 断面 (西から)



S K I 04 平面 (西から)



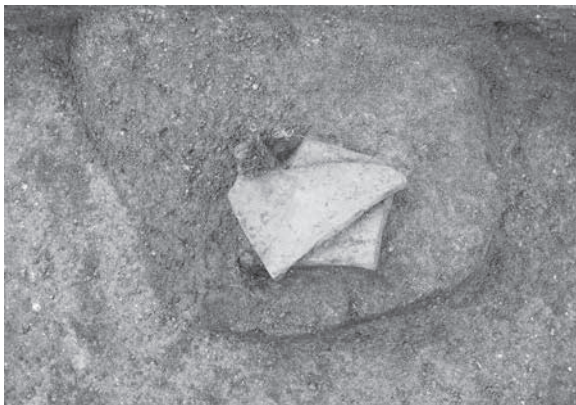
S K I 04 断面 (南から)



S K I 05 平面 (南から)



S K I 05 断面 (西から)



S K I 05土器 (1972・1973) 出土状況 (西から)



S K I 06 平面 (南から)



S K I 06 断面 (南から)



S K I 06 断面 (西から)

写真図版98 S K I 04・05・06竪穴状遺構



SK I 07・SK 80 平面 (南から)



SK I 07・SK 80 断面 (南から)



SK I 08 平面 (南から)



SK I 08 断面 (南から)



SK I 09 平面 (南から)



SK I 09 断面 (西から)



SK I 10 平面 (南から)



SK I 10 断面 (南から)



SK I 11 平面 (南から)



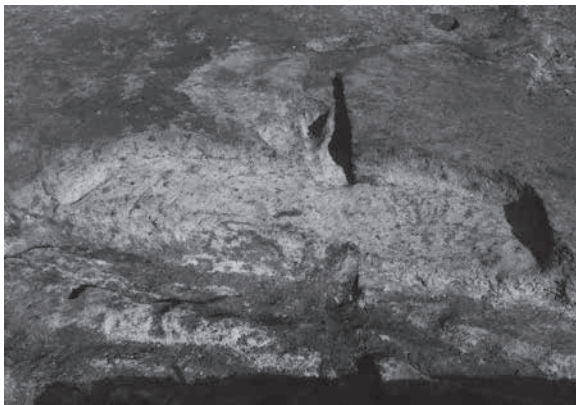
SK I 11 断面 (南西から)



SK I 12 平面 (南から)



SK I 12 断面 (南から)



SK I 13 平面 (南から)



SK I 13と南側落ち込み 断面 (東から)

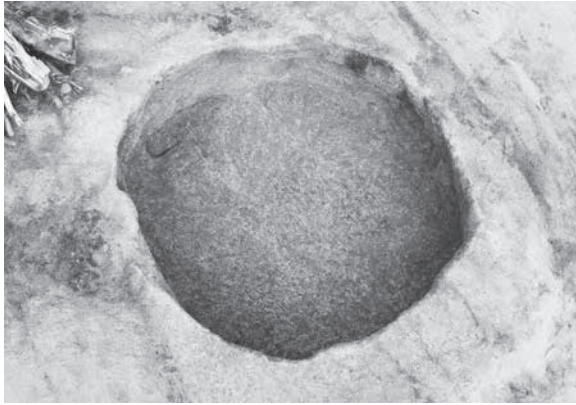


SK I 14 平面 (東から)



SK I 15 平面 (南東から)

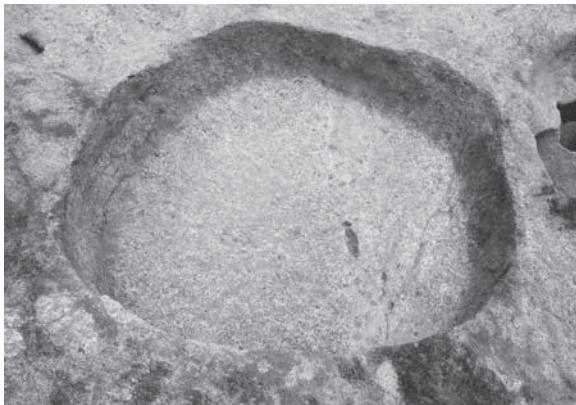
写真図版100 SK I 11・12・13・14・15 竪穴状遺構



S K01 平面 (西から)



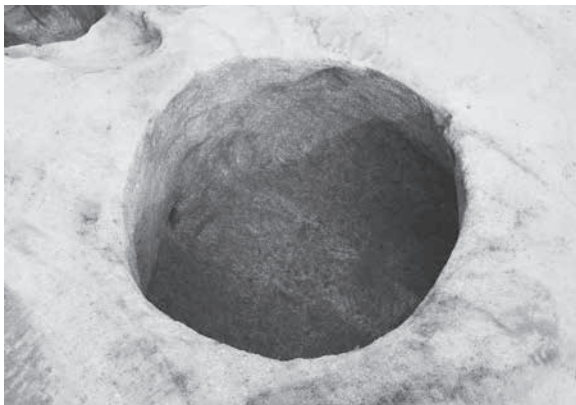
S K01 断面 (西から)



S K02 平面 (西から)



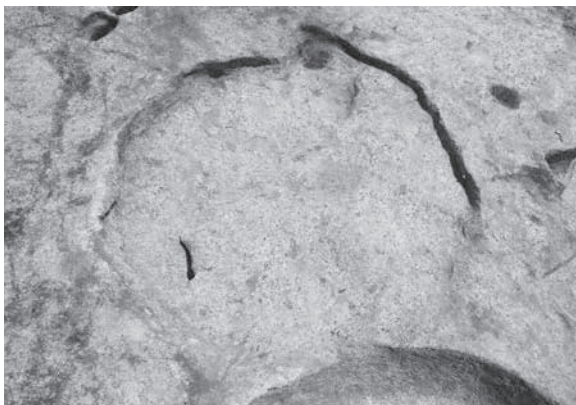
S K02 断面 (南西から)



S K03 平面 (西から)



S K03 断面 (西から)



S K04 平面 (西から)



S K04 断面 (南西から)



S K05 平面 (南西から)



S K05 断面 (西から)



S K06 平面 (南西から)



S K06 断面 (南西から)



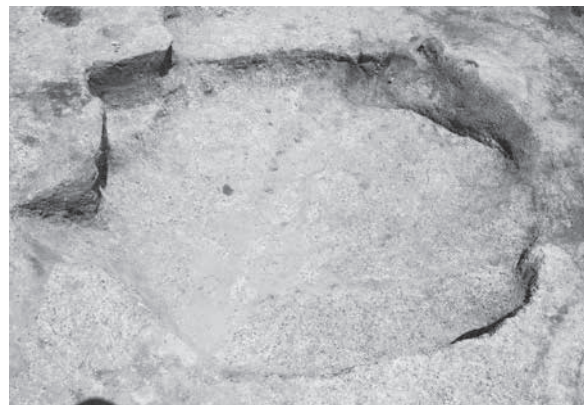
S K06土器出土状況 (南から)



S K07 平面 (南東から)



S K07 断面 (南から)



S K08 平面 (南から)

写真図版102 S K05・06・07・08 (1/2) 土坑



S K08 断面 (南西から)



S K09 平面 (南西から)



S K09 断面 (南から)



S K10 (右)・11 (左) 平面 (南から)



S K10 平面 (西から)



S K10 断面 (西から)



S K11 平面 (西から)



S K11 断面 (西から)



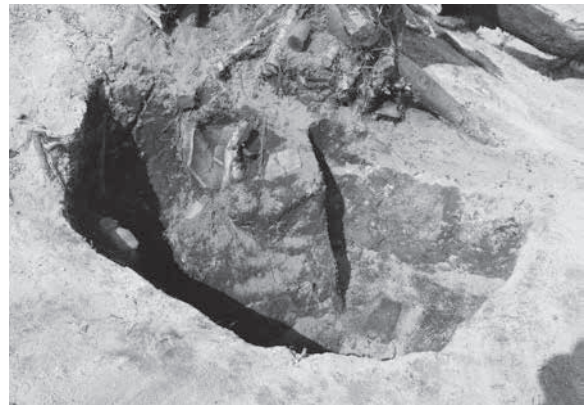
平面（南西から）



断面（南西から）



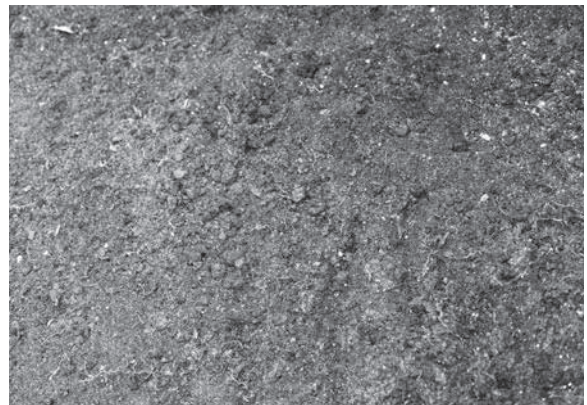
断面（南西から）



土器出土状況（南西から）



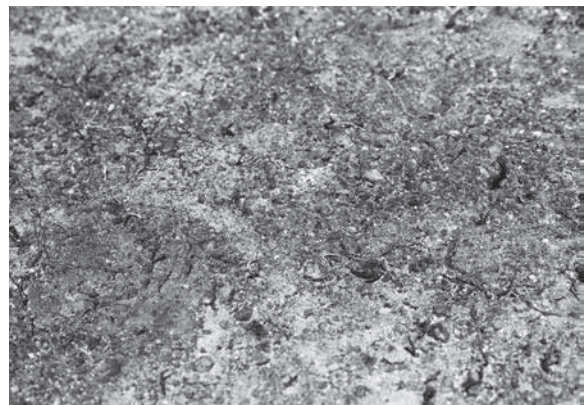
炭化種実出土状況（南西から）



炭化種実出土状況（南西から）



炭化種実出土状況（南西から）



炭化種実出土状況（拡大）（南西から）



SK13・14 平面 (北から)



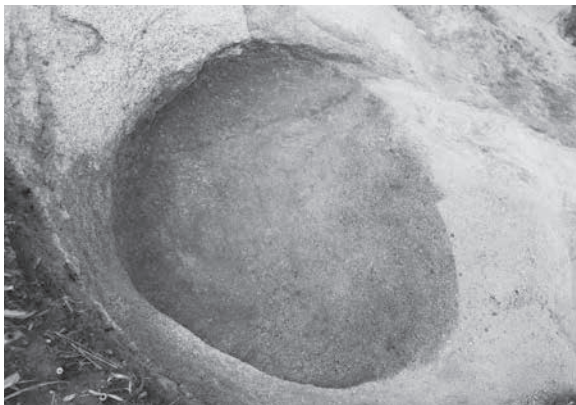
SK13・14 断面 (北から)



SK15 平面 (西から)



SK15 断面 (西から)



SK16 平面 (西から)



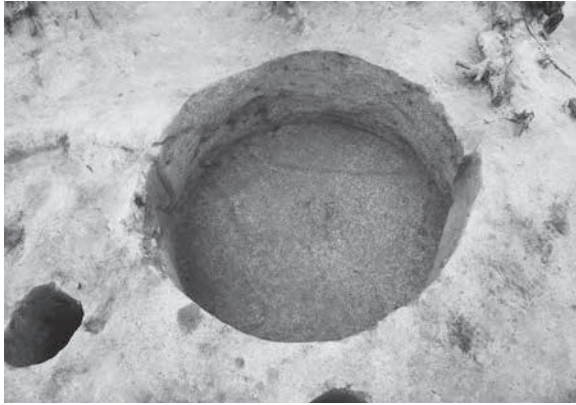
SK16 断面 (西から)



SK17 平面 (南から)



SK17 断面 (南から)



S K 18 平面 (南から)



S K 18 断面 (南から)



S K 19 平面 (南から)



S K 19 断面 (南から)



S K 20 平面 (西から)



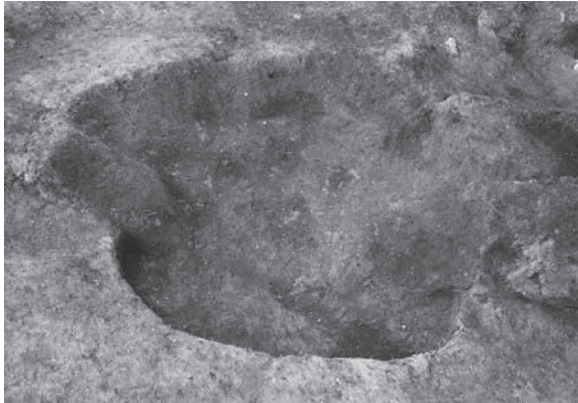
S K 20 断面 (西から)



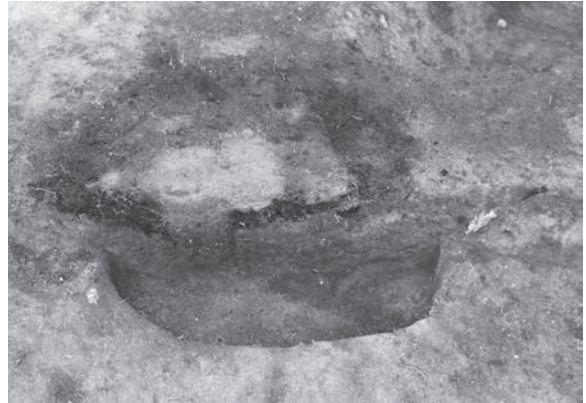
S K 21 平面 (西から)



S K 21 断面 (西から)



S K 22 平面 (南から)



S K 22 断面 (南から)



S K 23 平面 (西から)



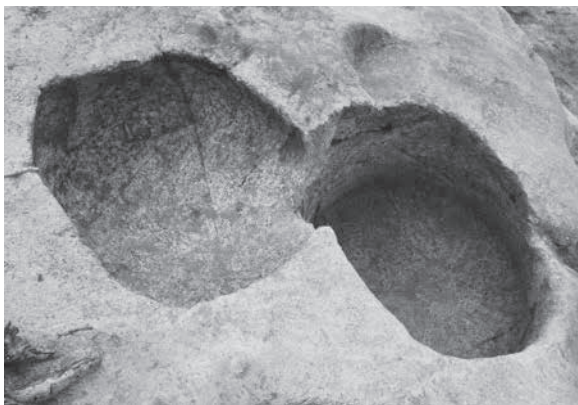
S K 23 断面 (西から)



S K 23 断面 (南から)



S K 23 検出状況 (南から)



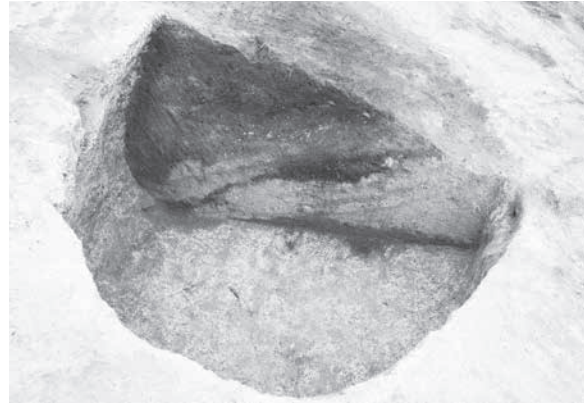
S K 24・25 平面 (西から)



S K 24・25 断面 (西から)



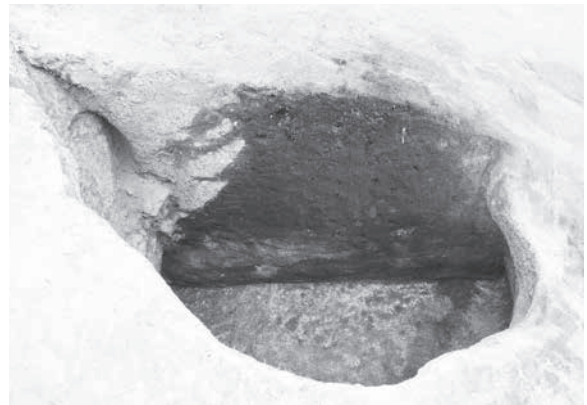
S K26 平面 (西から)



S K26 断面 (西から)



S K27 平面 (西から)



S K27 断面 (西から)



S K28 平面 (西から)



S K28 断面 (西から)



S K29 平面 (西から)

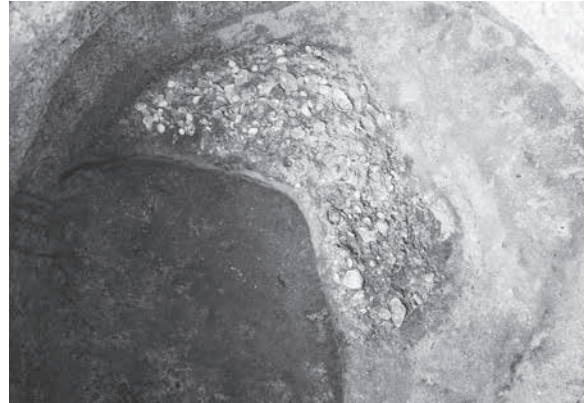


S K29 断面 (西から)

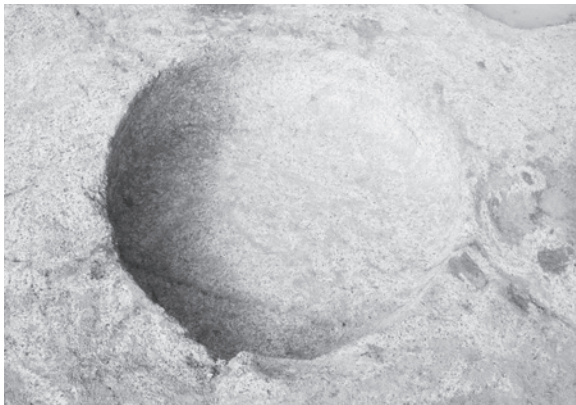
写真図版108 S K26・27・28・29 (1/2) 土坑



S K29貝層 a 出土状況 (南西から)



S K29貝層 b 出土状況 (南から)



S K30 平面 (南から)



S K30 断面 (西から)



S K31 平面 (西から)



S K31 断面 (西から)



作業風景 (北西から)



S K32 断面 (西から)



S K33・39 平面 (西から)



S K33 断面 (西から)



S K34 平面 (西から)



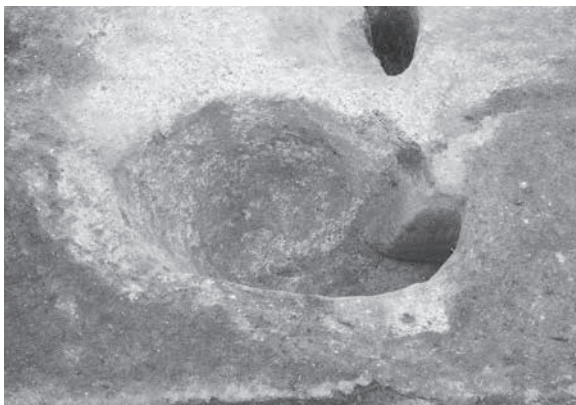
S K34 断面 (西から)



S K35 平面 (西から)



S K35 断面 (南から)



S K36 平面 (西から)



S K36 断面 (西から)

写真図版110 S K33・39・34・35・36土坑



S K 37 平面 (西から)



S K 37 断面 (西から)



S K 38 平面 (西から)



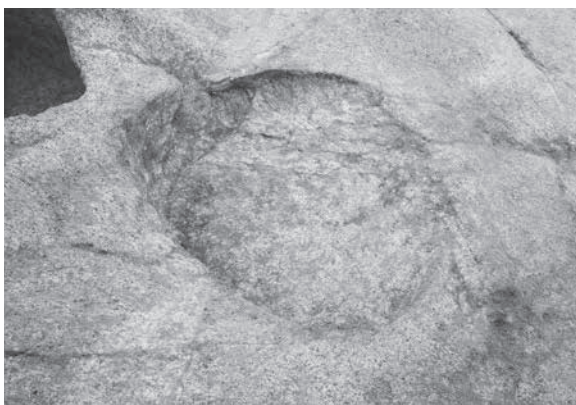
S K 38 断面 (西から)



S K 40 平面 (西から)



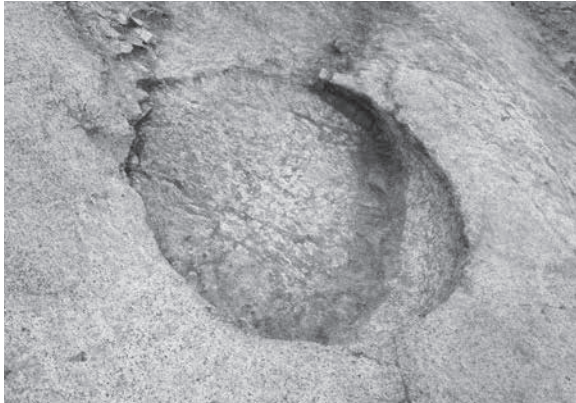
S K 40 断面 (西から)



S K 41 平面 (西から)



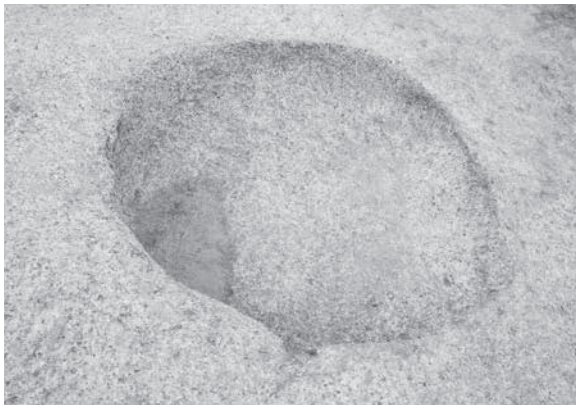
S K 41 断面 (西から)



S K 42 平面 (西から)



S K 42 断面 (西から)



S K 43 平面 (西から)



S K 43 断面 (西から)



S K 44 平面 (南から)



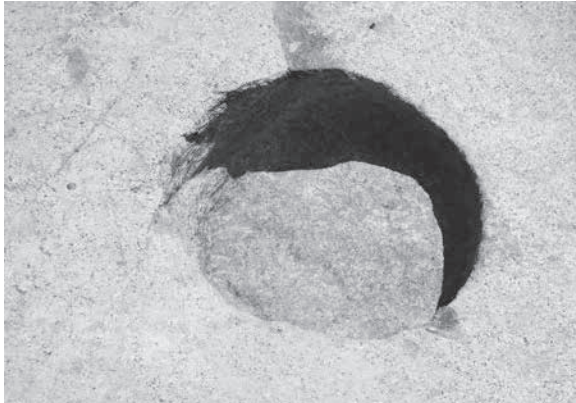
S K 44 断面 (南から)



S K 45 平面 (西から)



作業風景 (東から)



S K 46 平面 (西から)



S K 46 断面 (西から)



S K 47 平面 (西から)



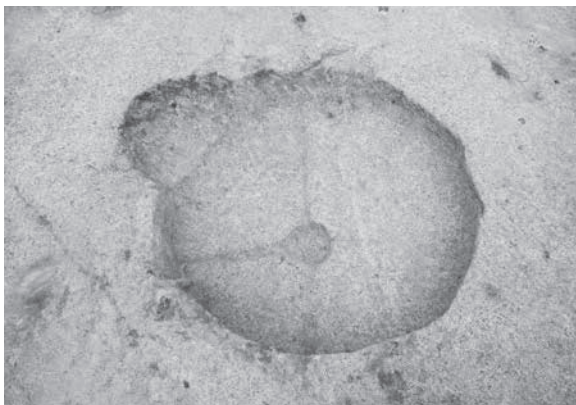
S K 47 断面 (西から)



S K 48 平面 (西から)



S K 48 断面 (西から)



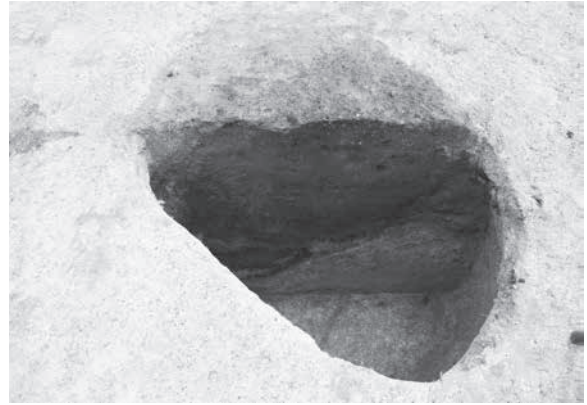
S K 49・50 平面 (西から)



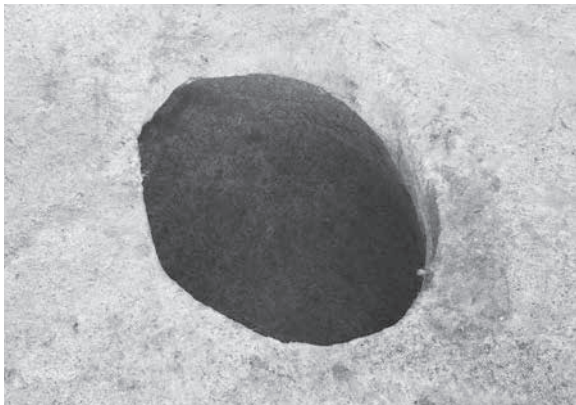
S K 49・50 断面 (西から)



S K 51 平面 (西から)



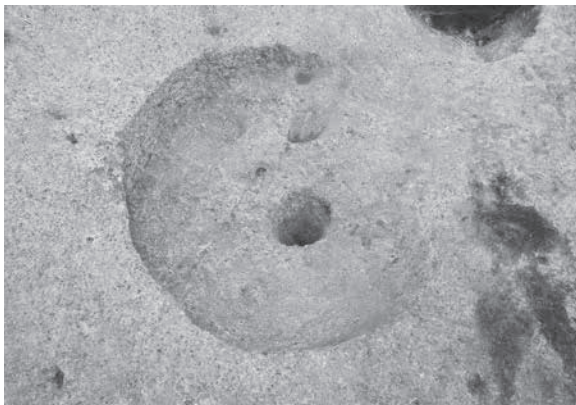
S K 51 断面 (西から)



S K 52 平面 (西から)



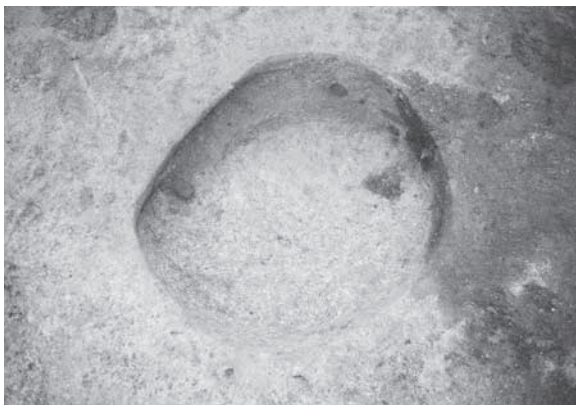
S K 52 断面 (西から)



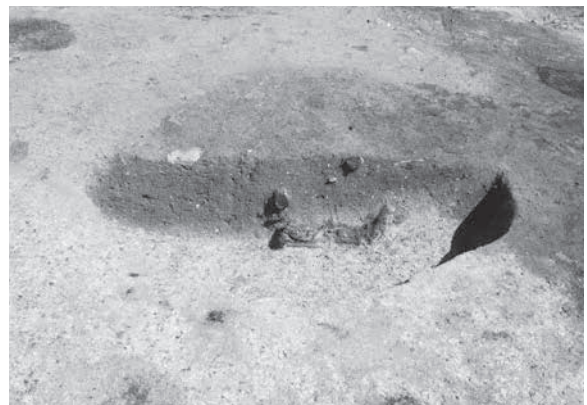
S K 53 平面 (西から)



S K 53 断面 (西から)

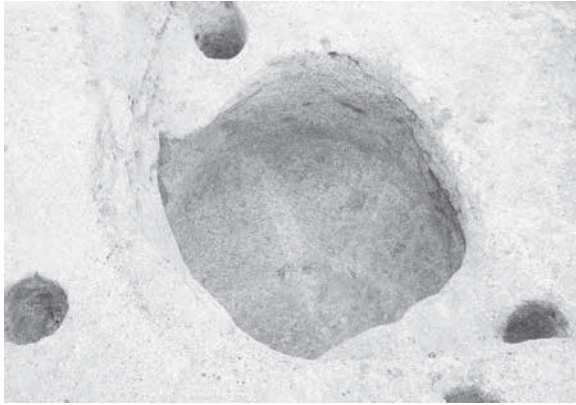


S K 54 平面 (西から)



S K 54 断面 (西から)

写真図版114 S K 51・52・53・54土坑



S K55 平面 (西から)



S K55 断面 (西から)



S K56 平面 (西から)



S K56 断面 (西から)



S K57 平面 (西から)



S K57 断面 (西から)



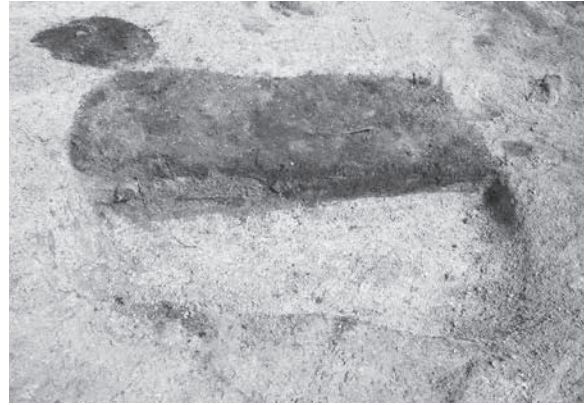
S K58・59 平面 (西から)



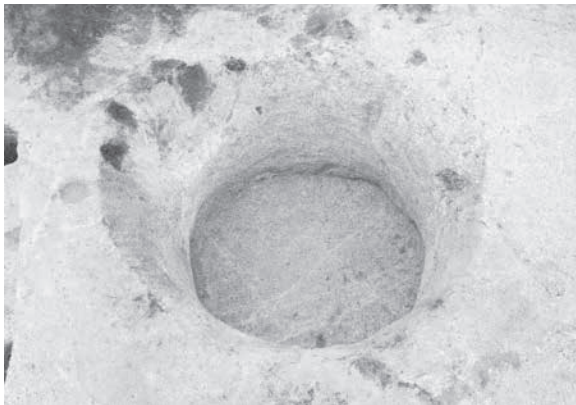
S K58・59 断面 (西から)



S K60 平面 (西から)



S K60 断面 (西から)



S K61 平面 (北から)



S K61 断面 (北から)



S K62・63 平面 (西から)



S K62 断面 (西から)



S K64 平面 (西から)



S K64 断面 (西から)

写真図版116 S K60・61・62・63・64土坑



S K65 平面 (西から)



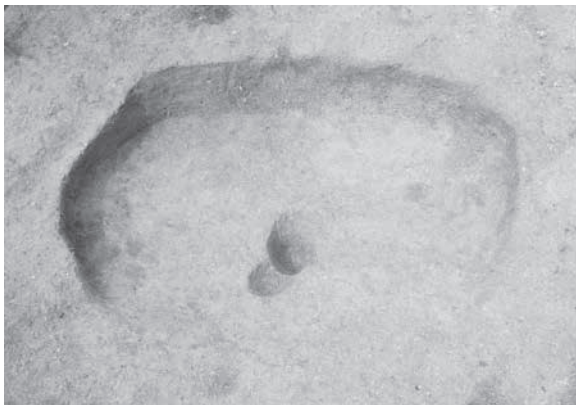
S K65 断面 (西から)



S K66 平面 (西から)



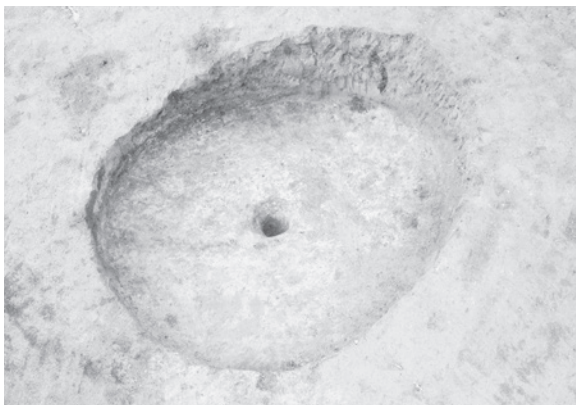
S K66 断面 (西から)



S K67 平面 (南から)



S K67 断面 (南から)



S K68 平面 (南から)



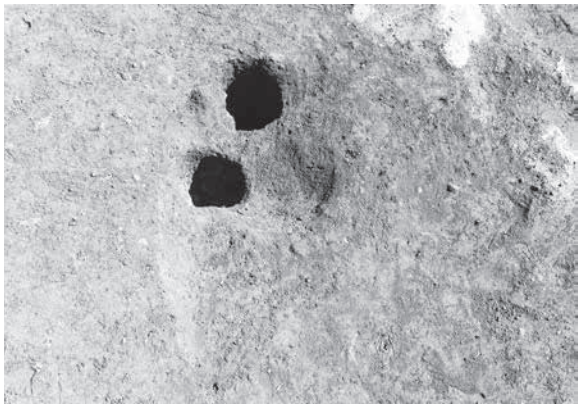
S K68 断面 (南から)



S K69 平面 (北西から)



S K69 断面 (南東から)



S K70 平面 (西から)



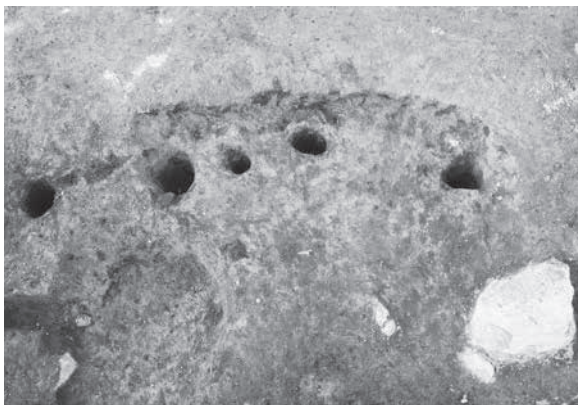
S K70 断面 (西から)



S K71 平面 (西から)



S K71 断面 (西から)



S K72・73 平面 (南西から)



S K72 断面 (南東から)

写真図版118 S K69・70・71・72・73土坑



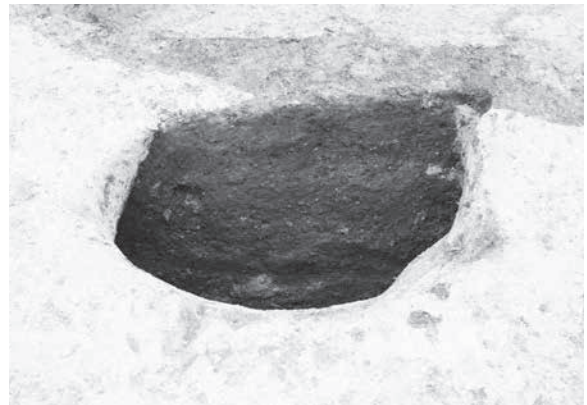
S K74 平面 (南から)



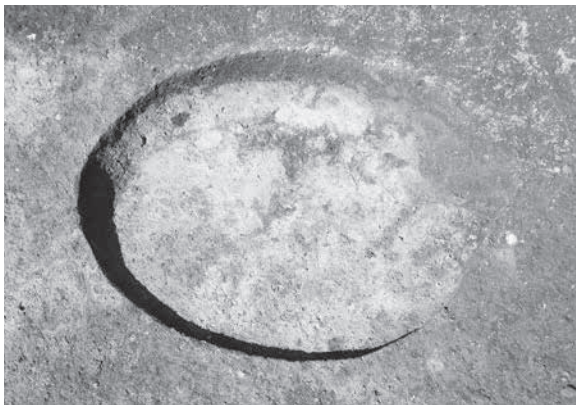
S K74 断面 (南から)



S K75 平面 (南から)



S K75 断面 (南から)



S K76 平面 (南から)



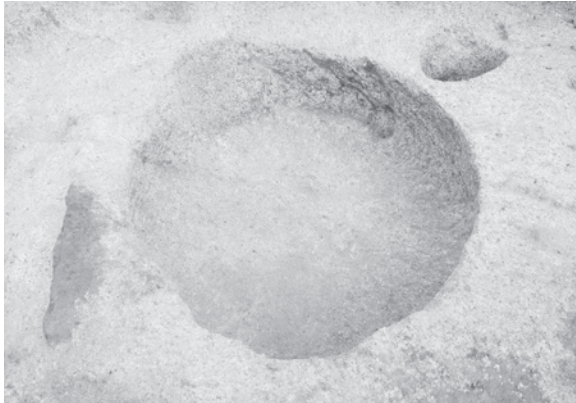
S K76 断面 (南から)



S K77 平面 (西から)



S K77 断面 (西から)



S K 78 平面 (南から)



S K 78 断面 (南から)



S K 79 平面 (南から)



S K 79 断面 (西から)



S K 80 (右)・S K 107 (左) 平面 (南から)



S K 80 (右)・S K 107 (左) 断面 (南から)



S K 81 平面 (西から)



S K 81 断面 (西から)

写真図版120 S K 78・79・80・81土坑



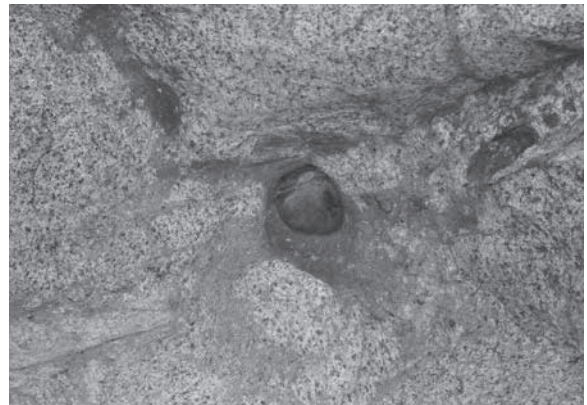
S K 82 平面 (西から)



S K 82 断面 (西から)



S K 83 断面 (西から)



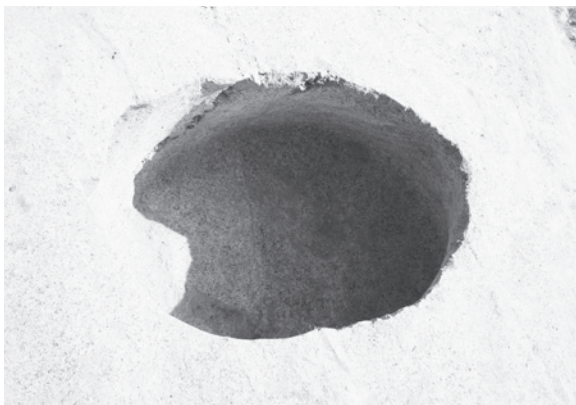
S K 83土器 (1045) 出土状況 (南から)



S K 84 平面 (西から)



S K 84 断面 (南から)



S K 85 平面 (西から)



S K 85 断面 (西から)



S K 86 平面 (南から)



S K 86 断面 (南から)



S K 87 平面 (南から)



S K 87 断面 (南から)



S K 88 平面 (東から)



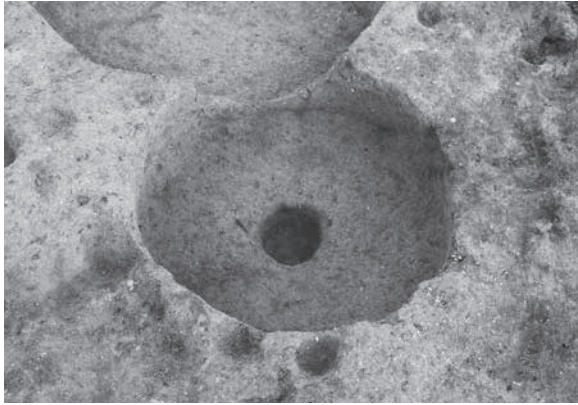
S K 88 断面 (東から)



S K 89 平面 (西から)



S K 89 断面 (西から)



S K90 平面 (西から)



S K90 断面 (西から)



S K91 平面 (南西から)



S K91 断面 (南西から)



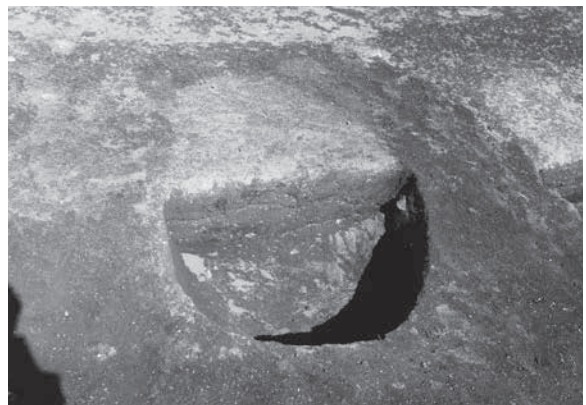
S K92 断面 (南から)



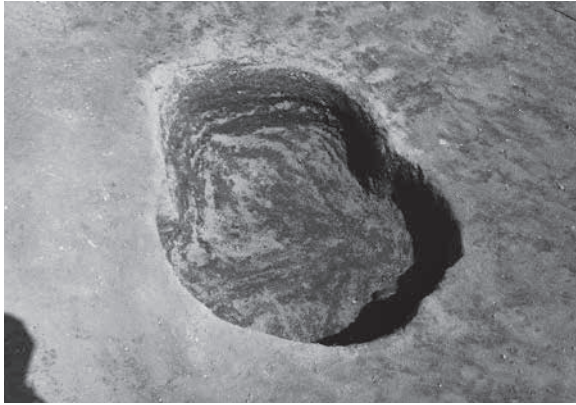
S K92底面金属タグ検出状況 (西から)



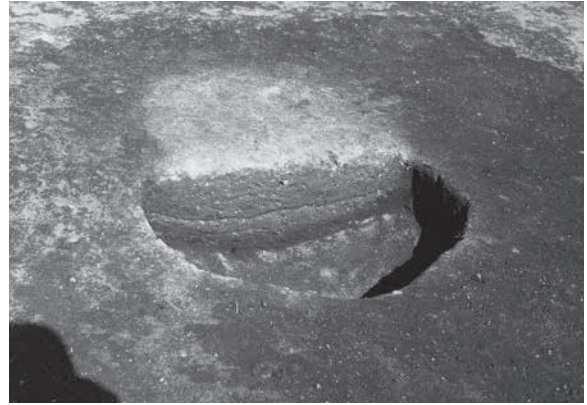
S K93 平面 (西から)



S K93 断面 (西から)



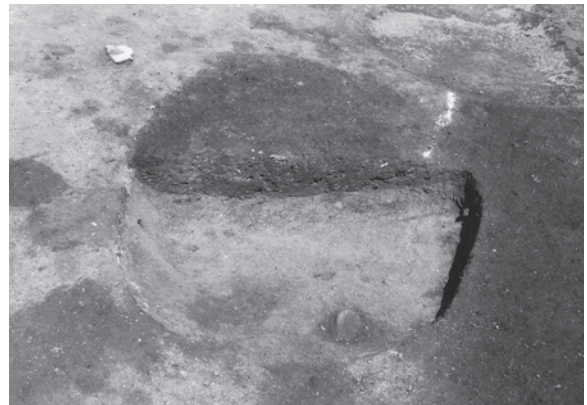
S K94 平面 (西から)



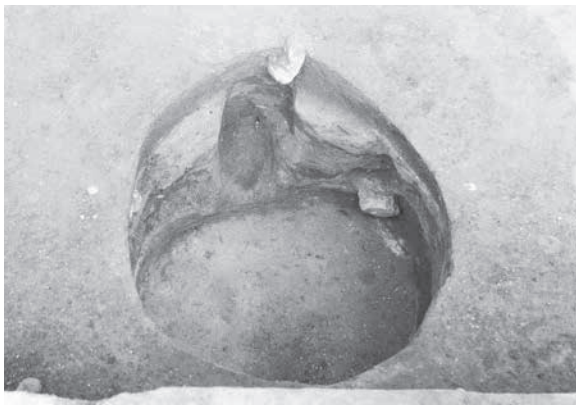
S K94 断面 (西から)



S K95 平面 (南西から)



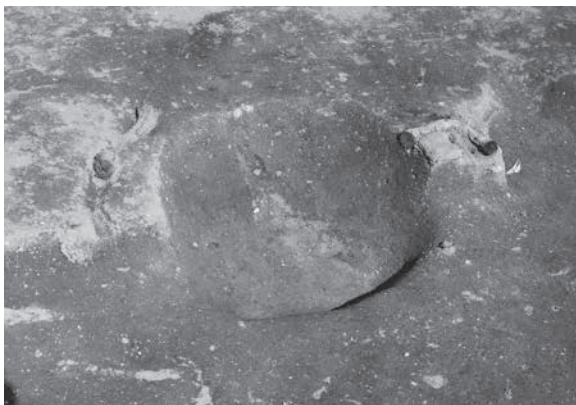
S K95 断面 (南西から)



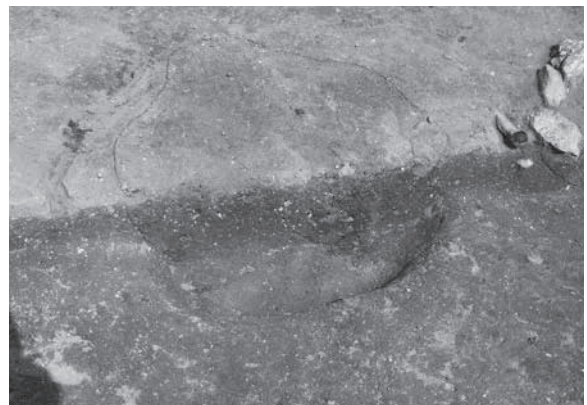
S K96 平面 (西から)



S K96 断面 (西から)



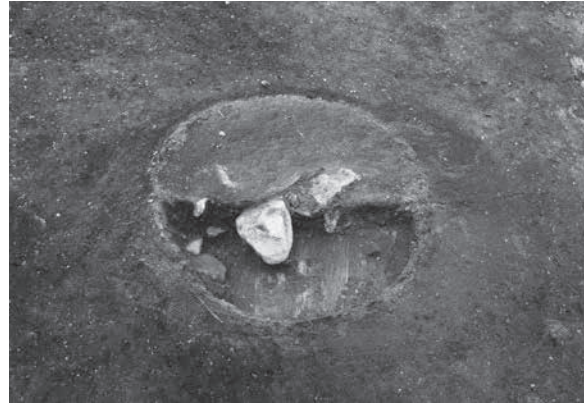
S K97 平面 (西から)



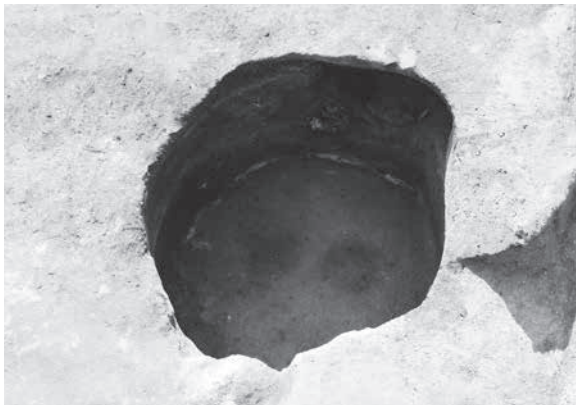
S K97 断面 (西から)



S K98桶底出土状況 (南西から)



S K98 断面 (南西から)



S K99 平面 (東から)



S K99 断面 (東から)



S K99貝層出土状況 (東から)



作業風景 (東から)



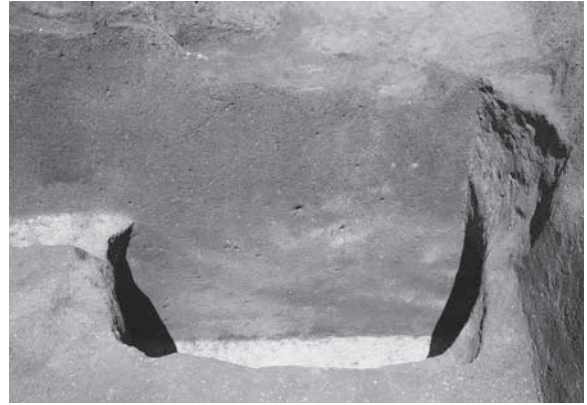
S K100 平面 (西から)



S K100 断面 (西から)



S K102 平面 (南から)



S K102 断面 (南から)



S K103 平面 (西から)



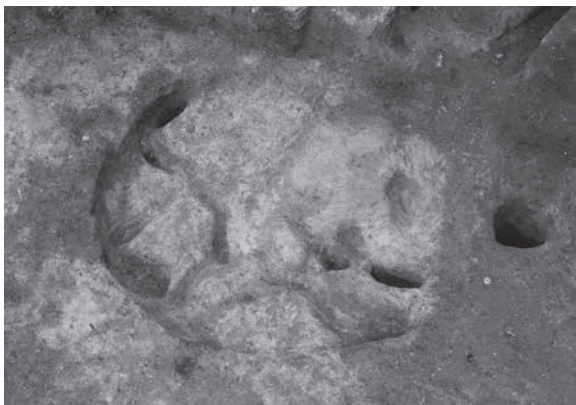
S K103 断面 (西から)



S K104 平面 (西から)



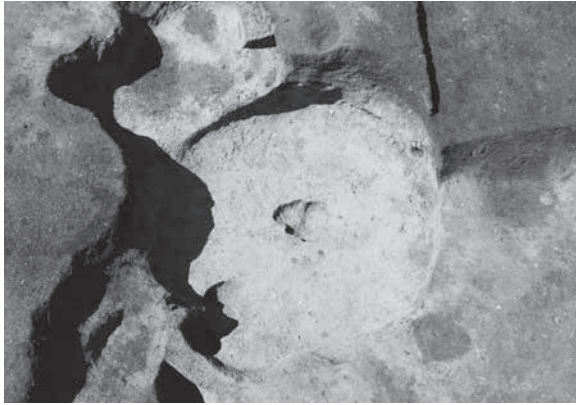
S K104 断面 (西から)



S K105 平面 (南西から)



S K105 断面 (西から)



S K 106 平面 (南西から)



S K 106 断面 (南西から)



S K 107 平面 (北西から)



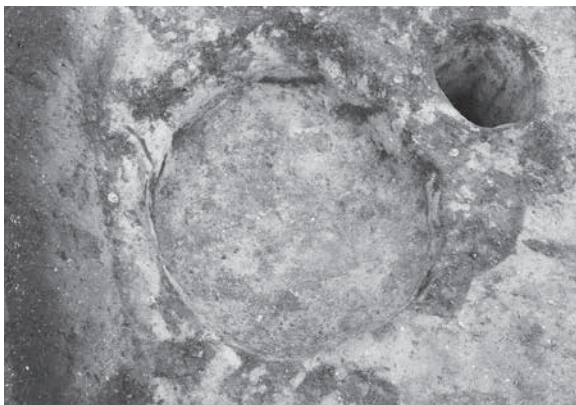
S K 107 断面 (北西から)



S K 108 平面 (南から)



S K 108 断面 (南から)



S K 109 平面 (西から)



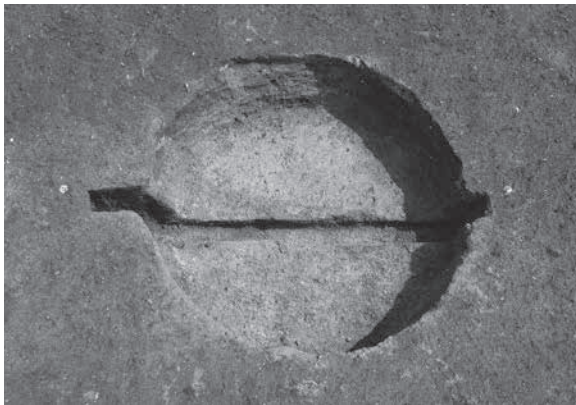
S K 109 断面 (西から)



SK110 平面 (北から)



SK110 断面 (西から)



SK111 平面 (南西から)



SK111 断面 (南西から)



SK112 平面 (北西から)



SK112 断面 (北西から)



SK113 平面 (南西から)



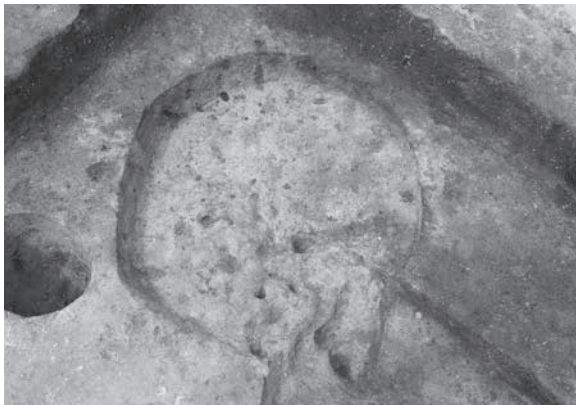
作業風景 (西から)



SK114 平面 (北西から)



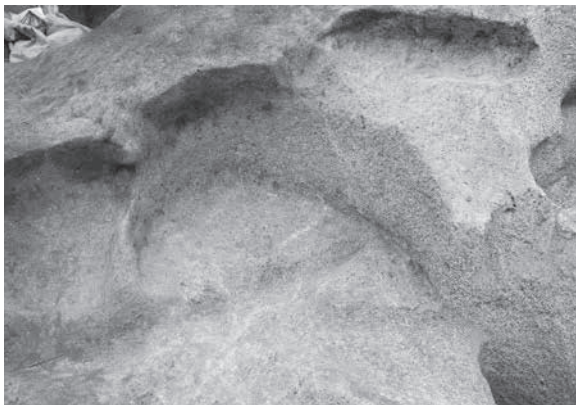
SK114 断面 (西から)



SK115 平面 (西から)



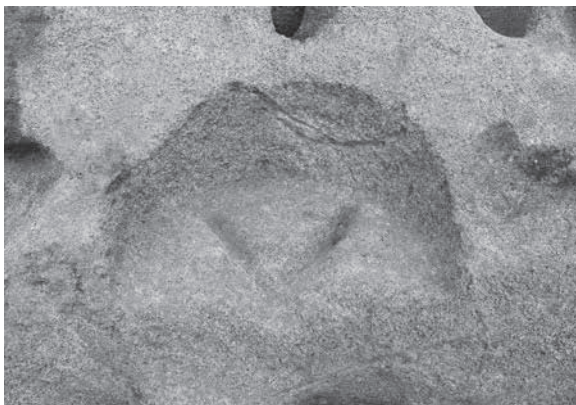
SK115 断面 (西から)



SK116 平面 (南東から)



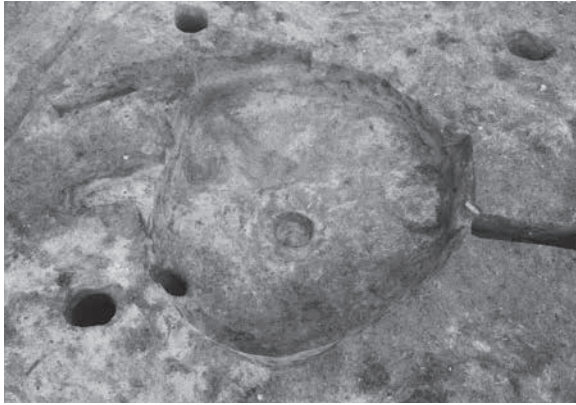
SK116 断面 (南東から)



SK117 平面 (南から)



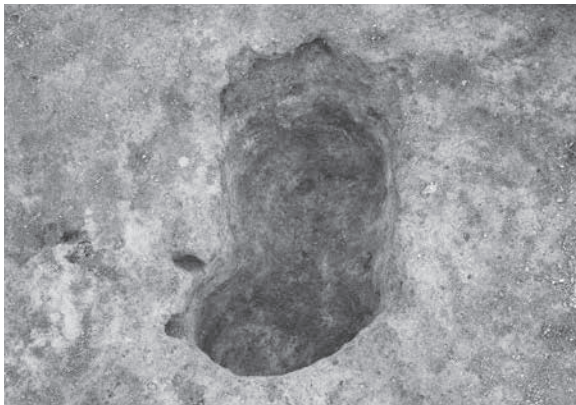
SK117 断面 (南から)



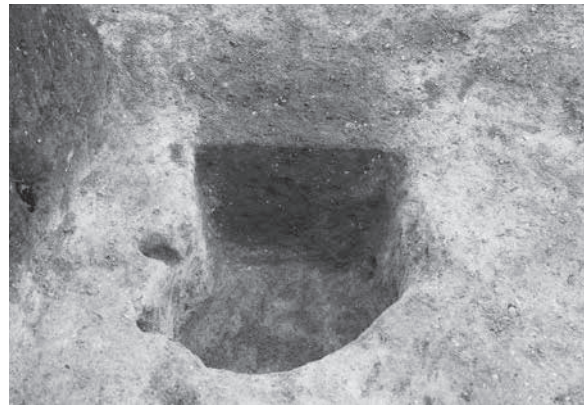
SK118 平面 (西から)



SK118 断面 (西から)



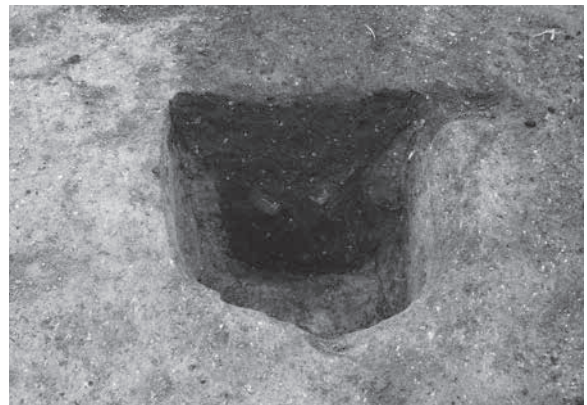
SK119 平面 (西から)



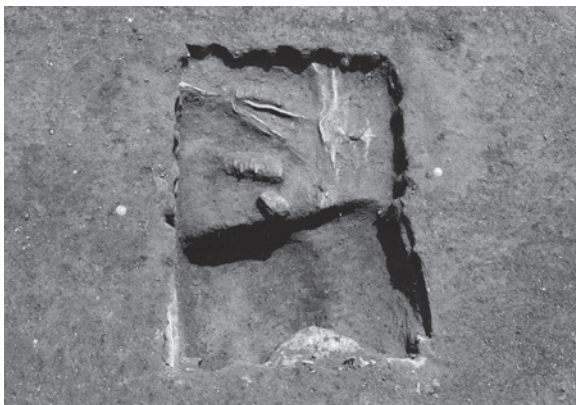
SK119 断面 (西から)



SK120 平面 (西から)



SK120 断面 (西から)

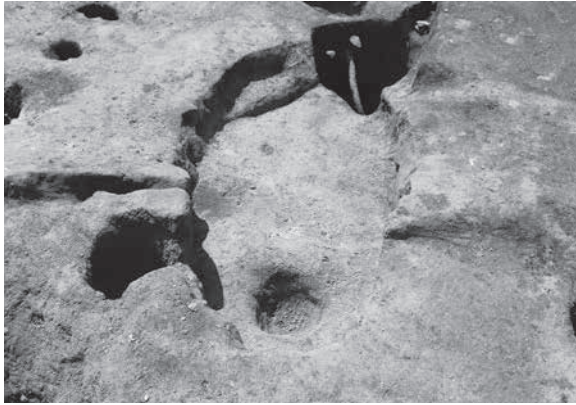


SK121 平面 (西から)



SK121 断面 (西から)

写真図版130 SK118・119・120・121土坑



S K122 平面 (北から)



S K122 断面 (北西から)



S K123 平面 (南から)



S K123 断面 (南から)



S K124・125・127・128 平面 (東から)



S K124・128 断面 (西から)

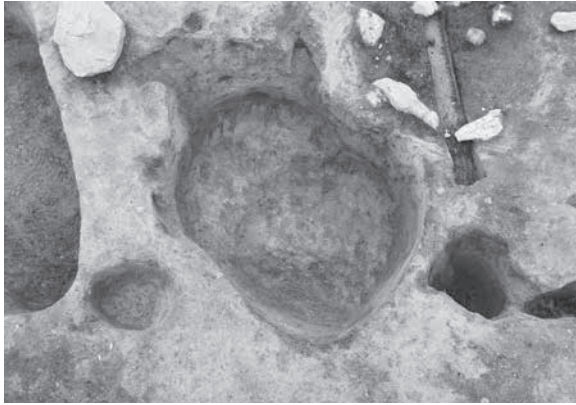


S K126 平面 (東から)

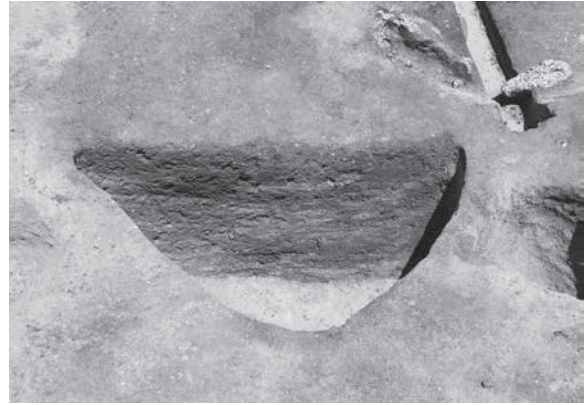


S K126 断面 (東から)

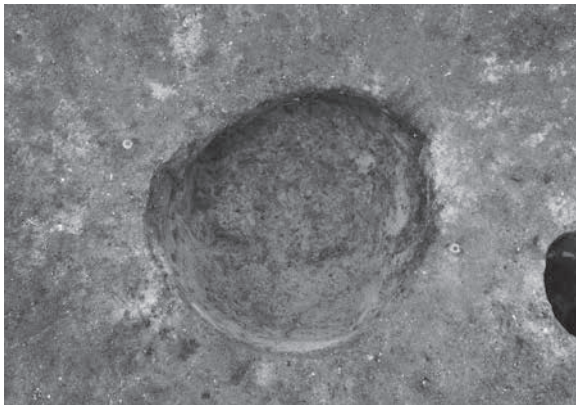
写真図版131 S K122・123・124・125・126・127・128土坑



S K129 平面 (南から)



S K129 断面 (南から)



S K130 平面 (南西から)



S K130 断面 (西から)



S K131 平面 (南から)



S K131 断面 (南から)

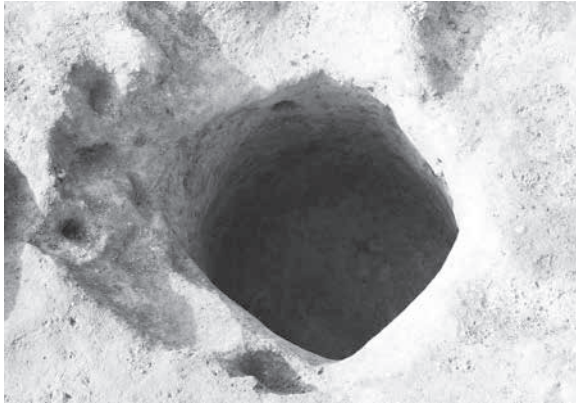


S K132 平面 (西から)



S K132 断面 (西から)

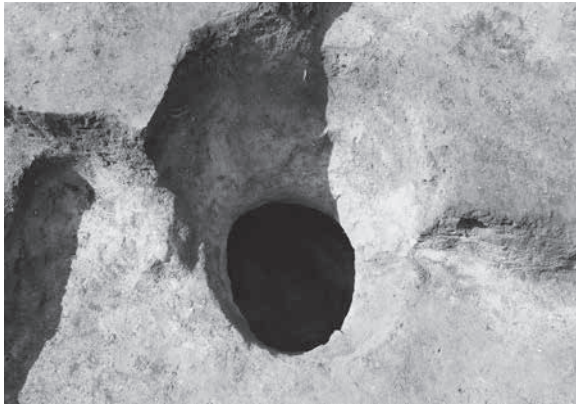
写真図版132 S K129・130・131・132土坑



S K133 平面 (南から)



S K133 断面 (南から)



S K134 平面 (南から)



S K134 断面 (南から)



S K135 平面 (南から)



S K135 断面 (南から)



S K136 平面 (南から)



S K136 断面 (南から)



S K137 平面 (南から)



S K137 断面 (南から)



S K138 平面 (東から)



S K138 断面 (東から)



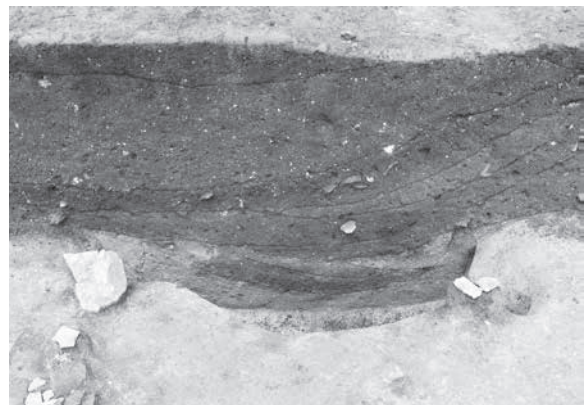
S K139 平面 (東から)



S K139 断面 (東から)



S K140 平面 (南から)



S K140 断面 (南から)

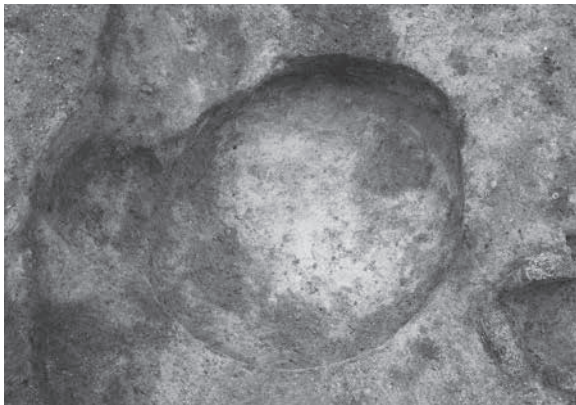
写真図版134 S K137・138・139・140土坑



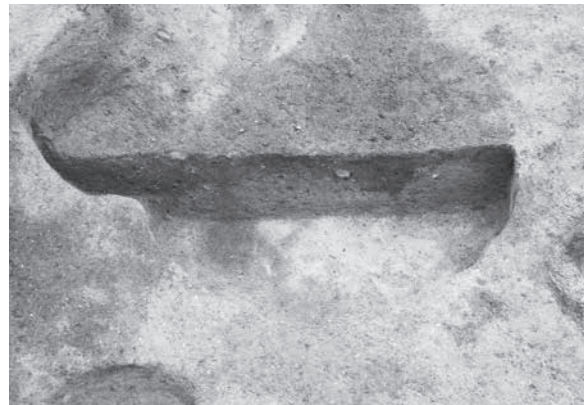
SK141 平面 (南西から)



SK141 断面 (西から)



SK142 平面 (南西から)



SK142 断面 (南西から)



SK143 平面 (南西から)



SK143 断面 (南から)



SK144 平面 (南東から)



SK144 断面 (南から)



S K144土器 (1077) 出土状況 (南東から)



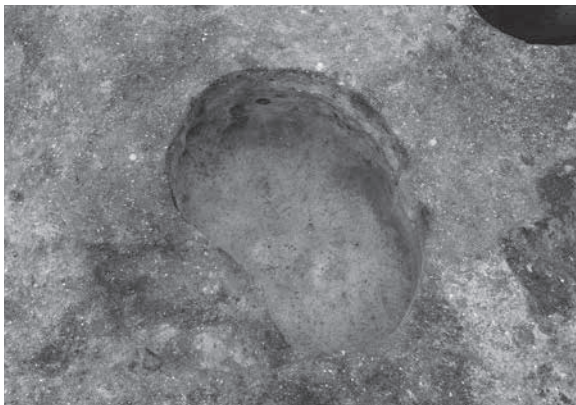
作業風景 (北東から)



S K145 平面 (南から)



S K145 断面 (南から)



S K146 平面 (南から)



S K146 断面 (南から)



S K147 平面 (南東から)



S K147 断面 (東から)

写真図版136 S K144 (2/2)・145・146・147土坑



作業風景 (東から)



S K148 断面 (南から)



S K149 平面 (南から)



S K149 断面 (東から)



S K150 平面 (南から)



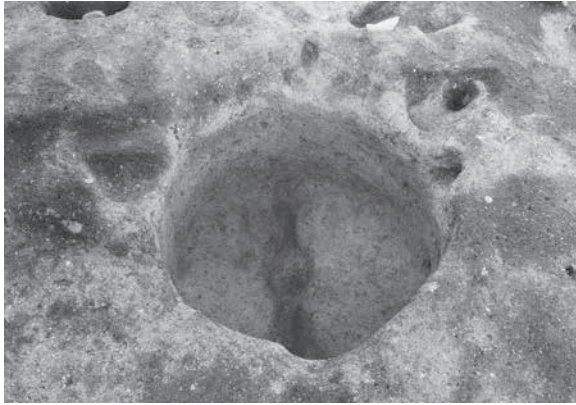
S K150 断面 (南から)



S K151 平面 (南から)



S K151 断面 (南から)



S K152 平面 (南から)



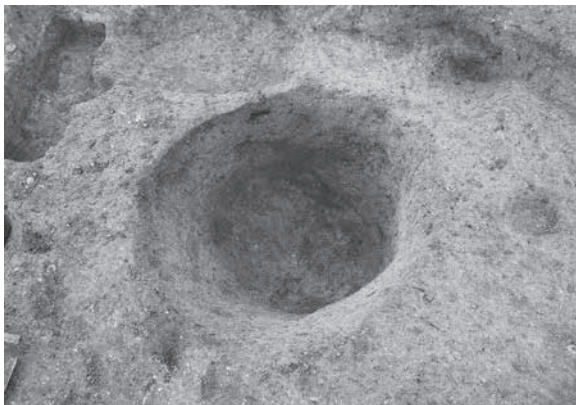
S K152 断面 (北から)



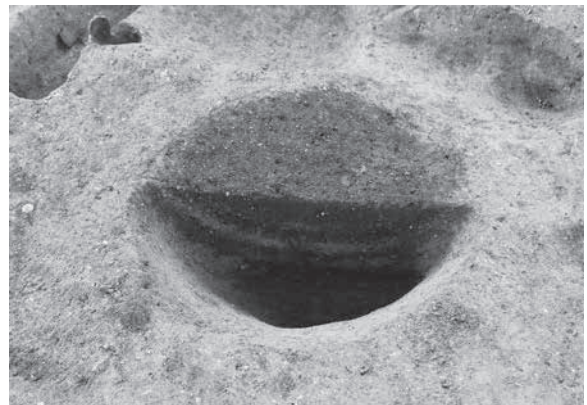
S K153 平面 (南西から)



S K153 断面 (南から)



S K154 平面 (東から)



S K154 断面 (東から)

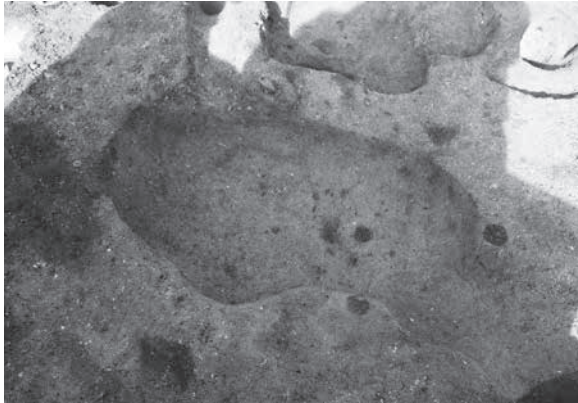


S K155 平面 (南東から)

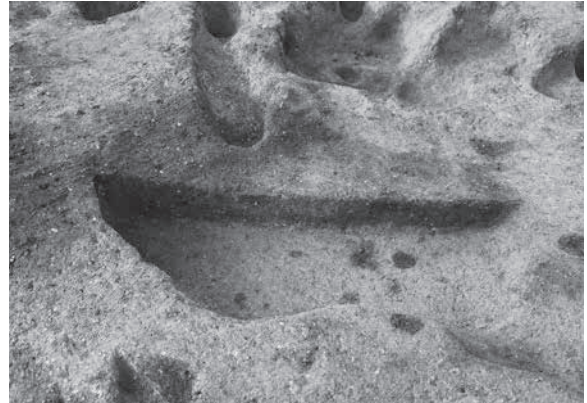


S K155 断面 (東から)

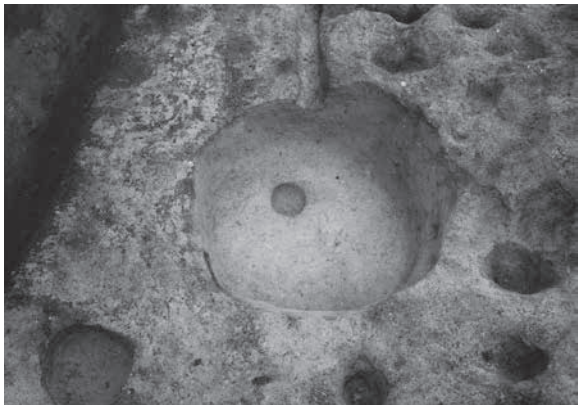
写真図版138 S K152・153・154・155土坑



S K 156 平面 (南東から)



S K 156 断面 (南東から)



S K 157 平面 (北から)



S K 157 断面 (北から)



S K 158 平面 (南から)



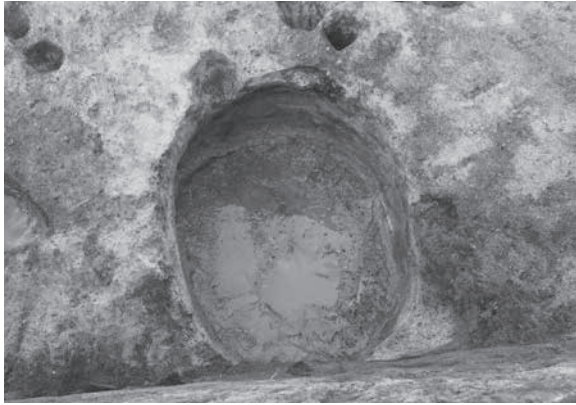
S K 158 断面 (南から)



S K 159 平面 (北東から)



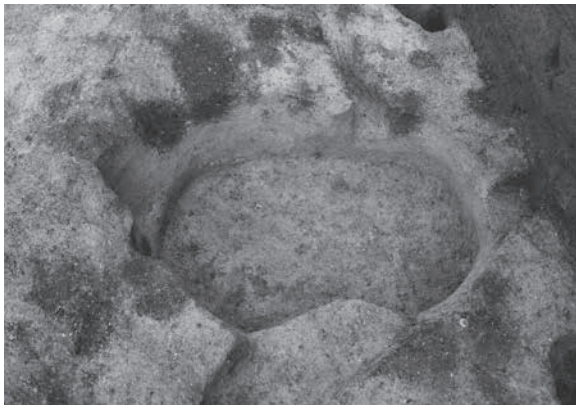
S K 159 断面 (北東から)



S K160 平面 (南東から)



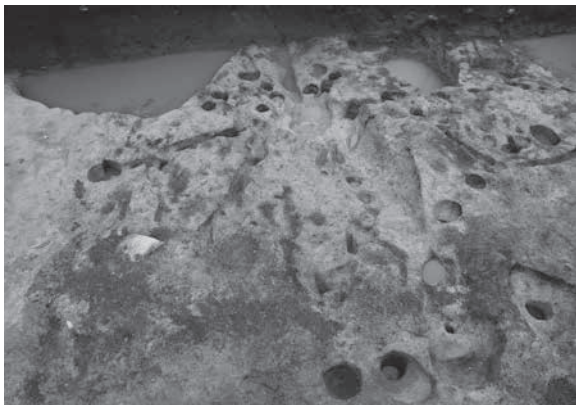
S K160 断面 (北から)



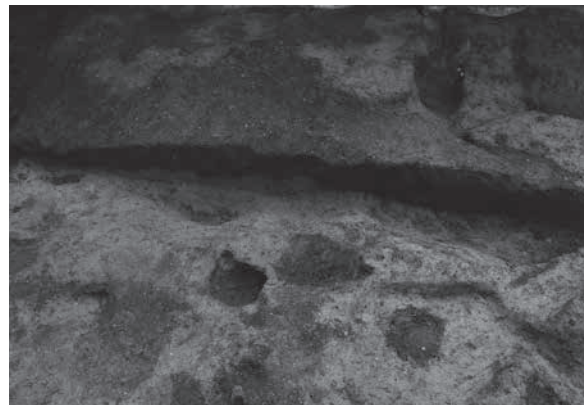
S K161 平面 (西から)



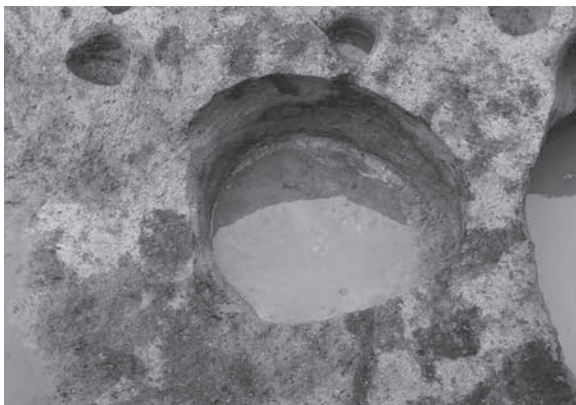
S K161 断面 (西から)



S K162 平面 (北から)



S K162 断面 (北から)



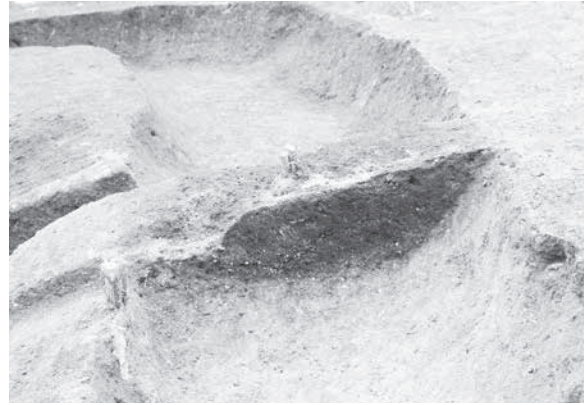
S K163 平面 (南から)



S K163 断面 (南から)



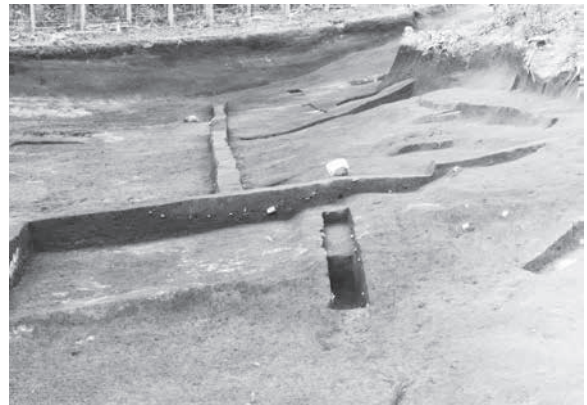
SD01 平面 (南西から)



SD01 断面 (南東から)



B区包含層ベルトA-A' (1/2) 断面 (南から)



B区包含層ベルトA-A' (2/2) 断面 (南から)



B区中掘面 平面 (西から)



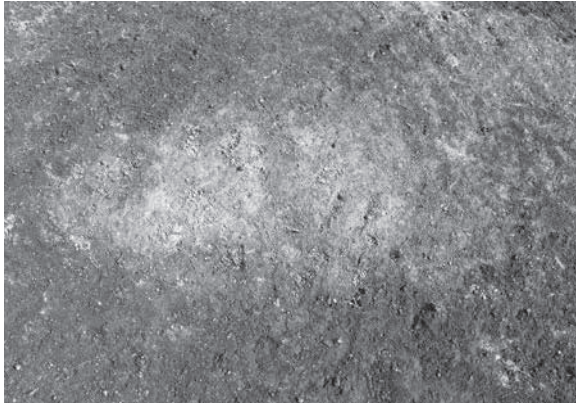
作業風景 (北東から)



作業風景 (南西から)



作業風景 (南西から)



SN01 平面 (西から)



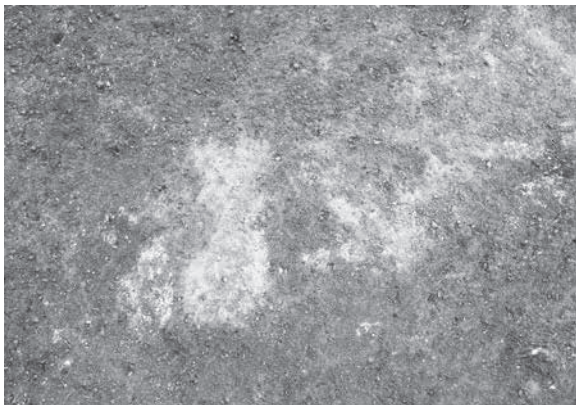
SN01 断面 (西から)



SN02 平面 (南から)



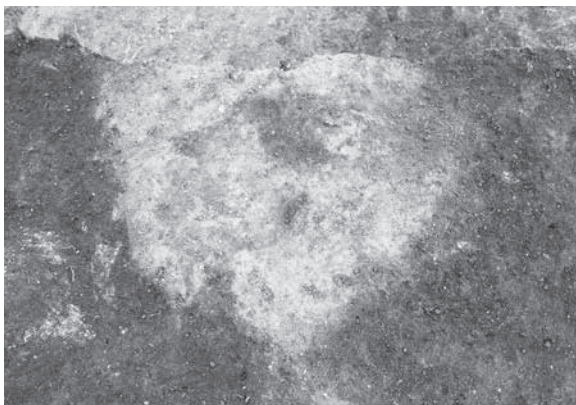
SN02 断面 (南から)



SN03 平面 (東から)



SN03 断面 (東から)

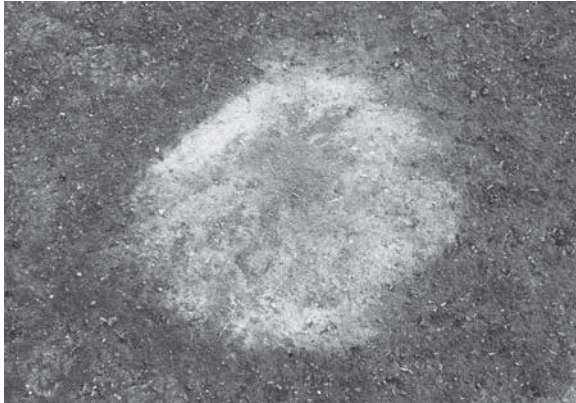


SN04 平面 (西から)



SN04 断面 (東から)

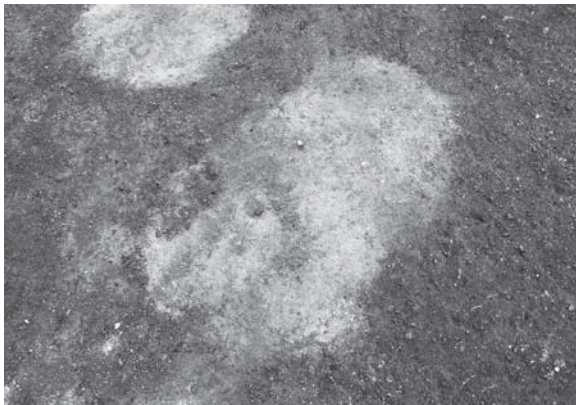
写真図版142 SN01・02・03・04炉跡・焼土遺構



SN05 平面 (東から)



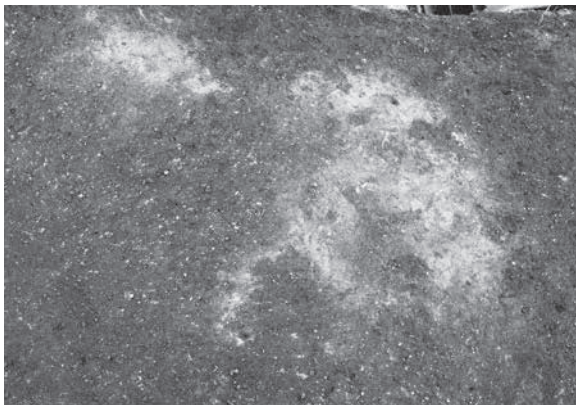
SN05 断面 (東から)



SN06 平面 (西から)



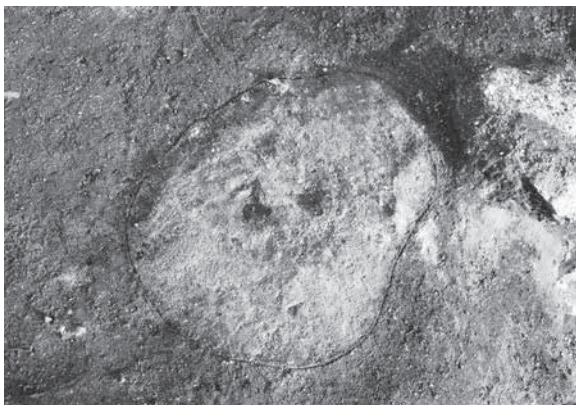
SN06 断面 (西から)



SN07・08 平面 (西から)



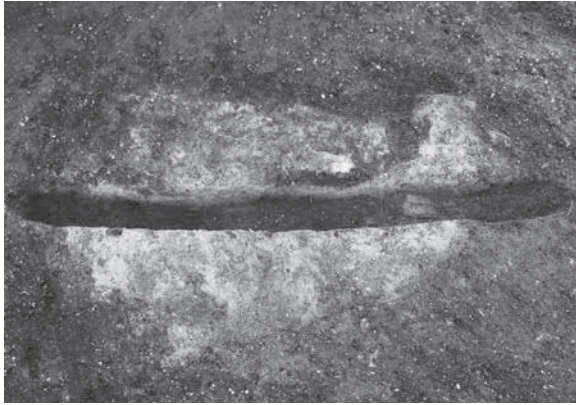
SN07・08 断面 (西から)



SN10 平面 (西から)



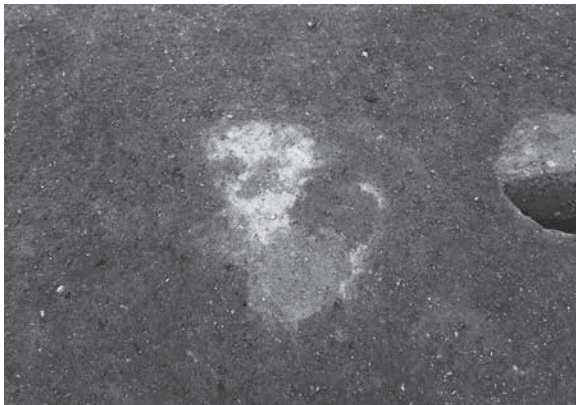
SN10 断面 (西から)



SN11 断面 (南西から)



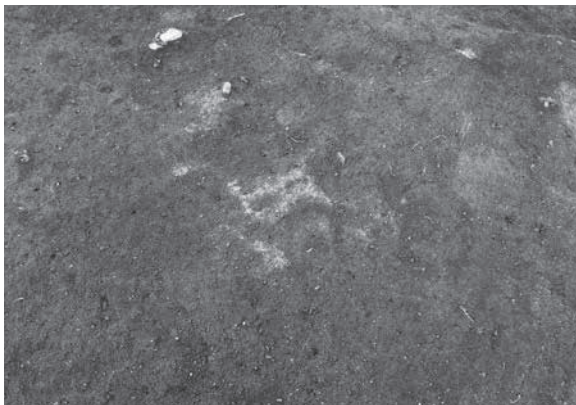
SN12・13 断面 (東から)



SN15 平面 (南から)



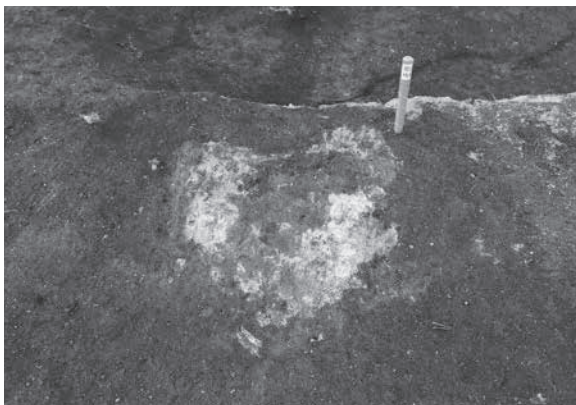
SN15 断面 (西から)



SN16 平面 (南から)



SN16 断面 (北西から)



SN17 平面 (南から)



SN17 断面 (西から)

写真図版144 SN11・12・13・15・16・17炉跡・焼土遺構



SN18 平面 (南から)



SN18 断面 (東から)



SN18 断面 (南から)



SN18埋設土器No.2 (1087) 出土状況 (南から)



SN19 平面 (西から)



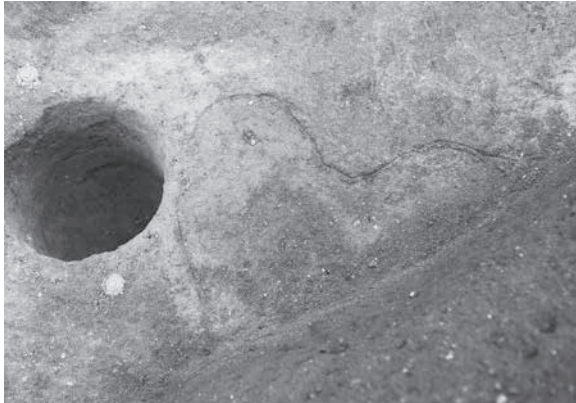
SN19 断面 (西から)



SN20 断面 (南西から)



SN21 断面 (南西から)



SN22 平面 (南西から)



SN22 断面 (北東から)



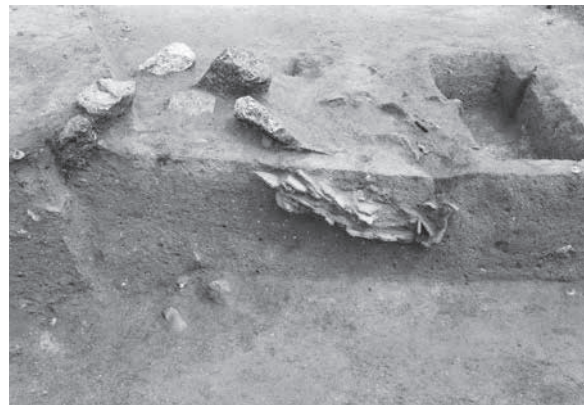
SN23 平面 (南から)



SN23 断面 (南から)



SN24・25・26 平面 (南から)



SN24・25 断面 (南から)

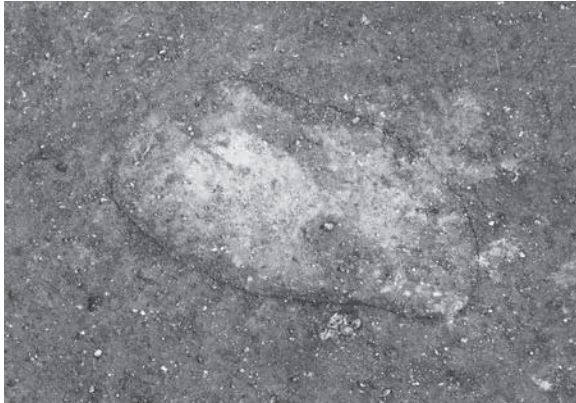


SN26 断面 (東から)



作業風景 (南東から)

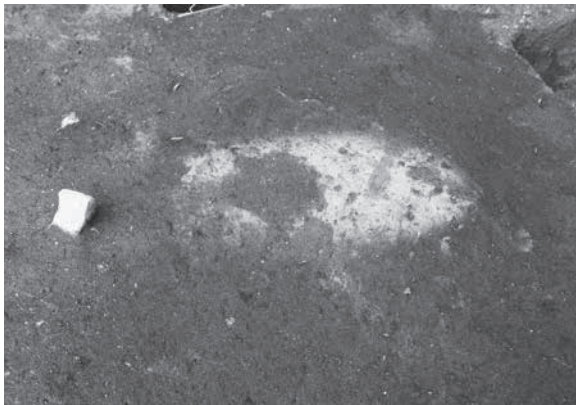
写真図版146 SN22・23・24・25・26炉跡・焼土遺構



S N27 平面 (南西から)



S N27 断面 (西から)



S N28 平面 (南から)



S N28 断面 (南から)



S N29 平面 (南東から)



S N29 断面 (南から)



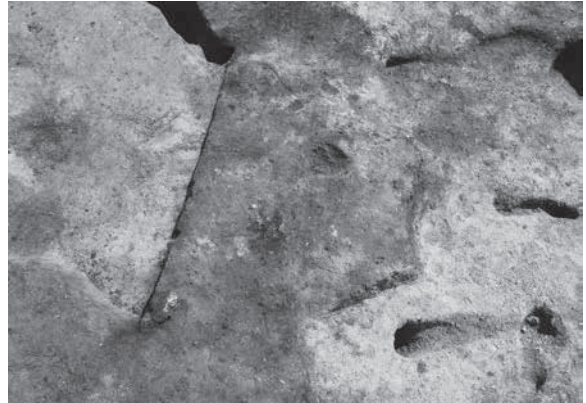
S N30 平面 (南から)



S N30 断面 (東から)



SN31 断面（北西から）



SN32 平面（南西から）



SN33 平面（北東から）



SN33 断面（北東から）



SN34 平面（南東から）



SN34 断面（西から）



SN35 平面（東から）



SN35 断面（東から）

写真図版148 SN31・32・33・34・35炉跡・焼土遺構



SN36 平面 (南から)



SN36 断面 (西から)



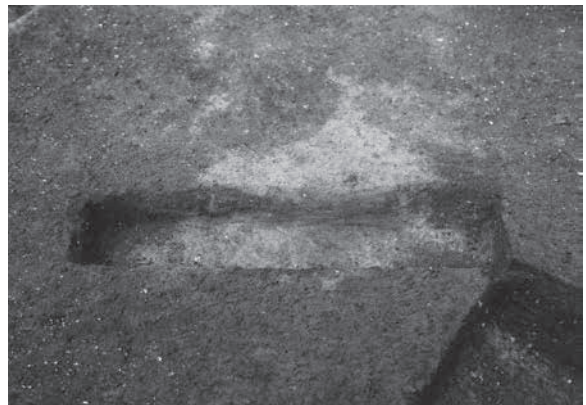
S N36埋設土器2 (1092) 平面 (南から)



SN37-1~5 平面 (南から)



SN37-1 断面 (南から)



SN37-3 断面 (南から)



SN38 平面 (南西から)



SN38 断面 (南西から)



SN39 平面 (南から)



SN39 断面 (南から)



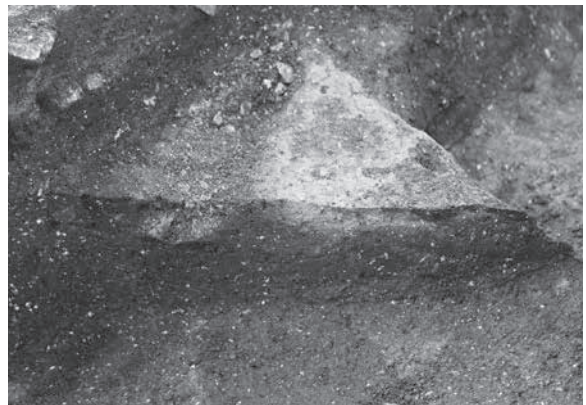
SN40 平面 (南から)



SN40 断面 (南から)



SN41 断面 (東から)



SN42 断面 (北東から)



SN43検出状況 (南西から)



SN43-1 断面 (南西から)

写真図版150 SN39・40・41・42・43炉跡・焼土遺構



SN44-1～7 平面（西から）



SN44-1 断面（西から）



SN44-2 断面（西から）



SN44-3 断面（西から）



SN44-4 断面（西から）



SN44-5 断面（西から）



SN44-6 断面（西から）



SN44-7 断面（西から）



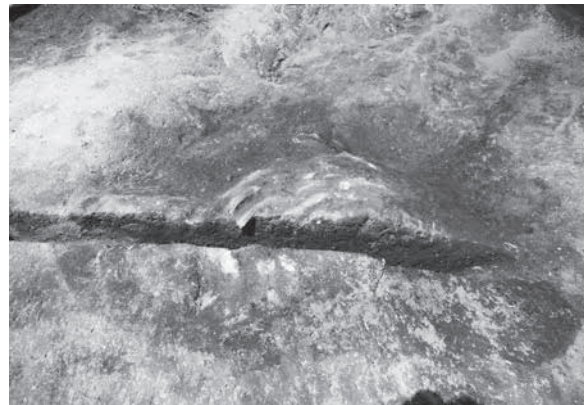
S X W01検出状況 (南から)



S X W01 断面 (南から)



S X W02検出状況 (東から)



S X W02 断面 (南から)



S X W03・04検出状況 (南から)



S X W03・04 平面 (南から)

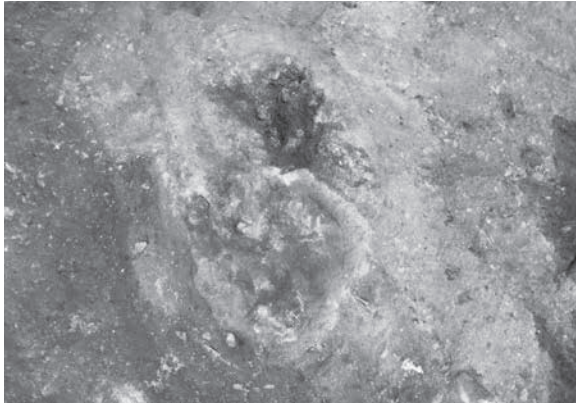


S X W03 断面 (東から)



S X W03・04 断面 (南から)

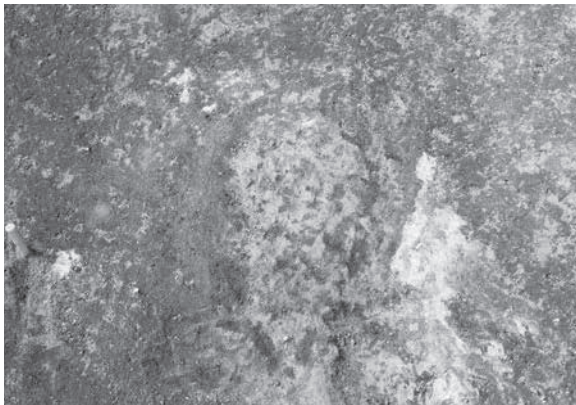
写真図版152 S X W01・02・03・04鉄生産関連炉跡



S X W05・06炉底検出状況 (南から)



S X W05・06 断面 (北西から)



S X W07検出状況 (南から)



S X W07 断面 (南から)



S X I 01 平面 (南から)



S X W08・18 平面 (南から)



S X W18検出状況 (南から)



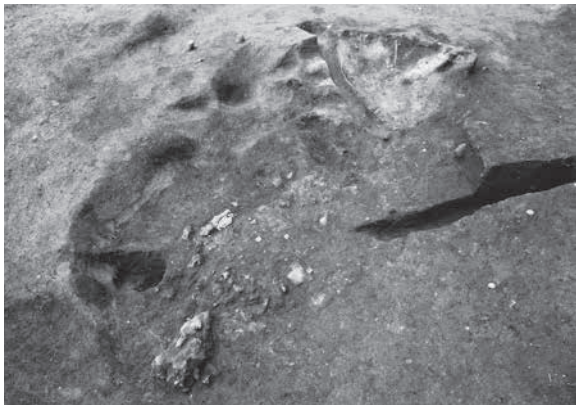
S X W08・18検出状況 (南から)



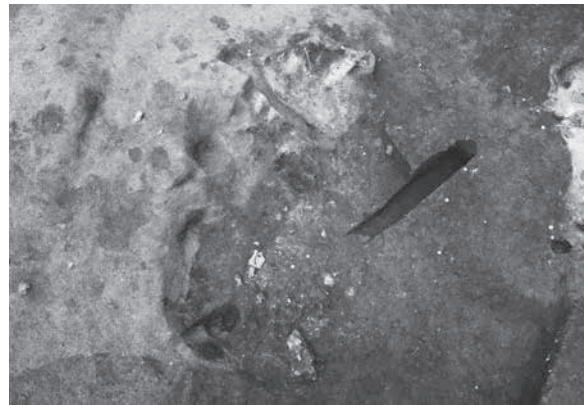
S X W 0 9 ・ 1 7 平 面 (南 从 从)



S X W 0 9 ・ 1 7 断 面 (西 从 从)



S X W 0 9 ・ 1 7 検 出 状 况 (南 东 从 从)



S X W 0 9 ・ 1 7 検 出 状 况 (南 从 从)



S X I 0 2、S X W 0 9 ・ 1 7 平 面 (南 从 从)



S X W 1 5 平 面 (南 从 从)

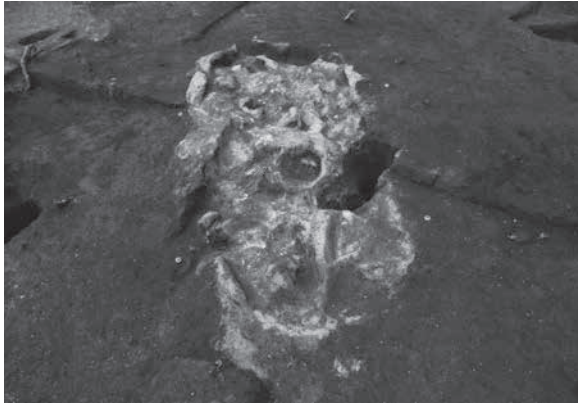


S X W 1 5 断 面 (西 从 从)



S X W 1 5 検 出 状 况 (南 从 从)

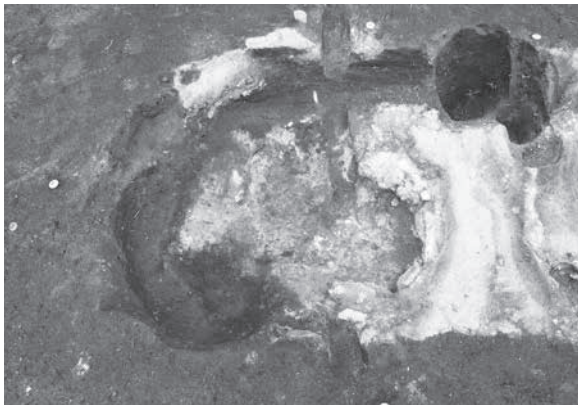
写 真 图 版 1 5 4 S X I 0 2 工 房 迹、S X W 0 9 ・ 1 7 鉄 生 産 関 連 炉 迹・S X W 1 5 鉄 生 産 関 連 炉 迹



検出状況1回目（南から）



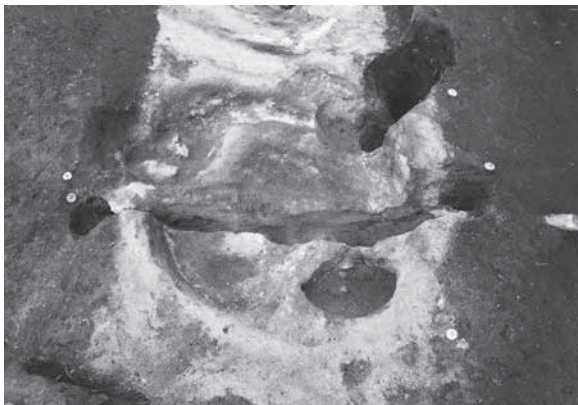
検出状況1回目（北から）



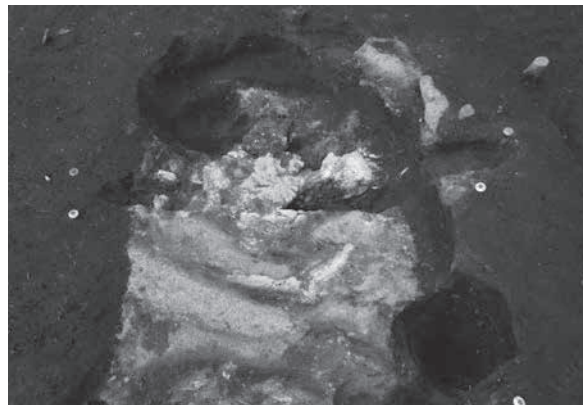
検出状況1回目（西から）



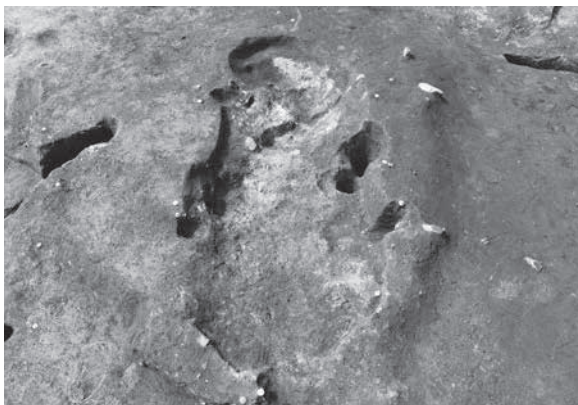
検出状況2回目（南から）



検出状況3回目（南から）



検出状況4回目（南から）



基礎構造下面検出状況（南から）



平面（南から）



S X W 19検出状況 (南から)



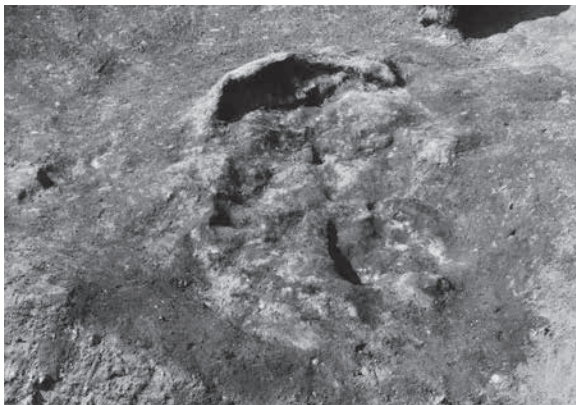
S W 06・S X W 19 断面 (西から)



S X 1 04、S X W 21 平面 (南から)



S X W 21検出状況 (南から)



S X W 21検出状況 (南から)



S X W 21検出状況 (南西から)



S X W 21 平面 (西から)



S X W 21下層 断面 (南から)

写真図版156 S X W 19鉄生産関連炉跡・S X 1 04工房跡、S X W 21鉄生産関連炉跡



S X W 22 炉内 平面 (南から)



S X W 22 断面 (西から)



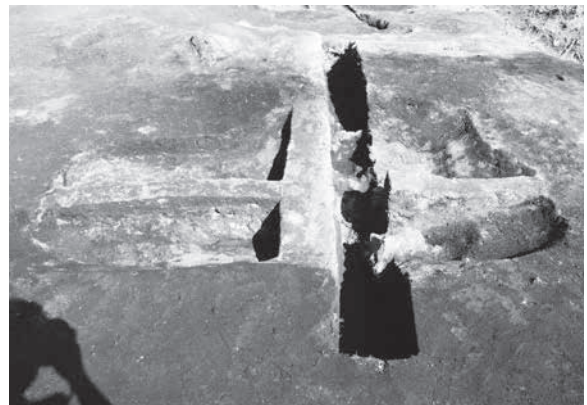
S X W 22 検出状況 (南から)



S X W 22 下層確認トレンチ 断面 (西から)



S X W 23 平面 (南から)



S X W 23 検出状況 (西から)



S X W 24 断面 (南から)



S X W 24 炉底検出状況 (南から)



SX105 平面 (南から)



SX105 断面 (南から)



SX105 断面 (西から)



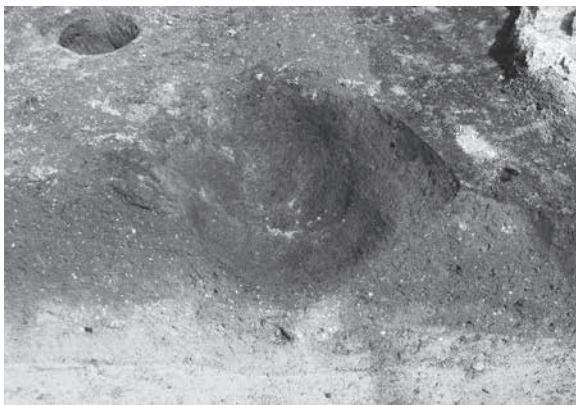
SX105 断面 (東から)



SX105礫 平面 (東から)



SX105礫除去後 平面 (南から)



SXW27 平面 (西から)



SXW27 断面 (西から)

写真図版158 SX105工房跡、SXW27鉄生産関連炉跡



SW01・02 平面 (南東から)



SW01・02 断面 (南東から)



SW03 平面 (南から)



SW03 断面 (南から)



SW04・05 平面 (南から)



SW04・05 断面 (東から)



SW06・SXW19 平面 (南から)

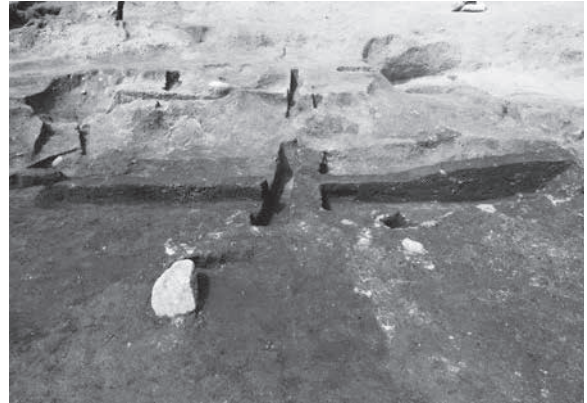


SW06・SXW19 断面 (西から)

写真図版159 SW01・02・03・04・05・06炭窯跡



SW07 平面 (南から)



SW07 断面 (南から)



SW08・09・10・11 平面 (西から)



SW08・09・10・11 断面 (北から)



SW12 平面 (北から)



SW12 断面 (南から)



SW13 平面 (南から)



SW13 断面 (南から)

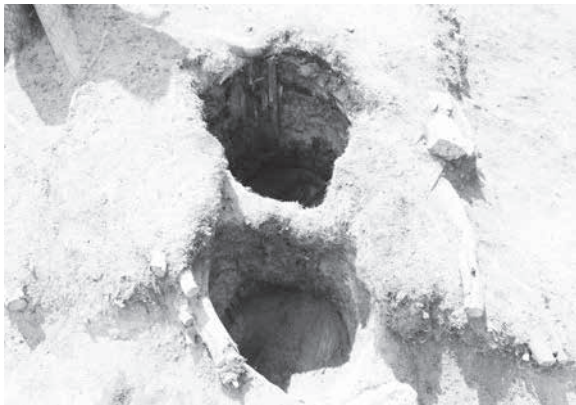
写真図版160 SW07・08・09・10・11・12・13炭窯跡



S X01 平面 (北から)



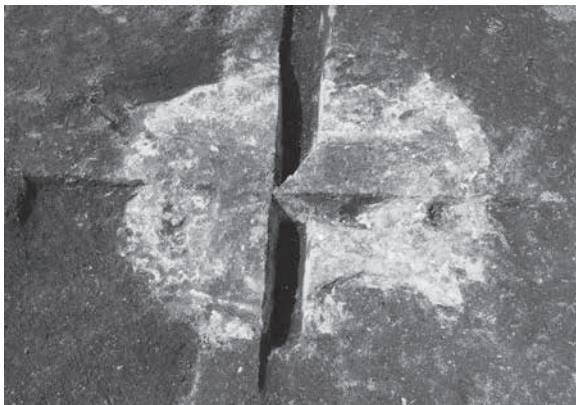
S X01 断面 (北西から)



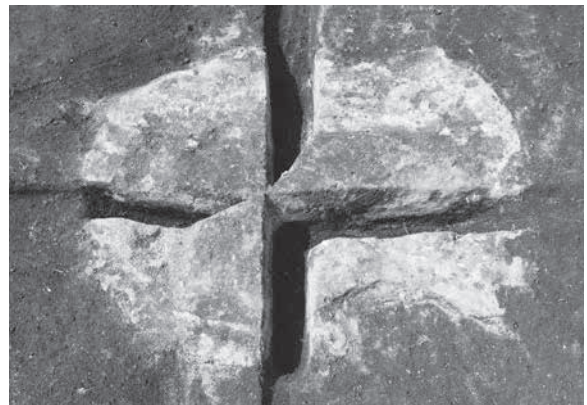
S X02 平面 (東から)



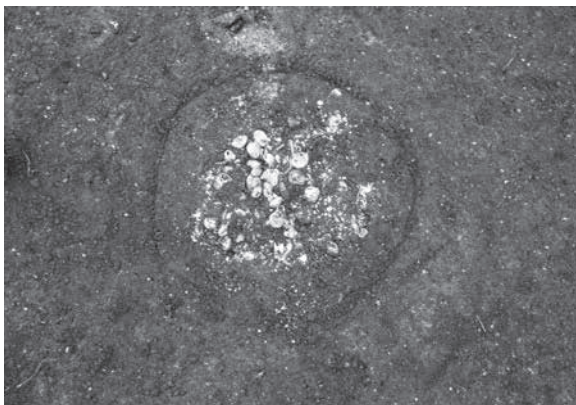
S X02検出状況 (東から)



S X03 平面 (南から)



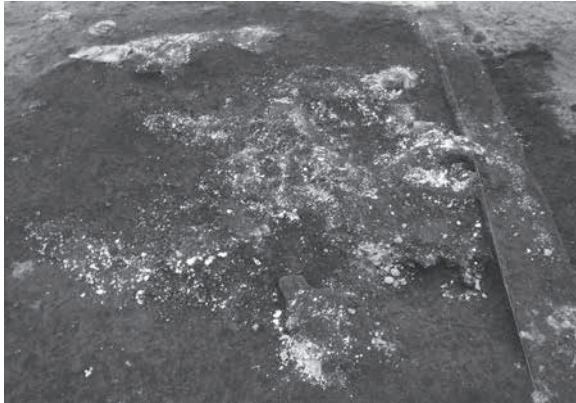
S X03 断面 (南から)



S X04 平面 (西から)



S X04 断面 (西から)



S X07-1～4 検出状況 (南から)



S X07 断面 (南から)



S X07 断面 (東から)



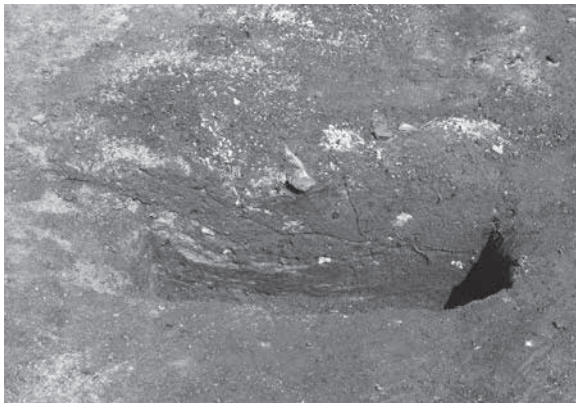
S X07貝層 (1 B層) 検出状況 (南から)



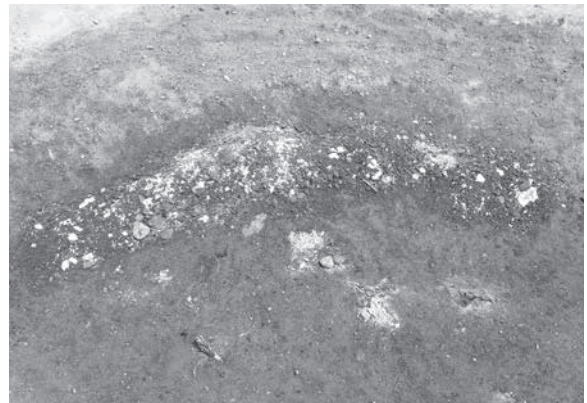
S X07貝層 (1 b層) 検出状況 (南東から)



S X07獣骨 (1 a層) 出土状況 (南から)



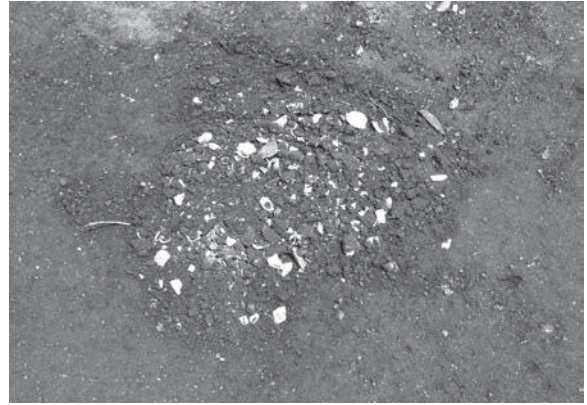
S X08 断面 (西から)



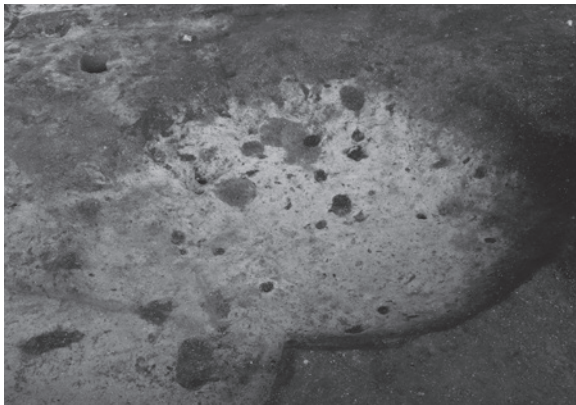
S X08 平面 (南西から)



S X09 断面 (西から)



S X09検出状況 (南から)



S X10 平面 (西から)



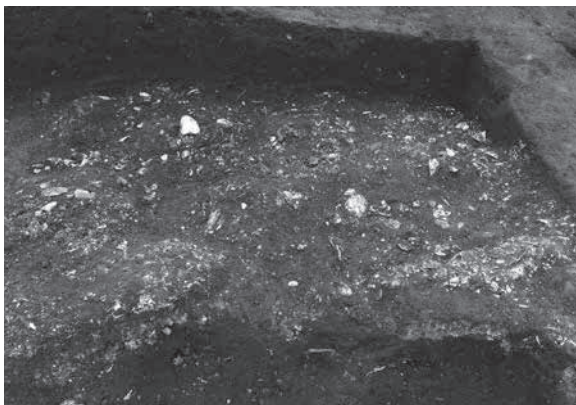
S X10検出状況 (西から)



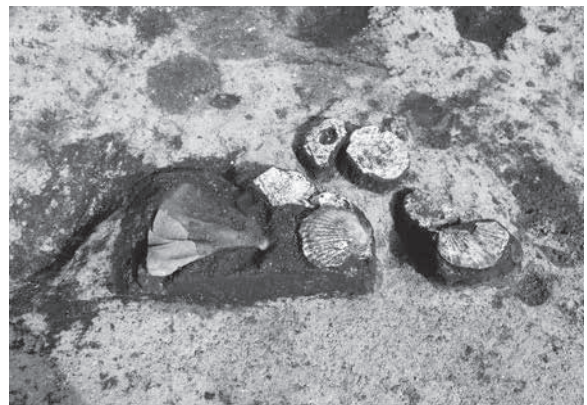
S X10 断面 (西から)



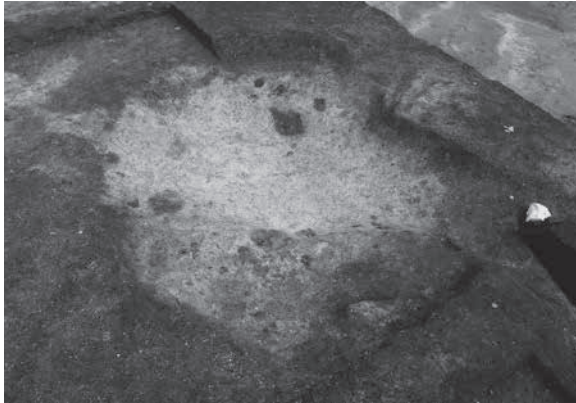
S X10 断面 (北から)



S X10貝殻 (2層) 出土状況 (西から)



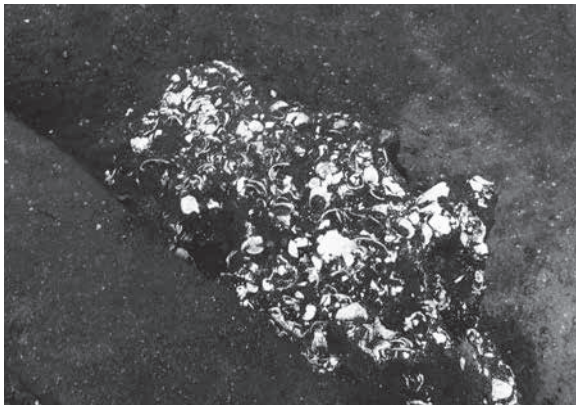
S X10貝殻・獣骨 (5層) 出土状況 (西から)



平面（南西から）



貝層・獣骨出土状況（南西から）



貝殻出土状況（南西から）



魚骨出土状況（西から）



魚骨・鹿角3出土状況（南西から）



鹿角3（7482）出土状況（南西から）



断面（西から）



断面（南から）