

北埋調報128

千歳市

ユカンボシ C 15 遺跡(1)

— 北海道横断自動車道（千歳一夕張）埋蔵文化財発掘調査報告書 —

平成8・9年度

財団法人 北海道埋蔵文化財センター

千歳市

ユカンボシ C 15 遺跡(1)

— 北海道横断自動車道（千歳一夕張）埋蔵文化財発掘調査報告書 —

平成 8 ・ 9 年度

財団法人 北海道埋蔵文化財センター

図 版 目 次

I 遺跡の位置と環境

図版 I-1 遺跡全景	351
-------------------	-----

II 調査の方法、遺物の分類

図版 II-1 水対策施設	352
図版 II-2 ウェルポイント装置	353
図版 II-3 基本土層(1)	354
図版 II-4 基本土層(2)	355

IV 表土層の遺構とその遺物

図版 IV-1 杭列-7	356
図版 IV-2 杭列-7 杭	357
図版 IV-3 杭列-7・8 木製品	358
図版 IV-4 杭列-8・9 杭	359
図版 IV-5 室状遺構	360

V 0黒層・I黒層の遺構とその遺物

図版 V-1 H-1	361
図版 V-2 H-2(1)	362
図版 V-3 H-2(2)	363
図版 V-4 H-10	364
図版 V-5 H-2・10の遺物	365
図版 V-6 X-1・2・3	366
図版 V-7 X-1(1)	367
図版 V-8 X-1(2)	368
図版 V-9 X-1の遺物(1)	369
図版 V-10 X-1の遺物(2)	370
図版 V-11 X-1の遺物(3)	371
図版 V-12 X-2(1)	372
図版 V-13 X-2(2)	373
図版 V-14 X-2の遺物、X-3	374
図版 V-15 P-2・3・4・5	375
図版 V-16 P-8・9・11	376
図版 V-17 P-12・14	377
図版 V-18 P-17・26・27	378
図版 V-19 P-28・29・30・31	379
図版 V-20 土壌の遺物(1)	380
図版 V-21 土壌の遺物(2)	381
図版 V-22 土壌の遺物(3)	382
図版 V-23 土壌の遺物(4)	383
図版 V-24 F-1・7・8・24・30・76	384
図版 V-25 F-20・29・37・39・41・60	385
図版 V-26 焼土の遺物(1)	386
図版 V-27 焼土の遺物(2)	387
図版 V-28 送り場	388
図版 V-29 鍛冶遺構	389
図版 V-30 鍛冶遺構の遺物、灰集中	390
図版 V-31 集石	391
図版 V-32 道跡、溝	392

VI II黒層の遺構とその遺物

図版 VI-1 H-3	393
図版 VI-2 H-4	394
図版 VI-3 H-5	395

図版 VI-4 H-3・4・5の遺物	396
図版 VI-5 H-6・7・8・9	397
図版 VI-6 H-8・9	398
図版 VI-7 H-6の遺物	399
図版 VI-8 H-6・7・8の遺物	400
図版 VI-9 H-8・9の遺物	401
図版 VI-10 H-11	402
図版 VI-11 H-12	403
図版 VI-12 H-11・12の遺物	404
図版 VI-13 P-1・6・7・10	405
図版 VI-14 P-13・15・16	406
図版 VI-15 P-18・19・20	407
図版 VI-16 P-21・22・23	408
図版 VI-17 P-24・25・32	409
図版 VI-18 P-33・34・35	410
図版 VI-19 土壌の遺物(1)	411
図版 VI-20 土壌の遺物(2)	412
図版 VI-21 土壌の遺物(3)	413
図版 VI-22 土壌の遺物(4)	414
図版 VI-23 土壌の遺物(5)	415
図版 VI-24 土壌の遺物(6)	416
図版 VI-25 F-6・18・74・379・381	417
図版 VI-26 焼土の遺物	418
図版 VI-27 TP-1・2・3	419
図版 VI-28 TP-9・10・11	420
図版 VI-29 TP-12・13・14	421
図版 VI-30 TP-13・14・15・16	422
図版 VI-31 TP-17・18	423
図版 VI-32 TP-19・20	424
図版 VI-33 TP-21・22・23	425
図版 VI-34 TP-24・25	426
図版 VI-35 TP-26・27	427
図版 VI-36 Tピットの遺物	428

VII 低湿部包含層の遺物

図版 VII-1 調査前状況	429
図版 VII-2 Ta-a等除去作業(1)	430
図版 VII-3 Ta-a等除去作業(2)	431
図版 VII-4 調査風景(1)	432
図版 VII-5 調査風景(2)	433
図版 VII-6 調査風景(3)	434
図版 VII-7 調査風景(4)	435
図版 VII-8 調査風景(5)	436
図版 VII-9 調査完了状況	437
図版 VII-10 低湿部I黒層の土器(1)	438
図版 VII-11 低湿部I黒層の土器(2)	439
図版 VII-12 低湿部I黒層の石器	440
図版 VII-13 低湿部II黒層の土器(1)	441
図版 VII-14 低湿部II黒層の土器(2)	442
図版 VII-15 低湿部II黒層の土器(3)・石器等	443
図版 VII-16 木製品(1)	444
図版 VII-17 木製品(2)	445
図版 VII-18 木製品(3)	446
図版 VII-19 木製品(4)	447

図版Ⅶ-20	木製品(5)	448
図版Ⅶ-21	木製品(6)	449
図版Ⅶ-22	木製品(7)	450
図版Ⅶ-23	木製品(8)	451
図版Ⅶ-24	木製品(9)	452
図版Ⅶ-25	木製品(10)	453
図版Ⅶ-26	木製品(11)	454
図版Ⅶ-27	樹皮	455
図版Ⅶ-28	木製品樹種 顕微鏡写真(1)	456
図版Ⅶ-29	木製品樹種 顕微鏡写真(2)	457
図版Ⅶ-30	木製品樹種 顕微鏡写真(3)	458
図版Ⅶ-31	木製品樹種 顕微鏡写真(4)	459
図版Ⅶ-32	木製品樹種 顕微鏡写真(5)	460
図版Ⅶ-33	木製品樹種 顕微鏡写真(6)	461
図版Ⅶ-34	木製品樹種 顕微鏡写真(7)	462
図版Ⅶ-35	木製品樹種 顕微鏡写真(8)	463
図版Ⅶ-36	木製品樹種 顕微鏡写真(9)	464
図版Ⅶ-37	木製品樹種 顕微鏡写真(10)	465
図版Ⅶ-38	木製品樹種 顕微鏡写真(11)	466
図版Ⅶ-39	木製品樹種 顕微鏡写真(12)	467

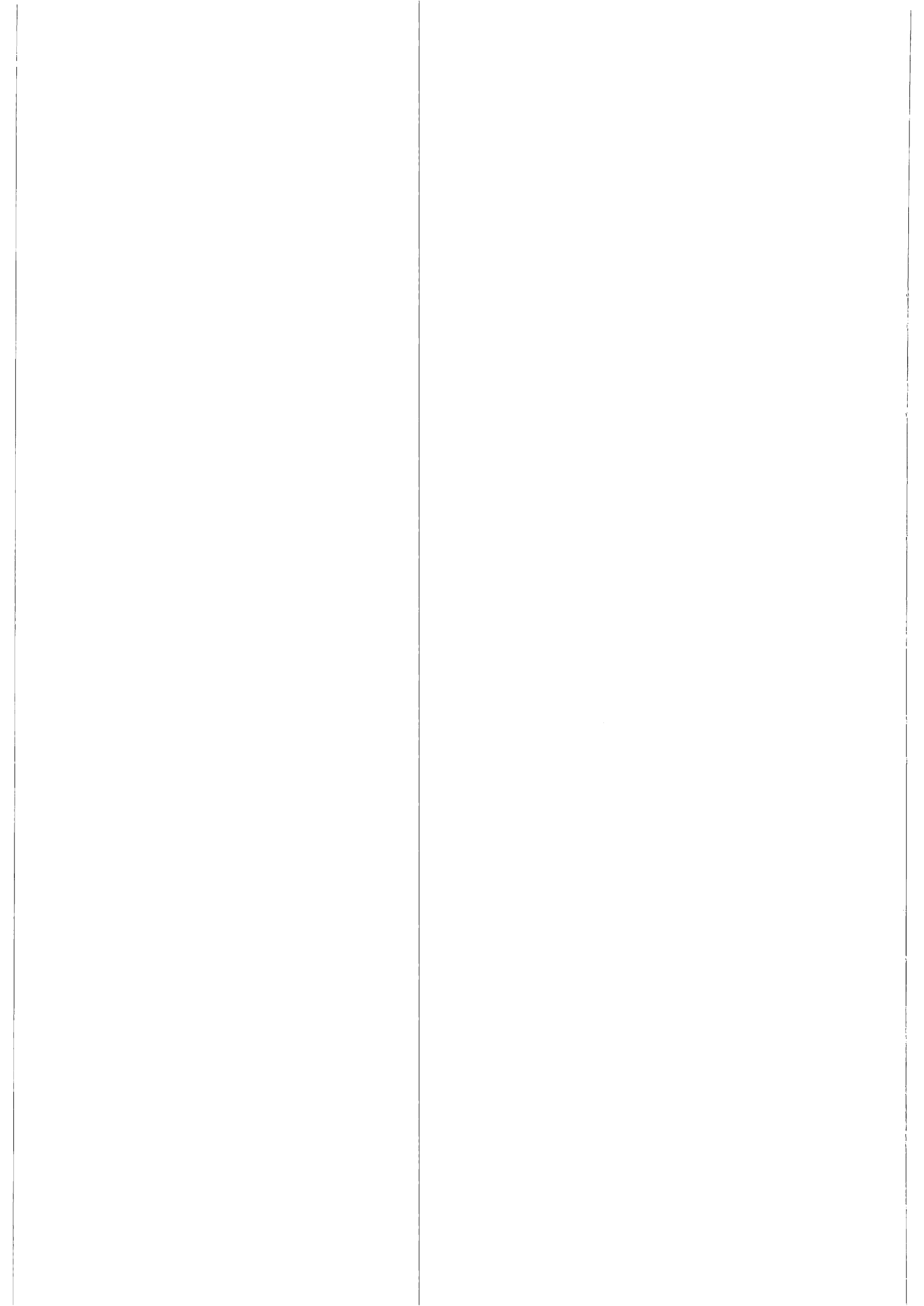
Ⅷ 台地部包含層の遺物

図版Ⅷ-1	Ta-a等除去作業	468
図版Ⅷ-2	調査風景(1)	469
図版Ⅷ-3	調査風景(2)	470
図版Ⅷ-4	調査風景(3)	471
図版Ⅷ-5	調査完了状況	472
図版Ⅷ-6	台地部Ⅰ黒層の土器(1)	473

図版Ⅷ-7	台地部Ⅰ黒層の土器(2)	474
図版Ⅷ-8	台地部Ⅰ黒層の土器(3)	475
図版Ⅷ-9	台地部Ⅰ黒層の土器(4)	476
図版Ⅷ-10	台地部Ⅰ黒層の土器(5)・石器	477
図版Ⅷ-11	台地部Ⅰ黒層等の金属製品	478
図版Ⅷ-12	台地部Ⅱ黒層の土器(1)	479
図版Ⅷ-13	台地部Ⅱ黒層の土器(2)	480
図版Ⅷ-14	台地部Ⅱ黒層の土器(3)	481
図版Ⅷ-15	台地部Ⅱ黒層の土器(4)	482
図版Ⅷ-16	台地部Ⅱ黒層の土器(5)	483
図版Ⅷ-17	台地部Ⅱ黒層の土器(6)	484
図版Ⅷ-18	台地部Ⅱ黒層の土器(7)	485
図版Ⅷ-19	台地部Ⅱ黒層の土器(8)	486
図版Ⅷ-20	台地部Ⅱ黒層の土器(9)	487
図版Ⅷ-21	台地部Ⅱ黒層の土器(10)	488
図版Ⅷ-22	台地部Ⅱ黒層の土器(11)	489
図版Ⅷ-23	台地部Ⅱ黒層の土器(12)	490
図版Ⅷ-24	台地部Ⅱ黒層の土器(13)	491
図版Ⅷ-25	台地部Ⅱ黒層の土器(14)	492
図版Ⅷ-26	台地部Ⅱ黒層の土器(15)	493
図版Ⅷ-27	台地部Ⅱ黒層の土器(16)	494
図版Ⅷ-28	台地部Ⅱ黒層の土器(17)	495
図版Ⅷ-29	台地部Ⅱ黒層の土器(18)	496
図版Ⅷ-30	台地部Ⅱ黒層の土製品	497
図版Ⅷ-31	台地部Ⅱ黒層の石器(1)	498
図版Ⅷ-32	台地部Ⅱ黒層の石器(2)	499
図版Ⅷ-33	台地部Ⅱ黒層の石器(3)	500

写真図版







W → E

遺跡全景

図版Ⅱ-1



カマ場設置状況 NW→SE

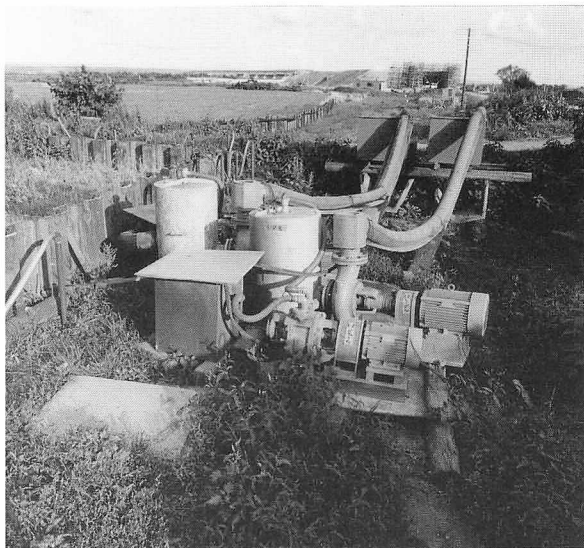


鋼矢板設置状況 W→E

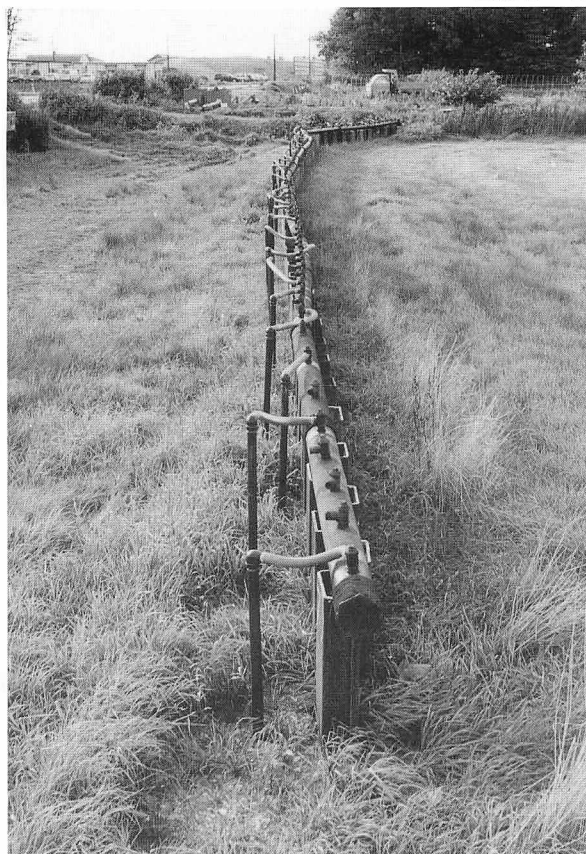


水対策施設

ウェルポイント設置状況 NE→SW



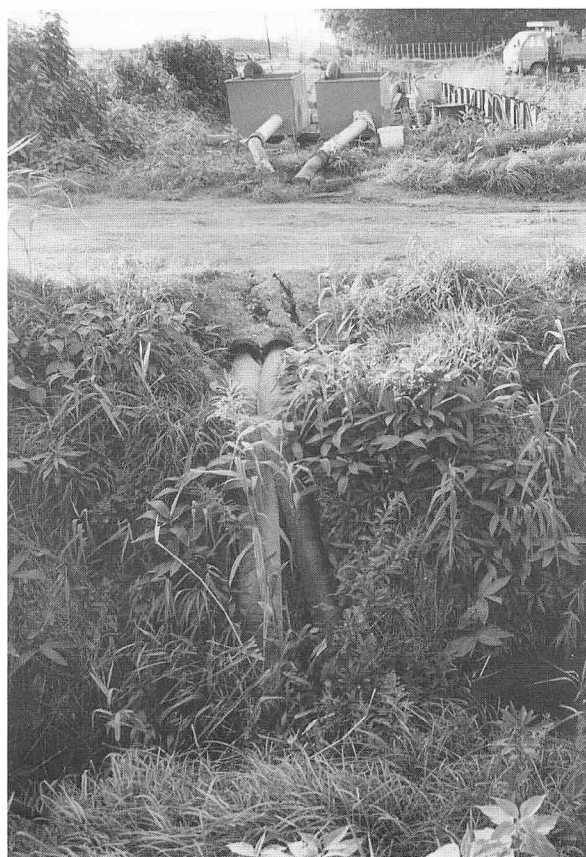
メインポンプ W → E



吸水管・集水管設置状況 E → W



集水樹 E → W



排水状況 E → W



吸水管先端部

ウェルポイント装置



東低湿部東西ライン S→N



東低湿部南北ライン W→E

基本土層(1)



西低湿部南北ライン NE → SW



西低湿部東西ライン N → S



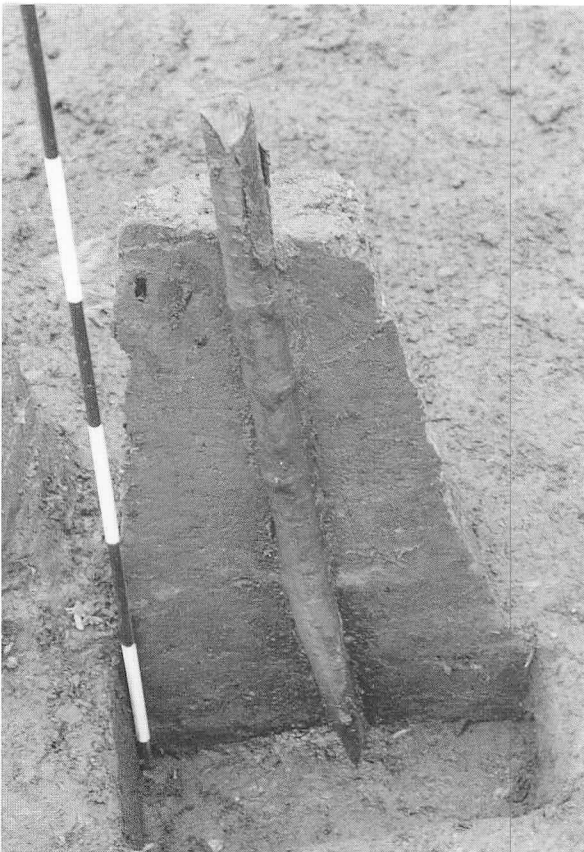
南低湿部東西ライン N → S

基本土層(2)

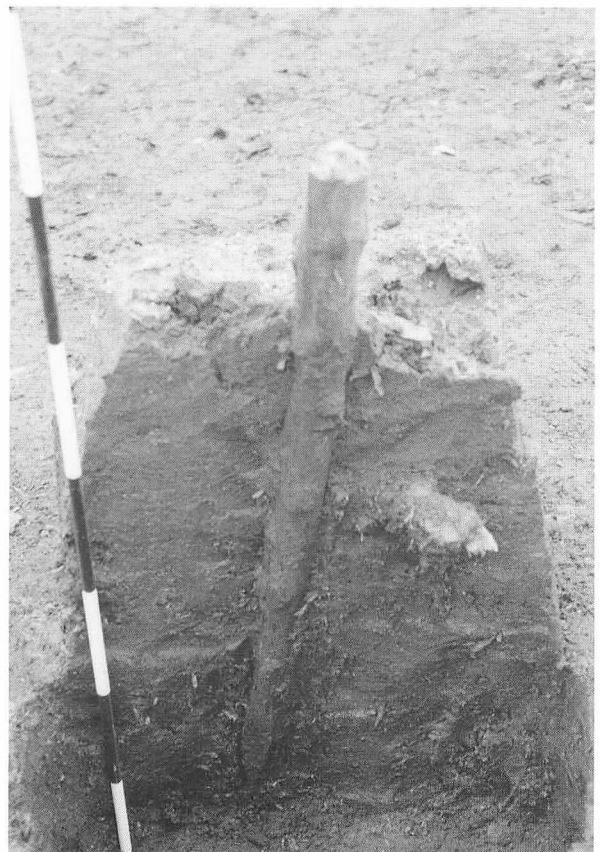
図版Ⅳ-1



杭No. 1・2・3 (右から) 断面 S→N

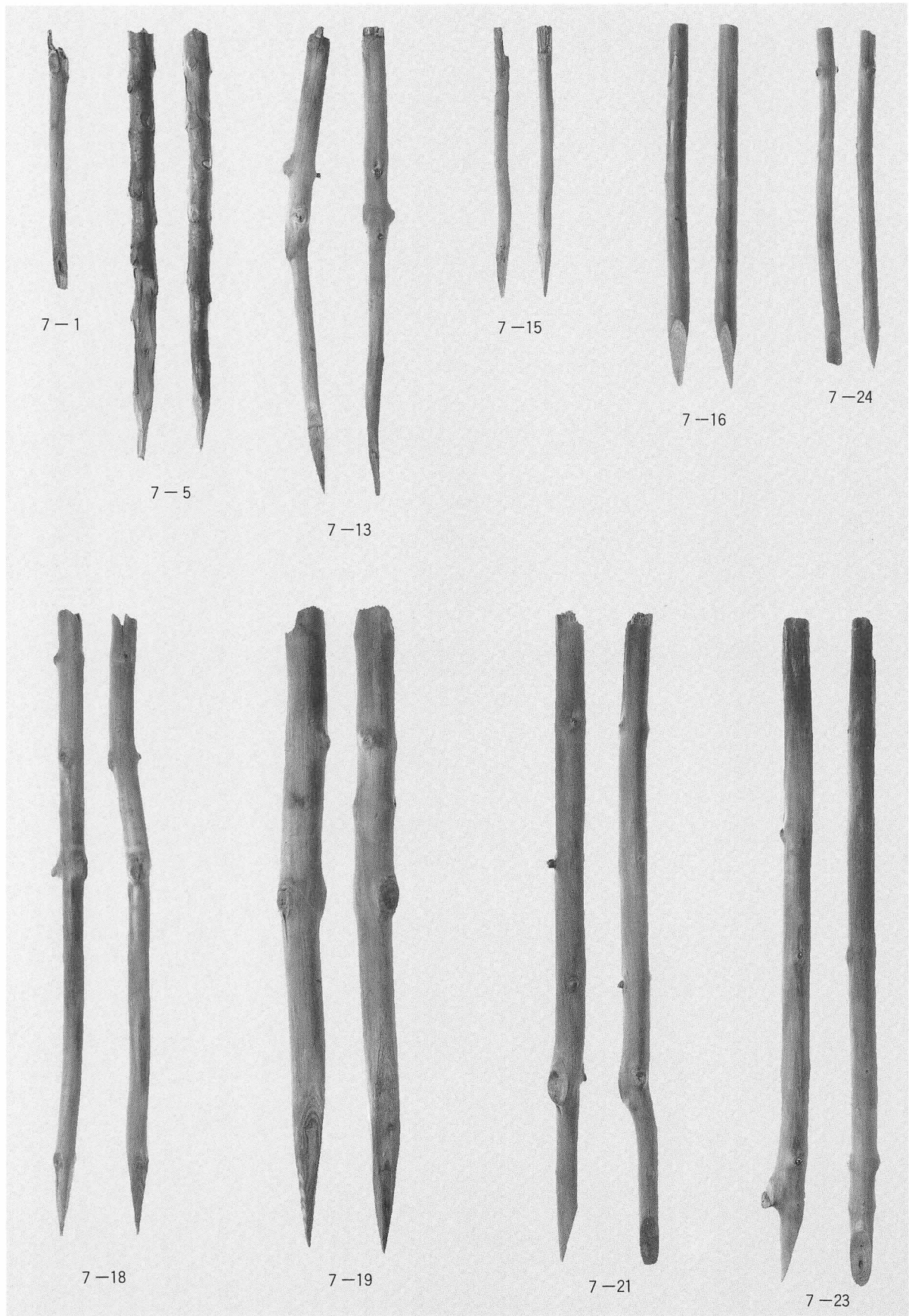


杭No. 4 断面 S→N

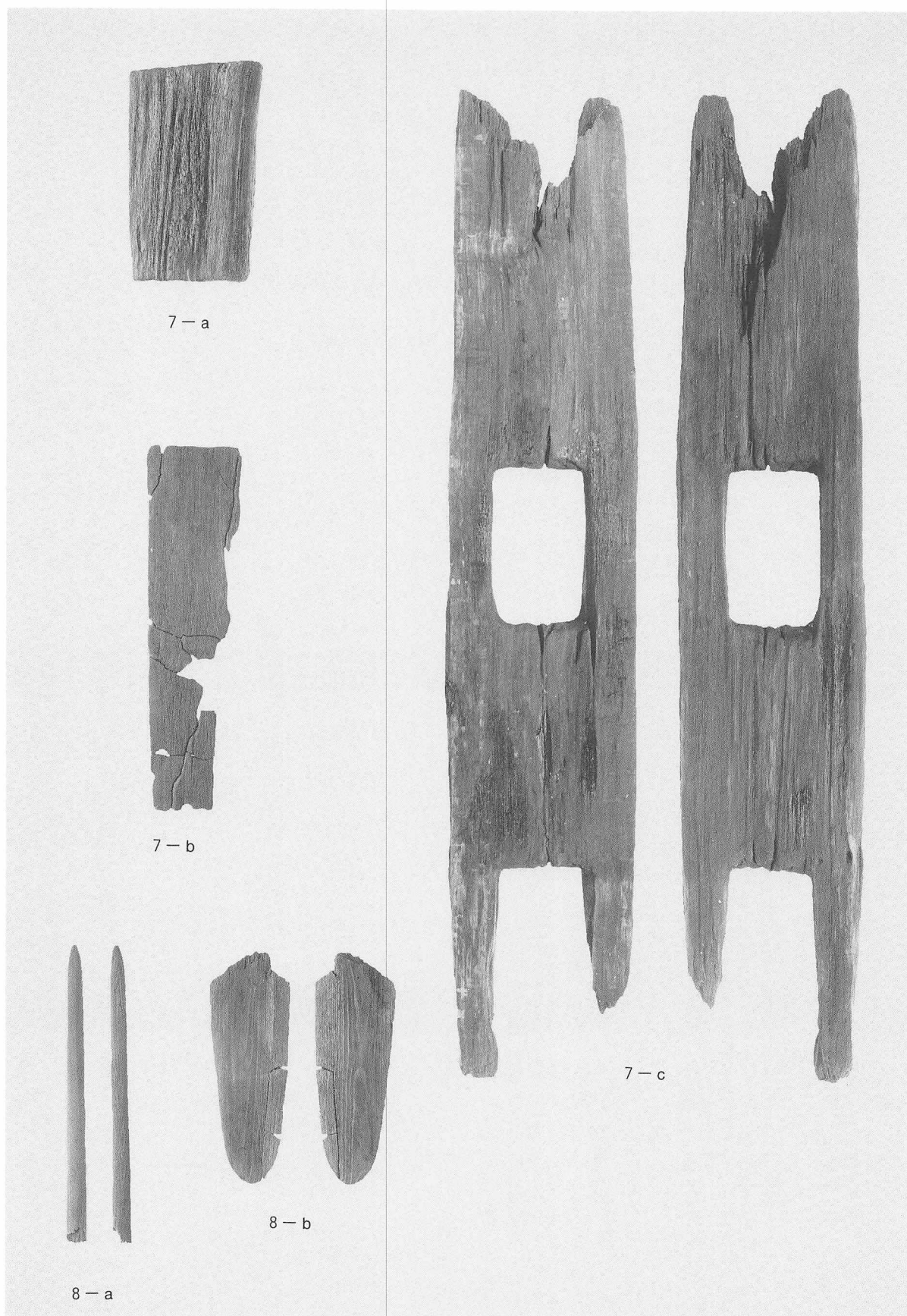


杭No. 5 断面 N→S

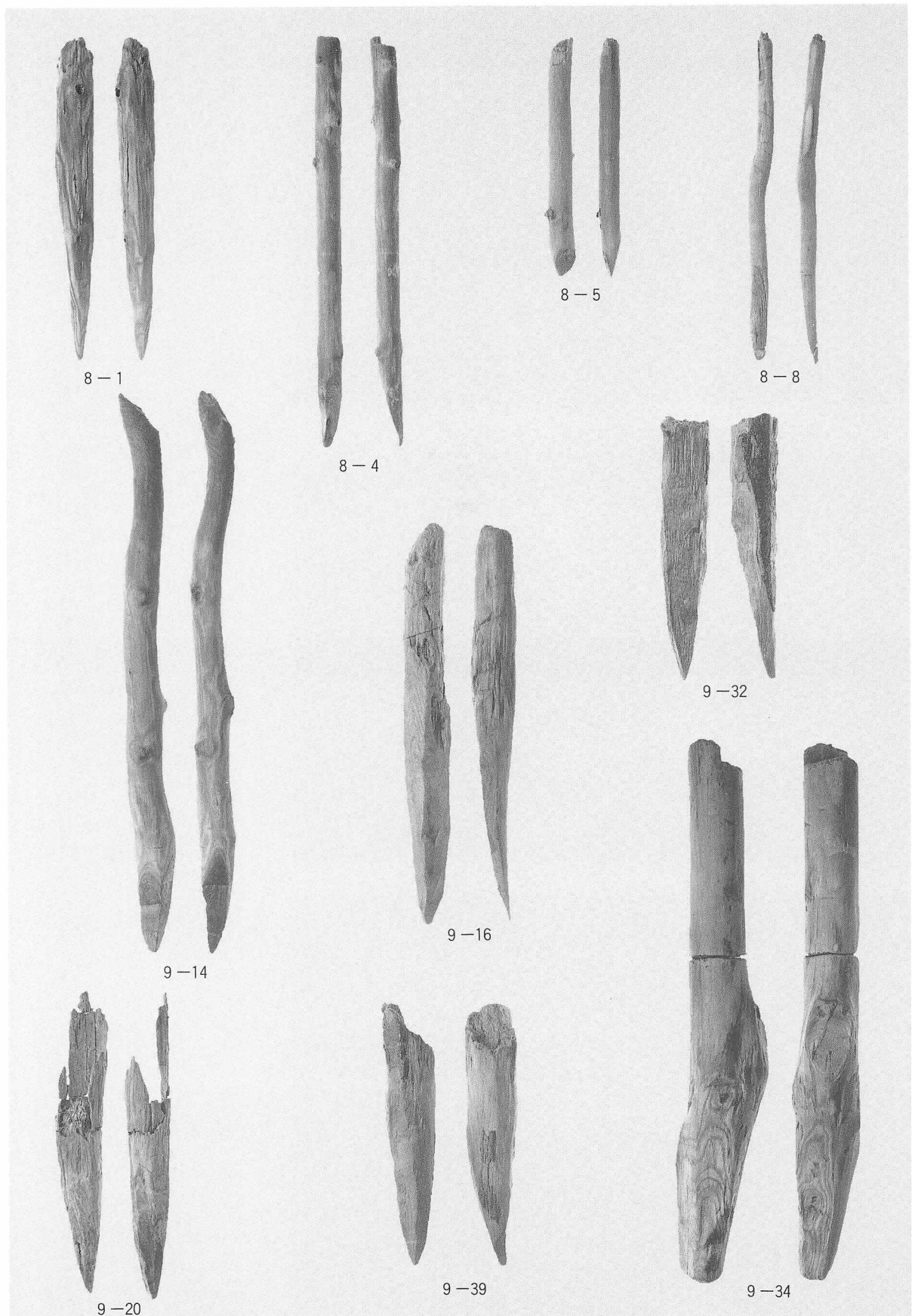
杭列-7



杭列-7 杭



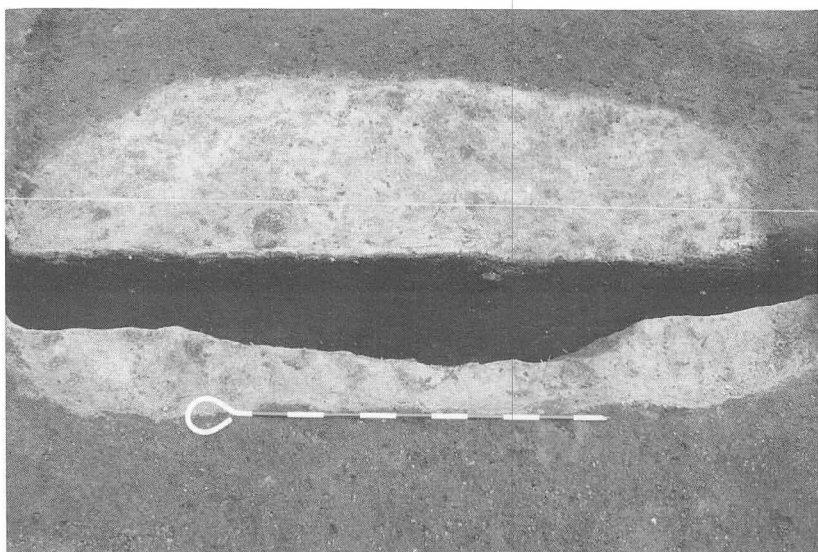
杭列一7·8 木製品



杭列—8·9 杭



M-1 土層断面 E→W



M-2 土層断面 S→N



M-3 土層断面 S→N

室状遺構



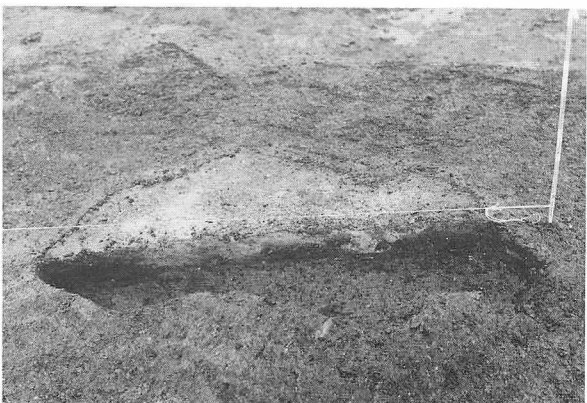
検出状況 NE → SW



HF-1 検出状況 SE → NW



HF-2 検出状況 NW → SE



HF-1 断面 SE → NW



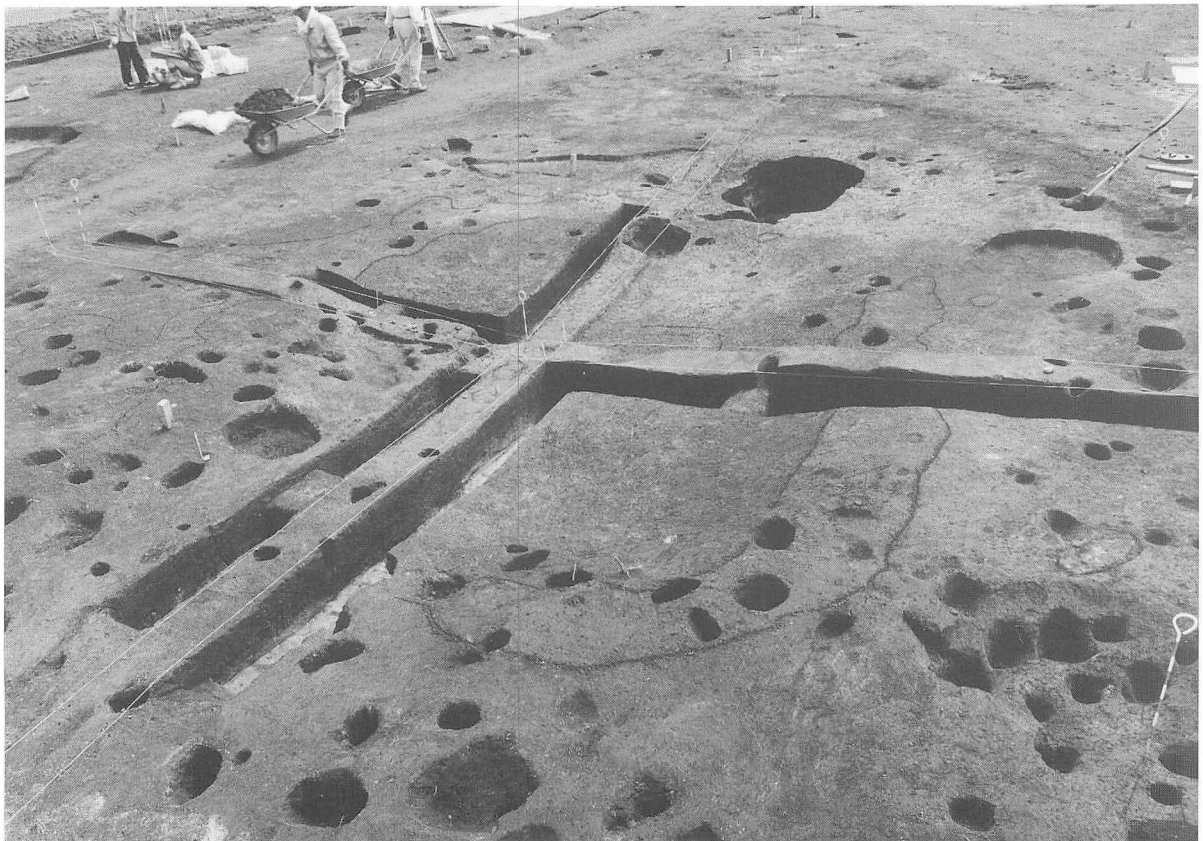
HF-2 断面 S → N

H-1

図版V-2



検出状況 S → N

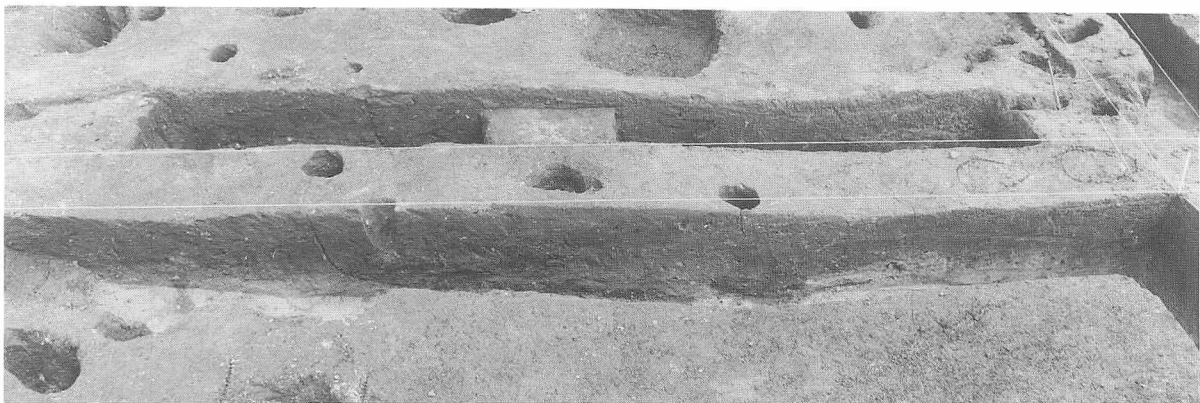


掘り上げ土検出状況 W → E

H-2(1)



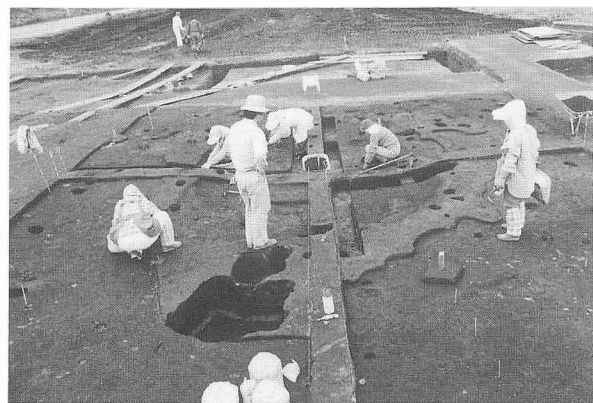
焼土・掘り上げ土・B-Tm 検出状況 N→S



土層断面 S→N



炉断面 S→N



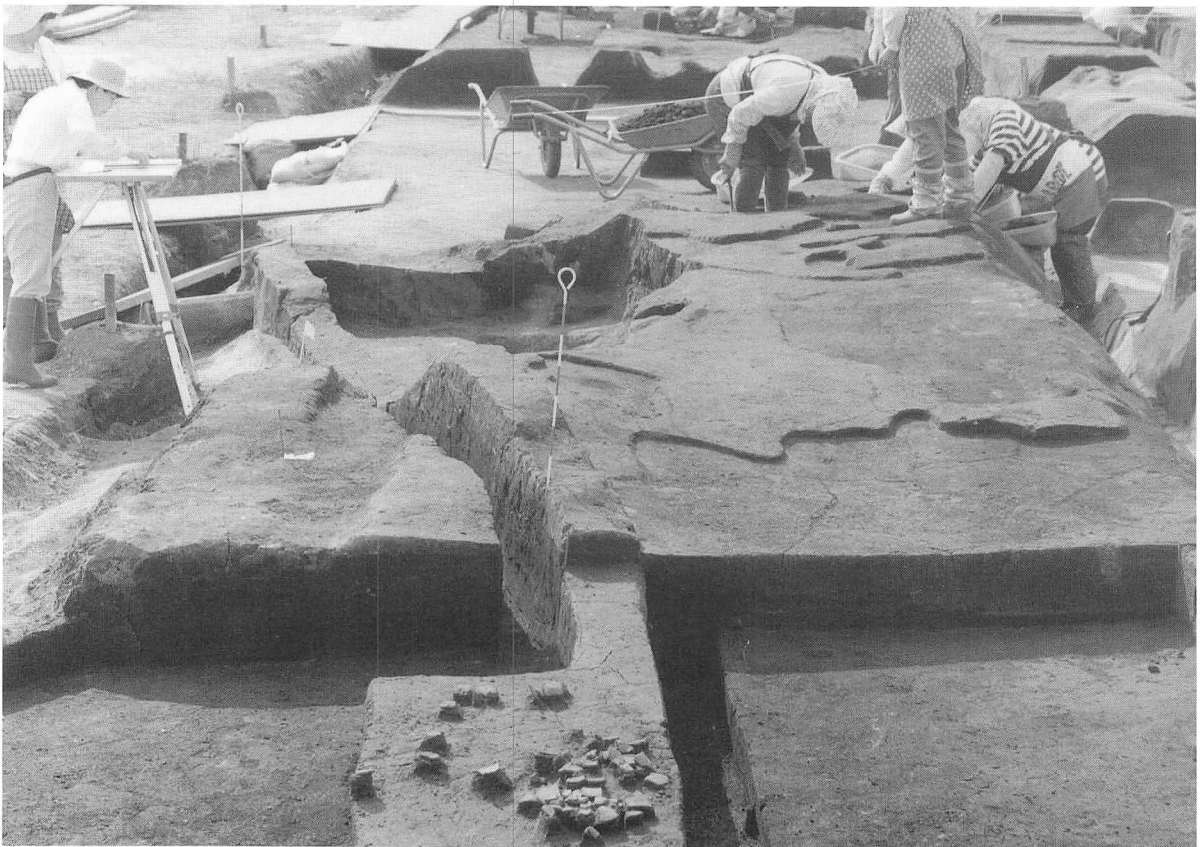
調査風景 E→W

H-2(2)

図版V-4

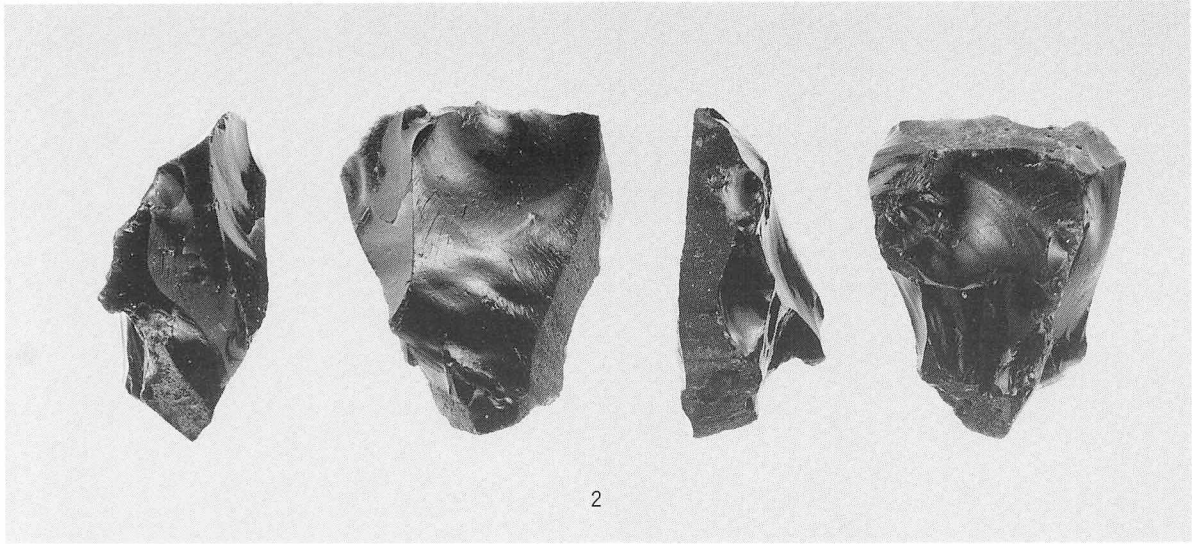


完掘 SW → NE

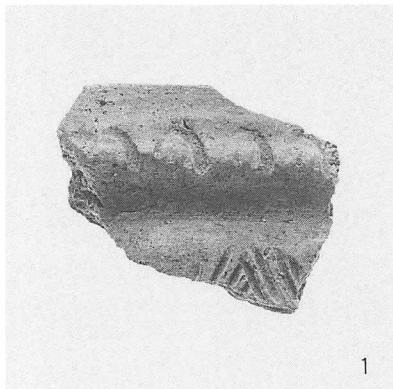


掘り上げ土検出状況 E → W

H-10



H-2



H-2



H-10

H-2・10の遺物



ラジコンヘリによる撮影 NE → SW



調査風景 N → S

X-1・2・3



検出状況 S → N



完掘 N → S

X-1(1)



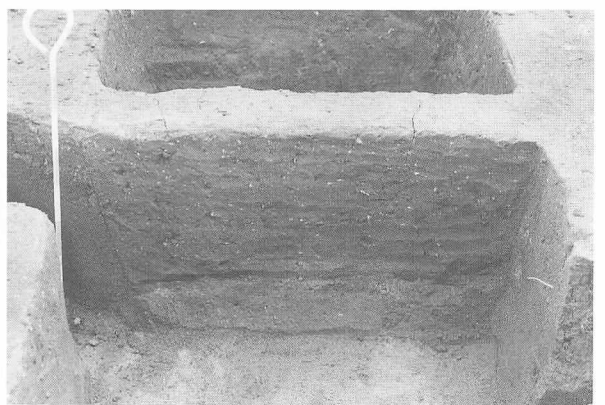
周溝内土器出土状況 W → E



周溝内鋤跡検出状況 SW → NE



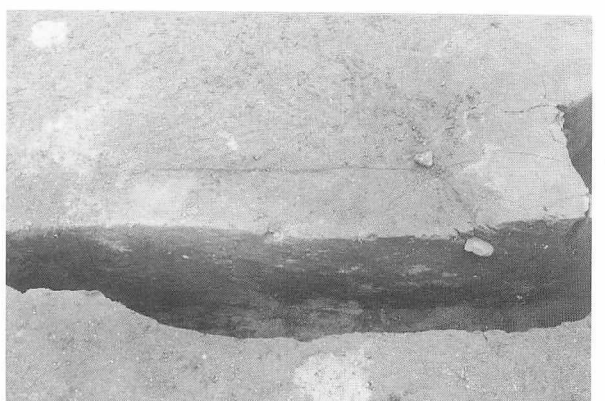
G-1 土層断面 S → N



G-2 土層断面 N → S

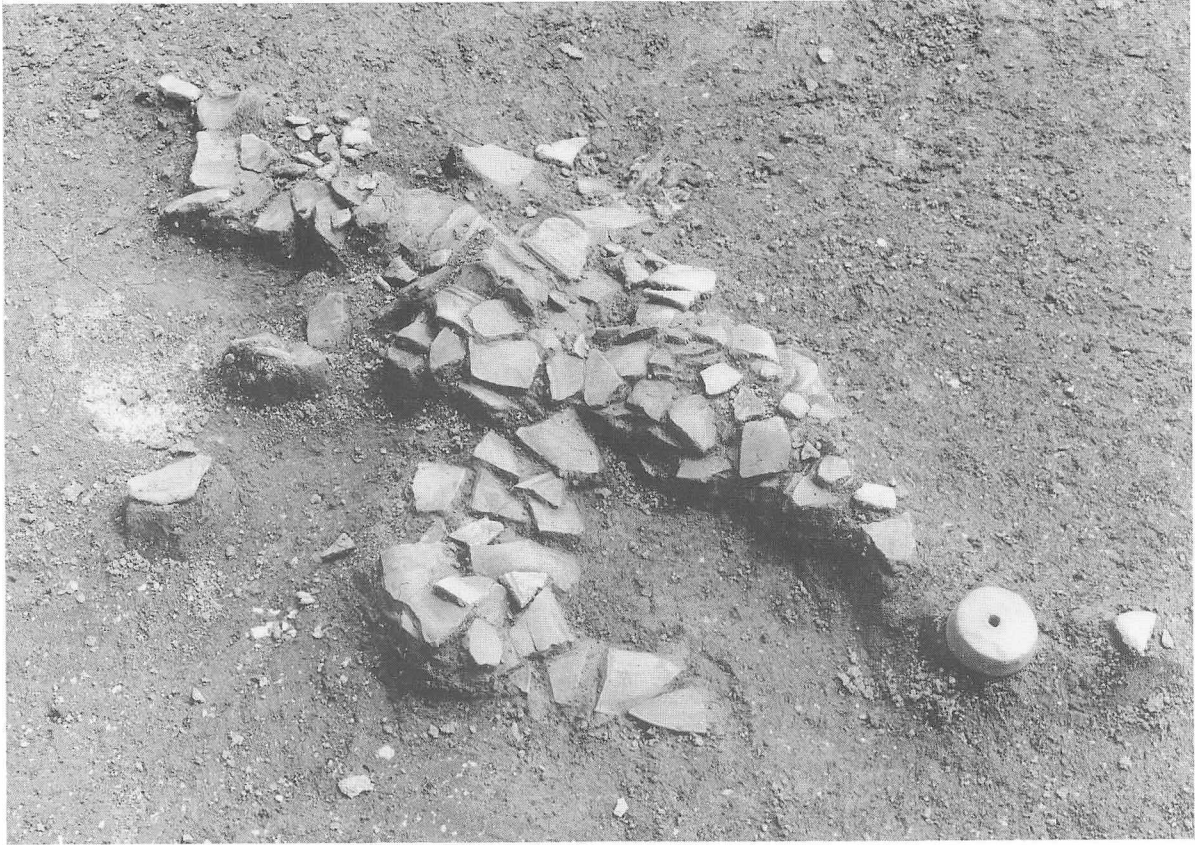


G-3 土層断面 SW → NE



G-4 土層断面 E → W

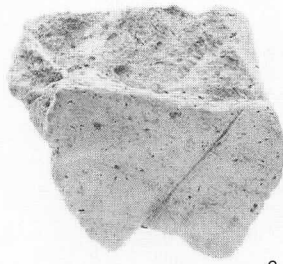
X-1(2)



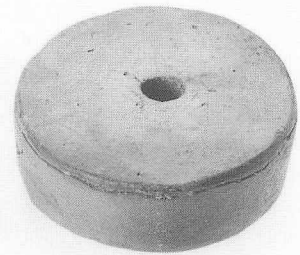
土器集中 d 遺物出土状況 SW → NE



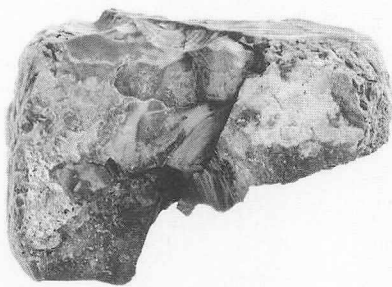
1



2



3



4

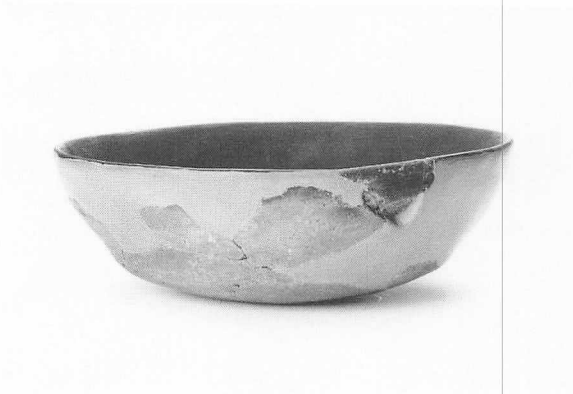
X-1の遺物(1)



5



6



7



8



9



9の底部

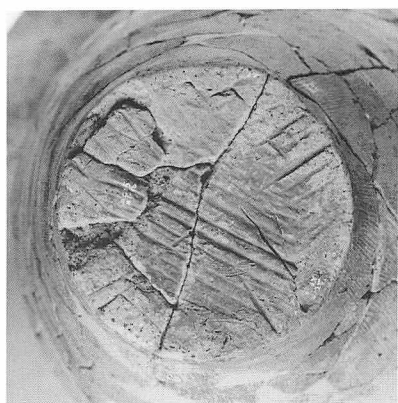
X-1の遺物(2)



11



12



11の底部



12の底部



10

X-1の遺物(3)



検出状況 S → N



完掘 N → S

X-2(1)



墓壙土层断面 S → N



墓壙完掘 SE → NW

X-2(2)

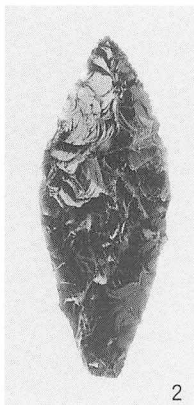
図版V-14



X-2 調査風景 SE → NW



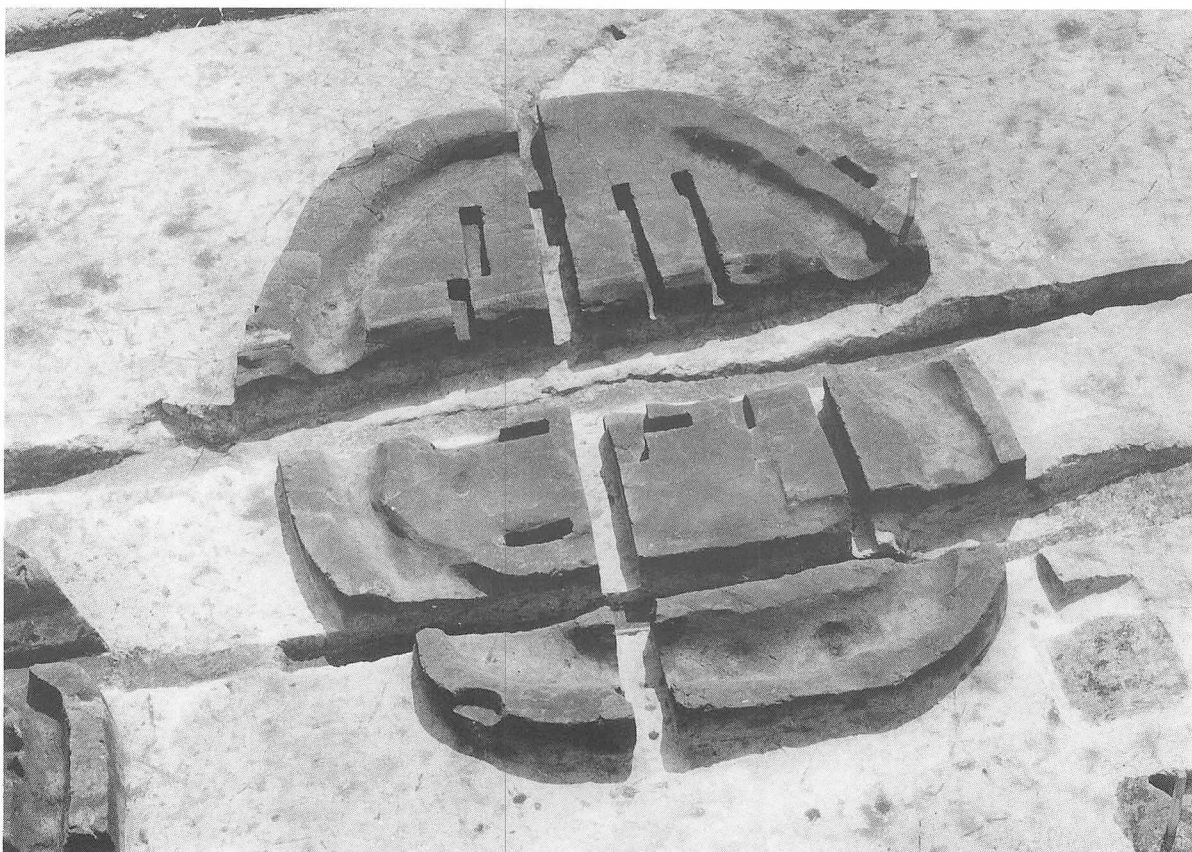
墓壙内遺物状況 S → N



2



1



X-3 完掘 N → S

X-2 の遺物・X-3



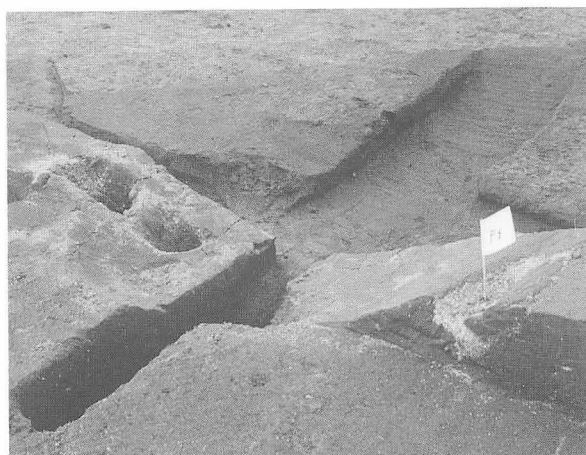
P-2 土层断面 S → N



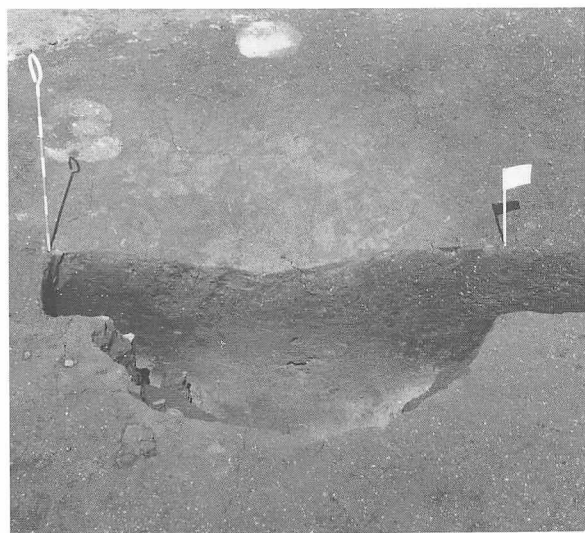
P-2 完掘 NE → SW



P-3 土层断面 NW → SE



P-5 完掘 S → N

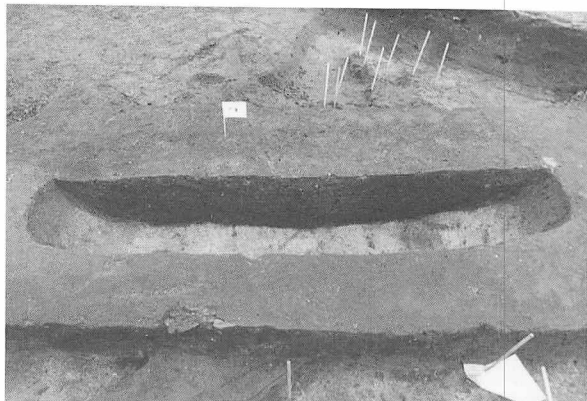


P-4 土层断面 E → W



P-4 完掘 SW → NE

P-2 · 3 · 4 · 5



P-8 土層断面 SW → NE



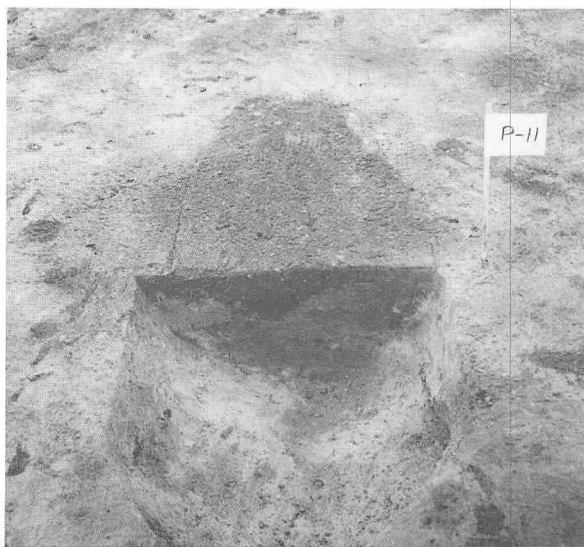
P-8 完掘 NW → SE



P-9 土層断面 SW → NE



P-9 完掘 E → W

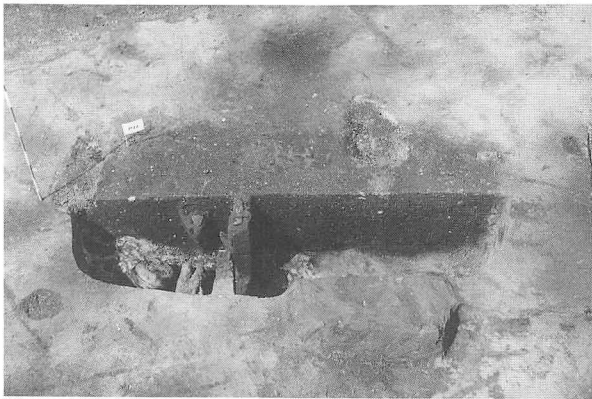


P-11 土層断面 E → W



P-11 完掘 E → W

P-8・9・11



P-12土層断面 S→N



P-12遺物出土状況 W→E



P-12遺物出土状況 NW→SE

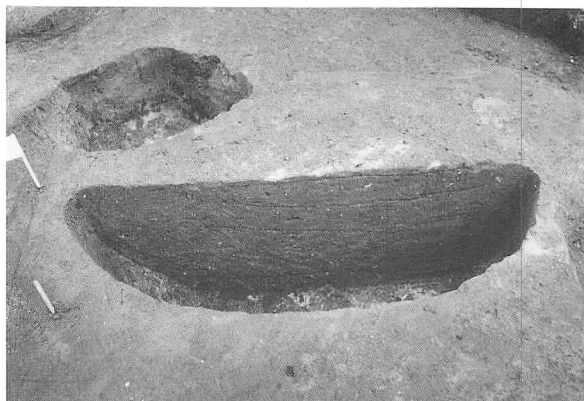


P-14完掘 NW→SE



P-14土層断面 SW→NE

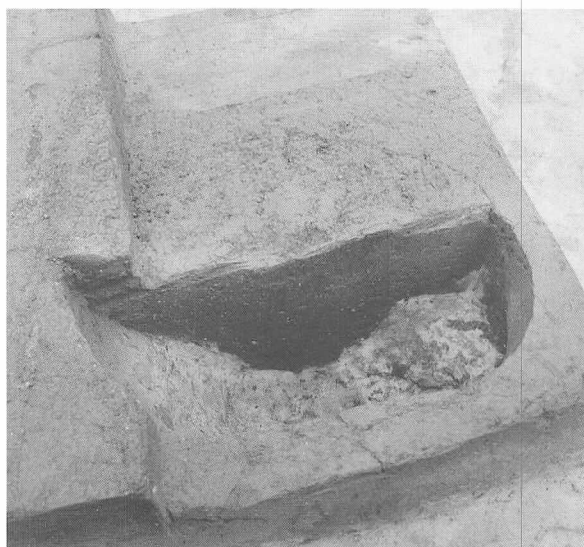
P-12・14



P-17土層断面 SW → NE



P-17完掘 NE → SW



P-26土層断面 W → E



P-26完掘 W → E

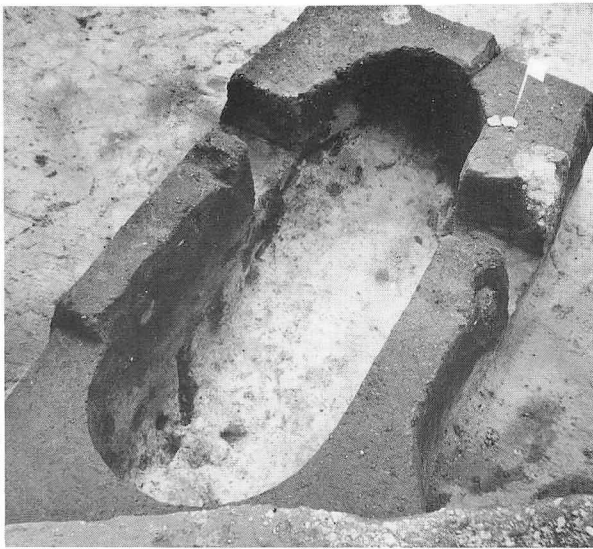


P-27土層断面 SW → NE



P-27遺物出土状況 NW → SE

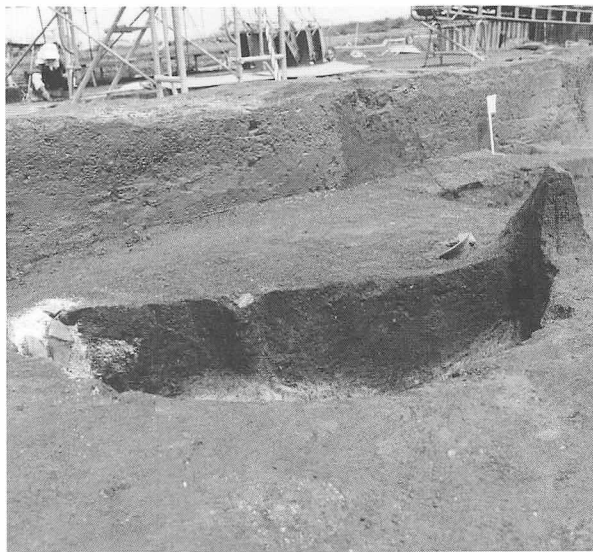
P-17・26・27



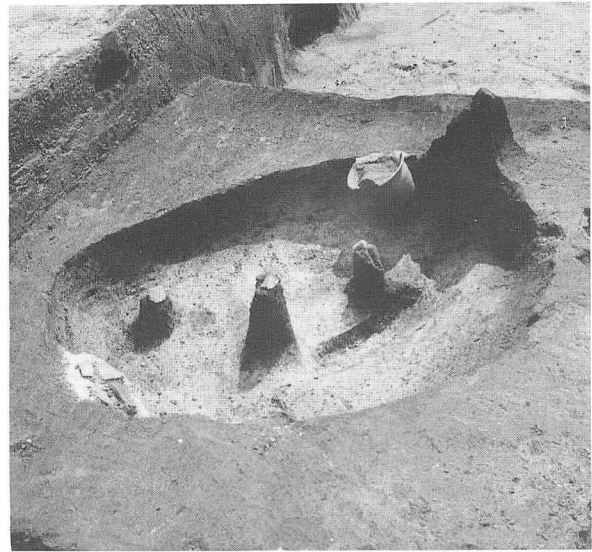
P-28完掘 W → E



P-31土層断面 S → N



P-29土層断面 SW → NE



P-29遺物出土状況 SW → NE

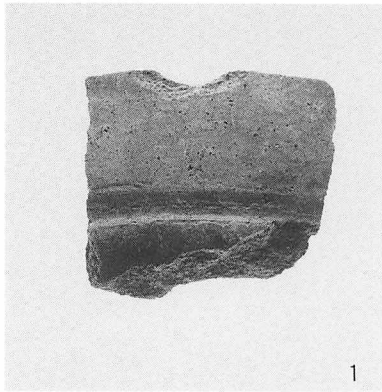


P-30土層断面 S → N



P-30遺物出土状況 S → N

P-28・29・30・31



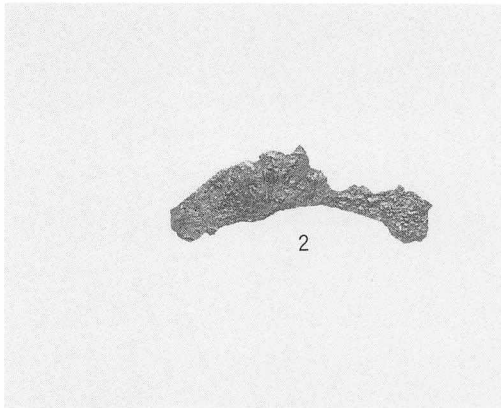
1

P-8

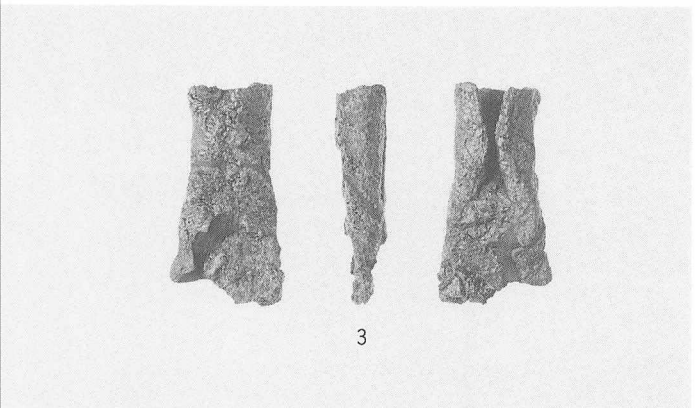


4

P-12

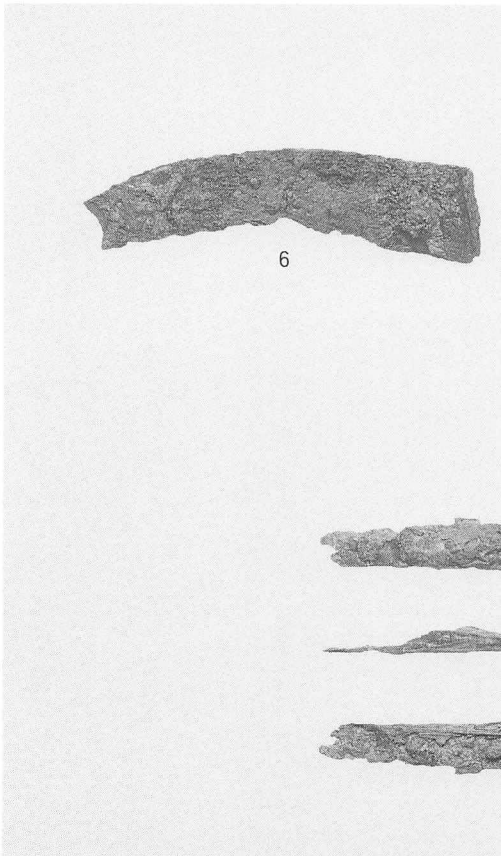


2

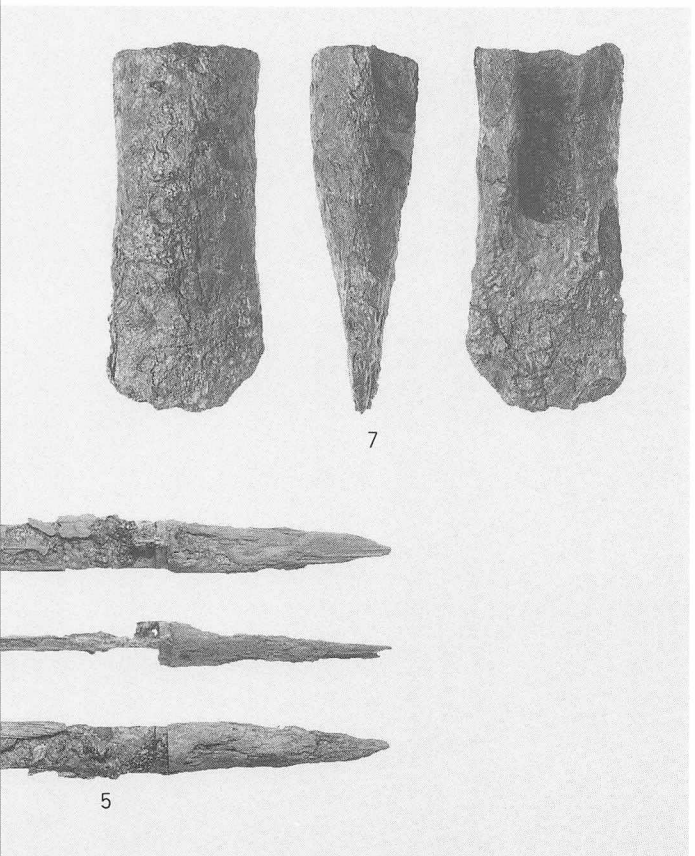


3

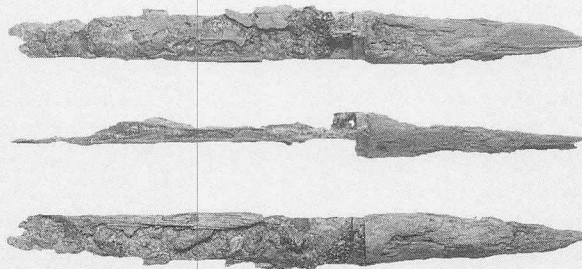
P-9



6



7



5

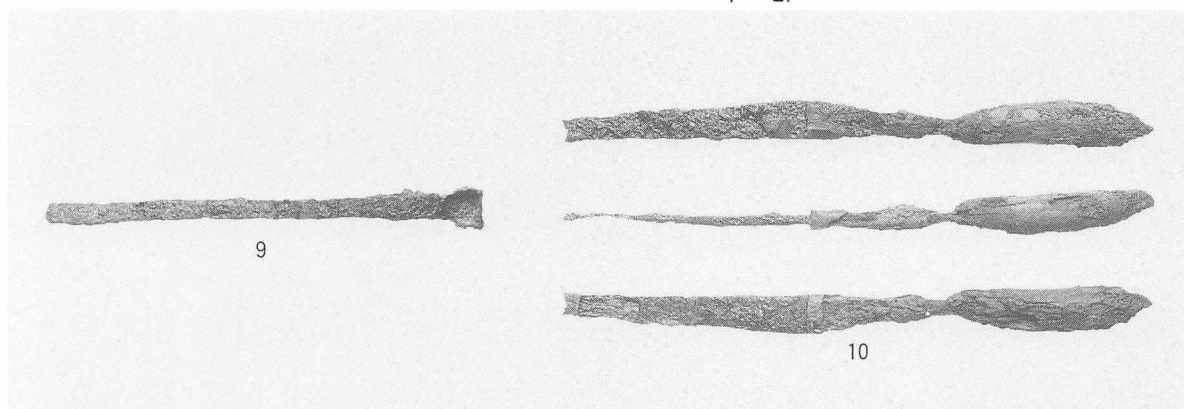
P-12

土壌の遺物(1)



8

P-27



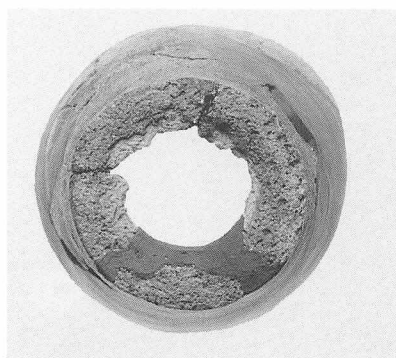
9

10

P-27



11



11の底部 P-28



12

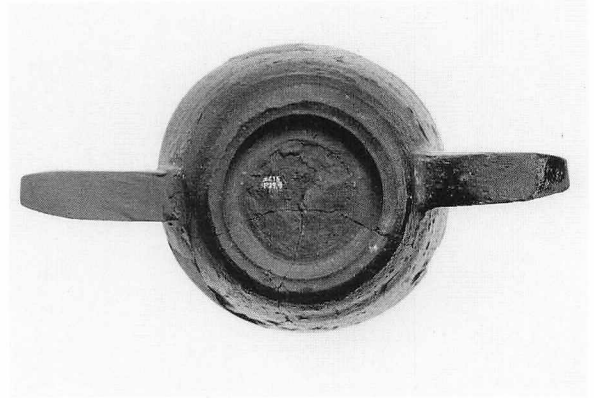
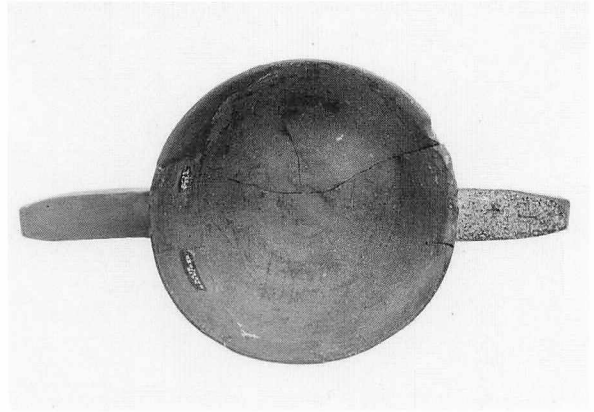
P-28

土壌の遺物(2)



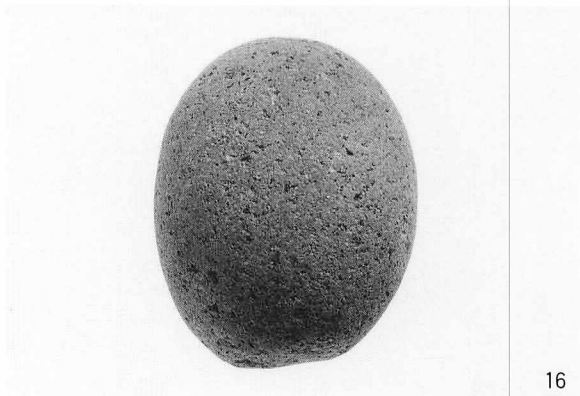
15

P-29



13

P-29



16

P-29



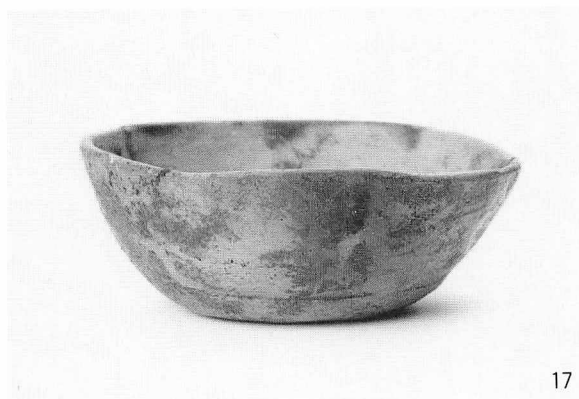
14

P-29

土壌の遺物(3)



18
P-30



17
P-30



20
P-31

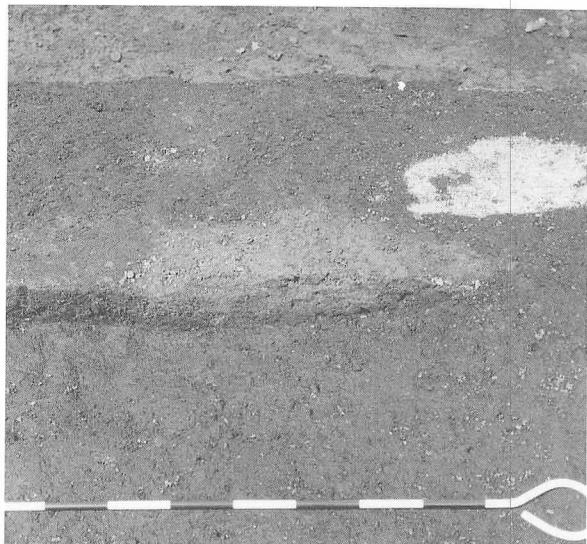


19
P-31

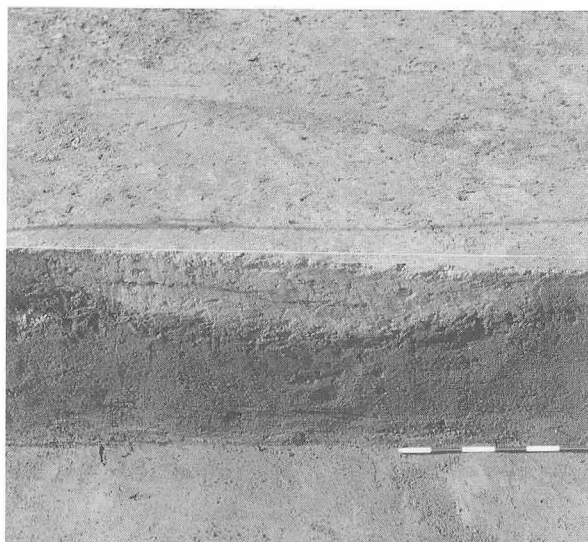


21
P-31

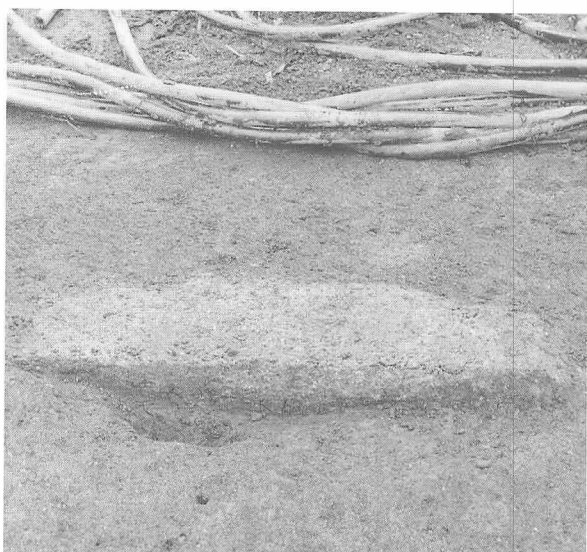
土壌の遺物(4)



F-7 土层断面 S → N



F-8 土层断面 S → N



F-24 土层断面 SW → NE



F-76 土层断面 W → E

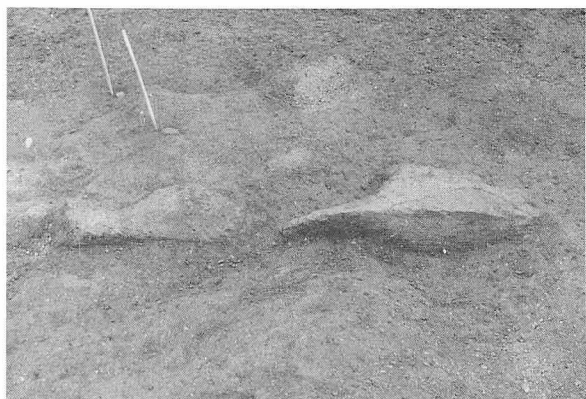


F-1 遺物出土狀況 E → W



F-30 土层断面 S → N

F-1 · 7 · 8 · 24 · 30 · 76



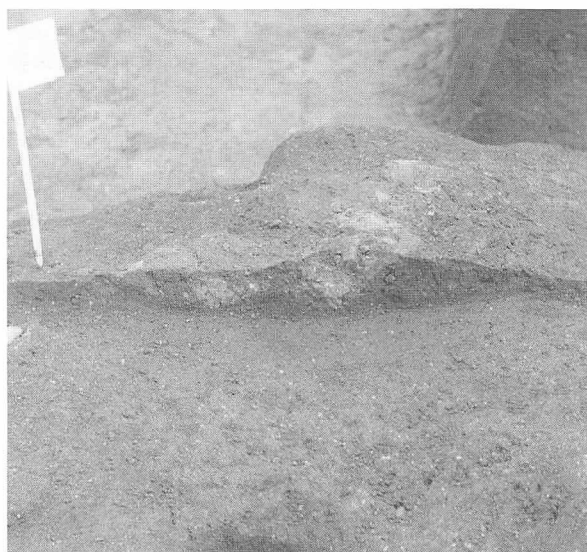
F-20土層断面 NW → SE



F-29土層断面 W → E



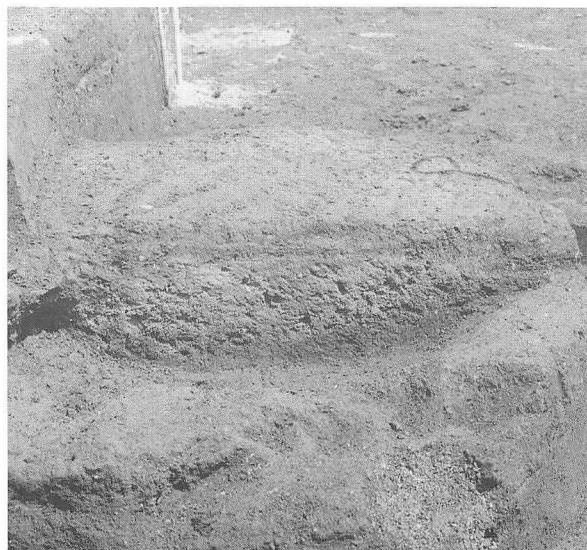
F-39土層断面 S → N



F-60土層断面 S → N

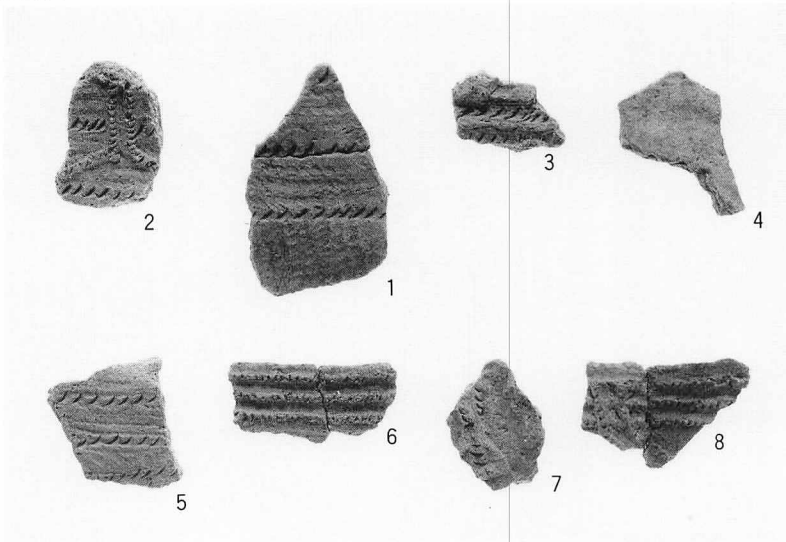


F-37土層断面 N → S



F-41土層断面 S → N

F-20・29・37・39・41・60



F-1・20・29・30・37・39・60・76



9

F-37



10

F-29



11

F-41

焼土の遺物(1)



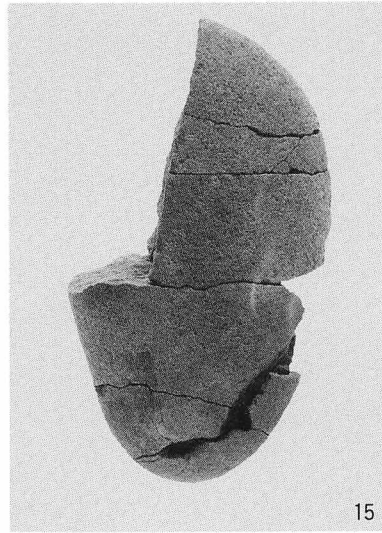
12

F-1



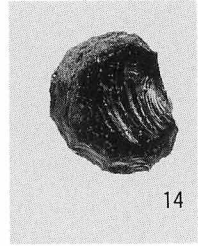
13

F-1



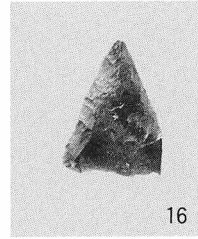
15

F-13



14

F-1



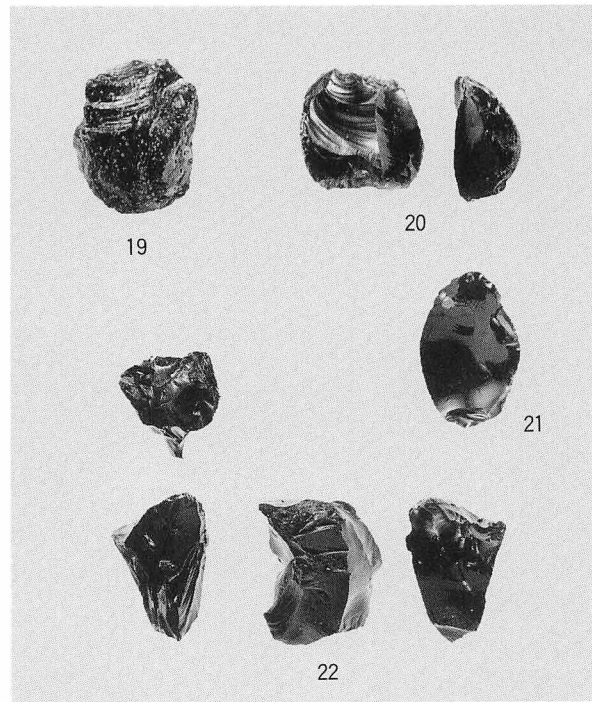
16

F-38



17

F-78



19

20

21

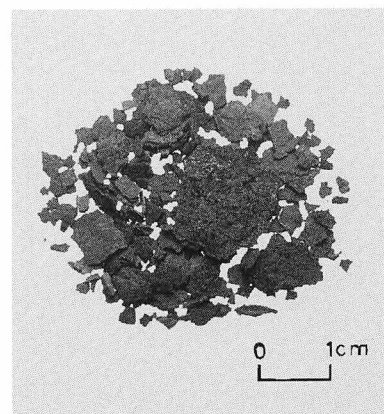
22

F-78



18

F-78
焼土の遺物(2)



鍛造鉄片 F-10



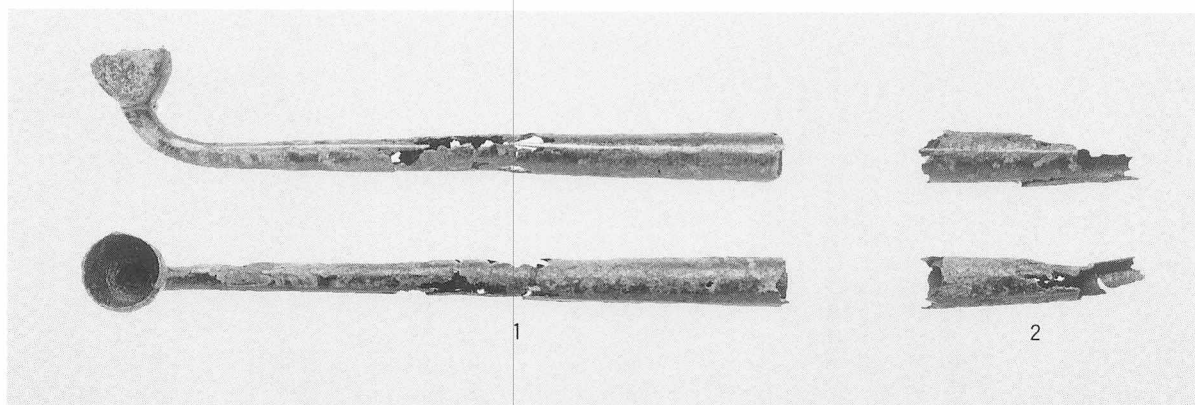
検出状況 E → W



煙管吸口出土状況 S → N



煙管雁首出土状況 SW → NE



送り場



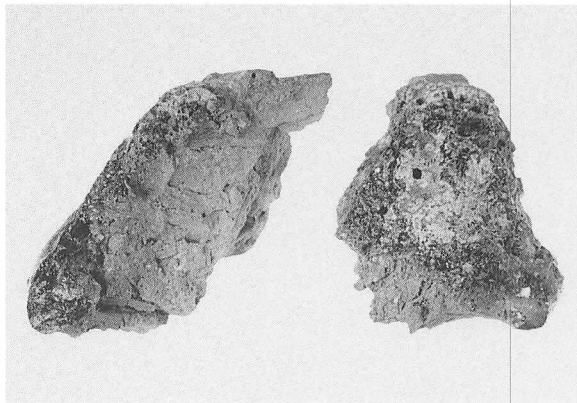
炭化物層断面 SE → NW



土層断面 SE → NW



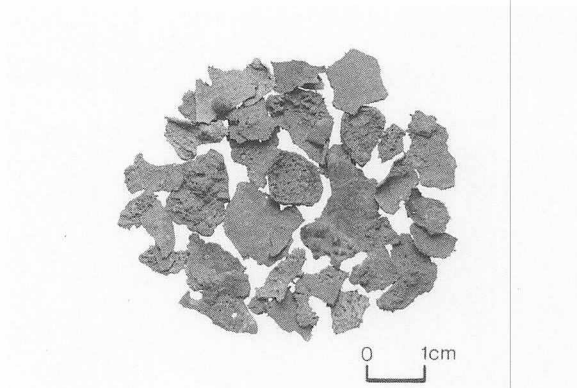
遺物出土状況 SE → NW
鍛冶遺構



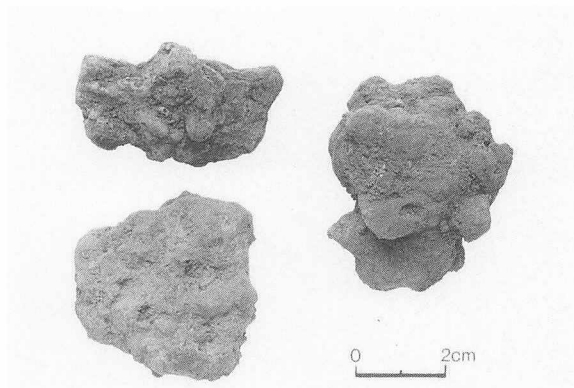
フィゴの羽口



磁性を帯びた球状遺物 (湯玉)



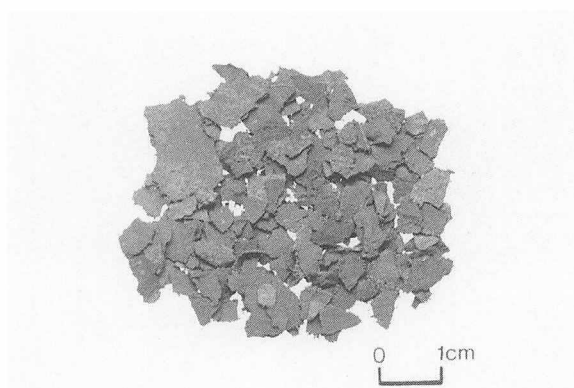
鉄滓または脱炭途中の銑鉄片



鉄滓



磁性を帯びた球状粘土



鍛造剥片 ?



灰集中 2 土層断面 E → W
鍛冶遺構の遺物・灰集中



灰集中 3 土層断面 S → N



集石 1 検出状況 S → N



集石 2 検出状況 SE → NW
集石



道跡 1 検出状況 S → N



道跡 2 検出状況 E → W

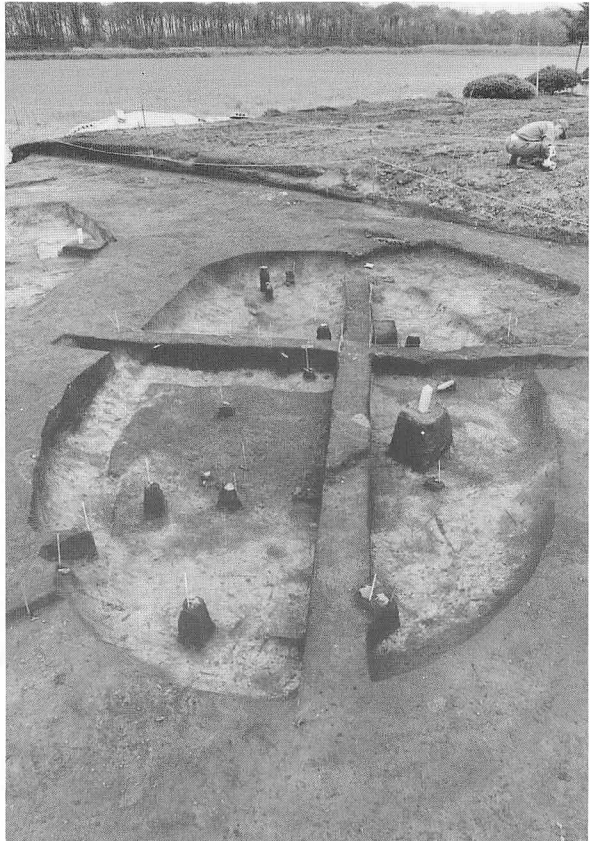


溝 1 検出状況 NW → SE

道跡・溝



完掘 SE → NW



遺物出土状況 SE → NW



土層断面 SE → NW



調査風景 E → W
H-3

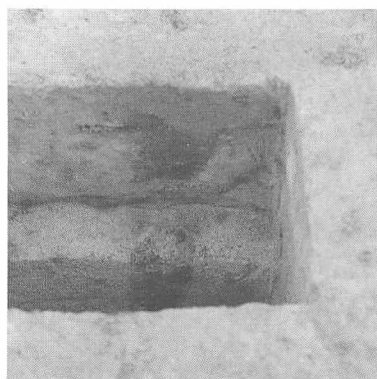


調査風景 S → N

図版VI-2



遺物出土状況 SW → NE



HP-2 断面 S → N



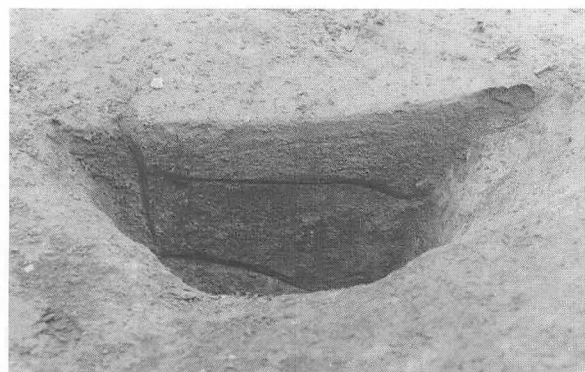
HP-4 断面 SW → NE



HP-7 断面 SW → NE

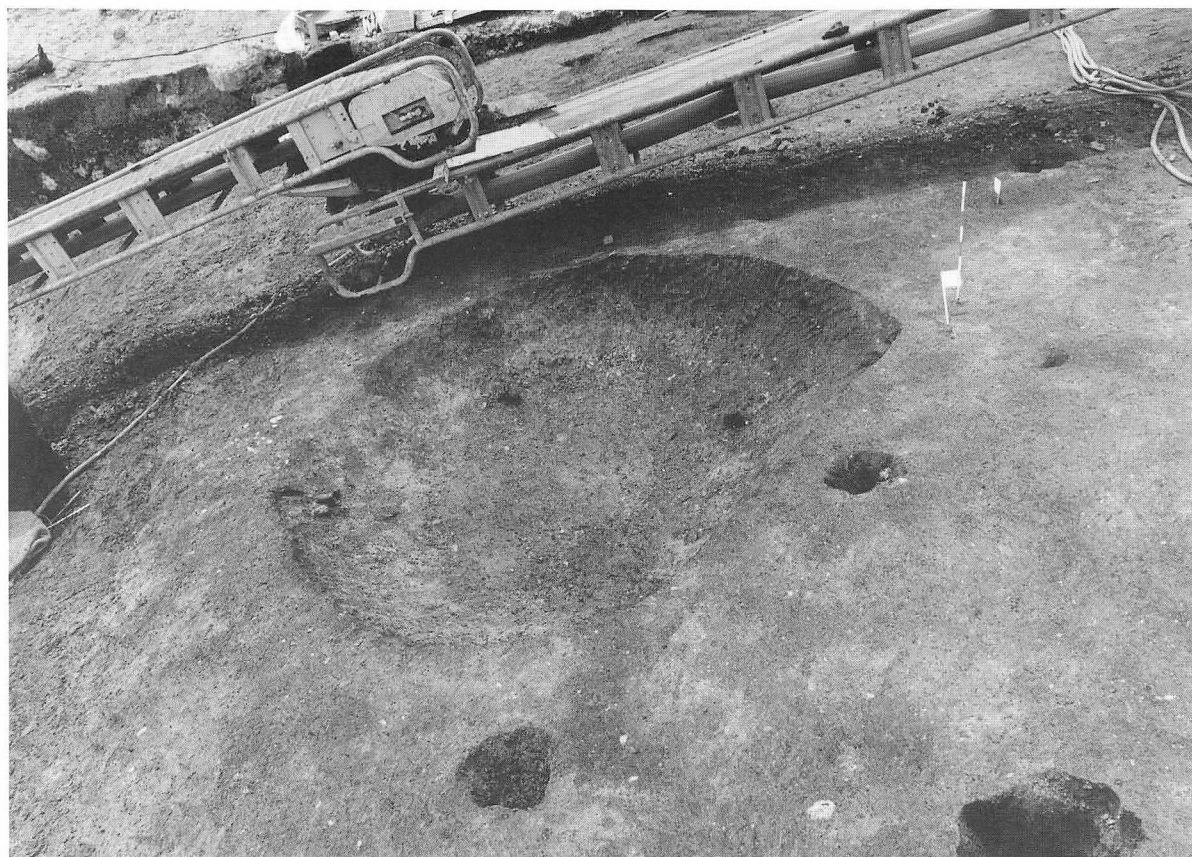


HP-8 (左)・9 (右) 断面 SW → NE



HP-10 断面 SE → NW

H-4

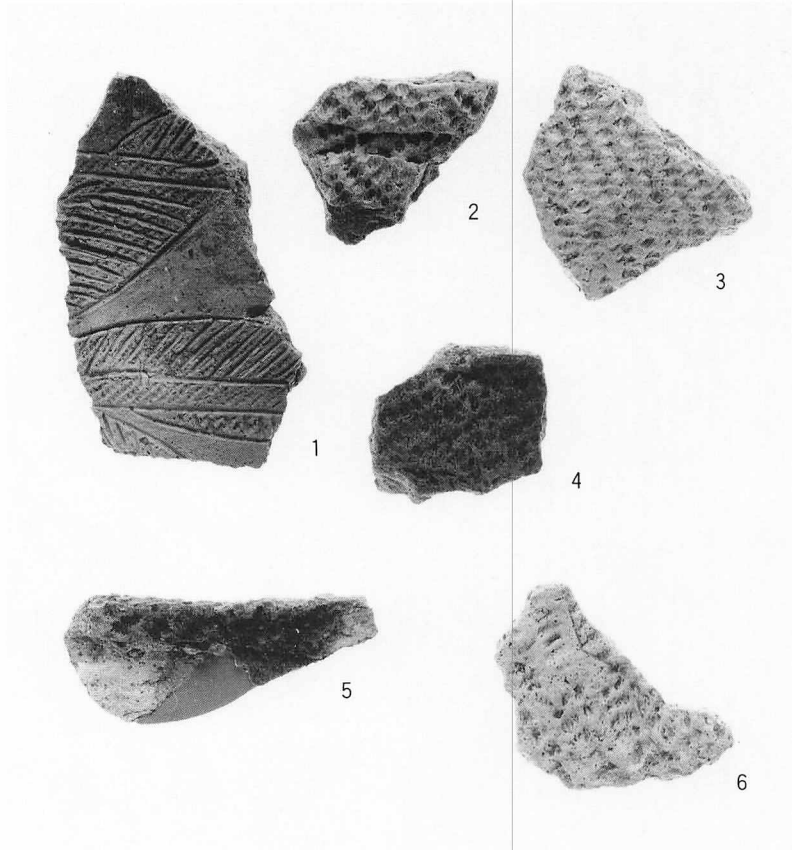


完掘 N→S



土层断面 N→S

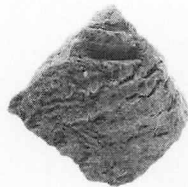
H-5



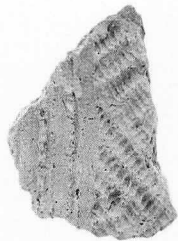
H-3



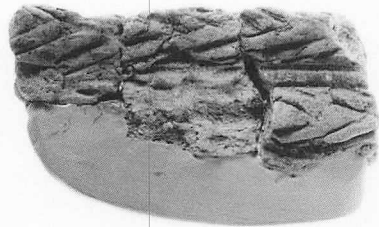
8



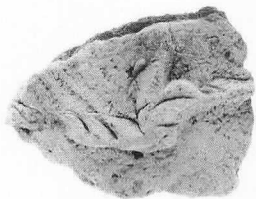
10



12



7



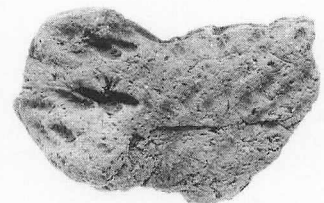
11



9



14

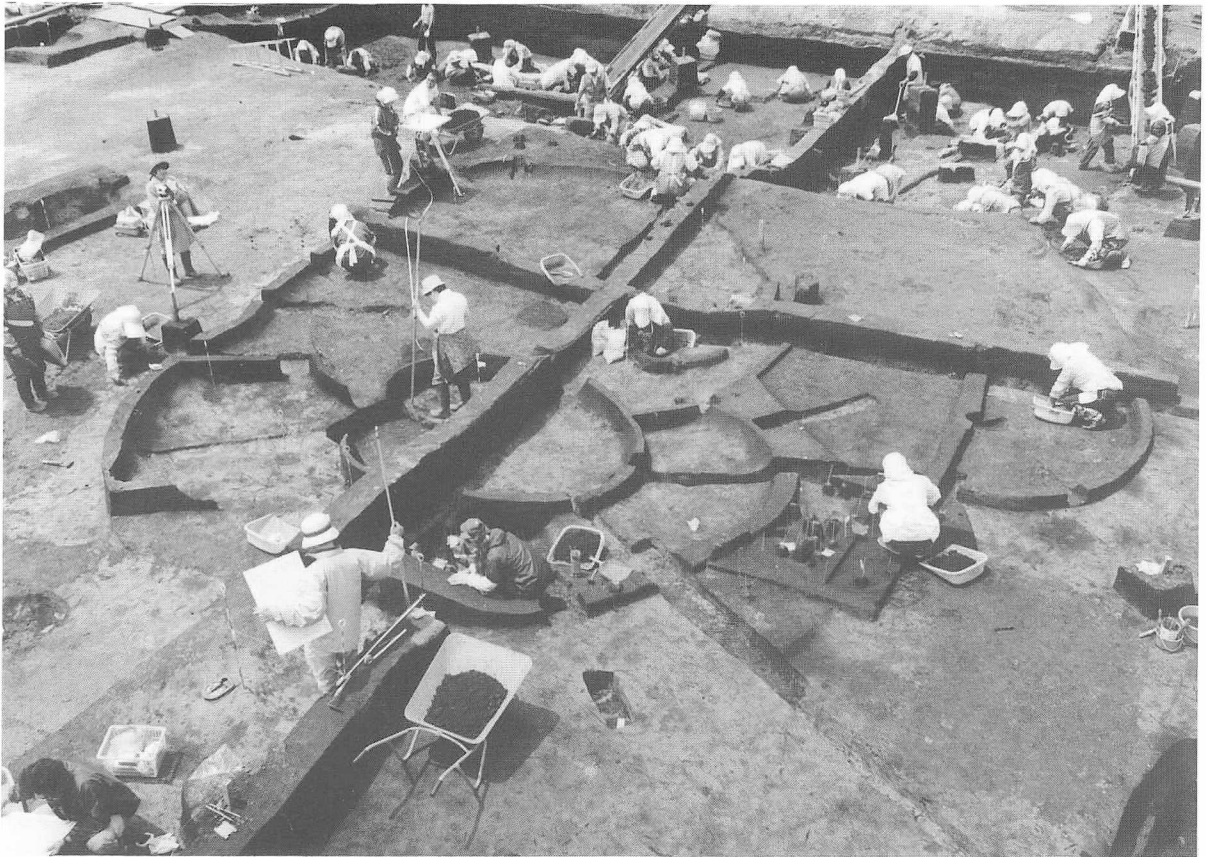


13

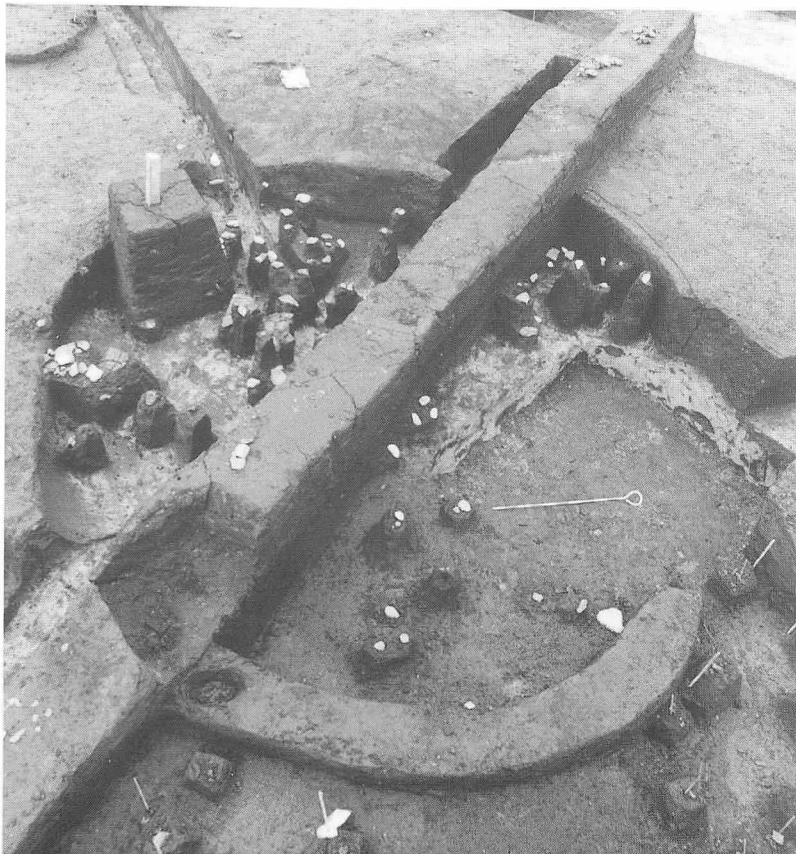
H-4

H-5

H-3・4・5の遺物



調査風景 NE → SW



H-7 遺物出土状況 W → E
H-6・7・8・9



H-7 遺物出土状況 W → E

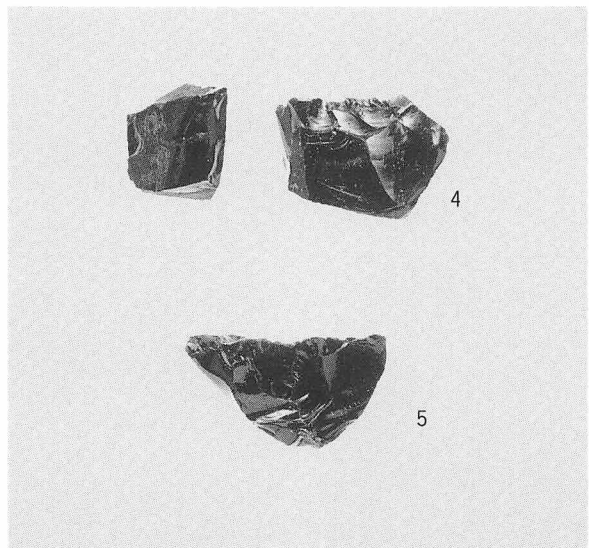
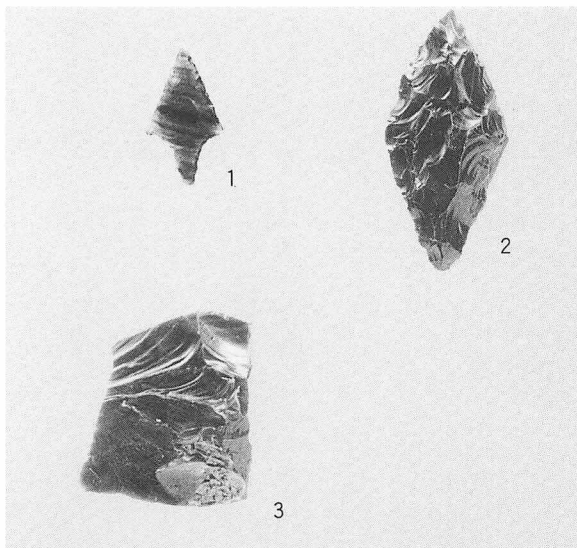
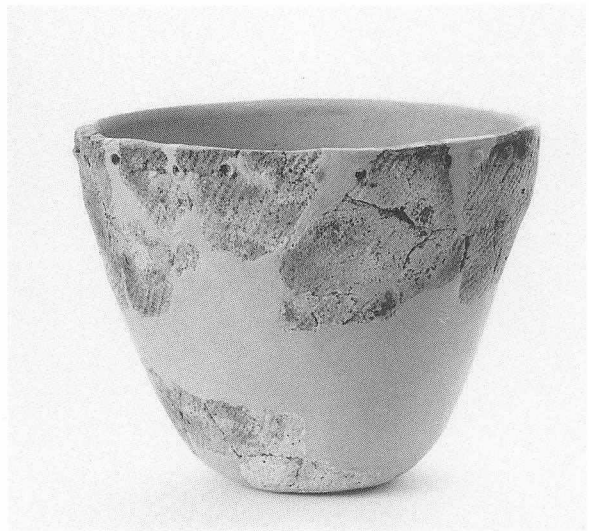
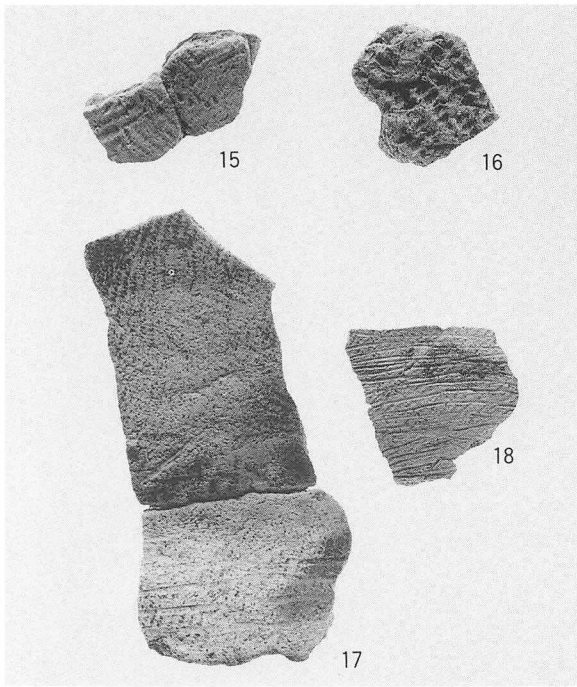


H-8 調査風景 NW→SE



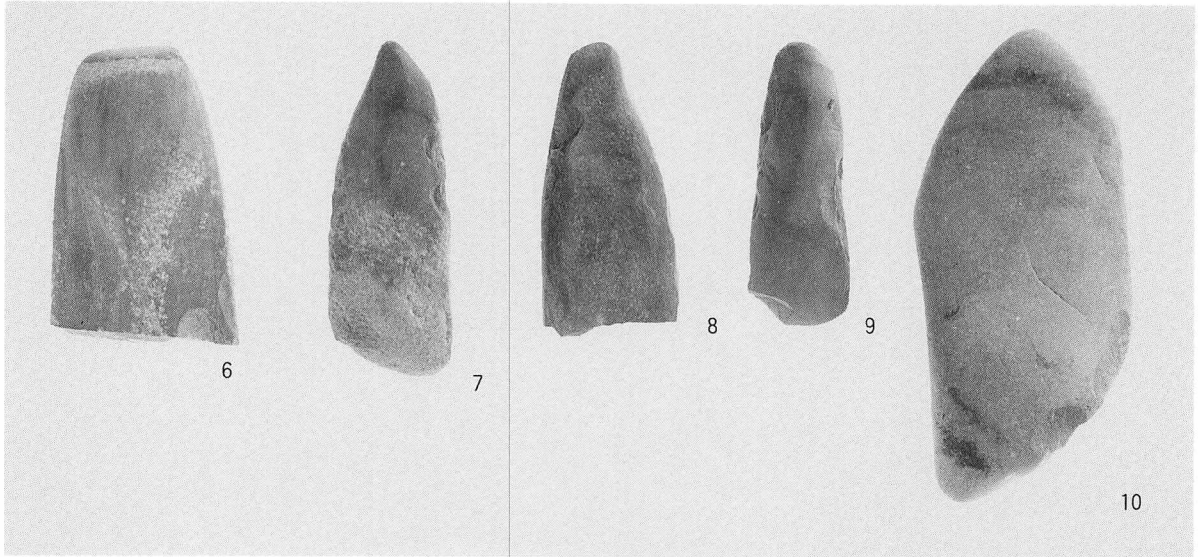
H-9 土層断面 E→W

H-8・9

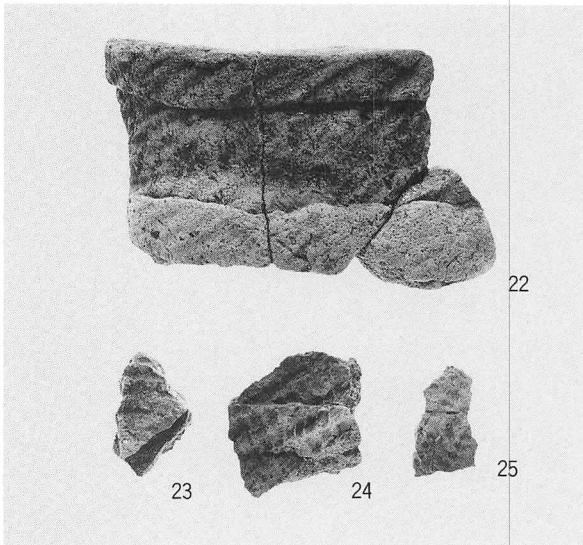


H-6の遺物

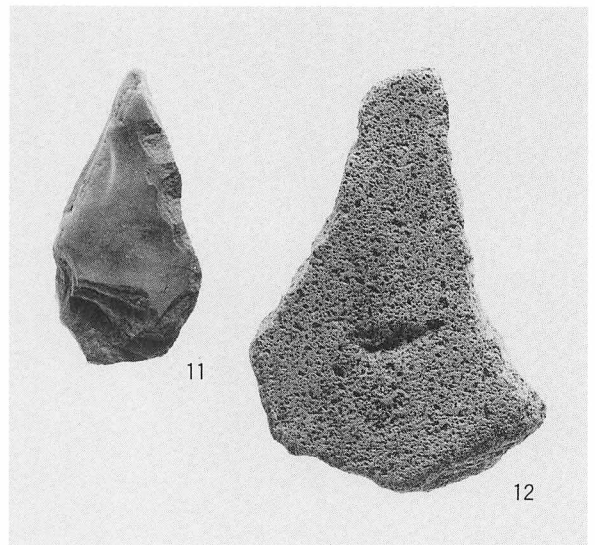
図版VI-8



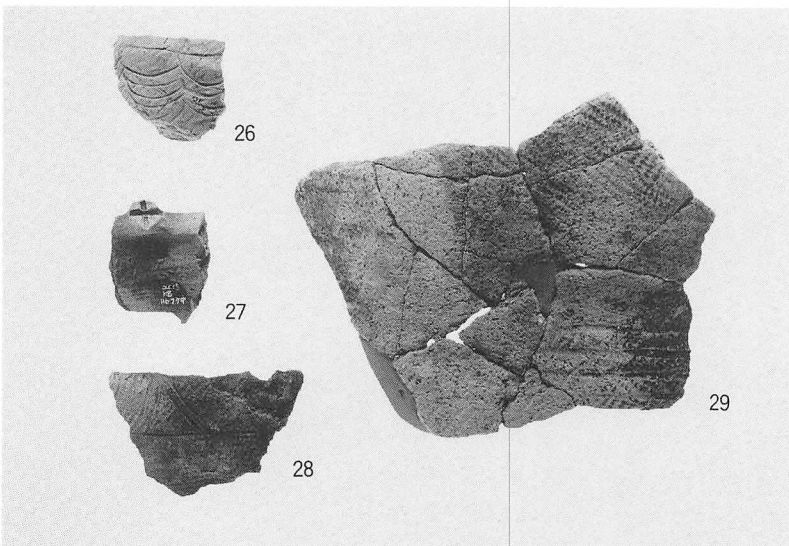
H-6



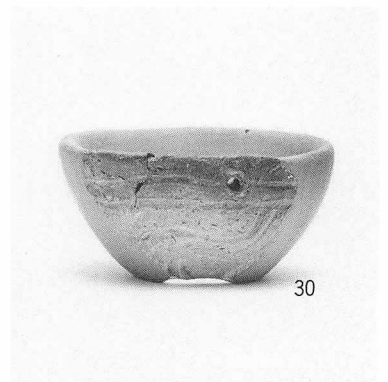
H-7



H-7

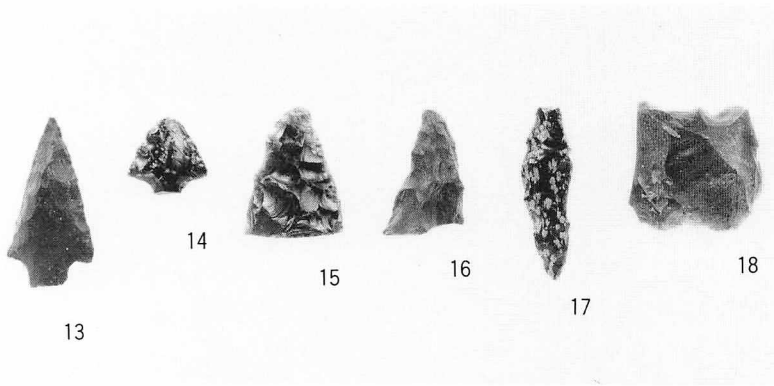


H-8

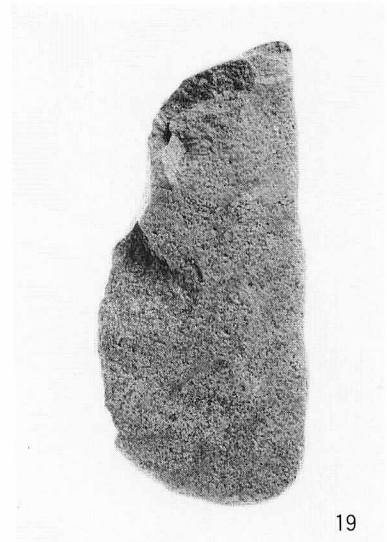


H-8

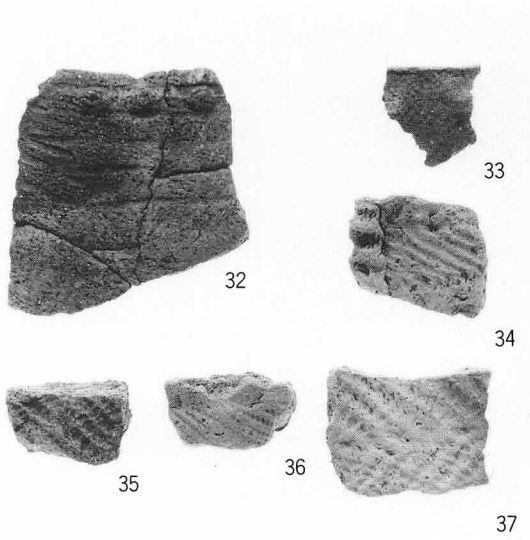
H-6・7・8の遺物



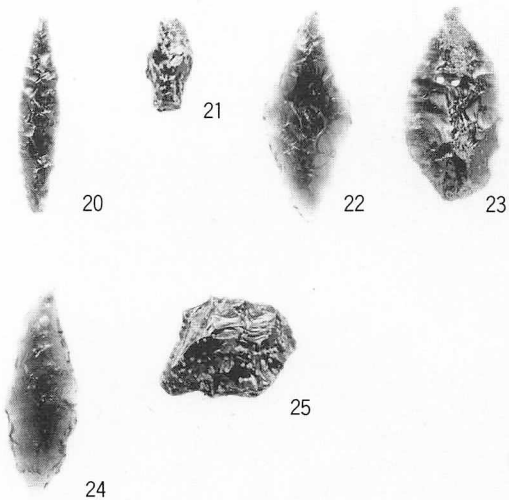
H-8



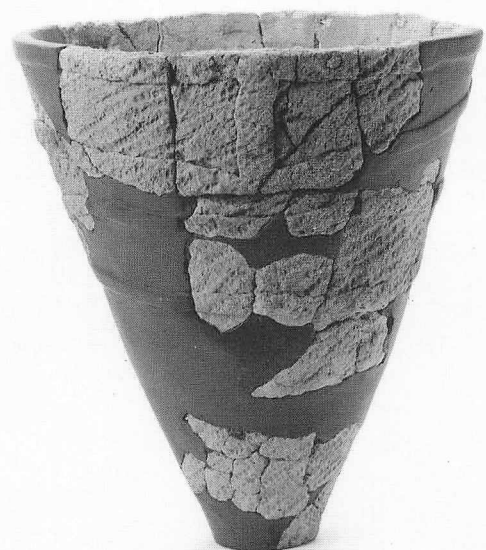
19
H-8・9



H-9



H-9
H-8・9の遺物



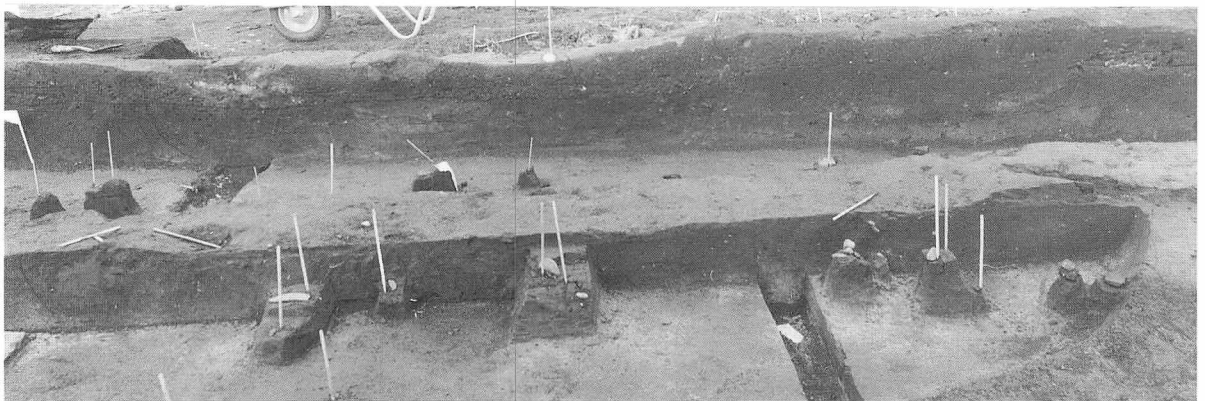
31
H-9



完掘 SE → NW

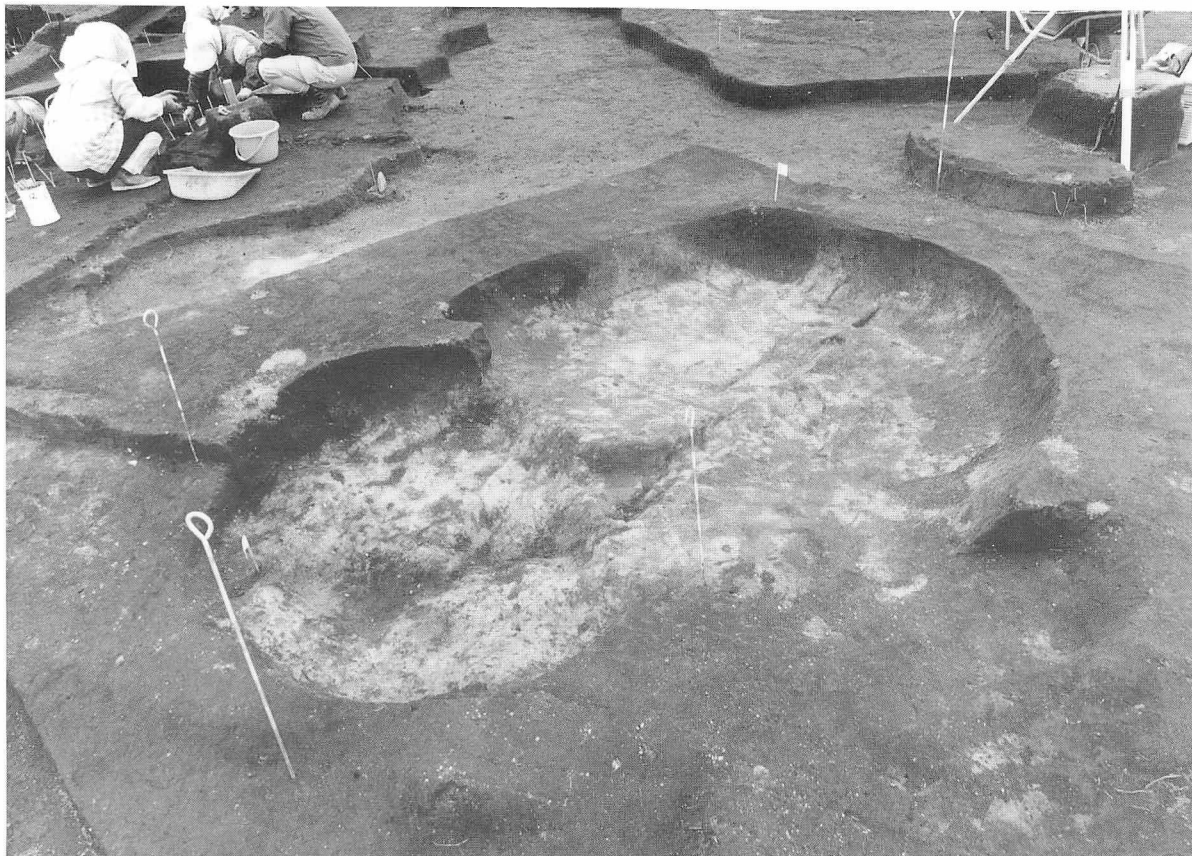


炉断面 W → E



土层断面 SW → NE

H-11

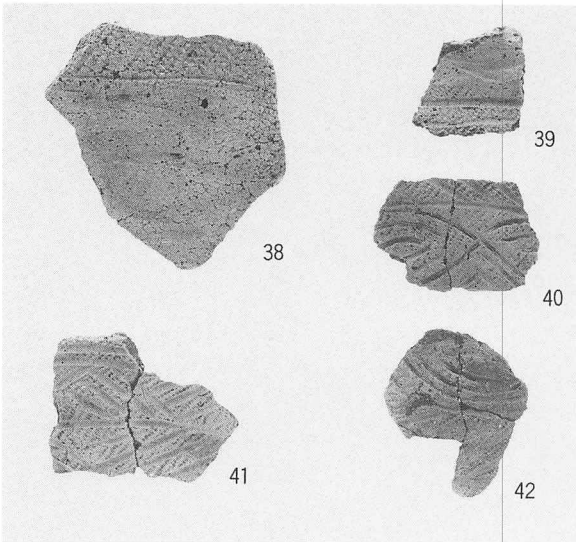


完掘 (左手前・P-16) SE → NW



土層断面 (左・P-16) W → E

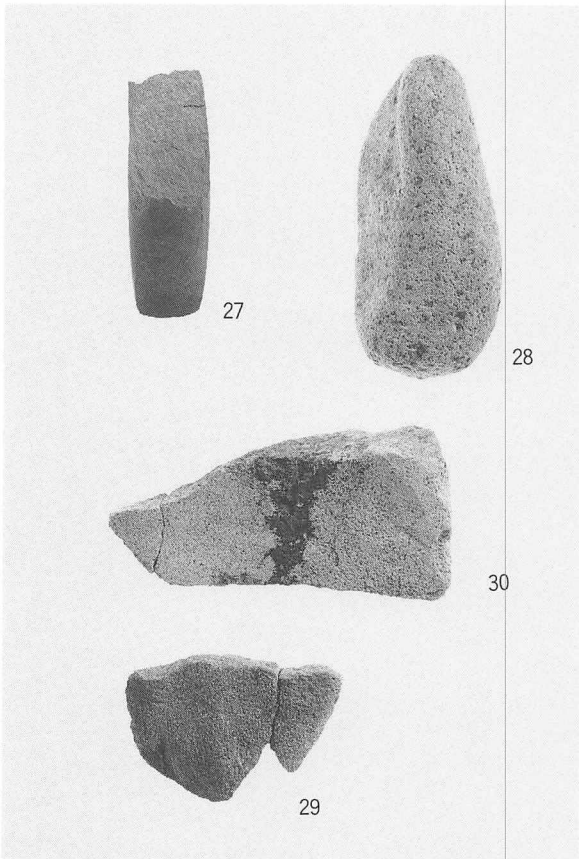
H-12



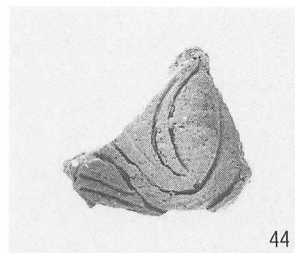
H-11



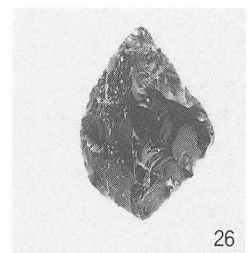
43
H-11



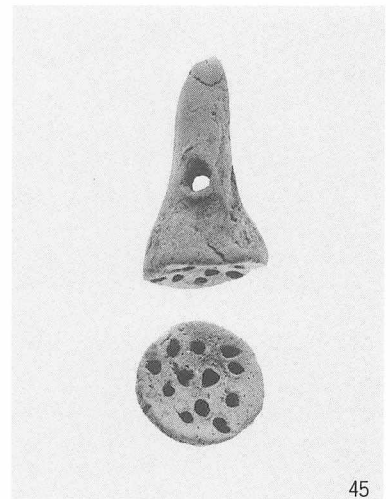
H-11



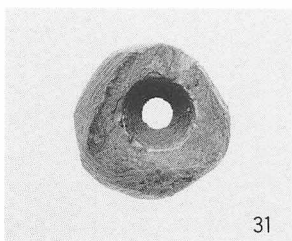
44
H-11



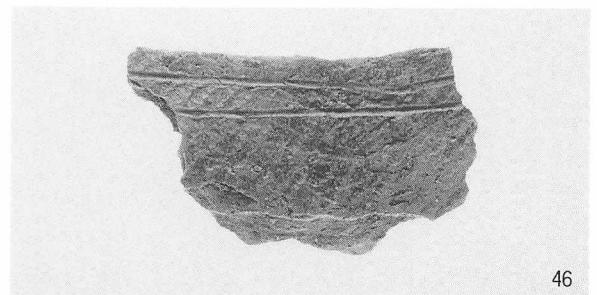
26
H-11



45
H-11



31
H-11

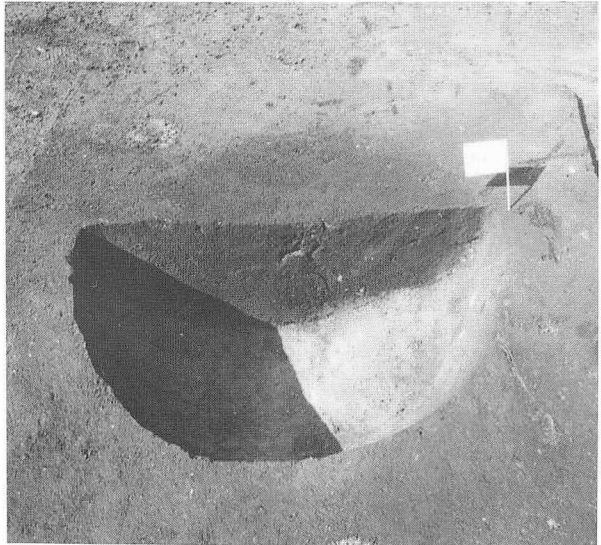


46
H-12

H-11・12の遺物



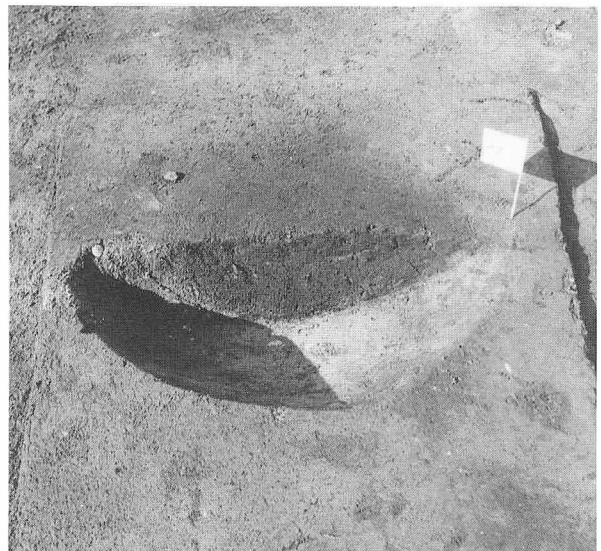
P-1 土層断面 S → N



P-6 土層断面 S → N



P-6 (手前)・7 (奥) 完掘 S → N



P-7 土層断面 S → N



P-10 土層断面 NE → SW

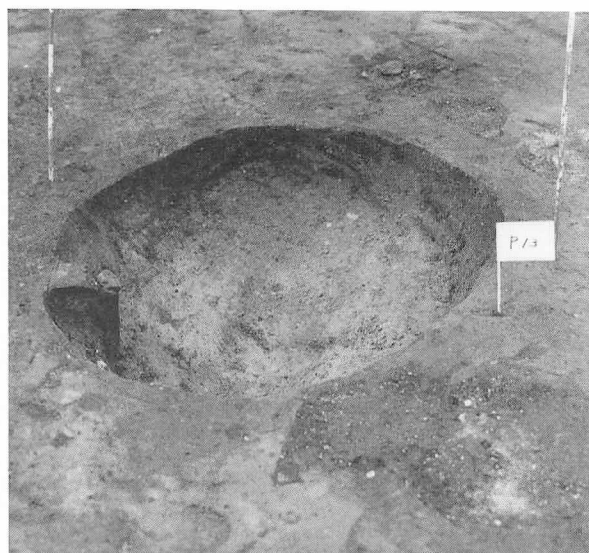


P-10 完掘 NW → SE

P-1・6・7・10



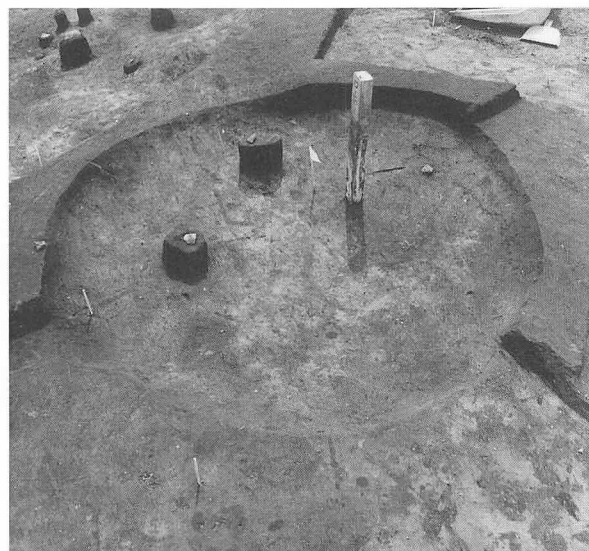
P-13土層断面 S → N



P-13完掘 SE → NW



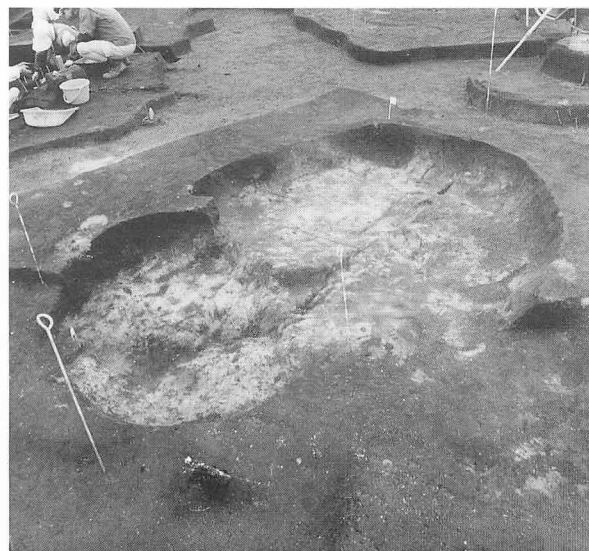
P-15土層断面 S → N



P-15遺物出土状況 NE → SW



P-16遺物出土状況 (奥・H-12) NW → SE



P-16完掘 (右奥・H-12) W → E

P-13・15・16



P-18土層断面 N→S



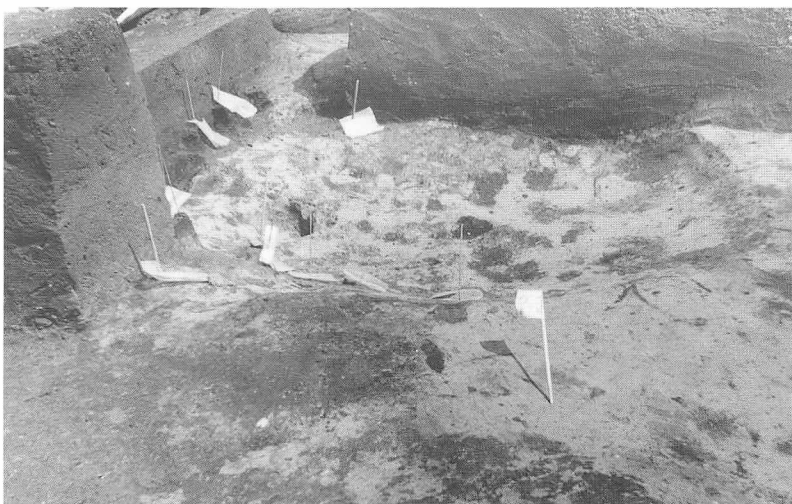
P-18遺物出土状況 NE→SW



P-19土層断面 S→N



P-19遺物出土状況 SW→NE



P-20完掘 S→N

P-18・19・20



P-21遺物出土状況 NW → SE



P-21完掘 N → S



P-22土層断面 S → N



P-22完掘 NW → SE



P-23土層断面 N → S



P-23遺物出土状況 NE → SW

P-21・22・23



P-24土層断面 SW → NE



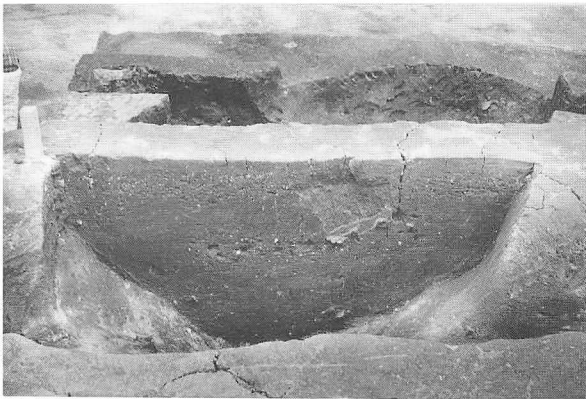
P-24完掘 SW → NE



P-25土層断面 S → N



P-25完掘 N → S



P-32土層断面 SW → NE



P-32完掘 SW → NE

P-24・25・32



P-33 (左)・34 (右)
土層断面 NE → SW



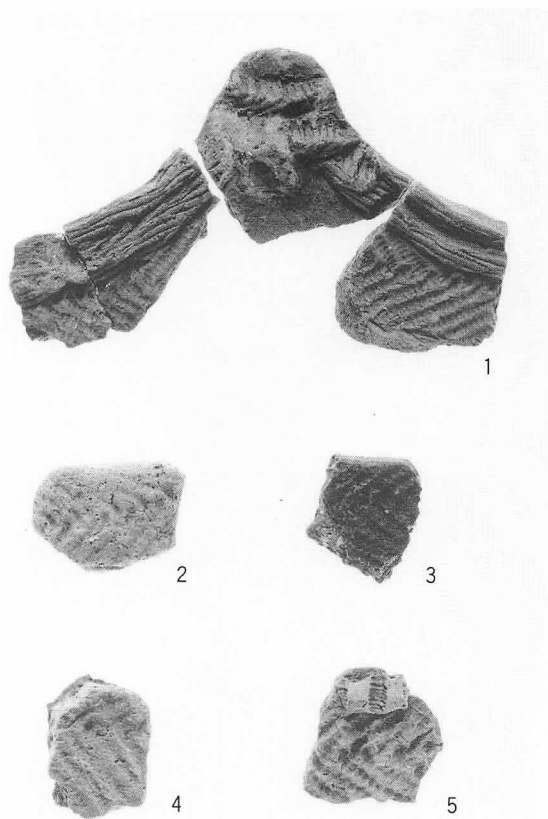
P-33 (左)・34 (右) 完掘 N → S



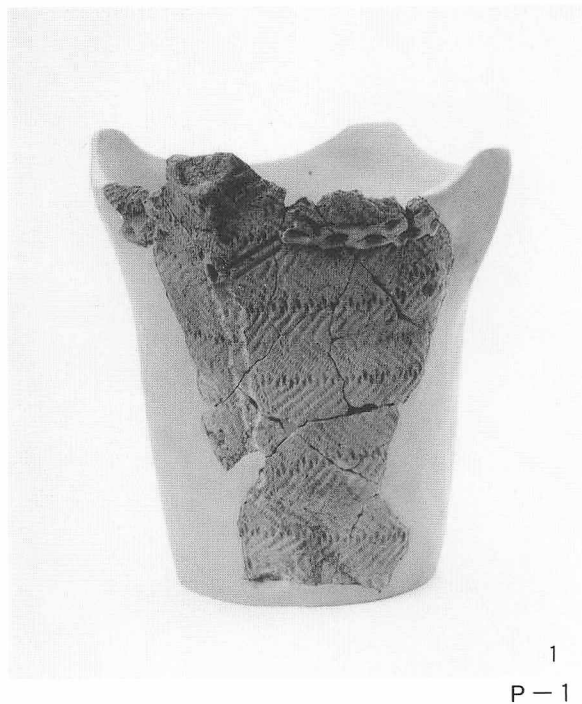
P-35土層断面 W → E
P-33・34・35



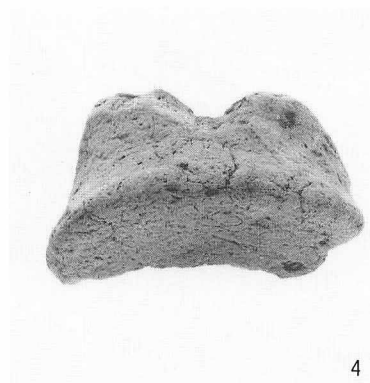
P-35完掘 S → N



P-1・7・10・13・15



3
P-16



4
P-16

土壌の遺物(1)



6

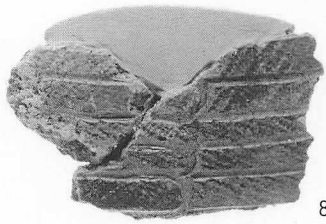


7



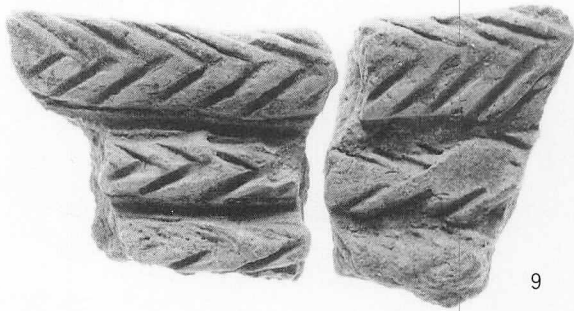
2

P-18

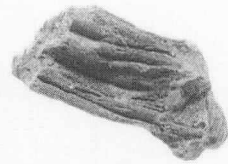


8

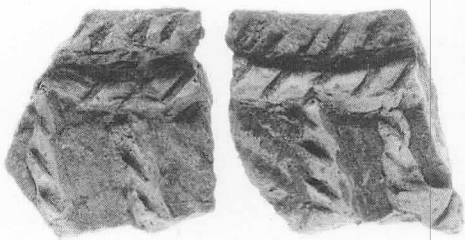
P-18



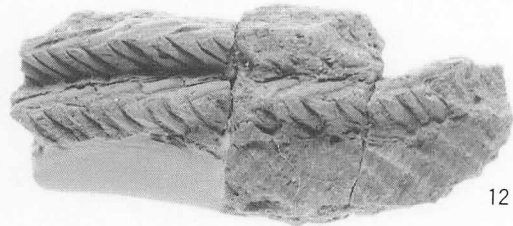
9



10



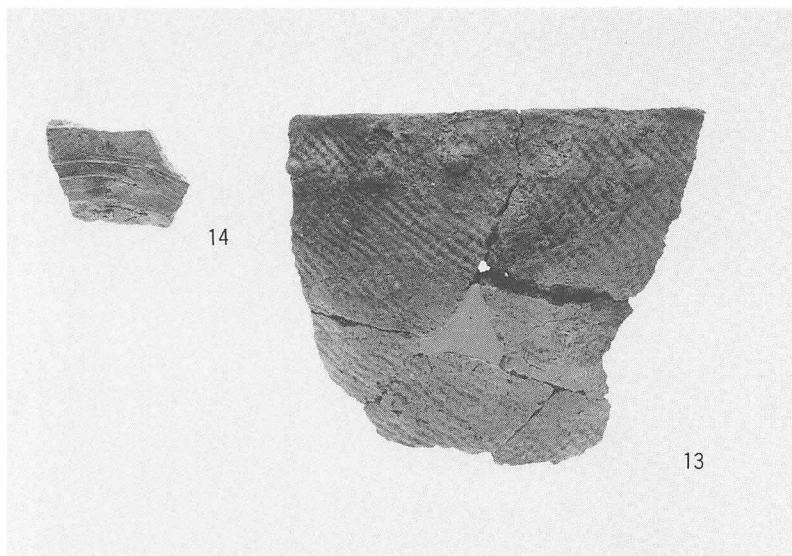
11



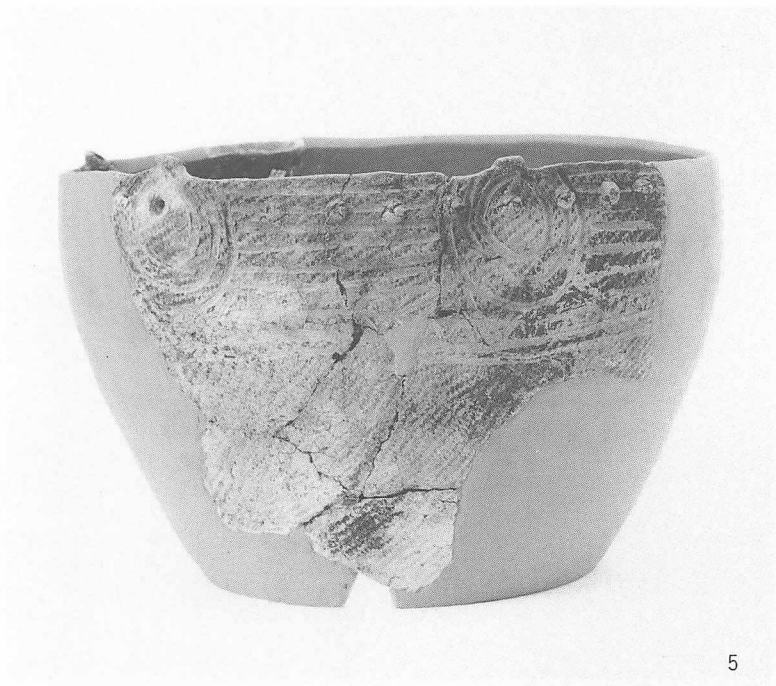
12

P-19

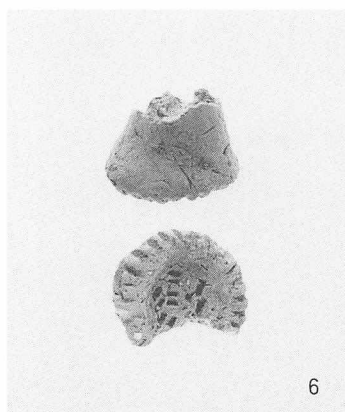
土壌の遺物(2)



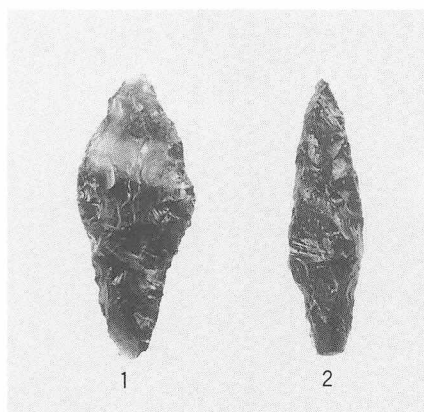
P-21



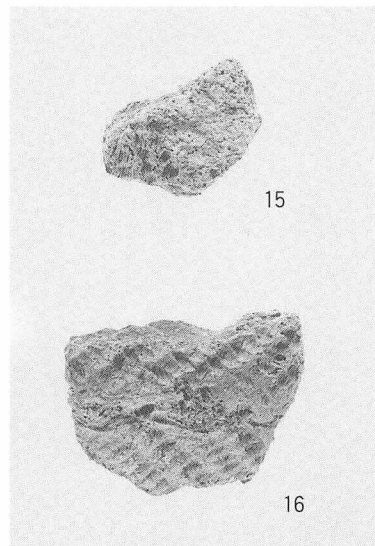
P-21



P-21

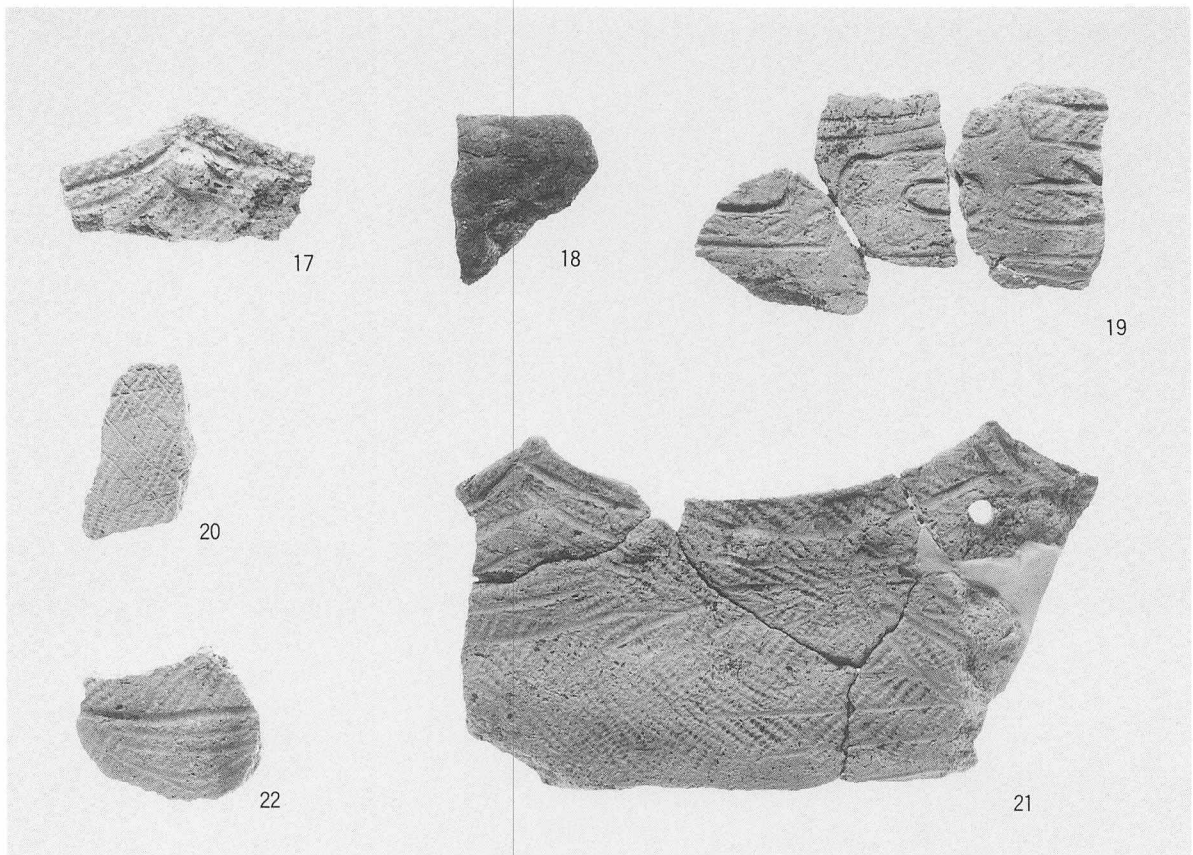


P-21・22



P-22

土壌の遺物(3)

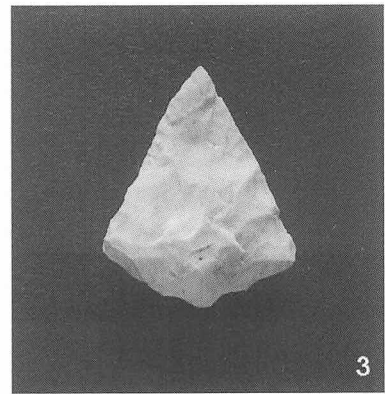


P-23



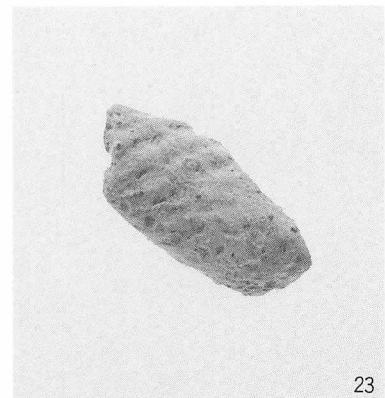
6

P-23



3

P-23



23

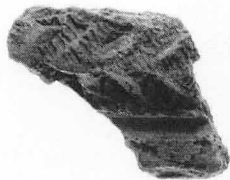
P-23

土壌の遺物(4)

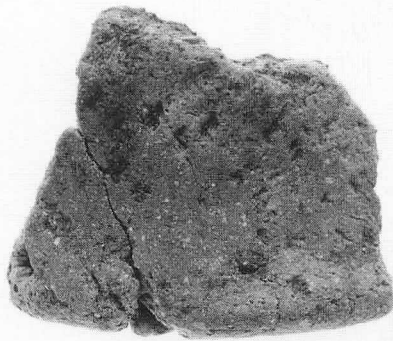


8

P-23



24

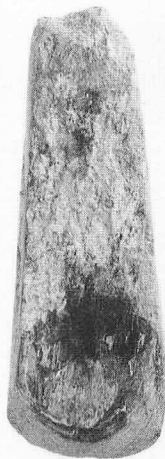


25

P-25



4



5

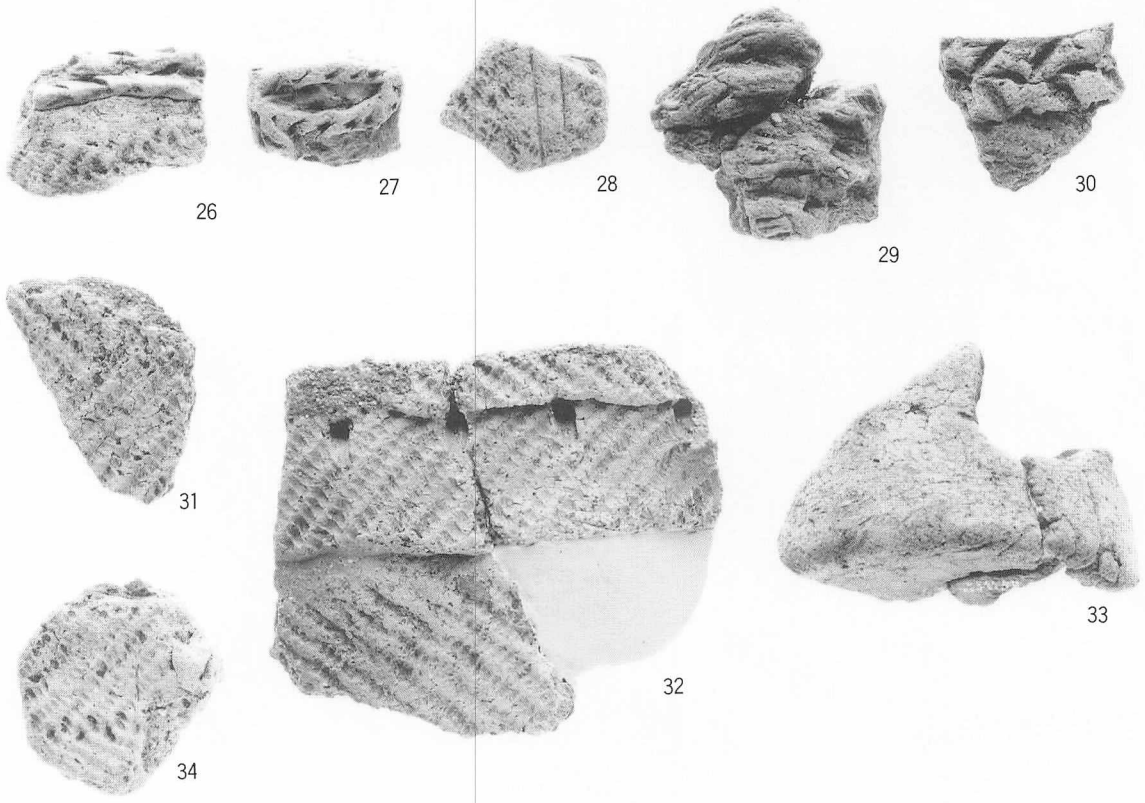
P-23・35

土壌の遺物(5)

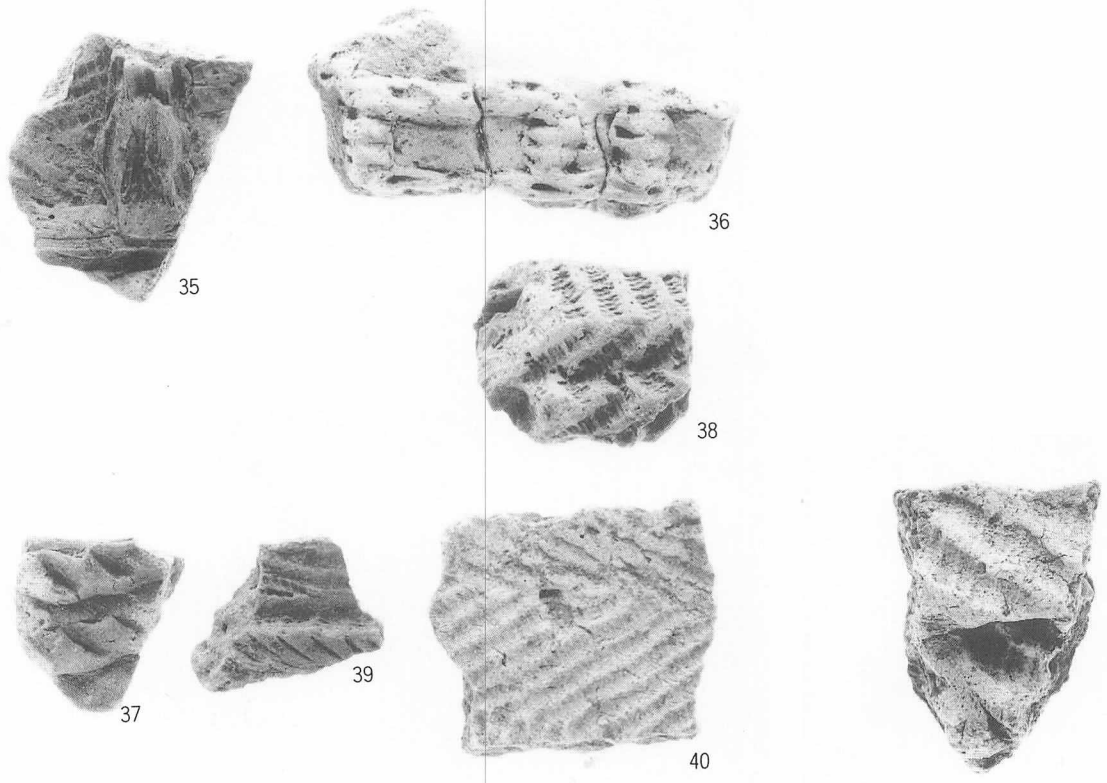


7

P-32



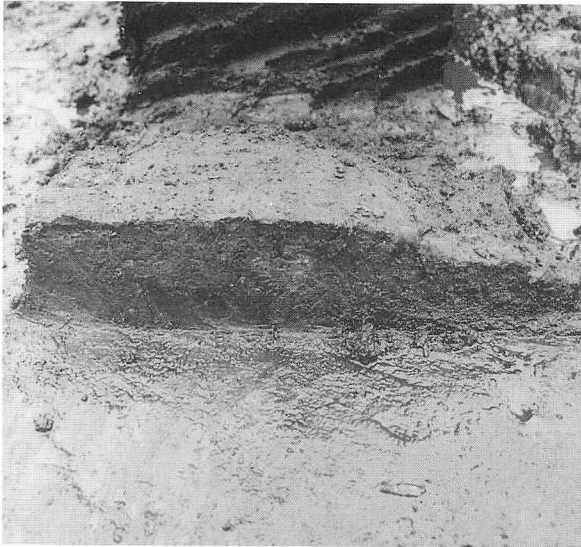
P-32



P-33

P-35

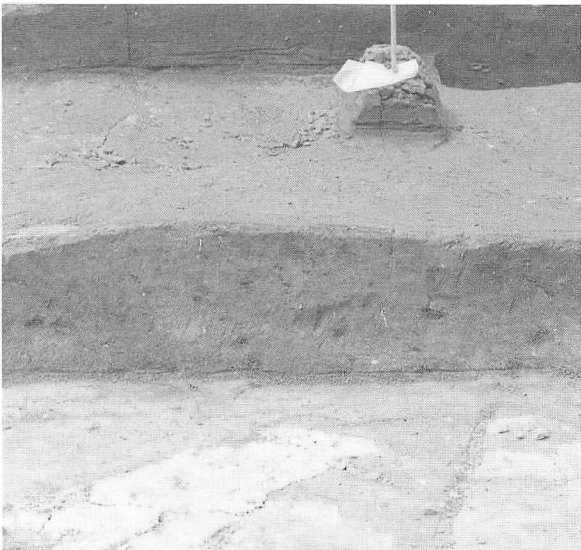
土壌の遺物(6)



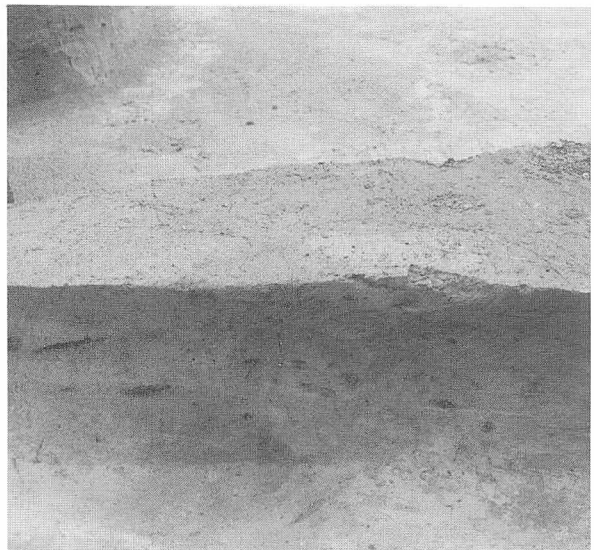
F-6 土层断面 W → E



F-18 土层断面 NW → SE



F-74 土层断面 N → S



F-381 土层断面 S → N



F-379 土层断面 W → E

F-6 · 18 · 74 · 379 · 381



57



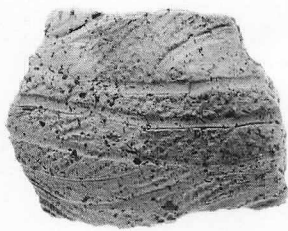
58



59



60



61

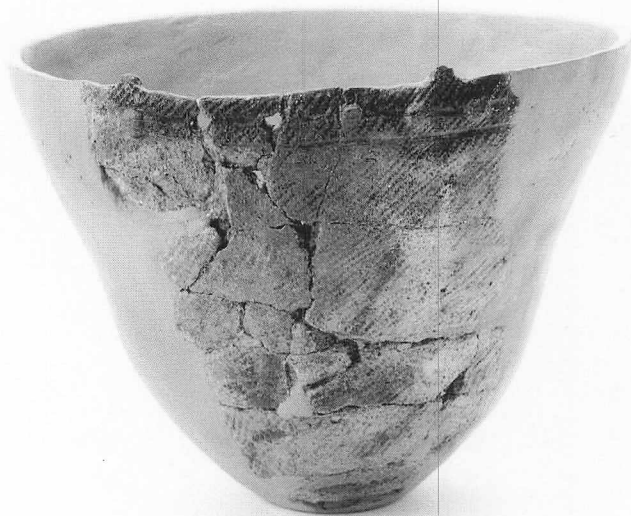


62



63

F-18・36・379



9

F-379

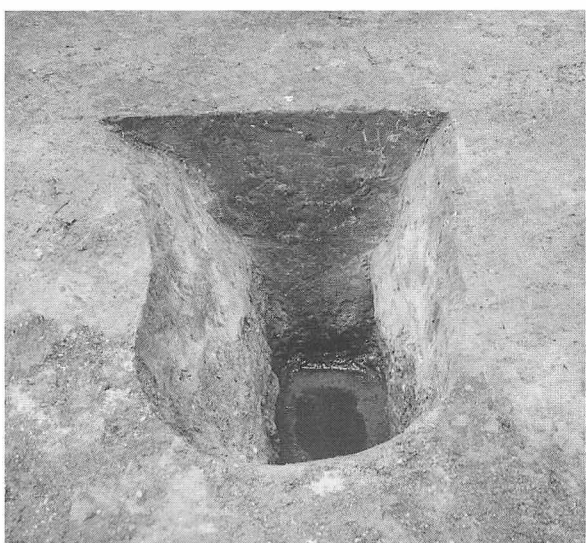
焼土の遺物



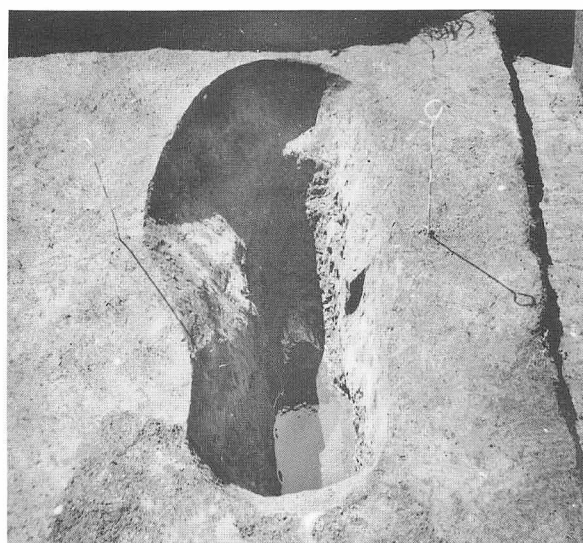
TP-1 土層断面 E→W



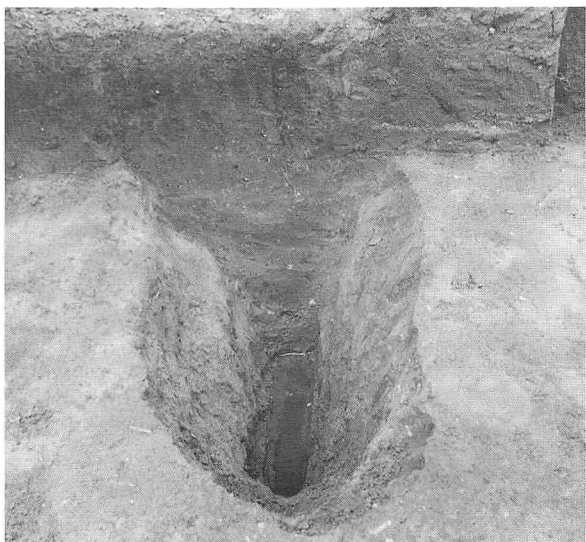
TP-1 完掘 W→E



TP-2 土層断面 E→W



TP-2 完掘 E→W



TP-3 土層断面 (96年度調査) E→W



TP-3 土層断面 (97年度調査) W→E

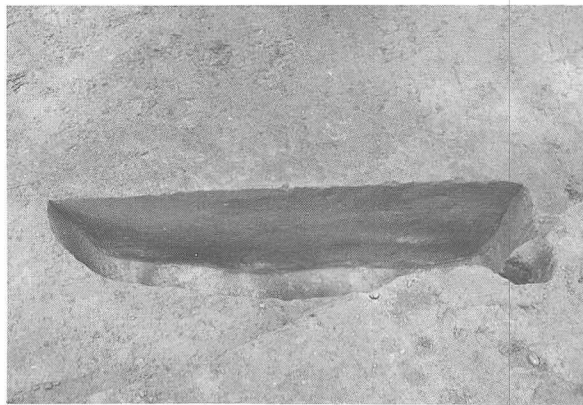
TP-1・2・3



TP-9 土層断面 E→W



P-9 完掘 E→W



TP-10 土層断面 S→N



TP-10 完掘 NW→SE



TP-11 土層断面 E→W

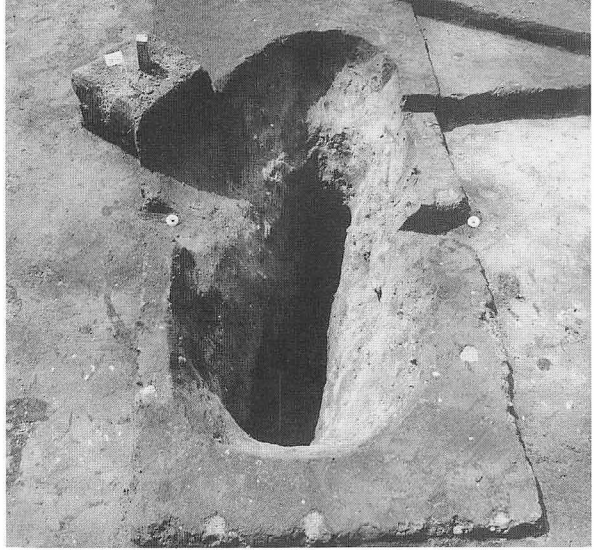


TP-11 完掘 E→W

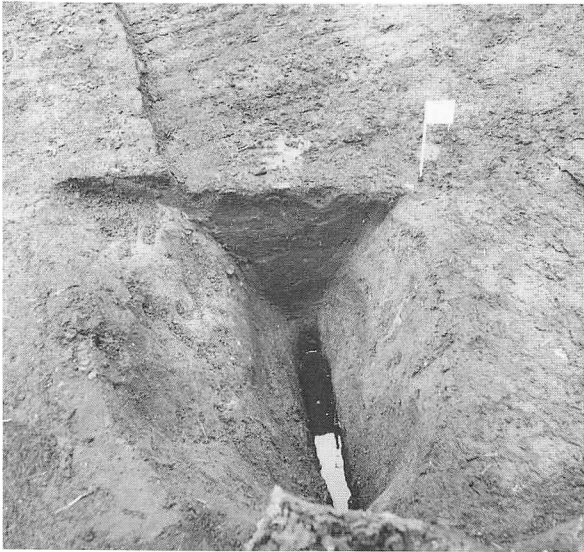
TP-9・10・11



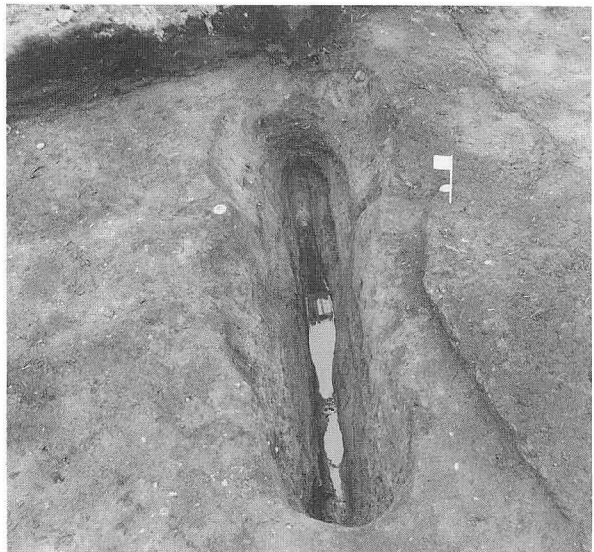
TP-12土层断面 E→W



TP-12完掘 E→W



TP-13土层断面 E→W



TP-13完掘 W→E



TP-14土层断面 E→W



TP-14完掘 E→W

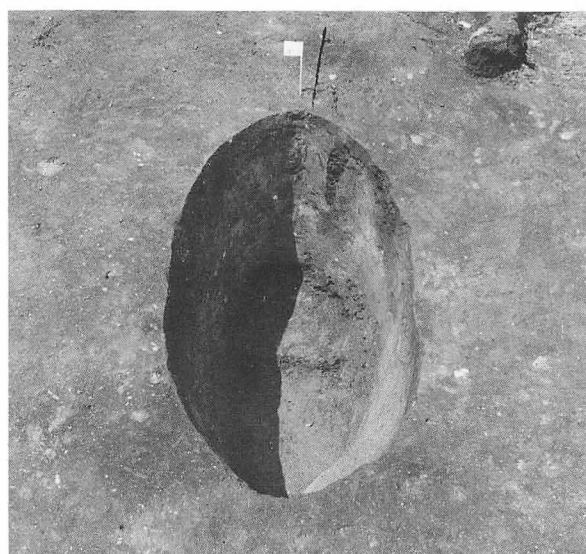
TP-12·13·14



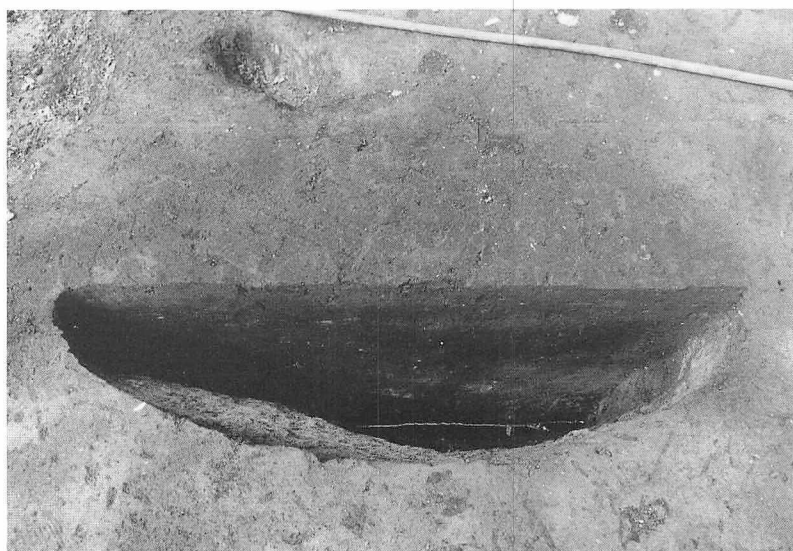
TP-13 (右)・14 (左) 完掘 E→W



TP-15土層断面 S→N



TP-15完掘 E→W



TP-16土層断面 S→N
TP-13・14・15・16



TP-16完掘 E→W



TP-17土层断面 E→W



TP-17完掘 NW→SE



TP-18土层断面 SE→NW



TP-18完掘 W→E

TP-17·18



TP-19土层断面 SW → NE



TP-19完掘 SW → NE



TP-20土层断面 SW → NE



TP-20完掘 SW → NE

TP-19·20



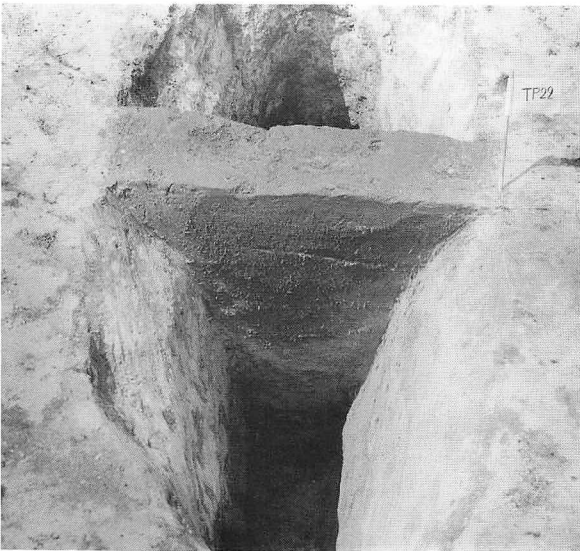
TP-23 土层断面 NE → SW



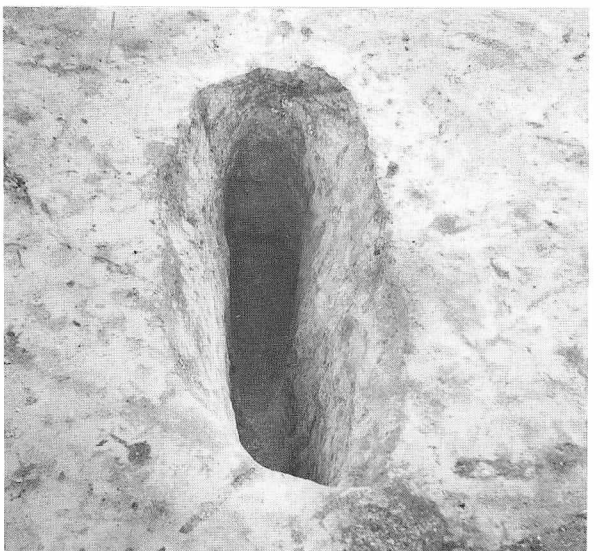
TP-21 土层断面 E → W



TP-23 (左) · 21 (右) 完掘 E → W



TP-22 土层断面 NE → SW



TP-22 完掘 SW → NE

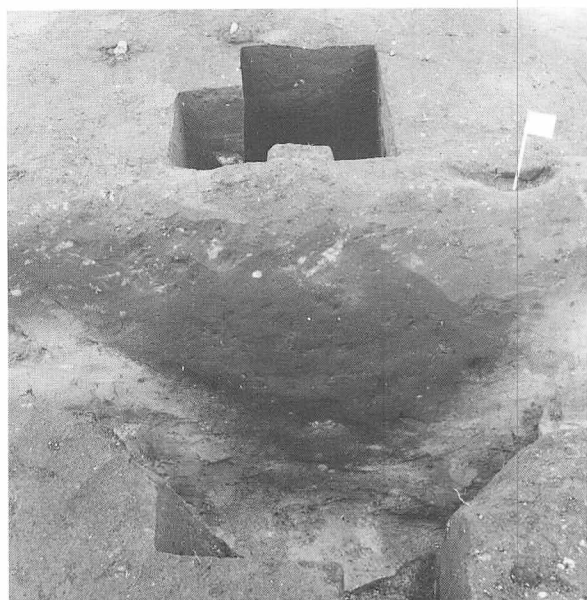
TP-21 · 22 · 23



TP-24土層断面 N→S



TP-24完掘 SE→NW

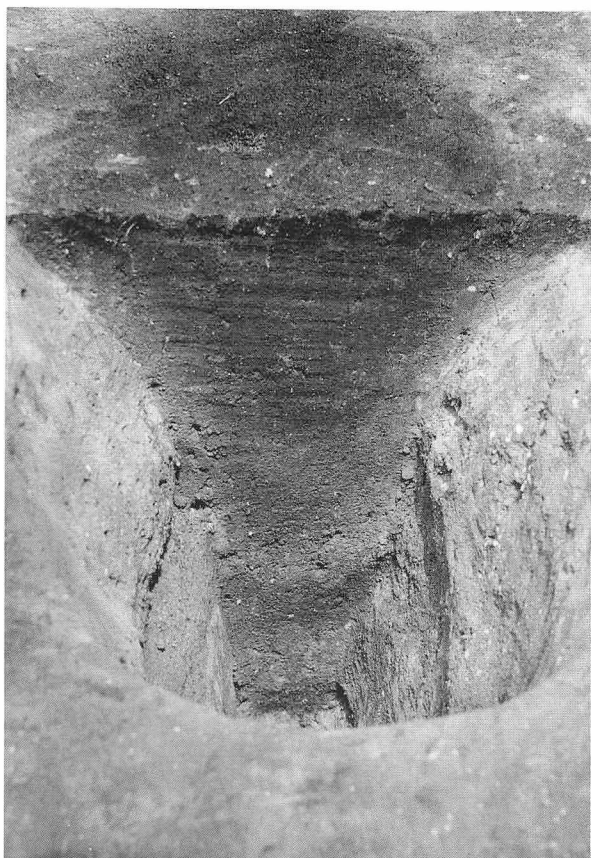


TP-25土層断面 SW→NE



TP-25完掘 NE→SW

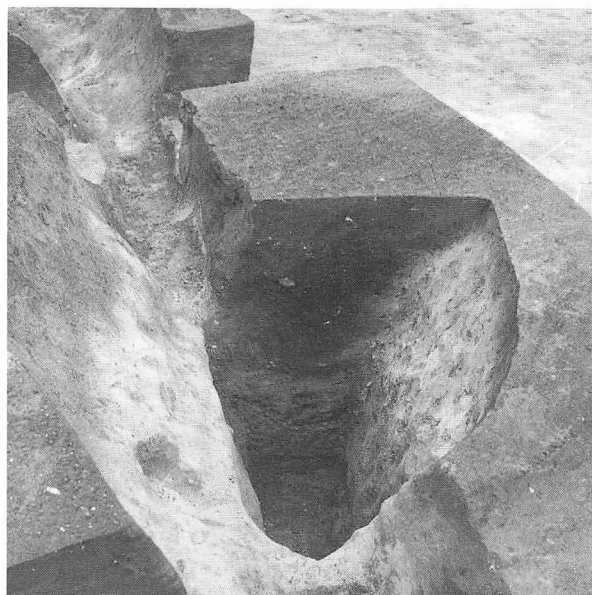
TP-24・25



TP-26土层断面 E → W



TP-26完掘 E → W

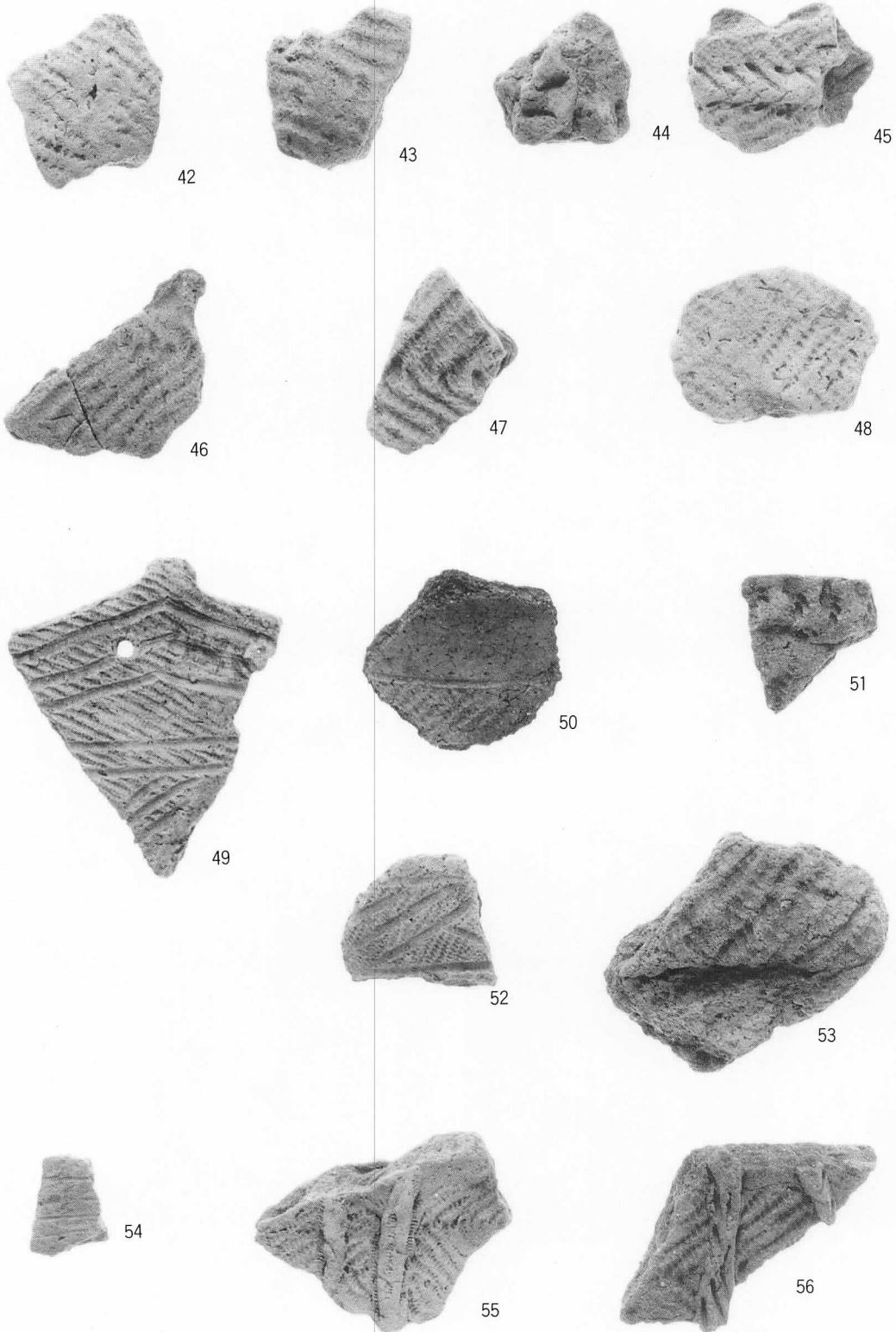


TP-27土层断面 W → E



TP-27完掘 E → W

TP-26·27

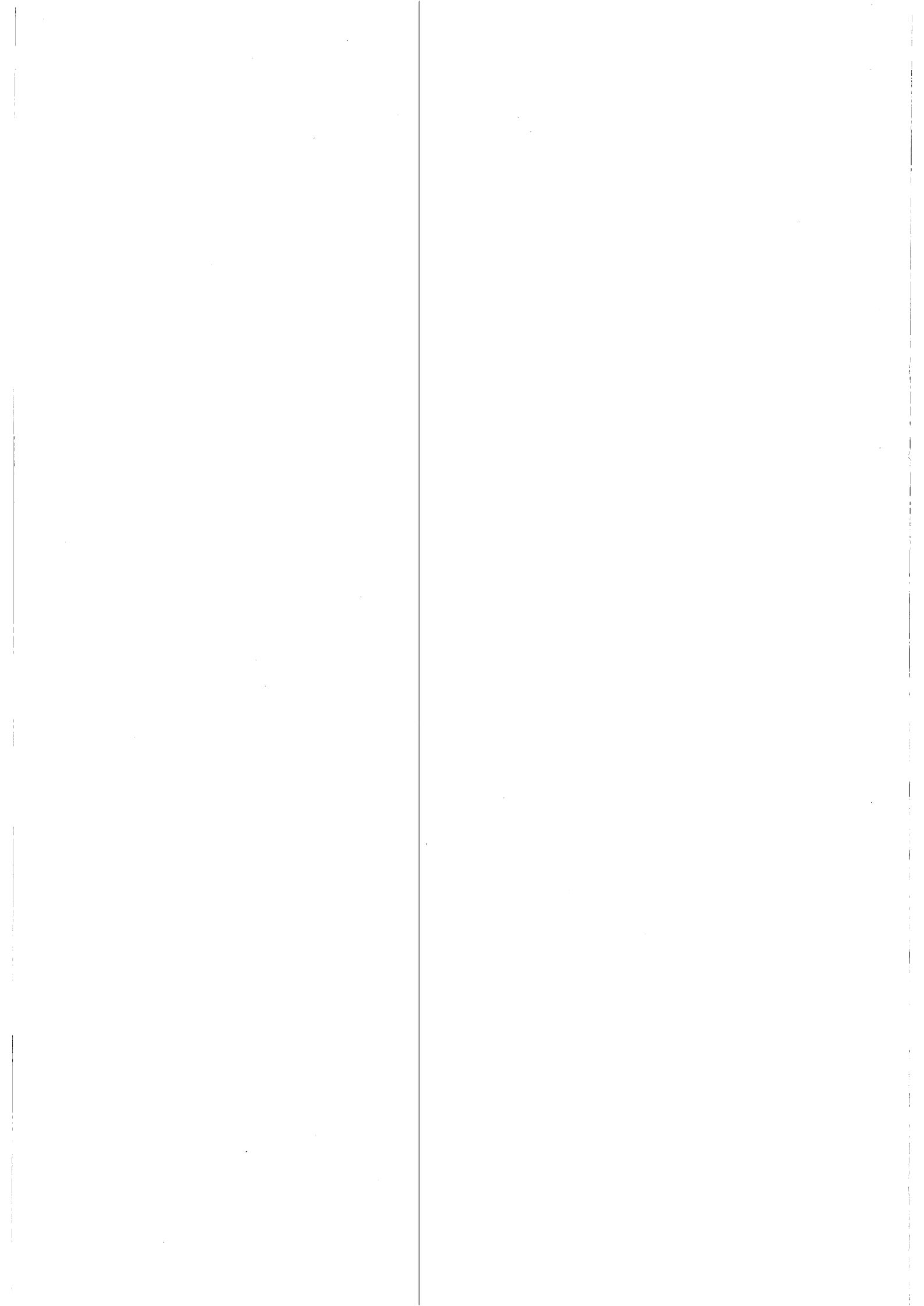


TP-1・11・18・24・25

Tピットの遺物

報 告 書 抄 録

ふりがな	ちとせし ゆかんぼししい15いせき 1
書名	千歳市 ユカンボシC15遺跡(1)
副書名	北海道横断自動車道(千歳-夕張)埋蔵文化財発掘調査報告書
巻次	
シリーズ名	北埋調報
シリーズ番号	128集
編著者名	西田 茂・三浦正人・鈴木 信・中田裕香・倉橋直孝・吉田裕吏洋・大泰司統
編集機関	財団法人 北海道埋蔵文化財センター
所在地	〒064 北海道札幌市中央区南26条西11丁目 Tel 011 (561) 3131
発行年月日	西暦1998年3月31日
ふりがな	ゆかんぼし しい15
所収遺跡名	ユカンボシC15
ふりがな	ほっかいどう ちとせし おさつ
所在地	北海道 千歳市 長都
市町村コード	01224
遺跡番号	A-03-263
北緯・東経	42度52分41秒・141度38分49秒
調査期間	19960626~19961030 ・ 19970506~19971031
調査面積	3,025㎡(うち当報告分 605㎡)・8,855㎡(うち当報告分 3,180㎡)
調査原因	道路(北海道横断自動車道)建設に伴う事前調査
種別	集落跡・墓・低湿地
主な時代	縄文時代中期・後期、続縄文時代、擦文文化期、アイヌ文化期
主な遺構	縄文時代中期:住居跡1・土壇11・焼土25・Tピット22 縄文時代後期:住居跡8・土壇9・焼土11 続縄文時代:土壇3・焼土31・集石2 擦文文化期:住居跡2・周溝のある墓3・土坑墓12・焼土14・ 灰集中1・溝1・道跡1 アイヌ文化期:住居跡1・焼土10・送り場1・灰集中2・鍛冶遺構1・道跡1 1739年以降:杭列3・室状遺構3
主な遺物	縄文時代・続縄文時代:土器・石器等・土製品・石製品・木製品 擦文文化期:土器・須恵器・石器等・土製品・金属製品・木製品 アイヌ文化期:石器等・フイゴ羽口・金属製品・木製品 その他全般に動植物遺存体(骨・昆虫・種子・自然木など)
特記事項	★台地上の一画にはⅠ黒からⅡ黒層にわたって、送り場・住居跡・土壇・焼土・集石・Tピットなどが幾重にも重なる、遺構の集中区があった。 ★8世紀後葉から9世紀初頭に位置付けられる、擦文文化期の周溝のある墓を3基確認した。この北側には同時期の土壇墓の墓域も存在した。 ★擦文文化期とアイヌ文化期を主とした木製品約400点を低湿部から検出した。



(財)北海道埋蔵文化財センター調査報告書第128集

千歳市
ユカンボシ C 15遺跡(1)

—北海道横断自動車道（千歳—夕張）埋蔵文化財発掘調査報告書—

平成10年3月31日 発行

編集 財団法人北海道埋蔵文化財センター

064 札幌市中央区南26条西11丁目

Tel (011) 561-3131

Fax (011) 561-0458

印刷 富士プリント株式会社

064 札幌市中央区南16条西9丁目

Tel (011) 531-4711

Fax (011) 530-2549

