

写 真 图 版



写真図版 1 航空写真 1 遺跡とその周辺 (NE→)



遺跡とその周辺 (E→)



遺跡とその周辺 (NW→)



写真図版 3 調査区北側の掘立柱建物跡



写真図版 4 調査区南側の掘立柱建物跡



1号堀跡、1号土塁 完掘 (N→)



1号堀跡 完掘 (S→)



1号堀跡、1号土塁 断面 (S→)



1号堀跡、1号土塁 断面 (S→)



現地説明会風景



1号堀跡、1・2号土塁 完掘 (W→)



1号堀跡 完掘 (E→)



1号堀跡、2号土塁 断面 (S→)



1号堀跡、1・2号土塁 断面 (W→)



1号堀跡 断面 (W→)

写真図版6 1号堀跡、1・2号土塁



2号堀跡、4号土塁 完掘 (E→)



2号堀跡 完掘 (N→)



2号堀跡 断面 (S→)



2号堀跡、4号土塁 断面 (W→)



2号堀跡、4号土塁 断面 (W→)



SB24 門跡 平面 (E→)



SB25 門跡 平面 (E→)



SB25 門跡 断面 (E→)



SB25 門跡、SF01 道跡 平面 (N→)



SF01 道跡 断面 (S→)



SF01 道跡 断面 (S→)

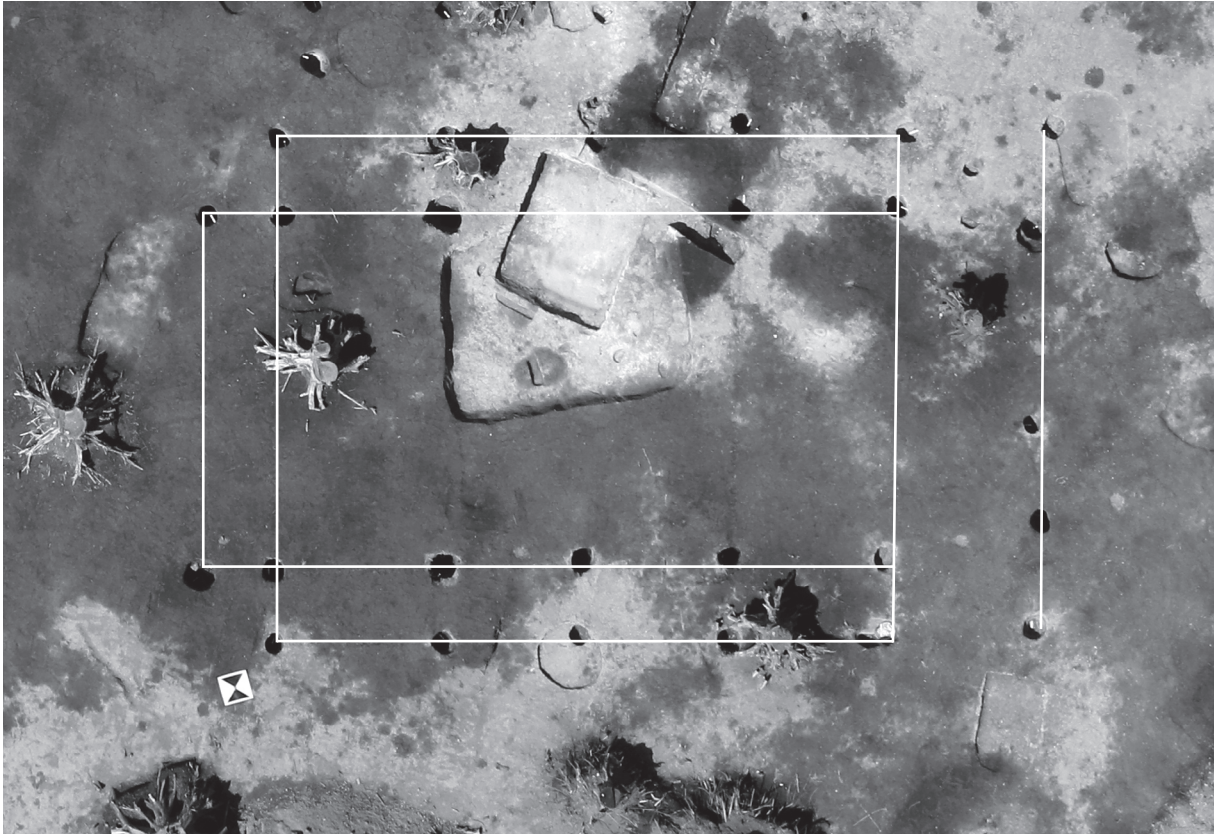


3号土塁 断面 (S→)

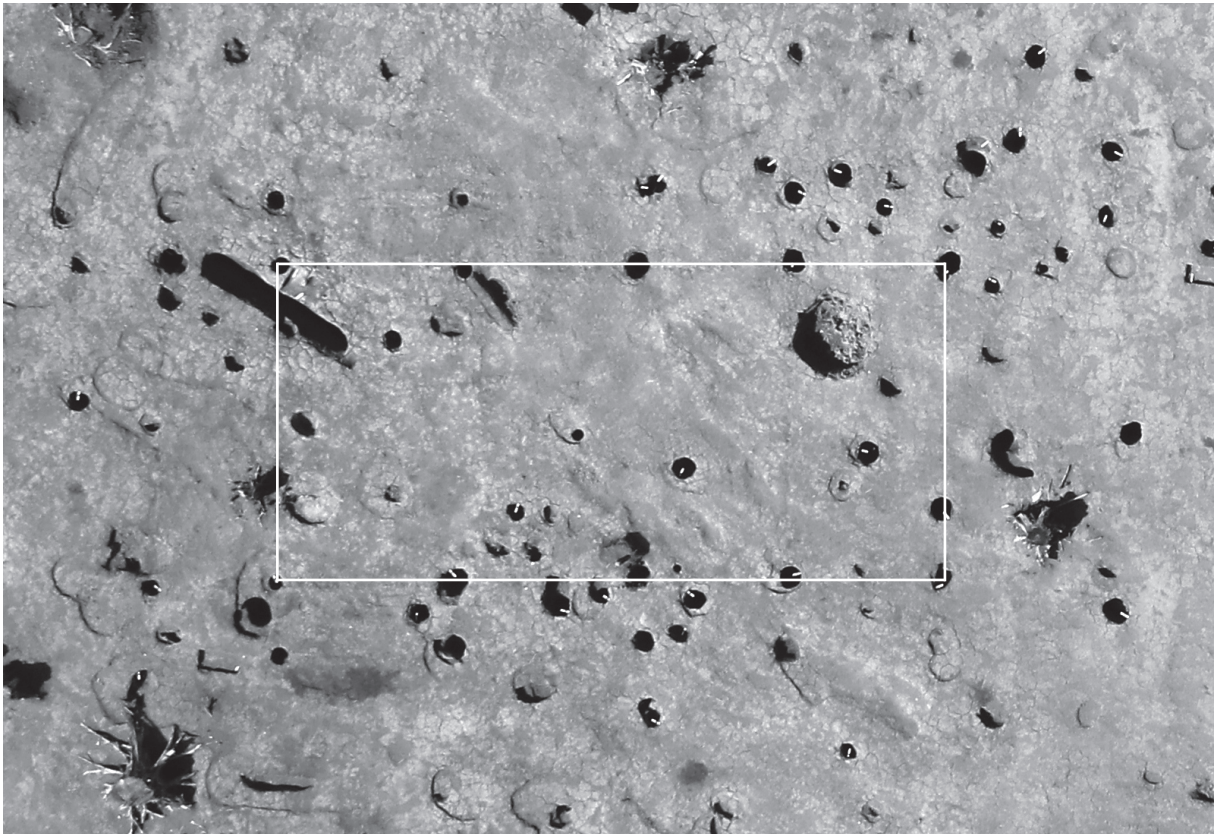


3号土塁 断面 (S→)

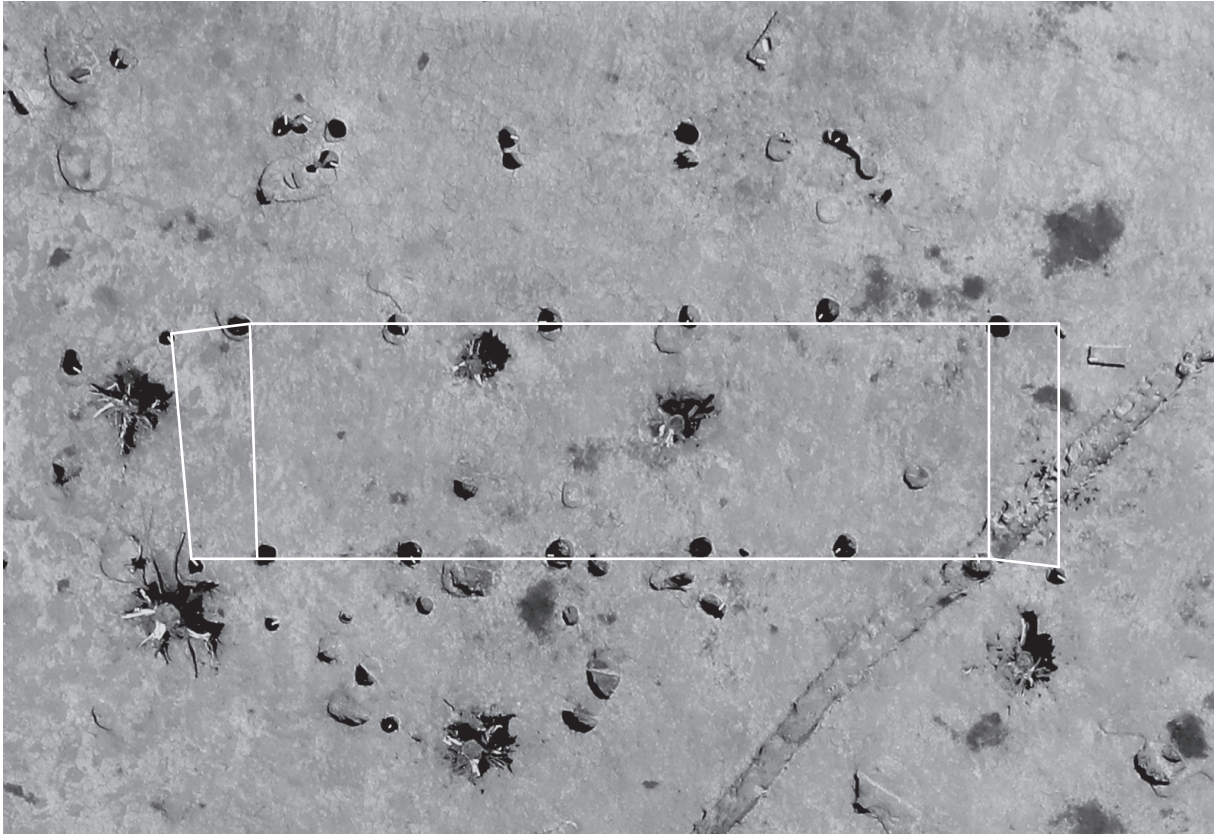
写真図版 8 SB24・25 門跡、SF01 道跡、3 号土塁



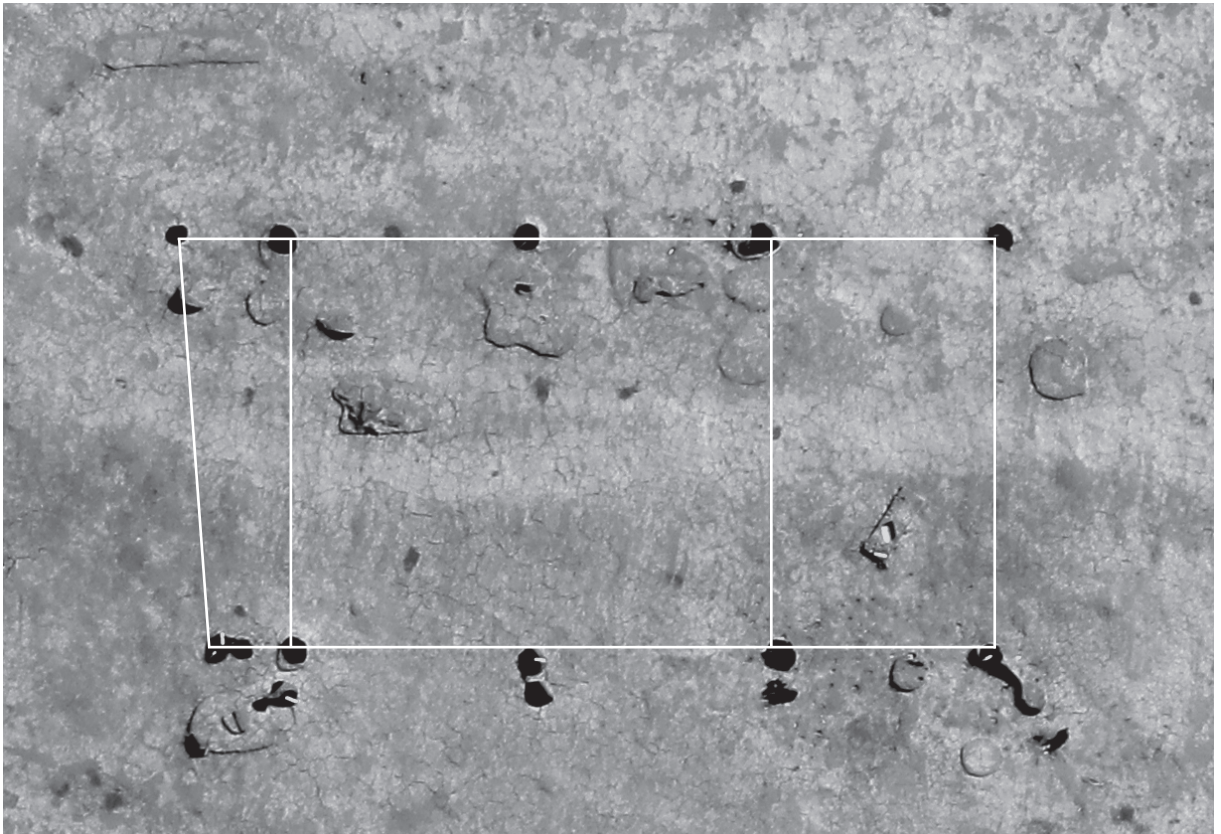
SB01 掘立柱建物跡 平面 (S→)



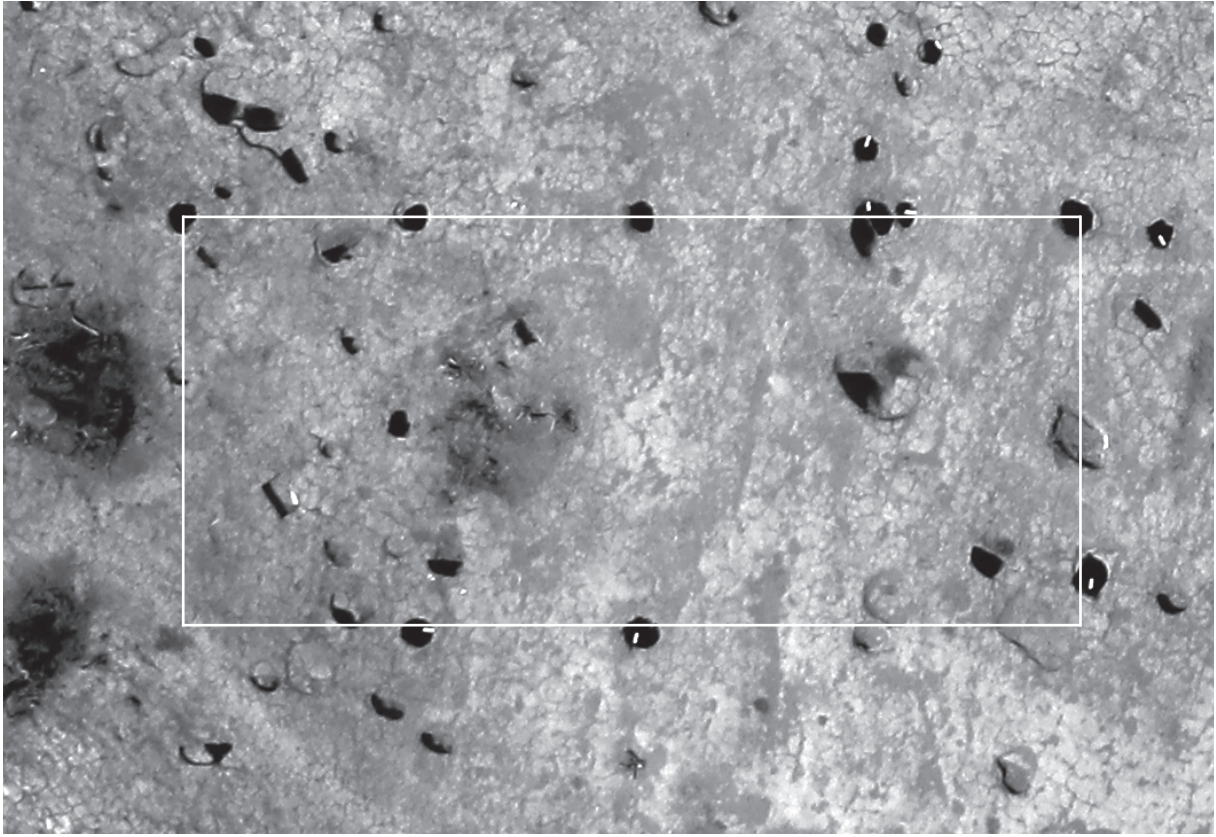
SB04 掘立柱建物跡 平面 (S→)



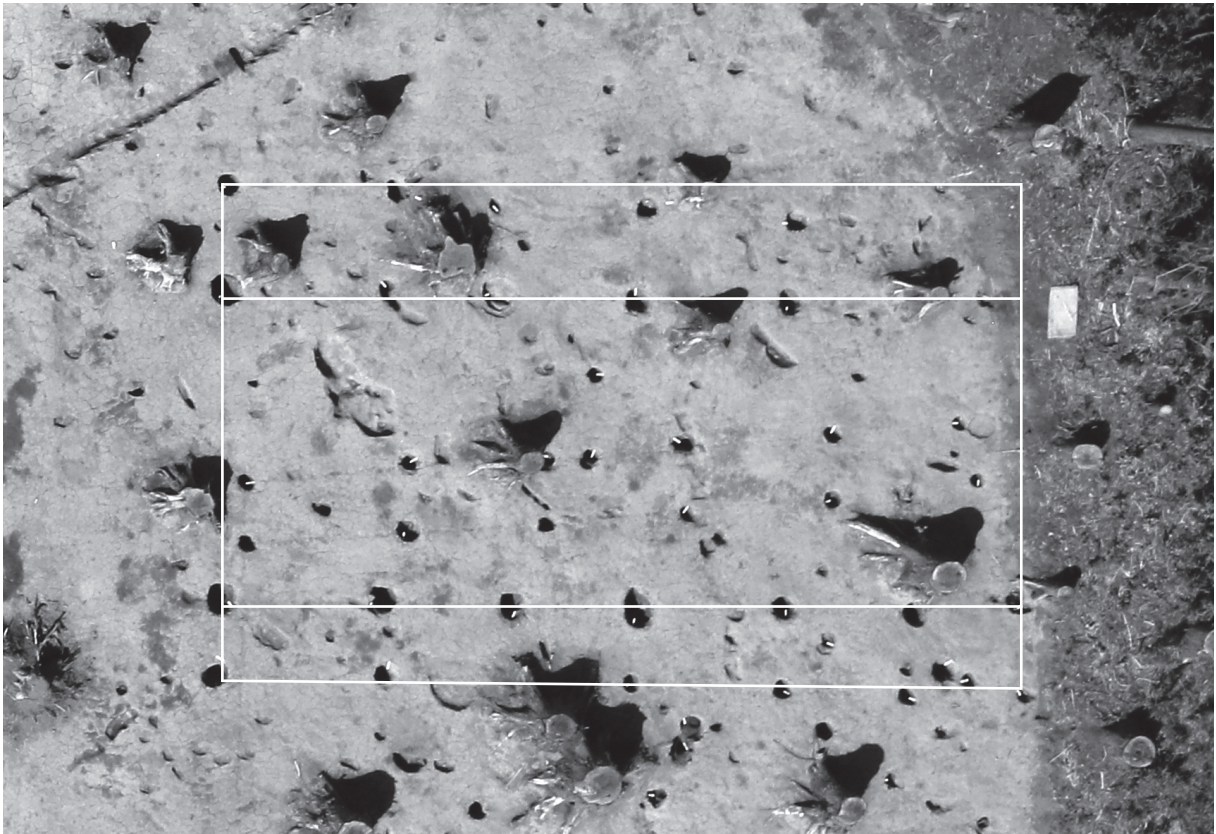
SB05 掘立柱建物跡 平面 (S→)



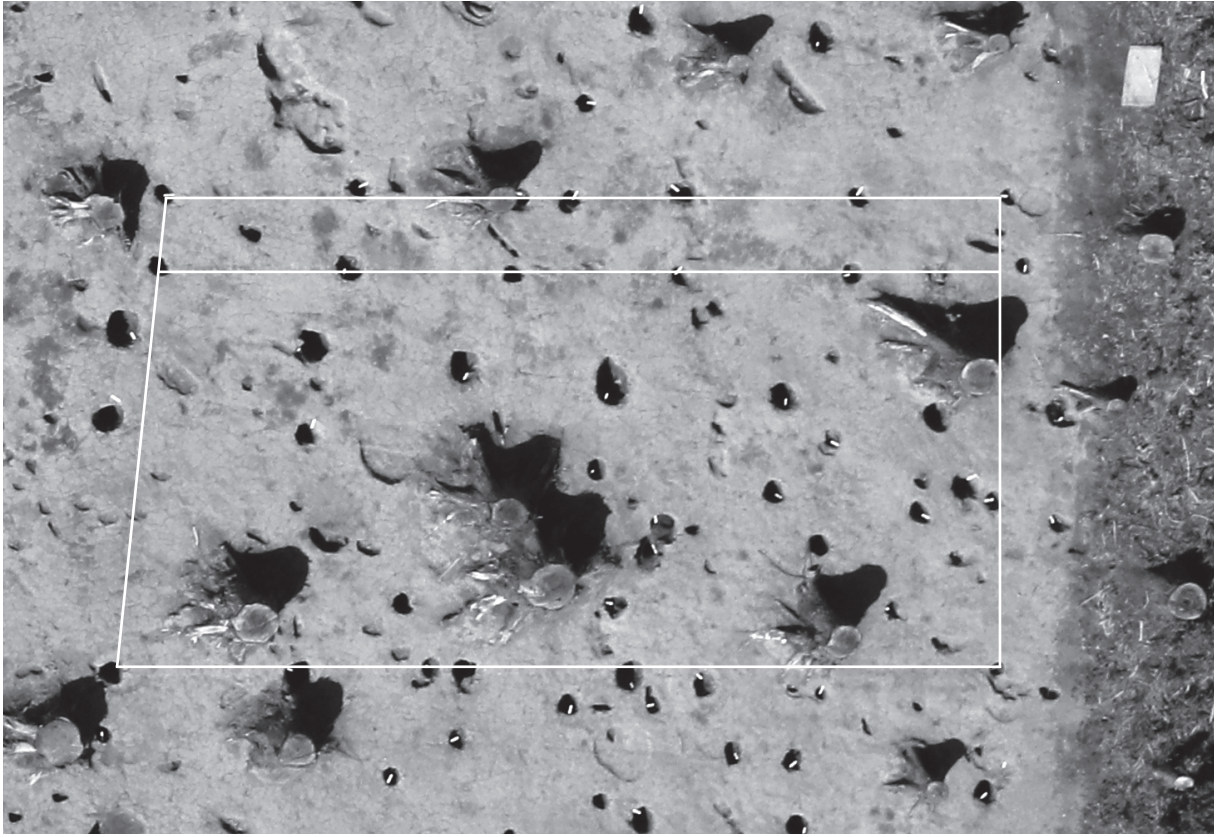
SB06 掘立柱建物跡 平面 (S→)



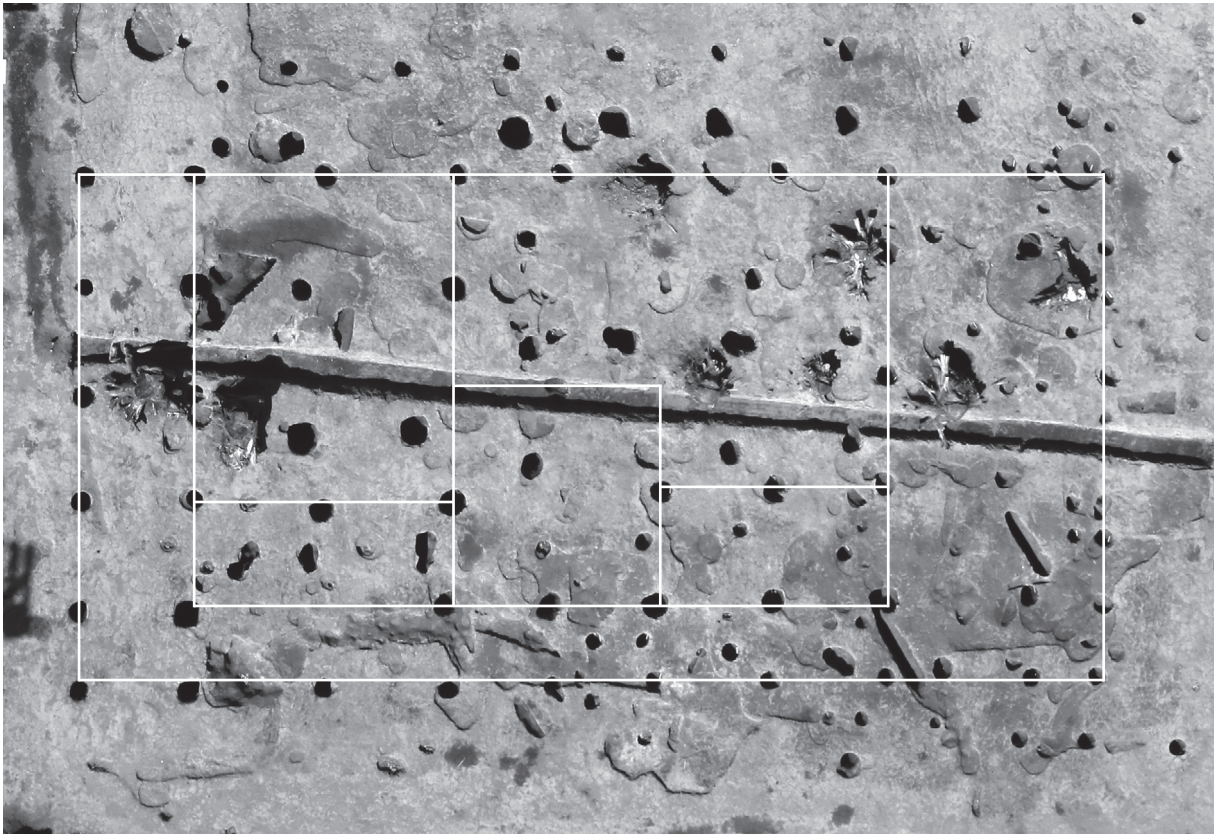
SB07 掘立柱建物跡 平面 (S→)



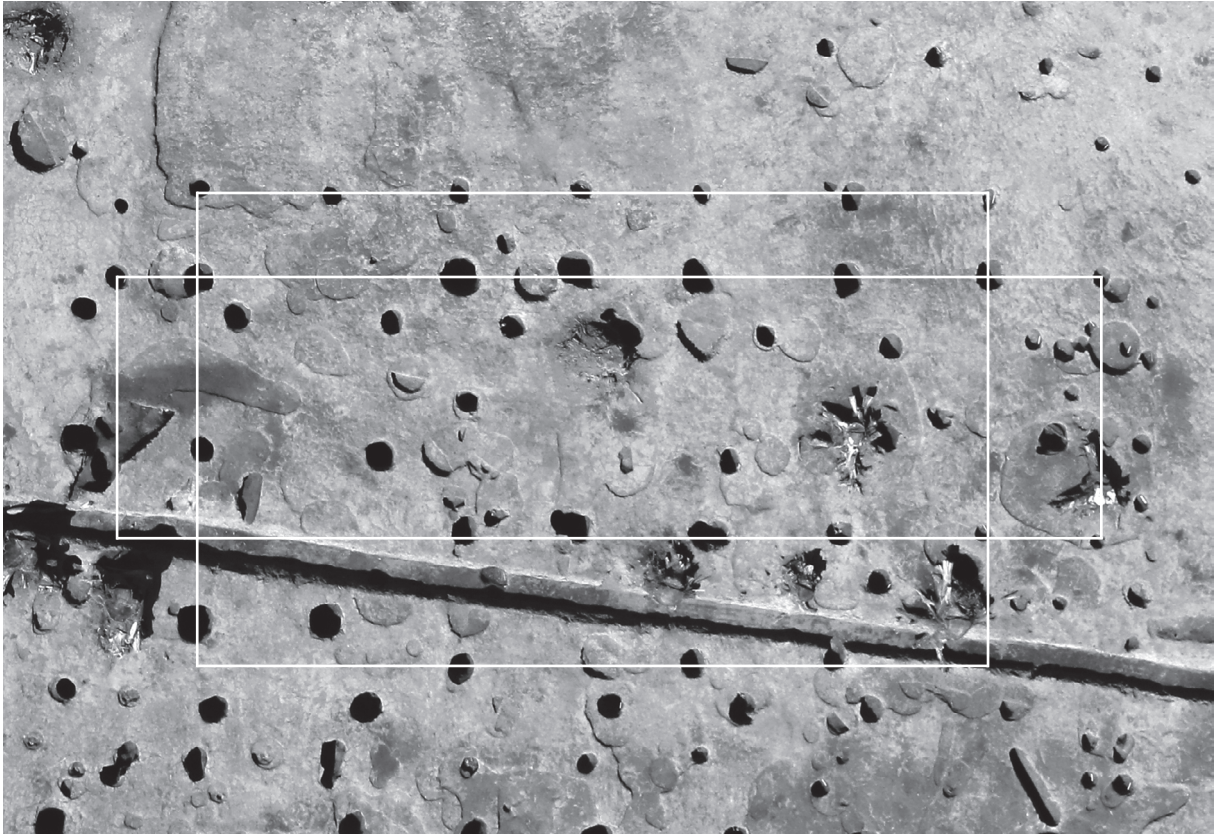
SB08 掘立柱建物跡 平面 (S→)



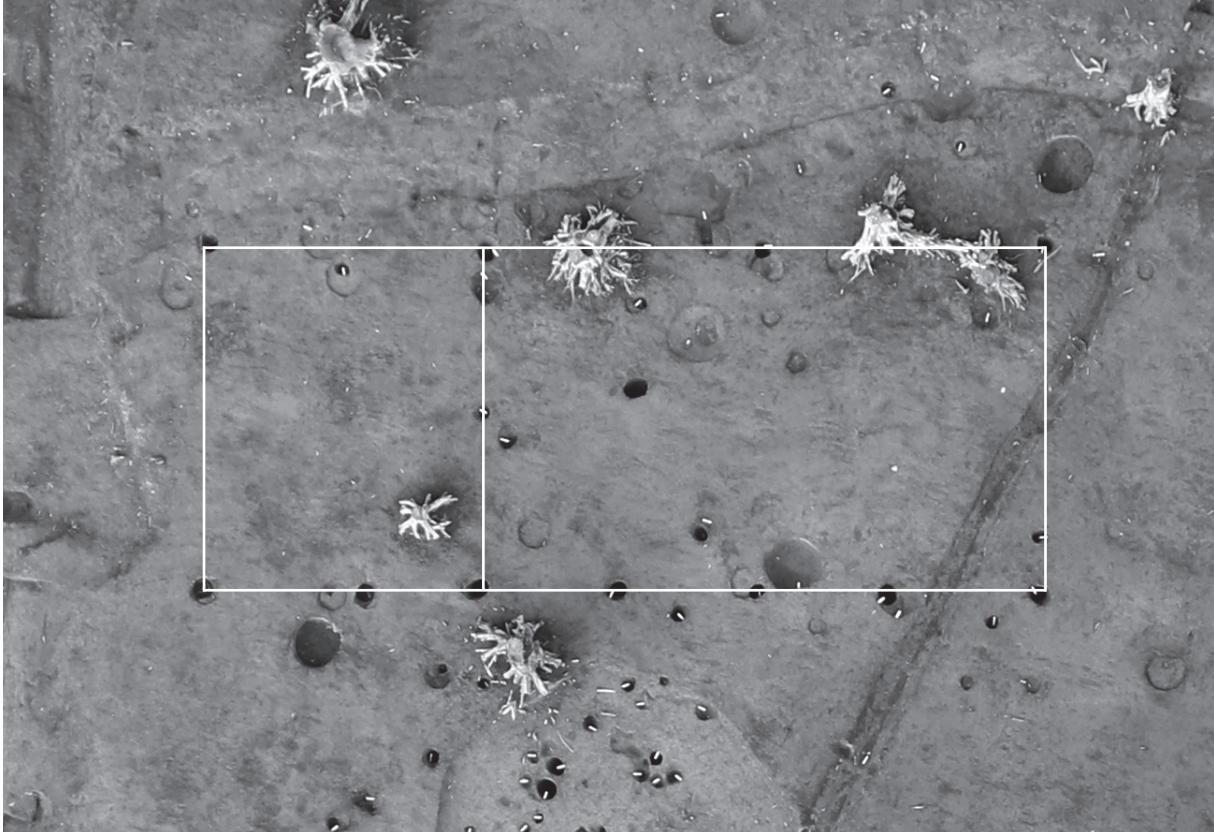
SB09 掘立柱建物跡 平面 (S→)



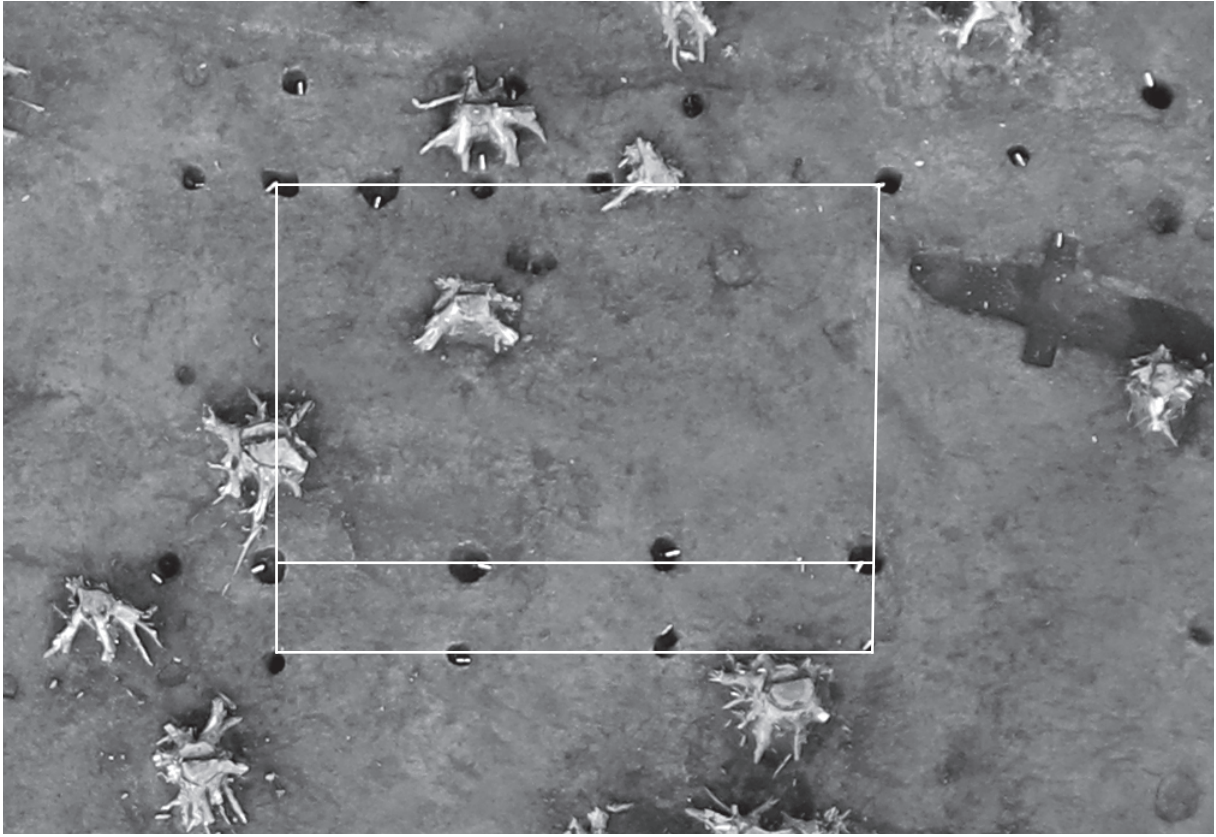
SB10 掘立柱建物跡 平面 (S→)



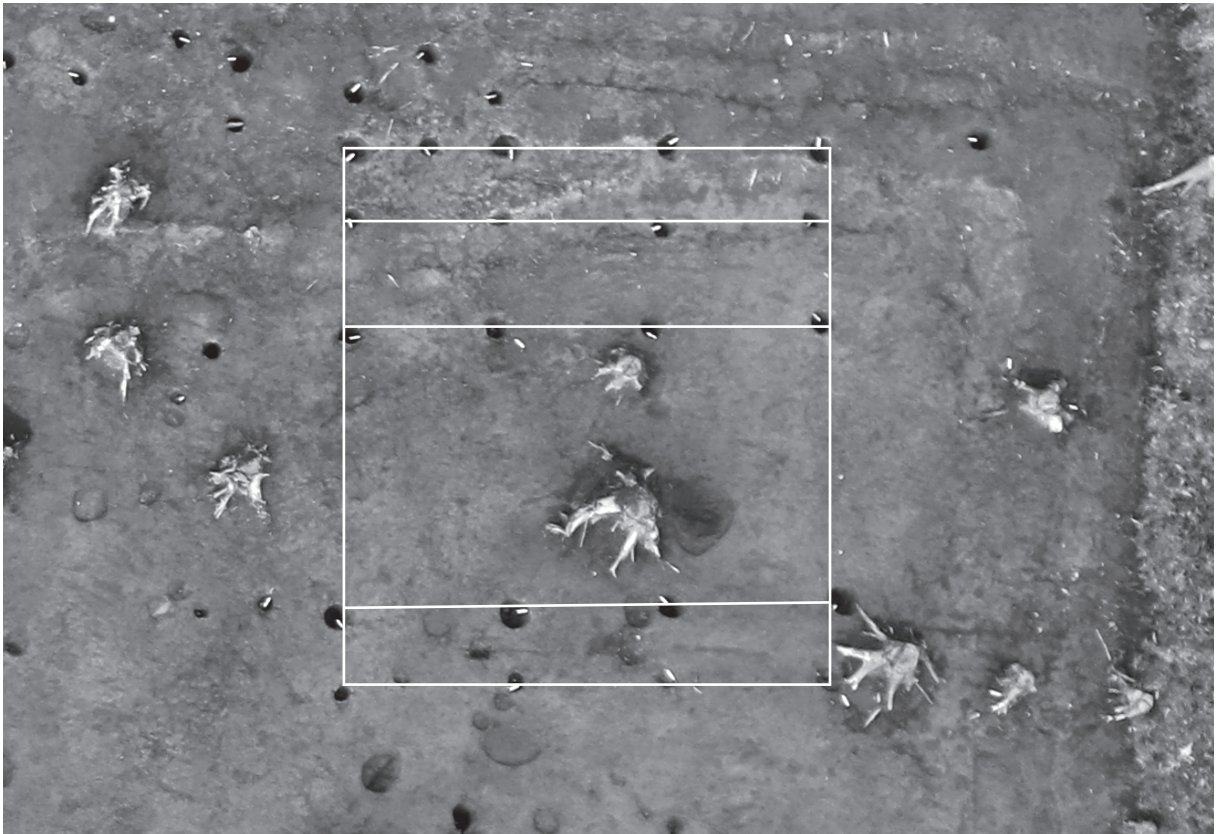
SB11 掘立柱建物跡 平面 (S→)



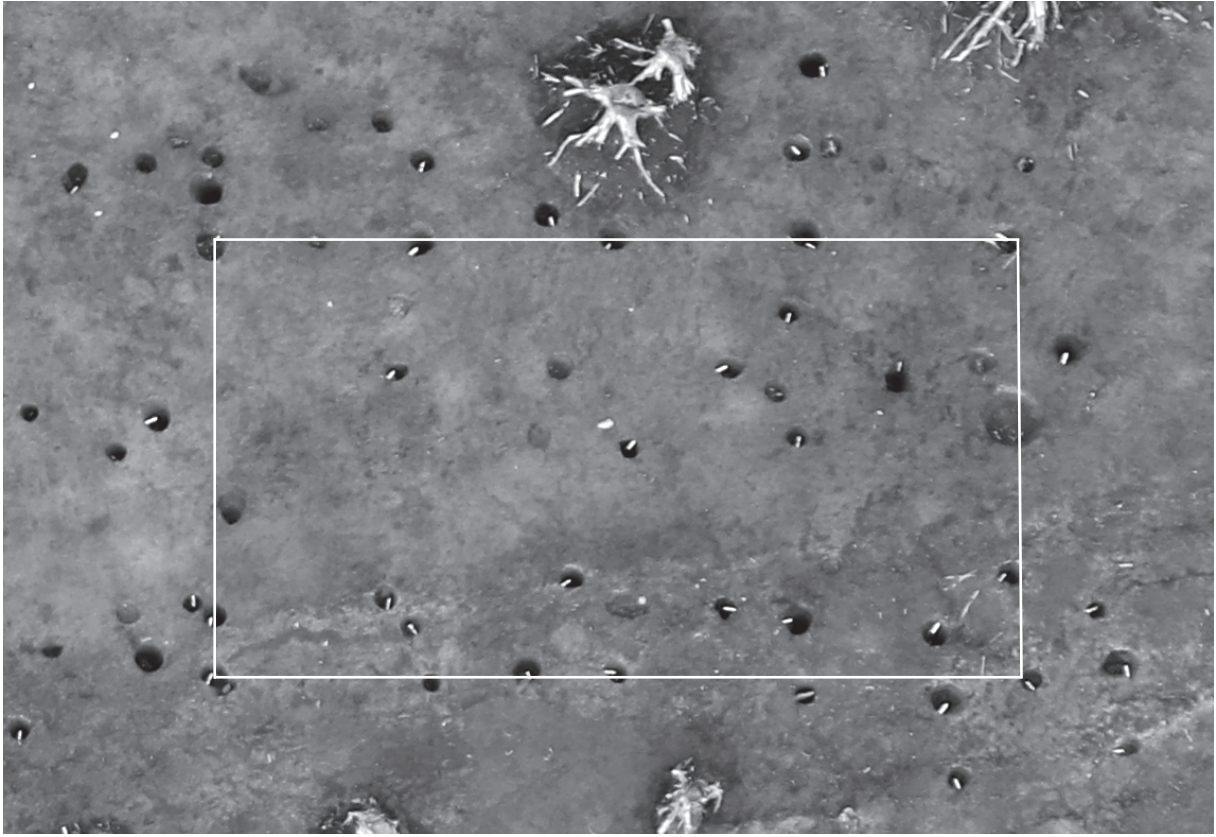
SB16 掘立柱建物跡 平面 (S→)



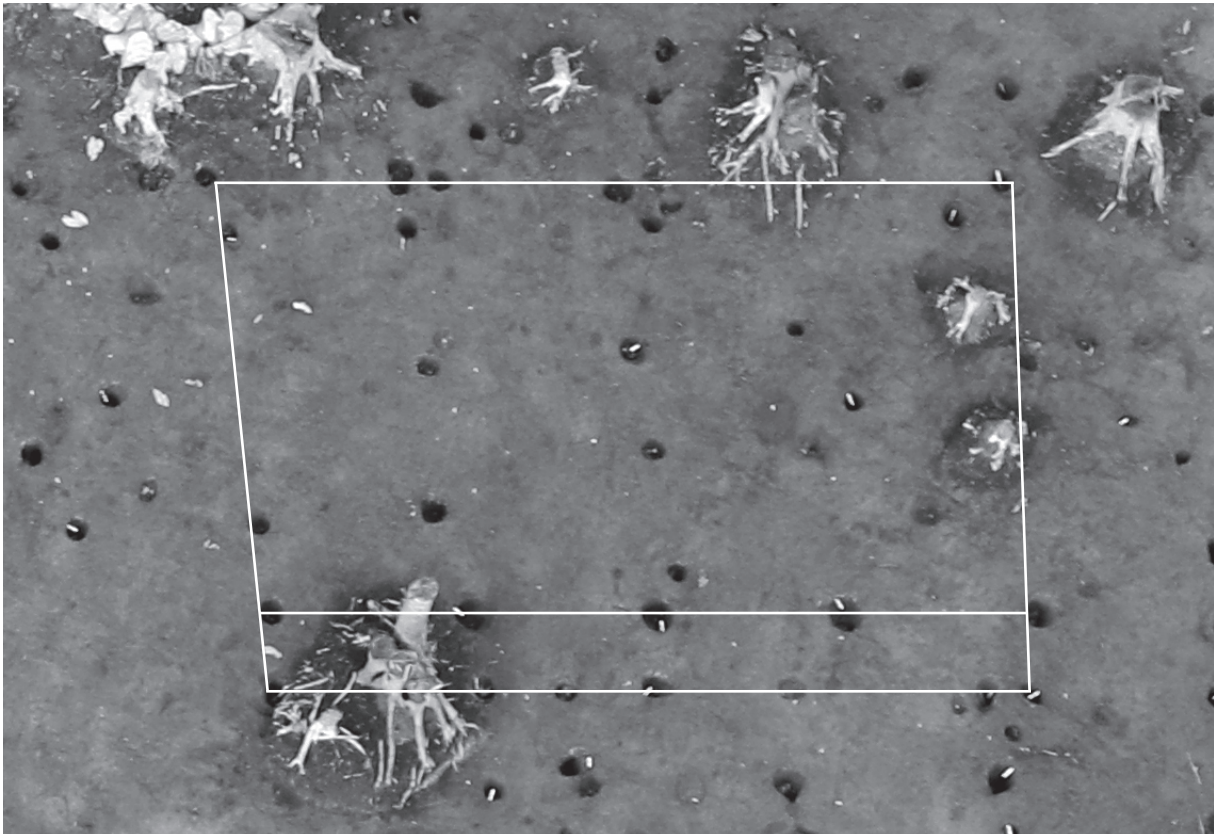
SB17 掘立柱建物跡 平面 (S→)



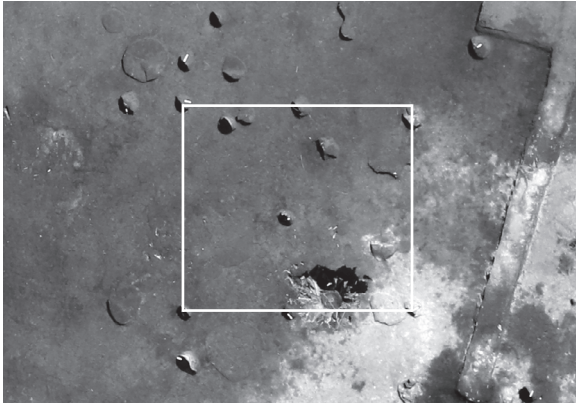
SB18 掘立柱建物跡 平面 (S→)



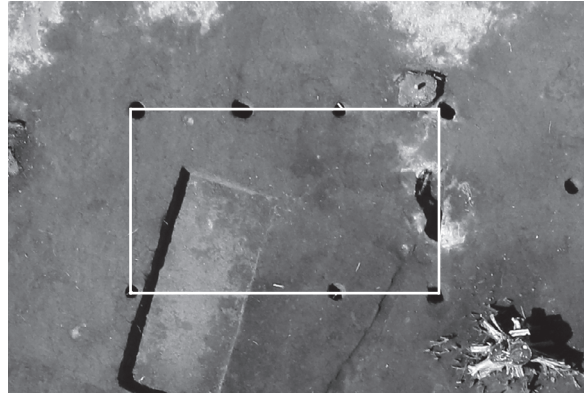
SB19 掘立柱建物跡 平面 (S→)



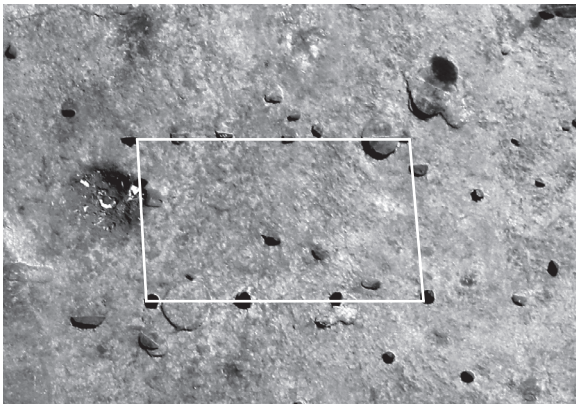
SB20 掘立柱建物跡 平面 (S→)



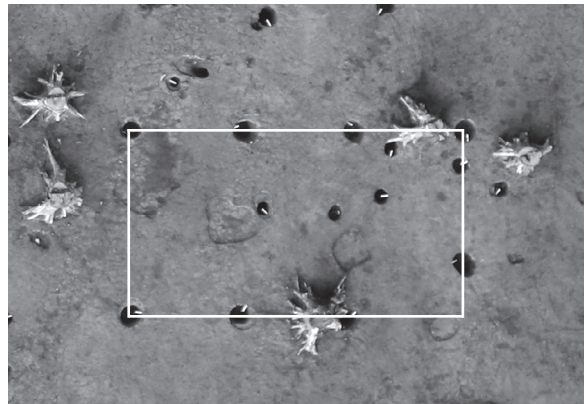
SB02 掘立柱建物跡 平面 (S→)



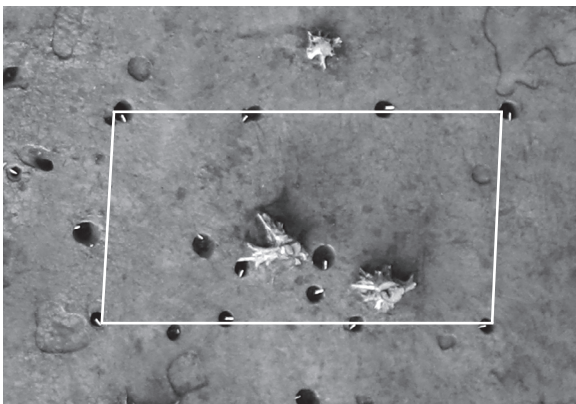
SB03 掘立柱建物跡 (S→)



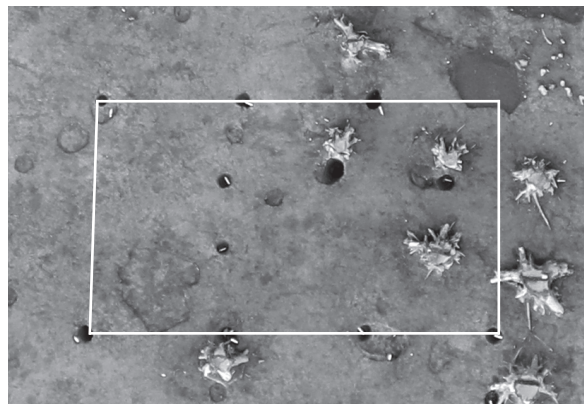
SB12 掘立柱建物跡 平面 (S→)



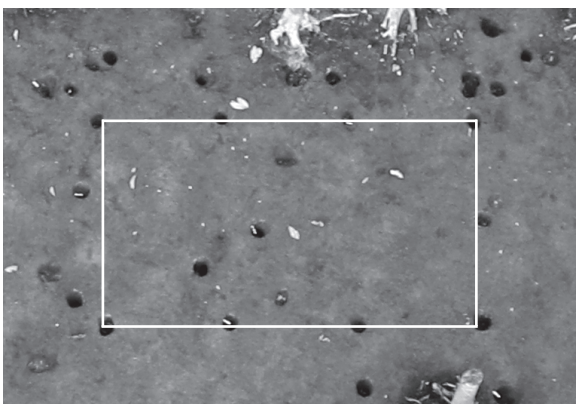
SB13 掘立柱建物跡 平面 (S→)



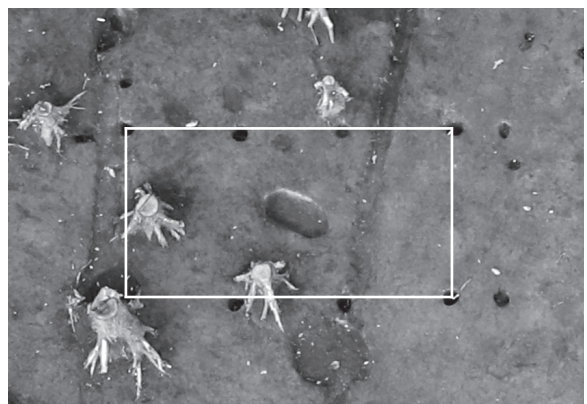
SB14 掘立柱建物跡 完掘 (S→)



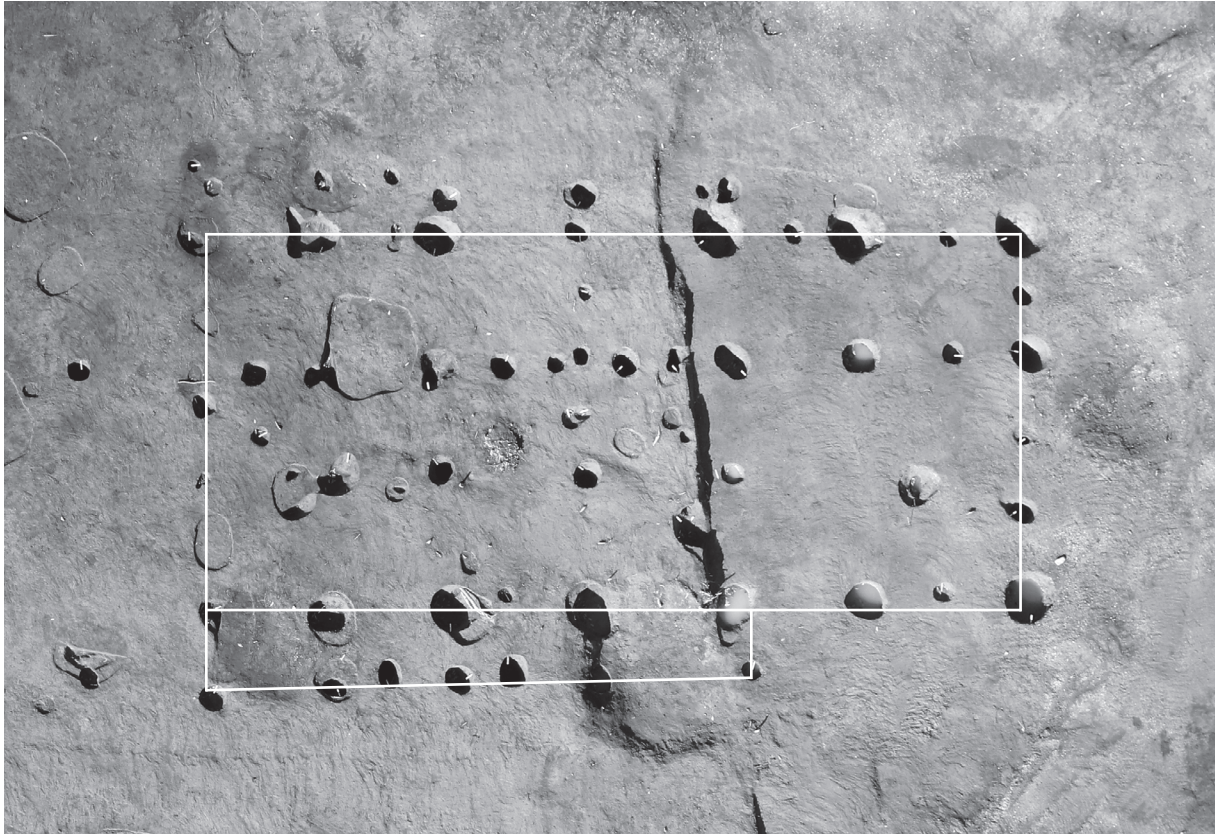
SB15 掘立柱建物跡 平面 (S→)



SB21 掘立柱建物跡 平面 (S→)



SB22 掘立柱建物跡 平面 (S→)



SB23 掘立柱建物跡 平面 (S→)



基本土層



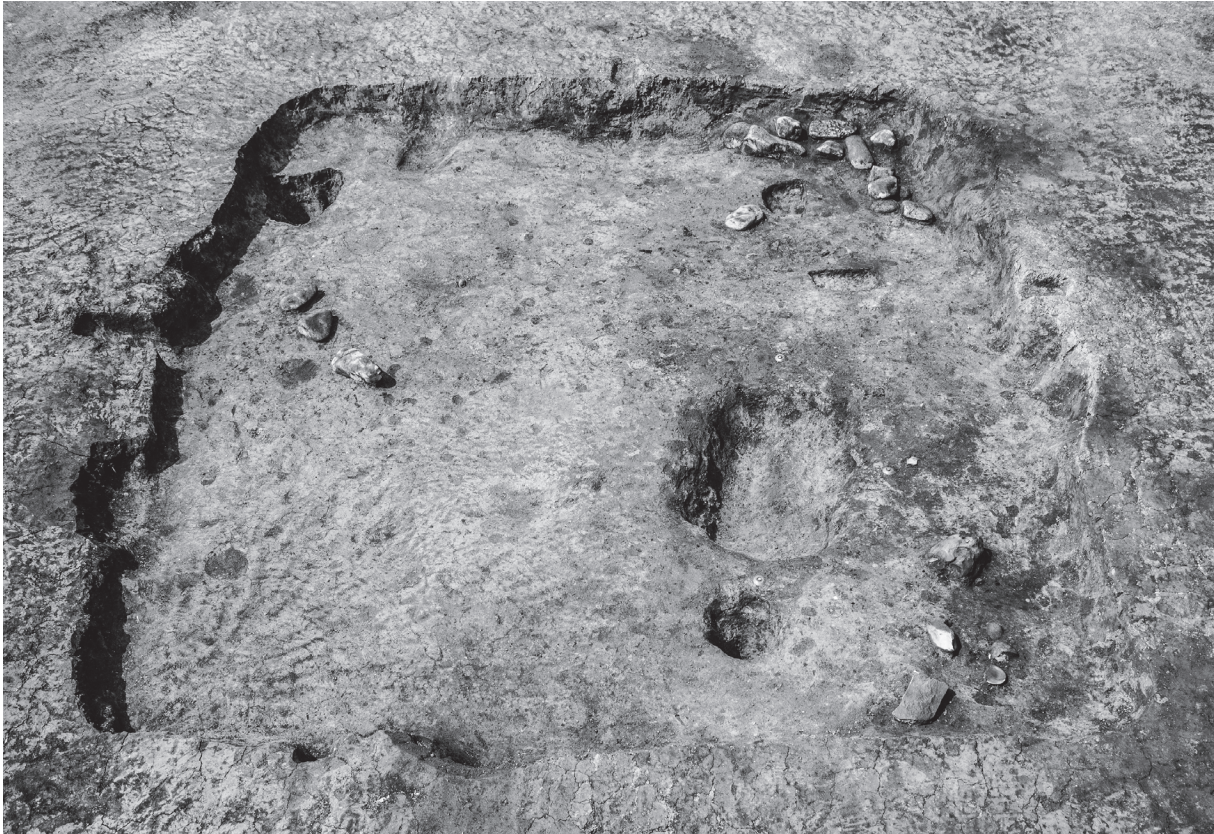
現地説明会風景



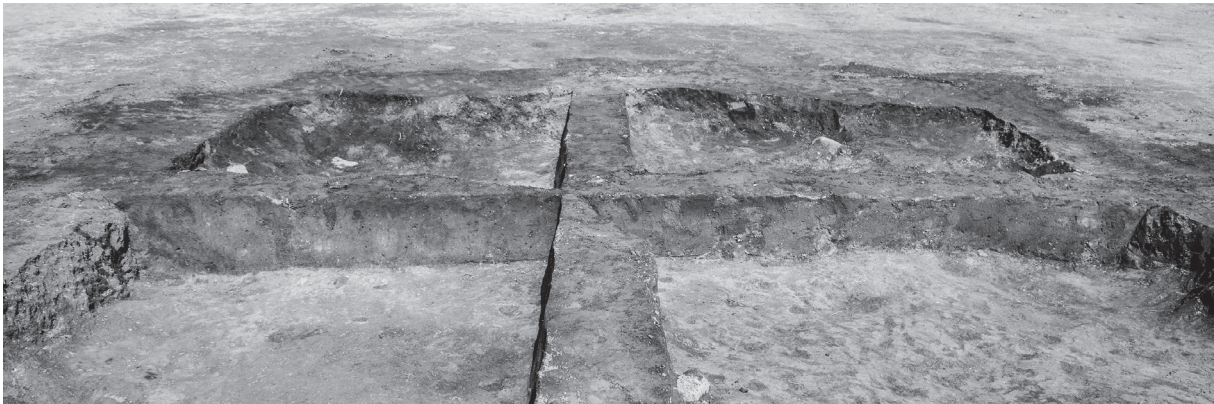
現地説明会風景



現地説明会風景



SI01 完掘 (S→)



SI01 断面 (W→)



SI01 焼土1 断面 (S→)



SI01 南東端 出土状況 (S→)



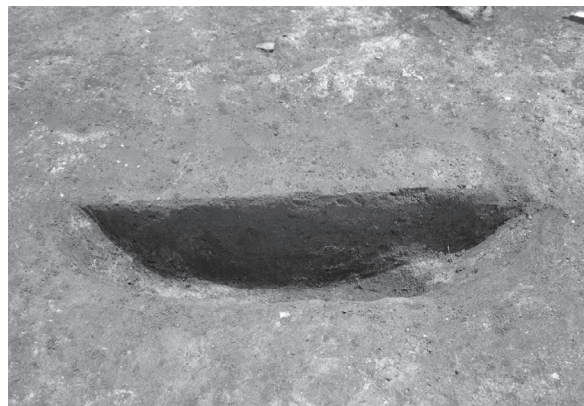
SI02 完掘 (S→)



SI02 断面 (S→)



SI02 SK1 断面 (S→)



SI02 SK1 断面 (S→)



SI03 完掘 (S→)



SI03 断面 (S→)



SI03 断面 (E→)



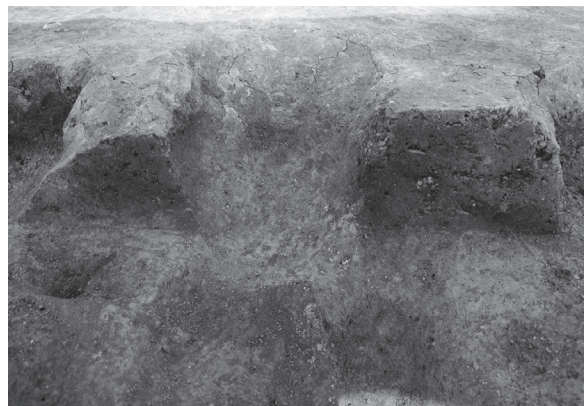
SI04 完掘 (W→)



SI04 断面 (S→)



SI04 カマド焼土 断面 (W→)



SI04 カマド袖 断面 (W→)



SI05 完掘 (W→)



SI05 断面 (S→)



SI05 カマド 断面 (W→)



SI05 煙道断面 (S→)

写真図版 22 SI05 竪穴住居跡



SI06 完掘 (W→)



SI06 断面 (E→)



SI06 カマド 断面 (S→)



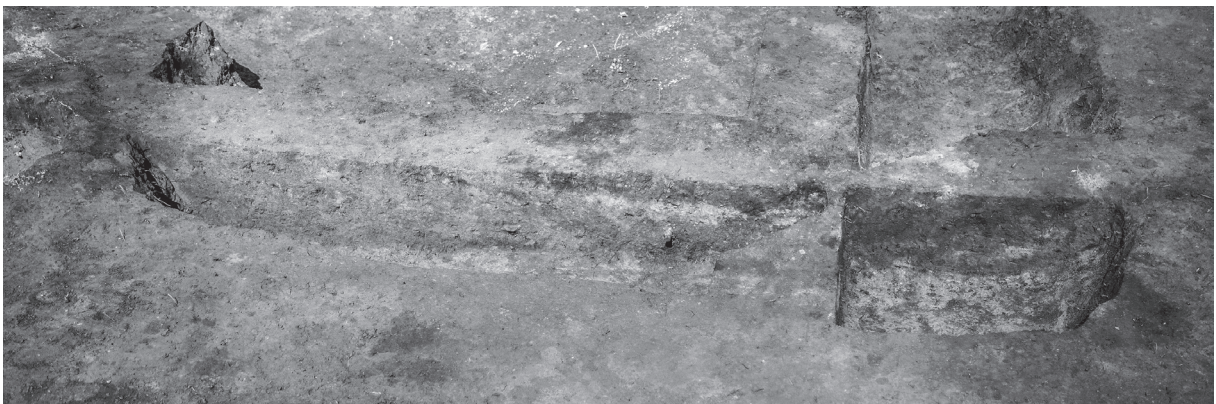
SI06 カマド 断面 (W→)



SI07 完掘 (S→)



SI07 断面 (S→)



SI07 断面 (W→)