

江別市

ついでに

対雁 2 遺跡 (8)

—石狩川改修工事用地内埋蔵文化財発掘調査報告書—

第三分冊

平成 18 年度

財団法人 北海道埋蔵文化財センター

江別市

ついでに

対雁 2 遺跡 (8)

—石狩川改修工事用地内埋蔵文化財発掘調査報告書—

第三分冊

平成 18 年度

財団法人 北海道埋蔵文化財センター

【第三分冊】 目 次

【第三分冊】

目次

写真図版

写真図版目次

Ⅲ 遺跡の環境	図版Ⅳ-29	土器(10)
図版Ⅲ-1 遺跡と遺構の立地	図版Ⅳ-30	土器(11)
	図版Ⅳ-31	土器(12)
Ⅳ 土器集中 1	図版Ⅳ-32	土器(13)
図版Ⅳ-1 土器集中 1 平成11年度の調査(1)	図版Ⅳ-33	土器(14)
図版Ⅳ-2 土器集中 1 平成11年度の調査(2)	図版Ⅳ-34	土器(15)
図版Ⅳ-3 土器集中 1 平成11年度の調査(3)	図版Ⅳ-35	土器(16)
図版Ⅳ-4 土器集中 1 平成11年度の調査(4)	図版Ⅳ-36	土器(17)
図版Ⅳ-5 土器集中 1 平成11年度の調査(5)	図版Ⅳ-37	土器(18)
図版Ⅳ-6 土器集中 1 平成11年度の調査(6)	図版Ⅳ-38	土器(19)
図版Ⅳ-7 土器集中 1 平成12年度の調査(1)	図版Ⅳ-39	土器(20)
図版Ⅳ-8 土器集中 1 平成12年度の調査(2)	図版Ⅳ-40	土器(21)
図版Ⅳ-9 土器集中 1 平成12年度の調査(3)	図版Ⅳ-41	土器(22)
図版Ⅳ-10 土器集中 1 平成12年度の調査(4)	図版Ⅳ-42	土器(23)
図版Ⅳ-11 土器集中 1 平成12年度の調査(5)	図版Ⅳ-43	土器(24)
図版Ⅳ-12 土器集中 1 平成12年度の調査(6)	図版Ⅳ-44	土器(25)
図版Ⅳ-13 土器集中 1 平成12年度の調査(7)	図版Ⅳ-45	土器(26)
図版Ⅳ-14 土器集中 1 平成12年度の調査(8)	図版Ⅳ-46	土器(27)
図版Ⅳ-15 土器集中 1 平成12年度の調査(9)	図版Ⅳ-47	土器(28)
図版Ⅳ-16 土器集中 1 平成12年度の調査(10)	図版Ⅳ-48	土器(29)
図版Ⅳ-17 土器集中 1 平成12年度の調査(11)	図版Ⅳ-49	土器(30)
図版Ⅳ-18 土器集中 1 平成12年度の調査(12)	図版Ⅳ-50	土器(31)
図版Ⅳ-19 土器集中 1 平成12年度の調査(13)	図版Ⅳ-51	土器(32)
図版Ⅳ-20 土器(1)	図版Ⅳ-52	土器(33)
図版Ⅳ-21 土器(2)	図版Ⅳ-53	土器(34)
図版Ⅳ-22 土器(3)	図版Ⅳ-54	土器(35)
図版Ⅳ-23 土器(4)	図版Ⅳ-55	土器(36)
図版Ⅳ-24 土器(5)	図版Ⅳ-56	土器(37)
図版Ⅳ-25 土器(6)	図版Ⅳ-57	土器(38)
図版Ⅳ-26 土器(7)	図版Ⅳ-58	土器(39)
図版Ⅳ-27 土器(8)	図版Ⅳ-59	土器(40)
図版Ⅳ-28 土器(9)	図版Ⅳ-60	土器(41)

图版IV-61	土器(42)	图版IV-101	土器(82)
图版IV-62	土器(43)	图版IV-102	土器(83)
图版IV-63	土器(44)	图版IV-103	土器(84)
图版IV-64	土器(45)	图版IV-104	土器(85)
图版IV-65	土器(46)	图版IV-105	土器(86)
图版IV-66	土器(47)	图版IV-106	土器(87)
图版IV-67	土器(48)	图版IV-107	土器(88)
图版IV-68	土器(49)	图版IV-108	土器(89)
图版IV-69	土器(50)	图版IV-109	土器(90)
图版IV-70	土器(51)	图版IV-110	土器(91)
图版IV-71	土器(52)	图版IV-111	土器(92)
图版IV-72	土器(53)	图版IV-112	土器(93)
图版IV-73	土器(54)	图版IV-113	土器(94)
图版IV-74	土器(55)	图版IV-114	土器(95)
图版IV-75	土器(56)	图版IV-115	土器(96)
图版IV-76	土器(57)	图版IV-116	土器(97)
图版IV-77	土器(58)	图版IV-117	土器(98)
图版IV-78	土器(59)	图版IV-118	土器(99)
图版IV-79	土器(60)	图版IV-119	土器(100)
图版IV-80	土器(61)	图版IV-120	土器(101)
图版IV-81	土器(62)	图版IV-121	土器(102)
图版IV-82	土器(63)	图版IV-122	土器(103)
图版IV-83	土器(64)	图版IV-123	土器(104)
图版IV-84	土器(65)	图版IV-124	土器(105)
图版IV-85	土器(66)	图版IV-125	土器(106)
图版IV-86	土器(67)	图版IV-126	石器(1)
图版IV-87	土器(68)	图版IV-127	土器(2)
图版IV-88	土器(69)	图版IV-128	土器(3)
图版IV-89	土器(70)	图版IV-129	土器(4)
图版IV-90	土器(71)	图版IV-130	土器(5)
图版IV-91	土器(72)	图版IV-131	土器(6)
图版IV-92	土器(73)	图版IV-132	土器(7)
图版IV-93	土器(74)	图版IV-133	土器(8)
图版IV-94	土器(75)	图版IV-134	土器(9)
图版IV-95	土器(76)		
图版IV-96	土器(77)		
图版IV-97	土器(78)		
图版IV-98	土器(79)		
图版IV-99	土器(80)		
图版IV-100	土器(81)		



遺跡遠景 NW→SE



遺構遠景 W→E

遺跡と遺構の立地



検出位置付近調査開始状況 SE→NW



確認状況 W→E



東側 1 回目検出状況 S→N



東側 2 回目検出作業 NW→SE

図版IV-3



東側検出作業 SE→NW



西側検出作業 N→S



東側検出状況 N→S



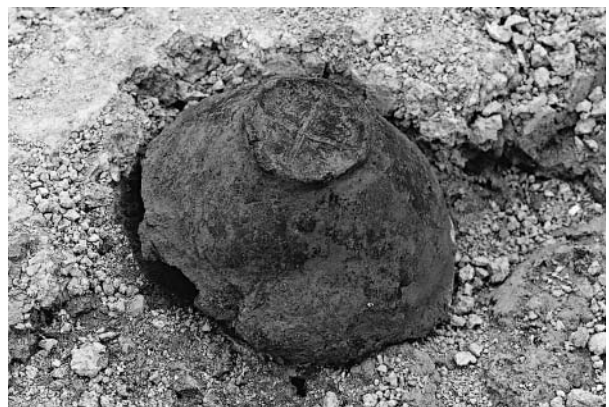
西側検出状況 W→E



ベルト設置状況 NE→SW



焼骨片検出状況 W→E



出土状況 W→E



北西部出土状況 N→S



北部出土状況 N→S



中央部出土状況 W→E



南西部出土状況 W→E



取り上げ作業風景 SE→NW

図版IV-7



調査再開状況 SE→NW



検出作業風景 N→S



調査風景 N→S



検出作業風景 N→S



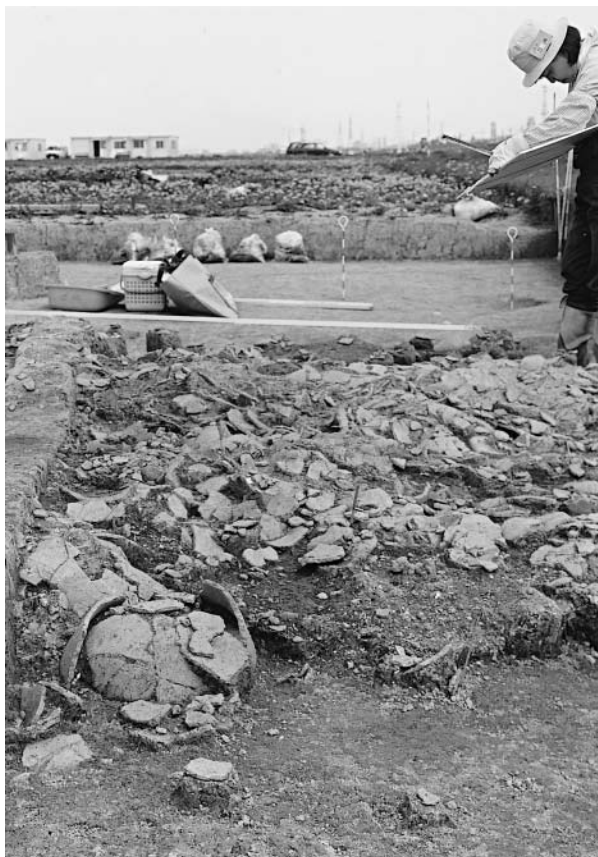
検出状況 NE→SW



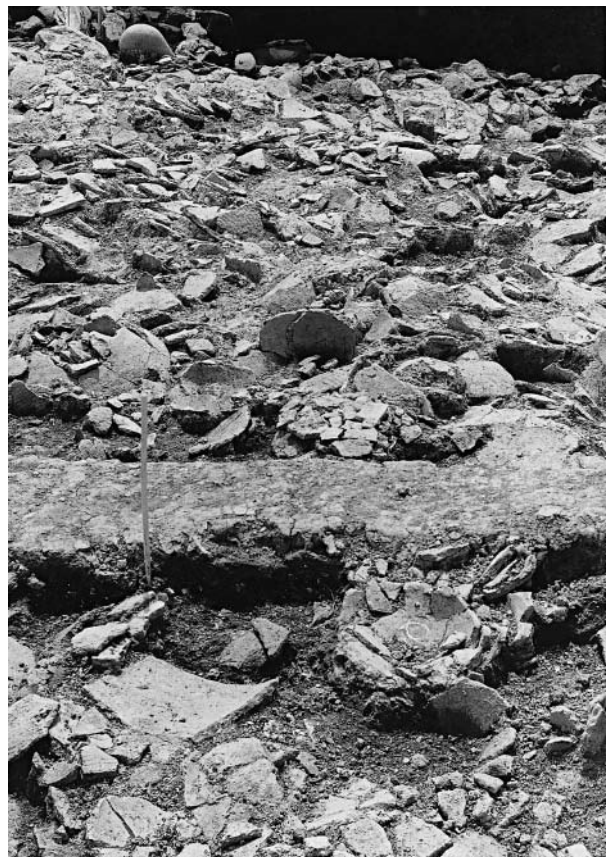
調査風景 SE→NW



出土状況 NE→SW



実測状況 NW→SE



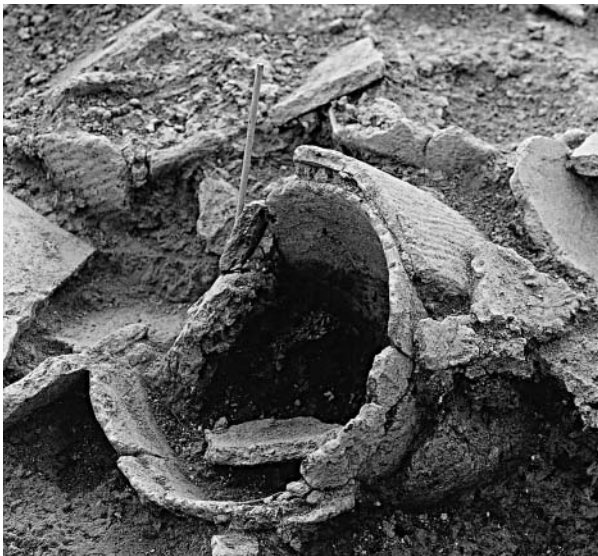
出土状況 N→S



出土状況 S→N



出土状況 SE→NW



出土状況 E→W



出土状況 SE→NW



出土状況 SE→NW



出土状況 NW→SE



出土状況 NE→SW



出土状況 NW→SE



出土状況 SE→NW



出土状況 SE→NW



土製品出土状況 W→E



出土状況 E→W



出土状況 NW→SE



出土状況 W→E



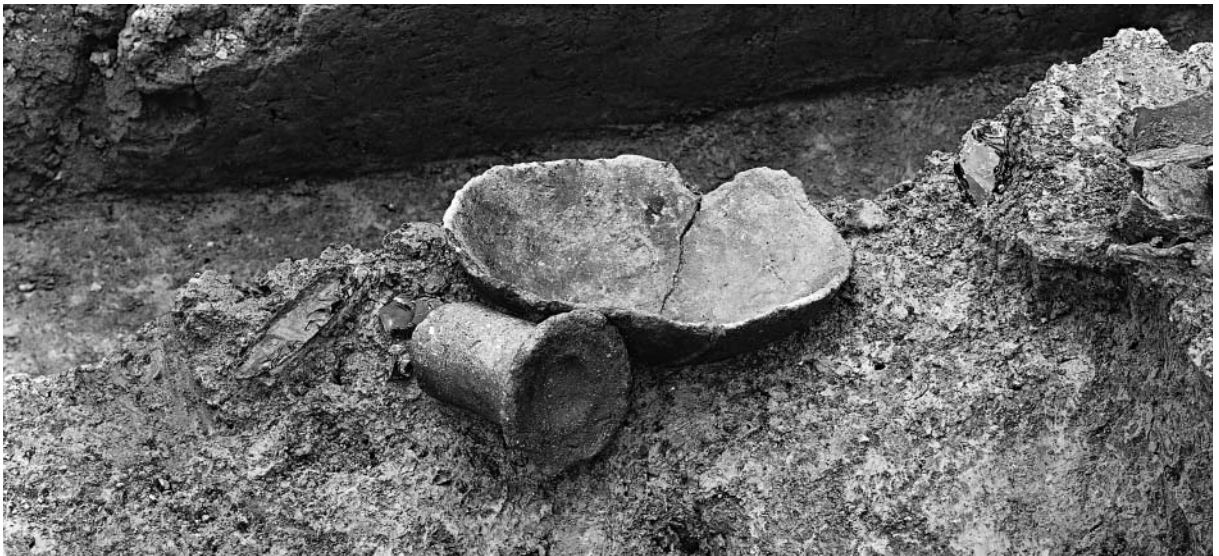
出土状況 W→E



出土状況 NW→SE



出土状況 N→S



出土状況 NW→SE



南北ベルト遺物出土状況 SE→NW



南北ベルト遺物出土状況 NE→SW



ベルト設定状況 N→S



東西ベルト遺物堆積状況 NE→SW



東西ベルト遺物堆積状況アップ NE→SW



ベルト遺物堆積状況 W→E



南北ベルト西面南側遺物堆積状況 NW→SE



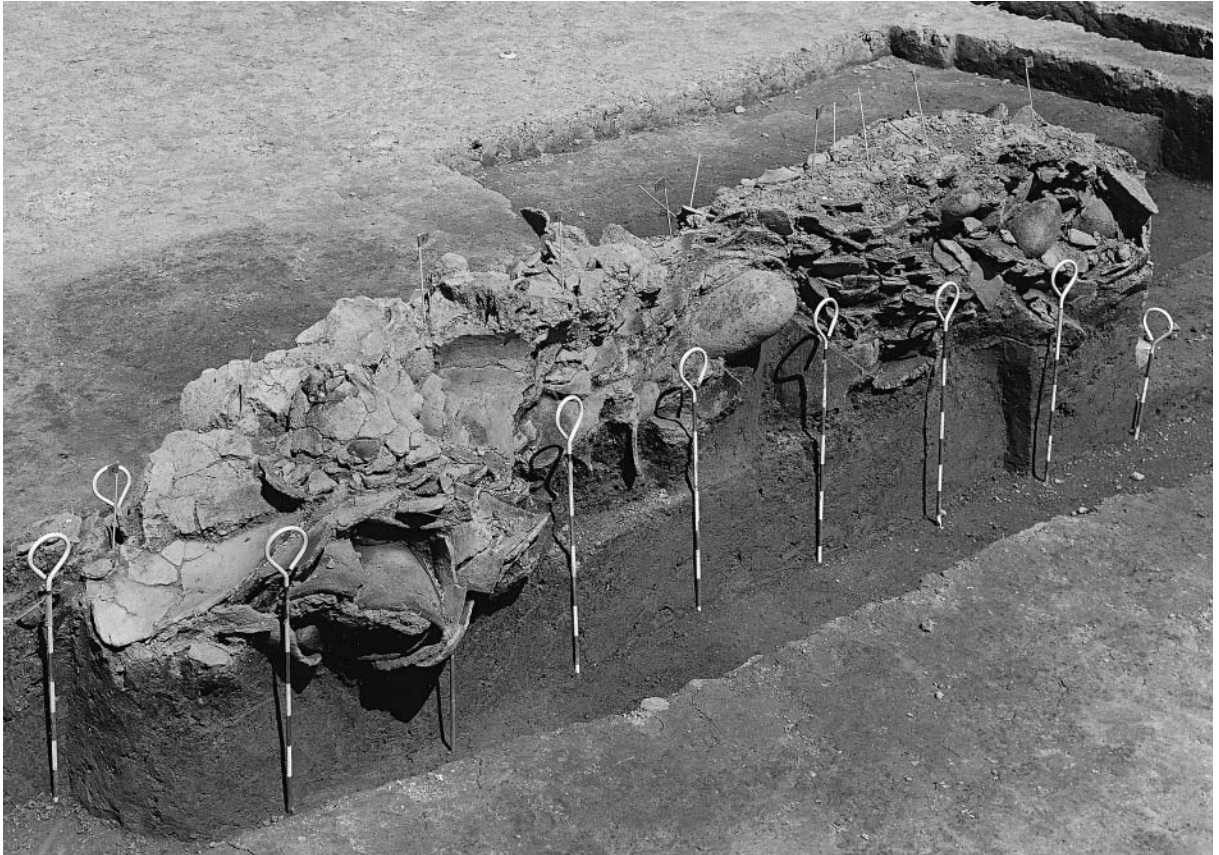
南北ベルト西面南側遺物堆積状況アップ NW→SE



南北ベルト東面南側遺物堆積状況 SE→NW



南北ベルト東面北側堆積状況 E→W



南北ベルト内遺物出土状況 S→N



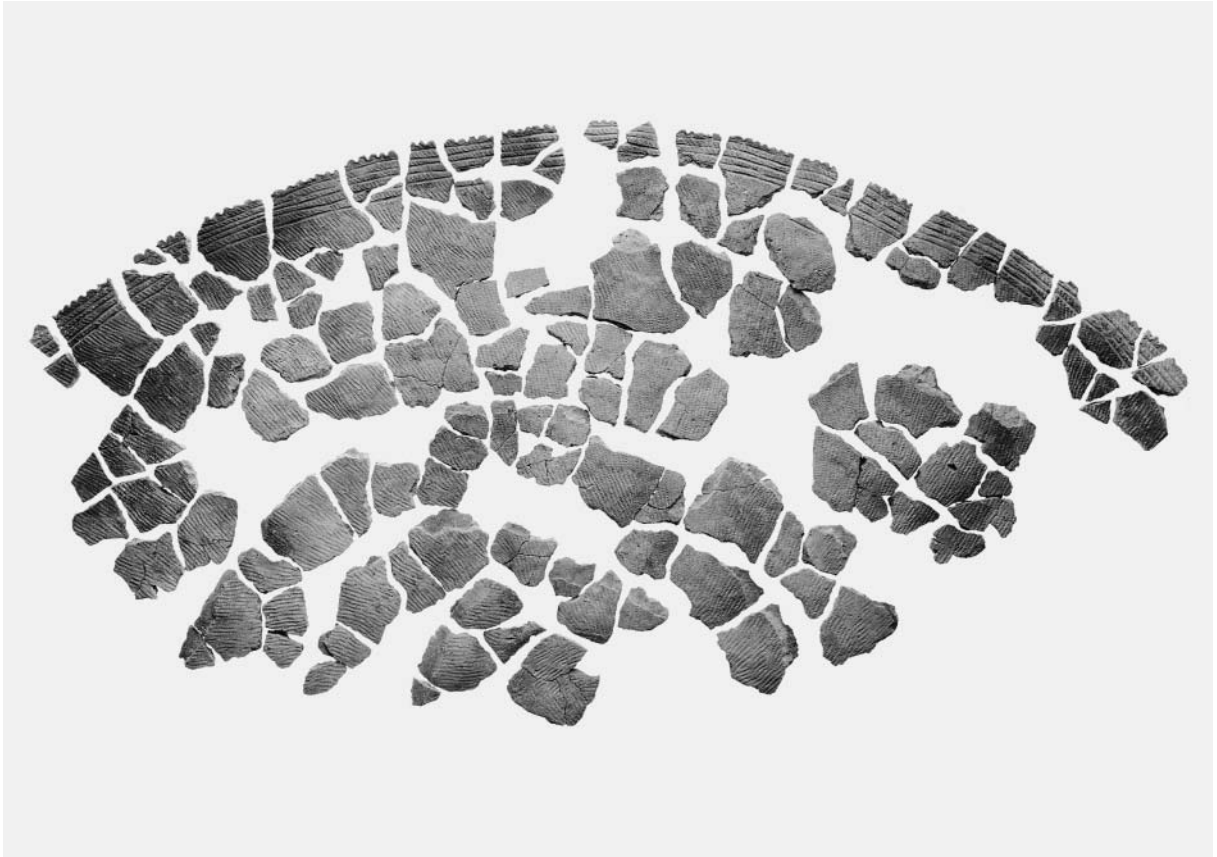
南北ベルト東面南側遺物堆積状況 SE→NW



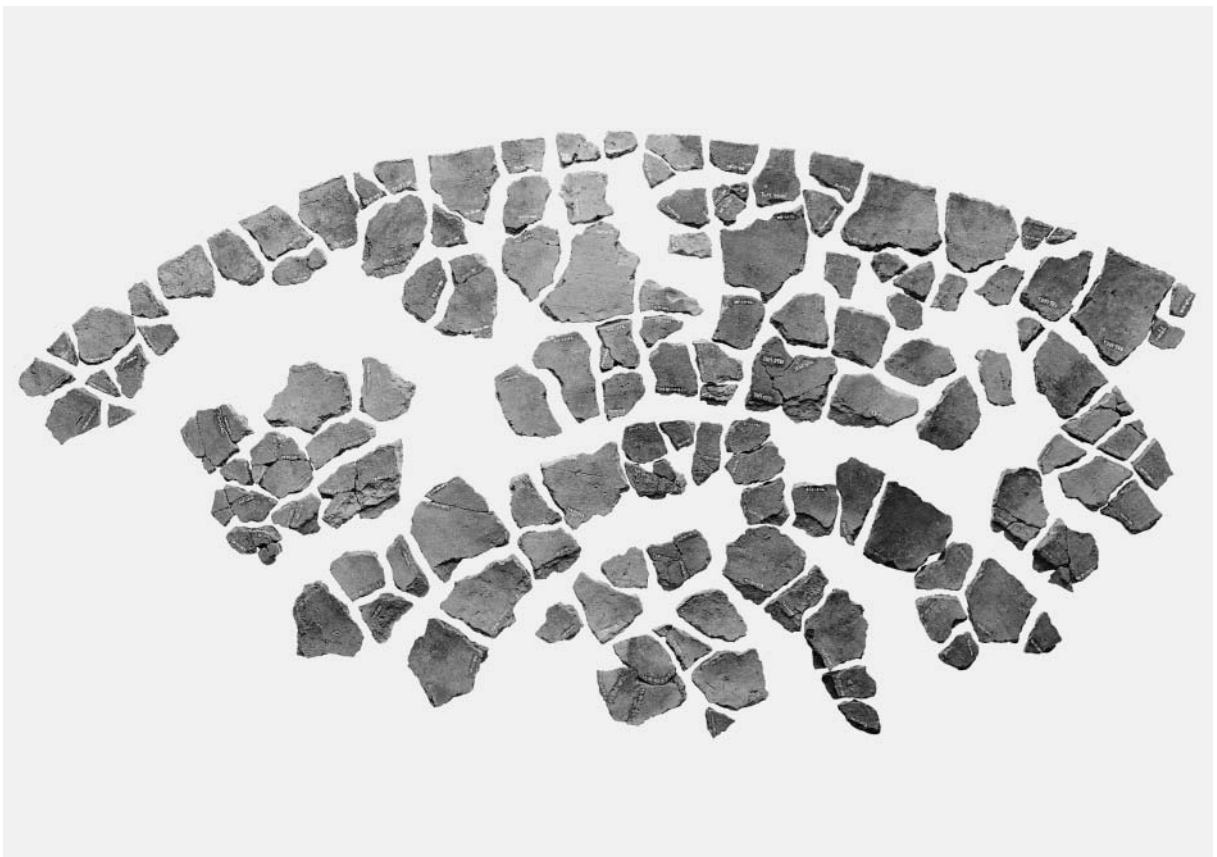
調査終了状況 NE→SW



調査終了後埋め戻し作業 NE→SW



1 (外面)



1 (内面)

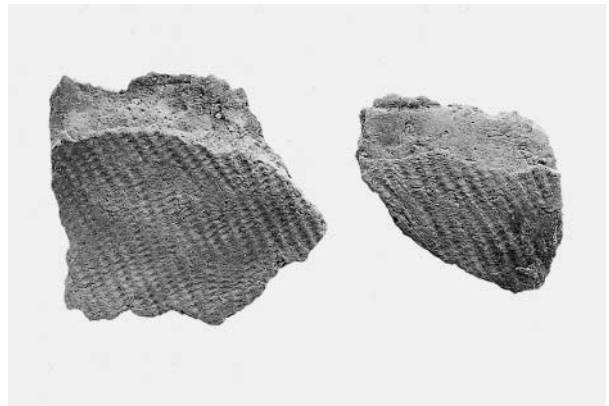
土器 (1)



1



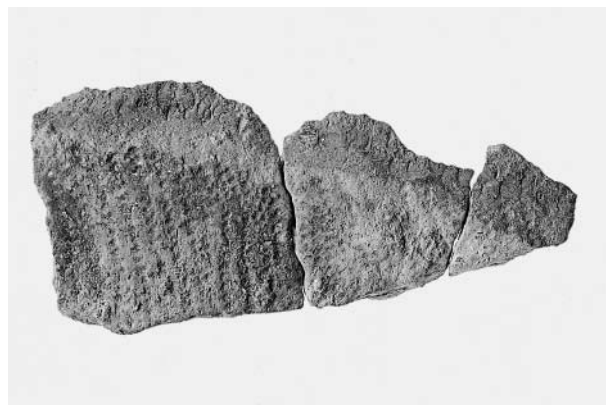
1a 接合面に段〈管端〉



1b 接合面に段〈管端〉



2



2 接合面に縄文



3



4



5



6



7



8



9



10



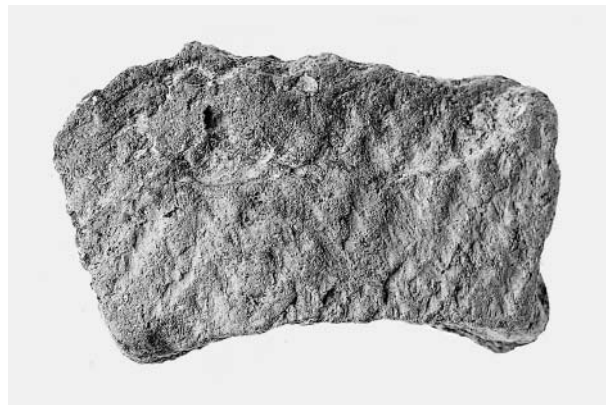
11



12



13



13 接合面に〈縄文〉



14



15



16



17



18



19



20



20 接合面に段〈管端〉



21



22



23



24



25



26



27



28



29



30



31



32



33



34



35



36



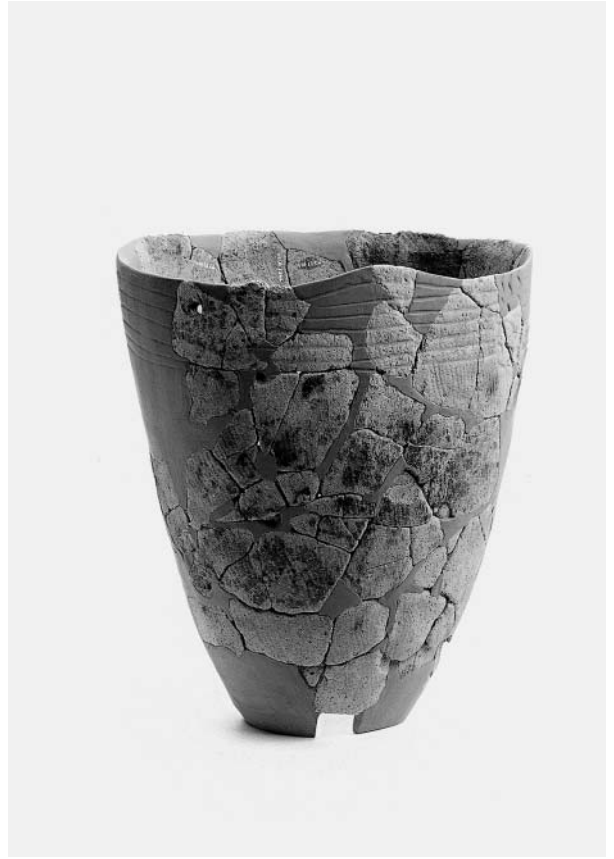
37



38



39



40



41



42



43



44



45



46



47



48



49



51



50



50 a 接合面に段〈管端〉



50 b 接合面に段〈管端〉



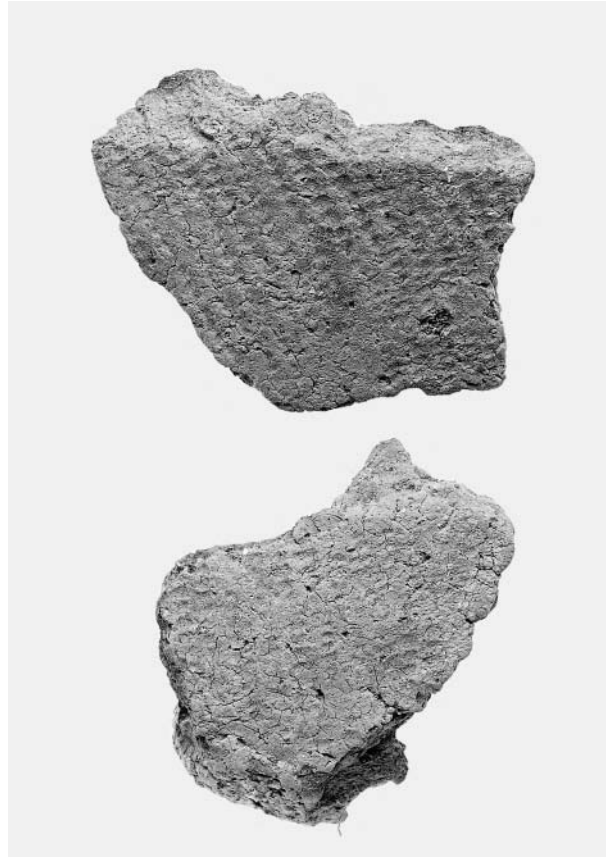
52



53



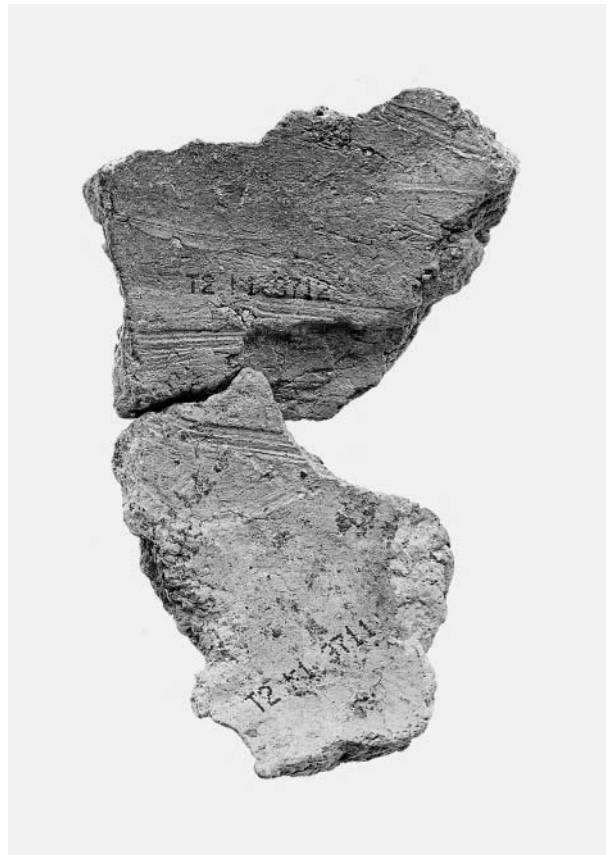
54



54 接合面に段〈指押え〉外面



54 接合面に段①〈指押え〉内面



54 接合面に段②〈指押え〉内面



55



56



57



58



59



60



61



62



63



64



65



65 破断面に圧展構造



66



68



67



67 口緣



69



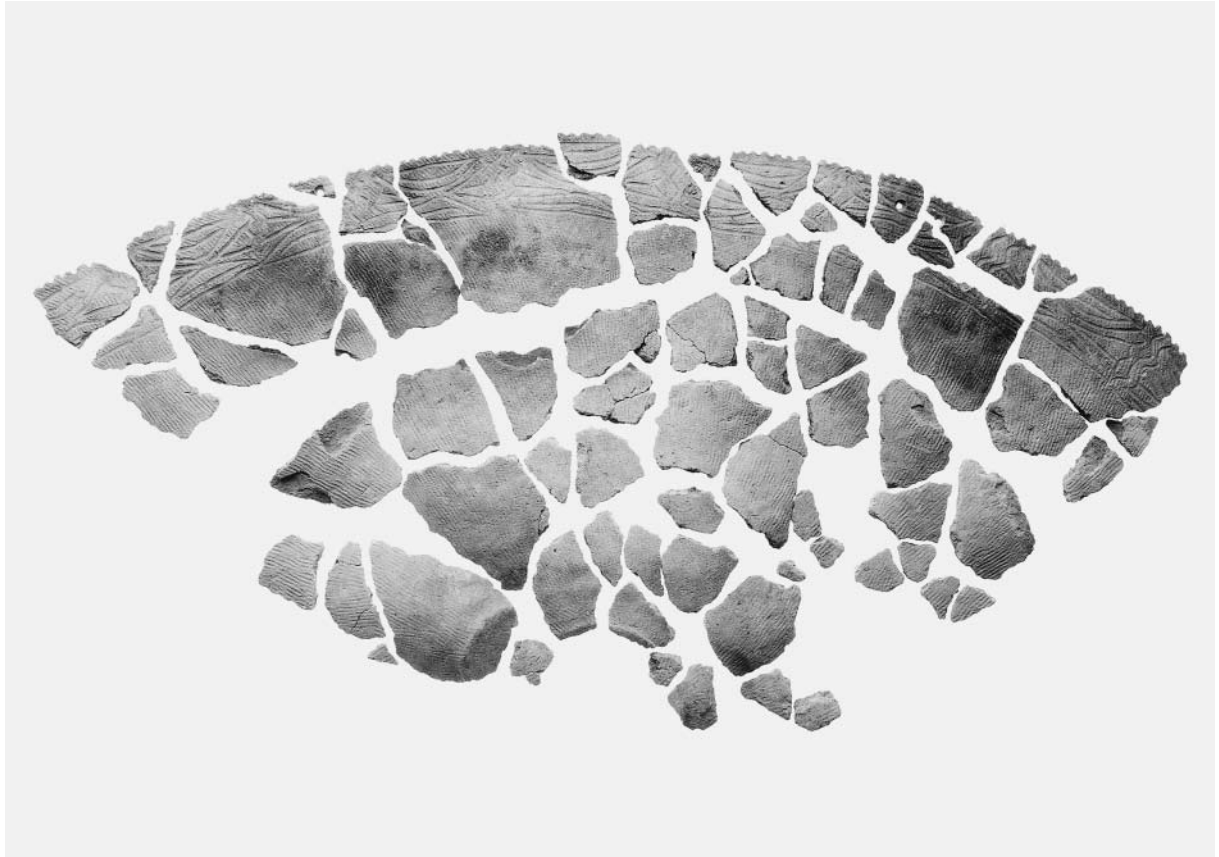
70



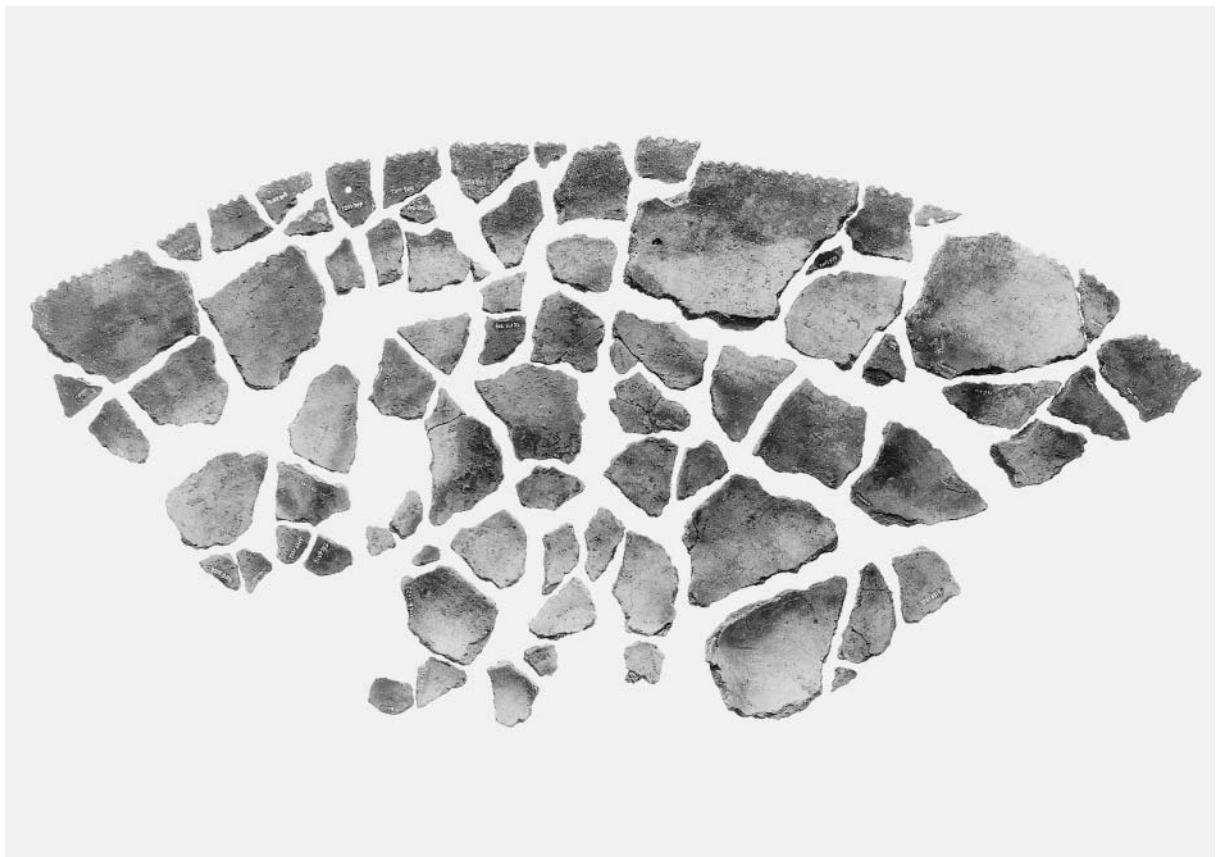
71



72



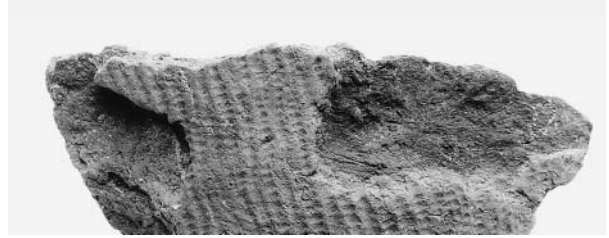
73 (外面)



73 (内面)



73



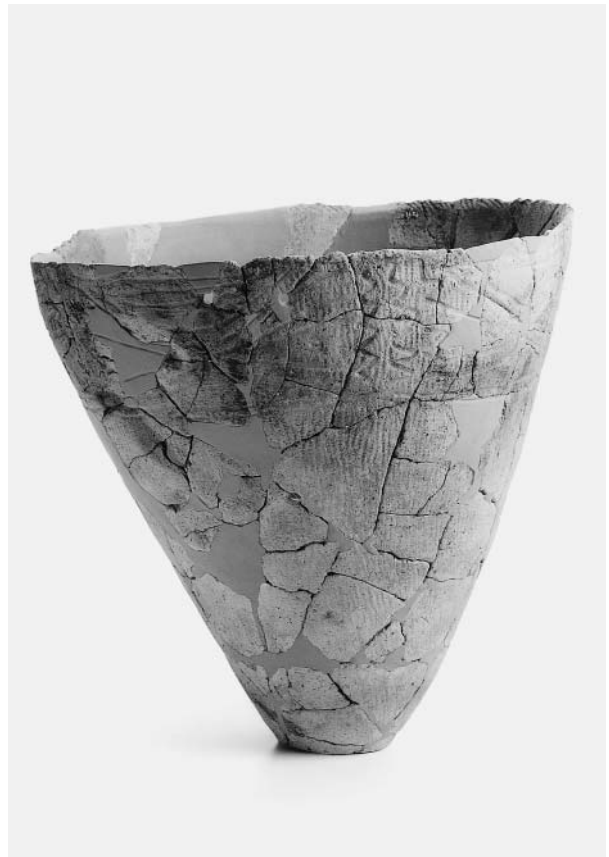
73 凹凸のある剥離面（右上）



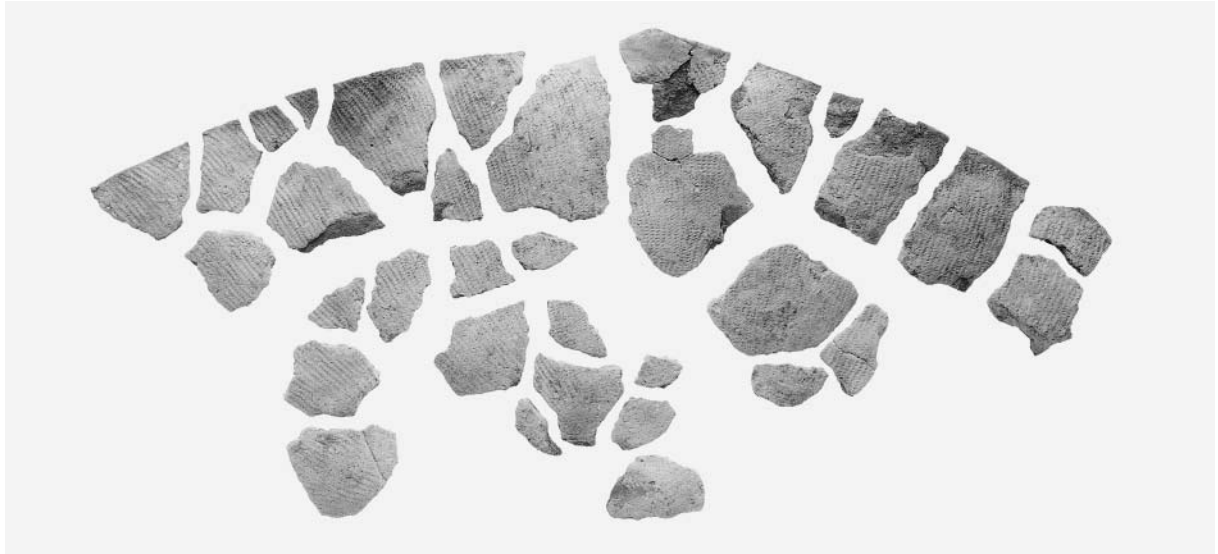
74 破断面に空隙



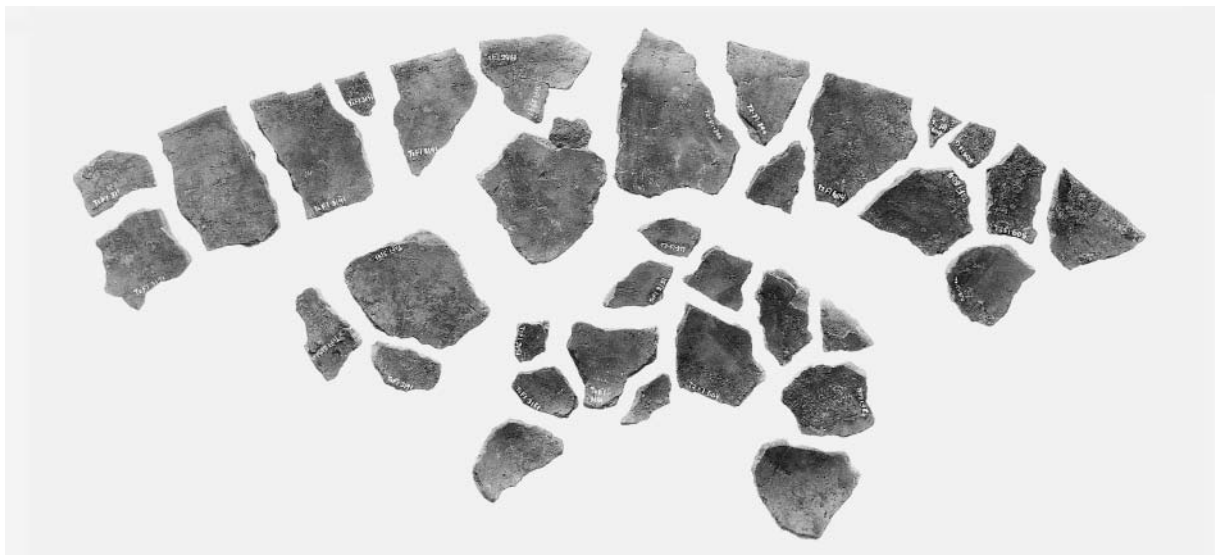
75



74



76 (外面)



76 (内面)



76



77



78



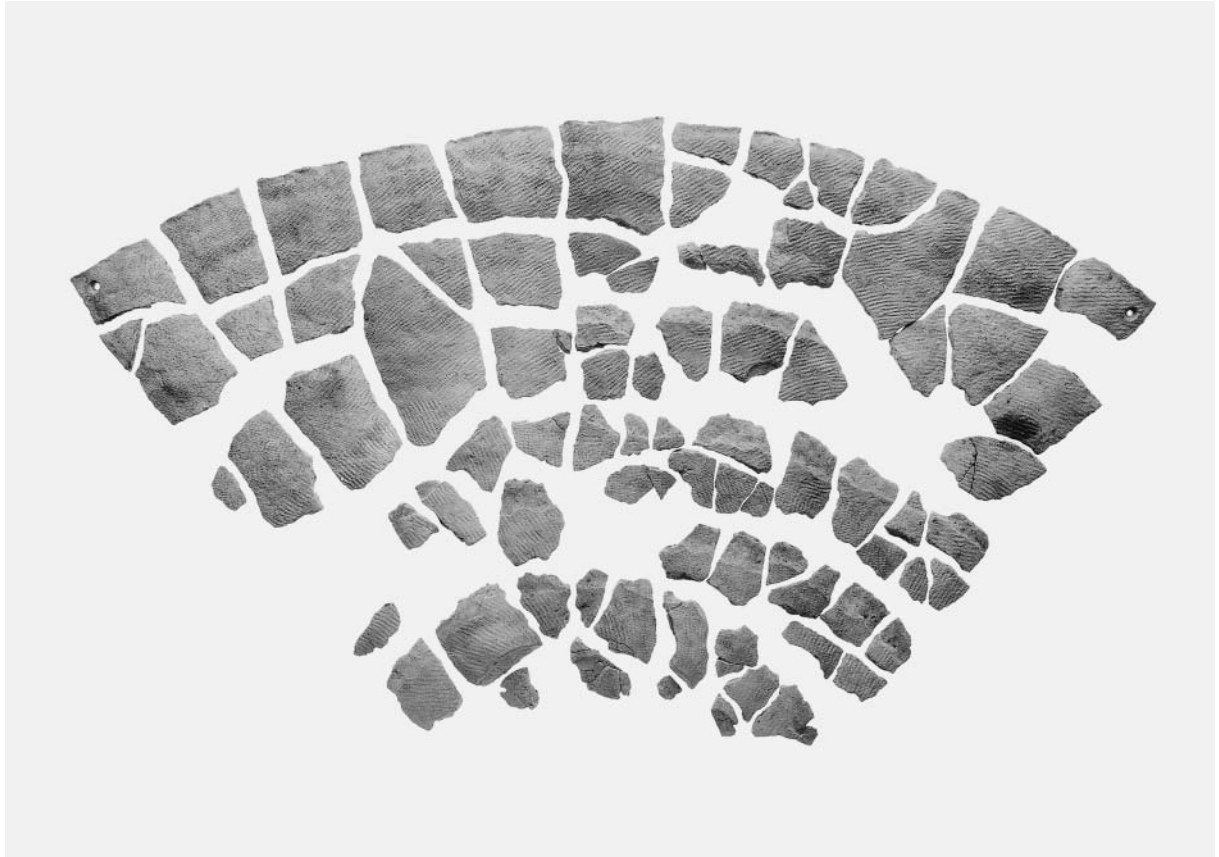
79



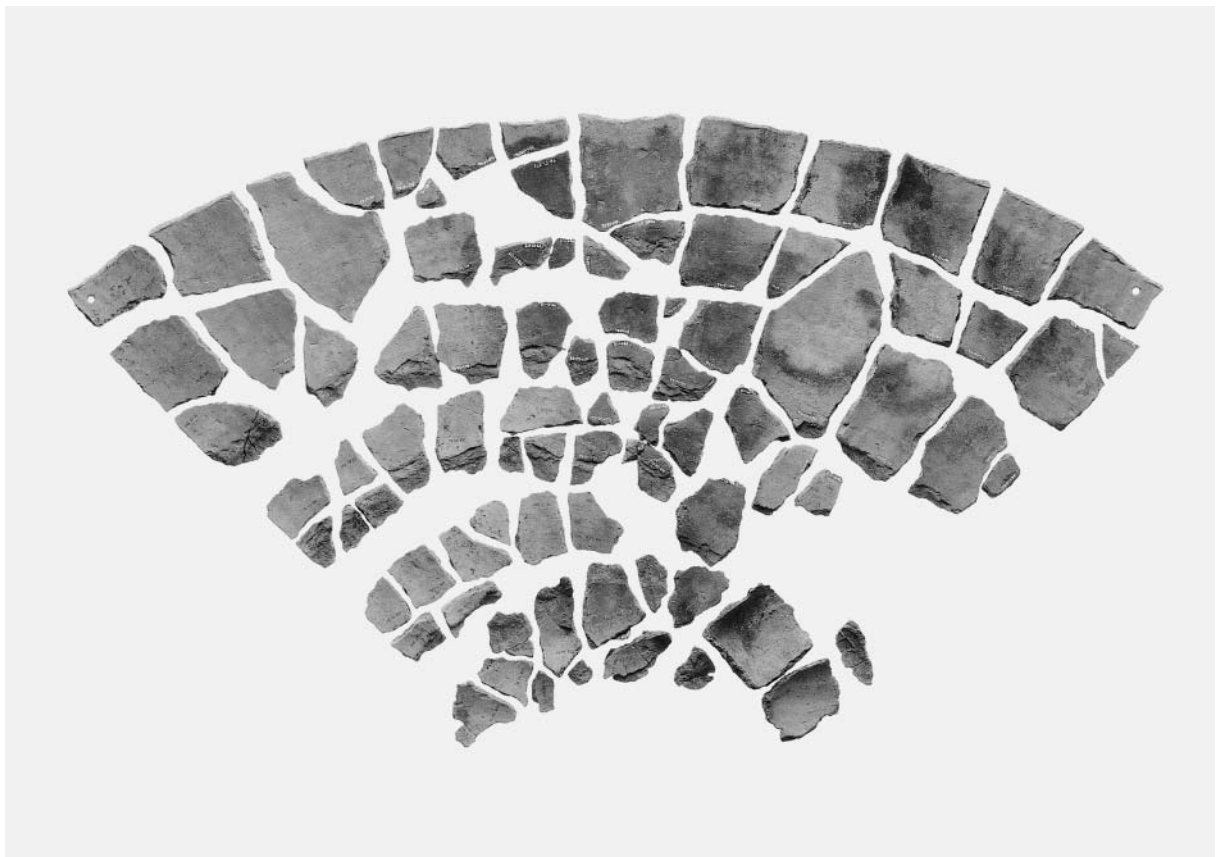
80



81



82 (外面)



82 (内面)



82



82 a 接合面に段〈爪痕〉



82 b 接合面が平滑



83



84



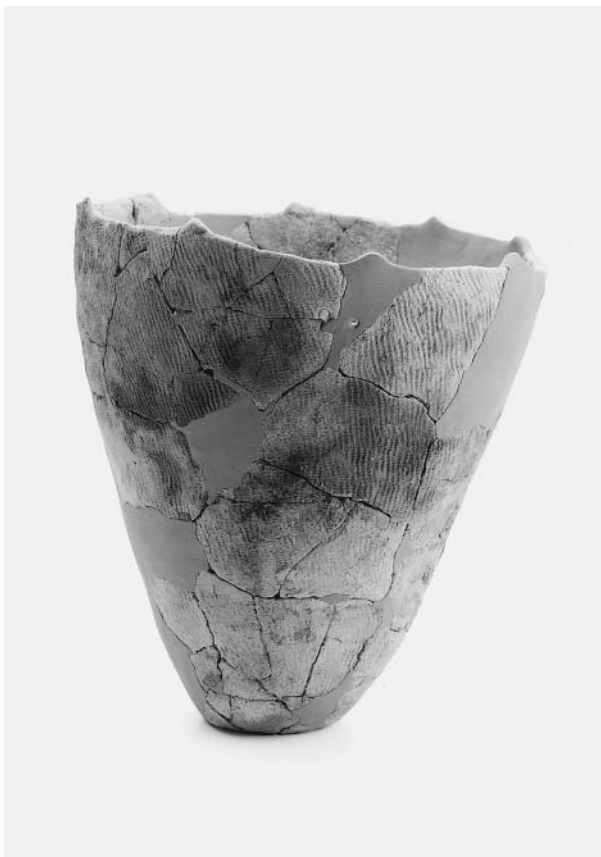
85



86



87



89



88



90



91



92



94



93



95



96



98



97



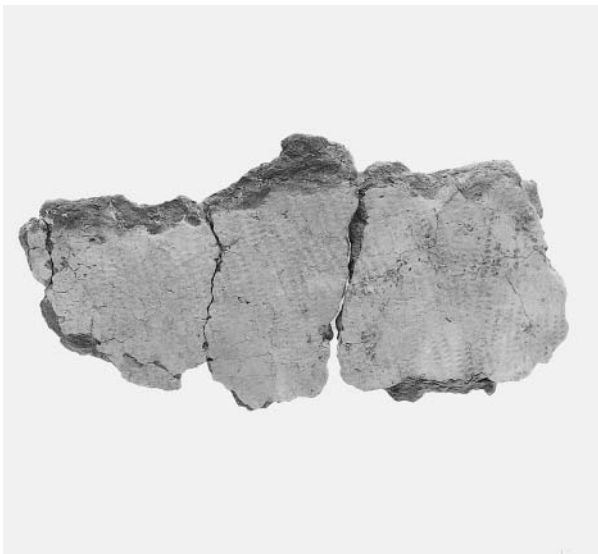
99



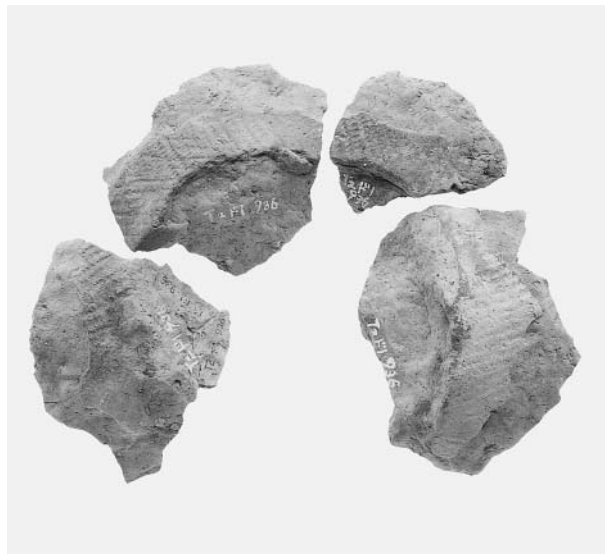
100



101



101 右上斜めに重る接合面



101 外底面丸底皿状に剥離



102



104



105



103



106



107



108



108 横方向の接合面（左前）・上から



109



110



111



114



112



116



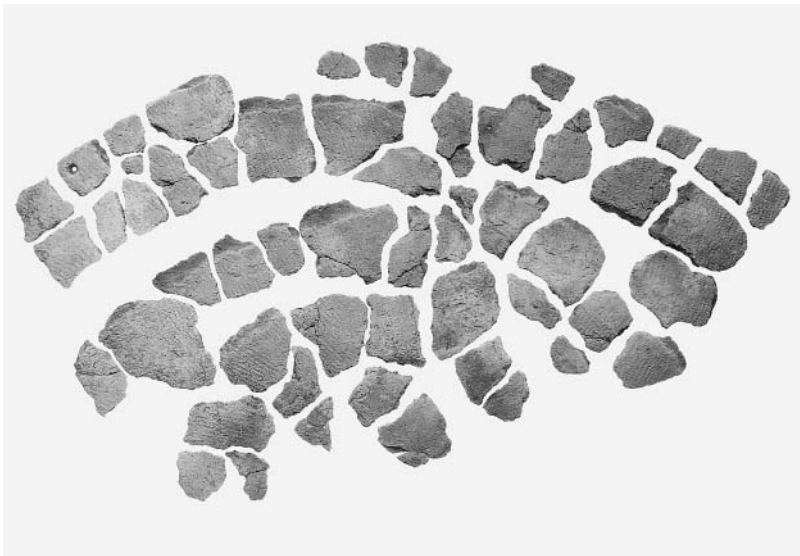
113



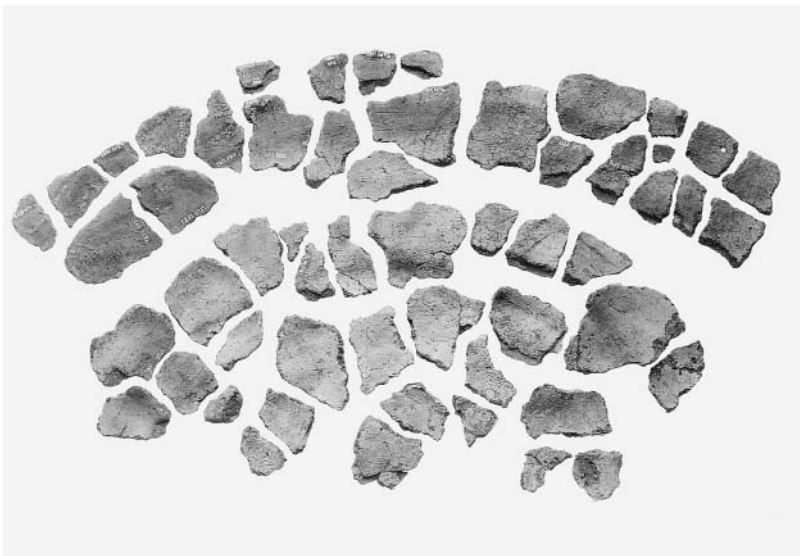
115



117



118 (外面)



118 (内面)



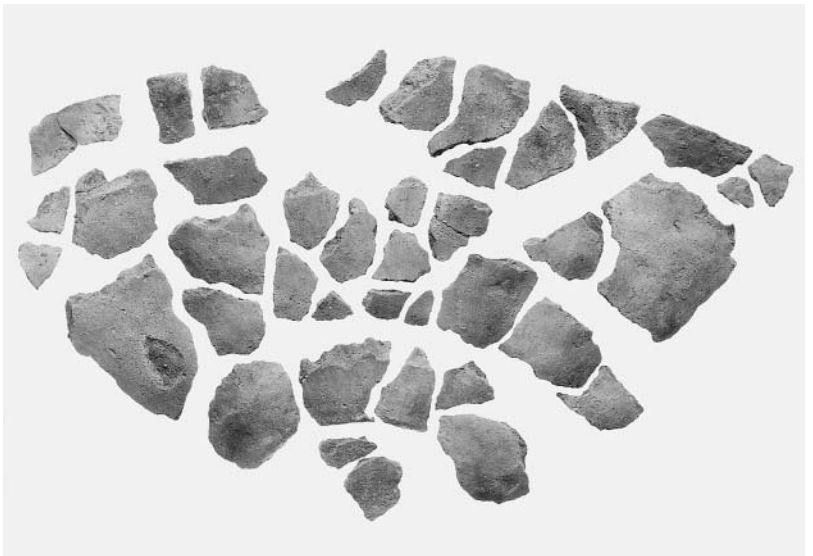
118



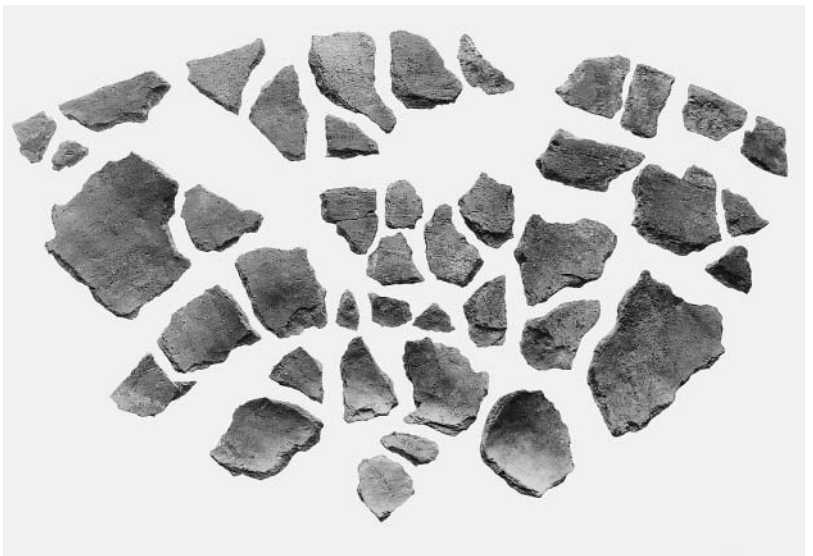
120



119



120 (外面)



120 (内面)



121



122



123



125



124



124 a 破断面に空隙



124 b 接合面に段①〈管端〉



124 b 上部破片を反転②



124 c 接合面に段〈管端〉



126



127



127 底部



128



131



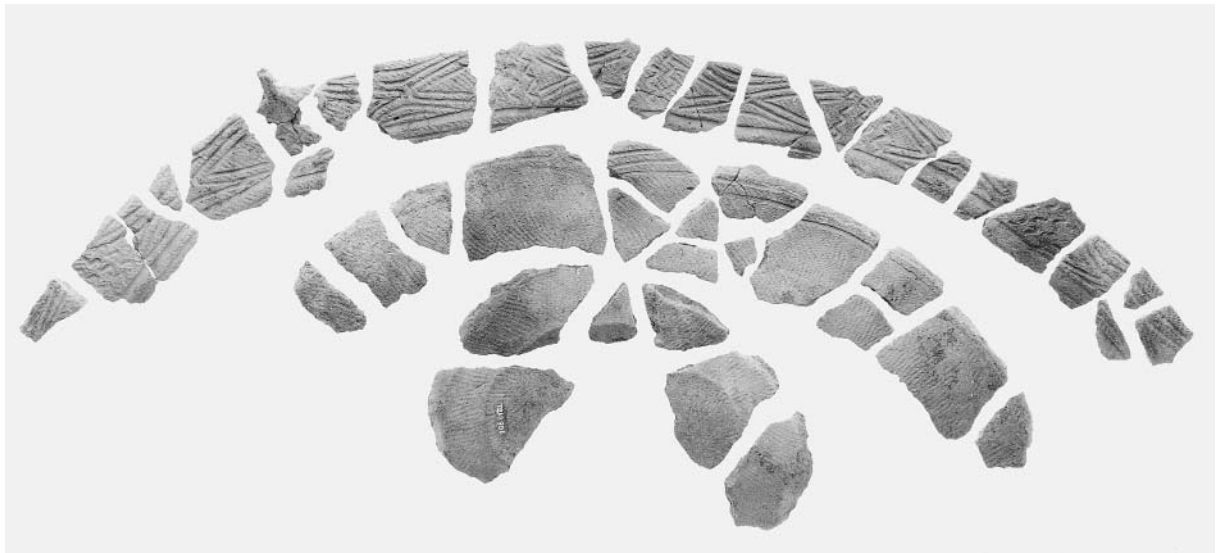
129



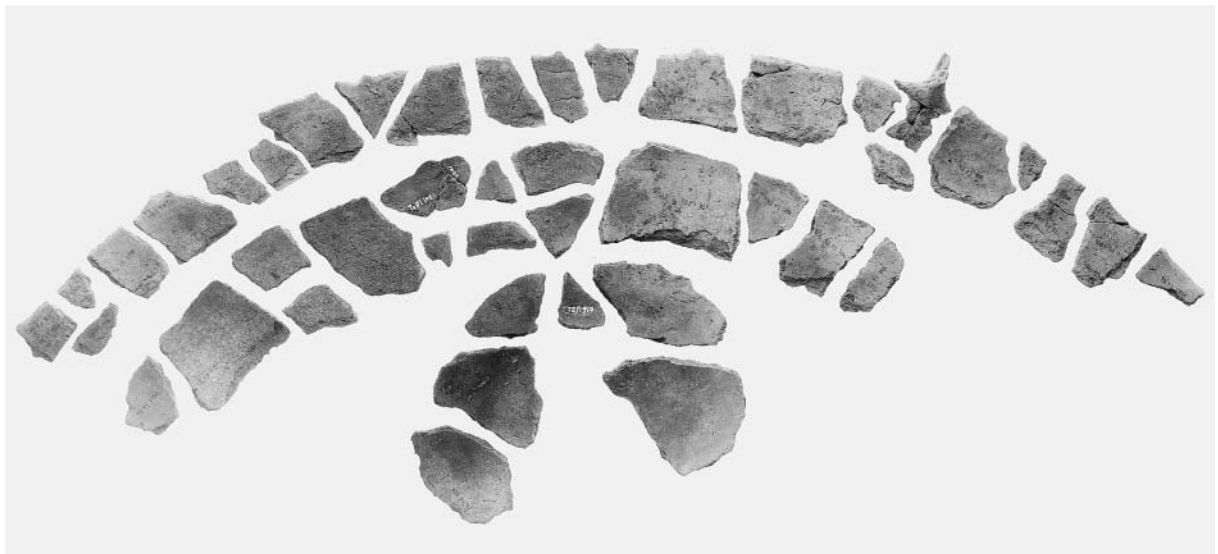
130



130 接合面に段〈管端〉



130 (外面)



130 (内面)



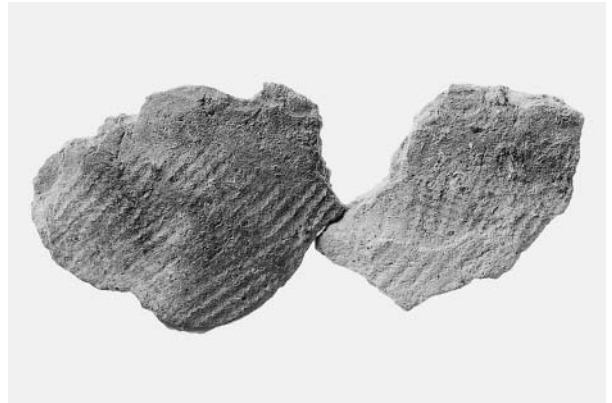
132



133



134



134 接合面に〈縄文〉



135



136



137



138



139



140



141



142



143



144



145



146



147



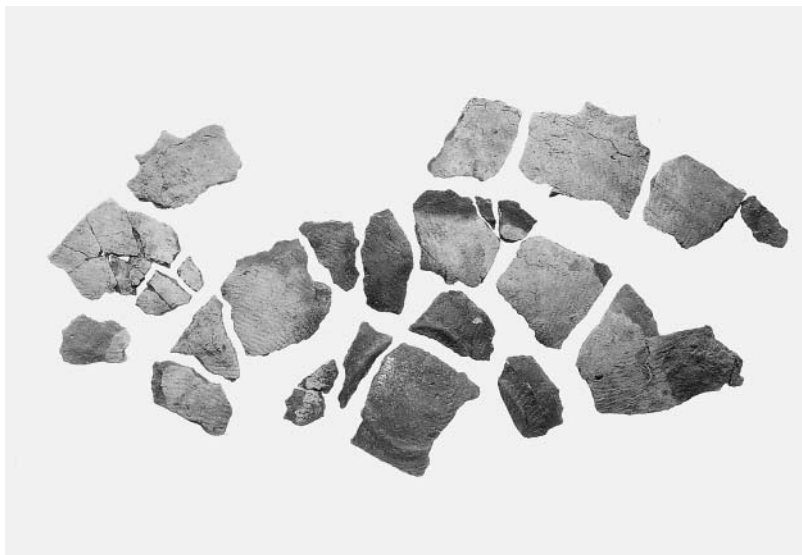
150



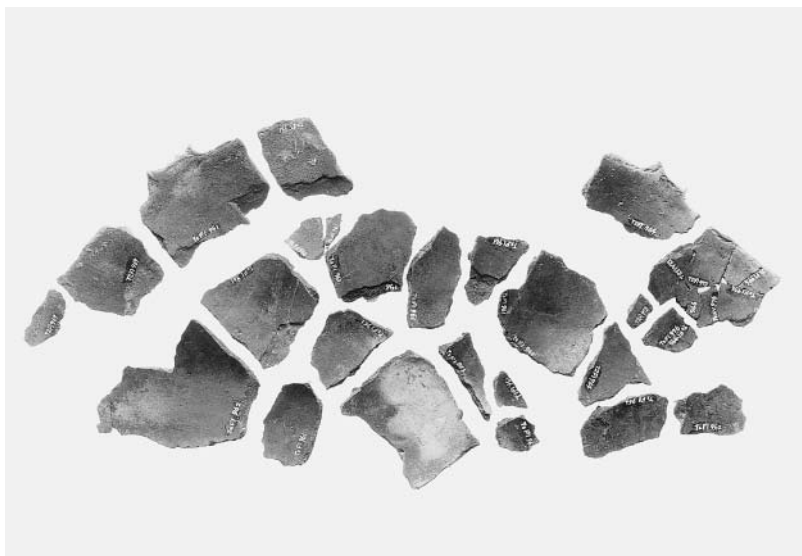
148



148



149 (外面)



149 (内面)

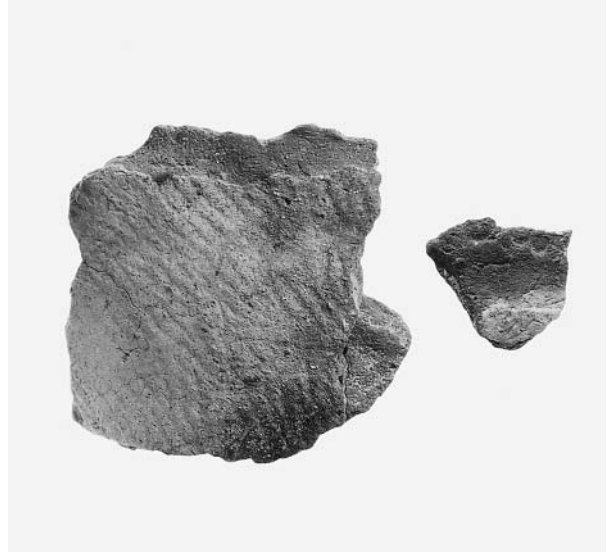


149 接合面に段〈管端〉

土器 (44)



149



149 接合面に段〈管端〉



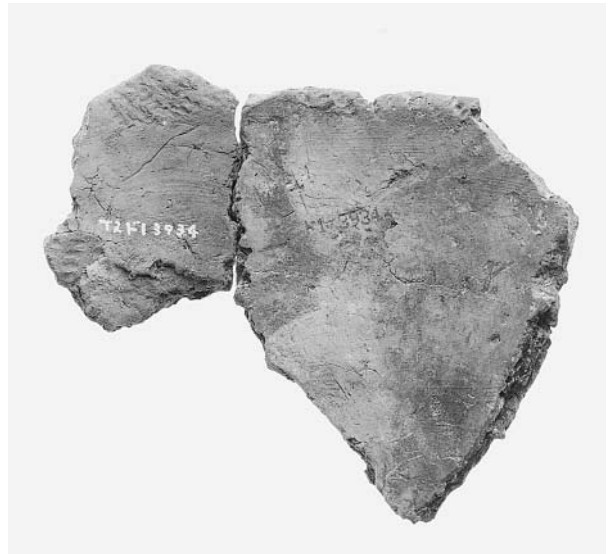
151



152



153



153 接合面に〈縄文〉



154



156



155



157



158



159



162



160



163



160 破断面に空隙



161



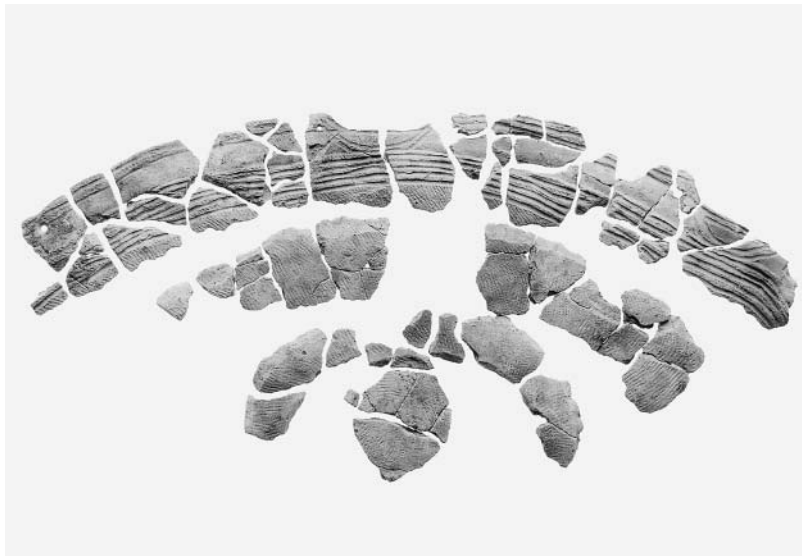
164



165



166



166 (外面)



166 (内面)



166接合面に〈縄文〉



167



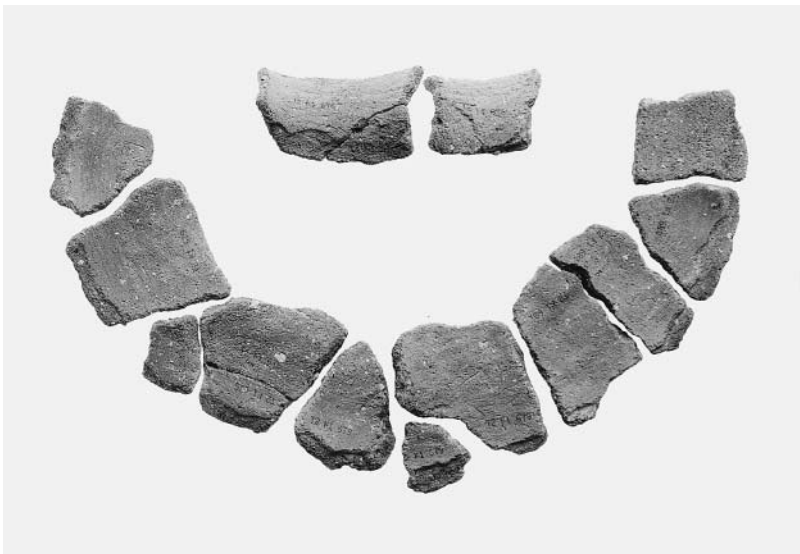
168



169



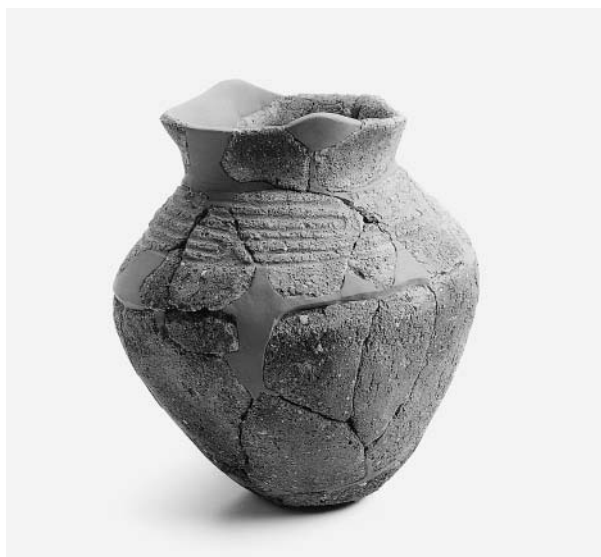
170



171 (内面)



171 接合面に段〈管状〉・上から



171



172



173



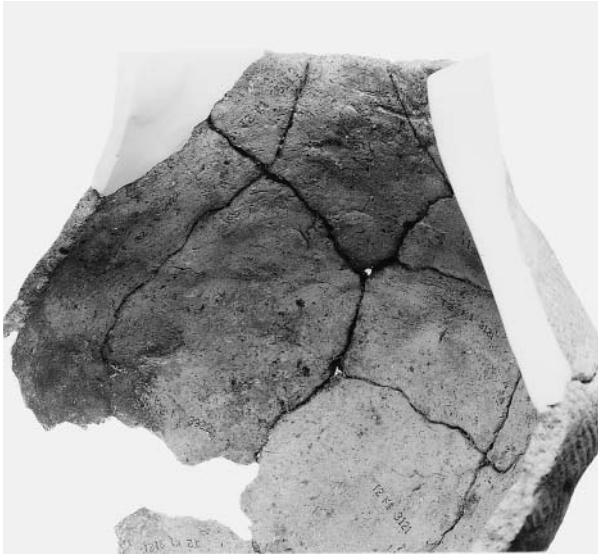
174



175



176



176 (内面)



177



178



179



180



181



182



183



184



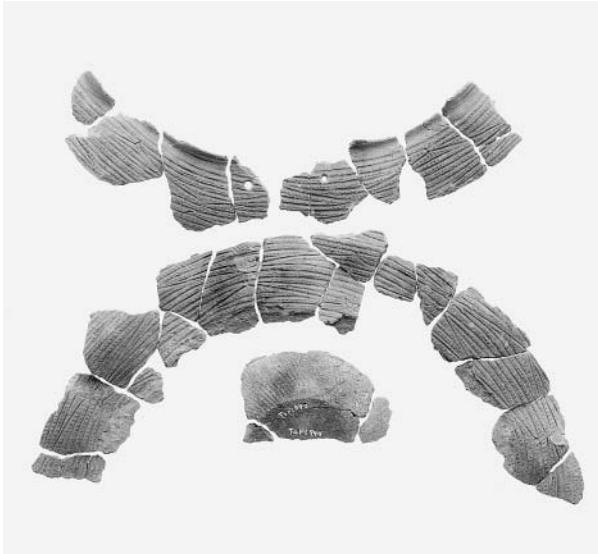
185



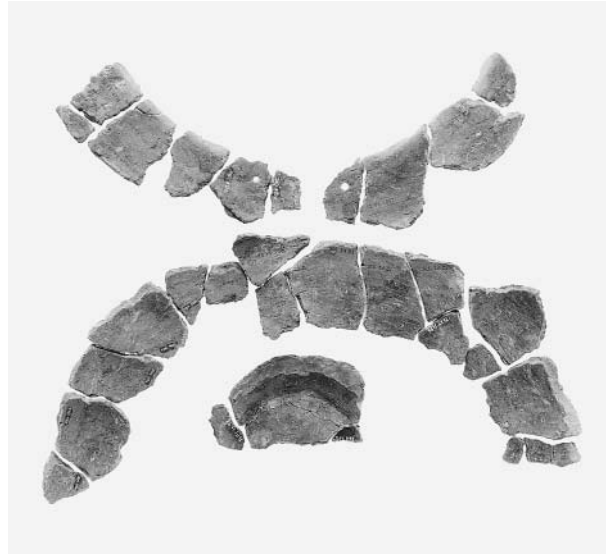
186



188



187 (外面)



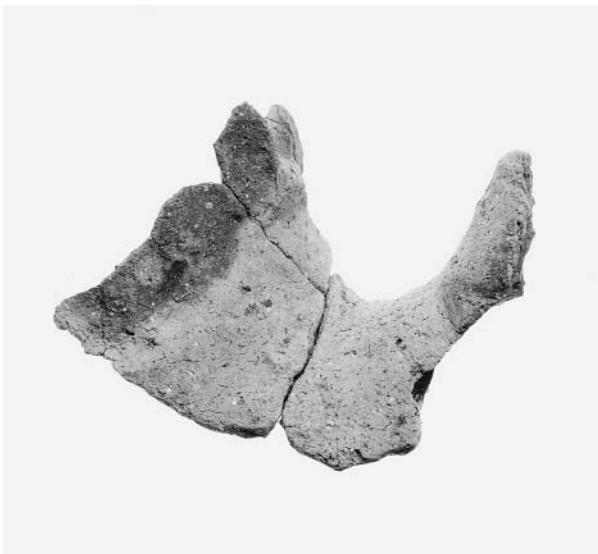
187 (内面)



187 接合面に段〈爪痕〉



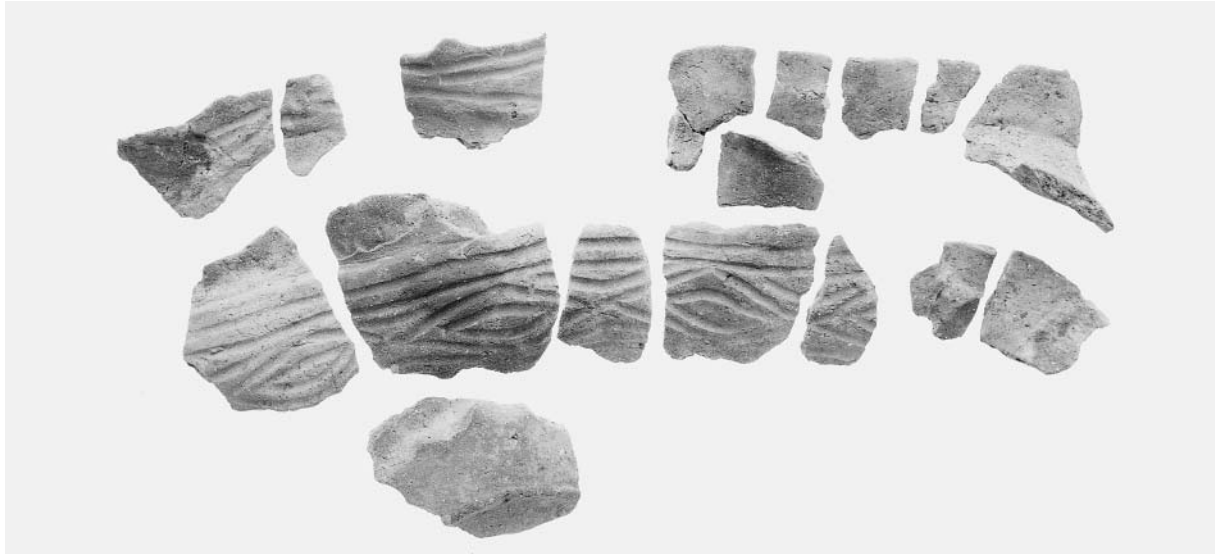
187



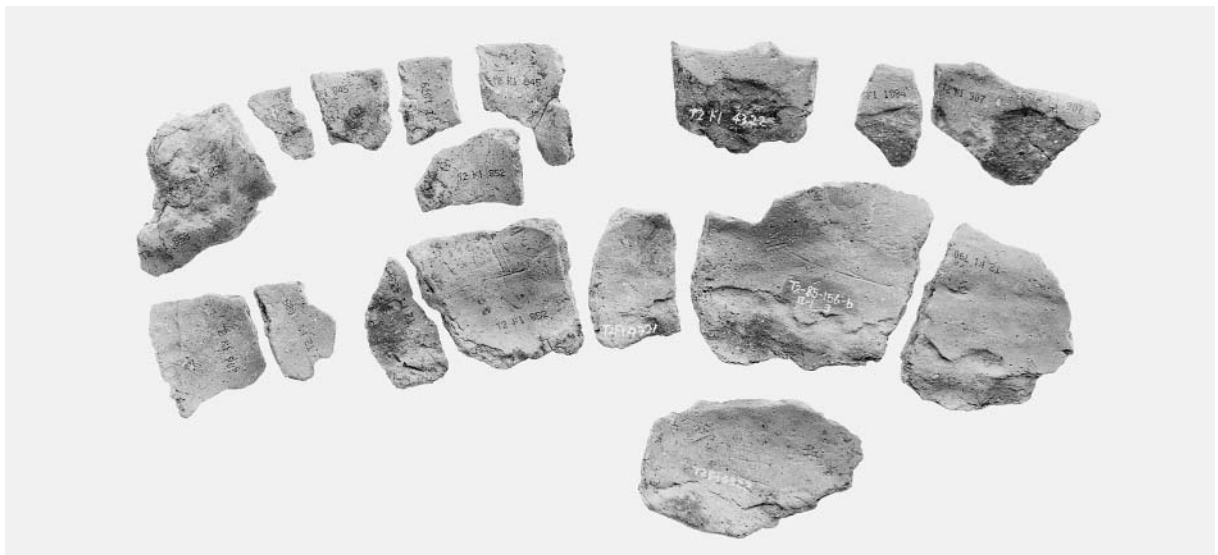
189 頸部の接合面①外面横から



189 頸部の接合面②内面下から



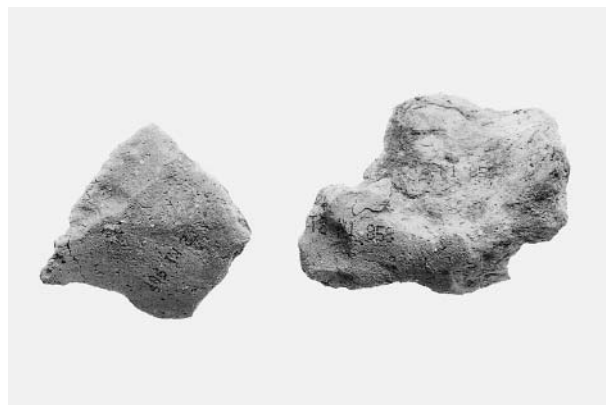
189 (外面)



189 (内面)



189



189 横方向の接合面 (左前)



190



193



191



194



192



195



196



197



198



199



200



201



202



203



204



206



205



207



208



209



210



211



212



213



214



215



216



217



218



220 接合面に〈指押え〉①



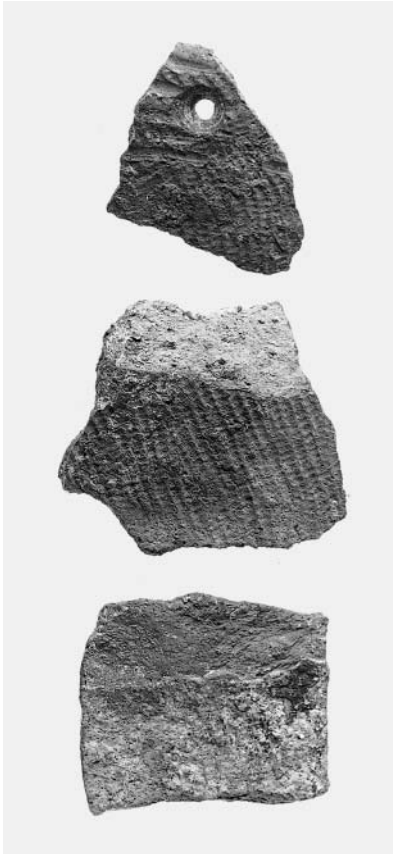
219



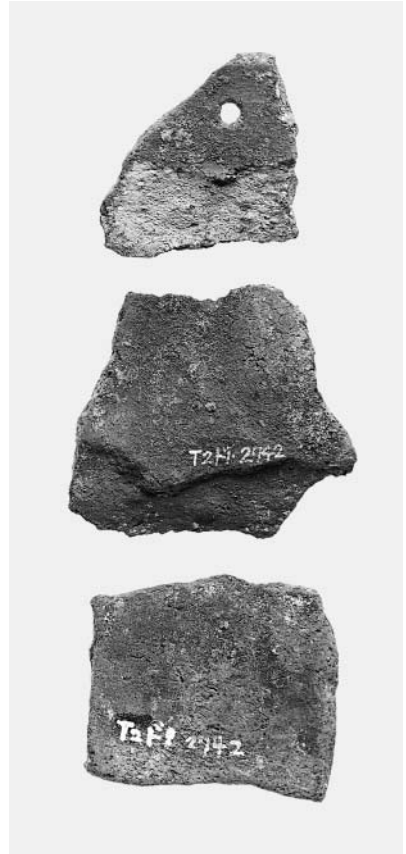
220 接合面に〈指押え〉② (左側破片反転)



220 接合面に〈指押え〉③(左側破片)



220 接合面に〈指押え〉④



220 接合面に〈指押え〉⑤(内面)



220



221



222



224



225



223



226



227



228



229



230



231



232



233



235



234



236



237



238



240



239



242



241



243



246



244



247



245



248



249



250



251



253



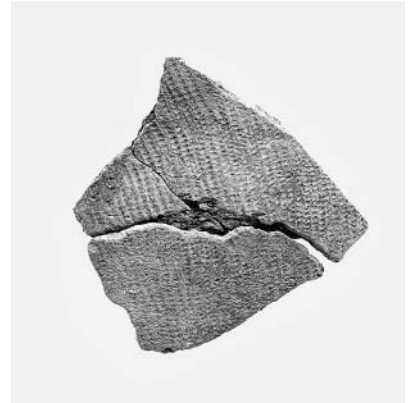
252 a 接合面に段①〈管端〉



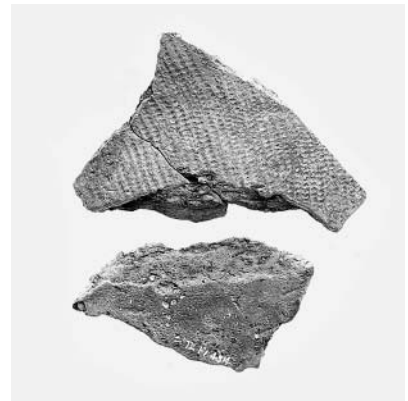
252 a 接合面に段② (下段破片反転)



252



252 b 接合面に段①〈管端〉



252 b 接合面に段② (下段破片反転)



254



255



256



257



258



258 粘土帯端が露呈



259



260



261



262



262 接合面に〈指押え〉 262 粘土帯上端引き伸し



263



264



265



265 破断面に内傾接合面 (写真上側)

土器 (73)



266



268



267 接合面に〈縄文〉



267 接合面に段〈管端〉



267



269



270



272



273



271



274



275



276



277



278



279



280



281



282



284



285



283



286



287



288



289



290



291



292



293



294



295



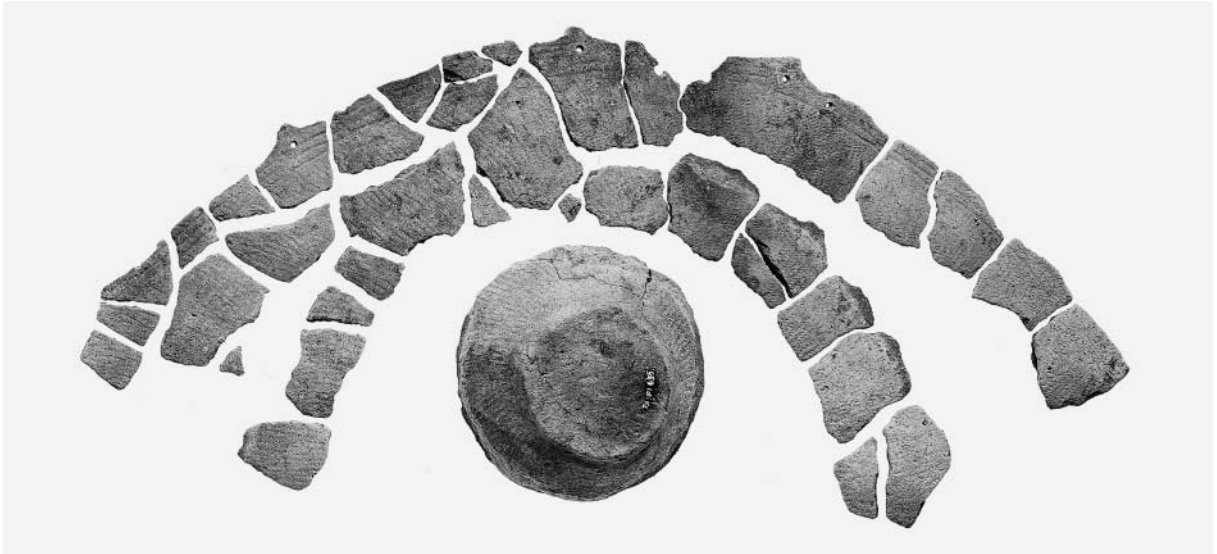
295 接合面に〈擦痕〉



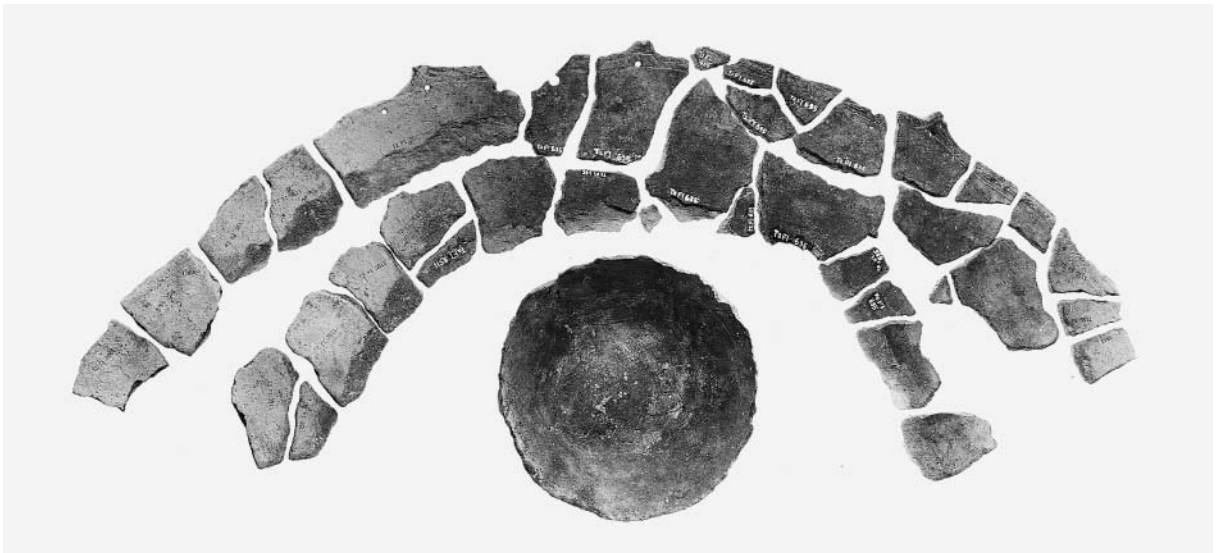
296



297



298 (外面)



298 (内面)



298



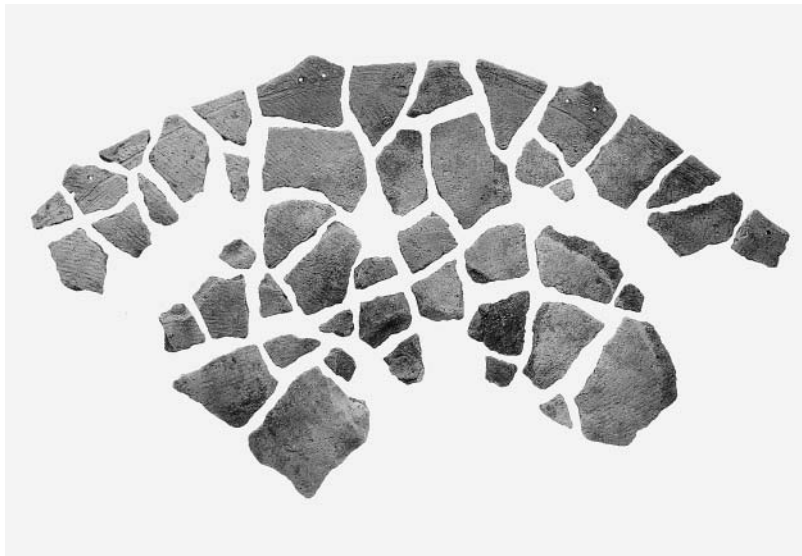
299



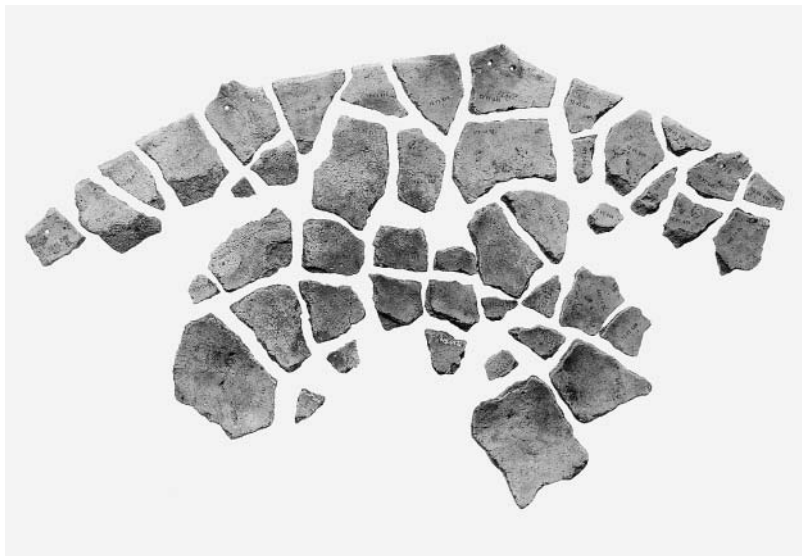
300



301



301 (外面)



301 (内面)



302



303



304



305



306



307



308



309



310



310 横方向の接合（左前）・上から



312



311



313



314



315



316



317



319



320



318



321



322



323



324



325



326



327



330



328



329



331



332



334



333



335



336



337



338



341



339



342



340 接合面に段〈管端〉



340



340 突起部内面



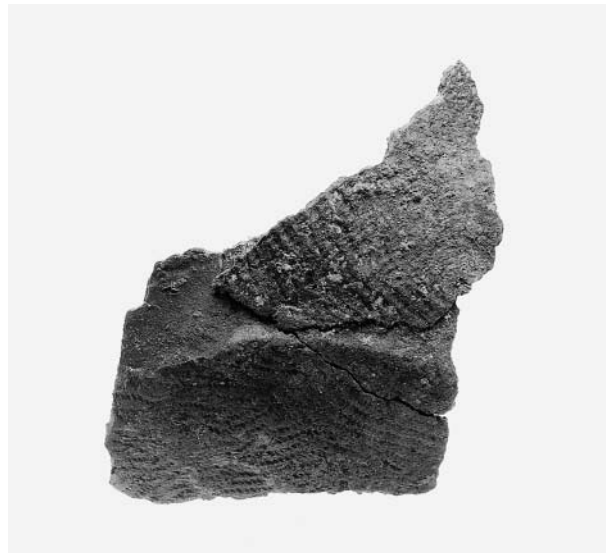
343



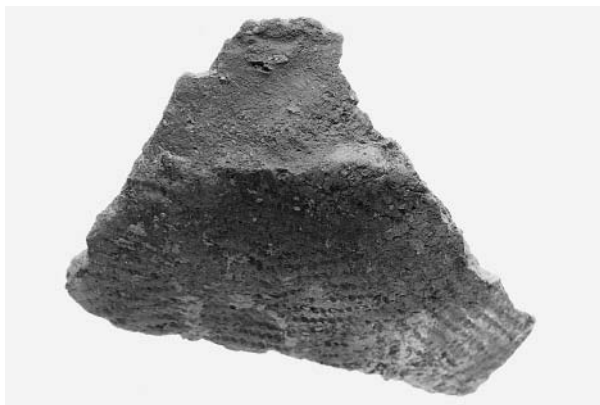
344



345



345 接合面に段① (接合状態)



345 接合面に段② (管端)



345 破断面に接合面



345 破断面に接合面



346



348



347



349



350



352



351



353



354



355



356



357



358



359



360



362



361



363



365



364



366



367



371



368



372



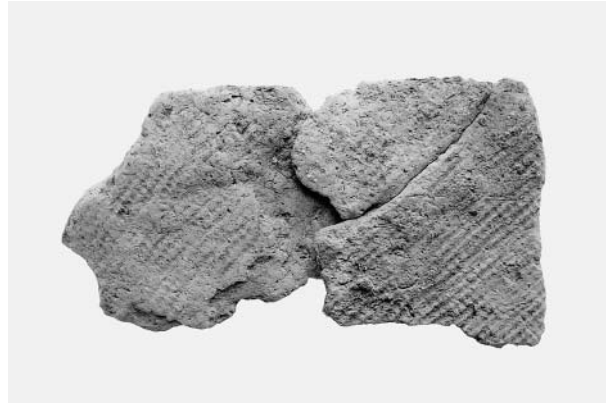
369



370



373



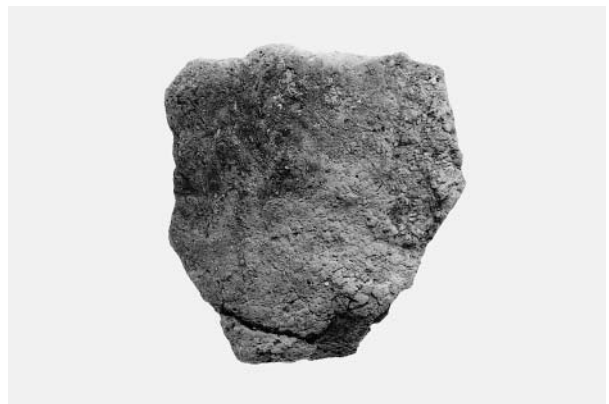
373 a 横方向の接合（右前）①



373 a 横方向の接合（左側破片）③



373 a 横方向の接合（右前）②



373 c 凹凸のある接合面



373 b 凹凸のある接合面



373 d 破断面に空隙



374



376



375



379



377



380



378



381



382



386



383



387



384



385



388



389



390



391



392



393



394



395



396



397



398



399



400



401



402



403



404



405 接合面に段〈爪痕〉



405 凹凸のある接合面・上から



405



406



407



408



409



410



412



413



411



414



415



415



415 底部



416 底部



416



416



417



418



419



420



421



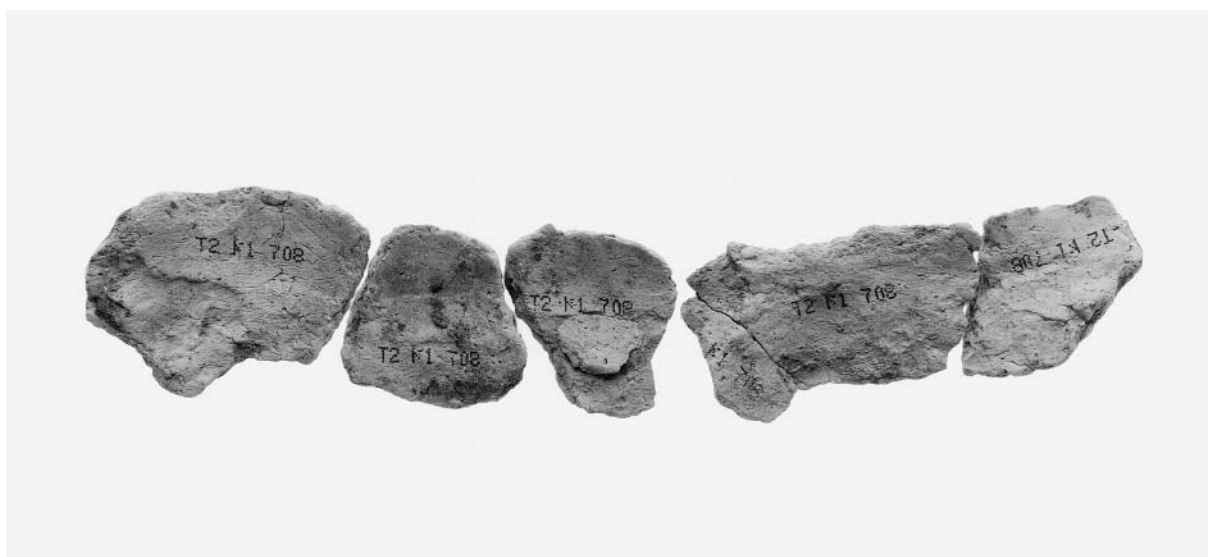
421



420 横方向の接合（左前）外面①



420 横方向の接合（接合破片で分離）外面②



420 横方向の接合（接合破片で分離）内面③



422



423



424



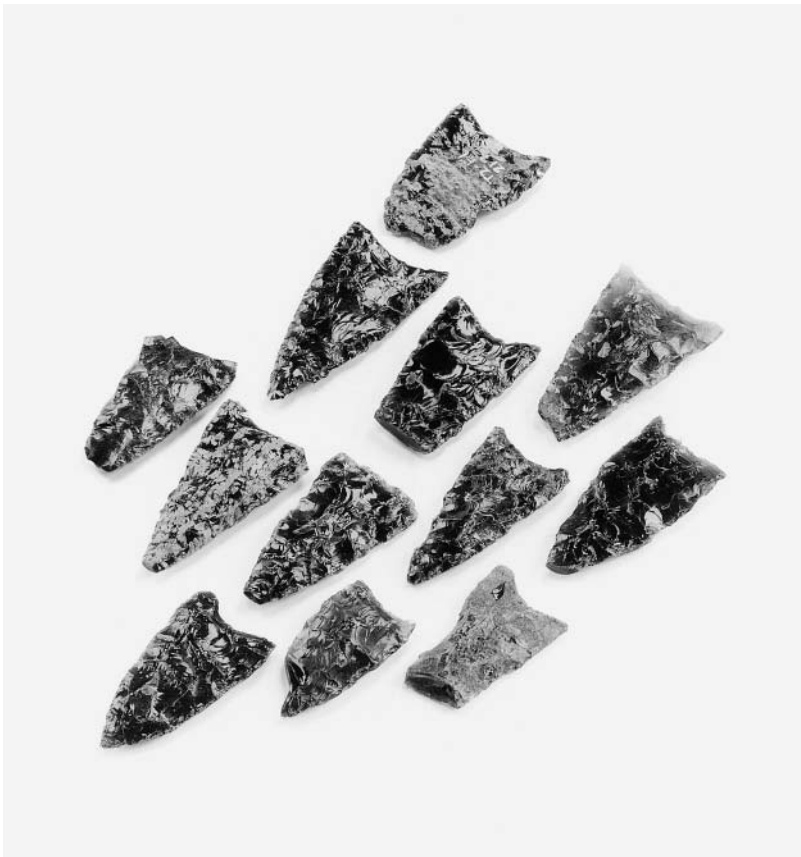
425 · 426



17~24



15·16



1·4~14



2·3

石器(1)



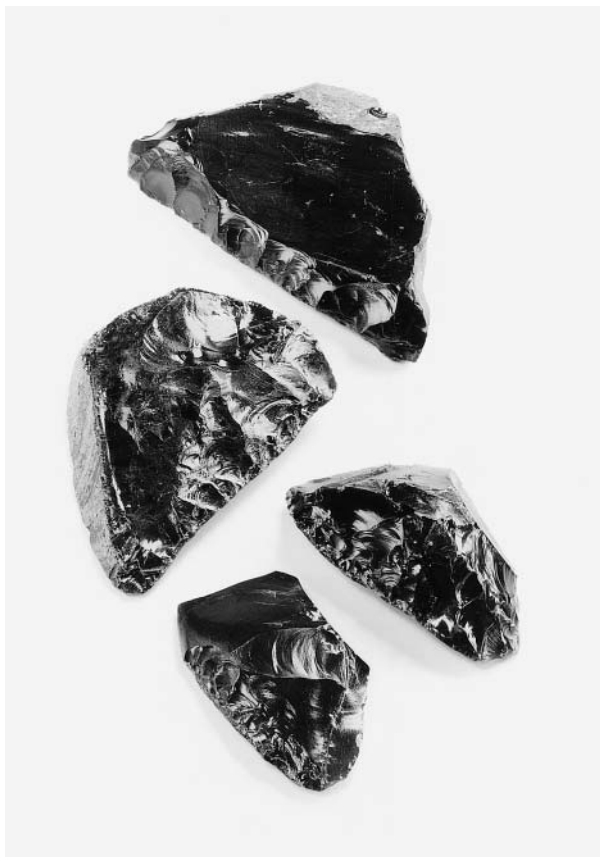
25 · 26 · 34~36



27~33 · 37 · 38



39 · 43 · 47 · 52~61 · 64



48 · 67 · 68 · 73



65 · 66 · 71



40 · 41



44 · 45



42 · 46 · 49~51



62 · 63 · 69 · 70 · 72 · 74~77



88



100



80 · 81 · 86



82



84 · 85 · 87



89



78 · 79 · 83 · 90~92





砥石



たたき石



たたき石



台石



台石

(財)北海道埋蔵文化財センター調査報告書 第231集

江別市

ついしかり

対雁 2 遺跡 (8)

— 石狩川改修工事用地内埋蔵文化財発掘調査報告書 —

【第三分冊】

発行 平成18年12月8日
編集 財団法人 北海道埋蔵文化財センター
〒069-0832 江別市西野幌685番地1
TEL(011)386-3231 FAX(011)386-3238
E-mail mail@domaibun.or.jp
ホームページ <http://www.domaibun.or.jp>

印刷 株式会社総北海
〒078-8272 旭川市工業団地2条1丁目
TEL(0166)36-5556 FAX(0166)36-5657
E-mail info@sohokkai.co.jp