

千歳市

ユカンボシC15遺跡(5)

— 北海道横断自動車道(千歳一夕張)埋蔵文化財発掘調査報告書 —

〔写真図版編〕

平成8・9・10年度

財団法人 北海道埋蔵文化財センター

千歳市

ユカンボシ C15 遺跡(5)

— 北海道横断自動車道(千歳-夕張)埋蔵文化財発掘調査報告書 —

〔写真図版編〕

平成8・9・10年度

財団法人 北海道埋蔵文化財センター

〔写真図版編〕 図 版 目 次

I 緒言

図版 I-1	航空写真 (1)	1
図版 I-2	航空写真 (2)	2
図版 I-3	低湿度対策施設	3
図版 I-4	遺跡全景	4
図版 I-5	調査風景 (1)	5
図版 I-6	調査風景 (2)	6
図版 I-7	調査風景 (3)	7
図版 I-8	調査風景 (4)	8
図版 I-9	調査風景 (5)	9
図版 I-10	調査終了状況	10
図版 I-11	一次整理作業風景	11
図版 I-12	整理作業風景 (1)	12
図版 I-13	整理作業風景 (2)	13
図版 I-14	基本土層	14

II 低湿度と木製品出土の概要

図版 II-1	木製品出土状況・I B 2 層 (1)	15
図版 II-2	木製品出土状況・I B 2 層 (2)	16
図版 II-3	木製品出土状況・I B 2 層 (3)	17
図版 II-4	木製品出土状況・I B 2 層 (4)	18
図版 II-5	木製品出土状況・I B 2 層 (5)	19
図版 II-6	木製品出土状況・I B 2 層 (6)	20
図版 II-7	木製品出土状況・I B 2 層 (7)	21
図版 II-8	木製品出土状況・I B 2 層 (8)	22
図版 II-9	木製品出土状況・I B 2 層 (9)	23
図版 II-10	木製品出土状況・I B 2 層 (10)	24
図版 II-11	木製品出土状況・I B 2 層 (11)	25
図版 II-12	木製品出土状況・I B 2 層 (12)	26
図版 II-13	木製品出土状況・I B 2 層 (13)	27
図版 II-14	木製品出土状況・I B 2 層 (14)	28
図版 II-15	木製品出土状況・I B 2 層 (15)	29
図版 II-16	木製品出土状況・I B 2 層 (16)	30
図版 II-17	木製品出土状況・I B 1 層 (1)	31
図版 II-18	木製品出土状況・I B 1 層 (2)	32
図版 II-19	木製品出土状況・I B 1 層 (3)	33
図版 II-20	木製品出土状況・I B 1 層 (4)	34
図版 II-21	木製品出土状況・I B 1 層 (5)	35

図版 II-22	木製品出土状況・I B 1 層 (6)	36
図版 II-23	木製品出土状況・I B 1 層 (7)	37
図版 II-24	木製品出土状況・I B 1 層 (8)	38
図版 II-25	木製品出土状況・I B 1 層 (9)	39
図版 II-26	木製品出土状況・I B 1 層 (10)	40
図版 II-27	木製品出土状況・I B 1 層 (11)	41
図版 II-28	木製品出土状況・I B 0 層	42

III I B 2 層の木製品

図版 III-1	I B 2 層木製品 (1) 1	43
図版 III-2	I B 2 層木製品 (2) 1	44
図版 III-3	I B 2 層木製品 (3) 2	45
図版 III-4	I B 2 層木製品 (4) 2	46
図版 III-5	I B 2 層木製品 (5) 3・4	47
図版 III-6	I B 2 層木製品 (6) 5～7	48
図版 III-7	I B 2 層木製品 (7) 8・9	49
図版 III-8	I B 2 層木製品 (8) 10	50
図版 III-9	I B 2 層木製品 (9) 11	51
図版 III-10	I B 2 層木製品 (10) 12・13	52
図版 III-11	I B 2 層木製品 (11) 14・15	53
図版 III-12	I B 2 層木製品 (12) 16～18	54
図版 III-13	I B 2 層木製品 (13) 19～22	55
図版 III-14	I B 2 層木製品 (14) 23・24・27・28	56
図版 III-15	I B 2 層木製品 (15) 25・26・29	57
図版 III-16	I B 2 層木製品 (16) 30～35	58
図版 III-17	I B 2 層木製品 (17) 36～40	59
図版 III-18	I B 2 層木製品 (18) 41～44	60
図版 III-19	I B 2 層木製品 (19) 45・46・48・49	61
図版 III-20	I B 2 層木製品 (20) 47・50・51	62
図版 III-21	I B 2 層木製品 (21) 52	63
図版 III-22	I B 2 層木製品 (22) 53・54	64
図版 III-23	I B 2 層木製品 (23) 55～59	65
図版 III-24	I B 2 層木製品 (24) 60・61	66
図版 III-25	I B 2 層木製品 (25) 62～66	67
図版 III-26	I B 2 層木製品 (26) 67～72	68
図版 III-27	I B 2 層木製品 (27) 73～84	69
図版 III-28	I B 2 層木製品 (28) 85～101	70
図版 III-29	I B 2 層木製品 (29) 102～104	71

図版Ⅲ-30	I B 2 層木製品 (30)	105~108	72	図版Ⅲ-70	I B 2 層木製品 (70)	344·345	112
図版Ⅲ-31	I B 2 層木製品 (31)	109~112	73	図版Ⅲ-71	I B 2 層木製品 (71)	346~352	113
図版Ⅲ-32	I B 2 層木製品 (32)	113~115	74	図版Ⅲ-72	I B 2 層木製品 (72)	353·354	114
図版Ⅲ-33	I B 2 層木製品 (33)	116~121	75	図版Ⅲ-73	I B 2 層木製品 (73)	355~357	115
図版Ⅲ-34	I B 2 層木製品 (34)	122~126	76	図版Ⅲ-74	I B 2 層木製品 (74)	358~361	116
図版Ⅲ-35	I B 2 層木製品 (35)	127~130	77	図版Ⅲ-75	I B 2 層木製品 (75)	362·363	117
図版Ⅲ-36	I B 2 層木製品 (36)	131~134	78	図版Ⅲ-76	I B 2 層木製品 (76)	364	118
図版Ⅲ-37	I B 2 層木製品 (37)	135	79	図版Ⅲ-77	I B 2 層木製品 (77)	365-1~372	119
図版Ⅲ-38	I B 2 層木製品 (38)	136	80	図版Ⅲ-78	I B 2 層木製品 (78)	373~379	120
図版Ⅲ-39	I B 2 層木製品 (39)	137~153	81	図版Ⅲ-79	I B 2 層木製品 (79)	380~385	121
図版Ⅲ-40	I B 2 層木製品 (40)	154~159	82	図版Ⅲ-80	I B 2 層木製品 (80)	386~389	122
図版Ⅲ-41	I B 2 層木製品 (41)	160·161	83	図版Ⅲ-81	I B 2 層木製品 (81)	390~392	123
図版Ⅲ-42	I B 2 層木製品 (42)	162~164	84	図版Ⅲ-82	I B 2 層木製品 (82)	393~396	124
図版Ⅲ-43	I B 2 層木製品 (43)	165·166	85	図版Ⅲ-83	I B 2 層木製品 (83)	397~399	125
図版Ⅲ-44	I B 2 層木製品 (44)	167~171	86	図版Ⅲ-84	I B 2 層木製品 (84)	400~405	126
図版Ⅲ-45	I B 2 層木製品 (45)	172~175-2	87	図版Ⅲ-85	I B 2 層木製品 (85)	406~408	127
図版Ⅲ-46	I B 2 層木製品 (46)	176-1·176-2	88	図版Ⅲ-86	I B 2 層木製品 (86)	409~418	128
図版Ⅲ-47	I B 2 層木製品 (47)	177-1~177-7	89	図版Ⅲ-87	I B 2 層木製品 (87)	419~422	129
図版Ⅲ-48	I B 2 層木製品 (48)	178-1~179	90	図版Ⅲ-88	I B 2 層木製品 (88)	423~427	130
図版Ⅲ-49	I B 2 層木製品 (49)	180~182	91	図版Ⅲ-89	I B 2 層木製品 (89)	428~430	131
図版Ⅲ-50	I B 2 層木製品 (50)	183~185	92	図版Ⅲ-90	I B 2 層木製品 (90)	431~439	132
図版Ⅲ-51	I B 2 層木製品 (51)	186~189	93	図版Ⅲ-91	I B 2 層木製品 (91)	440~443	133
図版Ⅲ-52	I B 2 層木製品 (52)	190~195	94	図版Ⅲ-92	I B 2 層木製品 (92)	444-1~448	134
図版Ⅲ-53	I B 2 層木製品 (53)	196~200	95	図版Ⅲ-93	I B 2 層木製品 (93)	449~451	135
図版Ⅲ-54	I B 2 層木製品 (54)	201·203	96	図版Ⅲ-94	I B 2 層木製品 (94)	452·453	136
図版Ⅲ-55	I B 2 層木製品 (55)	203~210	97	図版Ⅲ-95	I B 2 層木製品 (95)	454~457	137
図版Ⅲ-56	I B 2 層木製品 (56)	211~215	98	図版Ⅲ-96	I B 2 層木製品 (96)	458	138
図版Ⅲ-57	I B 2 層木製品 (57)	216~224	99	図版Ⅲ-97	I B 2 層木製品 (97)	459·460	139
図版Ⅲ-58	I B 2 層木製品 (58)	225~236	100	図版Ⅲ-98	I B 2 層木製品 (98)	461~463	140
図版Ⅲ-59	I B 2 層木製品 (59)	237~250	101	図版Ⅲ-99	I B 2 層木製品 (99)	464·465	141
図版Ⅲ-60	I B 2 層木製品 (60)	251~261	102	図版Ⅲ-100	I B 2 層木製品 (100)	466·467	142
図版Ⅲ-61	I B 2 層木製品 (61)	262~273	103	図版Ⅲ-101	I B 2 層木製品 (101)	468·471-1·471-2	143
図版Ⅲ-62	I B 2 層木製品 (62)	274~283	104	図版Ⅲ-102	I B 2 層木製品 (102)	469·470·472~474	144
図版Ⅲ-63	I B 2 層木製品 (63)	284~290	105	図版Ⅲ-103	I B 2 層木製品 (103)	475~478	145
図版Ⅲ-64	I B 2 層木製品 (64)	291~293	106	図版Ⅲ-104	I B 2 層木製品 (104)	479·480·482	146
図版Ⅲ-65	I B 2 層木製品 (65)	294~299	107	図版Ⅲ-105	I B 2 層木製品 (105)	481·483~485	147
図版Ⅲ-66	I B 2 層木製品 (66)	300~308	108	図版Ⅲ-106	I B 2 層木製品 (106)	486~489	148
図版Ⅲ-67	I B 2 層木製品 (67)	309~320	109	図版Ⅲ-107	I B 2 層木製品 (107)	490~494	149
図版Ⅲ-68	I B 2 層木製品 (68)	321~332	110	図版Ⅲ-108	I B 2 層木製品 (108)	495~498	150
図版Ⅲ-69	I B 2 層木製品 (69)	333~343	111	図版Ⅲ-109	I B 2 層木製品 (109)	499~501	151

図版Ⅲ-100	I B 2層木製品 (110)	502~506	152
図版Ⅲ-111	I B 2層木製品 (111)	507~510	153
図版Ⅲ-112	I B 2層木製品 (112)	511~515	154
図版Ⅲ-113	I B 2層木製品 (113)	516~519	155
図版Ⅲ-114	I B 2層木製品 (114)	520~523	156
図版Ⅲ-115	I B 2層木製品 (115)	524~528	157
図版Ⅲ-116	I B 2層木製品 (116)	529~535	158
図版Ⅲ-117	I B 2層木製品 (117)	536~544	159
図版Ⅲ-118	I B 2層木製品 (118)	545~547	160
図版Ⅲ-119	I B 2層木製品 (119)	548~551・553	161
図版Ⅲ-120	I B 2層木製品 (120)	552・554~556	162
図版Ⅲ-121	I B 2層木製品 (121)	557・558	163
図版Ⅲ-122	I B 2層木製品 (122)	559~562	164
図版Ⅲ-123	I B 2層木製品 (123)	563~566	165
図版Ⅲ-124	I B 2層木製品 (124)	567~571	166
図版Ⅲ-125	I B 2層木製品 (125)	572~575	167
図版Ⅲ-126	I B 2層木製品 (126)	576~582	168
図版Ⅲ-127	I B 2層木製品 (127)	583~590	169

IV I B 1層の木製品

図版Ⅳ-1	I B 1層木製品 (1)	1	170
図版Ⅳ-2	I B 1層木製品 (2)	2~4	171
図版Ⅳ-3	I B 1層木製品 (3)	5・6	172
図版Ⅳ-4	I B 1層木製品 (4)	7~11	173
図版Ⅳ-5	I B 1層木製品 (5)	12~14	174
図版Ⅳ-6	I B 1層木製品 (6)	15・16	175
図版Ⅳ-7	I B 1層木製品 (7)	17~20	176
図版Ⅳ-8	I B 1層木製品 (8)	21~23	177
図版Ⅳ-9	I B 1層木製品 (9)	24~34	178
図版Ⅳ-10	I B 1層木製品 (10)	35~38・40	179
図版Ⅳ-11	I B 1層木製品 (11)	39	180
図版Ⅳ-12	I B 1層木製品 (12)	41~43	181
図版Ⅳ-13	I B 1層木製品 (13)	44	182
図版Ⅳ-14	I B 1層木製品 (14)	45~48	183
図版Ⅳ-15	I B 1層木製品 (15)	49~55	184
図版Ⅳ-16	I B 1層木製品 (16)	56~59	185
図版Ⅳ-17	I B 1層木製品 (17)	遺物番号262・60~63	186
図版Ⅳ-18	I B 1層木製品 (18)	64~66	187
図版Ⅳ-19	I B 1層木製品 (19)	67~70	188
図版Ⅳ-20	I B 1層木製品 (20)	71~75	189
図版Ⅳ-21	I B 1層木製品 (21)	76~85	190
図版Ⅳ-22	I B 1層木製品 (22)	86~97	191
図版Ⅳ-23	I B 1層木製品 (23)	98~105	192
図版Ⅳ-24	I B 1層木製品 (24)	106~116	193
図版Ⅳ-25	I B 1層木製品 (25)	117~119	194
図版Ⅳ-26	I B 1層木製品 (26)	120~123	195
図版Ⅳ-27	I B 1層木製品 (27)	124~126	196
図版Ⅳ-28	I B 1層木製品 (28)	127~133	197
図版Ⅳ-29	I B 1層木製品 (29)	134~138	198
図版Ⅳ-30	I B 1層木製品 (30)	139~141	199
図版Ⅳ-31	I B 1層木製品 (31)	142	200
図版Ⅳ-32	I B 1層木製品 (32)	143~145	201
図版Ⅳ-33	I B 1層木製品 (33)	146・147	202
図版Ⅳ-34	I B 1層木製品 (34)	148-1~151	203
図版Ⅳ-35	I B 1層木製品 (35)	152~158	204
図版Ⅳ-36	I B 1層木製品 (36)	159~162・164・165	205
図版Ⅳ-37	I B 1層木製品 (37)	163・166~168・170	206
図版Ⅳ-38	I B 1層木製品 (38)	169・171~173	207
図版Ⅳ-39	I B 1層木製品 (39)	174~178	208
図版Ⅳ-40	I B 1層木製品 (40)	179~182	209
図版Ⅳ-41	I B 1層木製品 (41)	183~187	210
図版Ⅳ-42	I B 1層木製品 (42)	188~194	211
図版Ⅳ-43	I B 1層木製品 (43)	195~200	212
図版Ⅳ-44	I B 1層木製品 (44)	201~206	213
図版Ⅳ-45	I B 1層木製品 (45)	207~215	214

V 0 B層の木製品

図版Ⅴ-1	0 B層木製品 (1)	1~3	215
図版Ⅴ-2	0 B層木製品 (2)	4~10	216
図版Ⅴ-3	0 B層木製品 (3)	11~14	217
図版Ⅴ-4	0 B層木製品 (4)	15~19	218
図版Ⅴ-5	0 B層木製品 (5)	20・21	219
図版Ⅴ-6	0 B層木製品 (6)	22・23	220

VI その他の木製品

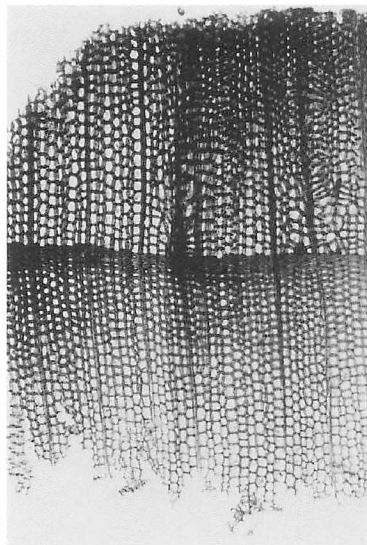
図版Ⅵ-1	その他の木製品 (1)	1~5	221
図版Ⅵ-2	その他の木製品 (2)	6~8	222

VII 樹種同定

図版Ⅶ-1	木製品組織顕微鏡写真 (1)		223
-------	----------------	--	-----

図版Ⅶ-2	木製品組織顕微鏡写真(2)	224	図版Ⅶ-10	木製品組織顕微鏡写真(10)	232
図版Ⅶ-3	木製品組織顕微鏡写真(3)	225	図版Ⅶ-11	木製品組織顕微鏡写真(11)	233
図版Ⅶ-4	木製品組織顕微鏡写真(4)	226	図版Ⅶ-12	木製品組織顕微鏡写真(12)	234
図版Ⅶ-5	木製品組織顕微鏡写真(5)	227	図版Ⅶ-13	木製品組織顕微鏡写真(13)	235
図版Ⅶ-6	木製品組織顕微鏡写真(6)	228	図版Ⅶ-14	木製品組織顕微鏡写真(14)	236
図版Ⅶ-7	木製品組織顕微鏡写真(7)	229	図版Ⅶ-15	木製品組織顕微鏡写真(15)	237
図版Ⅶ-8	木製品組織顕微鏡写真(8)	230	図版Ⅶ-16	木製品組織顕微鏡写真(16)	238
図版Ⅶ-9	木製品組織顕微鏡写真(9)	231	図版Ⅶ-17	木製品組織顕微鏡写真(17)	239

写真図版



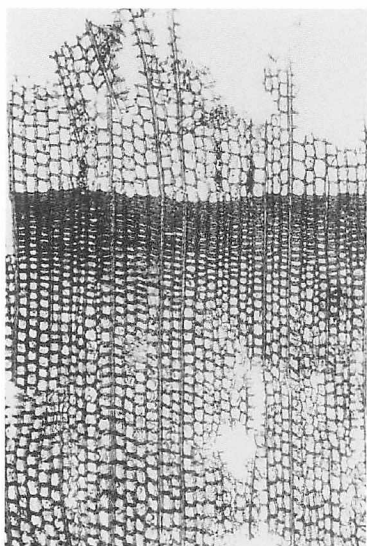
1 イチイ a×40



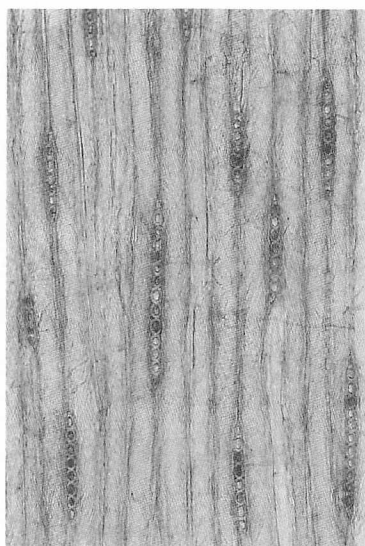
b×100



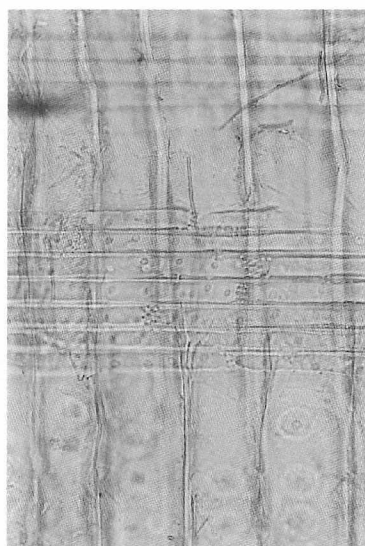
c×200



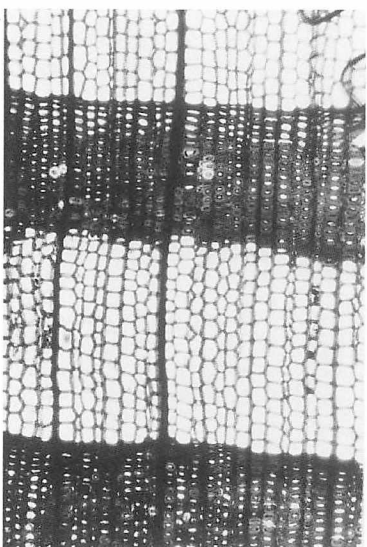
2 モミ属 a×40



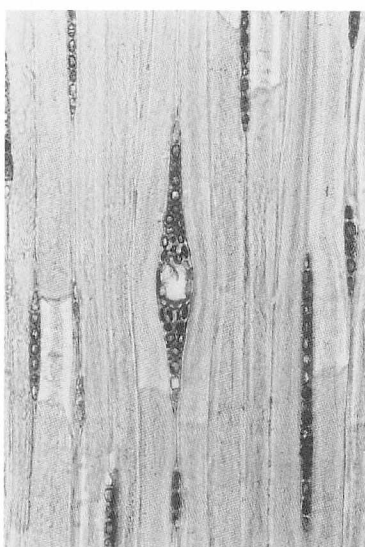
b×100



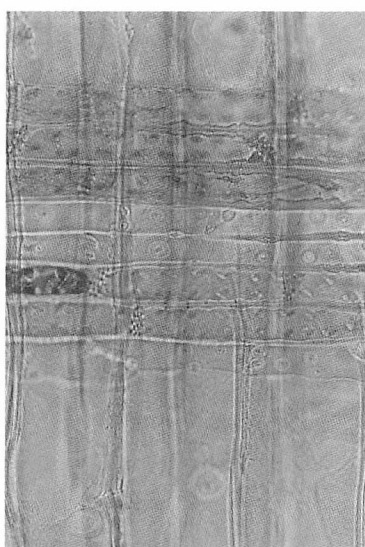
c×200



3 カラマツ属 a×40



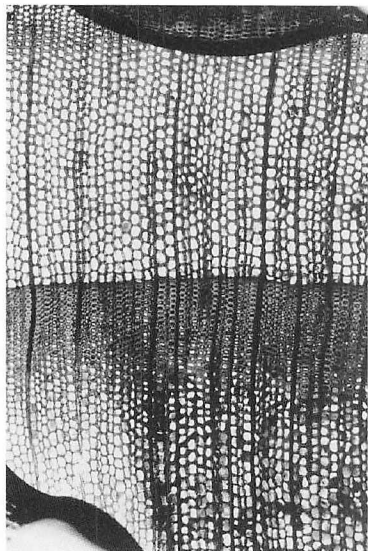
b×100



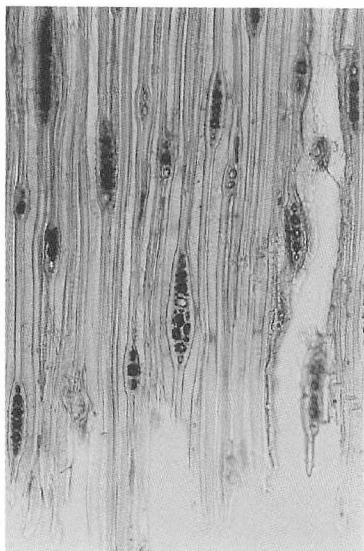
c×200

木製品組織顕微鏡写真(1)

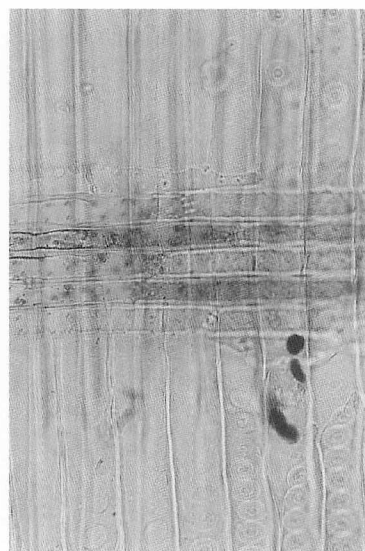
a:木口面 b:板目面 c:柁目面



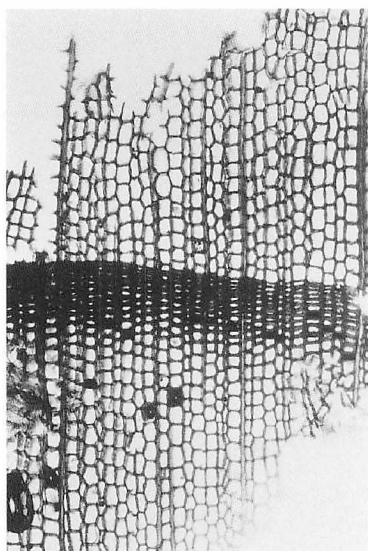
4 トウヒ属 a ×40



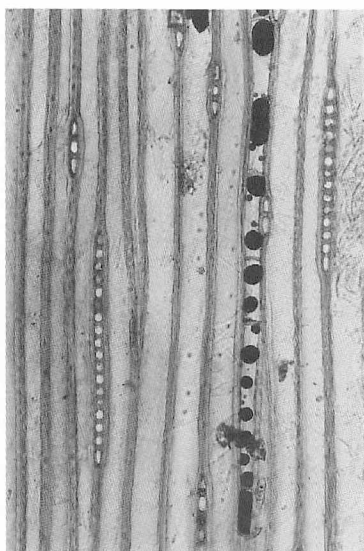
b ×100



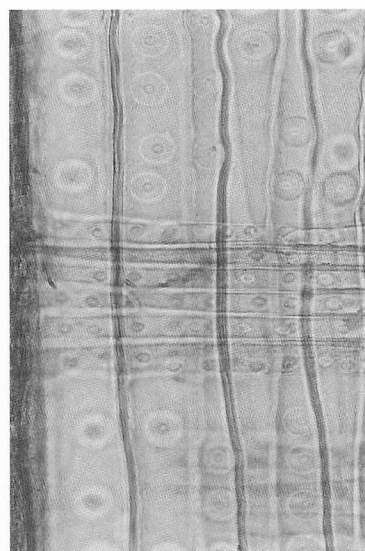
c ×200



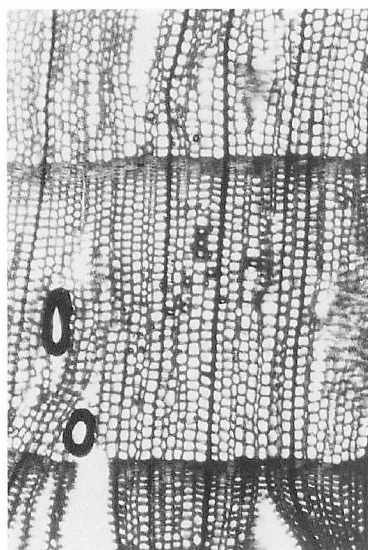
5 スギ a ×40



b ×100



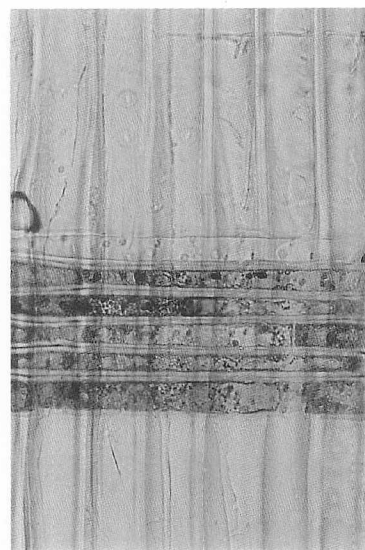
c ×200



6 アスナロ a ×40

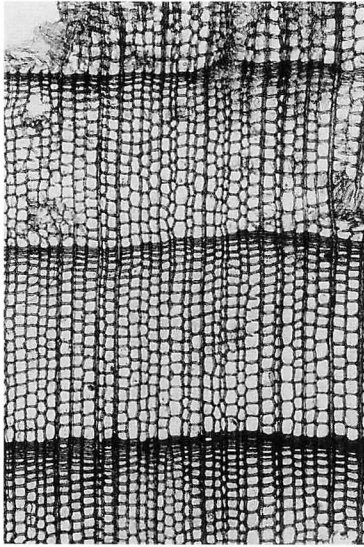


b ×100

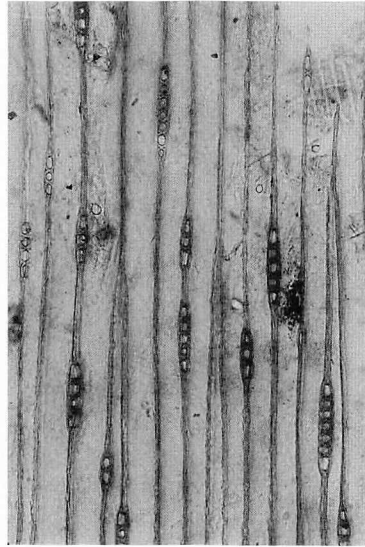


c ×200

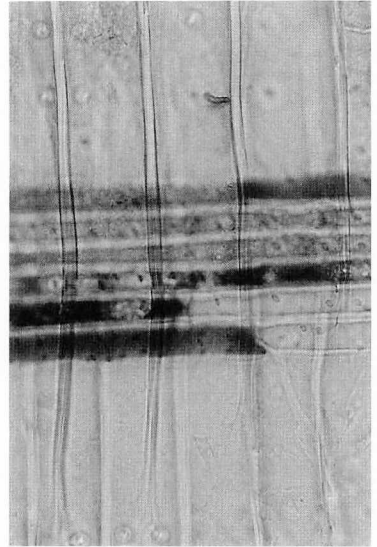
木製品組織顕微鏡写真(2)



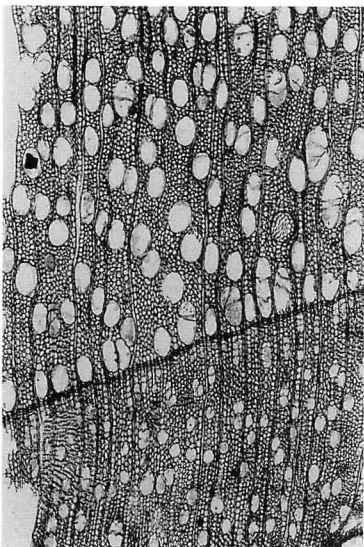
7 アスナロ a ×40



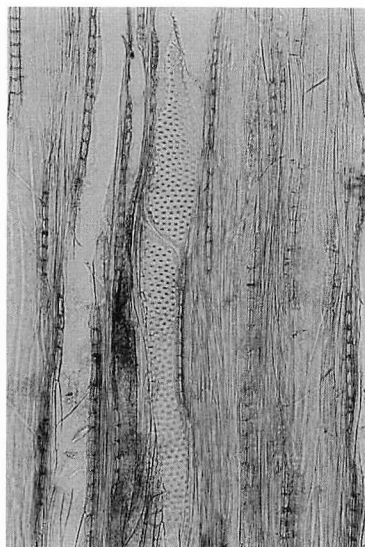
b ×100



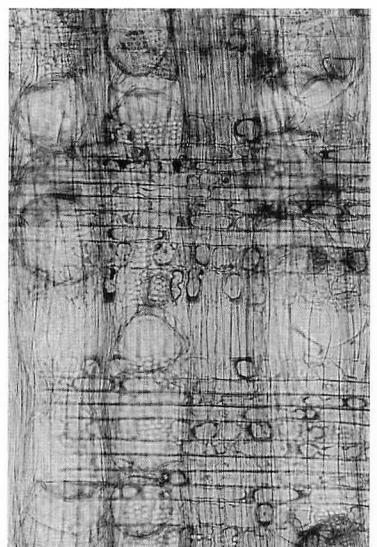
c ×200



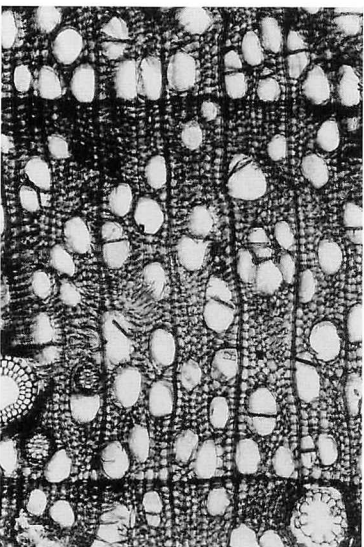
8 ヤナギ属 a ×40



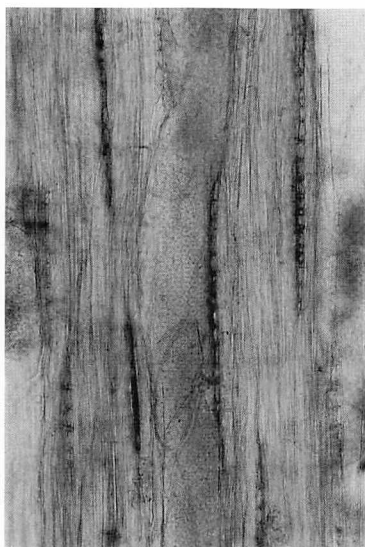
b ×100



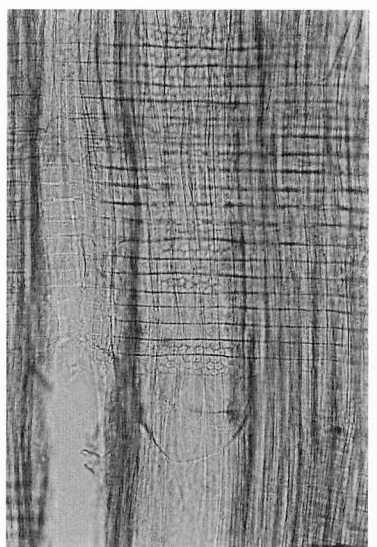
c ×100



9 ハコヤナギ属 a ×40

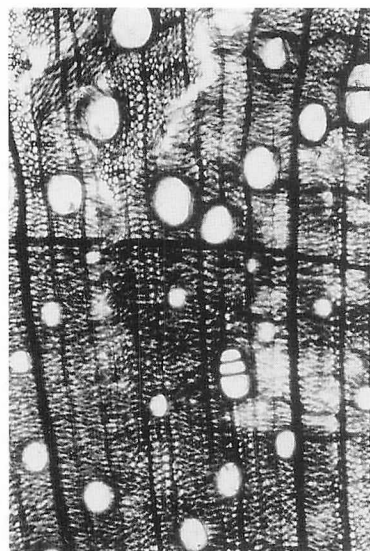


b ×100

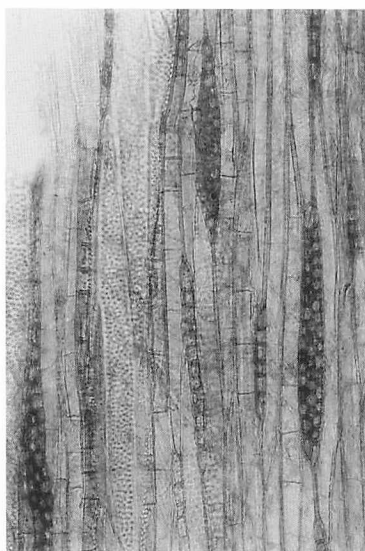


c ×100

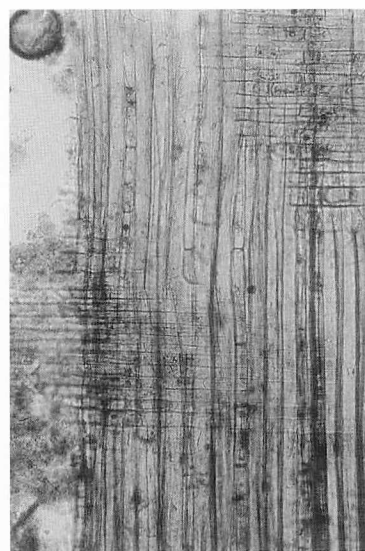
木製品組織顕微鏡写真 (3)



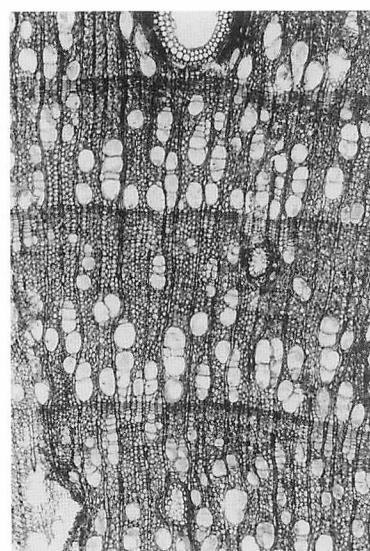
10 オニグルミ a ×40



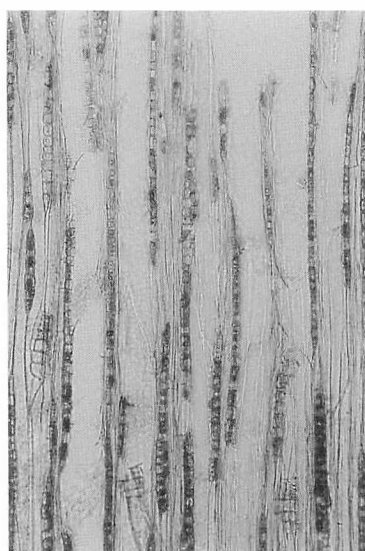
b ×100



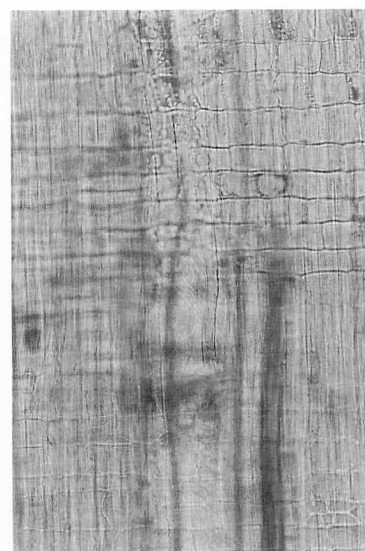
c ×100



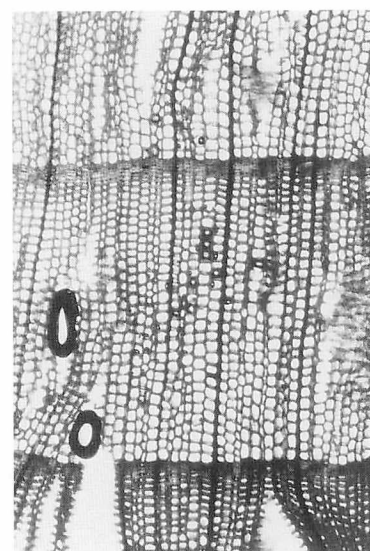
11 アサダ a ×40



b ×80



c ×160



12 カバノキ属 a ×40

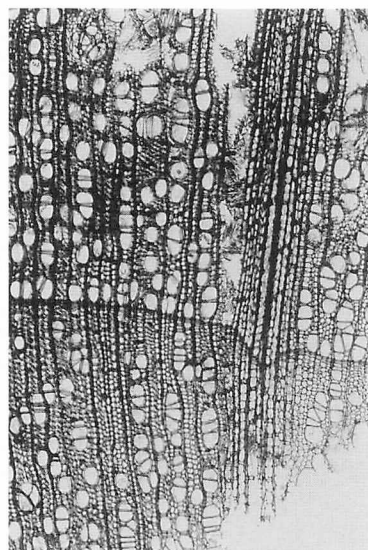


b ×100



c ×100

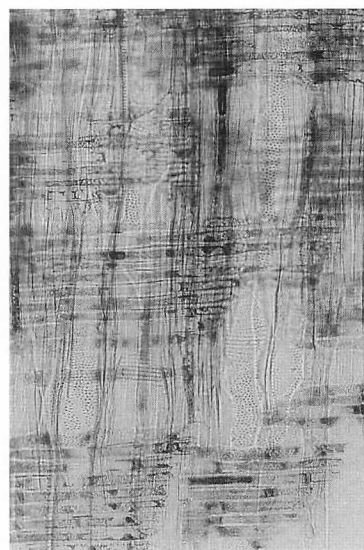
木製品組織顕微鏡写真(4)



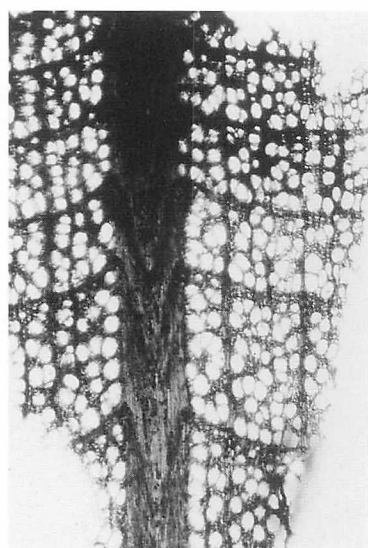
13 ハンノキ属 a X32



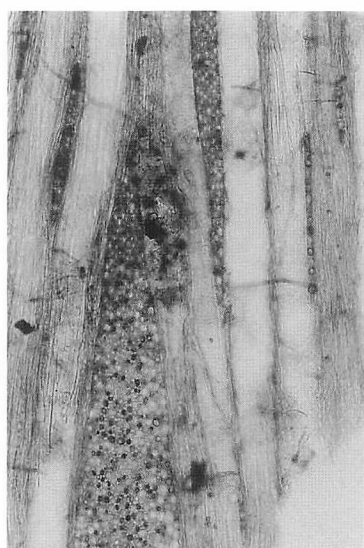
b X80



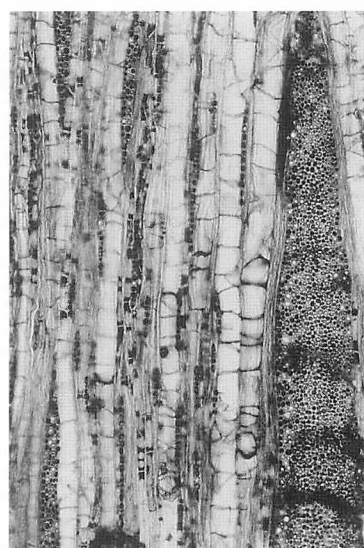
c X80



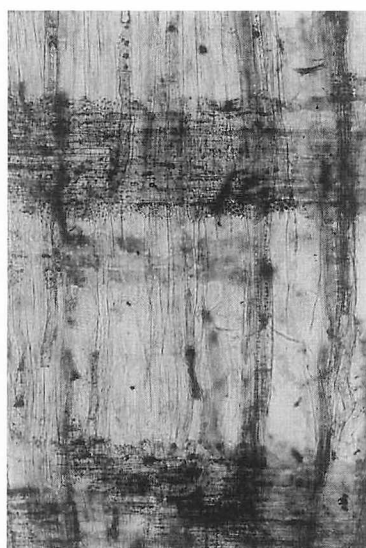
14 ブナ属 a X32



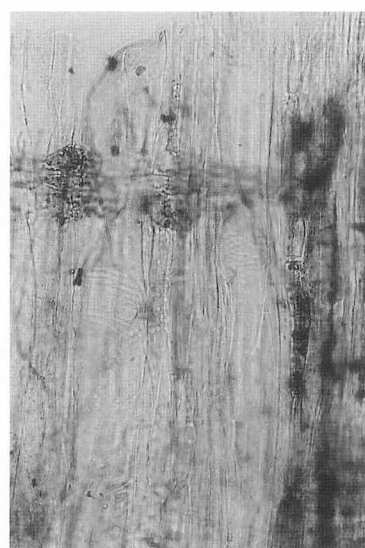
b X80



c X32

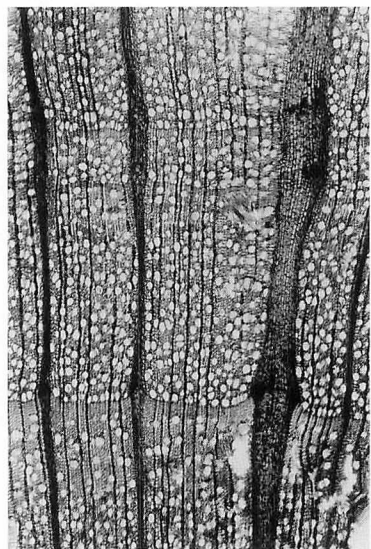


c X80

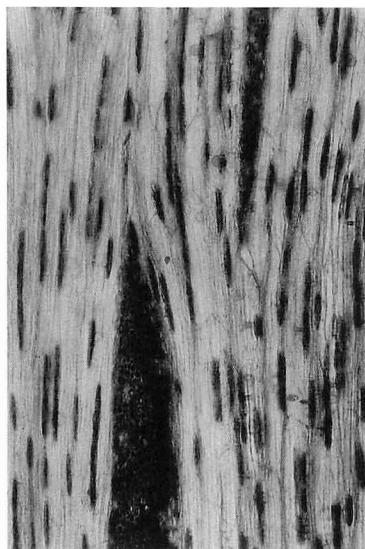


階段せん孔・網状せん孔 X160

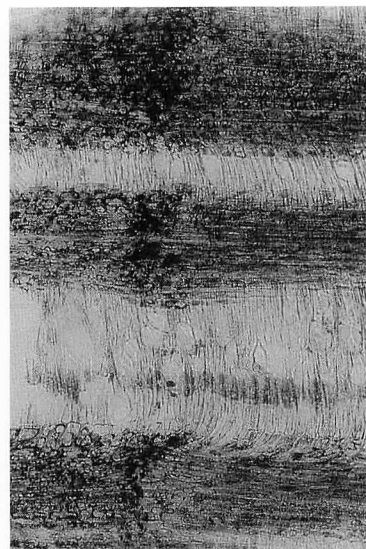
木製品組織顕微鏡写真 (5)



15 散孔材 A a × 32



b × 80



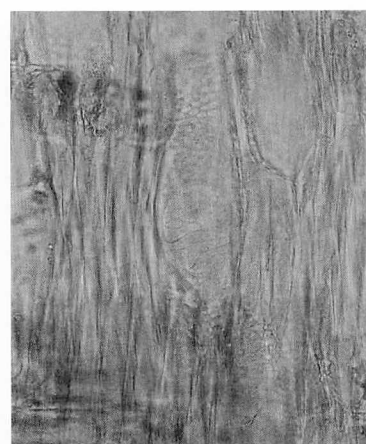
c × 80



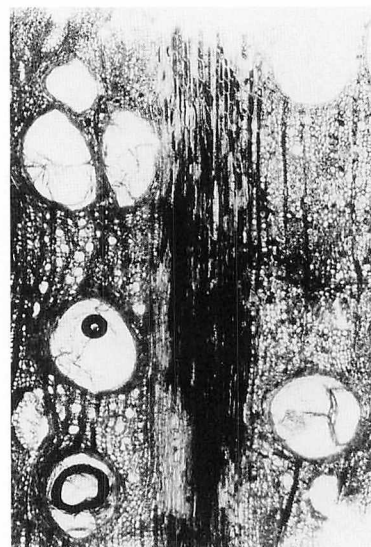
階段せん孔 × 320



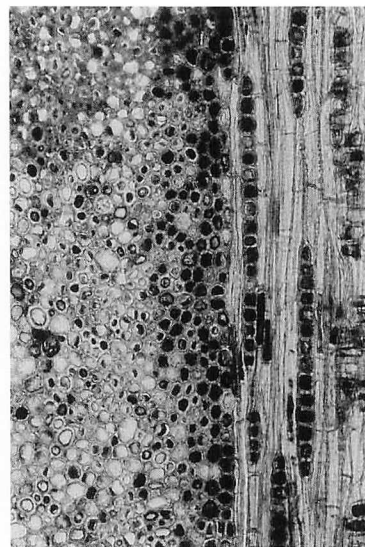
単せん孔・網状せん孔 × 320



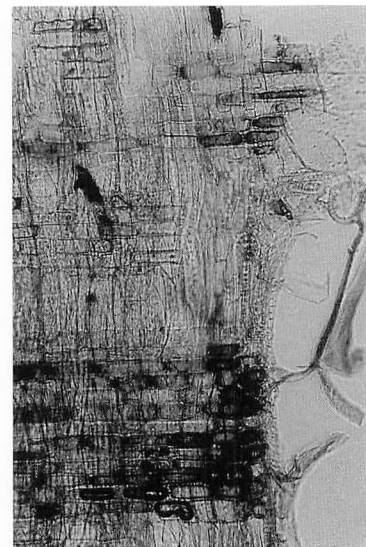
網状せん孔 × 320



16 コナラ属 a × 40

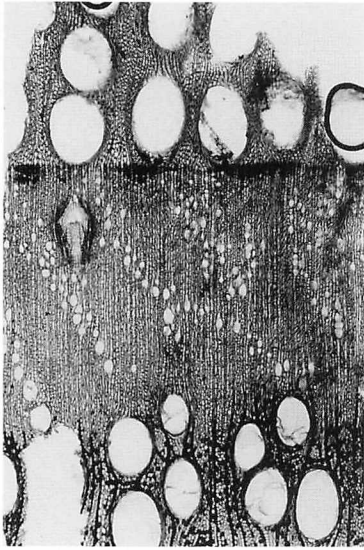


b × 100

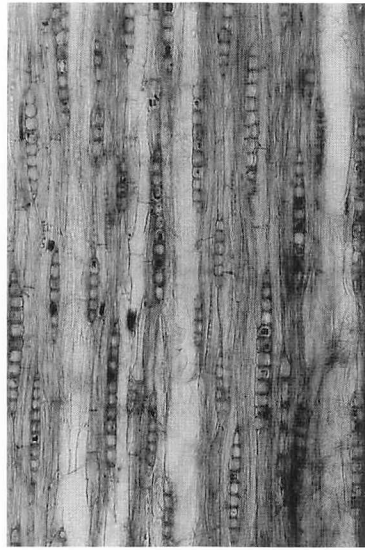


c × 100

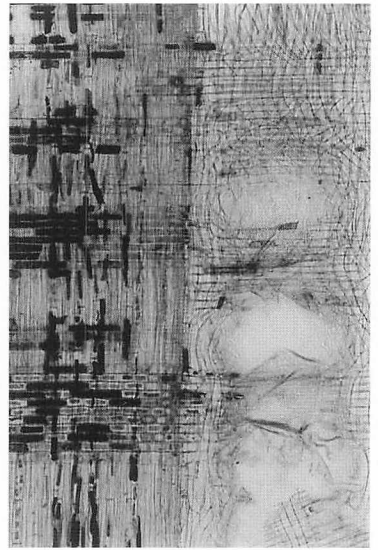
木製品組織顕微鏡写真 (6)



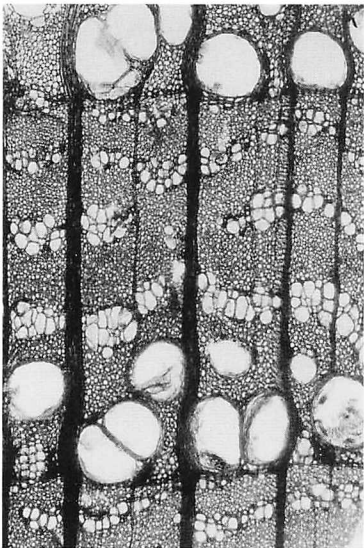
17 クリ a ×20



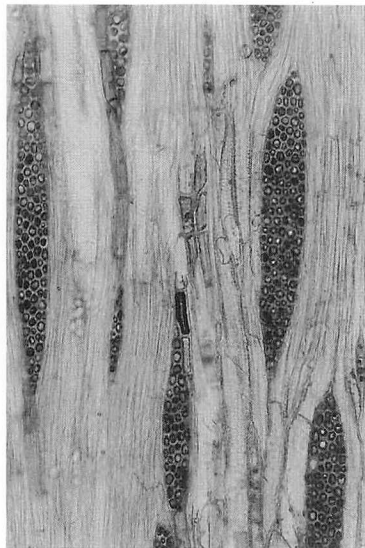
b ×80



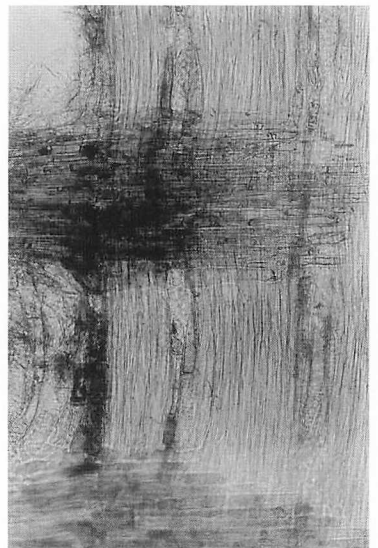
c ×50



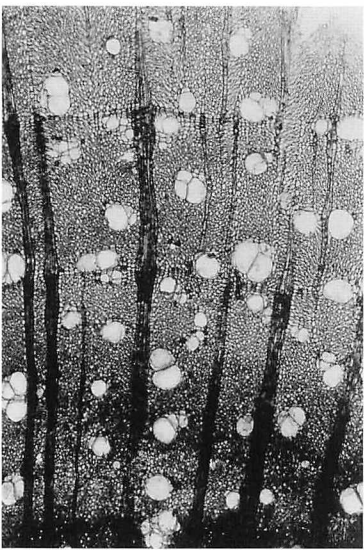
18 ニレ属 a ×40



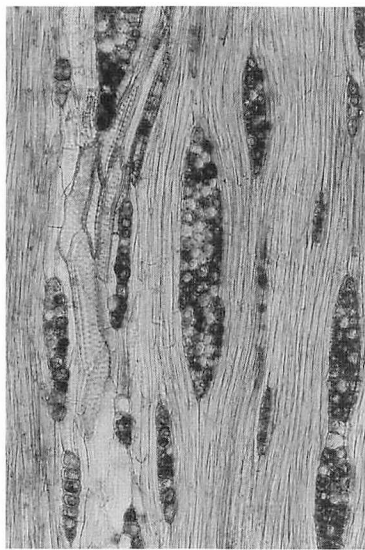
b ×100



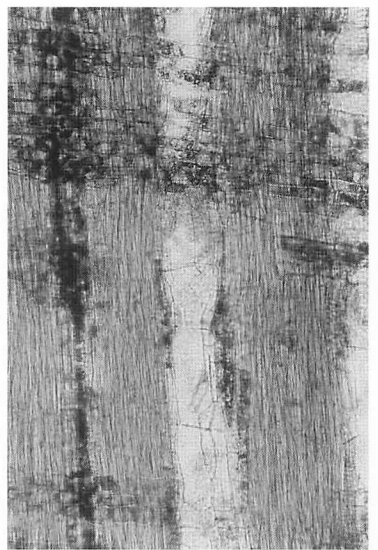
c ×100



19 ニレ属 (根材) a ×32

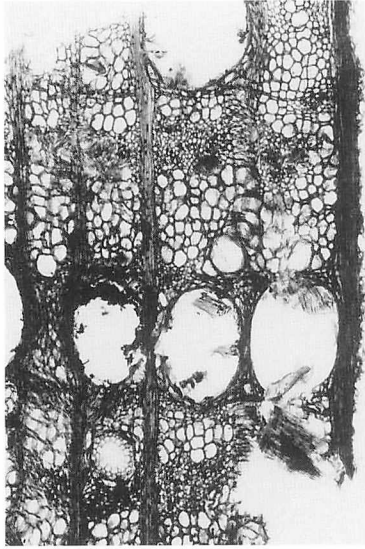


b ×80

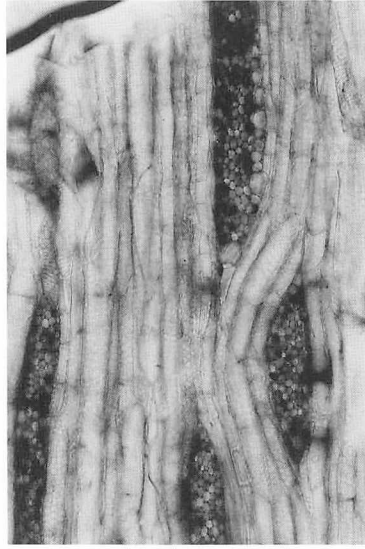


c ×80

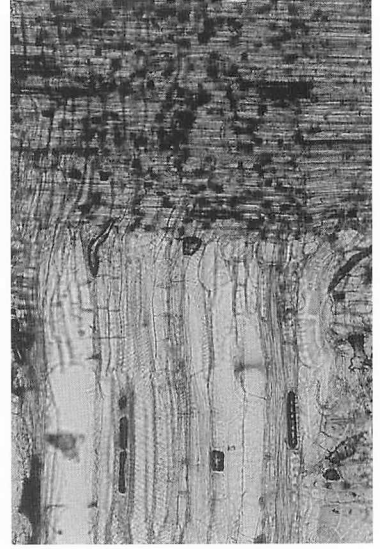
木製品組織顕微鏡写真 (7)



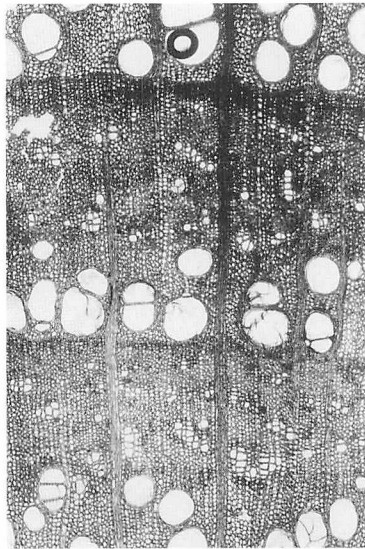
20 ケヤキ属 a ×40



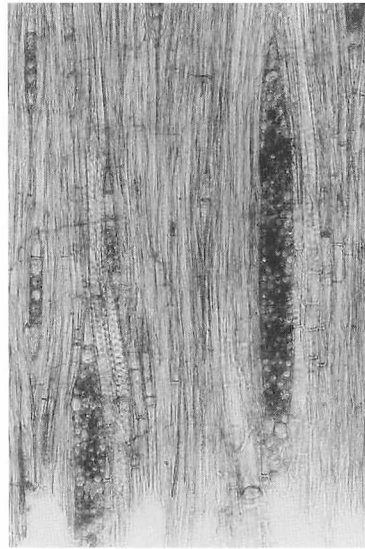
b ×80



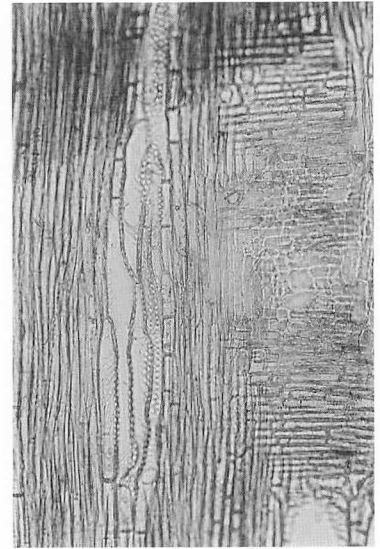
c ×80



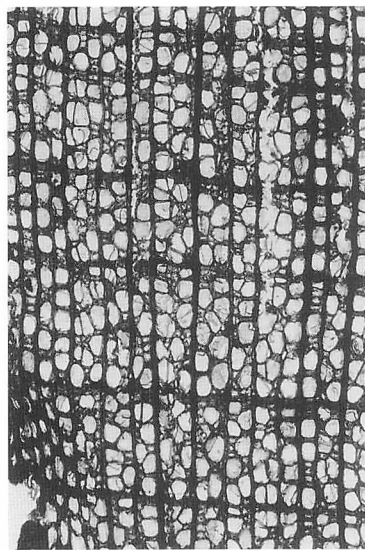
21 クワ属 a ×40



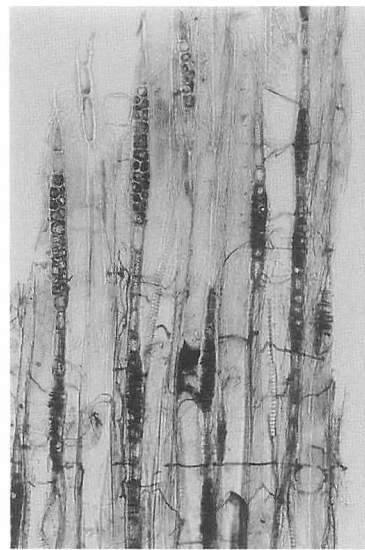
b ×100



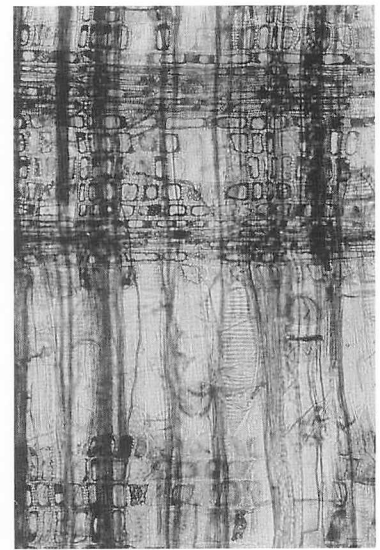
c ×100



22 カツラ a ×40

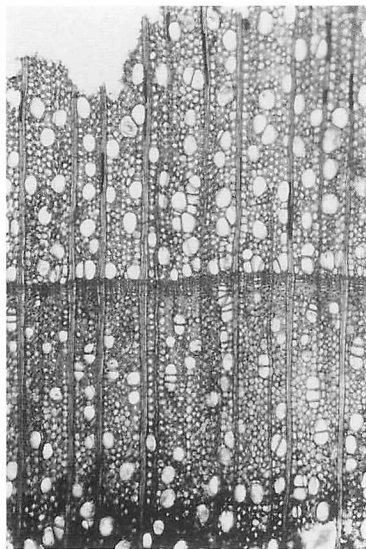


b ×80



c ×80

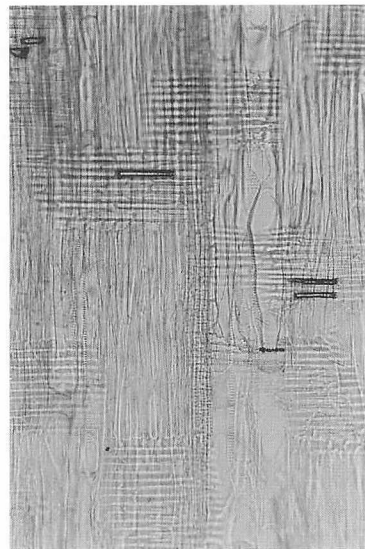
木製品組織顕微鏡写真(8)



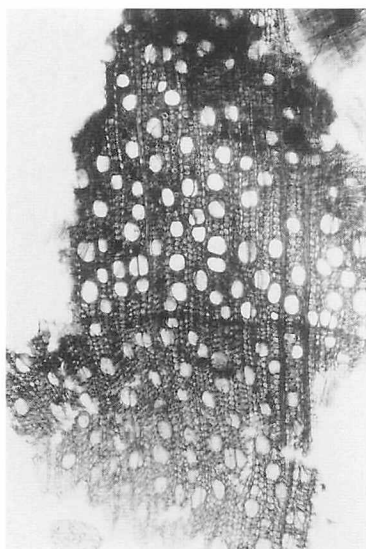
23 モクレン属 a × 32



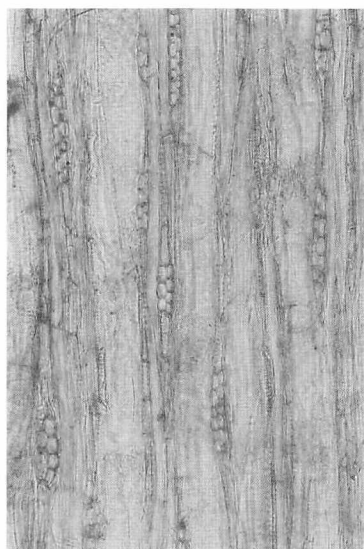
b × 80



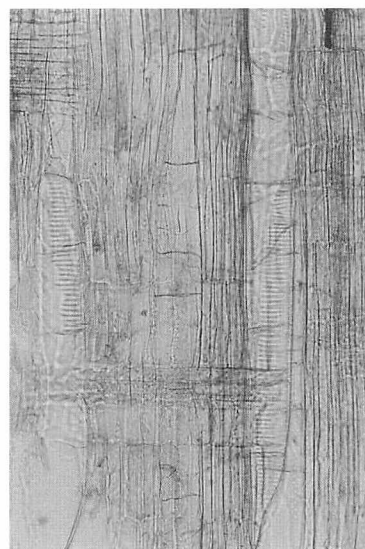
c × 50



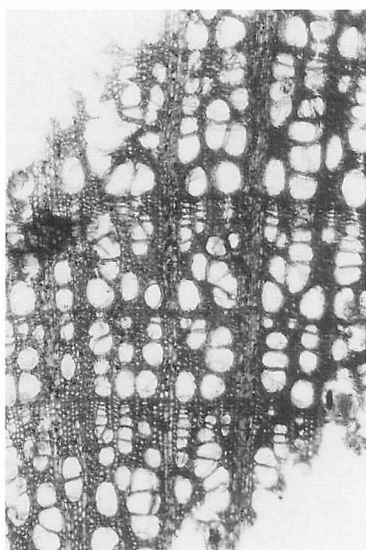
24 ノリウツギ a × 40



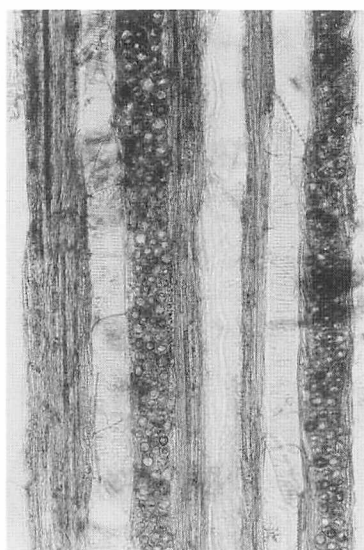
b × 100



c × 100



25 ツルアジサイ a × 40

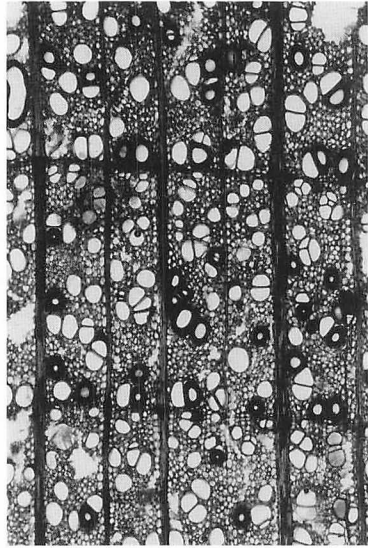


b × 80

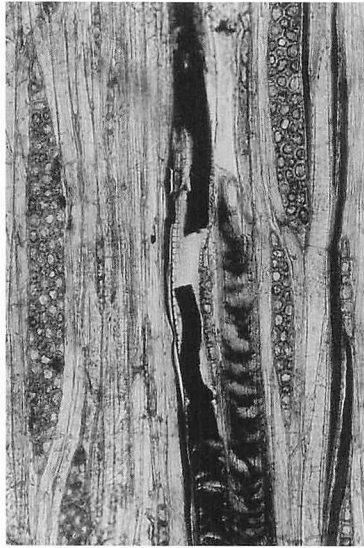


c × 80

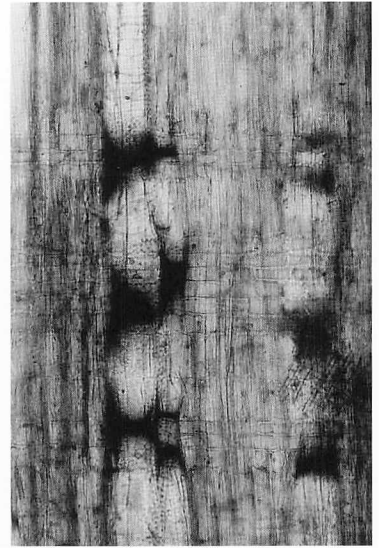
木製品組織顕微鏡写真(9)



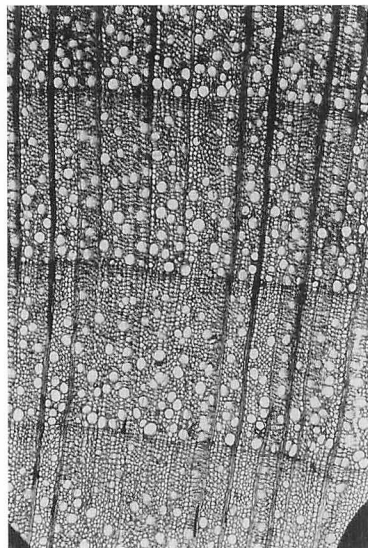
26 サクラ属 a ×40



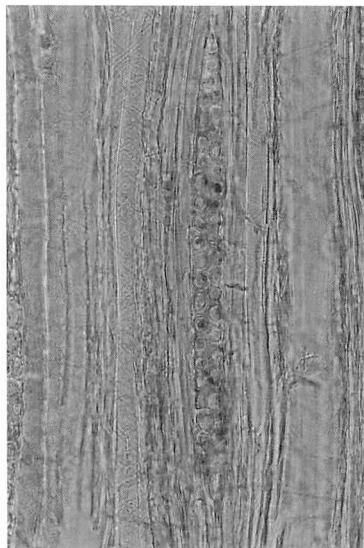
b ×100



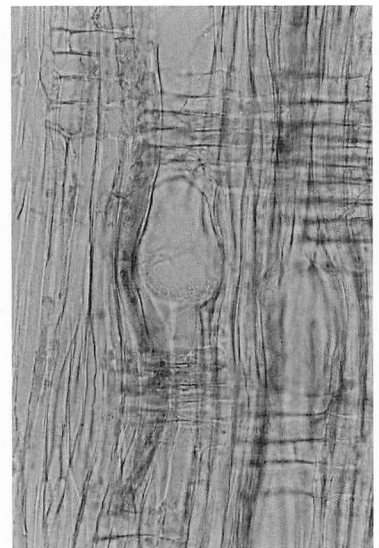
c ×100



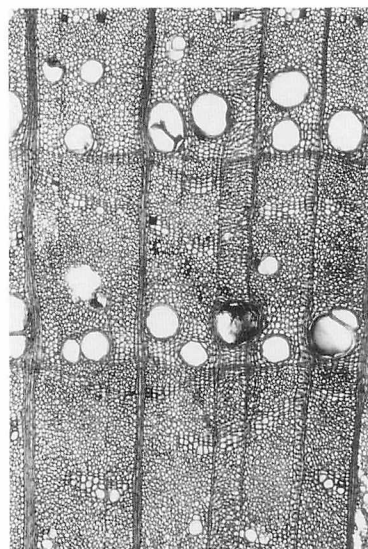
27 ナナカマド属 a ×40



b ×200



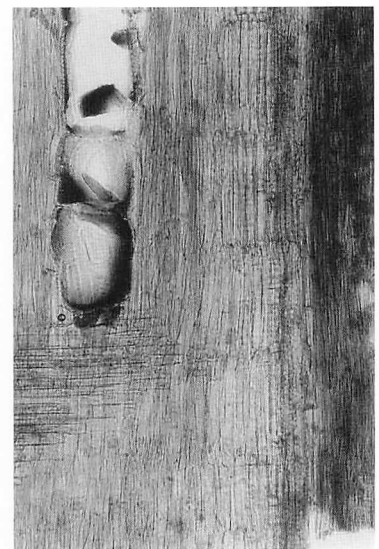
c・網状せん孔×200



28 イヌエンジュ a ×40

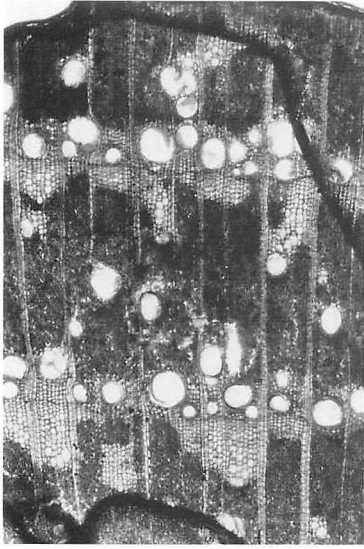


b ×100



c ×100

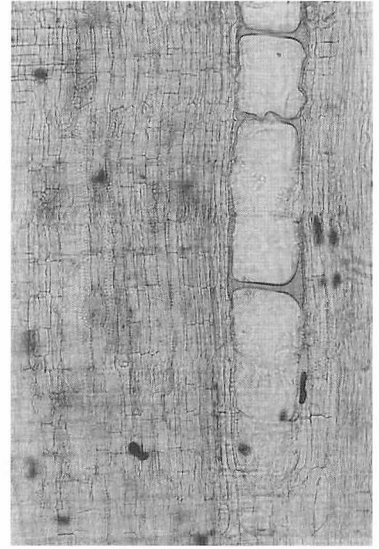
木製品組織顕微鏡写真 (10)



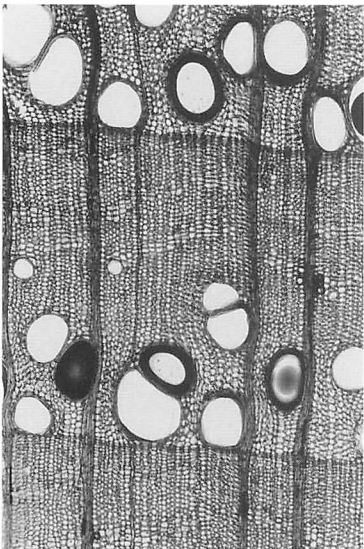
29 ハギ属 a×40



b×80



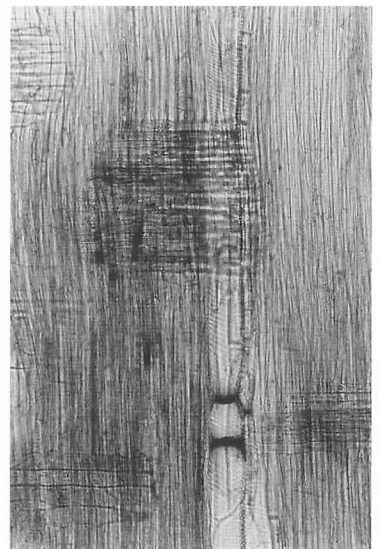
c×100



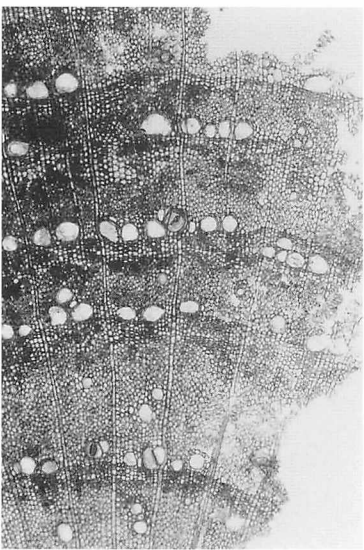
30 キハダ属 a×40



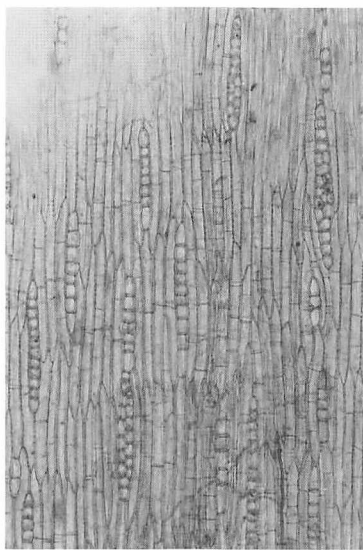
b×100



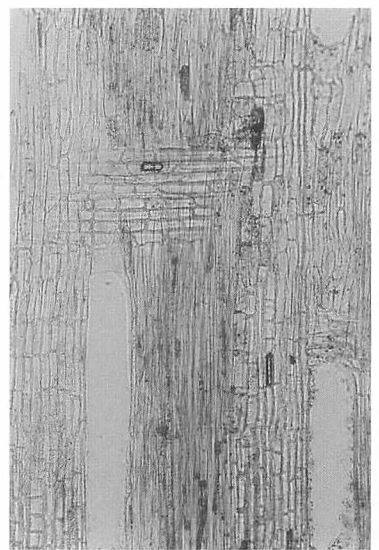
c×80



31 ニガキ a×40

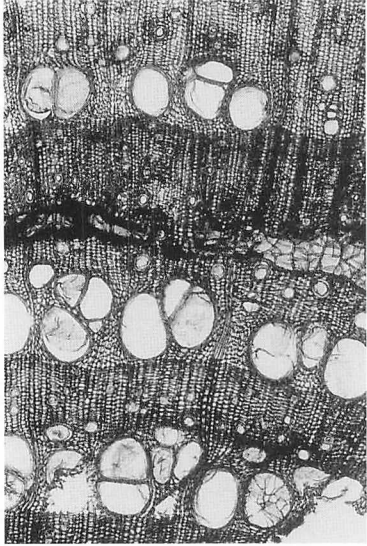


b×80

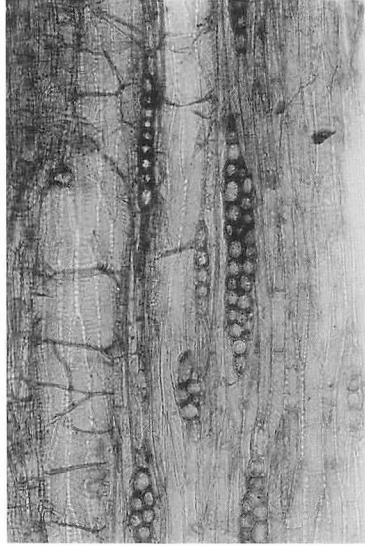


c×80

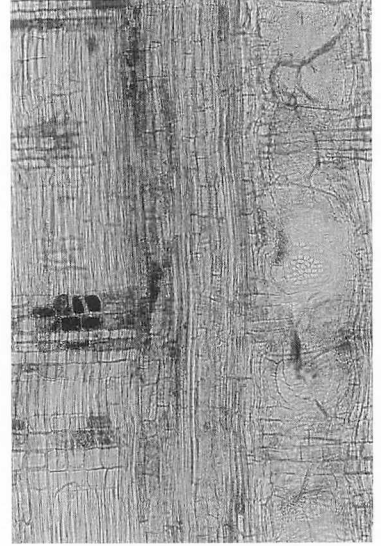
木製品組織顕微鏡写真 (11)



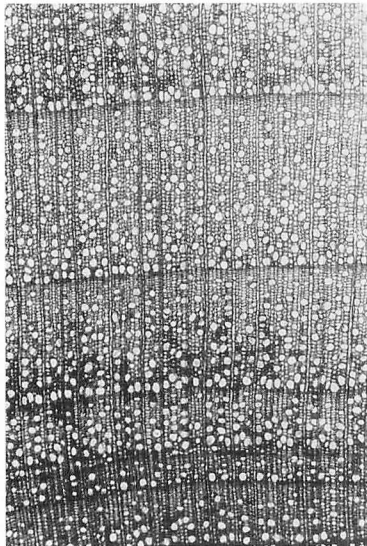
32 ウルシ属 a ×40



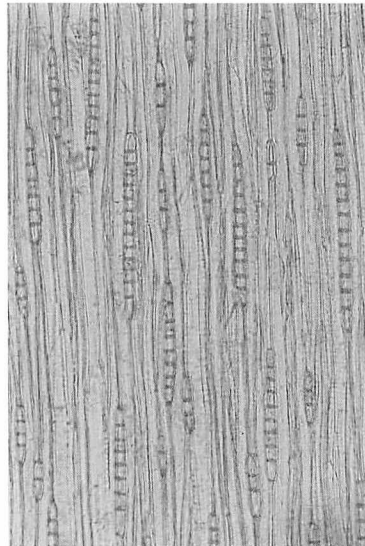
b ×100



c ×80



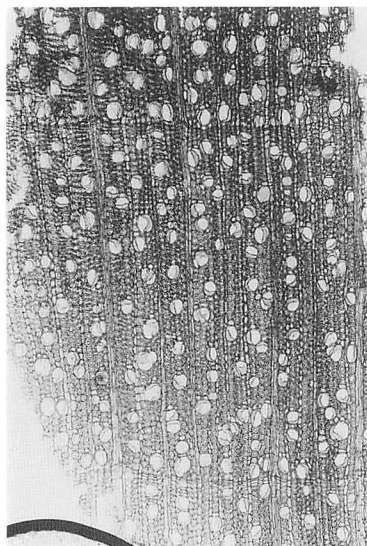
33 ニシキギ属 a ×40



b ×100



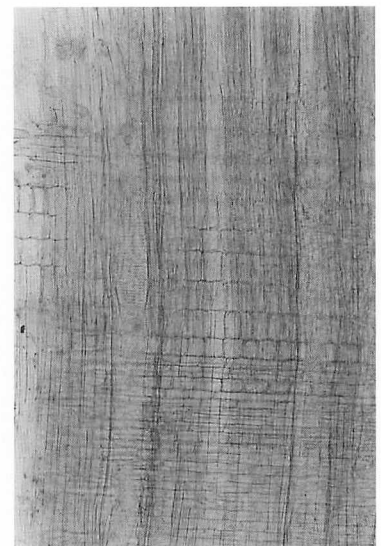
c ×160



34 ミツバウツギ a ×40

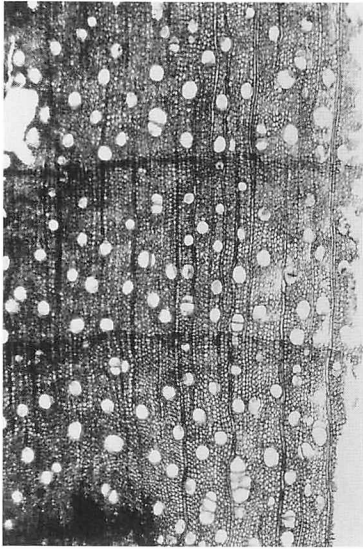


b ×80



c ×80

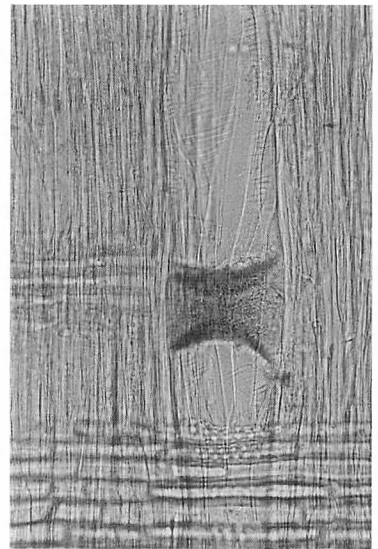
木製品組織顕微鏡写真 (12)



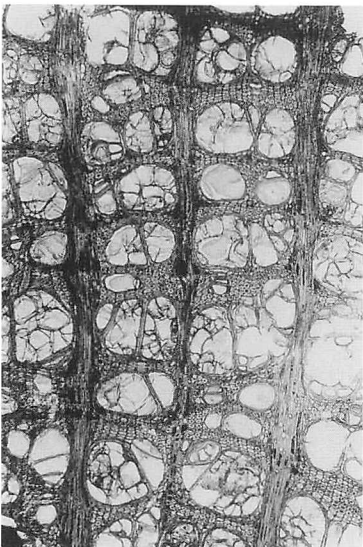
35 カエデ属 a×40



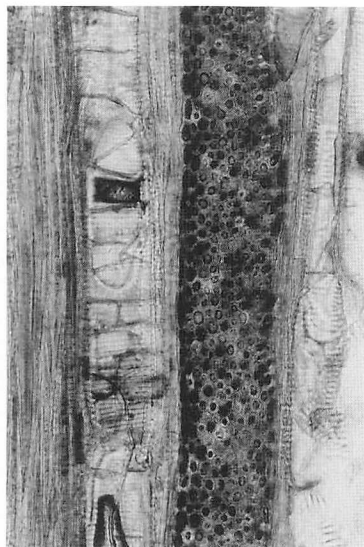
b×100



c・らせん肥厚×200



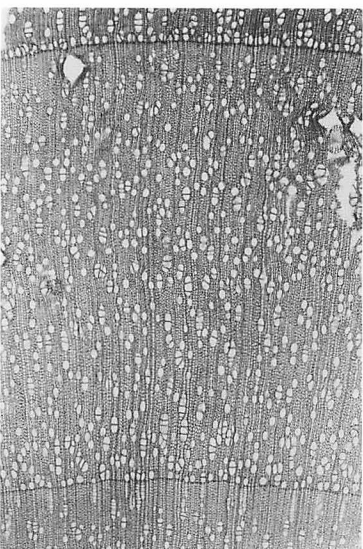
36 ヤマブドウ a×40



b×100



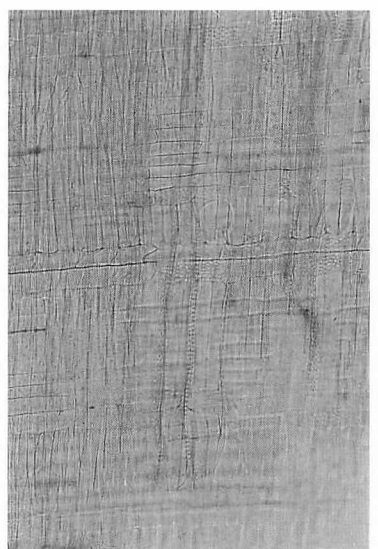
c×50



37 トチノキ a×20

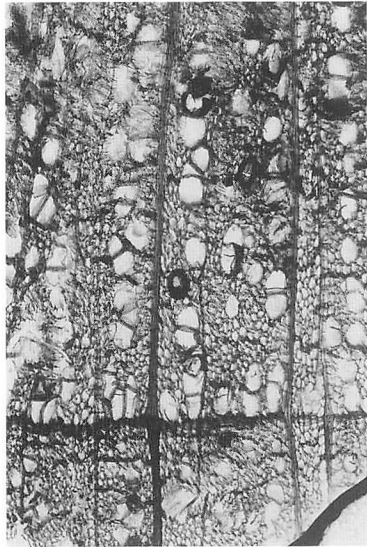


b×100



c・らせん肥厚×100

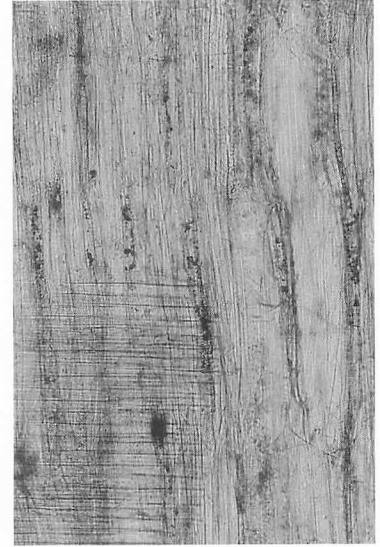
木製品組織顕微鏡写真 (13)



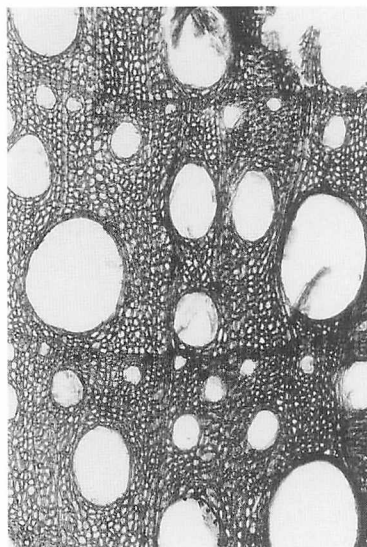
38 シナノキ属 a ×40



b ×100



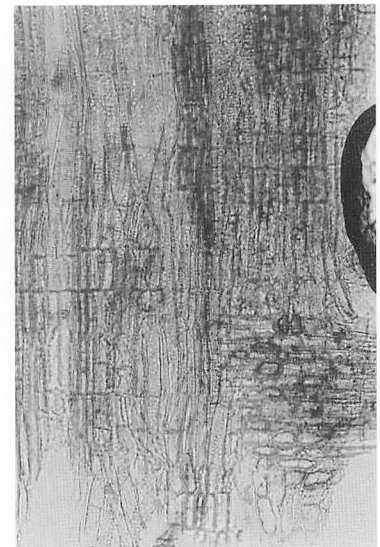
c ×80



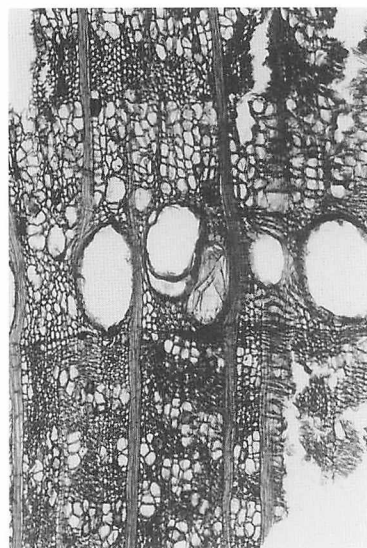
39 サルナシ属 a ×40



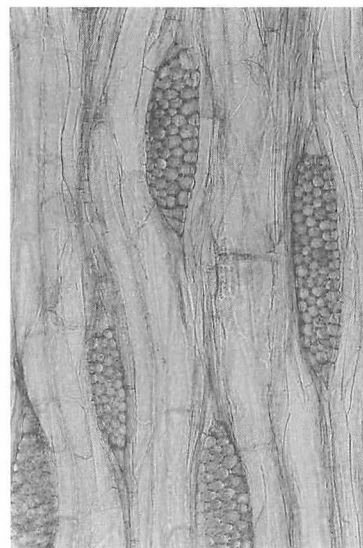
b ×80



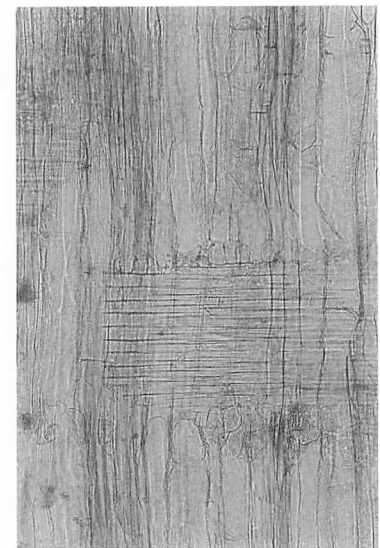
c ×80



40 ハリギリ a ×32

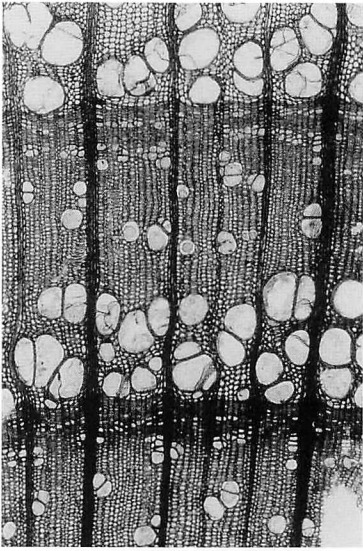


b ×80

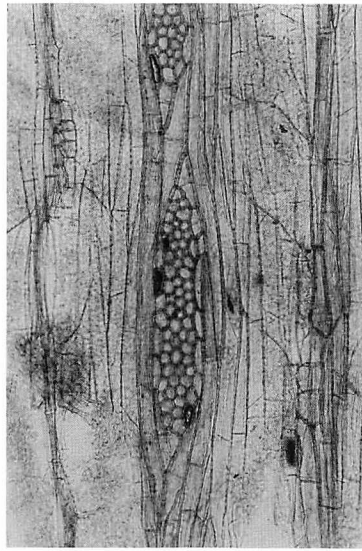


c ×80

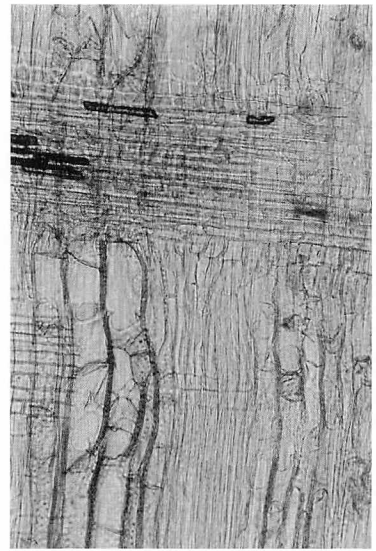
木製品組織顕微鏡写真 (14)



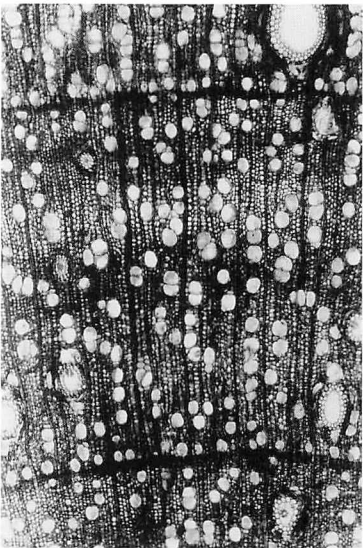
41 タラノキ a×40



b×100



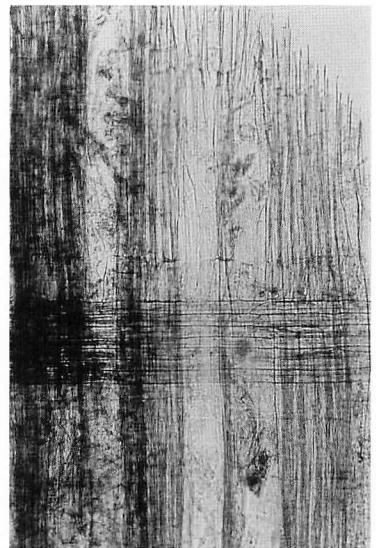
c×100



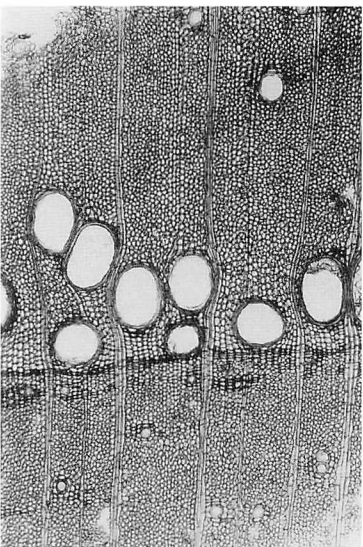
42 ミズキ属 a×32



b×100



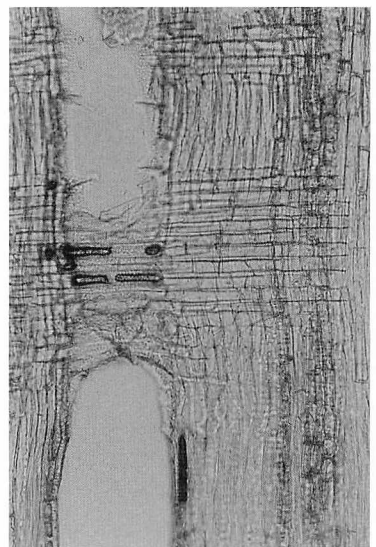
c×100



43 トネリコ属 a×40

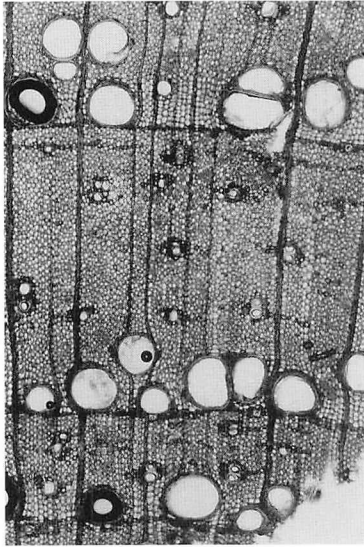


b×100

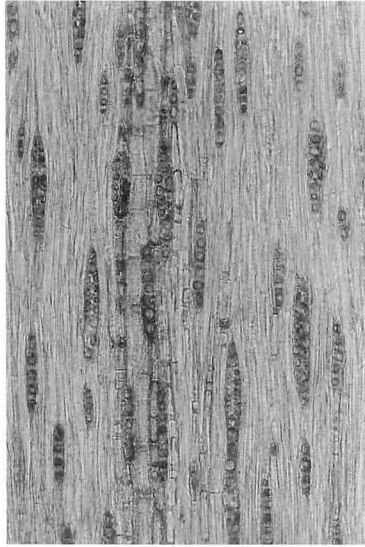


c×100

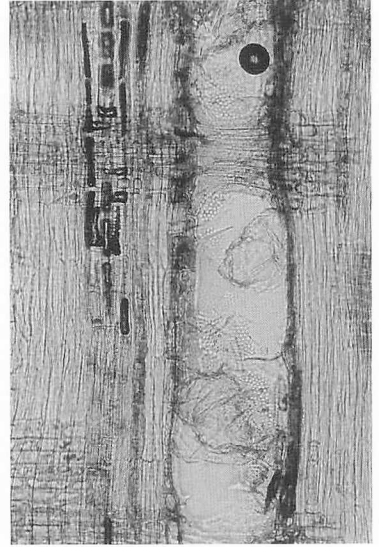
木製品組織顕微鏡写真 (15)



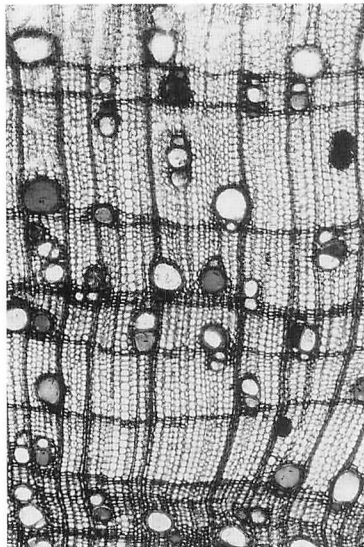
44 トネリコ属 a×40



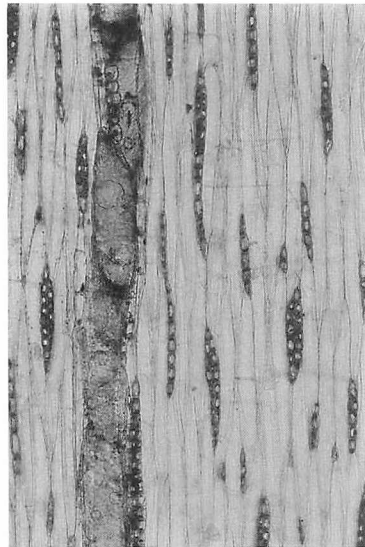
b×100



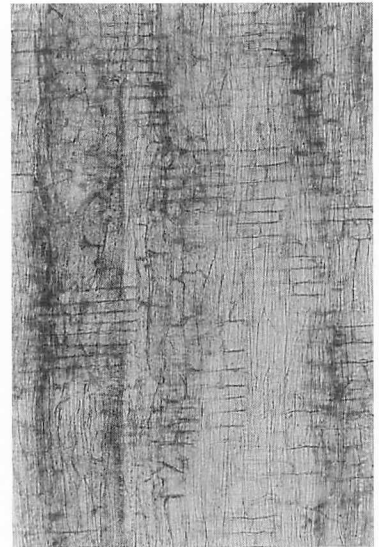
c×100



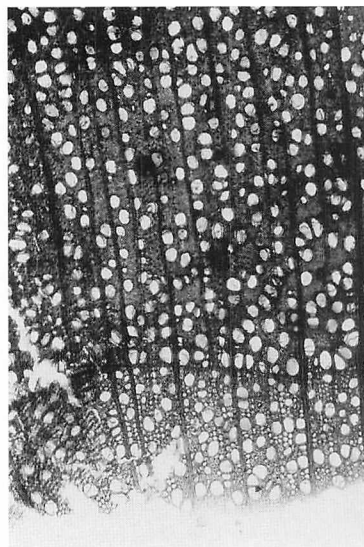
45 トネリコ属 (根材) a×32



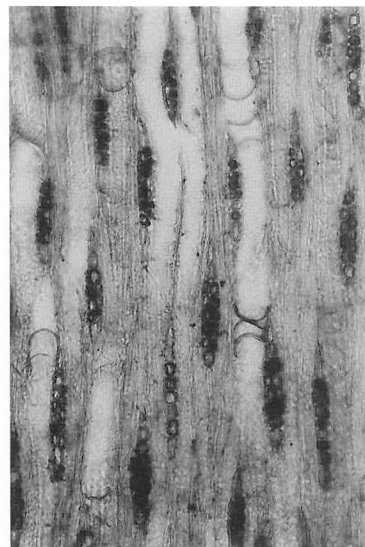
b×80



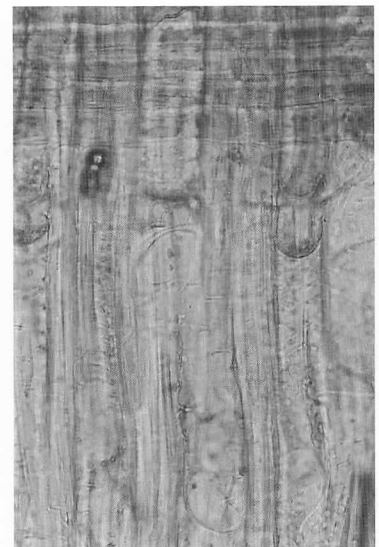
c×80



46 ハシドイ属 a×40

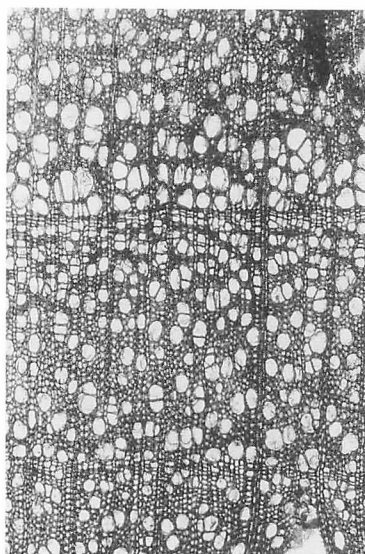


b×100

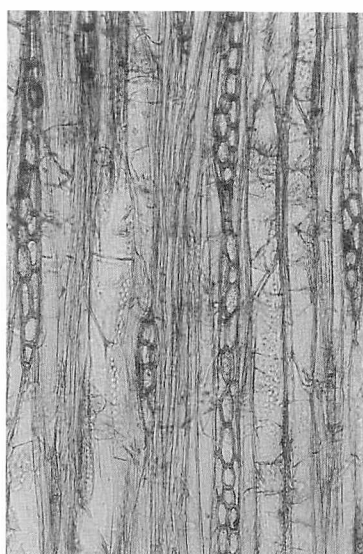


c・らせん肥厚×200

木製品組織顕微鏡写真 (16)



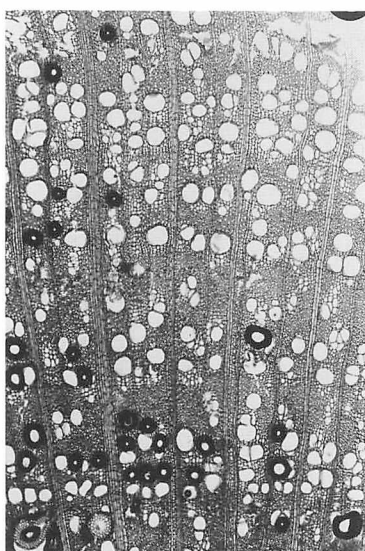
47 ニワトコ属 a ×40



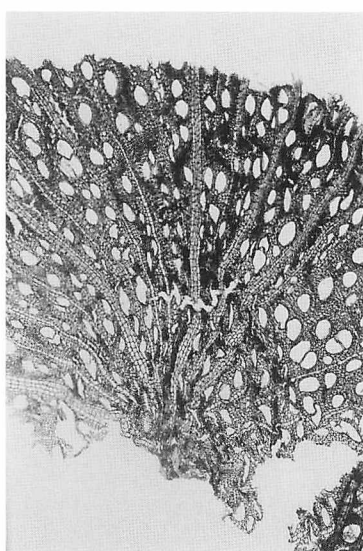
b ×100



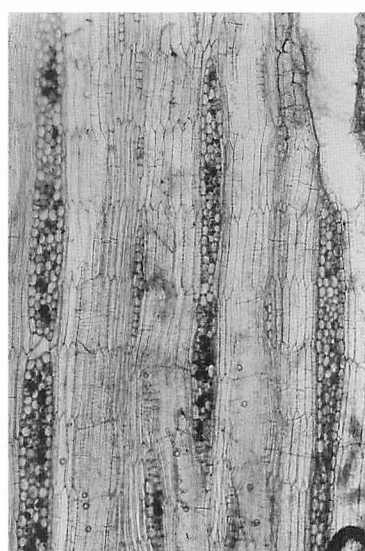
c ×80



48 環孔材 A a ×20



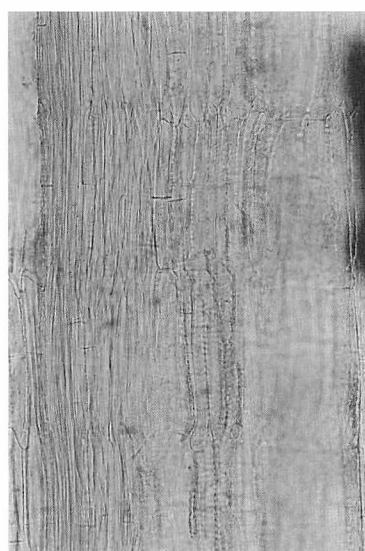
a ×20



b ×50



c ×50



c・らせん肥厚×100

木製品組織顕微鏡写真 (17)

(財)北海道埋蔵文化財センター調査報告第176集

千歳市

ユカンボシC15遺跡(5)

—北海道横断自動車道(千歳—夕張)埋蔵文化財発掘調査報告書—

[写真図版編]

平成14年3月29日 発行

編集 財団法人 北海道埋蔵文化財センター

069-0832 江別市西野幌685番地1

Tel (011) 386-3231(代表)

Fax (011) 386-3238

URL:<http://www.domaibun.or.jp/>

印刷 中西印刷株式会社

007-0823 札幌市東区東雁来3条1丁目1-34

Tel (011) 781-7501

Fax (011) 781-7516

URL:<http://www.nakanishi-printing.co.jp/>
