

写真図版











調査前状況 SE→NW



表土除去作業 S→N



壁面保護用大型土嚢撤去作業 SW→NE

調査風景 (1)



図版Ⅱ-2



70-141付近 SW→NE



重機による確認調査 E→W



S→N

調査風景 (2)





深度遺構確認調査風景（139ライン） W→E



大深度試掘調査（69-136） W→E



大深度試掘坑壁面清掃作業 N→S



大深度試掘調査排土内遺物確認調査 SE→NW

調査風景（3）





実測風景 (F-985・986) S→N



焼土検出作業 (F-1042) NW→SE



焼土検出作業 (F-1033) S→N

調査風景 (4)





70-145-ア① (生活面76) SE→NW



68-144-ウ① (生活面68) NE→SW



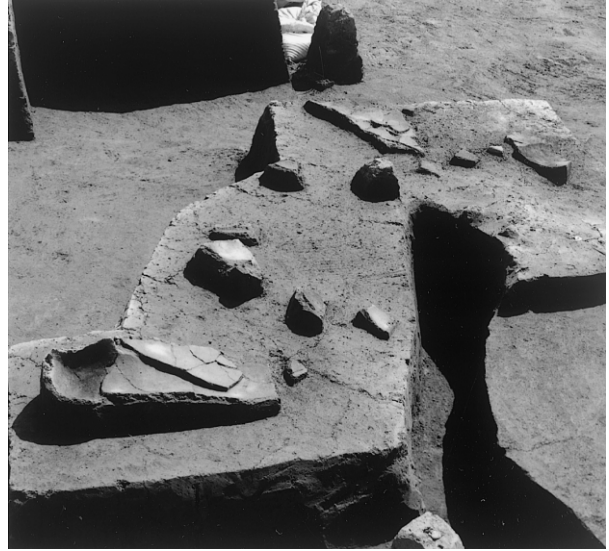
67・68-144 (生活面68) N→S

遺物出土状況 (1)

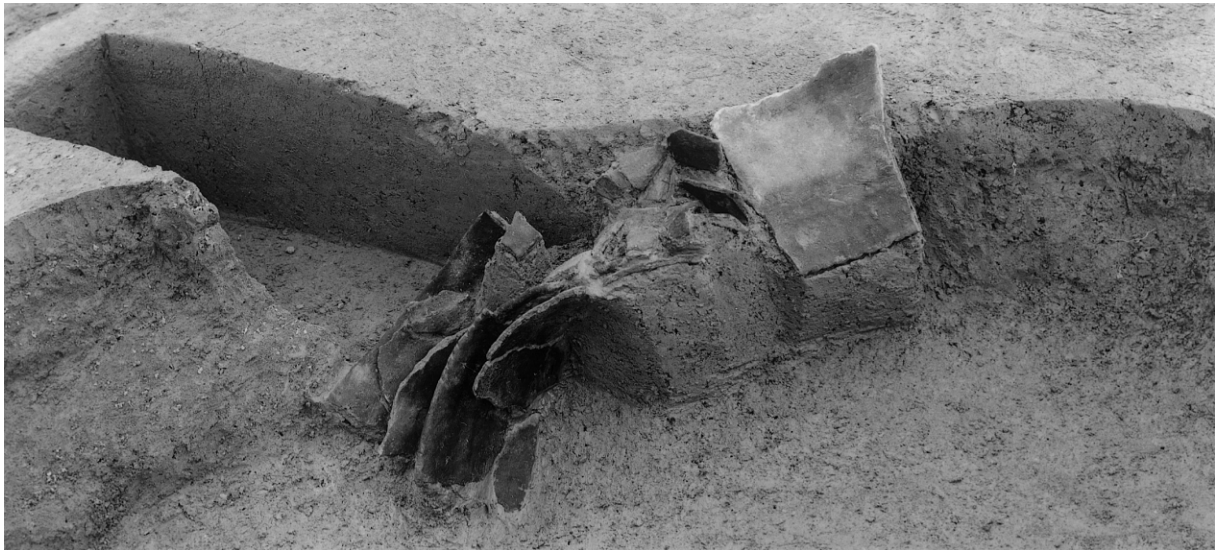




67-145-エ① (生活面76) E→W



67-146-ウ⑥エ⑨ (生活面95) NE→SW



69-142-イ S→N



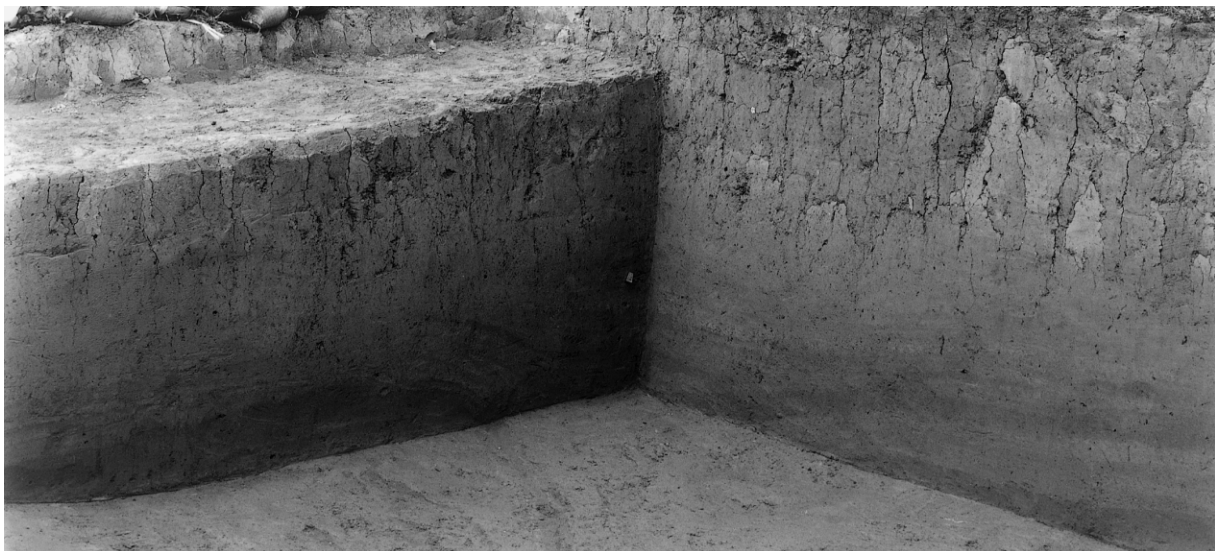
68-146-ア① (生活面71) N→S

遺物出土状況 (2)





東西ライン (70-145-イ~70-147-イ) NE→SW



141ラインと70-イ・ライン交差点 E→W



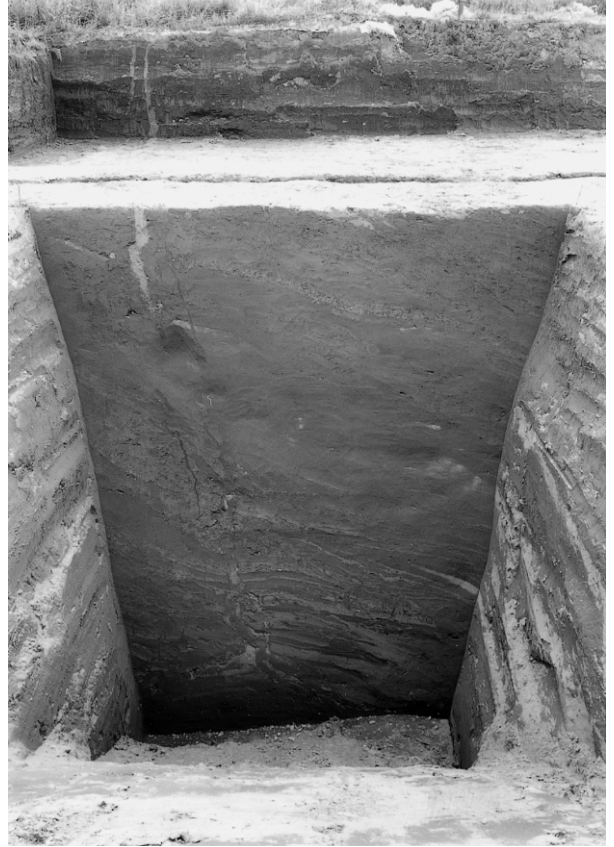
南北ライン (67-129~68-129) SE→NW

地層断面





69-130 NE→SW



69-134 NE→SW



69-142 NE→SW



69-146 NE→SW

大深度試掘坑地層断面





1回目礫検出状況 E→W

P-158 (1)





確認状況 NW→SE



2回目礫検出状況 E→W

P-158 (2)





3回目礫検出状況 N→S



土層断面 NW→SE

P-158 (3)



図版IV-4



完掘 N→S



出土遺物

P-158 (4) と出土遺物





調査風景 SE→NW



実測風景 W→E



1回目礫検出状況 W→E

F-1108 (1)





南側 1 回目礫取り上げ後状況 SW→NE



2 回目礫検出状況 SW→NE

P-1108 (2)





烧土堆積状況 N→S



西側肩断面 SW→NE



2回目礫南側取り上げ後状況 NE→SW

F-1108 (3)





3回目礫検出状況 N→S



3回目焼土検出状況 N→S

P-1108 (4)





断面 SW→NE



礫取り上げ後状況 E→W

P-1108 (5)





1回目取り上げ



2回目取り上げ



3回目取り上げ

F-1108の遺物





焼土重複状況 (F-793・F-1000・F-1013・F-1015・F-1020~F-1024) S→N



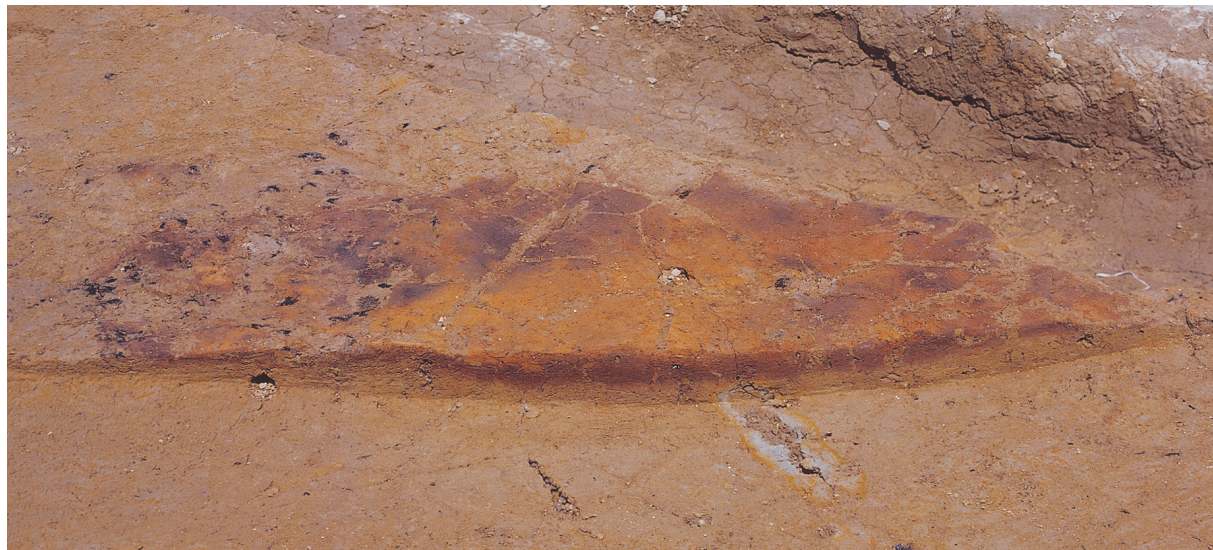
F-939 (前)・F-1104 (奥) NE→SW



F-993 (前)・F-1080 (奥) SW→NE

焼土 (1)





F-941断面 S→N



F-1022 (上)・F-1023 (中)・F-1024 (下) 検出状況 W→E



F-1024断面 W→E

焼土(2)





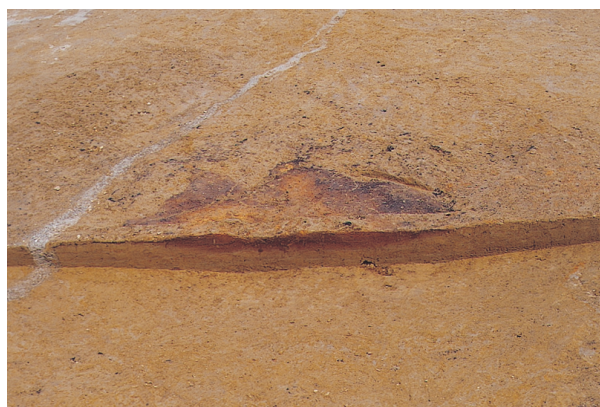
F-1032断面 SW→NE



F-1035掻き出し範囲検出状況 NW→SE



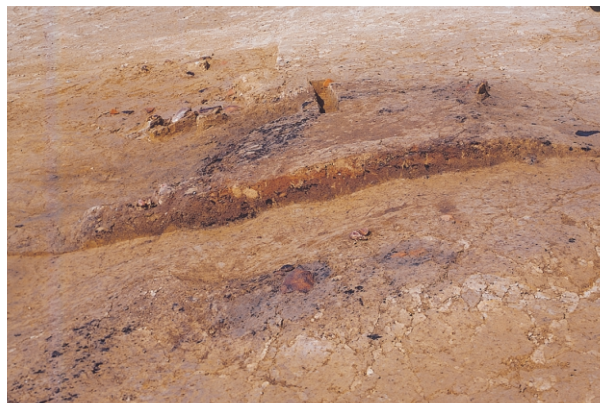
F-1037確認状況 NW→SE



F-1035断面 S→N



F-1037検出状況 N→S



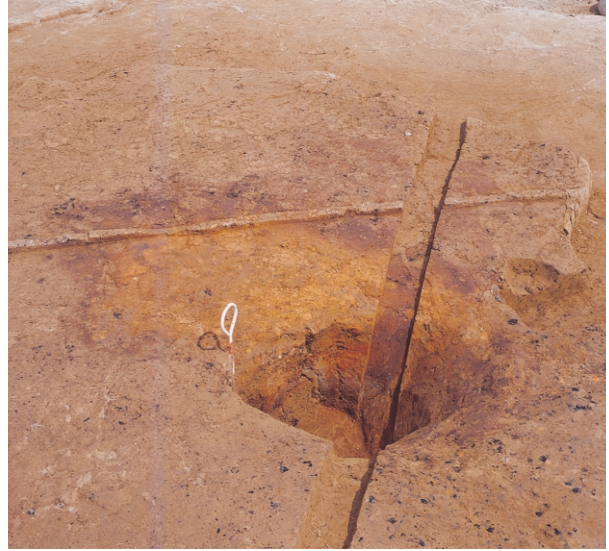
F-1037断面 SW→NE

焼土 (3)





F-1041・1042検出状況 N→S



F-1042検出状況 S→N



F-1042断面 SW→NE



F-1088断面 SW→NE



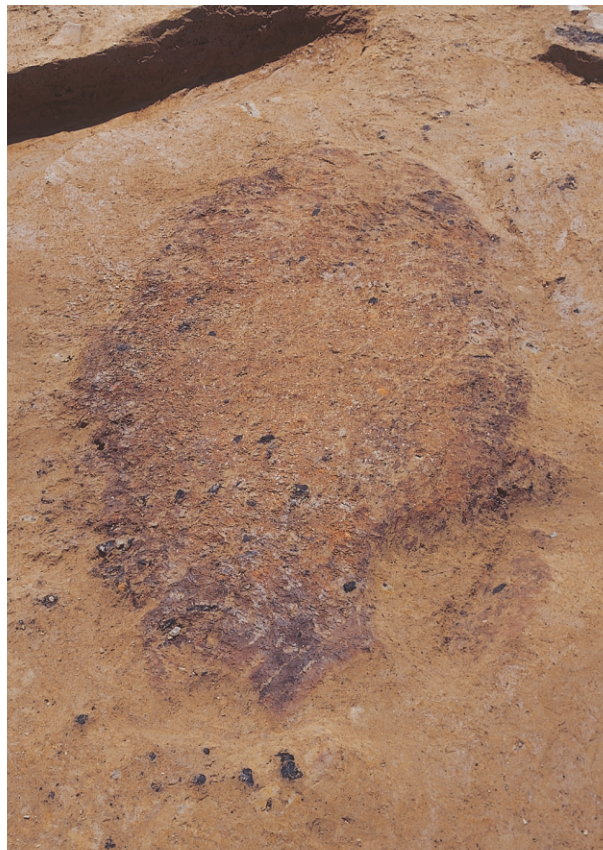
F-1043検出状況 NW→SE



F-1043小ピット検出状況 W→E

焼土 (4)

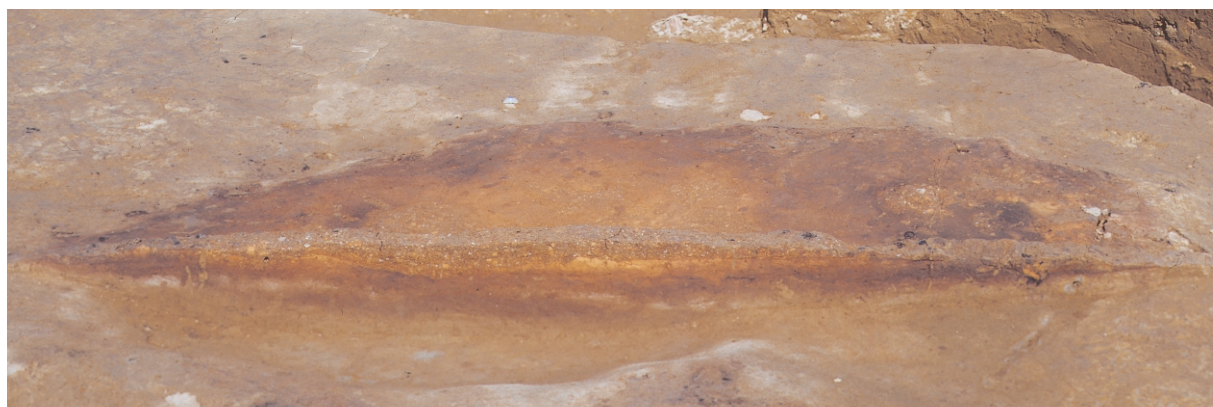




F-1093検出状況 N→S



F-1093二回目検出状況 N→S



F-1093断面 W→E



F-1094断面 SW→NE

焼土(5)

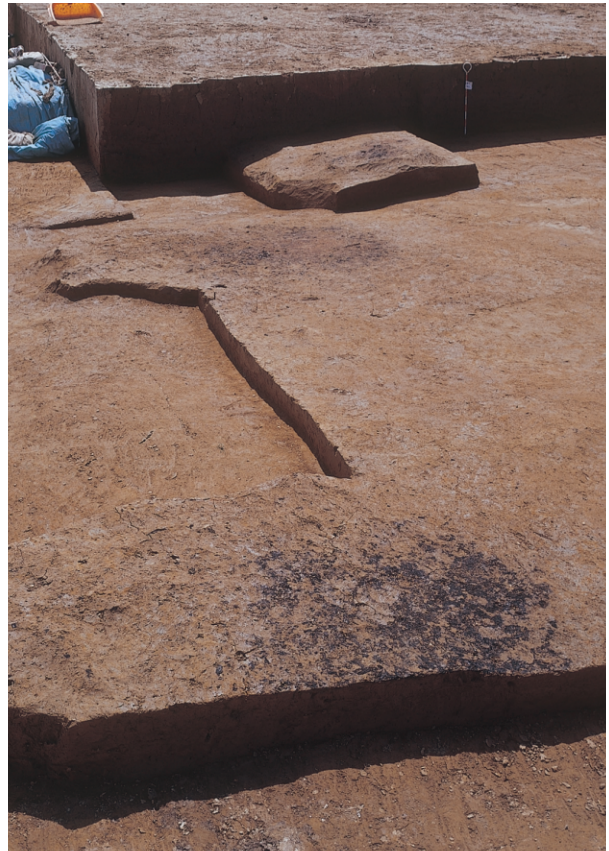




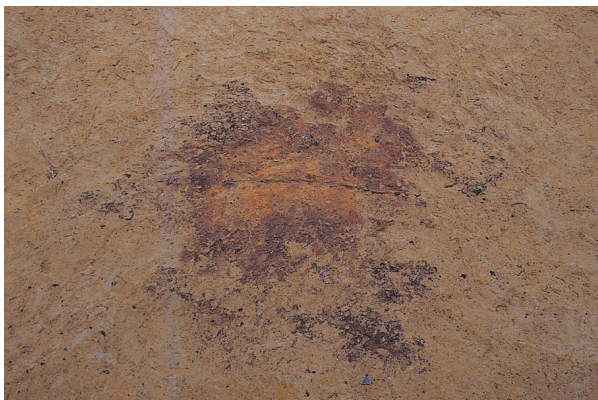
F-1103断面 S→N



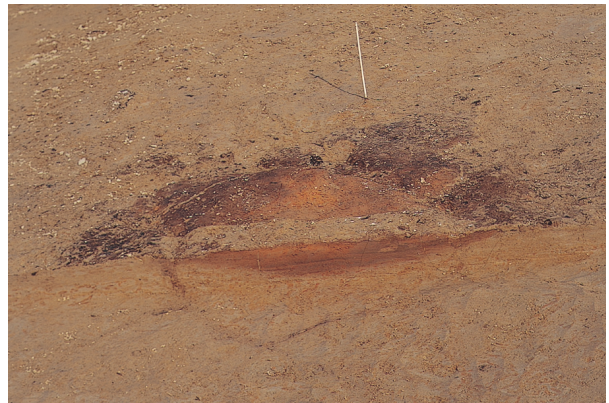
F-1104断面 W→E



F-1122検出状況 N→S F-1110(奥)・F-1111(中)・F-947(前) NE→SW



F-1148断面 SW→NE



F-1150断面 SW→NE

焼土 (6)





土坑群検出状況 SW→NE

土坑(1)





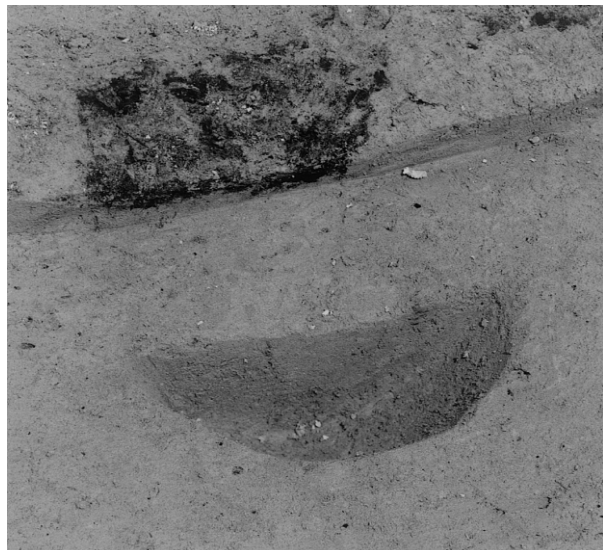
P-151土层断面 NE→SW



P-151完掘 N→S

土坑 (2)

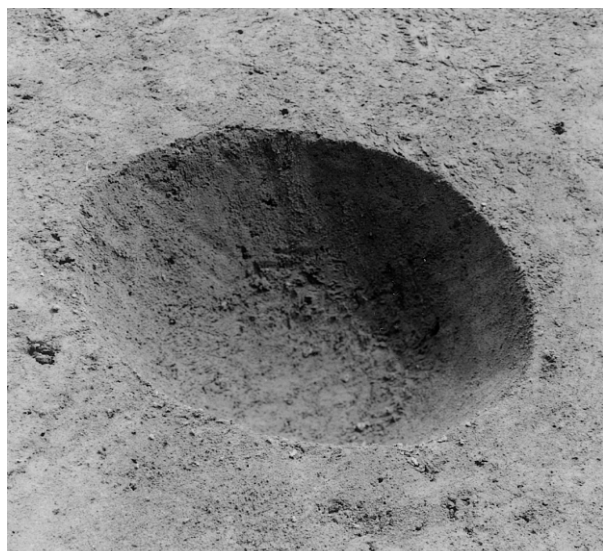




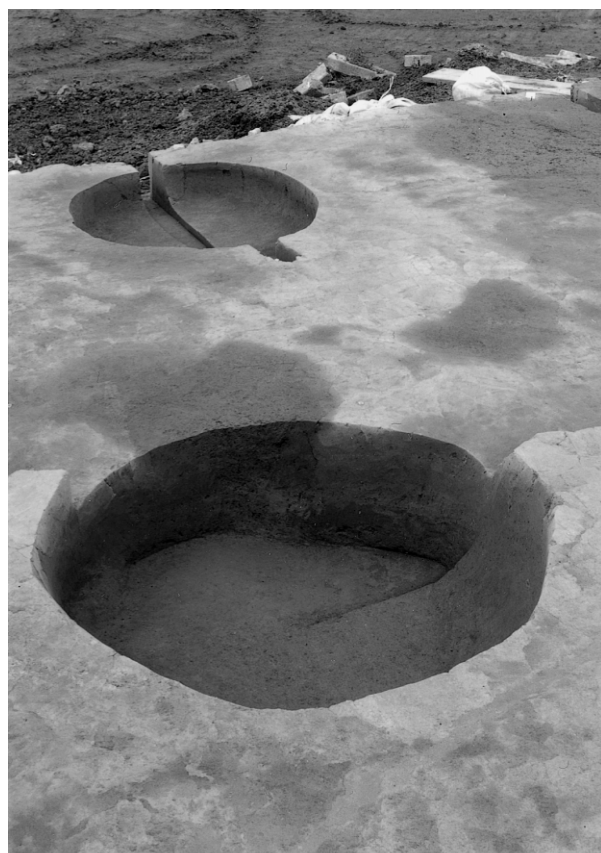
P-153土層断面 SE→NW



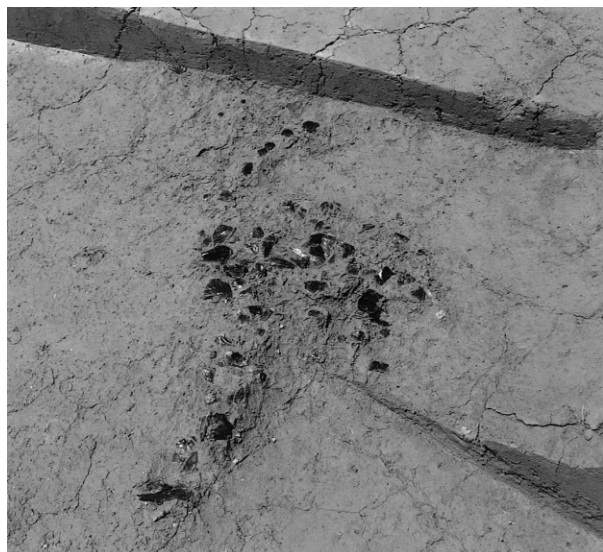
P-154確認状況 SW→NE



P-153完掘 N→S



P-154 (奥)・P-155 (手前) 完掘 SW→NE



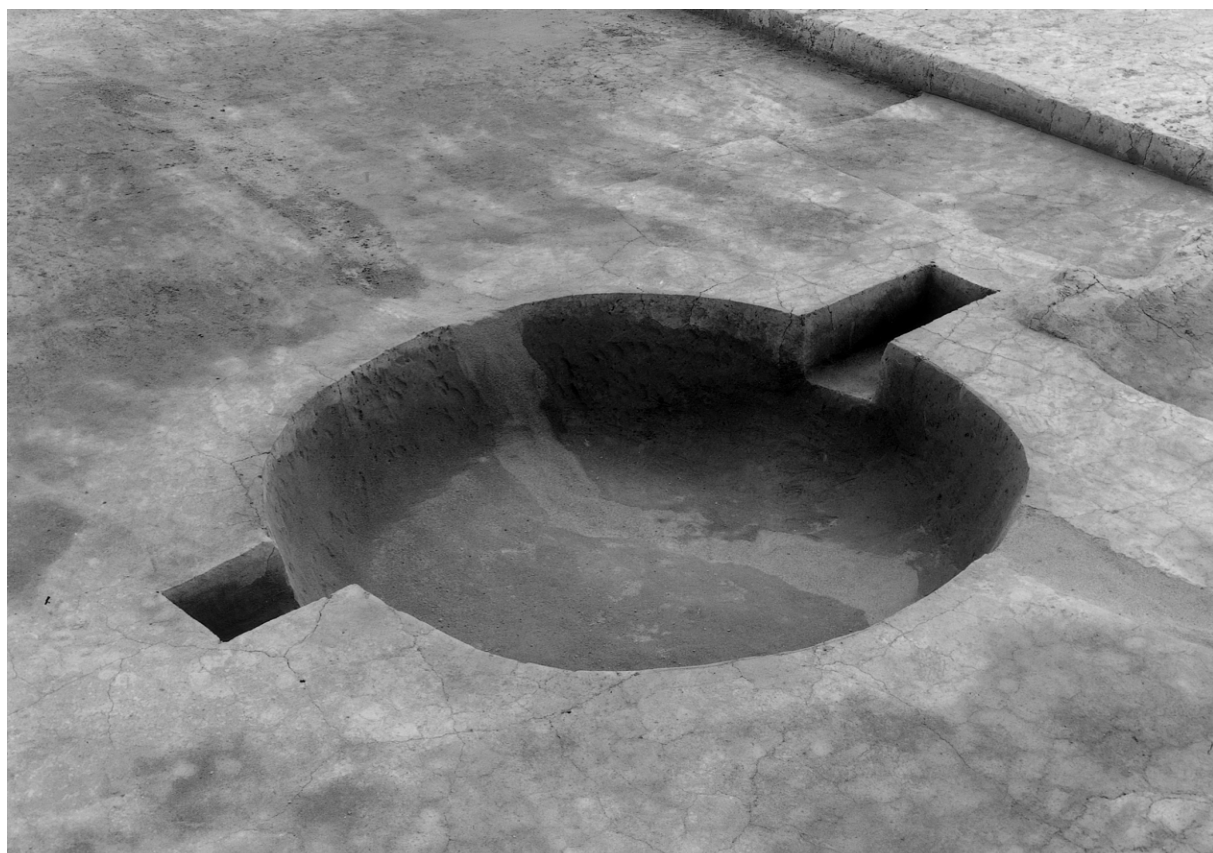
P-155フ剥片集中検出状況 E→W

土坑 (3)





P-156完掘 E→W



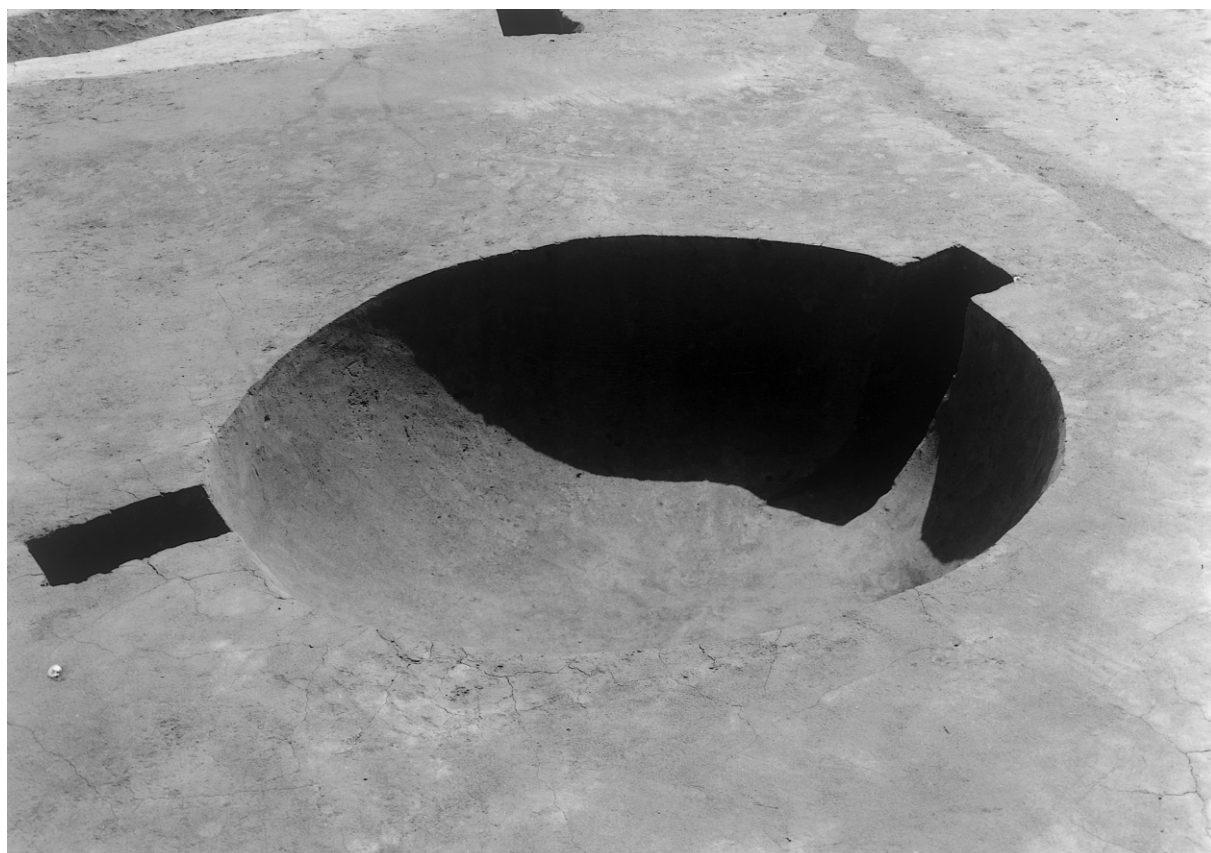
P-157完掘 E→W

土坑(4)





P-159完掘 NE→SW



P-160完掘 NE→SW

土坑(5)

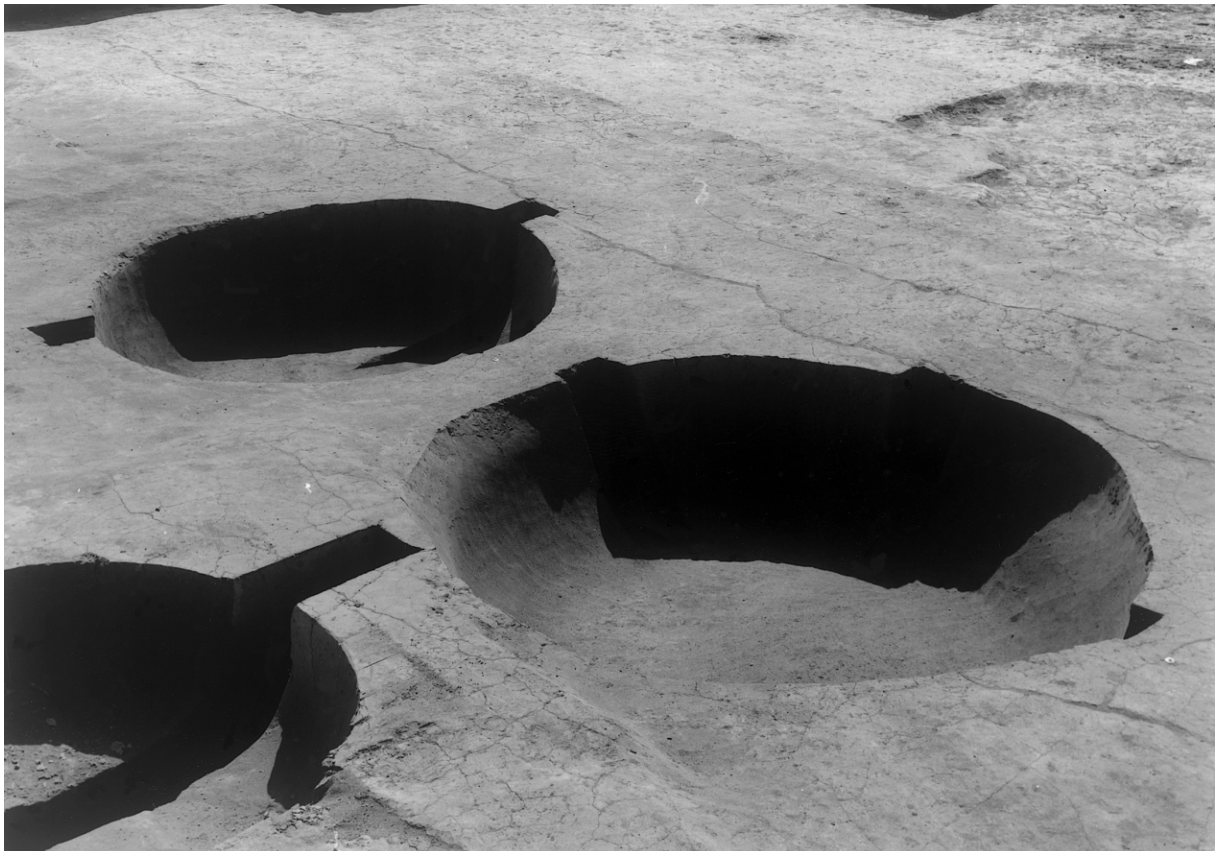




P-161完掘 SE→NW



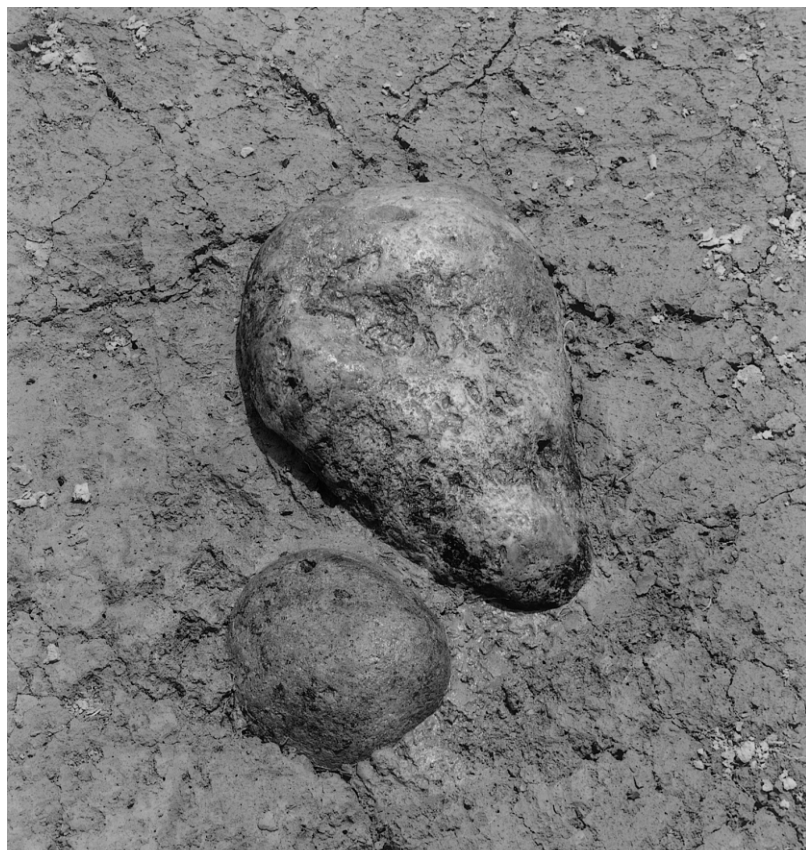
P-162完掘 NE→SW



P-163 (奥)・P-164 (手前) 完掘 E→W

土坑 (6)





S-21検出状況 NW→SE



S-21検出状況 SW→NE

集石(1)





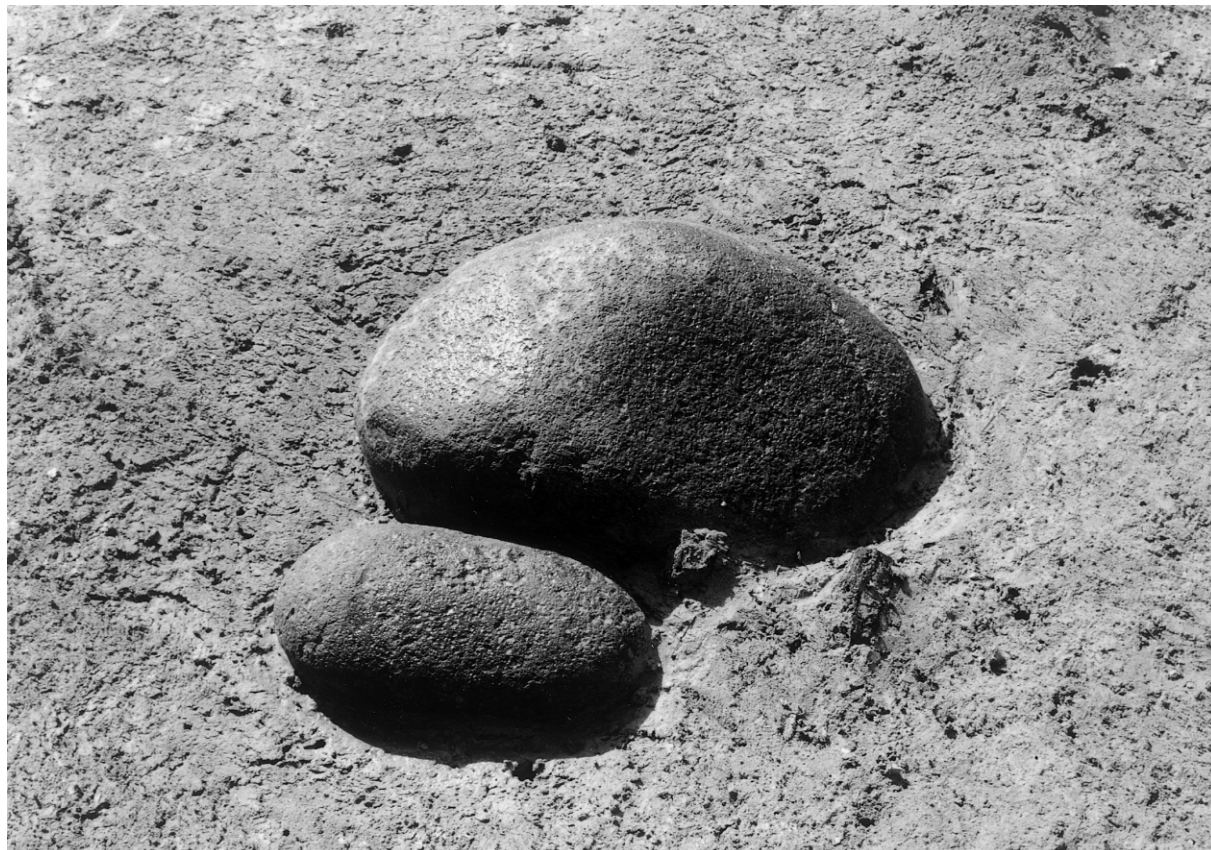
S-22検出状況 E→W



S-23検出状況 N→S

集石(2)





S-24検出状況 N→S



S-25検出状況 NE→SW

集石(3)





S-21



S-23

集石の遺物 (1)





S-22



S-24



S-25

集石の遺物 (2)





1



2

包含層の土器 (1)





5



3



4



4

包含層の土器 (2)





6



7



10

包含層の土器 (3)





8



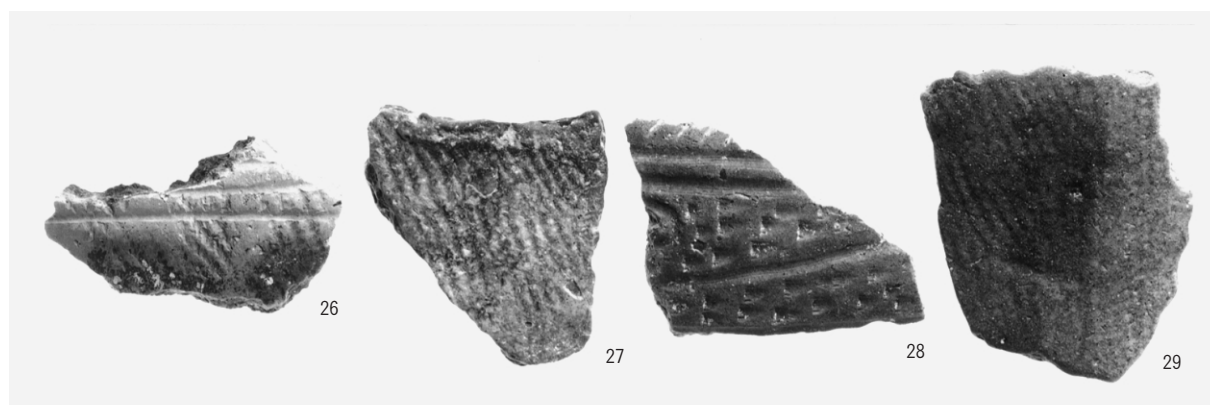
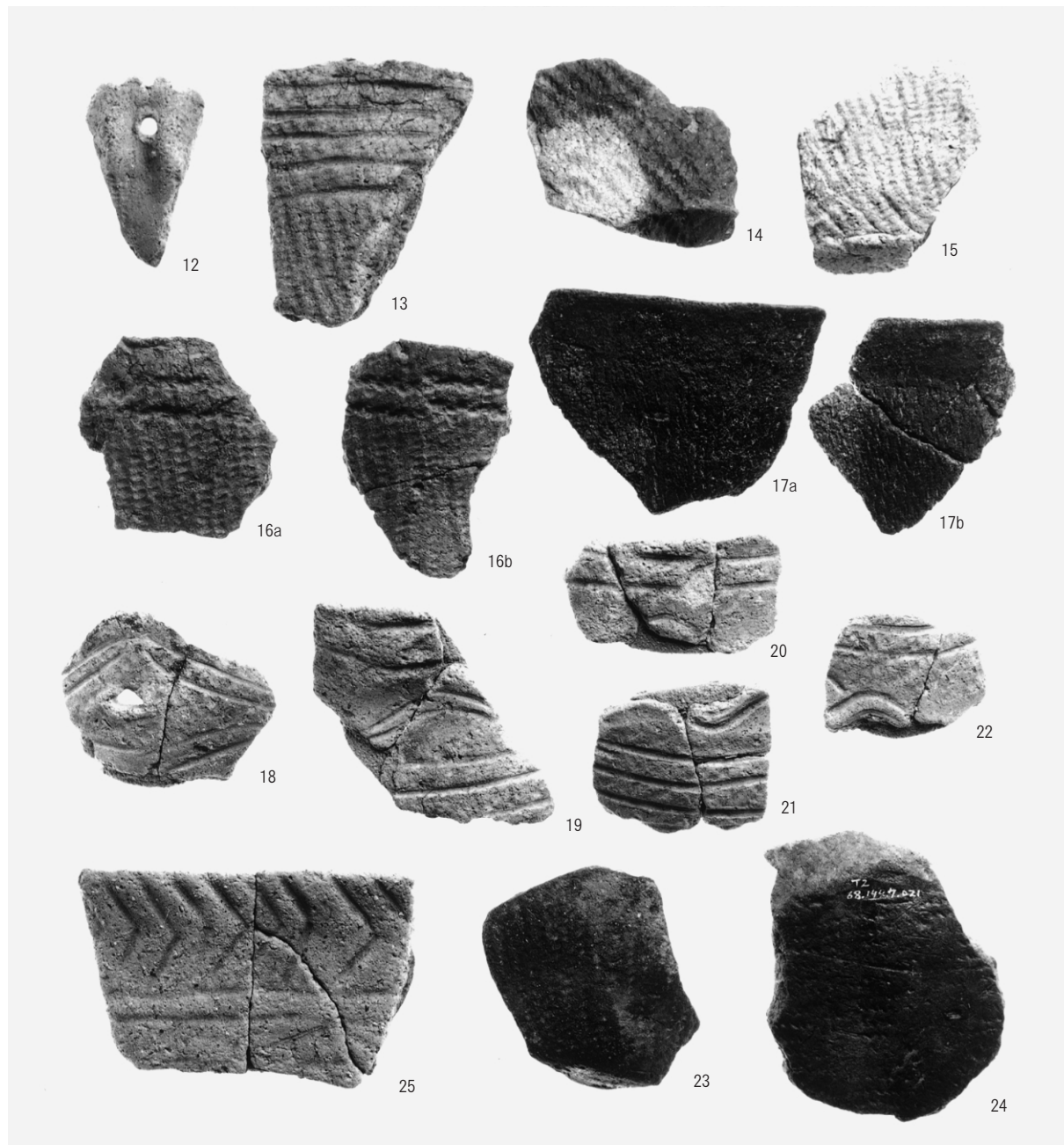
9



11

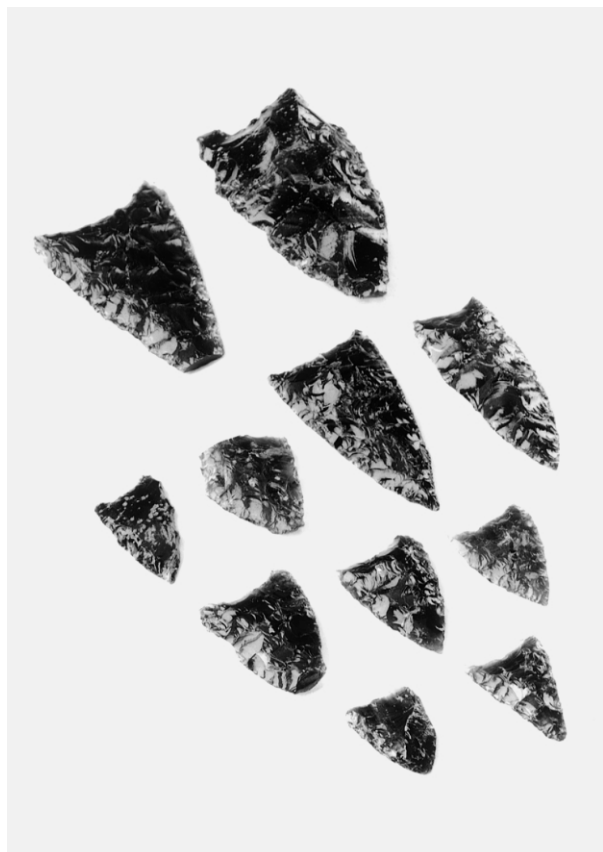
包含層の土器 (4)





包含層の土器 (5)

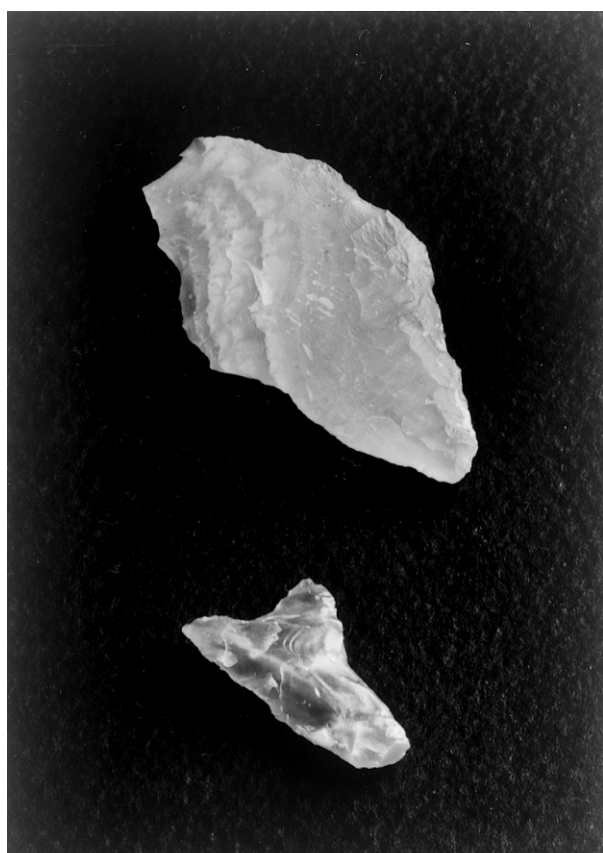




1 ~ 6 · 8 · 9 · 11 ~ 13



10 · 15 · 16



7 · 14



20 · 22

包含層の石器 (1)





17~19・21



23~25

包含層の石器 (2)



## 報告書抄録

ふりがな	えべつし ついしかり2いせき かつこ5
書名	江別市 対雁2遺跡(5)
副書名	石狩川改修工事用地内埋蔵文化財発掘調査報告書
巻次	なし
シリーズ名	財団法人北海道埋蔵文化財センター調査報告書
シリーズ番号	第204集
編著者名	鈴木 信・吉田裕吏洋・酒井秀治
編集機関	財団法人北海道埋蔵文化財センター
所在地	〒069-0832 北海道江別市西野幌685-1 TEL(011)386-3231 E-mail mail@domaibun.or.jp
発行機関	財団法人北海道埋蔵文化財センター
発行年月日	平成16(西暦2004)年3月26日
ふりがな	ついしかり 2 いせき
収録遺跡	対雁2遺跡
所在地	北海道江別市工栄町28番地(地先)(石狩川河川敷緑地)
市町村コード	01217
遺跡番号	A-02-110
北緯	43度07分47秒付近
東経	141度31分01秒付近
調査期間	19990601~19990930・20030509~20031031
調査面積	2,200㎡
調査原因	河川改修に伴う記録保存
種別	遺物包含地
主な時代	縄文晩期後葉~続縄文前葉
主な遺構	土坑 13基 焼土 187ヵ所 集石 5ヵ所
主な遺物	土器(深鉢、鉢、浅鉢) 石器等(石鏃、石錐、石槍・ナイフ、スクレイパー、たたき石、台石、剥片、礫、等)
特記事項	古自然堤防上に形成された 「集石炉」と考えられる焼礫の集中が2ヵ所から検出された

遺跡番号は北海道埋蔵文化財包蔵地周知資料登載番号、経緯度は世界測地系による。







(財)北海道埋蔵文化財センター調査報告書 第204集

江別市

ついしかり

## 対雁 2 遺跡 (5)

—石狩川改修工事用地内埋蔵文化財発掘調査報告書—

発行 平成16年 3月26日  
編集 財団法人 北海道埋蔵文化財センター  
〒069-0832 江別市西野幌685番地 1  
TEL (011) 386-3231 FAX (011) 386-3238  
<http://www.domaibun.or.jp>  
印刷 北海道印刷企画株式会社  
〒064-0811 札幌市中央区南11条西 9 丁目 3 番35号  
TEL (011) 562-0075 FAX (011) 562-0355