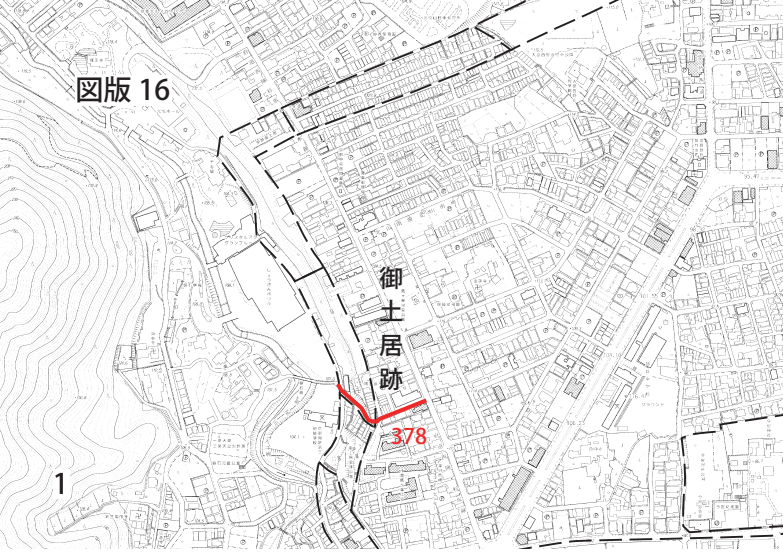
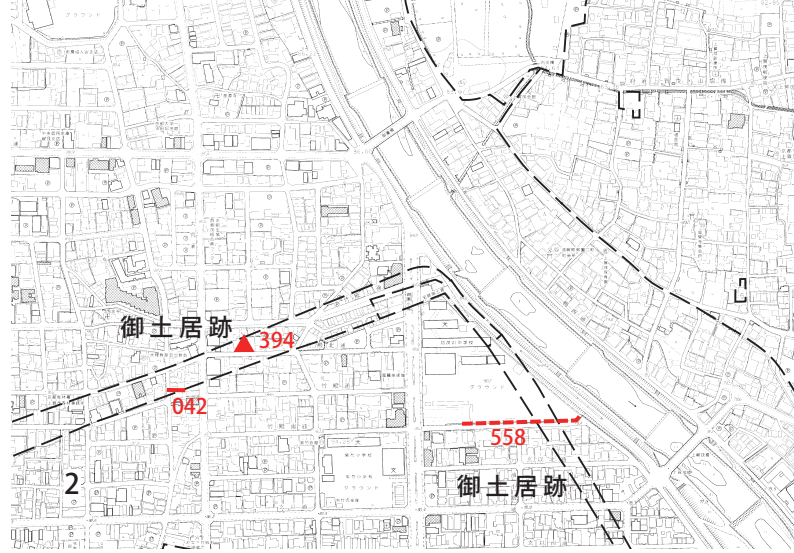




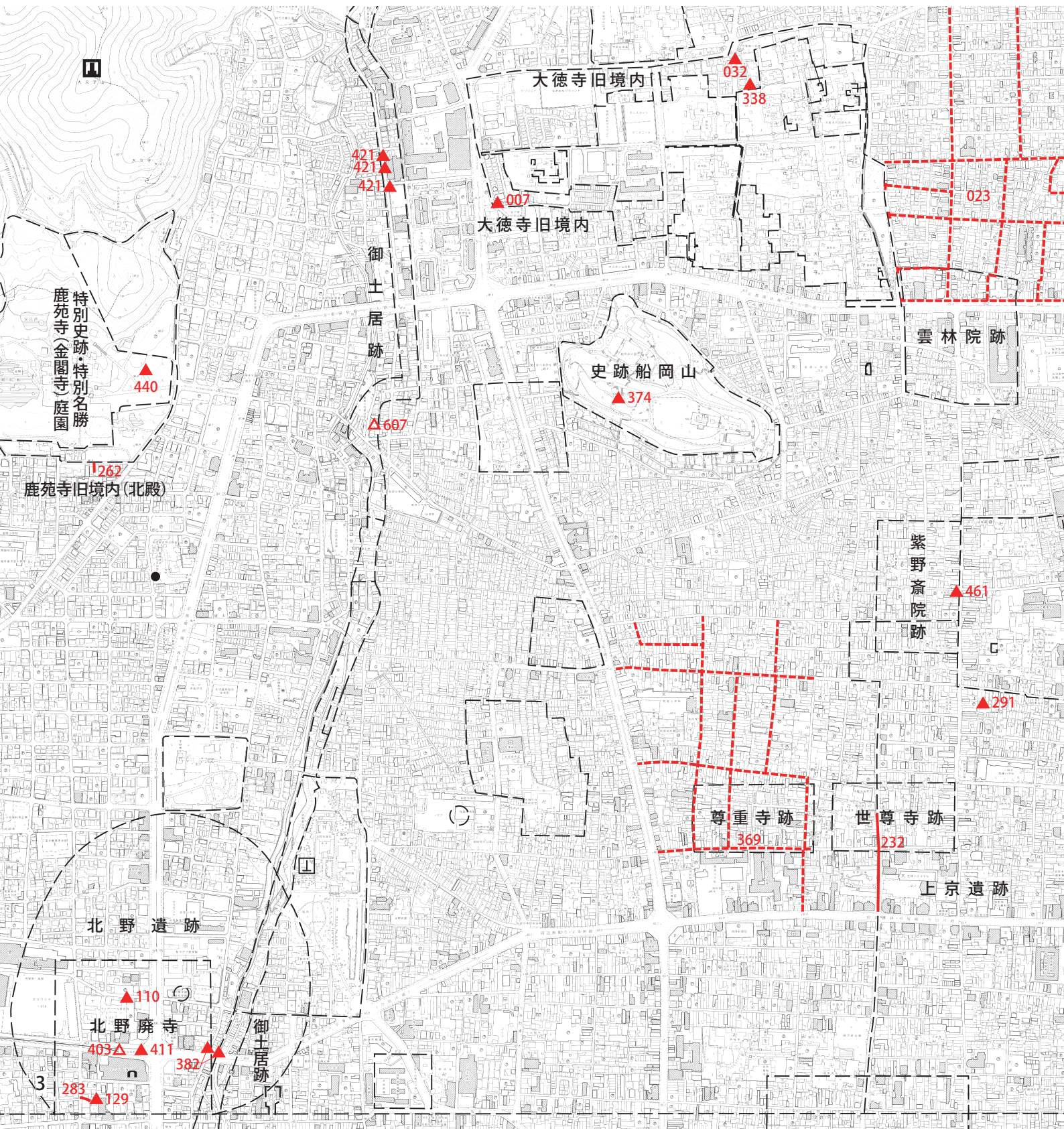
1

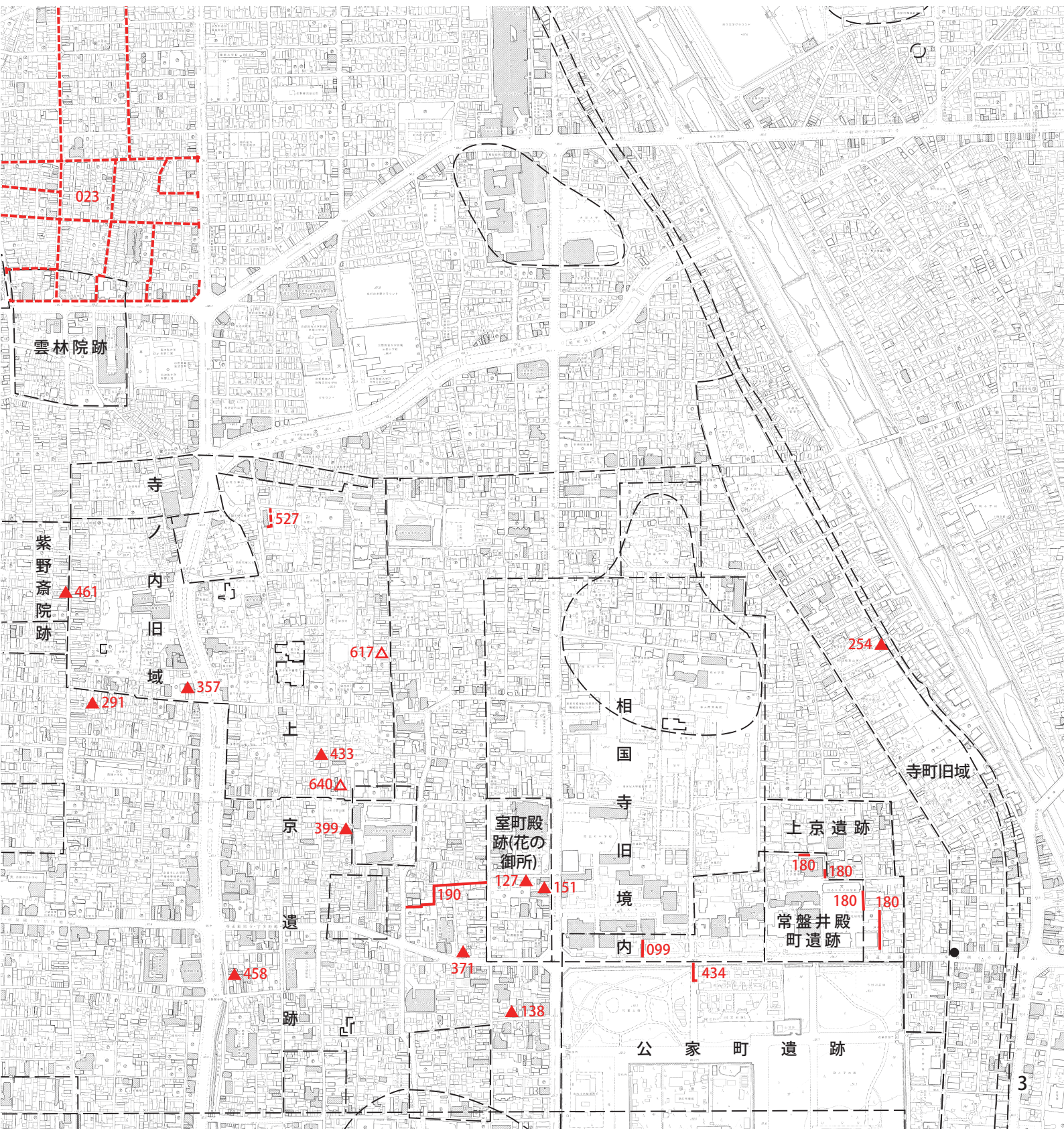
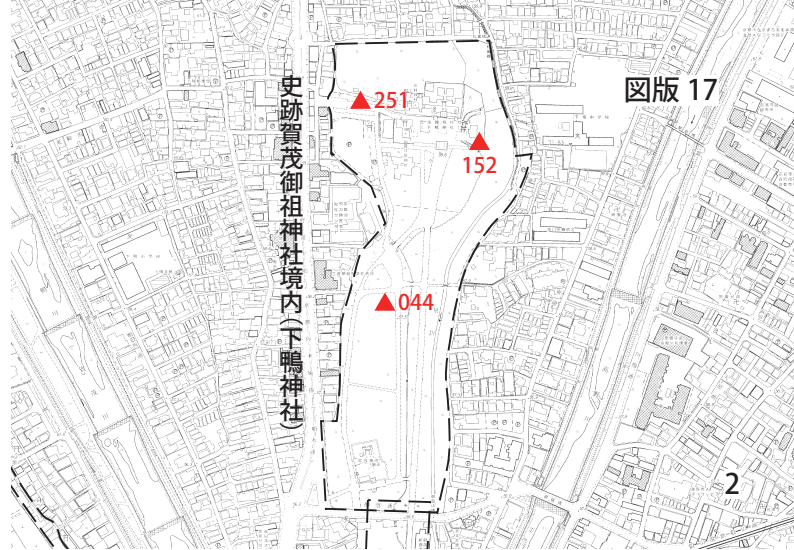
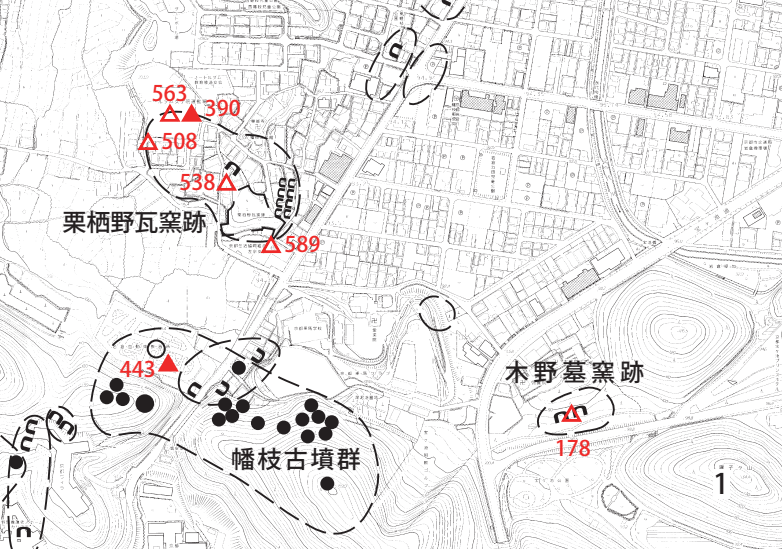


2

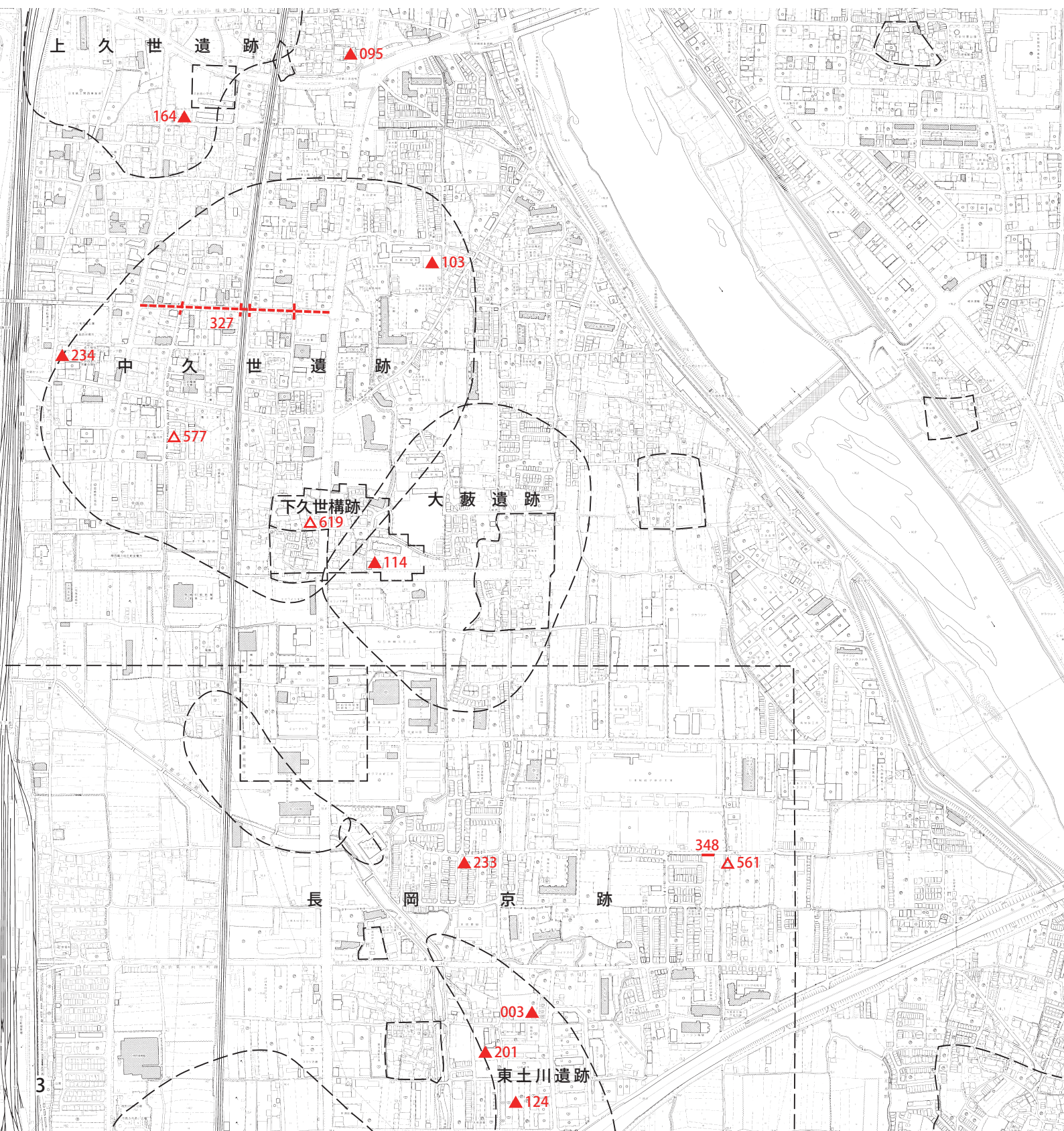
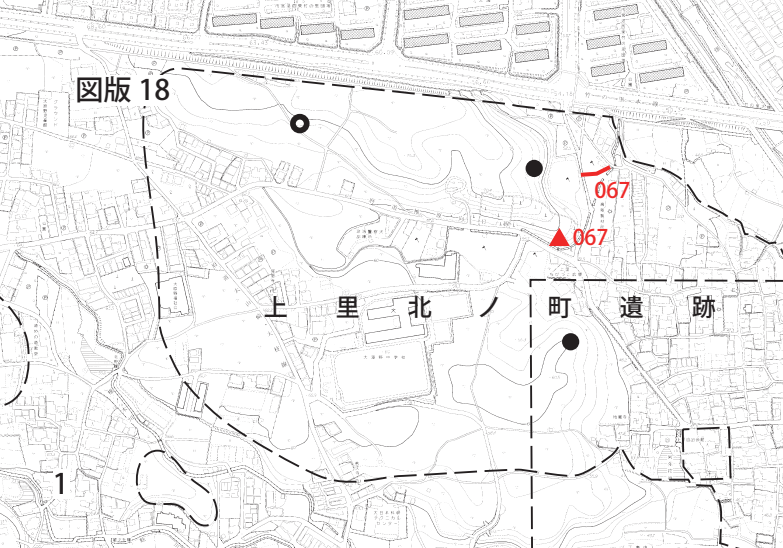


III





図版 18



久我殿遺跡

▲201

▲124

東土川遺跡

520

278

▲236

278

278

098

520

406

鶏冠井清水遺跡

長

岡

京

跡

▲246

▲376

036

羽束師菱川城跡

205

▲489

169

▲192

長黒遺跡

102

▲004

羽束師遺跡

志水落合城跡

134

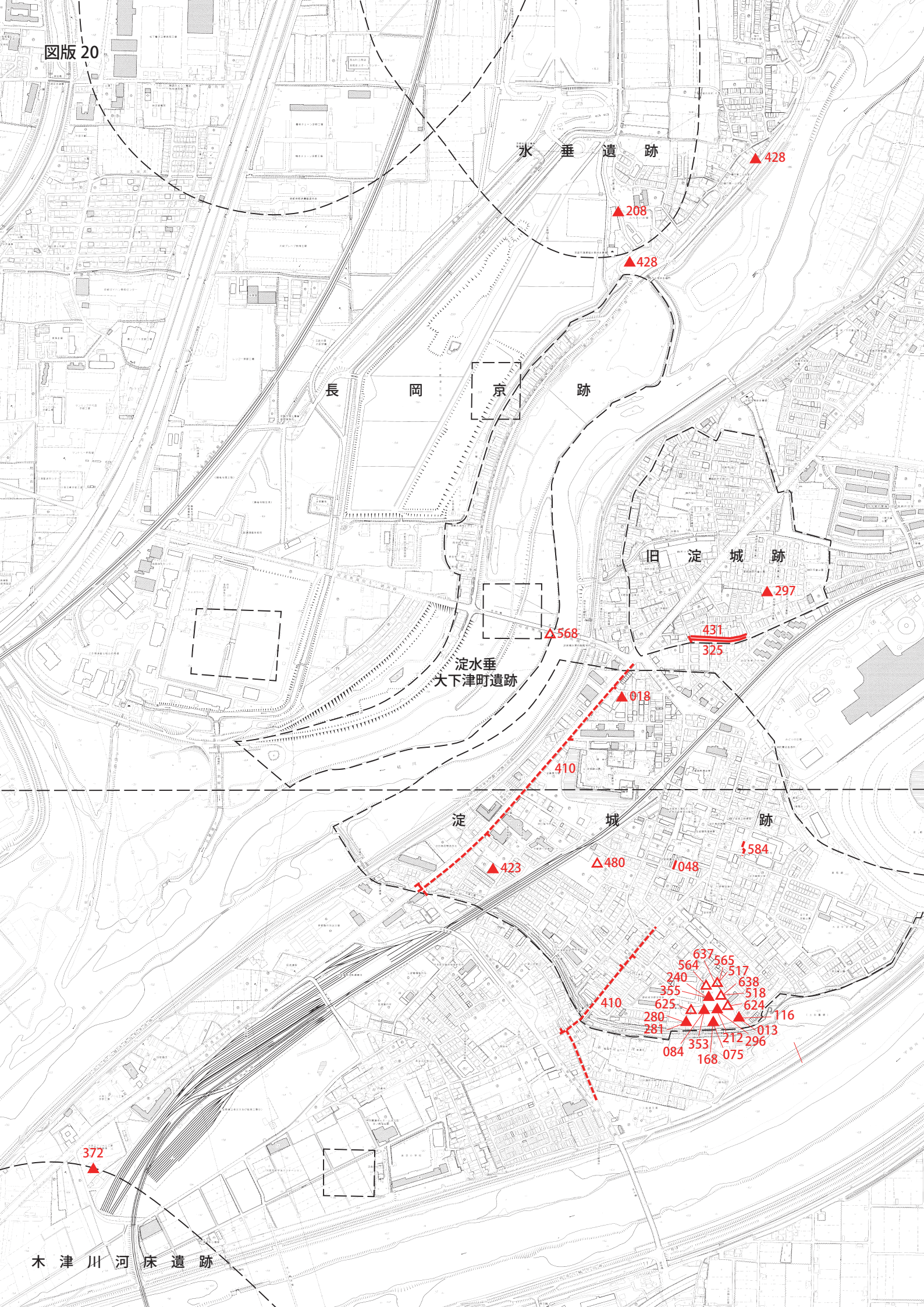
▲148

475

▲088

▲336

358





仁和寺院家跡

仁和寺院家跡

鳴滝藤ノ木町古墳

草木町遺跡

村ノ内町遺跡

太秦馬塚町遺跡

上ノ段町遺跡

和泉式部塚古墳

森ノ東瓦窯跡

和泉式部町遺跡

一ノ井遺跡

西野町遺跡

多藪町遺跡

門田町遺跡

梅津坂本町遺跡

054

214

△532

407

247

230

229

621

397

△495

▲387

▲252

603

603

▲333

132

349

▲391

226

644

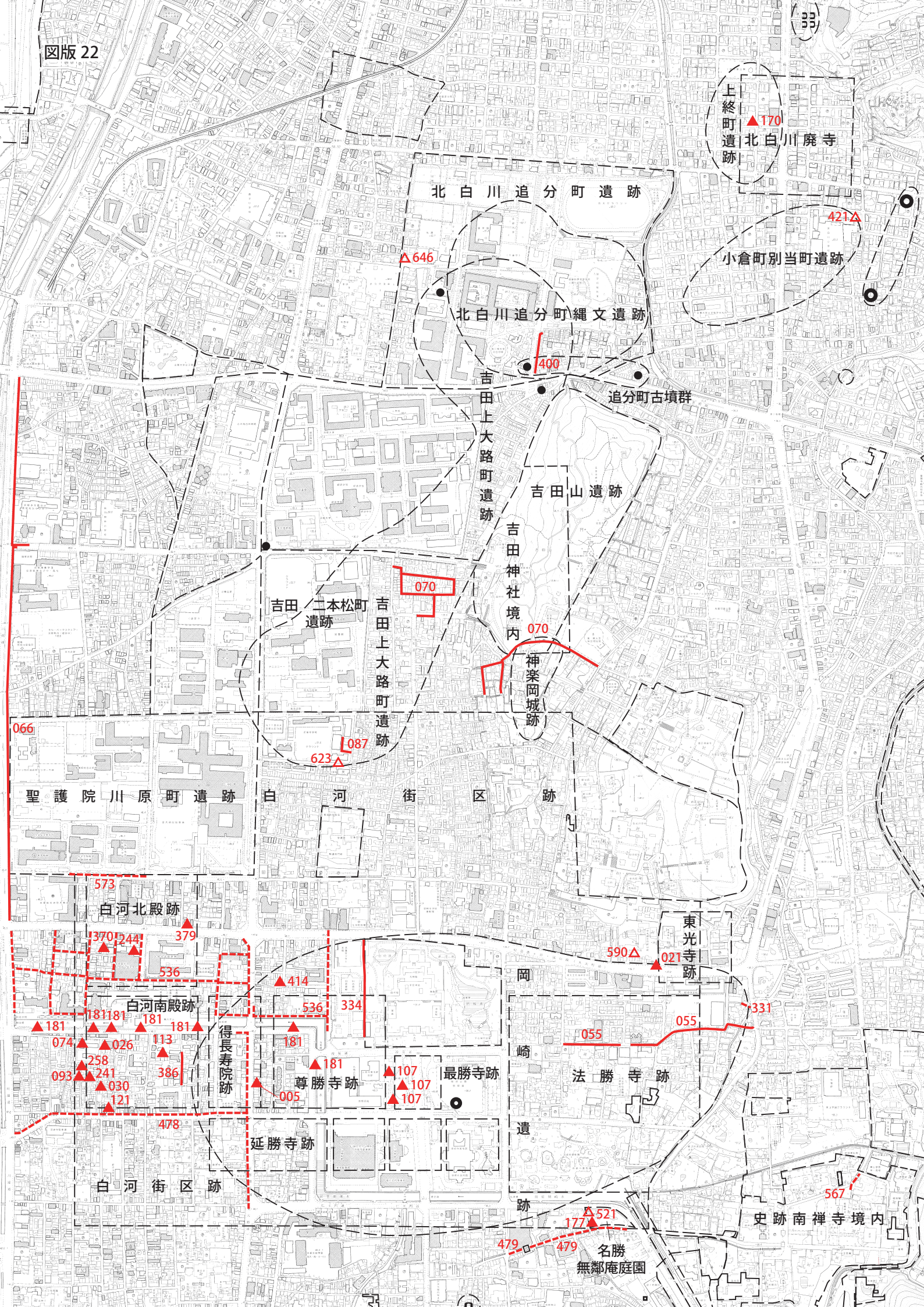
▲094

▲381

▲033

▲182





479 479

史跡青蓮院  
旧仮御所

149

△604

知恩院境内

455 537

537

537

祇園遺跡

114

163

209

209

209

435

209

209

209

名勝円山公園

209

209

▲189

御土居跡

▲198

▲198

▲198

▲198

▲198

▲198

▲198

▲198

▲198

▲198

▲198

▲198

▲198

▲198

▲198

▲198

▲198

▲198

▲198

▲198

▲198

▲198

▲198

▲198

▲198

▲198

▲198

▲198

▲198

▲198

▲198

▲198

▲198

▲198

▲198

▲198

▲198

▲198

▲198

▲198

▲198

▲198

▲198

▲012

六

波

羅

政

▲038

跡

寺

殿

跡

音羽・五条坂竈跡

史跡方広寺大仏殿  
跡及石壘・石塔

594△

▲368

方  
広  
寺  
跡

法

住

寺

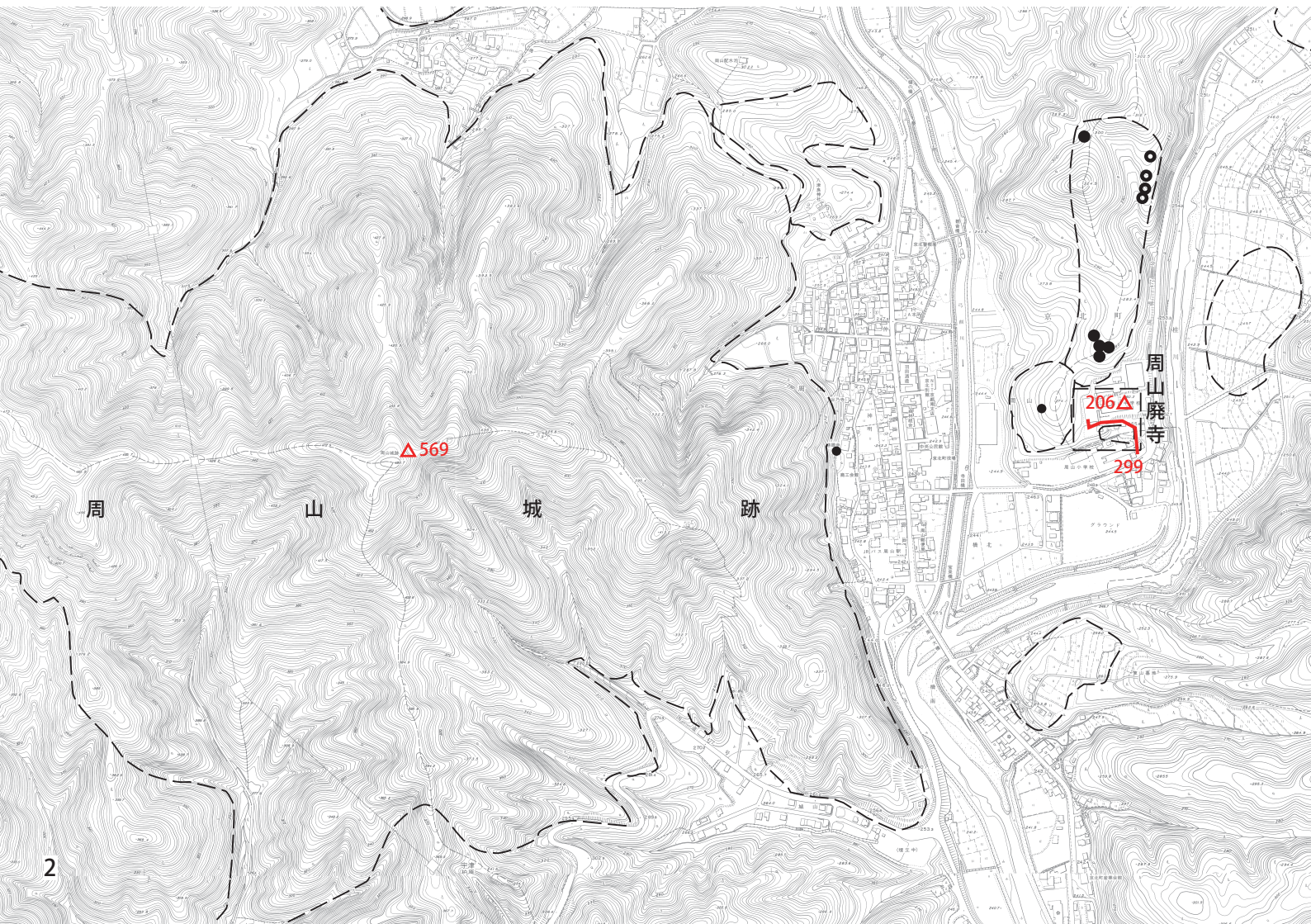
殿

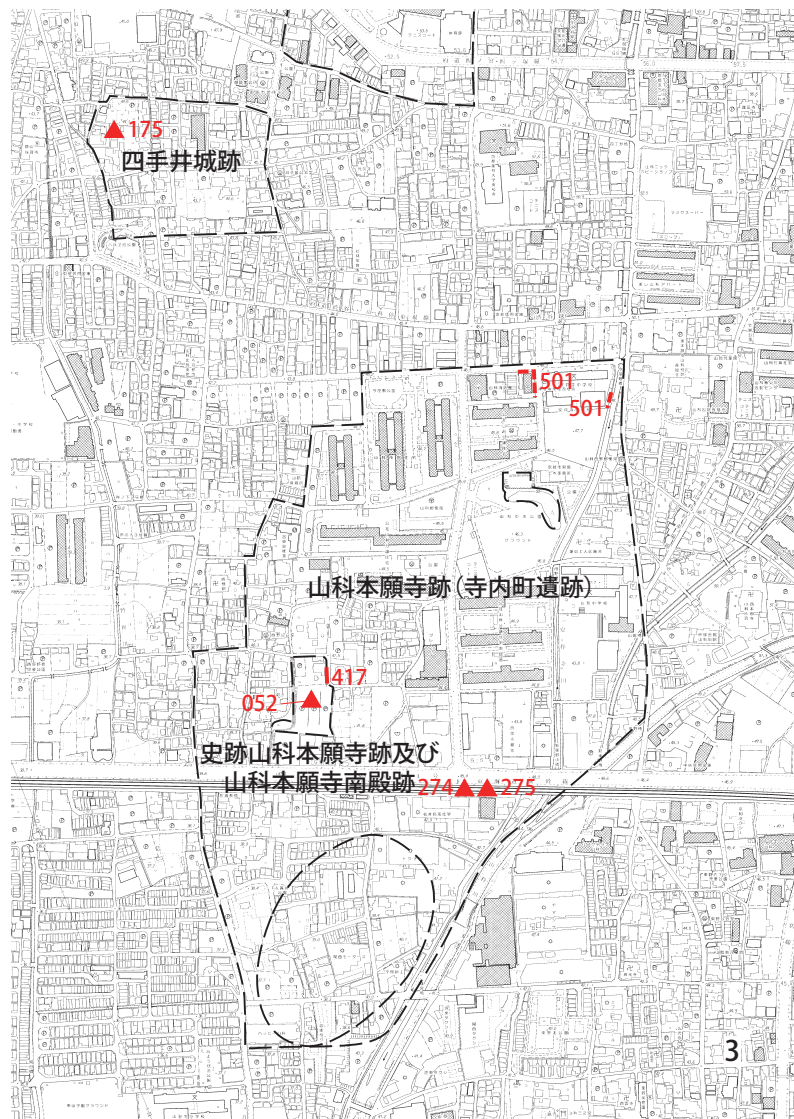
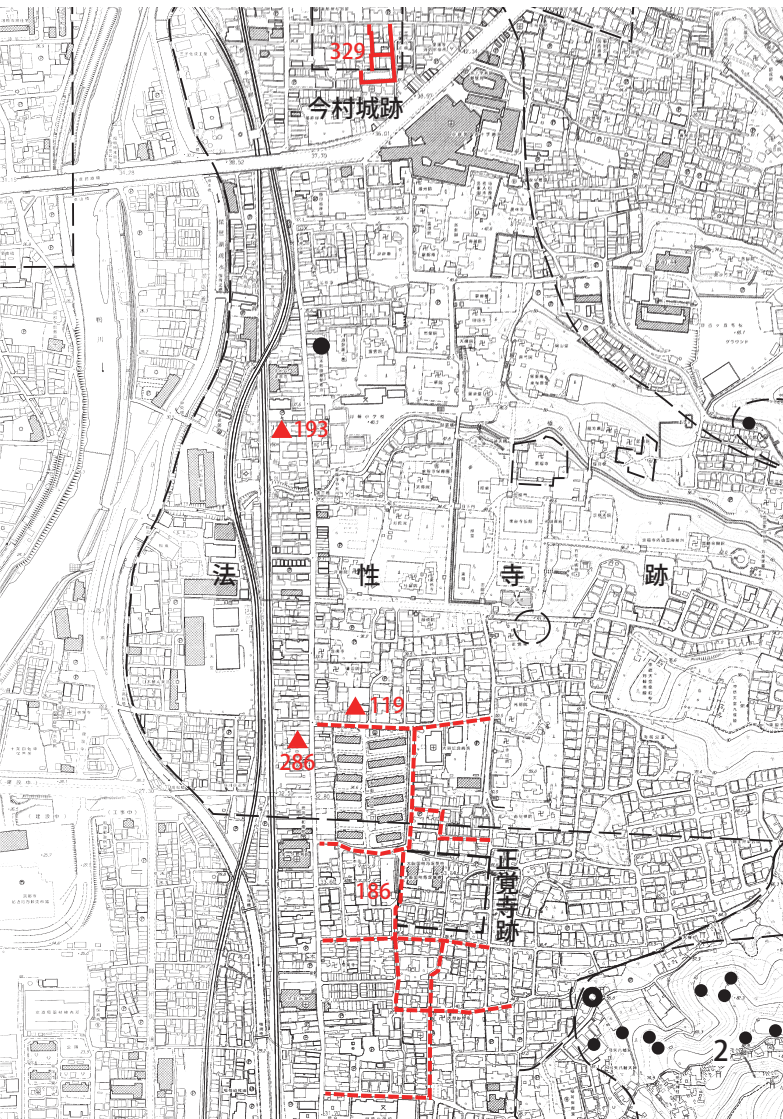
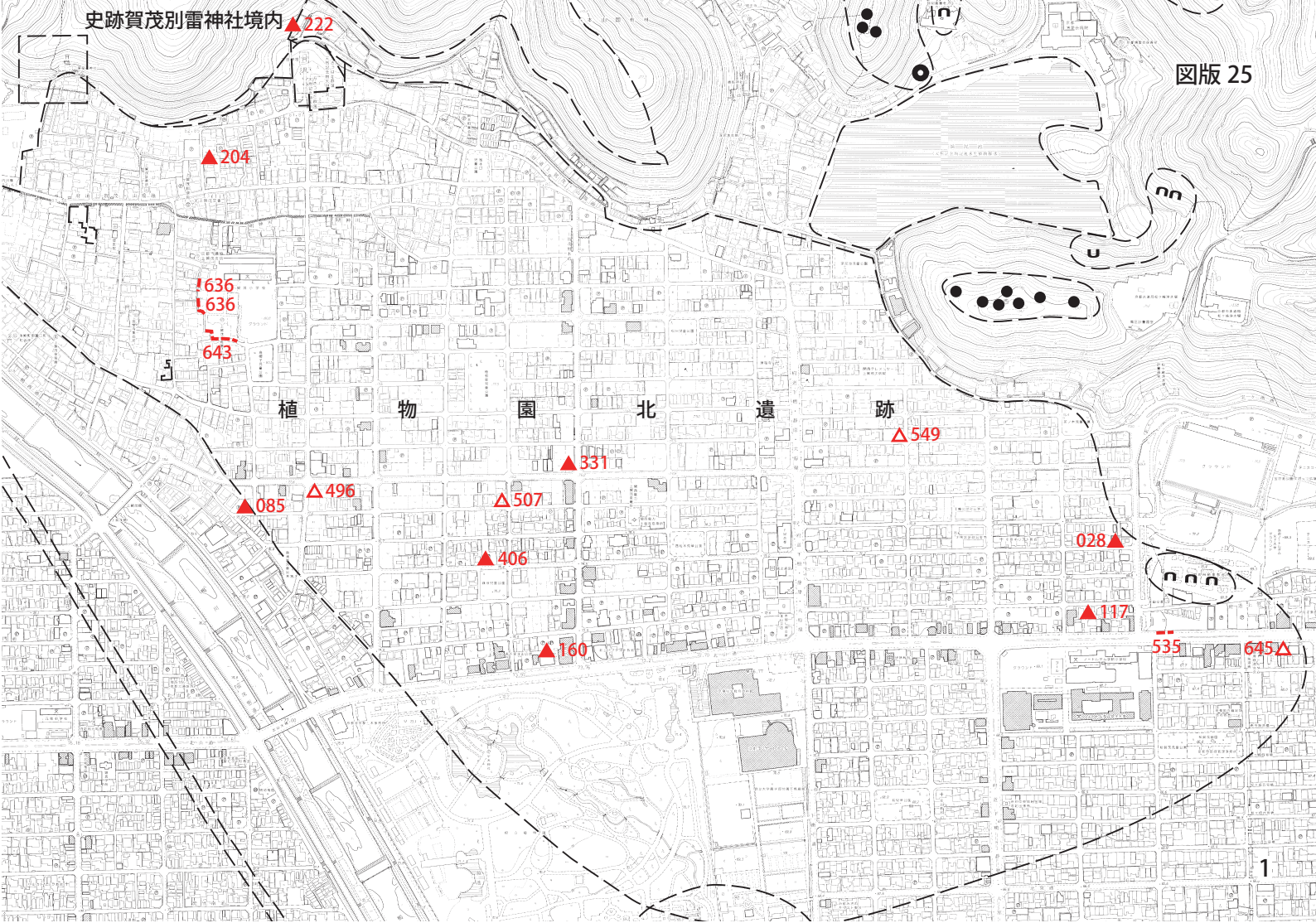
跡

582

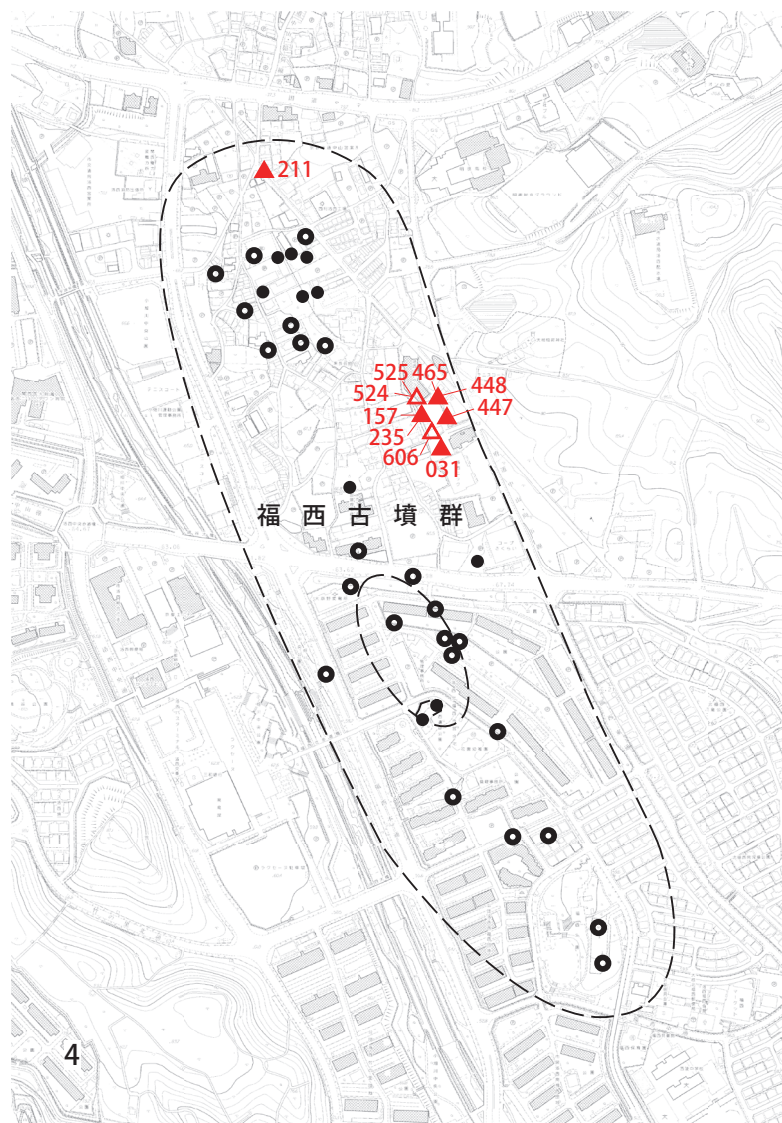
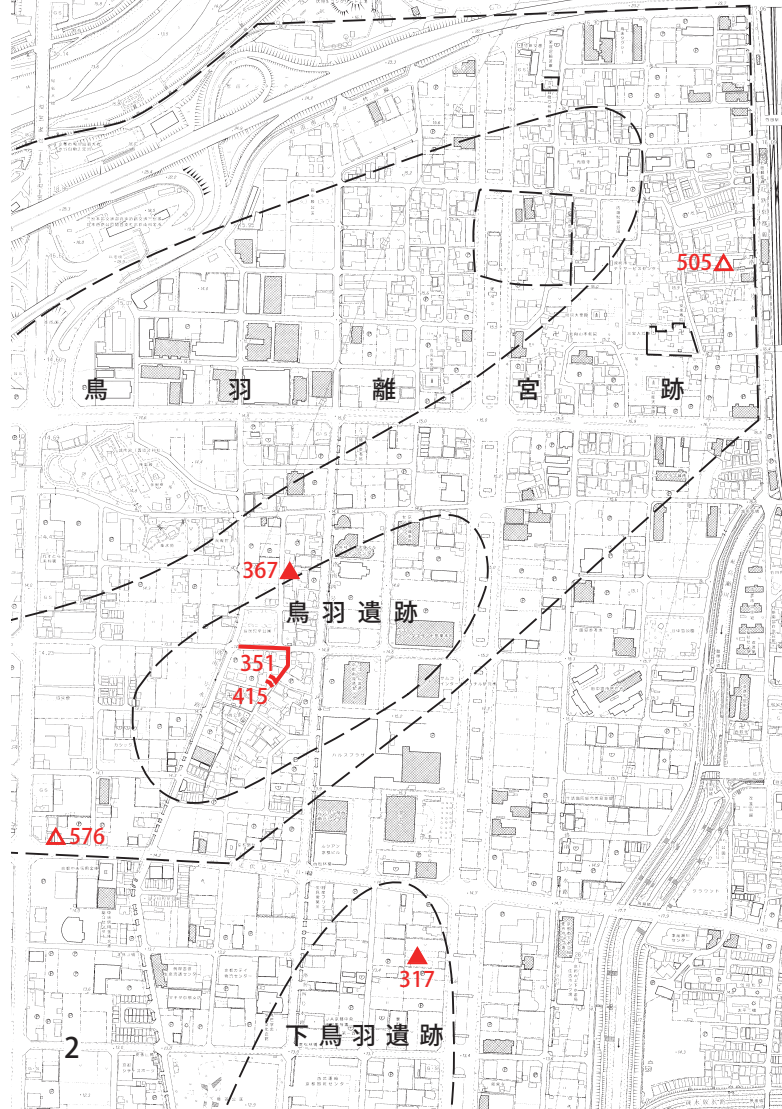
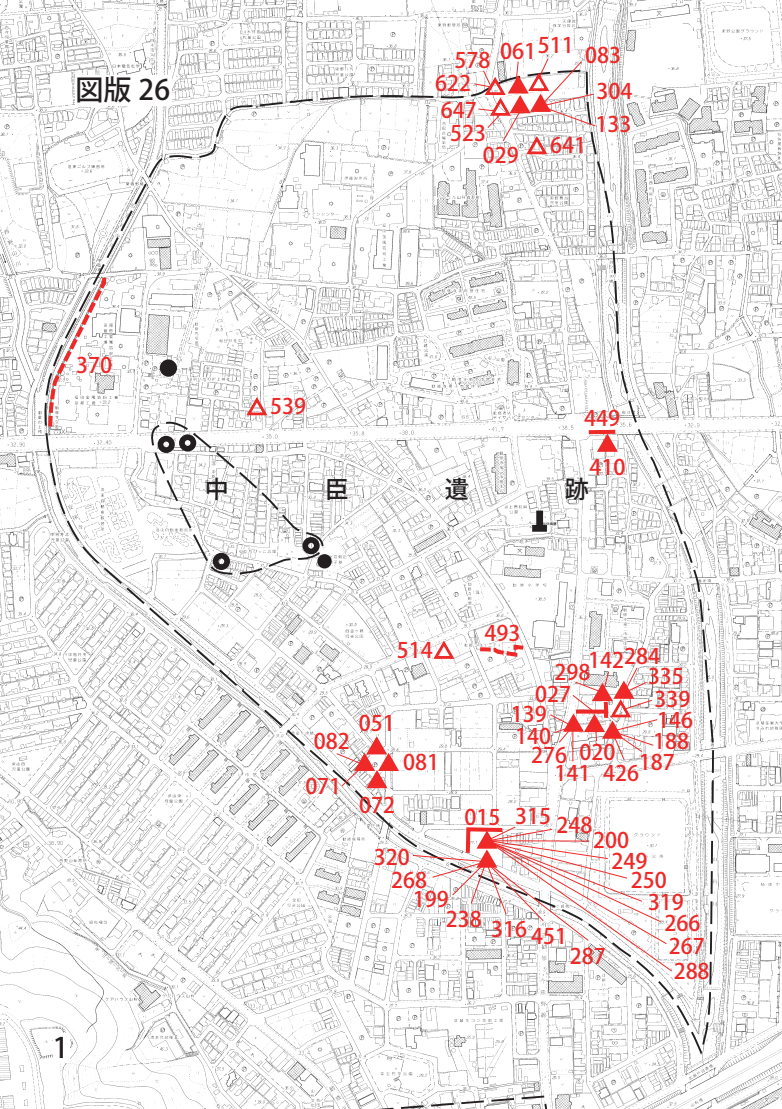
▲614

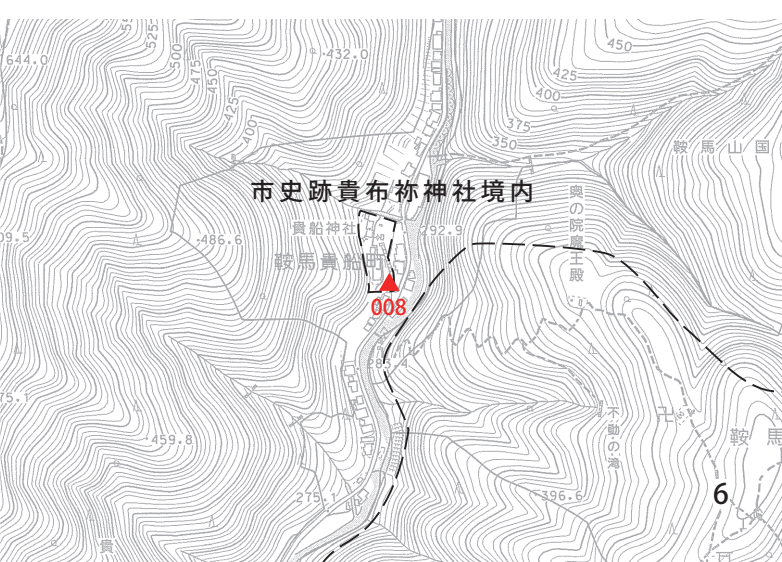
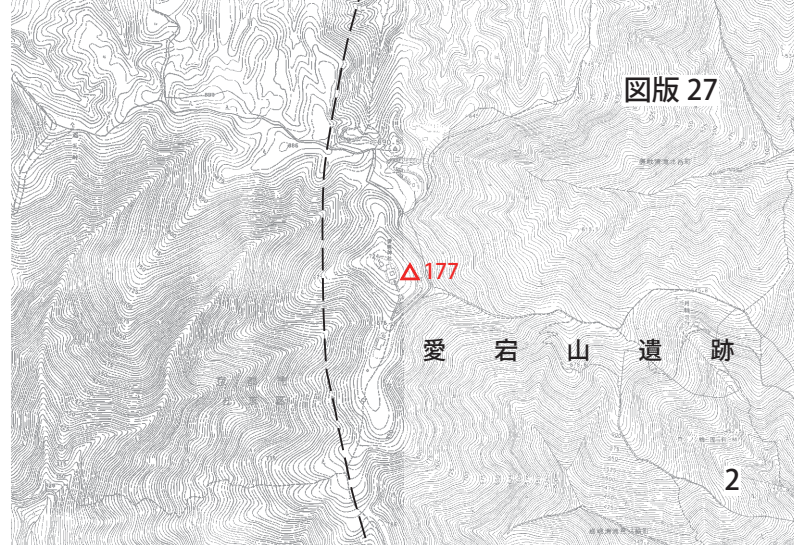
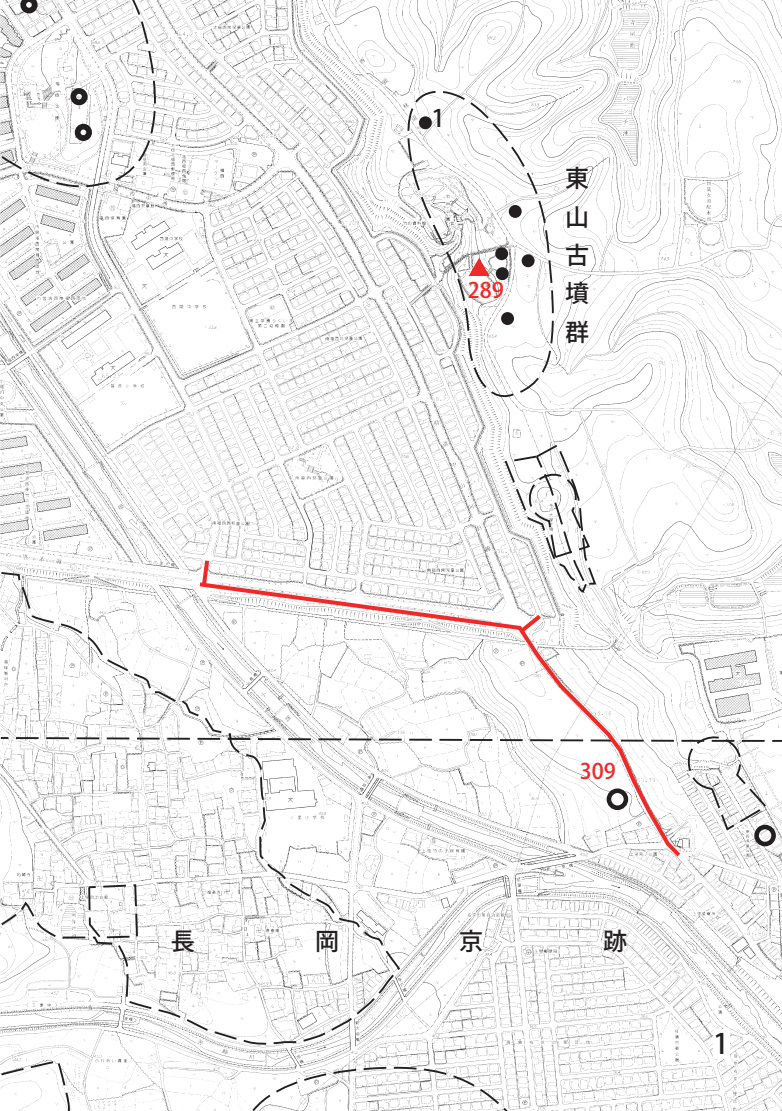
▲585

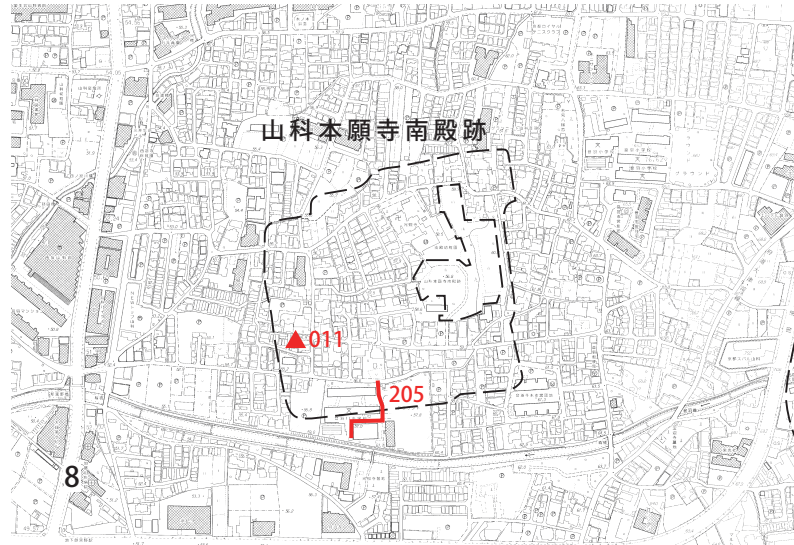
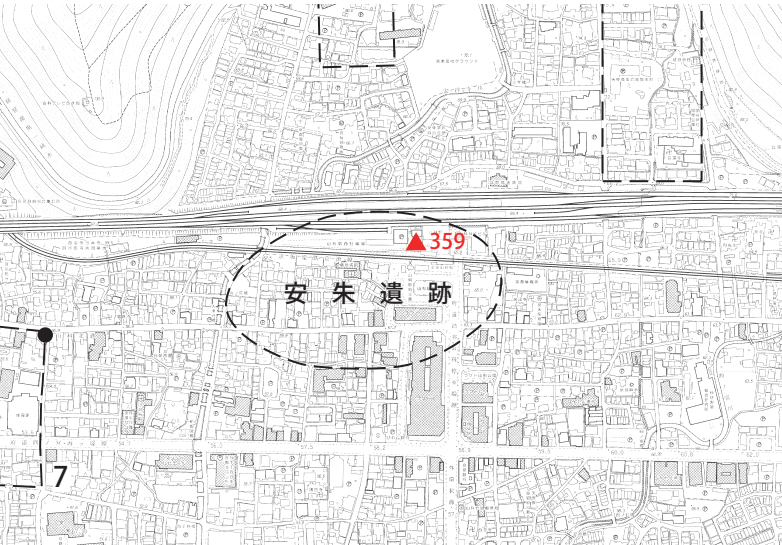
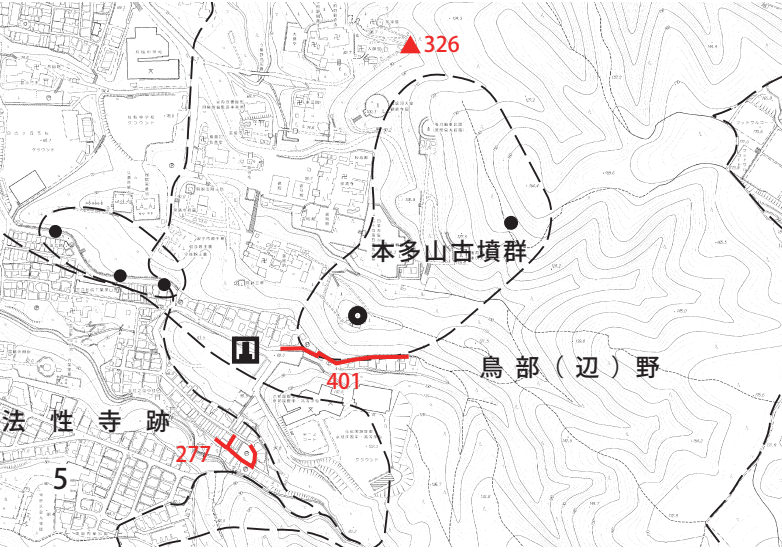
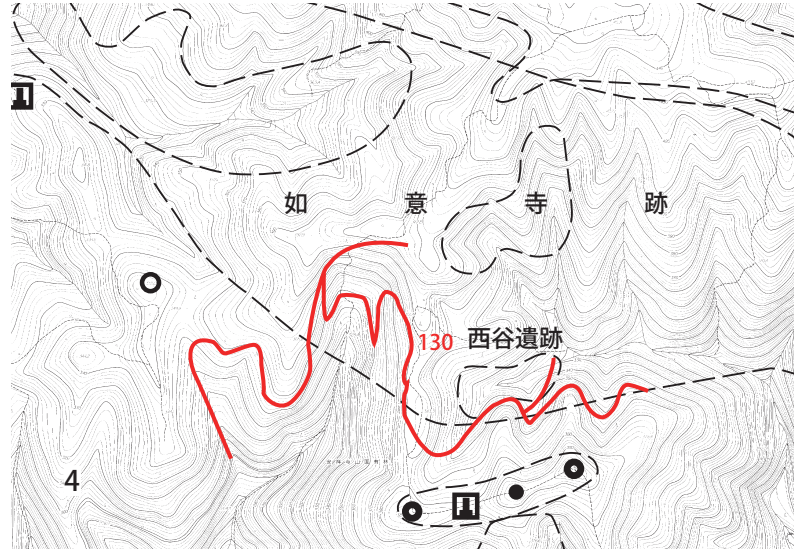
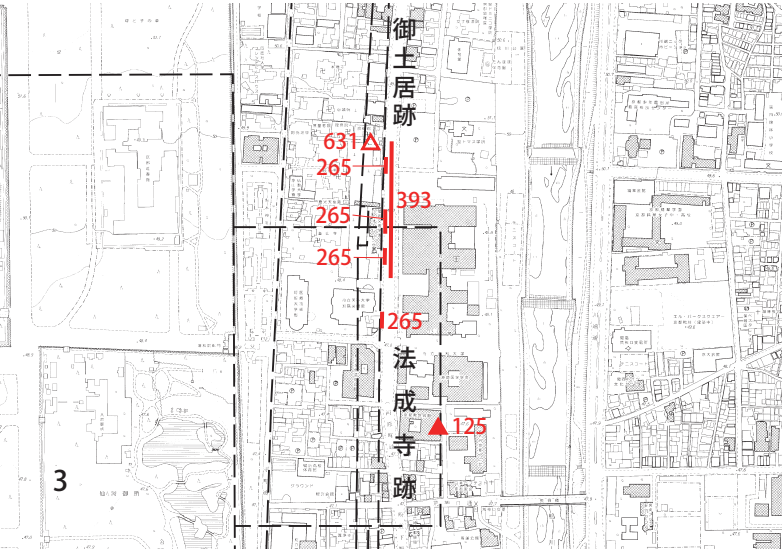
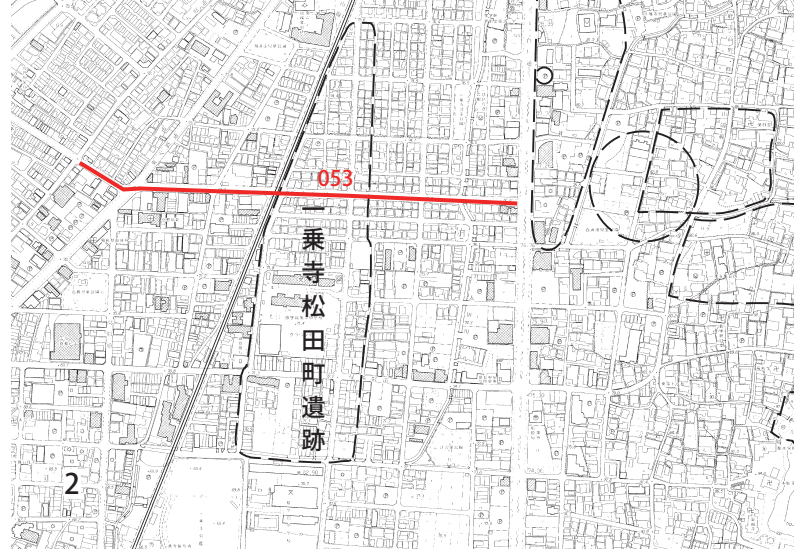


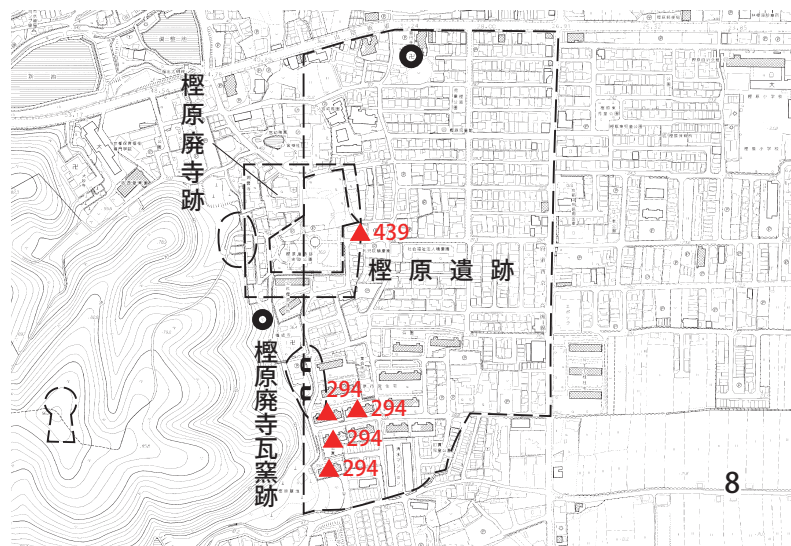
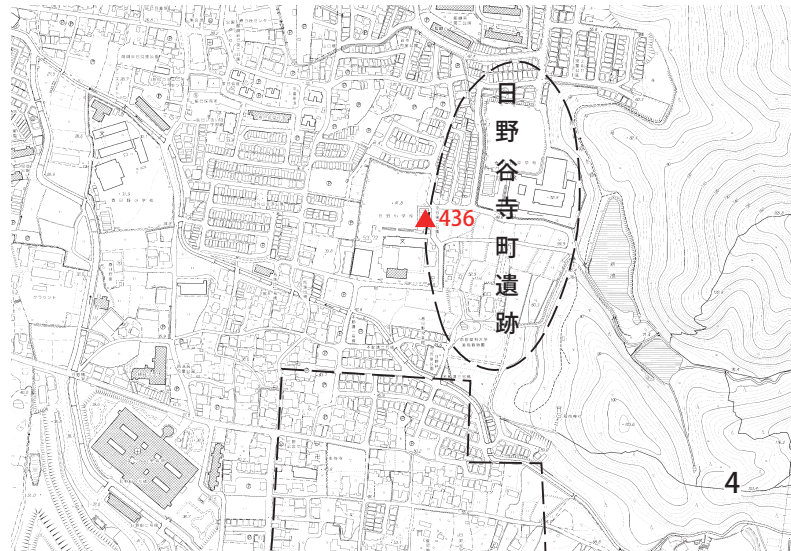
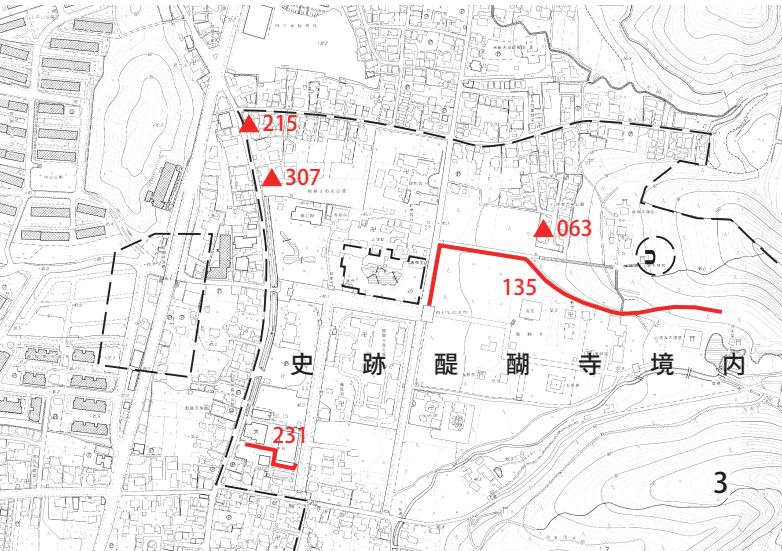
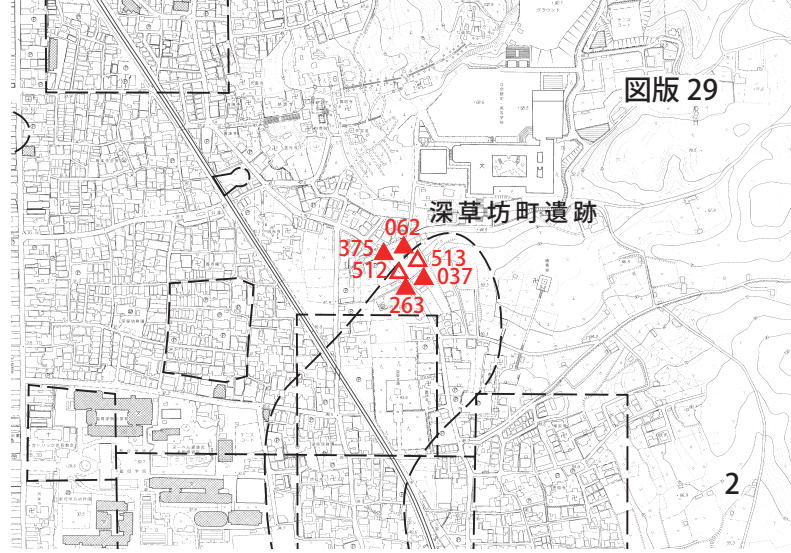
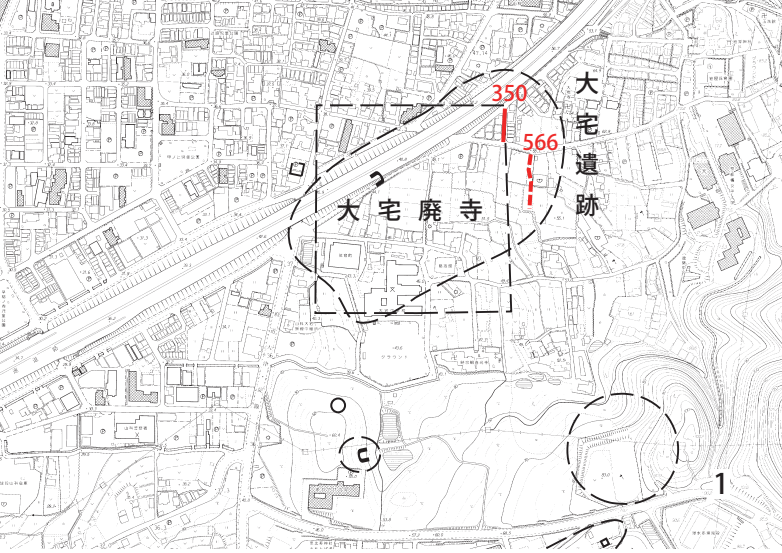


図版 26













1 A-A' 土塁断面  
（南東から）



2 B-B' 土塁断面と現存土  
塁（南から）



3 B-B' 土塁断面  
（南東から）



1 石垣東側（北から）



2 石垣西側（北から）

# 京都市内遺跡詳細分布調査報告

## 令和2年度

発行日 2021年3月31日  
発行 京都市文化市民局  
編集 京都市文化市民局文化芸術都市推進室文化財保護課  
住所 京都市中京区河原町通御池下る下丸屋町394  
Y・J・Kビル2階  
TEL. (075) 366-1498  
印刷 奥田印刷株式会社  
TEL. (075) 441-7060