

恵庭市

柏木川4遺跡・柏木川13遺跡(2)

— 柏木川改修工事用地内埋蔵文化財調査報告書 —

平成16年度

財団法人 北海道埋蔵文化財センター

恵庭市

柏木川4遺跡・柏木川13遺跡(2)

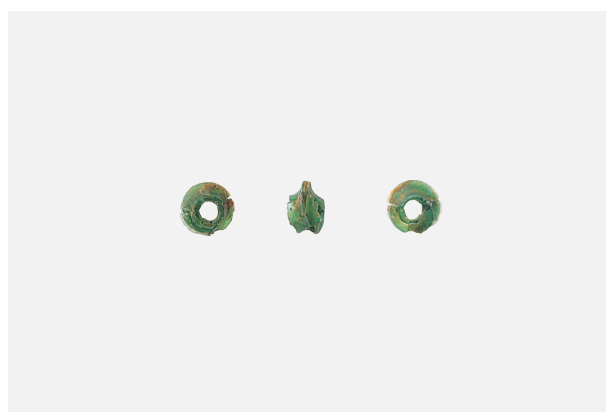
— 柏木川改修工事用地内埋蔵文化財調査報告書 —

平成16年度

財団法人 北海道埋蔵文化財センター



柏木川4遺跡全景 N→S



柏木川13遺跡F 2 出土のガラス玉

例 言

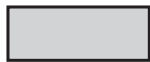
1. 本書は柏木川改修工事に伴い、財団法人北海道埋蔵文化財センターが平成16年度に実施した恵庭市柏木川4遺跡、同柏木川13遺跡の埋蔵文化財調査報告書である。
2. 調査は、第1調査部第2調査課が担当した。
3. 本書の執筆、編集は、立田 理が行った。第Ⅲ章5については昨年度柏木川13遺跡の調査担当者第2調査部第1調査課 鈴木 信が執筆した。
4. 現場の遺構図、土層図などの作図・整理は立田が担当し、統括した。
5. 調査写真・遺物写真・写真図版の編集は吉田 裕吏洋が担当した。
6. 本書の報告に関する遺物整理は立田が担当した。
7. 遺跡の炭化種子、骨の分析は株式会社パリノ・サーヴェイに依頼し、報文をⅣ章に掲載した。
8. 住居炭化材の樹種同定は浅井学園大学三野紀雄氏に依頼し、報文をⅣ章に掲載した。
9. 調査にあたっては下記の諸機関、諸氏から御指導、御協力をいただいた。

恵庭市教育委員会、恵庭市郷土資料館

上野秀一、上屋真一、葛西智義、柏木大延、金谷文夫、兼平一志、工藤義衛、小林幸雄、
仙庭伸久、高橋 理、高橋正勝、豊田宏良、長町章弘、松谷純一、森 秀之

記号等の説明

- 本文中および図、表中では以下の記号を用い、原則として確認順に番号を付した。
H：竪穴住居跡 P：土坑 F：焼土 HP：住居跡内の土壌・柱穴 HF：住居跡内の焼土
また柏木川4遺跡においては、竪穴住居跡から焼土までの遺構について、頭に柏木川の頭文字を意味するKを付し、たとえば住居跡はKH-とした。
- 遺構図の縮尺は原則として40分の1である。その他の縮尺を用いるものはスケールを付した。
- 遺構平面図の小数字は標高（単位m）を表している。
- 基本土層図、遺構の土層断面図に表記した数字は、標高（単位m）を表している。
- 基本土層はローマ数字、それ以外の土層はアラビア数字を用いて表した。
- 遺構の規模は、「確認面の長軸長×短軸長／床面（坑底）での長軸長×短軸長／最大の深さ」を単位cmで示してある。なお、一部破壊されているものは数値に（ ）を付した。
- 火山灰の略号は、北海道火山灰命名委員会（1982）『北海道の火山灰』による。
以下の略号を用いている部分がある
Ta - a：樽前a降下軽石層
B - Tm：白頭山-苦小牧火山灰
En - a：恵庭a降下軽石層
Spf 1：支笏カルデラ起源大規模火砕流堆積物
- 掲載した実測図の縮尺は原則として以下のとおりである。
遺構 1：40 遺物出土状況 1：20
復元土器 1：3（図Ⅱ-44、土器集中1は1：4） 土器拓本 1：3
剥片石器 1：2 礫石器 1：3
土製品 1：2 石斧および石斧に関連する石器 1：2
- 石器・土製品・石製品の大きさは「最大長×最大幅×最大厚」で記してある。
- 遺物実測図中でたたき痕はV-V、すり痕は|—|で範囲を表した。また、自然面はドットで表現した。
- 焼土は遺構の覆土から検出された場合を含めて以下のトーンを用いて表した。



その他の使用したトーンに関しては、その都度凡例を付してある。

- 遺物出土状況図について、以下のシンボルを使用した部分がある括弧内の・前は覆土、後は床（坑底）出土の際のものである
土器（○・●） 剥片石器（☆・★） 礫石器（△・▲）
フレイク（□・■） 礫（◎・×）

目 次

口絵

例言

記号等の説明

目次

I 章 調査の概要

1 調査要項	1
2 調査にいたる経緯	1
3 遺跡の立地	2

II 章 柏木川4遺跡

1 調査結果の概要	7
2 発掘区の設定	7
3 層序と自然地形	13
4 遺構とその遺物	29
5 包含層出土の遺物	85
6 成果と問題点	103

III 章 柏木川13遺跡の調査

1 調査結果の概要	109
2 調査の方法	109
3 遺構とその遺物	111
4 包含層出土の遺物	117
5 成果と問題点	121

IV 章 自然科学的分析

1 柏木川13遺跡の自然科学的分析	125
2 柏木川13遺跡の出土焼骨	129
3 柏木川13遺跡の住居跡から出土した炭化材	132
4 柏木川13遺跡 F2出土ガラス玉の蛍光X線分析	136

引用文献	138
------------	-----

写真図版

報告書抄録

挿図目次

I 章 調査の概要

図 I - 1	遺跡の位置	3
図 I - 2	周辺の遺跡(1)	4
図 I - 3	周辺の遺跡(2)	5

II 章 柏木川 4 遺跡の調査

図 II - 1	調査区の設定と調査区の様子	8
図 II - 2	土層模式図・土層図凡例	13
図 II - 3	旧河道	15
図 II - 4	旧河道土層断面図(1)	17
図 II - 5	旧河道土層断面図(2)	18
図 II - 6	旧河道土層断面図(3)	19
図 II - 7	旧河道土層断面図(4)	20
図 II - 8	旧河道土層断面図(5)	21
図 II - 9	旧河道土層断面図(6)・旧河道出土の土器	22
図 II - 10	旧河道出土の石器	23
図 II - 11	地割れ・谷	25
図 II - 12	谷出土の遺物	26
図 II - 13	Ⅲ層中の暗赤褐色土	27
図 II - 14	遺構配置図(1)	30
図 II - 15	遺構配置図(2)	31
図 II - 16	住居跡	32
図 II - 17	住居跡出土の遺物	33
図 II - 18	土坑(1)	35
図 II - 19	土坑(2)	36
図 II - 20	土坑(3)	39
図 II - 21	土坑(4)	40
図 II - 22	土坑(5)	42
図 II - 23	土坑(6)	44
図 II - 24	土坑(7)	46
図 II - 25	土坑(8)	48
図 II - 26	土坑(9)	50
図 II - 27	土坑(10)	52
図 II - 28	土坑(11)	54
図 II - 29	土坑(12)	56
図 II - 30	土坑(13)	59
図 II - 31	土坑(14)	61
図 II - 32	土坑(15)	64
図 II - 33	土坑(16)	66
図 II - 34	土坑(17)	68
図 II - 35	土坑(18)	70

図 II - 36	土坑出土の遺物(1)	71
図 II - 37	土坑出土の遺物(2)	72
図 II - 38	土坑出土の遺物(3)	73
図 II - 39	焼土(1)	76
図 II - 40	焼土(2)	78
図 II - 41	焼土出土の遺物	80
図 II - 42	土器集中 1 ~ 3・集石 1	82
図 II - 43	土器集中 4・集石 2	83
図 II - 44	土器集中・集石出土の遺物	84
図 II - 45	包含層出土の土器(1)	86
図 II - 46	包含層出土の土器(2)	87
図 II - 47	包含層出土の土器(3)	90
図 II - 48	包含層出土の土器(4)	91
図 II - 49	包含層出土の石器(1)	93
図 II - 50	包含層出土の石器(2)	94
図 II - 51	包含層出土の石器(3)	95
図 II - 52	包含層出土の石器(4)	97
図 II - 53	各遺跡の小 T ピット	104
図 II - 54	本遺跡出土のⅡ群 b - 2 類土器	106
図 II - 55	V 群土器の分布	107

III 章 柏木川 13 遺跡の調査

図 III - 1	調査区・調査区設定図	110
図 III - 2	遺構配置図	111
図 III - 3	住居跡 H 6 (1)	112
図 III - 4	住居跡 H 6 (2)	114
図 III - 5	土坑	116
図 III - 6	遺構出土の遺物・平成 15 年度調査の遺物(未報告分)	117
図 III - 7	包含層出土の土器	118
図 III - 8	包含層出土の石器	119
図 III - 9	豊田分類	121
図 III - 10	鈴木分類	121
図 III - 11	カリンバ 3・SH - 3 屋根組み②案	123

IV 章 自然科学的分析

図 IV - 1	H 6 炭化材出土状況と樹種	134
図 IV - 2	平成 15 年度柏木川 13 遺跡 F 1・2 と試料(1)	137

図版目次

II章 柏木川4遺跡の調査

- 図版II-1 旧河道の調査(1)
- 図版II-2 旧河道の調査(2)
- 図版II-3 旧河道の調査(3)
- 図版II-4 旧河道の土層(1)
- 図版II-5 旧河道の土層(2)
- 図版II-6 旧河道の遺物(1)
- 図版II-7 旧河道の遺物(2)
- 図版II-8 谷の調査(1)
- 図版II-9 谷の調査(2)・谷の遺物
- 図版II-10 地割れ
- 図版II-11 III層中の暗黄褐色土
- 図版II-12 KH-1(1)
- 図版II-13 KH-1(2)
- 図版II-14 KH-1の遺物
- 図版II-15 土坑(1)
- 図版II-16 土坑(2)
- 図版II-17 土坑(3)
- 図版II-18 土坑(4)
- 図版II-19 土坑(5)
- 図版II-20 土坑(6)
- 図版II-21 土坑(7)
- 図版II-22 土坑(8)
- 図版II-23 土坑(9)
- 図版II-24 土坑(10)
- 図版II-25 土坑(11)
- 図版II-26 土坑(12)
- 図版II-27 土坑(13)
- 図版II-28 土坑(14)
- 図版II-29 土坑(15)
- 図版II-30 土坑(16)
- 図版II-31 土坑(17)
- 図版II-32 土坑(18)
- 図版II-33 土坑(19)
- 図版II-34 土坑(20)
- 図版II-35 土坑(21)
- 図版II-36 土坑(22)
- 図版II-37 土坑(23)
- 図版II-38 土坑(24)
- 図版II-39 土坑(25)
- 図版II-40 土坑(26)
- 図版II-41 土坑(27)
- 図版II-42 土坑(28)
- 図版II-43 土坑(29)
- 図版II-44 土坑の遺物(1)

- 図版II-45 土坑の遺物(2)
- 図版II-46 土坑の遺物(3)
- 図版II-47 土坑の遺物(4)
- 図版II-48 土坑の遺物(5)
- 図版II-49 焼土(1)
- 図版II-50 焼土(2)
- 図版II-51 焼土の遺物
- 図版II-52 土器集中・集石(1)
- 図版II-53 土器集中・集石(2)
- 図版II-54 土器集中・集石(3)
- 図版II-55 土器集中の遺物
- 図版II-56 集石1の遺物
- 図版II-57 包含層の調査
- 図版II-58 調査終了状況
- 図版II-59 包含層の土器(1)
- 図版II-60 包含層の土器(2)
- 図版II-61 包含層の土器(3)
- 図版II-62 包含層の土器(4)
- 図版II-63 包含層の土器(5)
- 図版II-64 包含層の土器(6)
- 図版II-65 包含層の土器(7)・石器(1)
- 図版II-66 包含層の石器(2)
- 図版II-67 包含層の石器(3)
- 図版II-68 包含層の石器(4)・土製品

III章 柏木川13遺跡の調査

- 図版III-1 調査前状況
- 図版III-2 H6(1)
- 図版III-3 H6(2)
- 図版III-4 H6(3)
- 図版III-5 H6(4)
- 図版III-6 H6(5)
- 図版III-7 土坑
- 図版III-8 遺構の遺物
- 図版III-9 調査風景(1)
- 図版III-10 調査風景(2)
- 図版III-11 調査風景(3)
- 図版III-12 調査終了状況
- 図版III-13 包含層の遺物(1)
- 図版III-14 包含層の遺物(2)

IV章 自然科学的分析

- 図版IV-1 柏木川13遺跡 種実遺体
- 図版IV-2 柏木川13遺跡 H6炭化木材の
木材組織

表 目 次

II 章 柏木川 4 遺跡の調査

表 II - 1	柏木川 4 遺跡出土遺物点数	7
表 II - 2	旧河道出土掲載土器一覧	28
表 II - 3	旧河道出土掲載石器一覧	28
表 II - 4	谷出土掲載土器一覧	28
表 II - 5	谷出土掲載石器一覧	28
表 II - 6	遺構一覧	98
表 II - 7	遺構出土土器一覧	99
表 II - 8	遺構出土石器等一覧	99
表 II - 9	遺構出土掲載土器一覧	100
表 II - 10	遺構出土掲載石器一覧	100
表 II - 11	包含層出土掲載土器一覧	101
表 II - 12	包含層出土掲載石器一覧	102
表 II - 13	小 T ピット一覧	103

III 章 柏木川 1 3 遺跡の調査

表 III - 1	柏木川 13 遺跡出土遺物点数	109
表 III - 2	遺構一覧	120
表 III - 3	遺構出土掲載土器一覧	120
表 III - 4	遺構出土掲載石器一覧	120
表 III - 5	包含層出土掲載土器一覧	120
表 III - 6	包含層出土掲載石器一覧	120
表 III - 7	外 4 本柱穴住居の検討属性	122
表 III - 8	竪穴形態・鈴木分類	122
表 III - 9	豊田・鈴木分類	122
表 III - 10	鈴木分類・外柱穴設置角度	122
表 III - 11	柱穴深土	123

IV 章 自然科学的分析

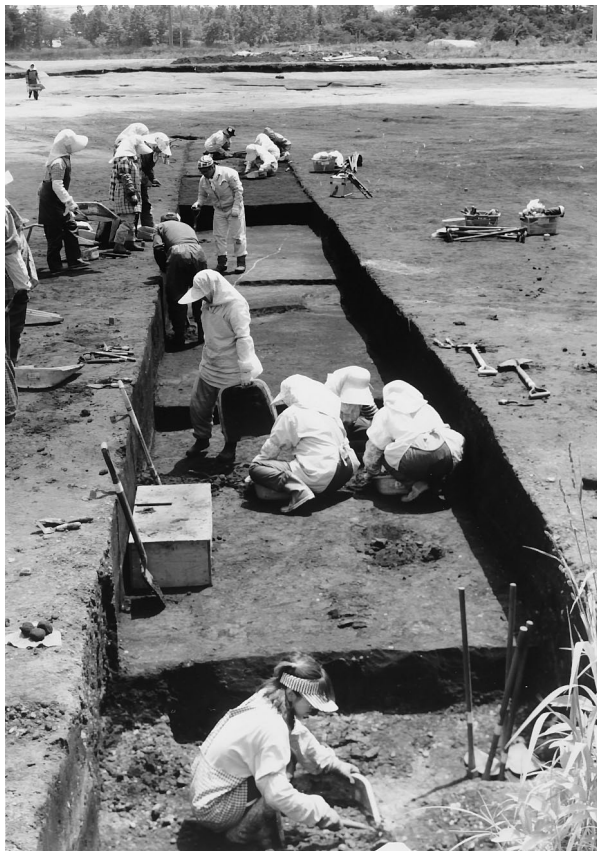
表 IV - 1	種実同定結果	127
表 IV - 2	検出分類群一覧	129
表 IV - 3	骨同定結果	130
表 IV - 4	柏木川 13 遺跡 H 6 竪穴住居址から出土した炭化材の樹種同定	132
表 IV - 5	柏木川 13 遺跡 竪穴住居址建築材の樹種構成	133
表 IV - 6	試料 1	137
表 IV - 7	試料 2	137

柏木川 4 遺跡・柏木川13遺跡(2)

写 真 図 版



旧河道の位置 SW→NE



25ライントレンチ NW→SE



28ライントレンチ E→W

旧河道の調査(1)



36ライントレンチ遺物出土状況 W→E



44ライントレンチ遺物出土状況 N→S



44ライントレンチ自然木出土状況 N→S



48ライントレンチ NW→SE

旧河道の調査(2)



52ライントレンチ SE→NW



Cライントレンチ遺物出土状況 NE→SW

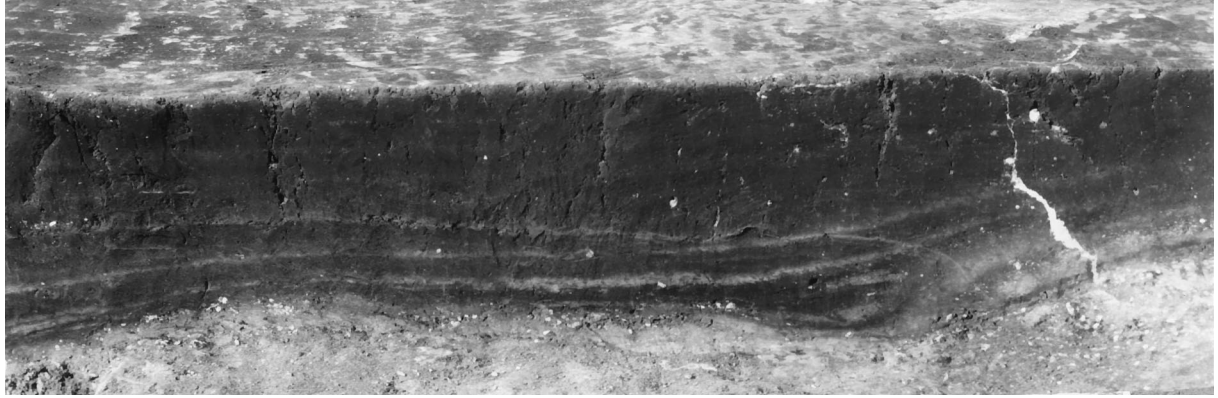


Eライントレンチ木質遺物出土状況 N→S

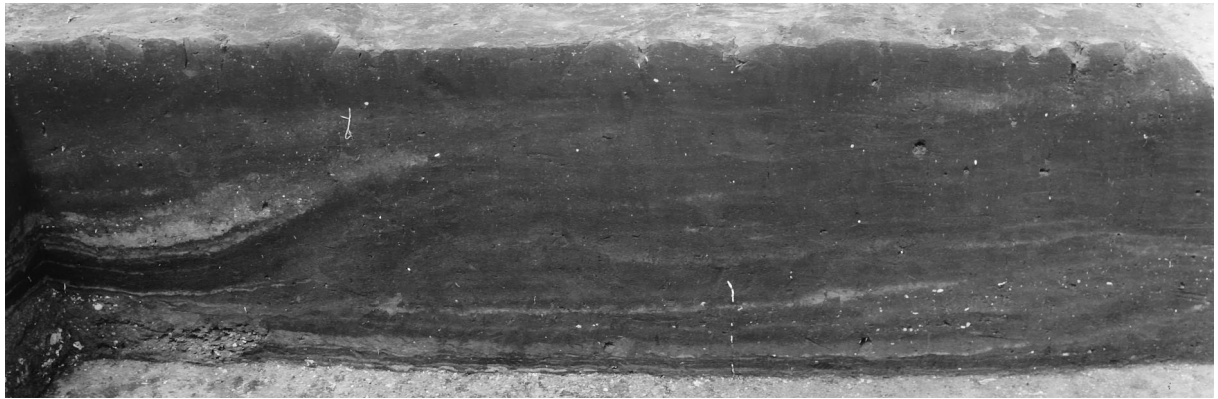


調査風景 (E-37付近) N→S

旧河道の調査(3)



25ライントレンチ北東側壁 (D~E) SW→NE



28ライントレンチ北東側壁 (B~C) SW→NE



C-53付近トレンチ南東側壁 SW→NE



Eライントレンチ南東側壁(E-39付近) NW→SE

旧河道の土層(1)



Eライントレンチ南側 (E-39付近) N→S

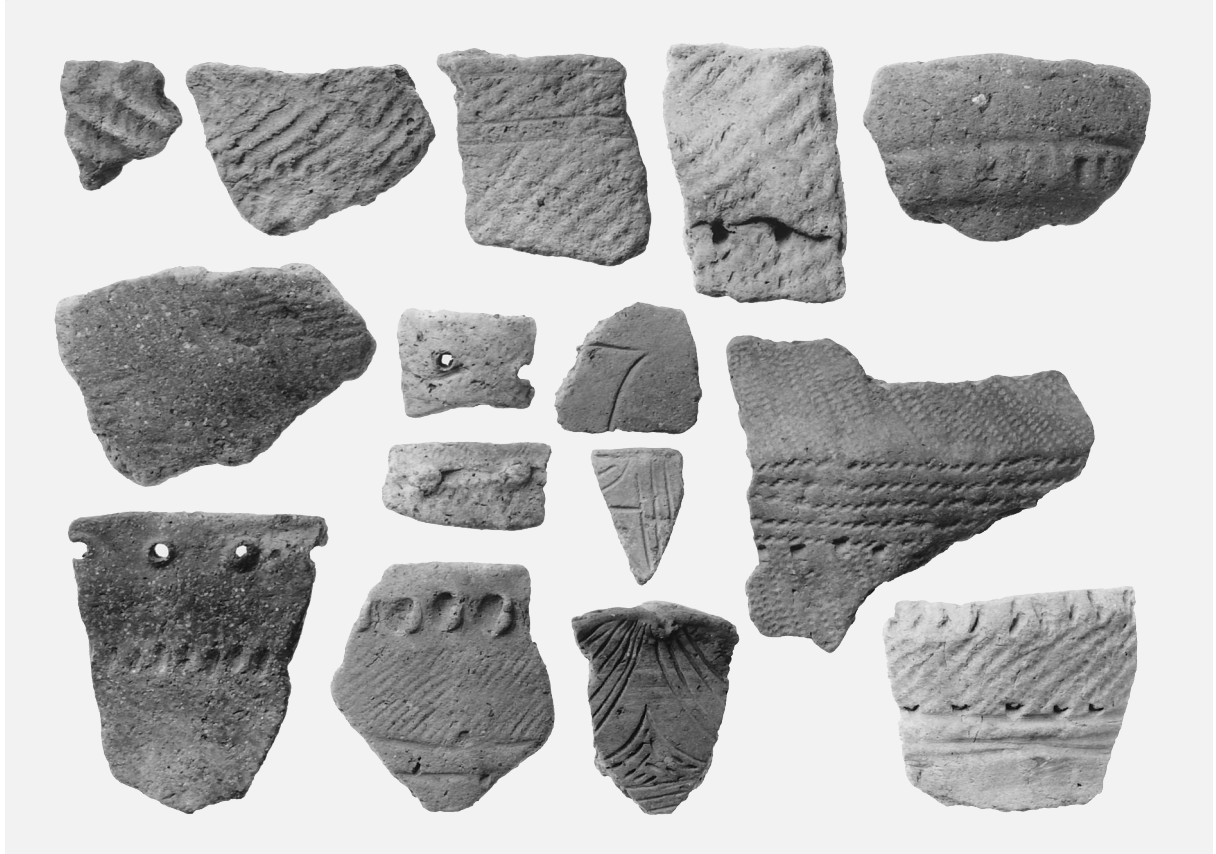


44ライントレンチ南西側壁 NW→SE



48ライントレンチ西側 E→W

旧河道の土層(2)



旧河道の遺物(1)



旧河道の遺物(2)



谷の位置 SE→NW



調査風景 S→N

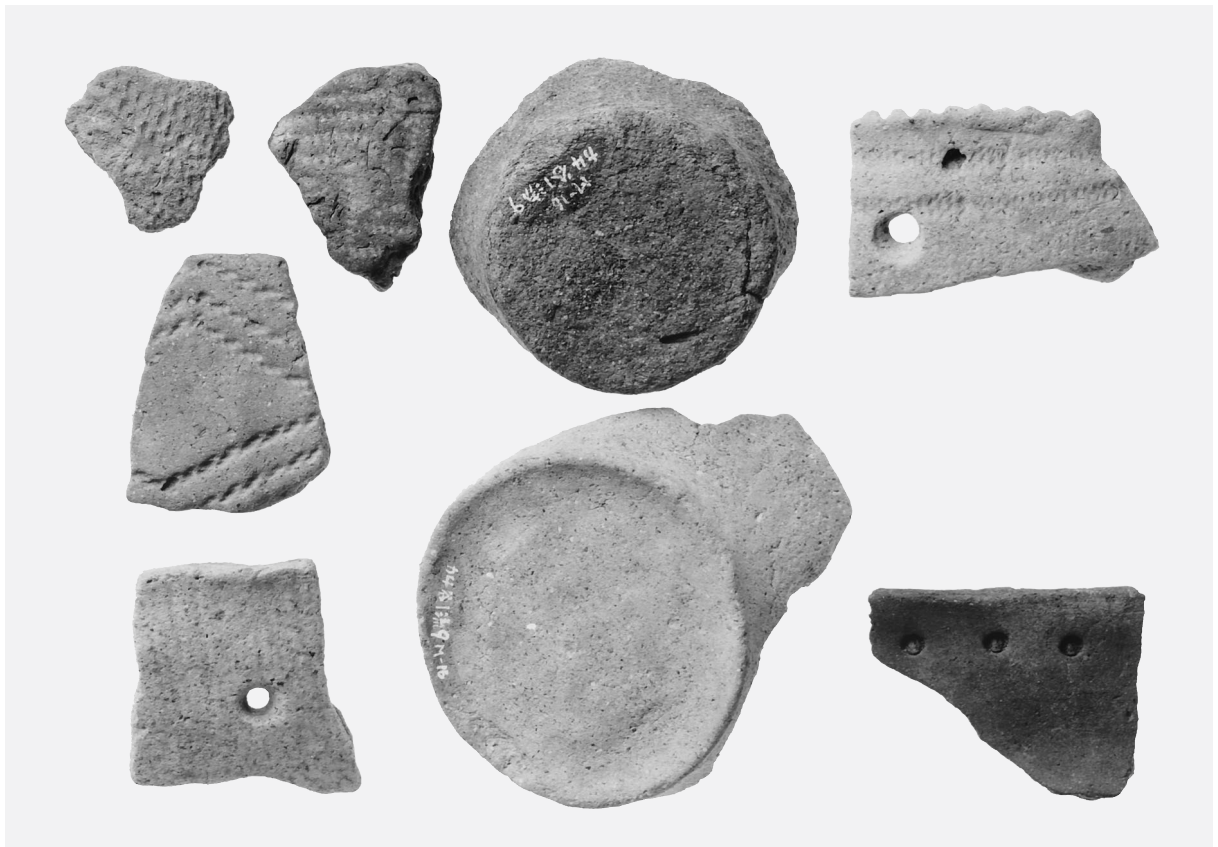


セクション S→N

谷の調査(1)



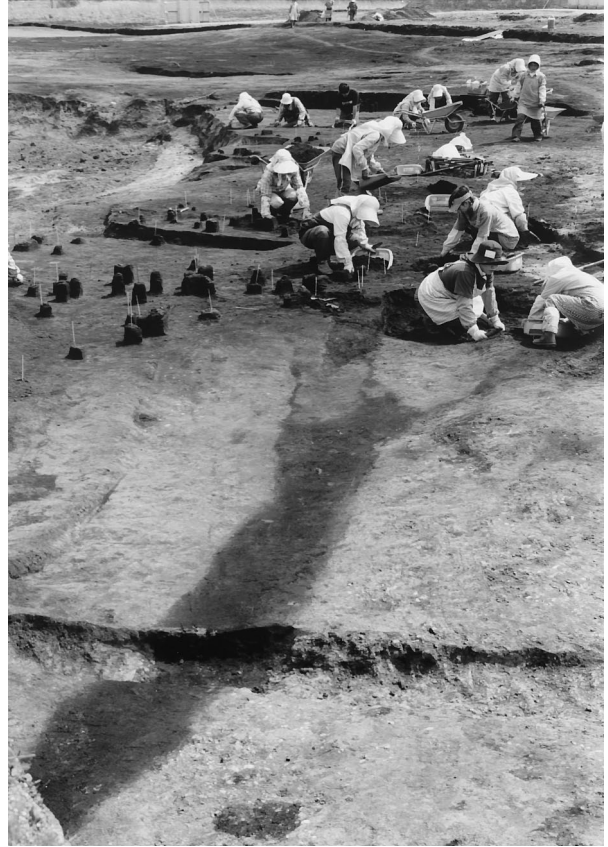
調査風景 N→S



谷の調査(2)・谷の遺物



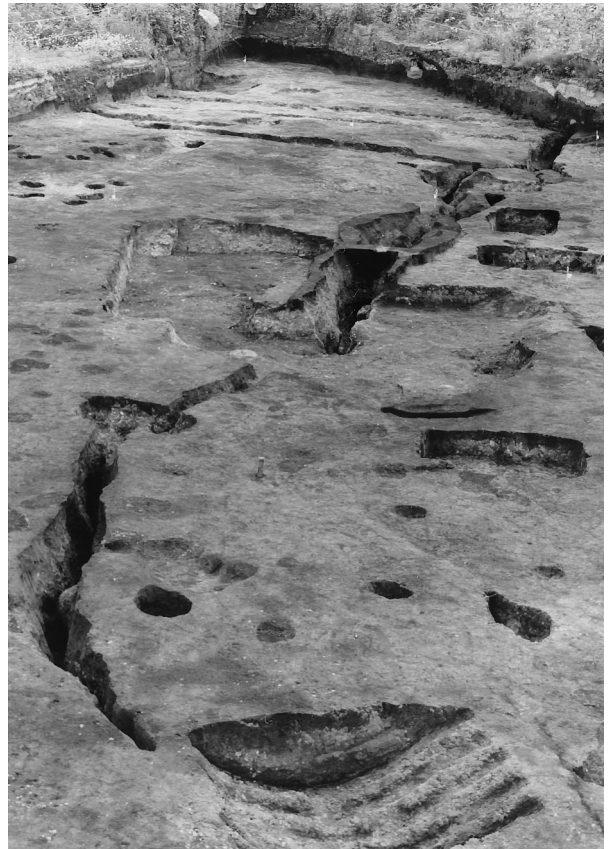
検出状況 SW→NE



検出作業 SW→NE



セクション NE→SW



完掘 NE→SW

地割れ



検出状況 N→S



セクション (37ラインD~E) SW→NE

Ⅲ層中の暗黄褐色土



検出状況 SW→NE



セクション S→N

KH-1(1)

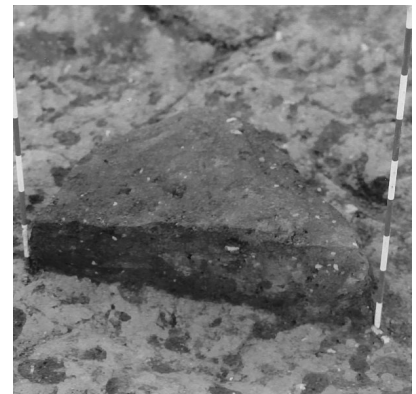


調査風景 SW→NE

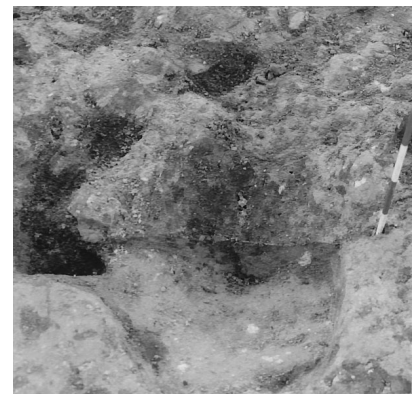


完掘 NE→SW

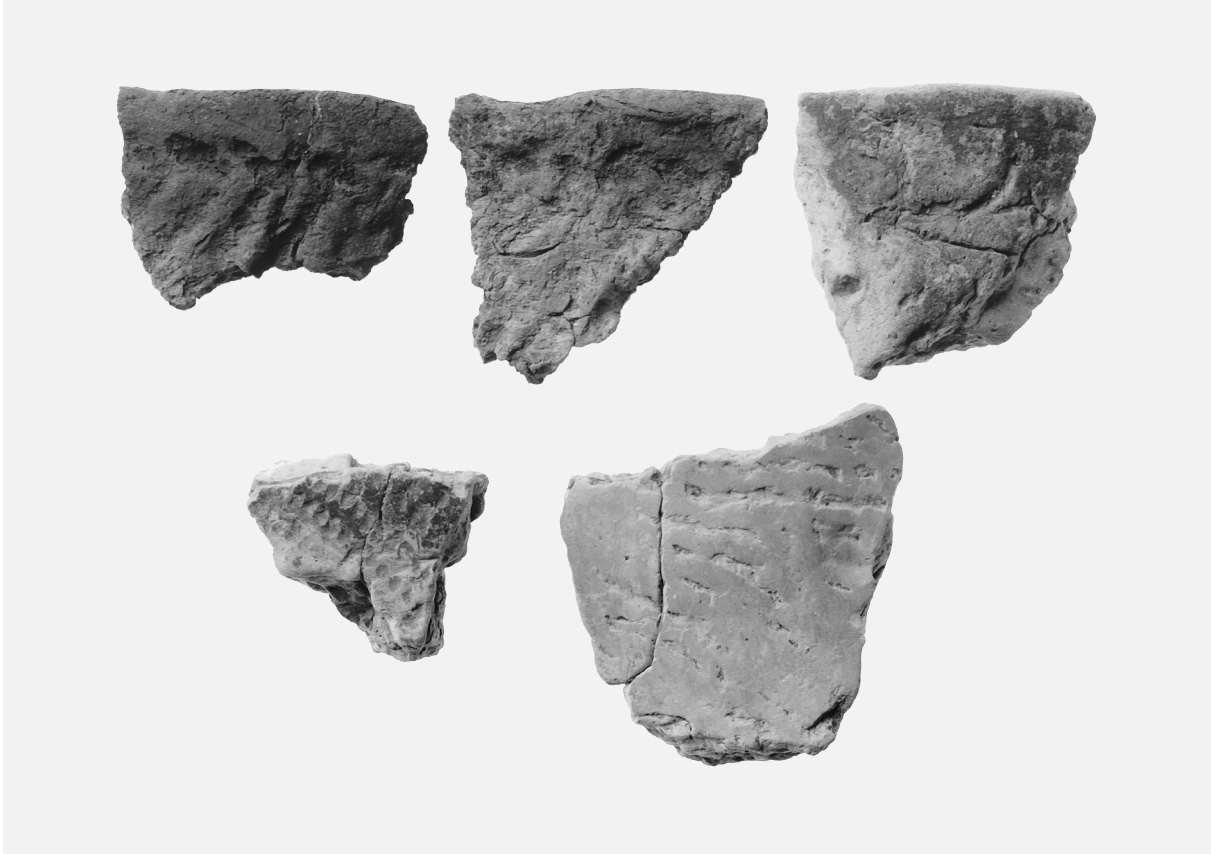
KH-1(2)



HF-2 セクション NE→SW



HF-4 セクション SW→NE



KH-1の遺物



KP-1 セクション S→N



KP-5 セクション SW→NE



KP-1 (右)・KP-5 (左) 完掘 E→W

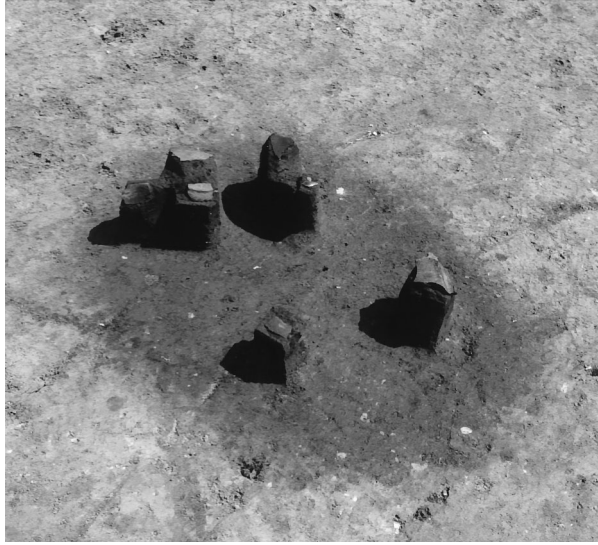


KP-2 セクション SW→NE



KP-2 完掘 W→E

土坑(1)



KP-3 検出状況 S→N



KP-3 完掘 NW→SE



KP-4 セクション SW→NE



KP-4 完掘 W→E

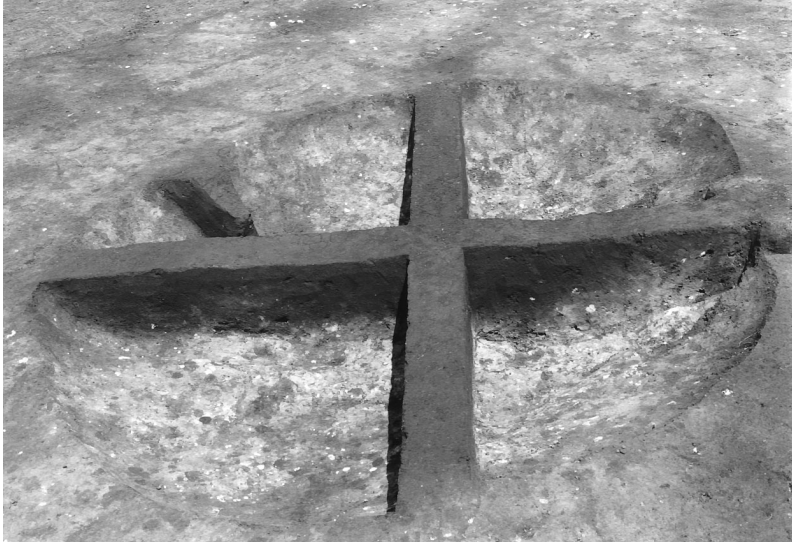


KP-6 セクション S→N

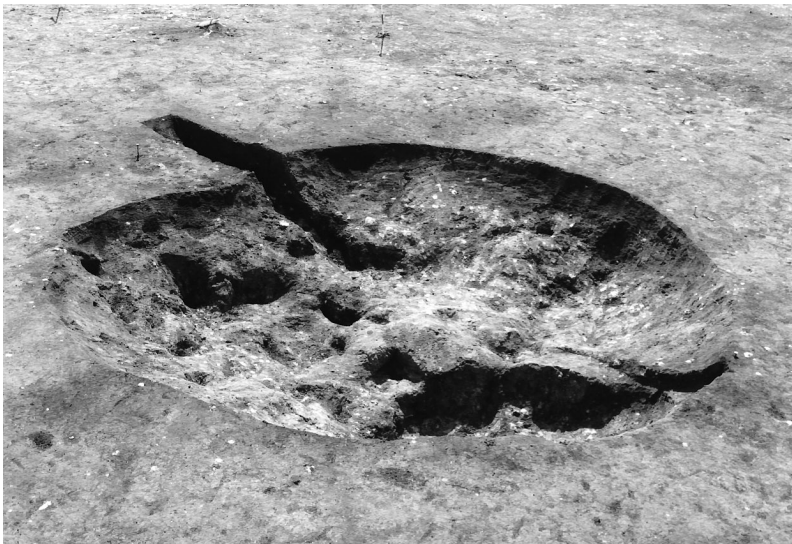


KP-6 完掘 S→N

土坑(2)



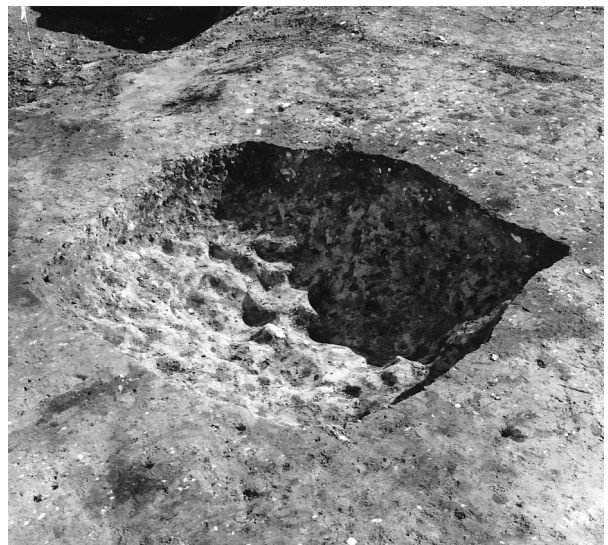
KP-7 セクション S→N



KP-7 完掘 NW→SE



KP-8 セクション W→E



KP-8 完掘 N→S

土坑(3)



KP-9 セクション S→N



KP-10完掘・KP-43検出状況 N→S

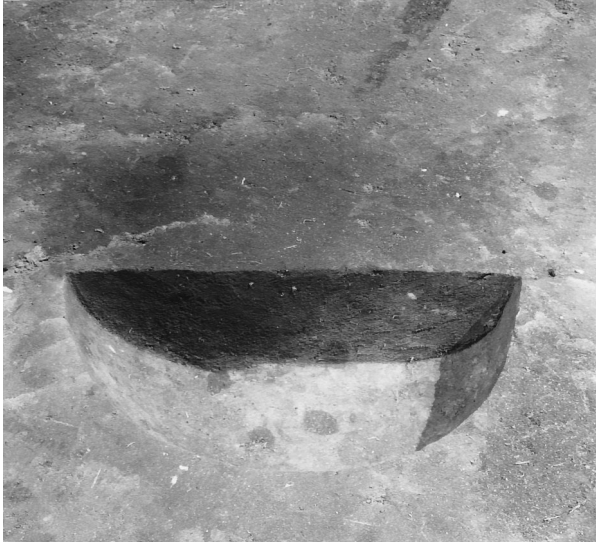


KP-11検出状況 NW→SE



KP-11完掘 E→W

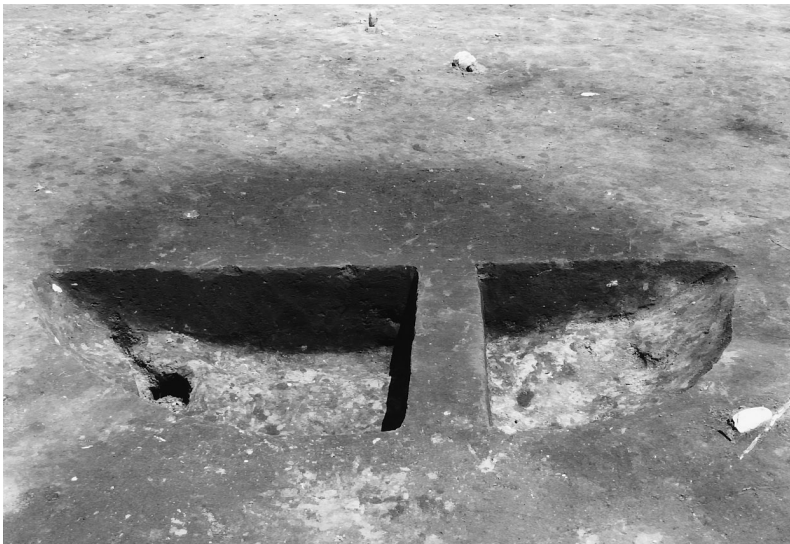
土坑(4)



KP-12セクション S→N



KP-12完掘 W→E

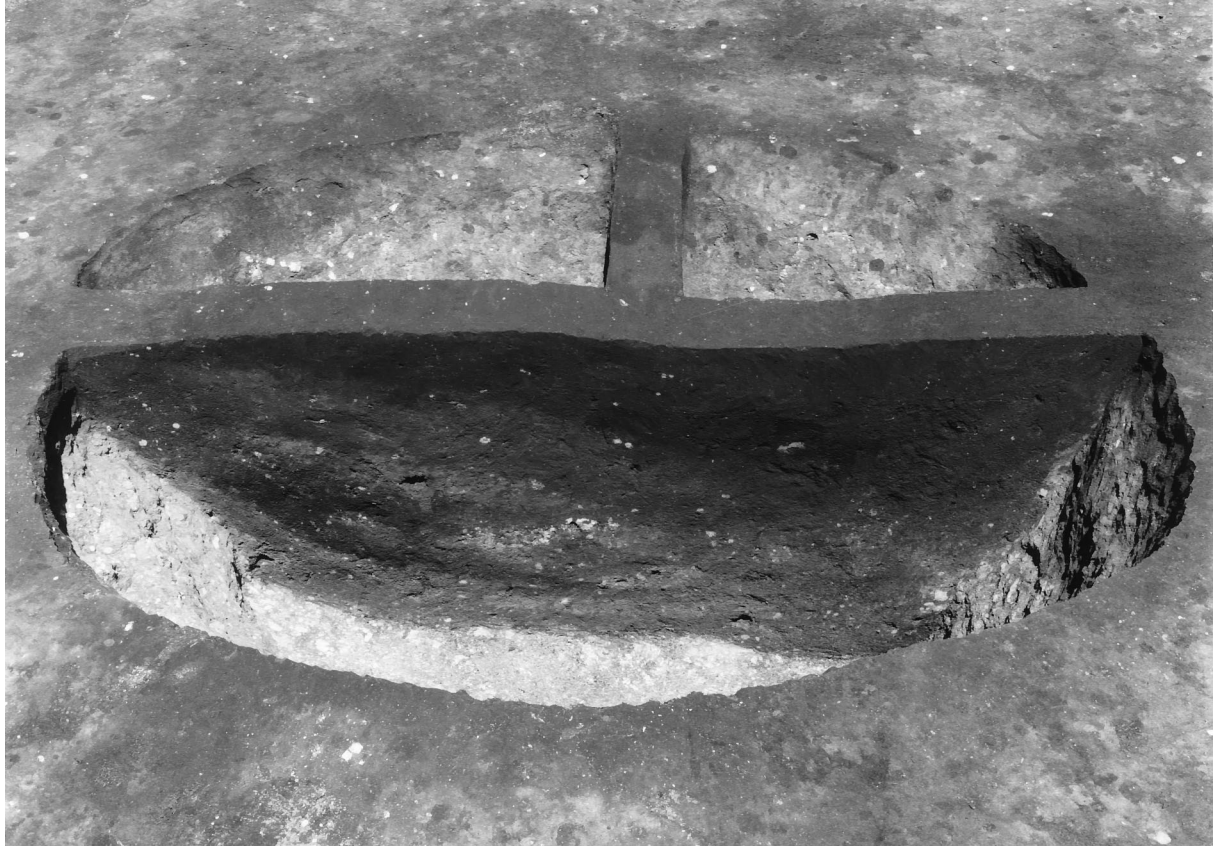


KP-13セクション SW→NE



KP-13完掘 SE→NW

土坑(5)



KP-14セクション S→N



KP-14完掘 NE→SW

土坑(6)



KP-14掘り上げ土検出状況 E→W



KP-14掘り上げ土セクション SW→NE



KP-14東側逆杭検出位置 NW→SE



KP-14西側逆杭セクション SE→NW



KP-14西側逆杭検出位置 SE→NW

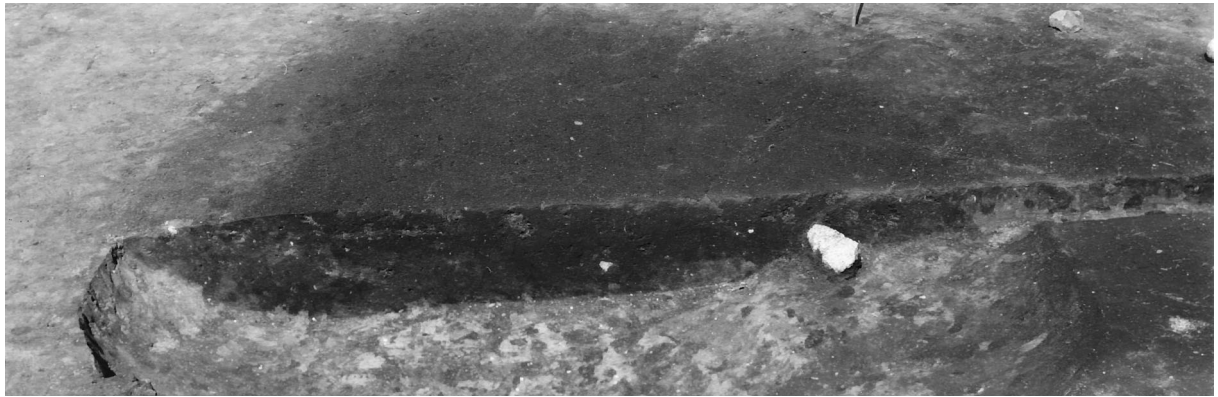
土坑(7)



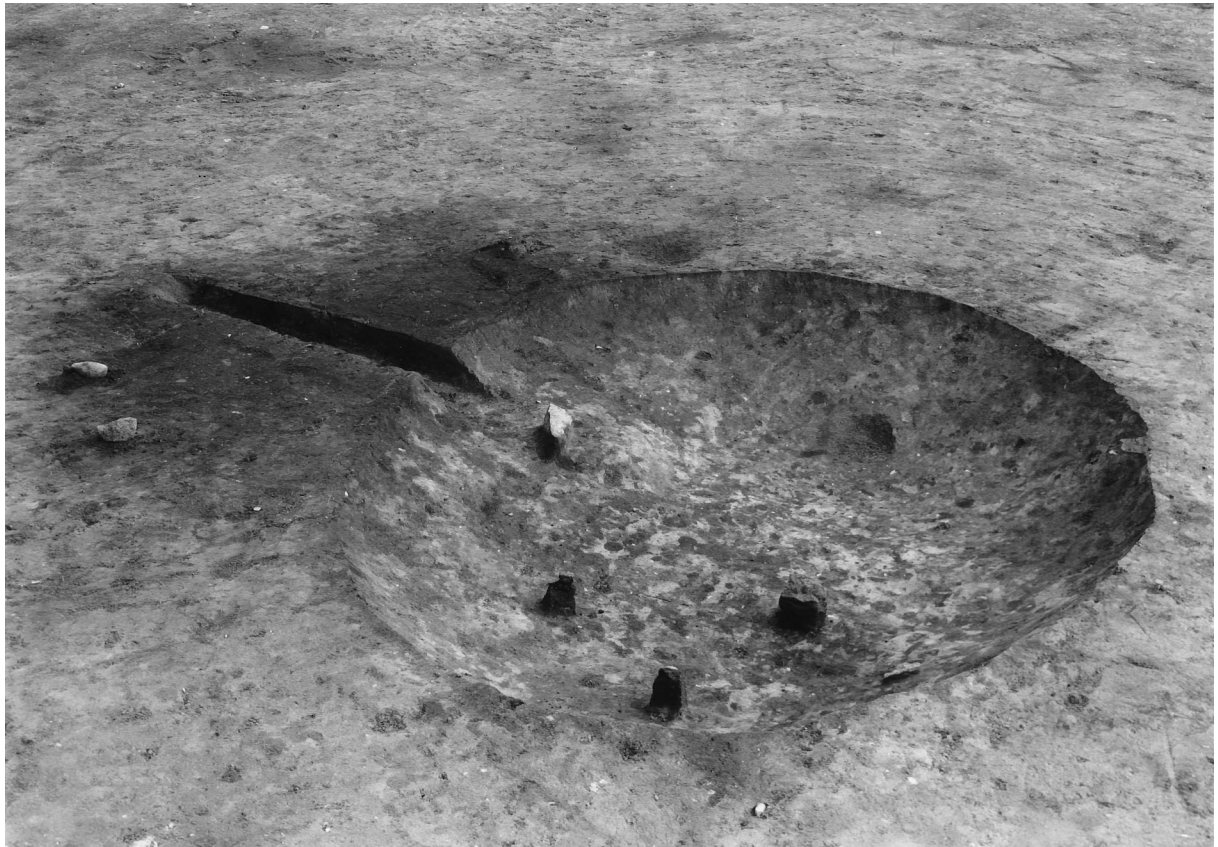
KP-15セクション S→N



KP-15完掘 NW→SE

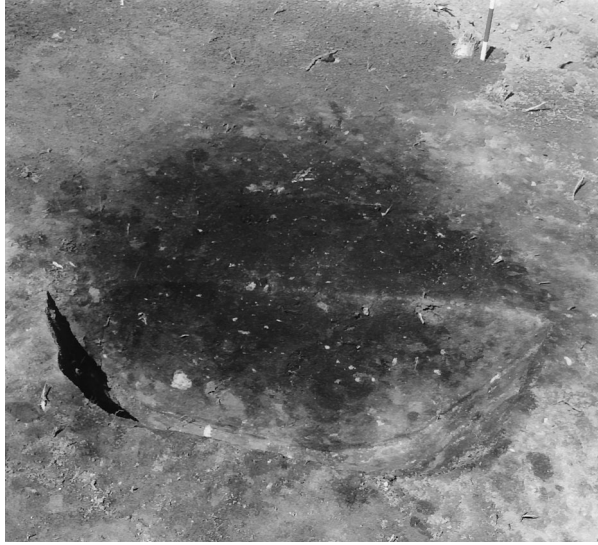


KP-16セクション W→E



KP-16完掘・KP-64検出状況 N→S

土坑(8)



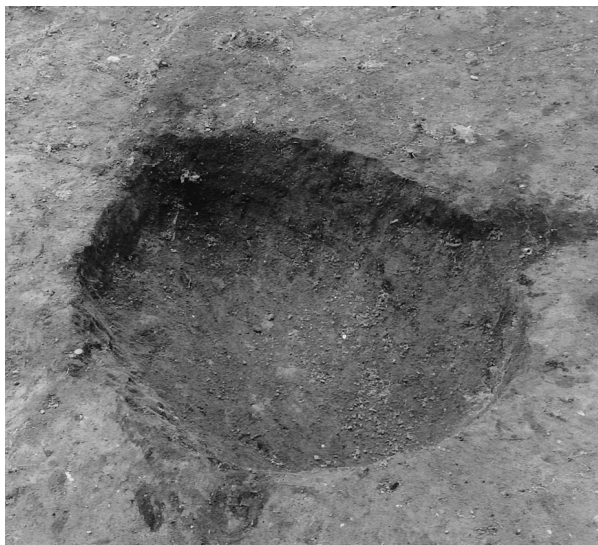
KP-17セクション SW→NE



KP-17完掘 S→N



KP-18セクション S→N



KP-18完掘 SE→NW



KP-19検出位置 S→N

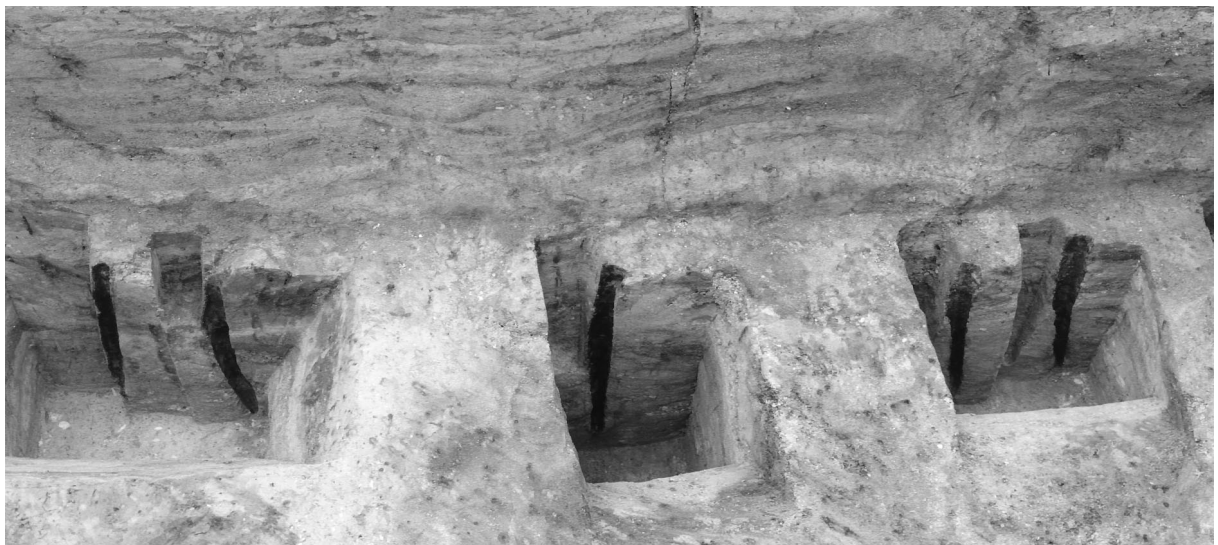
土坑(9)



KP-19セクション S→N



KP-19完掘 S→N



KP-19逆杭検出状況 SE→NW

土坑(10)



KP-20完掘 SE→NW



KP-23完掘 N→S



KP-21セクション SW→NE



KP-21完掘 N→S



KP-22セクション SW→NE



KP-22完掘 N→S

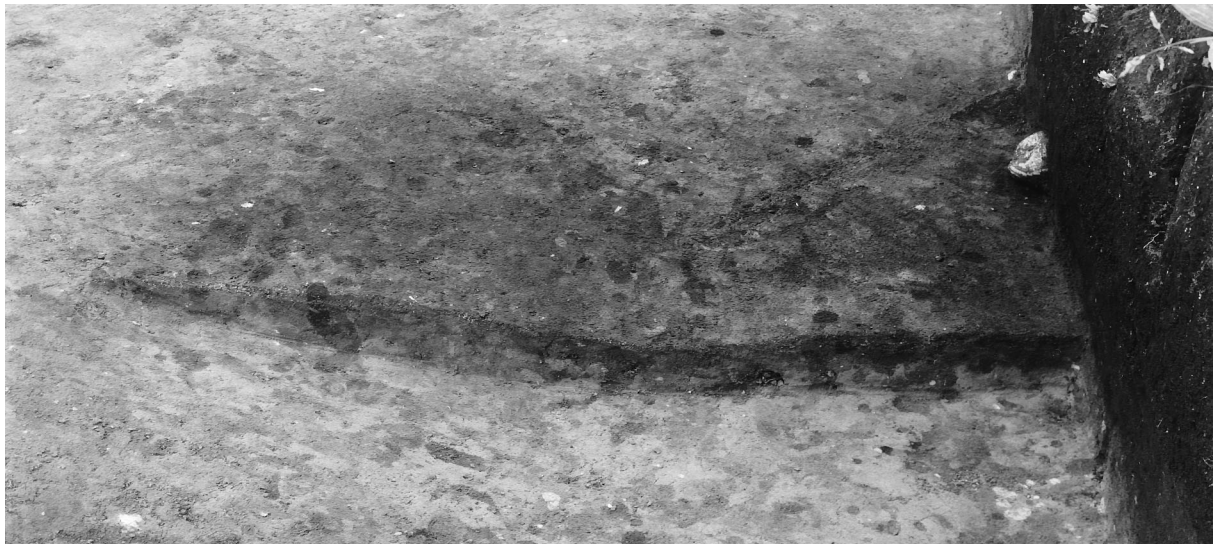
土坑(11)



KP-24セクション SE→NW



KP-24遺物出土状況 NW→SE



KP-25セクション SW→NE



KP-26完掘 N→S

土坑(12)



KP-27完掘 SW→NE



KP-29検出状況 S→N



KP-28調査状況 W→E



KP-28完掘 W→E

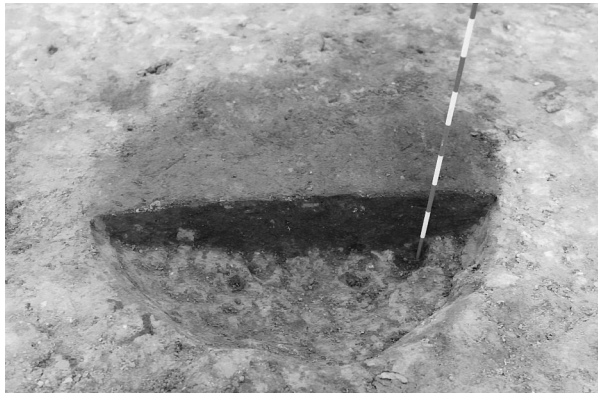
土坑(13)



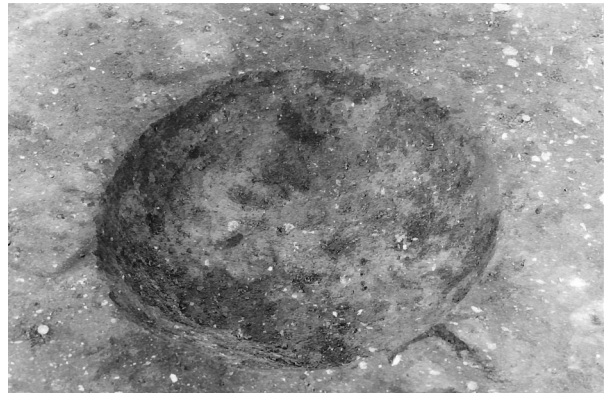
KP-30セクション S→N



KP-31セクション S→N



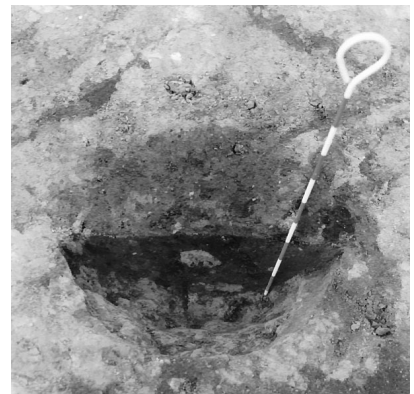
KP-32セクション SW→NE



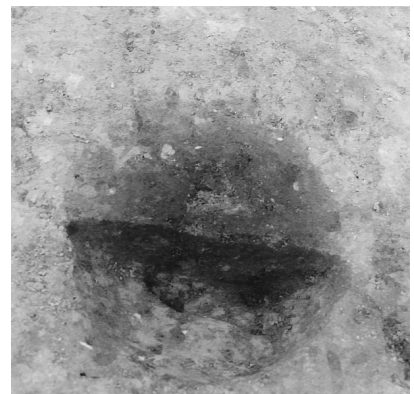
KP-31完掘 SE→NW



KP-32(奥)・37(前右)・38(前左)完掘 E→W
土坑(14)



KP-37セクション SW→NE



KP-38セクション SW→NE



KP33セクション W→E



KP-33調査風景 NW→SE



KP-34セクション SW→NE



KP-34完掘 SW→NE

土坑(15)



KP-35(奥)・36(手前)完掘 E→W



KP-36セクション W→E



KP-35セクション W→E



KP-35完掘 NE→SW

土坑(16)



土坑群検出状況 (G-30付近) SW→NE

土坑(17)



KP-39セクション W→E



KP-39炭化物検出状況 NW→SE



KP-40セクション SW→NE



KP-40炭化物検出状況 S→N

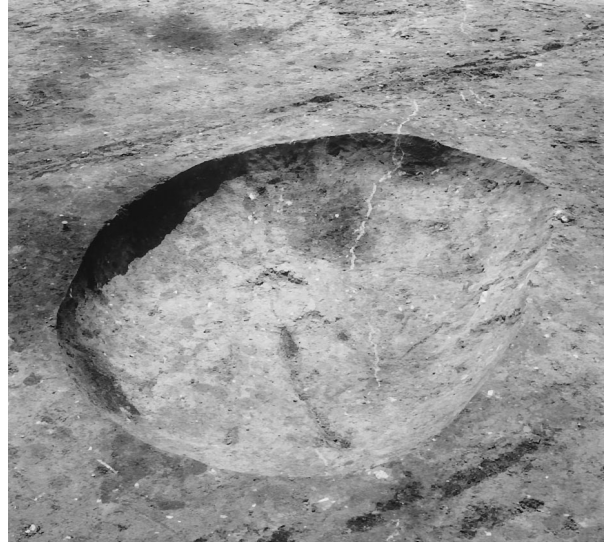


KP-39(手前)・40(奥)完掘 SW→NE

土坑(18)



KP-41セクション S→N



KP-41完掘 N→S



KP-42セクション S→N



KP-42完掘 W→E



KP-44セクション SW→NE



KP-44完掘 SW→NE

土坑(19)



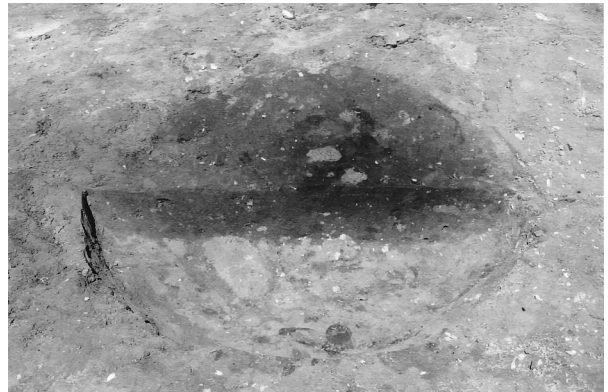
KP-45焼土検出状況 SW→NE



KP-45セクション SW→NE



KP-46・47・48・49(左奥から)・50(右)完掘 NW→SE



KP-46セクション SW→NE



KP-47セクション SW→NE



KP-48セクション SW→NE



KP-49セクション SW→NE



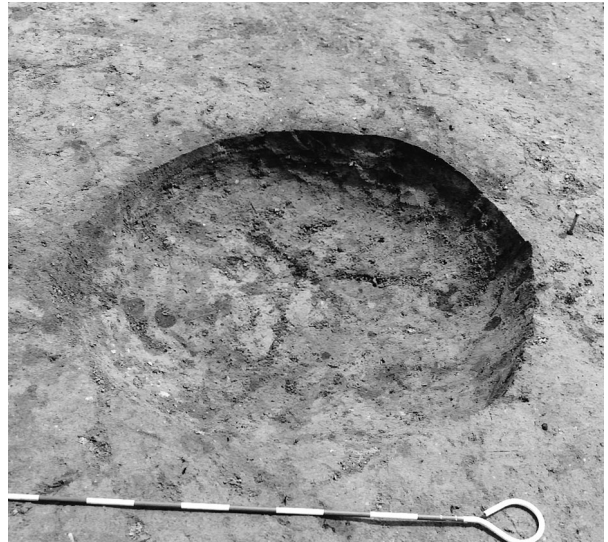
KP-50セクション SW→NE



KP-50完掘 N→S



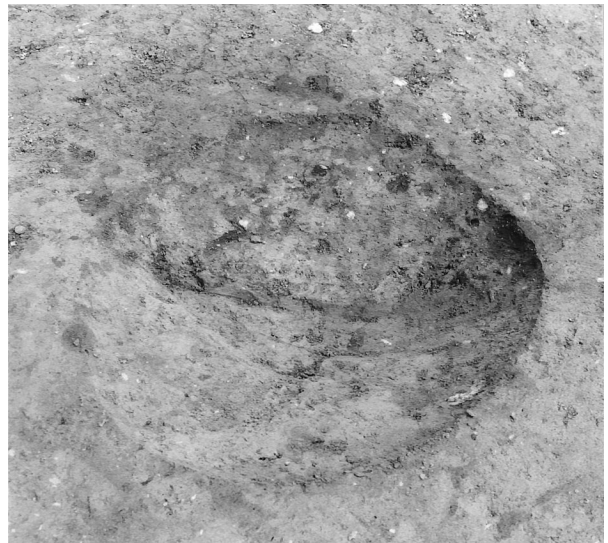
KP-51セクション W→E



KP-51完掘 NW→SE



KP-52セクション SW→NE



KP-52完掘 NW→SE

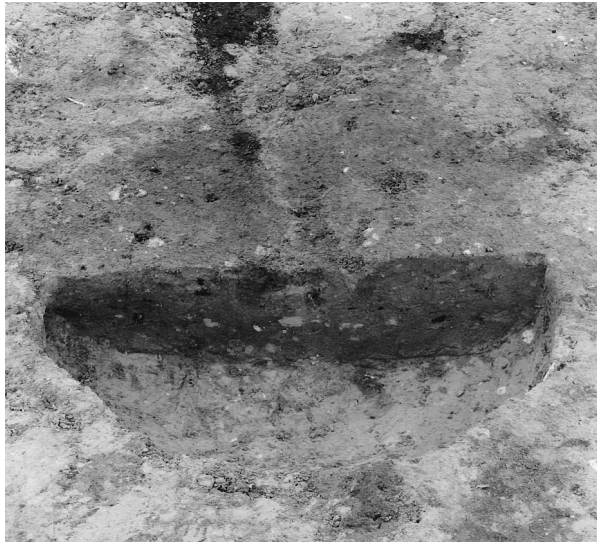
土坑(21)



KP-53セクション SW→NE



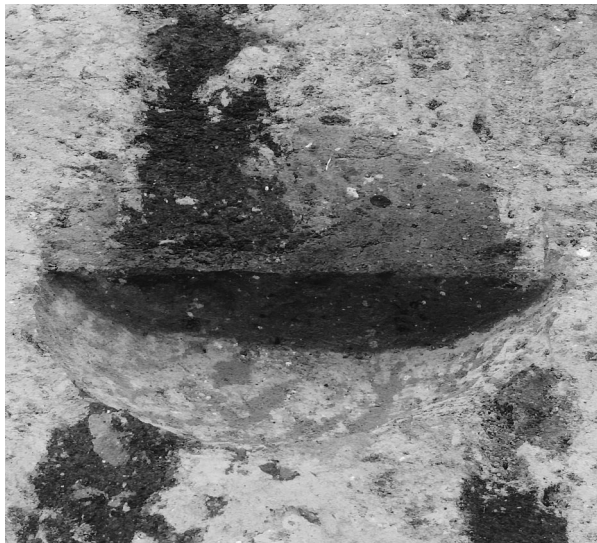
KP-53完掘 NW→SE



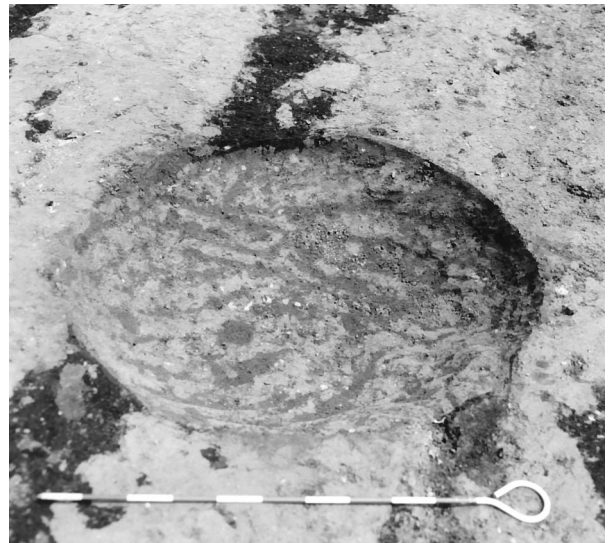
KP-54セクション SW→NE



KP-54完掘 W→E



KP-55セクション SW→NE



KP-55完掘 W→E

土坑(22)



KP-56セクション SW→NE



KP-56完掘 W→E



KP-57完掘 E→W



KP-58セクション S→N



KP-58焼土検出状況 S→N



KP-58完掘 N→S

土坑(23)



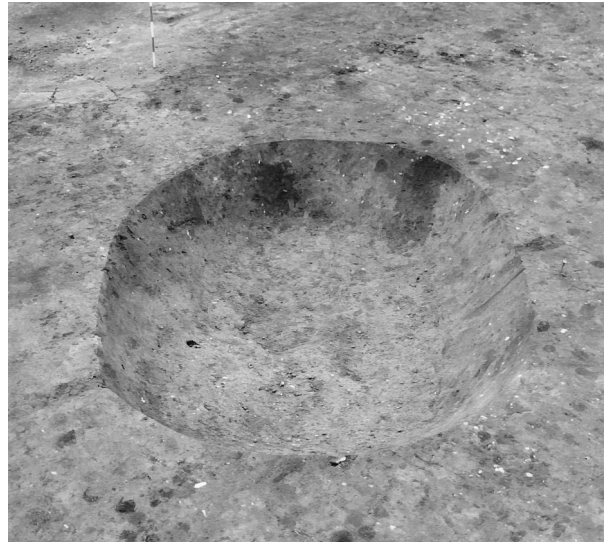
KP-59セクション SW→NE



KP-59完掘 W→E



KP-60セクション S→N



KP-60完掘 S→N



KP-61セクション S→N



KP-61完掘 S→N



KP-62セクション W→E



KP-62完掘 E→W



KP-63セクション SE→NW



KP-63完掘 E→W



KP-65セクション SW→NE



KP-65完掘 W→E

土坑(25)



KP-66セクション SW→NE



KP-66完掘 SW→NE



KP-67セクション SW→NE



KP-67完掘 W→E



KP-68セクション SW→NE



KP-69完掘 NW→SE



KP-70セクション SW→NE



KP-70完掘 W→E



KP-71セクション S→N



KP-71完掘 NW→SE



KP-72セクション SW→NE



KP-72完掘 N→S

土坑(27)



KP-73セクション SW→NE



KP-73完掘 W→E



KP-74セクション SW→NE



KP-74完掘 N→S

土坑(28)



KP-75セクション SE→NW



KP-75完掘 E→W



KP-76セクション S→N



KP-76完掘 N→S

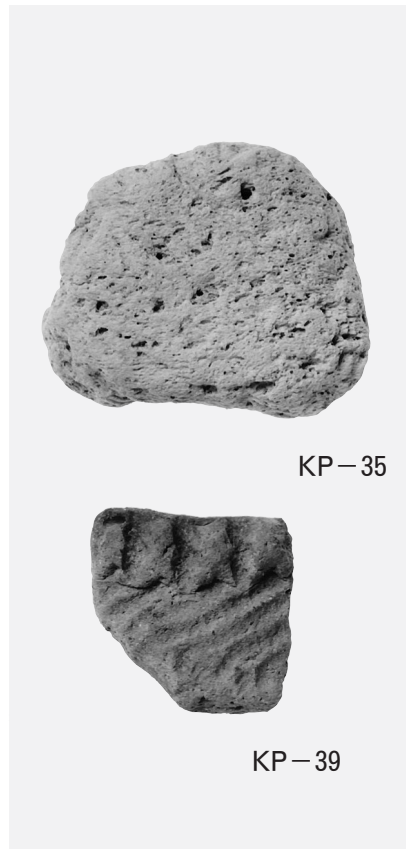
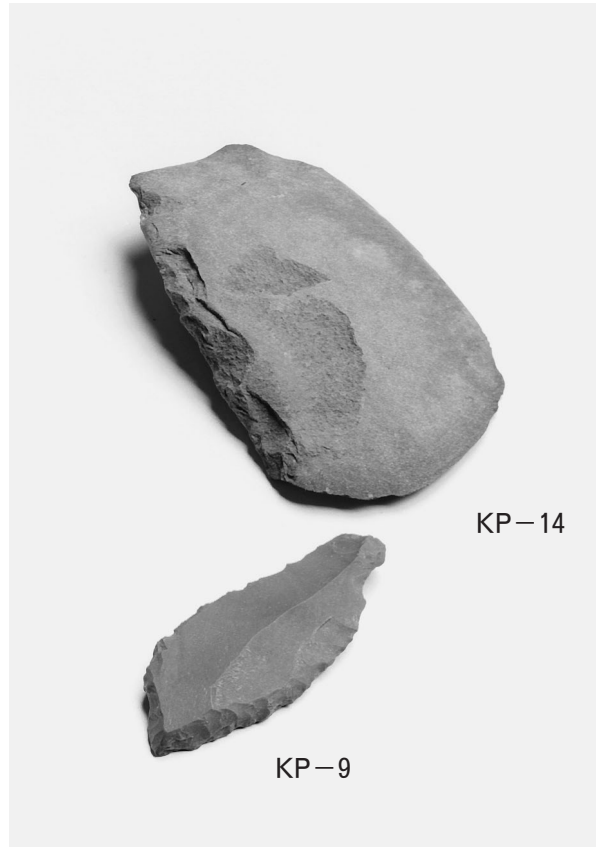
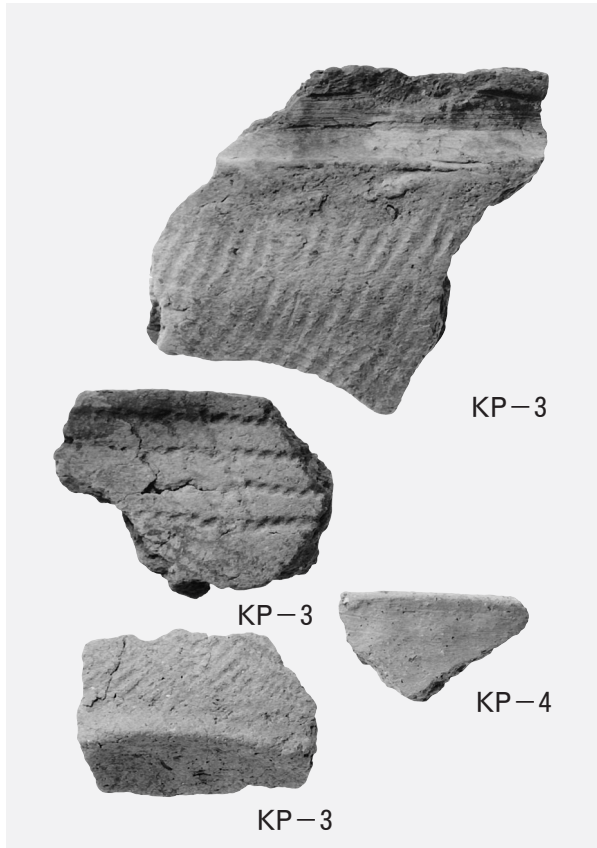


KP-77完掘 N→S



KP-78完掘 W→E

土坑(29)



土坑の遺物(1)



KP-24

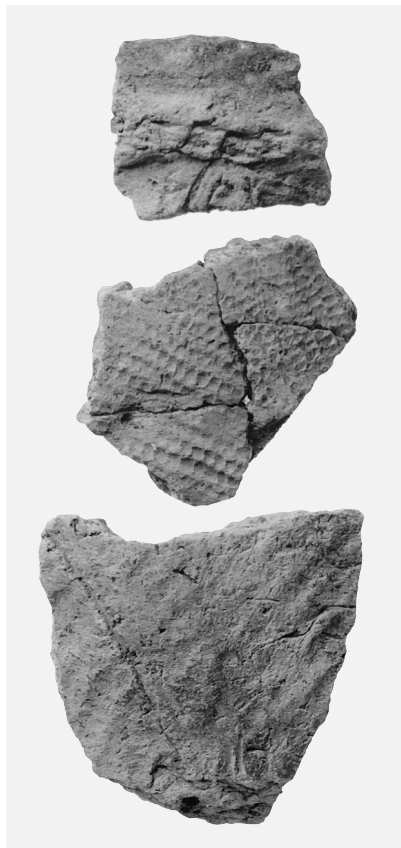


KP-26



KP-33

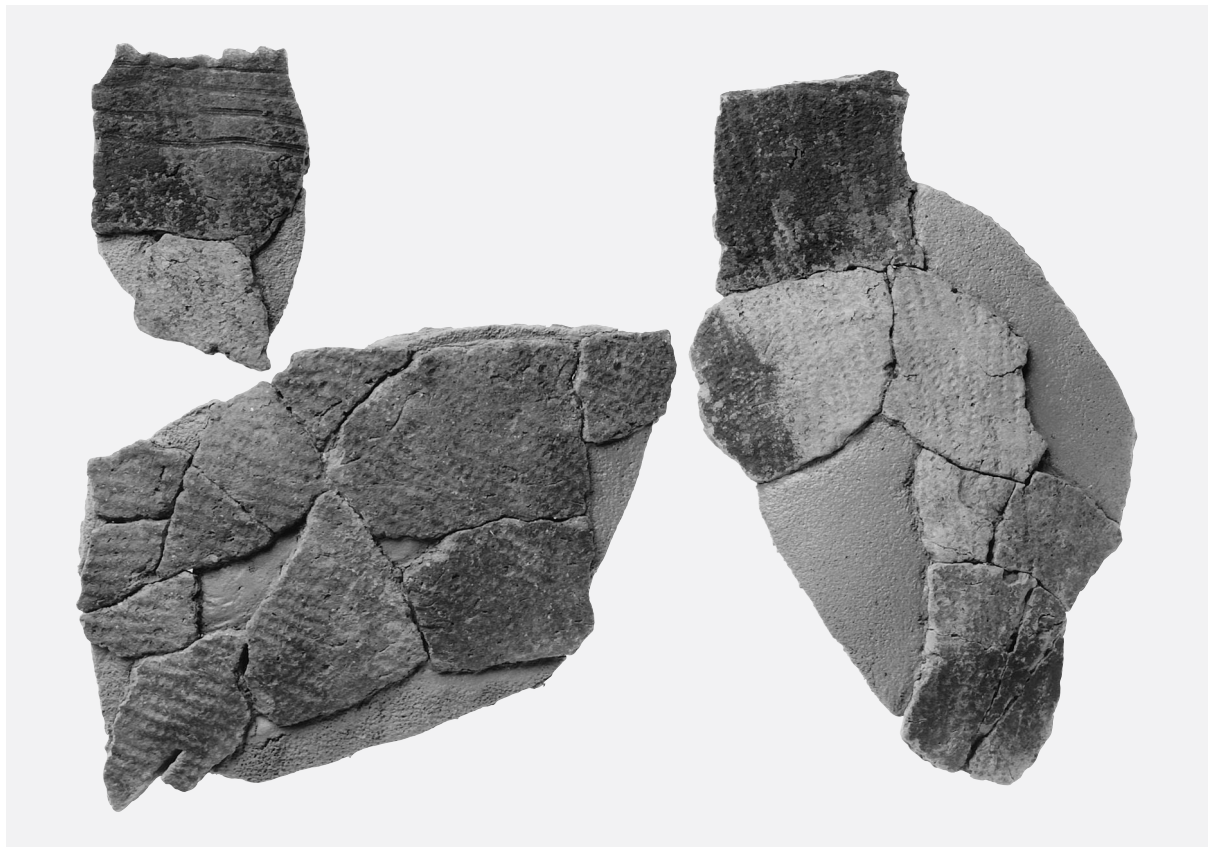
土坑の遺物(2)



KP-33

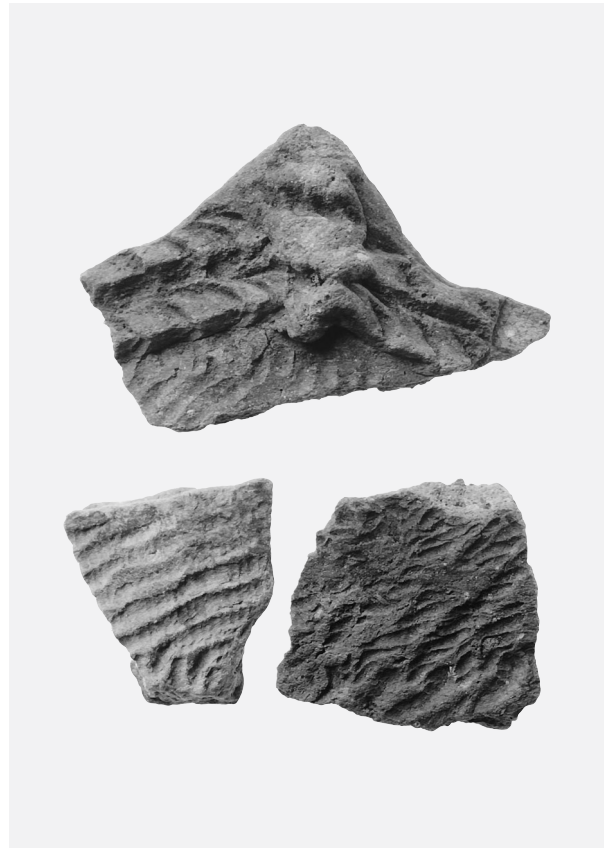
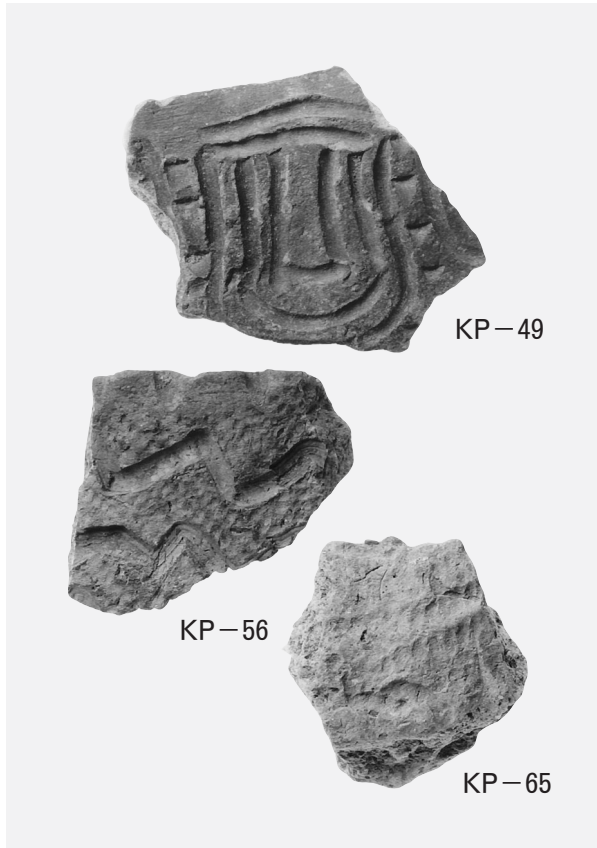


KP-33



KP-45

土坑の遺物(3)



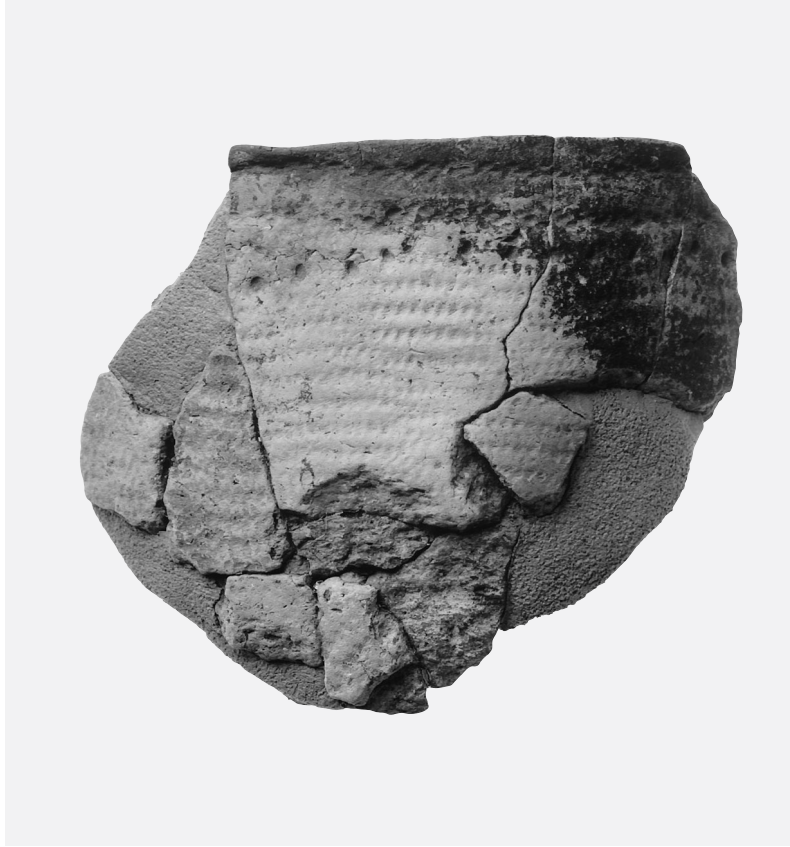
旧河道の位置 SW→NE

KP-57



KP-58

土坑の遺物(4)



KP-72



KP-72



KP-74



KP-74



KF-3 S→N



KF-4 S→N



KF-6 セクション SW→NE



KF-9 礫・炭化材検出状況 E→W



KF-12 セクション SW→NE

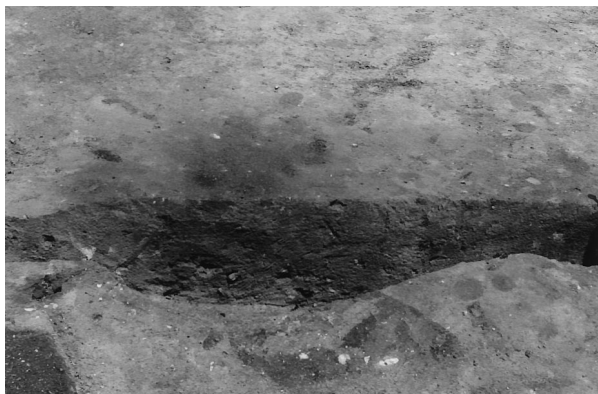
焼土(1)



KF-11遺物出土状況 W→E



KF-12セクション S→N



KF-16セクション S→N



KF-19セクション S→N

焼土(2)

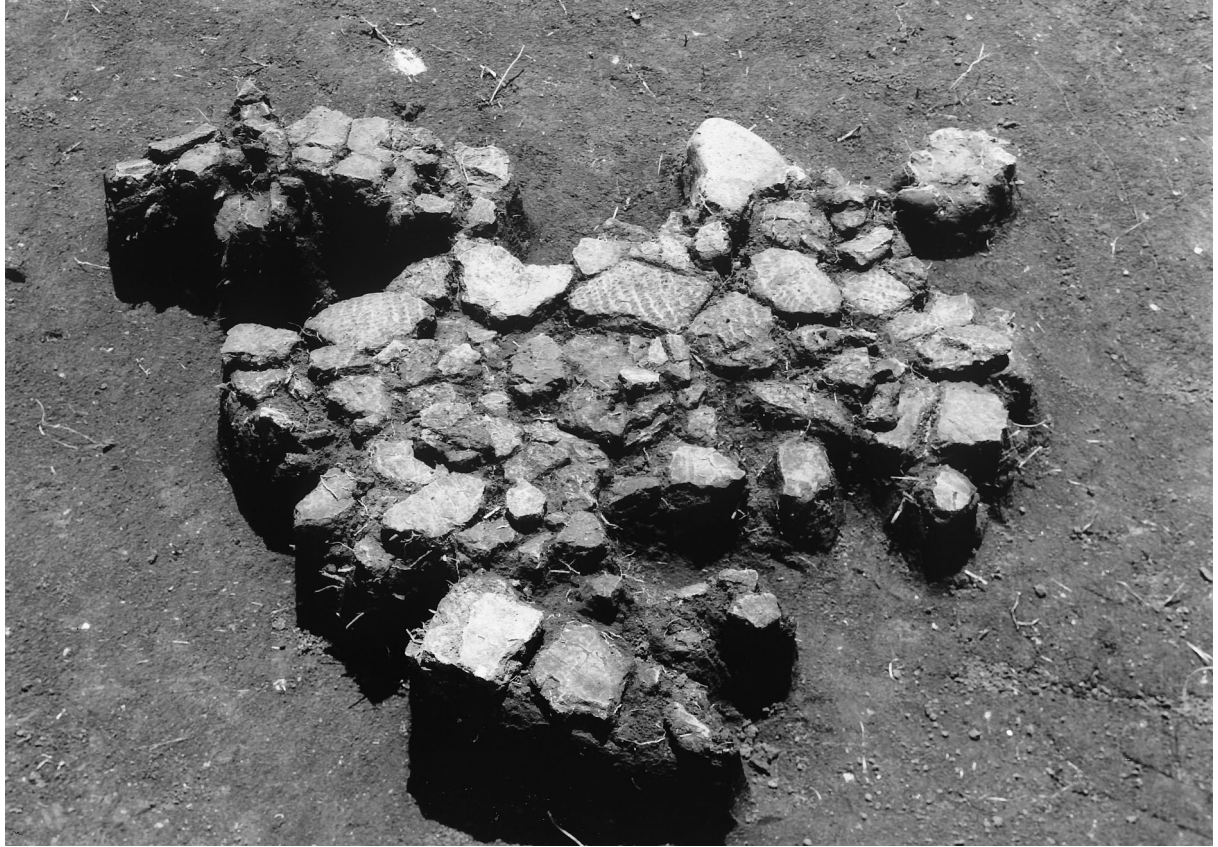


KF-1



KF-11

焼土の遺物

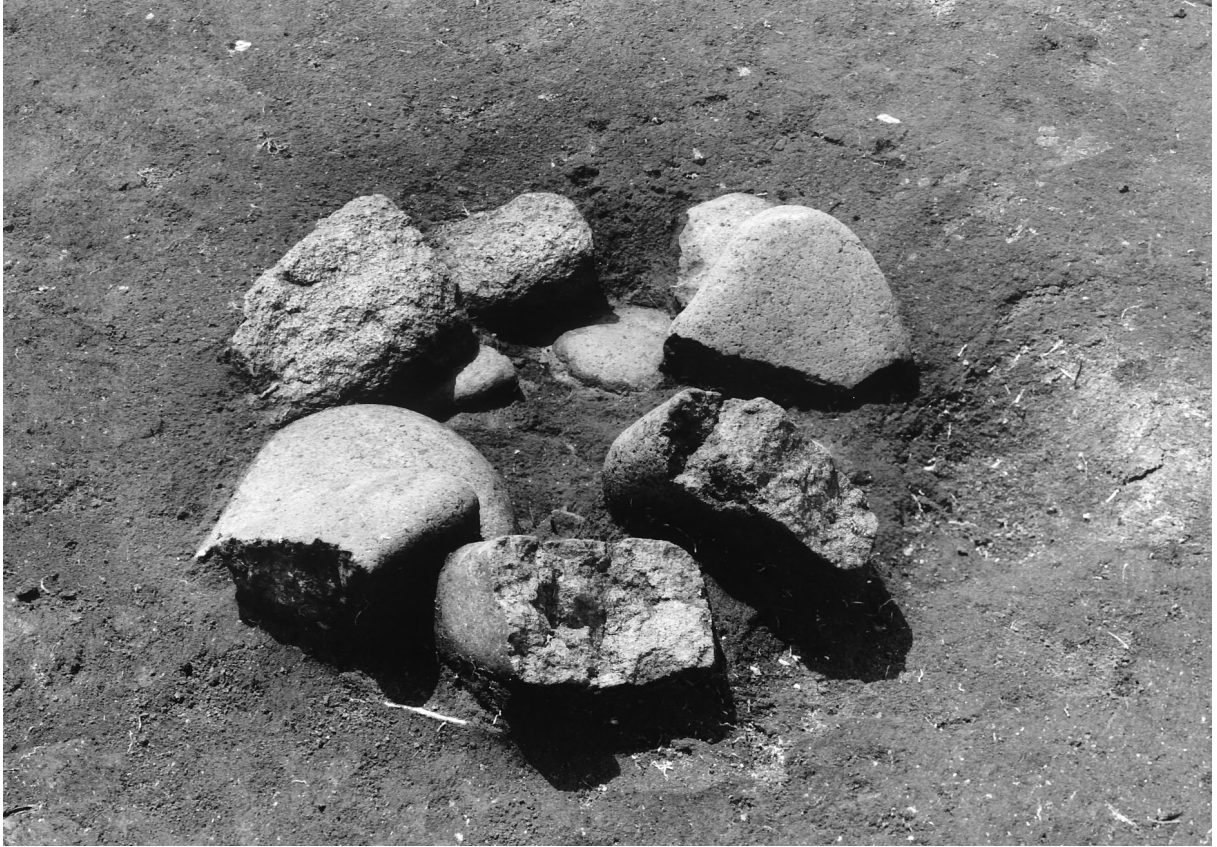


土器集中1 検出状況 N→S



集石1 検出状況 E→W

土器集中・集石(1)



集石 1 検出状況 SE→NW



集石 1 セクション S→N

土器集中・集石(2)



集石 2・土器集中 4 検出状況 W→E



集石 2・土器集中 4 検出状況 W→E

土器集中・集石(3)



土器集中 1



土器集中 3



土器集中 4

土器集中の遺物



集石 1 の遺物



調査風景 SW→NE



旧石器確認調査 N→S

包含層の調査

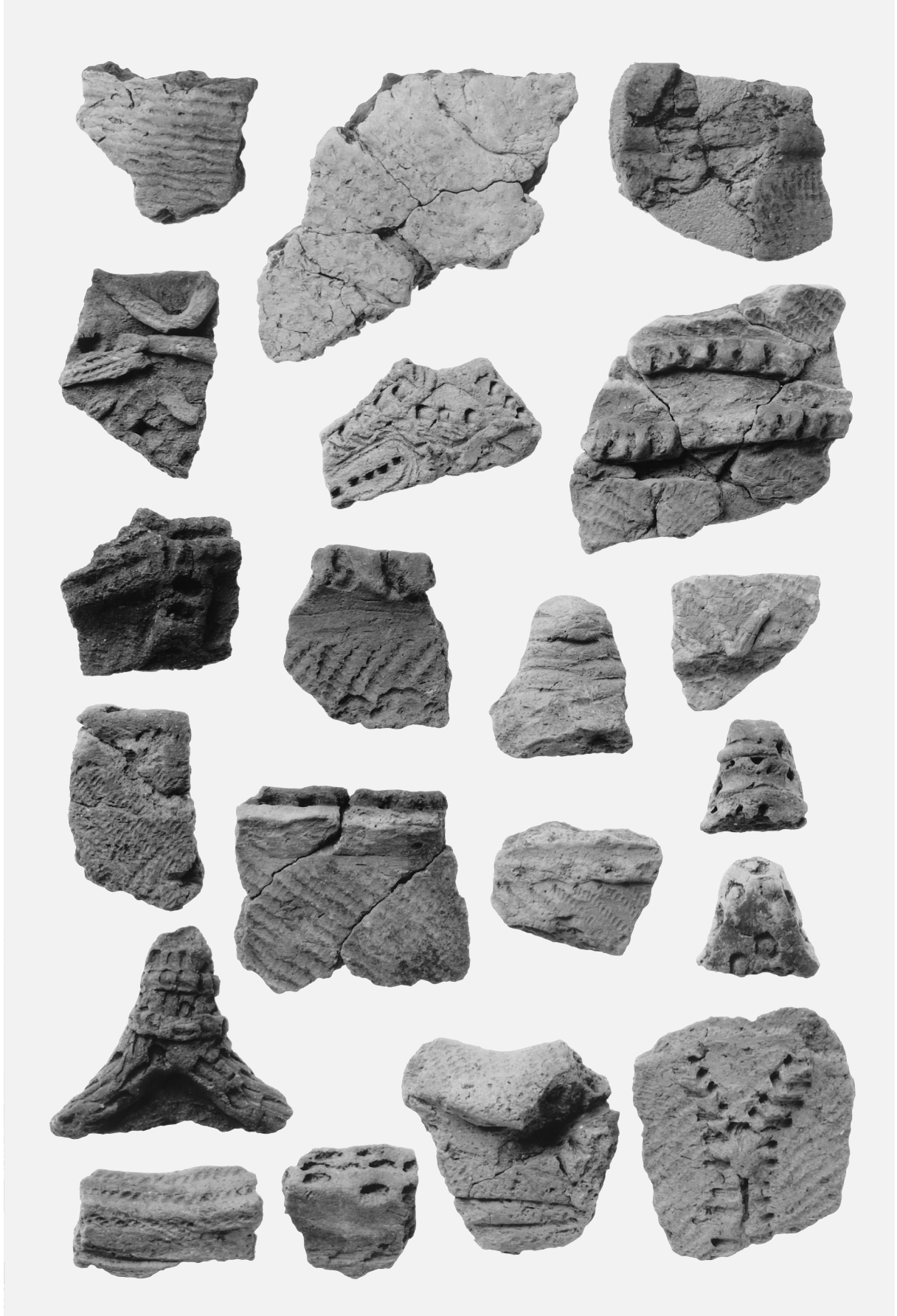


南側 N→S

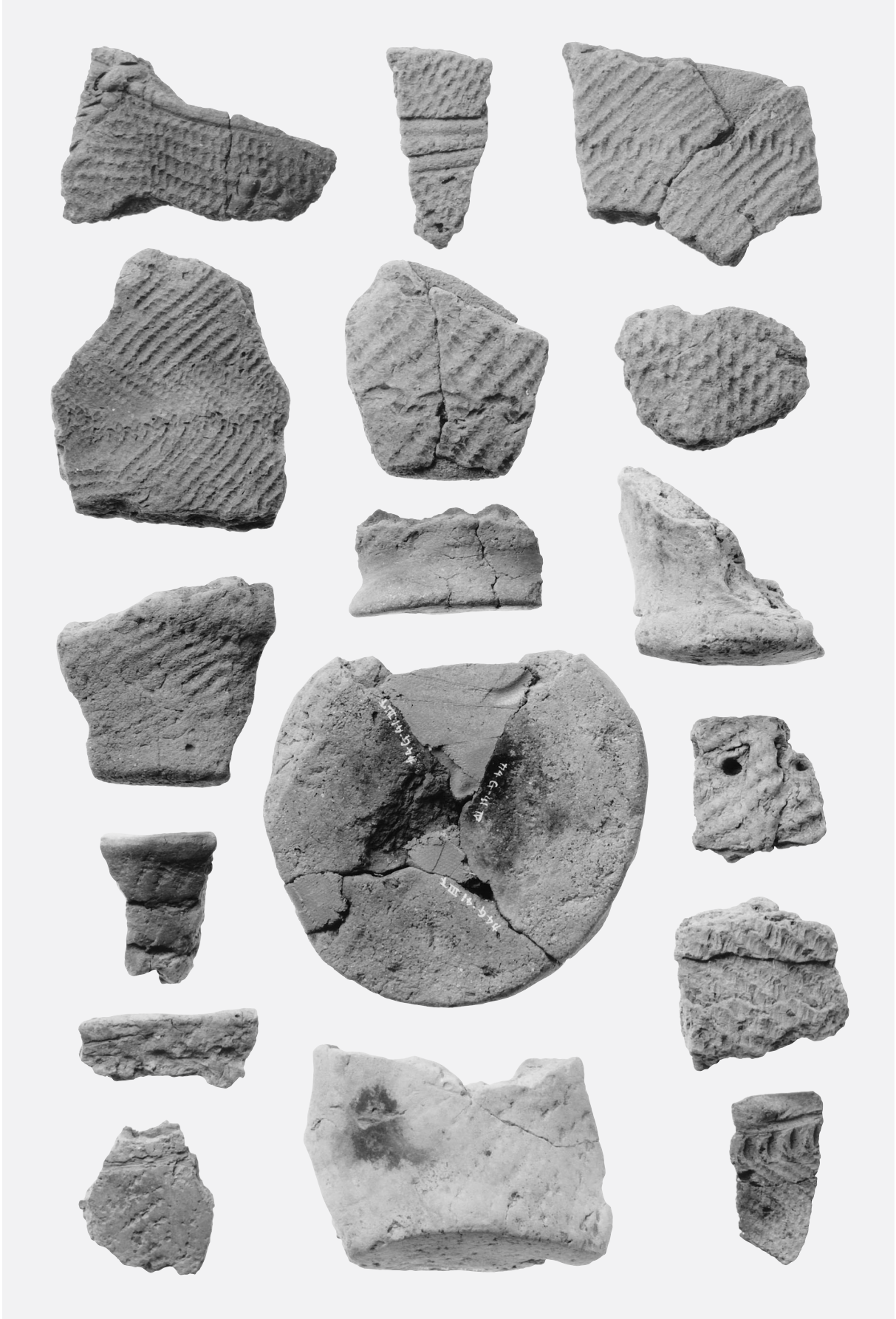


北側 SW→NE

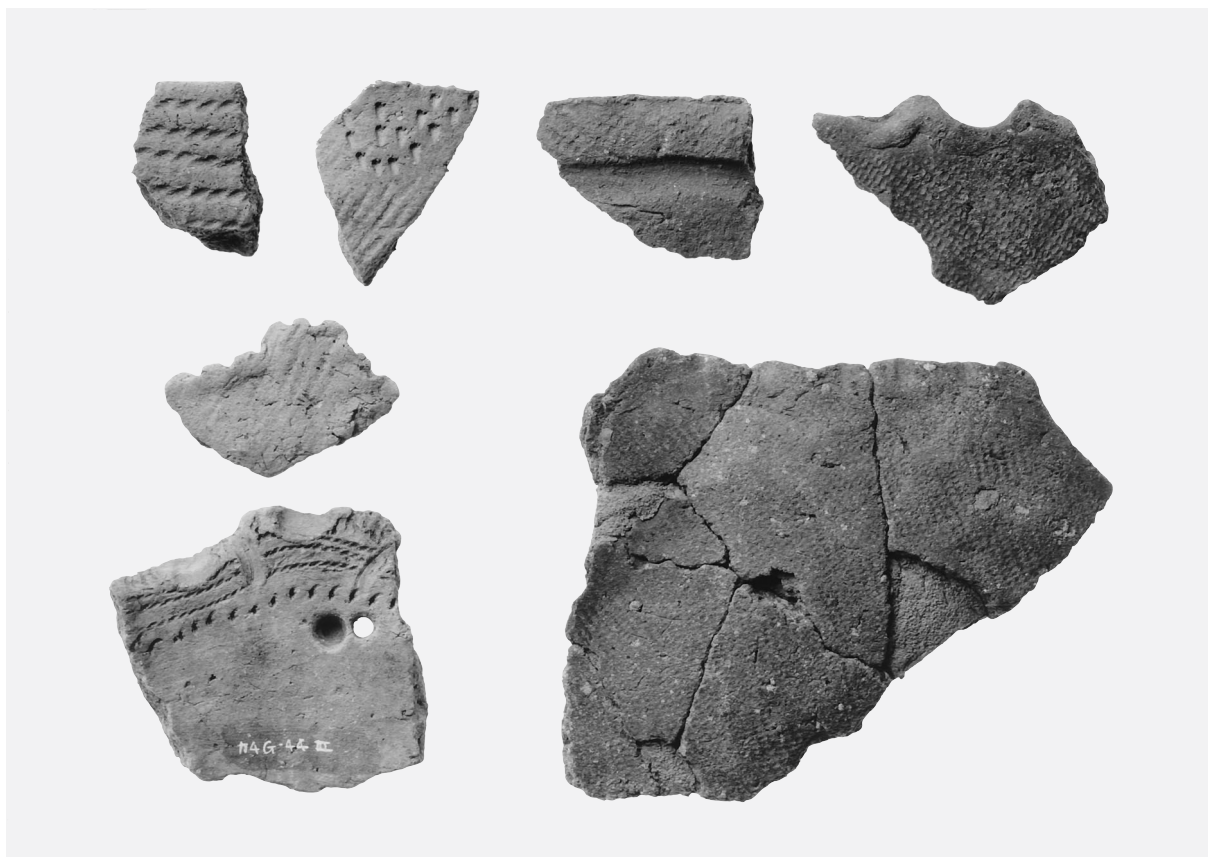
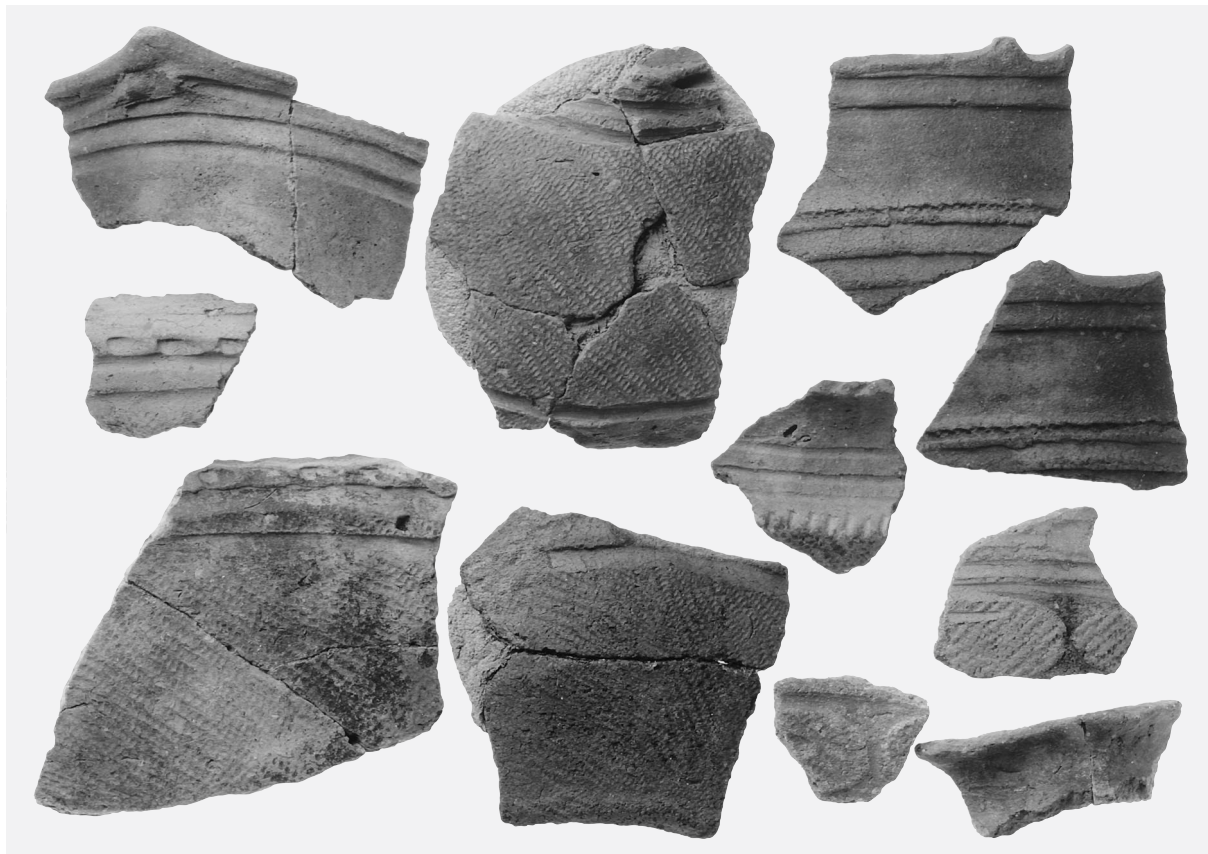
調査終了状況



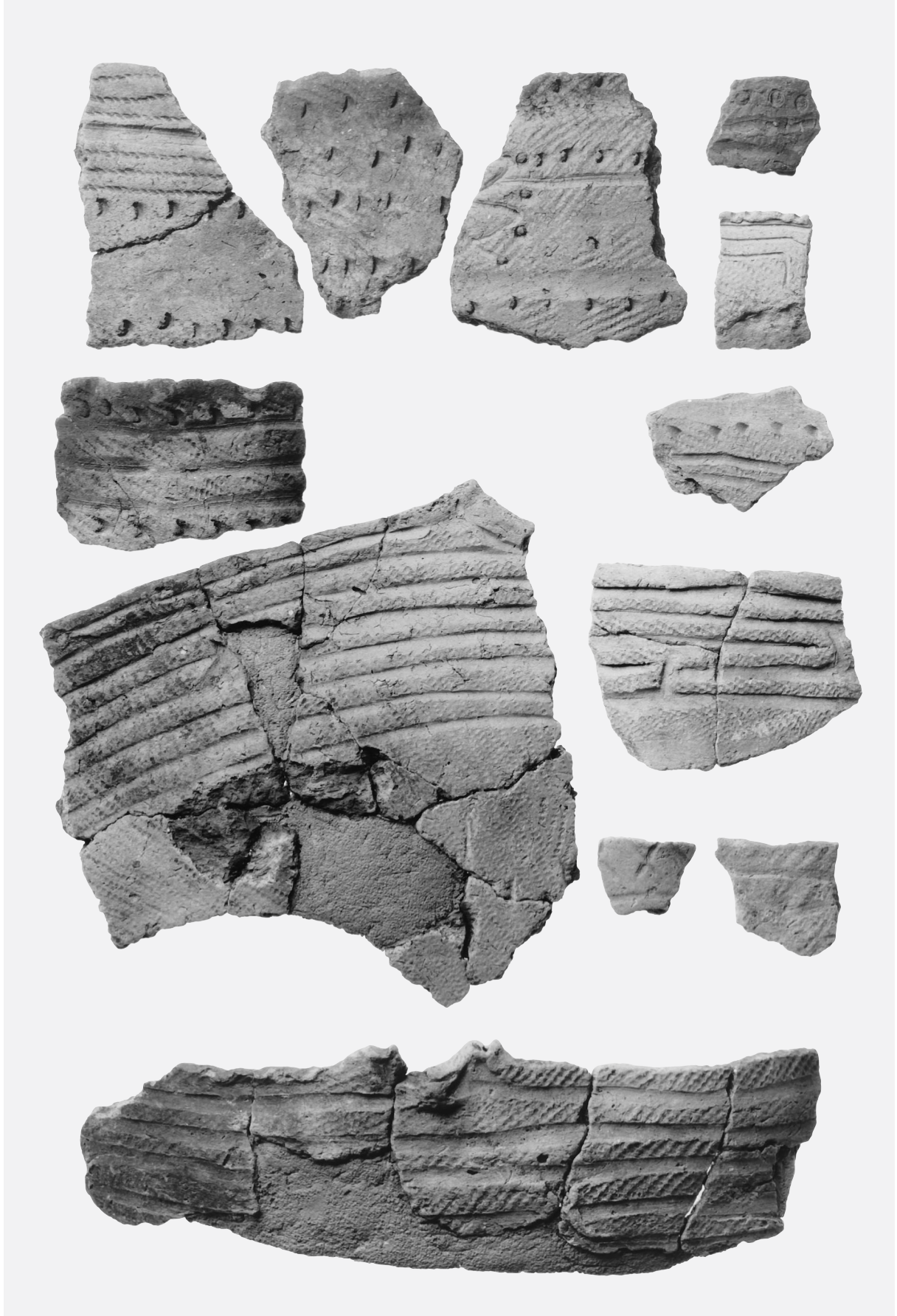
包含層の土器(1)



包含層の土器(2)



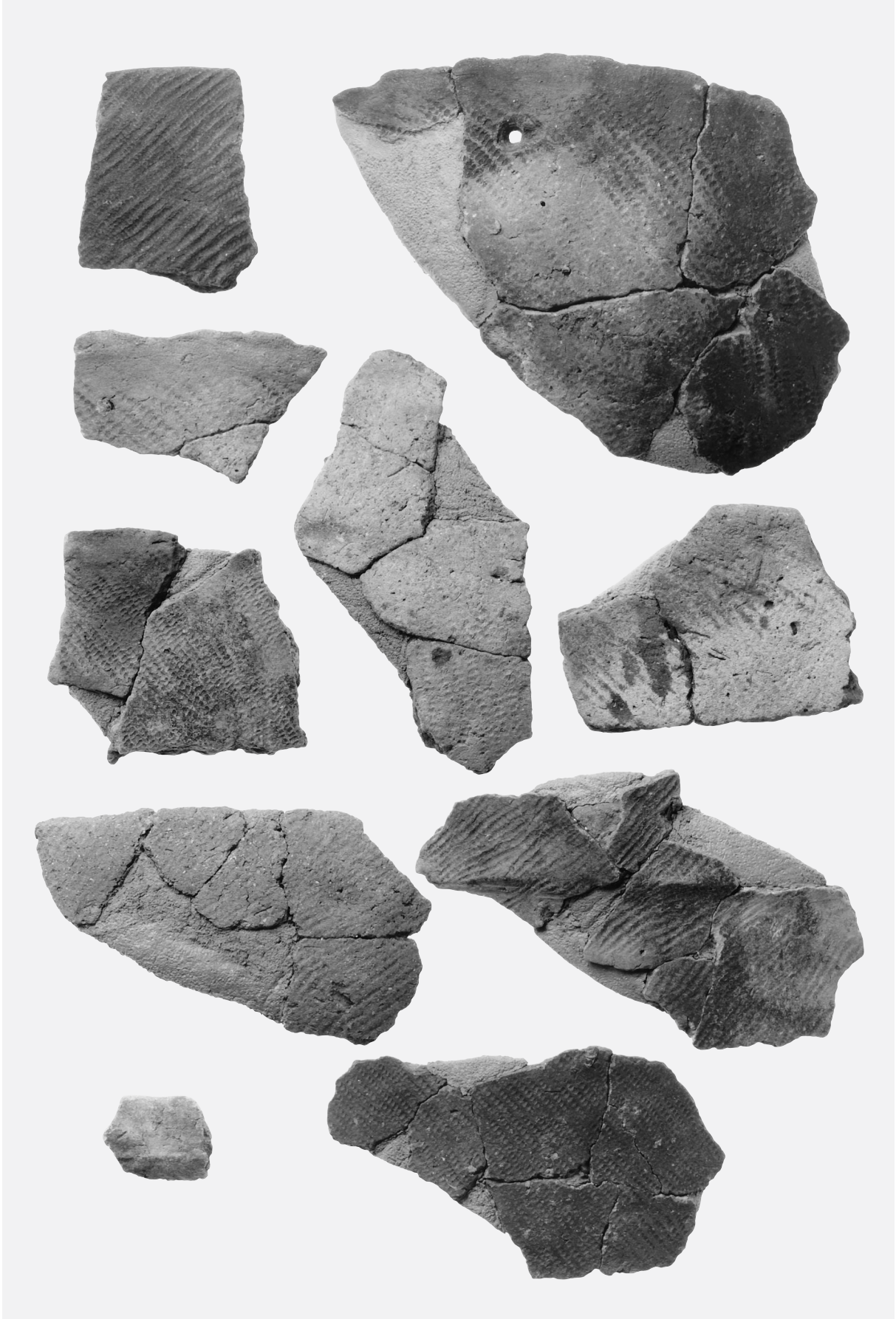
包含層の土器(3)



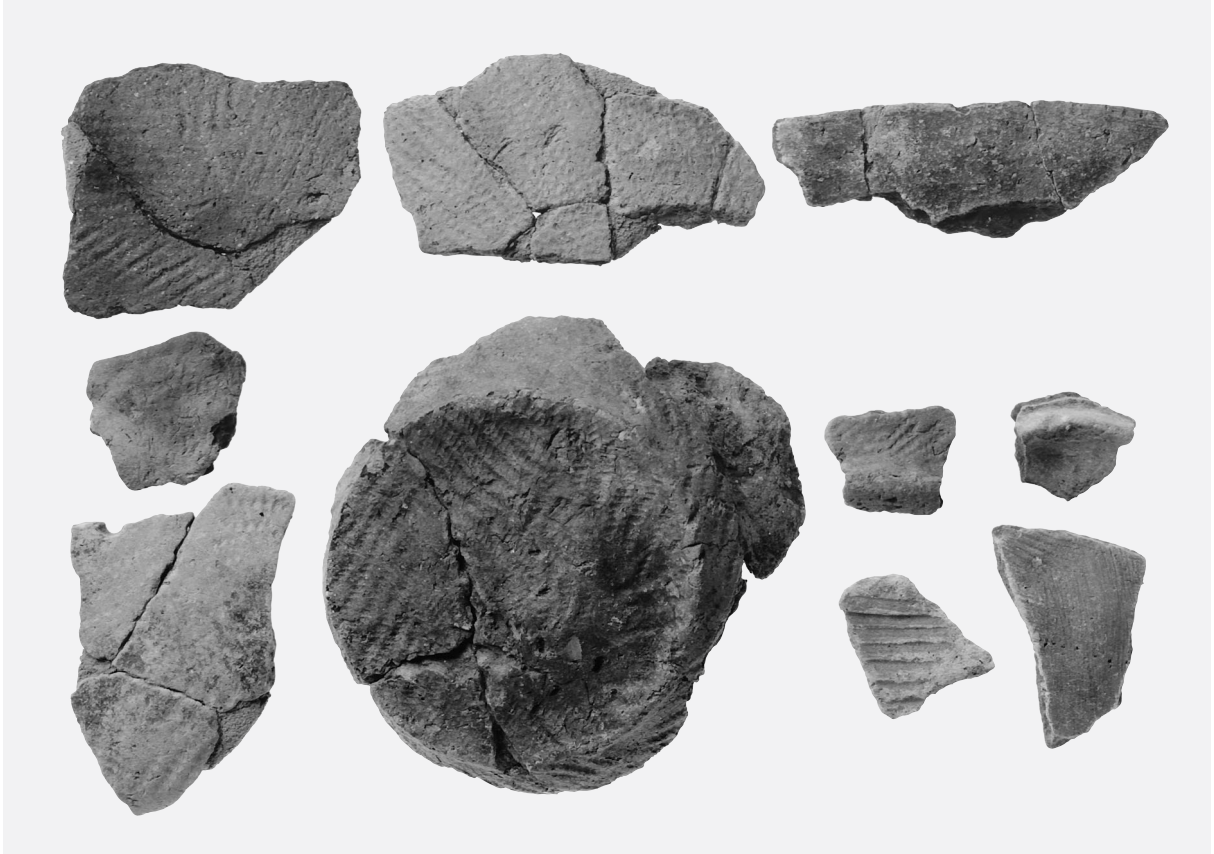
包含層の土器(4)



包含層の土器(5)



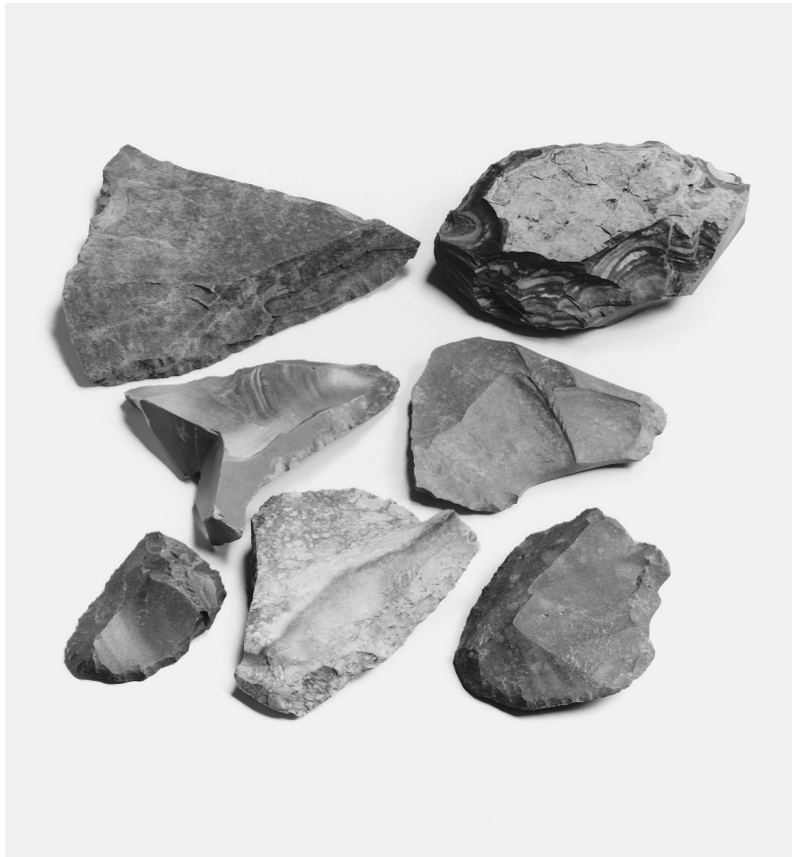
包含層の土器(6)



包含層の土器(7)・石器(1)



包含層の石器(2)



包含層の石器(3)



包含層の石器(4)・土製品



遺跡の位置 NW→SE



N→S

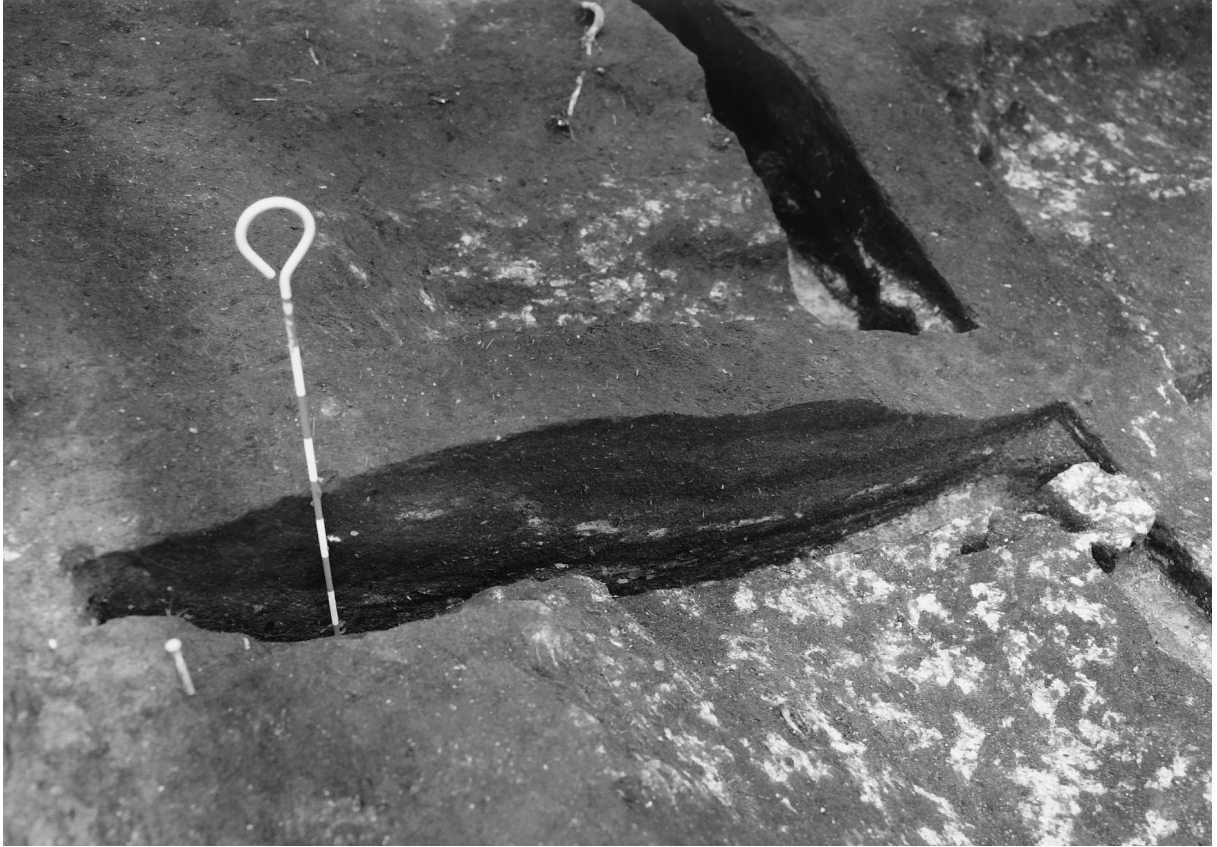
調査前状況



検出状況 S→N



B-Tm検出状況 E→W



セクション SE→NW



竈付近セクション S→N

H 6 (2)



竈検出状況 SE→NW



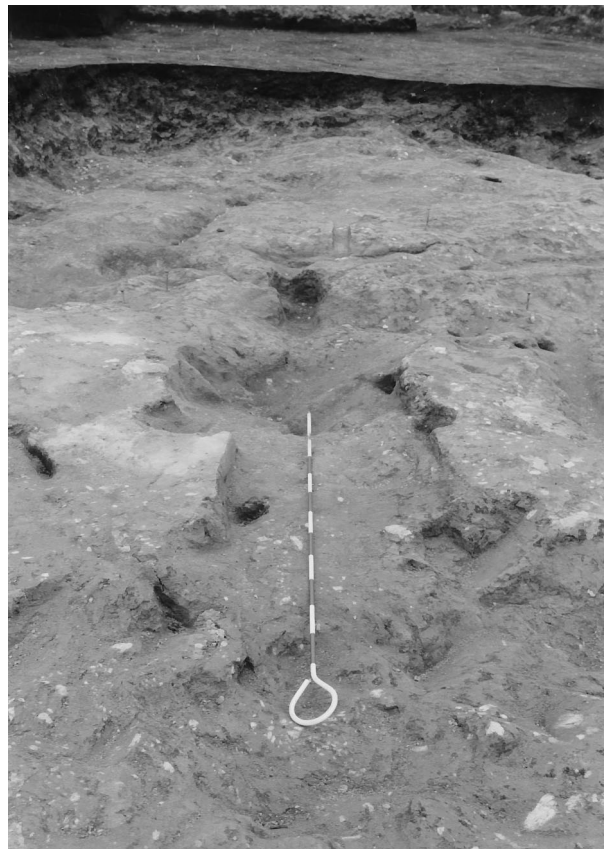
竈セクション NW→SE



火床完掘 N→S



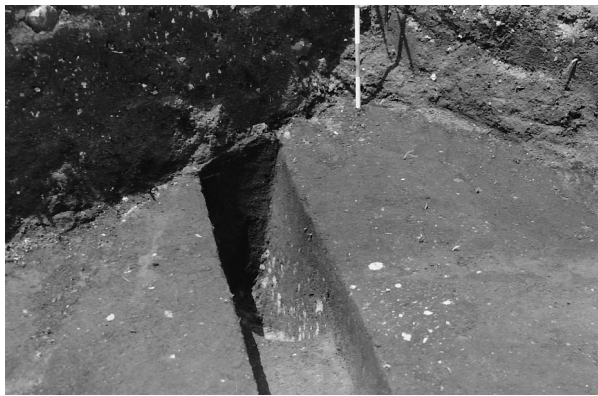
煙道残存部分検出状況 SE→NW



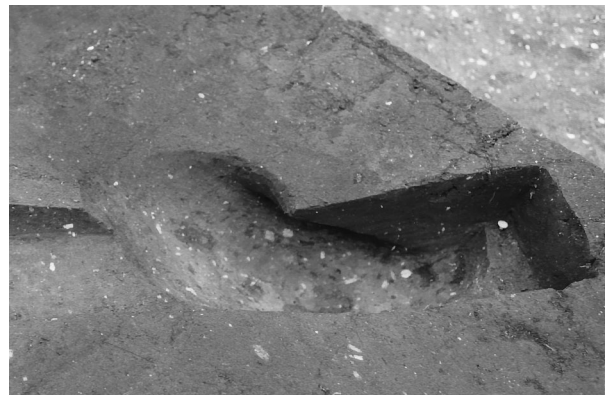
煙道検出状況 N→S



炭化材検出状況 E→W



HP-1 セクション SE→NW



HP-2 完掘 NE→SW



HP-3 セクション SE→NW



HF-1 セクション W→E



完掘 N→S



構築土除去状況 NW→SE

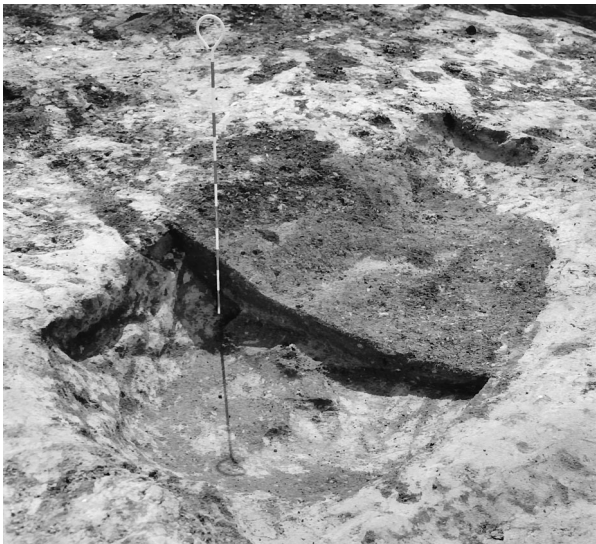
H 6 (5)



P35セクション N→S



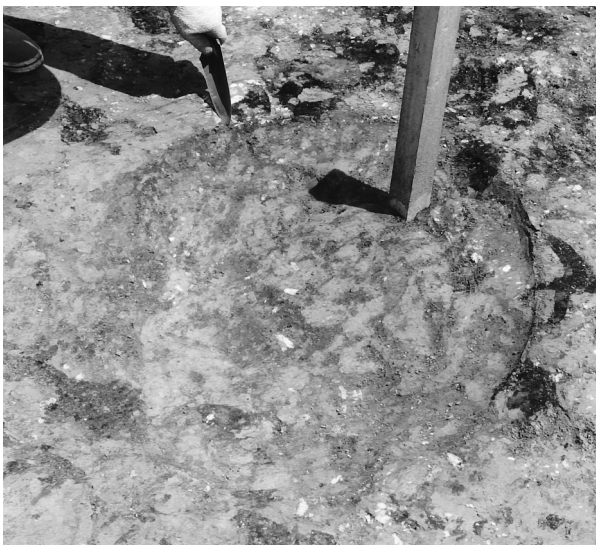
P35完掘 SE→NW



P36セクション E→W



P36完掘 E→W

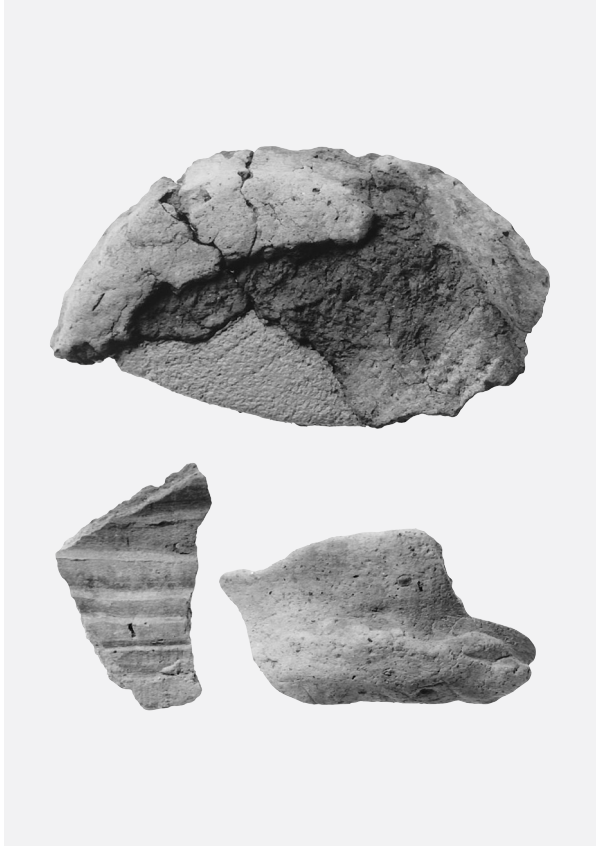


P37完掘 SW→NE



P38セクション E→W

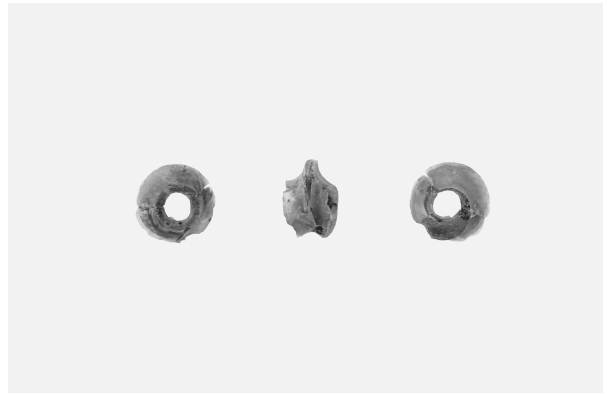
土坑



H6



H3



F2



P35



P35

遺構の遺物



表土除去終了状況 N→S



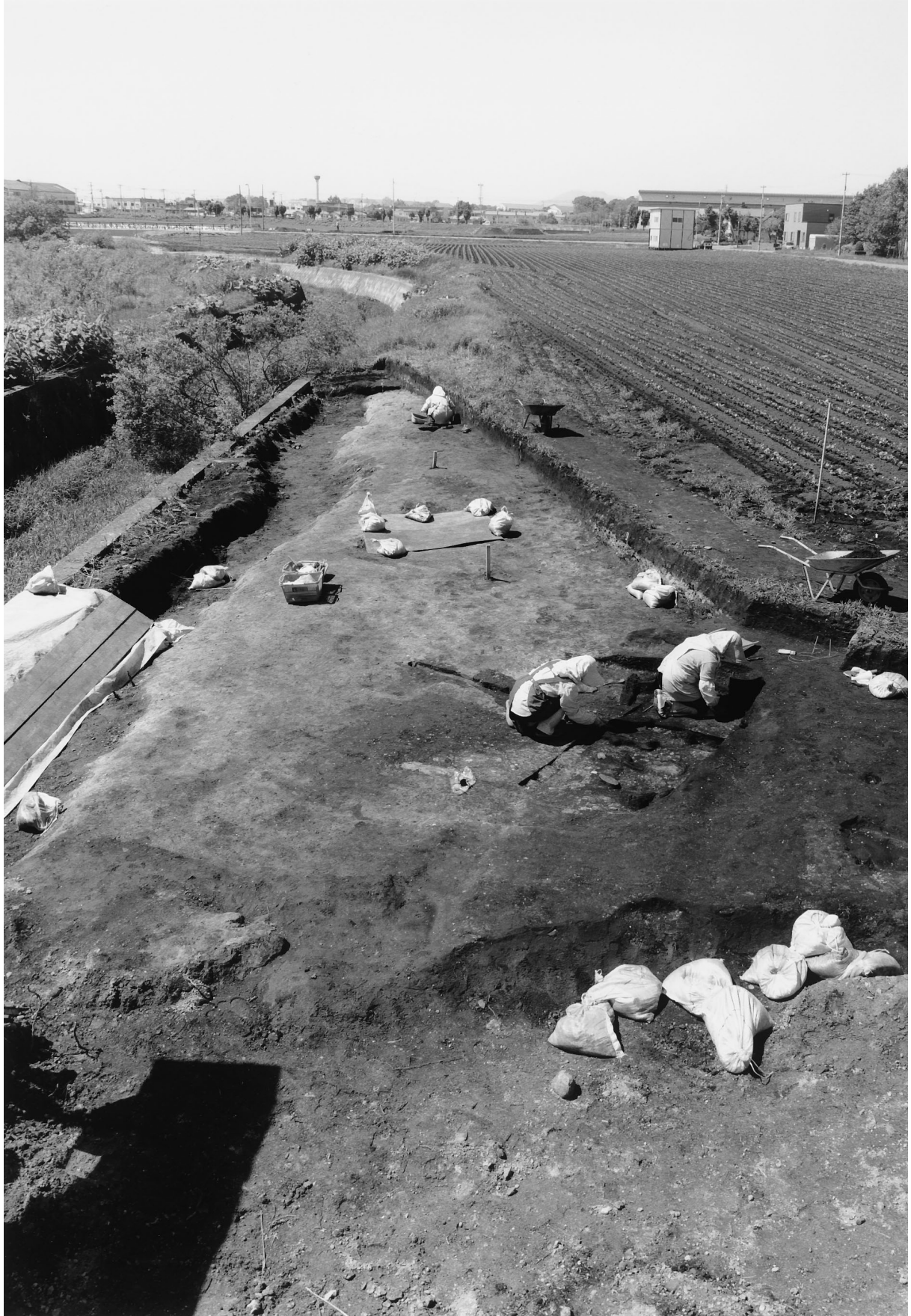
N→S

調査風景(1)



S→N

調査風景(2)



N→S

調査風景(3)



N→S

調査終了状況



包含層の遺物(1)



包含層の遺物(2)

報告書抄録

ふりがな	えにわし かしわぎがわよん・かしわぎがわじゅうさんいせきに							
書名	恵庭市 柏木川4遺跡・柏木川13遺跡(2)							
副書名	柏木川改修工事用地内埋蔵文化財発掘調査報告書							
巻次	なし							
シリーズ名	財団法人北海道埋蔵文化財センター調査報告書							
シリーズ番号	第211集							
編著者名	立田 理・吉田裕吏洋							
編集機関	財団法人 北海道埋蔵文化財センター							
所在地	〒069-0832 江別市西野幌685-1 電話 (011)386-3231							
発行機関	財団法人 北海道埋蔵文化財センター							
発行年月日	平成17(西暦2005)年3月25日							
ふりがな 収録遺跡	ふりがな 所在地	コード		北緯	東経	調査期間	調査面積	調査原因
		市町村	遺跡番号					
かしわぎがわ いせき 柏木川4遺跡	えにわし かしわぎちよう 恵庭市柏木町 610, 612	01224	A-04-21	42度 53分 19秒	141度 33分 16秒	20040510 ～20050331	8470㎡	河川改修 に伴う記 録保存
かしわぎがわ いせき 柏木川13遺跡	えにわし きたかしわぎ ちよう ちようめ 恵庭市北柏木 町1丁目256, 281	01224	A-04-107	42度 54分 05秒	141度 33分 55秒	20040520 ～20050331	132㎡	河川改修 に伴う記 録保存
所収遺跡名	種類	主な時代	主な遺構	主な遺物		特記事項		
柏木川4遺跡	遺物包含地	縄文・中 期、後期、 晩期、続 縄文・北 大期、擦 文文化期	竪穴住居 1 土坑 78 焼土 19 土器集中 4 集石 2	土器 石器等		縄文時代前期後半の 竪穴住居 縄文時代晩期土坑		
柏木川13遺跡	遺物包含地	縄文・中 期、晩期、 擦文文化 期	竪穴住居 1 土坑 4	土器 石器等		擦文文化期、カリン バ型竪穴住居 1		

遺跡番号は北海道埋蔵文化財包蔵地周知資料登載番号、経緯度は世界測地系による。

(財)北海道埋蔵文化財センター調査報告書 第211集

恵庭市 柏木川4遺跡・柏木川13遺跡(2)

—柏木川改修工事用地内埋蔵文化財発掘調査報告書—

発行年月日 平成17年3月25日

編集・発行 財団法人 北海道埋蔵文化財センター

〒069-0832 江別市西野幌685番地1

T E L (011) 386-3231 (代表)

F A X (011) 386-3238

E-mail mail@domaibun.or.jp.

印 刷 中西印刷 株式会社

〒007-0823 札幌市東区東雁来3条1丁目1番34号

TEL (011) 781-7501
