

厚真町

上幌内3遺跡

— 厚幌ダム建設事業埋蔵文化財発掘調査報告書 —

平成 28 年度

公益財団法人 北海道埋蔵文化財センター



1. 土坑墓（Ⅲ GP-1）



2. 人骨（頭部）



3. 鎌・刀子ほか



4. 耳飾り・ガラス玉

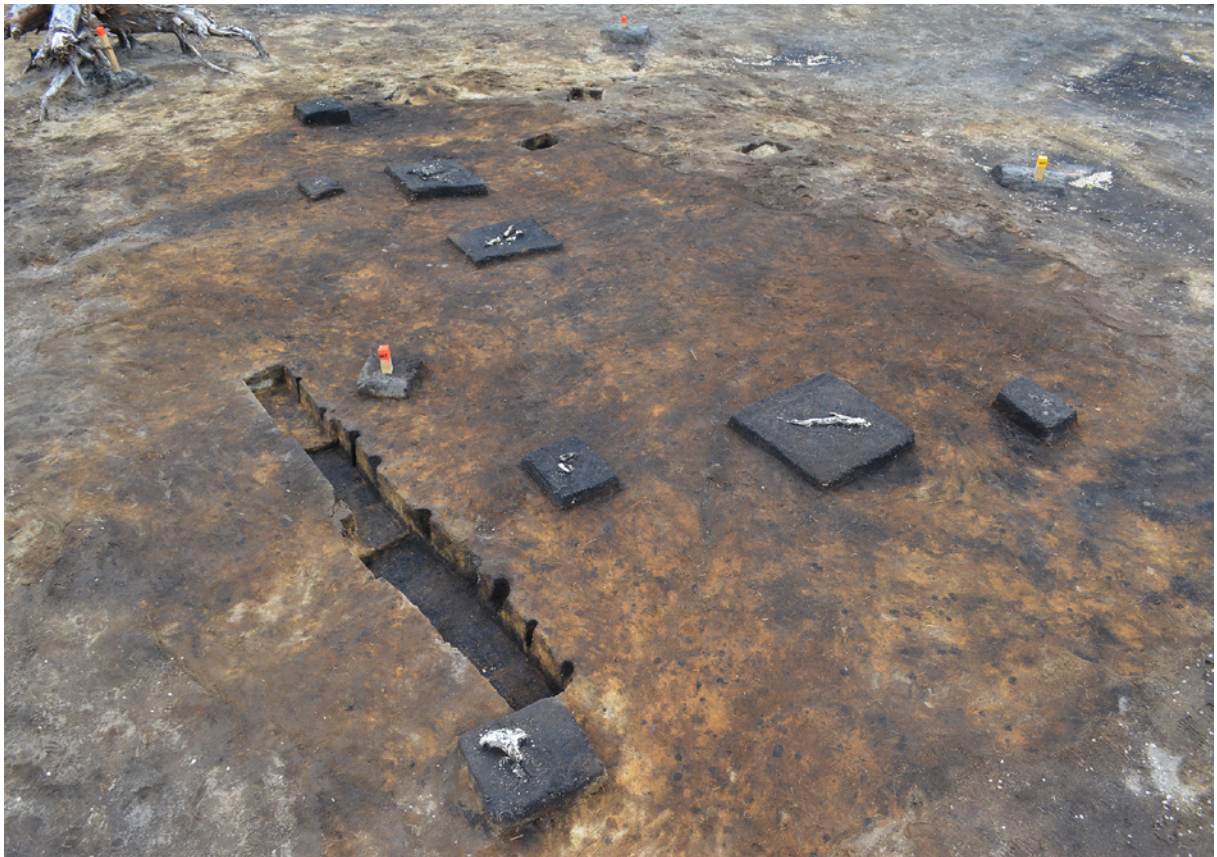


5. 漆器（塗膜）

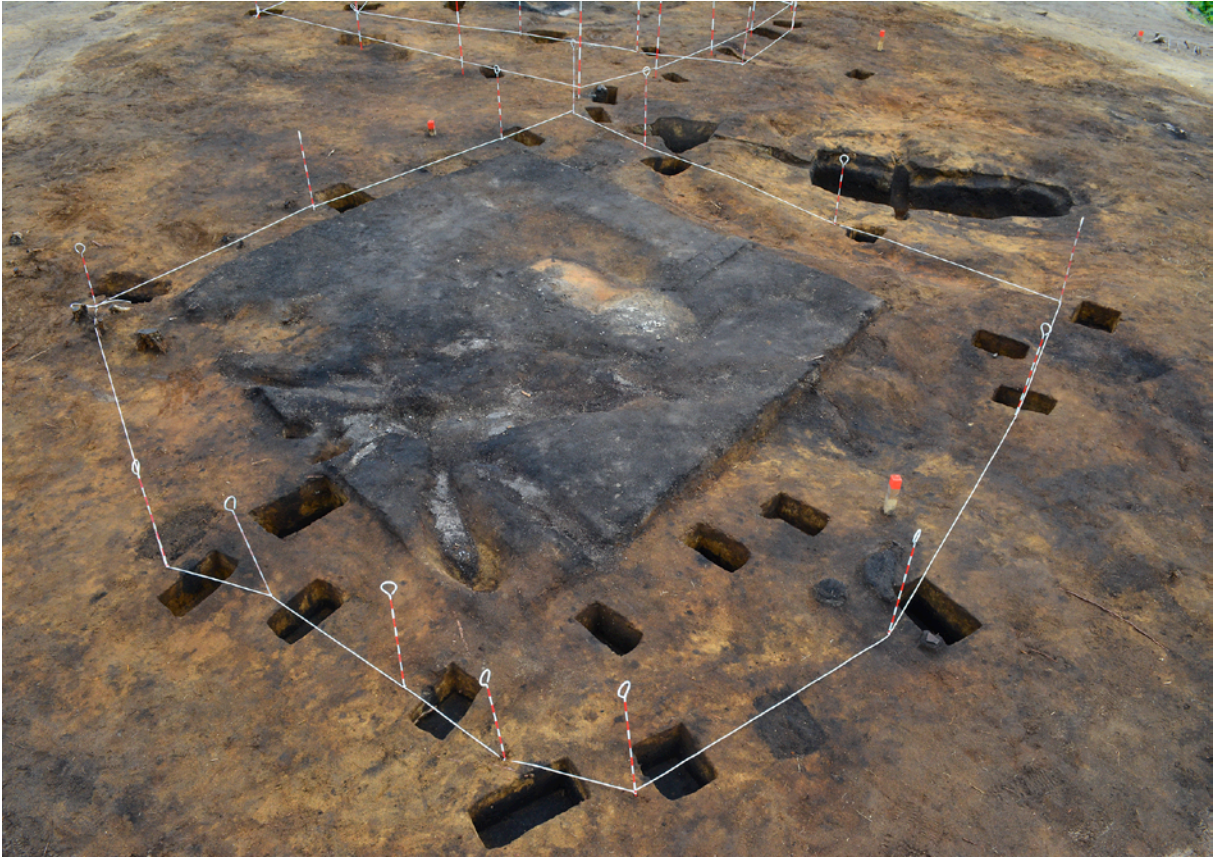
口絵 2



1. 土坑墓副葬品出土状況（Ⅲ GP-2）



2. 杭列と獣骨



1. 平地住居跡 (Ⅲ H-9)



2. 建物跡 (上幌内モイ遺跡を望む)

口絵 4



1. 竪穴住居跡 (V H-5)



2. 石組炉 (V H-9HF-1)



3. Tピット土層断面 (TP-14)



4. Tピット杭出土状況 (TP-20)



5. 同左 拡大

例 言

1. 本書は、北海道胆振総合振興局が行う厚幌ダム建設事業に伴い、公益財団法人北海道埋蔵文化財センターが平成25・26(2013・2014)年に発掘調査を実施した厚真町上幌内3遺跡の埋蔵文化財発掘調査報告書である。
2. 発掘調査は、第2調査部第2調査課が担当した。
3. 整理作業の担当は、新家水奈・阿部明義・佐川俊一である。
4. 現場の写真撮影は笠原 興・新家・阿部・富永勝也・佐川、第1調査部第1調査課 吉田裕史洋、遺物の写真撮影は吉田が行った。口絵1-1は(有)写真事務所クリーク 佐藤雅彦氏から提供を受けた。
5. 石器などの石材鑑定は、過年度の調査出土遺物などを参照して新家・阿部が行った。また第2調査部第3調査課 立田 理から助言を得た。
6. 本書の執筆は、笠原・村田 大・新家・阿部・佐川が行い、末尾の()内に文章を示した。掲載遺物の執筆・本書の編集は阿部が担当した。
7. 各種分析・同定は下記に委託した。
 - 黒曜石原材産地分析：(有)遺物材料研究所
 - 金属製品分析：岩手県立博物館、(株)パレオ・ラボ
 - 漆器塗膜分析：(株)パレオ・ラボ
 - 人骨鑑定：北海道文教大学 白幡知尋、札幌医科大学 松村博文
 - 動物遺存体同定・炭化種実同定：パリノ・サーヴェイ株式会社、(株)パレオ・ラボ
 - 放射性炭素¹⁴C年代測定：(株)加速器分析研究所
8. ガラス玉の分析は、第1調査部第1調査課 柳瀬由佳が行った。
9. 調査にあたっては、下記の諸機関および個人よりご指導、ご協力をいただいた(順不同・敬称略、所属は発掘調査年度時)。
 - 北海道教育庁生涯学習推進局文化財・博物館課 西脇対名夫、田才雅彦、中田裕香、藤原秀樹、宗像公司、村本周三、赤井文人、内田和典
 - 厚真町教育委員会 乾 哲也、奈良智法、宮塚義人、岩橋由久、荻野幸男、宮崎美奈子、宮塚 翔、服部一雄、松井 昭、山戸大知
 - 苫小牧市教育委員会 赤石慎三、むかわ町教育委員会 田代雄介、
 - 平取町教育委員会 森岡健治、長田佳宏、 恵庭市教育委員会 長町章弘、鈴木将太、
 - 余市町教育委員会 花田直彦、遠藤むつみ、岩谷維千歌
 - 釧路市教育委員会 石川 朗、澤田恭平
 - 北海道博物館 右代啓視、鈴木琢也、大坂 拓
 - 社団法人北海道アイヌ協会・胆振地区支部連合会
 - 北海道大学 高瀬克範、 苫小牧駒澤大学 簗島栄紀
 - 岩手県立博物館 羽柴直人、川又 晋、八木勝枝
 - 平泉町総務企画課 八重樫忠郎、 東北大学 柳原敏昭
 - シン技術コンサル 長谷川 徹、工藤 肇、写真事務所クリーク 佐藤雅彦
 - 菊池俊彦、佐藤一夫、椿坂恭代、土井重男

記号等の説明

1. 遺構は、層位（「Ⅲ」・「Ⅴ」）と以下の記号によって表記し、発掘調査順に番号を付した。
「H」：住居跡
「HP」：住居跡の土坑・柱穴状小土坑 「HF」：住居跡の炉・焼土
「HS」：住居跡の礫集中
「GP」：土坑墓 「P」：土坑 「SP」：柱穴状小土坑
「TP」：Tピット 「F」：焼土 「A」：灰集中 「B」：獣骨集中
「PB」：土器集中 「FC」：フレイクチップ集中 「S」：礫集中
2. 遺構図には方位記号を付した。発掘区の基線（北-南、数字のライン）は真北である。レベルは標高（単位m）を示す。
3. 遺構の規模は、「確認面での長軸×確認面での短軸／底面での長軸×底面での短軸／厚さ（深さ）」の順で記した。一部破壊されているものや不明確なものについては、現存長を「（ ）」で、不明のものは「-」で示した。
4. 掲載した遺構図等の縮尺は原則的に以下のとおりとした。また変則的なものについても随時スケールを入れている。
遺構実測図 1：40 および 1：20
遺物出土分布図 1：100 遺物出土詳細図 1：20 または 1：10
土器実測図・拓影図 1：3
剥片石器実測図 1：2 礫石器実測図 1：3（一部の大型石器等は1：4）
土製品・石製品 1：2
5. 石器実測図中で、敲打痕はV — V、すり痕は| ←——→ |で範囲を表した。
6. 遺物写真の縮尺は原則的に以下のとおりである。
土器 約1：3 剥片石器 約1：2 礫石器 約1：3 土製品・石製品 約1：2
7. 出土遺物分布図等での表示は、遺物の種類別に略記号やシンボルマークで示した。
○：土器 △：剥片石器 ▲：剥片 □：礫石器 ■：礫
★：金属製品 ×：骨片
8. 土層の混合状態を表現するために、以下のように表記してある。
A+B：AとBが同量混じる。 A≐B：AとBの土層が類似する。
A>B：AにBが少量混じる。 A≫B：AにBが微量混じる。
9. 土層の色調には『新版標準土色帖』19版（小山・竹原1997）を使用し、カラーチャートの番号を付したものがある。また、土層の記述には下記の記号・略称を用いた場合がある。
T a - a：樽前 a テフラ K o - c₂：駒ヶ岳 c₂ 降下火山灰
T a - b：樽前 b テフラ B - T m：白頭山-苦小牧火山灰
U s - b：有珠 b 降下火山灰 T a - c：樽前 c テフラ
T a - d：樽前 d テフラ

目 次

口絵

例言・記号等の説明・目次・挿図目次・表目次・写真図版目次

I 章	緒言	1
1	調査要項	1
2	調査体制	1
3	調査に至る経緯と経過	3
	(1) 調査に至る経緯 (2) 調査の経過	
4	調査の方法	7
	(1) 発掘区の設定 (2) 発掘調査の方法 (3) 整理作業の方法	
5	遺物の分類	11
	(1) 土器等 (2) 石器等 (3) その他の遺物	
6	調査結果の概要	13
II 章	遺跡の環境	19
1	遺跡の立地と環境	19
	(1) 遺跡の位置と地名 (2) 遺跡周辺の地形・環境 (3) 周辺の遺跡	
2	土層	24
3	近現代の遺構と遺物	33
III 章	Ⅲ層の調査と出土遺物	39
1	住居跡	39
2	建物跡	83
3	杭列	83
4	柱穴状小土坑	86
5	土坑墓	90
6	土坑	104
7	集中区	104
	(1) 集中区1 (2) 集中区2 (3) 集中区3 (4) 集中区4 (5) 集中区5 (6) 集中区6 (7) 集中区7 (8) 集中区8 (9) 集中区9	
8	焼土	138
9	灰集中	141
10	そのほかの遺物集中	142
	(1) 土器集中 (2) 礫集中 (3) 獣骨集中	
11	フローテーション法による微細遺物の調査	147
12	包含層(Ⅲ層)出土の遺物	149
	(1) 遺物出土状況 (2) 土器・土製品 (3) 石器等・礫 (4) 鉄製品	

IV章	V層の調査と出土遺物	181
1	竪穴住居跡	181
2	土坑	216
3	Tピット	219
4	焼土	238
5	土器集中	242
6	石器集中	263
7	フレイクチップ集中	266
8	礫集中	271
9	フローテーション法による微細遺物の調査	273
10	包含層（V層）出土の遺物	274
	(1) 遺物出土状況	
	(2) 土器・土製品	
	(3) 石器・石製品	
V章	自然科学的分析・鑑定	335
1	厚真町上幌内3遺跡出土黒曜石製石器の原材産地分析	335
2	上幌内3遺跡出土金属資料の組成分析結果	353
3	上幌内3遺跡出土鉄製品の材質分析	373
4	上幌内3遺跡のガラス玉の材質分析	379
5	上幌内3遺跡出土漆器の塗膜分析	391
6	厚真町上幌内3遺跡出土木製品の樹種同定	393
7	厚真町上幌内3遺跡より出土した人骨について	395
8	上幌内3遺跡出土骨同定・炭化種実同定	401
9	厚真町上幌内3遺跡から出土した動物遺体	413
10	厚真町上幌内3遺跡から出土した炭化種実	417
11	上幌内3遺跡における放射性炭素年代（AMS測定）1	423
12	上幌内3遺跡における放射性炭素年代（AMS測定）2	428
VI章	まとめ	433
1	遺構と遺跡形成過程	433
2	遺物	438
	引用・参考文献	441
	写真図版	443
	・現地調査状況	
	・出土遺物	

報告書抄録

写真図版目次

●口絵

口絵1

1. 土坑墓(ⅢGP-1)
2. 人骨(頭部)
3. 鎌・刀子ほか
4. 耳飾り・ガラス玉
5. 漆器(塗膜)

口絵2

1. 土坑墓副葬品出土状況(ⅢGP-2)
2. 杭列と獣骨

口絵3

1. 平地住居跡(ⅢH-9)
2. 建物跡(上幌内モイ遺跡を望む)

口絵4

1. 竪穴住居跡(VH-5)
2. 石組炉(VH-9HF-1)
3. Tピット土層断面(TP-14)
4. Tピット杭出土状況(TP-20)
5. 同左 拡大

●V章 自然科学的分析・鑑定

[V章-1]

図版1. 黒曜石原材料産地分析試料

[V章-2]

図1. No.1の組織観察結果

図2. No.2・No.5の組織観察結果

図3. No.3の組織観察結果

図4. No.4の組織観察結果

[V章-3]

図版1. 分析対象鉄製品と試料採取位置

図版2. 鍋(上3-9)断面の金属組織

図版3. 刀装具(上3-27)断面の金属組織

[V章-4]

図版1. (ガラス玉)

図版2. (ガラス玉)

[V章-5]

図版1. 漆器椀外面赤文様部の塗膜構造(a)と
反射電子像(b)

[V章-6]

図版1. 厚真町上幌内3遺跡出土材の光学顕微鏡写真

[V章-7]

図版1-a. 頭蓋骨 右側面・前面・左側面・後面

図版1-b. 頭蓋骨 上面・下面

図版1-c. 左側頭骨 外側面・内側面

図版1-d. 左前頭骨・頬骨

図版1-e. 上顎骨および口蓋骨

上面・右側面・前面・左側面・下面

図版1-f. 下顎骨 上面・右側面・左側面

図版1-g. 頸椎・胸椎 上面

図版1-h. 右肩甲骨基部

図版1-i. 上腕骨および尺骨肘頭

図版1-j. 寛骨臼および下肢骨

図版2. 下顎 左側切歯・犬歯・第1大臼歯
上・咬合面 下・頬側面

[V章-8]

図版1. 出土骨

図版2. 炭化種実(1)

図版3. 炭化種実(2)

[V章-9]

図版1. 厚真町上幌内3遺跡から出土した動物遺体
[V章-10]

図版1. 厚真町上幌内3遺跡から出土した炭化種実
(1)

図版2. 厚真町上幌内3遺跡から出土した炭化種実
(2)

●図版

[カラー写真]

図版1

1. 遺跡近景(調査前)

2. 遺跡近景(調査中)

図版2

1. A地区基本土層断面

2. B地区基本土層断面

3. C地区南端基本土層断面

4. C地区北端基本土層断面

図版3

1. A地区北壁土層断面

2. B地区北壁土層断面

3. C地区トレンチ土層断面

図版4

1. ⅢH-1HF-1断面

2. ⅢH-1HF-2断面

3. ⅢH-2HF-1断面

4. ⅢH-2HF-2断面

5. ⅢH-3HF-1断面

6. ⅢH-3HF-2断面

7. ⅢH-4HF-1断面

8. ⅢH-4HF-1被熱層

図版5

1. ⅢH-5HF-1断面

2. ⅢH-5HF-2断面

3. ⅢH-5HF-3断面

4. ⅢH-6HF-1断面

5. ⅢH-8HF-1断面

6. ⅢH-9HF-1断面

7. ⅢH-9HF-1被熱層

8. ⅢH-9HA-1断面

図版 6

1. IIIH-10HF-1 断面
2. IIIH-10HF-1 被熱層
3. IIIH-11HF-1 断面
4. IIIH-11HF-1 被熱層
5. IIIH-12HF-1 検出
6. IIIH-12HF-1 断面
7. IIIH-13HF-1 断面
8. IIIH-14HF-1 断面

図版 7

1. 土坑墓 (III GP-1) 検出
2. 樽前 b 除去後の状況
3. 鉦出土状況
4. 鉄鍋片出土状況
5. 鉄鍋片出土状況
6. 墓標穴 (III GP-1 SP-1) 断面
7. 墓標穴 (III GP-1 SP-1) 完掘

図版 8

1. 周溝・掘上土土層断面
2. 掘上土土層断面
3. 土坑墓長軸土層断面
4. 土坑墓短軸土層断面
5. 遺体層上面検出
6. 人骨検出

図版 9

1. 墓坑構築面
2. 土坑墓 (III GP-2) 断面
3. 土坑墓 (III GP-2) 坑底
4. 副葬品出土状況
5. 齒冠出土状況

図版 10

1. (集中区 1) III F-6 断面
2. (集中区 1) III F-8 断面
3. (集中区 2) III F-10 断面
4. (集中区 2) III F-9 断面
5. (集中区 3) III F-11 断面
6. (集中区 3) III F-12 断面
7. (集中区 5) III F-14 検出
8. (集中区 5) III F-14 断面

図版 11

1. III F-1 断面
2. III F-2 断面
3. III F-3 断面
4. III F-4 断面
5. III F-5 断面
6. III F-5 被熱層
7. III F-7 断面
8. III F-13 断面

図版 12

1. III A-1 検出
2. III A-1 断面
3. III A-2 検出

4. III A-2 断面
5. IH-1HF-1・HA-1 断面
6. IH-2HF-1 断面

図版 13

1. VH-1HF-1 断面
2. VH-2HF-1 断面
3. VH-3HF-1・2 断面
4. VH-4HF-1・2 断面
5. VH-5HF-1 断面
6. VH-6HF-1 断面
7. VH-9HF-1 断面
8. VH-9HF-1 石組炉

図版 14

1. VF-1 断面
2. VF-3 断面
3. VF-4 断面
4. VF-5 断面
5. VF-6 断面
6. VF-7 断面
7. VF-8 断面
8. VF-9 石組炉

図版 15

1. III GP-1 出土の鉄鍋
2. 同上 (保存処理後・復元)

図版 16

1. III GP-1 出土の鉄製品

図版 17

1. III GP-1 出土の金属製品・漆器

図版 18

1. III GP-1・2ほか出土のガラス玉

図版 19

1. III GP-2ほか出土の古銭

図版 20

1. III H出土の鉄製品

図版 21

1. III P・集中区出土の鉄製品

図版 22

1. 集中区・III層包含層出土の鉄製品

図版 23

1. 復元土器
2. 加工痕ある骨片・土製品・石製品

図版 24

1. TP-20 出土の杭

[モノクロ写真]

図版 25

1. 遺跡遠景 (厚真川対岸より)
2. 遺跡遠景 (上幌内モイ遺跡から C 地区を望む)

図版 26

1. 調査開始時の状況 (2013 年度・C 地区)
2. 調査開始時の状況 (2014 年度・A 地区)

図版 27

1. IH-1HF-1・HA-1 検出
2. クマの歯出土状況
3. IH-1HP-4 断面
4. IH-1HP-17 断面
5. IH-1HP-29 断面
6. IH-1・建物跡2 完掘

図版 28

1. IH-2HF-1 検出
2. IH-2HF-1 焼土周辺杭穴検出
3. 建物跡2 検出
4. 建物跡2HP-6 断面
5. 建物跡3 調査状況
6. 建物跡3HP-5 断面
7. IP-2 断面
8. IP-3 断面

図版 29

1. IIIH-1 検出
2. IIIH-1HS-1 検出
3. IIIH-1HS-1 高坏脚部出土状況
4. IIIH-1HS-2 検出
5. IIIH-1HS-3 検出

図版 30

1. IIIH-1HF-1 検出
2. IIIH-1HF-2 検出
3. IIIH-1HF-1・2 断面
4. シカの歯出土状況
5. IIIH-1HP-1 断面
6. IIIH-1HP-2 断面
7. IIIH-1HP-3 断面
8. IIIH-1HP-4 断面
9. IIIH-1HP-5 断面
10. IIIH-1HP-6 完掘

図版 31

1. IIIH-1HP-7・8 遺物出土状況
2. IIIH-1HP-7・8 断面
3. IIIH-1HP-7・8 完掘
4. IIIH-1 全景

図版 32

1. IIIH-2 検出
2. IIIH-2HF-1 検出
3. 鉄鍋片出土状況
4. IIIH-2HP-1 断面
5. IIIH-2HP-2 完掘
6. IIIH-2HP-5 断面

図版 33

1. IIIH-2HP-8 断面
2. IIIH-2HP-9 完掘
3. IIIH-2HP-11 断面
4. IIIH-2HP-14 断面
5. IIIH-2HP-15 完掘
6. IIIH-2HP-16 断面

7. IIIH-2 完掘

図版 34

1. IIIH-3 検出
2. IIIH-3HF-1 検出
3. IIIH-3HP-2 断面
4. IIIH-3HP-3 完掘
5. IIIH-3HP-4 断面
6. IIIH-3 完掘

図版 35

1. IIIH-4 検出
2. IIIH-4HS-1・2 検出
3. IIIH-4HP-1 断面
4. IIIH-4HP-2 断面
5. IIIH-4 完掘

図版 36

1. IIIH-5 検出
2. IIIH-5HF-1 検出
3. IIIH-5HP-2 完掘
4. IIIH-5HP-3 断面
5. IIIH-5HP-6 断面
6. IIIH-5 完掘

図版 37

1. IIIH-6 遺物出土状況
2. IIIH-6HF-1 検出
3. IIIH-6HP-1 断面
4. IIIH-6HP-3 完掘
5. IIIH-6HP-6 断面
6. IIIH-6 完掘

図版 38

1. IIIH-7 調査状況
2. IIIH-7HP-2 断面
3. IIIH-7HP-3 断面
4. IIIH-7HP-5 断面
5. IIIH-7HP-7 完掘
6. IIIH-7 完掘

図版 39

1. IIIH-8 付近調査状況
2. IIIH-8HS-1 検出
3. IIIH-8HF-1 検出
4. 鉄製品出土状況
5. IIIH-8HP-3 完掘
6. IIIH-8HP-6・7 断面
7. IIIH-8 完掘

図版 40

1. IIIH-9 検出
2. IIIH-9HF-1 検出
3. IIIH-9HP-1 断面
4. IIIH-9HP-2 完掘
5. IIIH-9HP-4 完掘
6. IIIH-9HP-5 断面
7. IIIH-9HP-6 断面
8. IIIH-9HP-8 断面

9. ⅢH-9HP-10 完掘
10. ⅢH-9HP-13 断面
11. ⅢH-9HP-20 断面

図版 41

1. ⅢH-9 完掘
2. ⅢH-10・11 検出

図版 42

1. ⅢH-10 調査状況
2. ⅢH-10HF-1 検出
3. ⅢH-10・11 炭化材出土状況
4. ⅢH-10HP-11 遺物出土状況
5. ⅢH-10HP-1 完掘
6. ⅢH-10HP-2 断面
7. ⅢH-10HP-5 断面
8. ⅢH-10HP-6 完掘
9. ⅢH-10HP-9 断面
10. ⅢH-10HP-13 完掘

図版 43

1. ⅢH-11 調査状況
2. ⅢH-11HF-1 検出
3. ⅢH-11HP-2 断面
4. ⅢH-11HP-4 完掘
5. ⅢH-11HP-6 断面
6. ⅢH-11HP-8 断面
7. ⅢH-11HP-10 完掘
8. ⅢH-11HP-13 断面
9. ⅢH-11HP-14 断面
10. ⅢH-10・11 完掘

図版 44

1. ⅢH-12 検出
2. 焼土と遺物
3. ⅢH-12 柱穴群断面
4. ⅢH-12HP-2 断面
5. ⅢH-12HP-7 断面
6. ⅢH-12HP-9 完掘

図版 45

1. ⅢH-12HP-10 断面
2. ⅢH-12HP-11 完掘
3. ⅢH-12HP-17 断面
4. ⅢH-12HP-20 断面
5. ⅢH-12HP-25 完掘
6. ⅢH-12HP-26 断面
7. ⅢH-12・13 完掘

図版 46

1. ⅢH-13 遺物出土状況
2. 刀子出土状況
3. ⅢH-13HF-1 検出
4. ⅢH-13HP-2 断面
5. ⅢH-13HP-7 断面
6. ⅢH-13HP-13 断面

図版 47

1. ⅢH-14HF-1 検出

2. ⅢH-14HP-17・18 断面
3. ⅢH-14HP-1 断面
4. ⅢH-14HP-7 断面
5. ⅢH-14HP-9 完掘
6. ⅢH-14 完掘

図版 48

1. 建物跡 1HP-1 断面
2. 建物跡 1HP-2 完掘
3. 建物跡 1HP-3 断面
4. 建物跡 1HP-4 断面
5. 建物跡 1HP-5 完掘
6. 建物跡 1HP-7 完掘
7. 建物跡 1 完掘

図版 49

1. 杭列・ⅢB-1 検出
2. ⅢB-1 シカ角出土状況
3. ⅢB-1 シカ歯列出土状況
4. 杭列断面
5. 杭列完掘

図版 50

1. ⅢP-1 刀出土状況
2. ⅢP-1 断面
3. ⅢSP-1・2・3 断面
4. ⅢSP-4・5・6 完掘
5. ⅢSP-8 断面
6. ⅢSP-26 断面
7. ⅢSP-30 完掘
8. ⅢSP-42 断面
9. ⅢSP-58 完掘
10. ⅢSP-68 断面

図版 51

1. 集中区 1 遺物出土状況
2. (集中区 1) ⅢF-6 検出
3. (集中区 1) ⅢF-8 検出
4. シカ角出土状況
5. 集中区 1 周辺遺物出土状況

図版 52

1. 集中区 2 遺物出土状況
2. (集中区 2) ⅢF-10 検出
3. (集中区 2) ⅢPB-1 検出
4. (集中区 2) ⅢS-8 検出
5. 古銭出土状況

図版 53

1. 集中区 3 遺物出土状況
2. (集中区 3) ⅢF-11 検出
3. (集中区 3) ⅢS-9 検出
4. 集中区 4 遺物出土状況

図版 54

1. 集中区 5 検出
2. (集中区 5) ⅢF-14 断面
3. 小刀出土状況
4. ⅢSP-61 断面

5. III S P-62 断面
 6. III S P-63 完掘
- 図版 55
1. 集中区 6 調査状況
 2. 刀子出土状況
 3. 柱穴状小土坑群検出
 4. (集中区 6) III S P-13 断面
 5. (集中区 6) III S P-20 完掘
 6. (集中区 6) III S-2 検出
 7. 同左 (拡大)
- 図版 56
1. (集中区 8) III S-5 検出
 2. (集中区 8) III B-2 検出
 3. (集中区 9) III S-6 検出
 4. (集中区 9) III S-6 (拡大)
- 図版 57
1. III P B-2 検出
 2. III S-3 検出
 3. III S-4 検出
 4. III B-3 検出
 5. III B-4 検出
- 図版 58
1. V H-1 調査状況
 2. 遺物出土状況
 3. V H-1 断面
 4. 石組炉・先端ピット検出
 5. V H-1 H F-1
- 図版 59
1. V H-1 H F-1 (炉石抜き取り)
 2. V H-1 H P-1 断面
 3. V H-1 H P-2 断面
 4. V H-1 H P-6 完掘
 5. V H-1 H P-7 断面
 6. V H-1 完掘
- 図版 60
1. V H-2 遺物出土状況
 2. V H-2 H F-1 検出
 3. V H-2 H P-1 断面
 4. V H-2 H P-2 完掘
 5. V H-2 H P-6 断面
 6. V H-2 完掘
- 図版 61
1. V H-3 調査状況
 2. 遺物出土状況
 3. V H-3 東西断面
 4. V H-3 H F-1・2 検出
 5. V H-3 H P-1 断面
 6. V H-3 H P-2 断面
 7. V H-3 H P-3 断面
 8. V H-3 H P-9 完掘
- 図版 62
1. V H-3 完掘
2. V H-4 調査状況
 3. V H-4 調査状況
 4. 遺物出土状況
 5. V H-4 H F-1 検出
- 図版 63
1. V H-4 東西断面
 2. V H-4 南北断面
 3. V H-4 H P-1 断面
 4. V H-4 H P-2 完掘
 5. V H-4 完掘
- 図版 64
1. V H-5 遺物出土状況
 2. 垂飾出土状況
 3. V H-5 東西断面
 4. V H-5 南北断面
 5. V H-5 H F-1 遺物出土状況
 6. V H-5 柱穴調査状況
- 図版 65
1. V H-5 H P-1 断面
 2. V H-5 H P-3 断面
 3. V H-5 H P-4 断面
 4. V H-5 H P-5 断面
 5. V H-5 H P-6 断面
 6. V H-5 H P-7 断面
 7. V H-5 完掘
- 図版 66
1. V H-6 遺物出土状況
 2. 石槍出土状況
 3. V H-6 東西断面
 4. V H-6 南北断面
 5. 土器出土状況
 6. V H-6 床面検出
- 図版 67
1. V H-6 H P-1 断面
 2. V H-6 H P-3 完掘
 3. V H-6 H P-4 断面
 4. V H-6 H P-5 完掘
 5. V H-6 H P-7 断面
 6. V H-6 H P-11 断面
 7. V H-6 完掘 (床下)
- 図版 68
1. V H-7 東西断面
 2. V H-7 南北断面
 3. V H-7 床面遺物出土状況
 4. V H-7 完掘
 5. V H-7 H P-1 断面
 6. V H-7 H P-2 断面
 7. V H-8 H P-2 断面
 8. V H-8 完掘
- 図版 69
1. V H-9 遺物出土状況
 2. V H-9 H F-1 断面

3. VH-9HF-2 断面
4. VH-9HP-1・2 断面
5. VH-9HP-8 断面
6. VH-9HP-9 完掘
7. VH-9 完掘

図版 70

1. VP-1 断面
2. VP-2 断面
3. VP-2 完掘
4. VP-3 断面
5. VP-4 断面
6. VP-5 断面
7. VP-6 断面

図版 71

1. TP-1 断面
2. TP-1 完掘
3. TP-2 断面
4. TP-2 完掘
5. TP-3 断面
6. TP-3 完掘
7. TP-4 断面
8. TP-4 完掘
9. TP-5 断面

図版 72

1. TP-5 完掘
2. TP-6 断面
3. TP-6 完掘
4. TP-7 断面
5. TP-7 坑底杭穴検出
6. TP-7 坑底杭穴断面
7. TP-8 断面
8. TP-8 坑底杭穴検出
9. TP-8 坑底杭穴完掘

図版 73

1. TP-9 断面
2. TP-9 完掘
3. TP-10 断面
4. TP-10 完掘
5. Tピット列
6. Tピット列

図版 74

1. TP-11 断面
2. TP-11 完掘
3. TP-12 断面
4. TP-12 完掘
5. TP-13 断面
6. TP-13 完掘

図版 75

1. TP-14 断面
2. TP-14 坑底杭穴検出
3. TP-14SP-3 断面
4. TP-14SP-2 断面

5. TP-14 坑底杭穴完掘
6. TP-15 断面
7. TP-15 完掘

図版 76

1. TP-16 断面
2. TP-16 完掘
3. TP-16SP-2 断面
4. TP-17 検出
5. TP-17 断面
6. TP-17 坑底杭穴検出
7. TP-17SP-4 断面
8. TP-17 完掘

図版 77

1. TP-18 断面
2. 礫出土状況
3. TP-18 完掘
4. TP-18SP-2 断面
5. TP-19 断面
6. TP-19 完掘

図版 78

1. TP-20 断面
2. TP-20SP-1 杭出土状況
3. TP-20SP-2 杭出土状況
4. TP-20 坑底杭出土状況
5. TP-21 断面
6. TP-21 完掘

図版 79

1. TP-22 調査状況
2. TP-22 断面
3. TP-22 坑底杭穴検出
4. TP-22SP-2 断面
5. VF-1 石組炉検出
6. VF-9 炉石出土状況

図版 80

1. VPB-1 検出
2. VPB-2 検出
3. VPB-3 検出
4. VPB-4 検出
5. VPB-5 検出
6. VPB-6 検出
7. VPB-7 検出
8. VPB-8 検出

図版 81

1. VPB-9 検出
2. VPB-10 検出
3. VPB-11 検出
4. VPB-12 検出
5. VPB-13 検出
6. VPB-14 検出
7. VPB-15 検出
8. VPB-16 検出

図版 82

1. VPB-17 検出
2. VPB-19 検出
3. 石器集中1 検出
4. 石器集中2 検出
5. VFC-1~3 検出
6. VFC-1 検出
7. VFC-3 検出

図版 83

1. VFC-4 検出
2. VFC-5 検出
3. VS-1 検出
4. VS-1 検出
5. VS-2 検出

図版 84

1. V層遺物出土状況
2. 石斧ほか出土状況
3. 石製品出土状況
4. 台石・大型礫出土状況
5. 沢地形大型礫出土状況

図版 85

1. 完掘 (A地区)
2. 完掘 (B地区)

図版 86

1. 完掘 (C地区・沢地形)
2. 完掘 (C地区)

図版 87

1. 近現代の遺物
2. 鉄鍋
3. 同左

図版 88

1. IIIH-1 出土の土器 (1)
2. 同上
3. IIIH-1 出土の土器 (2)
4. IIIH-1 周辺出土の土器
5. IIIH-1 出土の遺物

図版 89

1. IIIH-1 HS-1 出土の礫
2. IIIH-1 HS-2 出土の礫
3. IIIH-1 HS-3・HP-7 出土の礫
4. IIIH-1 出土の礫
5. IIIH-3 出土の礫
6. IIIH-4 出土の石器
7. IIIH-4 出土の礫

図版 90

1. IIIH-4 HS-1 出土の礫
2. IIIH-4 HS-2 出土の礫
3. IIIH-6 (HS-1) 出土の礫
4. IIIH-8 出土の礫
5. IIIH-9・10 出土の礫
6. IIIH-12 出土の礫
7. IIIH-13 出土の礫

図版 91

1. IIIH-14 出土の礫
2. 建物跡1 出土の礫
3. IIIGP-1 出土の石器・礫
4. 集中区1 出土の土器・石器
5. 集中区1 出土の礫
6. 集中区2 出土の土器

図版 92

1. (集中区2) IIIPB-1 出土の礫
2. (集中区2) III S-8 出土の礫
3. 集中区2 出土の礫
4. 集中区3 出土の礫
5. 集中区3 出土の遺物

図版 93

1. 集中区4 出土の須恵器
2. 同上
3. 集中区4 出土の土器・石器
4. 集中区4 出土の礫
5. 集中区5 出土の土器
6. 集中区5 出土の礫

図版 94

1. 集中区6 出土の石器・礫
2. 集中区6 出土の台石
3. (集中区6) III S-1 出土の礫 (1)
4. (集中区6) III S-1 出土の礫 (2)
5. (集中区6) III S-1 出土の礫 (3)
6. (集中区7) III S-2 出土の礫
7. (集中区8) III S-5 出土の礫

図版 95

1. (集中区9) III S-6 出土の石器
2. (集中区9) III S-6 出土の礫
3. IIIA-2 出土の大型板状礫
4. IIIPB-2 出土の土器
5. III S-3 出土の土器
6. III S-3 出土の礫

図版 96

1. III層包含層出土の土器 (1)
2. III層包含層出土の土器 (2)
3. III層包含層出土の石器

図版 97

1. III層包含層出土の石器・礫
2. III層包含層出土の台石

図版 98

1. VH-1 出土の遺物
2. VH-2 出土の遺物

図版 99

1. VH-2 出土の石器
2. VH-2 出土の台石
3. VH-3 出土の台石
4. VH-3 出土の遺物

図版 100

1. VH-4 出土の遺物

2. VH-4 出土の台石
3. VH-5 出土の遺物

図版 101

1. VP-3 出土の遺物
2. VH-6 出土の土器

図版 102

1. VH-6 出土の石器
2. VH-7 出土の土器
3. VH-7 出土の遺物
4. VH-9 出土の遺物

図版 103

1. VP-2 出土の石器
2. TP 出土の石器
3. TP-17 出土の台石 (1)
4. TP-17 出土の台石 (2)
5. VF 出土の遺物
6. VF-3 出土の台石

図版 104

1. VPB-1 出土の遺物
2. VPB-2 出土の土器
3. VPB-2 出土の遺物
4. VPB-2 出土の台石

図版 105

1. VPB-3 出土の土器
2. VPB-4 出土の土器
3. VPB-4・5 出土の遺物

図版 106

1. VPB-6 出土の土器
2. VPB-7 出土の遺物
3. VPB-8・9 出土の土器

図版 107

1. VPB-10~12 出土の土器
2. VPB-13 出土の土器
3. VPB-14 出土の土器

図版 108

1. VPB-15 出土の土器
2. VPB-16 出土の土器
3. VPB-17 出土の土器
4. VPB-18 出土の土器

図版 109

1. 石器集中1 出土の石器
2. 石器集中2 出土の石器
3. VFC-1 出土の石器等

図版 110

1. VFC-2 出土の石器等
2. VFC-3 出土の石器等
3. VFC-5 出土の石器等
4. VS-1 出土の石器

図版 111

1. V層包含層出土の土器 (1)

図版 112

1. V層包含層出土の土器 (2)

2. V層包含層出土の土器 (3)

図版 113

1. V層包含層出土の土器 (4)

図版 114

1. V層包含層出土の土器 (5)

図版 115

1. V層包含層出土の土器 (6)

図版 116

1. V層包含層出土の土器 (7)

図版 117

1. V層包含層出土の石器 (1)

図版 118

1. V層包含層出土の石器 (2)

図版 119

1. V層包含層出土の石器 (3)

図版 120

1. V層包含層出土の石器 (4)

図版 121

1. V層包含層出土の石器 (5)

図版 122

1. V層包含層出土の石器 (6)

図版 123

1. V層包含層出土の石器 (7)

図版 124

1. V層包含層出土の石器 (8)

2. 砥石

3. 台石 (No.296)

図版 125

1. 台石 (No.297)

2. 台石 (No.298)

3. 台石 (No.299)

4. 台石 (No.300)

5. 台石 (No.301)

6. 台石 (No.302)

図版 126

1. 台石 (No.303)

2. 台石 (No.304)

3. 台石 (No.305)

4. 台石 (No.306)

5. 台石 (No.307)

6. 台石 (No.308)

写真図版

図版 1～ 14	カラー写真	現地調査状況
図版 15～ 24	カラー写真	出土遺物
図版 25～ 86	モノクロ写真	現地調査状況
図版 87～126	モノクロ写真	出土遺物

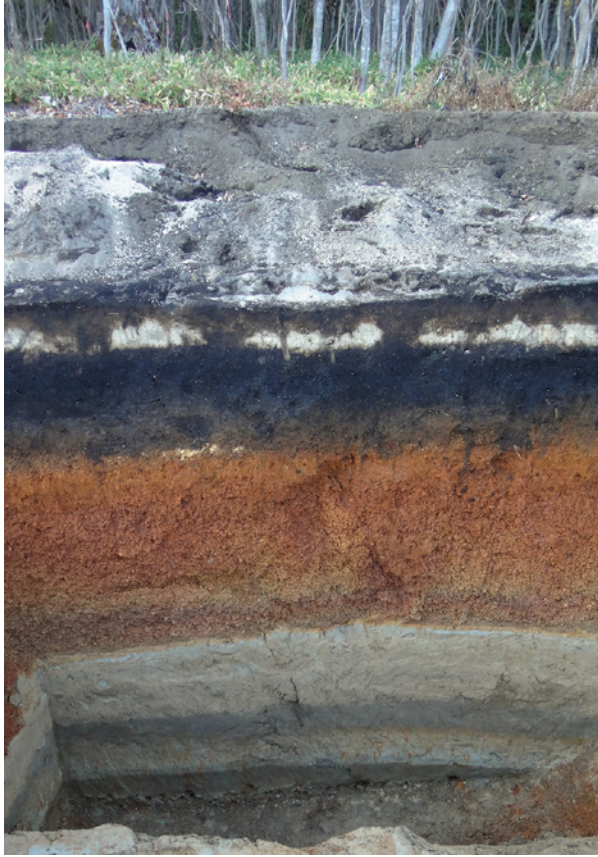


1. 遺跡近景（調査前）



2. 遺跡近景（調査中）

图版 2



1. A 地区基本土层断面



2. B 地区基本土层断面



3. C 地区南端基本土层断面



4. C 地区北端基本土层断面



1. A 地区北壁土層断面



2. B 地区北壁土層断面



3. C 地区トレンチ土層断面

图版 4



1. III H-1HF-1 断面



2. III H-1HF-2 断面



3. III H-2HF-1 断面



4. III H-2HF-2 断面



5. III H-3HF-1 断面



6. III H-3HF-2 断面



7. III H-4HF-1 断面



8. III H-4HF-1 被熱層



1. Ⅲ H-5HF-1 断面



2. Ⅲ H-5HF-2 断面



3. Ⅲ H-5HF-3 断面



4. Ⅲ H-6HF-1 断面



5. Ⅲ H-8HF-1 断面



6. Ⅲ H-9HF-1 断面



7. Ⅲ H-9HF-1 被熱層



8. Ⅲ H-9HA-1 断面

図版 6



1. Ⅲ H-10HF-1 断面



2. Ⅲ H-10HF-1 被熱層



3. Ⅲ H-11HF-1 断面



4. Ⅲ H-11HF-1 被熱層



5. Ⅲ H-12HF-1 検出



6. Ⅲ H-12HF-1 断面



7. Ⅲ H-13HF-1 断面



8. Ⅲ H-14HF-1 断面



1. 土坑墓 (Ⅲ GP-1) 検出



2. 樽前 b 除去後の状況



3. 鉞出土状況



4. 鉄鍋片出土状況



5. 鉄鍋片出土状況



6. 墓標穴 (Ⅲ GP-1SP-1) 断面



7. 墓標穴 (Ⅲ GP-1SP-1) 完掘

図版 8



1. 周溝・掘上土土層断面



2. 掘上土土層断面



3. 土坑墓長軸土層断面



4. 土坑墓短軸土層断面



5. 遺体層上面検出



6. 人骨検出



1. 墓坑構築面



2. 土坑墓（Ⅲ GP-2）断面



3. 土坑墓（Ⅲ GP-2）坑底



4. 副葬品出土狀況



5. 齒冠出土狀況

图版 10



1. (集中区 1) III F-6 断面



2. (集中区 1) III F-8 断面



3. (集中区 2) III F-10 断面



4. (集中区 2) III F-9 断面



5. (集中区 3) III F-11 断面



6. (集中区 3) III F-12 断面



7. (集中区 5) III F-14 检出



8. (集中区 5) III F-14 断面



1. III F-1 断面



2. III F-2 断面



3. III F-3 断面



4. III F-4 断面



5. III F-5 断面



6. III F-5 被熱層



7. III F-7 断面



8. III F-13 断面

図版 12



1. Ⅲ A-1 検出



2. Ⅲ A-1 断面



3. Ⅲ A-2 検出



4. Ⅲ A-2 断面



5. I H-1HF-1・HA-1 断面



6. I H-2HF-1 断面



1. V H-1HF-1 断面



2. V H-2HF-1 断面



3. V H-3HF-1・2 断面



4. V H-4HF-1・2 断面



5. V H-5HF-1 断面



6. V H-6HF-1 断面



7. V H-9HF-1 断面



8. V H-9HF-1 石組炉

図版 14



1. V F-1 断面



2. V F-3 断面



3. V F-4 断面



4. V F-5 断面



5. V F-6 断面



6. V F-7 断面



7. V F-8 断面



8. V F-9 石組炉



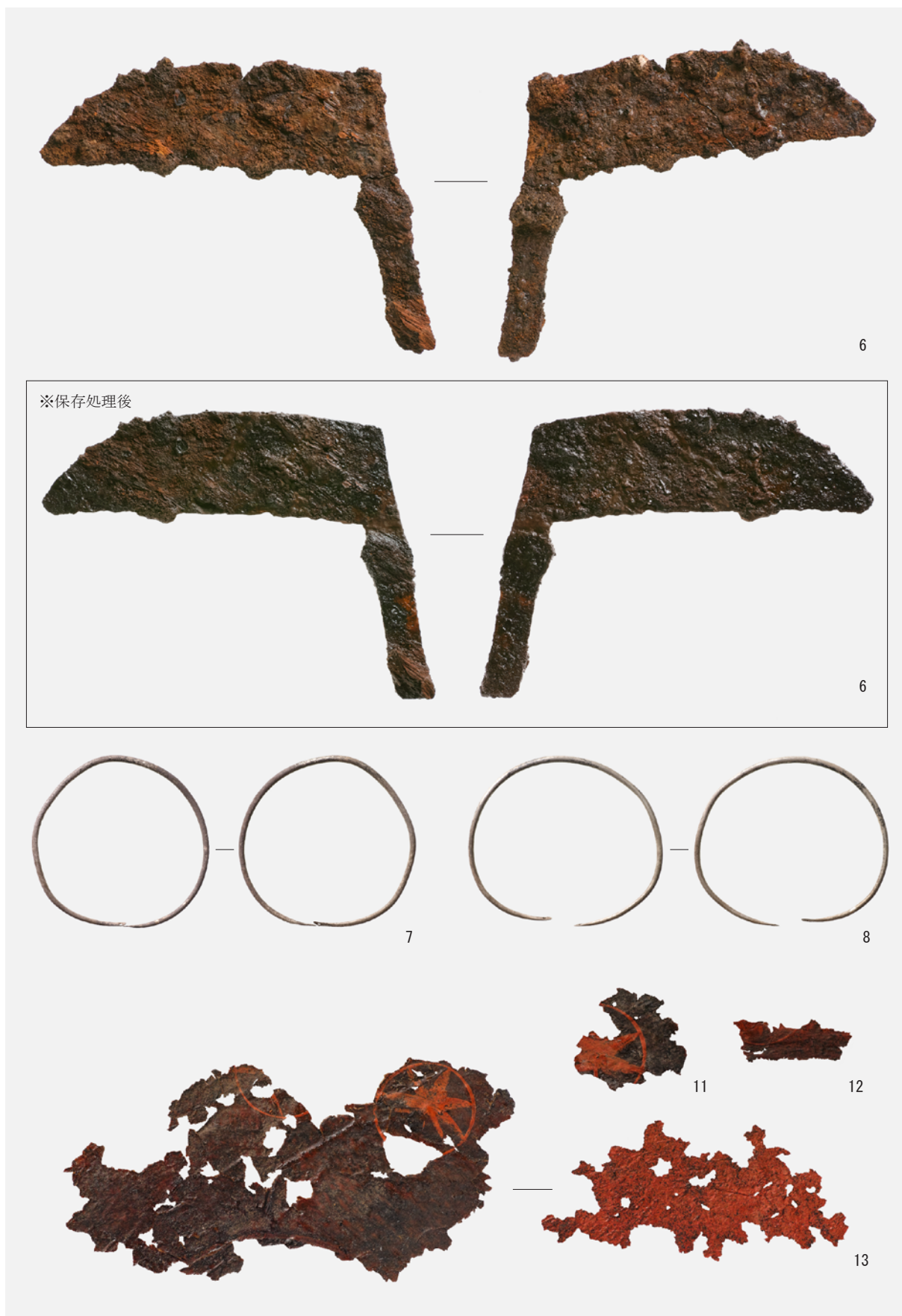
1. Ⅲ GP-1 出土の鉄鍋



2. 同上（保存処理後・復元）

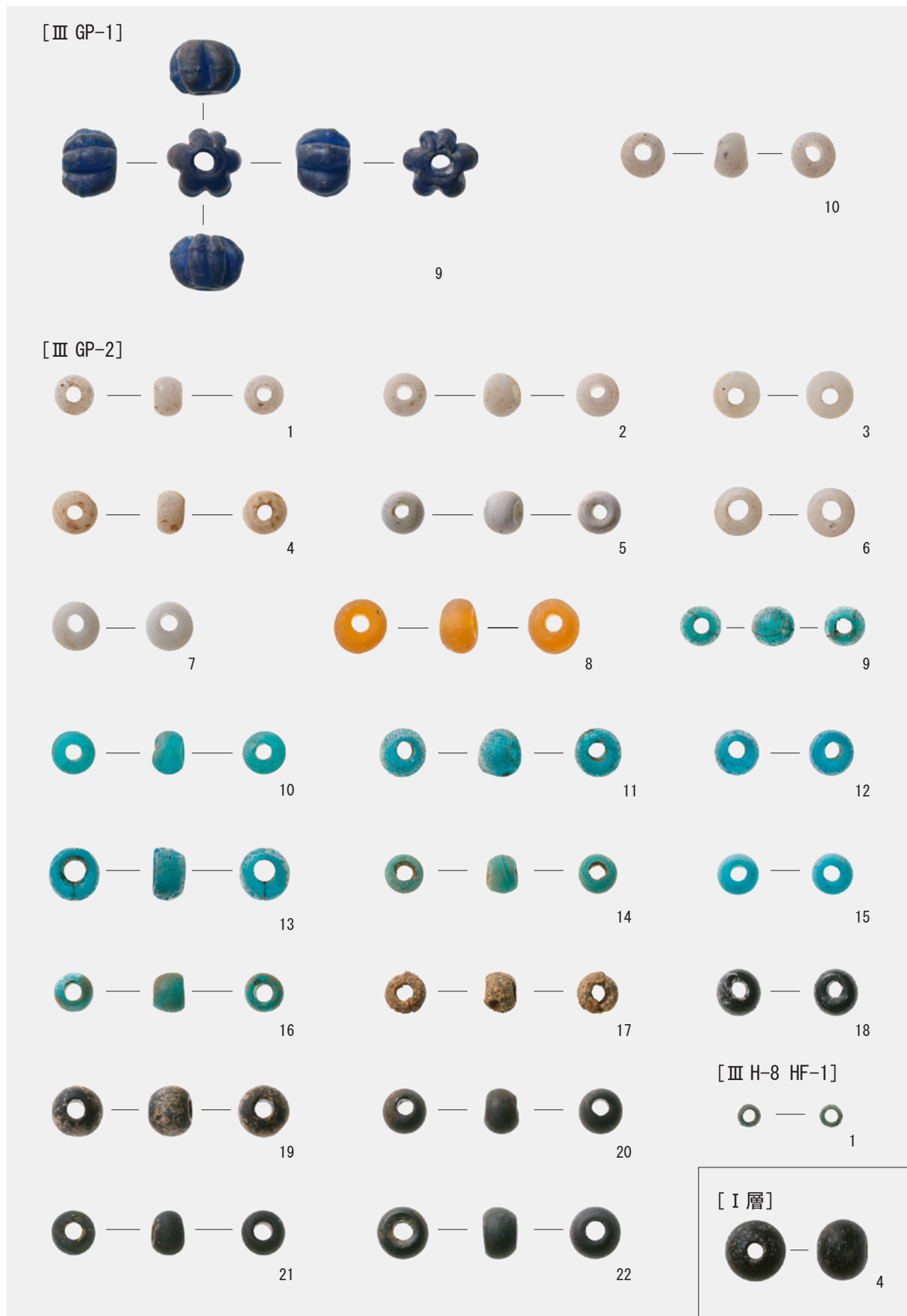


1. III GP-1 出土の鉄製品



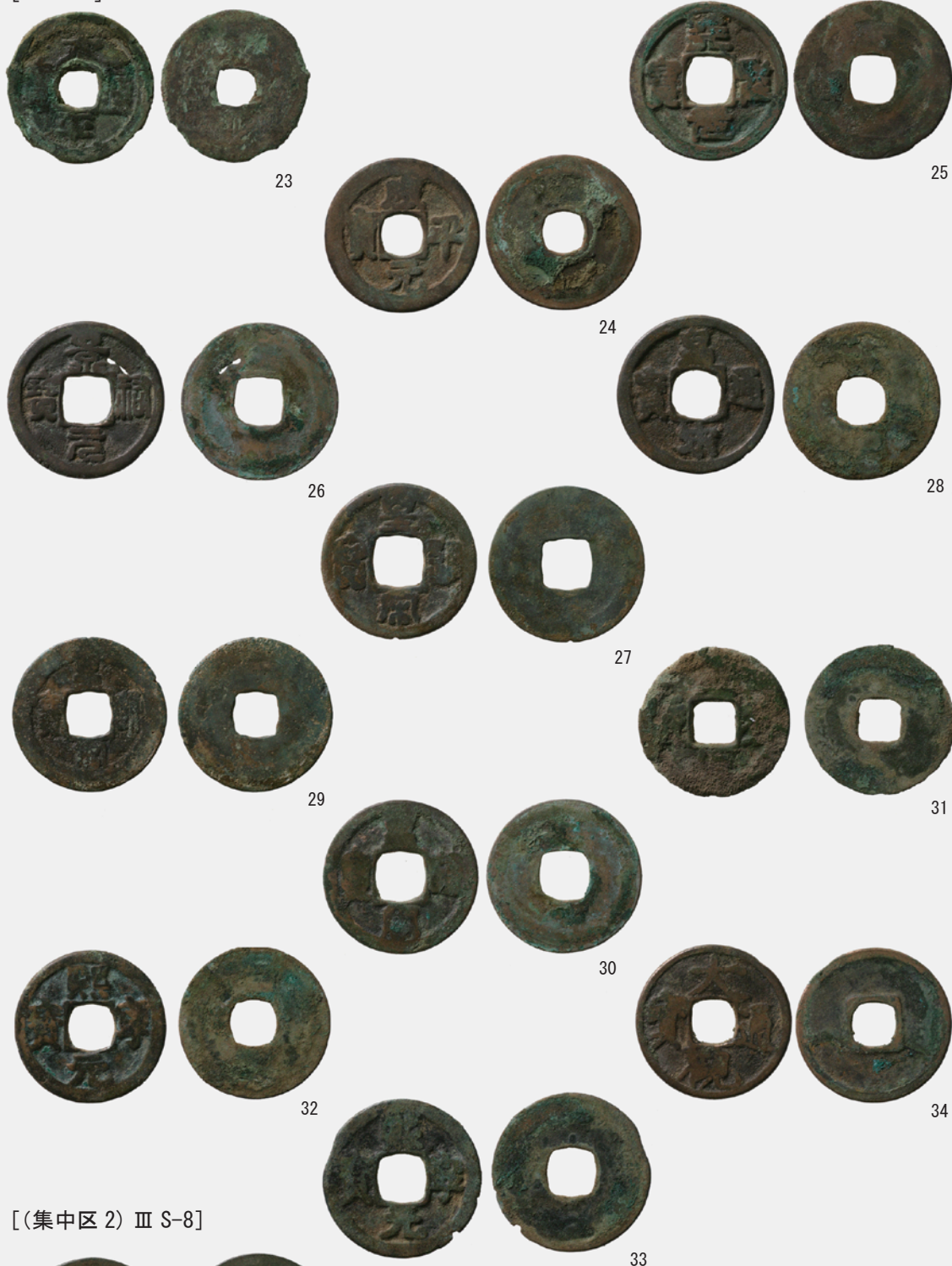
1. Ⅲ GP-1 出土の金属製品・漆器

図版 18



1. III GP-1・2 ほか出土のガラス玉

[Ⅲ GP-2]



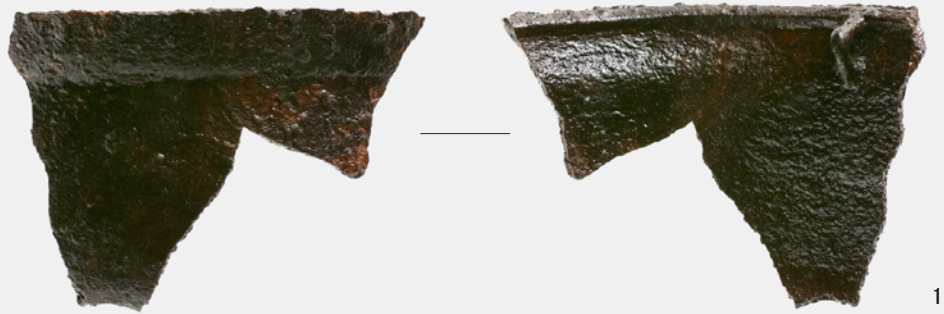
[(集中区 2) Ⅲ S-8]

1. Ⅲ GP-2 ほか出土の古銭

[Ⅲ H-2]



※保存処理後



[Ⅲ H-8]



[Ⅲ H-9]



[Ⅲ H-12]



[Ⅲ H-13]



[Ⅲ H-14]



1. Ⅲ H 出土の鉄製品

[Ⅲ P-1]



※保存処理後



[集中区 2]



1. Ⅲ P・集中区出土の鉄製品



1. 集中区・Ⅲ層包含層出土の鉄製品



1. 復元土器



2. 加工痕ある骨片・土製品・石製品



1.TP-20 出土の杭

報告書抄録

ふりがな	あつまちょう かみほろないさんいせき							
書名	厚真町 上幌内3遺跡							
副書名	厚幌ダム建設事業埋蔵文化財発掘調査報告書							
巻次								
シリーズ名	(公財)北海道埋蔵文化財センター調査報告書 (北埋調報)							
シリーズ番号	第335集							
編著者名	笠原 興、村田 大、新家水奈、阿部明義、吉田裕吏洋、佐川俊一							
編集機関	公益財団法人北海道埋蔵文化財センター							
所在地	〒069-0832 北海道江別市西野幌685番地1 TEL 011-386-3231							
発行年月日	西暦 2017年3月24日							
ふりがな 所収遺跡名	ふりがな 所在地	コード		北緯 (世界測地系)	東経	調査期間	調査面積	調査原因
		市町村	遺跡番号					
かみほろない いせき 上幌内3遺跡	ほっかいどう 北海道 ゆうふづん 勇払郡 あつまちょう 厚真町 あきほろない 字幌内 101-2ほか	01371	123	42° 46′ 22″	142° 00′ 02″	20130513 ～ 20130809・ 20140512 ～ 20141030	14,525㎡	厚幌ダム建設 事業に伴う事 前調査
所収遺跡名	種別	主な時代	主な遺構	主な遺物		特記事項		
上幌内3遺跡	集落跡	アイヌ文化期	平地住居跡 建物跡 杭列 土坑墓 「集中区」	鉄製品(鍋・鎌・鉞・小刀・刀子・ 刀装具・釘ほか)、銀製品(耳 飾)、古銭、ガラス玉、漆器(塗 膜)、棒状礫、獣骨		アイヌ文化期 の土坑墓2 基、副葬品等		
		擦文文化後期	住居跡 遺物集中 「集中区」	土器(擦文・須恵器)、石器(砥 石、たたき石ほか)、鉄製品(刀 子ほか)、棒状礫		須恵器片 (坏)		
		続縄文時代	焼土	土器(後半期)、石器(靴形石 器・撥状石器ほか)				
		縄文時代中期 ～後期	竪穴住居跡 Tピット 遺物集中	土器(縄文早期～晩期)、土製 品、石器各種、石製品(玉類)、 木製品(杭)		杭の残存する Tピット		
要 約								
<p>遺跡は、厚真町市街地から北東に約11km、厚真川右岸の河岸段丘縁辺部に位置する。樽前cテフラより上位では、主に擦文文化後期～アイヌ文化期の集落跡・墓地を検出した。住居跡14軒・建物跡1棟・土坑墓2基・土坑1基などが検出された。平地住居跡は付属施設を伴うものが1軒確認された。住居跡のうち2軒は擦文文化後期とみられる。建物跡は柱穴が太く正方形に配置され、高床構造をなしていたと考えられる。また住居跡に近接して、シカの頭骸骨の一部と杭列が並ぶ儀礼の場と考えられる検出状況がある。土坑墓のうち1基はマウンド・周溝・墓標穴をもち、墓坑は長台形で、副葬品(鎌・耳飾・ガラス玉など)や供献品(鍋・鉞)があり、被葬者は成人女性とみられる。もう1基は小型の円形土坑で、副葬品(ガラス玉・古銭)があり、被葬者は小児とみられる。遺物は約9,000点が出土した。</p> <p>樽前cテフラより下位では、主に縄文時代早期後半・中期～後期初頭の集落跡および狩猟の場を検出した。竪穴住居跡9軒、土坑6基、Tピット22基などを検出した。竪穴住居跡は、早期3軒、中期2軒、中期～後期1軒、後期3軒である。Tピットは溝状・楕円形があり、後者は坑底に杭穴があるものが多く、中には杭そのものが残存するものがあつた。遺物は約25,500点が出土した。</p>								

(公財) 北海道埋蔵文化財センター調査報告書 第 335 集

厚真町 上幌内 3 遺跡

—厚幌ダム建設事業埋蔵文化財発掘調査報告書—

発 行 平成 29 年 3 月 24 日

編 集 公益財団法人 北海道埋蔵文化財センター

〒069-0832 江別市西野幌 685 番地 1

TEL 011-386-3231

E-mail mail@domaibun.or.jp

URL <http://www.domaibun.or.jp>

印 刷 北海道チャート株式会社

〒060-0008 札幌市中央区北 8 条西 18 丁目 1 - 7

フレクスブル 3 F

TEL 011-631-9901