

九州縦貫自動車道関係 埋蔵文化財調査報告

— IX — (図版編)

福岡県大野城市乙金所在古墳群の調査

1977

福岡県教育委員会

九州縦貫自動車道関係 埋蔵文化財調査報告

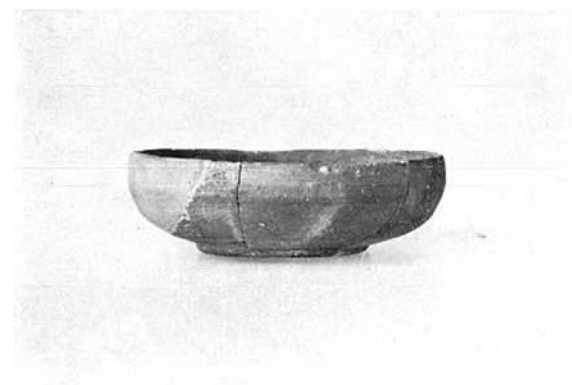
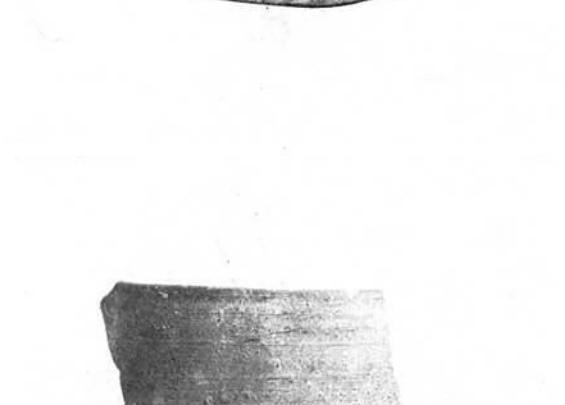
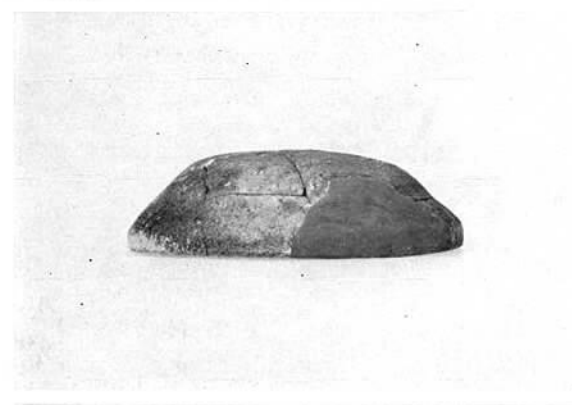
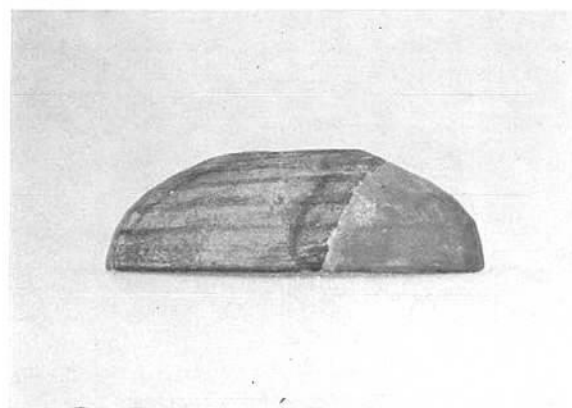
— IX — (図版編)

福岡県大野城市乙金所在古墳群の調査

1977

福岡県教育委員会

PLATES



(1) 王城山B古墳群周辺採集須恵器



(1) 第1次調査後の乙金古墳群の全景 南西より



(1) 第1次調査後の王城山C古墳群全景（北東より）



(2) 同上（西より）



(1) 第2次調査前の王城山C古墳群全景（西より）



(2) 第2次調査後の王城山C古墳群全景（南より）



(1) 発掘前全景



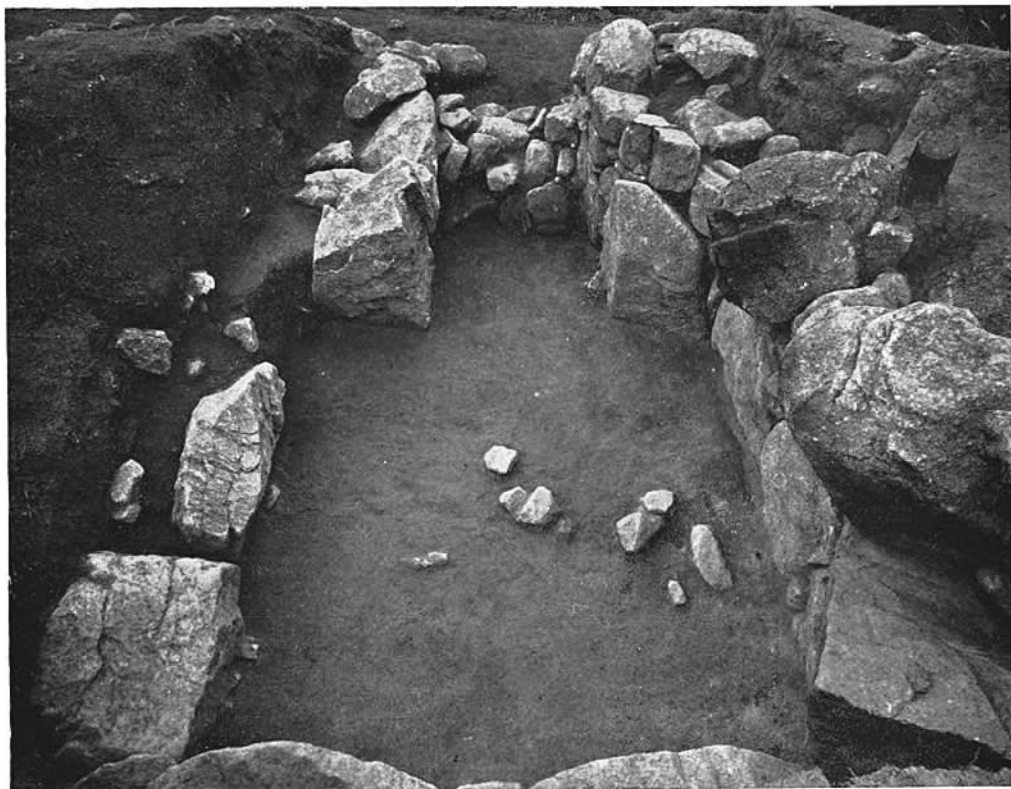
(2) 発掘風景



(1) 発掘後全景



(2) 石列と土師器甕出土状況



(1) 玄室から羨道を望む



(2) 墳丘裁ち割り全景



(1) 石組状況



(2) 遺物出土状態



(1) 遺物出土状態



(2) 出土土器



同底部穿孔 (縮尺約 $\frac{1}{4}$)



(1) 発掘前全景



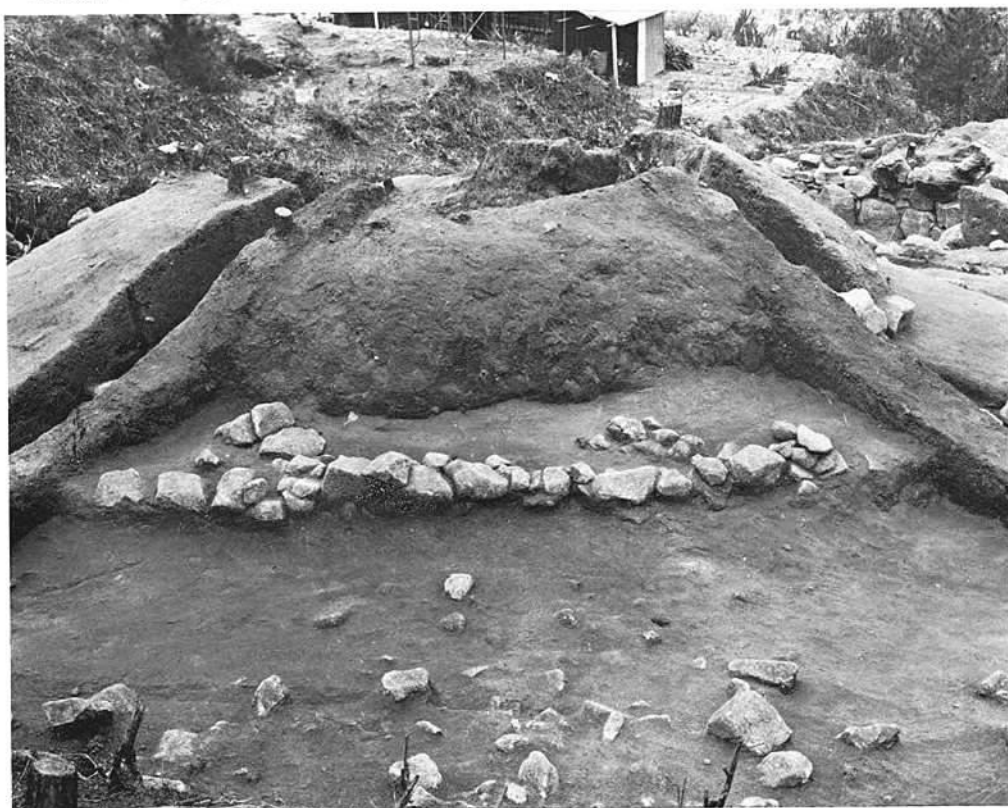
(2) 石室清掃後全景



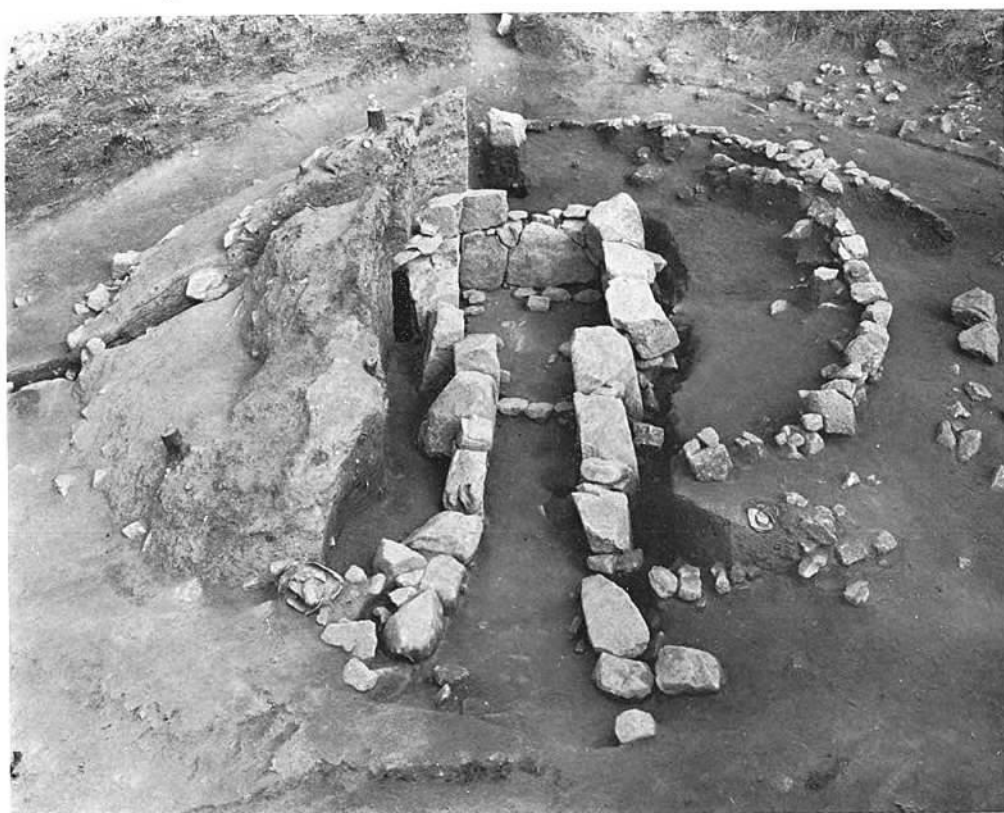
(1) 発掘後全景（南から）



(2) 発掘後全景（北から）



(1) 周溝および石列



(2) 墳丘築造状態



(1) 墳丘裁ち割り後全景



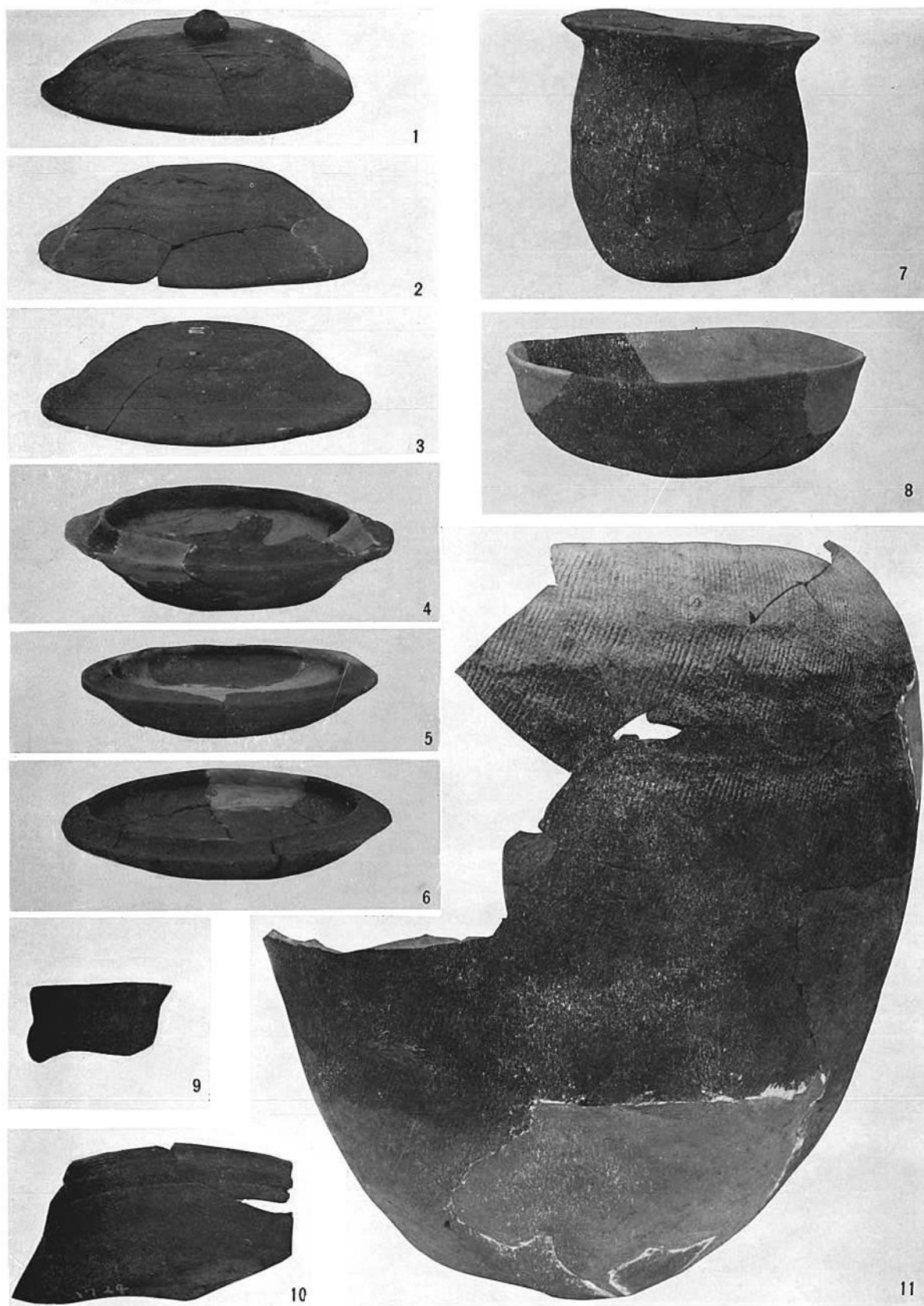
(2) 玄室奥壁



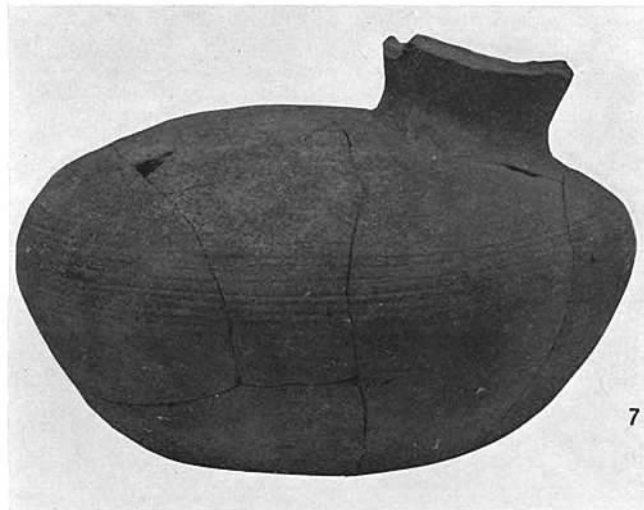
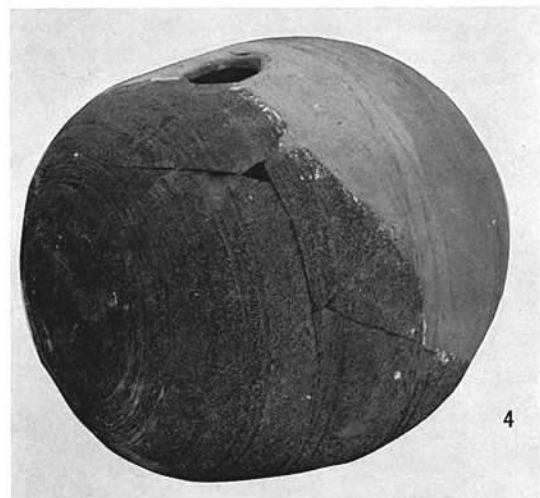
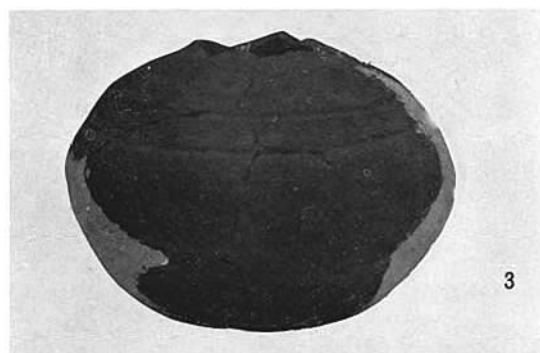
(1) 玄室築造状態



(2) 遺物出土状態



(1) 出土土器① (縮尺約 $\frac{1}{2}$, 11は $\frac{1}{4}$)



(1) 出土土器② (縮尺約½)



(1) 調査後の全景写真(南より)



(2) 墳丘除去後の全景写真南(より)

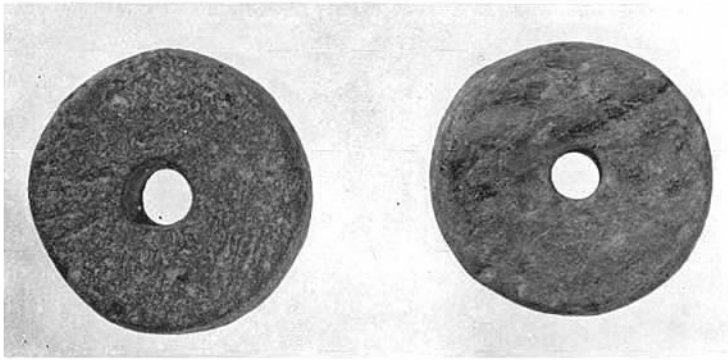


(1) 床面遺物出土状況（羨道側より）

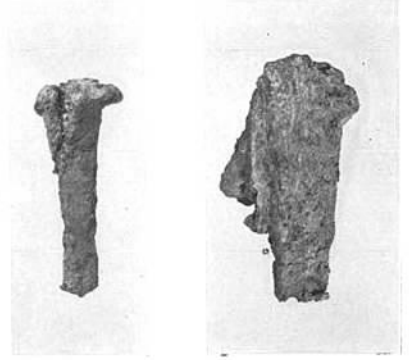


(2) 東側墳丘中の壺出土状況

王城山C 3号墳出土遺物

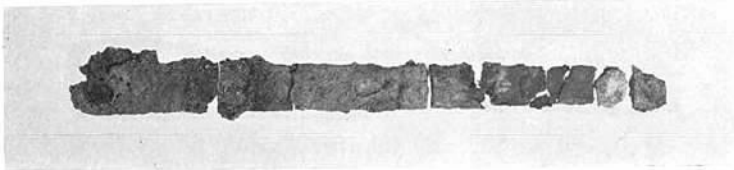


(1) 紡錘車

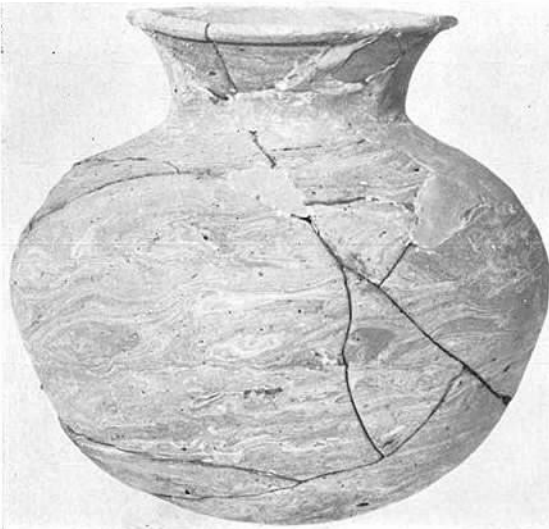
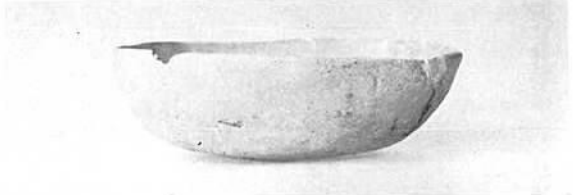
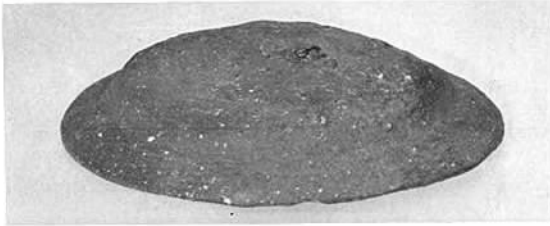


(2) 鉄釘

(3) 鉄鏃



(4) 小刀



(5) 須恵器



(1) 調査後の全景写真 (南より)



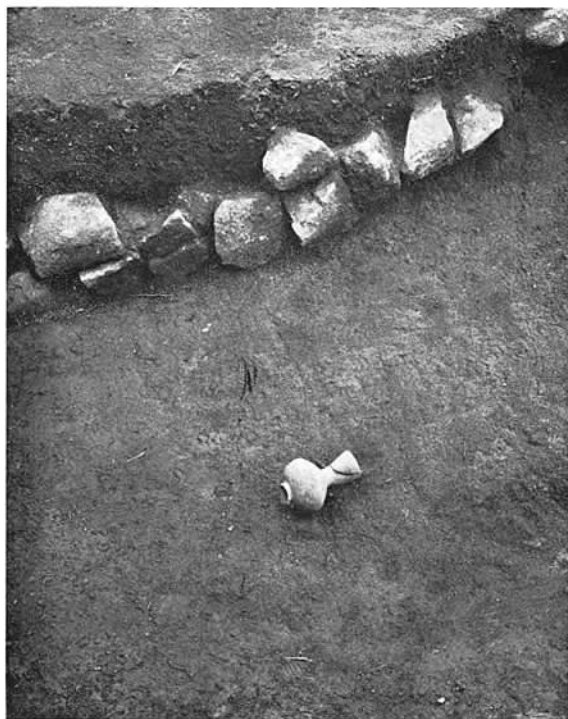
(2) 玄室床面上遺物出土状況 (東より)



(1) 墳丘除去後の全景写真（南より）



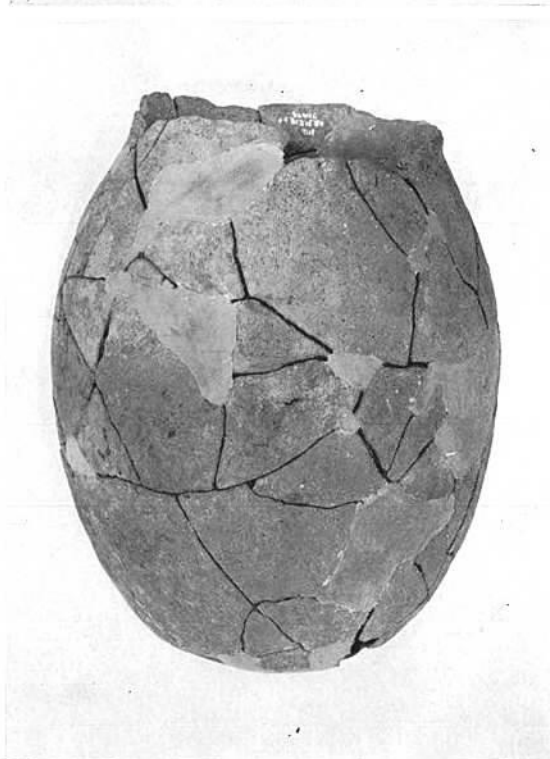
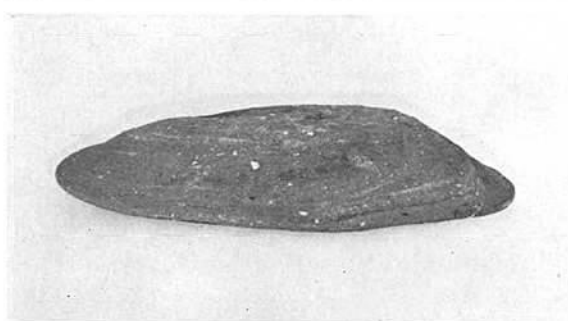
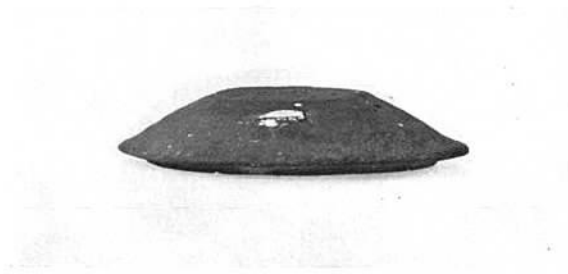
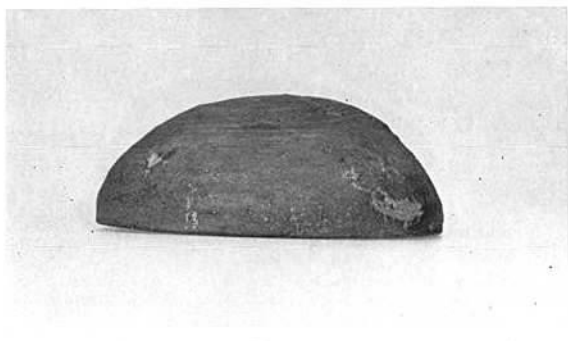
(2) 西側墳丘土層（南より）



(3) 北側周溝中須恵器出土状況



(1) 耳環



(2) 須恵器・土師器



(1) 調査前墳丘



(2) 石室



(1) 石室 (東から)



(2) 墳土と石室 (南から)



(1) 発掘後全景



(2) 石室と周溝



(1) 羨道閉塞石附近出土銀環



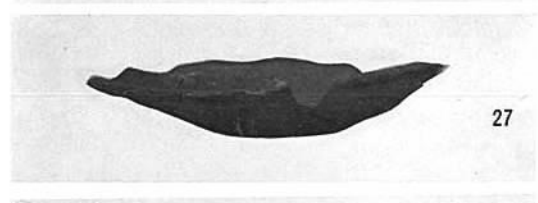
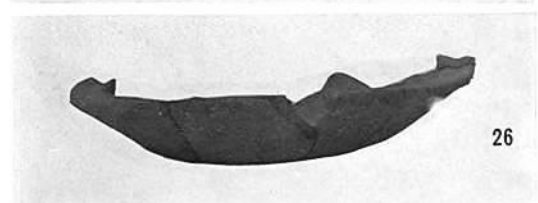
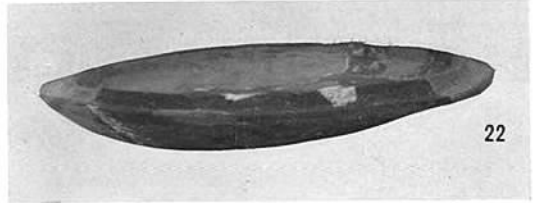
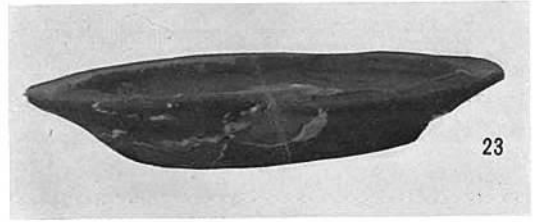
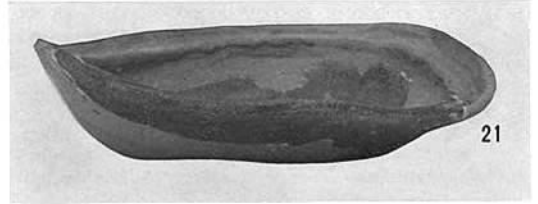
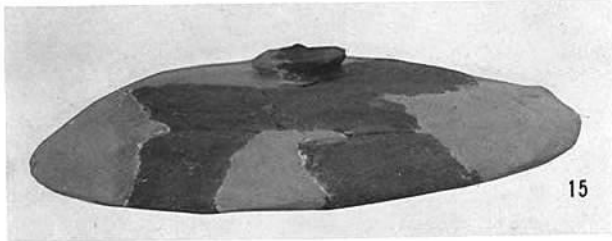
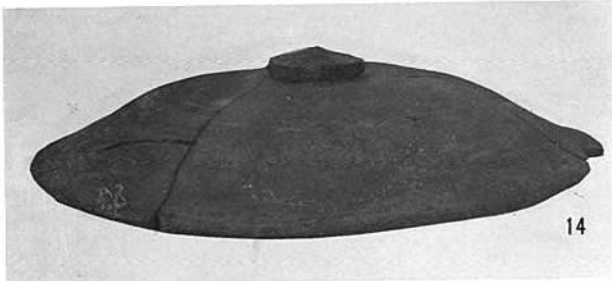
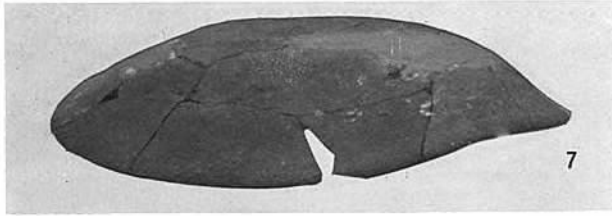
(2) 墳丘北東封土中出土 高台杯(46)と宝珠つまみつき蓋



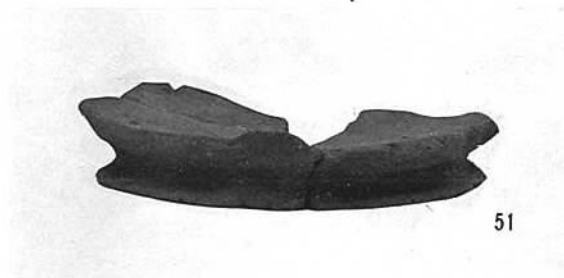
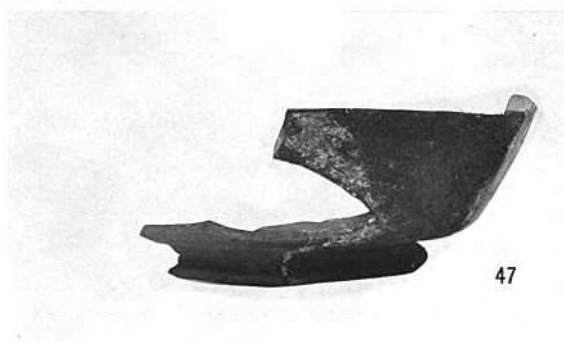
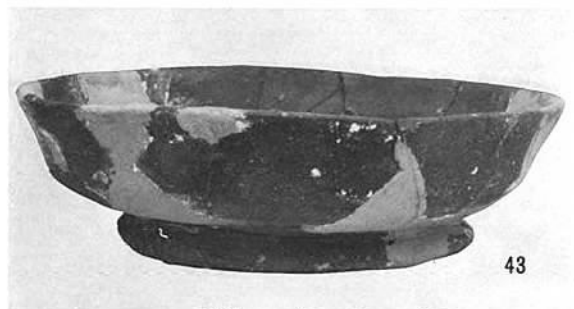
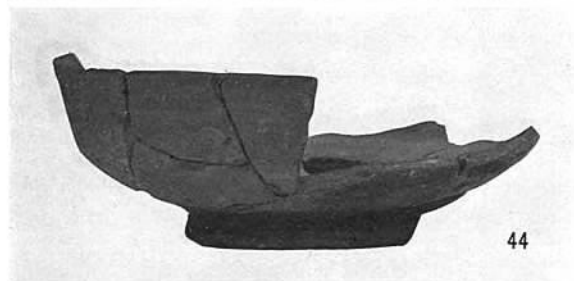
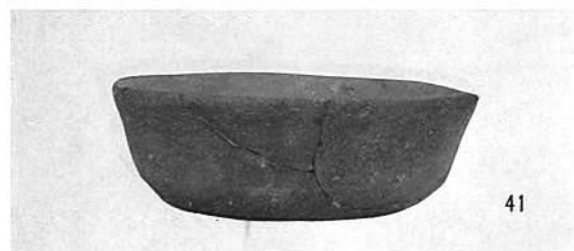
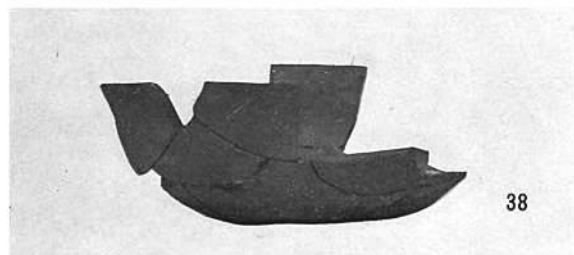
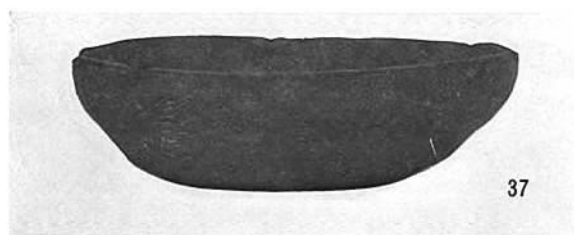
(1) 墳丘北西裾出土須恵器甕(73)



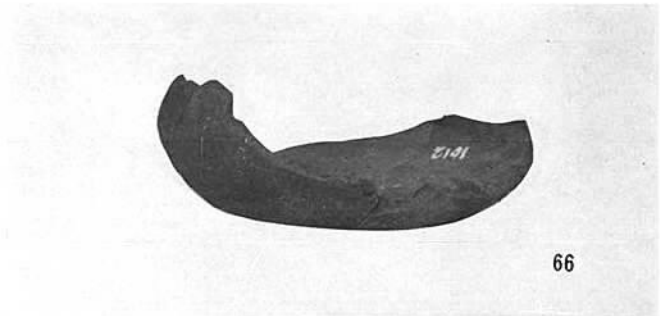
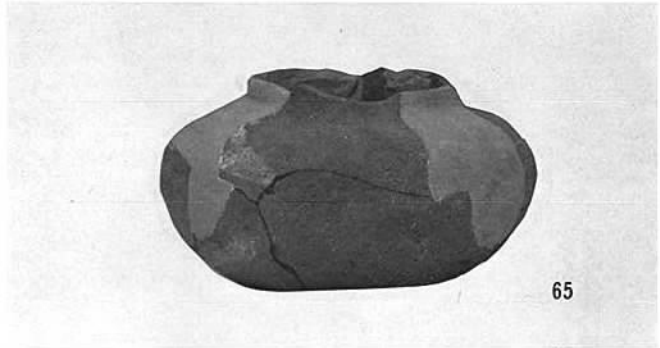
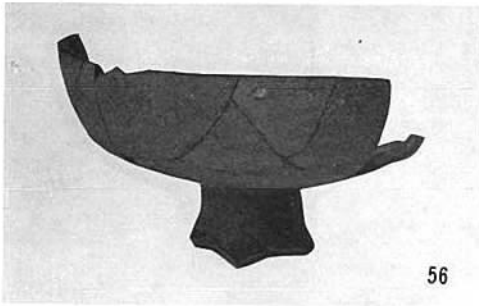
(2) 東トレンチ周溝内出土遺物 宝珠つまみつき蓋(14)



(1) 須恵器① (縮尺約 $\frac{1}{2}$)



(1) 須恵器◎ (縮尺約 $\frac{1}{2}$)



(1) 須恵器③ (縮尺約 $\frac{1}{2}$)



61



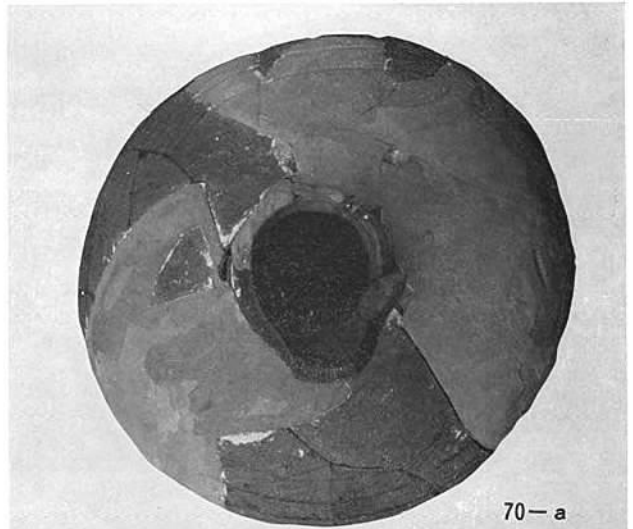
62



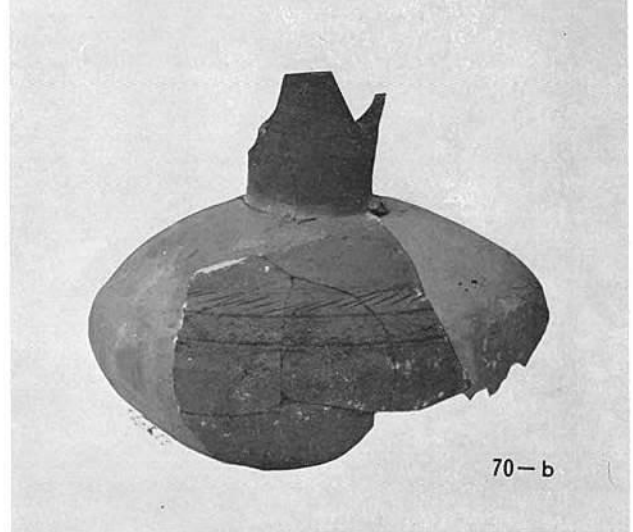
67



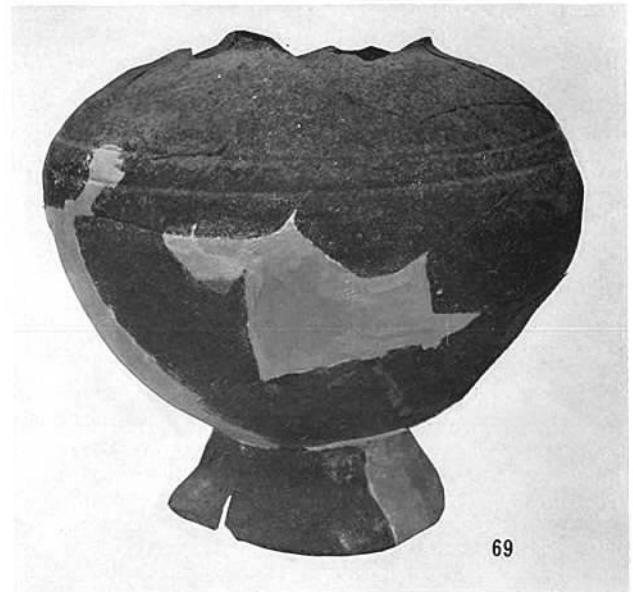
68



70-a

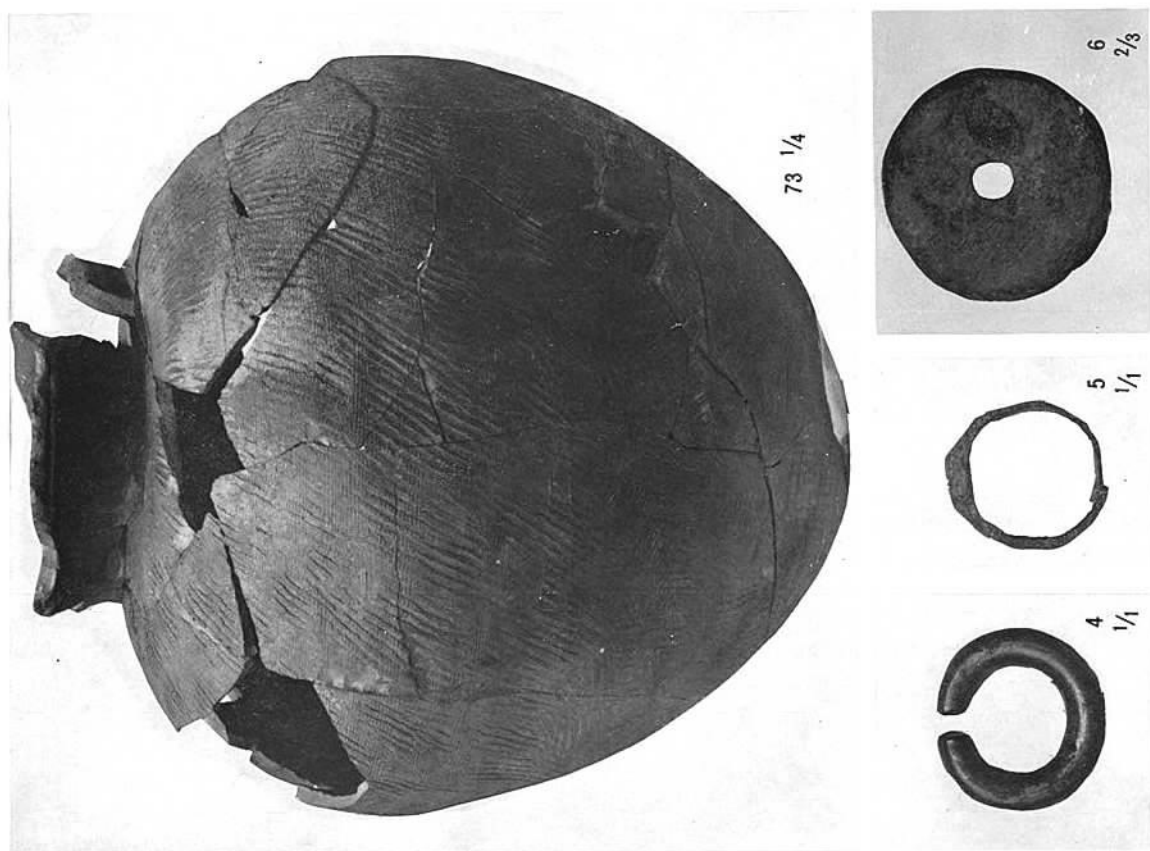
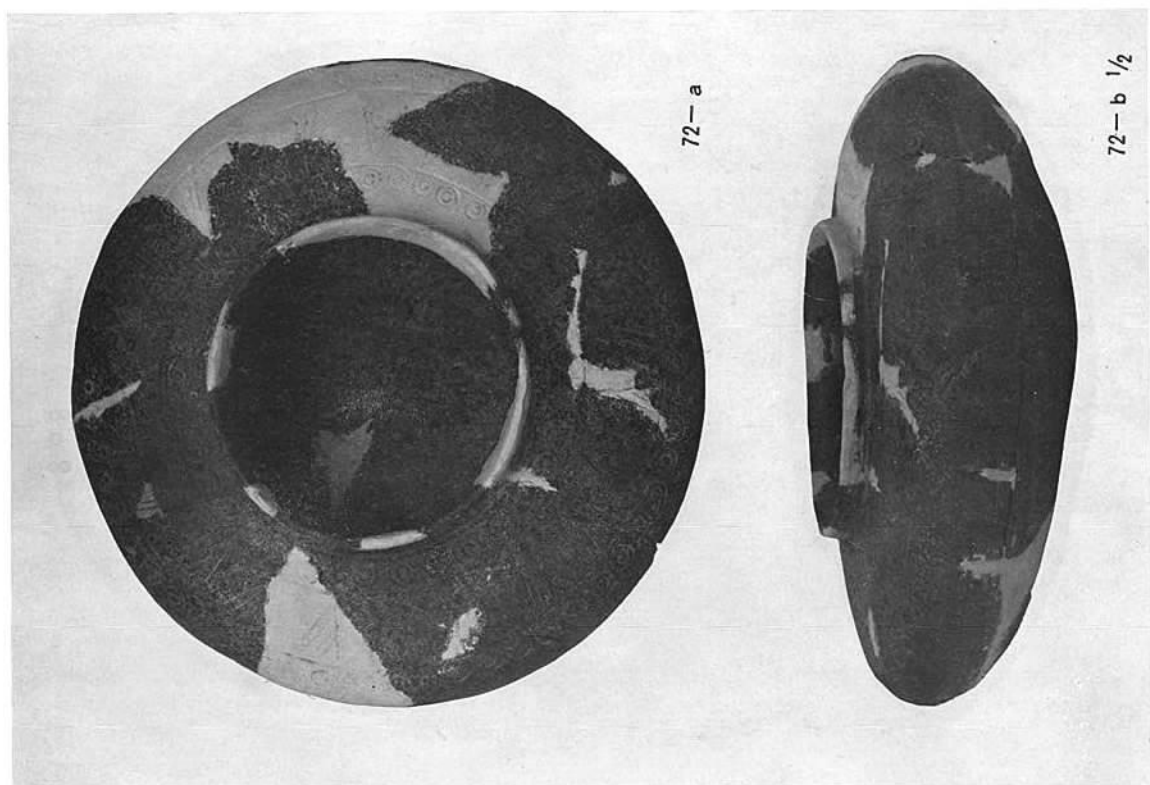


70-b

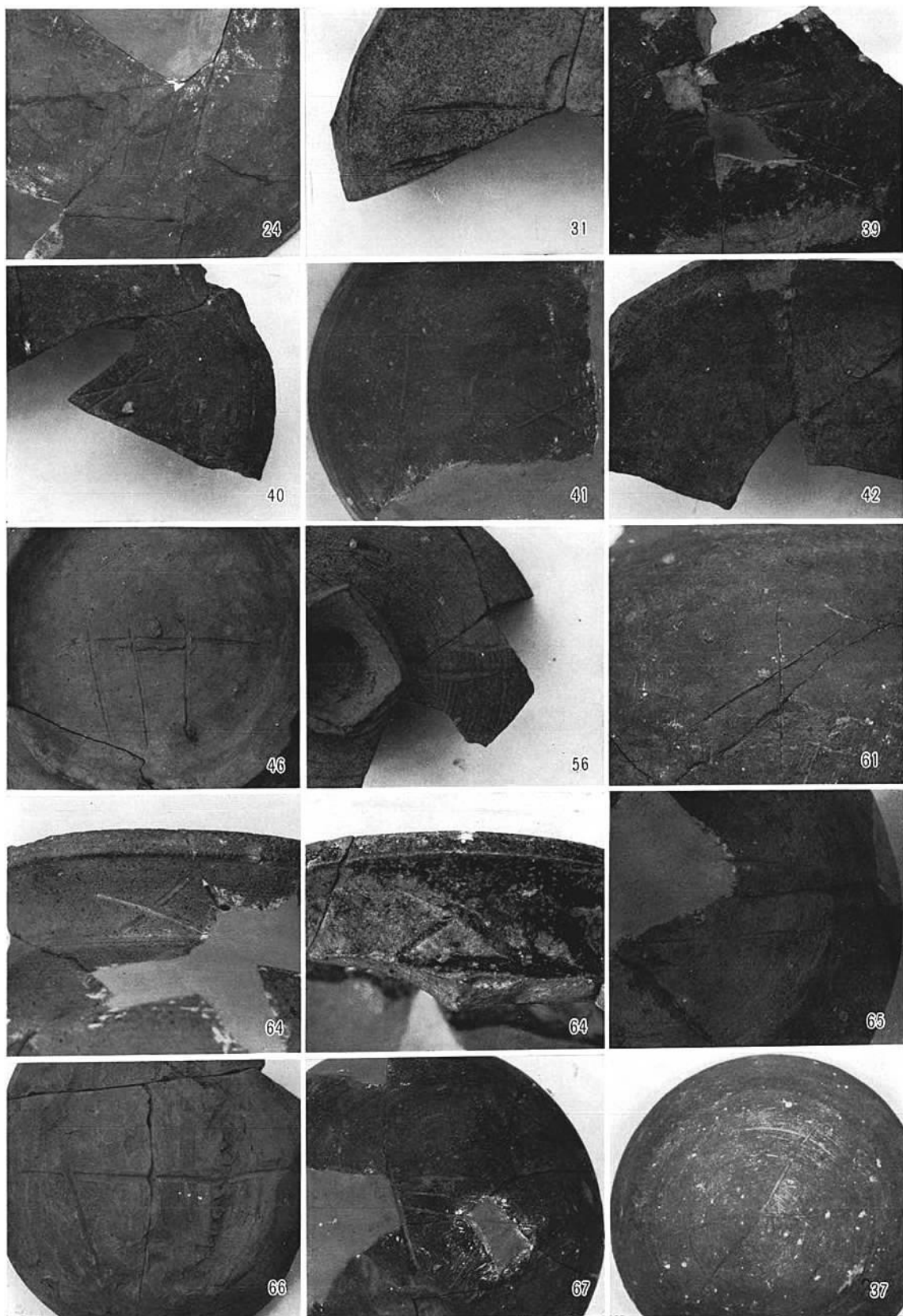


69

(1) 須恵器④ (縮尺約 $\frac{1}{3}$)



須恵器・耳環及び紡錘車（縮尺約）



(1) 須恵器の窯印



(1) 調査後の全景写真(南より)



(2) 東側墳丘中土器出土状況(南東より)



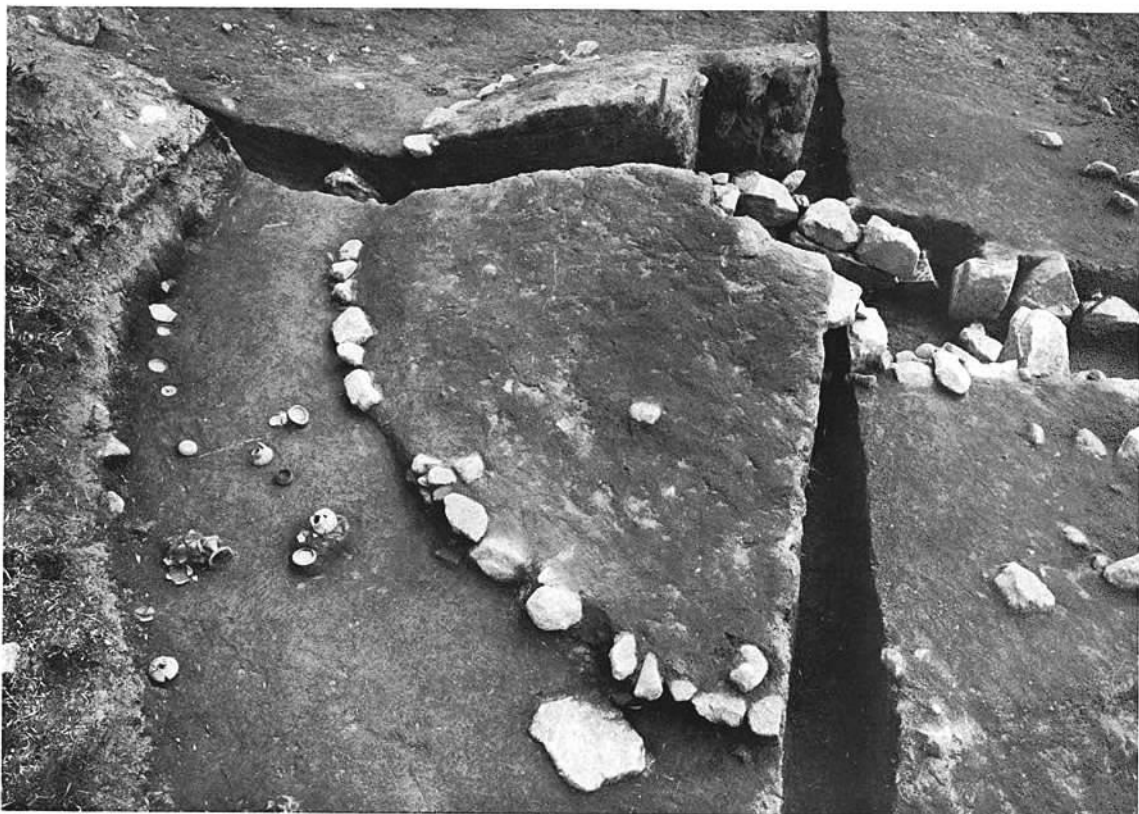
(1) 前面墳丘除去後の全景写真(南より)



(2) 奥壁側墳丘土層(西より)



(3) 奥壁側列石と壺出土状況

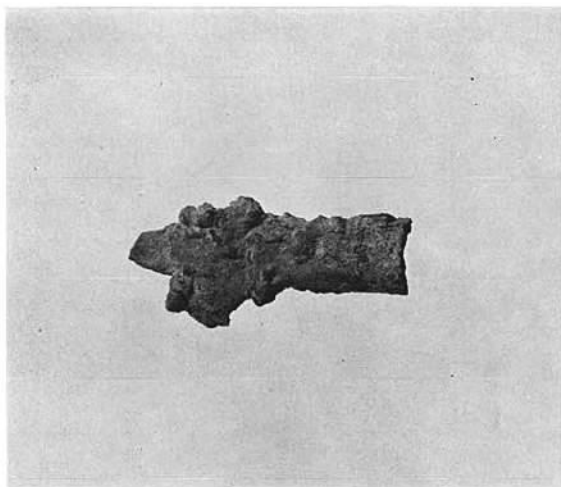


(1) 奥壁側列石と周溝中土器出土状況(西より)

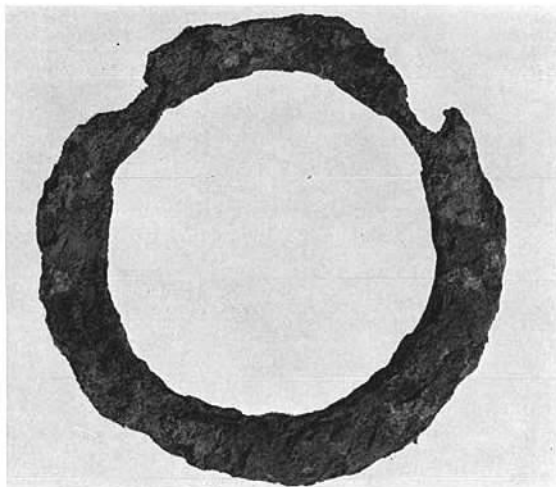


(2) 墳丘除去後の全景写真(南より)

王城山C6号墳出土遺物



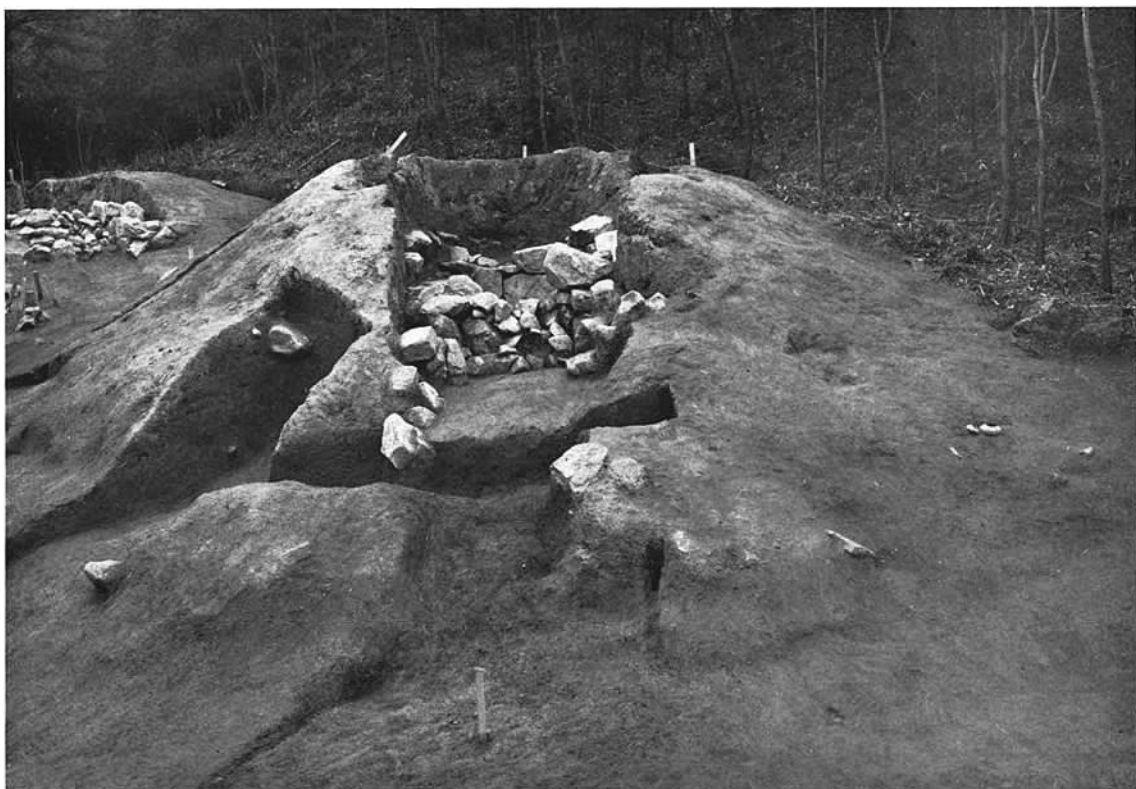
(1) 刀子



(2) 鉄釧



(3) 須恵器・土師器

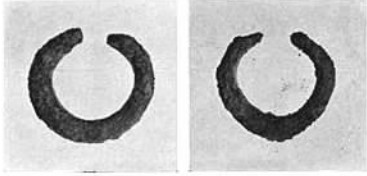


(1) 調査後の全景写真（南より）

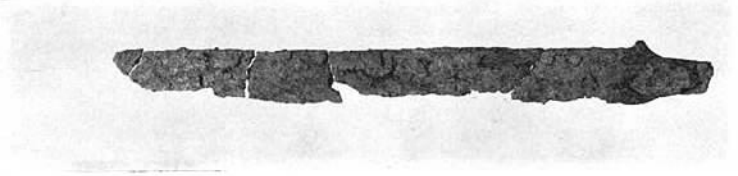


(2) 前面填丘除去後の全景写真（南より）

王城山C7号墳出土遺物



(1) 耳環

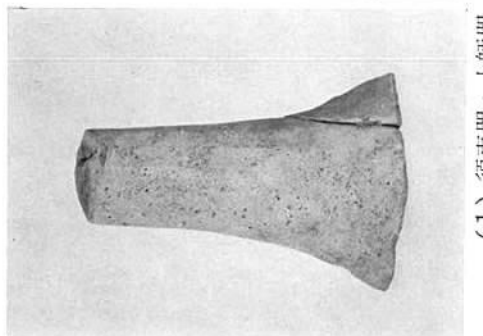


(2) 刀



(3) 須恵器

王城山C7号墳出土遺物

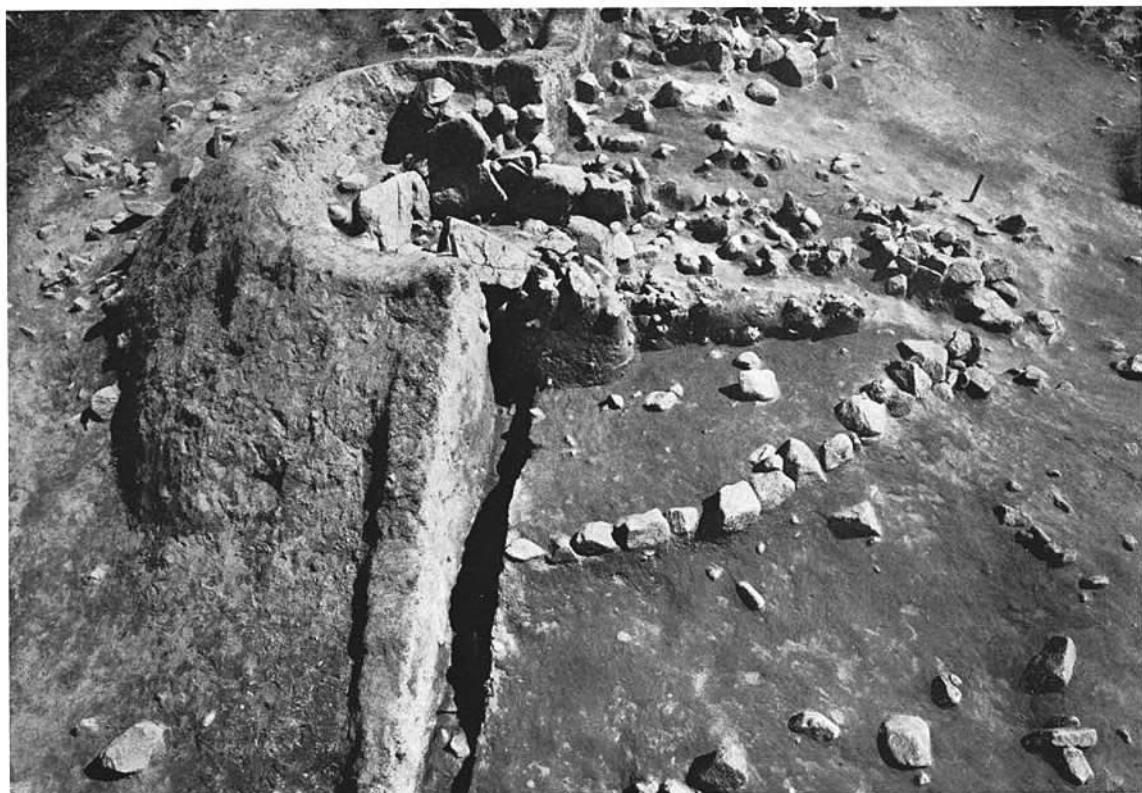




(1) 調査後の全景写真 (南より)



(2) 前面墳丘除去後の全景写真 (南より)



(1) 前面墳丘除去後の全景写真(西より)



(2) 墳丘除去後の全景写真(南より)



(1) 墳丘中須恵器出土状況 (南より)



(2) 須恵器



(1) 調査後の全景写真 (南より)



(2) 西側墳丘土層 (南より)



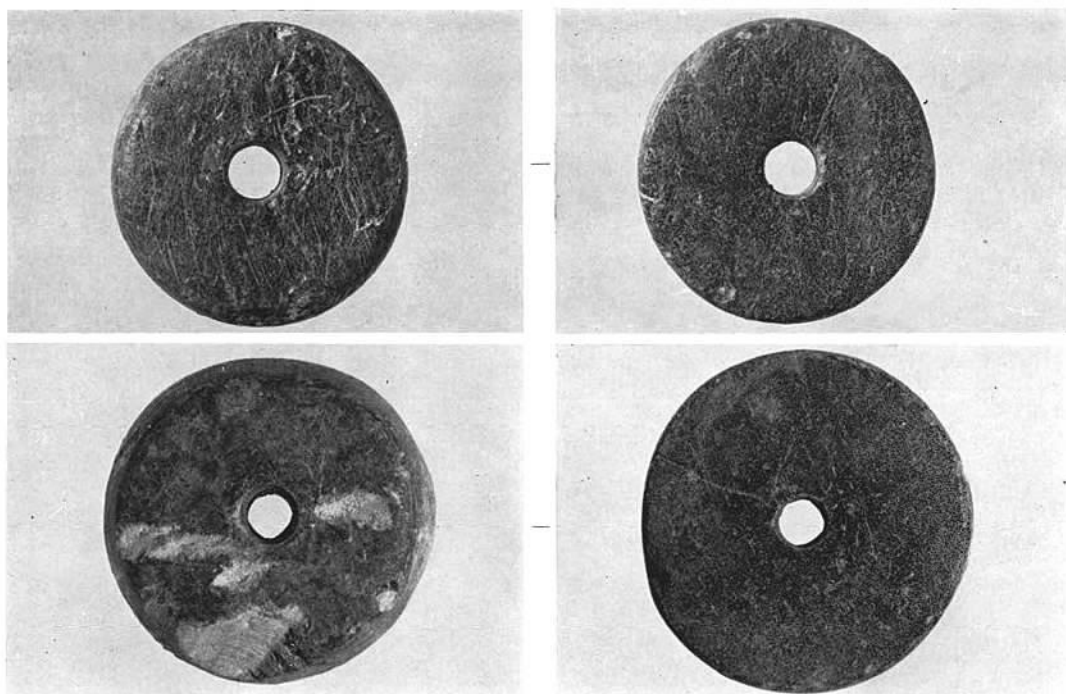
(1) 玄室床面上須恵器出土状況 (東より)



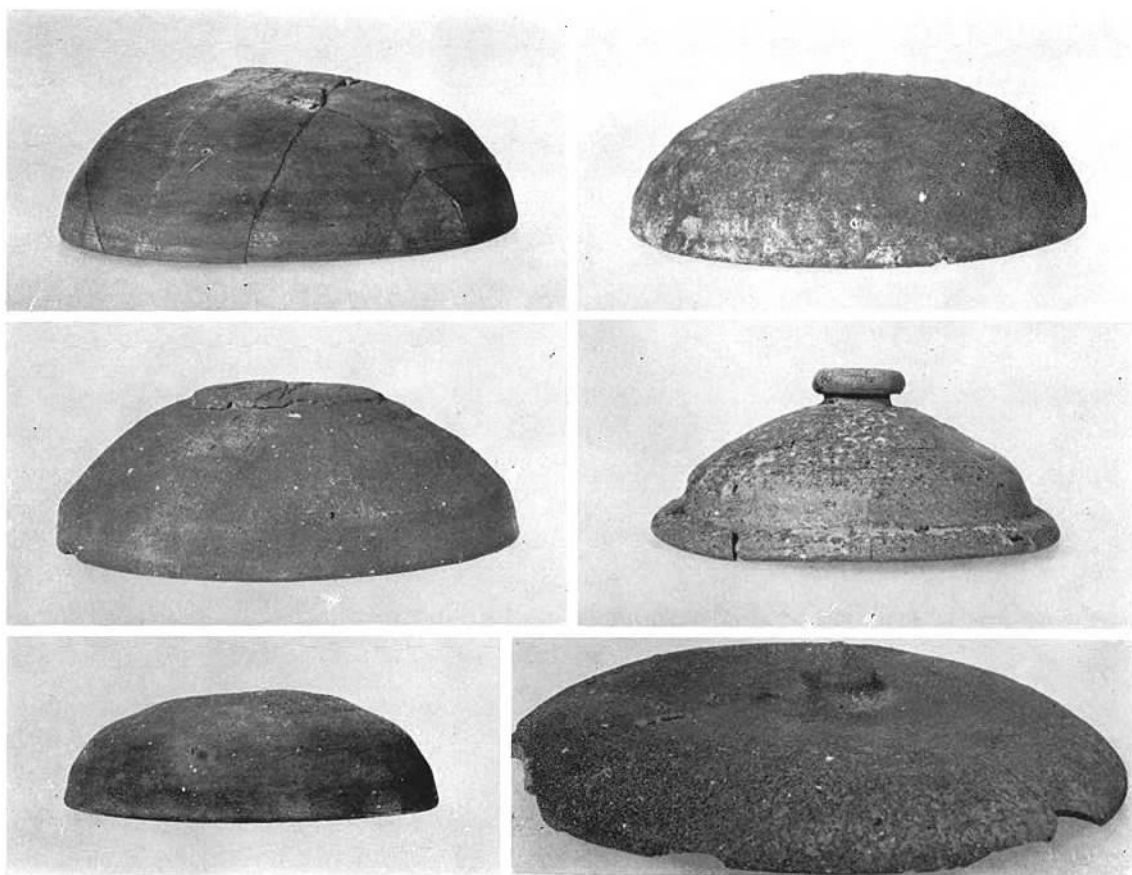
(2) 前面西側墳丘裾の須恵器出土状況 (南東より)



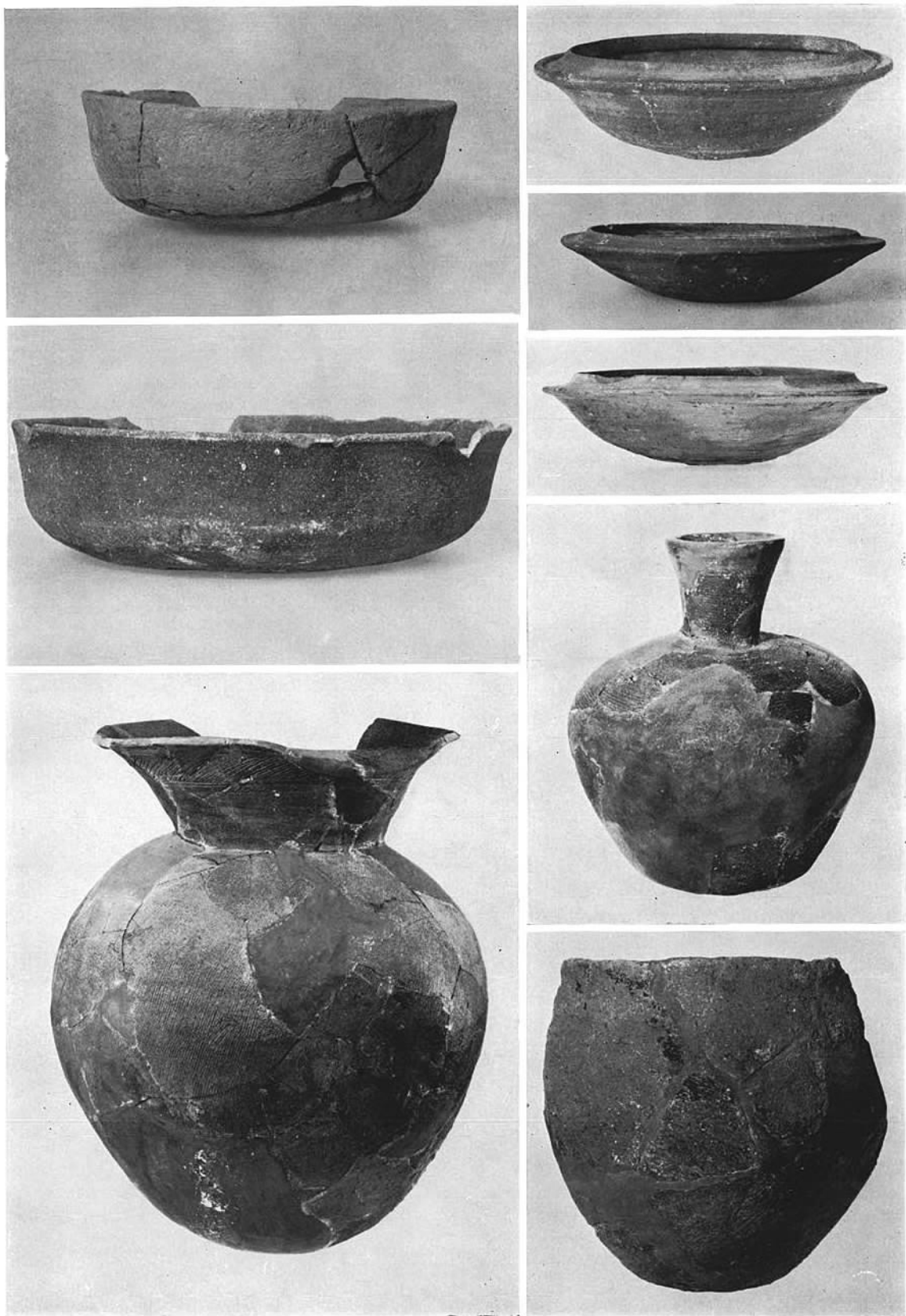
(3) 前面東側墳丘裾の須恵器出土状況 (南より)



(1) 紡錘車



(2) 須恵器



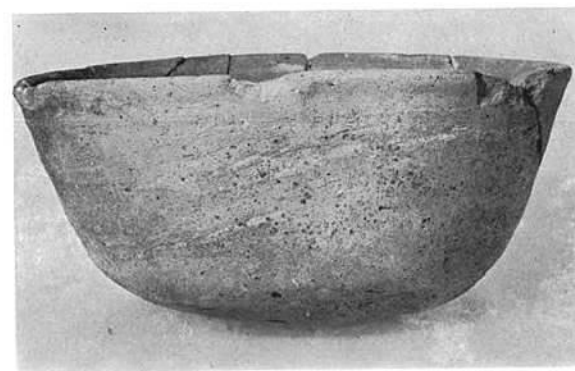
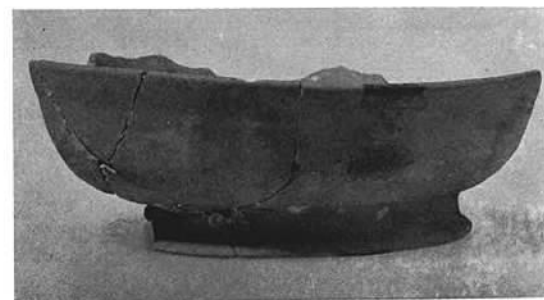
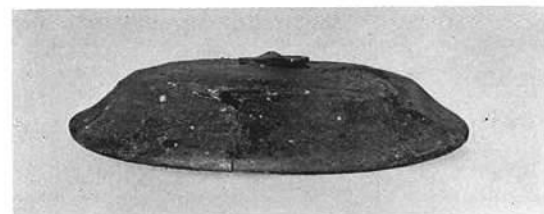
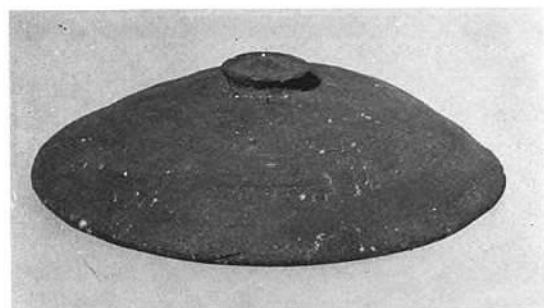
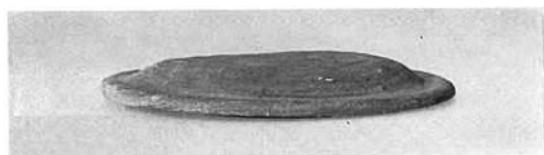
(1) 須惠器・土師器



(1) 調査後の全景写真(南より)



(2) 玄室床面遺物出土状況(北より)



(1) 須恵器・土師器



(1) 調査前の全景写真 (南より)

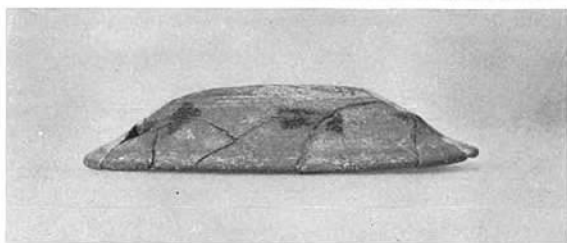
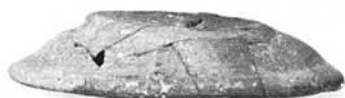


(2) 調査後の全景写真 (南より)

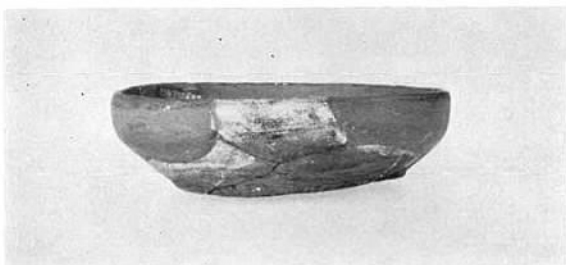
王城山C11号墳出土遺物



(1) 紡錘車

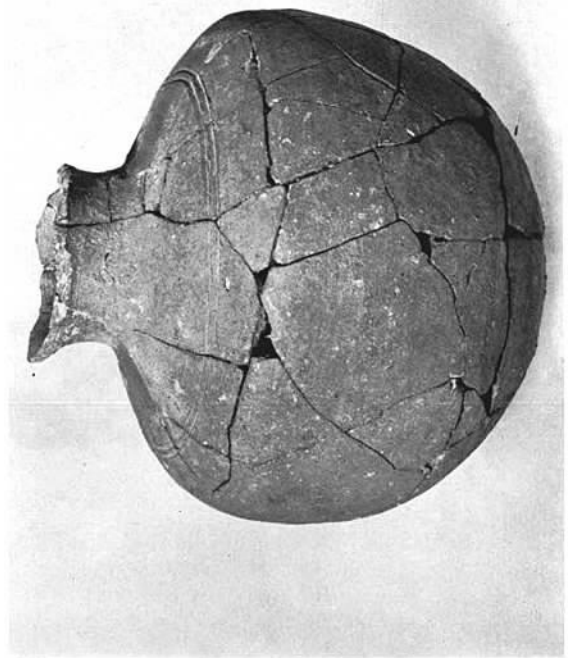
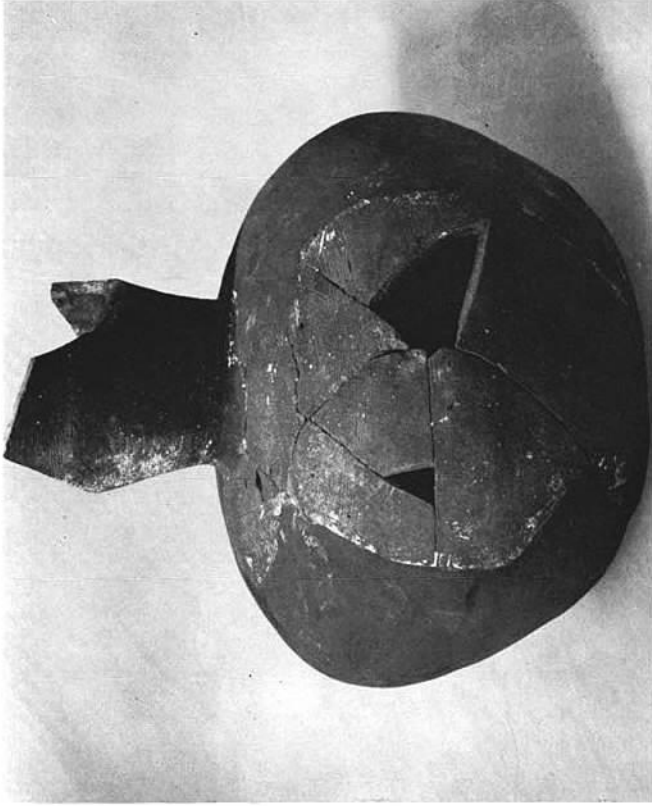


(2) 須恵器①



(1) 須恵器②

王城山C11号墳出土遺物





(1) 須恵器④



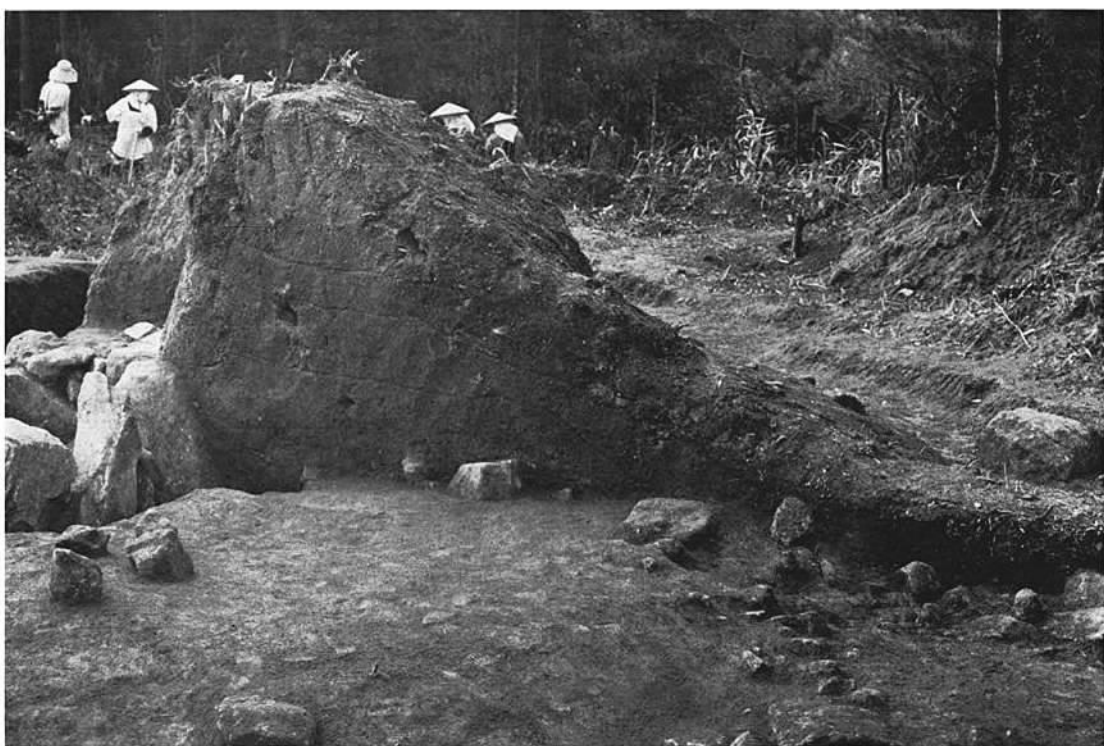
(1) 墳丘 (調査前)



(2) 墳丘盛土の状態



(1) 石室掘りがた断面



(2) 墳丘盛土と周溝の断面



(1) 石室全景



(2) 羨道入口部填塞状態



(1) 羨道及び玄室側壁の状態



(2) 須恵器No.2大甕及び土師器甕の出土状態



(1) 土師器甕出土状態



(2) 須恵器大甕及び土師器甕出土状態



(1) 須恵器No. 1大甕出土状態



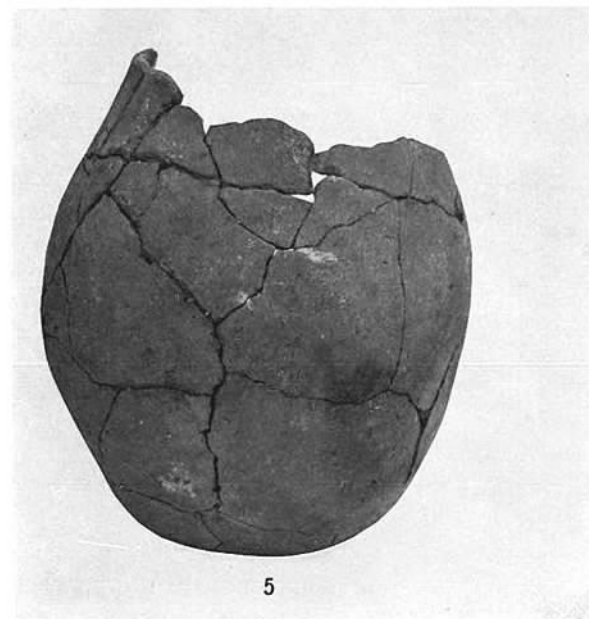
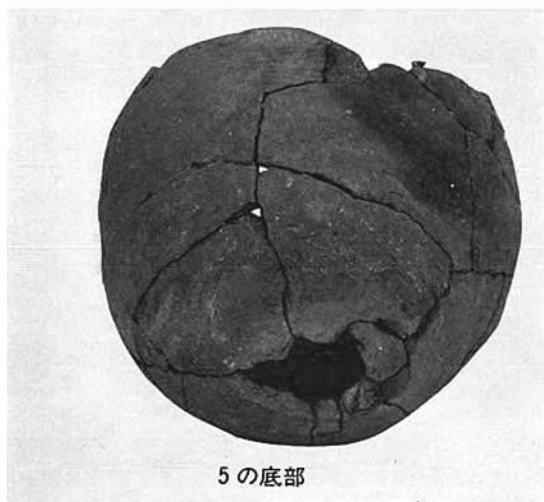
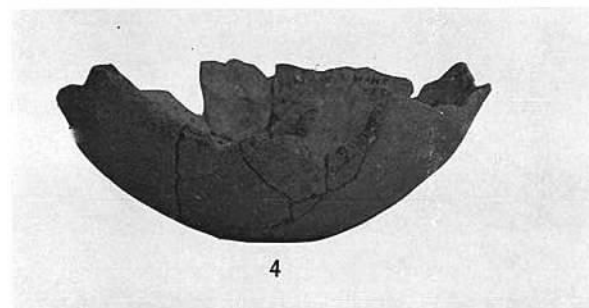
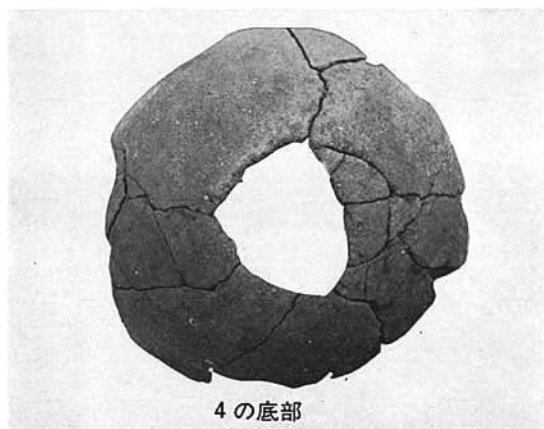
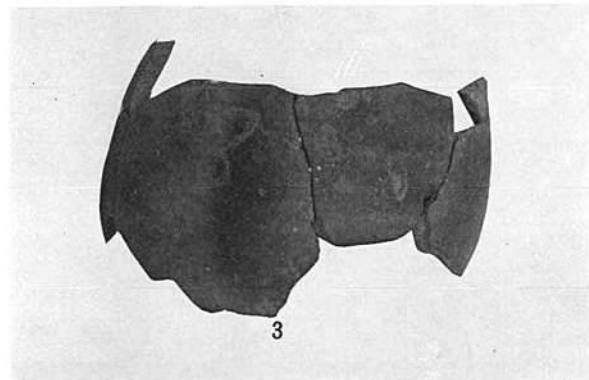
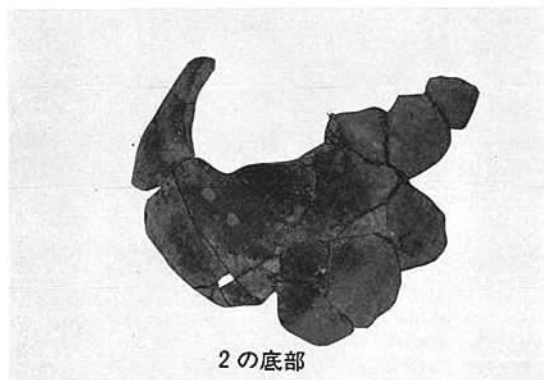
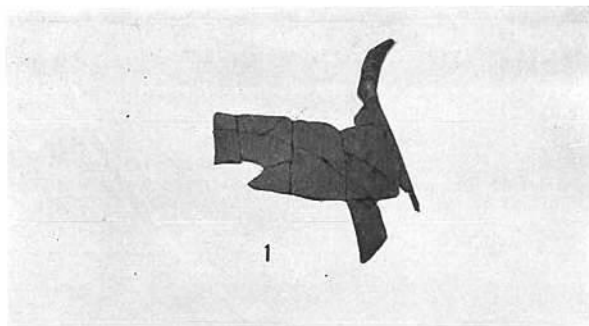
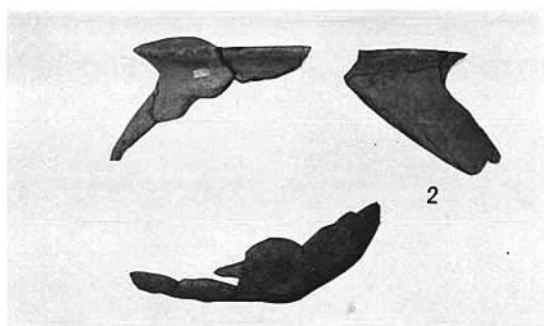
(2) 須恵器No. 1大甕出土状態



(1) 鉄釘出土状態



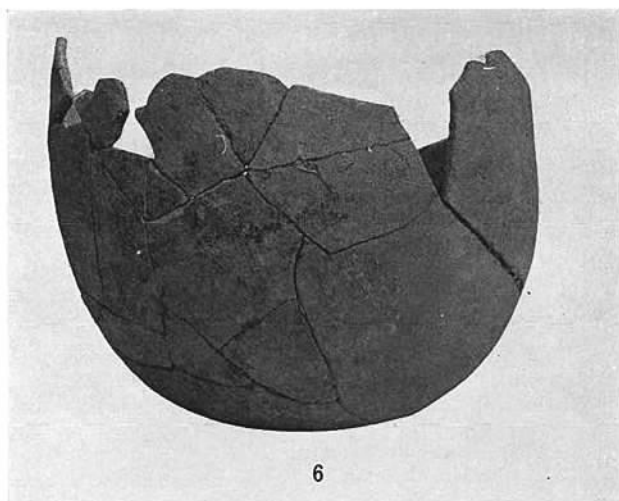
(2) 調査終了時全景



(1) 土師器



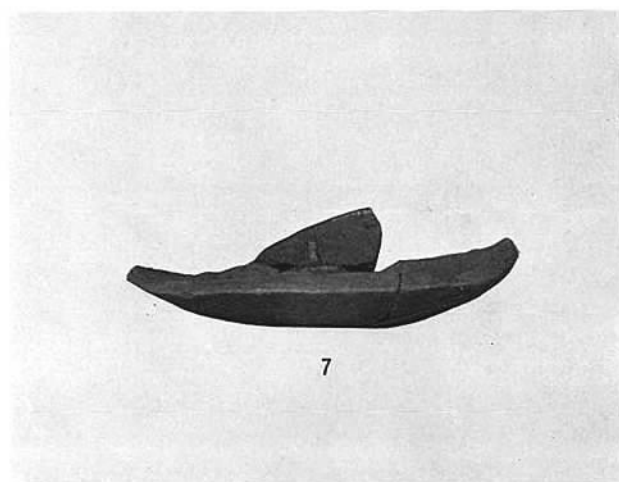
6の底部



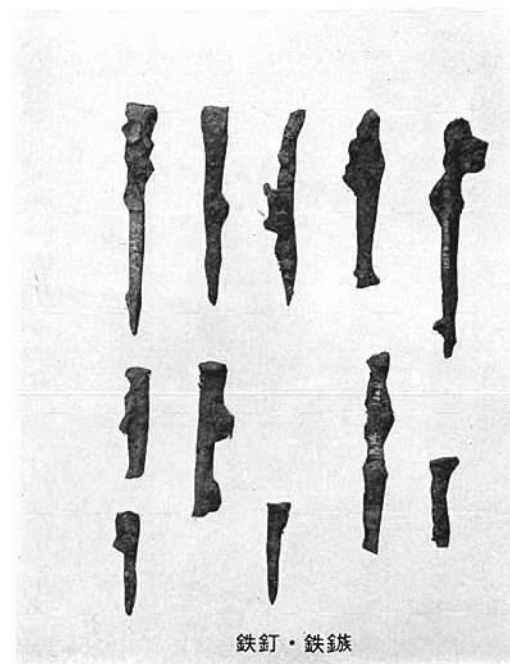
6



8の底部



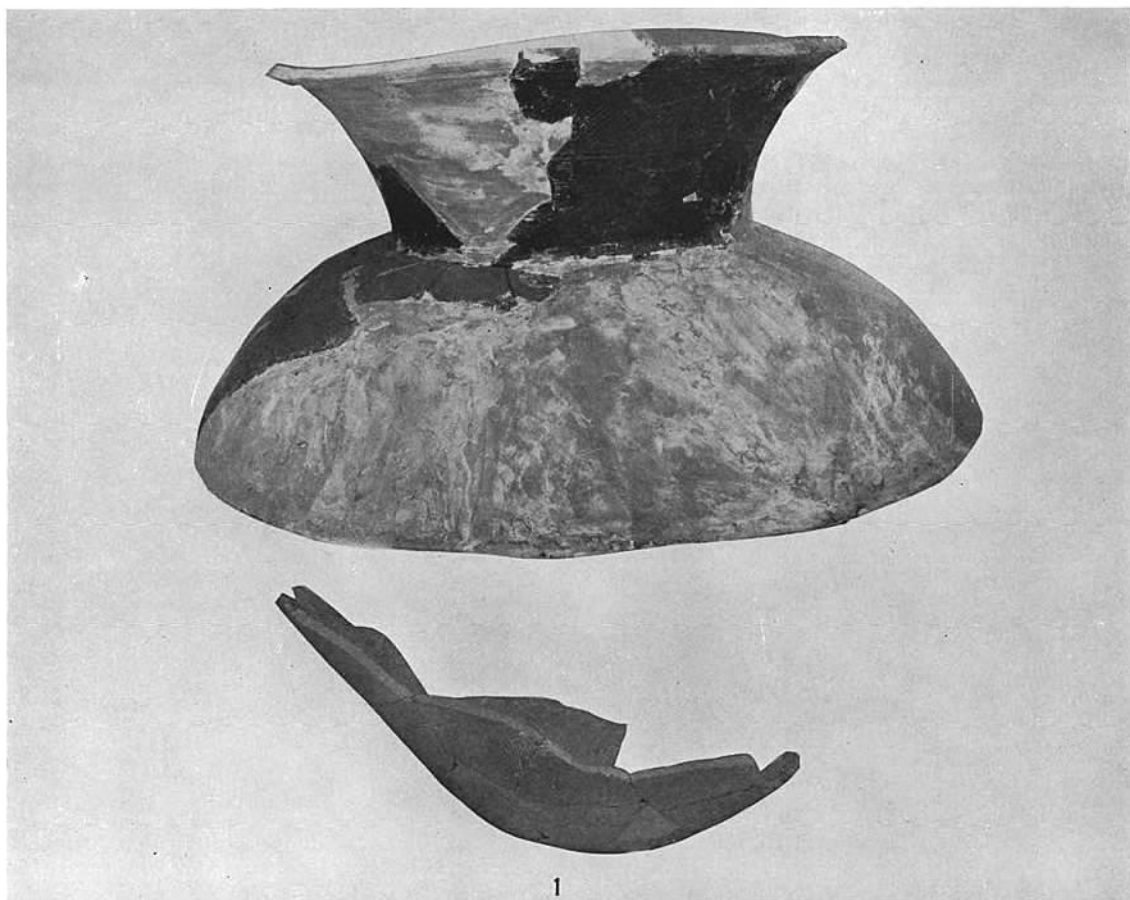
7



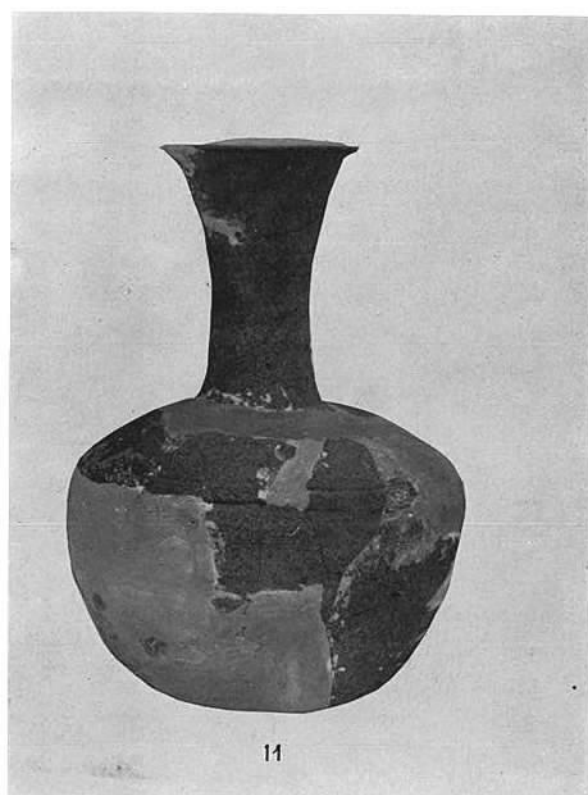
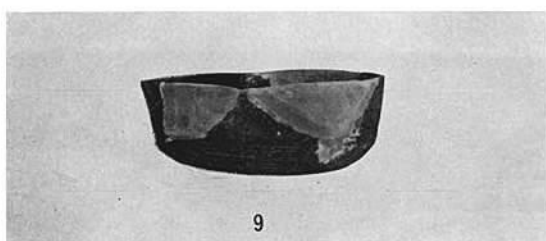
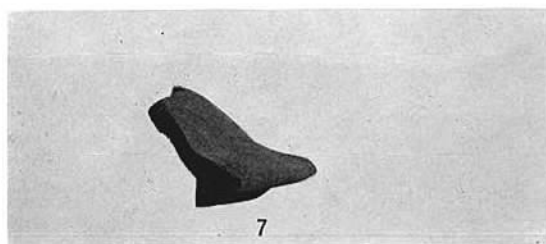
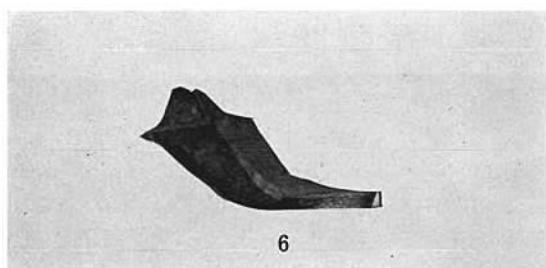
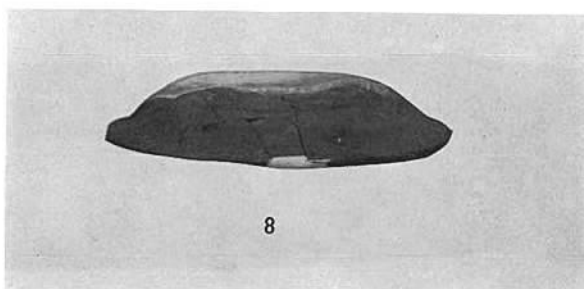
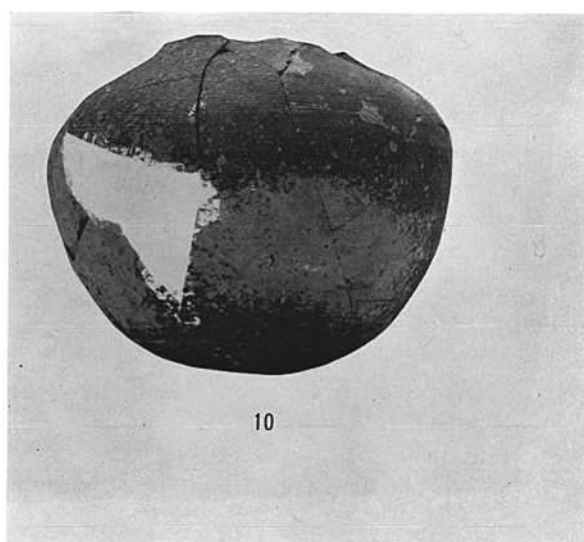
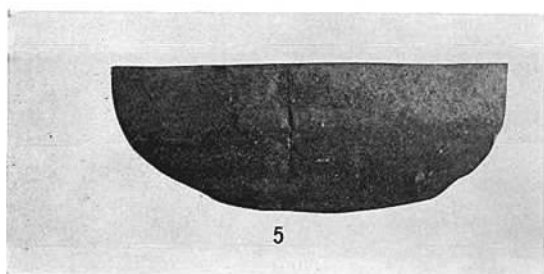
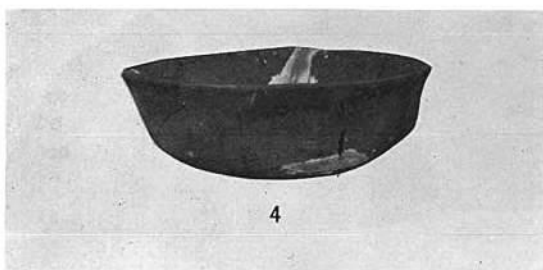
鉄釘・鉄鏃



8



(1) 須恵器大甕



(1) 須恵器



(1) 墳丘調査前全景



(2) 墳丘南半除去後全景

王城山C13号墳



(1) 石室 (南より)



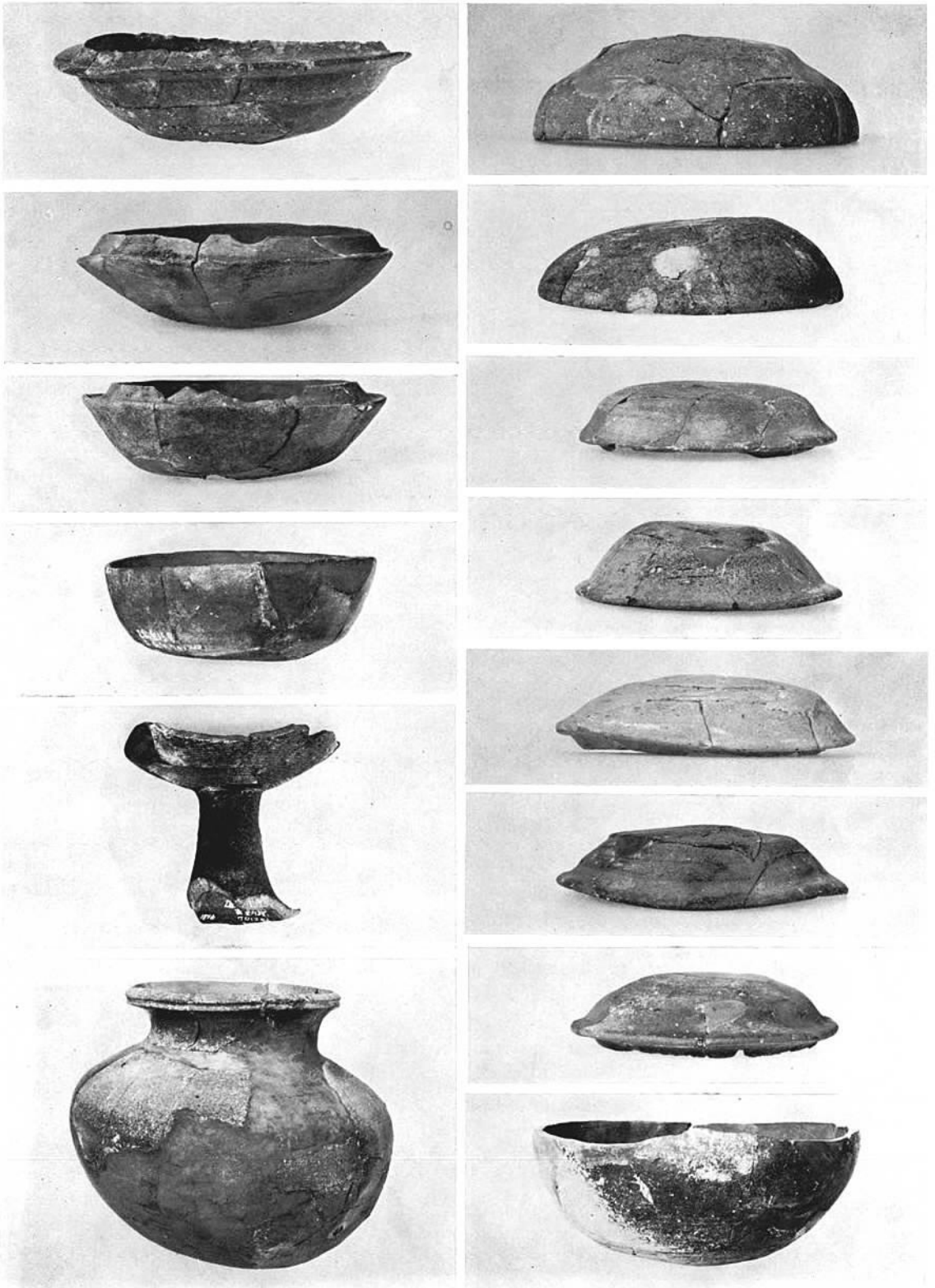
(2) 石室 (北より)



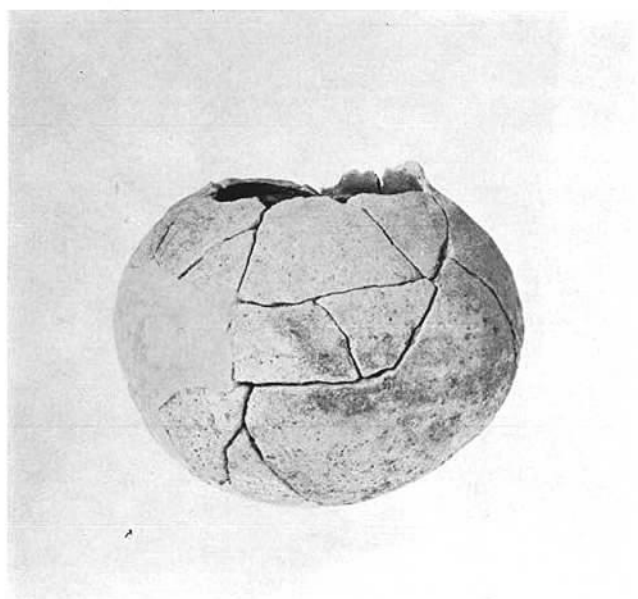
(1) 墳丘除去後全景



(2) 玄室内石組遺構



(1) 須恵器



(1) 須恵器・土師器

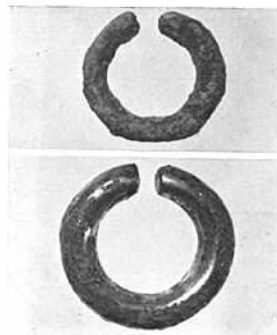


(1) 調査後の全景写真（南より）



(2) 前面墳丘除去後の全景写真（南より）

王城山C14号墳出土遺物



(1) 耳環



(2) 紡錘車

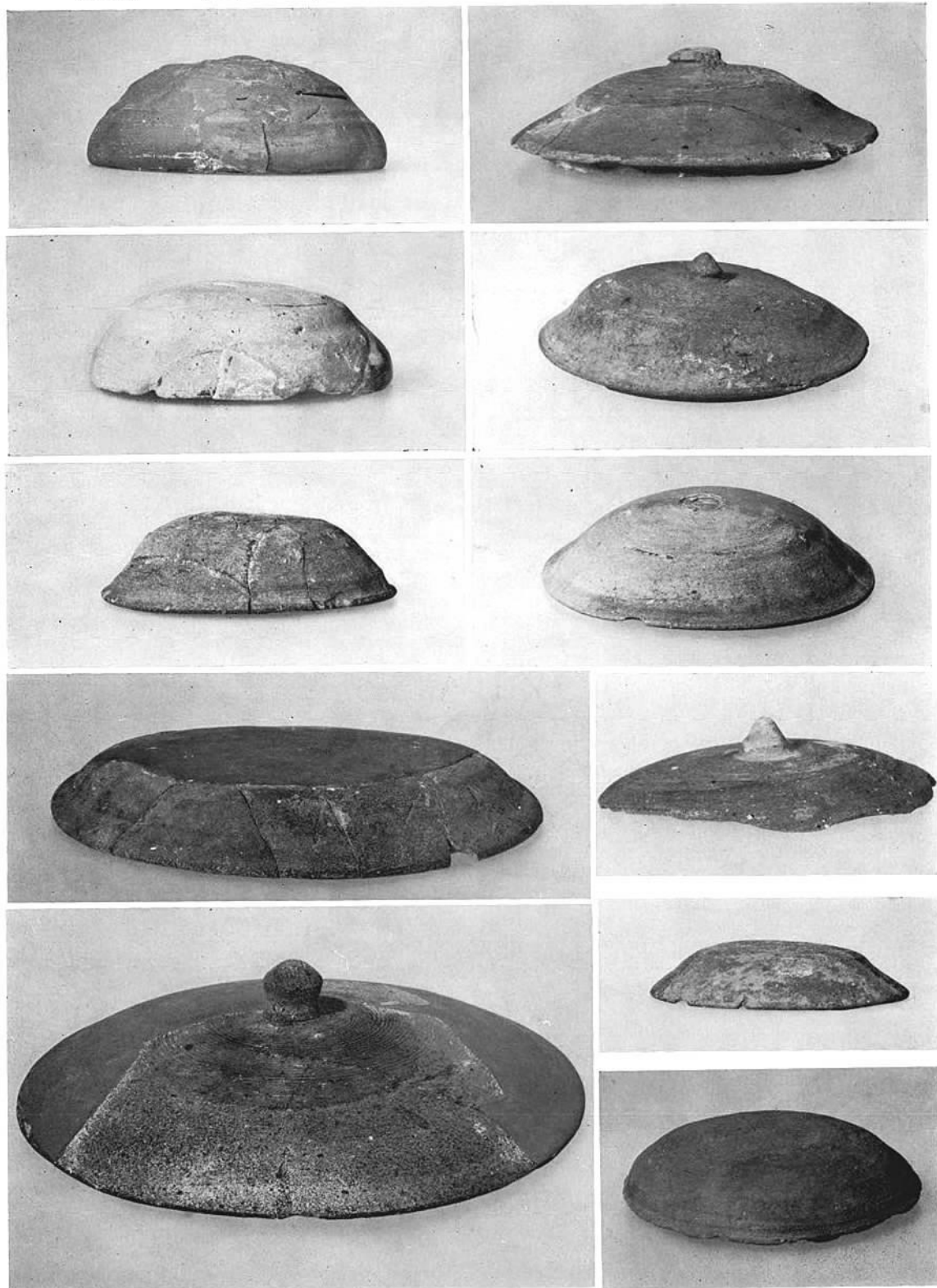


(3) 鉄釘



(4) 須恵器①

王城山C14号墳出土遺物



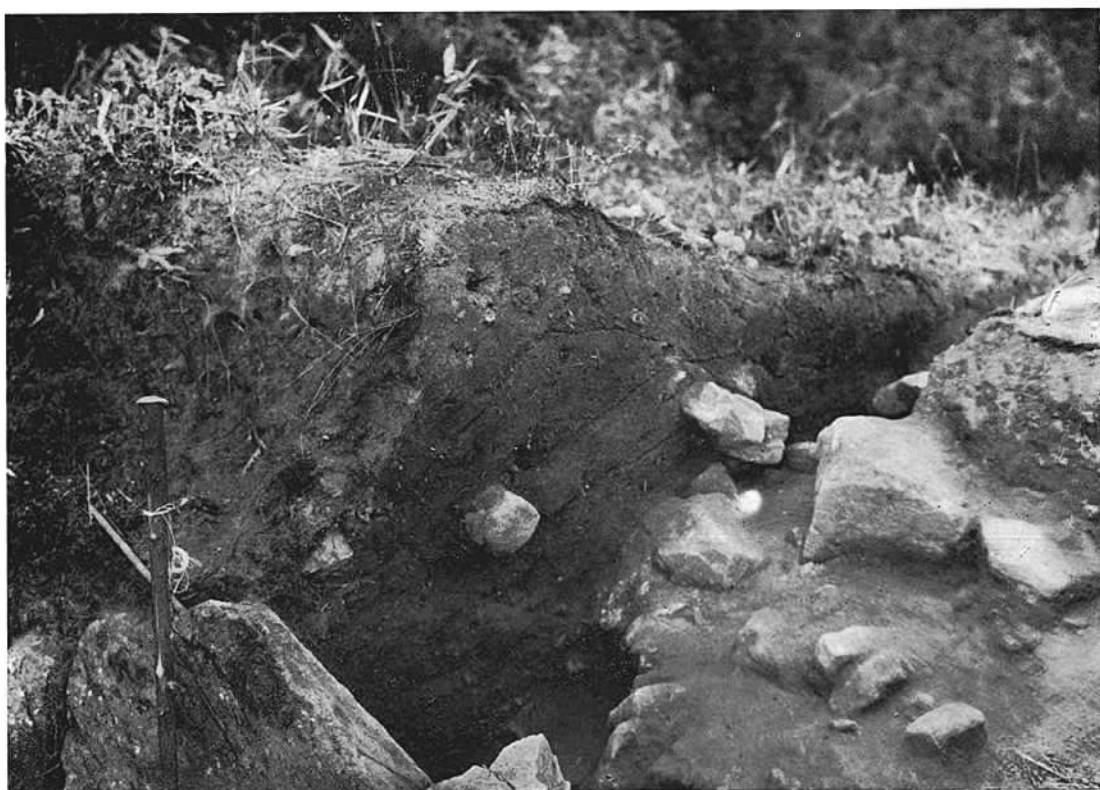
(1) 須恵器②



(1) 須惠器・土師器



(1) 墳丘（調査前）正面C—15号墳・右隅C—16号墳



(2) 奥壁背後盛土状態（Cトレンチ）



(1) 盛土状態 (Bトレンチ)



(2) 溝状遺構 (墳丘東南側)



(1) 石室掘りがた



(2) 石室掘りがた



(1) 石室全景



(2) 石室入り口付近



(1) 閉塞石



(2) 石室右側壁



(1) 石室左側壁



(2) 石室床面 (奥壁側より)



(1) 玄室内左袖付近鉄鏝出土状態



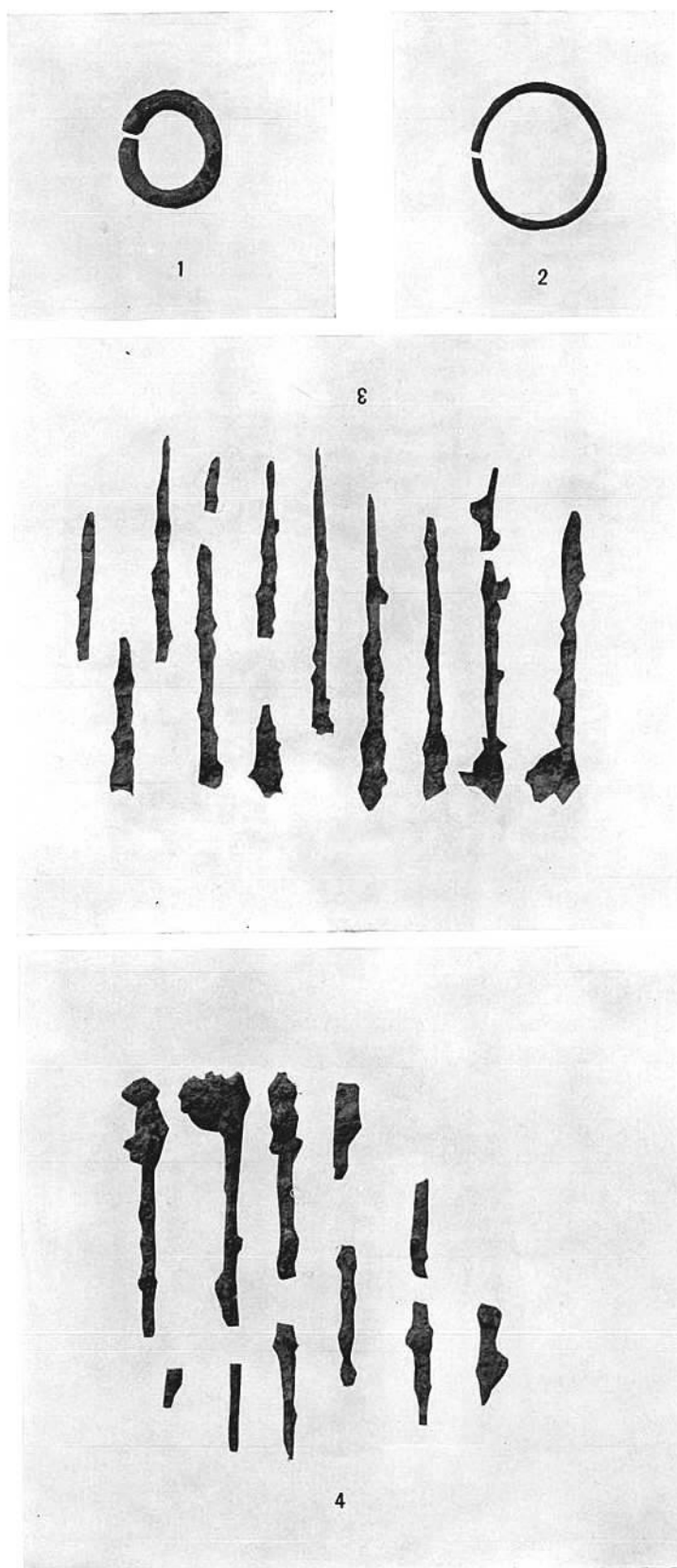
(2) 石室床面下の状態



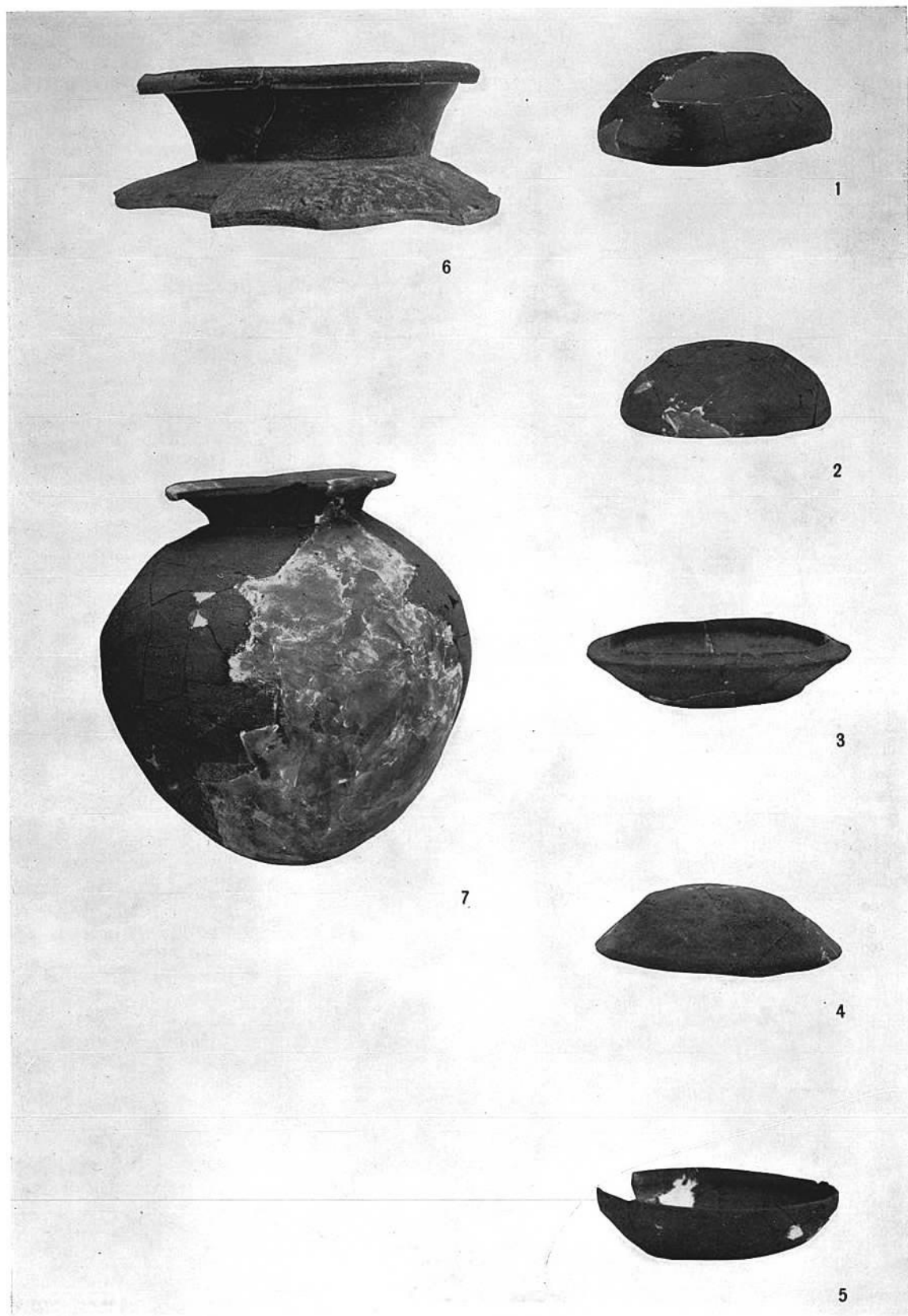
(1) 調査終了時全景



(2) 調査終了時全景



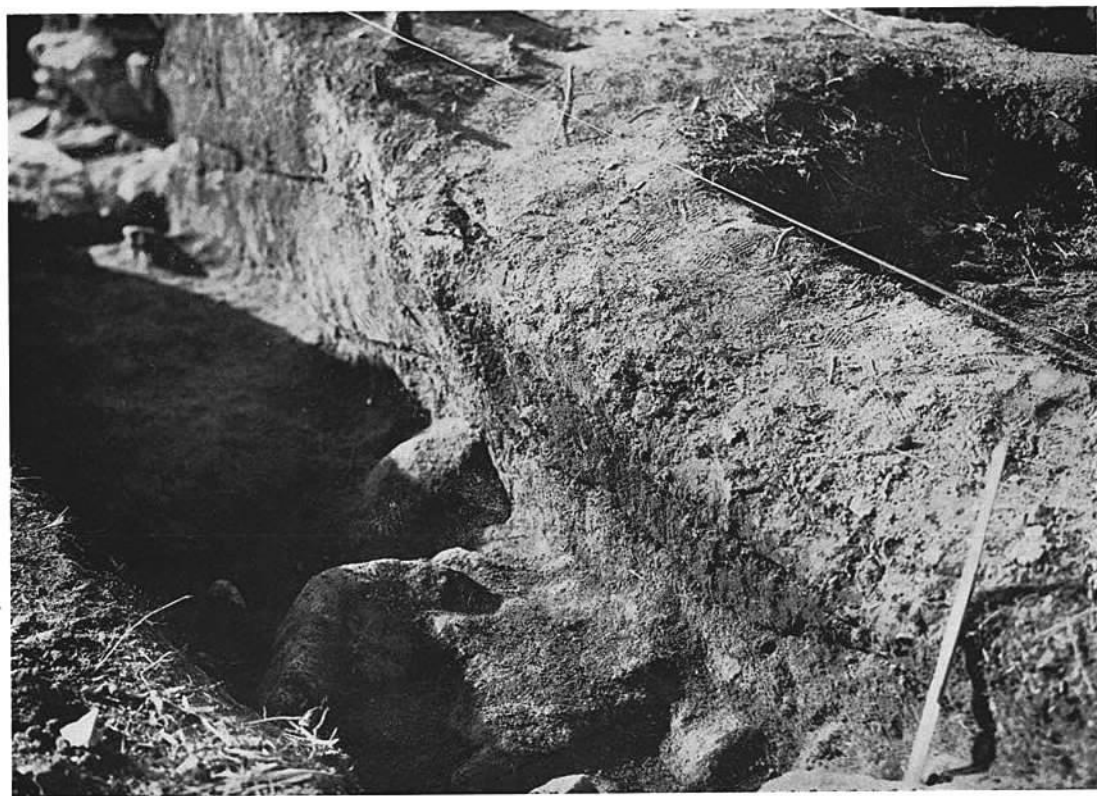
(1) 耳環・鉄鉄



(1) 須恵器



(1) 盛土の状態 (Bトレンチ)



(2) 溝 (断面に見える黒い三角形部分)



(1) 閉塞石の状態



(2) 羨道入口部掘りがた



(1) 石室全景



(2) 石室左壁



(1) 羨道から奥壁をのぞむ



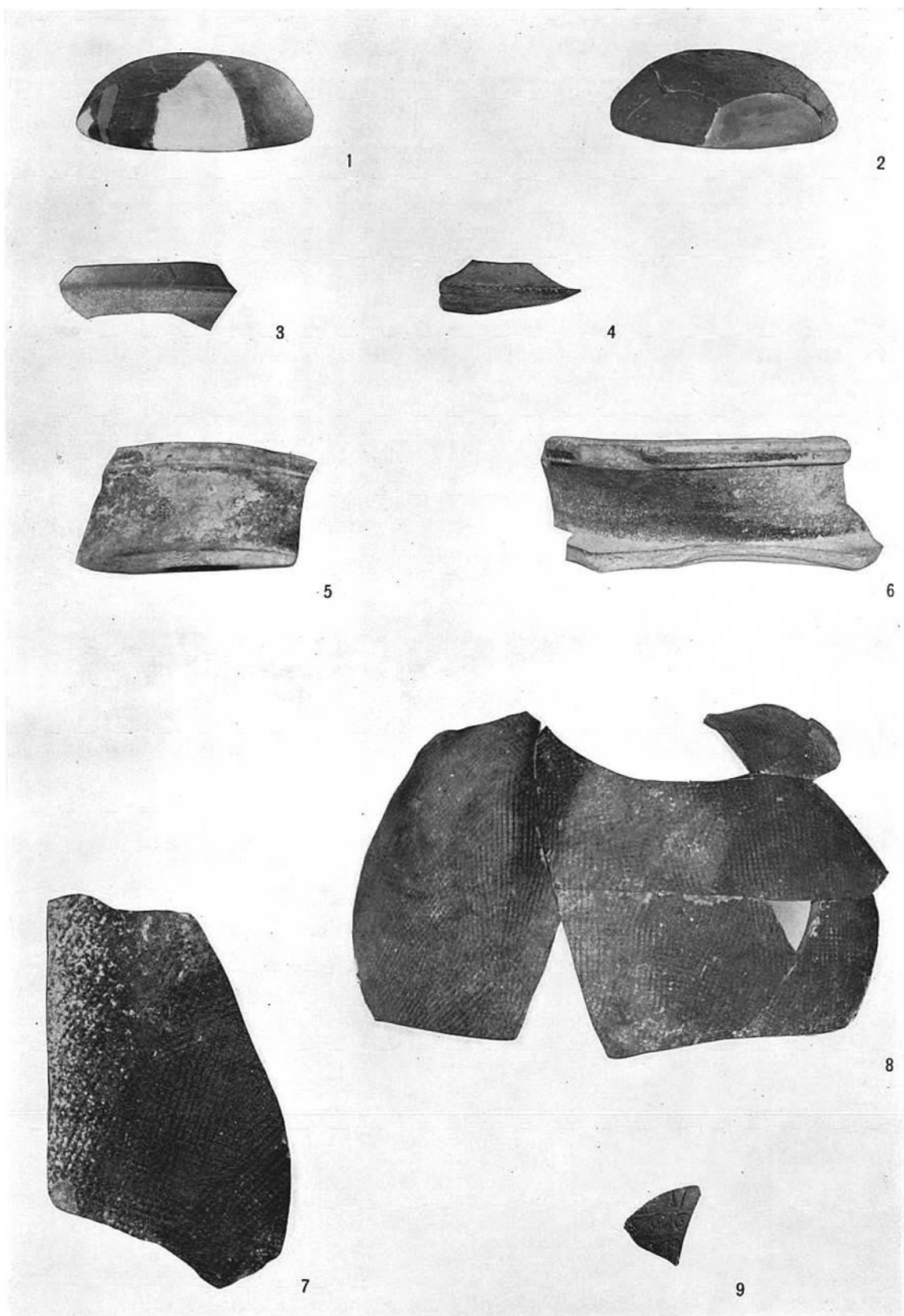
(2) 奥壁側から梱石をのぞむ



(1) 遺物出土状態



(2) 調査終了時全景



(1) 須恵器 (1/3)



(1) 調査前の状態（北より）



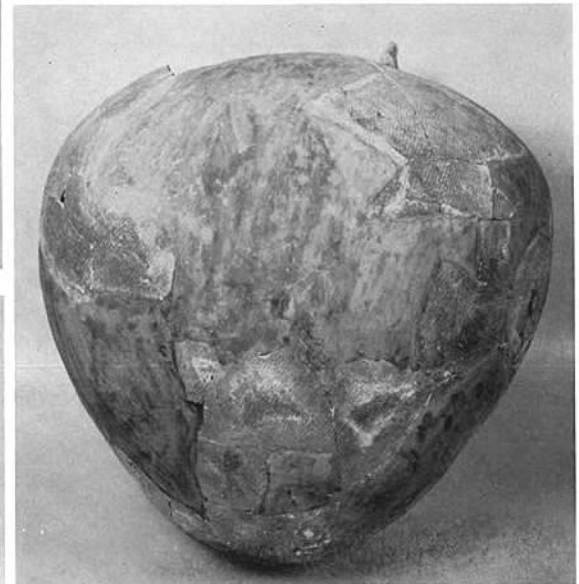
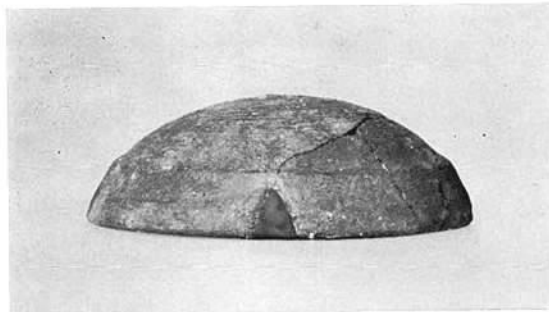
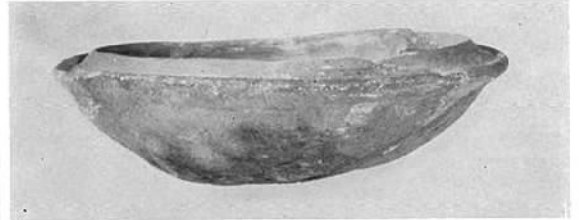
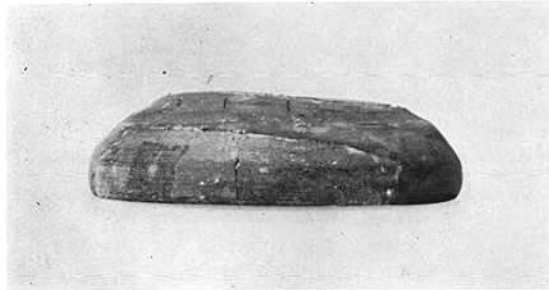
(2) 調査後の全景（北より）



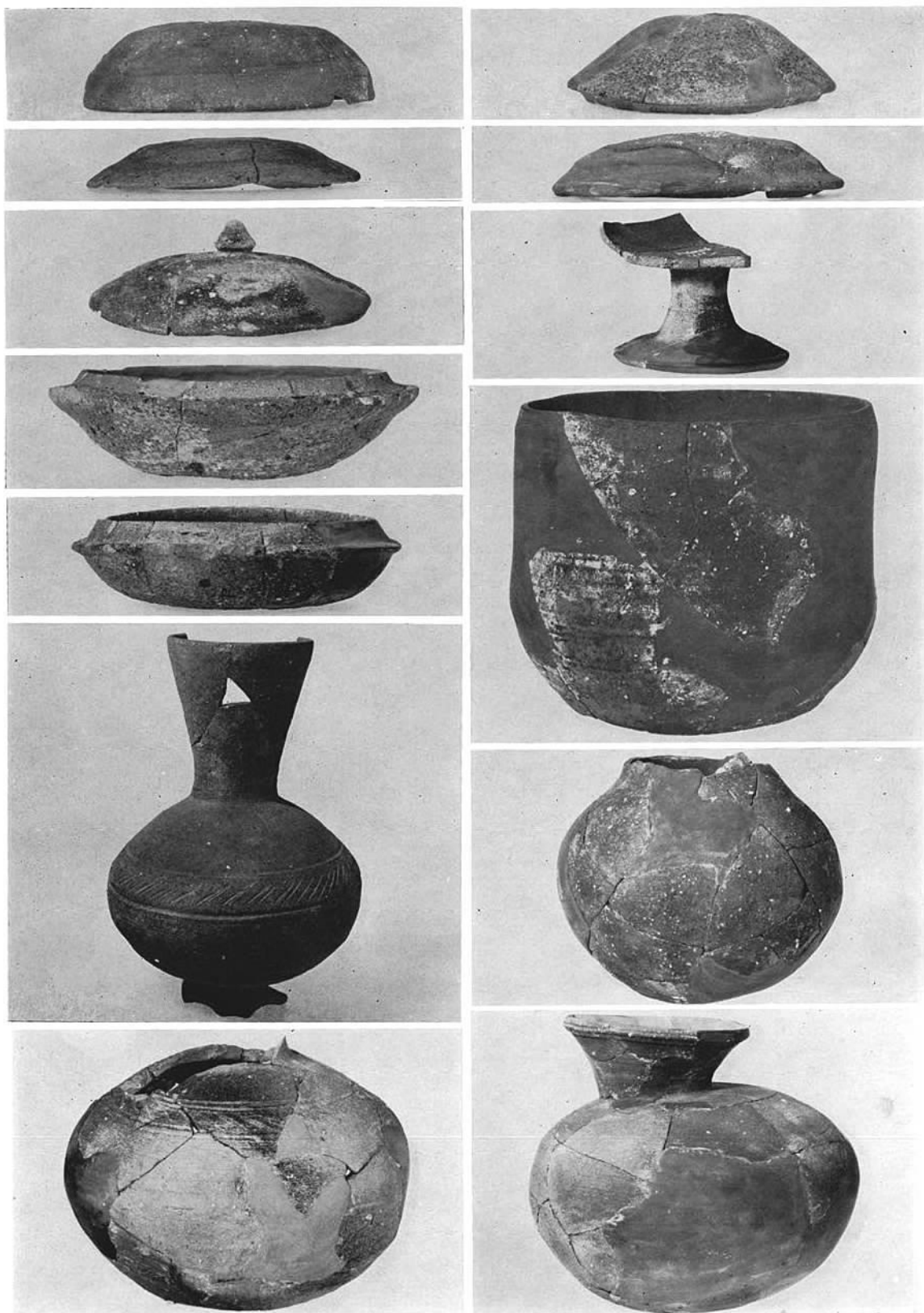
(1) 調査前の状態 (東より)



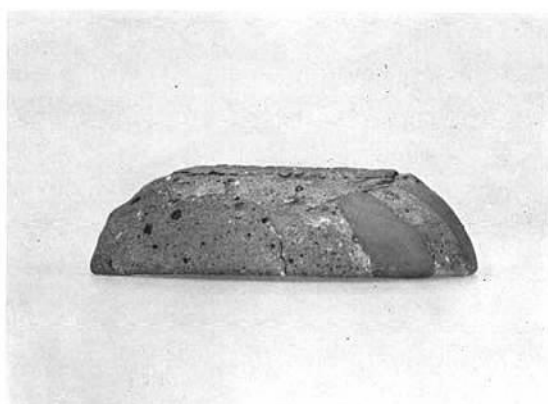
(2) 調査後の全景 (東より)



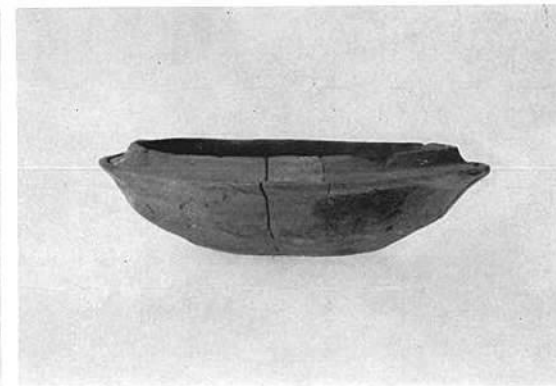
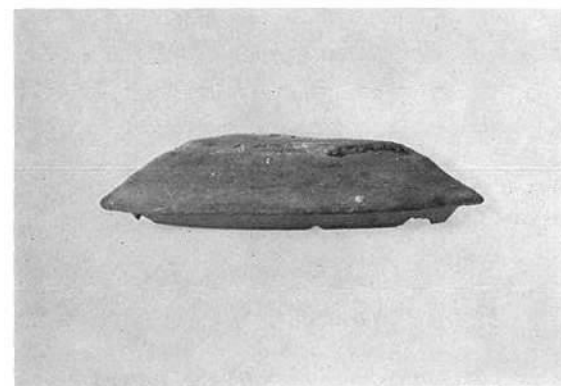
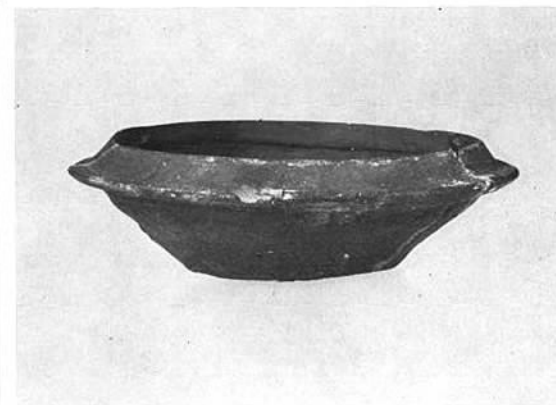
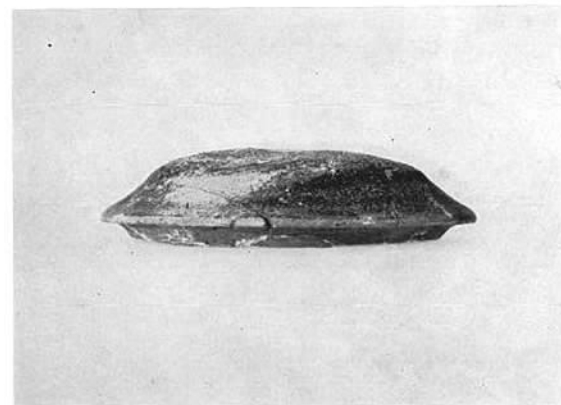
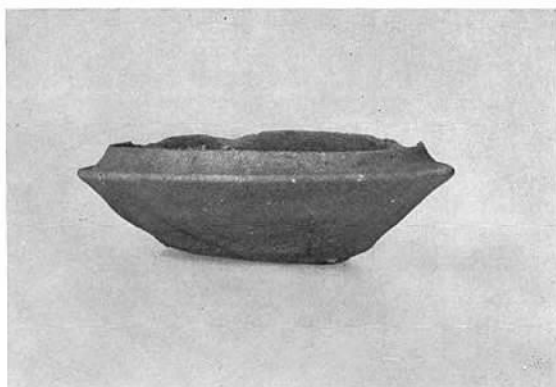
(1) 須恵器



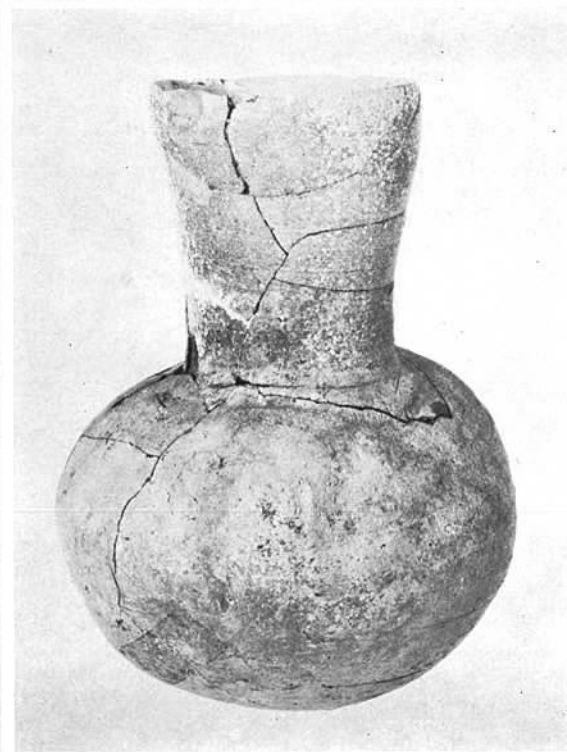
(1) 須恵器



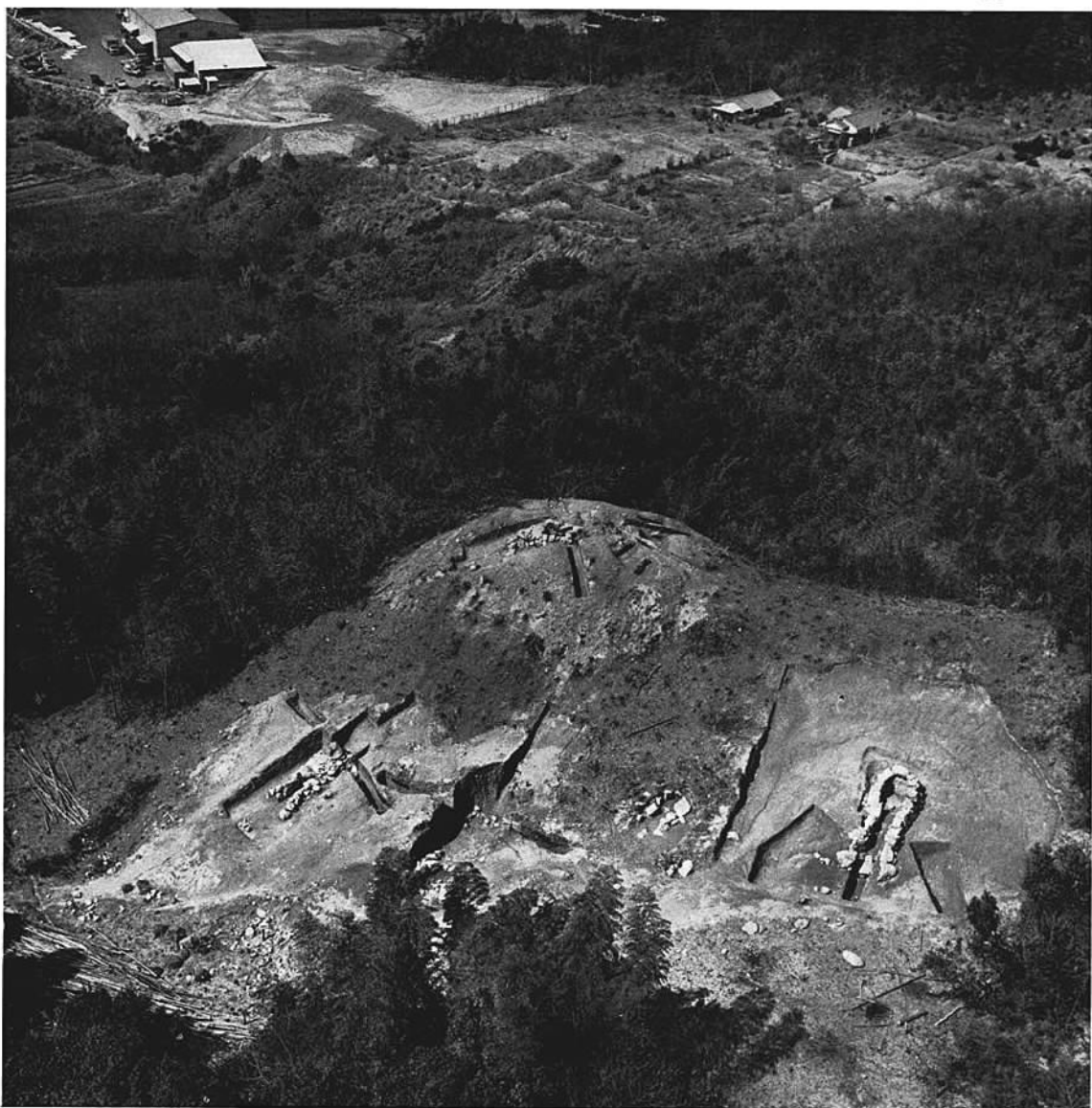
(1) 須恵器



(1) 須恵器①



(1) 須恵器②



第1次調査後の古野C古墳群全景（南より）



(1) 前半完掘後の全景 (南より)



(2) 完掘後の全景 (南より)



(1) 側壁側墳丘土層 (南より)



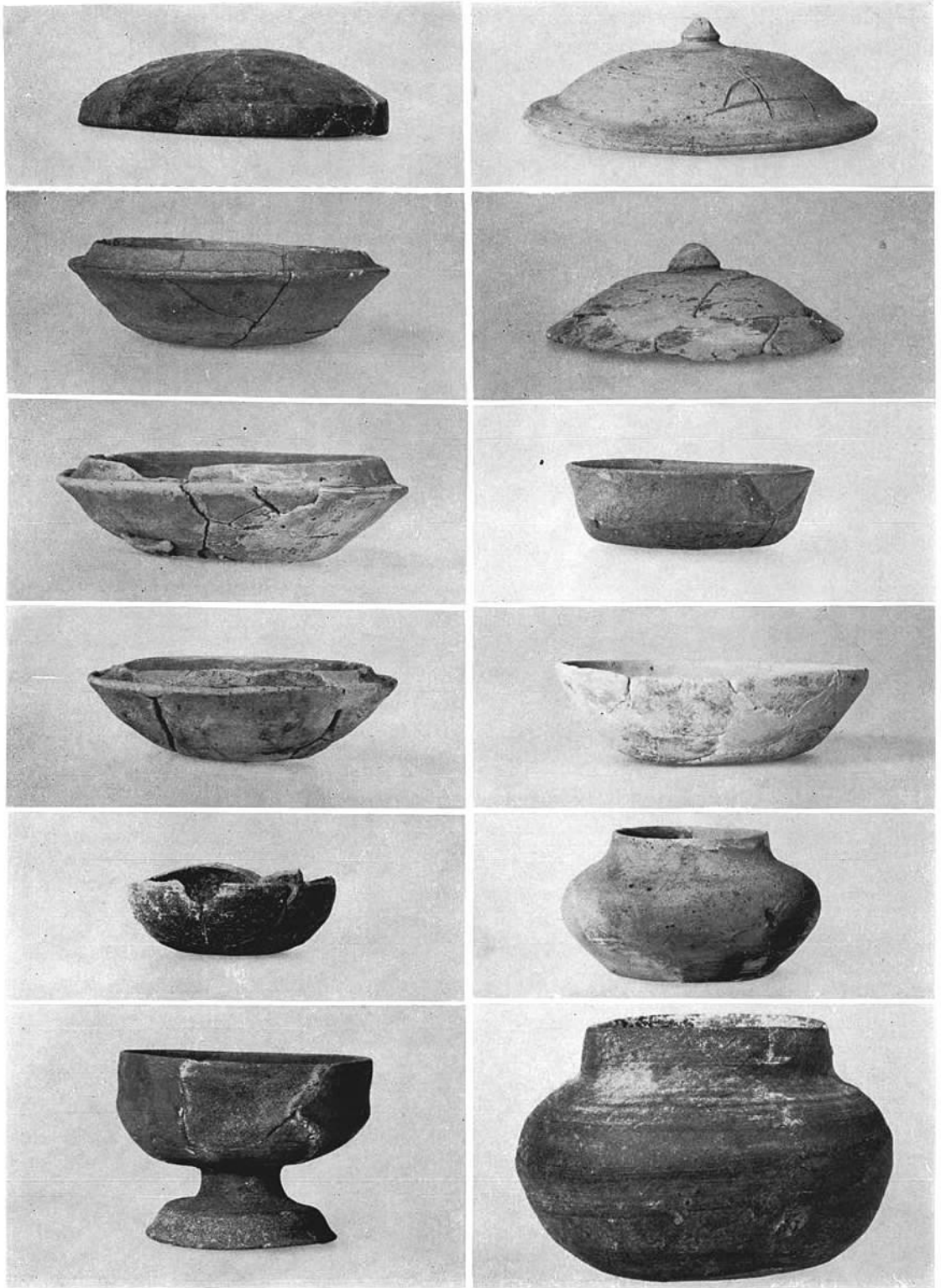
(2) 奥壁側墳丘土層 (西より)



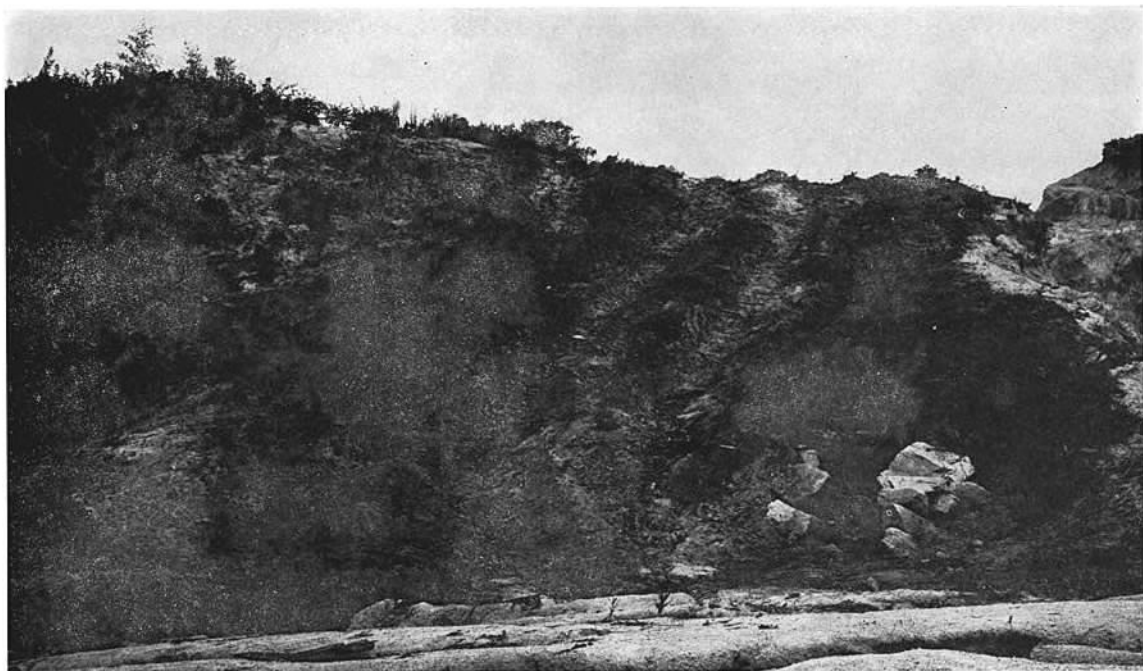
(1) 奥壁裏側と掘り方 (東より)



(2) 前面列石下須恵器出土状況 (西より)



(1) 須恵器



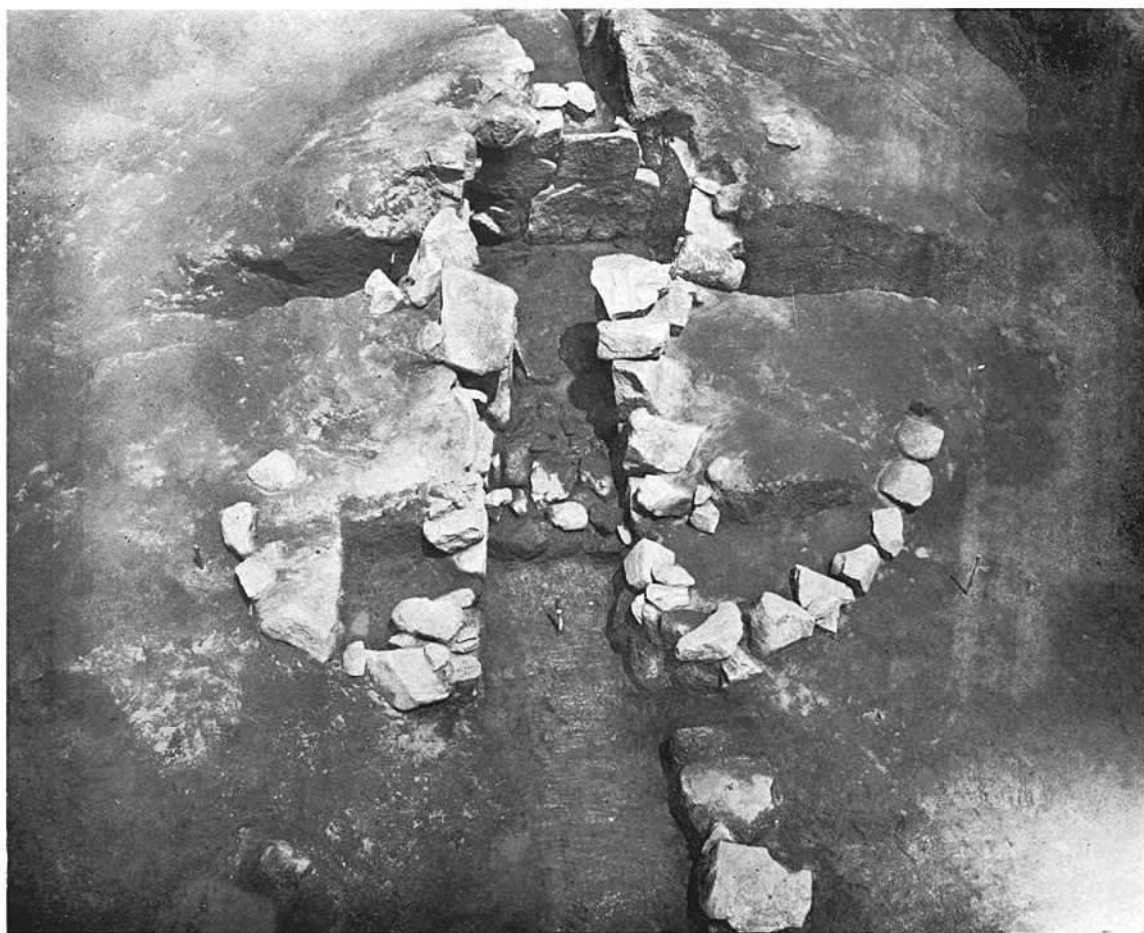
(1) 調査前の全景 (南より)



(2) 調査後の全景 (南より)

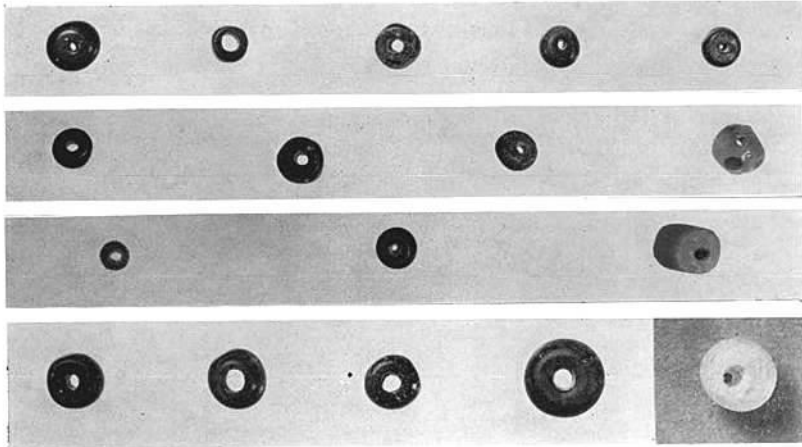


(1) 調査後の第5号墳全景(南より)

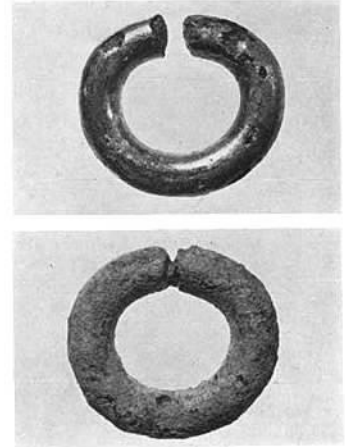


(2) 調査後の第6号墳全景(南より)

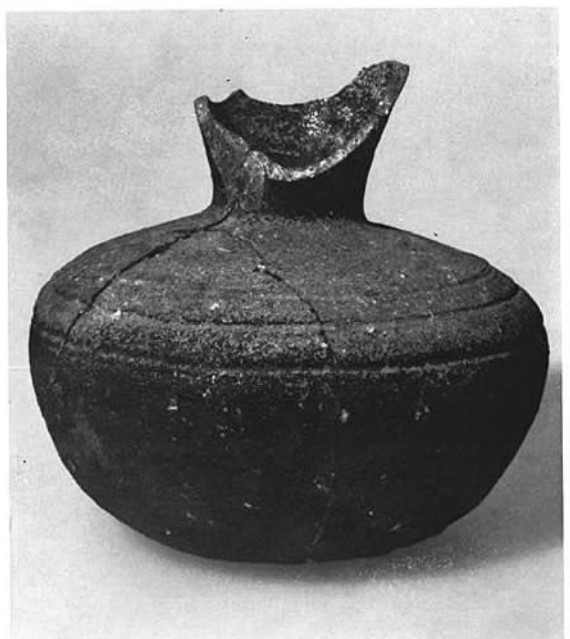
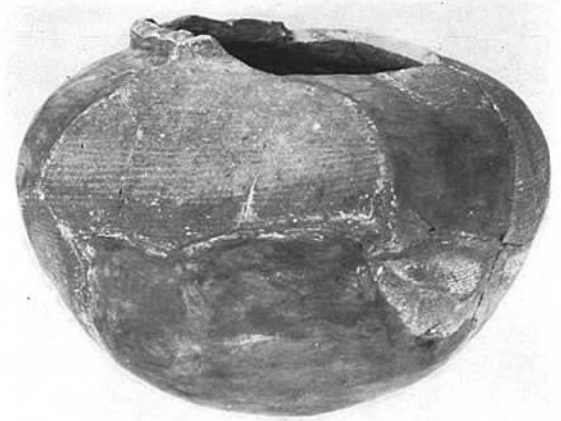
古野C6号墳出土遺物



(1) 玉類



(2) 耳環



(3) 須恵器



(1) 調査前の全景 (西より)

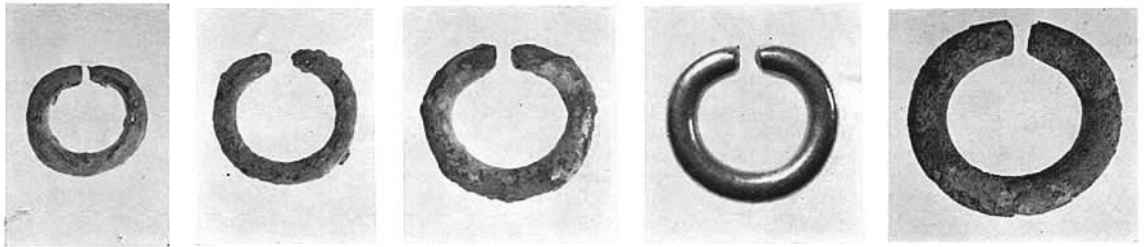


(2) 調査後の全景 (南より)

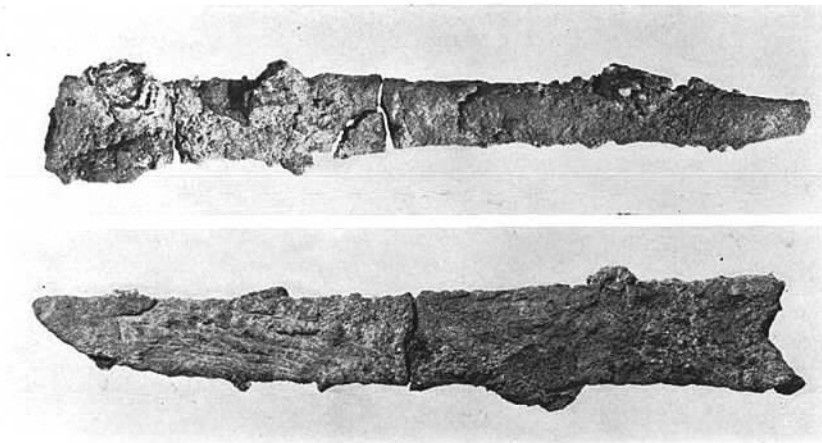
原口古墳と出土遺物



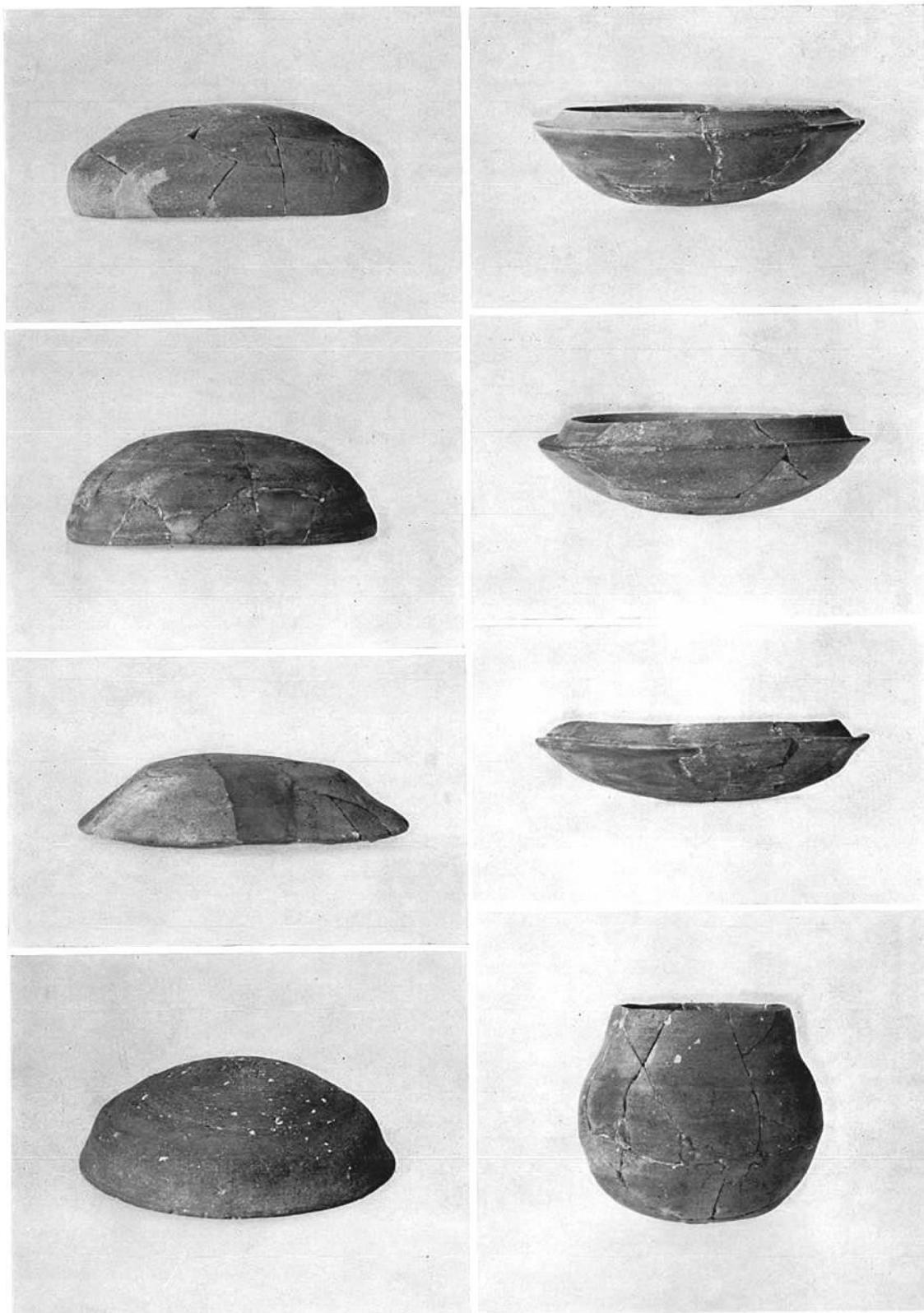
(1) 石室 (玄室内より)



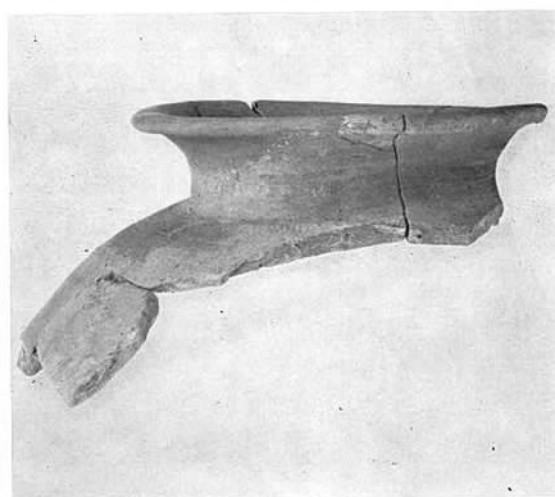
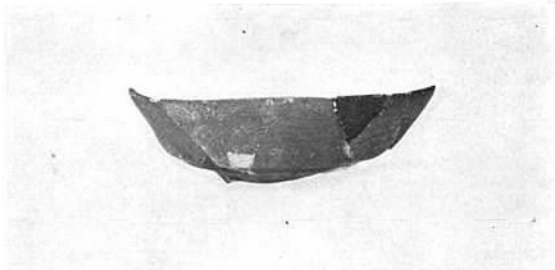
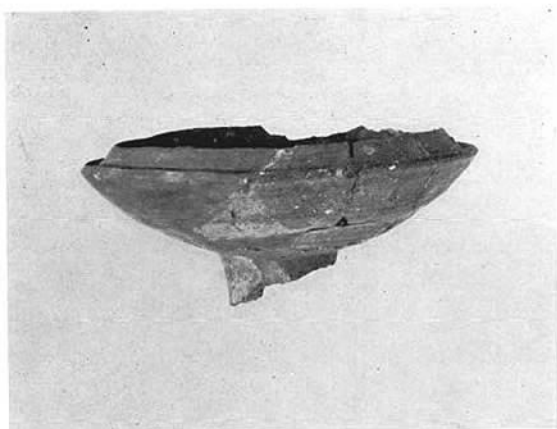
(2) 耳環



(3) 刀子



(1) 須恵器



(1) 須恵器・土師器



(1) 調査前の全景(東より)



(2) 調査後の石室全景(北より)



(1) 周溝と墳丘土層 (西より)



(2) 墳丘除去後の石室 (東より)



(3) 須恵器



(1) 調査前の周辺景観（東南より）



(2) 調査前の墳丘（東より）



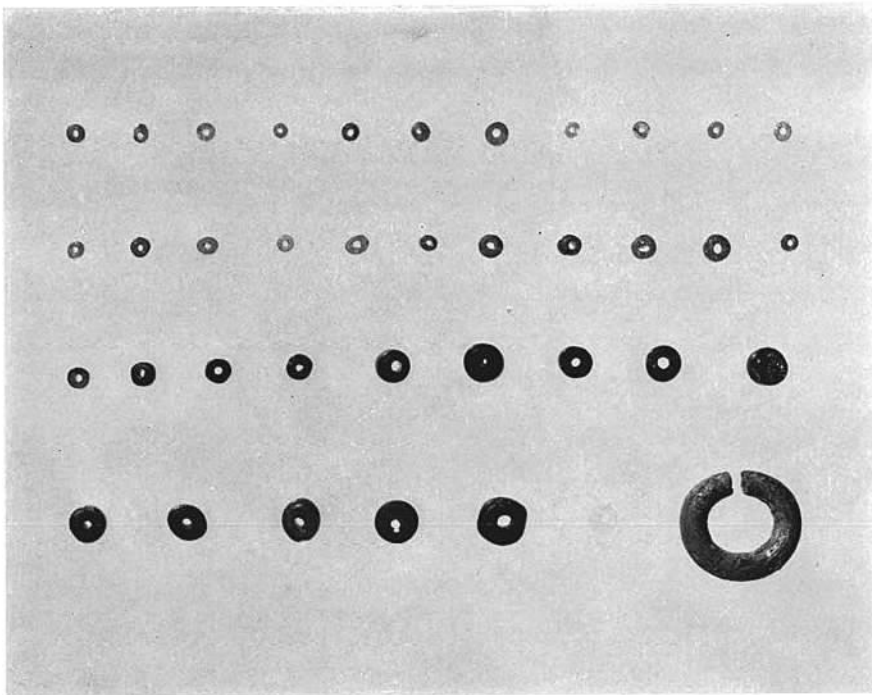
(1) 墳丘全景 (東より)



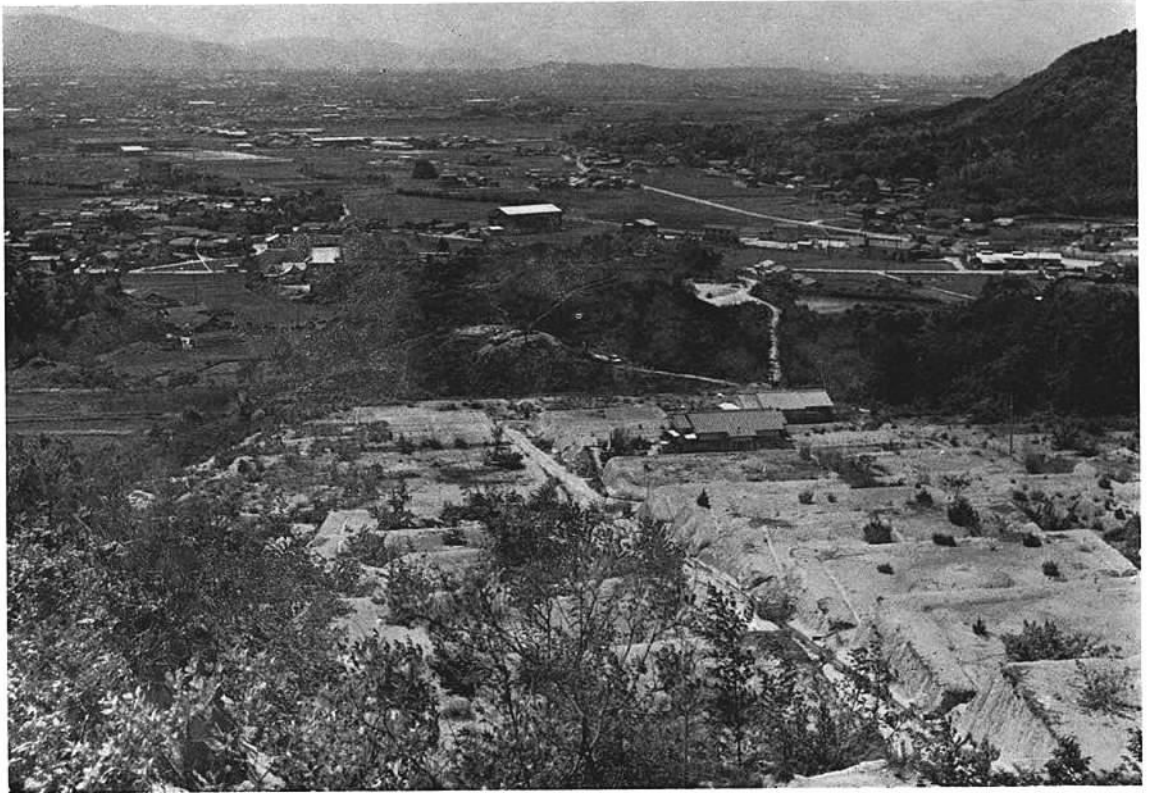
(2) 墳丘全景 (南より)



(1) 石室全景 (奥壁側より)



(2) 玉類



(1) 王城山A古墳群全景（東より）



(2) 王城山A古墳群全景（東より）左側丘陵は古野古墳群



(1) 調査後の石室全景 (西より)



(2) 調査後の石室全景 (北より)



(1) 調査後の石室全景 (南より)



(2) 調査後の石室全景 (東より)

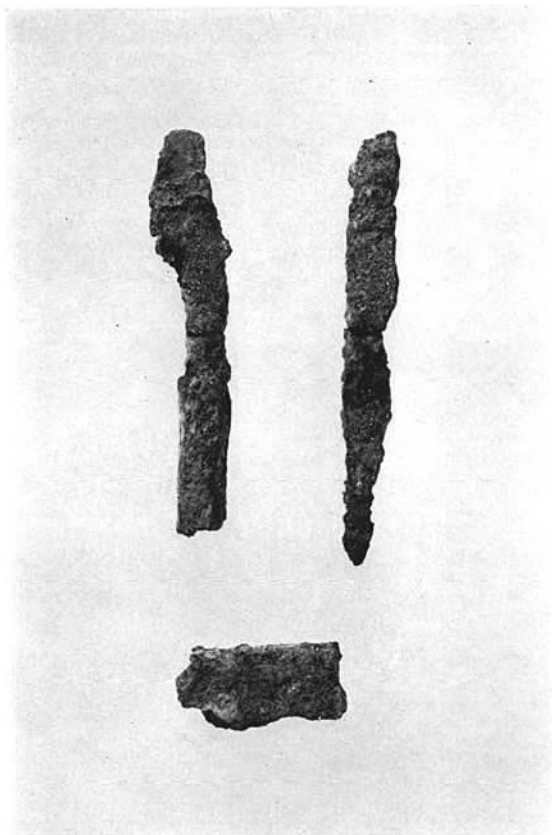


(1) 大刀出土状況 (北より)



(2) 須恵器出土状況

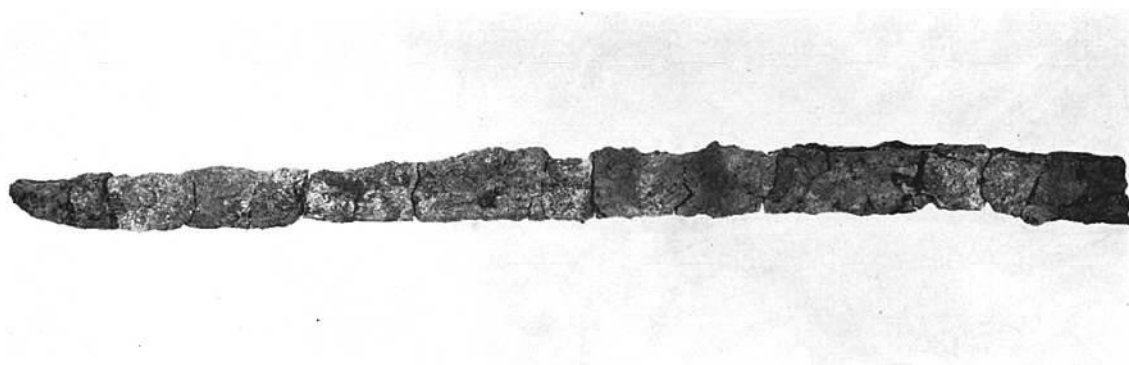
王城山A 1・2号墳出土遺物



(1) 第1号墳出土鉄器



(2) 第2号墳出土須恵器



(3) 第2号墳出土大刀



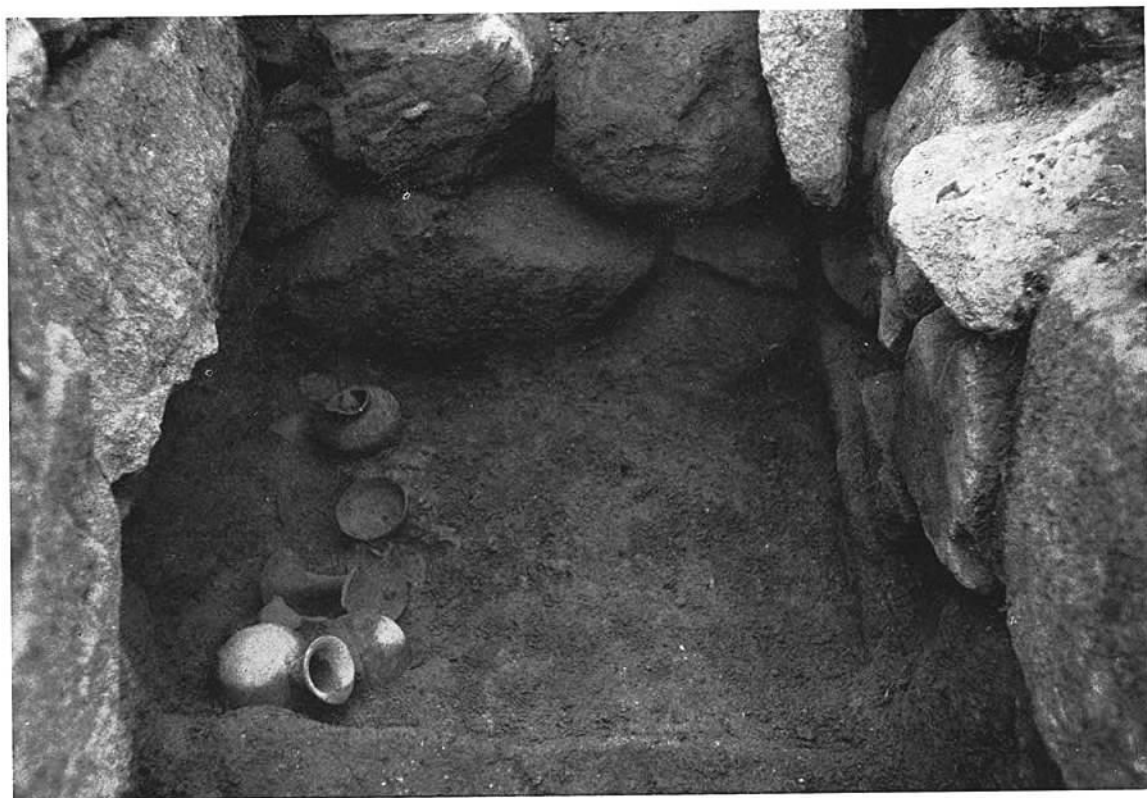
(1) 閉塞石 (墓道側より)



(2) 石室及び閉塞石 (奥壁側より)



(1) 羨道部遺物出土状況 (上層)



(2) 羨道部遺物出土状況 (下層)

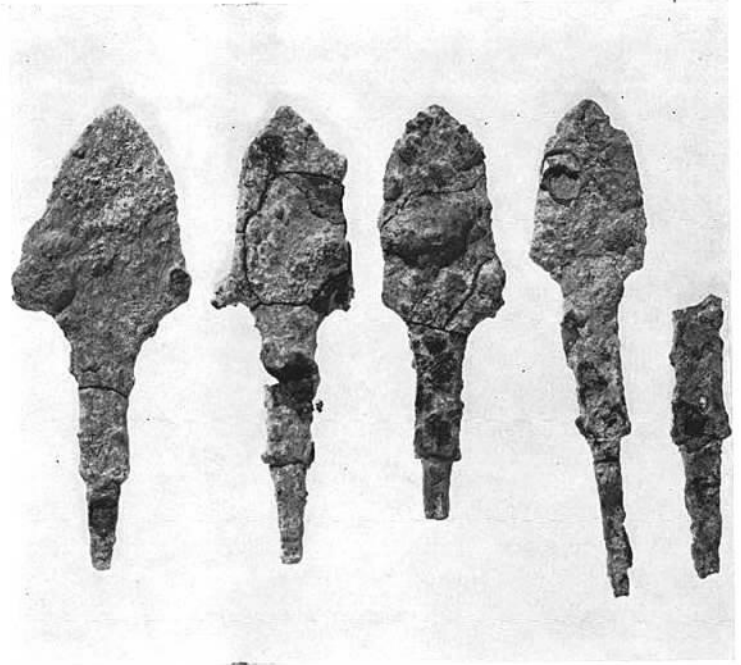
王城山A 3号墳出土遺物



(1) 銅錢



(2) 耳環



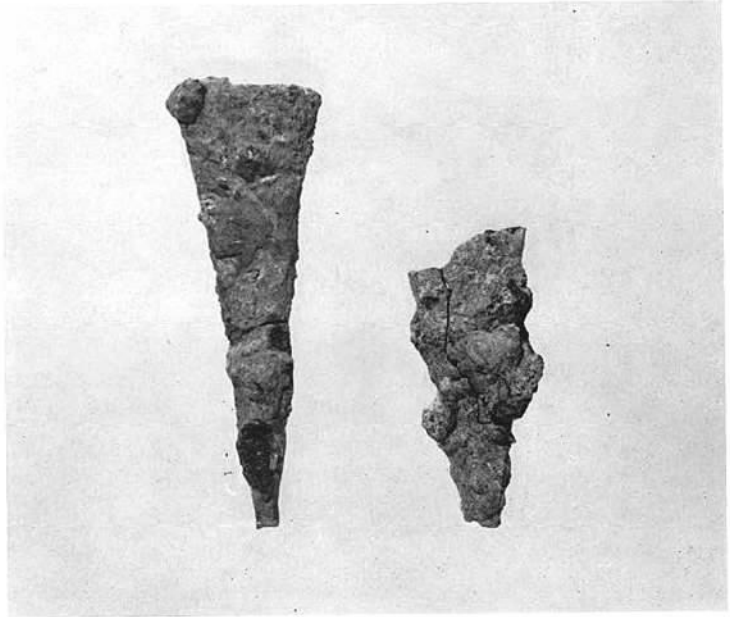
(3) 鉄鏃



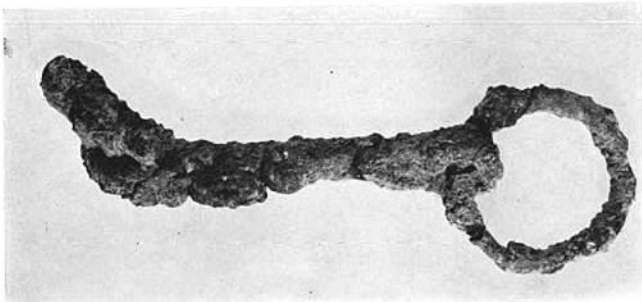
(4)
しとど目



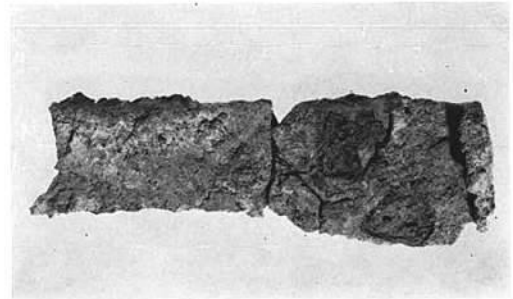
(5) 馬具



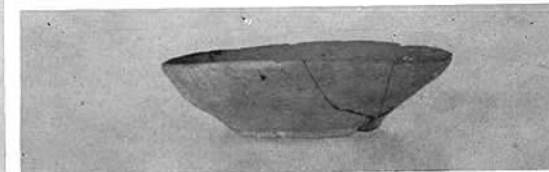
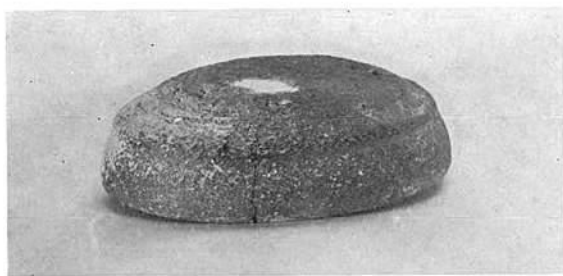
(6) 鉄鏃



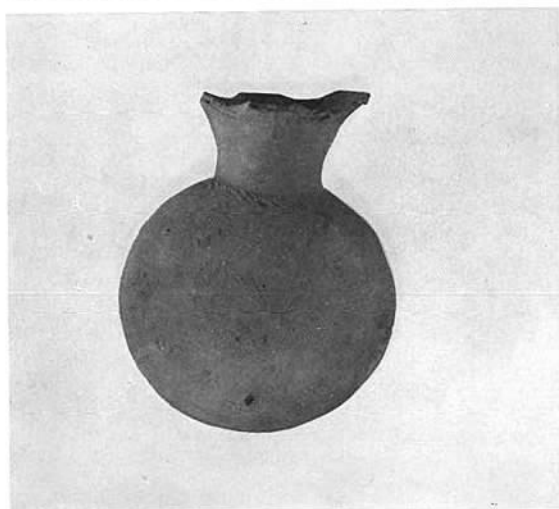
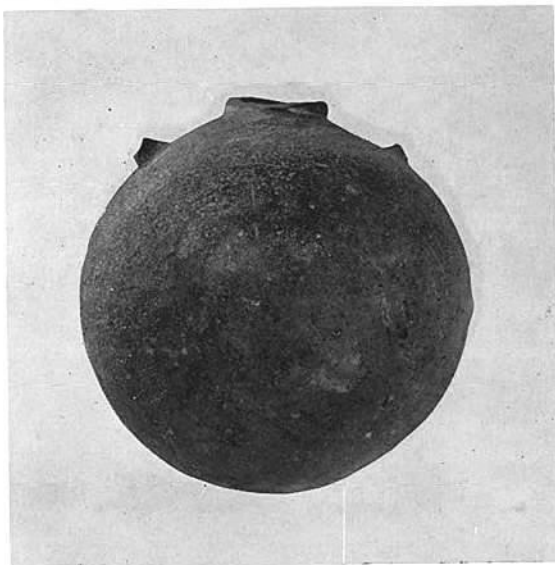
(7) 馬具



(8) 鉄鏃



(1) 須恵器・土師器



(1) 須恵器



(1) 調査前の全景 (北より)



(2) 調査後の全景 (南より)



(1) 閉塞石 (前庭部より)



(2) 閉塞石除去後の羨道部 (前庭部より)

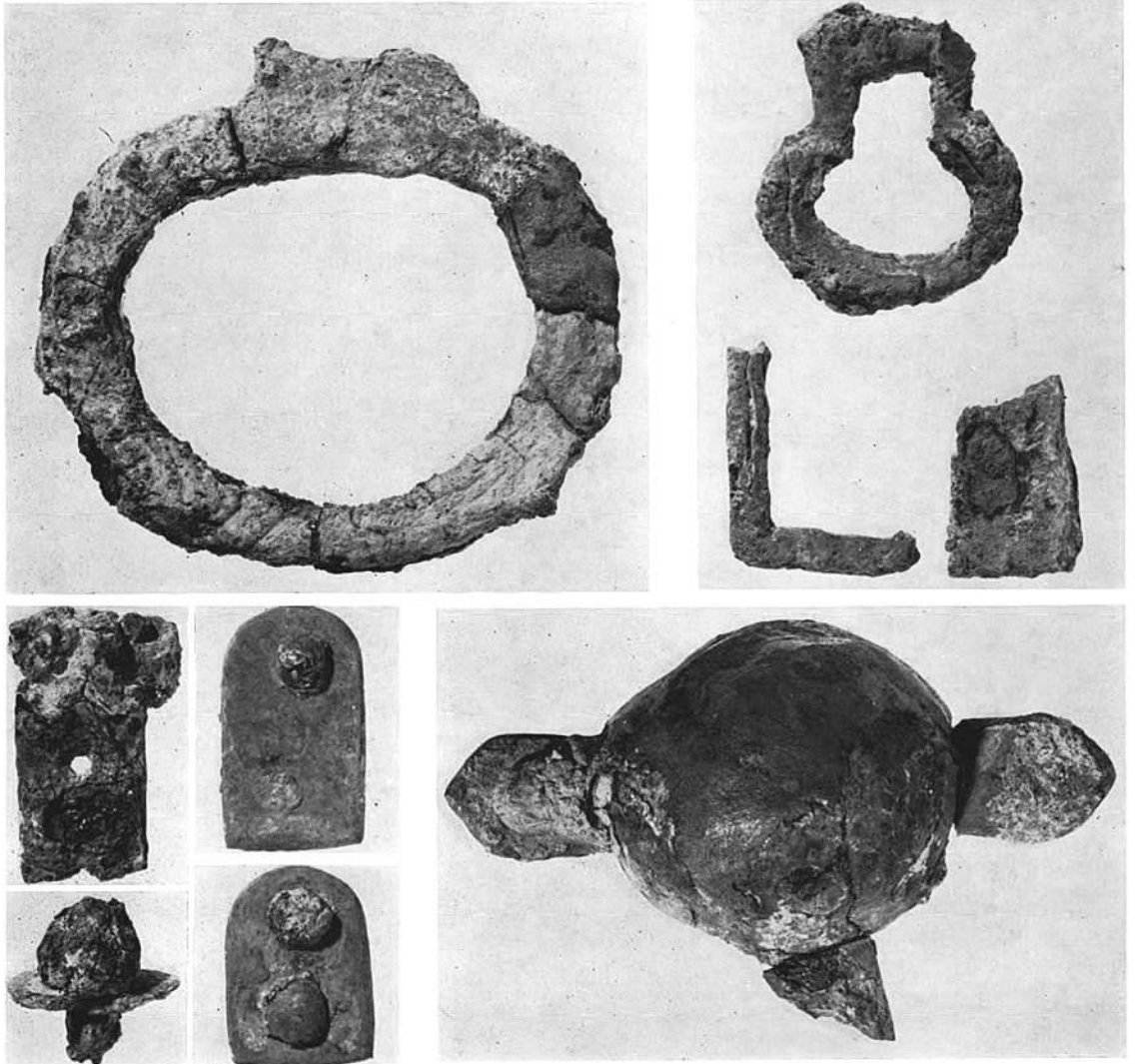
王城山A 4号墳



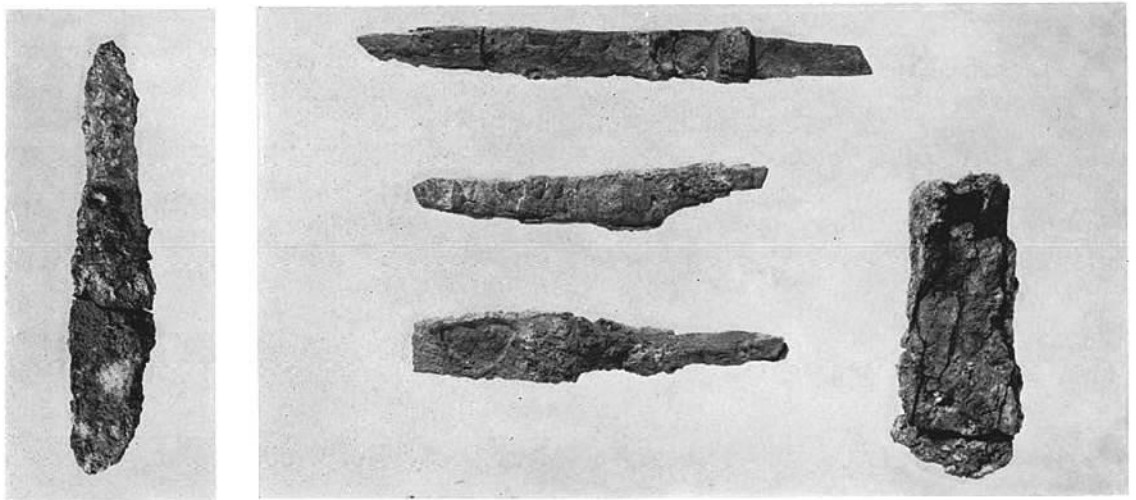
(1) 前庭部と石室（玄室上より）



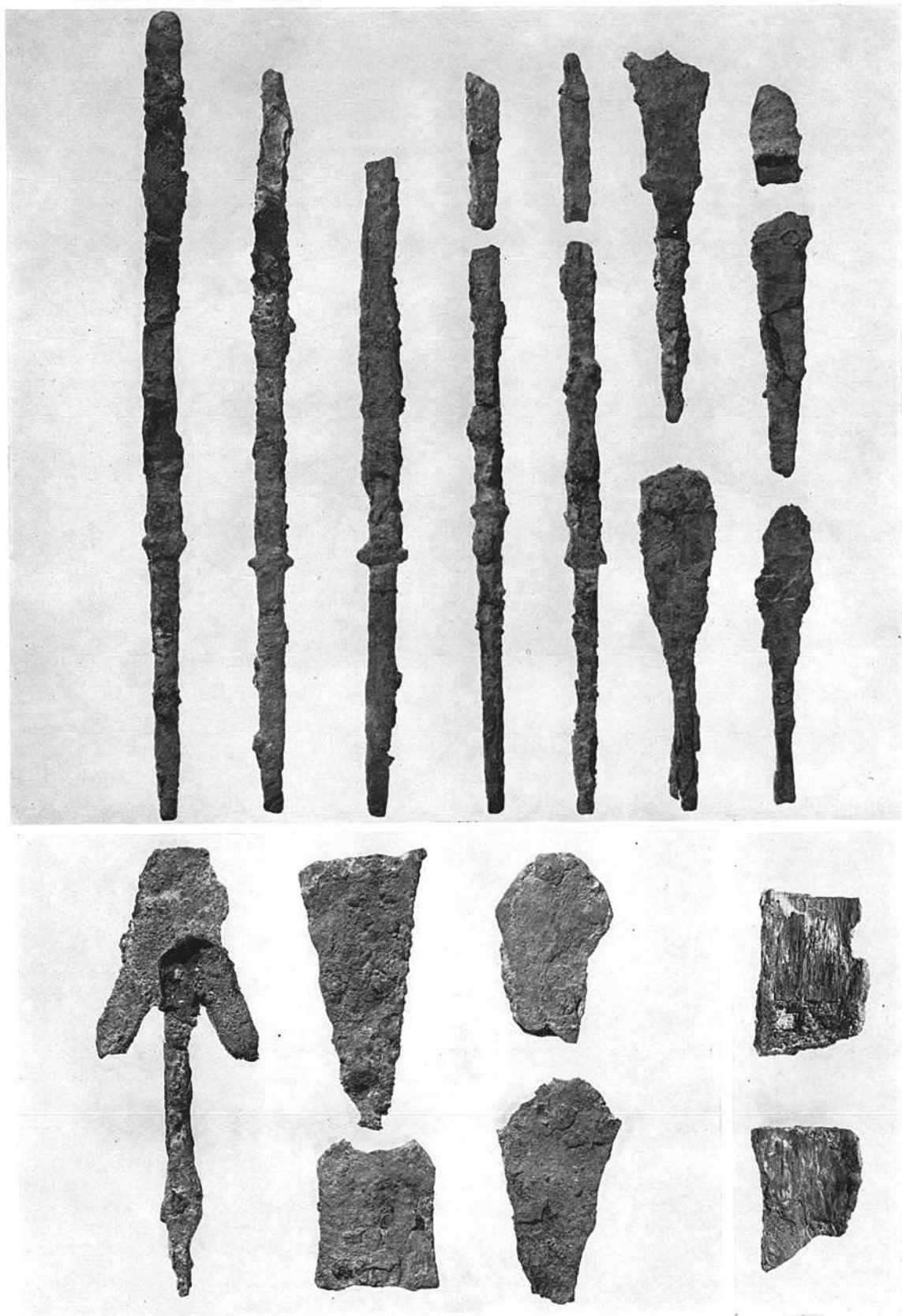
(2) 前室内遺物出土状況（玄室より）



(1) 馬具



(2) 工具



(1) 武器



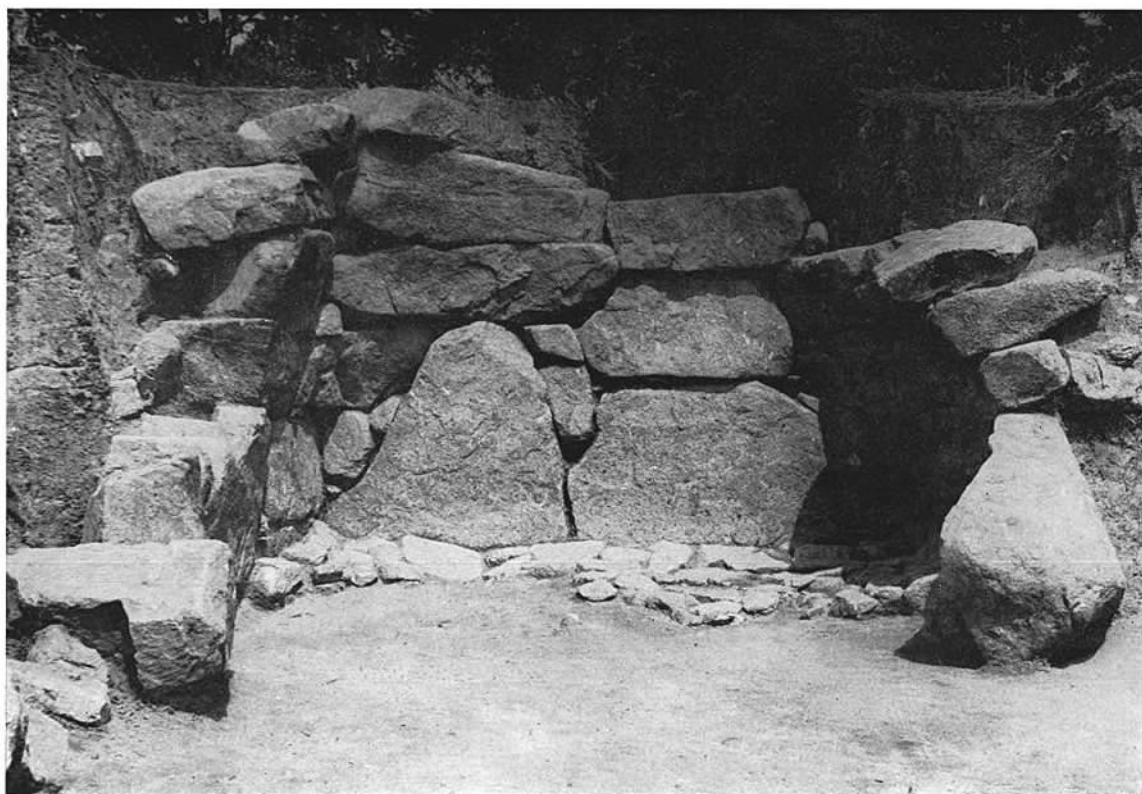
(1) 須恵器



(1) 須恵器・土師器



(1) 第1号墳近景 (南西から)



(2) 第1号墳石室 (南西から)

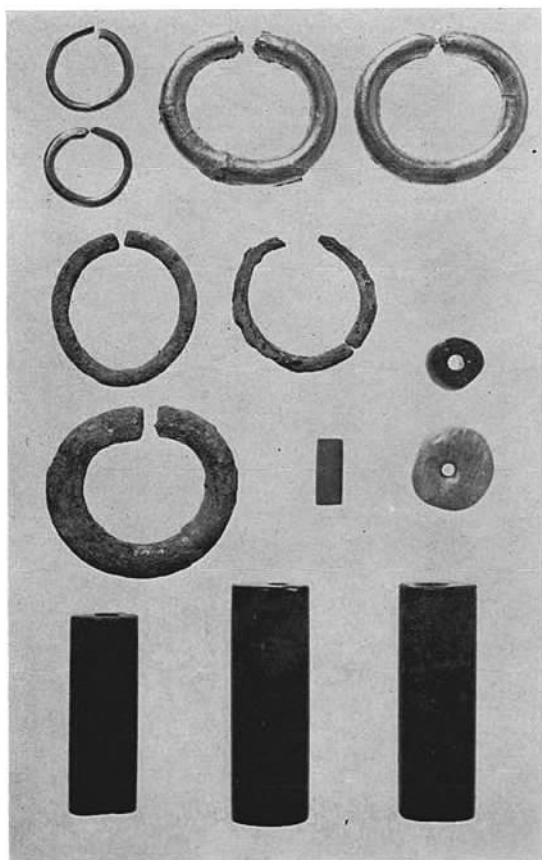


(1) 第2号墳近景 (南西から)

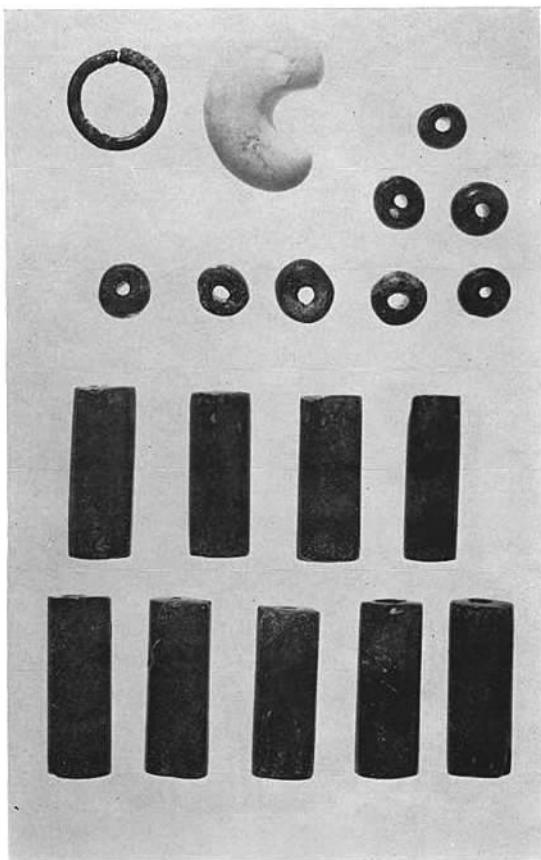


(2) 石棺出土状態 (北西から)

A 1, 2号墳



(1) 1号墳出土装身具



(2) 2号墳出土装身具



(3) 2号墳出土須恵器



九州縦貫自動車道関係埋蔵文化財調査報告
IX (図版編)

昭和52年3月31日

発行 福岡県教育委員会

〒810 福岡市中央区西中洲6番29号

印刷 福岡印刷株式会社

〒816 福岡市博多区大字那珂142