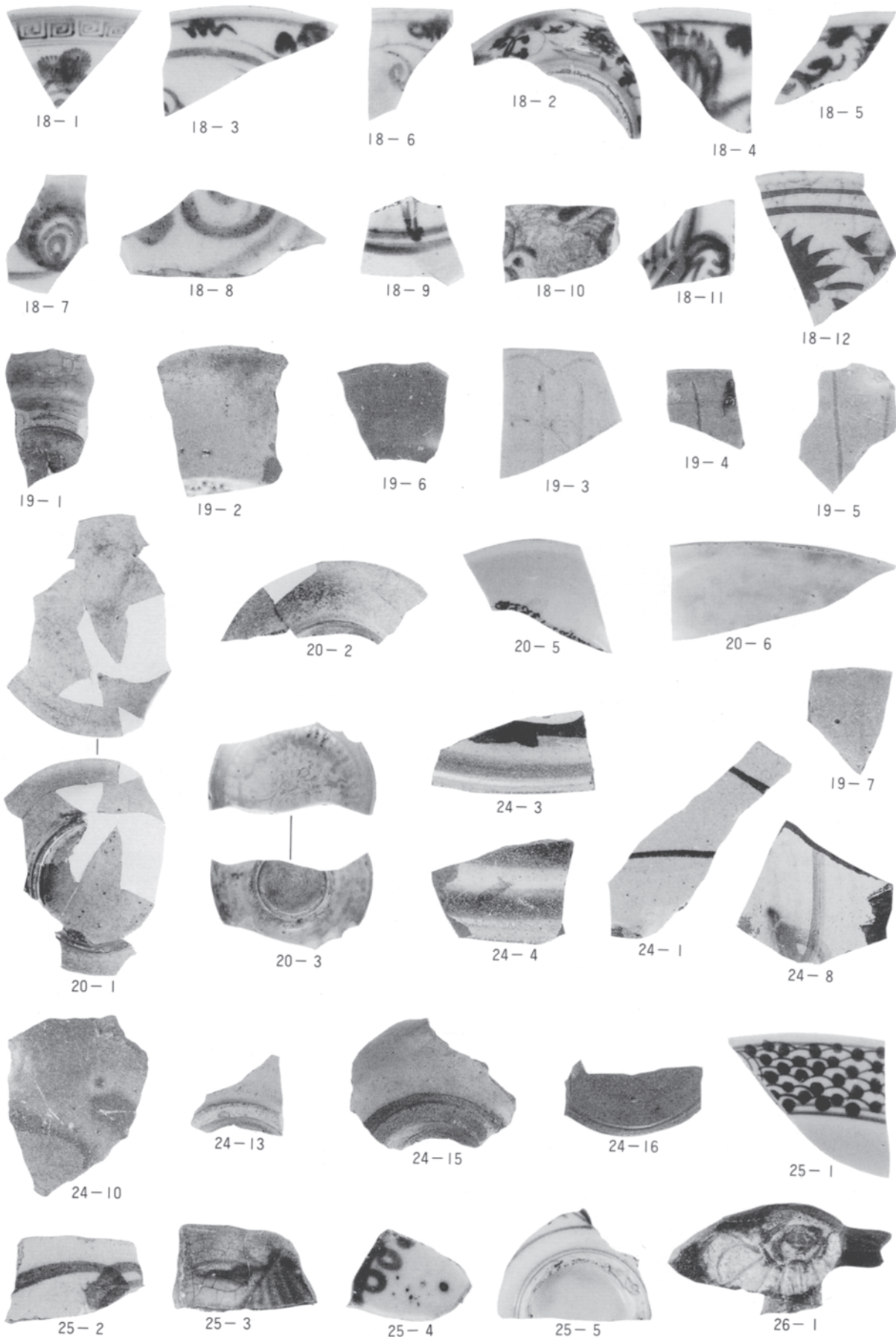


①第1号土坑土層 (南西から)
③第4号土坑土層 (南東から)
⑤第21号土坑完掘 (南から)

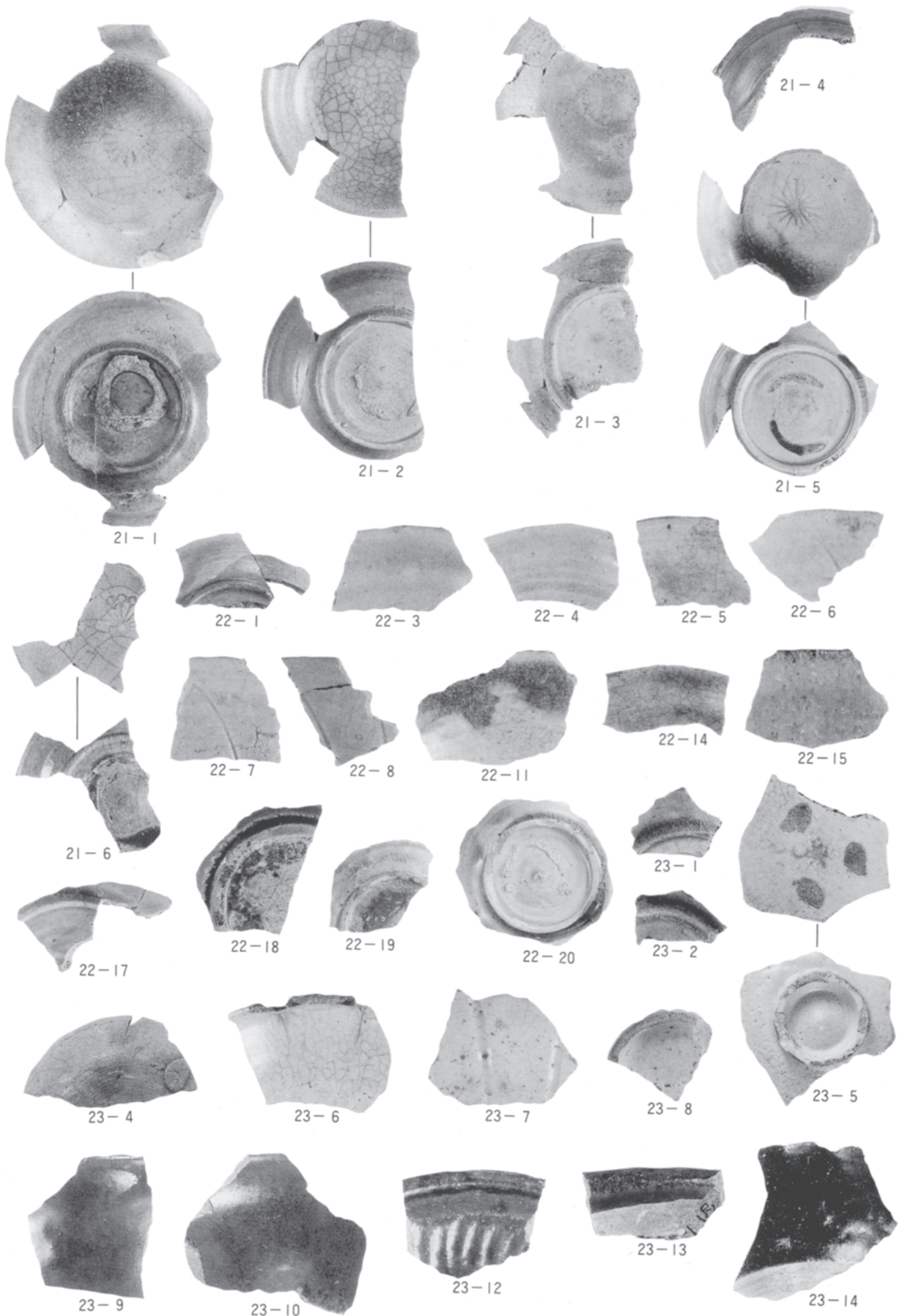
②第1号土坑完掘 (北から)
④第8号土坑完掘 (南から)
⑥第32号土坑完掘 (北から)



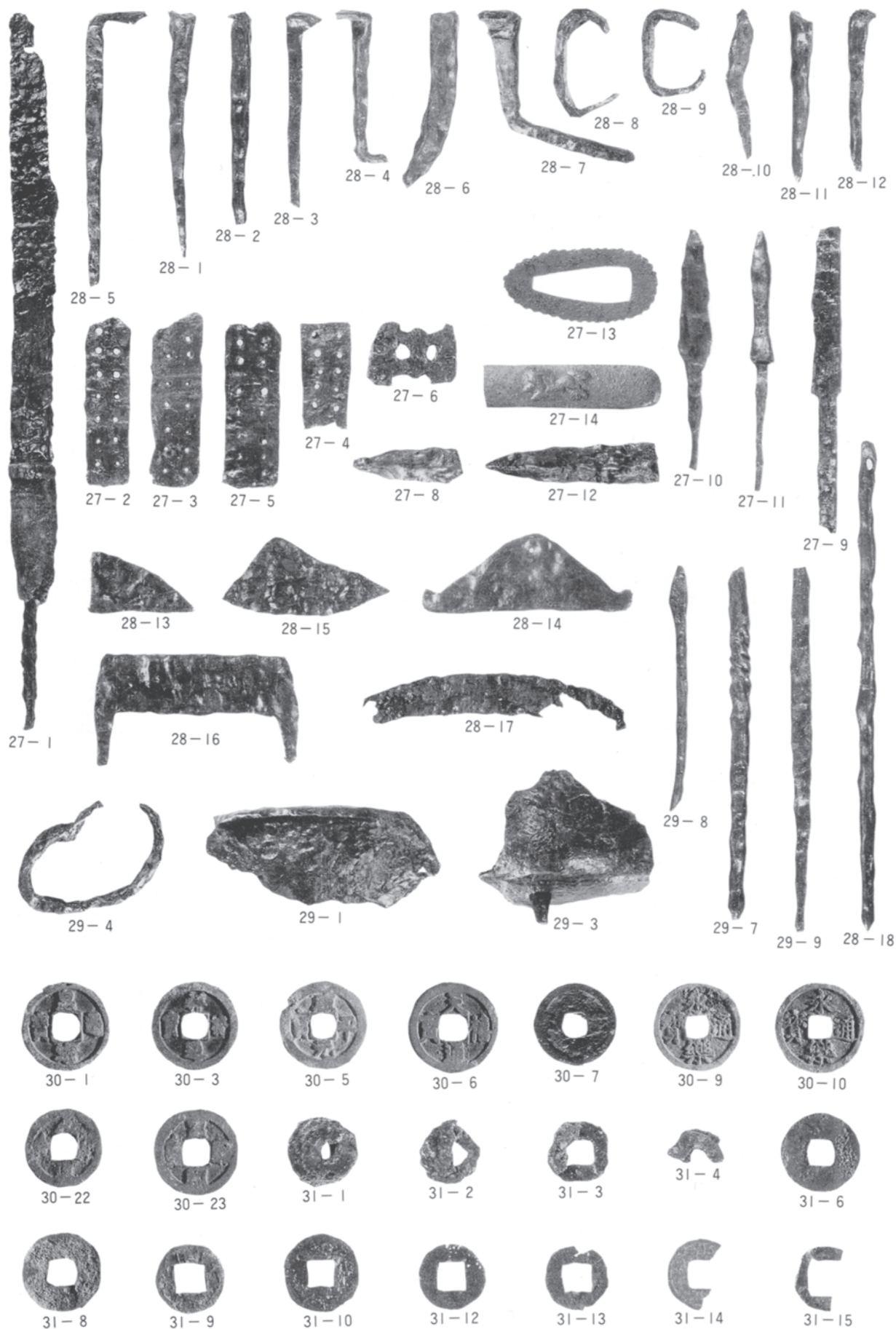
①第3号土坑遺物出土状況（東から）
②白磁出土状況（20-3）
③小柄出土状況（27-14）



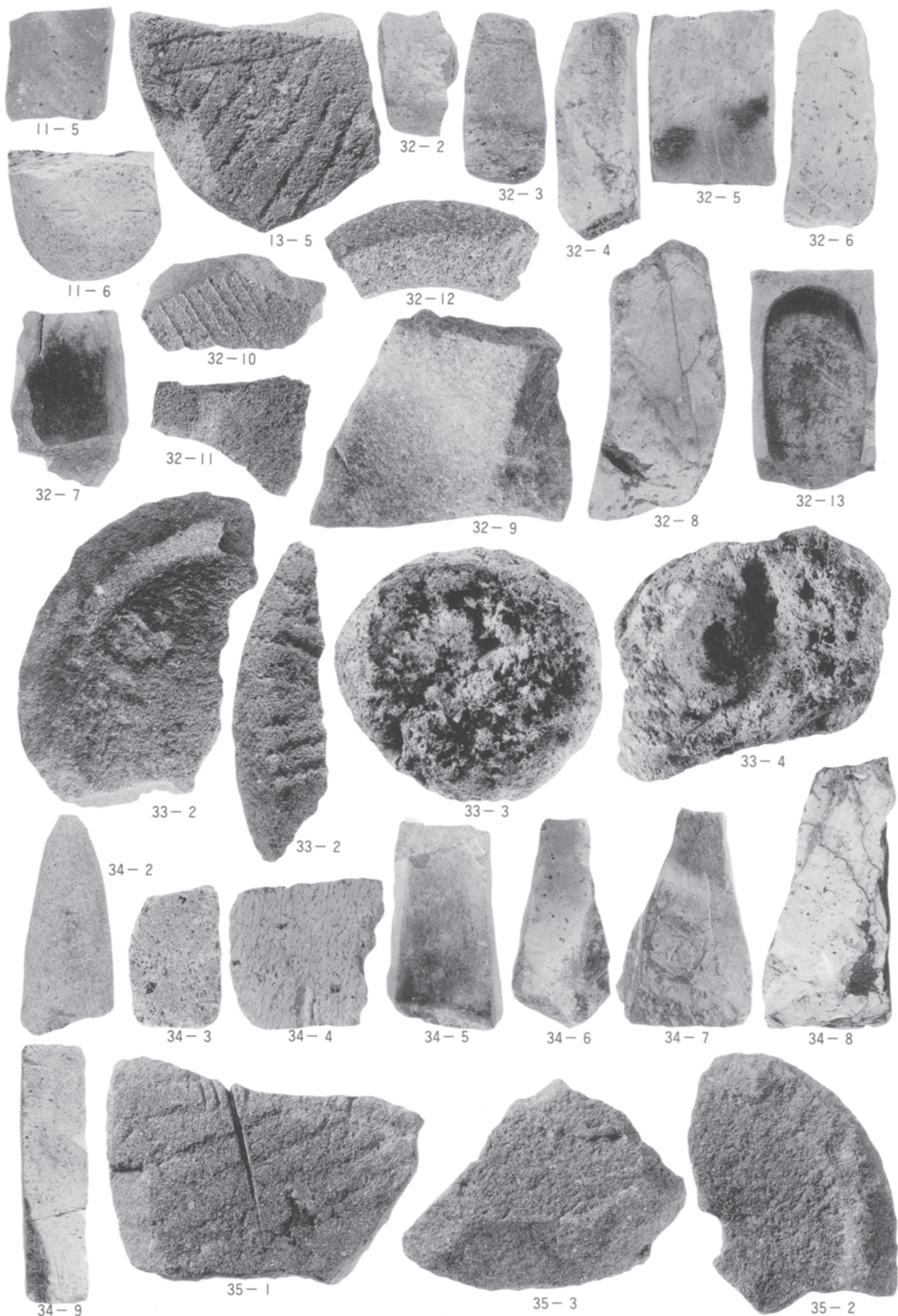
出土陶磁器（染付、青磁、白磁、肥前、水滴）



出土陶磁器（瀬戸、他）



出土鉄製品、銭貨



出土石製品類

学習院大学放射性炭素年代測定結果報告書

1997年3月31日

青森県埋蔵文化財調査センター殿

1996年12月2日受領致しました試料についての年代測定の結果を下記の通り御報告致します。

なお年代値の算出には ^{14}C の半減期としてLIBBYの半減期5570年を使用しています。また、付記下誤差は β 線の計数値の標準偏差 σ にもとずいて算出した年数で、標準偏差(ONE SIGMA)に相当する年代です。また試料の β 線計数率と自然計数率の差が 2σ 以下のときは、 3σ に相当する年代を下限の年代値(B.P.)として表示してあります。また試料の β 線計数率と現在の標準炭素(MODERN STANDARD CARBON)についての計数率との差が 2σ 以下のときには、Modern と表示し、 $\delta^{14}\text{C}\%$ を付記してあります。

記

Code No.	試料	年代 (1950年よりの年数)
GaK - 19487	木炭 from 青森県大和田遺跡 No.1 第1号竪穴住居跡	980 ± 80 A.D. 970
GaK - 19488	木炭 from 青森県大和田遺跡 No.2 第2号竪穴住居跡	1550 ± 70 A.D. 400
GaK - 19489	木炭 from 青森県大和田遺跡 No.3 第3号竪穴住居跡	1230 ± 70 A.D. 720

以上

木越邦彦

報 告 書 抄 録

ふりがな	おおわだ てらやま3 ひらくぼ1 ひらくぼ2 でんぼうじたてあと							
書名	大和田遺跡・寺山(3)遺跡・平窪(1)遺跡・平窪(2)遺跡・伝法寺館跡							
副書名	十和田バイパス建設事業に伴う遺跡発掘調査報告							
巻次								
シリーズ名	青森県埋蔵文化財調査報告書							
シリーズ番号	第235集							
編著者名	小田川哲彦・新山隆男・坂本真弓・小山浩平							
編集機関	青森県埋蔵文化財調査センター							
所在地	〒038-0042 青森市新城字天田内152-15 TEL 0177-(88)-5701							
発行年月日	1998年3月31日							
ふりがな 所収遺跡名	ふりがな 所在地	コード		北緯	東経	調査期間	調査面積 m ²	調査原因
		市町村	遺跡番号					
おおわだ 大和田遺跡	あomorikenとわだしおおあざ 青森県十和田市大字 おおさかあざながこぎ 相坂字長漕217-48.外	02206	06059	40度	141度	19960507	1,000	十和田バイパス建設事業に伴う埋蔵文化財発掘調査
				35分 32秒	15分 48秒	～ 19960628		
てらやま 寺山(3)遺跡	あomorikenとわだしおおあざ 青森県十和田市大字 でんぼうじあざてらやま 伝法寺字寺山1-97.外	02206	06092	40度	141度	19960507	5,800	十和田バイパス建設事業に伴う埋蔵文化財発掘調査
				34分 33秒	15分 49秒	～ 19960731		
ひらくぼ 平窪(1)遺跡	あomorikenとわだしおおあざ 青森県十和田市大字 でんぼうじあざひらくぼ 伝法寺字平窪76-14.外	02206	06089	40度	141度	19960701	6,200	十和田バイパス建設事業に伴う埋蔵文化財発掘調査
				34分 07秒	16分 09秒	～ 19960930		
ひらくぼ 平窪(2)遺跡	あomorikenとわだしおおあざ 青森県十和田市大字 でんぼうじあざひらくぼ 伝法寺字平窪68-15.外	02206	06090	40度	141度	19960801	8,300	十和田バイパス建設事業に伴う埋蔵文化財発掘調査
				34分 11秒	16分 05秒	～ 19961101		
でんぼうじたてあと 伝法寺館跡	あomorikenとわだしおおあざ 青森県十和田市大字 でんぼうじあざかみでんぼうじ 伝法寺字上伝法寺41-3.外	02206	06052	40度	141度	19961001	900	十和田バイパス建設事業に伴う埋蔵文化財発掘調査
				34分 04秒	16分 13秒	～ 19961101		
所収遺跡名	種別	主な時代	主な遺構	主な遺物		特記事項		
大和田遺跡	集落	縄文・奈良	住居・土坑	縄文土器、石器・土師器				
寺山(3)遺跡	集落	縄文・近世	住居・落とし穴群	縄文土器、石器				
平窪(1)遺跡	散布地	縄文・平安	土坑・落とし穴群	縄文土器				
平窪(2)遺跡	散布地	縄文	落とし穴群	縄文土器				
伝法寺館跡	城館	縄文～近世	建物・堅穴遺構	陶磁器・鉄製品・土師器				

青森県埋蔵文化財調査報告書第220集

大和田遺跡
寺山(3)遺跡
平窪(1)遺跡
平窪(2)遺跡
伝法寺館跡

発行年月日 平成10年3月31日
発行 青森県教育委員会
編集 青森県埋蔵文化財調査センター
〒038-0042 青森市大字新城字天田内152-15
TEL 0177-88-5701
印刷所 第一印刷株式会社
〒038-0003 青森市石江字江渡3-1
TEL 0177-82-2333
