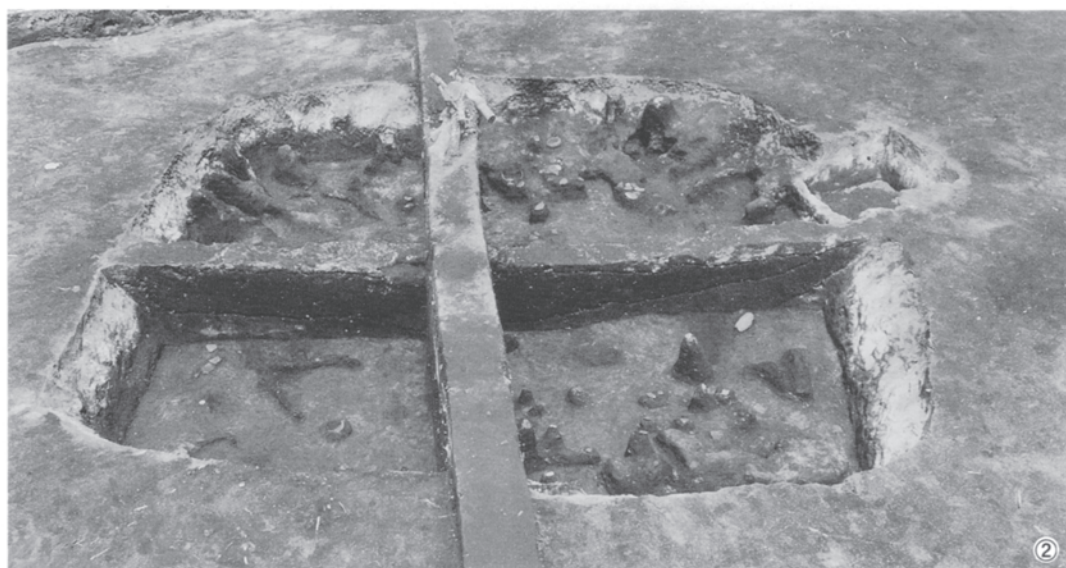


①第1号竪穴住居跡土層C-D（南から）
②土層A-B（西から）
③完掘状況（南から）

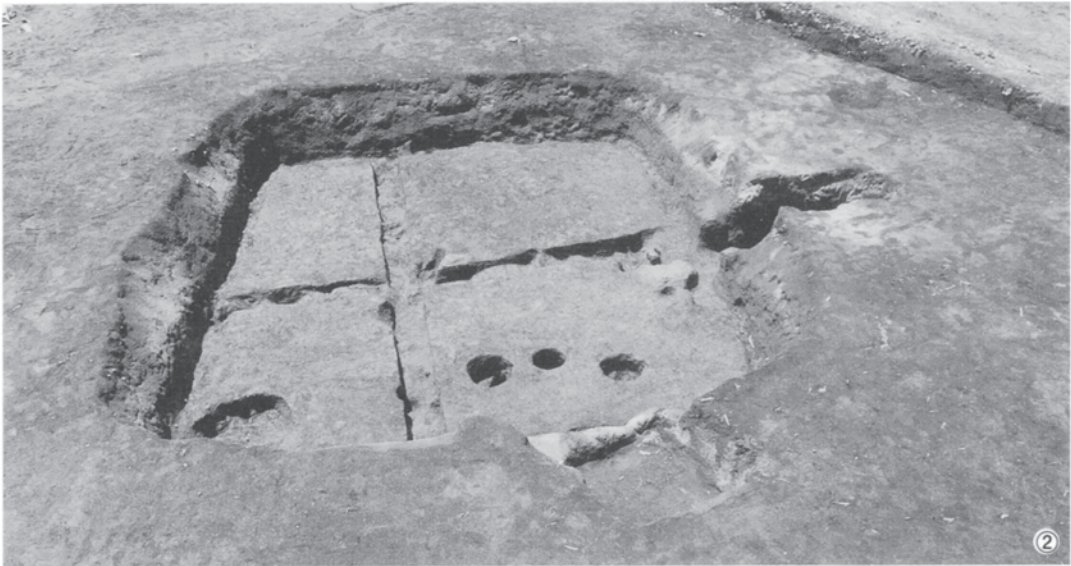
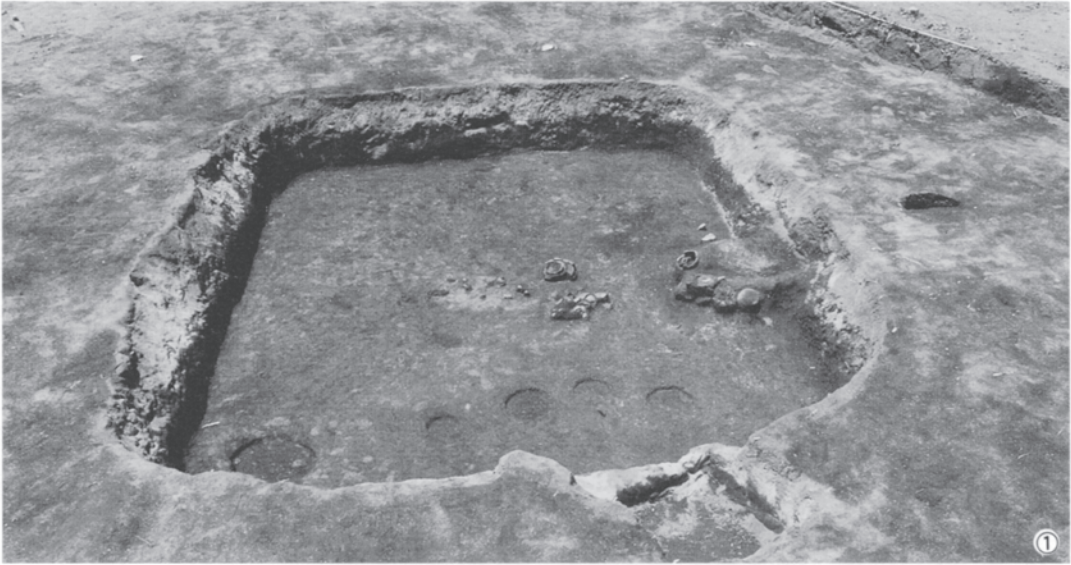


①第1号竖穴住居跡炭化材出土状況（西から）
②住居跡東側炭化材（東から）
③住居跡東側炭化材（西から）
④カマドおよび遺物出土状況（南から）

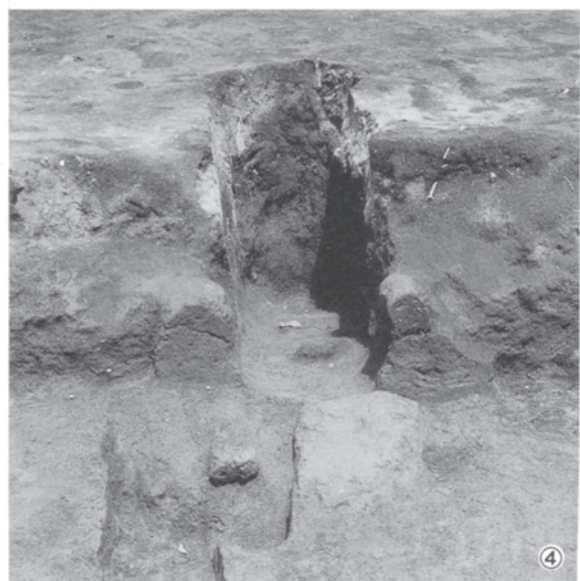
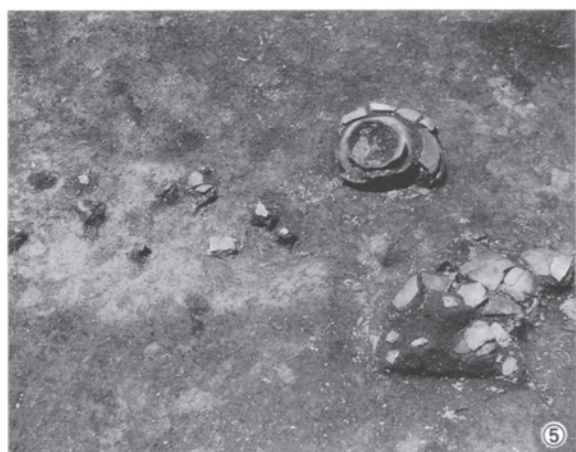
⑤カマドおよび遺物出土状況（南から）
⑥カマド袖断面（南から）
⑦カマド袖断面（南から）



①第2号竪穴住居跡内火山灰（西から）
②土層C-D（南から）
③土層A-B（東から）

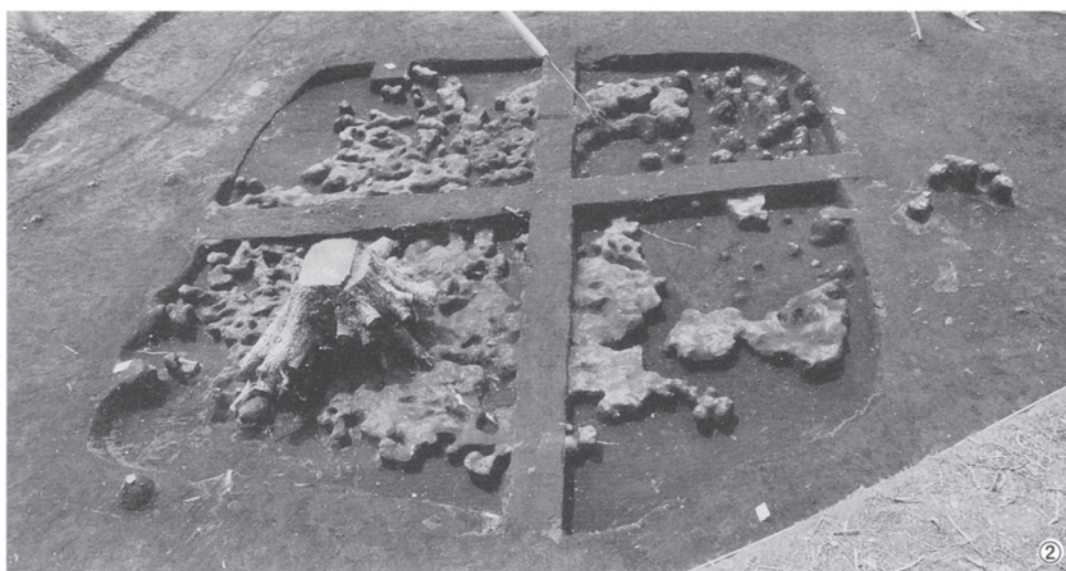
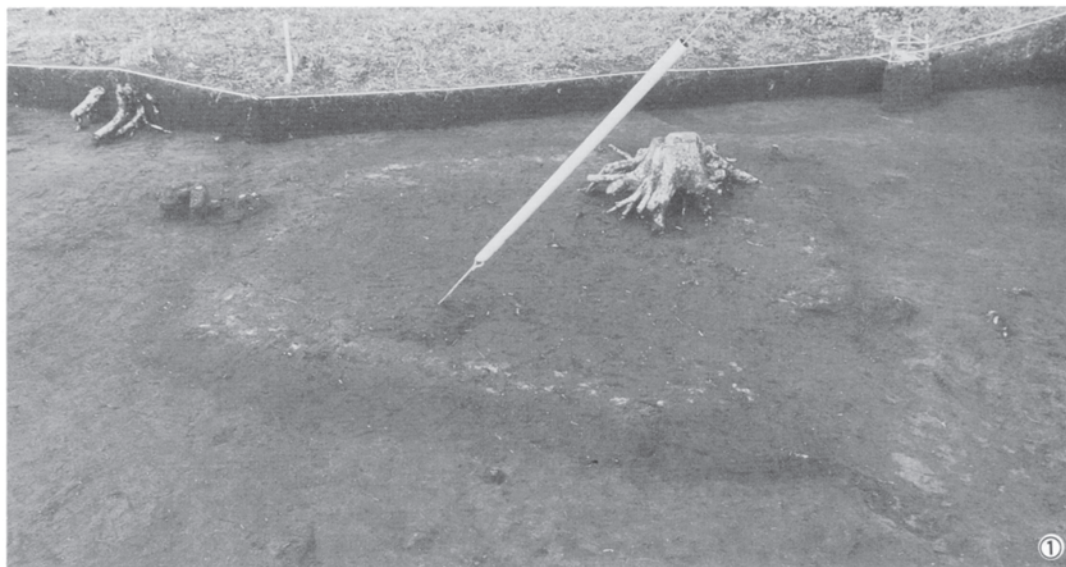


①第2号竪穴住居跡完掘（東から）
②床断割り状況（東から）
③遺物出土状況（東から）

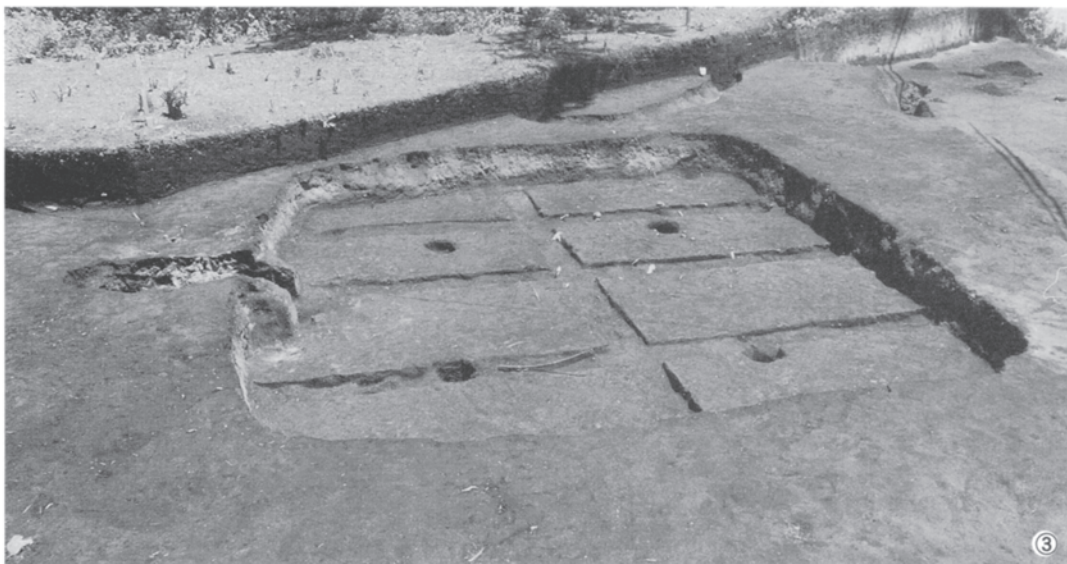


①第2号竪穴住居跡遺物出土状況（南から）
⑤床面焼土及び遺物（東から）
⑥床面焼土断割り（南から）

②カマド検出（南から）
③カマド精査（南から）
④カマド断割り（南から）



①第3号竪穴住居跡検出（西から）
②火山灰検出状況（東から）
③土層断面（西から）



①第3号竖穴住居跡遺物出土状況（西から）
②完掘（南から）
③床断割り状況（西から）



①第3号竖穴住居跡カマド (南から)
③煙道土層断面 (西から)

②カマド断割り (南から)
④煙出孔土層断面 (西から)

⑤遺物出土状況 (北西隅)

⑥遺物出土状況 (南東隅)