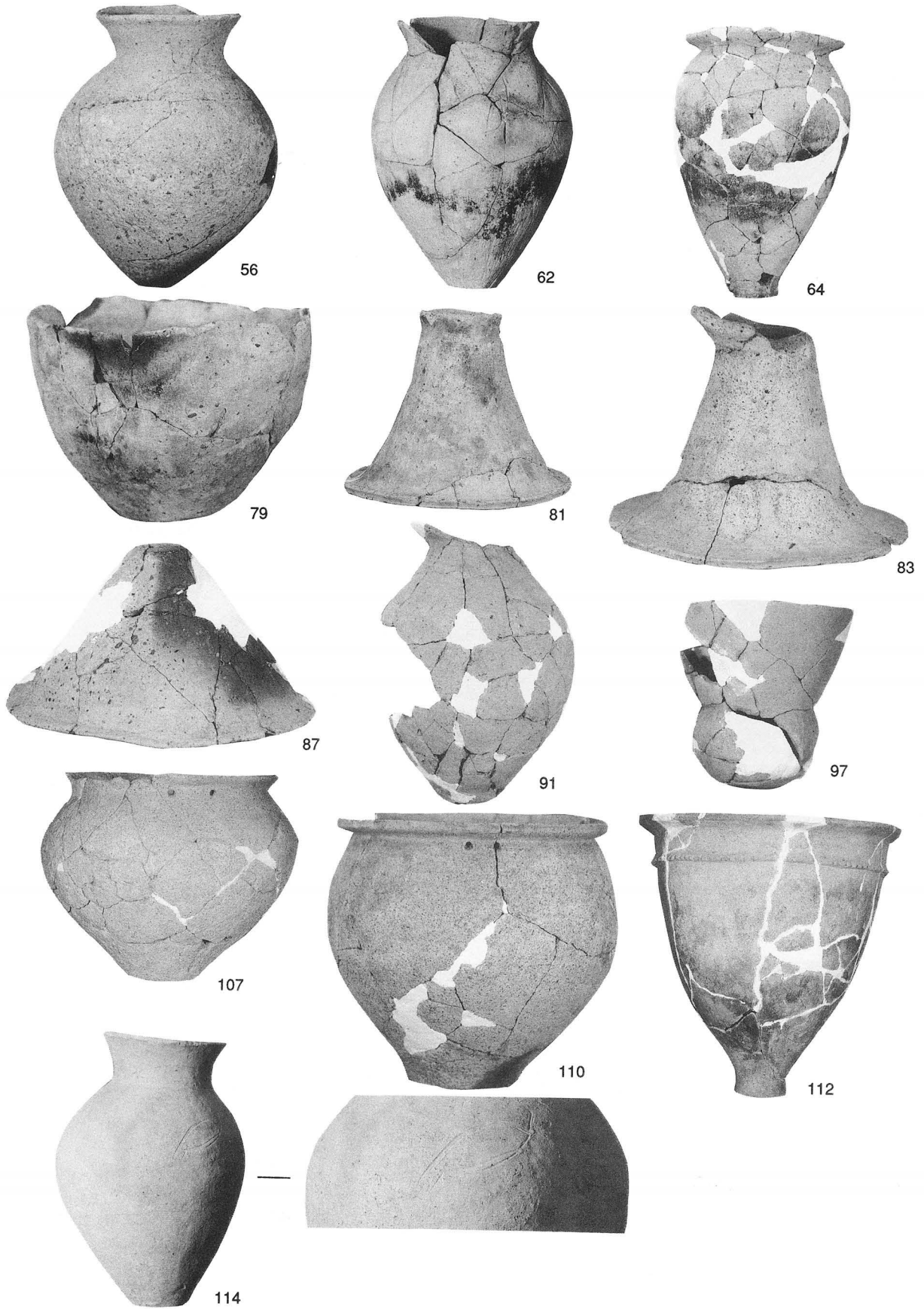
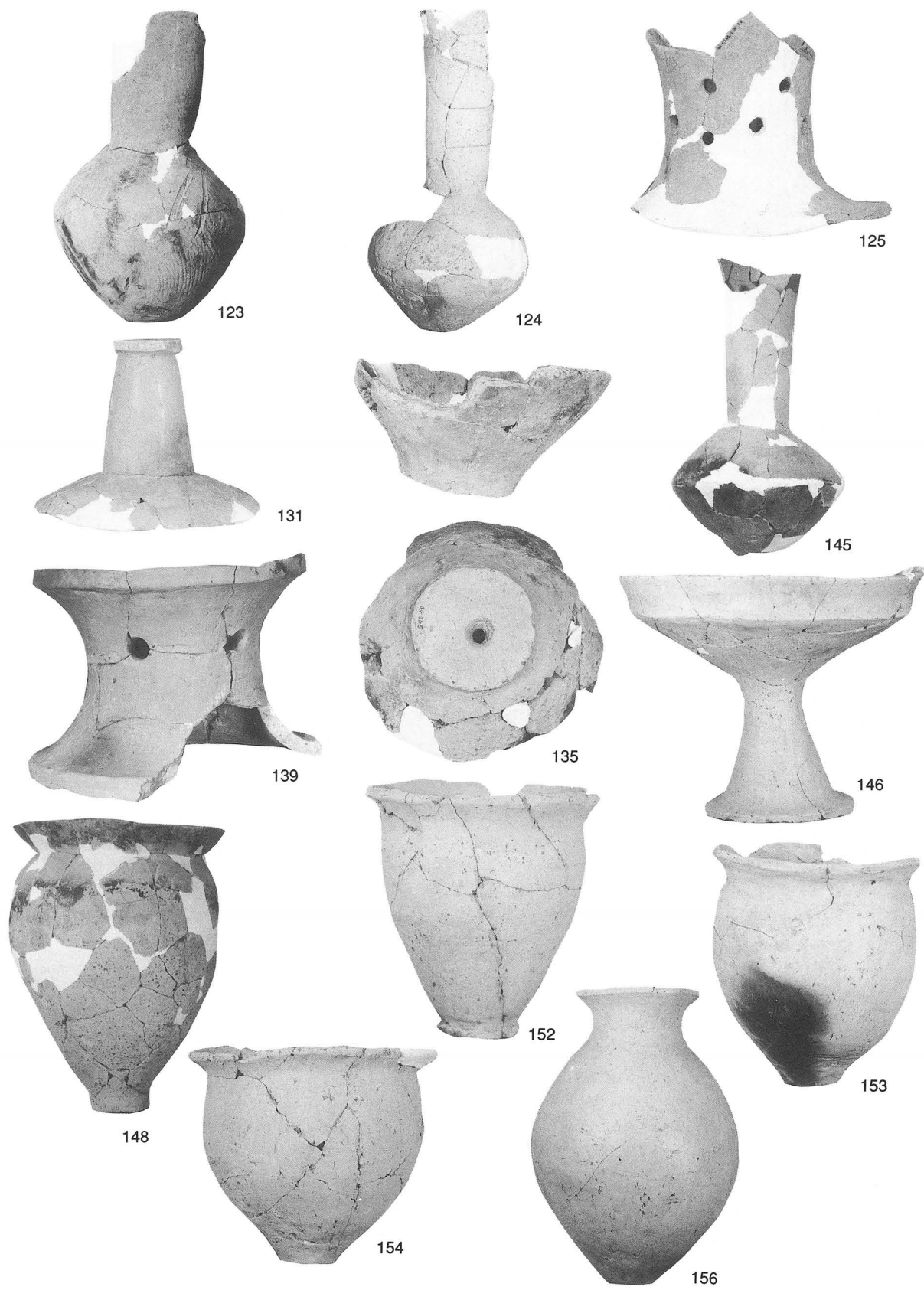


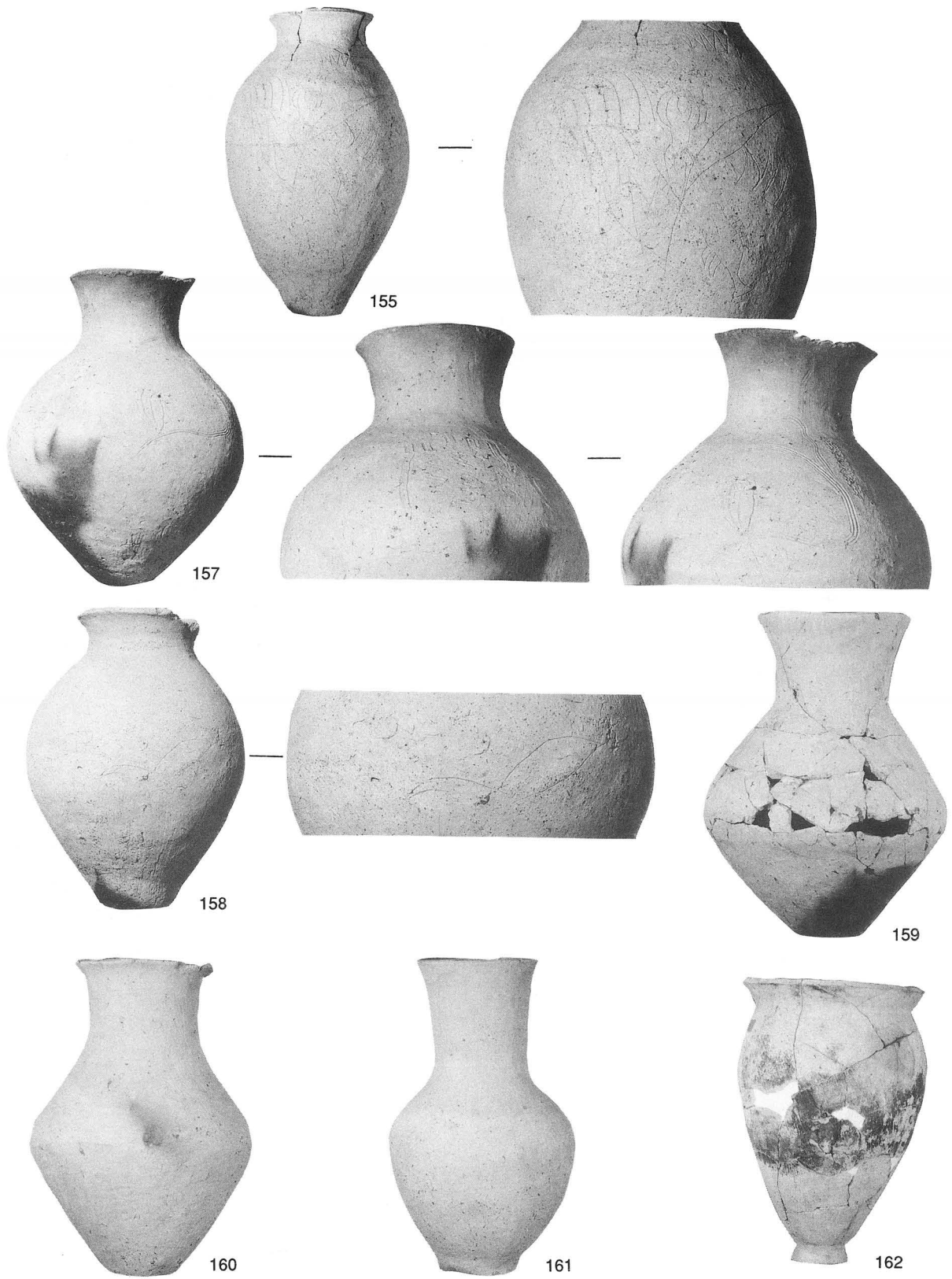
图版 43 出土遺物 1



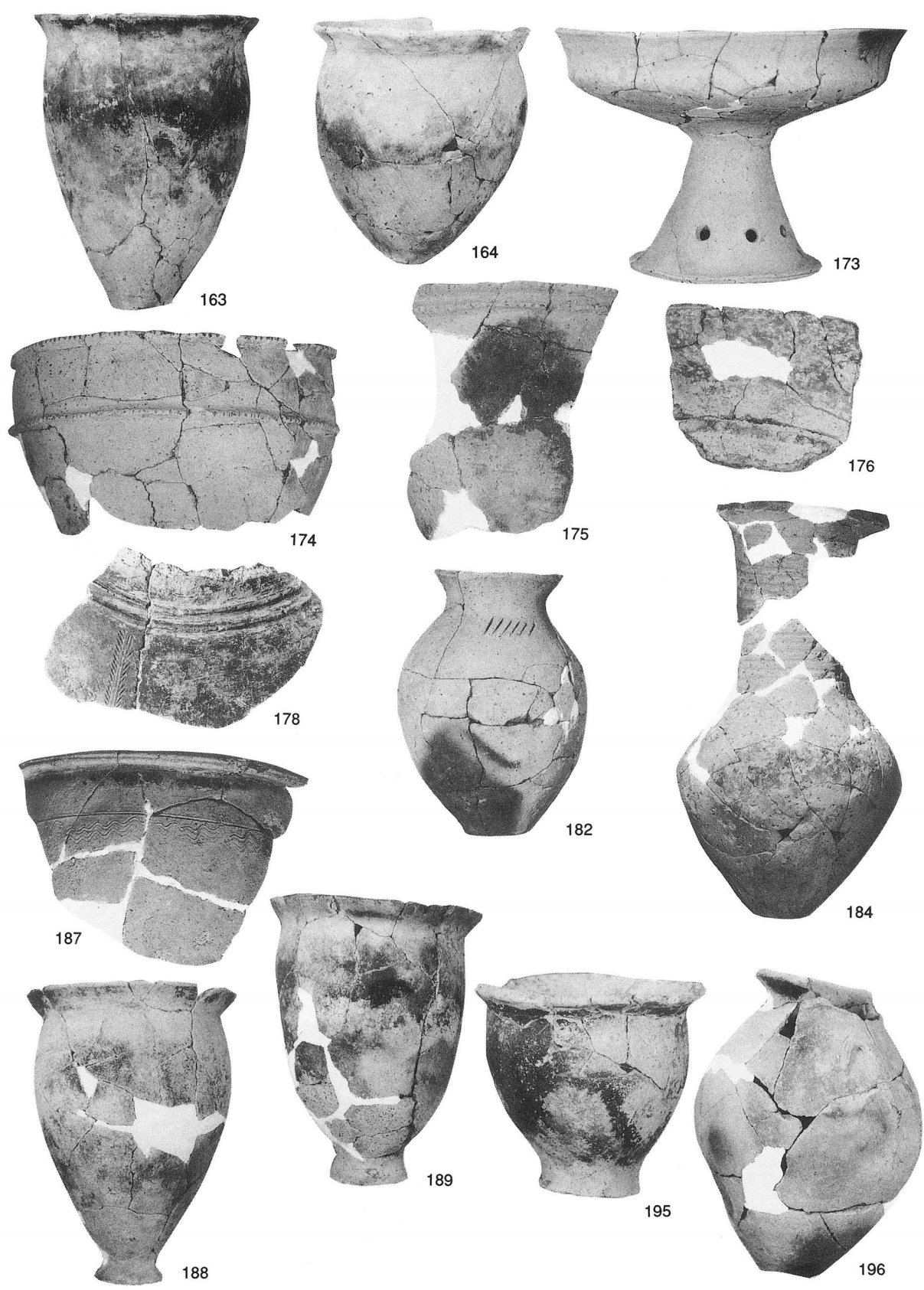
图版 44 出土遺物 2



図版45 出土遺物 3

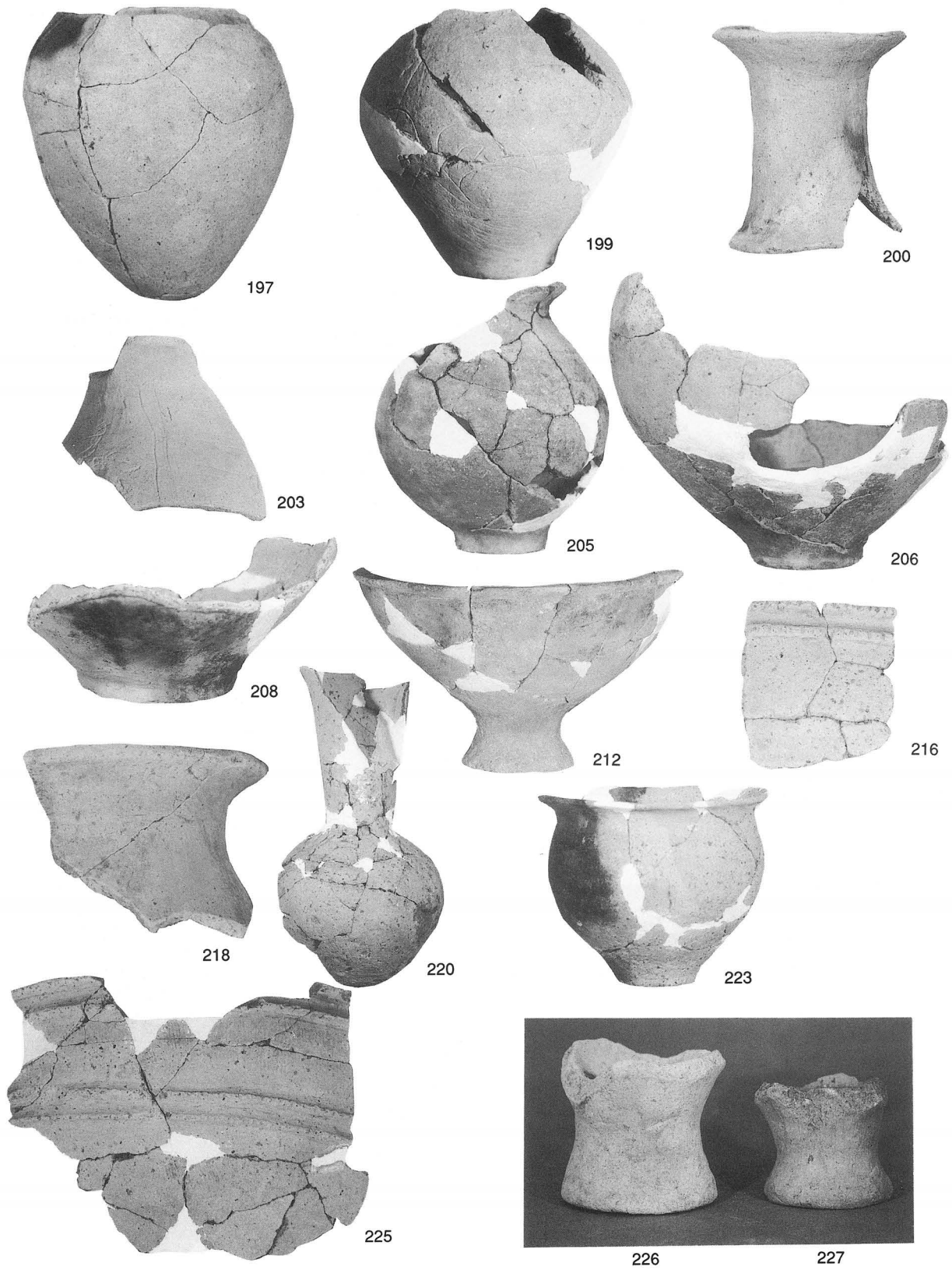


图版 46 出土遺物 4

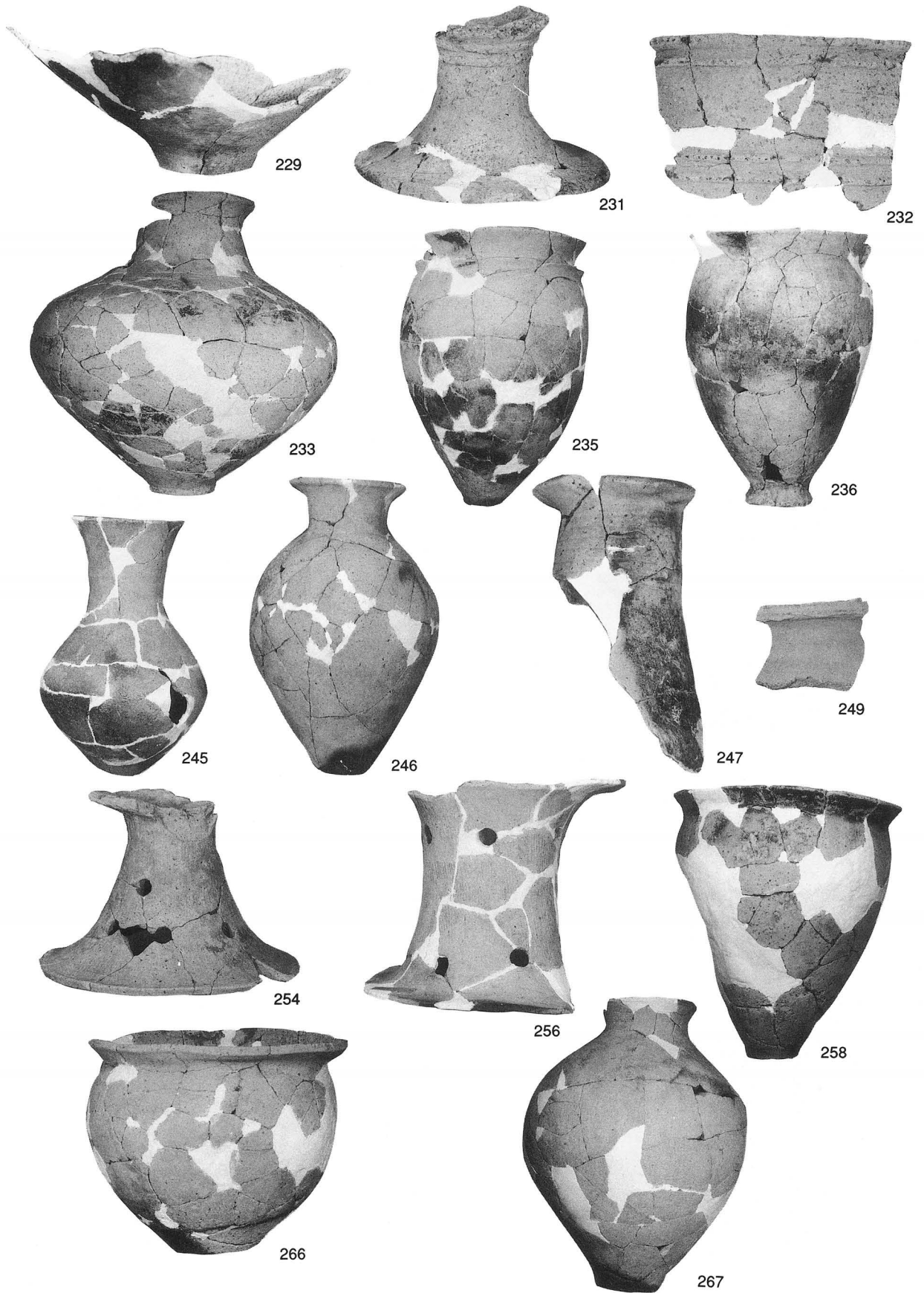


圖版 47 出土遺物 5

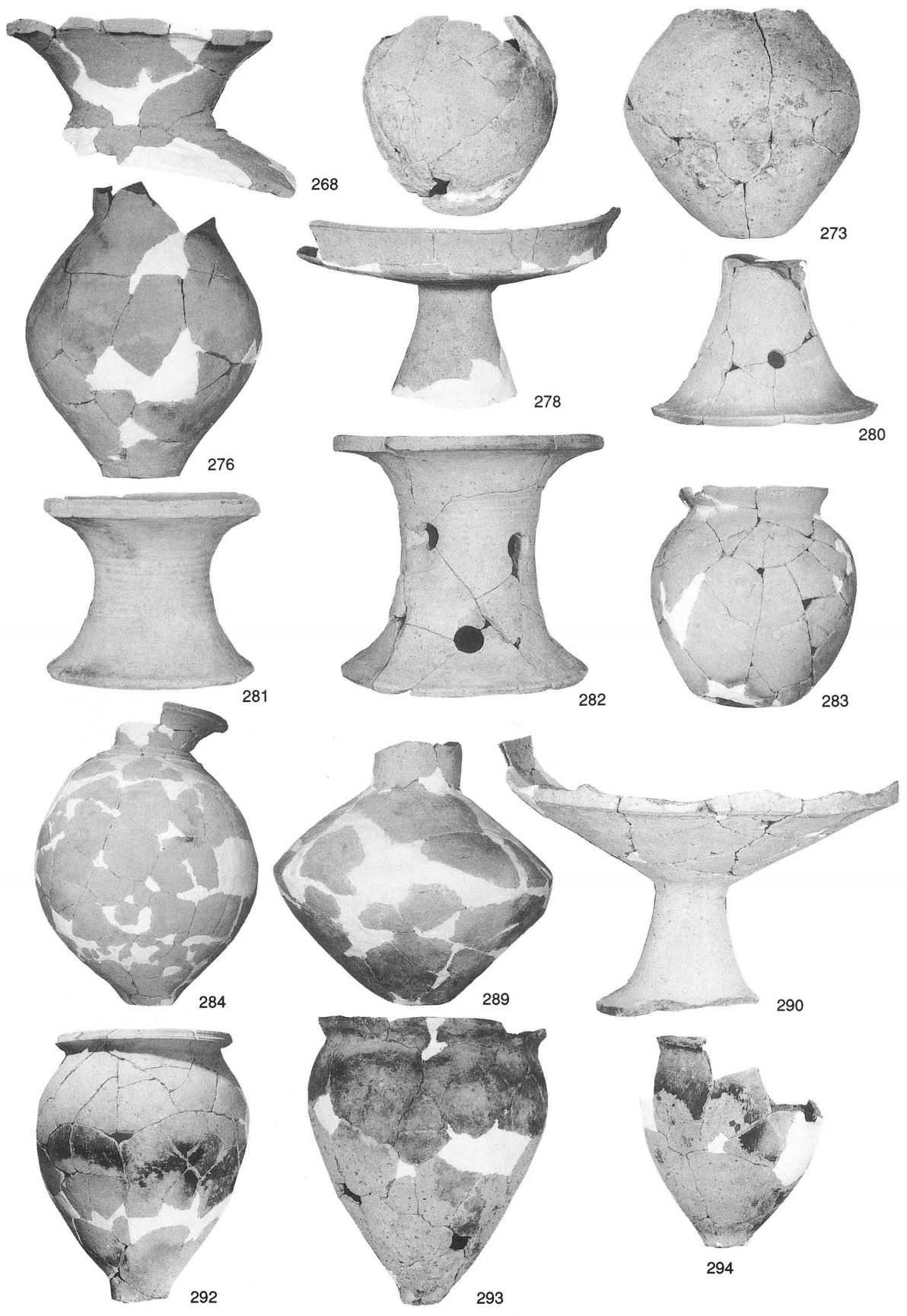




図版 48 出土遺物 6

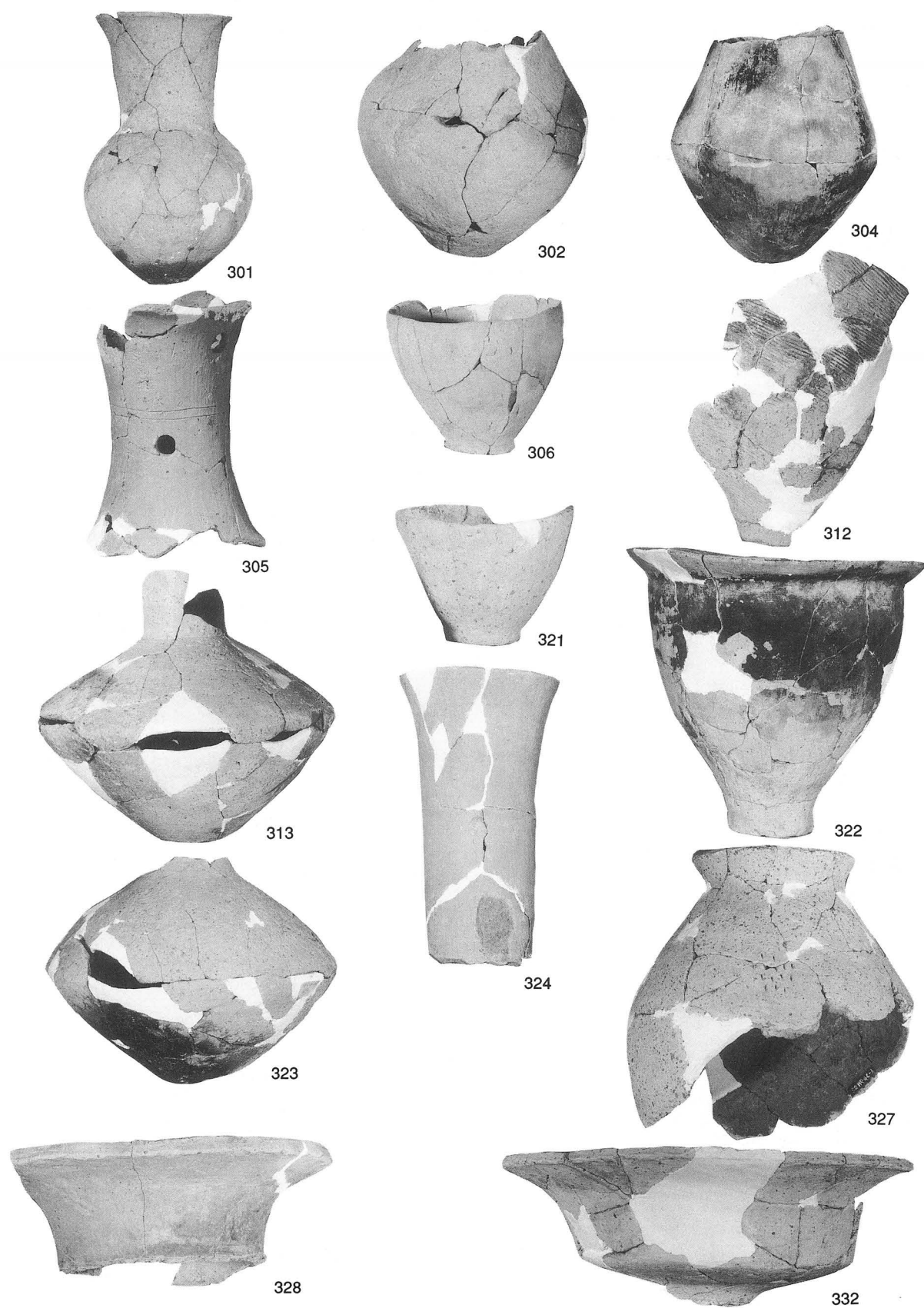


图版 49 出土遺物 7

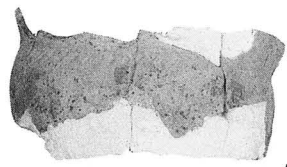


图版 50 出土遺物 8





图版 51 出土遺物 9



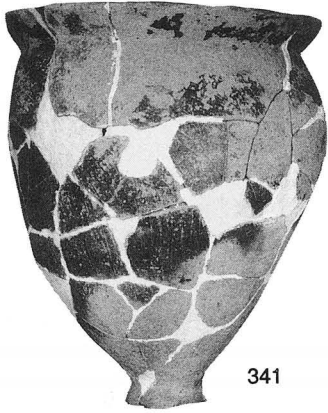
334



336



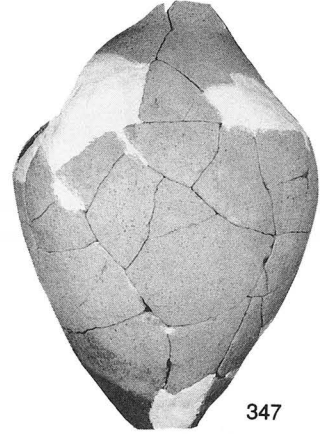
340



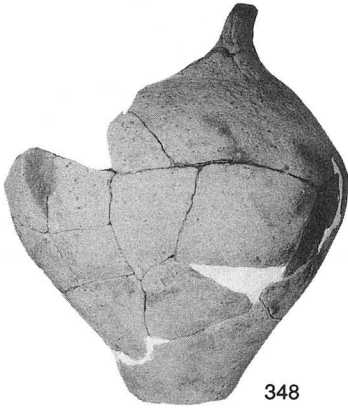
341



342



347



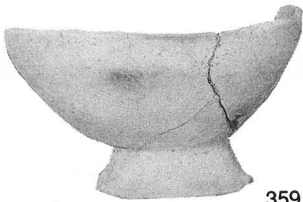
348



351



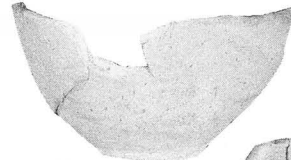
352



359



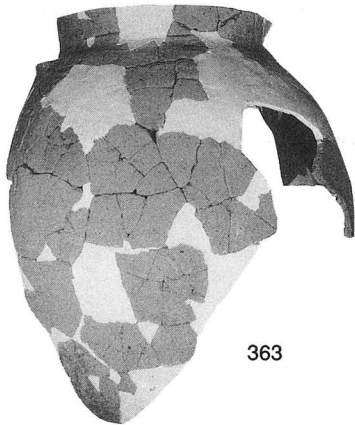
357



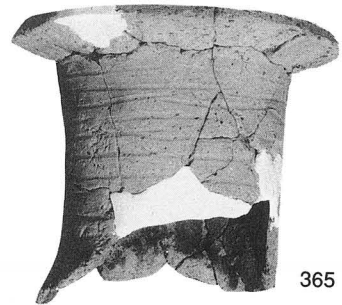
360



362

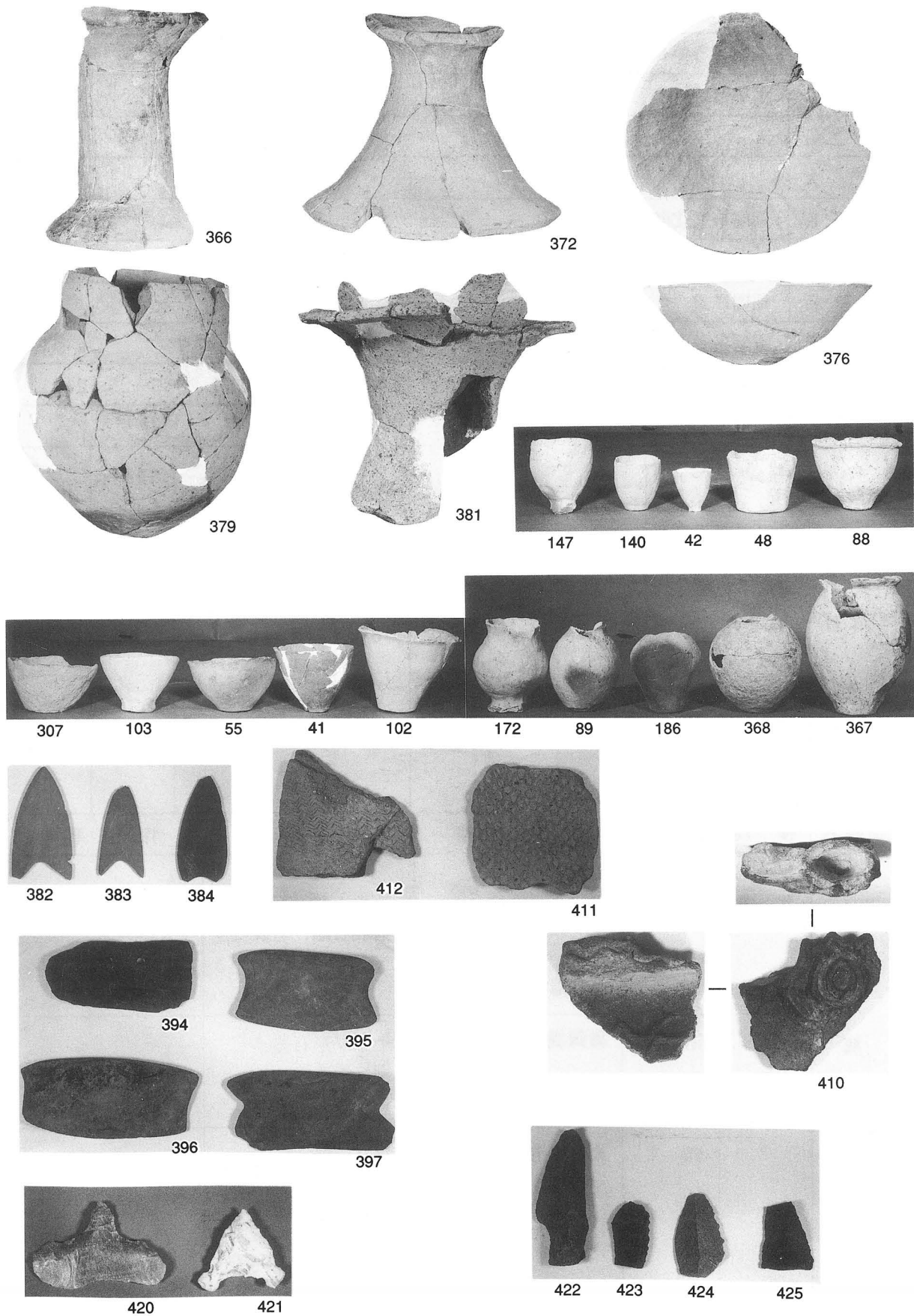


363



365

圖版52 出土遺物 10



図版 53 出土遺物 11

# 報 告 書 抄 録

ふりがな	しもごういせき							
書名	下郷遺跡							
副書名								
巻次								
シリーズ名	宮崎市文化財調査報告書							
シリーズ番号	第41集							
編著者名	稲岡洋道							
編集機関	宮崎市教育委員会							
所在地	〒880-0805 宮崎県宮崎市橋通東一丁目14番20号 TEL 0985-25-2111							
発行年月日	西暦1999年3月31日							
ふりがな 所収遺跡名	ふりがな 所在地	コード		北緯	東経	調査期間	調査面積 m <sup>2</sup>	調査原因
		市町村	遺跡番号					
下郷遺跡	みやざきけんみやざきし 宮崎県宮崎市 しもきたかたちょうしもごう 下北方町下郷	45201		31° 56' 20"	131° 24' 30"	19970506 ~ 19970910	8,000	宅地造成
所収遺跡名	種別	主な時代	主な遺構		主な遺物		特記事項	
下郷	集落	弥生	環濠、住居址、 竪穴状遺構、貯蔵穴 土坑、土墳墓、 溝状遺構		弥生土器、石包丁、 磨製石鏃、磨製石斧		絵画土器	
		旧石器			ナイフ形石器、 剥片尖頭器、 三稜尖頭器			
		縄文	集石遺構		縄文土器			



下 郷 遺 跡

1999年3月

発行 宮崎市教育委員会