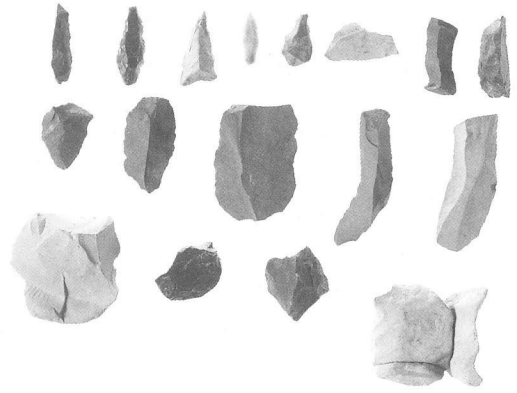
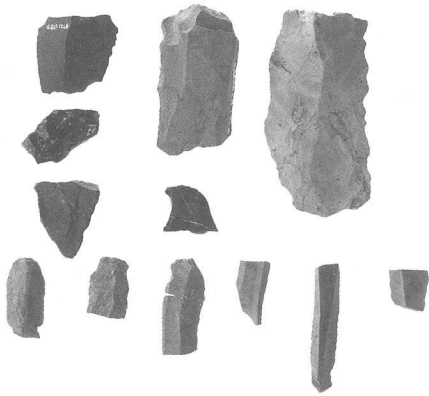




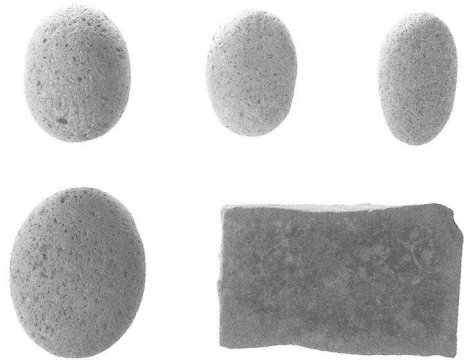
旧石器時代Ⅰ期 出土遺物



旧石器時代Ⅲ～Ⅳ期 出土石器 (1)



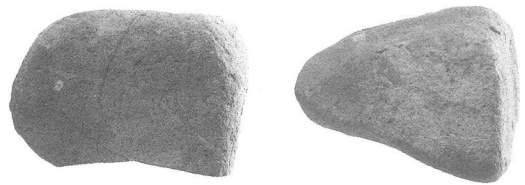
旧石器時代Ⅲ～Ⅳ期 出土石器 (2)



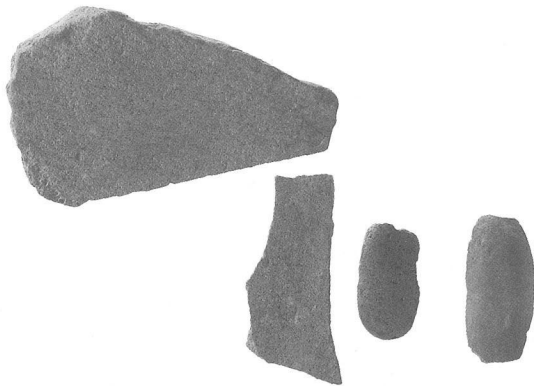
縄文時代早期 SP5埋土中出土遺物 (1) 磨石・敲石・台石



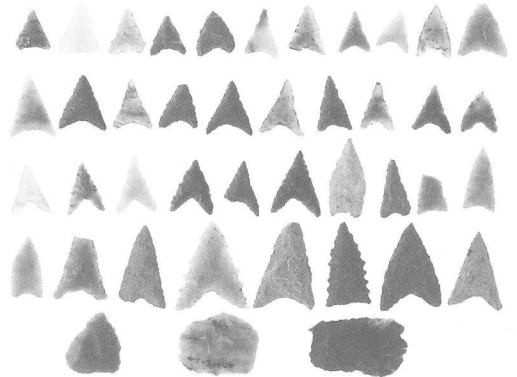
縄文時代早期 SP5埋土中出土遺物 (2) 台石



縄文時代早期 SP2埋土中出土遺物 台石



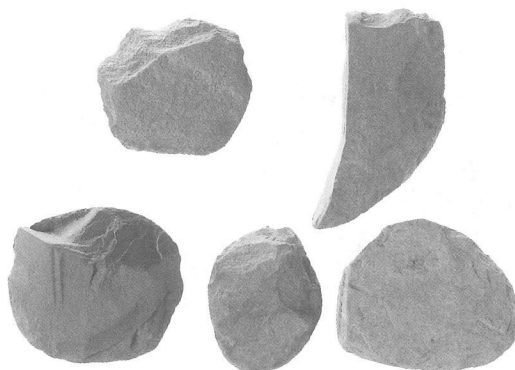
縄文時代早期 SP2出土遺物・SI27・SI8・包含層中出土遺物



縄文時代早期 出土石器 (1) 石鏃・スクレイパー



縄文時代早期 出土石器 (2) 二次加工剥片・スクレイパー



縄文時代早期 出土石器 (3) スクレイパー



縄文時代早期 出土石器 (4) 石斧



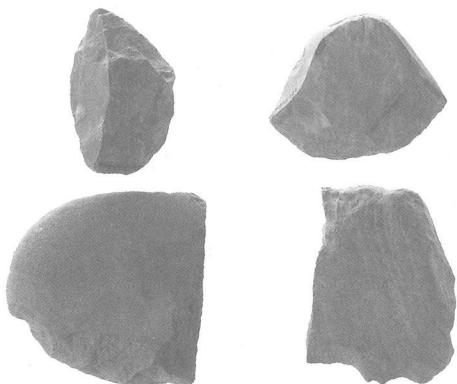
縄文時代早期 出土石器 (5) 石斧



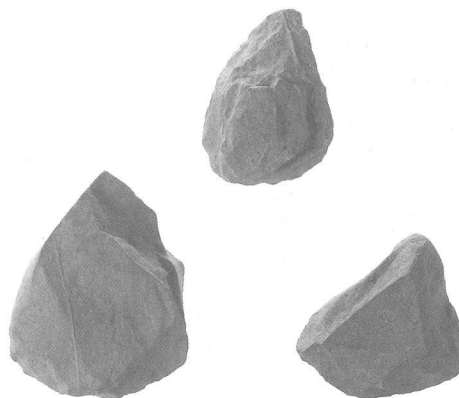
縄文時代早期 出土石器 (6) 石斧・礫器



縄文時代早期 出土石器 (7) 礫器

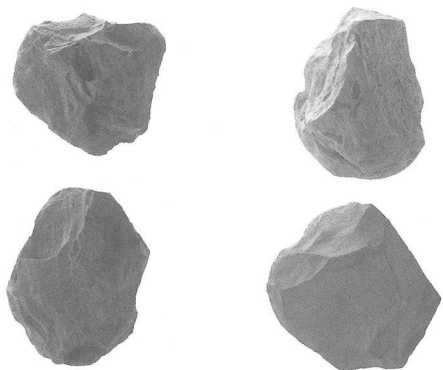


縄文時代早期 出土石器 (8) 礫器

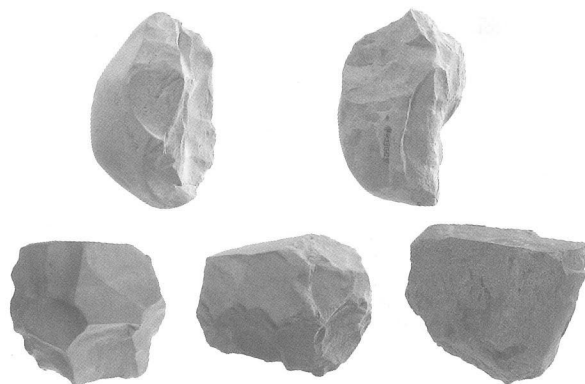


縄文時代早期 出土石器 (9) 礫器

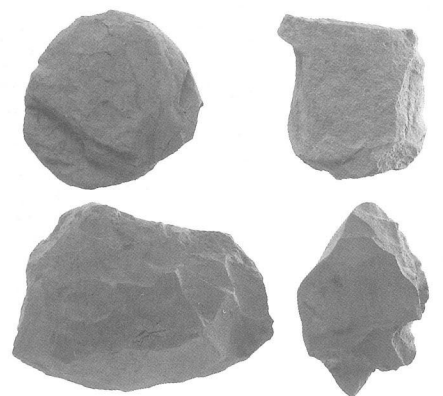
図版9



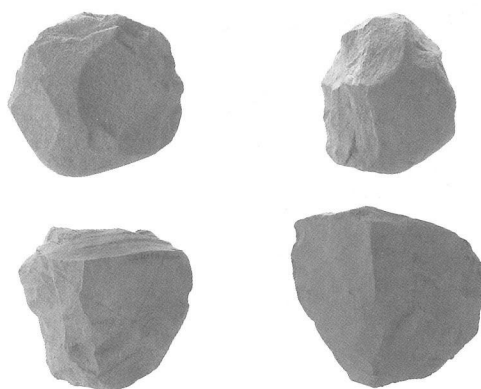
縄文時代早期 出土石器 (10) 石核



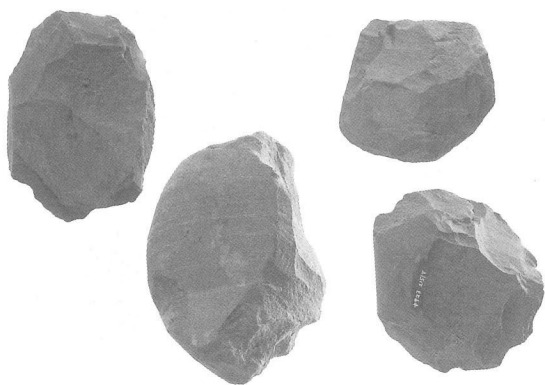
縄文時代早期 出土石器 (11) 石核



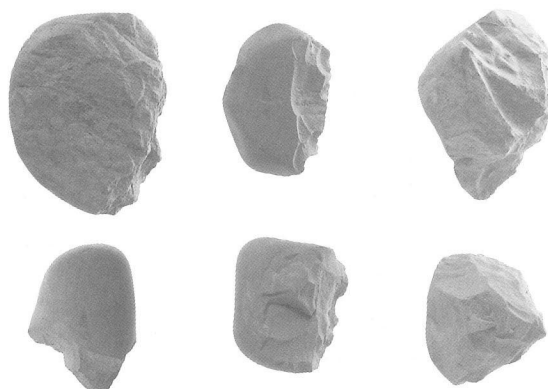
縄文時代早期 出土石器 (12) 石核



縄文時代早期 出土石器 (13) 石核



縄文時代早期 出土石器 (14) 石核



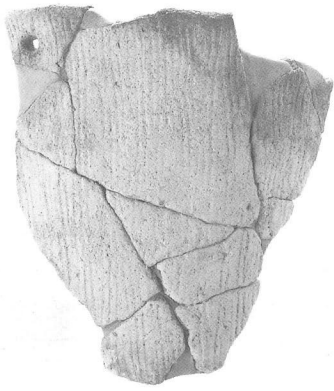
縄文時代早期 出土石器 (15) 石核



縄文時代早期 出土石器 (16) 敲石・磨石



縄文時代早期 出土石器 (17) 敲石・磨石・凹石



(1) 29



(2) 36



(3) 39



(4) 30



(5) 43



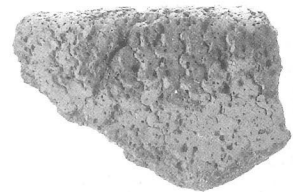
(6) 40



(7) 82



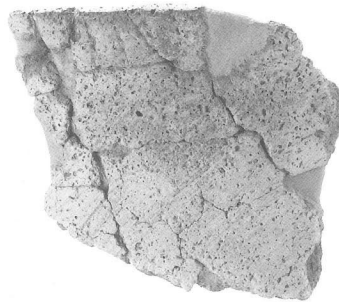
(8) 37



(9) 61・59



(10) 28



(11) 40



(12) 55・54



縄文時代早期 出土土器 (1) ~ (12)

図版11



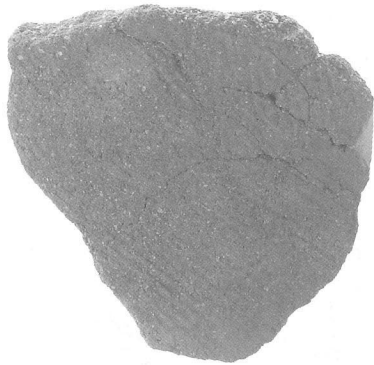
(13) 33



(14) 49



(15) 44



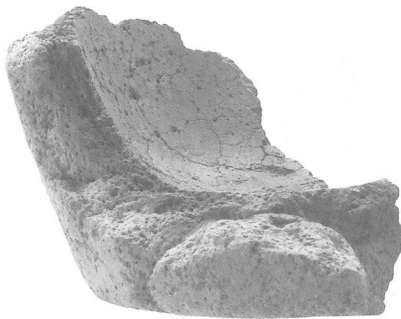
(16) 59



(17) 89・87



(18) 91



(19) 94



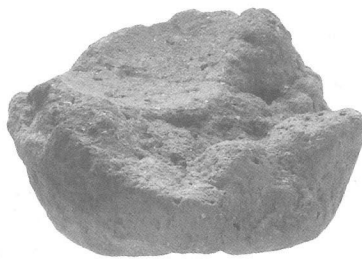
(20) 92



(21) 93



(22) 99



(23) 95



(24) 96

縄文時代早期 出土土器 (13) ~ (24)

報告書抄録

フリガナ	なかのさこだい3いせき							
書名	中ノ迫第3遺跡							
副書名	東九州自動車道（都農～西都間）建設に伴う埋蔵文化財発掘調査報告書							
巻次	41							
シリーズ名	宮崎県埋蔵文化財センター発掘調査報告書							
シリーズ番号	第144集							
執筆編集担当者名	渡辺美幸							
発行機関	宮崎県埋蔵文化財センター							
所在地	〒880-0212 宮崎市佐土原町下那珂4019番地 TEL 0985-36-1171							
発行年月日	2007年3月5日							
ふりがな 所収遺跡名	ふりがな 所在地	コード		北緯	東経	調査期間	調査面積	調査原因
		市町村	遺跡番号					
なかのさこ 中ノ迫 だいさんいせき 第3遺跡	みやざきけんこゆぐん 宮崎県児湯郡 かわみなみちようおおあざかわみなみ 川南町大字川南 あざなかのさこ 字中の迫 1170-242 1170-241-1・2 1170-232-2・3 1170-709 1170-711	45405		32° 11' 23"	131° 29' 25"	2004.11.26 ） 2005.08.04	2,560m ²	東九州自動車道（都農～西都間）建設に伴う発掘調査
種別	主な時代	主な遺構		主な遺物		特記事項		
集落跡	後期旧石器時代 縄文時代早期	礫群 陥し穴 土坑	7基 1基 2基	局部磨製石斧・ ナイフ形石器・ 角錐状石器・ 剥片類・石核類 細石刃・敲石		AT下位の局部磨製石斧の出土。		
		集石遺構 炉穴 土坑	32基 21基 11基	貝殻条痕文土器 打製石鏃 二次加工ある剥片 礫器・打製石斧 局部磨製石斧・剥片 石核・敲石・磨石 台石・砥石		早期前半の集石遺構・炉穴群のひろがり		

宮崎県埋蔵文化財センター発掘調査報告書第144集

中ノ迫第3遺跡

東九州自動車道（都農～西都間）建設に伴う

埋蔵文化財発掘調査報告書41

2007年3月

発行 宮崎県埋蔵文化財センター
〒880-0212 宮崎県宮崎市佐土原町下那珂4019番地
TEL 0985 (36) 1171 FAX 0985 (72) 0660

印刷 (有)宮崎新生社印刷
〒880-0124 宮崎県宮崎市新名爪中牟田766
TEL 0985 (39) 6148 FAX 0985 (39) 4240
