

(1) 地下式横穴 5号竖坑 (西から)



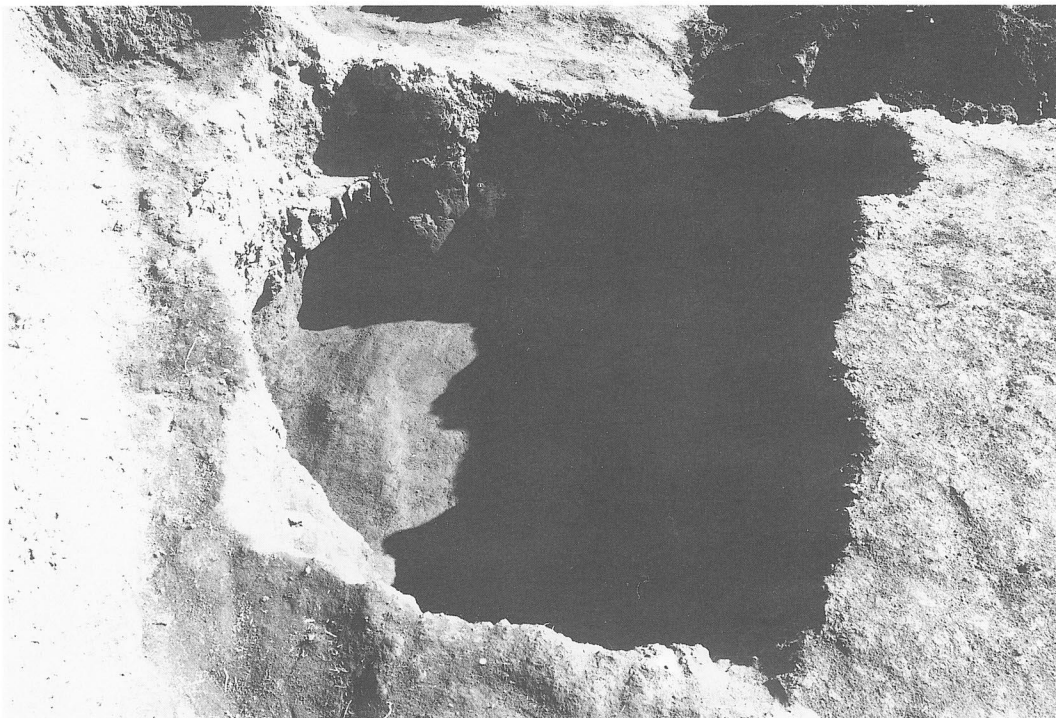
(2) 地下式横穴 5号竖坑・閉塞施設・玄室 (天井部除去後)



(1) 地下式横穴5号玄室・閉塞施設（東から 天井部除去後）



(2) 地下式横穴6号竖坑・玄室（天井部は崩壊）



(1) 地下式横穴6号竖坑・玄室（西から）



(2) 地下式横穴6号玄室（天井部除去後）



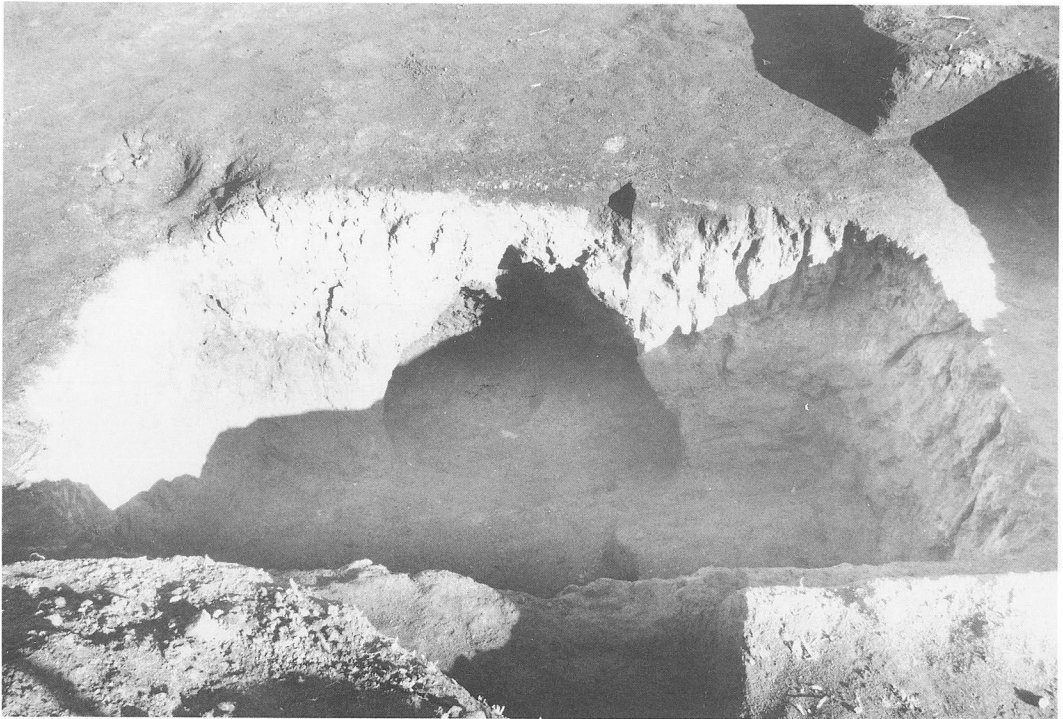
(1) 地下式横穴 6 号豎坑土層断面図



(2) 地下式横穴 6 号豎坑・閉塞施設・玄室 (天井部除去後)



(1) 地下式横穴 6号竖坑・閉塞施設・玄室（東から 天井部除去後）



(2) 地下式横穴 7号竖坑・羨門



(1) 地下式横穴7号竖坑・羨門（北から）



(2) 地下式横穴8号竖坑（南から）



(3) 地下式横穴8号竖坑・羨門（西から）



(1) 地下式横穴9号竖坑・玄室・剣副葬状況（南から）



(2) 地下式横穴9号竖坑・玄室・剣副葬状況（西から）



(1) 地下式横穴10号竪坑土層断面図



(2) 地下式横穴10号竪坑・玄室（南から 天井部除去後）



(1) 地下式横穴10号竖坑・玄室（西から 天井部除去後）



(2) 地下式横穴10号竖坑・玄室（東から 天井部除去後）



(1) 地下式横穴11号竖坑（北から 半壊）



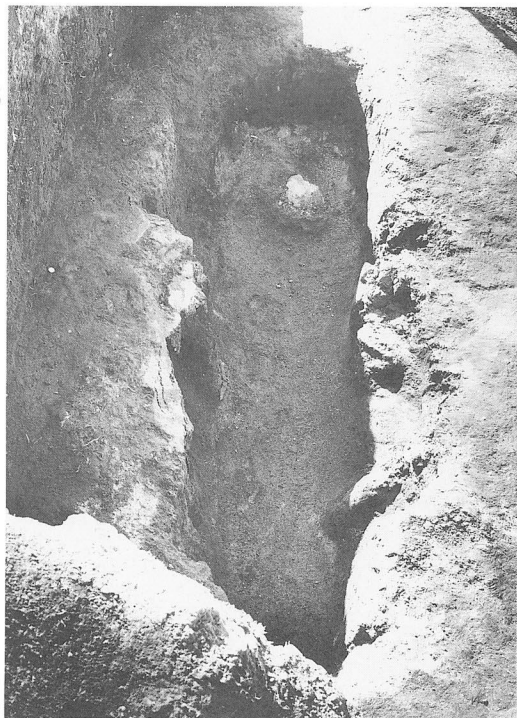
(2) 石蓋土墳墓埋土・蓋石検出状況（北から）



(1) 石蓋土墳墓墓壙・蓋石検出状況（東から）



(2) 石蓋土墳墓頭蓋骨片・刀子検出状況（北から）



(1) 石蓋土壙墓頭蓋骨片・刀子検出状況（東から）



(2) 石蓋土壙墓（西から）



(3) 石蓋土壙墓（南から）



(1) 円形土坑



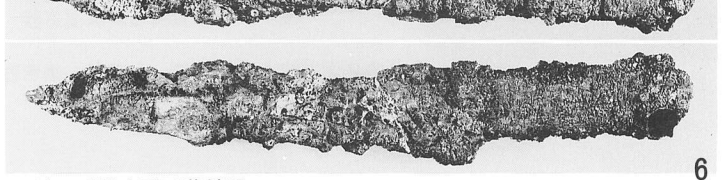
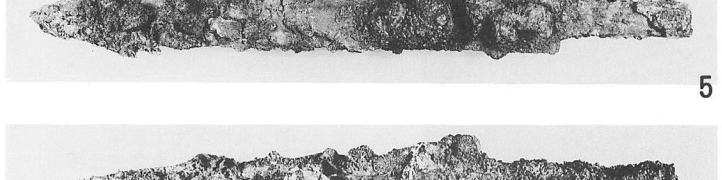
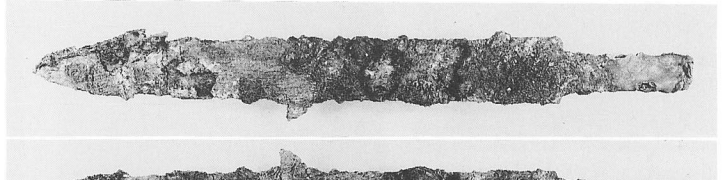
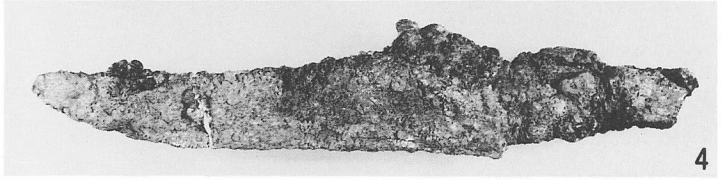
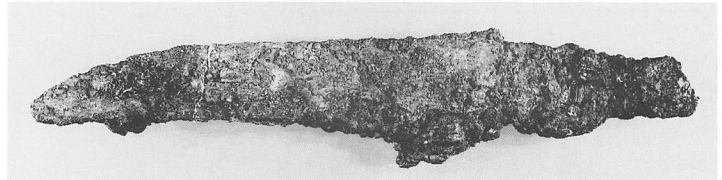
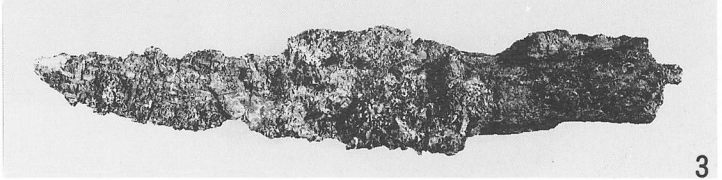
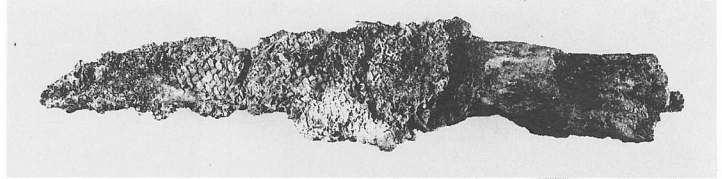
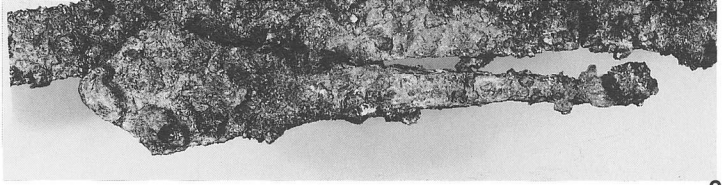
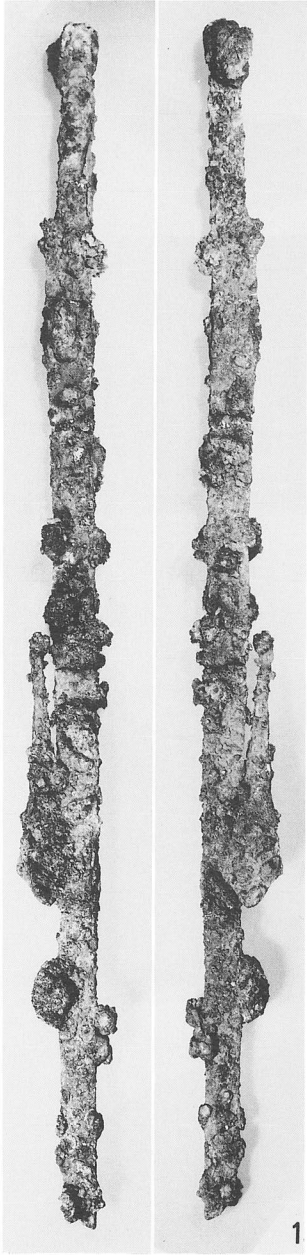
(2) 崩先1号墳(円墳)遠景



(1) 崩先1号墳周溝検出状況（墳丘はすでに削平）

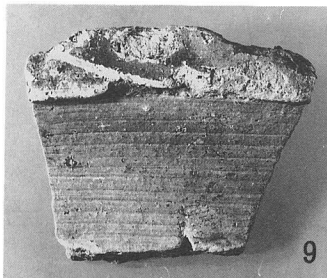
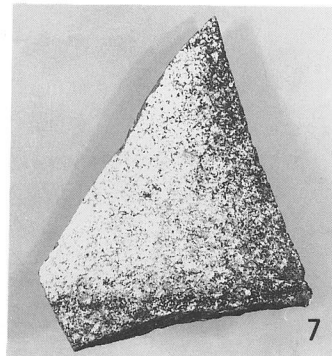
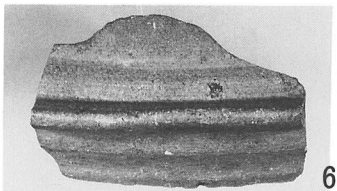
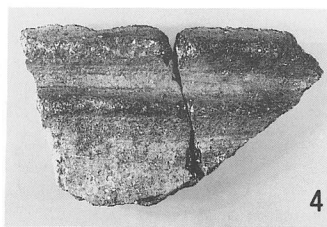
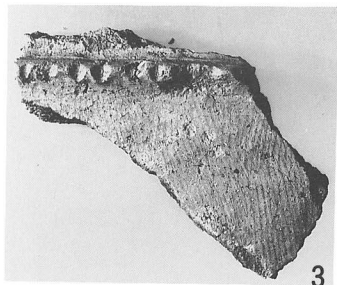
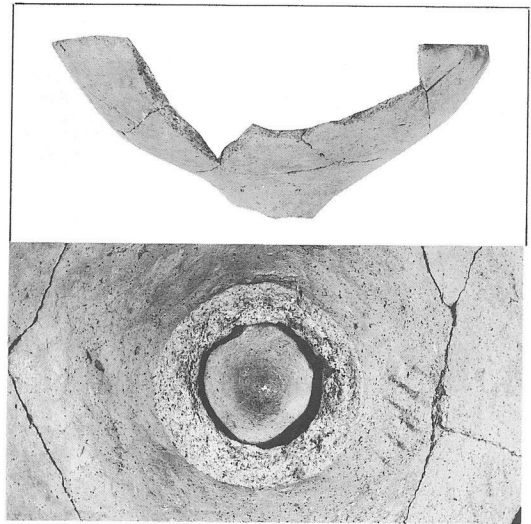


(2) 崩先1号墳周溝検出状況



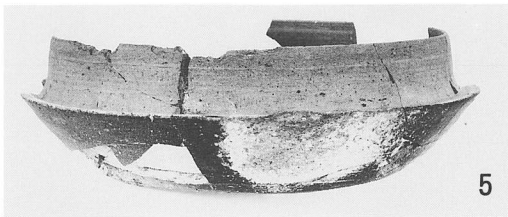
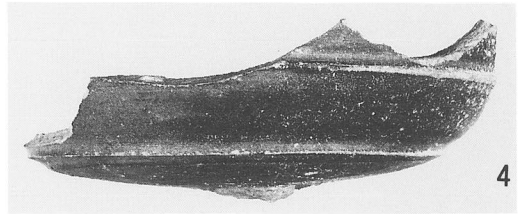
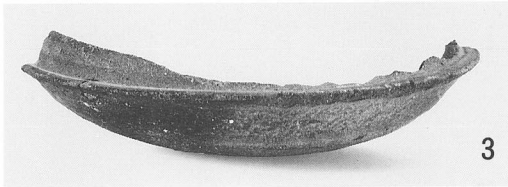
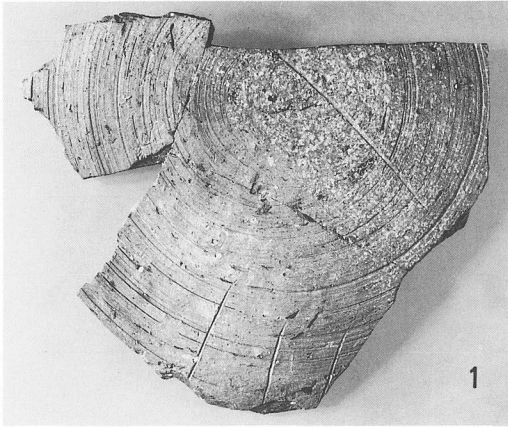
- (1)、(2)：地下式横穴 1 号出土直刀、鉄鏃
- (3)：地下式横穴 2 号出土刀子
- (4)：地下式横穴 4 号出土刀子
- (5)：地下式横穴 9 号出土劍
- (6)：石蓋土墳墓出土刀子

地下式横穴群副葬鉄器



(1): A地区出土高坏
 (2): A地区出土高坏
 (3): A地区出土弥生土器
 (4): C地区出土弥生土器
 (5): 台地下水田出土弥生土器
 (6)~(9): 牛舎横畑表採須恵器

崩先遺跡出土弥生土器・土師器・須恵器



1～4：牛舎横畑出土須恵器
5～7：崩先1号墳周溝出土須恵器

広域農道沿海南部地区埋蔵文化財発掘調査報告書第1集

崩先地下式横穴群

県営広域営農団地農道整備事業沿海南部地区
串間市七ツ橋工区工事に伴う埋蔵文化財調査報告書

平成5年3月

編集
発行 宮崎県教育委員会
〒880 宮崎市橋通東1丁目9-10

印刷 宮崎紙工印刷株式会社
〒880 宮崎市本郷南方4045
