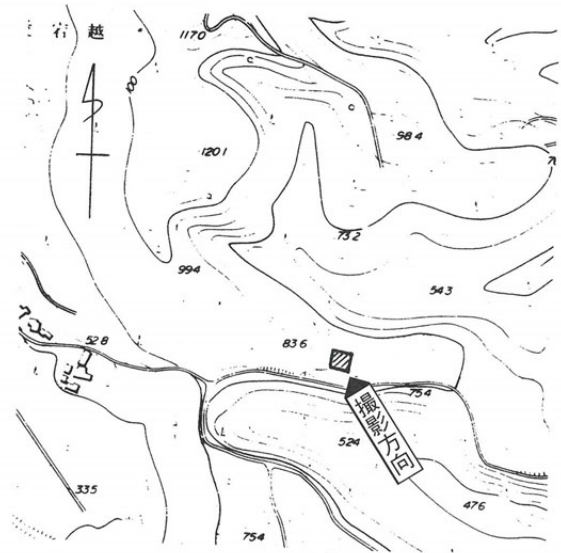




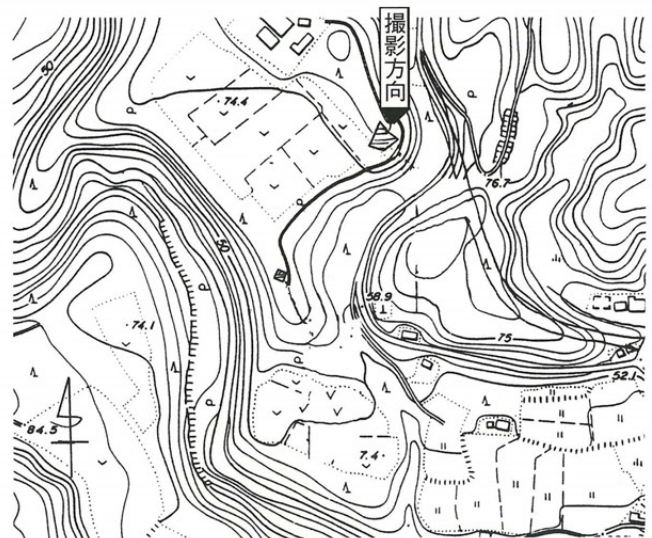
図版26 作業風景及び現地説明会の様子



図版27 鉄塔工事完成後の堂之元遺跡の状況



図版28 鉄塔工事完成後の川辺ヶ野遺跡の状況



図版29 鉄塔工事完成後の上鶴遺跡及び木落遺跡の状況

# 報告書抄録

ふりがな	どうのもといせき							
署名	堂之元遺跡							
副書名	九州電力株式会社宮崎支店66kv飢肥～福島線送電線新設工事に伴う埋蔵文化財発掘調査報告書							
巻次								
シリーズ名	日南市埋蔵文化財調査報告書							
シリーズ番号	第11集							
編著者名	的場丈明							
編集機関	日南市教育委員会							
所在地	〒887-8585 宮崎県日南市中央通1丁目1-1 TEL: 0987-31-1145 FAX: 0987-24-0987							
発行年月日	1999年3月31日							
ふりがな 所収遺跡名	ふりがな 所在地	コード		北緯 ° ' "	東経 ° ' "	調査期間	調査面積 m <sup>2</sup>	調査原因
どうのもといせき 堂之元遺跡	にちなんしおおあざよしの 日南市大字吉野 かたあざどうのもとい 方字堂之元 10671-1	日南市	321	31°37'15"	131°20'02"	平成8年 11月～ 平成9年 1月	264	送電線新 設工事
所収遺跡名	種別	主な時代	主な遺構		主な遺物		特記事項	
堂之元遺跡	散布地	中・近世	堀立柱建物		青磁、陶磁器、 土錘など			

# 報告書抄録

ふりがな	くべがんいせき							
署名	川辺ヶ野遺跡							
副書名	九州電力株式会社宮崎支店66kv飫肥～福島線送電線新設工事に伴う埋蔵文化財発掘調査報告書							
巻次								
シリーズ名	日南市埋蔵文化財調査報告書							
シリーズ番号	第11集							
編著者名	的場丈明							
編集機関	日南市教育委員会							
所在地	〒887-8585 宮崎県日南市中央通1丁目1-1 TEL: 0987-31-1145 FAX: 0987-24-0987							
発行年月日	1999年3月31日							
ふりがな 所収遺跡名	ふりがな 所在地	コード		北緯 ° ' "	東経 ° ' "	調査期間	調査面積 m <sup>2</sup>	調査原因
		市町村	遺跡番号					
どうのもと 堂之元遺跡	にちなんしおおあざよしの 日南市大字吉野 かたあざかんしがたに 方字柑子ヶ谷 11560	日南市	314	31°36'49"	131°19'53"	平成8年 11月末～ 平成9年 2月初旬	214	送電線新 設工事
所収遺跡名	種別	主な時代	主な遺構		主な遺物		特記事項	
川辺ヶ野遺 跡	散布地	縄文時代早 期	集石遺構7基		貝殻文系土器など (前平B式土器)			

# 報告書抄録

ふりがな	うえつるいせき							
署名	上鶴遺跡							
副書名	九州電力株式会社宮崎支店66kv飫肥～福島線送電線新設工事に伴う埋蔵文化財発掘調査報告書							
巻次								
シリーズ名	日南市埋蔵文化財調査報告書							
シリーズ番号	第11集							
編著者名	的場丈明							
編集機関	日南市教育委員会							
所在地	〒887-8585 宮崎県日南市中央通1丁目1-1 TEL: 0987-31-1145 FAX: 0987-24-0987							
発行年月日	1999年3月31日							
ふりがな 所収遺跡名	ふりがな 所在地	コード		北緯 ° ' "	東経 ° ' "	調査期間	調査面積 m <sup>2</sup>	調査原因
うえつる 上鶴遺跡	にちなんし おおあざおおくぼ 日南市大字大窪 あざうわがじょう 字上ヶ場3949-1	日南市	721	31° 33' 22"	131° 18' 52"	平成9年 1月末～ 平成9年 2月初旬	403	送電線新 設工事
所収遺跡名	種別	主な時代	主な遺構		主な遺物	特記事項		
上鶴遺跡	散布地	縄文時代早期	特になし		貝殻文系土器など			

# 報告書抄録

ふりがな	きらくいせき							
署名	木落遺跡							
副書名	九州電力株式会社宮崎支店66kv飢肥～福島線送電線新設工事に伴う埋蔵文化財発掘調査報告書							
巻次								
シリーズ名	日南市埋蔵文化財調査報告書							
シリーズ番号	第11集							
編著者名	的場丈明							
編集機関	日南市教育委員会							
所在地	〒887-8585 宮崎県日南市中央通1丁目1-1 TEL: 0987-31-1145 FAX: 0987-24-0987							
発行年月日	1999年3月31日							
ふりがな 所収遺跡名	ふりがな 所在地	コード		北緯 ° ' "	東経 ° ' "	調査期間	調査面積 m <sup>2</sup>	調査原因
		市町村	遺跡番号					
きらく 木落遺跡	にちなんし おおあざはぎの 日南市大字萩之 みねあざ きらく 嶺字木落5994	日南市	728	31° 33' 18"	131° 18' 48"	平成9年 2月末～ 平成9年 3月下旬	220	送電線新 設工事
所収遺跡名	種別	主な時代	主な遺構		主な遺物	特記事項		
木落遺跡	散布地	縄文時代早期	特になし		貝殻文系土器 押型文土器など			

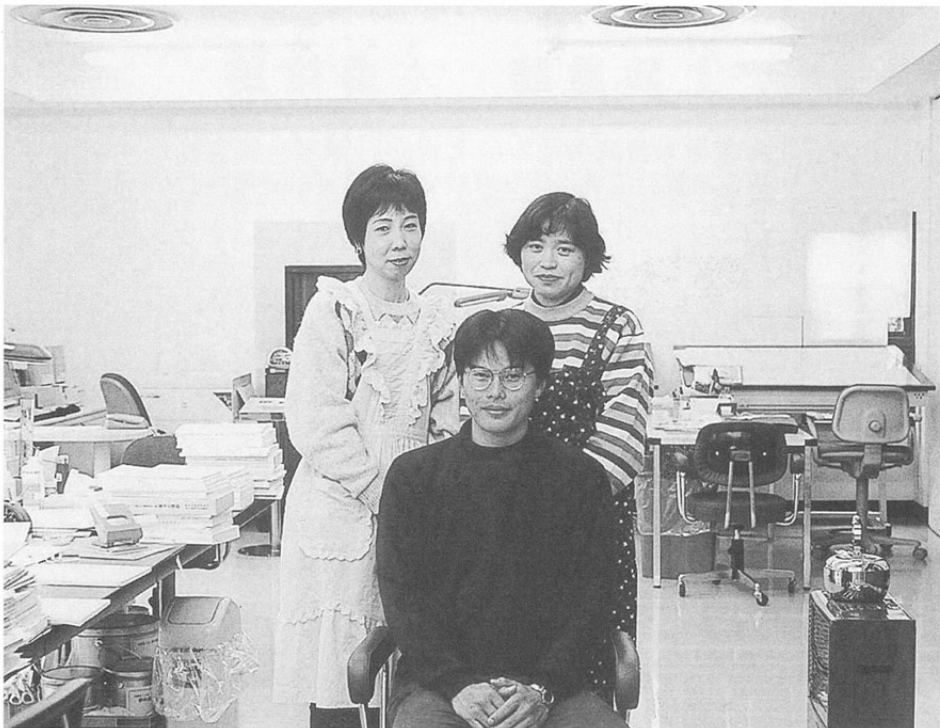


〈調査スタッフ〉



田畑フミ子 黒木カヨ 黒木正男 大田原俊太郎 鎌田留次郎  
鎌田和枝 福田スエ 前田マサ子

〈整理スタッフ〉



貴島芳栄 谷口キヨ子  
前田智明

日南市埋蔵文化財調査報告書 第11集

どう の もと い せき      く べ が ん い せき  
堂 之 元 遺 跡      川 辺 ケ 野 遺 跡  
う え つ る い せき      き ら く い せき  
上 鶴 遺 跡      木 落 遺 跡

九州電力株式会社宮崎支店66kv飢肥～福島線  
送電線新設工事に伴う埋蔵文化財発掘調査報告書

1999年3月

編集発行

日南市教育委員会

〒887-8585 日南市中央通1丁目1番地1

電 話 0987-31-1145

印 刷

(有)日南新生社印刷

〒887-0031 日南市大字戸高宮前西55番地2

電 話 0987-31-1550

