



1号杭列遺構検出状況



1号杭列遺構半截状況



2号杭列遺構半截状況



SE 2 と 3号杭列遺構

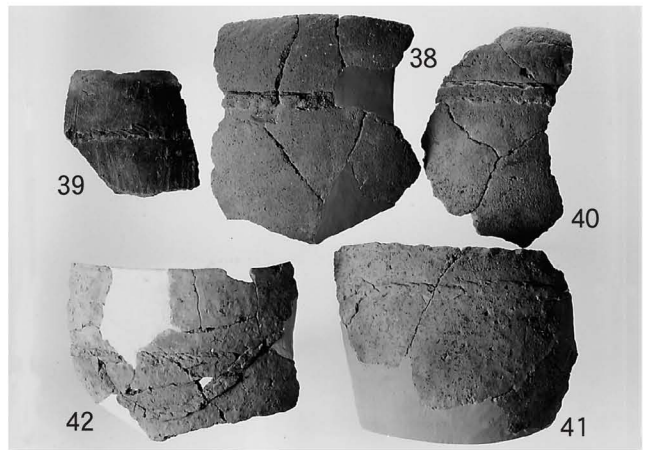
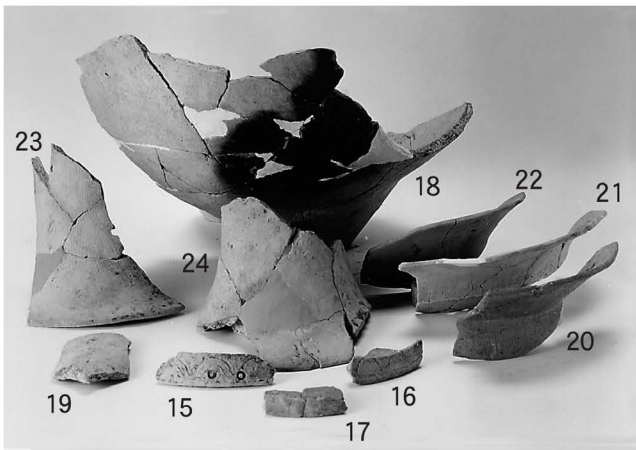
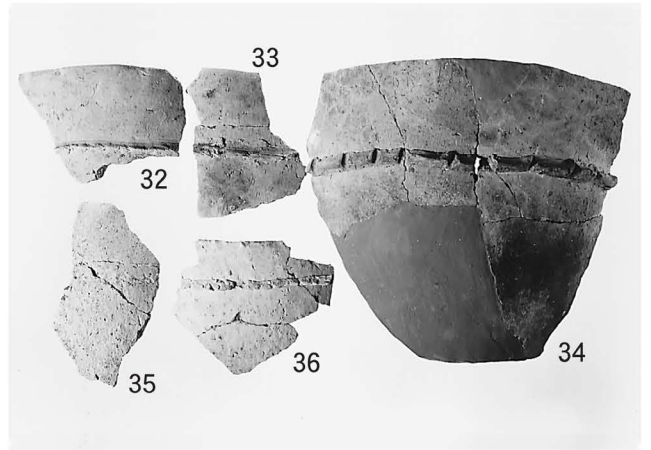
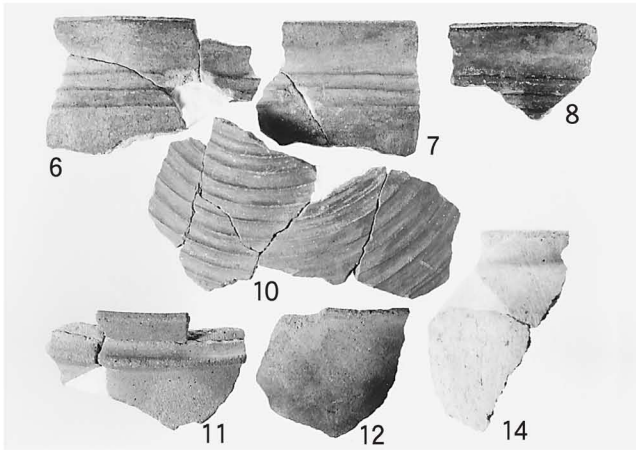
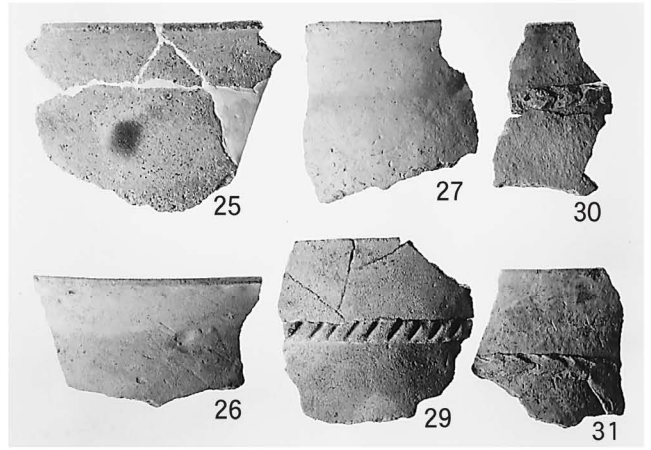


3号杭列遺構半截状況

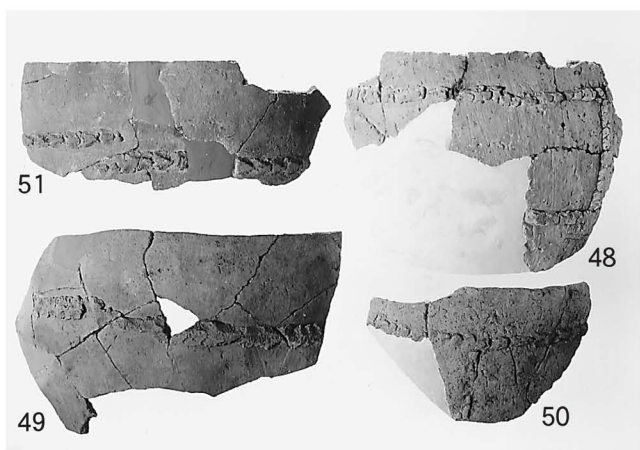
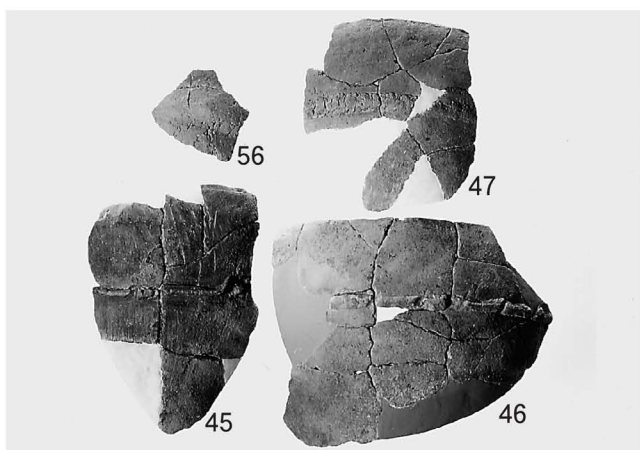
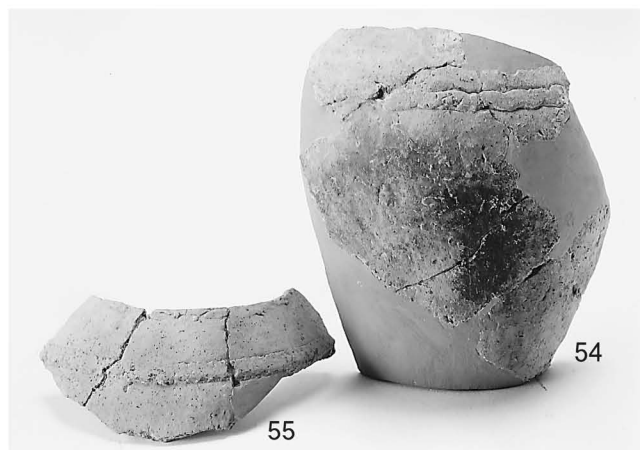


SE 1 と 4号杭列遺構

图版 4

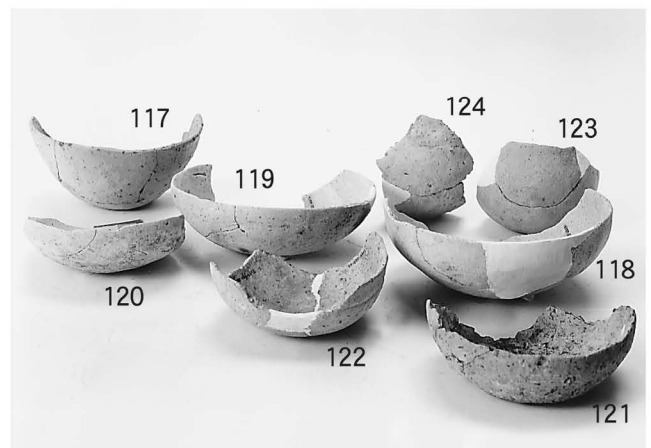
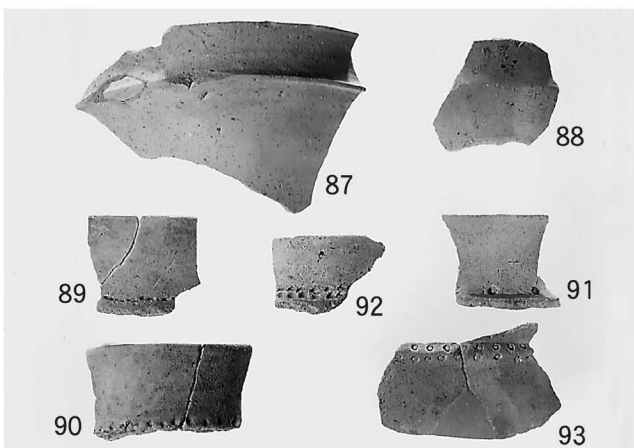
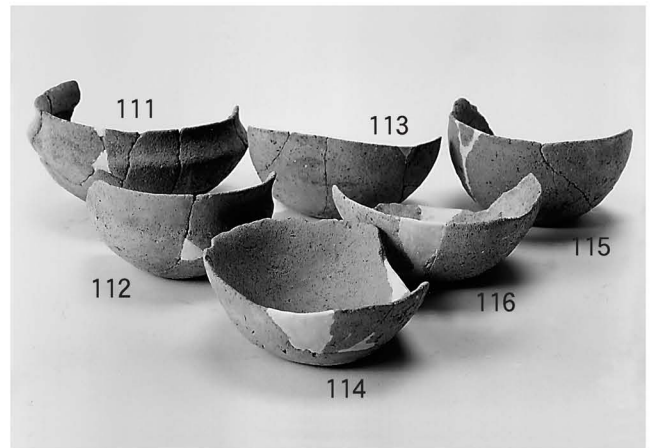
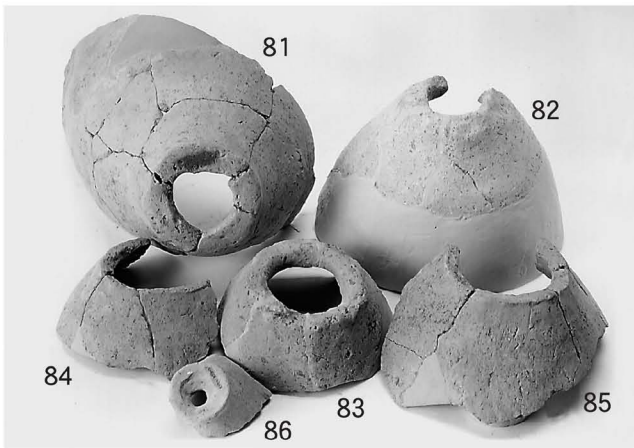
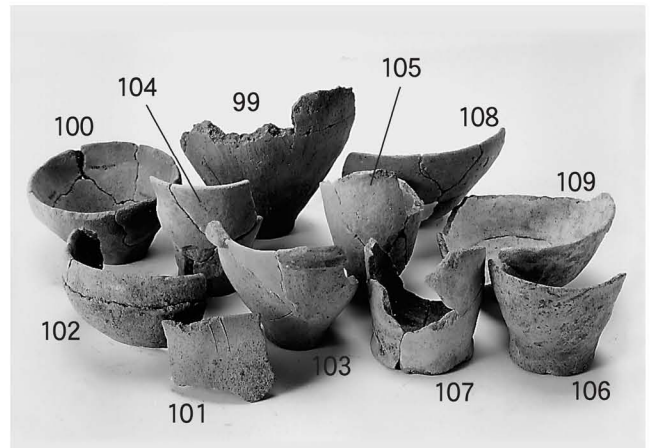
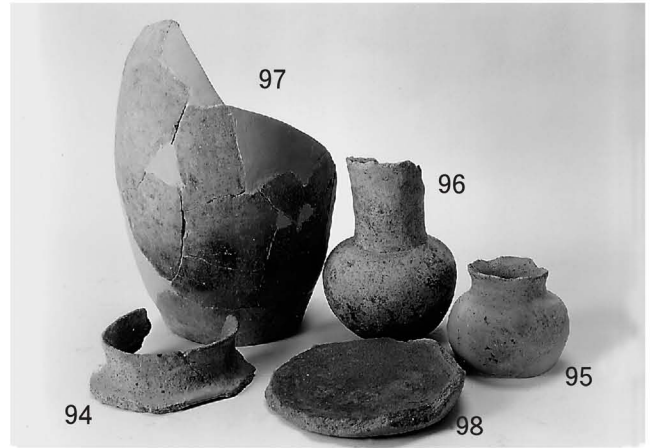
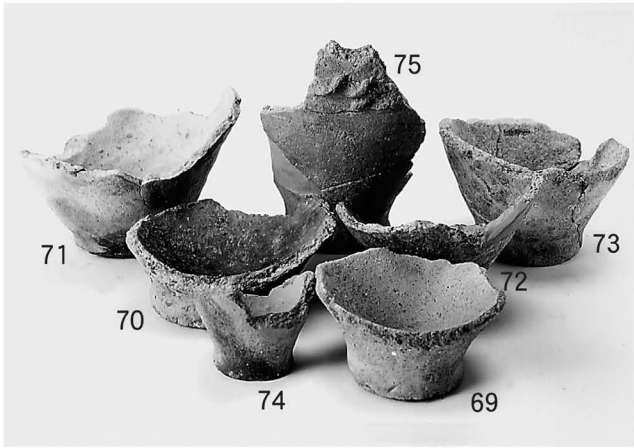


出土遺物 ①

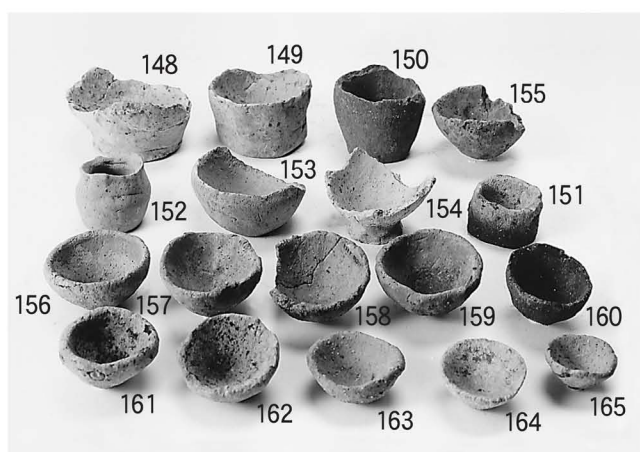
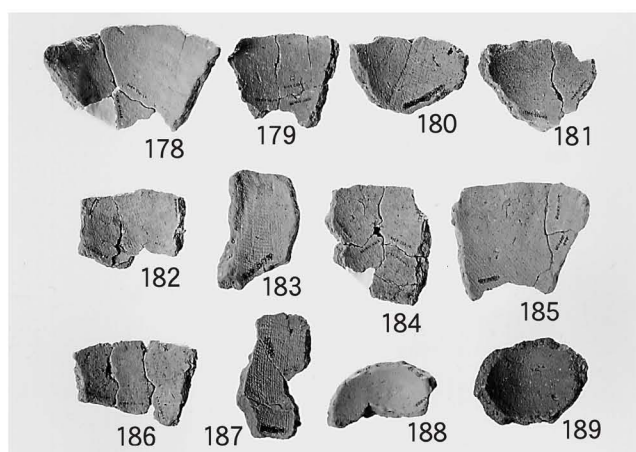
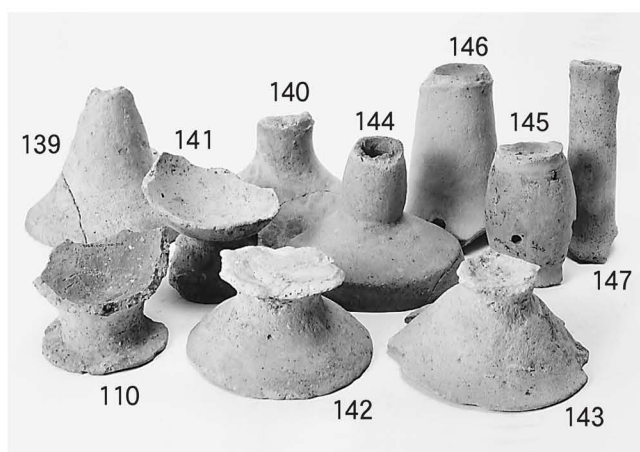
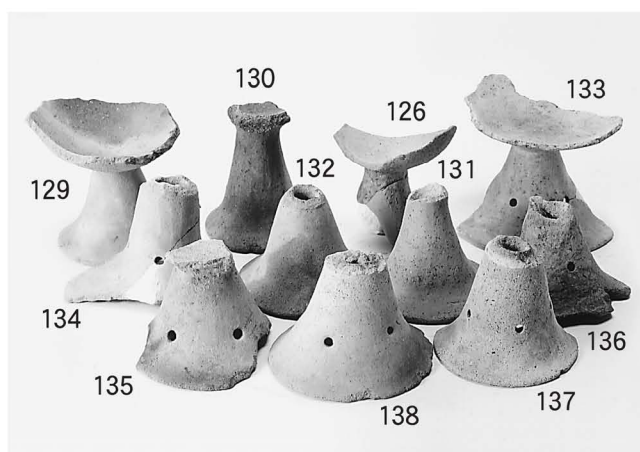
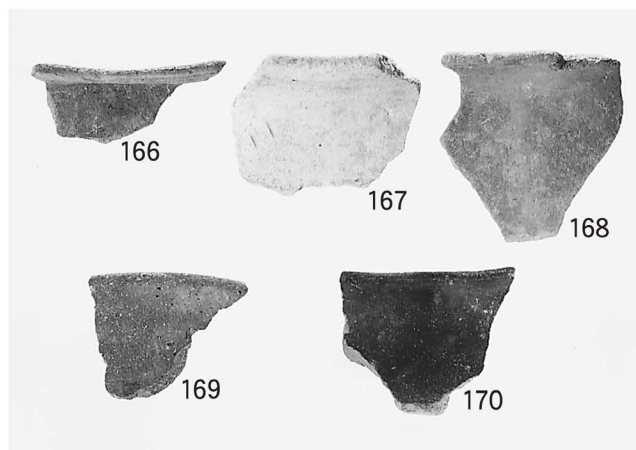


出土遺物 ②

图版 6

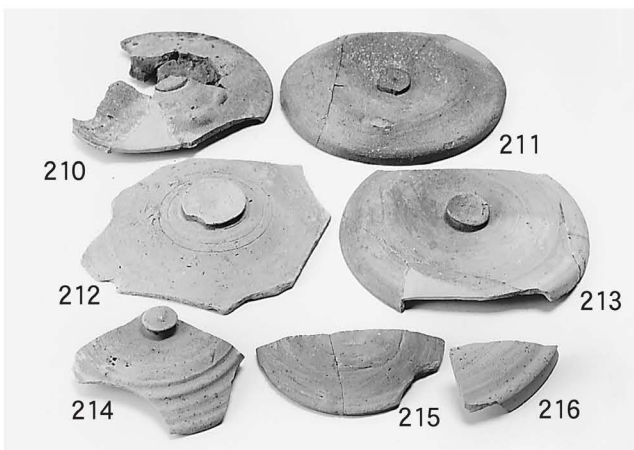
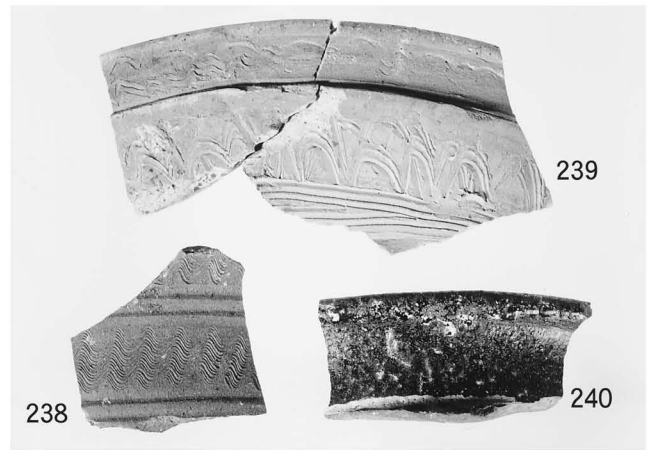
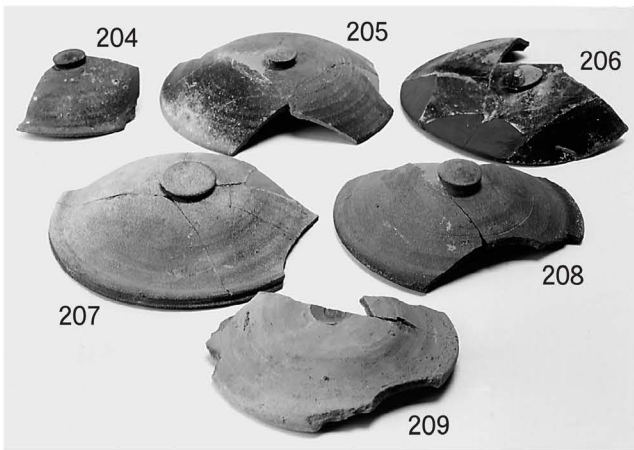
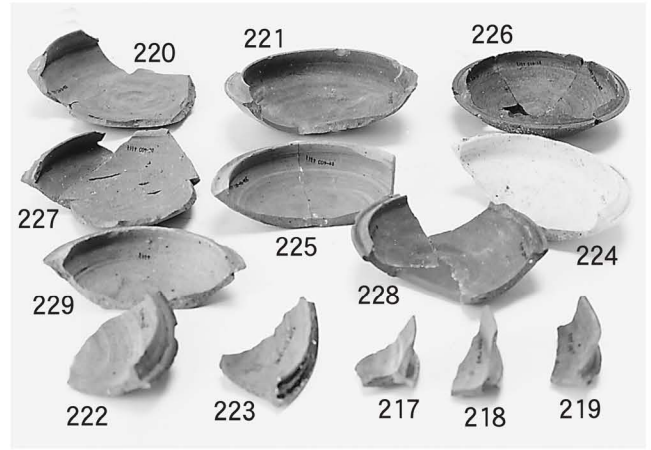
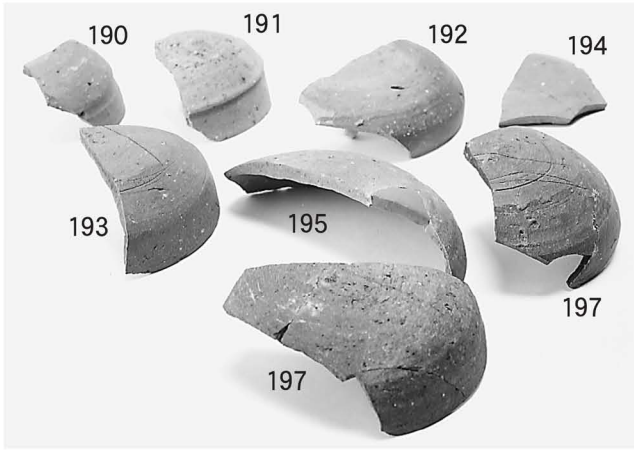


出土遺物 ③

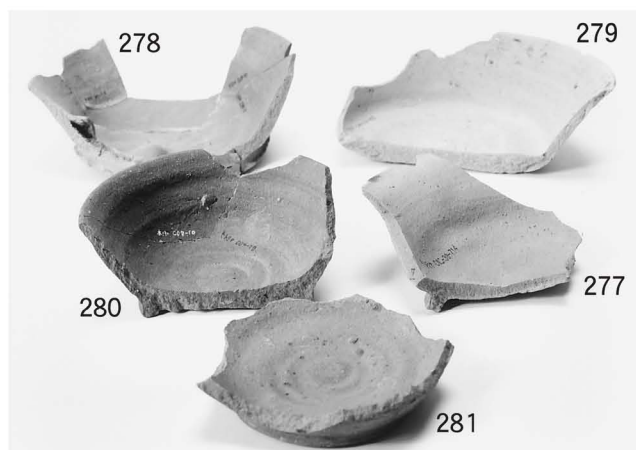
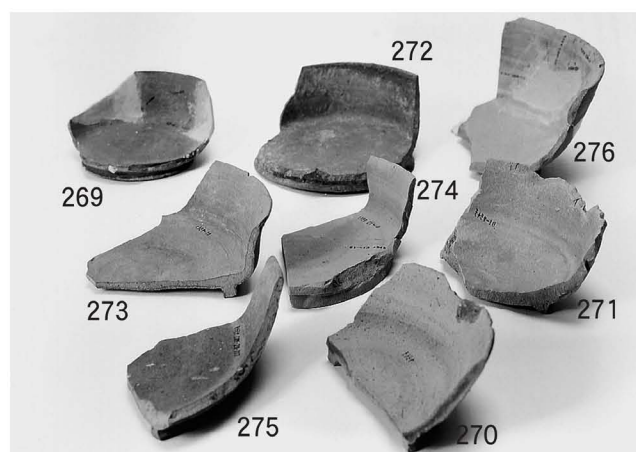
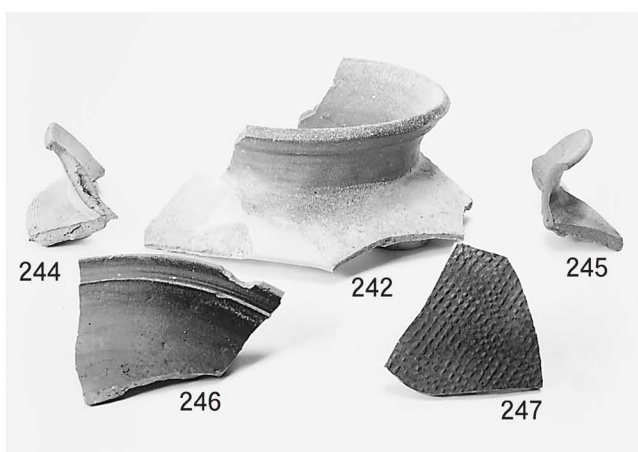
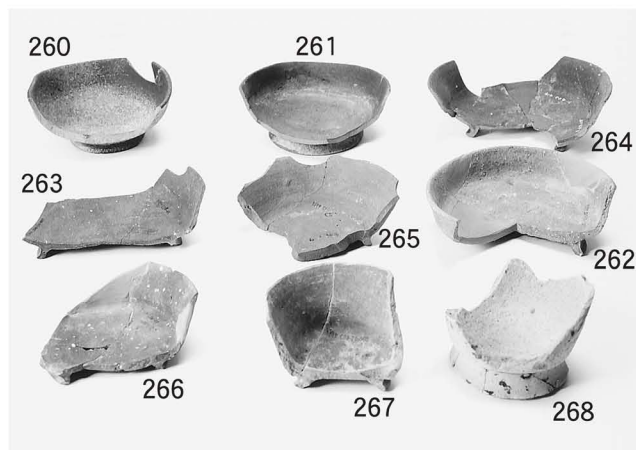


出土遺物 ④

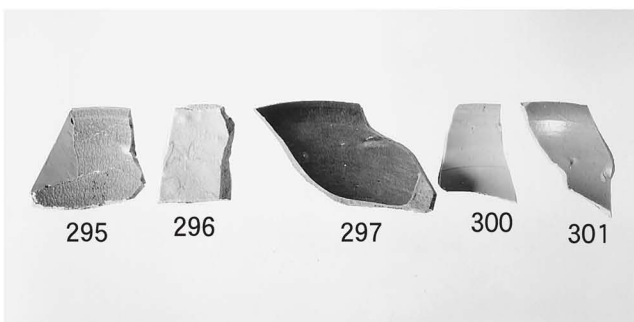
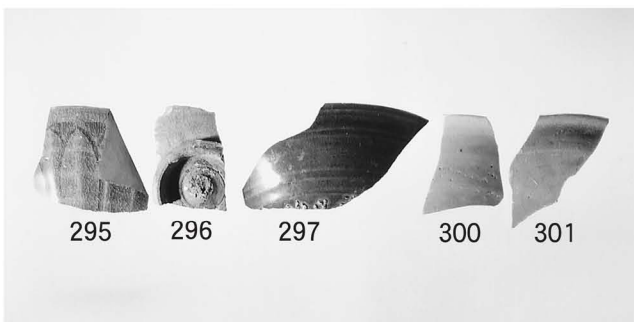
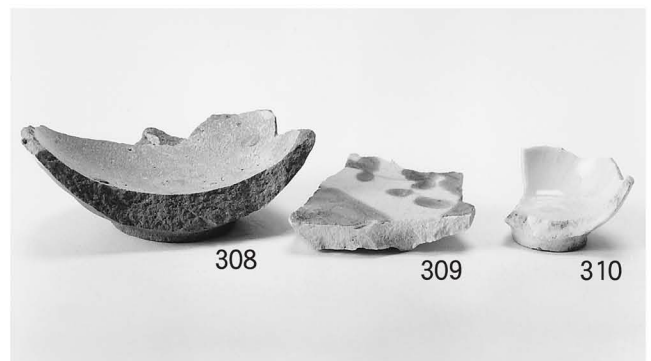
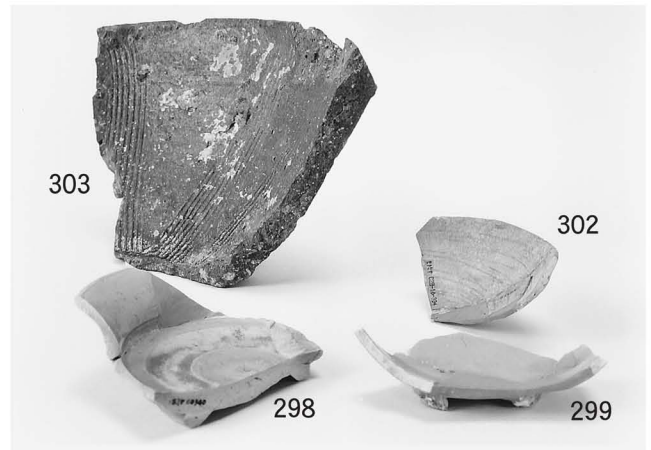
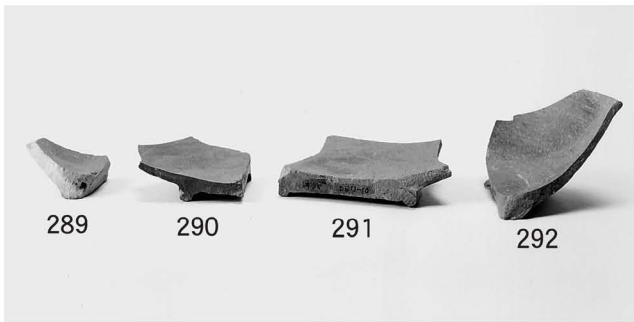
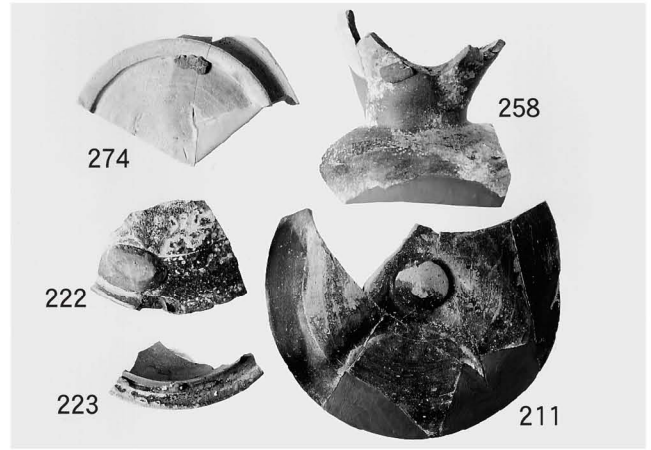
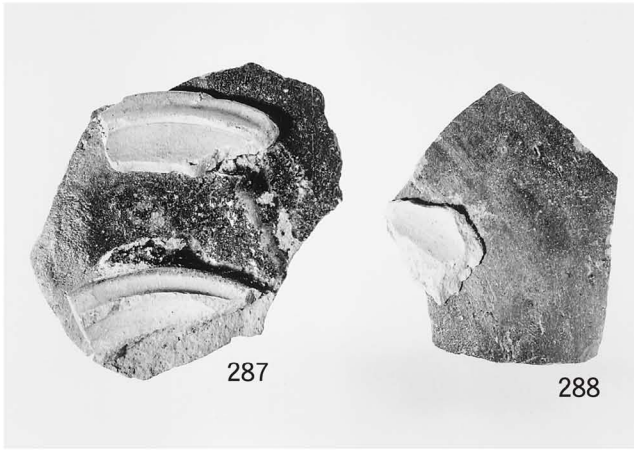
图版 8

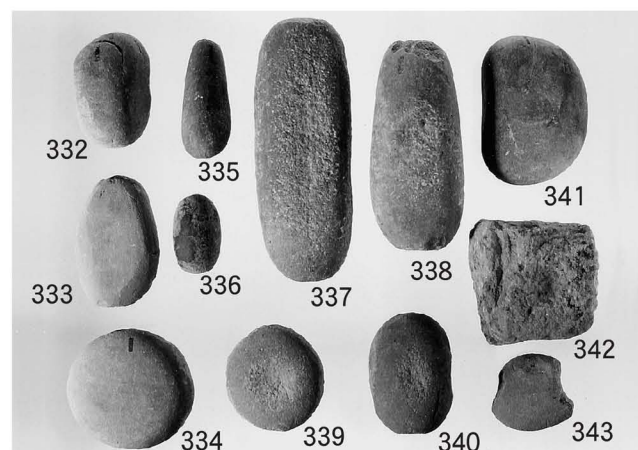
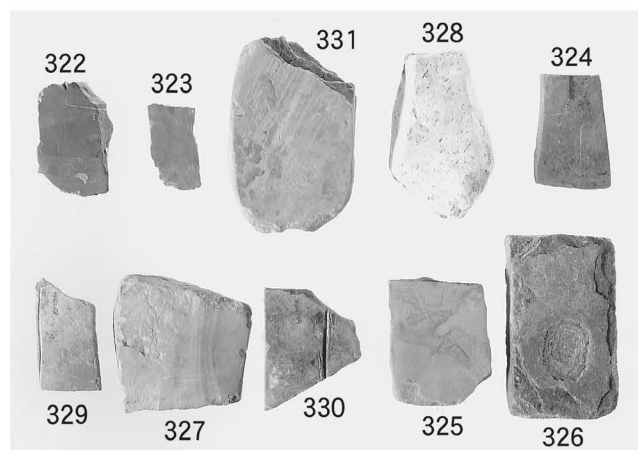
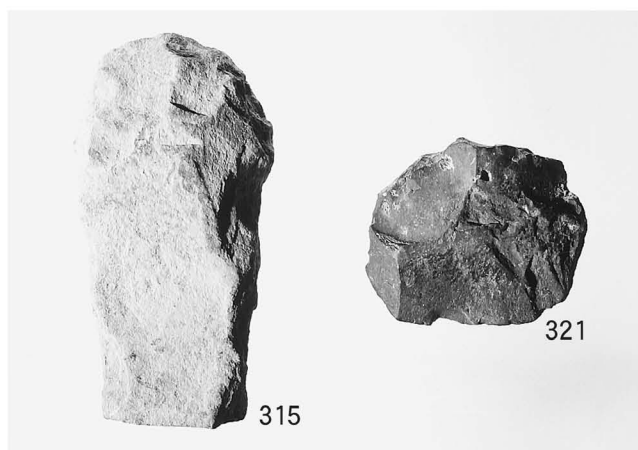


出土遺物 ⑤



出土遺物 ⑥





出土遺物 ⑧

報告書抄録

ふりがな	もとみやいせき							
書名	本宮遺跡							
副書名	市木川統合二級河川整備事業に伴う埋蔵文化財発掘調査報告書							
シリーズ名	宮崎県埋蔵文化財センター発掘調査報告書							
シリーズ番名	第112集							
編集機関	宮崎県埋蔵文化財センター							
所在地	〒880-0212 宮崎県宮崎郡佐土原町大字下那珂4019番地							
執筆・編集 担当者名	杉田 康之							
発行年月日	西暦2005年3月11日							
ふりがな 所収遺跡名	ふりがな 所在地	コード		北緯	東経	調査期間	調査面積	調査原因
		市町村	遺跡番号					
もとみやいせき 本宮遺跡	みやざきけんくしまし 宮崎県串間市 おおあざいちき 大字市木 1980-2ほか	45207	1024	31度 27分 40秒 付近	131度 20分 47秒 付近	2003.11.7 ～ 2004.1.21	1,535m ²	市木川統合 二級河川整 備事業に伴 う発掘調査
種別	主な時代	主な遺構		主な遺物		特記事項		
散布地	弥生時代	土坑		弥生土器				
	古墳時代～ 古代			土師器、須恵器、緑釉 陶磁器、青磁				
	中世	掘立柱建物跡		土師器、陶磁器、瓦器				
	近世・近代	杭列遺構		木杭、陶磁器				
	時期不明	溝状遺構		土師器、石器				

宮崎県埋蔵文化財センター発掘調査報告書 第112集

本宮遺跡

市木川統合二級河川整備事業に伴う
埋蔵文化財発掘調査報告書

編集発行 2005年3月11日

編集発行 宮崎県埋蔵文化財センター
〒880-0212 宮崎郡佐土原町大字下那珂4019番地
TEL 0985-36-1171

印刷 田中印刷株式会社
〒880-0022 宮崎市大橋3丁目110番地
TEL 0985-28-4724
