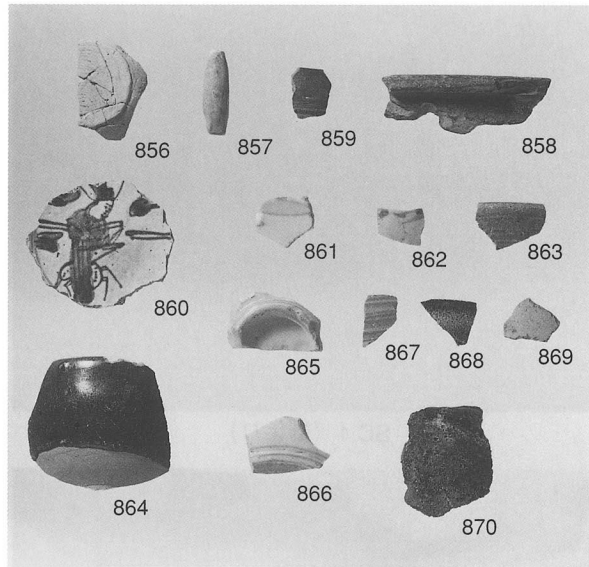
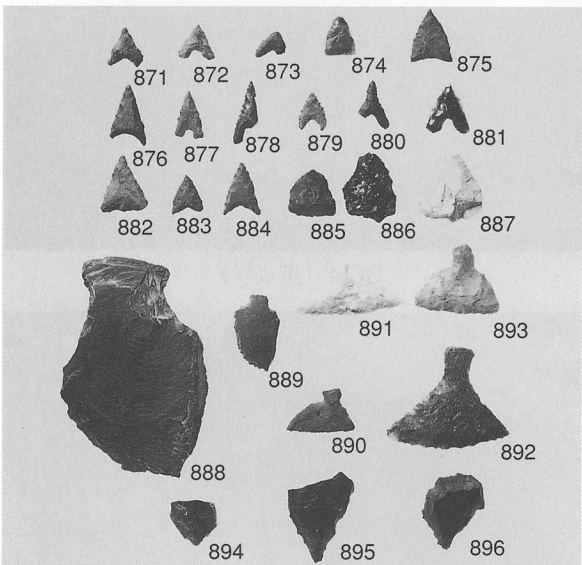


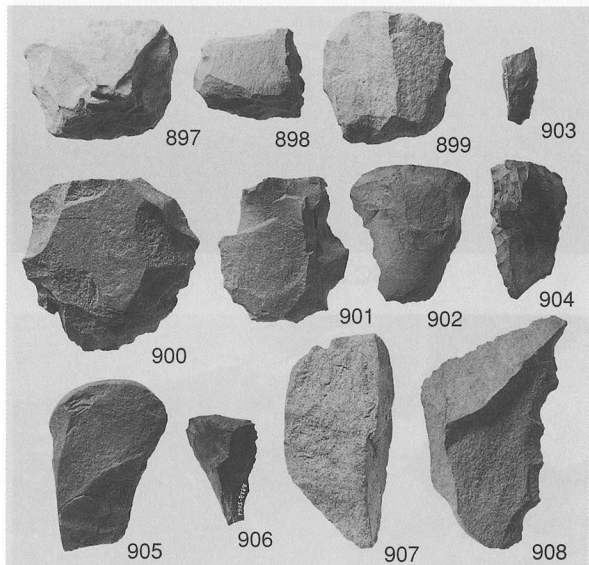
SC 4~6 出土土器



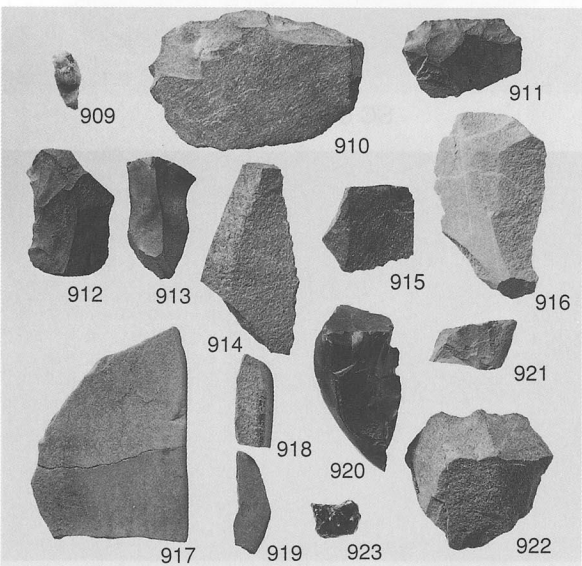
A・B区出土中・近世の遺物



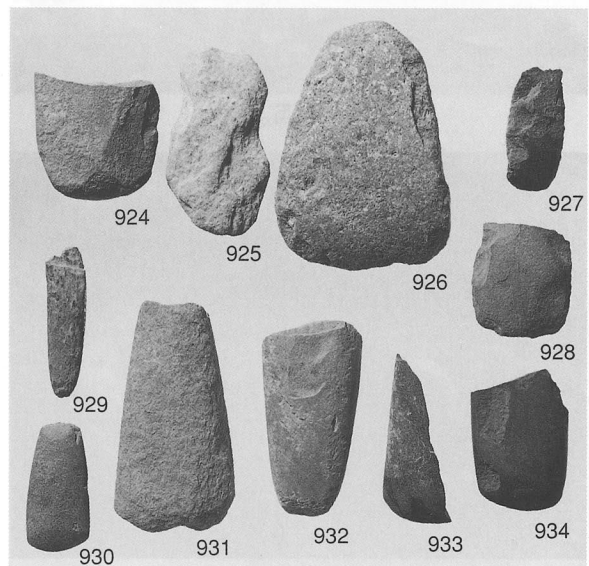
石器① (石鏃・尖頭状石器・石匙・石錐)



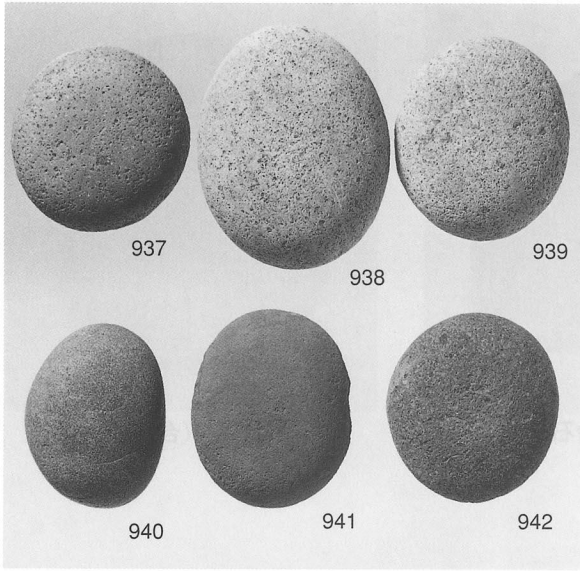
石器② (スクレイパー)



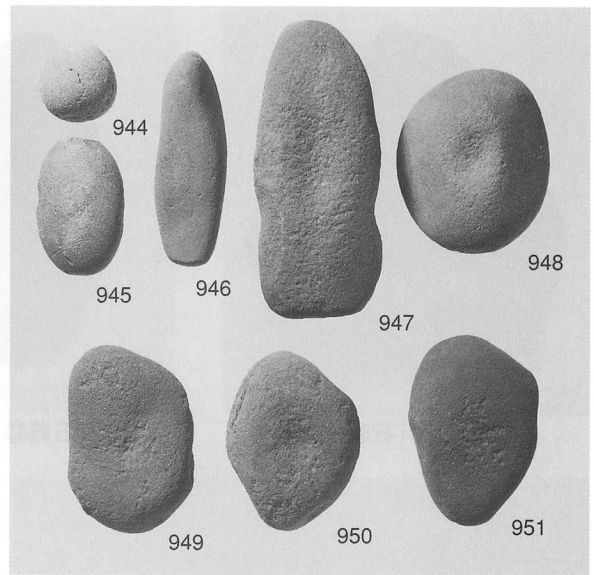
石器③ (楔形石器・二次加工剥片・使用痕剥片・磨製石器・石核)



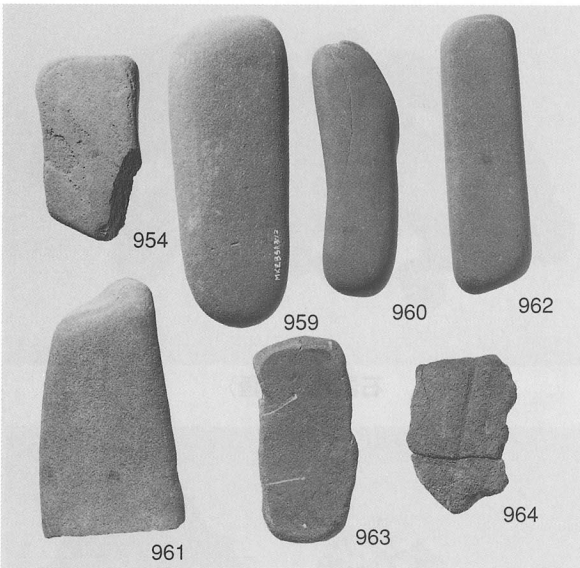
石器④ (礫器・打製石斧・磨製石斧)



石器⑤ (磨石)



石器⑥ (敲石・凹石)



石器⑦ (砥石)



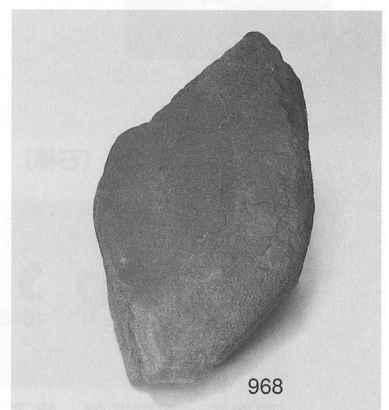
石器⑨ (石皿)



石器⑧ (砥石)



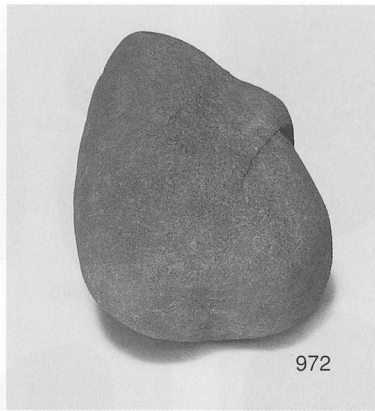
石器⑩ (石皿)



石器⑪ (石皿)



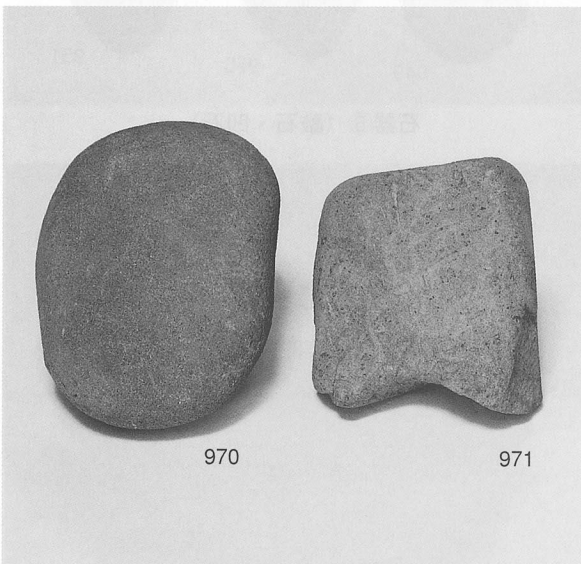
石器⑫ (石皿)



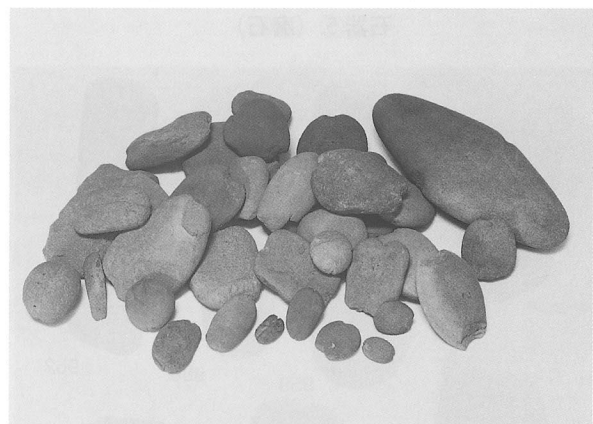
石器⑬ (台石)



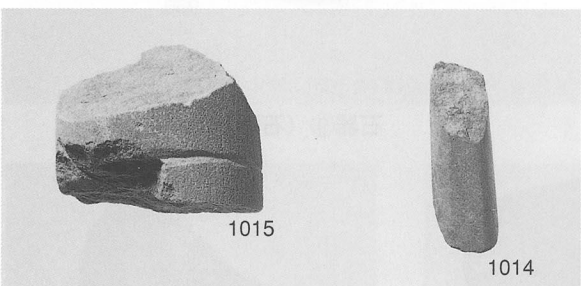
石器⑭ (台石)



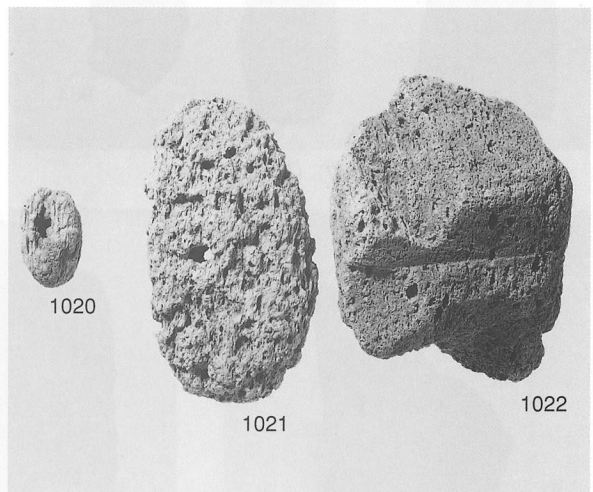
石器⑮ (台石・石皿)



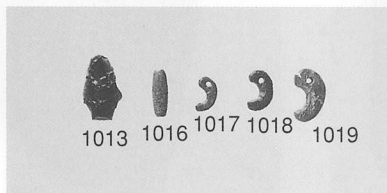
石器⑯ (石錘)



石器⑰ (石棒)



石器⑱ (軽石製品)



石器⑳ (異形石器・管玉・勾玉)



D・E区遠景（南より）



D区SE 8（北より）



D・E区全景（南東より）



D区SE 7（北より）



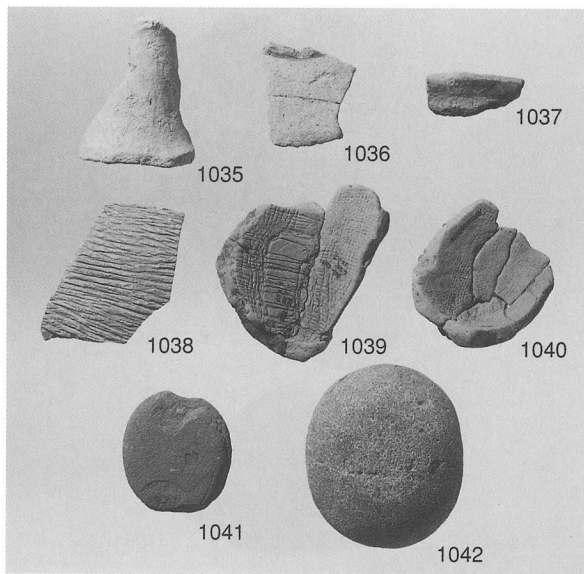
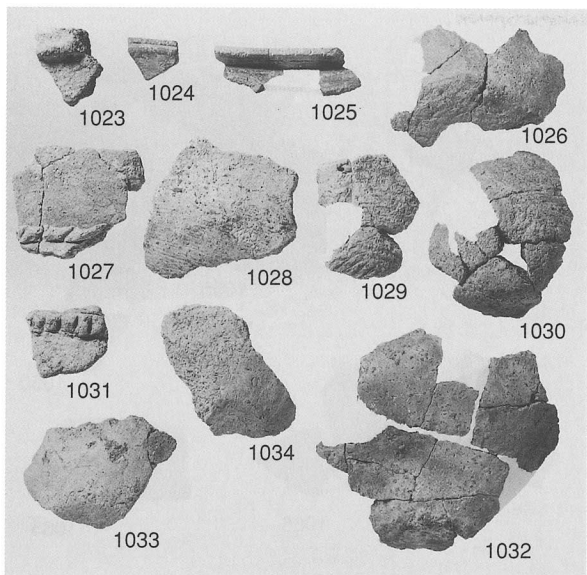
D区SE 8 土層断面（E-E'）



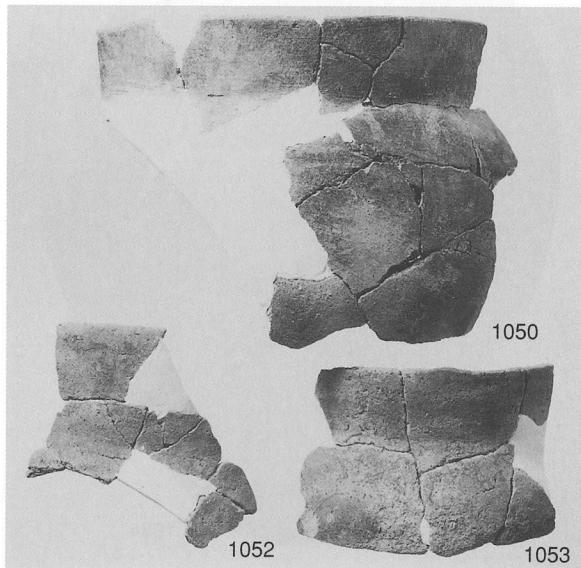
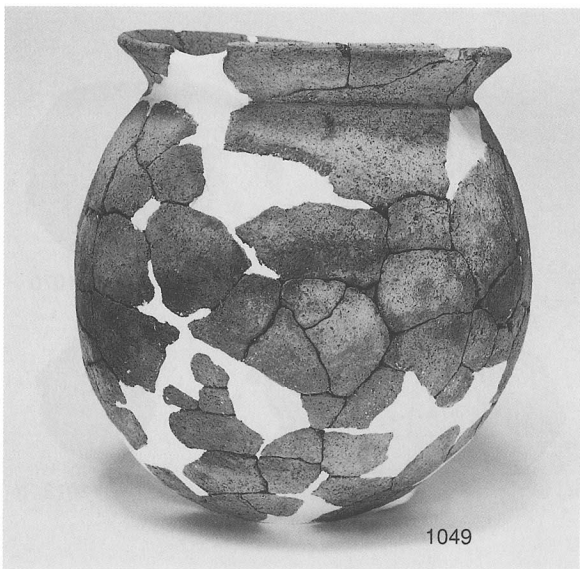
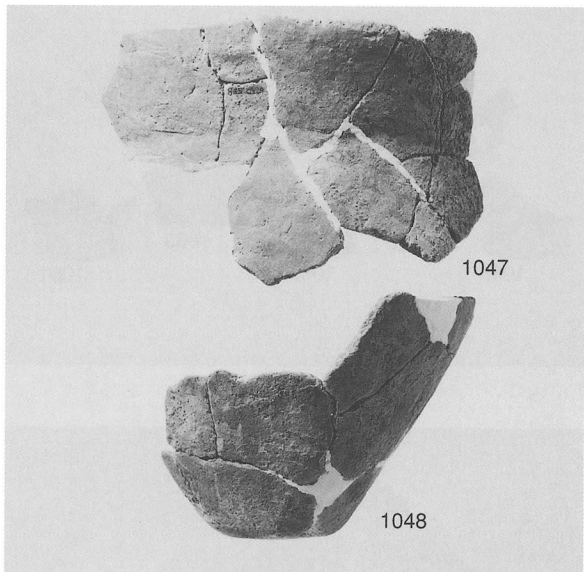
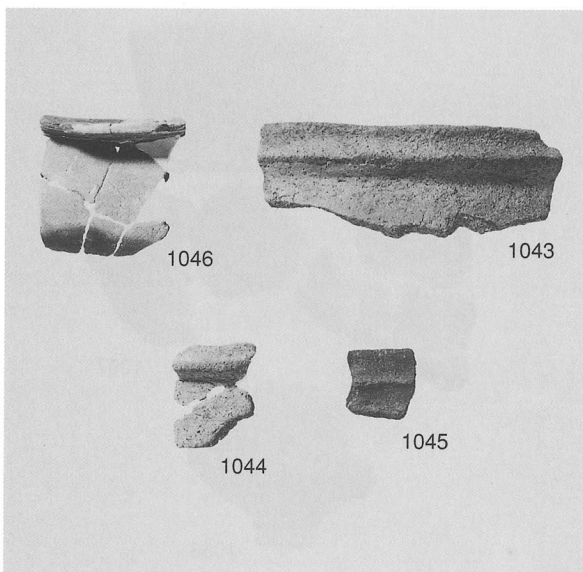
D区作業風景



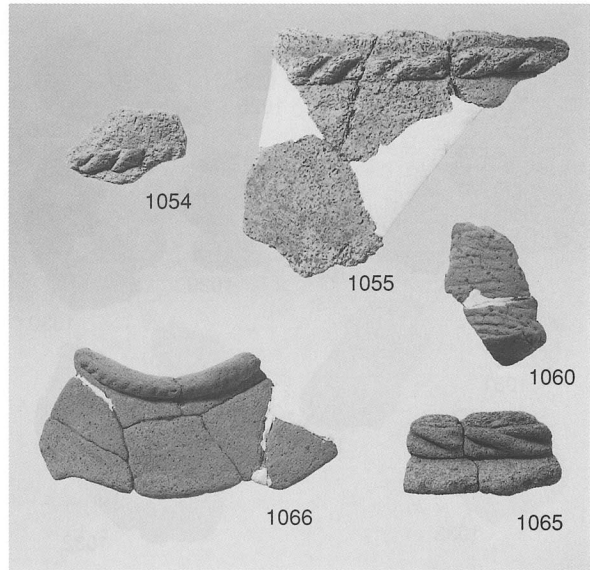
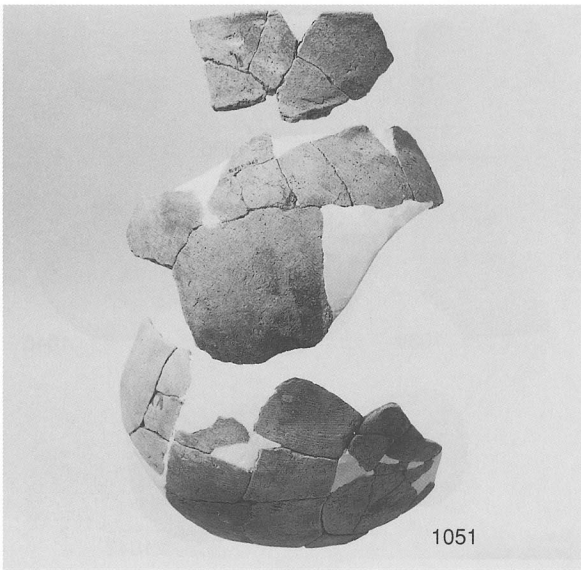
D区SE 8 西側壁遺物出土状況



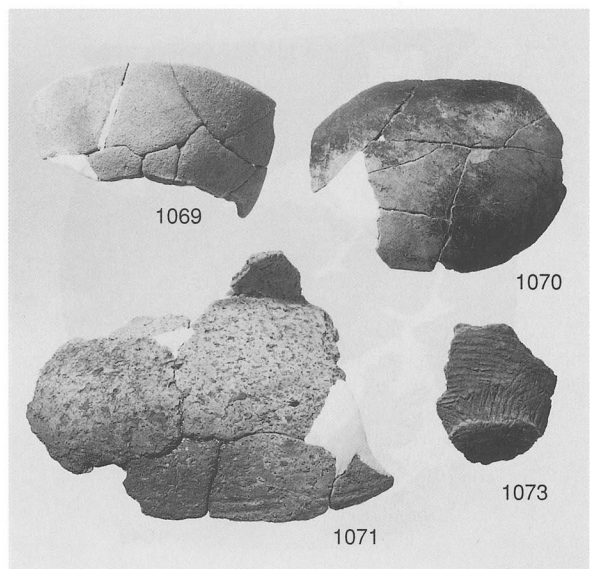
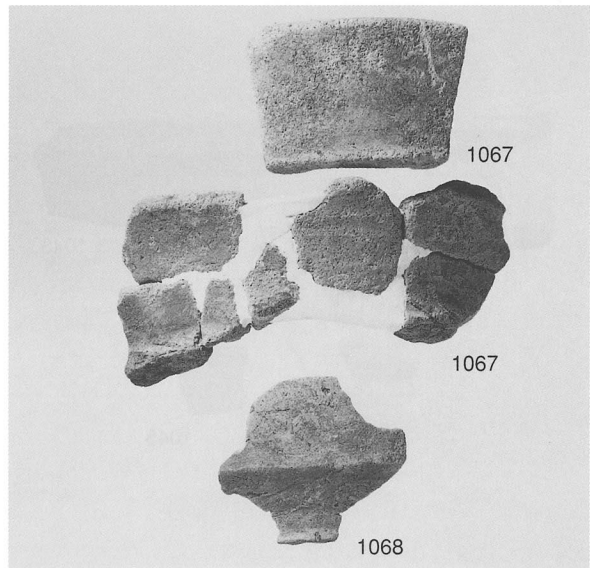
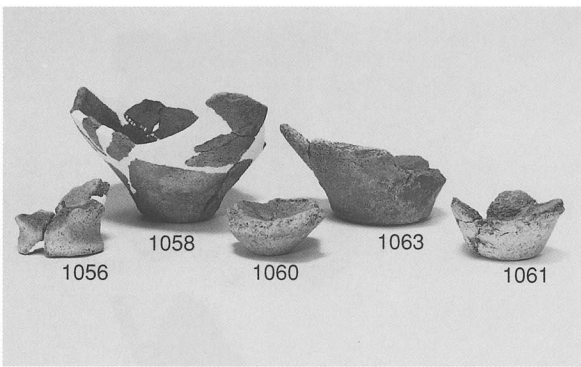
D区SE 7 出土遺物



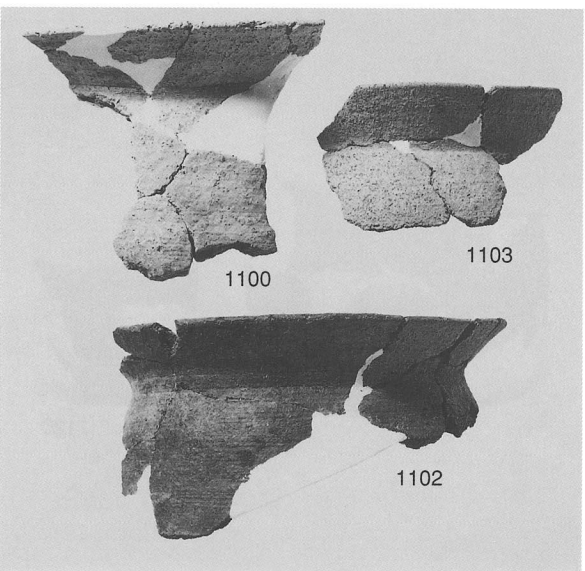
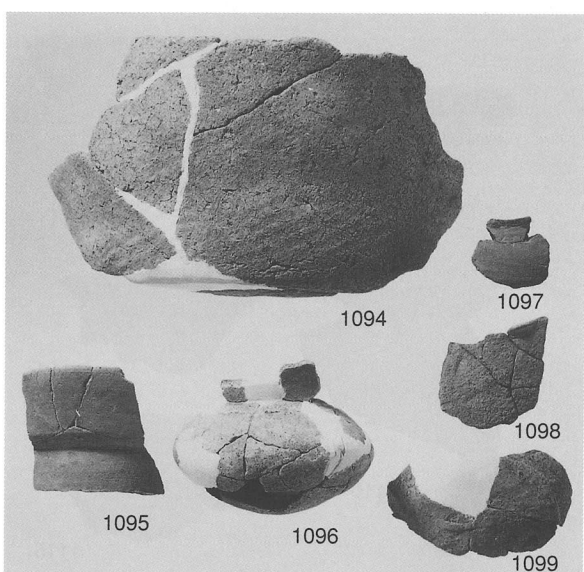
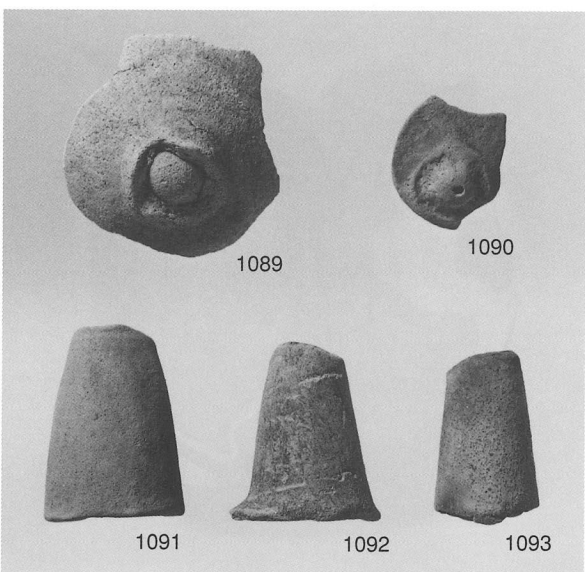
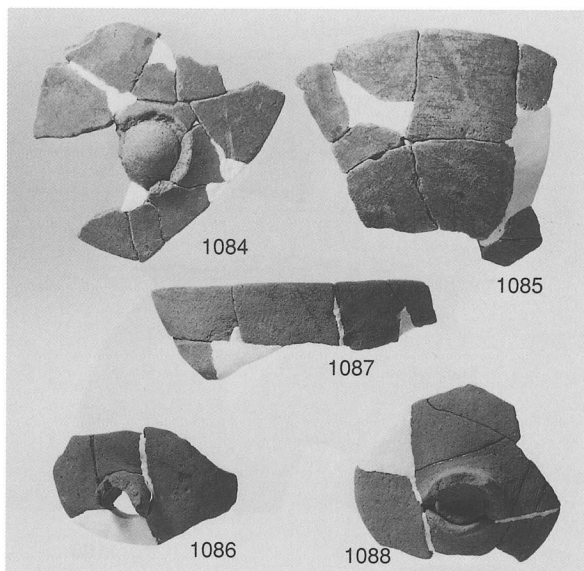
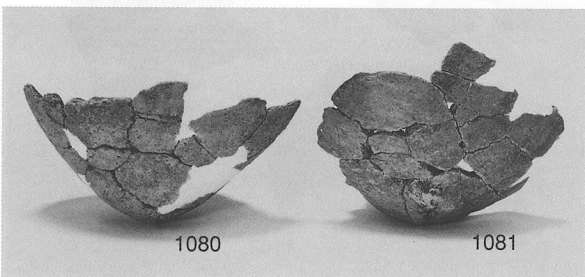
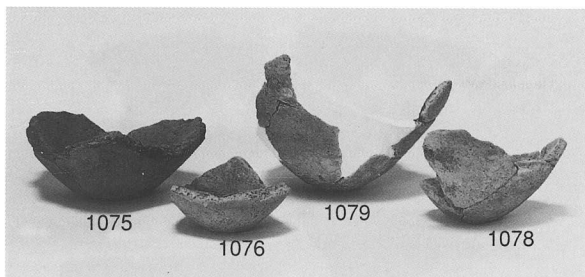
D区SE 8 出土土器



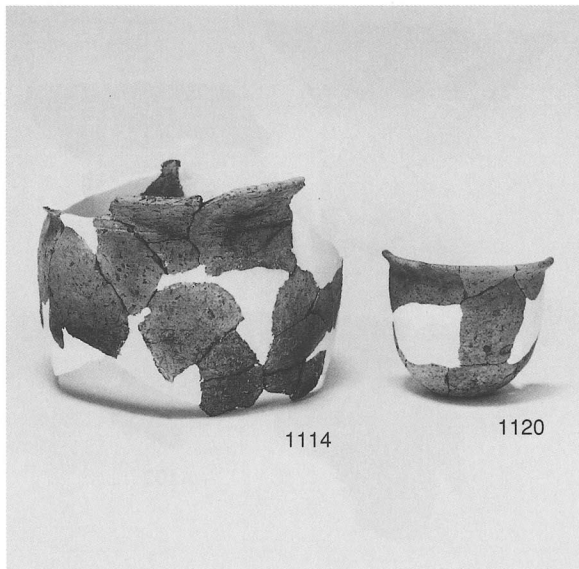
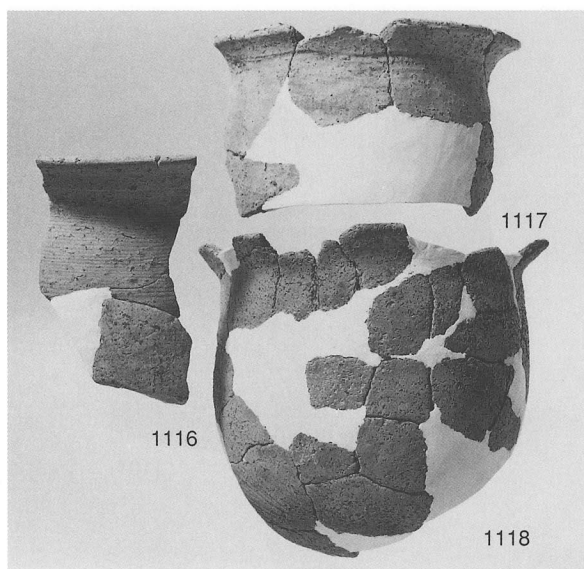
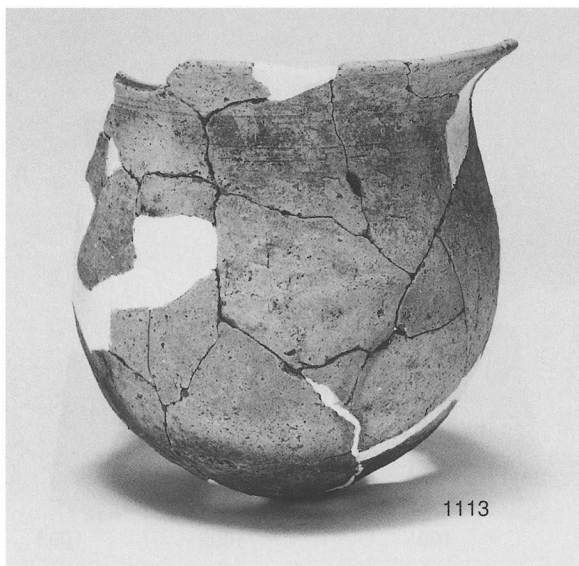
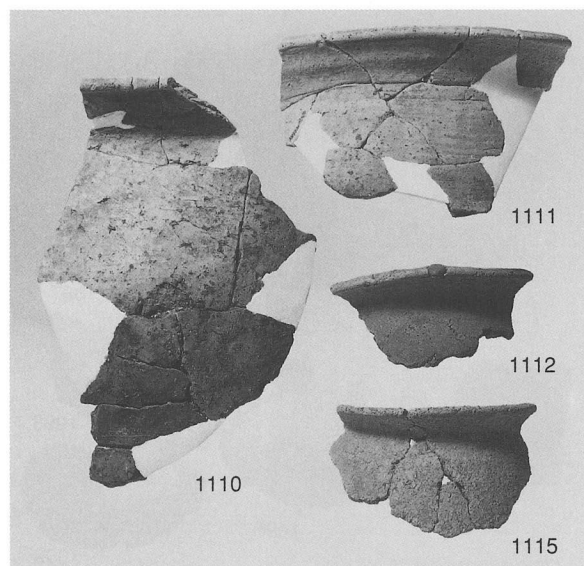
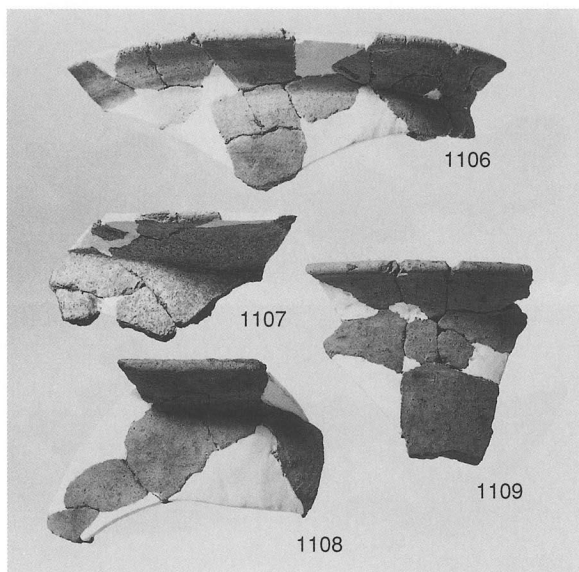
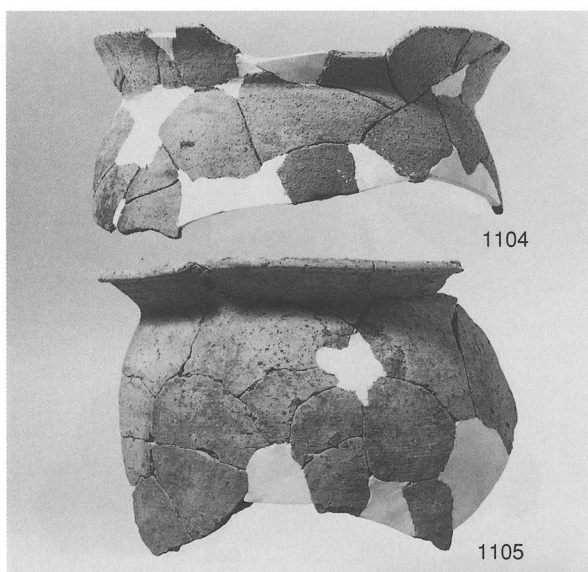
D区SE8出土陶器



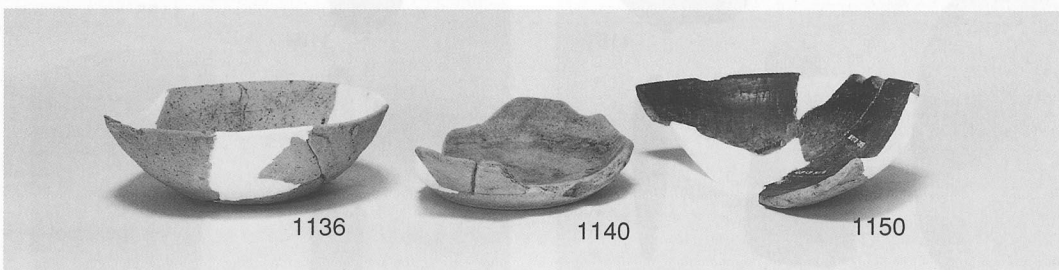
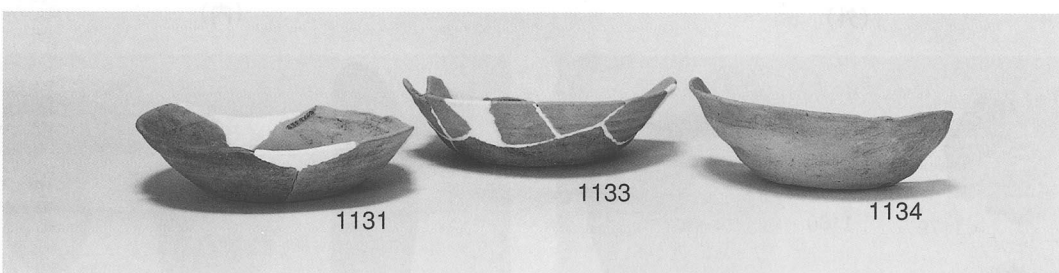
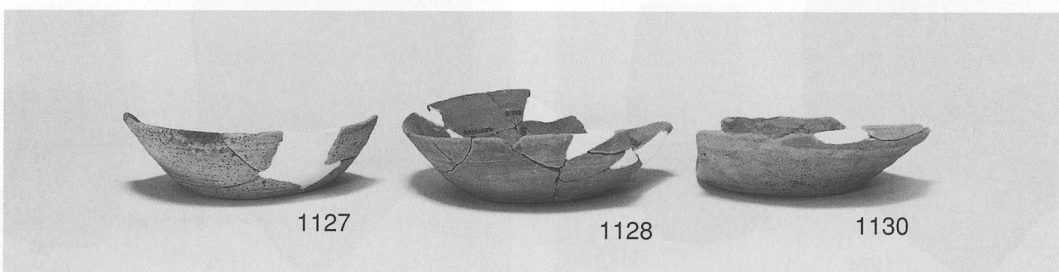
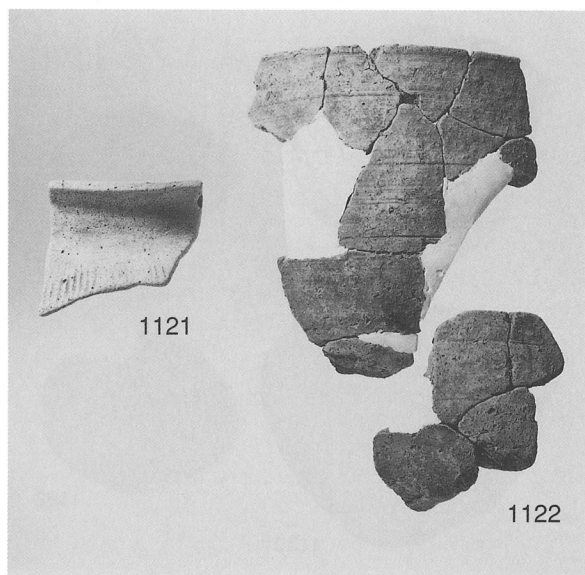
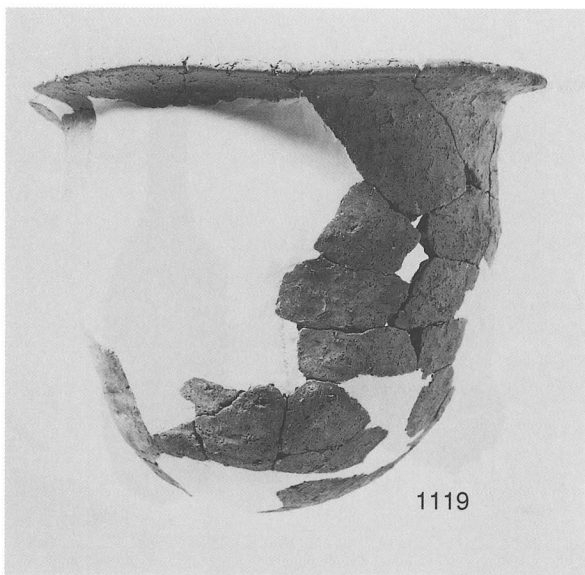
D区SE8出土土器



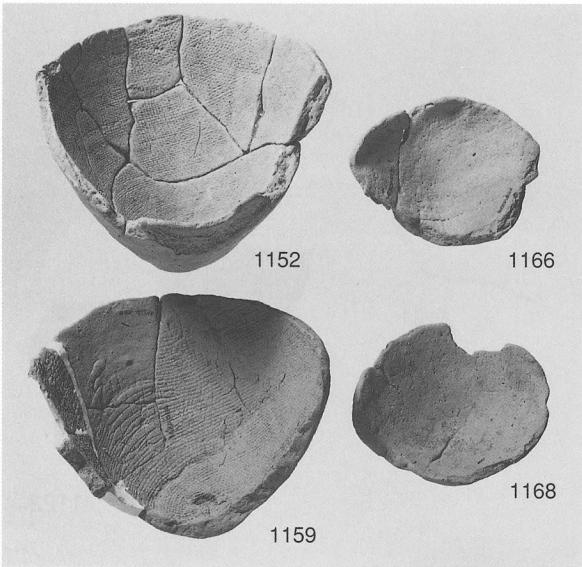
D区 SE 8 出土土器



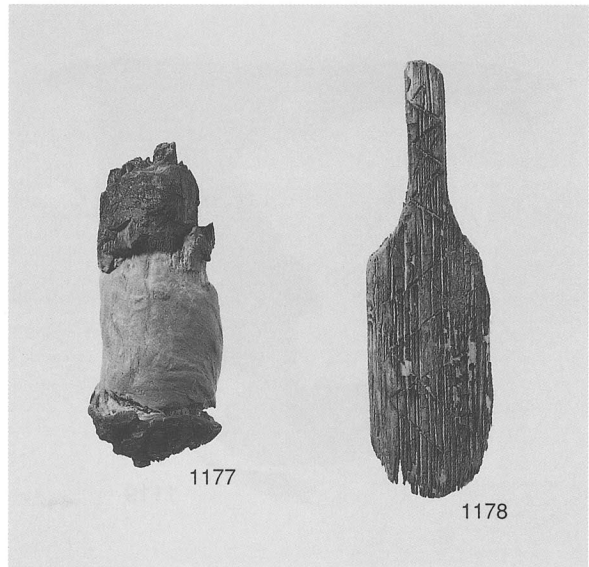
D区SE 8 出土土器



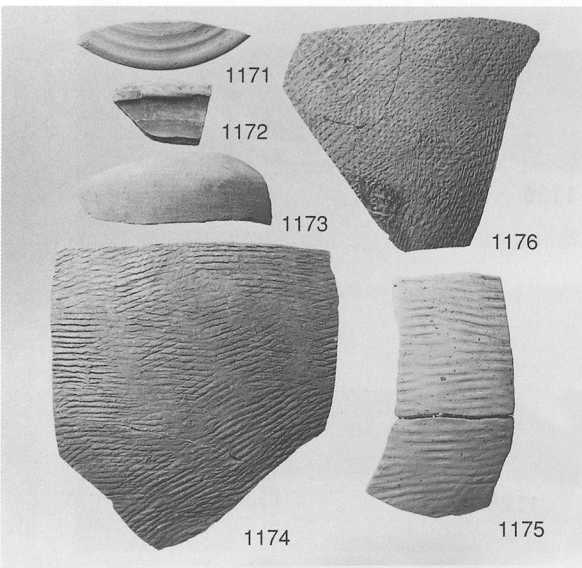
D区SE 8 出土土器



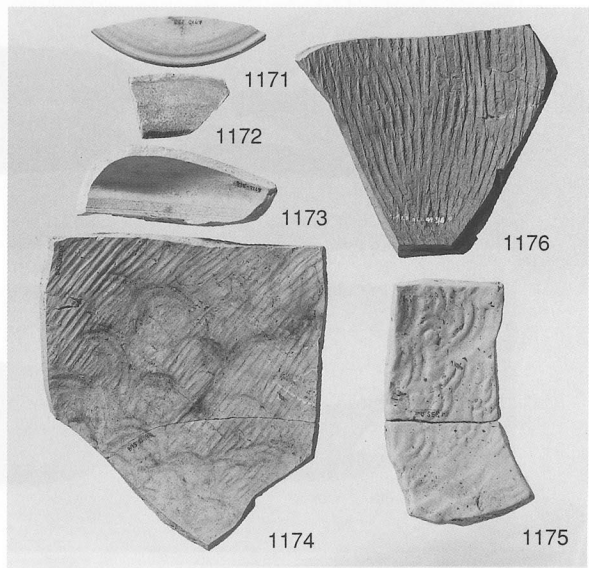
D区SE 8 出土土器



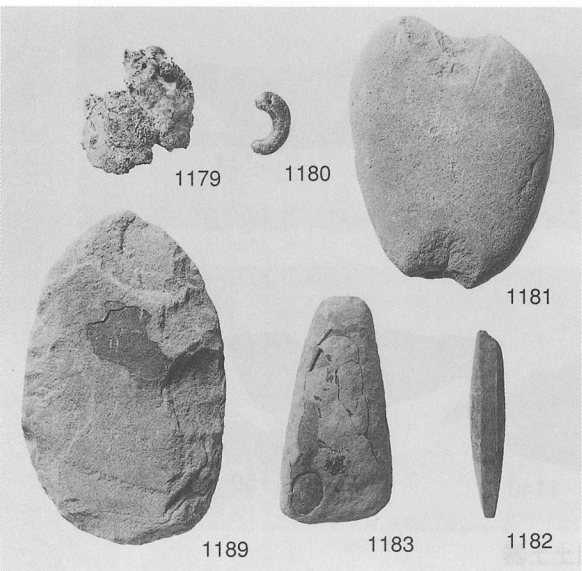
D区SE 8 出土木製品



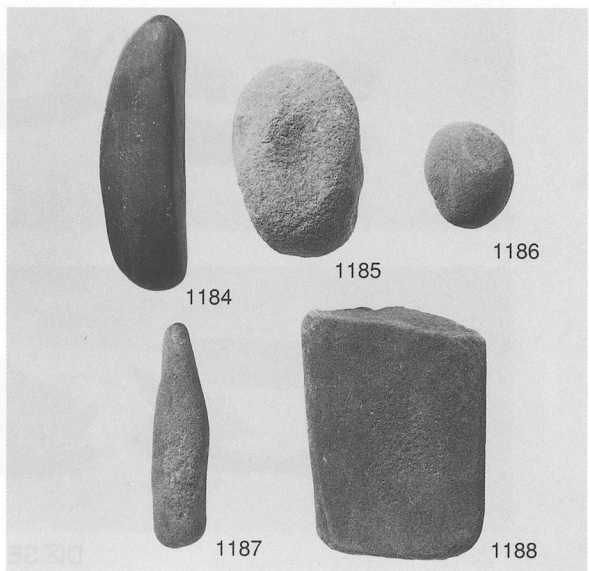
(外)



(内)



D区SE 8 出土遺物

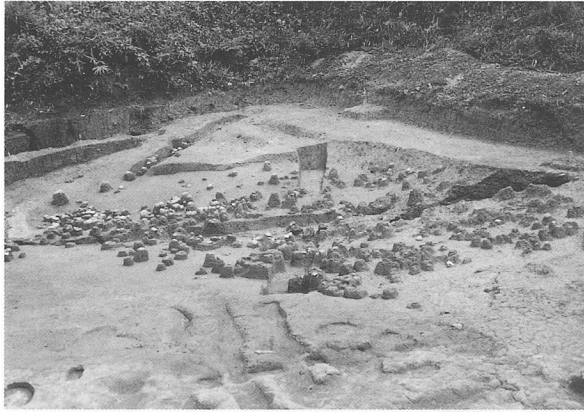




E区中央土層断面（西より）



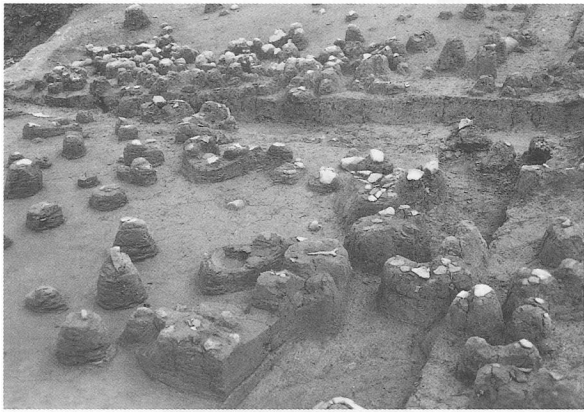
E区中央土層断面（北より）



E区SZ 1 遺物出土状況



E区SZ 1 土層断面（北西より）



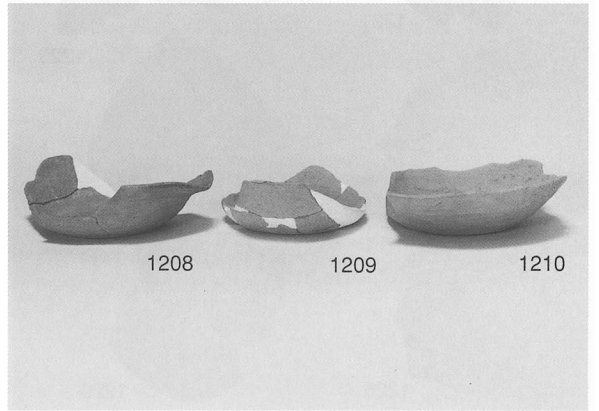
E区SZ 1 遺物出土状況



E区畝状遺構（北西より）



1205

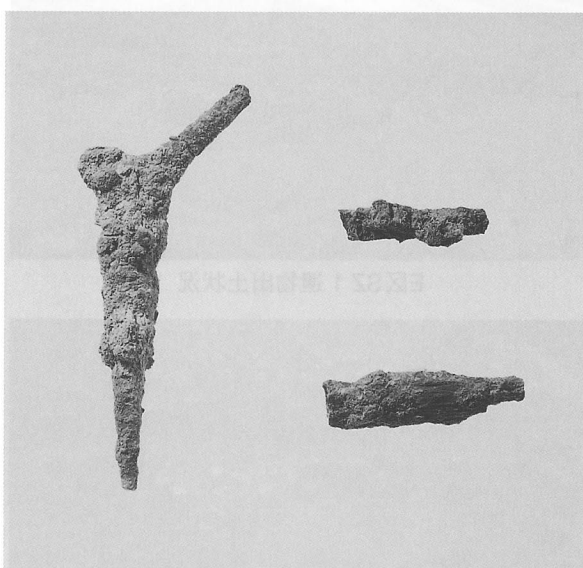
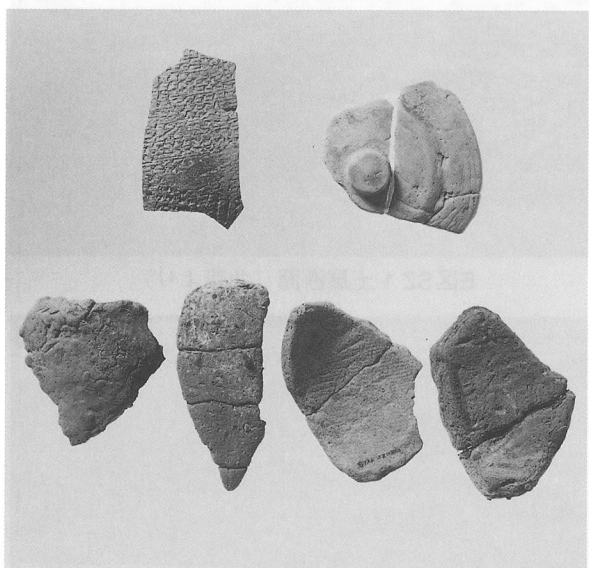
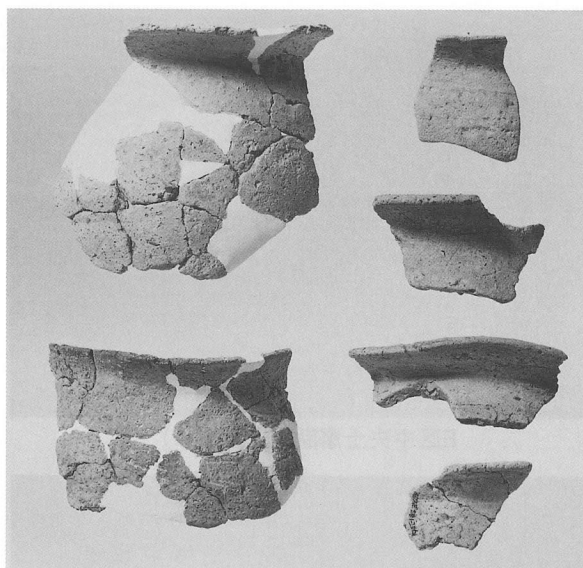
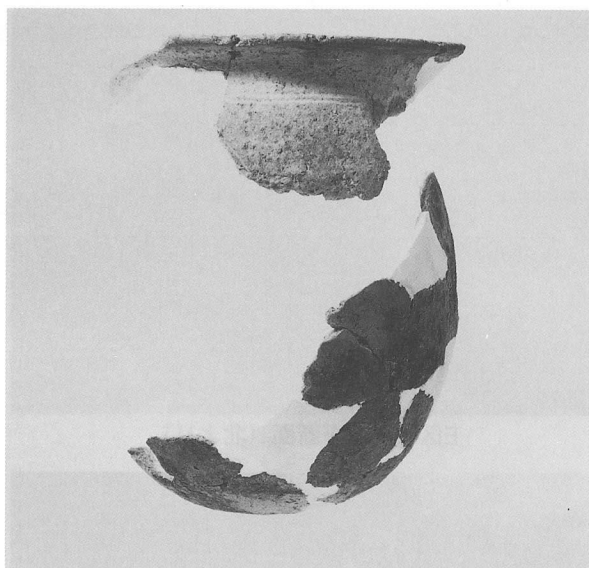


1208

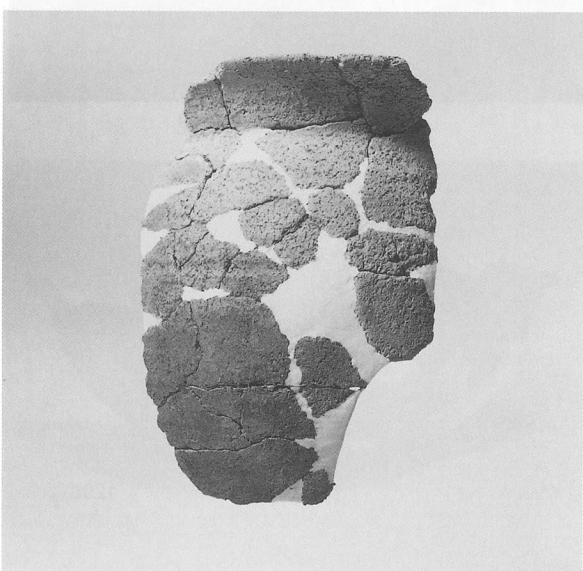
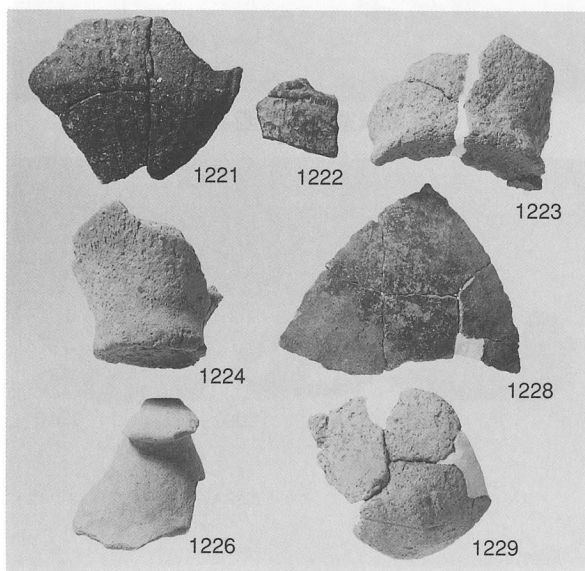
1209

1210

E区SZ 1 出土土器



E区SZ 1 出土遺物



E区包含層出土土器

報 告 書 抄 録

| フリガナ | ミギクスガサコイセキ | | | | | | | |
|-----------------|---------------------------------------------------------------|------------------------------------------------------------|--------------------------------------------------------------------------------------------|------------------------------------------------------------------------------------------|--------------------------|---------------------------------------------------|---------------------|--------------|
| 書名 | 右葛ヶ迫遺跡 | | | | | | | |
| 副書名 | 一般国道220号青島バイパス建設工事に伴う発掘調査報告書 | | | | | | | |
| 巻次 | 第1集 | | | | | | | |
| シリーズ名 | 宮崎県埋蔵文化財センター発掘調査報告書 | | | | | | | |
| シリーズ番号 | 第21集 | | | | | | | |
| 編集者 | 日高広人・久木田浩子 | | | | | | | |
| 発行機関 | 宮崎県埋蔵文化財センター | | | | | | | |
| 所在地 | 〒880-0212 宮崎県宮崎郡佐土原町大字下那珂4019番地 | | | | | | | |
| 発行年月日 | 2000年3月31日 | | | | | | | |
| フリガナ 所収遺跡名 | フリガナ 所在地 | コード | | 北緯 | 東経 | 調査期間 | 調査面積 | 調査原因 |
| | | 市町村 | 遺跡番号 | | | | | |
| ミギクスガサコ 右葛ヶ迫 | ミヤザキケンミヤザキシ 宮崎県宮崎市 オホアザオリユウザコ 大字折生迫 アザクラモト 字倉元 | 45201 | 7002 | 31° 47' 44" 付近 | 131° 28' 00" 付近 | 19960906) 19971102 | 4,457m ² | 青島バイ パス建設 |
| | 種別 | 主な時代 | 主な遺構 | 主な遺物 | | 特記事項 | | |
| | 集落 | 縄文時代 弥生時代 古墳時代 古 代 中 世) 近 世 | 竪穴住居跡 2 集石遺構 8 竪穴住居跡 3 竪穴住居跡 8 土坑 8 自然流路 2 溝状遺構 竪穴状遺構 畝状遺構 | 縄文土器 石器 弥生土器 土師器・須恵器 耳環 9世紀中頃の 土師器坏・甕・ 布痕土器・須恵 器・鉄鏃 青磁 陶磁器 | | 瀬戸内系の土器 住居内から2個の 耳環出土 自然流路(SE8) から木製品 | | |

宮崎県埋蔵文化財センター 発掘調査報告書第21集

右 葛 ヶ 迫 遺 跡

一般国道220号青島バイパス建設工事に伴う発掘調査報告書

2000年3月

発 行 宮崎県埋蔵文化財センター

〒880-0212 宮崎県佐土原町大字下那珂4019番地
TEL 0985(36)1171 FAX 0985(76)0660

印 刷 株式会社 都城印刷

〒885-0055 都城市早鈴町1618番地
TEL 0986(22)4392 FAX 0986(22)4891
