



中東遺跡第 10 地点 調査前全景



中東遺跡第 10 地点 表土剥ぎ



中東遺跡第 10 地点 完掘 (東から)



中東遺跡第 10 地点 埋め戻し



東永久保遺跡第 2 地点 調査前全景



東永久保遺跡第 2 地点 表土剥ぎ



東永久保遺跡第 2 地点 完掘 (北西から)



東永久保遺跡第 2 地点 遺物出土状況 (北から)



東永久保遺跡第 2 地点 (発掘) 表土剥ぎ



東永久保遺跡第 2 地点 (発掘) 調査風景



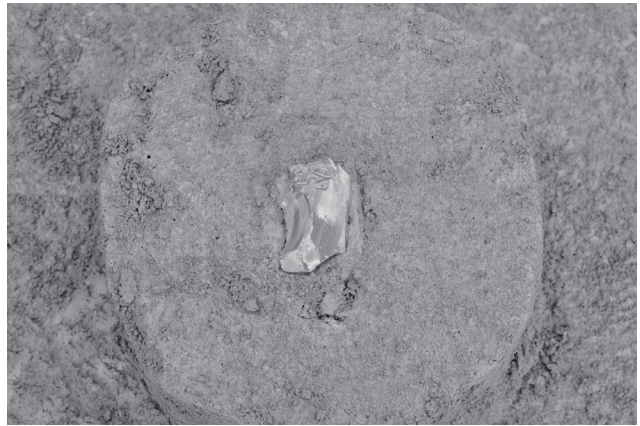
東永久保遺跡第 2 地点 (発掘) 遺物出土状況 (西から)



東永久保遺跡第 2 地点 (発掘) 土層堆積状況 (西から)



東永久保遺跡第 2 地点 (発掘) ナイフ形石器



東永久保遺跡第 2 地点 (発掘) 使用痕のある剥片



東永久保遺跡第 2 地点 (発掘) 完掘 (南西から)



東永久保遺跡第 2 地点 (発掘) 埋め戻し



本村北遺跡 調査前全景



本村北遺跡 表土剥ぎ



本村北遺跡 完掘 (西から)



本村北遺跡 埋め戻し



本村南遺跡 調査前全景



本村南遺跡 表土剥ぎ



本村南遺跡 完掘 (西から)



本村南遺跡 埋め戻し



藤久保東遺跡第 28 地点 調査前全景



藤久保東遺跡第 28 地点 表土剥ぎ



藤久保東遺跡第 28 地点 台風による水没状況



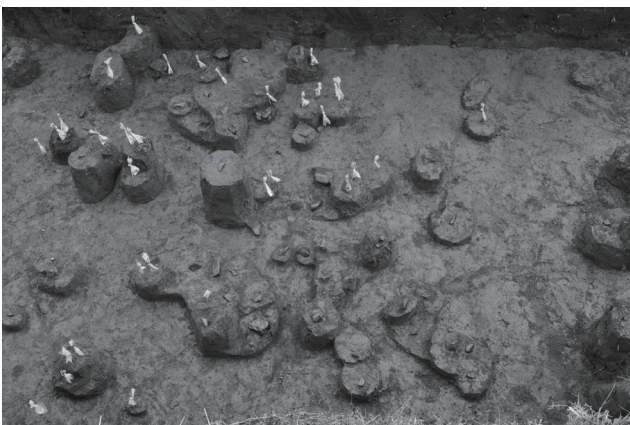
藤久保東遺跡第 28 地点 調査風景



石器集中 1・礫群 1 (南から)



石器集中 2・礫群 2 (手前)・石器集中 3・礫群 3 (奥) (西から)



石器集中 4・礫群 4 (北から)



石器集中 4 剥片・礫群 4 焼石片



石器集中 5・礫群 5 (西から)



石器集中 6・礫群 6 (西から)



石器集中 7・礫群 7 (東から)



石器集中 7 石核



石器集中 8・礫群 8 (南から)



礫群 8 (南から)



石器集中 10 使用痕のある剥片



石器集中 11 石刃



石器集中 11 (西から)



藤久保東遺跡第 28 地点 調査風景



藤久保東遺跡第 28 地点 完掘 (西から)



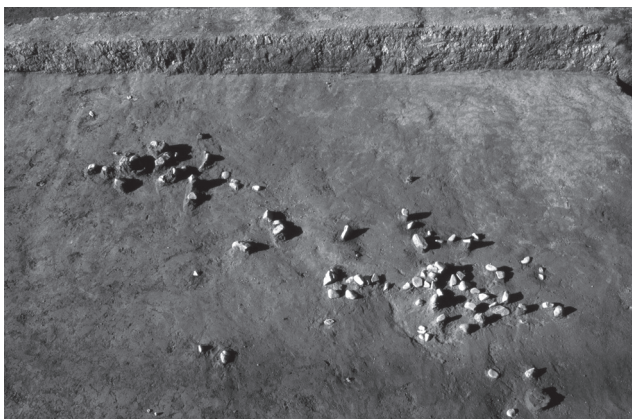
藤久保東遺跡第 28 地点 埋め戻し



藤久保東遺跡 T 地点 石器集中 1 (北から)



藤久保東遺跡 T 地点 石器集中 1 ナイフ形石器



藤久保東遺跡 T 地点 礫群 1 (南から)



藤久保東遺跡 T 地点 完掘 (南西から)



藤久保東遺跡W地点 1号落とし穴状遺構 土層堆積状況



藤久保東遺跡W地点 1号落とし穴状遺構 完掘(南から)



藤久保東遺跡W地点 2号落とし穴状遺構 土層堆積状況



藤久保東遺跡W地点 2号落とし穴状遺構 完掘(東から)



本村南遺跡第 13 地点 調査前全景



本村南遺跡第 13 地点 表土剥ぎ



本村南遺跡第 13 地点 完掘(南から)



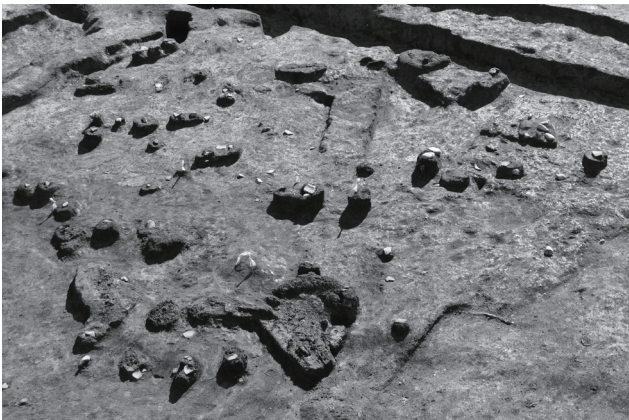
本村南遺跡第 13 地点 住居跡検出状況(西から)



本村南遺跡第 13 地点 (発掘) 調査風景



1号住居跡 完掘 (北から)



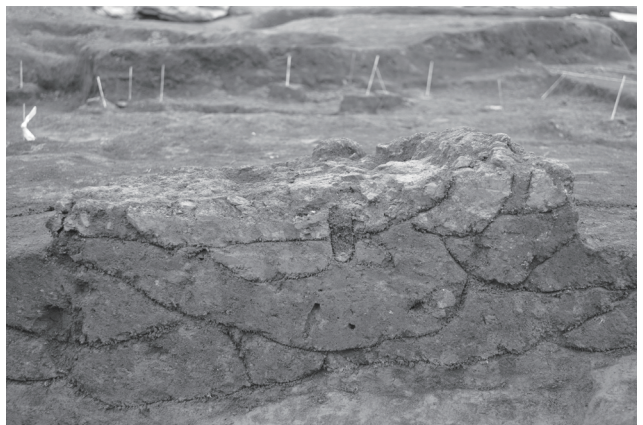
1号住居跡 遺物出土状況 (北から)



1号住居跡 炭化物検出状況



1号住居跡 炉跡 (西から)



1号住居跡 炉跡 土層堆積状況 (西から)



1号住居跡 ピット1 遺物出土状況 (南から)



2号住居跡 完掘 (西から)



2号住居跡 土層堆積状況（西から）



2号住居跡 壺形土器



1号溝跡・2号溝跡 完掘（北から）



本村南遺跡第 13 地点（発掘） 埋め戻し



坂下北遺跡 調査前全景



坂下北遺跡 表土剥ぎ



坂下北遺跡 完掘（北西から）



坂下北遺跡 埋め戻し



境松遺跡 調査前全景



境松遺跡 表土剥ぎ



境松遺跡 完掘 (北から)



境松遺跡 埋め戻し



中東遺跡第 11 地点 調査前全景



中東遺跡第 11 地点 表土剥ぎ



中東遺跡第 11 地点 完掘 (東から)



中東遺跡第 11 地点 埋め戻し



中東遺跡第 12 地点 調査前全景



中東遺跡第 12 地点 表土剥ぎ



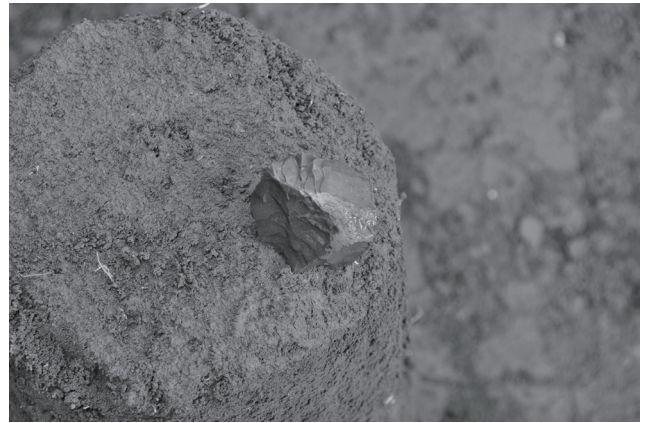
中東遺跡第 12 地点 調査風景



T P - 4 遺物出土状況 (南から)



T P - 4 ナイフ形石器



T P - 4 石核



中東遺跡第 12 地点 調査風景



T P - 7 遺物出土状況 (南から)



TP-9 遺物出土状況 (北から)



TP-9 土層堆積状況 (北から)



TP-10 遺物出土状況 (北から)



TP-10 剥片



TP-11 遺物出土状況 (西から)



TP-13 遺物出土状況 (北から)



TP-13 ナイフ形石器



TP-13 ナイフ形石器



中東遺跡第 12 地点 完掘 (南西から)



中東遺跡第 12 地点 埋め戻し



藤久保南遺跡第 2 地点 調査前全景



藤久保南遺跡第 2 地点 表土剥ぎ



藤久保南遺跡第 2 地点 調査風景



藤久保南遺跡第 2 地点 完掘 (北東から)



藤久保南遺跡第 2 地点 ナイフ形石器



藤久保南遺跡第 2 地点 土層堆積状況 (北から)



藤久保南遺跡第 2 地点（発掘） 調査風景



藤久保南遺跡第 2 地点（発掘） 遺物出土状況（南から）



藤久保南遺跡第 2 地点（発掘） 完掘（北から）



藤久保南遺跡第 2 地点（発掘） 土層堆積状況（北から）



東永久保南遺跡（近接地） 調査前全景



東永久保南遺跡（近接地） 表土剥ぎ



東永久保南遺跡（近接地） 完掘（北東から）



東永久保南遺跡（近接地） 埋め戻し



三芳唐沢遺跡 調査前全景



三芳唐沢遺跡 表土剥ぎ



三芳唐沢遺跡 完掘 (北西から)



三芳唐沢遺跡 埋め戻し



新開第二遺跡第 2 地点 調査前全景



新開第二遺跡第 2 地点 表土剥ぎ



新開第二遺跡第 2 地点 遺物出土状況 (西から)



新開第二遺跡第 2 地点 完掘 (南西から)



東永久保南遺跡第 1 地点 調査前全景



東永久保南遺跡第 1 地点 表土剥ぎ



東永久保南遺跡第 1 地点 調査風景



東永久保南遺跡第 1 地点 遺物出土状況



東永久保南遺跡第 1 地点 完掘 (南東から)



東永久保南遺跡第 1 地点 埋め戻し



整理作業風景



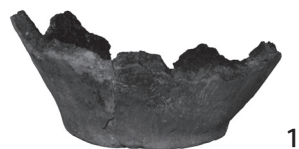
整理作業風景



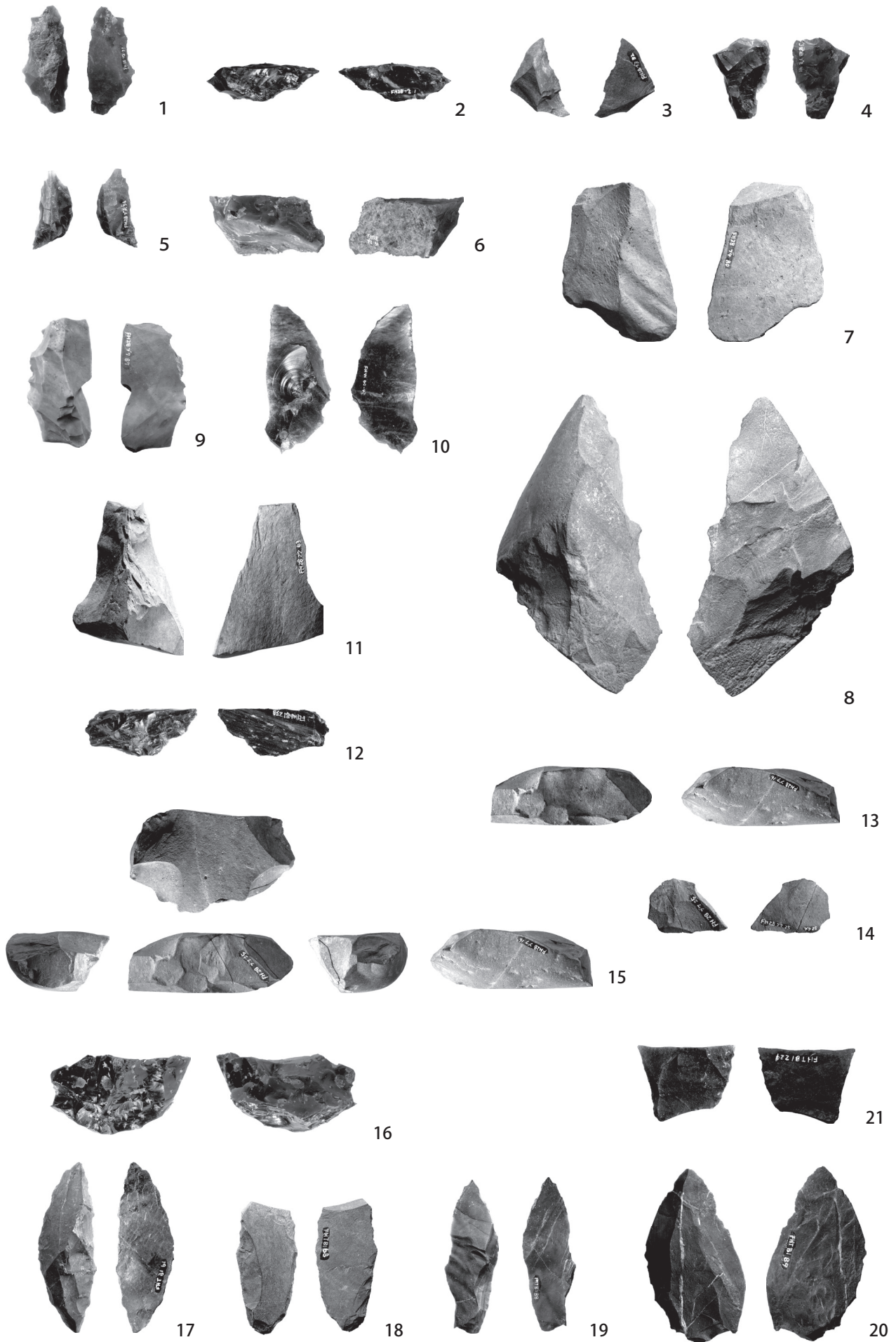
本村南遺跡第 13 地点（発掘） 1 号住居跡 出土遺物（1/3）

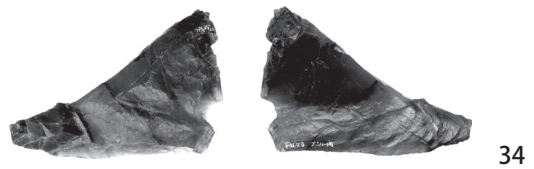
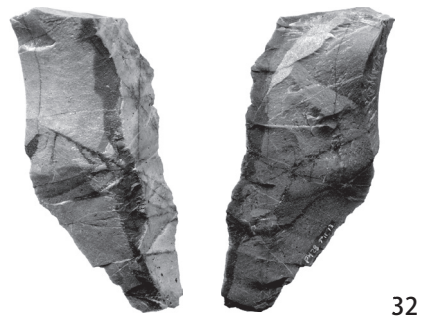
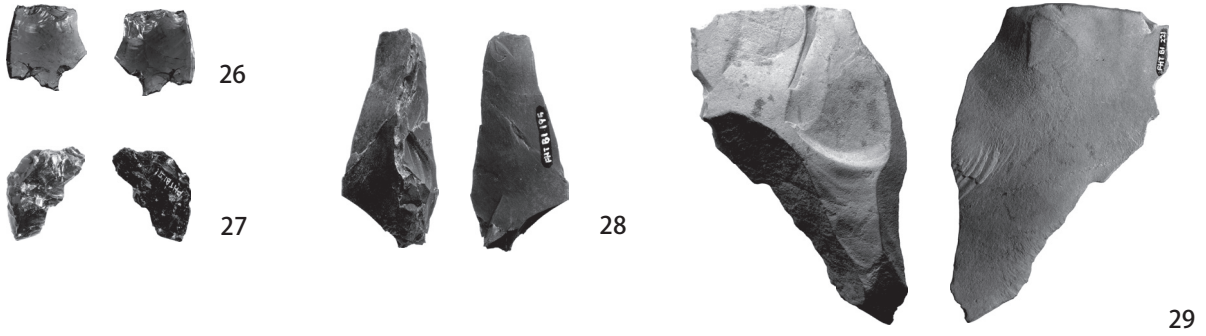
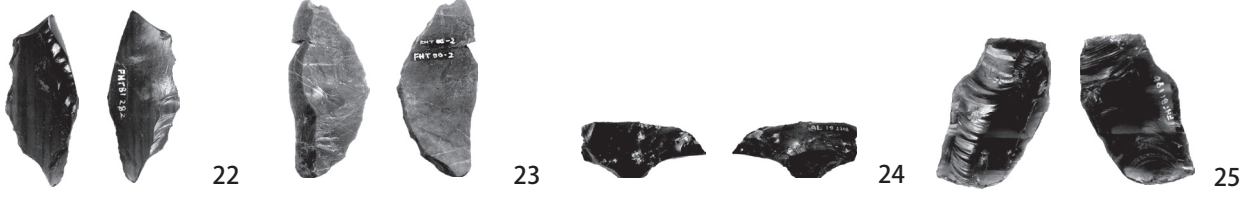


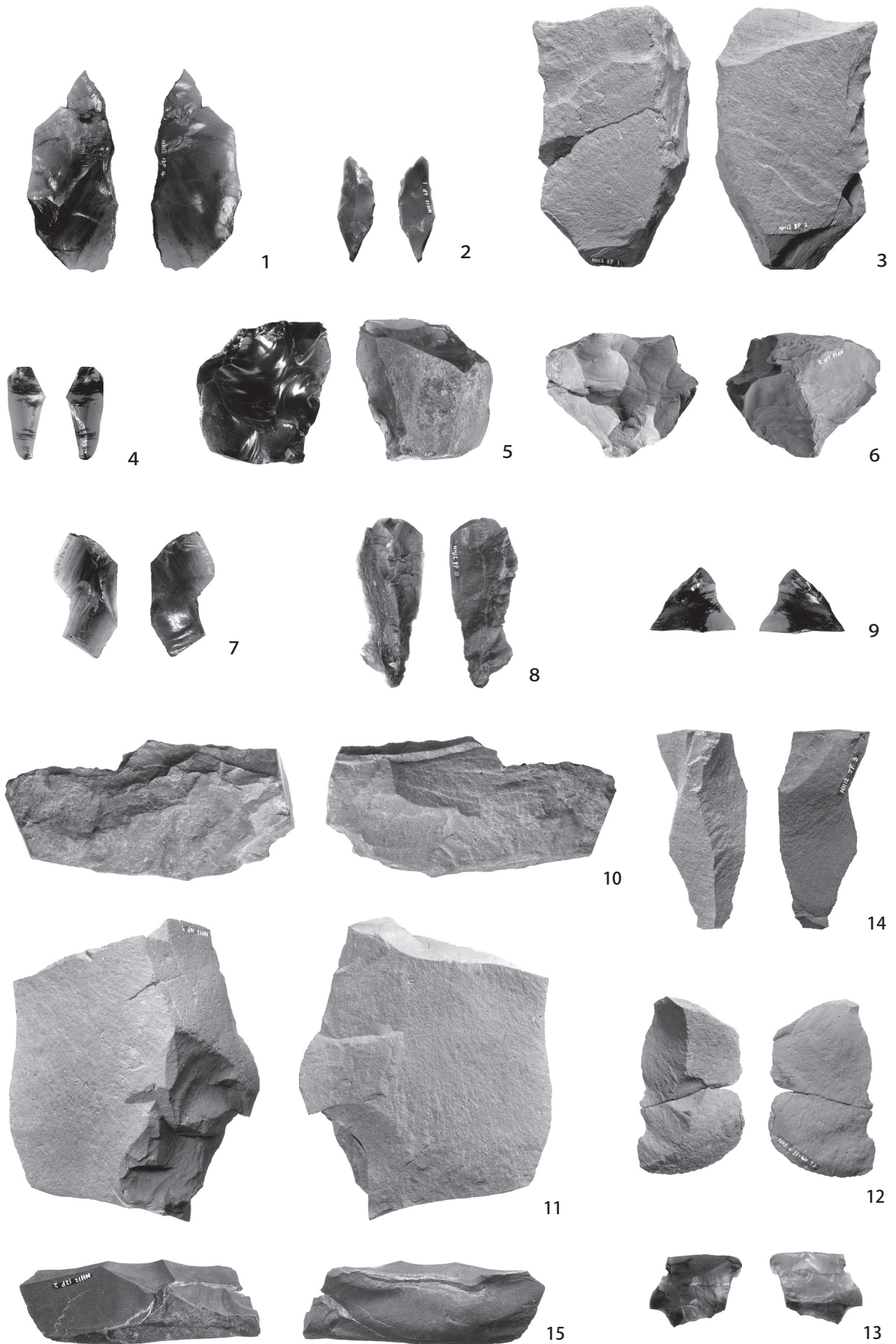
本村南遺跡第 13 地点（発掘） 2 号住居跡 出土遺物（1/3）

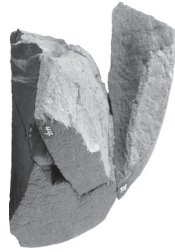


本村南遺跡第 13 地点（発掘） 1 号溝跡 出土遺物（1/3）









16



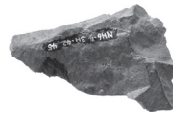
16-1



16-2

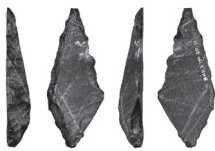


16-3



16-4

中東遺跡第 12 地点 出土遺物② (2/3)



1



3



4

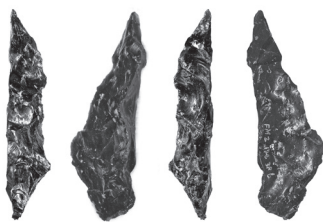


2



5

東永久保遺跡第 2 地点 出土遺物 (2/3)



1

藤久保南遺跡第 2 地点 出土遺物 (2/3)

報 告 書 抄 録

ふりがな	ちょうないいせきはつちょうさほうこくしょ						
書 名	町内遺跡発掘調査報告書	巻 次	X				
副書名							
巻 名							
シリーズ名	三芳町埋蔵文化財報告						
シリーズ番号	44						
編著者名	越前谷 理						
編集機関	三芳町教育委員会						
所在地	〒 354-8555 埼玉県入間郡三芳町大字藤久保 1100 番地 1						
発行年月日	2020 年(令和 2 年) 3 月 31 日						
ふりがな 所収遺跡	ふりがな 所在地	コード		北 緯 東 経	調査期間	調査 面積 (㎡)	調査原因
		市町村	遺跡 番号				
ひがしながくぼいせき だいにちてん 東永久保遺跡第 2 地点	かみとめ 上富 2283-1	113247	32-028	35° 50' 40" 139° 30' 04"	20150817 20150925	510	農地改良
ふじくぼひがしいせきだいにじゅうはちてん 藤久保東遺跡第 28 地点・ ていーちてん・だぶりゅーちてん T 地点・W 地点	ふじくぼ 藤久保 782-1 他	113247	32-012	35° 50' 11" 139° 31' 44"	20160808 20161130 20060111 20060131 20070523 20070702	2,644 1,187 753	店舗建設
ほんむらみなみいせきだいにじゅうさんちてん 本村南遺跡第 13 地点	ちくまざわ 竹間沢 873-4 の一部	113247	32-001	35° 49' 28" 139° 33' 00"	20161215 20170131	127	個人住宅 建築
なかひがしいせきだいにじゅうにちてん 中東遺跡第 12 地点	かみとめ 上富 163-19 他	113247	32-020	35° 50' 10" 139° 30' 21"	20170417 20170609	614	資材置き 場及び駐 車場造成
ふじくぼみなみいせきだいにちてん 藤久保南遺跡第 2 地点	ふじくぼ 藤久保 616-1 の一部	113247	32-023	35° 49' 58" 139° 32' 12"	20170703 20170707	16	農地改良
所収遺跡	種別	主な時代		主な遺構	主な遺物		特記事項
東永久保遺跡第 2 地点	キャンプ跡	旧石器時代		第Ⅵ層～第Ⅶ層 石器集中 1	ナイフ形石器・二 次加工のある剥片等		
藤久保東遺跡第 28 地点・ T 地点・W 地点	キャンプ跡	旧石器時代		第Ⅳ層下部～第Ⅴ層石 器集中 9・礫群 11・第 Ⅸ層下部石器集中 2・時 期不明落し穴状遺構 2	ナイフ形石器・石 核・剥片・碎片・ 礫等		
本村南遺跡第 13 地点	集落跡	弥生時代 古墳時代		弥生時代後期住居跡 1・古墳時代中期住 居跡 1	台付甕形土器・壺形 土器・球状耳飾等		
中東遺跡第 12 地点	キャンプ跡	旧石器時代		第Ⅲ層石器集中 1・ 第Ⅳ層遺物包含層・ 第Ⅶ層石器集中 3・ 第Ⅸ層遺物包含層	ナイフ形石器・石 核・細石刃等		
藤久保南遺跡第 2 地点	キャンプ跡	旧石器時代		遺物包含層	ナイフ形石器		

三芳町埋蔵文化財報告 44

町内遺跡発掘調査報告書Ⅹ

発行日 2020年3月31日

編集機関 三芳町教育委員会

入間郡三芳町大字藤久保 1100-1

Tel.049-258-0019

発行 三芳町教育委員会

印刷 梅田印刷株式会社