



1598



1599



1597



1596



1595

图版  
108  
西部出土石器(4)





1606



1605



1607



1608



1609



1610



1611



1612



1613



1614



1616



1615



1617



1618



1623



1621



1622



1619



1620

图版  
110  
西部出土石器(6)





1644



1643



1642



1641



1645



1646



1647



1648



1650



1652



1651



1654

图版 112  
西部出土石器(8)





1702



1703



1704



1705



1707



1710



1711



1712



1722



1714



1716



1727



1726



1729



1731



1732



1734



1736



1735



1733





1750



1753



1755



1757



1759



1746



1747



1749



1751



1743



1744



1745



1740



1741



1742

图版  
116  
西部出土石器(12)



1766



1767



1769



1768



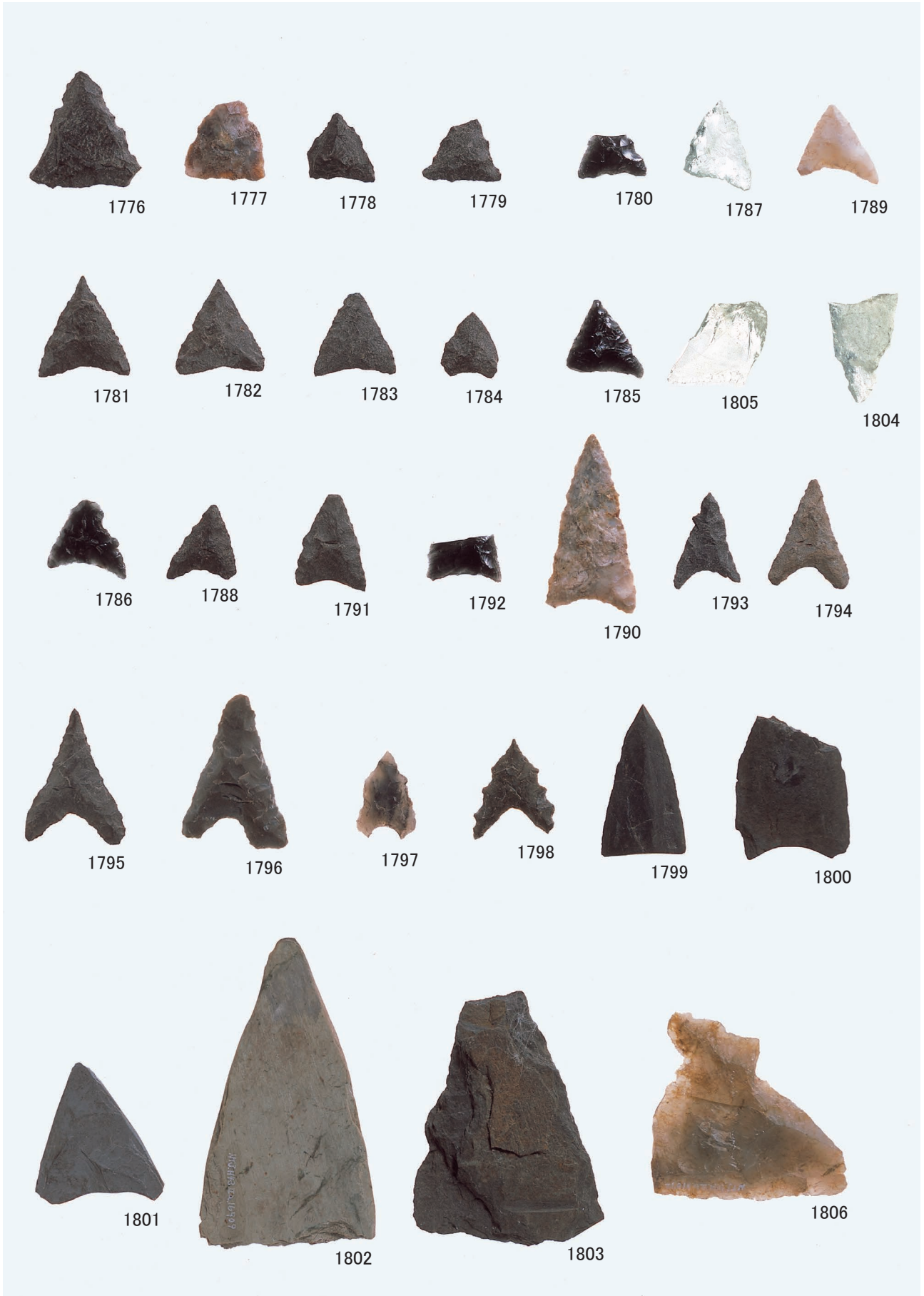
1770



1772



1774





1807



1808



1809



1810



1811



1816



1813



1812



1817



1818



1820



1821



1815



1819



1828



1829



1831

図版  
120  
東部出土石器(4)





1859



1857

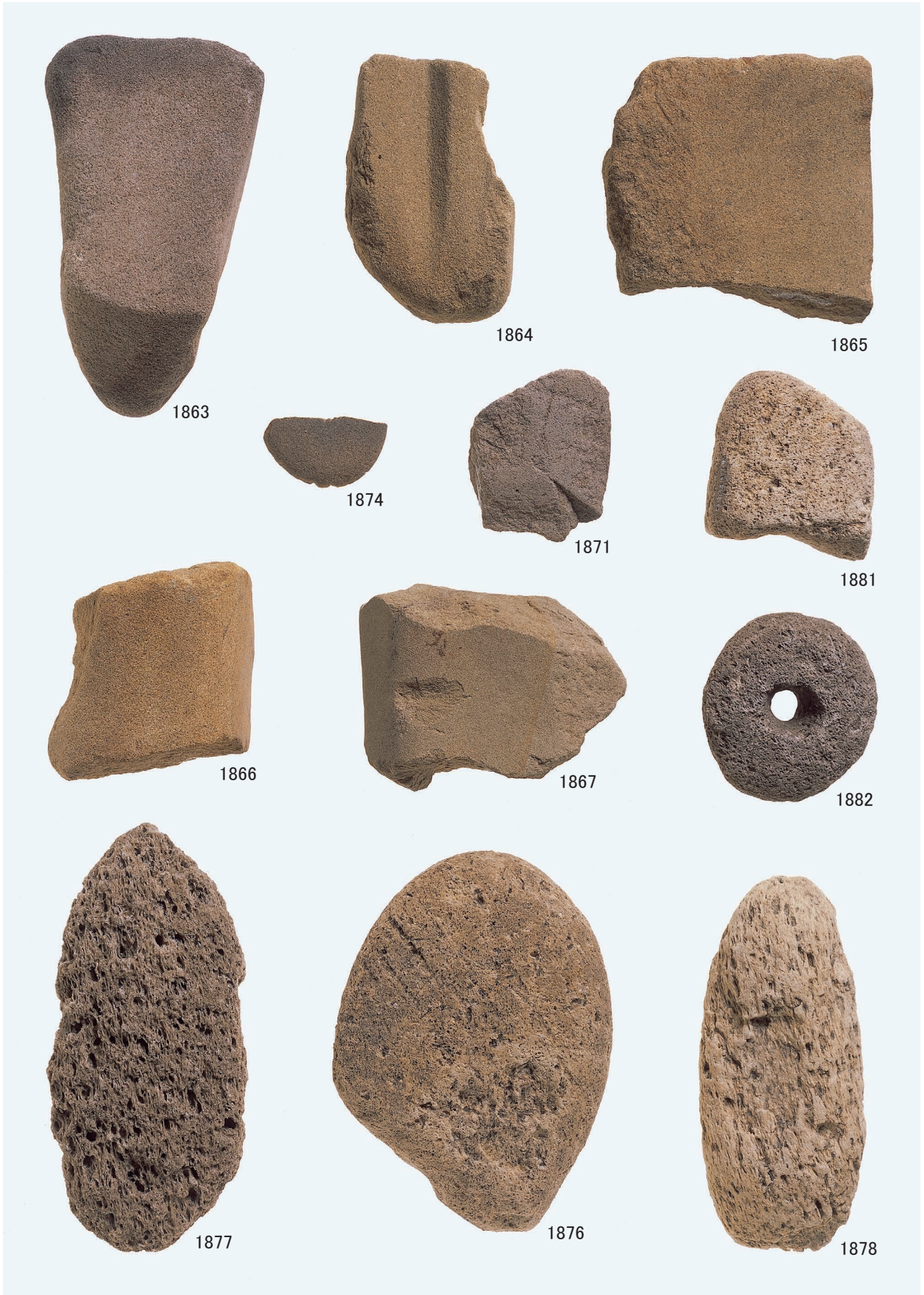


1858

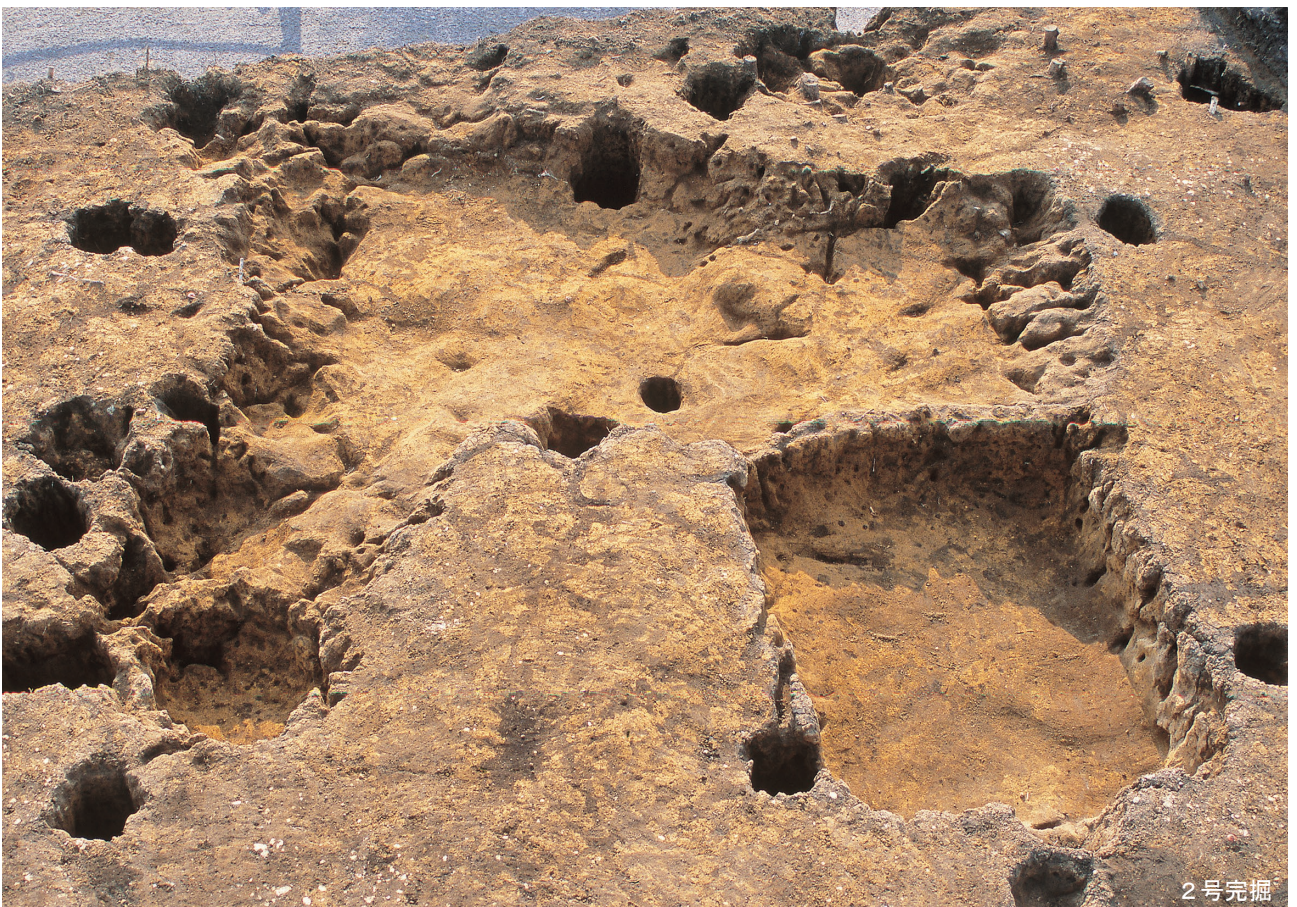


1860

図版  
122  
東部出土石器(6)





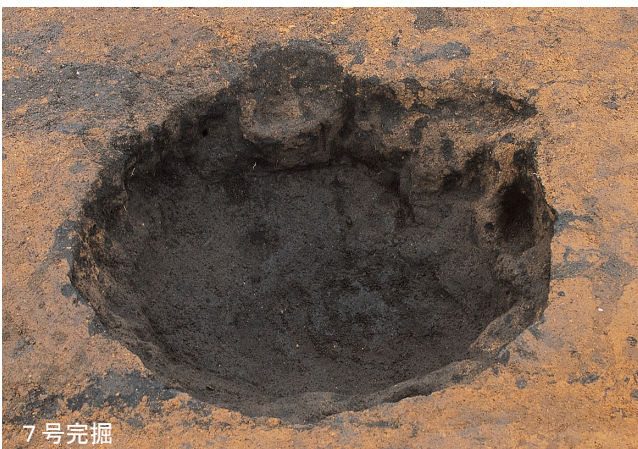
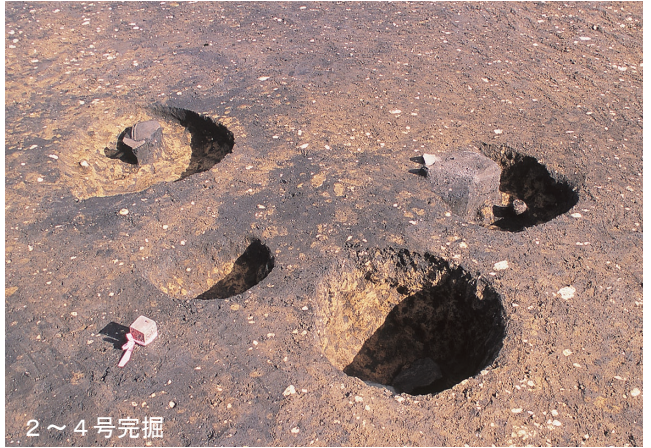


図版  
124

古墳時代竪穴住居跡3・4号



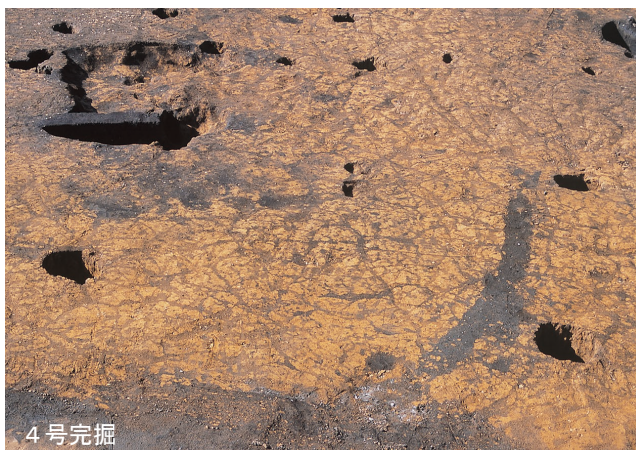








2・3号完掘



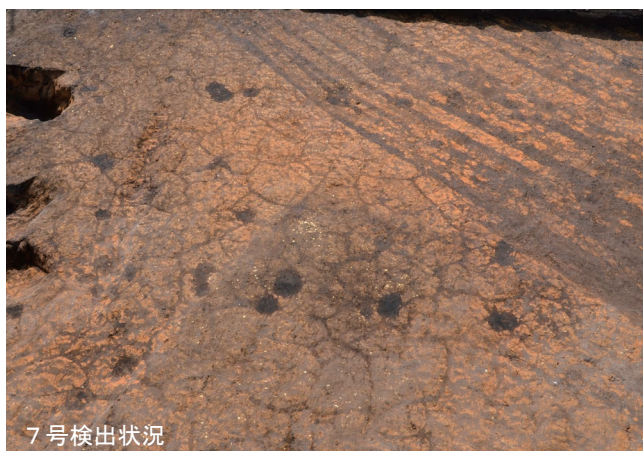
4号完掘



5号完掘



6号完掘



7号検出状況



8号完掘



10号完掘



11号完掘

公益財団法人鹿児島県文化振興財団埋蔵文化財調査センター発掘調査報告書（27）  
東九州自動車道（志布志 I C～鹿屋串良 J C T）建設に伴う埋蔵文化財発掘調査報告書

# 永吉天神段遺跡 5

## 第 2 地点- 3

### 第 3 分 冊

発行年月 2020年2月  
編集・発行 鹿児島県教育委員会  
公益財団法人鹿児島県文化振興財団埋蔵文化財調査センター  
〒899-4318 鹿児島県霧島市国分上野原縄文の森2番1号  
TEL 0995-70-0574 FAX 0995-70-0576  
印刷所 株式会社イースト朝日  
〒891-0122 鹿児島県鹿児島市南栄3丁目30-7  
TEL 099-266-5522 FAX 099-266-5523









鹿児島県