









図版 78
弥生時代竪穴住居跡18・19号出土遺物











958



962



966



971



988(正位)



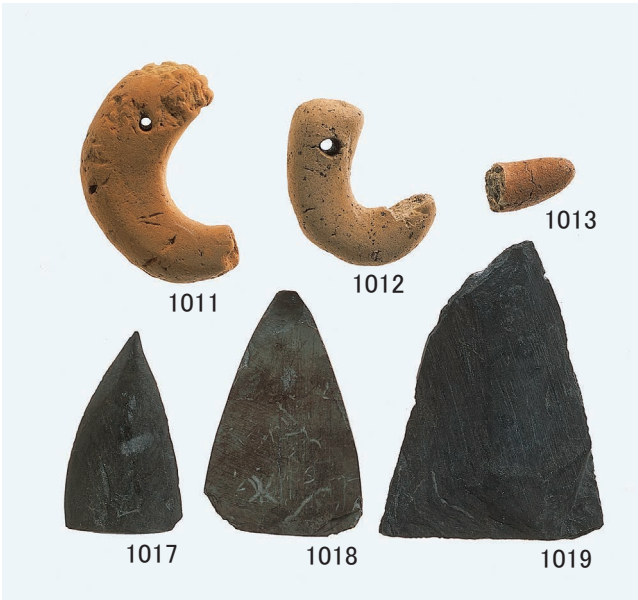
988(逆位)



988



989



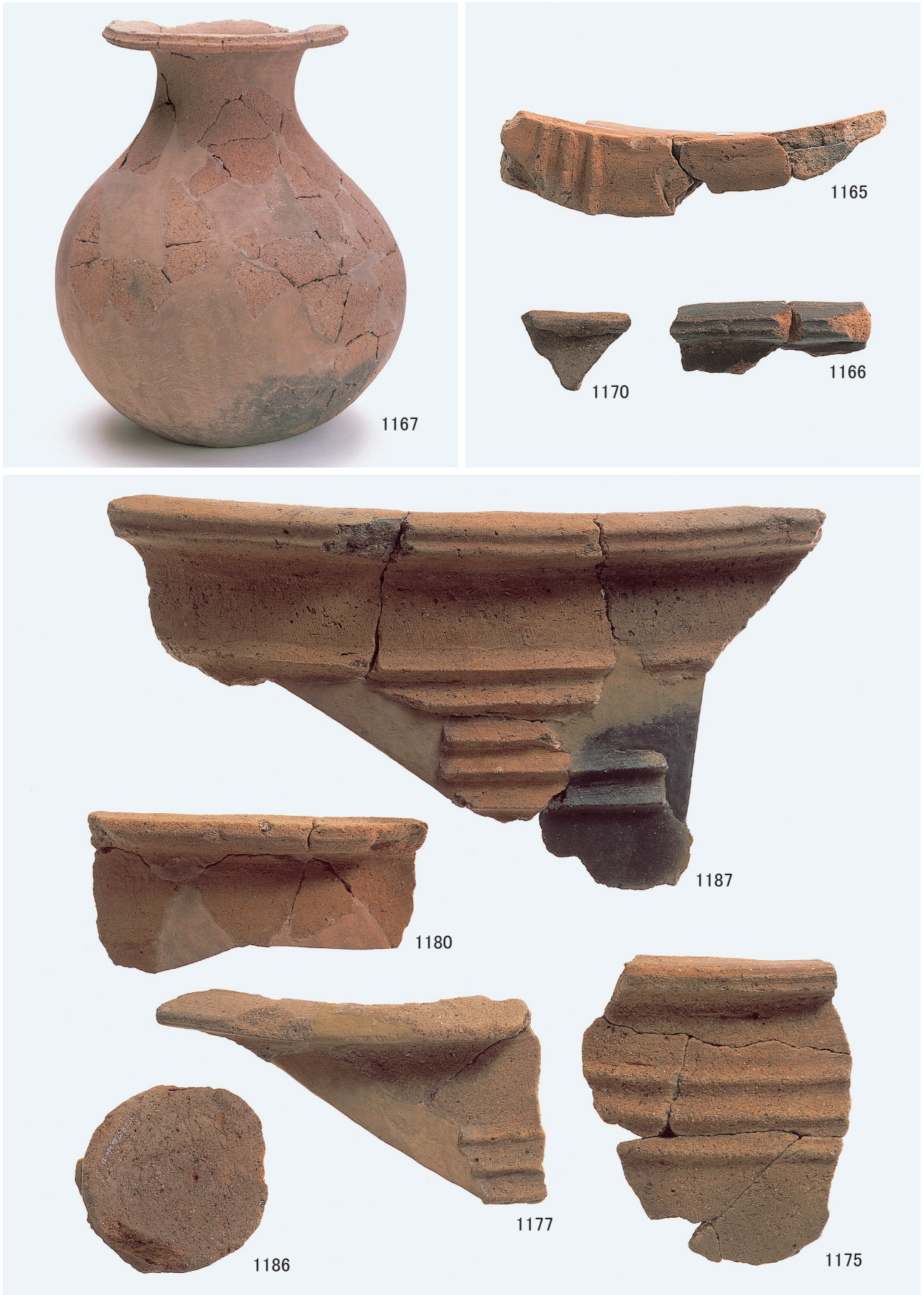








图版 88 弥生时代周溝墓4号·F-27区周边出土遺物













図版 94 弥生時代東部出土遺物 (1)









圖版 98

古墳時代豎穴住居跡 2・3 号出土土遺物



1898



1905



1904



1909



1910



1911



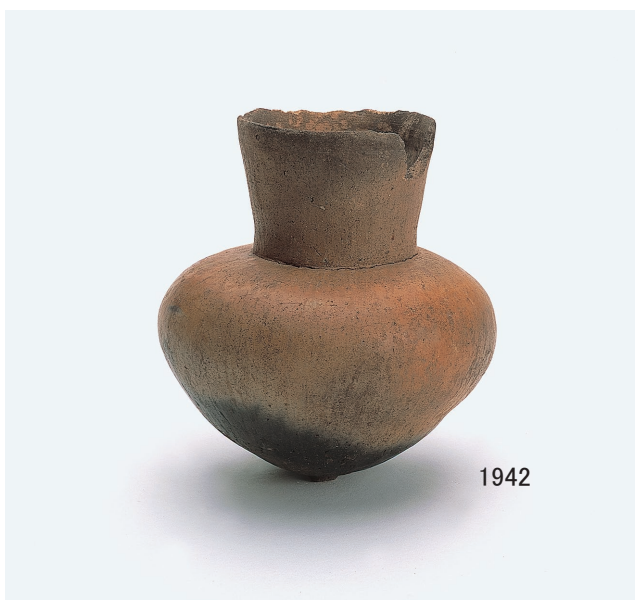
1912



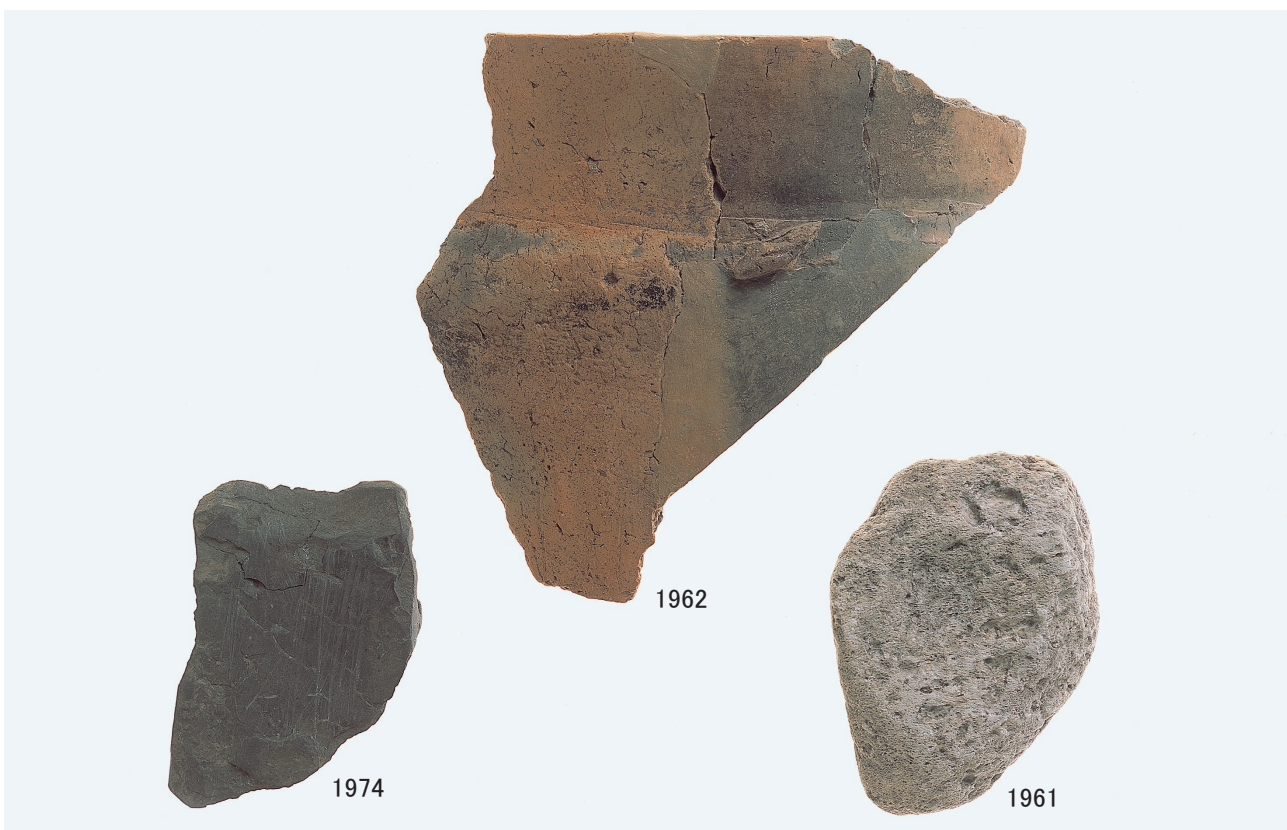
1922

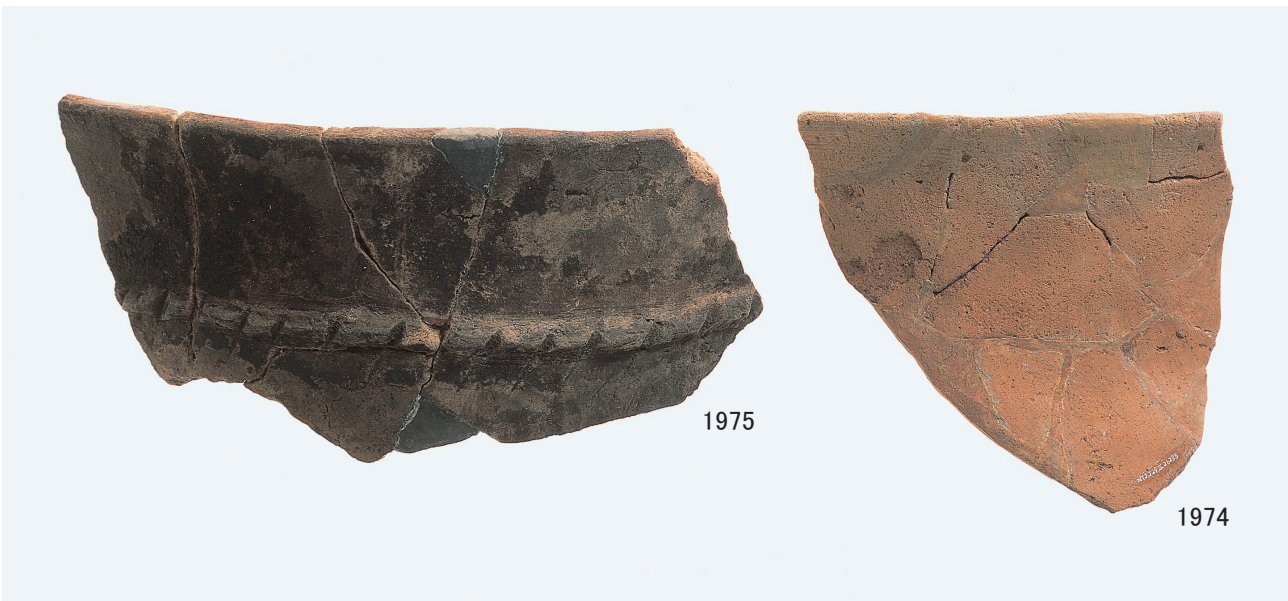


1925



图版 100
古墳時代土坑1、10号出土遺物





圖版 102
古墳時代西部出土遺物 (2)

