

図版 16
縄文時代（5）



①縄文時代中期の土器 ②縄文時代後期の土器（VI・VII・VIII類）
③石器製作跡出土石器

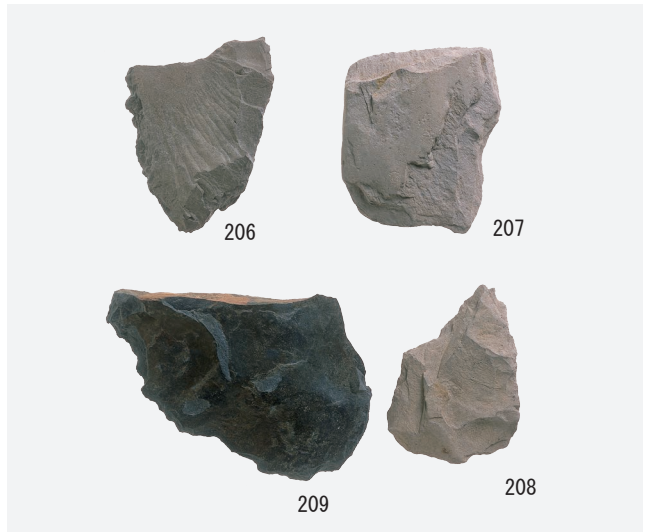


縄文時代後期の土器 (Ⅶ・Ⅸ・Ⅹ・Ⅺ類)
縄文時代晩期の土器

圖版 18
繩文時代 (7)



II・III層出土石器 (1)



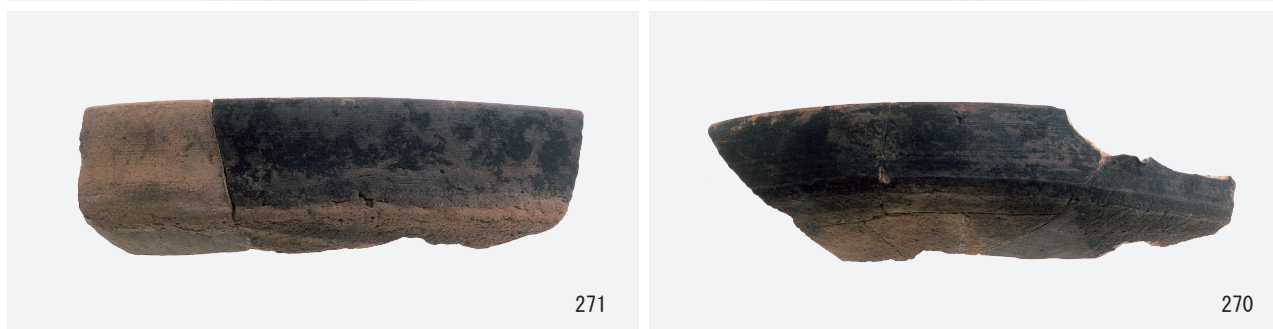
II・III層出土石器 (2)

図版 20

弥生時代～古代

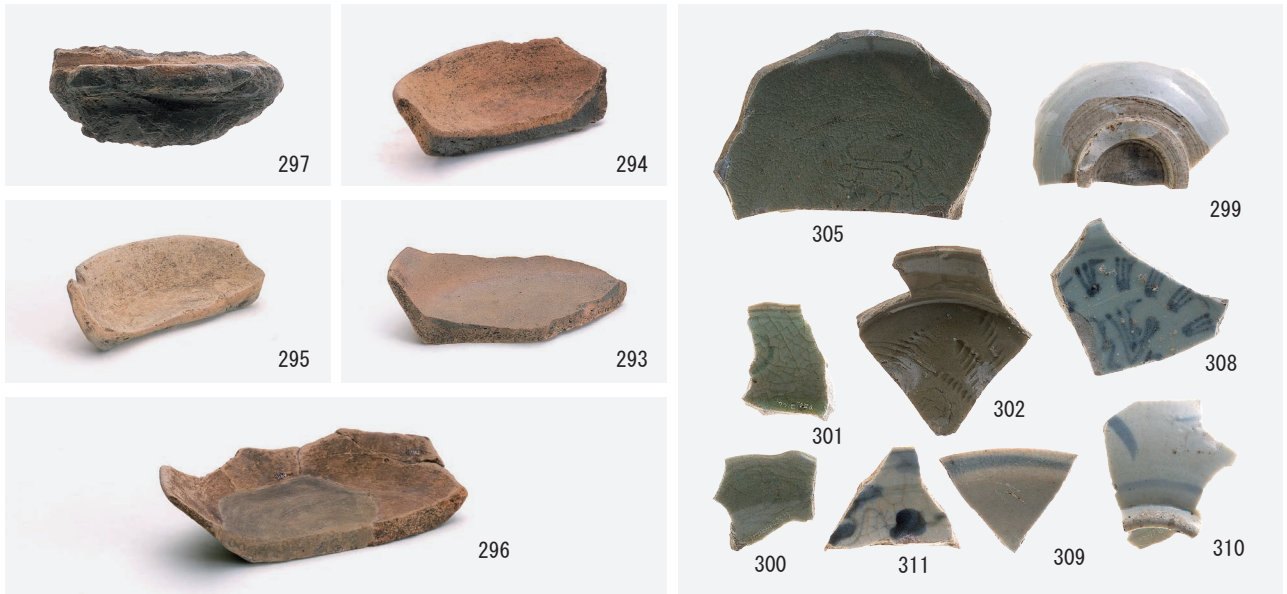


① 竪穴住居跡出土遺物 ② 弥生時代・古墳時代の土器
③ 古代の遺物



遺構内出土遺物

図版 22
中近世 (2)



中近世の遺物

鹿児島県立埋蔵文化財センター発掘調査報告書(202)
国道270号(宮崎バイパス)改築工事に伴う埋蔵文化財発掘調査報告書(2)

中津野遺跡 台地部編

発行日 令和2年3月

編集 鹿児島県立埋蔵文化財センター
〒899-4318 鹿児島県霧島市国分上野原縄文の森2番1号
電話番号 0995-48-5811

印刷 株式会社 国分新生社印刷
〒899-4301 鹿児島県霧島市国分重久620-1
電話番号 0995-45-4880 FAX 0995-45-6979