

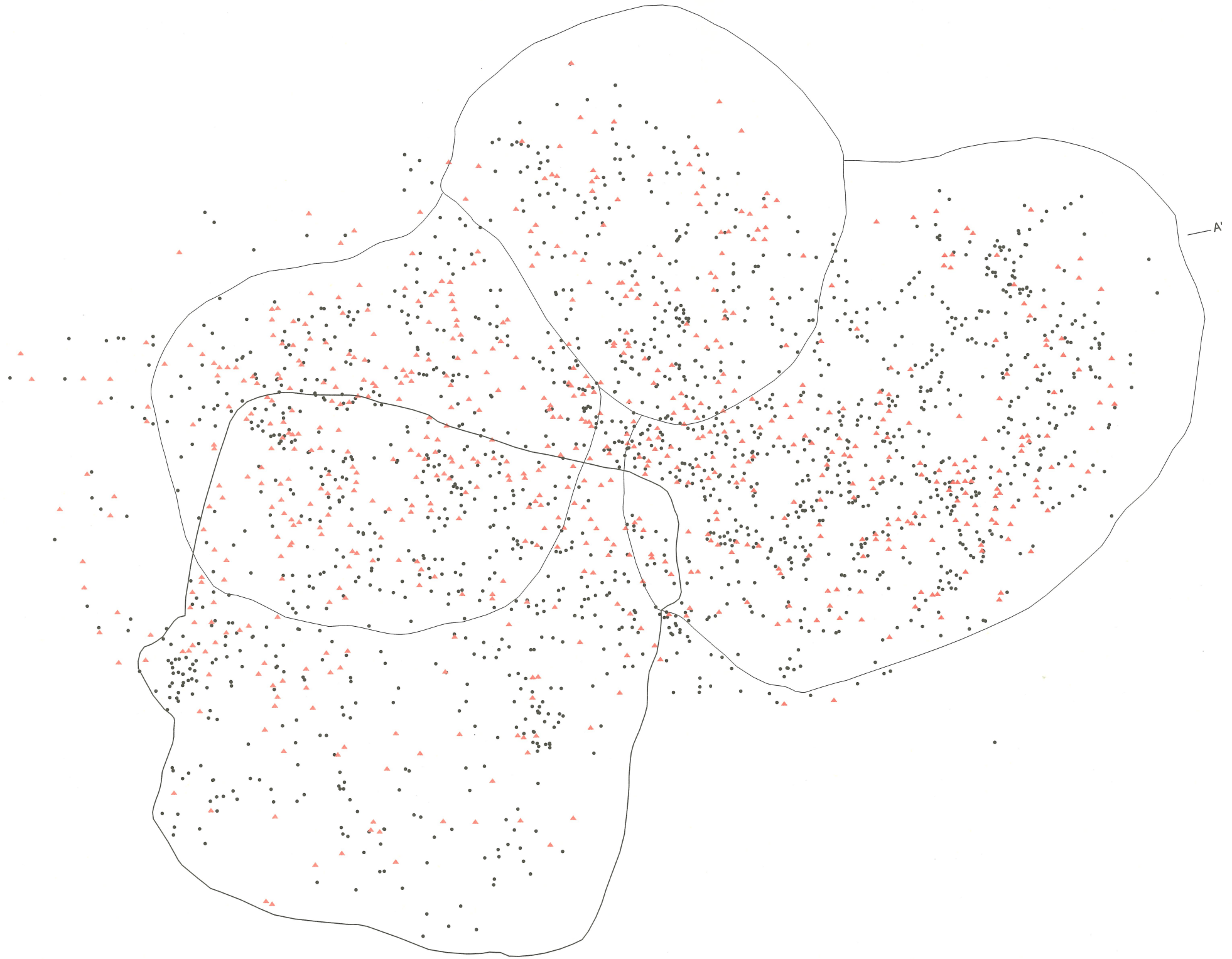
表 2-2-37 弥生時代グリッド出土遺物観察表

(単位mm)

No	種別 器形	法量 口径×底径×器高 成形・調整等の特徴	色調 焼成	胎土	遺存	備考
1	弥生甕	外面 口唇・口縁に付加条縄文 口縁下端に刺突	暗褐 良		口縁片	
2	弥生	外面 口唇・口縁に付加条縄文 口縁下端に刺突	暗褐 良		口縁片	
3	弥生甕	口縁外反 口唇・口縁ともに付加条縄文	黒褐 良	緻密	口縁片	
4	弥生甕	複合口縁 外反 口縁・口唇ともに付加条縄文	褐 良	緻密	口縁片	
5	弥生甕	外反 外面 口唇外面に棒状工具による押圧を行う 内面 丁寧なミガキを行う	㊦黒褐 ㊧褐 良	緻密	頸部片	
6	弥生甕	外反 口唇・口縁共に付加条縄文	褐 良	緻密	口縁片	
7	弥生甕	口唇を棒状工具による押圧を行い、小波状を呈する	黒褐		口縁片	
8	弥生甕	波状口縁で外反する 口唇は棒状工具による押圧を行い、小波状を呈し、口縁は付加条縄文を施文	㊦黒褐 ㊧褐 良	緻密	口縁片	
9	弥生甕	外反 外面 口唇は付加条縄文のち原体の押圧	淡褐 良	緻密	口縁片	
10	弥生	複合口縁 外面 口唇-付加条縄文 口縁-付加条縄文施文後複合部の下方から棒状工具による押圧 内面 ミガキ	黒褐 良	緻密	口縁片	
11	弥生甕	折り返し口縁 口唇・口縁部にL R単節縄文を施文 口唇下端に刻み目 内面 ミガキ	㊦黒褐 ㊧赤褐 良	緻密	口縁片	
12	弥生甕	折り返し口縁で大きく外反 外面 RL縄文か 器面剥離のため詳細不明	㊦褐 ㊧赤褐 普	砂粒少含	口縁片	
13	弥生甕	外面 口唇LR縄文 口縁LR・RLの羽状縄文	橙褐 良	緻密	口縁片	
14	弥生甕	外面 口唇-棒状工具による押圧 口縁-付加条縄文施文後口縁下端を原体による押圧	㊦暗褐 ㊧褐 普	普通	口縁片	
15	弥生甕	外面 原体による押圧 口縁下端に付加条縄文を施文 内面 ミガキ	褐 良	緻密		
16	弥生甕	外面 無文 S字状結節文2段で区画し、以下付加条縄文	暗褐 良	緻密	頸部片	C5-25G No.13と同じタイプか？ 胴部外面にタール状炭化物付着
17	弥生甕	外面 S字状結節2段以下 付加条縄文か？	㊦黒褐 ㊧暗褐 良	緻密	頸部片	

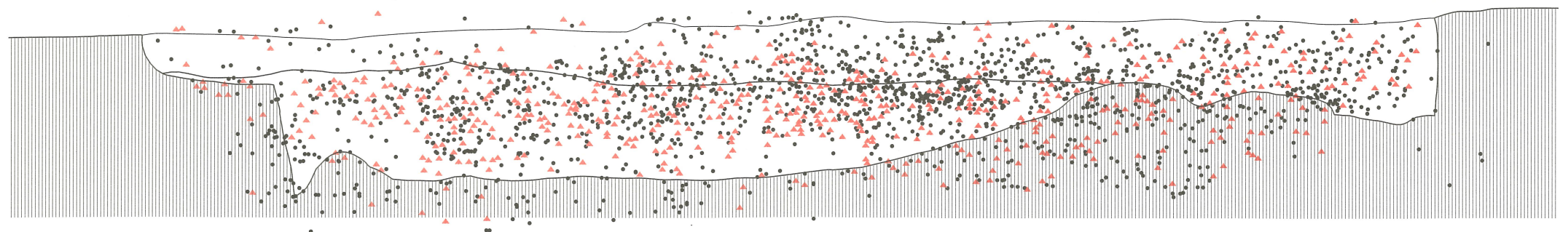


A—



A—

18.8m A'



▲ 阿玉台

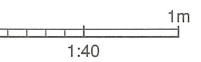


图 2-3-46 1-001

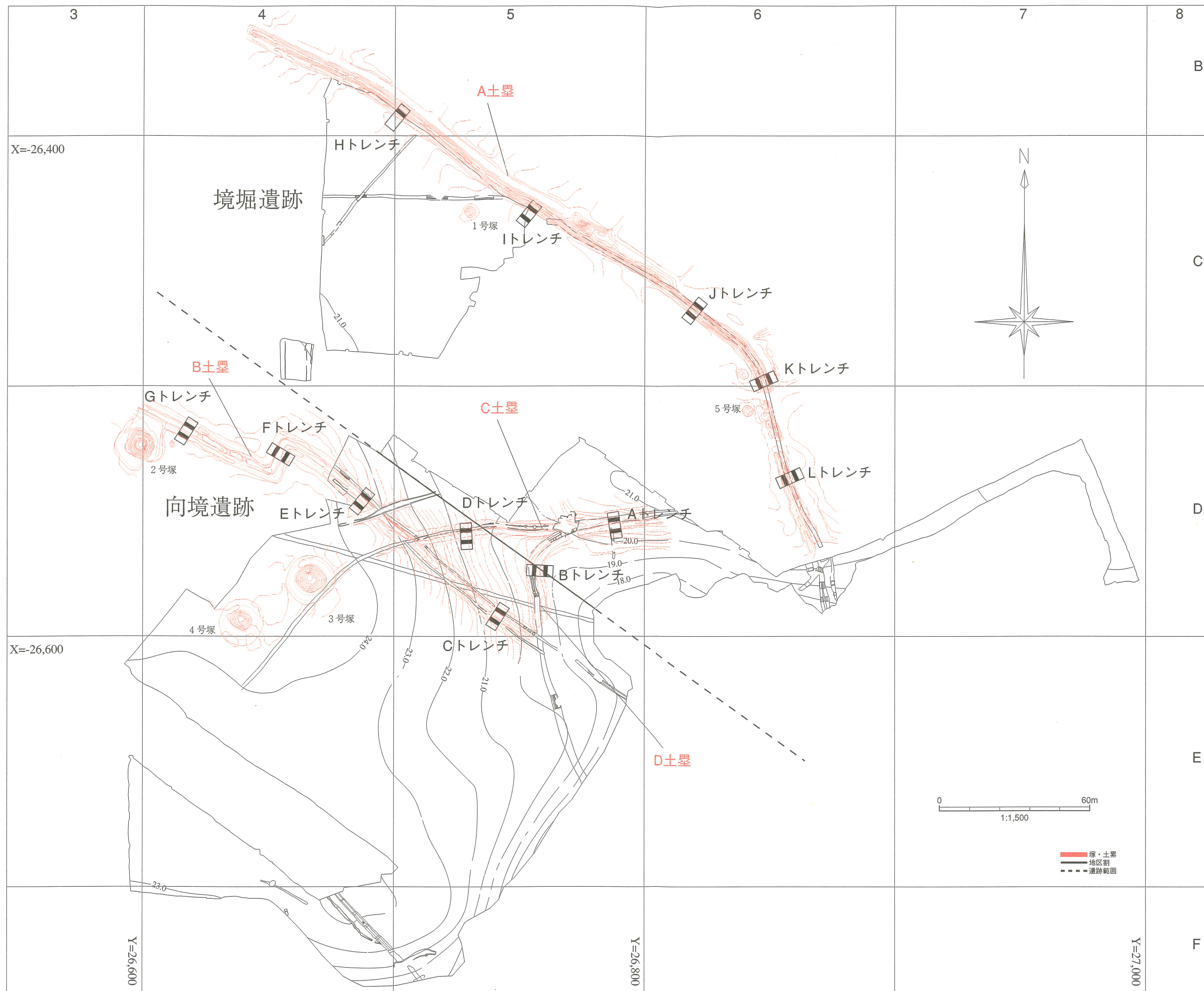


図2-4-2 神野群集塚1号塚

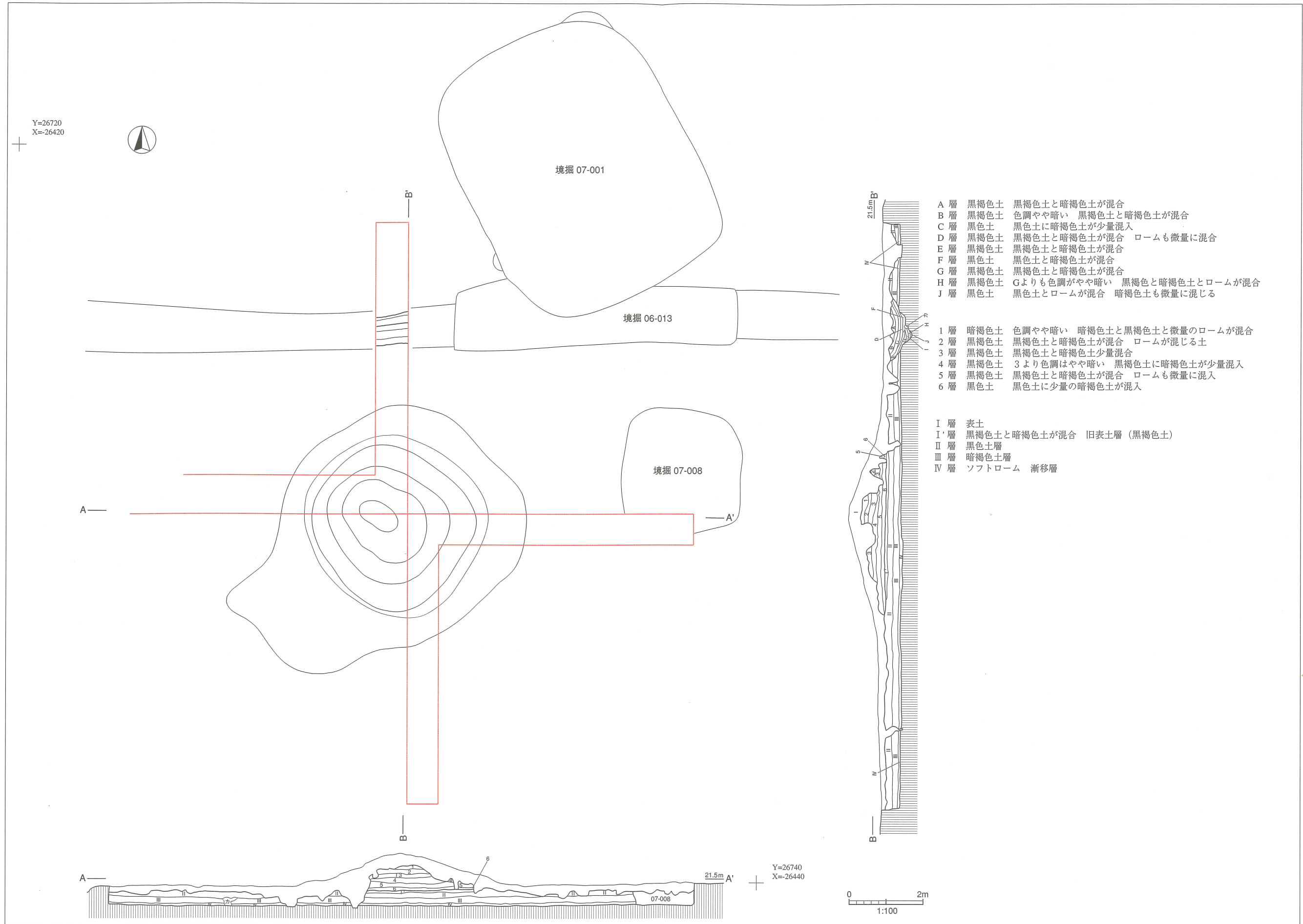


図 2-4-3 神野群集塚 1号塚

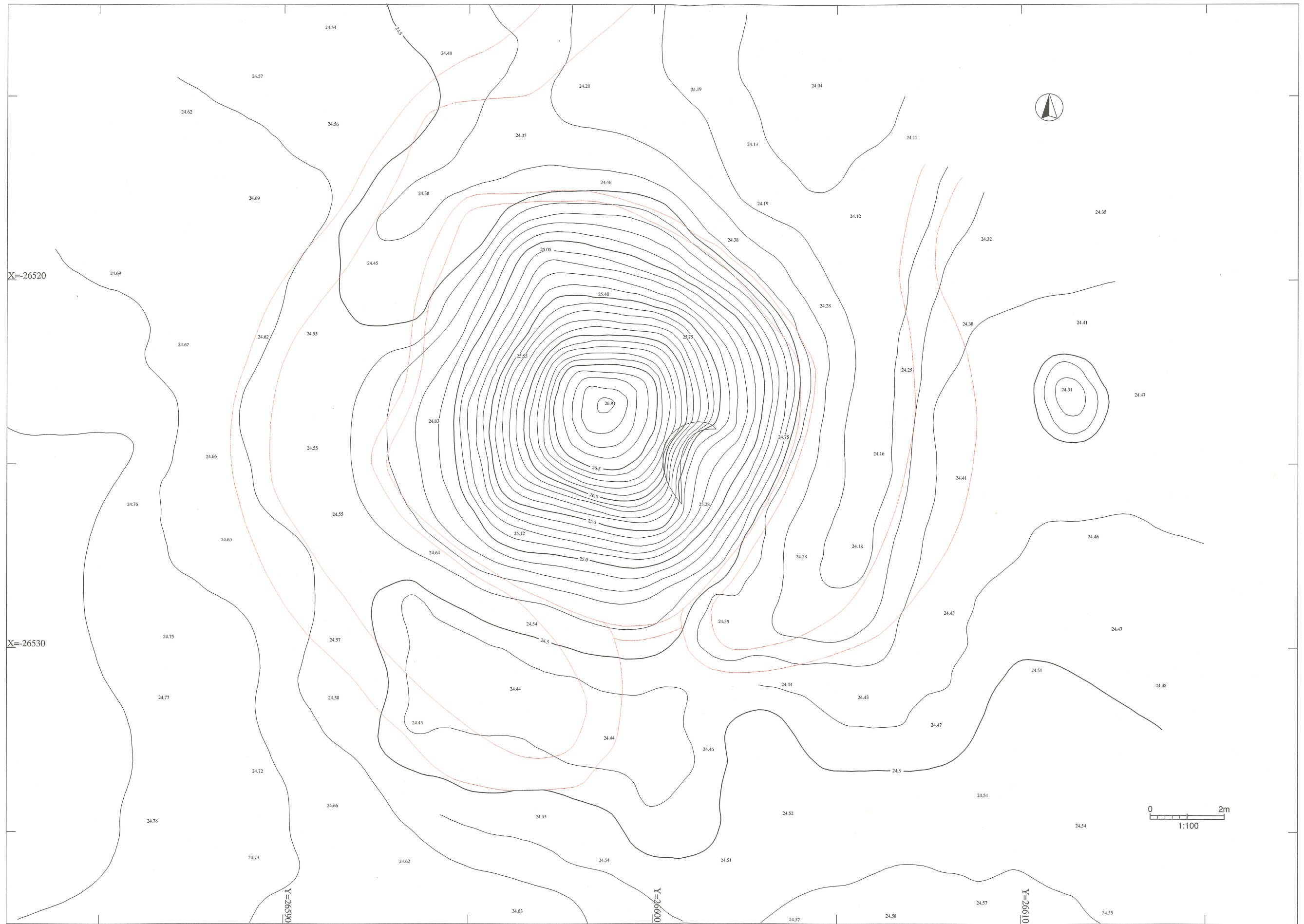


图 2-4-4 神野群集塚 2 号塚

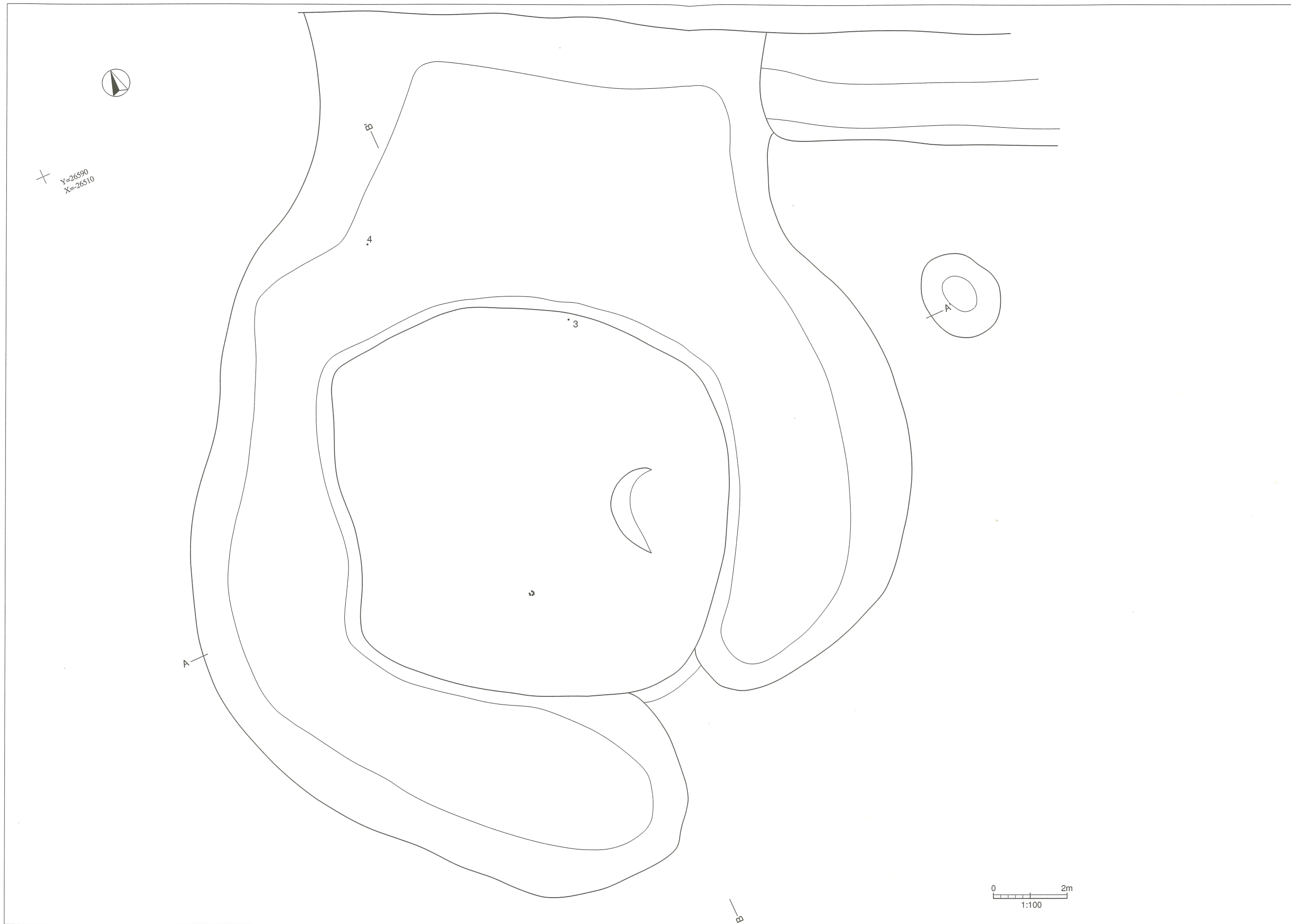
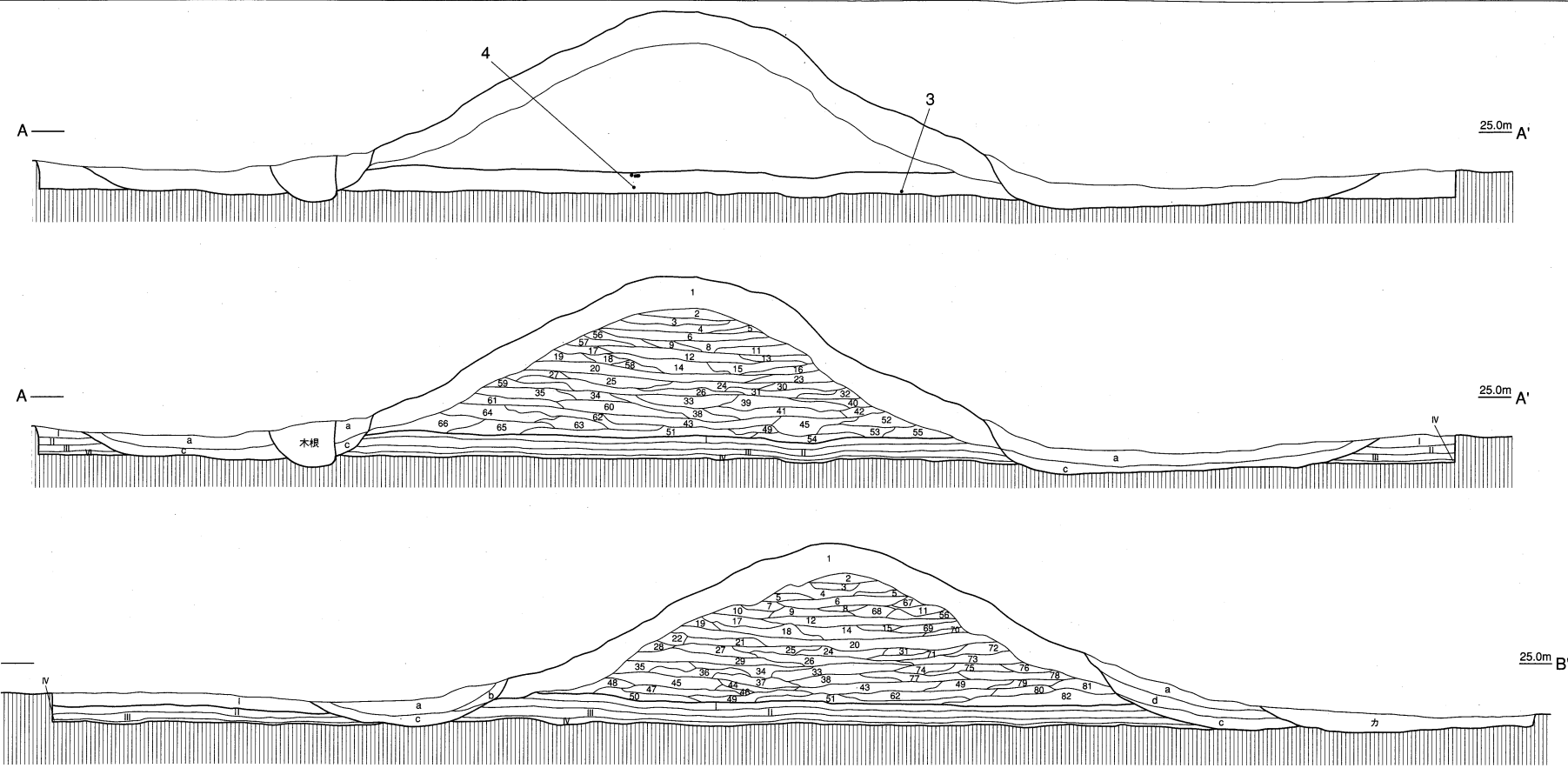


图 2-4-5 神野群集塚 2 号塚



- | | | | | |
|-----------|------------------------|-----------|---------------------|----------------|
| 1層 黒褐色土 | 少量のロームと黒色土混入 | 42層 黒褐色土 | 少量のローム混入 | I層 表土 |
| 2層 暗褐色土 | やや多量のローム混入 | 43層 暗褐色土 | やや多量のロームと少量の黒色土混入 | II層 黒色土層 |
| 3層 暗褐色土 | 少量のロームと黒色土混入 | 44層 黒褐色土 | やや多量のローム混入 | III層 暗褐色土層 |
| 4層 暗褐色土 | 多量のローム混入 | 45層 黒褐色土 | 多量のローム混入 | IV層 ソフトローム 漸移層 |
| 5層 暗褐色土 | 少量のローム混入 | 46層 暗黄褐色土 | 暗褐色土とロームが同量混合入 | a層 暗褐色土 |
| 6層 黒褐色土 | 少量のロームと微量の黒色土混入 | 47層 黒褐色土 | 多量のロームと少量の黒色土混入 | b層 暗褐色土 |
| 7層 暗褐色土 | 暗褐色土とロームが同量混合 | 48層 黒褐色土 | 少量のローム混入 | c層 黒褐色土 |
| 8層 黒褐色土 | 多量のローム混入 | 49層 暗褐色土 | 少量のローム混入 | d層 褐色土 |
| 9層 黒褐色土 | 多量のローム混入 | 50層 黒褐色土 | 多量のローム混入 | |
| 10層 暗褐色土 | 多量のロームと少量の黒色土混入 | 51層 暗褐色土 | 多量のローム混入 | |
| 11層 黒褐色土 | 多量のローム混入 | 52層 黒褐色土 | 少量のローム混入 | |
| 12層 暗褐色土 | 少量のローム混入 | 53層 黒褐色土 | やや多量のローム混入 | |
| 13層 暗黄褐色土 | 暗褐色土とロームが同量混合 | 54層 暗黄褐色土 | 暗褐色土とロームブロックが同量混合 | |
| 14層 暗褐色土 | やや多量のローム混入 | 55層 黒色土 | 微量のローム混入 | |
| 15層 暗黄褐色土 | 少量のローム混入 | 56層 暗褐色土 | 多量のローム混入 | |
| 16層 黒褐色土 | 多量のローム少量の黒色土混入 | 57層 黒褐色土 | 少量のローム混入 | |
| 17層 暗褐色土 | 多量のローム混入 | 58層 黒褐色土 | 少量のローム混入 | |
| 18層 黄褐色土 | ローム主体 少量の暗褐色土混入 | 59層 黒褐色土 | やや多量のローム混入 | |
| 19層 暗褐色土 | 少量のローム混入 | 60層 黒褐色土 | 多量のロームと少量の黒色土混入 | |
| 20層 黒褐色土 | 少量のローム混入 | 61層 黒褐色土 | 少量のローム混入 | |
| 21層 暗褐色土 | 多量のロームと少量の黒色土混入 | 62層 暗黄褐色土 | 暗褐色土とロームブロックが同量混合 | |
| 22層 暗褐色土 | 多量のロームと黒色土混入 | 63層 暗褐色土 | 多量のローム混入 | |
| 23層 黒褐色土 | 多量のロームと少量の黒色土混入 | 64層 黒褐色土 | 多量のローム混入 | |
| 24層 暗褐色土 | 少量のローム混入 | 65層 黒褐色土 | やや多量のローム混入 | |
| 25層 黄褐色土 | ローム主体 多量の暗褐色土と少量の黒色土混入 | 66層 黒色土 | 少量のローム混入 | |
| 26層 暗褐色土 | 多量のロームと少量の黒色土混入 | 67層 暗褐色土 | 多量のローム混入 | |
| 27層 黒褐色土 | 多量のローム混入 | 68層 暗黄褐色土 | ロームブロック主体 少量の暗褐色土混入 | |
| 28層 黒褐色土 | 少量のローム混入 | 69層 黒褐色土 | 多量のローム混入 | |
| 29層 暗褐色土 | 多量のローム混入 | 70層 暗褐色土 | 多量のローム土混入 | |
| 30層 黒褐色土 | 少量のローム混入 | 71層 黒褐色土 | 多量のローム混入 | |
| 31層 暗褐色土 | 多量のロームと少量の黒色土混入 | 72層 黒褐色土 | 少量のローム混入 | |
| 32層 黒褐色土 | 少量のローム混入 | 73層 黒褐色土 | 多量のローム混入 | |
| 33層 暗褐色土 | 多量のローム混入 | 74層 暗褐色土 | 多量のローム混入 | |
| 34層 黒褐色土 | 多量のローム混入 | 75層 黒褐色土 | 多量のローム混入 | |
| 35層 黒褐色土 | やや多量のローム混入 | 76層 黒褐色土 | 少量のローム混入 | |
| 36層 黒褐色土 | 多量のローム混入 | 77層 暗褐色土 | 多量のローム混入 | |
| 37層 暗黄褐色土 | 暗褐色土とロームが同量混合入 | 78層 黒褐色土 | 少量のローム混入 | |
| 38層 暗褐色土 | 多量のローム混入 | 79層 暗褐色土 | 暗褐色土とローム同量混合 | |
| 39層 暗褐色土 | 多量のロームと少量の黒色土混入 | 80層 暗黄褐色土 | ローム主体 多量の暗褐色土混入 | |
| 40層 黒褐色土 | やや多量のロームと少量の黒色土混入 | 81層 黒褐色土 | 少量のローム混入 | |
| 41層 暗黄褐色土 | ローム主体 多量の暗褐色土と少量の黒色土混入 | 82層 暗褐色土 | 多量のローム混入 | |

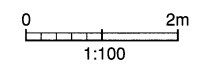


図2-4-6 神野群集塚2号塚

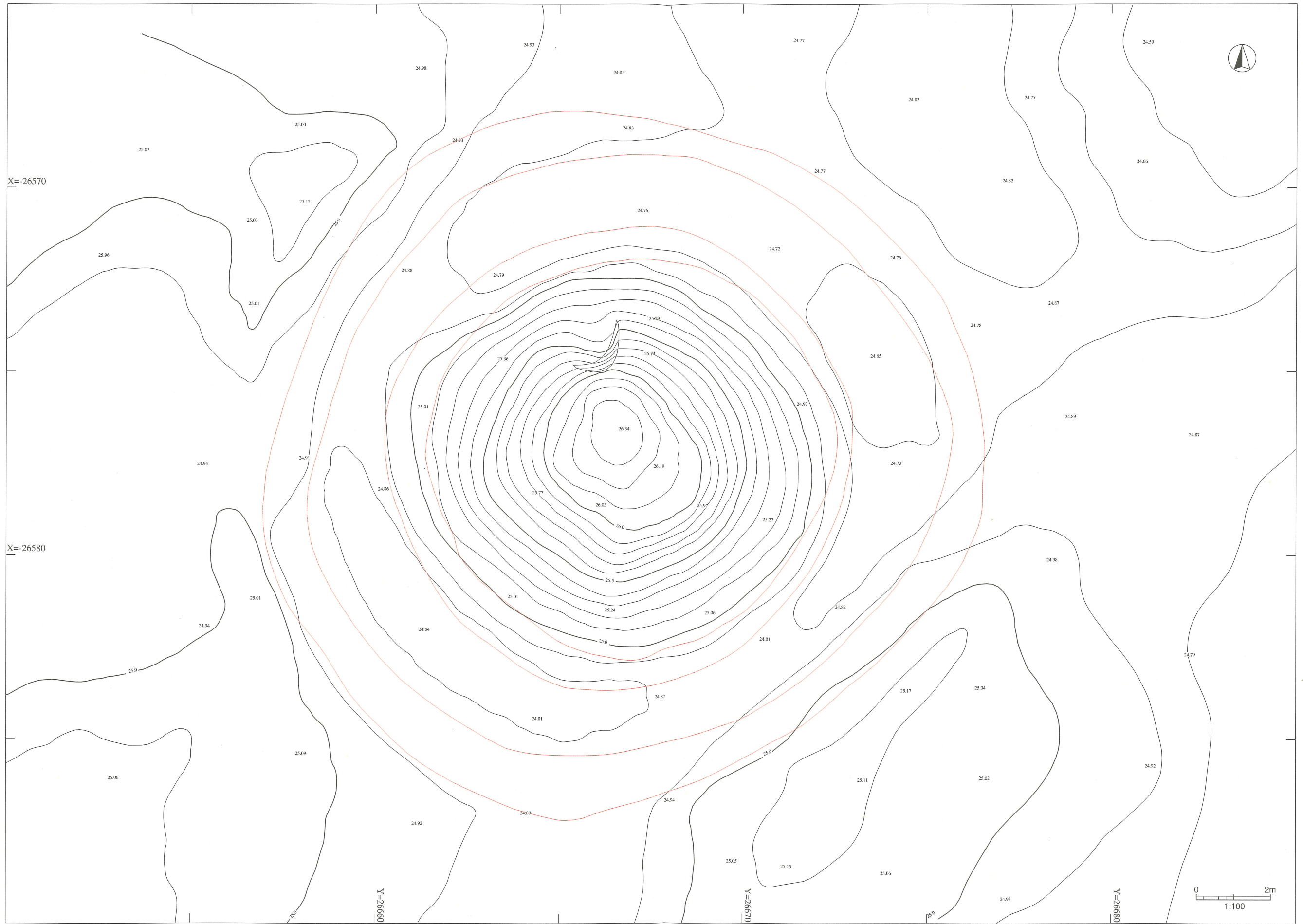


图 2-4-7 神野群集塚 3 号塚

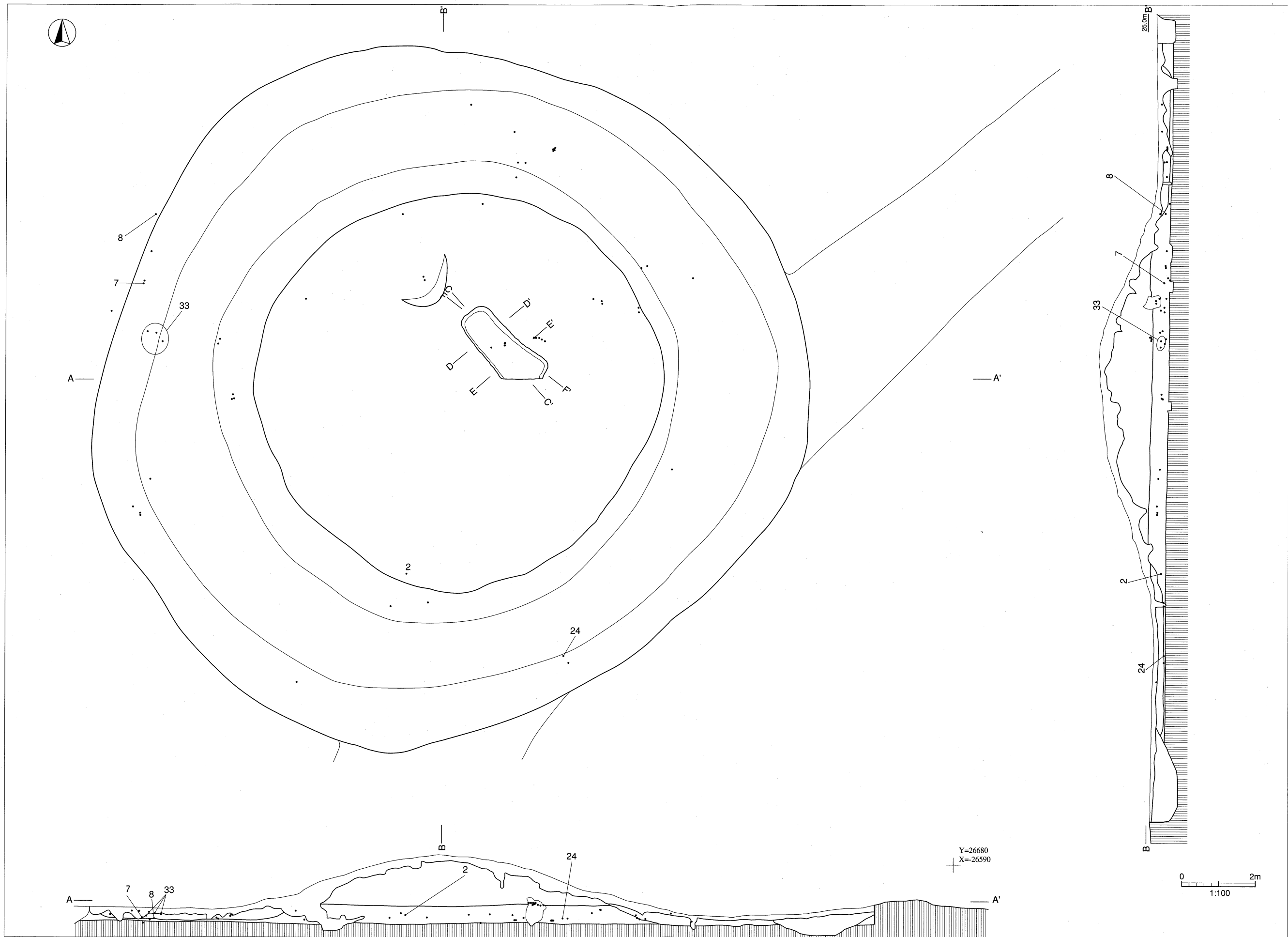
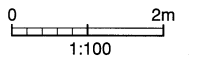
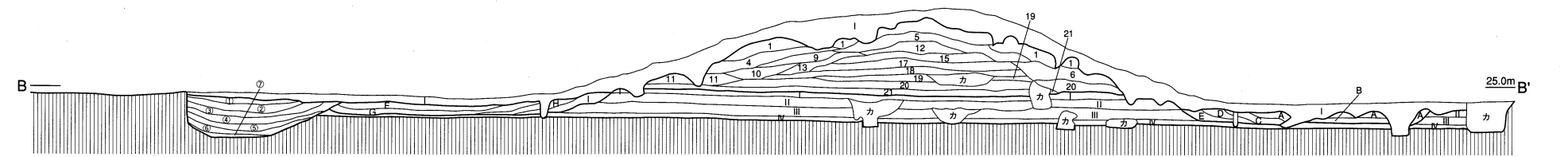
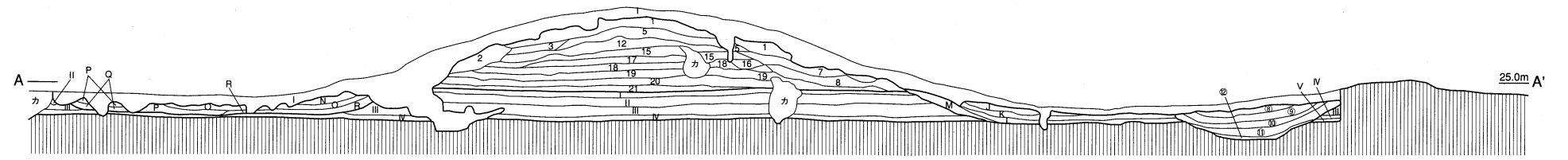


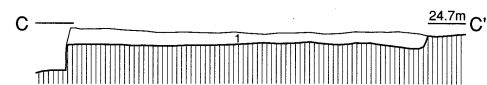
图 2-4-8 神野群集塚 3 号塚



- A層 黒褐色土 暗褐色土混合 ローム微量含
- B層 暗褐色土 黒褐色土混合 ローム少量含
- C層 暗褐色土 黒褐色土混合
- D層 暗褐色土 黒褐色土混合
- E層 黒褐色土 黒褐色土混合
- F層 黒褐色土 暗褐色土混合 ローム微量含
- G層 暗褐色土 黒褐色土混合 ローム少量含
- H層 暗褐色土 黒褐色土混合
- I層 暗褐色土 黒褐色土混合
- N層 黒褐色土 暗褐色土混合 ローム少量含
- O層 暗褐色土 黒褐色土混合 ローム少量含
- P層 暗褐色土 黒褐色土混合 ローム少量含
- Q層 暗褐色土 黒褐色土混合 ローム少量含
- R層 黒褐色土 黒褐色土混合 ローム少量含
- J層 暗褐色土 黒褐色土微量
- K層 暗褐色土 黒褐色土混合
- L層 黒褐色土 ローム黒褐色土混合
- M層 黒色土 暗褐色土少含

- 1層 暗褐色土 黒褐色土混合 ローム少量含
- 2層 黒褐色土 暗褐色土混合 ローム少量含
- 3層 暗褐色土 黒褐色土混合 ローム少量斑状に混入
- 4層 暗褐色土 黒褐色土混合 ローム少量含
- 5層 暗褐色土 黒褐色土混合 ローム少量含
- 6層 暗褐色土 黒褐色土混合 ローム少量含
- 7層 暗褐色土 黒褐色土混合 粘性強い
- 8層 黒褐色土 暗褐色土混合
- 9層 暗褐色土 暗褐色土混合 ローム少量含
- 10層 暗褐色土 黒褐色土混合
- 11層 黒褐色土 暗褐色土混合 ローム少量含
- 12層 暗褐色土 暗褐色土混合 ローム少量含
- 13層 黒褐色土 9層より色調明るい ローム少量含
- 15層 黒褐色土 暗褐色土混合
- 16層 黒褐色土 暗褐色土混合
- 17層 黒褐色土 暗褐色土混合
- 18層 黒褐色土 暗褐色土混合 ローム少量含
- 19層 黒褐色土 暗褐色土混合 ローム少量斑状に混入
- 20層 黒褐色土 暗褐色とロームが斑状に混合
- 21層 暗褐色土 暗褐色土混合 ロームが斑状に混入

- ①層 暗褐色土 ローム少量含
- ②層 暗褐色土 ローム微量含
- ③層 暗褐色土 黒褐色土混合 ローム微量
- ④層 黒褐色土 暗褐色土混合 ローム微量
- ⑤層 黒褐色土 暗褐色土 ローム混合 ローム微量
- ⑥層 黒色土 暗褐色土 ローム微量
- ⑦層 黒褐色土 ローム 暗褐色土少量含
- ⑧層 暗褐色土 ローム微量含
- ⑨層 暗褐色土 黒褐色土混合
- ⑩層 黒褐色土 暗褐色土少含 ローム微量
- ⑪層 黒色土 暗褐色土少含 ローム微量
- ⑫層 黒褐色土 ローム 暗褐色土混合



1層 暗褐色土 暗褐色土と褐色土と濁ったロームが粗く混合

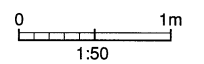


図2-4-9 神野群集塚3号塚

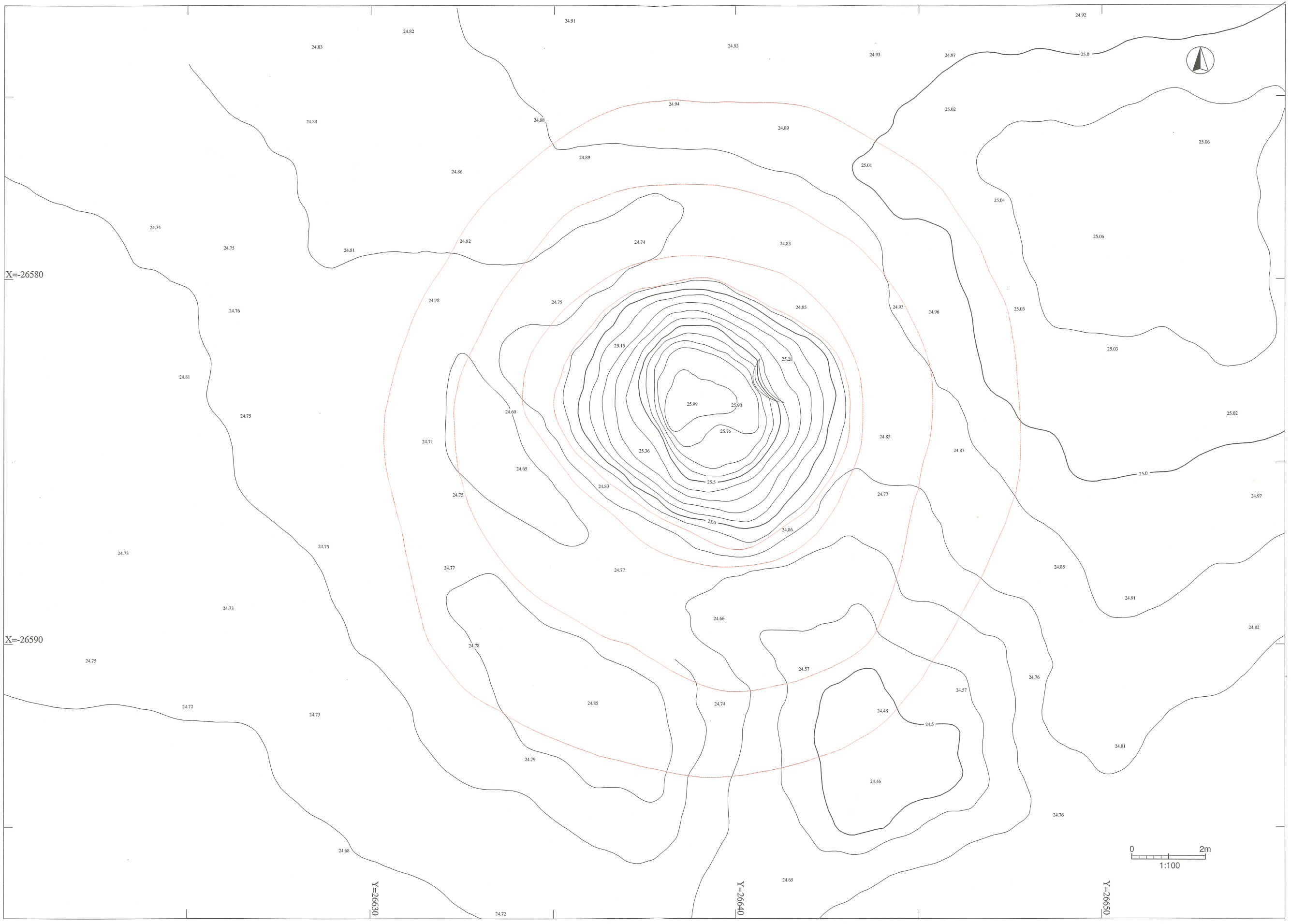


图 2-4-10 神野群集塚 4 号塚

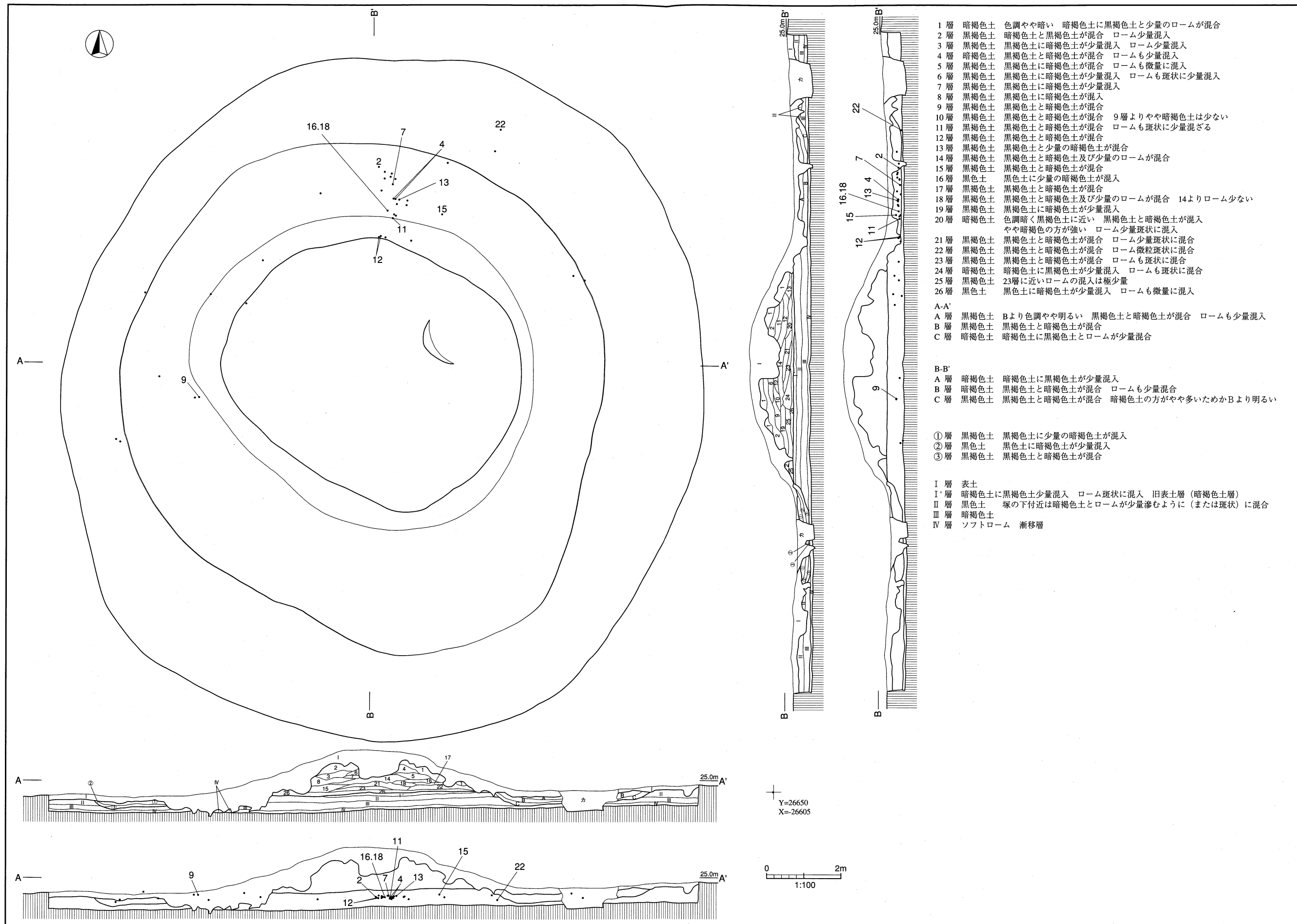
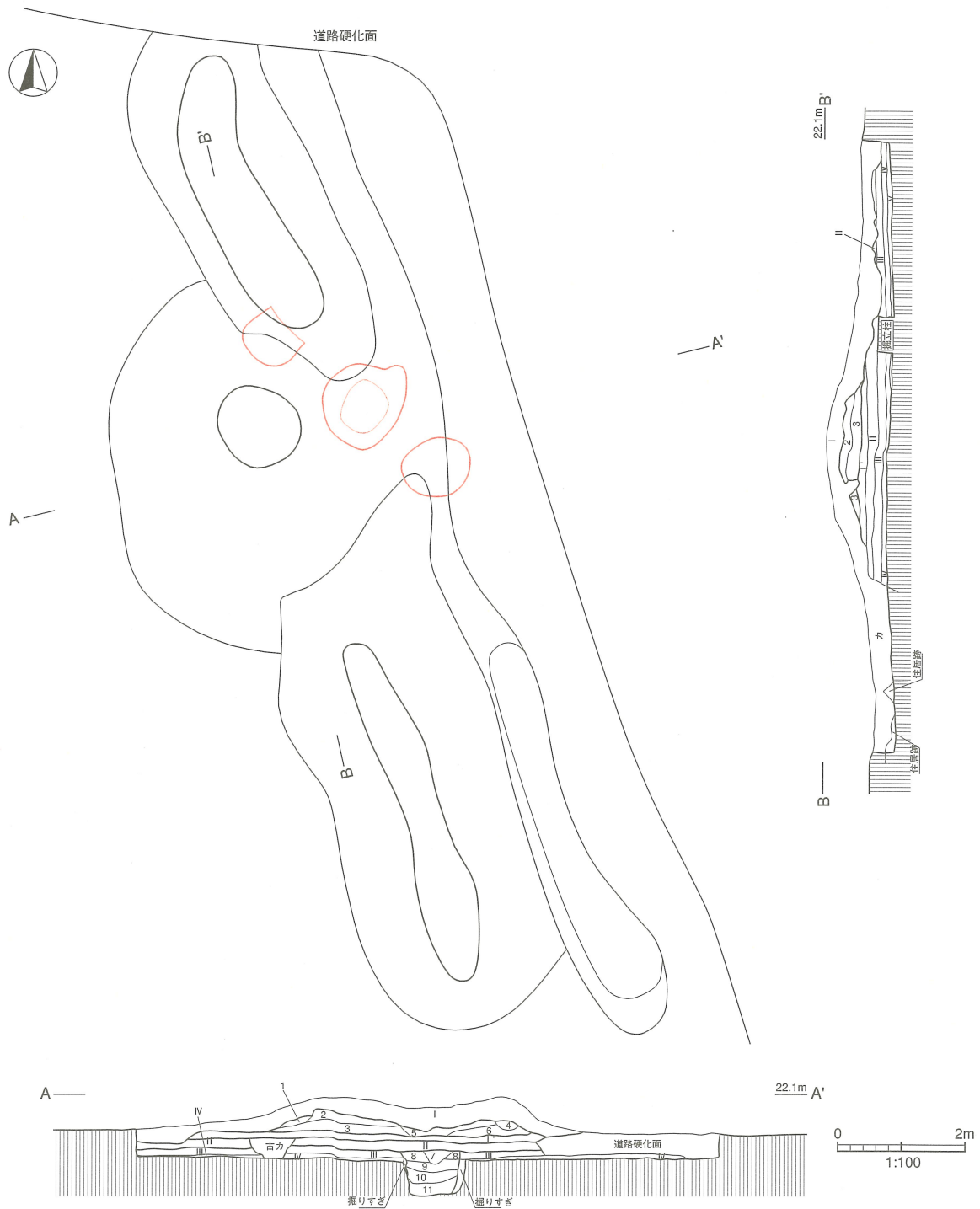


図2-4-11 神野群集塚4号塚



- | | | | | |
|-----|------|-----------------------------------|------|-------------------|
| 1層 | 暗褐色土 | ロームが多量に混入 表土の影響を受け 表土に近い軟弱な土 | I層 | 表土 |
| 2層 | 黒褐色土 | 暗褐色土とロームを少量混入 | I'層 | 暗褐色土 黒色土を少量混入 旧表土 |
| 3層 | 黒色土 | ローム粒少含 | II層 | 黒色土 |
| 4層 | 暗褐色土 | ロームを多量に混入 表土に近い土質 埋盛土 | III層 | 暗褐色土 |
| 5層 | 黒褐色土 | ロームを微量に混入 埋盛土 | IV層 | ソフトローム漸移層 |
| 6層 | 黒褐色土 | ローム粒少含 5層よりやや色調暗い 埋盛土 | | |
| 7層 | 黒色土 | ローム粒少含 | | |
| 8層 | 黒褐色土 | ロームと暗褐色土が少量混入 ローム粒少含 | | |
| 9層 | 黒褐色土 | ロームが多量に混入直径10mm大のロームブロックも微含 | | |
| 10層 | 黒色土 | 黒褐色土を主体にロームとローム粒が少量混入 | | |
| 11層 | 黄褐色土 | ハードロームとソフトロームが混合し突き固められた土 黒色土少量混入 | | |

図 2-4-13 神野群集塚 5号塚

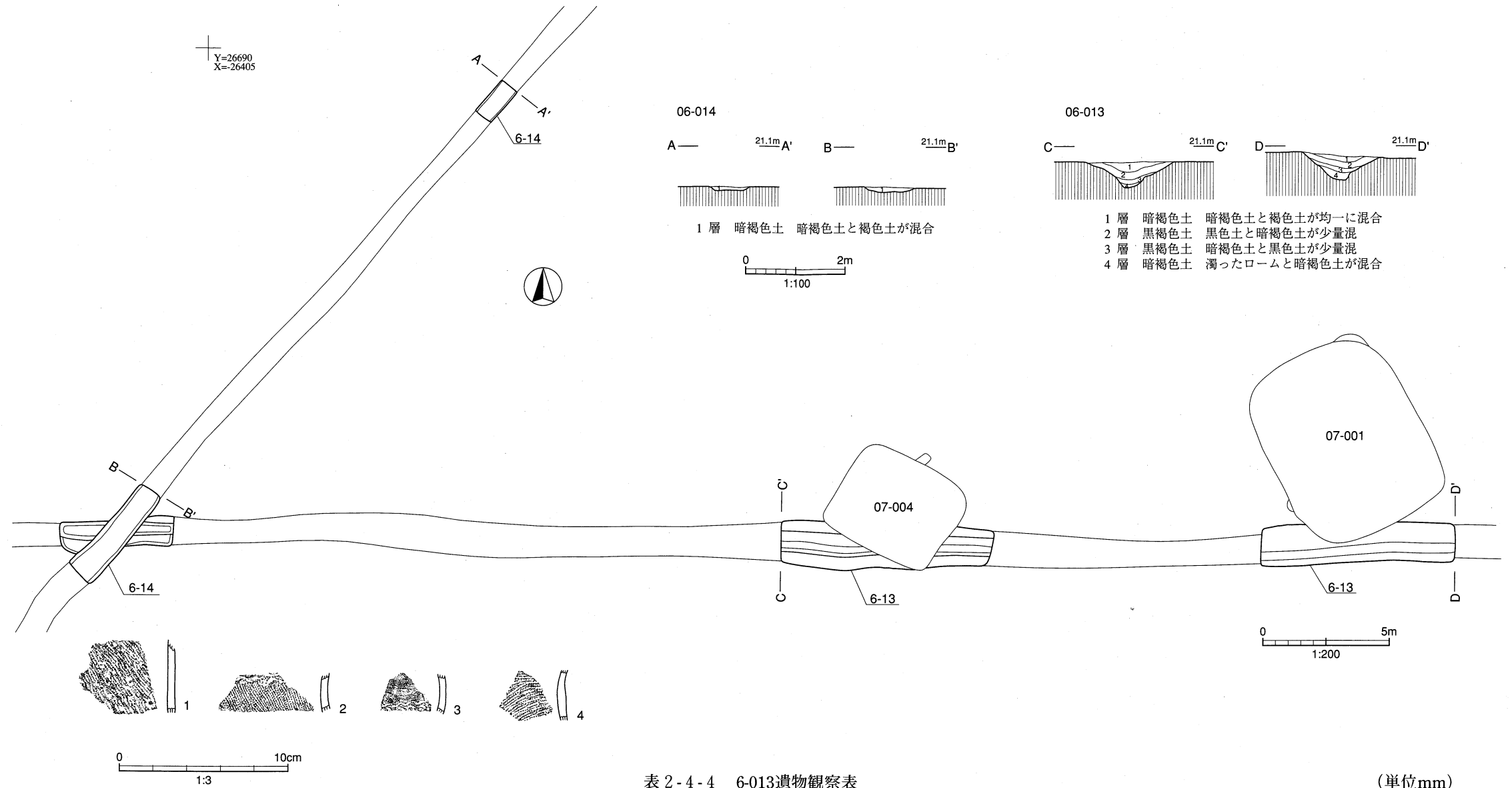


表 2-4-4 6-013遺物観察表

(単位:mm)

No	種別 器形	法量 口径×底径×器高 成形・調整等の特徴	色調 焼成	胎土	遺存	備考
1	弥生 甕	-×-×- 外面 附加条縄文 内面 器面剥離の為詳細は不明	暗褐 良	石英・長 石・砂粒 比較的多	胴部片	
2	弥生 甕	-×-×- 外面 S字状結節文で区画し、以下胴部RL縄文 内面 縦位のヘラケズリ	⊗黒褐 ⊗暗褐 良	緻密	胴部片	
3	弥生 甕	-×-×- 外面 ミガキ後下端にS字状結節文 内面 ミガキ	⊗黒褐 ⊗橙褐 良	緻密	胴部片	
4	弥生 甕	-×-×- 外面 附加条縄文 内面 ミガキ	⊗黒褐 ⊗橙褐 良	緻密	胴部片	

図 2-4-23 境堀遺跡6-013.014

段階	境 堀 遺 跡			向 境 遺 跡			上 谷 遺 跡			栗谷	東関東		
	集合沈線系	細線文系	八 辺 系	集合沈線系	細線文系	八 辺 系	集合沈線系	細線文系	八 辺 系	八 辺 系			
C M I											八 辺 I 期		
C M II					 		 	 		+			
C S I a											+	+	八 辺 II 期
C S I b					B群 (西関東系) 		 						八 辺 III 期
C S I c													
C S II a							 						八 辺 IV 期
C S II b													

図3-1-4

