

- | | | |
|-----|-------|-------------------------------|
| 1層 | 暗褐色土 | 少量の褐色土とほぼ均一に混じる |
| 2層 | 暗褐色土 | 少量の褐色土とほぼ均一に混じる ロームの微粒含 |
| 3層 | 暗灰褐色土 | 暗褐色土と濁った白色粘土がほぼ均一に混じる |
| 4層 | 暗褐色土 | ロームの微粒が少含 |
| 5層 | 暗灰褐色土 | 暗褐色土と極少量の濁った白色粘土がほぼ均一に混じる |
| 6層 | 暗褐色土 | 暗褐色土と極少量の褐色土がほぼ均一に混じる。ロームの微粒含 |
| 7層 | 暗褐色土 | 暗褐色土と褐色土が均一に混じる。ロームの微粒やや多含 |
| 8層 | 暗黄褐色土 | 濁ったロームと暗褐色土が混じる |
| 9層 | 暗褐色土 | 黒色土と少量の暗褐色土がほぼ均一に混じる |
| 10層 | 黒褐色土 | 暗褐色土が主体とした土 |
| 11層 | 暗黄褐色土 | 濁ったローム少量の暗褐色土が混じる |

- | | | |
|-----|-------|------------------------------------|
| 1層 | 暗赤褐色土 | 天井部内側の焼けて粘土が落ちてできた層 |
| 2層 | 黒褐色土 | 自然堆積層。黒色土を主体とした土。ローム粒・炭化材を少含 |
| 3層 | 黒褐色土 | 天井部内側の焼けて粘土が落ちてできた層 |
| 4層 | 黒褐色土 | 黒色土を主体とした土。ローム粒・粘土粒含 |
| 5層 | 黒褐色土 | 黒褐色土主体 |
| 6層 | 暗灰褐色土 | 暗灰褐色土主体 |
| 7層 | 黒褐色土 | 黒色土を主体とした土。5mm前後のロームブロックとローム粒・粘土粒含 |
| 8層 | 黒褐色土 | 黒色土を主体とした土。ローム粒・粘土粒含 |
| 9a層 | 暗灰色土 | 山砂主体の土 |
| 9b層 | 灰色土 | 白色粘土ブロック |

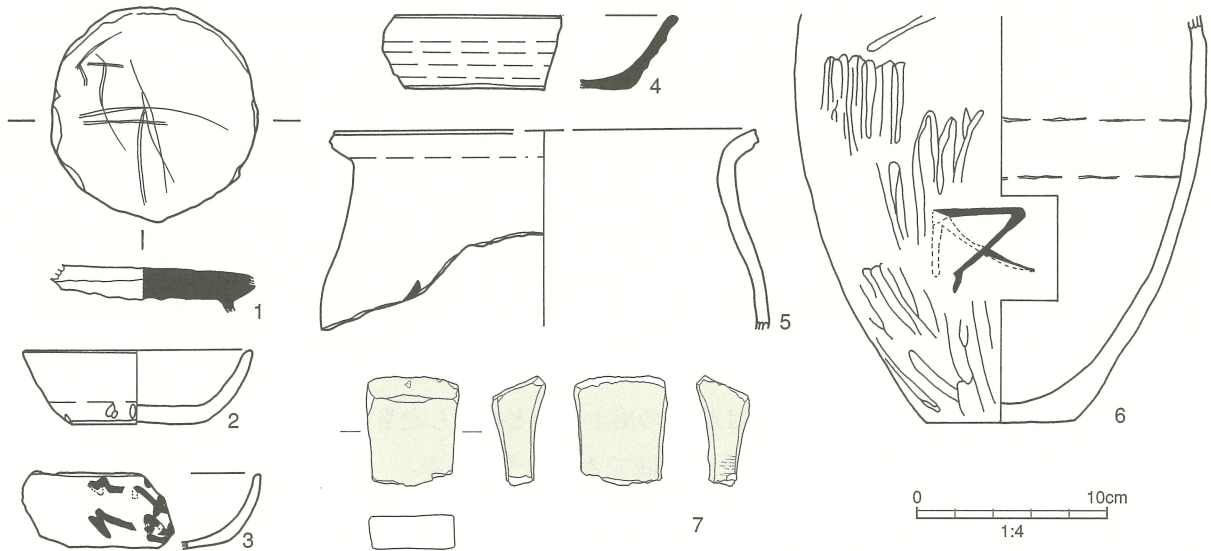


図112 A166

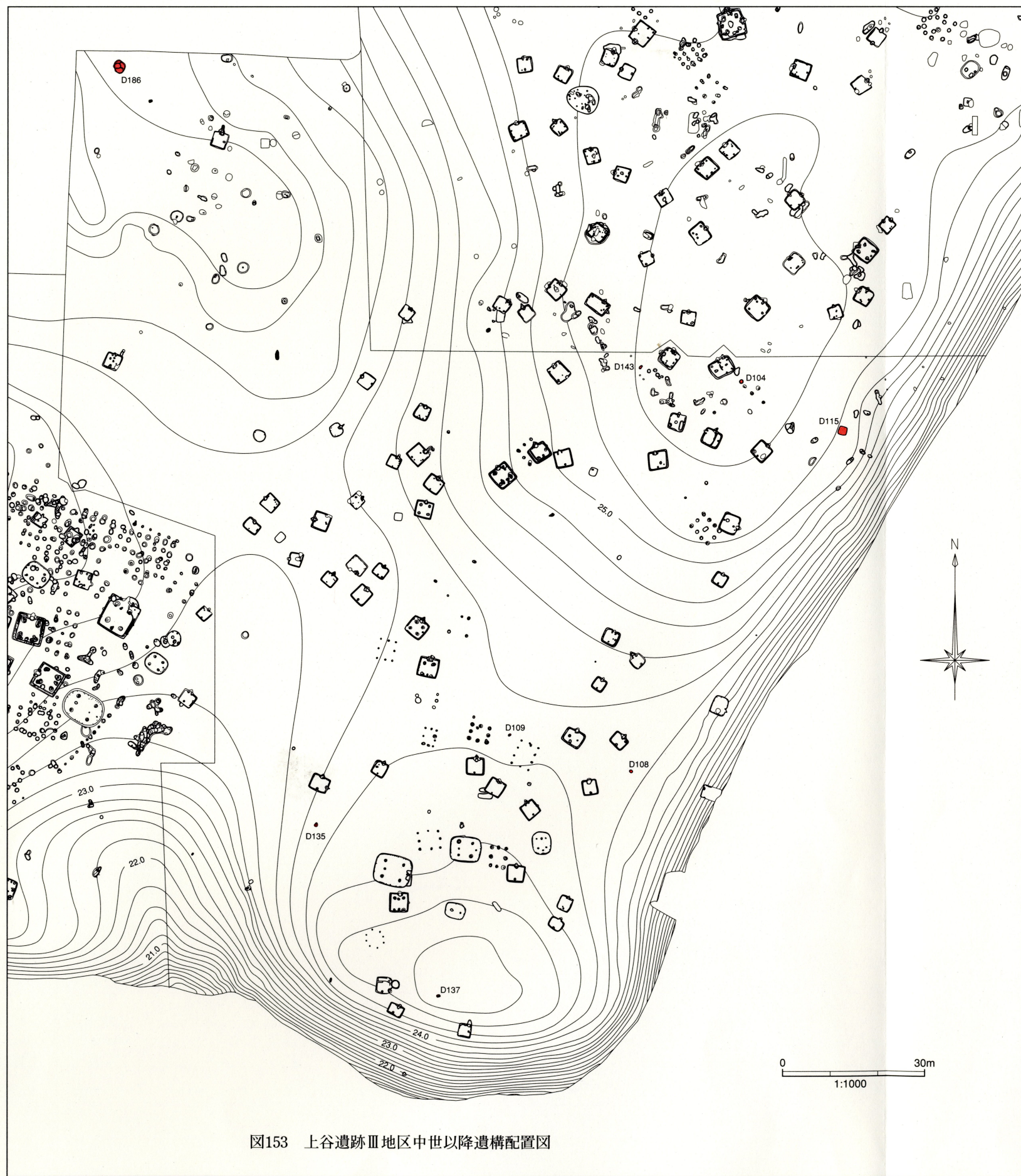


图153 上谷遺跡Ⅲ地区中世以降遺構配置図

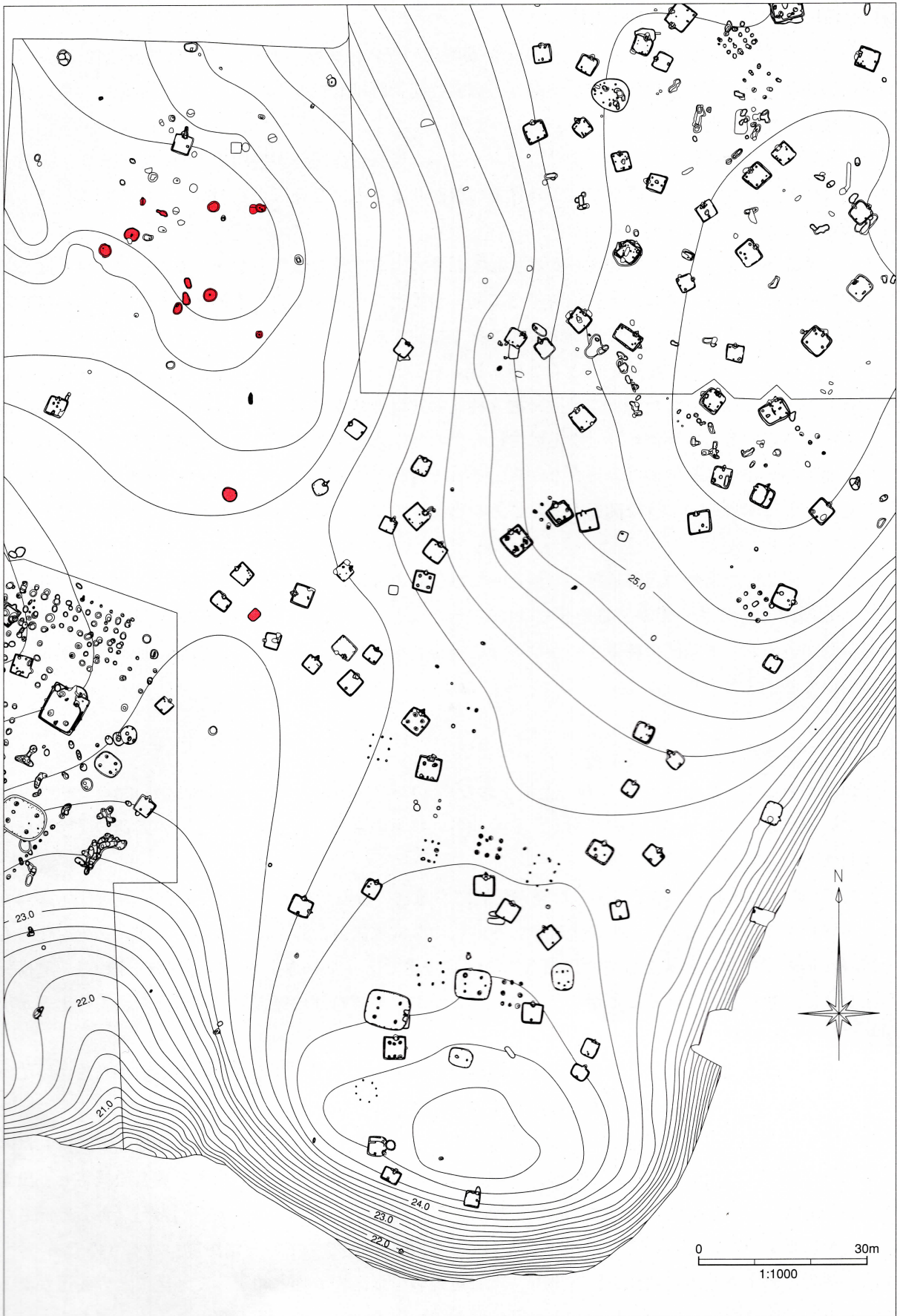


図159 縄文時代中期五領ヶ台期遺構配置図

