

图 版















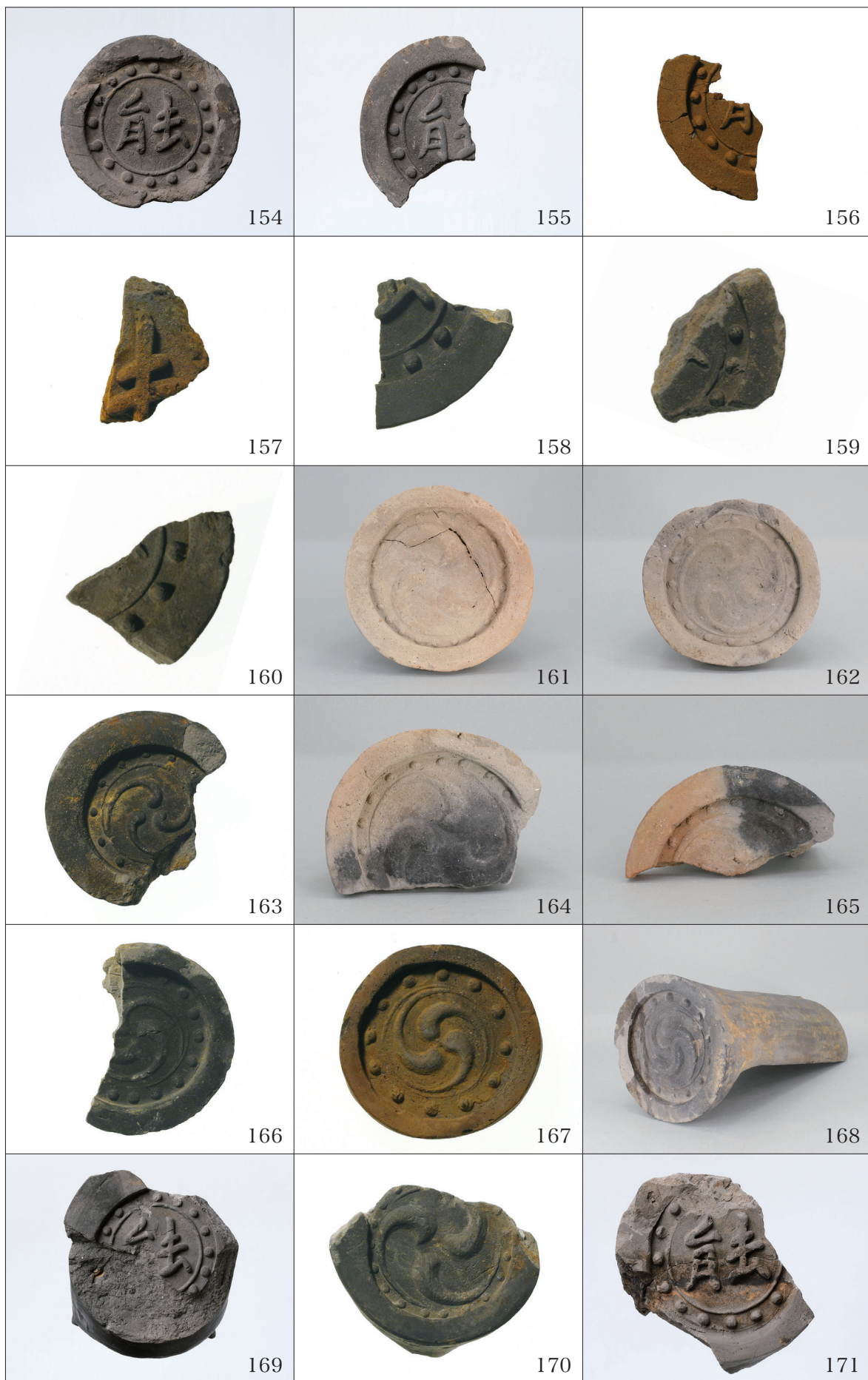




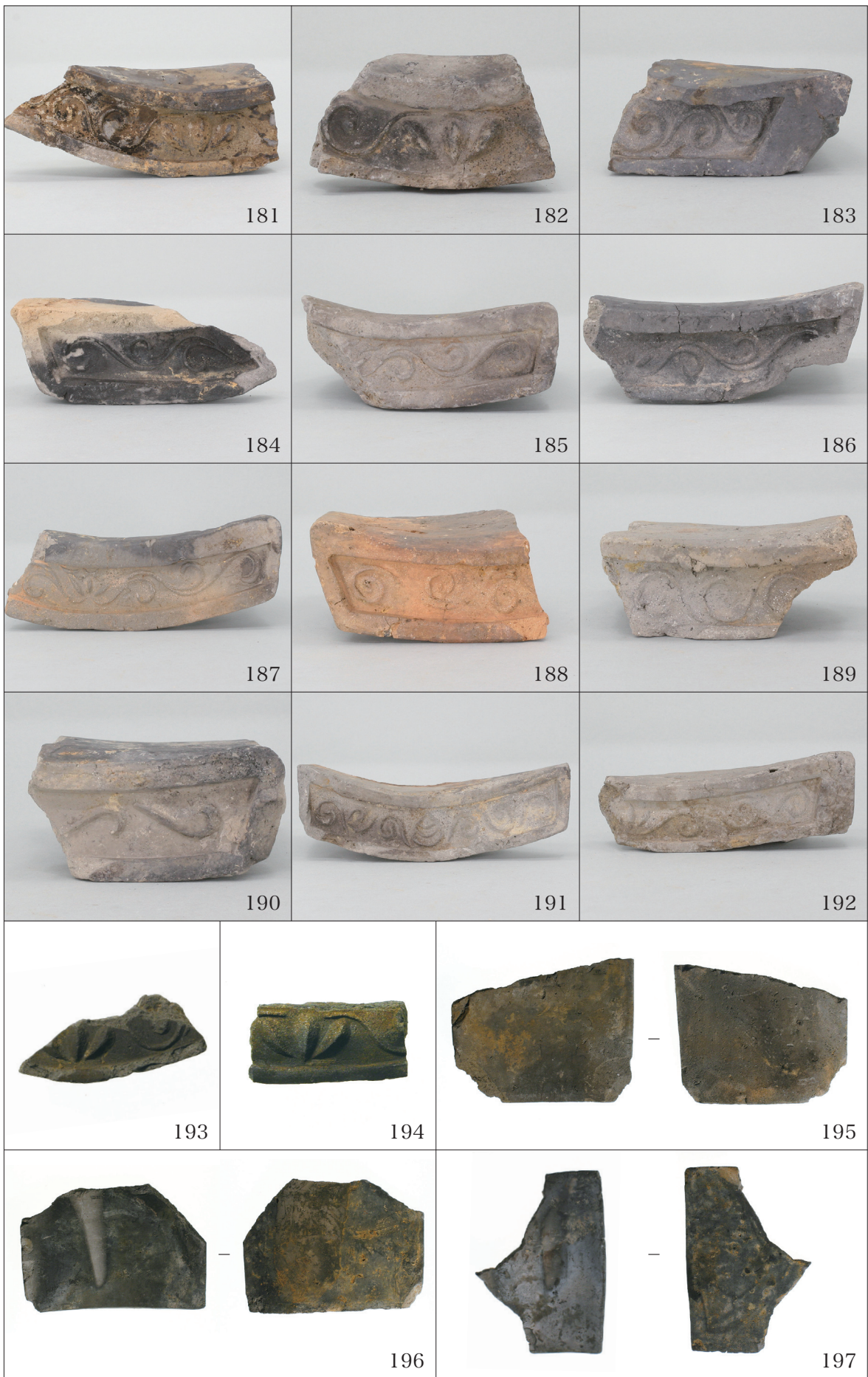


 127	 128	 129
 130	 131	 132
 133	 134	 135
 136	 137	 138
 139	 140	 141
 142	 143	 144





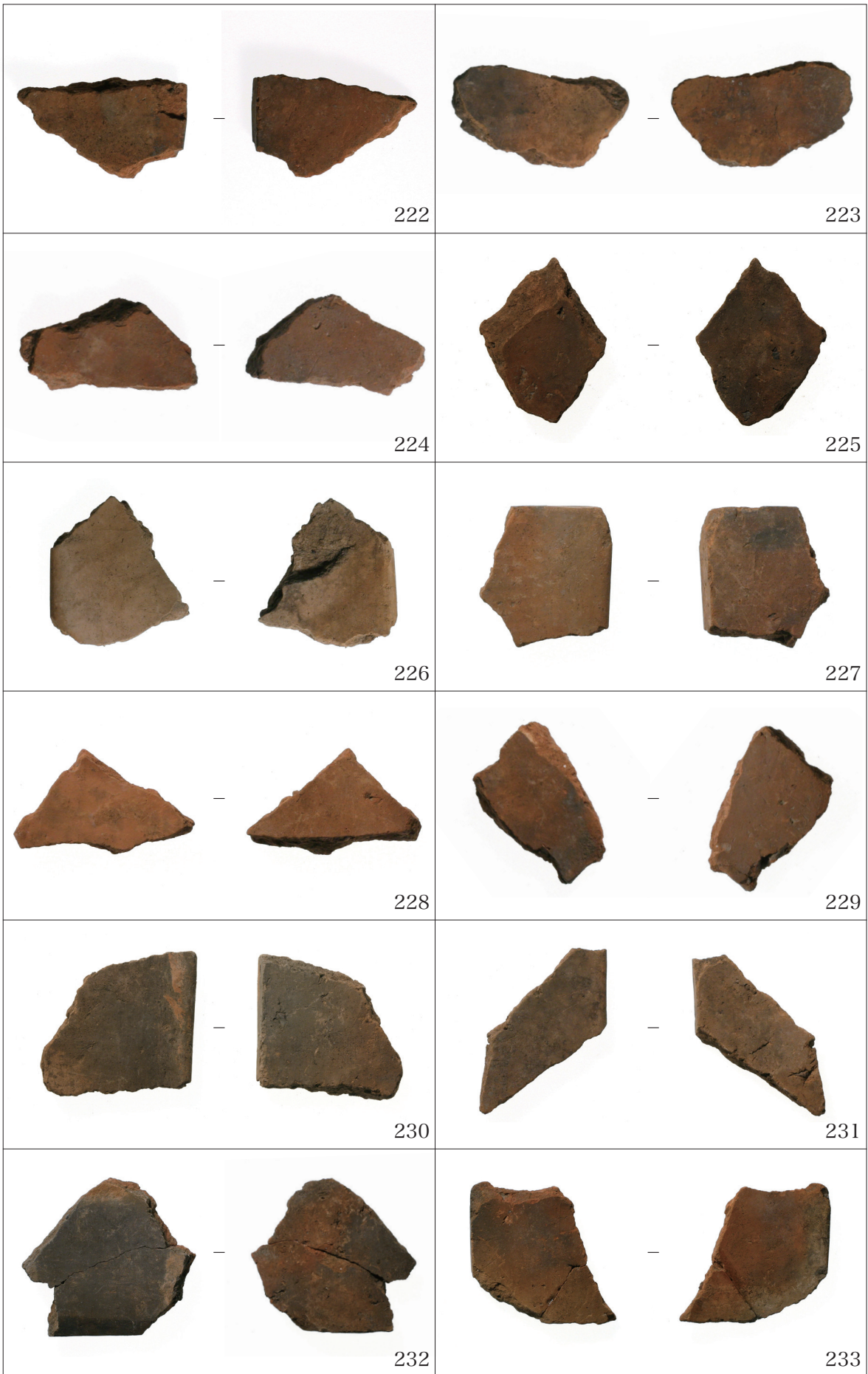


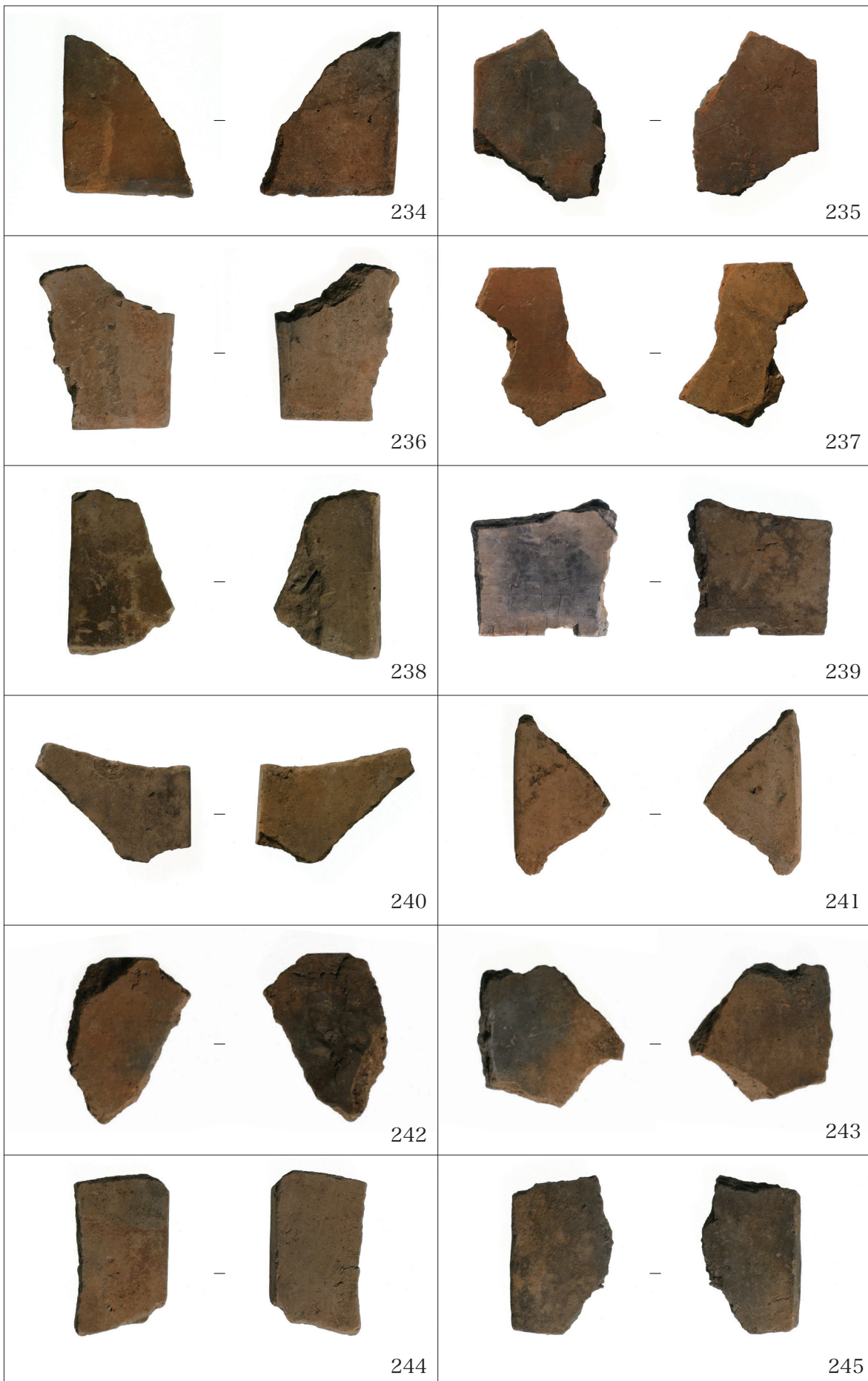


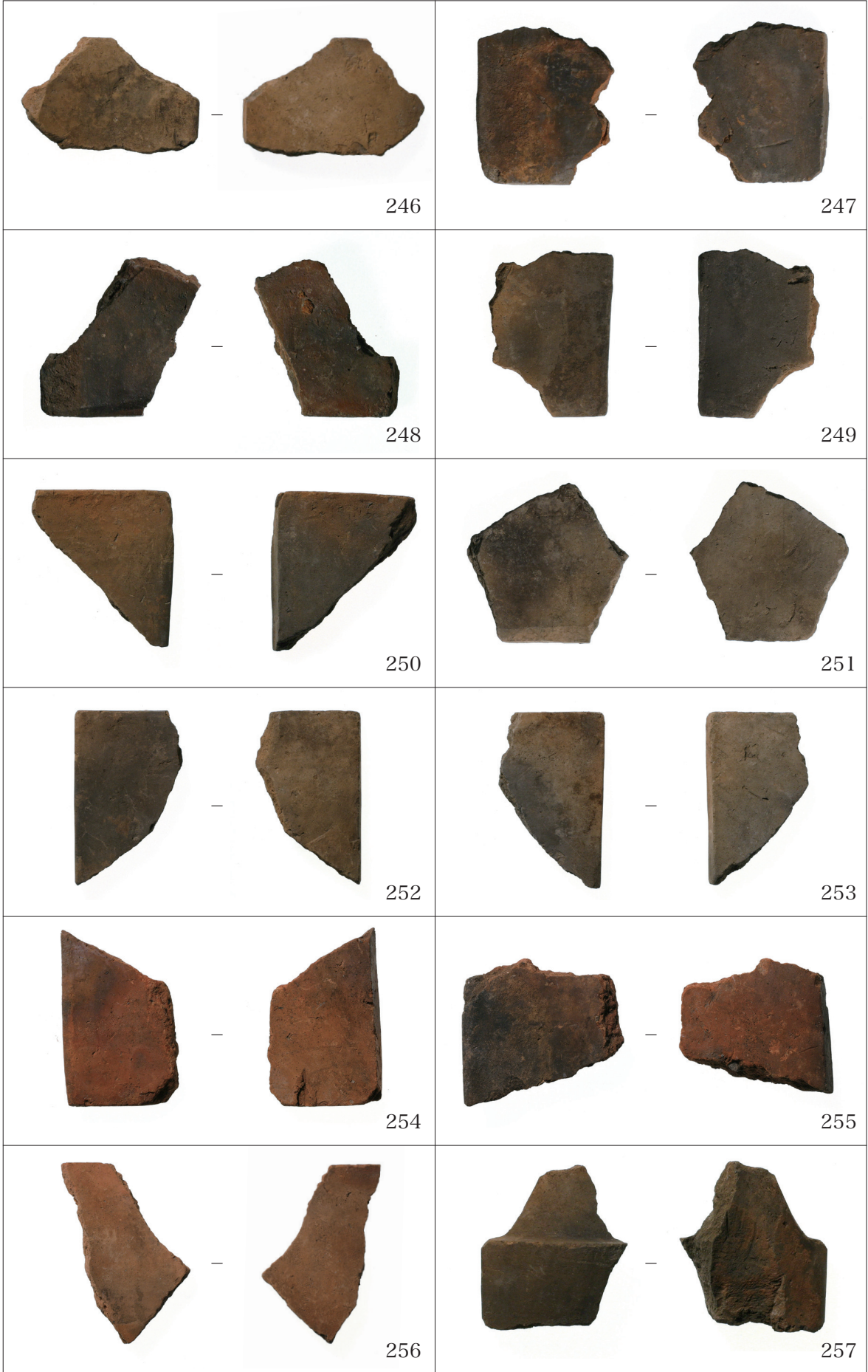






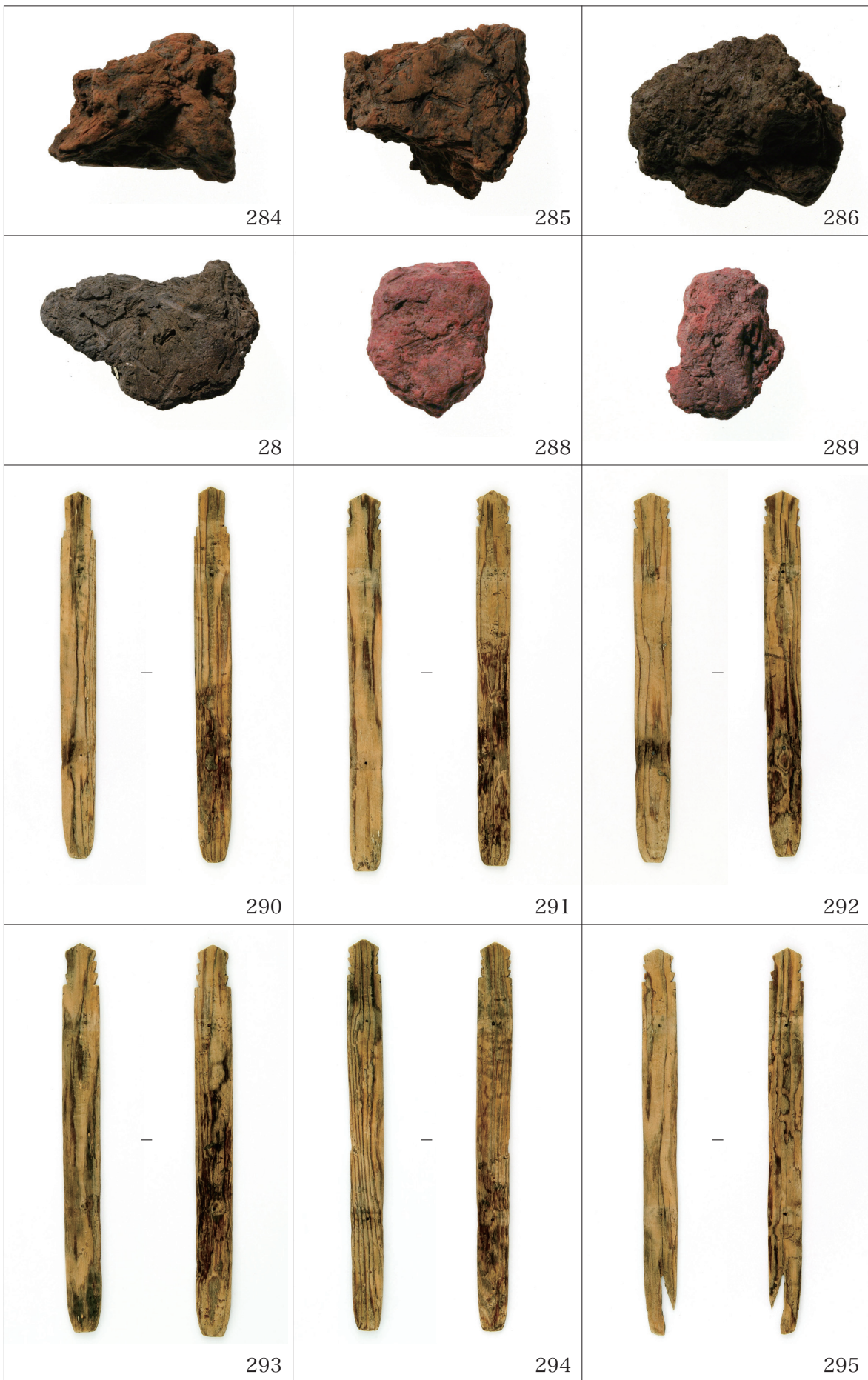




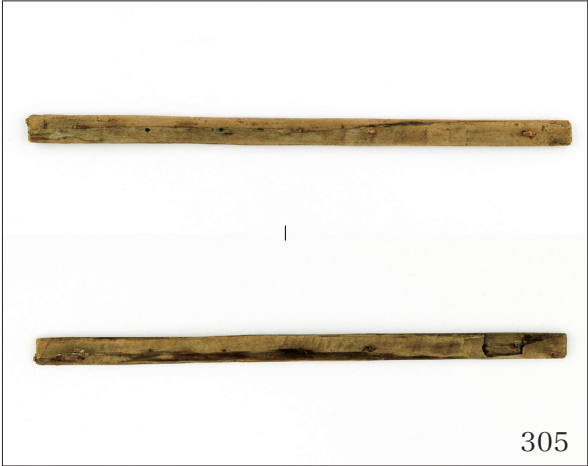




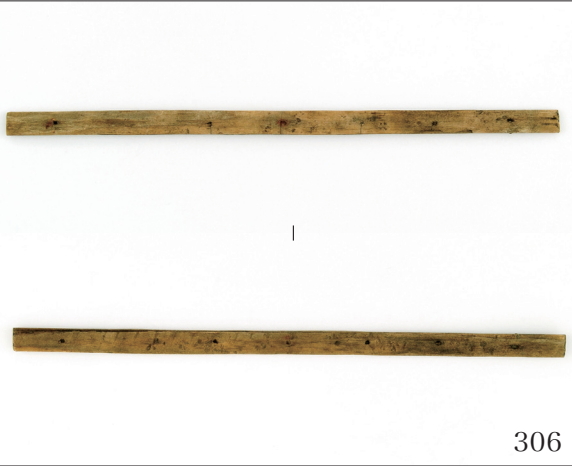








305



306



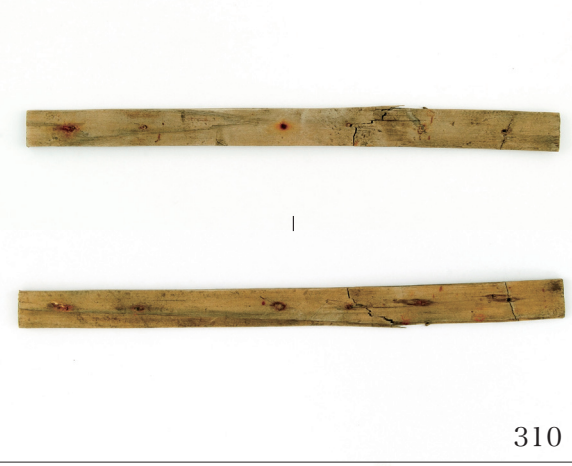
307



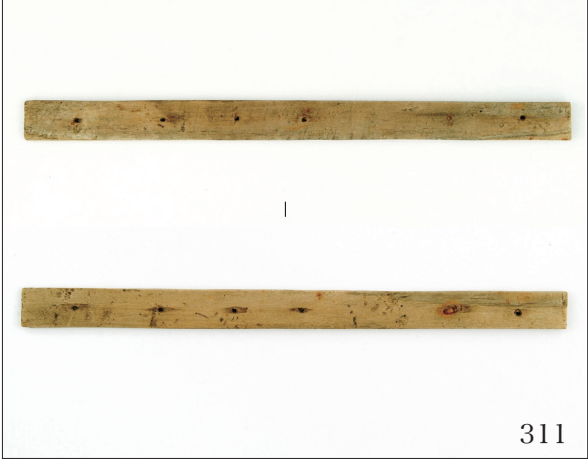
308



309



310



311



312





313



316



314



315



317

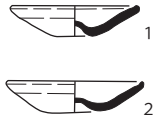


318

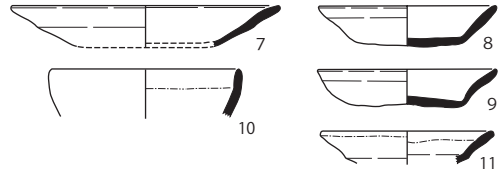


319

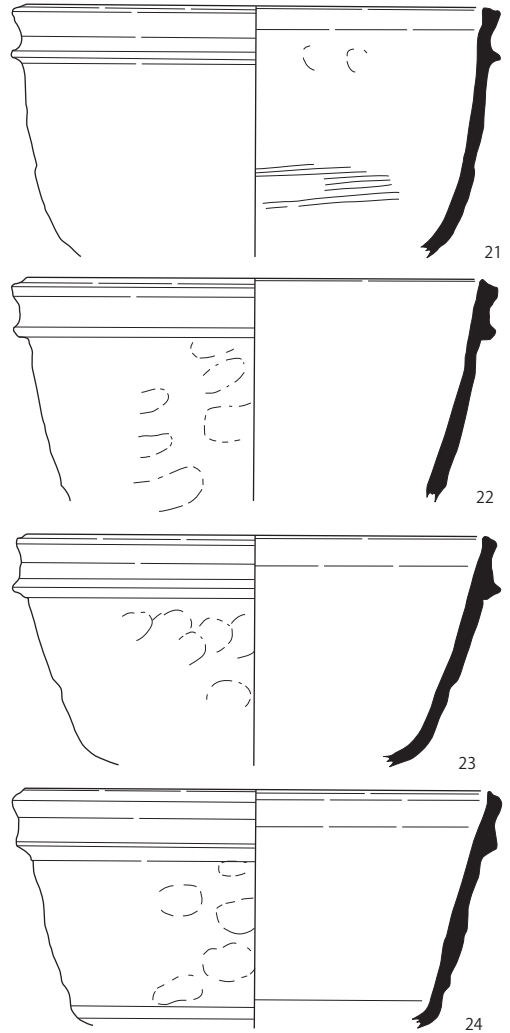
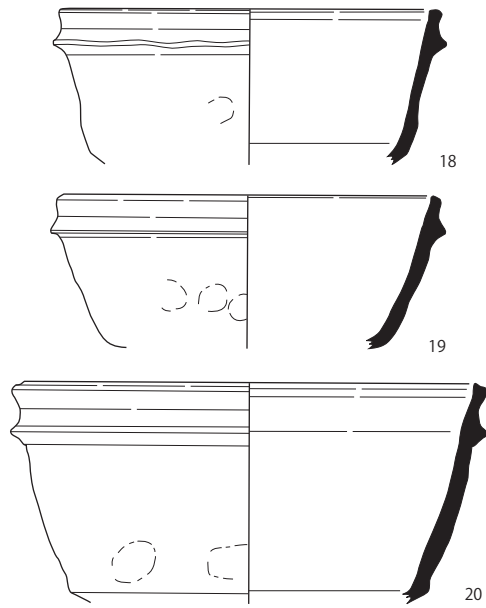
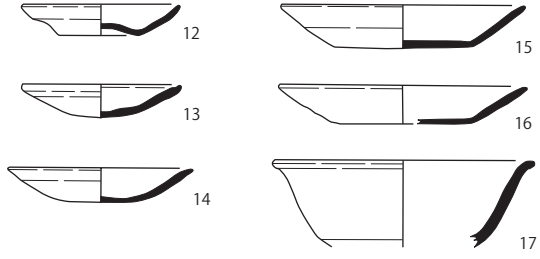
調査4  
溝411



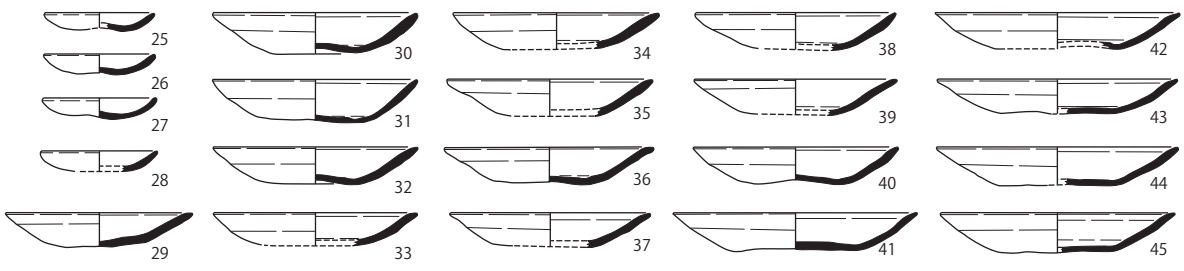
調査3  
整地層



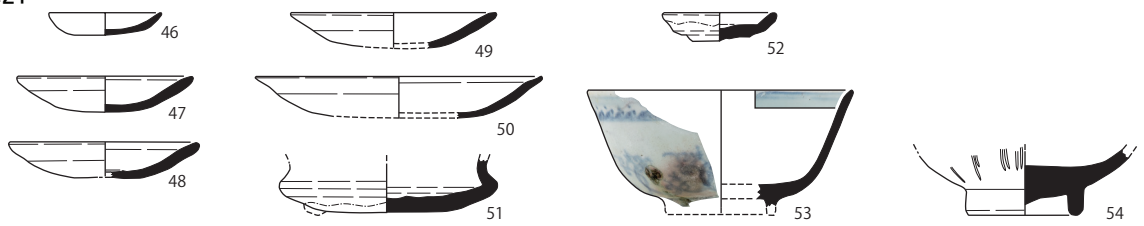
調査4  
溝193



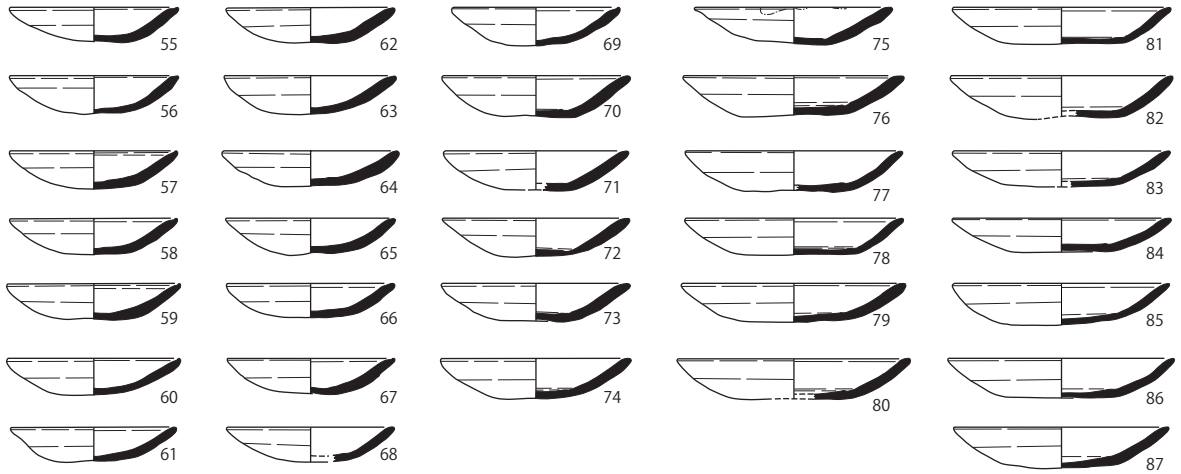
調査1  
土坑31



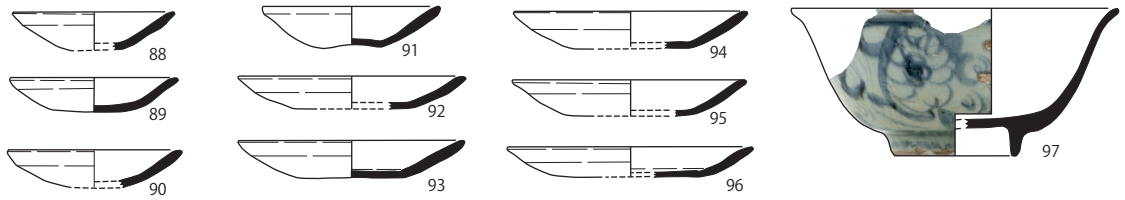
調査1  
溝21



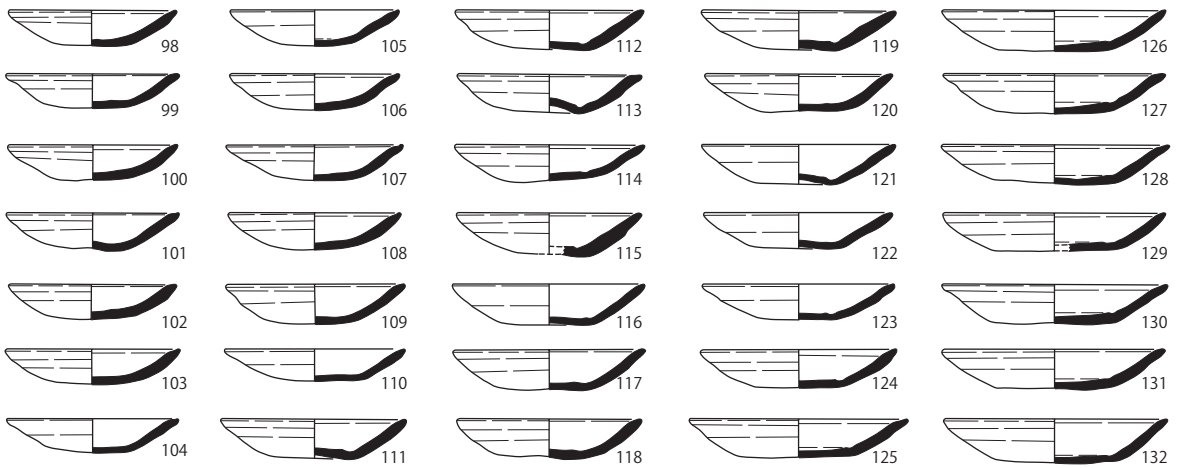
調査1  
土坑52



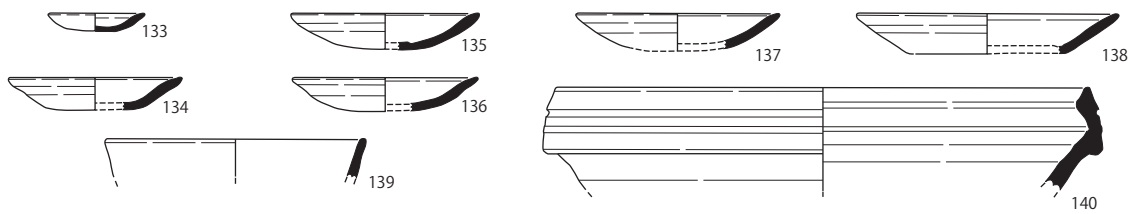
調査1  
溝50



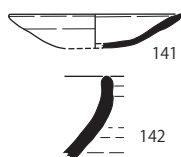
調査2  
土坑6



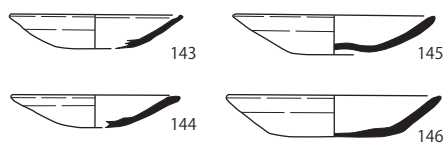
調査2  
土坑26



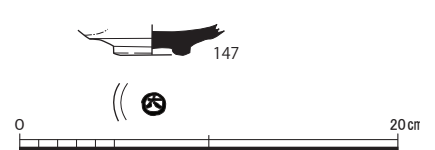
調査3  
溝4



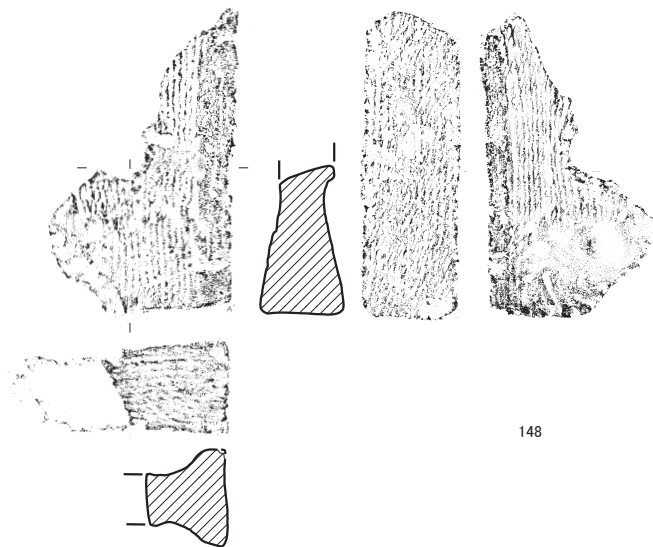
調査4  
溝411



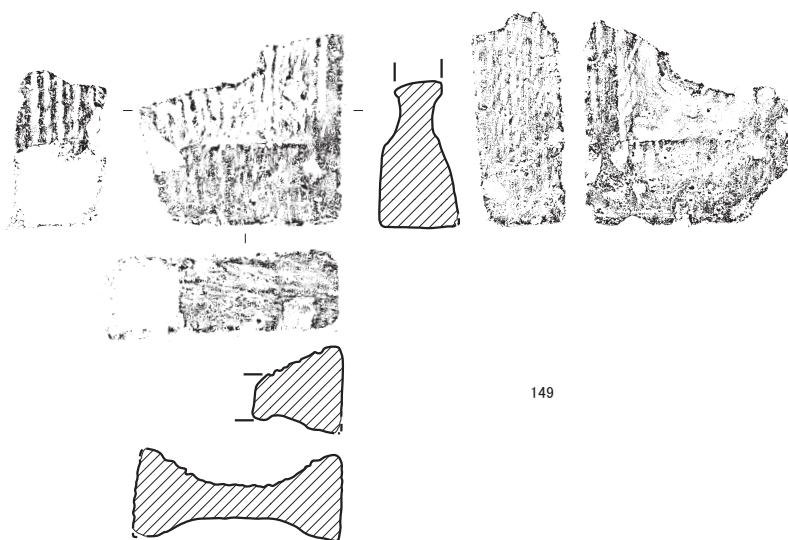
調査4  
整地層②



調査1  
溝21



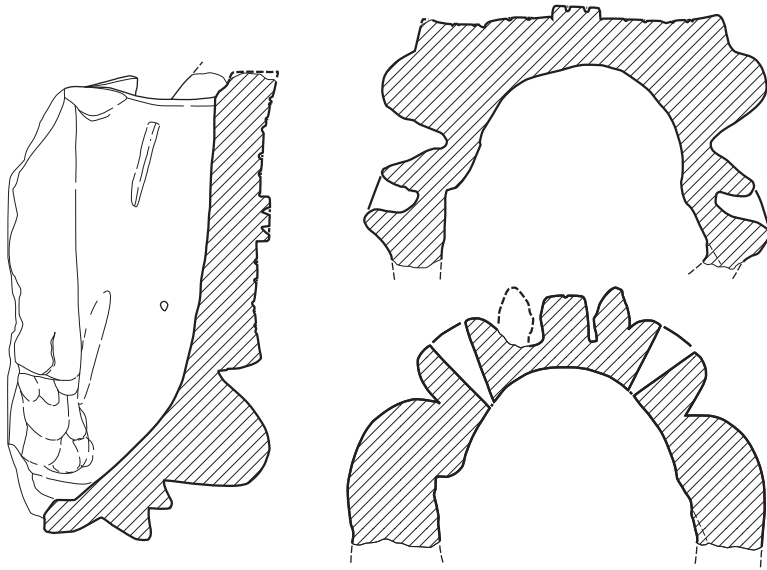
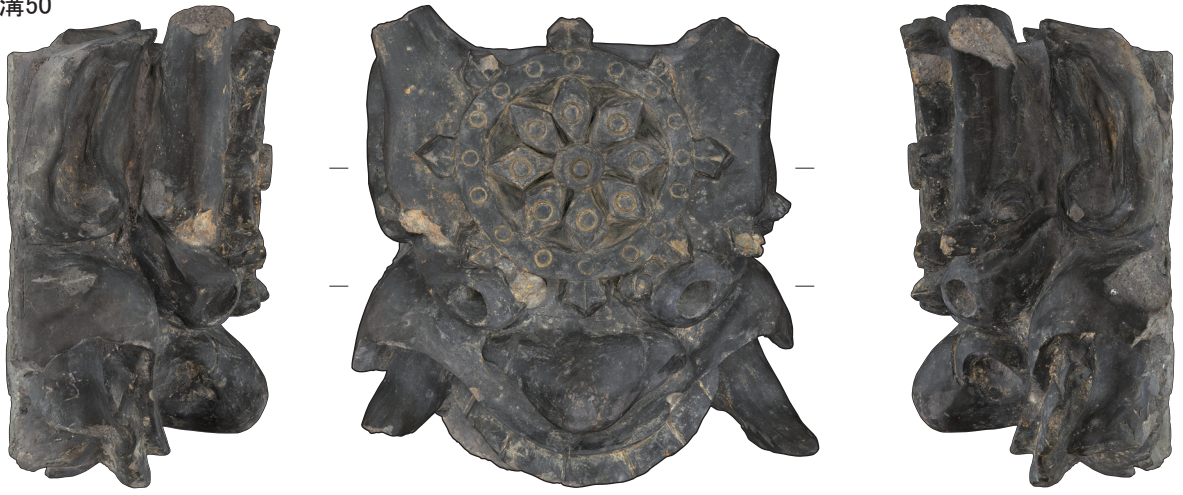
148



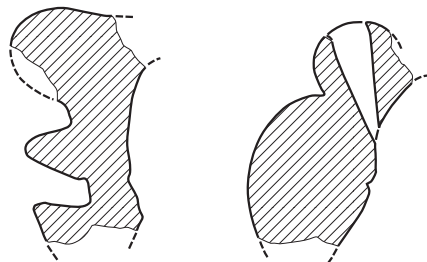
149



調査1  
溝50



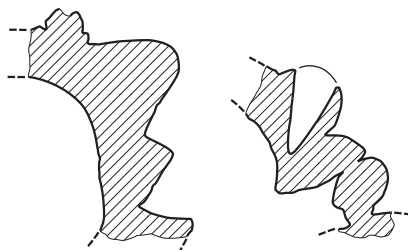
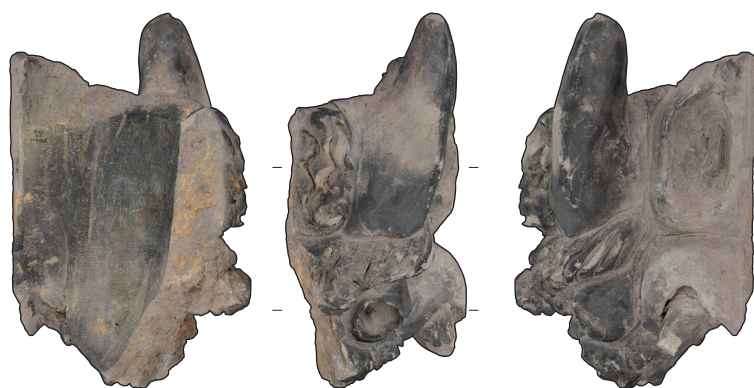
150



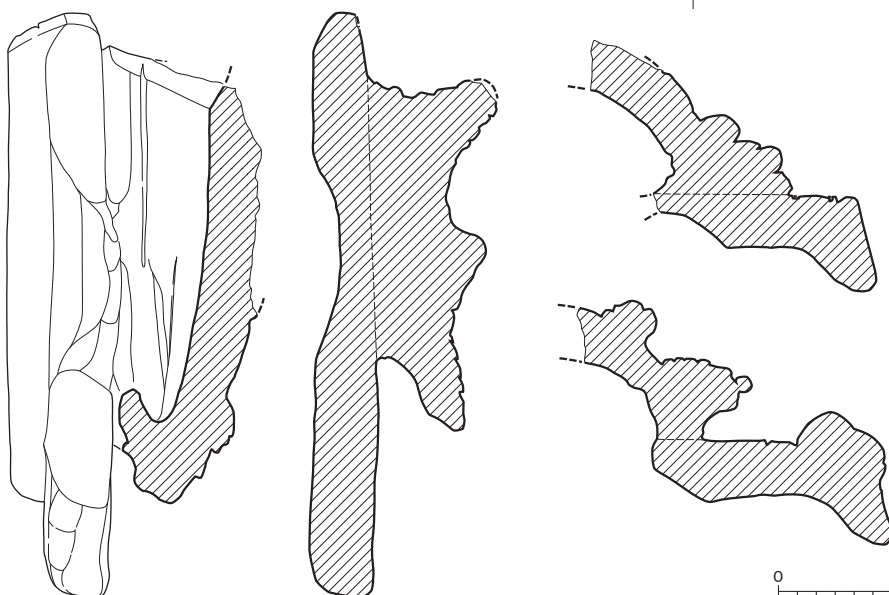
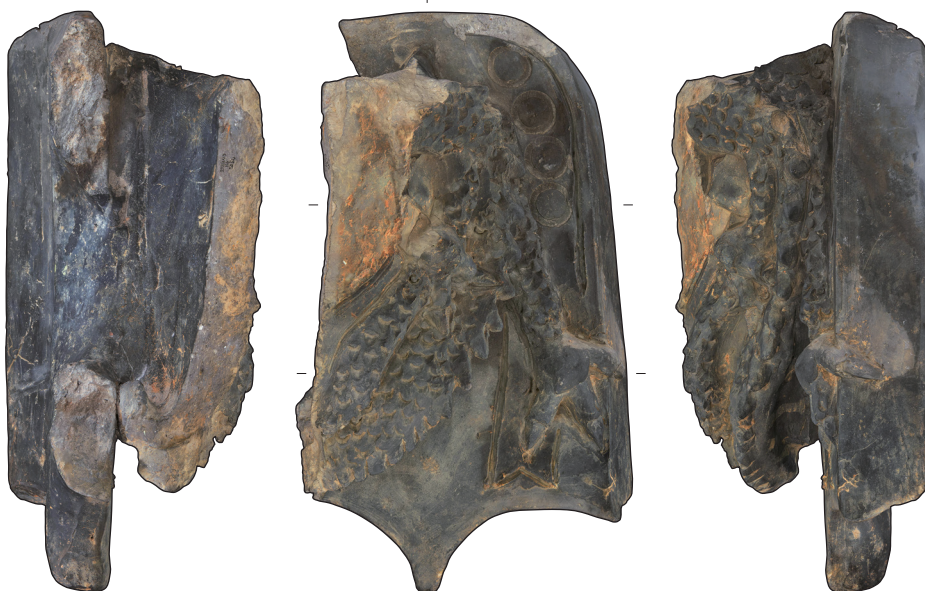
151



調査1  
溝50



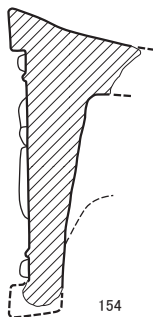
152



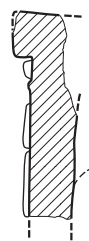
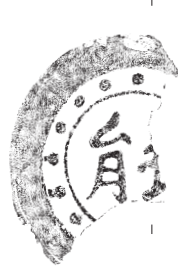
153



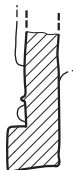
調査1  
溝50(土器群52)



154



155



156



157



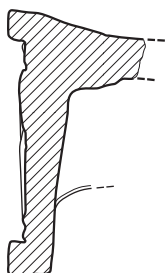
158



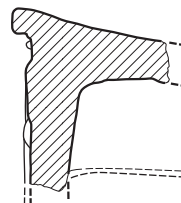
159



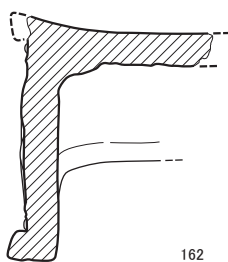
160



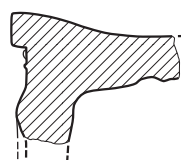
161



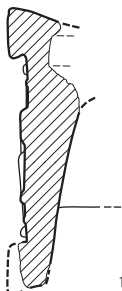
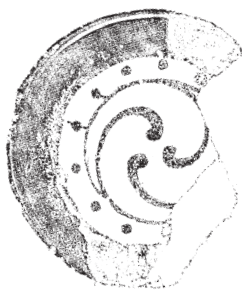
164



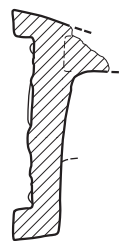
162



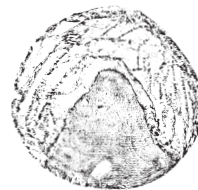
165



163



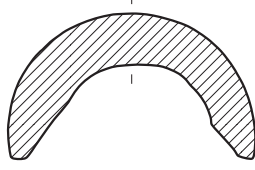
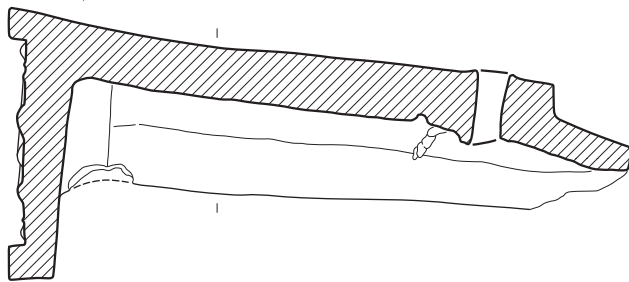
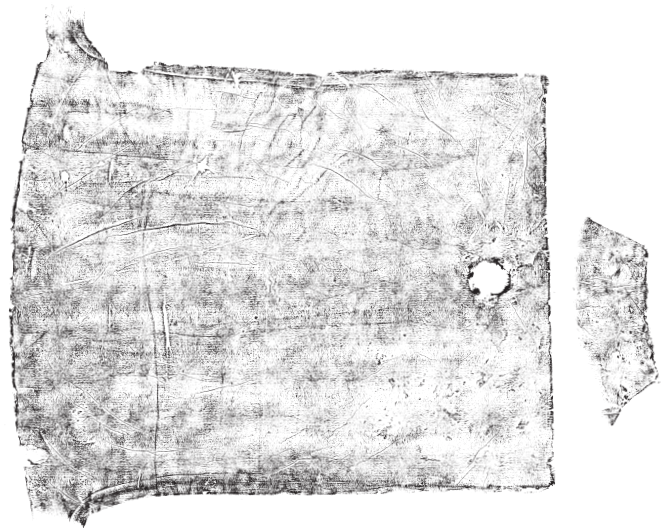
166



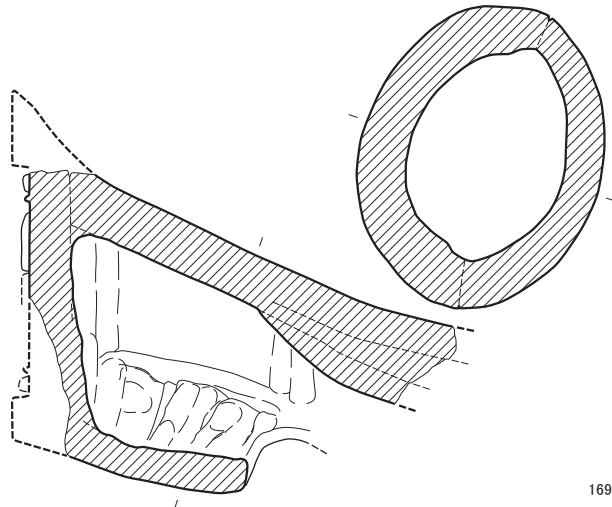
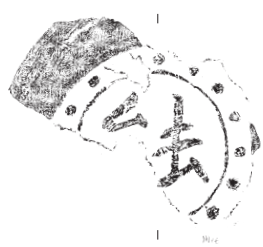
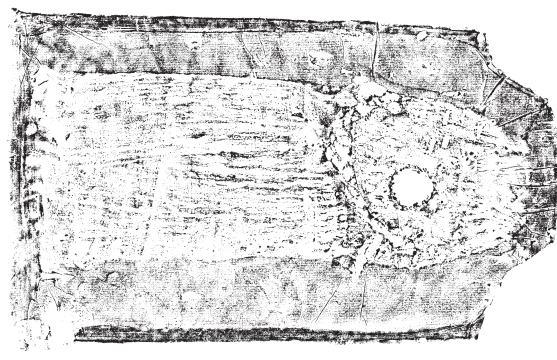
167



調査1  
溝50(土器群52)



168

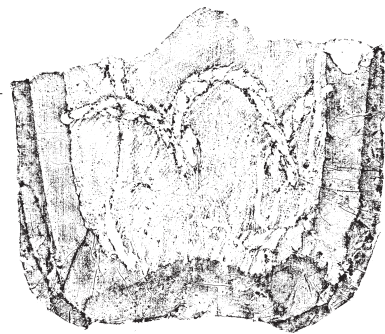
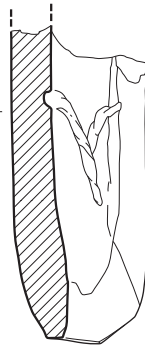
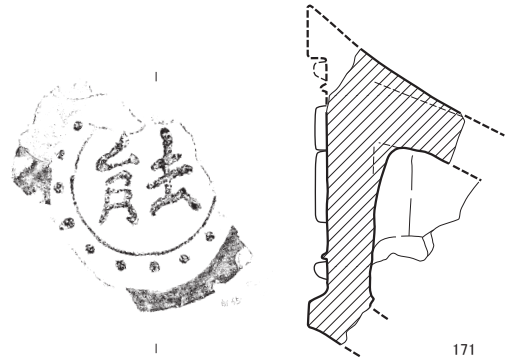
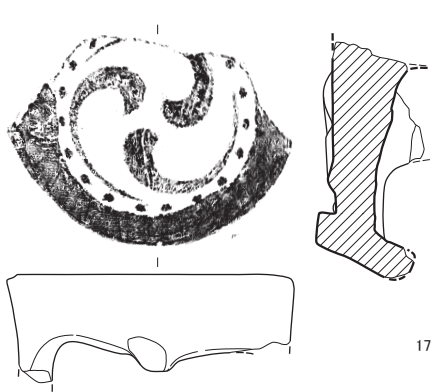


169

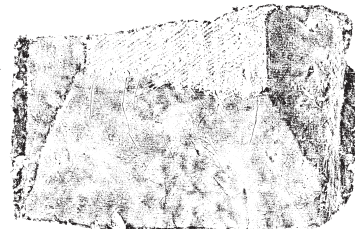
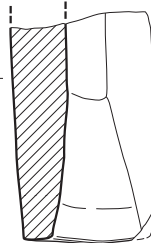
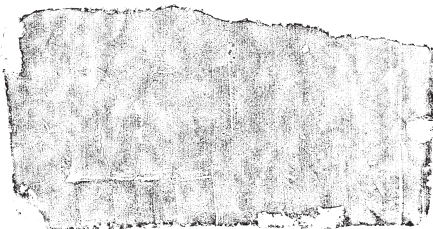
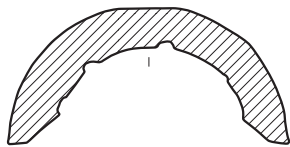




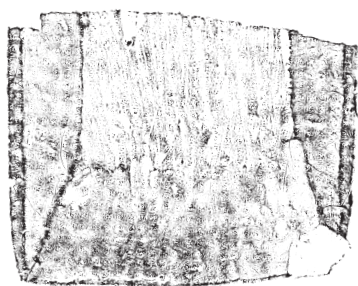
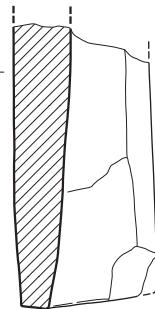
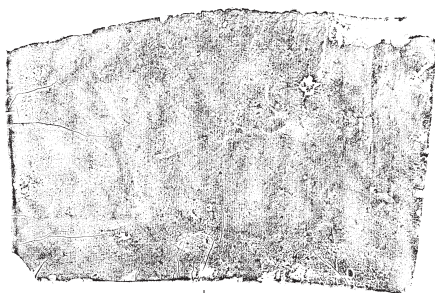
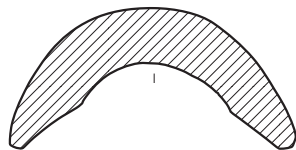
調査1  
溝50(土器群52)



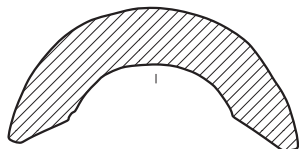
172



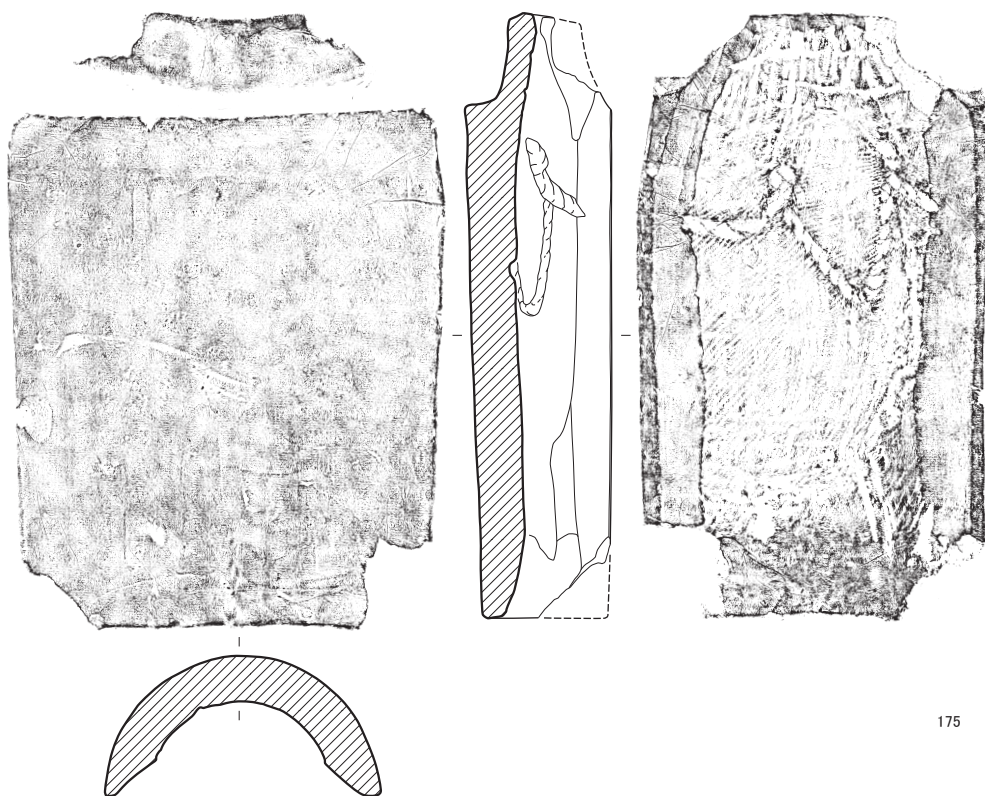
173



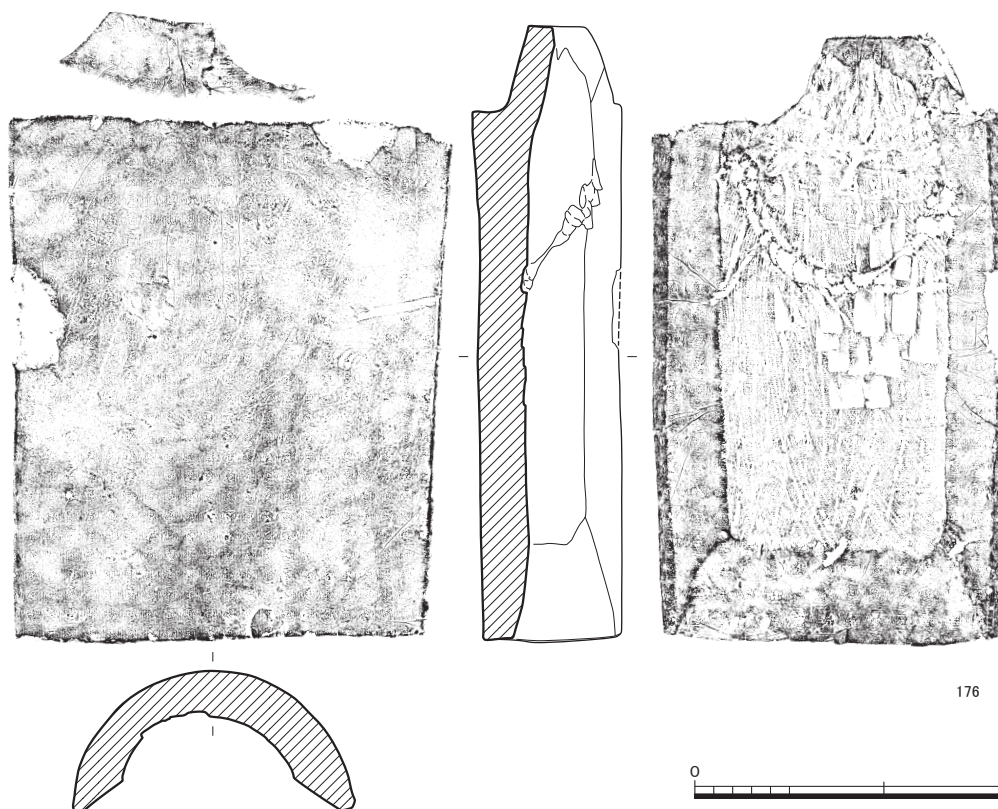
174



調査1  
溝50(土器群52)



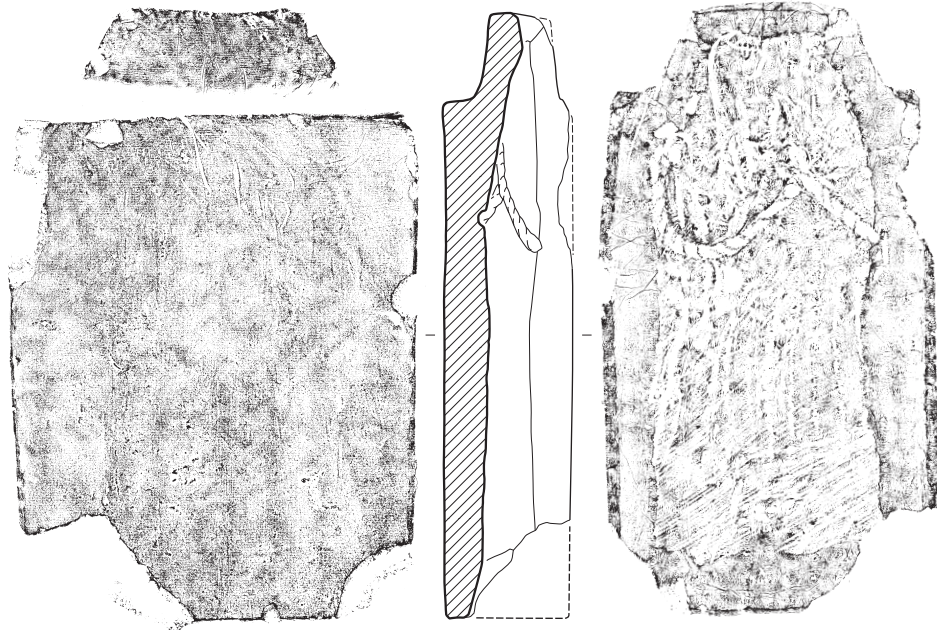
175



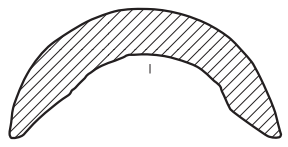
176



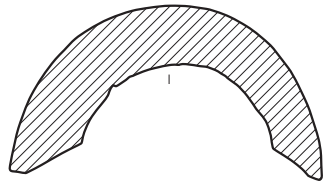
調査1  
溝50(土器群52)



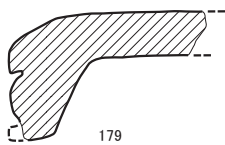
177



178



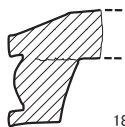
調査1  
溝50(土器群52)



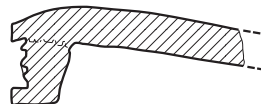
179



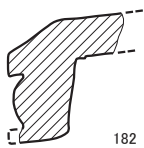
180



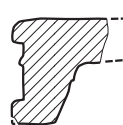
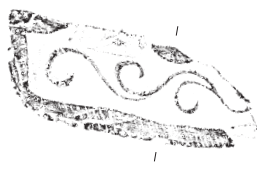
181



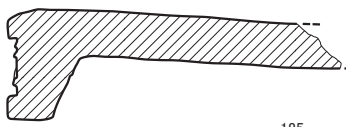
183



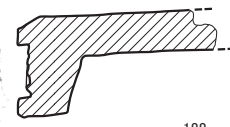
182



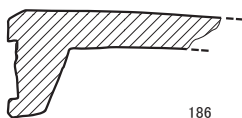
184



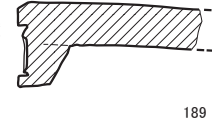
185



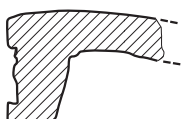
188



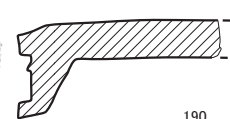
186



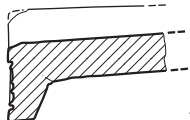
189



187



190



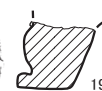
191



192



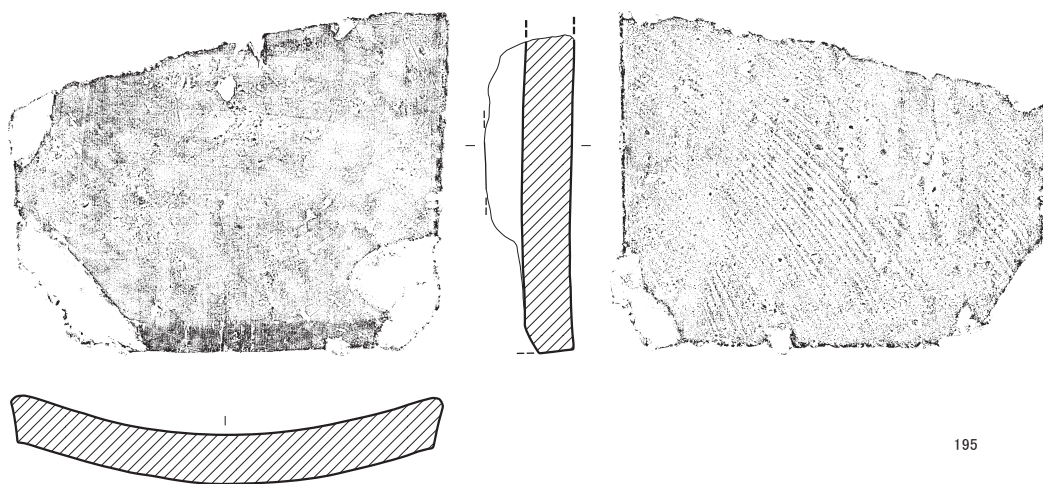
193



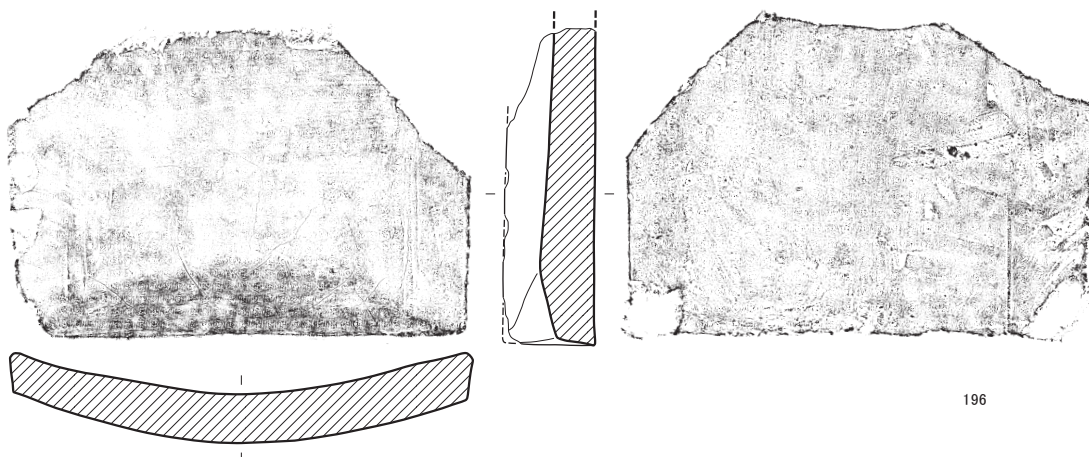
194



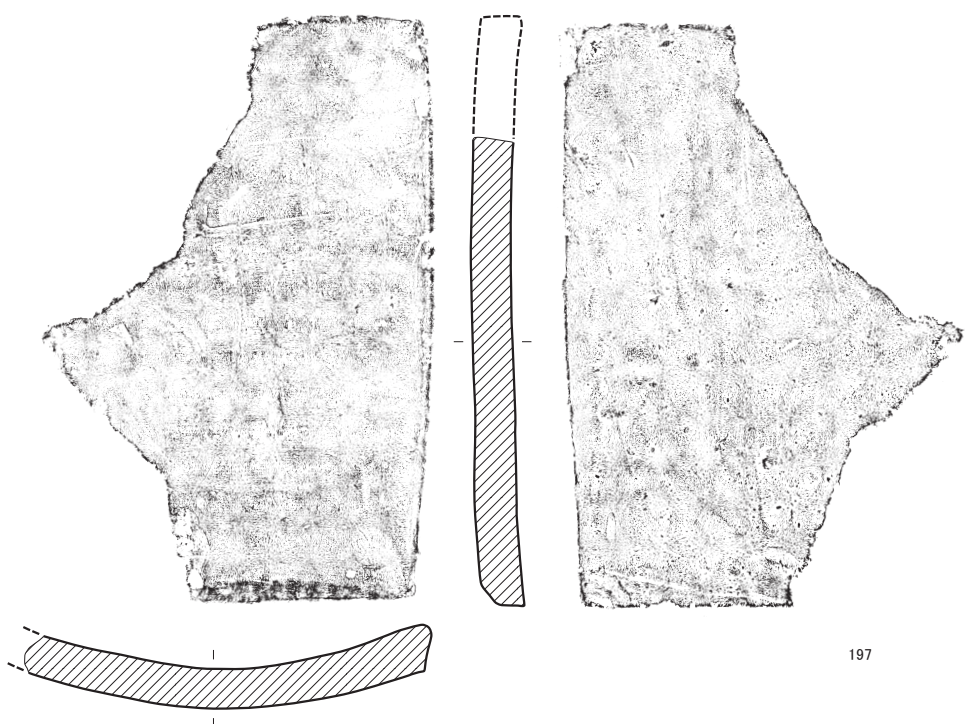
調査1  
溝50(土器群52)



195



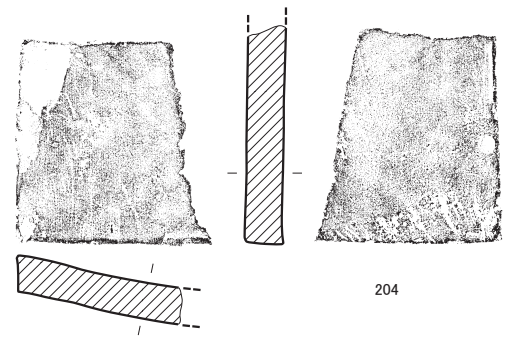
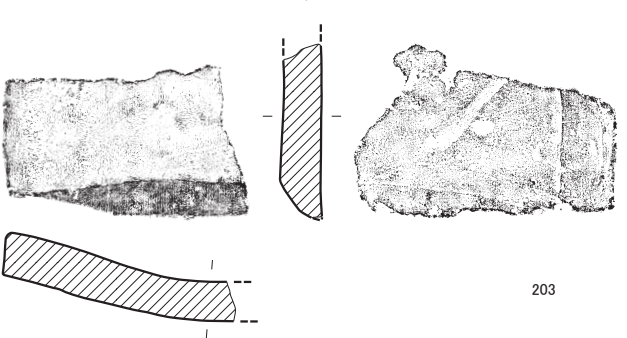
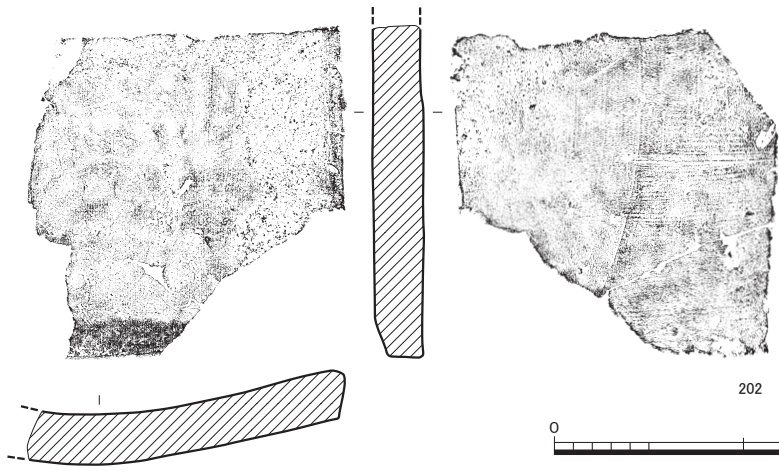
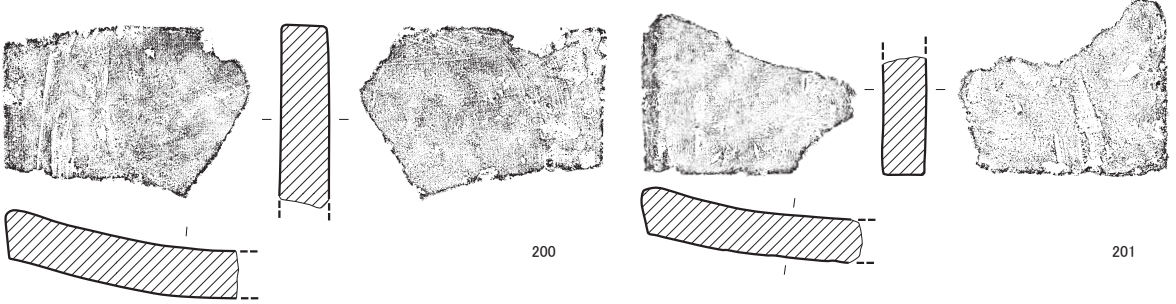
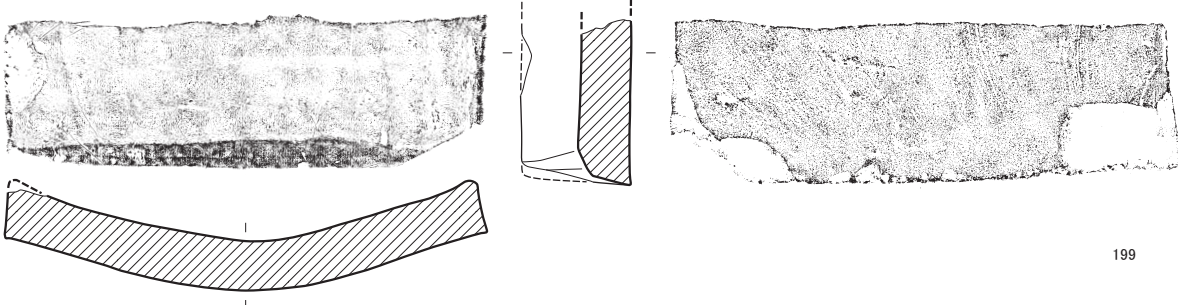
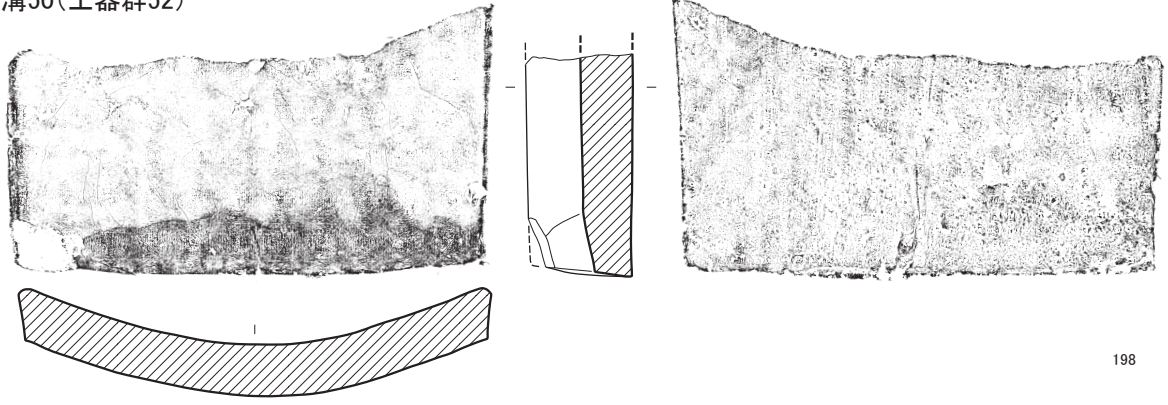
196



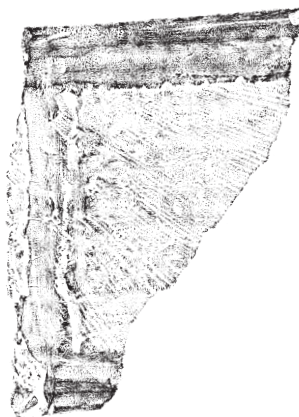
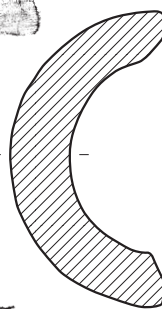
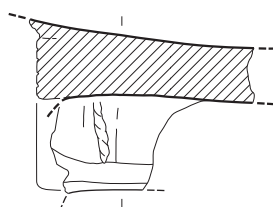
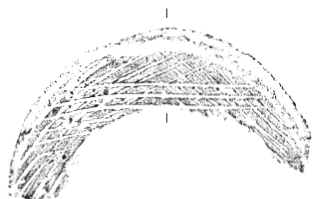
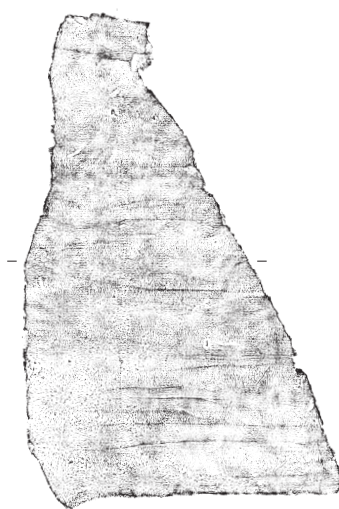
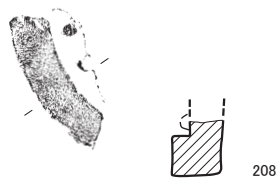
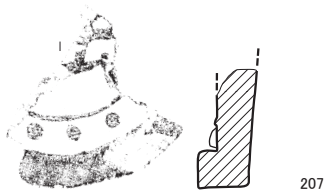
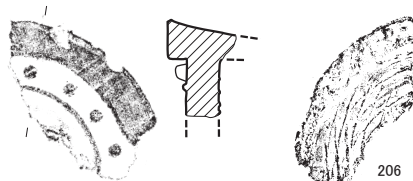
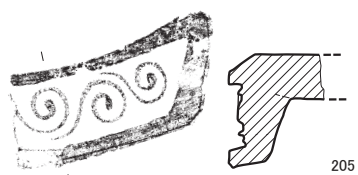
197



調査1  
溝50(土器群52)



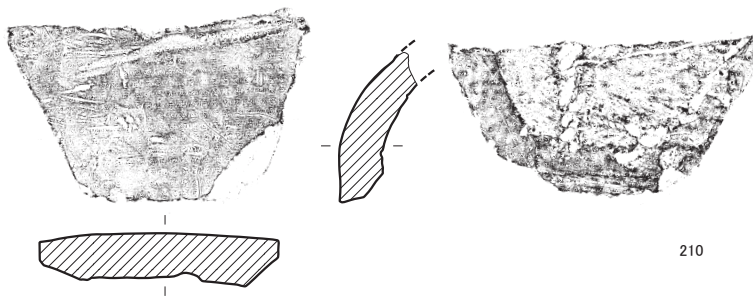
調査2  
土坑26



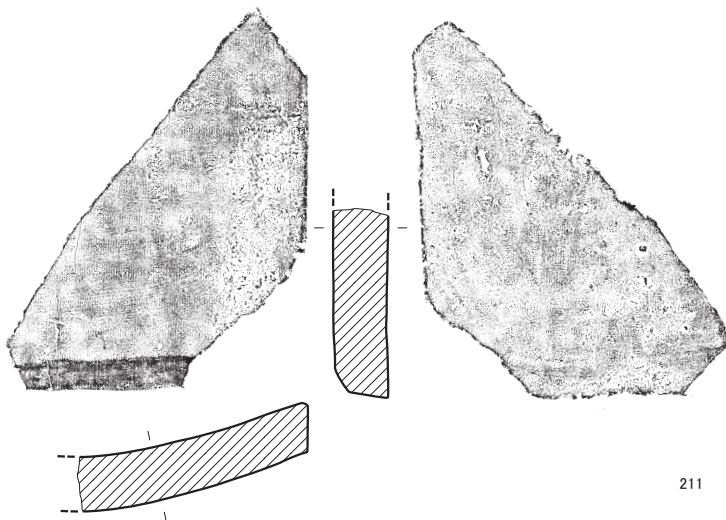
209



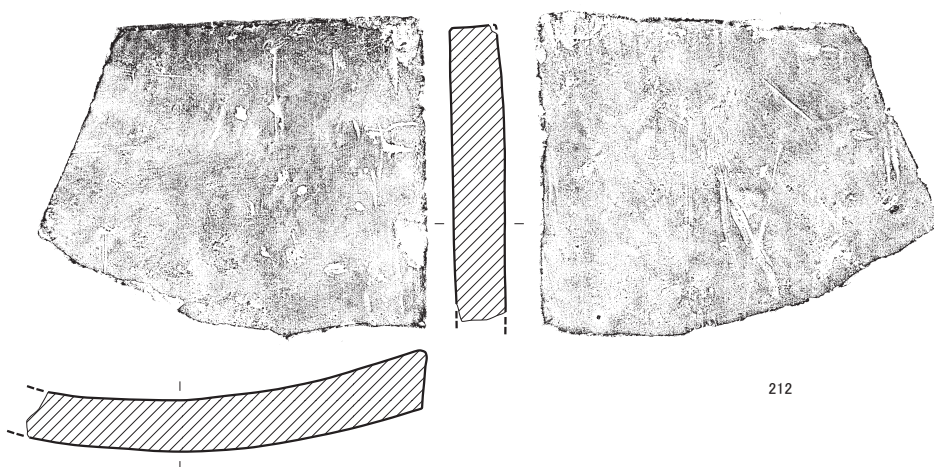
調査2  
土坑26



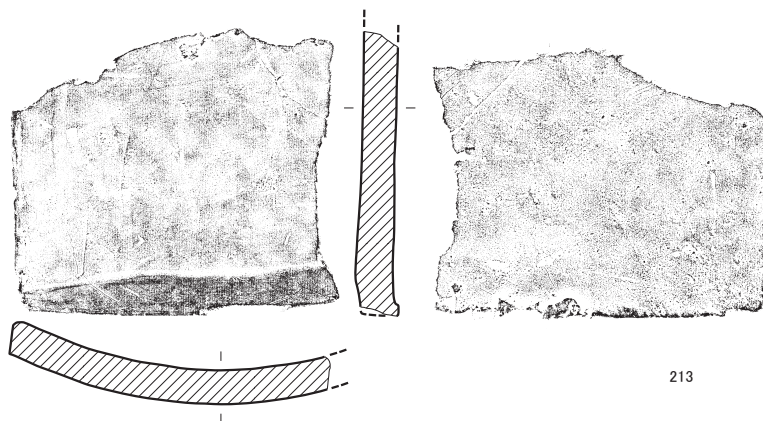
210



211



212

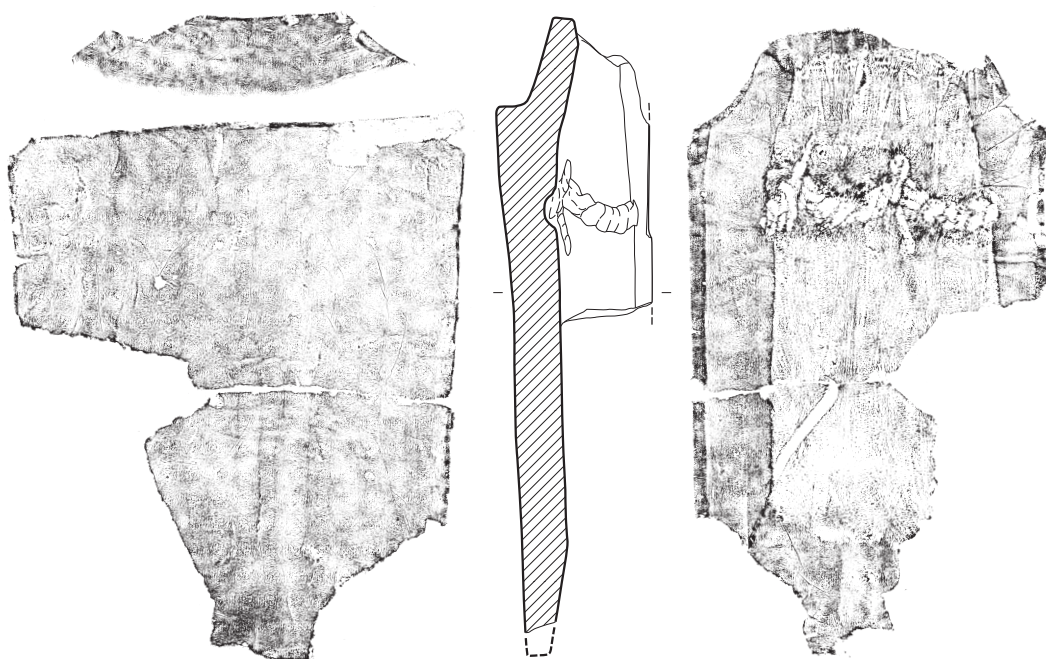


213

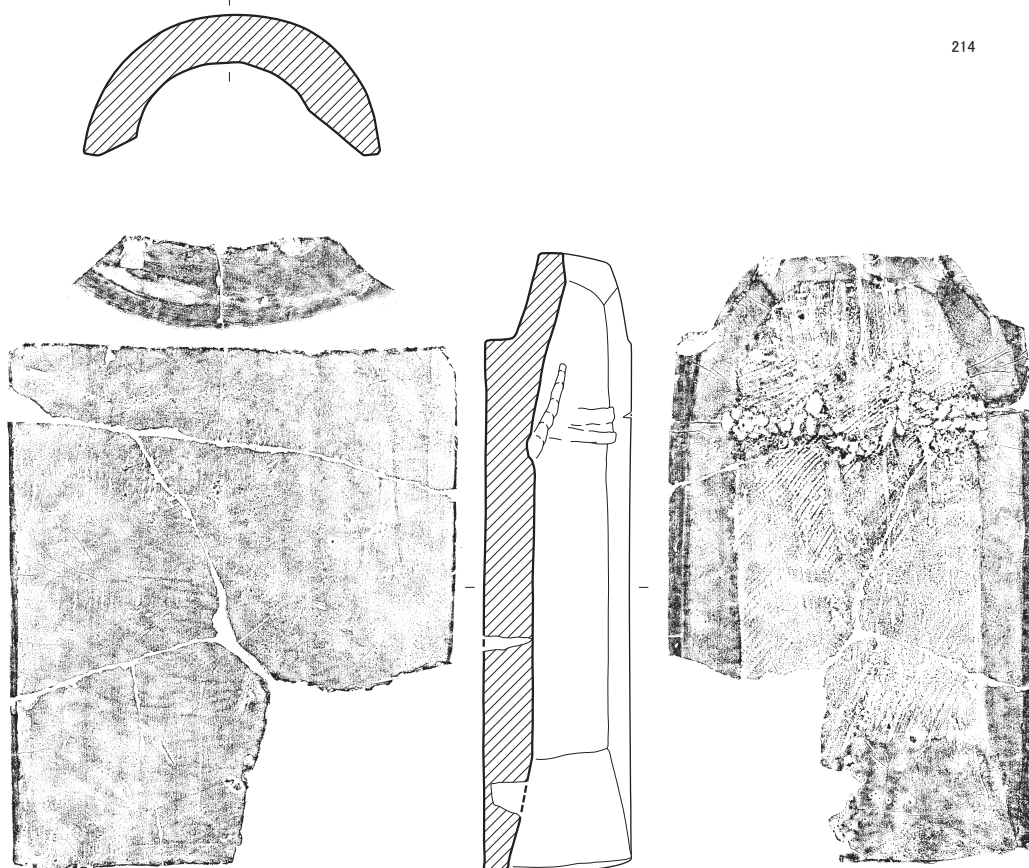




調査2  
土坑26



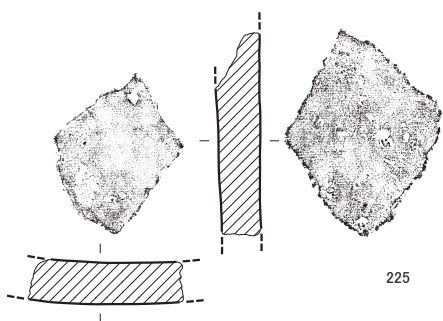
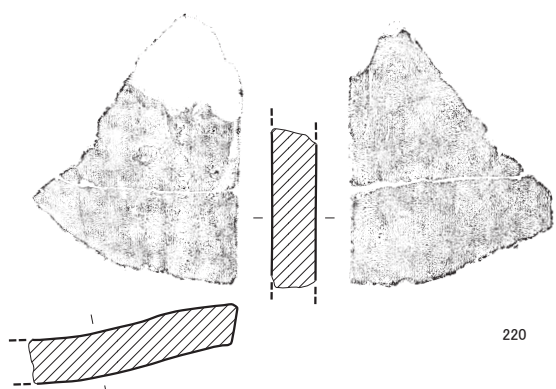
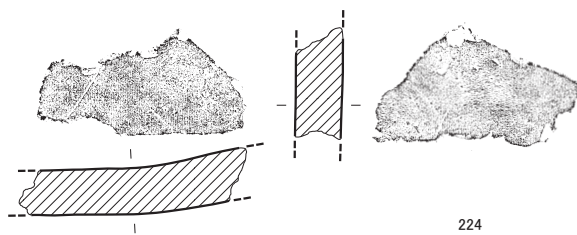
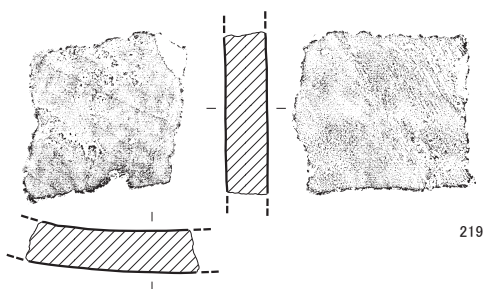
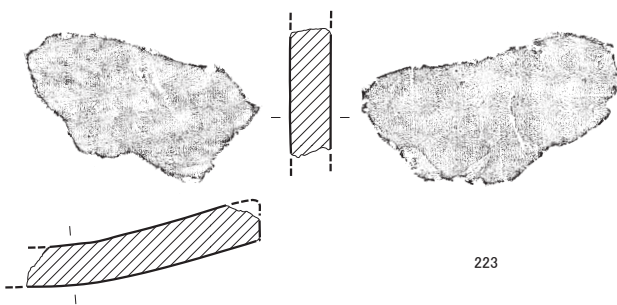
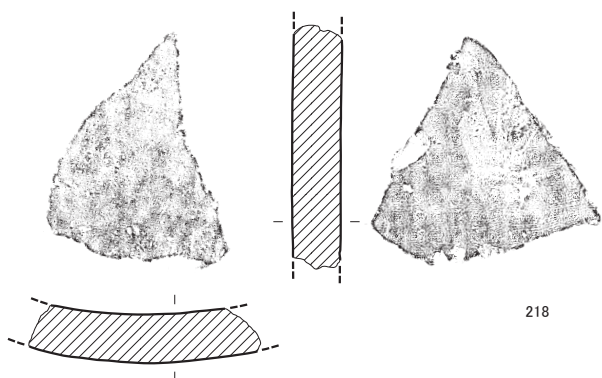
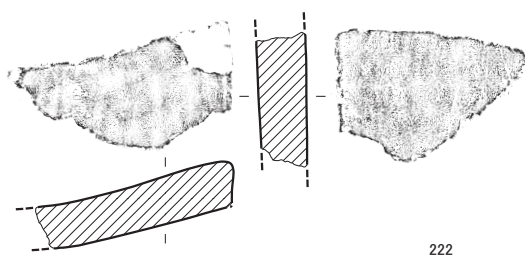
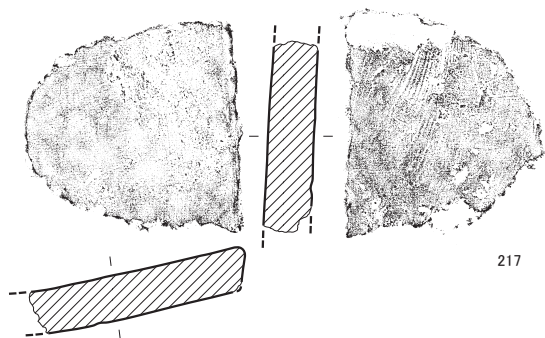
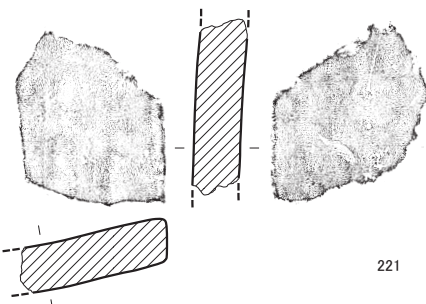
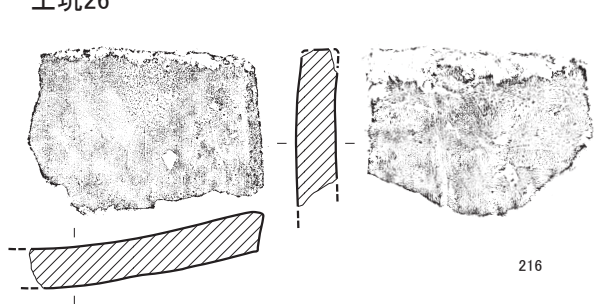
214



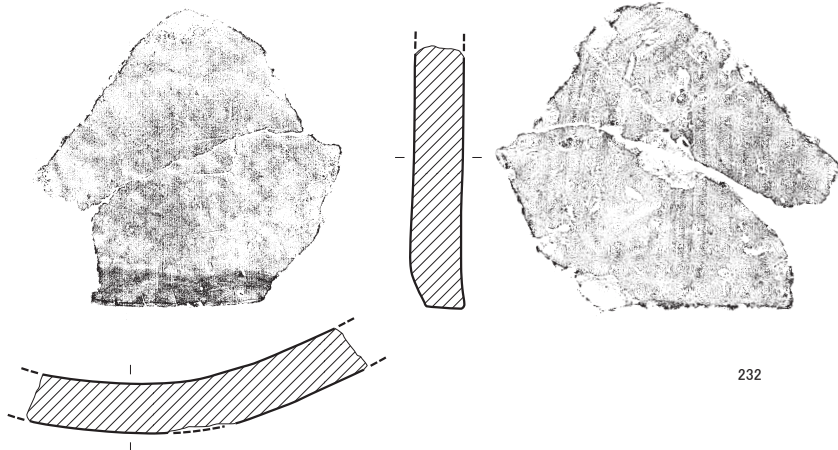
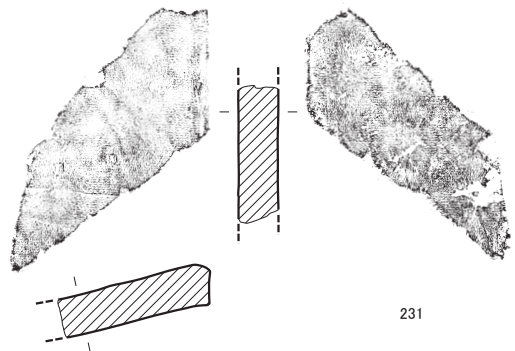
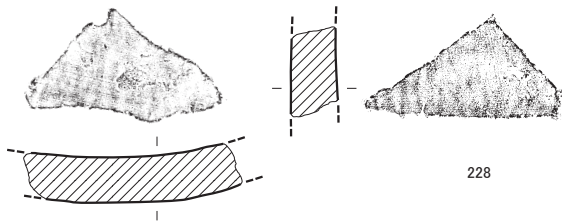
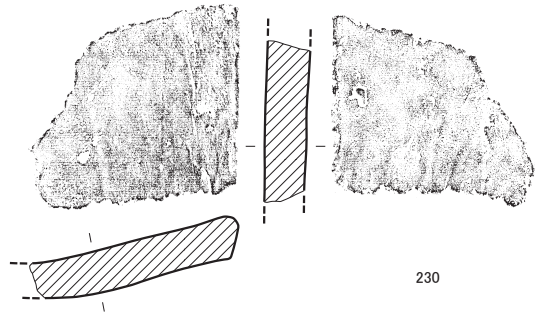
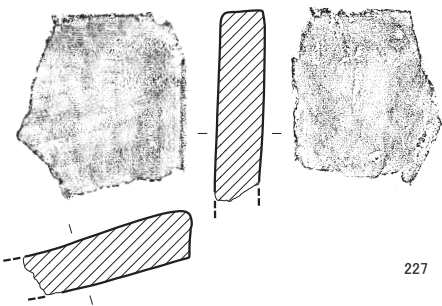
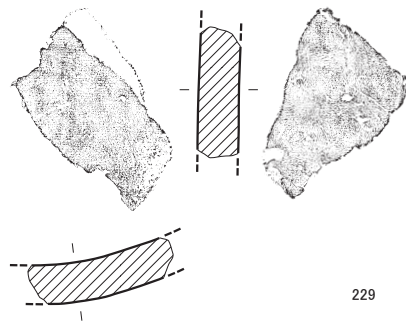
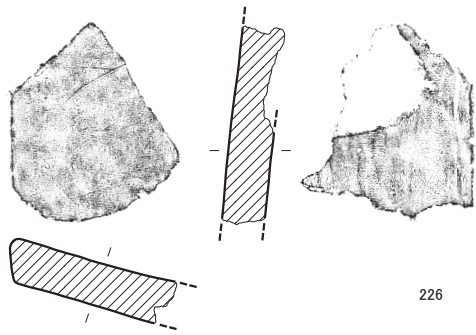
215



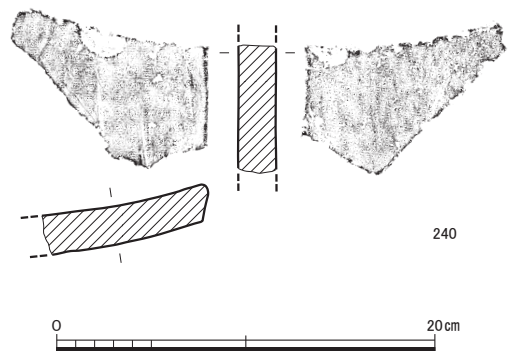
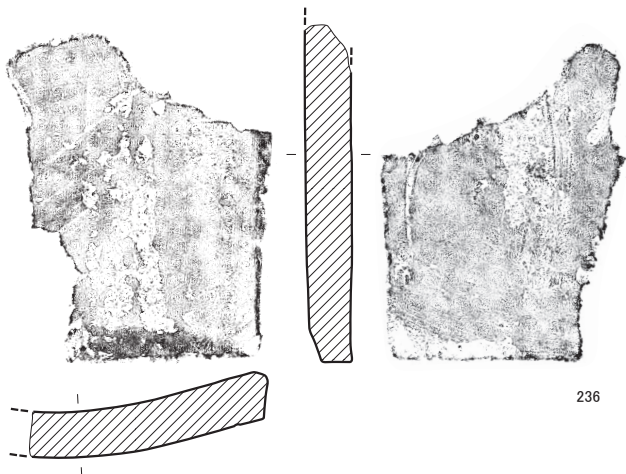
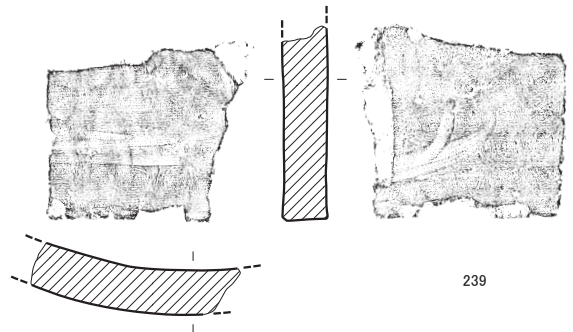
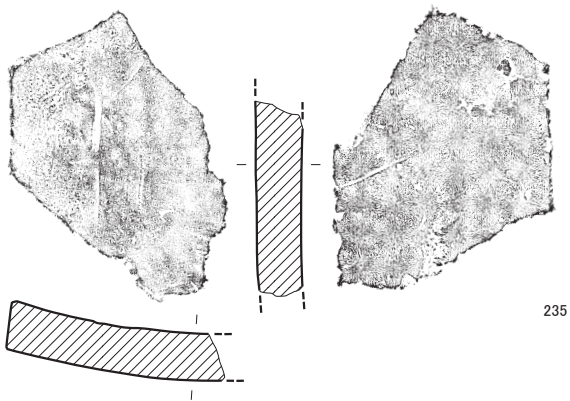
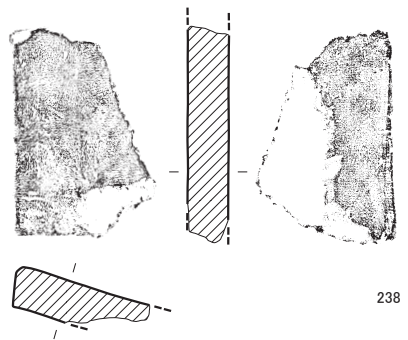
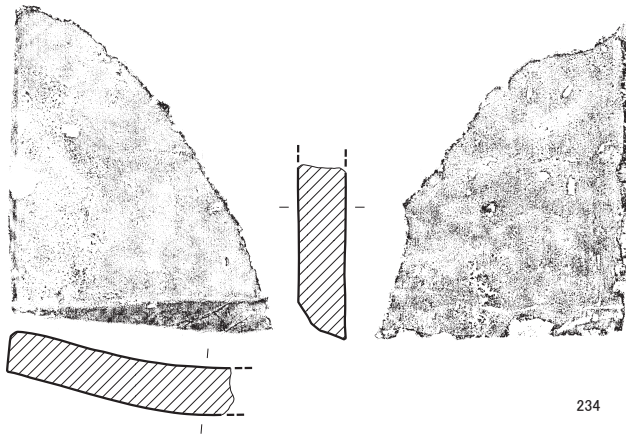
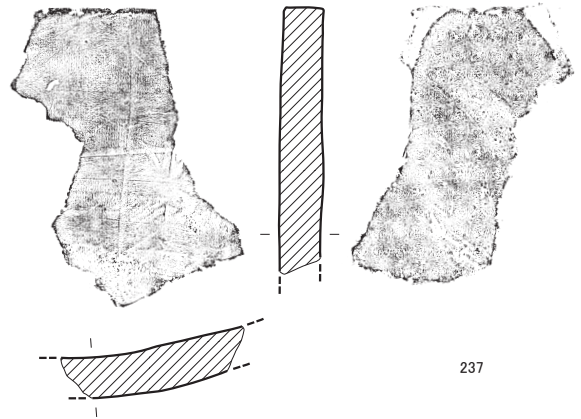
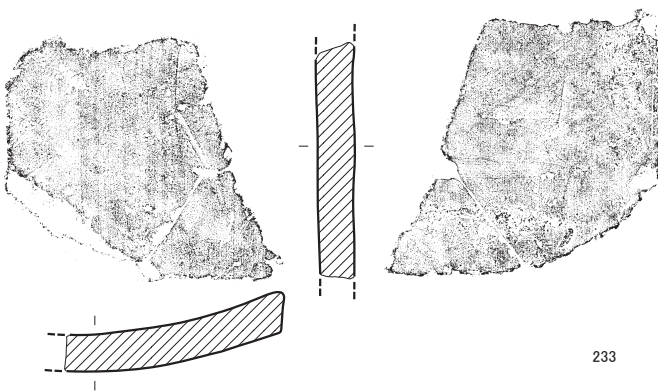
調査2  
土坑26



調査2  
土坑26

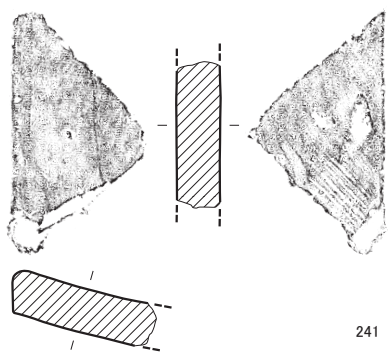


調査2  
土坑26

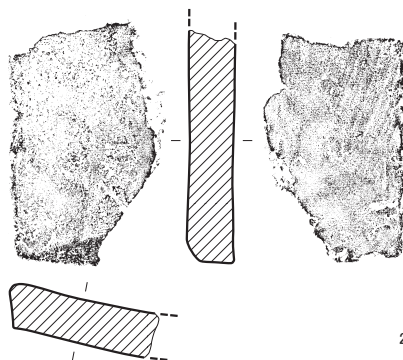


0 20cm

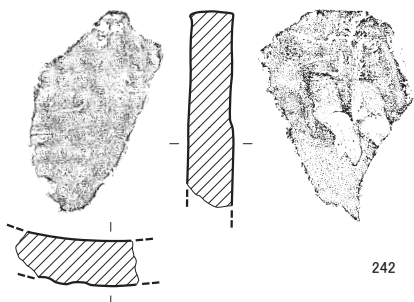
調査2  
土坑26



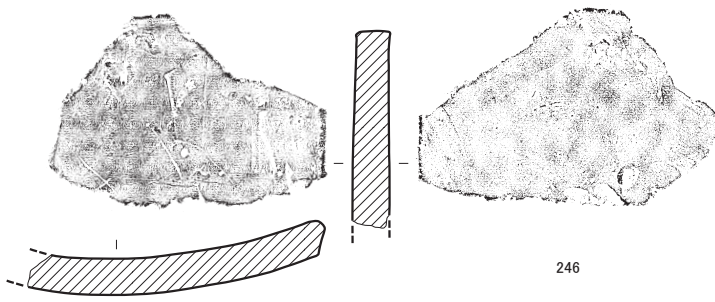
241



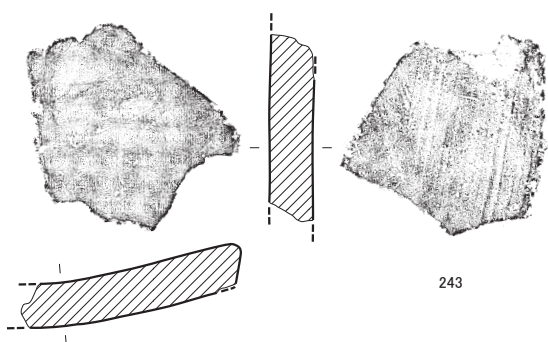
245



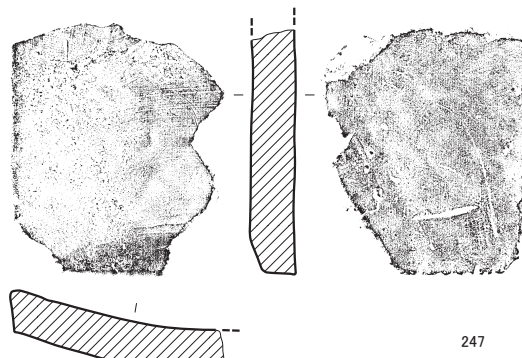
242



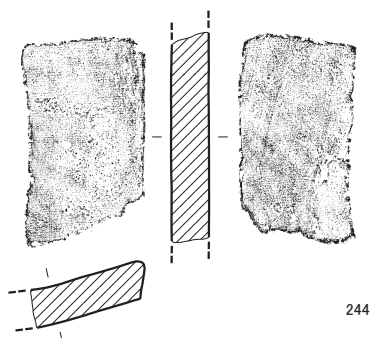
246



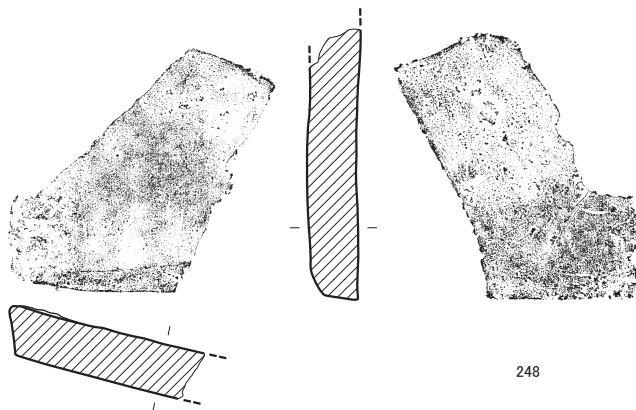
243



247



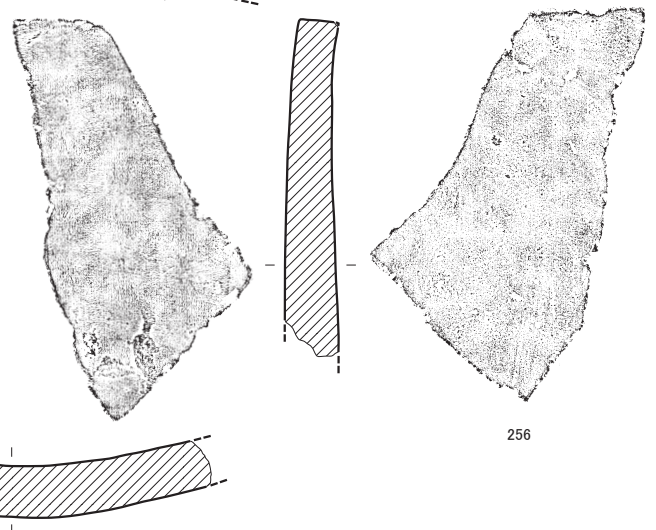
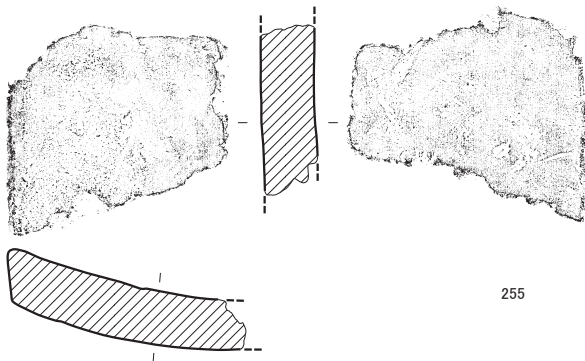
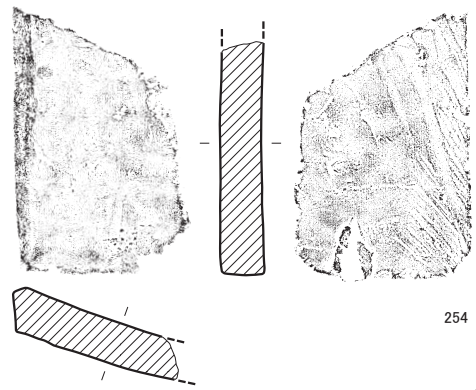
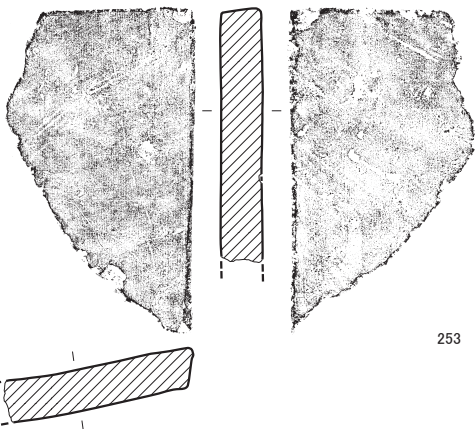
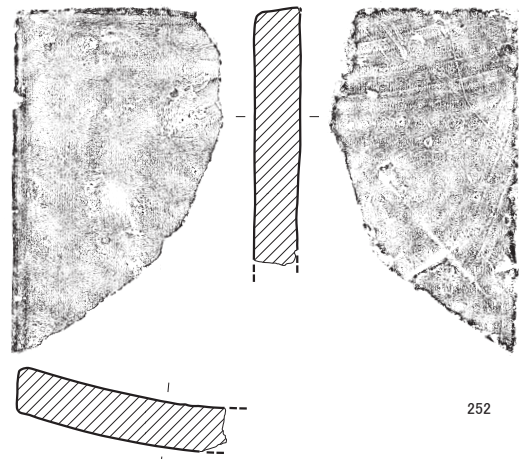
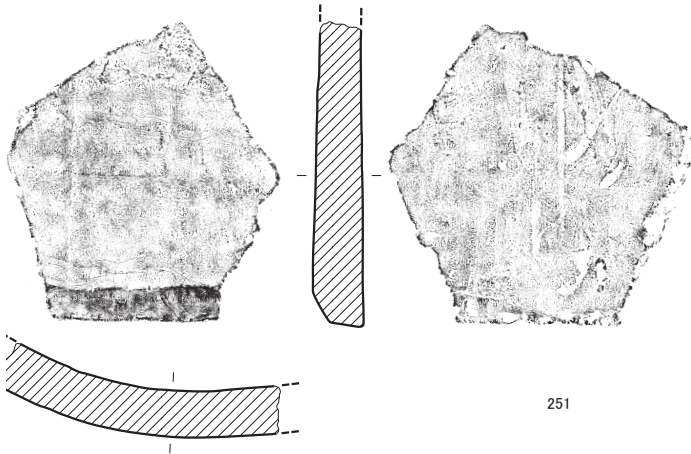
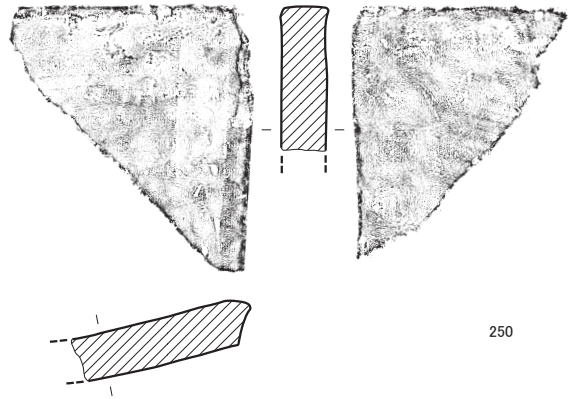
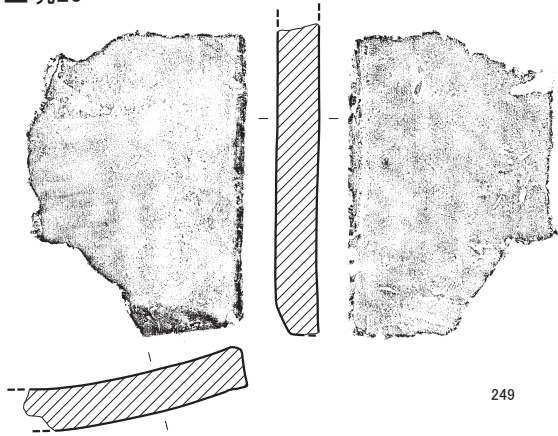
244



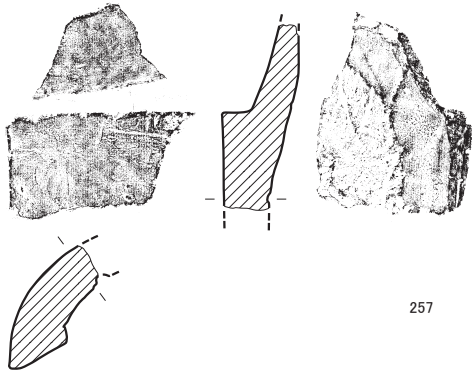
248



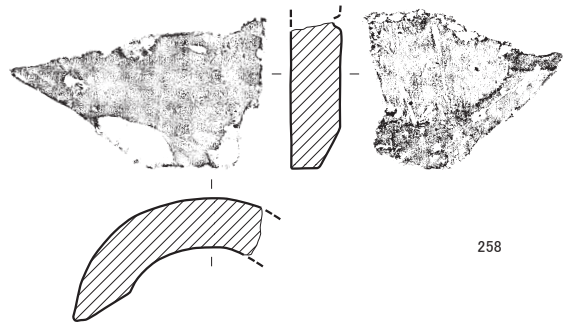
調査2  
土坑26



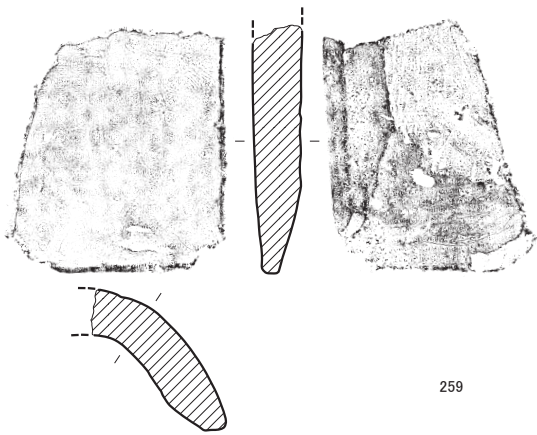
調査2  
土坑26



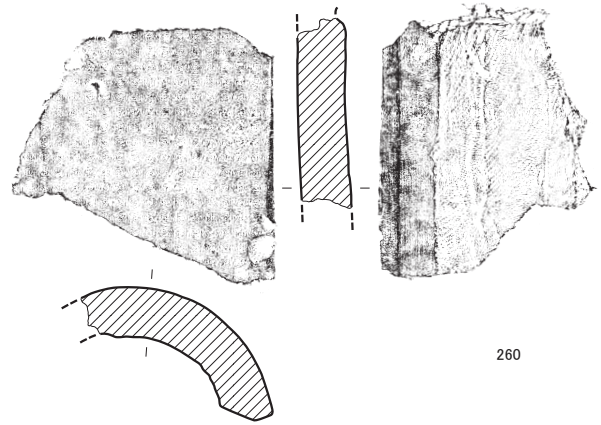
257



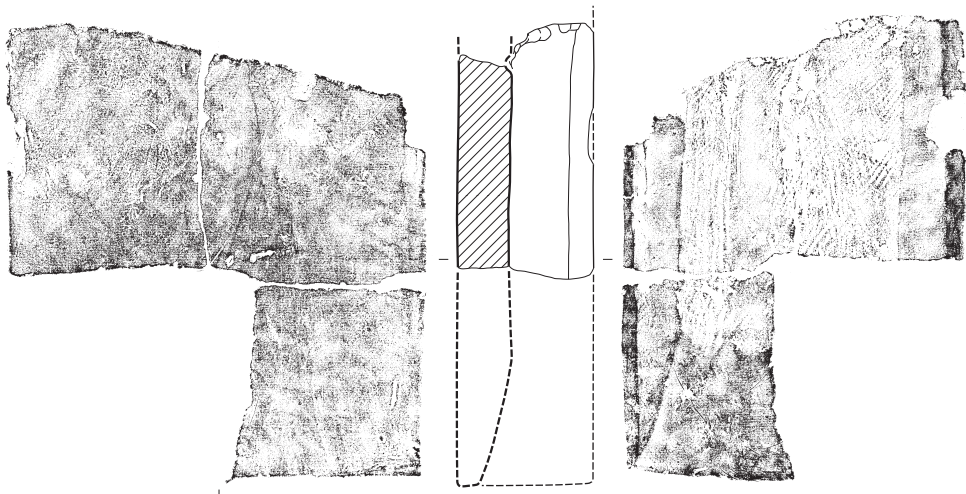
258



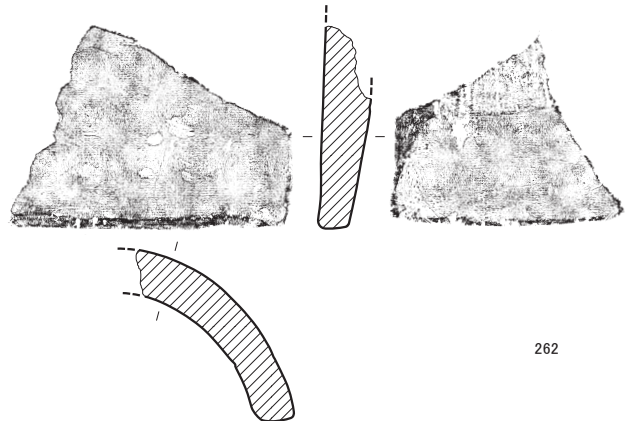
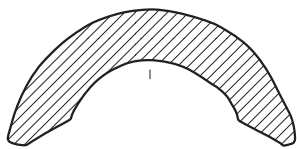
259



260



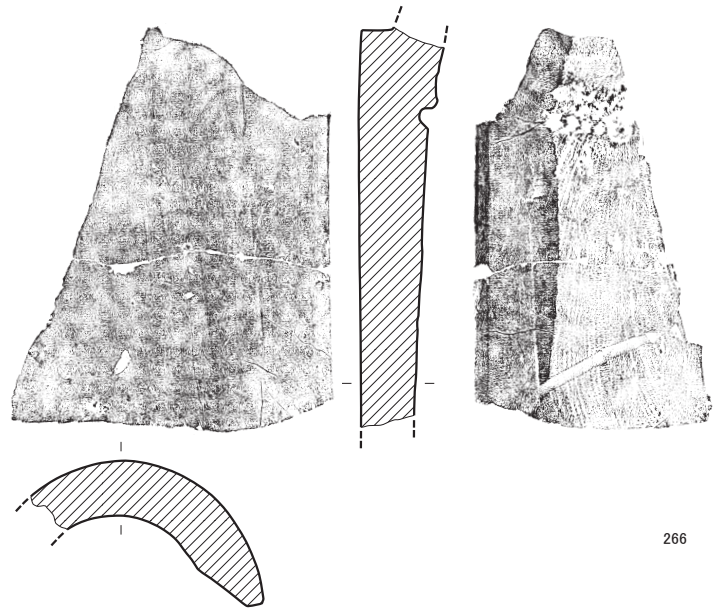
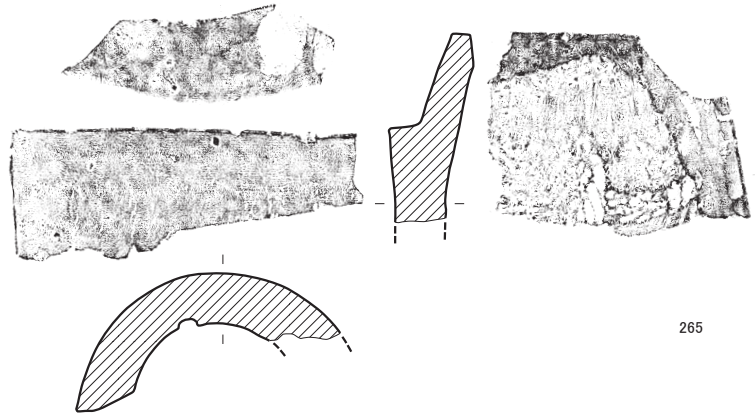
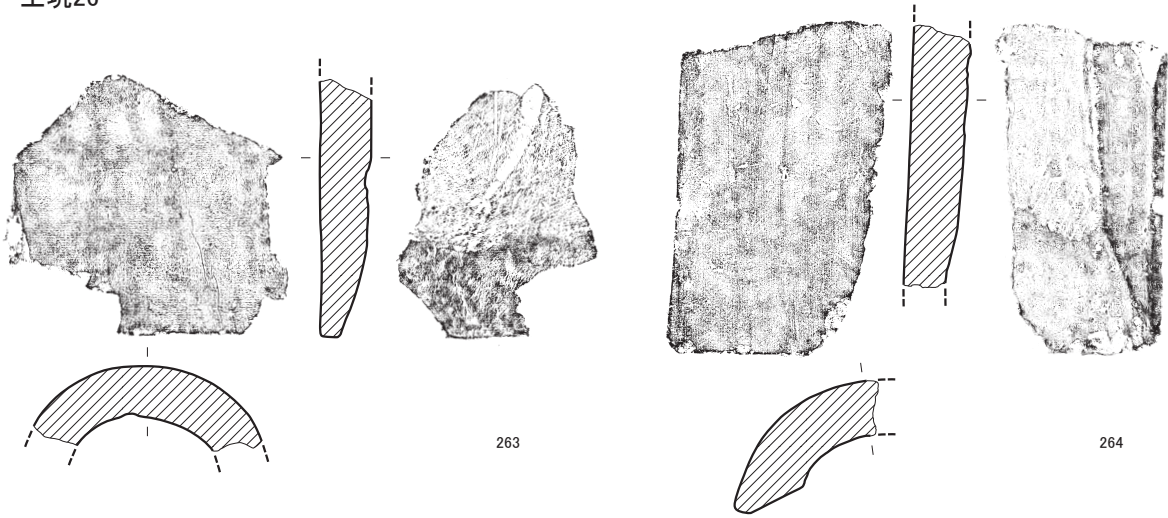
261



262

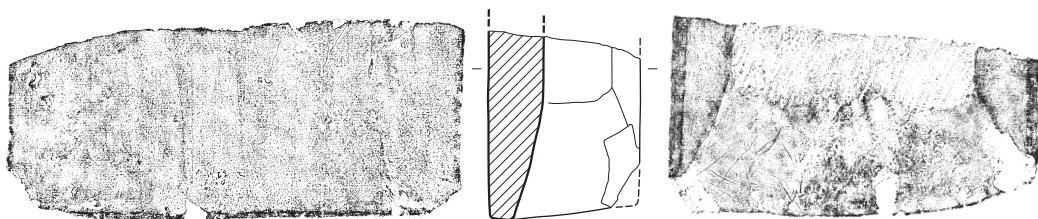


調査2  
土坑26

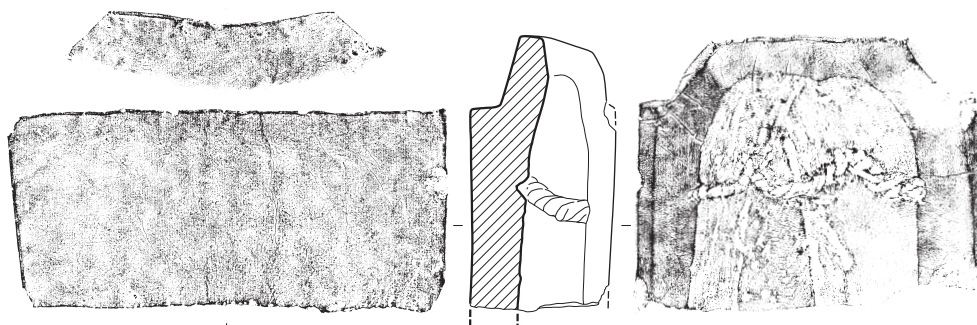
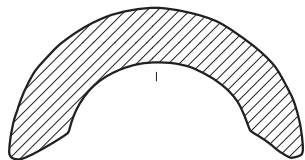




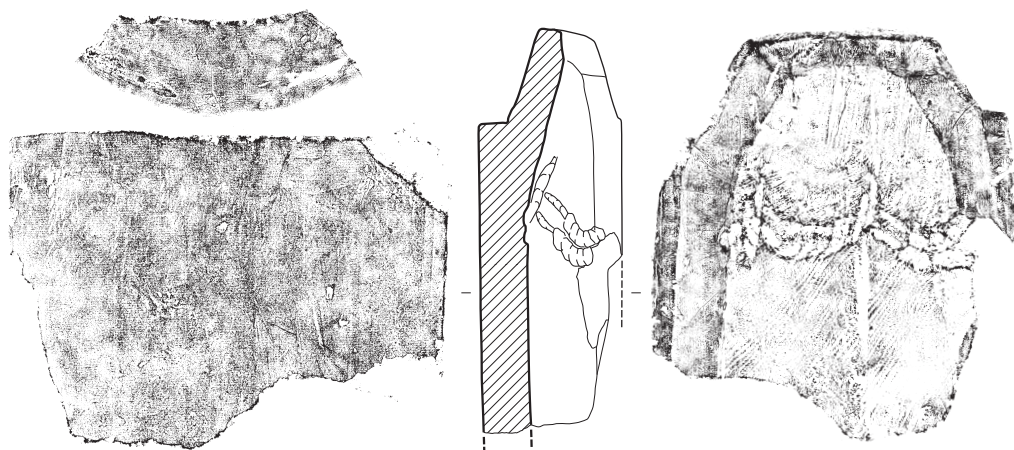
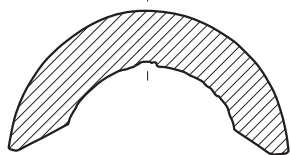
調査2  
土坑26



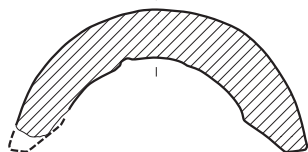
267



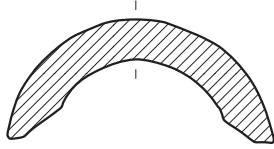
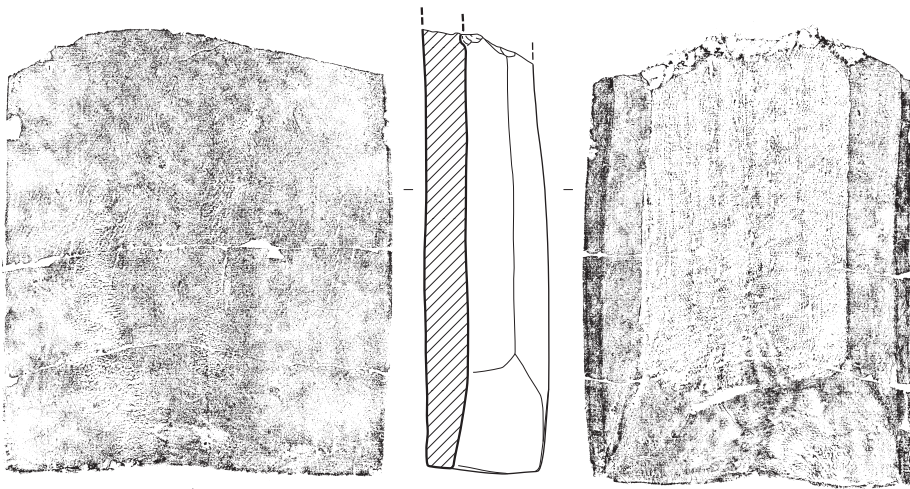
268



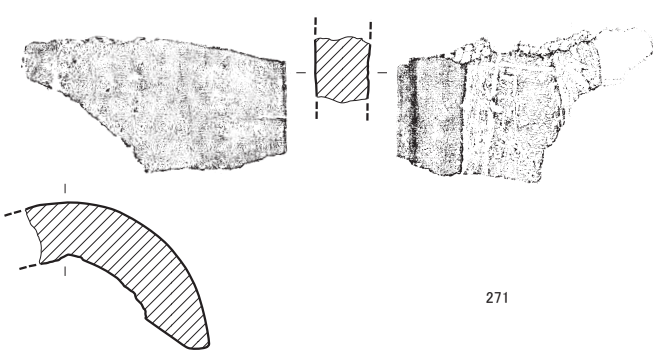
269



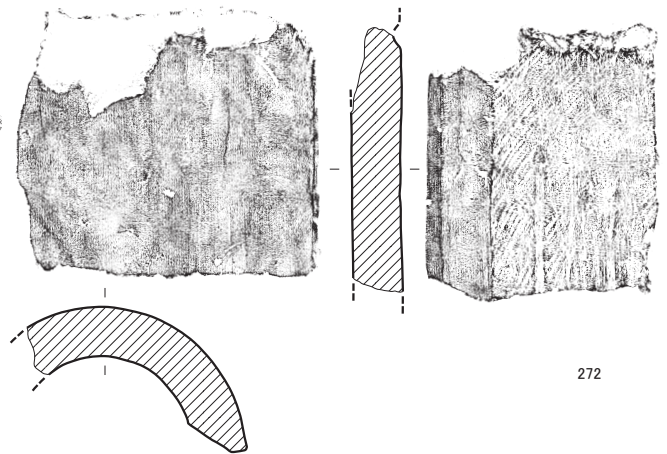
調査2  
土坑26



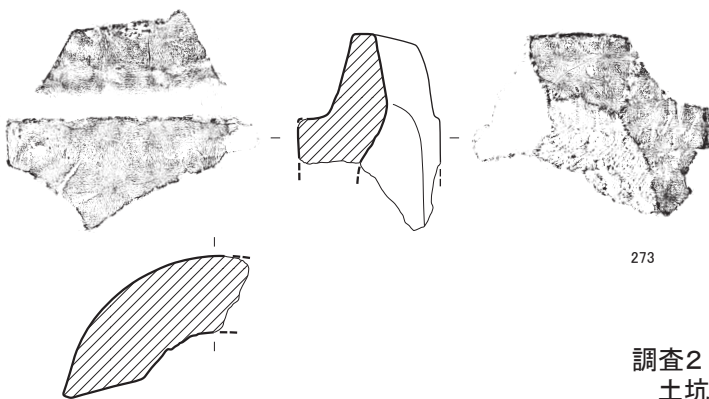
270



271

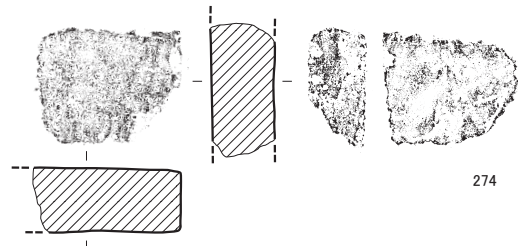


272



273

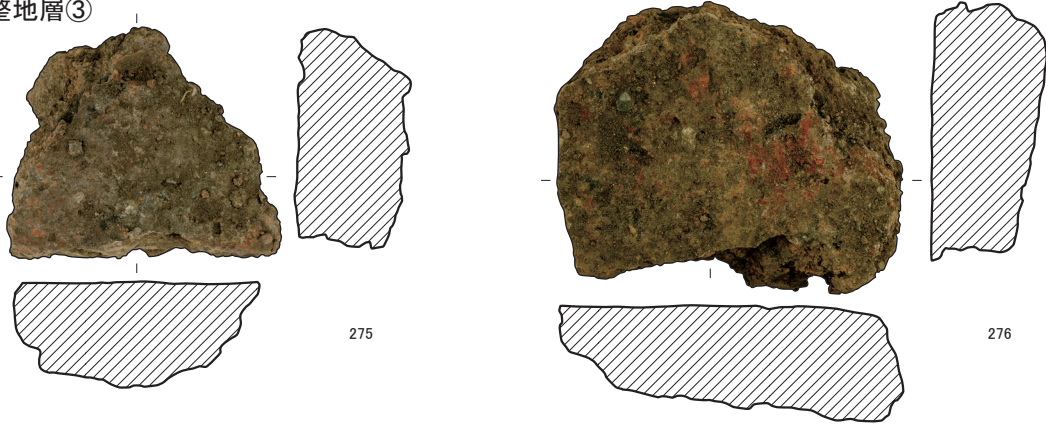
調査2  
土坑52



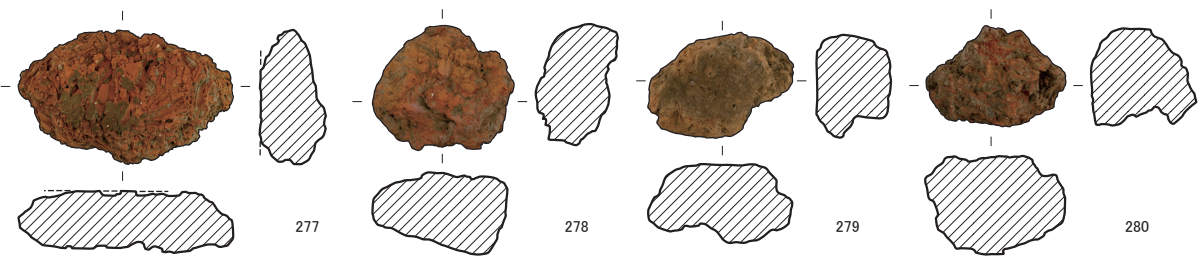
274



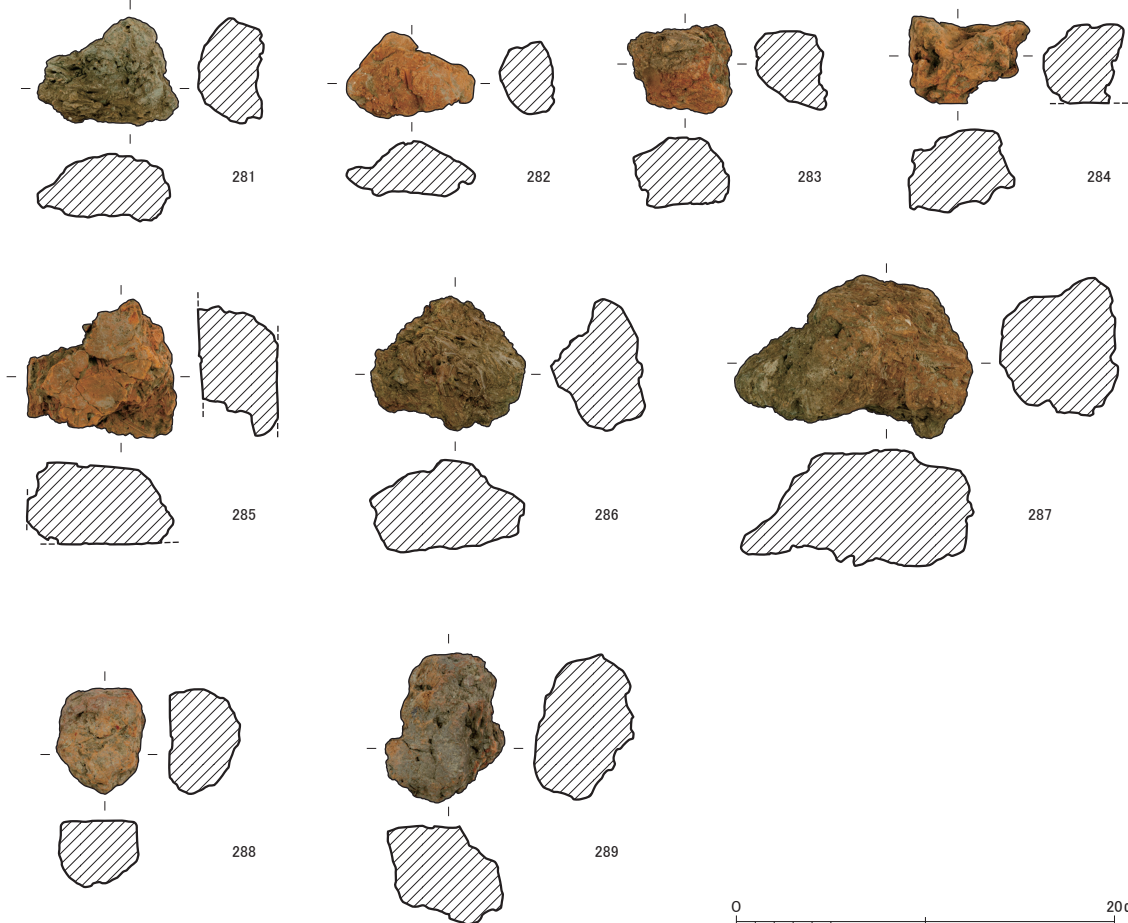
調査4  
整地層③



調査1  
溝50



調査2  
土坑26



調査1  
溝21卒塔婆A群



290

・南無妙法蓮華□(經か)  
・若生人中□



291

・南無妙法「  
・心生大歡喜□□□□



調査1  
溝21卒塔婆A群



・南無妙法  
□無□□念□□□  
□



・南  
□□□□元□□子□□



調査1  
溝21卒塔婆A群



294

得  
□□  
・(文字なし)



295

□□  
・(大か)  
右



調査1  
溝21卒塔婆A群



・無「  
」（文字なし）  
」



・南無妙法蓮華經為「  
」（正）  
」  
□□□□本□□□□



調査1  
溝21卒塔婆B群



298

・南無妙法蓮華經為正運(禅カ)  
「」



299

・(南)  
□無妙法蓮華經為正運「  
□□法」  
若「





調査1  
溝21卒塔婆B群



300

・南無(妙)  
□法蓮華經為正□  
「集鈔」□  
「」



301

・「蓮華」□  
「」



調査1  
溝21卒塔婆B群



302

□  
□子□  
□□門

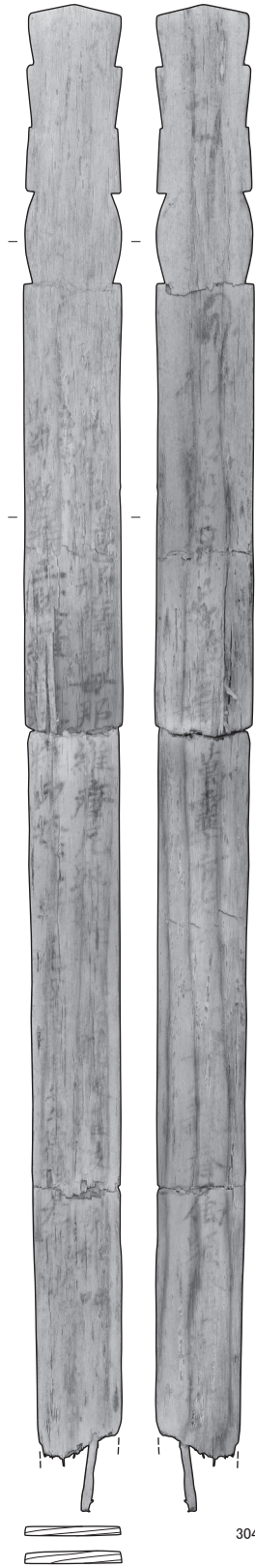


303

□寺□  
□□□仏  
□經為正運□門  
□(南無妙法蓮華)  
□(禪)



調査1  
溝21卒塔婆C



(梵字)  
三摩三波羅三波  
遮那摩訶母那羅摩尼朝  
摩  
羅  
三波  
羅  
三波  
三摩三波羅三波  
遮那摩訶母那羅摩尼朝  
摩  
羅  
三波  
羅  
三波  
三摩三波羅三波  
遮那摩訶母那羅摩尼朝  
摩  
羅  
三波  
羅  
三波  
三摩三波羅三波  
遮那摩訶母那羅摩尼朝  
摩  
羅  
三波  
羅  
三波

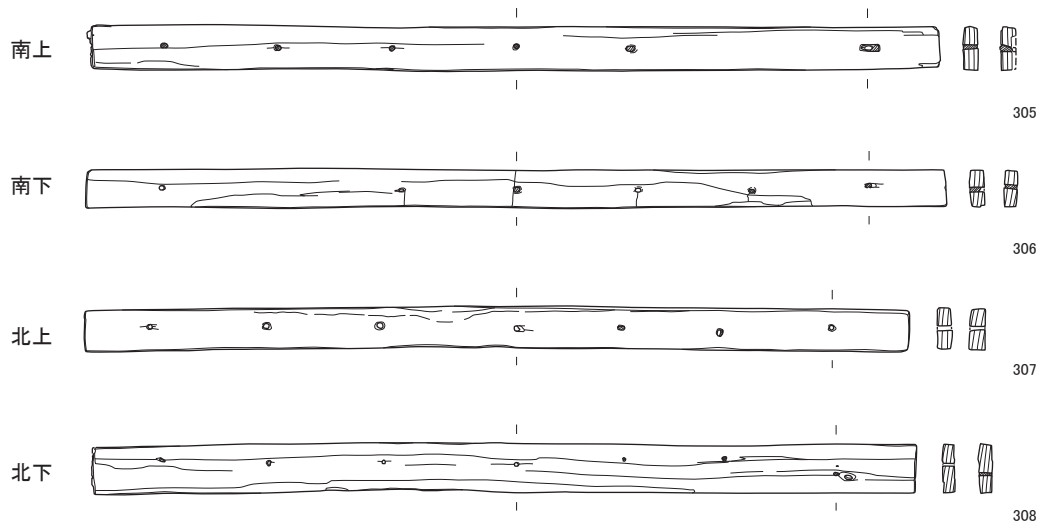
\*(至聖)  
\*「界」の下半はない

304



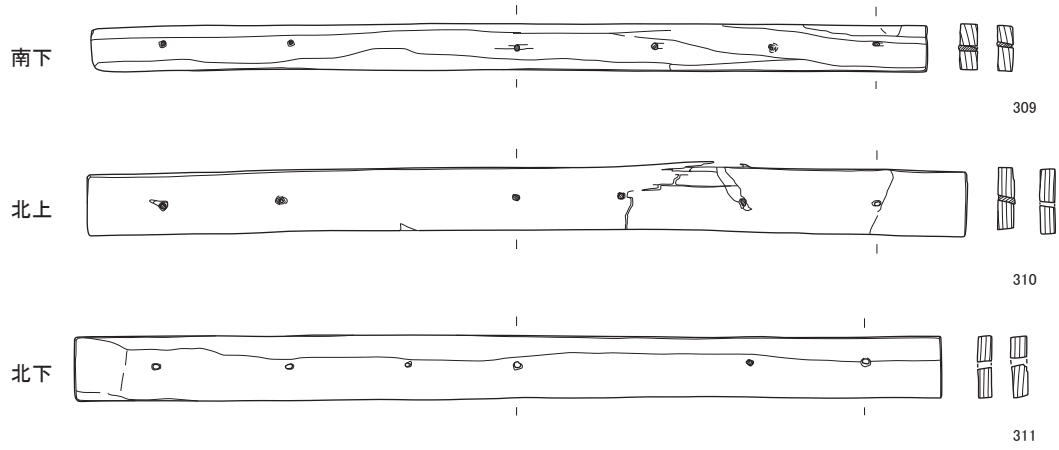
調査1

溝21卒塔婆A群横木

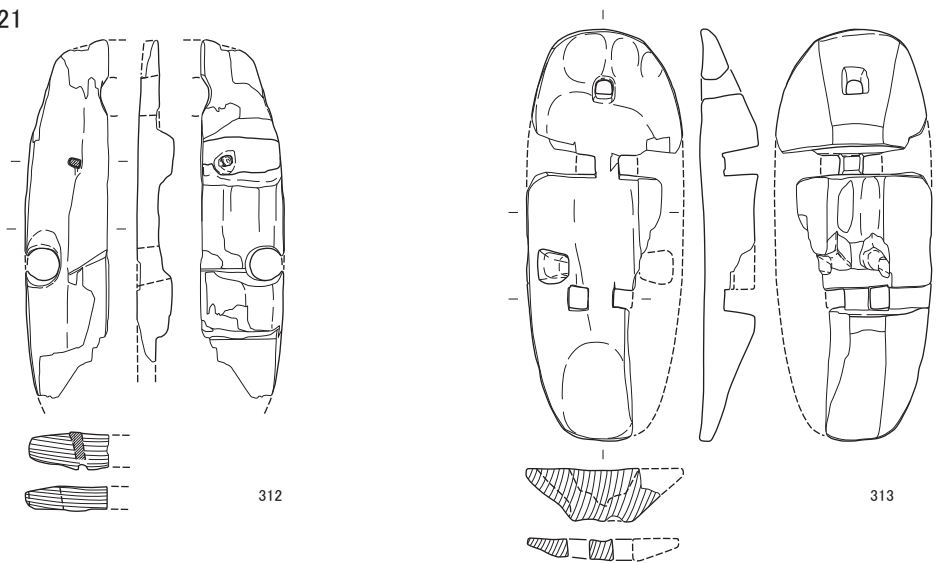


調査1

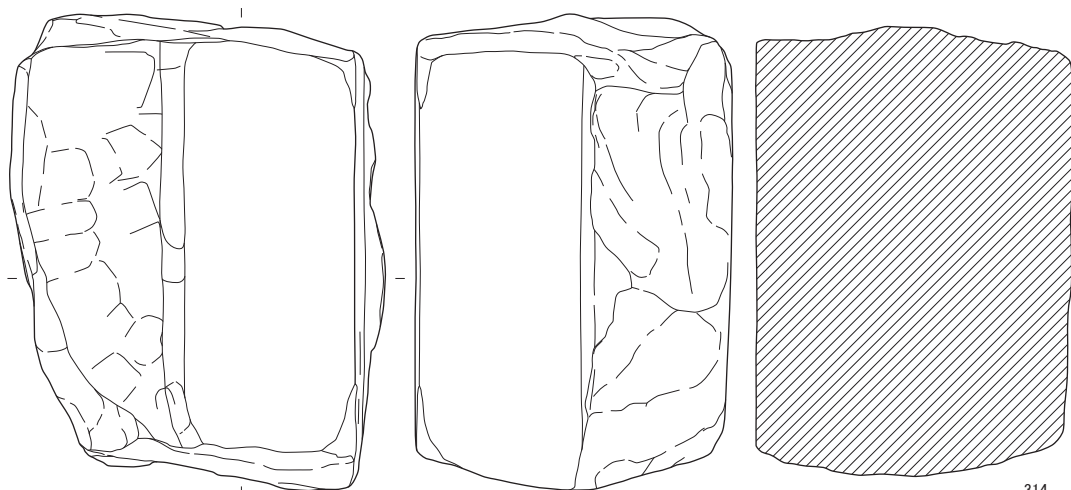
溝21卒塔婆B群横木



調査1  
溝21

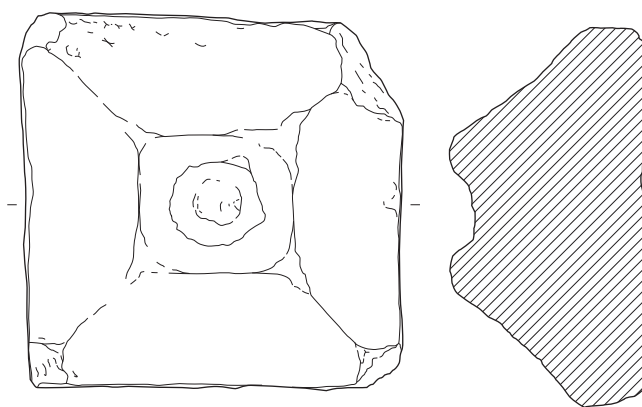
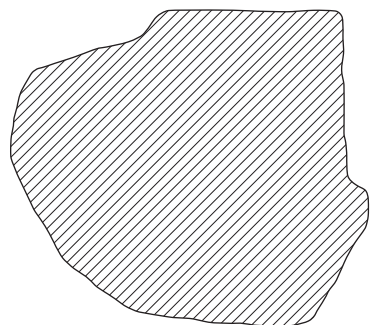


調査3  
溝4



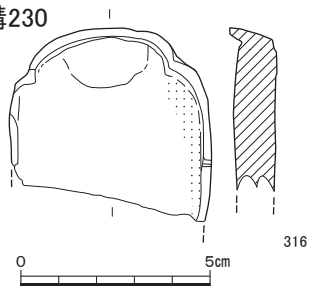
314

調査4  
土坑346

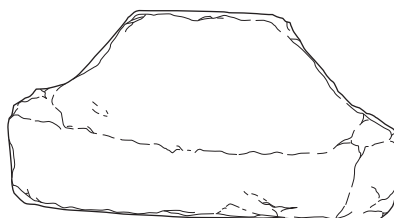


315

調査3  
溝230



316



調査4  
整地層②



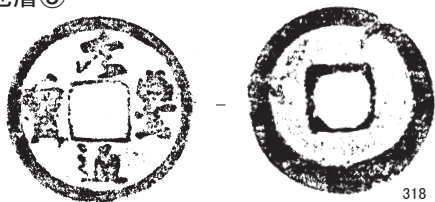
317

調査4  
整地層②



319

調査4  
整地層③



318





一覽表







土器・陶磁器一覽表 1

指定番号	調査	報告書 番号	遺 構	遺 物	器 形	口径 (cm)	器高 (cm)	底径 (cm)	備 考
1	調査 4	63	溝 411	土師器	皿	6.6	1.6		
2	調査 4	64	溝 411	土師器	皿	7.1	1.7		
3	調査 3	6	整地層	土師器	皿	8.3	1.6		
4	調査 3	7	整地層	土師器	皿	9.0	2.0		
5	調査 3	8	整地層	土師器	皿	13.7	(2.1)		
6	調査 3	9	整地層	土師器	皿	14	(2.3)		
7	調査 3	10	整地層	土師器	皿	14.1	(2.2)		
8	調査 3	11	整地層	土師器	皿	9.3	2.2		
9	調査 3	12	整地層	土師器	皿	9.3	2.0		
10	調査 3	13	整地層	古瀬戸	鉢	9.8	(2.5)		
11	調査 3	14	整地層	古瀬戸	皿	9.0	(1.7)		
12	調査 4	76	溝 193	土師器	皿	8.2	1.7		
13	調査 4	79	溝 193	土師器	皿	8.3	1.8		
14	調査 4	84	溝 193	土師器	皿	9.6	1.9		
15	調査 4	89	溝 193	土師器	皿	12.8	2.4		
16	調査 4	90	溝 193	土師器	皿	13.0	2.1		
17	調査 4	92	溝 193	青磁	椀	13.7	(16.1)		
18	調査 4	94	溝 193	瓦器	羽釜	19.6	(8.2)		
19	調査 4	95	溝 193	瓦器	羽釜	19.5	(8.1)		
20	調査 4	96	溝 193	瓦器	羽釜	23.8	(11.7)		
21	調査 4	97	溝 193	瓦器	羽釜	24.1	(13.2)		
22	調査 4	98	溝 193	瓦器	羽釜	23.9	(11.8)		
23	調査 4	99	溝 193	瓦器	羽釜	24.5	(12.2)		
24	調査 4	100	溝 193	瓦器	羽釜	24.7	(12.5)		
25	調査 1	33	土器群 31	土師器	皿	5.7	1.0		
26	調査 1	34	土器群 31	土師器	皿	5.8	1.1		
27	調査 1	35	土器群 31	土師器	皿	5.9	1.2		
28	調査 1	36	土器群 31	土師器	皿	6.1	1.1		
29	調査 1	37	土器群 31	土師器	皿	9.8	1.8		
30	調査 1	25	土器群 31	土師器	皿	10.7	2.2		
31	調査 1	26	土器群 31	土師器	皿	10.8	2.4		
32	調査 1	27	土器群 31	土師器	皿	10.8	2.0		
33	調査 1	28	土器群 31	土師器	皿	10.7	1.7		
34	調査 1	21	土器群 31	土師器	皿	10.8	2.0		
35	調査 1	22	土器群 31	土師器	皿	10.7	2.0		
36	調査 1	23	土器群 31	土師器	皿	11.0	2.0		
37	調査 1	29	土器群 31	土師器	皿	10.5	1.8		
38	調査 1	30	土器群 31	土師器	皿	10.5	2.0		
39	調査 1	31	土器群 31	土師器	皿	10.6	1.9		
40	調査 1	32	土器群 31	土師器	皿	10.7	2.0		
41	調査 1	17	土器群 31	土師器	皿	12.9	2.1		
42	調査 1	18	土器群 31	土師器	皿	12.9	1.9		
43	調査 1	19	土器群 31	土師器	皿	12.6	1.8		
44	調査 1	20	土器群 31	土師器	皿	12.7	2.1		
45	調査 1	24	土器群 31	土師器	皿	12.3	2.1		
46	調査 1	38	溝 21	土師器	皿	5.9	1.2		
47	調査 1	39	溝 21	土師器	皿	9.2	1.9		

土器・陶磁器一覧表2

指定番号	調査	報告書 番号	遺構	遺物	器形	口径 (cm)	器高 (cm)	底径 (cm)	備考
48	調査1	40	溝21	土師器	皿	9.9	2.0		
49	調査1	41	溝21	土師器	皿	10.8	1.9		
50	調査1	42	溝21	土師器	皿	15.1	2.2		
51	調査1	43	溝21	古瀬戸	香炉	-	(2.6)		内面釉薬無、外面底部以外に 施釉、脚は貼り付け
52	調査1	44	溝21	古瀬戸	皿	5.8	1.5	2.9	焼成良、内外面に施釉、底部 削り出し
53	調査1	45	溝21	磁器	椀	13.9	(6.2)		外面に草花文、品質の低い輸 入品、
54	調査1	47	溝21	青磁	椀	-	(3.1)	5.7	外面に櫛描文
55	調査1	-	土器群52	土師器	皿	8.8	1.9		
56	調査1	78	土器群52	土師器	皿	8.9	2.1		
57	調査1	79	土器群52	土師器	皿	8.8	2.0		
58	調査1	80	土器群52	土師器	皿	8.8	1.9		
59	調査1	81	土器群52	土師器	皿	9.0	1.9		
60	調査1	82	土器群52	土師器	皿	9.0	2.0		
61	調査1	73	土器群52	土師器	皿	8.7	1.9		
62	調査1	74	土器群52	土師器	皿	8.7	1.9		
63	調査1	75	土器群52	土師器	皿	9.0	2.1		
64	調査1	76	土器群52	土師器	皿	9.1	1.9		
65	調査1	77	土器群52	土師器	皿	8.8	2.0		
66	調査1	-	土器群52	土師器	皿	8.8	1.8		
67	調査1	-	土器群52	土師器	皿	8.8	1.9		
68	調査1	-	土器群52	土師器	皿	8.8	1.9		
69	調査1	-	土器群52	土師器	皿	8.8	2.1		
70	調査1	68	土器群52	土師器	皿	9.8	2.2		
71	調査1	69	土器群52	土師器	皿	9.6	2.1		
72	調査1	70	土器群52	土師器	皿	9.8	2.1		
73	調査1	71	土器群52	土師器	皿	9.8	2.0		
74	調査1	72	土器群52	土師器	皿	9.9	2.2		
75	調査1	-	土器群52	土師器	皿	10.3	2.0		
76	調査1	63	土器群52	土師器	皿	11.6	2.2		
77	調査1	64	土器群52	土師器	皿	11.4	2.2		
78	調査1	65	土器群52	土師器	皿	11.4	2.0		
79	調査1	66	土器群52	土師器	皿	11.7	2.1		
80	調査1	67	土器群52	土師器	皿	10.3	2.2		
81	調査1	58	土器群52	土師器	皿	11.4	2.0		
82	調査1	59	土器群52	土師器	皿	11.7	2.3		
83	調査1	60	土器群52	土師器	皿	11.4	1.9		
84	調査1	61	土器群52	土師器	皿	11.4	1.8		
85	調査1	62	土器群52	土師器	皿	11.3	2.2		
86	調査1	-	土器群52	土師器	皿	11.8	2.1		
87	調査1	-	土器群52	土師器	皿	(11.4)	2.2		
88	調査1	53	溝50	土師器	皿	8.4	2.1		
89	調査1	54	溝50	土師器	皿	8.8	1.8		
90	調査1	55	溝50	土師器	皿	9.1	2.0		
91	調査1	56	溝50	土師器	皿	9.3	2.2		
92	調査1	48	溝50	土師器	皿	11.9	1.7		
93	調査1	49	溝50	土師器	皿	11.9	2.0		
94	調査1	50	溝50	土師器	皿	12.3	2.0		

土器・陶磁器一覧表 3

指定番号	調査	報告書 番号	遺 構	遺 物	器 形	口径 (cm)	器高 (cm)	底径 (cm)	備 考
95	調査 1	51	溝 50	土師器	皿	12.2	1.9		
96	調査 1	52	溝 50	土師器	皿	12.9	1.6		
97	調査 1	57	溝 50	輸入磁器	椀	17.2	7.8	6.5	外面に草花文
98	調査 2	60	土坑 6	土師器	皿	8.7	1.9		
99	調査 2	61	土坑 6	土師器	皿	9.0	1.9		
100	調査 2	62	土坑 6	土師器	皿	8.8	1.9		
101	調査 2	63	土坑 6	土師器	皿	9.0	2.0		
102	調査 2	64	土坑 6	土師器	皿	8.6	1.9		
103	調査 2	65	土坑 6	土師器	皿	9.0	1.9		
104	調査 2	-	土坑 6	土師器	皿	9.0	1.8		
105	調査 2	-	土坑 6	土師器	皿	8.9	1.9		
106	調査 2	66	土坑 6	土師器	皿	8.8	1.9		
107	調査 2	67	土坑 6	土師器	皿	9.2	1.9		
108	調査 2	68	土坑 6	土師器	皿	9.0	2.0		
109	調査 2	69	土坑 6	土師器	皿	9.3	2.1		
110	調査 2	-	土坑 6	土師器	皿	9.3	1.8		
111	調査 2	70	土坑 6	土師器	皿	9.6	2.1		
112	調査 2	71	土坑 6	土師器	皿	9.7	2.2		
113	調査 2	72	土坑 6	土師器	皿	9.6	2.1		
114	調査 2	73	土坑 6	土師器	皿	9.9	2.0		
115	調査 2	74	土坑 6	土師器	皿	9.5	2.3		
116	調査 2	-	土坑 6	土師器	皿	10.1	2.2		
117	調査 2	75	土坑 6	土師器	皿	9.9	2.2		
118	調査 2	76	土坑 6	土師器	皿	9.6	2.1		
119	調査 2	77	土坑 6	土師器	皿	10.0	2.2		
120	調査 2	78	土坑 6	土師器	皿	9.8	2.1		
121	調査 2	-	土坑 6	土師器	皿	10.0	2.2		
122	調査 2	-	土坑 6	土師器	皿	9.9	1.9		
123	調査 2	-	土坑 6	土師器	皿	10.1	1.9		
124	調査 2	79	土坑 6	土師器	皿	10.2	2.1		
125	調査 2	80	土坑 6	土師器	皿	11.4	2.1		
126	調査 2	81	土坑 6	土師器	皿	11.7	2.2		
127	調査 2	82	土坑 6	土師器	皿	11.6	2.2		
128	調査 2	83	土坑 6	土師器	皿	11.7	2.2		
129	調査 2	84	土坑 6	土師器	皿	11.5	2.1		
130	調査 2	85	土坑 6	土師器	皿	11.7	2.1		
131	調査 2	86	土坑 6	土師器	皿	11.6	2.2		
132	調査 2	87	土坑 6	土師器	皿	11.6	2.4		
133	調査 2	88	土坑 26	土師器	皿	5.0	1.0		
134	調査 2	89	土坑 26	土師器	皿	9.1	1.7		
135	調査 2	91	土坑 26	土師器	皿	9.7	2.0		
136	調査 2	90	土坑 26	土師器	皿	9.6	1.8		
137	調査 2	92	土坑 26	土師器	皿	10.6	(1.9)		
138	調査 2	93	土坑 26	土師器	皿	13.7	2.1		
139	調査 2	95	土坑 26	輸入陶磁	椀	13.6	(2.0)		朝鮮製
140	調査 2	94	土坑 26	焼締陶器	搦鉢	28.1	(5.4)		備前
141	調査 3	15	溝 4	土師器	皿	9.0	1.8		

土器・陶磁器一覽表 4

指定番号	調査	報告書 番号	遺 構	遺 物	器 形	口径 (cm)	器高 (cm)	底径 (cm)	備 考
142	調査3	16	溝 4	古瀬戸	鉢	-	(4.5)	-	
143	調査4	67	溝 411	土師器	皿	8.9	(1.8)		口縁部炭化物付着
144	調査4	65	溝 411	土師器	皿	8.8	1.7		口縁部炭化物付着
145	調査4	71	溝 411	土師器	皿	10.5	2.2		口縁部炭化物付着
146	調査4	72	溝 411	土師器	皿	11.1	2.2		口縁部炭化物付着
147	調査4	127	整地層②	白磁	碗	-	(1.3)	3.3	底部外面に○に「大」の朱書き

瓦一覽表 1

指定番号	調査	報告書 番号	遺 構	遺 物	種 類	径 (cm) (復元径)	幅 (cm) (残存幅)	長 (cm) (残存長)	高 (cm) (残存高)	厚 (cm)	備 考
148	調査1	-	溝 21	瓦	有孔埴		(9.7)	(16.8)		5.1	
149	調査1	-	溝 21	瓦	有孔埴		(11.0)	(11.7)		4.6	
150	調査1	181	溝 50	瓦	鬼瓦		22.1	(24.7)	(14.3)		額に輪宝
151	調査1	182	溝 50	瓦	鬼瓦		(8.7)	(22.1)	(13.4)		左目部分
152	調査1	183	溝 50	瓦	鬼瓦		(8.7)	(17.8)	(12.4)		右目部分
153	調査1	184	溝 50	瓦	鬼瓦		(17.8)	30.8	(13.5)		龍の意匠
154	調査1	132	土器群 52	瓦	軒丸瓦	15.6		(6.9)			瓦当面「𠄎」
155	調査1	133	土器群 52	瓦	軒丸瓦	(13.6)		(3.8)			瓦当面「𠄎」
156	調査1	134	土器群 52	瓦	軒丸瓦	(17.0)		(3.1)			瓦当面「𠄎」
157	調査1	135	土器群 52	瓦	軒丸瓦		(4.1)	(2.5)	(5.6)		瓦当面「𠄎」
158	調査1	139	土器群 52	瓦	軒丸瓦	(17.0)		(3.3)			瓦当面「𠄎」
159	調査1	138	土器群 52	瓦	軒丸瓦	(17.0)		(3.5)			瓦当面「𠄎」
160	調査1	-	溝 50	瓦	軒丸瓦	(16.0)		(3.1)			瓦当面「𠄎」
161	調査1	141	土器群 52	瓦	軒丸瓦	14.0		(10.4)			三巴文 (右卷)
162	調査1	142	土器群 52	瓦	軒丸瓦	12.9		(10.8)			三巴文 (右卷)、 △文
163	調査1	136	土器群 52	瓦	軒丸瓦	15.0		(6.4)			三巴文 (右卷)
164	調査1	143	土器群 52	瓦	軒丸瓦	(13.0)		(10.5)			三巴文 (右卷)
165	調査1	144	土器群 52	瓦	軒丸瓦	(13.8)		(10.8)			三巴文 (右卷)
166	調査1	137	土器群 52	瓦	軒丸瓦	12.2		(5.0)			三巴文 (左卷)
167	調査1	145	土器群 52	瓦	軒丸瓦	9.5		(2.4)			三巴文 (左卷)
168	調査1	140	土器群 52	瓦	軒丸瓦	14.4		32.9			三巴文 (左卷)
169	調査1	148	土器群 52	瓦	鳥衾						瓦当面「𠄎」
170	調査1	146	土器群 52	瓦	鳥衾	(15.0)		(5.7)			三巴文 (右卷)
171	調査1	147	土器群 52	瓦	鳥衾		16.3	24.9			瓦当面「𠄎」
172	調査1	150	土器群 52	瓦	道具瓦		(15.0)	(16.9)	(7.2)	2.1	吊り糸痕あり、 用途不明
173	調査1	149	土器群 52	瓦	丸瓦		(15.4)	(12.5)	(7.5)	2.9	
174	調査1	151	土器群 52	瓦	丸瓦		(15.2)	(15.0)	(7.6)	3.0	
175	調査1	152	土器群 52	瓦	丸瓦		14.8	32.3	7.4	2.4	
176	調査1	153	土器群 52	瓦	丸瓦		15.2	32.5	7.6	2.4	
177	調査1	154	土器群 52	瓦	丸瓦		14.4	32.0	6.8	2.4	
178	調査1	155	土器群 52	瓦	丸瓦		17.2	(25.5)	9.2	3.1	釘穴あり
179	調査1	156	土器群 52	瓦	軒平瓦		(21.9)	(11.1)		4.7	
180	調査1	157	土器群 52	瓦	軒平瓦		(11.5)	(4.5)		4.7	

瓦一覽表 2

指定番号	調査	報告書 番号	遺 構	遺 物	種 類	径 (cm) (復元径)	幅 (cm) (残存幅)	長 (cm) (残存長)	高 (cm) (残存高)	厚 (cm)	備 考
181	調査 1	158	土器群 52	瓦	軒平瓦		(15.9)	(6.2)		4.8	
182	調査 1	159	土器群 52	瓦	軒平瓦		(11.4)	(7.3)		4.8	
183	調査 1	160	土器群 52	瓦	軒平瓦		(11.0)	(12.4)		4.3	
184	調査 1	161	土器群 52	瓦	軒平瓦		(14.4)	(7.0)		5.2	
185	調査 1	162	土器群 52	瓦	軒平瓦		(16.4)	(18.7)		5.2	
186	調査 1	163	土器群 52	瓦	軒平瓦		(16.4)	(14.5)		5.3	
187	調査 1	164	土器群 52	瓦	軒平瓦		(18.0)	(11.4)		5.5	
188	調査 1	165	土器群 52	瓦	軒平瓦		(11.0)	(13.0)		4.5	
189	調査 1	166	土器群 52	瓦	軒平瓦		(12.1)	(11.5)		4.1	
190	調査 1	167	土器群 52	瓦	軒平瓦		(9.6)	(11.6)		4.4	
191	調査 1	168	土器群 52	瓦	軒平瓦		16.5	(8.5)		3.9	
192	調査 1	169	土器群 52	瓦	軒平瓦		(14.0)	(7.5)		3.5	
193	調査 1	-	溝 50	瓦	軒平瓦		(11.2)	(3.5)			
194	調査 1	-	溝 50	瓦	軒平瓦		(7.7)	(4.0)			
195	調査 1	171	土器群 52	瓦	平瓦		(23.0)	(18.0)		2.6	
196	調査 1	172	土器群 52	瓦	平瓦		24.4	17.5		2.6	
197	調査 1	173	土器群 52	瓦	平瓦		(21.5)	31.4		2.1	
198	調査 1	174	土器群 52	瓦	平瓦		(25.2)	(15.3)		2.8	
199	調査 1	175	土器群 52	瓦	平瓦		(25.5)	(4.3)		2.6	
200	調査 1	-	土器群 52	焼瓦	平瓦		(13.0)	(9.7)			
201	調査 1	-	土器群 52	焼瓦	平瓦		(11.7)	(9.7)			
202	調査 1	-	土器群 52	焼瓦	平瓦		(16.8)	(17.2)			
203	調査 1	-	土器群 52	焼瓦	平瓦		(12.0)	(9.2)			
204	調査 1	-	土器群 52	焼瓦	平瓦		(8.7)	(11.3)			
205	調査 2	154	土坑 26	瓦	軒平瓦		(11.3)	(9.1)		5.1	
206	調査 2	155	土坑 26	瓦	軒丸瓦	(16.7)		(3.6)			
207	調査 2	155	土坑 26	瓦	軒丸瓦	(16.7)		(3.1)			
208	調査 2	155	土坑 26	瓦	軒丸瓦	(17.0)		(3.4)			
209	調査 2	155	土坑 26	瓦	軒丸瓦		(16.0)	(16.8)			
210	調査 2	156	土坑 26	瓦	面戸瓦		(12.9)	(8.7)		2.3	
211	調査 2	157	土坑 26	瓦	平瓦		(15.9)	(21.0)		2.9	
212	調査 2	158	土坑 26	瓦	平瓦		(21.4)	(17.4)		2.7	
213	調査 2	159	土坑 26	瓦	平瓦		(17.6)	(15.1)		1.8	
214	調査 2	161	土坑 26	瓦	丸瓦		16.0	33.7	7.4	2.5	
215	調査 2	162	土坑 26	瓦	丸瓦		15.5	32.7	7.8	2.5	
216	調査 2	160	土坑 26	瓦	平瓦		12.3	(9.0)		2.2	
217	調査 2	-	土坑 26	焼瓦	平瓦		(11.4)	(12.1)		2.4	
218	調査 2	-	土坑 26	焼瓦	平瓦		(12.3)	(12.9)		2.6	
219	調査 2	-	土坑 26	焼瓦	平瓦		(8.9)	(8.5)		2.2	
220	調査 2	-	土坑 26	焼瓦	平瓦		(11.0)	(14.3)		2.3	
221	調査 2	-	土坑 26	焼瓦	平瓦		(8.4)	(10.3)		2.4	
222	調査 2	-	土坑 26	焼瓦	平瓦		(11.7)	(7.2)		2.7	
223	調査 2	-	土坑 26	焼瓦	平瓦		(13.6)	(8.1)		2.3	
224	調査 2	-	土坑 26	焼瓦	平瓦		(12.2)	(6.6)		2.4	
225	調査 2	-	土坑 26	焼瓦	平瓦		(8.8)	(11.4)		2.3	
226	調査 2	-	土坑 26	焼瓦	平瓦		(10.3)	(11.0)		2.4	
227	調査 2	-	土坑 26	焼瓦	平瓦		(9.3)	(10.1)		2.5	

瓦一覽表 3

指定番号	調査	報告書 番号	遺構	遺物	種類	径 (cm) (復元径)	幅 (cm) (残存幅)	長 (cm) (残存長)	高 (cm) (残存高)	厚 (cm)	備考
228	調査2	-	土坑26	焼瓦	平瓦		(11.6)	(6.9)		2.5	
229	調査2	-	土坑26	焼瓦	平瓦		(9.4)	(10.6)		2.2	
230	調査2	-	土坑26	焼瓦	平瓦		(11.3)	(10.8)		2.2	
231	調査2	-	土坑26	焼瓦	平瓦		(10.5)	(14.2)		2.1	
232	調査2	-	土坑26	焼瓦	平瓦		(18.0)	(16.4)		2.6	
233	調査2	-	土坑26	焼瓦	平瓦		(14.9)	(15.8)		2.0	
234	調査2	-	土坑26	焼瓦	平瓦		(14.1)	(17.5)		2.5	
235	調査2	-	土坑26	焼瓦	平瓦		(12.0)	(15.7)		2.5	
236	調査2	-	土坑26	焼瓦	平瓦		(14.4)	(17.8)		2.4	
237	調査2	-	土坑26	焼瓦	平瓦		(12.9)	(16.4)		2.1	
238	調査2	-	土坑26	焼瓦	平瓦		(7.3)	(11.8)		2.1	
239	調査2	-	土坑26	焼瓦	平瓦		(11.0)	(10.4)		2.4	
240	調査2	-	土坑26	焼瓦	平瓦		(11.0)	(8.6)		2.0	
241	調査2	-	土坑26	焼瓦	平瓦		(7.6)	(13.5)		2.3	
242	調査2	-	土坑26	焼瓦	平瓦		(8.5)	(11.6)		2.4	
243	調査2	-	土坑26	焼瓦	平瓦		(12.0)	(11.7)		2.3	
244	調査2	-	土坑26	焼瓦	平瓦		(6.4)	(11.8)		2.0	
245	調査2	-	土坑26	焼瓦	平瓦		(7.9)	(13.2)		2.3	
246	調査2	-	土坑26	焼瓦	平瓦		(16.2)	(10.6)		1.9	
247	調査2	-	土坑26	焼瓦	平瓦		(11.3)	(13.6)		2.3	
248	調査2	-	土坑26	焼瓦	平瓦		(14.0)	(14.3)		2.6	
249	調査2	-	土坑26	焼瓦	平瓦		(11.8)	(16.6)		2.2	
250	調査2	-	土坑26	焼瓦	平瓦		(12.8)	(14.5)		2.3	
251	調査2	-	土坑26	焼瓦	平瓦		(16.2)	(16.1)		2.4	
252	調査2	-	土坑26	焼瓦	平瓦		(11.3)	(19.0)		2.4	
253	調査2	-	土坑26	焼瓦	平瓦		(10.0)	(17.8)		2.2	
254	調査2	-	土坑26	焼瓦	平瓦		(9.2)	(15.5)		2.2	
255	調査2	-	土坑26	焼瓦	平瓦		(12.8)	(11.8)		2.9	
256	調査2	-	土坑26	焼瓦	平瓦		(12.4)	(21.8)		2.7	
257	調査2	-	土坑26	焼瓦	丸瓦		(6.5)	(10.3)	(7.0)	2.4	
258	調査2	-	土坑26	焼瓦	丸瓦		(10.5)	(8.5)	6.5	2.6	
259	調査2	-	土坑26	焼瓦	丸瓦		(7.9)	(13.1)		2.6	
260	調査2	-	土坑26	焼瓦	丸瓦		(10.1)	(14.6)		(2.7)	
261	調査2	-	土坑26	焼瓦	丸瓦		(15.4)	(24.5)	(7.2)	2.7	
262	調査2	-	土坑26	焼瓦	丸瓦		(11.6)	(10.7)		(2.5)	
263	調査2	-	土坑26	焼瓦	丸瓦		(12.2)	(14.2)		2.7	
264	調査2	-	土坑26	焼瓦	丸瓦		(8.0)	(18.3)		3.0	
265	調査2	-	土坑26	焼瓦	丸瓦		(13.9)	(11.4)	7.3	2.6	
266	調査2	-	土坑26	焼瓦	丸瓦		(12.3)	(21.6)	(7.8)	2.9	
267	調査2	-	土坑26	焼瓦	丸瓦		15.6	(10.5)	8.0	2.9	
268	調査2	-	土坑26	焼瓦	丸瓦		14.8	(14.8)	7.6	2.7	
269	調査2	51	土坑26	焼瓦	丸瓦		15.8	(21.6)	7.6	2.5	
270	調査2	52	土坑26	焼瓦	丸瓦		(14.8)	(23.9)	(6.7)	2.1	
271	調査2	図版 18	土坑26	焼瓦	丸瓦		(10.5)	(7.7)		2.9	
272	調査2	54	土坑26	焼瓦	丸瓦		(11.6)	(14.8)	(7.7)	2.6	
273	調査2	図版 18	土坑26	焼瓦	丸瓦		(9.8)	(10.5)		4.7	
274	調査2	164	土器群52	瓦	磚		(8.0)	(7.9)		(3.5)	

焼壁片一覧表

指定番号	調査	報告書 番号	遺構	遺物	種類	最大長 (cm)	最大幅 (cm)	厚 (cm)	重さ (g)	備考
275	調査4	-	整地層③	焼壁片	-	12.2	14.3	5.5	706.0	
276	調査4	-	整地層③	焼壁片	-	15.4	18.2	5.0	1559.0	
277	調査1	-	溝 50	焼壁片	-	7.1	11.3	3.0	123.7	
278	調査1	-	溝 50	焼壁片	-	6.6	7.5	4.3	142.2	
279	調査1	-	溝 50	焼壁片	-	5.6	7.7	4.1	118.3	
280	調査1	-	溝 50	焼壁片	-	5.4	7.4	5.6	126.5	
281	調査2	-	土坑 26	焼壁片	-	5.7	7.5	3.1	95.7	
282	調査2	-	土坑 26	焼壁片	-	4.5	6.8	2.6	53.8	
283	調査2	-	土坑 26	焼壁片	-	4.7	5.5	3.5	78.6	
284	調査2	-	土坑 26	焼壁片	-	4.6	6.3	3.9	80.7	
285	調査2	-	土坑 26	焼壁片	-	7.2	7.8	4.1	156.7	
286	調査2	-	土坑 26	焼壁片	-	7.0	8.2	4.6	118.2	
287	調査2	-	土坑 26	焼壁片	-	8.6	12.6	5.9	388.5	
288	調査2	-	土坑 26	焼壁片	-	5.6	4.7	3.3	93.0	
289	調査2	-	土坑 26	焼壁片	-	4.9	6.3	4.5	127.8	

木製品一覧表

指定番号	調査	報告書 番号	遺構	遺物	種類	最大長 (cm)	最大幅 (cm)	厚 (cm)	備考
290	調査1	200	溝 21	木製品	卒塔婆	34.6	3.5	0.4	A群、スギ
291	調査1	201	溝 21	木製品	卒塔婆	34.7	3.2	0.5	A群、スギ
292	調査1	202	溝 21	木製品	卒塔婆	35.3	3.6	0.55	A群、スギ
293	調査1	203	溝 21	木製品	卒塔婆	36.1	3.5	0.55	A群、スギ
294	調査1	205	溝 21	木製品	卒塔婆	34.1	3.1	0.5	A群、スギ
295	調査1	206	溝 21	木製品	卒塔婆	34.4	3.1	0.5	A群、スギ
296	調査1	207	溝 21	木製品	卒塔婆	34.5	3.1	0.6	A群、スギ
297	調査1	208	溝 21	木製品	卒塔婆	35.7	3.7	0.5	B群、スギ
298	調査1	209	溝 21	木製品	卒塔婆	34.0	3.6	0.6	B群、スギ
299	調査1	210	溝 21	木製品	卒塔婆	35.4	3.6	0.7	B群、スギ
300	調査1	211	溝 21	木製品	卒塔婆	35.1	3.7	0.7	B群、スギ
301	調査1	212	溝 21	木製品	卒塔婆	34.8	3.75	0.65	B群、スギ
302	調査1	213	溝 21	木製品	卒塔婆	35.2	3.9	0.5	B群、スギ
303	調査1	214	溝 21	木製品	卒塔婆	35.7	3.8	0.5	B群、スギ
304	調査1	204	溝 21	木製品	卒塔婆	(40.2)	2.65	0.3	C群、スギ
305	調査1	-	溝 21	木製品	横木	33.9	1.8	0.6	スギ、306と組み合わせ
306	調査1	-	溝 21	木製品	横木	34.2	1.6	0.5	スギ、305と組み合わせ
307	調査1	-	溝 21	木製品	横木	32.8	1.7	0.7	スギ、308と組み合わせ
308	調査1	-	溝 21	木製品	横木	32.8	2.1	0.6	スギ、307と組み合わせ
309	調査1	-	溝 21	木製品	横木	33.2	1.9	0.7	スギ
310	調査1	-	溝 21	木製品	横木	34.9	2.6	0.8	スギ、311と組み合わせ
311	調査1	-	溝 21	木製品	横木	34.4	2.6	0.6	スギ、310と組み合わせ
312	調査1	193	溝 21	木製品	下駄	18.7	4.4	2.5	スギ、連歯下駄
313	調査1	192	溝 21	木製品	下駄	21.8	8.6	3.0	ハウノキ、差歯下駄

石製品一覽表

指定番号	調査	報告書番号	遺構	遺物	種類	最大長 (cm)	最大幅 (cm)	高 (cm)	備考
314	調査3	石1	溝4	石材	不明	25.2	19.9	16.8	花崗岩製
315	調査4	180	土坑346	石製品	五輪塔	20.0	20.3	11.0	花崗岩製
316	調査4	181	溝230	石製品	硯	5.1	5.3	2.5	

金属製品一覽表

指定番号	調査	報告書番号	遺構	遺物	器種	径 (cm)	厚 (cm)	孔幅 (cm)	重さ (g)	備考
317	調査4	191	整地層②	金属製品	錢貨	23.8	0.11	0.68	3.1	元祐通寶、1086年初鑄
318	調査4	190	整地層③	金属製品	錢貨	2.53	0.11	0.7	2.8	元豊通寶、1078年初鑄
319	調査4	188	整地層②	金属製品	錢貨	2.5	0.11	0.68	2.7	嘉祐通寶、1056年初鑄



令和元年度 京都市埋蔵文化財出土遺物文化財指定準備業務報告書  
本能寺跡出土品

発行日 2020年3月31日

発 行 京都市文化市民局

住 所 京都市中京区寺町通御池上る上本能寺前町488

編 集 公益財団法人 京都市埋蔵文化財研究所

住 所 京都市上京区今出川通大宮東入元伊佐町265番地の1  
〒602-8435 TEL 075-415-0521  
<http://www.kyoto-arc.or.jp/>

印 刷 京都新聞印刷

