

図版4



C区V層検出状況 [上空から]



C区調査風景 [東から]



1号溝状遺構、池状遺構遺物出土状況 [南から]



池状遺構遺物出土状況 [東から]

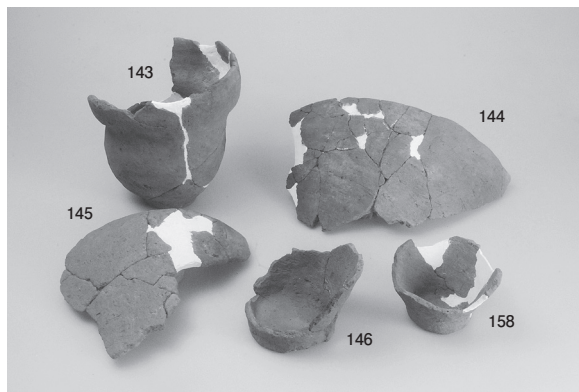
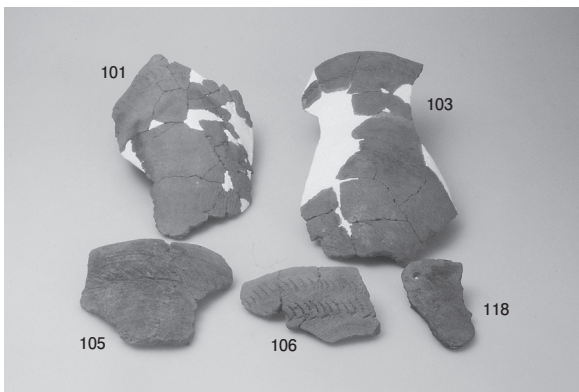
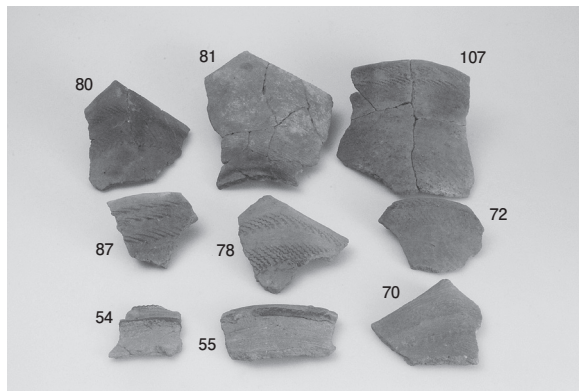
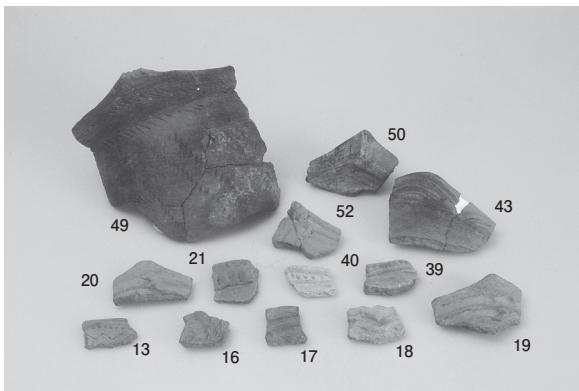
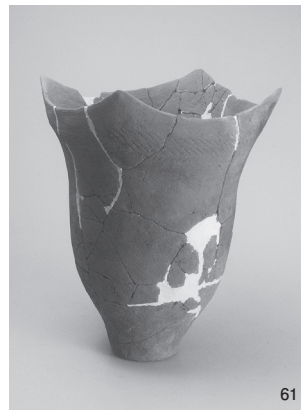


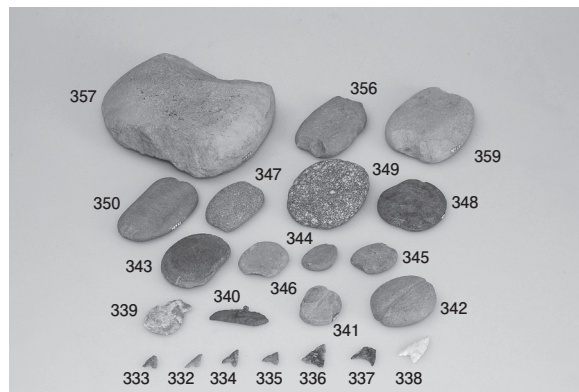
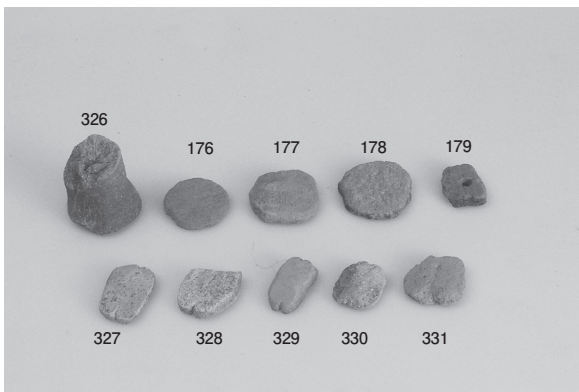
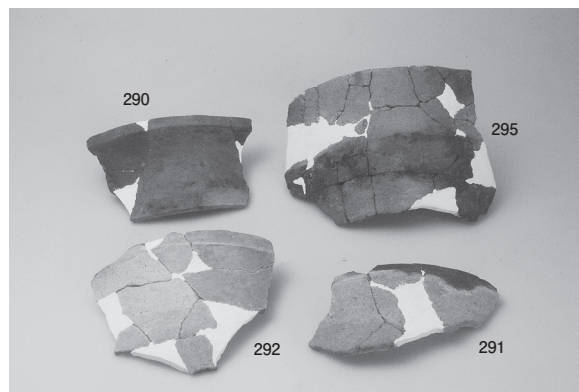
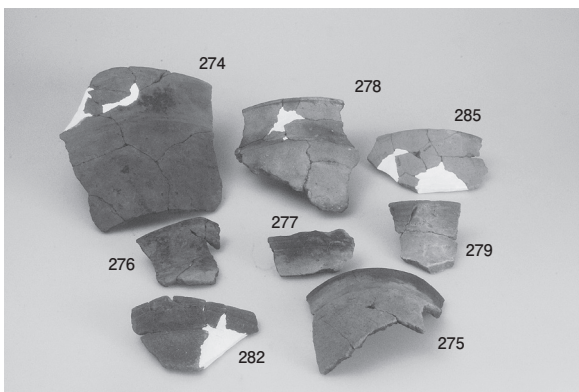
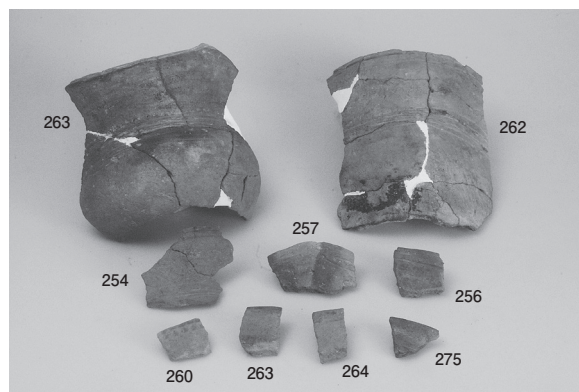
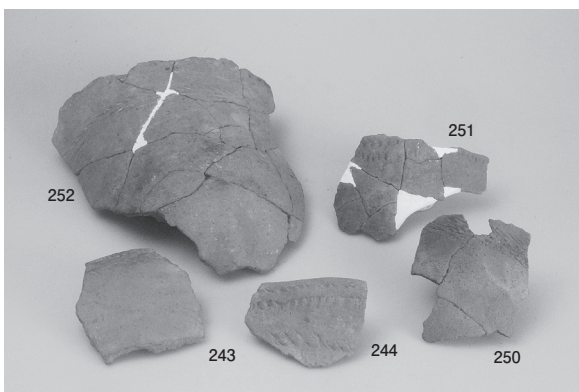
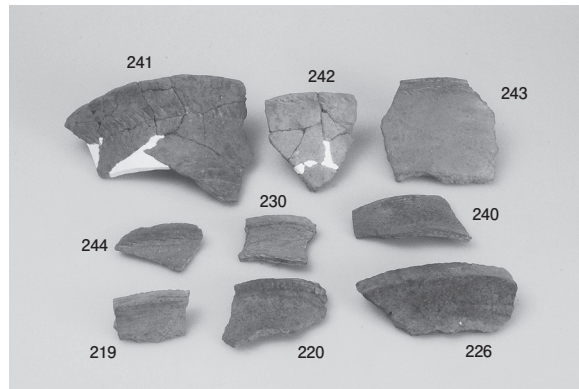
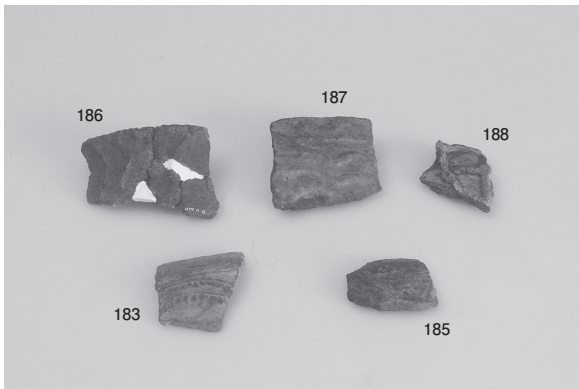
1号溝状遺構土層堆積状況 [西から]



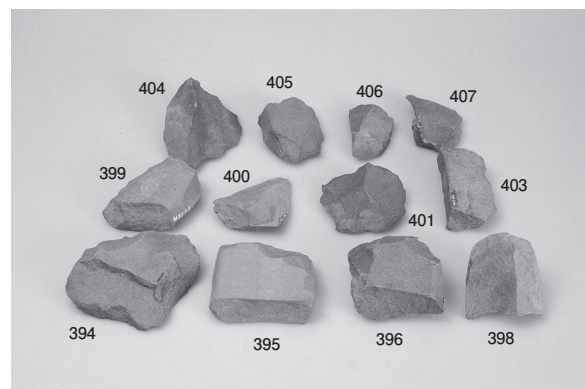
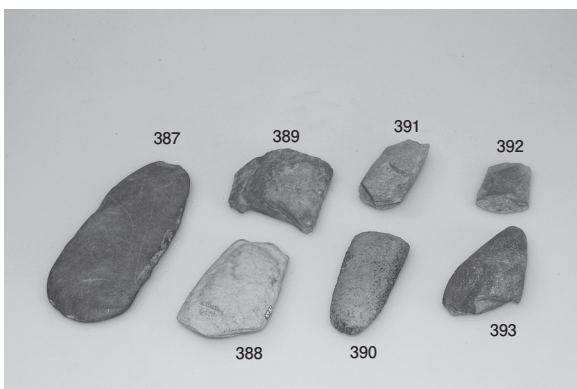
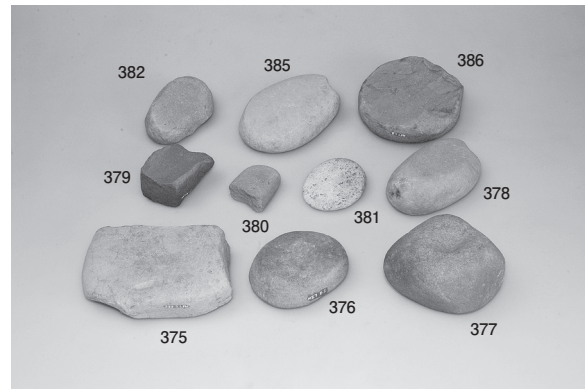
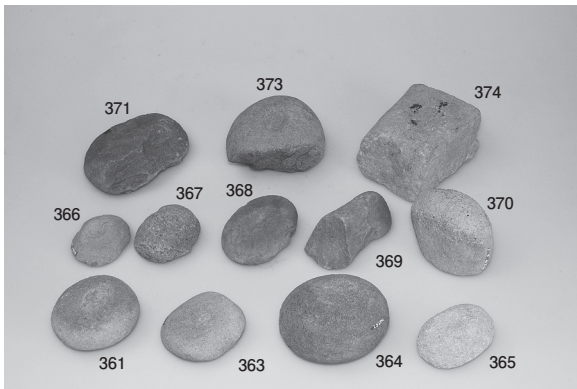
谷状の窪み遺物出土状況 [南から]

图版 6





図版 8



実測図未掲載石皿、砥石類

報 告 書 抄 録

ふりがな	まつぞえいせき							
書名	松添遺跡							
副書名	青島地域総合センター建設工事に伴う埋蔵文化財発掘調査報告書							
シリーズ名	宮崎市文化財調査報告書							
シリーズ番号	第125集							
編著者名	稲岡 洋道							
発行機関	宮崎市教育委員会							
所在地	〒880-2101 宮崎市大字跡江4200番地3							
発行年月日	2019年3月27日							
ふりがな 所収遺跡名	ふりがな 所在地	コード		北緯	東経	調査期間	調査面積	調査原因
		市町村	遺跡番号					
まつぞえいせき 松添遺跡	みやざきし あおしまにし 宮崎市青島西2丁目	45201	22-062	31° 48' 07" 付近	131° 27' 43" 付近	20150721) 20160210	458㎡	青島地域 総合セン ター建設
所収遺跡名	種別	主な時代	主な遺構		主な出土遺物		特記事項	
松添遺跡	散布地	縄文時代 古代	土坑 谷状の窪み 溝状遺構 池状遺構 土坑		深鉢形土器 浅鉢形土器 台付鉢形土器 台付皿形土器 土錘、土器加工円盤 石鏃、石匙、石錘 敲石、砥石、石斧 スクレイパー 土師器、須恵器			
要約	松添遺跡							

宮崎市文化財調査報告書 第125集

松添遺跡

青島地域総合センター建設工事に伴う
埋蔵文化財発掘調査報告書

2019年3月

発行 宮崎市教育委員会