



調査地遠景 航空写真（東から。2区調査時。中央が調査地）



調査地遠景 航空写真（南西から。中央奥に耳成山）



図版 2



調査地遠景 航空写真（北から。中央が調査地）



調査地遠景 航空写真（南から。中央が1区、東隣が2区）





1区中景 航空写真（北東から）



1区中景 航空写真（南から）



図版 4



調査地中景 航空写真（南西から。手前が1区、奥が2区。1区完掘時）



1区全景 航空写真（俯瞰。上が北。下層遺構調査時）





2区全景 航空写真（南西から。中層・下層遺構調査時）



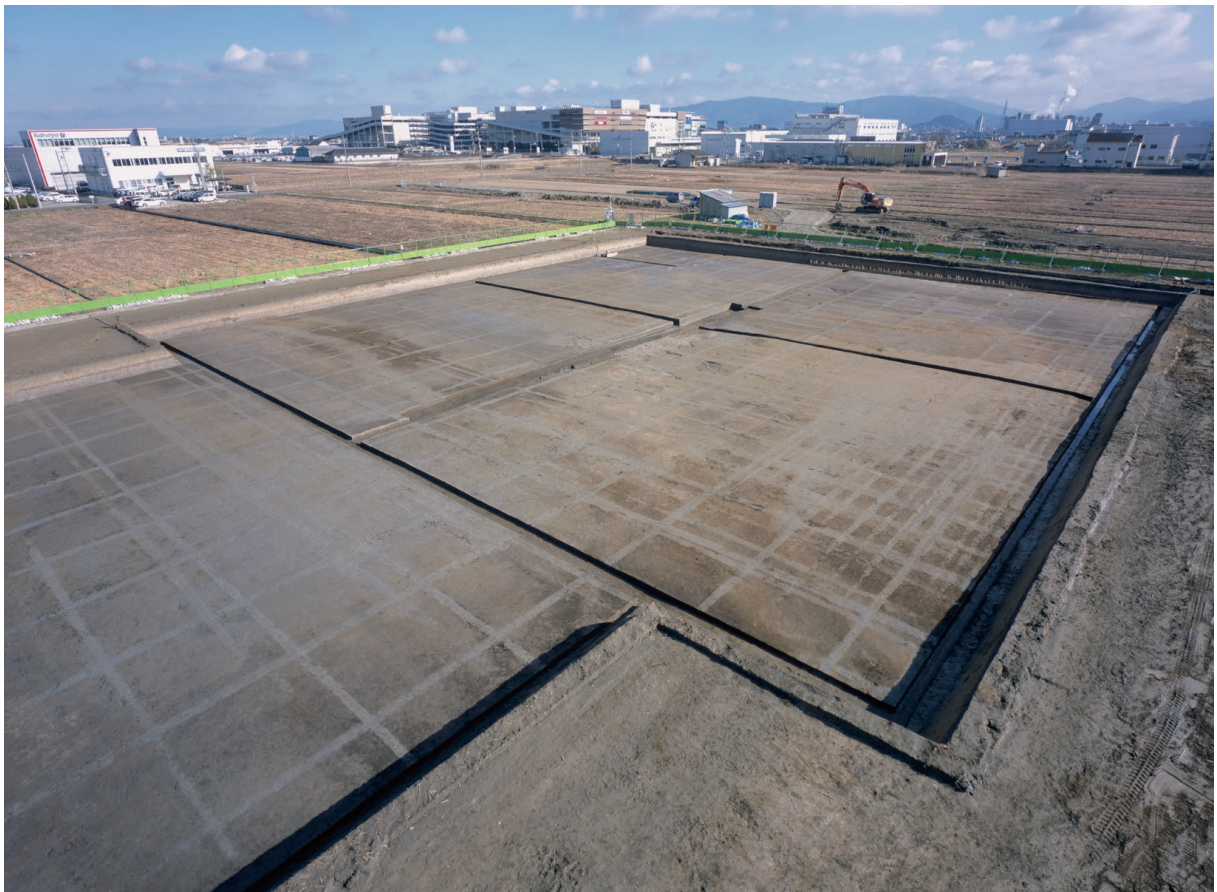
2区全景 航空写真（北から。中層・下層遺構調査時）



図版 6



1区 上層遺構検出状況（東から）

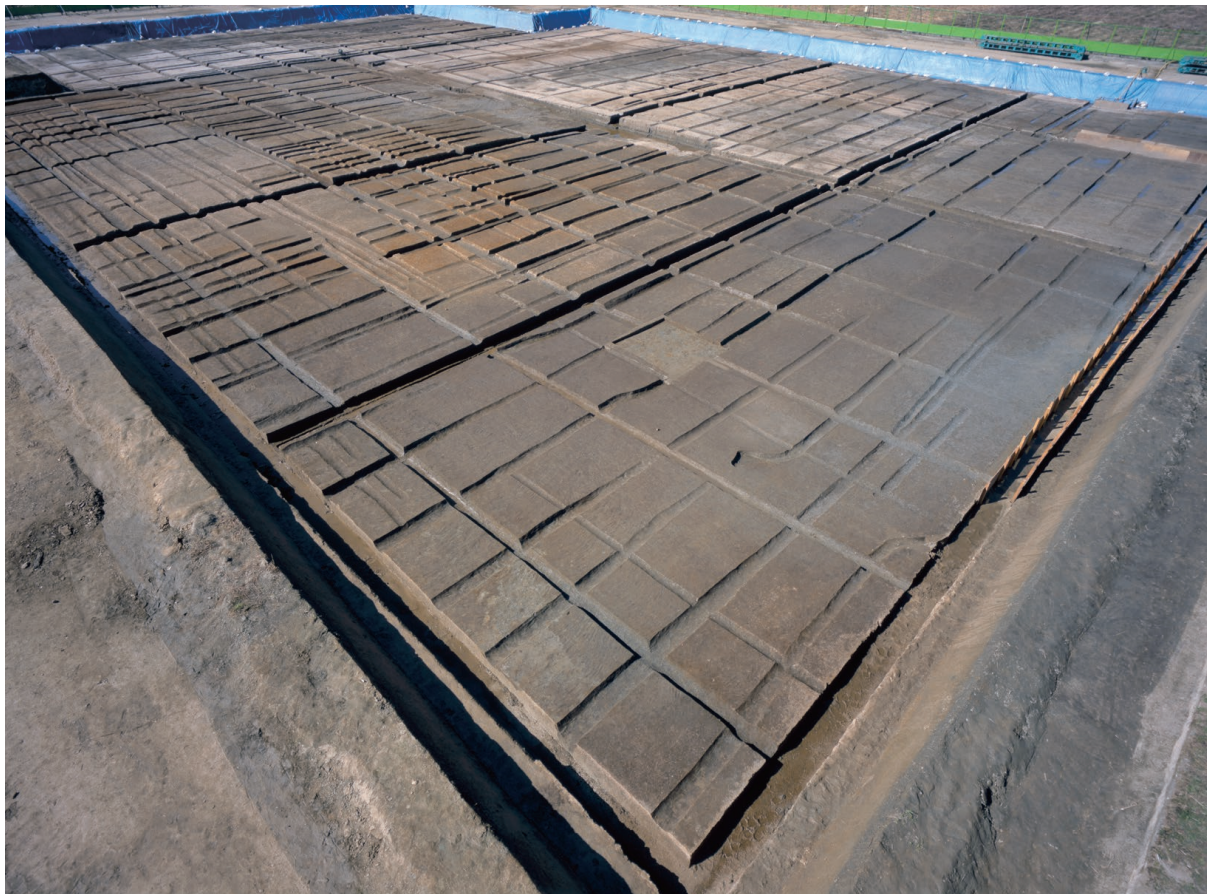


1区 上層遺構検出状況（南西から）



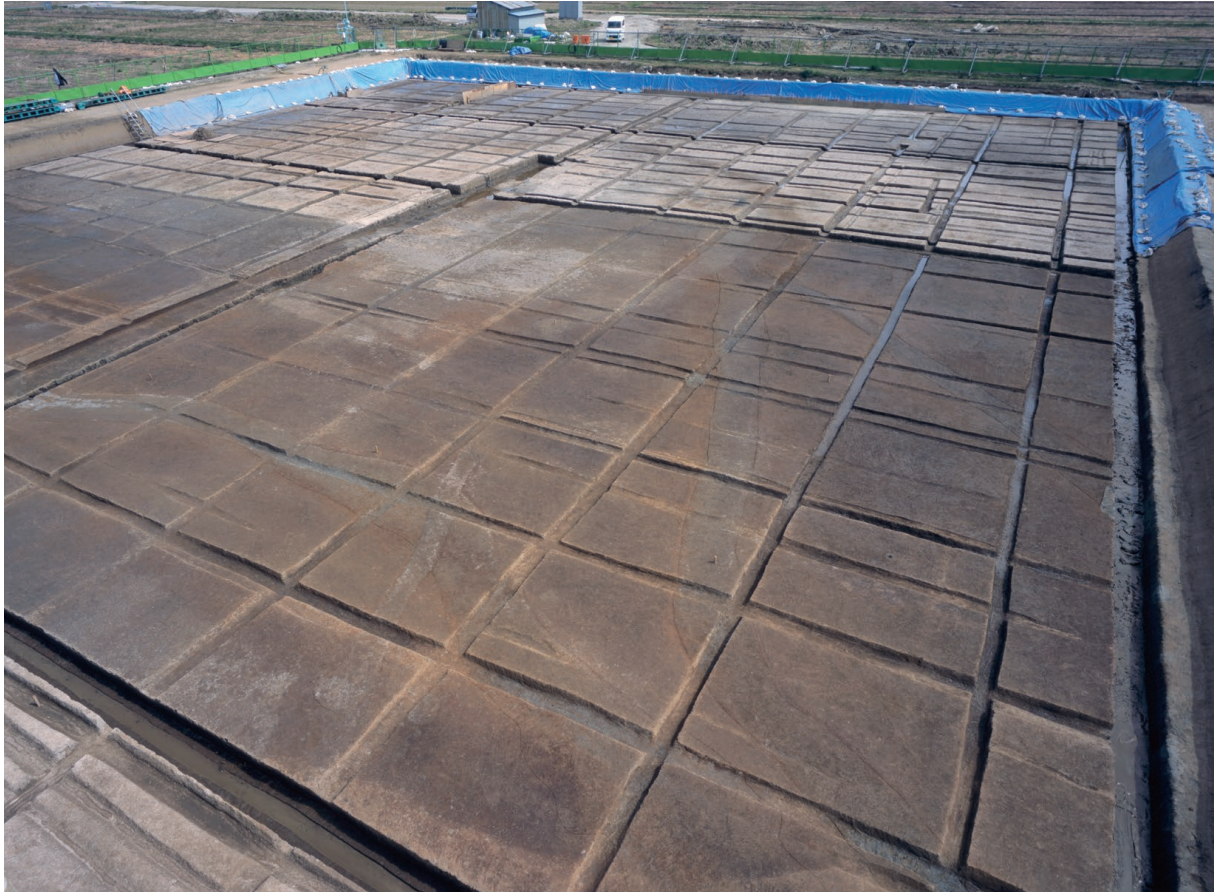


1区 上層遺構完掘状況、下層遺構検出状況（南西から）



1区 上層遺構完掘状況、下層遺構検出状況（南東から）





1区南半部 下層遺構・斜行溝群検出状況（西南西から）



1区中央部 下層遺構検出状況（南から）

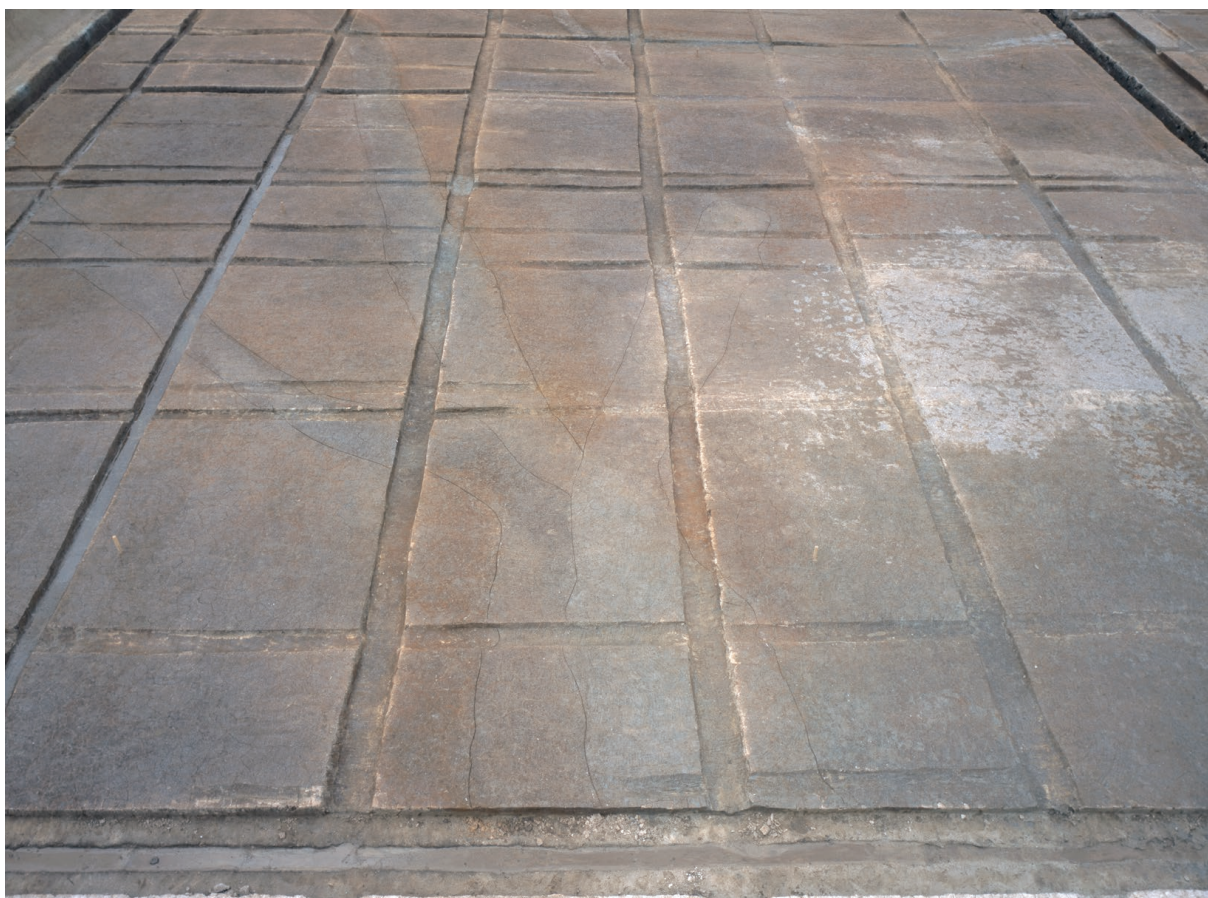




1区 10146SD 検出状況 (北から)



1区南東部 10154NR 検出状況 (南から)



1区 10149・10219・10220SD 検出状況 (東から。溝中央部付近)





1区 10219・10220SD 検出状況（南から。溝東端部付近）



1区 下層遺構完掘状況（東から）





1区 下層遺構完掘状況（南西から）



1区 下層遺構完掘状況（北西から）



図版 12



1区 上層遺構耕作溝 瓦器出土状況（東から。14）



1区 10889SE 土層断面（南東から）



1区北西部 足跡群検出状況（南から）



1区 10155SK 土層断面（南から）



1区北東部 足跡群検出状況（北から）



1区 10146SD 南半上面 土器出土状況（西から）



1区 10149・10219・10220SD 土層断面（西から）





1区 10146SD 北半部土層断面 (南から)



1区 10147SX 底面足跡検出状況 (東から)



1区 10219・10220SD 中央部土層断面 (西から)



1区 10151SE 下半部土層断面 (北から)



1区 10226SK 土層断面 (西から)



1区 10223SP 土層断面 (南から)



1区 10146SD 南端土層断面 (東から。調査区西壁)



1区 10228SE 土層断面 (北から。調査区南壁)



図版 14



1区 調査区南壁中央部土層断面（北東から）



1区 調査区西壁中央部土層断面（北東から）



1区 調査区南壁東端部土層断面（北西から）



1区 調査区北壁東端部土層断面（南から）



1区 調査区西壁北端部土層断面（南東から）





2区 上層遺構検出状況（西から。2-1区）



2区 上層遺構検出状況（北から。2-2区）



図版 16



2区 20192SK 土層断面 (南から)



2区 20526SK 土層断面 (西から)



2区 20525SK 北半部土層断面 (南西から)



2区 20525SK 南半部土層断面 (北から)



2区 20855SK 土層断面 (西から)



2区 20527SK 土層断面 (西から)



2区 20856SK 土層断面 (南東から)



2区 20682SK 土層断面 (東から)





2区 上層遺構完掘状況、中層遺構検出状況（北西から）



2区 上層遺構完掘状況、中層遺構検出状況（南西から）





2区 河道 20989SD 検出状況（西北西から）



2区 上層遺構完掘状況、中層遺構検出状況（北西から）





2区 上層遺構完掘状況、中層遺構検出状況（南から）



2区 上層遺構完掘状況、中層遺構検出状況（南東から）





2区 河道東半・20227SD 検出状況（東から）



2区 河道南岸 中層遺構検出状況（東北東から）





2区 上層遺構完掘状況、中層遺構検出状況（北東から）



2区 河道北岸 中層遺構検出状況（北東から）





2区 調査区北東部 中層遺構 土坑・ピット群検出状況（北から）



2区 調査区北東部 中層遺構 溝・土坑・ピット群検出状況（北西から）





2区 20234SE 上半部土層断面、井戸枠上端出土状況（南東から）



2区 20234SE 土層断面（南から。井戸枠外面）





2区 20234SE 土層断面（南から。井戸枠内埋土）



2区 20234SE 井戸枠・土器出土状況（北から。左中央の縦板が転用扉材（61））





2区 20234SE 井戸枠南外面（南から）



2区 20234SE 井戸枠内（南東から）



2区 20234SE 井戸枠内完掘状況（南南東から）



2区 20234SE 井戸枠内完掘状況（南南西から）



2区 20169SE 土層断面（南から）





2区 20166SE 土層断面 (南から。左手前は 57)



2区 20166SE 土器出土状況 (西から)



2区 20166SE 北半土器出土状況 (南から。46)



2区 20169SE 土器出土状況 (南東から。58)



2区 20202SK 検出状況 (北から)





2区 20202SK内・周辺土坑群検出状況（北から）



2区 20202SK 遺物出土状況（北東から。56）



2区 20202SK 土層断面（北西から）



2区 20202SK 中央 20993SK 土層断面（北西から）



2区 20202SK 東 20994SK 土層断面（北から）



図版 28



2区 20154SK 検出状況 (東北東から)



2区 20154・20218SK 検出状況 (東南東から)



2区 20154SK 南半部遺物出土状況 (南から)



2区 20154SK 南半部土層断面 (東から)



2区 20154SK 北半部土層断面 (北東から)



2区 20218SK 土層断面 (南から)



2区 20156SK 検出状況 (南から)



2区 20156SK 土層断面 (南東から)





2区 20158SK 検出状況 (北から)



2区 21016SX 土層断面 (南東から)



2区 21016SK 内 21017SP 土層断面 (南から)



2区 河道北東岸ピット列検出状況 (南東から)



2区 河道北東岸ピット列土層断面 (南南東から)



2区 20407SK 土層断面 (南東から)



2区 20409SK 土層断面 (南から)



2区 20408SK 土層断面 (北西から)



図版 30



2区 20991SD 検出状況 (南東から)



2区 20259・20992SD 検出状況 (北東から)



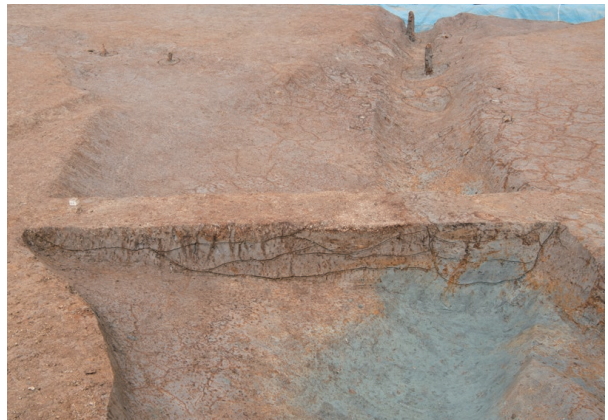
2区 20196SD 北端部杭列出土状況 (北から)



2区 20225・21026・20992SD 土層断面 (南から)



2区 21026・20225SD 検出状況 (北北東から)



2区 20992・20196SD 土層断面 (南から)



2区 20127SD 土層断面 (南から)



2区 20225・21026SD 土層断面 (南東から)



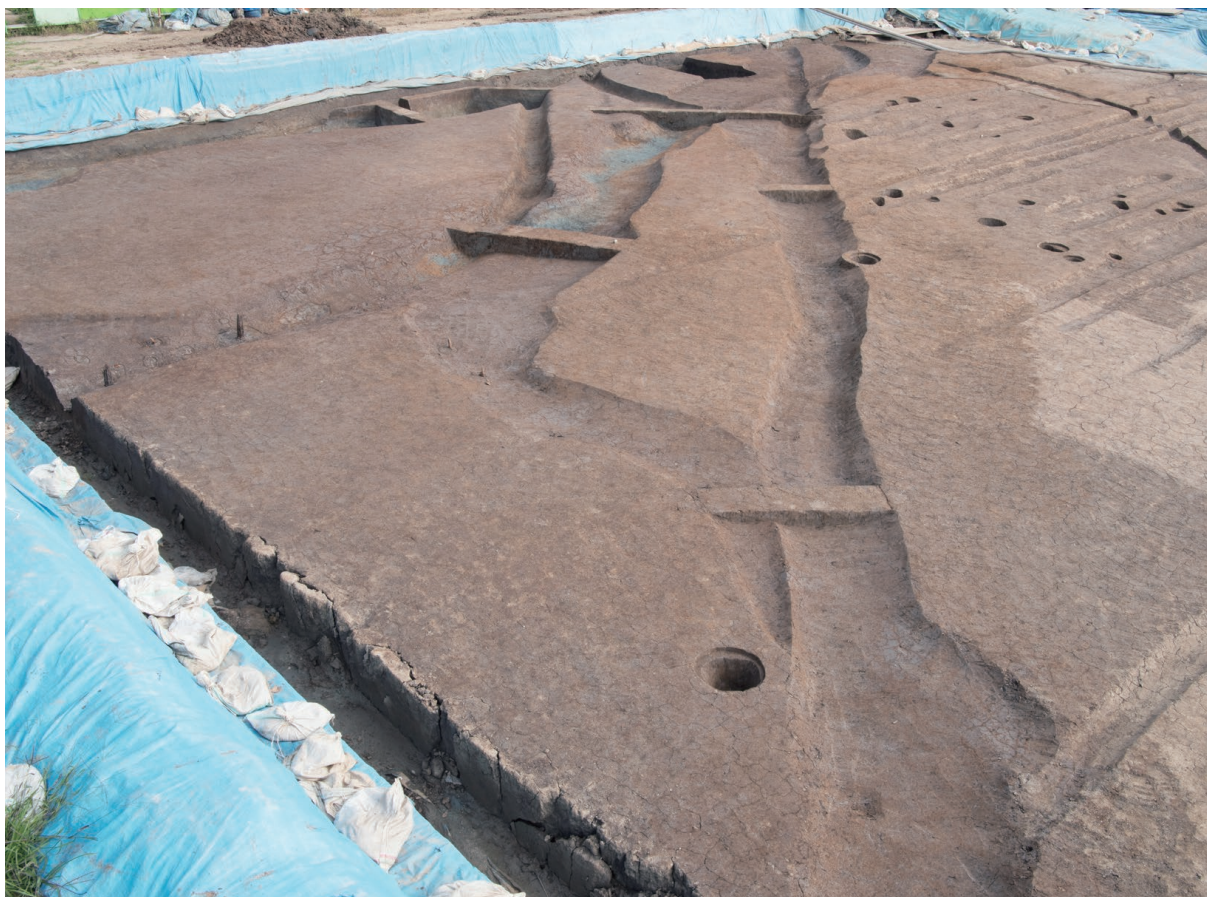


2区 20992・20196・20127SD 検出状況（南東から。溝南半部）



2区 20225・20992・20196SD 完掘状況（南東から。溝北半部）





2区 調査区南東部斜行溝群 完掘状況（北西から）



2区 調査区南東部斜行溝群 完掘状況（南東から）





2区 河道南東岸遺構群 完掘状況 (南から)



2区 20427・20436・20425SD 土層断面 (東から)



2区 20425・20424・20428SD 土層断面 (南東から)



2区 20419SD 北西端検出状況 (南東から。奥は河道)



2区 20419SD 土層断面 (南東から)



図版 34



2区 20425・20428SD 完掘状況（東から）



2区 20987SD 完掘状況（南東から）



2区 20687SD 完掘状況（北西から）



2区 20134SX 土層断面（南東から）



2区 20983SD 土層断面（南東から）



2区 20430SD 土層断面（南東から）



2区 21037SD 検出状況（北西から）



2区 21037SD 完掘状況（北西から）





2区 20891SP 土層断面 (北から)



2区 20152・21003SP 土層断面 (北から)



2区 20174SP 土層断面 (北から)



2区 20205SP 土層断面 (南東から。20202SK の北)



2区 調査区北東部 中層遺構群完掘状況 (東から)





2区 調査区北東部 中層遺構群完掘状況（南東から）



2区 河道南東岸 中層遺構群完掘状況（東北東から）





2区 20270SD 完掘状況 (東から)



2区 20417SX 検出状況 (東北東から)



2区 20417SX 土層断面 (西から)



2区 河道 20989SD 完掘状況 (西北西から)



図版 38



2区 河道先行トレンチ I 層除去時 (北東から)



2区 河道先行トレンチ西半 I 層除去時 (東から)



2区 河道東半Ⅱ・Ⅲ層断面 (東から)



2区 河道中央部 I 層底面遺物出土状況 (北から)



2区 河道先行トレンチ土層断面 (南東から)



2区 河道先行トレンチ西半土層断面 (東から)



2区 河道先行トレンチ土層断面 (南から)



2区 河道先行トレンチ東半土層断面 (東から)





2区 河道 杭列④上端部検出状況（南東から）



2区 河道 杭列①・②上端部検出状況（北から）



2区 河道 杭列①北半出土状況（東北東から）



2区 河道 杭列①南半出土状況（東南東から）



2区 河道 杭列①出土状況（北から。426～429）

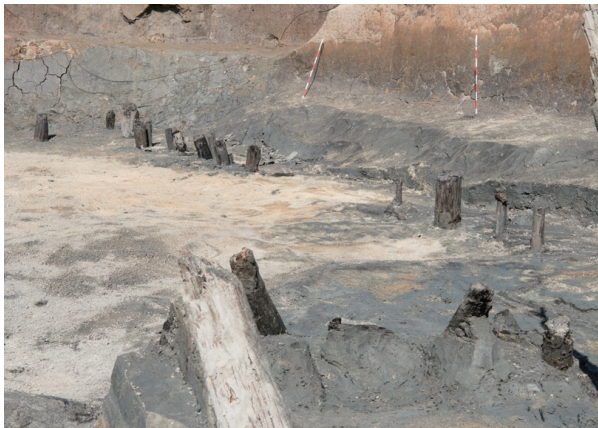




2区 河道 杭列①南半豎杭出土状況 (東南東から)



2区 河道 杭列②出土状況 (東から)



2区 河道 杭列③上端部検出状況 (南から)



2区 河道 杭列③上端部検出状況 (東南東から)



2区 河道 杭列③北半出土状況 (南西から)



2区 河道 杭列③南半出土状況 (南南西から)



2区 河道 杭列③横 馬骨出土状況 (南西から。表 12-54)



2区 河道 杭列③横 馬骨出土状況 (北西から。表 12-54)





2区 河道 20989SD 北半 しがらみ遺構出土状況 (南東から)



2区 河道 20989SD しがらみ遺構出土状況 (南東から)





2区 河道 20989SD しがらみ遺構出土状況（南西から）



2区 河道 20989SD 杭列⑤出土状況（南から）





2区 河道 20989SD 杭列④⑤出土状況（東から）



2区 河道 20989SD 杭列⑥⑦⑧出土状況（南東から）





2区 河道 20989SD 杭列④東端部 樹皮出土状況（南東から）



2区 河道 20989SD 杭列⑦出土状況（南から）





2区 河道 20989SD 杭列⑧南半西側 出土状況（北東から）



2区 河道 20989SD 杭列⑧南半東側 出土状況（東から）





2区 河道 20989SD 杭列⑨ 出土状況 (南東から)



2区 河道 20989SD 杭列⑨南半 出土状況 (東から)





2区 河道 20989SD 杭列⑤ 南半出土状況（南東から）



2区 河道 20989SD 杭列⑤⑥⑦ 出土状況（南東から）





2区 河道 20989SD 杭列④東端部 出土状況 (南から)



2区 河道 20989SD 杭列④樹皮 出土状況 (南から)



2区 河道 20989SD 杭列⑦中央部 樹皮出土状況 (南から)



2区 河道 20989SD 杭列⑦東半部 樹皮出土状況 (南から)



2区 河道 20989SD 杭列⑤⑥出土状況 (西から)



2区 河道 20989SD 杭列⑥出土状況 (南西から)



2区 河道 20989SD 杭列⑤北半部出土状況 (南東から)



2区 河道 20989SD 杭列⑤北端 大型材出土状況 (北東から)





2区 河道 V層 土器出土状況（南東から。728・869）



2区 河道北東部 土器出土状況（北西から。217・235）



2区 河道 杭列①内 土器出土状況（南東から。427）



2区 河道 IV層 鋤出土状況（西から。1302）



2区 河道 杭列⑤東端 腰掛出土状況（南から。1330）



2区 河道北半部 III層 槽出土状況（西から。1325）



2区 河道南西岸 III層底面 土器出土状況（南から。379）



2区 河道 杭列⑧ 土器出土状況（東から。1033）





2区 河道 杭列⑤ 掘出土状況 (南から。1308・1337)



2区 河道 杭列⑧ 掘出土状況 (南東から。1300)



2区 河道 杭列④ 動物骨出土状況 (南から。表 12-53)



2区 河道南東部 IV層 土器出土状況 (西から。694)



2区 河道南西屈曲部 V層 土器出土状況 (南から。883)



2区 河道 杭列⑥底面 馬歯出土状況 (北から)



2区 河道南西裾 V層 土器出土状況 (東から。874・876)



2区 河道 杭列⑥底面 遺物出土状況 (北から。1332)





2区 河道 杭列④西半 土器出土状況 (南から)



2区 河道 杭列④西半 土器出土状況 (南東から)



2区 河道 杭列⑥ 土器出土状況 (南東から)



2区 河道 杭列⑦ 鍬出土状況 (南から。1302)



2区 河道東半部 V層 土器出土状況 (南から)



2区 河道 杭列④南側 竪杵出土状況 (西から。1298)



2区 河道 杭列⑥ 土器出土状況 (南東から。1097)



2区 河道 杭列⑥底面 土器出土状況 (南から。1083)

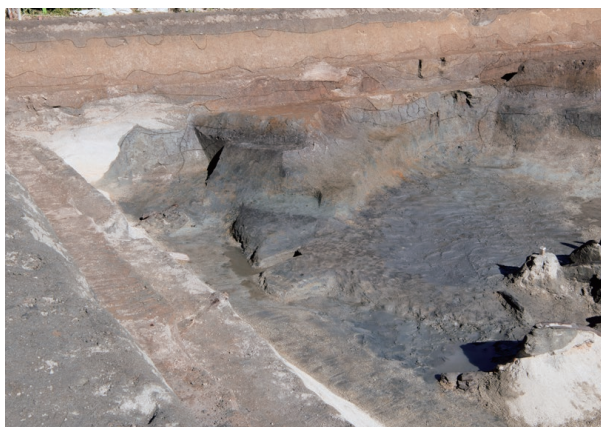




2区 河道 杭列⑥ 木製品出土状況 (南から。1341)



2区 河道 杭列⑥ 土器出土状況 (東から。1083)



2区 河道北端部 土層断面 (南南西から)



2区 河道中央部 底面断割状況 (南から)



2区 河道 杭列⑦下 土器出土状況 (北から。1109～1115)





2区 下層トレンチ1区 検出状況（東から）



2区 下層トレンチ1区 22001SK 検出状況（東から）



2区 下層トレンチ1区 22001SK 土層断面（南から）



2区 下層トレンチ2区 検出状況（南から）



2区 下層トレンチ2区 22004SP 土層断面（西から）



2区 下層トレンチ3区 検出状況（北から）



2区 下層トレンチ2区 22012SP 土層断面（南から）



図版 54



2区 下層トレンチ3区 風倒木痕土層断面 (西から)



2区 下層トレンチ5区 北壁西半 土層断面 (南から)



2区 下層トレンチ4区 検出状況 (東から)



2区 下層トレンチ5区 北西壁東半 土層断面 (東から)



2区 下層トレンチ5区 縄文土器出土状況 (北西から)



2区 下層トレンチ2区 東壁北半 土層断面 (北西から)



2区 下層トレンチ2区 東壁南半 土層断面 (北西から)





2区 中層遺構・下層遺構完掘状況（西北西から）



2区 中層遺構・下層遺構完掘状況（北西から）





2区 中層遺構・下層遺構完掘状況（北東から）



2区 河道 20989SD 完掘状況（東北東から）





2区 中層遺構・下層遺構完掘状況（南東から）



2区西半 中層遺構・下層遺構完掘状況（南東から）



図版 58



2区 調査区北壁西部 土層断面 (南東から)



2区 調査区西壁中央部 土層断面 (北東から)



2区 調査区南壁西部 土層断面 (北西から)



2区 調査区南壁東部 土層断面 (北西から)



2区 調査区東壁南部 土層断面 (南西から)



2区 調査区東壁中央部 土層断面 (西から)



2区 調査区東壁北端部 土層断面 (南西から)



2区 調査区北壁中央部 土層断面 (南西から)





2区 河道V層出土土器



2区 河道出土 刀劍裝具 (1314)



2区 河道出土 腰掛 (1330)



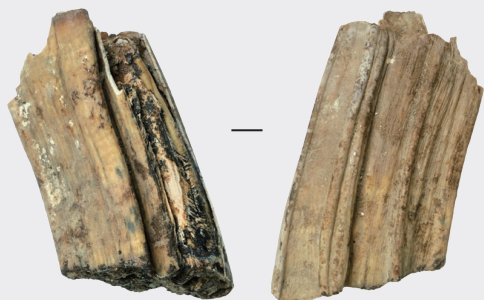


2区 河道下層杭列出土 須惠器・韓式系土器



2区 河道下層杭列出土 土師器





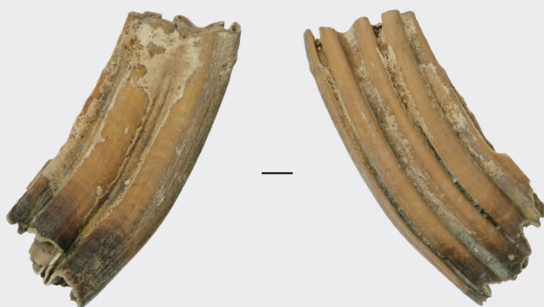
No. 2 上顎 P3 (右)



No. 15 下顎 M3 (右)



No. 11 上顎 P2 (右)



No. 17 下顎 M3 (右)

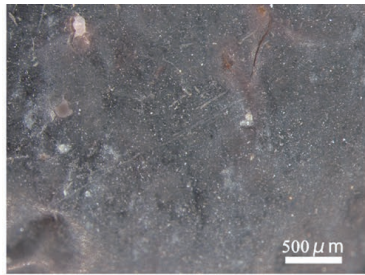


No. 39 下顎 P3-M3 (右)

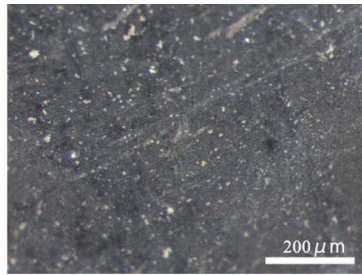




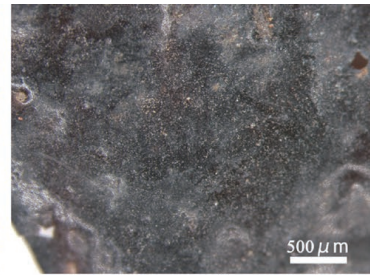
図版 62



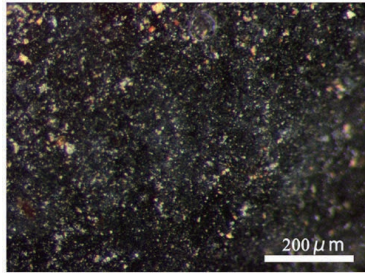
01 ト417 おもて面



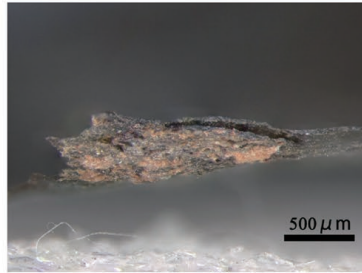
02 ト417 おもて面



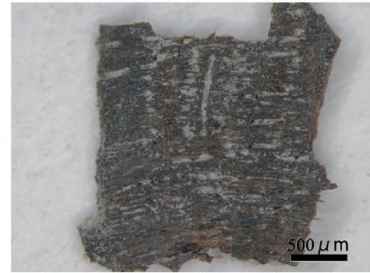
03 ト417 裏面



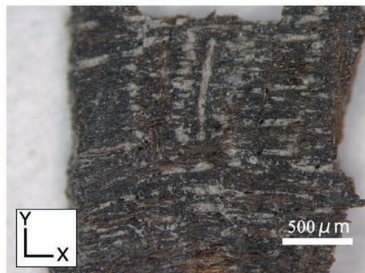
04 ト417 裏面



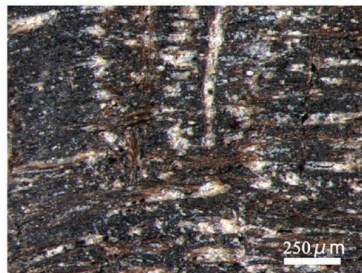
05 ト417 断面



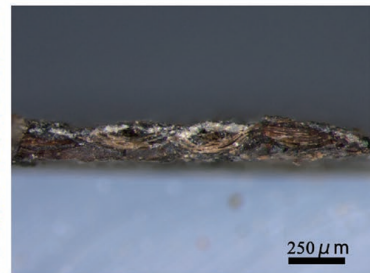
06 ト419 おもて面



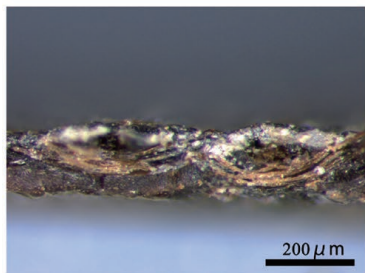
07 ト419 おもて面



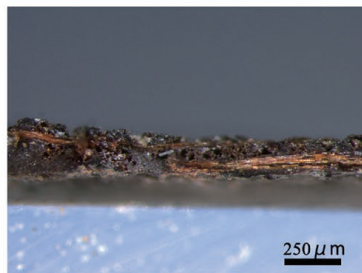
08 ト419 おもて面



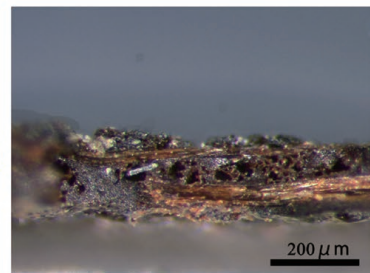
09 ト419 断面(上おもて・左右X方向)



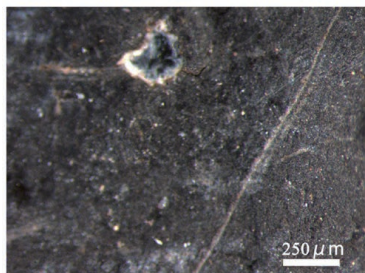
10 ト419 断面(上おもて・左右X方向)



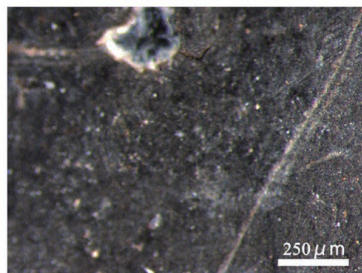
11 ト419 断面(上おもて・左右Y方向)



12 ト419 断面(上おもて・左右Y方向)



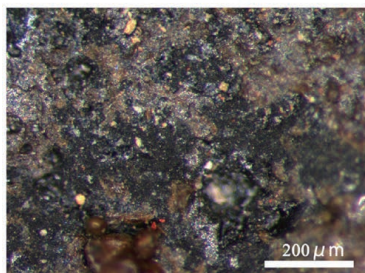
13 ト420 おもて面



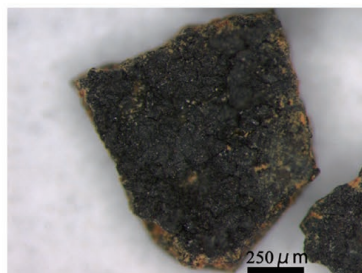
14 ト420 おもて面



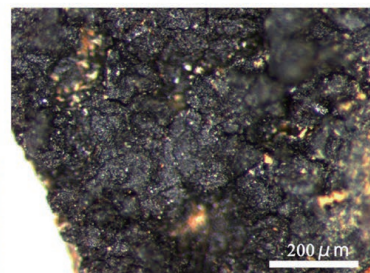
15 ト420 裏面



16 ト420 裏面



17 ト422 おもて面

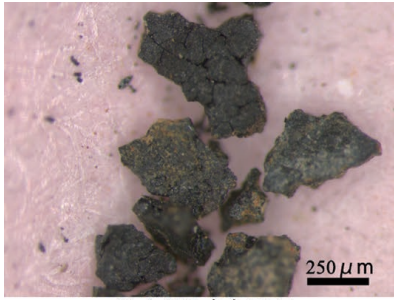


18 ト422 おもて面

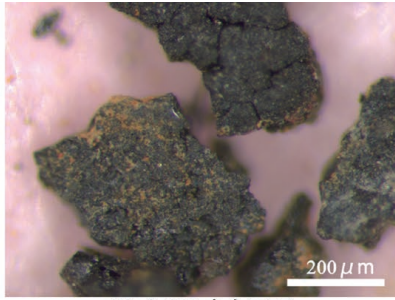
須恵器・土師器に付着した漆状物質（実体顕微鏡画像）（1）

※一部の画像は、深さ方向に焦点の異なる画像を複数枚撮影しコンピュータソフト上で深度合成している。

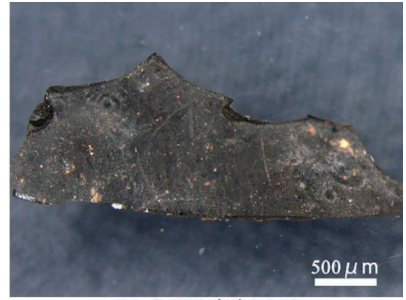




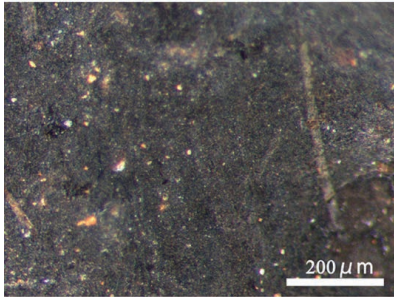
19 ト423 おもて面



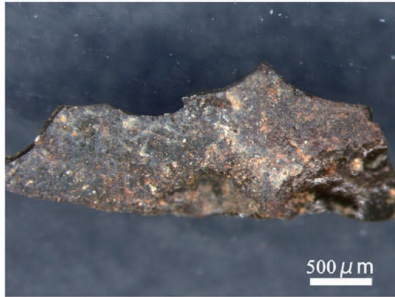
20 ト423 おもて面



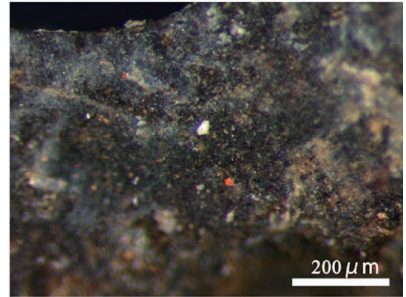
21 ト425 おもて面



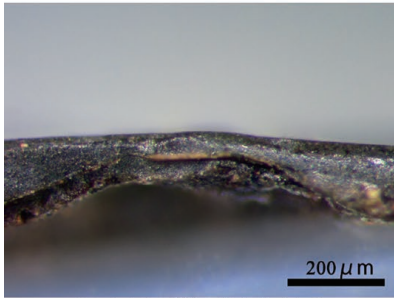
22 ト425 おもて面



23 ト425 裏面



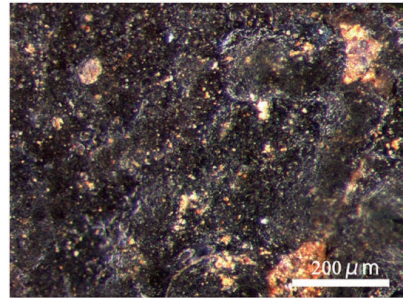
24 ト425 裏面



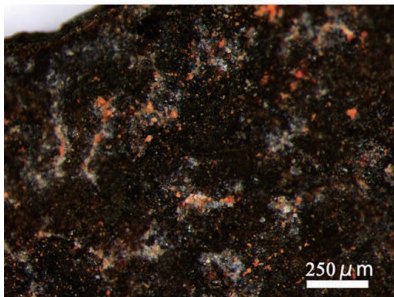
25 ト425 断面(上おもて)



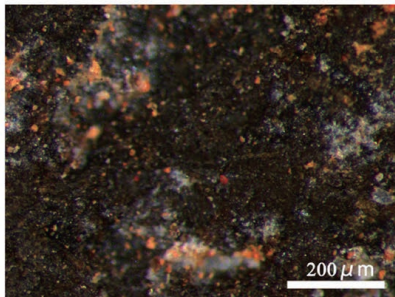
26 ト426 おもて面



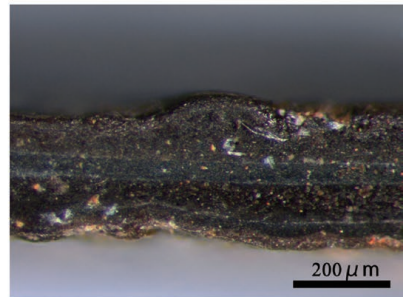
27 ト426 おもて面



28 ト426 裏面



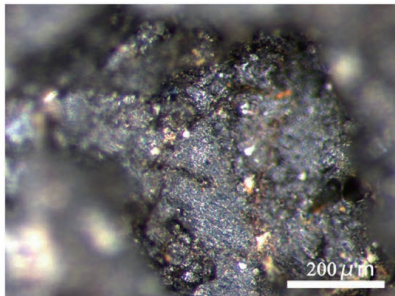
29 ト426 裏面



30 ト426 断面(上おもて)



31 ト430 おもて面



32 ト430 おもて面

須恵器・土師器に付着した漆状物質（実体顕微鏡画像）（2）

※一部の画像は、深さ方向に焦点の異なる画像を複数枚撮影しコンピュータソフト上で深度合成している。

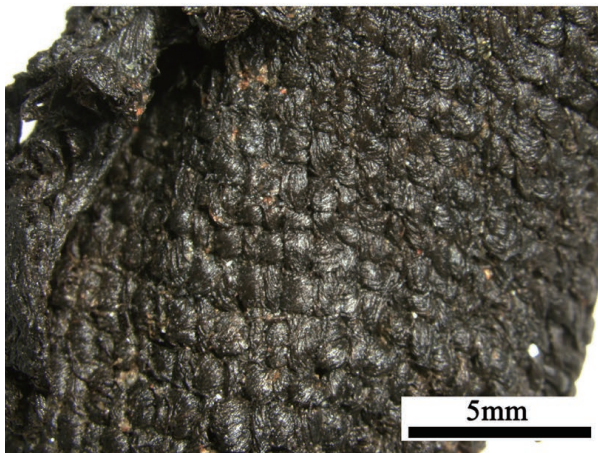




1 漆布 部分1



2 漆布 部分1(拡大)

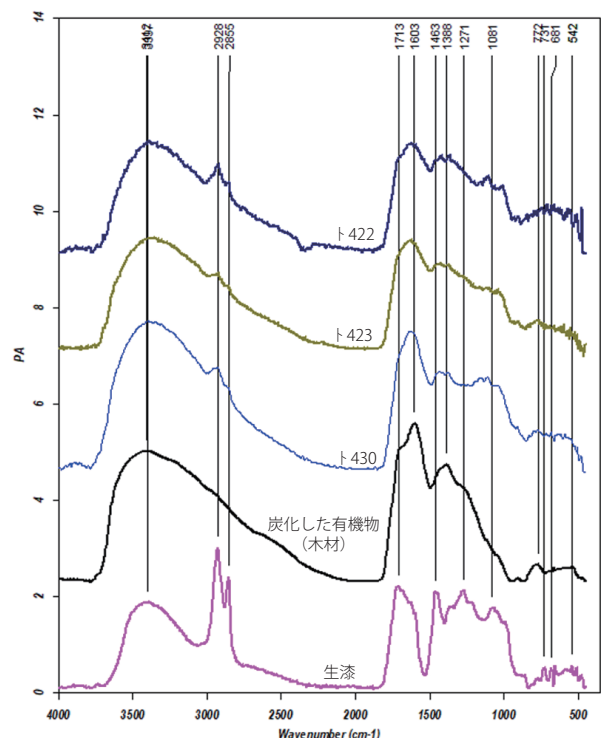
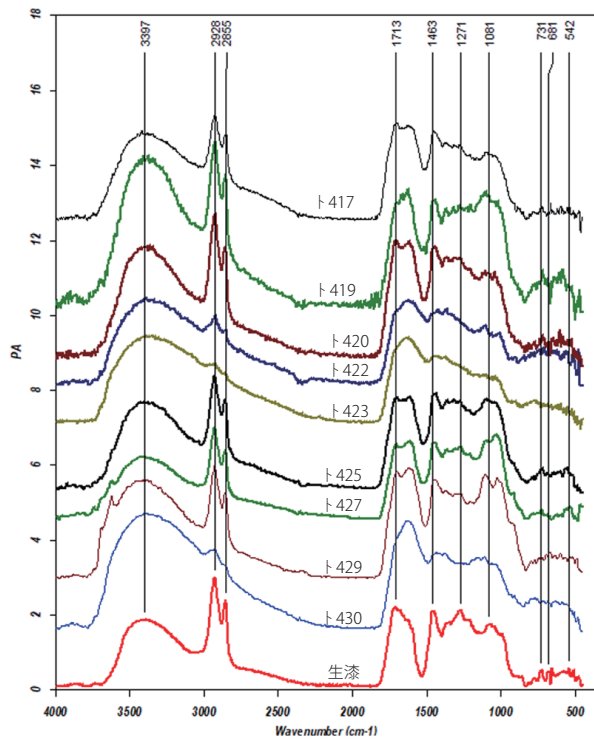


3 漆布 部分2



4 漆布 部分2(拡大)

漆布の実体顕微鏡画像



漆状物質のIR スペクトル