



図版 22

草木町遺跡

仁和寺院家跡

仁和寺院家跡

法金剛院境内

常盤仲之町遺跡

一ノ井遺跡

広隆寺旧境内

上ノ段町遺跡

御所ノ内町遺跡

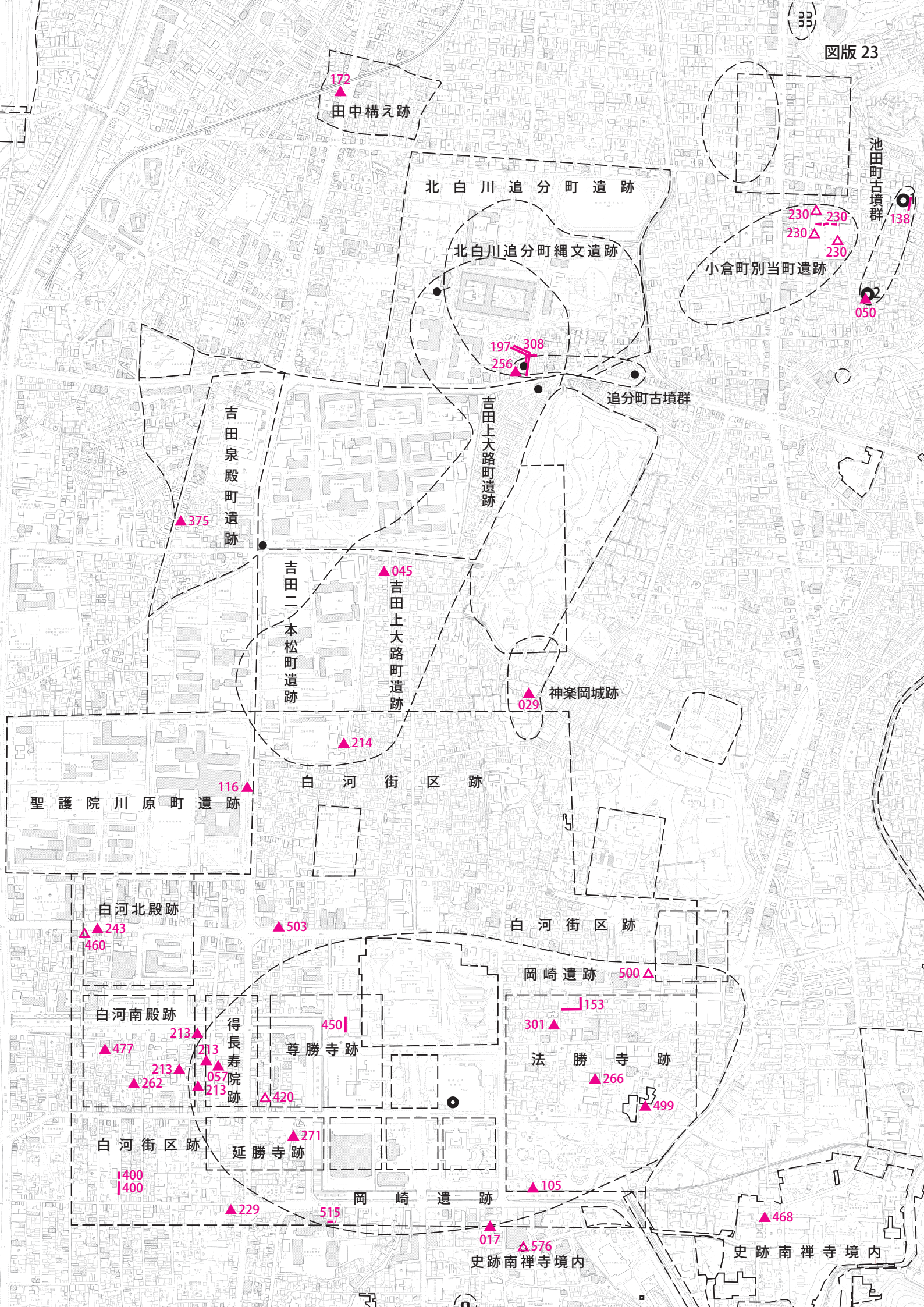
多藪町遺跡

西野町遺跡

梅津坂本町遺跡

清水山古墳





▲172
田中構え跡

北白川追分町遺跡

北白川追分町縄文遺跡

小倉町別当町遺跡

池田町古墳群
●138

▲230
▲230
▲230
▲230

●050

▲197
▲308
▲256

追分町古墳群

吉田泉殿町遺跡
▲375

吉田上大路町遺跡

吉田二本松町遺跡

▲045
吉田上大路町遺跡

▲029
神楽岡城跡

▲214
白河街区跡

▲116
聖護院川原町遺跡

白河北殿跡

▲▲243
▲460

▲503

白河街区跡

白河南殿跡

▲477
▲213
▲213
▲262
▲213
▲057
▲213

得長寿院跡

450
尊勝寺跡

岡崎遺跡

500
▲

法勝寺跡

▲301
▲266
▲499

白河街区跡

▲271
延勝寺跡

岡崎遺跡

▲105

1400
1400

▲229

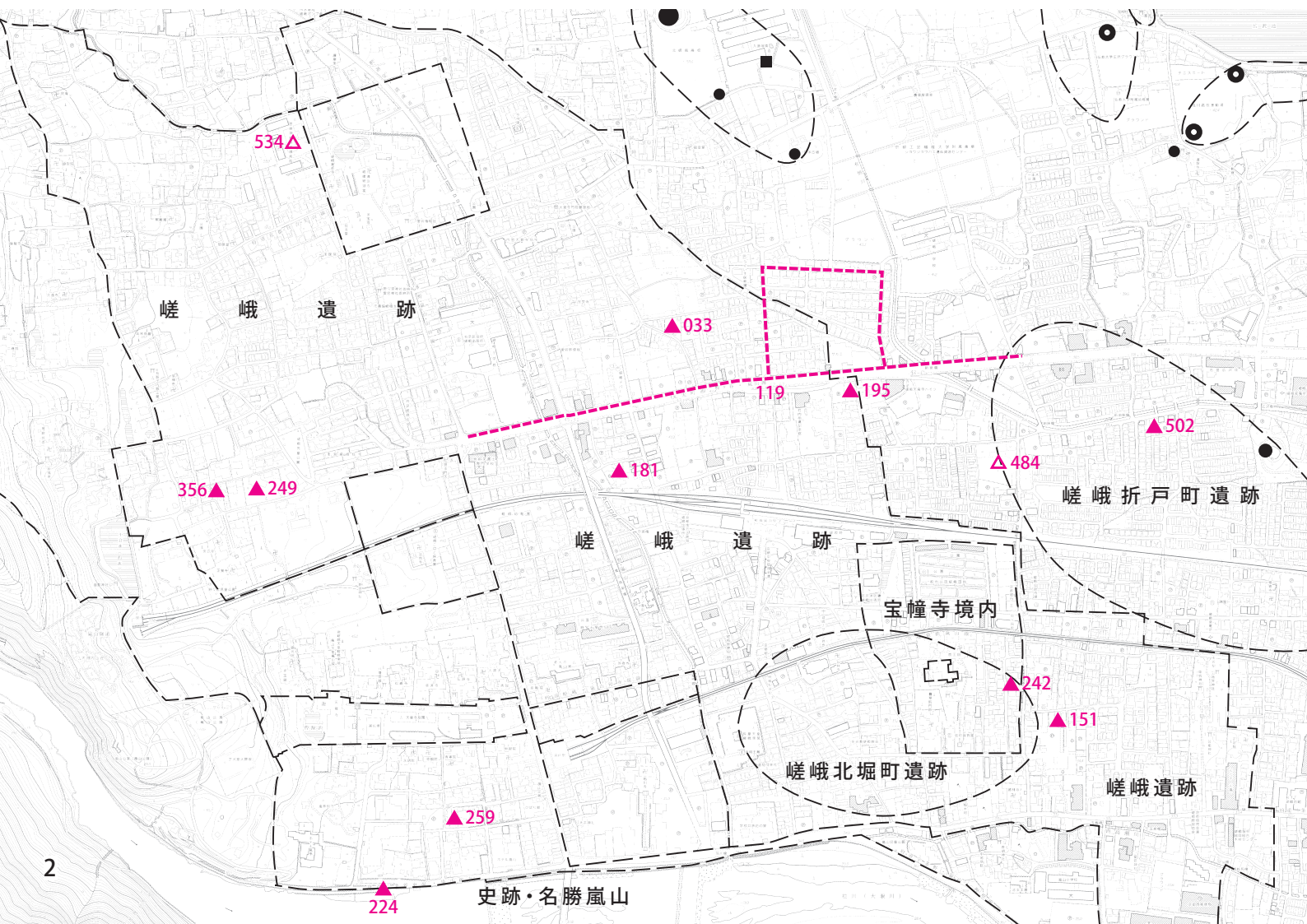
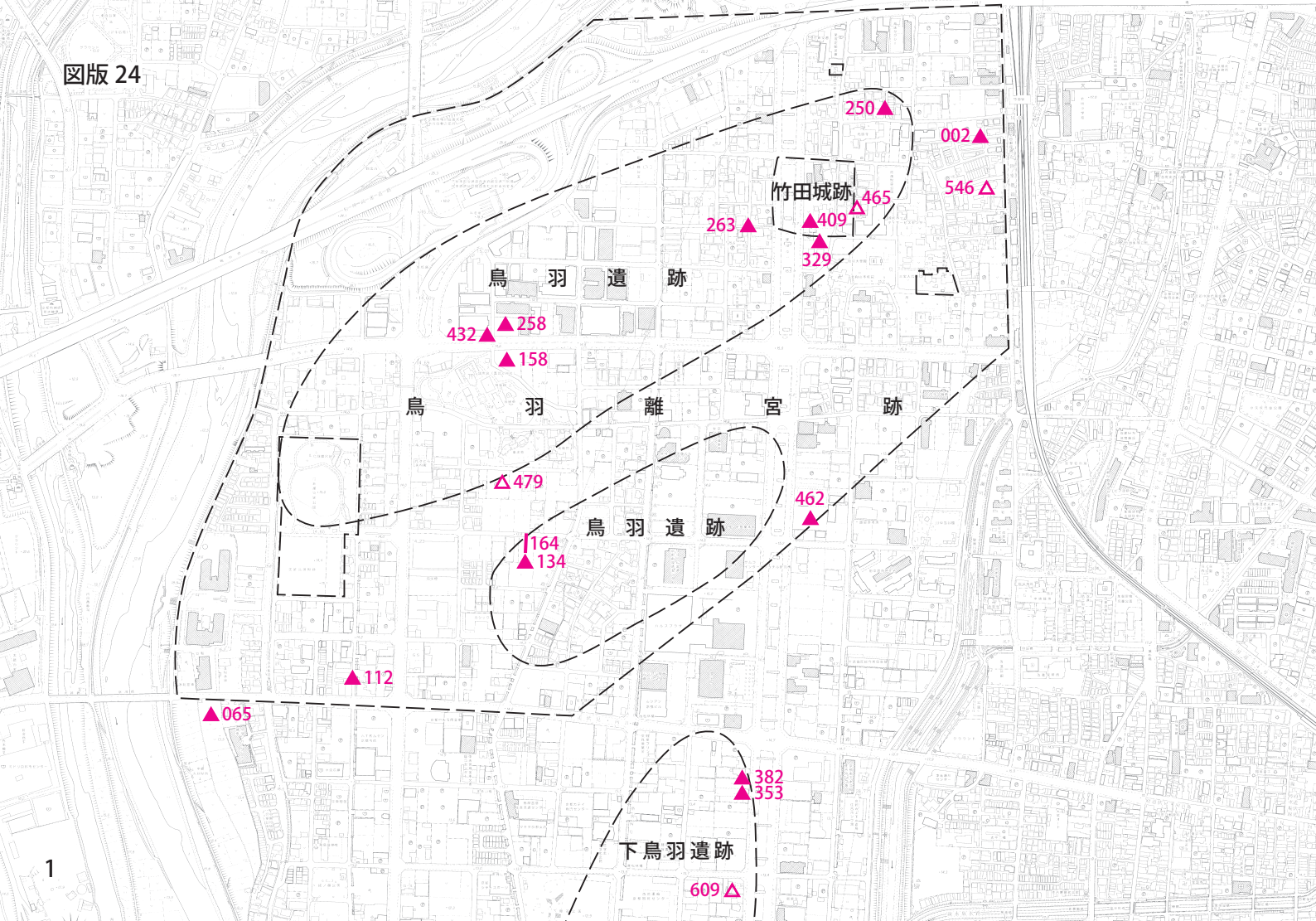
515

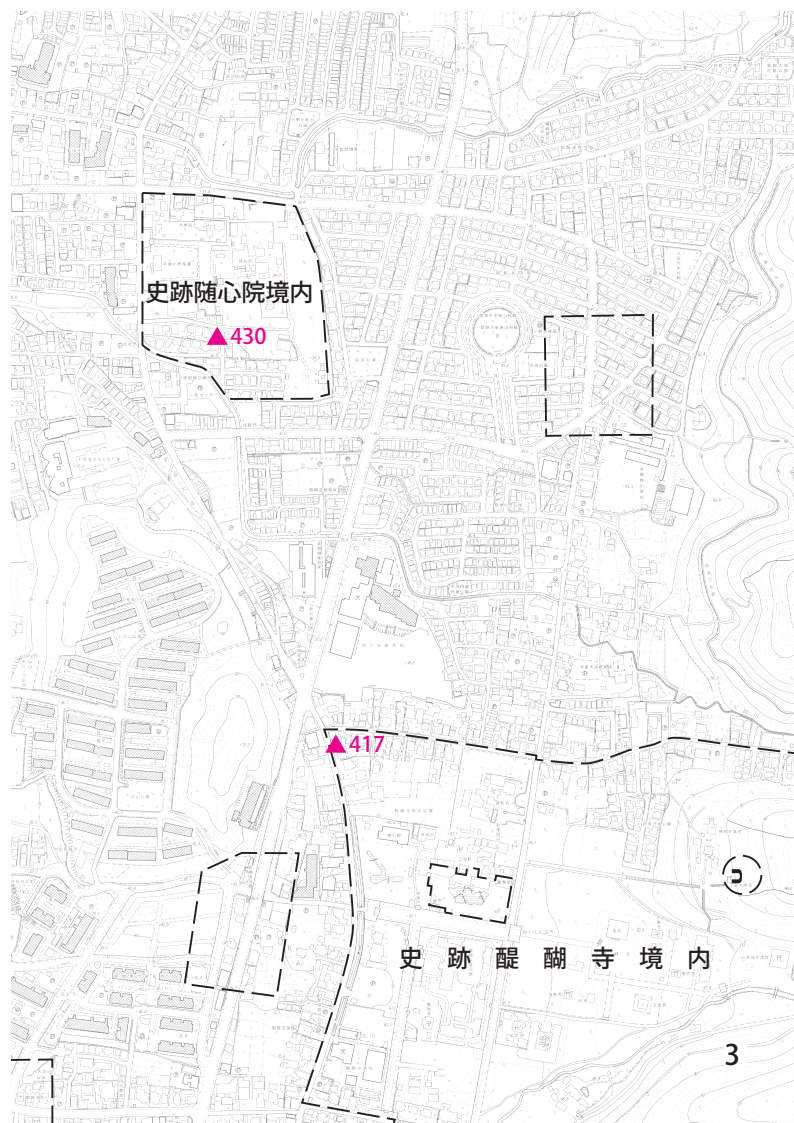
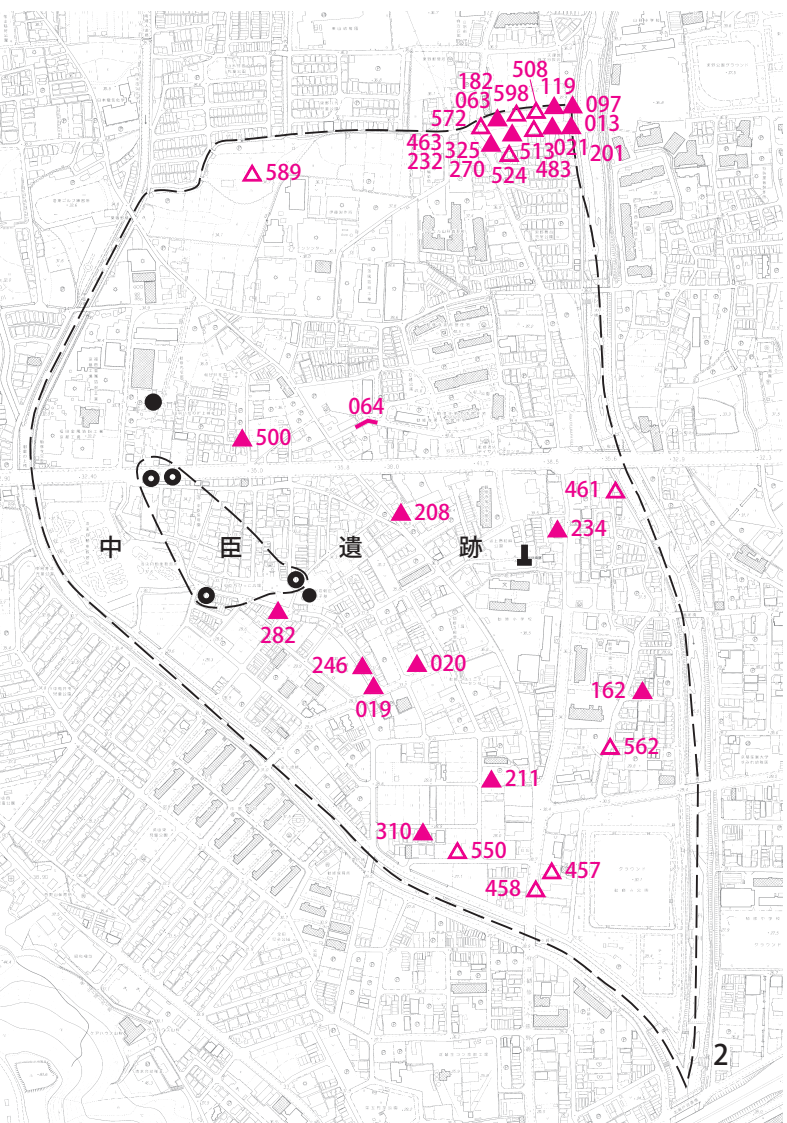
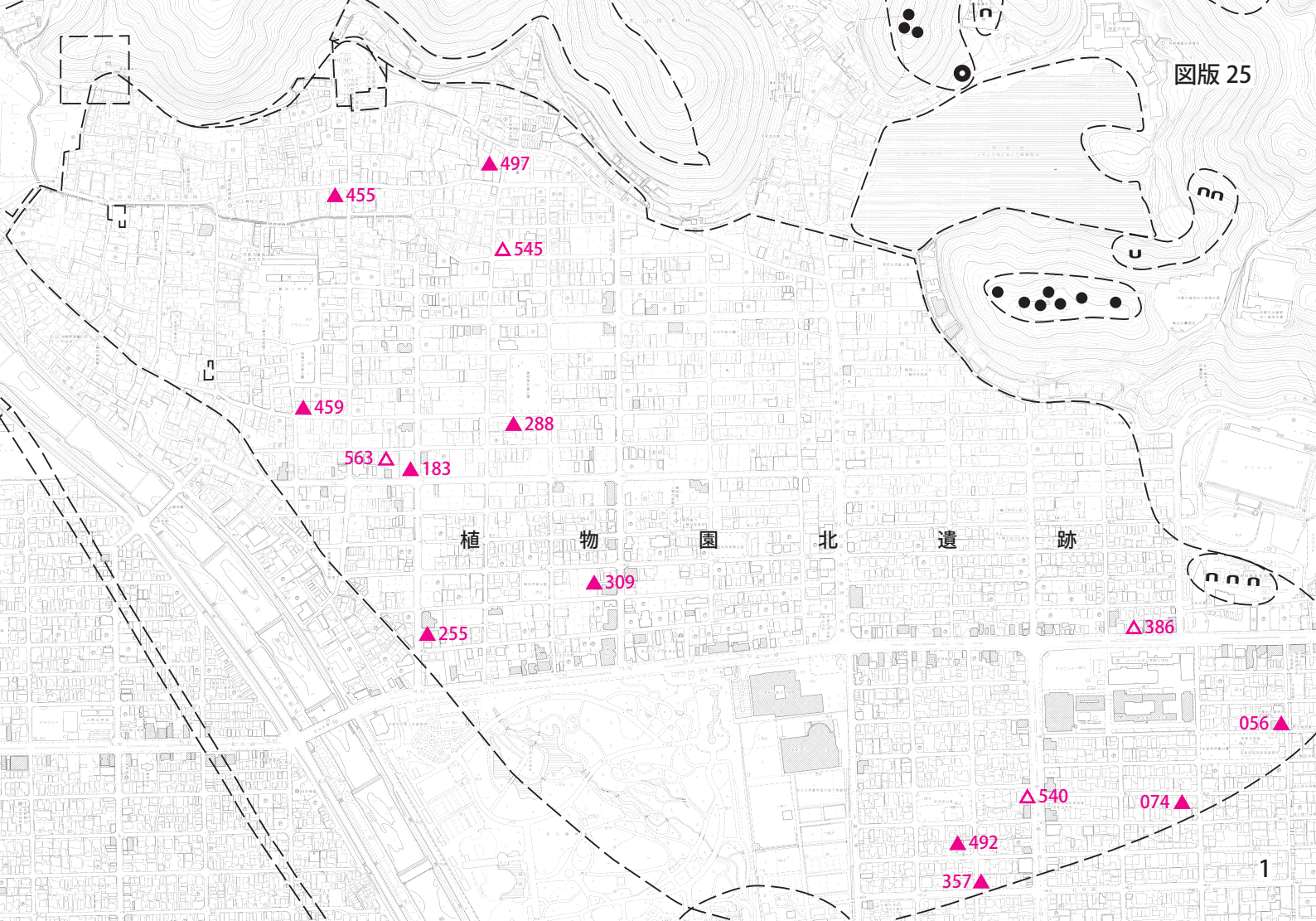
▲017

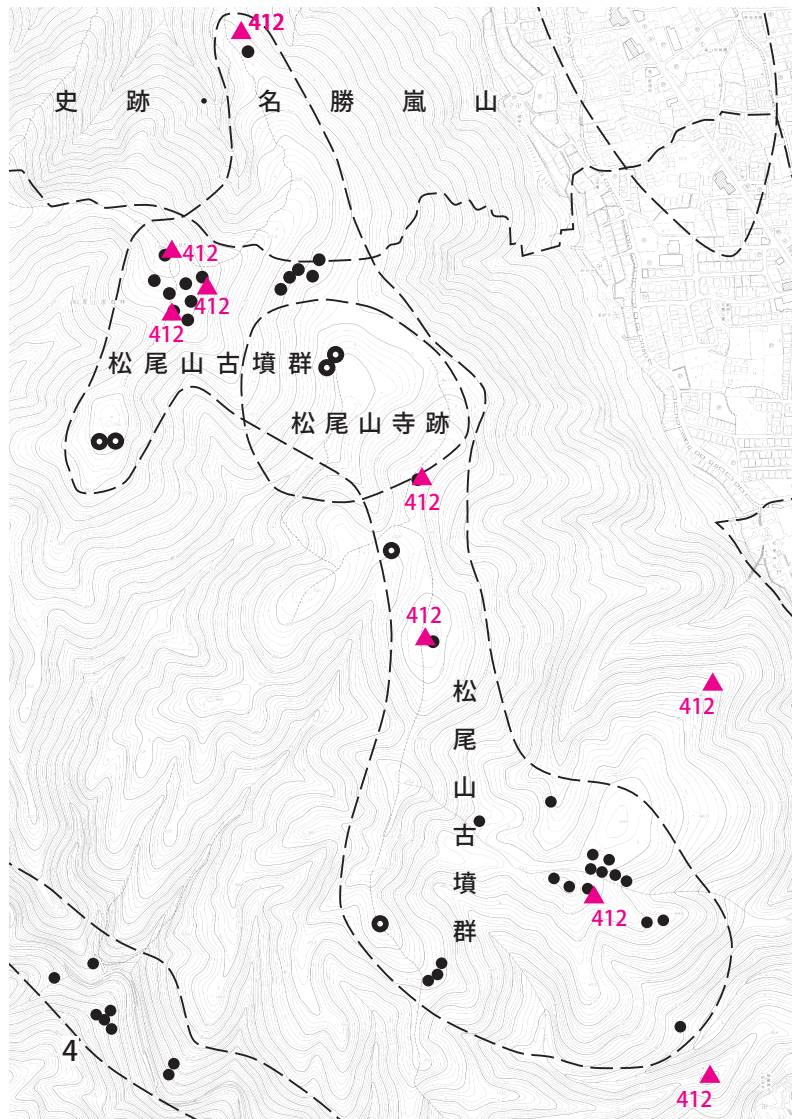
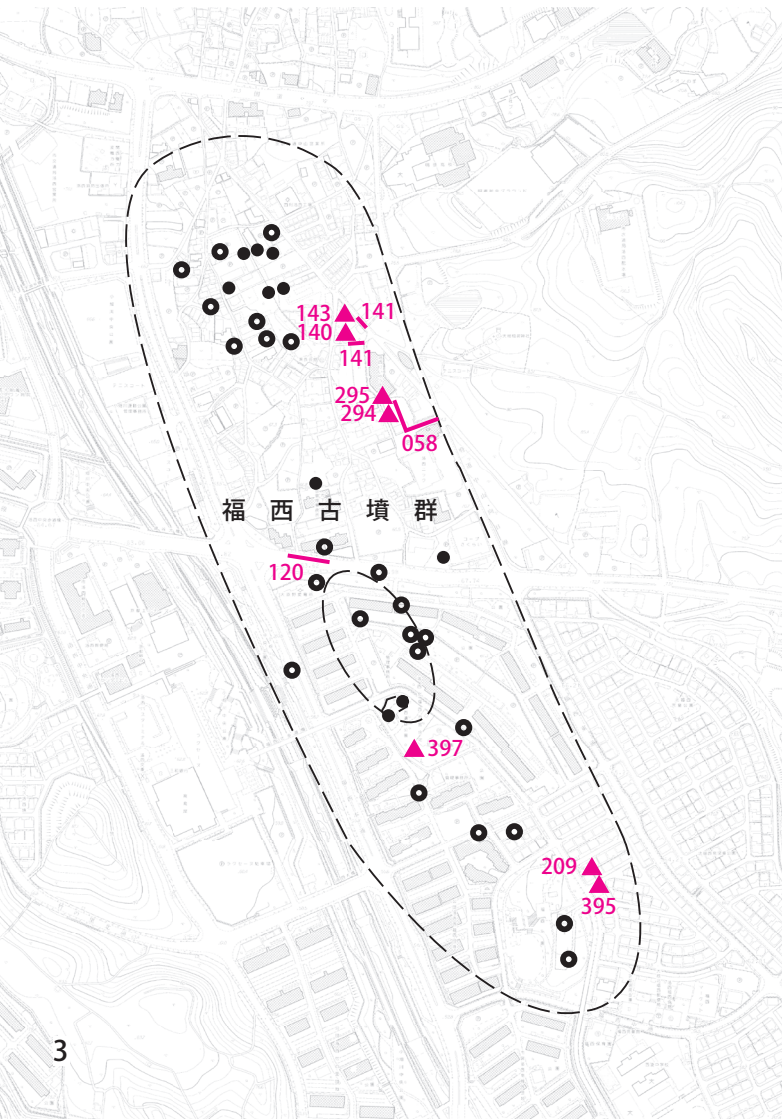
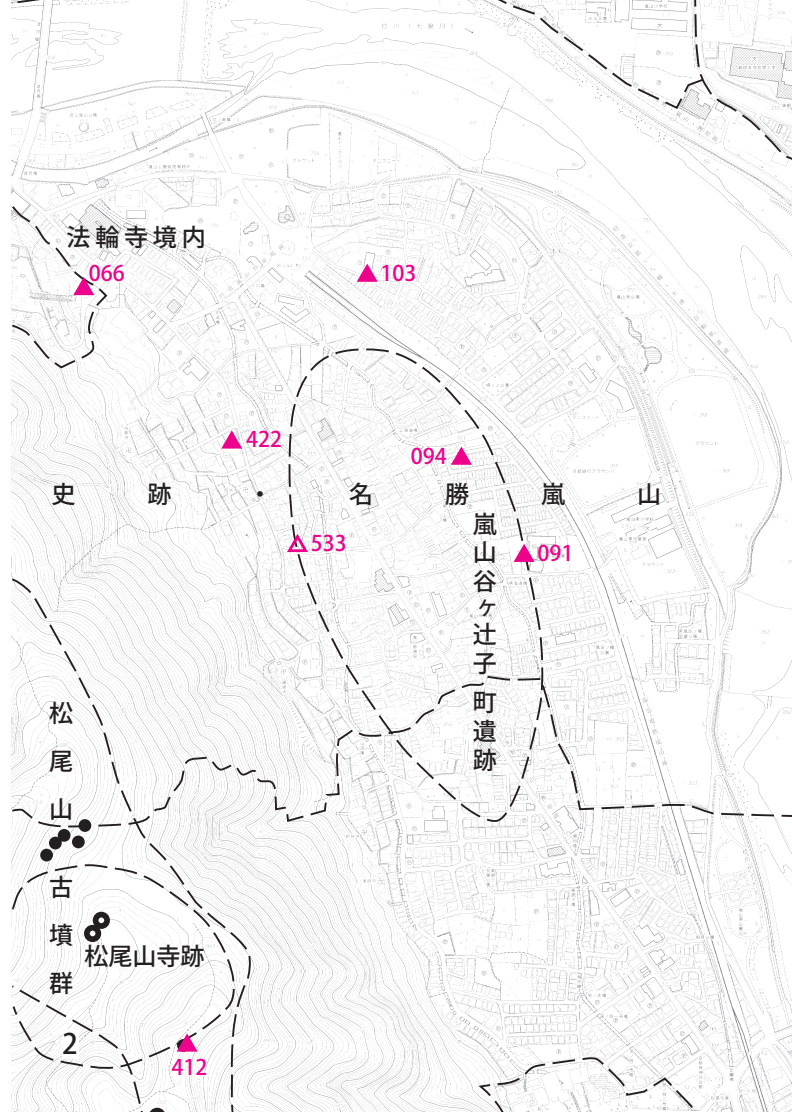
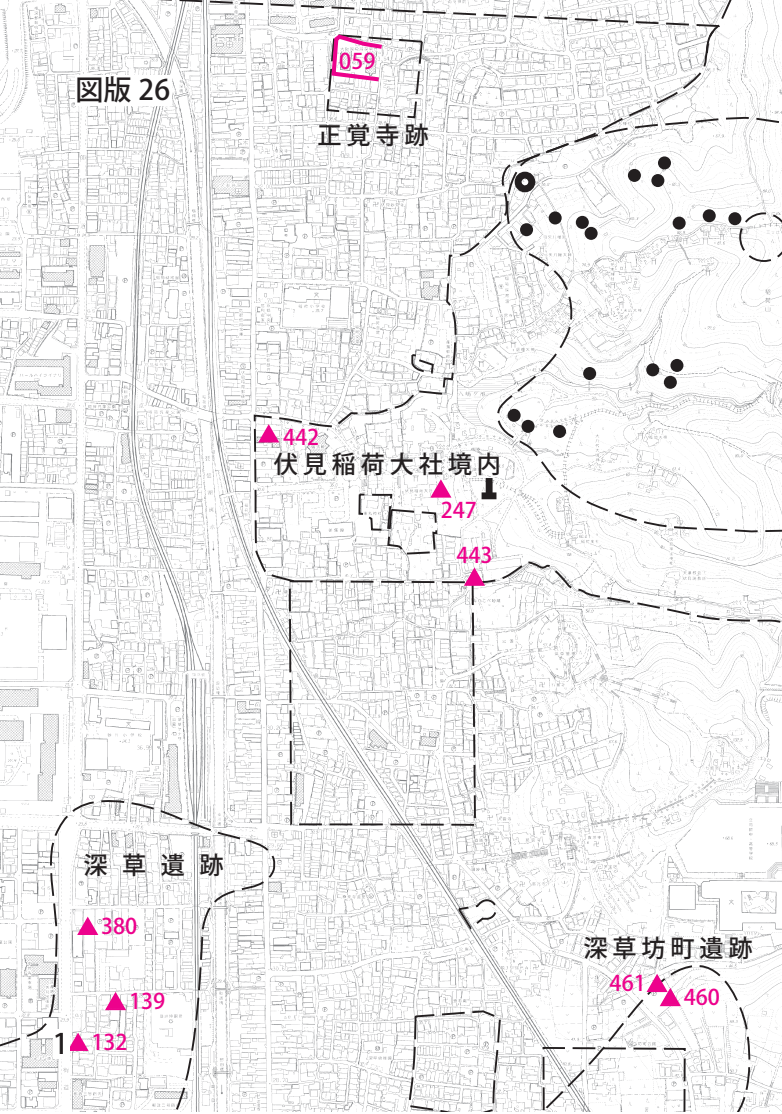
▲576
史跡南禅寺境内

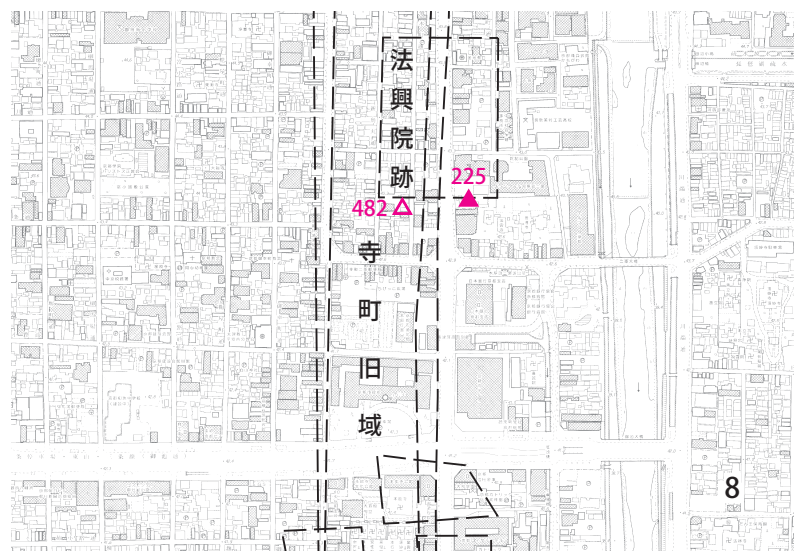
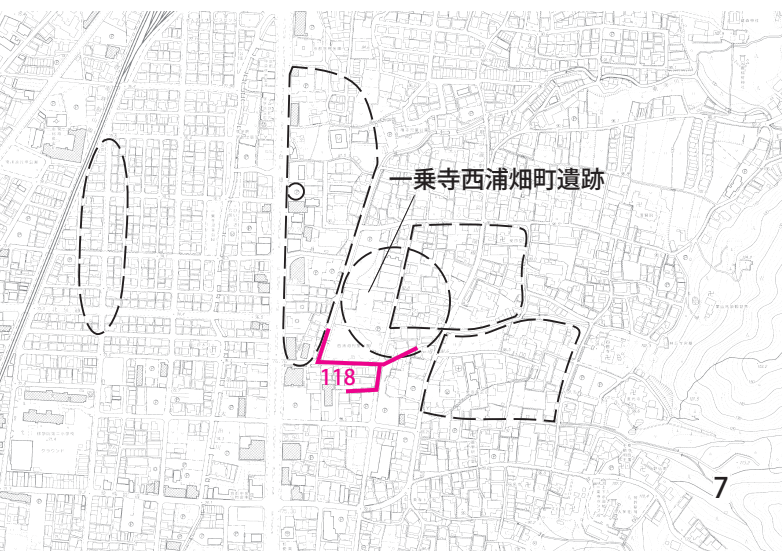
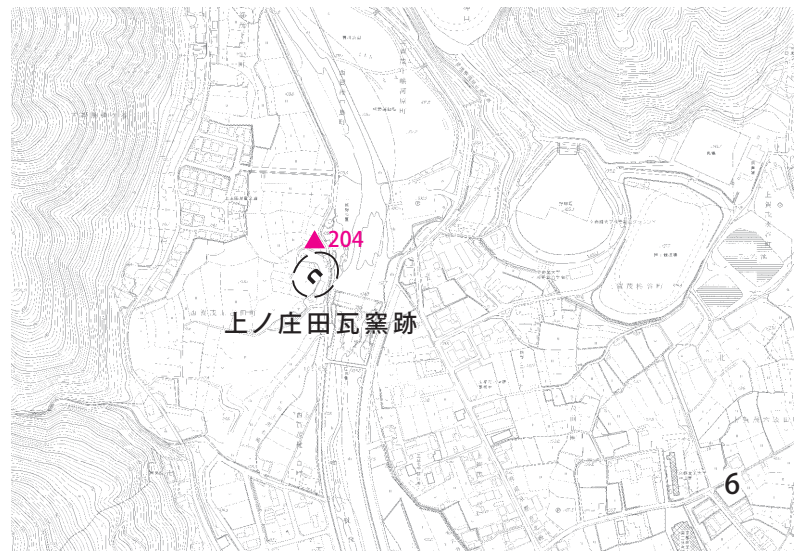
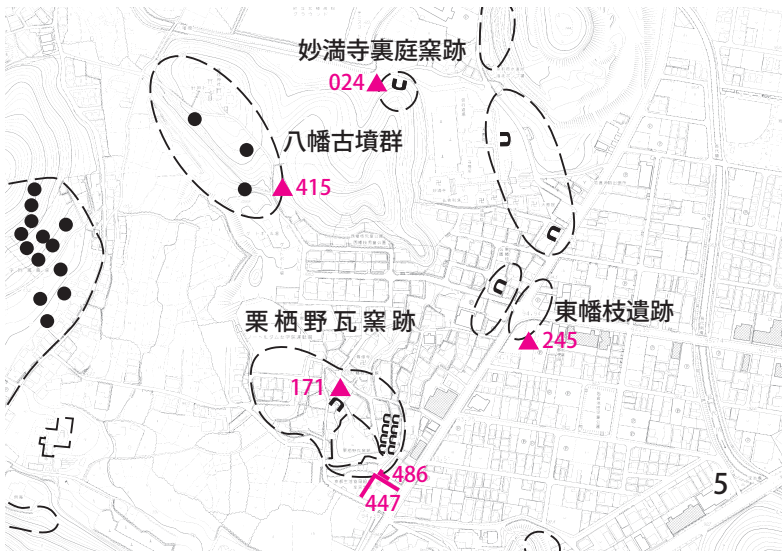
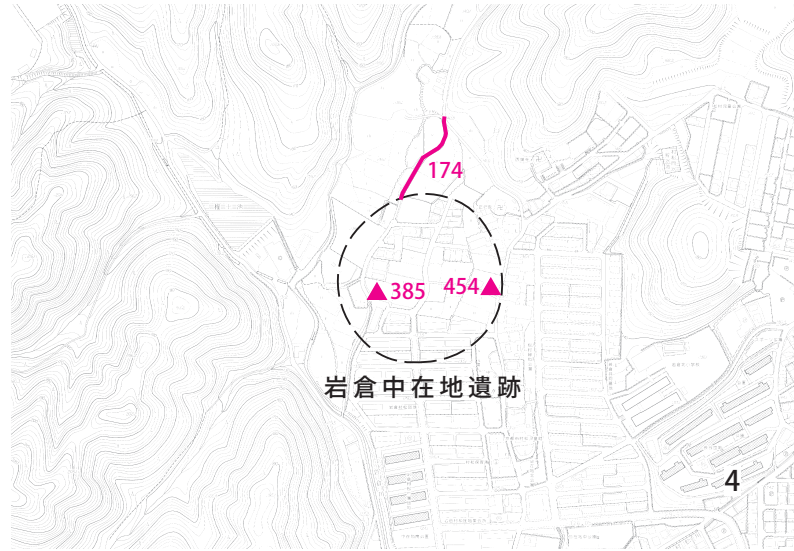
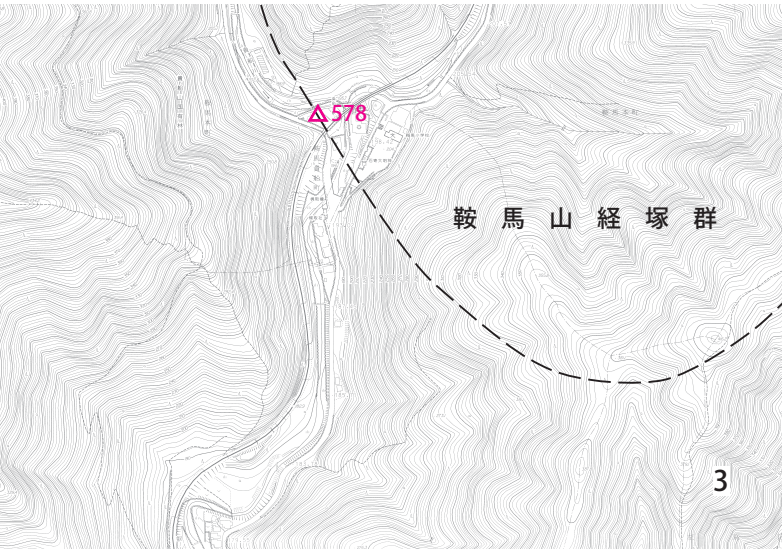
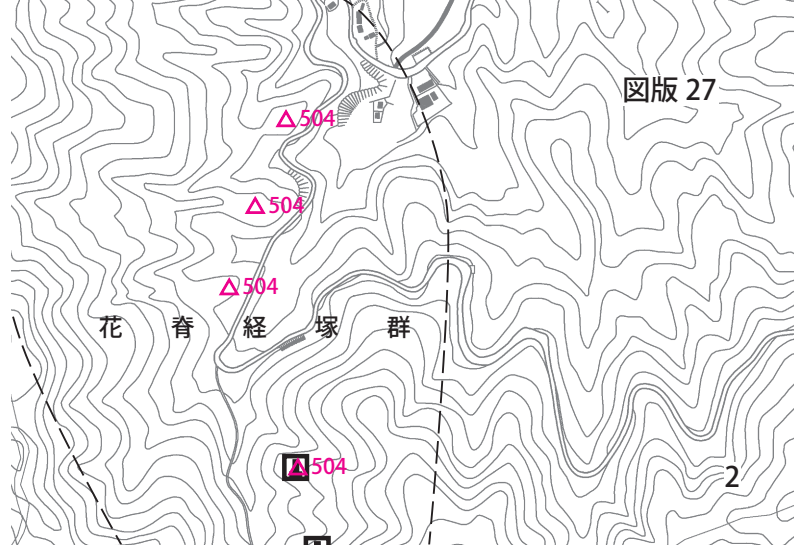
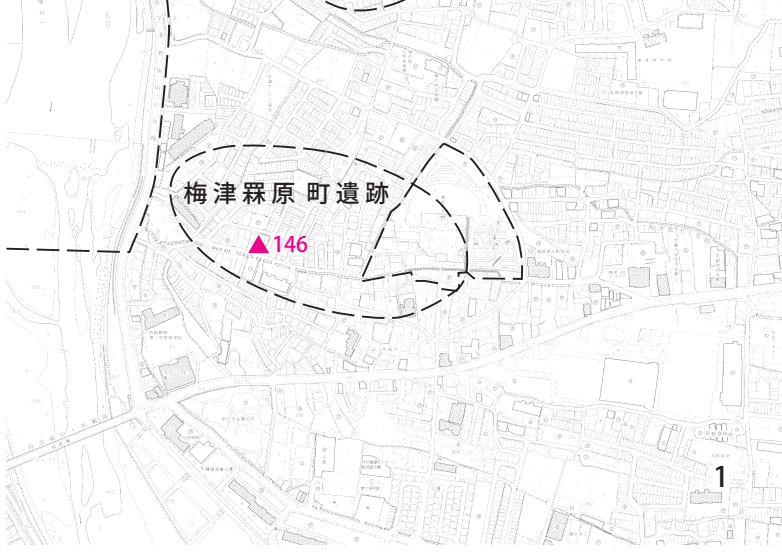
▲468
史跡南禅寺境内

図版 24





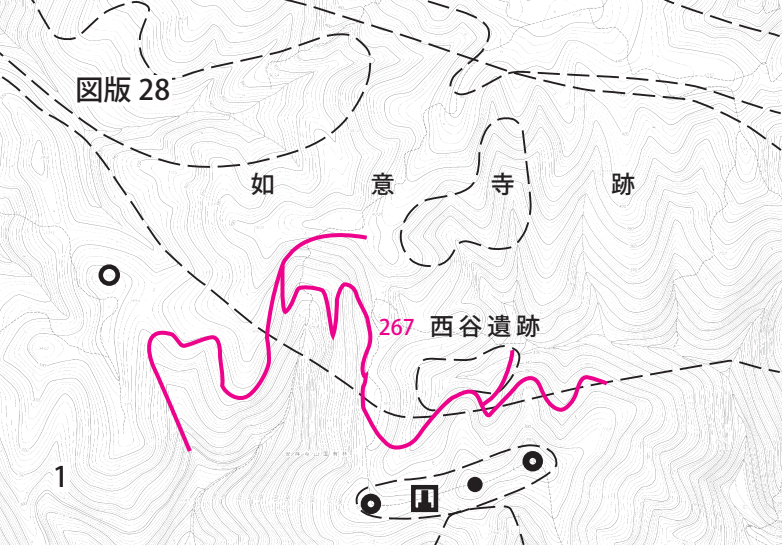




如意寺跡

267 西谷遺跡

1

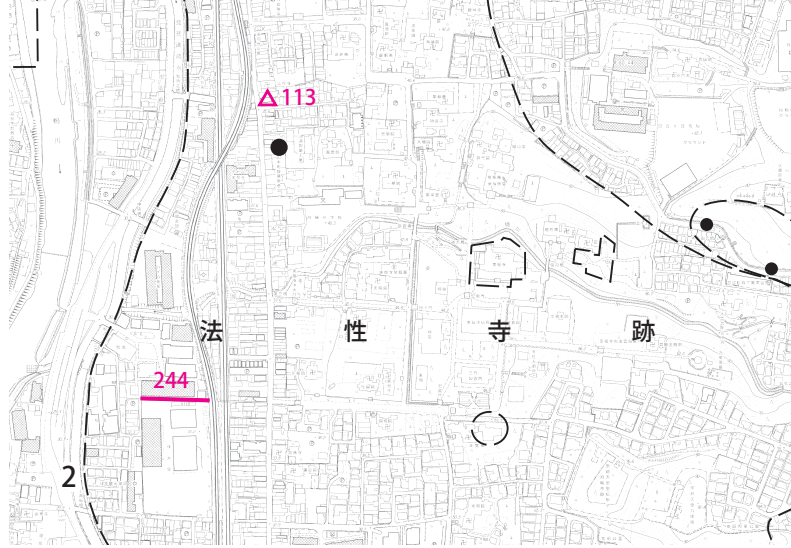


▲113

244

法性寺跡

2



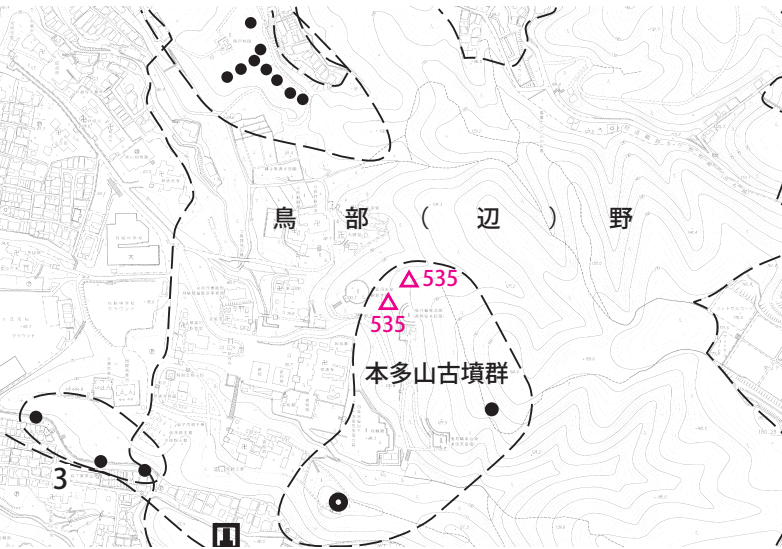
鳥部(辺)野

▲535

535

本多山古墳群

3



日ノ岡堤谷須恵器窯跡

▲405

4

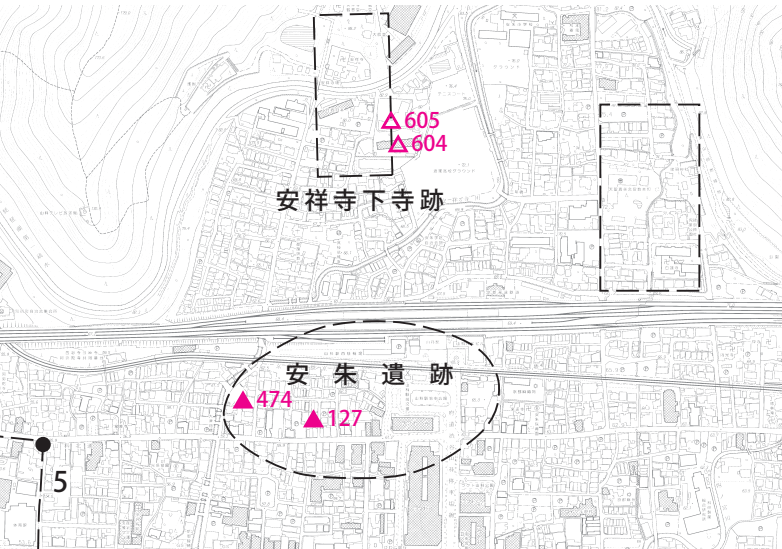


▲605

▲604

安祥寺下寺跡

5

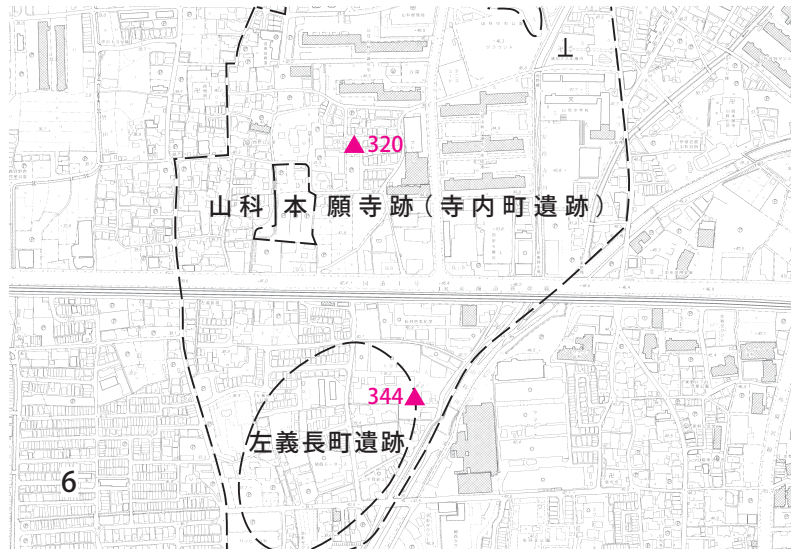


安朱遺跡

▲474

▲127

6



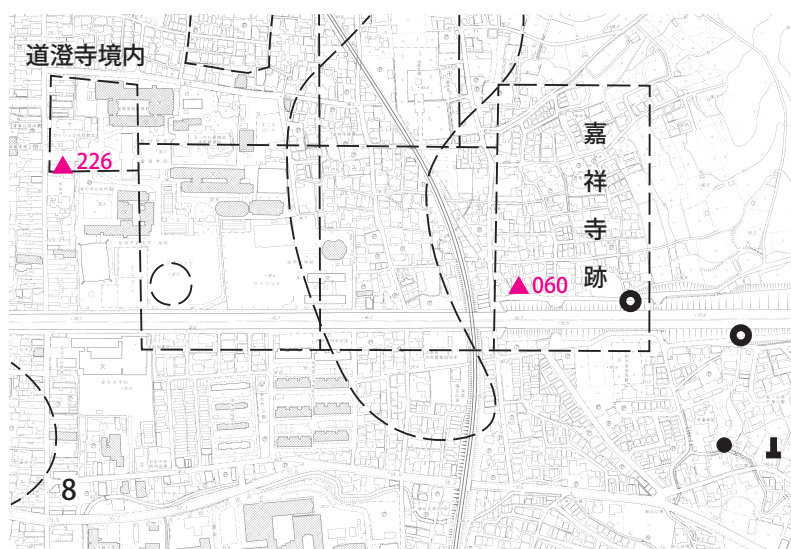
山科本願寺跡(寺内町遺跡)

▲320

左義長町遺跡

▲344

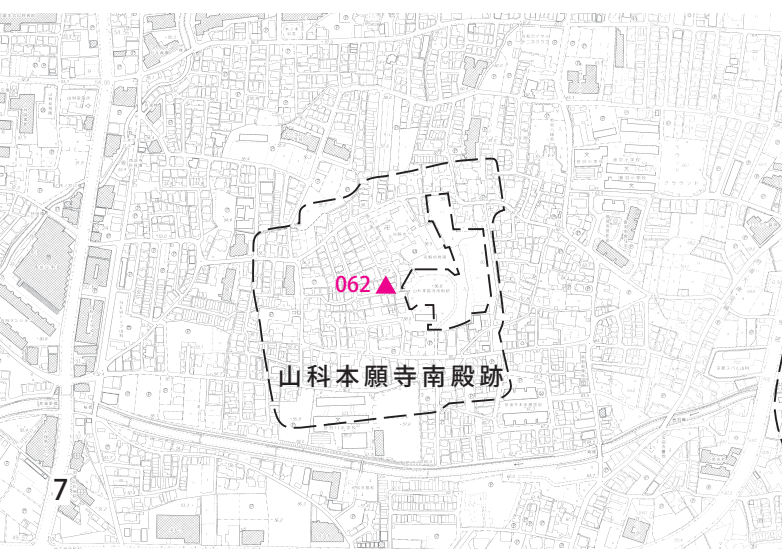
8



▲062

山科本願寺南殿跡

7



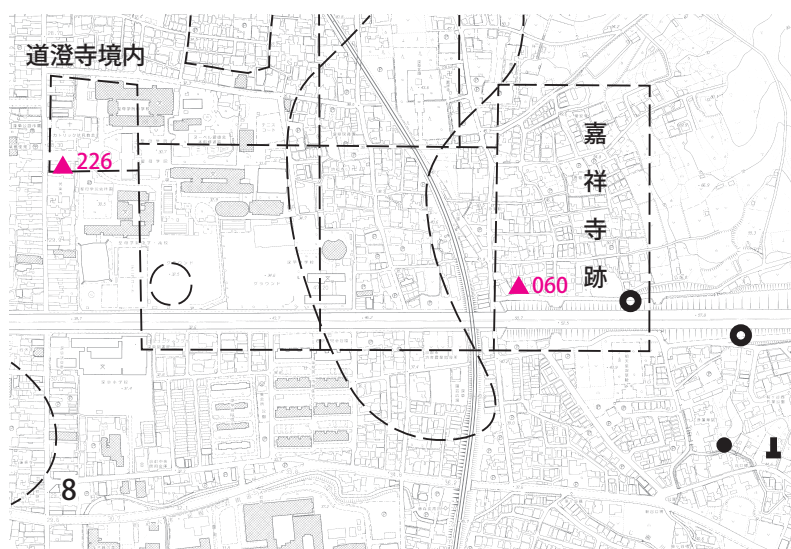
道澄寺境内

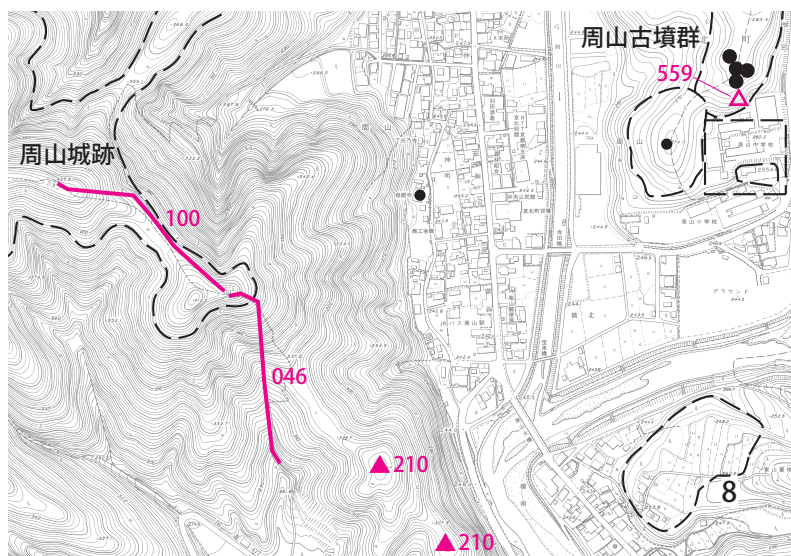
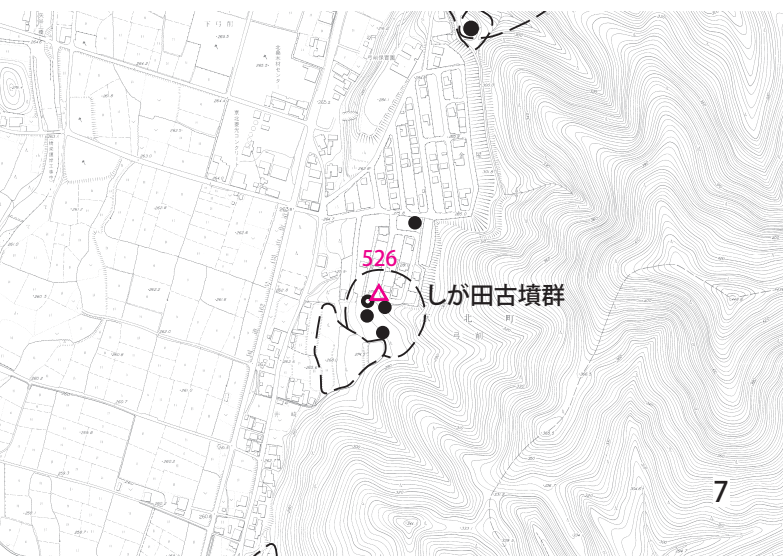
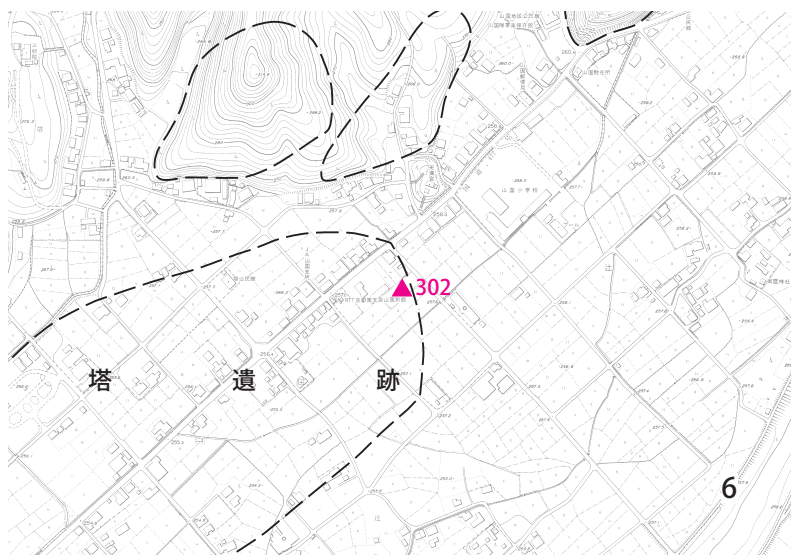
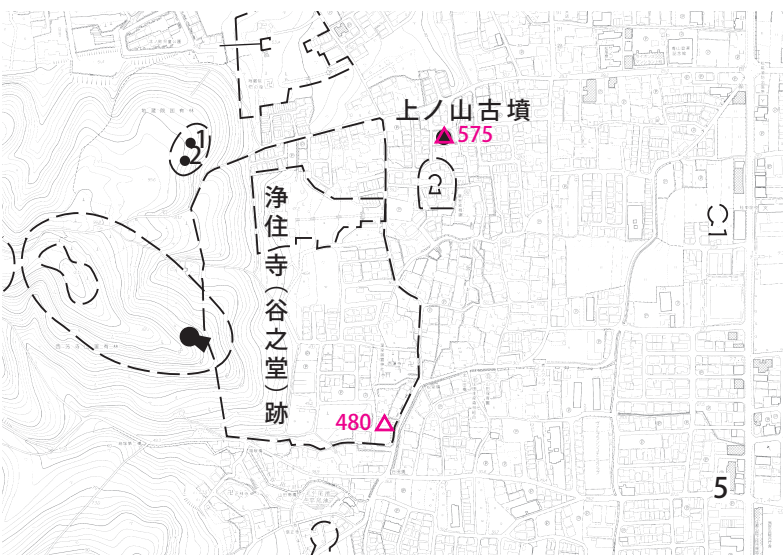
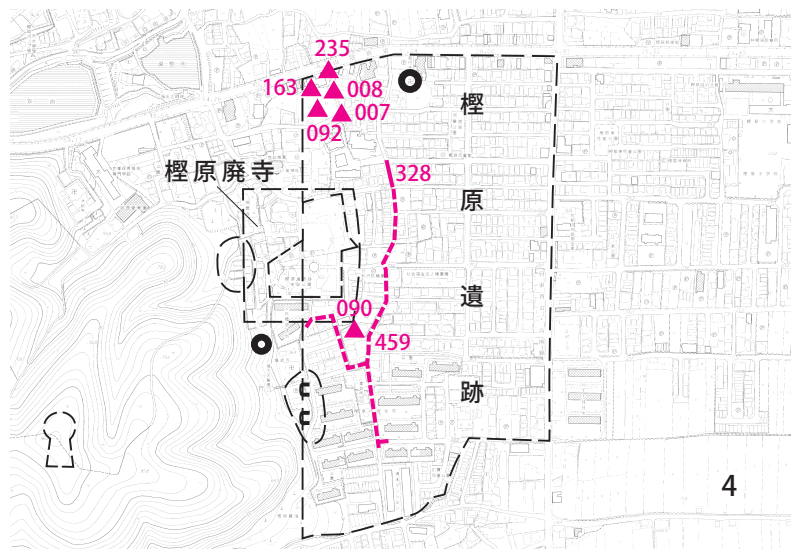
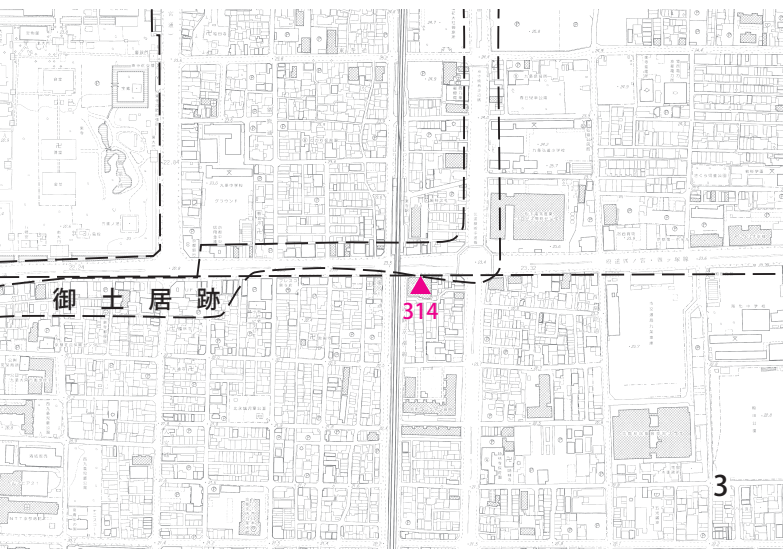
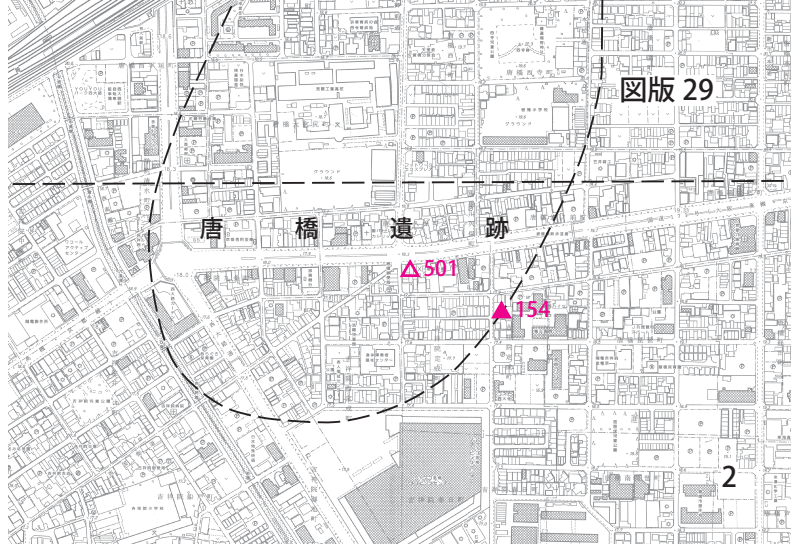
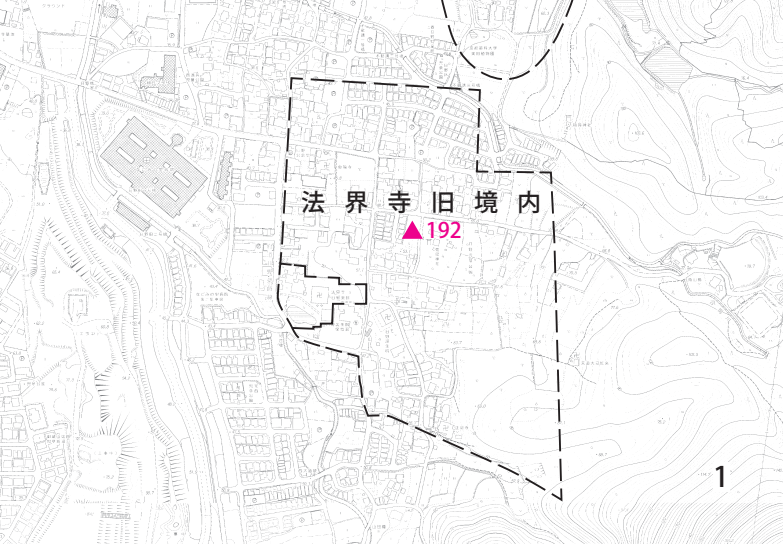
▲226

嘉祥寺跡

▲060

8







1 寄付受納品1 (集合写真)



11・12



11



12

2 寄付受納品2 (11・12)



1 寄付受納品 1 (1~10)



1 調査区全景（北西から）



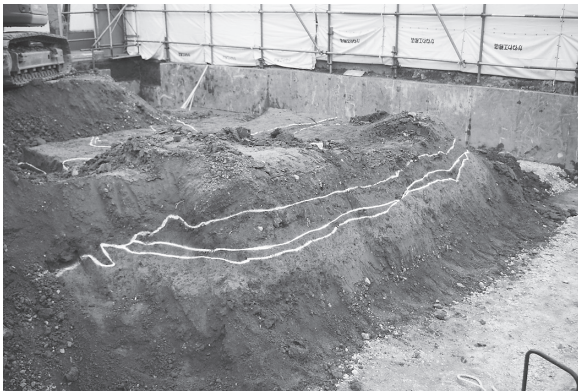
2 調査区全景（南東から）



1 西辺断面 (西から)



2 西辺柱穴断面 (西から)



3 北辺断面 (北東から)



4 北辺断面 (北西から)



5 北辺断面 (北から)



6 北辺断面 (北から)



7 北辺断面 (北から)



8 北辺断面 (南から)



1 出土遺物 (1~6)

京都市内遺跡詳細分布調査報告

令和元年度

発行日 2020年3月31日
発行 京都市文化市民局
編集 京都市文化市民局文化芸術都市推進室文化財保護課
住所 京都市中京区河原町通御池下る下丸屋町394
Y・J・Kビル2階
TEL.(075)366-1498
印刷 奥田印刷株式会社
TEL.(075)441-7060