



調査前状況（北→）



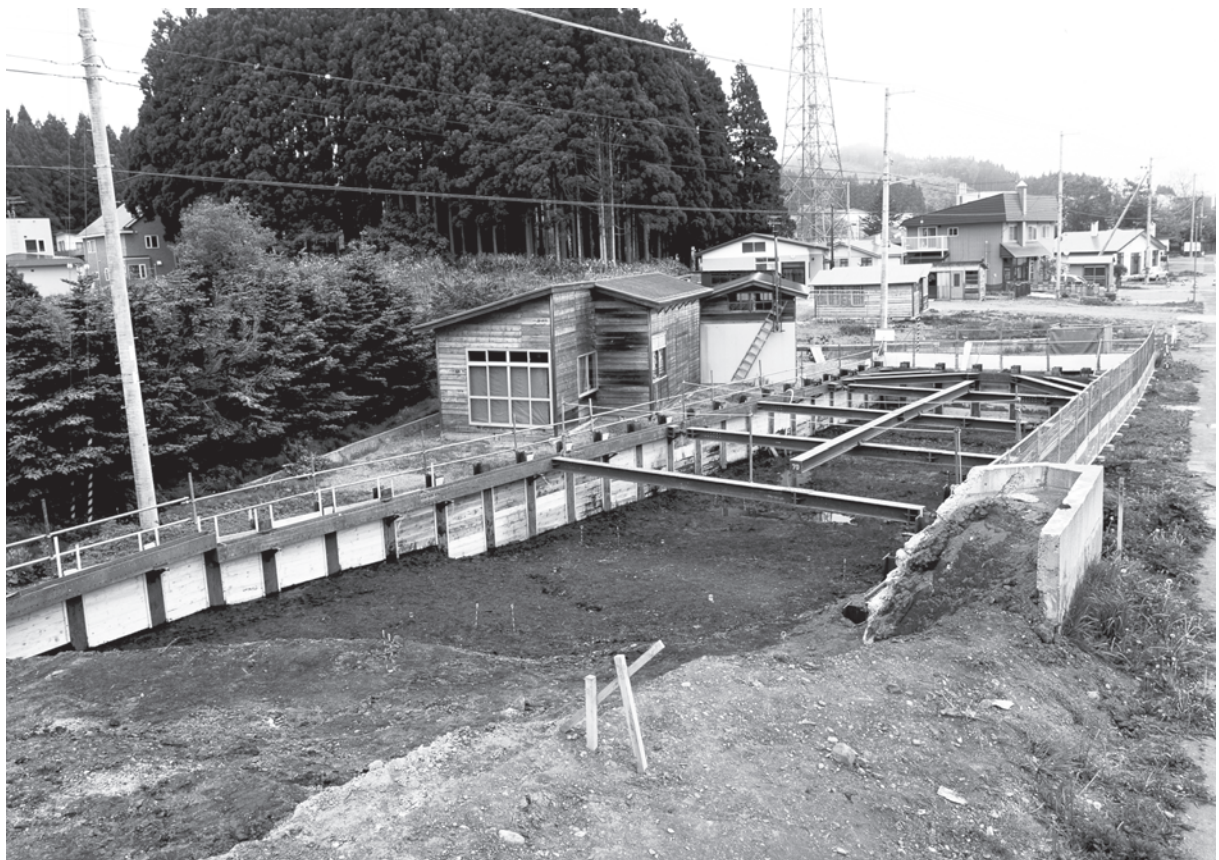
H鋼打設作業状況（南→）



H鋼打設作業終了状況（南→）



表土除去作業状況（東→）



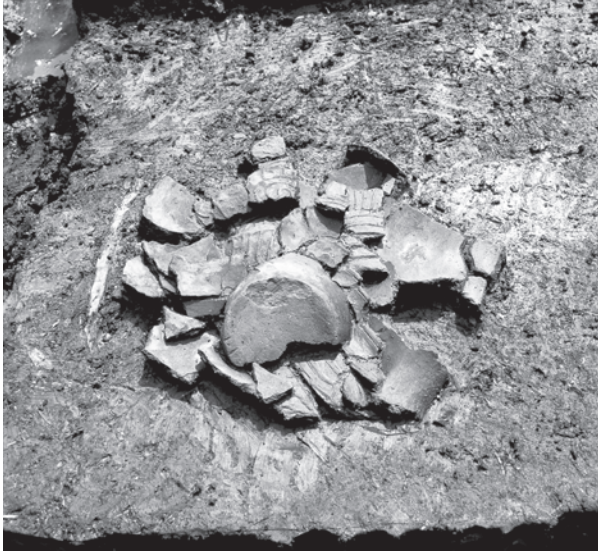
表土除去後調査前状況（南→）



排水用側溝掘削作業状況（南→）



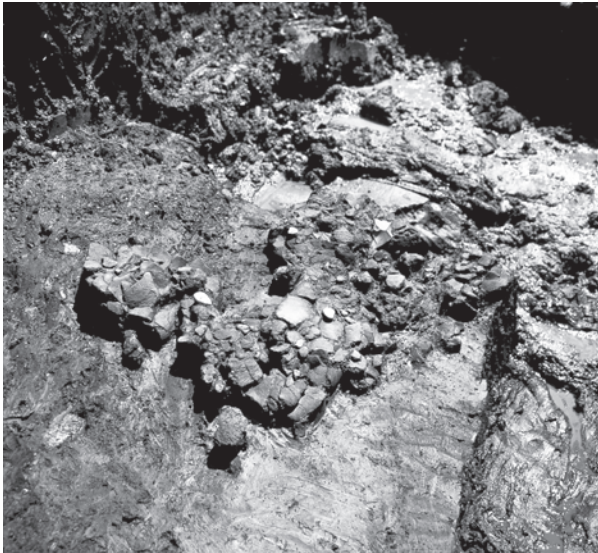
斜面調査状況（北→）



土器出土状况（北→）



土器出土状况（北東→）



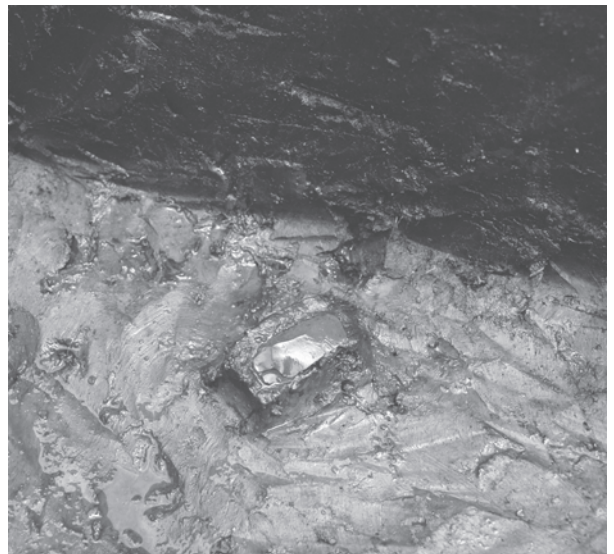
土器出土状况（北→）



土器出土状况（東→）



石器出土状况（東→）



石器出土状况（南→）



Ⅱ -5 層遺物検出作業状況（北→）



Ⅱ -4 層調査状況及びⅡ -5 層遺物出土状況（北→）



トレンチ内遺物出土状況（北→）



ベルトコンベア撤去前完掘状況（南→）



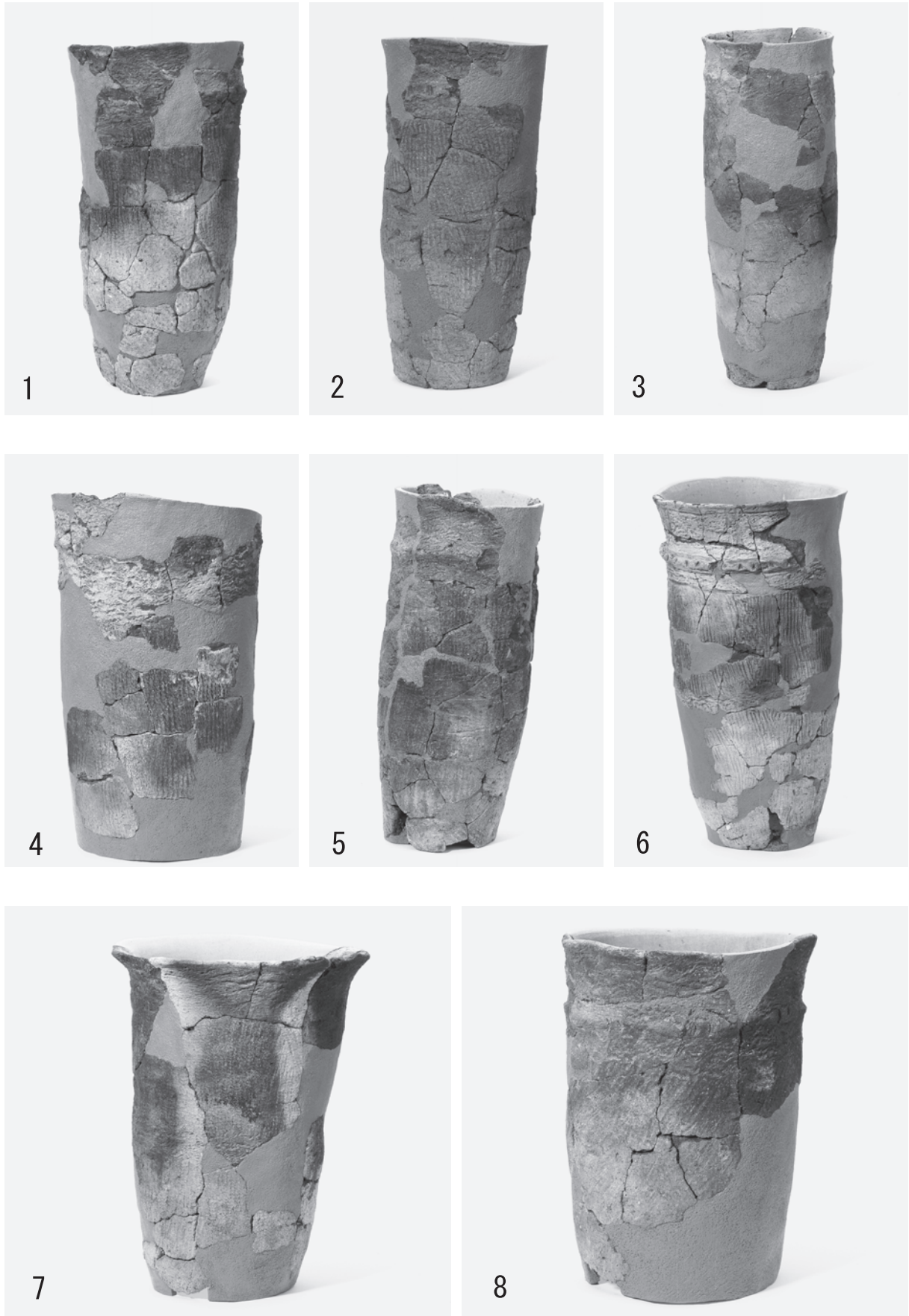
ベルトコンベア下部分調査状況（南→）



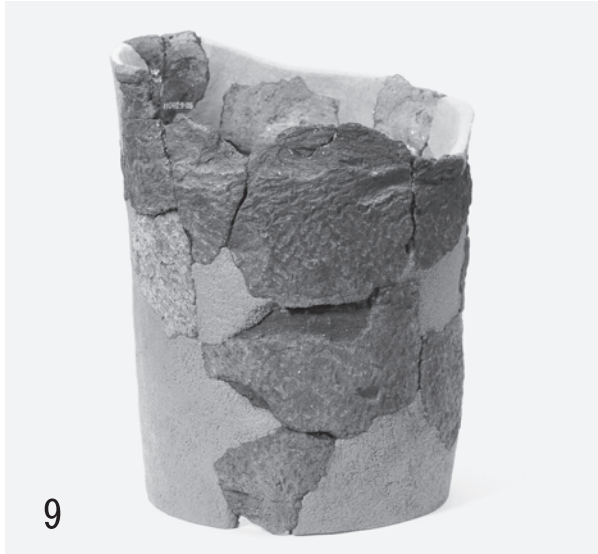
調査終了状況（南→）



矢板撤去後埋戻し状況（南→）



包含層出土の復元土器 (1)



包含層出土の復元土器 (2)



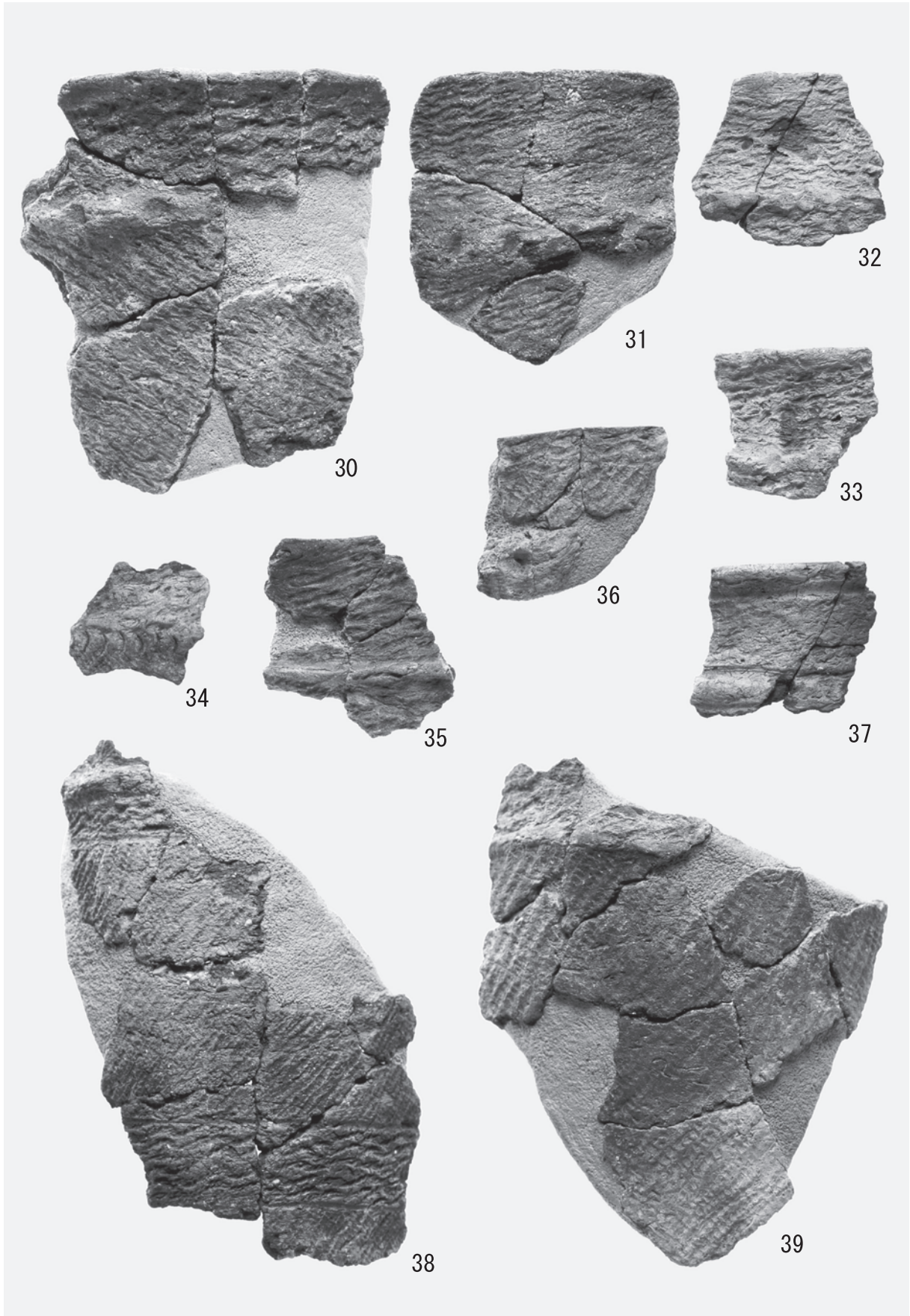
包含層出土の復元土器 (3)



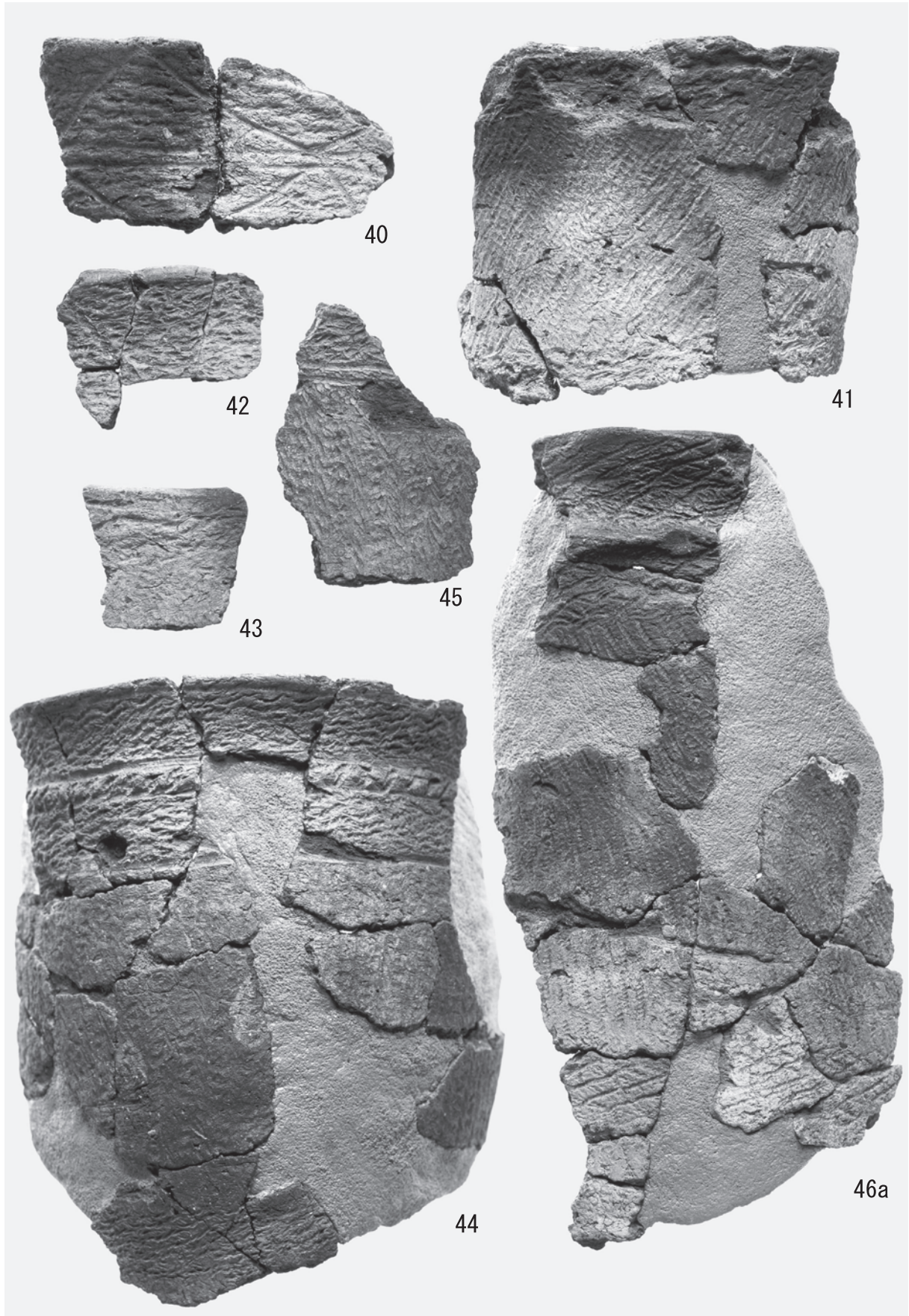
包含層出土の復元土器 (4)



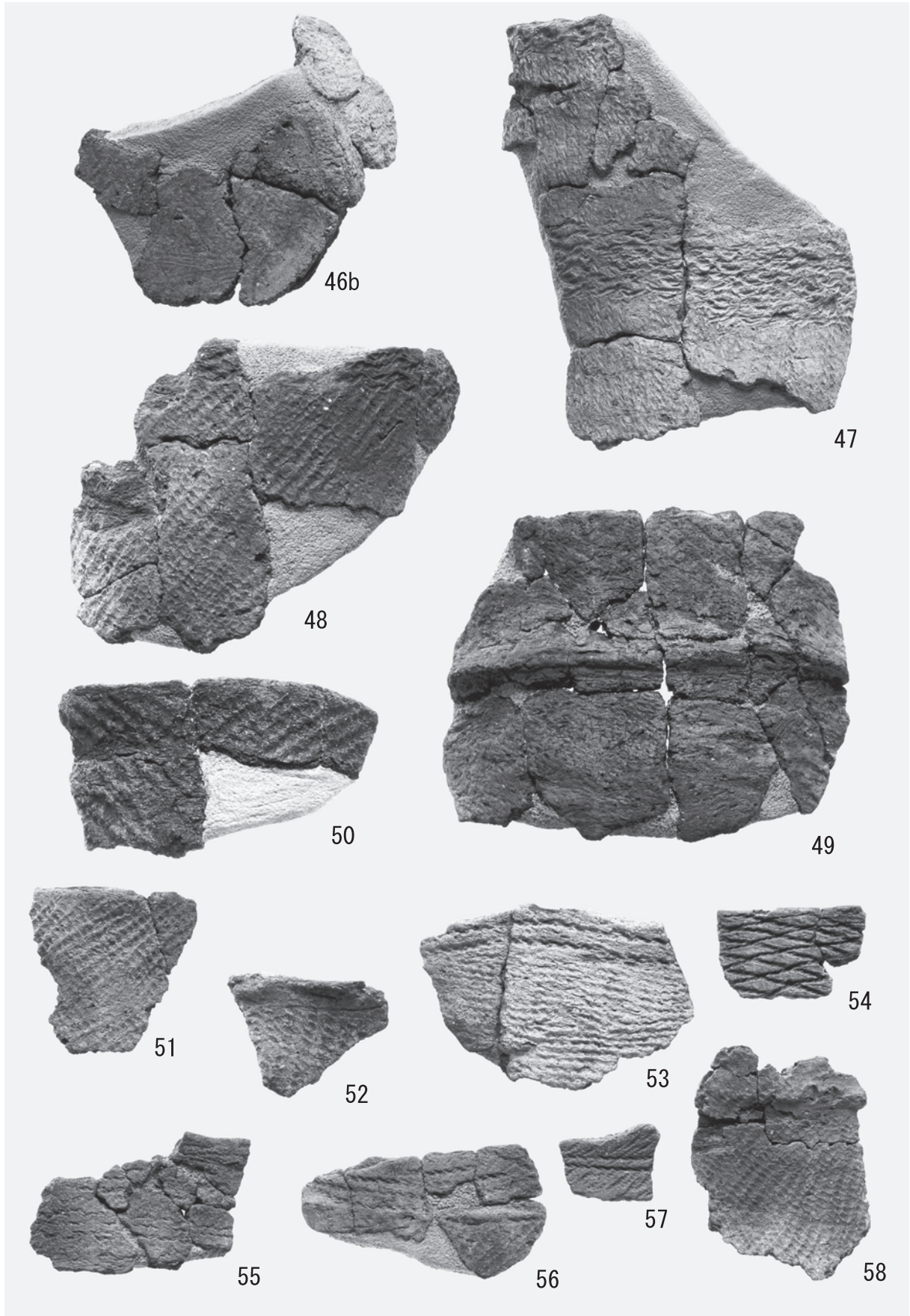
包含層出土の復元土器 (5)



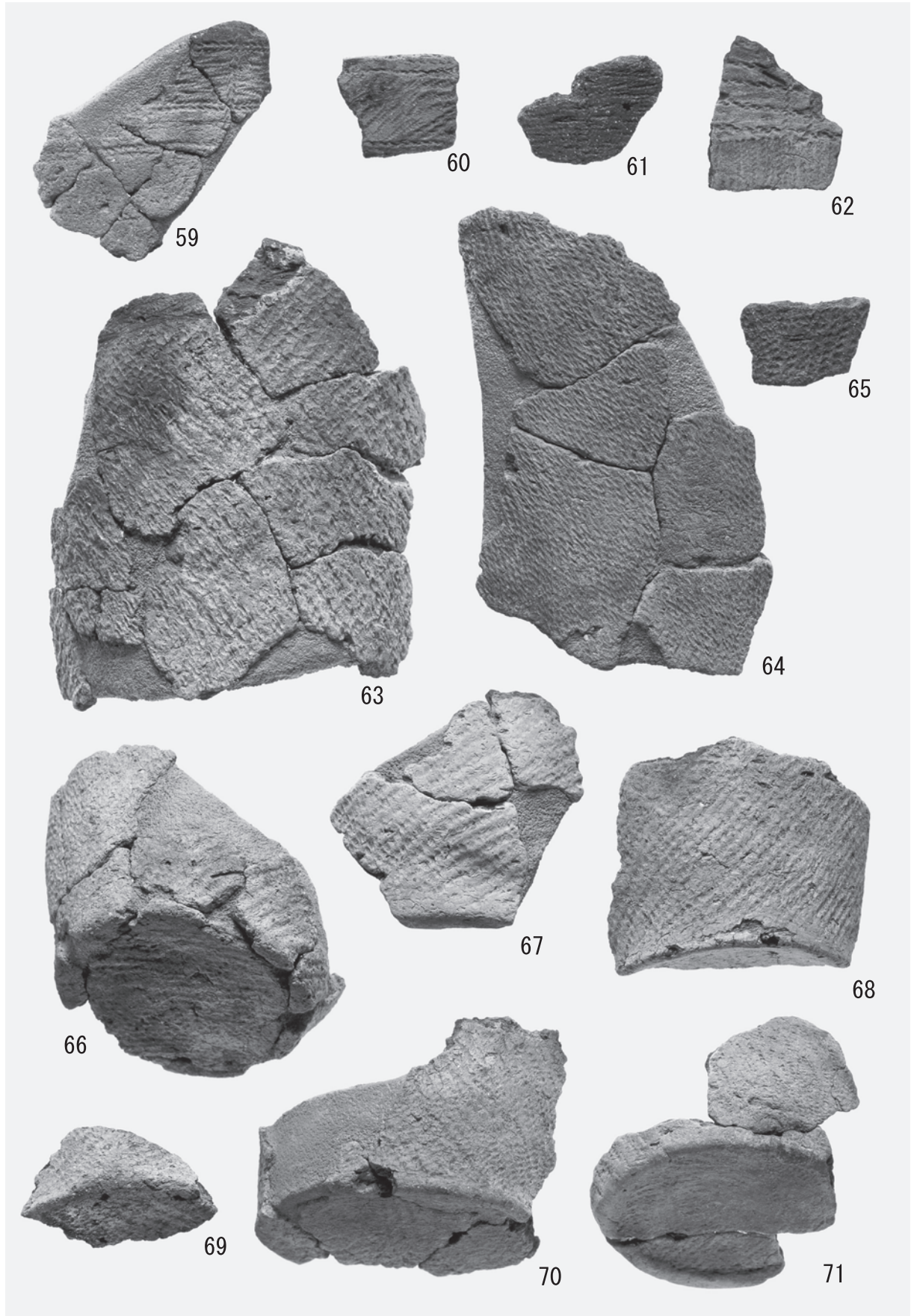
包含層出土の破片土器 (1)



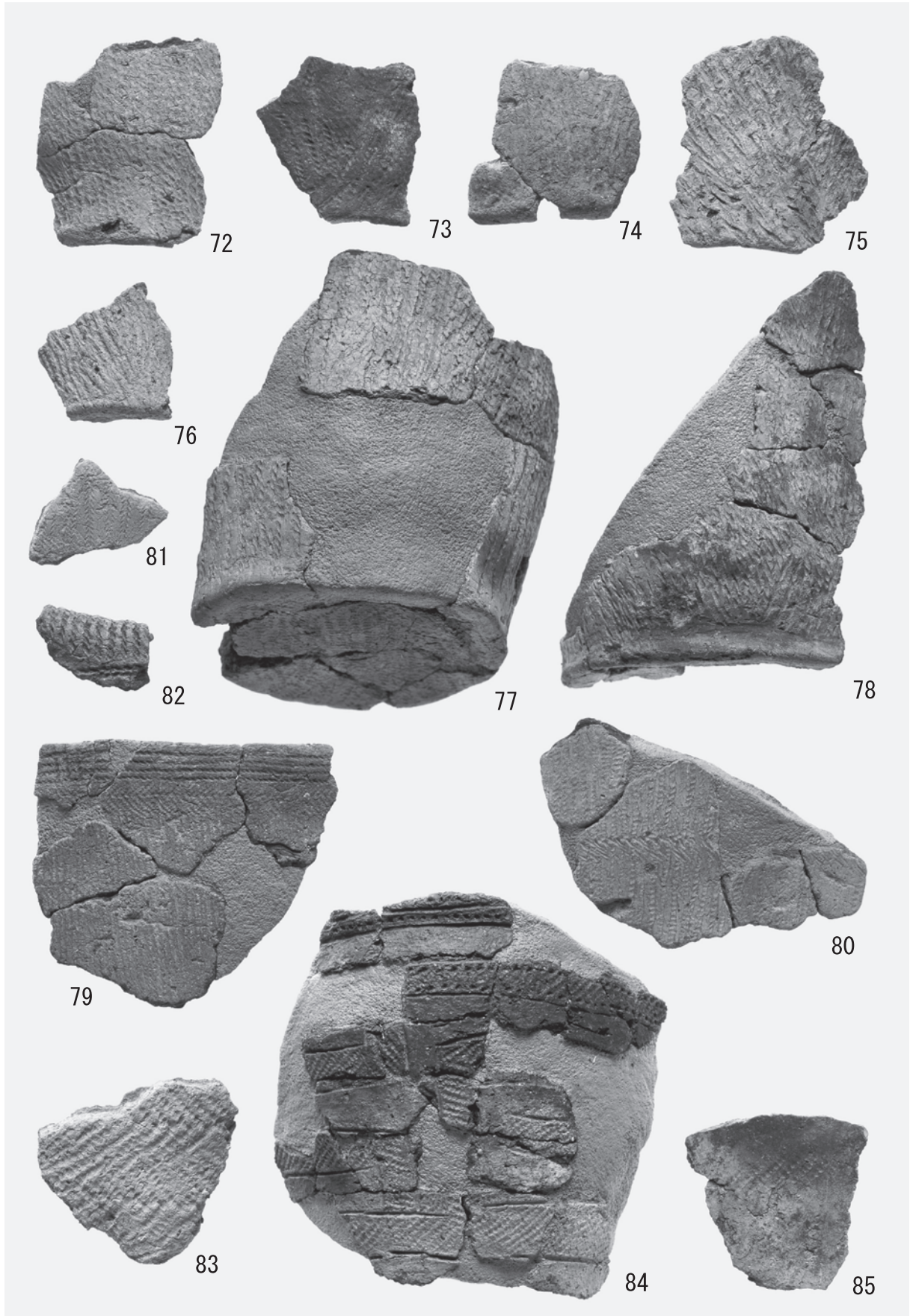
包含層出土の破片土器 (2)



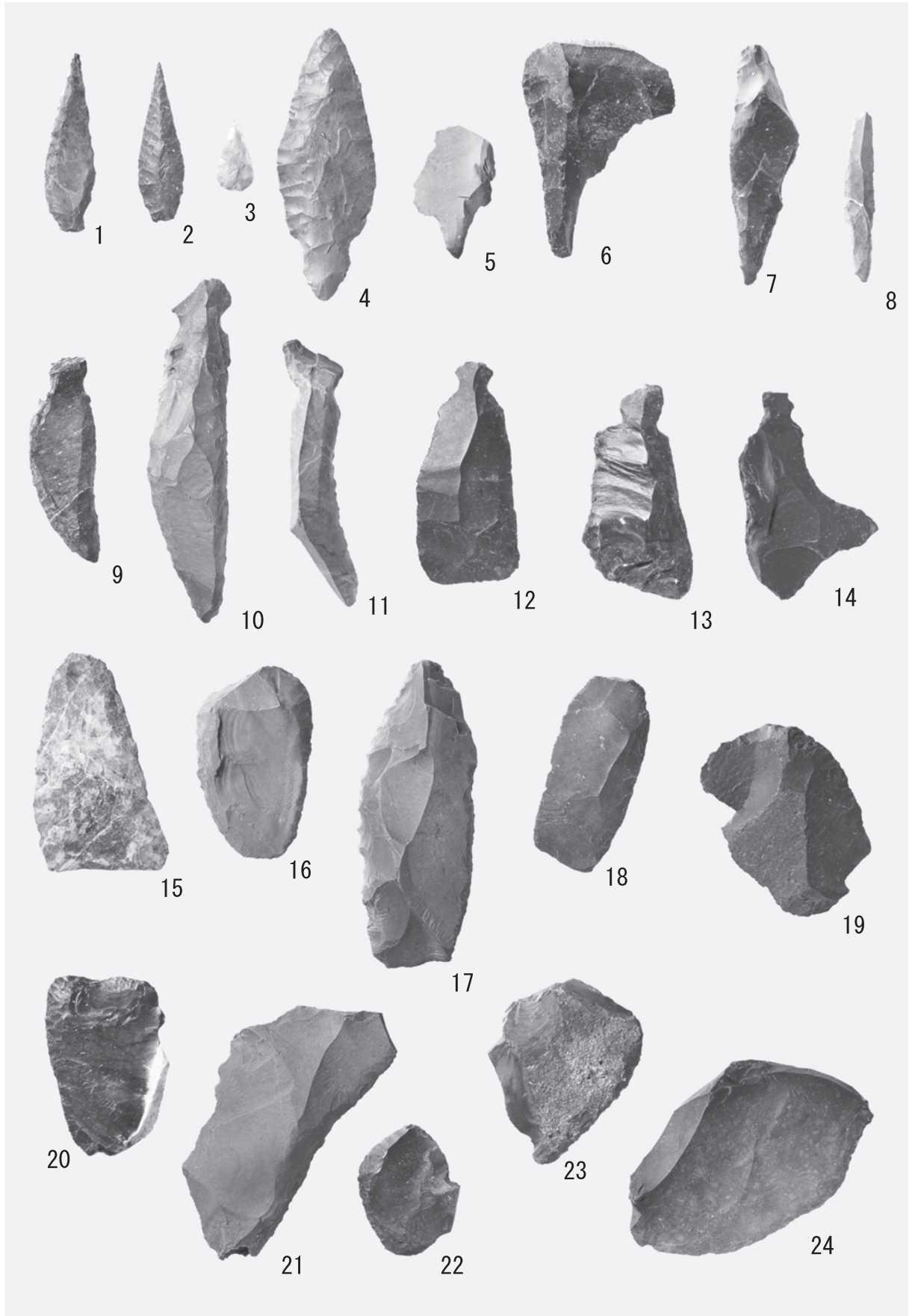
包含層出土の破片土器 (3)



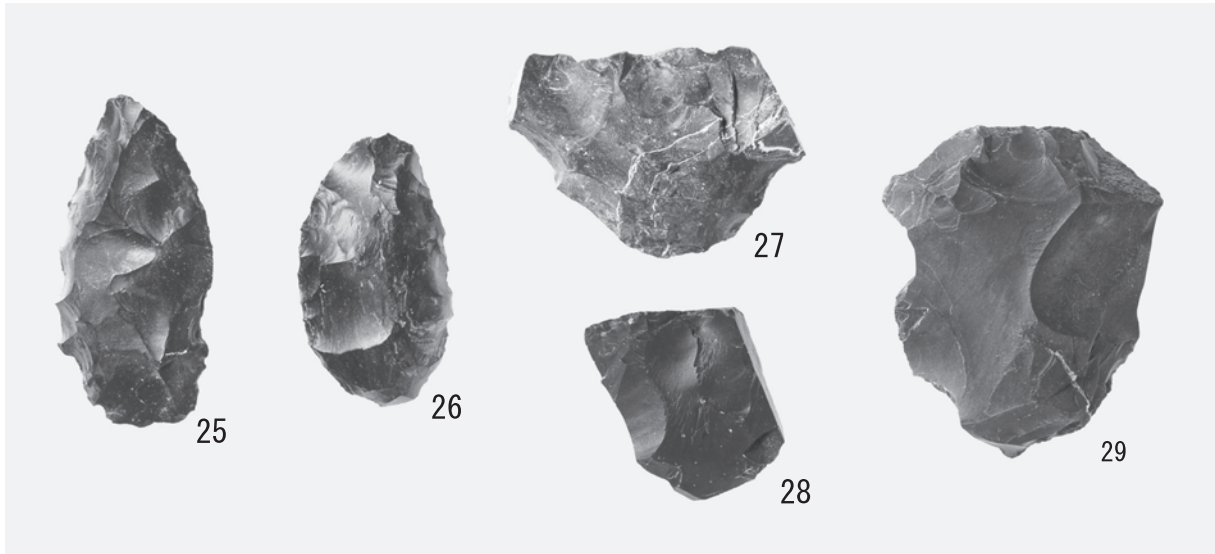
包含層出土の破片土器 (4)



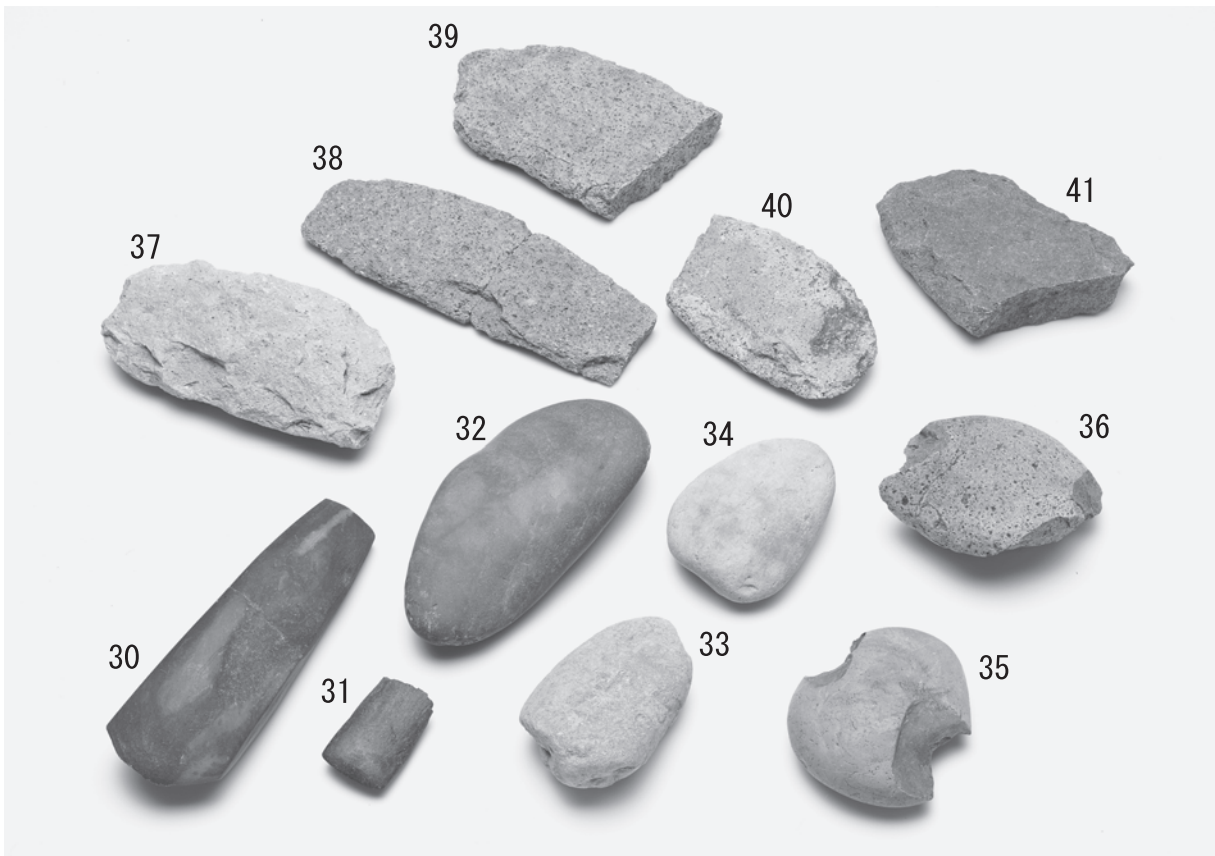
包含層出土の破片土器 (5)



包含層出土の剥片石器(1)



包含層出土の剥片石器 (2)



包含層出土の礫石器

報告書抄録

ふりがな	きこないちょう きこないにいせき2							
書名	木古内町 木古内2遺跡(2)							
副書名	北海道新幹線建設事業埋蔵文化財発掘調査報告書							
シリーズ名	公益財団法人 北海道埋蔵文化財センター調査報告書(北埋調報)							
シリーズ番号	第293集							
編著者名	新家水奈 広田良成							
編集機関	公益財団法人 北海道埋蔵文化財センター (http://www.domaibun.or.jp/)							
所在地	〒069-0832 北海道江別市西野幌685番地1 TEL (011)386-3231 FAX (011)386-3238 E-mail mail@domaibun.or.jp ホームページ http://www.domaibun.or.jp/							
発行年月日	平成24(西暦2012)年5月31日							
ふりがな 所収遺跡	ふりがな 所在地	コード		H45基準杭		調査期間	調査面積	調査原因
		市町村	遺跡番号	北緯	東経			
き こ ない い せ き 木古内2遺跡	ほっかいどう 北海道 き こ ない ち ょ う 木古内町 あ ぎ ほん ち ょ う 字本町 435-14	01334	B-05-28	41° 40' 59"	140° 26' 20"	20110509 ~ 20110720	330m ²	北海道新幹線建設事業に伴う事前調査
種 別	集落跡							
主な時代	縄文時代前期後半、後期前葉							
主な遺物	縄文時代前期後半(円筒土器下層b~d式)、同後期前葉(大津式ほか)の土器・石器等							
要 約								
<p>木古内2遺跡の調査は2年目である。平成22年度の調査では段丘縁辺部(標高約10m)で縄文時代前期後半の竪穴住居跡(小型3軒、大型3軒)が検出された。小型住居跡は円筒土器下層c式期、大型住居跡は円筒土器下層d式期の所産であった。今回は前年度調査区の北東側に隣接する崖~低地部分(標高約3m)を調査し、層厚約2mの泥炭層下にある遺物包含層から10,033点の遺物を検出した。出土土器は縄文時代前期後半円筒土器下層b式がほとんどで、前年度の遺構遺物より古い段階の土器がまとまって出土している。</p>								

公益財団法人 北海道埋蔵文化財センター調査報告書 第293集

き こ ない ち ょ う き こ ない い せ き
木古内町 木古内2遺跡(2)

— 北海道新幹線建設事業埋蔵文化財発掘調査報告書 —

平成24年5月31日 発行

編集・発行 公益財団法人 北海道埋蔵文化財センター

〒069-0832 江別市西野幌685番地1

TEL (011)386-3231 FAX (011)386-3238

E-mail mail@domaibun.or.jp

URL <http://www.domaibun.or.jp/>

印刷 北海道チャート株式会社

〒060-0008 札幌市中央区北8条西18丁目1-7 フレクスビル3F

TEL (011)631-9901 FAX (011)631-1123