

川原平(1)遺跡Ⅱ

— 津軽ダム建設事業に伴う遺跡発掘調査報告 —

【第3分冊 写真図版編】

2016年3月

青森県教育委員会

青森県埋蔵文化財調査報告書 第564集

かわらたい
川原平(1)遺跡Ⅱ

－ 津軽ダム建設事業に伴う遺跡発掘調査報告 －

【第3分冊 写真図版編】

2016年3月

青森県教育委員会

写真図版目次

【第3分冊】

- | | | | |
|------|--|------|---------------------------------------|
| 写真1 | 空中写真 (1948年 米軍撮影) | 写真47 | 石棺状配石 (SQ14) 年代測定試料採取地点 |
| 写真2 | 空中写真 (1975年撮影) | 写真48 | 石棺状配石 (SQ18) 年代測定試料採取地点 |
| 写真3 | 津軽ダム遺跡群 (上流から) | 写真49 | 配石遺構 (SQ01・02) |
| 写真4 | 岩木川右岸の状況 (北から) | 写真50 | 配石遺構 (SQ02～07) |
| 写真5 | 調査区全景 2011年・2013年 | 写真51 | 配石遺構 (SQ08～10) |
| 写真6 | 空中写真 2011年・2013年 | 写真52 | 配石遺構 (SQ11・12・41) |
| 写真7 | 2013年調査区 | 写真53 | 配石遺構 (SQ19) |
| 写真8 | 2013年調査区・SQ18と西側包含層 | 写真54 | 土器埋設遺構 (SR01～04) |
| 写真9 | SQ18周辺・IVT-34周辺・33 ライン以西
調査区中央部・調査区東側 | 写真55 | 土器埋設遺構 (SR05～10) |
| 写真10 | 2003年の調査 | 写真56 | 土器埋設遺構 (SR09～13) |
| 写真11 | 2011年・2013年の調査 | 写真57 | 土器埋設遺構 (SR14～17) |
| 写真12 | 2011年・2013年の調査 (2) | 写真58 | 土器埋設遺構 (SR18～23・25) |
| 写真13 | 2011年・2013年の調査 (3) | 写真59 | 土器埋設遺構 (SR19～25) |
| 写真14 | 基本層序 Sec1・Sec2・Sec3 | 写真60 | 土器埋設遺構 (SR26～29) |
| 写真15 | 基本層序 Sec3 | 写真61 | 土器埋設遺構 (SR29～32) |
| 写真16 | 基本層序 Sec2・Sec5 | 写真62 | 土器埋設遺構 (SR33～36) |
| 写真17 | 基本層序 Sec5・Sec7 | 写真63 | ブロック07 |
| 写真18 | 基本層序 東壁①・東壁②・南壁 | 写真64 | ブロック08 |
| 写真19 | 建物跡 (SI01) | 写真65 | ブロック09 |
| 写真20 | 建物跡 (SI02) | 写真66 | ブロック11 |
| 写真21 | 建物跡 (SI04) | 写真67 | ブロック12-1 |
| 写真22 | 建物跡 (SI05・06) | 写真68 | ブロック12-2 |
| 写真23 | 建物跡 (SI101) | 写真69 | ブロック旧SI03-1 |
| 写真24 | 建物跡 (SI101) | 写真70 | ブロック旧SI03-2 |
| 写真25 | 焼土遺構 (SN01～04) | 写真71 | 剥片集中域 |
| 写真26 | 焼土遺構 (SN05～08) | 写真72 | Sec1遺物出土状況 |
| 写真27 | 焼土遺構 (SN09～12) | 写真73 | Sec2・3・5・7遺物出土状況 |
| 写真28 | 焼土遺構 (SN13～19) | 写真74 | Sec5・7遺物出土状況 |
| 写真29 | 焼土遺構 (SN21～25) | 写真75 | 遺構外遺物出土状況 (1) |
| 写真30 | 焼土遺構 (SN26～29) | 写真76 | 遺構外遺物出土状況 (2) |
| 写真31 | 焼土遺構 (SN30～33) | 写真77 | 遺構外遺物出土状況 (3) |
| 写真32 | 焼土遺構 (SN34・35・37・38) | 写真78 | 遺構外遺物出土状況 (4) |
| 写真33 | 焼土遺構 (SN38・39・41) | 写真79 | 遺構外遺物出土状況 (5) |
| 写真34 | 焼土遺構 (SN43・44・49・53) | 写真80 | 遺構外遺物出土状況 (6) |
| 写真35 | 柱穴 (IVR-38周辺の二列弧状に並ぶPit0041～0043)
柱穴 (Pit0018・0536) | 写真81 | 遺構外遺物出土状況 (7) |
| 写真36 | 柱穴 (SI101Pit0187・0535)
柱穴 (Pit0035・0072・0126) | 写真82 | 遺構外遺物出土状況 (8) |
| 写真37 | 柱穴 (IV0-36付近のPit・Pit0034・013 7・0720) | 写真83 | 遺構外遺物出土状況 (9) |
| 写真38 | 土坑 (SK01～05) | 写真84 | 遺構外遺物出土状況 (10) |
| 写真39 | 石棺状配石 (SQ14・18) ・配石遺構 (SQ16) | 写真85 | 遺構外遺物出土状況 (11) |
| 写真40 | 石棺状配石 (SQ14) | 写真86 | 遺構外遺物出土状況 (12) |
| 写真41 | 石棺状配石 (SQ14) | 写真87 | 遺構外遺物出土状況 (13) |
| 写真42 | 石棺状配石 (SQ18) | 写真88 | 遺構外遺物出土状況 (14) |
| 写真43 | 石棺状配石 (SQ18) | 写真89 | 遺構外遺物出土状況 (15) |
| 写真44 | 石棺状配石 (SQ18) | 写真90 | 遺構外遺物出土状況 (16) |
| 写真45 | 石棺状配石 (SQ18) | 写真91 | 人面付注口土器 |
| 写真46 | 配石遺構 (SQ16) ・石棺状配石 (SQ18) | 写真92 | 2003年調査の重要遺物 |
| | | 写真93 | 建物跡出土遺物 (SI01・02・04～06) |
| | | 写真94 | 建物跡・焼土遺構出土遺物
(SI101・SN01・03・25・31) |

写真95	焼土遺構出土遺物 (SN32・33・35・38) 配石遺構出土遺物 (SQ12)	写真142	遺構外出土土器 (18)
写真96	焼土遺構・柱穴出土遺物 (SN39・42~44・49・Pit0004~0126)	写真143	遺構外出土土器 (19)
写真97	柱穴・土坑・配石遺構出土遺物 (Pit0128~1117・SK01・04・05・SQ01・06)	写真144	遺構外出土土器 (20)
写真98	配石遺構出土遺物 (SQ07~09・11)	写真145	遺構外出土土器 (21)
写真99	配石遺構出土遺物 (SQ11・16・41) 石棺状配石出土遺物 (SQ14・18)	写真146	遺構外出土土器 (22)
写真100	配石遺構出土遺物 (SQ19)	写真147	遺構外出土土器 (23)
写真101	土器埋設遺構出土遺物 (SR01~04・06~13)	写真148	遺構外出土土器 (24)
写真102	土器埋設遺構出土遺物 (SR14~23・25・27)	写真149	遺構外出土土器 (25)
写真103	土器埋設遺構出土遺物 (SR28・30・32~35)	写真150	遺構外出土土器 (26)
写真104	ブロック07・08出土土器	写真151	遺構外出土土器 (27)
写真105	ブロック09出土土器	写真152	遺構外出土土器 (28)
写真106	ブロック11出土土器	写真153	遺構外出土土器 (29)
写真107	ブロック12出土土器 (1)	写真154	遺構外出土土器 (30)
写真108	ブロック12出土土器 (2)	写真155	遺構外出土土器 (31)
写真109	ブロック旧SI03出土土器 (1)	写真156	遺構外出土土器 (32)
写真110	ブロック旧SI03出土土器 (2)	写真157	遺構外出土土器 (33)
写真111	ブロック旧SI03出土土器 (3) 剥片集中域1・2・4出土石器	写真158	遺構外出土土器 (34)
写真112	剥片集中域1・2出土石器	写真159	遺構外出土土器 (35)
写真113	剥片集中域3・4出土石器	写真160	遺構外出土土器 (36)
写真114	Sec1出土土器 (1)	写真161	遺構外出土土器 (37)
写真115	Sec1出土土器 (2)	写真162	遺構外出土土器 (38)
写真116	Sec1出土土器 (3)	写真163	遺構外出土土器 (39)
写真117	Sec1出土土器 (4)	写真164	遺構外出土土器 (40)
写真118	Sec2出土土器 (1)	写真165	遺構外出土土器 (41)
写真119	Sec2出土土器 (2)	写真166	遺構外出土土器 (42)
写真120	Sec3出土土器	写真167	遺構外出土土器 (43)
写真121	Sec5出土土器 (1)	写真168	遺構外出土土器 (44)
写真122	Sec5出土土器 (2)・Sec7出土土器 (1)	写真169	遺構外出土土器 (45)
写真123	Sec7出土土器 (2)	写真170	遺構外出土土器 (46)
写真124	Sec7出土土器 (3)	写真171	遺構外出土土器 (47)
写真125	遺構外出土土器 (1)	写真172	遺構外出土土器 (48)
写真126	遺構外出土土器 (2)	写真173	遺構外出土土器 (49)
写真127	遺構外出土土器 (3)	写真174	遺構外出土土器 (50)
写真128	遺構外出土土器 (4)	写真175	遺構外出土土器 (51)
写真129	遺構外出土土器 (5)	写真176	遺構外出土土器 (52)
写真130	遺構外出土土器 (6)	写真177	遺構外出土土器 (53)
写真131	遺構外出土土器 (7)	写真178	遺構外出土土器 (54)
写真132	遺構外出土土器 (8)	写真179	遺構外出土土器 (55)
写真133	遺構外出土土器 (9)	写真180	遺構外出土土器 (56)
写真134	遺構外出土土器 (10)	写真181	遺構外出土土器 (57)
写真135	遺構外出土土器 (11)	写真182	遺構外出土土器 (58)
写真136	遺構外出土土器 (12)	写真183	遺構外出土土器 (59)
写真137	遺構外出土土器 (13)	写真184	遺構外出土土器 (60)
写真138	遺構外出土土器 (14)	写真185	遺構外出土土器 (61)
写真139	遺構外出土土器 (15)	写真186	遺構外出土土器 (62)
写真140	遺構外出土土器 (16)	写真187	遺構外出土土器 (63)
写真141	遺構外出土土器 (17)	写真188	遺構外出土土器 (64)
		写真189	遺構外出土土器 (65)
		写真190	遺構外出土土器 (66)
		写真191	遺構外出土土器 (67)
		写真192	遺構外出土土器 (68)

写真193	建物跡・柱穴出土土器 (SI101・Pit0176～0743)	写真218	遺構外出土土器 (21) 剥片集中 (1・3・4) 出土土器 写真のみ掲載
写真194	配石遺構出土土器 (SQ01・02・05・11・16・19)	写真219	遺構外出土土器 (22)
写真195	石棺状配石・土器埋設遺構・Sec3出土土器 (SQ14・18・SR05・24・26・31)	写真220	遺構外出土土器 (23)
写真196	Sec2・遺構外出土土器 (写真のみ掲載)	写真221	遺構外出土土器 (24)
写真197	遺構外出土土器 (アスファルト付着土器・漆付着土器)	写真222	遺構外出土土器 (25)
写真198	遺構外出土土器 (1)	写真223	遺構外出土土器 (26)
写真199	遺構外出土土器 (2)	写真224	遺構外出土土器 (27)
写真200	遺構外出土土器 (3)	写真225	遺構外出土土器 (28)
写真201	遺構外出土土器 (4)	写真226	遺構外出土土器 (29)
写真202	遺構外出土土器 (5)	写真227	遺構外出土土器 (30)
写真203	遺構外出土土器 (6)	写真228	遺構外出土土製品 (1)
写真204	遺構外出土土器 (7)	写真229	遺構外出土土製品 (2)
写真205	遺構外出土土器 (8)	写真230	遺構外出土土製品 (3)
写真206	遺構外出土土器 (9)	写真231	遺構外出土土製品 (4)
写真207	遺構外出土土器 (10)	写真232	遺構外出土土製品 (5)
写真208	遺構外出土土器 (11)	写真233	遺構外出土土製品 (1)
写真209	遺構外出土土器 (12)	写真234	遺構外出土土製品 (2)
写真210	遺構外出土土器 (13)	写真235	遺構外出土土製品 (3)
写真211	遺構外出土土器 (14)	写真236	遺構外出土土製品 (4)
写真212	遺構外出土土器 (15)	写真237	遺構外出土土製品 (5)
写真213	遺構外出土土器 (16)	写真238	遺構外出土土製品 (6)
写真214	遺構外出土土器 (17)	写真239	遺構外出土土製品 (7)
写真215	遺構外出土土器 (18)	写真240	遺構外出土漆製品
写真216	遺構外出土土器 (19)	写真241	遺構外出土アスファルト関連遺物・赤色顔料
写真217	遺構外出土土器 (20) 写真のみ掲載	写真242	弥生土器・土師器・陶磁器・近世以降の土器

図 版 目 次

【第2分冊】

遺構図1	建物跡(SI01)	遺構図15	石棺状配石(SQ18)西石組検出状況
遺構図2	建物跡(SI02)	遺構図16	石棺状配石(SQ18)西石組側壁上部礫の配置・掘方
遺構図3	建物跡(SI04)	遺構図17	石棺状配石(SQ18)西石組完掘状況
遺構図4	建物跡(SI05・SI06)	遺構図18	石棺状配石(SQ18)西列石・東列石
遺構図5	建物跡(SI101)	遺構図19	石棺状配石(SQ18)東石組検出状況と完掘状況
遺構図6	焼土遺構(SN01～SN09)	遺構図20	配石遺構(SQ01～SQ02)
遺構図7	焼土遺構(SN10～SN16・18)	遺構図21	配石遺構(SQ03～SQ08)
遺構図8	焼土遺構(SN19～SN28)	遺構図22	配石遺構(SQ09～10・12)
遺構図9	焼土遺構(SN29～SN35)	遺構図23	配石遺構(SQ11・16・41)
遺構図10	焼土遺構(SN37～SN53)	遺構図24	配石遺構(SQ19)
遺構図11	土坑(SK01～SK05)	遺構図25	土器埋設遺構(SR01～SR09)
遺構図12	石棺状配石(SQ14・SQ18)完掘状況	遺構図26	土器埋設遺構(SR10～SR18)
遺構図13	石棺状配石(SQ14)検出状況	遺構図27	土器埋設遺構(SR19～23・25)
遺構図14	石棺状配石(SQ14)側壁上部礫の配置・掘方・完掘	遺構図28	土器埋設遺構(SR24・25～36)

- 遺物図1 建物跡出土遺物(1)
遺物図2 建物跡出土遺物(2)
遺物図3 建物跡出土遺物(3)
遺物図4 焼土遺構出土遺物(1)
遺物図5 焼土遺構出土遺物(2)
遺物図6 焼土遺構出土遺物(3)
遺物図7 柱穴出土遺物
遺物図8 土坑出土遺物
遺物図9 配石遺構出土遺物(1)
遺物図10 配石遺構出土遺物(2)
遺物図11 配石遺構出土遺物(3)
遺物図12 配石遺構出土遺物(4)
遺物図13 配石遺構出土遺物(5)
遺物図14 土器埋設遺構出土遺物(1)
遺物図15 土器埋設遺構出土遺物(2)
遺物図16 土器埋設遺構出土遺物(3)
遺物図17 土器集中域出土遺物(1)
遺物図18 土器集中域出土遺物(2)
遺物図19 土器集中域出土遺物(3)
遺物図20 土器集中域出土遺物(4)
遺物図21 土器集中域出土遺物(5)
遺物図22 土器集中域出土遺物(6)
遺物図23 土器集中域出土遺物(7)
遺物図24 土器集中域出土遺物(8)
遺物図25 剥片集中域出土遺物
遺物図26 Sec1出土遺物(1)
遺物図27 Sec1出土遺物(2)
遺物図28 Sec1出土遺物(3)
遺物図29 Sec1出土遺物(4)
遺物図30 Sec1出土遺物(5)・Sec2出土遺物(1)
遺物図31 Sec2出土遺物(2)
遺物図32 Sec2出土遺物(3)
遺物図33 Sec3出土遺物(1)
遺物図34 Sec3出土遺物(2)
遺物図35 Sec5出土遺物(1)
遺物図36 Sec5出土遺物(2)
遺物図37 Sec7出土遺物(1)
遺物図38 Sec7出土遺物(2)
遺物図39 Sec7出土遺物(3)
遺物図40 包含層(区域A)出土土器(1)
遺物図41 包含層(区域A)出土土器(2)
遺物図42 包含層(区域A)出土土器(3)
遺物図43 包含層(区域A)出土土器(4)
遺物図44 包含層(区域A)出土土器(5)
遺物図45 包含層(区域A)出土土器(6)
遺物図46 包含層(区域A)出土土器(7)
遺物図47 包含層(区域A)出土土器(8)
遺物図48 包含層(区域A)出土土器(9)
遺物図49 包含層(区域A)出土土器(10)
遺物図50 包含層(区域A)出土土器(11)
遺物図51 包含層(区域A)出土土器(12)
遺物図52 包含層(区域A)出土土器(13)
遺物図53 包含層(区域A)出土土器(14)
遺物図54 包含層(区域A)出土土器(15)
遺物図55 包含層(区域A)出土土器(16)
遺物図56 包含層(区域A)出土土器(17)
遺物図57 包含層(区域A)出土土器(18)
遺物図58 包含層(区域A)出土土器(19)
遺物図59 包含層(区域A)出土土器(20)
遺物図60 包含層(区域A)出土土器(21)
遺物図61 包含層(区域A)出土土器(22)
遺物図62 包含層(区域A)出土土器(23)
遺物図63 包含層(区域A)出土土器(24)
遺物図64 包含層(区域B)出土土器(1)
遺物図65 包含層(区域B)出土土器(2)
遺物図66 包含層(区域B)出土土器(3)
遺物図67 包含層(区域B)出土土器(4)
遺物図68 包含層(区域B)出土土器(5)
遺物図69 包含層(区域B)出土土器(6)
遺物図70 包含層(区域B)出土土器(7)
遺物図71 包含層(区域B)出土土器(8)
遺物図72 包含層(区域B)出土土器(9)
遺物図73 包含層(区域B)出土土器(10)
遺物図74 包含層(区域B)出土土器(11)
遺物図75 包含層(区域B)出土土器(12)
遺物図76 包含層(区域B)出土土器(13)
遺物図77 包含層(区域B)出土土器(14)
遺物図78 包含層(区域B)出土土器(15)
遺物図79 包含層(区域B)出土土器(16)
遺物図80 包含層(区域B)出土土器(17)
遺物図81 包含層(区域B)出土土器(18)
遺物図82 包含層(区域C)出土土器(1)
遺物図83 包含層(区域C)出土土器(2)
遺物図84 包含層(区域C)出土土器(3)
遺物図85 包含層(区域C)出土土器(4)
遺物図86 包含層(区域C)出土土器(5)
遺物図87 包含層(区域C)出土土器(6)
遺物図88 包含層(区域C)出土土器(7)
遺物図89 包含層(区域C)出土土器(8)
遺物図90 包含層(区域D)出土土器(1)
遺物図91 包含層(区域D)出土土器(2)
遺物図92 包含層(区域D)出土土器(3)
遺物図93 包含層(区域D)出土土器(4)
遺物図94 包含層(区域D)出土土器(5)
遺物図95 包含層(区域D)出土土器(6)
遺物図96 包含層(区域D)出土土器(7)
遺物図97 包含層(区域D)出土土器(8)
遺物図98 包含層(区域D)出土土器(9)
遺物図99 包含層(区域D)出土土器(10)
遺物図100 包含層(区域D)出土土器(11)

遺物図101	包含層(区域D)出土土器	(12)	遺物図155	石器(37)	石核-5
遺物図102	包含層(区域D)出土土器	(13)	遺物図156	石器(38)	石核-6
遺物図103	包含層(区域D)出土土器	(14)	遺物図157	石器(39)	石核-7
遺物図104	包含層(区域D)出土土器	(15)	遺物図158	石器(40)	石核-8
遺物図105	包含層(区域D)出土土器	(16)	遺物図159	石器(41)	石核-9
遺物図106	包含層(区域D)出土土器	(17)	遺物図160	石器(42)	石核-10
遺物図107	包含層(区域D)出土土器	(18)	遺物図161	石器(43)	接合資料・剥片
遺物図108	包含層(区域D)出土土器	(19)	遺物図162	石器(44)	石斧-1
遺物図109	包含層(区域D)出土土器	(20)	遺物図163	石器(45)	石斧-2
遺物図110	包含層(区域D)出土土器	(21)	遺物図164	石器(46)	石斧-3
遺物図111	包含層(区域D)出土土器	(22)	遺物図165	石器(47)	石斧-4
遺物図112	包含層(区域D)出土土器	(23)	遺物図166	石器(48)	磨石-1
遺物図113	包含層(区域D)出土土器	(24)	遺物図167	石器(49)	磨石-2
遺物図114	包含層(区域D)出土土器	(25)	遺物図168	石器(50)	磨石-3・凹石-1
遺物図115	包含層(区域D)出土土器	(26)	遺物図169	石器(51)	凹石-2
遺物図116	包含層(区域D)出土土器	(27)	遺物図170	石器(52)	凹石-3
遺物図117	包含層(区域E・区域F)出土土器		遺物図171	石器(53)	凹石-4
遺物図118	包含層出土土器(十腰内IV群以前)		遺物図172	石器(54)	凹石-5
遺物図119	石器(1)	石鏃-1	遺物図173	石器(55)	凹石-6
遺物図120	石器(2)	石鏃-2	遺物図174	石器(56)	凹石-7・敲石
遺物図121	石器(3)	石鏃-3	遺物図175	石器(57)	石錘・礫器・砥石-1
遺物図122	石器(4)	石鏃-4	遺物図176	石器(58)	砥石-2・石皿-1
遺物図123	石器(5)	石鏃-5	遺物図177	石器(59)	石皿-2
遺物図124	石器(6)	石槍	遺物図178	石器(60)	石皿-3
遺物図125	石器(7)	石錐-1	遺物図179	石器(61)	石皿-4
遺物図126	石器(8)	石錐-2	遺物図180	石器(62)	赤色顔料が付着している石器-1
遺物図127	石器(9)	石錐-3	遺物図181	石器(63)	赤色顔料が付着している石器-2
遺物図128	石器(10)	石筥-1	遺物図182	土製品(1)	土偶-1
遺物図129	石器(11)	石筥-2・両面調整石器-1	遺物図183	土製品(2)	土偶-2
遺物図130	石器(12)	両面調整石器-2	遺物図184	土製品(3)	土偶-3
遺物図131	石器(13)	石匙-1	遺物図185	土製品(4)	土偶-4
遺物図132	石器(14)	石匙-2	遺物図186	土製品(5)	土偶-5
遺物図133	石器(15)	石匙-3	遺物図187	土製品(6)	土偶-6
遺物図134	石器(16)	石匙-4	遺物図188	土製品(7)	土偶-7
遺物図135	石器(17)	石匙-5	遺物図189	土製品(8)	耳飾-1
遺物図136	石器(18)	石匙-6	遺物図190	土製品(9)	耳飾-2
遺物図137	石器(19)	石匙-7	遺物図191	土製品(10)	耳飾-3・土玉・垂飾品
遺物図138	石器(20)	石匙-8	遺物図192	土製品(11)	ミニチュア土器・その他
遺物図139	石器(21)	石匙-9	遺物図193	土製品(12)	土製円盤-1
遺物図140	石器(22)	石匙-10	遺物図194	土製品(13)	土製円盤-2
遺物図141	石器(23)	石匙-11	遺物図195	石製品(1)	岩版類・有孔石製品
遺物図142	石器(24)	石匙-12	遺物図196	石製品(2)	円盤状石製品-1
遺物図143	石器(25)	石匙-13・微細剥片・削器-1	遺物図197	石製品(3)	円盤状石製品-2
遺物図144	石器(26)	搔器-1・削器-2	遺物図198	石製品(4)	円盤状石製品-3
遺物図145	石器(27)	削器-3	遺物図199	石製品(5)	石棒・石剣・石刀類-1
遺物図146	石器(28)	削器-4・両極-1	遺物図200	石製品(6)	石棒・石剣・石刀類-2
遺物図147	石器(29)	両極-2・二次加工-1	遺物図201	石製品(7)	石棒・石剣・石刀類-3
遺物図148	石器(30)	二次加工-2	遺物図202	石製品(8)	石棒・石剣・石刀類-4 棒状石製品・石製模倣品-1
遺物図149	石器(31)	異形石器	遺物図203	石製品(9)	石製模倣品-2
遺物図150	石器(32)	微細剥片	遺物図204	石製品(10)	擦痕の見られる石製品 自然礫利用石製品
遺物図151	石器(33)	石核-1	遺物図205	漆製品・アスファルト関連遺物	
遺物図152	石器(34)	石核-2	遺物図206	弥生土器・土師器	
遺物図153	石器(35)	石核-3			
遺物図154	石器(36)	石核-4			

図 版 目 次

【第1分冊】

図 I	遺跡の位置(1:100,000)	図①	SQ14・SQ18の呼称と部分名称	68	
図 II	遺跡の位置(1:25,000)	図②	SQ14・SQ18の石番号	69	
図 III	遺跡の位置(1:25,000) 遺跡の範囲・調査前の地形(1:2,000)	図③	座標を記録している土器の出土地点	71	
図 IV	遺跡の範囲・各年度の調査範囲・ 本書の報告範囲	1	図④	重量分布(土器)	94
図 V	調査区域図・グリッド配置図	9	図⑤	重量分布(剥片)	96
図 VI	平成15年度調査時のグリッドと 本報告におけるグリッドとの位置関係	13	図⑥	区域区分図	99
図 VII	周辺の遺跡	16	図⑦	遠距離接合の例	100
図 VIII	土層図作成地点	23	図⑧	土器の出土位置(ブロック07)	104
図 IX	Sec1・Sec5・Sec7	24	図⑨	土器の出土位置(ブロック08)	105
図 X	Sec2・Sec3西面/東面	25	図⑩	土器の出土位置(ブロック09)	106
図 X I	基本土層東壁①・東壁②・南壁①	26	図⑪	土器の出土位置(ブロック11)	107
図 X II	調査区内の地形(調査終了後)と 土層図作成地点	27	図⑫	土器の出土位置(ブロック12)	108
図 X III	調査区内の地形(調査終了後)と 土層図作成地点・遺構配置	28	図⑬	土器の出土位置(ブロック旧SI03)	109
図 X IV	集落構成の状況(概念図)	31	図⑭	剥片集中域1	111
図 X V	川原平(1)遺跡と矢石館遺跡の位置関係	32	図⑮	土器の出土位置(Sec1・IVR-35~37)	115
図 X VI	遺構配置図(1:200)	35	図⑯	器形区分図(1)	122
付 図	遺構配置図(1:100)		図⑰	器形区分図(2)	123
			図⑱	土器の出土位置(IV0-42)	136
			図⑲	土器の出土位置(IV0・P-43)	137
			図⑳	土器の出土位置(IVN-44)	138
			図㉑	土器の出土位置(IVN-45・46)	139
			図㉒	土器の出土位置(IV0-44)	140
			図㉓	土器の出土位置(IVP-44)	141
			図㉔	土器の出土位置(IV0-45)	142
			図㉕	土器の出土位置(IVP-45)	143
			図㉖	土器の出土位置(IVT-33・34)	144
			図㉗	土器の出土位置(IVR-42~44)	145
			図㉘	土器の出土位置(IVR-46)	146
			図㉙	土器の出土位置(IVR-47)	147
			図㉚	土器の出土位置(IVS-48・49)	148
			図㉛	後期7-4期の土器	175
			図㉜	後期8期の土器	176
			図㉝	晩期1a期の土器	177
			図㉞	晩期1b期の土器	178
			図㉟	晩期3期の土器	179
			図㊱	晩期2期・4期・5期の土器	180

写真図版





写真 1 空中写真（1948年 米軍撮影）
中央の白線枠内が遺跡範囲



写真2 空中写真（1975年撮影）

左上の赤枠内が遺跡範囲（右上の青枠内は砂子瀬遺跡）



写真3 津軽ダム遺跡群（上流から）



写真4 岩木川右岸の状況（北から）



1. 調査区全景 2011年（東から）



2. 調査区全景 2013年（東から）



1. 空中写真 2011年 (上方が北)



2. 空中写真 2013年 (上方が北)



1. 2013年調査区（上方が南）



2. 2013年調査区（西から）



1. 2013年調査区(南から)



2. SQ18と西側包含層(区域B)(北西から)



1. SQ18 周辺 (北東から)



2. SQ18 北側の削平状況 (北西から)



3. IV T-34 周辺 (南東から)



4. 33 ライン以西 (東から)



5. 調査区 中央部 (区域C) 完掘 (西から)



6. 調査区 中央部 (区域A) 完掘 (西から)



7. 調査区 東側 (区域D・F) 完掘 (西から)



8. 調査区 東側 (区域F) 完掘 (西から)



1. 調査区近景：旧 ND-182 付近（東から）



2. 旧 C 区トレンチ 01 作業状況（西から）



3. 旧 C 区トレンチ 01 東端（西から）



4. 旧 ND-174 土層断面（南から）



5. 旧 ND-166 土層断面（南から）



6. 旧 ND-162 土層断面（南から）



7. 旧 NH-180 I 層遺物出土状況（409 集 図 5-5）



8. 旧 NJ-180 I 層遺物出土状況（409 集 図 9-5）



1. 11年確認調査着手状況



2. 11年区域E 作業状況



3. 11年区域A 作業状況



4. 11年区域E 遺構検出作業



5. IVU-32 III層 遺物出土状況



1. 11年区域B 遺物出土状況



2. 13年区域B 作業状況



3. 13年区域B 作業状況



4. 13年区域B 作業状況



5. 11年区域E 作業状況



1. 11年区域D 表土はぎ完了



2. 11年区域D 作業状況



3. 11年SN25周辺作業状況



4. 11年区域D 作業状況



5. 11年区域F Ⅲ層 作業状況



1. 基本層序 Sec1 (南西から)



2. 基本層序 Sec1 (南から)



3. 基本層序 Sec1 拡大①



4. 基本層序 Sec1 拡大②



5. 基本層序 Sec2・Sec3 (西から)



6. 基本層序 Sec3 (西から)



1. 基本層序 Sec3 拡大①



2. 基本層序 Sec3 拡大②



3. 基本層序 Sec3 拡大③



4. 基本層序 Sec3 拡大④



5. 基本層序 Sec3 東壁 (東から)



6. 基本層序 Sec3 東壁 拡大①



7. 基本層序 Sec3 東壁 拡大②



1. 基本層序 Sec2 (西から)



2. 基本層序 Sec2 拡大①



3. 基本層序 Sec2 拡大②



4. 基本層序 Sec5 (南から)



5. 基本層序 Sec5 拡大①



6. 基本層序 Sec5 拡大②



1. 基本層序 Sec 5 拡大③



2. 基本層序 Sec 5 拡大④



3. 基本層序 Sec7 (奥のベルト：南から)



4. 基本層序 Sec7 拡大①



5. 基本層序 Sec7 拡大②



6. 基本層序 Sec7 拡大③



7. 基本層序 Sec7 拡大④



1. 基本層序 東壁② (西から)



2. 基本層序 東壁① (西から)



3. 基本層序 東壁①と南壁の接続部 (北から)



4. 基本層序 南壁



1. SI01 完掘 (南東から)



2. SI01 掘方完掘 (北から)



3. SI01 土層断面 (東から)



4. SI01 貼床土層断面 (東から)



5. SI01 貼床ベルト (北東から)



6. SI01 炉 完掘 (南西から)



7. SI01 炉 土層断面 (東から)



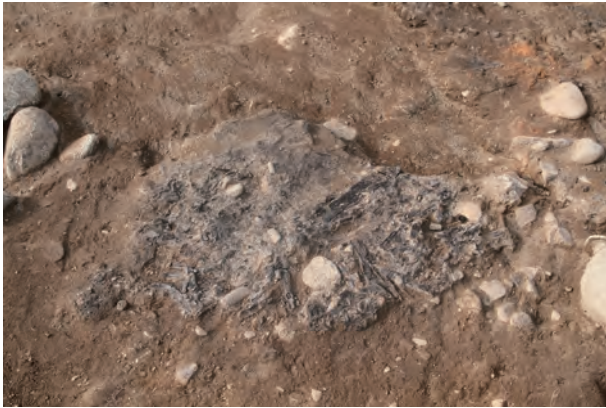
8. SI01 石組 完掘 (北東から)



1. SI02 床面 遺物出土状況 (北から)



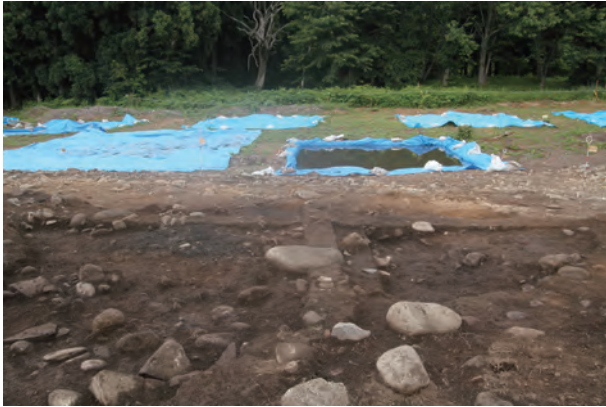
2. SI02 炭化材等出土状況 (南から)



3. SI02 炭化材出土状況 (南から)



4. SI02 全景 (南西から)



5. SI02 土層断面 A-A' (南から)



6. SI02 土層断面 B-B' (西から)



7. SI02 炉 検出状況 (西から)



8. SI02 炉 土層断面 (西から)



1. SI04 完掘 (南から)



2. SI04 土層断面 (南東から)



3. SI04 土層断面 (北東から)



4. SI04 炉 土層断面 (南から)



5. SI04 貼床ベルト (南東から)



1. SI05 完掘 (西から)



2. SI05・Pit0019 土層断面 (南から)



3. SI05 炉 検出状況 (西から)



4. SI05 炉 土層断面 (南から)



5. SI06 検出状況 (南から)



6. SI06 完掘 (東から)



7. SI06 土層断面 (北から)



8. SI06 炉 土層断面 (東から)



1. SI101 全景 (上空から：上方が東)



2. SI101 全景 (北西から)



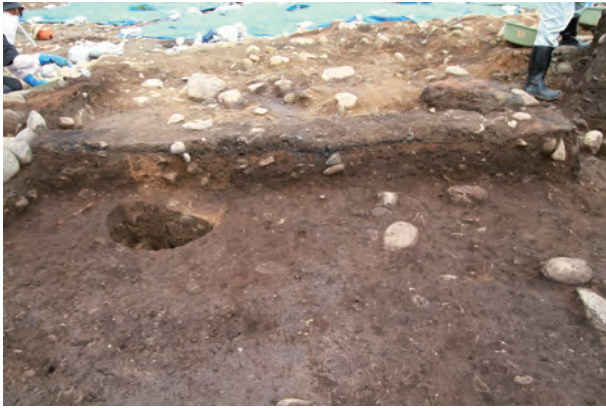
3. SI101 床面の状況 (南東から)



4. SI101 とその周辺 (北西から)



5. SI101 床面の状況 (北から)



1. SN45 周辺 土層断面 (南西から)



2. SI101 C' 付近土層断面 (西から)



3. SI101 Pit0535 検出状況 (南西から)



4. SN45 焼土直上 (北から)



5. SN45 土層断面 (北から)



6. SN46 土層断面 (北から)



7. SN47 土層断面 (北から)



8. SN48 土層断面 (北から)



1. SN01 土器埋設状況 (北東から)



2. SN01 土器内土層断面 (北東から)



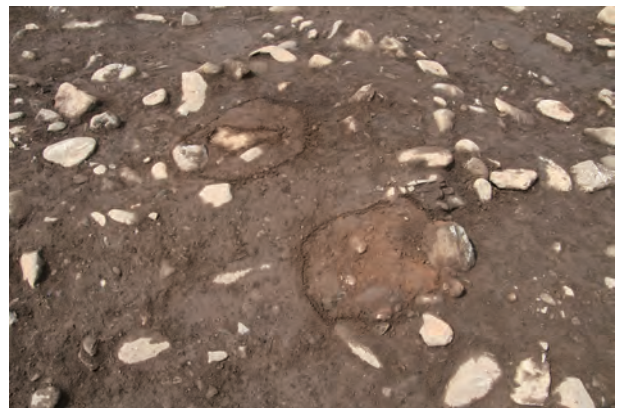
3. SN01 土層断面 (北東から)



4. SN02 検出状況 (西から)



5. SN02 土層断面 (南西から)



6. SN03・SN04 検出状況 (南から)



7. SN03 土層断面 (南から)



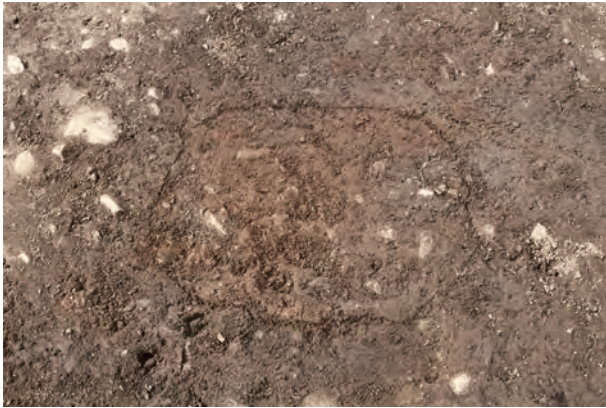
8. SN04 土層断面 (北から)



1. SN05 検出状況 (南から)



2. SN05 土層断面 (東から)



3. SN06 検出状況 (南から)



4. SN06 土層断面 (南から)



5. SN07 焼骨出土状況 (南から)



6. SN07 土層断面 (南から)



7. SN08 検出状況 (南から)



8. SN08 土層断面 (西から)



1. SN09 検出状況 (南西から)



2. SN09 土層断面 (南から)



3. SN10 検出状況 (南東から)



4. SN10 土層断面 (南東から)



5. SN11 検出状況 (南から)



6. SN11 土層断面 (南から)



7. SN12 検出状況 (北西から)



8. SN12 土層断面 (西から)



1. SN13 検出状況 (北から)



2. SN13 土層断面 (東から)



3. SN14 検出状況 (西から)



4. SN15 土層断面 (南東から)



5. SN16 検出状況 (東から)



6. SN16 土層断面 (東から)



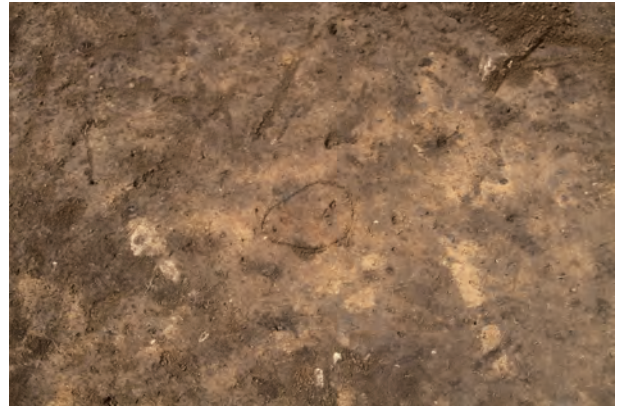
7. SN18 検出状況 (東から)



8. SN19 検出状況 (北から)



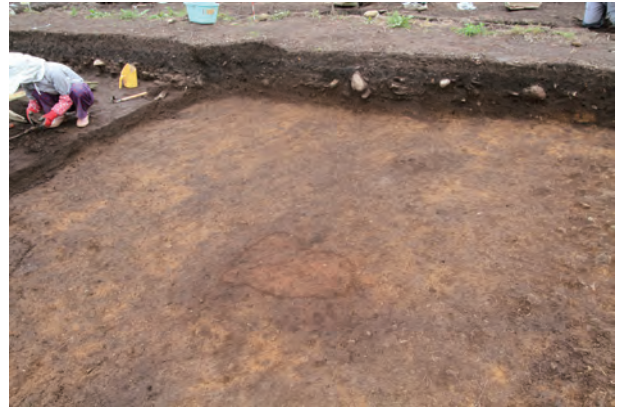
1. SN21 検出状況 (東から)



2. SN22 検出状況 (東から)



3. SN23 土層断面 (北から)



4. SN24 検出状況 (西から)



5. SN25 炉体土器出土状況 (東から)



6. SN25 炉体内焼土検出状況 (東から)



7. SN25 完掘 (東から)



8. SN25 掘方土層断面 (東から)



1. SN26 検出状況 (北東から)



2. SN26 土層断面 (北東から)



3. SN27 検出状況 (南東から)



4. SN27 土層断面 (南東から)



5. SN28 検出状況 (南西から)



6. SN28 土層断面 (南西から)



7. SN29 検出状況 (南東から)



8. SN29 土層断面 (南東から)



1. SN30 検出状況 (南から)



2. SN30 土層断面 (南から)



3. SN31 土器出土状況 (北から)



4. SN31 土層断面 (東から)



5. SN32 検出状況 (西から)



6. SN32 土層断面 (西から)



7. SN33 検出状況 (東から)



8. SN33 土層断面 (東から)

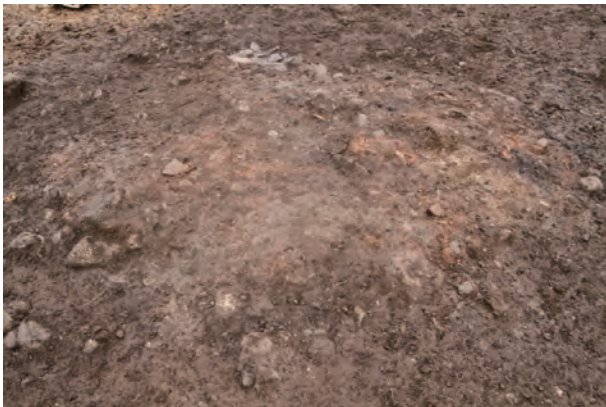
写真 31 焼土遺構 (SN30~33)



1. SN34 検出状況 (東から)



2. SN34 土層断面 (東から)



3. SN35 検出状況 (南西から)



4. SN35 土層断面 (南西から)



5. SN37 検出状況 (東から)



6. SN37 土層断面 (東から)



7. SN38 検出状況 (南西から)



8. SN38 土層断面 (北西から)



1. SN38・SN39 検出状況 (北西から)



2. SN39 土層断面 (北西から)



3. SN39 完掘 (北西から)



4. SN41 検出状況 (西から)



5. SN41 土層断面 (南から)



1. SN43 土器埋設状況 (東から)



2. SN43 土層断面 (西から)



3. SN44 完掘 (東から)



4. SN49 検出状況 (北から)



5. SN49 土層断面 (北から)



6. SN49 土層断面 (北から)



7. SN49 構築面 (東から)



8. SN53 検出状況 (東から)



1. IVR-38 周辺 Pit (南から)



2. IVR-38 周辺 Pit (北西から)



3. Pit0018 土層断面 (西から)



4. Pit0536 土層断面 (北から)



5. Pit0041 ~ 0043 (南東から)

写真 35 柱穴 (IVR-38 周辺の二列弧状に並ぶ Pit0041~0043) 柱穴 (Pit0018・0536)



1. SI101 Pit0187 土層断面



2. SI101 Pit0187 内の礫



3. SI101 Pit0535 柱痕検出状況



4. Pit0035 白色粘土出土状況 (北西から)



5. Pit0072 (西から)



6. Pit0072 焼骨出土状況



7. Pit0126 検出状況 (南西から)



8. Pit0126 土層断面 (南東から)



1. IV0-36 付近の Pit (東から)



2. Pit0034 土層断面 (南東から)



3. Pit0137 完掘



4. Pit0720 土層断面 (東から)



5. Pit0720 完掘 (東から)



1. SK01 完掘 (南から)



2. SK01 土層断面 (西から)



3. SK02 完掘 (南東から)



4. SK02 土層断面 (南から)



5. SK03 土層断面 (南から)



6. SK04 土層断面 (南から)



7. SK04 遺物出土状況 (南から)



8. SK05 土層断面 (東から)



1. SQ14・16・18 全景 (南から)



2. SQ18 IVU-33 付近 (西から)



3. SQ14 検出状況 (北から)



4. SQ14 土層断面 (西から)



5. SQ14 石組内下部調査着手 (南から)



6. SQ14 土層下部 (西から)



7. SQ14 内部礫出土状況 (南から)



1. SQ14 完掘 (南から)



2. SQ14 (南から)



3. SQ14 掘方 (西から)



4. SQ14 北側 掘方 (西から)



5. SQ14 掘方 (西から)

写真 40 石棺状配石 (SQ14)



1. SQ14 短軸西側土層断面 (南から)



2. SQ14 短軸東側土層断面 (南から)



3. SQ14 土層断面西側 (南から)



4. SQ14 北側 掘方 炭化物出土状況 (北から)



5. SQ14 骨片出土位置 (東から)



6. SQ14 出土骨片



7. SQ14 掘方 (南から)



8. SQ14 完掘 (南から)



1. SQ18 検出状況 (南東から)



2. SQ18 検出状況 (南から)



3. SQ18 全景 (西から)



4. SQ18 西石組上面 遺物出土状況 (東から)



5. SQ18 西石組検出状況 (西から)



1. SQ18 東西列石検出状況 (南から)



2. SQ18 東石組検出状況 (南から)



3. SQ18 土層断面 A-A' (東から)



4. SQ18 Aライン (東から)



5. SQ18 西側 (南から)



6. SQ18 土層断面 B-B' (南から)



7. SQ18 北側壁 (南から)



8. SQ18 西石組 側壁上部礫下側 (西から)



1. SQ18 図 11-13 出土状況 (南から)



2. SQ18 西石組 掘方検出 (南から)



3. SQ18 西石組 完掘 (南から)



4. SQ18 西石組 完掘 (南東から)



5. SQ18 東石組 完掘 (南から)



1. SQ18 土層断面 C-C' (東から) (2)



2. SQ18 土層断面 C-C' (東から)



3. SQ18 東石組 D-D' 土層断面 (南東から)



4. SQ18 S-27・S-28 の下部 土層断面 (南東から)



5. SQ18 東西列石下部 (東から)



6. SQ18 北列石設置状況 (南西から)



7. SQ18 北列石下 (写195-7) (北から)



8. SQ18 西石組 完掘 (南から)



1. SQ18 西石組掘方完掘 (南から)



2. SQ18 周辺調査完了 (南から)



3. SQ16 (南から)



4. SQ16 西半 (南から)



5. SQ16 東半 (南から)



6. SQ16 と SQ18 の重複状況 (西から)



7. SQ16 上面遺物出土状況 (南から)



8. SQ16 付近土偶 (図186-2) (南から)



1. 13KAWA(1)-14 出土位置



2. 写真1 拡大



3. 13KAWA(1)-15・16 出土位置



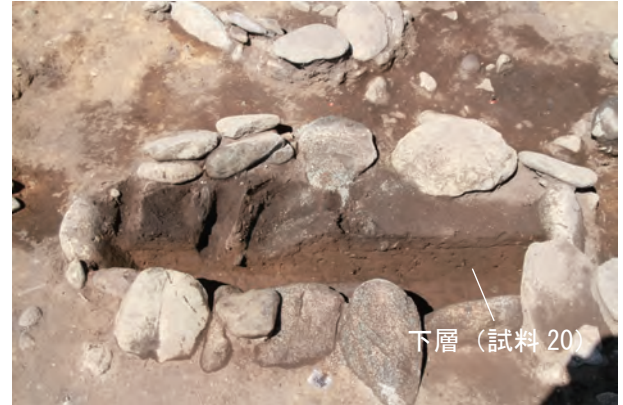
4. 13KAWA(1)-17 出土位置



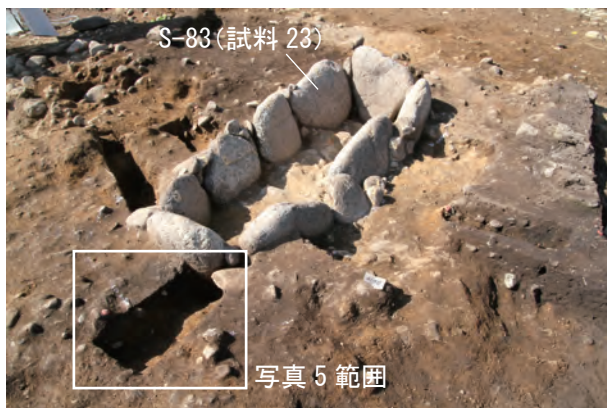
1. SQ18 全景



2. 13KAWA(1)-18・19・22 出土位置



3. 13KAWA(1)-20 出土位置



4. 13KAWA(1)-23 出土位置



5. 13KAWA(1)-21 出土位置



1. SQ01・SQ02 検出状況 (南から)



2. SQ01 上面礫検出状況 (南東から)



3. SQ01 完掘 (南西から)



4. SQ01 土層断面 (南西から)



5. SQ01 掘方検出状況 (南から)



1. SQ02 検出状況 (南から)



2. SQ02 土層断面 拡大 (南から)



3. SQ03 検出状況 (北から)



4. SQ04 土層断面 (南東から)



5. SQ05 検出状況 (南から)



6. SQ06 検出状況 (東から)



7. SQ07 検出状況 (南東から)



1. SQ08 遺物出土状況 (東から)



2. SQ08 土層断面 (北東から)



3. SQ09 検出状況 (東から)



4. SQ09 (Sec3内) 検出状況 (北西から)



5. SQ09内 遺物出土状況 (北東から)



6. SQ09 土層断面 (南から)



7. SQ10 検出状況 (北から)



8. SQ10 周囲の状況 (北西から)



1. SQ11 検出状況 (東から)



2. SQ11 土層断面 (南から)



3. SQ12 (手前)・SQ41 出土状況 (北西から)



4. SQ12 土器検出状況 (北から)



5. SQ12 と SN39 の重複状況 (北西から)



6. SQ12 周辺の状況



7. SQ41 完堀 (北西から)



8. SQ41 土層断面 (北西から)



1. SQ19 完掘 (南から)



2. SQ19 検出状況 (南から)



3. SQ19 北半 (南から)



4. SQ19 2011年確認 (南西から)



5. SQ19 掘り下げ (南から)



1. SR01 遺物出土状況 (西から)



2. SR01 土層断面 (西から)



3. SR02 検出状況 (南東から)



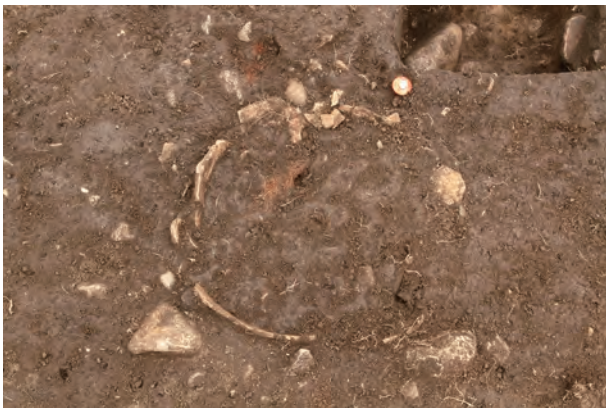
4. SR02 土層断面 (南東から)



5. SR03 検出状況 (南から)



6. SR03 土層断面 (南西から)



7. SR04 検出状況 (南西から) (2)



8. SR04 検出状況 (南西から)



1. SR05 検出状況 (南から)



2. SR05 土層断面 (南から)



3. SR06 側面 (南東から)



4. SR06 土層断面 (東から)



5. SR07 検出状況 (西から)



6. SR07 土層断面 (北から)



7. SR08・SR09・SR10 検出状況 (北から)



8. SR08 土層断面 (南から)



1. SR09 土層断面 (南から)



2. SR10 検出状況 (北から)



3. SR11 検出状況 SQ05の下 (南から)



4. SR11 土層断面 (南から)



5. SR12 検出状況 (南から)



6. SR12 土層断面 (南から)



7. SR13 検出状況 (南から)



8. SR13 土層断面 (南から)



1. SR14 検出状況 (南東から)



2. SR14 土層断面 (南東から)



3. SR15 検出状況 (西から)



4. SR15 土層断面 (西から)



5. SR16 検出状況 (西から)



6. SR16 土層断面 (西から)



7. SR17 検出状況 (西から)



8. SR17 土層断面 (西から)



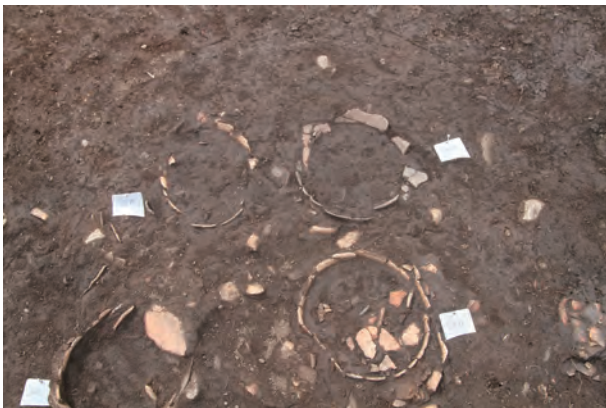
1. SR18 検出状況（北東から）



2. SR18 土層断面（東から）



3. SR19 ~ 23・SR25 検出状況（東から）



4. SR19・SR20・SR22 検出状況（東から）



5. SR21 検出状況（東から）



1. SR19・SR21 土層断面 (南から)



2. SR20・SR22 土層断面 (北から)



3. SR23 検出状況 (東から)



4. SR23 土層断面 (東から)



5. SR24 確認状況 (西から)



6. SR24 土層断面 (西から)



7. SR25 確認状況 (南から)



8. SR25 土層断面 (南から)



1. SR26 側面 (南東から)



2. SR26 土層断面 (南東から)



3. SR27 検出状況 (南東から)



4. SR27 土層断面 (南東から)



5. SR28 側面 (南東から)



6. SR28 土層断面 (南東から)



7. SR29 検出状況 (南から)



8. SR29 側面 (南から)



1. SR29 土層断面 (南から) (2)



2. SR29 堆積土除去 (南から)



3. SR30 検出状況 (東から)



4. SR30 土層断面 (東から)



5. SR31 検出状況 (南から)



6. SR31 土層断面 (南から)



7. SR32 検出状況 (北から)



8. SR32 土層断面 (北から)



1. SR33 検出状況 (西から)



2. SR33 土層断面 (西から)



3. SR34 検出状況 (Sec3内) (北西から)



4. SR34 土層断面 (北西から)



5. SR35 側面 (北西から)



6. SR35 土層断面 Sec3 (北西から)



7. SR36 検出状況 (北西から)



8. SR36 土層断面 (北西から)



1. ブロック 07 検出状況 (南西から)



2. ブロック 07 (北西から)



3. ブロック 07 (西から)



4. ブロック 07 図17-4



5. ブロック 07 図17-6



1. ブロック 08 検出状況 (南から)



2. ブロック 08 図17-12



1. ブロック 09 検出状況 (南から)



2. ブロック 09 と SI101 の関係 (東から)



3. ブロック 09 図18-2



4. ブロック 09 図18-3



5. ブロック 09 漆製品 (特-220)



1. ブロック 11 検出状況 (西から)



2. ブロック 11 (西から)



3. ブロック 11 (北西から)



4. ブロック 11 図19-3 ほか



5. ブロック 11 図19-13 ほか



1. ブロック 12 検出状況 (西から)



2. ブロック 12 (北から)



1. ブロック 12 (南から)



2. ブロック 12 (西から)



3. ブロック 12 (南から)



4. ブロック 12



5. ブロック 12 図21-1



1. ブロック旧 SI03 検出状況 (南から)



2. ブロック旧 SI03 (南東から)



3. ブロック旧 SI03 (南西から)



4. ブロック旧 SI03 (南から)



5. ブロック旧 SI03 図22-6



1. ブロック旧 SI03 図22-15



2. ブロック旧 SI03 図22-9



3. ブロック旧 SI03 覆土 2 回目 (南から)



4. ブロック旧 SI03 覆土 3 回目 (南東から)



5. ブロック旧 SI03 堆積状況 (東から)



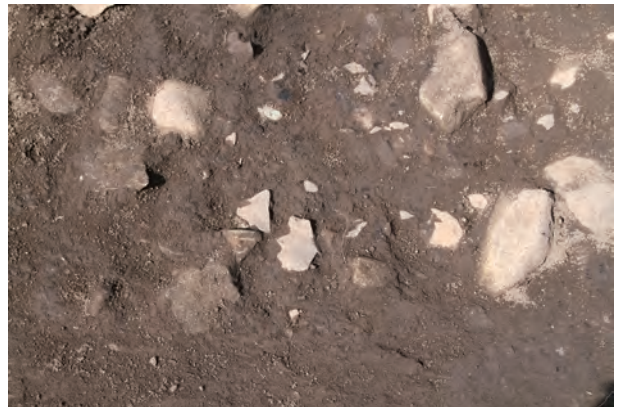
1. 剥片集中域1 検出状況(東から)



2. 剥片集中域1 堆積状況(東から)



3. 剥片集中域3 周辺(南から)



4. 剥片集中域3 検出状況(南から)



5. 剥片集中域3 堆積状況(南から)



6. 剥片集中域4 検出状況(南から)



7. 剥片集中域4 掘り下げ(西から)



8. 剥片集中域4 堆積状況(北から)



1. Sec1 北側 Ⅲ-2層遺物出土状況 (南西から)



2. Sec1 IVQ-37 付近土層 (南から)



3. Sec1 Ⅲ-2層遺物出土状況



4. Sec1 図26-3



5. Sec1 図26-5



1. Sec2・3 (北西から)



2. Sec2 III-7層上面 遺物出土状況



3. Sec2 III-6層上面 遺物出土状況



4. Sec3 III-4層 図34-1



5. Sec5・Sec7 南から



1. Sec5 III-8層漆製品 (特-238)



2. Sec5 III-7層 図199-5



3. Sec7 耳飾 (図189-15)



4. Sec7 III-10層 図37-1



5. Sec7 III-2層 図39-3



1. IVN-40 (北から)



2. IV0-39・40 (西から)



3. IV0・P-40 (北から)



4. IV0-41 (北から)



5. IV0-41 異形石器 (図149-17)



6. IV0-42 (東から)



7. IVP-42 アスファルト (図205-7)



8. IVP-43



1. IVN-44 図49-6～13 (北から)



2. IV0-44 図54-7



3. IVP-44



4. IV0-45 (西から)



5. IV0-45 図57-4 (西から)



1. IV0-44 図53-1・4



2. IV0-46 付近 西から



3. IVP-45 土偶と一括土器



4. IVP-45 土偶 (図185-1)



5. IVP-45 土偶の下部で出土した土器



1. IVQ-37 漆製品 (J07)



2. IVR-35 SQ19 下層の遺物



3. IVR-35 図67-4・6・7 (南から)



4. IVR-35 図67-3 ほか



5. IVR-36 (西から)



6. IVR-36 図69-1・2



7. IVR-36 III-2層 土器周囲の炭化物



8. IVR-36 漆製品 (J10)



1. IVR-37 漆製品 (J03)



2. IVR-37 図70-6



3. IVR-37 図70-7



4. IVS-36 III層上位 図72-5・6 (南東から)



5. IVT-33 図73-6



6. IVT-34 図74-1・2 (北西から)



7. IVT-34 図75-11



8. IVT-35 III層上位 図78-5 (北から)



1. IVU-33 (西から)



2. IVU-34 Ⅲ層下部 (SI101床下) 後期後葉土器 (写193-18) 出土状況



3. IVU-34 (西から)



4. IVV-33 土玉 (図191-5) 出土位置 (西から)



5. IVV-33 土玉 (図191-5)



1. 区域C (東から)



2. IVQ-38 (南から)



3. IVQ-39 (南から)



4. IVQ-40 (南から)



5. IVQ-41 (南から)



1. IVQ-42 (南から)



2. IVQ-43 (南から)



3. IVQ-43 2回目掘り下げ (南から)



4. IVQ-44 図84-1 (南西から)



5. IVR-42 (西から)



6. IVR-42 図86-8



7. IVR-43 (南西から)



8. IVQ-43 石製品 (図195-24)



1. IVR-43 土玉 (図191-16・17) 出土位置 (南東から)



2. IVR-43 土玉 (図191-16・17) 拡大



3. IVR-43 漆塗櫛 (図205-2)



4. IVR-43 漆塗櫛 (図205-1)



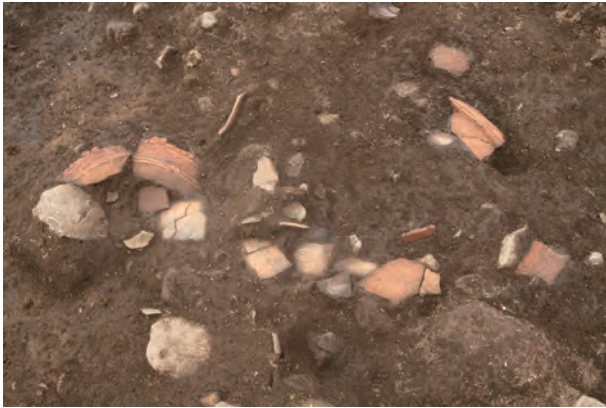
5. IVR-44 (南東から)



1. IVQ-45 図91-5



2. IVQ-45 異形石器 (図149-13) 3. IVQ-45 土偶 (図187-1)



4. IVQ-R-45 図97-1・2 (東から)



5. IVQ-46 図93-3 ~ 6 (西から)



6. IVQ-46 図93-1・2 (北東から)



1. IVQ-47 図96-1



2. IVQ-48 Ⅲ層下部 十腰内 I 式 (図118-15)



3. IVQ-49 図96-7



4. IVR-46 図99-1・2 (北西から)



5. IVR-46 図99-3 ~ 8 (南東から)



1. IVR-46 図101-7



2. IVR-46 石皿 (図178-1)



3. IVR-47 図103-1 ~ 3 (南東から)



4. IVR-47 図 102-2 と玉 (図195-15)



5. IVR-47 図103-4 ~ 7 (東から)



1. IVR-47 図103-8~11



2. IVR-47 図102-3・異形石器 (図149-14)



3. IVR-47 図102-3



4. IVR-47・IVS-47 図102-8・9, 108-1・8



5. IVR-48 図104-1



1. IVR-48 図104-2



2. IVS-45 異形石器 (図149-15)



3. IVS-48 東側 (北西から)



4. IVS-48 (東から)



5. IVS-48 異形石器 (図149-6)



6. IVS-48 異形石器 (図149-6) 拡大



7. IVS-48 図109-1・2



8. IVS-49 (西から)



1. IVS-49 風倒木 (東から)



2. IVS-49 風倒木 拡大



3. IVS-50 土偶 (図187-2)



4. IVT-49 土玉 (図191-6) 5. IVT-50 漆製品 (J04)



6. IVR-57 図117-18・19 (東から)



7. IVT-54 土偶 (図182-8ほか)



8. IVT-54 土偶 (南から)



9. IVT-54 土偶 (図182-5)



1. IVU-34 赤色顔料入り土器 (図80-5)



2. IVS-48 図112-2 内部赤色顔料検出



3. IVR-49 赤色顔料付着土器 (図105-12)



4. 南壁の白色粘土



5. IVR-49 粘土入り土器 (掲載外 P-1151)



6. IVR-35 粘土 (図67-1、P-2416)



7. IVT-48 粘土 (特-109)



8. IVT-48 粘土 (特-110)