



人面部修復前の状況



写真 91 人面付注口土器



人面付土器二者（右：409集図10-1）

遺物

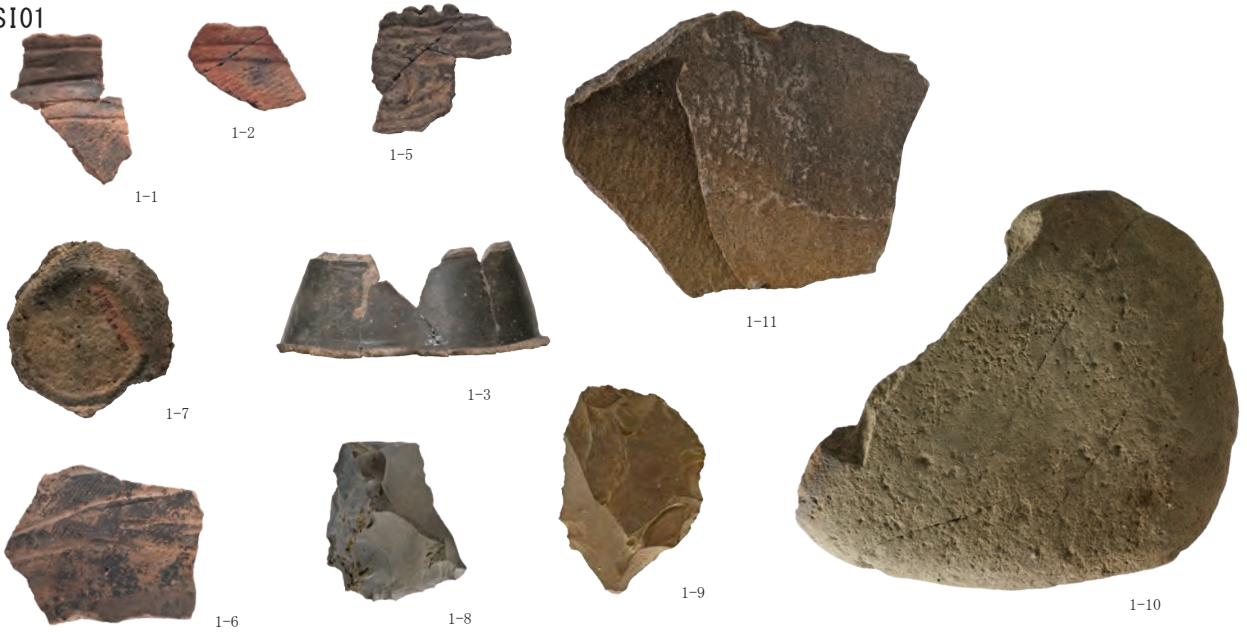


人面部拡大

数字は県 409 集 (2006) の掲載番号

写真 92 2003 年調査の重要遺物

SI01



SI02



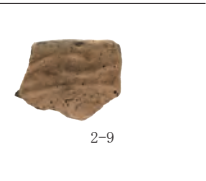
SI04



SI05



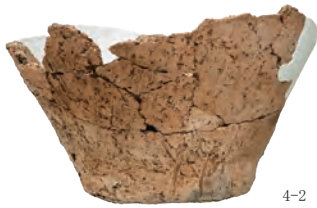
SI06



SI101



SN01



SN03



SN31



SN25 ①

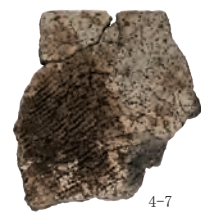


写真 94 建物跡・焼土遺構出土遺物 (SI101・SN01・03・25・31)

SN32



4-12



4-13

SN33



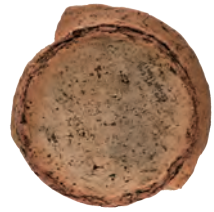
4-14



4-15



4-16



4-17

SN35



4-18



4-19



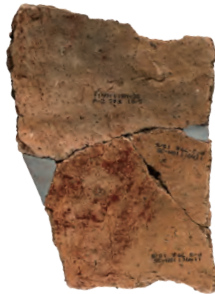
4-20



4-21



4-22



SN38



5-2



5-1

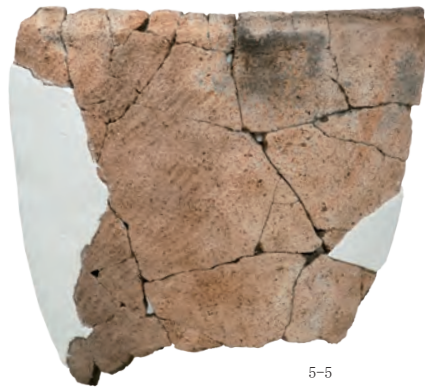


5-1



5-1

SQ12 (SN39 の上部)



5-5



5-3



5-4

写真 95 焼土遺構出土遺物 (SN32・33・35・38) 配石遺構出土遺物 (SQ12)

SN39



5-6



6-2



6-1

(SN42)



6-3

SN43



6-4

SN44



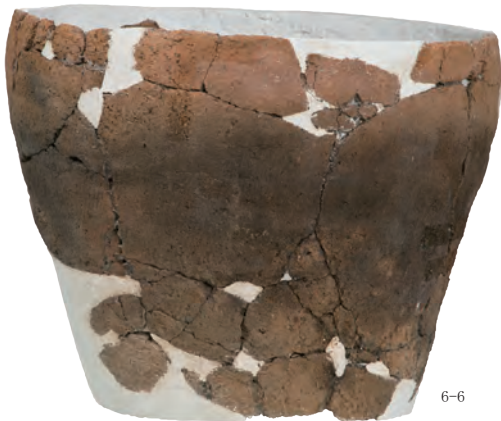
6-5

Pit0019



7-6

SN49



6-6

Pit0004



7-1



7-4



7-3



7-5



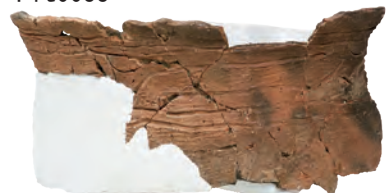
7-2

Pit0032



7-7

Pit0033



7-8

Pit0034



7-9

Pit0063



7-10

Pit0111



7-13

Pit0126



7-14



7-17

Pit0072



7-11

Pit0077



7-12



7-15



7-16



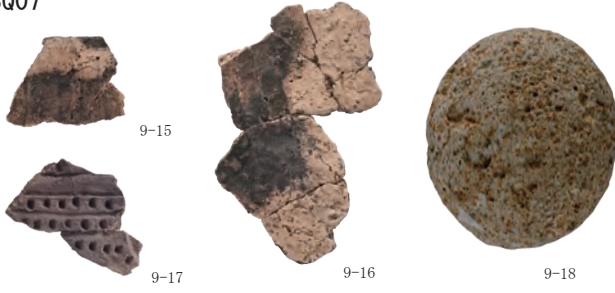
7-18

写真 96 焼土遺構・柱穴出土遺物 (SN39・42~44・49・Pit0004~0126)



写真 97 柱穴・土坑・配石遺構出土遺物 (Pit0128~1117・SK01・04・05・SQ01・06)

SQ07



SQ08



SQ09 ①



SQ11 ①



写真 98 配石遺構出土遺物 (SQ07~09・11)

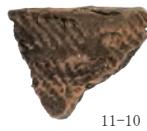
SQ11 ②



SQ14



SQ16



SQ18



SQ41



SQ19



写真 100 配石遺構出土遺物 (SQ19)



写真 101 土器埋設遺構出土遺物 (SR01~04・06~13)

SR14



15-5

SR15



15-6

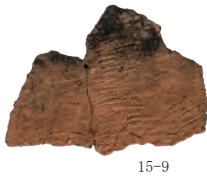
SR16



15-7

15-8

SR17



15-9

SR18



15-10



15-11

SR19



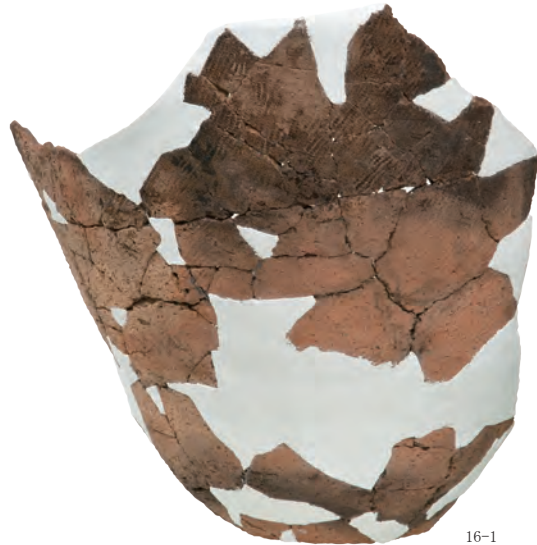
15-12

SR20



15-13

SR21



16-1

SR22



16-2

SR23



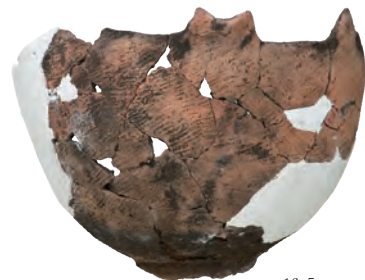
16-3

SR25



16-4

SR27



16-5

SR28



16-6

SR30



16-7

SR32



16-8

SR34



16-10

SR33



16-9

SR35



16-12



ブロック 07



ブロック 08



ブロック 09



写真 105 ブロック 09 出土土器

ブロック 11



写真 106 ブロック 11 出土土器

ブロック 12 ①



写真 107 ブロック 12 出土土器 (1)

ブロック 12②



内底面のスス



外底面の黒斑 21-1



IVK-35 出土破片
▲ 部分に接合

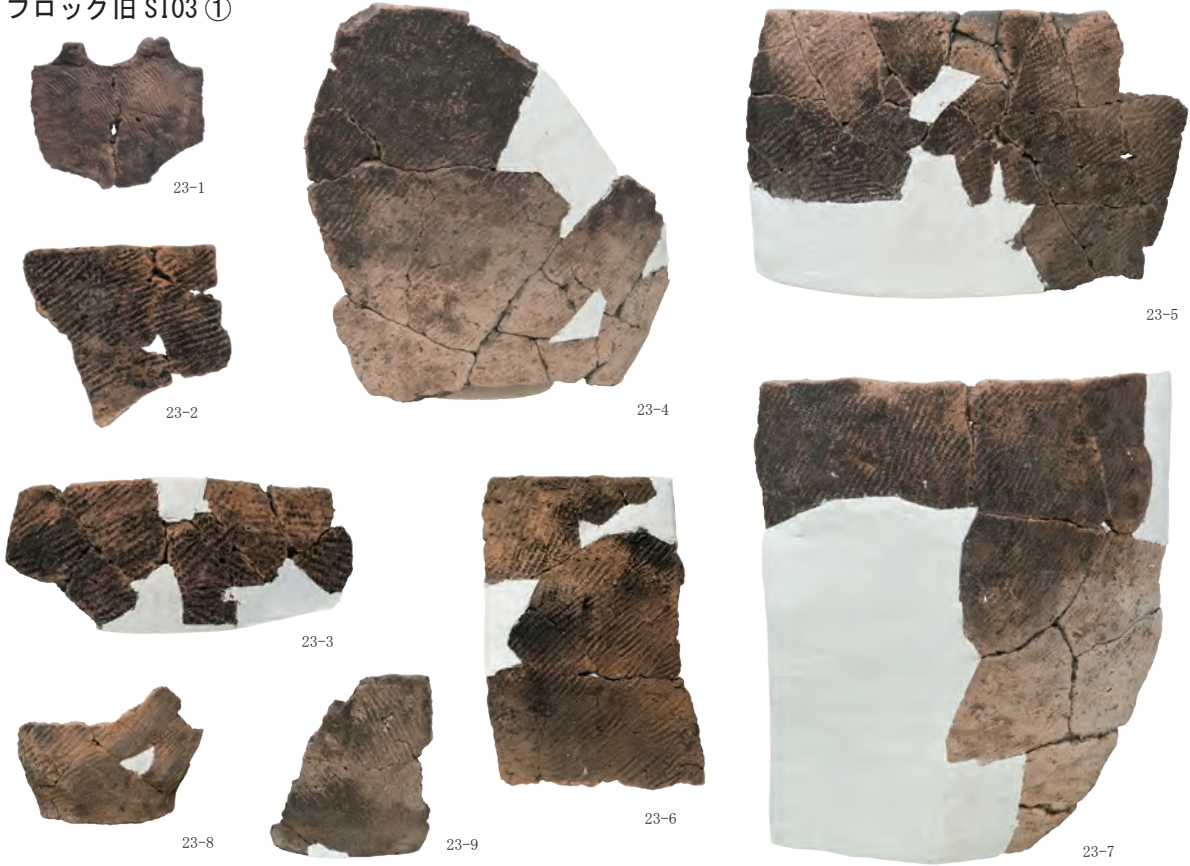
21-2

ブロック旧 S103 ①



写真 109 ブロック旧 S103 出土土器 (1)

ブロック旧 SI03 ①



ブロック旧 SI03 覆土 2 回目

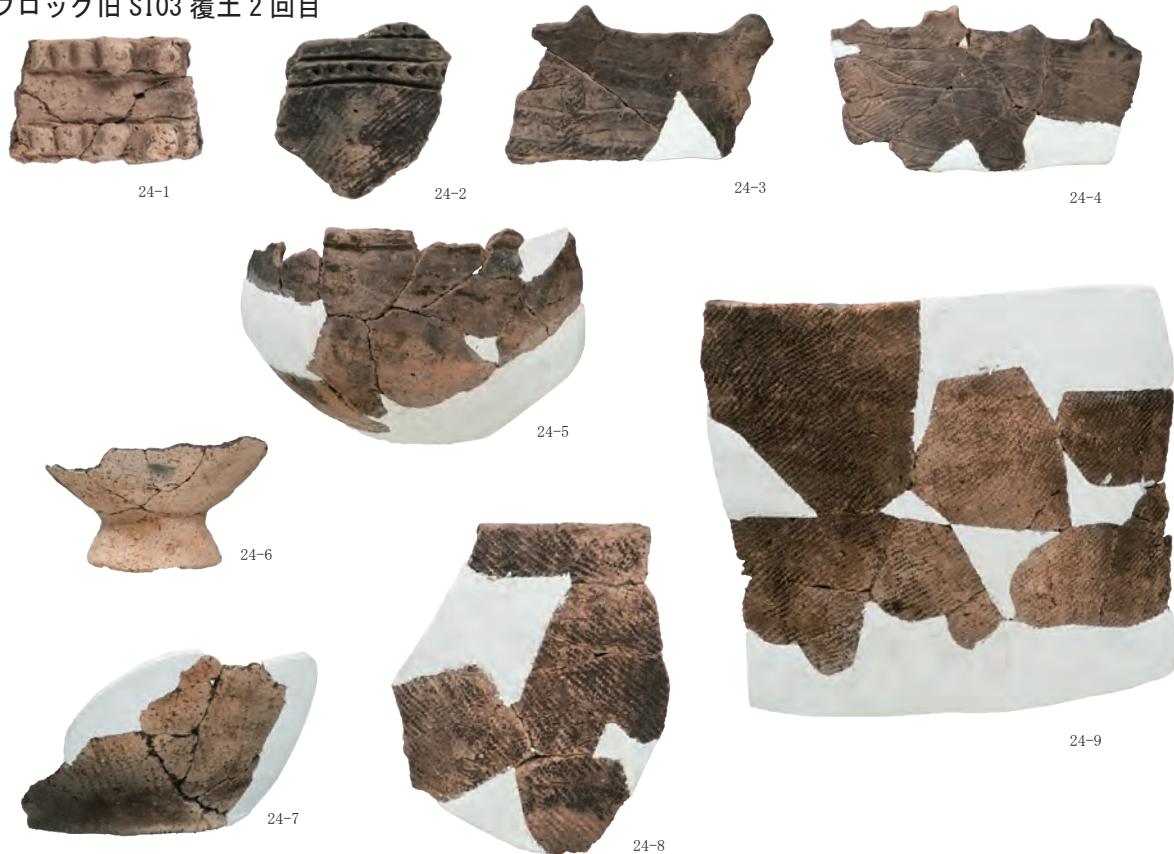


写真 110 ブロック旧 SI03 出土土器 (2)

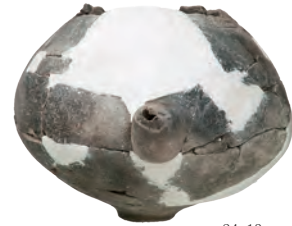
ブロック旧 S103 覆土 3 回目



24-10



24-12



24-13



24-11



24-14

剥片集中域 1



25-1

剥片集中域 2



25-4



25-6



25-7



25-8



25-9



25-5

剥片集中域 4



25-11



25-12



剥片集中域 1



剥片集中域 2



剥片集中域 3



剥片集中域 4

Sec1 Ⅲ-3層



Sec1 Ⅲ-2層①

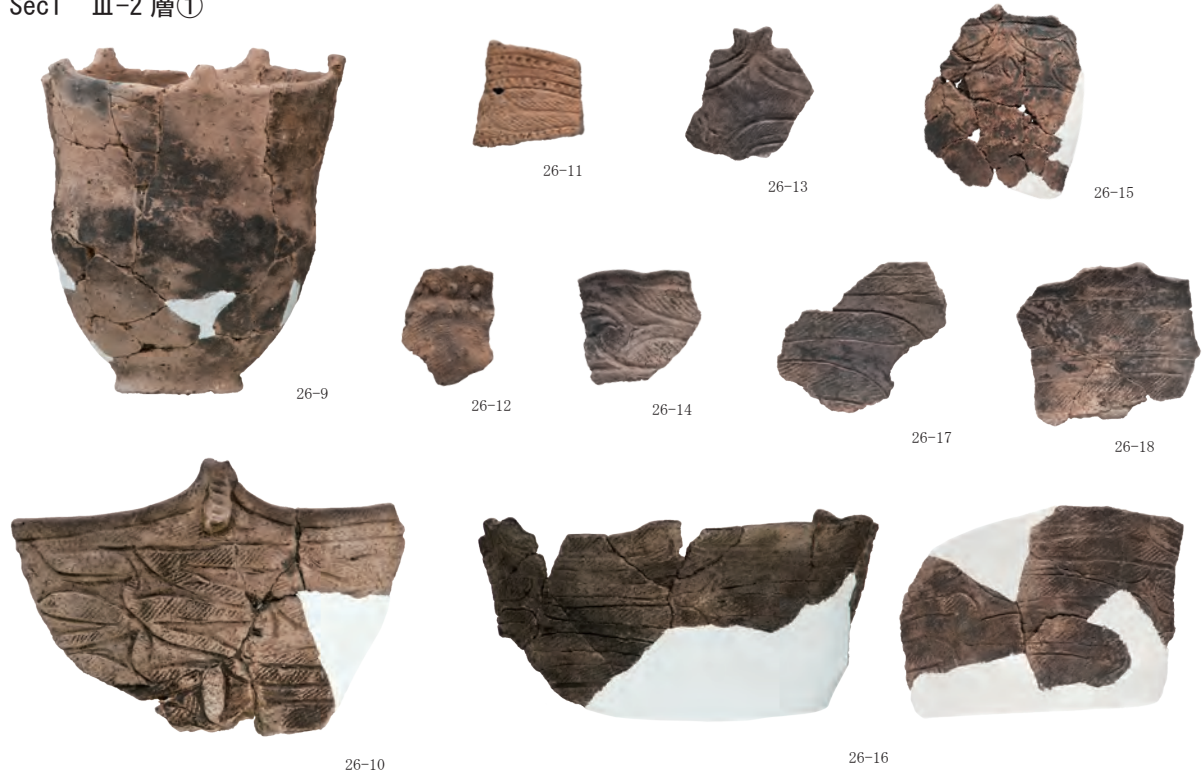


写真 114 Sec1 出土土器 (1)

Sec1 Ⅲ-2層②



写真 115 Sec1 出土土器 (2)

Sec1 Ⅲ-2層④



写真 117 Sec1 出土土器 (4)

Sec2 Ⅲ-11層



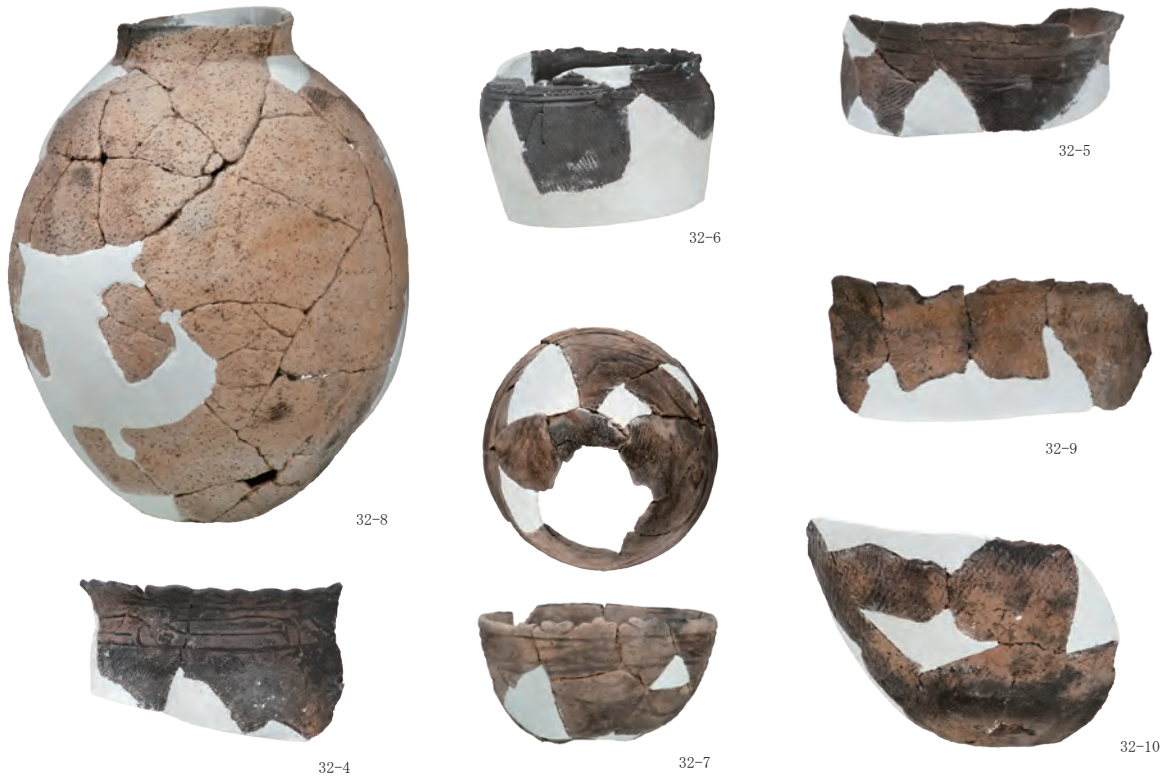
Sec2 Ⅲ-8層



Sec2 Ⅲ-7層



Sec2 Ⅲ-6層



Sec2 Ⅲ-5層



Sec2 Ⅲ-1層



Sec3 Ⅲ-11層



33-1

Sec3 Ⅲ-8層



33-3



33-2

Sec3 Ⅲ-6層



33-4

Sec3 Ⅲ-4層



34-1



34-2



34-3



34-4



34-5



34-8

Sec3 Ⅲ-2層



34-9



34-7



34-6

Sec5 Ⅲ-9層



Sec5 Ⅲ-7層



Sec5 Ⅲ-8層



Sec5 Ⅲ-5層



Sec5 Ⅲ-4層①



Sec5 Ⅲ-4層②



Sec7 Ⅲ-10層①



写真 122 Sec5 出土土器 (2)・Sec7 出土土器 (1)

Sec7 Ⅲ-10層②



37-5



37-6

Sec7 Ⅲ-9層



38-1



38-2



38-3



38-7



38-5

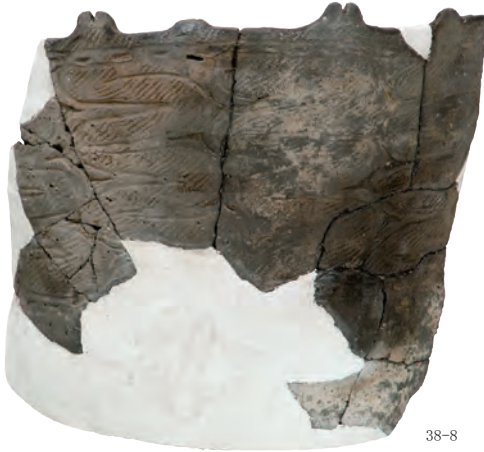


38-6



38-4

Sec7 Ⅲ-7 層



38-8



38-9



38-11

Sec7 Ⅲ-6 層



39-1

Sec7 Ⅲ-3 層



39-4

Sec7 Ⅲ-5 層



39-2



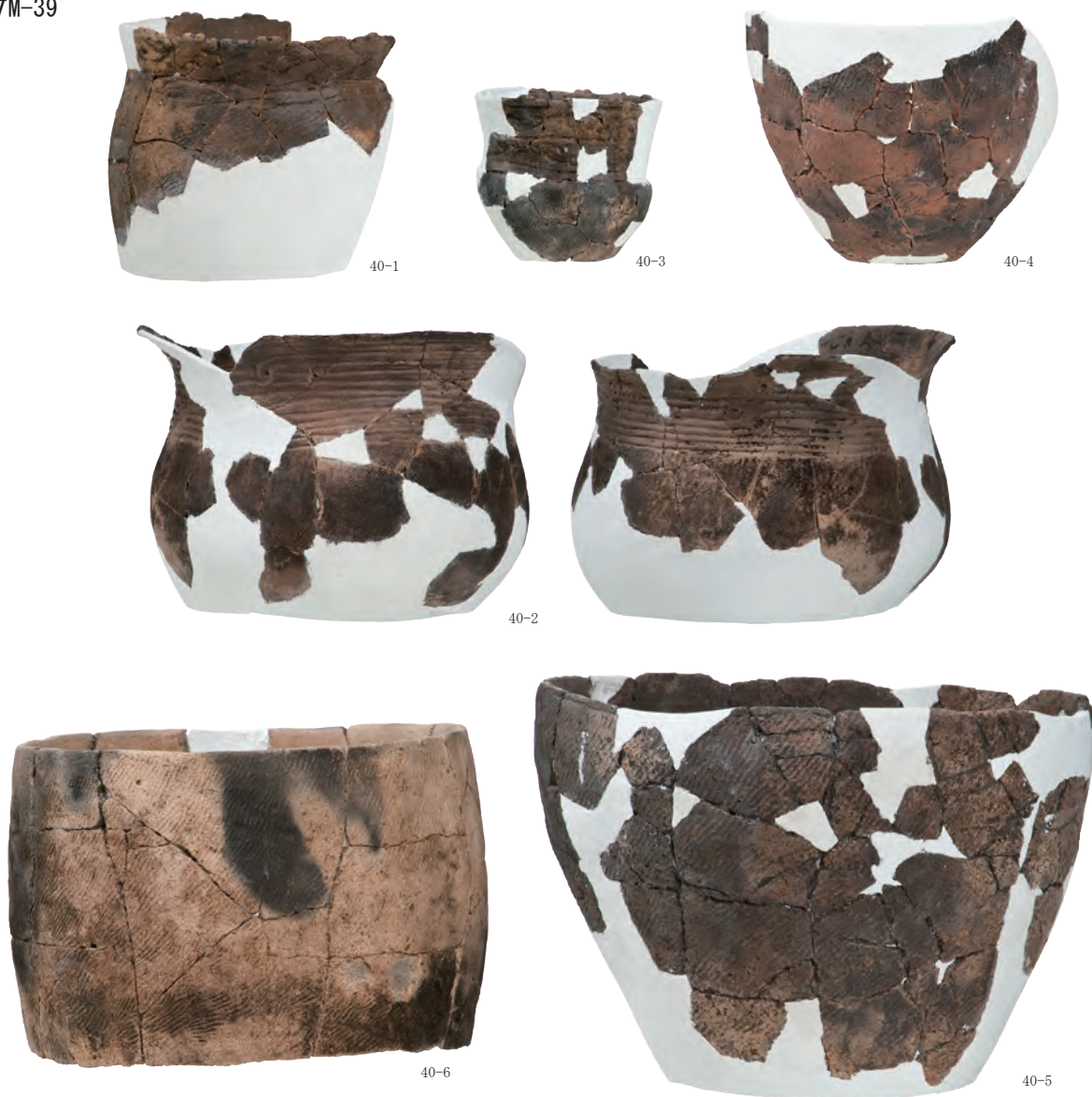
39-5

Sec7 Ⅲ-2 層



39-3

IVM-39



IVN-39

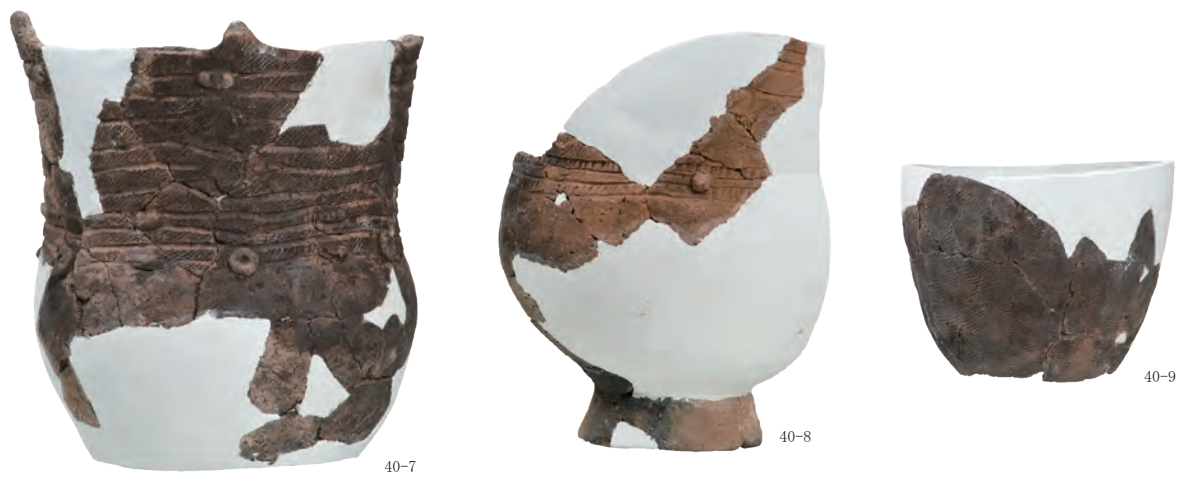


写真 125 遺構外出土土器 (1)

IVN-40



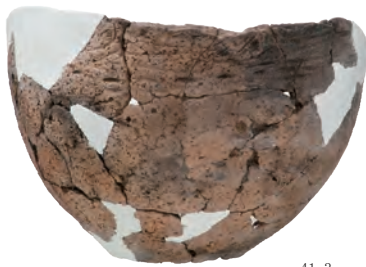
40-10



40-11



41-2



41-3



41-1

IVN-44 別掲載 (他は写真 134 から)



41-4

IVN-42



41-5

IVN-43 ①



41-10



41-9



41-8



41-6



IVN-43 ①



IV0-38



IV0-39



写真 127 遺構外出土土器 (3)

IV0-40



42-8



43-3



43-4



43-6



43-5



図なし



43-7

IV0-41



43-1



43-2



43-8

IV0-42 ①



43-9



43-10



43-11



43-14



43-12

IV0-42 ②



写真 129 遺構外出土土器 (5)

IVP-39



45-1

IVP-40



45-2

IVP-42



45-4



45-3



45-5



45-8



45-6



45-7



写真 130 遺構外出土土器 (6)

IV0・P-43 ①



写真 131 遺構外出土土器 (7)

IV0・P-43 ②



写真 132 遺構外出土土器 (8)

IV0・P-43 ③



写真 133 遺構外出土土器 (9)

IVN-44 ①

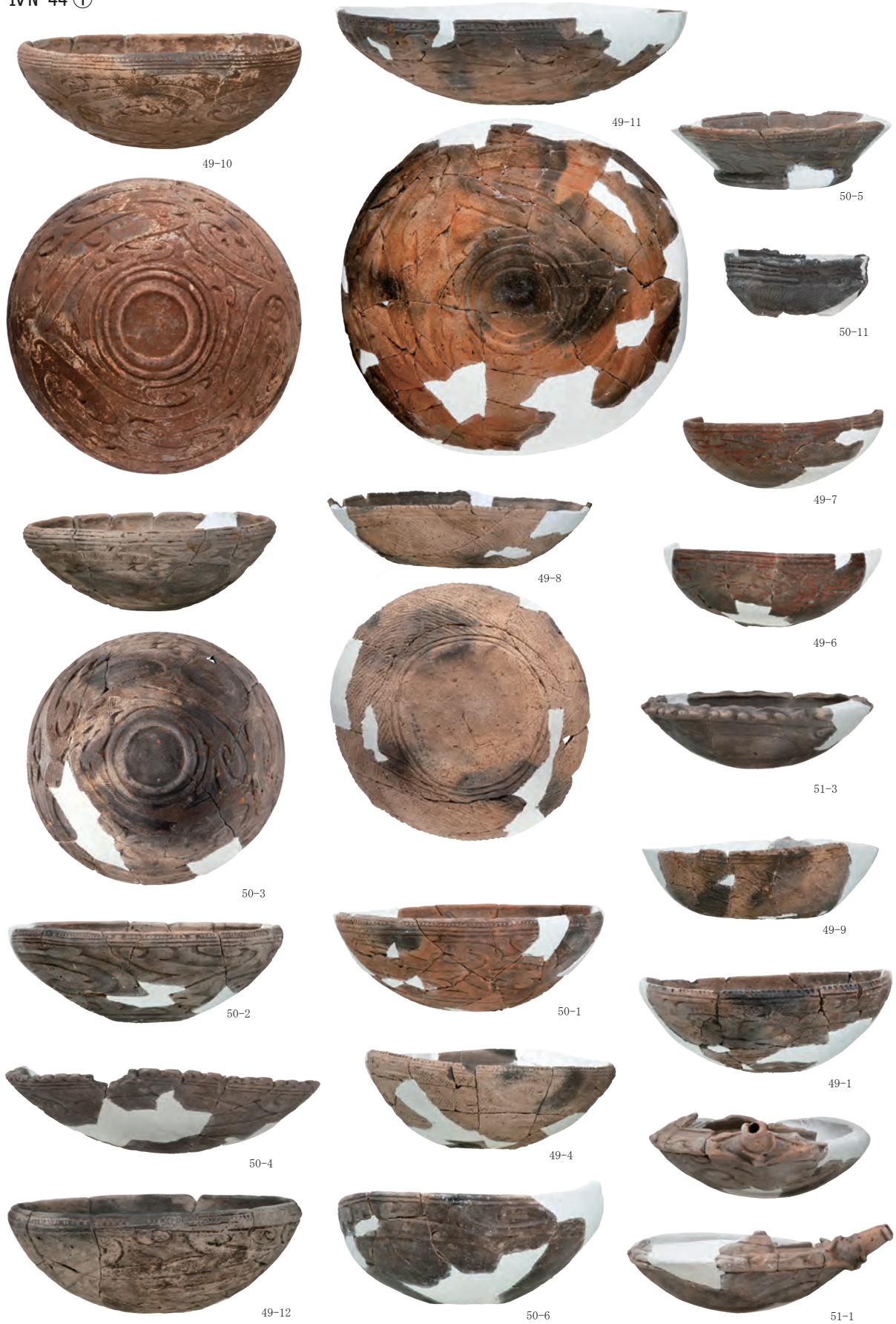


写真 134 遺構外出土土器 (10)

IVN-44 ②



写真 135 遺構外出土土器 (11)

IVN-44 ③



51-2

写真 136 遺構外出土土器 (12)

IVN-45・46



写真 137 遺構外出土土器 (13)

IV0-44 ①



53-1



53-2



54-1



53-3



54-2



53-4



穿孔



53-5



54-3



53-6



54-4

写真 138 遺構外出土土器 (14)

IV0-44 ②



写真 139 遺構外出土土器 (15)

IVP-44



写真 140 遺構外出土土器 (16)

IV0-45 ①



写真 141 遺構外出土土器 (17)

IV0-45 ②



写真 142 遺構外出土土器 (18)

IV0-45 ③



写真 143 遺構外出土土器 (19)

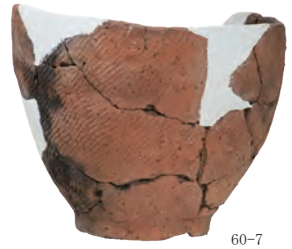
IV0-45 ④



60-4



61-2



60-7



60-6



61-1



60-5



60-9



61-3

写真 144 遺構外出土土器 (20)

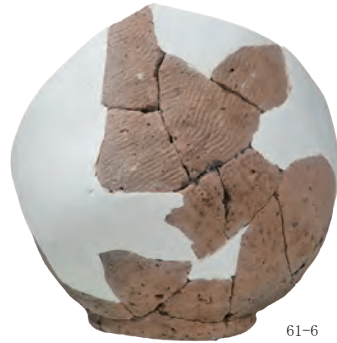
IVP-45 ①



61-4



61-5



61-6



62-1



62-2



61-8



61-7



62-3

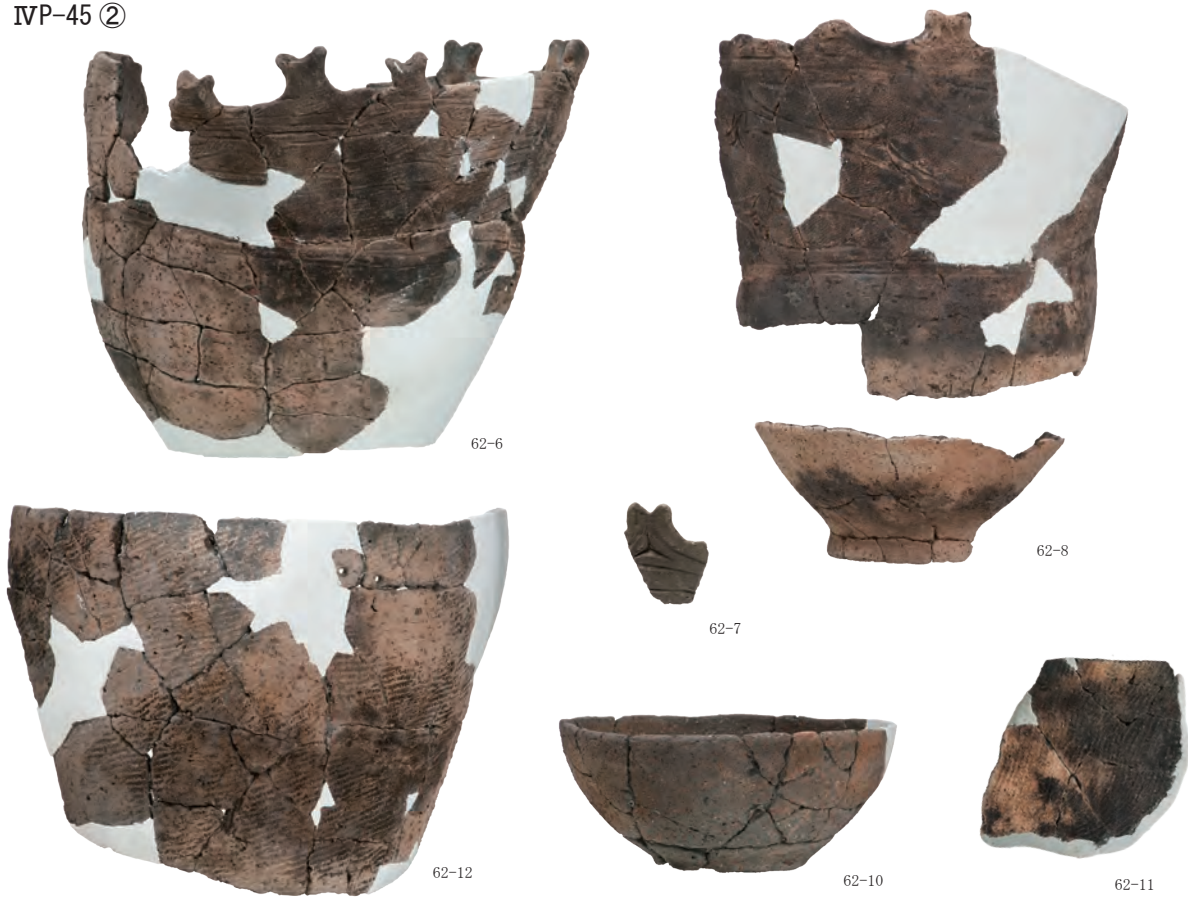


62-4



62-5

IVP-45 ②



IV0-46



写真 146 遺構外出土土器 (22)

IVP-46



63-8

IVQ-36



64-2



64-7

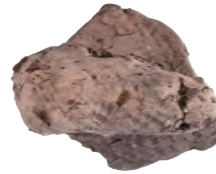
IVQ-35



64-1



64-3



64-9



64-5



64-6



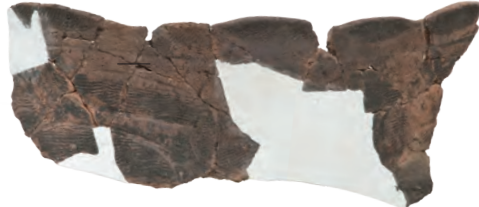
64-4



64-10



64-11



IVQ-37



64-12



64-14



64-13

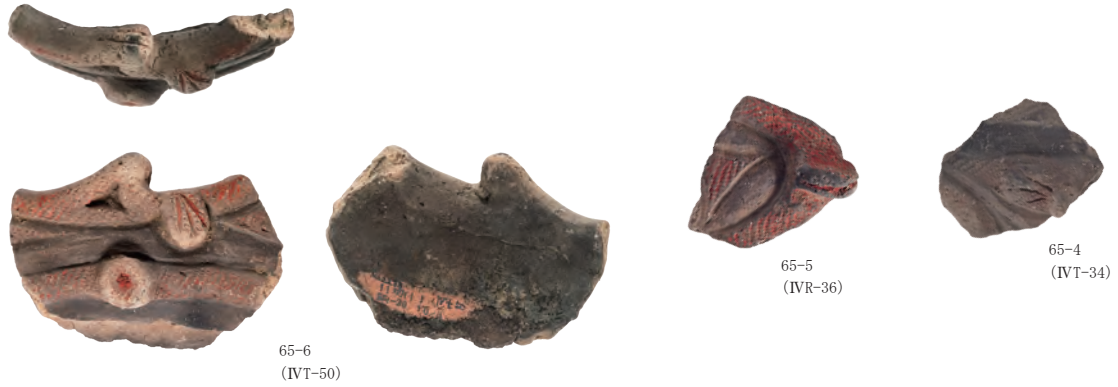


64-16



64-15

図65-3 関連資料



IVR-34



IVR-35 配石下①



写真 149 遺構外出土土器 (25)

IVR-35 配石下②



IVR-35 ①

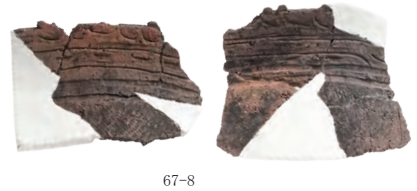


写真 150 遺構外出土土器 (26)

IVR-35 ②



68-1



67-9



67-10

IVR-36 ①



69-5



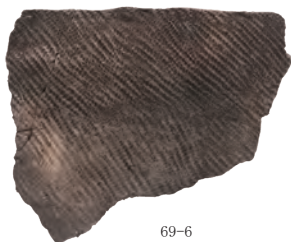
69-1



69-2



69-7



69-6



69-3



69-4

IVR-36 ②



IVR-37



写真 152 遺構外出土土器 (28)

IVS-34



IVS-35



IVS-36 ①



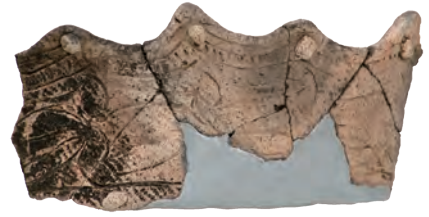
IVS-36 ②



72-6

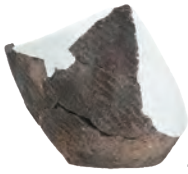


72-9



72-7

IVS-37



72-12

IVT-33



73-1



73-2



73-3



73-4



73-7



73-6



73-5



73-10



73-9



73-8

写真 154 遺構外出土土器 (30)

IVT-34



写真 155 遺構外出土土器 (31)

IVT-34 ②



写真 156 遺構外出土土器 (32)

IVT-34 ③



写真 157 遺構外出土土器 (33)

IVT-34 ④



IVT-35



IVT-36



IVU-33 ①



IVU-33 ②



写真 159 遺構外出土土器 (35)

IVU-34 ①



写真 160 遺構外出土土器 (36)

IVU-34 ②



IVV-33 ①



写真 161 遺構外出土土器 (37)

IVV-33 ②



81-11

IVQ-39



82-1

IVQ-40



82-2

IVR-40



83-1

IVQ-41 ①



82-8



82-5



82-11



82-3



82-6

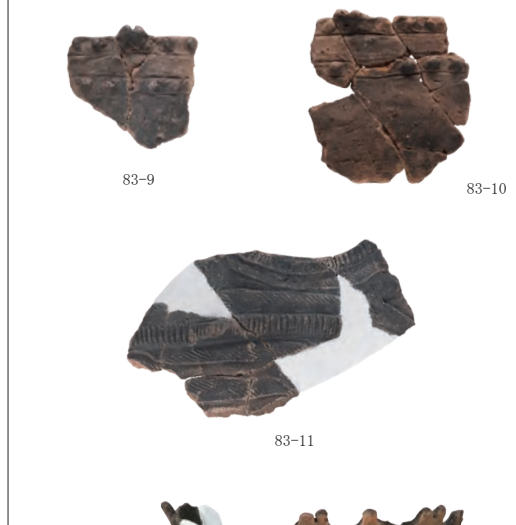
IVQ-41 ②



IVR-41 ①



IVQ-42



IVQ-43・44 ①



写真 164 遺構外出土土器 (40)

IVQ-43・44 ②



85-8



84-15



85-11



84-4



84-1



85-9



85-12

IVR-42 ①



写真 166 遺構外出土土器 (42)

IVR-42 ②



87-3

IVR-43



88-5



87-14

87-18

87-9

88-3

87-13

87-7

88-4

87-8

87-11

87-4

88-1

87-15

87-6

87-5

87-12

88-6

IVR-44 ①



89-1



89-3



89-2



拡大

IVR-44 ②



89-4

IVS-44



89-6



89-7

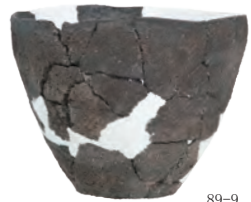
IVS-43



89-5



89-8



89-9



89-10

IVQ-45 ①



90-7



91-6

IVQ-45 ②



90-6



90-10



90-4



91-8



90-2



90-3



90-5



91-7



91-9

IVQ-45 ③



91-5



91-4



91-3



91-1



91-2



90-1



91-10



91-11



92-2



92-9



92-5



92-10



92-11



92-4

IVQ-45 ④



90-9



92-6



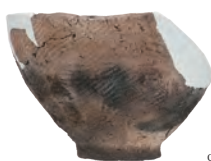
90-8



92-7



92-1



92-3



92-12



92-8

IVQ-46 ①



写真 172 遺構外出土土器 (48)

IVQ-46 ②

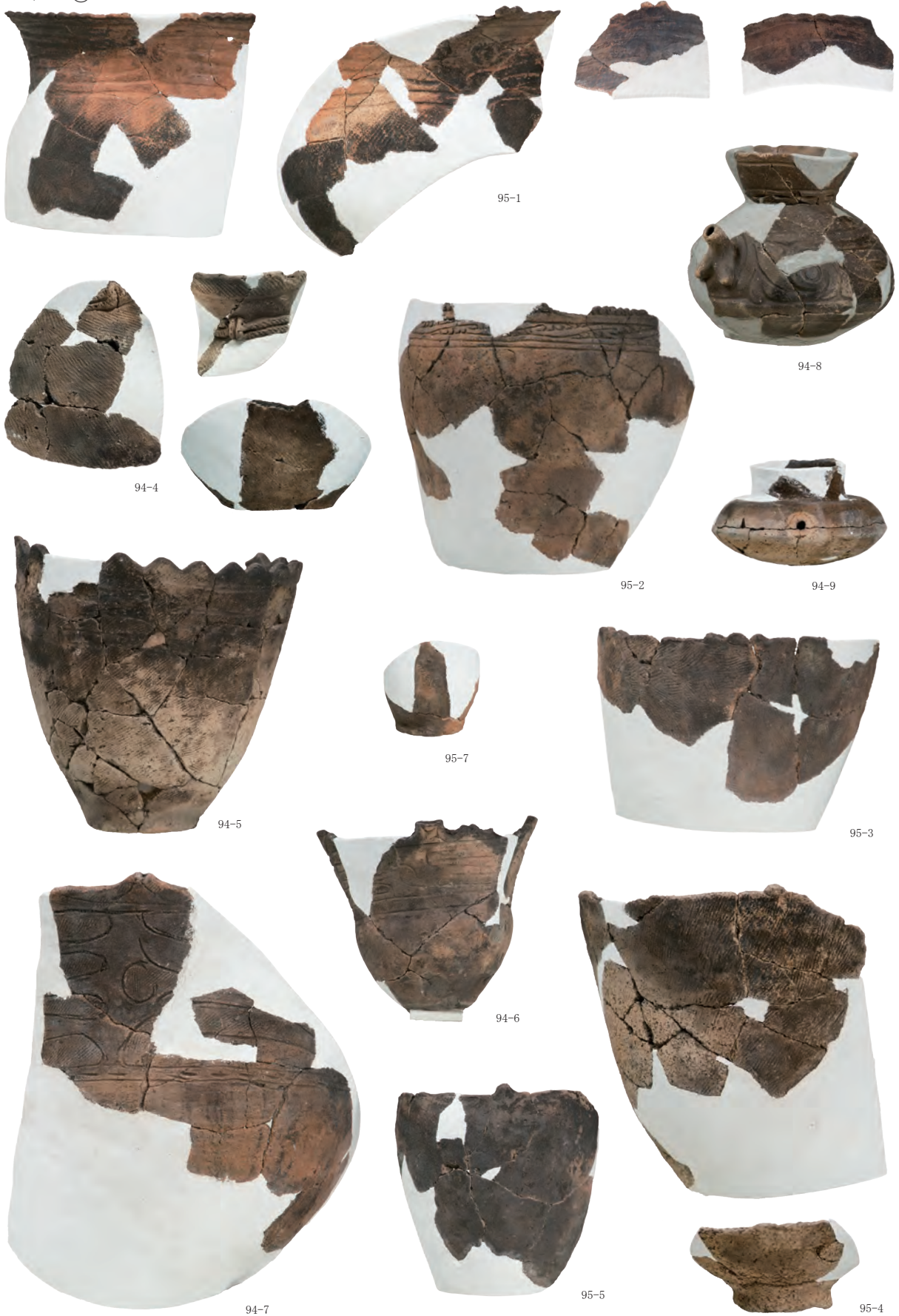
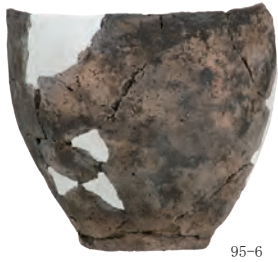


写真 173 遺構外出土土器 (49)

IVQ-46 ③



95-6

IVQ-48



95-8



95-10



95-9

IVQ-47



96-2



96-3



96-4



96-5



96-1



96-6

IVQ-50



96-8

IVQ-49



96-7

IVR-45 ①

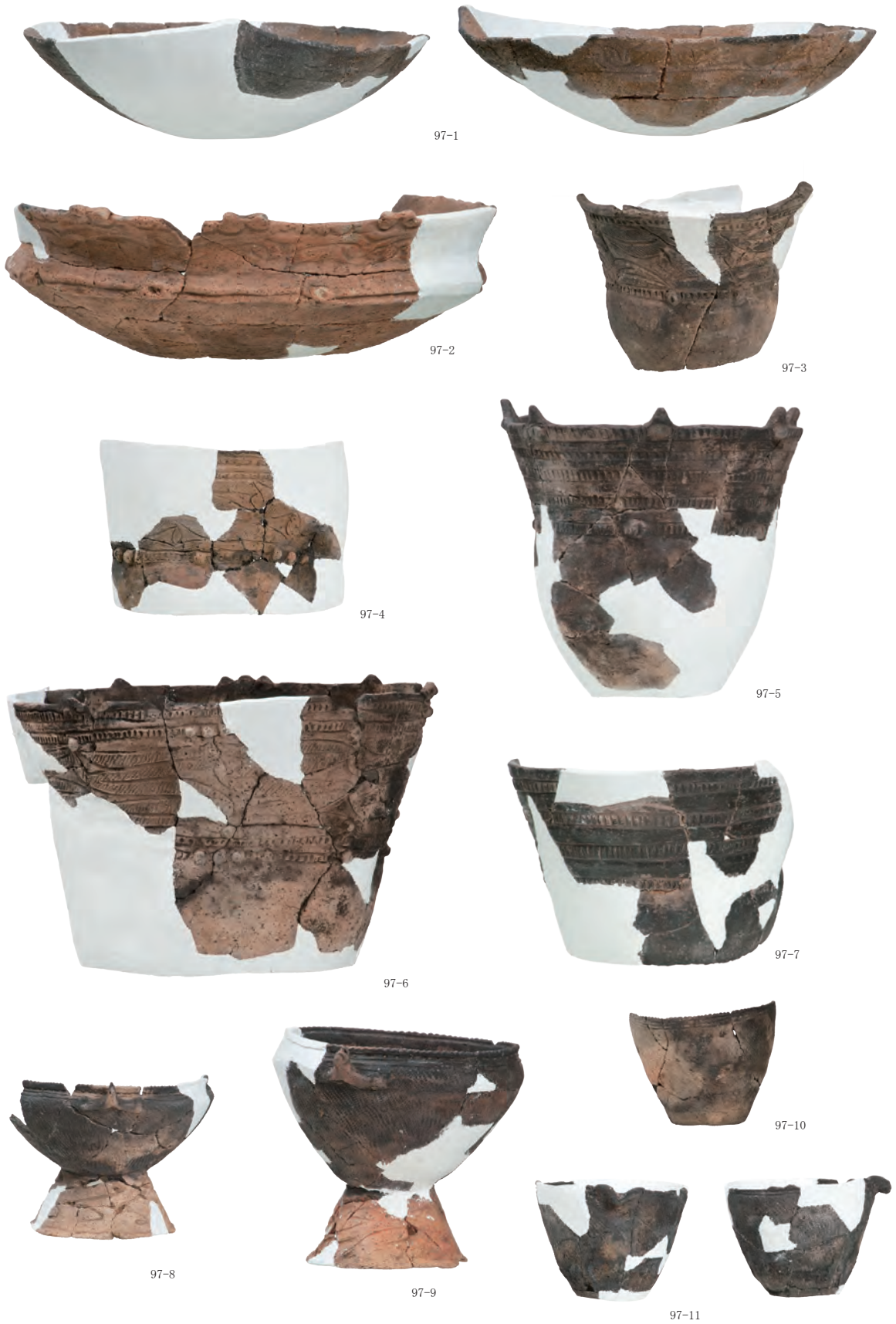


写真 175 遺構外出土土器 (51)

IVR-45 ②

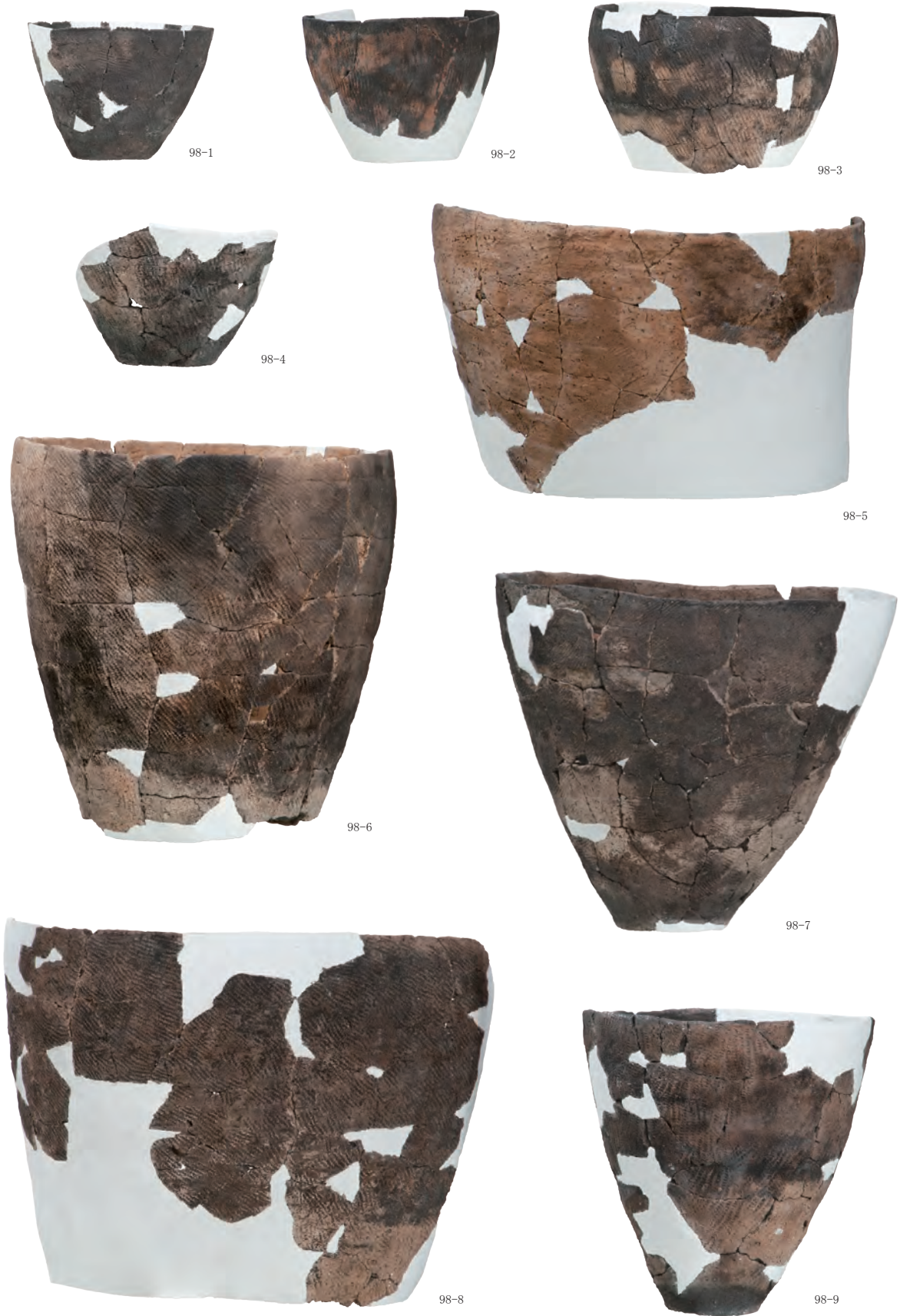


写真 176 遺構外出土土器 (52)

IVR-46 ①



写真 177 遺構外出土土器 (53)

IVR-46 ②



100-4



100-8



100-9



100-5



100-10



100-6



100-7



100-11



101-1



101-2

IVR-46 ③



写真 179 遺構外出土土器 (55)

IVR-47 ①



写真 180 遺構外出土土器 (56)

IVR-47 ②



IVR-48

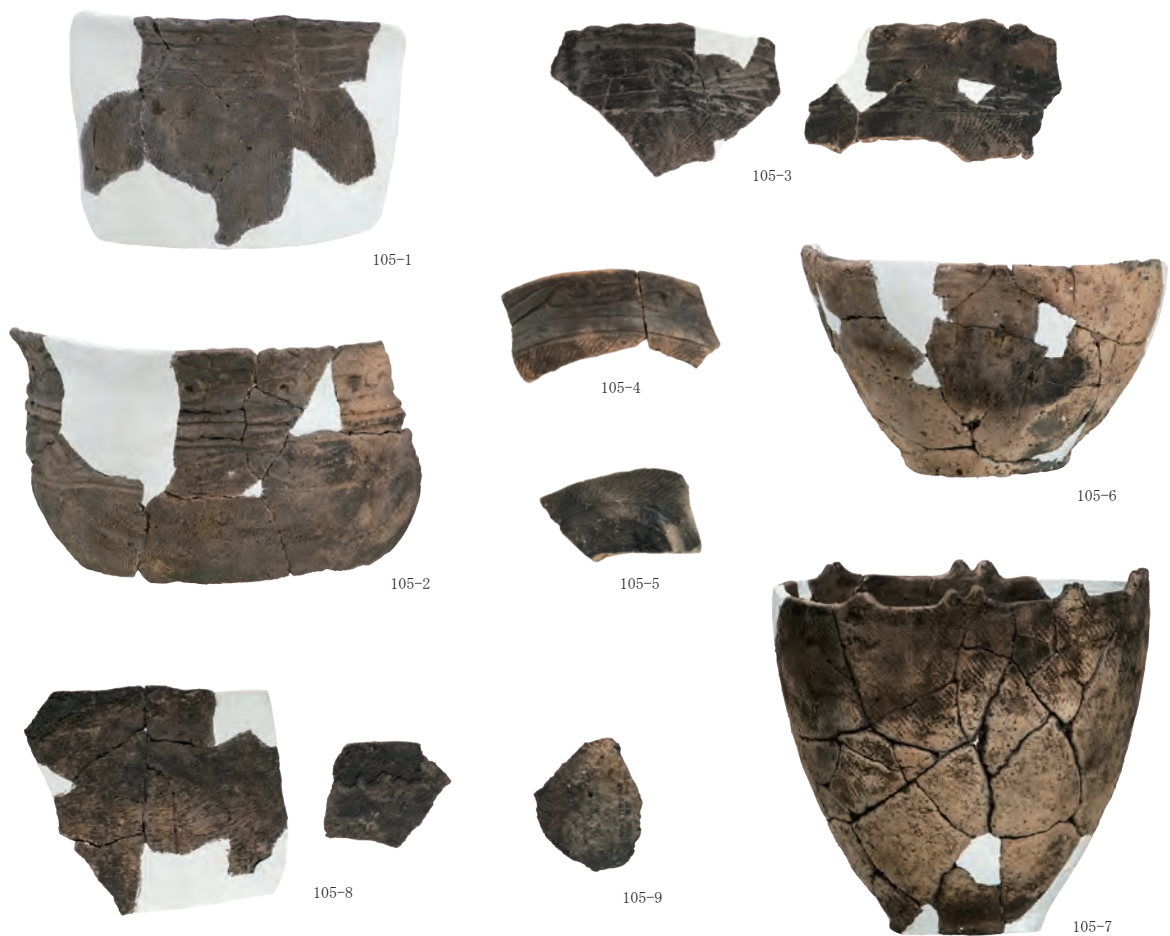


写真 181 遺構外出土土器 (57)

IVR-48



IVR-49



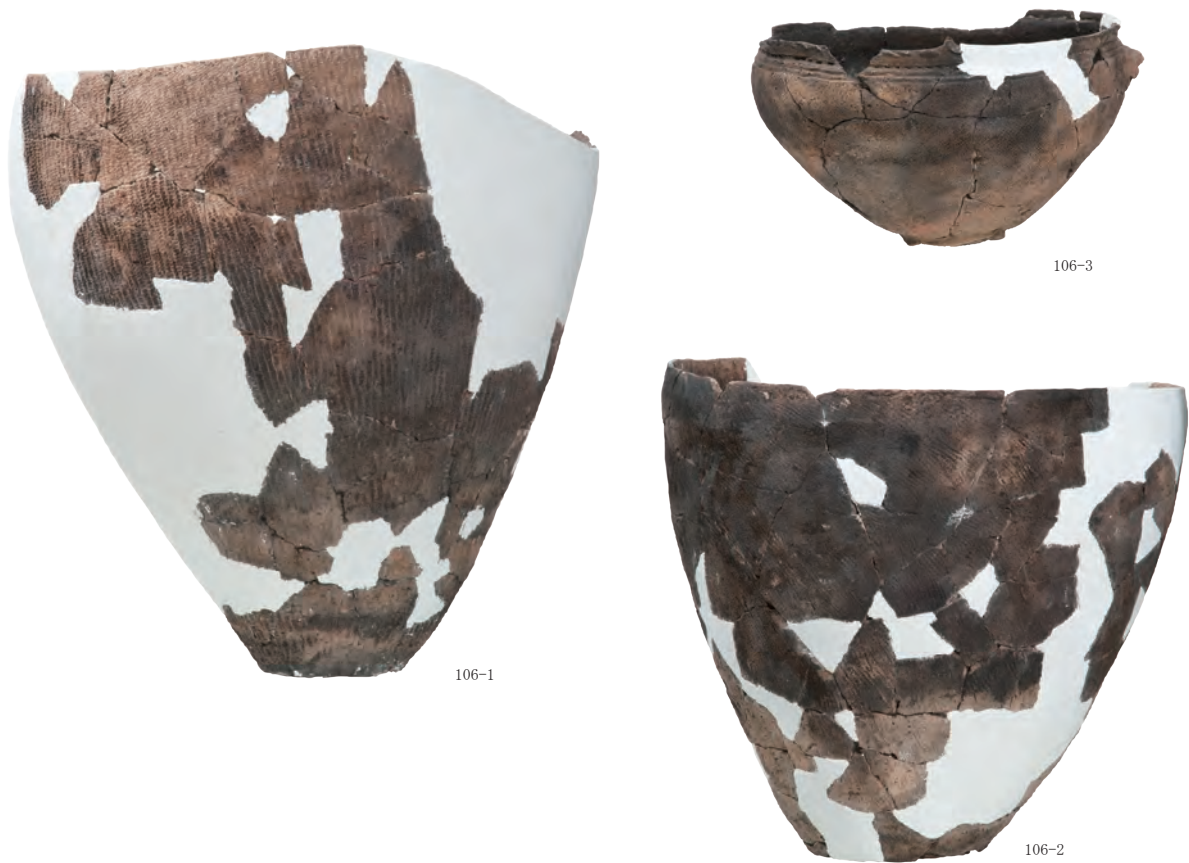
IVR-49



IVR-50



IVS-45



IVS-45



106-8



106-4



106-5



106-7



106-6

IVS-46 ①



107-1



107-6



107-2



107-7



107-3



107-4



107-5

IVS-47 ①



写真 185 遺構外出土土器 (61)

IVS-48 ①



写真 186 遺構外出土土器 (62)

IVS-48 ②



写真 187 遺構外出土土器 (63)

IVS-49 ①



写真 188 遺構外出土土器 (64)

IVS-49 ②



写真 189 遺構外出土土器 (65)

IVS-49 ③



IVS-50



穿孔

IVT-49

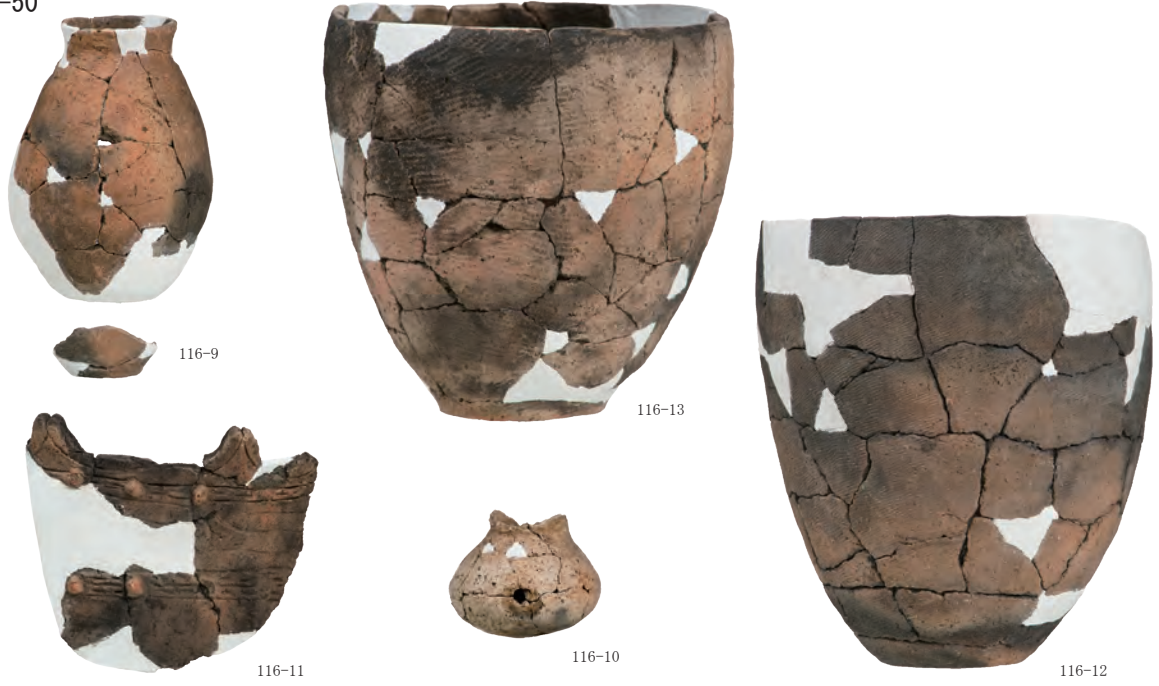


IVT-48



写真 190 遺構外出土土器 (66)

IVT-50



区域E



区域 F



円筒上層 C



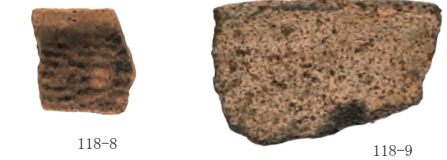
榎林・大木 8 b



最花



中期後葉



十腰内 I



十腰内 IV



写真 192 遺構外出土土器 (68)

()内は整理番号

SI101



SI101 周辺 遺構外



Pit



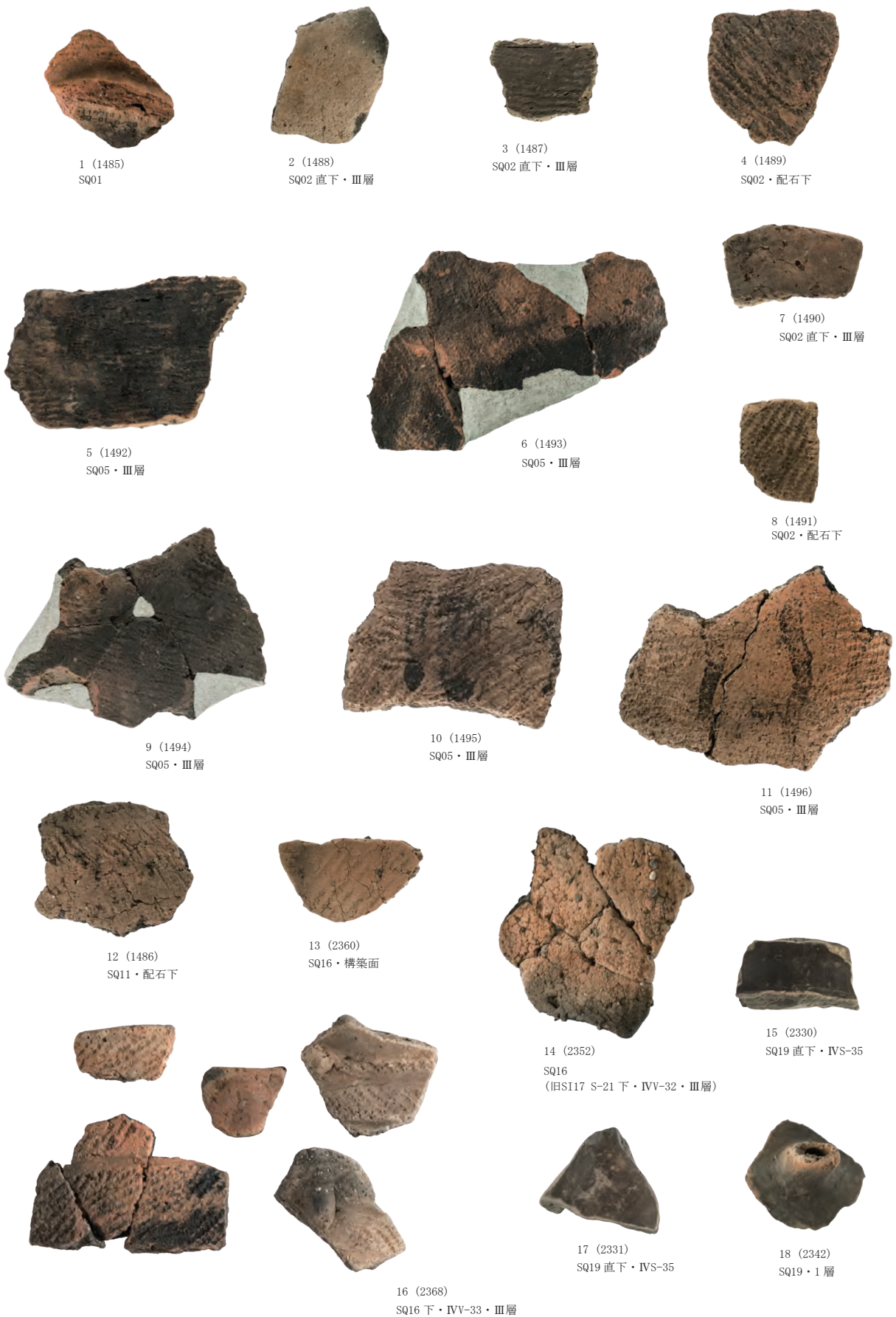
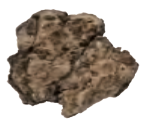


写真 194 配石遺構出土土器 (SQ01・02・05・11・16・19)



1 (2364)
SQ14・2層



2 (2348)
SQ14 (S33 脇・掘方)



3 (2343)
SQ18 下・IVV-33



4 (2344)
SQ18 下・IVV-33



5 (2350)
SQ18・構築面



6 (2353)
SQ18・III層下



7 (2357)
SQ18・列石下



8 (2358)
SQ18・III層下



9 (2359)
SQ18・列石下



10 (2354)
SQ18・III層



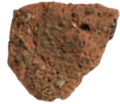
11 (2355)
SQ18・III層下



12 (2356)
SQ18・III層下



13 (2361)
SQ18・III層下



14 (2362)
SQ18・掘方



15 (2363)
SQ18 西棺・掘方 A1 層



16 (2366)
SQ18・掘方 A1 層



17 (1480, 1481)
SR24・IVN-39



18 (1483)
SR05



19 (1484)
SR05・1層



20 (1478, 1479)
SR31・本体



21 (1513)
Sec3・IVR-44



22 (1514)
Sec3・IVR-44



23 (1482)
SR26・IVR-44・1層



1 (2169)
IVT-34・Ⅲ層
P-2195



2 (0200)
Sec2・IVN-44・Ⅲ-1層
IVN-44・Ⅲ層



3 (0226)
IVN-45・Ⅲ層
P-1251



4 (1205)
IVR-50・Ⅲ層



5 (1204)
IVR-50・Ⅲ層
P-1330



6 (0228)
IV0-45・Ⅲ層



7 (1317)
IVS-49・Ⅲ層
P-0170



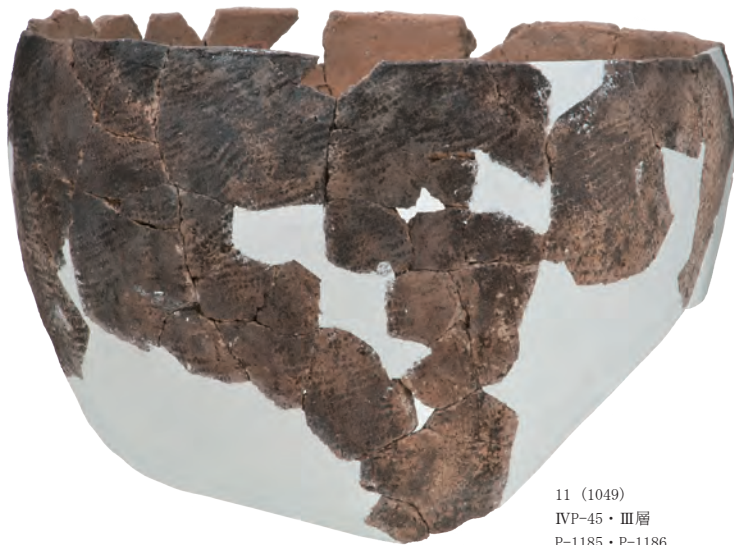
8 (0254)
IVR-45・Ⅲ層
P-0846



9 (0236)
IVN-45・Ⅲ層
P-0157



10 (1516)
IV0-42・Ⅲ層



11 (1049)
IVP-45・Ⅲ層
P-1185・P-1186



12 (1045)
IVN-45・Ⅰ層
IVN-45・Ⅲ層

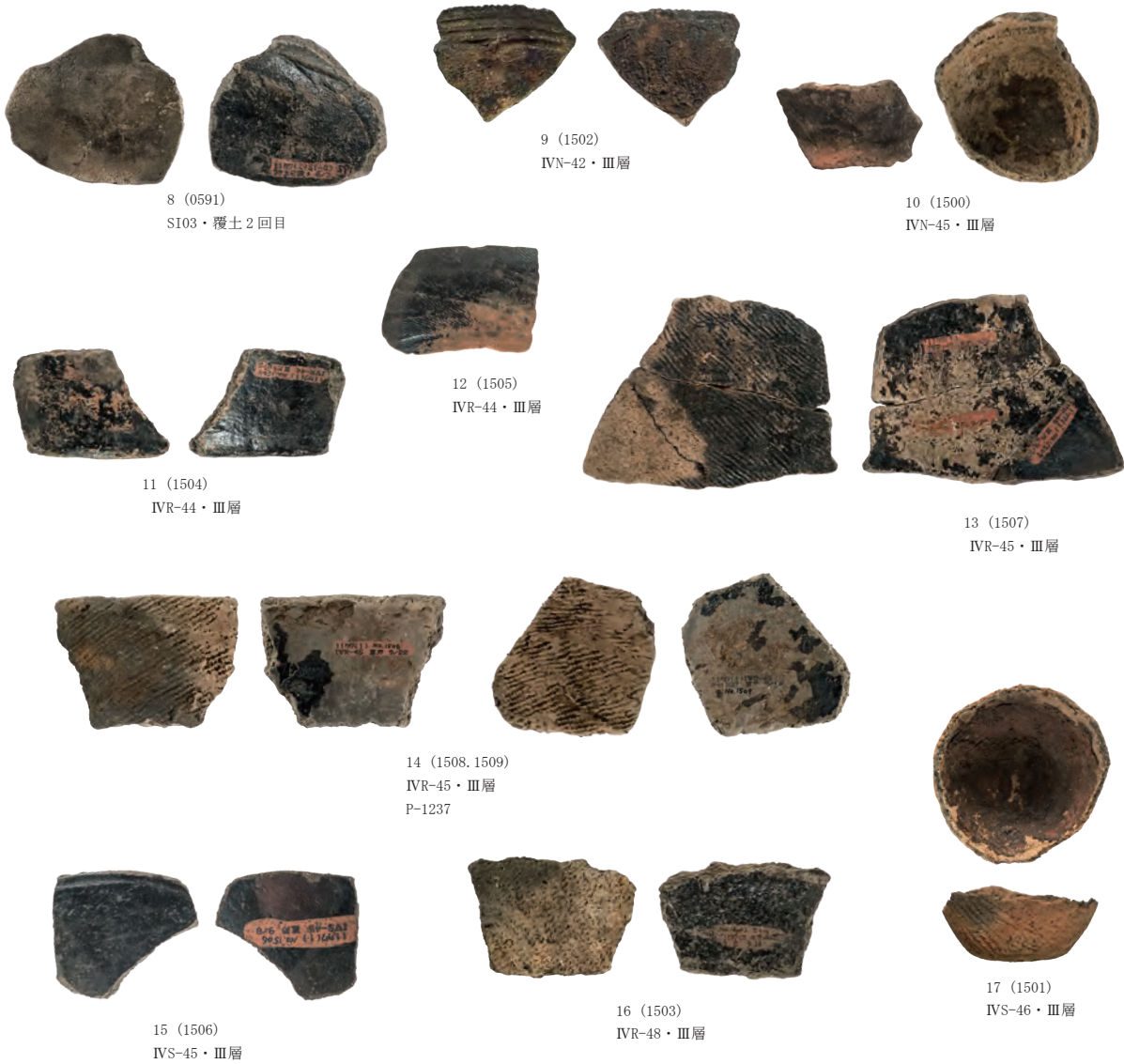


写真 197 遺構外出土土器 (アスファルト付着土器・漆付着土器)

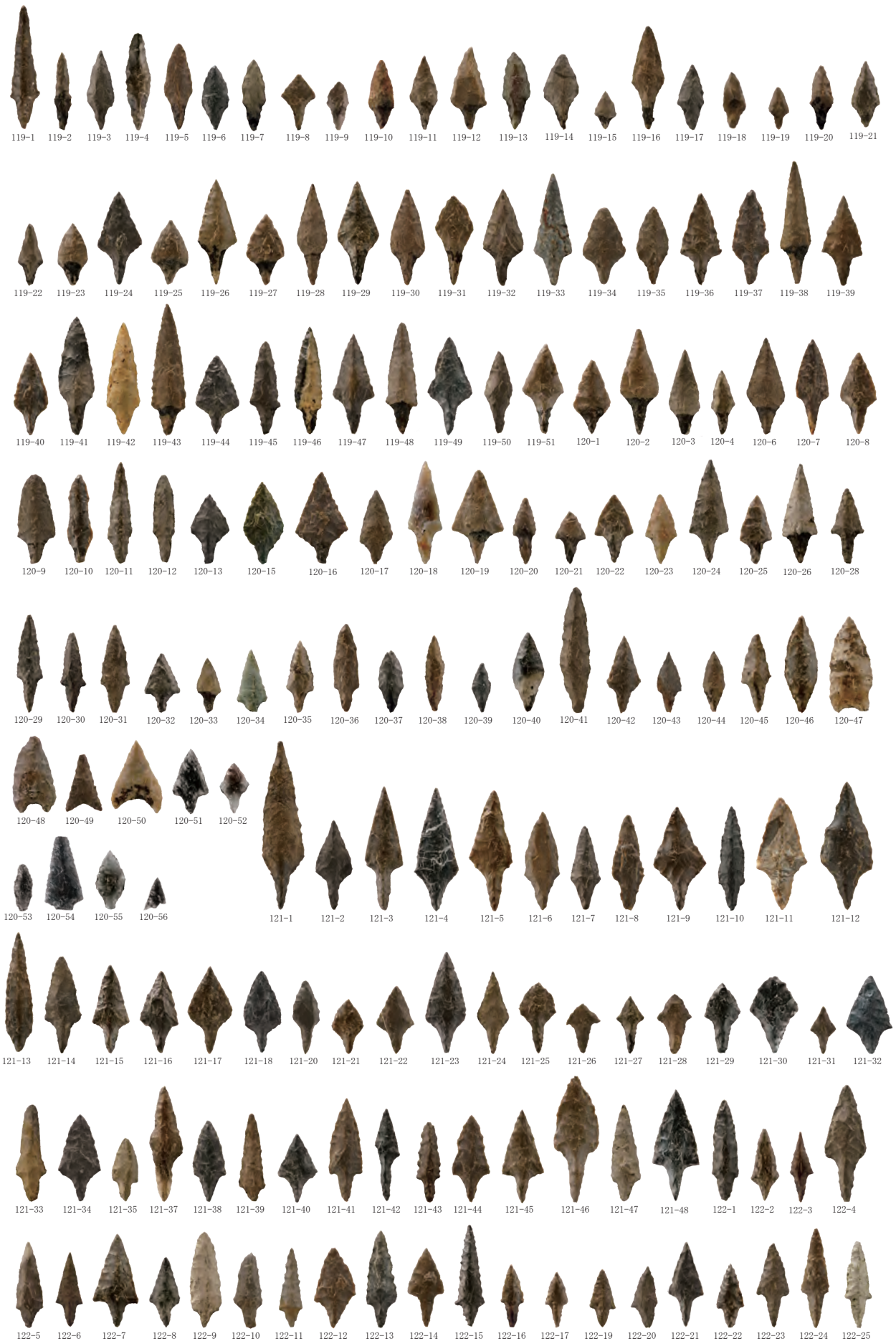


写真 198 遺構外出土石器 (1)

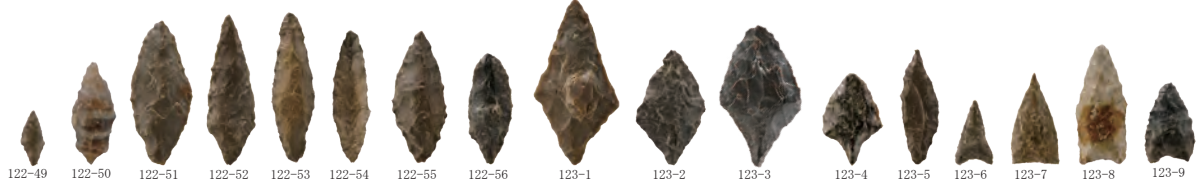




写真 200 遺構外出土石器 (3)



128-1 128-2 128-3 128-4 128-5 128-6 128-7



128-8 128-9 128-10 128-11 128-12 129-1 129-3



129-2 129-4 129-5 129-6 129-7 129-8



129-9 129-10 129-11 129-12 129-13 129-14 129-15 129-16



130-1 130-2 130-3 130-5 130-6 130-7 130-8 130-9 130-10



写真 202 遺構外出土石器 (5)



写真 203 遺構外出土石器 (6)



写真 204 遺構外出土石器 (7)





写真 206 遺構外出土石器 (9)



143-1

143-2

143-3

143-4

143-5



143-6

143-7



144-1



144-2



144-3



144-4



143-8



143-9



143-10



143-11



144-5



144-6



144-7



144-9



144-10



144-11



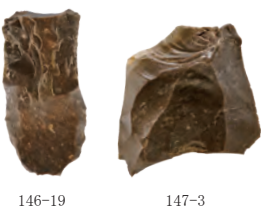
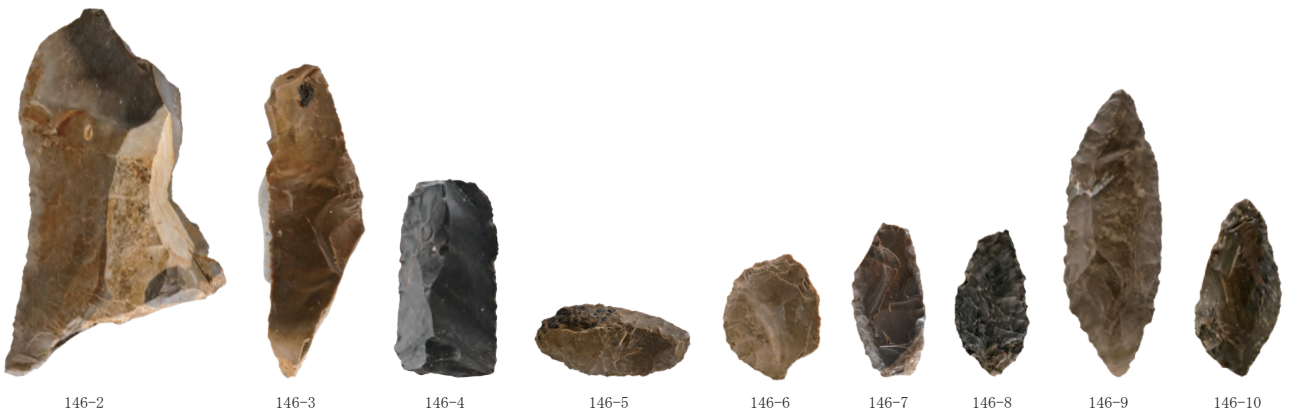
144-12



144-14



145-1



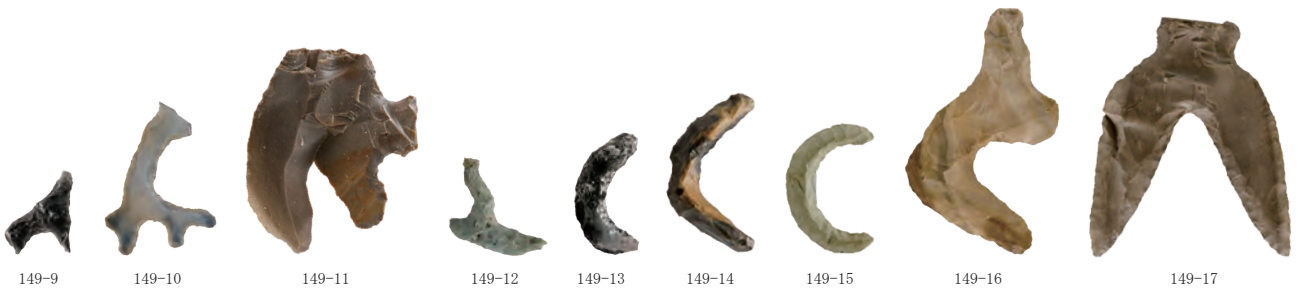
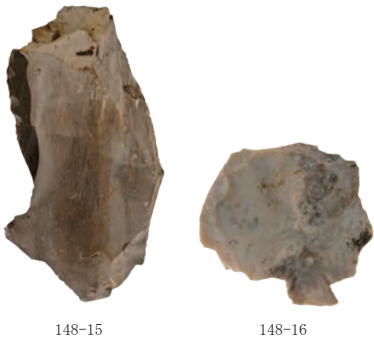
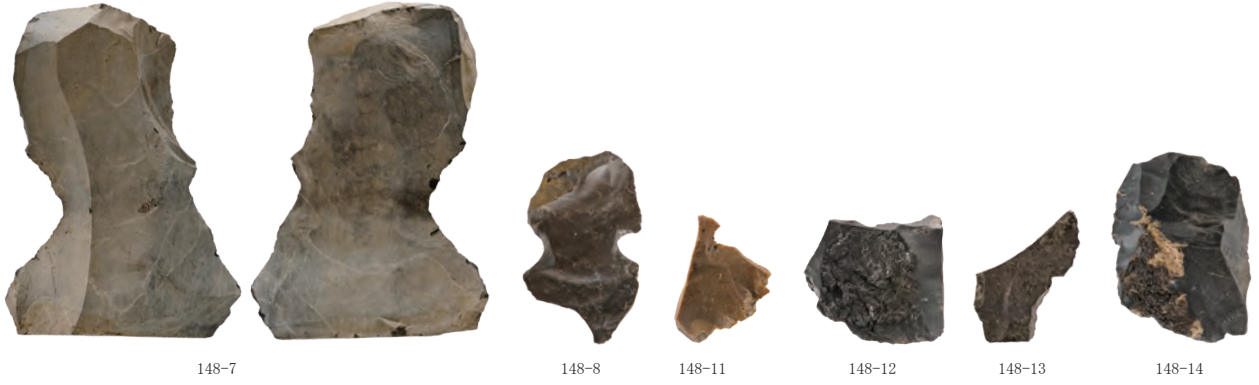
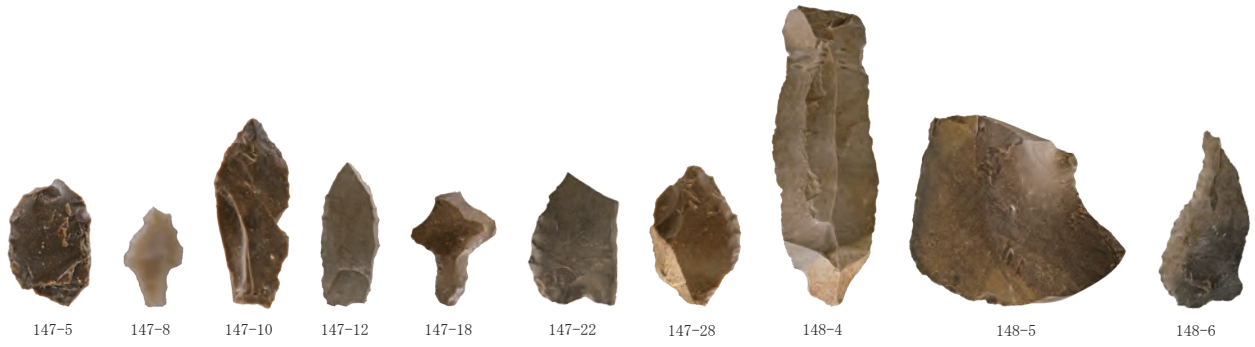




写真 210 遺構外出土石器 (13)

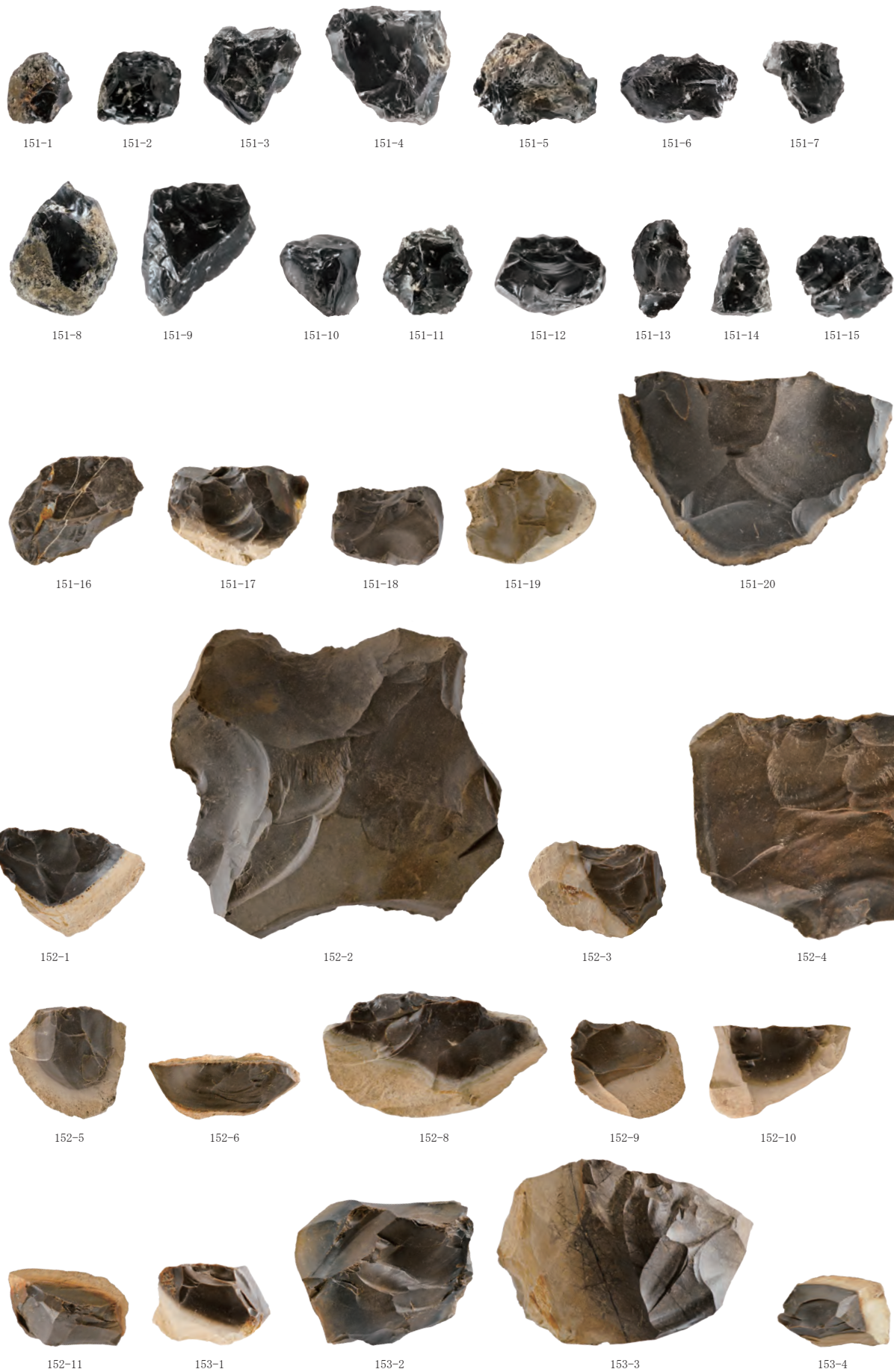
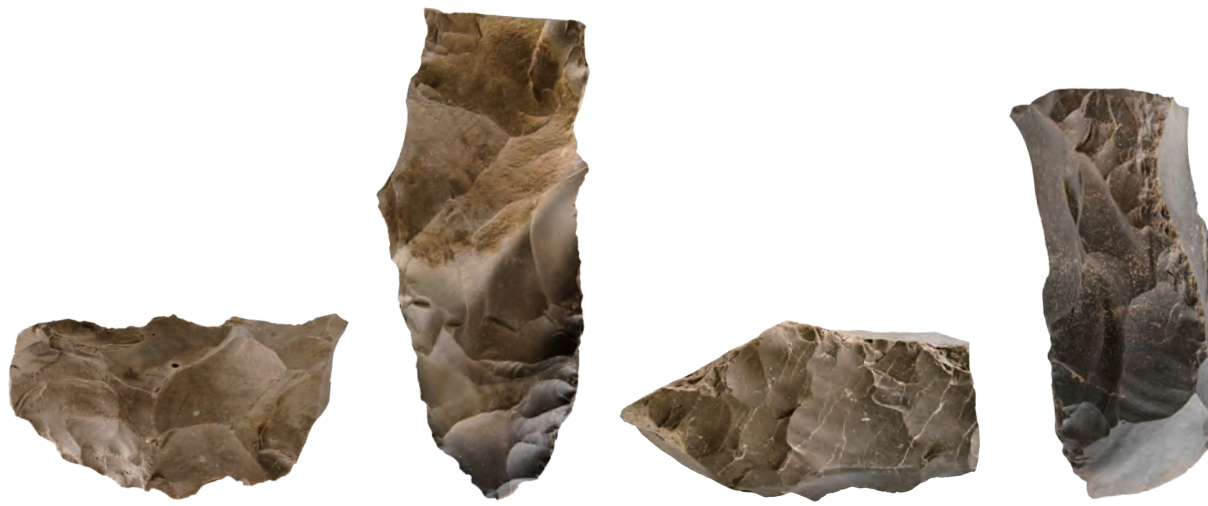


写真 211 遺構外出土石器 (14)



写真 212 遺構外出土石器 (15)



157-1

157-2

157-3

157-4



157-5

158-3

158-4



158-5

158-6

158-7

158-8

158-9



158-11

158-12

159-1

159-2



159-3

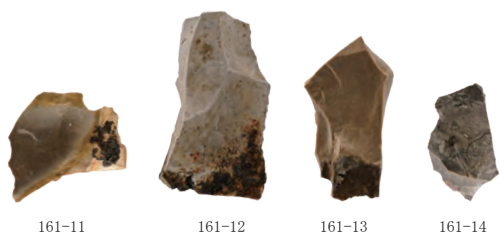
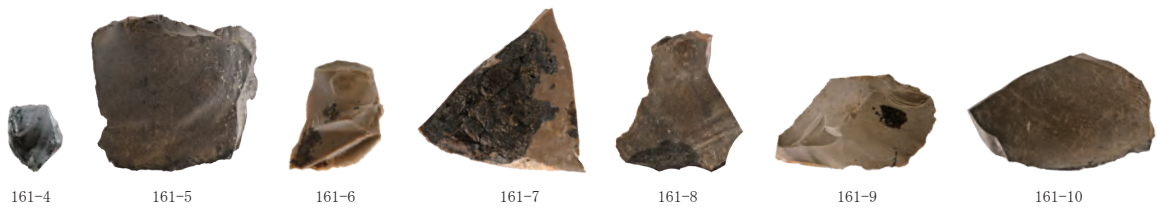
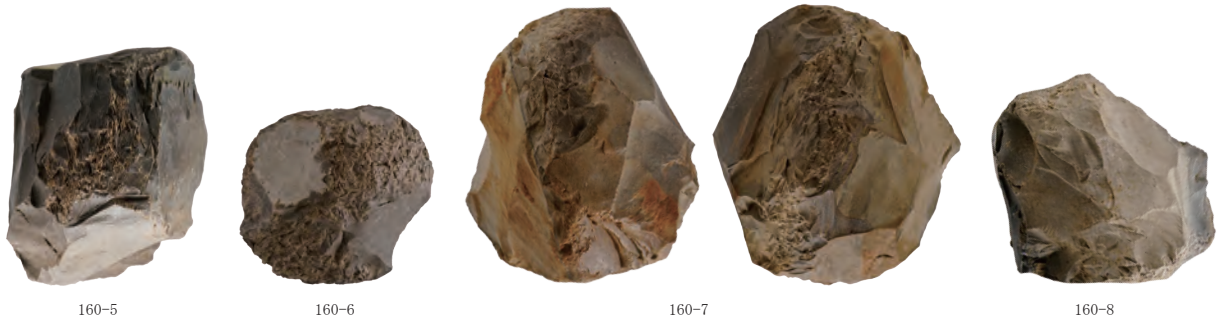
159-4

160-1

160-2

160-3

160-4





162-1

162-2



162-3

162-4

163-1

163-2



163-3

163-4

163-5

163-6

163-7

163-8

写真 215 遺構外出土石器 (18)



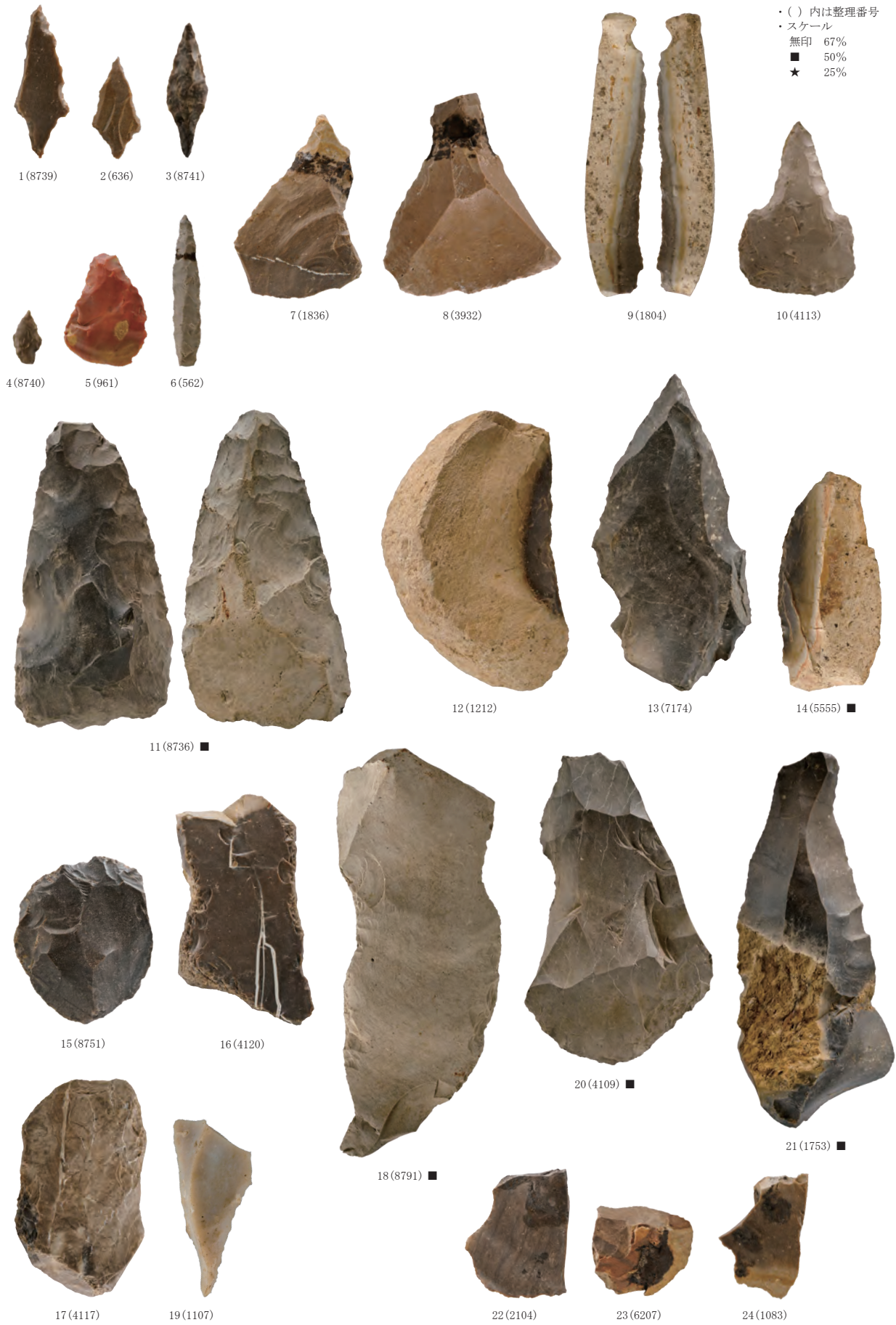


写真 217 遺構外出土石器 (20) 写真のみ掲載

・() 内は整理番号
・スケール
無印 67%
■ 50%
★ 25%



写真 218 遺構外出土石器 (21) 剥片集中 (1・3・4) 出土石器 写真のみ掲載





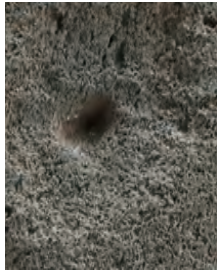
写真 220 遺構外出土石器 (23)



写真 221 遺構外出土石器 (24)



写真 222 遺構外出土石器 (25)



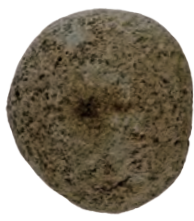
173-1



173-4



173-5



173-6



173-8



173-7



173-12



173-9



173-10



173-11



174-1



174-2



174-3



174-4



174-5



写真 224 遺構外出土石器 (27)



写真 225 遺構外出土石器 (28)



178-3



178-5



179-1



179-2



179-5



179-3



179-4



3-17

写真 226 遺構外出土石器 (29)



写真 227 遺構外出土石器 (30)



写真 228 遺構外出土土製品 (1)



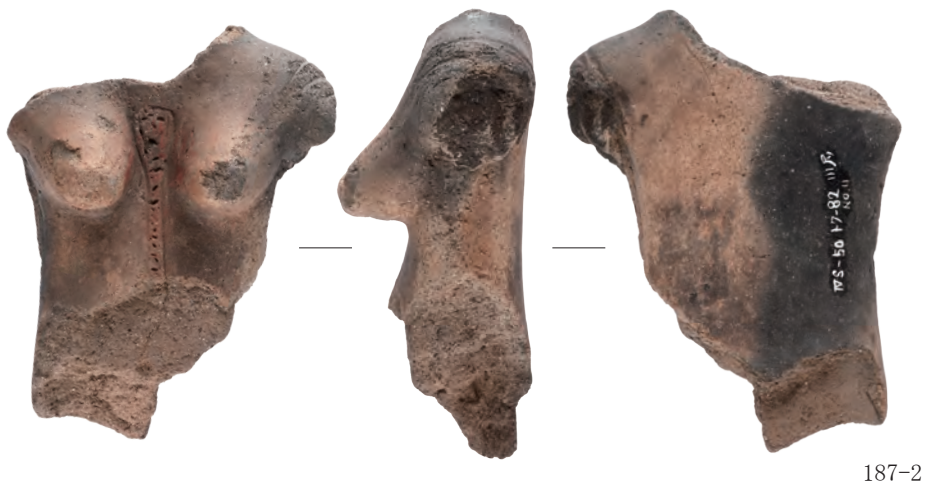


写真 230 遺構外出土製品 (3)



写真 231 遺構外出土土製品 (4)



土製品



焼成粘土塊



写真 233 遺構外出土石製品 (1)

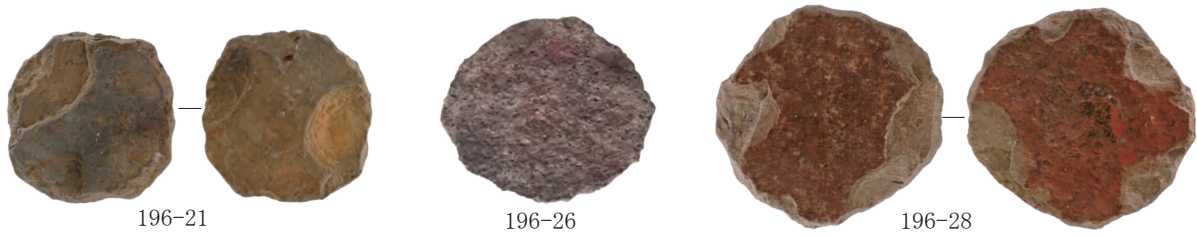
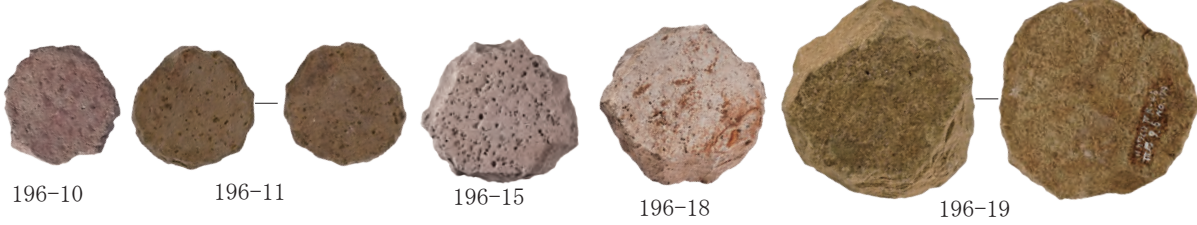


写真 234 遺構外出土石製品 (2)



写真 235 遺構外出土石製品 (3)



写真 236 遺構外出土石製品 (4)



写真 237 遺構外出土石製品 (5)

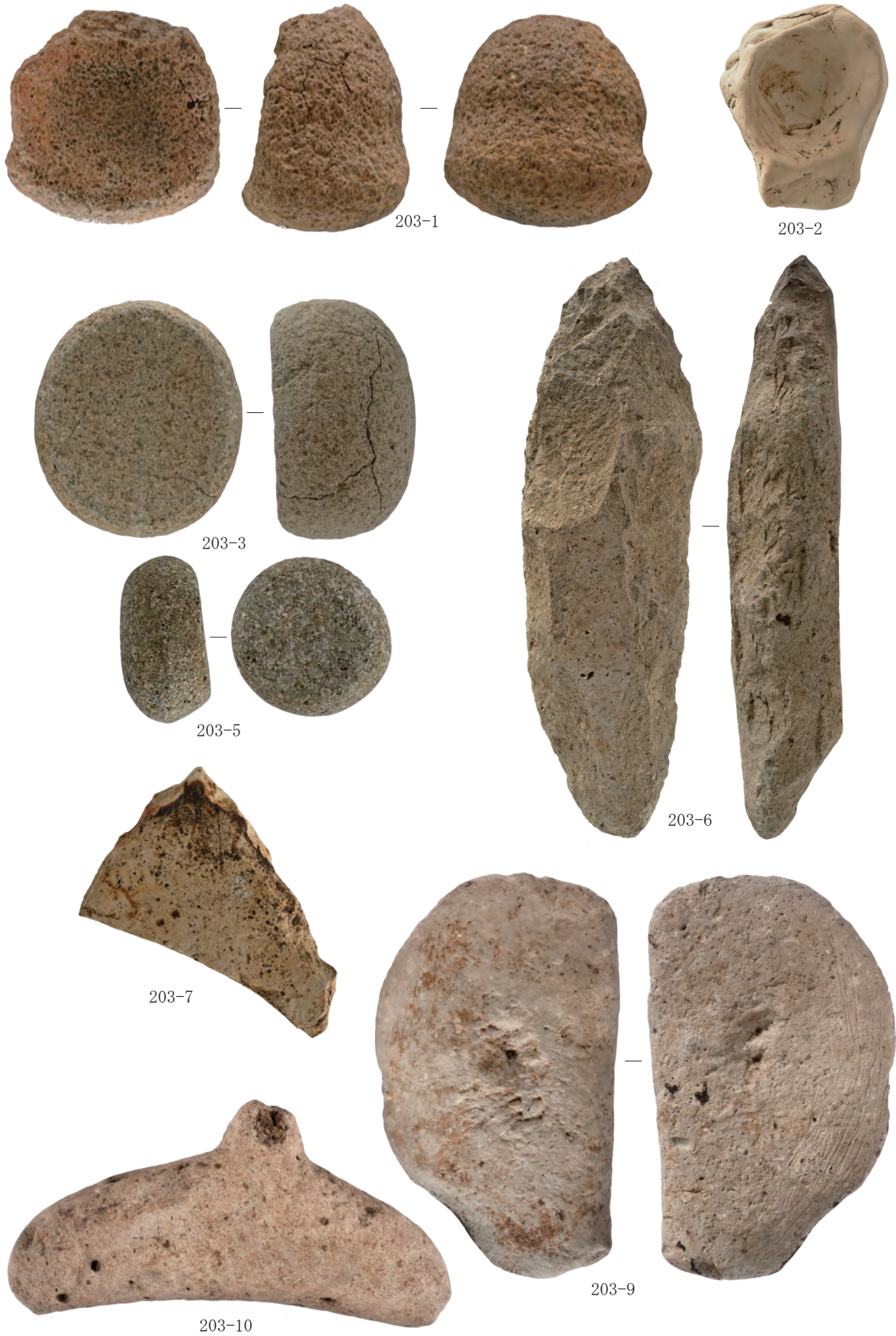


写真 238 遺構外出土石製品 (6)



204-1



204-2



204-3



204-4



204-7



204-9



24-10



204-11



204-12



204-13



204-14



204-15



写真 240 遺構外出土漆製品



赤色顔料

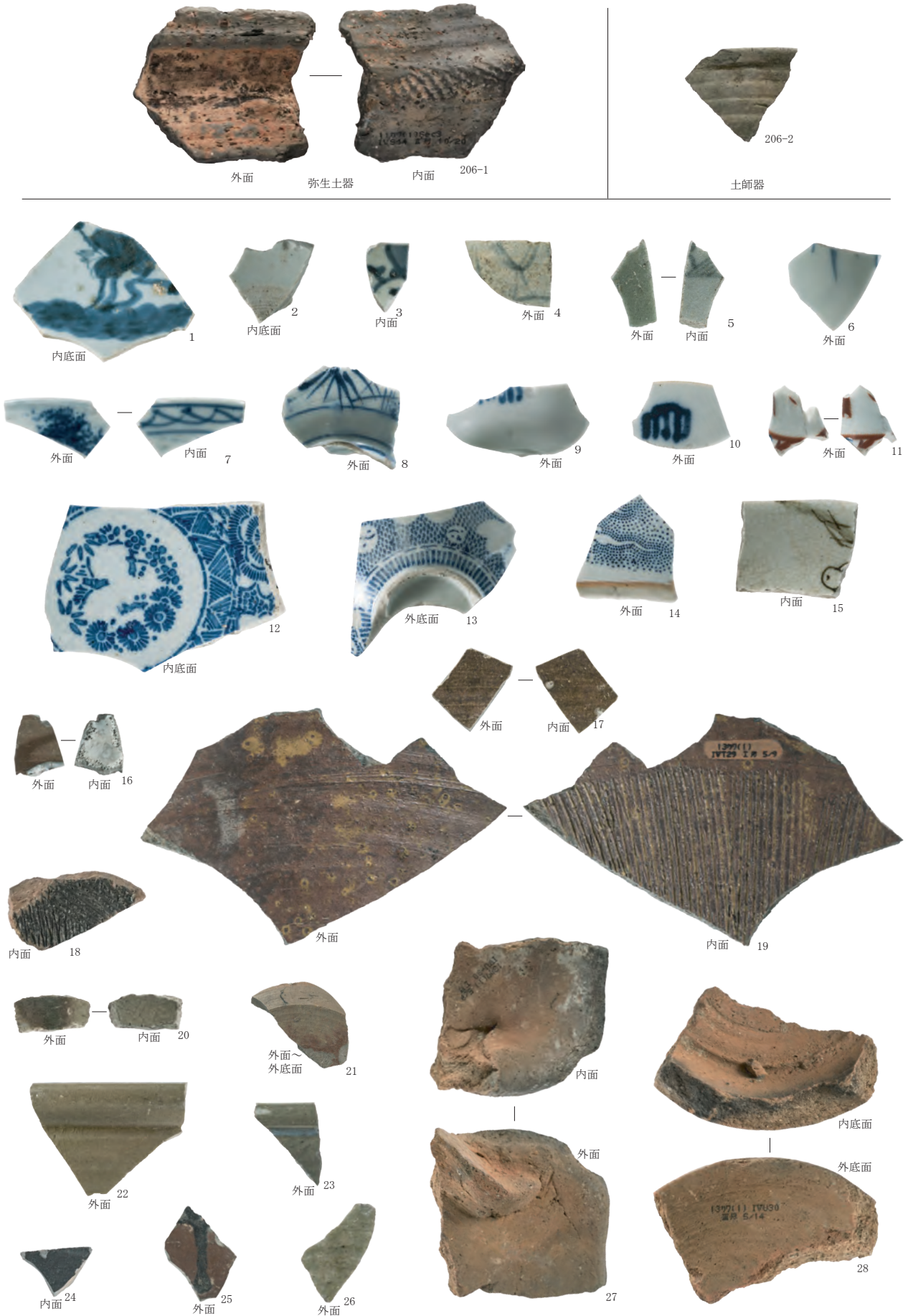


写真 242 弥生土器・土師器・陶磁器・近世以降の土器

報 告 書 抄 録

ふりがな	かわらたい (1) いせきに
書 名	川原平 (1) 遺跡 II
副 書 名	津軽ダム建設事業に伴う遺跡発掘調査報告
シリーズ名	青森県埋蔵文化財調査報告書
シリーズ番号	第564集
編 著 者	岡本洋 笹森一朗 齋藤岳 木村高 畠山昇 高橋哲 茅野嘉雄 岩井美香子 佐々木雅裕
編 集 機 関	青森県埋蔵文化財調査センター
所 在 地	〒038-0042 青森県青森市大字新城字天田内152-15 TEL 017-788-5701 FAX 017-788-5702
発 行 機 関	青森県教育委員会
発行年月日	西暦 2016年 3月 25日

ふりがな 所収遺跡名	所 在 地	コ ー ド	世界測地系 (JGD2000)		調査期間	調査面積	調 査 原 因
		市町村	遺跡番号	北 緯	東 経		
かわらたい いせき 川原平(1)遺跡	あおもりけんなかつがるぐんにしめ やわらおおあざがわらたい 青森県中津軽郡西目屋村大字川原平 あざふくおかちない 字福岡地内	02343	343009	40° 31' 35"	140° 13' 31"	20110511 } 20111028 } 4,250㎡ (報告範囲) 20130507 } 20131114	記録保存調査

所収遺跡名	種 別	主な時代	主 な 遺 構	主 な 遺 物	特 記 事 項
川原平(1)遺跡	集 落	縄 文	建 物 跡 6棟	縄文土器(前期～晩期)	・後期後葉～晩期後葉にかけての大規模な集落跡で、遺物が大量に出土。 ・石棺状配石はいわゆる石棺墓と同じ構造であるが、後期末葉頃に構築されたものである。 ・瘤付土器後半(青森県史による後期7-4期)～晩期初頭(晩期1a期)の土器がまとめて出土している。 ・人面付土器が複数個体出土している。
			焼土遺構 42基	石 器	
			柱穴(単独検出)225基	土 製 品	
			土 坑 5基	石 製 品	
			土 坑 5基	漆 製 品	
			石棺状配石 (列石伴う) 3基	アスファルト	
			配石遺構 15基	焼成粘土塊	
			土器埋設遺構 36基	鉱 物 (マンガンノジュール)	
				赤色顔料原礫	
	散 布 地	弥 生(?)	な し	弥生土器(?)	・田舎館式並行(?)の破片1点
	散 布 地	平 安	な し	土師器	・坏の破片1点
	散 布 地	近世以降	な し	陶磁器・土器・銭貨	

要 約	<p>川原平(1)遺跡は西目屋村役場から南西約9kmに位置し、岩木川右岸の河成段丘上に立地する。</p> <p>本報告は川原平(1)遺跡に関する2冊目の報告書である。今回の報告範囲は、2011年度本調査範囲全てと、2013年度本調査範囲の一部である。また、両年度の本調査範囲には、青森県埋蔵文化財調査報告書第409集として刊行された2003年度本調査区域も含まれており、当時確認されたまま未精査だった遺構も2013年度に精査が終了し、今回の報告となっている。</p> <p>本報告の対象となった出土遺物は、段ボール箱にして土器・土製品が724箱、石器・石製品が404箱、漆製品が3箱の合計1,131箱である。遺物のほとんどは縄文時代後期後葉～晩期後葉に属する。</p> <p>本遺跡から検出された縄文時代の集落は後期後葉(青森県史による後期7-4期)～晩期後葉(晩期5期)にかけて継続して営まれており、津軽ダム建設予定地内における該期の拠点的な集落と考えられる。今回の報告範囲は遺物出土量に対して建物跡の検出数が少なく、居住域に隣接した「捨て場」であると考えられ、居住域の主体は今回報告範囲の北側に広がる。捨て場に重なるように焼土遺構や配石遺構、土器埋設遺構が検出されている。土器埋設遺構の検出数は、これまでに調査された青森県内の晩期遺跡では最多である。また、いわゆる石棺墓と類似した遺構が3基検出され、これらの構築時期が後期末葉頃と確定したのは特筆される成果である。石棺墓は青森県内で多数検出されているが、構築時期は中期末葉～後期前葉であり本遺跡とは時期が異なる。また、該期の石棺墓は改葬を前提とした一次葬施設と考えられているのに対し、本遺跡の石棺墓類似遺構は内部が埋め戻されている点で異なり、人骨も出土しないため墓と断定することができず、石棺状配石として報告した。秋田県大館市矢石館遺跡では晩期の組石棺が報告されており、本遺跡の石棺状配石は秋田県方面との関連も検討する必要がある。</p> <p>大量に出土した後期後葉～晩期後葉の遺物のなかでも、後期7-4期～晩期1a期の土器はこれまで青森県内でまとめて出土することが稀であったため、本遺跡出土資料は今後土器編年の基準としての役割を果たすものと考えられる。該期の土器付着炭化物25点については放射性炭素年代測定を実施しており、晩期開始年代を3000yrBP頃とする見通しが得られた。人面付土器も複数出土しており、その中には精巧に作られた注口土器も含まれる。</p> <p>なお、川原平(1)遺跡の発掘調査は2015年8月に完了し、今後数冊の報告書が刊行される予定である。また、放射性炭素年代測定を含め、今回報告範囲に係る自然科学分析の詳細な結果は本書には収録しておらず、今後刊行される報告書にまとめて掲載する予定である。</p>
-----	---

青森県埋蔵文化財調査報告書 第564集

川原平(1)遺跡 II

—津軽ダム建設事業に伴う遺跡発掘調査報告—
(第3分冊)

発行年月日	2016年3月25日
発行	青森県教育委員会
編集	青森県埋蔵文化財調査センター 〒038-0042 青森県青森市大字新城字天田内152番15 TEL (017) 788-5701 FAX (017) 788-5702
印刷	ワタナベサービス株式会社 〒030-0803 青森県青森市安方二丁目17-3 TEL (017) 777-1388 FAX (017) 735-5982
